

КОМПЛЕКСНАЯ
СЕРИЯ 125

ТИПОВЫХ ПРОЕКТОВ КРУПНОПАНЕЛЬНЫХ ЖИЛЫХ
 ДОМОВ БЛОКСЕКЦИЙ И ОБЩЕСТВЕННЫХ ЗДАНИЙ

ТИПОВОЙ ПРОЕКТ 125-047/1.2


БЛОК-СЕКЦИЯ 9-ЭТАЖНАЯ
 36-КВАРТИРНАЯ УГЛОВАЯ ЛЕВАЯ
 25-25-35-35

ДЛЯ СТРОИТЕЛЬСТВА ВО II И III КЛИМАТИЧЕСКИХ РАЙОНАХ
 И IV КЛИМАТИЧЕСКОМ ПОДРАЙОНЕ

ОСНОВНОЙ КОМПЛЕКТ УС-6
 УСТРОЙСТВА СВЯЗИ

1 0851 - 07
 ЦЕНА 0 7

ВАРИАНТ ПОЛОЖЕНИЯ БЛОК-СЕКЦИЙ
 В ЖИЛОМ ДОМЕ ШИФР И СХЕМА.

НАИМЕНОВАНИЕ БЛОК-СЕКЦИИ	ПЛАНИРОВОЧНОЕ РЕШЕНИЕ В ЖИЛОМ ДОМЕ	
	I	ОСНОВНОЕ
УГЛОВАЯ ЛЕВАЯ	I-1	

				ПРИВЯЗАН	
ИКВ №					

ВЕДОМОСТЬ ЧЕРТЕЖЕЙ

Лист	Наименование	Примечания
УС-1	Общие данные (начало)	
УС-2	Общие данные (окончание)	
УС-3	Спецификация	
УС-4	Схема расположения сетей. Фрагмент плана 1 этажа	
УС-5	План техподполья.	
УС-6	План типового этажа.	
УС-7	План кровли. Чертеж узла.	

ОСНОВНЫЕ ПОКАЗАТЕЛИ

Наименование	Кол.
Городская телефонизация	
Емкость телефонного ввода, пар	20
Радиотрансляция:	
Количество абонентских точек	36
Сеть коллективного приема телевидения:	
Количество телевизионных антенн	1

Привязка типового проекта выполнена в соответствии с действующими нормами и правилами и предусматривает мероприятия, обеспечивающие взрывную, взрывопожарную и пожарную безопасность при эксплуатации здания.

Гл. инженер проекта

Типовой проект разработан в соответствии с действующими нормами и правилами и предусматривает мероприятия, обеспечивающие взрывную, взрывопожарную и пожарную безопасность при эксплуатации здания.

Руководитель бригады *Костина* Костина

ПРИВЯЗКА:

125-047/1.2

УС-6

ЛАНДКАЗ	САБУРОВ	<i>В. Сауров</i>			
ЗАВ. ДКА	ПЕРЕСИЛКИН	<i>И. Пересилкин</i>			
ГЛАВ. ОТ	СНДРОВ	<i>С. Сндров</i>			
ГЛАВ. КОМ. ОТ	ЛМИТРИЧЕВ	<i>Л. Дмитричев</i>			
ОК БР.	КОСТИНА	<i>К. Костина</i>			
ПРОВЕР	КОСТИНА	<i>К. Костина</i>			
РАЗРАБ	ХРАМОВА	<i>Е. Храмова</i>			

БЛОК-СЕКЦИЯ 9 ЭТАЖНАЯ
36 КВАРТИРНАЯ УГЛОВАЯ
ЛЕВАЯ 25 26 35 36

Стация	Лист	Листов
Р	УС-1	7

ОБЩИЕ ДАННЫЕ
(НАЧАЛО)

КБ ПО ЖЕЛЕЗОБЕТОНУ
И. А. А. ЯКУШЕВА

ОБЩИЕ УКАЗАНИЯ.

Проектом предусматривается устройство внутренних сетей телефонизации, радиификации и телевидения.

Вертикальная прокладка слаботочных сетей от технического подполья до 9^{го} этажа предусмотрена в каналах и нишах поэтажных электропанелей, установленных в лестничных клетках.

В электропанелях предусмотрено место для совмещенного электрощитка типа ЩЭ-3401 и вертикальные каналы, в одном из которых протягиваются кабели телефонизации, а во втором прохода радиотрансляции и кабель от телеантенны.

Крепление опорных труб и гильз для радиостоек и телевизионных антенн предусмотрено чертежами архитектурно-строительной части проекта.

Для защиты сетей от грозových разрядов предусмотрено устройство молниеотвода, соединяющего телеантенны и радиостойки с заземлителями. Шина прокладывается по плитам перекрытия чердака.

Спуск к заземлителям осуществляется по фасаду здания. Все соединения устройства молниеотвода производятся сваркой и покрываются 2 раза битумом (кроме контура заземления). Для заземлителей используется угловая сталь сечением 50x50x5 мм длиной 2,5 м. Заземлители забиваются в землю на глубину 3 м с разнесом 5 м и соединяются между собой стальной полосой 40x4 мм. Количество электродов, забиваемых в землю, определяется в зависимости от грунта. При привязке по следующей таблице:

Привязан			
ИНВ. Н			

КБ им. А. А. Якушева	нач. отд.	пересыркин	И
	гл. инж. отд.	Сидоров	ЭМ
	гл. кон. отд.	Дмитриев	Э

Общие данные (окончание)

125-047/1.2

УЭ-6

УЭ-2

Наименование грунта	Глина	Суглинок	Супесь	Песок
Удельное сопротивление (ом.см)	0,5x10 ⁴	1x10 ⁴	3x10 ⁴	7x10 ⁴
Расчетное количество электродов	1	2	4	6

Телефонизация


Телефонный ввод решается при привязке проекта. Телефонные кабели в техподполье прокладываются в винилпластовой трубе. Трубы крепятся к потолку на подвесках. Разветвительные муфты монтируются в слаботочных распаячных ящиках. Протяжка распределительных кабелей из распаячных коробок в каналы электропанелей предусматривается в металлорукаве РЗ-Ц-Х-22.

Телевидение.

Телевизионный кабель прокладывается в вертикальном канале электропанели совместно с проводами радиотрансляционной сети. Ввод в квартиры абонентского кабеля от ответвительной коробки КРТ6-12 устанавливаемой в щитке ЩЭ-3401 выполняется в горизонтальном канале совместно с проводами радиотрансляции.

Радиофикация.

Абонентская сеть радиофикации от щитков до квартир прокладывается проводом марки ППЖ-2x1,2 мм² в горизонтальном канале электропанели. Прокладку проводов от ограничительной коробки к радиорозеткам выполнить без разрыва проводов (шлейфом). Ограничительные коробки устанавливаются в поэтажных шкафах ЩЭ-3401. Проход сетей через стены осуществляется в трубах 15x1 заложённых между дверными коробками. Радиорозетки устанавливаются на высоте 900 мм от плинтуса и на расстоянии до 1000 мм от штепсельной розетки осветительной сети.

 1
 8 номер узла
 номер листа с изображением
 узла

МАРКА ПОЗ.	ОБОЗНАЧЕНИЕ	НАИМЕНОВАНИЕ	КОЛ.	МАССА ЕД. КТ	ПРИМЕЧАНИЕ
		Сети телефонизации			
	ГОСТ 8525-78	КОРБОКА РАСПРЕДЕЛИТЕЛЬНАЯ			
		КРТ П-10	1		
	ТУ 16.505.131-70	КАБЕЛЬ ПП 10х2х0,5М	25		
	МРТУ 45907-64	МУФТА РАЗВЕТВИТЕЛЬНАЯ 10х2	1		
	ТО ЖЕ	МУФТА ПРЯМАЯ 10х2	1		
		Сети радиотрансляции			
	ГОСТ 8715-78*	СТОЙКА РС1-0,8М	1		
	ГОСТ 14234-81Е	ТРАНСФОРМАТОР ТАГОМ	1		
	ГОСТ 10254-75*Е	ПРОВОД ПВЖ-1,8М	50		
	ГОСТ 10254-75*Е	ПРОВОД ППЖ 2х1,2М	400		
	ГОСТ 8659-78	РАЗЕТКА ШТЕПСЕЛЬНАЯ РШР	35		
	ГОСТ ЭД1-10040-80	КОРБОКА ОТВЕТВИТЕЛЬНАЯ			
		УК-2п	5		
	ГОСТ ЭД1-10040-80	КОРБОКА ОГРАНИЧИТЕЛЬНАЯ			
		УК-2с	15		
		Слаботочный распределительный шкаф	1		

МАРКА ПОЗ.	ОБОЗНАЧЕНИЕ	НАИМЕНОВАНИЕ	КОЛ.	МАССА ЕД. КТ	ПРИМЕЧАНИЕ
		СКРТ			
	ГОСТ 11289-80*	АНТЕННА АТЭК-115	1		
	ГОСТ 11289-80	АНТЕННА АТЭК-6/12	1		
	ГОСТ 11216-76	КОРБОКА РАСПРЕДЕЛИТЕЛЬНАЯ			
		КРТ В-6	5		
	ГОСТ 11326-22-71	КАБЕЛЬ РК-75-9-12.М	25		
	ПТЛ МС СССРЭД. ЭЛЕКТРОИЗБЕДИМ	УСИЛИТЕЛЬ ДТТУ	2		
	ТУ 27-06-735-41	КОРБОКА ФИЛЬТРОВ КФСТ	1		
	ТУ 27-06-1220-73	КОРБОКА АНТЕННАЯ АК-1	1		
		МАТЕРИАЛЫ			
	ММ 1427-61	ТРУБА ВИНИЛПЛАСТОВАЯ			
		DU=25ММ.М	35		
	ГОСТ 1839-80*	ТРУБА АСБЕСТОЦЕМЕНТАЯ			
		БЕЗНАПОРНАЯ 100ММ.М	3		
	ГОСТ 8509-72*	УГЛОК 50х50х5, КГ			ПРИ ПРИВЯЗКЕ
	ГОСТ 8510-72*	СТАЛЬ ПОЛОСОВАЯ 40х4,М			ПРИ ПРИВЯЗКЕ
	ГОСТ 10884-81	СТАЛЬ АРМАТУРНАЯ 8.М	50		
	ТУ 22-2173-71	МЕТАЛЛОДРУКАВ РЗ-ЦХ-22	2		

ПРИВЯЗАН:

ИНВ.№			

КБ ПО ЖЕЛЕЗОБЕТОНУ
ИМ. А.А. ЯКУШЕВАЗАВ. ОТД. ПЕРЕСЫЛКАМ
ГЛАВ. ОТД. СИДОРОВ
ГЛАВ. ОТД. ДМИТРИЕВ

Спецификация

125-047/1,2

УС-6

Лист

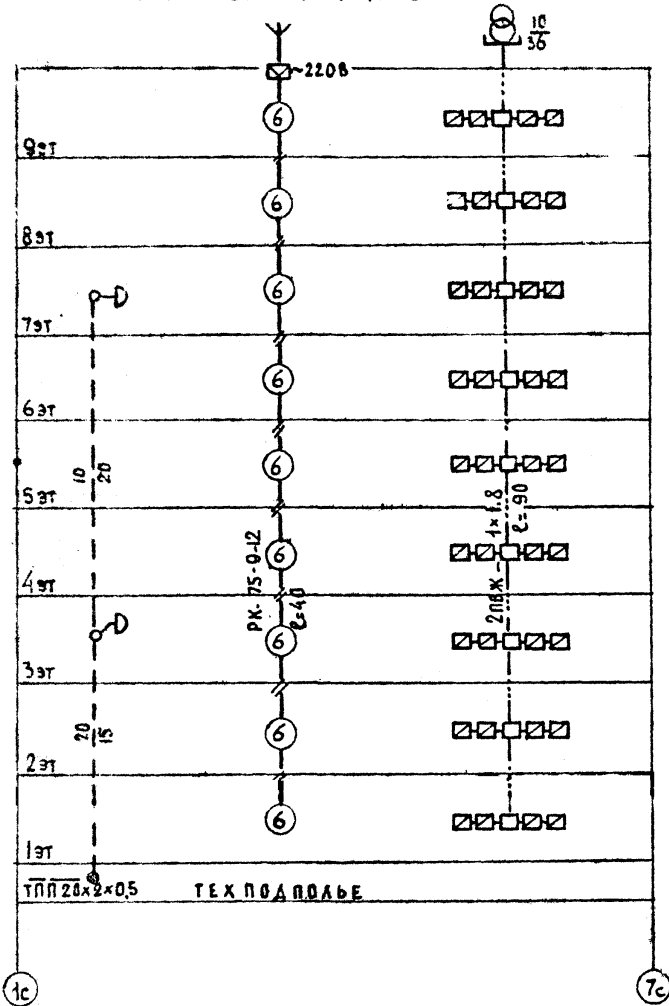
УС-3

КОПИРОВАЛ

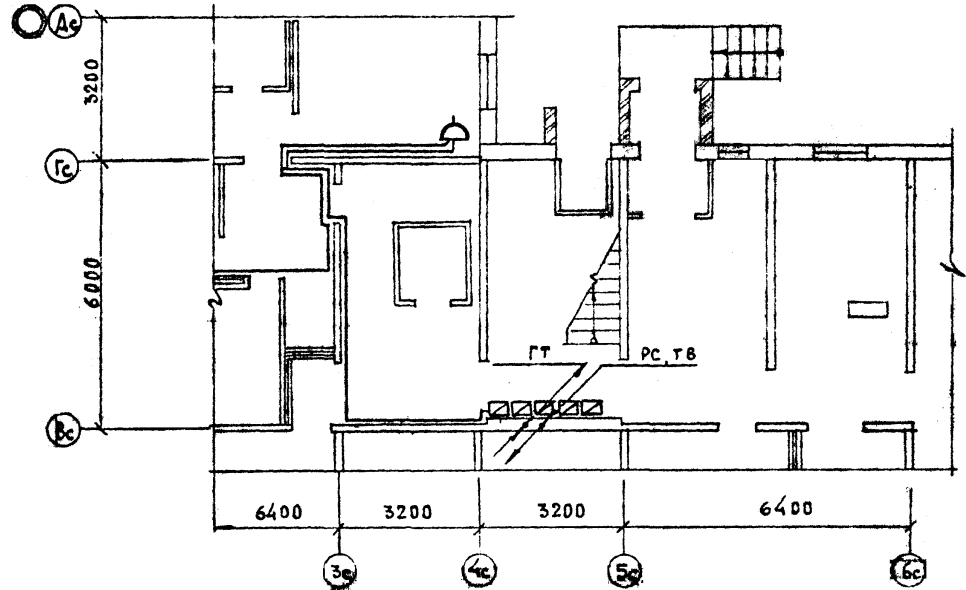
ФОРМАТ 12Г

125-07 4

СХЕМА РАСПОЛОЖЕНИЯ СЕТЕЙ



ФРАГМЕНТ ПЛАНА 1ГО ЭТАЖА



ПРИВЯЗАН:

ИНВ №			
-------	--	--	--

КБ ПО ЖЕЛЕЗОБЕТОНУ
ИМ. А.А. ЯКУШЕВА

ЗАВ. ОТД. ПЕРЕСЫЛКИ
ГЛ. КОМ. ОТ. СИДОРОВ
ГЛ. КОМ. ОТ. АМИТРИЕВ

СХЕМА РАСПОЛОЖЕНИЯ СЕТЕЙ
ФРАГМЕНТ ПЛАНА 1ГО ЭТАЖА.

125-047/1.2

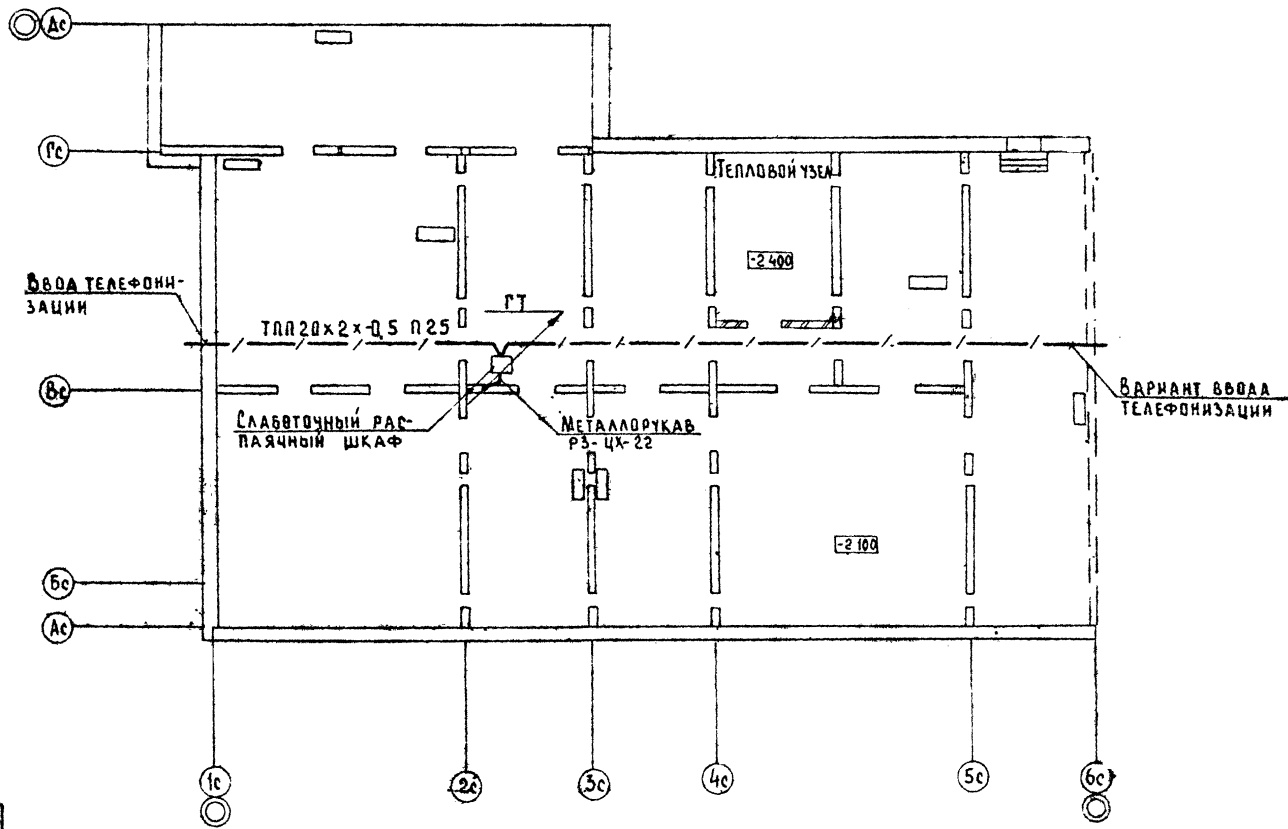
УС:6

ЛМСТ
Ж-4

КОПИРОВАЛ:

ФОРМАТ 12Г

18851-07 5



ПРИВЯЗАН:

КБ ПО ЖЕЛЕЗОБЕТОНУ
И.М. А. ЯКУШЕВА

НАЧ. ОТ. ПЕРЕСЫЛКИ
ДИКТОР СНАДРОВ
ГЛАВ. КОМП. ДМИТРИЕВ

Л.А.
С.В.

ПЛАН ТЕХПОДПЛАВЬЯ

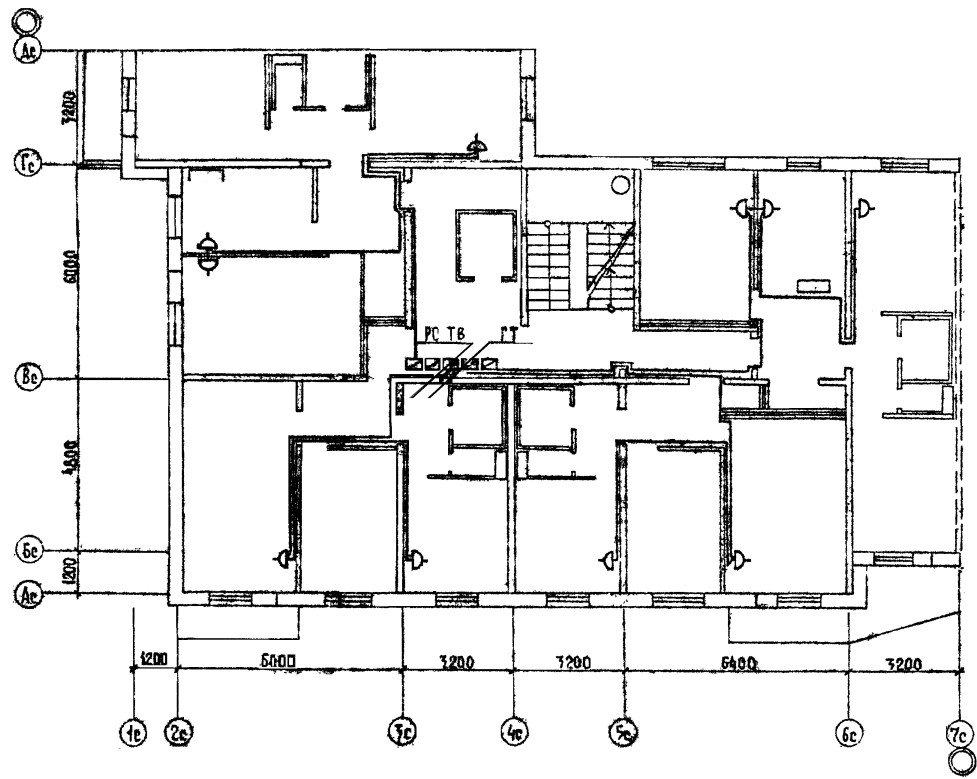
125-047/1,2

3С-6

4С-5

КОПИРОВАЛ: Доч. 18851-07 6

ФОРМАТ 12



ПРИВЯЗАН			
ИВВ №8			

КБ ПО ЖЕЛЕЗБЕТОНУ
ИМ. А.А. ЧУРШЕВА

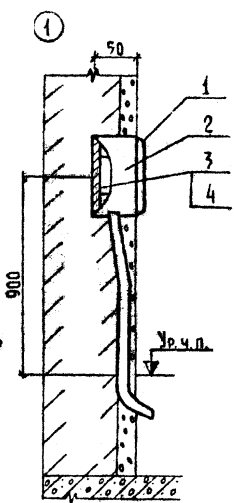
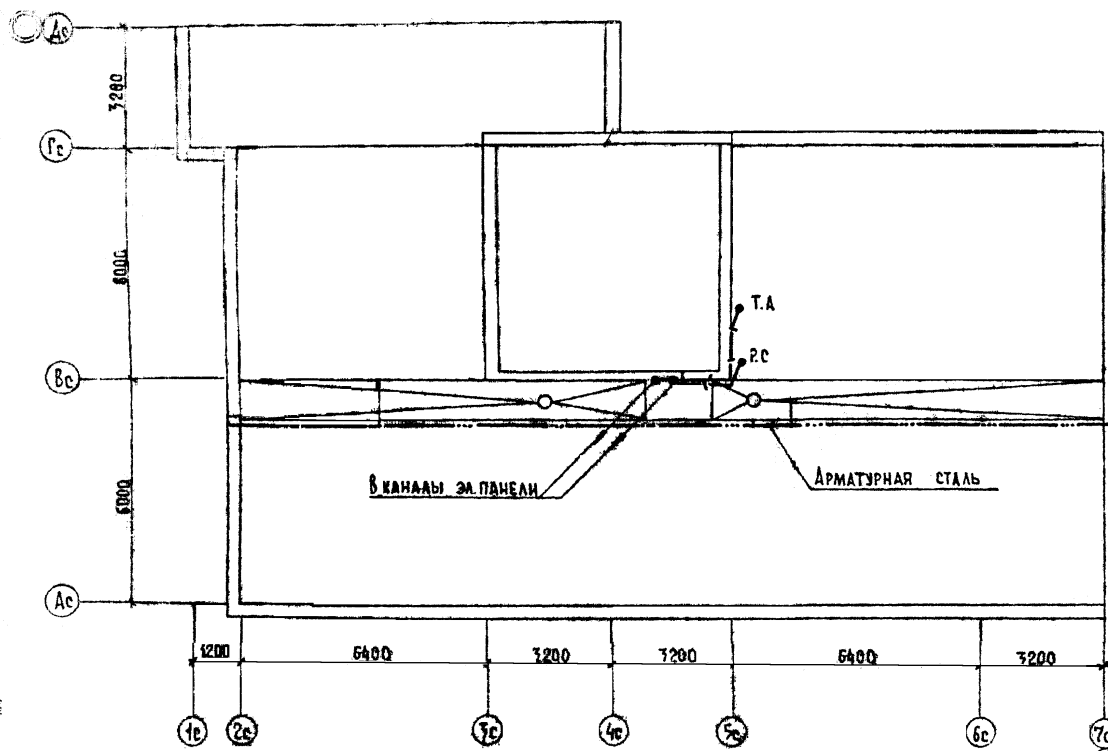
НАМ. ОЛ. ПЕРЕМЫШЛИН
НАМ. О.А. НАСРОВА
НАМ. Ю.А. АНДРЕЕВ

План типового этажа.

125/047/1.2

УС-6

Лист
Уч. е.



№пз	НАИМЕНОВАНИЕ	КОЛИЧЕСТВО			ПРИМЕЧАНИЕ
		1	2	3	
1	КРЫШКА ДЕКОРАТИВНАЯ У80	1	1	1	
2	КОРБОКА МОНТАЖНАЯ	1	1	1	
3	РОЗЕТКА С ПЛОСКИМИ КОНТАКТАМИ У86РМ	1			
	КЛЕММНАЯ ПЛАТА 2АБ-663-226.		1		
	КОЛОДА ППГ.			1	
4	ПРИЖИМНАЯ ПЛАНКА 4АБ-420-049.	1			

Привязан			
ШТБ N			

ПО ЖЕЛЕЗОБЕТОНУ
ИМ. А. А. БЯТШЕВА

МАШТА. ДИЖИО
ИМ. А. А. БЯТШЕВА

ПЕРЕСЫЛКИ
ИМ. А. А. БЯТШЕВА

ПЛАН КРОВЛИ. ЧЕРТЕЖ УЗЛА.

125-047/1.2

УС-6

УС-7