

ТК 1

ТЕРРИТОРИАЛЬНЫЙ
КАТАЛОГ ТИПОВЫХ
ИЗДЕЛИЙ ДЛЯ
СТРОИТЕЛЬСТВА
В Г. МОСКВЕ

РС-6161-88

ЛЕСТНИЧНЫЕ МАРШИ ШИРИНОЙ 1,35 м
НА ПРОЛЕТ 6,0 м И ВЫСОТУ ЭТАЖА 3,0 м И 3,3 м
ДЛЯ ИЗГОТОВЛЕНИЯ НА ЗИБИ № 18

ДЛЯ РАБОТЫ В УСЛОВИЯХ ГОСПРИЕМКИ

РС-6161-88

ЛЕСТНИЧНЫЕ МАРШИ ШИРИНОЙ 1,35 м
НА ПРОЛЕТ 6,0 м И ВЫСОТУ ЭТАЖА 3,0 м И 3,3 м
ДЛЯ ИЗГОТОВЛЕНИЯ НА ЗЖБИ №18

РАЗРАБОТАНО УПРАВЛЕНИЕМ МОСПРОЕКТ-1

ГЛАВНЫЙ ИНЖЕНЕР УПРАВЛЕНИЯ

ГЛАВНЫЙ КОНСТРУКТОР УПРАВЛЕНИЯ

НАЧАЛЬНИК ОСК-1

ГЛАВНЫЙ ИНЖЕНЕР ПРОЕКТА

ГЛ. КОНСТРУКТОР ОСК-1

ГЛ. СПЕЦИАЛИСТ ТЕХ. ОТА.

Malded
Гордон
Филиппов
Сорокин
Братинский
Платонская

Б. Б. КАРГАНОВ

А. А. ГОРДОН

Ю. М. ФИЛИППОВ

С. М. СОРОКИН

В. А. БРАТИНСКИЙ

Ю. Р. ПЛАТОНСКАЯ

Внесены изменения 03.12.88
ГЛ. КОНСТР. ОСК-1

ГЛ. ИНЖЕНЕР ПРОЕКТА

Братинский

В. А. БРАТИНСКИЙ

С. М. СОРОКИН

Внесены изменения 16.04.90

ГЛ. СПЕЦИАЛИСТ ОСК

ВЕД. ИНЖЕНЕР

Сорокин
Ремизова

СОРОКИН С. М.

РЕМИЗОВА Л. А.

Введен в действие

Управлением Моспроект-1

Приказ № 80 от 27.05.85

ОБОЗНАЧЕНИЕ	НАИМЕНОВАНИЕ	№ СТР.
РС6161-88	СОДЕРЖАНИЕ АЛЬБОМА	3
	ПОЯСНИТЕЛЬНАЯ ЗАПИСКА	4
	ПОКАЗАТЕЛИ ИЗДЕЛИЙ	5
	СПЕЦИФИКАЦИЯ И ВЫБОРКА	
	СТАЛИ НА ИЗДЕЛИЕ	6
	ОБЩИЙ ВИД, ЛМ-30-60-13 П	7
	ОБЩИЙ ВИД, ЛМ-33-60-13 П	8
	АРМИРОВАНИЕ ЛМ-30-60-13 П	
	ЛМ-33-60-13 П	9
	УЗЛЫ ОПАЛУВКИ 1, 2, 3	10
	" " " 4, 5, 6	11
	УЗЛЫ АРМИРОВАНИЯ 7, 8	12
	УЗЕЛ 9, СЕЧЕНИЕ 6-6, 7-7	13
	СЕТКИ 3-3, 4-4, 5-5	14
	СЕТКИ АРМАТУРНЫЕ С-1, С-2	15
	СЕТКА АРМАТУРНАЯ С-3	
	БАРКАСЫ АРМАТУРНЫЕ Б-1, Б-2	
	СТЕРЖЕНЬ ОТДЕЛЬНЫЙ ОС-5	16
	СЕТКИ АРМАТУРНЫЕ С-4, С-5	17
ДЕТАЛИ ЗАБЛАДНЫЕ МО-2, МД-4		
ПЕЛЯ СТРОПОВОЗНАЯ Д-3	18	
РАСЧЕТНАЯ СХЕМА И СХЕМА ИСПЫТАНИЙ	19	
УЗЛЫ ДАИБА ДЛЯ ПОСЛЕДУЮЩЕГО ПРОЕКТИРОВАНИЯ НОВЫХ ФОРМ.		

№ В.М. Ч.Б.М. №
 В.М. Ч.Б.М. №
 В.М. Ч.Б.М. №

НАЧ. ОЦА	ФИАНПРОВ	<i>Иванов</i>
ГА. ИИЖ.	ПЕТРОВ	<i>Петров</i>
ГА. КОНСТ.	БРАТЧЕНСКИЙ	<i>Братченский</i>
И. КОНТР.	СОРОКИН	<i>Сорокин</i>
ГИП	СОРОКИН	<i>Сорокин</i>
ВЗД. ИИЖ.	РОМИЗОВА	<i>Ромизова</i>
ИСПОЛНИМ.	АЛЕКСАНДРОВ	<i>Александров</i>
ПРОЕКТИР.	РЕТАНЗОВА	<i>Ретанзова</i>

РС6161-88

СОДЕРЖАНИЕ
 АЛЬБОМА

СТАДИИ	ЛИСТ	ЛИСТОВ
Р	1	1
МОСПРОЕКТ-1		
ОСК-1		

1. ОБЩИЕ ПОЛОЖЕНИЯ

С ПЛОЩАДАКАМИ

Настоящий альбом содержит рабочие чертежи лестничных маршей шириной 1,35м на пролет 6,0 м и высоту этажа 3,0 и 3,3м по ТК1-2 том 1. Лестничные марши запроектированы в соответствии с технологией ЖБИ-16.

По сравнению с РС6161-84 в настоящем альбоме внесены следующие изменения:

1. Рабочая арматура имеет класс АШ вместо АП.

2. Маршам присвоен дополнительный индекс в конце маркировки - П; индекс М исключен.

3. Максимальная ширина марша АМ 30-60-13п. После освоения лестничных маршей по данному альбому, альбом РС 6161-84 аннулируется.

В марках маршей:

ЛМ - лестничный марш
Первое число - высота этажа здания в дм.
Второе число - пролет в дм.
Третье число - ширина марша в дм.

Лестничные марши формируются в кассетах "на боку". Лестничные марши по данному альбому взаимозаменяемы с аналогичными маршами по альбому РС 6154-80, выпускаемыми ЖБИ-2, и новому альбому РС 6160-81 разработанному также под технологию ЖБК-2 (с формированием "лицом вниз").

Расстановка закладных деталей в маршах выполнена из учета крепления перильных ограждений по альбому РС 6651-83.

Лестничные марши запроектированы из расчета опирания на конструкции каркаса (ригеля и стены жесткости). Тонкая часть на опорах может быть выбита в местах прохода колонн.

Типовые лестничные марши могут быть использованы для образования горизонтальных дисков, обеспечивающих устойчивость лестничных клеток, при выполнении узлов стыковки лестничных маршей по ДС 28-1-84.

Лестничные марши рассчитаны в соответствии со СНиП 2.03.01-84 Расчетные схемы см. лист №19.

П - маркировка изделий с повышенной материалоемкостью по инициативе предприятия согласно решению МТИ от 19.07.86г.

2. МАТЕРИАЛЫ

Марши запроектированы из бетона класса В25.

Марши армируются гнутыми арматурными сетками и каркасами из арматуры АШ, АШ, Вр1, изготавливаемые контактно-точечной сваркой. Строповочные петли из арматурной стали класса А1 марки ВстЗпс2; ВстЗпс2 или Ас11 марки ЮГТ. При отпуске изделий с применением стали ВстЗпс2, завод-изготовитель обязан предупредить заказчика о запрещении производства монтажа при температуре воздуха -40градусовС и ниже.

3. ОБЩИЕ УКАЗАНИЯ ПО ИЗГОТОВЛЕНИЮ ЛЕСТНИЧНЫХ МАРШЕЙ

1. Лестничные марши должны быть изготовлены в соответствии с ГОСТ 13015.0-83 "Конструкции и изделия бетонные и железобетонные" и ГОСТ 9818.0.85 "Марши и площадки лестниц железобетонные".

2. Сварная арматура и закладные детали должны соответствовать требованиям ГОСТ 10922-75.

3. Проектное положение закладных деталей должно обеспечиваться закреплением их в форме.

4. Обозначение типа лестничного марша, штамп ОТК завода, дата изготовления должны наноситься на торцевой грани изделия.

5. Систематический контроль за качеством изготовления, допусками, видами приемки, условиями складирования и транспортировки, методами испытаний и другими техническими требованиями должен осуществляться в соответствии с действующими ТУ.

6. Минимальная величина отпускной прочности бетона должна составлять 70% проектного класса бетона.

Завод-изготовитель должен гарантировать достижение проектной прочности в 28-дневном возрасте по результатам испытаний контрольных образцов-кубов в соответствии с ГОСТ 13015.0-83.

7. До начала массового производства маршей необходимо изготовить и произвести испытания двух лестничных маршей ЛМ 33-60-13п.

Схемы испытаний см. лист № 19

8. Железобетонные поверхности лестничных маршей должны иметь следующие категории отделки: согласно ГОСТ 9818-85 п.2.12:

а) лицевая поверхность проступей, подошвенная поверхность, боковая поверхность наклонной части марша - А-2

б) торцевые грани и боковые поверхности площадок - А-7

в) верхняя поверхность площадок, предназначенная под облицовку - А-5

9. Приняты следующие классы точности по ГОСТ 21779-82: на линейные размеры и перпендикулярность - шестой, на прямолинейность и равенство диагоналей - третий. Остальные отклонения согласно ГОСТ 9818-85 табл.9.

ИЗДАТЬ И ДАТА ВЗАМ. ИЛИ ИТ

НАЧ. ОТД.	ФИЛИППОВ				
ГЛ. ИНЖ.	ПЕТРОВ				
ГЛ. КОНСТ.					
Н. КОНТР.					
ТИП					
ИСПОЛНИТЕЛЬ					
ПРОВЕРКА					

РС 6161-83

Пояснительная записка

ИТАЛ	АНСТ	АНСТОВ
МОСПРОЕКТ-1		
ОСК-1		

МАРКА
ИЗДЕЛИЯ

ЭСЛНЗ

РАСЧЕТ НА
ПРЯМУЮ (СООТН.
ТА СООБЩЕН. ВЕРХ)
КР. М. 2

РАЗМЕРЫ, мм

КЛАСС
БЕТОНА

ОБЪЕМ
БЕТОНА
М³

МАССА
ИЗДЕЛИЯ
Т

РАСХОД СТАЛИ
кг

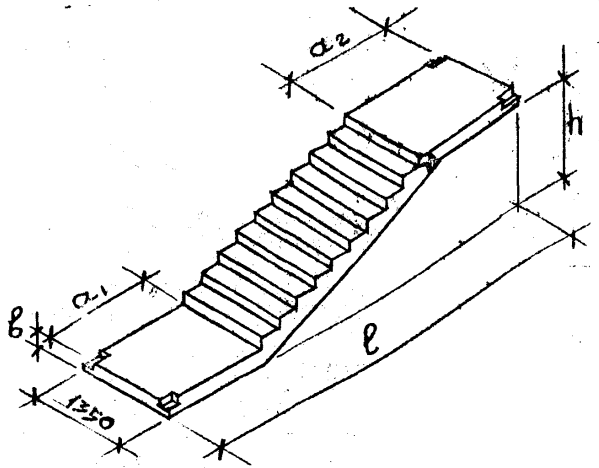
АРМА-
ТУРА
ИЗДЕЛИЯ

ЗАБАЛ-
НЫЕ
ДЕТАЛИ

Всего

ПЛО-
ЩАДЬ
МАРША
М²

ЛМ-30-60-13П



520 5760 160

1500 1550 1510

B25

1,56

3,9

128,74

5,30

134,04

8,25

ЛМ-33-60-13П

1670 1400 1360

1,60

4,0

138,64

6,36

145,0

8,3

СРАВНИТЕЛЬНАЯ ВЕЗОМОСТЬ РАСКРАДКИ СТАЛИ НА ЭЛЕМЕНТЫ

МАРКА ЭЛЕМЕНТА	РАСХОД СТАЛИ ПО РС 6161-84	РАСХОД СТАЛИ ПО ДАННЫМ ВЕРХ	ЭКОНОМИЯ СТАЛИ В КГ	ЭКОНОМИЯ СТАЛИ В %
ЛМ 30-60-13П	168,07	134,04	35,03	21,0
ЛМ 33-60-13П	170,13	145,0	25,13	15,0

РАСЧЕТ ГОДОВОЙ ЭКОНОМИИ СТАЛИ

МАРКА ЭЛЕМЕНТА	ЭКОНОМИЯ СТАЛИ НА ЭЛЕМЕНТ В КГ	КОЛИЧЕСТВО ЭЛЕМЕНТОВ ШТ.	ГОДОВАЯ ЭКОНОМИЯ СТАЛИ Т
ЛМ 30-60-13П	35,03	455	15,9
ЛМ 33-60-13П	25,13	976	24,5
Итого:			40,4

НАЧ. ОТД.	ФИЛАНПОВ	Иванов
ГЛА. ИНЖ.	ПЕТРОВ	Петров
ГЛА. КОМП.	БРАТИНСКИЙ	Братинский
И. КОНТР.	СОРОКИН	Сорокин
ГНП	СОРОКИН	Сорокин
БРА. ИИИ	РЕМИЗОВ	Ремизов
ИСПОЛНИТЕЛЬ	РЕМИЗОВ	Ремизов
ПРОВЕРКА	РЕМИЗОВ	Ремизов

РС 6161-88

ПОКАЗАТЕЛЬ
ИЗДЕЛИЯ

СТАЛЬ	ЛИСТ	ЛИСТОВ
Р	1	1
МОСПРОЕКТИ ОСК-1		

27-88-13123

КОПИРОВАЛ

ФОРМАТ А3

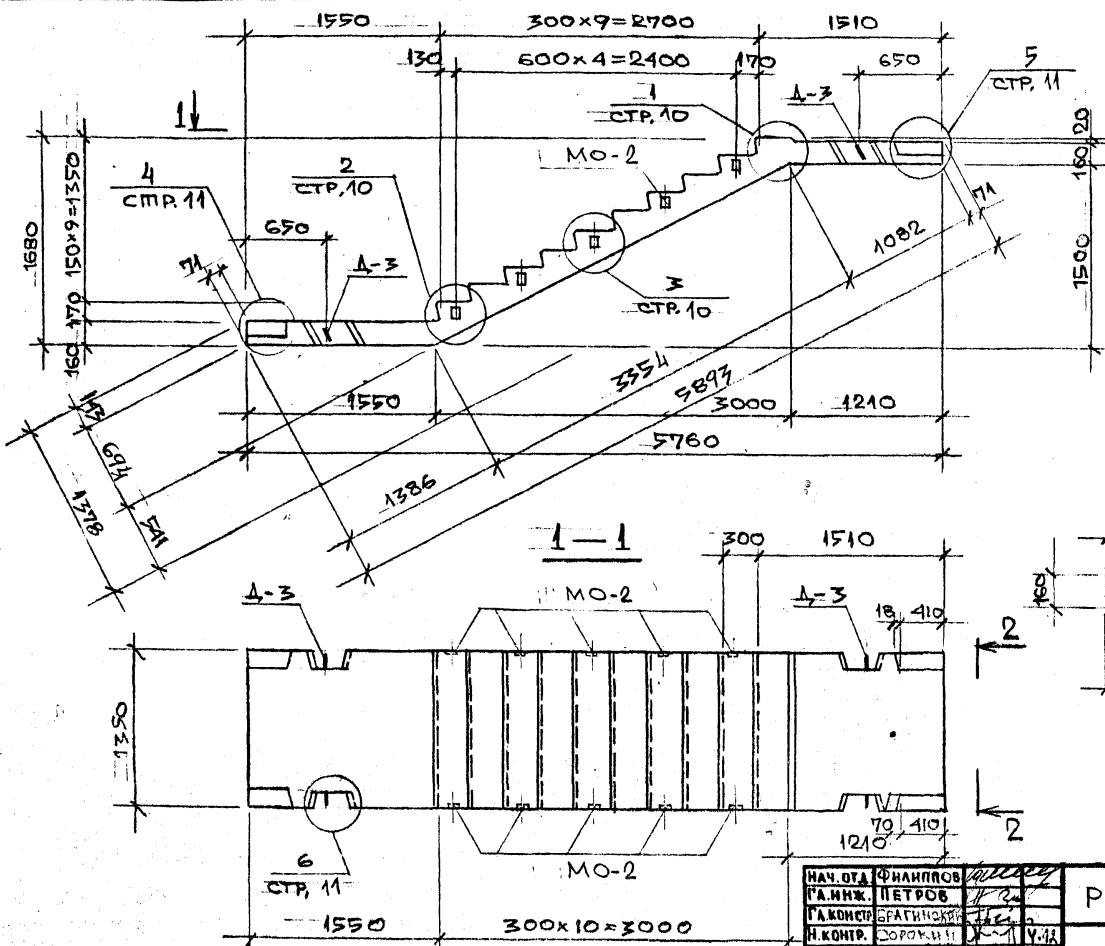
№№ ПОЗ.	ОБОЗНАЧЕНИЕ	НАИМЕНОВАНИЕ	КОЛ, ШТ	
			1	2
	РС6161-88	БАРКАСЫ АРМАТУРНЫЕ		
	СТР. 16	Б-1	6	6
	СТР. 16	Б-2	2	2
		СЕТКИ АРМАТУРНЫЕ		
	СТР. 15	С-1	1	
	СТР. 15	С-2		1
	СТР. 16	С-3	1	1
	СТР. 17	С-4	2	2
	СТР. 17	С-5		2
		ОТДЕЛЬНЫЕ СТЕРЖНИ		
	СТР. 16	ОС-5	1	1
		ГНУТЫЕ СТЕРЖНИ		
	СТР. 18	ОС-4	4	4
		ПЕТАЛИ СТРОПОВОЧНЫЕ		
	СТР. 18	А-3	2	2
		ДЕТАЛИ ЗАКЛАДНЫЕ		
	СТР. 18	МО-2	10	12

№	МАРКА
1	ЛМ-30-60-13П
2	ЛМ-33-60-13П

МАРКА ИЗДЕЛИЯ	ИЗДЕЛИЯ АРМАТУРНЫЕ										ВСЕГО НА ЭЛЕ- МЕНТ				
	АРМАТУРА КЛАССА								ИЗДЕЛИЯ ЗАКЛАДНЫЕ			ВСЕГО			
	А-I		А-II		А-III		Вр-I		А-II				ВСТЗ КП 2		
	РОСТ 5781-81				РОСТ 6727-80				РОСТ 5781-81			РОСТ 380-71 103-76			
φ16	ИТОГО φ10	ИТОГО φ12	ИТОГО φ14	φ5	ИТОГО φ4	φ5	ИТОГО	φ10	ИТОГО	φ606	ИТОГО				
ЛМ-30-60-13П	8,72	8,72	4,52	4,52	108,84	1,46	8,1	9,56	128,74	2,50	2,90	2,80	2,80	5,30	134,04
ЛМ-33-60-13П	8,72	8,72	4,52	4,52	118,00	1,46	8,74	10,20	138,64	3,0	3,0	3,36	3,36	6,36	145,00

№№ ИСЛА
 ВСЕГО И ДАТА
 ВЗЯТ. ИЛИ НЕ

НАЧ. ОТД.	ФИЛАНТОВ	<i>Иванов</i>	РС6161-88	СПЕЦИФИКАЦИЯ И ВЫБОРКА СТАЛИ НА ИЗДЕЛИЕ	СТАЛЫ	ЛИСТ	ЛИСТОВ
ГЛ. ИНЖ.	ПЕТРОВ	<i>Петров</i>			1	1	1
ГЛ. КОМП.	БЛАГОВИНСКИЙ	<i>Благовинский</i>					
Н. КОНТР.	СОРОКИН	<i>Сорокин</i>			4,71		
ГИП	ДОРОКИН	<i>Дорокин</i>			87		
ВЗД. ИСП.	КОМНУЗОВА	<i>Комнузова</i>					
ИСПОЛН.	АЛЕКСАНДРОВ	<i>Александров</i>					
ПРОВЕРКА	КОМНУЗОВА	<i>Комнузова</i>					



1

2-2

2

2

ЛИСТ № 004 Л. КОЛЛЕКТОР И БАТА (САМ. ИЛИ В)

НАЧ. ОТА	ФАНПРОВ		
Г.А. ИИЖ.	ПЕТРОВ		
Г.А. КОНСТ.	БРАТИНСКИЙ		
И.А. КОНСТ.	СОРОКИН		
Г.И. П.	СОРОКИН		
В.А. ИИЖ.	РЕМИЗОВА		
ИСПОЛНИ			
ИНЖЕНЕР	АВРАМОВА		
ПРОФЕРИ			
В.А. ИИЖ.	РЕМИЗОВА		

РС6161-88

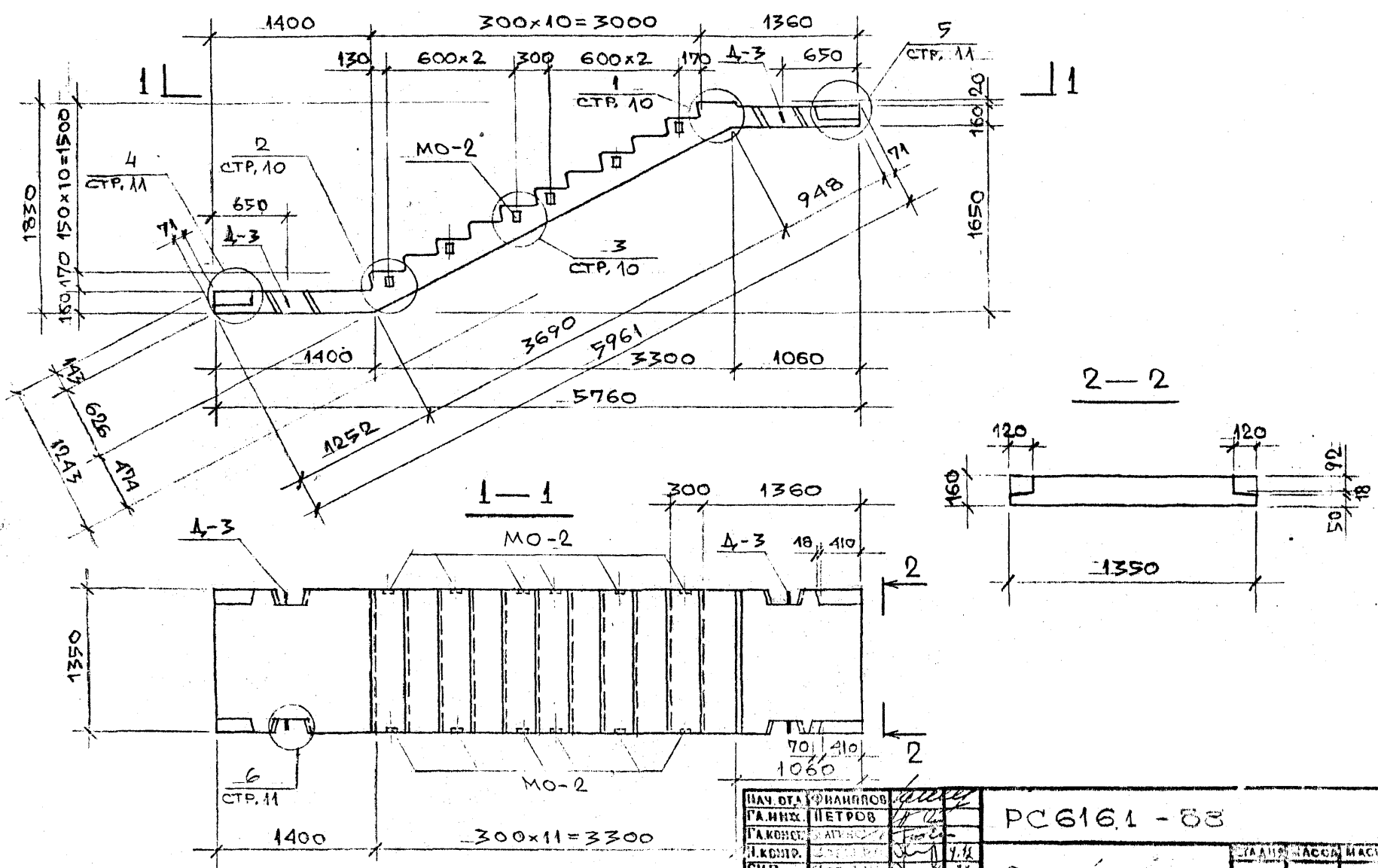
ОБЩИЙ ВНА
ЛМ-30-60-13П

СТАДИЯ	МАССА	МАСШТАБ
Р		
ЛИСТ	1	АНСИОБ2
МОСПРОЕКТ-1		
ДСК-1		

27-88-13123

КОВРОВАА

ФОРМАТ А3

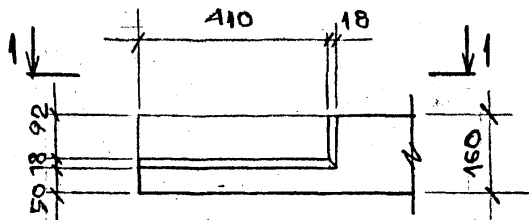


ШИР НЕ БОЛЬШЕ 100 ММ И ДАТА ОБЪЕМА, ЧИСЛА

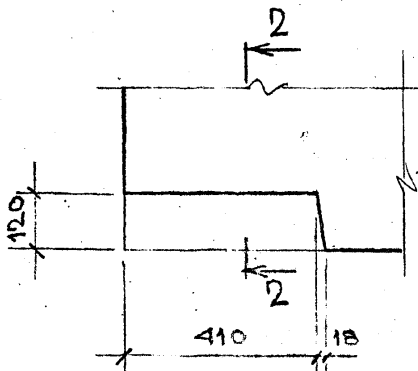
ИМЯ ОТЧ. ФАМИЛИЯ	И.И. ФРАНЦУЗОВ	
ФАМИЛИЯ	ПЕТРОВ	
Г. РАБОТЫ	И.И. ПЕТРОВ	
И. КОМП.	И.И. ПЕТРОВ	
Г. П. П.	И.И. ПЕТРОВ	
И. КОМП.	И.И. ПЕТРОВ	
И. КОМП.	И.И. ПЕТРОВ	
И. КОМП.	И.И. ПЕТРОВ	
И. КОМП.	И.И. ПЕТРОВ	

РС 616.1 - 08		ТАИЛС НАСОВ НАСНАТ	
ОБЩИЙ ВНА ЛМ-33-60-13П		Р	
		АВТ	ЛИСТОВ 2
		ПРОЕКТОР-1 ДСК-1	

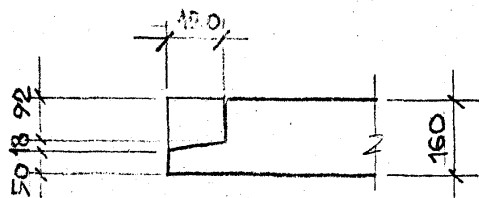
4*



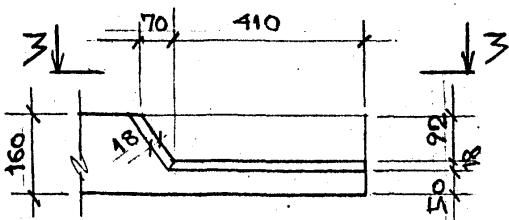
1-1



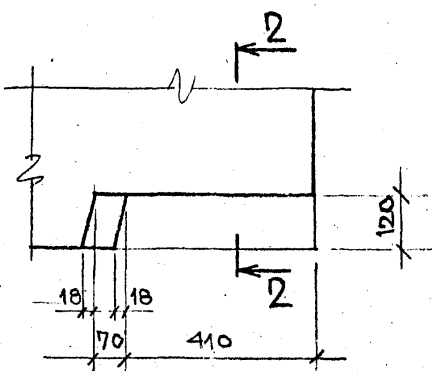
2-2



5*

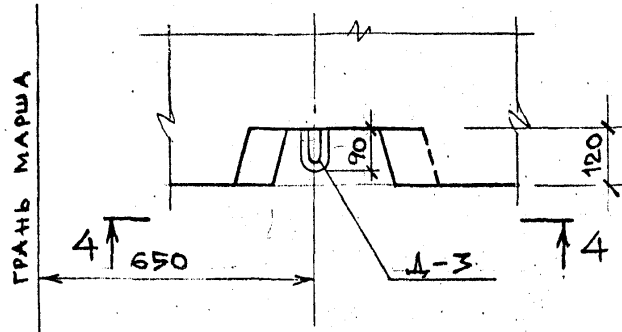


3-3

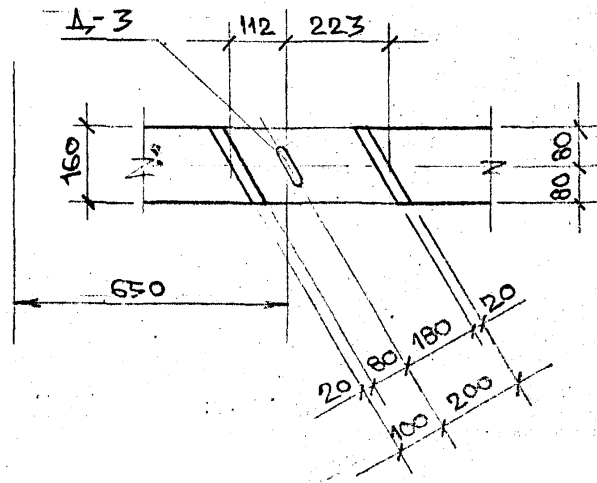


* См. лист 20.

6



4-4



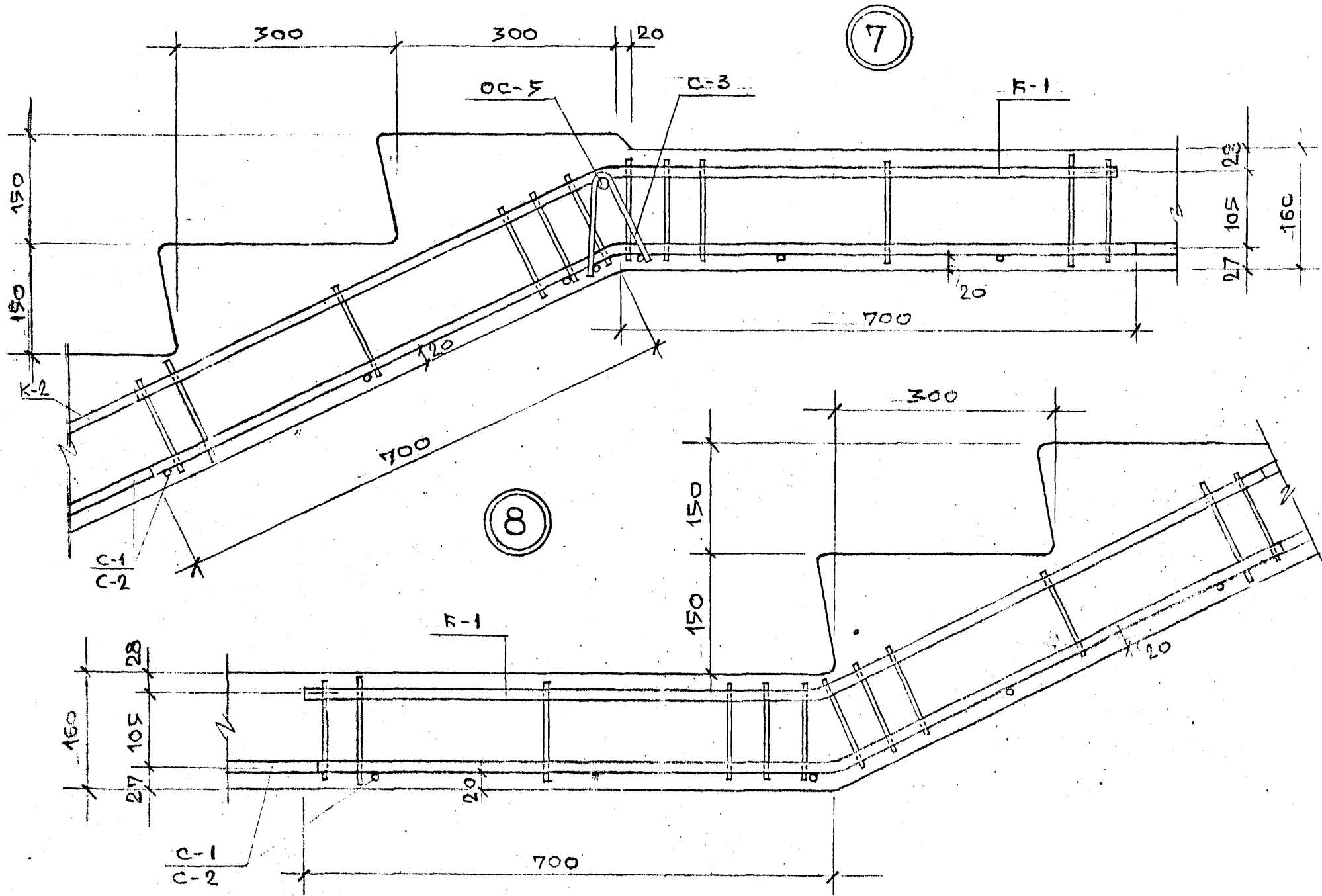
ЛИСТ № ПОДА ПОДПИСЬ И ДАТА ИЗМ. ИЛИ №

РС6161-38
УЗЛЫ ОПАЛУБКН 4, 5, 6

ЛИСТ
Р

КОПИРОВАЛ 27-80-13123 ФОРМАТ А3

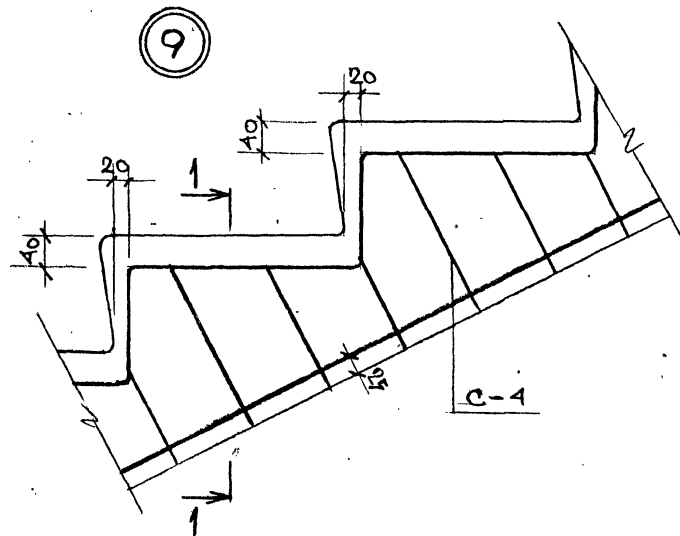
НАИМЕНОВАНИЕ
ПОДПИСЬ И ДАТА
ВЗН. ЧИСТ.



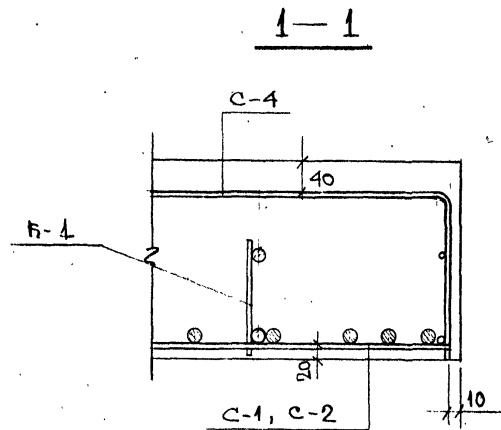
РС 6161-83
УЗАНІ АРМІРОВАНІЯ 7, 8

КОПИРОВАА 27-88-13123 ФОРМАТ А3

Лист
3

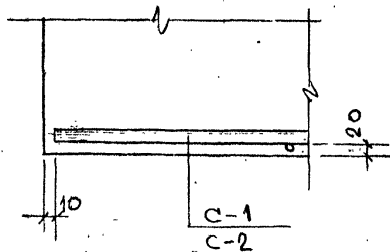
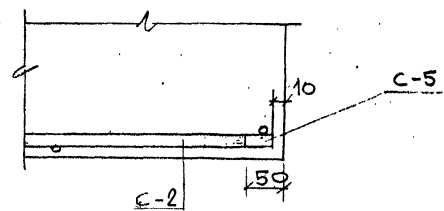


6-6



7-7

/ ДЛ Я ЛМ-33-60-13П /

С-1
С-2

С-2

С-5

РС6161-88 АРМИРОВАНИЕ
УЗЛА 9. СЕЧЕНИЕ 6-6, 7-7

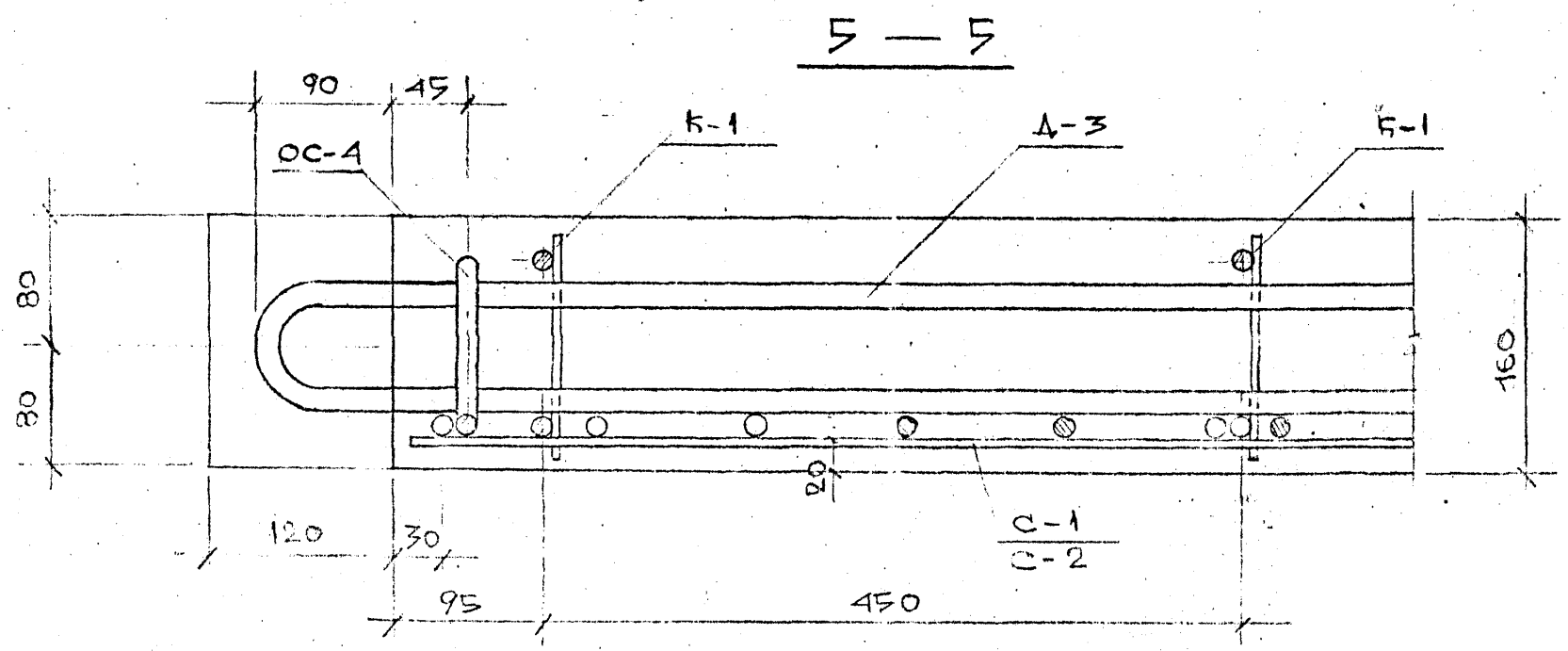
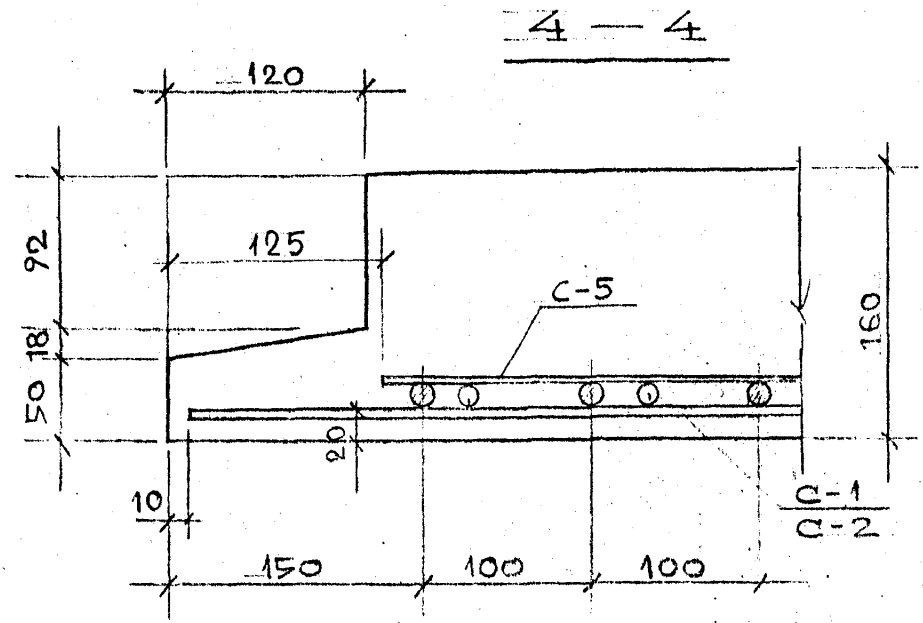
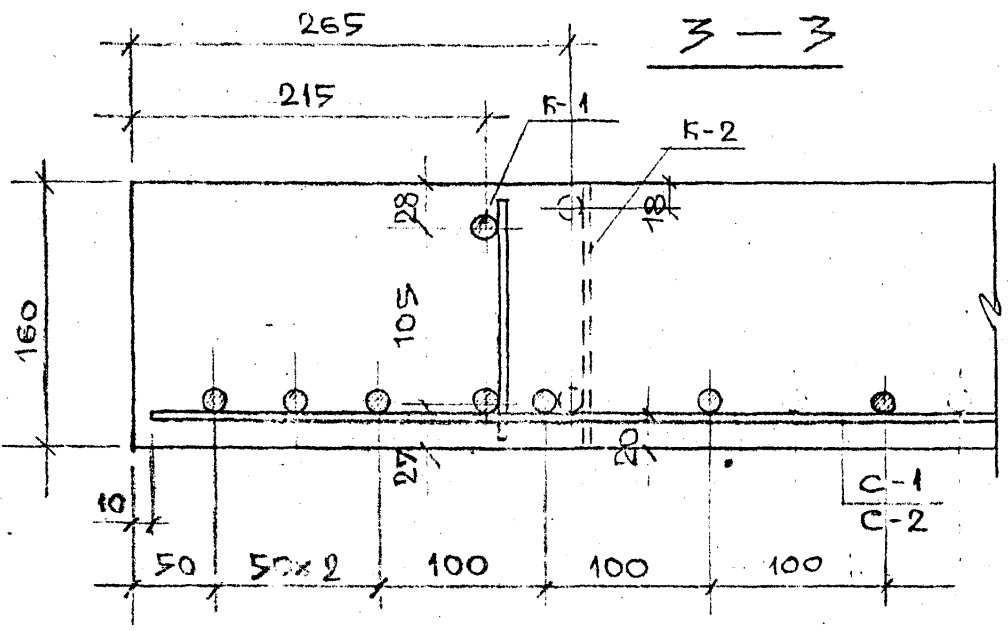
КОПИРОВАА

Л7-88-13123

ФОРМАТ А3.

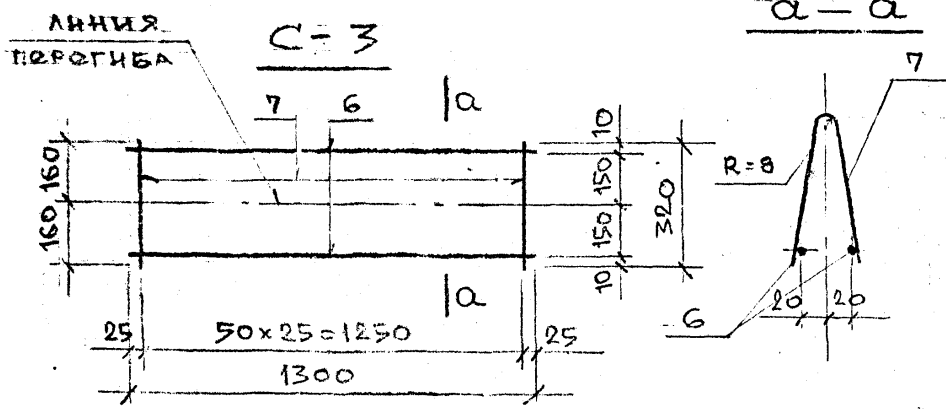
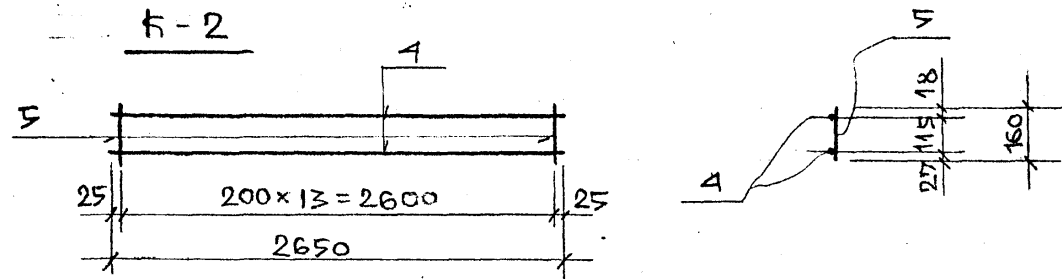
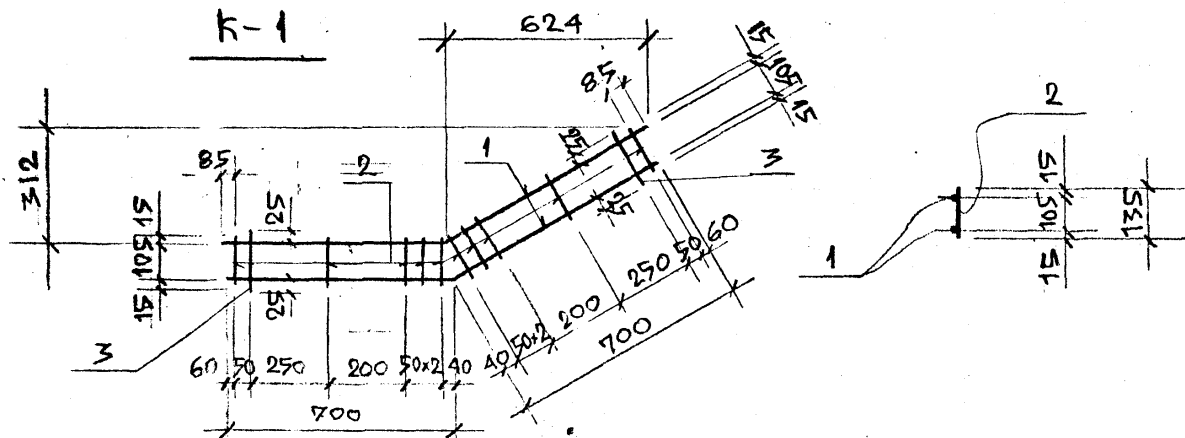
ЛНСТ

21



№№ ИР ПОСА	ПОДПИСЬ И ДАТА	ВЗАИМ. ЧИСТ. №

РСБ161-38 СЧЕТЫ
 АРМИРОВАНИЕ 3-3, 4-4, 5-5
 КОМП. ОБАА 27-85-13128
 ФОРМАТ А3
 5



№ ПОЗ	НАИМЕНОВАНИЕ	КОЛ. ШТ	МАССА ВСЕХ, кг
К-1			
1	φ12AIII ℓ=1400	2	2,49
2	φ5BpI ℓ=135	10	0,19
3	φ5BpI ℓ=155	2	0,05
ИТОГО;			2,73
К-2			
4	φ12AIII ℓ=2650	2	4,7
5	φ5BpI ℓ=160	14	0,35
ИТОГО;			5,05
С-3			
6	φ5BpI ℓ=1300	2	0,40
7	φ5BpI ℓ=320	26	1,21
ИТОГО;			1,61
ОС-5			
8	φ12AIII ℓ=1530	1	1,18

ВАРИТЬ КОМПАКТНОЙ ПУНЧНОЙ СВАРКОЙ.

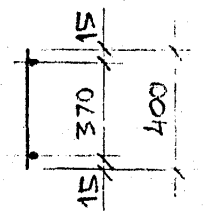
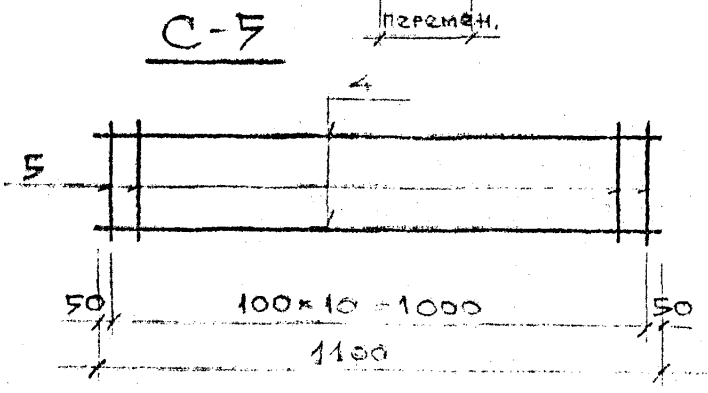
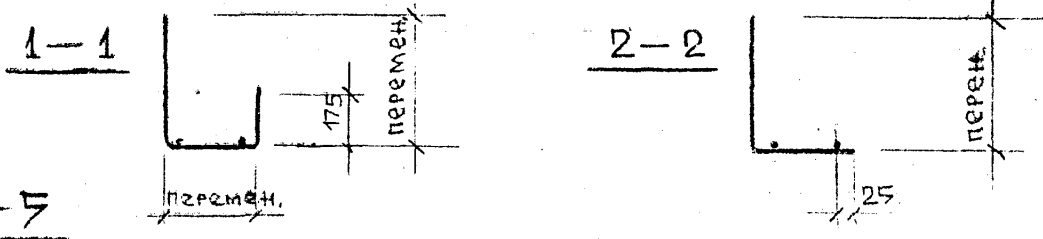
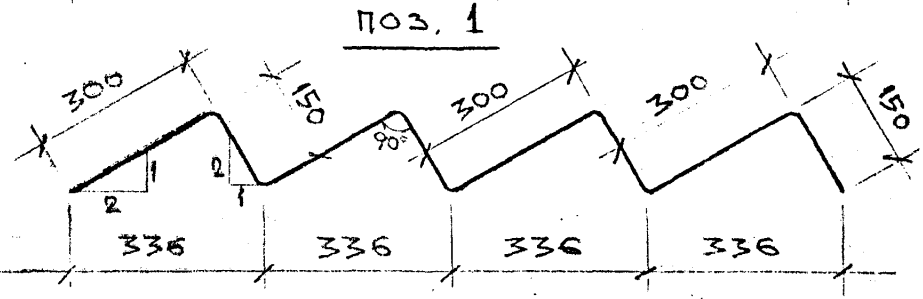
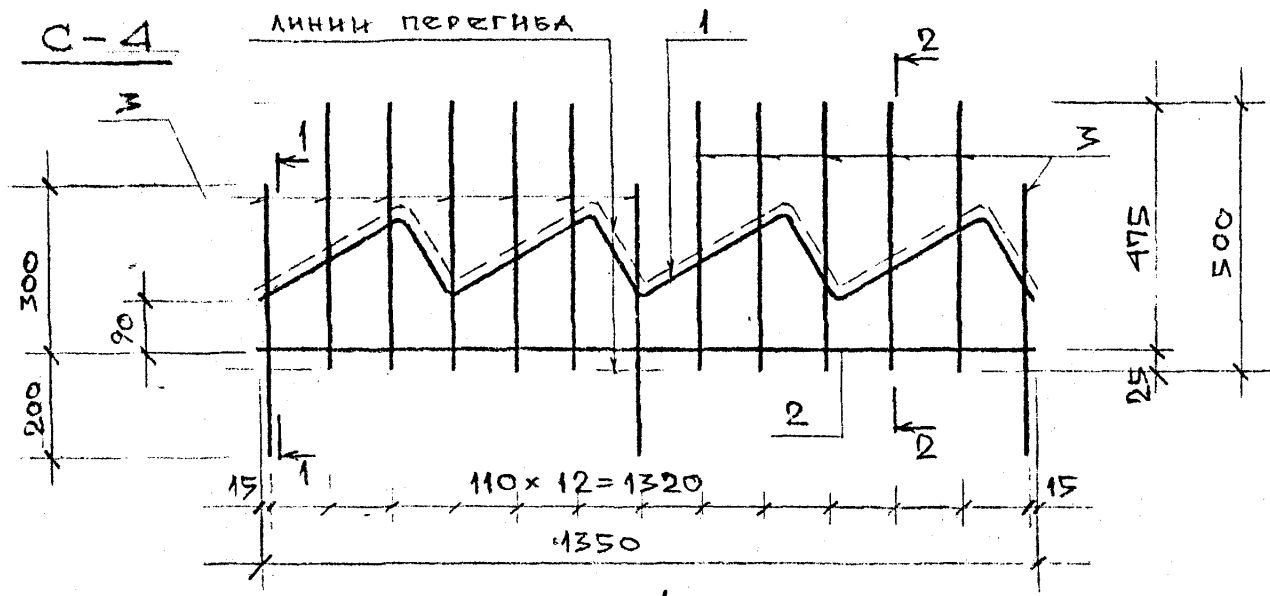
НАЧ. ОТД.	СНАИПРОВ	ПОДПИСЬ	РС6161-88	СТАЛЬ, СТАЛЬ, МАСЛЯТА
ГА. ИНИЖ.	ПЕТРОВ	ПОДПИСЬ		
ГА. КОНСТ.	БРАТЧЕНКО	ПОДПИСЬ	КАРКАСЫ АРМАТУРНЫЕ К-1, К-2, СЕТКА	Р
Г. И. П.	СОРОКИН	ПОДПИСЬ		
И. КОНСТ.	СОРОКИН	ПОДПИСЬ	АРМАТУРНАЯ С-3 СТАЛЬНЫЕ СТЕРЖНИ ОСТАНАСТ 1 АУСТОВ 1	МОСПРОЕКТ-4 ОСК-4
ВЕД. ИНЖ.	РЕМИЗОВА	ПОДПИСЬ		
РАЗРЕШ.				
ИНЖ. ПРОЕК.	КАЗАНЦЕВ	ПОДПИСЬ		
ИНЖ. ПРОЕК.				
ВЕД. ИНЖ.	КОМАНДОВА	ПОДПИСЬ		

27-88-13123

ФОРМАТ А3

ФОРМА 15

ИЗДАНИЕ ЧИСТЫХ И АРМАТУРНЫХ ЛИСТОВ



№ ПОЗ.	НАИМЕНОВАНИЕ	КОЛ-ВО ШТ	МАССА ВЕС, кг
С-4			
1	φ5впI R=1800	1	0,26
2	φ4впI R=1350	1	0,13
3	φ4впI R=500	13	0,60
		Итого:	0,99
С-5			
4	φ5впI R=1100	2	0,32
5	φ12+Ш R=400	11	4,63
		Итого:	4,95

СЛЕС ПЕРЕДА ПОВЕРИТЬ И ДАТА ВЗАМ. ЧИСТО

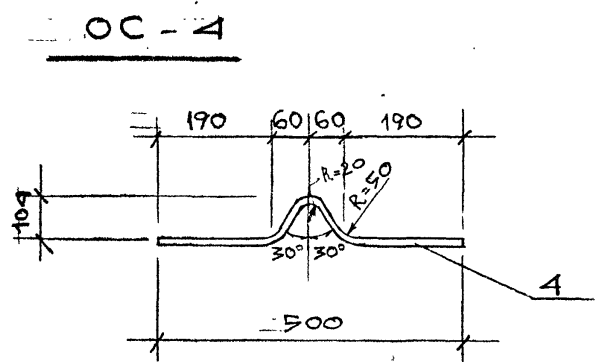
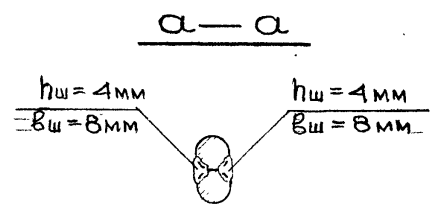
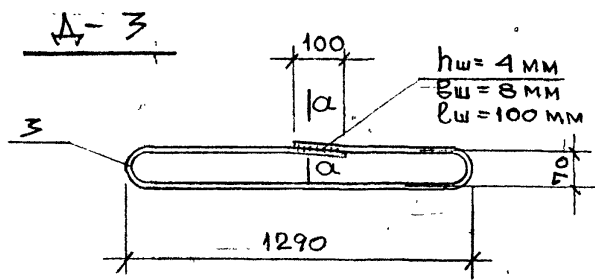
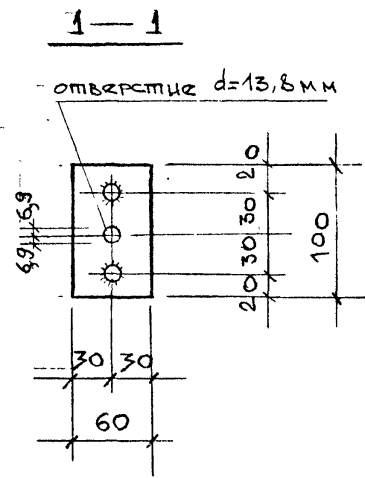
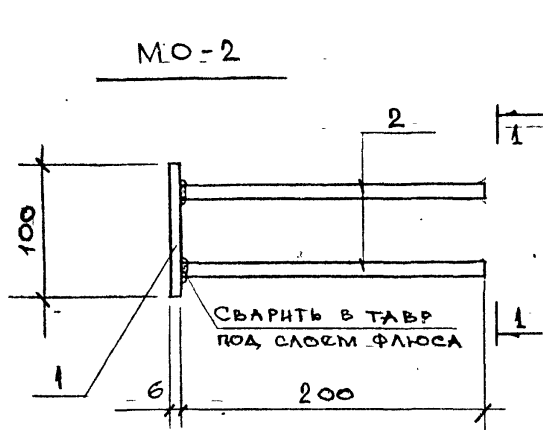
ИМЯ ОТД.	ФИЛИПОВ	
РА. ИМЯ	ПЕТРОВ	
РА. КОЛ-ВО	РЕД. КИ	
И. КОЛ-ВО	СОП. КОЛ-ВО	12
Г. П.	СОП. КОЛ-ВО	12
ВЗЛ. КОЛ-ВО	РЕМИЗОВ	
ПОСЛОНКА		
ИНЖЕНЕР		
ПРОЕКТИР		

РС6161-88

СЕТКИ АРМАТУРНЫЕ С-4, С-5

042854284

МАЩ.	РАССОЛ	НАСЫПА
Р		
АРХИВ	АРХИВ	
МОСПРОЕКТ-1		
СДК-1		



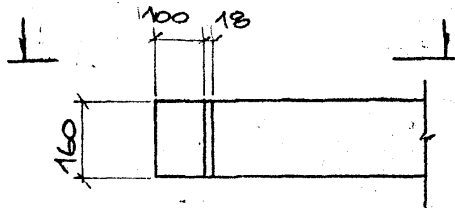
№ ПОЗ.	НАИМЕНОВАНИЕ	КОЛ.	МАССА
		ШТК.	ШТК., БСДЖ, Г.
	ДЕТАЛЬ		
	ЗАКЛАДНАЯ		
	МО-2		
1	-60x6 L=100	1	0,23
2	φ10AII L=200	2	0,25
	ИТОГО:		0,53
	ПЕТЛЯ		
	СТРОПОВОЧНАЯ		
	A-3		
3	φ16AII L=2760	1	4,36
	ГНУТЫЙ		
	СТЕРЖЕНЬ		
	OC-4.		
	φ10AII L=620	1	0,38

ИЗМ. № 004 А. ПОДАРИНС И ДАТА ВСТАВ. ИЗМЕН.

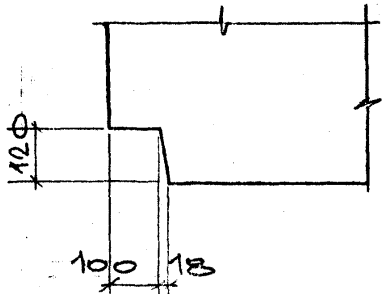
НАЧ. ОТА	ФИЛИПОВ		
ГА. ИМЖ.	ПЕТРОВ		
ГА. КОНСТ.	БРАТНИ		
И. КОНТР.	СОРОКИН		
ГИП	СОРОКИН		
ВЕД. ИМЖ.	РЕМИЗОВА		
ИСПОЛНИ			
ИНЖЕНЕР	АЛЕКСАНДРОВ		
ПРЕДЕРИ			
ВЕД. ИМЖ.	РЕМИЗОВА		

РС6161-88		
ДЕТАЛЬ ЗАКЛАДНАЯ МО-2	СТАВКА	МАССА
ПЕТЛЯ СТРОПОВОЧНАЯ A-3	Р	
ГНУТЫЙ СТЕРЖЕНЬ OC-4		
	АКСТОВА	
	МОСПРОЕКТ-1	
	ОСК-1	

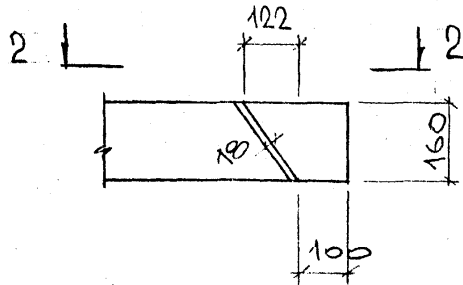
4A



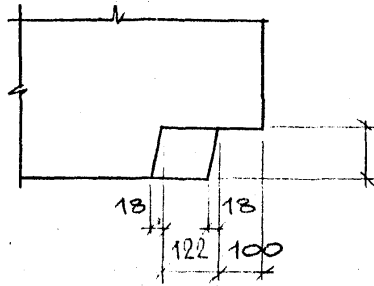
1-1



5A



2-2



При заказе новых форм
размер выреза должен
быть изменен в соответствии
с узлами 4А и 5А.

НАЧ. ОТД.	ФИАНИЛОВ	РСС6161-88	СТАНЫ	МАССА	МАСШТАБ
ГА. ИИЖ.	ПЕТРОВ		Д		
ГА. КОНСТ.	БРАГИНСКИЙ	УЗЛЫ 4А, 5А для проектирования новых форм,	ЛИСТ	ЛИСТОВ	
И. КОНТР.	СОРОКИН		МОСПРОЕКТ-1		
Г. И П.	СОРОКИН		ОСК-1		
ВСА, ИИЖ.	РЕМИЗОВА				
ИСПОЛНИЛ	РЕМИЗОВА				
ПРОВЕРИЛ	СОРОКИН				

ИЗМ. № ПОДЛ. ПОДАЧ. И ДАТА ИСП. ИИЖ. ИИЖ.