

Инв. № подл.	Подпись и дата	Взам. инв. №	Инв. № дубл.	Подпись и дата
1776111	28.03.20.02			

Формат	Зона	Лист	Обозначение	Наименование	Кол. на испалн. Л8-174.000 -										Примечание		
					-	01	02	03	04	05	06	07	08	09			
				<u>Документация</u>													
13			Л8 - 174.000 сБ	Сборочный чертеж	X	X	X	X	X	X	X	X	X	X	X	X	X
				<u>Детали</u>													
12	1		Л8 - 174.001	Тяга резьбовая	1												
			- 01	Тяга резьбовая		1											
			- 02	Тяга резьбовая			1										
			- 03	Тяга резьбовая				1									
			- 04	Тяга резьбовая					1								
			- 05	Тяга резьбовая						1							
			- 06	Тяга резьбовая							1						

Исполнения 10...19-см. листы 3 и 4  
20...26-см. листы 5 и 6.

1	1	ИЗ. 295	кр. 3	9-85
Изм. лист	№ докум.	Подпись	Дата	
Разраб.	Гранич	Величенко		
Провер.	Величенко	Велич		
Н. контр.	Васильева	Велич	12.12.79	
Утв.	Незнаев	Незнаев		

Л8 - 174.000

Блок крепления  
подвески

Лист	Лист	Листов
01А	1	6
© Институт "Энергомонтажпроект" Ленинградский филиал		
Формат И		

Инв. № подл.	Подп. и дата	Взам. инв. №	Инв. № дубл.	Подп. и дата
17161/1	28.03.80. /мг			

Всего -

Формата

36

Формат	Экз.	Лист	Обозначение	Наименование	Кол. на исполн. 18-174.000-										Примечание			
					-	01	02	03	04	05	06	07	08	09				
12	1		18-174.001 -07	Тяга резьбовая														
			-08	Тяга резьбовая										1				
			-09	Тяга резьбовая												1		
11	2		18-174.002 -	Ушко	1	1	1										1	
			-01	Ушко							1	1	1					
			-02	Ушко										1	1	1		
			-03	Ушко														1
	3		18-174.003	Плита	2	2	2											
			-01	Плита							2	2						
			-02	Плита								2	2					
			-03	Плита									2	2	2			
				Стандартные изделия														2
	4			Гайки ГОСТ 5915-70*														
				M12.8	2	2	2											
				M16.8														
				M20.8						12	12	2						
				M24.8														
														2	2	2		
																		2

Изм.	Лист	№ докум.	Подп.	Дата

Исполн: В.И. Захаров 142 250 14.01.80

Копировал

18-174.000

Лист

20

36

форма 1а 37

Инд. № подл.	Подп. и дата	Взам. инв. №	Инд. № дубл.	Подп. и дата
17161/1	28.03.80 Лмс			

Формат Листа	Лист	Обозначение	Наименование	Кол. на исполн. 18-174.000-										Примечание			
				10	11	12	13	14	15	16	17	18	19				
			<u>Документация</u>														
		18-174.000СБ	Сварочный чертеж	X	X	X	X	X	X	X	X	X	X	X	X	X	X
			<u>Детали</u>														
12	1	18-174.001 -10	Тяга резьбовая	1													
		-11	Тяга резьбовая		1												
		-12	Тяга резьбовая			1											
		-13	Тяга резьбовая				1										
		-14	Тяга резьбовая					1									
		-15	Тяга резьбовая						1								
		-16	Тяга резьбовая							1							
		-17	Тяга резьбовая								1						
		-18	Тяга резьбовая									1					
		-19	Тяга резьбовая										1				
																1	
11	2	18-174.002 -03	Ушко	1	1												

Изм.	Лист	№ докум.	Подп.	Дата

18-174.000

Лист 3

ЛФЭДП РД01 Зах. № 208 Тир. 250 З.И. 01.80 Копировал

Формат И

Серия 1а

8

Инв. № подл.		Подл. и дата		Взам инв. № инв. № дубл.		Подл. и дата												
17161/1		28.03.80 Шт																
Формат	Зона	Поз.	Обозначение	Наименование	Кол. по исполн. Л8-174.000-										Примечание			
					10	11	12	13	14	15	16	17	18	19				
11	2		Л8-174.002-04	Ушко			1	1	1									
			- 05	Ушко						1	1	1						
			- 06	Ушко										1	1			
12	3		Л8-174.003-03	Плита	2	2												
			- 04	Плита			2	2	2									
			- 05	Плита						2	2	2						
			- 06	Плита											2	2		
			<u>Стандартные изделия</u>															
	4		Гайки ГОСТ 5915-70*															
				М 24.8	2	2												
				М 30.8			2	2	2									
				М 36.8						2	2	2						
				М 42.8											2	2		

Кол. листов	№ докум.	Подп.	Дата	

Л8-174.000

Лист  
4

85

форма 1а 63

Изм. № подл.	Зад. и дата	Взам. инв. №	Инв. № дубл.	Подп. и дата
17161/1	28.03.80 МП			

Формат	Листа	Лист	Обозначение	Наименование	Кол. на испан. 18-174.000 -							Примечание	
					20	21	22	23	24	25	26		
				<u>Документация</u>									
			18-174.000СБ	Сборочный чертёж	X	X	X	X	X	X			
				<u>Детали</u>									
		1	18-174.001 - 20	Тяга резьбовая	1								
			- 21	Тяга резьбовая		1							
			- 22	Тяга резьбовая			1						
			- 23	Тяга резьбовая				1					
			- 24	Тяга резьбовая					1				
			- 25	Тяга резьбовая						1			
			- 26	Тяга резьбовая							1		
		2	18-174.002 - 06	Ушко	1								
			- 07	Ушко		1	1	1					
			- 08	Ушко					1	1	1		

18-174.000 Р201 Зак. № 208 Тир. 250 З.Х. 01.80

Изм.	Лист	№ докум.	Подп.	Дата

Копировал

18-174.000

Лист 5

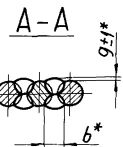
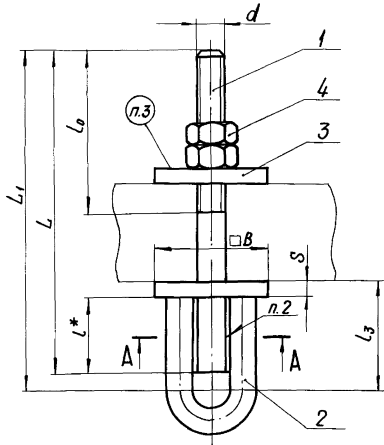
Формат И

63

Инв. № подл.	Подп. и дата	Взам. инв. №	Инв. № дубл.	Подп. и дата
17161/1	28.03.80 ЛМЧ			

Формат	Зона	Лист	Обозначение	Наименование	Кол. на исполн. 18-174.000-							Примечание			
					20	21	22	23	24	25	26				
12	3		18-174.003 -06	Плита	2										
			-07	Плита		2	2	2							
			-08	Плита					2	2	2				
			<u>Стандартные изделия</u>												
	4			Гайки ГОСТ 5915-70*											
				M428	2										
				M48.8		2	2	2							
				M56.02 ГОСТ 10605-72					2	2	2				

Изм.	Лист	№ докум.	Подп.	Дата	18-174.000	Лист
						6



② Продолжение табл.

Обозначение	Допускаемая нагрузка, кгс	d	L	L <sub>1</sub>	L*	L <sub>0</sub>	L <sub>3</sub>	B	S	b*, мм более	g*	Масса, кг			
Л8-174.000-09	3400	M24	200	220	60H14	100	90	100	10	16	1	3,36			
-10			300	320		200						3,71			
-11			400	420		250						4,07			
-12	5500	M30	300	320	80H14	200	115	120	12	20		6,32			
-13			400	420		200						6,88			
-14			500	520		200						7,43			
-15	8000	M36	300	325		200	130					11,20			
-16			600	625		90H14						130	25	13,80	
-17			800	825								160	2	15,20	
-18	11000	M42	400	430		250	145					17,20			
-19			600	630		100H14						145	30	19,40	
-20			800	830								16		23,50	
-21	15000	M48	400	435			170					26,30			
-22			600	635								120H14	170	35	29,10
-23			800	835									200		29,80
-24	20000	M56	400	440								33,70			
-25			600	640								140H14	195	40	37,60
-26			800	840											

Пример обозначения блока крепления подвески с тягой  
d = m12 и длиной L = 300 мм:

Блок крепления Л8-174.000-01

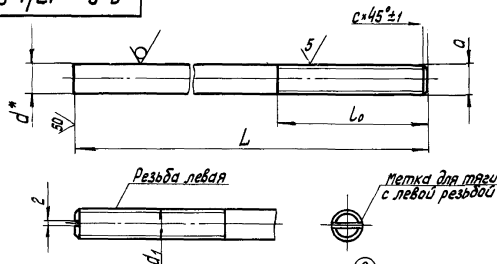
② Размеры в мм

Обозначение	Допускаемая нагрузка, кгс	d	L	L <sub>1</sub>	L*	L <sub>0</sub>	L <sub>3</sub>	B	S	b*, мм более	g*	Масса, кг
Л8-174.000	450	M12	200	210	35H14	100	50	60	6	10		0,66
-01			300	310		150						0,76
-02			400	410		200						0,84
-03	1500	M16	200	215	45H14	100	70					1,67
-04			300	315		150						1,84
-05			400	415		200						2,00
-06	2400	M20	200	215	50H14	100	75	90	8			2,13
-07			300	315		150						2,38
-08			400	415		200						2,62

1. Размеры для справок, кроме отмеченных\*.
2. Сварка ручная дуговая, электрод Э42А по ГОСТ 9467-75.
- ② 3. Маркировать по ТУ 34-42-10380-83
- ② 4. Остальные технические требования по ТУ 34-42-10380-83 и по Л8-167 ИИ.

Изв. № табл. 1-15/1-1  
 Листы и дата. Взаим. сф. № табл. 1-15/1-1  
 Листы и дата. Взаим. сф. № табл. 1-15/1-1

				Л8-174.000 СБ		
2	Изм.	350	04.88	Блок крепления подвески Сборочный чертеж		
1	Изм.	293	04.88			
Изм.	Дата	№ докум.	Подп.			
Разработ.	Провер.	Согласов.	Исполн.			
Т. контр.	Исполн.	Исполн.	Исполн.			
Дир. зр.	Инженер	Инженер	Инженер	Лист 1 из 1 Энергополитехнический институт Ленинградский филиал формат: А3		
Н.дир.	Инженер	Инженер	Инженер			
Учтб.	Инженер	Инженер	Инженер			


 ②  
 Продолжение таблицы

Обозначение	Допускаемая нагрузка, кгс	d*	d <sub>1</sub>	L	L <sub>0</sub> (Пред. откл. по И16)	C	Масса, кг		
Л 8 - 174.001-18				400			4,35		
-19	11000	42	M42-8g	600	250	3	6,53		
-20				800			8,70		
-21				400			5,68		
-22	15000	48	M48-8g	600			8,52		
-23				800			11,30		
-24				400			7,73		
-25	20000	56	M56-8g	600			11,80		
Л 8 - 174.001-26				800			15,50		
с левой резьбой									
Л 8 - 174.001-27	450	12	M12-8g	300			200	1,6	0,27
-28	1500	16	M16-8g		0,47				
-29	2400	20	M20-8g		0,74				
-30	3400	24	M24-8g		1,06				
-31	5500	30	M30-8g		1,66				
-32	8000	36	M36-8g		2,39				
-33	11000	42	M42-8g		4,35				
-34	15000	48	M48-8g		5,68				
Л 8 - 174.001-35	20000	56	M56-8g		400	250		3	7,73

Размеры в мм ②

12,5/ (✓)

Обозначение	Допускаемая нагрузка, кгс	d*	d <sub>1</sub>	L	L <sub>0</sub> (Пред. откл. по И16)	C	Масса, кг
Л 8 - 174.001				200	100		0,18
-01	450	12	M12-8g	300	<del>150</del> 250	1,6	0,27
-02				400	<del>150</del> 250		0,36
-03				200	100		0,32
-04	1500	16	M16-8g	300	<del>150</del> 250	2	0,47
-05				400	<del>150</del> 250		0,63
-06				200	100		0,49
-07	2400	20	M20-8g	300	<del>150</del> 250		0,74
-08				400	<del>150</del> 250		0,98
-09				200	100		0,71
-10	3400	24	M24-8g	300	200	2,5	1,06
-11				400	<del>200</del> 250		1,42
-12				300	200		1,66
-13	5500	30	M30-8g	400	<del>200</del> 250		2,22
-14				500	<del>200</del> 250		2,77
-15				300	250		2,39
-16	8000	36	M36-8g	600	250	3	4,79
Л 8 - 174.001 - 17				800			6,39

 1. Неуказанные предельные отклонения размеров  $\pm \frac{17,16}{2}$ .

2.\* Размер для справки.

③ Резьба по ГОСТ 8124-81 и ГОСТ 9150-81, поле допуска на резьбу по ГОСТ 16093-81, шаг резьбы по ГОСТ 10549-80.

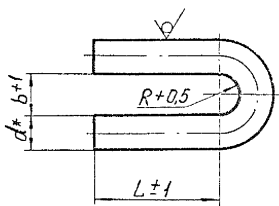
Л 8 - 174.001				Лист	Масса	Листов
2	Изм. 359	10.18		0		
1	Изм. 293	9.83		0		
Изм.	Испол.	№ докум.	Подп.	Дата	См. табл.	
Разраб.	Гришич	Зинаид	12.81			
Провер.	Пачтов	Зинаид				
Т. контр.						
Тяга резьбовая				Лист	Листов	1
И.контр.	Т.Голова	Зинаид	12.81	Институт „Энергостройпроект“ Ленинградский филиал		
Утв.	Волыченко	Зинаид	12.81			
Круг В-d гост 2590-71 ②				20-2-8 гост 1050-74 ②		

формат: 12



18  
 200 474-8U

50/ (✓)



Размеры в мм

Обозначение	Допускаемая нагрузка, кгс	d*	L	b	R	Длина раз-бертки*	Масса, кг
18-174.002	450	12	45	14	7,0	130	0,12
-01	1500	16	60	19	9,5	174	0,28
-02	2400	20	65	23	11,5	200	0,49
-03	3400	24	80	27	13,5	242	0,86
-04	5500	30	100	34	17	302	1,68
-05	8000	36	115	40	20	350	2,80
-06	11000	42	130	46	23	400	4,20
-07	15000	48	155	52	26	470	6,50
-08	20000	56	180	60	30	545	8,80

\* Размер для справки.

Пример обозначения ушка d=20мм:

Ушко 18-174.002-02

Лист и дата

Взят из № 1118 № 10/81

Лист и дата

№ 1118 № 10/81

18 - 174.002

Исполн.	№ докум.	Лист	Дата
Разработ.	Спецификация	С/З	
Провер.	Водитель	Лист	
Т. контр.			
И. контр.			
Уч. в.			

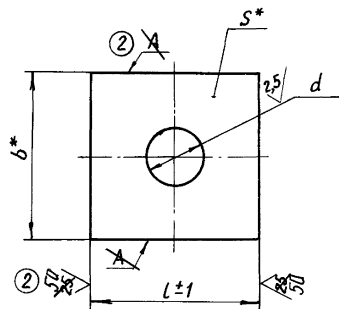
Ушко

В-д ГОСТ 2590-71  
 Круг 20-2-д ГОСТ 1050-74\*

Лист	Масса	Масштаб
0	см.	—
Лист	Листов	1

Институт  
 Энергомонтажпроект  
 Ленинградский филиал  
 Проект: И

Размеры в мм



Обозначение	Для тяг диаметром	d (Пред. откл. Н14)	b*	l	S*	Масса, кг	Материал ②
Л8-174.003	12	14	60	60	6	0,17	Плита Б-2-S×b ГОСТ 103-76 в Ст.3сп.2 ГОСТ 535-79 5
-01	16	18	90	90	8	0,50	
-02	20	23					
-03	24	27	100	100	10	0,74	
-04	30	33	120	120	12	1,27	
-05	36	39	160	160		2,65	
-06	42	46			16	2,63	Лист Б-ПН-S ГОСТ 19003-74 в Ст.3сп.2 ГОСТ 14637-84 5 79
-07	48	52				4,80	
-08	56	60	200	200		4,72	

1\* Размеры для справок.

② 2. Шероховатость поверхности А для деталей —  
исполнений Л8-174.003-05; Л8-174.003-08 = √.

Изд. № 174.003 Лист 1 из 1  
Лист № 174.003 Лист 1 из 1  
Изд. № 174.003 Лист 1 из 1  
Изд. № 174.003 Лист 1 из 1

Л8-174.003

2	ИЗВ. 350	02.03	10.88				
7	ИЗ. 293	1987	9-15				
Изм.	Лист	№ докум.	Подп.	Дата			
Разраб.	Гранич						
Провер.	Вавилькина						
Т. контр.							
Н. контр.	Басканичба	дата	12.81				
Утв.	Велитченко						
	Копир. Болдат						

Л8-174.003		
Лит.	Масса	Масшт.
0 А	см. табл.	—
Лист	Листов	1
Институт Энергомонтажпроект Ленинградский филиал		
Формат: 12		

Плита

См. табл.