

ИОС...  
КБ ПО ЖЕЛЕЗОБЕТОНУ

# СЕРИЯ 125

КОМПЛЕКСНАЯ СЕРИЯ ТИПОВЫХ ПРОЕКТОВ  
КРУПНОПАНЕЛЬНЫХ ЖИЛЫХ И ОБЩЕСТВЕННЫХ ЗДАНИЙ

ЧАСТЬ 10. ИЗДЕЛИЯ ЗАВОДСКОГО ИЗГОТОВЛЕНИЯ

РАЗДЕЛ 10.5-13. ПЕРЕГОРОДКИ

1076 - БЗ  
СФНА 1-23

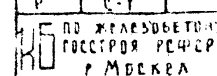
КОМПЛЕКСНАЯ СЕРИЯ 125 — ТИПОВЫЕ ПРОЕКТЫ  
КРУПНОПАНЕЛЬНЫХ ЖИЛЫХ И ОБЩЕСТВЕННЫХ ЗДАНИЙ

ЧАСТЬ 10. ИЗДЕЛИЯ ЗАВОДСКОГО ИЗГОТОВЛЕНИЯ  
РАЗДЕЛ 10.5-13. ПЕРЕГОРОДКИ

РАЗРАБОТАН  
КБ ПО ЖЕЛЕЗОБЕТОНУ  
ГОССТРОЯ РСФСР

РАБОЧИЕ ЧЕРТЕЖИ  
ВВЕДЕНЫ В ДЕЙСТВИЕ  
КБ ПО ЖЕЛЕЗОБЕТОНУ  
ПРИКАЗ №143 ОТ 17/IX 1979г.

№ п/п	НАИМЕНОВАНИЕ	№ ЛИСТ	№ СТР	№ п/п	НАИМЕНОВАНИЕ	№ ЛИСТ	№ СТР
1	СОДЕРЖАНИЕ	С 1	2	17	ПЕРЕГОРОДКИ ПС-30 30-02; ПП-30 30-02, ПС-22 30-01, ПС-19 30-01	17	18
2	ПОДСЧИТАТЕЛЬНАЯ ЗАПАСКА	П Г	3	18	ПЕРЕГОРОДКИ ПС-32 30-01; ПС-33 30-03; ПС-12 25-01	16	19
3	ПЕРЕГОРОДКА ПП-59. И	1	4	19	ПЕРЕГОРОДКИ ПС-28 30-01; ПП-28 30-01, ПС-1124-0, ПС-625 И	17	20
4	ПЕРЕГОРОДКА ПП-59. И	2	5	20	ПЕРЕГОРОДКИ ПС-16 30-02; ПС-55 25-01	18	21
5	ПЕРЕГОРОДКИ ПП-47. И; ПП-58. I; ПП-17. I	3	6	21	ПЕРЕГОРОДКИ ПС-19 30-01, ПС-15 30-01; ПП-28 30-01	19	22
6	ПЕРЕГОРОДКИ ПП-24. И; ПП-30. И	4	7	22	ПЕРЕГОРОДКИ ПС-13 30-01, ПС-16 30-02; ПС-9 30-01, ПС-10 30-01, ПС-18 30-01	20	23
7	ПЕРЕГОРОДКА ПП-19. И	5	8	17	ПЕРЕГОРОДКИ ПС-16 30-03; ПП-16 30-01; ПС-30 30-04	21	24
8	ПЕРЕГОРОДКА СПП-59. И	6	9	24	ПЕРЕГОРОДКИ ПС-9 30-02; ПС-10 30-02; ПС-12 30-01; ПС-18 30-02; ПП-23 30-01	22	25
9	ПЕРЕГОРОДКА СПП-59. И	7	10	25	ПЕРЕГОРОДКИ ПС-26 30-01; ПС-30 30-03; ПП-32 30-02, ПП-33 30-04	23	26
10	ПЕРЕГОРОДКИ СПП-59. 2	8	11	26	ПЕРЕГОРОДКИ ПП-31 30-01; ПС-20 30-01	24	27
11	ПЕРЕГОРОДКА СПП-42	9	12	27	СВАРНЫЕ СЕТКИ 5-13 с 1 ÷ 5-15 с 5	25	28
12	ПЕРЕГОРОДКА СПП-25. I, СПП-40. И	10	13	28	ДЕТАЛИ КАРКАСА ПЕРЕГОРОДОК Узлы 1-4	26	29
13	ПЕРЕГОРОДКИ СПП-30. И; СПП-24. И	11	14	29	ДЕТАЛИ КАРКАСА ПЕРЕГОРОДОК Узлы: 5-9	27	30
14	ПЕРЕГОРОДКИ СПП-37; СПП-22	12	15	30	ДЕТАЛИ КАРКАСА ПЕРЕГОРОДОК Узлы 10-13	28	31
15	ПЕРЕГОРОДКА СПП-19. И	13	16	31	УЗЕЛ 9 ДЛЯ ГИПСОБЕТОННЫХ ПЕРЕГОРОДОК. Узлы 1-4, ДЛЯ КЕРАМЗИТОБЕТ ПЕРЕГОРОДОК	29	32
16	ПЕРЕГОРОДКИ СПП-6; СПП-13; СПП-16	14	17				

		1978	с 125 ч 10 р 10.5-13
НАЧ. ОДИА	ПЕРЕГОРОДКИ	<i>Лед</i>	СОДЕРЖАНИЕ.
НАЧ. ОД. А	СНАСРВО		
НАЧ. ОД. А	СМ. ИЕН. В		
НАЧ. ОД. А	АКСЕЛОВА		
НАЧ. ОД. А	АКСИРОВА		
РАЗРАБ.	СМИРНОВА		
СТАДНЯ	ЛИСТ	ЛИСТОВ	
Р	С-1		
			

КУРМУКОВИЦА  
 СВАРНЫЕ СЕТКИ

ПОДСЧИТАТЕЛЬНАЯ ЗАПИСКА

В настоящей альбом включены рабочие чертежи гипсобетонных и керамзитобетонных перегородок для 5<sup>м</sup> и 9<sup>м</sup> этажного бытового серии 125.

Керамзитобетонные перегородки

Запроектированы в соответствии со СНиП II-21-75.

Марка бетона - 75, объемный вес 1200 кг/м<sup>3</sup>.  
Вес перегородок подсчитан, исходя из объемного веса керамзитобетона 1750 кг/м<sup>3</sup>.

Закладные детали в керамзитобетонных перегородках предусмотрены для монтажного крепления их между собой и с внутренними стенами в перегородках предусмотрены каналы для скрытой эл проводки.

Гипсобетонные и гипсоцементные перегородки

разработаны на основе ГОСТ 9574-71.

Материал перегородок гипсобетон с пределом прочности R сж - 75 кг/см<sup>2</sup>, с объемным весом в высушенном до постоянной массы состоянии 1250 кг/м<sup>3</sup>.  
Вес перегородок подсчитан исходя из объемного веса гипсобетона - 1250 кг/м<sup>3</sup>.

Панели армированы деревянным реечным каркасом который должен изготавливаться из здоровой древесины и иметь одинаковый размер рейки по толщине. Нижняя обвязка изготавливается из антисептированной древесины не ниже III сорта.

Перегородки с индексом ЛС следует изготавливать из гипсобетона на гипсоцементопуццолановом вяжущем.

Допускаемые отклонения от размеров панелей в мм не должны превышать по длине и высоте 10-15, по толщине ±2, по искривлению поверхности ±3 мм/пм.

Лицевые поверхности панелей должны быть подготовлены под оклейку обоями или шпаклевку, влажность панелей при отпуске с завода не должна превышать 12%.  
Хранение и транспортировка панелей должны производиться в вертикальном положении.

В проемах панели для хранения, транспортировки и монтажа возможна установка временных раскосов и распорки или частичное заполнение проемов гипсобетоном на 50 см от верха проема.

Надписи, наносимые на панели несмываемой краской, следует располагать на высоте не более 1,4 м.  
Объемный вес древесины уларкаса 600 кг/м<sup>3</sup>.

Перегородки с индексом СПП применяются для варианта сплошных плит перекрытия.

Монтажные петли запроектированы с учетом подъема перегородок траверсами за все петли.

ПОДСЧИТАТЕЛЬНАЯ ЗАПИСКА	И. А. КОРОТКО	И. А. КОРОТКО	И. А. КОРОТКО
ПОДСЧИТАТЕЛЬНАЯ ЗАПИСКА	И. А. КОРОТКО	И. А. КОРОТКО	И. А. КОРОТКО
ПОДСЧИТАТЕЛЬНАЯ ЗАПИСКА	И. А. КОРОТКО	И. А. КОРОТКО	И. А. КОРОТКО
ПОДСЧИТАТЕЛЬНАЯ ЗАПИСКА	И. А. КОРОТКО	И. А. КОРОТКО	И. А. КОРОТКО

		1978	125 ч 10 р. 10 5-17			
НАЧ ОТА	Пересыпкин	<i>П.С.</i>		Стация	Лист	Листы
А УОН ОТ	Сидоров	<i>Сид</i>		Р	П-1	
СА КОИ ПР	АМИТРЕВ	<i>Амит</i>		ПОДСЧИТАТЕЛЬНАЯ ЗАПИСКА КБ по железобетону ГОССТРОЯ РСФСР г Москва		
РЧК ГР.	Киселева	<i>Кис</i>				
ПРОВЕРИ	Давыдов	<i>Дав</i>				
ИСПОЛНИЛ	Осипова	<i>Осип</i>				

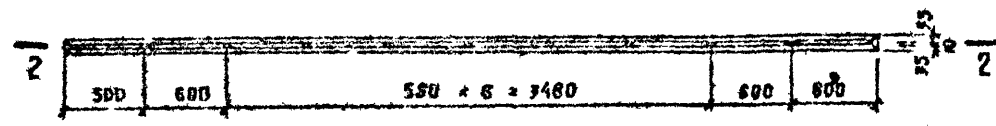
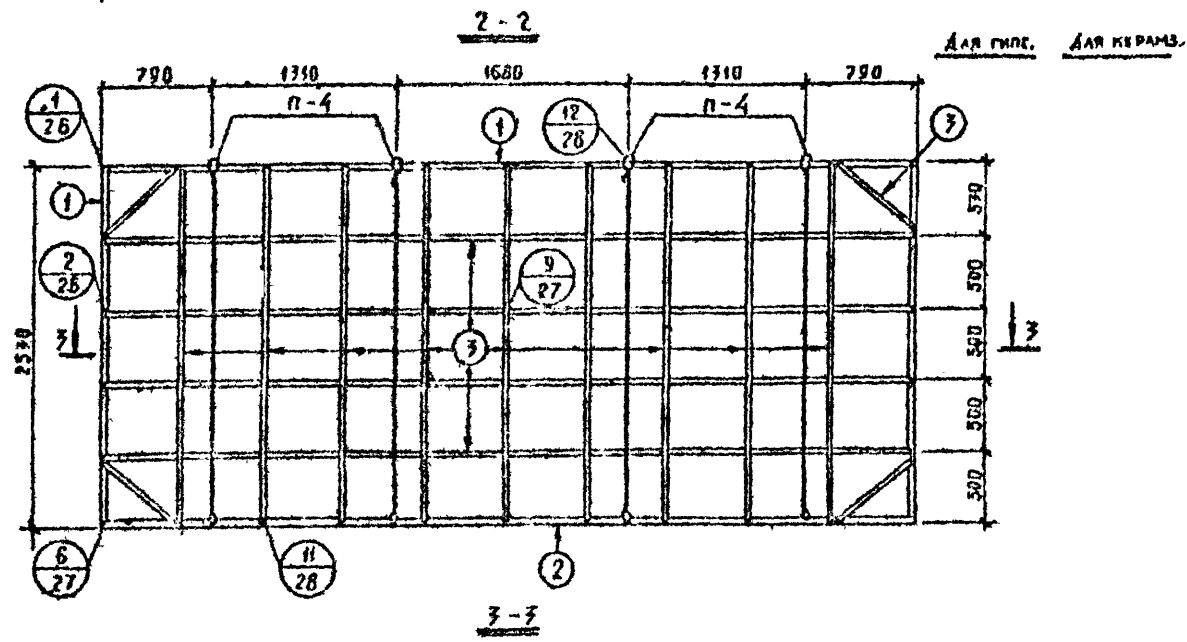
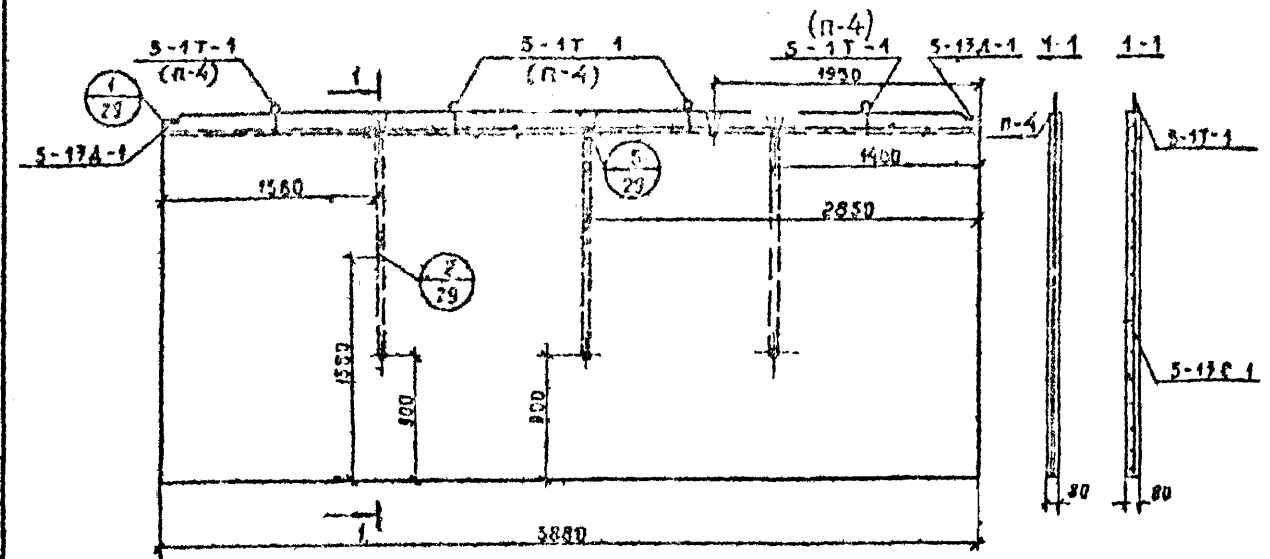
ГИДЕСБЕТОННАЯ ПЕРЕГОРДАКА		ПРЕСОВАНА		ВЕС		ВЕС		
МАРКА	ГАБАРИТЫ, мм			ОБЪЕМ ГИДЕС-БЕТ, м <sup>3</sup>	ОБЪЕМ АРЕ ВЕСИНЫ, м <sup>3</sup>		ВЕС МЕТАЛЛА, кг	ВЕС МАРКИ, кг
	З	В	Н		БРУСЫ	КАРКАС		
П-59Н	5880	20	2970	1.1	0.0162	0.0449	6.4	1975

КЕРАМИТОБЕТОННАЯ ПЕРЕГОРДАКА		СПЕЦИФИКАЦИЯ МЕТАЛЛА				
НАИМ. ИЗДЕЛ.	МАРКА	КОЛ. ШТ.	ВЕС, кг		Н	ЧАС
			МАРКИ	ВСЕГО		
П-59Н	5-17С-1	1	8,83	8,83	25	10,5
	5-17-1	4	0,78	3,04	28	10,5
	5-17А-	2	0,78	0,78	28	
			ИТОГО	12,43		

ПОКАЗАТЕЛИ НА ИЗДЕЛИЕ		КОЛ - ВО
НАИМЕНОВАНИЕ		П-59Н
ВЕС, кг		1519
ОБЪЕМ БЕТОНА, м <sup>3</sup>		3,12
ВЕС СТАЛИ, кг		12,43
МАРКА БЕТОНА		75

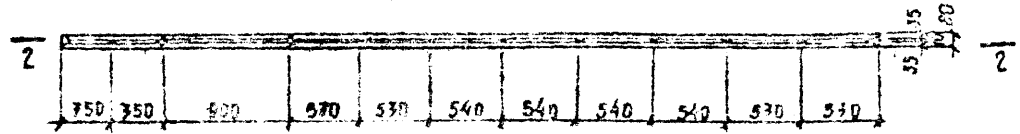
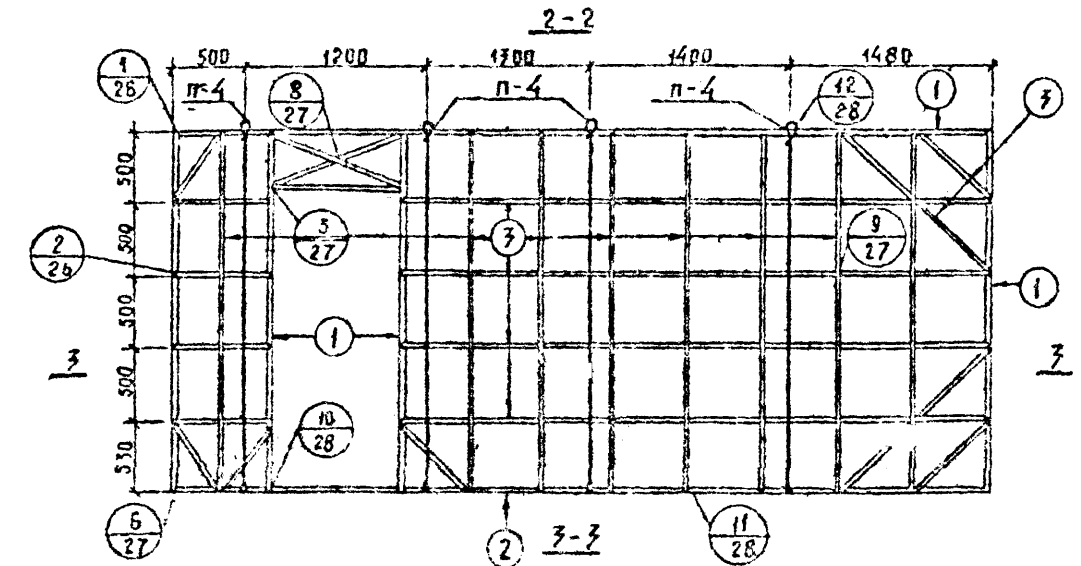
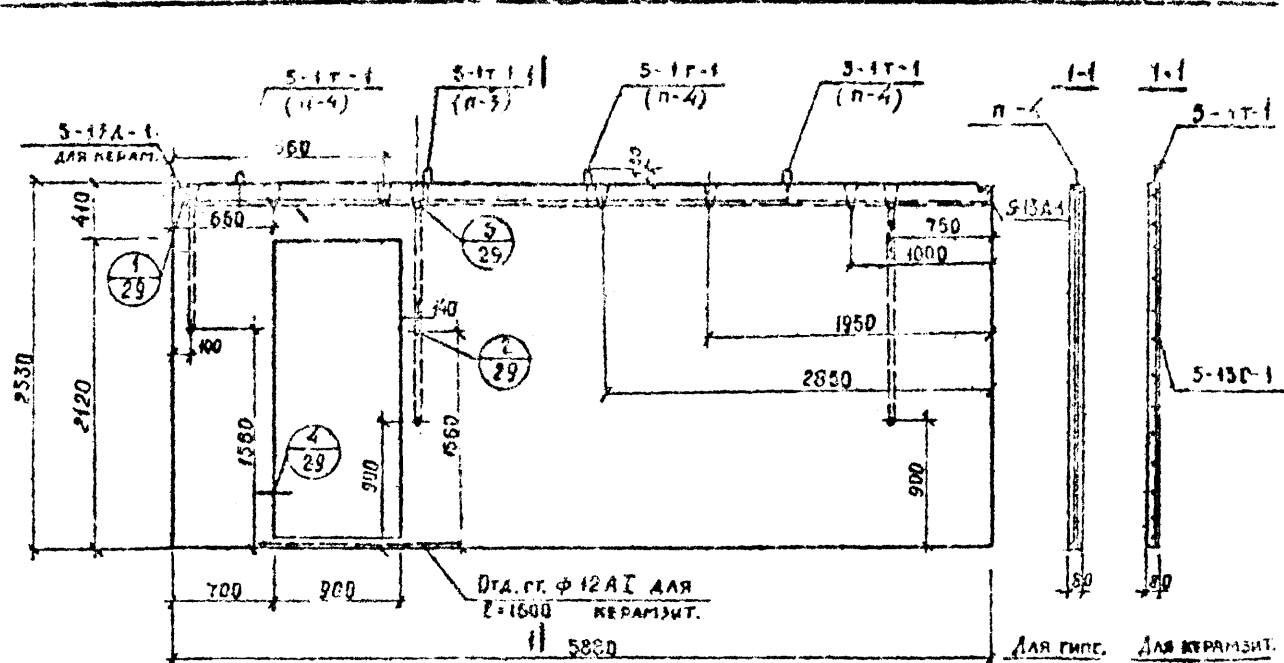
ВЫБОРКА МЕТАЛЛА				
СЧЕНИЕ, мм	3В1	8А1	10А1	20А6
ДЛИНА, м	156,90	0,40	4,68	0,16
ВЕС, кг	8,63	0,16	3,04	0,60

ПРИМЕЧАНИЕ  
1. ПЕЛЮ П-4 - ИЗГОТОВИТЬ ИЗ  $\varnothing 10 А1$ .



ПОРЯДОК ЧИСЕЛ  
 ЧИСЛА ПОЯСОВ  
 ЧИСЛА ПЕРЕСЕЧЕНИЙ  
 ЧИСЛА АКСОНОВ  
 ЧИСЛА АКСОНОВ

НАЧ. ОТДЕЛА	ПЕРЕСЕЧЕНИЙ	1978	125	ч. 10.	р. 10.5-13
ГАКОНЕТ. ОР.	СНАРОВ				
ГАКОНЕТ. РА	АСИТИН				
МУК. ГРУППЫ	КМЕЛОВА				
ПРОВЕРКА	АЛСИАВ				
РАЗРАБОТ	ОСНОВА				
ПЕРЕГОРДАКА П-59.И					
			Р	А	А
			1		
			ПО ЖЕЛЕЗНОБЕТО- НОМУ РАБОТНОМУ ЦЕНТРУ		



ГИПСОВЕДВАННАЯ ПЕРЕГОРДАКА						
МАРКА	ГАБАРИТЫ, мм			Объем гипсов. м <sup>3</sup>	Удельный вес гипса	Вес металла кг
	С	Д	Н			
ГП-59.10	5880	80	2580	1,04	0,0729	4,4

КЕРАМЗИТОБЕТОННАЯ ПЕРЕГОРДАКА

СПЕЦИФИКАЦИЯ МЕТАЛЛА						
Наим. издел.	Марка	Кол. шт.	Вес, кг		М. листа	Часть разреза
			Марка	Всего		
ПП-59.10	5-13С-1	1	8,63	8,63	25	10,5-13
	5-1Т-1	4	0,76	3,04	28	10,5-1
	5-17А-1	2	0,76	0,76	28	
			Итого	12,43		

ХАРАКТЕРИСТИКА ИЗДЕЛИЯ

НАИМЕНОВАНИЕ	Кол-во
	ПП-59.10
Вес, кг	1400
Объем бетона, м <sup>3</sup>	1,04
Вес стали, кг	12,43
Марка бетона	15

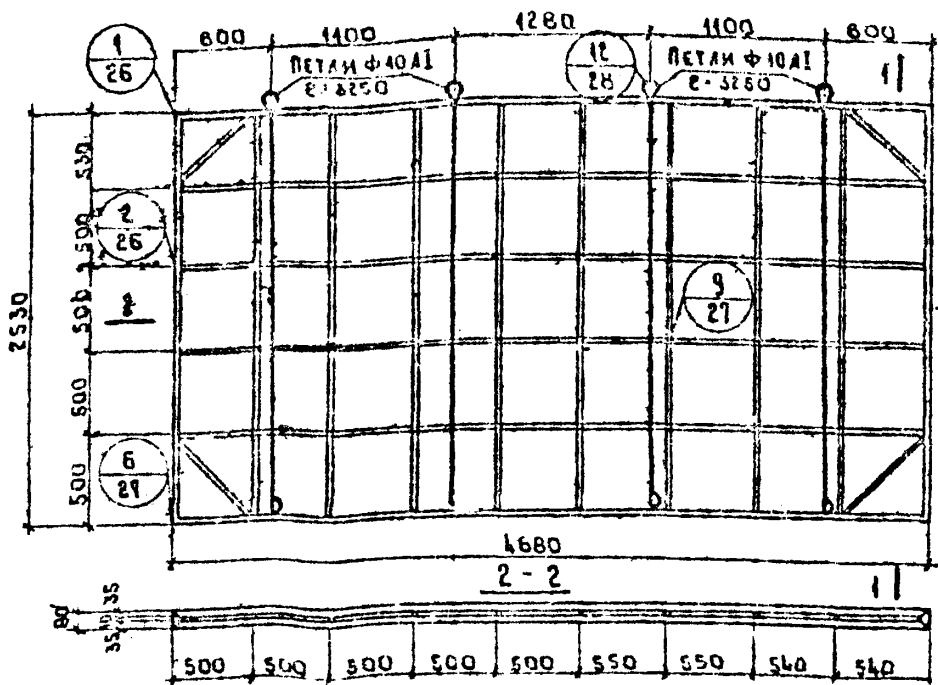
ВЫБОРКА МЕТАЛЛА

Речение, мм	35 I	8 A I	10 A I	80 x 6
Длина, м	155,90	0,40	4,89	0,16
Вес, кг	8,63	0,15	3,04	0,60

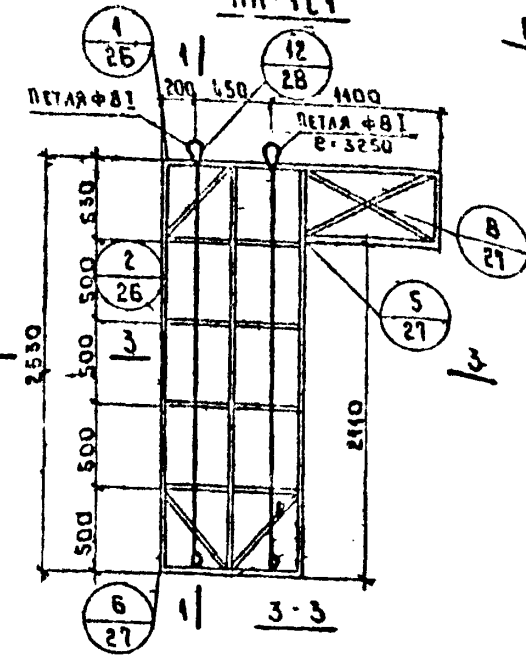
ПРИМЕЧАНИЕ:  
1. ПЕТАЮ П-4 ИЗГОТОВИТЬ ИЗ Ф 10 А I.

1978	125 ч. 10 р. 10.5-17	СТАЛЬ	ЛИСТ	ЛИСТОВ
НАЧ. СТАЛА ПЕРЕКРЫТИИ	С. КОНОП. С. МАДРОВ	Р	2	
ДИ. КОНОП. Д. МИТРИЧЕВ	ДИ. МАДРОВ	ПЕРЕГОРДАКА ПП-59.10		
ДИ. МАДРОВ	ДИ. МАДРОВ	ГО. ВО. ЖЕЛЕЗОБЕТОНУ		

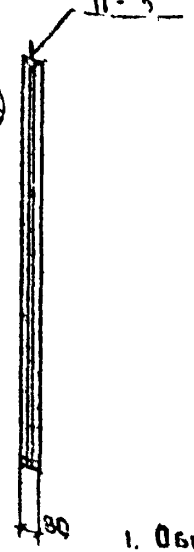
ПП - 47.10



ПП-17.6



ПП 7.1

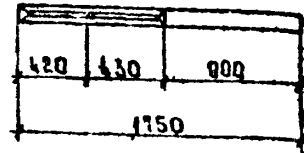
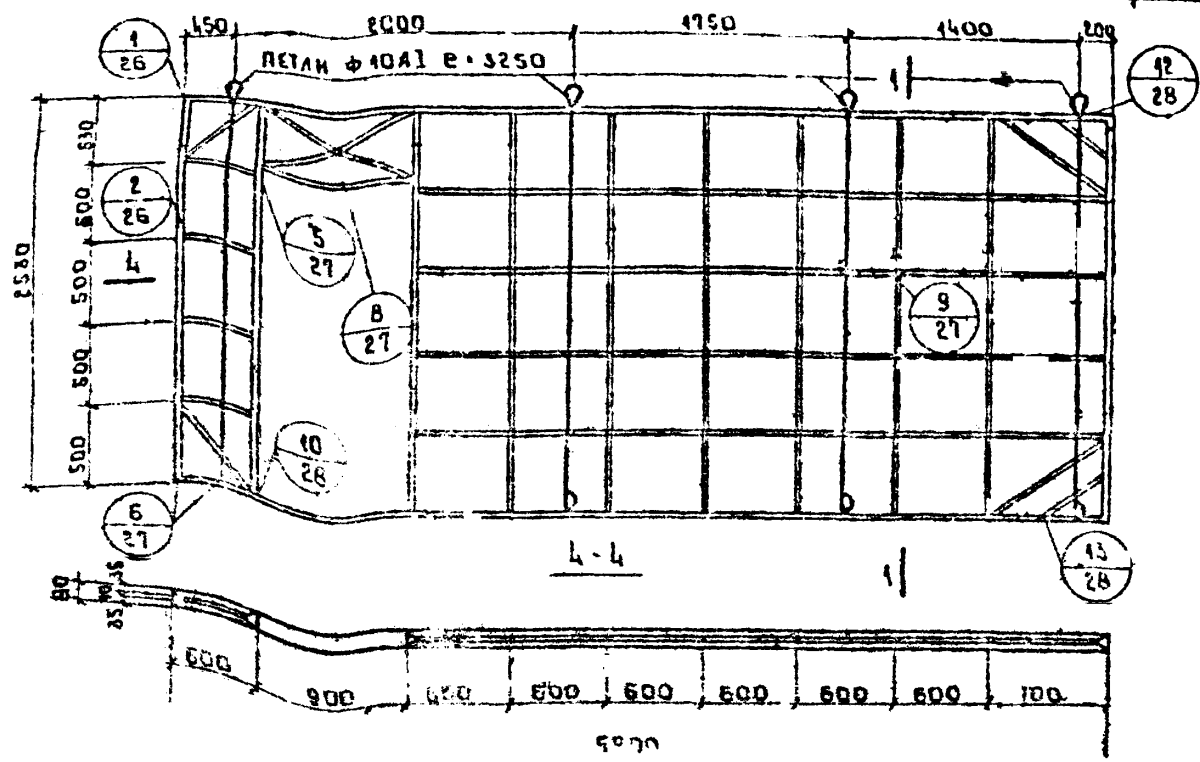


ГИПСОБЕТОННЫЕ ПЕРЕГОРОДКИ								
МАРКА	ГАБАРИТЫ, мм			ОБЪЕМ ГИПСО ЦЕМЕНТА М <sup>3</sup>	ОБЪЕМ ДРЕВЕС. БРУСЬЯ М <sup>3</sup>		РАСХОД МЕТАЛЛА КГ	МАССА МАРКИ КГ
	е	в	н		БРУСЬЯ	КАРКАС		
ПП-47.10	4680	80	2530	0.95	0.0251	0.0124	8.00	4190
ПП-58.1	5800	80	2530	1.02	0.0363	0.0128	8.00	4280
ПП-47.1	1750	80	2530	0.20	0.0118	0.0025	2.56	270

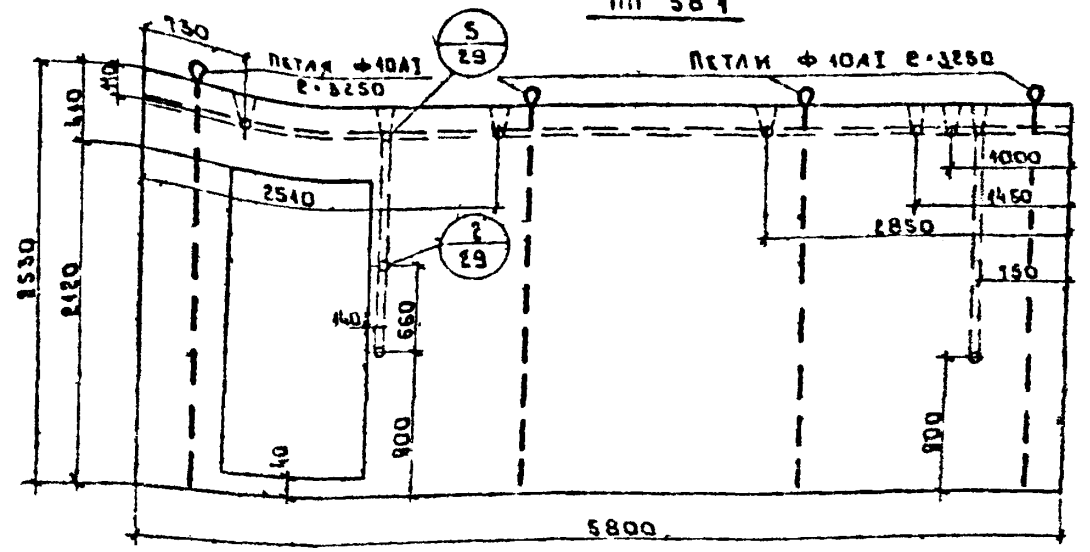
**ПРИМЕЧАНИЕ.**

1. ОБЩИЕ ПРИМЕЧАНИЯ СМ. ПОЯСНИТЕЛЬНУЮ ЗАПИСКУ.

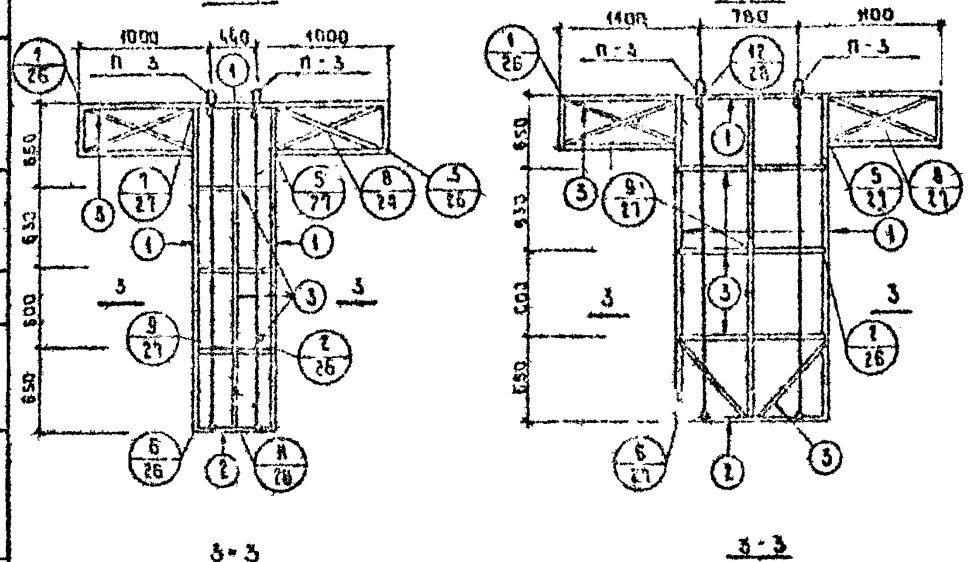
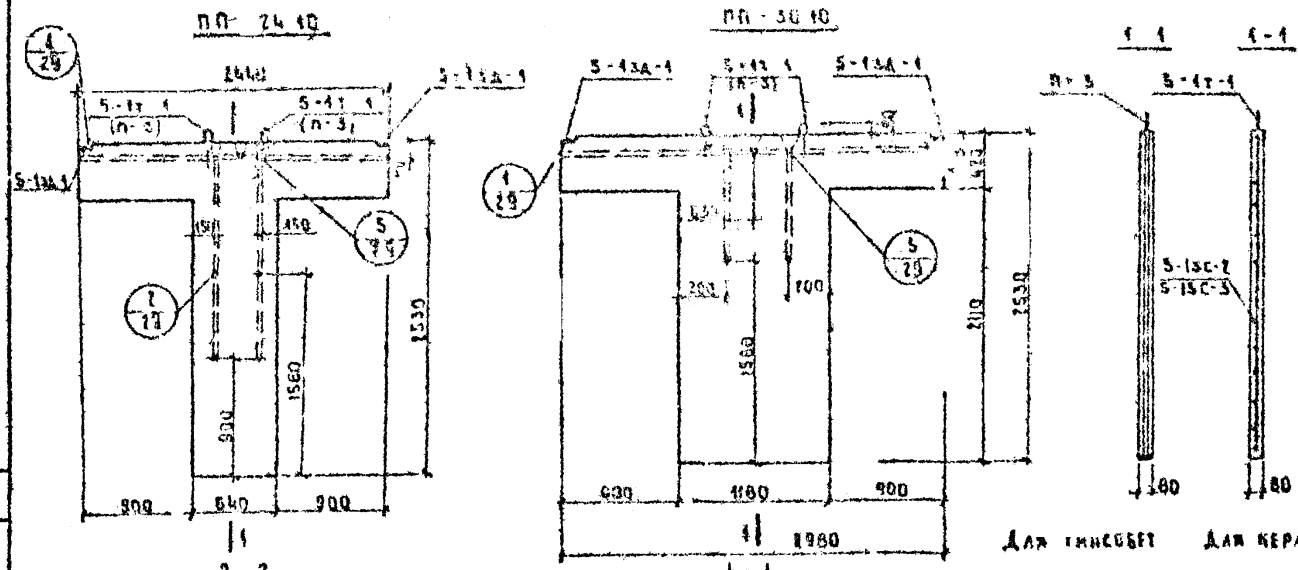
ПП - 58.1



ПП 58.1



ИЧ ОТД. ПЕРЕСЫЛКИ 978 125 ч 10 р-10 5-13  
 (СТАДИЯ) (МЕСТ) (ЛИСТОВ)



ДЛЯ ГИПСБЕТ      ДЛЯ КЕРАМИТ

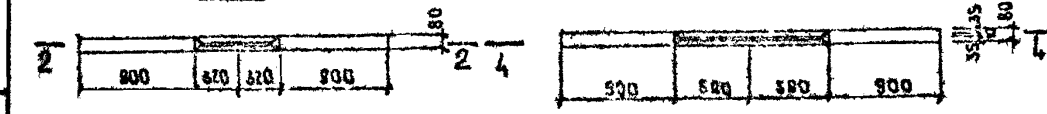
**ПРИМЕЧАНИЕ:**  
 ПЕЛА П-3 ИЗ ФВАТ  
 С = 2700ММ

ГИПСБЕТОННАЯ ПЕРЕГОРДКА								
МАРКА	ГАБАРИТЫ ММ			ОБЪЕМ ГИПСО-ЦЕМЕНТ. М <sup>3</sup>	ОБЪЕМ ДРЕВ. СТОЛ. М <sup>3</sup>		ВЕС МЕТАЛЛА МЕТРИЧ.	ВЕС МЕТАЛЛА МАРКИ
	С	В	Н		БРУСЫ	БАЛКИ		
ПП 2410	2400	80	2530	0.19	0.0138	0.0012	2.70	24.0
ПП 3010	2980	80	2530	0.29	0.021	0.0021	2.10	3.60

КЕРАМИТОБЕТОННАЯ ПЕРЕГОРДКА							
СПЕЦИФИКАЦИЯ МЕТАЛЛА							
НАИМ. ИЗДЕЛ.	МАРКА	КОЛ. ШТ.	ВЕС, КГ		И	РАСП.	КОЛ. ШТ.
			МАРКИ	ВСЕГО			
ПП 2410	С-13С-2	1	1.66	1.66	25	105-15	
	С-11-1	2	0.76	1.52	28	105-1	
	С-13А-1	2	0.38	0.76	28		
			ИТОГО:	3.94			
ПП-3010	С-13С-3	1	2.58	2.58	25	105-1	
	С-11-1	2	0.76	1.52	28	105-1	
	С-13А-1	2	0.38	0.76	28		
			ИТОГО:	4.86			

ХАРАКТЕРИСТИКА ИЗДЕЛИЯ		
НАИМЕНОВАНИЕ	КОЛ.-ВО	
	ПП-2410	ПП-3010
ВЕС, КГ	250	390
ОБЪЕМ БЕТОНА, М <sup>3</sup>	0.19	0.250
ВЕС СТАЛИ, КГ	3.94	4.86
МАРКА БЕТОНА	75	75

ВЫБОРКА МЕТАЛЛА							
ПП-24-10				ПП-30.10			
СЕЧЕНИЕ, ММ	381	811	1041	80*6	381	811	1041
ДЛИНА, М	2015	0.40	2.34	0.45	46.95	0.20	2.44
ВЕС, КГ	1.66	0.16	1.52	0.60	2.88	0.16	0.60

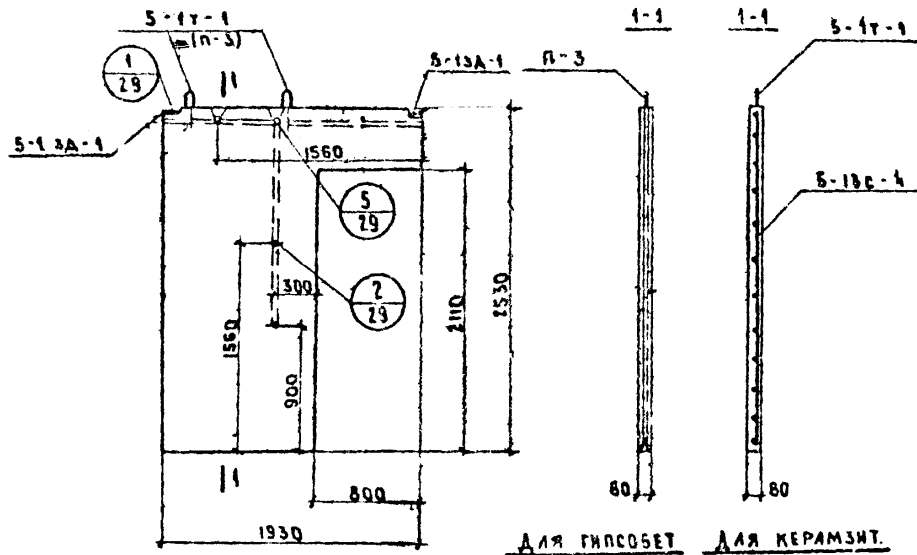


НАЧ. ОТДЕЛА	ПЕРЕВОЗЧИК	1978	125 ч. 10 Р 10.5-13
И. КОМ. ОТД.	СНАРОФ		
И. КОМ. ОР.	ДМИТРИЕВ		
РУК. ГРУППЫ	НИСЛАВА		
ПРОВЕРКА	ДАВЫДОВ		
РАБОТОУЧ.	ОСНОВА		
ПЕРЕГОРДКИ ПП 24 10			СТАЛИ И МЕТ.
ПП - 30.10			ИСТОВ
			ПО МАТРИЦЕВОМУ ОБСЛУЖИВАНИЮ
			С. МОСКВА

1076-63 P

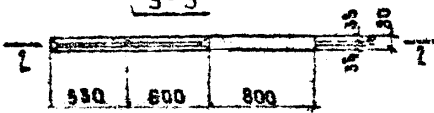
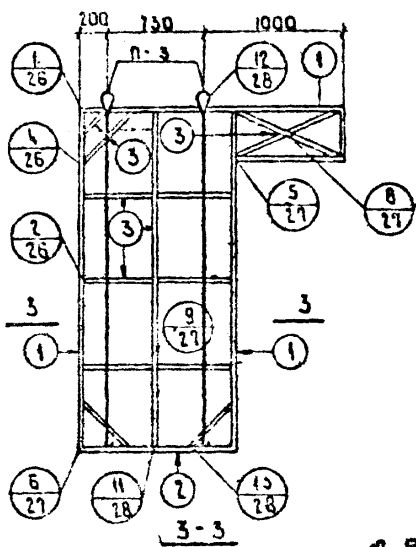


Э-П-19.10



ДЛЯ ГИПСОБЕТ      ДЛЯ КЕРАМЗИТ.

2-2



ГИПСОБЕТОННАЯ ПЕРЕГОРОДКА								
МАРКА	ГАБАРИТЫ, ММ			ОБЪЕМ ГИПСО-БЕТ. М <sup>3</sup>	ОБЪЕМ АРМЕ-СНЫ, М <sup>3</sup>		ВЕС МЕТАЛЛА КГ	ВЕС МАРКИ КГ
	Е	В	Н		БРУСЬЯ	КАРКАС		
П-1910	1930	80	2530	0.25	0.0155	0.0028	2.2	310

КЕРАМЗИТОБЕТОННАЯ ПЕРЕГОРОДКА						
СПЕЦИФИКАЦИЯ МЕТАЛЛА						
НАИМ. ИЗДЕЛ.	МАРКА	КОЛ-ВО ШТ.	ВЕС, КГ		Н	ЧАСТЬ
			МАРКИ	ВСЕГО		
П-19.10	5-13С-4	1	2.98	2.98	25	105-1
	5-17-1	2	0.76	1.52	28	105
	5-13А-1	2	0.38	0.76	28	
			Итого:	5.26		

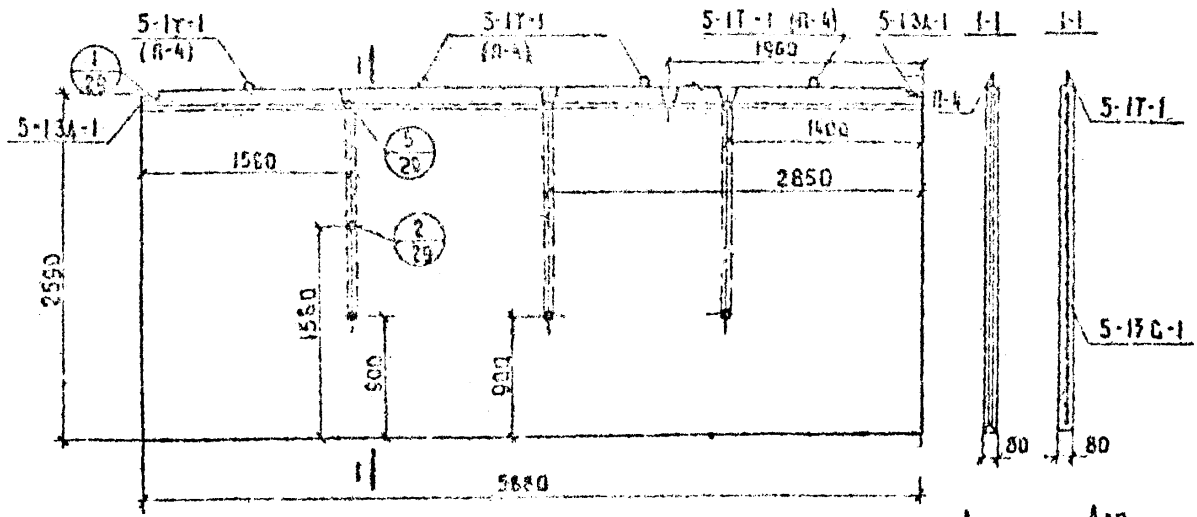
ХАРАКТЕРИСТИКА ИЗДЕЛИЯ	
НАИМЕНОВАНИЕ	КОЛ-ВО
ВЕС, КГ	345
ОБЪЕМ БЕТОНА, М <sup>3</sup>	0.255
ВЕС СТАЛИ КГ	5.26
МАРКА БЕТОНА	75

ПРИМЕЧАНИЕ.  
ЛЮЖУ П-3 ИЗГОТОВИТЬ ИЗ Ф8А1

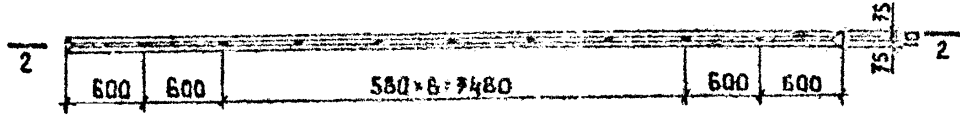
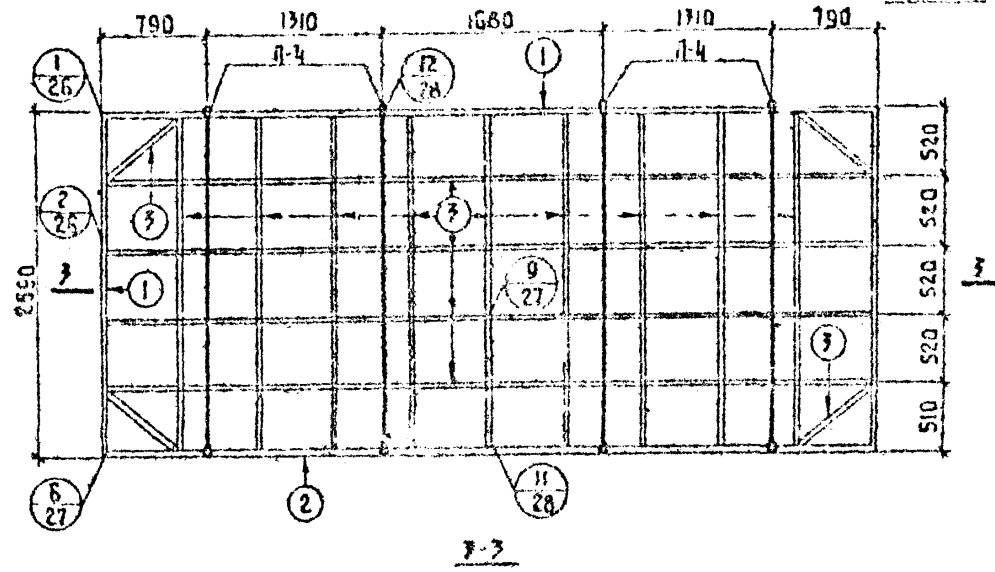
ВЫБОРКА МЕТАЛЛА				
СЕЧЕНИЕ	3В1	10А1	80*6	8А1
ДЛИНА, М	5410	2.44	0.16	0.40
ВЕС, КГ	2.98	1.52	0.60	0.16

СОГЛАСОВАНО  
 НОРМОКОНТРОЛЬ  
 ПРОЕКТА  
 ПУБЛИКАЦИЯ

1978      125 ч 19 р 105-13  
 РАЧ. ОТДЕЛ    ДЕРЖИМОН    [Signature]    [Signature]  
 ТЕХНОЛОГИЧЕСКИЙ ОТДЕЛ    [Signature]    [Signature]



Для ГИБКОБЕТ  
Для КЕРАМИТ.



ГИБКОБЕТОННАЯ ПЕРЕГОРОДКА		ОБЪЕМ		ОБЪЕМ АР.		ВЕС	
МАРКА	САРАФУЛ, мм			ПЛОЩАДЬ ПЕРЕКРЕСТКА, м²	ПЛОЩАДЬ ПЕРЕКРЕСТКА, м²	МЕТАЛЛА	
	Б	В	С			КГ	КГ
СПП-59 II	5850	80	2590	113	0.0163	0.0445	5.4 / 14.5

КЕРАМИТОБЕТОННАЯ ПЕРЕГОРОДКА

СПЕЦИФИКАЦИЯ МЕТАЛЛА		КОЛ. ШТ.	ВЕС, КГ		N	ЛИСТ
НАИМ. ИЗД.	МАРКА		МАРКА	ВЕС ШТ.		
СПП-59 II	5-13С-1	1	863	863	25	1051
	5-17-1	4	0.76	3.04	23	1051
	5-13А-1	2	0.38	0.76	23	1051
		Итого		12.43		

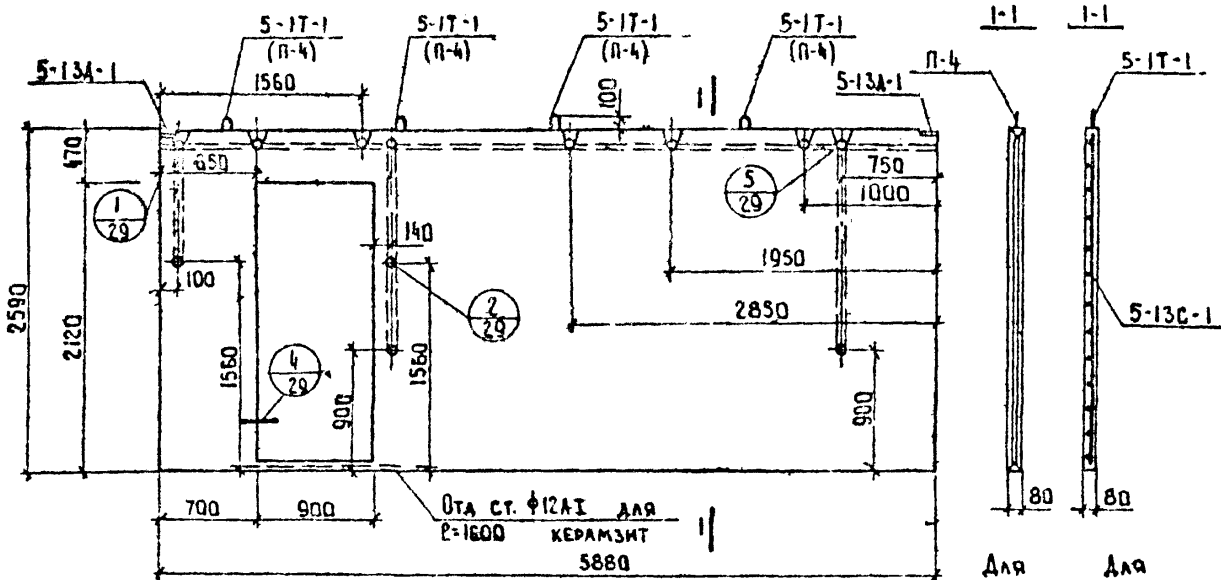
ХАРАКТЕРИСТИКА ИЗДЕЛИЯ		КОЛ. ШТ.
НАИМЕНОВАНИЕ		СПП 59 II
ВЕС, КГ		1530
ОБЪЕМ БЕТОНА, м³		1.13
ВЕС СТАЛИ, КГ		12.43
МАРКА БЕТОНА		75

ВЫБОРКА МЕТАЛЛА		78 I	81 I	101 I	30x6
СЕЧЕНИЕ, мм					
ДЛИНА, м		15690	0.40	4.68	0.16
ВЕС, КГ		863	0.16	3.01	0.60

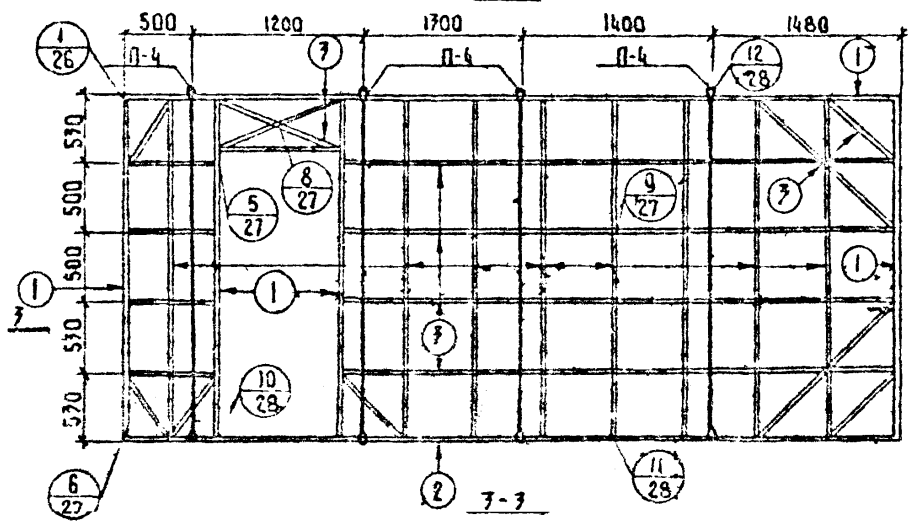
ПРИМЕЧАНИЕ  
Петлю П-4 изготовить из ф10 А1

ИЗДАТЕЛЬСТВО	ПРОЕКТИРОВАНИЕ	978	125	4 10	Р. 10.5-17
ИЗДАТЕЛЬСТВО	ПРОЕКТИРОВАНИЕ	СТАЛИЯ	АНСТ	АНСТ	
ИЗДАТЕЛЬСТВО	ПРОЕКТИРОВАНИЕ	Р	Б		
ИЗДАТЕЛЬСТВО	ПРОЕКТИРОВАНИЕ	РАЗРАБОТКА	СПП-59 II	ПО ЖЕЛАЗОБЕТОНУ ГОСУДАРСТВ. РСФРР	
ИЗДАТЕЛЬСТВО	ПРОЕКТИРОВАНИЕ	РАЗРАБОТКА	ДАВЫДОВ	Р. М.	

1076-63 10



Для ГИПСОБЕТ. Для КЕРАМЗИТ.



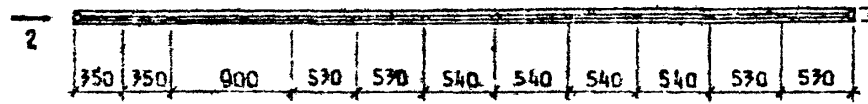
ГИПСОБЕТОННАЯ ПЕРЕГОРОДКА								
МАРКА	ГАБАРИТЫ, ММ			ОБЪЕМ ГИПСОБЕТ. М <sup>3</sup>	ОБЪЕМ АРМЕ-ДИМОН. М <sup>3</sup>		ВЕС СТАЛИ, КГ	ВЕС ПАРТОТ. КГ
	Р	В	h		КОЛ-ВО	МАРКА		
СПП-5910	5880	80	2500	1028	0.079	0.0124	14	1735

КЕРАМЗИТОБЕТОННАЯ ПЕРЕГОРОДКА						
СПЕЦИФИКАЦИЯ МЕТАЛЛА						
Наим. изв.	МАРКА	КОЛ. ШТ.	ВЕС, КГ		h	ЧАСТЬ ПРАВА
			МАРКИ	ВСЕГО		
СПП-5910	5-13С-1	1	8.63	8.63	25	10517
	5-17-1	4	0.76	3.04	28	1051
	5-13А-1	2	0.38	0.76	28	1051
Итого:			9.77	12.43		

ХАРАКТЕРИСТИКА ИЗДЕЛИЯ.	
НАИМЕНОВАНИЕ	КОЛ-ВО
СПП-5910	1
ВЕС, КГ	1442
ОБЪЕМ БЕТОНА, М <sup>3</sup>	1.068
ВЕС СТАЛИ, КГ	12.03
МАРКА БЕТОНА	75°

ВЫБОРКА МЕТАЛЛА				
Сечение, мм	78Г	8А1	10А1	30*6
Длина, м	5690	0.48	4.88	0.16
ВЕС, КГ	687	0.16	7.02	0.60

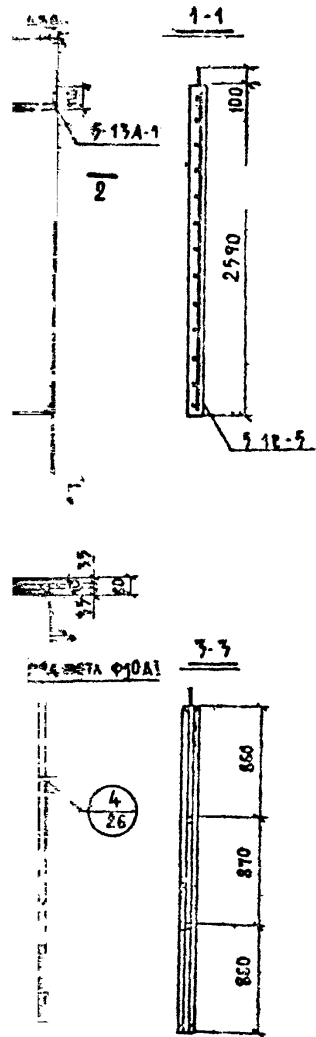
ПРИМЕЧАНИЕ:  
Петлю П-4 изготовить из ф10А1



75 80 80 2

1978	125 4.10	Р.105-17
НАИМ. ОТД.	ПЕРЕСЫПКИН	
НАИМ. КОМП. ОТ	БРАДОРОВ	
НАИМ. КОМП. ПО	АКИТОНОВ	
Перегородка		





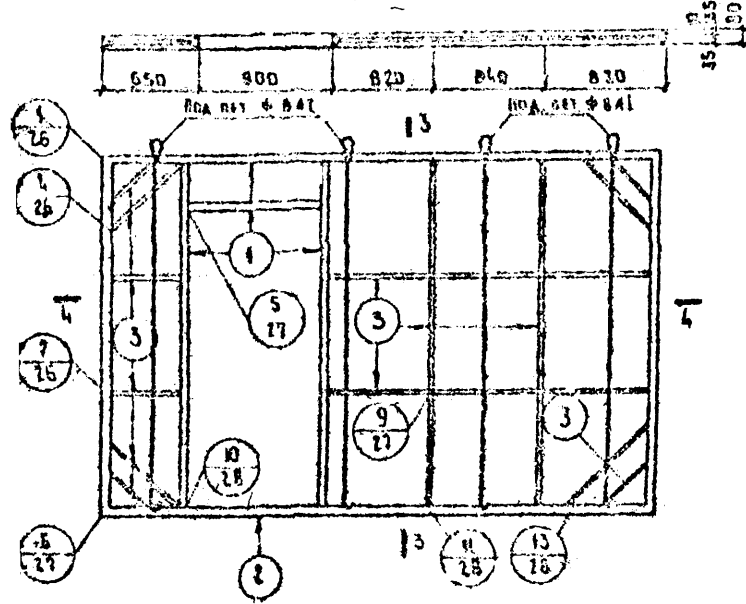
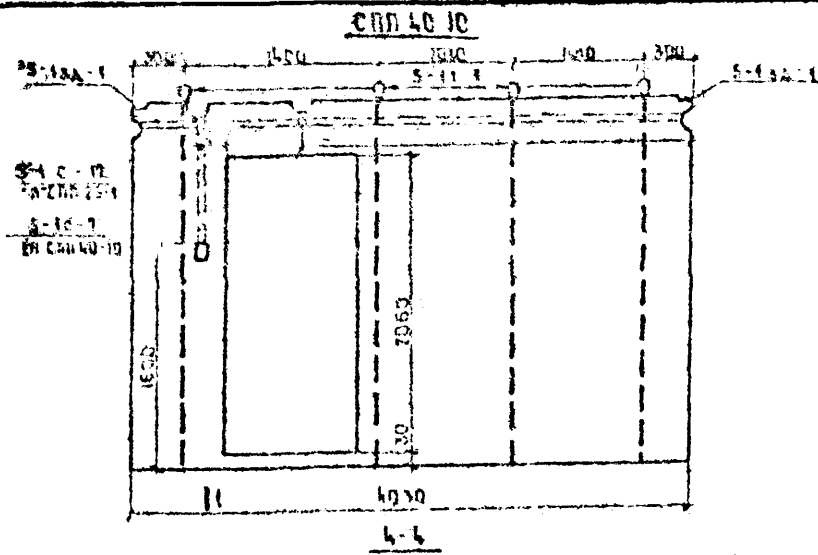
ГИПСОЦЕМЕНТНАЯ ПЕРЕГОРДАКА		ОБЪЕМ		ВЕС		ВЕС		
МАРКА	ГАБАРИТЫ, мм			ГИПС м³	ДРЕВ		МЕТАЛ	МАРКИ
	В	Ш	П		СРЧСБА	МАРК		
СПП-42	4230	80	2590	0,78	0,087	0,009	5,57	1110

КЕРАМИТБЕТОННАЯ ПЕРЕГОРДАКА		СПЕЦИФИКАЦИЯ		МЕТАЛЛА		ИТОГО		
НАИМ ИЗА	МАРКА	КОА-80	ЕС. КГ		ИИ	ИИ	ИИ	
			МАРК	ВСЕГО				
СПП-42	5-1Т-1	4	0,76	3,04	28	10,5-1		
	5-17С 5	1	5,33	6,33	29	10,5-1		
	5-1 7А 1	2	0,30	0,76	28	10,5-1		
ИТОГО							10,17	

ХАРАКТЕРИСТИКА ИЗДЕЛИЯ		КОА 80
НАИМЕНОВАНИЕ		
ВЕС, КГ		1170
ОБЪЕМ БЕТОНА м³		0,87
ВЕС СТАЛИ, КГ		10,17
МАРКА БЕТОНА		75

ВЫБОРКА МЕТАЛЛА		СПП-42			
МАРКА		78Г	10А1	8А	80*6
СЕЧЕНИЕ, мм		209,4	4,88	0,40	0,16
ДЛИНА, м		6,33	3,04	0,16	0,5
ВЕС, кг					

НАЧ. ДИА.	ПЕРЕСЫЛКНИ	1978	125 ч 10 р 105-13
ГЛ. КРН. ДИ	СКОДРОВ		
ГЛ. КОМ. ПР.	АМТРИНОВ		
ГЛ. ГРМО	КИСЕЛОВА		



СИМВОЛИЧЕСКИЕ И ТИПОБЕТОННЫЕ ПЕРЕГОРОДКИ

МАРКА	ТАБЛИЧНЫЕ СММ	СРЕДН. ПЛОЩАДЬ	СРЕДН. ОБЪЕМ	СРЕДН. ВЕС	СРЕДН. МАРКА	СРЕДН. МАРКА	СРЕДН. МАРКА
СПП 25-1	2500	0,17	0,007	0,003	75	75	75
СПП 40-10	4000	0,15	0,005	0,005	75	75	75

КЕРАМИКОБЕТОННЫЕ ПЕРЕГОРОДКИ

СРЕДИНОВАЯ МЕТАЛЛА

НАИМЕНОВАНИЕ	МАРКА	КОЛ-ВО ШТ.	ВЕС, КГ		ММ	КМ
			ВЕС	ММ		
СПП 25-1	5-1 С-17	1	305	305	78	75
	5-1 Т-1	2	0,76	1,51	78	75
	5-1 3А-1	2	0,38	0,76	78	75
ИТОГО:			6,13			
СПП 40-10	5-1 С-17	1	50	50	75	75
	5-1 Т-1	2	0,76	1,51	78	75
	5-1 3А-1	2	0,38	0,76	78	75
ИТОГО:			0,76			

ХАРАКТЕРИСТИКА КОДЕЛЯ

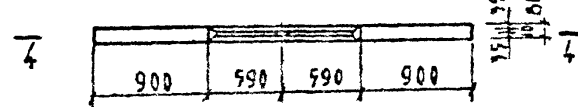
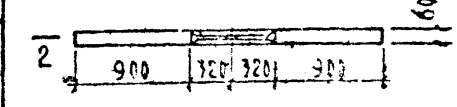
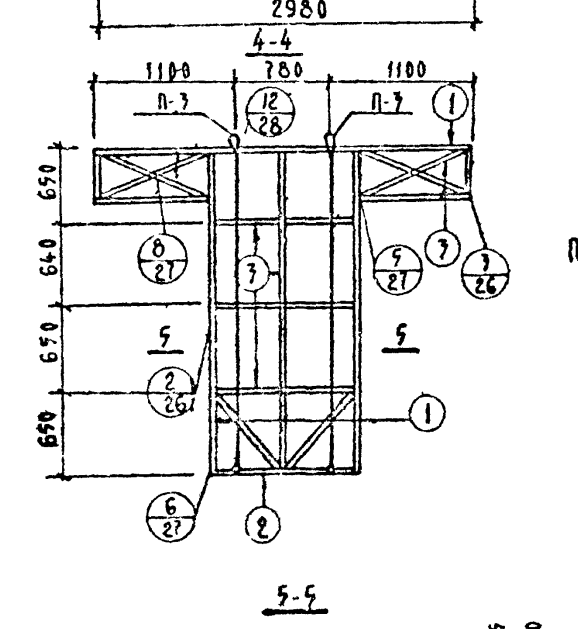
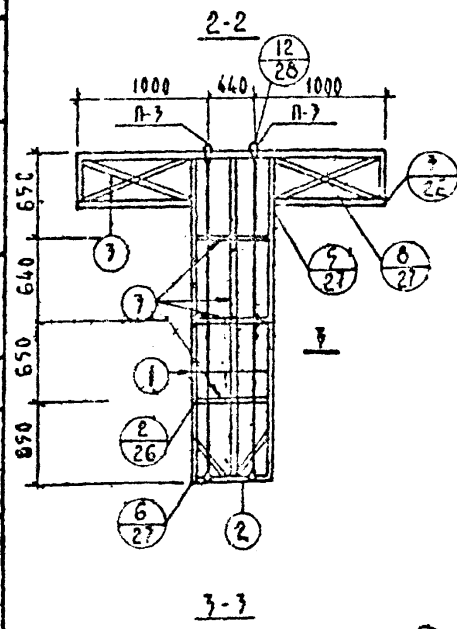
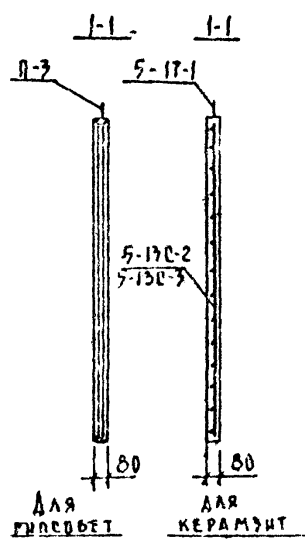
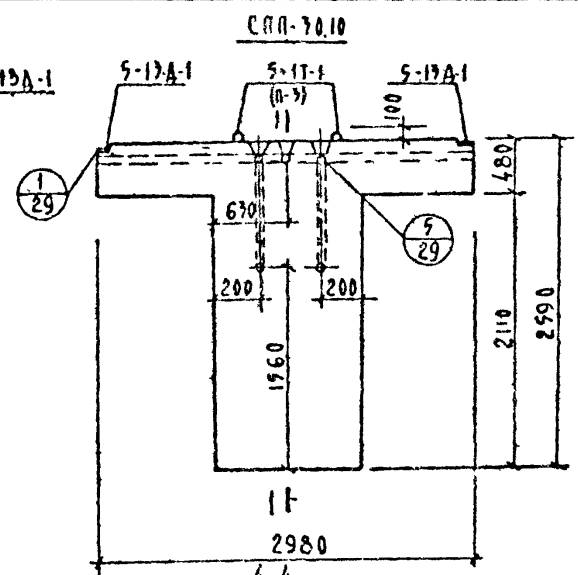
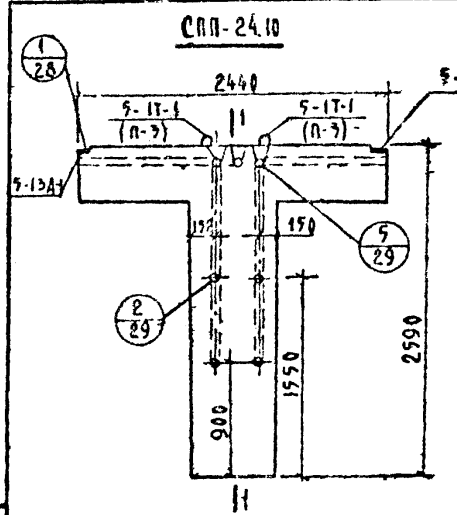
НАИМЕНОВАНИЕ	КОЛИЧЕСТВО	СПП 25-1	СПП 40-10
ОБЪЕМ БЕТОНА	М <sup>3</sup>	0,37	0,69
ВЕС СТАЛИ	КГ	6,13	9,18
МАРКА БЕТОНА		75	75

ВЫБОРКА МЕТАЛЛА

МАРКА	СПП 25-1			СПП 40-10		
	СЕЧЕНИЕ, ММ	301	1041	141	30-6	351
ДЛИНА, М	69,66	244	0,67	0,16	10,7	1,08
ВЕС, КГ	1,85	152	0,16	0,6	160	1,16

МАН ОТА	ПЕРЕСЫПАН	1978	С 125 Ч. 10 Р. 10.5-13		
ГЕ КОН. ОТ	СЛАДОВ				
СА КОН. ПР	АМИТРИС				
РУС. СЛОД	КИСЕЛКА				
ПРОВЕРКА	КИСЕЛКА				
РЕДАКТОР	СМИРНОВА				
			ПЕРЕГОРОДКИ		СТАДИИ
			СПП 25-1		Р
			СПП 40-10		10
			НО МЕЛЗОВЕТОМУ		
			ПОСТРОИТЕЛЯ		
			И. МОСКВА		

НОРМОКОНТРОЛЬ  
 ИСПЫТАНИЕ  
 ИЛИ  
 ПОДПИСЬ  
 ПОДПИСЬ  
 ПОДПИСЬ



ГИПСОБЕТОННАЯ ПЕРЕГРОДКА								
МАРКА	РАЗМЕРЫ, ММ			ОБЪЕМ ЦЕМ. М <sup>3</sup>	ОБЪЕМ ДРЕВ. М <sup>3</sup>		ВЕС МЕТАЛ. КР	ВЕС МАР
	Л	В	Н		БРУСЫ	КАРКАС		
СПП-24.10	2440	80	2590	0,20	0,0238	0,0012	2,2	25,8
СПП-30.10	2980	80	2590	0,304	0,107	0,0015	2,2	38,0

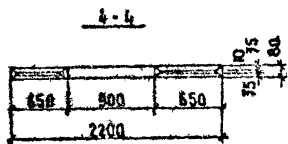
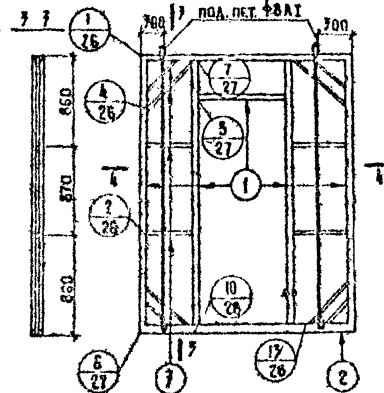
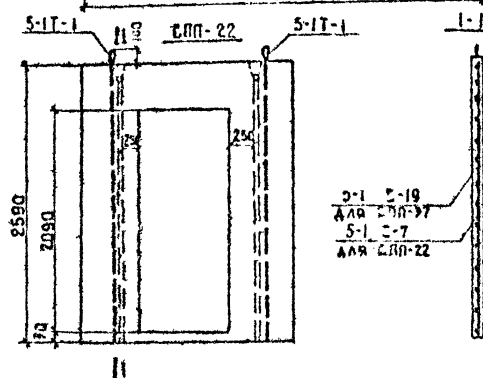
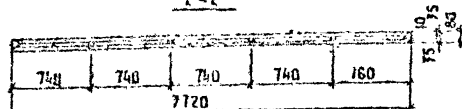
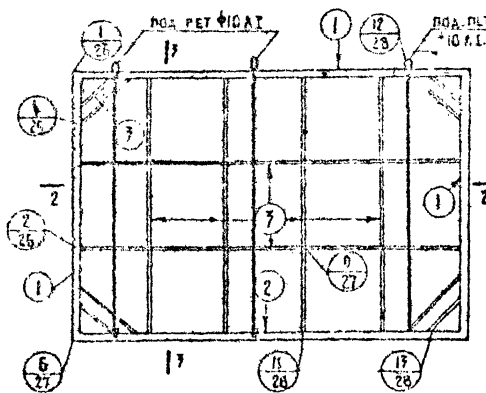
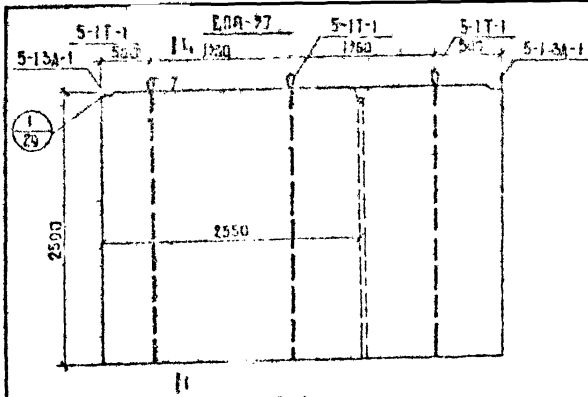
КЕРАМЗИТОБЕТОННАЯ ПЕРЕГРОДКА						
СПЕЦИФИКАЦИЯ МЕТАЛЛА						
НАИМ. ИЗДЕЛ.	МАРКА	КОЛ. ШТ.	ВЕС КР		М ПЛСТА	ЧАС. РАЗ.
			МАРКИ	ВСЕГО		
СПП-24.10	5-13 С 2	1	1,66	1,66	25	10,5
	5-17 1'	2	0,76	1,52	28	10,5
	5-17 А-1	2	0,38	0,76	28	
Итого: 3,94						
СПП-30.10	5,13С-3	1	2,58	2,58	25	10,5
	5-17-1	2	0,76	1,52	28	10,5
	5-13А-1	2	0,38	0,76	28	
Итого: 4,86						

ХАРАКТЕРИСТИКА ИЗДЕЛИЯ		
НАИМЕНОВАНИЕ	КОЛ-ВО	
	СПП-24.10	СПП-30.10
ВЕС КР	210	410
ОБЪЕМ БЕТОНА М <sup>3</sup>	0,20	0,304
ВЕС СТАЛИ, КР	3,94	4,86
МАРКА БЕТОНА	75	75

ВЫБОРКА МЕТАЛЛА									
СПП-24.10					СПП-30.10				
СЕМЕНЕ, ММ	75	80	100	80	75	80	100	80	75
ДЛИНА, М	30,15	0,40	2,44	0,16	46,95	0,40	2,44	0,16	0,16
ВЕС, КР	1,66	0,16	1,52	0,60	2,58	0,16	1,52	0,60	0,60

**ПРИМЕЧАНИЕ:**  
 ПЕТЛЯ П-3 ИЗ Ф8А1  
 С-2760 ММ.

НАЧ. ДТД	ПЕРЕСЫЛКИН	30.11	<b>978</b> 125 ч. 10 р. 10.5-13 <b>ПЕРЕГРОДКА</b> СПП-24.10 ПРП-30.10	СТАНДАРТ ЛИСТ ЛАСТ П II ПО ЖЕЛЕЗОБЕТОНУ ГОСТ 9808 РСФСР Р. М. П.
П. КОМ. ДТ	Л. ДРОБОВ			
П. КОМ. ДР	А. М. ТИХОНОВ			
П. КОМ. ДР	А. М. СЕВЕРОВ			
П. КОМ. ДР	А. М. СЕВЕРОВ			



ГИПСОВЕТОННЫЕ И ГИПСОЩЕЛЧАННЫЕ ПЕРЕГОРОДКИ							
Марка	ГАБАРИТЫ			ОБЪЕМ ГИПСОВ. БЕТ. М3	ОБЪЕМ АРМА. ПРОВОД. КАБЛАВ	ВЕС П. СТАЛ. АЛ.	ВЕС ПАР. АМ.
	С	В	Н				
СПП-77	7120	80	2590	0,66	0,087	0,0847	6,15
СПП-22	2200	80	2590	0,16	0,14	0,001	4,85

КЕРАМИЧЕВЕТОННЫЕ ПЕРЕГОРОДКИ							
СПЕЦИФИКАЦИЯ МЕТАЛЛА							
НАИМ. ИЗДЕЛ.	Марка	КОЛ. ШТ.	ВЕС, кг	НН	НН	НН	НН
СПП-77	5-IT-1	7	0,76	2,28	28		
	5-10-7	1	5,6	5,6	25		105
	5-13A-1	2	0,78	0,76	25		
Итого:			8,64				
СПП-22	5-IT-1	2	0,76	1,52	28		
	5-10-19	1	7,72	7,72	28		105
	5-13A-1	2	0,78	0,76	28		
Итого:			5,60				

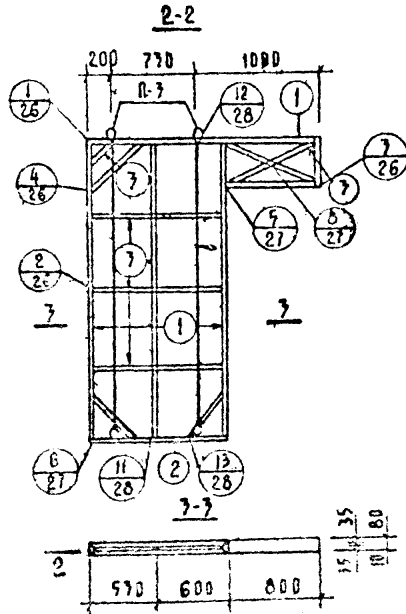
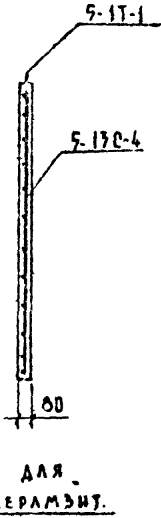
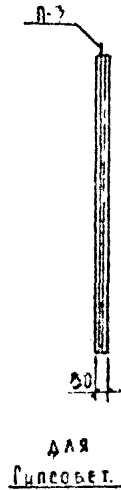
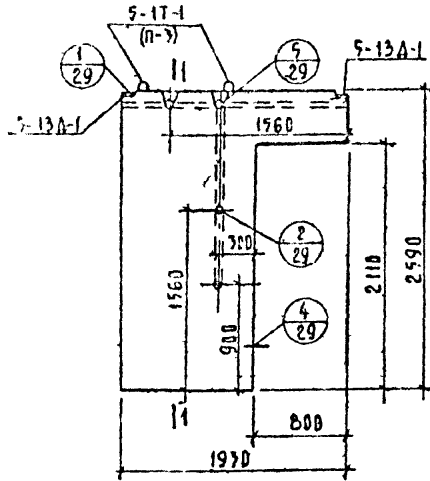
ХАРАКТЕРИСТИКА ИЗДЕЛИЯ		
НАИМЕНОВАНИЕ	КОЛ-ВО	
	СПП-77	СПП-22
ВЕС, кг	1039	405
ОБЪЕМ ВЕТОНА, м³	0,77	0,7
ВЕС СТАЛИ, кг	8,64	5,60
Марка ВЕТОНА	75	75

ВЫБОРКА МЕТАЛЛА							
Марка	СПП-77				СПП-22		
Сечение, мм	78T	10A1	8A1	80+6	78T	10A1	8A1
Длина, м	5085	366	0,40	0,16	6076	2,24	0,40
ВЕС, кг	5,6	2,28	0,16	0,6	7,72	1,52	0,16

НАЧ. ОФ. А. КОМОД	ПЕРЕСЫЛКИМ	1978	с.125 ч.10 р.105-17
НА ЧОМ. ПЕ. Р. К. ГРУП.	ИНЖЕНЕР	ПЕРЕГОРОДКИ:	СТАИИ АИСТ АИСТОВ
ПРОВЕРКА	ИНЖЕНЕР	СПП-77	12
КОНСТРУКТ.	С.МИРНОВА	СПП-22	12
			ИЗВЕТОНУ
			ИД ГОССТРОЯ РСФСР
			г. Москва

4076-63 16





ПРИМЕЧАНИЕ:  
ПЕГАЮ П-3. ИЗГОТОВИТЬ ИЗ Ф 8 А I

ГИПСОБЕТОННАЯ ПЕРЕГОРДАКА								
МАРКА	ГАБАРИТЫ ММ			ОБЪЕМ ГИПСОБЕТ. М <sup>3</sup>	ОБЪЕМ АРМЕ СИНЬИ М <sup>3</sup>		ВЕС МЕТАЛЛА, КГ	ВЕС МАРКИ КР
	С	В	Н		БРУСЫ	КАРКАС		
СПП-1910	1970	80	2590	0,26	0,016	0,003	2,2	1925

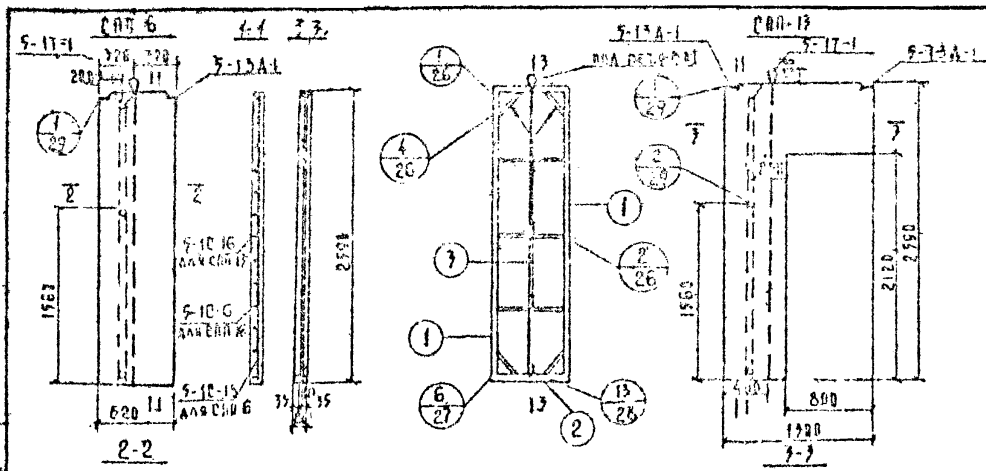
КЕРАМЗИТОБЕТОННАЯ ПЕРЕГОРДАКА					
СПЕЦИФИКАЦИЯ МЕТАЛЛА					
Наим изд.	МАРКА	КОЛ. ШТ.	ВЕС. КГ		Част. разл
			Марки	Всего	
СПП-1910	5-13С-4	1	2,98	2,98	10,5-13
	5-17-1	2	0,76	1,52	10,5-13
	5-13А-1	2	0,78	0,76	10,5-13
Итого:			5,26		

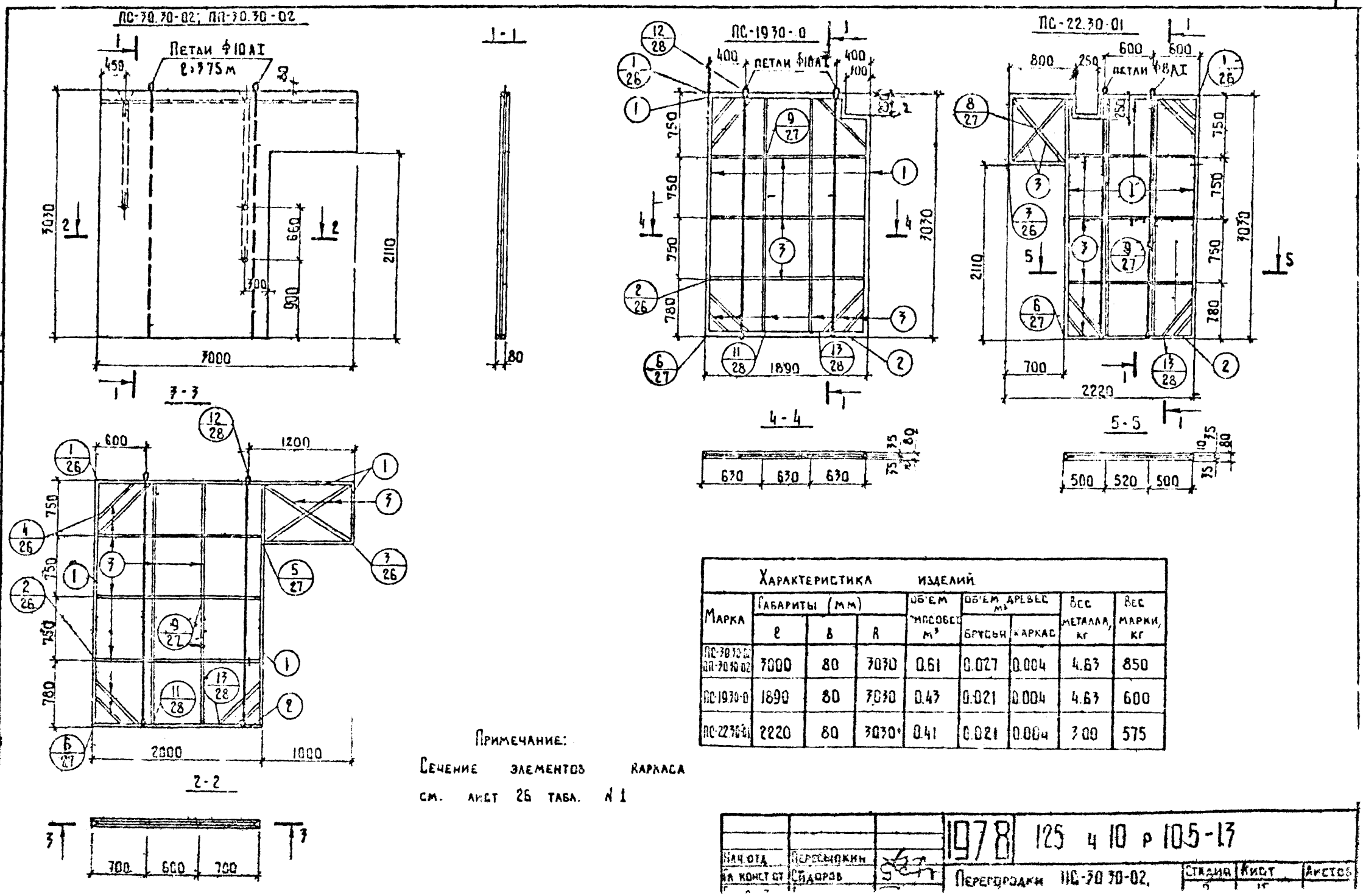
ХАРАКТЕРИСТИКА ИЗДЕЛИЯ	
НАИМЕНОВАНИЕ	КОЛ-ВО
ВЕС. КР	3,55
ОБЪЕМ БЕТОНА, М <sup>3</sup>	0,259
ВЕС СТАЛИ, КГ	5,26
МАРКА БЕТОНА	75

ВЫБОРКА МЕТАЛЛА				
Сечение	3ВЗ	10 А I	80x6	8 А I
Длина, м	54,10	2,44	0,16	0,40
ВЕС, КГ	2,98	1,52	0,60	0,16

1978		С 125 ч. 10 А 10.5-13	
ИЗДАТЕЛЬСТВО	ПЕРЕСЫЛКИ	СТАНА	Лист
А. КОЗЛОВ	С. ДАВРОВ	Р	13
Л. КОЗЛОВ	М. МЯГКОВ	80 ЖЕЛТОБЕТОН	
В. КОЗЛОВ	К. НЕДЕЛОВА	ГИПСОБЕТОН	
Н. КОЗЛОВ	В. КОЗЛОВ	СПП-1910	

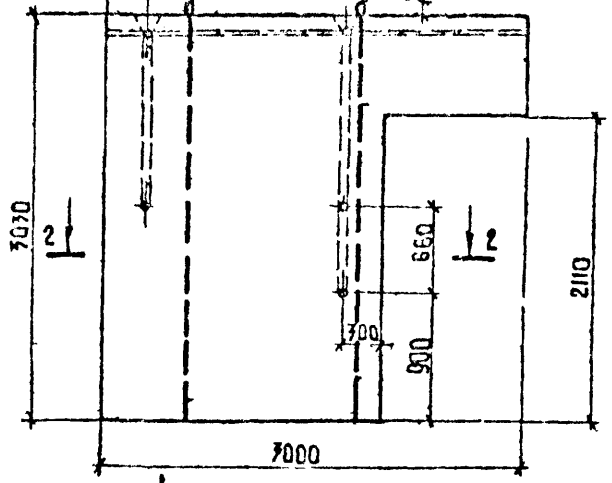
КОЛЛЕКЦИОННО-ИЗДАТЕЛЬСКИЙ ЦЕНТР  
 КОЛЛЕКЦИОННО-ИЗДАТЕЛЬСКИЙ ЦЕНТР  
 КОЛЛЕКЦИОННО-ИЗДАТЕЛЬСКИЙ ЦЕНТР  
 КОЛЛЕКЦИОННО-ИЗДАТЕЛЬСКИЙ ЦЕНТР



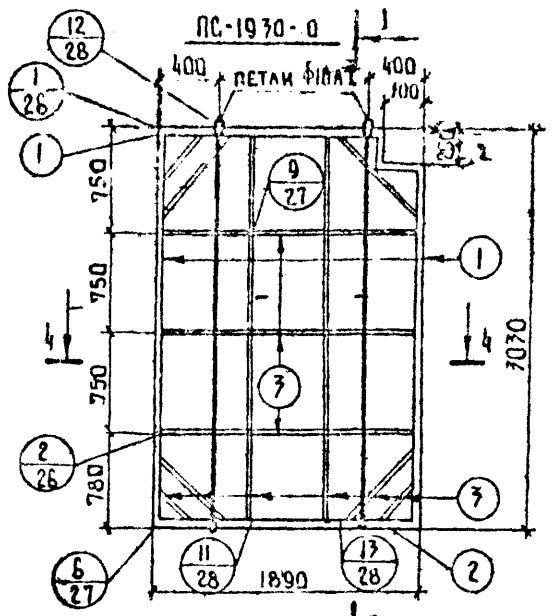
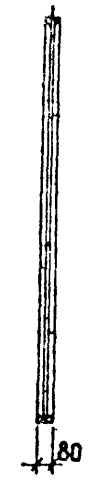


PC-30.30-02; ПП-30.30-02

ПЕТАМ ФІБАТ  
2,775 м



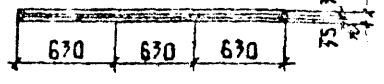
1-1



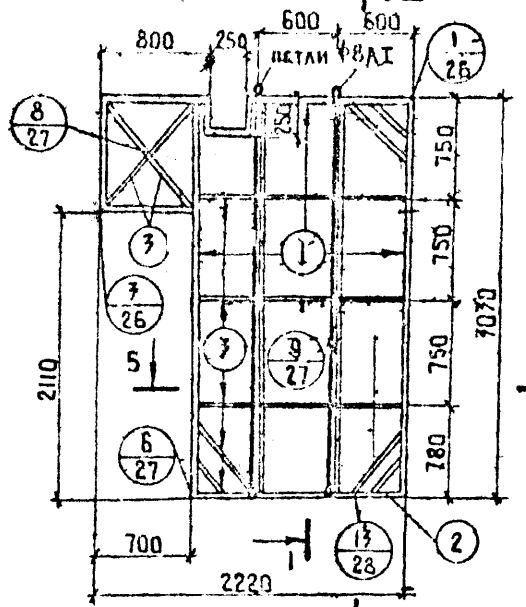
PC-1930-0

ПЕТАМ ФІБАТ

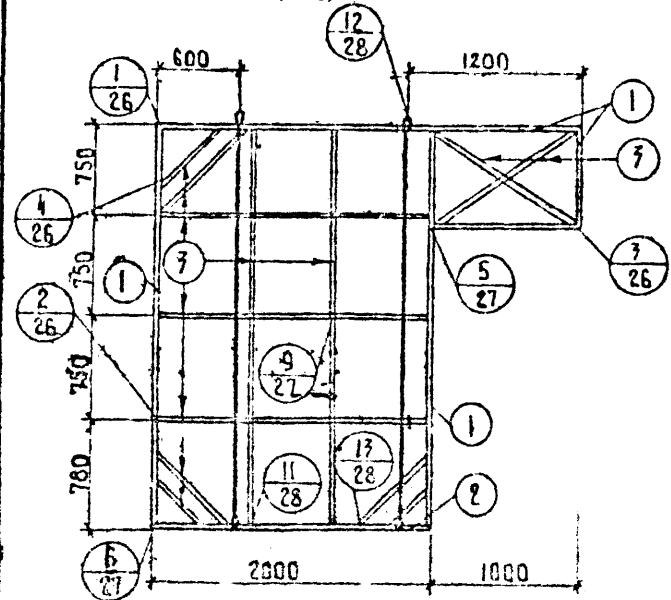
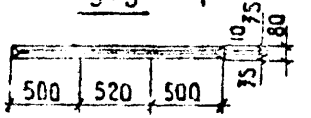
4-4



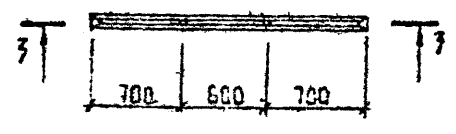
PC-22.30-01



5-5



2-2

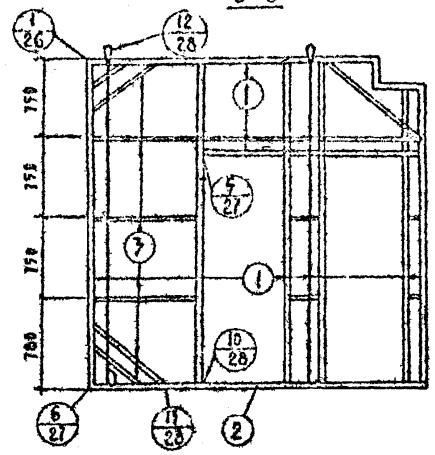
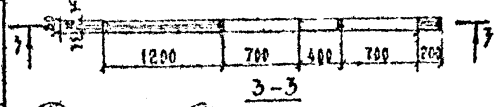
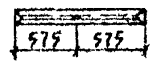
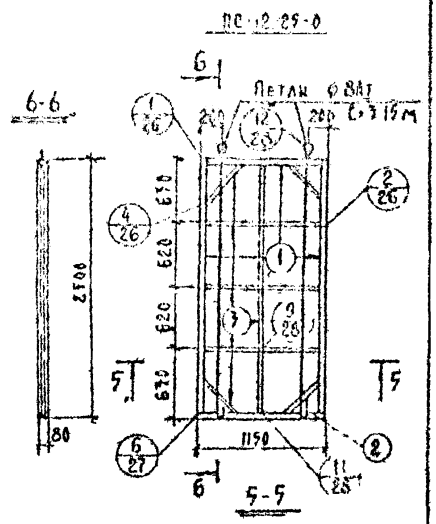
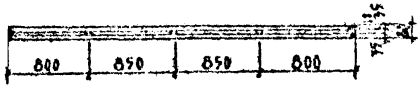
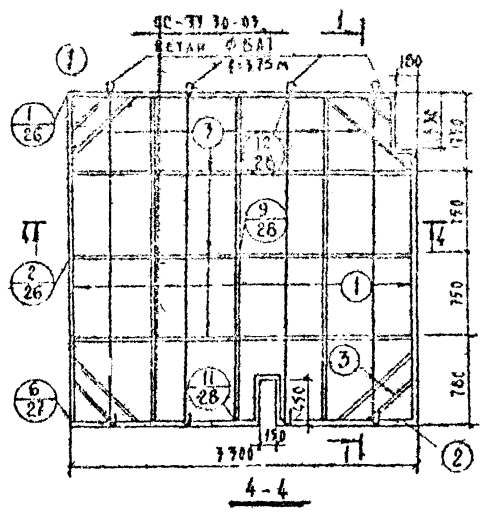
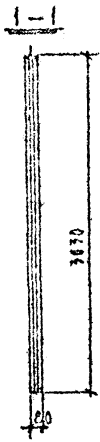
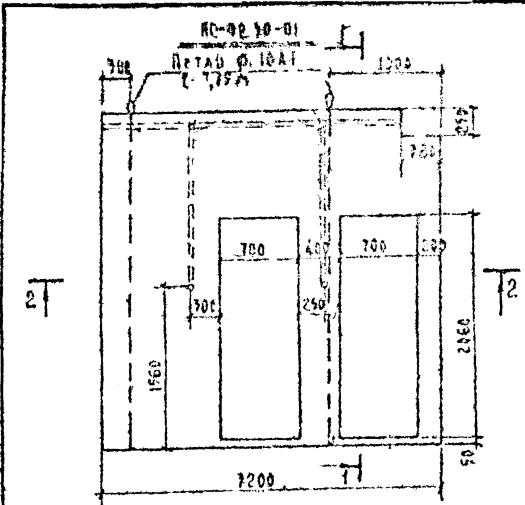


ПРИМЕЧАНИЕ:

СЕЧЕНИЕ ЭЛЕМЕНТОВ РАМКАС  
СМ. ЛИСТ 25 ТАБЛ. N 1

МАРКА	ГАБАРИТЫ (ММ)		ВЕС М	ОБЪЕМ ДРЕВЕС. М <sup>3</sup>		ВЕС МЕТАЛЛА, КГ	ВЕС МАРКИ, КГ	
	Д	В		ОБЪЕМ				
				БРУСЬЯ	КАРКАС			
PC-30.30-02 ПП-30.30-02	7000	80	7070	0.61	0.027	0.004	4.63	850
PC-1930-0	1890	80	7070	0.43	0.021	0.004	4.63	600
PC-22.30-01	2220	80	7070	0.41	0.021	0.004	3.00	575

НАЧ. ОТД.	ПЕРЕСЫЛКИ	1978	125	4	10	Р 105-13
НА КОНСТ. ОТ.	СТАНДАРТ	507	ПЕРЕГРОДКИ	PC-30.30-02,	СТРАНА	КИТ



МАРКА	ГАБАРИТЫ В ММ			ОБЪЕМ		ОБЪЕМ ПРИБЛИЖИТЕЛЬНО	ВЕС МЕТАЛЛА КР	ВЕС МАРКИ КР
	Л	В	Н	ГИДЕО-БЕТОНА	БРУСЛЯ			
RC-1230-01	7200	80	1030	0.49	0.952	0.003	4.63	700
RC-3730-03	7700	80	1070	0.75	0.970	0.006	5.92	1040
RC-1225-0	1150	80	2500	0.22	0.015	0.002	2.49	710

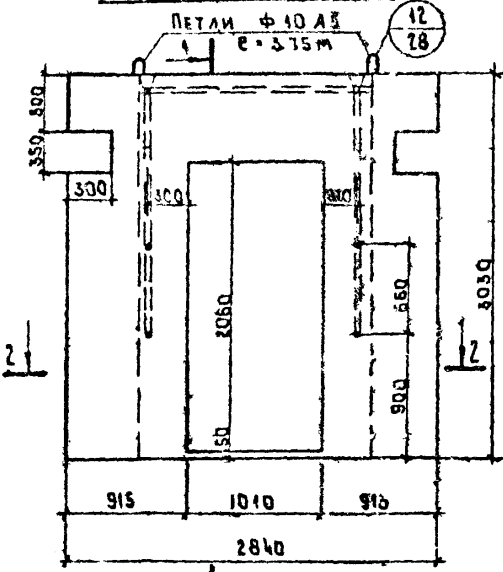
ПРИМЕЧАНИЕ.

СЕЧЕНИЕ ЭЛЕМЕНТОВ КАРКАСА СМ АНСТ 26-ТАБА №1

НАЧ ОТА	ПЕРЕВОДНИК	1978	125 ч.10 р 10.5-13
ТА КОНС ВП	ШАВРОВ		
ТА КОН НР	АМУТРОВ		
ТАМ ТРЧОП	ИНСАЕВА		
ПРОВЕРКА	АНТИКОНОВА		
РАЗРАБОТ	СМИРНОВА		
СТАНА	АНСТ	АНСТОВ	
Р	16		
КБ			30 ЖИЗНЬБЕТОНА ГОЛСТОВ РЕФЕР С. КОРЕНА

ПН - 28.30-0; ПС - 28.30-0

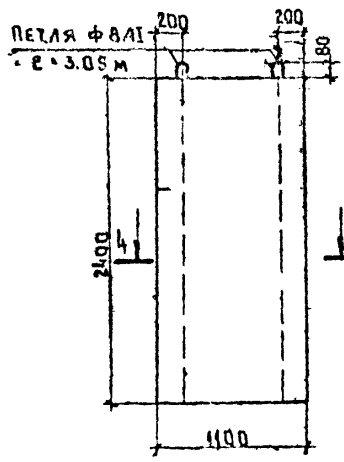
ПС - 6.25-01



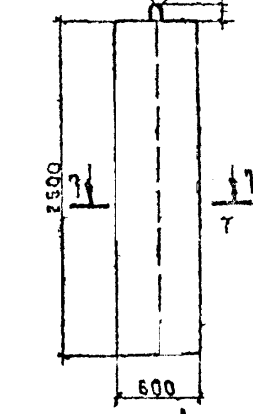
1-1



ПН - 11.24-0

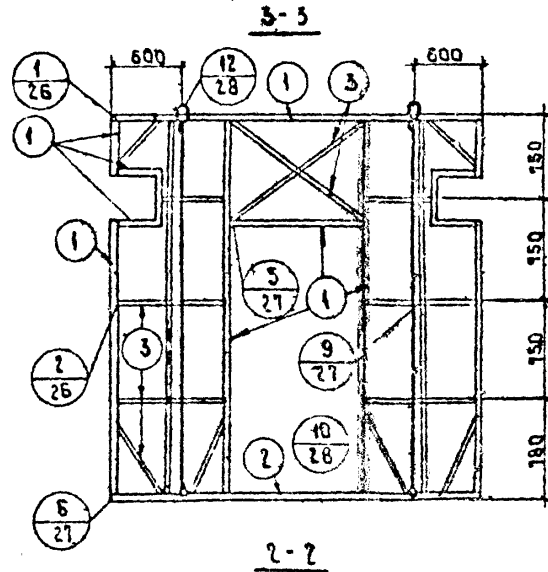
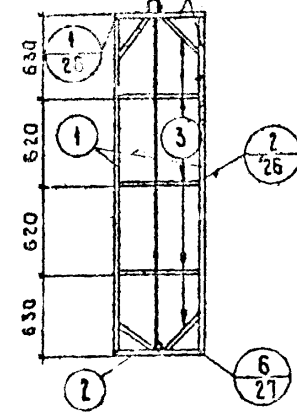


ПЕТАЯ Ф 81  
L = 3.05 м



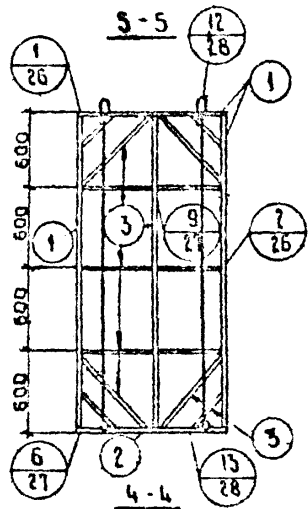
6-6

8-8



3-3

2-2

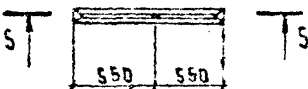


4-4

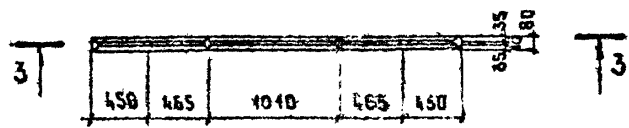
ХАРАКТЕРИСТИКА ИЗДЕЛИЙ								
МАРКА	ГАБРИТЫ (ММ)			ОБЪЕМ ИСПОБ. М <sup>3</sup>	ОБЪЕМ ДРЕВ. М <sup>3</sup>		ВЕС МЕТАЛ. КГ	ВЕС МАРК. КГ
	Е	В	Н		БРУСЬЯ	КАРКАС		
ПН 28.30-0 ПС-28.30-0	2840	80	3030	0.46	0.040	0.004	4.63	655
ПС-11.24-0	1100	80	2400	0.20	0.014	0.003	2.41	285
ПС-6.25-01	600	80	2500	0.11	0.012	0.001	1.25	160

ПРИМЕЧАНИЕ:

СЕЧЕНИЕ ЭЛЕМЕНТОВ КАРКАСА СМ. ЛИСТ  
26 ТАБЛ. №1



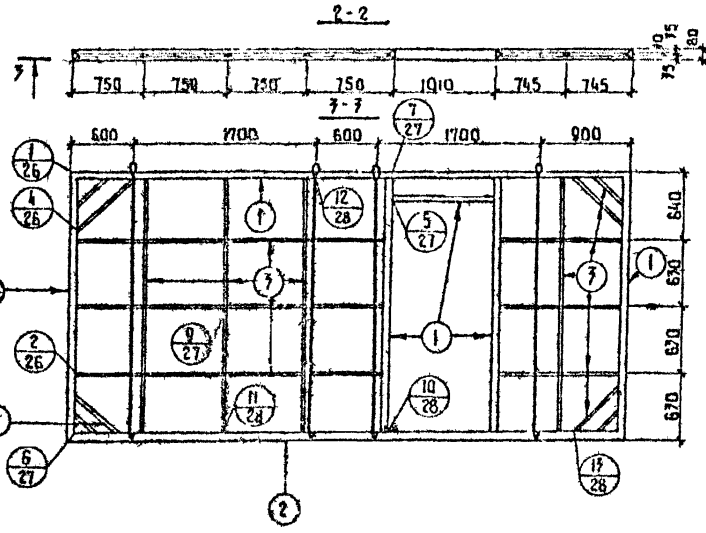
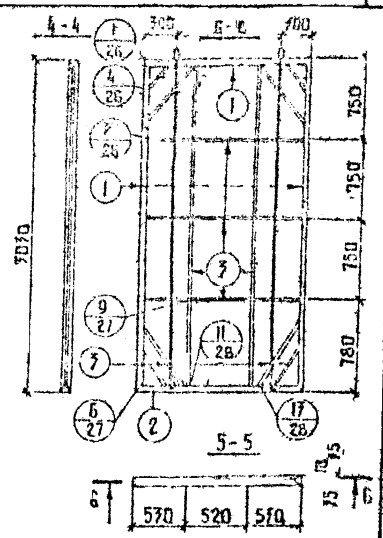
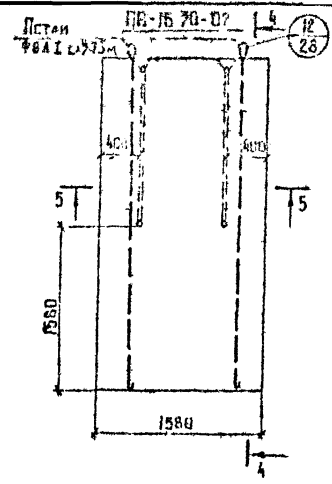
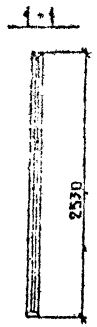
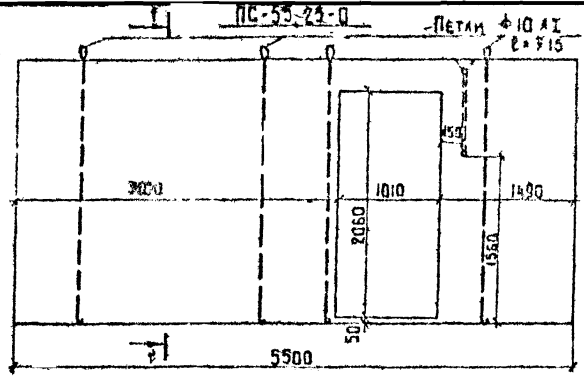
5-5



3-3

ПРОЕКТОР  
ИЗДАТЕЛЬСТВО  
ДИЗАЙНЕР  
ПРОЕКТОР  
ИЗДАТЕЛЬСТВО  
ДИЗАЙНЕР

НАЧ. ОУДА	ПЕРЕСЫЛКИМ	1978	125 ч. 10 Р 10.5-13
ТА КОМ. СТА	СМОЛДОРОВ		
ТА КОМ. П.	АМИТРИЕР	ПЕРЕГОРОДИМ ПН - 28.30-0	СТАЛЬЯ ЛИСТ
РУК. ГРУП	КИСЕЛОВА	ПС - 28.30-0 ПН - 11.24-0	ЛИСТОВ 17
			ПО МЕЛЕЗБЕТОНУ ГОССТРОЯ РСФСР



МАРКА	САБАТЫ (мм)			ВЕС			ВЕС МСТАЛ-ЛА (кг)	ВЕС МАРКИ (кг)
	Р	В	К	СМ РИПО-КЕТОН	СМ АНФЕ	СМ КАРКАС		
PC-55-24-0	5500	80	2530	0.90	0.049	0.097	7.77	1255
PC-16-70-02	1580	80	7070	0.76	0.049	0.004	2.95	510

ПРИМЕЧАНИЕ:

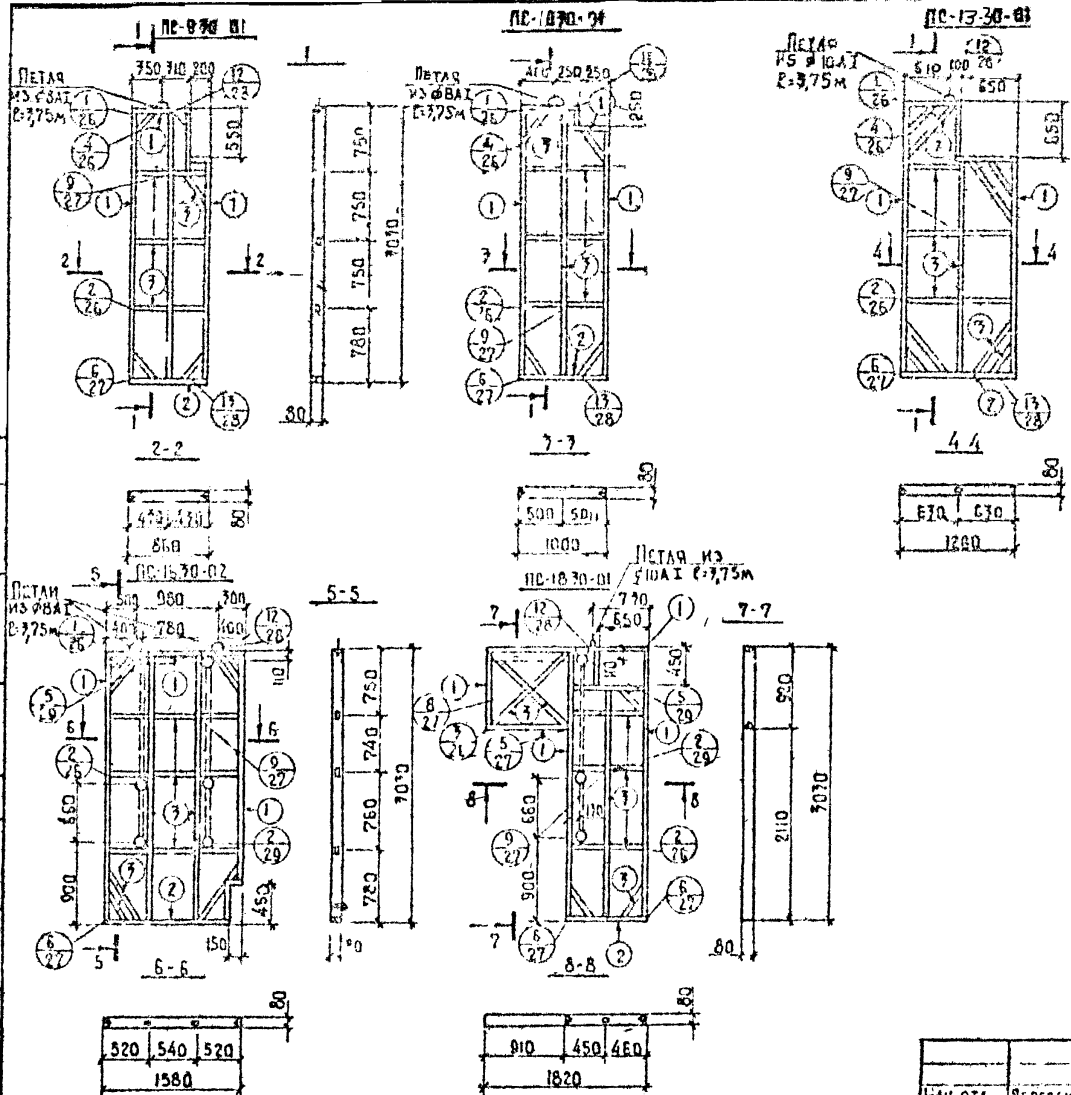
Сечение элементов каркаса см. лист 26 табл. № 1.

ИЗМ. ОТ	ПЕРЕГОРЯКИН	1978	125	4.10	Р.105-17
И. КОМ. ОТ	СМАГОВ				
И. КОМ. ОП.	АМЕРИЯ				
И. КОМ. ГРУП	КИСЕЛЕВА				
ПРОБЕРНА	КИСЕЛЕВА				
КОМПЕТЕНТ	СМЕРНОВА				
		ПЕРЕГОРЯКИН	PC-55-24-0	СТАНДА	ЛИСТ
			PC-16-70-02	Р	18
				ПО ПРЕДВЕРЖИЮ	
				КОМПЕТЕНТ РАСФР	
				г. МОСКВА	

1096-69 22

И. КОМ. ОТ  
 И. КОМ. ОП.  
 И. КОМ. ГРУП  
 ПРОБЕРНА  
 КОМПЕТЕНТ





МАРКА	ГАБАРИТЫ ММ		ОБЪЕМ ГИПСО БЕТОНА	ОБЪЕМ ДЕРЕВЯННОЙ БРЕШЕЛКИ	РАСХОД КАРКАСА	РАСХОД МЕТАЛЛА	МАССА МАРКИ
	С	В					
PC-970-01	860	80	0,174	0,007	0,012	1,48	240
PC-1070-01	1000	80	0,19	0,0035	0,0145	1,48	270
PC-1730-01	1260	80	0,257	0,0044	0,015	2,31	360
PC-1570-02	1580	80	0,35	0,005	0,017	2,96	490
PC-1870-01	1820	80	0,265	0,0072	0,022	2,31	380

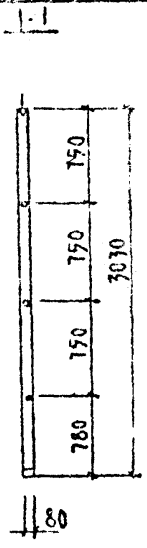
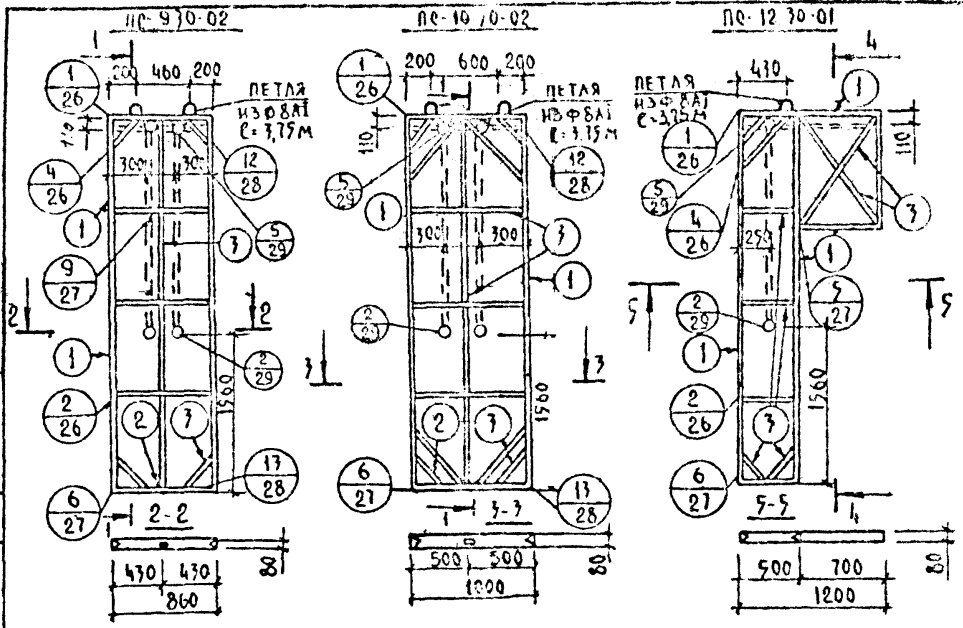
ПРИМЕЧАНИЯ

1 СЕЧЕНИЕ ЭЛЕМЕНТОВ КАРКАСА  
СМ. ЛИСТ 26 ТАБЛ. №7.

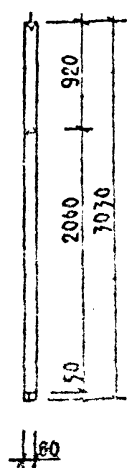
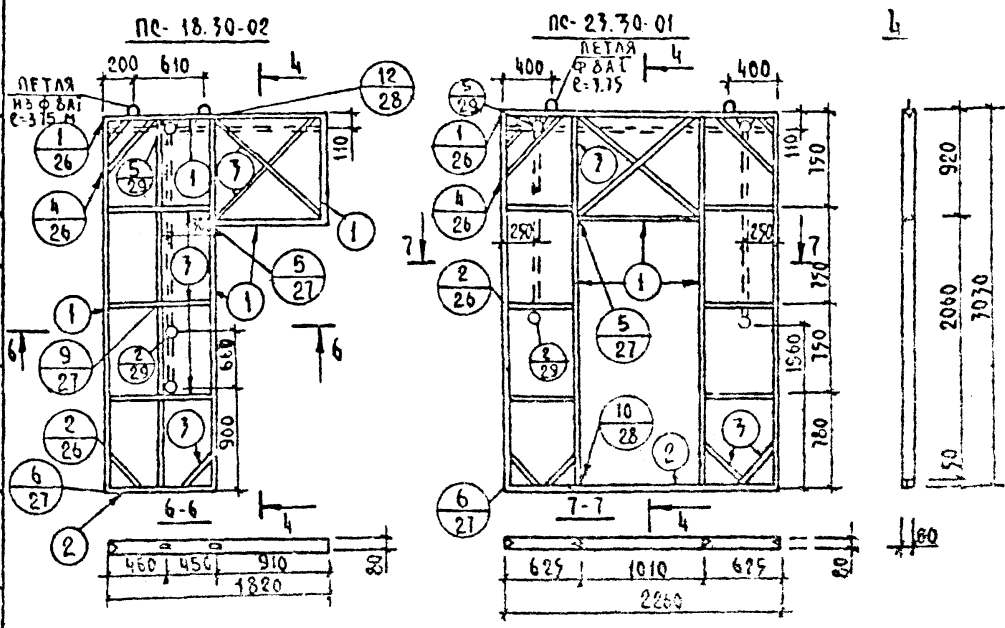
НАЧ. ОТД.	ПЕРЕСЫЛКИМ		1978 125 ч 10 р. 10.5-17	СТАДИЯ	ЛИСТ	ЛИСТОВ
РАСЧ. ОТД.	СМАЦОР			Р	20	
РАСЧ. МОН. ПР.	ЧИСТИКОВ			ГИПОБЕТОННЫЕ ПЕРЕГОРОД-		
РУК. ГРУП.	РОЖНОВА			КИ PC-970-01, PC-1070-01,		
ПРОВЕР.	ЛЮТКОВ			PC-1730-01, PC-1570-02,		
РАЗРАБОТ.	ЖУРИНА	PC-1870-01.				
				И-ПО БЕЛАЗЕБЕТОНУ ГОССТРОЯ РСФСР г. МОСКВА		







Марка	Габариты, мм			Объем бетона			Расход металла кг	Масса марки кг
	д	б	н	гипсо-бетон	бруска	каркас		
PC-9.70-02	860	80	3070	0.19	0.0029	0.020	2.96	270
PC-10.70-02	1000	80	3070	0.21	0.0034	0.021	2.96	310
PC-12.70-01	1200	80	3070	0.14	0.0017	0.029	1.48	210
PC-18.70-02	1820	80	3070	0.25	0.0076	0.031	2.96	360
PC-23.70-01	2260	80	3070	0.32	0.0076	0.050	2.96	470



ПРИМЕЧАНИЯ:

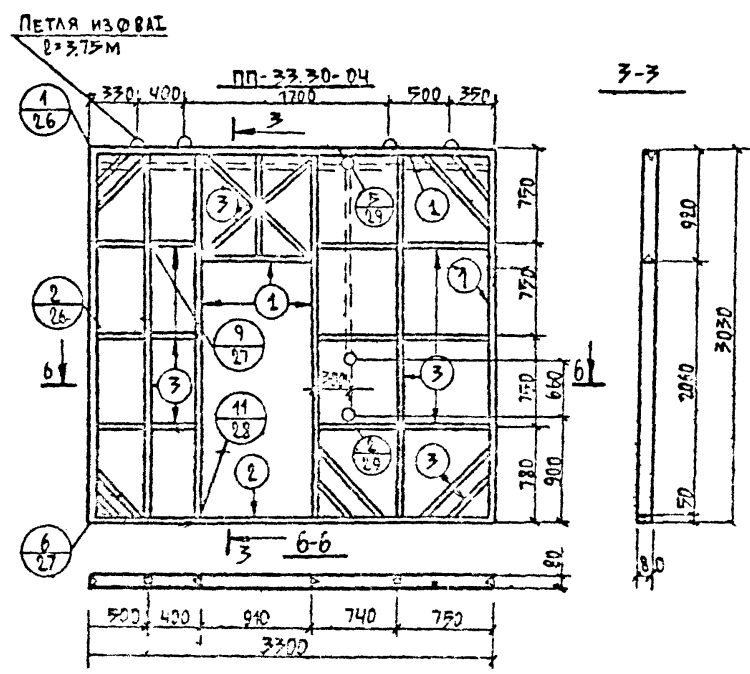
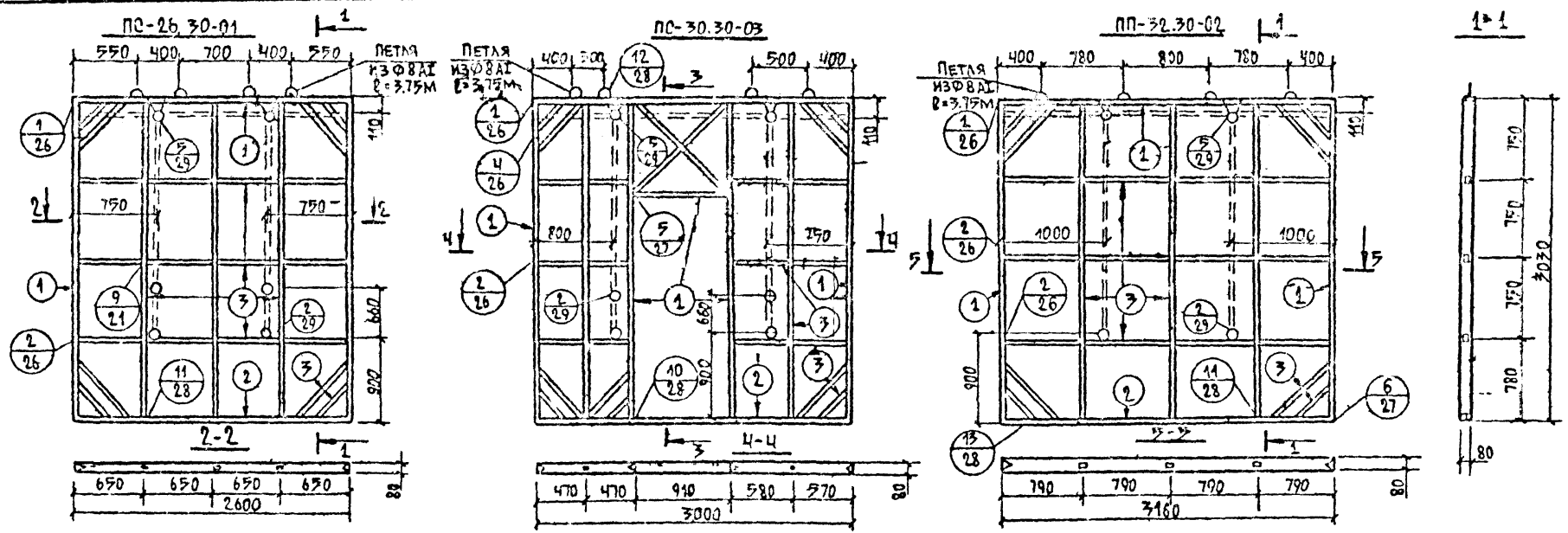
1 Сечение элементов каркаса см лист 26 табл №1

978 129 4.10. P. 105-13

ИЗМ. ВСТА.	ИЗМЕНЕНИЯ	ИЗМ. КОЛ. ЧАСТЕЙ	ПЕРЕГОРОДКИ PC-9.70-02 PC-10.70-02	СТАРИНА ЛИСТ	ЛИСТОВ
				P	22

ДИАЛОК  
 ГА КОН АКО  
 ГА КОН ДР ЧАСТЕЙ

СООБЩАЮ: КОМ. КОД: АДРЕС: ФОРМО КОМПОНДЫ

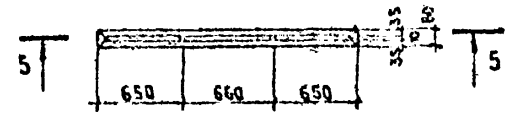
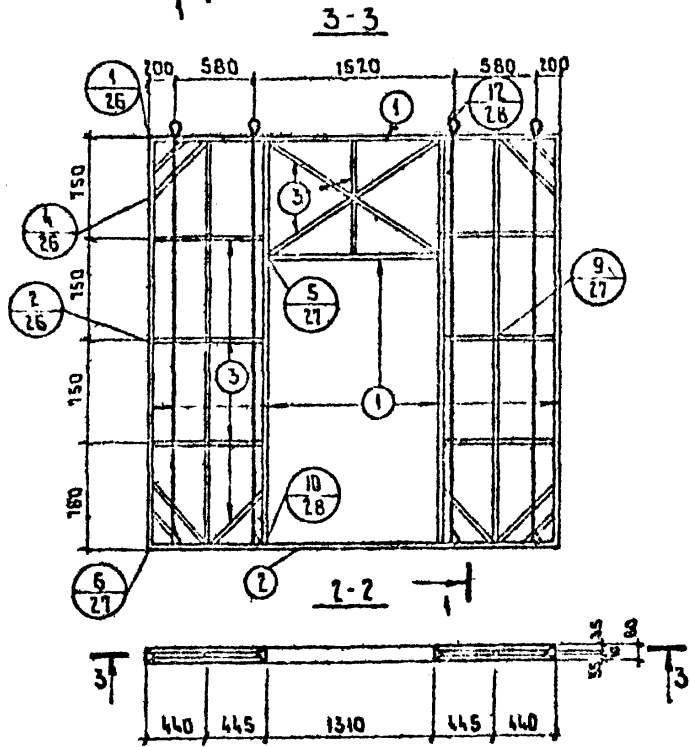
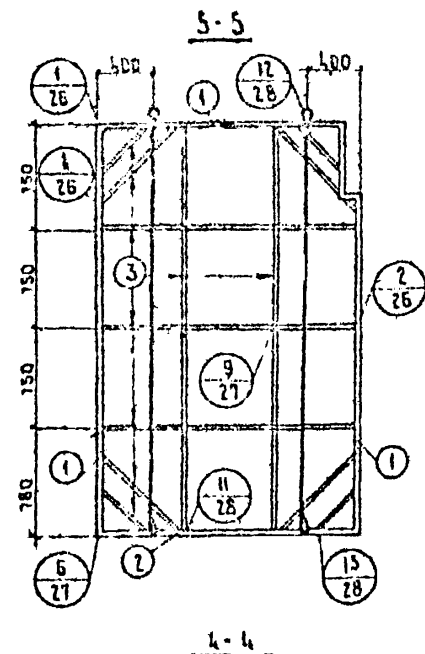
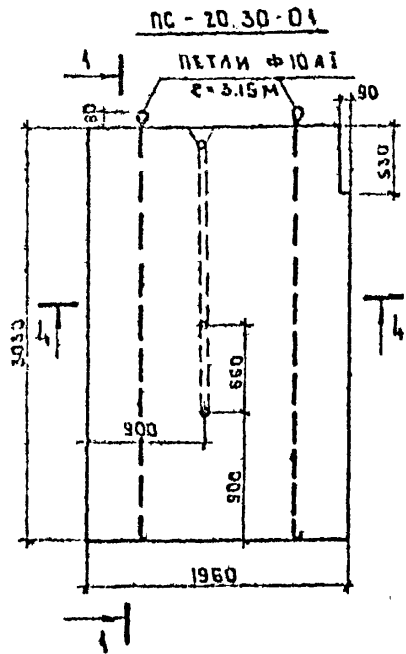
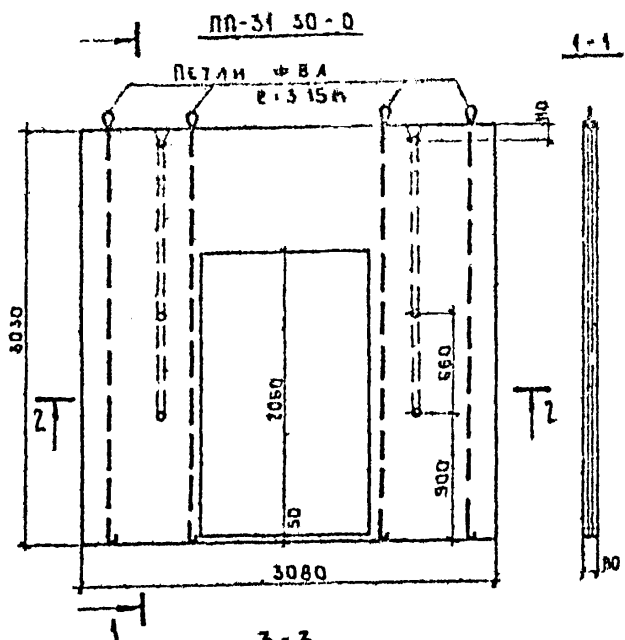


ГИПСОБЕТОННАЯ ПЕРЕГОРОДКА								
МАРКА	ГАБАРИТЫ, ММ			ОБЪЕМ ГИПСОБЕТ. М <sup>3</sup>	ОБЪЕМ ДРЕВЕСИНЫ, М <sup>3</sup>		ВЕС МЕТАЛ. КР	ВЕС МАРКИ КР
	l	h	h		БРУСЬ	АРК-С		
PC-26.30-01	2600	80	3030	0.52	0.0088	0.038	5.92	820
PC-30.30-03	3000	80	3030	0.52	0.0102	0.049	5.92	1730
PP-32.30-02	3160	80	3030	0.73	0.006	0.027	5.92	1020
PP-33.30-04	3300	80	3030	0.60	0.0041	0.057	5.92	840

**ПРИМЕЧАНИЯ:**

1. ВЕЧЕНИЕ ЭЛЕМЕНТОВ КАРКАСА см. ЛИСТ 26 ТАБЛ. N1

НАЧ. ОТД.	ПЕРЕСЫПКИН	127-4.10 Р. 10.5-13	СТАДИА	ЛИСТ	ЧИСТОВ
ГЛ. КОМ. ОТ	САДРОВ				
ФАКОН. ПР	ЧИСТИКОВ	ПЕРЕГОРОДКИ	PC-26.30-01		
РУК. ГР.	РОЖКОВА		PC-30.30-03		



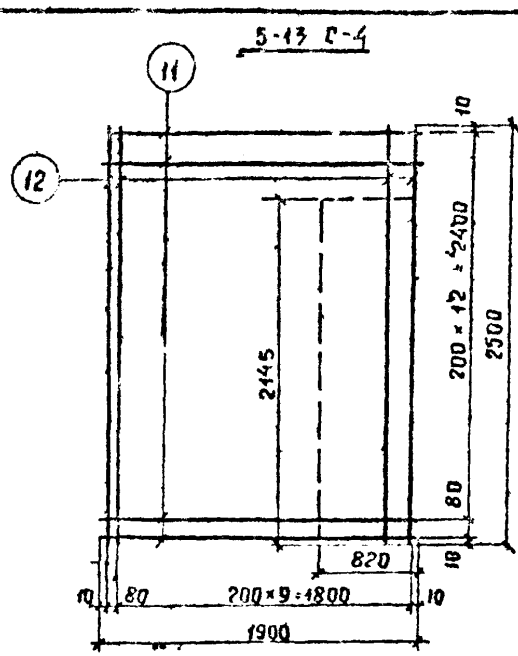
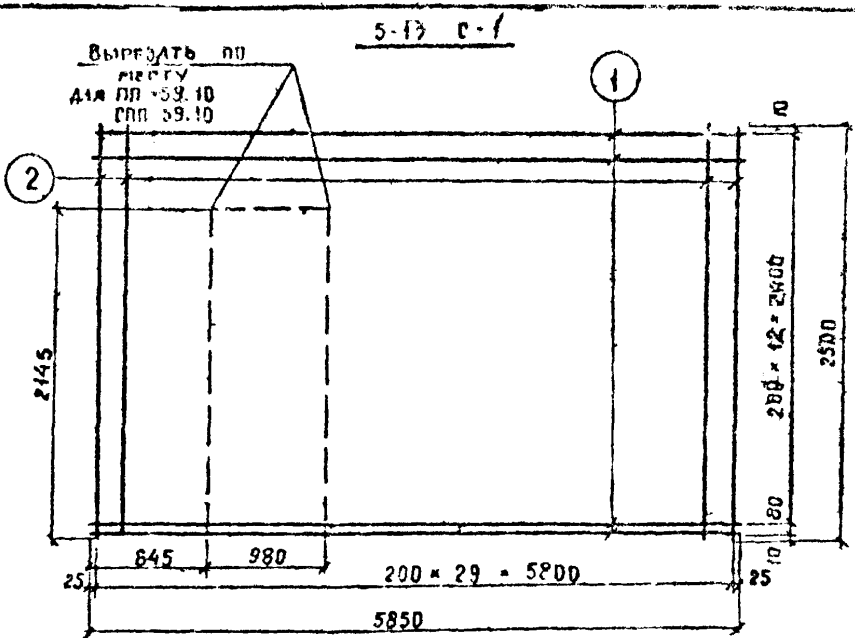
**ХАРАКТЕРИСТИКА ИЗДЕЛИЙ**

МАРКА	ГАБАРИТЫ В ММ			ОБЪЕМ ГИПСО-БЕТОНА	ОБЪЕМ ДРЕВЕС. БРУСЬЯ		ВЕС МЕТАЛЛА КГ	ВЕС МАРКИ КГ
	С	В	Н		КАРКАС	КАРКАС		
ПН-31.30-0	3080	80	3030	0.48	0.041	0.005	622	685
ПС-20.30-01	1960	80	3030	0.45	0.021	0.004	463	630

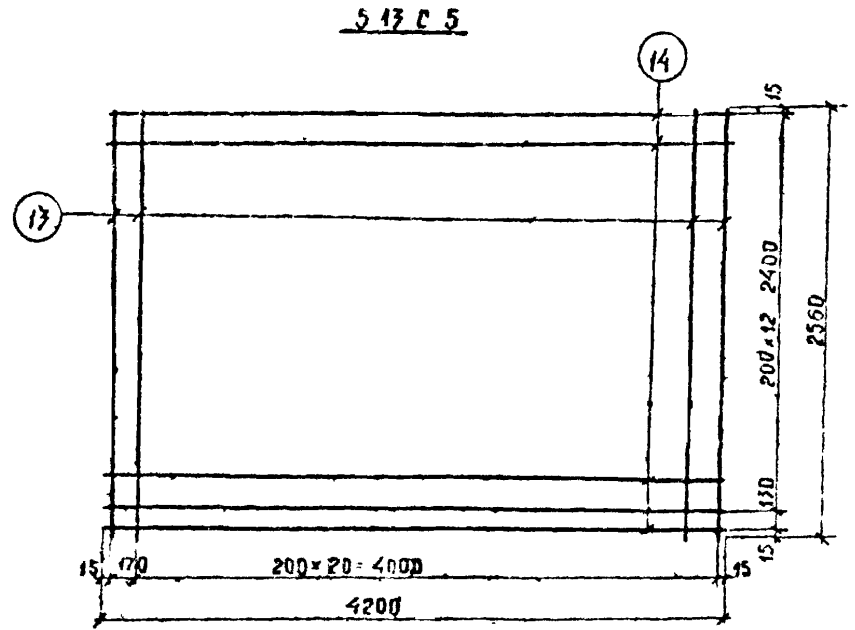
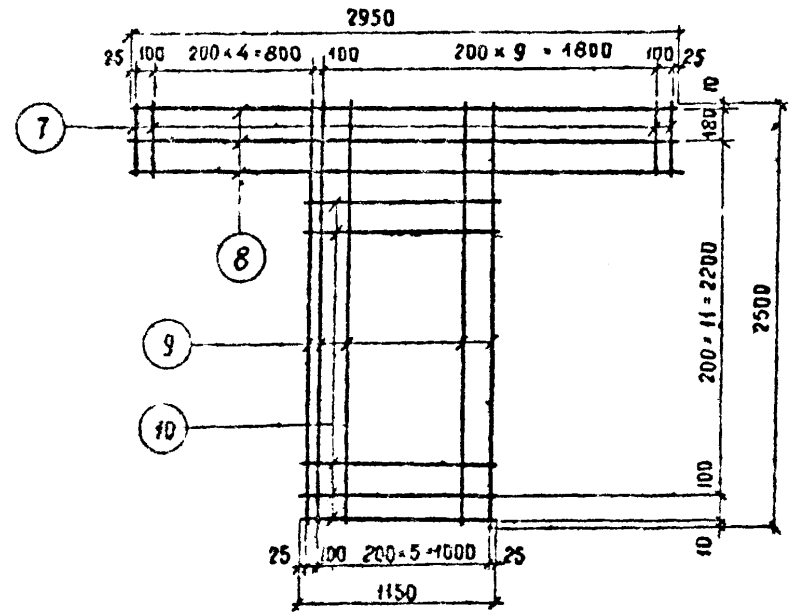
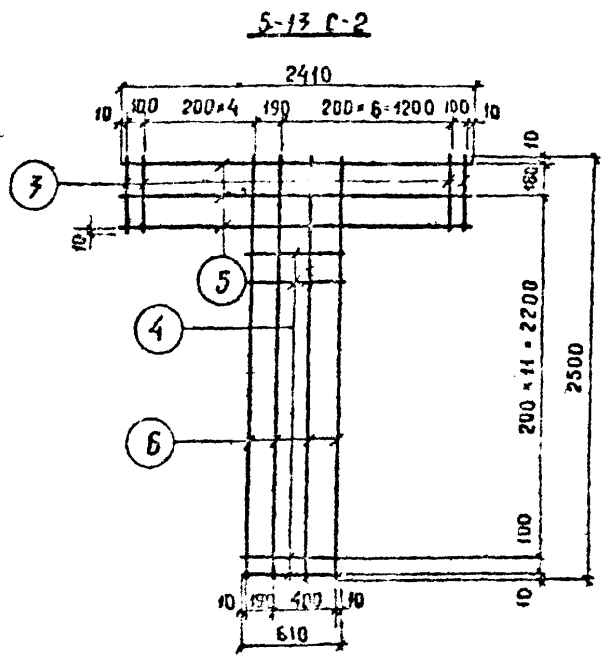
**ПРИМЕЧАНИЕ.**  
СЕЧЕНИЕ ЭЛЕМЕНТОВ КАРКАСА  
СМ. Л. 26 ТАБЛ. № 1

ИЧ. ОТА	ПЕРЕСЫПКИН	978	125 ч. 10 р. 10.5-13	СТАДИЯ	Лист	Листов
ТА. КОМ. ОТА	СНАДРОВ			Р	24	
ТА. КОМ. ПР.	АМИТРИЕВ	<b>ПЕРЕГОРОДКИ</b> ПН-31.30-0, ПС-20.30-01		ПО МЕЛЕСБЕТОНУ ГОСТРОМ РЕФОР Т. МОСКВА		
УК. ГРУППЫ	НИСЛЕВА					
ПРОВЕРКА	ЛОКТИНОВА					
РАЗРАБОТ.	ОСИПОВА					

СПЕЦИФИКАЦИЯ  
 КОМПОНЕНТОВ  
 ГА. КОДЕС. ОТ. КИТАЙЦОВА  
 ГА. КОДЕС. ОТ. АГАХАНОВ

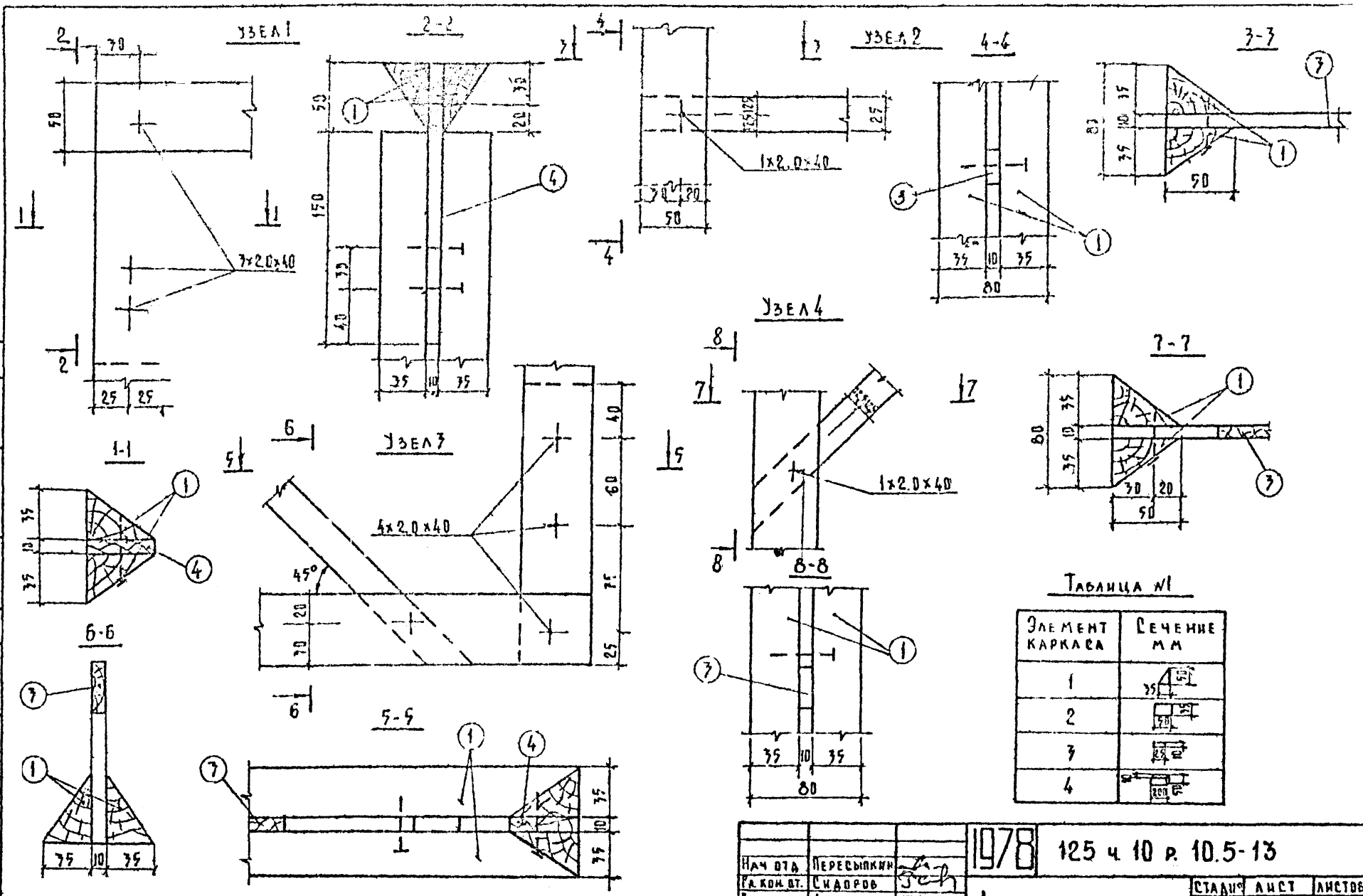


МАРКА ДЕТАЛИ	№ ПОС	СЕЧЕН. ММ.	ДЛИНА ММ.	КЛАСС СТАЛИ	КОЛ-ВО ШТ.	СЕЧЕН. ММ.	КЛАСС СТАЛИ	ОБЩАЯ ДЛИНА	ОБЩ. ВЕС	ВЕС. МАРК.
5-13 C-1	1	7	5850	В I	14	7	В I	156,9	8,63	8,6
	2	3	2500	В I	70					
5-13 C-2	3	3	400	В I	74	3	В I	30,15	1,66	1,66
	4	3	610	В I	12					
	5	3	2410	В I	3					
	6	3	2500	В I	4					
5-13 C-3	7	3	400	В I	17	3	В I	46,95	2,58	2,5
	8	3	2950	В I	3					
	9	3	2500	В I	7					
5-13 C-4	11	3	1900	В I	14	3	В I	54,1	2,98	2,98
	12	3	2500	В I	11					
5-13 C-5	13	3	2560	В I	22	3	В I	115,12	6,33	6,33
	14	3	4200	В I	14	3	В I			



		978	125 ч. 10 п. 10.5-13
НАЧ. ОТДЕЛА	ПЕРЕВОДЧИК		
ГА. КОДЕС. ОТ.	КИТАЙЦОВА		
СТАДИЯ	ЛИСТ	ЛИСТ	
В	ОБ		

ИД 7 ЛОК В А Т. ДАВ. С П А С И Б О В А Н С  
 П. А. К О Ш К И Н  
 И Д 7 Л О К В А Т. ДАВ. С П А С И Б О В А Н С  
 П. А. К О Ш К И Н



**ТАБЛИЦА №1**

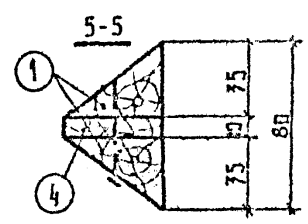
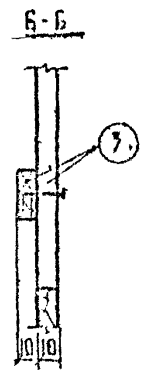
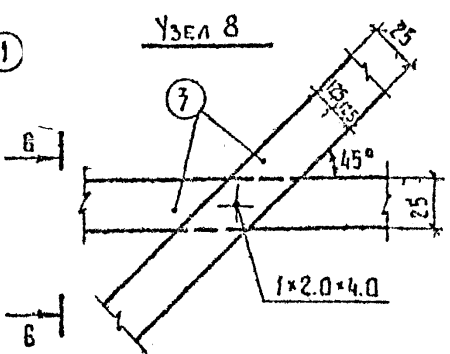
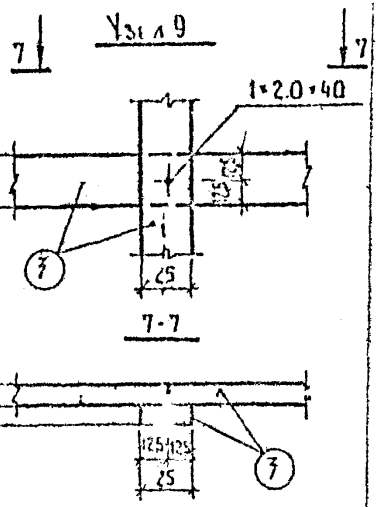
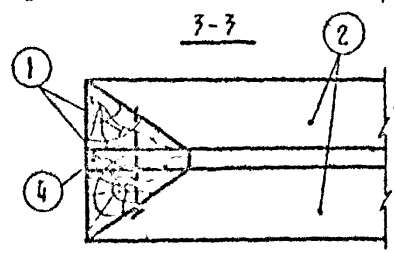
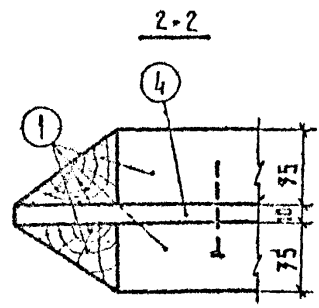
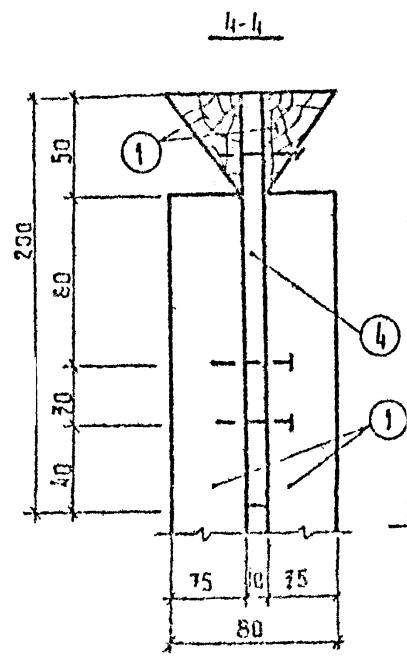
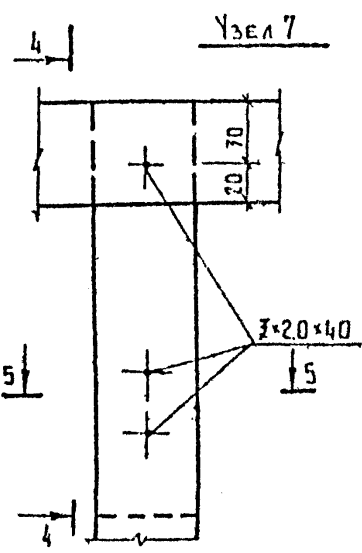
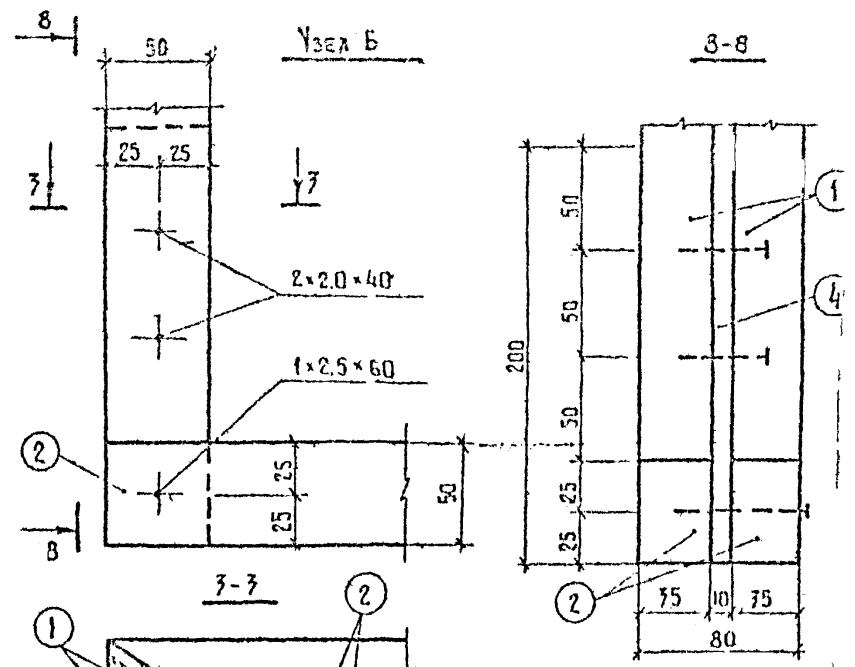
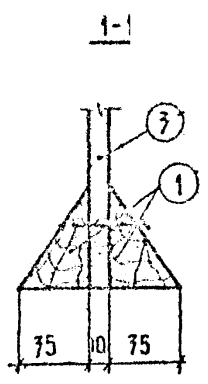
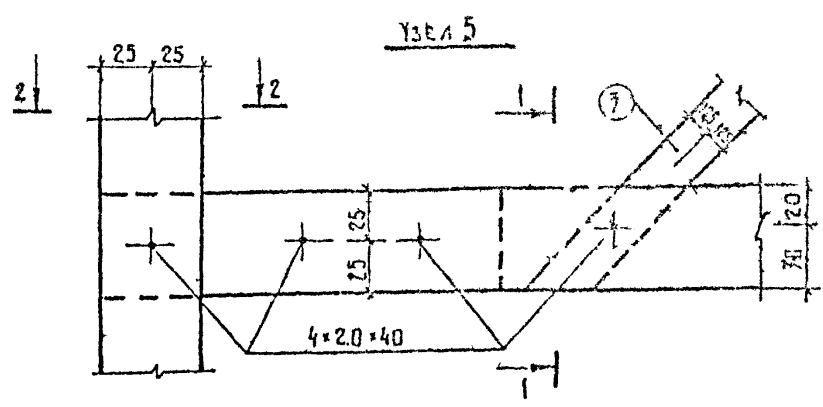
ЭЛЕМЕНТ КАРКАСА	РЕЧЕНИЕ ММ
1	
2	
3	
4	

НАЧ. ОТД.	ПЕРЕДЫКИН	1978	125 ч 10 р. 10.5-13
РА. КОМ. ВТ.	СМАДРОВ	<i>Смадров</i>	
РА. КОМ. ОР.	АМИТРЕВ	<i>Амитрев</i>	
РЧК. РР.	КИСЕЛОВА	<i>Киселова</i>	
ПРОВЕРКА	АВТИМОНОВА	<i>Автимонова</i>	
ИСПОЛНИЛА	ВЕНЦОВА	<i>Венцова</i>	

**ДЕТАЛИ КАРКАСА ПЕРЕГОРОДОК УЗЛЫ 1-4.**

СТАДИИ	ЛИСТ	ЛИСТОВ
Р	26	

ДО ЖЕЛЕЗОБЕТОННОЙ  
 ГИДЕСТРОЯ РЕФЕР  
 Г. МОСКВА



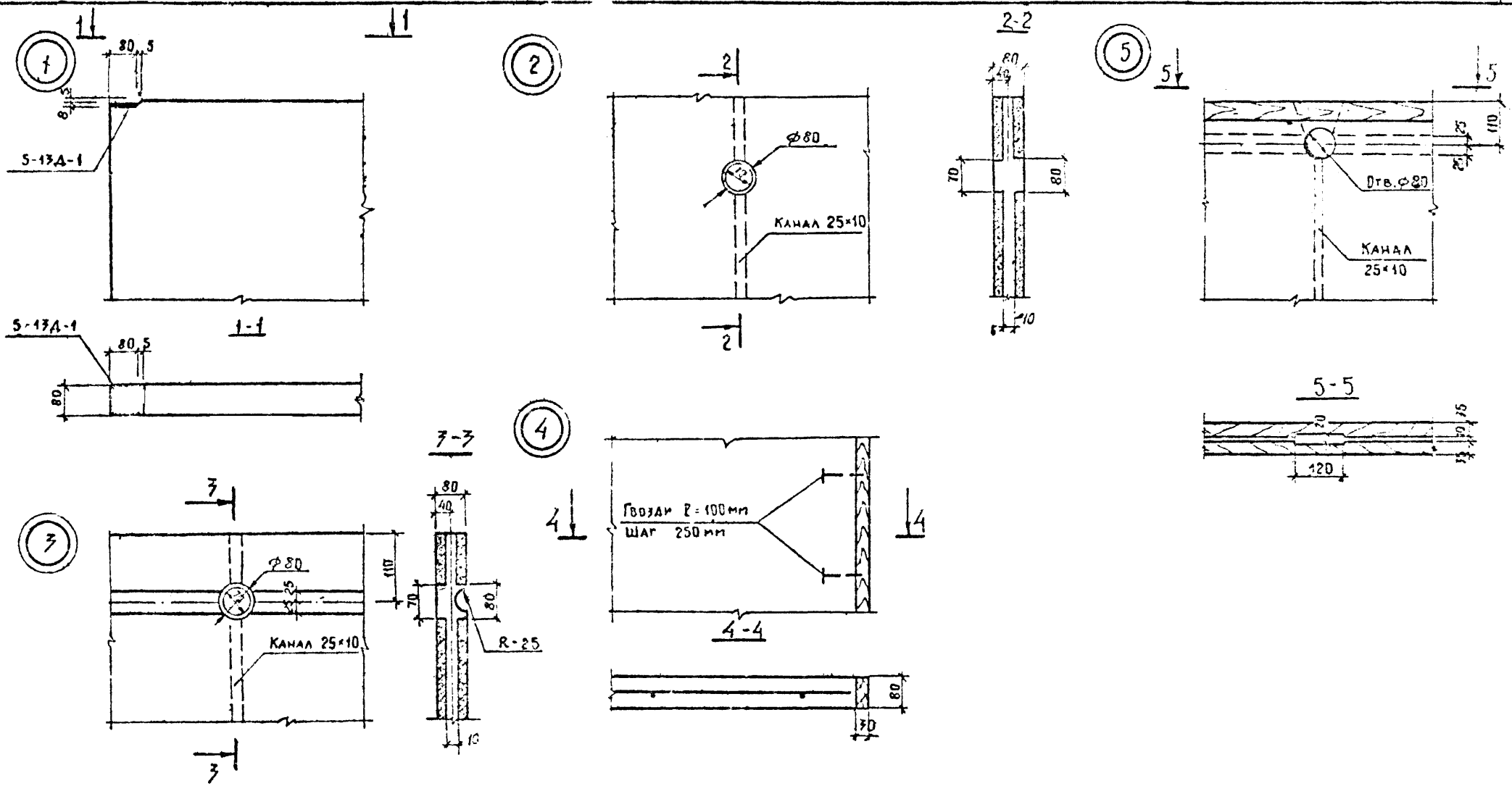
КОМПЬЮТЕРНО  
 ПОДГОТОВЛЕНО  
 ПРОЕКТОМ  
 ИСПОЛНЕНО  
 ПРОВЕРКА  
 ПОПРАВКА  
 ПОДПИСАНО

107X		125 ч. 10 р 10.5-17		Стальной лист	Лист
ИЛК. ОУА.	ПЕРЕСЫЛКИН	С.И. ДРОЗДОВ		г	27
СА. КОНСТ. ВТ.	С.И. ДРОЗДОВ	А.И. ТРИФЕВ		ПО ЖЕЛЕЗОБЕТОНУ	
СА. КОН. ПР.	А.И. ТРИФЕВ	И.И. СЕЛЕСОВА		ГОССТРОЙ РСФСР	
РУК. ОР.	И.И. СЕЛЕСОВА	А.И. ТРИФЕВ		г Москва	
ПРОВЕРКА	А.И. ТРИФЕВ	О.И. СИДОРОВА			
ПОПРАВКА	О.И. СИДОРОВА				

ДЕТАЛИ УАРКАСА  
 ПЕРЕГОРОДОК УЗЛЫ  
 5-9







ПРОЕКТАНТ  
 А. С. ГОЛУБОВ  
 ПРОЕКТИРОВЩИК  
 В. А. СЕРГЕЕВ  
 ИНЖЕНЕР-СТРОИТЕЛЬ  
 С. А. КОЗЛОВ  
 ИНЖЕНЕР-СТРОИТЕЛЬ  
 Л. П. ПОДКОПАЙ  
 ИНЖЕНЕР-СТРОИТЕЛЬ  
 А. П. КОЗЛОВ  
 ИНЖЕНЕР-СТРОИТЕЛЬ

		1978 г. 125 ч. 10 п. 10.5-17			
НАЧ. ОУДА	ПЕРЕГОВОРКИН	УЗЛЫ 1-4 ДЛЯ КЕРИР- ЗИТОБЕТОННЫХ ОГРЕВРОДОК УЗЛА 5 - ДЛЯ ГИПОСЕТОН- НЫХ ПЕРЕГОВОРОК	СТАДИЯ	ЛИСТ	ЛИСТ
ГА. АДМ. ОУДА	ГИДРОВЬ		Р	29	
ГА. АДМ. ПР.	АМИТРИЕВ		К5	ПО КАРТАМ ГОРОДА С. МОСКВА	
РУК. ГР.	КИСЕЛЁВА				
ПРОВЕРИЛ	ЛОКТИОНОВА				
МОЗАННИК	ВСИГОВА				