

ТИПОВОЙ ПРОЕКТ

407-3-434.90

ЗАКРЫТЫЕ РАСПРЕДЕЛИТЕЛЬНЫЕ УСТРОЙСТВА 10 (6) КВ
С КАБЕЛЬНЫМИ КАНАЛАМИ ВНУТРИ ЗДАНИЯ
ЗРУ 10-(6*10)-ЖБ-3Б-1-КК

АЛЬБОМ 3

АС.И СТРОИТЕЛЬНЫЕ ИЗДЕЛИЯ

Типовой проект
407-3-434.90

ЗАКРЫТЫЕ РАСПРЕДЕЛИТЕЛЬНЫЕ УСТРОЙСТВА 10(6) КВ С
КАБЕЛЬНЫМИ КАНАЛАМИ ВНУТРИ ЗДАНИЯ
ЗРУ 10-(6*10)-ЖБ-36-1-КК

АЛЬБОМ 3
АСИ СТРОИТЕЛЬНЫЕ ИЗДЕЛИЯ

РАЗРАБОТАН
СЕВЕР-ЗАПАДНЫМ ОТДЕЛЕНИЕМ
ИНСТИТУТА „ЭНЕРГОСЕТЬПРОЕКТ“

УТВЕРЖДЕН И ВВЕДЕН В
ДЕЙСТВИЕ МИНЭНЕРГО СССР
ПРОТОКОЛ ОТ N

ЗАМ. ГЛАВНОГО ИНЖЕНЕРА
ГЛАВНЫЙ ИНЖЕНЕР ПРОЕКТА *В. С.* С. А. РОМАНЕНКО
Г. Д. ФОМИН

Альбом

Обозначение	Наименование	Стр.
407-3-434.90 АС.И	Содержание альбома	2
407-3-434.90 АС.И-ТТ	Технические требования	3
-1	Колоны 1к48-3М2-А; 1к48-3М2-Б	4
-2	Колона 1к48-3М2-В	5
-3	Кровельная балка 1Б0ТБ-6А IV Т-I	6
-4	Лотки Л9-5-I, Л9-5-II, Л9-5-III	7
-5	Марка МН-1	8
-6	Марка Т-6	
-7	Марки Т-1... Т-4	9
-8	Марки Т-5, МК-6, МК-8	10
-9	Марки МК-1... МК-3	11
-10	Марки М-2, М-7. Кронштейны М-10; М-11	12
-11	Всгражденные М-13. Рама М-15.	13
	Марки М-17; М-18	
-12	Марка М-20. Кронштейны М-21, М-22.	14
	Рама М-23.	
-13	Марки М-24... М-26.	15

Исполнители: ЛОСН и ДАТА 131867М-73

ПРИВЯЗАН			
ИМВ. №			

Исполнители: РОМАНСКИЙ	Исполнители: КОС	407-3-434.90	АС.И.
Исполнители: САЩОК	Исполнители: КОС		
Исполнители: КОЗЛОВА	Исполнители: КОС	Содержание альбома	Стр. 1
Исполнители: ШАРНОВА	Исполнители: КОС		Лист 1
Исполнители: САХАРОВА	Исполнители: КОС	ЭНЕРГОСЕТЬПРОЕКТ Северо-Западное отделение Ленинград	

2704-03 Формат А3

1. Настоящие технические требования распространяются на изготовление стальных строительных изделий. Изготовление железобетонных строительных изделий производить по техническим требованиям серий, указанных на чертежах.

2. Материал стальных изделий сталь с 235 по ГОСТ 27772-88.

3. Детали должны изготавливаться из выправленного проката.

4. Правка стали в холодном состоянии должна производиться на вальцах и прессах. Поверхность стали после правки не должна иметь вмятин, загибов и других повреждений.

5. Разметка деталей должна производиться любым методом, обеспечивающим требуемую точность работ и экономное расходование стали.

6. Кромки деталей после кислородной резки должны быть очищены от граты, шлака, брызги и наплывов металла и не иметь неровностей и шероховатостей, превышающих:

при машинной резке - 0,3мм

при ручной газовой резке - 1мм

7. Кромки деталей после резки на ножницах не должны иметь заусениц и завалов, превышающих 0,3мм а также трещин.

8. Отверстия под болты должны образовываться сверлением или прокалыванием на меньший диаметр с последующей рассверловкой до проектного диаметра.

9. Подготовка под сварку, сварка и контроль качества сварки должны соответствовать требованиям ГОСТ 5264-80, ГОСТ 6996-86, ГОСТ 14098-85 и СНиП III-18-75.

10. Электроды для сварных швов применять типа Э42, ГОСТ 9467-75.

11. Антикоррозийная защита изделий назначается по СНиП 2.03.11-85 в зависимости от степени агрессивного воздействия среды конкретного района строительства.

ПРИВЯЗИ

ИНВ. №

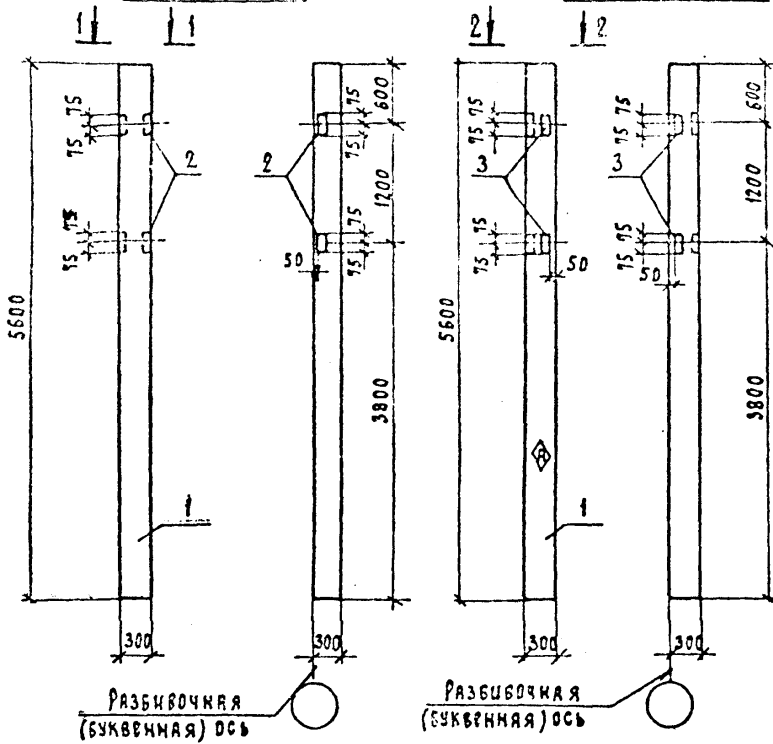
				407-3-434.90		АСИ-ТТ	
ЧЕР. СД.	КОМП. СД.	ИЗМ.	КОМ. СД.	Технические требования.	СТАДИЯ	АНСТ	АНСТОВ
Ч. КОМП.	САЩОК	С. СД.	С. КОМП.		РП		1
ПРОС. СД.	КОВАЛЕВ	ИЗМ.	КОМП.		ЭНЕРГОСЕТЬПРОЕКТ		
НАЧ. ГР.	ШАГОВА	ИЗМ.	КОМП.		Северо-Западное отделение Ленинград		
						Формат А3	

2704-03

1650М3

1К48-3М2-А

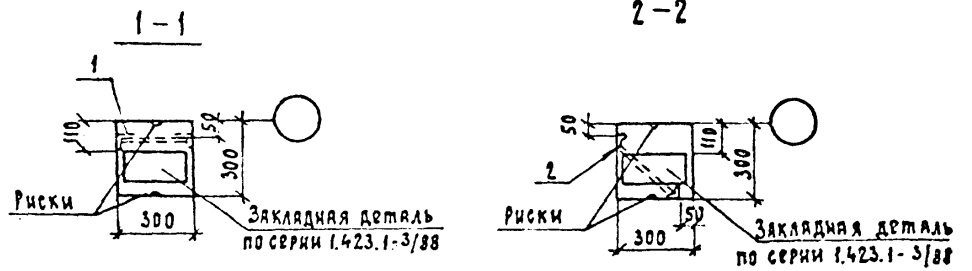
1К48-3М2-Б



Ведомость расхода стали на дополнительные закладные изделия, кг

МАРКА ЗАКЛАДКА	ИЗДЕЛИЯ ЗАКЛАДНЫЕ				Всего
	АРМАТУРА КЛАССА		ПРОКАТ МАРКИ		
	А III		ВСт 3		
	ГОСТ 5781-82*		ГОСТ 8509-86		
	Φ12	Итого	253х63х6	Итого	
1К48-3М2-А	0,48	0,48	2,88	2,88	3,36
1К48-3М2-Б	0,64	0,64	2,88	2,88	3,52

Остаточное см. серию 1.423.1-3/88



1. Закладные детали устанавливать до соединения плоских арматурных каркасов в пространственный.
2. Индекс \diamond писать масляной краской для ориентации колонны при монтаже.

ИЗМ. И ПОДЛ. (3/88) М-Т-3	ПОДЛ. И ДАТА	ВЗАМ. ЧИСЛ.	
		ПОД.	ИЗМ.
1К48-3М2-А			
1	Колонна 1К48-3М2	1	1.423.1-3/88 в.1
2	Изделие закладное М1-13	2	1.423.1-3/88 в.1
1К48-3М2-Б			
1	Колонна 1К48-3М2	1	1.423.1-3/88 в.1
3	Изделие закладное МН1	2	407-3-434.90 АС.Н-5

ПРИВЯЗКИ			
ИМВ. №			

407-3-434.90		АС.Н-1	
СТАДИЯ	МАССА	МАСШТАБ	
РП			
КОЛОНЫ 1К48-3М2-А; 1К48-3М2-Б			
ИЗЧ. ОУД.	РОМЕНСКИЙ	ИЗЧ. ОУД.	
И. КОНТР.	СЯЦЮК	И. КОНТР.	
ГИП. СТР.	КОВАЛЕВ	ГИП. СТР.	
ИЗЧ. ГР.	ШАРМОЗА	ИЗЧ. ГР.	
ЛИСТ ЛИСТОВ 1			
"ЭНЕРГОСЕТЬПРОЕКТ" Северо-Западное отделение Ленинград			

2704-03 формат А3

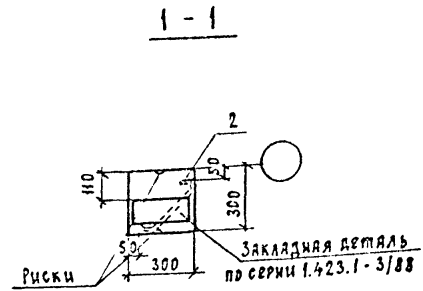
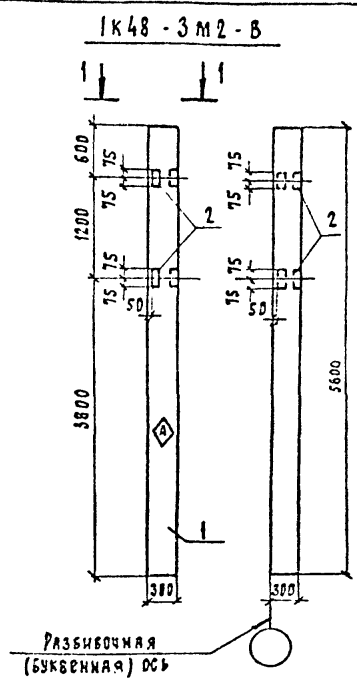
Ведомость расхода стали на дополнительные закладные изделия, кг

Марка заемщика	Изделия закладные				Всего
	Арматура класса		Прокат марки		
	А III		8 Ст 3		
	ГОСТ 5781-82*		ГОСТ 8509-86		
	φ12	Итого	263*63*6	Итого	
1К48-3М2-В	0.64	0.64	2.88	2.88	3.52

Остальное см. серию 1.423.1-3/88

1. Закладные детали устанавливать до соединения плоских арматурных каркасов в пространственный.
2. Индекс \diamond писать масляной краской для ориентации колонн при монтаже.

АА550М3



Инв. номер 13186ТМ ТЗ	И. д. и. с. ф. м. а.	ЭЗМ ИИВ М	Пос.	Наименование	Кол.	Обозначение документа
			1К48-3М2-В			
			1	Колонна 1К48-3М2	1	1.423.1-3/88 В.1
			2	Изделие закладное ИИ-1	2	407-3-434.90 АСИ-5

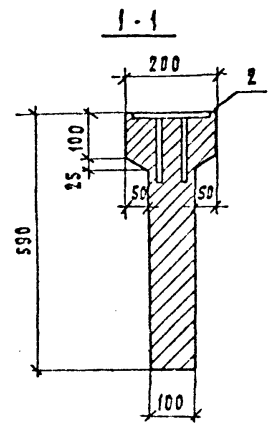
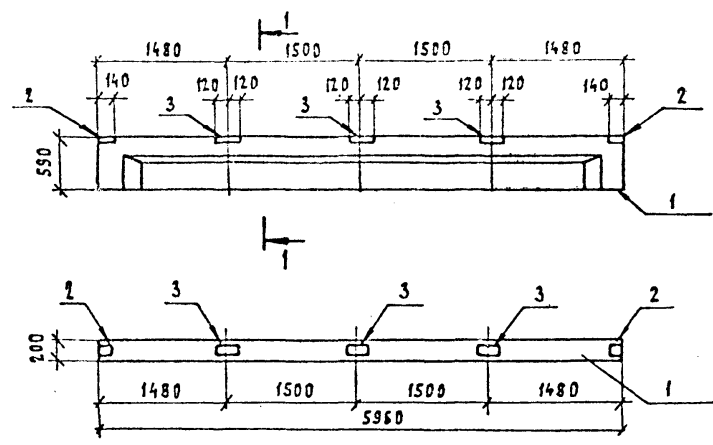
ПРИВЯЗАН			
ИИВ М			

407-3-434.90 АСИ-2				
Колонна 1К48-3М2 В		СТАДИЯ	МАССА	МАШТАБ
ЭЧЕТ	РОМАНСКИЙ			
И КОМП.	САЦУК			
ПРОЕКТ	КОВАЛЕВ			
ИЗЧЕТ	ЧАСНОВА			
		Лист	Листов 1	
ЭНЕРГОСЕТЬПРОЕКТ Севера западное отделение Ленинград				

2704-03

Формат А3

1БСТБ-БАИТ-I



Поз.	Наименование	Кол.	Обозначение документа
	1БСТБ-БАИТ-I		
1	Балка 1БСТБ-БАИТ	1	1.462-10/80 вып. 1,2
2	Изделие закладное М5	2	1.462-10/80.2-100
3	Изделие закладное М5	3	1.462-10/80.2-100

Ведомость расхода стали на дополнительные закладные изделия, кг

Марка элемента	Изделия закладные				Всего
	Арматура класса А III		Прокат марки ВСт3		
	ГОСТ 5781-82	ГОСТ 103-76	ГОСТ 103-76	ГОСТ 103-76	
	φ8	Итого	φ6	Итого	
1БСТБ-БАИТ-I	0.96	0.96	9.05	9.05	10.92

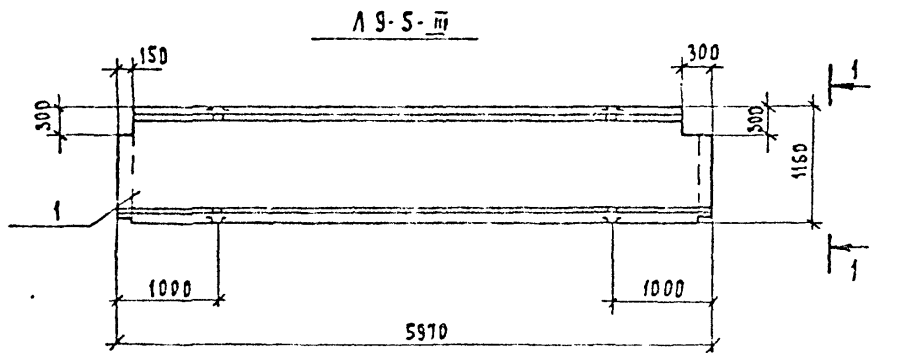
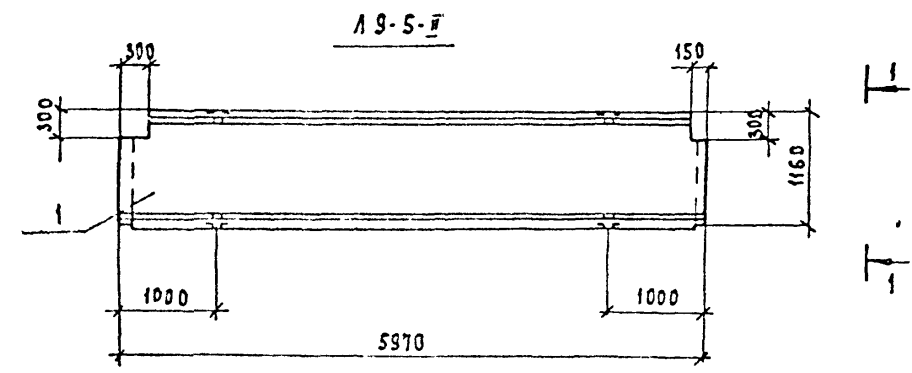
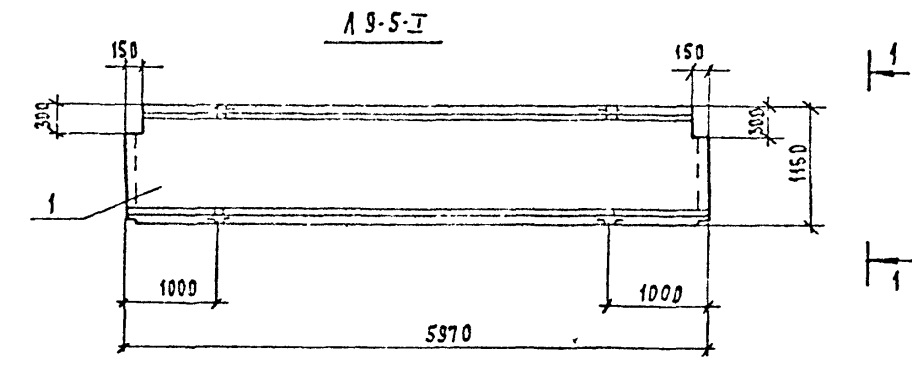
Остаточное см. серию 1.462-10/80 вып. 1.2

ПРИВЯЗАН			
ИМБ. №			

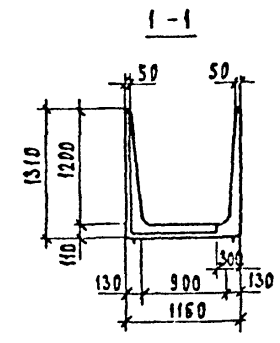
407 - 3 - 434.90		АС.И-3	
КРОВЕЛЬНАЯ БАЛКА		СТАДИЯ	МАСШТАБ
1БСТБ-БАИТ-I		РП	
		ЛИСТ	ЛИСТОВ 1
"ЭНЕРГОСЕТЬПРОЕКТ" Северо-Западное отделение Ленинград			

ИМБ. № ПОДА. ПОДА. И ПОДА. КОРА. ИМБ. №
131867М-73

АББОМ 3



Поз.	Наименование	Кол.	Обозначение документа
	<u>А 9-5-I</u>		
1	Лоток А 9-5	1	3.006.1-2.87 в.1
	<u>А 9-5-II</u>		
1	Лоток А 9-5	1	3.006.1-2.87 в.1
	<u>А 9-5-III</u>		
1	Лоток А 9-5	1	3.005.1-2.87 в.1



1. Армирование лотков А 9-5-I, А 9-5-II, А 9-5-III выполнять по серии 3.006.1-2.87 в.1 в опалубке лотка А 9-5.
2. Арматуру в углах вырезать по месту.

ИМВ-А ПОДП. ПОДП. К ДАТА ВЗАИМ НОМ

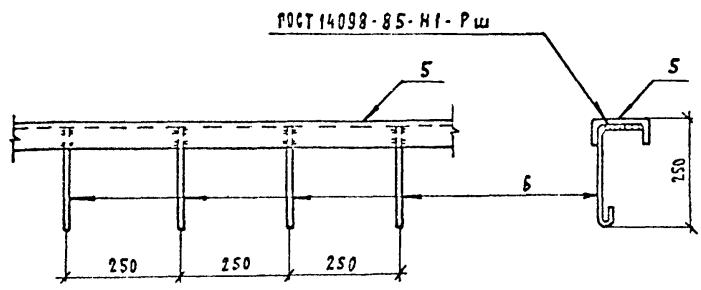
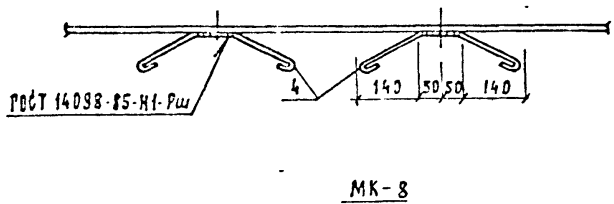
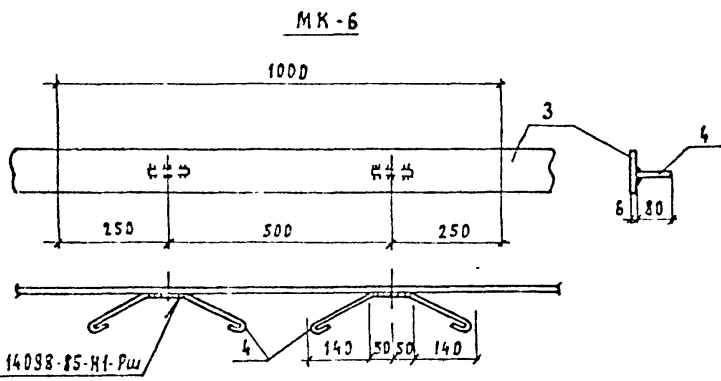
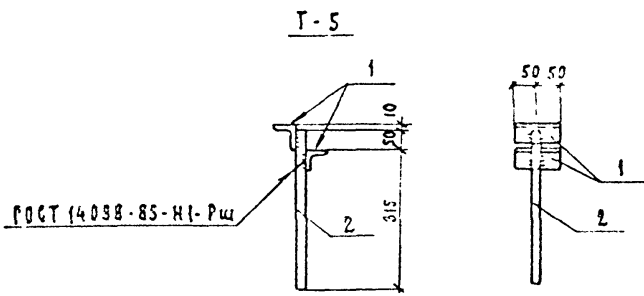
ПРИВЯЗАН			
ИМВ. А			

				407-3-434.90		АС.И-4		
				Лотки А 9-5-I, А 9-5-II, А 9-5-III.		СТADIЯ	МАССА	МАШТАБ
						РП		
						Лист	Листов 1	
						ЭНЕРГОСЕТЬПРОЕКТ Северо-Западное отделение Ленинград		

2704-03

Формат А3

АВБСМЗ



Поз	Наименование	Кол	Обозначение документа
<u>Т-5</u>			
1	Уголок 50x50x5 ГОСТ 8509-86		
	б = 100; 0,4кг	2	
2	А-Т-20 ГОСТ 5781-82*		
	б = 365; 0,9кг	1	
<u>МК-6</u>			
3	Полоса 6x100-ГОСТ 103-76*		
	б = 1000; 4,7кг	1	
4	А-Т-6 ГОСТ 5781-82*		
	б = 510; 0,11кг	2	
<u>МК-8</u>			
5	Швеллер 12-ГОСТ 8240-72*		
	б = 1000; 10,4кг	1	
6	А-Т-6 ГОСТ 5781-82*		
	б = 400; 0,1кг	4	

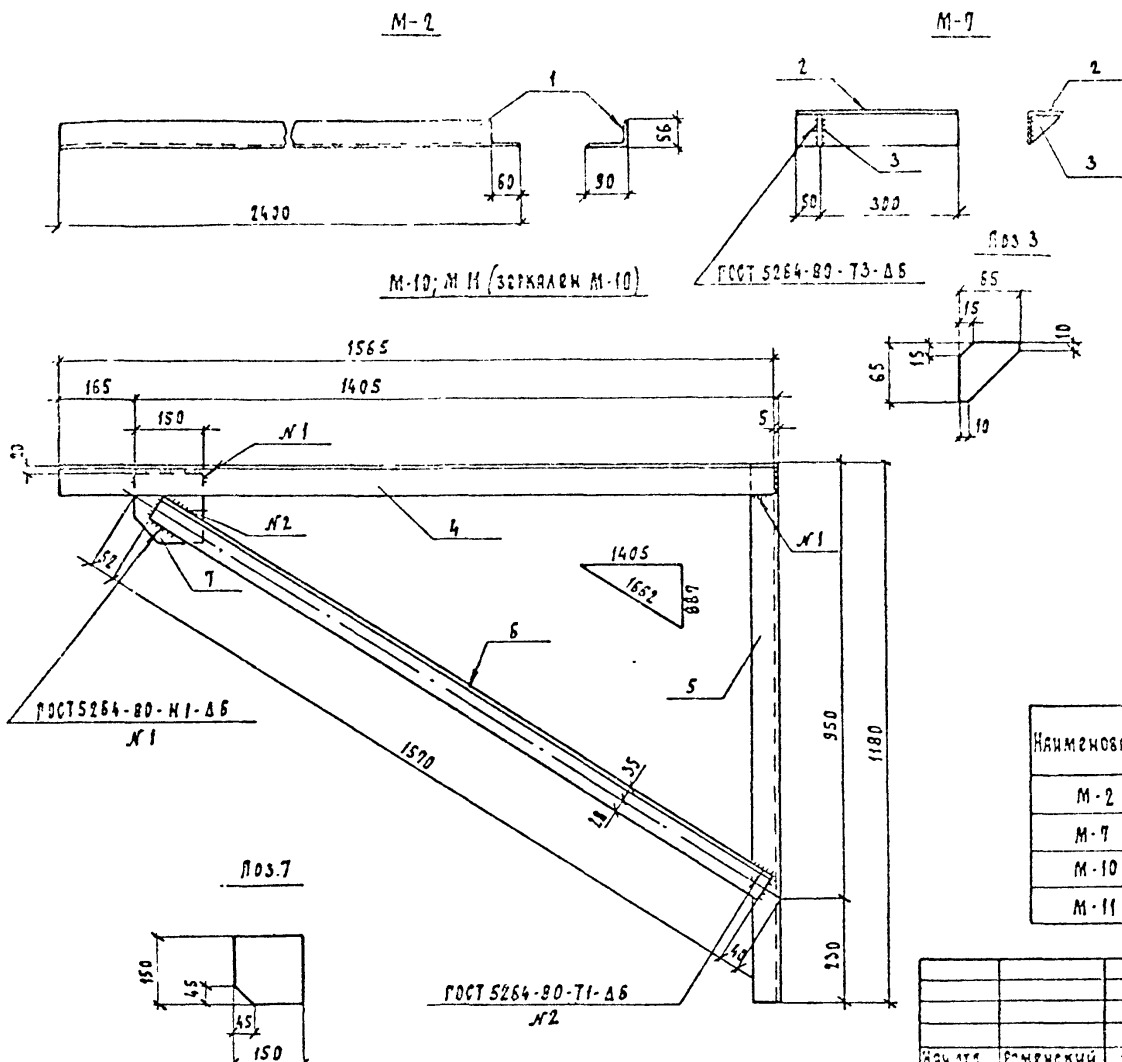
Наименование	Масса, кг
Т-5	1,7
МК-6	5,0
МК-8	10,8

ПРИВЯЗАМ:			

				407-3-434.90			АС.И-8					
				Марки Т-5, МК-6, МК-8.			СТАДИЯ		МАССА		МАСШТАБ	
							РП		СМ. ТАБЛ.			
НАЧ ОТА				РОМАНСКИЙ		ИЗМ		ИЗМ				
И КАНТР				САЦУК		С		С				
ГИСТР				КОВАЛЕВ		ИЗМ		ИЗМ				
НАЧ ГР.				ШАРОВА		ИЗМ		ИЗМ				
ТЕХНИК				СЯХАРОВА		ИЗМ		ИЗМ				
										Лист		
										Листов /		
										"ЭНЕРГОСЕТЬПРОЕКТ" ЗЕЛЕНО-ЗАТОННОЕ СТРОИТЕЛЬСТВО САНКТ-ПЕТЕРБУРГА		

ИЗМ. И ПОДП. ПОБЛ. И ДИСТ. ВЗРА. ИМБ. И. ИС/ВСТМ-ТЗ

АЛБЭМ 3



№№	Наименование	Кол	Обозначение документа
			М-2
1	Угелак 90×56×6-ГОСТ 8510-86 В: 2400	16,1кр	1
			М-7
2	Угелак 75×75×6-ГОСТ 8509-86 В: 350	2,4кр	1
3	Профил 6×55-ГОСТ 103-76* В: 65	0,2кр	1
			М-10; М-11
4	Угелак 63×63×5-ГОСТ 8509-86 В: 1565	7,5кр	1
5	Угелак 63×63×5-ГОСТ 8509-86 В: 1180	5,7кр	1
6	Угелак 63×63×5-ГОСТ 8509-86 В: 1570	7,6кр	1
7	Лист 10-ГОСТ 19903-74* S: 150×150	1,8кр	1

Наименование	Масса, кг
М-2	16,1
М-7	2,6
М-10	22,6
М-11	22,6

ПРИВЯЗКА			
ИМБ №			

ИМБ № ПОДА. ПОДО. И ЯРМА. ВОЗМ. ИМБ. №. 15185ТН-73

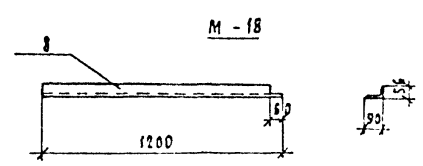
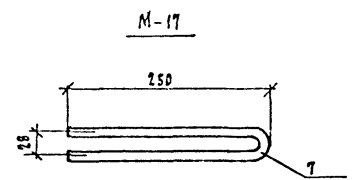
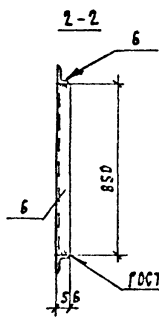
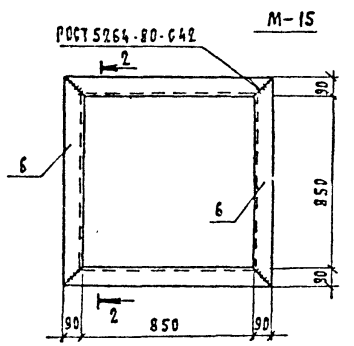
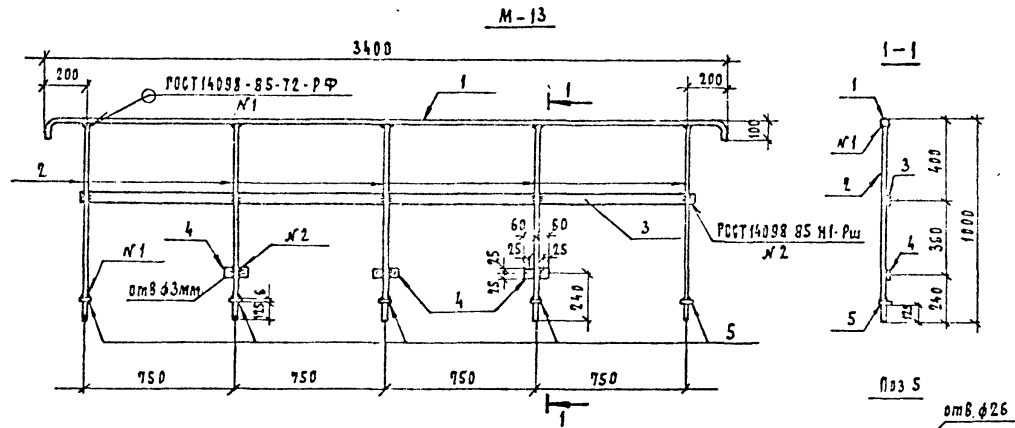
407-3 - 434.90		АСИ-10	
МАРКИ М2; М-7	СТАДИЯ	МАСШ	МАСШТАБ
КРОШТЭЙНЫ М-10; М-11	РП	СМ. ТАБЛ.	1:10
	ЛИСТ ЛИСТОВ 1		
ЭНЕРГОСЕТЬПРОЕКТ СЕТЬ ЗАКАЗНОЕ ОТДЕЛЕНИЕ ЛЕНИНГРАД			

Имя	Фамилия	Дата	Подпись
И.И.И.	И.И.И.	1988	
И.И.И.	И.И.И.	1988	
И.И.И.	И.И.И.	1988	
И.И.И.	И.И.И.	1988	

2704-03

Формат А3

КЛЮЧ 3



Поз	Наименование	Кол.	Обозначение документа
М-13			
1	А-Э-24 ГОСТ 5781-82*		
	Q = 3520	12,5кг	1
2	А-Э-20 ГОСТ 5781-82*		
	Q = 976	2,5кг	5
3	Полоса 6x50 - ГОСТ 103-76*		
	Q = 3100	7,3кг	1
4	Полоса 6x50 - ГОСТ 103-76*		
	Q = 120	0,3кг	3
5	Полоса 6x50 - ГОСТ 103-76*		
	Q = 50	0,1кг	5
М-15			
6	Уголок 90x56x6 ГОСТ 8510-86		
	Q = 1030	6,83кг	4
М-17			
7	А-Э-12 ГОСТ 5781-82*		
	Q = 520	0,5кг	1
М-18			
8	Уголок 90x56x6 ГОСТ 8510-86		
	Q = 1200	8,0кг	1

ПРИВАЗАН			
ИНВ. №			

Наименование	Масса, кг
М-13	33,7
М-15	27,3
М-17	0,5
М-18	8,0

Исполн	Г.И.М.С.К.И.Н.	И.И.И.И.
Провер	С.И.И.И.	И.И.И.И.
Проект	К.И.И.И.	И.И.И.И.
Нач. гр.	Л.И.И.И.	И.И.И.И.
Инж. ОК	Р.И.И.И.	И.И.И.И.

407-3-434.90 АС.И-11

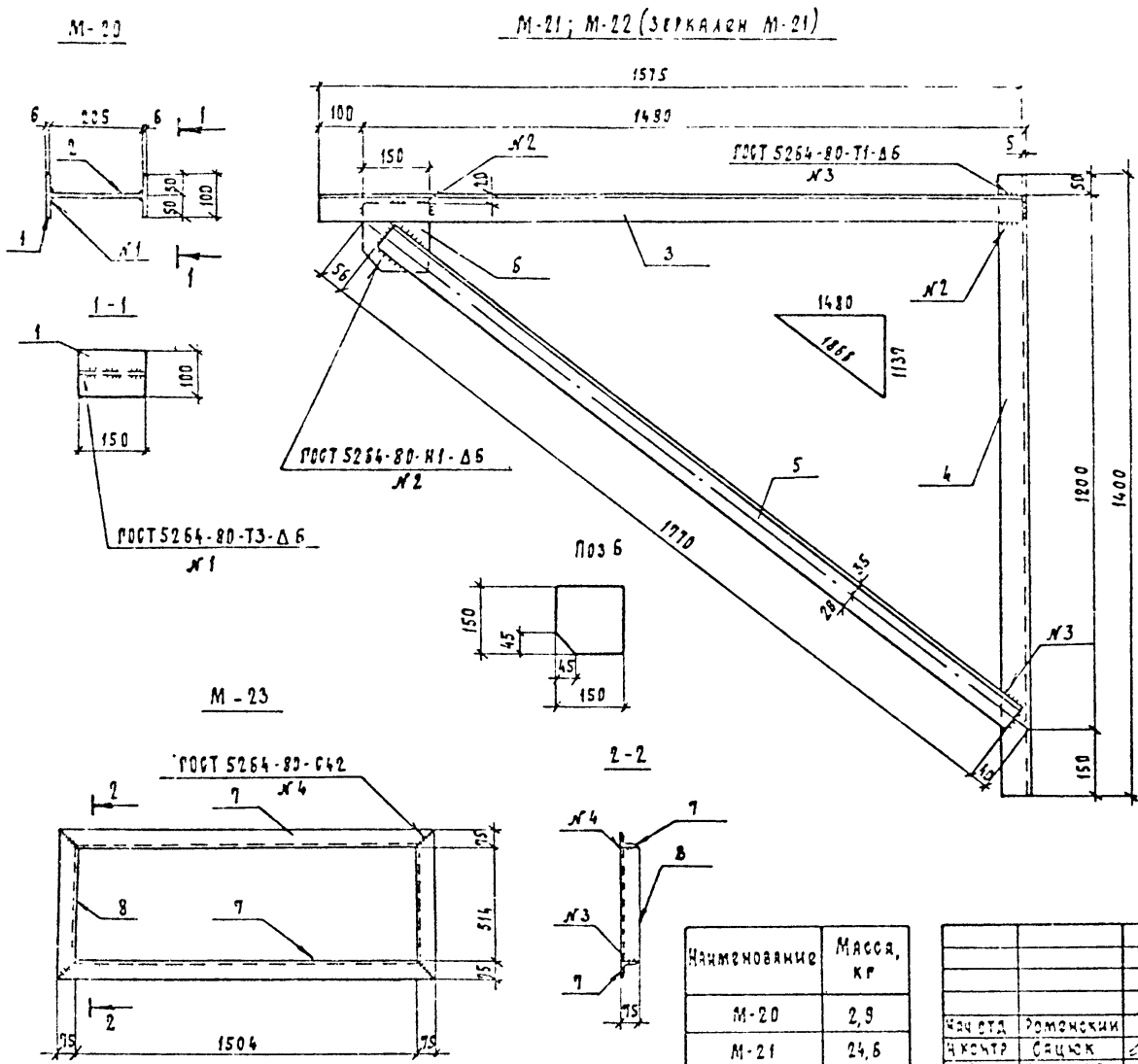
Ограждение М-13.
Рама М-15.
Марки М-17, М-18

СТАНДА	МАСШ	МАСШТАБ
РП	СМ. МАБА	1:20 1:5
ЛИСТ	ЛИСТОВ 1	

"ЭНЕРГОСЕТЬПРОЕКТ"
Северо-Западное отделение
Ленинград

ИНВ. № ОСНД. ЛОДОВ. И ДАРМА
1018674-73

АЛСБЖЗ



Поз	Наименование	Кол	Обозначение документа
М-20			
1	Лист 6 - ГОСТ 19903-74 ^к S = 100 × 150	0,7 кг	2
2	Лист 6 - ГОСТ 19903-74 ^к S = 150 × 205	1,45 кг	1
М-21, М-22			
3	Уголок 63 × 63 × 5 - ГОСТ 8509-86 L = 1575	7,6 кг	1
4	Уголок 63 × 63 × 5 - ГОСТ 8509-86 L = 1400	6,7 кг	1
5	Уголок 63 × 63 × 5 - ГОСТ 8509-86 L = 1770	8,5 кг	1
6	Лист 10 - ГОСТ 19903-74 ^к S = 150 × 150	1,8 кг	1
М-23			
7	Уголок 75 × 75 × 6 - ГОСТ 8509-86 L = 1654	11,4 кг	2
8	Уголок 75 × 75 × 6 - ГОСТ 8509-86 L = 664	4,6 кг	2

ИЗМ. ПОДА ПРДП. И ДАТА
131867М-73

ПРИВЯЗКА			
ИЗМ. №			

Наименование	Масса, кг
М-20	2,9
М-21	24,6
М-22	24,6
М-23	20,6

ЧАЧ СТА	РОМОНСКИИ		
ЧАЧ СТР	САЦК		
ЧАЧ ГР	КЗАААВ		
ЧАЧ ПР	ШАЛОНОВА		
ЧАЧ ШК	ИЗУНСВА		

407 - 3.434.90 АС.И-12

МАРКА М-20
КРОШТЕЙНЫ М-21; М-22
РАМА М-23

СТАРЦА	МАССА	МАШТАБ
РП	СМ. ТАБА.	1:10 1:20
ЛИСТ	ЛИСТОВ /	

ЭНЕРГОСЕТЬПРОЕКТ
СЕВЕРО-ЗАПАДНОЕ ОТДЕЛЕНИЕ
ЛЕНИНГРАД

Госстрой СССР
Центральный институт типового проектирования
МИНСКИЙ ФИЛИАЛ
220123, г. Минск, ул. В. Хоружей, 13/61

Сдано в печать 11.12 1998 г.
Заказ № 74 Тир. 650 экз. 9
Инв. № 2704/3