

ТИПОВОЙ ПРОЕКТ
816-1-75.86

ПРОФИЛАКТОРИЙ ДЛЯ ГАРАЖА
НА **10** АВТОМОБИЛЕЙ
С ТЕПЛОЙ СТОЯНКОЙ НА **6** АВТОМОБИЛЕЙ
ПАНЕЛЬНЫЕ СТЕНЫ

АЛЬБОМ **3**

ЗАДАНИЕ ЗАВОДУ НА ИЗГОТОВЛЕНИЕ ЩИТОВ

Ц. 0-53

					КФ ЦИТП УНБ № 21010-03
					Привязан
Унб.№					

ЦЕНТРАЛЬНЫЙ ИНСТИТУТ ТЕПЛООВОГО ПРОЕКТИРОВАНИЯ
ГОССТРОЯ СССР

КИЕВСКИЙ ФИЛИАЛ

г. Киев-57 ул. Энгельса Петье № 12

34/2

Заказ № 6057 Инв. № 21010-03 Тираж 3200

Сдано в печать 22-8. 198 6 Цена 0.53

ТИПОВОЙ ПРОЕКТ
816-1-75.86
ПРОФИЛАКТОРИЙ ДЛЯ ГАРАЖА
НА 10 АВТОМОБИЛЕЙ
С ТЕПЛОЙ СТОЯНКОЙ НА 6 АВТОМОБИЛЕЙ
ПАНЕЛЬНЫЕ СТЕНЫ

альбом 3

ЗАДАНИЕ ЗАВОДУ НА ИЗГОТОВЛЕНИЕ ЩИТОВ

РАЗРАБОТАН
 ПРОЕКТНЫМ ИНСТИТУТОМ
 „ЦИТЭПСельхозпром“
 г. Иваново

ДИРЕКТОР ИНСТИТУТА
 ГЛАВНЫЙ ИНЖЕНЕР ПРОЕКТА

В.И. Глезин

В.В. БАРАНОВ
 В.И. ГЛЕЗИН

УТВЕРЖДЕН
 Минсельхозом СССР
 ПРИКАЗ № 62-ЭГ от 11.09.85
 ВВЕДЕН В ДЕЙСТВИЕ ИНСТИТУТОМ
 „ЦИТЭПСельхозпром“
 ПРИКАЗ № 6 от 14.01.86

кф Щитп инв. № 21010-03

Привязан

И.№ №

Ведомость документов альбома

Обозначение	Наименование	Кол	Примеч.
АОВ-01	Общие данные	1	2
АОВ-02	Щит приточной установки ШУП. Общий вид	5	3-6
АОВ-03	Щит приточной установки ШУП. Таблица соединений	5	6-8
АОВ-04	Щит приточной установки ШУП. Таблица подключения	4	9-10
АОВ.СО2	Спецификация щитов	2	11-12

Документация щита для раздела „Автоматизация отопления и вентиляции“ выполнена в соответствии с РМ4-107-82. Главмонтажавтоматики Минмонтажспецстроя СССР.

21010-03

2

Ст. инж. Петрова	Инж.	3.09.85	ТП 816-1-75.85 -АОВ-01		
Рук. гр. Бьидин	Инж.	3.09.85			
Ин. спец. Сидоров	Инж.	3.09.85			
Нач. отд. Кутин	Инж.	01/085			
ГМП Глезин	Инж.				
Н. контрол. Янтаньева	Инж.	18.11.85			
			Профилакторий для гаража на 10 автомобилей с тепловой стоянкой на вавтомобилей		
			Этадия	Лист	Листов
			Р		1
			Общие данные	ЦУТЭПсельхозпром г. Иваново	
Копировала Леонтьева			формат А3		

Поз.	Обозначение	Наименование	Кол.	Примеч.
9	FU1	Предохранитель ПРС-6х2П	1	
10	SA, FU	Щиток электропитания ЭЩП-2М Тпл=2А	1	9590 ТМЗ-13-81
11	HL2	Аппаратура АС-220 Линза зелёная	1	
12	HL3	Линза красная	1	
13	HL1, HL4	Линза молочная	2	
14	P	Прерыватель РИП-2	1	423 ТМЗ-16-81
15	KV1, KV2, KV	Реле РПУ2-364403	3	4207 ТМЗ-13-81
16	R1, R2, R3	Резистор ПЭВ-10-1кОм	3	92 ТМЗ-19-81
17		Блок БЗ-10	4	
18		Члор	2	
19		Рамка РПМ.66х26	8	
		<u>Материалы</u>		
		Провод ГОСТ 6323-79		
20		ПВ1 1,5 380/660	40	М
21		ПВ3 1,5 380/660	20	М
		ТП 816-1-75.86		Лист 2

Копировал Леонтьева

формат А4

3

Альбом 3

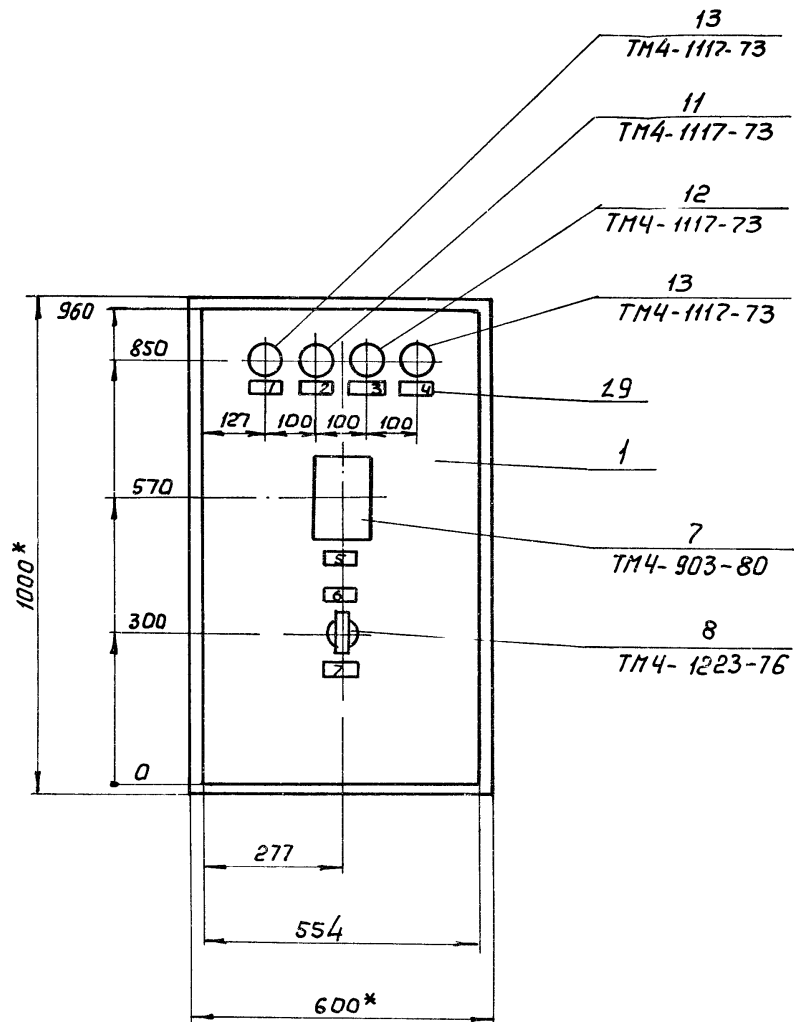
Поз.	Обозначение	Наименование	Кол.	Примеч.
		<u>Документация</u>		
	АОВ-03	Таблица соединений		
	АОВ-04	Таблица подключения		
		<u>Стандартные изделия</u>		
1		Шкаф щита ЩШМ 1000х600х500 4х14 1Р30 ОСТ 36 13-76	1	
2		Рейка РМ 600 ТКЗ-101-81	1	
3		Кронштейн КНЧ ТКЗ-106-81	1	
4		Кронштейн КБ1 ТКЗ-108-81	1	
5		Угольник УЗМ 600 ТКЗ-128-81	4	
6		Угольник УЗ 600 ТКЗ-128-81	1	
		<u>Прочие изделия</u>		
7	P1	Регулятор РТ-3-У4	1	
8	SA2	Переключатель ППЭ-10/НЭ	1	
		21010-03		3
		ТП 816-1-75.86		АОВ-02
		Прогилфакторий для гаража на 10 автомобилей с тепловой стоянкой на багтоводилеа	Станд	Лист 1 Листов 5
		Щит приточной уста- новки щп общий вид	ЩПЗ	Псельхозпром г. Иваново

Услов. инв. №

Инв. № по кат. Пасп. и дата

Копировал Леонтьева

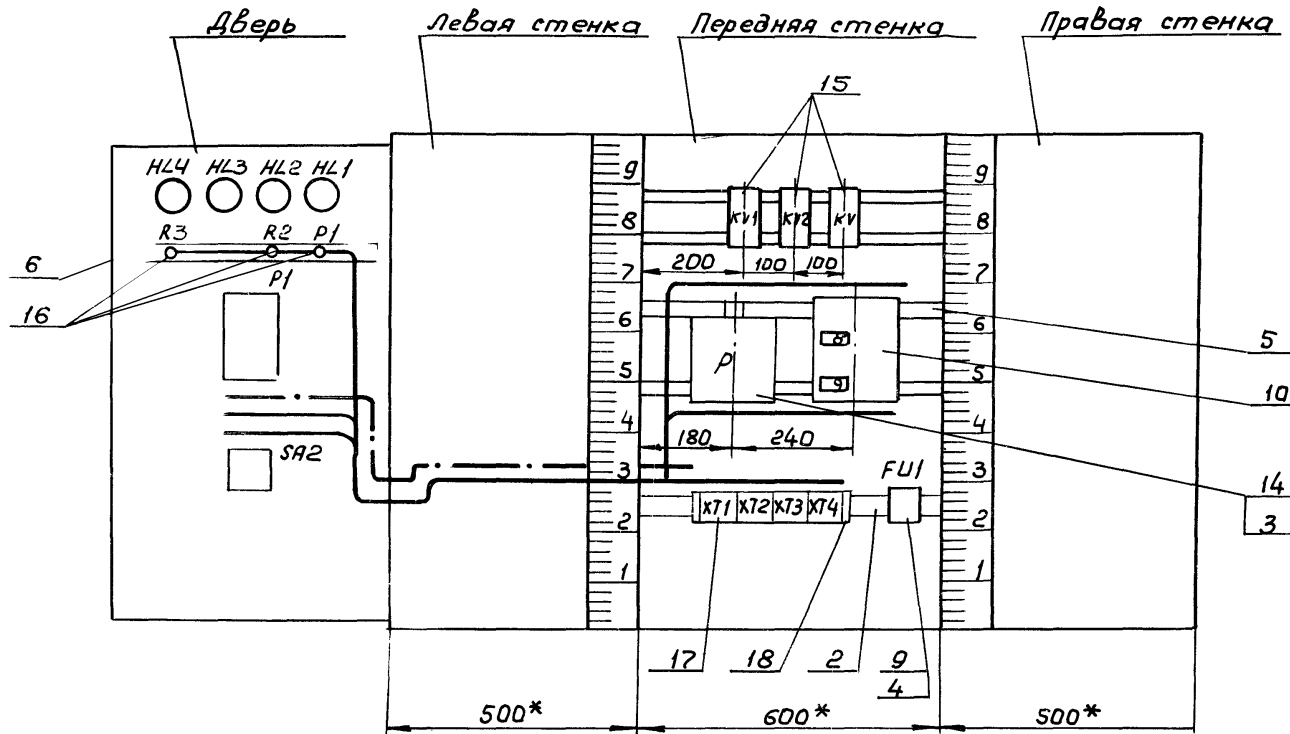
формат А4



1. * Размеры для справок
2. Покрытие - вариант 1 ГОСТ 36.13-76
3. На объект изготовить 1 шт.

Лист 5

Вид на внутренние плоскости (развернуто)



* размеры для справок

21010-03 5

ТП	816-1-75.86	АОВ-02	Лист 4
----	-------------	--------	-----------

Копировал Леантьева формат А7

Проводник	Откуда идет	Куда поступает	Данные провода	Примечание
	<u>Технические</u>	<u>требования</u>		
	Таблица соединений выполнена на основании схем АОВ-6, АОВ-7 альбома 1			
	<u>Передняя</u>	<u>стенка</u>		
101	SA, FU: 2	ХТ2: 2		
101	ХТ2: 3	КVI: 13		
101	КVI: 13	КVI: 23		п
101	КVI: 23	КV2: 31		
101	ХТ2: 4	ХТ4: 5		
103	КVI: А	ХТ4: 6		
104	КVI: 14	ХТ3: 10	} ПВ1 1,5	
106	КV2: А	ХТ2: 5		
107	КVI: 24	ХТ2: 6		
108	КV2: 32	ХТ2: 7		
108	ХТ2: 7	ХТ3: 2		
109	КVI: 31	КVI: 63		п
109	КVI: 63	КV2: 41		
109	КV2: 41	ХТ3: 4		

Инжен.	Тухоньва	Клид	Клид		ТП 816-1-75.86 АОВ-03
Рук. зр.	Быдин	Ступин	Ступин		
Ин спец.	Сидоров	Сидр	Сидр		
Нач. отд.	Кутин	Кутин	Кутин		
Гип	Лезин	Лезин	Лезин		
Ч. Ком.	Интоньчев	Интоньчев	Интоньчев		
				Трафикакторий для гаража на 10 автомобилей с тепловой стойкой на 60 автомобилей	Стация Лист Листов Р 1 5
				Щит приточной вентиляции ЩУП Таблица соединений	ЦИТЭПсельхозпром г. Иванова

Копировал Кучочкина

Формат А4

Альбом 3

Надписи на табло и в рамках

№ надписи	Текст надписи	Кол.	№ надписи	Текст надписи	Кол.
	<u>Рамка 66x26</u>				
1	Напряжение в схеме регулирования	1			
2	Вентилятор включен	1			
3	Переохлаждение ка-лорифера	1			
4	Напряжение в схеме блокировки	1			
5	Регулятор температуры	1			
6	Избиратель управления	1			
7	~220В Схема регулирования	1			
8	~220В. Схема блокировки	1			

№№ надп. Подп. и дата. Взам. инв. №

21010-03 6

ТП 816-1-75.86 АОВ-02

Лист 5

Копировал Кучочкина

Формат А4

Проводник	Откуда идет	Куда поступает	Данные провода	Примечание
201	P1:20	XT1:2	} пвз 1,5 измерит. цели	
202	P1:29	XT1:3		
земля	каркас ⊥	дверь ⊥	пвз 1,5	
ТП 816-1-75.86 АДВ-03				Лист 5

Альбом 3

Проводник	Откуда идет	Куда поступает	Данные провода	Примечание
	<u>дверь</u>			
101	SA2:C1	XT2:4	пвз 1,5	
101	SA2:C1	SA2:C2	} пвз 1,5	П
101	SA2:C2	R1:1		
102	R1:2	HL1:1		
104	R2:1	XT3:10	пвз 1,5	
105	R2:2	HL2:1	пвз 1,5	
108	HL3:1	XT3:2		
109	SA2:1M1	XT3:5		
110	P1:5	XT3:7		
111	P1:13	XT3:9		
111	P1:13	P1:12		П
112	P1:21	XT2:8	пвз 1,5	
114	P1:22	XT2:10		
115	SA2:2M1	XT2:1		
115	XT2:1	XT4:10		
301	R3:1	XT3:3	пвз 1,5	
302	R3:2	HL4:1	пвз 1,5	
N	HL1:2	XT1:9		
N	HL1:2	HL2:2	} пвз 1,5	
N	HL2:2	HL3:2		
N	HL3:2	HL4:2		
N	P1:16	XT1:7		
200	P1:9	XT1:1	пвз 1,5 измерит. цели	
21010-03 8				Лист 4
ТП 816-1-75.86 АДВ-03				Лист 4

инв. № табл. Подпись и дата таб. Вязьм. инв. №

Проводник	Выход	Вид кон-так-та	Выход	Проводник	Проводник	Выход	Вид кон-так-та	Выход	Проводник
		SA, FU					X74		
101	2		3	301	1	1		2	5
		X71			3	3		4	2
200	1		2	201	101	5		6	103
202	3		4	303	N	7			
304	5		6	N			FU1		
	6	П	7		2	2		4	1
	7	П	8						
	8	П	9	N					
305	10								
		X72							
115*	1		2	101					
	2	П	3						
	3	П	4	101*					
106	5		6	107					
108*	7		8	112					
114	9	П	10						
		X73							
N*	1								
108*	2		3	301*					
109	4	П	5						
110	6	П	7						
111	8	П	9						
104*	10								

ТП 816-1-75.86 ЯОВ-04

Лист
2

Копировал Крайнова

Формат Я4

Проводник	Выход	Вид кон-так-та	Выход	Проводник	Проводник	Выход	Вид кон-так-та	Выход	Проводник
Технические требования									
Таблица подключения выполнена на основании схем ЯОВ-6, ЯОВ-7 альбом 1 и таблицы соединений ЯОВ-03									
Передняя стенка									
		KV1							
101*	13П	З	14	104	101	31	Р	32	108
101*	23П	З	24	107	109*	41	Р	42	112
109	31П	Р	32	113	106	А	К	В	N
126	41П	Р	42	123					
109*	63П	З	64	110			KV		
119	74	З	173	126*	301	13	Р	14	303
103	Я	К	В	N*	305	А	К	В	304
							Р		
		KV2							
113	13	З	14	114	110*	1П		3	N
3	23	З	24	5	110	8П		9	111

21010-03 9

Инжен.	Тихонова	11/81	3.09.81	Т/П 816-1-75.86 ЯОВ-04
Рук.гр.	Бьдин	11/81	3.09.81	
Гл. спец.	Сидаров	11/81	3.09.81	
Нач. отд.	Кутин	11/85	11/085	
Г.И.П.	Глезин	7.8.		
Н.контр.	Янтоньчева	11/85	11/1185	

Профилекторий для гаража на 10 автомобилей с тепловой стоянкой на 6 автомобилей	Стация	Лист	Листов
Щит приточной установки ЩУП.	Р	1	4

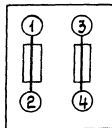
Таблица подключения

ЦИТЭПсельхозпром
г. Иваново

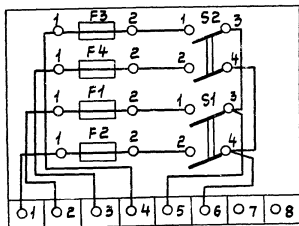
Копировал Крайнова

Формат Я4

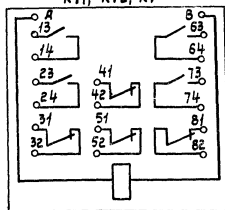
поз. 9
FУ1



поз. 10
SA, FU



поз. 17
KV1, KV2, KV



ТП 816-1-75.86 АДВ-04

Лист
4

Копировал Крайнова

Формат А4

Проводник	Выход	Вид контакта	Выход	Проводник	Проводник	Выход	Вид контакта	Выход	Проводник
<u>Дверь</u>									
		HL4				202		29	
		HL3					SA2		
302	1		2	N		101*	С1П	1Л1	109
								2Л1	116
108	1		2	N*					
		HL2							
105	1		2	N*					
		HL1							
102	1		2	N*					
		R3							
301	1		2	302					
		R2							
104	1		2	105					
		R1							
101	1		2	102					
		P1							
110	5		16	N					
111*	13П		22	114					
111	12П		21	112					
200	9		20	201					

Лин. № подл. Подпись и дата

21010-03 10

ТП 816-1-75.86

АДВ-04

Лист
3

Копировал Крайнова

Формат А4

Позиция	Наименование и техническая характеристика оборудования и материалов Завод-изготовитель (для импортного оборудования - страна, фирма)	Тип, марка оборудования Обозначение документа и номер опросного листа	Единица измерения		Код завода-изготовителя	Код оборудования, материала	Цена единицы оборудования, тыс. руб.	Количество	Масса единицы оборудования, кг
			Наименование	Код					
1	2	3	4			7	8	9	10
	<u>Щиты</u>								
	Щит управления приточной системой состоящий из щита шкафового маломощного ЩШМ 1000x600x500 4х.лч1р30 ост36. 13-76	ЛЮВ-02	компл.					1	

21010-03 11

				Привязан		
Иван*						
С. техн.	Щитов	Щит	№1/12	ТП 816-1-75.86		ЛЮВ.СО2
Ф.к.зр.	Былин	Щит	№1/12			
Проект	Сидоров	Щит	№1/12			
Пом.отв.	Куткин	Щит	№1/12			
Г.П.	Левин	Щит	№1/12	Спецификация щитов		Страниц
И.контр.	Томьчева	Щит	№1/12			р
						2
						ЦУПЭ/Сельхозпром г. Иваново

Позиция	Наименование и техническая характеристика оборудования и материалов. завод-изготовитель (для импортного оборудования - страна и фирма)	Тип, марка оборудования. Обозначение документа и номер справочного листа	Единица измерения		Код завода-изготовителя	Код оборудования, материала	Цена единицы оборудования, тыс. руб.	Количество	Масса единицы оборудования, кг
			Наименование	Код					
1	2	3	4	5	6	7	8	9	10
	<u>Аппаратура и приборы, устанавливаемые комплектно со щитом</u>								
1	Переключатель пакетный	ППЗ-10/НЗ	шт.					1	
2	Щиток электропитания Упл-2А	ЭЩП-2М	шт.					1	
3	Арматура сигнальная	АС-220							
	Линза зеленая		шт.					1	
	Линза красная		шт.					1	
	Линза молочная		шт.					2	
	Лампа	Ц215-225-10	шт.						
4	Прерыватель регулируемый импульсный	РЦП-2	шт.					1	
5	Реле промежуточное	РПУ2-3В4Ч03	шт.					3	
6	Резистор эмальрованный влагостойкий 10Вт, 1кОм	ПЭВ-10-1кОм	шт.					3	

Привязан			
Инв. №			

810-03

12

ТП 816-1-75.86

АОВ.СО2

Лист

2