

ТИПОВОЙ ПРОЕКТ
701-4-162 с. 88
Машинное отделение
холодильника из лёгких металлических конструкций ёмкостью 500 тонн
единовременного хранения

Альбом IУ

Строительные конструкции

2570-2/КЖИ

				Привязан:	

15/11/88

ТИПОВОЙ ПРОЕКТ

701-4-162 с. 88

Машинное отделение

холодильника из лёгких металлических конструкций ёмкостью 500 тонн
одновременного хранения

Альбом 1У

Строительные конструкции

Разработан проектным институтом
Гипромясомолпромом
совместно с ЦНИИПромздания
и ЦНИИПроектстальконструкции

Проект утверждён и введён
в действие Гипромясомолпромом
Приказ № 20 А
от "20" мая 1988 г.

Главный инженер Гипромясомолпрома
Главный инженер проекта

С. В. Вильямс

И.Н. Мареев

Г.М. Данилова

2570-2 / КЖЧ

				Приказан:	

Ф.И.О. №2

АНДРОМ

ОБОЗНАЧЕНИЕ	НАИМЕНОВАНИЕ	СТР.	ПРИМЕЧАНИЕ	ОБОЗНАЧЕНИЕ	НАИМЕНОВАНИЕ	СТР.	ПРИМЕЧАНИЕ
КЖЦ 00	СОДЕРЖАНИЕ	2		КЖЦ - 12	КАРКАС ПЛОСКИЙ КР2	10	
КЖЦ ТУ	ТЕХНИЧЕСКИЕ УСЛОВИЯ	3		КЖЦ - 13	КАРКАС ПЛОСКИЙ КР3	10	
КЖЦ - 1	ИЗДЕЛИЕ СОЕДИНИТЕЛЬНОЕ МС1	4		КЖЦ - 14	КАРКАС ПЛОСКИЙ КР4	11	
КЖЦ - 2	ИЗДЕЛИЕ СОЕДИНИТЕЛЬНОЕ МС2	4		КЖЦ - 15	КАРКАС ПЛОСКИЙ КР5	11	
КЖЦ - 3	ИЗДЕЛИЕ ЗАКЛАДНОЕ М1	5					
КЖЦ - 4	АНКЕР А1	5					
КЖЦ - 5	АНКЕР А2	6					
КЖЦ - 6	СЕТКА АРМАТУРНАЯ С1	6					
КЖЦ - 7	СЕТКА АРМАТУРНАЯ С2	7					
КЖЦ - 8	КАРКАС ПЛОСКИЙ КР1	7					
КЖЦ - 9	СЕТКА АРМАТУРНАЯ С3	8					
КЖЦ - 10	СЕТКА АРМАТУРНАЯ С4	8					
КЖЦ - 11	СЕТКА АРМАТУРНАЯ С5	9					

КЖЦ 00 ПОДЛУЧ. П. ДАТА 13.04.88 № 11.2510-2/ИИ

2570-2/КЖЦ

КЖЦ 00

ОТ ИИХ ШАДУНА *Шадун*
 РУК ГО КИРДЕННИКОВА *Кириденников*
 ГА. КОСЯВЛЕНКО *Косьявленко*
 НАЧ. ОТД. КИРЯШОВ *Киряшов*
 И КОНТ. АВАДОВ *Авадов*
 15/11-88г.

СОДЕРЖАНИЕ

СТАДИЯ	ЛИСТ	ЛИСТОВ
Р	1	1

ГОСАГРОПРОМ СССР
 ЦИПРОМЯСОМОЛПРОМ
 Г. МОСКВА 12387

ТЕХНИЧЕСКИЕ УСЛОВИЯ

1. ИЗГОТОВЛЕНИЕ АРМАТУРНЫХ И ЗАКЛАДНЫХ ДЕТАЛЕЙ ПРОИЗВОДИТЬ В СООТВЕТСТВИИ С ТРЕБОВАНИЯМИ ГОСТ 10922-75 "АРМАТУРНЫЕ ИЗДЕЛИЯ И ЗАКЛАДНЫЕ ДЕТАЛИ СВАРНЫЕ ДЛЯ ЖЕЛЕЗОБЕТОННЫХ КОНСТРУКЦИЙ. ТЕХНИЧЕСКИЕ ТРЕБОВАНИЯ И МЕТОДЫ ИСПЫТАНИЙ" И "ИНСТРУКЦИЯ ПО СВАРКЕ СОЕДИНЕНИЙ АРМАТУРНЫХ И ЗАКЛАДНЫХ ДЕТАЛЕЙ ЖЕЛЕЗОБЕТОННЫХ КОНСТРУКЦИЙ" СН 393-78.
2. АРМАТУРНЫЕ СЕТКИ СЛЕДУЕТ ИЗГОТАВЛИВАТЬ С ПОМОЩЬЮ КОНТАКТНОЙ ТОЧЕЧНОЙ СВАРКИ. СВАРКУ СЕТОК ПРОИЗВОДИТЬ ВО ВСЕХ ТОЧКАХ ПЕРЕСЕЧЕНИЯ СТЕРЖНЕЙ.
3. ЭЛЕКТРОСВАРКУ ВЫПОЛНЯТЬ ЭЛЕКТРОДАМИ ТИПА Э42 ПО ГОСТ 3467-75*.
4. ВЫСОТА СВАРНЫХ ШВОВ ПРИНЯТА $h_{ш} = 6$ мм, КРОМЕ ОГОВОРЕННЫХ.
5. ЗАЩИТУ ОТ КОРРОЗИИ СТАЛЬНЫХ ЗАКЛАДНЫХ И СОЕДИНИТЕЛЬНЫХ ИЗДЕЛИЙ ОСУЩЕСТВЛЯТЬ В СООТВЕТСТВИИ СО СН И П 2.03.11-85 ЦИНКОВЫМ ПОКРЫТИЕМ ТОЛЩИНОЙ НЕ МЕНЕЕ 120 мкм - ПРИ МЕТАЛЛИЗАЦИИ РАСПРЕДЕЛЕНИЕМ, 50 мкм - ПРИ ГОРЯЧЕМ ЦИНКОВАНИИ И 30 мкм - ГАЛЬВАНИЧЕСКИМ СПОСОБОМ.

2570-2/КНИ

Лист № 0021
Т.П. 2570-2/К

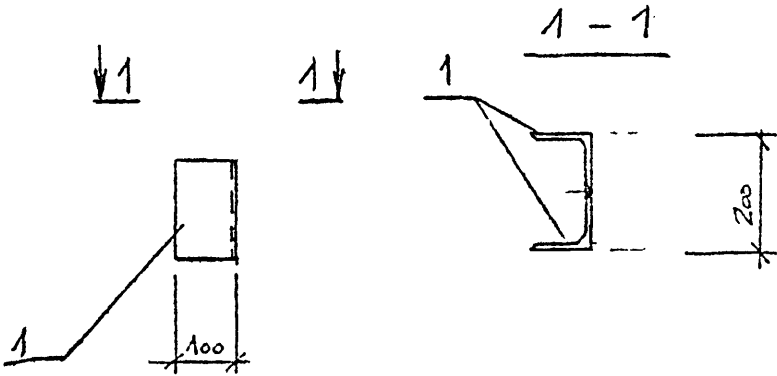
ДОЛЖНОСТЬ	ФАМИЛИЯ	ПОДПИСЬ	ДАТА
СТ. ИНЖ.	ШАЛЫГА	<i>[Подпись]</i>	
РУК. ГР.	КРАШЕНИННИКОВА	<i>[Подпись]</i>	11.04
ГЛАВ. КОНСТ.	АВДЕЕВ	<i>[Подпись]</i>	
НАУЧ. ОТД.	КУРАШОВ	<i>[Подпись]</i>	
Н. КОНТ.	АВДЕЕВ	<i>[Подпись]</i>	
		<i>[Подпись]</i>	
ИЗД. №2			

Привязан:

ТЕХНИЧЕСКИЕ УСЛОВИЯ

КЖИ ТУ

СТАЛИЯ	МАССА	МАСШТАБ
Р		
ЛИСТ 1	ЛИСТОВ 1	
ГОСАГРОПРОМ СССР ГХПРОМАСОМОЛПРОМ Г. МОСКВА 12387		



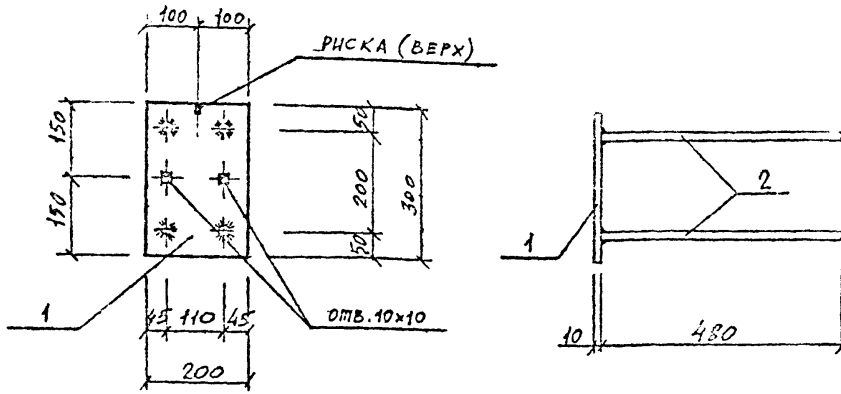
КОЛ.	ПРИМ.	ОБОЗНАЧЕНИЕ	НАИМЕНОВАНИЕ
			<u>ДОКУМЕНТАЦИЯ</u>
43		КЖ.И.ТУ	ТЕХНИЧЕСКИЕ УСЛОВИЯ
			<u>ДЕТАЛИ</u>
1		-01	УГОЛОК 100x7 ГОСТ 8509-72 ВспЗкп2 ГОСТ 203-71* L=170 2 1,8 кг

ПРИВЯЗАН			
ИМБ.Н	ДОЛЖН.	ФАМИЛИЯ	ПОДП.
ВЕД.ИЖ.	СЕЛЕЗНЕВ		
РУК.ГР.	КРАШЕНИННИКОВ		
ГЛА.КОНСТ.	АВДЕЕВ		
НАЧ.СТ.	КУЗЬМОВ		
И.КОНТ.	АВДЕЕВ		
ИЗДЕЛИЕ СОЕДИНИТЕЛЬНОЕ МС1			СТАТЬЯ РП
			МАССА 3,6 кг
			МАСШТАБ 1:10
ЛИСТ 1			ЛИСТОВ 1
ГОСАГРОПРОМ СССР ГИПРОМЯСОМОЛПРОМ г. Москва 1988г			

КОЛ.	ПРИМ.	ОБОЗНАЧЕНИЕ	НАИМЕНОВАНИЕ
			<u>ДОКУМЕНТАЦИЯ</u>
43		КЖ.И.ТУ	ТЕХНИЧЕСКИЕ УСЛОВИЯ
			<u>ДЕТАЛИ</u>
54		Лист	100x100 ГОСТ 19903-74* L=200 ВспЗкп2 ГОСТ 203-71* 1 1,6 кг

ПРИВЯЗАН			
ИМБ.Н	ДОЛЖН.	ФАМИЛИЯ	ПОДП.
ВЕД.ИЖ.	СЕЛЕЗНЕВ		
РУК.ГР.	КРАШЕНИННИКОВ		
ГЛА.КОНСТ.	АВДЕЕВ		
НАЧ.СТ.	КУЗЬМОВ		
И.КОНТ.	АВДЕЕВ		
ИЗДЕЛИЕ СОЕДИНИТЕЛЬНОЕ МС2			СТАТЬЯ Р
			МАССА 1,6 кг
			МАСШТАБ 1:10
ЛИСТ			ЛИСТОВ
ГОСАГРОПРОМ СССР ГИПРОМЯСОМОЛПРОМ г. Москва 1988г			

АЛЮБОМ



ФОРМАТ ЗОНА	Поз.	ОБОЗНАЧЕНИЕ	НАИМЕНОВАНИЕ	КОЛ	ПРИМЕ- ЧАНИЕ
			<u>ДОКУМЕНТАЦИЯ</u>		
А3		КЖИ-ТУ	ТЕХНИЧЕСКИЕ УСЛОВИЯ		
			<u>ДЕТАЛИ</u>		
Б4	1	-01	Лист Б-200x10 ГОСТ 19703-74* Стр 3 кн 2 ГОСТ 350-71*	1	4,8 кг
Б4	2	-02	φ14 АШ ГОСТ 5781-82* L=480	4	0,6 кг

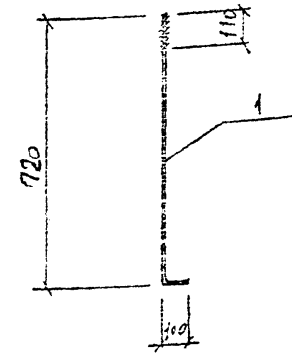
Привязан:

И.Н.№			
ДОЛЖН.	ФАМИЛИЯ	ПОДПИСЬ	ДАТА
Исполн.	СЕЛЕЗНЕВА В		
РУК. ГРУП.	ФАМИЛИЯ	ПОДПИСЬ	ДАТА
НАЧ. ОТД.	КУДЯШОВ		
И. КОНТР.	АВАСОВ		

КЖИ-3

ИЗДЕЛИЕ ЗАКЛАДНОЕ
М 1

Студия	Масса	Носитель
Р	7,2 кг	1:10
Лист	Листов	
ГОСАГРОПРОМ СССР ГИПРОМЯСОМОЛПРОМ г. Москва 1988 г.		



ФОРМАТ ЗОНА	Поз.	ОБОЗНАЧЕНИЕ	НАИМЕНОВАНИЕ	КОЛ	ПРИМЕ- ЧАНИЕ
			<u>ДОКУМЕНТАЦИЯ</u>		
А3		КЖИ-ТУ	ТЕХНИЧЕСКИЕ УСЛОВИЯ		
			<u>ДЕТАЛИ</u>		
	1	-01	φ24 А1 ГОСТ 2590-11, L=800	1	2,8 кг

Привязан:

И.Н.№			
ДОЛЖН.	ФАМИЛИЯ	ПОДПИСЬ	ДАТА
ВЕДУЩИЙ	СЕЛЕЗНЕВА В		
РУК. ГРУП.	ФАМИЛИЯ	ПОДПИСЬ	ДАТА
Г. КОНСТ.	АВАСОВ		
И. В. А.	КУДЯШОВ		
И. КОНТР.	АВАСОВ		

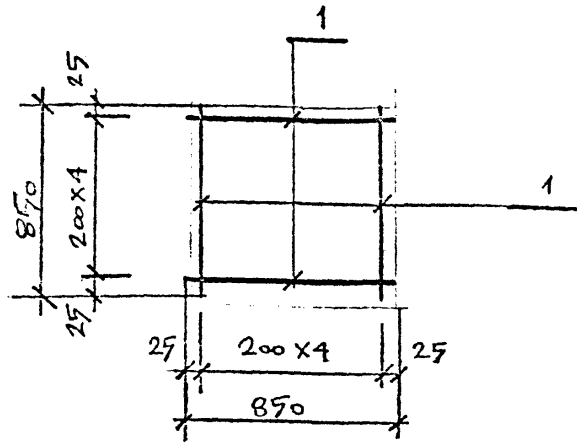
2570-2/КЖИ

КЖИ-4

АНКЕР А 1

Студия	Масса	Носитель
Р	2,8 кг	1:20
Лист	Листов	
ГОСАГРОПРОМ СССР ГИПРОМЯСОМОЛПРОМ г. Москва 1988 г.		

АЛЮМИН

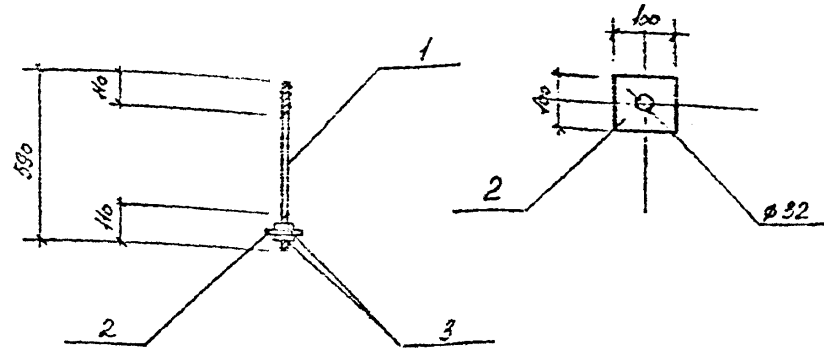


ФОРМАТ	КОЛИЧ.	ПОЗ.	ОБОЗНАЧЕНИЕ	НАИМЕНОВАНИЕ	КОЛ.	ПРИМ.
				<u>ДОКУМЕНТАЦИЯ</u>		
А3			КЖИ. ТУ	ТЕХНИЧЕСКИЕ УСЛОВИЯ		
				<u>ДЕТАЛИ</u>		
				Ø10 А II ГОСТ 9781-82*		
Б4	1		-01	L=870	10	0,72кг

ВЗЯТ ИЛИ №		ПРИВЯЗАН:	
ИЗДАНИЕ №	ИЗДАНИЕ №	ИЗДАНИЕ №	ИЗДАНИЕ №
ИСТОЧ. СЕЛЕСИТЕРА	ИСТОЧ. СЕЛЕСИТЕРА	ИСТОЧ. СЕЛЕСИТЕРА	ИСТОЧ. СЕЛЕСИТЕРА
РУК. ПР. КРАШЕНИН	РУК. ПР. КРАШЕНИН	РУК. ПР. КРАШЕНИН	РУК. ПР. КРАШЕНИН
НИКОВА	НИКОВА	НИКОВА	НИКОВА
ГЛАВ. КОНСТ. АВДЕЕВ	ГЛАВ. КОНСТ. АВДЕЕВ	ГЛАВ. КОНСТ. АВДЕЕВ	ГЛАВ. КОНСТ. АВДЕЕВ
НАЧ. СЛ. КУДЯВЦОВ	НАЧ. СЛ. КУДЯВЦОВ	НАЧ. СЛ. КУДЯВЦОВ	НАЧ. СЛ. КУДЯВЦОВ
И. КОНТ. АВДЕЕВ	И. КОНТ. АВДЕЕВ	И. КОНТ. АВДЕЕВ	И. КОНТ. АВДЕЕВ

КЖИ. - 6		
СТАД.	МАССА	МАСС./
Р	7,2кг	
ЛИСТ 1	ЛИСТОВ 1	
ГОСАТРОПРОМ СССР ГИПРОМЯСОПРОМ г. МОСКВА 1988г.		

СЕТКА АРМАТУРНАЯ
С1

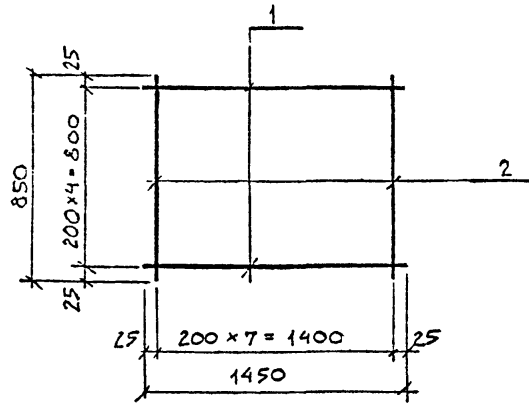


ФОРМАТ	КОЛИЧ.	ПОЗ.	ОБОЗНАЧЕНИЕ	НАИМЕНОВАНИЕ	КОЛ.	ПРИМ.
				<u>ДОКУМЕНТАЦИЯ</u>		
А3			КЖИ. ТУ	ТЕХНИЧЕСКИЕ УСЛОВИЯ		
				<u>ДЕТАЛИ</u>		
	1			Ø24 А2 ГОСТ 2590-71, L=530	1	2,12кг
	2			ЛИСТ Б-18 ГОСТ 18903-74* L=100 Вкл. Знач. Б-1 75 НЧ-1 2023-80	1	1,41кг
	3			ГАЙКА 2М 24-6 Н.5 ГОСТ 5915-70*	2	0,1кг

ВЗЯТ ИЛИ №		ПРИВЯЗАН	
ИЗДАНИЕ №	ИЗДАНИЕ №	ИЗДАНИЕ №	ИЗДАНИЕ №
ИСТОЧ. СЕЛЕСИТЕРА	ИСТОЧ. СЕЛЕСИТЕРА	ИСТОЧ. СЕЛЕСИТЕРА	ИСТОЧ. СЕЛЕСИТЕРА
РУК. ПР. КРАШЕНИН	РУК. ПР. КРАШЕНИН	РУК. ПР. КРАШЕНИН	РУК. ПР. КРАШЕНИН
НИКОВА	НИКОВА	НИКОВА	НИКОВА
ГЛАВ. КОНСТ. АВДЕЕВ	ГЛАВ. КОНСТ. АВДЕЕВ	ГЛАВ. КОНСТ. АВДЕЕВ	ГЛАВ. КОНСТ. АВДЕЕВ
НАЧ. СЛ. КУДЯВЦОВ	НАЧ. СЛ. КУДЯВЦОВ	НАЧ. СЛ. КУДЯВЦОВ	НАЧ. СЛ. КУДЯВЦОВ
И. КОНТ. АВДЕЕВ	И. КОНТ. АВДЕЕВ	И. КОНТ. АВДЕЕВ	И. КОНТ. АВДЕЕВ

2570-2/КЖИ		
КЖИ. - 5		
СТАД.	МАССА	МАСС./
Р	9,73кг	1:20
ЛИСТ	ЛИСТОВ	
ГОСАТРОПРОМ СССР ГИПРОМЯСОПРОМ		

АНДЕР. А2



ФОРМАТ	ЗОНА	ПОЗ.	ОБОЗНАЧЕНИЕ	НАИМЕНОВАНИЕ	КОЛ.	ПРИМеч.
				<u>ДОКУМЕНТАЦИЯ</u>		
A3			КЖИ. ТУ	ТЕХНИЧЕСКИЕ УСЛОВИЯ		
				<u>ДЕТАЛИ</u>		
				Ø10AII ГОСТ 5781-82*		
		1	- 01	ℓ = 1450	5	0,9 кг
				Ø10AII ГОСТ 5781-82*		
		2	- 02	ℓ = 850	8	0,52 кг

ПРИВЯЗАН:

КЖИ - 7

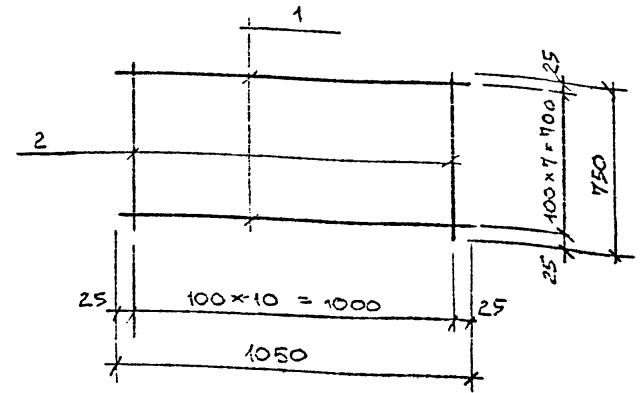
СЕТКА АРМАТУРНАЯ
С 2

СТАДИЯ, МАССА, МАСШТАБ

Р. 8,7 кг

ЛИСТ ЛИСТОВ

ГОСАГРОПРОМ СССР
ГИПРОМЯСОМОЛПРОМ
Г. МОСКВА 1983г



ФОРМАТ	ЗОНА	ПОЗ.	ОБОЗНАЧЕНИЕ	НАИМЕНОВАНИЕ	КОЛ.	ПРИМеч.
				<u>ДОКУМЕНТАЦИЯ</u>		
			КЖИ ТУ	ТЕХНИЧЕСКИЕ УСЛОВИЯ		
				<u>ДЕТАЛИ</u>		
				Ø10AII ГОСТ 5781-82*		
		1	- 01	ℓ = 1050		0,65 кг
				Ø8AII ГОСТ 5781-82*		
		2	- 02	ℓ = 750		0,3 кг

ПРИВЯЗАН

2570-2/КЖИ

КЖИ - 8

ПЛОСКИЙ КАРКАС
КР 1

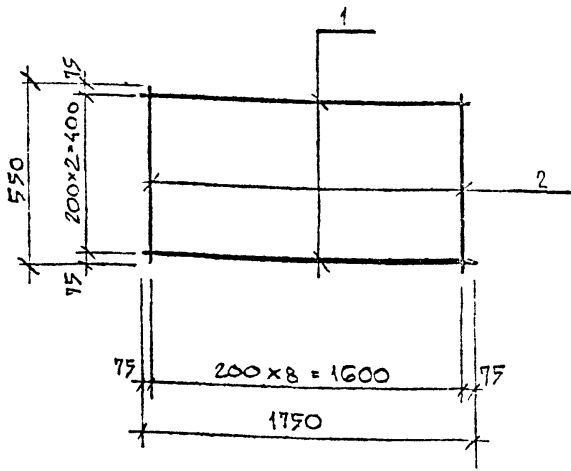
СТАДИЯ, МАССА, МАСШТАБ

Р. 8,5 кг

ЛИСТ ЛИСТОВ

ГОСАГРОПРОМ СССР
ГИПРОМЯСОМОЛПРОМ
Г. МОСКВА 1983г

АНВБОМ



ФОРМАТ	ЗОНА	ПОЗ.	ОБОЗНАЧЕНИЕ	НАИМЕНОВАНИЕ	КОЛ.	ПРИМеч.
				ДОКУМЕНТАЦИЯ		
A3			КХИ ТУ	ТЕХНИЧЕСКИЕ УСЛОВИЯ ДЕТАЛИ		
				Ø10AII ГОСТ 5781-82*		
				ℓ = 1750	3	1,1 кг
E4		1	-01	Ø10AII ГОСТ 5781-82*		
				ℓ = 550	9	0,34 кг
		2	-02			

ПРИВЯЗАН:

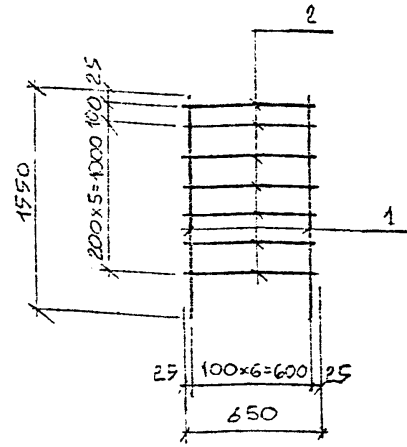
ИСПОЛН. ШАНИНА	<i>Шанина</i>
РУК. ГР. КРАШЕНИН-НИКОВА	<i>Красенин-Никова</i>
ГЛ. КОНТР. АВДЕЕВ	<i>Авдеев</i>
НАЧ. ОТД. КУДРЯШОВ	<i>Кудряшов</i>
Н. КОНТР. АВДЕЕВ	<i>Авдеев</i>

КХИ - 9

СЕТКА АРМАТУРНАЯ
С3

СТАДИЯ	МАССА	МАСШТАБ
Р	6,35 кг	
Лист 1	Листов 1	
ГОСАГРОПРОМ СССР ГИПРОМЯСОМОЛПРОМ Г. МОСКВА 1988 Г.		

8



ФОРМАТ	ЗОНА	ПОЗ.	ОБОЗНАЧЕНИЕ	НАИМЕНОВАНИЕ	КОЛ.	ПРИМеч.
				ДОКУМЕНТАЦИЯ		
A3			КХИ ТУ	ТЕХНИЧЕСКИЕ УСЛОВИЯ ДЕТАЛИ		
				Ø10AII ГОСТ 5781-82*		
				ℓ = 1550	7	0,96 кг
		1	-01	Ø8AII ГОСТ 5781-82*		
				ℓ = 650	7	0,26 кг
		2	-02			

ПРИВЯЗАН:

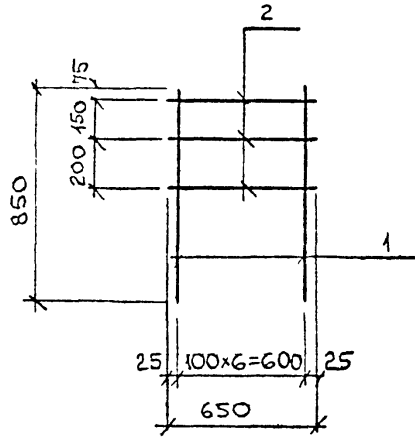
ИСПОЛН. ШАНИНА	<i>Шанина</i>
РУК. ГР. КРАШЕНИН-НИКОВА	<i>Красенин-Никова</i>
ГЛ. КОНТР. АВДЕЕВ	<i>Авдеев</i>
НАЧ. ОТД. КУДРЯШОВ	<i>Кудряшов</i>
Н. КОНТР. АВДЕЕВ	<i>Авдеев</i>

2570-2/КХИ

КХИ - 10

СЕТКА АРМАТУРНАЯ
С4

СТАДИЯ	МАССА	МАСШТАБ
Р	8,52 кг	
Лист		
ГОСАГРОПРОМ СССР ГИПРОМЯСОМОЛПРОМ Г. МОСКВА 1988 Г.		



ФОРМАТ	ЗОНА	ПОЗ.	ОБОЗНАЧЕНИЕ	НАЗНАЧЕНИЕ	КОЛ.	ПРИМЕР
				ДОКУМЕНТАЦИЯ		
А3			КЖИ ТУ	ТЕХНИЧЕСКИЕ УСЛОВИЯ		
				ДЕТАЛИ		
				Ø10AII ГОСТ 5781-82*		
Б4	1		-01	L = 850	7	0,52 кг
				Ø8AII ГОСТ 5781-82*		
Б4	2		-02	L = 650	3	0,26 кг

ПРИКВАЗАН:

КЖИ. № =

УСПОЛН. ШАНХИНА

СУК. ГР. КРАШЕНИН

НИКОВА

А. КОНСИ. АБДЕЕВ

НАЧ. ОТД. КУДРЯШОВ

Н. КОМР. АБДЕЕВ

КЖИ - 11

СЕТКА АРМАТУРНАЯ
С5

СТАДИЯ: МАССА / МАСШТАБ

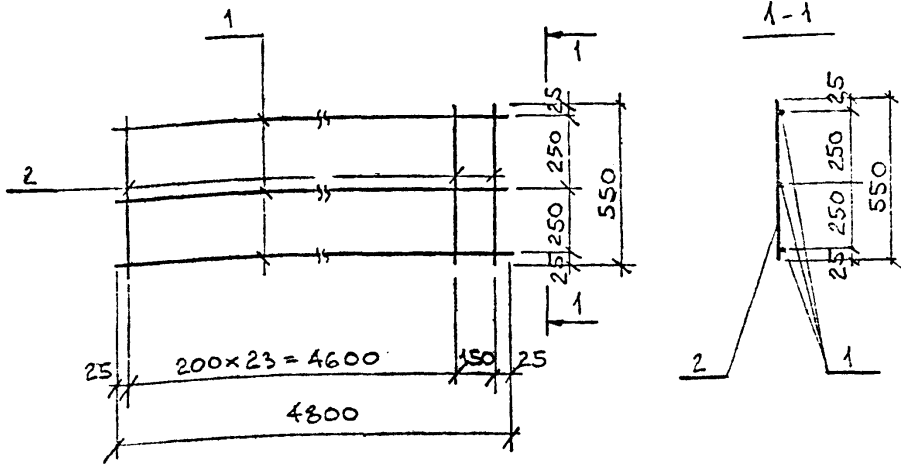
Р. 4,42 кг

ЛИСТ ЛИСТОВ

ГОСАГРОПРОМ СССР
ГИПРОМЯСОМОЛПРОМ
Г. МОСКВА 1988г

2570-2/КЖИ

19/88



ФОРМАТ	ЗОНА	ПОЗ.	ОБОЗНАЧЕНИЕ	НАИМЕНОВАНИЕ	КОЛ.	ПРИМЕЧ.
				<u>ДОКУМЕНТАЦИЯ</u>		
			КЖЦ.ТУ	ТЕХНИЧЕСКИЕ УСЛОВИЯ		
				<u>ДЕТАЛИ</u>		
				Ø10AII ГОСТ 5781-82*		
		1	-01	l = 4800	3	2,96
				Ø8AII ГОСТ 5781-82*		
		2	-02	l = 550	25	0,22

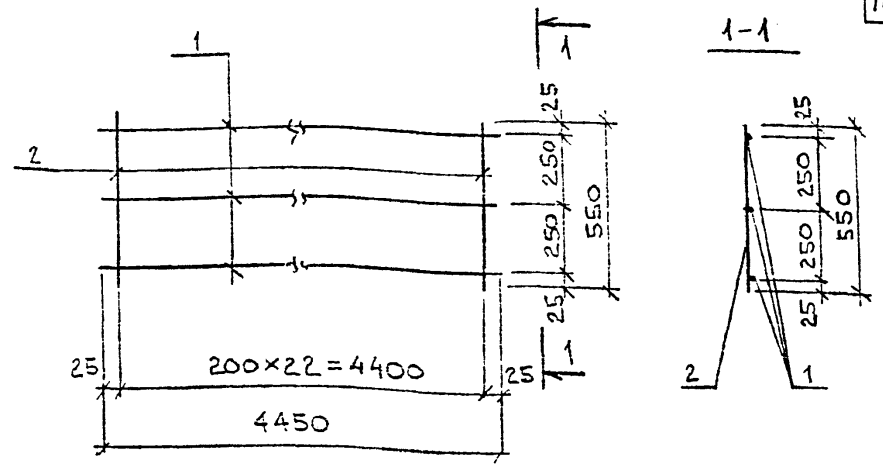
ПРИВЯЗАН:

ИНВ. №	ИСПОЛН.	ШАГИНА
	БЕД И.И. СЕЛЕЗНЕВА	
	РУК. ГР. КРАСЕННИКОВА	
	ГЛ. КОНСТ. АВДЕЕВ	
	НАУ. ОТД. КУДРЯШОВ	
	Н. КОНТР. АВДЕЕВ	

КЖЦ-12

КАРКАС ПЛОСКИЙ
КР2

СТАДИЯ	МАССА	МАСШТАБ
Р	14,43кг	
ЛИСТ	ЛИСТОВ	
ГОСАГРОПРОМ СССР ГИПРОМЯСОМОЛПРОМ Г. МОСКВА 1988Г		



ФОРМАТ	ЗОНА	ПОЗ.	ОБОЗНАЧЕНИЕ	НАИМЕНОВАНИЕ	КОЛ.	ПРИМЕЧ.
				<u>ДОКУМЕНТАЦИЯ</u>		
			КЖЦ.ТУ	ТЕХНИЧЕСКИЕ УСЛОВИЯ		
				<u>ДЕТАЛИ</u>		
				Ø10AII ГОСТ 5781-82*		
		1	-01	l = 4450	3	2,75
				Ø8AII ГОСТ 5781-82*		
		2	-02	l = 550	23	0,22

ПРИВЯЗАН

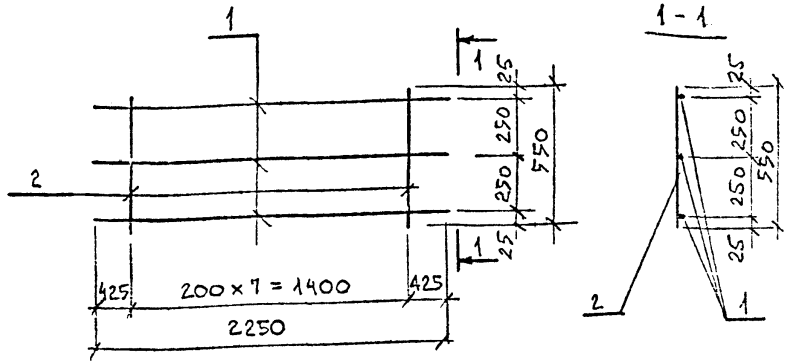
ИНВ. №	ИСПОЛН.	ШАГИНА
	БЕД И.И. СЕЛЕЗНЕВА	
	РУК. ГР. КРАСЕННИКОВА	
	ГЛ. КОНСТ. АВДЕЕВ	
	НАУ. ОТД. КУДРЯШОВ	
	Н. КОНТР. АВДЕЕВ	

2570-2/КЖЦ

КЖЦ-13.

КАРКАС ПЛОСКИЙ
КР3

СТАДИЯ	МАССА	МАСШТАБ
Р	13,24кг	
ЛИСТ	ЛИСТОВ	
ГОСАГРОПРОМ СССР ГИПРОМЯСОМОЛПРОМ Г. МОСКВА 1988Г		



ФОРМАТ	ЗОНА	ПОС.	ОБОЗНАЧЕНИЕ	НАИМЕНОВАНИЕ	КОЛ.	ПРИМЕР.
				<u>ДОКУМЕНТАЦИЯ</u>		
			КЖ. ТУ	ТЕХНИЧЕСКИЕ УСЛОВИЯ		
				<u>ДЕТАЛИ</u>		
				ФЮАII ГОСТ 5781-82*		
		1	-01	l = 2250	3	1,39
				Ф8АI ГОСТ 5781-82*		
		2	-02	l = 550	8	0,22

ПРИВЯЗАН:

КЖ - 14

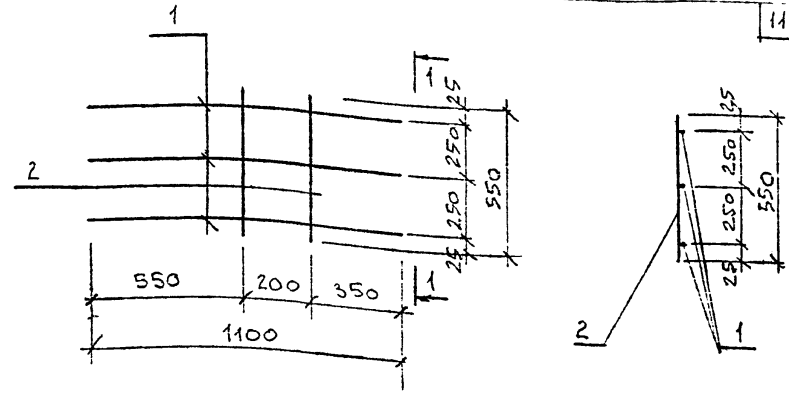
КАРКАС ПЛОСКИЙ
КР 4

СТАЛЬ. МАССА. МАСШТАБ

г. 5,91кг

ЛИСТ ЛИСТОВ

ГОСАГРОПРОМ СССР
ГИПРОМЯСОМОЛПРОМ
г. Москва 1988 г



ФОРМАТ	ЗОНА	ПОС.	ОБОЗНАЧЕНИЕ	НАИМЕНОВАНИЕ	КОЛ.	ПРИМЕР.
				<u>ДОКУМЕНТАЦИЯ</u>		
			КЖ. ТУ	ТЕХНИЧЕСКИЕ УСЛОВИЯ		
				<u>ДЕТАЛИ</u>		
				ФЮАII ГОСТ 5781-82*		
		1	-01	l = 1100	3	0,68
				Ф8АI ГОСТ 5781-82*		
		2	-02	l = 550	2	0,22

ПРИВЯЗАН

2570-2/КЖ

КЖ - 15

КАРКАС ПЛОСКИЙ
КР 5

СТАЛЬ. МАССА. МАСШТАБ

г. 2,48кг

ЛИСТ ЛИСТОВ

ГОСАГРОПРОМ СССР
ГИПРОМЯСОМОЛПРОМ
г. Москва 1988 г

ИНВ. № ПОДА. ПОДПИСЬ И ДАТА. ВЗАМ. ИНВ. №. ИЛ. 2570-2/КЖ

ИНВ. №
УСПОЛН. ШАНЦНА
БЕД. ИНХ. СЕЛЕС-НЕВА
ГЛУК. ГР. КРАШЕННИНОВА
П. КОНСТР. АЗБЕЕВ
ИЛ. ОТД. КУДРАШОВ
И. КОНТР. АЗБЕЕВ

ИНВ. №
УСПОЛН. ШАНЦНА
БЕД. ИНХ. СЕЛЕС-НЕВА
ГЛУК. ГР. КРАШЕННИНОВА
П. КОНСТР. АЗБЕЕВ
ИЛ. ОТД. КУДРАШОВ
И. КОНТР. АЗБЕЕВ

18/11