

ТИПОВОЙ ПРОЕКТ  
902-4-9.84

# УСТАНОВКА ДООЧИСТКИ СТОЧНЫХ ВОД НА КАРКАСНО-ЗАСЫПНЫХ ФИЛЬТРАХ

ПРОИЗВОДИТЕЛЬНОСТЬЮ 70 ТЫС. М<sup>3</sup>/СУТКИ

АЛЬБОМ IV

СТРОИТЕЛЬНЫЕ ИЗДЕЛИЯ

ЦЕНТРАЛЬНЫЙ ИНСТИТУТ ТИПОВОГО ПРОЕКТИРОВАНИЯ  
ГОССТРОЯ СССР

Москва, А-443, Смольная ул., 22

Сдано в печать  $\overline{VI}$  1951.

Заказ № 7531 Тираж 450 экз.

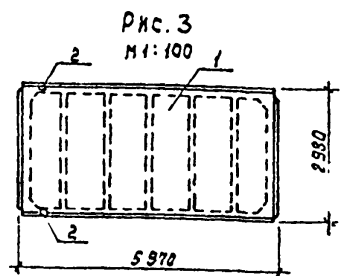
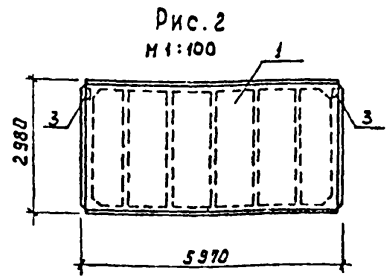
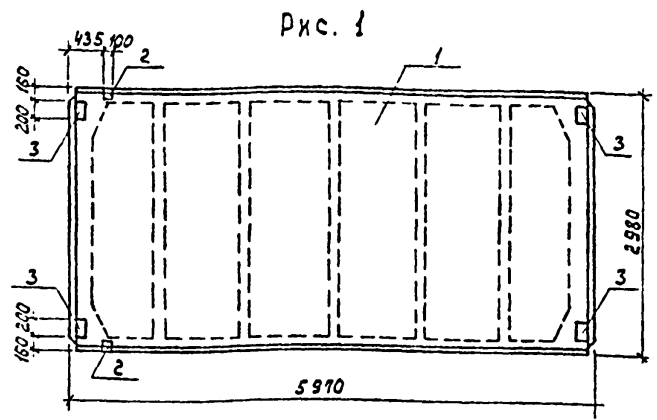


СОДЕРЖАНИЕ АЛЬБОМА

ФОРМАТ	ОБОЗНАЧЕНИЕ	НАИМЕНОВАНИЕ	СТР.	ПРИМ.
12	ТП 902-4-9.84 КЭЖИ. Б1.	БАЛКА ПОКРЫТИЯ Б1	3	
12	КЭЖИ. ПБ	ПЛИТА ПОКРЫТИЯ ПБ	4	
12	КЭЖИ. П9	ПЛИТА ПОКРЫТИЯ П9	5	
12	КЭЖИ. П10	ПЛИТА ПЕРЕКРЫТИЯ П10	6	
12	КЭЖИ. П14	ПЛИТА П14	7	
12	КЭЖИ. К1	КОЛОННА К1	8	
12	КЭЖИ. К4	КОЛОННА К4	9	
12	КЭЖИ. К5	КОЛОННА К5	10	
12	КЭЖИ. МС1	ИЗДЕЛИЕ СОЕДИНИТЕЛЬНОЕ МС1		
12	КЭЖИ. ПСр3	ПАНЕЛЬ СТЕНОВАЯ ПСр3	11	
12	КЭЖИ. ПСр4	ПАНЕЛЬ СТЕНОВАЯ ПСр4	12	
12	КЭЖИ. ПСр5	ПАНЕЛЬ СТЕНОВАЯ ПСр5	13	
12	КЭЖИ. ПСр6	ПАНЕЛЬ СТЕНОВАЯ ПСр6	14	
12	КЭЖИ. ПСр9	ПАНЕЛЬ СТЕНОВАЯ ПСр9	15	
12	КЭЖИ. ПСр10	ПАНЕЛЬ СТЕНОВАЯ ПСр10	16	
12	КЭЖИ. ПСр11	ПАНЕЛЬ СТЕНОВАЯ ПСр11	17	
12	КЭЖИ. ПСр7	ПАНЕЛЬ СТЕНОВАЯ (ПСр7, ПСр8)	18	
12	КЭЖИ. ПСф7	ПАНЕЛЬ СТЕНОВАЯ (ПСф7, ПСф8)		
12	КЭЖИ. ПСф2	ПАНЕЛЬ СТЕНОВАЯ ПСф2	19	
12	КЭЖИ. ПСф4	ПАНЕЛЬ СТЕНОВАЯ (ПСф4, ПСф5)	20	
12	КЭЖИ. ПСф3	ПАНЕЛЬ СТЕНОВАЯ (ПСф3, ПСф6)	21	
12	КЭЖИ. ПСф9	ПАНЕЛЬ СТЕНОВАЯ ПСф9	22	
12	КЭЖИ. ПСф10	ПАНЕЛЬ СТЕНОВАЯ ПСф10	23	
12	КЭЖИ. ЛТф1	ЛОТОК ЛТф1	24	
12	КЭЖИ. ЛТф2	ЛОТОК ЛТф2	25	

ФОРМАТ	ОБОЗНАЧЕНИЕ	НАИМЕНОВАНИЕ	СТР.	ПРИМ.
12	ТП 902-4-9.84 КЭЖИ. ЩМ1	ЩИТ МЕТАЛЛИЧЕСКИЙ ЩМ1	26	
	КЭЖИ. ЩМ2	ЩИТ МЕТАЛЛИЧЕСКИЙ ЩМ2		
12	КЭЖИ. МС4	ИЗДЕЛИЕ ЗАКЛАДНОЕ МС4	27	
	КЭЖИ. ЛТФ3	ЛОТОК ЛТФ3		
12	КЭЖИ. МН1	ИЗДЕЛИЕ ЗАКЛАДНОЕ МН1	28	
	КЭЖИ. МС5	ИЗДЕЛИЕ ЗАКЛАДНОЕ МС5		
12	КЭЖИ. МН2	ИЗДЕЛИЕ ЗАКЛАДНОЕ МН2	29	
	КЭЖИ. МНБ	ИЗДЕЛИЕ ЗАКЛАДНОЕ МНБ		
12	КЭЖИ. МН3	ИЗДЕЛИЕ ЗАКЛАДНОЕ МН3	30	
	КЭЖИ. МН4	ИЗДЕЛИЕ ЗАКЛАДНОЕ МН4		
12	КЭЖИ. МН5	ИЗДЕЛИЕ ЗАКЛАДНОЕ МН5	31	
	КЭЖИ. ВЖ1	ВЕНТИЛЯЦИОННАЯ ЖАЛЮЗНАЯ РЕШЕТКА ВЖ1		
12	КЭЖИ. С7	СЕТКА АРМАТУРНАЯ С7	32	
	КЭЖИ. МС6	ИЗДЕЛИЕ ЗАКЛАДНОЕ МС6		
12	КЭЖИ. С1	СЕТКА АРМАТУРНАЯ С1	33	
	КЭЖИ. С2	СЕТКА АРМАТУРНАЯ С2		
12	КЭЖИ. С3	СЕТКА АРМАТУРНАЯ С3	34	
	КЭЖИ. С4	СЕТКА АРМАТУРНАЯ С4		
12	КЭЖИ. С5	СЕТКА АРМАТУРНАЯ С5	35	
	КЭЖИ. С6	СЕТКА АРМАТУРНАЯ С6		
12	КЭЖИ. С8	СЕТКА АРМАТУРНАЯ С8	36	
	КЭЖИ. С9	СЕТКА АРМАТУРНАЯ С9		
12	КЭЖИ. КР1	КАРКАС ПРОСТРАНСТВЕННЫЙ КР1	37	
	КЭЖИ. КР1-Кр1	КАРКАС ПЛОСКИЙ Кр1		
12	КЭЖИ. КР2	КАРКАС ПРОСТРАНСТВЕННЫЙ КР2	38	
	КЭЖИ. КР2-Кр2	КАРКАС ПЛОСКИЙ Кр2		





Ведомость расхода стали на дополнительные закладные из. еляя, кр.

Марка элемента	Изделия закладные								Общий расход
	Арматура класса		Прокат марки				Всего		
	А III		В ст 3 кл 2						
	ГОСТ 5781-82	ГОСТ 6503-76	ГОСТ 103-76						
φ 10	φ 14	Итого	ЛТокВ	Итого	φ 8	Итого			
п6	2,22	0,20	2,42	1,68	1,68	5,20	5,20	6,88	9,30
п7	0,80		0,80			2,60	2,60	2,60	3,40
п8	0,62	0,20	0,82	1,68	1,68			1,68	2,50

ПРИВЯЗАН

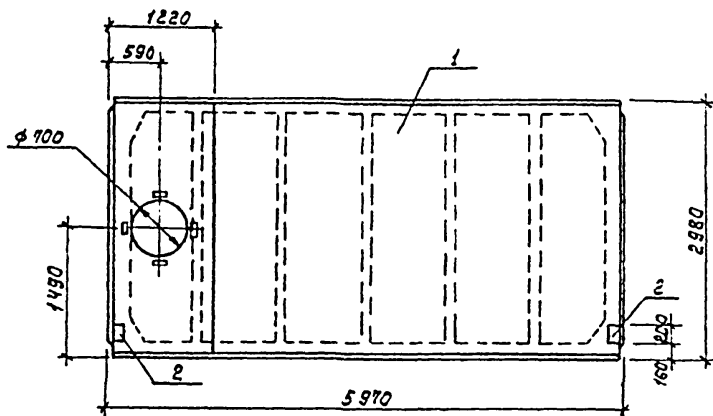
И.М.В. №	
----------	--

Формат	Зона	Поз.	Обозначение	Наименование	Кол.	Примеч.
				<u>Документация</u>		
		-	ГОСТ 22701.0-77	Листы Ж-Б РЕБРИСТЫЕ АРМАТИРОВАННЫЕ ПРОПЯЖАЕМЫЕ ВОЗВЕРЖИМЫЕ ПРЯЖИМЫЕ ПЛОСКОСТИ ПРОИЗВОДСТВЕННЫХ УСЛОВИЙ. ТЕХНИЧЕСКИЕ УСЛОВИЯ		
		1	ГОСТ 22701.1-77	СБОРОЧНЫЕ ЕДИНИЦЫ Плита ПГ-2А ЮТ		
			<u>Переменные данные для исполнения</u>			
			ТП 902-4-9.84	-кжи.п6	1	
			<u>Сборочные единицы</u>			
	-	2	ГОСТ 22701.5-77	Изделие закладное М9	2	
	-	3	ГОСТ 22701.5-77	Изделие закладное М8	4	
			ТП 902-4-9.84	-кжи.п6-01	1	
			<u>Сборочные единицы</u>			
	-	3	ГОСТ 22701.5-77	Изделие закладное М8	2	
			ТП 902-4-9.84	-кжи.п6-02	1	
			<u>Сборочные единицы</u>			
	-	2	ГОСТ 22701.5-77	Изделие закладное М9	2	

Обозначение	Марка	Рис.
ТП 902-4-9.84	кжи.п6	п6 1
ТП 902-4-9.84	-01	п7 2
ТП 902-4-9.84	-02	п8 3

1. Покрытие закладных деталей - горячее цинкование δ = 50 мкм.

ТП 902-4-9.84		кжи. п6	
ПРОФЕР. КРАСНОВА	ШУКЕР	ПЛИТА ПОКРЫТИЯ (п6)	СТАЛИЯ
СТ. ИНЖ. ПРОЦОРОВА	ШУКЕР		МАССА
РУК. ГР. КРАСНОВА	ШУКЕР	Р	2650
Г. И. П. ЛОУЦКЕР	ШУКЕР		МАСШТАБ
ГЛ. КОМСТ. ШАПИРО	ШУКЕР	Лист	1:50
Н. К. СТР. ЛОУЦКЕР	ШУКЕР		Листов
НАЧ. ОТД. КРАСАВИН	ШУКЕР	<b>ИНИИ ЭП</b> ИНЖЕНЕРНОГО ОБОРУДОВАНИЯ г. Москва	



ФОРМАТ	ЗОНА	ПОЗ.	Обозначение	Наименование	Кол.	Примеч.
				<b>Документация</b>		
		-	ГОСТ 22701.0-77	ПЛИТЫ Ж.Б. РЕЗУЛЬТАТЕ ПЕЧА- ВАТЕЛЬНЫХ РАБОТ ВЫКЛАДКИ ИЛИ ПЕРИОДИЧЕСКОГО ПРОИЗВОДСТВЕННОГО ЗАДАНИЯ. Технические условия		
				<b>Сборочные единицы</b>		
		1	ГОСТ 22701.2-77	Плита ПВ7-3А IV Т	1	
		-	ГОСТ 22701.5-77	Изделие закладное МВ	2	1,7 кг

Ведомость расхода стали на  
дополнительные закладные изделия, кг.

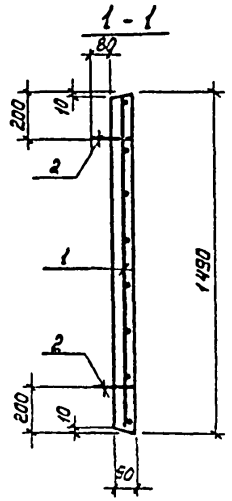
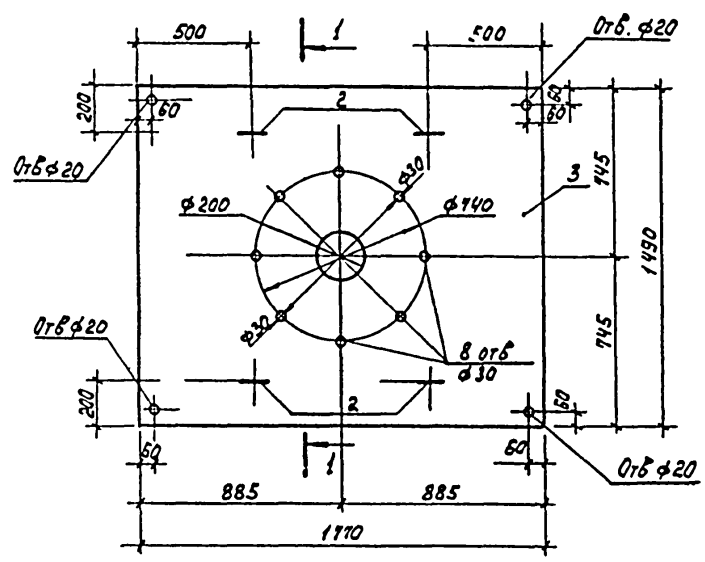
Марка элемента	Изделия закладные				Общий расход
	Арматура класс		Прокат марки		
	А III		ВСтЗкп2		
	ГОСТ 5781-82	ГОСТ 103-78			
	φ 10	Итого	φ 8	Итого	
ПЗ	0,8	9,8	2,6	2,6	3,4

1. Покрытие закладных деталей - горячее  
цинкование  $S = 50 \text{ мкм}$ .

			ТП 902-4-9,84	КЖИ. ПЗ		
			Плита покрытия ПЗ	СТАДИЯ	ЧАСА	ЧАСЫ
				Р	3200	1:50
ПРИВЯЗКА				Л.И.С.	Л.И.С.Э.В. 1	
				ЦНИИЭП ИНЖЕНЕРНО-ПРОЕКТИРОВАТЕЛЬСКИЙ ЦЕНТР		
ИНВ. №						

1994-05 6

20000000



Формат	Зона	Поз.	Обозначение	Наименование	Кол.	Примеч.
				<u>СБОРОЧНЫЕ ЕДИНИЦЫ</u>		
И	1		ТП 902-4-9.84 КЖИ С7	Сетка арматурная С7	1	
	2		3.400-7 Вып. 1	МВ - 100	4	
				<u>Материалы</u>		
	3			Бетон М 200	0,24	м <sup>3</sup>

Выборка стали на элемент, кг.

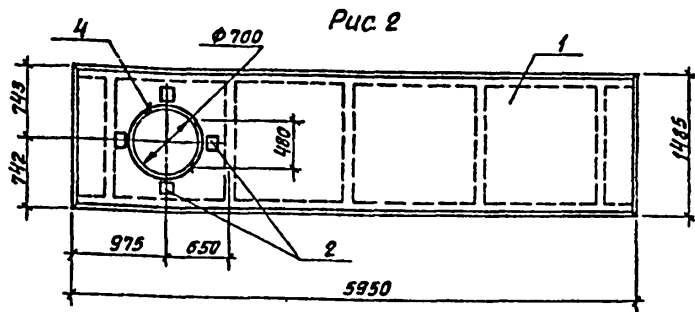
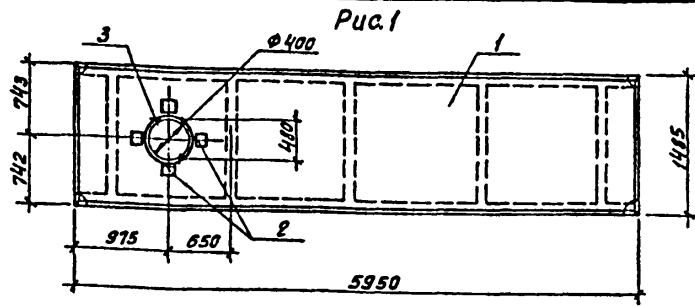
Марка элемента	Изделия арматурные				Изделия складные		Общий расход	
	Арматура класса				Арматура класса			
	А I		А III		А I			
	φ 6	Итого	φ 14	Итого	φ 8	Итого		
п 10	2,24	2,24	15,44	15,44	17,68	0,88	0,88	18,56

1. Работы по возведению конструкций выполнять в соответствии со СНиП II-16-80 "Бетонные и железобетонные конструкции сборные." Правила производства и приемки работ."

Имя, № подл. Подпись и дата. Взам. инв. №

Привязан		ТП 902-4-9.84	КЖИ. П 10	Стадия	Масштаб
И. КОНТР. ЛОУЦКЕР	ПРОВЕР. КРАСНОВА	Плита перекрытия	П 10	Р	0,6Т 1:20
СТ. ИЖ. ПРОКОРСВА	Р. КР. КРАСНОВА			Лист	Листов 1
Г. П. ЛОУЦКЕР	И. П. ШАПИРО			<b>ЦИНИЭП</b> ИНЖЕНЕРНОГО ОБОРУДОВАНИЯ Г. МОСКВА	
И. П. ШАПИРО	И. П. ШАПИРО				





Обозначение	Марка	Рис	
ТП 902-4-9.84 кнж П14	П14	1	
	-01	П15	2

- 1 Арматуру плиты обрезать по месту и добавить арматуру поз 3 и поз 4
- 2 Марка стали поз. 3, 4 - 25Г2С
- 3 Покрытие закладных деталей - горячее цинкование б: 50 мкм

ПРИВЯЗАН

ПРОВЕР.	ЛОУЦКЕР	21
СТ.ИЗЖ.	ПРОХОРОВ	Угол
РУК.ГД.	КРАСНОВА	Штрат
	ГИП	ЛОУЦКЕР
	ГЛ.ХИЖ.	ШАПИРА
	И.ХОНТ	ЛОУЦКЕР
ИЖВ.№	НАЧ.ОТД.	КРАСАВИН

Формат	Зона	Поз	Обозначение	Наименование	Кол	Примеч
				<u>Документация</u>		
		-	1.4421-2 Вып 1	Плиты железобетонные с железными стержнями высотой 400мм, укрепляемые на стержни арматурной сетки-ла. Предварительно надрезанные плиты шириной 15м.		
				<u>Сборочные единицы</u>		
		1	1.4421-2 Вып 1	Плита 2П1-3А1УТ	1	
		-	3.400-6/76	Изделие закладное мн-21	4	
				<u>Переменные данные для исполнения</u>		
				ТП 902-4-9.84 кнж П14		
				<u>Сборочные единицы</u>		
Б.Ч		3		Ф12 АБ ГОСТ 5781-82 В-1750	1	155 кг
				ТП 902-4-9.84 кнж П14-01		
				<u>Сборочные единицы</u>		
Б.Ч		4		Ф12 АБ ГОСТ 5781-82 В-2520	1	233 кг

Ведомость расхода стали на дополнительные закладные изделия, кг

Марка элемента	Изделия арматурные		Изделия закладные				Всего	Общий расход
	Арматура класса		Прокат марки		Арматура класса			
	АБ		В Ст3кп2		АБ			
	ГОСТ 5781-82		ГОСТ 103-76		ГОСТ 5781-82			
	Ф12	Углов	±6	Углов	Ф8	Углов		
П14	155	155	440	440	440	440	480	635
П15	238	238	440	440	440	440	480	718

ТП 902-4-9.84

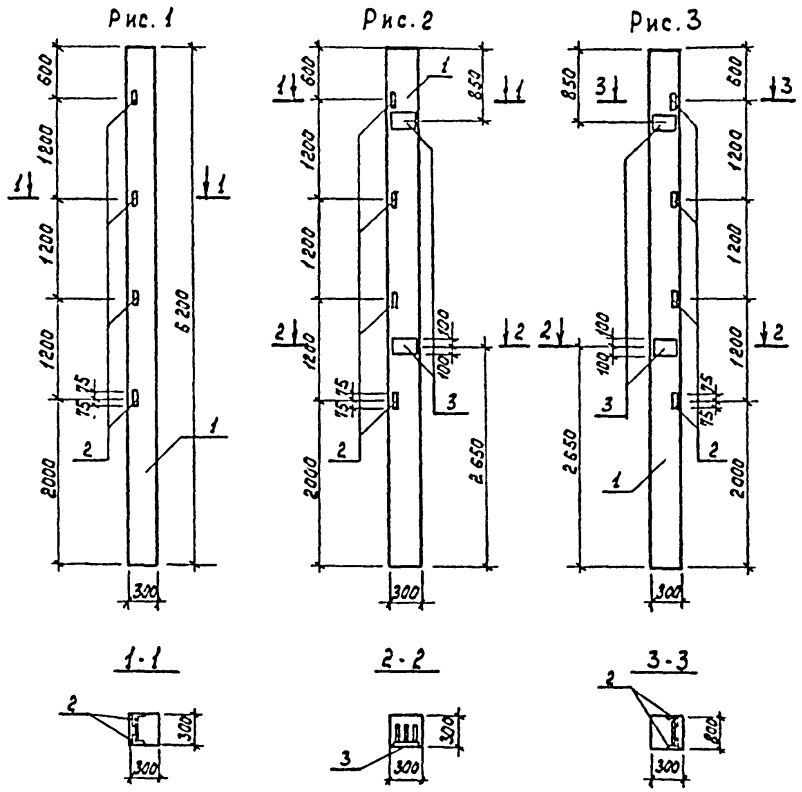
-кжж. П14

ПЛИТА  
(П14; П15)

ТАБЛИЦА	МАССА	МАСШТАБ
Р	2400	1:50
ЛИСТ	ЛИСТОВ	
ЦНИИЭП		
ИИЖЕМЕРПРЗ ДССЗРДСАДИИ Г. МОСКВА		

19294-05 8

ТИПОВЫЙ ПРОЕКТ 902-4-9.84 Я ЛБ50М IV



Обозначение	Марка	Рис.
ТП 902-4-9.84 КЖИ.К1	К1	1
-01	К2	2
-02	К3	3

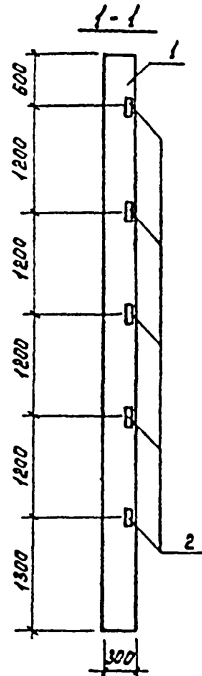
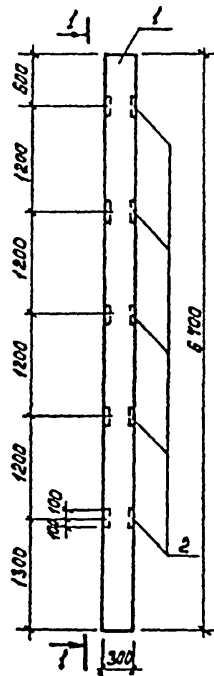
Формат	Зона	Поз.	Обозначение	Наименование	Кол.	Примеч.
				<u>Документация</u>		
		-	1.423-3 вып.0-1;1	ЖЕЛЕЗБЕТОННЫЕ КОЛОННЫ ПРЯМОУГОЛЬНОГО СРЕЗЕНИЯ ДЛЯ СДВОИТВОЖНЫХ ПРОИЗВОДСТВЕННЫХ ЗДАНИЙ БЕЗ ПОСТОЯТЫХ КРАЕВ ВЫСОТОЙ ДО 9,8 М.		
				<u>Сборочные единицы</u>		
		1	1.423-3 вып.1	Колонна К54-7	1	
		2	1.423-3 вып.2	Изделие закладное М1-13	4	
				<u>Переменные данные для исполнения</u>		
				ТП 902-4-9.84 - КЖИ.К1-01		
				ТП 902-4-9.84 - КЖИ.К1-02		
		3	1.423-3 вып.2	Изделие закладное М1-12	2	

Ведомость расхода стали на дополнительные закладные изделия, кг.

Марка элемента	Изделия закладные						Общий расход
	Арматура класса		Проект марки				
	А III		ВСт3сп2				
	ГОСТ 5781-82	ГОСТ 8509-76	ГОСТ 103-76				
	φ12	Итого	163х3	Итого	φ10	Итого	
К1	1.0	1.0	5.8	5.8	—	—	8.8
К2	3.8	3.8	5.8	5.8	9.2	9.2	18.8
К3	3.8	3.8	5.8	5.8	9.2	9.2	18.8

1. Покрытие закладных деталей - горячее цинкование  $\delta = 50 \text{ мкм}$

Привязан		ТП 902-4-9.84		КЖИ. К1	
Проект	Краснова	Колонна К1		Сталь	Масса
Ст. инж.	Продорова			Р	1500
Рук.пр.	Краснова			1:50	
Г.И.П.	Лыцкер			Лист	Листов
Гл. конст.	Шалкоро			1	
Н.компр.	Лыцкер			ИННИЭП	
И.м.в.№	Красавин			ИНЖЕНЕРНОГО ОБОРОДОВАНИЯ	
				г. Москва	



Формат	Зона	Поз.	Обозначение	Наименование	Кол.	Примеч.
				<u>Документация</u>		
		-	Шифр 460-75	Ж.Б. ФАКЕРКОВЫЕ КОЛОННЫ ПРЯМОУГОЛЬНОГО СЕЧЕНИЯ ДЛЯ ОДНОСТОЯЖИХ ПРЯМЫХ ВОДСТВЯЩИХ ЗАКЛАДНЫХ		
				<u>СБОРОЧНЫЕ ЕДИНИЦЫ</u>		
		1	Шифр 460-75 вып. 1-1	Колонна КФ И-1	1	
		2	Шифр 460-75 вып. 1-2	Изделие закладное ИВ 8	5	

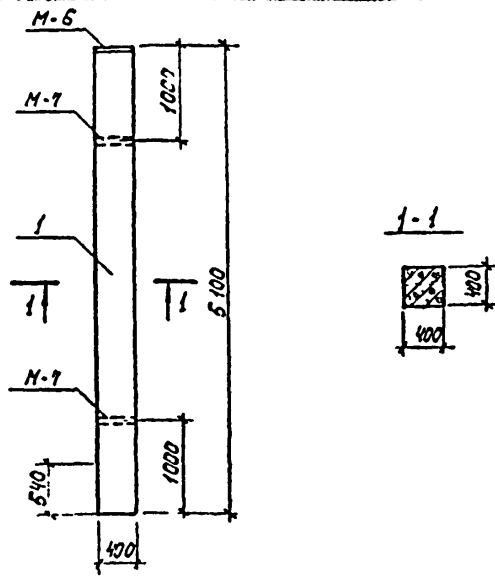
Ведомость расхода стали на дополнительные закладные изделия, кг.

Марка элемента	Изделия закладные				Общий расход
	Арматура класса	Прокат	Материал		
	А III	ВСтЗ кп2			
	ГОСТ 5781-82	ГОСТ 8509-72			
φ 12	Шпты	Л63х5	Шпты		
К4	1.0	1.0	9.5	9.5	10.5

1. Покрытие закладных деталей - горячее цинкование  $\delta = 50 \text{ мкм}$ .

				ТП 902-4-9.84		КЖИ. К4		
				Колонна К4		СТАДКА	МАССА	МАШТАБ
ПРИБВАЗАН				Р	1530	1:50		
						Лист	Листов 1	
				ИННИЭП ИНЖЕНЕРНО-СБОРОЧНЫЕ УСТАНОВКИ				

ПРОВЕР	КРАСНОВА	М.Красн
СТ.ИЖ	ПРОКОРОВА	В.Иж
РУЧ.РР	КРАСНОВА	М.Красн
Г.И.П.	ЛОЩИКЕР	В.Лощ
ГЛ.КОМСТ	ШАПИРО	В.Шап
И.КОМТР	ЛОЩИКЕР	В.Лощ
ИВ.ЧР	КРАСАВИЧ	В.Крас



Формат	Зона	Поз.	Обозначение	Наименование	Кол.	Примеч.
				<u>Документация</u>		
			ИС -01-19 Вып. 2	Ж.-Б. конструкции подземных помещений производств химической		
				<u>Сборочные единицы</u>		
		1	ИС -01-19 Вып. 2	Колонна К5-1	1	

1 Колонна изготавливается в опалубочной форме кольцевой К5-1 и отличается от типовой уменьшенной длиной. Вертикальный арматурный каркас ПК-3 обрезать по месту на 700 мм.

Привязан			
Ив. №			

ТП 902-4-9.84 КЖИ. К5

Колонна К5

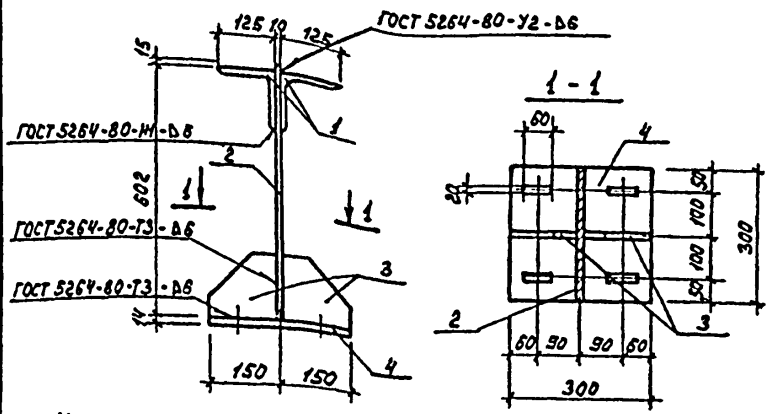
Стадия	Масса	Масштаб
Р	2320	1:50

Лист 1 из 1  
**ИННИОП**  
 ИНЖЕНЕРНО-СБОРОЧНОЕ  
 Г. МОСКВА

Формат А4

Ив. №, зона, формат, дата, в.з.т. инв. №

Проект	Лозуцкий
Ст. инж.	Прохорова
Рук. гр.	Краснова
Г.И.П.	Лозуцкий
Гл. конст.	Шапиро
И.контр.	Лозуцкий
Нач. отд.	Красавин



Изделие окрасить масляной краской за 2 раза (ГОСТ 695-77) по грунту ГФ-020.

Формат	Зона	Поз.	Обозначение	Наименование	Кол.	Примеч.
				<u>Детали</u>		
Б4		1		Уголок Б-125x125x8 ГОСТ 8509-72	2	4,65 кг
Б4		2		Полоса Б-2 10x300 ГОСТ 19903-74	1	14,50 кг
Б4		3		Полоса Б-2 10x150 ГОСТ 19903-74	2	1,37 кг
Б4		4		Полоса Б-2 14x300 ГОСТ 19903-74	1	3,90 кг

Привязан			
Ив. №			

ТП 902-4-9.84 КЖИ. МС1

ИЗДЕЛИЕ СОЕДИНИТЕЛЬНОЕ МС1

Стадия	Масса	Масштаб
Р	36,44	1:40

Лист 1 из 1  
**ИННИОП**  
 ИНЖЕНЕРНО-СБОРОЧНОЕ  
 Г. МОСКВА

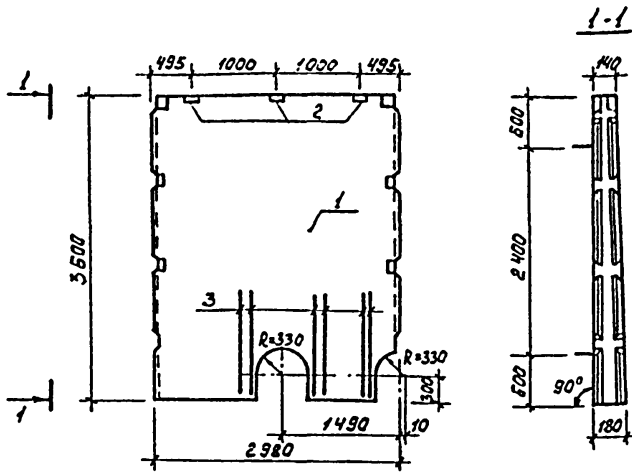
Формат А4

Ив. №, зона, формат, дата, в.з.т. инв. №

Проект	Лозуцкий
Ст. инж.	Прохорова
Рук. гр.	Краснова
Г.И.П.	Лозуцкий
Гл. конст.	Шапиро
И.контр.	Лозуцкий
Нач. отд.	Красавин

1994-05 11





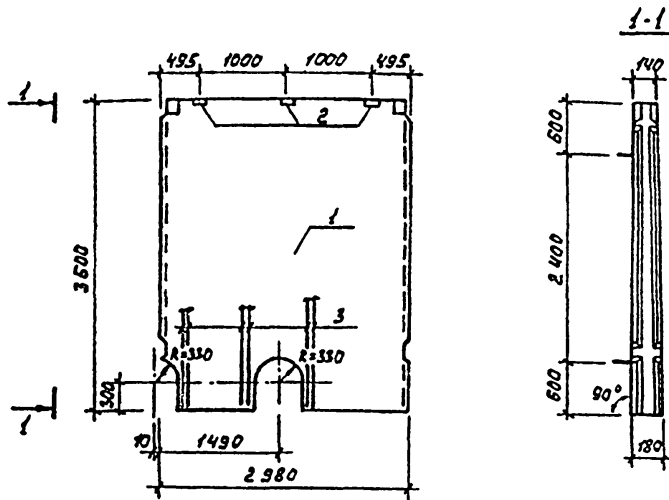
ФОРМАТ	КОЛ-ВО	Поз.	Обозначение	Наименование	Кол.	Примеч.
				<u>Документация</u>		
		-	3.900-3	Сборные железобетонные конструкции емкостных сооружений для водоснабжения и канализации		
				<u>Сборочные единицы</u>		
		1	3.900-3, вып. 3/82	Панель стеновая ПСр-36-КН	1	
		2	1.400-15. В1, 540	Изделие закладное ИИ 539	2	
Б.4		3		φ 16 А II ГОСТ 5781-82 С=3580	12	5,65 кг

1. Панель ПСр4 отличается от серийной наличием дополнительных закладных деталей и отверстий.
2. Покрытие закладных деталей - горячее цинкование  $\delta = 50 \text{ мкм}$ .

Ведомость расхода стали на дополнительные закладные изделия на элемент, кг.

Марка элемента	Изделия закладные				Всего
	Арматура в плоскости		Прокат марки		
	№ III	Вст-3сп5	ГОСТ 5781-82	ГОСТ 8776-78	
ПСр4	1,2	57,75	2,4		71,39

Привязан			Тп 902-4-9.84			КЖИ. ПСр4		
Панель стеновая ПСр4						Сталь	Масса	Масштаб
						Р	4,28Т	1:50
						Лист	Листов 1	
						ИИИЭП ИНЖЕНЕРНОЕ ОБРУДОВАНИЕ г. МОСКВА		
И.М.В. №			Проект. Курганова	Курганова				
			Ст. инж. Смирнова	Смирнова				
			Г.И.П. Лоцкий	Лоцкий				
			Г.А.Комст. Шапиро	Шапиро				
			Н.Контр. Лоцкий	Лоцкий				
			И.М.В. Отд. Красавин	Красавин				



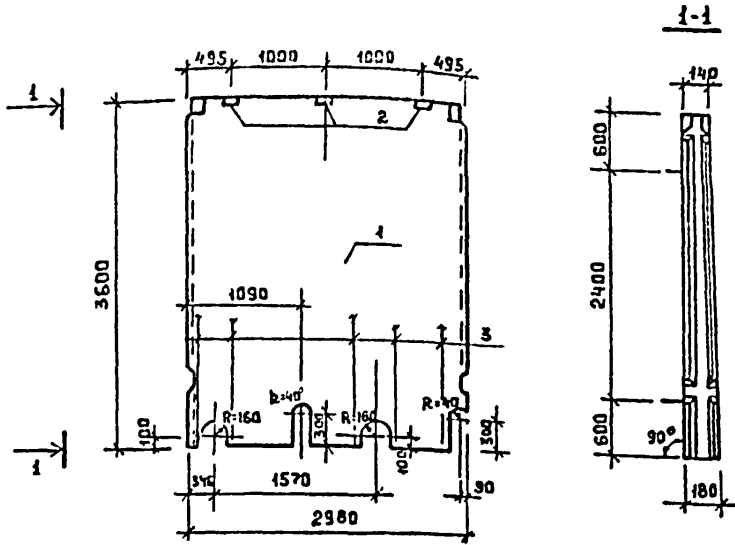
Формат	Зона	Поз.	Обозначение	Наименование	Кол.	Примеч.
				<u>Документация</u>		
			3.900-3	СБОРНЫЕ ЖЕЛЕЗОБЕТОННЫЕ КОНСТРУКЦИИ ЕМКОСТНЫХ СООРУЖЕНИЙ ДЛЯ ВОДСНАБЖЕНИЯ И КАНАЛИЗАЦИИ		
				<u>СБОРОЧНЫЕ ЕДИНИЦЫ</u>		
		1	3.900-3, Вып. 3 / 82	Панель стеновая ПС-35-К1	1	
		2	1.400-15. В 1. 540	Изделие закладное МН.539	2	
Б4		3		Ø16A III ГОСТ 5781-82 Р=3580	12	5.65 кг

1. Панель ПС-5 отличается от серийной наличием дополнительных закладных деталей и отверстий.
2. Покрытие закладных деталей - горячее цинкование  $S = 50$  мкм.

Ведомость расхода стали на дополнительные закладные изделия на элемент, кг.

Марка элемента	Изделия закладные				Всего
	Изм.	Класс	Проект	Морзе	
	А II	ВСтЗ ст5			
	ГОСТ 5781-82	ГОСТ 5781-82			
ПС-5	1,2	Ø8	Ø16	2,4	71,39

		ТП 902-4-9,84		КЖИ. ПС-5	
		Панель стеновая ПС-5		Сталь	Масса
				Р	4,28 т
				Лист	1:50
				Листов	1
				ИНЖОП	
				ИНЖЕНЕРНО-СЕРВИСНЫЙ Ц. МОСКВА.	
Привязка		Провер	Курганова		
		Ст. инж.	Смирнова		
		Г.И.П.	Лещер		
		Г.А.КОНСТ.	Шляпко		
		Н.КОНТ.	Лещер		
И.в. №:		Нач. отд.	Красавин		



ВЕДОМОСТЬ РАСХОДА СТАЛИ НА ДОПОЛНИТЕЛЬНЫЕ ЗАКЛАДНЫЕ ДЕТАЛИ НА ЭЛЕМЕНТ, КГ

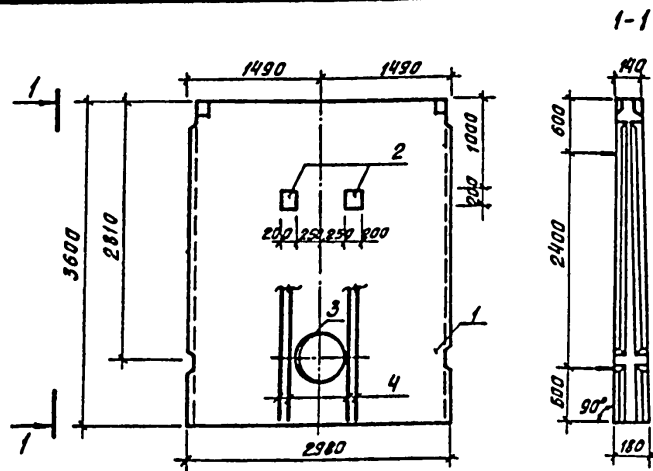
МАРКА ЭЛЕМЕНТА	ИЗДЕЛИЯ ЗАКЛАДНЫЕ				ВСЕГО
	АРМАТУРА КЛАССА		ПРОКАТ МАРКИ		
	А III		ВСтЗ Сп5		
	ГОСТ 5781-82		ГОСТ 5510-72		
Пср 6	φ8	φ16	6		60,4
	1,2	56,5	2,4		

ФОРМАТ	ЗОНА	ПОЗ.	ОБОЗНАЧЕНИЕ	НАИМЕНОВАНИЕ	КОЛ.	ПРИМЕЧ.
				<u>ДОКУМЕНТАЦИЯ</u>		
			3.900-3	СБОРНЫЕ ЖЕЛЕЗОБЕТОННЫЕ КОНСТРУКЦИИ ЕМКОСТНЫХ ОБОРУЖЕНИЙ ДЛЯ ВОДОСНАБЖЕНИЯ И КАНАЛИЗАЦИИ.		
				<u>СБОРОЧНЫЕ ЕДИНИЦЫ</u>		
		1	3.900-3, вып.3/82	СТЕНОВАЯ ПАНЕЛЬ ПС2-3В-К1	1	
		2	1.400-15.В1. 540	ИЗДЕЛИЕ ЗАКЛАДНОЕ МН 539	2	4,2 кг
Б4		3		φ 16 А III ГОСТ 5781-82 С=3580	1	5,65 кг

1. Стеновая панель ПСрб отличается от серийной наличием дополнительных закладных деталей и отверстий.
2. Покрытие закладных деталей - горячее цинкование  $\delta = 50 \text{ мкм}$

ПРИВЗЯН		ПРОВЕР. КИРГАНОВА	ТП 902-4-9.84		КЖИ. ПСрб	
		СТ ИИЖ СМЕРНОВА	ПАНЕЛЬ СТЕНОВАЯ	СТАДИЯ	МАССА	МАСШТАБ
		Г И П ЛОУЦКЕР		Р	4,28Т	1:50
		ГА КОНС ШАПИРО	ПСрб	ЛИСТ	ЛИСТОВ 1	
		И КОНТР ЛОУЦКЕР		ЦНИИЭП		
		НАЧ ОТД СРАСАВИН		ИНЖЕНЕРНОГО ОБОРУДОВАНИЯ		
				Г. МОСКВА.		





Ведомость расхода стали на дополнительные закладные изделия на элемент, кг

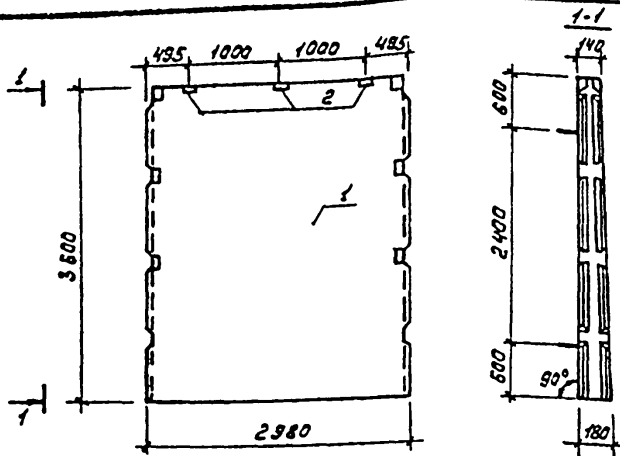
Марка элемента	Изделия закладные				Всего
	Арматура класса		Прокат марки		
	А II	В ст 3 сп 5	А II	В ст 3 сп 5	
	ГОСТ 5781-82	ГОСТ 10376	ГОСТ 10376	ГОСТ 10376	
	φ 10	φ 16	± 10	± 10	
ПСр 9	0.11	45.2	12.56	35.0	93.64

Формат	Зона	Паз	Обозначение	Наименование	Кол	Примеч
				<u>Документация</u>		
			3.900-3	Сборные железобетонные конструкции емкостных сооружений для водоснабжения и канализации		
				<u>Сборочные единицы</u>		
		1	3.900-3, Вып 3/82	Панель стеновая ПС2-35-К1	1	
И		2	ТП 902-4-9.84 кни мн1	Изделие закладное мн1	2	
		3	3.571-5	Сальник д-600 с-200	1	
Б4		4		φ 16 А II ГОСТ 5781-82 с-3580	8	5.65 кг

1. Панель ПСр 9 отличается от серийной наличием дополнительных закладных деталей.
2. Арматуру панели, перерезанную сальником, отогнуть и приварить к корпусу сальника.
3. Покрытие закладных деталей — горячее цинкование б-50 мкм.

ПРИБВЯЗАН		ПРОВЕР.	КУРГАНОВА	ТП 902-4-9.84	ХЖИ	ПСр 9
		СТ.ИИЖС	СМИРНОВА	ПАНЕЛЬ СТЕНОВАЯ	СТАДИЯ	МЭССА
		ГИП	ЛОУЦКЕР	ПСр 9	МАСШТАБ	МАСШТАБ
		ГЛ. КОИТ.	ШАПЦЕР		Р	4.28г
		И КОНТР.	ЛОУЦКЕР		1:50	
		МАЧ ОТД.	КРАСАВИН		АНСТ	АНСТ 03.1
					ЦНИИЭП	
					ИНЖЕНЕРНО-ПРОЕКТИРОВАТЕЛЬСКИЙ ЦЕНТР	





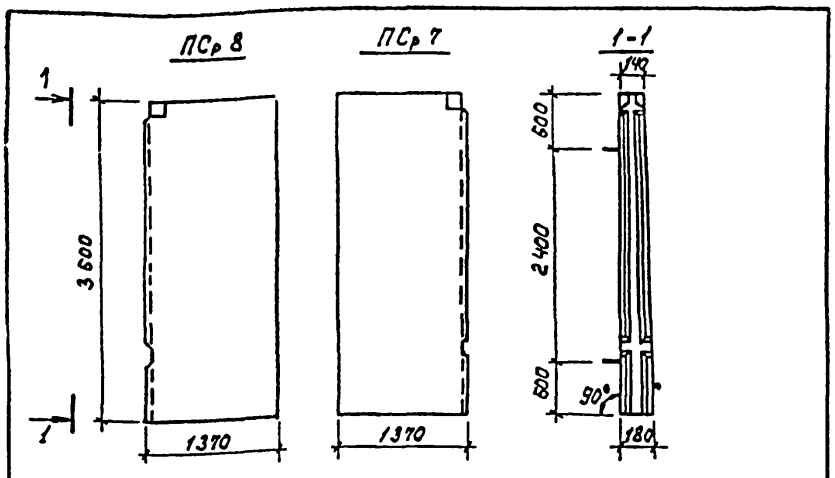
Формат	Зона	Поз.	Обозначение	Наименование	Кол.	Примеч.
				<u>Документация</u>		
			3.900-3	СБОРНЫЕ ЖЕЛЕЗОБЕТОННЫЕ КОНСТРУКЦИИ ЕМКОСТНЫХ СООРУЖЕНИЙ ДЛЯ ВДОСРЕЖЕНИЯ И КАПОЛИЗАЦИИ		
				<u>СБОРОЧНЫЕ ЕДИНИЦЫ</u>		
		1	3.900-3, вып. 3/82	Панель стеновая ПСЭБ-КН	1	
		2	1.400-15. В.П. 540	Изделие закладное ИИ 539	3	

Ведомость расхода стали по дополнительным закладным изделиям на элемент, кг.

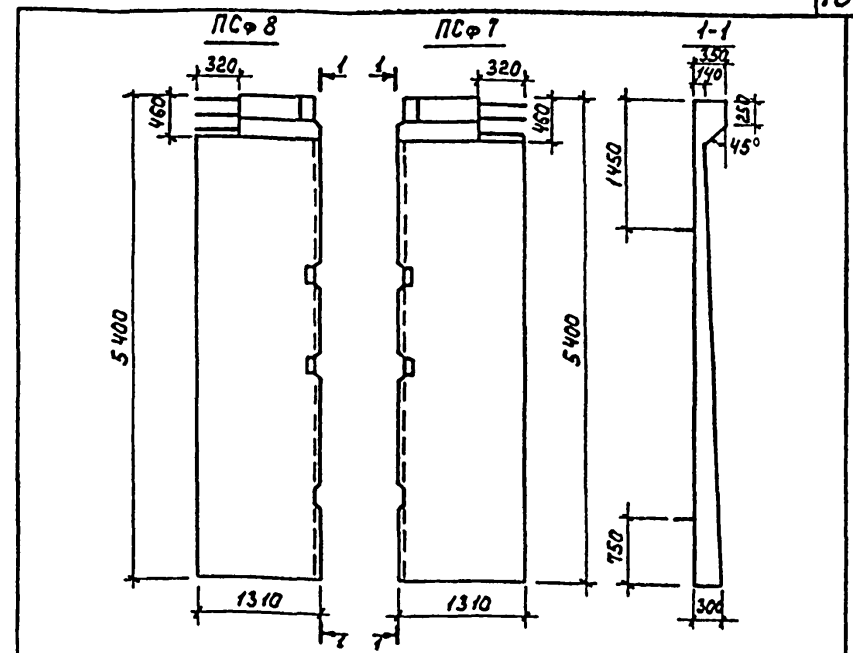
Марка элемента	Изделия закладные		Всего
	Прокат	Прокат	
	А III	ВстЗелС	
	Св.Т. 5787-В2	Св.Т. 6510-72	
ПСЭ И	1,2	2,4	3,6

1. Панели ПСЭЮ, ПСЭ И отличаются от серийных наличием дополнительных закладных деталей.
2. Покрытие закладных деталей - горячее цинкование  $\delta = 50 \mu\text{м}$ .

		Тп 902-4-9.84		КЖИ. ПСЭ И	
		Панель стеновая ПСЭ И		СТАЛ	МАСА
				Р	4,287
				1:50	
				Лист	Листов 1
				ЦНИИЭП	
				Инженерного обслуживания	
				г. Москва.	



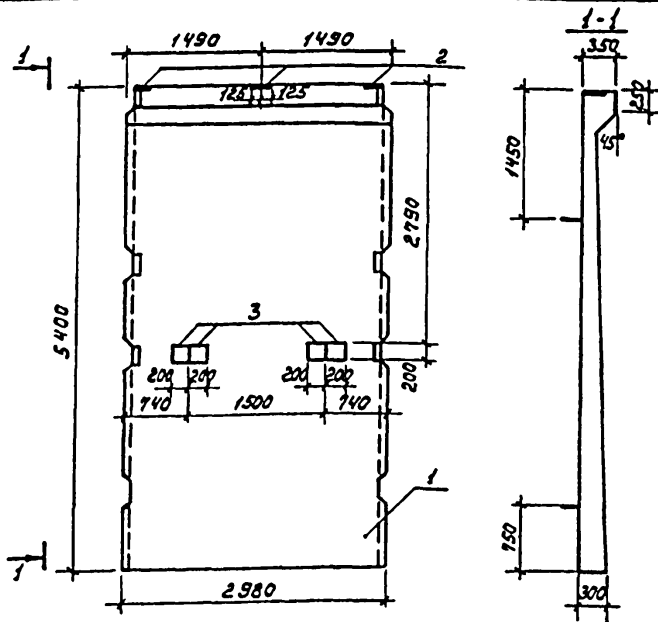
Панели ПСр 7, ПСр 8 выполняются попарно в одной опалубочной форме стеновой панели ПС2-36-К1 по серии 3.900-3, вып. 3/82 путем установки деревянных перегородок.



Панели ПСф 7, ПСф 8 отличаются от сериных укороченной длиной, наличием отверстий в связочной балке. Панели выполняются попарно в одной опалубочной форме стеновой панели ПС1-54-В2 по серии 3.900-3, вып. 4/82 путем установки деревянного вкладыша. Арматура обвязочной балки, попадающая в отверстие, не вырезается.

ИЗМЕНЕНИЯ ПОДПИСЬ И ДАТА			ПРИВЯЗАН		
ТП 902-4-9.84			КЖИ. ПСр 7		
Панель стеновая (ПСр 7, ПСр 8)			СТАДИЯ	МАССА	МАСШТАБ
			Р	2,14Т	1:50
			ЛИСТ	ЛИСТОВ 1	
			ИННИОП		
			ИНЖЕНЕРНОЕ ОБРУДОВАНИЕ		
			г. Москва		
			ФОРМАТ А4		
ПРОВЕР	КУРГАНОВА	<i>Кури</i>			
СТ.ИЖ.	СМИРНОВА	<i>Смирн</i>			
Г.И.П.	ЛОУЦКЕР	<i>Л</i>			
ГЛАВ.ИЖ.	ШАПИРО	<i>Ш</i>			
И.КОМТ.	ЛОУЦКЕР	<i>Л</i>			
НАЧ.ОТД.	КРАСАВИН	<i>К</i>			

ИЗМЕНЕНИЯ ПОДПИСЬ И ДАТА			ПРИВЯЗАН		
ТП 902-4-9.84			КЖИ. ПСф 7		
Панель стеновая (ПСф 7, ПСф 8)			СТАДИЯ	МАССА	МАСШТАБ
			Р	4,67Т	1:50
			ЛИСТ	ЛИСТОВ 1	
			ИННИОП		
			ИНЖЕНЕРНОЕ ОБРУДОВАНИЕ		
			г. Москва		
			ФОРМАТ А4		
ПРОВЕР	КУРГАНОВА	<i>Кури</i>			
СТ.ИЖ.	СМИРНОВА	<i>Смирн</i>			
Г.И.П.	ЛОУЦКЕР	<i>Л</i>			
ГЛАВ.ИЖ.	ШАПИРО	<i>Ш</i>			
И.КОМТ.	ЛОУЦКЕР	<i>Л</i>			
НАЧ.ОТД.	КРАСАВИН	<i>К</i>			



ФОРМАТ	ЗОНА	Поз.	Обозначение	Номенклатура	Код	Примеч.
				<b>Документация</b>		
		1	3.900-3	СБОРНЫЕ ЖЕЛЕЗОБЕТОННЫЕ КОНСТРУКЦИИ ЕМКОСТНЫХ СООРУЖЕНИЙ ДЛЯ БОДОНОВ-ЖЕНИЙ И КОНДЕНСАЦИИ.		
				<b>Сборочные единицы</b>		
		1	3.900-3, вып. 4/82	Панель стеновая ПС-54-62	1	
		2	1.400-15.81 160-08	Изделие закладное МН147-3	3	
11		3	ТП 902-4-9.84 КЖ. МН1	Изделие закладное МН1	4	

1. Панель ПСФ 2 отличается от серийной наличием дополнительных закладных деталей.
2. Покрытие закладных деталей - горячее цинкование  $S = 50 \text{ мкм}$ .

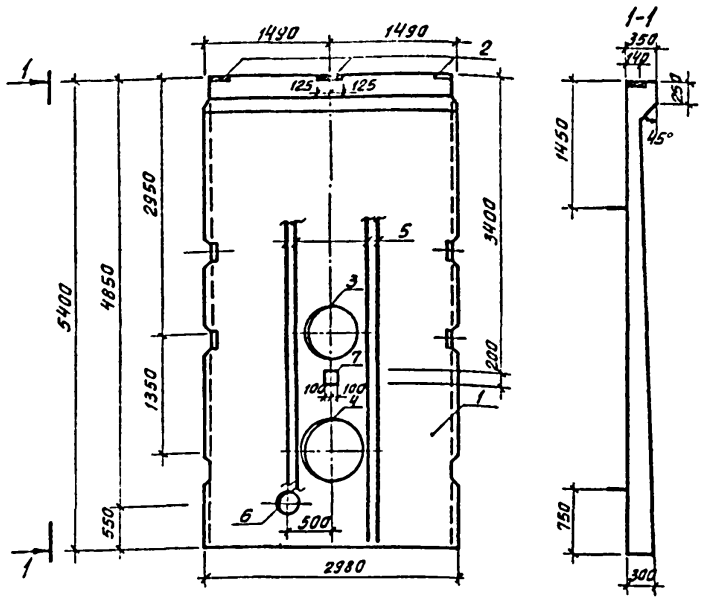
Ведомость расхода стали на дополнительные закладные изделия по элемент, кг.

Марка элемента	Изделия закладные				Всего
	Арматура класса А-III		Прокат №1521		
	ГОСТ 5787-82		ГОСТ 103-76		
	φ10	φ12	φ8	φ10	
ПСФ 2	1,76	4,38	11,1	25,12	32,36

Привязка			ТП 902-4-9.84		КЖ. ПСФ 2	
Проект	Курганова	Чури	Панель стеновая ПСФ 2	Стандарт	Масса	Масштаб
Ст. инж.	Смирнова	Смирнова		Р	9,35т	1:50
Г. инж.	Зенкер	Зенкер		Лист	Листов /	
Т. инж.	Шаталов	Шаталов		<b>УНИИЭП</b>		
И. инж.	Зенкер	Зенкер		ИНЖЕНЕРНО-СБОРНОСТРОИТЕЛЬНАЯ Г. МОСКВА.		
Инв. №	Красавин	Красавин				

19894-05 20

Формат А3



Обозначение	Марка
ТП КНИ ПСФ4	ПСФ4
ТП -01	ПСФ5

Ведомость расхода стали на дополнительные закладные изделия на элемент, кг

Марка элемента	Изделия закладные						Всего	
	Арматура класса		Прокат марки					
	А-III		В ст 3 сп 5					
	571-82°	103-76	103-76	873-76	120-8	120-8		
ПСФ4	438	6792	111		525	607	196.60	
ПСФ5	0.44	4.38	67.92	11.1	6.28		17.2	107.32

ПРИВЯЗАН

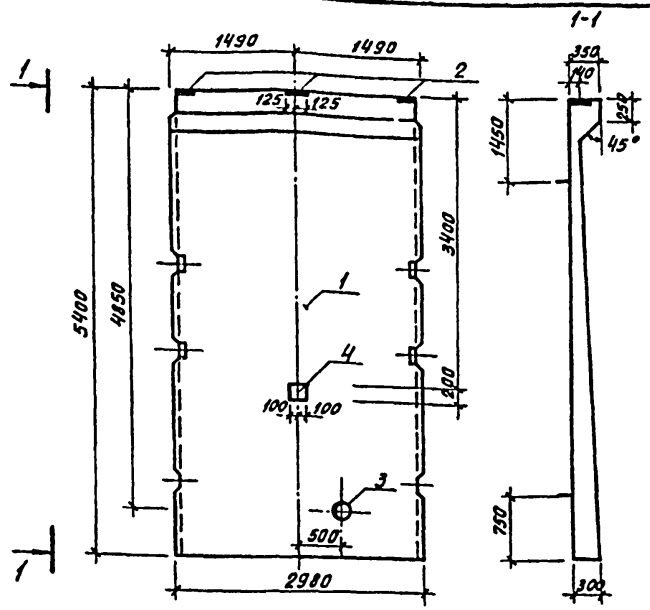
ПРОВЕР	КУРГАНОВА	Хур
СТ. ИНЖ.	СМИРНОВА	Смир
Г.КП.	ЛОУЦКЕР	Л.
ТА КОНС.	ШАПИРО	Шап
Н. КОНТ.	ЛОУЦКЕР	Л.
НАЧ. ОТД.	КРАСАВИН	Кра

Формат	Зона	Поз	Обозначение	Наименование	Кол.	Примеч
				<u>Документация</u>		
		-	3.900-3	Сборные железобетонные конструкции емкостных сооружений для водоснабжения и канализации		
				<u>Сборочные единицы</u>		
		1	3.900-3. Вып. 4/82	Панель стеновая ПС-54-Б-1	1	
		2	1.400-15. В1 160-08	Изделие закладное МН147-3	3	
			<u>Переменные данные</u>	<u>для исполнения</u>		
				ТП 902-4-9.84 КНИ ПСФ4		
				<u>Сборочные единицы</u>		
		3	3.901-5	Сальник ду=600 Е-300	1	
		4	3.901-5	Сальник ду=800 Е-300	1	
Б.4		5		Ф16 А ГОСТ 781-82 Е-5380	8	8,5кг
				ТП 902-4-9.84 КНИ ПСФ4-01		
				<u>Сборочные единицы</u>		
		6	3.901-5	Сальник ду=200 Е-300	1	
И		7	ТП 902-4-9.84 КНИ МН1	Изделие закладное МН1	1	

1. Панели ПСФ4, ПСФ5 отличаются от серийных наличием дополнительных закладных деталей.
2. Арматуру панели, перерезанную сальниками, отогнуть и приварить к корпусу сальника.
3. Покрытие закладных деталей - горячее цинкование б.50ммк.

ТП 902-4-9.84		КНИ ПСФ4,	
ПАНЕЛЬ СТЕНОВАЯ (ПСФ4; ПСФ5)		СТАЦИЯ	МАССА
		Р	9,35Т
		МАШТАБ	1:50
		ЛИСТ	ЛИСТОВ 1
ЦНИИЭП			
ИЖЕНЕРНОГО ОБРАЗОВАНИЯ			
Г. МОСКВА.			





Ведомость расхода стали на дополнительные закладные изделия на элемент

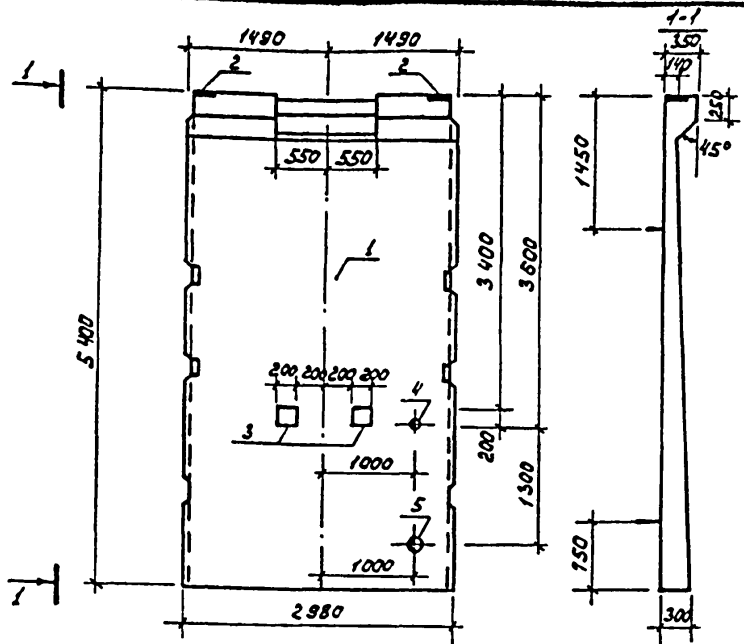
Марка элемента	Изделия закладные					Всего
	Нормативная таблица		Прокат марки			
	А II		В Ст.д.сп.5			
	ГОСТ 5781-82	ГОСТ 103-76	ГОСТ 103-76	ГОСТ 103-76	ГОСТ 103-76	
	φ10	φ12	φ8	φ10	φ12	
ПСФ 9	244	438	11	228	172	3940

Формат	Экз	Лист	Обозначение	Наименование	Кол	Примеч
				<u>Документация</u>		
			3.900-3	Сварные металлобетонные конструкции емкостных сооружений для водоснабжения и канализации		
				<u>Сборочные единицы</u>		
	1		3.900-3, Вып. 4/82	Панель стеновая ПС-54-61	1	
	2		1.400-15, В.1.160-08	Изделие закладное МНЧ-3	3	
	3		3.901-5	Сальник Ду-200 Е-300	1	
И	4		ТП 902-4-984 кни МН	Изделие закладное МН	1	

1. Панель ПСФ 9 отличается от серийной наличием дополнительных закладных деталей.
2. Арматуру панели, перерезанную сальником, отогнуть и приварить к корпусу сальника.
3. Покрытие закладных изделий - горячее цинкование δ-50 мкм.

ПРИВЯЗАН		ПРОВЕР. КИРГАНОВА	СТ.ИЖ. СМЕРНОВА	ГМП. ЛОЦКЕР	ГА.КОНС. ШАПАРОВ	И.УМТР. ЛОЦКЕР	НАЧ.ОТД. КРАСЯНИН	ТП 902-4-9.84	КЖК ПСФ 9	СТАДИЯ	МАССА	МАСШТАБ
								ПАНЕЛЬ СТЕНОВАЯ ПСФ 9		Р	9,35Т	1:50
										ЛИСТ	ЛИСТОВ 4	
										ЦНИИЭП ИНЖЕНЕРНО-ТЕХНИЧЕСКОЕ ОБОРУДОВАНИЕ Г. МОСКВА.		





Ведомость расхода стали на дополнительные закладные изделия на элемент, кр.

Марка элемента	ИЗДЕЛИЯ ЗАКЛАДНЫЕ						Всего
	Класс		Прокат марки				
	А III		ВСтЗ СПС				
	ГОСТ 5781-82		ГОСТ 103-76				
	φ10	φ12	φ8	φ10	φ12	φ14	φ16
ПСφ 10	0,88	2,92	7,4	12,5	3,5	6,0	33,26

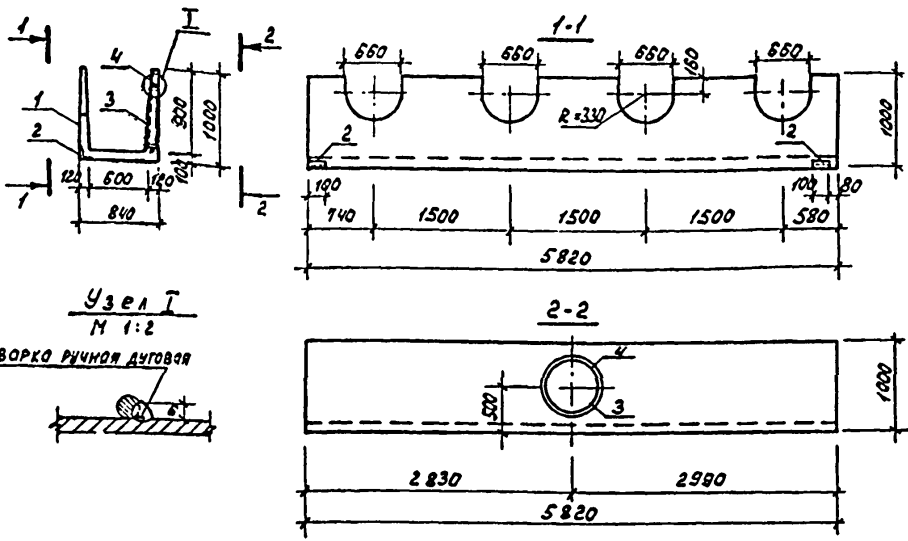
Формат	Зона	Поз.	Обозначение	Наименование	Кол	Примеч.
				<u>Документация</u>		
			3.900-3	Сборные железобетонные конструкции емкостных сооружений для водоснабжения и канализации		
				<u>Сборочные единицы</u>		
		1	3.900-3, вып. 4/82	Панель стеновая ПС-54-Б1	1	
		2	1.400-15. В. 160-08	Изделие закладное МН147-3	2	
11		3	ТП 902-4-9.84 к.ж.и. м.и.	Изделие закладное МН1	2	
		4	3.901-5	Сальник $d_y = 50$ $r = 300$	1	
		5	3.901-5	Сальник $d_y = 100$ $r = 300$	1	

1. Панель ПСφ 10 отличается от серийной наличием дополнительных закладных деталей и отверстия в обвязочной балке. Отверстие выполняется путем установки деревянного вкладыша. Ярматура обвязочной балки, попадающая в отверстие, не вырезается.
2. Ярматуру панели, перерезанную сальником, отогнуть и приварить к корпусу сальника.
3. Покрытие закладных деталей - горячее цинкование  $S = 50$  мкм.

					ТП 902-4-9.84	к.ж.и. ПСφ 10		
					Панель стеновая ПСφ 10	Страна	Масштаб	Масштаб
						Р	9:35Т	1:50
						Лист	Листов	1
						<b>ИННИЭП</b> ИНЖЕНЕРНО-ПРОЕКТИРОВАТЕЛЬСКИЙ ЦЕНТР		

Привязан	Проект	Исполнитель	Проверен
		С.И.И.	С.И.И.
		Г.И.П.	Г.И.П.
		Л.А.К.	Л.А.К.
		И.К.С.	И.К.С.
И.В.Н.		К.С.С.	К.С.С.

ТИПОВОЙ ПРОЕКТ ЖЕЛЕЗОБЕТОННЫХ ЛИБЗОН



Ведомость расхода стали на дополнительные закладные изделия на элемент, кг.

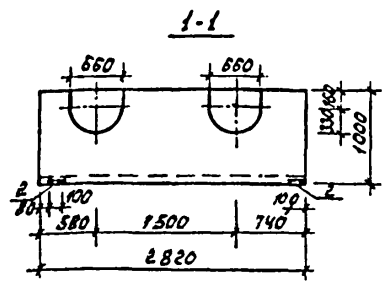
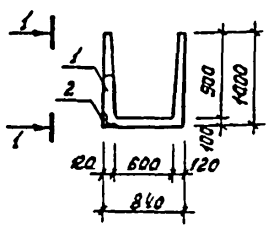
Марка армента	Изделия закладные			Всего
	Арматура	Прокат марки		
	А III	ВСтЗсп5		
ЛФ 1	ГОСТ 5781-82	ГОСТ 10176		13.97
	φ 8	16316	12.0	

Формат	Зона	Лист	Обозначение	Наименование	Кол.	Примеч.
				<u>Документация</u>		
			3.900-3	СБОРНЫЕ ЖЕЛЕЗОБЕТОННЫЕ КОНСТРУКЦИИ ЕМКОСТНЫХ СООРУЖЕНИЙ ДЛЯ ВОДОСНАБЖЕНИЯ И КАНАЛИЗАЦИИ		
				<u>СБОРОЧНЫЕ ЕДИНИЦЫ</u>		
		1	3.900-3, вып. 8	Лоток ЛФ 1-9-8	1	
		2	3.400-6/76	Изделие закладное МК4-М	2	
Б4		3		Труба ст. 20 ГОСТ 10176-80	1	н. 08 кг
				<u>ДЕТАЛИ</u>		
Б4		4		φ 8 ЛФ ГОСТ 5781-82 R=2200	1	0.87 кг

1. Лоток ЛФ 1 отличается от серийного наличием дополнительных закладных деталей, отверстий и укороченной длиной.
2. Арматурные сетки обрезать по месту.
3. Покрытие закладных деталей - горячее цинкование δ = 50 мкм.

ЛИСТЫ ПОДАНЫ В ДАТУ ВЗЛ. ИВ. №

ПРИБЯЗАК		ПРОВЕР. КУРГАНОВА	КЖИ. ЛФ 1	ТП 902-4-9.84
		СТ. ИЖ. СМЕРНОВА		
		ГИП. ЛОУЦКЕР		
		ГА КОНСТ. ШАПЦЕР		
		Н. КОНТР. ЛОУЦКЕР		
		НАЧ. ОТД. КРАСАВИН		
ИВ. №				
			СТАВКА	МАССА
			Р	3.77
			ЛИСТ	1
			ЛИСТОВ	1
			<b>ИННЭОП</b> ИНЖЕНЕРНОГО ОБРАЗОВАНИЯ г. МОСКВА	



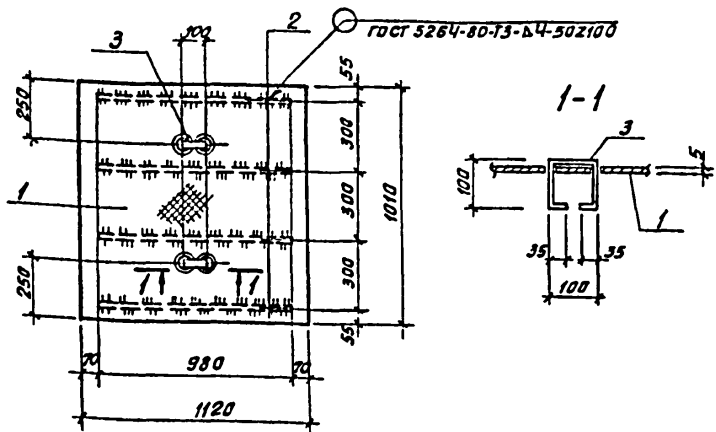
Ведомость расхода стали на дополнительные закладные детали на элемент, кг.

Марка элемента	Изделия закладные		Всего
	Материал	Прокат	
	А II	Всг3ст5	
ЛТФ2	ГОСТ 5781-82	1,1	1,1
	КСХБ		

Формат	Зона	Лос.	Обозначение	Наименование	Кол	Примеч.
				<u>Документация</u>		
			3.900-3	СБОРНЫЕ ЖЕЛЕЗОБЕТОННЫЕ КОНСТРУКЦИИ ВХОДНЫХ СООРУЖЕНИЙ ДЛЯ ВОДОСНАБЖЕНИЯ И КАНАЛИЗАЦИИ		
				<u>Сборочные единицы</u>		
		1	3.900-3, вып.8	Лоток ЛТ1а-9-б	1	
		2	3.400-б/7б	Изделие закладное МКЧ-1а	2	

1. Лоток ЛТ2 отличается от серийного наличием дополнительных закладных деталей, отверстий и укороченной длиной.
2. Арматурные сетки обрезать по месту.
3. Покрытие закладных деталей - горячей цинкование S = 50 мкм.

Привязка		ТП 902-4-9.84		КЖИ. ЛТФ2		
Провер.	ЛСУШКЕР	ЛОТОК ЛТФ2		Станд.	Масса	Масштаб
Ст. инж.	СМИРНОВА			Р	1,85 т	1:50
Г.И.П.	ЛСУШКЕР	Лист		Листов 1		
Т.А.КОНСТ.	ШАПИРО			ЦНИИОП		
И.В.Н.	КОМУР	ИНЖЕНЕРСТВО СООРУЖЕНИЙ		г. Москва		
И.В.Н.	КРАСАВИН			Формат А3		



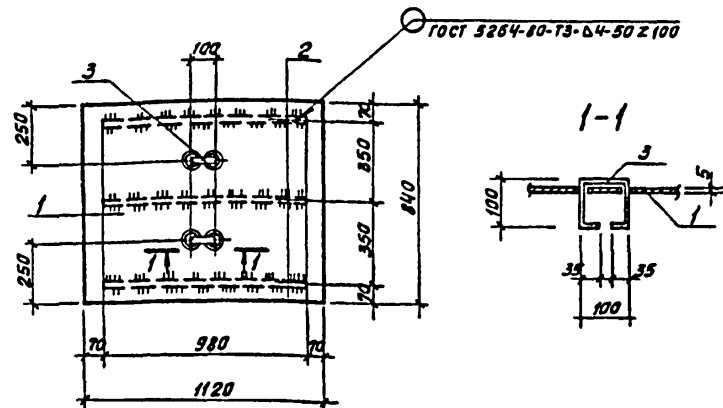
Изделие окрасить масляной краской за 2 раза (гост 695-77) по грунту ГФ-020.

Формат	Зона	Лист	Обозначение	Наименование	Кол	Примеч
				<u>Детали</u>		
Б4	1		Лист РДМВ К-5 г. 1120x1010 БС.3ст	М <sup>2</sup>		
			ГОСТ 8568-77*	1,03	40,43 кг	
Б4	2		Полоса Б-2 4x40 ГОСТ 103-76	Е-980	4	1,26 кг
			БС.3 кл.2-м ГОСТ 535-79			
Б4	3		Ф 10 АІ ГОСТ 5781-82	Е-370	2	0,23 кг

ПРИВЯЗАН			
ИНВ.№			

ТП 902-4-9.84 -КЖС ЩМ1

Н.КОНТР.	ПРОВЕР.	СТ.ИИЖ	РЧК.ГР.	ГКП.	ГЛ.КОНС.	НАЧ.ОТД.	ЛОУЦКЕР	КРАСНОВА	ПРОХОРОВА	КРАСНОВА	ЛОУЦКЕР	ШАПИРО	КРАСАВИН	ЩМ1	МЕТАЛЛИЧЕСКИЙ	ЩМ1	СТАДИЯ	МАССА	МАСШТАБ
																	Р	45,9	1:20
																	ЛИСТ	ЛИСТОВ 1	
ЦНИИЭП																			
ИНЖЕНЕРНОГО ОБОРУДОВАНИЯ																			
Г. МОСКВА.																			



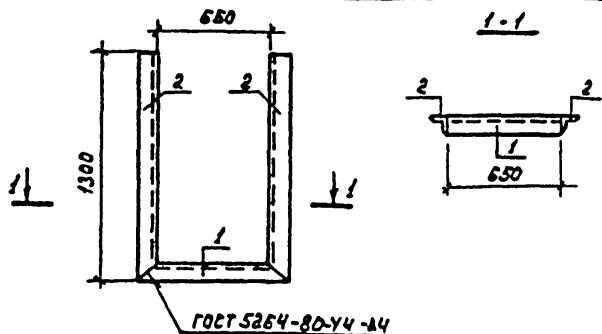
Изделие окрасить масляной краской за 2 раза (гост 695-77) по грунту ГФ-020.

Формат	Зона	Лист	Обозначение	Наименование	Кол	Примеч
				<u>Детали</u>		
Б4	1		Лист РДМВ К-50 г. 1120x840	М <sup>2</sup>		
			БС.3 ст. ГОСТ 8568-77*	0,16	33,16 кг	
Б4	2		Полоса Б-2 4x40 ГОСТ 103-76	Е-980	3	1,26 кг
			БС.3 кл.2-м ГОСТ 535-79			
Б4	3		Ф 10 АІ ГОСТ 5781-82	Е-370	2	0,23 кг

ПРИВЯЗАН			
ИНВ.№			

ТП 902-4-9.84 -КЖС ЩМ2

Н.КОНТ.	ПРОВЕР.	СТ.ИИЖ	РЧК.ГР.	ГКП.	ГЛ.КОНС.	НАЧ.ОТД.	ЛОУЦКЕР	КРАСНОВА	ПРОХОРОВА	КРАСНОВА	ЛОУЦКЕР	ШАПИРО	КРАСАВИН	ЩМ2	МЕТАЛЛИЧЕСКИЙ	ЩМ2	СТАДИЯ	МАССА	МАСШТАБ
																	Р	38,0	1:20
																	ЛИСТ	ЛИСТОВ 1	
ЦНИИЭП																			
ИНЖЕНЕРНОГО ОБОРУДОВАНИЯ																			
Г. МОСКВА.																			



ФОРМАТ	ЗОНА	ПОС.	Обозначение	Наименование	Кол.	Примеч.
				<u>Детали</u>		
Б4		1		Уголок 5-50x50x5 ГОСТ 8509-78	1	2,83
Б4		2		Уголок 6-50x50x5 ГОСТ 8509-78	2	4,90

Закладное изделие окрасить лаком ХВ-784  
30 разов по грунтовке ХС-010.

ПРИВЯЗАН	
КНВ №	

ТП 902-4-9.84 КЖИ . МС4

ИЗДЕЛИЕ ЗАКЛАДНОЕ  
МС4

СТАЛЬ	МАССА	МАСШТАБ
Р	12,63	1:25

ИНЖИЭП  
ИНЖЕНЕРНО-ПРОЕКЦИОННОЕ  
П. МОСКВА

ПРОВЕР.	КУРГАНОВА	<i>Ку</i>
СТ.ИИЖ.	СМИРНОВА	<i>См</i>
ГИП	ЛОУЦКЕР	<i>Л</i>
ГА.КОМП.	ШАПИРО	<i>Ш</i>
И.КОМП.	ЛОУЦКЕР	<i>Л</i>

ФОРМАТ	ЗОНА	ПОС.	Обозначение	Наименование	Кол.	Примеч.
				<u>Детали</u>		
Б4		1		Труба 630x7x5070кв. ГОСТ 10704-78	1	272,66
Б4		2		Полоса 6-2 4x320 ГОСТ 123-78	1	6,53

ИЗДЕЛИЕ ОКРАСИТЬ ЛАКОМ ХВ-784 30 3 РАЗО  
ПО ГРУНТОВКЕ ХС-010

ПРИВЯЗАН	
КНВ №	

ТП 912-4-9.84 КЖИ . ЛФ3

ЛОТОК ЛФ3

СТАЛЬ	МАССА	МАСШТАБ
Р	275,19	1:25

ЛИСТ 1 ЛИСТОВ 1

ИНЖИЭП  
ИНЖЕНЕРНО-ПРОЕКЦИОННОЕ  
П. МОСКВА

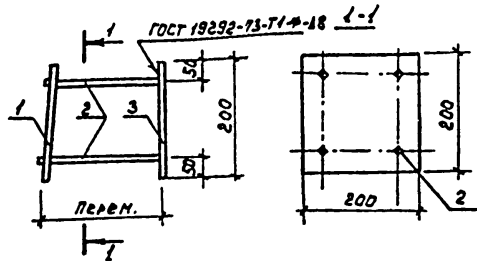
ПРОВЕР.	КУРГАНОВА	<i>Ку</i>
СТ.ИИЖ.	СМИРНОВА	<i>См</i>
ГИП	ЛОУЦКЕР	<i>Л</i>
ГА.КОМП.	ШАПИРО	<i>Ш</i>
И.КОМП.	ЛОУЦКЕР	<i>Л</i>
И.КОМП.	КРИСТАЛИН	<i>К</i>

1994-05

28

ФОРМАТ А4

ТИПОВОЙ ПРОЕКТ 902-4-9.84 ЯЛЫВОН IV



Формат	Зона	Поз.	Обозначение	Наименование	Кол.	Примеч.
<b>Детали</b>						
Б4	1			Полоса Б-2 8x200 ГОСТ 103-76 Р=200 ВСТЗ СП5-1 ГОСТ 533-79	1	3,14 кг
Б4	2			φ 10 А III ГОСТ 5781-82 С=111	4	0,11 кг
Б4	3			Полоса Б-2 8x200 ГОСТ 103-76 Р=200 ВСТЗ СП5-1 ГОСТ 533-79	1	3,14 кг

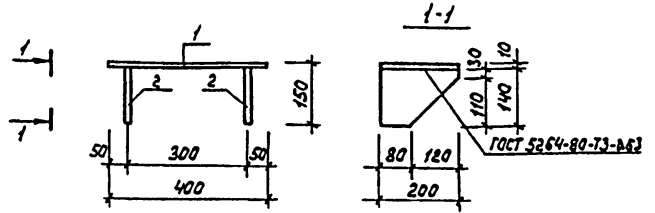
1. В пластине поз. 1 отверстия раззенковать.
2. Штыри поз. 2 приварить к поз. 1 после установки закладной детали в панель.  
Расстояние между пластинами поз. 1 и 3 определяется по месту.
3. Покрытие - горячее цинкование δ = 50 мкм.

ПРИБЯЗАН			
ИНВ. №			

ТП 902-4-9.84		КЖИ. МН I		
Изделие закладное МН I		Стадия	Масса	Масштаб
		Р	6,72	1:10
Лист		Листов 1		
<b>ЦНИИЭП</b> Инженерного Оборудования г. Москва Формат Я4				

Провер.	Курганова	<i>Чел</i>
Ст. инж.	Смирнова	<i>Смир</i>
Г. И. П.	Лоуцкер	<i>Л</i>
Гл. констр.	Шапиро	<i>Ш</i>
Н. контр.	Лоуцкер	<i>Л</i>
Нач. ота.	Красавин	<i>К</i>

ТИПОВОЙ ПРОЕКТ 902-4-9.84 ЯЛЫВОН IV



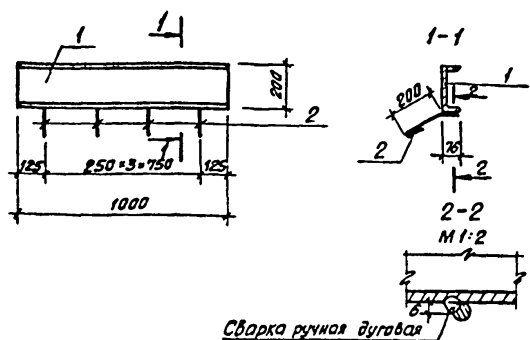
Формат	Зона	Поз.	Обозначение	Наименование	Кол.	Примеч.
<b>Детали</b>						
Б4	1			Полоса Б-2 8x200 ГОСТ 103-76 Р=400 ВСТЗ СП5-1 ГОСТ 533-79	1	5,02
Б4	2			Полоса Б-2 8x200 ГОСТ 103-76 Р=400 ВСТЗ СП5-1 ГОСТ 533-79	2	1,76

Закладное изделие окрасить лаком ХВ-784 за 3 раза по грунтовке ХС-100.

ПРИБЯЗАН			
ИНВ. №			

ТП 902-4-9.84		КЖИ. МС 5		
Изделие закладное МС 5		Стадия	Масса	Масштаб
		Р	8,54	1:10
Лист		Листов 1		
<b>ЦНИИЭП</b> Инженерного Оборудования г. Москва Формат Я4				

Провер.	Курганова	<i>Чел</i>
Ст. инж.	Смирнова	<i>Смир</i>
Г. И. П.	Лоуцкер	<i>Л</i>
Гл. констр.	Шапиро	<i>Ш</i>
Н. контр.	Лоуцкер	<i>Л</i>
Нач. ота.	Красавин	<i>К</i>



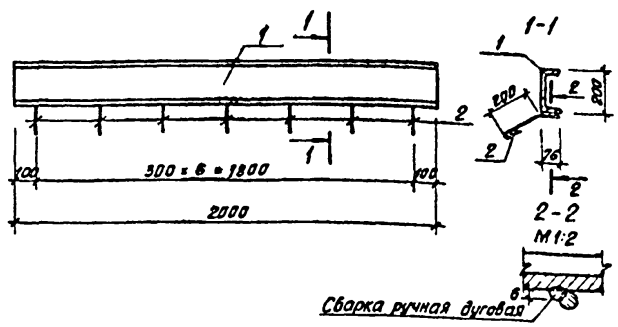
Формат	Лист	Лист	Обозначение	Наименование	Кол	Примеч
				<u>Детали</u>		
Б4	1			швеллер по гост 8240-72 в ст 3 кл 2 гост 935-79 с-1000	1	184 кг
Б4	2			Ф6 АІ гост 5781-82 с-300	4	0.07

Изделие окрасить масляной краской за 2 раза (гост 695-77) по грунту ГФ-020.

ПРИВЯЗАН			
ИНВ.№			

ТП 002-4-9.84		- КЖИ, МН2	
Н.КОНТ.	ЛОУЦКЕР	СТАДИЯ	МАССА
ПРОВЕР.	КРАСНОВА	18.7	1:20
СТ.ИНЖ.	ПРОВИДОВА	ЛИСТ	ЛИСТОВ
ДУК.ГР.	КРАСНОВА	ЦНИИЭП	
ГИП	ЛОУЦКЕР	ИНЖЕНЕРНО-СБОРОВАНИЯ	
ГА.КОНС.	ШАПИРО	Г. МОСКВА	
НАЧ.ОТД.	КРАСАВИН		

АЛБЮМ ТИПОВОЙ ПРОЕКТ 002-4-9.84

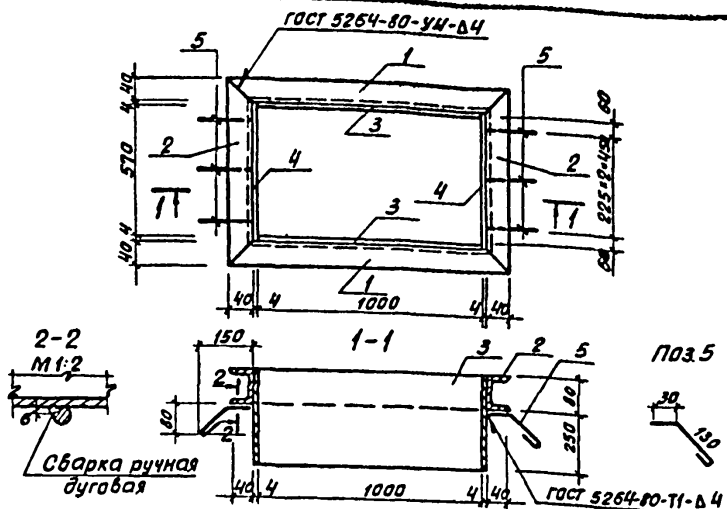


Формат	Лист	Лист	Обозначение	Наименование	Кол	Примеч
				<u>Детали</u>		
Б4	1			швеллер по гост 8240-72 в ст 3 кл 2 гост 935-79 с-2000	1	368 кг
Б4	2			Ф6 АІ гост 5781-82 с-300	7	0.07

Изделие окрасить масляной краской за 2 раза (гост 695-77) по грунту ГФ-020.

ПРИВЯЗАН			
ИНВ.№			

ТП 002-4-9.84		- КЖИ МНБ	
Н.КОНТ.	ЛОУЦКЕР	СТАДИЯ	МАССА
ПРОВЕР.	КРАСНОВА	Р	37.3
СТ.ИНЖ.	ПРОВИДОВА	ЛИСТ	ЛИСТОВ
ДУК.ГР.	КРАСНОВА	ЦНИИЭП	
ГИП	ЛОУЦКЕР	ИНЖЕНЕРНО-СБОРОВАНИЯ	
ГА.КОНС.	ШАПИРО	Г. МОСКВА	
НАЧ.ОТД.	КРАСАВИН		



Формат	Зона	Поз	Наименование	Обозначение	Кол.	Примеч.
			<u>Детали</u>			
Б.4	1			Швеллер в гост 8240-79 в ст 3 гост 535-79 е-1088	2	7,7 кг
Б.4	2			Швеллер в гост 8240-79 в ст 3 гост 535-79 е-660	2	4,7 кг
Б.4	3			Полоса б-2 4-330 гост 8240-79 в ст 3 кп 2 гост 535-79 е-1000	2	10,4 кг
Б.4	4			Полоса б-2 4-330 гост 8240-79 в ст 3 кп 2 гост 535-79 е-570	2	5,9 кг
Б.4	5			Ф 6 А1 гост 5781-82 е-200	8	0,04 кг

Изделие окрасить масляной краской за 2 раза (гост 695-77) по грунту ГФ-020.

ПРИВЯЗАН

ИНВ.№

ТП 902-4-9.84

КЖИ. МНЗ

ПРОВЕР	КРАСНОВА	<i>И.Красн</i>
СТ.ИНЖ.	ПРОХОРОВА	<i>И.Красн</i>
РУК.ГР.	КРАСНОВА	<i>И.Красн</i>
ГИП	ЛОВЦКЕР	<i>И.Красн</i>
ГЛ.КОНСТ.	ШАПИРО	<i>И.Красн</i>
И.КОНТ.	ЛОВЦКЕР	<i>И.Красн</i>
ИАС.ОТД.	КРАСВИН	<i>И.Красн</i>

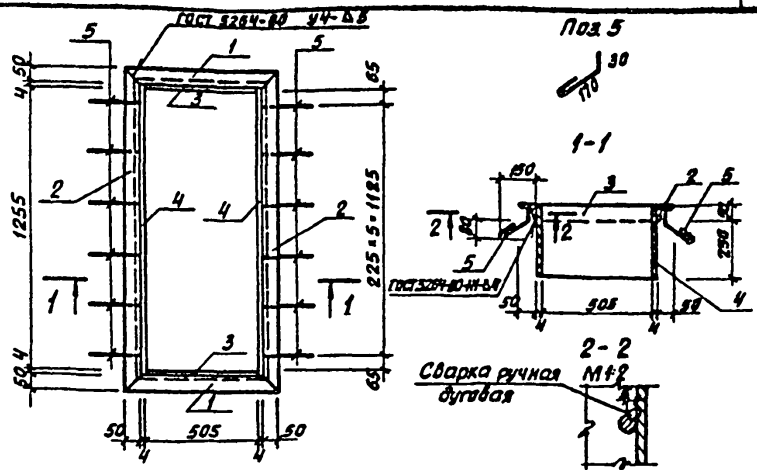
ИЗДЕЛИЕ ЗАКЛАДНОЕ  
МНЗ

СТАДИА | МАССА | МАСШТАБ

Р | 57,6 | 1:20

ЛИСТ | ЛИСТОВ |

ЦНИИЭП  
НИЖЕНЕРНОГО ВОЗДУХОУСТРОЙСТВА  
Г. МОСКВА.



Формат	Зона	Поз	Наименование	Обозначение	Кол.	Примеч.
			<u>Детали</u>			
Б.4	1			Углок б-50-80 гост 8240-79 в ст 3 кп 2 гост 535-79 е-615	2	2,3 кг
Б.4	2			Углок б-50-50 гост 8240-79 в ст 3 кп 2 гост 535-79 е-1585	2	8,1 кг
Б.4	3			Полоса б-2 4-300 гост 8240-79 в ст 3 кп 2 гост 535-79 е-525	2	4,8 кг
Б.4	4			Полоса б-2 4-300 гост 8240-79 в ст 3 кп 2 гост 535-79 е-1265	2	11,9 кг
Б.4	5			Ф 6 А1 гост 5781-82 е-250	12	0,05 кг

Изделие окрасить масляной краской за 2 раза (гост 695-77) по грунту ГФ-020.

ПРИВЯЗАН

ИНВ.№

ТП 902-4-9.84

КЖИ. МНЗ

ПРОВЕР	КРАСНОВА	<i>И.Красн</i>
СТ.ИНЖ.	ПРОХОРОВА	<i>И.Красн</i>
РУК.ГР.	КРАСНОВА	<i>И.Красн</i>
ГИП	ЛОВЦКЕР	<i>И.Красн</i>
ГЛ.КОНСТ.	ШАПИРО	<i>И.Красн</i>
И.КОНТ.	ЛОВЦКЕР	<i>И.Красн</i>
ИАС.ОТД.	КРАСВИН	<i>И.Красн</i>

ИЗДЕЛИЕ ЗАКЛАДНОЕ  
МНЗ

СТАДИА | МАССА | МАСШТАБ

Р | 48,6 | 1:20

ЛИСТ | ЛИСТОВ |

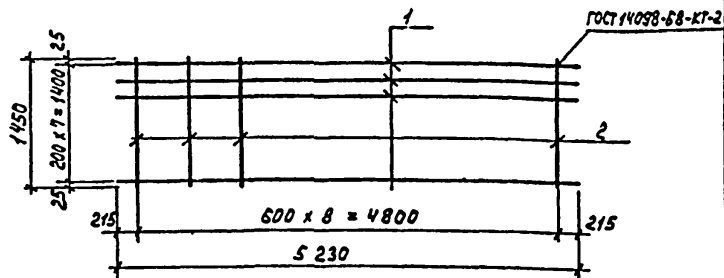
ЦНИИЭП  
НИЖЕНЕРНОГО ВОЗДУХОУСТРОЙСТВА  
Г. МОСКВА.











Формат	Зона	Поз.	Обозначение	Наименование	Кол.	Примеч.
				<u>Детали</u>		
Б4	1			φ16 А II ГОСТ 5781-82 L=5230	8	8,3 кг.
Б4	2			φ8 А I ГОСТ 5781-82 L=1450	9	0,6 кг

ПРИВЯЗАН			
ИМБ. №			

ТП 902-4-9.84 КЖИ. СЗ

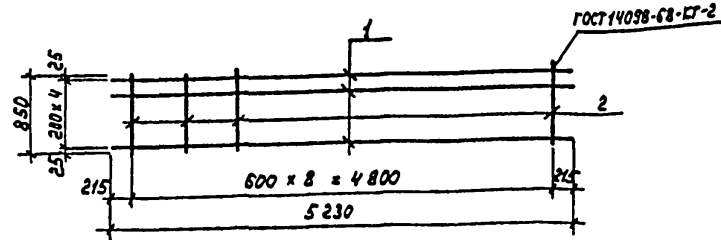
СЕТКА АРМАТУРНАЯ  
СЗ

СТАДИЯ	МАССА	МАСШТАБ
Р	71,8	1:50

ЛИСТ ЛИСТОВ 1  
**ЦНИИ ЭП**  
ИНЖЕНЕРНОГО ОСОБОБОЗНАКА  
Г. МОСКВА

ФОРМАТ А4

ТИПОВОЙ ПРОЕКТ 902-4-9.84 АЛЬБОМ



Формат	Зона	Поз.	Обозначение	Наименование	Кол.	Примеч.
				<u>Детали</u>		
Б4	1			φ16 А II ГОСТ 5781-82 L=5230	5	8,3 кг
Б4	2			φ8 А I ГОСТ 5781-82 L=850	9	0,3 кг

ПРИВЯЗАН			
ИМБ. №			

ТП 902-4-9.84 КЖИ. С4

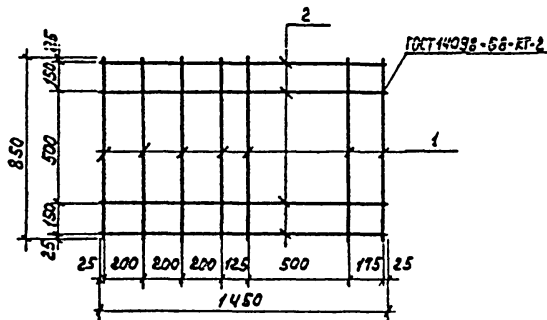
СЕТКА АРМАТУРНАЯ  
С4

СТАДИЯ	МАССА	МАСШТАБ
Р	44,2	1:50

ЛИСТ ЛИСТОВ 1  
**ЦНИИ ЭП**  
ИНЖЕНЕРНОГО ОСОБОБОЗНАКА  
Г. МОСКВА

ФОРМАТ А4

19994-25 35



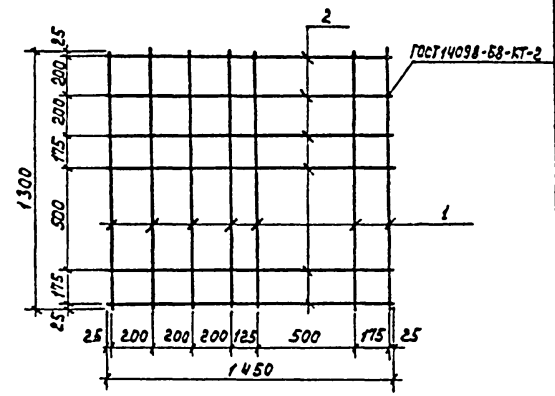
Формат	Зона	Поз.	Обозначение	Наименование	Кол.	Примеч.
				<u>Детали</u>		
Б4	1			ФВА I ГОСТ 5781-82 $\varnothing=850$	7	0,3 кг
Б4	2			ФВА I ГОСТ 5781-82 $\varnothing=1450$	4	0,6 кг

ПРИВЯЗКА			
ИМВ.№			

ТН 902-4-9.84 КЖИ. С5

СЕТКА АРМАТУРНАЯ С5	СТАЛЬ	МАССА	МАСШТАБ
	Р	4,5 кг	1:20
Лист		Листов 1	
<b>ИННИ ОП</b> ИНЖЕНЕРНО-ПРОЕКТИРОВАТЕЛЬСКИЙ ЦЕНТР			

ПРОВЕР. КРАСНОВА	Ильин
СТ.ИИЖ. ПРОКОРОВА	Ильин
РУК.ГР. КРАСНОВА	Ильин
ГИП. ЛОУЦКЕР	Ильин
САМОСТ. РАБОТА	Ильин
И.КОНСТ. ЛОУЦКЕР	Ильин
НАЧ.ОТД. КРАСАВИН	Ильин



Формат	Зона	Поз.	Обозначение	Наименование	Кол.	Примеч.
				<u>Детали</u>		
Б4	1			ФВА I ГОСТ 5781-82 $\varnothing=1300$	7	0,5 кг
Б4	2			ФВА I ГОСТ 5781-82 $\varnothing=1450$	6	0,6 кг

ПРИВЯЗКА			
ИМВ.№			

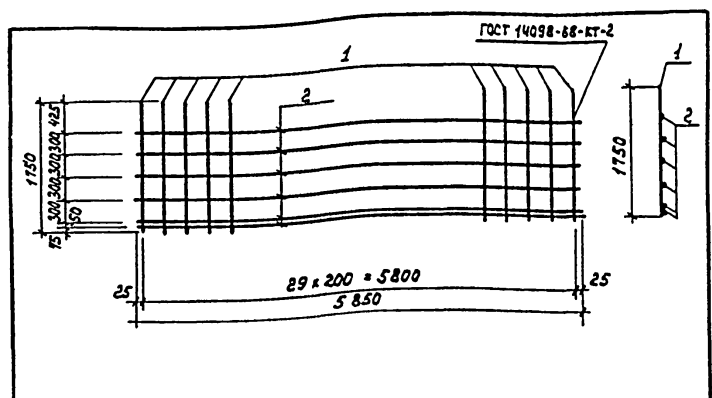
ТН 902-4-9.84 КЖИ. С6

СЕТКА АРМАТУРНАЯ С6	СТАЛЬ	МАССА	МАСШТАБ
	Р	7,1 кг	1:20
Лист		Листов 1	
<b>ИННИ ОП</b> ИНЖЕНЕРНО-ПРОЕКТИРОВАТЕЛЬСКИЙ ЦЕНТР			

ПРОВЕР. КРАСНОВА	Ильин
СТ.ИИЖ. ПРОКОРОВА	Ильин
РУК.ГР. КРАСНОВА	Ильин
ГИП. ЛОУЦКЕР	Ильин
САМОСТ. РАБОТА	Ильин
И.КОНСТ. ЛОУЦКЕР	Ильин
НАЧ.ОТД. КРАСАВИН	Ильин

ТИПОВОЙ ПРОЕКТ 902-4-9.84 АРЬСОН II

ПРИБОРЫ № 4-9.84 И № 5011 V



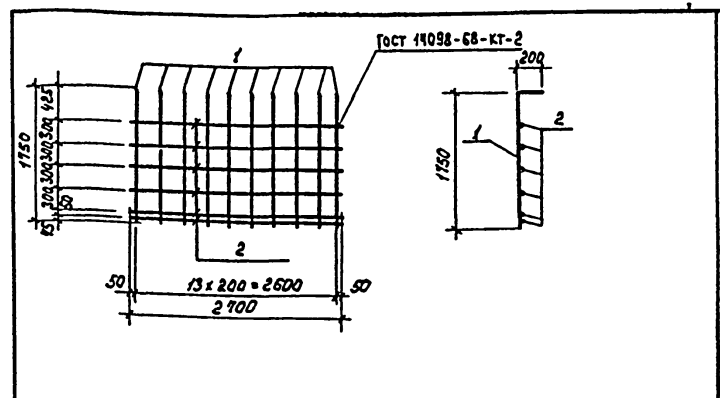
Формат	Зона	Поз.	Обозначение	Наименование	Кол.	Примеч.
				<u>Детали</u>		
Б4	1			φ14AII ГОСТ5781-82 R=1750	30	2,0 кг
Б4	2			φ6AII ГОСТ5781-82 R=5850	6	1,3 кг

		ТП 902-4-9.84		КЖИ. СВ	
		СЕТКА АРМАТУРНАЯ СВ		СТАДИЯ	МАССА   МАСШТАБ
				Р	67,8 кг   1:50
				Лист	Листов 1

ПРОВЕР.	ДОУЦКЕР	<i>Л</i>
СГ. И. ИЖ.	КУРГАНОВА	<i>Л</i>
Г. И. П.	ДОУЦКЕР	<i>Л</i>
Г. А. КОНСТ.	ШАПИРО	<i>Л</i>
И. КОНТР.	ДОУЦКЕР	<i>Л</i>
НАЧ. ОТД.	КРАСАВИН	<i>Л</i>

ЦНИИ ЭП  
ИНЖЕНЕРНОЕ ОБОРУДОВАНИЕ  
г. МОСКВА

Т И П О В О Й П Р О Е К Т 9 0 2 - 4 - 9 . 8 4 Я Ы Б О М I V

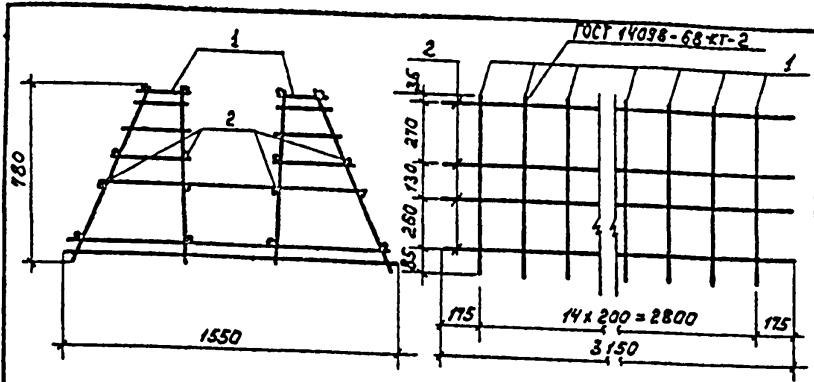


Формат	Зона	Поз.	Обозначение	Наименование	Кол.	Примеч.
				<u>Детали</u>		
Б4	1			φ16AII ГОСТ5781-82 R=1950	14	2,8 кг
Б4	2			φ6AII ГОСТ5781-82 R=2800	6	0,7 кг

		ТП 902-4-9.84		КЖИ. С9	
		СЕТКА АРМАТУРНАЯ С9		СТАДИЯ	МАССА   МАСШТАБ
				Р	42,2 кг   1:50
				Лист	Листов 1

ПРОВЕР.	ДОУЦКЕР	<i>Л</i>
СГ. И. ИЖ.	КУРГАНОВА	<i>Л</i>
Г. И. П.	ДОУЦКЕР	<i>Л</i>
Г. А. КОНСТ.	ШАПИРО	<i>Л</i>
И. КОНТР.	ДОУЦКЕР	<i>Л</i>
НАЧ. ОТД.	КРАСАВИН	<i>Л</i>

ЦНИИ ЭП  
ИНЖЕНЕРНОЕ ОБОРУДОВАНИЕ  
г. МОСКВА



Формат	Зона	Поз.	Обозначение	Наименование	Кол.	Примеч.
				<u>Сборочные единицы</u>		
И	1	ТП	КЖИ.КП1-КР1	Каркас плоский КР1	15	
				<u>Детали</u>		
Б4	2		Ф6 А I ГОСТ 5781-82	С=3150	16	0,7 кг

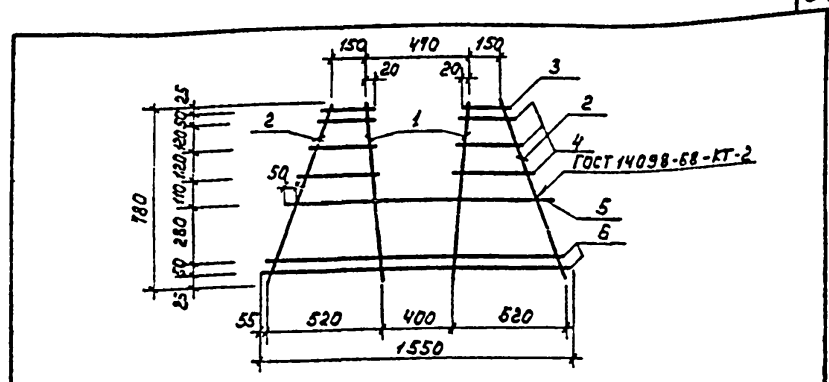
Стержни поз.2 приварить к плоским каркасам КР1 с помощью сборочных клещей в соответствии с требованиями СН 393-78.

ПРИВЯЗАН		
Инд. №		

ТП 902-4-9.84		КЖИ.КП1	
КАРКАС ПРОСТРАНСТВЕННЫЙ КР1		СТАДИА	МАССА
		Р	92,2 кг
		МАШТАБ	1:50
ПРОВЕР.	ЛОУЦКЕР	Лист	Листов 1
С.И.ИЖ.	КУРГАНОВА	<b>ЦНИИ ЭП</b> ИНЖЕНЕРНО-СБОРОЧНАЯ Г. МОСКВА	
Г.И.П.	ЛОУЦКЕР		
ГЛАВ. КОНСТ.	ШАПИРО		
Н. КОНТР.	ЛОУЦКЕР		
НАЧ. СТО.	КРАСАВИН		

Формат А4

ТИПОВОЙ ПРОЕКТ 902-4-9.84 ЛАБОМ IV

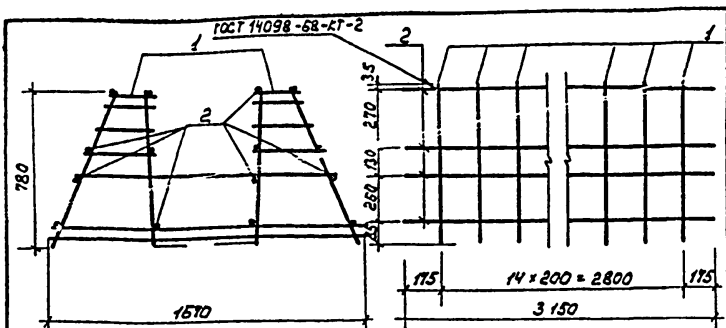


Формат	Зона	Поз.	Обозначение	Наименование	Кол.	Примеч.
				<u>Детали</u>		
Б4	1		Ф14 А III ГОСТ 5781-82	С=780	2	0,94 кг
Б4	2		Ф6 А I ГОСТ 5781-82	С=850	2	0,19 кг
Б4	3		Ф6 А I ГОСТ 5781-82	С=190	2	0,04 кг
Б4	4		Ф6 А I ГОСТ 5781-82	С=280	6	0,06 кг
Б4	5		Ф14 А III ГОСТ 5781-82	С=1200	1	1,45 кг
Б4	6		Ф8 А II ГОСТ 5781-82	С=1550	2	0,62 кг

ПРИВЯЗАН		
Инд. №		

ТП 902-4-9.84		КЖИ.КП1-КР1	
КАРКАС ПЛОСКИЙ КР1		СТАДИА	МАССА
		Р	5,4 кг
		МАШТАБ	1:50
ПРОВЕР.	ЛОУЦКЕР	Лист	Листов 1
С.И.ИЖ.	КУРГАНОВА	<b>ЦНИИ ЭП</b> ИНЖЕНЕРНО-СБОРОЧНАЯ Г. МОСКВА	
Г.И.П.	ЛОУЦКЕР		
ГЛАВ. КОНСТ.	ШАПИРО		
Н. КОНТР.	ЛОУЦКЕР		
НАЧ. СТО.	КРАСАВИН		

1999 4-05 38 Формат А4



ФОРМАТ	ЗОНА	Поз.	Обозначение	Наименование	Кол.	Примеч.
				<u>Сборочные единицы</u>		
41	1	ТП	КЖИ.КП2-Кр2	Каркас плоский Кр2	15	
				<u>Детали</u>		
54	2		Ф6А I ГОСТ 5781-82	φ=3150	16	0,7 кг

Стержни поз.2 приварить к плоским каркасом Кр2 с помощью сборочных клещей в соответствии с требованиями СН 393-78

ПРИБЫЗАН			
ИНВ.№			

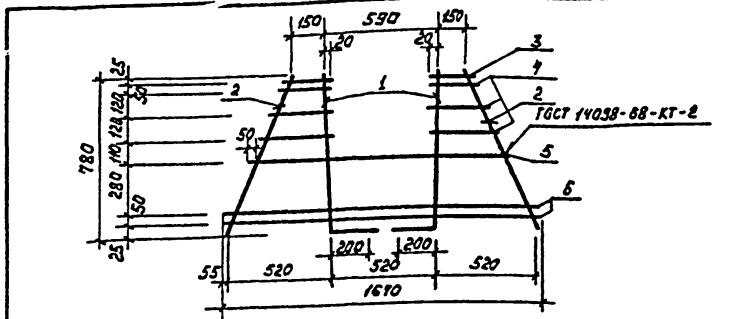
ТП 902-4-9.84 КЖИ.КП2

КАРКАС ПРОСТРАНСТВЕННЫЙ КП2	СТАИЯ	МАССА	МАСШТАБ
	Р	131,2 кг	1:50

Лист 1 из 1

ИНЖИНИЕР  
ИНЖЕНЕРНОГО ОБРАЗОВАНИЯ  
Г. МОСКВА

Формат А4



ФОРМАТ	ЗОНА	Поз.	Обозначение	Наименование	Кол.	Примеч.
				<u>Детали</u>		
54	1		Ф18 А III ГОСТ 5781-82	φ=380	2	1,56 кг
54	2		Ф6 А I ГОСТ 5781-82	φ=850	2	0,19 кг
54	3		Ф6 А I ГОСТ 5781-82	φ=190	2	0,04 кг
54	4		Ф6 А I ГОСТ 5781-82	φ <sub>ср</sub> =280	6	0,06 кг
54	5		Ф18 А III ГОСТ 5781-82	φ=1320	1	2,64 кг
54	6		Ф10 А II ГОСТ 5781-82	φ=1670	2	0,7 кг

ПРИБЫЗАН			
ИНВ.№			

ТП 902-4-9.84 КЖИ.КП2 - Кр2

КАРКАС ПЛОСКИЙ Кр2	СТАИЯ	МАССА	МАСШТАБ
	Р	8,0 кг	

Лист 1 из 1

ИНЖИНИЕР  
ИНЖЕНЕРНОГО ОБРАЗОВАНИЯ  
Г. МОСКВА

Формат В4

19094-05 (35)