

ТИПОВОЙ ПРОЕКТ 901-6-89с 86

БАШЕННАЯ ГРАДИРНЯ ПЛЕНОЧНАЯ ПЛОЩАДЬЮ ОРОШЕНИЯ 16 м²
СО СТАЛЬНОЙ КАРКАСНОЙ ОБШИВНОЙ БАШНЕЙ

АЛЬБОМ III

СТРОИТЕЛЬНЫЕ ИЗДЕЛИЯ

					Привязан	
Имр.хб						

ТИПОВОЙ ПРОЕКТ 901-6-89с 86

БАШЕННАЯ ГРАДИРНЯ ПЛЕНОЧНАЯ ПЛОЩАДЬЮ ОРОШЕНИЯ 16 м² СО СТАЛЬНОЙ КАРКАСНОЙ ОБШИВНОЙ БАШНЕЙ

АЛЬБОМ III

СОСТАВ ПРОЕКТА

<i>Альбом I</i>	<i>Технологические и архитектурно-строительные чертежи</i>
<i>Альбом II</i>	<i>Конструкции металлические</i>
<i>Альбом III</i>	<i>Строительные изделия</i>
<i>Альбом IV</i>	<i>Ведомости потребности в материалах</i>
<i>Альбом V</i>	<i>Сметы</i>

Разработан:

*проектным институтом
Совхозводоканалпроект*

Зам. главного инженера института (подпись) А.Н. Михайлов

Главный инженер проекта (подпись) Л.Г. Стулова

*Утвержден госстроем СССР
Протокол № А4-30Т 15.01.1986
Введен в действие
8/0 Совхозводоканалпроект
Приказ №86 от 10.03.86г.*

					Приказ	
Инв. №						

Альбом III

Обозначение	Наименование	Стр.	Примечание
ТП 901-6-89с.86 АСИ-СА	Содержание альбома	2	
АСИ-ТУ	Технические условия	3	
АСИ-С1	Сетка (с1, с2)	4	
-с3	Сетка	4	
-щ1	Щит	5	
-щ2	Щит (щ2, щ3)	6	
-щ4	Щит	7	
-щ4-ДП	Дверное полотно	8	
-щ4-ОБ	Обрамление	9	
-М1	Изделие закладное	9	
-щ5	Щит (щ5, щ6)	10	

Шифр, № подл. Подпись и дата. Взам. инв. №

Нач. отд.	Альтшмидер		
Н. контр.	Козловичер		
Гл. спец.	Козловичер		
ГИП	Чирков		
Рук. гр.	Семенова		
Инж.	Цыганкова		
Рук. гр.	Семенова		

ТП 901-6-89с. 86 АСИ-СА

Содержание альбома

Стадия	Лист	Листов
Р		1

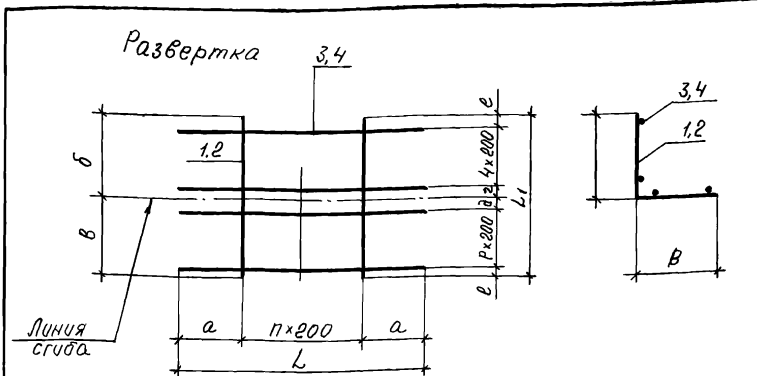
СООЗВОДОКАНАЛПРОЕКТ

1. Плоские арматурные сетки следует изготавливать при помощи контактной точечной сварки.
Сварку производить во всех пересечениях стержней.
2. Сварку следует выполнять в соответствии с ГОСТ 14098-68 "Соединения сварные арматуры железобетонных изделий и конструкций. Контактная и банная сварка. Основные типы и конструктивные элементы" и "Инструкцией по сварке соединений арматуры и закладных деталей железобетонных конструкций" СНЗ93-78.
3. Размеры сеток даны по осям и торцам стержней.
4. Для соблюдения размеров изготовление сеток следует производить в кондукторах.
5. Закладные изделия следует изготавливать в соответствии с ГОСТ 10922-75. "Арматурные изделия и закладные детали сварные для железобетонных конструкций. Технические требования и методы испытаний" и СНЗ93-78.
6. Защиту закладных изделий от коррозии следует выполнять с помощью металлизации слоем алюминия толщиной 200 мкм.
7. Деревянные конструкции запроектированы в соответствии с требованиями СНиП II-25-80 "Деревянные конструкции".
8. Деревянные конструкции следует изготавливать из древесины хвойных пород II сорта по ГОСТ 8486-66* "Лесоматериалы хвойных пород" и ГОСТ 24464-80 "Лесоматериалы хвойных пород. Размеры".
9. Влажность древесины должна быть не более 25%.
10. Элементы деревянных конструкций следует пропитывать раствором антисептического препарата ХМ-11 по ГОСТ 23787.8-80* на глубину не менее 4мм. Деревянные заготовки пропитываются в готовом виде с отверстиями.

11. В связи с тем, что раствор ХМ-11 обладает токсичностью, пропитку осуществлять с соблюдением требований безопасности, производственной санитарии и личной гигиены.
12. Защиту соединительных элементов крепления от коррозии следует выполнять с помощью металлизации слоем алюминия толщиной 100 мкм.
13. Деревянные щиты должны быть плотными, без щелей, для чего необходимо располагать доски выпуклостью годовых слоев поочередно в разные стороны. Оставлять зазоры между досками на разбухание в пределах от 1 до 3мм в зависимости от их влажности. Доски применять шпунтованные шириной не более 150 мм.
14. Изготовление деревянных щитов следует производить с тщательной разметкой и выполнением отверстий и врубок по проекту в соответствии со СНиП III-19-76 "Деревянные конструкции. Правила производства и приемки работ".

Привязан		
Инв.№		

Иач. отд.	Ильичаев			ТП 901-6-89 с 86	АСИ-ТУ	Страницы	Лист	Листов
Н. контр.	Козлов Вичер							
Гл. спец.	Козлов Вичер							
ГИП	Чирков							
Р.и.к. гр.	Семенова							
Инж.	Цветкова							
Р.и.к. гр.	Семенова			Технические условия	Р	1	1	
СОЮЗВОДОКАНАЛПРОЕКТ								



Формат	Зона	Поз.	Обозначение	Наименование	Количество штук		Примеч.
					с1	с2	
<u>Документация</u>							
A3			ТП 901-6-89с.86 АСИ-ТУ	Технические условия			
<u>Детали</u>							
Б4	1		ТП 901-6-89с.86 АСИ-с1.1	Ф10АШ ГОСТ 5781-82* с=2200	13		1,4 кг
Б4	2		-с1.2	Ф10АШ ГОСТ 5781-82* с=1940	8		1,2 кг
Б4	3		-с1.3	Ф6АІ ГОСТ 5781-82* с=5050	12		1,1 кг
Б4	4		-с1.4	Ф6АІ ГОСТ 5781-82* с=2180	10		0,4 кг

Обозначение	Размеры, мм							кол-во шагов	масса ед.кг	Примеч.		
	а	б	в	г	д	е	Л					
с1	1325	900	1300	80	80	20	5050	2200	12	6	91,4	
с2	390	970	970	100	100	70	2180	1940	7	4	13,6	

Привязан			

ТП 901-6-89с.86 АСИ-с1

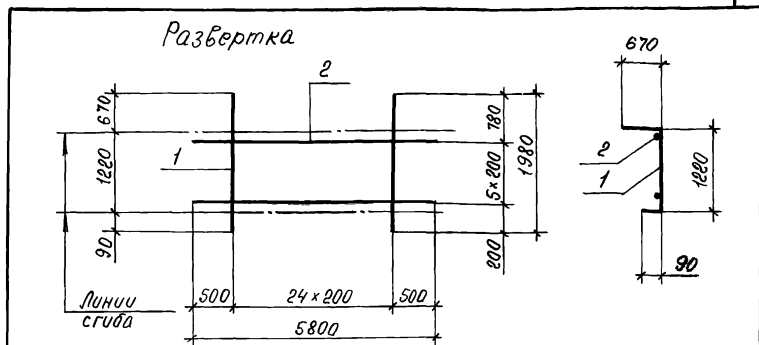
Сетка (с1, с2)

Стадия	Масса	Масштаб
Р	31,4	
Лист	Листов	1

СОЮЗВОДОКАНАЛПРОЕКТ

формат А4

Шиб. и подл. и дата. Шиб. и подл. и дата. Шиб. и подл. и дата.



Формат	Зона	Поз.	Обозначение	Наименование	Кол.	Примеч.
<u>Документация</u>						
A3			ТП 901-6-89с.86 АСИ-ТУ	Технические условия		
<u>Детали</u>						
Б4	1		ТП 901-6-89с.86 АСИ-с3.1	Ф10АШ ГОСТ 5781-82* с=1980	25	1,2 кг
Б4	2		-с3.2	Ф6АІ ГОСТ 5781-82* с=5800	6	1,3 кг

Шиб. и подл. и дата. Шиб. и подл. и дата. Шиб. и подл. и дата.

Привязан			

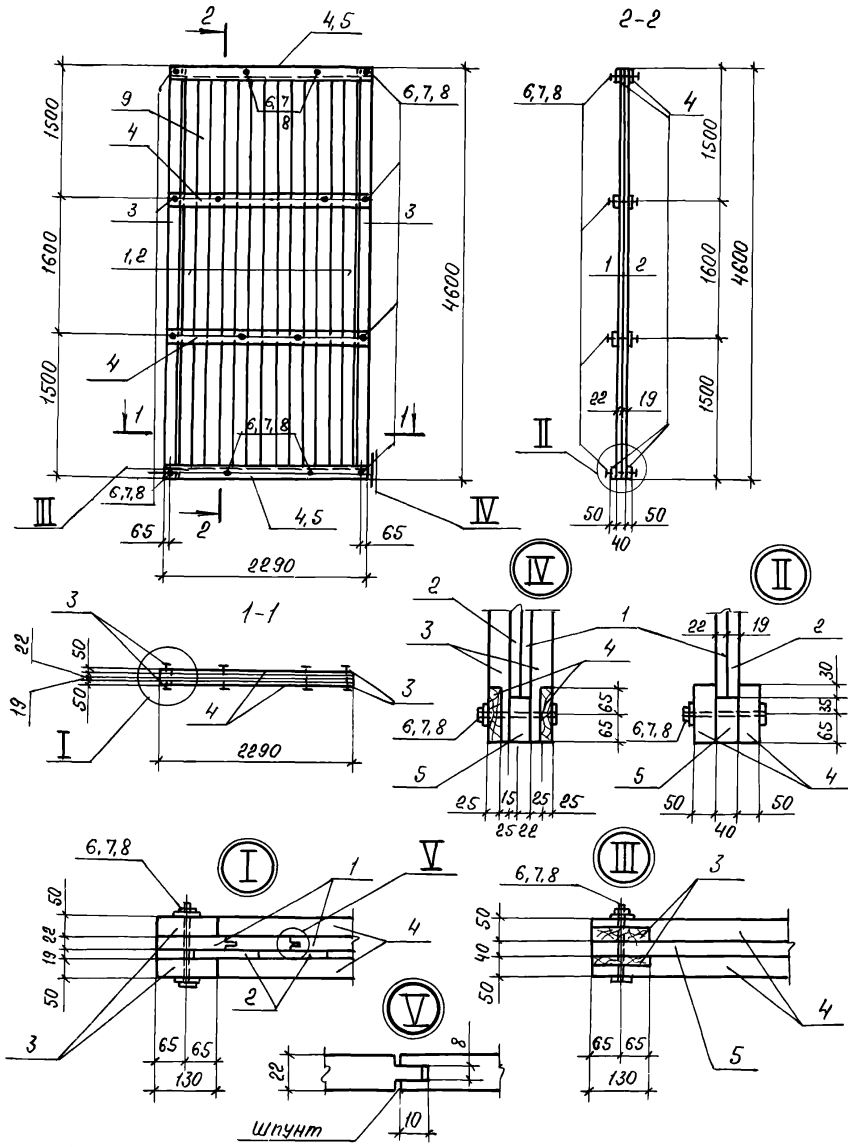
ТП 901-6-89с.86 АСИ-с3

Сетка

Стадия	Масса	Масштаб
Р	37,8	
Лист	Листов	1

СОЮЗВОДОКАНАЛПРОЕКТ

формат А4



Формат	Зона	Поз.	Обозначение	Наименование	Кол.	Примеч.
<u>Документация</u>						
A3			ТП901-6-89с.86 АСИ-ТУ	Технические условия		
<u>Детали</u>						
64	1		ТП901-6-89с.86 АСИ-Щ1	Доски 130x22, l=4600 ГОСТ8486-66**	18	В шпунт
64	2		-Щ1	Доски 130x19 l=4600 ГОСТ8486-66**	18	
64	3		-Щ1	Брусек 130x50 l=4600 ГОСТ8486-66**	2	
64	4		-Щ1	Брусек 130x50 l=2290 ГОСТ8486-66**	8	
64	5		-Щ1	Доски 100x40 l=2290 ГОСТ8486-66**	2	
<u>Стандартные изделия</u>						
		6		Болт М10x200.58.015 ГОСТ7298-76*	16	
		7		Гайка М10.5.0115 ГОСТ5915-76*	16	
		8		Шайба 10.02.0115 ГОСТ11371-78*	16	

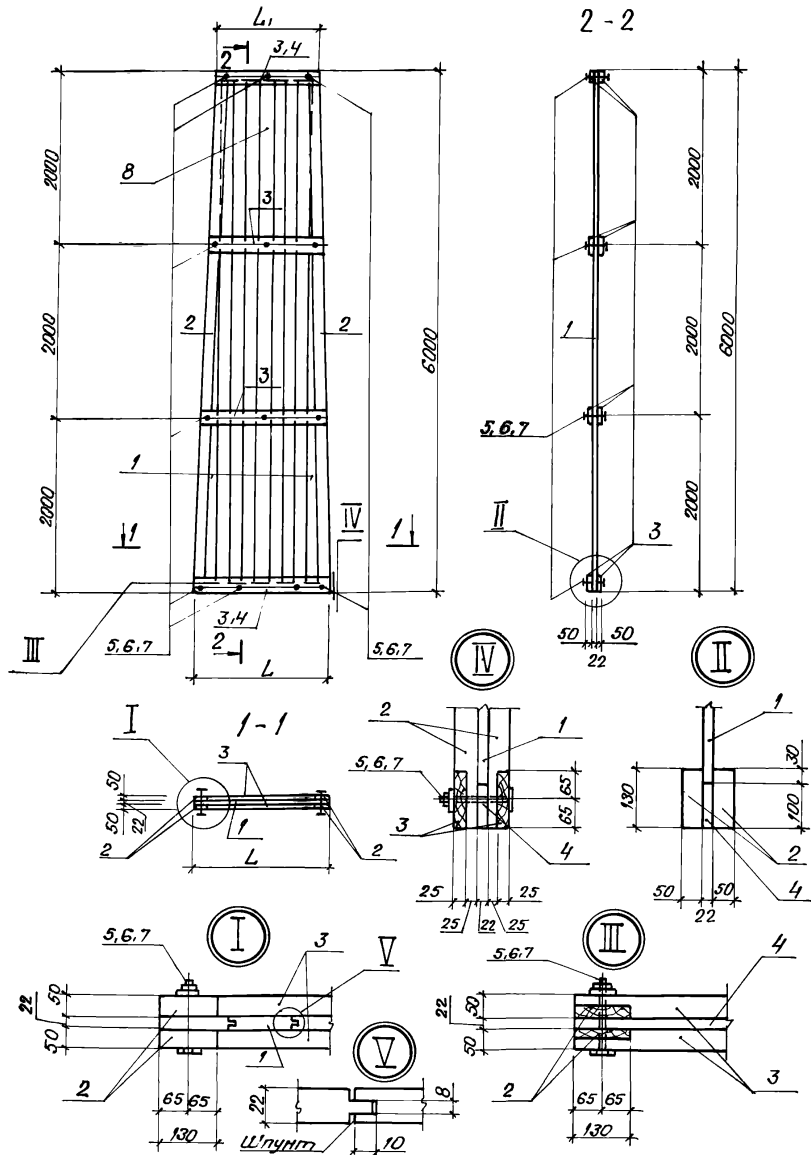
Привязан:			
Ив. №			

Ив. и подл. Подл. и дата Взам.инв.№

		ТП901-6-89с.86 АСИ-Щ1	
		Щит	Стадия
			Масса
			Масштаб
			Р
			1:50
			Лист
			Листов 1
		СВНЗВОДОКАНАЛПРОЕКТ	

Нач. отд. Альтшмер
Н. контр. Козловичер
Гл. спец. Козловичер
ГМП Чирков
Рук. др. Семенова
Инж. Петрова
Инж. Семенова

Альбом III



Формат	Дата	Лист	Обозначение	Наименование	Количество штук		Примечания
					Щ2	Щ3	
Документация							
A3			ТП 901-6-89с.86 АСИ-ТУ	Технические условия			
Детали							
Б4	1		ТП 901-6-89с.86 АСИ-Щ2.1	Доски 130x22 L=6000 ГОСТ 8486-66**	15	15	В шпунт
Б4	2		- Щ2.2	Брусек 130x50 L=6013 ГОСТ 8486-66**	4	4	
Б4			- Щ2.3	Брусек 130x50 L=1530±1930 ГОСТ 8486-66**	8		
Б4	3		- Щ2.4	Брусек 130x50 L=1440±1530 ГОСТ 8486-66**		8	
Б4			- Щ2.5	Доски 100x22 L=1530-1930 ГОСТ 8486-66**	2		
Б4	4		- Щ2.6	Доски 100x22 L=1440±1530 ГОСТ 8486-66**		2	
Стандартные изделия							
	5			Болт М10x200.58.0MS ГОСТ 7798-70*	13	13	
	6			Гайка М10.5.0MS ГОСТ 5915-70*	13	13	
	7			Шайба 10.02.0MS ГОСТ 11371-78*	13	13	

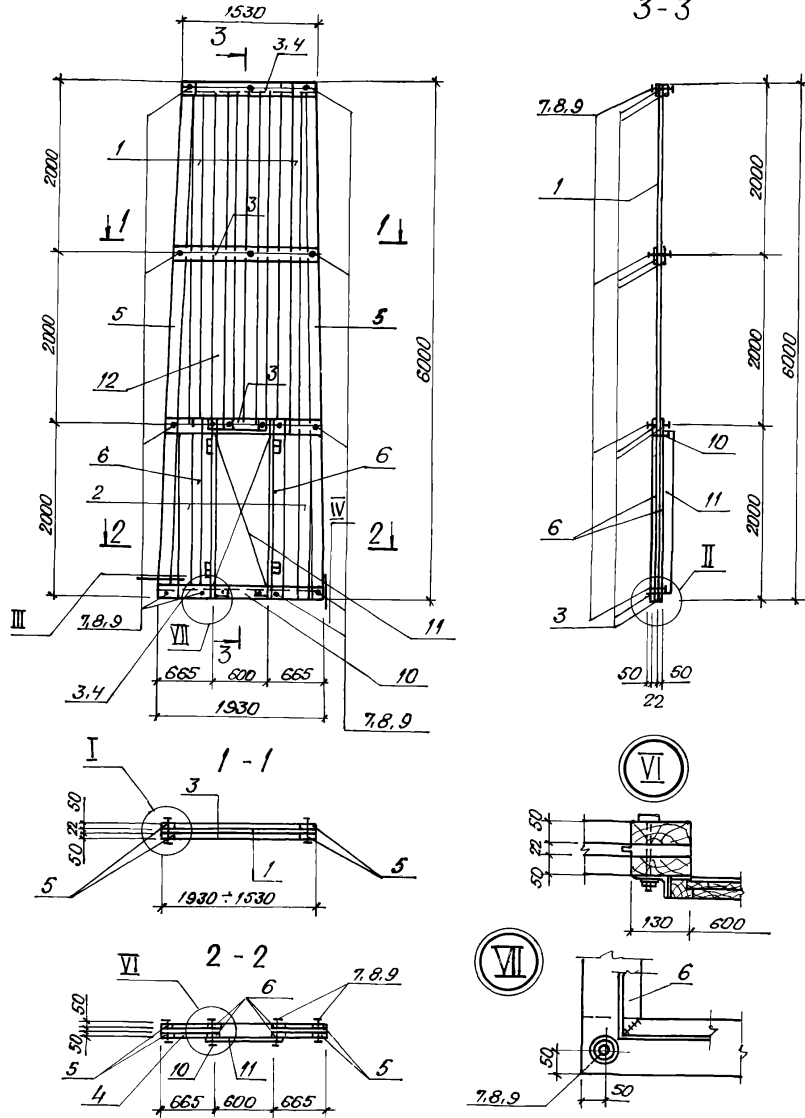
Обозначение	Размеры, мм	
	L	L ₁
Щит Щ2	1930	1530
Щит Щ3	1530	1440

Привязан:

Ил.в.№

ТП 901-6-89с.86 АСИ-Щ2			
Щит (Щ2, Щ3)	Годия	Масса	Масштаб
	ρ		1:50
	Лист	Листов 81	
	Создано в AutoCAD		

Взам. инв. №
Листы в сборе
Ил. в. №



формат	Этап	Лист	Обозначение	Наименование	Кол.	Примечан.
				<u>Документация</u>		
A3			ТП 901-Б-89с.86 АСИ-ТУ	Технические условия		
				<u>Сборочные единицы</u>		
A3	10	ТП 901-Б-89с.86 АСИ-Щ4-0Б1		Обрамление ОБ1	1	
A3	11	ТП 901-Б-89с.86 АСИ-Щ4-ДП1		Дверное полотно ДП1	1	
				<u>Детали</u>		
Б4	1	ТП 901-Б-89с.86 АСИ-Щ4.1	Доски 130×22 С-4000 ГОСТ 8486-66**	12	в шпунт	
Б4	2	-Щ4.2	Доски 130×22 С-2000 ГОСТ 8486-66**	5		
Б4	3	-Щ4.3	Брусок 130×50 С-1330±1330 ГОСТ 8486-66**	4		
Б4	4	-Щ4.4	Доски 100×22 С-1530±1530 ГОСТ 8486-66**	2		
Б4	5	-Щ4.5	Доски 130×22 С-6013 ГОСТ 8486-66**	4		
Б4	6	-Щ4.6	Брусек 130×50 С-2000 ГОСТ 8486-66**	4		
				<u>Стандартные изделия</u>		
	7		Болт М10×200.58.0115 ГОСТ 7798-70*	22		
	8		Гайка М10.5.0115 ГОСТ 5915-70*	22		
	9		Шайба 10.02.0115 ГОСТ 11371-78*	22		

Исполнитель: Степанов В.В. и другие

Узлы I-VI - см ТП 901-Б-89с.86 АСИ-Щ4.2,3

Привязан

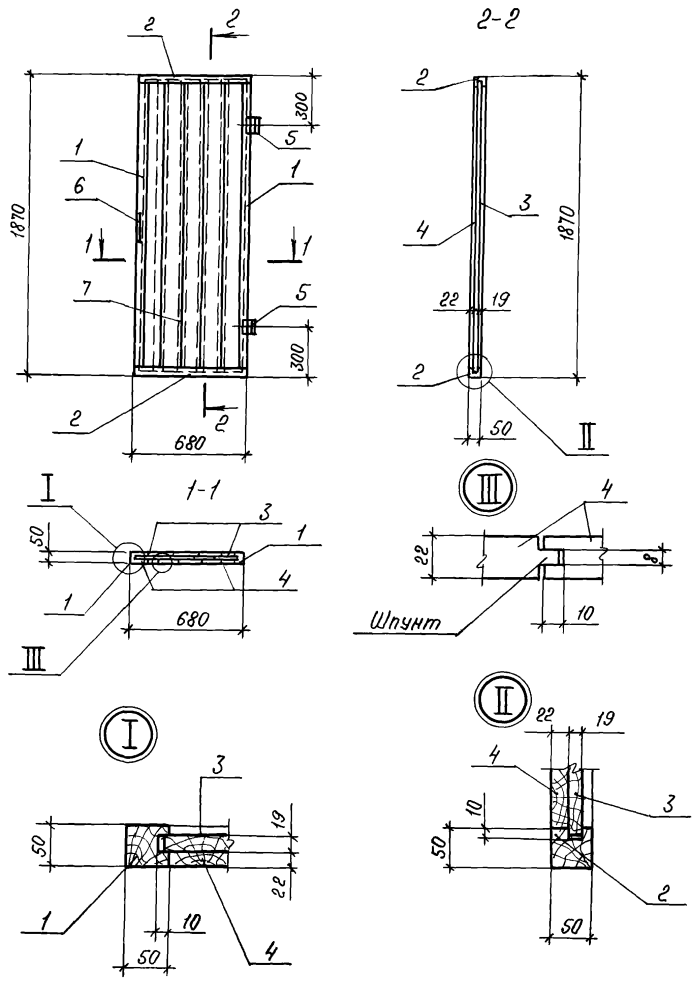
Ивв.№

ТП 901-Б-89с.86 АСИ-Щ4		
Щ4,шт	Стадия	Масштаб
	р	1:50
	Лист	Листов 1
Создан в проекте		

21200-03 8

формат А3

Альбом III

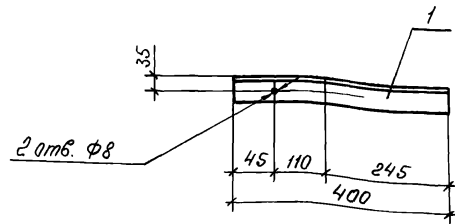
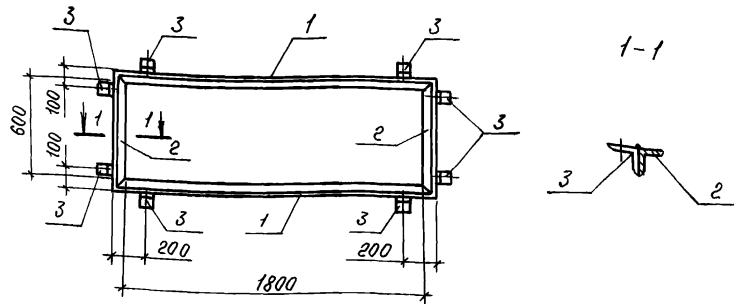


Формат	Зона	Поз.	Обозначение	Наименование	Кол.	Примеч.
				<u>Документация</u>		
A3			ТП 901-6-89с.86 АСИ-ТУ	Технические условия		
				<u>Детали</u>		
Б4	1		ТП 901-6-89с.86 АСИ-Щ4-ДП1	Брусок 50x50 е=1870 ГОСТ 8486-66	**	2
Б4	2		-Щ4-ДП2	Брусок 50x50 е=680 ГОСТ 8486-66	**	2
Б4	3		-Щ4-ДП3	Доски 130x19 е=1790 ГОСТ 8486-66	**	5
Б4	4		-Щ4-ДП4	Доски 130x22 е=1770 ГОСТ 8486-66	**	5
Б4	5		-Щ4-ДП5	Накладные петли ГОСТ 5088-80		2
Б4	6		-Щ4-ДП6	Дверная ручка ГОСТ 5087-80		1

Шифр подл. Подп. и дата ВЗН. Инв. N

Привязан			
Инв. №			

					ТП-901-6-89с.86	АСИ-Щ4-ДП		
					Дверное полотно	Стадия	Масса	Масштаб
						Р		1:25
						Лист	Листов 1	
						СОЮЗВОДОКАНАЛПРОЕКТ		



Формат	Зона	Поз.	Обозначение	Наименование	Кол	Примеч
				<u>Документация</u>		
А3			ТП 901-6	АСИ-ТУ		Технические условия
				<u>Детали</u>		
Б4	1		ТП 901-6	АСИ-Щ4-061	Уголок	50x5 ГОСТ 8509-72* вст3 кп2-1 ГОСТ 535-79* L=1900
				-06-2	Уголок	50x5 ГОСТ 8509-72* вст3 кп2-1 ГОСТ 535-79* L=100
Б4	2			-06-3	Уголок	80x50x6 ГОСТ 8510-72* вст3 кп2-1 ГОСТ 535-79* L=100
Б4	3				Уголок	80x50x6 ГОСТ 8510-72* вст3 кп2-1 ГОСТ 535-79* L=100

Привязан:

Инв. №

ТП 901-6-8986 АСИ-Щ4-06

Обрамление

Стадия Масса Масштаб

Р 24,4

Лист Листов 1

СОЮЗВОДОКАНАЛПРОЕКТ

формат А4

Взагл. инв. №

Подп. и дата

Инв. №

Привязан

Инв. №

ТП 901-6-8986- АСИ-М1

Узделие закладное

Стадия Масса Масштаб

Р 2,3

Лист Листов 1

Уголок 63x6 ГОСТ 8509-72*
вст3 кп2-1 ГОСТ 535-79*

СОЮЗВОДОКАНАЛПРОЕКТ

21200-03 10

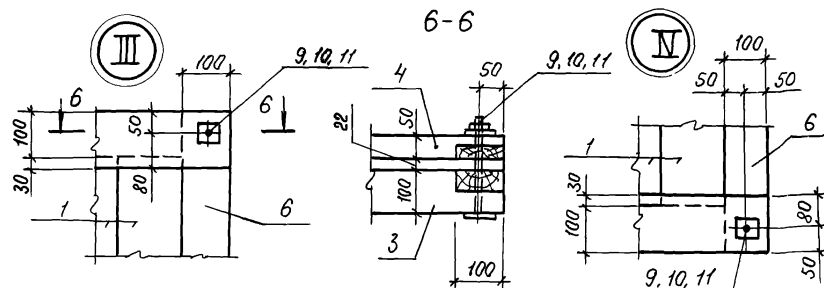
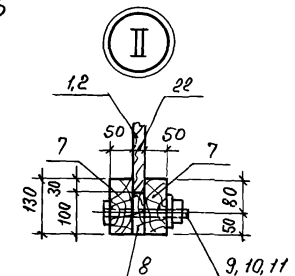
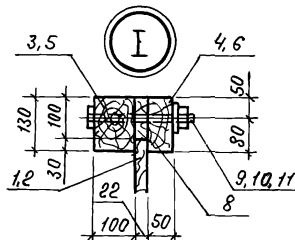
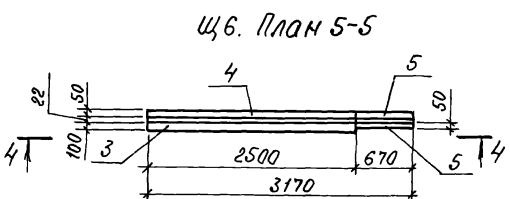
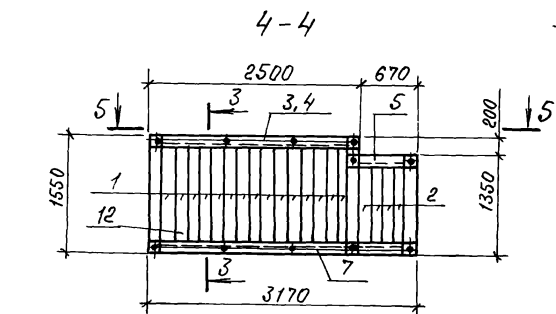
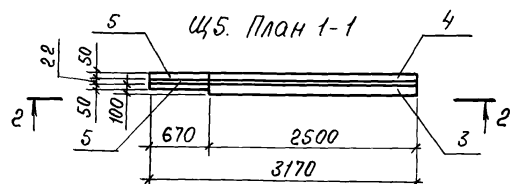
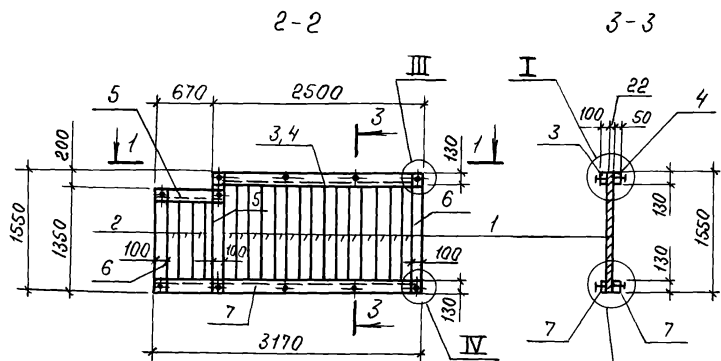
формат А4

Взагл. инв. №

Подп. и дата

Инв. №

Альбом №



Формат	Зона	Поз.	Обозначение	Наименование	Кол.	Примеч.
<u>Документация</u>						
A3			ТП 901-6-89с.86 - АСИ-ТУ	Технические условия		
<u>Детали</u>						
Б4		1	ТП 901-6-89с.86 АСИ-Ц5,1	Лоску 130x22 е-1360 ГОСТ 8486-66**	19	в шпунт
Б4		2	-Ц5,2	Лоску 130x22 е-1150 ГОСТ 8486-66**	4	в шпунт
Б4		3	-Ц5,3	Брусек 130x100 е-2500 ГОСТ 8486-66**	1	
Б4		4	-Ц5,4	Брусек 130x50 е-2500 ГОСТ 8486-66**	1	
Б4		5	-Ц5,5	Брусек 130x50 е-1170 ГОСТ 8486-66**	2	
Б4		6	-Ц5,6	Брусек 100x50 е-1550 ГОСТ 8486-66**	6	
Б4		7	-Ц5,7	Брусек 150x50 е-3170 ГОСТ 8486-66**	2	
Б4		8	-Ц5,8	Лоску 100x22 е-3170 ГОСТ 8486-66**	2	
		9		Стандартные изделия		
		10		Болт М12x220.8.0115 ГОСТ 7798-70*	11	
		11		Гайка М12.5.0.115 ГОСТ 5915-70*	11	
				Различные в изготовлении щитов Ц5, Ц6 см. черт.		
				ТП 901-6-89с.86 АСИ-Ц5		

Прибязан

И№. N°

ТП 901-6-89с.86

АСИ-Ц5

Науч. отд. Альтуллер
Н. контр. Козловичер
Гл. спец. Козловичер
Гип. Чирков
Рук. гр. Семенова
Инж. Цветкова
Рук. гр. Семенова

Щит (ц5, ц6)

Стдия	Масса	Масштаб
Р		1:50
		1:10
Лист	Листов 1	

СОУЗВОДОКАНАЛПРОЕК