

ЦЕНТРАЛЬНЫЙ ИНСТИТУТ
ТИПОВОГО ПРОЕКТИРОВАНИЯ ГОССТРОЯ СССР
МИНСКИЙ ФИЛИАЛ

г. Минск, 220600, ул. К. Маркса, 32

Сдано в печать *11.08* 1988 г.

Заказ № *39а* Тираж *500* экз.

Инд. № *23.15*

7

Ведомость чертежей комплекта К.И.

Лист	Наименование	Стр.	Примечание
	Титульный лист	1	
1	Общие данные (начало)	2	
2	Общие данные (продолжение)	3	
3	Общие данные (окончание)	4	
4	Двери Д1	5	
5	Спецификация на дверь Д1		на листе
6	Спецификация на дверь Д1 (продолжение)	6	
7	Двери Д2	7	
8	Спецификация на двери Д2	8	
9	Дверь Д1, Узел 1, сечение 2-2		на листе
10	Дверь Д2, Узел 2, сечение 2-2	9	
11	Полотно обратное правое		на листе
12	Полотно обратное левое	10	
13	Стойка рамы		на листе
14	Скоба	11	
15	Узлы рамы двери Д1		на листе
16	Узлы рамы	12	
17	Узлы рамы двери Д2		на листе
18	Узлы жесткости	13	
19	Завеса		на листе
20	Щиток завесы	14	
21	Верхний упорный элемент		на листе
22	Защелка сборная двери Д1	15	

Лист	Наименование	Стр.	Примечание
23	Защелка двери Д1		на листе
24	Планка под замок	16	
25	Защелка сборная двери Д2		на листе
26	Защелка двери Д2	17	
27	Прокладка		на листе
28	Шпингалет сварной	18	
29	Спецификация на шпингалет сварной		на листе
30	Скоба	19	
31	Задвижка		на листе
32	Упор	20	
33	Рукоятка		на листе
34	Нижний упорный элемент	21	
35	Направляющий элемент		на листе
36	Ручка замка	22	

				Привязан:		
И.И.И.						
И.И.И.	И.И.И.	И.И.И.	И.И.И.	407-3-476.13.87 - К.И.		
И.И.И.	И.И.И.	И.И.И.	И.И.И.	Общие данные (начало)		
И.И.И.	И.И.И.	И.И.И.	И.И.И.	Стр.	Листов	Итого
И.И.И.	И.И.И.	И.И.И.	И.И.И.	Р		
И.И.И.	И.И.И.	И.И.И.	И.И.И.	Лист	Листов 3/4	
				БЕЛГОСПРОЕКТ г. Минск		

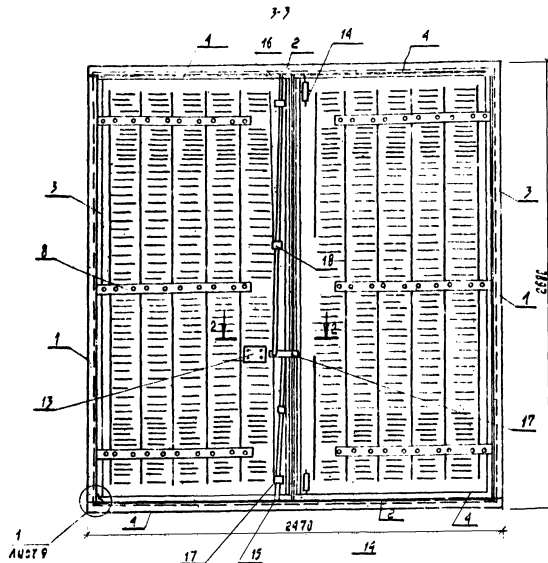
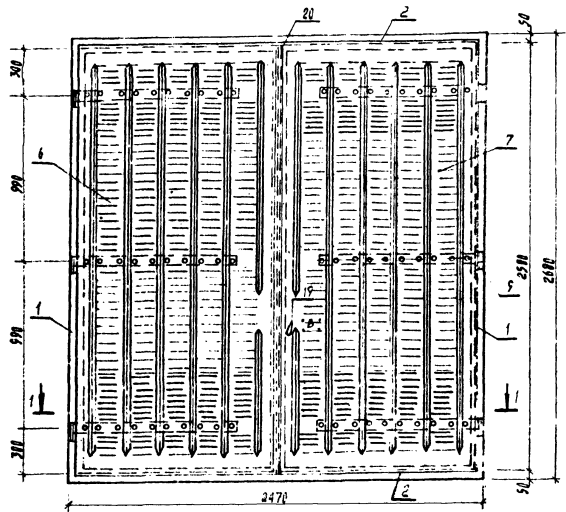
Ведомость чертежей комплекта К.М.

Лист	Наименование	Стр	Примечание
37	Рамка Р1, Р2. Узеление закладное МН6, анкер ММ9, ММ11	23	
38	Люки МП1, МП2, МП3, МП5. Узеления закладные МН12, МН5	24	
39	Люки МП7, МП8, МП9, МП10	25	
40	Узеление закладное МН1-МН4, МН19	26	
41	Узеление закладное МН8, МН9, МН10, МН11, МН13	27	
42	Люк УП6. Узеление закладное МН14, МН15, МН16, МН17	28	
43	Узеление металлическое МС1, МС2, МС6, МС7, ММ1.	29	
44	Каркас К1, К2	30	
45	Монтажная схема сетчатого ограждения	31	
46	Каркас К3, К4, К5, К6	32	
47	Каркас К7, К8, К9, К10	33	
48	Каркас К11, К12, К13, К14	(34)	

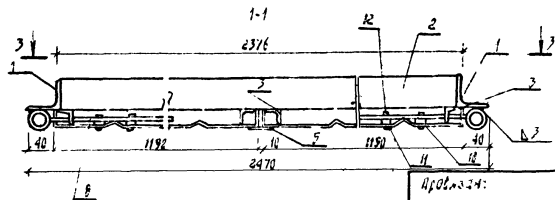
Ведомость освещаемых и прилагаемых документов

Обозначение	Наименование	Примечание
ГОСТ 380-71*	Сталь углеродистая обыкновенного качества	
ГОСТ 535-77*	Листы стальные из стали углеродистой	
ГОСТ 8509-86	Сталь прокатная угловая равнополочная	
ГОСТ 17473-80	Винты с полушаровой головкой	
ГОСТ 5915-70*	Гайки шестигранные	
ГОСТ 11371-78*	Шайбы	
ГОСТ 7758-70*	Болты с шестигранной головкой	
ГОСТ 19903-74*	Сталь листовая горячекатанная	
ГОСТ 2590-71*	Сталь горячекатанная трубчатая	
ГОСТ 3262-75*	Трубы стальные безшовные	
ГОСТ 103-76*	Листы стальные горячекатанная	
ГОСТ 6568-77*	Листы стальные с замковым и чечевичным рифлением	
ГОСТ 5781-82*	Сталь горячекатанная для армирования железобетонных конструкций	
ГОСТ 8240-72*	Сталь горячекатанная цветметаллы	
ГОСТ 2591-71*	Сталь горячекатанная бездрожжи	
ГОСТ 5264-80	Ручная дуговая сварка	
ГОСТ 11534-75	Соединения сварные под электродом и под электродом	
ГОСТ 9467-75	Электроды, чеканить в металлических для ручной дуговой сварки электродами и теплоустойчивых сталей	

Привязан:				Инж. РИМ-2 Л. констр Гол Гол Вул. групп Штендер Н. констр.	Головоцкий Литвинчук Сыров Табаренков Рыжук Писарева Зубицкая	10.01 10.01 10.01 10.01 10.01 10.01 10.01	407-3-476.13.87-КМ		
							Общие данные (продолжение)		
							Таблиц	Листа	Масштаб
							Р		
							Лист 2	Листов	
							БЕЛГОСПРОЕКТ г. Минск		



1. Узел 1 и сечение 2-2 см. лист 9



400224:

				407-3-470.13.87-КМ		
				Дверь А-1		Стандарт
						Масса
						1550
						1-20
						Лист 4
						Лист 5
				Сила 807-3-КМЭ ГОСТ 700-71*		БЕЛГОСПРОЕКТ Г.МИНСК

2375-04

спецификация на дверь Д-1

Альбом 7

№ п/п	Знач.	Пр.	Обозначение	Наименование	кол.	Примеч. (масса, ед. кг)
11	1		лист 13	стойка рамы	2	6,24 кг
11	2		лист 15	Уголок рамы	2	6,1 кг
	3		ГОСТ 9785-86	Уголок $E=25 \times 25 \times 3$ ГОСТ 9785-86 $E=25 \times 25 \times 3$ ГОСТ 9785-86 $E=25 \times 25 \times 3$	2	2,88 кг
	4		То же	То же $E=118 \times 5$	4	1,33 кг
11	5		лист 15	Уголок жесткости	2	2,88 кг
11	6		лист 12	Полотно дверное левое	1	39,20 кг
11	7		лист 11	Полотно дверное правое	1	39,20 кг
11	8		лист 15	Завеса	6	2,44 кг
11	9		лист 20	Шарнир завесы	6	0,59 кг
11	10		лист 27	Прокладка	50	0,09 кг
	11		ГОСТ 17473-80*	Винт 2М10 x 22,59 ГОСТ 17473-80*	64	1,10
	12		ГОСТ 5915-70*	Гайка М-10 ГОСТ 5915-70*	64	0,73 кг
	13		лист 24-36	Замок	1	
11	14		лист 28	Шпингалет свободной	2	1,92 кг
11	15		лист 34	Нижний упорный элемент	1	1,52 кг
11	16		лист 21	Верхний упорный элемент	1	2,03 кг
11	17		лист 22	Защелка сварная	1	0,46 кг
11	18		лист 35	Направляющий элемент	4	0,3 кг
11	19		лист 36	Гузка	1	0,45 кг
	20		ГОСТ 19903-74*	лист 1,5x60 ГОСТ 19903-74* $E=2620$	1	1,89 кг
	22		ГОСТ 11371-78*	шайба 10	1	
	23		То же	шайба 20	1	
	24		ГОСТ 17473-80*	Винт 2М6 x 35,58 ГОСТ 17473-80*	4	
	25		ГОСТ 5915-70*	Гайка М6	8	
	26		ГОСТ 11371-78*	шайба 6	4	

привязан:

инв. №:

лист

407-3-476.13.87-к.м

5

спецификация на дверь Д-1 (продолжение)

№ п/п	Знач.	Пр.	Обозначение	Наименование	кол.	Примеч. (масса, ед. кг)
	27		ГОСТ 7772-73*	болт М4x20	2	
	28		ГОСТ 11371-78*	шайба 8	4	
	29		ГОСТ 5915-70*	Гайка М8	4	

инв. №, лист, масса, привязан, инв. №

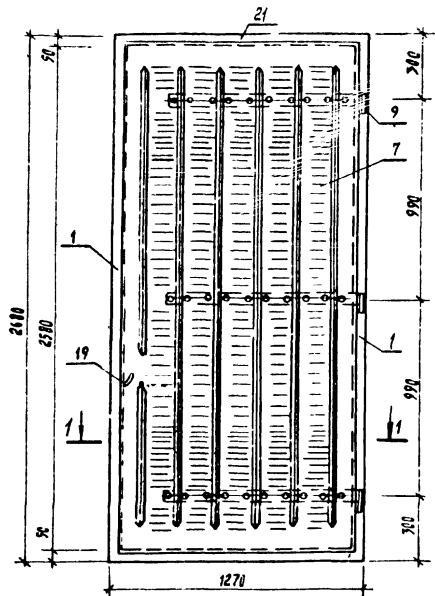
привязан:

инв. №:

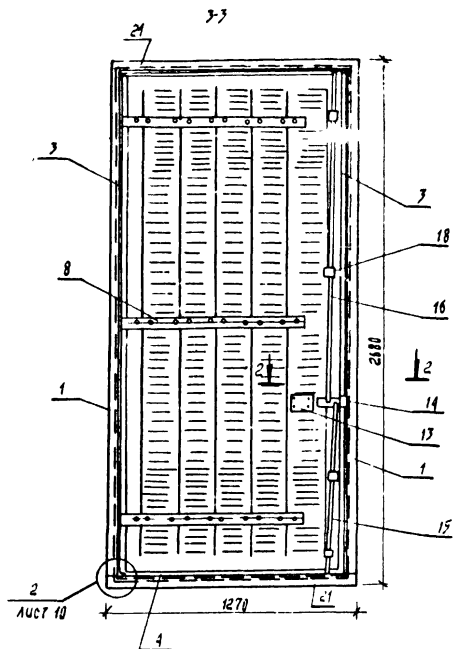
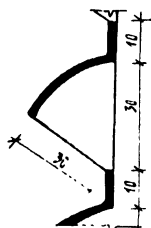
лист

407-3-476.13.87-к.м

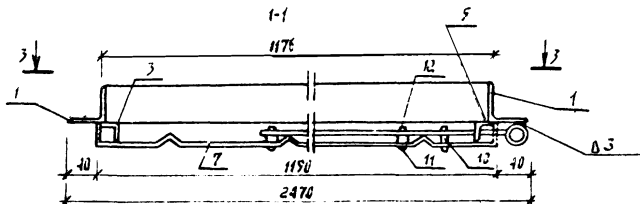
6



Деталь просечки



1. УЗЕЛ 2 СЕЧЕНИЕ 2-2 СМ. ЛУСГ 10



ПРИМЕР:

ИМ. №

				407-3-476.13.87-КМ		
				СТАЛЬ	МАССА	МАСШТАБ
				Р	84,8	1:20
				ЛУСГ 7	ЛУСГ 6	
				СТАЛЬ В СТ 3К2 ГОСТ 580-77		
				БЕЛГОСПРОЕКТ Г. МИНСК		

2375-04

Спецификация на дверь А-2

Формат	Зона	№	Обозначение	Наименование	кол.	примеч. (масса 1ед., кг)
И		1	лист 17	отюлка рамы	2	6,24 кг
И		21	лист 17	уголок рамы	2	3,14 кг
		3	ГОСТ 9509-86	уголок $6-25 \times 25 \times 3$ ГОСТ 9509-86 $\rho=2568$ ст. 3 по ГОСТ 5355-78*	1	2,89 кг
		4	То же	То же $\rho=1185$	2	1,33 кг
И		5	лист 18	уголок жесткости	1	2,86 кг
И		7	лист 11	пелотно дверное правое	1	39,20 кг
И		8	лист 19	забеса	3	2,44 кг
И		9	лист 20	шарнир забесы	3	0,59 кг
И		10	лист 27	прокладка	30	0,09 кг
		11	ГОСТ 17473-80*	винт 2 М10x22,58 ГОСТ 17473-80	34	0,39
		12	ГОСТ 5915-70*	гайка М10 ГОСТ 5915-70*	34	0,37 г
		13		замок	1	
И		14	лист 23	защелка сборная	1	0,33 кг
И		15	лист 34	нижний упорный элемент	1	1,92 кг
И		16	лист 21	верхний упорный элемент	1	2,63 кг
И		18	лист 35	направляющий элемент	4	0,3 кг
И		19	лист 36	ручка	1	0,49 кг
		22	ГОСТ 11371-78*	шайба 10	1	
		23	То же	шайба 20	1	
		24	ГОСТ 17473-80*	винт 2 М6 x 35,58 ГОСТ 17473-80	4	
		25	ГОСТ 5915-70*	гайка М6	8	
		26	ГОСТ 11371-78*	шайба М6	4	
		27	ГОСТ 7758-70*	болт М8x20	2	
		28	ГОСТ 11371-78*	шайба 8	4	
		29	ГОСТ 5915-70*	гайка М8	4	

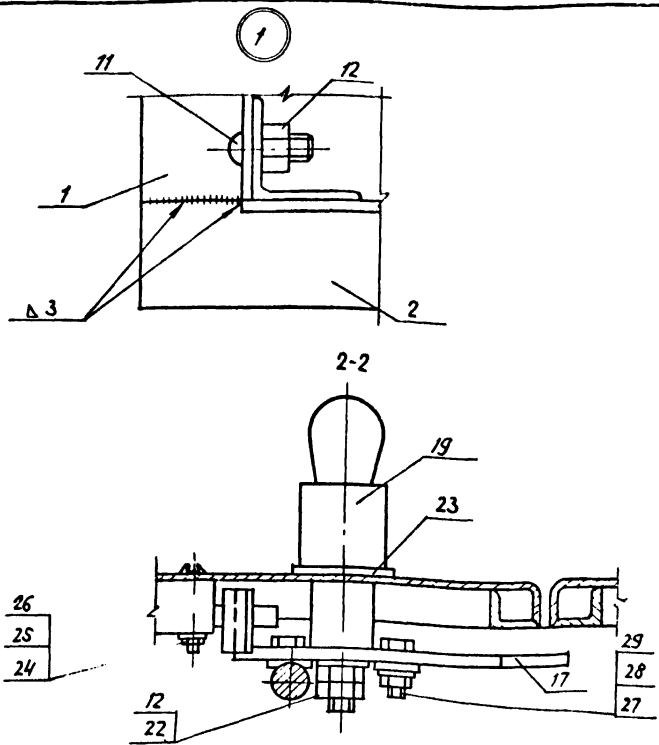
ИЗМЕНЕНИЯ
ДАТА
ИЛИ
ИЛИ
ИЛИ

Примечания:

ИЗМ. №:

407-3-476.13.87-КМ

лист
8



1. Сварку производить согласно ГОСТ5264-80, ГОСТ11534-75 электродом Э42 по ГОСТ9467-75. Высоту сварных швов принимать не более наименьшей толщины свариваемых элементов.

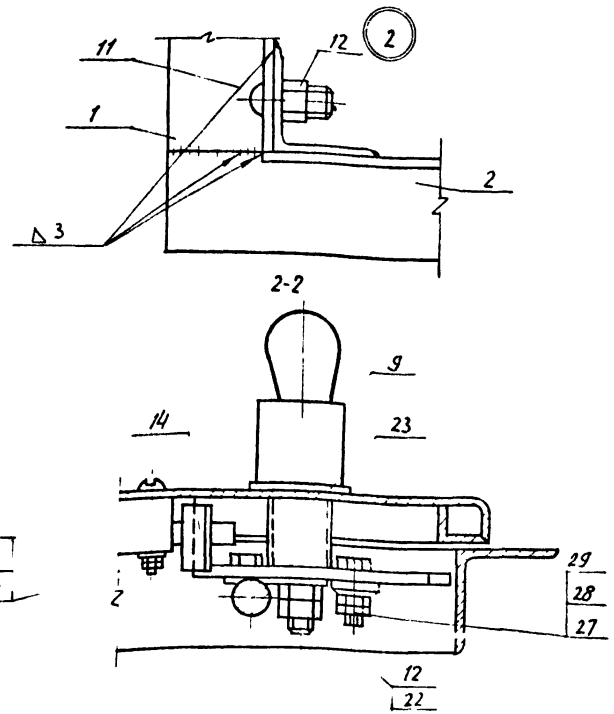
Привязан			
ШМБ. №			

407-3-476.13.87-кМ

Исполн.	Торновский		
Гл. констр.	Потерячк		
ГАП	Сысоев		
ГЛП	Говоренков		
Рук. зр.	Яцук		
Ст. инж.	Стрельников		
И. контр.	Зубрицкая		

дверь Д-1
Узел 1", сечение 2-2

Стая	Масса	Насштаб
Р		1:2
Лист 9 листов		
БЕЛГОСПРОЕКТ 2. МИНСК		



1. Сварку производить согласно ГОСТ5264-80, ГОСТ11534-75 электродом Э42 по ГОСТ9467-75. Высоту сварных швов принимать не более наименьшей толщины свариваемых элементов.

Исполн. и дата

Исполн.	Торновский		
Гл. констр.	Потерячк		
ГАП	Сысоев		
ГЛП	Говоренков		
Рук. зр.	Яцук		
Ст. инж.	Стрельников		
И. контр.	Зубрицкая		

407-3-476.13.87-кМ

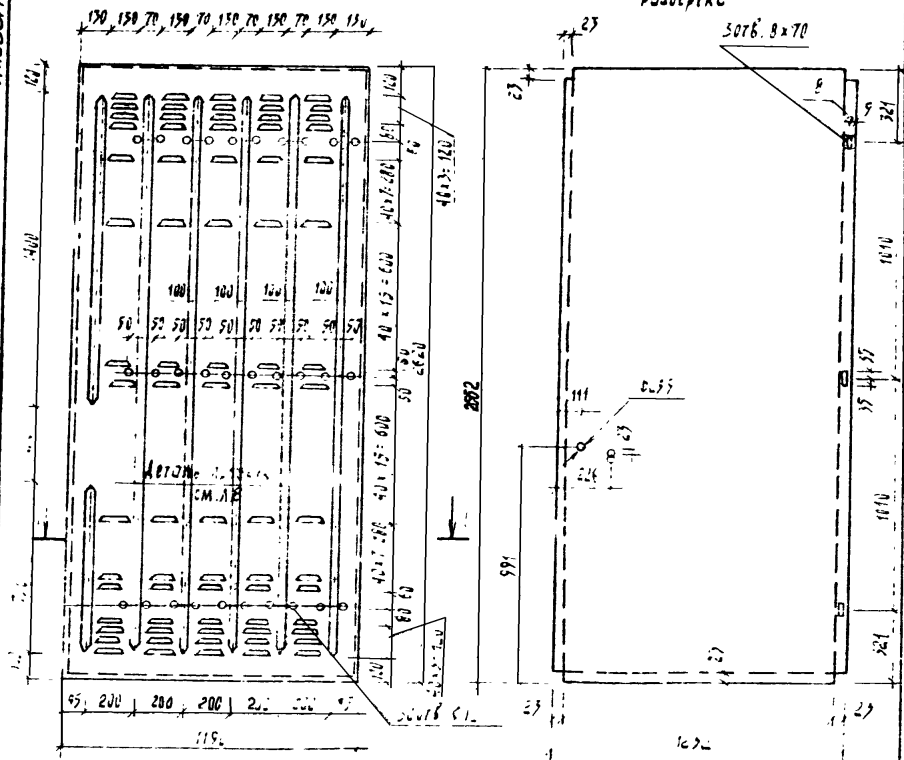
дверь Д-2
Узел 2", сечение 2-2

Привязан			
ШМБ. №			

Листом 7

Развертка

5076. 8x70



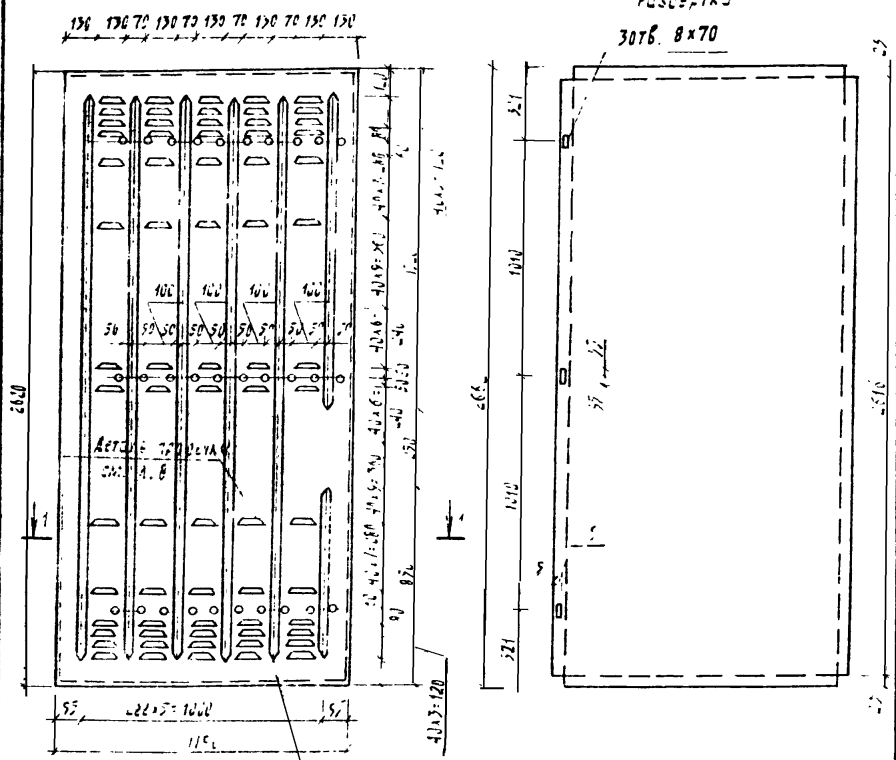
Примечания:

407-3-476.13.87-км

ИЗЛ. АКМ-2	ТРАМАСОВСКИЙ	06.87	Полотно аберчов лэбве	СТРОКА	МЕТРОВ	МАСШТАБ
П. КОМП.	ПОТЕРЯЧКА	06.87		Р	39.20	1:20
Г.М.	СМЕРДЕВ	06.87	Лист 12	Листов		
Р.К. СР.	АЧУН	06.87		Лист 15 x 1250 ГОСТ 19903-74*		
СТ. С.И.М.	СТРАБАВЕНСКИЙ	06.87	БЕЛГОСПРОЕКТ			
Н. КОМП.	СЗДРАЧАНСКИЙ	06.87	Г. МИНСК			

Развертка

3076. 8x70

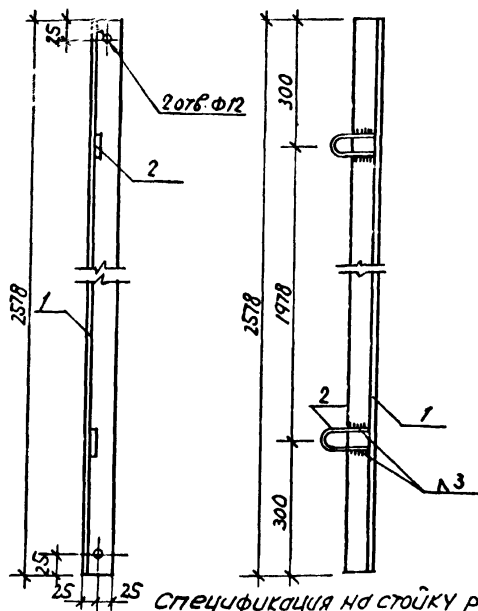


Примечания:

407-3-476.13.87-км

УМБ. № 1004. Подпись и дата

ИЗЛ. АКМ-2	ТРАМАСОВСКИЙ	06.87	Полотно аберчов лэбве	СТРОКА	МЕТРОВ	МАСШТАБ
П. КОМП.	ПОТЕРЯЧКА	06.87		Р	39.20	1:20
Г.М.	СМЕРДЕВ	06.87	Лист 12	Листов		
Р.К. СР.	АЧУН	06.87		Лист 15 x 1250 ГОСТ 19903-74*		
СТ. С.И.М.	СТРАБАВЕНСКИЙ	06.87	БЕЛГОСПРОЕКТ			
Н. КОМП.	СЗДРАЧАНСКИЙ	06.87	Г. МИНСК			



Спецификация на стойку рамы

Формат Зона	Поз.	Обозначение	Наименование	Кол.	Примеч. (Масса ед. КЭ)
11	1	ГОСТ8509-86	УГОЛОК Б-50x50x3 ГОСТ8509-86 СТ3КП2ГОСТ535-79 P-2578	1	5.98
	2	Лист 14	Скоба	2	0.13

1. Сварку производить согласно ГОСТ S264-80;
ГОСТ11534-75 электроды Э42 по ГОСТ467-75.
Высоту сварных швов принимать не более
наименьшей толщины свариваемых элементов.

Привязан:

ИМФ N°

407-3-476.13.87-КМ

Исполн.	Провер.	Дата	Содерж.	Масса	Масштаб
Нач. АКМ	Гарнобегий		СТОЙКА РАМЫ	P 6.24	1:10
Гл. констр.	Потерщук			Лист 13	Листов
ГАП	Сысоев		УГОЛОК Б-50x50x3 ГОСТ8509-72* СТ3КП2ГОСТ535-79*	БЕЛГОСПРОЕКТ г. МИНСК	
ГИП	Говоренкова				
Р.К.З.Р.	Ящук				
СТ.И.И.	Стельмащук				
И.КОНТР.	Зубрицкая				

ИМФ N° Подпись и дата

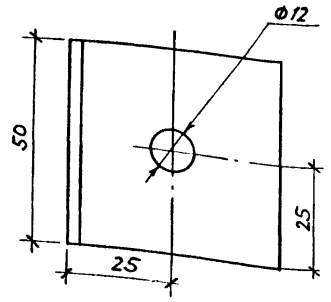
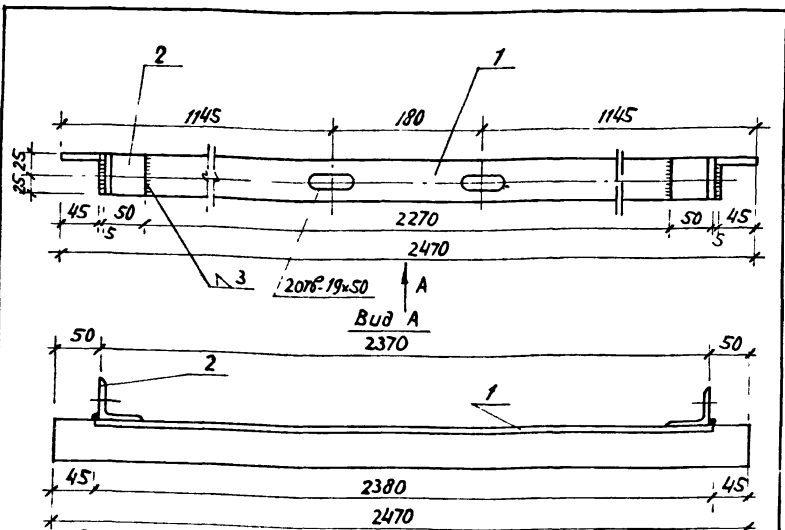
Исполн.	Провер.	Дата	Содерж.	Масса	Масштаб
Нач. АКМ	Гарнобегий		СКОБА	P 0.13	1:1
Гл. констр.	Потерщук			Лист 14	Листов
ГАП	Сысоев		КРУГ Ø10 ГОСТ2590-71* СТ3 ГОСТ535-79* P=215	БЕЛГОСПРОЕКТ г. МИНСК	
ГИП	Говоренкова				
Р.К.З.Р.	Ящук				
СТ.И.И.	Стельмащук				
И.КОНТР.	Зубрицкая				

Привязан:

ИМФ N°

407-3-476.13.87-КМ

Лист 7



СПЕЦИФИКАЦИЯ НА УГОЛОК РАМЫ ДВЕРИ Д-1

ФОРМАТ	КОЛ-ВО	ПОЗ.	ОБОЗНАЧЕНИЕ	НАИМЕНОВАНИЕ	КОЛ.	ПРИМЕР (МАССА И) ЕД. КГ
-	1		ГОСТ 8509-86	УГОЛОК Б-50x50x3 ГОСТ 8509-86 СТ.3 КЛ2 ГОСТ 535-79	1	5.86 КГ
11	2		ЛИСТ 16	УГОЛЬНИК	2	0.12 КГ

1. Сварку производить согласно ГОСТ 5264-80, ГОСТ 1534-75 электродами Э-42 по ГОСТ 9467-75. Высоту сварных швов принимать не более наименьшей толщины свариваемых элементов.

ПРИБЯЗАН:

ШМ №

407-3-476.13.87-кМ			
Нач. АКМ	Тарновский	06.81	Уголок рамы двери Д-1
Т.контр.	Потерячук	06.81	
Г.АП	Сысоев	06.81	
Г.И.П.	Говоренков	06.81	
Р.К.З.Р.	Ящук	06.81	
С.И.И.И.	Стрельников	06.81	Уголок Б-50x50x3 ГОСТ 8509-72* СТ.3 КЛ2 ГОСТ 535-79*
И.Контр.	Зубрицкая	06.81	
БЕЛГОСПРОЕКТ		2. МИНСК	

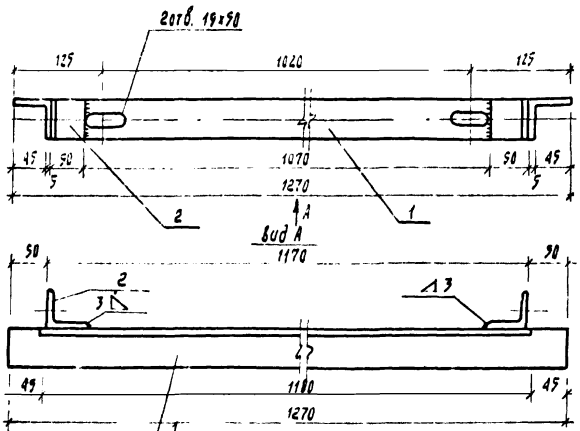
Лист 8

ФОРМАТ	КОЛ-ВО	ПОЗ.	ОБОЗНАЧЕНИЕ	НАИМЕНОВАНИЕ	КОЛ.	ПРИМЕР (МАССА И) ЕД. КГ
-	1		ГОСТ 8509-86	УГОЛОК Б-50x50x3 ГОСТ 8509-86 СТ.3 КЛ2 ГОСТ 535-79	1	5.86 КГ
11	2		ЛИСТ 16	УГОЛЬНИК	2	0.12 КГ

ПРИБЯЗАН:

ШМ №

407-3-476.13.87-кМ			
Нач. АКМ	Тарновский	06.81	Угольник
Т.контр.	Потерячук	06.81	
Г.АП	Сысоев	06.81	
Г.И.П.	Говоренков	06.81	
Р.К.З.Р.	Ящук	06.81	
С.И.И.И.	Стрельников	06.81	Уголок Б-50x50x3 ГОСТ 8509-72* СТ.3 КЛ2 ГОСТ 535-79*
И.Контр.	Зубрицкая	06.81	
БЕЛГОСПРОЕКТ		2. МИНСК	



спецификация на уголок рамы двери А-2

Кол.	Обозначение	Наименование	Кол.	Примеч.
1	ГОСТ 8504-86	УГОЛОК 6-25x25x3 ГОСТ 8504-86 СТ. 3 КЛ.2 ГОСТ 535-79*	1	200кг
2	А.16	УГОЛЬНИК	2	2 т.п.к.

1 Сварку производить согласно ГОСТ 5204-86, ГОСТ 5204-75 электродами Э-42 по ГОСТ 9407-75. Высоту ст. шпона шпона принимать не более наименьшей толщины свариваемых элементов.

приказан:

УНК. №:

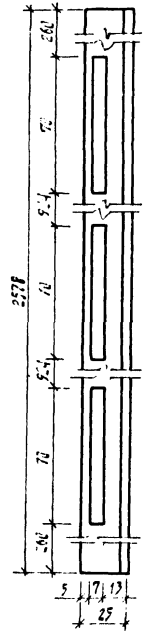
407-3-476.13.87-КМ

Изм.	Авт.	Исполн.	Дата	Масса	Масштаб
ИЗМ. АМ-2	Тарнобский		08.87		
РА. КОМП.	Потеряк		08.87		
РАП	Сысоев		08.87		
РА	Годоремкова		08.87		
РАК. СР.	Яцук				
СТ. УНМ.	Стрельченко				
Н. КОНТР.	Зубрицкая				

Уголок рамы двери А-2

УГОЛОК 6-25x25x3 ГОСТ 8504-86 СТ. 3 КЛ.2 ГОСТ 535-79*

БЕЛГОСПРОЕКТ г. МИНСК



приказан:

УНК. №:

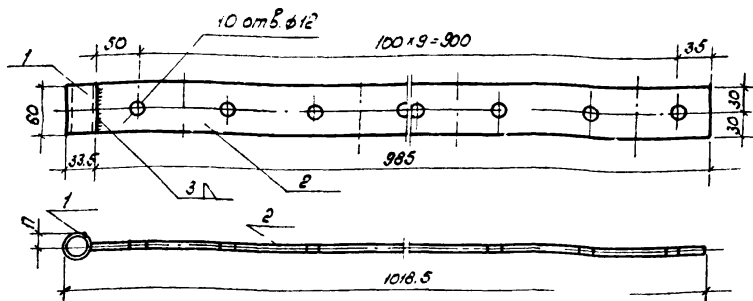
407-3-476.13.87-КМ

Изм.	Авт.	Исполн.	Дата	Масса	Масштаб
ИЗМ. АМ-2	Тарнобский		08.87		
РА. КОМП.	Потеряк		08.87		
РАП	Сысоев				
РАК. СР.	Годоремкова				
РАК. СР.	Яцук				
СТ. УНМ.	Стрельченко				
Н. КОНТР.	Зубрицкая				

УГОЛОК жесткости

УГОЛОК 6-25x25x3 ГОСТ 8504-86 СТ. 3 КЛ.2 ГОСТ 535-79*

БЕЛГОСПРОЕКТ г. МИНСК



Спецификация на звесу

Формат	Зона	Поз.	Обозначение	Наименование	Кол.	Примеч.
		1	ГОСТ 3262-75*	Труба 25 ГОСТ 3262-75* 2-60	1	0,14 кг
		2	ГОСТ 103-78*	Полоса 5-25*60 ГОСТ 103-78* ст.3 кп 2 ГОСТ 535-79* 2-985	1	2,30

1. Сварку производить согласно ГОСТ 5254-80, ГОСТ 11534-75 электродами Э42 по ГОСТ 9487-75. Высоту сварных швов принимать не более наименьшей толщины свариваемых элементов.

Привязан:

Илб. №

407-3-476.13.87-КМ

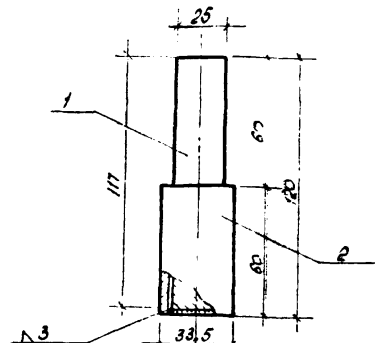
Имя	Ф.И.О.	Подпись	Дата	Статус	Масса	Масштаб
Мен. Р.К.М.	Торубович		26.87			
Пл.комет	Потеряев		26.87			
П.П.	Сыров		26.87			
П.И.	Соболев		26.87			
Р.К.М.	Сыров		26.87			
Ст.инж.	Сыров		26.87			
Инж.	Сыров		26.87			

Звеса

Статус	Масса	Масштаб
Р	244	1:5

лист 12 / листов

БЕЛГОСПРОЕКТ
2. МИНСК



Спецификация на шарнир звесы

Формат	Зона	Поз.	Обозначение	Наименование	Кол.	Примеч.
		1	ГОСТ 2590-71*	Круг 25 ГОСТ 2590-71* ст.3 ГОСТ 535-79* 2-117	1	0,45 кг
		2	ГОСТ 3262-75	Труба 25 ГОСТ 3262-75* 2-60	1	0,14 кг

1. Сварку производить согласно ГОСТ 5254-80, ГОСТ 11534-75 электродами Э42 по ГОСТ 9487-75. Высоту сварных швов принимать не более наименьшей толщины свариваемых элементов.

Привязан:

Илб. №

407-3-476.13.87-КМ

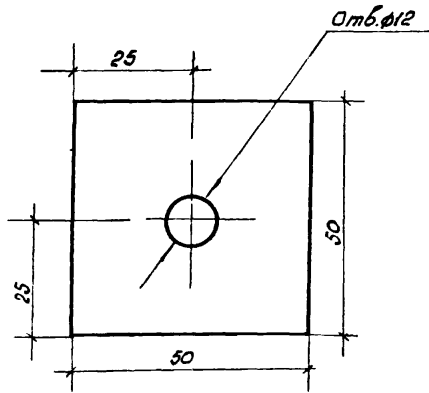
Имя	Ф.И.О.	Подпись	Дата	Статус	Масса	Масштаб
Мен. Р.К.М.	Торубович		26.87			
Пл.комет	Потеряев		26.87			
П.П.	Сыров		26.87			
П.И.	Соболев		26.87			
Р.К.М.	Сыров		26.87			
Ст.инж.	Сыров		26.87			
Инж.	Сыров		26.87			

Шарнир звесы

Статус	Масса	Масштаб
Р	0,59	1:2

лист 20 / листов

БЕЛГОСПРОЕКТ
2. МИНСК



Привязки:

Инв. №

407-3-476.13.87-к.м

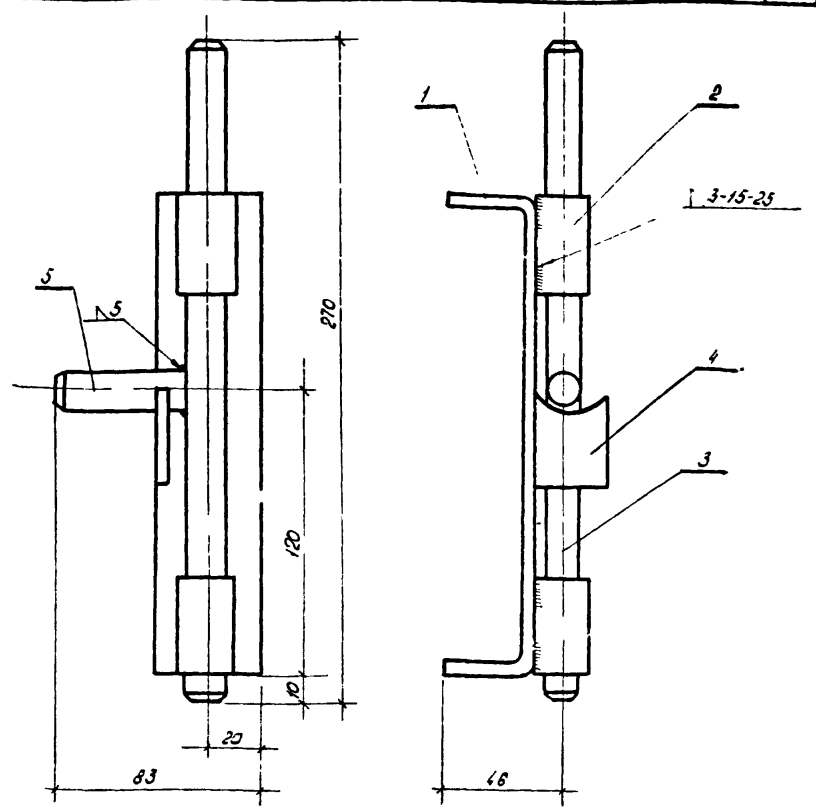
Исполн	Гарновский	Масштаб	1:1
Провер.	Потерячих	Материал	Ст. 3
Спроект.	Сыров	Лист	28
Констр.	Зубрицкий	Лист	56
Исполн	Гарновский	Материал	Ст. 3
Провер.	Потерячих	Материал	Ст. 3
Спроект.	Сыров	Лист	28
Констр.	Зубрицкий	Лист	56

Прокладка

Полоса 52.5x50 ГОСТ 103-75*

Ст. 3 кл 2 ГОСТ 535-79*

БЕЛГОСПРОЕКТ
г. Минск



1 Сварку производить согласно ГОСТ 5284-80, ГОСТ 11534-75 электродами Э-42 по ГОСТ 9467-75. Высоту сварных швов принимать не более наименьшей толщины свариваемых элементов

Привязки:

Инв. №

407-3-476.13.87-к.м

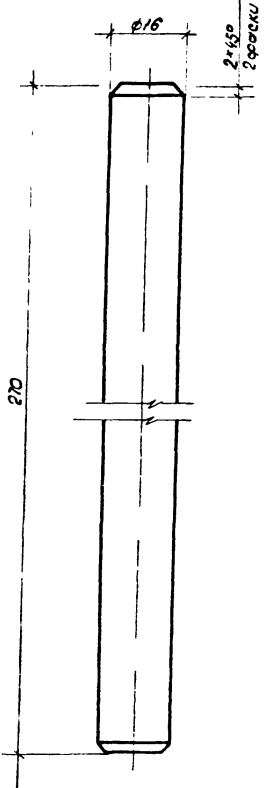
Исполн	Гарновский	Материал	Ст. 3
Провер.	Потерячих	Материал	Ст. 3
Спроект.	Сыров	Лист	28
Констр.	Зубрицкий	Лист	56
Исполн	Гарновский	Материал	Ст. 3
Провер.	Потерячих	Материал	Ст. 3
Спроект.	Сыров	Лист	28
Констр.	Зубрицкий	Лист	56

Шпунглет сварной

Сталь Вст 3 кл 2 ГОСТ 535-79*

БЕЛГОСПРОЕКТ
г. Минск

Альбом 7



Привязан:			
Инв. №			

407-3-476.13.87-кж

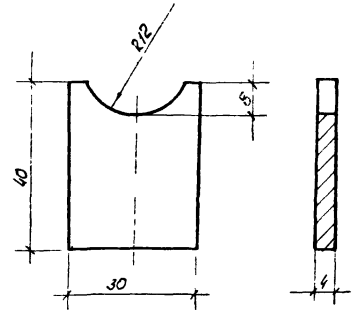
Зав. В. Д. Д. Д.

Сталь	Я	Марка	Машина
Р	043	11	
Лист 31		Лист 32	
БЕЛГОСПРДЕКТ 2. Минск			

И.А.А.А.	Т.А.А.А.	И.А.А.А.
И.А.А.А.	Т.А.А.А.	И.А.А.А.
И.А.А.А.	Т.А.А.А.	И.А.А.А.
И.А.А.А.	Т.А.А.А.	И.А.А.А.
И.А.А.А.	Т.А.А.А.	И.А.А.А.
И.А.А.А.	Т.А.А.А.	И.А.А.А.
И.А.А.А.	Т.А.А.А.	И.А.А.А.
И.А.А.А.	Т.А.А.А.	И.А.А.А.
И.А.А.А.	Т.А.А.А.	И.А.А.А.
И.А.А.А.	Т.А.А.А.	И.А.А.А.

ГОСТ 6590-71*
Ст. 3 ГОСТ 535-79*

Р.3



Привязан:			
Инв. №			

407-3-476.13.87-кж

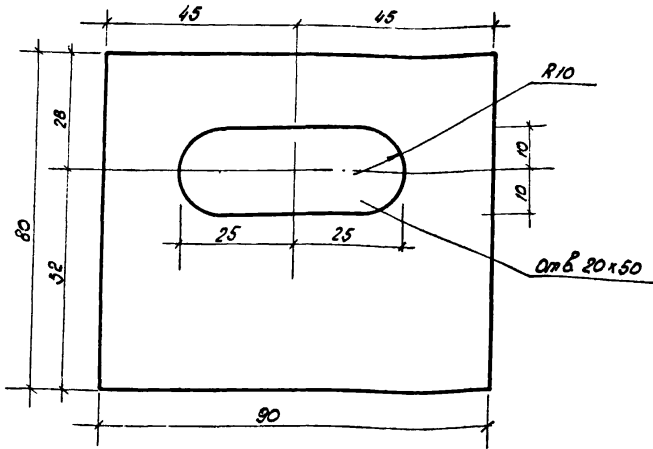
Упор

Сталь	Я	Марка	Машина
Р	005	11	
Лист 32		Лист 33	
БЕЛГОСПРДЕКТ 2. Минск			

Далее 449 ГОСТ 103-76*
Ст. 3 ГОСТ 535-79*

Инв. №, дата, номер и дата ввода в эксплуатацию

И.А.А.А.	Т.А.А.А.	И.А.А.А.
И.А.А.А.	Т.А.А.А.	И.А.А.А.
И.А.А.А.	Т.А.А.А.	И.А.А.А.
И.А.А.А.	Т.А.А.А.	И.А.А.А.
И.А.А.А.	Т.А.А.А.	И.А.А.А.
И.А.А.А.	Т.А.А.А.	И.А.А.А.
И.А.А.А.	Т.А.А.А.	И.А.А.А.
И.А.А.А.	Т.А.А.А.	И.А.А.А.
И.А.А.А.	Т.А.А.А.	И.А.А.А.
И.А.А.А.	Т.А.А.А.	И.А.А.А.



Привязки:

Шл. №

407-3-476.13.87-кМ

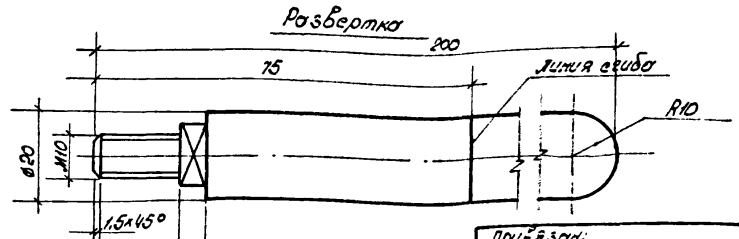
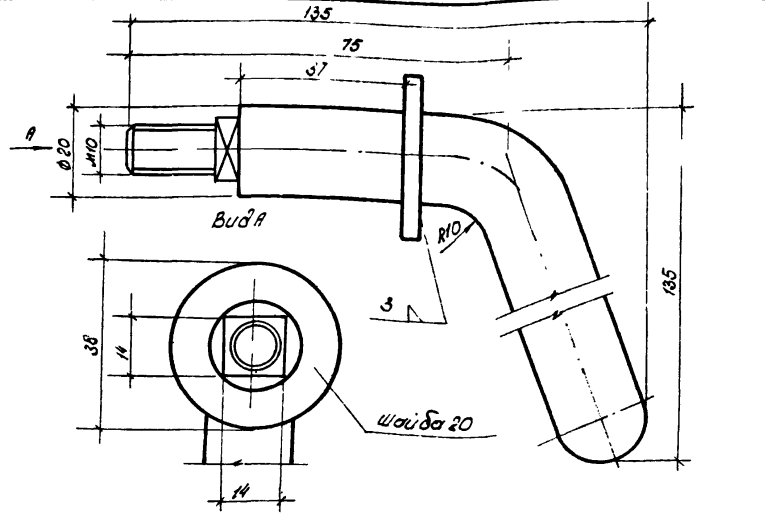
Нач. АКМ	Торновский	Рис. №	13.87
Гл. конст.	Петрищук		13.87
ГАП	Сусов		13.87
ГЦП	Горюнов		13.87
Рук. зр.	Яцук		13.87
Ст. инж.	Стрельченко		13.87
Н. конт.	Зубрицкая		13.87

Направляющий элемент

Материал Б-26-80 ГОСТ 103-76
от. 3кп 2 ГОСТ 535-79*

Стр. №	Масса	Масштаб
Р	0,3	1:1
Лист 35	Листов	

БЕЛГОСПРОЕКТ
г. Минск



Шл. №

1. Сборку производить согласно ГОСТ 15264-80, ГОСТ 11534-15 электродами Э42 по ГОСТ 9467-75. Высоту сборки швов принимать не более наименьшей толщины обрабатываемых элементов.

Привязки:

Шл. №

407-3-476.13.87-кМ

Нач. АКМ	Торновский	Рис. №	13.87
Гл. конст.	Петрищук		13.87
ГАП	Сусов		13.87
ГЦП	Горюнов		13.87
Рук. зр.	Яцук		13.87
Ст. инж.	Стрельченко		13.87
Н. конт.	Зубрицкая		13.87

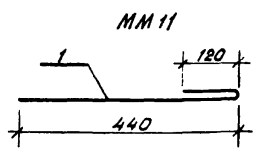
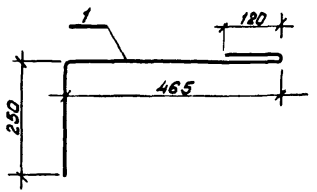
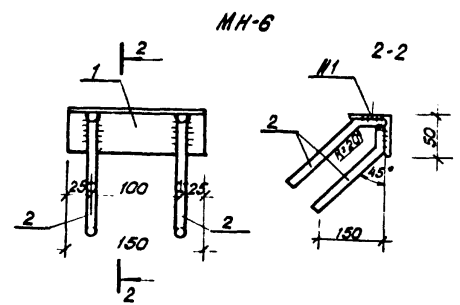
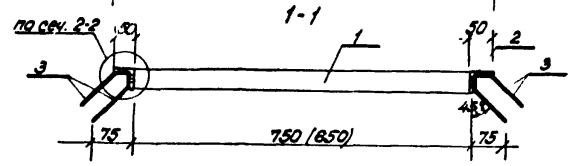
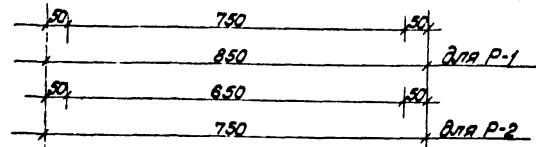
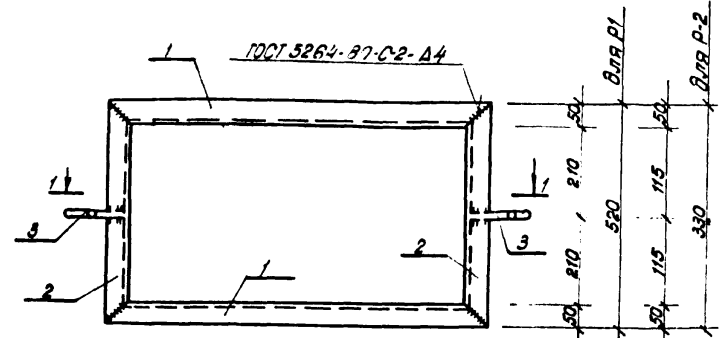
Ручка замка

Материал Ст 20 ГОСТ 2590-71*
от. 3 ГОСТ 535-79*

Стр. №	Масса	Масштаб
Р	0,45	1:1
Лист 36	Листов	

БЕЛГОСПРОЕКТ

P-1, P-2



Привязан:

Шв.И			

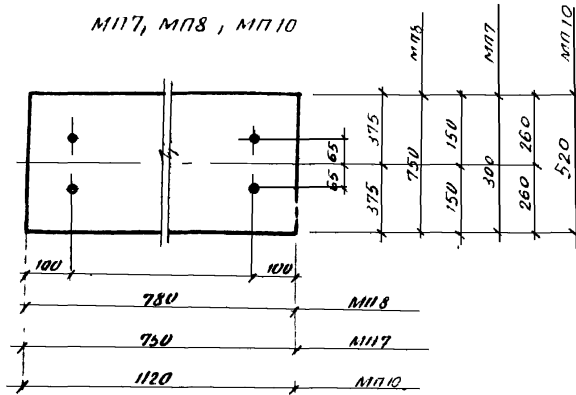
Спецификация к закладным изделиям.

Формат	Зона	Поз.	Обозначение	Наименование	Кол.	Примеч.
A3				<u>P-1</u>		
				<u>Детали</u>		
B4	1			Уголок 5-50x50x5 ГОСТ 8509-86 Ст.3 ГОСТ 535-79 * E=850	2	3,20 кг
B4	2			Уголок 5-50x50x5 ГОСТ 8509-86 Ст.3 ГОСТ 535-79 * E=520	2	1,96 кг
B4	3			A-II-10 ГОСТ 5781-82 * E=160	4	0,099 кг
				<u>Итого:</u>		10,72 кг
A3				<u>P-2</u>		
				<u>Детали</u>		
B4	1			Уголок 5-50x50x5 ГОСТ 8509-86 Ст.3 ГОСТ 535-79 * E=750	2	2,83 кг
B4	2			Уголок 5-50x50x5 ГОСТ 8509-86 Ст.3 ГОСТ 535-79 * E=330	2	1,24 кг
B4	3			A-II-10 ГОСТ 5781-82 * E=160	4	0,099 кг
				<u>Итого:</u>		8,54 кг
A3				<u>МН-6</u>		
				<u>Детали</u>		
B4	1			Уголок 5-50x50x5 ГОСТ 8509-86 Ст.3 ГОСТ 535-79 * E=120	1	0,45 кг
B4	2			A-II-10 ГОСТ 5781-82 * E=240	4	0,148 кг
				<u>Итого:</u>		1,04 кг
				<u>ММ 9</u>		
				<u>Детали</u>		
A3	1			A-I-10 ГОСТ 5781-82 * E=865	1	0,53 кг
				<u>ММ 11</u>		
				<u>Детали</u>		
A3	1			A-I-10 ГОСТ 5781-82 * E=590	1	0,36 кг

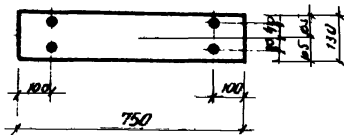
407-3-476.13.87-КМ				Сталь	Масса
					10,72 кг 8,54 кг 1,04 кг 0,53 кг
Рамка P-1, P-2 Изделие закладное МН-6, анкер ММ 9, ММ 11				Лист 37	Лист 6
БЕЛГОСПРОЕКТ г. Минск				2375-04	

Лист 001 /

М117, МП8, МП10



МП9



Черт.	Зона	Повел.	Обозначение	Наименование	кол.	Примеч.
				Документация		
				Техническое требование изготовления арматурных узакладных изделий		
А3				МП10 Детали		
Б4	1			Бст. 3сп ГОСТ 8509-86	1	13,7кг
Б4	2			Уголок ст 3сп ГОСТ 8568-79* 6-2400	2	0,19кг
				МП8 Уголок		13,86кг
				МП8 Детали		
А3	1			Лист рамб к пч 4х 780х 750		
				Бст 3сп ГОСТ 8568-77*	1	14,95кг
				Уголок		19,49кг
				МП7 Детали		
А3	1			Лист рамб к пч 4х 750х 300		
				Бст 3сп ГОСТ 8568-77*	1	7,67кг
				Уголок		7,67кг
				МП9 Детали		
А3	1			Лист рамб к пч 4х 1120х 750		
				Б ст 3сп ГОСТ 8568-77*	1	3,33кг
				Уголок		3,33кг
				МП10 Детали		
А3	1			Лист рамб к пч 4х 1120х 520	1	19,86кг
				Б ст 3сп ГОСТ 8568-77*		
				Уголок		19,86кг

407-3-476.13.87-КМ

Люки, МП7; МП8; МП9; МП10

Страна Масса Милитарь

Р

Лист 39 Листов

БЕЛГОСПРОЕКТ

г. Минск

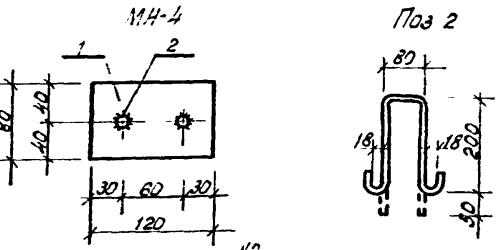
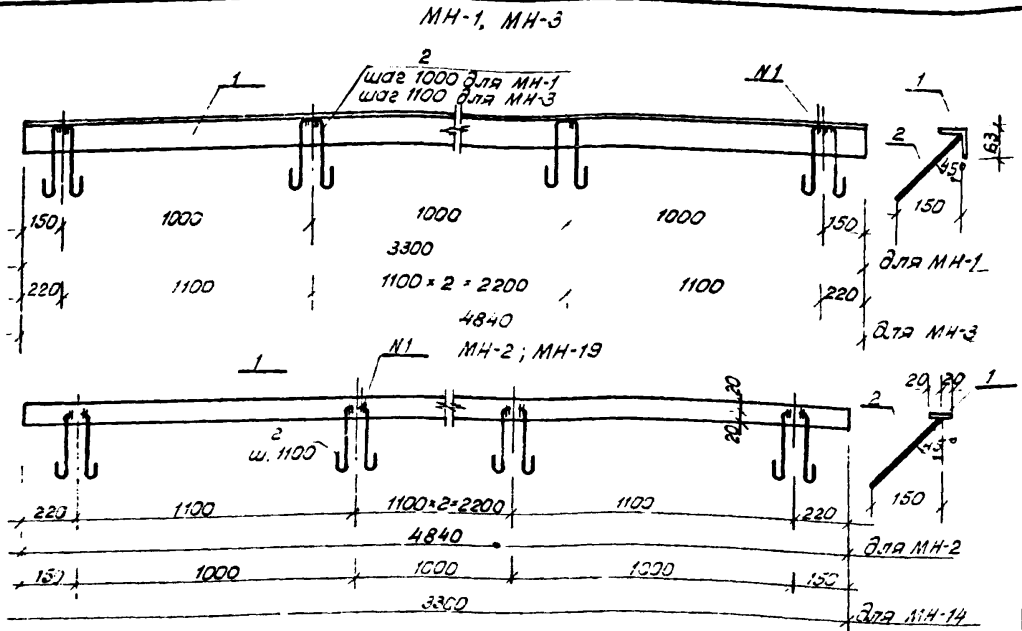
2375-04

Привязки

И.В. №

И.В. №	Терпицкий	1	6581
И.В. №	И.В. №	1	6581
И.В. №	Савосов	1	6581
И.В. №	Горюхинов	1	6581
И.В. №	Яценко	1	6581
И.В. №	Радневич	1	6581
И.В. №	И.В. №	1	6581

Лист 1



Шов N1 - Ручная дуговая сварка ГОСТ 5264-80
Δ 4 мм, Сш = 60 мм.

Шов N2 - Ручная дуговая сварка в
роззенкованных отверстиях

Спецификация к закладным изделиям

Колонт.	Зона	Поз	Обозначение	Наименование	Кол.	Примеч.
R3				<u>МН-1</u>		
				<u>Детали</u>		
B4	1			Уголок Б-63-63-4 ГОСТ 8503-86 Ст.3 ГОСТ 535-79* В-380	1	12,87кг
B4	2			А-1-8 ГОСТ 5781-82* В-580	4	0,23кг
				Итого:		13,10кг
R3				<u>МН-2</u>		
				<u>Детали</u>		
B4	1			Полоса Б-240-6 ГОСТ 103-76* Ст.3 ГОСТ 535-79* В-4840	1	9,1кг
B4	2			А-1-8 ГОСТ 5781-82* В-580	5	0,23кг
				Итого:		10,33кг
R3				<u>МН-3</u>		
				<u>Детали</u>		
B4	1			Уголок Б-63-63-4 ГОСТ 8503-86 Ст.3 ГОСТ 535-79* В-4840	1	16,88кг
B4	2			А-1-8 ГОСТ 5781-82* В-580	5	0,23кг
				Итого:		20,33кг
R3				<u>МН-4</u>		
				<u>Детали</u>		
B4	1			Полоса Б-280-8 ГОСТ 103-76* Ст.3 ГОСТ 535-79* В-120	1	0,6кг
B4	2			А-1-10 ГОСТ 5781-82* В-208	2	0,13кг
				Итого:		0,66кг
R3				<u>МН-19</u>		
				<u>Детали</u>		
B4	1			Полоса Б-240-6 ГОСТ 103-76* Ст.3 ГОСТ 535-79* В-3300	1	6,2кг
B4	2			А-1-8 ГОСТ 5781-82* В-580	4	0,33кг
				Итого:		7,12кг

407-3-476.13.87-КМ

Изделие закладное
МН 1: МН 4, МН 19.

Стадия	Масса	Масштаб
	13,79кг	
	10,25кг	
	20,33кг	
	49,85кг	

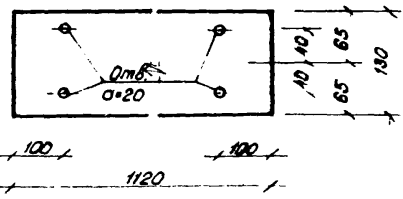
Лист 40

БЕЛГОСПРОЕКТ
г. Минск

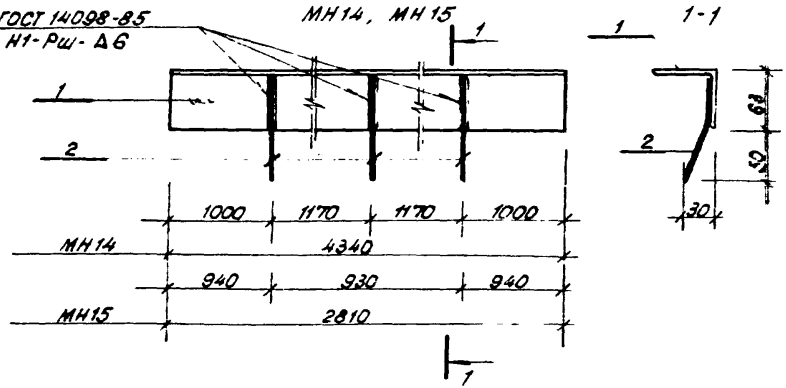
Привязан:

Исполн.	А.М.М. Горюховский	Проверен	16.87
И.контр.	Потеряцкий	16.87	
Гип.	Савельев	16.87	
Ипл.	Савельев	16.87	
Отм.к.	Маркович	16.87	
И.контр.	Зубрицкий	16.87	

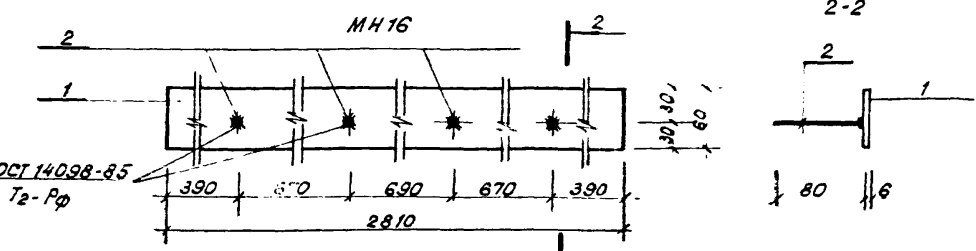
МП-6



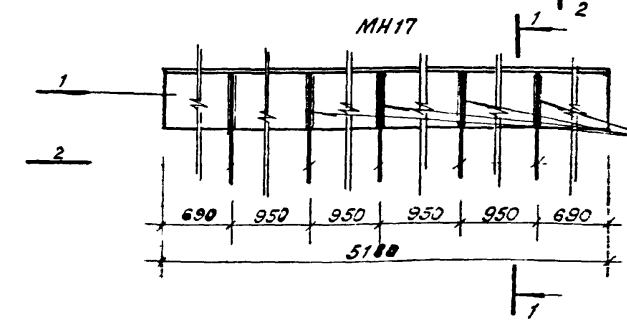
ГОСТ 14098-85
Н1-Рш-А6



ГОСТ 14098-85
Г2-РФ



ГОСТ 14098-85
Н1-Рш-А6



Проезды:

--	--	--	--	--

407-3-476.13.87-КМ

Люк МП6

Узделие закладное МН14, МН15, МН16, МН17.

Этадия Масса Массштаб

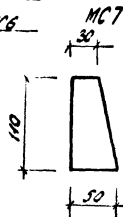
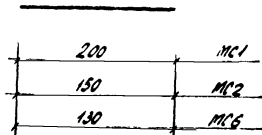
Лист 42 Листов

БЕЛГОСПРОЕКТ
г. Минск

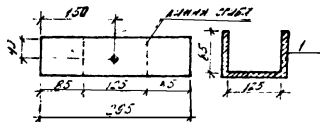
Исполн	Горюховский	06.81
Пр. констр.	Полтевичук	06.81
Доп	Савосев	06.81
Доп	Гаворенков	06.81
Вук. групп.	Рыжук	06.81
Инженер	Родкевич	06.81
И.с.к.к.т.	Забрицкая	06.81

Формат	Этаж	Планир.	Обозначение	Наименование	Кол.	Примеч.
				<u>Документация</u> Технические требования по изготовлению арматурных и закладных изделий.		
				<u>МП-6</u> <u>Детали</u>		
А3	1			Лист ромб. К-ЛУ-4*1120*180		
				Бет. 3сл ГОСТ 8568-77*	1	4,96кг
				Итого:		4,96кг
А3				<u>МН14</u> <u>Детали</u>		
Б4	1			Узелок 6*63*6 ГОСТ 8508-86	1	24,83кг
Б4	2			Узелок 3сл ГОСТ 535-79* e=4340	1	24,83кг
				φ10A1 ГОСТ 5781-82* e=120	3	0,23кг
				Итого:		-5,06кг
А3				<u>МН15</u> <u>Детали</u>		
Б4	1			Узелок 6*63*6 ГОСТ 8508-86	1	16,07кг
Б4	2			Узелок 3сл ГОСТ 535-79* e=2810	1	16,07кг
				φ10A1 ГОСТ 5781-82* e=120	2	0,15кг
				Итого:		16,22кг
А3				<u>МН16</u> <u>Детали</u>		
Б4	1			Палочка 6*26*60 ГОСТ 123-76*	1	7,95кг
Б4	2			Палочка 3сл ГОСТ 535-79* e=2810	1	7,95кг
				φ10A1 ГОСТ 5781-82* e=80	4	2,20кг
				Итого:		8,15кг
А3				<u>МН17</u> <u>Детали</u>		
Б4	1			Узелок 6*63*6 ГОСТ 8508-86	1	29,63кг
Б4	2			Узелок 3сл ГОСТ 535-79* e=5180	1	29,63кг
				φ10A1 ГОСТ 5781-82* e=120	5	0,37кг
				Итого:		30,00кг

МС1; МС2; МС6



ММ1

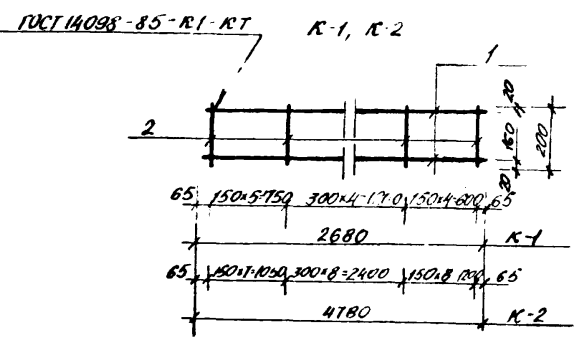


№ п/п	№	№	Обозначение	Наименование	Кол	Прим.
				<u>Документация</u>		
				Технические требования на изготовление деталей, штампы и макетирование		
				<u>МС1</u>		
				<u>Детали</u>		
А3		1	Ø 12А1 ГОСТ 5781-82*	С=200	1	0,18кг
				<u>МС2</u>		
				<u>Детали</u>		
А3		1	Ø 12А1 ГОСТ 5781-82*	С=150	1	0,13кг
				<u>МС6</u>		
				<u>Детали</u>		
А3		1	Ø 12А1 ГОСТ 5781-82*	С=130	1	0,12кг
				<u>МС7</u>		
				<u>Детали</u>		
А3		1	Косынка Ø 2-Ø 35 ГОСТ 393-78* т 373377 393-78*	С=110	1	0,28кг
				<u>ММ1</u>		
				<u>Детали</u>		
А3		1	Полка Ø 2-Ø 35 ГОСТ 393-78* т 373377 393-78*	С=200	1	0,55кг

Привязан:			
И.в.к.:			

				407-3-476.13.87 - КМ		
И.в.к.	Тарновский	06.87	Изделия металлические клас МС1, МС2, МС6 МС7, ММ1.	Стальной	Масса	№ изделия
Г.п.к.	Татаренко	06.87		Р		
Г.п.к.	Сидорова	06.87		Лист 43	Листов	
Г.п.к.	Сидорова	06.87				
Г.п.к.	Кичик	06.87				
И.в.к.	Колесов	06.87		БЕЛГОСПРОЕКТ г. Минск		
И.в.к.	Забрицкая	06.87		2375-04		

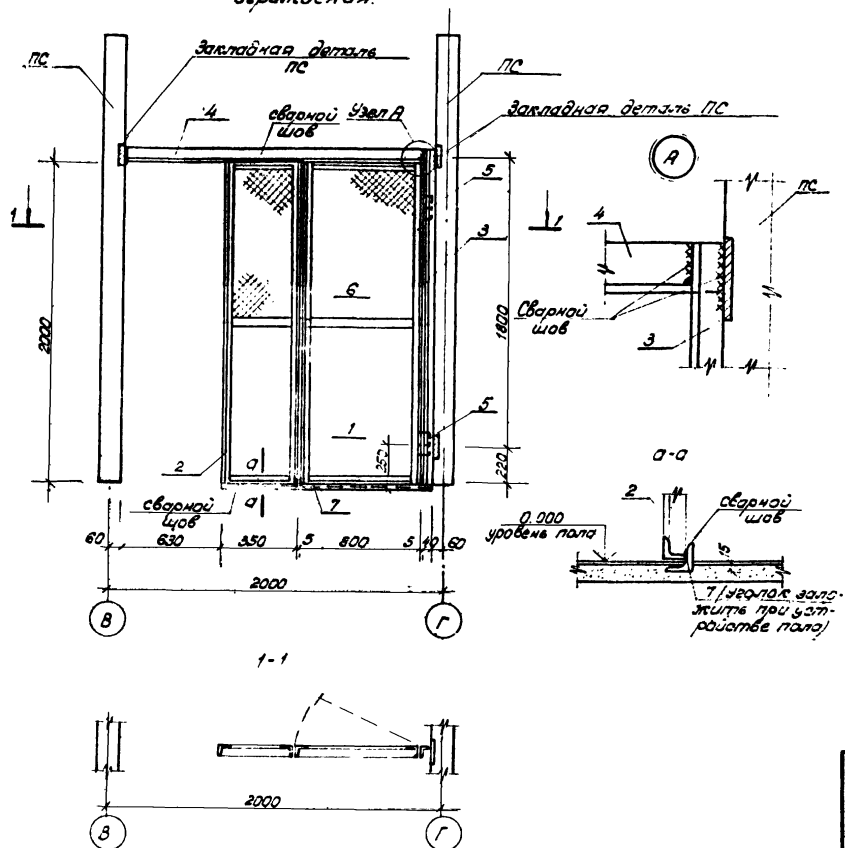
Альбом 7



Формат	Зона	Листы	Обозначение	Наименование	Кол.	Примеч.
				Документация технических требований на изготовление арматур- ных и закладных изделий		
A3				<u>К-1</u>		
				<u>Детали</u>		
Б4	1			Ф6А ГОСТ 5781-82 * l=2680	2	1,19 кг
Б4	2			Ф58р ГОСТ 5721-80 * l=200	14	0,40 кг
				Итого		1,59 кг
A3				<u>К-2</u>		
				<u>Детали</u>		
Б4	1			Ф6А ГОСТ 5781-82 * l=4780	2	2,12 кг
Б4	2			Ф58р ГОСТ 5721-80 * l=200	24	0,69 кг
				Итого		2,81 кг

				407-3-476.13.87-КМ					
Приказ				Каркас К1, К2				Лист 44	Листов
								Р	
Инв. №				БЕЛГОСПРОЕКТ				г. Минск	
								0275-04	

Монтажная схема сетчатого ограждения.



Кол-во	Обозначение	Наименование	Ед. Изм.	Примеч.
		Документация		
		Техническое задание на изготовление армирующей и защитной сетки.		
		Сборочные единицы		
1	Б. 407-45 л. 32	Сетка усиленная изст. 11	1	18,30 кв.
2	Б. 407-45 л. 32	Сетка усиленная изст. 2	1	13,62 кв.
6	Б. 407-45 л. 43	Замок ЗЯ-441 установка	1	0,10 кв.
		Платы		
3		Уголок Б-40104 ПС-350-46	1	3,01 кв.
4		Уголок Ст. 3 ПС-335-79 Б-2070	1	10,75 кв.
5	Б. 407-45 л. 38	Плата Б-40104 ПС-350-46	2	0,15 кв.
		Уголок Ст. 3 ПС-335-79 Б-1869	1	2,92 кв.
		Итого:		50,84 кв.

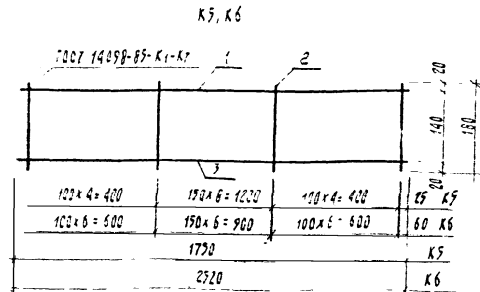
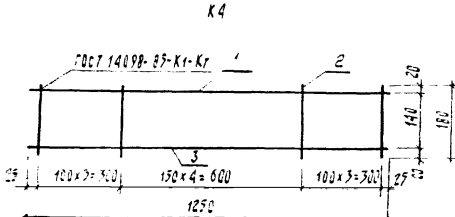
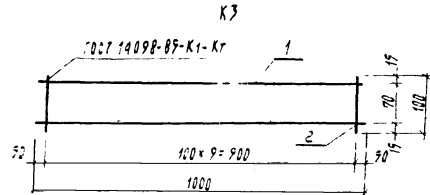
Привязан.

407-3-476.13.87-КМ

Монтажная схема сетчатого ограждения.	Стандарт	Масштаб	Исполнитель
	Р	50.84	
	Лист 45 из 45		
	БЕЛГОСПРОЕКТ г. Минск		

Ныбайт 7

Спецификация к каркасам



ФОРМАТ	ЗЕМ	РАБОЧ.	Обозначение	наименование	кол. шт.	Примечан.
				К3		
				Детали		
Б4	1			φ 4 ВРГ ГОСТ 6727-80* L=1000	2	0,099 кг
Б4	2			φ 4 ВРГ ГОСТ 6727-80* L=100	10	0,01 кг
				Итого:		0,298 кг
				К4		
				Детали		
Б4	1			φ 4 ВРГ ГОСТ 6727-80* L=1250	1	0,12 кг
Б4	2			φ 4 ВРГ ГОСТ 6727-80* L=150	11	0,018 кг
Б4	3			φ 12 АП ГОСТ 5781-82* L=1250	1	1,11 кг
				Итого:		1,43 кг
				К5		
				Детали		
Б4	1			φ 4 ВРГ ГОСТ 6727-80* L=1750	1	0,17 кг
Б4	2			φ 4 ВРГ ГОСТ 6727-80* L=180	17	0,018 кг
Б4	3			φ 12 АП ГОСТ 5781-82* L=1750	1	1,55 кг
				Итого:		2,03 кг
				К6		
				Детали		
Б4	1			φ 4 ВРГ ГОСТ 6727-80* L=2520	1	0,25 кг
Б4	2			φ 4 ВРГ ГОСТ 6727-80* L=180	19	0,018 кг
Б4	3			φ 12 АП ГОСТ 5781-82* L=2520	1	2,24 кг
				Итого:		2,83 кг

Примечан:

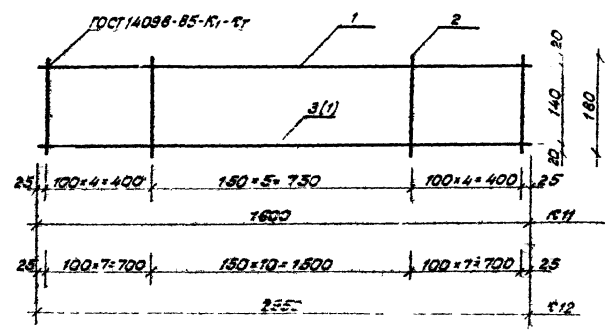
ИВ. N:					

407-3-476.13.87-КМ

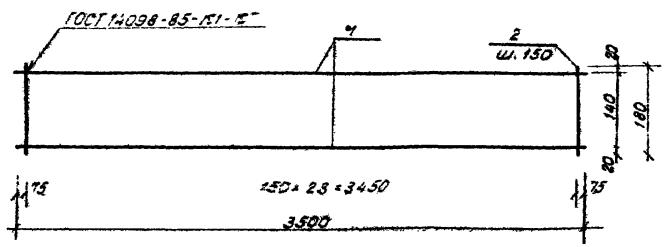
Каркас К3; К4; К5; К6	этажа	к-та	Масштаб
	9		
	лист 46		листок
БЕЛГОСПРОЕКТ			г. МИНСК

Спецификация к каркасам

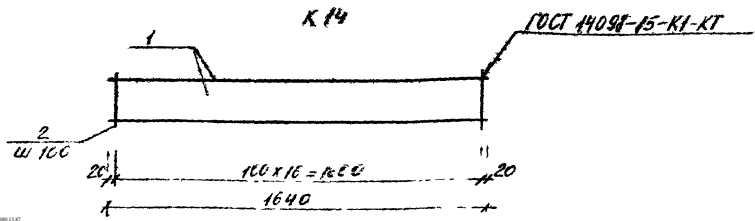
К 11, (К12)



К13



К14



Кол.	Обозначение	Наименование	Кол.	Примечан.
<u>К11</u>				
<u>Детали</u>				
1	48р ГОСТ 6727-80* E=1600		1	0,16кг
2	48р ГОСТ 6727-80* E=180		14	0,018кг
3	128р ГОСТ 5781-80* E=1600		1	1,42кг
Итого:				1,63кг
<u>К12</u>				
<u>Детали</u>				
1	228р ГОСТ 5781-80* E=2350		2	1,16кг
2	248р ГОСТ 6727-80* E=180		25	0,018кг
Итого:				2,77кг
<u>К13</u>				
<u>Детали</u>				
1	258р ГОСТ 6727-80* E=3600		2	0,55кг
2	248р ГОСТ 6727-80* E=180		24	0,018кг
Итого:				1,53кг
<u>К14</u>				
<u>Детали</u>				
1	448р ГОСТ 6727-80* E=1640		2	6,15кг
2	438р ГОСТ 6727-80* E=160		17	1,604кг
Итого:				6,37кг

407-3-476,13,87-КМ

Инженер	С.М.Семёнов	К11	
Инженер	Л.А.Семёнов	К12	
Инженер	С.М.Семёнов	К13	
Инженер	С.М.Семёнов	К14	
Инженер	С.М.Семёнов	К15	
Инженер	С.М.Семёнов	К16	
Инженер	С.М.Семёнов	К17	
Инженер	С.М.Семёнов	К18	
Инженер	С.М.Семёнов	К19	
Инженер	С.М.Семёнов	К20	
Инженер	С.М.Семёнов	К21	
Инженер	С.М.Семёнов	К22	
Инженер	С.М.Семёнов	К23	
Инженер	С.М.Семёнов	К24	
Инженер	С.М.Семёнов	К25	
Инженер	С.М.Семёнов	К26	
Инженер	С.М.Семёнов	К27	
Инженер	С.М.Семёнов	К28	
Инженер	С.М.Семёнов	К29	
Инженер	С.М.Семёнов	К30	
Инженер	С.М.Семёнов	К31	
Инженер	С.М.Семёнов	К32	
Инженер	С.М.Семёнов	К33	
Инженер	С.М.Семёнов	К34	
Инженер	С.М.Семёнов	К35	
Инженер	С.М.Семёнов	К36	
Инженер	С.М.Семёнов	К37	
Инженер	С.М.Семёнов	К38	
Инженер	С.М.Семёнов	К39	
Инженер	С.М.Семёнов	К40	
Инженер	С.М.Семёнов	К41	
Инженер	С.М.Семёнов	К42	
Инженер	С.М.Семёнов	К43	
Инженер	С.М.Семёнов	К44	
Инженер	С.М.Семёнов	К45	
Инженер	С.М.Семёнов	К46	
Инженер	С.М.Семёнов	К47	
Инженер	С.М.Семёнов	К48	
Инженер	С.М.Семёнов	К49	
Инженер	С.М.Семёнов	К50	
Инженер	С.М.Семёнов	К51	
Инженер	С.М.Семёнов	К52	
Инженер	С.М.Семёнов	К53	
Инженер	С.М.Семёнов	К54	
Инженер	С.М.Семёнов	К55	
Инженер	С.М.Семёнов	К56	
Инженер	С.М.Семёнов	К57	
Инженер	С.М.Семёнов	К58	
Инженер	С.М.Семёнов	К59	
Инженер	С.М.Семёнов	К60	
Инженер	С.М.Семёнов	К61	
Инженер	С.М.Семёнов	К62	
Инженер	С.М.Семёнов	К63	
Инженер	С.М.Семёнов	К64	
Инженер	С.М.Семёнов	К65	
Инженер	С.М.Семёнов	К66	
Инженер	С.М.Семёнов	К67	
Инженер	С.М.Семёнов	К68	
Инженер	С.М.Семёнов	К69	
Инженер	С.М.Семёнов	К70	
Инженер	С.М.Семёнов	К71	
Инженер	С.М.Семёнов	К72	
Инженер	С.М.Семёнов	К73	
Инженер	С.М.Семёнов	К74	
Инженер	С.М.Семёнов	К75	
Инженер	С.М.Семёнов	К76	
Инженер	С.М.Семёнов	К77	
Инженер	С.М.Семёнов	К78	
Инженер	С.М.Семёнов	К79	
Инженер	С.М.Семёнов	К80	
Инженер	С.М.Семёнов	К81	
Инженер	С.М.Семёнов	К82	
Инженер	С.М.Семёнов	К83	
Инженер	С.М.Семёнов	К84	
Инженер	С.М.Семёнов	К85	
Инженер	С.М.Семёнов	К86	
Инженер	С.М.Семёнов	К87	
Инженер	С.М.Семёнов	К88	
Инженер	С.М.Семёнов	К89	
Инженер	С.М.Семёнов	К90	
Инженер	С.М.Семёнов	К91	
Инженер	С.М.Семёнов	К92	
Инженер	С.М.Семёнов	К93	
Инженер	С.М.Семёнов	К94	
Инженер	С.М.Семёнов	К95	
Инженер	С.М.Семёнов	К96	
Инженер	С.М.Семёнов	К97	
Инженер	С.М.Семёнов	К98	
Инженер	С.М.Семёнов	К99	
Инженер	С.М.Семёнов	К100	

Каркас К11, К12, К13, К14

Стадия	Масса	Масштаб
Р		
Лист 48	Листов	
БЕЛГОСПРОЕКТ		
г. Минск		