

ЦЕНТРАЛЬНЫЙ ИНСТИТУТ
ТИПОВОГО ПРОЕКТИРОВАНИЯ ГОССТРОЯ СССР
МИНСКИЙ ФИЛИАЛ

г. Минск, 220600, ул. К. Маркса, 32

Сдано в печать *11.08* 1988 г.

Заказ № *39а* Тираж *5100* экз.

Инв. № *23751*

Листом 7

Ведомость чертежей комплекта КМ

Лист	Наименование	Стр.	Примечание
	Титульный лист	1	
1	Общие данные (начало)	2	
2	Общие данные (продолжение)	3	
3	Общие данные (окончание)	4	
4	Дверь Д1	5	
5	Спецификация на дверь Д1		на 1 листе
6	Спецификация на дверь Д1 (продолжение)	6	
7	Дверь Д-2	7	
8	Спецификация на дверь Д2	8	
9	Дверь Д1. Узел. сечение 2-2.		на 1 листе
10	Дверь Д2. Узел. сечение 2-2.	9	
11	Полотно дверное правое		на 1 листе
12	Полотно дверное левое	10	
13	Стойка рамы		на 1 листе
14	Скоба	11	
15	Уголок рамы двери Д1		на 1 листе
16	Угольник	12	
17	Уголок рамы двери Д2		на 1 листе
18	Уголок жесткости	13	
19	Завеса		на 1 листе
20	Шторный завеса	14	
21	Верхний упорный элемент		на 1 листе
22	Защелка сварная двери Д1.	15	

Лист	Наименование	Стр.	Примечание
23	Защелка двери Д1		на 1 листе
24	Планка под замок	16	
25	Защелка сварная двери Д2		на 1 листе
26	Защелка двери Д2	17	
27	Прокладка		на 1 листе
28	Шпигалет сварной	18	
29	Спецификация на шпигалет сварной		на 1 листе
30	Скоба	19	
31	Задвижка		на 1 листе
32	Упор	20	
33	Рукоятка		на 1 листе
34	Нижний упорный элемент	21	
35	Направляющий элемент		на 1 листе
36	Ручка замка	22	

				Привязан:			
Шк. N							
Д.аршт	Патанов	20.87		407-3-476.13.87 - КМ			
Зам.елин	Владимир	20.87					
И.Л.тажик	Фейзи	20.87		Общие данные (начало)			
Н.М.Али	Корнилович	20.87					
Б.Л.кашот	Гатерошук	20.87		Стр.	Масш	Масштаб	
Гап	Савосев	20.87		P			
Гип	Товренкова	20.87		Лист	Листов 34		
Рук.аршт	Ришук	20.87		БЕЛГОСПРОЕКТ г. Минск			
Шк.инж.	Радкевич	20.87					
И.Кашот	Зубрицкая	20.87					

Ведомость чертежей комплекта КМ.

Лист	Наименование	Стр.	Примечание
37	Рамка Р1, Р2. Узелные закладные МН6, анкер ММ9, ММ11	23	
38	Люки МП1, МП2, МП3, МП5. Узелные закладные МН12, МН5	24	
39	Люки МП7, МП8, МП9, МП10	25	
40	Узелные закладные МН1-МН4, МН19	26	
41	Узелные закладные МН8, МН9, МН10, МН11, МН18.	27	
42	Люк МП6. Узелные закладные МН14, МН15, МН16, МН17	28	
43	Узелные металлические МС1, МС2, МС6, МС7, ММ1.	29	
44	Каркас К1, К2	30	
45	Монтажная система сетчатого ограждения	31	
46	Каркас К3, К4, К5, К6	32	
47	Каркас К7, К8, К9, К10	33	
48	Каркас К11, К12, К13, К14	(34)	

Ведомость освоенных и прилагаемых документов.

Обозначение	Наименование	Примечание
ГОСТ 380-71*	Сталь углеродистая обыкновенного качества	
ГОСТ 535-79*	Прокат сортовой из стали углеродистой	
ГОСТ 8509-86	Сталь прокатная угловая равнополочная	
ГОСТ 17473-80	Винты с полукруглой головкой	
ГОСТ 5915-70*	Гайки шестигранные	
ГОСТ 11371-78*	Шайбы	
ГОСТ 7788-70*	Болты с шестигранной головкой	
ГОСТ 19903-74*	Сталь листовая горячекатанная	
ГОСТ 2590-71*	Сталь горячекатанная круглая	
ГОСТ 3262-75*	Трубы стальные водогазопроводные	
ГОСТ 103-76*	Полоса стальная горячекатанная	
ГОСТ 8568-77*	Листы стальные с ромбическим и чеعبидным рельефом	
ГОСТ 5781-82*	Сталь горячекатанная для армирования ж.б. конструкций	
ГОСТ 8240-72*	Сталь горячекатанная Швеллеры.	
ГОСТ 2591-71*	Сталь горячекатанная Квадраты.	
ГОСТ 5264-80	Ручная дуговая сварка	
ГОСТ 11534-75	Предваренные сварные под электродом и тугоплавкими электродами, покрытие, металлические для ручной дуговой сварки конструктивных и теплоустойчивых сталей	
ГОСТ 9467-75		

407-3-476.13.87-КМ

Привязан:	И.п.проект	Гарновский	И.п.проект	06.97	Общие данные (продолжение)	Сталь	Масса	Масштаб
	И.п.констр	Потерячие	И.п.проект	06.97		Р		
	И.п.	Савельев	И.п.проект	06.97				
	И.п.	Товаренкова	И.п.проект	06.97				
	И.п.вруч	Ящук	И.п.проект	06.97				
	И.п.анкер	Писарева	И.п.проект	06.97				
	И.п.контр.	Зубрицкая	И.п.проект	06.97				
И.п.б.п.								

Лист 2 Листов
БЕЛГОСПРОЕКТ
г. Минск

Лист 7

Общие указания.

В данный альбом включены рабочие чертежи металлических изделий трансформаторных подстанций: двери, люки, закладные детали, соединительные элементы.

Двери трансформаторных подстанций разработаны металлическими. Дверные полотна изготавливаются штампованными из тонколистовой стали. Остальные детали дверей - из прокатного металла.

Материал металлических конструкций - стали класса Э8/23 марки Ст3кп2. При изготовлении конструкций должны выполняться требования настоящего проекта, а также ГОСТов 380-71*, 3262-75*, 6996-66*, 8732-78*, 14776-79.

Допускаемые отклонения от проектных размеров при изготовлении конструкций должны соответствовать классу точности.

Сварка деталей производится согласно ГОСТ 5264-80, ГОСТ 11534-75 электродами типа Э42 по ГОСТ 9467-75. Высота сварных швов должна быть не более наименьшей толщины свариваемых элементов.

При обнаружении дефектов и непроваров металла сварного шва в виде трещины любой формы, расслоений, пористости, наличия шлаковых включений, дефектные участки должны быть вырублены и повторно заварены.

Кромки ребер после резки должны быть зачищены от наплывов и неровностей.

Наружные поверхности не должны иметь не предусмотренных чертежом выступов и выемок, грубые неровности должны быть сглажены.

Поверхности деталей должны грунтоваться, шпаклеваться и окрашиваться матовой эмалью ЭМЛ-2Б. Для этих работ рекомендуются следующие материалы: грунтовка масляно-лаковая под нитро- и масляные покрытия, шпаклевка - по ГОСТ 10277-76. Перед грунтовкой поверхности должны быть полностью очищены от ржавчины, шелушащейся окисины, сварочных брызг, жировых и масляных пятен, других видов загрязнений и должны быть сухими.

Окраска должна производиться за 2 раза при температуре не ниже +15°C. После каждого покрытия производится просушка. Краска должна лежать гладким, сплошным и равным слоем без пятен, морщин, пузырей и пристающих загрязнений.

Закладные детали изготавливать строго в соответствии с СН ЭЭЗ-78. Указания по сварке соединений арматуры и закладных деталей железобетонных конструкций.

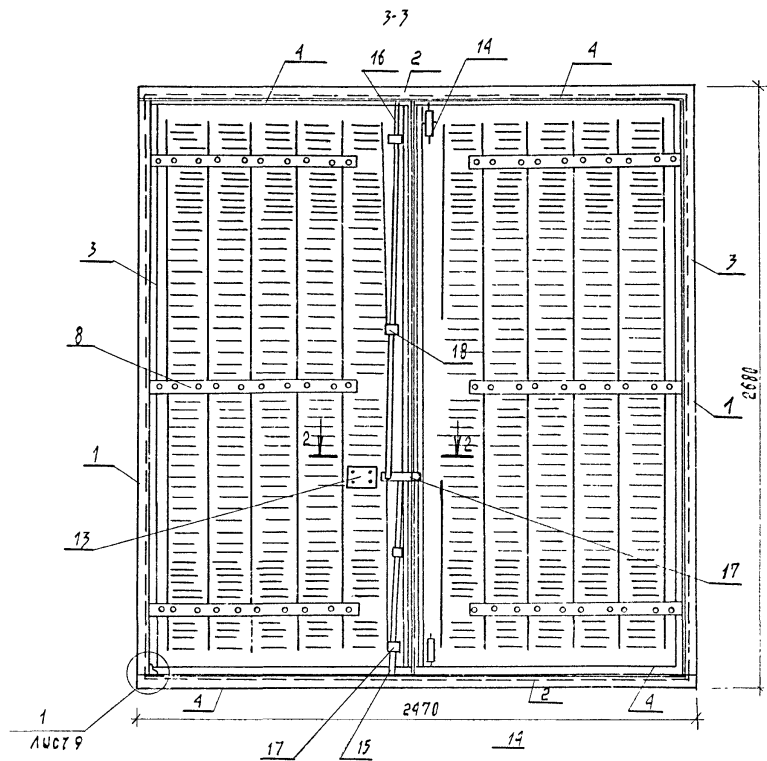
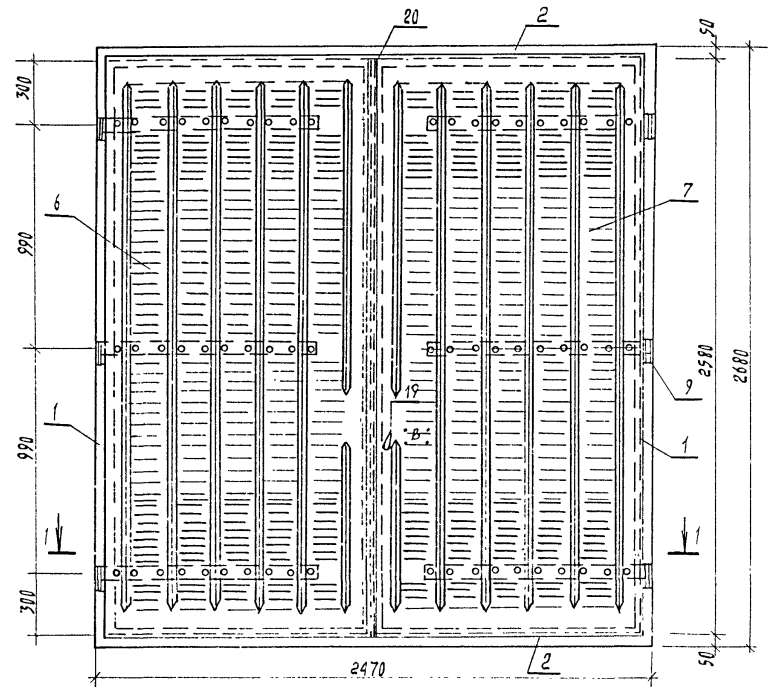
Закладные детали и соединительные элементы должны быть оцинкованы способом металлизации слоем 150 мкм в соответствии со СН П 2. 03. 11-85. Защита строительных конструкций от коррозии."

Привязан:				
Инв. N				

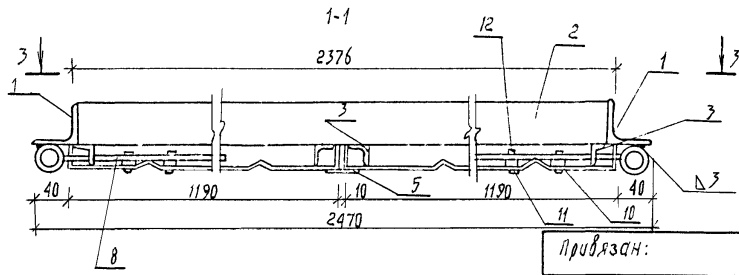
				407-3-476.13.87-КМ			
				Общие данные		Людия	Масштаб
				(окончание)		Р	
						Лист 3	Листов
				БЕЛГОСПРОЕКТ г. Минск			

Исполн	Григорьев	Инженер	08.87
Провер	Потроцкий	Инженер	08.87
Удобр	Сысоев	Инженер	08.87
Удобр	Гавриленко	Инженер	08.87
Удобр	Яцук	Инженер	08.87
Удобр	Лисарова	Инженер	08.87
Удобр	Зиборова	Инженер	08.87

ТАБЛИЦА 1



1. Узел 1 и сечение 2-2 см. лист 9



Привязан:

Числ. л:

				407-3-476.13.87-КМ		
				Дверь А-1		Стальная Масса
				Р	158.0	1:20
				Лист 4		Листов 5
				БЕЛГОСПРОЕКТ Г.МИНСК		

Исполнит-ль	Тарасовский	1/	05.87
Гл. констр.	Пестерчук	2/	05.87
Инж.	Сидоренко	3/	05.87
Инж.	Годзюк	4/	05.87
Рук. экз.		5/	05.87
Ст. констр.	Стрельченко	6/	05.87
Н. констр.	Заборюк	7/	0

Сталь бет. экзп2 гост 380-71*

2375-04

спецификация на дверь А-1

Альбом 7

формат	зона	пос.	обозначение	наименование	кол.	примеч. (масса ед.кг)
11	1		лист 13	стойка рамы	2	6,24кг
11	2		лист 15	УГОЛОК рамы	2	6,1 кг
	3		ГОСТ 8709-86	УГОЛОК 6-25x25x3 ГОСТ 8709-86 ст.3сп ГОСТ 535-79*	2	2,88кг
	4		То же	То же Е=1185	4	1,33кг
11	5		лист 18	УГОЛОК жесткости	2	2,86кг
11	6		лист 12	Полотно дверное левое	1	39,20кг
11	7		лист 11	Полотно дверное правое	1	39,20кг
11	8		лист 19	Завеса	6	2,44кг
11	9		лист 20	Шарнир завесы	6	0,59кг
11	10		лист 27	Прокладка	60	0,09кг
	11		ГОСТ 17473-80*	ВУНТ 2М10x22,58 ГОСТ17473-80*	64	1,10
	12		ГОСТ 5915-70*	Гайка М-10 ГОСТ 5915-70*	64	0,73кг
	13		лист 21-36	Замок	1	
11	14		лист 28	шпингалет сварной	2	1,92кг
11	15		лист 34	нижний упорный элемент	1	1,52кг
11	16		лист 21	верхний упорный элемент	1	2,63кг
11	17		лист 22	защелка сварная	1	0,46кг
11	18		лист 35	направляющий элемент	4	0,3кг
11	19		лист 36	ручка	1	0,45кг
	20		ГОСТ 19903-74*	лист 1,5x66 ГОСТ19903-74* Е=2620	1	1,85кг
	22		ГОСТ 11371-78*	шайба 10	1	
	23		То же	шайба 20	1	
	24		ГОСТ 17473-80*	ВУНТ 2М6x39,58 ГОСТ17473-80	4	
	25		ГОСТ 5915-70*	Гайка М6	8	
	26		ГОСТ 11371-78*	шайба 6	4	

привязан:

инв. №:

407-3-476.13.87-КМ лист 5

спецификация на дверь А-1 (продолжение)

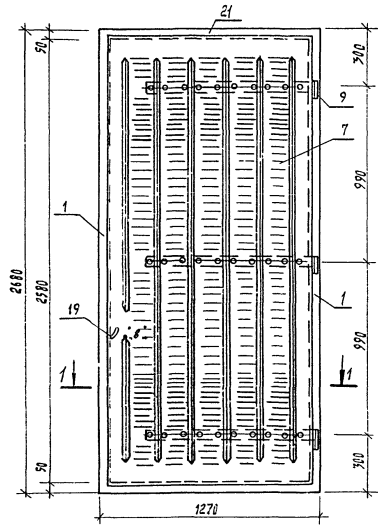
формат	зона	пос.	обозначение	наименование	кол.	примеч. (масса ед.кг)
		27	ГОСТ 7798-70*	болт М8x20	2	
		28	ГОСТ 11371-78*	шайба 8	4	
		29	ГОСТ 5915-70*	Гайка М8	4	

инв. № посл. подписей и дата

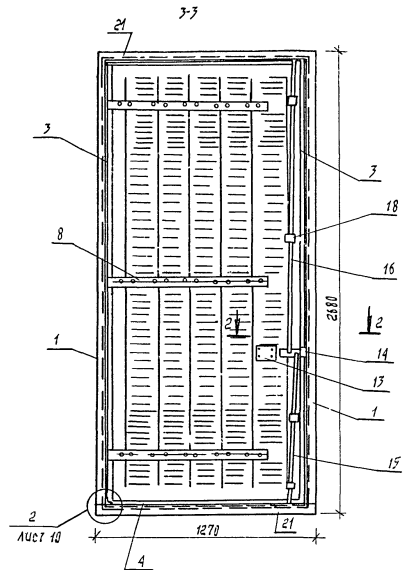
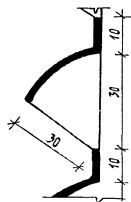
привязан:

инв. №:

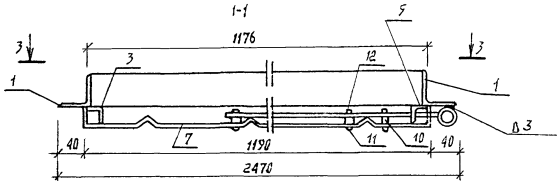
407-3-476.13.87-КМ лист 6



Деталь прорезки



1. Узел 2 сечению 2-2 см. лист 10



407-3-476.13.87-кМ

Продаван:

ИМ. №						
И. КОНТ.	ЗЫРЯЧКА					
СТ. ИНЖ.	СТРАЛЬЧЕНКО					
РУК. СР.	ЛЮЦК					
ГЛА. ГАП	ГОДЯРНИКОВА					
ГЛА. КОНСТ.	СМЕРЗОВ					
НАЧ. АМ-2	ТАРНОВСКИЙ					

Дверь А-2

сталь вст 3кп2 ГОСТ 380-71*

сталь	Масса	Масштаб
р	64,9	1:20
Лист 7		Листов
БЕЛГОСПРОЕКТ г. МИНСК		

2375-04

спецификация на дверь А-2

ИДЕНТИФИКАЦИОННЫЙ №	№	Обозначение	Наименование	кол.	примеч. (масса нетто, кг)
И	1	лист 17	стойка рамы	2	6,24 кг
И	21	лист 17	уголок рамы	2	3,14 кг
	3	ГОСТ 8509-86	уголок $6-25 \times 25 \times 3$ ГОСТ 9509-86 $\sigma=2508$ ст 3 сп ГОСТ 535-79*	1	2,88 кг
	4	то же	то же $\sigma=1185$	2	1,33 кг
И	5	лист 18	уголок жесткости	1	2,86 кг
И	7	лист 11	полотно дверное правое	1	39,20 кг
И	8	лист 19	завеса	3	2,44 кг
И	9	лист 20	шарнир завесы	3	0,59 кг
И	10	лист 27	прокладка	30	0,09 кг
	11	ГОСТ 17473-80*	винт 2 М10x22,58 ГОСТ 17473-80	34	0,39
	12	ГОСТ 5915-70*	гайка М10 ГОСТ 5915-70*	34	0,37 кг
	13		замок	1	
И	14	лист 23	защелка сборная	1	0,33 кг
И	15	лист 34	нижний упорный элемент	1	1,52 кг
И	16	лист 21	верхний упорный элемент	1	2,63 кг
И	18	лист 35	направляющий элемент	4	0,3 кг
И	19	лист 36	ручка	1	0,45 кг
	22	ГОСТ 11371-78*	шайба 10	1	
	23	то же	шайба 20	1	
	24	ГОСТ 17473-80*	винт 2 М6 x 35,58 ГОСТ 17473-80	4	
	25	ГОСТ 5915-70*	гайка М6	8	
	26	ГОСТ 11371-78*	шайба М6	4	
	27	ГОСТ 7798-70*	болт М8x20	2	
	28	ГОСТ 11371-78*	шайба 8	4	
	29	ГОСТ 5915-70*	гайка М8	4	

И. № подл., подпись и дата

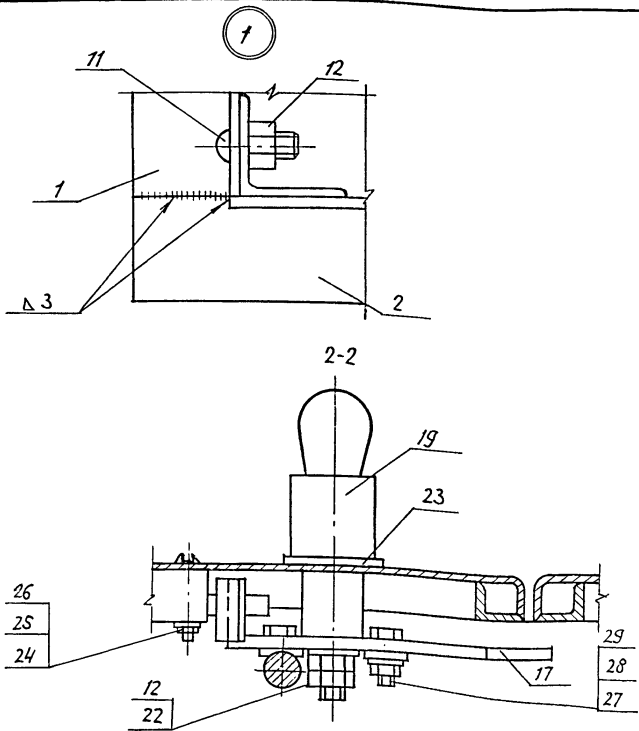
ИЗМЕНЕНИЯ

Примечание:

Итого:

407-3-476.13.87-КМ

лист
8



1. Сварку производить согласно ГОСТ 5264-80, ГОСТ 11534-75 электродом Э42 по ГОСТ 9467-75. Высоту сварных швов принимать не более наименьшей толщины свариваемых элементов.

Привязан

Изм. №

407-3-476.13.87-кМ

дверь Д-1

Стадия Масса Масштаб

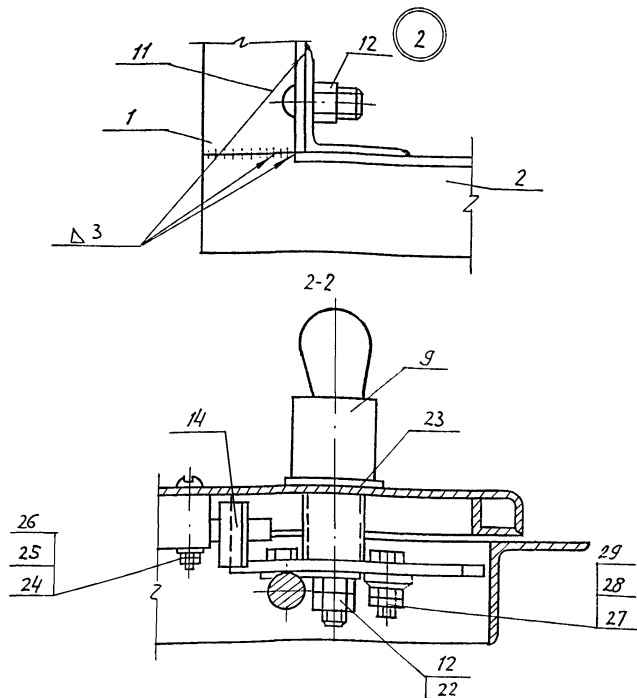
Р 1:2

Лист 9 Листов

Узел „1“, сечение 2-2

БЕЛГОСПРОЕКТ
г. Минск

Нач. АКМ	Горноветки		
Гл. констр.	Потерчук		
Гол	Сысоев		
Гип	Говоренкова		
РЧК. ЗР.	Яцук		
Ст. инж.	Стрельчуков		
И. контр.	Зубрицкая		



1. Сварку производить согласно ГОСТ 5264-80, ГОСТ 11534-75 электродом Э42 по ГОСТ 9467-75. Высоту сварных швов принимать не более наименьшей толщины свариваемых элементов.

Привязан

Изм. №

407-3-476.13.87-кМ

дверь Д-2

Стадия Масса Масштаб

Р 1:2

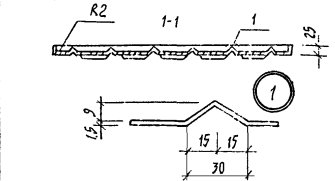
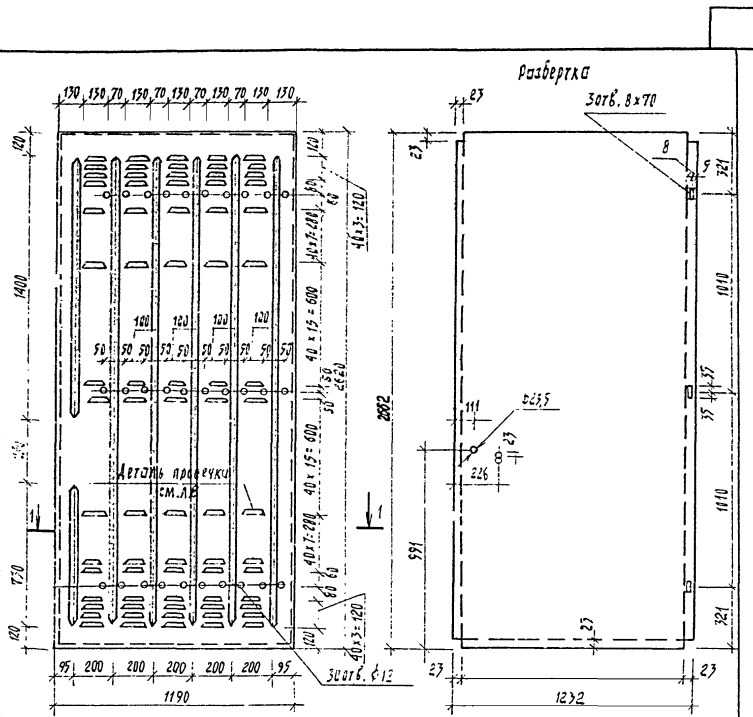
Лист 10 Листов

Узел „2“, сечение 2-2

БЕЛГОСПРОЕКТ
г. Минск

Изм. № дата

Нач. АКМ	Горноветки		
Гл. констр.	Потерчук		
Гол	Сысоев		
Гип	Говоренкова		
РЧК. ЗР.	Яцук		
Ст. инж.	Стрельчуков		
И. контр.	Зубрицкая		



Примечания:

ИМБ.М.75

407-3-476.13.87-КМ

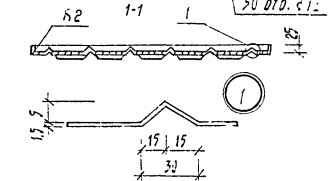
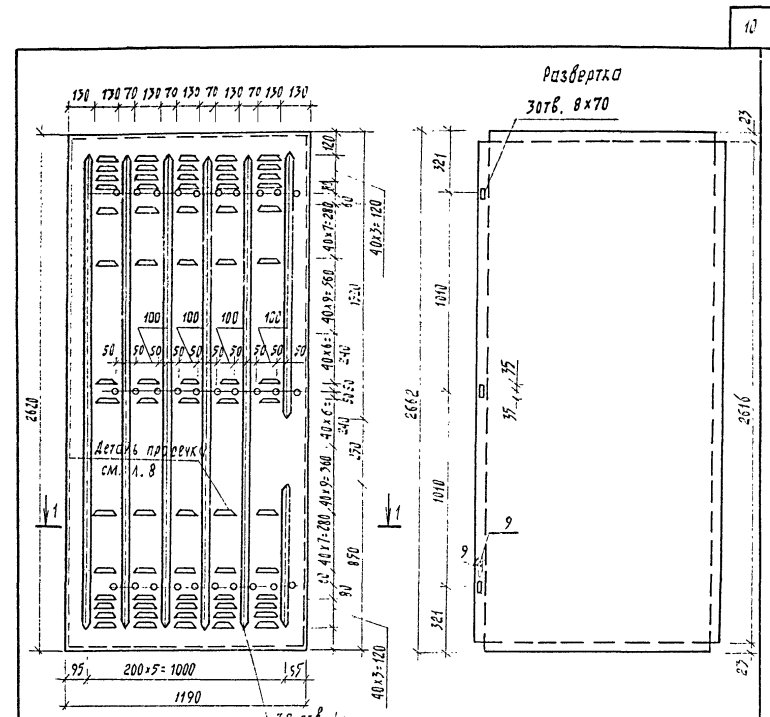
Нач. АИМ-г.	Тармошский	Генерал	06.87
Гл. констр.	Потерячук	В	05.87
ГЛА	Сисоев	В	06.87
ГИП	Гаворженков	В	06.87
Рук. гр.	Ячук	В	05.87
Ст. инж.	Стрельченко	В	05.87
Н. контр.	Зубрицкий	В	06.87

Полотно дверное правое

Лист 1,9 x 1250 ГОСТ 15903-74*

статус	Масштаб	Масштаб
Р	3:20	1:20
Лист 11	Листов	

БЕЛГОСПРОЕКТ
г. МИНСК



Примечания:

ИМБ.М.75

407-3-476.13.87-КМ

Нач. АИМ-г.	Тармошский	Генерал	06.87
Гл. констр.	Потерячук	В	05.87
ГЛА	Сисоев	В	06.87
ГИП	Гаворженков	В	06.87
Рук. гр.	Ячук	В	05.87
Ст. инж.	Стрельченко	В	05.87
Н. контр.	Зубрицкий	В	06.87

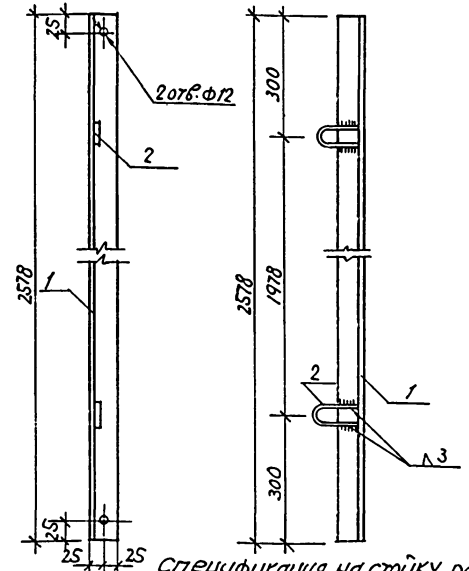
Полотно дверное левое

Лист 1,5 x 1250 ГОСТ 15903-74*

статус	Масштаб	Масштаб
Р	3:20	1:20
Лист 12	Листов	

БЕЛГОСПРОЕКТ
г. МИНСК

ИМБ.М.75



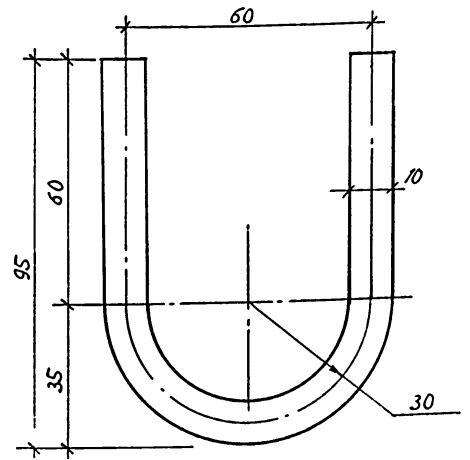
Спецификация на стойку рамы

Формат	Зона	Поз.	Обозначение	Наименование	кол	Примеч.
		1	ГОСТ8509-86	УГОЛОК Б-50x50x3 ГОСТ8509-86	1	5-98
11		2	Лист 14	СКОБА СТ 3 КЛ П2 ГОСТ 535-79	2	0.13

1. Сварку производить согласно ГОСТ 5264-80, ГОСТ 11534-75 электродами Э42 по ГОСТ 9467-75. Высоту сварных швов принимать не более наименьшей толщины свариваемых элементов.

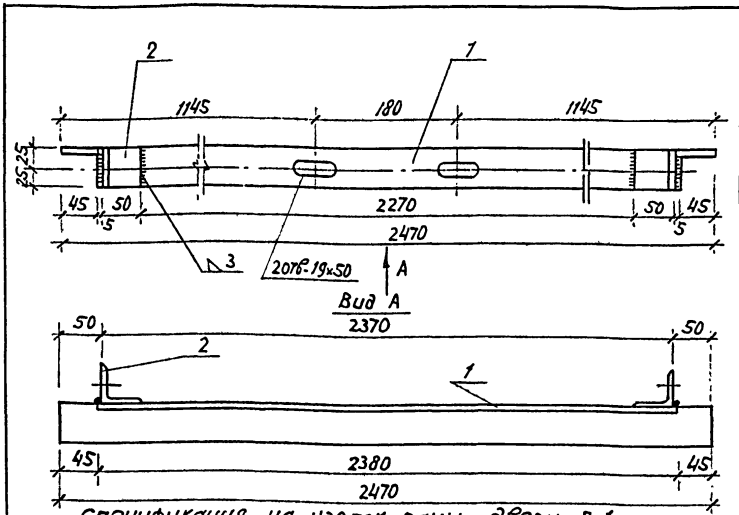
Привязан:			
ИИВ: №			

407-3-476.13.87-КМ			
Нач. АКМ	Тарновский	Ст.	
Гл. констр.	Потеряч		
Гл.п.	Сысоев		
Гл.п.	Говоренкова		
РК зр.	Яшук		
Ст. инж.	Степанюк		
И.контр.	Зубрицкая		
Стойка рамы		Стандия	Масса
		Р	6.24
		Масштаб 1:10	
		Лист 13	Листов
УГОЛОК Б-50x50x3 ГОСТ 8509-72*		БЕЛГОСПРОЕКТ	
СТ 3 КЛ П2 ГОСТ 535-79*		г. МИНСК	



ИИВ: №
Возв. ИИВ: №
Годность и дата

407-3-476.13.87-КМ			
Привязан:			
ИИВ: №			
Нач. АКМ	Тарновский	Ст.	
Гл. констр.	Потеряч		
Гл.п.	Сысоев		
Гл.п.	Говоренкова		
РК зр.	Яшук		
Ст. инж.	Степанюк		
И.контр.	Зубрицкая		
Скоба		Стандия	Масса
		Р	0.13
		Масштаб 1:1	
		Лист 14	Листов
Крыз 8/10 ГОСТ 2590-71*		БЕЛГОСПРОЕКТ	
СТ 3 КЛ П2 ГОСТ 535-79*		г. МИНСК	



СПЕЦИФИКАЦИЯ НА УГОЛОК РАМЫ ДВЕРИ Д-1

Формат	Лист	кол.	Обозначение	Наименование	кол.	Примеч. (Масса 1) Ед. кг
-	1	1	ГОСТ 8509-86	УГОЛОК 5-50x50x3 ГОСТ 8509-86 Ст.3 кп2 ГОСТ 535-79	1	5.86кг
11	2	2	ЛИСТ 16	УГОЛЬНИК	2	0.12кг

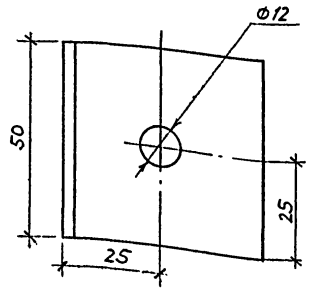
1. Сварку производить согласно ГОСТ 5264-80, ГОСТ 11534-75 электродами Э-42 по ГОСТ 9467-75. Высоту сварных швов принимать не более наименьшей толщины свариваемых элементов.

ПРИВЯЗАН:

ИМ. №

407-3-476.13.87-кМ

И.КОНТР	СТ.ИМН.	Р.К.ЗР.	Г.П.	СЫСОВЕВ	П.Л.КОНСТР.	Нач. А.КМ	Угловой	Полтерщук	Уголок рамы двери Д-1		
									Старая	Новая	Наша
И.КОНТР	СТ.ИМН.	Р.К.ЗР.	Г.П.	СЫСОВЕВ	П.Л.КОНСТР.	Нач. А.КМ	Угловой	Полтерщук	Р	6.1	1.5
И.КОНТР	СТ.ИМН.	Р.К.ЗР.	Г.П.	СЫСОВЕВ	П.Л.КОНСТР.	Нач. А.КМ	Угловой	Полтерщук	лист 15	Листов	
И.КОНТР	СТ.ИМН.	Р.К.ЗР.	Г.П.	СЫСОВЕВ	П.Л.КОНСТР.	Нач. А.КМ	Угловой	Полтерщук	УГОЛОК 5-50x50x3 ГОСТ 8509-72* СТ.3 кп2 ГОСТ 535-79*		
И.КОНТР	СТ.ИМН.	Р.К.ЗР.	Г.П.	СЫСОВЕВ	П.Л.КОНСТР.	Нач. А.КМ	Угловой	Полтерщук	БЕЛГОСПРОЕКТ 2. МИНСК		



ИМ. №

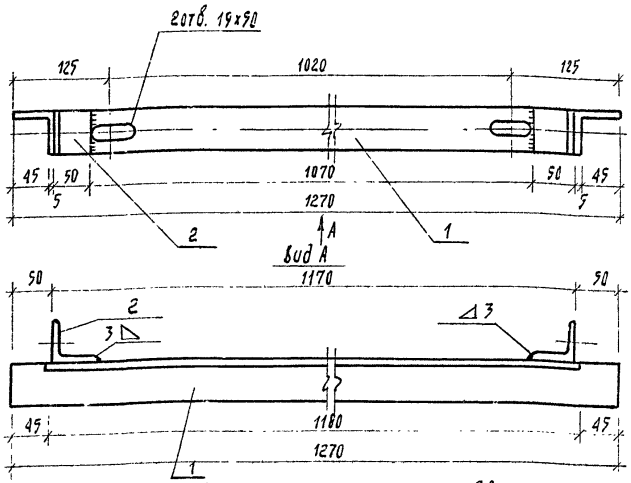
ПРИВЯЗАН:

ИМ. №

407-3-476.13.87-кМ

И.КОНТР	СТ.ИМН.	Р.К.ЗР.	Г.П.	СЫСОВЕВ	П.Л.КОНСТР.	Нач. А.КМ	Угловой	Полтерщук	Угольник		
									Старая	Новая	Наша
И.КОНТР	СТ.ИМН.	Р.К.ЗР.	Г.П.	СЫСОВЕВ	П.Л.КОНСТР.	Нач. А.КМ	Угловой	Полтерщук	Р	0.12	1:1
И.КОНТР	СТ.ИМН.	Р.К.ЗР.	Г.П.	СЫСОВЕВ	П.Л.КОНСТР.	Нач. А.КМ	Угловой	Полтерщук	лист 16	Листов	
И.КОНТР	СТ.ИМН.	Р.К.ЗР.	Г.П.	СЫСОВЕВ	П.Л.КОНСТР.	Нач. А.КМ	Угловой	Полтерщук	УГОЛОК 5-50x50x3 ГОСТ 8509-72* СТ.3 кп2 ГОСТ 535-79*		
И.КОНТР	СТ.ИМН.	Р.К.ЗР.	Г.П.	СЫСОВЕВ	П.Л.КОНСТР.	Нач. А.КМ	Угловой	Полтерщук	БЕЛГОСПРОЕКТ 2. МИНСК		

Рис. 7



Спецификация на уголок рамы двери А-2

ФОРМАТ	ЗНАЧ.	КОЛ.	ОБОЗНАЧЕНИЕ	НАИМЕНОВАНИЕ	КОЛ.	ПРИМЧ.
	1		ГОСТ 8509-86	УГОЛОК 6-50x50x3 ГОСТ 8509-86 ст. 3 КП 2 ГОСТ 535-79*	1	290 кг
	2		Л. 16	УГОЛЬНИК	2	0,12 кг

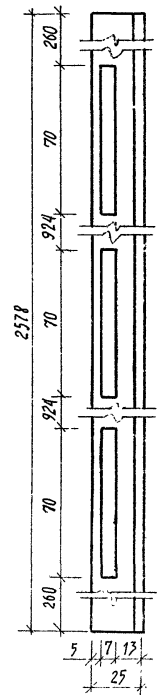
1. Сварку производить согласно ГОСТ 5264-80, ГОСТ 11534-75 электродами Э-42 по ГОСТ 9467-75. Высоту сварных швов принимать не более наименьшей толщины свариваемых элементов.

приблизн:

УНБ. Л. 7

407-3-476.13.87-КМ

Исполн.	Провер.	Дата	Масштаб	Масса	Листов
И.К. АКИ-2	Т.Г. ПЕТРОВИЧ	05.87	р	314	1:5
Г.А. КОНСТ.	П.ТЕРЦЮК	05.87	Лист 17		Листов
Г.А.П.	СЫСОВО	05.87	Уголок рамы двери А-2		
Г.А.П.	ГОДОВЕНКО	05.87			
Р.К. З.Р.	Я.ЧУК	05.87			
С.Т. ИМН.	С.ТРЕЛЬЧЕНКО	05.87			
Н.КОНТ.	З.З.БРИЦКА	05.87			
Уголок 6-50x50x3 ГОСТ 8509-86 ст. 3 КП 2 ГОСТ 535-79*				БЕЛГОСПРДЕКТ г.МИНСК	



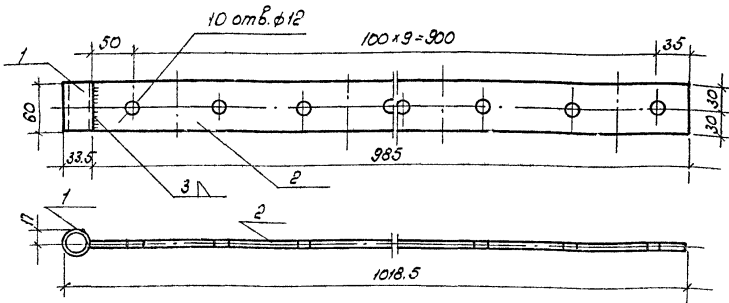
приблизн:

УНБ. Л. 7

407-3-476.13.87-КМ

Исполн.	Провер.	Дата	Масштаб	Масса	Листов
И.К. АКИ-2	Т.Г. ПЕТРОВИЧ	05.87	р	2,86	1:2
Г.А. КОНСТ.	П.ТЕРЦЮК	05.87	Лист 18		Листов
Г.А.П.	СЫСОВО	05.87	Уголок жесткости		
Г.А.П.	ГОДОВЕНКО	05.87			
Р.К. З.Р.	Я.ЧУК	05.87			
С.Т. ИМН.	С.ТРЕЛЬЧЕНКО	05.87			
Н.КОНТ.	З.З.БРИЦКА	05.87			
Уголок 6-25x25x3 ГОСТ 8509-86 ст. 3 КП 2 ГОСТ 535-79*				БЕЛГОСПРДЕКТ г.МИНСК	

2375-04



Спецификация на завесу

Формат	Зона	Поз.	Обозначение	Наименование	Кол.	Примеч.
		1	ГОСТ 3262-75*	Труба 25 ГОСТ 3262-75* 2-60	1	0.14 кг
		2	ГОСТ 103-76*	Полоса В-25*60 ГОСТ 103-76* ст.3 кп 2 ГОСТ 535-79* 2-985	1	2.30

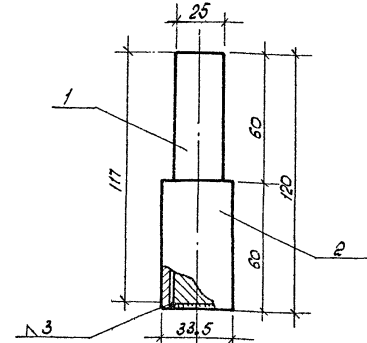
1. Сварку производить согласно ГОСТ 5264-80, ГОСТ 11534-75 электродами Э42 по ГОСТ 9487-75. Высоту сварных швов принимать не более наименьшей толщины свариваемых элементов.

Привязан:

ЛНБ №

407-3-476.13.87-КМ

Мех. АХМЭ	Турнобакий	Л.контр.	Потерячук	В.П.	Сысоев	Г.П.	Гоборенков	Р.У. гр.	Яшук	Ст.инж.	Стрельченко	В.И.И.	В.К.И.	Забрицкая
Завеса												Стария	Маслова	Масштаб
												P	244	1:5
												Лист 19 Листов		
Труба 25 ГОСТ 3262-75*												БЕЛГОСПРОЕКТ г. Минск		
Полоса В-25*60 ГОСТ 103-76* ст.3 кп 2 ГОСТ 535-79*														



Спецификация на шарнир завесы

Формат	Зона	Поз.	Обозначение	Наименование	Кол.	Примеч.
		1	ГОСТ 2590-71*	Круг В-25 ГОСТ 2590-71* ст.3 ГОСТ 535-79* 2-117	1	0.46 кг
		2	ГОСТ 3262-75	Труба 25 ГОСТ 3262-75* 2-60	1	0.14 кг

1. Сварку производить согласно ГОСТ 5264-80, ГОСТ 11534-75 электродами Э42 по ГОСТ 9487-75. Высоту сварных швов принимать не более наименьшей толщины свариваемых элементов.

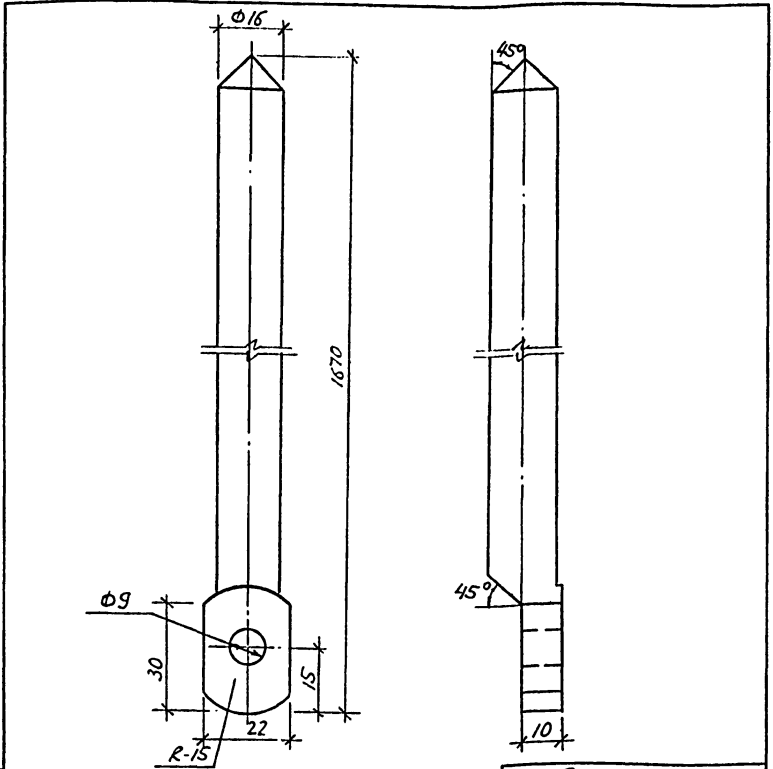
ЛНБ № 100001. 100001 и дата 13.08.87

Привязан:

ЛНБ №

407-3-476.13.87-КМ

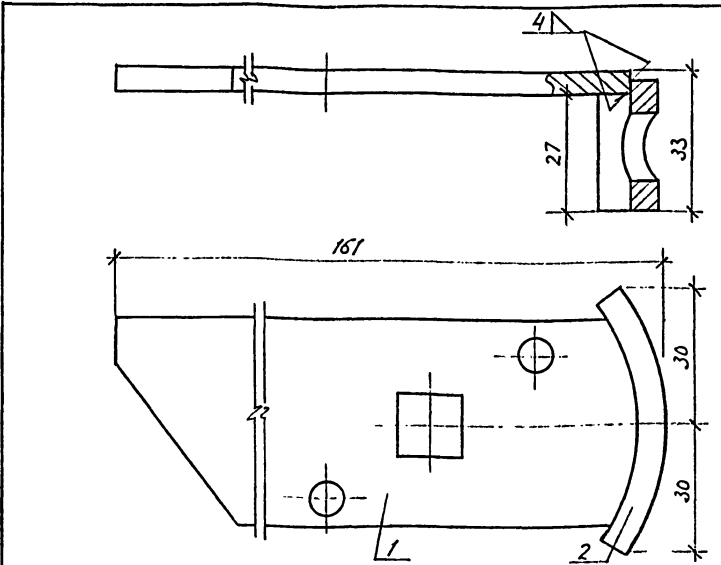
Мех. АХМЭ	Турнобакий	Л.контр.	Потерячук	В.П.	Сысоев	Г.П.	Гоборенков	Р.У. гр.	Яшук	Ст.инж.	Стрельченко	В.И.И.	В.К.И.	Забрицкая
Шарнир завесы												Стария	Маслова	Масштаб
												P	0.59	1:2
												Лист 20 Листов		
Круг В-25 ГОСТ 2590-71* ст.3 ГОСТ 535-79*												БЕЛГОСПРОЕКТ г. Минск		
Труба 25 ГОСТ 3262-75*														



Прибязан

ИНВ.№

407-3-476.13.87-КМ				стадия	Масса	Масштаб
Верхний упорный элемент				P	2.63	1:1
Круг 16 ГОСТ 2590-71*				лист 21 листов		
СТ.3 ГОСТ 535-79*				БЕЛГОСПРОЕКТ г. Минск		



спецификация на защелку сварную двери Д-1

контр.	Зона	Поз.	Обозначение	Наименование	кол.	Примеч. (Носса) (ед. кг)
11	1		Л.23	Защелка	1	0.37
11	2		Л.24	Планка под замок	1	0.084

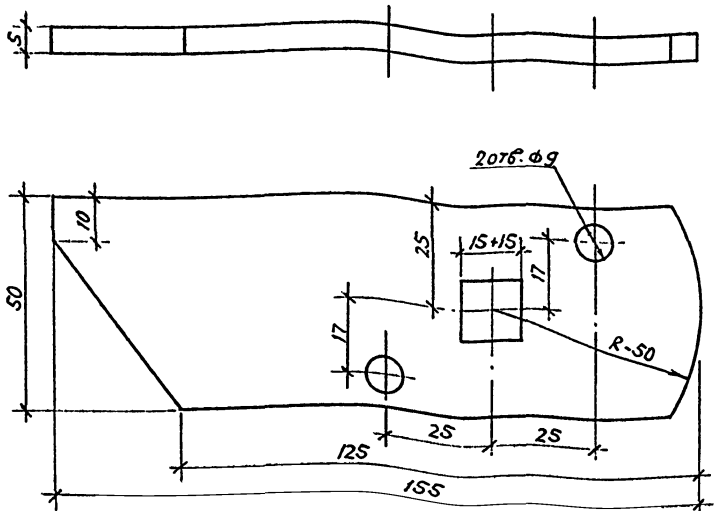
1. Сварку производить согласно ГОСТ5264-80
 ГОСТ11534-75 электродами Э42 по ГОСТ9467-75.
 Высоту сварных швов принимать не более
 наименьшей толщины свариваемых эле-
 ментов.

Прибязан

ИНВ.№

ИНВ.№ по л. 1, 2, 3, 4, 5, 6, 7, 8, 9, 10, 11, 12, 13, 14, 15, 16, 17, 18, 19, 20, 21, 22, 23, 24, 25, 26, 27, 28, 29, 30, 31, 32, 33, 34, 35, 36, 37, 38, 39, 40, 41, 42, 43, 44, 45, 46, 47, 48, 49, 50, 51, 52, 53, 54, 55, 56, 57, 58, 59, 60, 61, 62, 63, 64, 65, 66, 67, 68, 69, 70, 71, 72, 73, 74, 75, 76, 77, 78, 79, 80, 81, 82, 83, 84, 85, 86, 87, 88, 89, 90, 91, 92, 93, 94, 95, 96, 97, 98, 99, 100

407-3-476.13.87-КМ				стадия	Масса	Масштаб
Защелка сварная двери Д-1				P	0.46	1:1
Сталь В ст3 ГОСТ535-79*				лист 22 листов		
БЕЛГОСПРОЕКТ г. Минск				БЕЛГОСПРОЕКТ г. Минск		



Привязан
ИНВ.№

407-3-476.13.87-км

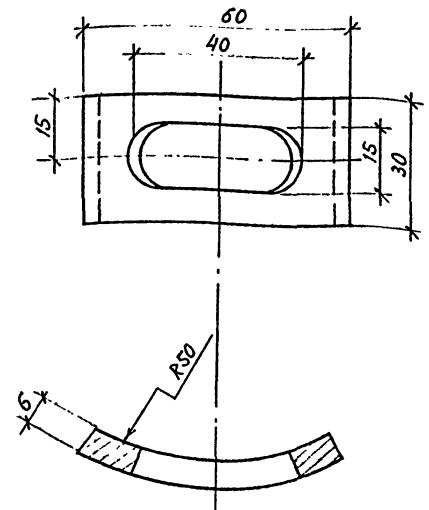
**Защелка
двери Д-1**

Стадия	Масштаб	Листов
Р	0,37	1:1
Лист 23	Листов	

Материал: Б-26x50 ГОСТ 103-76 *
Ст. 3 к П2 535-79 *

**БЕЛГОСПРОЕКТ
г. МИНСК**

И.А.К.Н.	Тарноярский	В.И.С.В.	06.87
Гл. констр.	Потерячук	В.И.С.В.	06.87
Г.И.П.	Сысоев	В.И.С.В.	06.87
Г.И.П.	Говоренков	В.И.С.В.	06.87
Р.И.К.З.Р.	Ящук	В.И.С.В.	06.87
Ст. инж.	Стрельченко	В.И.С.В.	06.87
И.К.онтр.	Зубрицкая	В.И.С.В.	06.87



Привязан
ИНВ.№

407-3-476.13.87-км

Полоска под замок

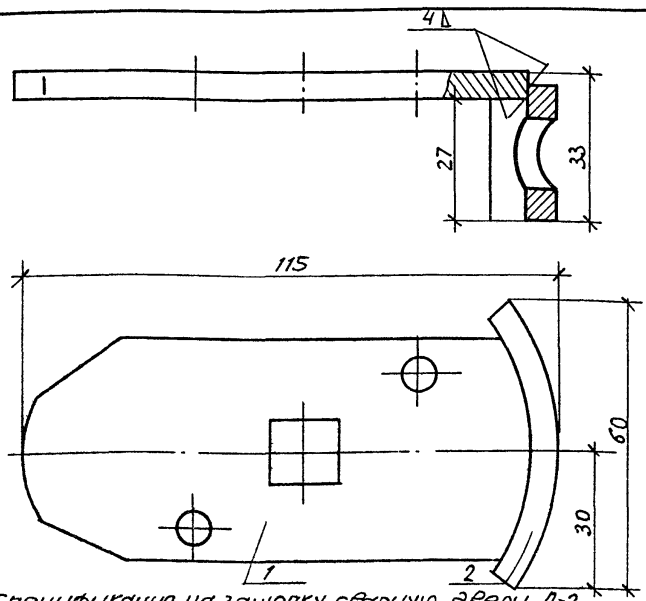
Стадия	Масштаб	Листов
Р	0.084	1:1
Лист 24	Листов	

Материал: Б-2 6x30 ГОСТ 103-76 *
Ст 3 к П2 ГОСТ 535-79 *

**БЕЛГОСПРОЕКТ
г. МИНСК**

И.А.К.Н.	Тарноярский	В.И.С.В.	06.87
Гл. констр.	Потерячук	В.И.С.В.	06.87
Г.И.П.	Сысоев	В.И.С.В.	06.87
Г.И.П.	Говоренков	В.И.С.В.	06.87
Р.И.К.З.Р.	Ящук	В.И.С.В.	06.87
Ст. инж.	Стрельченко	В.И.С.В.	06.87
И.К.онтр.	Зубрицкая	В.И.С.В.	06.87

17.00000 / 17.00000



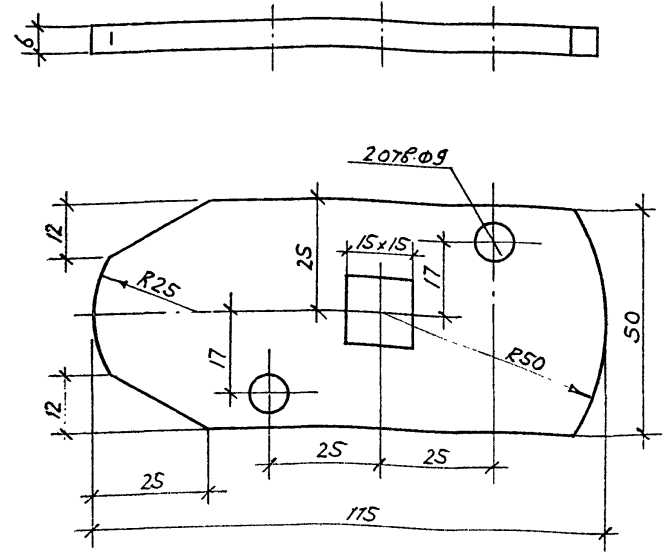
Спецификация на защелку сварную двери Д-2

Вариант	Зона	Поз.	Обозначение	Наименование	Кол.	Примеч. (масса вкл. кэ)
II		1	л. 26	Защелка двери Д-2	1	0.25
II		2	л. 24	Планка под замок	1	0.084

1. Сварку производить согласно ГОСТ 5264-80 ГОСТ 11534-75 электродами Э-42 по ГОСТ 9467-75. Высоту сварных швов принимать не более наименьшей толщины свариваемых элементов.

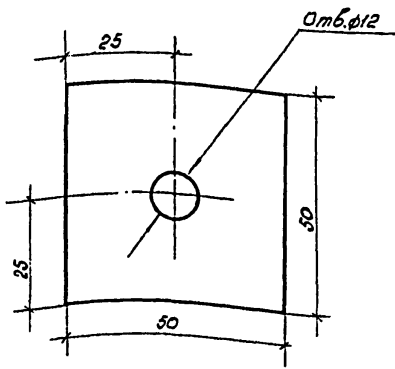
Привязан			
ШМБ.№			

407-3-476.13.87-кМ						
Нач. АКН	Тарновский	06.87	Защелка сварная двери Д-2	Стадия	Масса	Масштаб
Гл. констр.	Полерщук	06.87		P	0.34	1:1
Галл	Сысоев	06.87		Лист 25	Листов	
Гл.П.	Говоренков	06.87				
Рук. зр.	Ящук	06.87				
Ст. инж.	Стрельченко	06.87	Сталь Вст 3.КП2 ГОСТ 535-79*	БЕЛГОСПРОЕКТ		
И. контр.	Зубрицкая	06.87		2. МИНСК		



Привязан			
ШМБ.№			

407-3-476.13.87-кМ						
Нач. АКН	Тарновский	06.87	Защелка двери Д-2	Стадия	Масса	Масштаб
Гл. констр.	Полерщук	06.87		P	0.25	1:1
Галл	Сысоев	06.87		Лист 26	Листов	
Гл.П.	Говоренков	06.87				
Рук. зр.	Ящук	06.87				
Ст. инж.	Стрельченко	06.87	Полоса Б-26x50 ГОСТ 103-76* Ст 3 КП2 ГОСТ 535-79*	БЕЛГОСПРОЕКТ		
И. контр.	Зубрицкая	06.87		2. МИНСК		

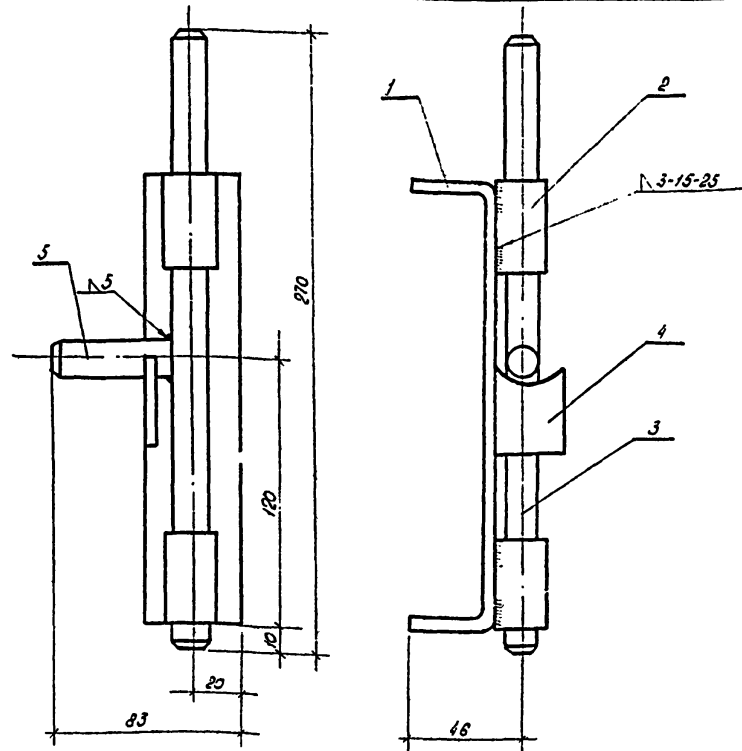


Привязки:			

407-3-476.13.87-к.м

Иж.А.М.Р.	Тарковский	Ст. 112	06.87
Г.Л.К.М.Р.	Потеряч	06.87	
Г.П.	Сисоев	06.87	
Г.П.	Гоборенков		
Р.К.С.Р.	Яцук		
Ст. инж.	Стрельников		
Иж. инж.	Зубрицкая		

Прокладка	Стадия	Масса	Масштаб
	Р	0.09	1:1
	Лист 27	Листов	
Полоса	62.5x50 ГОСТ 103-76*		
	Ст. 3 кл 2 ГОСТ 535-79*		
	БЕЛГОСПРОЕКТ		
	3 Минск		



1. Сварку производить согласно ГОСТ 5284-80, ГОСТ 11534-75 электродами Э-42 по ГОСТ 9467-75. Высоту сварных швов принимать не более наименьшей толщины свариваемых элементов

Привязки:			

407-3-476.13.87-к.м

Иж. инж. по монтажу Подпись и дата Взам. Инв. №

Иж.А.М.Р.	Тарковский	Ст. 112	06.87
Г.Л.К.М.Р.	Потеряч	06.87	
Г.П.	Сисоев	06.87	
Г.П.	Гоборенков		
Р.К.С.Р.	Яцук		
Ст. инж.	Стрельников		

Штифлет сваркой	Стадия	Масса	Масштаб
	Р	1.92	1:2
	Лист 28	Листов 66	
	Сталь ВСт3кп2 ГОСТ 535-79*		
	БЕЛГОСПРОЕКТ		
	3 Минск		

Спецификация на шпингалет сварной

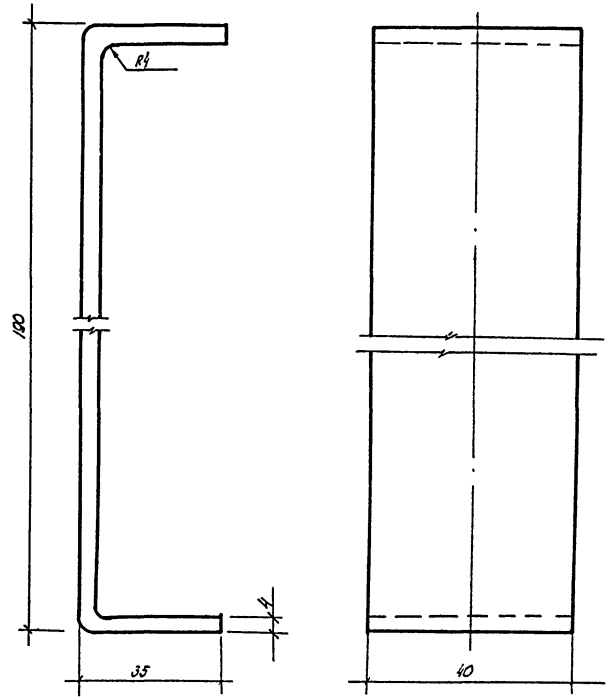
Формат 3 впа	Поз.	Обозначение	Наименование	Кол.	Примеч. (масса ед, кг.)
	1	л.31	Скоба	1	0.41
	2	ГОСТ 3262-75*	Трубы 15 ГОСТ 3262-75 *Р-10	2	0.046 кг.
И1	3	л.31	Забивка	1	0.43
И1	4	л.32	Упор	1	0.037
И1	5	л.33	Ручьятка	1	0.037

Привязан:

Инд.№			

407-3-476.13.87-к.м

Лист
29



Привязан:

Инд.№			

407-3-476.13.87-к.м

Иск. А.М.	Горюхович	Ф.И.	05.87
Гл.конст.	Потерячук	Ф.И.	05.87
ГАП	Сыров	Ф.И.	05.87
ГИП	Гаворонкова	Ф.И.	05.87
Рук.гр.	Ящук	Ф.И.	05.87
Ст.инж.	Спардевич	Ф.И.	05.87
Инж.контр.	Забрицкая	Ф.И.	05.87

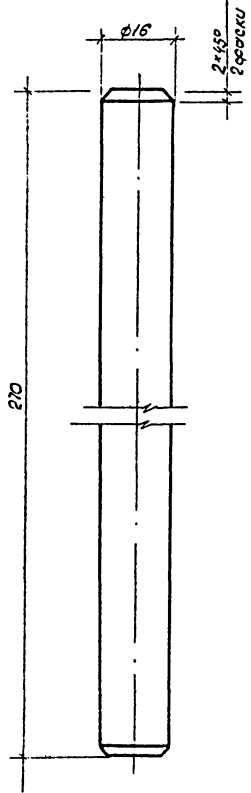
Скоба

Стадия	Масштаб	Масштаб
Р	0.41	1:1
Лист 30	Листов	

Полоса 40x4 ГОСТ 103-76*
Ст. 3 ГОСТ 535-79*

БЕЛГОСПРОЕКТ
г. Минск

2375-04



Привязки:

Ил.б. №

407-3-476.13.87-к.м

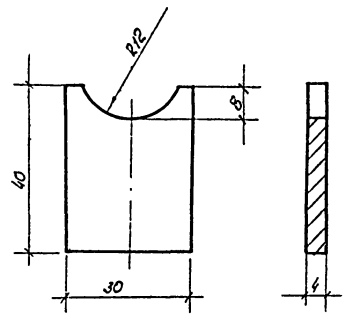
Исполнитель	Тарновский	С.С.	16.07.79
Ил.ком.п.	Потерячук	В.В.	16.07.79
Г.И.П.	Сысоев	В.В.	16.07.79
Г.И.П.	Гавриленко	В.В.	16.07.79
Рук.гр.	Яцук	В.В.	16.07.79
Ст.инж.	Стрельченко	В.В.	16.07.79
И.контр.	Зубрицкая	В.В.	16.07.79

Защита

Круж 16 ГОСТ 25.90-71*
Ст.3 ГОСТ 535-79*

Стадия	Масса	Масштаб
Р	0,43	1:1
Лист 31	Листов	

БЕЛГОСПРОЕКТ
г. Минск



Привязки:

Ил.б. №

407-3-476.13.87-к.м

Ил.б. №, подл. Подпись и дата Взам.инв.№

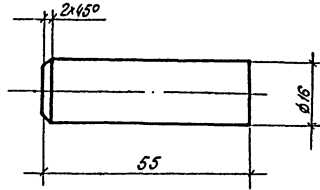
Исполнитель	Тарновский	С.С.	16.07.79
Ил.ком.п.	Потерячук	В.В.	16.07.79
Г.И.П.	Сысоев	В.В.	16.07.79
Г.И.П.	Гавриленко	В.В.	16.07.79
Рук.гр.	Яцук	В.В.	16.07.79
Ст.инж.	Стрельченко	В.В.	16.07.79
И.контр.	Зубрицкая	В.В.	16.07.79

Упор

Полоса 4x40 ГОСТ 103-76*
Ст.3 ГОСТ 535-79*

Стадия	Масса	Масштаб
Р	0,037	1:1
Лист 32	Листов	

БЕЛГОСПРОЕКТ
г. Минск



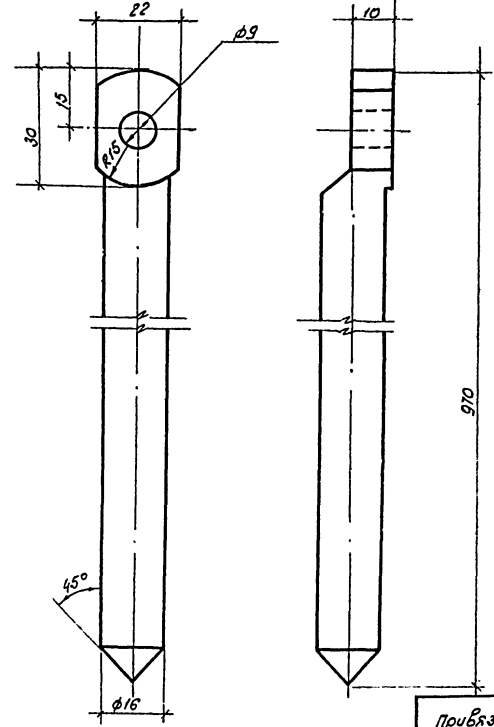
Привязки:		
Инв. №		

407-3-476.13.87-к.м

Нач. ЯИМ	Тарковский	В.И.С.	02.87
Гл. конст.	Потрошук		
ГЛП	Сыров		
ГЛП	Гобаренкова		
Рук. з.р.	Яцук		
Ст. инж.	Стрельченко		
И. контр.	Забрицкая		

Ручьятка
Круг 16 ГОСТ 2530-71*
Ст. 3 ГОСТ 535-79*

Стадия	Масштаб	Масштаб
р	а037	1:1
Лист 33	Листов	
БЕЛГОСПРОЕКТ г. Минск		



Привязки:		
Инв. №		

407-3-476.13.87-к.м

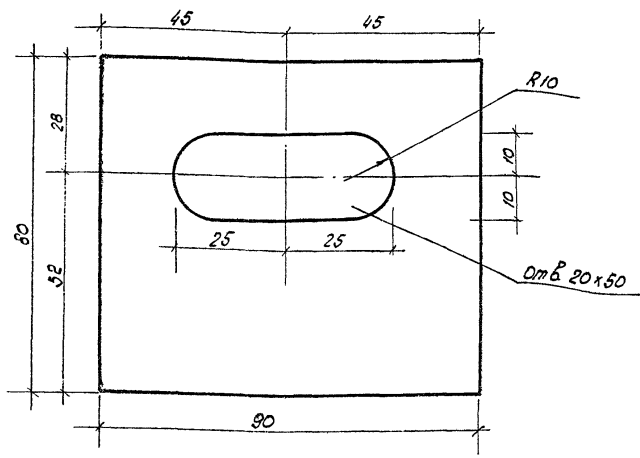
Инв. № подл. Прозвучивание

Нач. ЯИМ	Тарковский	В.И.С.	02.87
Гл. конст.	Потрошук		
ГЛП	Сыров		
ГЛП	Гобаренкова		
Рук. з.р.	Яцук		
Ст. инж.	Стрельченко		
И. контр.	Забрицкая		

Нижний упорный элемент
Круг 16 ГОСТ 2530-71*
Ст. 3 ГОСТ 535-79*

Стадия	Масштаб	Масштаб
р	1:52	1:1
Лист 34	Листов	
БЕЛГОСПРОЕКТ г. Минск		

Лист 1



Привязан:

Инв. №

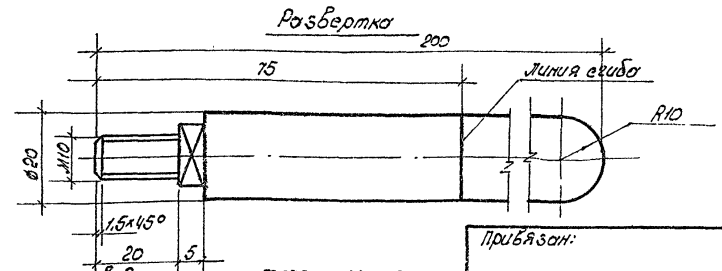
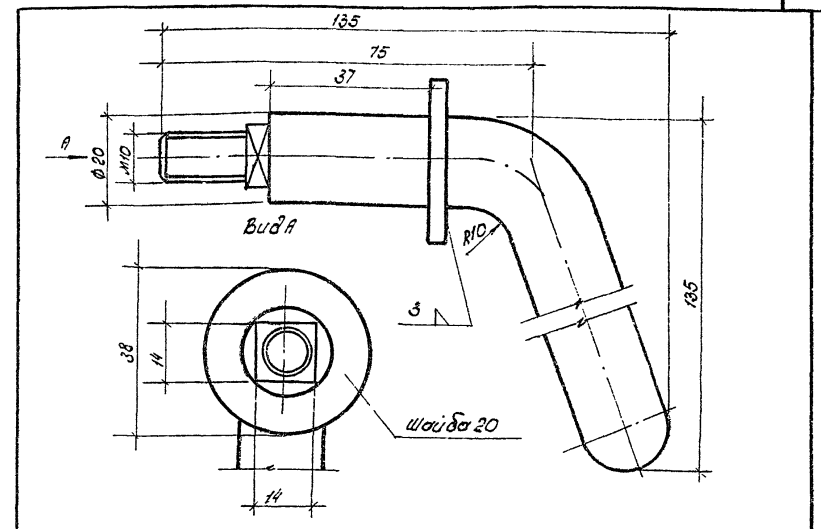
407-3-476.13.87-к1

Нач. АКМ	Торноевский	Инв. №	06.87
Гл. конст.	Потерицын	Инв. №	06.87
ГАП	Сыроев	Инв. №	06.87
ГЛП	Габаренкова	Инв. №	06.87
Рук. гр.	Яцук	Инв. №	06.87
Ст. инж.	Стрельникова	Инв. №	06.87
Ин. конст.	Зубрацкая	Инв. №	06.87

Используемый элемент

Стандия	Масштаб
р	0,3
1:1	
Лист 35	Листов
БЕЛГОСПРОЕКТ	г. Минск

Материал Б-2,6 по ГОСТ 103-76
от. 3к по ГОСТ 535-79*



Инв. №

1. Сборку производить согласно ГОСТ 5264-80, ГОСТ 1534-75
электродными 342 по ГОСТ 9467-75. Высоту сборки
шпола принимать не более наименьшей толщи-
ны свариваемых элементов.

Привязан:

Инв. №

407-3-476.13.87-к1

Нач. АКМ	Торноевский	Инв. №	06.87
Гл. конст.	Потерицын	Инв. №	06.87
ГАП	Сыроев	Инв. №	06.87
ГЛП	Габаренкова	Инв. №	06.87
Рук. гр.	Яцук	Инв. №	06.87
Ст. инж.	Стрельникова	Инв. №	06.87
Ин. конст.	Зубрацкая	Инв. №	06.87

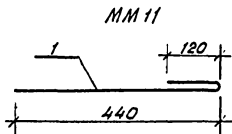
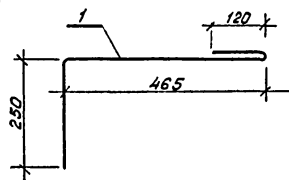
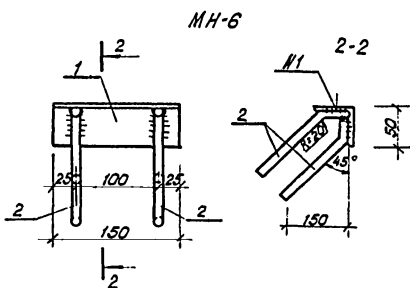
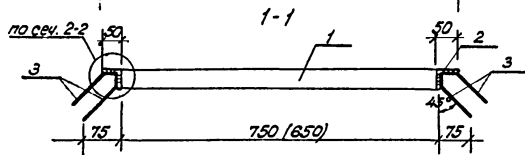
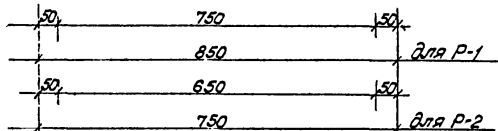
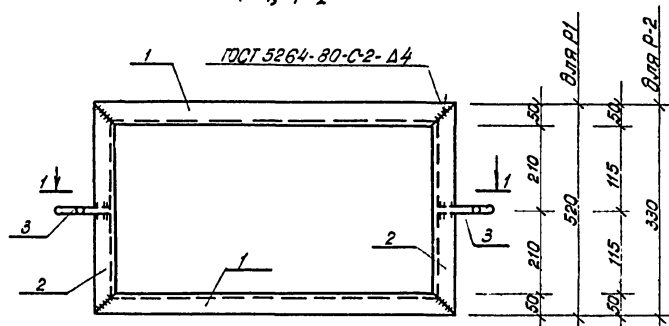
Ручка замка

Стандия	Масштаб
р	0,45
1:1	
Лист 35	Листов
БЕЛГОСПРОЕКТ	г. Минск

Крупн 20 ГОСТ 2550-71*
от. 3 ГОСТ 535-79*

Спецификация к закладным изделиям.

P-1, P-2



Кол. зана	Поз.	Обозначение	Наименование	Кол.	Примеч.
<u>P-1</u>					
<u>Детали</u>					
Б4	1	Уголок 5-50*50*5 ГОСТ 8509-86 Ст.3 ГОСТ 535-79* E=850	Уголок	2	3,20кг
Б4	2	Уголок 5-50*50*5 ГОСТ 8509-86 Ст.3 ГОСТ 535-79* E=520	Уголок	2	1,96кг
Б4	3	А-II-10 ГОСТ 5781-82* E=160		4	0,099кг
Итого:					10,72кг
<u>P-2</u>					
<u>Детали</u>					
Б4	1	Уголок 5-50*50*5 ГОСТ 8509-86 Ст.3 ГОСТ 535-79* E=750	Уголок	2	2,83кг
Б4	2	Уголок 5-50*50*5 ГОСТ 8509-86 Ст.3 ГОСТ 535-79* E=330	Уголок	2	1,24кг
Б4	3	А-II-10 ГОСТ 5781-82* E=160		4	0,099кг
Итого:					8,54кг
<u>МН-6</u>					
<u>Детали</u>					
Б4	1	Уголок 5-50*50*5 ГОСТ 8509-86 Ст.3 ГОСТ 535-79* E=120	Уголок	1	0,45кг
Б4	2	А-II-10 ГОСТ 5781-82* E=240		4	0,148кг
Итого:					1,04кг
<u>ММ9</u>					
<u>Детали</u>					
А3	1	А-I-10 ГОСТ 5781-82* E=865		1	0,53кг
<u>ММ11</u>					
<u>Детали</u>					
А3	1	А-I-10 ГОСТ 5781-82* E=590		1	0,36кг

407-3-476.13.87-КМ

Привязан:

И.контр.	Горюховой	05.87
П.контр.	Патрищук	05.87
Инж.	Сыров	05.87
Ст.инж.	Галева	05.87
Инженер	Маркович	06.87
И.контр.	Нанобаккая	05.87
И.контр.	Зубрицкая	05.87

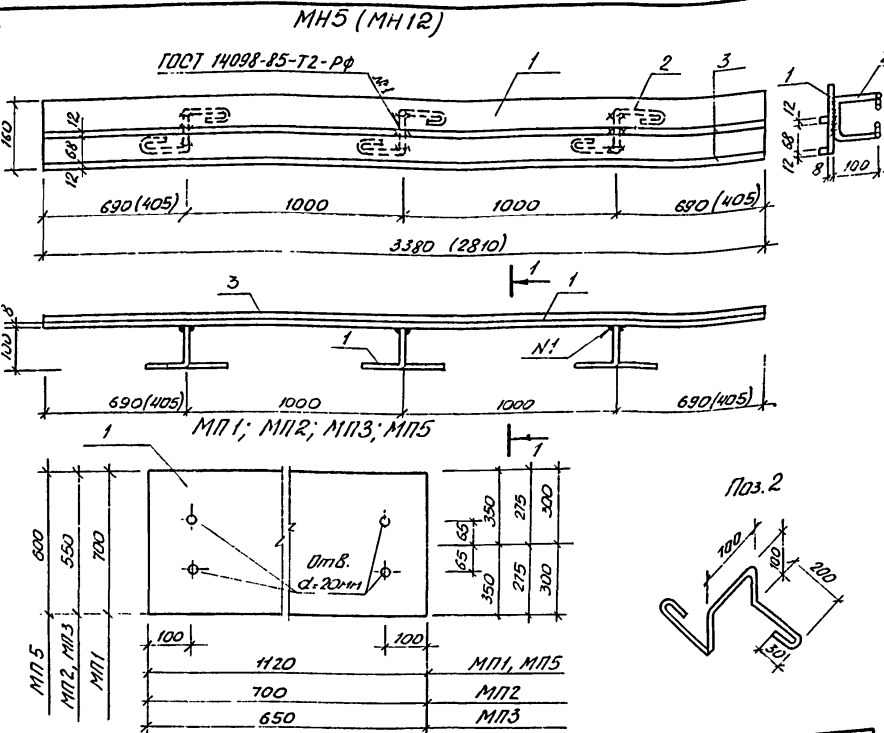
Рамка P-1, P-2.
Узделие закладное МН-6,
анкер ММ9, ММ11.

Сталь	Масса
	10,72кг
	8,54кг
	1,04кг
	0,53кг
Лист 37	Лист 6

БЕЛГОСПРОЕКТ
г. Минск

2375-04

Листом 7



Листом	Зона	Листы	Обозначение	Наименование	кол.	Примеч.
№3	1		МП2 Детали	Лист рамб К-ПЧ-4.0.100x550 Б ст. 3сп ГОСТ 8568-77*	1	13, 13к2
№3	1		МП3 Детали	Лист рамб К-ПЧ-4.0.1650x550 Б ст. 3сп ГОСТ 8568-77*	1	12, 19к2

Привязан:

712К АР			
---------	--	--	--

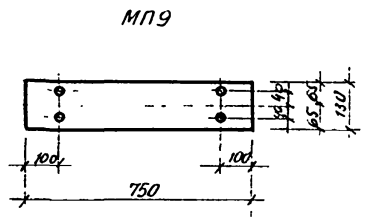
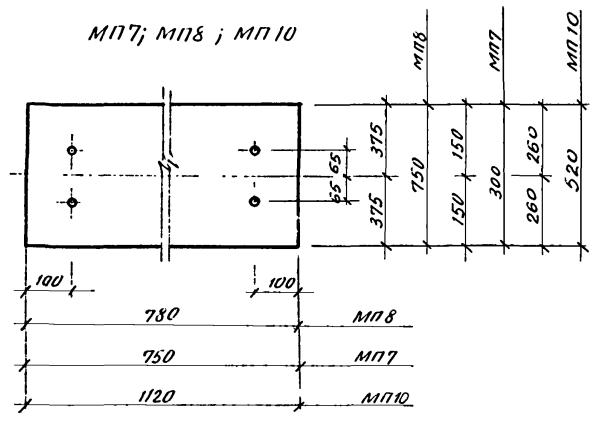
Листом	Зона	Листы	Обозначение	Наименование	кол.	Примеч.
				<u>Документация</u>		
				Технические требования на изготовление арматурных и закладных изделий		
				<u>МП5</u>		
				<u>Детали</u>		
№3	1			Лист рамб К-ПЧ-4.0.120x600 Б ст. 3сп ГОСТ 8568-77*	1	22, 92к2
				<u>МН5</u>		
				<u>Детали</u>		
№4	1			Полка 62 8x160 ГОСТ 105-76* L=3380 Ст 3 ГОСТ 535-79*	1	33, 97к2
№4	2			Ф8 А1 ГОСТ 5781-82* L=800	3	0, 95к2
№4	3			812 ГОСТ 2591-71 L=3380 Квадрат Ст 3 ГОСТ 535-79*	2	7, 64к2
№4				Итого:		42, 56к2
				<u>МН12</u>		
				<u>Детали</u>		
№4	1			Полка 62 8x160 ГОСТ 105-76* L=2810 Ст 3 ГОСТ 535-79*	1	28, 24к2
№4	2			Ф8 А1 ГОСТ 5781-82* L=800	3	0, 95к2
№4	3			812 ГОСТ 2591-71 L=2810 Квадрат Ст 3 ГОСТ 535-79*	2	6, 35 к2
№4	4			Итого:		35, 54к2
				<u>МП1</u>		
				<u>Детали</u>		
№3	1			Лист рамб К-ПЧ-4.0.1120x700 Б ст. 3сп ГОСТ 8568-77*	1	26, 73к2
				Итого:		26, 73к2

407-3-476.13.87-КМ

Нач. АРМ	Тарнадовский	Инженер	06.81	Листы МП1, МП2, МП3, МП5, Усиление закладное МН12, МН5.	Статус	Масса	Максимум
Н. констр	Потеряцкий	Инженер	06.81		Р		
ГМП	Сыроев	Инженер	06.81		Лист 38	Листов	
ГМП	Лобаренкова	Инженер	06.81				
Рис. гр.	Яцук	Инженер	06.81				
Инженер	Козлович	Инженер	06.81				
Н. констр	Смирнов	Инженер	06.81				

БЕЛГОСПРОЕКТ

Листом 7



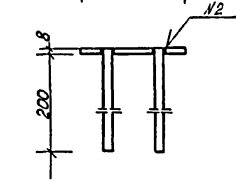
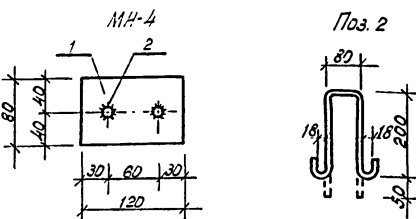
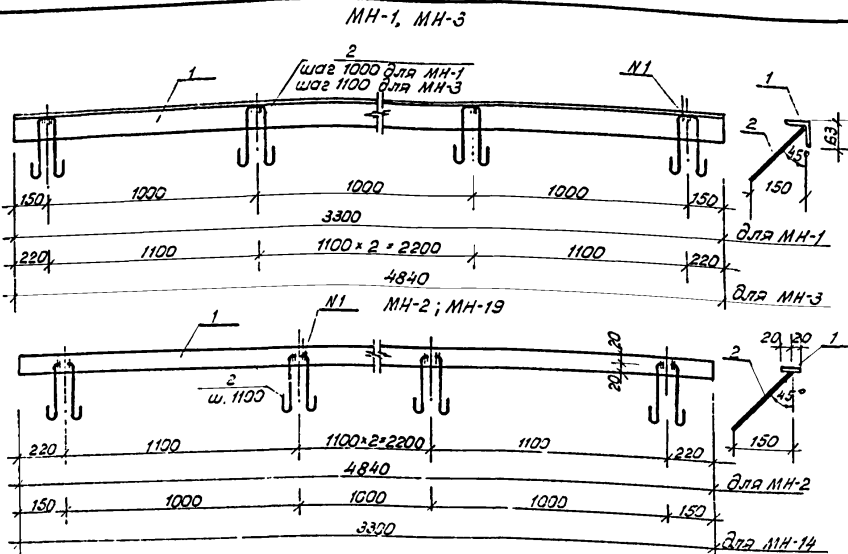
Число Зона	Позиц.	Обозначение	Наименование	Кол	Примеч
			<u>Документация</u>		
			Технические требования и условия изготовления арматурных и закладных изделий		
			<u>МП18 Детали</u>		
Б4	1		Уголок Б.61.63 ГОСТ 8509-66 Ст 3сп ГОСТ 535.79* $\varnothing 2400$	1	13,73кг
Б4	2		$\varnothing 10A I$ ГОСТ 5781-82* $\varnothing = 120$	2	0,15кг
			<u>МП8 Детали</u>		
			Уголок		13,88кг
			<u>МП7 Детали</u>		
А3	1		Лист ромб к-пу-4, 780x750		
			Б ст 3сп ГОСТ 8568-77*	1	19,95кг
			Уголок		19,95кг
			<u>МП9 Детали</u>		
А3	1		Лист ромб. к-пу-4, 750x300		
			Б ст 3сп ГОСТ 8568-77*	1	7,67кг
			Уголок		7,67кг
			<u>МП9 Детали</u>		
А3	1		Лист ромб. к-пу-4, 130x750		
			Б ст 3сп ГОСТ 8568-77*	1	3,33кг
			Уголок		3,33кг
			<u>МП10 Детали</u>		
А3	1		Лист ромб. к-пу-4, 1120x520	1	19,86кг
			Б ст 3сп. ГОСТ 8568-77*		
			Уголок		19,86кг

Прибязан			
И.в. н.р.			

				407-3-476.13.87-КМ			
И.в. н.р.	Тарновский	Резерв	08.91	Люки, МП7; МП8; МП9; МП10	Станд.	Масса	Масштаб
Гл. констр.	Полещук	08.91	08.91		Р		
ГАП	Сыров	08.91	08.91		Лист 39	Листов	
ГИП	Говоренко	08.91	08.91		БЕЛГОСПРОЕКТ г. Минск		
Р.ч. кр.	Яцук	08.91	08.91				
И.в. н.р.	Радкевич	08.91	08.91				
И.в. н.р.	Зубрицкая	08.91	08.91				

Листом 1

Спецификация к закладным изделиям



Шов N1 - Ручная дуговая сварка ГОСТ 5264-80
d 4мм, Сш=60мм.

Шов N2 - Ручная дуговая сварка в
разъемованных отверстиях

Формат	Зона	Поз	Обозначение	Наименование	Кол.	Примеч.
А3				<u>МН-1</u>		
				<u>Детали</u>		
Б4	1			Уголок 6*63*63*4 ГОСТ 6505*86 Ст.3 ГОСТ 535-79* E-300	1	18,87кг
Б4	2			А-1-8 ГОСТ 5781-82* E-580	4	0,23кг
				Итого:		13,79кг
А3				<u>МН-2</u>		
				<u>Детали</u>		
Б4	1			Полоса 5*240*6 ГОСТ 103-76* Ст.3 ГОСТ 535-79* E-4640	1	9,1кг
Б4	2			А-1-8 ГОСТ 5781-82* E-580	5	0,23кг
				Итого:		10,25кг
А3				<u>МН-3</u>		
				<u>Детали</u>		
Б4	1			Уголок 6*63*63*4 ГОСТ 6505*86 Ст.3 ГОСТ 535-79* E-4640	1	18,88кг
Б4	2			А-1-8 ГОСТ 5781-82* E-580	5	0,23кг
				Итого:		20,03кг
А3				<u>МН-4</u>		
				<u>Детали</u>		
Б4	1			Полоса 6*280*8 ГОСТ 103-76* Ст.3 ГОСТ 535-79* E-120	1	0,6кг
Б4	2			А-1-10 ГОСТ 5781-82* E-208	2	0,19кг
				Итого:		0,66кг
А3				<u>МН-19</u>		
				<u>Детали</u>		
Б4	1			Полоса 6*240*6 ГОСТ 103-76* Ст.3 ГОСТ 535-79* E-3300	1	6,2кг
Б4	2			А-1-8 ГОСТ 5781-82* E-580	4	0,23кг
				Итого:		7,12кг

407-3-476.13.87-КМ

Изделие закладное
МН 1: МН 4, МН 19.

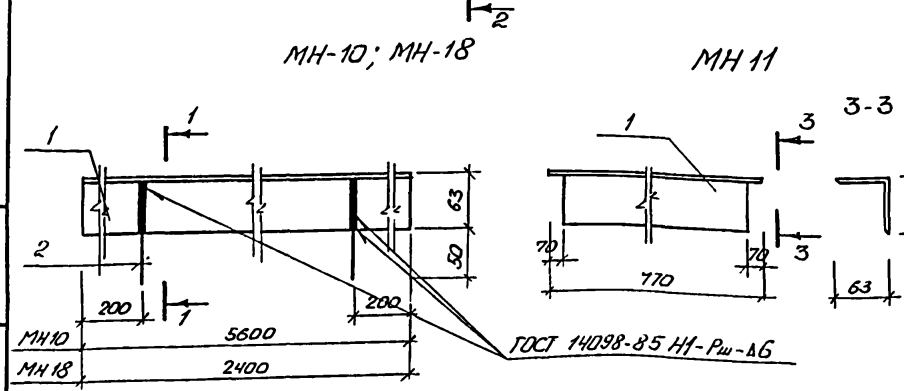
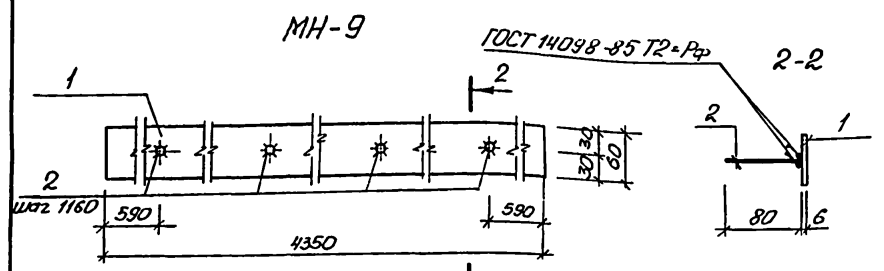
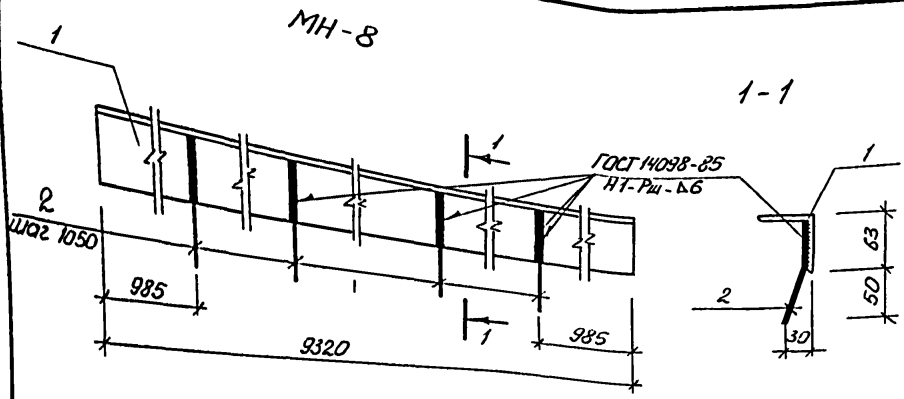
Стадия	Масса	Масштаб
	13,79кг	
	10,25кг	
	20,03кг	
	0,66кг	
Лист 40		Листов

Привязан:

Ш.в. N

И.в. А.В.И.Н. Г.А.Р.И.О.В.С.К.И.Н.	18.87
И.в. К.М.П.О.Т.О.В.С.К.И.Н.	18.87
И.в. С.В.Я.С.Е.В.	18.87
И.в. К.О.Л.Е.Д.А.	18.87
И.в. М.А.Р.К.О.В.И.Ч.	18.87
И.в. З.У.Б.Р.О.В.И.Ч.К.О.В.	18.87

БЕЛГОСПРОЕКТ



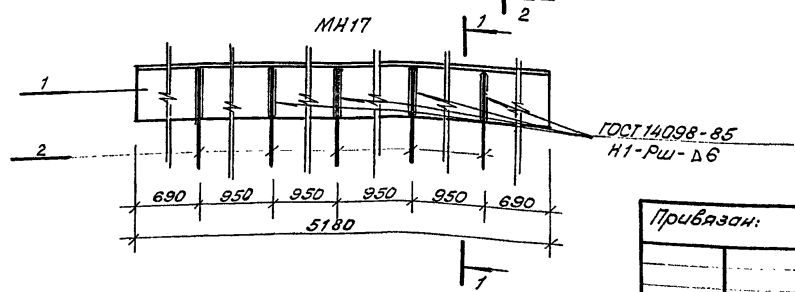
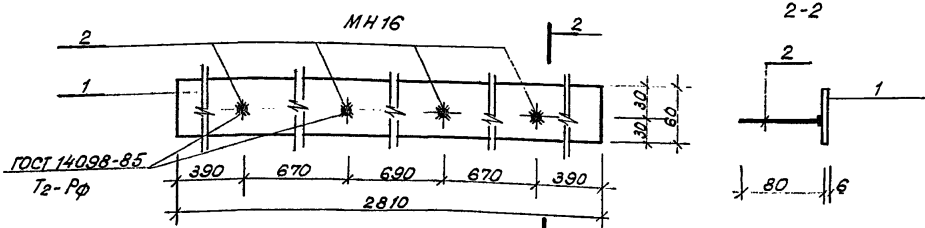
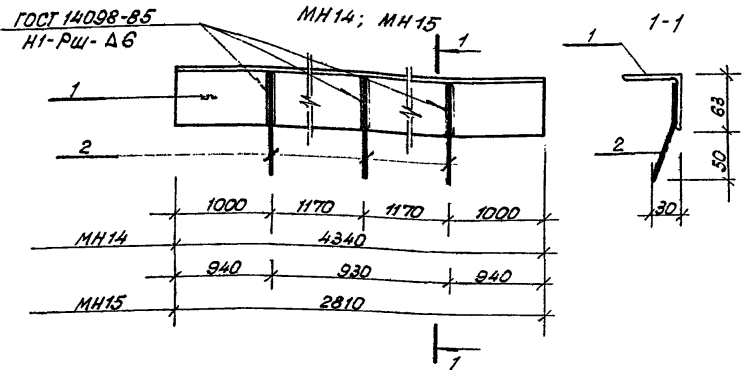
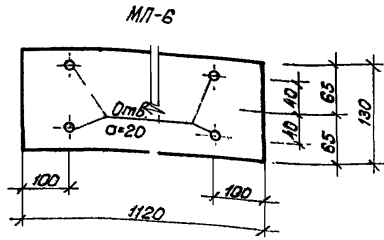
Формат	Зона	Позиц.	Обозначение	Наименование	Кол.	Примеч.
				Документация		
				Технические требования на изготовление арматурных и закладных изделий		
				МН 8 Детали		
А3						
Б4	1			Уголок 5-63*63*6 ГОСТ 8509-86	1	53,31кг
Б4	2			φ10 АТ ГОСТ 5781-82* L=120	8	0,59кг
				Итого		53,90кг
				МН 9 Детали		
Б4	1			Полоса Ст3 ГОСТ 535-79* L=4350	1	12,31кг
Б4	2			φ10 АТ ГОСТ 5781-82* L=80	4	0,20кг
				Итого		12,51кг
				МН 10 Детали		
Б4	1			Уголок 5-63*63*6 ГОСТ 8509-86	1	32,03кг
Б4	2			φ10 АТ ГОСТ 5781-82* L=120	2	0,15кг
				Итого		32,18кг
				МН 11 Детали		
А3	1			Уголок Ст3 ГОСТ 535-79* L=770	1	4,40кг
				Итого		4,40кг

1. Спецификацию на МН-18 см. лист 39

407-3-476.13.87-КМ.			
Исполн.	Горнозавский	01.87	Изделие закладное МН 8, МН 9, МН 10, МН 11, МН 18
Провер.	Патеричук	01.87	
ГАП	Ськовец	01.87	Лист 41 / Листов
ГВП	Лаворенкова	01.87	
Рис. эркт.	Яцук	01.87	БЕЛГОСПРОЕКТ г. Минск
Инженер	Родкевич	01.87	
Контр.	Зубрицкая	01.87	

Привязан:

Льбом 7



Формат	Этаж	Позиц.	Обозначение	Наименование	Кол.	Примеч.
				<u>Документация</u>		
				Технические требования на изготовление арматурных и закладных изделий.		
				<u>МП-6</u>		
				<u>Детали</u>		
А3		1		Лист рамб. К-ПЧ-4-1120*130		
				Бст. эсл ГОСТ 8568-77*	1	4,96кг
				<u>Итого:</u>		4,96кг
А3				<u>МН14</u>		
				<u>Детали</u>		
Б4		1		Уголок Б-63*63*6 ГОСТ 8509-86	1	24,83кг
				Ст. эсл ГОСТ 535-79* С-4340		
Б4		2		Ф10А1 ГОСТ 5781-82* С-120	3	0,23кг
				<u>Итого:</u>		25,06кг
А3				<u>МН15</u>		
				<u>Детали</u>		
Б4		1		Уголок Б-63*63*6 ГОСТ 8509-86	1	16,07кг
				Ст. эсл ГОСТ 535-79* С-4340		
Б4		2		Ф10А1 ГОСТ 5781-82* С-120	2	0,15кг
				<u>Итого:</u>		16,22кг
А3				<u>МН16</u>		
				<u>Детали</u>		
Б4		1		Полоса Б-26*60 ГОСТ 103-76*	1	7,95кг
				Ст. эсл ГОСТ 535-79* С-2810		
Б4		2		Ф10А1 ГОСТ 5781-82* С-80	4	0,20кг
				<u>Итого:</u>		8,15кг
А3				<u>МН17</u>		
				<u>Детали</u>		
Б4		1		Уголок Б-63*63*6 ГОСТ 8509-86	1	29,63кг
				Ст. эсл ГОСТ 535-79* С-5180		
Б4		2		Ф10А1 ГОСТ 5781-82* С-120	5	0,37кг
				<u>Итого:</u>		30,00кг

Привязан:

Инв. №

407-3-476.13.87-КМ

Люк МП6

Изделие закладное МН14, МН15, МН16, МН17.

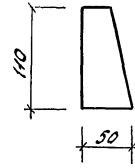
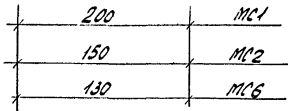
Наим.	АКМ-2	Горюхович	Винон	06.87
Лит. контро.	Патерщук	Сисоев	05.87	
Лит.	Сисоев	05.87		
Лит.	Говоренкова	05.87		
Эк. групп.	Яцук	05.87		
Инженер	Радкевич	05.87		

Страниц	Масса	Масштаб
Лист 42	Листов 6	

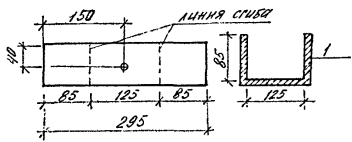
БЕЛГОСПРОЕКТ

1:1000000 7

МС1; МС2; МС6



ММ1



Формат	Зона	Позиц	Обозначение	Наименование	Кол.	Прим.
				<u>Документация</u>		
				Технические требования на изготовление арматурных и земляных изделий		
				<u>МС1</u>		
				<u>Детали</u>		
А3		1		φ 12АІ ГОСТ 5781-82* L=200	1	0,18кг
				<u>МС2</u>		
				<u>Детали</u>		
А3		1		φ 12АІ ГОСТ 5781-82* L=150	1	0,13кг
				<u>МС6</u>		
				<u>Детали</u>		
А3		1		φ 12АІ ГОСТ 5781-82* L=130	1	0,12кг
				<u>МС7</u>		
				<u>Детали</u>		
А3		1		Косынка 62-Вх50 ГОСТ 103-76* Ст 3 ГОСТ 335-79* L=110	1	0,28кг
				<u>ММ1</u>		
				<u>Детали</u>		
А3		1		Полоса 3х80 ГОСТ 103-76* Ст 3 ГОСТ 335-79* L=295	1	0,55кг

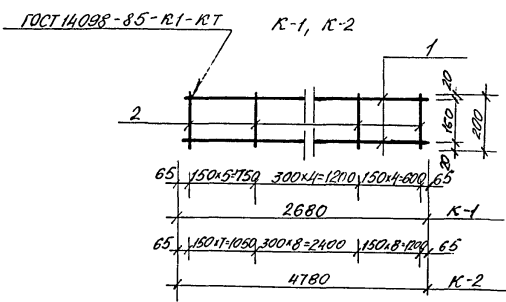
407-3-476.13.87 - КМ

Привязан:				407-3-476.13.87 - КМ			Стация	Масса	Масштаб
				Издлия металличе- ские МС1, МС2, МС6 МС7, ММ1.		р			
						Лист 43	Листов		
Инв. №						БЕЛГОСПРОЕКТ г. МИНСК			

2375-04

Нач. ЯМР	Тарновский	Визир	26.87
Гл. конст.	Летерщук	Визир	06.87
ГАП	Сисоев	Визир	06.87
ГМП	Говоренкова	Визир	06.87
Рук. груп	Ящук	Визир	06.87
Инженер	Ракобич	Визир	06.87
И.контр.	Зубрицкая	Визир	06.87

Альбом 7

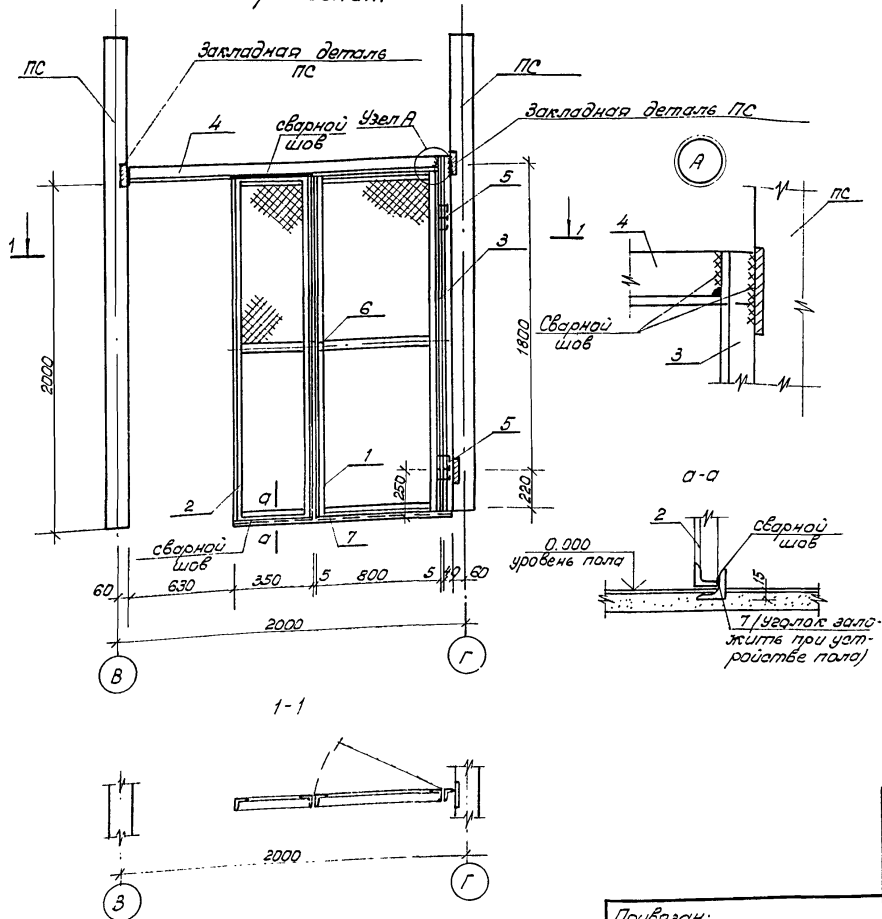


Формат	30 мм	толщ.	Обозначение	Наименование	Кол.	Примеч.
				Документация технических требований на изготовление арматур- ных и закладных изделий.		
A3				<u>К-1</u>		
				<u>детали</u>		
B4	1			Ф6АІ ГОСТ 5781-82* l=2680	2	1,19 кг
B4	2			Ф5ВрІ ГОСТ 5727-80* l=200	14	0,40 кг
				Итого		4,59 кг
A3				<u>К-2</u>		
				<u>детали</u>		
B4	1			Ф6АІ ГОСТ 5781-82* l=4780	2	2,12 кг
B4	2			Ф5ВрІ ГОСТ 5727-80* l=200	24	0,69 кг
				Итого		2,81 кг

				407-3-476.13.87-КМ			
Привязан: Инв. №				Инж. АХНЗ	Тарновский	Время	06.87
				Инж. констр.	Потеряев	Время	05.87
				Инж. АИ	Сыров	Время	06.87
				Инж. АИ	Товаров	Время	05.87
				Инж. з.р.	Яцук	Время	05.87
				Инженер	Радкевич	Время	06.87
				Каркас К1, К2			
				Статус	Масса	Масштаб	
				Р			
				Лист 44		Листов	
				БЕЛГОСПРОЕКТ			

Льбон Г

Монтажная схема сетчатого ограждения.

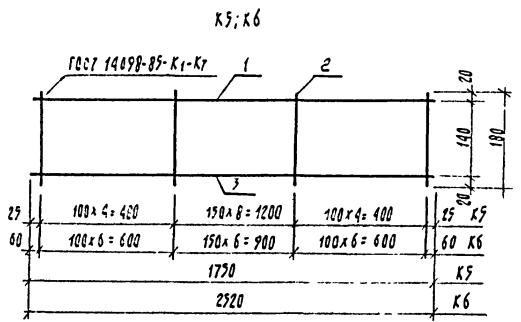
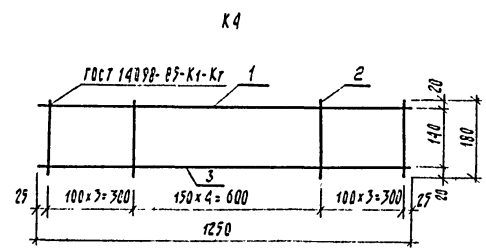
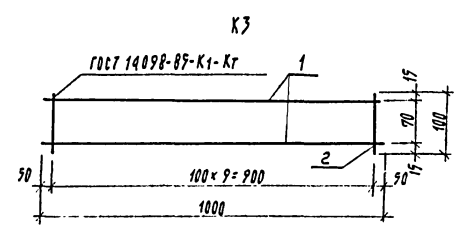


Формат	Зона	Лист	Обозначение	Наименование	Кол.	Примеч.
				<u>Документация</u>		
				Техническое требование к изготовлению арматурных и закладных деталей.		
				<u>Сборочные единицы</u>		
		1	5. 407 - 45 л. 32	Сетка усиленная исп.1	1	18,30кг
		2	5. 407 - 45 л. 32	Сетка усиленная исп.2	1	13,62кг
		6	5. 407 - 45 л. 43	Замок ЗЯ-4У1 Установка	1	0,109кг
				<u>Детали</u>		
		3		Угелок Б-40*40*4 ГОСТ 8509-86	1	5,01кг
		4		Угелок Ст.3 ГОСТ 535-79* В-2070	1	10,75кг
		5	5. 407 - 45 л. 38	Петля	2	0,150кг
		7		Угелок Б-40*40*4 ГОСТ 8509-86	1	2,90кг
				Угелок Ст.3 ГОСТ 535-79* В-1200	1	2,90кг
				Итого:		50,84кг

Привязан:

Льбон Г				

407-3-476.13.87-КМ					
Нач. АИИ	Григорьевский	1987	Монтажная схема сетчатого ограждения.		
Ст. инженер	Патеринский	1987			
Инж.	Сидоров	1987			
Инж.	Юберенкова	1987			
Инж.	Яцук	1987			
Ст. инж.	Стрельченко	1987			
Инж.	Зубрицкая	1987			
		Стация		Масса	Масштаб
		Р		50.84	
		Лист 45		Листов	
БЕЛГОСПРОЕКТ				г. Минск	



спецификация к каркасам

форма	зона	пасоч.	обозначение	наименование	кол. шт.	примечан.
				<u>K3</u>		
				<u>АСТАЛУ</u>		
БЧ	1			φ 4 ВР ГОСТ 6727-80* L=1000	2	0,099 кг
БЧ	2			φ 4 ВР ГОСТ 6727-80*, L=100	10	0,01 кг
				<u>Итого:</u>		<u>0,298 кг</u>
				<u>K4</u>		
				<u>АСТАЛУ</u>		
БЧ	1			φ 4 ВР ГОСТ 6727-80* L=1250	1	0,12 кг
БЧ	2			φ 4 ВР ГОСТ 6727-80* L=100	11	0,018 кг
БЧ	3			φ 12 АШ ГОСТ 5781-82* L=1250	1	1,11 кг
				<u>Итого:</u>		<u>1,43 кг</u>
				<u>K5</u>		
				<u>АСТАЛУ</u>		
БЧ	1			φ 4 ВР ГОСТ 6727-80* L=1750	1	0,17 кг
БЧ	2			φ 4 ВР ГОСТ 6727-80* L=180	17	0,018 кг
БЧ	3			φ 12 АШ ГОСТ 5781-82* L=1750	1	1,55 кг
				<u>Итого:</u>		<u>2,03 кг</u>
				<u>K6</u>		
				<u>АСТАЛУ</u>		
БЧ	1			φ 4 ВР ГОСТ 6727-80* L=2920	1	0,25 кг
БЧ	2			φ 4 ВР ГОСТ 6727-80* L=180	19	0,018 кг
БЧ	3			φ 12 АШ ГОСТ 5781-82* L=2920	1	2,24 кг
				<u>Итого:</u>		<u>2,83 кг</u>

407-3-476.13.87-КМ

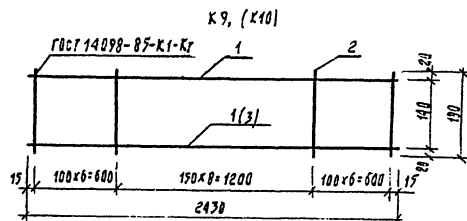
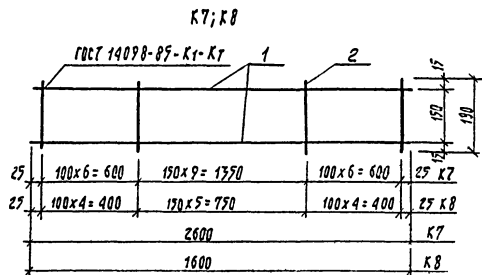
примечан:

ИЗЧ. АКА-2	ТАРНОДСКИЙ	06.87
ГЛА. КОНСТ.	ПОТЕРЬСКИЙ	06.87
ГАП	СЫСОВ	06.87
ГНП	ХИЛАСА	06.87
ИЗЧ. ЗР.	МАРКОВИЧ	06.87
ТЕХНИК	СЕМЕННИК	06.87
ИЗЧ. Л?	Зубилова	06.87

каркас K3; K4; K5; K6

стадия	масса	масса шп
Р		
лист 46		листо 6
БЕЛГОСПРОЕКТ г. МИНСК		

Спецификация к каркасам



КОЛИЧЕСТВО	СНИЖ.	ПРИМ.	ОБОЗНАЧЕНИЕ	НАИМЕНОВАНИЕ	КОЛ.	ПРИМЕЧАНИЕ
				<u>К7</u>		
				<u>ДЕТАЛИ</u>		
54	1			φ8A1 ГОСТ 5781-82*, L=2600	2	1,05кз
14	2			48P1 ГОСТ 6727-80*, L=180	22	0,018кз
				Итого:		2,46кз
				<u>К8</u>		
				<u>ДЕТАЛИ</u>		
54	1			φ8A1, ГОСТ 5781-82*, L=1600	2	0,632кз
54	2			48P1 ГОСТ 6727-80*, L=180	14	0,018кз
				Итого:		1,51кз
				<u>К9</u>		
				<u>ДЕТАЛИ</u>		
54	1			φ8A1 ГОСТ 5781-82*, L=2430	2	0,96кз
54	2			48P1 ГОСТ 6727-80*, L=180	21	0,018кз
				Итого:		2,3кз
				<u>К10</u>		
				<u>ДЕТАЛИ</u>		
54	1			48P1 ГОСТ 6727-80*, L=2430	1	0,24кз
54	2			48P1 ГОСТ 6727-80*, L=180	21	0,018кз
54	3			12A111 ГОСТ 5781-82*, L=2430	1	2,16кз
				Итого:		2,78кз

прислан:

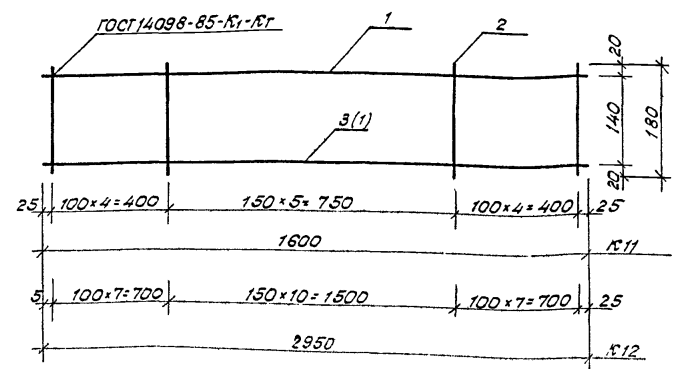
ИВ.Н?			

				407-3-476.13.87-КМ				
ИВ.Н?	МАХ. АСМЭ	ТАРНОБОСКИ	22	06.87	каркас К7; К8; К9; К10	сражуА	Масса	Масштаб
	ГЛ. КИСП.	ПАТРОЦУК	22	06.87		Р		
	ГЛА	СЫРОВ	22	06.87		Лист 7	Лист 8	
	ГЛА	ХАЛЕС	22	06.87				
	РУК. ЗР.	МАРКОВУЧ	22	06.87				
	ТЕХНИК	СЕМЕНЯК	22	06.87				
	Н. КАПР.	ЗУБРАЦКАЯ	22	06.87				
						БЕЛГОСПРОЕКТ г. МИНСК		

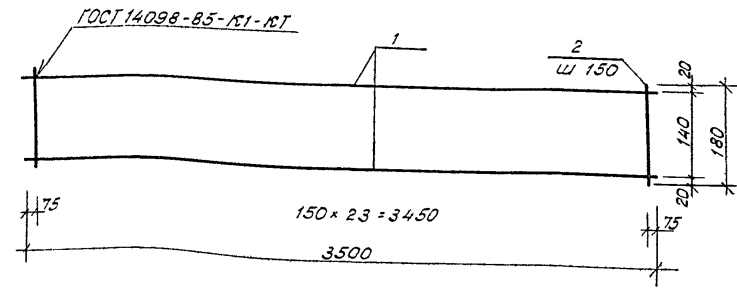
2375-04

Спецификация к каркасам

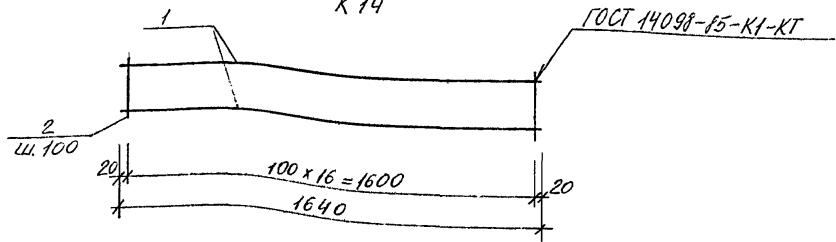
К 11, (К 12)



К 13



К 14



Формат	Зона	Поз. ич.	Обозначение	Наименование	Кол.	Примечан.
				<u>К 11</u>		
				<u>Детали</u>		
Б4	1			48р I ГОСТ 6727-80* e=1600	1	0,16 кг
Б4	2			48р I ГОСТ 6727-80* e=180	14	0,018 кг
Б4	3			12р III ГОСТ 5781-80* e=1600	1	1,42 кг
				Итого:		1,83 кг
				<u>К 12</u>		
				<u>Детали</u>		
Б4	1			Ф 8А I ГОСТ 5781-82* e=2950	2	1,16 кг
Б4	2			Ф 4Вр I ГОСТ 6727-80* e=180	25	0,018 кг
				Итого:		2,77 кг
				<u>К 13</u>		
				<u>Детали</u>		
Б4	1			Ф 58р I ГОСТ 6727-80* e=3600	2	0,55 кг
Б4	2			Ф 4Вр I ГОСТ 6727-80* e=180	24	0,018 кг
				Итого:		1,53 кг
				<u>К 14</u>		
				<u>Детали</u>		
Б4	1			Ф 4Вр I ГОСТ 6727-80* e=1640	2	0,15 кг
Б4	2			Ф 3Вр I ГОСТ 6727-80* e=80	17	0,004 кг
				Итого:		0,37 кг

407-3-476.13.87 КМ

Нач. РКМ	Гарновский	15.87		Каркас К 11, К 12, К 13, К 14	Стадия	Масса	Масштаб
Ин. констр.	Потершиук	15.87			Р		
Инп.	Сысоев	15.87			Лист 48	Листов	
Инп.	Каледа	15.87			БЕЛГОСПРОЕКТ г. Минск		
Рук. эрип.	Маркович	15.87					
Инж.лик.	Семьянок	15.87					
Н. констр.	Зубрицкая	15.87					