

ГОСКОМИТЕТ  
ПО ГРАЖДАНСКОМУ  
СТРОИТЕЛЬСТВУ  
И АРХИТЕКТУРЕ  
ПРИ ГОССТРОЕ СССР

ЦНИИЭП  
ЖИЛИЩА

0

ТИПОВОЙ ПРОЕКТ 284-5-34  
3-ЭТАЖНАЯ ГОСТИНИЦА НА 28 МЕСТ  
19 НОМЕРОВ

/с ПЛОСКОЙ КРЫШЕЙ/

ЧАСТЬ 0. ОБЩАЯ ЧАСТЬ

# ТИПОВОЙ ПРОЕКТ 284-5-34

## 3-ЭТАЖНАЯ ГОСТИНИЦА НА 28 МЕСТ 19 НОМЕРОВ

### ЧАСТЬ 0

### ОБЩАЯ ЧАСТЬ

#### СО Д Е Р Ж А Н И Е

Общая характеристика проекта  
 Типовой проект гостиницы с 3-этажной жилой и 1-этажной общественной частями.  
 Вместимость жилой части 28 мест, вместимость ресторана 28 мест, вместимость буфета 8 мест.  
 Строительный материал стены - кирпич, перекрытия - сборные железобетонные. Ориентация здания - свободная. Область применения - в I, в климатическом подрайоне и в б. в климатических районах с расчетными температурами наружного воздуха от -20 до +40, исключая районы, сейсмические, вечной мерзлоты, горных выработок, и с посадочными грунтами.  
 Класс здания II степень долговечности II степень огнестойкости III.

Характеристика площадки строительства.

Настоящий проект выполнен в соответствии с действующими нормами и правилами в том числе по взрыво-пожарной безопасности!

И. арх. проекта / М. Мишневская /  
 П. чл. арх. проекта / Е. Ебко /

№ п/п	Наименование листов	№ листов	№ листов
1	Заглавный лист	1	2
2	Схемы генерального плана, расады боюх 1-12 и А-1 (для привязки)	2	3
3	Фасады, боюх 12-1 и Н.П. Разрезы 1-1 и 2-2 (для привязки)	3	4
4	Планы цокольного, 1 и 2 и 3 этажей (для привязки)	4	5
5	Строительные конструкции, отделка, инженерное оборудование, технико-экономические показатели (для привязки)	5	6
6	Состав проекта, условные обозначения, указания по применению и привязке проекта	6	7

Привязкой принято

1. Наружные стены толщиной мм
2. Утеплитель над перекрытием верхнего этажа толщиной мм
3. Оконные откосы . . . . .
4. Аннулируются листы . . . . .
5. Коррективы нанесены в листы . . . . .

Разработчик: ЦНИИЭПжилища (Москва, Н.434, Дмитровское шоссе 9 корпус 5)  
 Утвержден: Госкомитетом по гражданскому строительству и архитектуре при Госстрое СССР (протокол № 265 от 16 сентября 1974)  
 Введен в действие ЦНИИЭПжилища (Приказ № от 1975)

Место для штампа привязки.

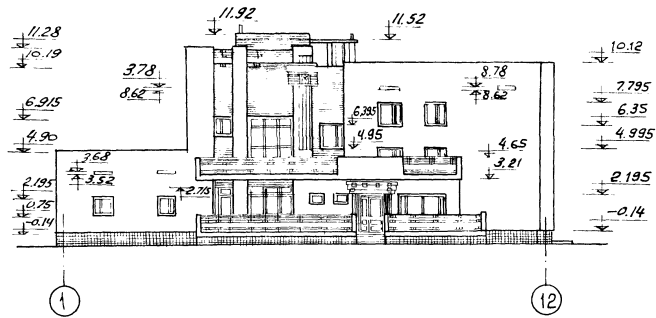
#### Авторский коллектив

- Архитекторы: Милошевская И.С., Арнолт Ю.В.  
 При участии: Вязовицкая И.Г., Ефремова О.Ф., Макаровых Р.Н.  
 Конструкторы: Ебко Е.Я., Давыдова Д.Е., Сидорова И.М., Довбленко И.Л., Завылаев В.Г.  
 Технологи: Завылаев М.М., Цветкова Л.М., Ов, ВК, Радовицкая Л.Г., Цветкова Л.Ф., Ойгенпаль Д.М., ЗО, УС, Зародков Е.Л., Солонин И.И., Старик Б.А., Сорокина Л.И., Абдулматикова Власова Г.А.

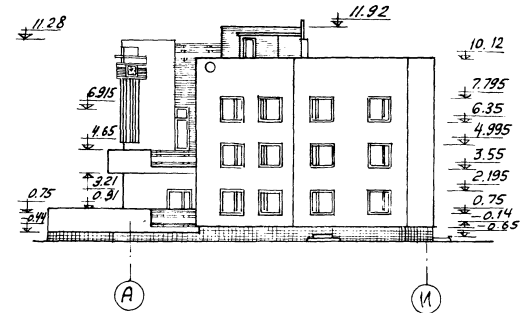
Привязка настоящего типового проекта выполнена в соответствии с действующими нормами и правилами в том числе по взрыво-пожарной безопасности!

Жилища ЦНИИЭП  
 г. Москва  
 Жилища ЦНИИЭП  
 г. Москва

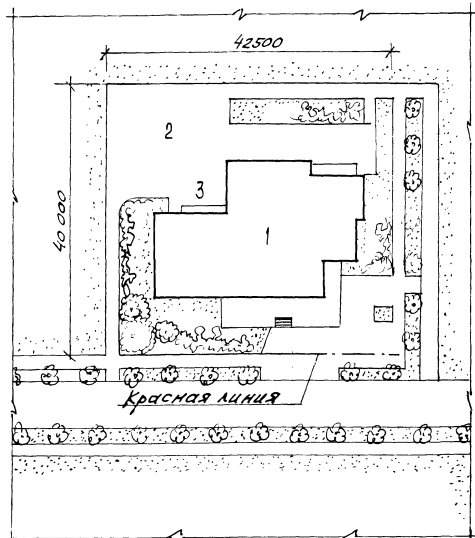
Фасад в осях 1-12



Фасад в осях А-И

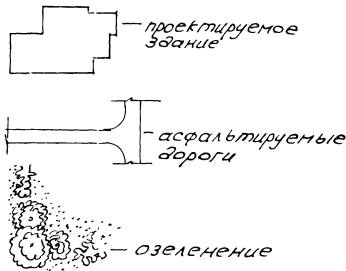


Генплан 1:500



1 вариант / рядовая привязка /

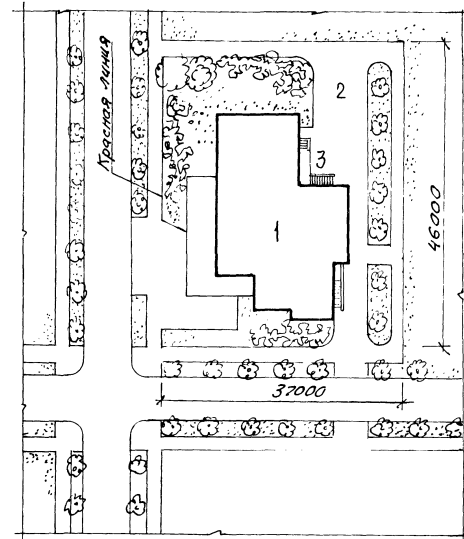
Условные обозначения:



Экспликация

- 1 - здание 3-этажной гостиницы
  - 2 - стоянка 3-автомашин и 1-автobуса
  - 3 - хозяйственный двор
- площадь участка 0,17га

Генплан М 1:500



2 вариант / Угловая привязка /

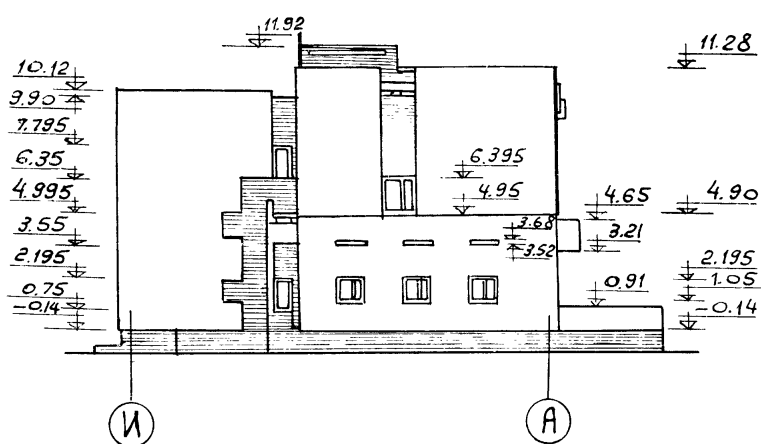
1975	Гостиница на 28 мест с плоской кровлей	Схемы генерального плана. Фасады в осях 1-12 и А-И. (для привязки)	Типовой проект 284-5-34	Часть 0	Лист 2

Проект № 284-5-34  
 Автор: [Имя]  
 Институт: [Имя]  
 Адрес: [Адрес]  
 Дата: [Дата]

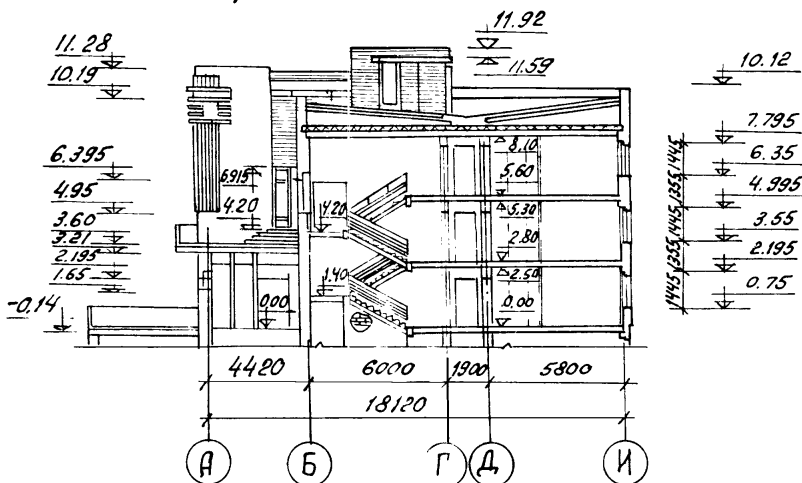
Фасад в осях 12-12



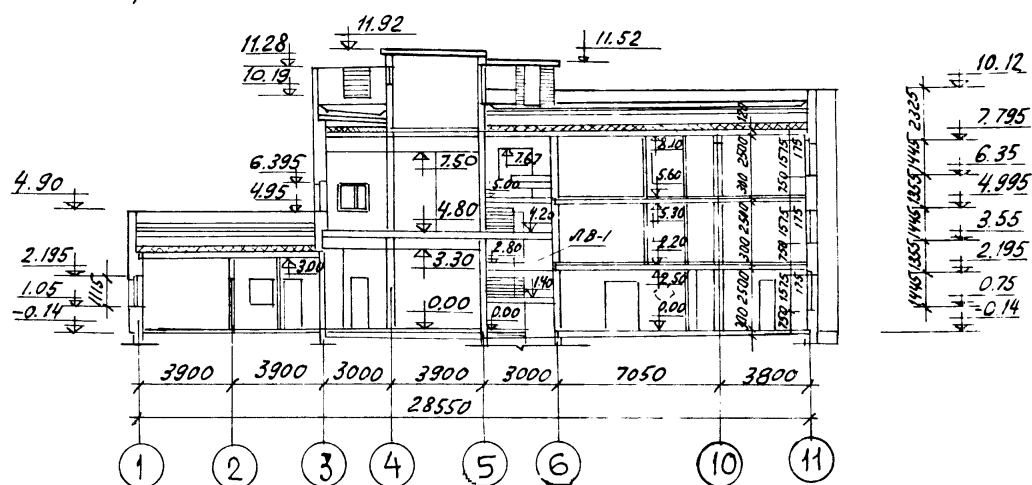
Фасад в осях И-А



Разрез 2-2



Разрез 1-1

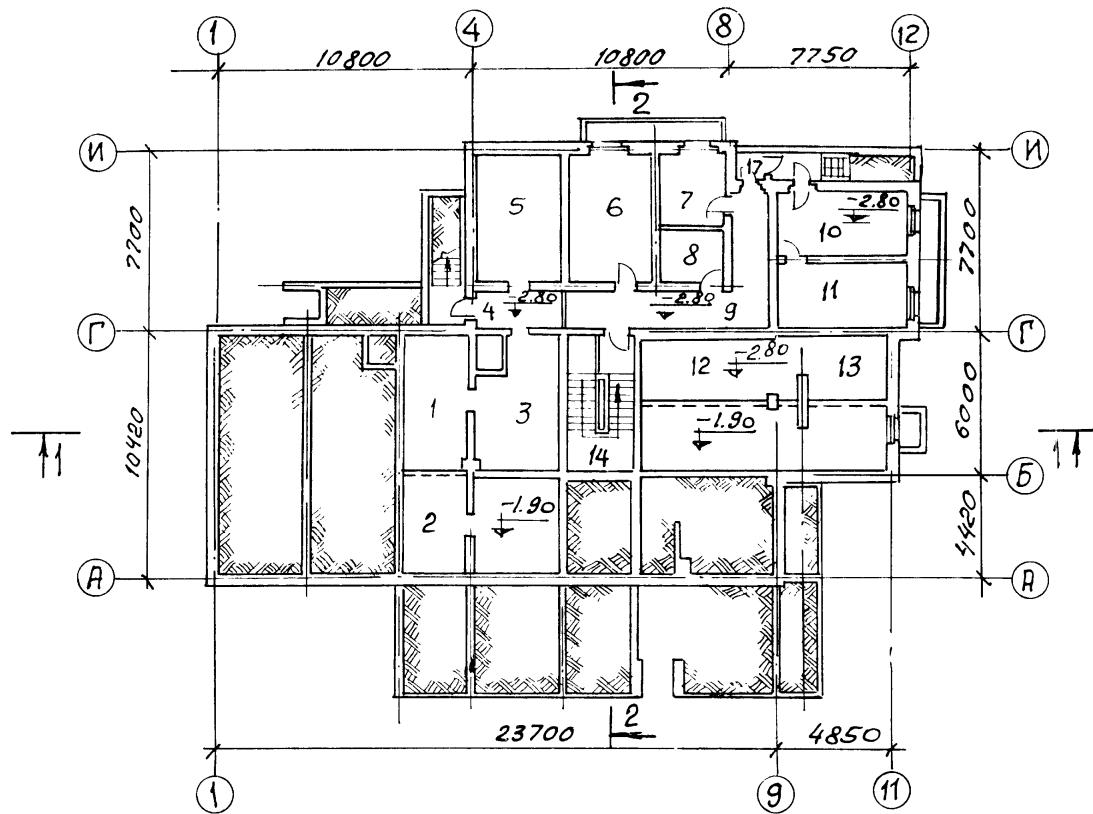


Экспликация помещений

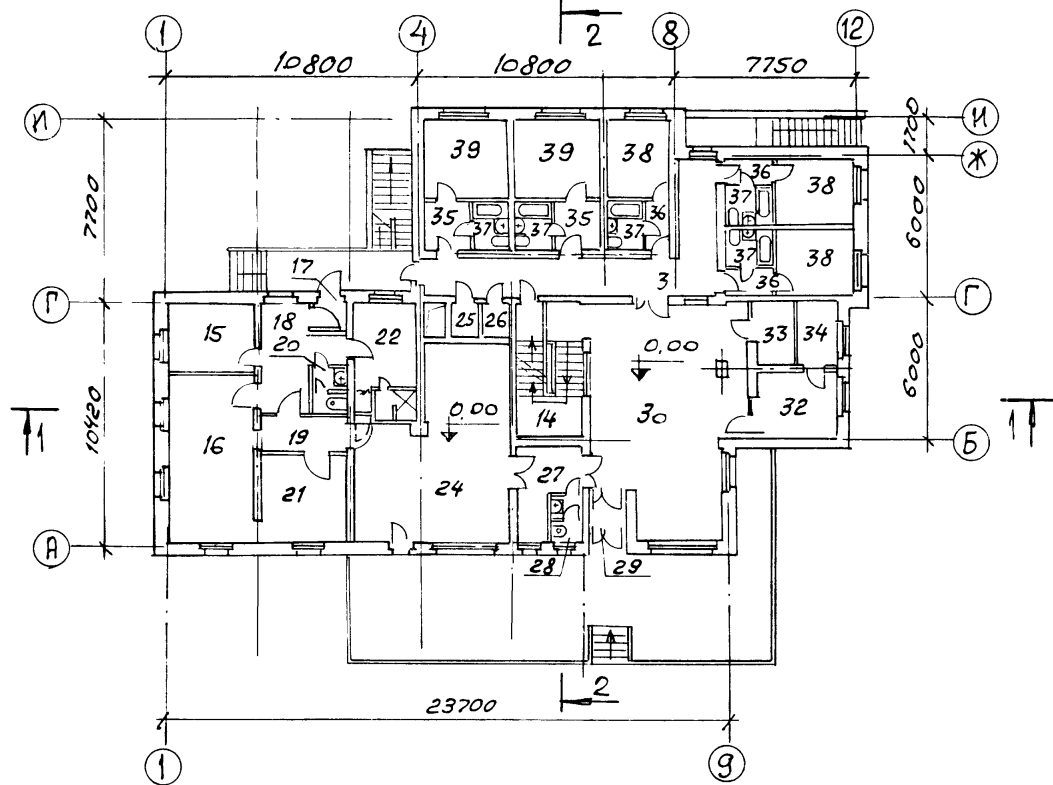
№ помещения	Наименование помещений	Площадь на рабоч. м <sup>2</sup>	Полная площадь м <sup>2</sup>
1-5	Технические помещения, венткамера		86,88
6	Пункт приема бытового обслуживания	19,58	
7,8	Центральная бельевая	13,91	
10,11	Ремонтная мастерская и склад мебели	29,48	
12,13	Техподполье		56,60
15	Кладовая сухих продуктов	10,34	
16	Горячий цех	25,74	
18,19	Разгрузочная раздаточная	11,47	
20,28	Уборные 1 <sup>го</sup> этажа	4,17	
21	Мойка	13,03	
22	Гардероб персонала	10,56	
23,50	Душевые	6,53	
24	Обеденный зал ресторана	45,03	
25,26	Бельевые	10,18	
27	Гардероб	7,98	
50	Уборные 2 и 3 этажей	6,4	
30	Вестибюль	42,30	
32	Кантора	9,9	
33	Камера хранения	5,3	
34	Директор	4,5	
36, 37, 38	Номер на 1 человека I категории	9,14	14,19
37, 37, 38	Номер на 2 человека I категории	12,16	18,98
40, 41	Номер на 1 человека II категории	9,11	12,65
42	Номер на 2 человека II категории	13,05	13,05
43	Номер на 1 человека II категории	10,27	10,27
36, 37, 44, 45	Номер, люкс на 2 человека	28,59	36,05
46	Буфет	27,68	
47	Электрощитовая	5,27	
48	Радиокомната	5,27	
49	Гостиная	19,40	
51	Глажение, чистка	5,68	
53	Комната персонала	10,27	
9, 17, 29, 31, 34, 35	Тамбуры, коридоры		114,67

Согласно ДАТАМ  
 ИЛИ  
 ВРАМЕН  
 М. 1975  
 Проект  
 Проверка  
 Автор  
 Конструктор  
 Инженер  
 ЖИЛИЩНО-КОММУНАЛЬНОЕ УПРАВЛЕНИЕ  
 г. Москва

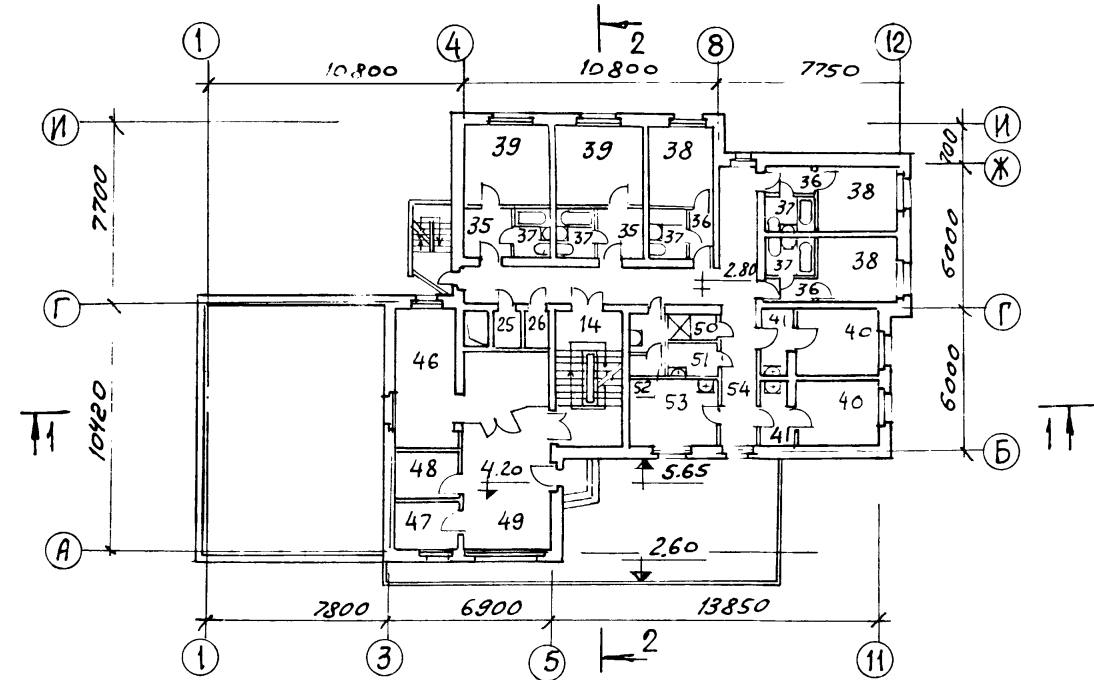
План подвала



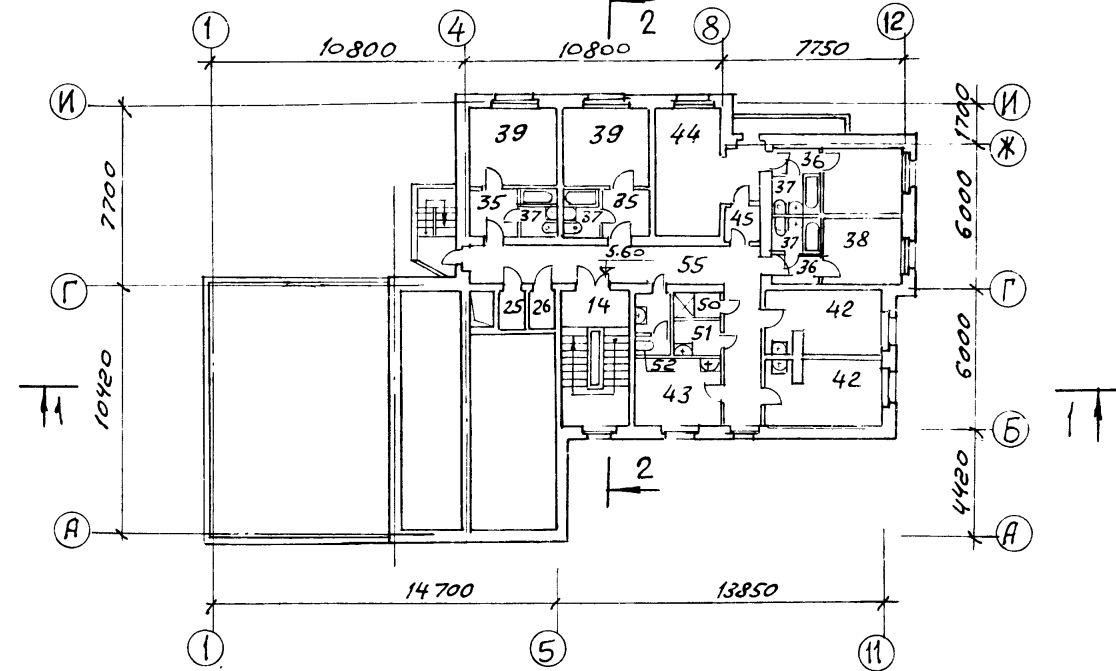
План 1 этажа



План 2 этажа



План 3 этажа



Разрезы 1-1, 2-2 и экспликацию помещений см. лист 3.

1975	Гостиница на 28 мест с плоской кровлей	Планы цокольного, 1, 2 и 3 этажей (для привязки).	Типовой проект 284-5-34	Часть 0	Лист 4
------	--	---	-------------------------	---------	--------

Имя Фамилия  
 Должность  
 Подпись  
 Дата

Строительные конструкции			
Наименование	Кол-во	Характеристика	Примечания
Фундаменты	1	Ленточные из железобетонных плит по серии 1.112-1 6вып.1	
Стены ниже отм. 0,00	1	Кладка из глиняного полнотелого кирпича пластического прессования	
	3	Кладка из пустотелого кирпича	
		Кладка из полнотелого кирпича	
		Кладка из силикатного кирпича	
Перекрытия	1	Кладка из полнотелого кирпича	
	1	Железобетонные панели с круглыми пустотами по серии 1.141-1 6вып. 2-12	
Крыша	1	Крыша-совмещенная вентилируемая неэксплуатируемая с уклоном 2%. Гидроизоляционный ковер-через-слезный, выполняется из рулонных материалов на мастике.	
	1	Железобетонные сборные ступени по серии 1.155-1 6вып.1 по металлургическим косоуглам. Плиты из железобетонных панелей с круглыми пустотами по серии 1.141-1 6вып. 2-10	
Перегородки	1	Кладка из полнотелого глиняного кирпича	
	1	Линолеум	
		Керамическая плитка	
		Мозаичные	
		Паркет	
		Дощатые	
		Цементные	
Асфальтовые			
Окна	3	со сварными переплетами	
		с двойными переплетами	
		с тройным остеклением	
Двери	1	Щитовые	
		Щитовые по серии 1.135-1 альбом II (в обществ. помещениях оранжерейные)	
Входные	1	Щитовые по серии 1.135-1 альбом I оранжерейные	

Отделка здания			
Наименование	Кол-во	Характеристика	Примечания
Отделка стен помещений бытовых панел.	1	Штукатурка, окраска	
Отделка помещений общественного назначения	1	Облицовочный кирпич, красного цвета, деревянные панели	
Отделка стен помещений служебных санузлов	1	Облицовочная керамическая плитка на высоту 1,8 м и на всю высоту размещения санузлов	
Отделка стен лестничных клеток	1	Штукатурка, окраска	
Отделка стен, потолков технич. помещений	1	Известковая побелка	
Потолки		Клеевая покраска	
Отделка фасадов	1	Лицевой кирпич красного цвета с расшивкой швов	
	1	Штукатурка фактурная	
Цоколь	1	Плитка типа "кабанчик"	

Инженерное оборудование			
Отопление	Водяное	1	Водяное, система разводки радиаторов - однотрубная, коллекторная II-образными стояками с проточной магистралью, по теплоизоляции и разводке
	Воздушное	1	Воздушное, однотрубная, горизонтальная с разводкой в вертикальной плоскости на 1 этаже и в вертикальной плоскости на 2, 3 этажах
Вентиляция	Жилой корпус	1	Естественная
	Общественный корпус	1	Принудительная
	Холодный	1	Хозяйственно-питьевой от городской сети
	Горячий	1	Централизованной от внешнего источника
Канализация	1	В городскую сеть	
Электрооборудование	1	От городской сети	
Устройство связи	1	Радиотрансляционная сеть, телефон, телевидение	

Стоимостные показатели			
Наименование показателей	Единица измерения	Количество	Всего здания
Сметная стоимость	тыс. руб.	144,01	
Стоимость 1 м <sup>2</sup> общей площади	руб.	143,29	
Стоимость 1 м <sup>2</sup> здания	руб.	33,73	
Стоимость 1 места	руб.	5143,21	

Технико-экономические показатели					
Наименование показателей	Ед. измер.	Величина	Количество		
			Жилая часть	Блок по всему зданию	
Количество номеров в том числе	шт.	380 510 640	19	19	
			Одноместный I кат.	7	7
			Двухместный I кат.	6	6
			Люкс (2 места)	1	1
			Одноместный II кат.	3	3
Жилая площадь номеров	м <sup>2</sup>	220,09	220,09	220,09	
			Общая площадь	612,69	164,14
Рабочая площадь	м <sup>2</sup>	522,59	161,57	684,16	
Коэффициент K <sub>1</sub>	-	0,59	0,98	-	
Площадь застройки	м <sup>2</sup>	380	-	563,85	
		510	-	576,60	
		640	-	569,35	
Кубатура надземная	м <sup>3</sup>	380	2147,44	638,89	
		510	2225,62	774,68	
Кубатура подземная	м <sup>3</sup>	380	311,86	23,40	
		510	336,00	218,52	
		640	360,14	223,64	
Кубатура общая	м <sup>3</sup>	380	2459,30	852,29	
		510	2561,62	993,20	
Коэффициент K <sub>2</sub>	-	380	-	3,96	
		510	-	4,25	
640	-	4,54			

Эксплуатационные показатели			
Наименование показателей	Ед. изм.	Количество	
		Жилая часть	Блок по всему зданию
Теплопотери здания при расчетных температурах наружного воздуха	ккал/час	-20°С	77500
		-25°С	80000
		-30°С	83000
		-35°С	83000
Норма водопотребления	л/сек.	250	250
		Расход холодной воды	2,32
Расход горячей воды	л/сек.	2,07	0,82
		Потребный расход горячей воды на вводе (гор. вода и циркуляр.)	18
Расход тепла на горячее водоснабжение	ккал/час	39700	7800
		Расчетные нагрузки на вводе	44,5
Расчетные нагрузки на вводе	кВт	44,5	40,3
Кол.во радиотрансляционных точек	шт.	-	25
Телефонный ввод	пара	-	30

\* Показатели подсчитаны на один жилой этаж.

Состав проекта	
Часть 0. Общая часть.	
Часть 01 Архитектурно-строительная часть ниже отм 0,00	
Часть 1 Архитектурно-строительная часть выше отм 0,00	
Часть 2 Отопление и вентиляция	
Часть 3 Водопровод, канализация	
Часть 4 Системы автоматизации сантехнических устройств	
Часть 5 Электрооборудование	
Часть 6 Устройства связи	
Часть 7 Технологическая часть	
Раздел 7.1 Интерьеры жилых и обществ. помещений	
Раздел 7.2 Пищевая комната ресторана и буфета	
Часть 8 Стелы	
Часть 9 Узлы и детали	
Часть 10 Изделия заводского изготовления	
Раздел 10.6 Деревянные изделия	
Раздел 10.7 Металлические изделия	
Часть 11 Заказные спецификации	

Условные обозначения:



Номер серии ТД  
Номер листа данной серии,  
номер листа детали



Номер части или раздела данного проекта  
Номер листа - номер детали

(Т-1)

Тип проекта



Кирпичная кладка



Архитектурная кирпичная кладка



Отверстия в кирпичной кладке

ВК - водопровод и канализация

ОВ - отопление и вентиляция

УС - устройства связи

ЭО - электрооборудование

Авт - автоматика

(52)

Номер помещения  
Плеча

Перечень примененных серий типовых деталей		
№ серии	№ вып.	Наименование
2.110-1	вып.1	Ленточные фундаменты и стены подвалов кирпичных и крупноплощных зданий
2.130-1	вып.9	Балконы, лоджии, эркеры кирпичных и крупноплощных зданий
2.130-1	вып.11	Наружные входы
2.140-1	вып.1	Перекрытия кирпичных и крупноплощных зданий
2.140-1	вып.2	Полы
2.150-1	вып.1	Плоскости стальные железобетонные
2.150-1	вып.2	Металлические лестницы
2.150-1	вып.2	Чердачные покрытия
2.210-1	вып.4	Цоколи и стены подвала зданий из кирпича. Деревянные швы, заглубленные ямки, входы в подвал
2.230-2	вып.1	Кирпичные стены сплошной кладки
2.244-1	вып.1	Полы
2.250-2	вып.1	Железобетонные лестницы кирпичных зданий

Указания по применению и привязке проекта

Проектируя организацию, занимающаяся привязкой, выбирает проект гостиницы, заказывает, образуя часть (часть 0) типового проекта в организации, занимающейся распространением типового проекта (указано в паспорте проекта).

Работа по привязке типового проекта выполняется следующим образом:

- На листе 1 (заглавный лист) записывается характеристика площадки строительства;

- в таблицах на листе 5 отмечаются данные по канализации и инженерному оборудованию, а также технические-экономические и эксплуатационные показатели для выбранного сочетания вариантов привязки данного здания;

- На фасадах и разрезах (лист 2,3), а также на плане 1-го этажа (лист 4) выставляются абсолютные отметки, а также черные и красные планировочные отметки, сделанные на основе проекта вертикальной планировки, кроме того на фасадах наносится линия отсыпки, а в разрезах в черчении изображаются фундаменты с пространственной соответствующими отметками.

- На плане цокольного этажа (лист 4) наносятся (корректируются) выпуски инженерных коммуникаций, выполненные на основе плана наружных инженерных сетей.

Помимо листов, общей части, оговоренных указанным выше способом, в комплект чертежей привязки конкретного здания входят черт. привязки по установленному проекту утверждающей инстанцией (генплан участка, чертежи вертикальной планировки благоустройства и т.д.)

На заглавном листе (лист 1), общей части, ставится штамп при в. 53 к.

На этом же этапе привязки тип. про. на гостиницу, составляется сметная документация для привязки данного здания.

Комплект частей и разрезов заказывается в организацию, занимающуюся распространением данного типового проекта, в необходимом количестве экземпляров с учетом того, что часть 01, относящаяся к кубовому циклу и отличающуюся на 1 км/ч, следует заказывать в одном экземпляре, так как разночтение ее не может быть осуществлено проектной организацией.

Оформление рабочих чертежей привязки данного здания начинается с привязки штампной привязки и выполнения принятых вариантов архитектурных, конструктивных и инженерного оборудования, на заглавном листе отдельных частей и разрезов. Там же проставляются величины, а "и", "В" (определяющие толщину наружных стен), "С" (толщ. утеплителя над верхним этажом), а так же выбирается тип основных блоков (С (старенных), ОР (разделных), Т (трайных)) соответствующих расчетной температуре места, где привязывается проект.

Затем на листах кубового цикла (часть 01) вносятся необходимые изменения и дополнения, обуславливающие местными условиями. Откорректированные карты кубового цикла печатаются и общирносятся в необходимом количестве экземпляров и в таком виде идут к заказчику.

В остальных частях проекта (листы 1-9) в случае необходимости производится исключение нежелательных вариантов, чертежей, размеров, спецификаций и прочего графического и текстового материала, а также вносятся необходимые уточнения в чертежи.

Корректировка производится вручную с зачеркиванием ненужного материала (без вытравливания).

Номера архитектурных и скорректированных листов отмечаются в заглавных листах соответствующих частей и разрезов.

Общесерийные проектные материалы (часть 10) направляются в строительство без изменения, либо изменений.

При необходимости разработки новых дополнительных листов, в которых следует внести изменения, должно быть дано указание о том, какие листы они заменяют.

Кроме того, состав, общей части дополняется листом, в который следует внести наименование дополнительных листов, не входящих в общий комплект чертежей самого типового проекта.

1975	Гостиница на 28 мест с плоской кровлей	Состав проекта. Условные обозначения. Указания по применению и привязке проекта.	Типовой проект	Часть 0	Лист 6
			284-5-34		