

СЕРИЯ 12
ЖИЛЫЕ ДОМА СО СТЕНАМИ ИЗ КИРПИЧА

ТИПОВОЙ ПРОЕКТ
114-12-75/72.2

АЛЬБОМ II
УЗЛЫ И ДЕТАЛИ

18672-02

ЦЕНА 3-72

ЦЕНТРАЛЬНЫЙ ИНСТИТУТ ТИПОВОГО ПРОЕКТИРОВАНИЯ
ГОССТРОЯ СССР

Москва, А-445, Смоленская ул. 22

Сдано в печать I 1990 года

Заказ № 310

Тираж 500 экз

СЕРИЯ 12
ЖИЛЫЕ ДОМА СО СТЕНАМИ ИЗ КИРПИЧА

ТИПОВОЙ ПРОЕКТ
114-12-75/72.2

АЛЬБОМ II
УЗЛЫ И ДЕТАЛИ

РАЗРАБОТАН
ПРОЕКТНЫМ ИНСТИТУТОМ
ЦНИИЭП ГРАЖДАНСКОГО СТРОИТЕЛЬСТВА

/ Гл. инженер института
Гл. архитектор проекта

 В. М. БЕЛЯЕВ
 В. Н. КУДАКИН

РАБОЧИЕ ЧЕРТЕЖИ ВВЕДЕННЫ В ДЕЙСТВИЕ
ЦНИИЭП ГРАЖДАНСКОГО СТРОИТЕЛЬСТВА
ПРИКАЗ № 6/т от 10 февраля 1987г.

© ЦИТП Госстроя СССР, 1988

18672-02 2

НАИМЕНОВАНИЕ ЛИСТОВ	№ ЛИСТОВ	№ СТРАНИЦ
Обложка		
Титульный лист		1
СОДЕРЖАНИЕ АЛЬБОМА	1-2	2-3
Порядовки наружных стен	Т-1	4
ВЕДОМОСТЬ ПЕРЕМЫЧЕК ДЛЯ НАРУЖНЫХ СТЕН ПРИ $t_{н} = -45^{\circ}\text{C}$	Т-2	5
Развертка стены с каналами		
Расположение оборудования при плитах и колонках на твердом топливе	Т-3	6
Развертка стены с каналами.		
Расположение оборудования при плитах и колонках на твердом топливе / вариант с чердачной крышей /	Т-4	7
Развертка стены с каналами.		
Расположение оборудования при газовых плитах и водонагревателях / вариант с чердачной крышей /	Т-5	8
Развертка стены с каналами		
Расположение оборудования при газовых плитах и водонагревателях / вариант с чердачной крышей /	Т-6	9
Детали установки балконной двери, козырька над входом, дымовентиляционной и вытяжной канализационной труб	Т-7	10
Детали перекрытий полов	Т-8	11
Детали крепления плит перекрытий Анкера для крепления карнизных плит	Т-9	12

НАИМЕНОВАНИЕ ЛИСТОВ	№ ЛИСТОВ	№ СТРАНИЦ
ЧЗЫ совмещенной крыши	Т-10	13
Детали крепления карнизных плит	Т-11	14
Детали установки и крепления перегородок	Т-12	15
Монтажные чЗЫ лестницы	Т-13	16
Лестничный марш илм-1	Т-14	17
Лестничный марш илм-1 Сетки Е-1; С-2, каркасы К-1, К-2		
Детали „А“ и „Б“	Т-15	18
Лестничный марш илм-2	Т-16	19
Лестничный марш илм-2 Каркас К-3 Детали „В“ и „Б“	Т-17	20
Металлическое ограждение железобетонной лестницы моли-1	Т-18	21
Металлическое ограждение железобетонной лестницы моли-2, моли-4	Т-19	22
ВЕДОМОСТЬ ПЕРЕМЫЧЕК ДЛЯ НАРУЖНЫХ СТЕН ПРИ $t = -25^{\circ}; -30^{\circ}\text{C}$	Т-20	23
ВЕДОМОСТЬ ПЕРЕМЫЧЕК ДЛЯ НАРУЖНЫХ СТЕН ИЗ ИЗВЕСТЯКА-РАКУШЕНИКА	Т-21	24
ЧЗЫ стропил	Т-22	25
ЧЗЫ стропил	Т-23	26
ЧЗЫ стропил	Т-24	27
СЛУХОВОЕ ОКНО	Т-25	28
ВЕДОМОСТЬ ПЕРЕМЫЧЕК ДЛЯ ВНУТРЕННИХ СТЕН	Т-26	29
Развертка стены с дымовентиляционными каналами и расположения кухонного и сантехнического оборудования при плитах и колонках на твердом топливе	Т-27	30

				Т. п. 114-12-75/72.2		
НОРМОК	КЧВАКИН	В.М.		СТАДИИ	ЛИСТ	ЛИСТОВ
РУК	МАСТУХИЖЕКОВ	В.М.		Р	1	
ТА	КОНОТКАШКИН	В.М.				
РАП	КЧВАКИН	В.М.				
РИП	КРАВЧЕНКО	В.М.				
ВТ.ТЕХН.	ДАУЗ	В.М.				
				СОДЕРЖАНИЕ АЛЬБОМА.		ЦНИИЭП РАЖДАИНСАБСТРОЙ

Наименование листов	№ № листов	№ № стр
Развертка стены с дымоventилиационными каналами и расположение кухонного и сантехнического оборудования при палатах и колонках на твердом топливе / вариант с чердачной крышей /	T-28	31
Развертка стены с дымоventилиационными каналами и расположение кухонного и сантехнического оборудования при газовых палатах и водонагревателях	T-29	32
Развертка стены с дымоventилиационными каналами и расположение кухонного и сантехнического оборудования при палатах и колонках на твердом топливе	T-30	33
Развертка стены с дымоventилиационными каналами и расположение кухонного и сантехнического оборудования при газовых палатах и водонагревателях	T-31	34
Детали тамбура	T-32	35
Узлы 1-3. Деталь сопряжения стены из известняка-ракушечника	T-33	36
Развертка стены с дымоventилиационными каналами и расположение кухонного и сантехнического оборудования при палатах и колонках на твердом топливе	T-34	37
Развертка стены с дымоventилиационными каналами и расположение кухонного и сантехнического оборудования при палатах и колонках на твердом топливе / вариант с чердачной крышей /	T-35	38
Развертка стены с дымоventилиационными каналами и расположение кухонного и сантехнического оборудования при газовых палатах и водонагревателях		

Наименование листов	№ № листов	№ № стр
/ вариант с совмещенной крышей /	T-36	39
Развертка стены с дымоventилиационными каналами и расположение кухонного и сантехнического оборудования при газовых палатах и водонагревателях / вариант с чердачной крышей /	T-37	40
Развертка стены с дымоventилиационными каналами и расположение кухонного и сантехнического оборудования при палатах и колонках на твердом топливе / для вариантов с совмещенной и чердачной крышей /	T-38	41
Развертка стены с дымоventилиационными каналами и расположение сантехнического оборудования при палатах и колонках на твердом топливе / для вариантов с совмещенной и чердачной крышей /	T-39	42
Развертка стены с дымоventилиационными каналами и расположение кухонного и сантехнического оборудования при газовых палатах и водонагревателях / для вариантов с совмещенной и чердачной крышей /	T-40	43
Ограждения лоджии ОГ-2	T-41	44
Ограждения лоджии ОГ-1	T-42	45
Детали входа / вариант /	T-43	46
Оконный блок слуховой обр	T-44	47

		Т. п. 114-12-75/72.2	
НОРМАК	К Ч В А К И Н		
РЧК. ИАС	У Д А Ж Н Ъ С Е К О В		
ГЛ. КОНСТ.	К А Ш К И Н		
РАП	К Ч В А К И Н		
ГИП	К Р А В Ч Е Н К О		
СТ. ТЕХН.	Д А Ч У		
ПРИВЯЗАН		СОДЕРЖАНИЕ АЛЬБОМА	
		ЦНИИЭП	
		Государственный	

ПРИВЯЗАН

ИНВ. №

ВЕДОМОСТЬ ПЕРЕМЫЧЕК ДЛЯ НАРУЖНЫХ КИРПИЧНЫХ СТЕН ПРИ $\epsilon_H = -45^\circ$

ТИП	СХЕМА СЕЧЕНИЯ
1	
2	
3	

ТИП	СХЕМА СЕЧЕНИЯ
4	
11	
19	

ТИП	СХЕМА СЕЧЕНИЯ
4	<p style="text-align: center;">ПРИ ВАРИАНТЕ ДОМА С ПОДВАЛОМ</p>

ТИП	СХЕМА СЕЧЕНИЯ
18	<p style="text-align: center;">ПРИ $\epsilon_H = -45^\circ$ ± 0.000</p>
20	<p style="text-align: center;">ПРИ ВАРИАНТЕ ДОМА С ПОДВАЛОМ</p>

© ЦИТП Госстроя СССР, 1988

Т. н. 414-12-75/72.2

Т

ПРИВЯЗАН

ИНВ №

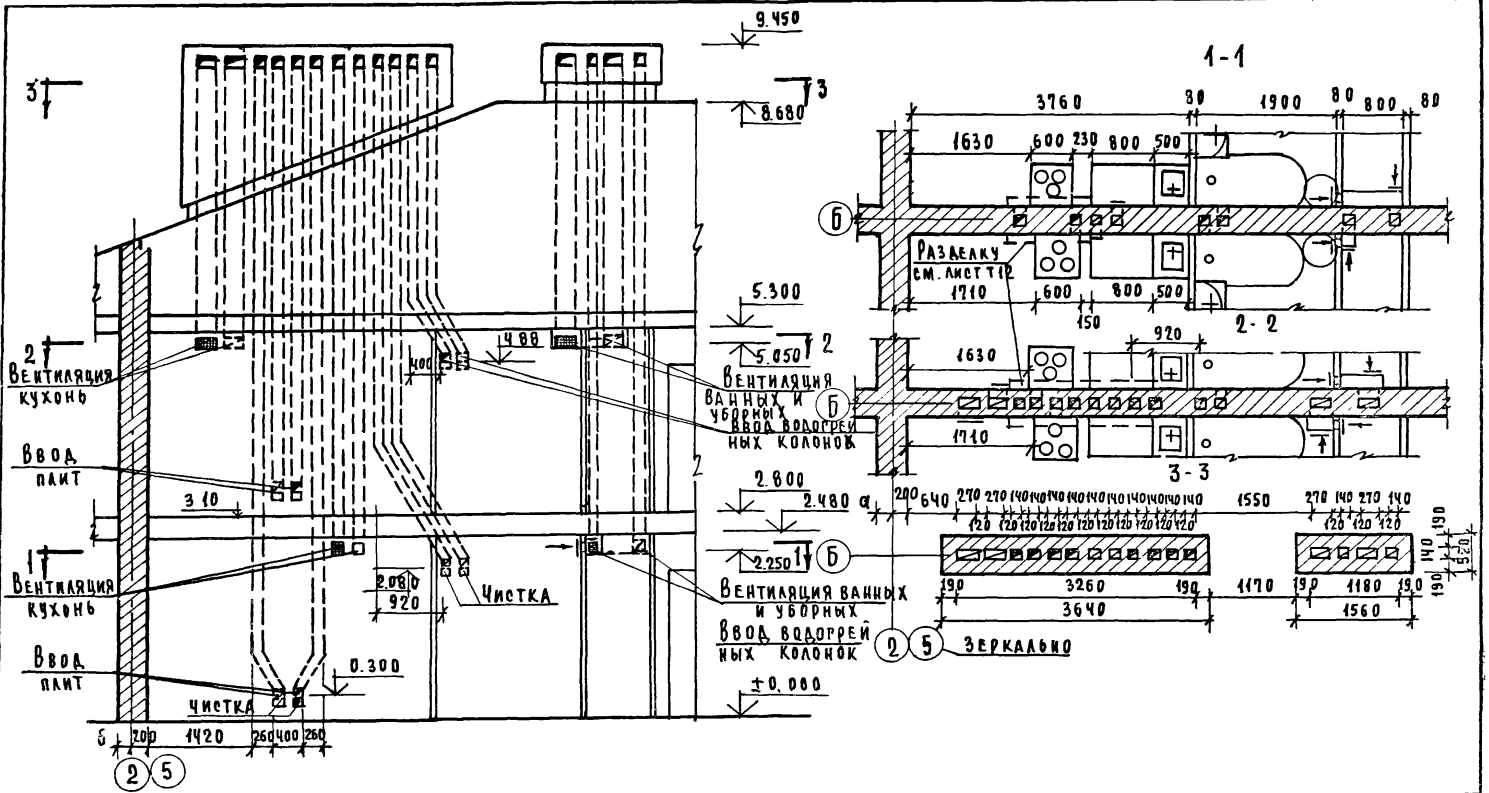
НОРМОР	КУВАКИН	<i>Кувакин</i>
РЧ. МАСТ	ХОДЖИБЕКОВ	<i>Ходжибеков</i>
КА. КОНСТ	КАШКИН	<i>Кашкин</i>
РАП	КУВАКИН	<i>Кувакин</i>
РМО	КРАВЧЕНКО	<i>Кравченко</i>
ТЕХНИК	ГРИГОРЬЕВ	<i>Григорьев</i>

ВЕДОМОСТЬ ПЕРЕМЫЧЕК ДЛЯ НАРУЖНЫХ СТЕН ПРИ $\epsilon_H = -45^\circ$

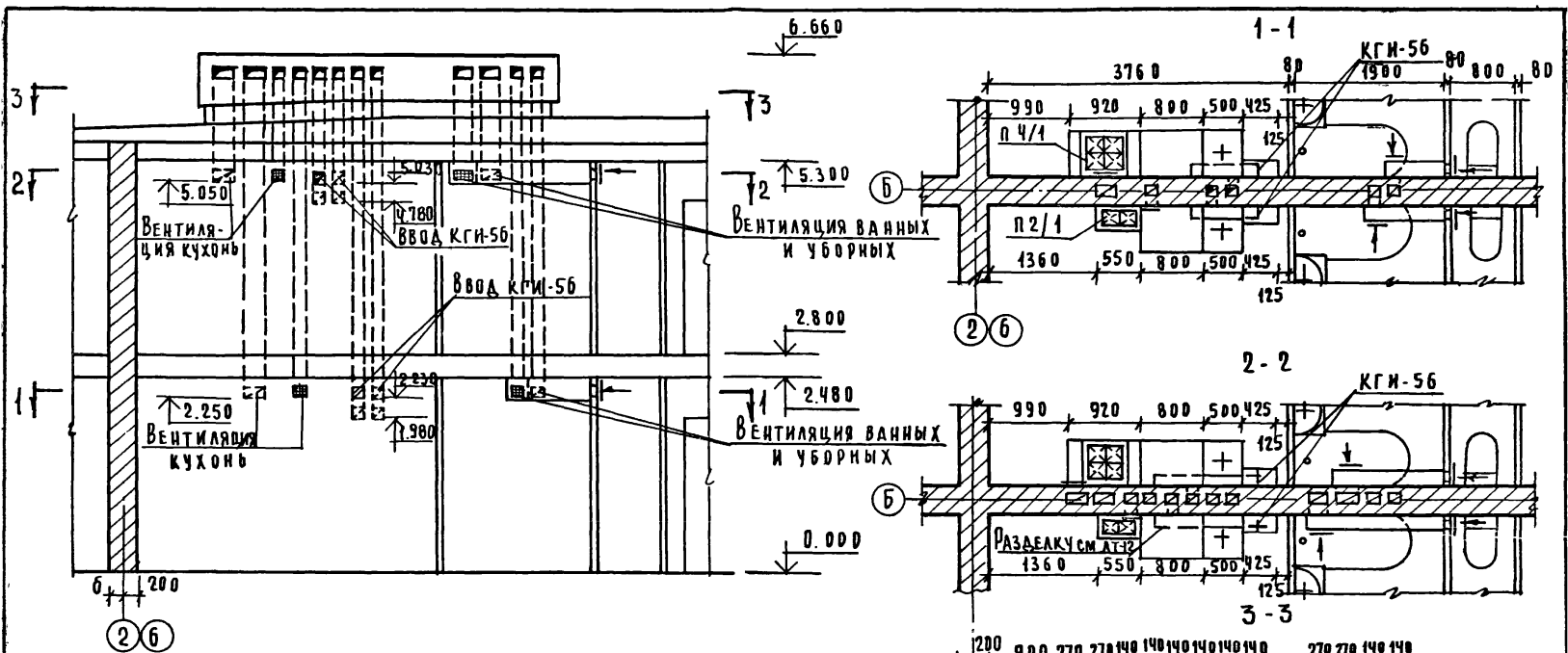
СТАДИЯ Лист Листов

2

ЦНИИЭП
ГРАЖДАНСКОГО СТРОИТЕЛЬСТВА



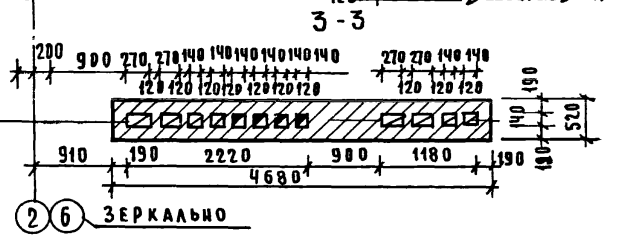
				Т.П. 114-12-75/72.2-92/72.2.93/72.2 Т			
				НОРМОК	К	Ч	В
				НАЧ. М-2	Х	О	Д.
				ГЛ. КОНСТ.	К	А	Ш.
				ГЛ. АРХ. П.	К	Ч	В.
				ГЛ. ИНЖ. П.	К	Р.	В.
				ТЕХН.	А	А	Ч.
П	Р	И	В	РАЗВЕРКА СТЕН С КАНАЛАМИ РАСПОЛОЖЕНИЕ ОБОРУДОВАНИЯ НА ТВЕРДОМ ПОДЛБИТЕ (ВАРИАНТ С ЧЕРДАЧНОЙ КРЫШЕЙ)			
				ЦИ И Э П			
				ГРАЖДАНСКО-СТРОИТЕЛЬ			



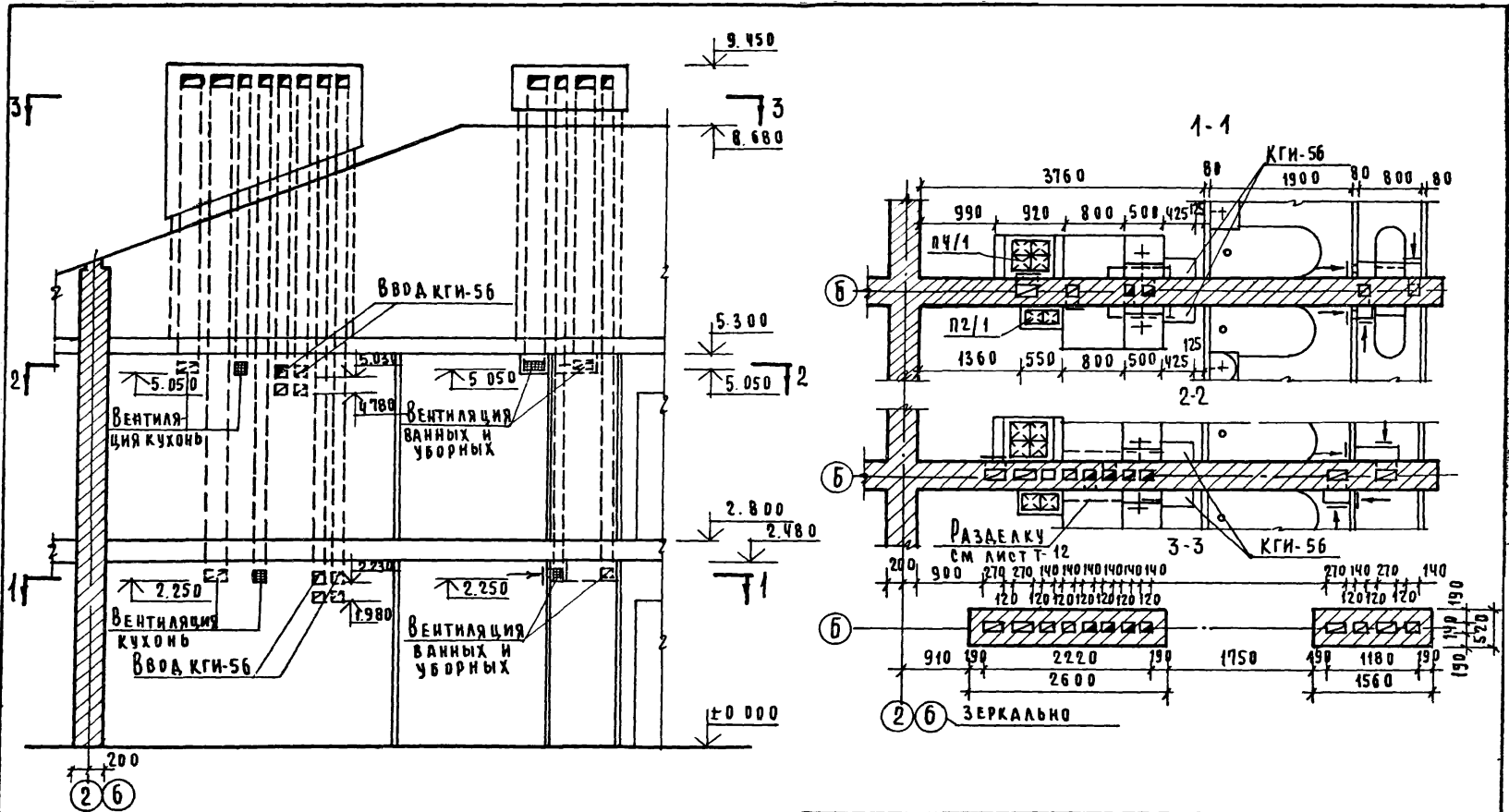
1. В кухнях устанавливаются газовые плиты:

- а) в 2х-комнатной квартире - 2х-конфорочная плита П2/1
- б) в 3х-комнатной квартире 4х-конфорочная плита П4/1.

2. Во всех кухнях устанавливается газовый водонагреватель КГИ-56

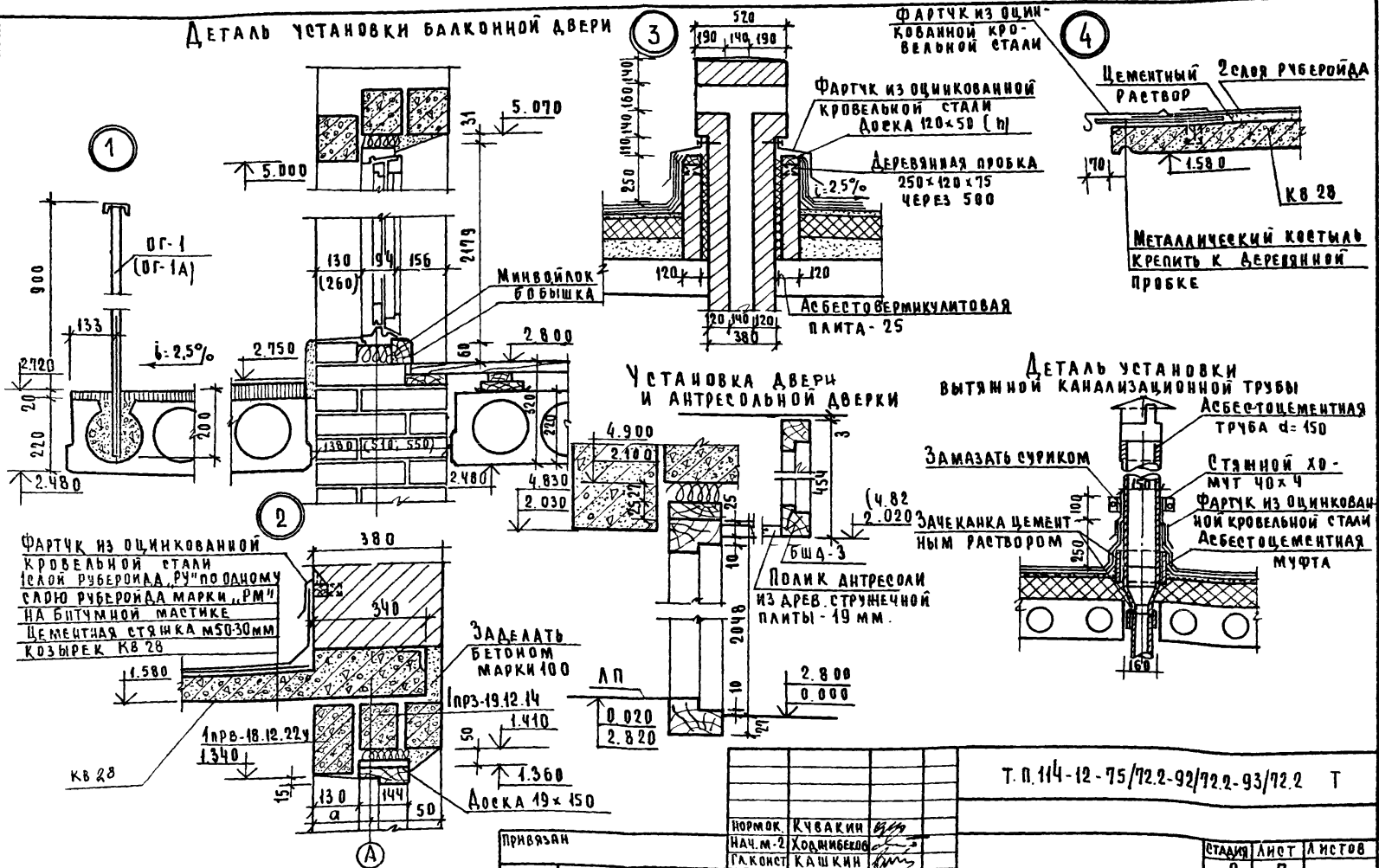


						Т.п.114-12-75/72.2-92/72.2. 93/72.2 Т		
Привязан						Нормок	Кувачкин	Рез
						Нач.м-2	Ходячих	Рез
						Гл.конст.	Кашкин	Рез
						Гл.архп.	Кувачкин	Рез
						Гл.инжн.	Кравченко	Рез
						Техник	Давыд	Рез
Инв.н°						РАЗВЕРТКА СТЕНЫ С КАНАЛАМИ, РАСПОЛОЖЕНИЕ ОБОРУДОВАНИЯ ПРИ ГАЗОВЫХ ПЛИТАХ И ВОДОНАГРЕВАТЕЛЯХ (ВАРИАНТ СОВМЕЩ. КР)		
						СТАЖ	ЛИСТ	ЛИСТОВ
						Р	5	
						ЦНИИЭП		
						ГРАЖДАНСКОЙ СТРОИТЕЛЬНОЙ		



				Т.п. 114-12-75/72.2, 92/72.2, 93/72.2			Т
ПРИВЯЗАН				НОРМОВ. НАЧ. М-2	КУВАКИН	ХОДЯНБЕКОВ	СТАДИЯ
				ГЛА. КОНСТ.	КАШКИН	КУВАКИН	ЛИСТ
				ГЛА. АРХИТ.	КУВАКИН	КРАВЧЕНКО	ЛИСТОВ
				ГЛА. ИНЖИН.	КРАВЧЕНКО	ДАЧУ	Р
ИНВ. М.				ТЕХНИК	ДАЧУ		6
				РАЗВЕРТКА СТЕНЫ С КАНАЛАМИ РАСПОЛОЖЕНИЕ ОБОРУДОВАНИЯ ПРИ ГАЗОВЫХ ПЛИТАХ И ВОДОНАГРЕВАТЕЛЕ (ВАРИАНТ ЧЕРВАЧКИ).			ЦНИИЭП
							ГРАЖДАНСКОЙ СТРОИТЕЛЬНОСТИ

ДЕТАЛЬ УСТАНОВКИ БАЛКОННОЙ ДВЕРИ



Т. П. 114-12-75/72.2-92/72.2-93/72.2 Т

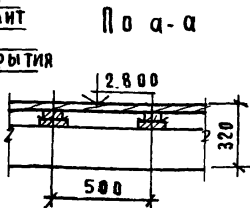
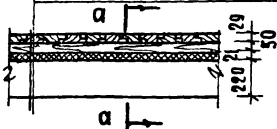
ПРИВЯЗАН	НОРМОК	КУВАКИН							СТАЛИ	ЛЮТ	ЛИСТОВ
	НАЧ. М-2	ХОДИМБЕКОВ							Р	7	
	ГАКОНСТ	КАШКИН							ЦНИИЭП ГРАЖДАНСКОГО СТРОИТ		
	ПЛАХА	КУВАКИН									
	ЛИНИИ. П.	КРАВЧЕНКО									
ИВ М		ТЕХН	ДАУЗ						ДЕТАЛИ УСТАНОВКИ БАЛКОННОЙ ДВЕРИ, КОЗЫРЬКА НА ВХОДОМ ДЫМОВЕНТИЛЯЦИОННОЙ И ВЫТЯЖНОЙ КАНАЛИЗАЦИОННОЙ ТРУБ		

ДЕТАЛИ МЕЖДУЭТАЖНЫХ ПЕРЕКРЫТИЙ

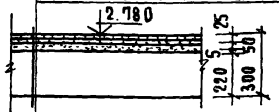
Дощатый пол в жилых комнатах, коридорах и кухнях

Керамический пол в санузлах 2^{го} этажа и в летних помещениях 1^{го} и 2^{го} этажа

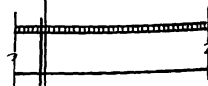
- ① Дощатый пол - 29 мм
Лаги 80x50 (н) через 500 мм
Звукоизоляционная прокладка по всей длине лаг из древесно-волоконистых изоляционных плит шириной 120 мм
Железобетонная панель перекрытия



- ② Керамическая плитка на цементном растворе - 25 мм
Цементно-песчаная стяжка - 50 мм.
2 слоя рубероида на битумной мастике - 5 мм.
Железобетонная панель перекрытия



- ⑦ Цементный пол - 20 мм
Железобетонная панель перекрытия

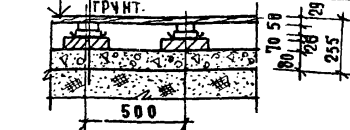


Детали полов по грунту на 1 этаже

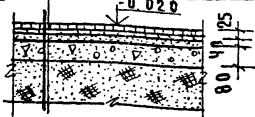
В жилых комнатах коридорах и кухнях

в санузлах

- ③ Дощатый пол - 29 мм
Лаги - 100x50 (н)
Половая доска
2 слоя толя
Кирпич шаг - 1100 мм
Бетон марки 100-80 мм
Уплотненный со щебнем насыпной грунт.

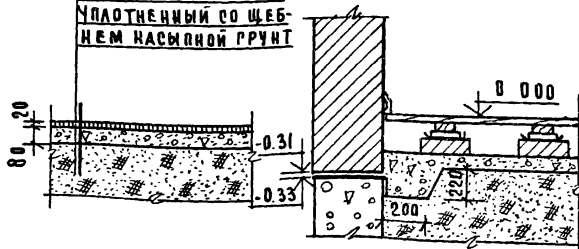


- ④ Керамическая плитка на цементном растворе - 25 мм
Цементная стяжка - 40 мм
2 слоя рубероида на битумной мастике
Бетон м 100-80 мм
Уплотненный со щебнем насыпной грунт



В узле управления, летних помещениях 1 этажа и в подвале

- ⑤ Цементный пол - 20 мм
Бетон м 100-80 мм
Уплотненный со щебнем насыпной грунт



Привязан

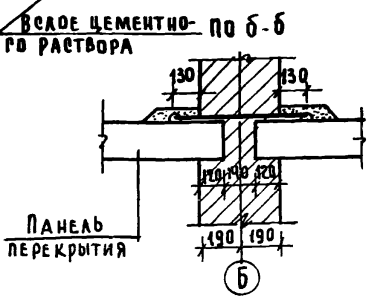
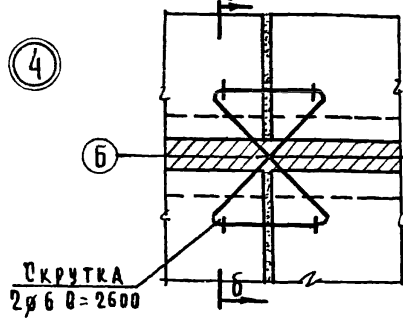
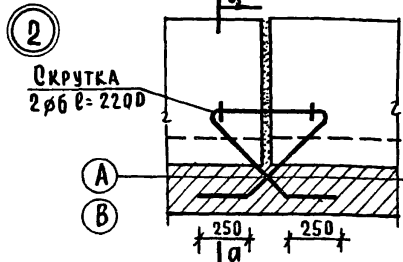
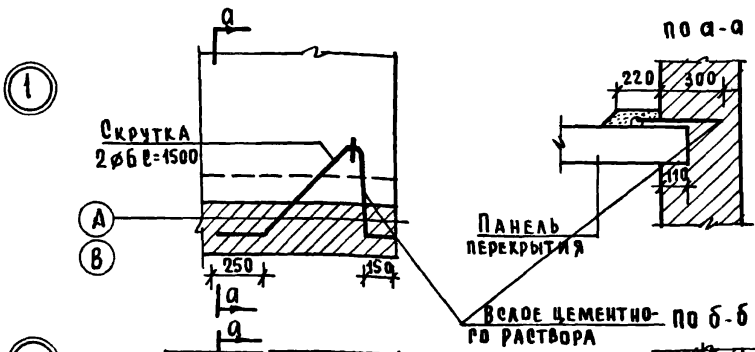
Нормок	Кучакин	Левин
Нач. м-2	Ходячков	Левин
РА. Конт	Кашкина	Левин
РА. Др. Д.	Кучакин	Левин
РА. Инж. П.	Кравченко	Левин
Инж. П.	Давыд	Левин

Т. П. ИЧ. 12-75/72. 2-92/72. 2-93/72. 2 Т

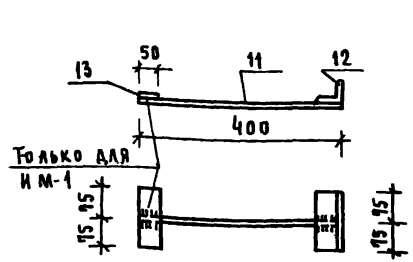
ДЕТАЛИ ПЕРЕКРЫТИЙ И ПОЛОВ

СТАНДАРТ	ЛИСТ	ЛИСТОВ
Р	8	
ЦИНИЭП		ГРАЖДАНСКОЕ СТРОИТВО

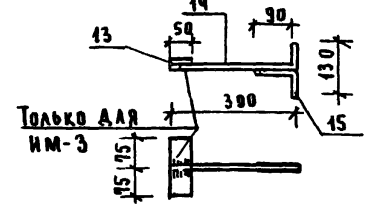
ДЕТАЛИ КРЕПЛЕНИЯ ПЛИТ ПЕРЕКРЫТИЙ



Анкера ИМ-1; ИМ-2



Анкера ИМ-3; ИМ-4



С П Е Ц И Ф И К А Ц И Я М Е Т А Л Л И Ч Е С К И Х И З Д Е Л И Й

НАИМЕНОВАНИЕ ИЗДЕЛИЯ	НАИМЕНОВАНИЕ	КОЛ-ВО ШТ.	МН ПОЗ	СЕЧЕН. ММ.	НА 1 ЭЛЕМЕНТ			МАССА МАРКИ В КГС	
					ДЛИНА ММ	КОЛ ШТ	ОБЩАЯ ДЛИНА М		
АНКЕРА	ИМ-1		11	φ12A1	400	1	0.40	0.4	2.0
			12	∠75×8	150	1	0.45	1.4	
			13	4×50	150	1	0.45	0.2	
	ИМ-2		11	φ12A1	400	1	0.40	0.4	1.7
			12	∠75×8	150	1	0.45	1.3	
	ИМ-3		14	φ12A1	360	1	0.36	0.3	0.7
			15	φ12A1	150	1	0.15	0.2	
	ИМ-4		14	φ12A1	360	1	0.36	0.3	0.5
		15	φ12A1	150	1	0.15	0.2		

1. Сварные швы h=4мм
электроды Э-42.

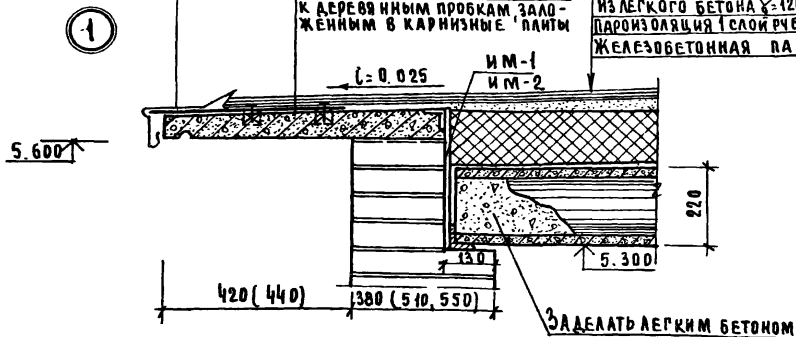
Т.П. 14-42-75/72.2-92/72.2-93/72.2				Т
Нормок	Кубакин	Иванов		
Нач. м-2	Ходяибеков	Иванов		
Гл. конст.	Кашкин	Иванов		
Гл. арх.п.	Кубакин	Иванов		
Гл. инж.п.	Кравченко	Иванов		
Ст. техн.	Давур	Иванов		
Привязан				
Инв.п.				
ДЕТАЛИ КРЕПЛЕНИЯ ПЛИТ ПЕРЕКРЫТИЯ. АНКЕРА ДЛЯ КРЕПЛЕНИЯ КАРНИЗНЫХ ПЛИТ				СТАРЫЙ ЛИСТ ДИСТОВ Р 9
				ЦНИИЭП ГРАЖДАНСКОГО СТРОИТЕЛЬСТВА

Карниз продольной стены

Обжимной козырек из оцинкованной стали.

Защитный слой из белого гравия - 20 мм.
 3-й слой рубероида на битумной мастике
 Цементно-песчаная стяжка
 Утеплитель по таблице
 Выравнивающий слой при плитных утеплителях
 из легкого бетона $\gamma = 1200 \text{ кг/м}^3$ с уклоном
 Пароизоляция 1-й слой рубероида марки РКМ на горячем битуме
 Железобетонная плита

Костыль через 600 крепить
 к деревянным пробкам, заделанным в карнизные плиты



Карниз поперечной стены

Зачеканить
 бетоном м 100
 на мелком гравии.

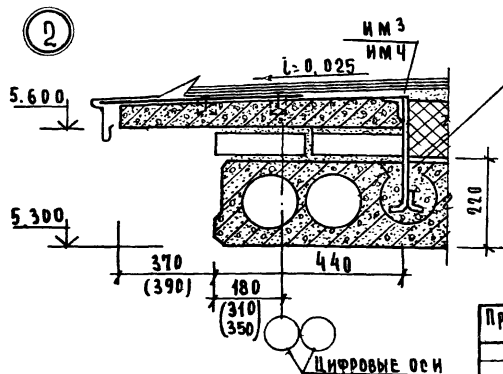
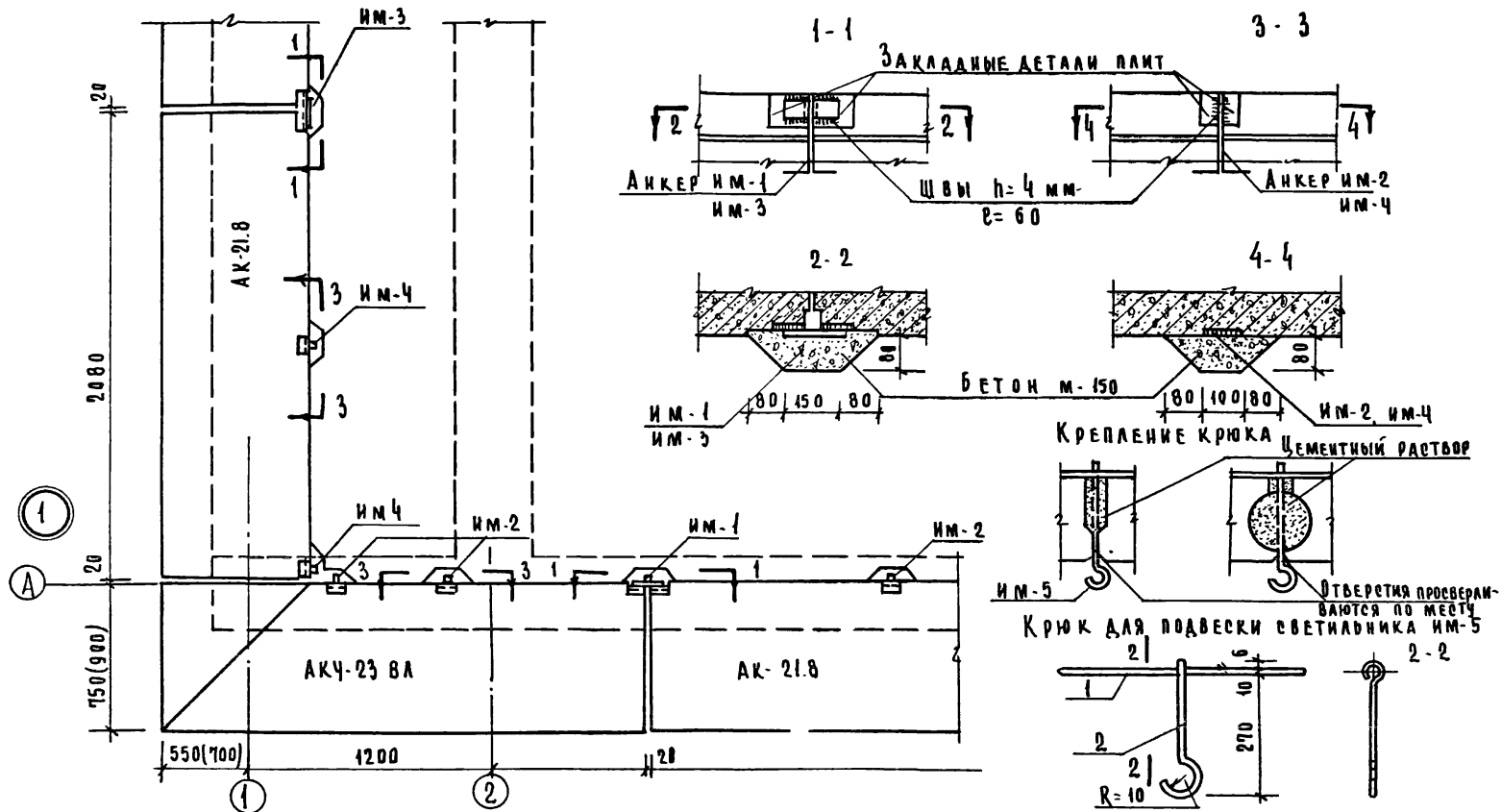


Таблица толщин утеплителей

Утеплитель	γ кг/м ³	Ккал м ³ час.гр	Толщина утеплит.	
			$t_n = 15^\circ \text{C}$	$t_n = 25-30^\circ \text{C}$
Ячеистый бетон (плитный)	400	0,12	110	150

- Стяжка из цементно-песчаного раствора должна покрываться битумной грунтовкой
- Для устройства гидроизоляционного ковра применять верхний слой рубероида марки РКМ. (ГОСТ 10923-76) в нижние - рубероида подкладочный марки РП (ГОСТ 10923-76)
- В окошках даны - размеры привязки при толщине стены 510 и 550 мм.

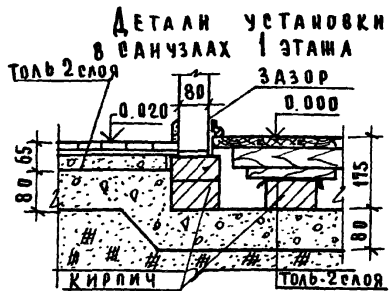
				Т. н. 114-12-75/72.2		Т	
Привязан				НОРМОК	КУВАКИН		
				РУК. МАС	ХОДЖИБЕКОВ		
				П. КОНСТ	КАШКИН		
				РАП	КУВАКИН		
				РИП	КРАВЧЕНКО		
ИНВ. П				СТ. ТЕХН.	ДАУЧУ		
Узлы совмещенной крыши						СТАНДАРТ	ЛИСТ 10
						ЦНИИЭП ГРАЖДАНСКОЕ СТРОИТВО	



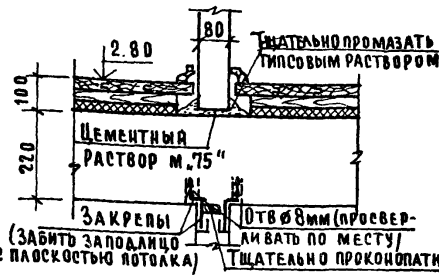
СПЕЦИФИКАЦИЯ СТАЛИ						
МАРКА	№ ПОЗ	ПРОФИЛИ	ДЛИНА ММ	КОЛ ШТ	ШТ	МАРКИ
ИМ-5	1	Ф40 А1	300	1	0,2	0,3
	2	Ф6 А1	325	1	0,06	

- 1 СВАРНЫЕ ШВЫ ВЫПОЛНЯТЬ ЭЛЕКТРОДАМИ Э-42
- 2 АНТИКОРРОЗИОННУЮ ЗАЩИТУ АНКЕРОВ ИЗ ЗАКЛАДНЫХ ДЕТАЛЕЙ ВЫПОЛНЯТЬ В СООТВЕТСТВИИ СО СНИП Ш-23-76.
- 3 АНКЕРЫ ИМ-1; 2; 3-4 СМ. ЛИСТ Т-9.
- 4 В СКОБКАХ - РАЗМЕРЫ ПРИВЯЗКИ ПРИ ТОЛЩИНЕ СТЕН 510 И 550 ММ.

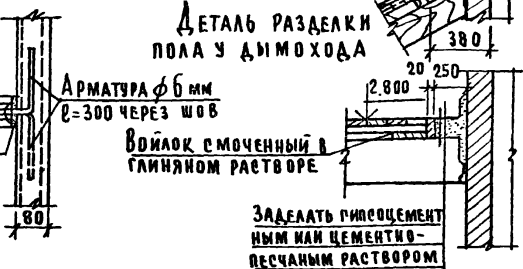
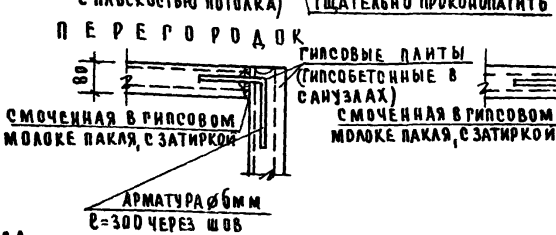
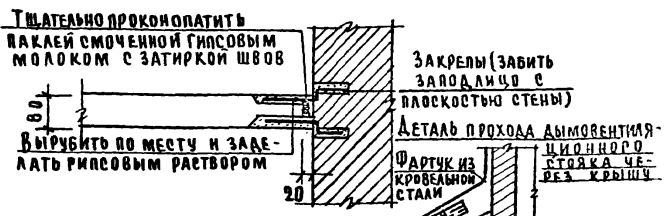
ПРИВЯЗАН		Нормок		Т.п. 114-42-75/72.2		Т		
		КУВАКИН	ХОВЖИБЕКОВ			СТАИЯ	ЛИСТ	ЛИСТОВ
		ГЛ. КОНСТ	КАШКИН			Р	11	
		ГАП	КЧВАКИН			ДЕТАЛИ КРЕПЛЕНИЯ КАРНИЗНЫХ ПЛИТ		
		ГИП	КРАВЧЕНКО			ЦНИИЭП		
		СТ. ТЕХН	АНТОНЕНКО			ГРАЖДАНСКОЕ СТРОИТЕЛЬСТВО		
ИНВ №								



МЕЖДУ КОМНАТАМИ 2 ЭТАЖА

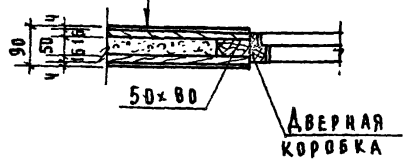


ДЕТАЛЬ КРЕПЛЕНИЯ ПЕРЕГОРОДОК К НАРУЖНЫМ И МЕЖКВАРТИРНЫМ СТЕНАМ

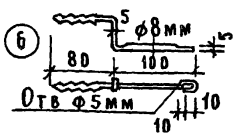


ПЕРЕГОРОДКА ТАМБУРА

- ДРЕВЕСНОВОЛОКНИСТАЯ ТВЕРДАЯ ВЛАГОСТОЙКАЯ ПЛИТА - 4 мм
- РАЗРЕШЕННАЯ ОБШИВКА ДОСКАМИ - 16 мм
- МИНВУЛЛАТ
- РАЗРЕШЕННАЯ ОБШИВКА ДОСКАМИ - 16 мм
- ДРЕВЕСНОВОЛОКНИСТАЯ ТВЕРДАЯ ВЛАГОСТОЙКАЯ ПЛИТА - 4 мм



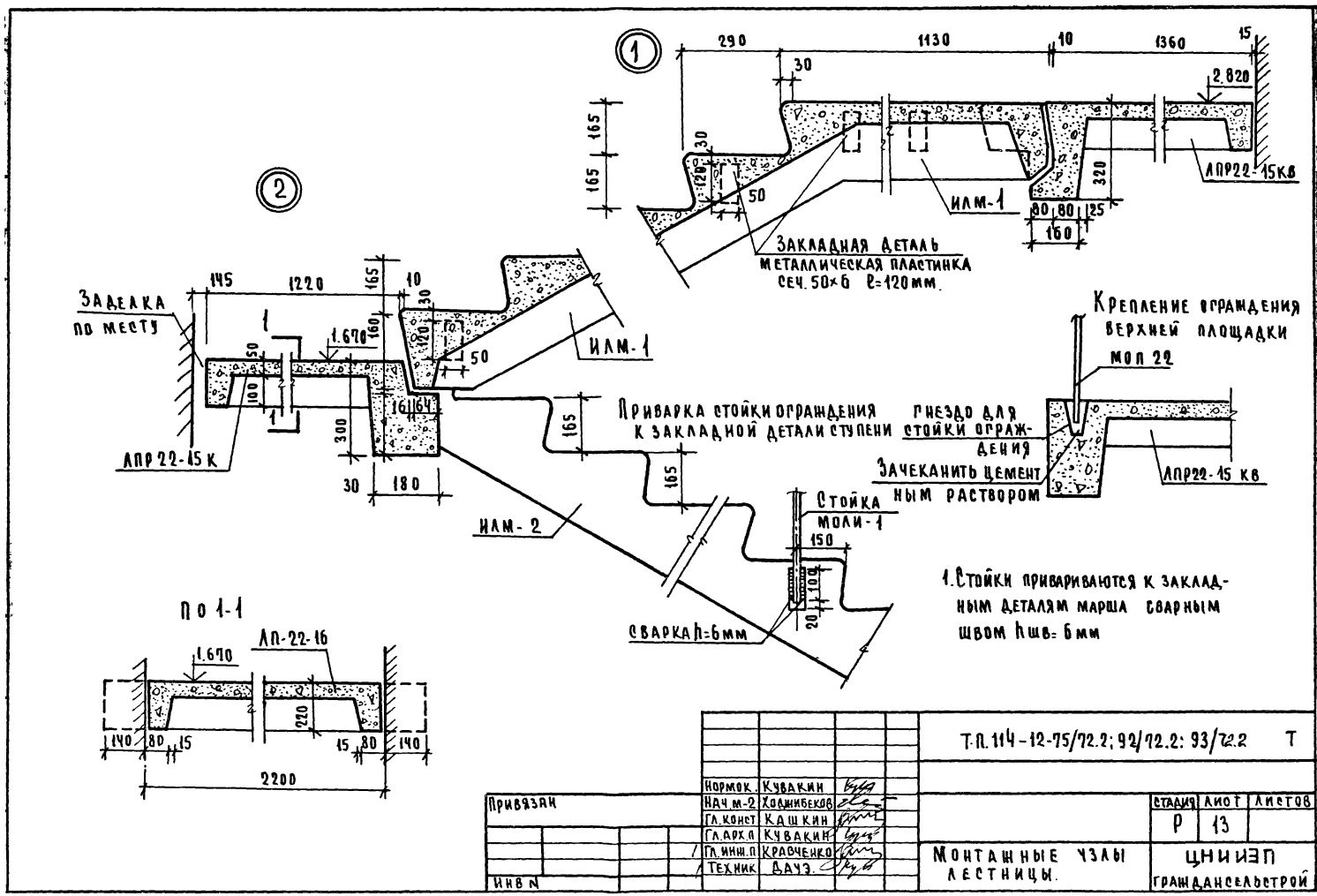
ЗАКРЕП



СПЕЦИФИКАЦИЯ СТАЛИ				
НАИМ. ЭЛ-ТА	КОЛ-ВО	ДИНА М	МАССА, КГ	ХАРАКТЕРИСТИКА СТАЛИ
Закреп	Ø8	0.23	0.09	КЛАСС АІ В-2100 Ст 3181-75

- Зазоры между сопрягаемыми перегородками и швы примыкания перегородок к наружным и внутренним стенам тщательно заделать паклей смоченной в гипсовом молоке с затиркой швов гипсовым раствором
- В местах примыкания гипсобетонных плит к деревянным стойкам и дверным коробкам швы тщательно затереть гипсовым раствором

			Т.п 114- 12- 75/72.2-92/72.2-93/72.2			Т		
Нормок			Кувачкин					
НЧ.м.2			Ходинбеков					
П.конет			Кашкин			СТАЛИ		
П.аркл			Кувачкин			Лист		
П.линид			Кравченко			Р 12		
Техник			А.А.ЧЗ			ДЕТАЛИ УСТАНОВКИ И КРЕПЛЕНИЯ ПЕРЕГОРОДОК		
ИНВ.м						ЦНИИЭП ГРАЖДАНСКОГО СТРОИТ		



1. Стойки привариваются к закладным деталям марша сварным швом hшв=6 мм

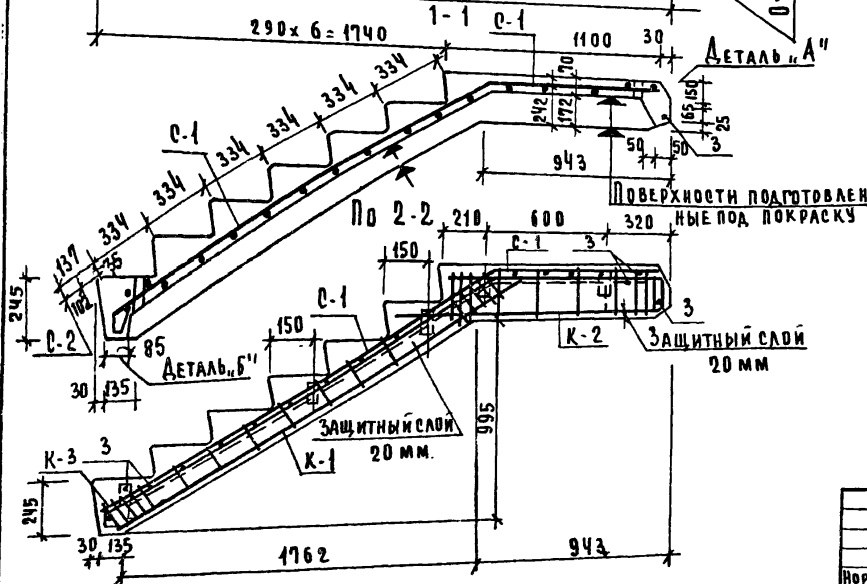
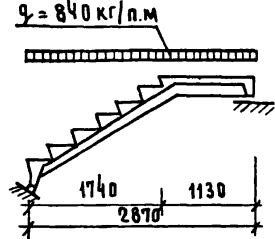
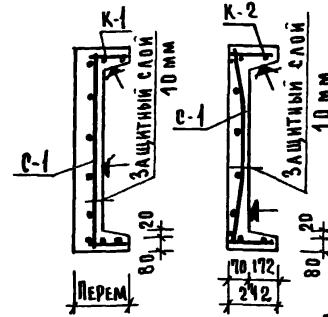
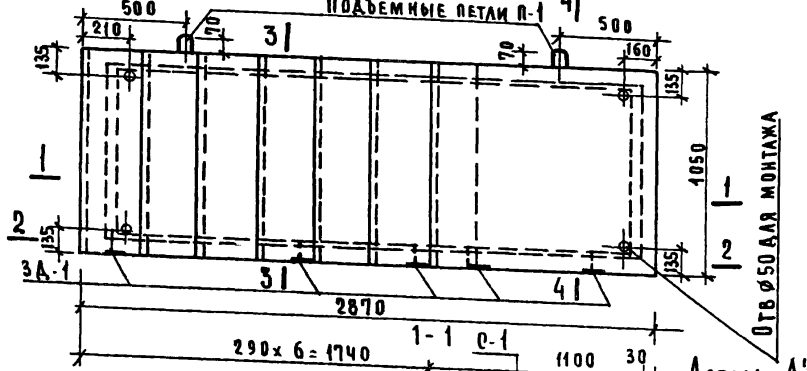
		Т.п. 114-12-75/72.2; 92/72.2; 93/72.2		Т		
Привязан	НОРМОК.	КУВАКИН		СТАДИЯ		
	НАЧ. м.-2	ХОДИНБЕКОВ			ЛИСТ	
	ГЛА. КОНСТ.	КАШКИН				Р 13
	ГЛА. АРХ. П.	КУВАКИН				
ГЛА. ИНЖ. П.	КРАВЧЕНКО					
ИНВ. П.	ТЕХНИК	ДАУЗ				
			МОНТАЖНЫЕ ЧУЗЫ	ЦНИИЭП ГРАЖДАНСКО-СТРОИТ.		
			ЛЕСТНИЦЫ.			

Лестничный марш ИЛМ-1

3-3

4-4

РАСЧЕТНАЯ СХЕМА ИЛМ-1



ХАРАКТЕРИСТИКА ИЗДЕЛИЯ ИЛМ-1	
МАССА	КГ. 1.1
ОБЪЕМ БЕТОНА	М ³ 0.4
ВЕС СТАЛИ	26,5
РАСХОД СТАЛИ НА 1М ³ БЕТ	62,4
МАРКА БЕТОНА	300

1. Плоскости, отмеченные знаком ↑ должны быть гладкими, подготовленные под покраску
2. Поверхности лестничных ступеней выполняются чистыми, гладкими, без дополнительной отделки фактурным слоем.
3. Петли П-1 приварить к сеткам С-1 и С-2
4. Закладные детали ЗД-1 приварить к каркасам К-1; К-2; К-3
5. Детали и арматурные элементы см. лист Т-15.

ПРИВЯЗАН

ИНВ. №

НОРМОК
НАЧ. М. 2
ГЛАВ. КОНСТ.
ГЛАВ. АРХ. Л.
ГЛАВ. ИНЖ.
ТЕХН.

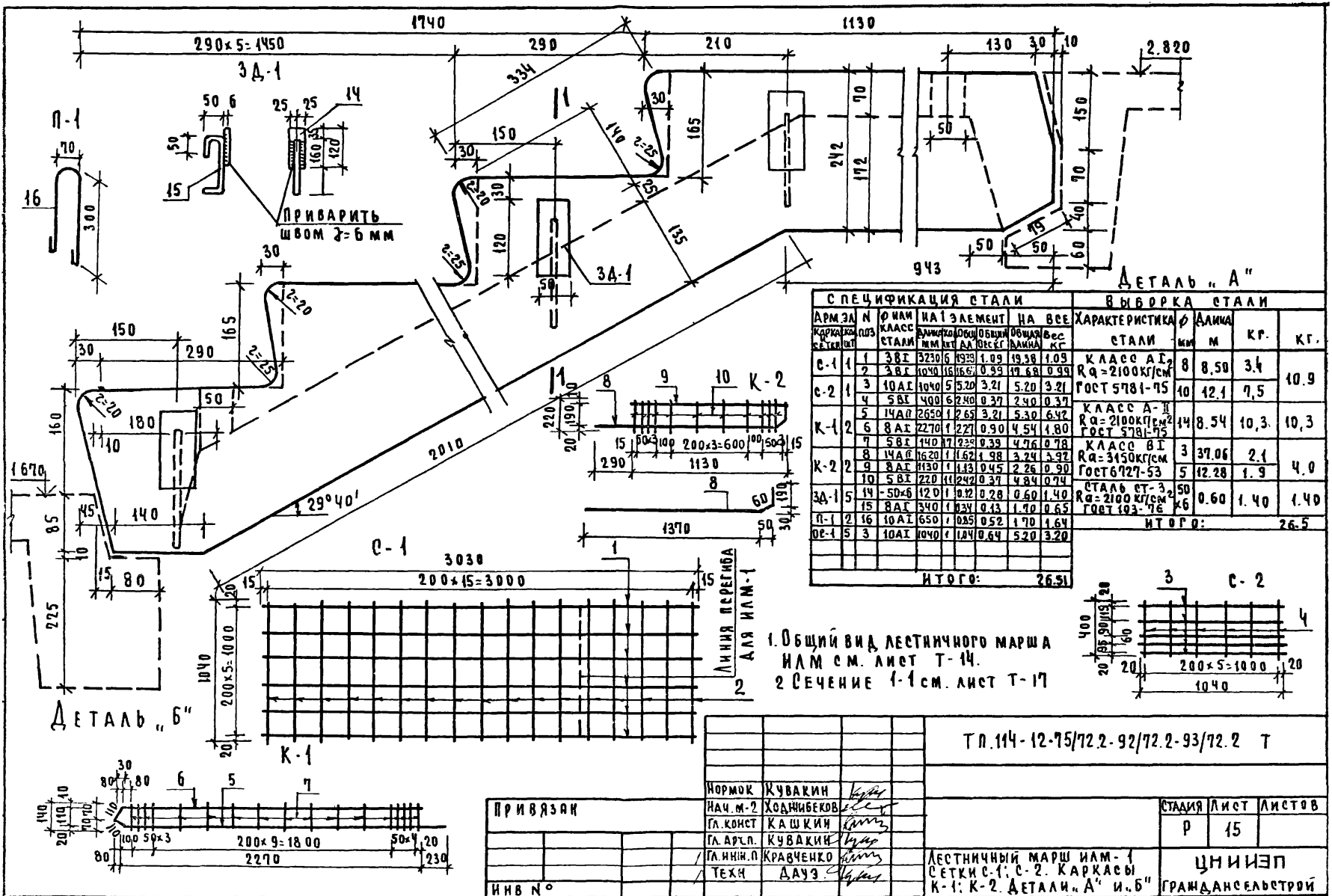
КУВАКИН
ХОДЖИБЕКОВ
КАШКИН
КУВАКИН
КРАВЧЕНКО
ДАУЗ

Т.п. 114-12-75/72.2-92/72.2-93/72.2 Т

СТАДИЯ Лист Листов
Р 14

Лестничный марш ИЛМ-1

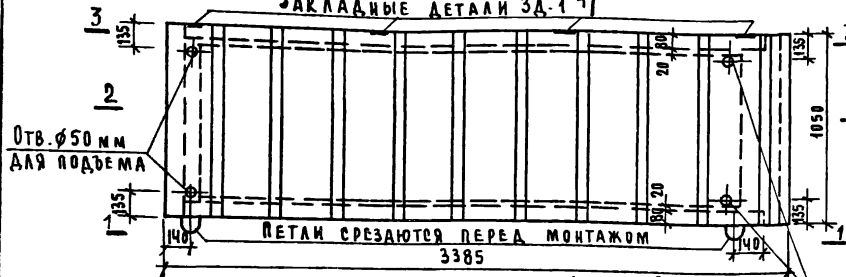
ЦНИИЭП
Гражданского строительства



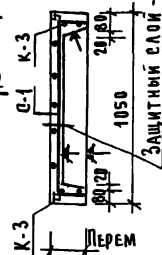
Лестничный марш ИЛМ-2

План

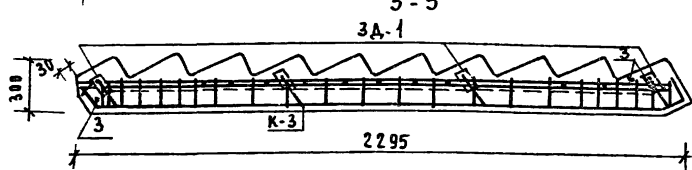
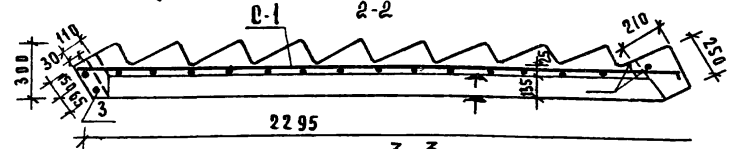
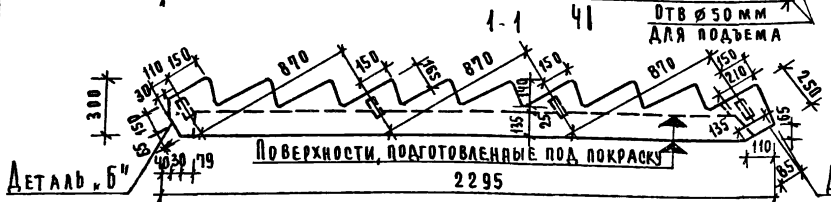
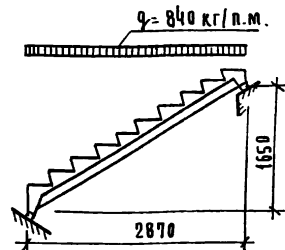
ЗАКЛАДНЫЕ ДЕТАЛИ ЗД-1 41



4-4



РАСЧЕТНАЯ СХЕМА ИЛМ-2

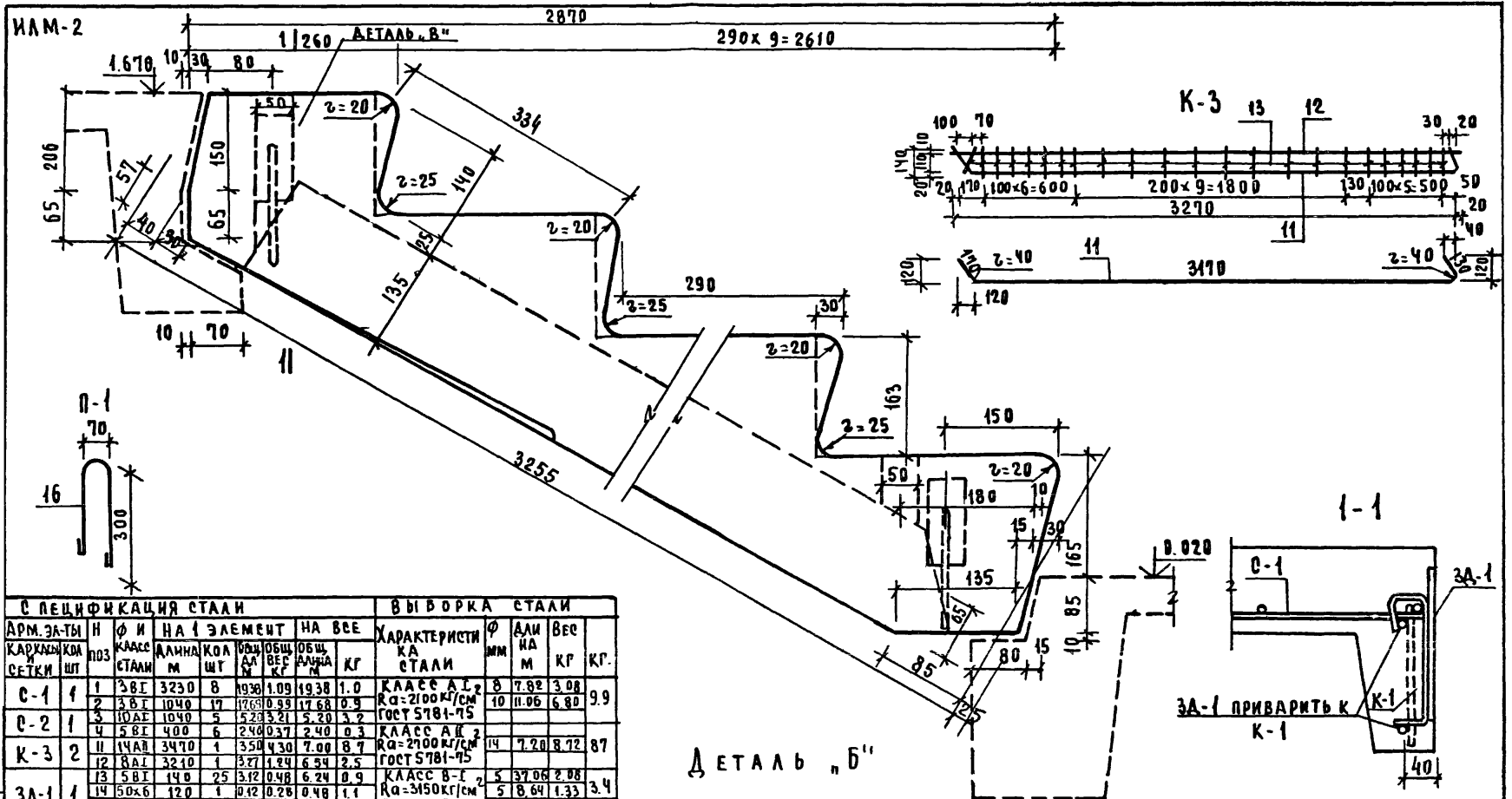


ХАРАКТЕРИСТИКА ИЗДЕЛИЯ ИЛМ-2	
МАССА	КГ 1.1
ОБЪЕМ БЕТОНА	М ³ 0.45
ВЕС СТАЛИ	КГ 23.1
РАСХОД СТАЛИ НА 1 М ³ БЕТОНА	КГ 47.3
МАРКА БЕТОНА	300

1. Площадки, отмеченные знаком \blacktriangle должны быть гладкими, подготовленными под покраску.
2. Поверхности лестничных ступеней выполняются чистыми, гладкими, без дополнительной отделки фактурным слоем.
3. Петли п-1 приварить к сеткам с-1 и с-2.
4. Закладные детали ЗД-1 приварить к каркасам к-1; к-2; к-3.
5. Детали и арматурные элементы см листы Т-15 и Т-17.

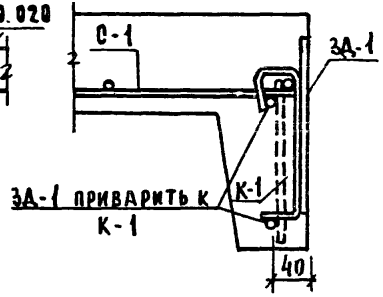
Нормок. К. ЧВ. АКИН			Т. П. 114-12-75/72.2-92/72.2-93/72.2, Т		
Нач. м. 2. ХОДАНБЕКОВ					
Гл. конст. КАШКИН					
Гл. архл. ЧВ. АКИН					
Гл. инж. КРАВЧЕНКО			СТАИИ		
Техник. БАУЗ.			Лист		
			16		
Лестничные марш ИЛМ-2.			ЦНИИЭП		
			ГРАЖДАНСКОЕ СТРОИТ		

Привязан	
И. В. В.	



СПЕЦИФИКАЦИЯ СТАЛИ										ВЫБОРКА СТАЛИ				
АРМ. ЗАТ-Ы	Н	Ф И	НА 1 ЭЛЕМЕНТ	НА ВСЕ			ХАРАКТЕРИСТИКА	Ф	ДЛИ	ВЕС				
КАРКАС И СЕТКИ	КОД	СТАЛИ	ДЛИНА М	КОЛ ШТ	ОБЩ ДЛ М	ОБЩ ВЕС КГ	КА	ММ	НА М	КР	КР.			
С-1	1	1	3БГ	3230	8	1938	1.09	1938	1.0	КАСС А-1	8	7.82	3.08	9.9
		2	3БГ	1040	17	17680	0.99	17680	0.9	Ка=2100кг/см	10	11.06	6.80	
		3	10АГ	1040	5	5200	3.21	5200	3.2	ГОСТ 5781-75				
С-2	1	4	5БГ	400	6	2400	0.37	2400	0.3	КАСС А-1	2	7.20	8.72	87
		11	14АГ	3470	1	3500	4.30	7.00	8.7	Ка=2100кг/см	14	7.20	8.72	
К-3	2	12	8АГ	3240	1	3270	1.84	6.54	2.5	ГОСТ 5781-75				3.4
		13	5ВГ	140	25	3420	0.48	6.24	0.9	КАСС В-1	5	37.06	2.08	
		14	50x6	120	1	0.42	0.26	0.48	1.1	Ка=3150кг/см	5	8.64	1.33	
		15	8АГ	340	1	0.31	0.13	1.36	0	ГОСТ 6727-53				
П-1	2	16	10АГ	850	1	0.85	0.52	1.70	1.0	СТАЛЬ СТ 3				4.1
		3	10АГ	1040	1	1.04	0.64	4.16	2.5	Ка=2100кг/см	10	0.48	1.12	
ИТОГО:										23	ИТОГО:			23.1

ДЕТАЛЬ "Б"



Т.П 114.12-75/72.2-92/72.2-93/72.2 Т

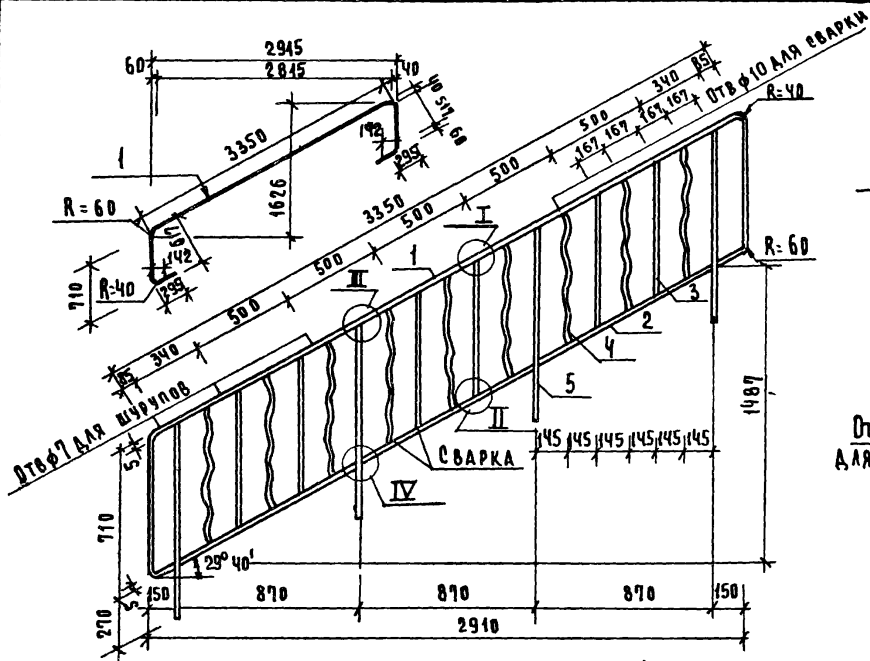
1. ОБЩИЙ ВИД ЛЕСТНИЧНОГО МАРША ИЛМ-2 см. лист Т-16
2. СЕТКИ С-1 И С-2 см. лист Т-15
3. ЗАКЛАДНУЮ ДЕТАЛЬ 3А-1 см. лист Т-15

ВРИЗЯН

НОРМОК.	КУВАКИН	<i>Кувакин</i>
НАЧ. М-2	ХАДЖИБЕКОВ	<i>Хаджибеков</i>
ГЛ. КОНСТ.	КАШКИН	<i>Кашкин</i>
ГЛ. АРХ. П.	КУВАКИН	<i>Кувакин</i>
ГЛ. ИНЖ. П.	КРАВЧЕНКО	<i>Кравченко</i>
ТЕХНИК	ДАУЗ.	<i>Дауз.</i>

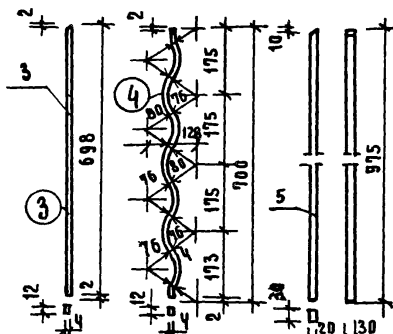
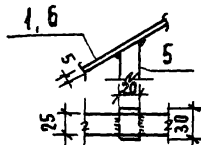
СТАЛИЯ	ЛИСТ	ЛИСТОВ
Р	17	

ЛЕСТНИЧНИЙ МАРШ ИЛМ-2, КАРКАС К-3, ДЕТАЛИ "В" И "Б" ЦНИИЭП ГРАЖДАНСКОЙ СТРОИ

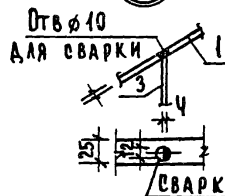


МОИ-1

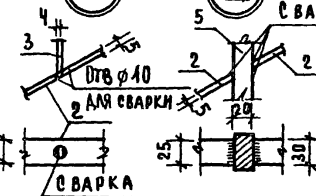
III



I



II



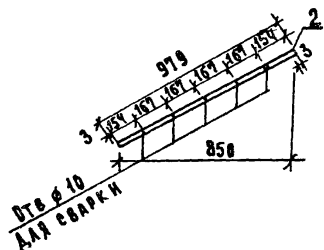
IV

СВАРКА

Спецификация на 1 издание

МАРКА	Поз	ПРОФИЛ ММ	ДЛИНА ММ	КОЛ ШТ	МАССА, КГ.	
					ШТУКИ	ОБЩИЙ
МОИ-1	1	5x25	5120	1	5,02	5,0
	2	5x25	979	3	0,96	2,9
	3	4x12	700	6	0,26	1,6
	4	4x12	740	9	0,26	2,3
	5	20x30	975	4	4,59	18,4
					30,4	

- 1 Сварные швы приварки позиции '5' в мм, все остальные швы - 4 мм
- 2 Сварка элементов ограждения может производиться без специально проверенных для этой цели отверстий
- 3 Материал позиции '5' - в ст. 3, остальных позиций ст. 0
4. Размеры даны в мм



Т. п. 114-12-75/72, 2-92/72, 2, 93/72, 2 Т

ПРИВЯЗАН

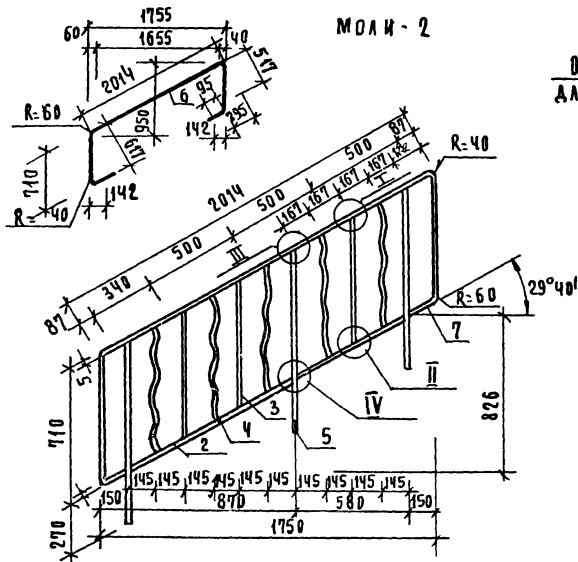
НОРМОК КУВАКИ
НАЧ. М-2 ХОВИБЕКОВ
ГЛАВ. ИНЖ. КАШКИН
ГЛАВ. ИНЖ. КУВАКИН
ГЛАВ. ИНЖ. КРАВЧЕНКО
ТЕХН. ДАЧУ

СТАДИИ ЛИСТ ЛИСТОВ

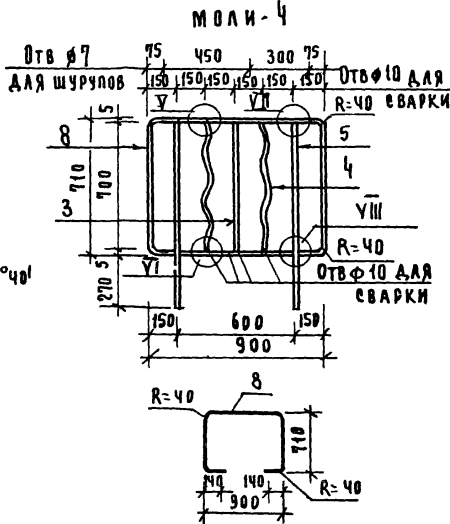
Р 18

МЕТАЛЛИЧЕСКОЕ ОГРАЖДЕНИЕ
ЖЕЛЕЗОБЕТОННОЙ ЛЕСТНИЦЫ
МОИ-1.

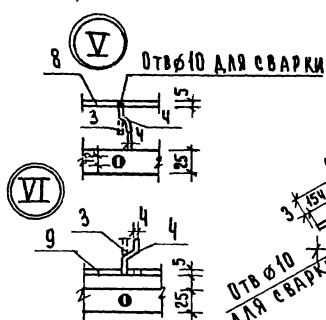
ЦНИИЭП
ПРОЕКТИРОВАНИЕ



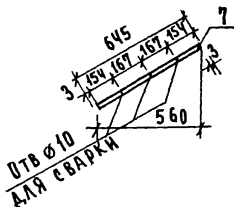
МОАМ-2



МОАМ-4

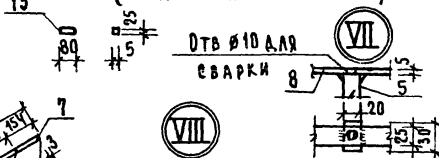


VI

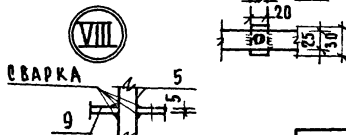


Отв Ø10 для сварки

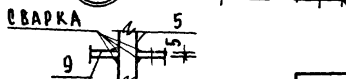
МОА (соединительная планка)



VII



VIII



сварка



Привязан

Нормок	КУВАКИН	<i>Кувакин</i>
НАЧ.М-2	ХОДЖИЕКОВ	<i>Ходжиеков</i>
ГЛА.КОНСТ.	КАШКИН	<i>Кашкин</i>
ГЛА.ДРОЛ.	КУВАКИН	<i>Кувакин</i>
ГЛА.ИНЖ.П.	КРАВЧЕНКО	<i>Кравченко</i>
ТЕХНИК	ДАДУЗ	<i>Дадуз</i>

СПЕЦИФИКАЦИЯ НА ИЗДЕЛИЕ							
МАРКА	ММ ПОЗ	ПРОФИЛЬ М	ДЛИНА ММ	КОЛ ШТ	МАССА КГ		ИЗМЕР
					ШТ.	ОБЩ	
МОАМ-2	6	-5x25	3780	1	3,7	3,7	21,3
	7	-5x25	645	1	0,6	0,6	
	2	-5x25	979	1	1,0	1,0	
	3	-4x12	700	3	0,3	0,9	
	4	-4x12	740	5	0,3	1,5	
МОАМ-4	5	-20x30	975	3	4,6	13,8	13,2
	8	-5x25	2600	1	2,6	2,6	
	9	-5x25	578	1	0,6	0,6	
	3	-4x12	700	1	0,2	0,2	
	4	-4x12	740	2	0,3	0,6	
МОА	5	-20x30	975	2	4,6	9,2	0,1
	13	-5x25	80	1	0,1	0,1	

1. Сварные швы приварки позиции "5"-6 мм, все остальные швы - 4 мм.
2. Сварка элементов ограждения может производиться без специально проверенных для этой цели отверстий
3. МАТЕРИАЛ позиции "5"- в ст.3, остальных позиций ст. 0.
4. Размеры даны в мм.
5. Узлы 1,2,3,4 ем. лист Т-18

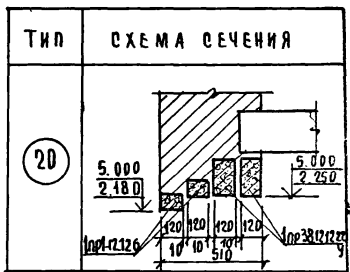
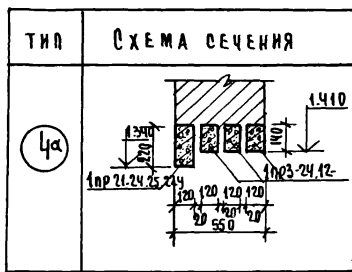
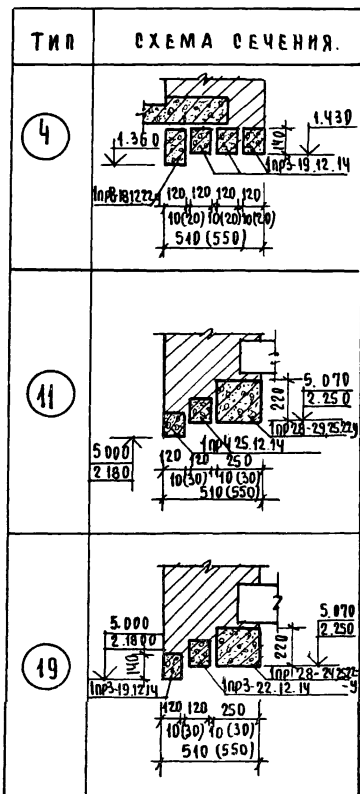
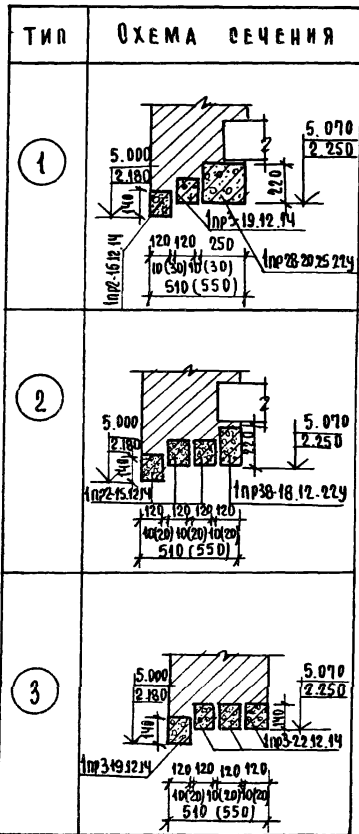
Т.п. 114-12-75/72.2-92/72.2-93/72.2 Т

МЕТАЛЛИЧЕСКИЕ ОГРАЖДЕНИЯ ЖЕЛЕЗобЕТОННОЙ ЛЕСТНИЦЫ МОАМ-2; МОАМ-4; МОА

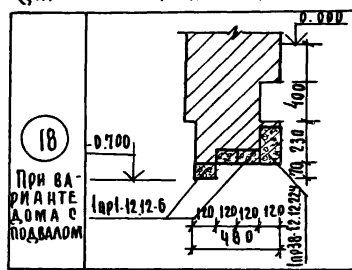
СТАДИЯ	ЛИСТ	ЛИСТОВ
Р	19	

ЦНИИЭП
ГРАЖДАНСКОЕ СТРОИТ

ВЕДОМОСТЬ ПЕРЕМЫЧЕК ДЛЯ НАРУЖНЫХ СТЕН ПРИ $t_{н} = -25^{\circ}, -30^{\circ}C$



ДЛЯ ВСЕХ ВАРИАНТОВ ПРИ $t_{н} = -30^{\circ}$



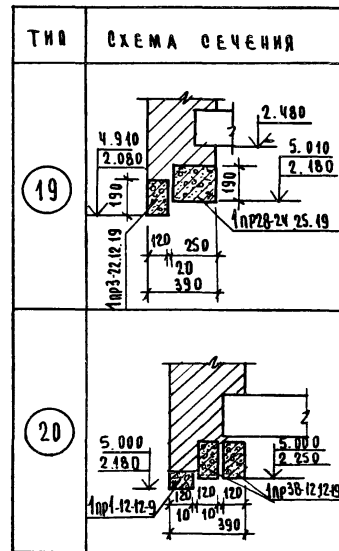
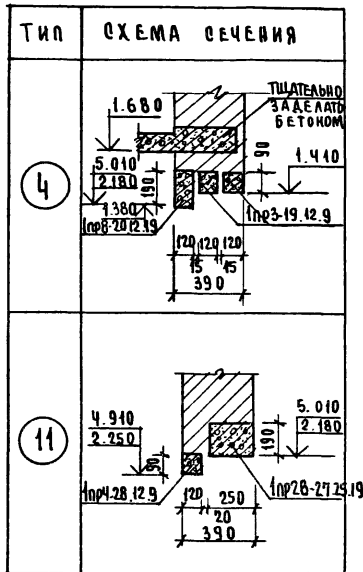
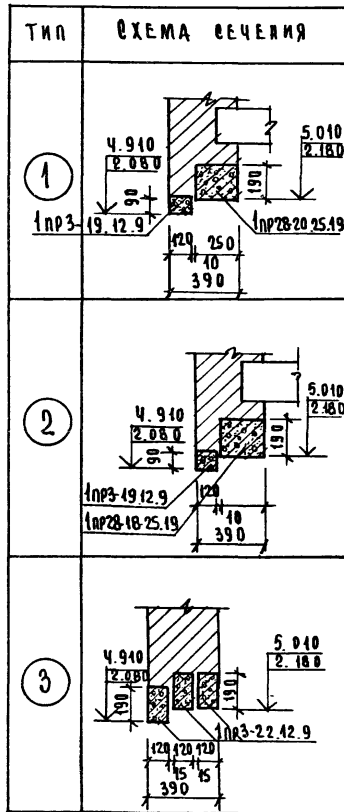
В СКОБКАХ ДАНЫ РАЗМЕРЫ ДЛЯ СТЕН
6-550 $t_{н} = -30$

Т. П. 114-12-75/12.2		Т
НОРМОК	КУВАКИН	
РУК. МАСТ	ХОДЖИБЕКОВ	
ГА. КИРЕТ	КАШКИН	
ГА. П	КУВАКИН	
РИП	КРАВЧЕНКО	
ТЕХНИК	РРИГОРЬЕВ	
ВЕДОМОСТЬ ПЕРЕМЫЧЕК ДЛЯ НАРУЖНЫХ СТЕН ПРИ $t_{н} = -25^{\circ} - 30^{\circ}C$		СТАДИИ Лист Листов 20
ЦНИИЭП ГРАЖДАНСКОЕ СТРОИТ		

ПРИ ВЯЗКЕ

И В В

ВЕДОМОСТЬ ПЕРЕМОЩЕК ДЛЯ НАРУЖНЫХ СТЕН ИЗ ИЗВЕСТНИКА-РАКУШЕЧНИКА ПРИ $t_{н} = -15^{\circ}$



				Т. л. 114-12.95/72.2			Т
				НОРМОК	КЧВАКИН	<i>КЧ</i>	
				РЧ.МАСТ	ХОДЖИБЕКОВ	<i>ХХ</i>	
				П.КОНСТ	КАШКИН	<i>КА</i>	
				РАП	КЧВАКИН	<i>КЧ</i>	
				ПИП	КРАВЧЕНКО	<i>КР</i>	
				ТЕХНИК	ПРИГОРЬЕВ	<i>ПР</i>	
ИНВ.Н							
				ВЕДОМОСТЬ ПЕРЕМОЩЕК ДЛЯ НАРУЖНЫХ СТЕН ИЗ ИЗВЕСТНИКА-РАКУШЕЧНИКА			
				СТАНДАРТ			Лист 21
				ЦНИИЭП			ГРАЖДАНСКОЙ СТРОИТЕЛЬНОЙ

1

СТРОПИЛЬНАЯ НОГА
2(50x180)

ГВОЗДИ $\phi 4$ мм
 $\ell = 100$; (5 шт)

КОБЫЯКА
50x100; $\ell = 1200$

НАКЛАДКА
50x100; $\ell = 600$

РЕЙКА ПОДШИВКИ
из 50x80 мм
500

МАУЭРЛАТ
100x100

СКРУТКА ИЗ
ПРОВОЛОКИ 2 $\phi 4$ мм

ДОСКА СВЕСА
22x144

ФРШ
330(460)
(500)

A B

2

ОБРЕШЕТКА
50x50;
ШАГ 500

СТРОПИЛА
2(50x180)

ГВОЗДИ $\phi 4$
 $\ell = 100$

ПОДКОС
100x100

НАКЛАДКИ
2(50x100); $\ell = 400$

3

50x50

КЛО-1

ЧЕРЕЗ ПРОКААДКИ

КЛО-2

550

80

ОБРЕШЕТКА
50x50;
ШАГ 500

НАКЛАДКИ
2(50x180)
 $\ell = 500$

СТОЙКА
100x100

4

6

НАКЛАДКИ
2(50x180)
 $\ell = 560$

ПОДКААДКА
50x180x350

ТОЛЬ

ПОДКОС
100x100

СКРУТКА ИЗ ПРОВОЛОКИ 2 $\phi 4$
КРЕПИТЬ КЕРШАМ, ЗАДЕЛЫВАЕМЫМ
В СТУНУ

Т.п. 114-12-75/72.2

T

ПРИВЯЗАН

НОРМЧИТ КУВАКИН

НАЧ.М-2 ХОДЖИБЕКОВ

ГЛ.КОНСТ. КАШКИН

ГЛ.АРХ.П. КУВАКИН

ГЛ.ИНИЖ. КРАВЧЕНКО

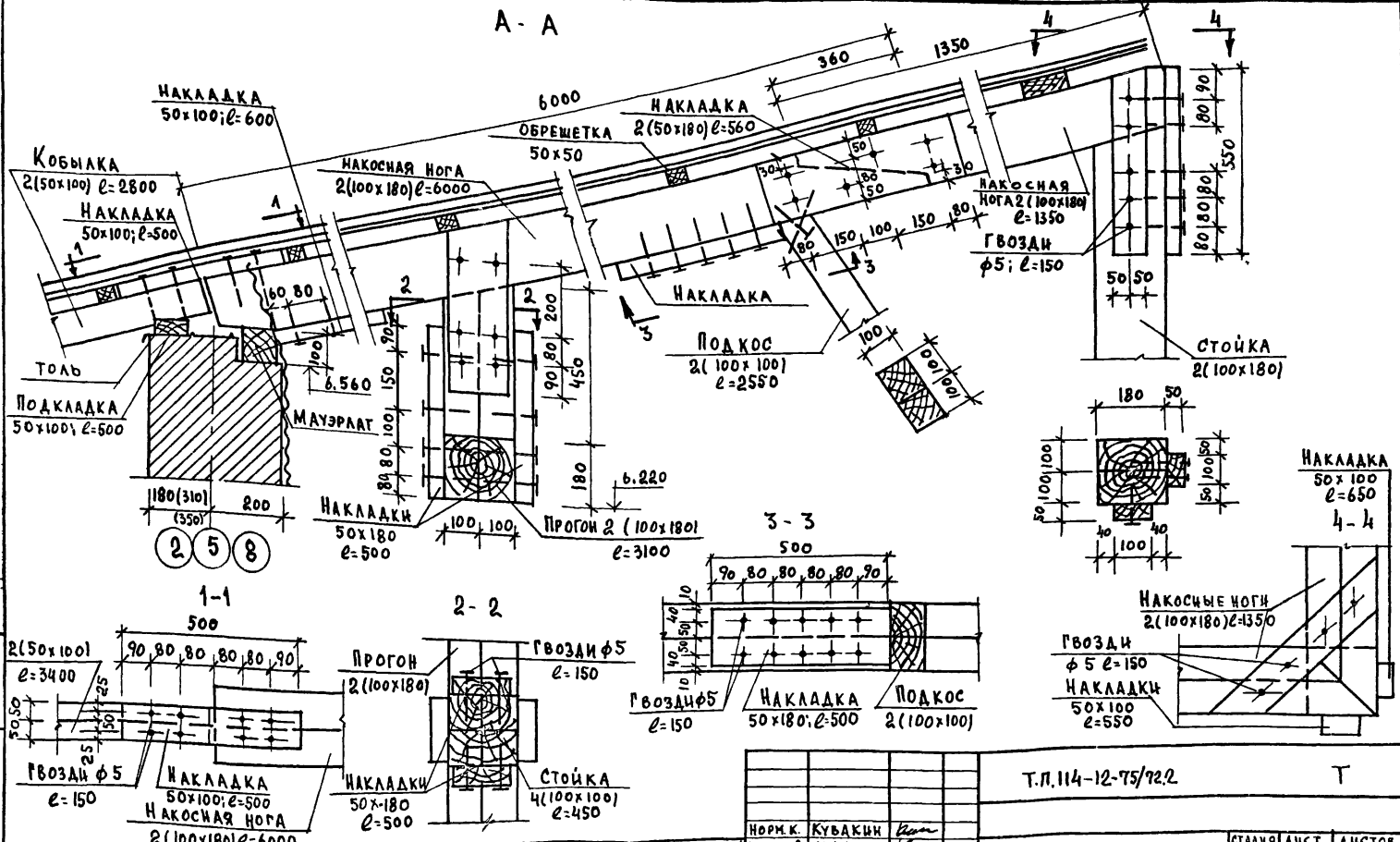
СТАДИЯ ЛИСТ ЛИСТОВ

P 22

УЗЛЫ СТРОПИЛ

ЦИЦЦЭП
ГРАЖДАНСЕБСТРОЙ

A - A



Т.П.114-12-75/72.2

Т

ПРИВЯЗАН

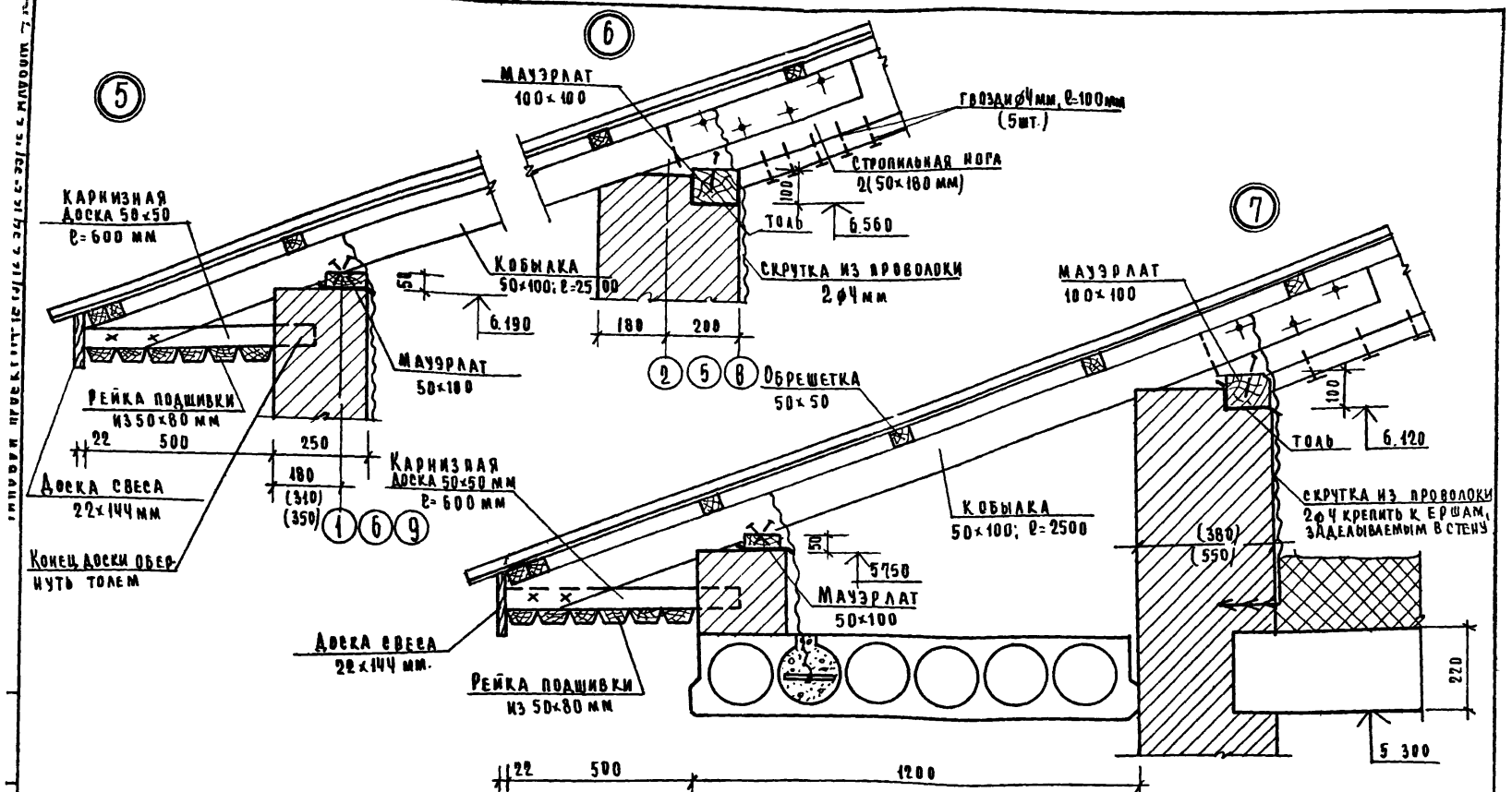
НОРМ.К.	КУВАКИН	<i>Ван</i>
НАЧ.М.З.	ХОДЖИБЕКОВ	<i>Ван</i>
ТАКОКЕТ	КАШКИН	<i>Ван</i>
ГАЛАРЛ.	КУВАКИН	<i>Ван</i>
ТАШНЖА.	КРАВЧЕНКО	<i>Ван</i>

СТАРАЯ ЛИСТ	ЛИСТОВ
Р 23	

УЗЛЫ СТОПИЛ

ЦНЦИЭП
ГРАЖДАНСЕЛЪСТРОЙ

ИЧВ №



Т.П. 44-12-75/72.2-92/72.2-93/72.2 Т

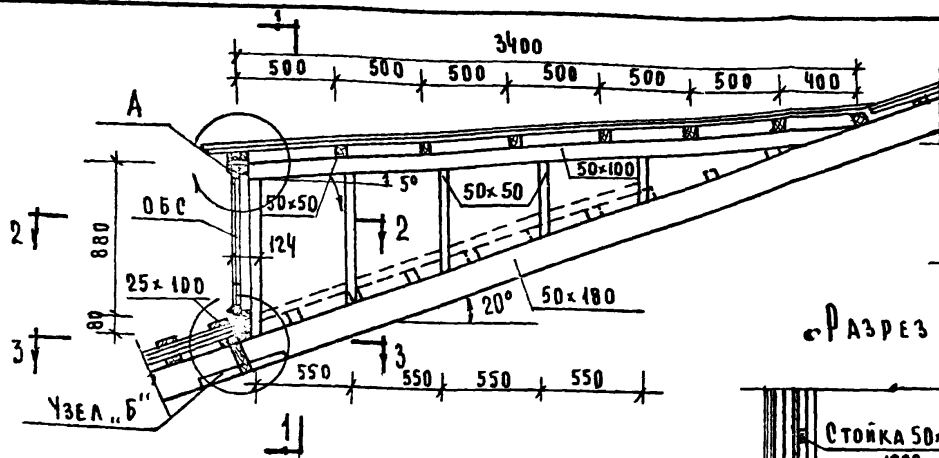
ПРИБЯЗАН

НОРМОК	КУВАРИН	<i>[Signature]</i>
НАМ. И-2	ХОДЖИМБЕКОВ	<i>[Signature]</i>
ТА. КОИСТ	КАШИКИН	<i>[Signature]</i>
ТА. АДЖА	КУВАКИН	<i>[Signature]</i>
ТА. МИНИЛ	КРАВЧЕНКО	<i>[Signature]</i>
ТЕХИ.	ДАЧУ	<i>[Signature]</i>

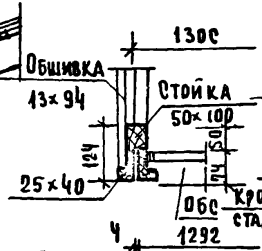
СТАДИЯ	ЛИСТ	ЛИСТОВ
Р	24	

УЗЫМ СТРОПИНА

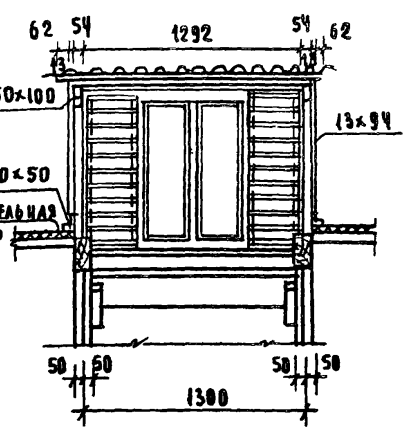
ЦНИИЭП
ГРАЖДАНСКОЕ СТРОИТЕЛЬСТВО



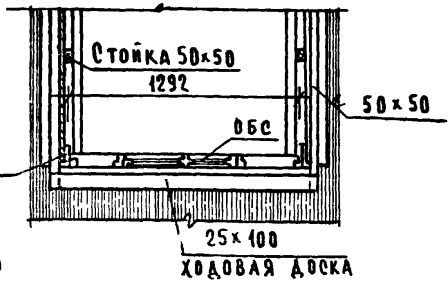
УЗЕЛ В



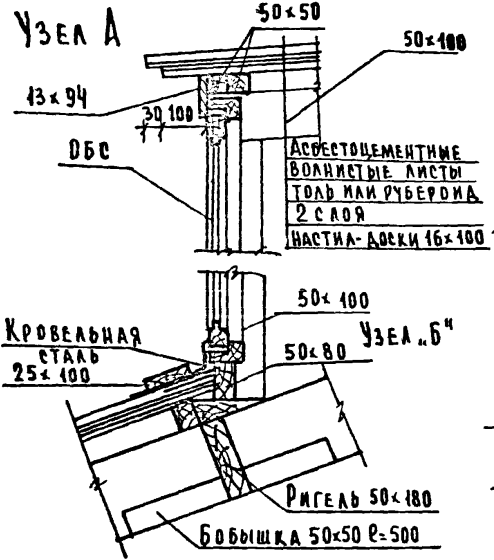
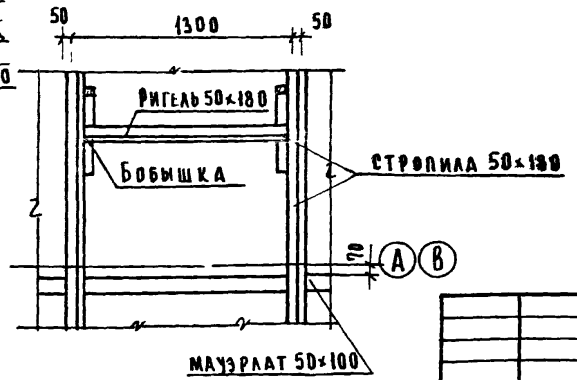
РАЗРЕЗ 1-1



РАЗРЕЗ 2-2



РАЗРЕЗ 3-3



НАИМЕНОВАНИЕ	РАЗМЕРЫ В ММ		КОЛ-ВО	П.М	
	ТОЩ.	ШИРИН			ДЛИНА
ОКОННЫЙ БЛОК СЛУХОВОЙ	74	874	1292	1	—
СТРОПИЛА	50	100	3400	2	6.80
СТОЙКА У ОКОННОГО БЛОКА	50	100	860	2	1.72
СТОЙКИ ПОД СТРОПИЛА	50	50	—	—	4.00
ОБРЕШЕТКА	50	50	—	—	11.00
НАСТИЛ	15	100	—	—	53.0
ОБШИВКА	13	94	—	—	30.50
РИГЕЛЬ ПОД БЛОК ОКНА	50	80	—	—	1.20
ХОДОВАЯ РЕЙКА У ЛАЗА	50	50	—	—	7.00
ХОДОВАЯ ДОСКА У ЛАЗА	25	100	—	—	5.80
РЕЙКА	25	40	—	—	2.00

ПРИВЯЗКИ

Нормок	КУВАКИН	<i>Кувакин</i>
Нач. м.-п.	Ходжибеков	<i>Ходжибеков</i>
Гл. конст.	КАШКИН	<i>Кашкин</i>
Гл. арх. п.	КУВАКИН	<i>Кувакин</i>
Гл. инж. п.	КРАВЧЕНКО	<i>Кравченко</i>
ТЕХ.Н.	ДАУЗ	<i>Дауз</i>

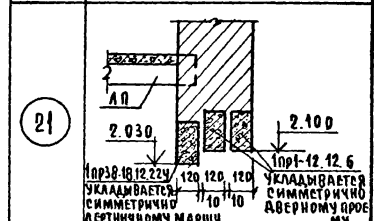
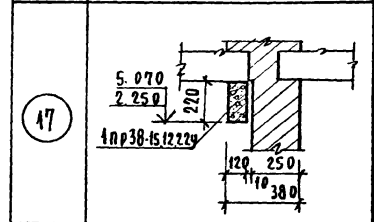
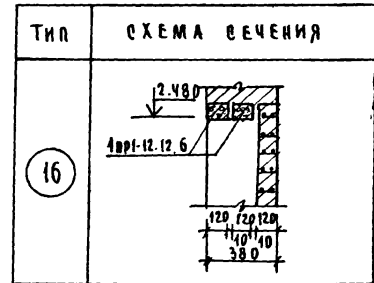
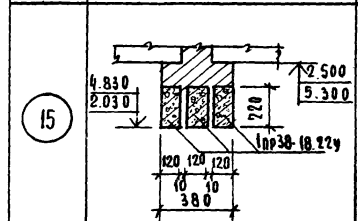
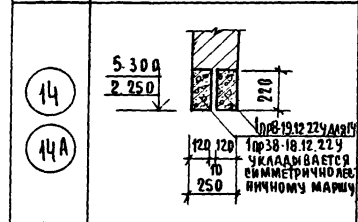
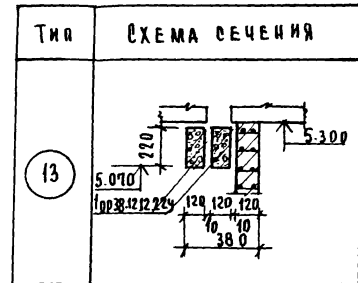
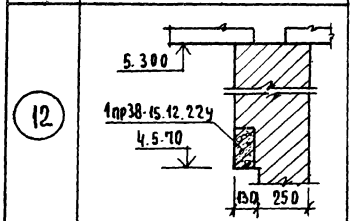
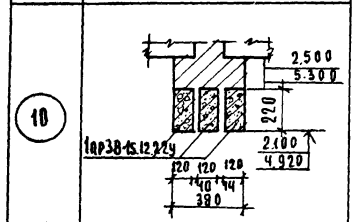
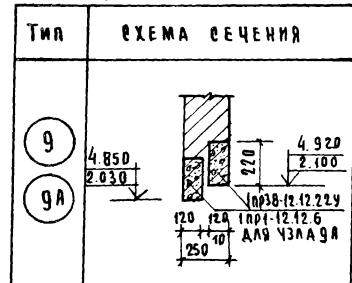
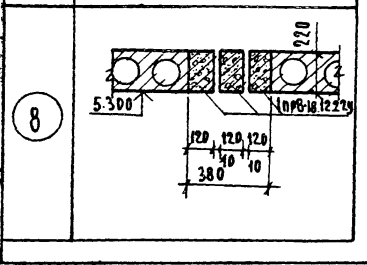
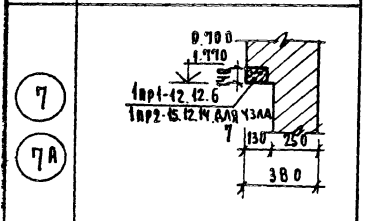
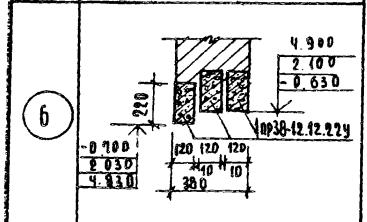
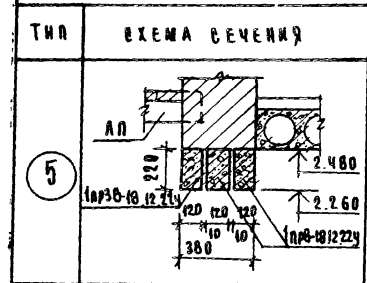
Т.п. 114-12-75/72.2; 92/72.2; 93/72.2 Т

СТАДИЯ	Лист	Листов
Р	25	

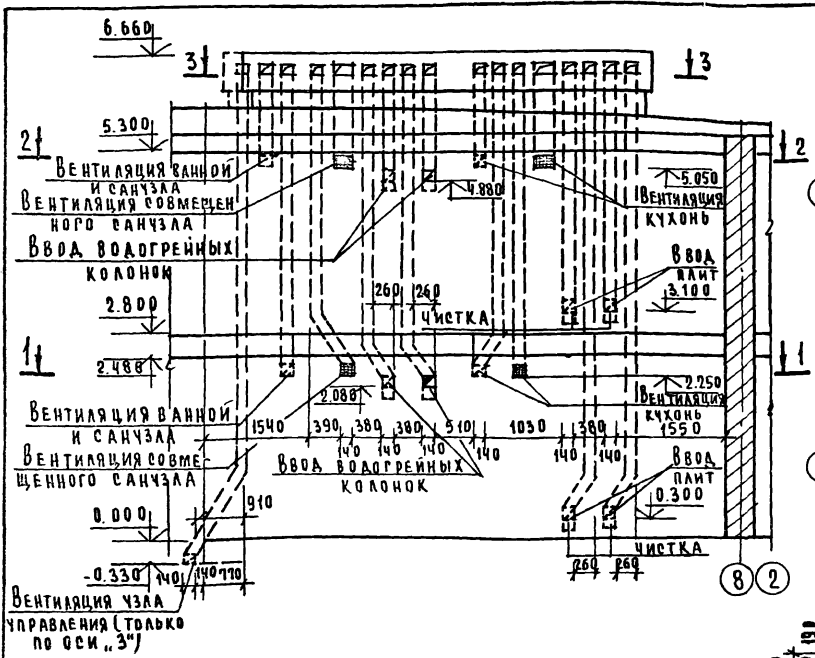
СЛУХОВОЕ ОКНО

ЦНИИЭП
ГРАЖДАНСКОГО СТРОИТЕЛЬСТВА

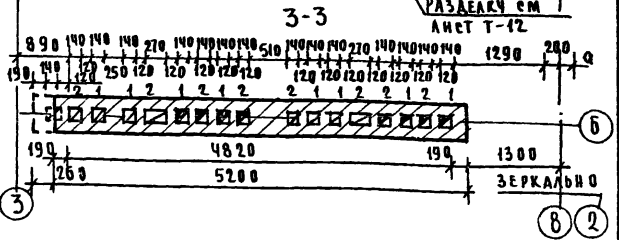
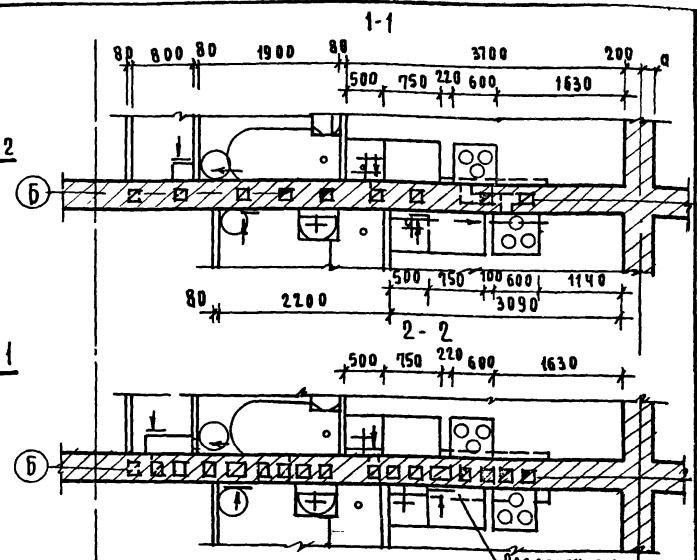
ВЕДОМОСТЬ ПЕРЕМОЧЕК ДЛЯ ВНУТРЕННИХ СТЕН ПРИ ВСЕХ ВАРИАНТАХ



	Т. В. 114-12.75/72.2	Т																								
ПРИВЯЗАН	<table border="1" style="width: 100%; border-collapse: collapse;"> <tr> <td>НОРМОК</td> <td>КУВАКИН</td> <td><i>Кувакин</i></td> </tr> <tr> <td>РУК. МАСТ.</td> <td>ТОДЖИБЕКОВ</td> <td><i>Тоджибеков</i></td> </tr> <tr> <td>ГЛА. КОНСТ.</td> <td>КАШКИН</td> <td><i>Кашкин</i></td> </tr> <tr> <td>ПАП</td> <td>КУВАКИН</td> <td><i>Кувакин</i></td> </tr> <tr> <td>РИП</td> <td>КРАВЧЕЧКО</td> <td><i>Кравчечко</i></td> </tr> <tr> <td>ТЕХНИК</td> <td>ГРИГОРЬЕВ</td> <td><i>Григорьев</i></td> </tr> </table>	НОРМОК	КУВАКИН	<i>Кувакин</i>	РУК. МАСТ.	ТОДЖИБЕКОВ	<i>Тоджибеков</i>	ГЛА. КОНСТ.	КАШКИН	<i>Кашкин</i>	ПАП	КУВАКИН	<i>Кувакин</i>	РИП	КРАВЧЕЧКО	<i>Кравчечко</i>	ТЕХНИК	ГРИГОРЬЕВ	<i>Григорьев</i>	<table border="1" style="width: 100%; border-collapse: collapse;"> <tr> <td>СТРАНА</td> <td>ЛИСТ</td> <td>ЛИСТОВ</td> </tr> <tr> <td></td> <td>26</td> <td></td> </tr> </table>	СТРАНА	ЛИСТ	ЛИСТОВ		26	
НОРМОК	КУВАКИН	<i>Кувакин</i>																								
РУК. МАСТ.	ТОДЖИБЕКОВ	<i>Тоджибеков</i>																								
ГЛА. КОНСТ.	КАШКИН	<i>Кашкин</i>																								
ПАП	КУВАКИН	<i>Кувакин</i>																								
РИП	КРАВЧЕЧКО	<i>Кравчечко</i>																								
ТЕХНИК	ГРИГОРЬЕВ	<i>Григорьев</i>																								
СТРАНА	ЛИСТ	ЛИСТОВ																								
	26																									
НИВ №	ВЕДОМОСТЬ ПЕРЕМОЧЕК ДЛЯ ВНУТРЕННИХ СТЕН.	ЦНИИ ЭИП ГРАЖДАНСКО-САМОСТОЯТЕЛЬНОЙ																								

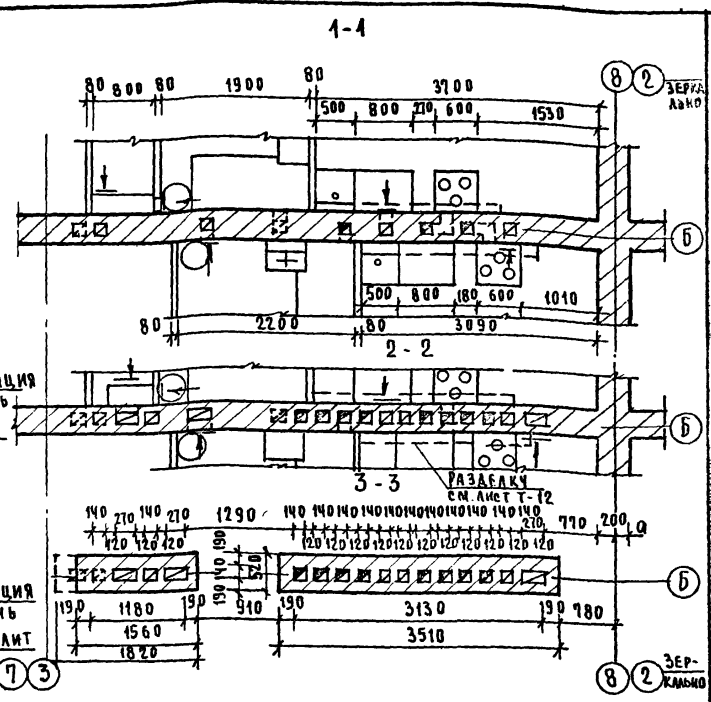
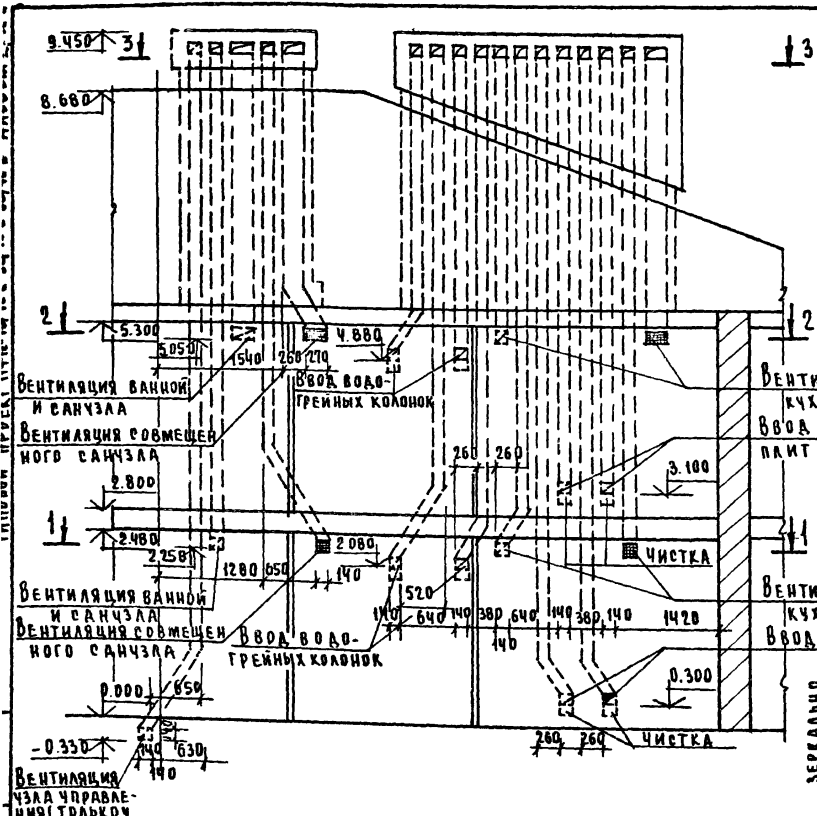


П Р И М Е Ч А Н И Я
см. лист Т-30



ЗЕРКАЛЬНО 7 3

Т. П. 114-12-95/72.2-92/72.2-93/72.2 Т										
Н О Р М О К	К Ч В А К И Н	И П А								
Н А Ч. М-2	К О Д И Н Б Е К О В									
Г Л. К О Н Е Т	К А Ш К И Н									
Г Л. А Р Х. П.	К Ч В А К И Н									
Г Л. И Н Ж. П.	К Р А В Ч Е Н К О									
Т Е Х Н И К	Д А Ч У З									
П Р И В Я З А Н			РАЗРЕЗКА СТЕНЫ С ДЫМОВЕНТИЛЯЦИИ КАНАЛАМИ И РАСПОСЛАЖЕНИЕ К ВОДОНОСНОЙ И САУЗТЕХНИЧЕСКОГО ОБОРУДОВАНИЯ ПРИ ВЪЕЗДЕ И СБОРНИКОВ НАТОВАРНОМ ТРАКТЕ							
И Н В Ч		СТАДИЯ			Л И С Т		Л И С Т О В		Р 27	
		Ц Н И И Э П								
Г Р А Н Д А Н С Е Л А В С Т Р О И										



РАЗВЕРТКА СТЕН РАЗРАБОТАНА С ЧЕРЕДНОЙ КРЫШЕЙ.

ПРИВЯЗАН

ИНВ N

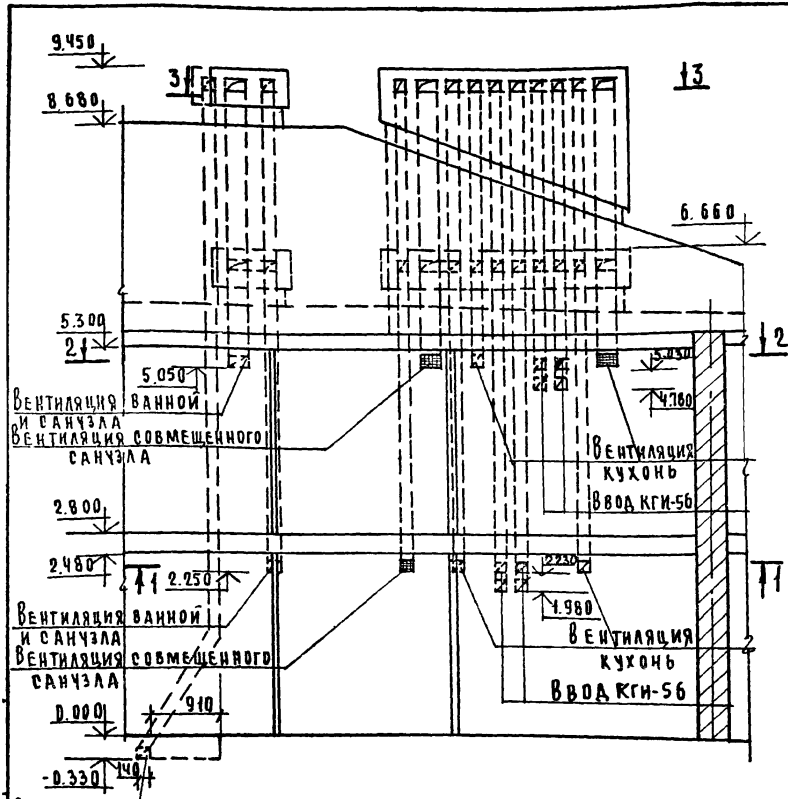
НОРМАН	КУВАКИН	<i>Лунин</i>
НАЧ. М. П.	ХОВИНСКОЕ	<i>Степанов</i>
ГЛАВ. КОНСТ.	КАШКИН	<i>Степанов</i>
ГЛАВ. П.	КУВАКИН	<i>Лунин</i>
ГЛАВ. ИНЖ. П.	КРАВЧЕНКО	<i>Лунин</i>
ТЕХНИК	ДАЧУ	<i>Степанов</i>

Т.П. 114-12-75/72.2-92/72.2-93/72.2

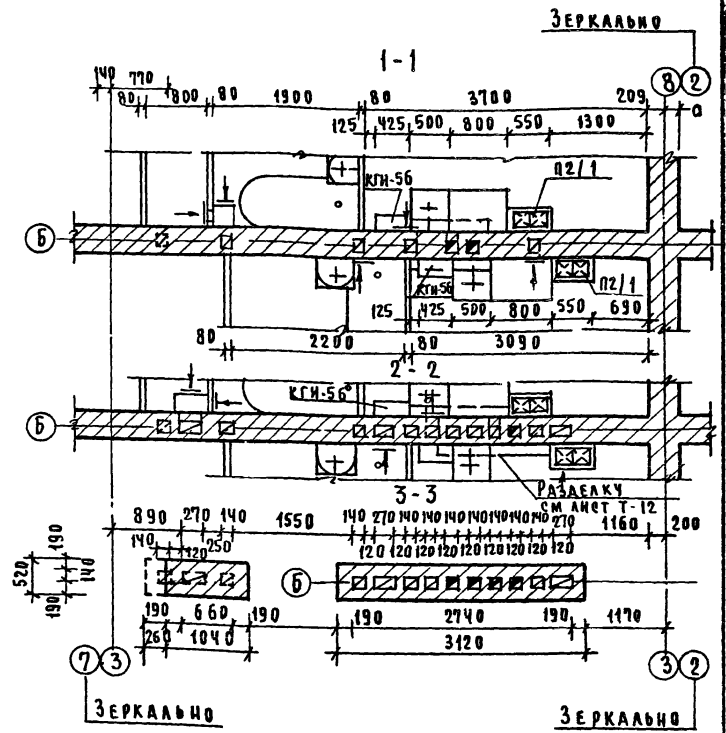
СТАЛИЯ	ЛИСТ	ЛИСТОВ
Р	28	

РАЗВЕРТКА СТЕН С ВЕНТИЛЯЦИОННЫМИ КАНАЛАМИ И РАСПОЛОЖЕНИЕ КУХОННОГО И САНТЕХНИЧЕСКОГО ОБОРУДОВАНИЯ ПРИ ВАНТАХ И КВАДРАТНЫХ ОТВЕРСТИЯХ

ЦНИИЭП
ГРАЖДАНСКОЙ СТРОИТЕЛЬНОСТИ



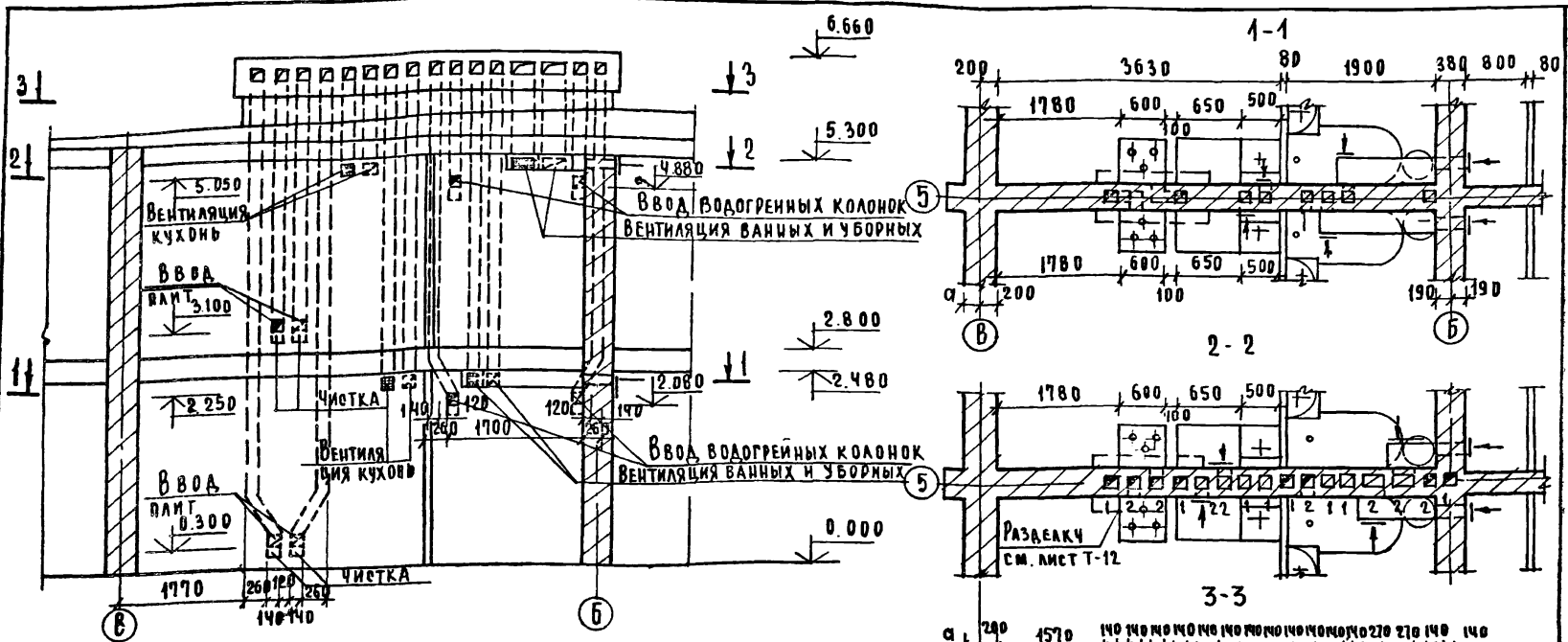
1. Общие примечания см. лист Т-31
2. Пунктиром показана совмещенная крыша



ПРИВЯЗКА			
ИНВ. П.			

НОРМОК.	КУВАКИН	<i>Иван</i>
НАЧ. М.	ХОДМИН	<i>Бекос</i>
ГЛА. КОНСТ.	КАШКИН	<i>Александр</i>
ГЛА. АРХ.	КУВАКИН	<i>Иван</i>
ГЛА. ИНЖ.	УРАЧЕНКО	<i>Иван</i>
ТЕХНИК.	БАЧУ	<i>Александр</i>

Т.П. 114-12-75/72.2-92/72.2-93/72.2 Т		
СТАДИЯ	ЛИСТ	ЛИСТОВ
Р	29	
РАЗРЕЗКА СТЕНЫ С АРМОВЕНТИЛЯЦИЕЙ И РАБОТАМИ ВЕНТИЛЯЦИОННО-САНИТЕХНИЧЕСКОГО ОБОРУДОВАНИЯ ПРИ ГЛАЗОВЫХ РАЙОНАХ И ВОДА НА ПЕРЕКРЫТИИ		
ЦНИИЭП		
ГРАЖДАНСКОЕ СТРОИТЕЛЬСТВО		



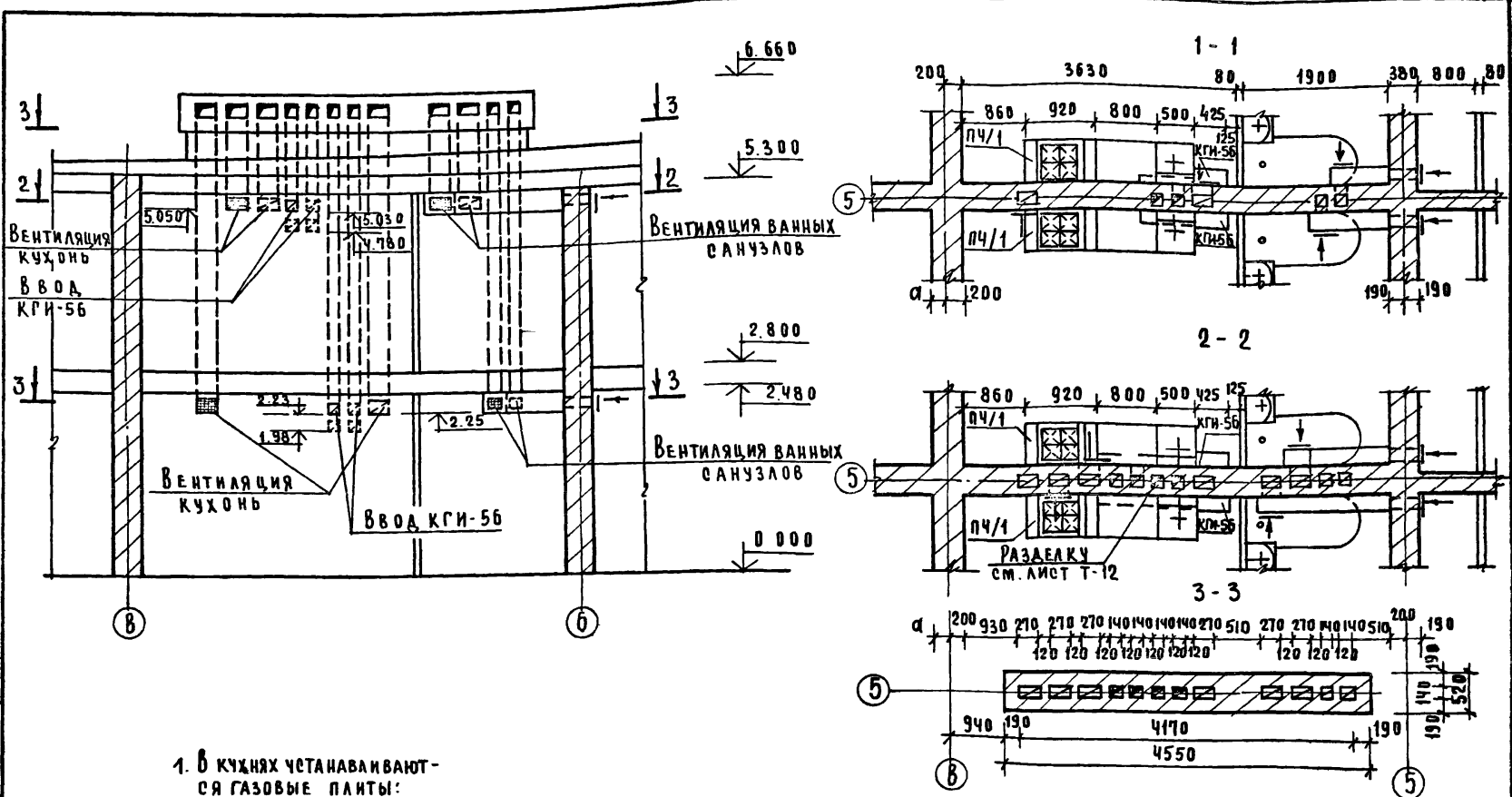
ПРИМЕЧАНИЯ

1. В кухнях оборудованных плитами на твердом топливе устанавливаются плиты ПБ4 или ПБ5
2. Отметки ввода кухонной плиты уточнить при привязке проекта
3. Устройство разделки между дымовыми каналами и деревянным полом см лист Т-12
4. Сгораемый пол под кухонными плитами и водогрейными колонками необходимо изолировать асбестовым картоном толщиной 42 мм или войлоком смоченным в глине с обшивкой сверху кровельной сталью. На деревянном полу перед топочной дверкой прибить металлический лист размером 700x500 мм.

ПРИВЯЗКИ

ИНВ №	
-------	--

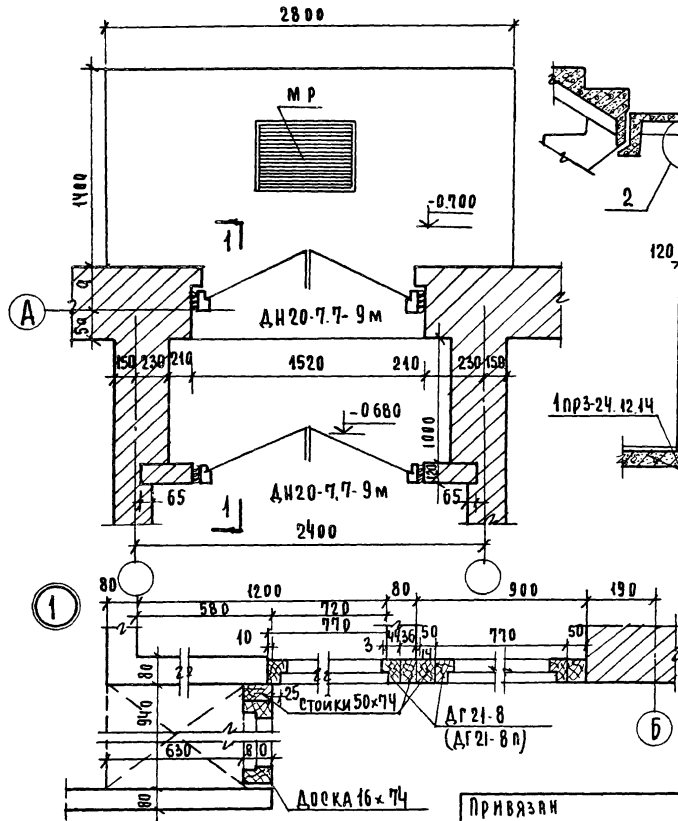
НОРМОК К УЧАСТИИ		Т-П. 114-12-75/72.2-92/72.2-93/72.2 Т	
НАЧ. М-2	ХОДЯКИН	СТАНДА	ЛИСТ
ГЛАВНОСТ	КАШКИН	Р	30
ГЛАВ. Д. П.	К УЧАСТИИ	ЦНИИЭП	
РА. ИНИЦ	КРАВЧЕНКО	ГРАЖДАНСКОЕ СТРОИТ	
ТЕХНИК	БАУЭ	РАЗВЕРТКА СТЕНЫ С ДЫМОВЕНТИЛЯЦИОННЫМИ КАНАЛАМИ И РАСПОЛОЖЕНИЕ КУХОННОЙ ПЛИТЫ И ОБОРУДОВАНИЯ ПРИ ПЛИТАХ НА ТВОРОДЕ	



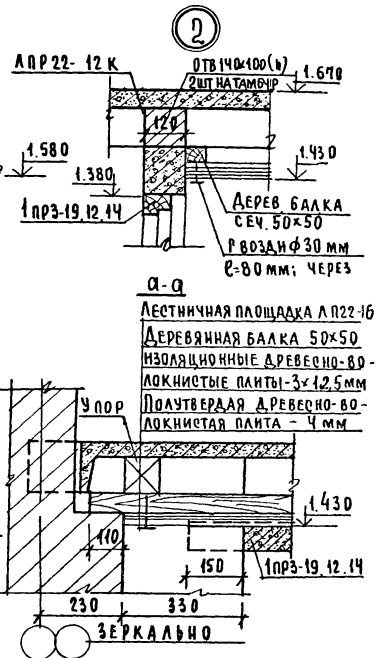
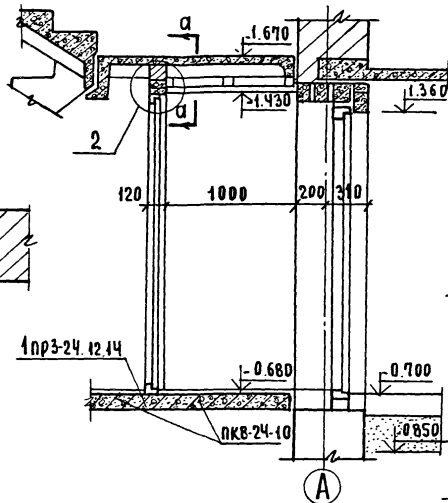
- В кухнях устанавливаются газовые плиты:
 а) в 1-2х комнатных квартирах - 2х конфорочная плита ПЧ/1,
 б) в 3х комнатной квартире - 4х конфорочная плита ПЧ/1.
- Во всех кухнях устанавливается газовый водонагреватель КГН-56

ПРИВЯЗАН		Т.п. 114-12-75/72.2-92/72.2-93/72.2		Т	
НОРМОК	КУВАКИН				
НАЧ. М-2	ХОДЖИБЕКОВ				
ГА. КОНСТ.	КАШКИН				
ГА. АРХ. П.	КУВАКИН				
ГА. ИНЖ. П.	КРАВЧЕНКО				
ТЕХНИК	БАУЗ				
ИНВ. П.					
РАЗВЕРТКА СТЕНЫ С ДЫМОВЕНТНАЯ, КАНАЛАМИ И РАСПОЛОЖЕНИЕ КУХОННОГО И САНИТЕХНИЧЕСКОГО ОБОРУДОВАНИЯ ПРИ ГАЗОВЫХ ПЛИТАХ И ВОДОНАГРЕВАТЕЛЯХ			СТАДИЯ	ЛИСТ	ЛИСТОВ
			Р	31	
			ЦНИИЭП		
			ГРАЖДАНСКО-СТРОИТ		

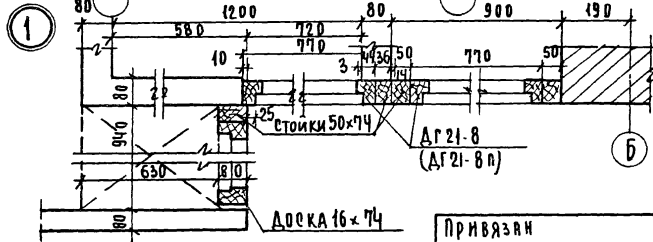
ПЛАН ТАМБУРА ПРИ $t_n = 25^\circ C; -30^\circ$



РАЗРЕЗ 1-1



1. РАСПОЛОЖЕНИЕ
УЗЛА ① СМ. НА ПЛАНАХ ЭТАЖЕЙ

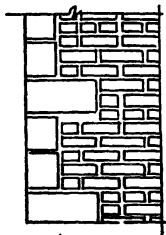


ПРИБЯЗАН

НОРМОК	КЧВАКИН	Иван
УЧ. МАСТ	ХОДЖИБЕКОВ	С.
ГЛАВНОСТ	КАШКИН	Иван
РАД	КЧВАКИН	Иван
РИП	КРАВЧЕНКО	Иван
СТ. ТЕХН	ДАЧУЗ	Иван
БЕД. ИНИЖ	АККИНОВ	Иван

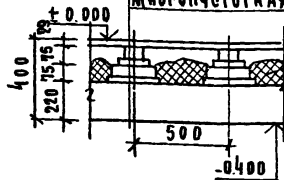
Т. п 1/4-12-75/72.2			Т
СТАНДА	Лист	Листов	Р
	32		
ДЕТАЛИ ТАМБУРА		ЦНИИЭП ГРАЖДАНСЕЛСТРОИТ	

ДЕТАЛЬ СОПРЯЖЕНИЯ СТЕНЫ
из известняка-ракушечника со
стенами из кирпича



3

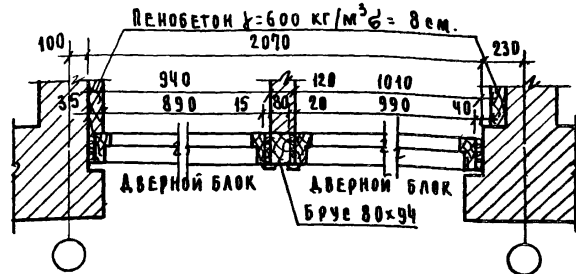
Дощатый пол - 29 мм
Лари 100x50 (н) через 500
Звукоизоляционная прокладка
ДВА 140x140x25 (н)
Кирпич на растворе 15 мм через 1000 мм
Многочастотная панель



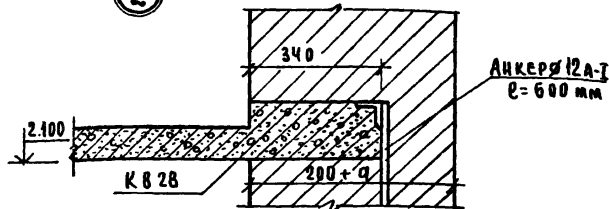
Утеплитель - плиты
минераловатные на битум-
ной с вязке $\rho = 400 \text{ кг/м}^3$
 $\delta = 50 \text{ мм}$ ($\epsilon_n = -15^\circ \text{ в}$)
 $\delta = 100 \text{ мм}$ ($\epsilon_n = -30^\circ \text{ в}$)

1

УСТАНОВКА ДВЕРИ ВХОДА В ПОДВАЛ

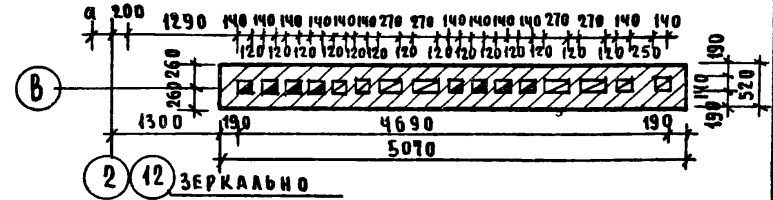
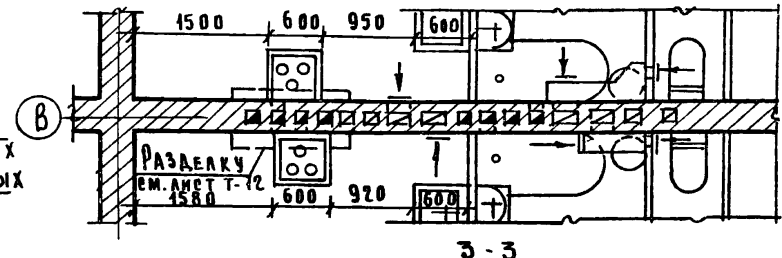
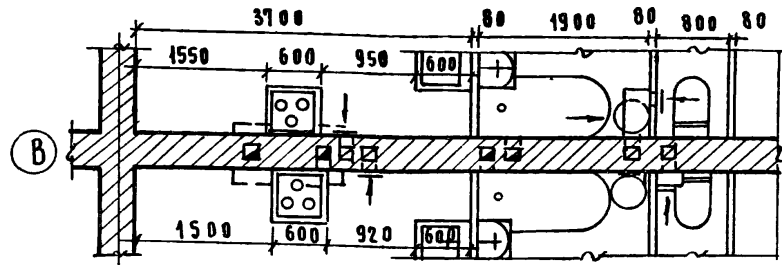
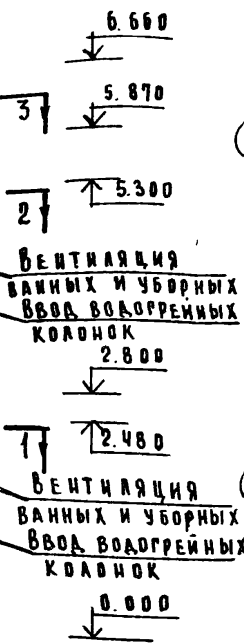
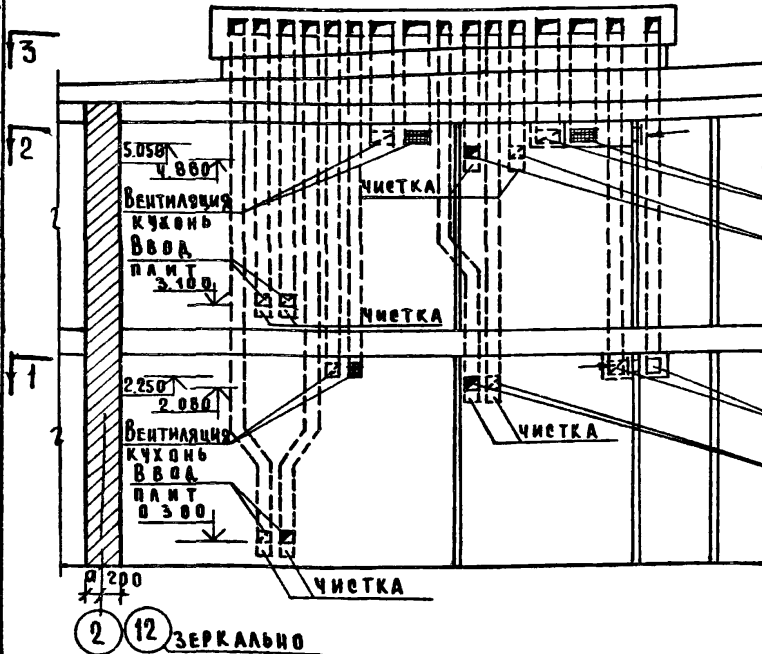


2



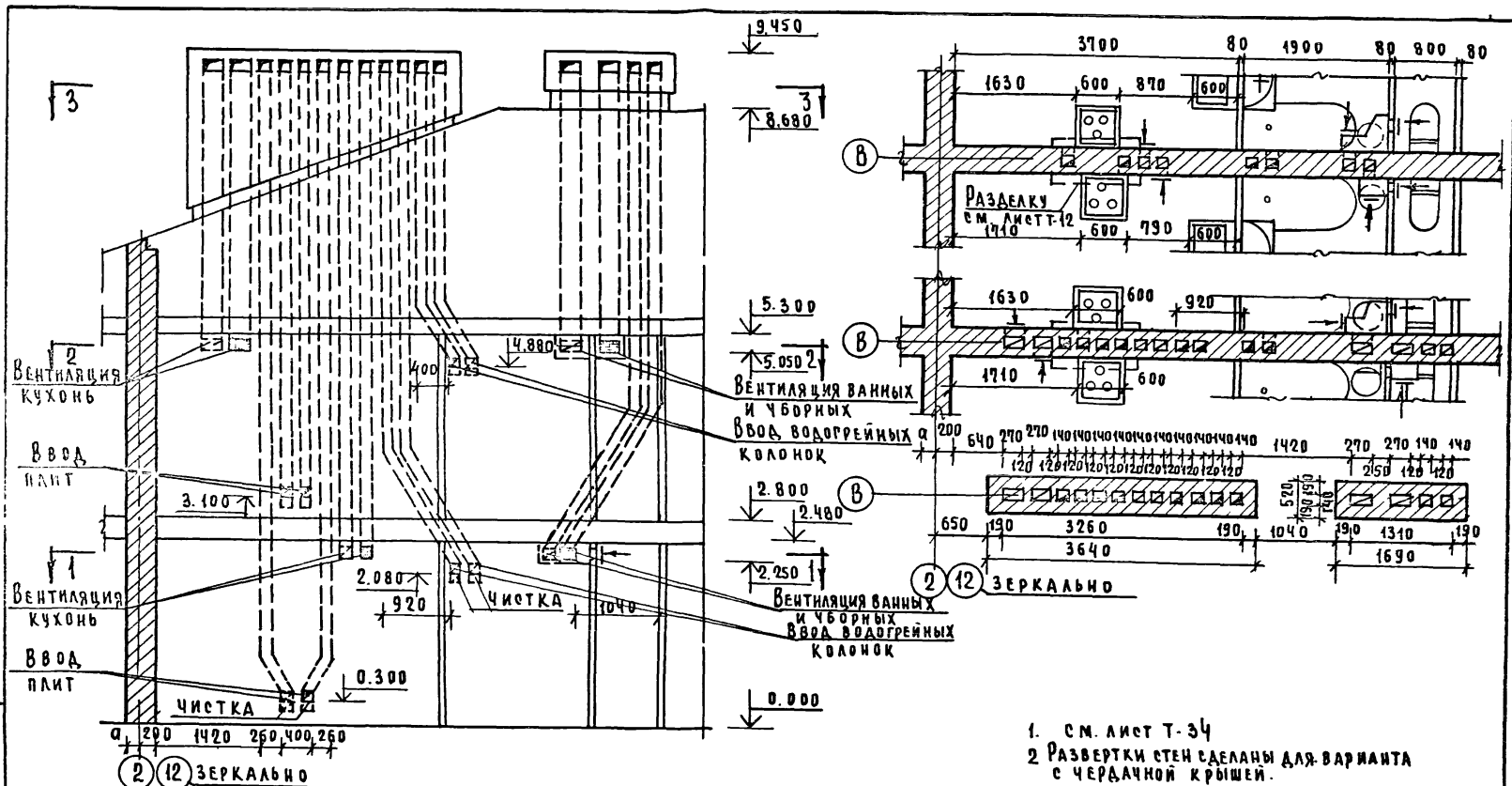
			Т. П. 414-42-75/72.2			Т		
Привязан			НОРДОВИЧ	КУВАКИН	<i>К. Г.</i>	СТАДИОН	ЛИСТ	ЛИСТОВ
			Р. И. МАТ	ХАДЖИБЕКОВ	<i>Х. Х.</i>	Р	33	
			Г. А. КИЕВ	КАШКИН	<i>К. К.</i>	ЦНИИЭП ГРАЖДАНСКОЙ		
			Г. А. П.	КУВАКИН	<i>К. К.</i>			
			Р. И. П.	КРАВЧЕНКО	<i>К. К.</i>	ЧЗЛЫ 1-3. ДЕТАЛЬ СОПРЯЖЕНИЯ СТЕНЫ ИЗ ИЗВЕСТНЯКА РАКУШЕЧНИКА		
ИНВ. №			ТЕХНИК	ГРИГОРЬЕВ	<i>Г. Г.</i>	18672-02 37		

СТОЯК №1



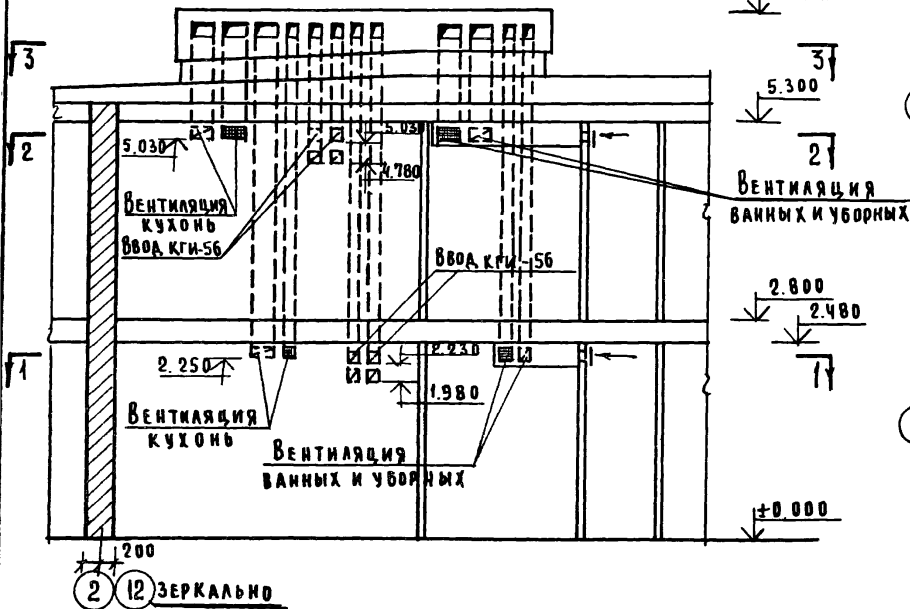
1. В КУХНЯХ ОБОРУДОВАННЫХ ПЛИТАМИ НА ТВЕРДОМ ТОПЛИВЕ, УСТАНОВЛИВАЮТСЯ ПЛИТЫ ЛБ4, ВЫЛАСКЕИМЕ ЧУГУНО-ЛИТЕЙНЫМ ЗАВОДОМ ИЛИ КИРОВА КАЛУЖСКОЙ ВБА.
2. ОТМЕТКИ ВВОДА КУХОННОЙ ПЛИТЫ УТОЧНИТЬ ПРИ ПРИВЯЗКЕ ПРОЕКТА.
3. УСТРОЙСТВО РАЗДЕЛКИ МЕЖДУ ДЫМОВЫМИ КАНАЛАМИ И ДЕРЕВЯННЫМ ПОЛОМ СМ. ЛИСТ Т-12.
4. ВСТАВЛЕННЫЙ ПОД КУХОННЫМИ ПЛИТАМИ И ВОДОГРЕЙНЫМИ КОЛОНКАМИ НЕОБХОДИМО ИЗОЛИРОВАТЬ АСБЕСТОВЫМ КАРТОНОМ ТОЛЩИНОЙ 12мм ИЛИ ВОЙЛОКОМ, СМОЧЕННЫМ В ГЛИНЕ С ОБИВКОЙ СВЕРХУ КРОВЕЛЬНЫМ СТАЛЬЮ. НА ДЕРЕВЯННОМ ПОЛУ ПЕРЕД ТОПОЧНОЙ ДВЕРКОЙ ПРИБИТЬ МЕТАЛЛИЧЕСКИЙ ЛИСТ РАЗМЕРОМ 70x50см (В СООТВЕТСТВИИ СО СНИП II - 97-76).

					Т.п. 114 - 12 - 95/92.2 92/92.2 93/92.2 Т		
ПРИВЯЗКИ							
НОРМОК		КУВАКИН					
НАЧ.М-2		ХОДЖИВКОВ					
ГЛ.КОНСТ.		КАШКИН					
ГЛ.АРХП.		КУВАКИН				СТАДИЯ	
ГЛ.ИНЖ.П.		КРАВЧЕНКО				Лист	
ТЕКИ.		ДАУЗ				Листов	
ИНВ.Н.						Р 34	
					РАЗВЕРТКА СТЕНЫ С ВЕНТИЛЯЦИОННЫМИ КАНАЛАМИ И РАСПОЛОЖЕНИЕ КУХОННОГО И САНИТАРИЧЕСКОГО ОБОРУДОВАНИЯ ПРИ ПЛИТАХ И КОЛОНКАХ НА ТВЕРДОМ ТОПЛИВЕ		
					ЦНИИЭП		
					ГРАЖДАНСКОЕ СТРОИТЕЛЬСТВО		



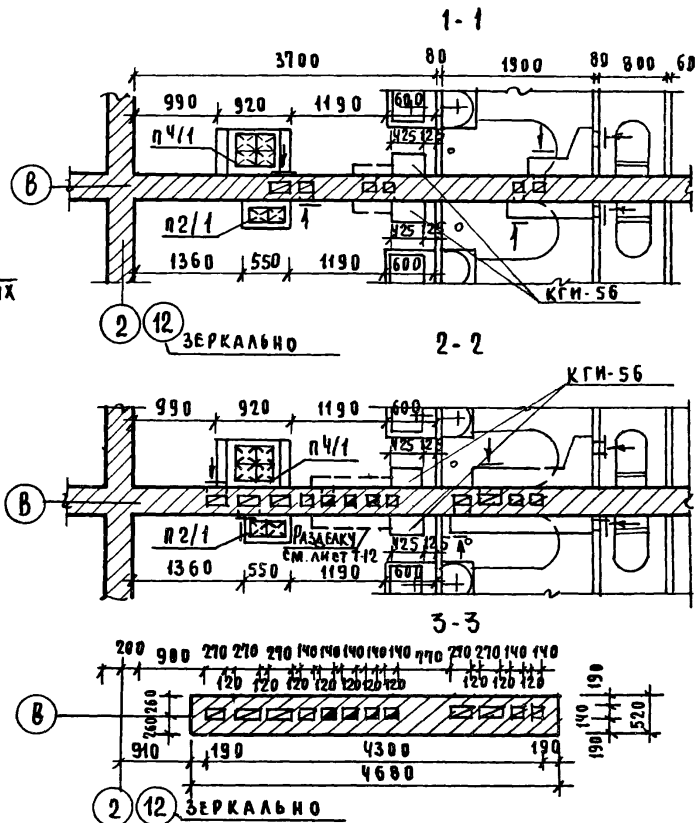
		Т. П. 114-12-75/72.2.92/72.2.93/72.2 Т	
ПРИВЯЗКА		НОРМОК К ЧВАКИМ <i>Км</i>	СТАДИЯ Лист Листов
		НАЧ. М. Т. ХОДЖИБЕКОВ <i>ХХХ</i>	Р 35
		П. А. КОНОСТ К А Ш К И Н <i>КШ</i>	ЦНИИЭП ГРАЖДАНСКОЕ СТРОИТ
		П. А. ДОХ. П. К Ч В А К И М <i>КЧ</i>	
		П. А. И. И. П. К Р А В Ч Е Н К О <i>КР</i>	
ИНВ. П.		ТЕХ. В. Д. А. Ч. З. <i>ВДЧЗ</i>	РАЗВЕРТКА СТЕН С ДЫМОВЕНТ. КАНАЛАМИ И РАСПОЛОЖЕНИЕ КУХОННОГО И САЙТЕХНИЧЕСКОГО ОБОРУДОВАНИЯ ПРИ ПЛАННЫХ И КОЛОНОК НАТВОРА. ТОЛКОВИЕ

СТОЯК № 1



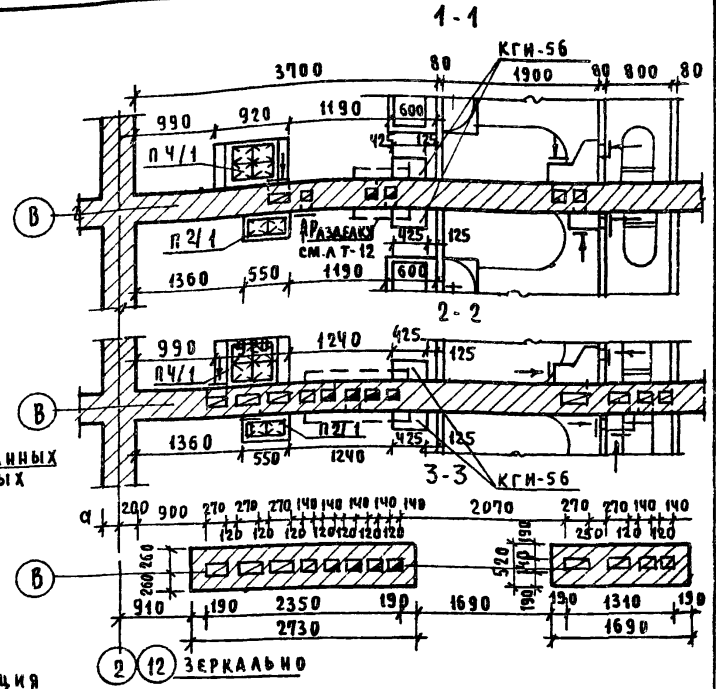
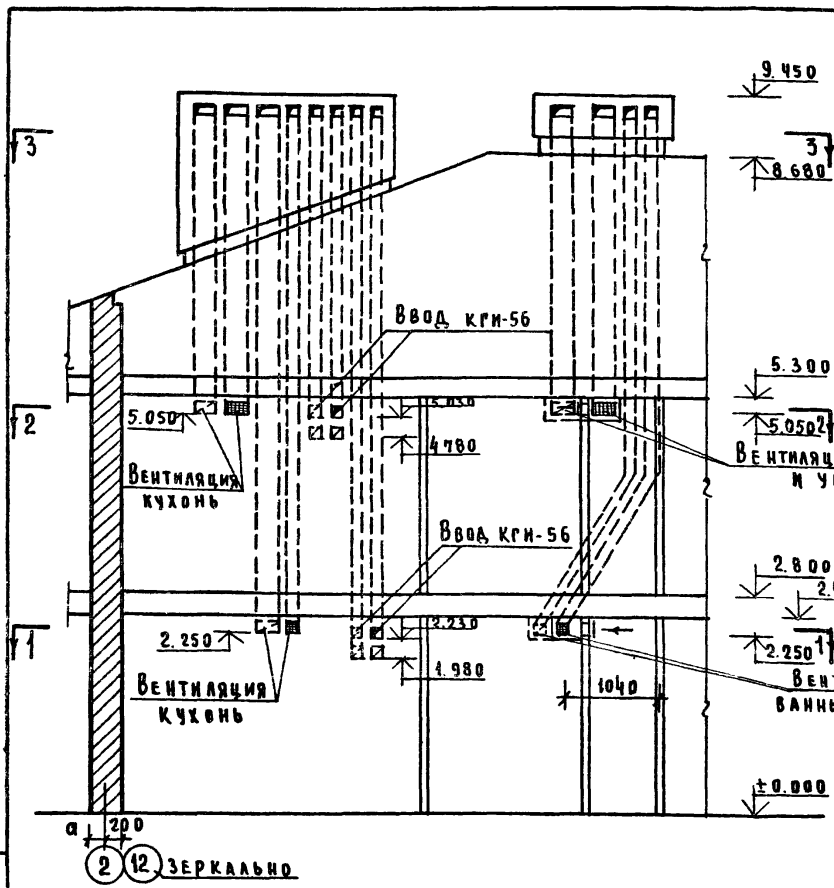
РАЗВЕРТКА СТЕНЫ ДАНА ДЛЯ ВАРИАНТА
С СОВМЕЩЕННОЙ КРЫШЕЙ

ПРИМЕЧАНИЯ
СМ. ЛИСТ Т-34



Привязан

			Т.п. 114-12-75/72.2-92/72.2-93/72.2			Т		
НОРМОК.	К ЧВАКИН	<i>Ква</i>				СТАНЦИЯ	ЛИСТ	ЛИСТОВ
НАЧ. М.-2	КОДЖИБЕКОВ	<i>Кодж</i>				Р	36	
ГЛАВ. ИНЖ. ПР.	КАШКИН	<i>Каш</i>				ЦНИИЭП ГРАЖДАНСКОГО СТРОИТЕЛЬСТВА		
ГЛАВ. ИНЖ. П.	К ЧВАКИН	<i>Ква</i>						
ТЕХН.	КРАВЧЕНКО	<i>Крав</i>				РАЗВЕРТКА СТЕНЫ С ДЫМОВЕНТИЛЯЦИОННОЙ КАНАЛАМИ И РАСПОЛОЖЕНИЕ КУХОННОГО И САНИТЕХНИЧЕСКОГО ОБОРУДОВАНИЯ ПРИ ГАЗОВЫХ ПАНЕЛЯХ И ВОДОНАГРЕВАТЕЛЯХ		
ИНВ. М.	ДАЧЭ	<i>Дач</i>						



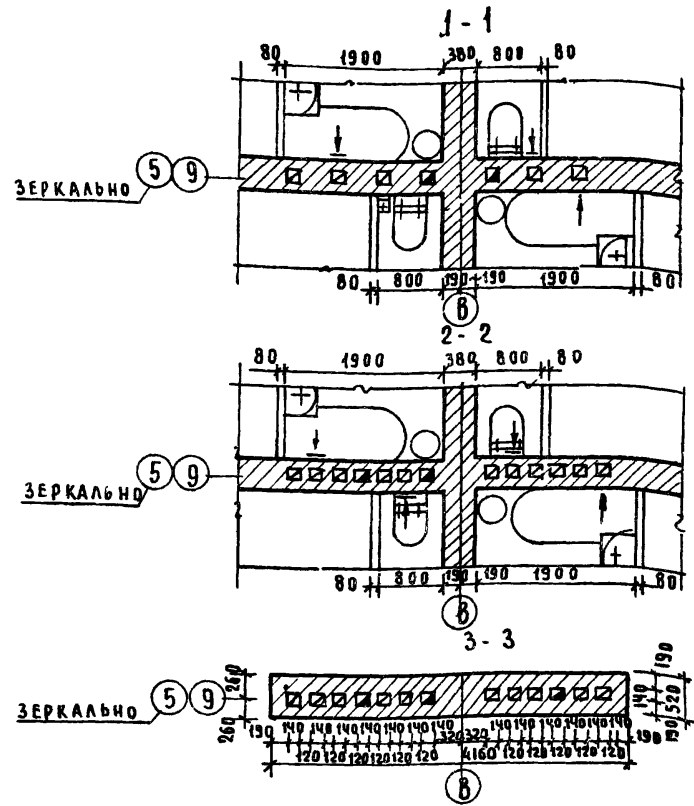
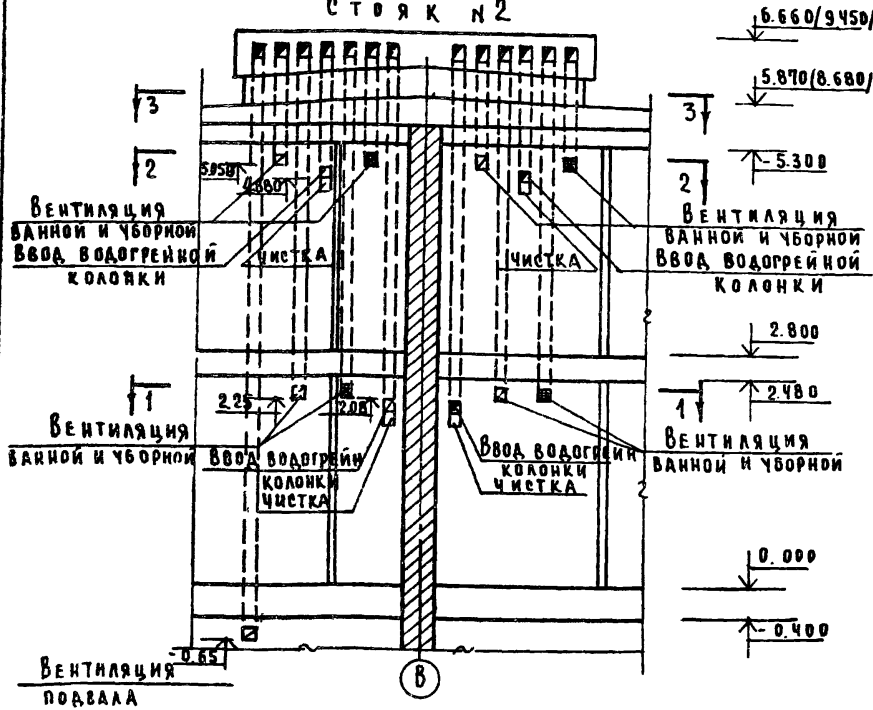
РАЗВЕРТКА СТЕНЬ ДАНА ДЛЯ ВАРИАНТА С ЧЕРДАЧНОЙ КРЫШЕЙ.

ПРИМЕЧАНИЯ
СМ. ЛИСТ Т-34

				Т.Р. 114-12-75/72.2-92/72.2-93/72.2 Т.		
ПРИВЯЗКА				НОРМАК	КУВАКИН	
				НАЧ. М-2	ХОДИМБЕКОВ	
				П. КОНСТ.	КАШКИН	
				П. АРХ. П.	КУВАКИН	
				П. ИНЖ. П.	КРАВЧЕНКО	
				ТЕХН.	ДАЧЭ	
ИНВ. №						СТАДИЯ
						ЛИСТ
						ЛИСТОВ
						Р
						37
						ЦНИЭП
						ГРАЖДАНСКОЙ СТОИТЕЛЬСТВА

РАЗВЕРТКА СТЕНЬ С ДЫМОВЕНТИЛЯЦИОННОЙ КАНАЛАМИ И РАСПОЛОЖЕНИЕ КУХОННОГО И САНИТАРИЧЕСКОГО ОБОРУДОВАНИЯ ПРИ ГАЗОВЫХ ДАТКАХ И ВОДОНАГРЕВАТЕЛЯХ

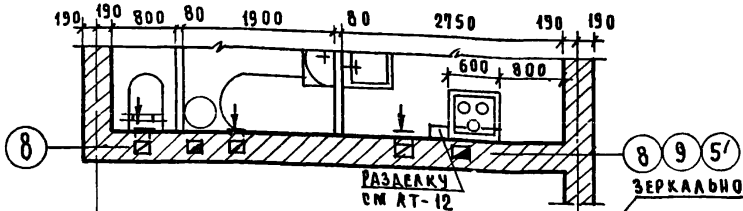
СТОЯК №2



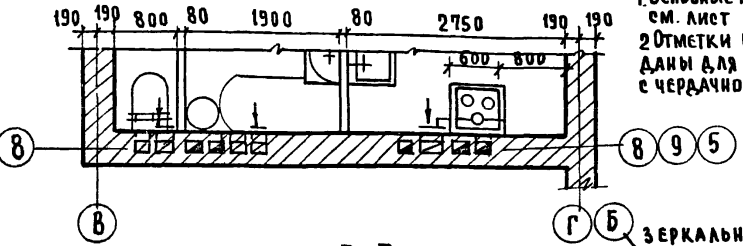
- 1 Основные примечания см лист Т-34
- 2 Отметки в скобках даны для варианта с чердачной крышей
- 3 Развертка стены для вариантов с совмещенной и чердачной крышей.

				Т.п. 114-12-75/72 92/72 93/72				Т
Привязан				Нормок	Кувачкин	К.И.	Стр. №	Лист
				Нач. м-2	Ходжибеков	К.И.	Р	38
				Гл. конст.	Кашкин	К.И.	ЦНИИЭП	
				Гл. арх.	Кувачкин	К.И.	ГРАЖДАНСЛЬСТРОИ	
				Гл. инж. техн.	Кравченко	К.И.	РАЗВЕРТКА СТЕН С ВЕНТИЛЯЦИОННЫМИ И ДИФФУЗОРНЫМИ РАБОПОДНЕНИЕМИ САНТЕХНИЧЕСКОГО ОБОРУДОВАНИЯ ПРИВЯЗКА И КОЛОДКИ НА ТРЕХАХ ТОЛЩЕ	
ИНВ №				ТЕХН.	Б.А.У.	К.И.		

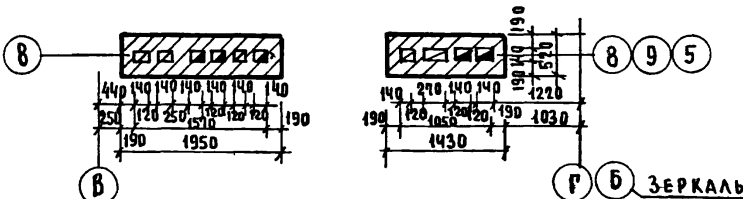
1-1



2-2



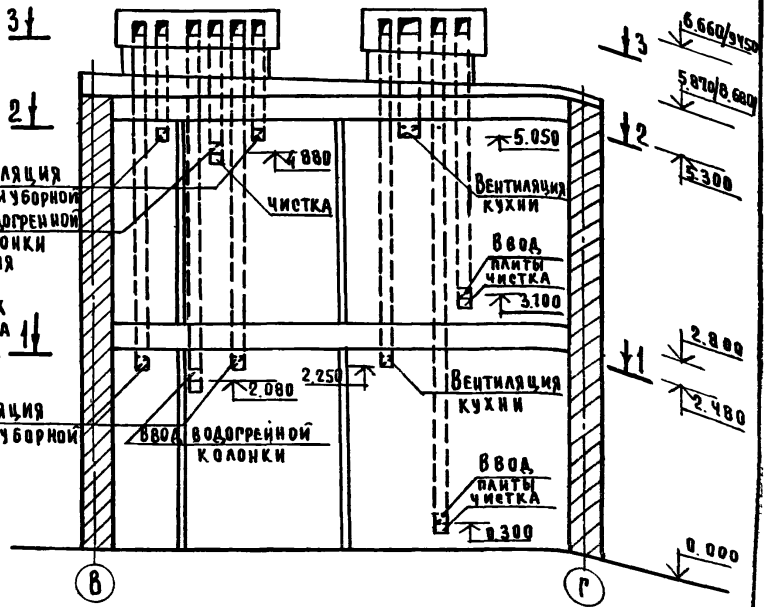
3-3



1. Основные примечания см. лист Т-34
 2. Отметки в скобках даны для варианта с чердачной крышей

Стойка №3

Стойка №4



Т.п. 114-12-75/72.2-97/72.2-93/72.2

Привязан

Нормок.	Кубачкин	<i>Кубачкин</i>
Нач. м. 2	Ходжибеков	<i>Ходжибеков</i>
Гл. конст.	Кашкин	<i>Кашкин</i>
Гл. арх. п.	Кубачкин	<i>Кубачкин</i>
Гл. инж. п.	Кравченко	<i>Кравченко</i>
Техн.	Дачэ	<i>Дачэ</i>

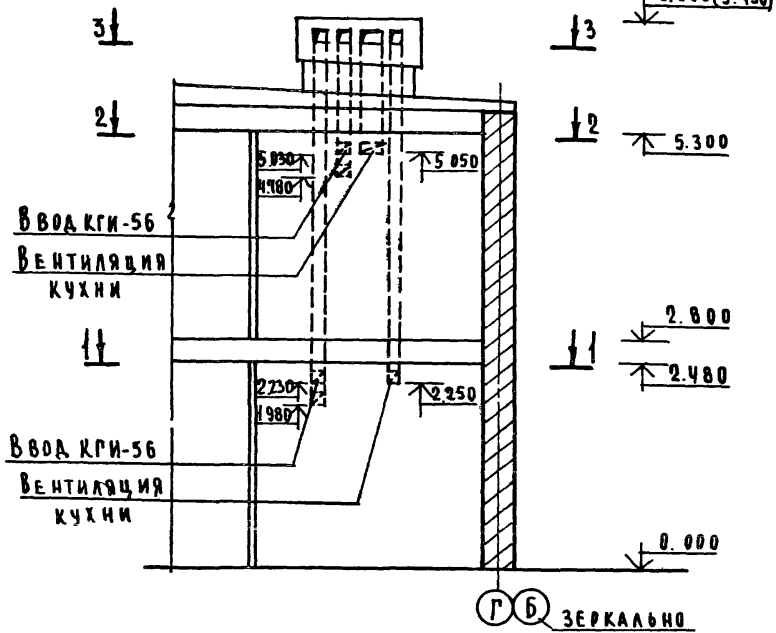
Станд. Лист Листов

Р 39

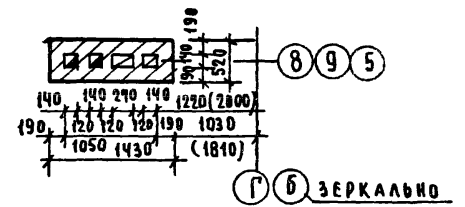
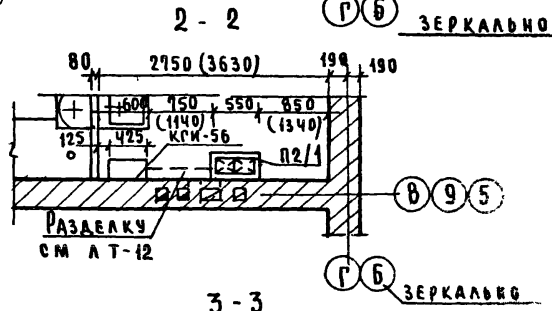
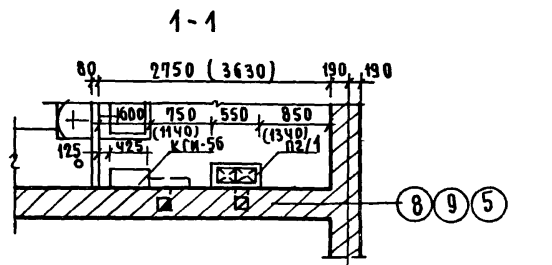
РАЗВЕРТКА СТЕНЫ С КАНАЛАМИ РАСПОЛОЖЕНИЕ ОБОРУДОВАНИЯ НА ТВЕРДОМ ТОПЛИВЕ / ДЛЯ ВАРИАНТОВ С СОБМЕЩЕН ЧЕРДАЧНОЙ КРЫШЕЙ

ЦНИИЭП

ГРАЖДАНСКОЕ СТРОИТЕЛЬСТВО



1. Основные примечания, см. лист Т-34
2. Отметки в скобках даны для варианта с чердачной крышей
3. Размеры в скобках даны для дымовентиляционных каналов по осям „9” и „5”, между осями „Г-В” и „Б-В”



Развертки стен даны для вариантов с совмещенной и чердачной крышей

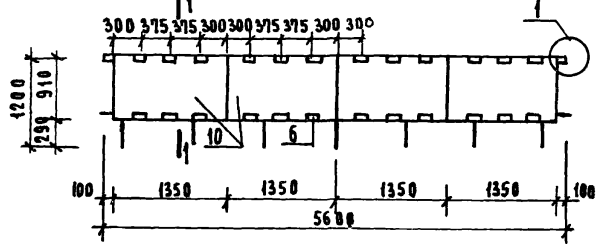
						Т.П. 114-12-75/72.2-92/72.2-93/72.2 Т		
Привязан						СТАНЫ Лист Листов		
						Р 40		
						ЦНИИЭП		
ИНВ №						ГРАЖДАНСВОЙСТРОЙ		

Нормок	Кувякин	<i>[Signature]</i>
Нач. м-та	Ходжибеков	<i>[Signature]</i>
Гл. конст.	Кашкин	<i>[Signature]</i>
Гл. арх. п.	Кувякин	<i>[Signature]</i>
Гл. инж. п.	Кравченко	<i>[Signature]</i>
Техн.	А. А. Чус	<i>[Signature]</i>

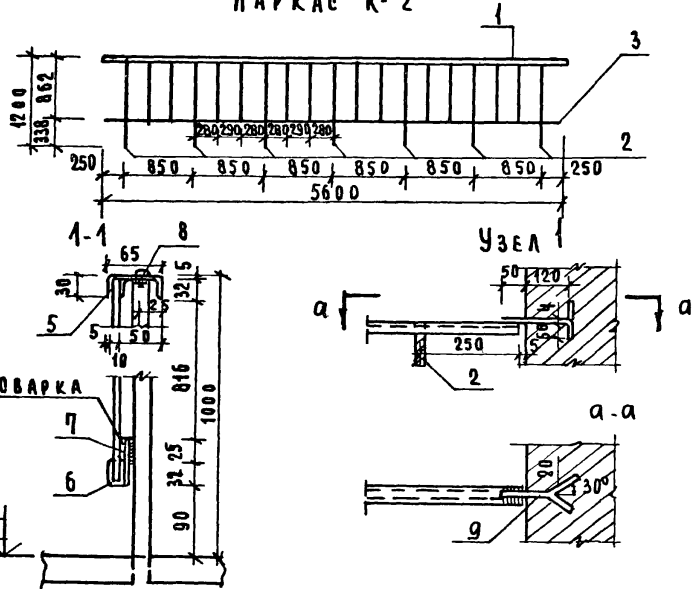
РАЗВЕРТКА СТЕН С ДЫМОВЕНТИЛЯЦИОННЫМИ КАНАЛАМИ И РАСПРЕДЕЛЕНИЕ ЧУЖДОГО И РАИТЕКИ ИСЧЕРПОГО ОБОРУДОВАНИЯ ПРИ ГАЗОВЫХ ПАЛТАХ И ВОДОПАРОВАТЕЛЯХ

С П Е Ц И Ф И К А Ц И Я Н А 1 И З Д Е Л И Е

О Г Р А Ж Д Е Н И Е Л Е Т Н И Х П О М Е Щ Е Н И Й / О Г - 2 /



КАРКАС К-2



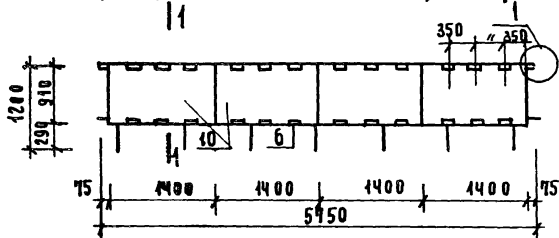
НАИМЕНОВАНИЕ	МАРКА	КОЛ.	№№ ПОЗ.	СЕЧЕНИЕ	НА 1 МАРКУ		НА ИЗДЕЛИЕ				
					ДЛИНА ММ	КОЛ ШТ	Общая ДЛИНА М	Общий Вес КГ			
ОГ-2	К-2	1	1	С 5	5600	1	5,60	29,1	5,60	29,1	
			2	Ø20А-I	1190	7	8,33	20,6	8,33	20,6	
			3	-5x25	5600	1	5,60	5,5	5,60	5,5	
			4	Ø10А-I	865	12	10,38	6,40	10,38	6,4	
Итого									59,6		
СТАЛЕННЫЕ ЭЛЕМЕНТЫ	ОГ-2	12	5	-5x25	95	1	0,095	0,1	1,14	1,1	
		12	6	-5x25	120	1	0,120	0,1	1,44	1,4	
		12	7	-5x25	35	1	0,035	0,03	0,42	0,4	
		12	8	ВИНТ РАЙКОВЫЙ ШАЙБА М6x25		1	—	0,03	—	0,4	0,4
		2	9	-4x40	250	1	0,25	0,3	0,50	0,6	
Всего:									63,6		
ЭКРАН	4	10	АСБЕСТОЦЕМЕНТНЫЙ ЛИСТ 10x910x1350 ПРОВОДЯЩИЙ ГОСТ 929								

ВЫБОРКА СТАЛИ				
МАРКА	КЛАСС	R _к	СЕЧЕНИЕ	ВЕС
ИЗДА	СТАЛИ	КГ/СМ	ММ	КГ
ОГ-2	СТ-3	2100	С 5	29,1
	—	2100	-5x25	8,4
	—	2100	-4x40	0,6
	—	2100	ВИНТ С РАЙКОЙ	0,3
	A-I	2100	20	20,6
	—	2100	10	6,4
Итого				63,5

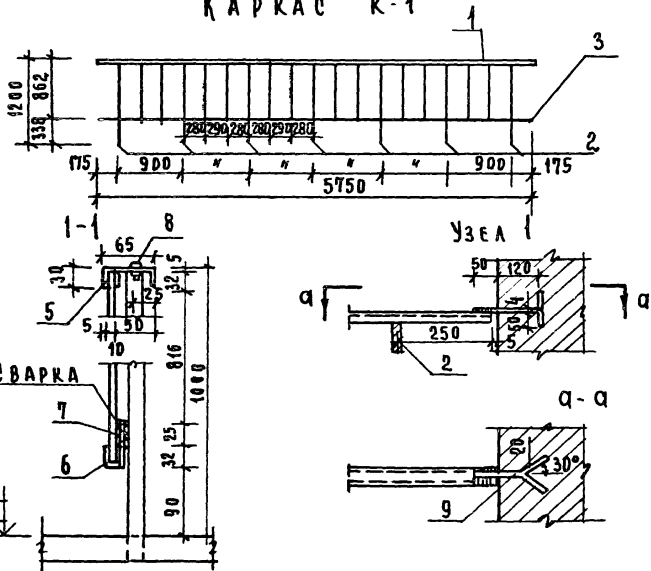
СВАРКА ЭЛЕМЕНТОВ ОГРАЖДЕНИЯ ПРОИЗВОДИТСЯ КАЧЕСТВЕННЫМИ ЭЛЕКТРОДАМИ ТИПА Э-42; СВАРНОЙ ШОВ НШ=4 ММ

Привязан		Т.п.114-12-75/72.2-92/72.2-93/72.2 Т		СТАЛИ		Лист	Листов
Нормок	КУВАКИН			Р	41		
НАЧ. м-2	ЛЮДЖИВКОВ			Ограждение лоджий ОГ-2			
ГЛ. КОНСТ.	КАШКИН						
ГЛ. АРХ. П.	КУВАКИН						
ГЛ. ИНЖ. П.	КРАВЧЕНКО			ЦНИИЭП			
ТЕХНИК	ДАУЗ.						
ИНВ. П.							

ОГРАЖДЕНИЕ ЛЕТНИХ ПОМЕЩЕНИЙ / ДР-1



КАРКАС К-1



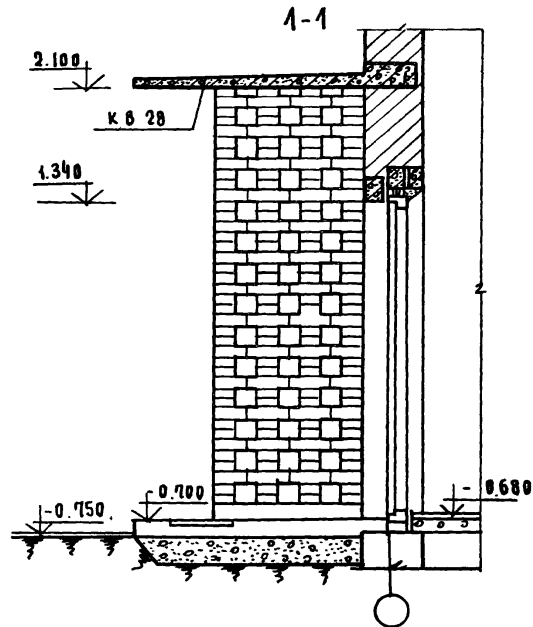
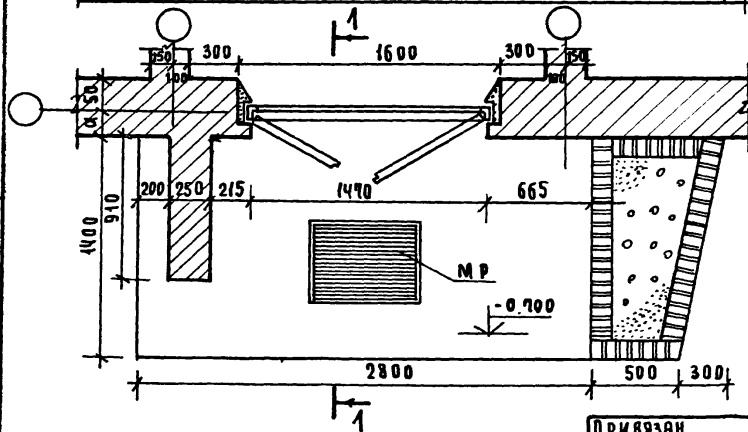
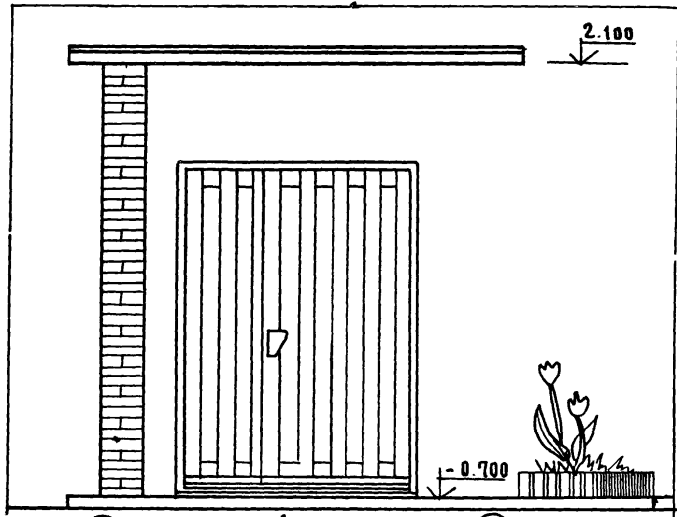
СПЕЦИФИКАЦИЯ НА 1 ИЗДЕЛИЕ

НАИМЕНОВАНИЕ ИЗД.	МАРКА-КАРКАСА	КОЛ. ШТ.	ММ ПОЗ.	СЕЧЕНИЕ ММ	НА 1 МАРКУ		НА ИЗДЕЛИЕ			
					ДЛИНА ММ	КОЛ. ШТ.	ОБЩАЯ ДЛИНА М	ОБЩИЙ ВЕС КГ	ОБЩАЯ ДЛИНА М	ВЕС В КГ.
DR-1	K-1	1	1	Г 5	5750	1	575	27.1	5.75	27.1
			2	Ø20A-I	1190	7	8.33	20.6	8.33	20.6
			3	-5x25	5750	1	5.60	5.5	5.75	5.5
			4	Ф10A-I	865	12	10.38	6.40	10.38	6.4
ИТОГО										59.6
УД. ЭЛЕМЕНТЫ	DR-1	12	5	-5x25	95	1	0.095	0.1	1.14	1.1
		12	6	-5x25	120	1	0.120	0.1	1.44	1.4
		12	7	-5x25	35	1	0.035	0.03	0.42	0.4
		12	8	ВИНТ С ГАЙКОЙ ШИРОКОГО ПРОФИЛЯ М8x25		1	-	0.03	-	0.4
		2	9	-4x40	250	1	0.25	0.3	0.50	0.6
ВСЕГО:										63.6
ВКЛОН	Ч	10	АСБЕСТОЦЕМЕНТНЫЙ ЛИСТ 10x910x1350 ПР. ПР. ОБЪЕМЫ ИЛИ УЧЕТ 929							

ВЫБОРКА СТАЛИ				
МАРКА ИЗД. СТАЛИ	КЛАСС СТАЛИ	К ₂ КГ/СМ	СЕЧЕНИЕ ММ	ВЕС КГ
DR-1	СТ-3	2100	Г 5	27.1
	-	2100	-5x25	8.4
	-	2100	-4x40	0.6
	-	2100	ВИНТ С ГАЙКОЙ ШИРОКОГО ПРОФИЛЯ М8x25	0.3
	A-I	2100	20	20.6
	-	2100	10	6.4
ИТОГО				63.5

СВАРКА ЭЛЕМЕНТОВ ОГРАЖДЕНИЯ ПРОИЗВОДИТСЯ КАЧЕСТВЕННЫМИ ЭЛЕКТРОДАМИ ТИПА Э-42; СВАРНОЙ ШОВ НШ=4 мм.

				Т. О. 114-12.75/722			Т		
ПРИВЯЗАН				НОРМОКОН. РЫК. МАСТ. ГА. КОНСТ. РА. РМ. СТ. ТЕХ.		КУВАКИН ХОДЯКОВ КАШКИН КУВАКИН КРАВЧЕНКО ГАДАЛИНА		СТАИИ ЛИСТ ЛИСТОВ	
ИНВ. Н						Р 42		ОГРАЖДЕНИЕ ЛОДЖИИ ДР-1	
								ЦНИИЭП ГРАЖДАНСКОЙ СТРОИТЕЛЬНОСТИ	



1. ВАРИАНТ РЕШЕНИЯ ВХОДА МОЖЕТ ПРИМЕНЯТЬСЯ В ПРОЕКТАХ СЕРИИ: 8-КВАРТИРНОГО ДОМА 114-12-75/72; 12-КВАРТИРНОГО ДОМА 114-12-92/72; 13-КВАРТИРНОГО ДОМА 114-12-93/72; В 18-КВАРТИРНОМ ДОМЕ НЕ РЕКОМЕНДУЕТСЯ ИСПОЛЬЗОВАТЬ В СРЕДНЕЙ СЕКЦИИ.
2. ДЕКОРАТИВНУЮ СТЕНКУ ВХОДА ВЫКЛАДЫВАТЬ ИЗ КИРПИЧА МАРКИ 75 НА РАСТВОРЕ МАРКИ 50

Т. В. 114-12-75/72.2.92/72.2.93/72.2 Т

ПРИВЯЗАН

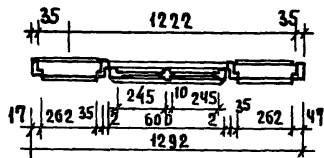
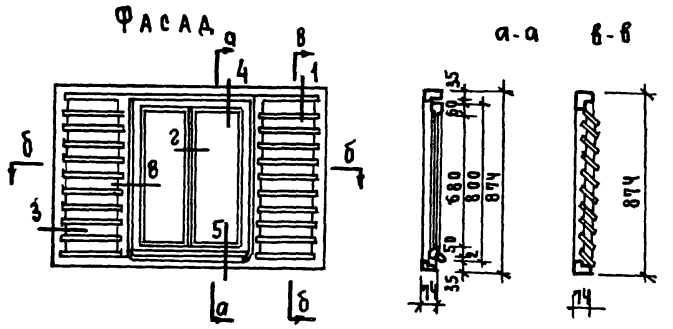
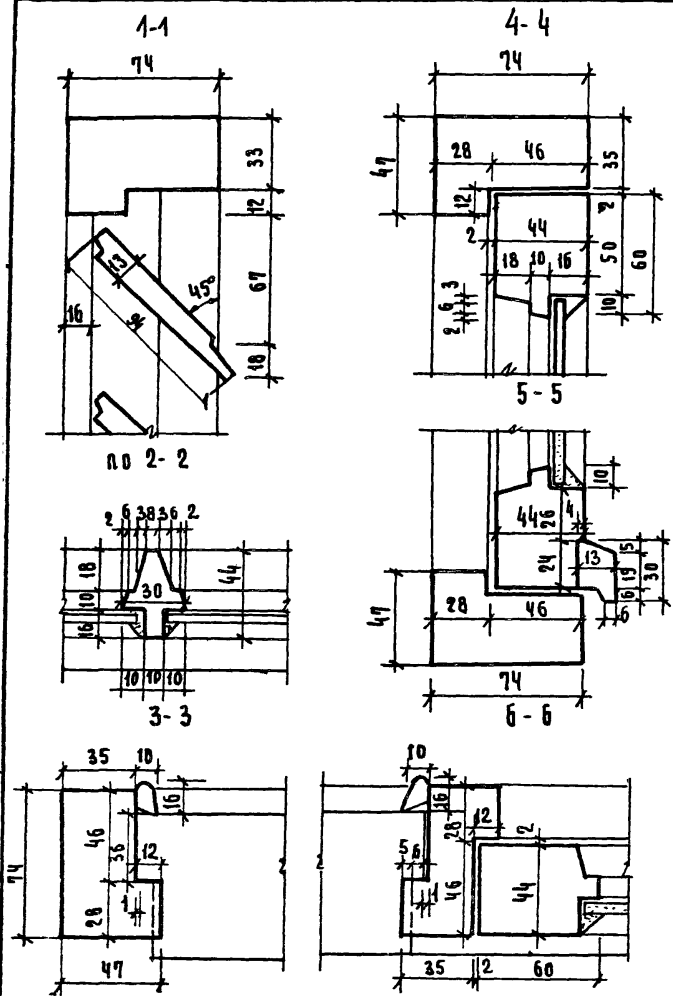
НОРМОК. КУВАКИН *Ку*
 НАЧ. М-2 ХОДЖИБЕКОВ *ХХ*
 ГЛАВ. ИНЖ. КАШКИН *Каш*
 ГЛАВ. АРХ. Л. КУВАКИН *Ку*
 ГЛАВ. ИНЖ. П. КРАВЧЕНКО *Кр*
 ТЕХ. М. БАЧУЗ *Ба*

СТАРИЯ | ЛИСТ | ЛИСТОВ

Р 43

ДЕТАЛИ ВХОДА / ВАРИАНТ /

ЦНИИЭП
 ГРАЖДАНСКОЙ СТРОИТЕЛЬНОСТИ



1. Изготовление, приемку, хранение и транспортирование выполнять по ГОСТ-475-78
 2. Расход древесины определен по черновым заготовкам
 3. Приборы на чертеже условно не показаны.

СЕРТИФИКАЦИЯ НА 1 ИЗДАНИЕ
 ДРЕВЕСИНА КОРОБКИ м³ 0,0252
 ДРЕВЕСИНА ПЕРЕДЕЛА м³ 0,0123
 ДРЕВЕСИНА НАЛЮЗОВ м³ 0,0110
 ПЕТАН ОКОННЫЕ РАЗЪЕМНЫЕ 6-75 ГОСТ 5088-78 ШТ. 2
 ЗАДВИЖКИ ОКОННЫЕ ЖВ 125 ГОСТ 5090-79 ШТ. 2
 РУЧКИ-СКОБЫ В 65 ГОСТ 5087-72 ШТ. 1
 СТЕКЛО ОКОННОЕ 240x695 - 2шт - м² 0,33.

Т. П. 114 - 12-15/72.2 92/72.2 93/72.2 Т

ПРИВЯЗАН

Нормок	К ЧВАКИН	<i>[Signature]</i>
Нач. м. 2	Ходжибеков	<i>[Signature]</i>
Т. арх. конст.	Кашкин	<i>[Signature]</i>
Т. арх. п.	К ЧВАКИН	<i>[Signature]</i>
Т. инж. п.	Кравченко	<i>[Signature]</i>
Техн.	В. А. ЧЗ	<i>[Signature]</i>

СТАРИЯ	ЛИСТ	ЛИСТОВ
Р	44	

Оконный блок слуховой ОБС. ЦНИИЭП ГРАЖДАНСКОЙ СТРОИТЕЛЬНОСТИ