

ГОСУДАРСТВЕННЫЙ КОМИТЕТ СОВЕТА МИНИСТРОВ СССР
ПО ДЕЛАМ СТРОИТЕЛЬСТВА
/ ГОССТРОЙ СССР /

ГОСУДАРСТВЕННЫЙ КОМИТЕТ
ВО ГРАЖДАНСКОМУ СТРОИТЕЛЬСТВУ
И АРХИТЕКТУРЕ ПРИ ГОССТРОЕ СССР

ТИПОВЫЕ КОНСТРУКЦИИ И ДЕТАЛИ ЗДАНИЙ И СООРУЖЕНИЙ

ИИ-04
СБОРНЫЕ ЭЛЕМЕНТЫ ЗДАНИЙ
КАРКАСНОЙ КОНСТРУКЦИИ

Серия ИИ-04-10
МОНТАЖНЫЕ УЗЛЫ И ДЕТАЛИ

Выпуск 10
МОНТАЖНЫЕ ДЕТАЛИ УСТАНОВКИ
СТАЛЬНЫХ СВЯЗЕЙ

РАБОЧИЕ ЧЕРТЕЖИ

14671

ЦЕНА 0-56

ЦЕНТРАЛЬНЫЙ ИНСТИТУТ ТИПОВОГО ПРОЕКТИРОВАНИЯ
ГОССТРОИ СССР

Москва, А-445, Сивильев ул., 22

Сдано в печать 11 1980.

Заказ № 3212 Тираж 150 экз.

ГОСУДАРСТВЕННЫЙ КОМИТЕТ СОВЕТА МИНИСТРОВ СССР
ПО ДЕЛАМ СТРОИТЕЛЬСТВА
/ ГОССТРОЙ СССР /

ГОСУДАРСТВЕННЫЙ КОМИТЕТ
ПО ГРАЖДАНСКОМУ СТРОИТЕЛЬСТВУ
И АРХИТЕКТУРЕ ПРИ ГОССТРОЕ СССР

ТИПОВЫЕ КОНСТРУКЦИИ И ДЕТАЛИ ЗДАНИЙ И СООРУЖЕНИЙ

ИИ - 04

СБОРНЫЕ ЭЛЕМЕНТЫ ЗДАНИЙ
КАРКАСНОЙ КОНСТРУКЦИИ

Серия ИИ-04-10

МОНТАЖНЫЕ УЗЛЫ И ДЕТАЛИ

Выпуск 10

МОНТАЖНЫЕ ДЕТАЛИ УСТАНОВКИ
СТАЛЬНЫХ СВЯЗЕЙ

РАБОЧИЕ ЧЕРТЕЖИ

РАЗРАБОТАНЫ
ЦНИИПРОМЗАДАНИЙ
СОВМЕСТНО С ЦНИИЭП
ТОРГОВО-БЫТОВЫХ ЗДАНИЙ
И ТУРИСТСКИХ КОМПЛЕКСОВ
ПРИ УЧАСТИИ НИИЖБ

УТВЕРЖДЕНЫ 1/II - 77г.
Государственным Комитетом
По гражданскому строительству
и архитектуре при Госстрое СССР
Приказ № 19 от 31.1.77г.

СОДЕРЖАНИЕ

	Лист	Стр.
Пояснительная записка		3-5
Детали сборки и крепления связей СИ-С20	I-20	6-25
Узел крепления колонны к фунда- менту	21	26
Узел крепления вертикальной сталь- ной связи к фундаменту	22	27

ТА
1976

Содержание

Серия
ИИ-04-10
Вязж/Ю

ПОЯСНИТЕЛЬНАЯ ЗАПИСКА

1. В настоящем альбоме приведены чертежи монтажных деталей вертикальных стальных связей и соединительного элемента связевой колонны для каркасов многоэтажных зданий, выполняемых в сборных железобетонных конструкциях серии ИВ-04.

Данный альбом является частью работ, которые составитель привел в серии ИВ-04-0 "Указания по применению изделий. Выпуск I⁴", части I и II.

Вертикальные стальные связи по колоннам и элемент для соединения связевой колонны с монолитным фундаментом по стали рабочих чертежей разработаны в серии ИВ-04-19 выпуск I "Стальные связи по колоннам для обеспечения прочности и устойчивости каркасов".

2. Связевая колонна крепится дополнительно к монолитному фундаменту при помощи анкерных болтов и соединительных элементов, привариваемых к закладным деталям колонны, в тех случаях, которые оговорены в методике подбора вертикальных элементов жесткости, предусмотренной в серии ИВ-04-0 "Указания по применению изделий. Выпуск I⁴", часть II.

В данном выпуске дополнительное крепление колонны условно показано во всех монтажных деталях соединения связевой колонны с монолитным фундаментом.

Необходимость дополнительного крепления колонны анкерными болтами определяется в проекте здания.

3. Конструкция вертикальных металлических связей предполагает крепление подкосов связей I-го этажа непосредственно к фундаменту. Для этого в монолитном фундаменте должны быть

ТА

1976

Пояснительная записка

Серия
ИВ-04-19

Издание

14671

4

предусмотрены специальные закладные детали, усилия на которые определяются по методике, приведенной в серии ИИ-04-0 "Указания по применению изделий. Выпуск I4 ", часть II.

4. Все монтажные работы должны производиться согласно СНиП II-18-75 "Металлические конструкции", а также с учетом требований, приведенных в рабочих чертежах здания и в проекте организации работ.

5. Монтаж вертикальных стальных связей первого этажа и соединительного элемента следует производить после достижения бетоном замоноличивания стаканов фундаментов 70% проектной прочности в летнее время и 100% проектной прочности в зимнее время.

При монтаже вертикальных стальных связей последующих этажей необходимо учитывать обеспечение продольной и поперечной жесткости сборных конструкций каркаса здания в процессе монтажа.

Мероприятия по обеспечению продольной и поперечной жесткости сборных конструкций каркаса в период монтажа должны указываться в конкретном проекте.

6. Монтаж вертикальных стальных связей каждого этажа рекомендуется производить до установки ригелей и плит перекрытия данного этажа.

Связи собираются на болтах и устанавливаются в проектное положение.

После вышерки осуществляется сварка связей с закладными деталями колонн.

ТД
1976

Пояснительная записка

Серия
ИИ-04-10
Выпуск

Параметры сварных швов приведены на соответствующих деталях настоящего альбома. Монтаж связей оканчивается сваркой элементов решетки с узловыми фасонками.

7. Монтажные швы варить электродами Э42-Т по ГОСТ 9467-60.

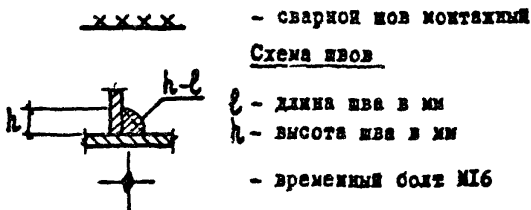
Болты принимаются из стали ВСт.3 нормальной точности по ГОСТ 7798-70^а.

8. Требования к антикоррозионной защите и огнестойкости стальных конструкций в зависимости от категории производства, среды и т.п. следует назначать в конкретных проектах в соответствии с действующими нормативными документами, (СНиП П-М.2-72 "Производственные здания промышленных предприятий. Нормы проектирования", СН 262-67 "Указания по проектированию антикоррозионной защиты строительных конструкций").

Например, в производственных зданиях, в которых не могут быть допущены открытые стальные конструкции, вертикальные связи должны быть защищены от огня штукатуркой по сетке или облицовкой из бетонных плиток толщиной не менее 2,5 см в соответствии с требованиями СНиП П-М.2-72.

9. Отметка уровня чистого пола условно принята на 100 мм выше верха плит перекрытия.

УСЛОВНЫЕ ОБОЗНАЧЕНИЯ

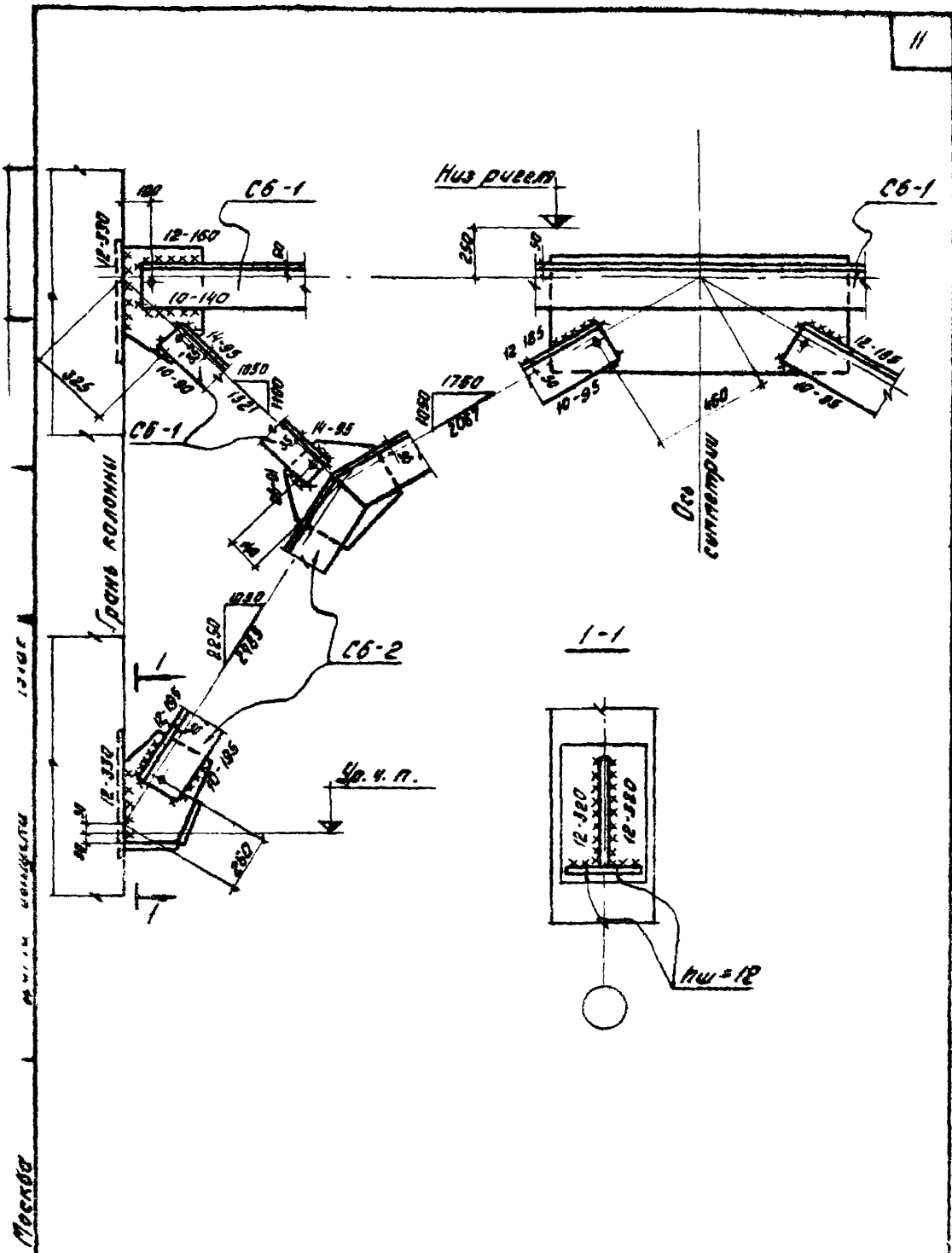


ТА
1976

Пояснительная записка

Серия
ИИ-04-10
Выпуск 10

14671 6

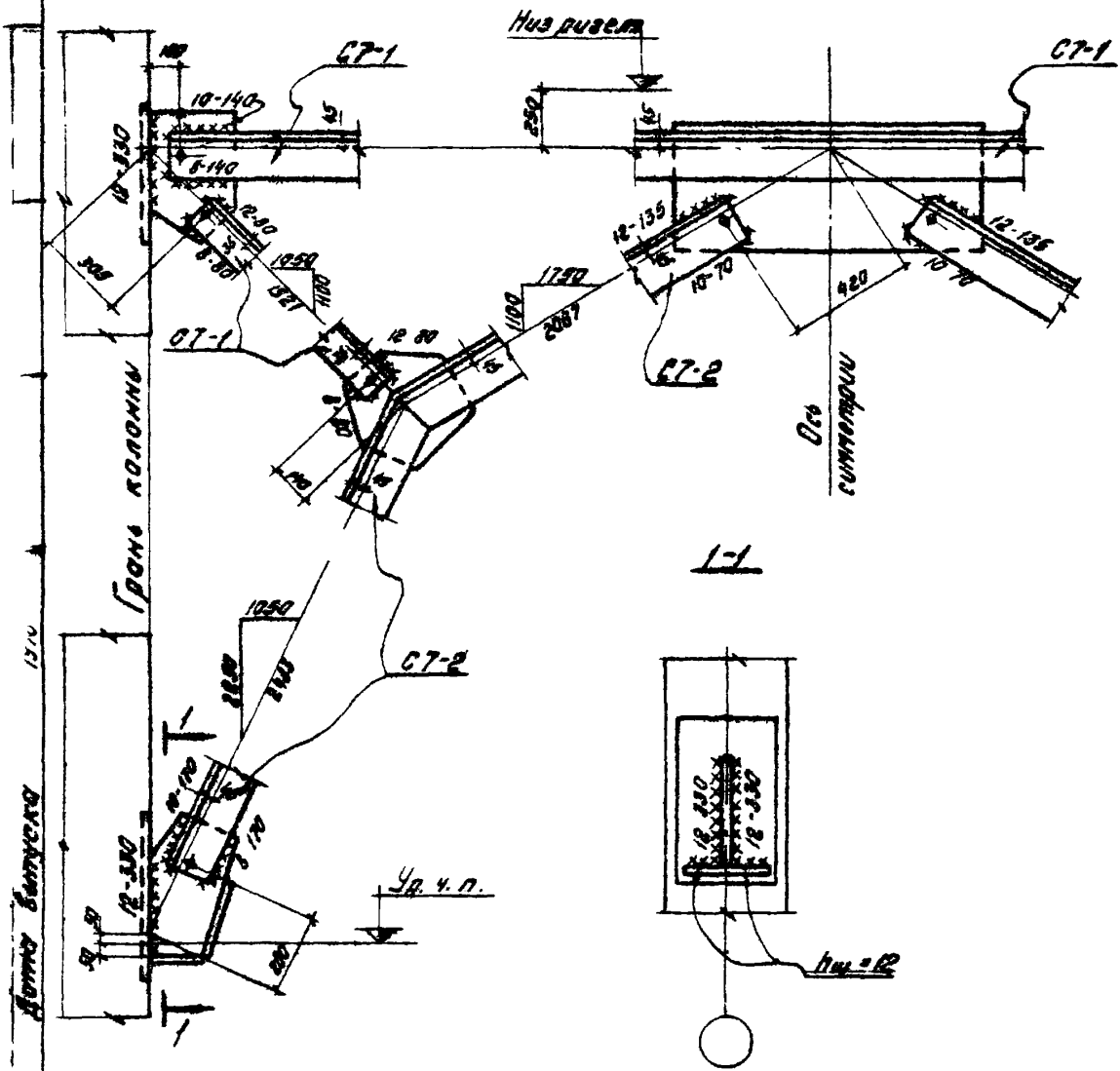


Москва

ТА
1976

Детали сборки и крепления связи СВ
к колоннам

С.В.В.В.	
УУ-04-10	
Ватман	Лист
	5



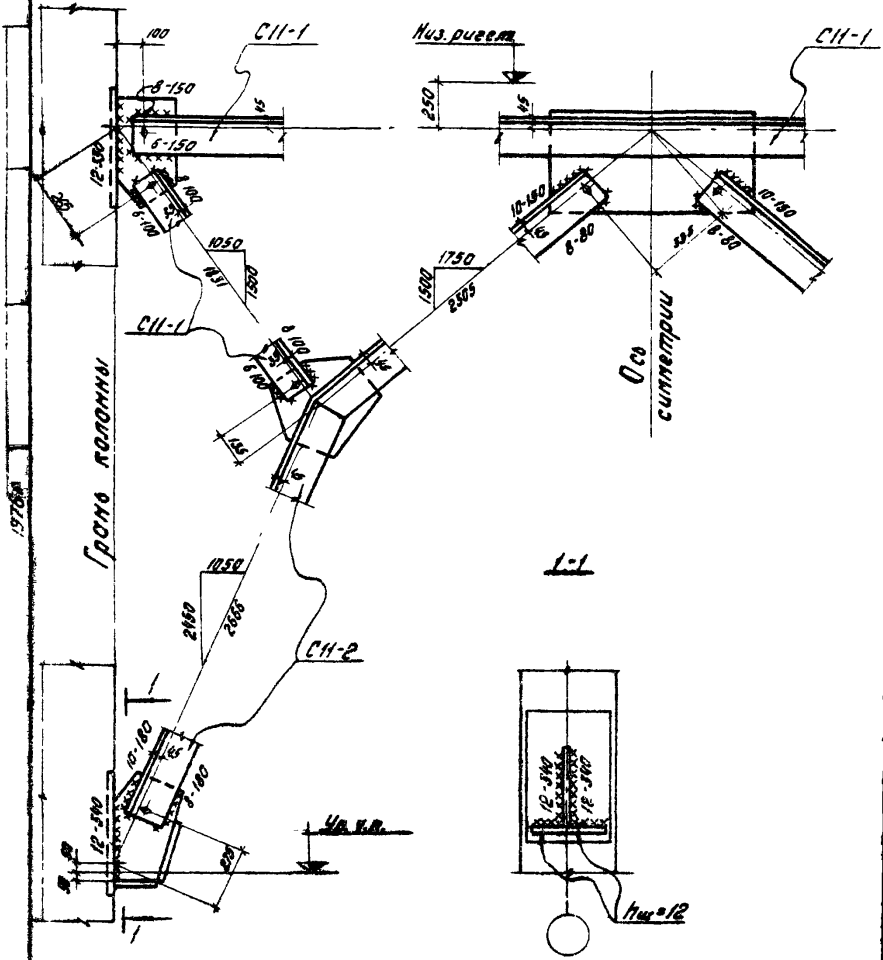
Длина выпуска 1310

Масштаб

ТА
1376

Детали сборки и крепления связи С7 с колоннами

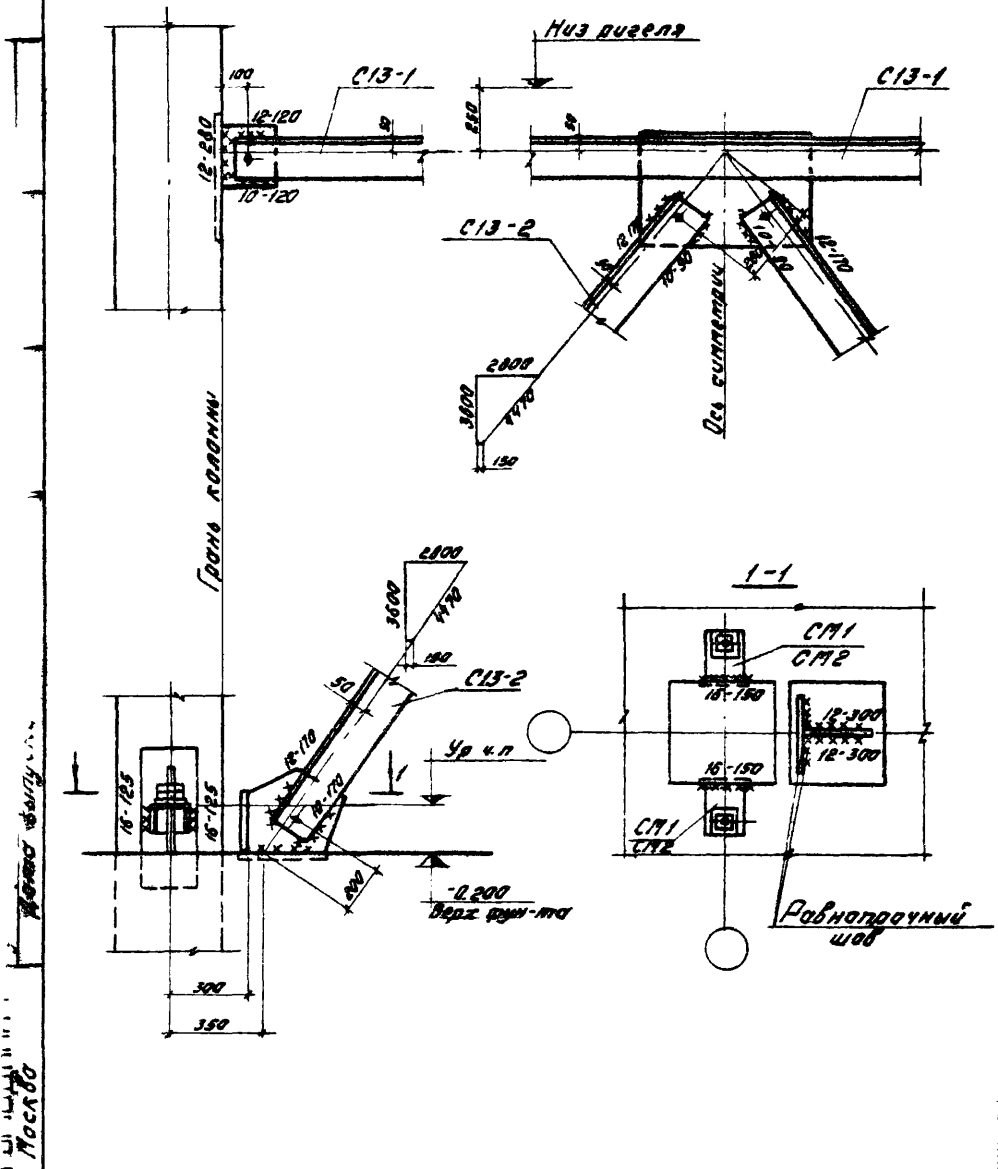
Серия УУ-04-10
Выпуск Лист 7



ТА
1976

Детали сборки и крепления связи СII
к колоннам.

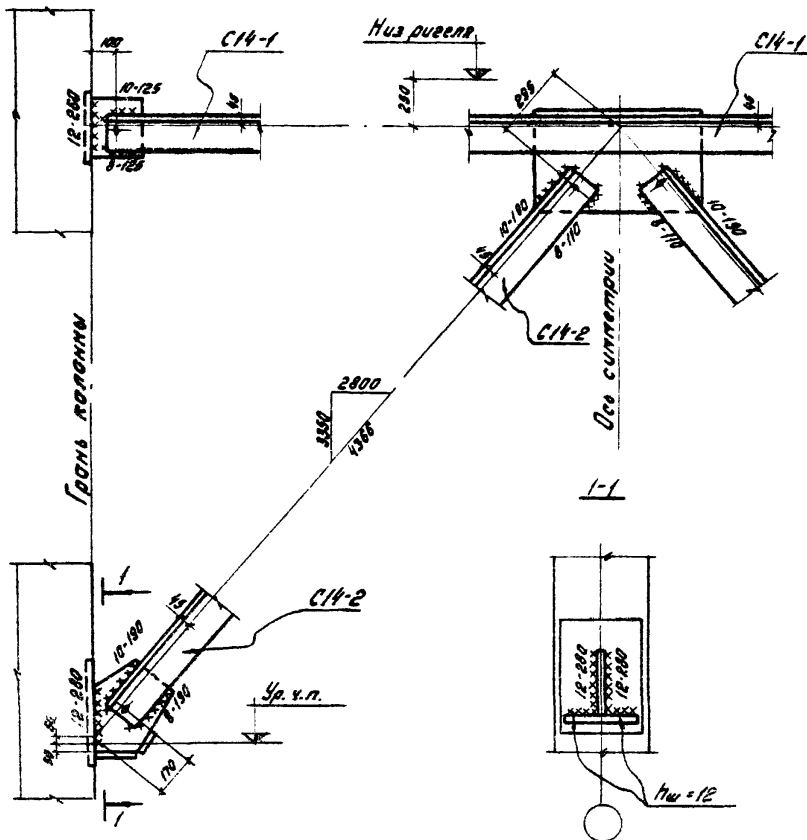
Серия
УО-04-10
Выпуск 11
Лист 11



Детали сборки и крепления связи С13 к колоннам

Серия
 ЦУ-04-10
 Выпуск 13

1976



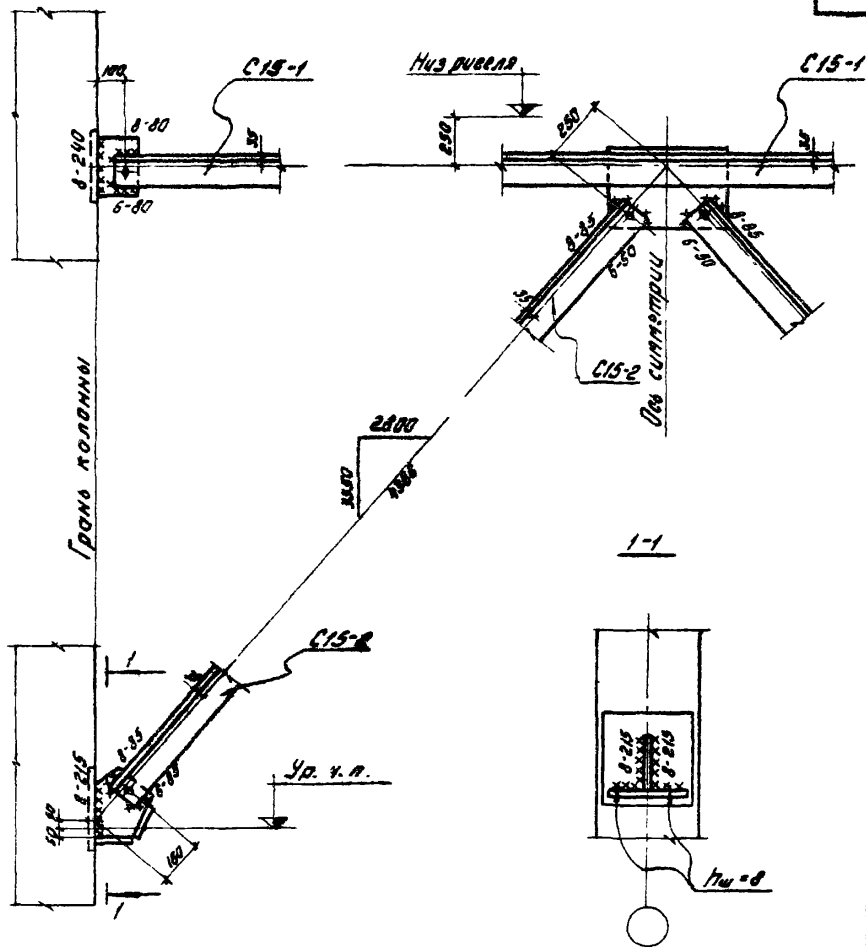
ТА

Детали сборки и крепления связи С14
к колоннам

1976

Серия
УУ-04-10
Выпуск Лист
14

14671 20



ТД

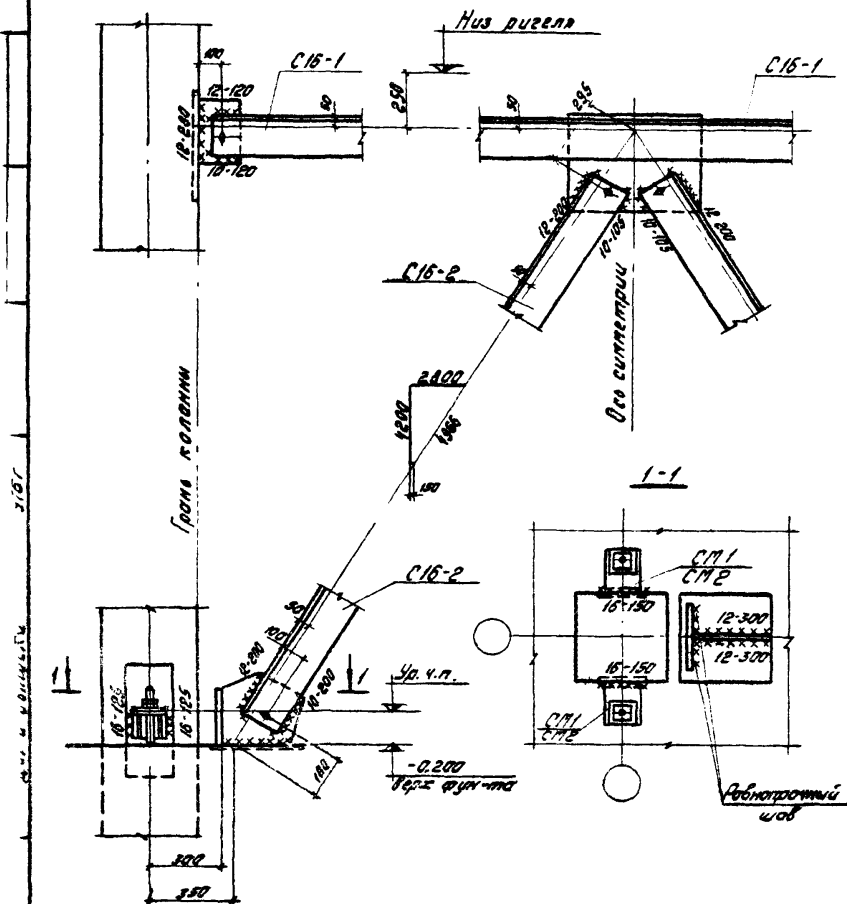
1976

Детали сборки и крепления связи C15
к колоннам

Серия
УУ-04-10

Выпуск Лист
15

14671 21



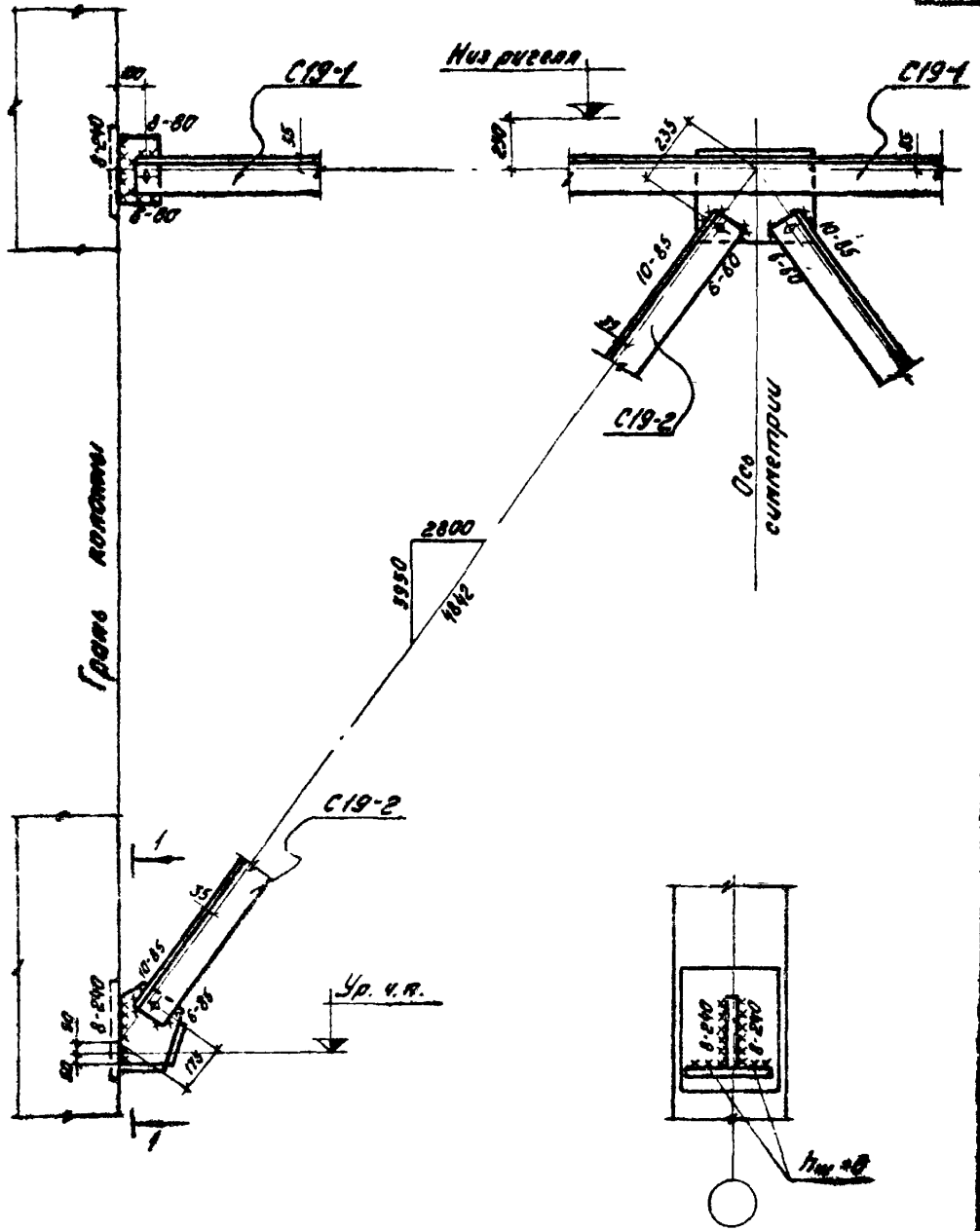
ТА

Детали сборки и крепления ст. и С16 к колоннам.

В.В.В.В.
 УУ-04-10
 В.В.В.В. Лист
 15

1975

14671 22



Колонна

Грани колонны

Низ рисунка

Ось симметрии

Ур. ч.р.

Низ рис.

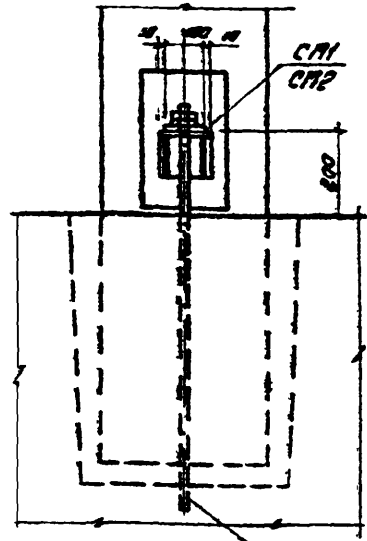
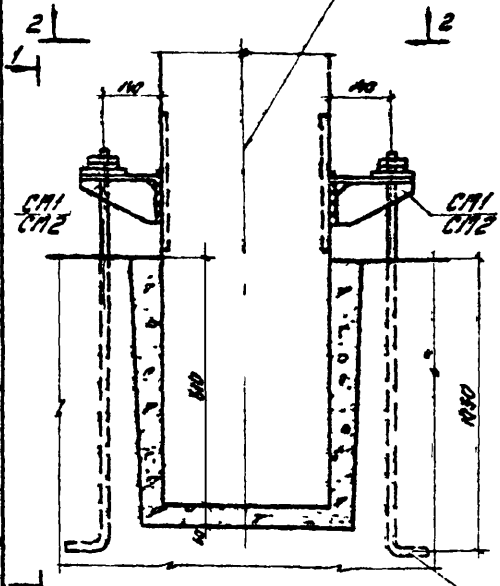
ТА
1976

Детали сборки и крепления связи С19
к колоннам

Серия
УУ-04-10
Выпуск 19
Лист 19

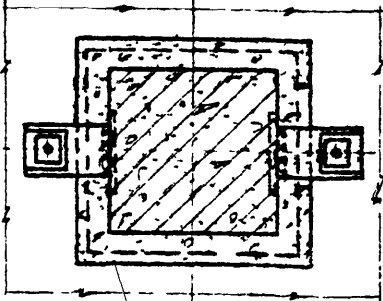
Плоскость связей

1-1



2-2

Анкерные болты



Забетонить парки ЗВД на петлях
заполнителе

Примечания:

1. Анкерные болты устанавливаются в случаях, обозначенных в серии УИ-04-0, лист 21 части 2.
[от. поопытную записку, раздел] При значении усилия R_b до 9т устанавливаются стальные болты $d=21$ мм, при значении усилия R_b от 9т до 15т устанавливаются болты $d=30$ мм
2. Конструкция монолитного фундамента разрабатывается в конкретном проекте.
3. Вместе срубая фундаментные анкерные болты и стержни необходимо залить бетоном или железобетон соответствующими характеристиками.

1970г. дата выпуска

1970г. дата выпуска

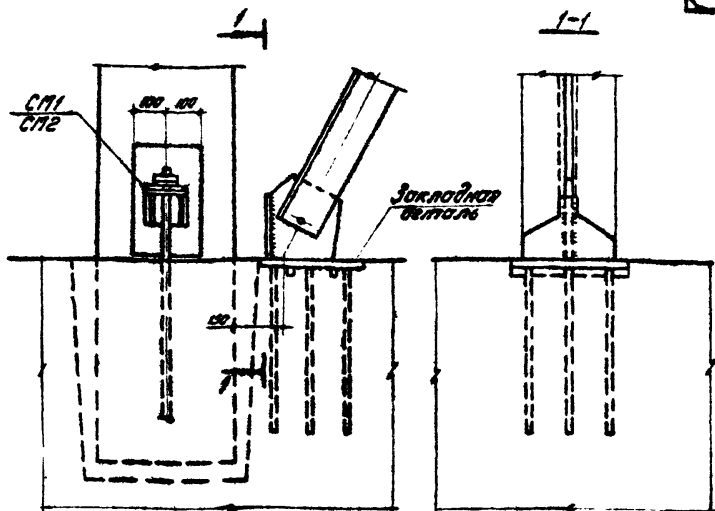
ТА

Узел крепления колонны к фундаменту

Серия
УИ-04-0
Лист
21

1970

14671 27



Примечания:

Конструкция закладной детали показана условно.
 В конкретных случаях необходимо разработать
 закладную деталь для крепления связей в соответствии
 с указаниями, приведенными в пояснительной записке.

ТА

1976

Узел крепления вертикальной стальной
 связи к фундаменту

Серия
 УБ-04-10
 Звуковой Лист
 22

14671

28