

ТИПОВОЙ ПРОЕКТ

252-9-63

МЕЖБОЛЬНИЧНЫЙ
ПАТОЛОГОАНАТОМИЧЕСКИЙ КОРПУС
С ОТДЕЛЕНИЕМ БЮРО СУДЕБНО-МЕДИЦИНСКОЙ
ЭКСПЕРТИЗЫ
В КОНСТРУКЦИЯХ СЕРИИ ИИ-04

АЛЬБОМ - VIII

Н-2 ЗАДАНИЕ ЗАВОДУ ИЗГОТОВИТЕЛЮ
ПО ЩИТАМ АВТОМАТИКИ

16932-08
цена 0-72

ТИПОВОЙ ПРОЕКТ

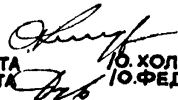
252-9-63

МЕЖБОЛЬНИЧНЫЙ
ПАТОЛОГОАНАТОМИЧЕСКИЙ КОРПУС
С ОТДЕЛЕНИЕМ БЮРО СУДЕБНО-МЕДИЦИНСКОЙ
ЭКСПЕРТИЗЫ
В КОНСТРУКЦИЯХ СЕРИИ ИИ-04
АЛЬБОМ - VIII

СОСТАВ ПРОЕКТА :		
АЛЬБОМ - I	1.1-1	АРХИТЕКТУРНО-СТРОИТЕЛЬНАЯ ЧАСТЬ
	4.1-1	ТЕХНОЛОГИЯ
	4.2-1	ХОЛОДОСНАБЖЕНИЕ
АЛЬБОМ - II		САНИТАРНО-ТЕХНИЧЕСКАЯ ЧАСТЬ
	2.1-1	ОТОПЛЕНИЕ И ВЕНТИЛЯЦИЯ
	3.1-1	ВОДОПРОВОД И КАНАЛИЗАЦИЯ
АЛЬБОМ - III	5.1-1	ЭЛЕКТРООБОРУДОВАНИЕ
	5.2-1	КИП И АВТОМАТИКА САНТЕХУСТРОЙСТВ
	6.1-1	УСТРОЙСТВО СВЯЗИ И РАДИОФИКАЦИЯ
	6.2-1	ПОЖАРНАЯ СИГНАЛИЗАЦИЯ
АЛЬБОМ - IV	7.1-1	СМЕТЫ
АЛЬБОМ - V	9.1-1	ИЗДЕЛИЯ БЕТОННЫЕ И ЖЕЛЕЗОБЕТОННЫЕ
	9.6-1	ИЗДЕЛИЯ ДЕРЕВЯННЫЕ
	9.8-1	ИЗДЕЛИЯ МЕТАЛЛИЧЕСКИЕ
АЛЬБОМ - VI	9.8-2	ВИТРАЖИ
АЛЬБОМ - VII	Н-1	НЕСТАНДАРТИЗИРОВАННОЕ ОБОРУДОВАНИЕ
АЛЬБОМ - VIII	Н-2	ЗАДАНИЕ ЗАВОДУ ИЗГОТОВИТЕЛЮ ПО ЩИТАМ АВТОМАТИКИ

РАЗРАБОТАН
ПРОЕКТНЫМ ИНСТИТУТОМ
МИНЗДРАВА РСФСР

ГЛАВНЫЙ ИНЖЕНЕР ИНСТИТУТА
ГЛАВНЫЙ АРХИТЕКТОР ПРОЕКТА



Ю. КОЛМОГОРОВ /
Ю. ФЕДОРОВ /

ТЕХНИЧЕСКИЙ ПРОЕКТ
УТВЕРЖДЕН
ГОССТРОЕМ РСФСР
ПОСТАНОВЛЕНИЕМ N 4 ОТ 25.I.1980 Г.
РАБОЧИЕ ЧЕРТЕЖИ ВВЕДЕНЫ В ДЕЙСТВИЕ
ПРОЕКТНЫМ ИНСТИТУТОМ МИНЗДРАВА РСФСР
ПРИКАЗ N 178/ПР ОТ 17.07.80

ВЕДОМОСТЬ РАБОЧИХ ЧЕРТЕЖЕЙ ОСНОВНОГО КОМПЛЕКТА

Л А Б Е Л Ь У И

252-9-63

ПРОЕКТ

ПОДПИСЬ ЗАДАЧА

Лист	Наименование	Примечание
ЭА-1	Общие данные	
ЭА-2	Заказная спецификация на щиты	
	а. Щиты	
	б. Электроаппаратура, поставляемая комплектно со щитами	
ЭА-3	Щит автоматики ЩА-П1 (ЩА-П2) приточной	
на 16	вентильтемы П1 (П-2) Общий вид	
лист	в составе	
	Перечень составных частей	
	Вид спереди (фронтальная плоскость)	
	Вид на внутренние плоскости щита	
	Таблица №1	
	"Надписи на табло и в рамках"	
	Таблица №2	
	"Соединения проводов"	
	Таблица №3	
	"Включения проводов"	

Лист	Наименование	Примечание
ЭА-4	Шкаф противопожарной автоматики	
	ШПА. Общий вид	
ЭА-5	Шкаф противопожарной автоматики	
	ШПА. Технические данные электрооборудования	
ЭА-6	Шкаф противопожарной автоматики	
	ШПА. Перечень надписей	
ЭА-7	Шкаф противопожарной автоматики	
	ШПА. Схема соединений.	

				252-9-63 - 42		9А		
МЕЖГОЛЬНИЧНЫЙ ПАТОЛОГОАНАТОМИЧЕСКИЙ КОРПУС в отделе бюро судебно-медицинской экспертизы								
Изм. Лист	№ документа	Подпись	Дата	ПАТОЛОГОАНАТОМИЧЕСКИЙ КОРПУС		Штамп	Лист	Листов
Листов	Барченко	В. С.	27.11.82			Р	1	17
№ контр.	Белина	В. С.	27.11.82					
Таблиц	Морозов	В. С.	27.11.82					
Вед. инж.	Горышин	В. С.	27.11.82					
Инженер	Грачева	В. С.	27.11.82	Общие данные		Преклонный институт Минздрава РСФСР г. Москва		
Провер	Ульман	В. С.	27.11.82					

КОПИРОВАЛ: РЕБИЗОВА

ФОРМАТ 12

АЛБОВОМ УИИ

ПРОЕКЦ

ПРОЕКЦ

ПРОЕКЦ

УТВЕРЖДАЮ
 НАЧАЛЬНИК _____
 "___" _____ 19__ г

КОДЫ
 ФОРМЫ И 080/017

ГЕНЕРАЛЬНАЯ ПРОЕКТНАЯ ОРГАНИЗАЦИЯ
 ПРОЕКТНАЯ ОРГАНИЗАЦИЯ РАЗРАБОТЧИК ПРОЕКТИРОВАНИЕ И СТРОИТЕЛЬСТВО МЭ РСФСР
 КОМПЛЕКТУЮЩАЯ ОРГАНИЗАЦИЯ
 ОТРАСЛЬ НАРОДНОГО ХОЗЯЙСТВА
 МИНИСТЕРСТВО (ВЕДОМСТВО) - ЗАКАЗЧИК
 ГЛАВНОЕ УПРАВЛЕНИЕ МИНИСТЕРСТВА (ОБЪЕДИНЕНИЕ)
 ПРЕДПРИЯТИЕ
 ОБЪЕКТ (ПРОИЗВОДСТВЕННАЯ МОЩНОСТЬ) МЕЖВОЛЫЧЛИМИ ПАТОЛОГОАНАТОМИЧЕСКИЙ КОРПУС
 ГУМТО (УМТС) С ОТДЕЛЕНИЕМ БЮРО СУДЕБНО-МЕДИЦИНСКОЙ ЭКСПЕРТИЗЫ
 ЧАСТЬ (РАЗДЕЛ) ПРОЕКТА КИП И АВТОМАТИКА
 СРОК ВВОДА ОБЪЕКТА В ЭКСПЛУАТАЦИЮ

ЗАКАЗНАЯ СПЕЦИФИКАЦИЯ № ЭА-2 от "___" _____ 19__ г

Всего листов 3
 Листов 1

НА _____ ШИТЫ
 (ВИД, ОБОРУДОВАНИЕ ИЗДЕЛИЯ И МАТЕРИАЛЫ, ПОСТАВЛЯЕМЫЕ ЗАКАЗЧИКОМ)

№	М. по табл. № 1	Наименование и техническая характеристика оборудования и комплектующего в виде приборов, аппаратов, материалов, кабельных и других изделий	Тип и серия оборудования, марка, наименование, завод-изготовитель (для импортного оборудования, страна, фирма)	Единица измерения		Код оборудования и материала	Потребность по проекту	Цена единицы (тыс. руб.)	Потребность на период строительства	Итого на период строительства	Заведомое количество на период строительства	Принятая потребность на 19__ г					Стоимость всего тыс. руб.	
				Итого	в т.ч. по кварталам							I	II	III	IV			
1	2	3	4	5	6	7	8	9	10	11	12	13	14	15	16	17	18	19
А. ШИТЫ.																		
1		Щит автоматики ША-1(ША-2) приточной вентиляционной системы Л-1 (Л-2) состоящий из щита шкафового маломощного	ЭА-3	ЗАВОД ГЛАВМОНТАЖ АВТОМАТИКИ	шт			2										
2		ЩМ 1000x600-П 441P30 ОСТ 36.13-76 Шкаф противопожарной автоматики ШПА	ПУЭН-4 ЭА-4 ЭА-7	ЗАВОД ГЛАВЭЛЕКТРОМОНТАЖА	шт.			1										

ИЗДАНИЕ _____

АЛФАВ УИ

ПРЕДПРИЯТИЕ _____

ЗАКАЗНАЯ СПЕЦИФИКАЦИЯ № ЭА-2

Всего листов 3

ОБЪЕКТ (ПРОИЗВОДИТЕЛЬНАЯ МОЩНОСТЬ) МЕЖОБЛАСТНИЧЬИ ПАТОЛОГОАТОМИЧЕСКИЙ КОРПУС
 с отделением бюро судебно-медицинской экспертизы

Лист № 1

ШПОНОВ ПРОЕКТ 272-9-67

ШК. И ПОД. КОДИРЬ И ДАТА

№ П/П	№ ВОЗ. ДОТех. СХЕМЕ, МЕСТО УСТАНОВКИ	НАИМЕНОВАНИЕ И ТЕХНИЧЕСКАЯ ХАРАКТЕРИСТИКА ОСНОВНОГО И КОМПЛЕКТУЮЩЕГО ОБОРУДОВАНИЯ, ПРИБОРОВ АРМАТУРЫ, МАТЕРИАЛОВ, КАБЕЛЬНЫХ И ДРУГих ИЗДЕЛИЙ	ТИП И МАРКА ОБОРУДОВАНИЯ, МАТЕРИАЛ, ЧЕРТЕЖИ, И ВИДЫ ОСНОВНОГО АНГАСТА, МАТЕРИАЛ ОБОРУДОВАНИЯ	ЗАВОД-ИЗГОТОВИТЕЛЬ (для импортного оборудования - ФИРМА)	ЕДИНИЦА ИЗМЕРЕНИЯ		КОД ОБОРУДОВАНИЯ, МАТЕРИАЛОВ	ПОТРЕБ. ВОЗМОЖНО ПРОЕКТА	КОН. ЕДИН. ЦЫ ПИТЕ. РЧБ	ПОТРЕБ. ВОЗМОЖНО ПРОЕКТА	ОШКАД. МОДЕ НАМ. ЧИЕ НА НА ЧАЛО НА ПИР. ЧЕМОГО ГОДА	ЗАКАЗ. НАЯ ПОТРЕБНОСТЬ НА ПИР. ЧЕМОГО ГОДА	ПРИНЯТАЯ ПОТРЕБНОСТЬ НА 19					СРОК. МОДЕ ВСЕГО ТМС. РУБ	
					НАИМЕНОВАНИЕ	КОД							В СЕГО	I	II	III	IV		18
1	2	3	4	5	6	7	8	9	10	11	12	13	14	15	16	17	18	19	
1		Б. ЭЛЕКТРОАППАРАТУ Универсальный переключатель с рукояткой револьверной формы для установки на панели Гост 16.708-77	РА, ПОСТАВЛЯЕ УП 5316 Ф 456	ОСТАВЛЯЕ	МАЯ	КОМ	ПЛЕКТНО С ВЩИ	ШАМЫ											
2		ТАБЛО СВЕТОВОЕ ДВУХАМПОВОЕ С ЛАМПОИ Ц 220-10. ТУ 16.535. 424-70	ТСБ		ШТ.			4											
3		СОПРОТИВЛЕНИЕ Гост 6513-75 5600М 150Т	ПЭВ 15		ШТ.			2											
4		20000М 25ВТ РЕЛЕ ЭЛЕКТРОМАГНИТНОЕ ПРОМЕЖУТОЧНОЕ С КАТУШКОЙ 220 В / 50 Гц ТУ 16.523-334-75	ПЭВ-25		ШТ.			2											
			РПЧ-2 366203		ШТ.			6											
			РПЧ-2 366203		ШТ.			4											
			РПЧ-2 366005		ШТ.			2											
			РПЧ-2 362403		ШТ.			4											
5		РЕЛЕ ЭЛЕКТРОМАГНИТНОЕ 2-Х ПОЗИЦИОННОЕ В ЗАЩИЩЕННОМ ИСПОЛНЕНИИ С ПЕРВИЧНЫМ ПРИВОДИТЕЛЕМ ПРОВОДОВ С КАТУШКОЙ 220 В / 50 Гц ТУ 16.523.072-76	РП-12		ШТ.			2											
6		РЕЛЕ ВРЕМЕНИ ЭЛЕКТРОПНЕВМАТИЧЕСКОЕ С КАТУШКОЙ 220 В / 50 Гц. ТУ 16.523.472-74	РВП-72-3223-0094		ШТ.			2											
7		СТУПЕНЧАТЫЙ ИМПУЛЬСНЫЙ ПРЕРЫВАТЕЛЬ ~ 220 В / 50 Гц ТУ 5613-71	ВПН-01		ШТ.			2											

ИНВОЙС ПРОЕКТ 252-9-63 АЛБОМ №1

КОД	ОБОЗНАЧЕНИЕ	НАИМЕНОВАНИЕ	КОЛ	ПРИМ
		ДЕТАЛИ		
1		РЕЙКА	1	
2		РЕЙКА	5	
		СТАНДАРТНЫЕ ИЗДЕЛИЯ		
3		ШКАФ ЩИТА ЩШМ-1000 x 600 ЧУ4 ЧР36 ОСТ 36.13-76		
		ПРОЧЕЕ ИЗДЕЛИЯ		
4		ПОЛУПРОВОДНИКОВЫЙ РЕГУЛЯТОР ТЕМПЕРАТУРЫ ТРЕХПОЗИЦИОННЫЙ ПТР-3-04	1	
5		УНИВЕРСАЛЬНЫЙ ПЕРЕКЛЮЧАТЕЛЬ УП5316-Ф456 ГОСТ 16-708-77	1	
6		ТАБЛО СВЕТОВОЕ Т8Б ТУ16.535.424-70 СЛАМПОЙ Ц220-10	2	
7		АРМАТУРА СИГНАЛЬНАЯ АС-220 ГОСТ 40264-76 в ЗЕЛЕНОМ СТЕКЛОМ СЛАМПОЙ Ц220-10 ГОСТ 5041-77	1	
		СОПРОТИВЛЕНИЕ ЯЭВ ГОСТ 6513-75		
8		ЯЭВ-15	1	ТК4-1935-71

252-9-63-Н2 9А-3

ИЗМ. АНЕТ	И. ДАКУМЕН	ПОДПИС	ДАТА	МЕЖВОЛНИЧНЫЙ ПАТОЛОГОАНАТОМИЧЕСКИЙ КОРПУС С ОТДЕЛЕНИЕМ БИОСУДЕБНО-МЕДИЦИНСКОЙ ЭКСПЕРТИЗЫ
НАЧ. ОТД.	БАРЧЕНКОВ	<i>Барченко</i>	21/10/80	ПАТОЛОГОАНАТОМИЧЕСКИЙ КОРПУС
Н. КОНТР.	БЕЛИНА	<i>Белина</i>	21/10/80	
С. АНЕТ	МОНАХОВ	<i>Монахов</i>	21/10/80	СТАНАЯ АНЕТ
ВЕД. ИНЖ.	ПРЕВУШИ	<i>Превуши</i>	21/10/80	Р
ИНЖЕНЕР	ТРАЧЕВА	<i>Трачева</i>	21/10/80	1
ПРЕЗЕР.	УЛЬМАН	<i>Ульман</i>	21/10/80	16

ЩИТ АВТОМАТИКИ ЩА-П1 (ЩА-П2)
ПРИТОЧНОЙ ВЕНТОИСТЕМИ
П1 (П2) ВЩИЙ ВИД. ПРОЕКТИНН ИСТИТУТ
ИИИЗДАВА РСФСР
Г. МОСКВА

ИНВОЙС ПРОЕКТ 252-9-63 АЛБОМ №1

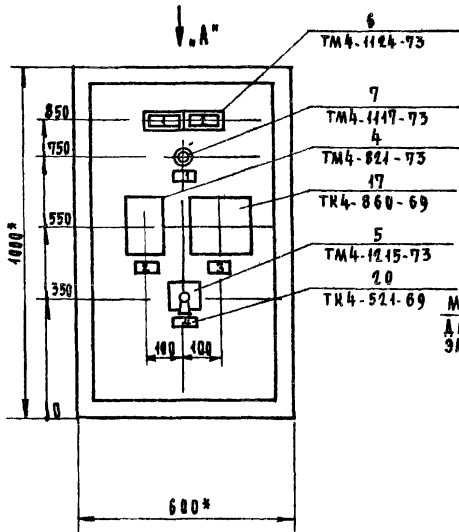
КОД	ОБОЗНАЧЕНИЕ	НАИМЕНОВАНИЕ	КОЛ	ПРИМ
9		ПЭВ 25	1	ТК4-1934-7
10		ДИОД КРЕМНИЕВЫЙ ВИБРАЦИОННЫЙ Д226Б Щ63.36 2002 ТУ4	1	
11		РЕЛЕ РР-12-220В ТУ16.523.072-75	1	
12		РЕЛЕ РВН72-3223-0894 ~ 220В		
		50ГЦ ТУ16.523.472-71	1	ТК4-1741-72
		РЕЛЕ РПУ-2 ТУ16.523.331-71		ТК4-1750-72
13		РПУ-2-366203 ~ 220В 50ГЦ	3	
14		РПУ-2-368003 ~ 220В 50ГЦ	1	
15		РПУ-2-362223 ~ 220В 50ГЦ	2	
16		СТУПЕНЧАТЫЙ ИМПУЛЬСНЫЙ ПРЕРЫВАТЕЛЬ СИП-01 ~ 220В		
		50ГЦ ТУ 5043-71	1	ТК4-868-69
17		АВТОМАТИЧЕСКИЙ ВЫКЛЮЧАТЕЛЬ А-63М ТИ.Р. = 4А. ТУ16.522.410-74	1	ТМ4-116-72
18		БЛОК ЗАЩИМОВ Б310 ТУ36.4750-74	7	
19		УПОР ТУ 36.4751-74	2	
20		РАМКА 66x26 ТУ36.4130-74	5	
		МАТЕРИАЛЫ		
		ПРОВОД МЕДНЫЙ ГОСТ 6323-71		
21		ПВ-1 x 1.0 мм ²	30М	
22		ПГВ-1 x 1.0 мм ²	30М	

252-9-63-Н2 9А-3

ИЗМ. АНЕТ	И. ДАКУМЕН	ПОДПИС	ДАТА
-----------	------------	--------	------

КОПИРОВАЛ РЕВН306А

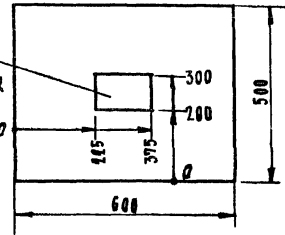
ФОРМАТ 12



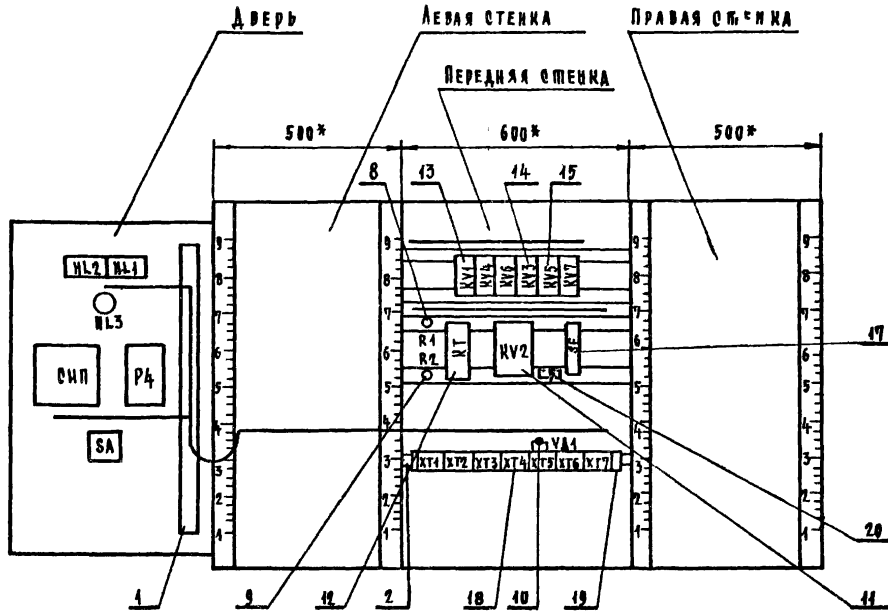
1. ПО ДАННОМУ ЧЕРТЕЖУ ИЗГОТОВИТЬ 2 ШИТА
2. * РАЗМЕРЫ ДЛЯ СПРАВКИ.
3. ПОКРЫТИЕ - ВАРИАНТ 6, ОСТ 36.13.76
4. ТАБЛИЦЫ СОЕДИНЕНИЙ И ПОДКЛЮЧЕНИЙ ВЫПОЛНЕНЫ НА ОСНОВАНИИ СХЕМ-ЛИСТЫ ЭА-6...8, АЛБОН III

В И Д П О С Т Р Е Л К Е „ А ”

МОНТАЖНЫЙ ПРОВОД
ДЛЯ ВВОДА ПРУТ
ЭЛЕКТРИЧЕСКИХ ПРОВОДОВ

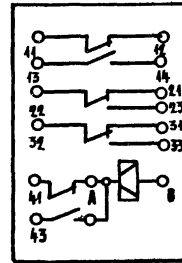


ВИД НА ВНУТРЕННИЕ ПАНЕЛИ (РАЗВЕРНУТО)

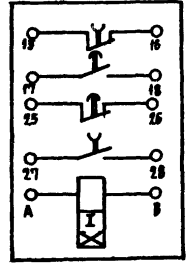


ВНУТРЕННИЕ СХЕМЫ АППАРАТОВ
С УСЛОВНОЙ МАРКИРОВКОЙ КОНТАКТОВ

ПОС. 11 (РП - 12)



ПОС. 12 (РВН72-3223-0094)



ПРОЕКТ ПРИБОРА 252-9-67 А В Д С О М У И И

В.М. ВОДА, ПОДАЧНИК И ТАТА

Альбом VIII

Типовой проект 252-9-63

Имя, Подп. Подп. и Дата

Таблица 1
Надписи на Табло и в рамках.

Продолжение таблицы

№ надписи	Надпись	Код	№ надписи	Надпись	Код
	<u>Табло ТСБ</u>				
1	Наличие напряжения	1			
2	Опасность замораживания.	1			
	<u>Рамка 66x26</u>				
1	Работа вентсистемы	1			
2	Контроль и регулирование температуры приточного воздуха.	1			
3.	Ступенчатый импульсный прерыватель	1			
4	Выбор режима работы.	1			
	Лето-Зима-отка-мест.упр.	1			
5.	Питание схемы регулирования	1			

Имя, Подп. Подп. и Дата 252-9-63-Н2 9А-3 Лист 5

Таблица 2.
Соединения проводов

Проводник	Откуда идет	Куда поступает	Данные провода	Примечание
2	KV1/10	KV2/22		
2	KV2/22	XT7/1		
6	KV1/11	KV3/3		
6	KV3/3	KV3/7		п
6	KV3/7	KV3/11		п
6	KV3/11	XT5/4		
7	KV1/3	KV1/9		п
7	KV1/9	KV4/7		
7	KV4/7	KV4/11		п
7	KV4/11	KV6/9		
7	KV6/9	KV6/10		п
7	KV6/9	KV6/13		п
7	KV6/13	KT/27		
7	KT/27	XT5/8	п81x1,0	
8	KV6/7	KV3/5		
9	KV4/9	KV4/13		п
9	KV4/13	XT1/7		
10	KV6/11	KV3/9		
11	KV1/1	KT/28		
12	KV1/5	KV5/15		
12	KV5/15	KV7/13		
12	KV7/13	KV12/11		
13	KV5/17	KT/A		
13	KT/A	KV2/12		
14	KV6/8	KV7/11		
15	KV1/7	KV7/12		

Имя, Подп. Подп. и Дата

Имя, Подп. Подп. и Дата 252-9-63-Н2 9А-3 Лист 6

ПРОДОЛЖЕНИЕ ТАБЛИЦЫ 2

Провод-ник	Откуда идет	Куда поступает	Данные провоза	Приме-чание
16	КV7/14	КV2 /41		
17	КV1/13	КV3 /1		
17	КV3/1	КV3 /13		п
18	КV6 /12	ХТ5 /5		
19	КV6 /14	КV2 /43		
19	КV2 /43	ХТ1 /6		
20	КV1 /8	КV7 /16		
21	КV7 /18	ХТ5 /2		
21	ВД1/+	ХТ5 /2		
23	КV2/23	ХТ7/4		
24	КV7/6	КV2 /21		
25	КV3/6	КV3/12		п
25	КV3/12	ХТ5/1		
25	ВД1 /-	ХТ5/1	> ПВ4x1.0	
26	КV3 /14	ХТ5/3		
27	КV3/10	КV7/4		
45	КV2/32	ХТ6 /5		
46	КV2/31	ХТ6 /2		
А	SF/1	ХТ4 /10		
51	КV1/15	Р1 /1		
51	Р1 /1	SF /2		
51	SF/2.	ХТ3/4		

ИЗМ. ЛИСТ И ДОКУМ. ПОДПИСЬ ДАТА 252-9-67 - Н.2 9А-3 Лист 7

ПРОДОЛЖЕНИЕ ТАБЛИЦЫ 2

Провод-ник	Откуда идет	Куда поступает	Данные провоза	Приме-чание
52	Р1/2	ХТ1/1		
53	КV4/3	КV3/6		
53	КV3/6	ХТ2/5		
54	КV4/5	ХТ1/2		
55	КV3/4	ХТ2/10		
56	КV4/1	ХТ2/8		
57	КV7/3	ХТ2/7		
58	КV3/1	КV7/5		
59	КV1/17	КV6/1		
59	КV6/1	Р2 /1		
59	Р2 /1	ХТ3/6		
87	Р2/2	ХТ2/1		
60	КV7/1	ХТ1 /9		
61	КV7/2	ХТ4/2	> ПВ4x1.0	
63	КV4/6	КV6/6		
63	КV6/6	КV6/16		п
63	КV6/16	ХТ1/10		
64	КV1 /18	КV4/4		
64	КV4/4	КV5/4		
64	КV5/4	КV7/15		
64	КV7/15	ХТ3/9		
65	КV7/17	ХТ4 /1		
66	КV4/12	КV6/4		
67	КV4/14	КV5/3		
67	КV5/3	ХТ3/10		
68	КV5/5	ХТ1/5		

ИЗМ. ЛИСТ И ДОКУМ. ПОДПИСЬ ДАТА

ИЗМ. ЛИСТ И ДОКУМ. ПОДПИСЬ ДАТА 252-9-67 - Н.2 9А-3 Лист 8

АЛБОМ VII

ПРОЕКТ 252-9-63

В ЧИСТОМ

ИЗДАНИЕ ПОСЛЕДНЕЕ

ПРОДОЛЖЕНИЕ ТАБЛИЦЫ

Проводник	Откуда идет	Куда поступает	Данные прохода	Примечание
69	KV5/6	XT1/4		
70	KV1/16	KV6/10		
70	KV6/18	KV5/16		
70	KV5/16	KT/25		
72	KV5/18	KT/26		
72	KT/26	XT1/3		
74	KV6/3	KV6/15		П
74	KV6/15	XT1/8		
75	KV6/14	KV2/13		
76	KV5/11	KV2/14		
77	KV5/17	KV5/15	ПВ4х1.0	П
77	KV5/13	XT4/6		
78	KV6/5	KV5/8		
78	KV5/8	XT4/5		
0	KV1/2	KV4/2		
0	KV4/2	KV6/2		
0	KV6/2	KV3/2		
0	KV3/2	KV5/2		
0	KV5/2	KT/8		
0	KT/8	KV2/1		
0	KV2/1	XT4/7		

252-9-63 - Н 2

9А-3

Лист
9

ИЗМ. Лист и Объем. Подпись. Дата

ПРОДОЛЖЕНИЕ ТАБЛИЦЫ

Проводник	Откуда идет	Куда поступает	Данные прохода	Примечание
ДБЕРЬ				
2	SA/IV	SA/VI	ПВ4х1.0	П
2	SA/VI	SA/VI	ПВ4х1.0	П
2	SA/VII	XTV/1	ПВ4х1.0	
3	SA/16	XTV/2	ПВ4х1.0	
4	SA/IV	SA/VIII	ПВ4х1.0	П
4	SA/VIII	XTV/3	ПВ4х1.0	
5	SA/II	SA/13	ПВ4х1.0	П
5	SA/13	XT5/6		
7	SA/9	XT5/9	ПВ4х1.0	
9	SA/15	XT1/7		
19	SA/8	XT1/6		
51	SA/III	SA/IX		П
51	SA/IX	SA/X	ПВ4х1.0	П
51	SA/X	SA/21		П
51	SA/21	SA/23		П
51	SA/23	XT3/5		
52	HL1/1	XT1/1		
53	SA/19	XT2/6		
54	HL2/1	XT1/2		
87	HL3/1	XT2/1	ПВ4х1.0	
80	SA/XI	XT1/9		
62	SA/20	XT3/7		
63	SA/XII	XT1/10		
68	P4/5	XT1/5		
69	P4/11	XT1/4		

252-9-63 - Н 2

9А-3

Лист
10

ИЗМ. Лист и Объем. Подпись. Дата

КОПИРОВАЛ: РЕДМЗБВА

ФОРМАТ 12

АВРМ 1В

252-9-63

ПРОЕКТ

ИЗМ. И ПОДП. ПРОЕКТА

ПРОДАЖЕННЕ ТАБЛИЦЫЗ

ПРОВОДНИК	КОНТАКТ
10	9
27	10
6	11 П
6	11
25	12 П
25	12
27	13 П
26	14
В-5	15
В-5	16
В-7	17
В-7	18
	<u>КУ5</u>
58	1
А	2
0	2
67	3
67	3
64	4
64	4
68	5
69	6
77	7 П
78	8
78	8

ПРОДАЖЕННЕ ТАБЛИЦЫЗ

ПРОВОДНИК	КОНТАКТ
76	11
77	13 П
79	13
12	15
12	15
70	16
70	16
13	17
72	18
	<u>КУ7</u>
60	1
61	1
57	3
27	4
58	5
24	6
14	11
15	12
12	13
12	13
16	14
64	15
64	15
20	16
65	17
21	18

ПРОДАЖЕННЕ ТАБЛИЦЫЗ

ПРОВОДНИК	КОНТАКТ
	<u>К1</u>
51	1
51	1
52	2
	<u>К2</u>
59	1
59	1
87	2
13	А
13	А
0	В
0	В
70	25
72	26
72	26
7	27
7	27
11	28
	<u>КУ2</u>
12	11
13	12
75	13
76	14

ИЗМ. И ПОДП. ПРОЕКТА

252-9-63 - Н2

9А-3

Лист
13

13

ПРОДАЖЕННЕ ТАБЛИЦЫЗ

ПРОВОДНИК	КОНТАКТ
24	21
2	22
2	22
23	23
46	31
45	32
16	41
19	43
19	43
0	В
0	В
	<u>КФ</u>
А	1
51	2
51	2
	<u>КД1</u>
21	+
25	-

ПРОДАЖЕННЕ ТАБЛИЦЫЗ

ПРОВОДНИК	КОНТАКТ
	<u>ХТ1</u>
52	1
52	1
54	2
54	2
72	3
72	3
69	4
69	4
68	5
68	5
19	6
19	6
9	7
9	7
74	8
74	8
60	9
60	9
63	10
63	10
	<u>ХТ2</u>
87	1
87	1
53	5 П
53	6 П

ПРОДАЖЕННЕ ТАБЛИЦЫЗ

ПРОВОДНИК	КОНТАКТ
57	7
56	8 П
56	9 П
55	10
	<u>ХТ3</u>
51	4 П
	5 П
59	6
62	7 П
62	8 П
64	9
67	10
	<u>ХТ4</u>
65	1
61	2
79	3 П
79	4 П
78	5
77	6
0	7 П
0	8 П
0	9 П
А	10

ИЗМ. И ПОДП. ПРОЕКТА

ИЗМ. И ПОДП. ПРОЕКТА

252-9-63 - Н2

9А-3

Лист
14

КОПИРОВАЛ: РЕВИЗОР

ФОРМАТ 12

АЛРВУМ УШ
ИГЭСКИ 6/С-7-07
ИМВРВМ

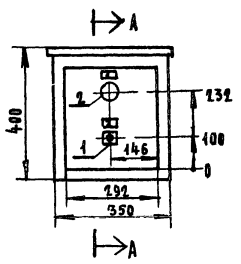
ПРОДОЛЖЕНИЕ ТАБЛИЦЫ 3		ПРОДОЛЖЕНИЕ ТАБЛИЦЫ 3		ПРОДОЛЖЕНИЕ ТАБЛИЦЫ 3	
ПРОВОДНИК	КОНТАКТ	ПРОВОДНИК	КОНТАКТ	ПРОВОДНИК	КОНТАКТ
	<u>ХТ5</u>				
25	1				
25	1				
21	2				
21	2				
6	4				
18	5				
5	6 п				
5	7 п				
7	8 п				
7	9 п				
	<u>ХТ6</u>				
46	2				
В-5	3				
В-7	4				
49	5				
	<u>ХТ7</u>				
2	1				
2	1				
3	2				
4	3				
23	4				
В-5	-6				
В-7	7				

ПРОДОЛЖЕНИЕ ТАБЛИЦЫ 3		ПРОДОЛЖЕНИЕ ТАБЛИЦЫ 3		ПРОДОЛЖЕНИЕ ТАБЛИЦЫ 3	
ПРОВОДНИК	КОНТАКТ	ПРОВОДНИК	КОНТАКТ	ПРОВОДНИК	КОНТАКТ
	<u>Дверь</u>	73	4	53	19
		68	3	51	X п
	<u>НЛ2</u>	69	41	51	X п
54	1			62	20
0	2		<u>SA</u>	51	21 п
		74	5 п	51	21 п
	<u>НЛ1</u>	51	III п	60	XI
52	1	49	8	51	23 п
0	2	2	IV п	51	23
0	2	7	9	63	XII
		4	V п		
	<u>НЛ3</u>	5	41 п		
87	1				
0	2	2	VI п		
0	2	2	VI п		
		5	13 п		
	<u>Сип</u>	5	13		
73	1	2	VII п		
0	3	2	VII п		
0	3	9	15		
72	4	3	16		
		4	VIII п		
	<u>Р4</u>	4	VIII п		
72	1	74	17 п		
72	1	74	17		
0	2	79	18		
0	2	51	IX п		
		51	IX п		

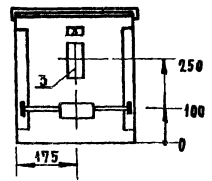
АЛБОМ УИ

ПРОЕКТ 272-9-67

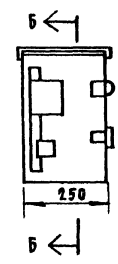
ФАСАД
М 1:10



ПО Б-Б



ПО А-А



- 4. ТЕХНИЧЕСКИЕ ДАННЫЕ ЭЛЕКТРООБОРУДОВАНИЯ - см. лист ЭА-5
- 2 ПЕРЕЧЕНЬ НАДПИСЕЙ - см. лист ЭА-6
- 3. СХЕМА СОЕДИНЕНИЙ - см. лист ЭА-7
- 4 ЩИТ ОКРАСИТЬ В КРАСНЫЙ ЦВЕТ

				272-9-67 - II			ЭА		
				МЕЖОТДЕЛНИЧЬИ ПАТОЛОГОАНАТОМИЧЕСКИЙ КОРПУС С ОТДЕЛЕНИЕМ БЮРО СУДЕБНО-МЕДИЦИНСКОЙ ЭКСПЕРТИЗЫ					
НАЧ. ОМД	НА ДОКУМЕНТ	ПОДПИСАНА	ДАТА	ПАТОЛОГОАНАТОМИЧЕСКИЙ КОРПУС			СТАДЫЙ	ЛИСТ	ЛИСТОВ
Н. КОЛ. П.	БАРЧЕНКОВ	Иванов	8.VI.67				9	4	
ГЛАВН. ПР.	БЕЛЕНА	Иванов	8.VI.67						
ВЕД. ИНЖ.	МОХАЧОВ	Иванов	8.VI.67	ЩАФ ПРОТИВОПОЖАРНОЙ АСОИ МАШИНЫ ШПА ОБЩИИ ВИД			ПРЕДЪИМ ИСТИНУТ МИНЗДРАВА РЕФЕР С ЛАБКА		
ИНЖЕНЕР	ГОРЕБУШИН	Иванов	7.VI.67						
ПРОВЕРКА	ТРАЧЕВА	Иванов	7.VI.67						
	ЧАЙМАН	Иванов	7.VI.67						

КОПИРОВАЛ: РЕВИЗОВА

ФОРМАТ 12

ЛАНДЕМ VII

ПРОЕКТ 252-9-63

№ п/п	ОБОЗНАЧЕНИЕ АППАРАТА ПО ОБЪЕМУ	НАИМЕНОВАНИЕ	ТИП	КОЛИЧЕСТВО	ТЕХНИЧЕСКИЕ ДАННЫЕ	ПРИМЕЧАНИЕ
1	SB	КНОПКА УПРАВЛЕНИЯ	КЕ-041 исп. 2	1		
2	HL	АРМАТУРА СИГНАЛЬНОЙ ЛАМПЫ С ДОБАВОЧНЫМ РЕЗИСТОРОМ ТУ15-533 071-79	АС-53	1	~ 220 В	
3	KV	РЕЛЕ ПРОМЕЖУТОЧНОЕ ЭА. МАГНИТНОЕ С КАТУШКОЙ ~ 220 В	РПУ-2-362 403	1	~ 220 В	

252-9-63 - Н2

ЭА

И.М. АИСТОВ	И. ДОКУМЕНТ	ПОДПИСЬ	ДАТА	МЕЖОБЛАСТНЫЙ ПАТОЛОГОАНАТОМИЧЕСКИЙ КОРПУС С ОТДЕЛЕНИЕМ БЮРО СУДЕБНО-МЕДИЦИНСКОЙ ЭКСПЕРТИЗЫ	СТАДИЯ	Лист	Листов
И.М. АИСТОВ	И. ДОКУМЕНТ	ПОДПИСЬ	ДАТА	ПАТОЛОГОАНАТОМИЧЕСКИЙ КОРПУС	Р	5	
И.М. АИСТОВ	И. ДОКУМЕНТ	ПОДПИСЬ	ДАТА	КАФЕДРА ПРОТИВОПОЖАРНОЙ АВТОМАТИКИ ШПА. ТЕХНИЧЕСКИЕ ДАННЫЕ ЗАКРЕПЛЕНА НА ПЛАКАТАХ	ПРОЕКТНЫЙ ИНСТИТУТ МИНЗДРАВА РСФСР	г. Москва	

И.М. АИСТОВ

116

№ п/п	ОБОЗНАЧЕНИЕ	МЕСТО НАДПИСИ	ТЕКСТ НАДПИСИ
1		РАМКА	ПОЖАР
2		РАМКА	ОПРОВОДАНИЕ СИСТЕМЫ
3		РАМКА	ПРОМЕЖУТОЧНОЕ РЕЛЕ

252-9-63 - Н2

ЭА

И.М. АИСТОВ	И. ДОКУМЕНТ	ПОДПИСЬ	ДАТА	МЕЖОБЛАСТНЫЙ ПАТОЛОГОАНАТОМИЧЕСКИЙ КОРПУС С ОТДЕЛЕНИЕМ БЮРО СУДЕБНО-МЕДИЦИНСКОЙ ЭКСПЕРТИЗЫ	СТАДИЯ	Лист	Листов
И.М. АИСТОВ	И. ДОКУМЕНТ	ПОДПИСЬ	ДАТА	ПАТОЛОГОАНАТОМИЧЕСКИЙ КОРПУС	Р	6	
И.М. АИСТОВ	И. ДОКУМЕНТ	ПОДПИСЬ	ДАТА	КАФЕДРА ПРОТИВОПОЖАРНОЙ АВТОМАТИКИ ШПА. ПЕРЕЧЕНЬ НАДПИСЕЙ	ПРОЕКТНЫЙ ИНСТИТУТ МИНЗДРАВА РСФСР	г. Москва	

И.М. АИСТОВ

КОПИРОВАЛ: РЕБЕНКОВА ФОРМАТ 28