

ТИПОВОЙ ПРОЕКТ
 503-4-33.85
 ПРОИЗВОДСТВЕННЫЙ КОРПУС ГАРАЖА
 НА 6 АВТОМАШИН И 6 ТРАКТОРОВ
 С НАВССОМ - СТОЯНКОЙ

Состав проекта:

- Альбом I Общая пояснительная записка. Технология производства. Архитектурные решения. Конструкции железобетонные и металлические. Внутренние водопровод и канализация. Отопление и вентиляция. Силовое электрооборудование и электрическое освещение. Связь и сигнализация. Автоматизация отопления и вентиляции. Организация строительства.
- Альбом II Чертежи строительных изделий.
- Альбом III Спецификация оборудования.
- Альбом IV Ведомости потребности в материалах.
- Альбом V Сметы.

Альбом II

РАЗРАБОТАН ИНСТИТУТОМ
 „Союзгипролесхоз“

Зам. главного инженера
 института *Решет*
 И.О. главного инженера
 проекта *Киф*

Ю.И. Кондратьев

Ю.К. Антонов

Утвержден Гослесхозом СССР
 протокол от 28.09 1984г. №12
 Введен в действие институтом „Союзгипролесхоз“
 приказ от 16.04 1985г. №55

Содержание

альбома

Шифр	Наименование	Стр.
	Титульный лист	
	Содержание альбома	2
-кжи-77	Технические требования	3
-кжи-0100	Балка 1БДР12-4А1Г1	4
-кжи-0200	Балка 1БДР12-4А1Г2	5
-кжи-0300	Опорная плита ОП1	6
-кжи-0400	Опорная плита ОП2	7
-кжи-0310	Сетка С1	8
-кжи-0410	Сетка С2	8
-кжи-0301	Петля П1	9
-кжи-0500	Сетка С3	9
-кжи-0600	Ограждение ОГ1	10
-кжи-0700	Ограждение ОГ2	10

Шифр	Наименование	Стр.
-кжи-0800	Решетка РШ1	11
-кжи-0900	Изделие закладное МН1	12
-кжи-1000	Изделие закладное МН2	12
-кжи-1100	Изделие закладное МН3	13
-кжи-0001	Уголок (обратления)	13
-кжи-1200	Янкер А1	14
-кжи-1300	Изделие закладное МН4	14
-кжи-1400СВ	Изделие закладное (МН5 ÷ МН8)	15
	Сборочный чертёж	
-кжи-1400	Изделие закладное (МН5 ÷ МН8)	16

Туробой проект

Туробой проект 2007-9-2585

Альбом

Технические требования к изготовлению арматурных, закладных и сборных железобетонных изделий.

Арматурные, закладные и сборные железобетонные изделия подлежат выполнять в точном соответствии с рабочими чертежами.

Арматурные и закладные сварные изделия должны соответствовать требованиям ГОСТ 10922-75; сборные железобетонные изделия - требованиям ГОСТ 130151-81.

Приварку элементов изделий следует выполнять:

а) при соединении втавр дуговой сваркой под слоем флюса на сварочных автоматах в соответствии с указаниями по сварке соединений в железобетонных конструкциях СН 393-78 и ГОСТ 19292-73.

При отсутствии оборудования для автоматической сварки допускается применение сварки под слоем флюса на оборудовании, с ручным приводом.

б) для арматуры каркасов контактно-точечной сваркой по ГОСТ 14098-68 во всех пересечениях стержней.

Для изготовления изделий подлежит применять сталь марки ВСт.3:

для проката КЛ2 по ТУ 14-1-3023-80

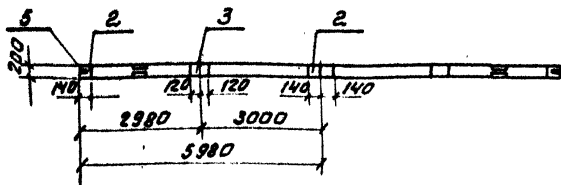
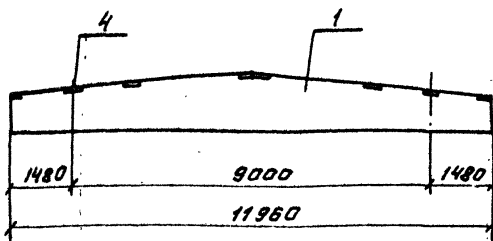
для арматуры СП и ПС по ГОСТ 380-71* и ТУ 14-1-3023-80

Для сварочных работ следует применять электроды типа Э42 по ГОСТ 9467-75.

Туполобой проект

Ген. Дир.	Антонов	Иван							
Инженер	Варенков	Иван							
Начальник	Блиссев	Иван			7.п. 503-4-3385		КЭИ - ТТ		
Главный инженер	Богаченко	Иван			Технические требования	Страница	Лист	Листов	
Руч.пр.	Сафина	Светлана				Р	1		
						Склад гипростеклоз			

Копировал: Фадеева



Ведомость расхода стали на дополнительные закладные изделия

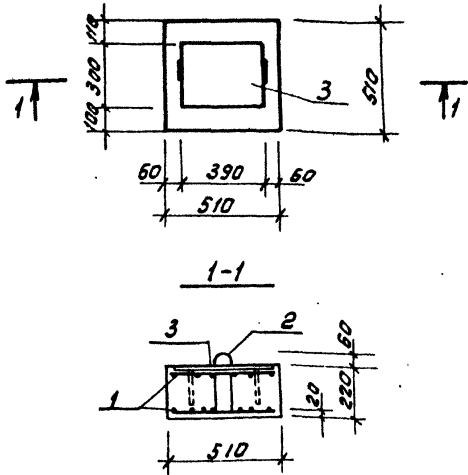
Марка	Изделия закладные								Всего
	Арматура		Прокат марки						
	класс		А III						
	ГОСТ 5781-82		ГОСТ 19903-74						
Ø8	Ø10	Уголок	С-8	С-6	Уголок	Уголок	Уголок	Уголок	
1БДР12-4Р17-1	1,6	0,4	2,0	3,6	3,6	13,2	10,4	10,4	25,6

Формат	Зона	Поз.	Обозначение	Наименование	кол.	Примечание
				Сварочные единицы		
	1		1.462.1-3/80.	Балка 1БДР12-4Р17	1	
	2		1.400-6/76, вып.1	Изделие закладное МЧ-2	4	
	3		1.400-6/76, вып.1	То же МЧ-3-3	2	
	4		1.400-6/76, вып.1	" МЧ-22	2	
	5		1.400-7	Изделие соединительное ММ50	2	

Ген.пр.	Инженер	Провер.	Судья	Судья	Судья	Судья	Судья	Судья	Судья
М.И.Антон	В.А.Варанков	И.И.Иванов	Т.П.503-4-33.85	- КЖУ-0100					
М.И.Антон	В.А.Варанков	И.И.Иванов	Балка	Объем	Масса	Масштаб			
М.И.Антон	В.А.Варанков	И.И.Иванов	1БДР12-4Р17-1	Р	-	1:100			
М.И.Антон	В.А.Варанков	И.И.Иванов		Лист	Листов 1				
М.И.Антон	В.А.Варанков	И.И.Иванов		Самозащитный					

Архив № 2

Типовой проект



Ведомость расхода стали на элемент

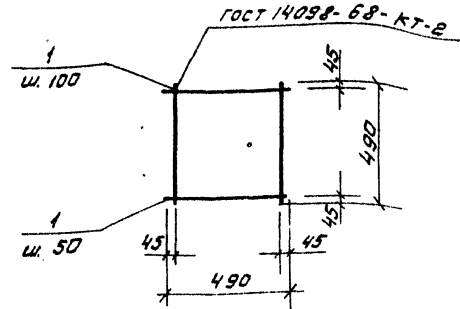
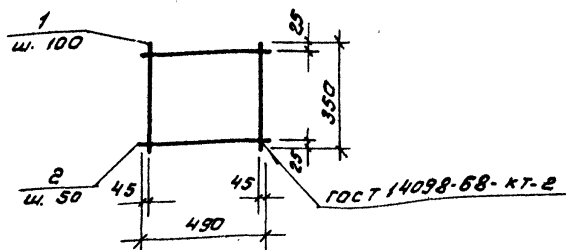
Марка элемента	Изделия арматурные					Изделия закладные					Всего	Общий расход
	Арматура класса		Всего	Арматура класса		Прокат марки		Всего	Общий расход			
	А I	А III		А III	ВСтЗ кп2							
	ГОСТ 5781-82			ГОСТ 5781-82		ГОСТ 19903-74						
Φ6	Утого	Φ10	Утого	Φ14	Утого	Φ10	Утого					
ОП1	0,4	0,4	8,4	8,4	8,8	1,2	1,2	10,4	10,4	11,6	20,4	

Вид работ	Зона	Поз.	Обозначение	Наименование	Кол.	Примечание
				<u>Документация</u>		
А3			- КЖИ-ТТ	Технические требования		
				<u>Сварочные единицы и детали</u>		
А4	1		- КЖИ-0310	Сетка с1	1	4,2 кг
А4	2		- КЖИ-0301	Петля П1	2	0,2 кг
А4	3		1.400-6/76	Изделие закладное М-15	1	11,6 кг
				<u>Материалы</u>		
	4			Бетон марки 200	0,06	м ³

Г.И.П. Антонов М.В.	т.п. 503-4-33.85	- КЖИ-0300			
Монтор Воронков					
Нач.отд. Елисева					
Гл.инж. Богаченко					
Р.К.Гр. Сафина	Опорная плита ОП1	Стр. 9	Масса 150	Масштаб 1:20	
				Лист 1	Листов 1
				Составлен в 1985 г.	

Копировал: Федотова

Указание: при переносе чертежа в другой документ указывать номер и дату переноса



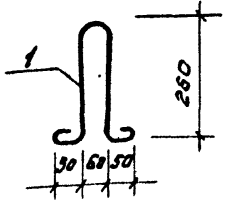
Формет	Зона	Лист	Обозначение	Наименование	Кол.	Примечание
				<u>Документация</u>		
Б3			- КЖУ-ТТ	Технические требования <u>Детали</u>		
				Ф10А III ГОСТ 5781-82		
Б4	1		- КЖУ-0411	Р=350	5	0,2кг
Б5	2		- 01	Р=490	7	0,3кг.

Формет	Зона	Лист	Обозначение	Наименование	Кол.	Примечание
				<u>Документация</u>		
Б3			- КЖУ-ТТ	Технические требования <u>Детали</u>		
Б4	1		- КЖУ-0311	Ф10А III ГОСТ 5781-82		
				Р=490	14	0,3кг.

И.П.П.	Антонов	И.П.	Т.П. 503-4-33.85	КЖУ-0410	Сетка С2	Стандия	Масса	Масштаб
И.КОНТР.	Воронков	И.П.				Р	3,1кг	5/м
И.М.О.Т.О.	Елисеев	И.П.				Лист	Листов 1	
И.П.С.П.И.	Богарько	И.П.				Создано в электронном виде		
Р.К.С.Р.	Софина	И.П.						

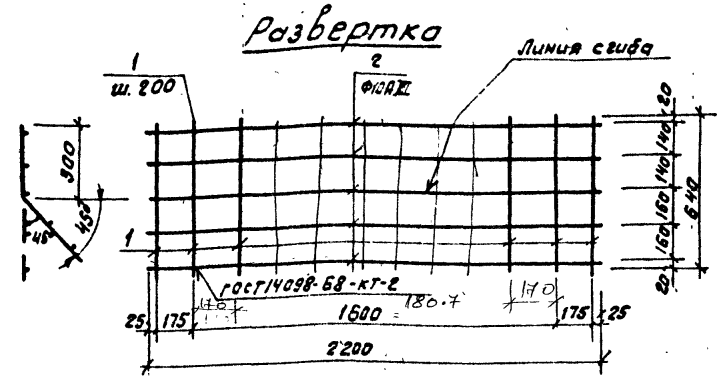
И.П.П.	Антонов	И.П.	Т.П. 503-4-33.85	КЖУ-0310	Сетка С1	Стандия	Масса	Масштаб			
						И.КОНТР.	Воронков	И.П.	Р	4,2	5/м
						И.М.О.Т.О.	Елисеев	И.П.	Лист	Листов 1	
						И.П.С.П.И.	Богарько	И.П.	Создано в электронном виде		
Р.К.С.Р.	Софина	И.П.									

Копирован: Федотова



Длина развертки 770 мм.

Г.И.П.	Антонов	Маш						
Н.контр.	Варонков							
Нач. отд.	Елисеев							
Г.в.п.п.ч.	Богарько							
Руч. зр.	Сафина							
			Т.П. 503-4-33.85	- КЖИ-0301				
Петля П1			Стадия	Масса	Масштаб			
			Р	0,2	1:10			
			Лист	Листов 1				
ФБЯ Гост 5781-82			Союзспроекхоз					

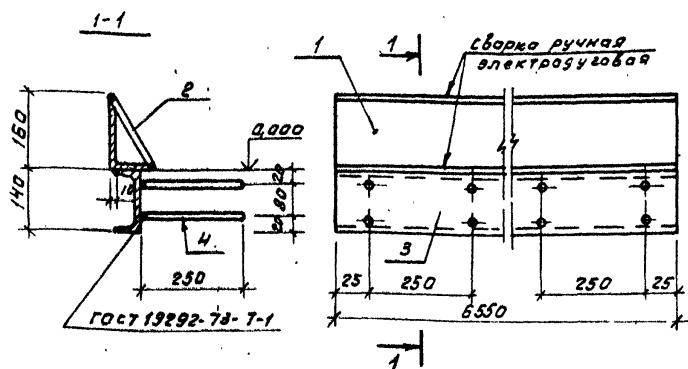


Форма	Зона	Поз.	Обозначение	Наименование	Кол.	Примечание
				<u>Документация</u>		
А3			- КЖИ-77	Технические требования		
				<u>Детали</u>		
Б.У.	1		- КЖИ-0501	ФБЯ Гост 5781-82 R=640	12	0,14 кг
Б.У.	2		- КЖИ-0502	ФБЯ Гост 5781-82 R=2000	5	1,24 кг

Г.И.П.	Антонов	Маш						
Н.контр.	Варонков							
Нач. отд.	Елисеев							
Г.в.п.п.ч.	Богарько							
Руч. зр.	Сафина							
			Т.П. 503-4-33.85	- КЖИ-0500				
Сетка С3			Стадия	Масса	Масштаб			
			Р	7,8 кг	1:20			
			Лист	Листов 1				
ФБЯ Гост 5781-82			Союзспроекхоз					

С. Сиробан, Федотова

Листов 2



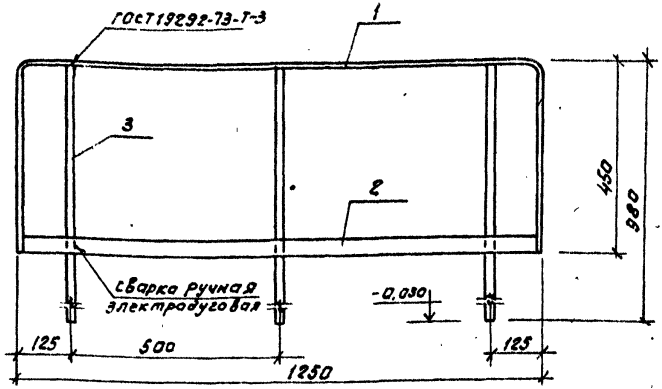
Вид	Код	Обозначение	Наименование	Кол.	Примечание
			<u>Документация</u>		
ВЗ		-КЖУ-77	Технические требования		
			<u>Детали</u>		
Б.У.	1	-КЖУ-0601	Угол 160x100 по ГОСТ 8510-72 Ст.3 ГОСТ 535-79		
			Р=6550	1	130кг.
Б.У.	2	-КЖУ-0602	Полоса №0-8 ГОСТ 103-76 Ст.3 ГОСТ 535-79		
			Р=6550	1	53кг.
Б.У.	3	-КЖУ-0603	Швеллер №ГОСТ 8240-72* Ст.3 ГОСТ 535-79		
			Р=6550	1	81кг.
Б.У.	4	-КЖУ-0604	Фланц ГОСТ 5781-82, Р=250	54	0.1кг.

Типовой проект

Шифр поим. Подпись и дата

ГЛП	Антонов	И.И.	КЖУ-0600	Т.п. 503-4-33.85
Н.контр.	Воронков	И.И.		
Нач.отд.	Елисейев	И.И.		
Гл.спец.	Богоенко	И.И.		
Рук.гр.	Сафина	С.И.		
Организация			Студия	Масштаб
011			Р	269 1:10
			Лист	Листов 1
Сюзьгипролесхоз				

Копировали фототаба



Вид	Код	Обозначение	Наименование	Кол.	Примечание
			<u>Документация</u>		
ВЗ		-КЖУ-77	Технические требования		
			<u>Детали</u>		
Б.У.	1	КЖУ-0701	Полоса 40x6 ГОСТ 103-76 Ст.3 ГОСТ 535-79		
			Р=2150	1	4,1кг
Б.У.	2	-01	Р=1250	1	2,4кг
Б.У.	3	-КЖУ-0702	Фланц ГОСТ 5781-82, Р=980	3	3 кг.

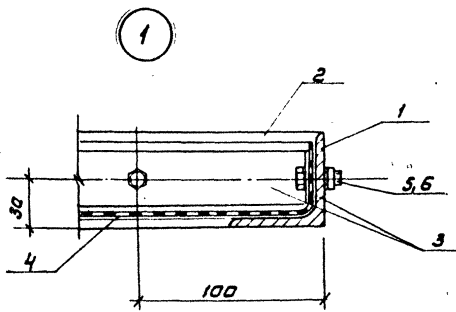
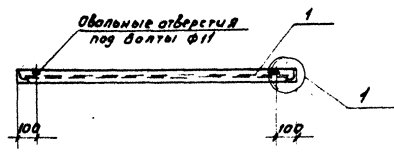
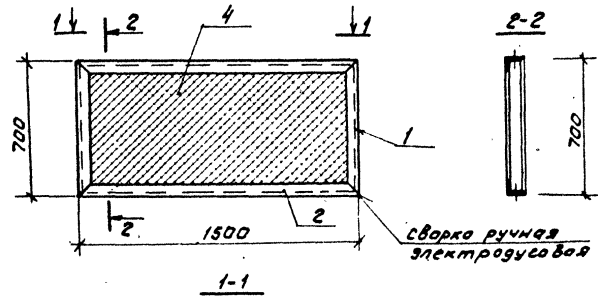
Шифр поим. Подпись и дата

ГЛП	Антонов	И.И.	КЖУ-0700	Т.п. 503-4-33.85
Н.контр.	Воронков	И.И.		
Нач.отд.	Елисейев	И.И.		
Гл.спец.	Богоенко	И.И.		
Рук.гр.	Сафина	С.И.		
Организация			Студия	Масштаб
012			Р	15,5 1:10
			Лист	Листов 1
Сюзьгипролесхоз				

Копирован: Фототаб.

Альбом э

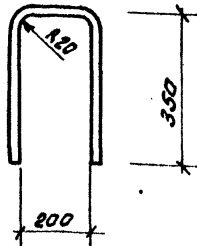
Туловой проект



№ документа	Лист	Обозначение	Наименование	Кол.	Примечание
<u>Документация</u>					
А3		- КЖУ - ТТ	Технические требования		
<u>Детали</u>					
Б4	1	- КЖУ - 0001 - 03	Уголок 50x5 ГОСТ 8509-72 Ст.3 ГОСТ 535-79		
			Р = 695	2	2,63кг.
Б4	2	- 06			
			Р = 1495	2	5,65кг.
Б4	3	КЖУ - 0801	Полоса 40x5 ГОСТ 103-76 Ст.3 ГОСТ 535-79		
			Р = 4200	1	4,95кг.
Б4	4	- КЖУ - 0802	Сетка 20x16-0 ГОСТ 5336-80	1	1,7кг.
<u>Стандартные изделия</u>					
	5		Болт М10x30 ГОСТ 7798-70*	8	0,02кг.
	6		Гайка М10 ГОСТ 5915-70*	8	0,01кг.

РШП	Антонов				
Инженер	Варжков				
Начальник	Елисеев				
Гл. спец.	Болдырева				
Руч.вр.	Сафина				
			Т.п. 503-4-33.85	- КЖУ - 0800	
Решетка РШ1			Станд.	Масса	Ум. вес
			Р	23,5	1:20
			Лист	Листов 1	
Составитель: Сакина					

К. Сакина, Ф. Сафина



Длина развертки 900 мм

Г.И.П.	Антонов	И.О.Ф.
Нач.ц.р.	Воронков	И.О.Ф.
Нач.отд.	Елизеев	И.О.Ф.
Гл.спец.	Богаченко	И.О.Ф.
Р.ж.гр.	Сяфина	И.О.Ф.

Т.П. 503-4-33.85

- КЖУ - 0900

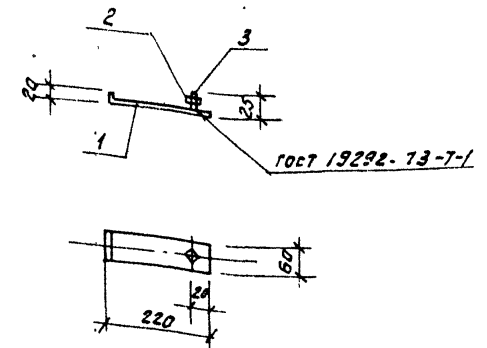
Изделие закладное

Стадия	Масса	Масштаб
Р	2,7	1:10
Лист	Листов 1	

МН1

φ22R ГОСТ 5781-82

Союзгипролесхоз



Вид	Экз.	Поз.	Обозначение	Наименование	Кол.	Примечание
				<u>Документация</u>		
42			- КЖУ - ТТ	Технические требования		
				<u>Детали</u>		
54	1		- КЖУ - 1201	Полоса 50х6 ГОСТ 103-76 Ст.3 ГОСТ 535-79		
				Р-240	1	0,69 кг
				<u>Стандартные изделия</u>		
		2		Гайка М10 ГОСТ 5915-70*	1	0,01 кг
		3		Болт М10 ГОСТ 7798-70*	1	0,02 кг

Шифр специ. Листы и дата выдачи

Г.И.П.	Антонов	И.О.Ф.
Нач.ц.р.	Воронков	И.О.Ф.
Нач.отд.	Елизеев	И.О.Ф.
Гл.спец.	Богаченко	И.О.Ф.
Р.ж.гр.	Сяфина	И.О.Ф.

Т.П. 503-4-33.85

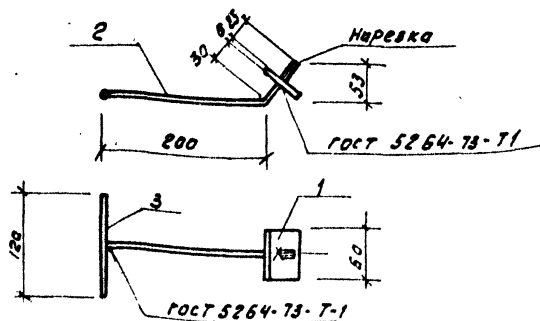
- КЖУ - 1000

Изделие закладное

Стадия	Масса	Масштаб
Р	0,7	1:10
Лист	Листов 1	

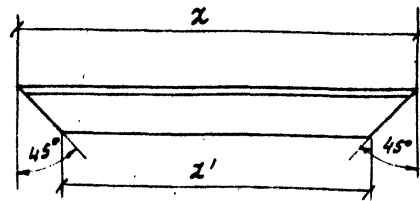
МН2

Союзгипролесхоз



Вид	Знач	Тол	Обозначение	Наименование	Кол	Примечание
				<u>Документация</u>		
РЗ			-КЖУ-77	Технические требования		
				<u>Детали</u>		
Б4	1		-КЖУ-1101	Полоса 60x5 ГОСТ 103-76 Ст 3 ГОСТ 535-79		
				с=60	1	0,17кг.
Б4	2		-КЖУ-1102	Ø120x1 ГОСТ 5781-82		
				с=260	1	0,16кг.
Б4	3		-01	с=120	1	0,08кг.

ГЛП	Антонов	М.А.	Т.П. 503-4-33.85	КЖУ-1100		
М.КОНТР	Воронков	М.А.		Старая	Масса	Листов
М.КОНТР	Елисеев	М.А.	Изделие закладное МНЗ	Р	0,4кг.	1:5
М.СПЕЦ	Богаченко	М.А.		Лист	Листов 1	
Р.К.СР	Сафина	С.И.		Документация		

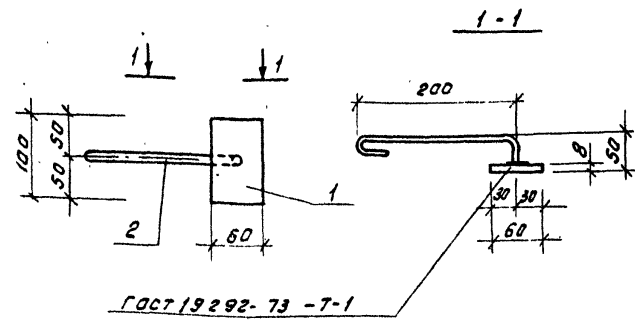
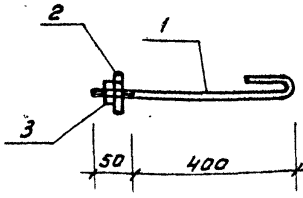


Размеры в мм

Обозначение	L	L'	Масса кг.
-КЖУ-0001	1145	1045	4,32
-01	755	655	2,85
-02	725	625	2,73
-03	695	595	2,62
-04	975	875	3,68
-05	850	750	3,21
-06	1495	1395	5,65

Линейный размер

ГЛП	Антонов	М.А.	Т.П. 503-4-33.85	КЖУ-0001		
М.КОНТР	Воронков	М.А.		Старая	Масса	Листов
М.КОНТР	Елисеев	М.А.	Уголок (обрамление)	Р	см.	-
М.СПЕЦ	Богаченко	М.А.		Лист	Листов 1	
Р.К.СР	Сафина	С.И.		Документация		
			Уголок	50x5 ГОСТ 8509-72 Ст 3 ГОСТ 535-79		Документация



Листов:

Типовой проект

Формат	Зона	№	Обозначение	Наименование	Кол.	Примечание
				<u>Документация</u>		
A3			- КЖУ-1200	Сварочный чертеж		
				<u>Детали</u>		
Б4		1	- КЖУ-1201	Ф12А1 ГОСТ 5781-82, Р-500	1	0,45 кг
				<u>Стандартные изделия</u>		
		2		Шайба 12-011 ГОСТ 11371-78	1	0,01 кг.
		3		Гайка М12 ГОСТ 5915-70*	1	0,02 кг.

Г.И.П.	Антонов	И.И.		
Н.Контр.	Воронков	И.И.		
Нач. отд.	Елисеев	И.И.		
Т.спец.	Богоянко	И.И.		
Р.к. в.р.	Сафина	И.И.		
Т.П. 503-4-33.85			- КЖУ-1200	
Янкер А1			Станд.	Масса
			Р	0,48
			Лист	Листов 1
Связь: гиролеск 103				

Листов: 1

Формат	Зона	№	Обозначение	Наименование	Кол.	Примечание
				<u>Документация</u>		
A3			- КЖУ-ТТ	Технические требования		
				<u>Детали</u>		
Б4		1	- КЖУ-1301	Полоса 60x8 ГОСТ 103-76 Ст 3 ГОСТ 535-79		
				Р=100	1	0,45 кг
Б4		2	- КЖУ-1302	Ф10А1 ГОСТ 5781-82, Р-300	1	0,2 кг.

Г.И.П.	Антонов	И.И.		
Н.Контр.	Воронков	И.И.		
Нач. отд.	Елисеев	И.И.		
Т.спец.	Богоянко	И.И.		
Р.к. в.р.	Сафина	И.И.		
Т.П. 503-4-33.85			- КЖУ-1300	
Изделие закладное МНЧ			Станд.	Масса
			Р	0,65
			Лист	Листов 1
Связь: гиролеск 103				

Копировал: Федотова

Рис. 1

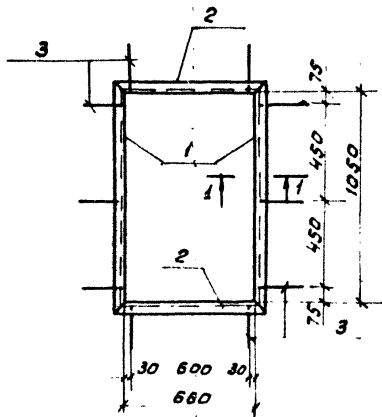


Рис. 2

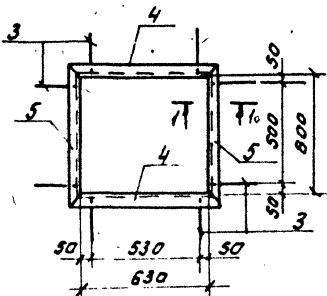


Рис. 3

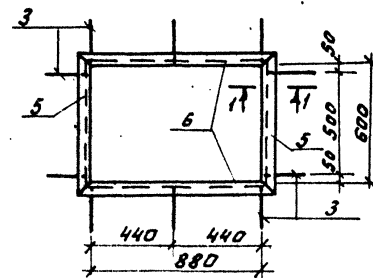
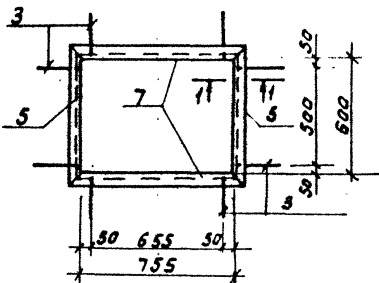
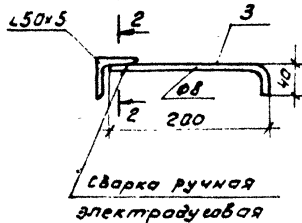


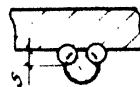
Рис. 4



1-1



2-2



ОБЪЯВЛЕНИЕ	Марка	Рис	Масса
КЖУ-1400	МН5	1	15,34кг
-01	МН5	2	11,50кг
-02	МН7	3	13,50кг
-03	МН8	4	12,46кг

Г.И.П.	Антонов	И.И.	ТП 503-4-33 85	КЖУ-1400 СБ		
Н.КОНТР.	Варанков	И.И.		Изделие закладные (МН5 ÷ МН8)	Литер	Масса
Нач. отд.	Елисеев	И.И.	Сборочный чертеж		Р	с.м. табл.
Пл. спец.	Богомолов	И.И.		Лист	Листов	1
Рис. эр.	Сарыко	С.И.		Союзгипролесхоз		

21.08.85

Шлобов проект

Код	Номер	Лист	Обозначение	Наименование	Кол.	Примечание
				<u>Документация</u>		
			КЖУ - ТТ	Технические требования		
			КЖУ-1400СБ	Сборочный чертеж		
				<u>КЖУ-1400 (МНБ)</u>		
				<u>Детали</u>		
ЯЧ	1		КЖУ-0001	Уголок 50x5 Гост 8509-72* Ст 3 Гост 535-79		
				Р-1145	2	4,32 кг
ЯЧ	2		- 01	Р-755	2	2,85 кг
Б.Ч.	3		КЖУ-1401	Ф8 А2 Гост 5781-82 Р-250	10	0,1 кг
				<u>КЖУ-1400-01 (МНБ)</u>		
				<u>Детали</u>		
ЯЧ	4		КЖУ-0001-02	Уголок 50x5 Гост 8509-72* Ст 3 Гост 535-79		
				Р-725	2	2,73 кг
ЯЧ	5		- 03	Р-695	2	2,62 кг
Б.Ч.	3		КЖУ-1401-01	Ф8 А2 Гост 5781-82 Р-250	8	0,1 кг

Код	Номер	Лист	Обозначение	Наименование	Кол.	Примечание
				<u>КЖУ-1400-02 (МНТ)</u>		
				<u>Детали</u>		
ЯЧ	5		КЖУ-0001-03	Уголок 50x5 Гост 8509-72* Ст 3 Гост 535-79		
				Р-695	2	2,62 кг
ЯЧ	6		- 04	Р-975	2	3,60 кг
Б.Ч.	3		КЖУ-1401-02	Ф8 А2 Гост 5781-82 Р-250	10	0,1 кг
				<u>КЖУ-1400-03 (МНБ)</u>		
				<u>Детали</u>		
ЯЧ	5		КЖУ-0001-03	Уголок 50x5 Гост 8509-72* Ст 3 Гост 535-79		
				Р-695	2	2,62 кг
ЯЧ	7		- 05	Р-850	2	3,21 кг
Б.Ч.	3		КЖУ-1401-03	Ф8 А2 Гост 5781-82, Р-250	8	0,1 кг

Г.И.П.	Антонов								
И.Контр.	Варочков								
Исполн.	Елчеев								
Гл. инж.	Боканко								
Руч. эр.	Сафрина								
				Т.П. 503-4-33.85	КЖУ-1400				
				Изделие закладное (МНБ ÷ МНБ)	Статус	Лист	Листов		
					Р		1		
				Создано в ЦОС					