

ТИПОВОЙ ПРОЕКТ
902 - 5 - 10.84

ОСАДКОУПЛОТНИТЕЛИ
ДИАМЕТРОМ 18 м
С НАСОСНОЙ СТАНЦИЕЙ

А ЛЬ Б О М VI

НЕСТАНДАРТИЗИРОВАННОЕ ОБОРУДОВАНИЕ

19755-06

Отпускная цена
на момент реализации,
указана в счет-накладной

Проект разработан 25.12.88.

Коп. Копия - 6

ТИПОВОЙ ПРОЕКТ 902 - 5 - 1084

ОСАДКОУПЛОТНИТЕЛИ

ДИАМЕТРОМ 10 м

С НАСОСНОЙ СТАНЦИЕЙ

СОСТАВ ПРОЕКТА:

- Альбом I - Пояснительная записка.
- Альбом II - Технологическая, санитарно-техническая и электротехническая части.
- Альбом III - Архитектурно-строительная часть.
- Альбом IV - Строительные изделия.
- Альбом V - Задание заводу-изготовителю.
- Альбом VI - Нестандартизированное оборудование.
- Альбом VII - Спецификации оборудования.
- Альбом VIII - Ведомости потребности в материалах.
- Альбом IX - Сметы.

Примененные материалы: Типовой проект 902-2-362.83
Нестандартизированное оборудование
Альбом VI, часть 1 и часть 2. Альбом IX
Типовой проект 902-2-346 Альбом VIII.

Альбом VI

УТВЕРЖДЕН ГОСГРАЖДАНСТРОЕМ
ПРИКАЗ № 47 от 14 ФЕВРАЛЯ 1984 г.
ВВЕДЕН В ДЕЙСТВИЕ
ЦНИИЭП ИНЖЕНЕРНОГО ОБОРУДОВАНИЯ
ПРИКАЗ № 48 от 25 АПРЕЛЯ 1984 г.

РАЗРАБОТАН
ПРОЕКТНЫМ ИНСТИТУТОМ
ЦНИИЭП ИНЖЕНЕРНОГО ОБОРУДОВАНИЯ

/Главный инженер института
Главный инженер института

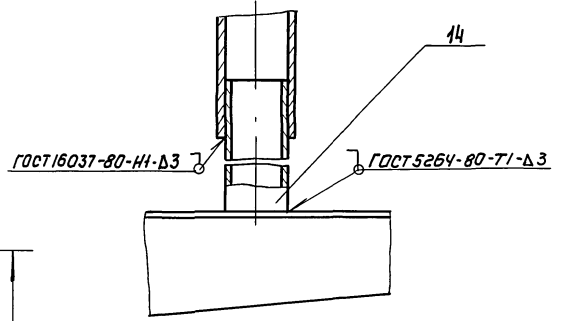
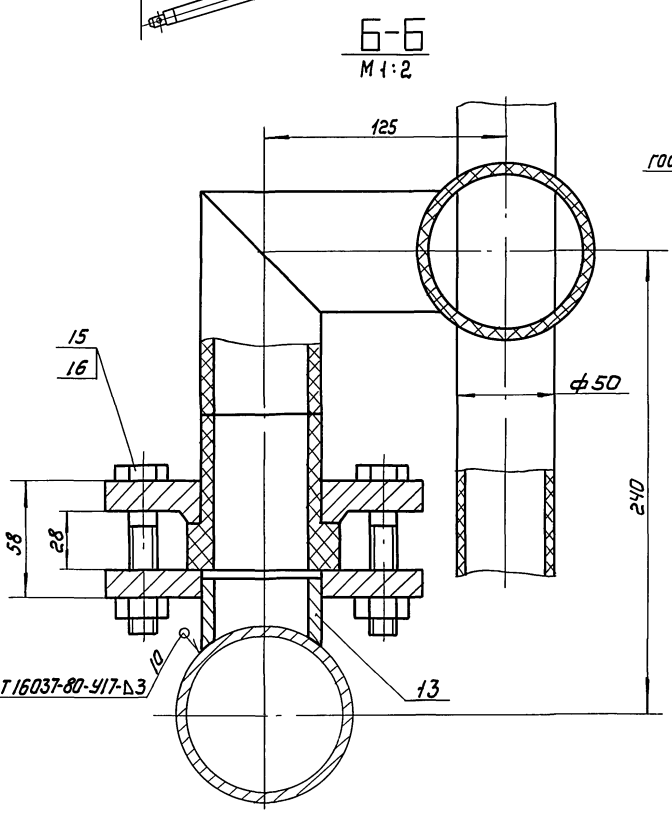
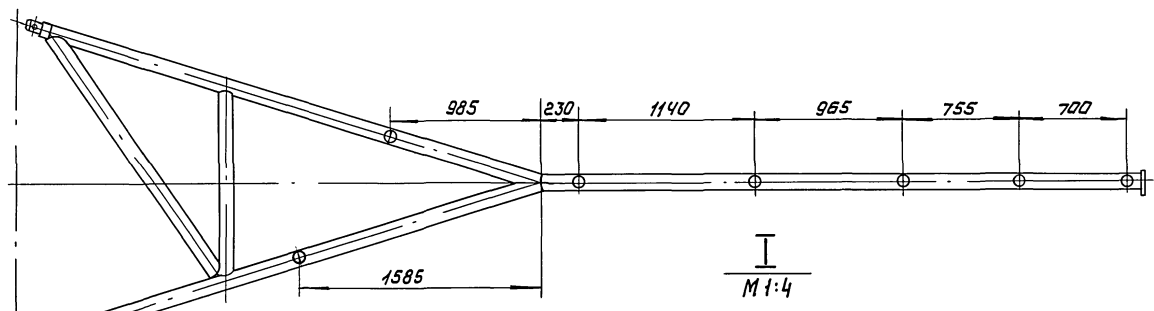
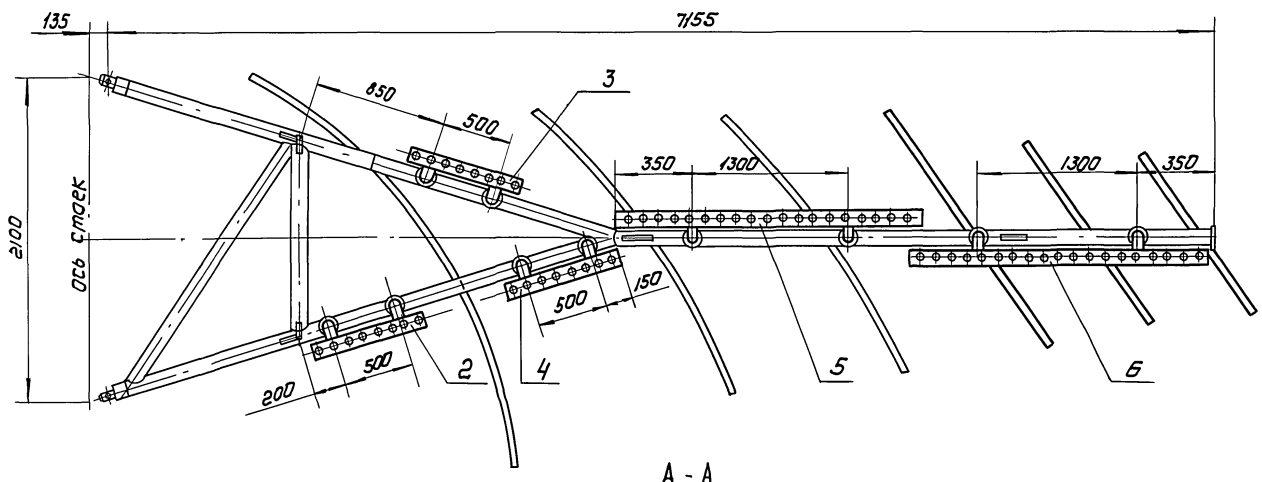
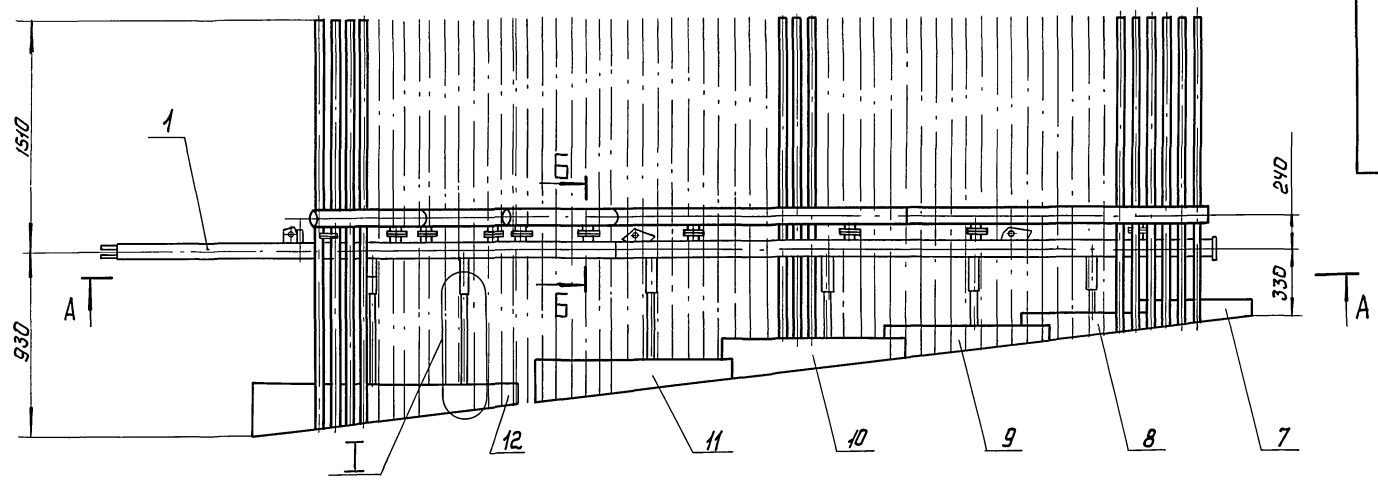
А. КЕТАОВ
Л. БУДАЕВА

				Привязан	
Изм. №					

Содержание альбома

Обозначение	Наименование	Стр.
	Обложка	
	Титульный лист	1
	Содержание альбома	2
1299.01.00.000СБ	Крыло скребковое Сборочный чертеж	3
1299.01.00.000	Крыло скребковое Спецификация	
1299.01.01.000	Гребенка Спецификация	4
1299.01.01.000СБ	Гребенка Сборочный чертеж	5
1299.01.01.001	Отвод	
1299.01.01.002	Втулка	
1299.01.01.003	Фланец	
1299.01.01.004	Балка	6
1299.01.02.000	Скребок Спецификация	
1299.01.03.000	Скребок Спецификация	7
1299.01.02.000СБ	Скребок Сборочный чертеж	
1299.01.02.001	Скребок	8
1299.01.03.000СБ	Скребок Сборочный чертеж	
1299.01.03.001	Скребок	9
1299.01.04.000СБ	Опора Сборочный чертеж	
1299.01.04.000	Опора. Спецификация	
1299.01.04.001	Фланец	
1299.01.04.002	Патрубок	10
1299.01.03.003	Ребро	
1299.02.00.000	Стойка. Спецификация	
1299.02.00.000СБ	Стойка Сборочный чертеж	11

Типовой проект 902-5-10.84 Альбом VI



1. Скребки поз. 7-12 и патрубков поз. 14 прибарить к крылу скребковому поз. 1 на месте монтажа.
2. Размеры для справок.

ИНВЕНТАРЬ ПОДАРИТЬ И ДАТА ВЗАИМ. ИЛИ ВАС ИЛИ № АСБЛ ПОДАРИТЬ И ДАТА

			1299.01.00.000 СБ		
ИЗМ. ЛИСТ	№ ДОКУМ.	ПОДПИСЬ ДАТА	Лит.	Масса	Масштаб
РАЗРАБ.	БЧАЯНКОВА	<i>Т.М.</i>		384	1:25
ПРОБ.	КРЕМНЕВ	<i>Кремнев</i>	Лист	Листов 1	
Т. КОНТР.			ЦНИИЭП Инж. Оборудование		
Н. КОНТР.	Холомikhина	<i>Холомikhина</i>			
УТВ.	Шилков	<i>Шилков</i>			
Копировала: Ковшчнова			19755-06 4		Формат: А2

Альбом VI
Типовой проект 902-5-10.84

Формат	Зона	Поз.	Обозначение	Наименование	Кол.	Примечание
				<u>Документация</u>		
A2			1299.01.00.000 СБ	Сборочный чертеж		
				<u>Сборочные единицы</u>		
A4	1		4и. 429.02.00.000	Крыло скребковое	2	т.п. 902-2-362.83 альбом VI
A4	2		1299.01.01.000	Гребенка	1	
A4	3		1299.01.01.000-01	Гребенка	1	
A4	4		1299.01.01.000-02	Гребенка	1	
A4	5		1299.01.01.000-03	Гребенка	1	
A4	6		1299.01.01.000-04	Гребенка	1	
A4	7		1299.01.02.000	Скребок	1	
A4	8		1299.01.02.000-01	Скребок	1	
A4	9		1299.01.02.000-02	Скребок	1	
A4	10		1299.01.03.000	Скребок	1	
A4	11		1299.01.03.000-01	Скребок	1	
A4	12		1299.01.03.000-02	Скребок	1	
A4	13		1299.01.04.000	Опора	10	
				<u>Детали</u>		
B4	14			Патрубок		
				Труба 40x3,5 ГОСТ 3262-75		
				L = 430 h14	1	1,6 кг
				Стандартные изделия		
				Болт М16x75 58 ГОСТ 7198-70	40	
				Гайка М16-6Н5 ГОСТ 5915-70	40	
			1299.01.00.000			
Изм.	Лист	И докум.	Подп.	Дата		
Разраб.	Буданкова	Подпись			Лит.	Лист
Пров.	Кремнев	"				Листов
И.контр.	Хромыхина	"			ЦНИИЭП инж. оборудования	
Утв.	Шилков	"				

Альбом VI
Типовой проект 902-5-10.84

Формат	Зона	Поз.	Обозначение	Наименование	Кол.	Примечание
				<u>Документация</u>		
A2			1299.01.01.000 СБ	Сборочный чертеж		
				<u>Детали</u>		
A4	1		1299.01.01.001	Отвод	2	
A4	2		1299.01.01.002	Втулка	2	
A4	3		1299.01.01.003	Фланец	2	
				<u>Стандартные изделия</u>		
				Отвод без сегмента		
				Г-63Т-ПНП-90°		
				ТУ 34-48-ЭПП-12-78		
				(Заготовка для 1299.01.01.001)	2	
				Втулка фланцевая		
				В63Т-ПНП		
				ТУ 34-48-ЭПП-12-78		
				(Заготовка для 1299.01.01.002)	2	
			1299.01.01.000			
Изм.	Лист	И докум.	Подп.	Дата		
Разраб.	Буданкова	Подпись			Лит.	Лист
Пров.	Кремнев	"				Листов
И.контр.	Хромыхина	"			ЦНИИЭП инж. оборудования	
Утв.	Шилков	"				

Альбом VI
Типовой проект 902-5-10.84

Формат	Зона	Поз.	Обозначение	Наименование	Кол.	Примечание
				<u>Переменные данные</u>		
				для исполнений		
				<u>1299.01.01.000</u>		
				<u>Детали</u>		
A4	4		1299.01.01.004	Балка	1	
				<u>Материалы</u>		
				Труба ПВП 50Т		
				ГОСТ 18599-73	17,5	м
				<u>1299.01.01.000-01</u>		
				<u>Детали</u>		
A4	4		1299.01.01.004	Балка	1	
				<u>Материалы</u>		
				Труба ПВП 50Т		
				ГОСТ 18599-73	17	м
				<u>1299.01.01.000-02</u>		
				<u>Детали</u>		
			1299.01.01.000	Лист 2		
Изм.	Лист	И докум.	Подп.	Дата		
Пров.	Кремнев	"			Кон. Казеуско	

Альбом VI
Типовой проект 902-5-10.84

Формат	Зона	Поз.	Обозначение	Наименование	Кол.	Примечание
A4	4		1299.01.01.004	Балка	1	
				<u>Материалы</u>		
				Труба ПВП 50Т		
				ГОСТ 18599-73	16,5	м
				<u>1299.01.01.000-03</u>		
				<u>Детали</u>		
A4	4		1299.01.01.004-01	Балка	1	
				<u>Материалы</u>		
				Труба ПВП 50Т		
				ГОСТ 18599-73	40	м
				<u>1299.01.01.000.04</u>		
				<u>Детали</u>		
A4	4		1299.01.01.004-01	Балка	1	
				<u>Материалы</u>		
				Труба ПВП 50Т		
				ГОСТ 18599-73	37	м
			1299.01.01.000	Лист 3		
Изм.	Лист	И докум.	Подп.	Дата		
Пров.	Кремнев	"			10756-06 5	

Тыловой проект 902-5-10.84 Альбом VI

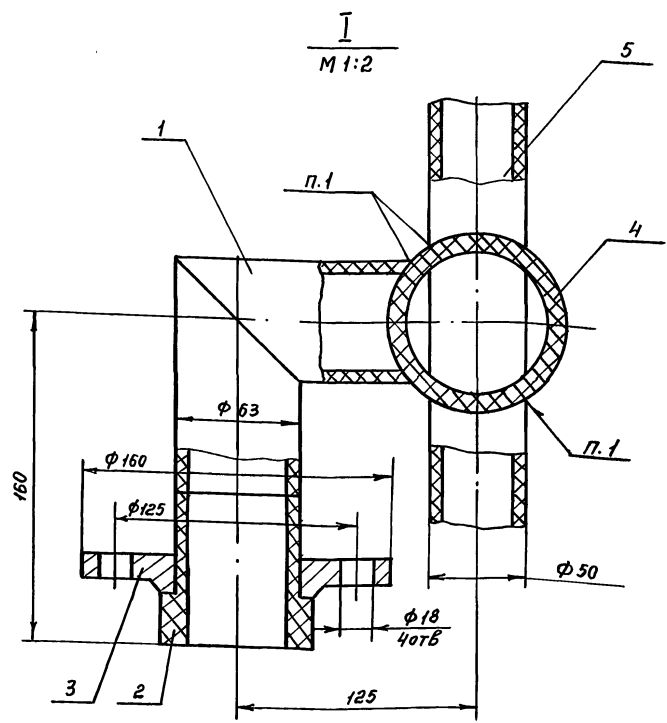
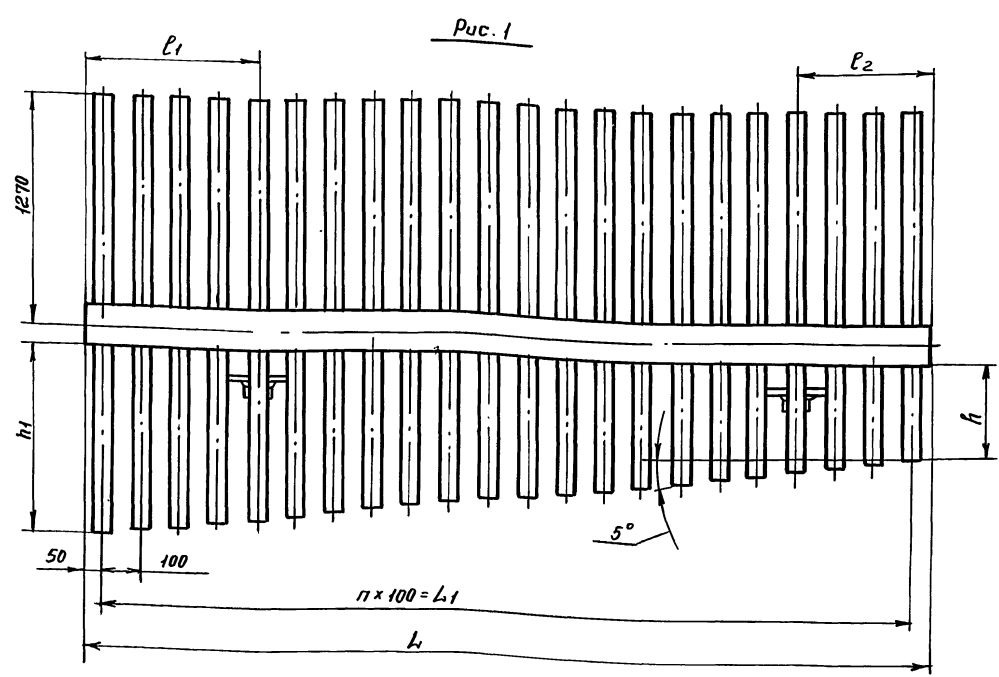
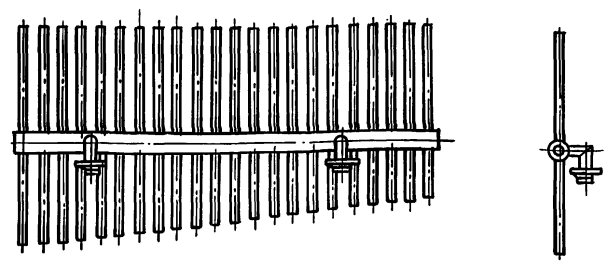


Рис. 2
Остальное - см. Рис. 1



Обозначение	Рис	размеры в мм						n	Масса, кг	
		L1	L2	L	L1	R	h1			H
1299.01.01.000	1	150	150	800	700	855	950	2265	7	20
-01	2	150	150	800	700	780	870	2185	7	19,5
-02	1	150	150	800	700	730	820	2135	7	16
-03	2	450	350	2100	2000	505	720	2035	20	34,5
-04	1	450	350	2100	2000	330	540	1855	20	33,5

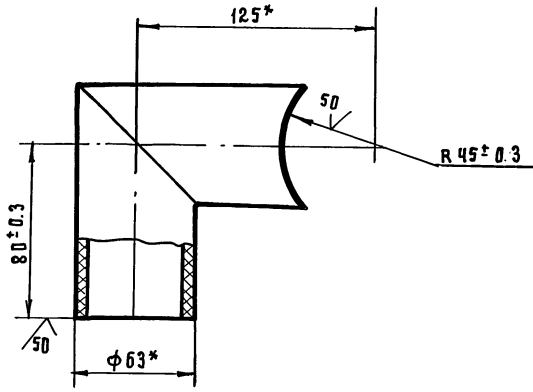
1. Сварка нагретым газом с присадкой
- 2.*размеры для справок.
3. Концы трубок поз. 5 подогнать и обрезать по месту.

Шпикова, Подп. и дата, Взамен Шпикова, Подп. и дата

проб. Шпикова 10.12.90г. Рон. Фр.

1299.01.01.000 СБ								
Изм.	Лист	№ докум.	Подп.	Дата	Гребенка Сборочный чертеж	Лист	Масса	Масшт.
Разраб.	Буданкова	"	"	"		См.	табл.	1:10
Проб.	Кремнев	"	"	"		Лист	Листов 1	
Т.Контр.						ЦНИИЭП инж. оборудования		
И.Контр.	Хромыхина	"	"	"				
Утв.	Шпикова	"	"	"				

1299.01.01.001



* Размеры для справок.

1299.01.01.001

Отвод

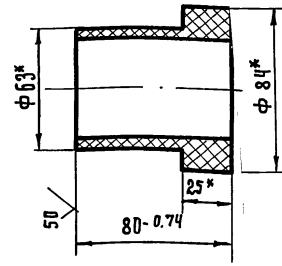
Лист	Масса	Масштаб
1	1.07	1:2

Лист Листов: 1

Заготовка, отвод без сегмента
Г 637-ЛН П-90°
ТУ 34-48-ЭПП-12-78

ЦНИИЭП
ИНЖ.
ОБОРУДОВАНИЯ

1299.01.01.002



* Размеры для справок

1299.01.01.002

Втулка

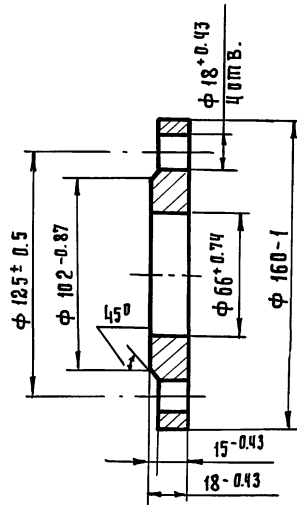
Лист	Масса	Масштаб
1	0.18	1:2

Лист Листов: 1

Заготовка, втулка
фланцевая в 637-ЛН П
ТУ 34-48-ЭПП-12-78

ЦНИИЭП
ИНЖ.
ОБОРУДОВАНИЯ

1299.01.01.003



25 ✓

1299.01.01.003

Фланец

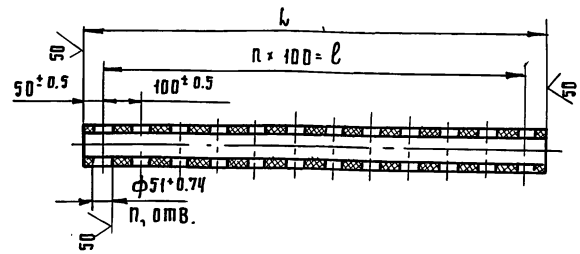
Лист	Масса	Масштаб
1	1.9	1:2

Лист Листов: 1

Ст. 3 ГОСТ 380-74

ЦНИИЭП
ИНЖ.
ОБОРУДОВАНИЯ

1299.01.01.004



✓(✓)

Размеры в мм

Обозначение	L	l	n	n ₁	Масса, кг
1299.01.01.004	800	700	7	8	1.7
-01	2100	2000	20	21	4.5

Неуказанные предельные отклонения
размеров $h 14 \pm \frac{IT 14}{2}$

1299.01.01.004

Балка

Лист	Масса	Масшт.
1	см. табл.	1:10

Лист Листов: 1

Труба ДВП 90Т
ГОСТ 18599-73

ЦНИИЭП
ИНЖ.
ОБОРУДОВАНИЯ

Типовой проект 902-5-10.84 Альбом VI

ВЗАМ. ЦИВ. И ЦИВ. И ДУБА ПОДП. И ДАТА

Формат	Зона	Поз.	Обозначение	Наименование	Кол.	Примечание
				Документация		
A3			1299.01.02.000 сф	Сборочный чертеж		
			Переменные данные для исполнений:			
			1299.01.02.000			
				Детали		
A3	1		1299.01.02.001	Скребок	1	
B4	2		1299.01.02.002	Ребра		
				Уголок 6-50x50x5 ГОСТ 8509-72 Ст 3 сп ГОСТ 535-79 L=1270 h 14	1	4,8 кг
B4	3		1299.01.02.003	Патрубок		
				Труба 40x3,5 ГОСТ 3262-75 L=140 h 14	1	0,54 кг
			1299.01.02.000-01			
				Детали		
A3	1		1299.01.02.001-01	Скребок	1	
B4	2		1299.01.02.002-01	Ребра		
				Уголок 6-50x50x5 ГОСТ 8509-72 Ст 3 сп ГОСТ 535-79 L=1425 h 14	1	5,3 кг
1299.01.02.000						
ИЗМ. ЛИСТ N ДОКУМ. ПОДП. ДАТА				ЛИТ. ЛИСТ. ЛИСТОВ		
РАЗРАБ. БУДАНКОВА				1 2		
ПРОБ. КРЕМНЕВ				ЦНИИЭП инн.		
Н. КОНТР. ХРОМИХИНА				ОБОРУДОВАНИЯ		
УТВ. ШИПКОВ				Формат А4		

Альбом VI

ВЗАМ. ЦИВ. И ЦИВ. И ДУБА ПОДП. И ДАТА

Формат	Зона	Поз.	Обозначение	Наименование	Кол.	Примечание
B4	3		1299.01.02.003-01	Патрубок		
				Труба 40x3,5 ГОСТ 3262-75 L=170 h 14	1	0,65 кг
			1299.01.02.000-02			
				Детали		
A3	1		1299.01.02.001-02	Скребок	1	
B4	2		1299.01.02.002-02	Ребра		
				Уголок 6-50x50x5 ГОСТ 8509-72 Ст 3 сп ГОСТ 535-79 L=1850 h 14	1	7 кг
B4	3		1299.01.02.003-02	Патрубок		
				Труба 40x3,5 ГОСТ 3262-75 L=190 h 14	1	0,73 кг
1299.01.02.000						
ИЗМ. ЛИСТ N ДОКУМ. ПОДП. ДАТА				ЛИТ. ЛИСТ. ЛИСТОВ		
				1 2		
				ЦНИИЭП инн.		
				ОБОРУДОВАНИЯ		
				Формат А4		

Типовой проект 902-5-10.84 Альбом VI

ВЗАМ. ЦИВ. И ЦИВ. И ДУБА ПОДП. И ДАТА

Формат	Зона	Поз.	Обозначение	Наименование	Кол.	Примечание
				Документация		
A3			1299.01.03.000 сф	Сборочный чертеж		
			Переменные данные для исполнений:			
			1299.01.03.000			
				Детали		
A3	1		1299.01.03.001	Скребок	1	
A4	2		1299.01.03.002	Ребра	1	
B4	3		1299.01.03.003	Патрубок		
				Труба 40x3,5 ГОСТ 3262-75 L=275 h 14	1	1,05 кг
			1299.01.03.000-01			
				Детали		
A3	1		1299.01.03.001-01	Скребок	1	
A4	2		1299.01.03.002-01	Ребра	1	
B4	3		1299.01.03.003-01	Патрубок		
				Труба 40x3,5 ГОСТ 3262-75 L=350 h 14	1	1,3 кг
1299.01.03.000						
ИЗМ. ЛИСТ N ДОКУМ. ПОДП. ДАТА				ЛИТ. ЛИСТ. ЛИСТОВ		
РАЗРАБ. БУДАНКОВА				1 2		
ПРОБ. КРЕМНЕВ				ЦНИИЭП инн.		
Н. КОНТР. ХРОМИХИНА				ОБОРУДОВАНИЯ		
УТВ. ШИПКОВ				Формат А4		

Альбом VI

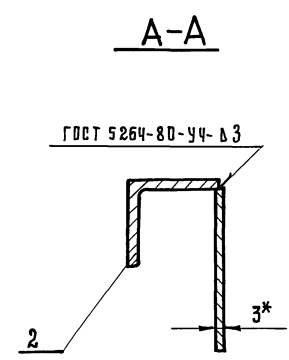
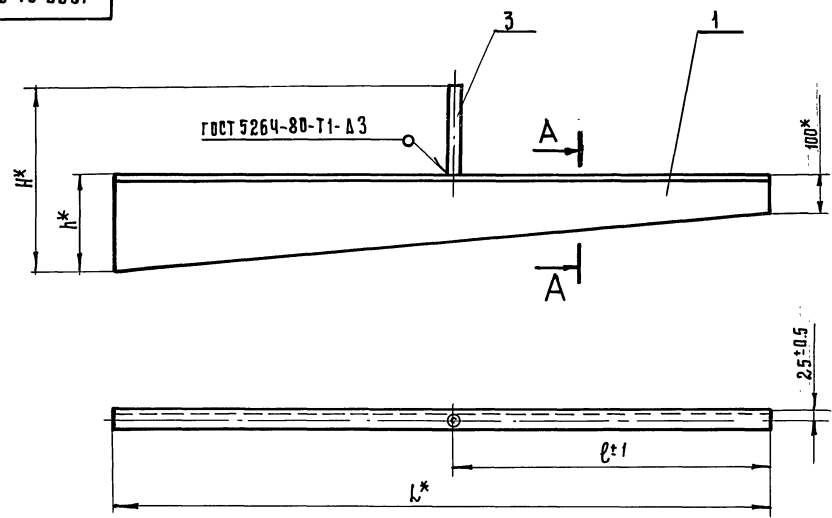
ВЗАМ. ЦИВ. И ЦИВ. И ДУБА ПОДП. И ДАТА

Формат	Зона	Поз.	Обозначение	Наименование	Кол.	Примечание
				1299.01.03.000-02		
				Детали		
A3	1		1299.01.03.001-02	Скребок	1	
A4	2		1299.01.03.002-02	Ребра	1	
B4	3		1299.01.03.003-03	Патрубок		
				Труба 40x3,5 ГОСТ 3262-75 L=430 h 14	2	1,6 кг
1299.01.03.000						
ИЗМ. ЛИСТ N ДОКУМ. ПОДП. ДАТА				ЛИТ. ЛИСТ. ЛИСТОВ		
				1 2		
				ЦНИИЭП инн.		
				ОБОРУДОВАНИЯ		
				Формат А4		

Т и п о в о й п р о е к т 9 0 2 - 5 - 0 8 4 А л ь б о м VI

ИЗМ. № ПОДА. ПОДА. И ДАТА
ИЗМ. № ПОДА. ПОДА. И ДАТА
ИЗМ. № ПОДА. ПОДА. И ДАТА
ИЗМ. № ПОДА. ПОДА. И ДАТА

1299.01.02.000 СБ



Размеры в мм

Обозначение	L	φ	H	h	Масса, кг
1299.01.02.000	1270	615	355	214	10.2
-01	1425	680	400	228	11.5
-02	1850	855	450	266	15.7

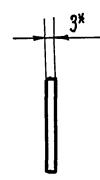
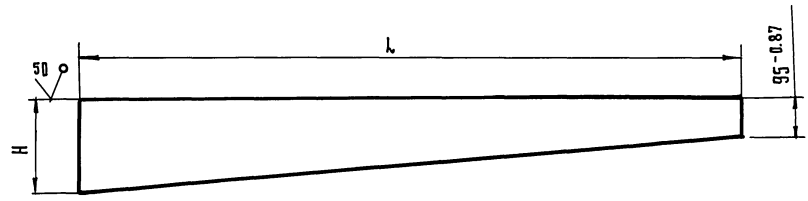
* Размеры для справок

				1299.01.02.000 СБ			
ИЗМ. ЛИСТ	№ ДОКУМ.	ПОДП.	ДАТА	Скребок. Сборочный чертёж.	ЛИСТ	МАССА	МАСШ.
РАЗРАБ.	БУДАНКОВА	ПОДПИСЬ			СМ. ТАБЛ.		
ПРОВ.	КРЕМНЕВ	-"-			ЛИСТ	ЛИСТОВ	
Т. КОНТР.							
И. КОНТР.	ХРОМИХИНА	ПОДПИСЬ			ЦНИИЭП инж. оборудования		
УТВ.	ШИПКОВ	-"-					

Т и п о в о й п р о е к т 9 0 2 - 5 - 0 8 4 А л ь б о м VI

ИЗМ. № ПОДА. ПОДА. И ДАТА
ИЗМ. № ПОДА. ПОДА. И ДАТА
ИЗМ. № ПОДА. ПОДА. И ДАТА
ИЗМ. № ПОДА. ПОДА. И ДАТА

1299.01.02.001



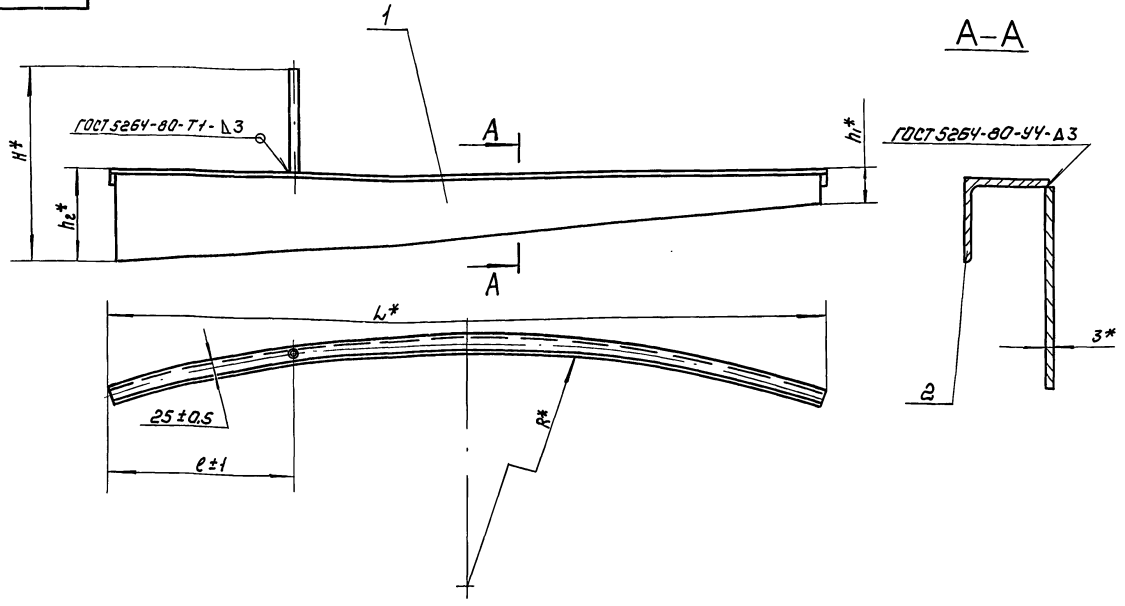
Размеры в мм

Обозначение	L	H	Масса, кг
1299.01.02.001	1270	209	4.5
-01	1425	223	5.2
-02	1850	261	7.7

1.* Размер для справок.
2. Предельные отклонения размеров h/4.

				1299.01.02.001			
ИЗМ. ЛИСТ	№ ДОКУМ.	ПОДП.	ДАТА	Скребок	ЛИСТ	МАССА	МАСШ.
РАЗРАБ.	БУДАНКОВА	ПОДПИСЬ			СМ. ТАБЛ.		
ПРОВ.	КРЕМНЕВ	-"-			ЛИСТ	ЛИСТОВ	
Т. КОНТР.							
И. КОНТР.	ХРОМИХИНА	ПОДПИСЬ		Лист	Б-3 ГОСТ 19903-74 Ст.3 ГОСТ 16523-70		ЦНИИЭП инж. оборудования
УТВ.	ШИПКОВ	-"-					

1299.04.03.000 СБ



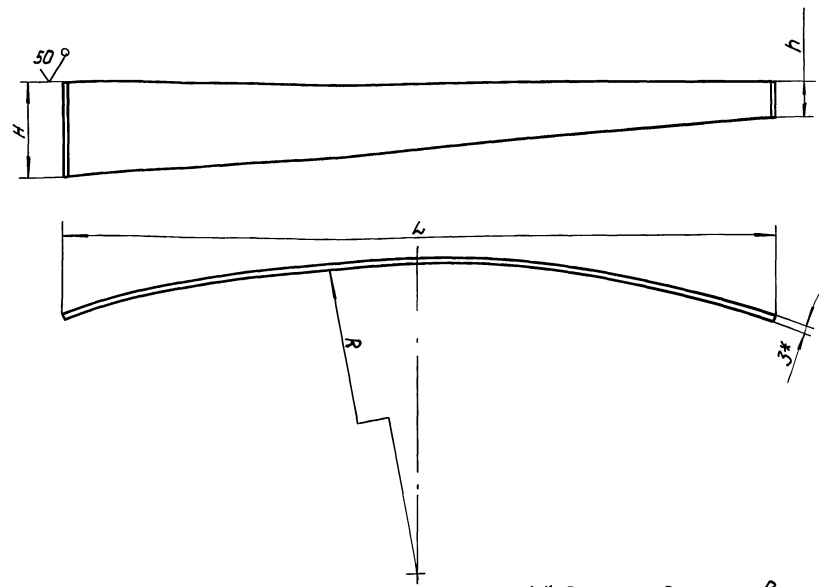
Размеры в мм

Обозначение	L	l	H	h ₁	h ₂	R	масса кг
1299.01.03.000	1620	1020	480	100	205	5880	13.5
- 01	2325	1145	500	110	250	4645	16
- 02	2650	650	730	150	300	3245	22

1.* Размеры для справок.

ИЗМ. ЛИСТ. № ДОКУМ. ПОДП. ДАТА						1299.04.03.000 СБ		
РАЗРАБ. БУДАНКОВА						СКРЕБОК		
ПРОВ. КРЕМНЕВ						СБОРОЧНЫЙ ЧЕРТЕЖ		
Т. КОНТР.						ЛИСТ ТАБЛ. 1		
И. КОНТР. ХРОМИХИНА						ЦНИИЭП ИНЖ. ОБОРУДОВАНИЯ		
УТВ. ШИПКОВ						ФОРМАТ: А3		

1299.04.03.004



Размеры в мм

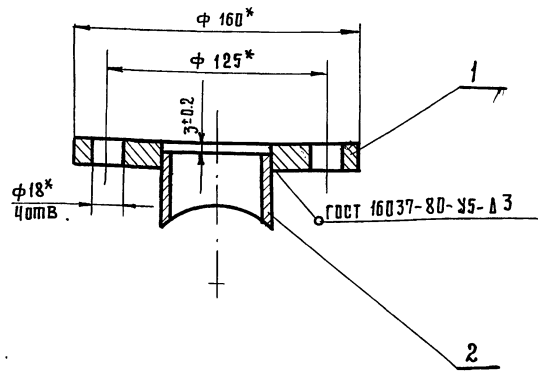
Обозначение	L	H	h	R	масса кг
1299.01.03.001	1600	200	95	5880	4.5
- 01	2300	245	105	4645	5.6
- 02	2625	295	145	3245	9.2

1.* Размер для справок.
2. Предельные отклонения размеров: $h_{1,2} \pm \frac{IT_{14}}{2}$

ИЗМ. ЛИСТ. № ДОКУМ. ПОДП. ДАТА						1299.04.03.004		
РАЗРАБ. БУДАНКОВА						СКРЕБОК		
ПРОВ. КРЕМНЕВ						ЛИСТ ТАБЛ. 1		
Т. КОНТР.						ЦНИИЭП ИНЖ. ОБОРУДОВАНИЯ		
И. КОНТР. ХРОМИХИНА						Лист Б-3 ГОСТ 19903-74		
УТВ. ШИПКОВ						СТ.3 ГОСТ 16523-70		

Типовой проект 902-5-10.84 Альбом VI

1299.01.04.000 СБ

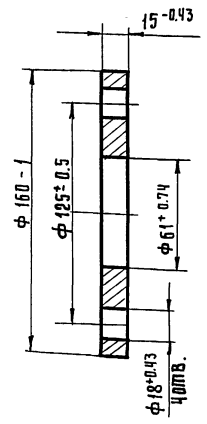


* Размеры для справок.

ИЗМ. №	ПОДЛ.	ПОДА. И ДАТА	ВЗАМ. ИЛИ ИВ. №	ИЗМ. №	ПОДА. И ДАТА	1299.01.04.000 СБ.	ЛИТ.	МАССА	МАСШ.
ИЗМ. №	ПОДЛ.	ПОДА. И ДАТА	ВЗАМ. ИЛИ ИВ. №	ИЗМ. №	ПОДА. И ДАТА	ОПОР А.	1	2.5	1:2
ИЗМ. №	ПОДЛ.	ПОДА. И ДАТА	ВЗАМ. ИЛИ ИВ. №	ИЗМ. №	ПОДА. И ДАТА	СБОРОЧНЫЙ ЧЕРТЕЖ	ЛИСТ	ЛИСТОВ 1	
ИЗМ. №	ПОДЛ.	ПОДА. И ДАТА	ВЗАМ. ИЛИ ИВ. №	ИЗМ. №	ПОДА. И ДАТА	ЦНИИЭП ИНЖ. ОБОРУДОВАНИЯ	ЛИСТ	ЛИСТОВ 1	

Типовой проект 902-5-10.84 Альбом VI

1299.01.04.001



* Размер для справок.

ИЗМ. №	ПОДЛ.	ПОДА. И ДАТА	ВЗАМ. ИЛИ ИВ. №	ИЗМ. №	ПОДА. И ДАТА	1299.01.04.001	ЛИТ.	МАССА	МАСШ.
ИЗМ. №	ПОДЛ.	ПОДА. И ДАТА	ВЗАМ. ИЛИ ИВ. №	ИЗМ. №	ПОДА. И ДАТА	ФЛАНЕЦ	2	1:2	
ИЗМ. №	ПОДЛ.	ПОДА. И ДАТА	ВЗАМ. ИЛИ ИВ. №	ИЗМ. №	ПОДА. И ДАТА	СТ. 3 ГОСТ 380-71	ЛИСТ	ЛИСТОВ 1	
ИЗМ. №	ПОДЛ.	ПОДА. И ДАТА	ВЗАМ. ИЛИ ИВ. №	ИЗМ. №	ПОДА. И ДАТА	ЦНИИЭП ИНЖ. ОБОРУДОВАНИЯ	ЛИСТ	ЛИСТОВ 1	

Типовой проект 902-5-10.84 Альбом VII

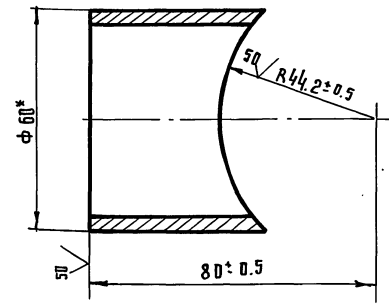
ФОРМАТ	ЗОНА	ПОЗ.	ОБОЗНАЧЕНИЕ	НАИМЕНОВАНИЕ	КОЛ.	ПРИМЕЧАНИЕ
				Документация		
А4			1299.01.04.000 СБ	Сборочный чертеж		
				Детали		
А4	1		1299.01.04.001	Фланец	1	
А4	2		1299.01.04.002	Патрубок	1	

Типовой проект 902-5-10.84 Альбом VII

ИЗМ. №	ПОДЛ.	ПОДА. И ДАТА	ВЗАМ. ИЛИ ИВ. №	ИЗМ. №	ПОДА. И ДАТА	1299.01.04.002	ЛИТ.	МАССА	МАСШ.
ИЗМ. №	ПОДЛ.	ПОДА. И ДАТА	ВЗАМ. ИЛИ ИВ. №	ИЗМ. №	ПОДА. И ДАТА	Патрубок	0.37	1:1	
ИЗМ. №	ПОДЛ.	ПОДА. И ДАТА	ВЗАМ. ИЛИ ИВ. №	ИЗМ. №	ПОДА. И ДАТА	Труба 50×3.5 ГОСТ 3262-75	ЛИСТ	ЛИСТОВ 1	
ИЗМ. №	ПОДЛ.	ПОДА. И ДАТА	ВЗАМ. ИЛИ ИВ. №	ИЗМ. №	ПОДА. И ДАТА	ЦНИИЭП ИНЖ. ОБОРУДОВАНИЯ	ЛИСТ	ЛИСТОВ 1	

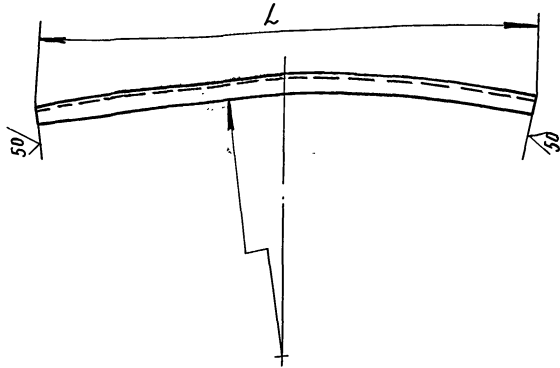
Типовой проект 902-5-10.84 Альбом VII

1299.01.04.002



* Размер для справок.

1299.01.03.003



Размеры в мм

Обозначение	L	R	масса, кг
1299.01.03.003	1620	5883	7.65
-01	2325	4648	8.5
-02	2650	3248	10.2

Предельные отклонения размеров: R14, ± $\frac{IT14}{2}$

1299.01.03.003.

Ребро

Лит. Масса Масштаб

См. ТАБЛ.

Лист Листов: 1

Уголок 6-50x50 ГОСТ 8509-72

ЦНИИЭП инж. оборудования

Формат: А4

Формат	Зона	Поз.	Обозначение	Наименование	Кол.	Примечание
				Документация		
			1299.02.00.000 СБ	Сборочный чертеж		
				Детали		
А4	1		Чи. 429.12.00.001	Ребро	2	
А4	2		Чи. 429.12.00.002	Ребро	1	
Б4	3		1299.02.00.001	Стойка		
				Труба 50x3,5		
				ГОСТ 3262-75		
				L=5400 h14	1	26.3 кг
			Различия исполнений	1299.02.00.000.		
			и 1299.02.00.000-01	по сборочному		
			чертежу.			

Изм. №, лист, дата, подпись, дата

1299.02.00.000.

Стойка

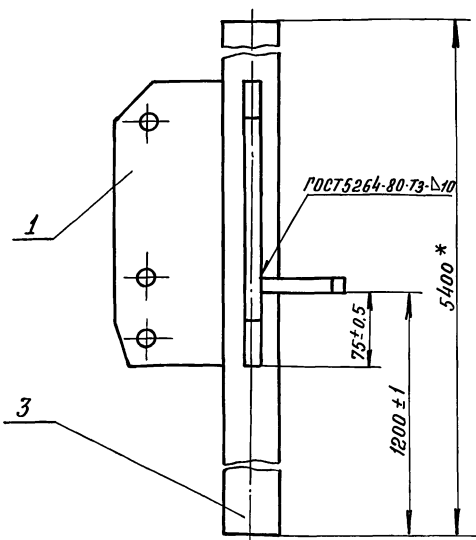
Лит. Лист Листов

ЦНИИЭП инж. оборудования

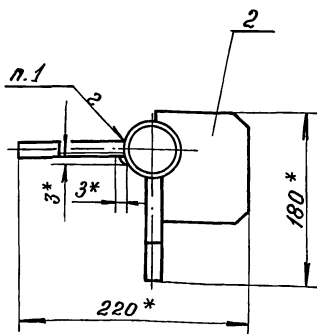
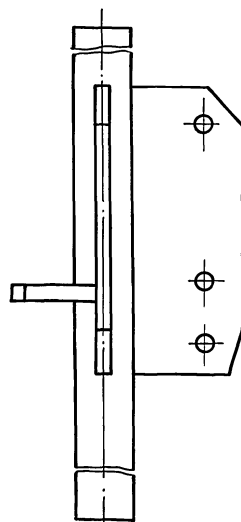
Формат: А4

1299.02.00.000 СБ

1299.02.00.000



1299.02.00.000-01 - зеркальное отражение
Остальное - 1299.02.00.000.



1. Сварка ручная электродуговая.
2. Длина трубы поз. 3 дана с припуском. После уточнения на месте монтажа и плоскереба необходимой длины, лишнюю часть трубы срезать.
- 3.* Размеры для справок.

1299.02.00.000 СБ

Стойка

Сборочный чертеж

Лит. Масса Масштаб

35,5 1:4

Лист Листов: 1

ЦНИИЭП инж. оборудования

Формат: А3

1975.5-06 (2)