

ГОСУДАРСТВЕННЫЙ КОМИТЕТ ПО ГРАЖДАНСКОМУ СТРОИТЕЛЬСТВУ  
И АРХИТЕКТУРЕ, ПРИ ГОССТРОЕ СССР

ТИПОВЫЕ КОНСТРУКЦИИ И ДЕТАЛИ ЗДАНИЙ И СООРУЖЕНИЙ

ИИ-04

СБОРНЫЕ ЭЛЕМЕНТЫ ЗДАНИЙ КАРКАСНОЙ КОНСТРУКЦИИ

Серия ИИ-04-5

# ПАНЕЛИ НАРУЖНЫХ СТЕН

Выпуск 15

Панели подвала  
толщиной 250 мм

Опалубочные и арматурные чертежи

РАБОЧИЕ ЧЕРТЕЖИ

13077-05

Цена 0-42

ЦЕНТРАЛЬНЫЙ ИНСТИТУТ  
ТИПОВОГО ПРОЕКТИРОВАНИЯ ГОССТРОЯ СССР  
МИНСКИЙ ФИЛИАЛ

г. Минск 220600 ул. Козлова №2

Сдано в печать -197 г.

Заказ № *де* тираж 1100 экз.

инв № *13077/5* цена 0-42

ГОСУДАРСТВЕННЫЙ КОМИТЕТ ПО ГРАЖДАНСКОМУ СТРОИТЕЛЬСТВУ  
И АРХИТЕКТУРЕ ПРИ ГОССТРОЕ СССР

ТИПОВЫЕ КОНСТРУКЦИИ И ДЕТАЛИ ЗДАНИЙ И СООРУЖЕНИЙ

ИИ-04

СБОРНЫЕ ЭЛЕМЕНТЫ ЗДАНИЙ КАРКАСНОЙ КОНСТРУКЦИИ

СЕРИЯ ИИ-04 - 5

# ПАНЕЛИ НАРУЖНЫХ СТЕН

Выпуск 15

ПАНЕЛИ ПОДВАЛА  
ТОЛЩИНОЙ 250 мм

ОПАЛУБОЧНЫЕ И АРМАТУРНЫЕ ЧЕРТЕЖИ

## РАБОЧИЕ ЧЕРТЕЖИ

РАЗРАБОТАНЫ  
ЦНИИЭП  
ТОРГОВО - БЫТОВЫХ  
ЗДАНИЙ И ТУРИСТСКИХ  
КОМПЛЕКСОВ

УТВЕРЖДЕНЫ  
с 1 ЯНВАРЯ 1975 ГОДА  
ГОСУДАРСТВЕННЫМ КОМИТЕТОМ  
ПО ГРАЖДАНСКОМУ СТРОИТЕЛЬСТВУ  
И АРХИТЕКТУРЕ ПРИ ГОССТРОЕ СССР  
ПРИКАЗ № 279 от 10 ДЕКАБРЯ  
1974 г.

ЦНИИЭП  
ЗАДАНИЯ И  
ТУРИСТСКИХ  
КОМПЛЕКСОВ  
СА. ИИ. МАСТ. Кучер  
СА. АРХ. ПР. ТА. Сидор  
СА. ИИ. ПР. ТА. Бибас  
СА. ИИ. ПР. ТА. Ш. А. Ц.  
Л. Б. Р. Т. С.  
Л. Б. Р. Т. С.

Содержание выпуска. Пояснительная записка

Панели	п-60-6 ; п-45-6 ; п-30-6	Опалубочный чертёж	Армирование	1	4
Панели	п-60-9-1; п-60-9-2; п-45-9-1; п-45-9-2; п-30-9-1; п-30-9-2	Опалубочный чертёж	Армирование	2	5
Панели	п-60-15 ; п-45-15 ; п-30-15	Опалубочный чертёж	Армирование	3	6
Панели	п-57-6 ; п-42-6 ; п-27-6	Опалубочный чертёж	Армирование	4	7
Панели	п-57-9 ; п-42-9 ; п-27-9	Опалубочный чертёж	Армирование	5	8
Панели	п-57-15 ; п-42-15 ; п-27-15	Опалубочный чертёж	Армирование	6	9
Выборка стали	на панели подвала			7	10
Узлы	1 ÷ 4			8	11
Контрольные нагрузки	по проверке прочности панелей			9	12
Контрольные нагрузки	по проверке трещиностойкости и жесткости панелей			10	13

Пояснительная записка

1. Настоящий выпуск содержит рабочие чертежи панелей подвала толщиной 250 мм

2. Изделия выпуска предназначены для наружных стен подвалов ниже уровня цокольных панелей.

3. При проектировании стен подвала руководствоваться альбомом дополнений к выпуску 4 серии ИИ-04-5

Панели цоколя и панели подвала. Материалы для проектирования. Монтажные узлы и детали

4. Закладные детали панелей должны крепиться к элементам форм при помощи фиксаторов согласно указаниям СН 313-65. Закладные детали должны плотно прилегать к элементам форм.

5. Точность положения закладных деталей, а также толщину защитного слоя необходимо проверять в форме измерительным инструментом или комбинированным щупом перед укладкой бетонной смеси

Замеченные дефекты следует исправлять установкой дополнительных струбцин или винтовых фиксаторов закладных деталей.

6. Углубления в бетоне вокруг монтажных петель образуются при помощи вкладышей, закрепляемых на перегибе монтажной петли. Вкладыши рекомендуются в виде отливки из алюминиевых сплавов.

Для пропариваемых легких бетонов возможно применение резиновых или деревянных вкладышей

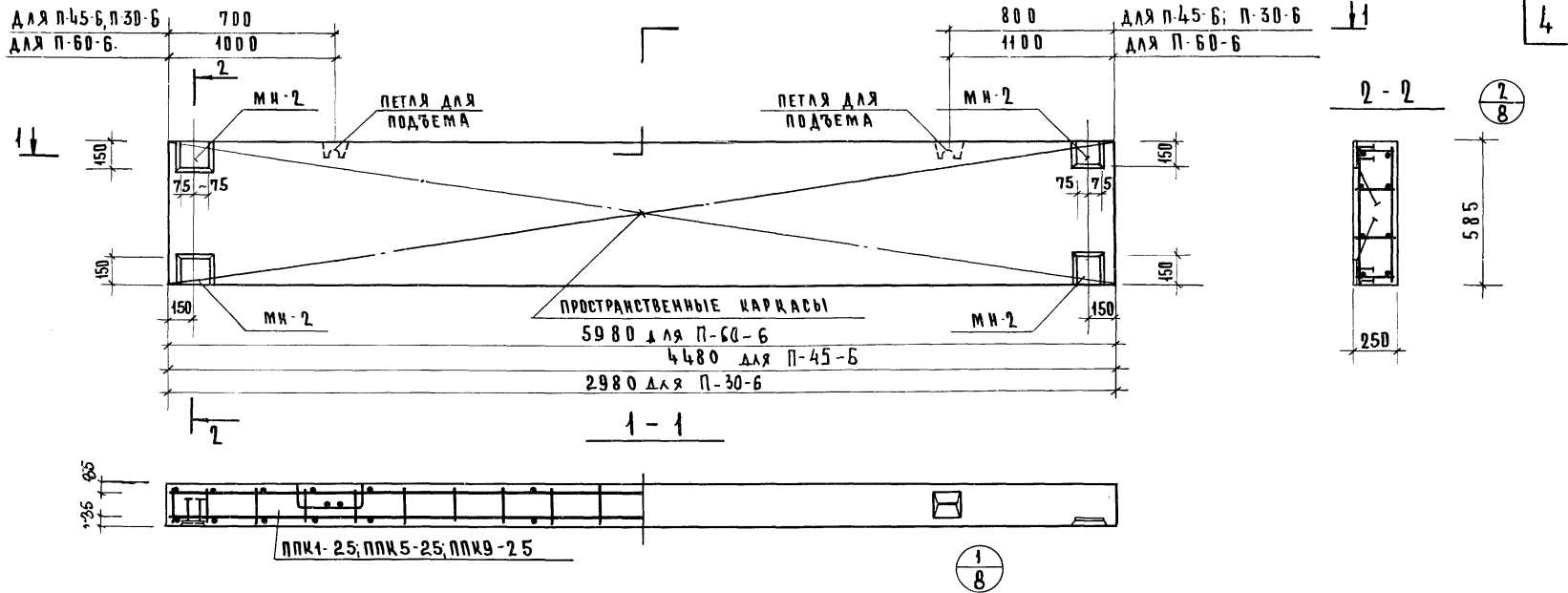
7. Величина отпускной влажности бетонов принимается по ГОСТ 1024-72

8. Оценку прочности, жесткости и трещиностойкости панелей по результатам испытаний производить в соответствии с ГОСТ 8829-66 и ГОСТ 1024-72.

9. Контроль качества изготовления панелей с соблюдением правил приемки, паспортизации условий складирования, хранения и транспортировки выполняется в соответствии с требованиями ГОСТ 1024-72 и с учетом указаний глав СНиП I-В 3-72, СНиП II-В 3-62.

И. ИВЕРСКА

Т.К.	Панели подвала.	серия ИИ-04-5
1974	Содержание выпуска. Пояснительная записка	Выпуск 15 лист



ХАРАКТЕРИСТИКА ПАНЕЛИ		П-60-6	П-45-Б	П-30-Б
Марка панели				
Проектная отпускная масса изделия		т 2,40	1,57	1,05
Объем изделия		м <sup>3</sup> 0,88	0,66	0,44
Расход материалов	Бетона	0,88	0,66	0,44
	всего	81,70	54,00	35,09
	стали на 1 м <sup>2</sup> изделия	23,34	20,61	20,17
	на 1 м <sup>3</sup> бетона	93,37	82,44	80,48
Проектная марка бетона		200	200	200
Объемная масса железобетона		кг/м <sup>3</sup> 2400	2400	2400
Отпускная прочность бетона не менее		кг/см <sup>2</sup> 200	200	200

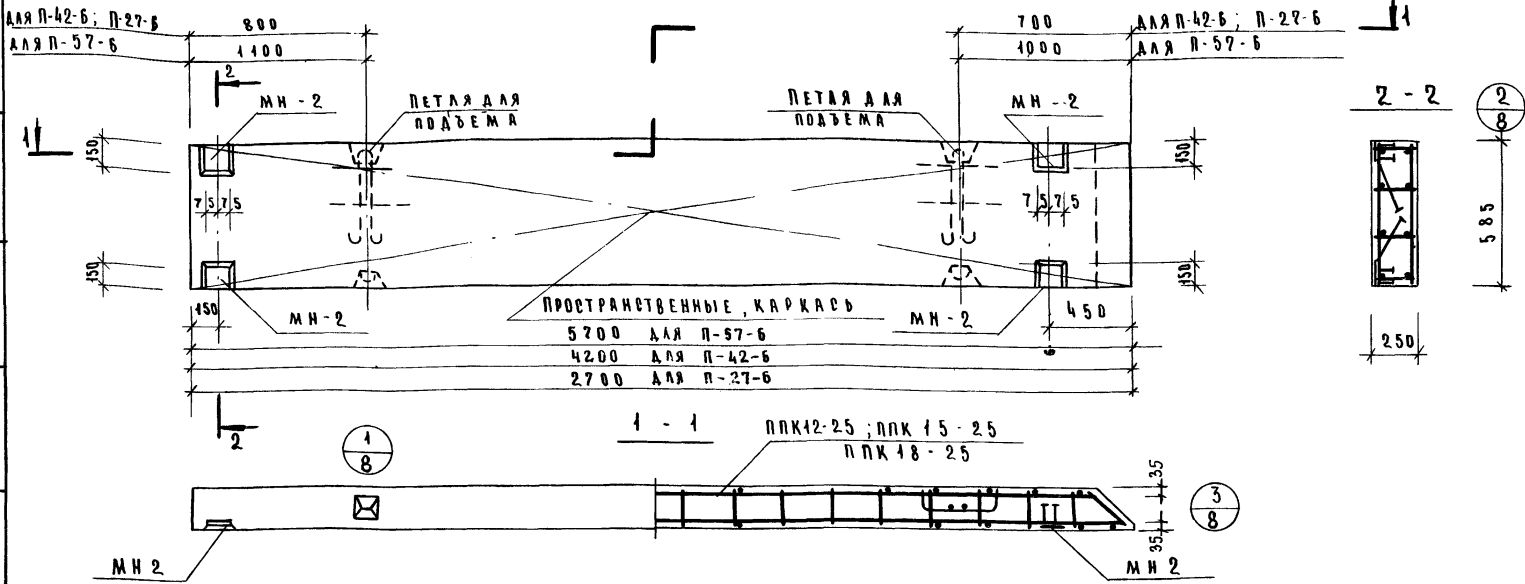
СПЕЦИФИКАЦИЯ АРМАТУРНЫХ ИЗДЕЛИЙ НА ПАНЕЛЬ						Марка панели	Наименование изделия	Марка изделия	кол.	Масса кг	Выпуск лист	Марка панели	Наименование изделия	Марка изделия	кол.	Масса кг	Выпуск лист
П-60-6	ПРОСТРАНСТВЕННЫЙ КАРКАС	ППК1-25	1	68,30	вып. 14 л. 45	П-30-Б	ПРОСТРАНСТВЕННЫЙ КАРКАС	ППК9-25	1	21,69	вып. 14 л. 49						
	ЗАКЛАДНАЯ ДЕТАЛЬ	МН 2	4	13,40	вып. 14 л. 60		ЗАКЛАДНАЯ ДЕТАЛЬ	МН 2	4	13,40	вып. 14 л. 60						
	Итого:			81,70			Итого:			35,09							
П-45-Б	ПРОСТРАНСТВЕННЫЙ КАРКАС	ППК5-25	1	40,60	вып. 14 л. 47												
	ЗАКЛАДНАЯ ДЕТАЛЬ	МН 2	4	13,40	вып. 14 л. 60												
Итого:			54,00														

Т.К.	П А Н Е Л И П О Д В А Л А														СЕРИЯ ИИ-04-5	
1974	Панели П-60-Б; П-45-Б; П-30-Б. Опалубочный чертеж. Армирование.														Выпуск 15	Лист 1

ЦНИИСПИ Коммунальщик Л.И. Кук. Исходник г. Москва





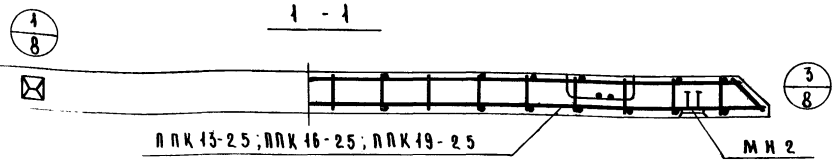
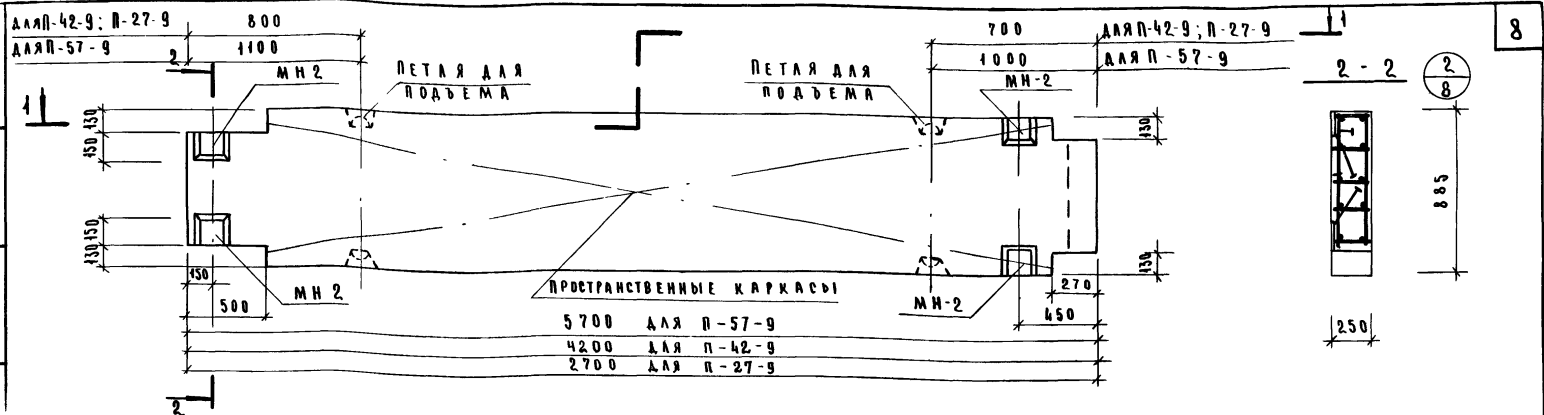


ХАРАКТЕРИСТИКА ПАНЕЛИ					
МАРКА ПАНЕЛИ		П-57-6	П-42-6	П-27-6	
ПРОЕКТНАЯ ОТПУСКАЯ МАССА ИЗДЕЛИЯ	Т	2.00	1.44	0.91	
ОБЪЕМ ИЗДЕЛИЯ	М <sup>3</sup>	0.83	0.60	0.38	
РАСХОД МАТЕРИАЛОВ	БЕТОНА		0.83	0.60	0.38
	ВСЕГО		77.85	51.36	33.09
	СТАИ	НА 1 М <sup>2</sup> ИЗДЕЛИЯ	23.38	20.88	20.94
		НА 1 М <sup>3</sup> БЕТОНА	93.81	85.60	87.08
ПРОЕКТНАЯ МАРКА БЕТОНА	—	200	200	200	
ОБЪЕМНАЯ МАССА ЖЕЛЕЗОБЕТОНА	КГ/М <sup>3</sup>	2400	2400	2400	
ОТПУСКАЯ ПРОЧНОСТЬ БЕТОНА НЕ МЕНЕЕ	КГ/СМ <sup>2</sup>	200	200	200	

СПЕЦИФИКАЦИЯ АРМАТУРНЫХ ИЗДЕЛИЙ НА ПАНЕЛЬ.											
МАРКА ПАНЕЛИ	НАИМЕНОВАНИЕ ИЗДЕЛИЯ	МАРКА ИЗДЕЛИЯ	КОЛ.	МАССА КГ.	ВЫПУСК ЛИСТ	МАРКА ПАНЕЛИ	НАИМЕНОВАНИЕ ИЗДЕЛИЯ	МАРКА ИЗДЕЛИЯ	КОЛ.	МАССА КГ.	ВЫПУСК ЛИСТ.
П-57-6	ПРОСТРАНСТВЕННЫЙ КАРКАС	ПКК12-25	1	64.46	ВЫП.14 Л.51	П-27-6	ПРОСТРАНСТВЕННЫЙ КАРКАС	ПКК18-25	1	19.69	ВЫП.14 Л.55
	ЗАКЛАДНАЯ ДЕТАЛЬ	МН 2	4	43.40	ВЫП.14 Л.60		ЗАКЛАДНАЯ ДЕТАЛЬ	МН 2	4	43.40	ВЫП.14 Л.60
	ИТОГО:			77.86			ИТОГО:			33.09	
П-42-6	ПРОСТРАНСТВЕННЫЙ КАРКАС	ПКК15-25	1	37.96	ВЫП.14 Л.53	П-27-6	ПРОСТРАНСТВЕННЫЙ КАРКАС	ПКК18-25	1	19.69	ВЫП.14 Л.55
	ЗАКЛАДНАЯ ДЕТАЛЬ	МН 2	4	43.40	ВЫП.14 Л.60		ЗАКЛАДНАЯ ДЕТАЛЬ	МН 2	4	43.40	ВЫП.14 Л.60
	ИТОГО:			5136			ИТОГО:			33.09	

ЗАДАНИЕ И ТУРИСТСКИЕ КОМПЛЕКСЫ Г. МОСКВА  
 ЦНИИ-П  
 Ш.Ц. ЕМЕЛОВА  
 Ш.Ц. ЕМЕЛОВА  
 Ш.Ц. ЕМЕЛОВА  
 Ш.Ц. ЕМЕЛОВА



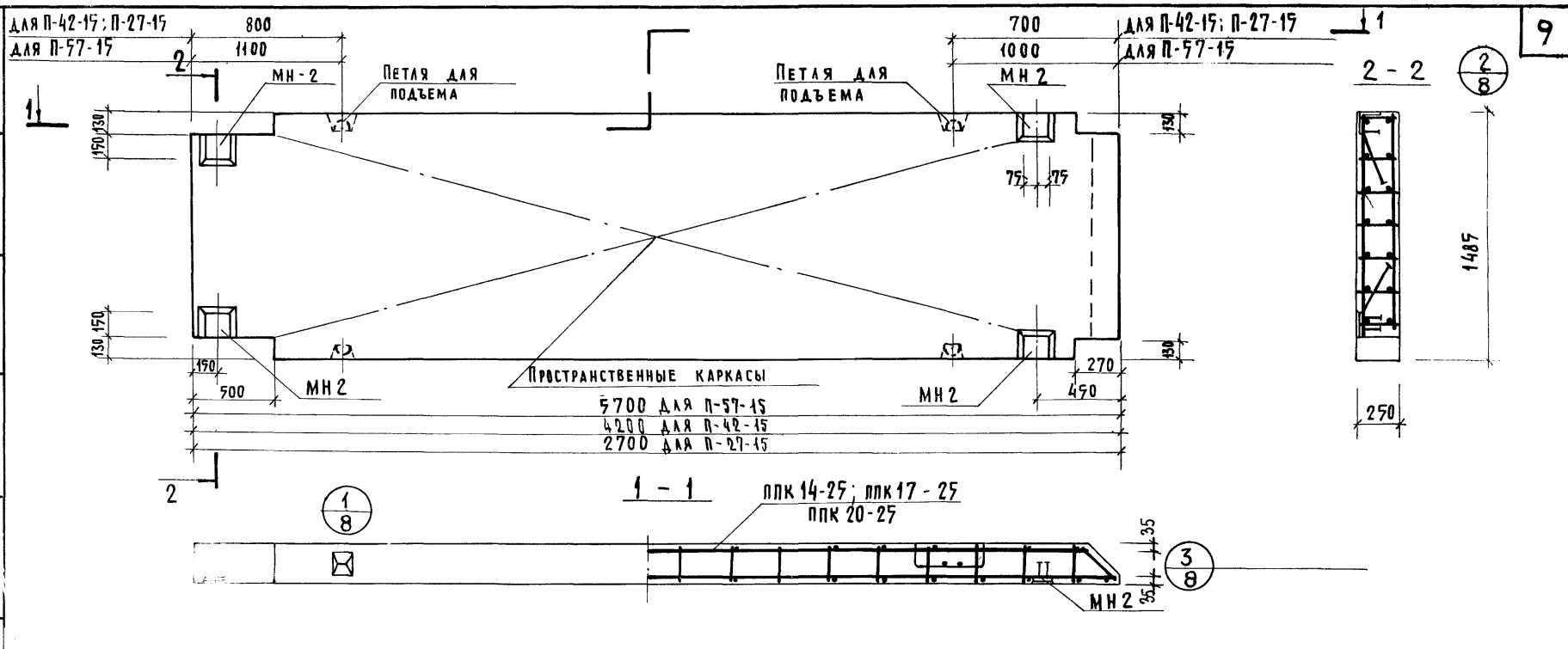


Ш.Н.В. СМЕЛОВА  
 ПРОЕКТИРОВАЛ  
 В.В.С. СМЕЛОВА  
 ПРОЕКТИРОВАЛ  
 Т.К. СИДИН  
 ПРОЕКТИРОВАЛ

ХАРАКТЕРИСТИКА ПАНЕЛИ		П-57-9	П-42-9	П-27-9
МАРКА ПАНЕЛИ				
ПРОЕКТНАЯ ОТЛУСКАЯ МАССА ИЗДЕЛИЯ	Т	2.84	2.04	1.25
ОБЪЕМ ИЗДЕЛИЯ	М <sup>3</sup>	1.18	0.85	0.52
РАСХОД МАТЕРИАЛОВ	БЕТОНА			
	ВСЕГО	295.21	111.45	49.20
	СТАЛИ	60.99	31.66	22.47
	МА <sup>2</sup> ИЗДЕЛИЯ			
	МА <sup>2</sup> БЕТОНА	250.89	131.12	94.62
ПРОЕКТНАЯ МАРКА БЕТОНА	—	2.00	2.00	2.00
ОБЪЕМНАЯ МАССА ЖЕЛЕЗОБЕТОНА	М <sup>3</sup>	2400	2400	2400
ОТЛУСКАЯ ПРОЧНОСТЬ БЕТОНА НЕ МЕНЕЕ	МГ/СМ <sup>2</sup>	2.00	2.00	2.00

СПЕЦИФИКАЦИЯ АРМАТУРНЫХ ИЗДЕЛИЙ НА ПАНЕЛИ											
МАРКА ПАНЕЛИ	НАИМЕНОВАНИЕ ИЗДЕЛИЯ	МАРКА ИЗДЕЛИЯ	КОЛ.	МАССА КГ	ВЫПУСК ЛИСТ	МАРКА ПАНЕЛИ	НАИМЕНОВАНИЕ ИЗДЕЛИЯ	МАРКА ИЗДЕЛИЯ	КОЛ.	МАССА КГ	ВЫПУСК ЛИСТ
П-57-9	ПРОСТРАНСТВЕННЫЙ КАРКАС ЗАКАДНАЯ ДЕТАЛЬ	ПКК-13-25	1	284.81	вып. 14 л. 51	П-27-9	ПРОСТРАНСТВЕННЫЙ КАРКАС ЗАКАДНАЯ ДЕТАЛЬ	ПКК-19-25	1	35.80	вып. 14 л. 55
		МН-2	4	13.40	вып. 14 л. 60			МН-2	4	13.40	вып. 14 л. 60
		ИТОГО:			295.21				ИТОГО:		
П-42-9	ПРОСТРАНСТВЕННЫЙ КАРКАС ЗАКАДНАЯ ДЕТАЛЬ	ПКК-16-25	1	98.05	вып. 14 л. 53						
		МН-2	4	13.40	вып. 14 л. 60						
		ИТОГО			111.45						

Т.К. ПАНЕЛИ ПОДАВАЛА  
 1974 ПАНЕЛИ П-57-9; П-42-9; П-27-9; ВПЛУБОЧНЫЙ ЧЕРТЕЖ АРМИРОВАНИЕ  
 СЕРИЯ МН-04-5  
 ВЫПУСК ЛИСТ 15 5



ХАРАКТЕРИСТИКА ПАНЕЛИ		П-57-15	П-42-15	П-27-15
МАРКА ПАНЕЛИ				
ПРОЕКТНАЯ СТРУКТУРНАЯ МАССА ИЗДЕЛИЯ	т	4.85	3.51	2.17
ОБЪЕМ ИЗДЕЛИЯ	м <sup>3</sup>	2.02	1.46	0.91
РАСХОД БЕТОНА	ВСЕГО	303.17	128.61	56.19
	СТАЛИ НА 1 м <sup>2</sup> ИЗДЕЛИЯ	36.70	21.29	14.75
МАТЕРИАЛОВ	НА 1 м <sup>3</sup> БЕТОНА	150.08	88.09	61.75
ПРОЕКТНАЯ МАССА БЕТОНА		200	200	200
ОБЪЕМНАЯ МАССА ЖЕЛЕЗОБЕТОНА	кг/м <sup>3</sup>	2400	2400	2400
СПУСКНАЯ ПРОЧНОСТЬ БЕТОНА НЕ МЕНЕЕ	кг/см <sup>2</sup>	200	200	200

СПЕЦИФИКАЦИЯ АРМАТУРНЫХ ИЗДЕЛИЙ НА ПАНЕЛЬ											
МАРКА ПАНЕЛИ	НАИМЕНОВАНИЕ ИЗДЕЛИЯ	МАРКА ИЗДЕЛИЯ	КОЛ.	МАССА КГ.	ВЫПУСК ЛИСТ	МАРКА ПАНЕЛИ	НАИМЕНОВАНИЕ ИЗДЕЛИЯ	МАРКА ИЗДЕЛИЯ	КОЛ.	МАССА КГ.	ВЫПУСК ЛИСТ.
П-57-15	ПРОСТРАНСТВЕННЫЙ КАРКАС	пкк 14-25	1	289.77	вып. 14 л. 52	П-27-15	ПРОСТРАНСТВЕННЫЙ КАРКАС	пкк 20-25	1	42.79	вып. 14 л. 58
	ЗАКАДНАЯ ДЕТАЛЬ	МН 2	4	13.40	вып. 14 л. 60		ЗАКАДНАЯ ДЕТАЛЬ	МН 2	4	13.40	вып. 14 л. 60
	Итого:			303.17			Итого:			56.19	
П-42-15	ПРОСТРАНСТВЕННЫЙ КАРКАС	пкк 17-25	1	115.21	вып. 14 л. 54						
		МН 2	4	13.40	вып. 14 л. 60						
Итого:				128.61							

ГАИ ИИИ ПР-ТА Ш А Ч  
 ИТ ИНЖЕНЕР ШИШУ  
 ИСПОЛНИЛ  
 ДАНИИ И  
 ТУРИСТСКИХ  
 МАЛКОВ  
 МОСКВА

ВЫБОРКА СТАЛИ НА ОДНУ ПАНЕЛЬ																							
МАРКА ПАНЕЛИ	СТАЛЬ ПО ГОСТ 5781 - 61*															СТАЛЬ КЛАССА В I ПО ГОСТ 6727 - 53*				СТАЛЬ ПРОКАТНАЯ ПОЛОСОВАЯ ГОСТ 103-57* №3 СТАЛИ Ст.3		ВСЕГО	
	КЛАСС А - I					КЛАСС А - III																	
	Ø ММ					Ø ММ										Ø ММ				Ø, ММ			
	8	10	12	18	22	Итого	8	10	12	14	16	18	20	25	Итого	4	5	6	8	Итого	8		Итого
П-60-6		1.52	2.38	-	-	3.9	1.28	1.68	-	580	-	-	-	60.96	-	2.68	3.72	-	6.4	10.44	10.44	81.79	
П-60-9-1		1.52	-	7.04	-	8.56	1.28	1.68	-	-	-	49.9	-	122.86	-	-	10.78	-	10.78	10.44	10.44	152.64	
П-60-9-2		1.52	-	7.04	-	8.56	1.28	1.68	-	-	-	-	268.34	271.3	-	-	5.50	10.09	15.59	10.44	10.44	305.89	
П-60-15		1.52	-	-	13.0	14.52	1.28	1.68	-	-	-	-	259.92	262.88	-	-	17.96	-	17.96	10.44	10.44	305.80	
П-45-6		1.52	2.38	-	-	3.9	1.28	1.68	31.68	-	-	-	-	34.64	-	2.04	2.98	-	5.02	10.44	10.44	54.0	
П-45-9-1		1.52	-	7.04	-	8.56	1.28	1.68	-	62.4	-	-	-	65.36	-	2.93	4.36	-	7.29	10.44	10.44	91.65	
П-45-9-2		1.52	-	7.04	-	8.56	1.28	1.68	-	81.48	-	-	-	84.44	-	2.93	4.36	-	7.29	10.44	10.44	110.73	
П-45-15		1.52	-	7.04	-	8.56	1.28	1.68	-	94.8	-	-	-	97.76	-	4.46	7.55	-	12.01	10.44	10.44	128.78	
П-30-6		1.52	2.38	-	-	3.9	1.28	1.68	16.32	-	-	-	-	17.6	0.92	-	2.23	-	3.15	10.44	10.44	35.09	
П-30-9		1.52	2.38	-	-	3.9	1.28	1.68	28.82	-	-	-	-	31.78	1.30	-	3.21	-	4.51	10.44	10.44	50.63	
П-30-15		1.52	-	7.04	-	8.56	1.28	1.68	33.4	-	-	-	-	34.68	1.99	-	5.61	-	7.6	10.44	10.44	61.28	
П-57-6		1.52	2.38	-	-	3.9	1.28	1.68	-	54.08	-	-	-	57.04	-	2.63	3.84	-	6.6	10.44	10.44	77.86	
П-57-9		3.04	-	14.08	-	17.12	1.28	1.68	-	-	-	-	-	219.08	252.04	-	-	6.02	9.59	15.61	10.44	10.44	295.21
П-57-15		3.04	-	-	2.6	29.04	1.28	1.68	-	-	-	-	-	212.32	245.28	-	-	18.41	-	18.41	10.44	10.44	303.17
П-42-6		1.52	2.38	-	-	3.9	1.28	1.68	28.96	-	-	-	-	31.93	-	1.99	3.40	-	5.09	10.44	10.44	51.36	
П-42-9		3.04	-	14.08	-	17.12	1.28	1.68	-	-	73.68	-	-	76.64	-	2.76	4.49	-	7.25	10.44	10.44	111.45	
П-42-15		3.04	-	14.08	-	17.12	1.28	1.68	-	86.03	-	-	-	88.99	-	4.25	7.81	-	12.06	10.44	10.44	128.61	
П-27-6		1.52	2.38	-	-	3.9	1.28	1.68	14.48	-	-	-	-	15.76	0.88	-	2.41	-	2.99	10.44	10.44	33.09	
П-27-9		3.04	4.76	-	-	7.80	1.28	1.68	23.48	-	-	-	-	26.44	1.18	-	3.34	-	4.52	10.44	10.44	49.2	
П-27-15		3.04	4.76	-	-	7.80	1.28	1.68	38.83	-	-	-	-	40.41	1.85	-	5.75	-	7.6	10.44	10.44	56.20	

Ш.А.Ц.  
С.МЕЛОВАВ.А.М.М.Ш.В.А.  
И.Т.ИНЖЕНЕРО.А.М.М.Ш.В.А.  
Т.М.Ш.В.А.  
КОМПЛЕКС  
Г.МОСКВАШ.А.Ц.  
С.МЕЛОВА

ТК

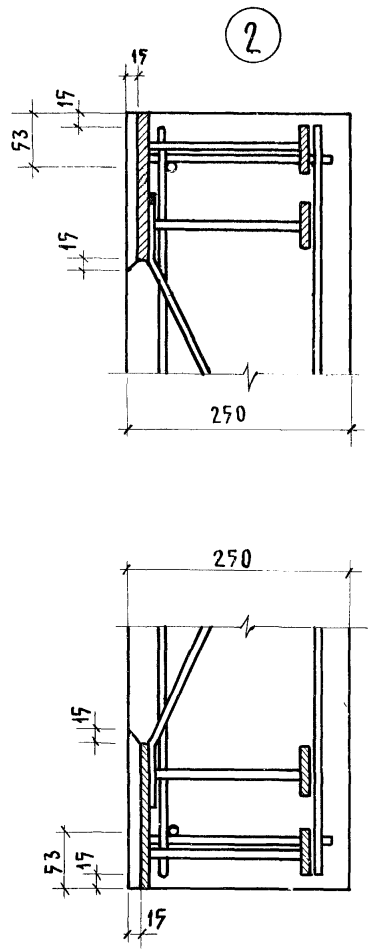
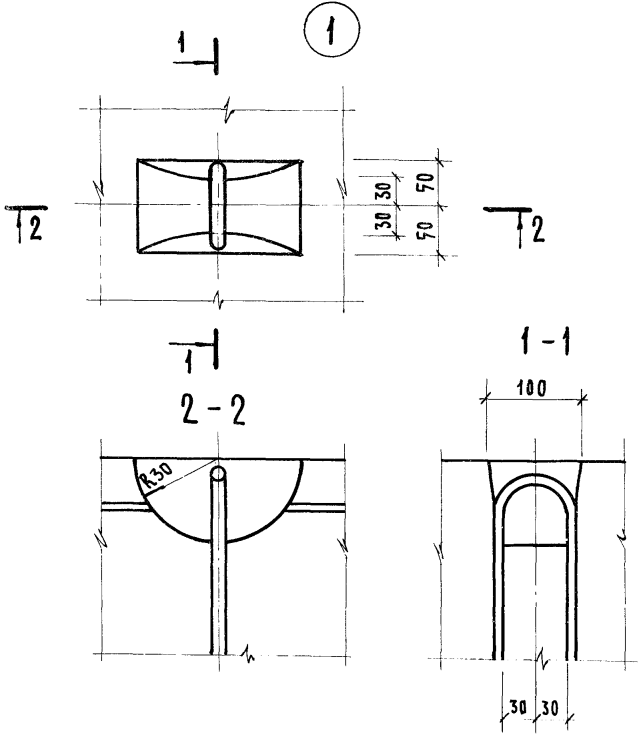
ПАНЕЛИ ПОДВАЛА

СЕРИЯ  
ИИ-04-5

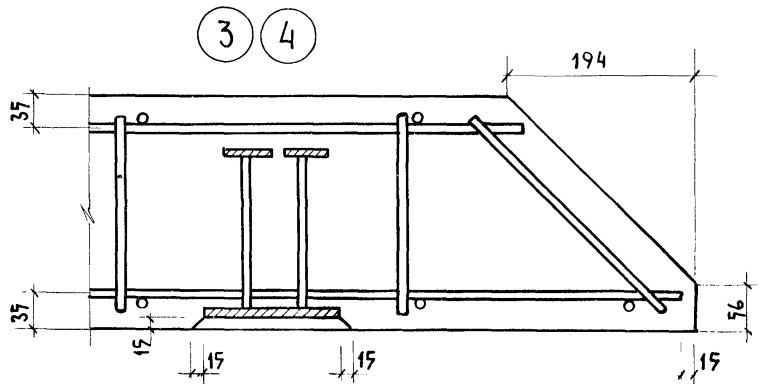
1974

ВЫБОРКА СТАЛИ НА ПАНЕЛИ ПОДВАЛА

ВЫПУСК  
15ЛМСТ  
7

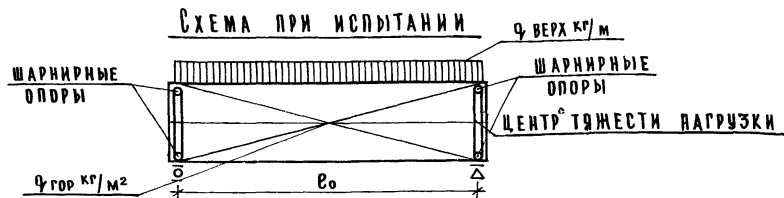


ПРИМЕЧАНИЕ  
УЗЕЛ 4 ЗЕРКАЛЕН УЗЛУ 3.



ИЗДАТЕЛЬСТВО  
Т. МОСКВА

Т.К	П А Н Е Л И	П О Д В А Л А	СЕРИЯ ИИ-04-5
1974	У З Л Ы 1 ÷ 4		ВЫПУСК 19 ЛИСТ 8



При проведении испытаний следует руководствоваться указаниями ГОСТ 8829-66 "Изделия железобетонные сборные, методы испытаний и оценки прочности, жесткости и трещиностойкости".

**П Р О В Е Р К А П Р О Ч Н О С Т И**

**В и д р а з р у ш е н и я и в е л и ч и н а к о э ф ф и ц и е н т а С**

МАРКА ИЗДЕЛИЯ	ВЫСОТА ПАНЕЛИ, ММ	ТЕКУЧЕСТЬ ПРОДОЛЬНОЙ РАСТЯНУТОЙ АРМАТУРЫ ИЛИ РАЗДРОБЛЕНИЕ БЕТОНА СЖАТОЙ ЗОНЫ ОДНОВРЕМЕННО С ТЕКУЧЕСТЬЮ ПРОДОЛЬНОЙ РАСТЯНУТОЙ АРМАТУРЫ С=1,4*				РАЗРЫВ ПРОДОЛЬНОЙ АРМАТУРЫ ИЛИ РАЗДРОБЛЕНИЕ БЕТОНА СЖАТОЙ ЗОНЫ РАЗРУШЕНИЕ ПО КОСЫМ ТРЕЩИНАМ ДО ДОСТИЖЕНИЯ ТЕКУЧЕСТИ ПРОДОЛЬНОЙ РАСТЯНУТОЙ АРМАТУРЫ ИЛИ ВЫДЕРЖИВАНИЕ АРМАТУРЫ И РАСКОЛА БЕТОНА С=1,6					
		ВЕЛИЧИНА РАЗРУШАЮЩЕЙ НАГРУЗКИ ***				ВЕЛИЧИНА РАЗРУШАЮЩЕЙ НАГРУЗКИ ***					
		ПРИ КОТОРОЙ ИЗДЕЛИЯ ПРИЗНАЮТСЯ ГОДНЫМИ П.3.22/ГОСТ/		ПРИ КОТОРОЙ ТРЕБУЕТСЯ ПОВТОРНОЕ ИСПЫТАНИЕ П.3.22/ГОСТ/		ПРИ КОТОРОЙ ИЗДЕЛИЯ ПРИЗНАЮТСЯ ГОДНЫМИ П.3.22/ГОСТ/		ПРИ КОТОРОЙ ТРЕБУЕТСЯ ПОВТОРНОЕ ИСПЫТАНИЕ П.3.22/ГОСТ/			
		ВЕРТИКАЛЬНАЯ НАГРУЗКА	ГОРИЗОНТАЛЬНАЯ НАГРУЗКА	ВЕРТИКАЛЬНАЯ НАГРУЗКА	ГОРИЗОНТАЛЬНАЯ НАГРУЗКА	ВЕРТИКАЛЬНАЯ НАГРУЗКА	ГОРИЗОНТАЛЬНАЯ НАГРУЗКА	ВЕРТИКАЛЬНАЯ НАГРУЗКА	ГОРИЗОНТАЛЬНАЯ НАГРУЗКА		
С УЧЕТОМ СОБСТВ. МАССЫ	ЗА ВЫЧЕТОМ СОБСТВ. МАССЫ	С УЧЕТОМ СОБСТВ. МАССЫ	ЗА ВЫЧЕТОМ СОБСТВ. МАССЫ	С УЧЕТОМ СОБСТВ. МАССЫ	ЗА ВЫЧЕТОМ СОБСТВ. МАССЫ	С УЧЕТОМ СОБСТВ. МАССЫ	ЗА ВЫЧЕТОМ СОБСТВ. МАССЫ	С УЧЕТОМ СОБСТВ. МАССЫ	ЗА ВЫЧЕТОМ СОБСТВ. МАССЫ		
П - 60	585	545	—	2660	—	< 2660 но ≥ 2260	621	—	2670	—	< 2670 но ≥ 2270
П - 45	885	795	—	3700	—	< 3700 но ≥ 3150	910	—	4180	—	< 4180 но ≥ 3550
П - 30											
П - 57	1485	1350	—	4300	—	< 4300 но ≥ 3650	1540	—	4910	—	< 4910 но ≥ 4180
Ц - 42											
Ц - 27											
П-60-9-2	885	795	—	5280	—	< 5280 но ≥ 4500	910	—	6040	—	< 6040 но ≥ 5125
П-45-9-2											

\* ТЕКУЧЕСТЬ ПРОДОЛЬНОЙ РАСТЯНУТОЙ АРМАТУРЫ ХАРАКТЕРИЗУЕТСЯ ПРОГИБОМ ИЗДЕЛИЯ НА ВЕЛИЧИНУ ПРЕВЫШАЮЩУЮ 1/50 ДЛИНЫ ПРОЛЕТА П.3.2.1а/ГОСТ/ РАЗДРОБЛЕНИЕ БЕТОНА ОТ СЖАТИЯ ОДНОВРЕМЕННО С ТЕКУЧЕСТЬЮ ПРОДОЛЬНОЙ РАСТЯНУТОЙ АРМАТУРЫ ХАРАКТЕРИЗУЕТСЯ ПРОГИБОМ В 1,5 РАЗА И БОЛЕЕ ПРЕВЫШАЮЩИМ ПРОГИБ ОТ КОНТРОЛЬНОЙ НАГРУЗКИ ПО ПРОВЕРКЕ ЖЕСТКОСТИ С ОДНОВРЕМЕННЫМ РАСКРЫТИЕМ ТРЕЩИН НОРМАЛЬНЫХ К ОСИ ЭЛЕМЕНТА НА ВЕЛИЧИНУ 1 мм И БОЛЕЕ П.3.2.1а/ГОСТ/

\*\* РАЗДРОБЛЕНИЕ БЕТОНА ОТ СЖАТИЯ ДО ДОСТИЖЕНИЯ В РАСТЯНУТОЙ АРМАТУРЕ ПРЕДЕЛА ТЕКУЧЕСТИ ХАРАКТЕРИЗУЕТСЯ ПРОГИБОМ ИЗДЕЛИЯ НА ВЕЛИЧИНУ МЕНЕЕ ЧЕМ В 1,5 РАЗА ПРЕВЫШАЮЩИМ ПРОГИБ ОТ КОНТРОЛЬНОЙ НАГРУЗКИ ПО ПРОВЕРКЕ ЖЕСТКОСТИ ИЛИ РАСКРЫТИЕ ТРЕЩИН НА ВЕЛИЧИНУ МЕНЕЕ 1 мм П.3.2.1б/ГОСТ/ \*\*\* ВЕЛИЧИНА РАЗРУШАЮЩЕЙ ВЕРТИКАЛЬНОЙ НАГРУЗКИ ДАНА В кгс/м, ГОРИЗОНТАЛЬНОЙ кгс/м<sup>2</sup>.

УЧЕТ НА ПОДПИСИ

ПРОВЕРКА ПО РАСКРЫТИЮ ТРЕЩИН И ЖЕСТКОСТИ ОТ ГОРИЗОНТАЛЬНОЙ НАГРУЗКИ

МАРКА ИЗДЕЛИЯ	ВЫСОТА ПАНЕЛИ	КОНТРОЛЬНАЯ НАГРУЗКА (п.2.37 и п.2.38) ГОСТ кг/м <sup>2</sup>	МАРКА ИЗДЕЛИЯ	ВЫСОТА ПАНЕЛИ	КОНТРОЛЬНЫЙ ПРОГИБ ОТ КОНТРОЛЬНОЙ НАГРУЗКИ $f_k$ (мм) п.2.33 ГОСТ 8829-66	ВЕЛИЧИНА ИЗМЕРЕННОГО ПРОГИБА (п.3.31 и п.3.32) ГОСТ 8829-66	
						ПРИ КОТОРОМ ИЗДЕЛИЕ ПРИЗНАЕТСЯ ГОДНЫМ	ПРИ КОТОРОМ ТРЕБУЕТСЯ ПОВТОРНОЕ ИСПЫТАНИЕ
п - 60	585	770	п - 60	585	—	—	—
п - 45			пш - 60	885	≤ 1.7	≤ 2.04	≤ 2.2 HD ≥ 2.04
п - 30			ц - 57	1485	≤ 2.15	≤ 2.58	≤ 2.78 HD ≥ 2.58
пш - 60	885	1550	п - 45	585	≤ 2.27	≤ 2.73	≤ 2.95 HD ≥ 2.73
п - 57		2380			—	—	—
п - 27	1485	2860	п - 30	885	≤ 1.55	≤ 1.86	≤ 2.00 HD ≥ 1.86
п - 27			п - 27	885	≤ 1.15	≤ 1.38	≤ 1.485 HD ≥ 1.38
			1485	1485	≤ 0.085	≤ 0.102	≤ 0.11 HD ≥ 0.102

\* КОНТРОЛЬНАЯ ШИРИНА РАСКРЫТИЯ ТРЕЩИН РАВНА 0.2 ММ (п.2.38 ГОСТ) ВЕЛИЧИНА ШИРИНЫ РАСКРЫТИЯ ТРЕЩИН, ПРИ КОТОРОЙ ИЗДЕЛИЕ ПРИЗНАЕТСЯ ГОДНЫМ МЕНЬШЕ ИЛИ РАВНА 0.3 ММ (п.3.43 ГОСТ)

ТК	П А Н Е Л И	П О Д В А Л А	СЕРИЯ ИИ-04-5
1974	КОНТРОЛЬНЫЕ НАГРУЗКИ ПО ПРОВЕРКЕ ТРЕЩИНОСТОЙКОСТИ И ЖЕСТКОСТИ ПАНЕЛЕЙ		ВЫПУСК 15
			Лист 10

ИМЕНИ  
 ДЕНЬСОВА  
 ИЛИ ИМЕНИ  
 ПОПОНА  
 ЗАДАЧА  
 ТОВАРНЫЙ  
 КОМПЛЕКС  
 Г. МОСКВА