

ТИПОВОЙ ПРОЕКТ

801-2-67.13.86
801-2-68.13.86

КОРОВНИК НА 180 (100) СУХОСТОЙНЫХ

КОРОВ

ДЛЯ РАЙОНОВ ЗАПАДНОЙ СИБИРИ

АЛЬБОМ II

ЧЕРТЕЖИ СТРОИТЕЛЬНЫХ ИЗДЕЛИЙ

ИФ 1406/02

цена 0-34

ТИПОВОЙ ПРОЕКТ

801-2-67.13.86
801-2-68.13.86

КОРОВНИК НА 180 (100) СУХОСТОЙНЫХ КОРОВ

СОСТАВ ПРОЕКТА

Альбом I Архитектурно-строительные решения.
Технология производства. Внутренние водопровод и канализация.
Отопление и вентиляция. Электрическое освещение.

Альбом II Чертежи строительных изделий.
Альбом III Спецификации оборудования.
Альбом IV Ведомости потребности в материалах.
Альбом V Сметы.

РАЗРАБОТАН
ПРОЕКТНЫМ ИНСТИТУТОМ СибЗНИИЭСельстрой

Главный инженер института *Мордвинов* Мордвинов К.Я.
Главный инженер проекта *Ефремов* Ефремов В.И.

УТВЕРЖДЕН Минсельхозом РСФСР
ПРИКАЗ №22т, 23т от 28.6.85 г.
ВВЕДЕН в действие институтом СибЗНИИЭСельстрой
ПРИКАЗ №47 пр от 28.06.85 г.

Тилобай проект 801-2-67.13.86 Альбом II

Корень	Формат	Обозначение	Наименование	Кол. лист.	№ стр.	Примечание
1	12		Титульный лист	1	1	
2	12	КЖИ	Содержание альбома	1	2	
3	12	КЖИ-СК 1, СК 2	Слобы СК 1, СК 2	1	3	
4	12	КЖИ-ЯН 1	Янкер ЯН 1	1	3	
5	12	КЖИ-МН 1	Монтажная деталь	1	4	
6	12	КЖИ-МД 1, МД 2, НС 1	Монтажные крюки МД 1, МД 2 Насадка НС 1	1	4	
7	12	КЖИ-С 1	Сетка арматурная С 1	1	5	
8	12	КЖИ-ЗД 1	Изделие закладное ЗД 1	1	5	
9	12	КЖИ-МД 1	Ригель МД 1	1	6	
10	12	КЖИ-МД 2, МД 3	Стойки МД 2, МД 3	1	6	
11	12	КЖИ-ЧПР-2А III - Нс-1, ЧПР-3А III - Нс-1	Прогоны ЧПР-2А III - Нс-1, ЧПР-3А III - Нс-1	1	7	
12	12	КЖИ-РПС 18.5Н-А-1, РПС 18.5Н-А-2 РПС 18.6Н-А-1, РПС 18.6Н-А-2	Полурамы РПС 18.5Н-А-1, РПС 18.5Н-А-2, РПС 18.6Н-А-1, РПС 18.6Н-А-2	1	7	

1. Настоящий альбом содержит рабочие чертежи железобетонных конструкций, металлических изделий, арматурных и закладных изделий каровника на 180 (100) сухостойных коров и нетелей беспривязного содержания.

2. Опалубочные чертежи железобетонных конструкций разработаны согласно указаниям соответствующих серий.

3. Арматурные сетки должны изготавливаться при помощи контактной сварки всех пересечений стержней в соответствии с требованиями ГОСТ 14098-68.

4. Для изготовления закладных изделий применять углеродистую сталь класса С38/23.

5. Сварку в закладных изделиях производить в соответствии с ГОСТ 19297-73 и СН 393-78.

6. Защиту поверхностей закладных изделий от коррозии производить согласно требованиям СНиП II-28-73*. Конкретные указания по антикоррозийной защите должны быть приведены при привязке проекта.

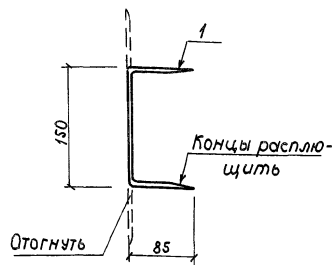
7. Материал для стальных конструкций применят по ГОСТ 380-71* марки В ст 3 кл 2.

8. Соединение элементов стальных конструкций осуществлять на сварке в соответствии с ГОСТ 3264-69. Сварку производить электродами типа Э42 по ГОСТ 9467-75.

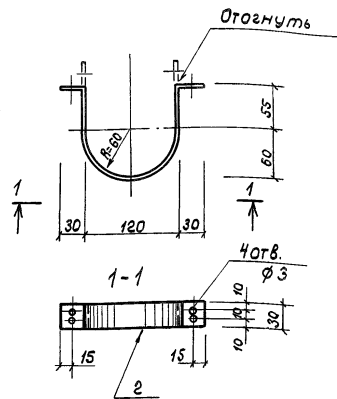
		Привязан			
				КЖИ-ДО	
ГИП	Ерремьев				
Начальн.	Левочкин				
Гл. спец.	Мочалов				
Рук. гр.	Кузьменко	8.85			
Н. контр.	Кузьменко	8.85			
Ст. инж.	Береженцева	8.85			
Содержание альбома строительных изделий			Студия	Лист	Листов
			РП	1	1
			СибЗНИИЭПсельстрой г.Новосибирск		

ИЛОВАЯ проект ВУП-261388, листов 11

Скоба СК1

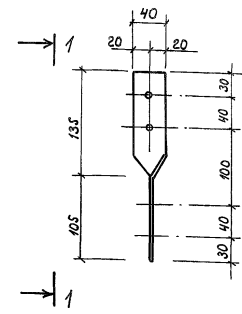


Скоба СК2

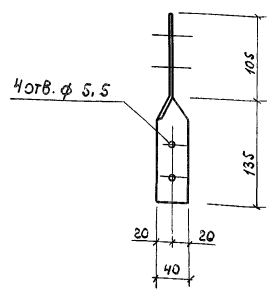


Формат	Зона	Поз.	Обозначение	Наименование	Кол.	Примеч. (масса 1 поз.)
			КЖИ-СК1	Скоба СК1	1	0,28 кг
				<u>Детали</u>		
		1		φ12 А1 ГОСТ 5781-82 e=320	1	0,28 кг
			КЖИ-СК2	Скоба СК2	1	0,48 кг
				<u>Детали</u>		
		2		-30x5 ГОСТ 103-76* e=380	1	0,48 кг

			КЖИ-СК1, СК2		
Нач. АСЛ	Девочкин	Л.сл. Мочалов	Содия	Масса	Масштаб
			р	0,28 кг 0,48 кг	1:5
Рук. зр.	Кузьменко	8.85	Лист 1	Листов 1	
Н. контр.	Кузьменко	8.85	СибЗНИИЭСельстрой		
Ст. инж.	Борозенцев	8.85	г. Новосибирск		



1-1

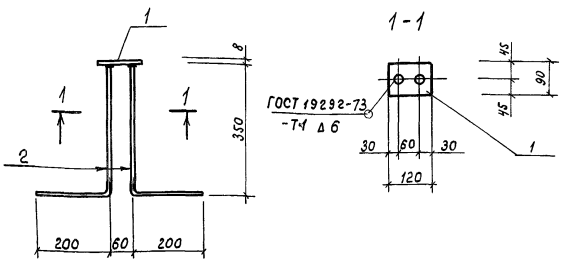


Формат	Зона	Поз.	Обозначение	Наименование	Кол.	Примеч. (масса 1 поз.)
			КЖИ-АН1	Анкер АН1	1	0,35 кг
				<u>Детали</u>		
		1		-4x40 ГОСТ 103-76* e=250	1	0,35 кг

Шифр листов, год, дата, объем листов

			КЖИ-АН1		
Нач. АСЛ	Девочкин	Л.сл. Мочалов	Содия	Масса	Масштаб
			рп	0,35 кг	1:5
Рук. зр.	Кузьменко	8.85	Лист 1	Листов 1	
Н. контр.	Кузьменко	8.85	СибЗНИИЭСельстрой		
Ст. инж.	Борозенцев	8.85	г. Новосибирск		

1/150000 проект вытяжной трубой



ГОСТ 19292-73
-Т4 Δ 6

Формат	Зона	Поз.	Обозначение	Наименование	Кол.	Примеч. (масса 1 поз.)
		МН1	КЖИ-МН1	Монтажная деталь МН1	1	1,16 кг
				<u>Детали</u>		
		1		-90x8 ГОСТ 103-76* e=120	1	0,72 кг
		2		φ8A1 ГОСТ 5781-82 e=550	2	0,22 кг

Соединение элементов осуществлять на сварке. Сварку производить электродами типа Э50.А по ГОСТ 9467-75 в соответствии с ГОСТ 10922-75 и СН 393-75.

КЖИ-МН1

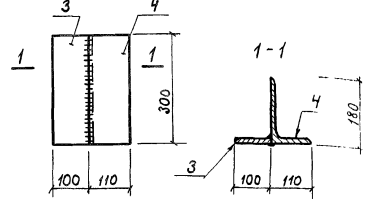
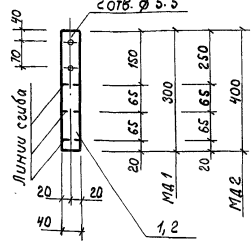
Нач. АСД Лавочкин
Л. спец. Мочалов
Рук. гр. Кузьменко
Н. контр. Кузьменко
Ст. инж. Березинцева

Монтажная деталь
МН1

Сталь	Масса	Масштаб
Р	1,16 кг	1:10
Лист 1 Листов 1		
СибЗНИИЭСстрой г. Новосибирск		

Монтажные детали МД1, МД2

Насадка НС1



Формат	Зона	Поз.	Обозначение	Наименование	Кол.	Примеч. (масса 1 поз.)
			КЖИ-МД1	Монтажный крюк МД1	1	0,54 кг
				<u>Детали</u>		
		1		-40x5 ГОСТ 103-76* e=300	1	0,54 кг
			КЖИ-МД2	Монтажный крюк МД2	1	0,72 кг
				<u>Детали</u>		
		2		-40x5 ГОСТ 103-76* e=400	1	0,72 кг
			КЖИ-НС1	Насадка НС1	1	9,13 кг
				<u>Детали</u>		
		3		-100x10 ГОСТ 103-76* e=300	1	2,47 кг
		4		L 180x110x10 ГОСТ 8510-72* e=300	1	6,66 кг

КЖИ-МД1, МД2, НС1

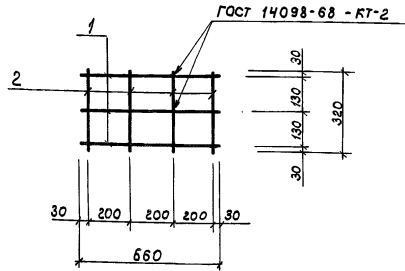
Нач. АСД Лавочкин
Л. спец. Мочалов
Рук. гр. Кузьменко
Н. контр. Кузьменко
Ст. инж. Березинцева

Монтажные крюки
МД1, МД2
Насадка НС1.

Сталь	Масса	Масштаб
Р7	0,54 кг 0,72 кг 9,13 кг	1:10
Лист 1 Листов 1		
СибЗНИИЭСстрой г. Новосибирск		

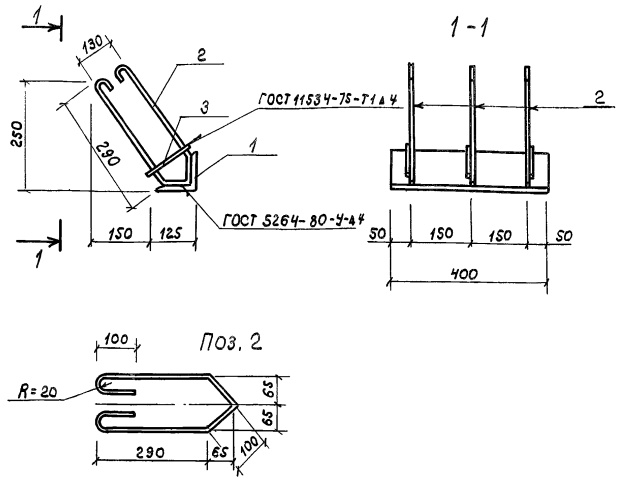
Шифр проекта: 150000

ИСПИТАНИИ ПРЕКЛ. АШ-2-В. МАШ. ЛТИОУИИМ II



Форма	Зона	Поз.	Обозначение	Наименование	Кол.	Примечание
			КЖИ-С1	Сетка	С1	1 0,73 кг
				<u>Детали</u>		
		1	ФБАІ ГОСТ 5781-82 l=660		3	0,15 кг
		2	ФБАІ ГОСТ 5781-82 l=320		4	0,07 кг

КЖИ-С1				Стадия	Масса	Масштаб
Нач. Ясл.	Девочкин	<i>[Signature]</i>		рп	0,73 кг	1:20
Гл. спец.	Мочалов	<i>[Signature]</i>		Лист 1 / Листов 1		
Рук. гр.	Кузьменко	<i>[Signature]</i>	8.85	СибЗНИИЭСельстрой		
Н. контр.	Кузьменко	<i>[Signature]</i>	8.85	г. Новосибирск		
Ст. инж.	Березенцев	<i>[Signature]</i>	8.85			

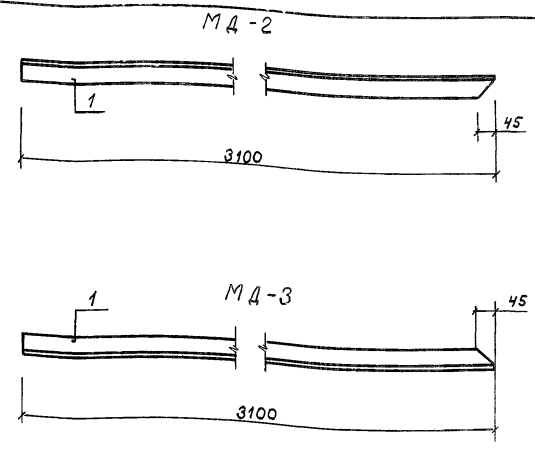
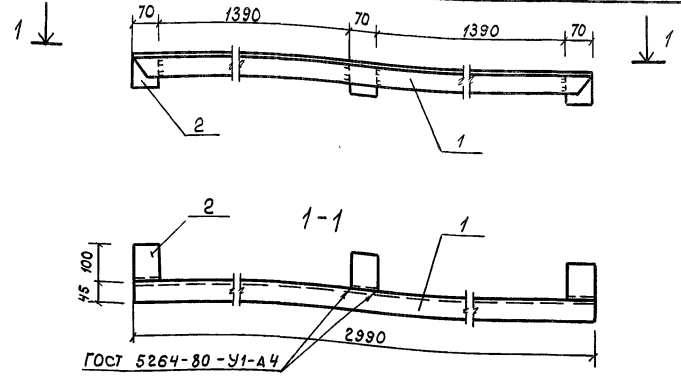


ИСПИТАНИИ ПРЕКЛ. АШ-2-В. МАШ. ЛТИОУИИМ II

Форма	Зона	Поз.	Обозначение	Наименование	Кол.	Примечание
			КЖИ-ЗД1	Узелле закладное		
				<u>Детали</u>		
		1	L 125 * В ГОСТ 8509-72 * В ст 3 кл 2 ГОСТ 380-71 * l=400		1	6,20 кг
		2	ФБАІ ГОСТ 5781-82 l=1100		3	0,25 кг
		3	ФБАІ ГОСТ 5781-82 l=180		3	0,04 кг

КЖИ-ЗД1				Стадия	Масса	Масштаб
Нач. Ясл.	Девочкин	<i>[Signature]</i>		рп	7,07 кг	1:10
Гл. спец.	Мочалов	<i>[Signature]</i>		Лист 1 / Листов 1		
Рук. гр.	Кузьменко	<i>[Signature]</i>	8.85	СибЗНИИЭСельстрой		
Н. контр.	Кузьменко	<i>[Signature]</i>	8.85	г. Новосибирск		
Ст. инж.	Березенцев	<i>[Signature]</i>	8.85			

ИЛПОДИ проект ВУТ-2-В.13.06 Л.11.000М.11



Формат	Зона	Лист	Обозначение	Наименование	Кол.	Примечание
			КЖИ-МД1	Ригель МД1	1	12,20кг
				детали		
	1			Л45x5 ГОСТ 8509-72* ГОСТ 380-71* Вет 3 кл 2 l=2990	1	10,10кг
	2			Л100x63 ГОСТ 8510-72* Вет 3 кл 2 ГОСТ 380-71* l=70	3	0,70кг

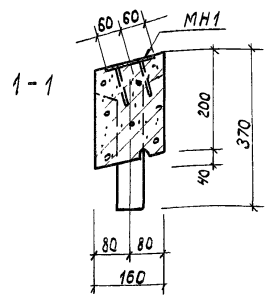
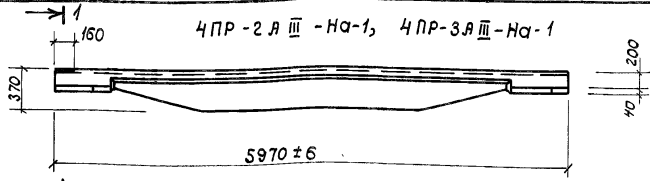
Формат	Зона	Лист	Обозначение	Наименование	Кол.	Примечание
			КЖИ-МД2	Стойка МД2	1	10,50кг
				детали		
	1			Л45x5 ГОСТ 8509-72* Вет 3 кл 2 ГОСТ 380-71* l=3100	1	10,5 кг
			КЖИ-МД3	Стойка МД3	1	10,50кг
				Зеркально МД2		

КЖИ-МД1			Студия	Масса	Масштаб
Нач.АСЛ	Девочкин		РП	12,2кг	1:10
Гл.спец.	Мочалов				
Рук.гр.	Кузьменко	8.85			
Н.КОНТР	Кузьменко	8.85	Лист 1	Листов 1	
Ст.инж.	Березенцев	8.85	СибЗНИИЭСельстрой г.Новосибирск		

ИЛПОДИ проект ВУТ-2-В.13.06 Л.11.000М.11

КЖИ-МД2-МД3			Студия	Масса	Масштаб
Нач.АСЛ	Девочкин		РП	10,5кг	1:10
Гл.спец.	Мочалов				
Рук.гр.	Кузьменко	8.85			
Н.КОНТР	Кузьменко	8.85	Лист 1	Листов 1	
Ст.инж.	Березенцев	8.85	СибЗНИИЭСельстрой г.Новосибирск		

ПРИМЕНЕНИЕ МАТЕРИАЛОВ

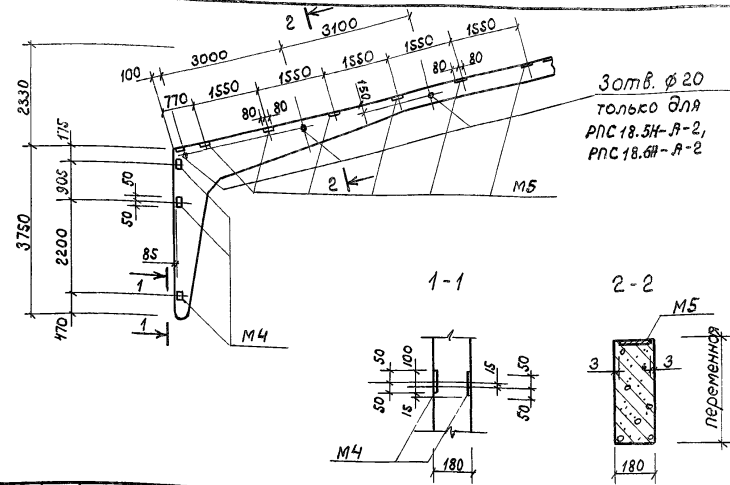


Формат	Зона	Поз.	Обозначение	Наименование	Кол.	Примечание
		МН1	Серия 1.462-14 выпуск 2	Изделие закладное МН1	1	1,70 кг

Прогонь 4ПР-2А III-на-1, 4ПР-3А III-на-1 отличаются от прогонь 4ПР-2А III-на, 4ПР-3А III-на по серии 1.462-14 в.2 наличием дополнительной закладной детали МН1 и изготавливаются в той же опалубке с учетом настоящего чертежа.

В спецификации учтены только дополнительные закладные детали.

КЖС		Прогонь		Стадия	Масса	Масштаб
Нач. отд.	Девочкин	4 ПР-2А III-на-1, 4 ПР-3А III-на-1.	р7			1:50 1:10
Гл. спец.	Мочалов					
Рук. зр.	Кузьменко					
Н. контр.	Кузьменко					
Ст. инж.	Березенцев					
Лист 1				Листов 1		
СибЗНИИЭПсельстрой г. Новосибирск						



Зотв. ø 20
только для
РПС 18.5Н-А-2,
РПС 18.6Н-А-2

Формат	Зона	Поз.	Обозначение	Наименование	Кол.	Примечание
		М5	Серия 1.822.401/2 выпуск 2	Изделие закладное М5	1	1,60 кг
		М4	То же	То же	М4	2 0,50 кг

Полурамы РПС 18.5Н-А-1, РПС 18.5Н-А-2, РПС 18.6Н-А-1, РПС 18.6Н-А-2 отличаются от полурам РПС 18-5Н, РПС 18-6Н наличием дополнительных закладных деталей и расположением закладных деталей, предусмотренных серией 1.822.1-2/82 в.1 и изготавливаются в той же опалубке с учетом настоящего чертежа.

В спецификации учтены только дополнительные закладные. Полурамы РПС 18-5Н-А-2 и РПС 18-6Н-А-2 отличаются от полурам РПС 18-5Н-А-1 и РПС 18-6Н-А-1 только наличием трех отверстий ø20мм.

УТВ. № ПОДП. Подпись и дата: 8.8.85

КЖС		Полурамы		Стадия	Масса	Масштаб
Нач. АСЛ	Девочкин	РПС 18.5Н-А-1, РПС 18.5Н-А-2, РПС 18.6Н-А-1, РПС 18.6Н-А-2.	р7			1:100, 1:20
Гл. спец.	Мочалов					
Рук. зр.	Кузьменко					
Н. контр.	Кузьменко					
Ст. инж.	Березенцев					
Лист 1				Листов 1		
СибЗНИИЭПсельстрой г. Новосибирск						