

Альбом

Тиловой проект 284-4-108.85

Задание заводу-изготовителю

С02	Спецификация щитов и пультов.	На 3-х листах
А-001	Приточная система П-1. Щит автоматизации. Общий вид	На 13-ти листах (вариант без электромагн. реле)
А-002	Приточная система П-1. Щит автоматизации. Общий вид.	На 13-ти листах (вариант с электромагн. реле)

Инв. № 191009. Подпись и дата. ВЗРК. И.В.В.

Листов III

Тиловой проект 284-4-108.85

Ш.В.И.Р.Е. по: Подпись и дата: Взам.инв.№

Позиция	Наименование и техническая характеристика оборудования и материалов. завод-изготовитель (для импортного оборудования страна, фирма).	Тип, марка оборудования. Обозначение документа и № справочного листа.	Единица измерения.		Код завода изготовителя	Код оборудования материала	Цена единицы, тыс.руб.	Кол-во шт	Масса единицы оборудования, кг
			Наименование	Код					
1	2	3	4	5	6	7	8	9	10
	1. Щиты и пульты								
	Щит автоматизации	щщМ							
	ОСТ 36.13-76 Главмонтажавтоматика.	1000x600x500							
		Щ441Р30	шт	706				1	

Спецификация щитов и пультов является приложением к комплекту рабочих чертежей марки Д.

ГИП	Гавриков	И.С.
Нач.отд.	Пупков	И.И.
Ин.спец.	Елагина	Е.Е.
Руч.гр.	Воронина	В.В.
Проект.	Игорьков	И.И.
Провер.	Воронина	И.И.
И.контр.	Елагина	Е.Е.

284-4-108.85

СОЗ

Спецификация щитов и пультов.

Страниц	Лист	Из всего
Р	7	3

ГИПРОКОММУНСТРОЙ
Г. МОСКВА

Альбом №

Типовой проект 284-4-108.85

Инв. № 1000, Лист № 2, 23.07.85

Позиция	Наименование и техническая характеристика оборудования и материалов. Забод-изготовитель (для импортного оборудования страна, фирма).	Тип, марка оборудования, обозначение документа и № опрессовочного листа.	Единица измерения		Код заво-да-изго-товителя	Код оборудо-вания материала	Цена единицы тыс. руб.	Кол-во	Масса единицы обо-рудова-ния, кг.
			Наименование	Код					
1	2	3	4	5	6	7	8	9	10
	2. Аппаратура и приборы, поставляемые комплектно со счетами и счетами.								
	Приточная система П-1.								
	Реле электромагнитное универсальное - 220В 50Гц. ТУ16-523, 331-78. г. Киев, "Контакт", Опытное П.О.	РПУР-36.620113	шт	796					
	Реле времени программное на 220В с 3П контактами.							8	
	Пределы выдержки времени от 15сек. до 3 мин. ТУ16-523, 476-78. Забод, Реле и автоматика г. Киев.	ВС-10-33	шт.	796					
	Кнопка управления ст.к.ч.т.нз. контактами, толкатель черного цвета "Пуск", исполнение в							1	
	ТУ16-526, 407-79. Электромеханический забод г. Каменец-Подольский.	КЕ-ОНУЗ	шт.	796					
	То же, толкатель красного цвета "Стоп".	КЕ-ОНУЗ	шт.	796				1/2 ^x	
	Универсальный переключатель для установки на панели до 3м с надписью N24 на розетке.							2/3 ^x	
	Рукоятка овальной формы ТУ16-524.074-75 забод НВА г. Уфа.	УП-5312-С86	шт	796					
	То же с надписью N36. Рукоятка ребольберной формы.	УП-5311-А225	шт	796				1	
	Выключатель автоматический переменного тока на 220В. Крепление на панели с передним присоединением проводов. Номинальный ток расцепителя 1А. ТУ16-522, НО-74. Курский электроаппаратный забод.	А63-МГ	шт	796					
								1	

284-4-108.85

СО2

Лист
2

20377-03

Львов III

Телев. проект 284-4-108.85

Шифр (архив и прог. Вост. инд.)

Позиция	Наименование и техническая характеристика оборудования и материалов. Завод-изготовитель (для импортного оборудования: страна, фирма).	Тип, марка оборудования. Обозначение документа и/или опросного листа	Единица измерения		Код завода-изготовителя	Код оборудования	Цена единицы, тыс. руб.	Количество	Масса единицы оборудования, кг
			Наименование	Код					
1	2	3	4	5	6	7	8	9	10
	Выключатель пакетный на 220В, 10А, ГОСТ 16.0526.001 - 77 п.О. "Средств электроаппарат" г. Ташкент.	ПВ1-10	шт	796				2	
	Ступенчатый импульсный прерыватель ~220В 7У50-58-76. Завод "Прибор", г. Винница.	СИП-01УП	шт	796				1	
	Арматура сигнальной лампы с зелёным стеклом 7У16-535, 426-70. УТОС УЛПНЗ г. Киев.	АС-220	шт	796				1/2*	
	То же с красным стеклом.	АС-220	шт	796				1	
	Лампа сигнальная на ~220В, 10Вт ГОСТ 50Н-69 УТОС УЛПНЗ г. Киев.	У220-10	шт	796				2/3*	
	* В числителе указано количество для варианта без электронагревателя.								
	* В знаменателе - для варианта с электронагревателем.								

Альбом II

284 - 4 - 108 85

Типовой проект

Поз.	Обозначение	Наименование	кол.	Примечание
Детали				
1		Рейка	2	
2		Рейка	1	
3		Рейка	4	
Стандартные изделия				
4		Шкаф щитов.		
		ЩШМ-1000x600-ЛУЧ1Р30		
		ОСТ 36.13-76.	1	
Прочие изделия.				
5		Регулятор температуры		
		РТЗ ТУ 25.02(342.574.096)15Е	1	
		Переключатель универсальный ТУ 16-524.074-75.		
6	САЗ	УП-5311-А225 с револьверной		
		рукояткой надпись N 36	1	
7	САЭ	УП-5312-С86 с обальной		
		рукояткой надпись N 24	1	
		Кнопка КЕОНУЗ исп. 2.		
		ТУ 16.526.407-76.		
8	СВ1	Черный "пух"	1	
9	СВ8; СВ2	Красный "стол"	2	

ГЛП	Габрилов	Б.С.
Исполн	Пупков	Б.С.
Всп. спец.	Елагина	Б.С.
Инж. гр.	Бороздина	Б.С.
Проект	Савченко	Б.С.
Провер.	Воронин	Б.С.
Инж. пр.	Елагина	Б.С.

А-001

Баня на 30 мест с котельной.

Лист	1	13
------	---	----

Приточная система п-1.
Щит автоматизации
Общий бунд.

ТИПРОКММУНСТРОЙ
г Москва

Инв. № подл. Подпись и дата. Взам. инв. №

6

Альбом III

Типовой проект

Поз.	Обозначение	Наименование	кол.	Примечание
10	ЗА5; СА	Выключатель пакетный		
		ПВ1-10У31Р30 ОСТ 160-525.001-77	2	
		Арматура типа РС-220		
		ТУ 16-535.426-70.		
11	НЛ	с зелёным стеклом	1	
12	НЛ2	с красным стеклом	1	
13	К; К1÷К7	Реле РПУ2-36, 620, 143 БЗ, 2р-220В		
		ТУ 16.523.331-78.	8	ТМЗ-13-77
14	КТ	Реле времени ВС-10-33 ~220В		
		ТУ 16.523.476-78.	1	ТМЗ-13-77
15	А	Ступенчатый импульсный		
		прерыватель СИП ОПУИ 220В		
		ТУ 50-58-76	1	
16	Q.F2	Автоматический выключатель АБЗ-МГ ~220В Трасч=1А		
		ТУ 16.522.110-74.	1	ТМЗ-176-73
17		Блок зажимов БЗ-10 ТУ 36.1750-74	5	
18		Упор ТУ 36.1751-74	2	
19		Рамка 66x26 ТУ 36.1130-74	11	ИИЧ-347-65
Материалы				
20		Пробор ГОСТ 6323-79		
		ЛВЗ, 1380	150	

Инв. № подл. Подпись и дата. Взам. инв. №

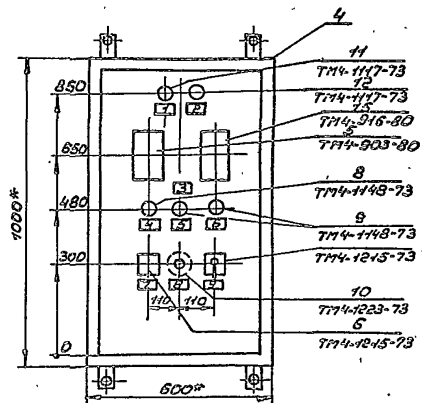
Изм. Лист № докум. Подп. Дата

284 - 4 - 108.85

А-001

Лист 2

20377-03



1. Размеры для справок.
2. Покрытие-варианты, ГОСТ 6.13-76.
3. Таблицы соединений подключений
выполнены на основании схем А-003,
А-004 альбомы I.

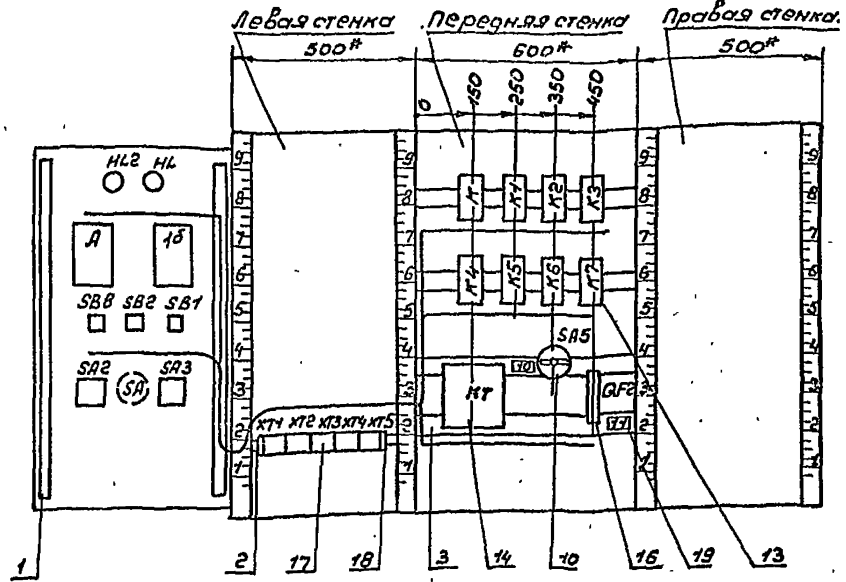
Исполн.	Проект.	Проф.	Дата	

284-4-108.85

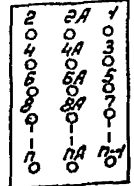
А-001

3

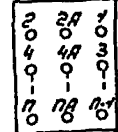
Вид на внутренние плоскости (развёрнуто).



Универсальный
переключатель
УП5312-С86



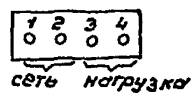
Универсальный
переключатель
УП5314-А225



Памятный выключатель ПВ1-10



Ступенчатый импульсный прерыватель СИП-01УП



Автоматический выключатель А63-ПГ



Альбом III

284-4-108.85

Типовой проект

Ш.3.1.1. Проектирование систем вентиляции

Надписи на таблицу Таблица 1 Продолжение табл. 1 и 2 рамки

№№ надп.	Надпись	Кол.	№№ надп.	Надпись	Кол.
	Рамка 66×26.				
1	Нормальная работа	1			
2	Замораживание калорифера	1			
3	Температура приточного воздуха	1			
4	Приточный вентилятор.	2			
6	Отключение аварийного сигнала	1			
7	Регулирование клапана на обратном теплоносителе.	1			
8	Зима ↳ лето	1			
9	Выбор управления	1			
10, 11	~ 220В. Ввод питания.	2			

284-4-108.85

А-001

Лист
5

9

Соединение проводов. Таблица 2

Альбом

Типовой проект

Ш.3.1.1. Проектирование систем вентиляции

Проводник	Откуда идет	Куда поступает	Данные провода	Примечание
N	K/2	K1/2		
K		K2/2		
N		K3/11		
N		K4/11		
N		K5/2		
N		K6/2		
N		K7/2		
N		K7/2		
N		K7/10		
N		K7/11		
1	BF2/1	K7/5		ПСЗ-1
1	K1/9	K5/7		
3	SA5/A1	K7/3		
5	K17	K1/8	n	
5		K1/7		
5		K7/3		
5		K7/1		
7	K1/9	K7/2		
9	K1/10	K7/6		
9		K7/3		
11	K1/1	K7/1	n	
11		K7/7	n	
11		K7/9	n	
13	K1/11	K7/1		
17	K1/10	K2/1		
17		K7/4		

284-4-108.85

А-001

Лист
8

2037-01

Листов №

284 - 4 - 108. 85

Типовой проект

КЗС-10/11

ИЗЛ/Лист/Вектор/Порядок

Продолжение табл. 2

Пробог- ник	Откуда идет	Куда поступает	Данные пробого	Приме- чание
19	К1/1	ХТ2/10		
25	К4/3	К7/15		
25		ХТ2/4		
27	К3/1	К4/5		
28	К3/2	ХТ2/9		
29	К5/9	КТ/4		
29		ХТ3/5		
33	SA5/CT	К3/7	n	
33		К3/8	n	
33		К4/7	n	
33		К4/8	n	
33		ХТ4/6	ПВЗ.1	
35	К1/3	К1/13	n	
35		ХТ3/6		
37	К1/5	К3/3		
37		ХТ2/3		
39	К3/5	К4/1		
41	К1/13	К1/8		
41		ХТ3/4		
43	К4/2	ХТ3/2		
45	К3/9	К4/9		
45		ХТ2/5		
47	К3/10	К4/13		
47		ХТ2/7		
49	К3/13	К4/10		
49		ХТ2/8		
51	К1/11	К7/3		
51		К7/17	n	

ИЗЛ/Лист/Вектор/Порядок

284-4-108.85

Лист А-001 7

10

Продолжение табл. 2.

Пробог- ник	Откуда идет	Куда поступает	Данные пробого	Приме- чание
53	К7/5	КТ4/1		
101	К/3	К/4	n	
101		К1/14		
101		К2/3	n	
101		К2/7	n	
101		К2/8	n	
101		К2/13	n	
101		GF2/2		
101		ХТ5/5		
103	К2/9	ХТ5/6		
111	К5/15	ХТ1/8		ПВЗ.1
113	К5/5	ХТ1/9		
119	К5/3	К5/17	n	
119		К2/5		
121	К/5	К2/10		из перим
121		ХТ1/5		тс льные
123	К5/1	ХТ1/6		уч. пв.
125	К2/11	ХТ1/7		
127	К/6	К2/14		
129	К2/12	К5/4		
131	К5/6	К6/9		
131	К6/9	К6/1	n	
131		ХТ5/7		
133	К6/7	ХТ5/8		
135	К4/12	ХТ4/3		
137	К7/1	ХТ4/4		
3EMЛЗ	заземляющий электр штырь на бортовой линии	резьба для установки аппарата 0. / =		

Листов №

Типовой проект

КЗС-10/11

ИЗЛ/Лист/Вектор/Порядок

ИЗЛ/Лист/Вектор/Порядок

284-4-108.85

Лист А-001 8

Альбом III

284-4-108.85

Типовой проект

Лист № 9

Продолжение табл. 2

Пробор- ник	Откуда идет	Куда поступает	Данные пробора	Приме- чание
	Дверь			
N	НЛ2/2	НЛ/2		
N		А/2		
N		ХТ2/1		
N	15/15	ХТ1/10		
5	SB1/3	SB2/2		
5		ХТ5/1		
7	SA/1	ХТ5/2		
9	SB1/4	ХТ5/3		
13	НЛ/1	ХТ3/1		
17	SA2/4A	ХТ5/4	пвз.1	
29	SA/2	ХТ3/5		
41	SA2/3	SB2/1		
41		ХТ3/4		
101	SA2/5	SB8/1		
101		ХТ5/5		
103	SA2/2A	ХТ5/6		
105	SA2/2	А/1	n	
105		А/3	n	
105		15/5		
109	А/4	15/12		
109	А/4	15/13		
111	15/21	SA3/1		

284-4-108.85

А-001

Лист
9

11

Продолжение табл. 2

Пробор- ник	Откуда идет	Куда поступает	Данные пробора	Приме- чание
111	SA3/1	ХТ1/8		
113	15/22	SA3/2		
113		ХТ1/9		
а	15/19,20	ХТ1/1		Циркуляры ныс черч
115	15/28,29	ХТ1/2		
117	15/38	ХТ1/3		
131	НЛ2/1	ХТ5/7		пвз.1
133	SB2/2	ХТ5/8		
135	SA2/6A	ХТ4/3		
107	SA2/1	SA3/2A		
Земля	Заземляющий зажим двери/⊥	Заземляющий зажим на передней стене/⊥		
Земля	Заземляющий зажим двери/⊥	1/⊥		

Типовой проект

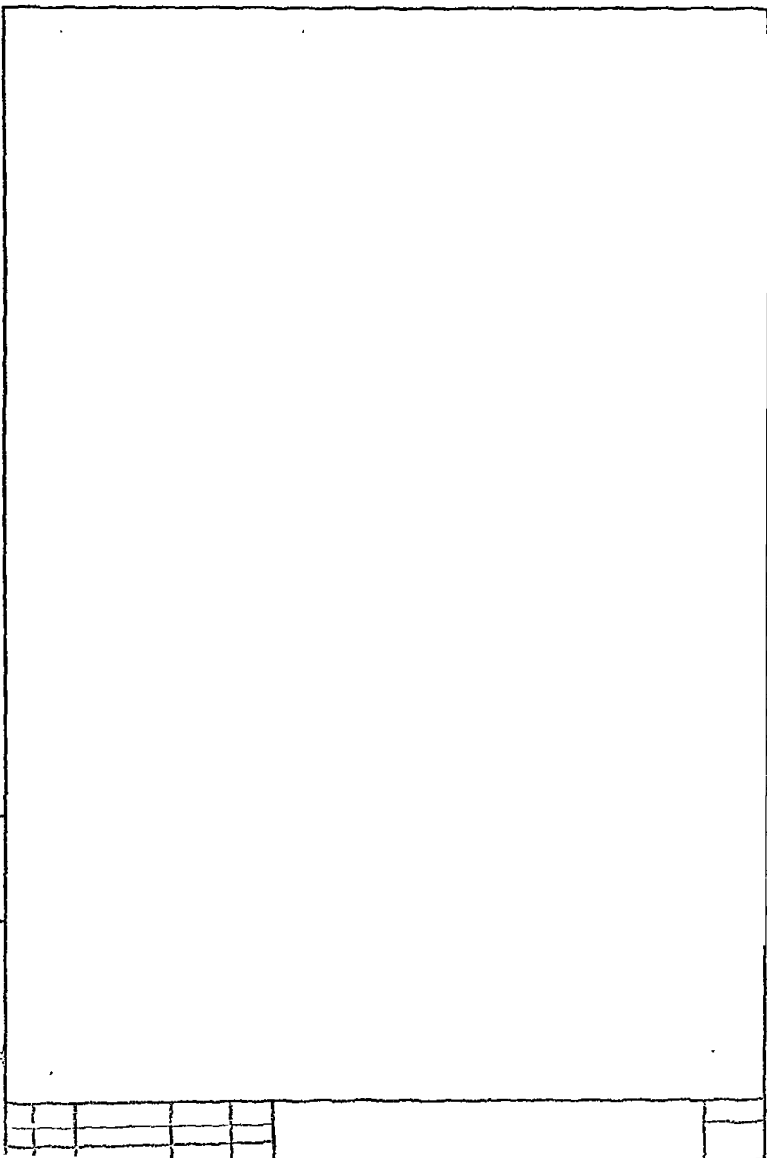
Лист № 9

284-4-108.85

А-001

Лист
10

2017-03



Альбом III

Типовой проект

Исследования и разработки

Продолжение табл.3

Провод-ник	Вывод	Вывод	Проводник
Д ВЕРЬ			
НК2			
131	1	2	N
	НК		
13	1	2	N*
	A		
105*	3 П	3	4 109
105*	1 П	К	2 N*
	10		
111	21	12 П	109
113	22	13 П	109
105	5	6	N
117	9,8		
115	28,29		
д	19,20		
	SB8		
101*	1	2	133
	SB2		
41*	1	2	5*

Продолжение табл.3

Проводник	Вывод	Вывод	Проводник
	SB1		
5	3	4	9
	SB2		
107	1	2	105
103	2A		
41	3	3-4	17
101	5	6A	135
	SA		
7	1	2	29
	SA3		
111*	1	2	113*
107	2A		

284-4-108.85

A-001

Лист 13

20377-05

Альбом III

Типовой проект 284-4-108.85

Поз.	Обозначение	Наименование	Кол.	Примечание
		Детали.		
1		Рейка	2	
2		Рейка	1	
3		Рейка	4	
		Стандартные изделия.		
4		Щиток щитов ЩШМ-1000x600-ПУЧ1Р30 ОСТ 36.13-76.	1	
		Прочие изделия		
5		Регулятор температуры РТЗ ТУ 25.02/342.574.056/75	1	
		Переключатель универсальный ТУ 16-524.074-75		
6	САЗ	УП-5311-А225 с револьверной рукояткой надпись НЗБ	1	
7	САЕ	УП-5312-С86 с обальной рукояткой надпись НЗБ	1	
		Кнопка КЕОНУЗ исп.2 ТУ 16.526.407-76.		
8	СВ1, СВ6	черный „пуск“	2	
9	СВ2, СВ7, СВ8	красный „стоп“	3	

Гип	Гайдарова К.С.	
Нач.отд.	Рудков В.И.	
Тех.пр.	Елагина Е.И.	
Электр.	Бороздина В.И.	
Проект.	Чернышев А.И.	
Проб.	Воронина В.И.	
И.Контр.	Елагина Е.И.	

Л-002

Баня на 30 мест с котельной.

Стр.Лист Лист

р 1 13

Приточная система приточной автоматизации, общий вид.

ГИПРОКОММУНСТРОЙ
г Москва

14

Альбом III

Типовой проект

Поз.	Обозначение	Наименование	Кол.	Примечание
10	СА, СА5	Выключатель полетный ПВ1-ЮУЗ1Р30 ост 160.525.001-77. Протурга типа АС-220 ТУ 16-535.426-70.	2	
11	НЛ, НЛ1	с зелёным стеклом	2	
12	НЛ2	с красным стеклом	1	
13	К, К1 + К7	Реле РЛУ2-36.5201У3 63,2р. 220В ТУ 16.523.331-78	8	ТУ 16-73-77.
14	КТ	Реле времени ВС10-33 ~ 220В ТУ 16.523.476-78.	1	ТУ 16-73-77.
15	А	Ступенчатый импульсный преобразователь СИР-01УМ 220В. ТУ 50-58-76.	1	
16	В.Г.2	Логотомический выключатель ЛВ3-МГ ~ 220В Трассч-1А ТУ 16.522.110-74.	1	ТУ 16-73-77.
17		Блок зажимов 63-10 ТУ 36375074.	5	
18		Упор ТУ 36.1751-74	2	
19		Рамка 66x26 ТУ 36.1130-74.	11	ОИЧ.347-65.
		Материалы.		
20		Провод ГОСТ 6323-79 ПБЗ 1 360	150м	

Листовой проект

Листовой проект

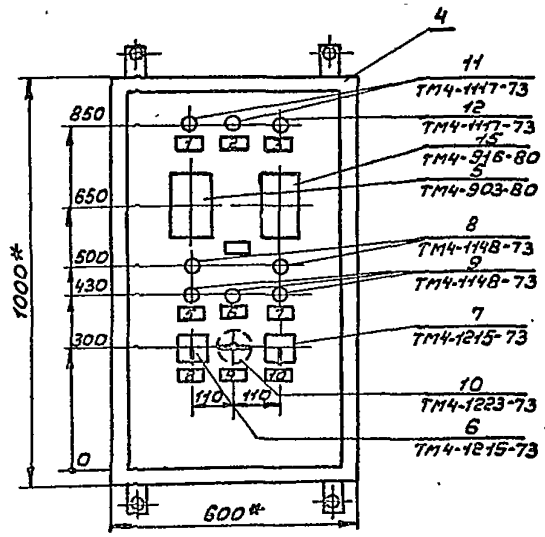
284-4-108.85

Л-002

Лист

2

20377-03



1. *размеры для справок.
2. Покрытие-вариант 1. ОСТ 36.13-76.
3. Таблицы соединений и подключений выполнены на основании схем А-007; А-008 альбом I.

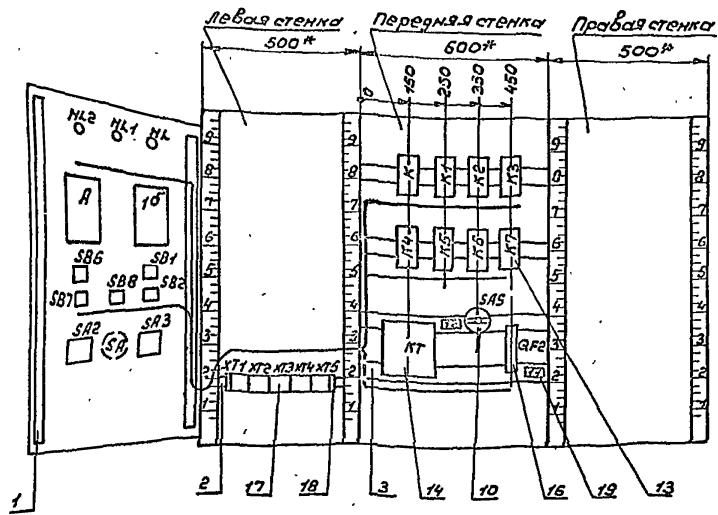
ИЗМ	Лист	Контур	Допол	Взнос	284-4-108.85	А-002	Лист
							3

Архив

Типовой проект 284-4-108.85

Шифр документа (содержит код документа)

Вид на внутренние плоскости (развернуто)



Монтажные символы

Переключатель универсальный УП531-А225
 Выключатель пакетный ПВ УП53/2-С86

2	2А	1
0	0	0
4	4А	3
0	0	0
0	0А	0

2	2А	1
0	0	0
4	4А	3
0	0	0
6	6А	5
0	0	0
8	8А	7
0	0	0
0	0А	0



Ступенчатый импульсный прерыватель СИП-015М

1	2	3	4
0	0	0	0

Сеть нагрузка

Выключатель автоматический А63-М



Изм.	Исполн.	Назнач.	Визир.	Дата	Лист
					4

284-4-108.85 А-002

30371-03

Альбом III

284-4-108.85

Тепловой проект

Лин. № 10904 Подпись и дата: 23.08.85

Таблица 1
Надписи на табло и вратках

Продолжение табл. 1

№ накл.	Надпись	Кол.	№ накл.	Надпись	Кол.
	Рамка 66x26				
1	Нормальная работа	1			
2	Смещение электро-нагревателя	1			
3	Замораживание calorifера	1			
4	Температура приточного воздуха				
5	Управление приточным вентилятором	1			
6	Отключение аварийного сигнала	1			
7	Управление электронагревателем	1			
8	Регулирующий клапан на обратном теплоносителе	1			
9	Зима - лето	1			
10	Выбор управления				
11, 12	~220В, 660В питания	2			

284-4-108.85

А-002

лист 5

17

Альбом III

Тепловой проект

Лин. № 10904 Подпись и дата: 23.08.85

Таблица 2
Соединение проводов

Проводник	Откуда идет	Куда поступает	Данные провода	Примечание
N	K1/2	K1/2		
N		K2/2		
N		K3/11		
N		K4/11		
N		K5/2		
N		K6/2		
N		K7/2		
N		K7/10		
N		X7/1		
A	0.F2/1	X7/4/5		п.3.1
1	K1/9	K5/7		
3	SA5/11	X7/3		
5	K1/7	K1/8	n	
5		K1/7		
5		K7/3		
5		X75/1		
7	K1/9	X75/2		
9	K1/10	K7/6		
9		X75/3		
11	K1/1	K7/1	n	
11		K7/7	n	
11		K7/9	n	
13	K1/11	X73/1		
17	K1/10	K2/1		
17		X75/4		

284-4-108.85

А-002

лист 6

203/1-03

Алгоритм

284 - 4 - 108. 85

Туповой проект

Имя и фамилия Разработчика

Продолжение табл. 2.

Пробор- ник	Откуда идет	Куда поступает	Данные пробора	Приме- чание
19	К1/1	ХТ2/10		
25	К4/3	К7/15		
25		ХТ2/4		
27	К3/1	К4/5		
28	К3/2	ХТ2/9		
29	К5/9	К7/4		
29		ХТ3/5		
33	СА5/С1	К3/7	п	
33		К3/8	п	
33		К4/7	п	
33		К4/8	п	
33		ХТ4/6		ПВЗ,1
35	К1/3	К1/13	п	
35		ХТ3/6		
37	К1/5	К3/3		
37		ХТ2/3		
39	К3/5	К4/1		
41	К1/3	К1/8		
41		ХТ3/4		
43	К4/2	ХТ3/2		
45	К3/9	К4/9		
45		ХТ2/6		
47	К3/10	К4/13		
47		ХТ2/7		
49	К3/13	К4/10		
49		ХТ2/8		
51	К1/11	К7/3		
51		К7/17	п	

284 - 4 - 108 - 85

А-002

Лист
7

Имя и фамилия Разработчика

10

Алгоритм

Туповой проект

Имя и фамилия Разработчика

Продолжение табл. 2.

Пробор- ник	Откуда идет	Куда поступает	Данные пробора	Приме- чание
53	К7/5	ХТ4/1		
101	К/3	К/4	п	
101		К1/14		
101		К2/3	п	
101		К2/7	п	
101		К2/8	п	
101		К2/13	п	
101		СР2/2		
101		ХТ5/5		
103	К2/9	ХТ5/6		
111	К5/15	ХТ1/8		ПВЗ,1
113	К5/5	ХТ1/9		
119	К5/3	К5/17	п	
119		К2/5		
121	К1/5	К2/10		
121		ХТ1/5		
123	К5/1	ХТ1/6		
125	К2/11	ХТ1/7		
127	К1/6	К2/14		
129	К2/12	К5/4		
131	К5/6	К6/9		
131	К6/9	К6/1	п	
131		ХТ5/7		
133	К6/7	ХТ5/8		
135	К1/12	ХТ4/3		
137	К7/1	ХТ4/4		
Земля	заземляющий защит- ный напорный стел- кер	Резка для установли- аппаратов/ $\frac{1}{2}$		

284 - 4 - 108. 85

А-002

Лист
8

Имя и фамилия Разработчика

20377-03

Льгота III

284-4-108.85

Типовой проект

Уч. № 1289 / Проектный № 1289

Продолжение табл. 2

Пробов-ник	Откуда идет	Куда поступает	Данные пробова	Примечание
	Дверь			
N	HL2/2	HL1/2		
N		HL/2		
N		A/2		
N		XT2/1		
N	10/16	XT1/10		
5	SB1/3	SB2/2		
5		XT5/1		
7	SA/11	XT5/2		
9	SB1/4	XT5/3		
13	HL/1	XT3/1		
17	SA2/4A	XT5/4	пБ3,1	
29	SA/с1	XT3/5		
41	SA2/3	SB2/1		
41		XT3/4		
55	SB7/1	XT3/10		
56	SB7/2	SB6/3		
56		XT3/8		
57	SB6/4	HL1/1		
57		XT3/9		
101	SA2/5	SB8/1		
101		XT5/5		
103	SA2/2A	XT5/6		
105	SA2/2	A/1	n	
105		A/3	n	
105		10/5		
109	A/4	10/12		
109	A/4	10/13		
111	10/2	SA3/1		

284-4-108.85

A-002

лист
9

19

Продолжение табл. 2

Пробов-ник	Откуда идет	Куда поступает	Данные пробова	Примечание
111	SA3/1	XT1/8		
113	10/22	SA3/2		
113		XT1/9		
a	10/19, 20	XT1/1		
115	10/28, 29	XT1/2		
117	10/9, 8	XT1/3		
131	HL2/1	XT5/7		пБ3,1
133	SB8/2	XT5/8		
135	SA2/6A	XT4/3		
107	SA2/1	SA3/2A		
Земля	Заземляющие зажимы сверху / $\frac{1}{\text{I}}$	Заземляющий зажим на передней стенке / $\frac{1}{\text{I}}$		
Земля	Заземляющий зажим сверху / $\frac{1}{\text{I}}$	1 / $\frac{1}{\text{I}}$		

Льгота III

284-4-108.85

Типовой проект

Уч. № 1289 / Проектный № 1289

284-4-108.85

A-002

лист
10

20377.03

Альбом II

284-4-108.85

Типовой проект

Шкала: 1:100

Таблица 3
Подключение проводов

Проводник	Выбор	Бук. код	Выбор	Проводник
К				
101	3 п	Р	5	121
101*	4 п	Р	6	127
5	7 п	3	9	7
5*	8 п	3	10	9
13	11	3	13	41
11	1	К	2	N
	K1			
35	3 п	Р	5	37
5*	7	3	9	1
41*	8	3	10	17
51	11	3	13 п	35*
135	12	3	14	101*
19	1	К	2	N*
	K2			
101*	3 п	Р	5	119
101*	7 п	3	9	103
101*	8 п	3	10	121*
125	11	3	13 п	101*
129	12	3	14	127
17*	1	К	2	N*
	K3			
37*	3	Р	5	39
33*	7 п	3	9	45
33*	8 п	3	10	47

Продолжение табл. 3

Провод-ник	Выбор	Бук. код	Выбор	Проводник
N*	11	3	13	49
27	1	К	2	28
	K4			
25	3	Р	5	27
33*	7 п	3	9	45*
33*	8 п	3	10	49*
N*	11	3	13	47*
39	1	К	2	43
	K5			
119	3 п	Р	5	113
129	4	Р	6	131
1	7	3	9	29
111	15	3	17 п	119*
123	1	К	2	N*
	K6			
133	7	3	9 п	131
131*	1 п	К	2	N*
	K7			
51*	3 п	Р	5	53
25*	15	3	17 п	51
137	1	К	2	N*
	GF2			
A	1		2	101*

284-4-108.85

A-002

Лист 11

Альбом II

Типовой проект

Шкала: 1:100

Продолжение табл. 3

Проводник	Выбор	Бук. код	Выбор	Проводник
К1				
5*	3	3	4	29*
9*	6	Р	7 п	11*
11	9 п	К	10 п	N*
11*	1 п	К	2 п	N*
	SA5			
3	11		С1	33
	X11			
d	1			
115	2			
117	3			
121	5			
123	6			
125	7			
111	8			
113	9			
N	10 п			
	X12			
N	1 п			
N	2 п			
37	3			
25	4			
31	5			
45	6			
47	7			

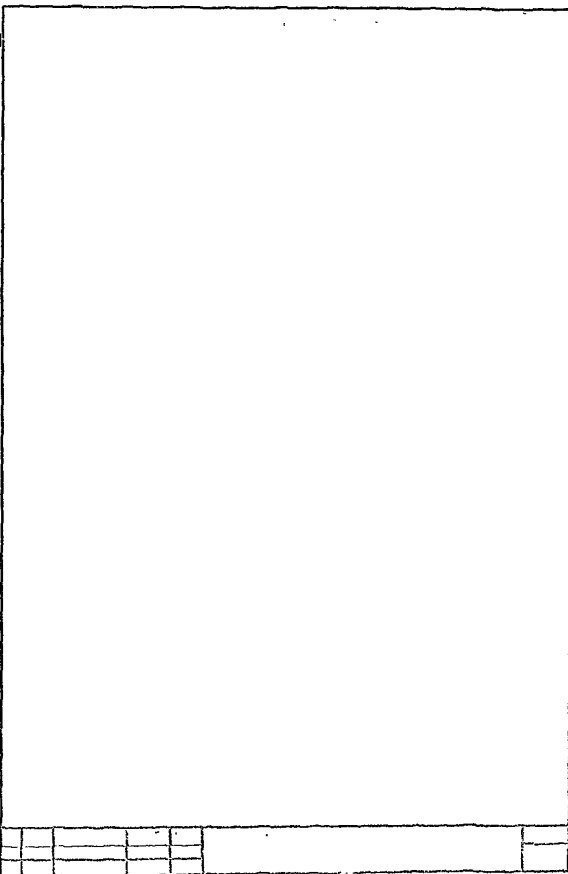
Продолжение табл. 3

Проводник	Выбор	Бук. код	Выбор	Проводник
49	8			
28	9			
19	10			
	X13			
13	1			
43	2			
3	3			
41	4			
29	5			
35	6			
56	8			
57	9			
55	10			
	X14			
53	1			
135	3			
137	4			
A	5			
33	6			
	X15			
5*	1			
7*	2			
9*	3			
17*	4			
101*	5			
103*	6			
131*	7			
133*	8			

284-4-108.85

A-002

Лист 12



Продолжение табл. 3

Проводник	Выход	С/В показатель	Выход	Проводник
Д ВЕРС				
	HL2			
131	1		2	N
	HL1			
57*	1		2	N*
	HL			
13	1		2	N*
	A			
105*	3 П	3	4	109
105*	1 П	К	2	N*
	10			
111	21		12 П	109
113	22		13 П	109
105	5		6	N
117	9,8			
115	20,29			
d	19,20			
	SB5			
56*	3		4	57
	SB1			
5	3		4	9

Продолжение табл. 3

Проводник	Выход	С/В показатель	Выход	Проводник
	SB7			
55	1		2	56
	SB8			
101*	1		2	133
	SB2			
41*	1		2	5*
	SA2			
107	1		2	105
103	2A			
41	3		4A	17
101	5		6A	135
	SA			
7	M		C1	29
	SB3			
111*	1		2	113*
107	2A			