

ГОСУДАРСТВЕННЫЙ КОМИТЕТ СОВЕТА МИНИСТРОВ СССР
ПО ДЕЛАМ СТРОИТЕЛЬСТВА
(ГОССТРОЙ СССР)

ТИПОВЫЕ КОНСТРУКЦИИ И ДЕТАЛИ ЗДАНИЙ И СООРУЖЕНИЙ

Серия 1.462-1

**ЖЕЛЕЗОБЕТОННЫЕ
ПРЕДВАРИТЕЛЬНО НАПРЯЖЕННЫЕ БАЛКИ
С ПАРАЛЛЕЛЬНЫМИ ПОЯСАМИ
ПРОЛЕТОМ 12 м ДЛЯ ПОКРЫТИЙ ЗДАНИЙ
С ПЛОСКОЙ И СКАТНОЙ КРОВЛЕЙ**

Выпуск II

РАБОЧИЕ ЧЕРТЕЖИ
АРМАТУРНЫХ ИЗДЕЛИЙ
И ЗАКЛАДНЫХ ДЕТАЛЕЙ

10401-02

ЦЕНА 0-35 ЦЕНТРАЛЬНЫЙ ИНСТИТУТ ТИПОВЫХ ПРОЕКТОВ

МОСКВА

ГОСУДАРСТВЕННЫЙ КОМИТЕТ СОВЕТА МИНИСТРОВ СССР
ПО ДЕЛАМ СТРОИТЕЛЬСТВА
(ГОССТРОЙ СССР)

ТИПОВЫЕ КОНСТРУКЦИИ И ДЕТАЛИ ЗДАНИЙ И СООРУЖЕНИЙ

Серия 1.462-1

**ЖЕЛЕЗОБЕТОННЫЕ
ПРЕДВАРИТЕЛЬНО НАПРЯЖЕННЫЕ БАЛКИ
С ПАРАЛЛЕЛЬНЫМИ ПОЯСАМИ
ПРОЛОТОМ 12 м ДЛЯ ПОКРЫТИЙ ЗДАНИЙ
С ПЛОСКОЙ И СКАТНОЙ КРОВЛЕЙ**

Выпуск II

РАБОЧИЕ ЧЕРТЕЖИ
АРМАТУРНЫХ ИЗДЕЛИЙ
И ЗАКЛАДНЫХ ДЕТАЛЕЙ

РАЗРАБОТАНЫ

Государственным ордена трудового
красного знамени
ПРОЕКТНЫМ ИНСТИТУТОМ ПРОМСТРОЙПРОЕКТ
Главного управления по строительному
проектированию
предприятий, зданий и сооружений
ГОССТРОЯ СССР
совместно с НИИЖБ

УТВЕРЖДЕНЫ И ВВЕДЕНЫ
в действие с 1/II-1970 г. постановлением
ГОССТРОЯ СССР
от 29/II-1969 г. № 143

ЦЕНТРАЛЬНЫЙ ИНСТИТУТ ТИПОВЫХ ПРОЕКТОВ
МОСКВА

10401-02 2

СОДЕРЖАНИЕ

стр.

ПОЯСНИТЕЛЬНАЯ ЗАПИСКА	2
Лист 1. Каркас К1	3
Лист 2. Каркасы К2, К3	4
Лист 3. Каркас К4	5
Лист 4. Каркас К5	6
Лист 5. Каркас К6	7
Лист 6. Каркас К7	8
Лист 7. Каркас К8	9
Лист 8. Каркас К9	10
Лист 9. Каркас К10	11
Лист 10. Каркас К11	12
Лист 11. Закладная деталь М-1	13
Лист 12. Закладная деталь М-2	14
Лист 13. Соединительная деталь МС-1	15
Лист 14. Закладная деталь МЗ-8	16
Лист 15. Закладная деталь МЗ-8А	17
Лист 16. Закладная деталь МЧ-3-1	18
Лист 17. Закладная деталь А-10	19
Лист 18. Специальная сталь напрягаемой арматуры	20

С. КОМУСТР. В. КОРАМЕНКО
 С. МАКОВ. П. ПИСТУЛЕНА

С. МАКОВ

ТК

БАЛКИ С ПАРАЛЛЕЛЬНЫМИ ПОЯСАМИ ПРОЛЕТОВ 12м 1.462-1

1969

СОДЕРЖАНИЕ

Выпуск
II

—

10401-02

3

Пояснительная записка

2

1. Выпуск II серии 1.462-1 содержит рабочие чертежи арматурных изделий балок с параллельными поясами пролетом 12м для покрытий зданий с плоской и скатной кровлей.

2 Арматурные изделия -каркасы, отдельные позиции и закладные детали должны изготавливаться в соответствии с требованиями действующих нормативных документов, в частности: СНиП I-V. 4-62 „Арматура для железобетонных конструкций“;

ГОСТ 10922-64 „Арматура и закладные детали сварные для железобетонных конструкций. Технические требования и методы испытаний“;

СН 390-69 „Указания по применению в железобетонных конструкциях стержневой арматуры“;

СН 313-65 „Инструкция по технологии изготовления и установке стальных закладных деталей в сборных железобетонных и бетонных изделиях“ (3-е изд.);

СН 393-69 „Указания по сварке соединений арматуры и закладных деталей железобетонных конструкций“;

3. Изготовление каркасов следует выполнять в кондукторах при помощи контактной точечной сварки.

4. Упрочнение напрягаемой арматуры класса А-III должно производиться с контролем напряжений и удлинений.

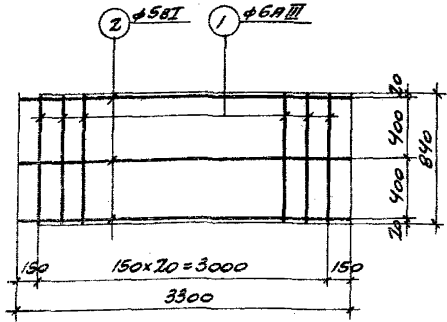
5. Стыкование стержней при заготовке арматуры должно производиться с помощью контактной стыковой электросварки. Стыкование стержней из арматуры класса А-III производится до их упрочнения вбиткой.

БЕЛСНИ
Д. РАМЛОВ
Я. АРАМЕНКО
Г. КОСТА
Г. НИЖ. ПР.
Я. ВЪШТИН

ПРОМСТРОЙПРОЕКТ
г. Москва

ТК	Балки с параллельными поясами пролетом 12м	1.462-1
	1969	Пояснительная записка
		Винсель II -

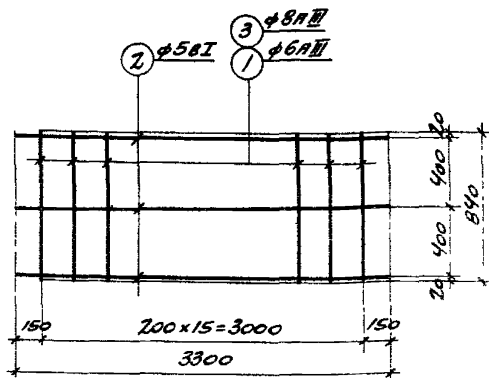
4



Проект: **ПРОМСТРОИПРОЕКТ**
 г. Москва
 Инв. №: **10401-02**
 Контракт: **К1**
 Ст. инж. **ВЕРШИНИНА**
 Ст. техник **МИСЕНОВА**
 Проверил **Зубов**
 Инв. №: **10401-02**
 Ст. инж. **Дорожников**
 Ст. инженер **Авраменко**
 Ст. инж. пр. **Лыткин**

Марка бетона	№ поз.	ЭСКИЗ	φ мм	Длина кол.		ВЫБОРКА СТАЛИ		
				мм	шт.	φ, мм	объем д.л.м	век, кг
К1	1	—————	6A III	840	21	5B I	9,9	1,5
	2		5B I	3300	3	6A III	17,6	3,9
Итого								5,4

1969	Балки с параллельными поясами пролетом 12 м.	1.462-1	Витиск	Лист
			II	I



МАРКА КОДЕЛНА	№ ПОЗ	ЭСКИЗ	φ ММ	ДЛИНА ММ	КОЛ ШТ	ВЫБОРКА СТАЛИ		
						φ, ММ	ДЛ М	ВЕС, КГ
К2	1	—————	6AIII	840	16	58I	9,9	1,5
	2		58I	3300	3	6AIII	13,4	3,0
							Итого	
К3	2	—————	58I	3300	3	58I	9,9	1,5
	3		8AIII	840	16	8AIII	13,4	5,3
							Итого	

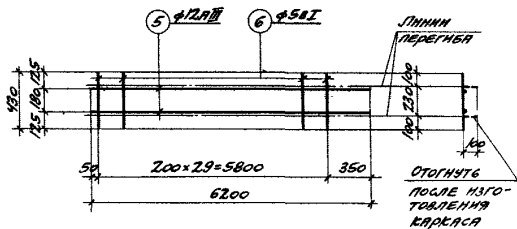
ТК	БАЛКИ СПАРАЛЛЕЛЬНЫМИ ПОСАМИ ПРОЛОТОМ 12М	1.462-1
1969	КАРКАСЫ К2, К3	ВОЛНАС II
		ЛНСТ 2

ВЕРШИНА
МАКЕЕВА
ЗВЕЗД

СТ. М.Х.
СТ. ТЕХНИК
ПРОБЕРИ

ЗАМ. СТ. М.Х. ПРОБЕРИ
МАУ СТ. ПРОБЕРИ
СТ. ТЕХНИК ПРОБЕРИ
СТ. М.Х. ПРОБЕРИ

ПРОМСТРОЙПРОЕКТ
Г. МОСКВА



Вершинина	Архитектор
Михеев	Машинист
Зубов	Инженер
Проверено	Проектировщик

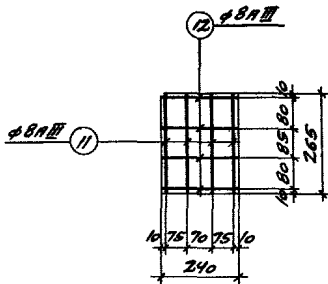
Ст. Инж.	Архитектор
Ст. Техник	Машинист
Проверено	Инженер

Белкин	Архитектор
Вражков	Машинист
Авраменко	Инженер
Алешин	Инженер

ПРОЕКТОР ПРОЕКТ
Г. Москва

Марка наделки	№ поз	ЭСКЗ	φ мм	Длина мм	Кол. шт.	Выборка стали		
						φ, мм	Общая длина	Вес, кг
К5	5	—	12AIII	6200	2	58I	12,9	2,0
	6		58I	430	30	12AIII	12,4	11,0
						Итого		13,0

ТК	Балки с параллельными поясами пролетом 12м	1.462-1	
	1969	Каркас К5	Лист II



Марка изделия	№ 1703	Эскиз	φ мм	Длина мм	кол шт	Выборка стали		
						φ, мм	объем дл. м	вес, кг
КВ	11	—	8A III	265	4	8A III	2,0	9,8
	12		8A III	240	4			

1969	Балки с параллельными поясами пролетом 12м	1462-1	Всучск	Лист
			II	7

Каркас КВ

10401-02 11

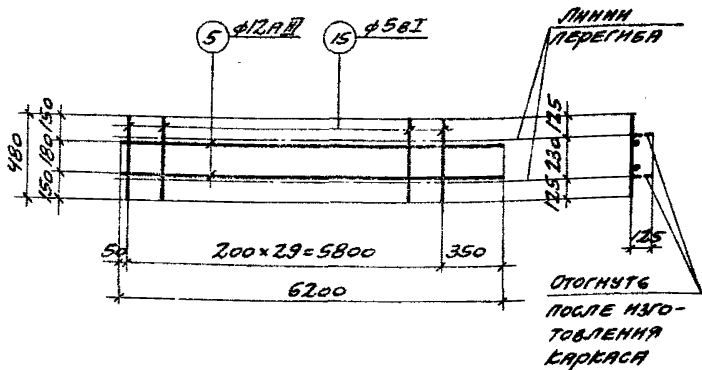
ПРОМСТРОЙПРОЕКТ
г. Москва

ЗАМ. ГЛАВ. ИНЖ. БЕЛЕНА
НАЧ. СКО-1
СЛ. КОНСТР.
ГЛАВ. ИНЖ. ПР.

Д. И. ВЕЛС
А. И. ВОЛКОВ

СГ. ИМФ
СТ. ТЕХНИК
ПРОВЕРИЛ

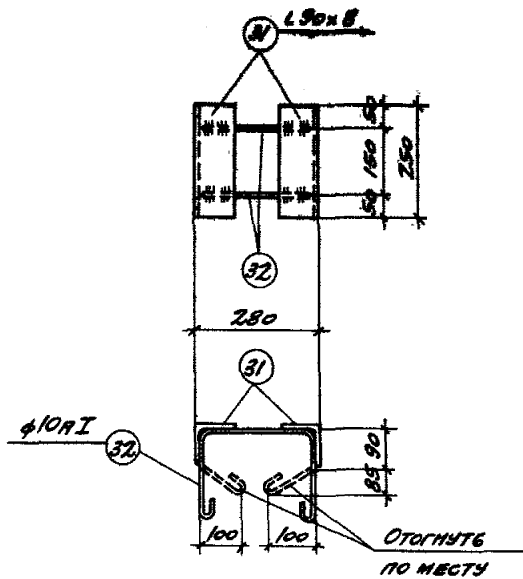
ВЕРШИМНА
АНДРЕЕВ
39160




МАРКА ИЗДЕЛИЯ	№ ПОЗ.	ЭСКИЗ	Ф мм	ДЛИНА мм	КОЛ. ШТ.	ВЫБОРКА СТАЛИ		
						Ф, мм	ДЛИНА ДЛ. мм	ВЕС, кг
К10	5	—————	12A III	6200	2	5B I	14,4	2,2
	15		5B I	480	30	12A III	12,4	11,0
						Итого		13,2

ПРОМСТРОИ-ДЕСТ
С. МОСКВА

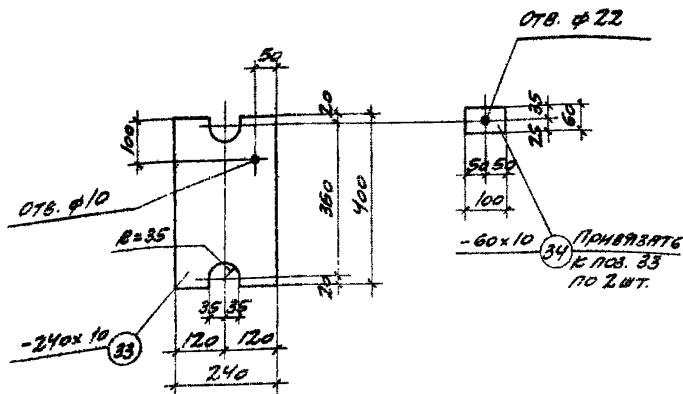
ТК	Балка с параллельными поясами пролетом 12м	1.462-1
1369	Каркас К10	Всего Лист II 9



МАРКА ИЗДЕЛИЯ	№ ПОЗ.	ЭСКИЗ	φ ММ	ДЛИНА ММ	КОЛ. ШТ.	ВЫБОРКА СТАЛИ		
						φ, ММ	ДЕЛАТ ДЛ. М	ВЕС, КГ
М2	31	L 90x8	—	250	2	—	0,5	5,4
	32		10A1	820	2	10A1	1,6	1,0
Итого								6,4

1969	ТК	БАЛКА С ПАРALLELНЫМИ ПОЯСАМИ ПРОЛЕТОМ 12 М	1.462-1
		ЗАКЛАДНАЯ ДЕТАЛЬ М2	Всего листов 12

Проверка
Завесо
А. С. Жуков
Гл. констр. А. А. Яковлев
Сл. инж. пр. Яковлев
И. П. Филиппов
г. Москва



МАДРА ИДЕЯ	№ ПОС.	ЭКОНЗ	φ	ДЛИНА	КОЛ	ВЫБОРКА СТАЛИ		
						φ, мм	ДЕТАЛЬ	ВЕС, кг
МС-1	33	-240x10	—	400	1	—	0,4	7,5
	34	-60x10	—	100	2	—	0,2	0,9
Итого								8,4

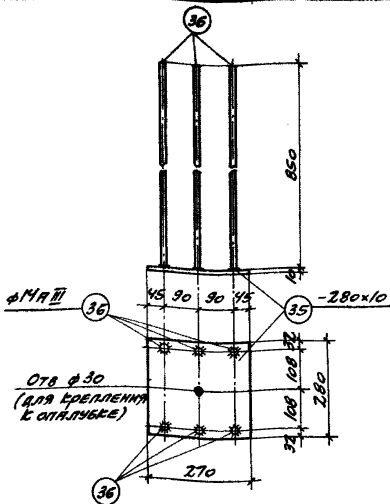
ВЕРШИННА ВУЖИНА
МАТЕМАТИКА
ЗУБКО
СТ. ИНЖ.
СТ. ТЕХНИК
ПРОВЕРКА

УЧ. ИНЖ. пр.

УЧ. ИНЖ. пр.
УЧ. ИНЖ. пр.
УЧ. ИНЖ. пр.

ПРОЕКТОР
г. Москва

TK	БАЛКА С ПАРALLELНЫМИ ПОСЯКАМИ ПРОЛЕТОМ 12М	1.462-1
1969	СОЕДИНИТЕЛЬНАЯ ДЕТАЛЬ МС-1	ВЕРСИЯ ЛИСТ II 13



Марка изделия	№ поз.	ЭСКНЗ	φ мм	Длина мм	кол. шт	Выборка стали		
						φ, мм	Объем д.м	Вес, кг
МЗ-8	35	-270x10	—	280	1	—	0,28	5,9
	36	—	140III	850	6	140III	5,1	6,2
						Итого		12,1

ТК	Балка с параллельными поясами пролетом 12м	1.462-1
1969	Закладная деталь МЗ-8	Вместо листа 14

ПРОМСТРОИПРО ДЕКТ
г. Москва

ВНГ ГАВРИЛ. МЛ. ОСИП. МЛ.
МАХ. СЕО-1
СА. КОНСТРУК. АВАРИМНО-
ТЛ. ИНФ. ПР. ЯДЕШТЕНА

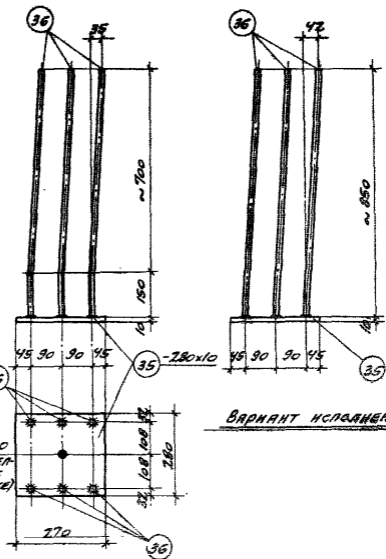
У. ПОЗ
СТ. ТЕСЛЕНЕ
ПРОВЕРКА

ВЫПОЛНИЛ
ИНСЕНЕВ
ЗУБКО

Д. ШУ-3 ИО

ДРАМИЛОВ
АВАРИМНО-
ЯДЕШТЕНА

ЗАКАЗЧИК Министерство Строительного Материала	ДИЗАЙНЕР С.И. КИТЦЕВ	ПРОЕКТИРОВЩИК С.И. ТИХОНОВ	ПРОЕКТИРОВЩИК С.И. ТИХОНОВ
ЗАКАЗЧИК Министерство Строительного Материала	ДИЗАЙНЕР С.И. КИТЦЕВ	ПРОЕКТИРОВЩИК С.И. ТИХОНОВ	ПРОЕКТИРОВЩИК С.И. ТИХОНОВ
ЗАКАЗЧИК Министерство Строительного Материала	ДИЗАЙНЕР С.И. КИТЦЕВ	ПРОЕКТИРОВЩИК С.И. ТИХОНОВ	ПРОЕКТИРОВЩИК С.И. ТИХОНОВ



ф.м.а.в. 36
 45 90 90 45
 35 - 280x10
 45 90 90 45 35
 отв ф 30
 (для крепления
 ленты к
 опалубке)
 32 108 108 32
 280
 270
 36

ВАРИАНТ ИСПОЛНЕНИЯ

СМОТРЕТЬ СОВМЕСТНО С ЛИСТОМ 14

ПРОМСТРОЙПРОЕКТ
Москва

ТК	БЕЛЕН С ПАРАЛЛЕЛЬНЫМИ ПОСВЯЩИ ПРОЛЕТОВ 12м	1462-1
1963	ЗАКЛАДНАЯ ДЕТАЛЬ МЗ-ВГ	Лист 15

10401-02

Имя
26.03.71

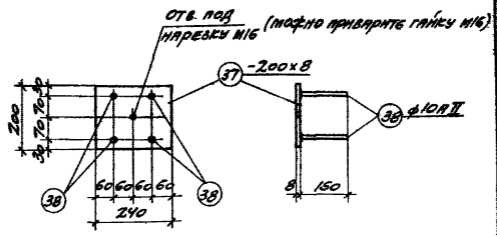
СТ. ТЕХНИК
ПРОЕКТ

Имя
19.03.71

ИМ. СЕВ-1
П. КОНОСТР.
Г.А. НИЖ. ПР.

СТ. ТЕХНИК
ПРОЕКТ

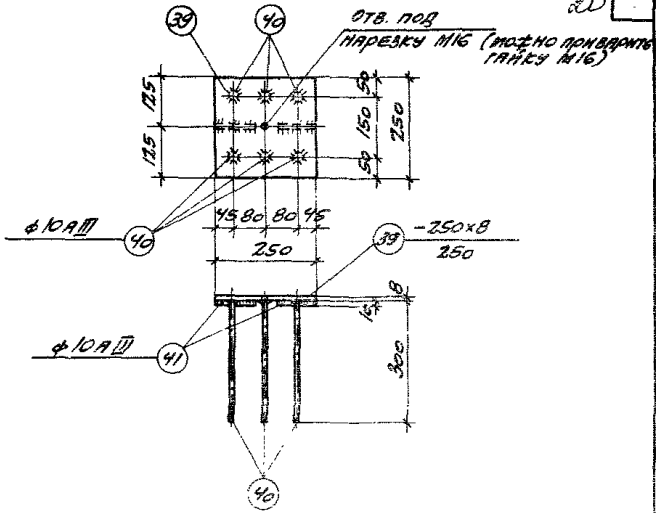
ПРОМСТРОЙПРОЕКТ
г. Москва



МАРКА ИЗДЕЛИЯ	№ ПОЗ.	ЭСКИЗ	φ ММ	ДЛИНА ММ	КОЛ ШТ.	ВЫБОРКА СТАЛИ		
						φ, ММ	ДЕТАЛЬ ДЛ. ШТ.	ВЕС, КГ
М4-3-1	37	- 200x8	—	240	1	—	0,24	3,0
	38	—	10A II	150	4	10A II	0,6	0,4
Итого								3,4

ТК 1969	БРАШКИ С ПАРАЛЛЕЛЬНЫМИ ПОЯСАМИ ПРОЛЕТОМ 12м	1.462-1
	ЗАКЛАДНАЯ ДЕТАЛЬ М4-3-1	Всего листов 16

10401-02 20



ВЕРШНЯЯ ВАРКА
СТ. ТЕХНИК
СТ. ТЕХНИК
ПРОБЕРКА

МАКЕВА
ЗЫБЕКО

СТ. МАСТ
СТ. ТЕХНИК
ПРОБЕРКА

МАКЕВА
ЗЫБЕКО

МАКЕВА
ЗЫБЕКО

МАРКА НАЗНАЧ.	№ ПОЗ.	ЭСКИЗ	φ мм	ДЛИНА мм	КОЛ. ШТ.	ВЕЛЕСКОРА СТАЛАН		
						Б, мм	СРЕДН. ДИАМ.	ВЕС, кг
А-1Г	39	-250x8	—	250	1	—	0,25	3,9
	40	—	10АIII	300	6	10АIII	2,0	1,2
	41	—	10АIII	100	2	НТОГО		3,1

ПРОМСТРОИПРОЕКТ
Г. МОСКВА

ТК	БАЛКИ С ПАРАЛЛЕЛЬНЫМИ ПОЯСАМИ ПРОЛЕТОМ 12м	1462-1
1969	ЗАКЛАДНАЯ ДЕТАЛЬ А-1Г	ВЫП. ЛИСТ II 17

