

ГОСУДАРСТВЕННЫЙ КОМИТЕТ ПО ДЕЛАМ СТРОИТЕЛЬСТВА СССР  
(ГОССТРОЙ СССР)

ТИПОВЫЕ МОНТАЖНЫЕ ДЕТАЛИ  
ОДНОЭТАЖНЫХ ПРОМЫШЛЕННЫХ ЗДАНИЙ

СОПРЯЖЕНИЯ ПЛИТ ПОКРЫТИЯ С НЕСУЩИМИ  
КОНСТРУКЦИЯМИ ПРИ СКАТНОЙ КРОВЛЕ

ТДМ-4-11

Детали при шаге стропильных конструкций 6м

7575-01

Москва-1964г

**ГОСУДАРСТВЕННЫЙ КОМИТЕТ ПО ДЕЛАМ СТРОИТЕЛЬСТВА СССР  
(ГОССТРОЙ СССР)**

**ТИПОВЫЕ МОНТАЖНЫЕ ДЕТАЛИ  
ОДНОЭТАЖНЫХ ПРОМЫШЛЕННЫХ ЗДАНИЙ**

**СОПРЯЖЕНИЯ ПЛИТ ПОКРЫТИЯ С НЕСУЩИМИ  
КОНСТРУКЦИЯМИ ПРИ СКАТНОЙ КРОВЛЕ**

**ТДМ-4-11**

**Детали при шаге стропильных конструкций 6м**

**РАЗРАБОТАНЫ**

Центральным научно-исследовательским и  
проектно-экспериментальным институтом  
промышленных зданий и сооружений  
(ЦНИИпромзданий)

Государственным ордена Трудового Красного  
Знамени проектным институтом Промстройпроект

**УТВЕРЖДЕНЫ**

и введены в действие с 1 января 1965г.  
Государственным Комитетом по делам  
строительства СССР

Приказ №194 от 5 ноября 1964г.

**ЦЕНТРАЛЬНЫЙ ИНСТИТУТ ТИПОВЫХ ПРОЕКТОВ**

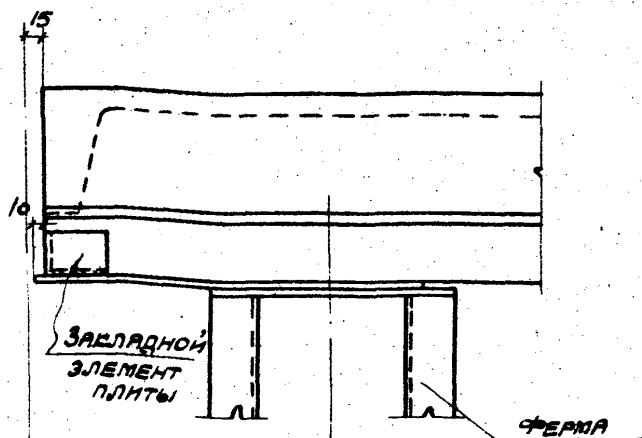
Москва-1964г

Центральный институт типовых проектов  
Управления подведомственными организациями  
Госстроя СССР

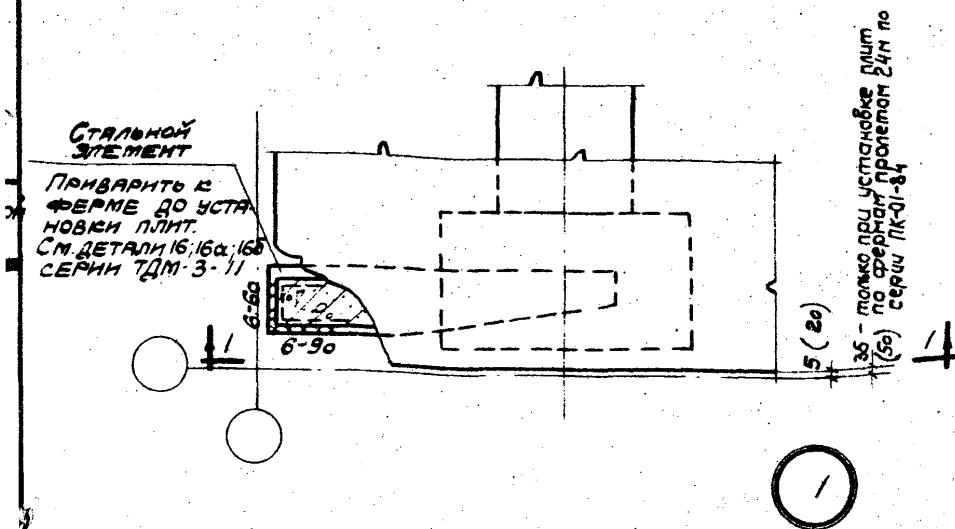
Москва, Б-88, Спартаковская ул. 2а, корпус В  
Сдано в печать 15 III 1965 года  
Заказ № 139 Тираж 2000 экз.  
Цена 0р23к

## СО Д Е Р Ж А Н И Е

Деталь		Стр.
I	Крепление плиты покрытия к ферме по крайнему ряду колонн у торца . . . . .	3
2;2а	Крепление плит покрытия к ферме по крайнему ряду колонн . . . . .	4
3	Крепление плит покрытия к фермам по крайнему ряду колонн у поперечного т.ш. . . . .	5
4	Крепление плит покрытия к фермам по среднему ряду колонн у торца . . . . .	6
5;5а	Крепление плит покрытия к фермам по среднему ряду колонн . . . . .	7
6	Крепление плит покрытия к фермам по среднему ряду колонн у поперечного т.ш. . . . .	8
7	Крепление плит покрытия к ферме у торца . . . . .	9
8;8а	Крепление плит покрытия к ферме . . . . .	10
9	Крепление плит покрытия к фермам у поперечного т.ш. . . . .	11
10а;10б	Заполнение швов между плитами . . . . .	12
10с;10г	Заполнение швов между плитами . . . . .	13



1-1

ПРИМЕЧАНИЯ:

1. НА ДЕТАЛИ УСЛОВНО ПОКАЗАН ОПОРНЫЙ УЗЕЛ ФЕРМЫ ПО СЕРИИ ПК-01-76.
2. РАЗМЕРЫ В СБОРКЕ ОТНОСЯТСЯ К ПЛИТЕ С НАБЛЮДИМЫМИ РЕБРАМИ.

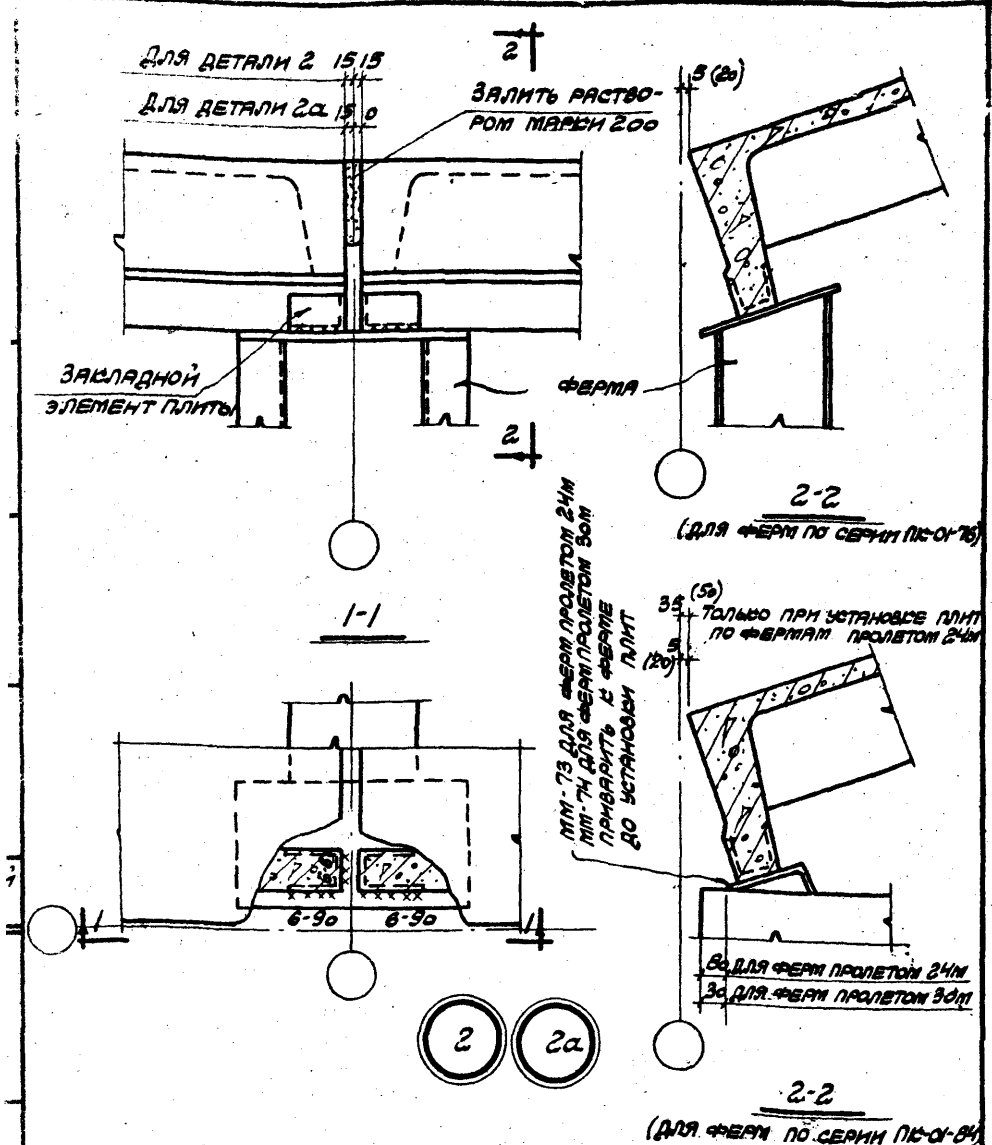
**ТДМ**  
1964

СОПРЯЖЕНИЯ ПЛИТ ПОКРЫТИЯ С НЕСУЩИМИ  
ВОНСТРУКЦИЯМИ ПРИ СКАТНОЙ КРОВЛЕ

ТДМ-4-11

КРЕПЛЕНИЕ ПЛИТЫ ПОКРЫТИЯ К ФЕРМЕ  
ПО КРАЙНЕМУ РЯДУ ВОЛОКН У ТОРЦА

ДЕТАЛЬ 1



**ПРИМЕЧАНИЯ:**

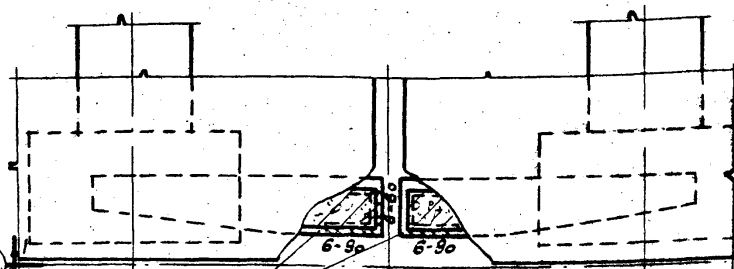
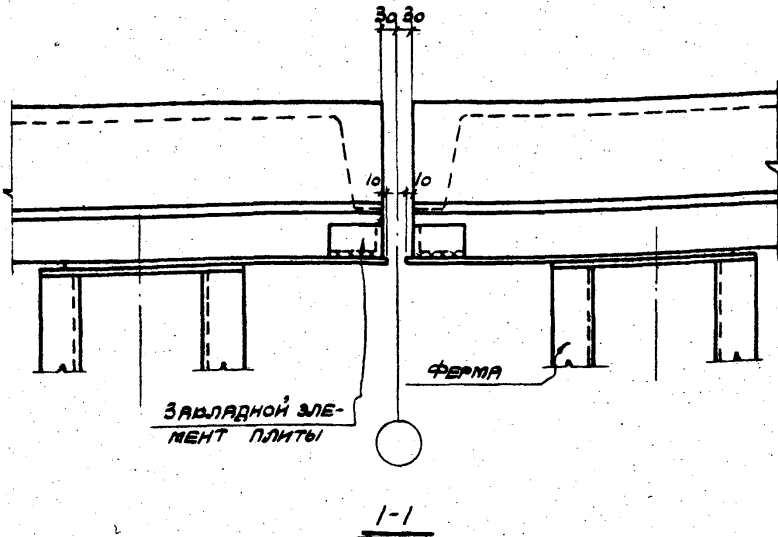
1. НА РАЗРЕЗЕ 1-1 УСЛОВНО ПОКАЗАН ОПОРНЫЙ УЗЕЛ ФЕРМЫ ПО СЕРИИ ПК-01-76.
2. ПРИ ФЕРМАХ ПРОЛЕТОВ 18М ПО СЕРИИ ПК-01-84 ПЛИТЫ ОПИРАЮТСЯ НА ОПОРНЫЕ СТОЛБКИ БЕЗ ПОДКЛАДКИ ИЗ УГОЛКА.
3. РАЗМЕРЫ В СКОБКАХ ОТНОСЯТСЯ К ПЛИТАМ С НАСЛОННЫМИ РЕБРАМИ.

**ТДМ**  
1964

СОПРЯЖЕНИЯ ПЛИТ ПОКРЫТИЯ С НЕСУЩИМИ  
ВОЗСТРУКЦИЯМИ ПРИ СКАТНОЙ КРОВЛЕ.  
КРЕПЛЕНИЕ ПЛИТ ПОКРЫТИЯ К ФЕРМЕ  
ПО КРАЙНЕМУ РЯДУ КОЛОНН.

ТДМ-4-11

ДЕТАЛЬ 2, 2а



СТАЛЬНЫЕ ЭЛЕМЕНТЫ  
 ПРИВАРИТЬ К ФЕРМАМ  
 ДО УСТАНОВКИ ПЛИТ  
 СМ. ДЕТАЛЬ 16, 16А, 16Б  
 СЕРИИ ТДМ-3-11.

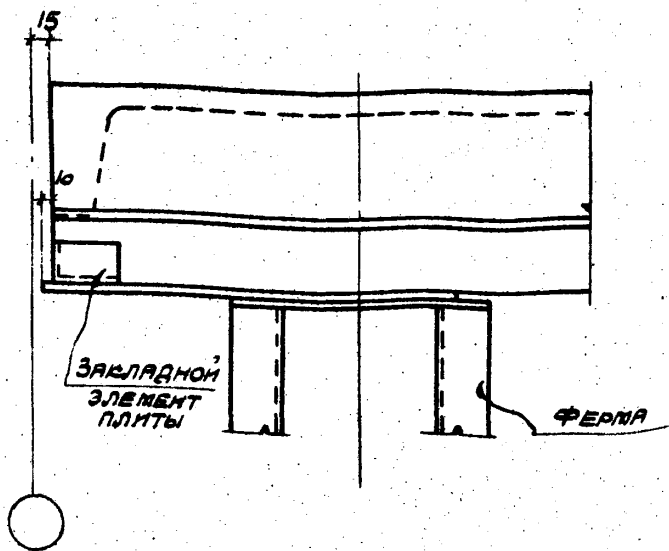
3

1:5, ПОДРОБНО, ПРИ УСТАНОВКЕ  
 ПЛИТ ПРИМЕНЯТЬ 24т по  
 СЕРИИ ТДМ-3-11

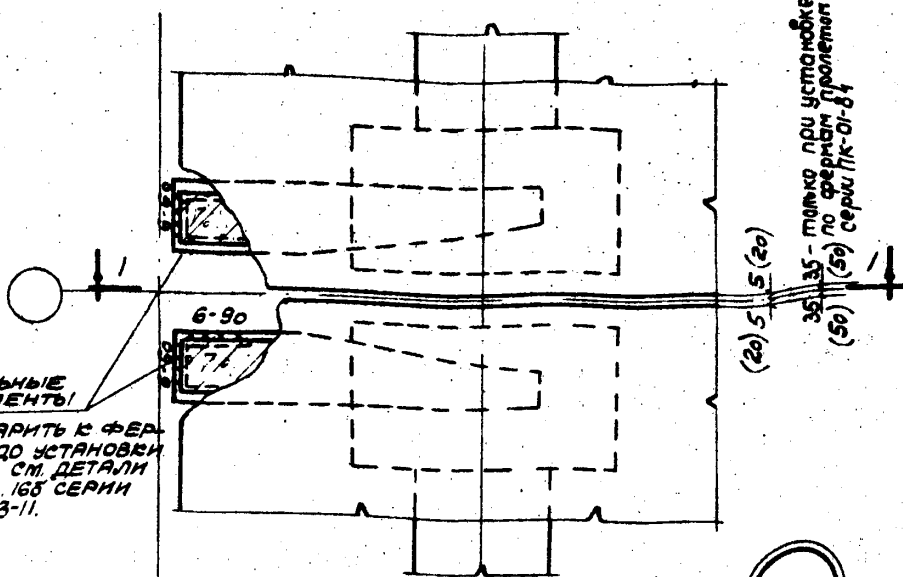
ПРИМЕЧАНИЯ:

1. НА ДЕТАЛИ УСЛОВНО ПОКАЗАН ОПОРНЫЙ УЗЕЛ ФЕРМЫ ПО СЕРИИ ПС-01-76.
2. РАЗМЕРЫ В СКОБКАХ ОТНОСЯТСЯ К ПЛИТАМ С НАКЛОННЫМИ РЕБРАМИ

ТДМ 1984	СОПЯЖЕНИЯ ПЛИТ ПОКРЫТИЯ С НЕСУЩИМИ КОНСТРУКЦИЯМИ ПРИ СВЯТНОЙ КРОВЛЕ.	ТДМ-4-11
	КРЕПЛЕНИЕ ПЛИТ ПОКРЫТИЯ К ФЕРМАМ ПО БРАЙНЕМУ РЯДУ ВОЛОКН У ПОПЕРЕЧНОГО Т.Ш.	ДЕТАЛЬ 3



1-1

СТАЛЬНЫЕ  
ЭЛЕМЕНТЫ

ПРИВАРИТЬ К ФЕРМАМ ДО УСТАНОВКИ ПЛИТ СМ. ДЕТАЛИ 16.160.165 СЕРИИ ТДМ-3-11.

(20) 5 5 (20)

35-35 - марка при установке плит по фермам пролетом 24м по (50) серии ПК-01-84

4

ПРИМЕЧАНИЯ:

1. НА ДЕТАЛИ УСЛОВНО ПОКАЗАН ОПОРНЫЙ УЗЕЛ ФЕРМЫ ПО СЕРИИ ПК-01-76
2. РАЗМЕРЫ В СКОБКАХ ОТНОСЯТСЯ К ПЛИТАМ С НАСЛОННЫМИ РЕБРАМИ.

ТДМ

СОПРЯЖЕНИЯ ПЛИТ ПОКРЫТИЯ С НЕСУЩИМИ КОНСТРУКЦИЯМИ ПРИ СКАТНОЙ КРОВЛЕ

ТДМ-4-11

1964

КРЕПЛЕНИЕ ПЛИТ ПОКРЫТИЯ К ФЕРМАМ ПО СРЕДНЕМУ РЯДУ КОЛОНН У ТОРЦА

ДЕТАЛЬ

4

7575-01

6



Для детали 5 1515  
 Для детали 5а 0

21

Залить раствором  
 марки 200

(2) 5.5 (20)

Закладной элемент  
 плиты

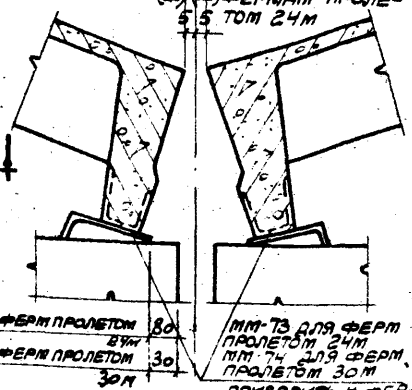
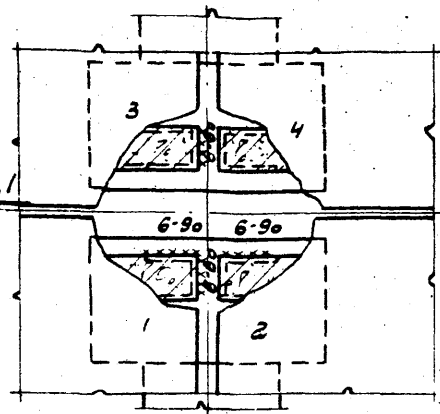
ФЕРМА

1-1

2-2  
 (для ферм по серии ПК-01-76)

(50) (50)

35 35 Только при установке плит по фермам пролетом 5.5 том 24м



Для ферм пролетом 80  
 30м  
 Для ферм пролетом 30м

111-73 для ферм пролетом 24м  
 111-74 для ферм пролетом 30м

Приварить к ферме до установки плит

5 5а

2-2  
 (для ферм по серии ПК-01-84)

ПРИМЕЧАНИЯ:

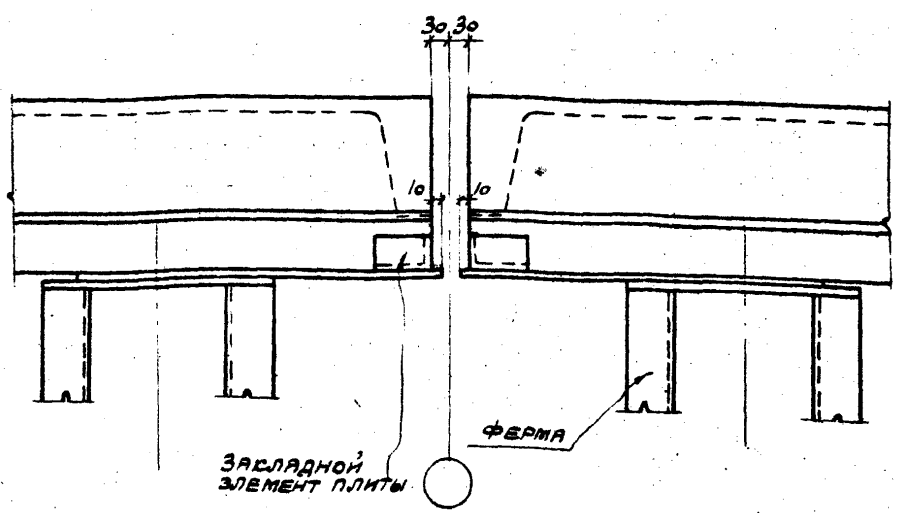
1. На разрезе условно показан опорный узел фермы по серии ПК-01-76.
2. При фермах пролетом 18м по серии ПК-01-84 плиты опираются на опорные столбики без подкладки из уголка.
3. Размеры в скобках относятся к плитам с наклонными ребрами.

ШТЕНДЕР  
 Р.У.С. Г.Р. И.Н.З.  
 СТРОИ ВЕСТ  
 РАМБИЦАЯ  
 Р.У.С. Г.Р. И.Н.З.  
 И.Н. ДАНИН  
 1964

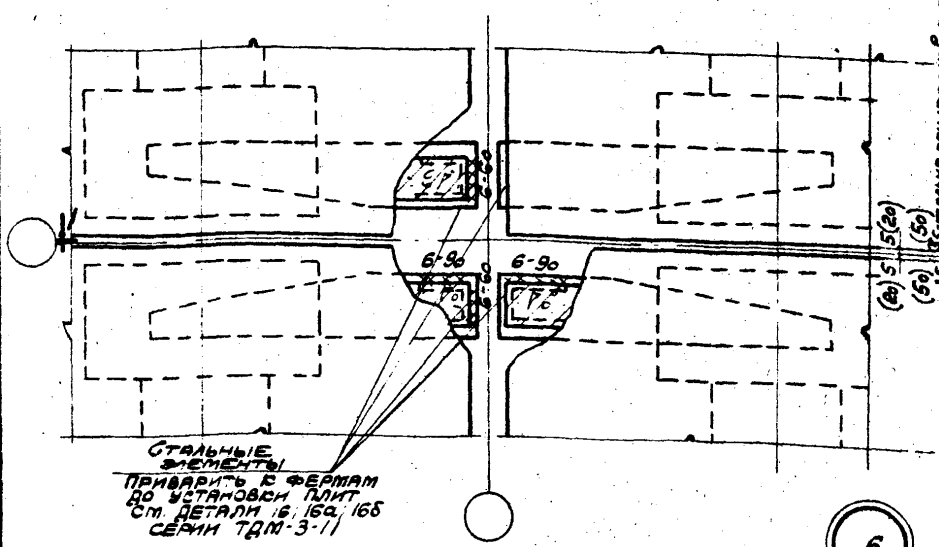
ТДМ  
 1964

СОПРЯЖЕНИЯ ПЛИТ ПОКРЫТИЯ С НЕСУЩИМИ КОНСТРУКЦИЯМИ ПРИ СКАТНОЙ КРОВЛЕ.  
 КРЕПЛЕНИЕ ПЛИТ ПОКРЫТИЯ К ФЕРМАМ ПО СРЕДНЕМУ РЯДУ КОЛОНН.

ТДМ-4-11  
 ДЕТАЛЬ 5; 5а



1-1



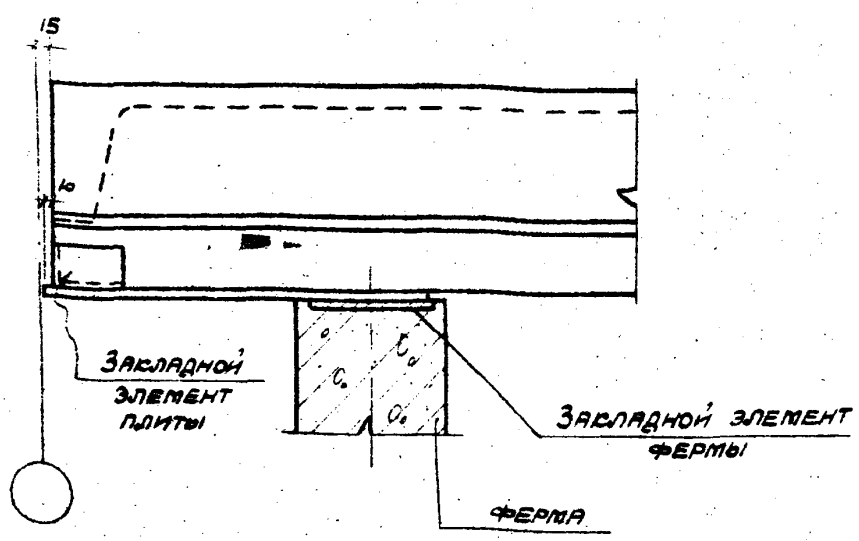
СТАЛЬНЫЕ ЭЛЕМЕНТЫ  
 ПРИВАРИТЬ К ФЕРМАМ  
 ДО УСТАНОВКИ ПЛИТ  
 СМ. ДЕТАЛИ 16, 16А, 16Б  
 СЕРИИ ТДМ-3-11

55-Только при установке плит  
 по фермам чертеж 2 см. серии ПК-01-81

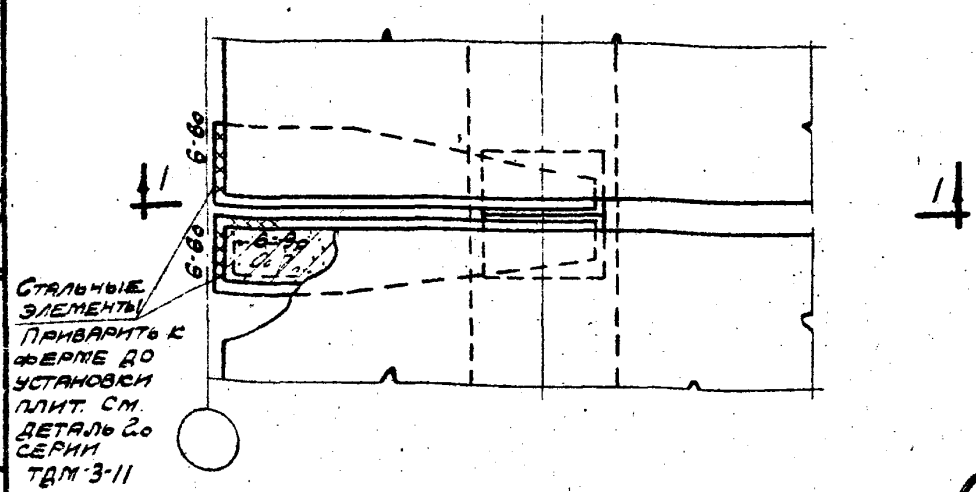
ПРИМЕЧАНИЯ:

1. НА ДЕТАЛИ УСЛОВНО ПОКАЗАН ОПОРНЫЙ УЗЕЛ ФЕРМЫ ПО СЕРИИ ПК-01-76.
2. РАЗМЕРЫ В СКОБКАХ ОТНОСЯТСЯ К ПЛИТАМ С НАКЛОННЫМИ РЕБРАМИ

ТДМ 1964	СОПРЯЖЕНИЯ ПЛИТ ПОКРЫТИЯ С НЕСУЩИМИ КОНСТРУКЦИЯМИ ПРИ СВЯТОЙ КРОВЛЕ	ТДМ-4-11
	КРЕПЛЕНИЕ ПЛИТ ПОКРЫТИЯ К ФЕРМАМ ПО СРЕДНЕМУ РЯДУ КОЛОНЫ И ПОПЕРЕЧНОГО Т.Ш.	ДЕТАЛЬ 6



1-1



7

ТДМ  
1964

СОПРЯЖЕНИЯ ПЛИТ ПОКРЫТИЯ С НЕСУЩИМИ КОНСТРУКЦИЯМИ ПРИ СВЯТНОЙ КРОВЛЕ

КРЕПЛЕНИЕ ПЛИТ ПОКРЫТИЯ К ФЕРМЕ У ТОРЦА

ТДМ-4-11

ДЕТАЛЬ 7

Для детали В 15 15

Для детали В $\alpha$  15 0

Залить раствором  
марки 200

Закладной элемент  
плиты

Закладной элемент  
фермы

ФЕРМА

1-1

1

1



ШТИМЕР  
Ч. ШИМЕР  
Г. С. Г. А. И. Н. З.  
ТРОИ  
ИТ  
С. Р. И. В. И. С. О. В. О.  
Л. П. Р. И. Л.  
С. В. Е. Т. А. И. З.  
И  
Р. И. К. И.

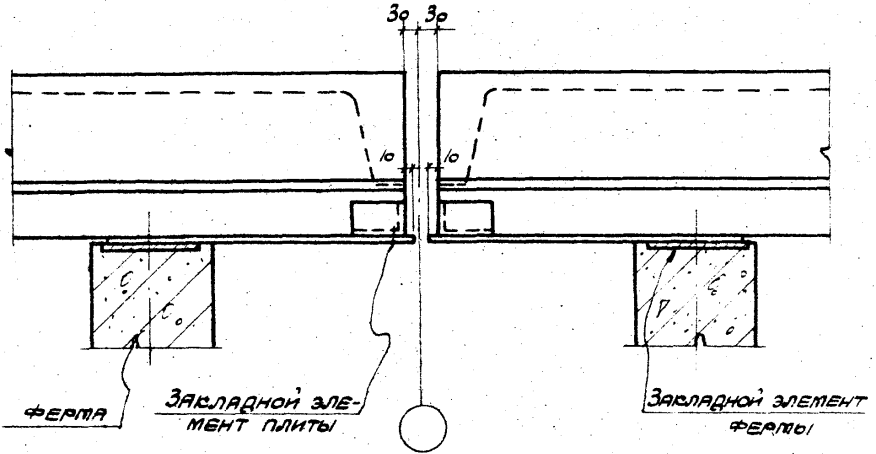
ТДМ  
1964

СОПРЯЖЕНИЯ ПЛИТ ПОКРЫТИЯ С НЕСУЩИМИ  
КОНСТРУКЦИЯМИ ПРИ СЕАТНОЙ КРОВЛЕ

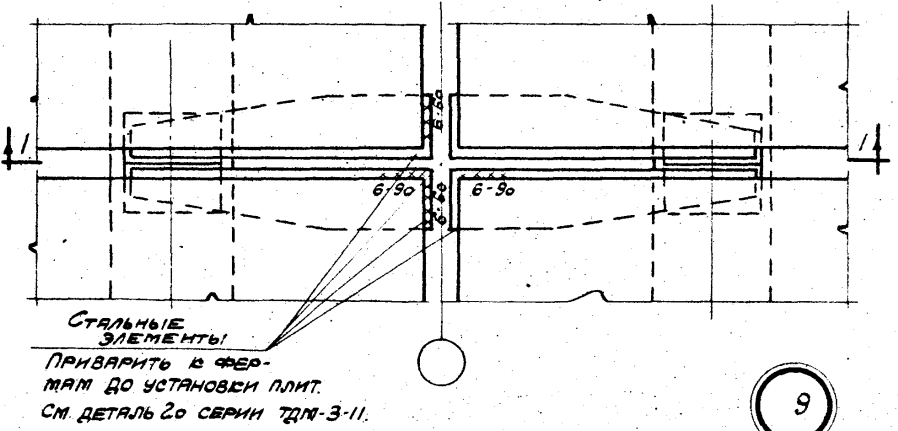
КРЕПЛЕНИЕ ПЛИТ ПОКРЫТИЯ К ФЕРМЕ

ТДМ-4-11

ДЕТАЛЬ В; В $\alpha$



1-1

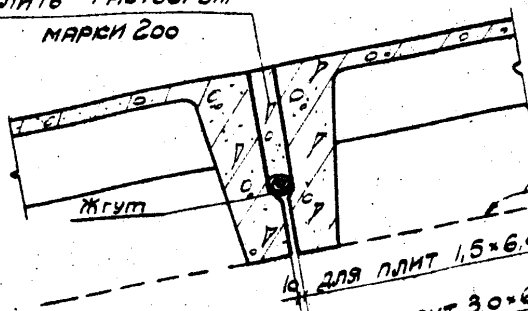


9

МИРОС ШКОДНИК	В. В. ШКОДНИК	Г. И. НИЖ. ПР. РУС. ГР. НИЖ.	ПЕТРОВ С. И. СВАЙДУЛЯ	Г. И. НИЖ. ПР. РУС. ГР. НИЖ.
------------------	---------------	---------------------------------	--------------------------	---------------------------------

ТДМ	СОПРЯЖЕНИЯ ПЛИТ ПОКРЫТИЯ С НЕСУЩИМИ КОНСТРУКЦИЯМИ ПРИ СКАТНОЙ КРОВЛЕ.	ТДМ-4-11	
	КРЕПЛЕНИЕ ПЛИТ ПОКРЫТИЯ К ФЕРМАМ У ПОПЕРЕЧНОГО Т.Ш.	ДЕТАЛЬ	9

ЗАЛИТЬ РАСТВОРОМ  
МАРКИ 200



ВЕРХНИЙ ПОЯС  
ФЕРМЫ

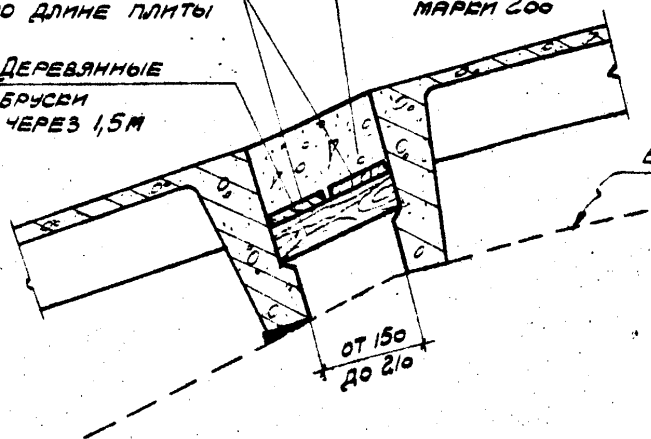
10 для плит 1,5x6,0  
20 для плит 3,0x6,0

10a

ДЕРЕВЯННЫЕ ДОШКИ  
ПО ДЛИНЕ ПЛИТЫ

ДЕРЕВЯННЫЕ  
БРУСЫ  
ЧЕРЕЗ 1,5М

ЗАЛИТЬ РАСТВОРОМ  
МАРКИ 200



ВЕРХНИЙ ПОЯС  
ФЕРМЫ

от 150  
до 210

65

ТДМ  
1964

СОПРЯЖЕНИЯ ПЛИТ ПОКРЫТИЯ С НЕСУЩИМИ  
КОНСТРУКЦИЯМИ ПРИ СЕАТНОЙ КРОВЛЕ

ТДМ-4-11

ЗАПОЛНЕНИЕ ШВОВ МЕЖДУ ПЛИТАМИ.

ДЕТАЛЬ 10a; 10б

