



КОМПЛЕКСНАЯ
СЕРИЯ 135
ТИПОВЫЕ ПРОЕКТЫ КРУПНОПАНЕЛЬНЫХ
ЖИЛЫХ ДОМОВ И ОБЩЕСТВЕННЫХ ЗДАНИЙ.

ТИПОВЫЕ ПРОЕКТНЫЕ РЕШЕНИЯ 111-135-610/1,86.
КОНСТРУКТИВНЫЕ ВАРИАНТЫ С ТРЕХСЛОЙНЫМИ
СТЕНОВЫМИ ПАНЕЛЯМИ 2* ЭТАЖНОГО 2* СЕКЦИ-
ОННОГО ЖИЛОГО ДОМА НА 12 КВАРТИР ПО
Т.П. 111-135-61/1,2

Альбом I часть 1 Архитектурно-строительные чертежи
Конструктивный вариант с трехслойными стеновыми
панелями с соединительными ребрами
часть 2 Санитарно-технические чертежи
Конструктивный вариант с трехслойными стеновыми
панелями с соединительными ребрами
часть 15 Спецификация оборудования. Конструктив-
ный вариант с трехслойными стеновыми панелями
с соединительными ребрами.

21614-01
ЦЕНА

				привязан:	
ИНВ. №					



ТИПОВЫЕ ПРОЕКТНЫЕ РЕШЕНИЯ 111-135-610186

КОНСТРУКТИВНЫЕ ВАРИАНТЫ С ТРЕХСЛОЙНЫМИ СТЕНОВЫМИ ПАНЕЛЯМИ 2^Х ЭТАЖНОГО 2^Х СЕКЦИОННОГО ЖИЛОГО ДОМА НА 12 КВАРТИР ПО Т.П. 111-135-61/1.2

СОСТАВ ПРОЕКТА

- Альбом I часть 1 Архитектурно-строительные чертежи. Конструктивный вариант с трехслойными стеновыми панелями с соединительными ребрами
 часть 2 Санитарно-технические чертежи. Конструктивный вариант с трехслойными стеновыми панелями с соединительными ребрами
 часть 15 Спецификация оборудования. Конструктивный вариант с трехслойными стеновыми панелями с соединительными ребрами
- Альбом I часть 1-1 Архитектурно-строительные чертежи. Конструктивный вариант с трехслойными стеновыми панелями на гибких связях
 часть 2-1 Санитарно-технические чертежи. Конструктивный вариант с трехслойными стеновыми панелями на гибких связях
 часть 15-1 Спецификация оборудования. Конструктивный вариант с трехслойными стеновыми панелями на гибких связях
- Альбом I часть 8 Сметы.
 Альбом I часть 8-1 Ведомости потребности в материалах. Конструктивный вариант с трехслойными стеновыми панелями с соединительными ребрами

Проект утвержден Госстроем РСФСР письмом № 111-135 от 19.09.86
 Рабочие чертежи введены в действие КБ по железобетону
 И.А. Якушева приказ № 176 от 10.11.86г.

РАЗРАБОТАН КБ ПО ЖЕЛЕЗБЕТОНУ
 И.А. ЯКУШЕВА

НАЧАЛЬНИК КБ *В.А. Болтинский*
 ИНЖЕНЕР КБ *В.С. Савуров*

				ПРИВЯЗКА:	
ИВВ. №					

ОБЩИЕ ДАННЫЕ

Конструктивный вариант с наружными трехслойными стеновыми панелями с соединительными ребрами 2-этажного 2-секционного жилого дома на 12 квартир типового проекта 111-135-61/1.2 разработан конструкторским бюро по железобетону им. А.А. Якушева на основании плана бюджетных проектных работ на 1985г. и задания на проектирование выданного Госстроем РСФСР.

Проект предназначен для строительства в сельской местности, во II и III климатических районах, I в подрайоне с расчетной зимней температурой -20°C ; -30°C (основное решение), -40°C с обычными геологическими условиями строительства.

Объемно-планировочное и конструктивные решения приняты по типовому проекту 111-135-61/1.2 часть 0, часть 1; часть 01 раздел 01-1.

Инженерное оборудование принято по типовому проекту 111-135-61/1.2 Альбом I часть 2.

Раздел отопления и вентиляции и спецификация оборудования разработан в данном альбоме.

ВЕДОМОСТЬ РАБОЧИХ ЧЕРТЕЖЕЙ ОСНОВНОГО КОМПЛЕКТА (НАЧАЛО)

ЛИСТ	НАИМЕНОВАНИЕ	СТР.	ПРИМеч.
	111-135-61.01.86 Альбом I часть 1 АС		
1	ОБЩИЕ ДАННЫЕ (НАЧАЛО)	2	
2	ОБЩИЕ ДАННЫЕ (ПРОДОЛЖЕНИЕ)	3	
3	ОБЩИЕ ДАННЫЕ (ПРОДОЛЖЕНИЕ)	4	
4	ОБЩИЕ ДАННЫЕ (ПРОДОЛЖЕНИЕ)	5	
5	ОБЩИЕ ДАННЫЕ (ОКОНЧАНИЕ)	6	
6	СХЕМЫ РАСПОЛОЖЕНИЯ ПАНЕЛЕЙ НАРУЖНЫХ СТЕН ФАСАДА	7	
7	СХЕМА РАСПОЛОЖЕНИЯ ПАНЕЛЕЙ ЭТАЖА.	8	
8	СПЕЦИФИКАЦИЯ НАРУЖНЫХ СТЕНОВЫХ ПАНЕЛЕЙ	9	
9	СПЕЦИФИКАЦИЯ НАРУЖНЫХ СТЕНОВЫХ ПАНЕЛЕЙ	10	

СОГЛАСОВАНО:

Инв. № подл. Подпись и дата Взам. инв. №

Настоящий проект выполнен в соответствии с действующими нормами и правилами.

Гл. архитектор проекта *В.И. Падерин* В.И. ПАДЕРИН

Гл. конструктор проекта *Н.В. Марченков* Н.В. МАРЧЕНКОВ
1986 г.

Привязка настоящего типового проекта выполнена в соответствии с действующими нормами и правилами.

Гл. архитектор проекта

Гл. инженер проекта
198 г.

ПРИВЯЗКА:

Инв. №

И.КОНТР. МАРЧЕНКОВ *Н.В.*

111-135-61.01.86 Альбом I часть 1 АС

Зав. штд. Бюропроект *В.И.*Гл. арх. пр. ПАДЕРИН *В.И.*Гл. кон. пр. МАРЧЕНКОВ *Н.В.*Рук. брком. ПОЛИЩУК *В.И.*Ст. инж. С.МИРНОВА *С.М.*Инженер СУХАЯКИНА *Л.С.*

КОНСТРУКТИВНЫЙ ВАРИАНТ СТРЕХСЛОЙНЫХ СТЕНОВЫХ ПАНЕЛЕЙ С СВЕДИТЕЛЬНЫМИ РЕБРАМИ 2-ЭТАЖНОГО 2-СЕКЦИОННОГО ЖИЛОГО ДОМА НА 12 КВАРТИР.	СТАДИЯ	ЛИСТ	ЛИСТОВ
	Р	1	

ОБЩИЕ ДАННЫЕ
(НАЧАЛО)

КБ ПО ЖЕЛЕЗОБЕТОНУ
ИМ. А.А. ЯКУШЕВА

ВЕДОМОСТЬ РАБОЧИХ ЧЕРТЕЖЕЙ ОСНОВНОГО КОМПЛЕКТА (ПРОДОЛЖЕНИЕ)

ВЕДОМОСТЬ ССЫЛОЧНЫХ И ПРИЛАГАЕМЫХ ДОКУМЕНТОВ (НАЧАЛО)

ЛЛ.1 ч.1
111-135-61.01.86

Лист	Наименование	стр.	Примеч.
	111-135-61.01.86 Альбом I часть 2 ОВ		
1	Общие данные (начало)	11	
2	Общие данные (окончание)	12	
3	План на отм. -2.100	13	
4	План 1 этажа	14	
5	План 2 этажа	15	
6	Схема системы отопления №1.	16	
7	Схема системы отопления №2.	17	
8	Автоматизированный узел управления	18	
9	Конструкция тепловой изоляции трубопроводов	19	
	111-135-61.01.86 Альбом I часть 15 СО		
1	Спецификация оборудования по рабочим чертежам марки ОВ	20	
2	Спецификация оборудования по рабочим чертежам марки ОВ	21	
3	Спецификация оборудования по рабочим чертежам марки ОВ	22	
4	Спецификация оборудования по рабочим чертежам марки ОВ	23	
5	Спецификация оборудования по рабочим чертежам марки ОВ	24	

Обозначение	Наименование	Примечание
<u>Ссылочные документы</u>		
ГОСТ 13580-85	Плиты железобетонные для ленточных фундаментов	
ГОСТ 13579-78	Блоки бетонные для стен подвалов	
Серия 1.136-10	Двери деревянные внутренние для жилых и общественных зданий.	
Серия 1.136.5-16	Окна и балконные двери деревянные с двойным остеклением для жилых и общественных зданий	
Серия 1.154-6 выпуск 1	Лестничные марши	
Серия 1.128-5 выпуск 5	Железобетонные кабины санитарно-технических узлов	
ГОСТ 8717-81	Ступени железобетонные и бетонные	
Серия 1.136.5-17	Окна и балконные двери деревянные с двойным остеклением для жилых зданий	
Серия 1.172-5-5	Встроенные и антресольные шкафы	
	Шкафы-перегородки каркасной конструкции из унифицированных элементов для жилых зданий	

У.И. П. Ч. С. Д. Р. А. К. В. И.

И.В. И. ВОД. ПОДПИСЬ И.А.А.ТА ВЗАМ. И.В. И.

И.КОНТ.Р.	МАРЧЕНКОВ	111-135-61.01.86 Альбом I часть 1 АС		
Зав. отд.	Богородский	Конструктивный вар. стрехслойн. стен панелями с соедин. ребрами 2-этажного 2-секционного жилого дома на 12 квартир.		
гл. арх. пр.	П.А. ЖЕРНИ			
гл. кон. пр.	МАРЧЕНКОВ	СТАДИЯ	ЛИСТ	ЛИСТОВ
рук.вр. кон.	ПОЛИШУК	Р	2	
ст. инж.	СМИРНОВА	Общие данные (продолжение)		
техник	ХОМАЗЮК	по железобетону И.В. И. А.А. ЯКУШЕВА		

Привязан:

И.В. №

111 - 135-61.01.86 А.Л.Т ч.1

ВЕДОМОСТЬ ССЫЛОЧНЫХ И ПРИЛАГАЕМЫХ ДОКУМЕНТОВ (ПРОДОЛЖЕНИЕ)

ОБОЗНАЧЕНИЕ	НАИМЕНОВАНИЕ	ПРИМЕЧАН.
СЕРИЯ 1.136.5-19	Двери деревянные, наружные для жилых и общественных зданий	
	<u>ПРИЛАГАЕМЫЕ ДОКУМЕНТЫ</u>	
111-135-61/1.2		
часть 0	Общая часть	
часть 01 раздела 01-1	Архитектурно-строительные чертежи ниже отм. 0.000. Здание с ленточными фундаментами	
часть 02 раздела 02-1	Отопление и вентиляция ниже отм. 0.000. Здание с ленточными фундаментами.	
часть 03 раздела 03-1	Водоснабжение, канализация и водостоки ниже отм. 0.000. Здание с ленточными фундаментами.	
часть 1	Архитектурно-строительные чертежи выше отм. 0.000.	
часть 3	Водоснабжение, канализация и водостоки выше отм. 0.000	
часть 4	Газопровод	
часть 5	Электрооборудование	
часть 6	Слаботочные устройства	

ВЕДОМОСТЬ ССЫЛОЧНЫХ И ПРИЛАГАЕМЫХ ДОКУМЕНТОВ (ПРОДОЛЖЕНИЕ)

ОБОЗНАЧЕНИЕ	НАИМЕНОВАНИЕ	ПРИМЕЧАН.
часть 8	Сметы	
часть 9	Узлы и детали	
РАЗДЕЛ 9.1-80	Монтажные узлы и детали	
РАЗДЕЛ 9.2-3; 9.2-17	Общестроительные детали	
часть 10	Изделия заводского изготовления	
РАЗДЕЛ 10.1-0-33	Наружные стеновые панели для обычных условий строительства, общие материалы и унифицированные детали для панелей из легкого бетона	
РАЗДЕЛ 10.1-1-101, 10.1-1-103	Наружные стеновые панели одной рядной разрезки из легкого бетона толщиной 300, 350 и 400 мм. Цокольные панели. Рабочие чертежи изделий.	

С.У. ЛАСОВАНО.

ИМ.№ ПОДА. ПОДАТЬ И ДАТА ВЗЛ. ИМ.№ В.С.

ПРИВЯЗАН:

ИМ.№					
ИМ.№					
ИМ.№					
ИМ.№					

И.КОНТ.	МАРЧЕНКОВ		111-135-61.01.86 Альбом I часть 1 АС		
ЗАВ.ОТД.	БОГОРОДСКИЙ		СТАДИЯ	ЛИСТ	ЛИСТОВ
ГЛАВ.АРХ.	ПЛАДЕРИН		Р	3	
ГЛАВ.ПРО.	МАРЧЕНКОВ		ПО ЖЕЛЕЗОБЕТОНУ		
РУК.БР.КОМ.	ПОЛИЩУК		ИМ. А.А. ЯКУШЕВА		
СТ.ИМ.Н.	СМИРНОВА		ОБЩИЕ ДАННЫЕ /ПРОДОЛЖЕНИЕ/		
ТЕХНИК	МАЛЬШЕВА				

ВЕДОМОСТЬ ССЫЛОЧНЫХ И ПРИЛАГАЕМЫХ ДОКУМЕНТОВ (ПРОДОЛЖЕНИЕ)

ОБОЗНАЧЕНИЕ	НАИМЕНОВАНИЕ	ПРИМЕЧАНИЕ
РАЗДЕЛ 10.1-2-101	НАРУЖНЫЕ СТЕНОВЫЕ ПАНЕЛИ ОДНОРЯДНОЙ РАЗРЕЗКИ ИЗ ЛЕГКОГО БЕТОНА ТОЛЩИНОЙ 300, 350 И 400 ММ. ЦОКОЛЬНЫЕ ПАНЕЛИ	
	АРМАТУРНЫЕ ИЗДЕЛИЯ.	
РАЗДЕЛ 10.2-1-1	ВНУТРЕННИЕ СТЕНОВЫЕ И ФУНДАМЕНТНЫЕ ПАНЕЛИ (ДЛЯ ВАРИАНТА ПУСТОТНЫХ ПЕРЕКРЫТИЙ)	
	РАБОЧИЕ ЧЕРТЕЖИ ИЗДЕЛИЙ АРМАТУРНЫЕ ИЗДЕЛИЯ	
РАЗДЕЛ 10.3-1-87; 10.3-1-103	МНОГОПУСТОТНЫЕ ПАНЕЛИ ПЕРЕКРЫТИЯ ШИРИНОЙ 3 М СПУСТОТАМИ ДИАМЕТРОМ 150 ММ. РАБОЧИЕ ЧЕРТЕЖИ. АРМАТУРНЫЕ ИЗДЕЛИЯ.	
РАЗДЕЛ 10.3-1-88; 10.3-1-105	МНОГОПУСТОТНЫЕ АКУСТИЧЕСКИ ОДНОРОДНЫЕ ПАНЕЛИ ПЕРЕКРЫТИЙ ШИРИНОЙ 3 М С 14 ПУСТОТАМИ ДИАМЕТРОМ 127 ММ. РАБОЧИЕ ЧЕРТЕЖИ. АРМАТУРНЫЕ ИЗДЕЛИЯ	
РАЗДЕЛ 10.3-1-4	МНОГОПУСТОТНЫЕ ПАНЕЛИ ПЕРЕКРЫТИЙ ШИРИНОЙ 1,5 М. РАБОЧИЕ ЧЕРТЕЖИ ИЗДЕЛИЙ АРМАТУРНЫЕ ИЗДЕЛИЯ.	
РАЗДЕЛ 10.4-1-1; 10.4-1-3	РАЗНЫЕ ЖЕЛЕЗОБЕТОННЫЕ ИЗДЕЛИЯ. РАБОЧИЕ ЧЕРТЕЖИ ИЗДЕЛИЙ.	

ВЕДОМОСТЬ ССЫЛОЧНЫХ И ПРИЛАГАЕМЫХ ДОКУМЕНТОВ (ОКОНЧАНИЕ)

ОБОЗНАЧЕНИЕ	НАИМЕНОВАНИЕ	ПРИМЕЧАНИЕ
РАЗДЕЛ 10.12-1-35	ДОПОЛНИТЕЛЬНЫЕ ИЗДЕЛИЯ. РАБОЧИЕ ЧЕРТЕЖИ ИЗДЕЛИЙ АРМАТУРНЫЕ ИЗДЕЛИЯ.	
РАЗДЕЛ 10.5-1-1; 10.5-1-4	ПЕРЕГОРОДКИ ГИПСОБЕТОННЫЕ И КЕРАЗИТБЕТОННЫЕ.	
РАЗДЕЛ 10.6-1; 10.6-3; 10.6-27	ДЕРЕВЯННЫЕ ИЗДЕЛИЯ.	
РАЗДЕЛ 10.7-1; 10.7-4; 10.7-35	МЕТАЛЛИЧЕСКИЕ ИЗДЕЛИЯ.	
РАЗДЕЛ 10.13-4-0	РАСЧЕТ СМЕТНЫХ ЦЕН.	
<u>РАЗРАБОТАННЫЕ ЧЕРТЕЖИ ИЗДЕЛИЙ</u>		
ЧАСТЬ 10 РАЗДЕЛ 10.1-1-222	НАРУЖНЫЕ ТРЕХСЛОЙНЫЕ СТЕНОВЫЕ ПАНЕЛИ С СОЕДИНИТЕЛЬНЫМИ РЕБРАМИ	
	РАБОЧИЕ ЧЕРТЕЖИ ИЗДЕЛИЙ. АРМАТУРНЫЕ ИЗДЕЛИЯ	
ЧАСТЬ 10 РАЗДЕЛ 10.1-0-100	НАРУЖНЫЕ ТРЕХСЛОЙНЫЕ СТЕНОВЫЕ ПАНЕЛИ С СОЕДИНИТЕЛЬНЫМИ РЕБРАМИ. ОБЩИЕ МАТЕРИАЛЫ И УНИФИЦИРОВАННЫЕ ДЕТАЛИ ПАНЕЛЕЙ.	

Л.П. 41

111-135-01.01.86

СОГЛАСОВАНО:

Имя, Ф.И.О.подп., подпись и дата ВЗРА. ИИВ.НО

И.КОНТР.	МАРЧЕНКОВ		111-135-01.01.86	Альбом I часть 1	АС
ЗАВ.В.Д.	БОГОРОДСКИЙ		КОНСТРУКТИВНЫЙ ВАР С ТРЕХСЛОЙНЫМИ ПАНЕЛЯМИ С СОЕДИН. РЕБРАМИ 2ЭТ.		
П.А.РХ.П.	ПЛАДЕРИН		СТАНЦИЯ	ЛИСТ	ЛИСТОВ
П.А.КОН.П.	МАРЧЕНКОВ		Р	4	
Р.К.Б.Р.О.И.	ПВАНЦ, УИК		2 СЕКЦ. ЖИЛОГО ДОМА НА 12 КВАРТИР.		
СТ.И.И.Ж.	САМИРОВА		ОБЩИЕ ДАННЫЕ (ПРОДОЛЖЕНИЕ)		
ТЕХНИК	ХОМЯЗЮК	И.КОНТ.	КБ ПО ЖЕЛЕЗОБЕТОНУ И.М. А.А. ЯКУШЕВА		

21814-01 6

ВЕДОМОСТЬ ДРУГОЙ ДОКУМЕНТАЦИИ

ОБОЗНАЧЕНИЕ	НАИМЕНОВАНИЕ	ПРИМЕЧАНИЕ
111-135-61.01.86 АЛЬБОМ I		
ЧАСТЬ 8	СМЕТЫ.	
ЧАСТЬ 8-1	ВЕДОМОСТЬ ПОТРЕБНОСТИ В МАТЕРИАЛАХ	
ЧАСТЬ 10 РАЗДЕЛ 10.13-118	РАСЧЕТ СМЕТНЫХ ЦЕН.	

ВЕДОМОСТЬ ОБЪЕМОВ СБОРНЫХ БЕТОННЫХ И ЖЕЛЕЗОБЕТОННЫХ КОНСТРУКЦИЙ

№ П/П	НАИМЕНОВАНИЕ ГРУПП ЭЛЕМЕНТОВ КОНСТРУКЦИЙ	КОД	КОЛ-ВО МЗ	ПРИМЕЧАНИЕ
1	ФУНДАМЕНТЫ	581100	24,60	
2	ВНУТРЕННИЕ СТЕНЫ	583200	72,94	
3	НАРУЖНЫЕ ПАНЕЛИ	583100	153,92	
4	ПЛАТЫ ПЕРЕКРЫТИЙ	584200	129,60	
5	ПЕРЕГОРОДКИ	583300	33,28	
6	ПРОЧИЕ ИЗДЕЛИЯ.	589400	17,07	
7	ВЕНТВОДКИ	589600	15,12	
8	ЭЛЕМЕНТЫ ВХОДА.	589500	0,12	
9	ЭЛЕМЕНТЫ ЛЕСТНИЦ	589100	12,47	
	ВСЕГО БЕТОНА И ЖЕЛЕЗОБЕТОНА.	589999	459,12	

ПРИМЕЧАНИЯ:

ВЕДОМОСТЬ ОБЪЕМОВ ДАНА ДЛЯ ВАРИАНТА:

- ФУНДАМЕНТЫ — ЛЕНТОЧНЫЕ, СБОРНЫЕ ЖЕЛЕЗОБЕТОННЫЕ
- НАРУЖНЫЕ СТЕНЫ — ТРЕХСВЯНЫЕ ТОЛЩИНОЙ 350 ММ, ТОРЦЕВ. 400 ММ
- ВНУТРЕННИЕ СТЕНЫ — ИЗ ТЯЖЕЛОГО БЕТОНА МАРКИ 400, ТОЛЩ. 160 ММ
- ПЕРЕКРЫТИЕ — МНОГОпустотные ПАНЕЛИ ТОЛЩ. 220 ММ ИЗ ТЯЖЕЛОГО БЕТОНА ШИРИНОЙ 3,0 М.
- ПЕРЕГОРОДКИ — КРУПНОПАНЕЛЬНЫЕ ГИПСБЕТОННЫЕ, В САКУЗ-ПАХ — ЖЕЛЕЗОБЕТОННЫЕ ТОЛЩ. 50 ММ.
- ЛЕСТНИЧНЫЕ МАРШИ, ПЛОЩАДКИ — ЖЕЛЕЗОБЕТОННЫЕ
- БАЛКОНЫ — ЖЕЛЕЗОБЕТОННАЯ ПЛИТА
- КРЫША — ДЕРЕВЯННАЯ, СТРОПИЛЬНАЯ
- НАРУЖНЫЕ ЦОКОЛЬНЫЕ ПАНЕЛИ — ОДНОСЛОЙНЫЕ ТОЛЩИНОЙ 300, ТОРЦЕВЫЕ 350 ММ.

С. П. Л. С. В. В. А. Р. Д.

А. Л. I Ч. I

111-135-61.01.86

ИНВ. № ПОДАЛ. ПОДАЛИСЬ И ДАТА 05.01.86 А. И. И. В. №

И. КОНТР.	МАРЧЕНКОВ		111-135-61.01.86	АЛЬБОМ I ЧАСТЬ 4 АС		
ЗАВ. ОТД.	БОГОВРОВСКИЙ					
ГЛАВ. АРХ. ПР.	ПАДЕРИИ					
ГЛАВ. КОН. ПР.	МАРЧЕНКОВ					
РУК. БРХ. КОМ.	ПОЛИЩУК					
СТ. ИНЖ.	СМИРНОВА					
ТЕХНИК	ХОМАЗЮК					
ПРИВЯЗАНИ:			КОНСТРУКТИВНЫЙ ВАР. СТРЕХС. СТЕН ПАНЕЛЯМИ С СВЕДИНИТ. РЕБРАМИ 2ЭТ. 2 СЕКЦ. ЖИЛОГО ДОМА НА 12 КВАРТ	СТАДИЯ	ЛИСТ	ЛИСТОВ
			ОБЩИЕ ДАННЫЕ (ОКОНЧАНИЕ)	Р	5	
ИНВ. №			КЕ по ЖЕЛЕЗОБЕТОНУ ИМ. А. А. ЯКУШЕВА			

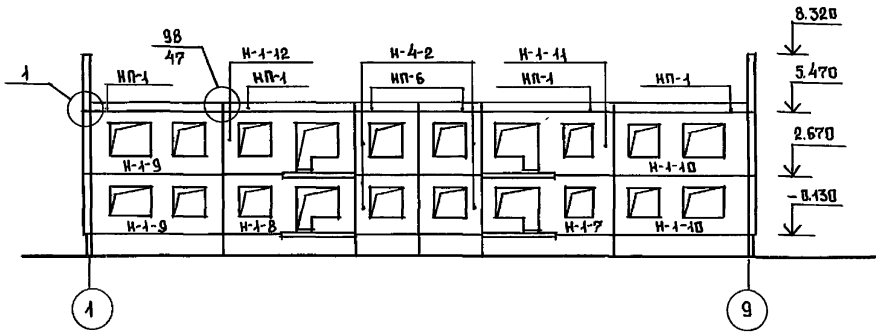
21814-01 7

111-135-61.01.86 Ал. I, ч. I

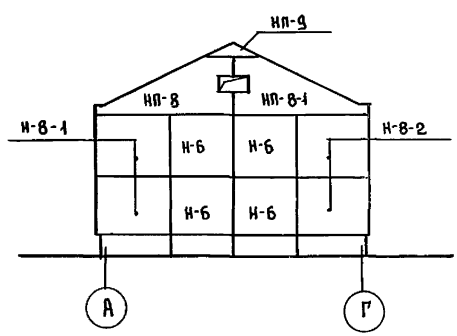
СОГЛАСОВАНО

Имя, Подпись и Дата
ВЗДАМ. ИМБ. №

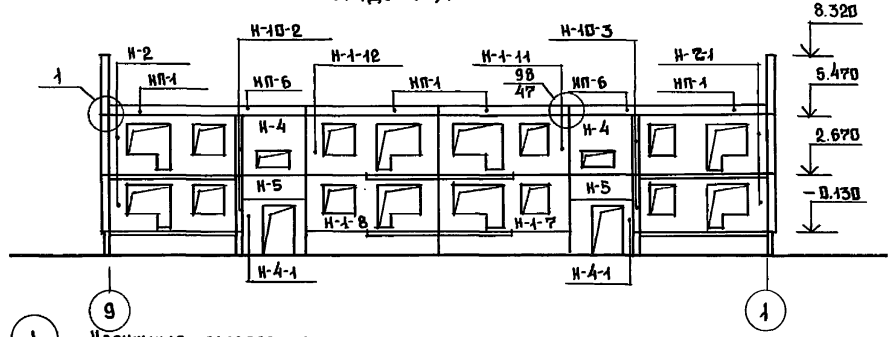
Между осями 1-9



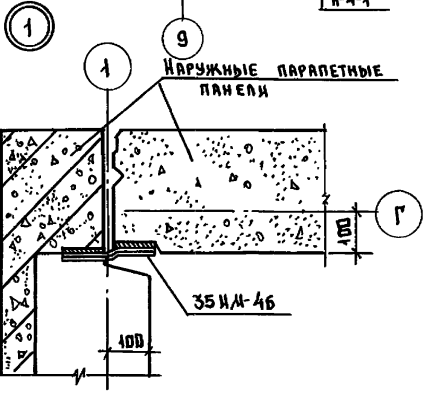
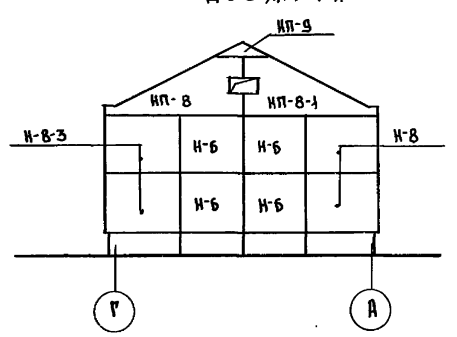
Между осями А-Г



Между осями 9-1



Между осями Г-А



- ПРИМЕЧАНИЯ:
1. Отметки на фасадах даны по верху монтируемого элемента.
 2. Монтажные узлы см. ч. 10 РЭ-1-80.

Привязан:

ИМБ. №

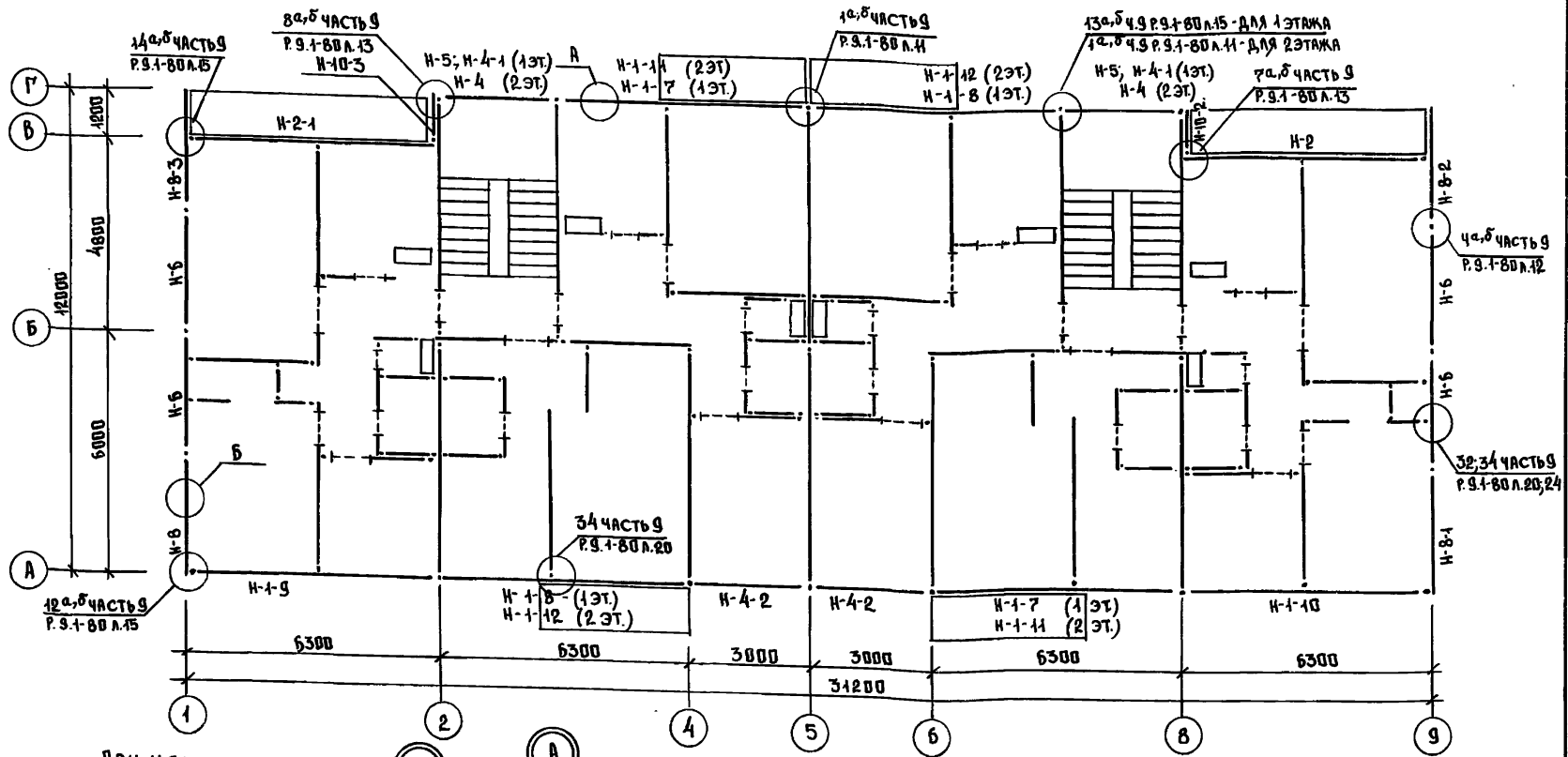
ИМБ. КОМП.	МАРЧЕНКОВ	<i>[Signature]</i>
ЗАВ. ОТД.	БОГОРОДСКИЙ	<i>[Signature]</i>
ГЛАВ. ИНЖ.	МАРЧЕНКОВ	<i>[Signature]</i>
РУК. БРЮЖ.	ПАДЕРИИ	<i>[Signature]</i>
РУК. БРЮЖ.	ПОЛИЩУК	<i>[Signature]</i>
СТ. ИНЖ.	СМИРНОВА	<i>[Signature]</i>
СТ. ТЕХН.	УВАРОВА	<i>[Signature]</i>

111-135-61.01.86 Альбом I части АС

Конструктивный вариант с трехслойной стеной, панелями с введением ребра или 2-этажного 2-секционного жилого дома на 12 квартир.	СТАДИЯ	ЛИСТ	ЛИСТОВ
	Р	Б	
СХЕМЫ РАСПОЛОЖЕНИЯ ПАНЕЛЕЙ НАРУЖНЫХ СТЕН ФАСАДА.		КБ ПО ЖЕЛЕЗОБЕТОНУ ИМ. А.А. ЯКУШЕВА	

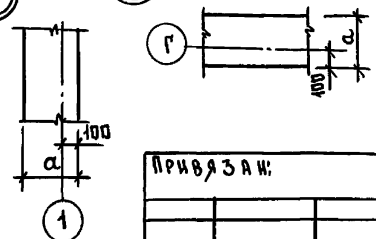
21814-01 8

111-135-61.01.86 АН.1 Ч.1



ПРИМЕЧАНИЯ:

1. НАРКИРОВКУ И ПРИВЯЗКИ ВНУТРЕННИХ СТЕНОВЫХ ПАНЕЛЕЙ И ПЕРЕГОРОДОК СМ. Т.П. Н-135-61/1.2 АЛЬБОМ I ЧАСТЬ I ЛИСТ 4.
2. ЗНАЧЕНИЕ a - ТОЛЩИНА СТЕН РАВНОЕ 300, 350, 400 ММ.



ПРИВЯЗКИ:

ИНВ.№					
СТ.ИЖ.	СМИРНОВА				
РУК.БР.АРХ.	ПАДЕРИЧ				
П.А.КОМ.ПР.	МАРЧЕНКОВ				
З.В.В.А.	БОГОРОДСКИЙ				

ИДЕМ.КОМ.	МАРЧЕНКОВ								111-135-61.01.86 АЛЬБОМ I ЧАСТЬ I АС		
СТ.ИЖ.	СМИРНОВА								КОНСТРУКТИВНЫЙ ВАРИАНТ С ТРЕХС. СТЕН, ПАНЕЛЯМИ С СРЕДНИ. РЕБРАМИ 2-ЭТАЖНОГО 2-СЕКЦИОННОГО ЖИЛОГО ДОМА НА 12 КВАРТИР.		
РУК.БР.АРХ.	ПАДЕРИЧ							СТАНЦИЯ		ЛИСТ	ЛИСТОВ
П.А.КОМ.ПР.	МАРЧЕНКОВ							Р		7	
ИНВ.№									СХЕМА РАСПОЛОЖЕНИЯ ПАНЕЛЕЙ ЭТАЖА.		КР по ЖЕЛЕЗОБЕТОНУ ИМ. А.А. ЯКУШЕВА

111-135-61.01.86 АЛЖ ЧА1

С.И. ПАСИЧЕНКО

К.И.В. № 1070/01, ПОДПИСЬ Ч. ДАТА 03.04.1986 г.

МАРКА ПОС.	ОБОЗНАЧЕНИЕ	НАИМЕНОВАНИЕ	КОЛ. НА ЭТАЖ			МАССА ЕД. КГ	ПРИМЕЧАНИЕ
			1	2	Всего		
НАРУЖНЫЕ СТЕКОВЫЕ ПАНЕЛИ ТОЛЩИНОЙ 350 мм							
Н-17	Ч.10 Р.10.1-1-222 А.38	ЗНС 63.28.35-100Л8	2	—	2	4710	
Н-18	— " — А.38	ЗНС 63.28.35-100Л9	2	—	2	4710	
Н-19	— " — А.28	ЗНС 63.28.35-100Л4	1	1	2	5360	
Н-110	— " — А.28	ЗНС 63.28.35-100Л5	1	1	2	5360	
Н-111	— " — А.33	ЗНС 63.28.35-100Л6	—	2	2	4745	
Н-112	— " — А.33	ЗНС 63.28.35-100Л7	—	2	2	4745	
Н-2	— " — А.58	ЗНС 62.28.35-100Л1	1	1	2	4650	
Н-2-1	— " — А.58	ЗНС 62.28.35-100Л2	1	1	2	4650	
Н-4	— " — А.68	ЗНС 30.28.35-100Л1	—	2	2	2870	
Н-4-1	— " — А.73	ЗНС 30.28.35-100Л2	2	—	2	2220	
Н-4-2	— " — А.76	ЗНС 30.28.35-100Л3	2	2	4	3075	
Н-5	— " — А.71	ЗНС 30.12.35-100Л1	2	—	2	1300	
Н-6	— " — А.86	ЗНС 30.28.40-100Л8	4	4	8	3780	
Н-8	— " — А.94	ЗНС 30.28.40-100Л11	1	1	2	3985	
Н-8-1	— " — А.94	ЗНС 30.28.40-100Л12	1	1	2	3985	
Н-8-2	— " — А.98	ЗНС 30.28.40-100Л13	1	1	2	4190	
Н-8-3	— " — А.98	ЗНС 30.28.40-100Л14	1	1	2	4190	
Н-10-2	— " — А.132	ЗНС 12.28.30-100Л3	1	1	2	1210	
Н-10-3	— " — А.132	ЗНС 12.28.30-100Л4	1	1	2	1210	

МАРКА ПОС.	ОБОЗНАЧЕНИЕ	НАИМЕНОВАНИЕ	КОЛ. НА ЭТАЖ			МАССА ЕД. КГ	ПРИМЕЧАНИЕ
			1	2	Всего		
НП-1	Ч.10 Р.10.1-1-103 А.58	НПР-63.5.3,5	—	8	8	1855	См. ПРИМЕР Л.9
НП-6	— " — А.58	НПР-30.5.3,5	—	4	4	490	— " —
НП-8	— " — А.67	НПТ-60.28.4-1	—	2	2	1966	
НП-8-1	— " — А.67	НПТ-60.28.4-1Л	—	2	2	1966	
НП-9	— " — А.69	НПТ-44.11.4	—	2	2	625	
НАРУЖНЫЕ СТЕКОВЫЕ ПАНЕЛИ ТОЛЩИНОЙ 300 мм - ВАРИАНТ							
Н-17	Ч.10 Р.10.1-1-222 А.38	ЗНС 63.28.30-100Л8	2	—	2	4125	
Н-18	— " — А.38	ЗНС 63.28.30-100Л9	2	—	2	4125	
Н-19	— " — А.28	ЗНС 63.28.30-100Л4	1	1	2	4690	
Н-110	— " — А.28	ЗНС 63.28.30-100Л5	1	1	2	4690	
Н-111	— " — А.33	ЗНС 63.28.30-100Л6	—	2	2	4130	
Н-112	— " — А.33	ЗНС 63.28.30-100Л7	—	2	2	4130	
Н-2	— " — А.58	ЗНС 62.28.30-100Л1	1	1	2	4070	
Н-2-1	— " — А.58	ЗНС 62.28.30-100Л2	1	1	2	4070	
Н-4	— " — А.68	ЗНС 30.28.30-100Л1	—	2	2	2530	
Н-4-1	— " — А.73	ЗНС 30.28.30-100Л2	2	—	2	1920	
Н-4-2	— " — А.76	ЗНС 30.28.30-100Л3	2	2	4	2190	
Н-5	— " — А.71	ЗНС 30.12.30-100Л1	2	—	2	1140	
Н-6	— " — А.86	ЗНС 30.28.35-100Л8	4	4	8	3370	

ПРИВЪЗАН:

И.В. №	
--------	--

И.КОНТР.	МАРЧЕНКОВ	<i>[Signature]</i>
ЗАВ.ОТД.	БОГОРДСКИЙ	<i>[Signature]</i>
И.КОНТР.	МАРЧЕНКОВ	<i>[Signature]</i>
РУК.БЕКОМ	ПОДЛИЩУК	<i>[Signature]</i>
БЕД.КОМ.	БУРЫКИНА	<i>[Signature]</i>
СТ.ИНЖ.	СМИРНОВА	<i>[Signature]</i>
ТЕХНИК	МАЛЬШЕВА	<i>[Signature]</i>

111-135-61.01.86 АЛЬБОМ ЧАСТЬ 1 АС

КОНСТРУКТИВНЫЙ ВАРИАНТ СТРЕХСЛОЙН. СТЕП. ПАНЕЛЯМИ С ОБЕИД. БЕРАМИ ЭТАЖНОГО 2 СЕКЦИОННОГО ЖИЛОГО ДОМА НА 12 КВАРТИР.
СПЕЦИФИКАЦИЯ НАРУЖНЫХ СТЕКОВЫХ ПАНЕЛЕЙ.

СТВАЯ	ЛИСТ	ЛИСТОВ
Р	8	
КЕ по ЖЕЛЕЗОБЕТОНУ ИМ. А.А. ЯКУШЕВА		

111-135-61.01.86 А. Ч. 1

СОГЛАСОВАНИЕ

ИМЬ. НР. ПОДА ПОДЛИСЬ И ДАТА РЕЗ. ИМЬ. НР.

МАРКА ПОС.	ОБОЗНАЧЕНИЕ	НАИМЕНОВАНИЕ	Кол. на этаж			Масса ед. кг	Примечание
			1	2	Всего		
Н-8	Ч.10 Р.10.1-1-222 Л.94	ЗНС 30.28.35-100Л-11	1	1	2	3495	
Н-8-1	" " " " Л.94	ЗНС 30.28.35-100Л-12	1	1	2	3495	
Н-8-2	" " " " Л.98	ЗНС 30.28.35-100Л-13	1	1	2	3675	
Н-8-3	" " " " Л.98	ЗНС 30.28.35-100Л-14	1	1	2	3675	
Н-10-2	" " " " Л.132	ЗНС 12.28.25-100Л-3	1	1	2	1040	
Н-10-3	" " " " Л.132	ЗНС 12.28.25-100Л-4	1	1	2	1040	
НП-1	Ч.10 Р.10.1-1-103 Л.58	НПР-63.5.3	—	8	8	860	см. примечание
НП-6	" " " " Л.58	НПР-30.5.3	—	4	4	415	"
НП-8	" " " " Л.67	НПТ-60.28.3,5-1	—	2	2	1858	
НП-8-1	" " " " Л.67	НПТ-60.28.3,5-1А	—	2	2	1858	
НП-9	" " " " Л.69	НПТ-44.11.3,5	—	2	2	570	
НАРУЖНЫЕ СТЕНОВЫЕ ПАНЕЛИ ТОЛЩИНОЙ 400 мм - ВАРИАНТ.							
Н-1-7	Ч.10 Р.10.1-1-222 Л.38	ЗНС 63.28.40-100Л-8	2	—	2	5290	
Н-1-8	" " " " Л.38	ЗНС 63.28.40-100Л-9	2	—	2	5290	
Н-1-9	" " " " Л.28	ЗНС 63.28.40-100Л-4	1	1	2	6035	
Н-1-10	" " " " Л.28	ЗНС 63.28.40-100Л-5	1	1	2	6035	
Н-1-11	" " " " Л.33	ЗНС 63.28.40-100Л-6	—	2	2	5370	
Н-1-12	" " " " Л.33	ЗНС 63.28.40-100Л-7	—	2	2	5370	
Н-2	" " " " Л.58	ЗНС 62.28.40-100Л-1	1	1	2	5250	

МАРКА ПОС.	ОБОЗНАЧЕНИЕ	НАИМЕНОВАНИЕ	Кол. на этаж			Масса ед. кг	Примечание
			1	2	Всего		
Н-2-1	Ч.10 Р.10.1-1-222 Л.58	ЗНС 62.28.40-100Л-2	1	1	2	5250	
Н-4	" " " " Л.68	ЗНС 30.28.40-100Л-1	—	2	2	2870	
Н-4-1	" " " " Л.73	ЗНС 30.28.40-100Л-2	2	—	2	2510	
Н-4-2	" " " " Л.76	ЗНС 30.28.40-100Л-3	2	2	4	2840	
Н-5	" " " " Л.71	ЗНС 30.12.40-100Л-1	2	—	2	1460	
Н-6	" " " " Л.86	ЗНС 30.28.45-100Л-8	4	4	8	4190	
Н-8	" " " " Л.94	ЗНС 30.28.45-100Л-11	1	1	2	4505	
Н-8-1	" " " " Л.94	ЗНС 30.28.45-100Л-12	1	1	2	4505	
Н-8-2	" " " " Л.98	ЗНС 30.28.45-100Л-13	1	1	2	4735	
Н-8-3	" " " " Л.98	ЗНС 30.28.45-100Л-14	1	1	2	4735	
Н-10-2	" " " " Л.132	ЗНС 12.28.35-100Л-3	1	1	2	1450	
Н-10-3	" " " " Л.132	ЗНС 12.28.35-100Л-4	1	1	2	1450	
НП-1	Ч.10 Р.10.1-1-103 Л.58	НПР-63.5.4	—	8	8	1210	см. прим.
НП-6	" " " " Л.58	НПР-30.5.4	—	4	4	550	"
НП-8	" " " " Л.67	НПТ-60.28.4,5-1	—	2	2	2075	
НП-8-1	" " " " Л.67	НПТ-60.28.4,5-1А	—	2	2	2075	
НП-9	" " " " Л.69	НПТ-44.11.4,5	—	2	2	680	

ПРИМЕЧАНИЕ:
Парапетные панели НПР-63.5; НПР-30.5 - однослойные с объемной массой легкого бетона 1100 кг/м³.

И. КОНТР.	МАРЧЕНКОВ		111-135-61.01.86 Альбом I части АС			
ПРИВЯЗАК:		Зав. отд. Богородский	Инструктивный вариант стрессовых стеновых панелей с сведен. ребрами 2-этажного 2-секционного жилого дома на 12 квартир.	СТАДИЯ	ЛИСТ	ЛИСТОВ
		Гл. кон. пр. Марченко		Р	9	
		Рез. бр. кон. Полицык		КБ по железобетону ил. А.А. Якушева		
		Вед. кон. Буркина				
		Ст. инж. Самойлова				
ИМЬ. НР.		Техник. Мальшева				

Альбом I часть 2 ОВ

111-135-61.01.86

ИНВ. № ПОДЛ. ПОДАК. И ДАТА ДЗАМ. ИИВ. №

ОБЩИЕ УКАЗАНИЯ.

Теплогидравлический расчет системы отопления произведен на 88 мес 4022 по программе „ПОТОК“. Проект разработан для пяти наружных температур -20, -25, -30, -35, -40°C. Внутренние расчетные температуры приняты по СНиП II-41-71 источник теплоснабжение - внешние сети. Теплоноситель в системе отопления вода с параметрами 95-70°C. Система отопления принята горизонтальная однотрубная для регулировки применяются краны двойной регулировки. Горизонтальные участки трубопроводов между восходящей и нисходящей ветвями стояков прокладываются по полу этажей. Нагревательные приборы - чугунные радиаторы типа М-140АО. Монтируются открыто (без ниш). Удаление воздуха из системы отопления осуществляется через воздушные краны устанавливаемые в верхних пробках радиаторов. В подвале, в специально отводимом помещении монтируется узел управления и горячая вода для системы горячего водоснабжения подается из котельной или центрального теплового пункта. Подающий трубопровод изолируется, а обратный для повышения температуры в подвале, прокладывается без изоляции, с окраской масляной краской за два раза. На стояках в подвале, для регулировки и отключения на случай ремонта, предусматриваются проходные пробковые краны и тройники с пробками для выпуска воды из стояков при отключении.

Минимальный уклон магистральных трубопроводов считать i=0.003. Отметки на чертежах даны по низу труб.

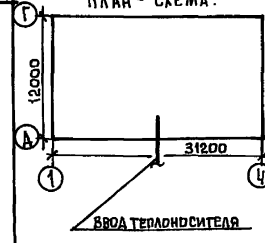
Вентиляция.

Вентиляция кухонь и санузлов принята вытяжная с естественной тягой. Вытяжные каналы размещаются вертикально в вентблоках. Из каждого этажа предусматриваются отдельные каналы. кратности воздухообмена помещениями санузлов и кухонь приняты по СНиП II-4-71. Для усиления тяги из кухонь предусмотреть кухонные вентиляторы ВК-Б N=25 Вт.

Указания по монтажу.

Монтаж системы отопления и вентиляции выполняется в соответствии со СНиП II-28-75. В местах прохода стояков через перекрытия устанавливаются гильзы из водогазопроводных труб Ø50. Высота гильз 360мм. Подающий трубопровод перед изоляцией покрыть изолом в 2 слоя по холодной мастике, а обратный трубопровод окрасить масляной краской за 2 раза. Уклон трубопроводов i=0.003.

План - схема.



Рабочие чертежи марки ОВ разработаны в соответствии с действующими нормами и правилами и предусматривают мероприятия, обеспечивающие взрывную, взрывопожарную и пожарную безопасность эксплуатации здания, при соблюдении предусмотренных мероприятий, а также установленных правил безопасности.

Главный инженер проекта *Маркуцкий* Маркуцкий

ВЕДОМОСТЬ РАБОЧИХ ЧЕРТЕЖЕЙ ОСНОВНОГО КОМПЛЕКТА.

Лист	Наименование	Примечание
1	Общие данные / начало /	
2	Общие данные / окончание /	
3	План на отм. - 2.100	
4	План 1 этажа	
5	План 2 этажа	
6	Схема системы отопления №1	
7	Схема системы отопления №2	
8	Автоматизированный узел управления	
9	Конструкция тепловой изоляции трубопроводов	

ВЕДОМОСТЬ ССЫЛОЧНЫХ И ПРИЛАГАЕМЫХ ДОКУМЕНТОВ.

Обозначение	Наименование	Примечание
ССЫЛОЧНЫЕ ДОКУМЕНТЫ		
Ч.904-69 Вып. 1	Детали крепления с санитарно-технических приборов и трубопроводов	
1.494-10	Решетка щелевая регулирующая Т.Р.	
Ч.903-10 Вып.8	Грязевик	
ПРИЛАГАЕМЫЕ ДОКУМЕНТЫ		
ОВН-1	Конструкция тепловой изоляции трубопровода.	
Альбом I часть 15	Спецификация оборудования	
Альбом I часть 8-1	Ведомость потребности материалов	

		Привязан:		
		111-135-61.01.86		Альбом I часть 2 ОВ
ИИВ. №				
И.КОНТ.	МАРКУЦКИЙ	<i>MM</i>	КОНСТРУКТИВНЫЙ ВАРИАНТ С ТРЕХСОБНЫМИ	СТАДИЯ
Зав. от.	ФРЕЙДИН	<i>FF</i>	УСТАНОВКИ ПИЩАНИИ СООБЩЕНИИ ВЕЗДЕМНИ	ЛИСТ
Гл. конст.	МАРКУЦКИЙ	<i>MM</i>	2-3 ЭТАЖНОГО 2-3 ПОСЛОИ ИЛИ 12 КВАРТИР-	ЛИСТОВ
Рук. бриг.	БОЕРИНЕВА	<i>BB</i>	НОГО ЖИЛОГО ДОМА	Р
Инжен.	САСИНА	<i>SS</i>		1
		Общие данные / начало /		9
		КБ		по железобетону
				ИМ. А.А. ЯКУШЕВА

Основные показатели по чертежам отопления и вентиляции.

Альбом I часть 2 Об

Наименование здания (сооружения) помещения	Периоды года t _н С	Площадь общая м ²	Расход тепла ккал/ч вт				Удельный расход тепла на 1 м ² ккал/ч м ² вт	Расчетные потери давления в системе отопления кгс/м ²			
			на отопление	на горячее водоснабжение	на вентиляцию	общий					
2-этажный 2-секционный 12-квартирный жилой дом	-20°	589.4	38630	46800	—	85430	76.2	912			
			44920			39338					
	-25°		39470			45895			86270	66.9	1044
	-30°		42440			49345			89240	72.2	1091
	-35°		41690			48480			88430	70.7	1042
-40°	45120	52465	94920	76.6	89	1185					

Теплопотери помещений, ккал/ч.

Расчетная температура °С	этаж	тип помещений									
		1	2	3	4	5	6	7	8	9	10
-20	2	1800	655	855	665	1090	1015	1185	705	885	1610
	1	1610	525	840	525	915	790	975	555	700	1425
	Итого	6820	2360	3390	2360	4010	3610	4320	2520	3170	6070
-25	2	1785	675	860	685	1160	1050	1260	725	900	1555
	1	1590	545	900	545	980	820	1045	575	715	1365
	Итого	6750	2440	3520	2460	4280	3740	4610	2600	3230	5840
-30	2	1960	685	875	695	1275	1145	1390	735	980	1715
	1	1760	545	985	545	1090	915	1170	580	785	1520
	Итого	7440	3550	3720	2480	4730	4120	5120	2630	3530	6470
-35	2	1940	600	650	615	1290	1170	1415	730	980	1705
	1	1740	465	1045	470	1105	935	1195	500	785	1510
	Итого	7360	2130	3390	2170	4790	4210	5220	2460	3530	6430
-40	2	2100	650	675	660	1400	1250	1535	735	1045	1840
	1	1905	515	1130	515	1220	1020	1315	550	855	1645
	Итого	8010	2330	3610	2350	5240	4540	5700	2570	3800	6970

Комплектовочная ведомость нагревательных приборов.

Расчетная t-ра °С	этаж	Количество секции в радиаторе											Итого сек	Итого э.к.м		
		3	4	5	6	7	8	9	10	11	12					
-20°	2	4	2	5	7	—	—	—	2						107	37.45
	1	6	6	6	4	—	2	—	—						112	39.2
	Итого	10	8	11	11	—	2	—	2						219	76.65
-25°	2	4	2	4	7	1	—	—	2						109	38.15
	1	5	7	6	2	2	—	—	—						115	40.25
	Итого	9	9	10	9	3	2	—	2						224	78.4
-30°	2	4	2	4	3	5	—	—	2						113	39.55
	1	6	4	4	6	1	1	2	—						123	43.05
	Итого	10	6	8	9	6	1	2	2						236	82.6
-35°	2	4	2	—	6	4	2	—	—	2					122	42.7
	1	6	4	4	6	1	1	2	—						123	43.05
	Итого	10	6	4	12	5	3	2	—	2					245	85.75
-40°	2	4	2	—	4	3	5	—	—	2					129	45.15
	1	6	—	6	4	4	1	1	2	—					137	54.95
	Итого	10	2	6	8	7	6	1	2	—	2				266	93.10

Коэффициент теплопередачи К ккал/ч. м² град.

Наименование ограждений	К при расчетной температуре °С				
	-20	-25	-30	-35	-40
Наружная стена	0.71	0.54	0.54	0.45	0.45
Окна	2.5	2.5	2.27	1.67	1.67
Потолок	0.68	0.6	0.55	0.48	0.44

11-155-61.01.86

Ив. № подл. Подписи и дата. Подпись

11-155-61.01.86

Альбом I часть 2 Об

Привязан

Ив. №	Н. контр.	Маркуцкий	Зав. отд.	Фрейдлин	П. кон. пр.	Маркуцкий	Рук. бр.	Бобринева	Инженер	Сасина
-------	-----------	-----------	-----------	----------	-------------	-----------	----------	-----------	---------	--------

Конструктивный вариант стрелочными и стеновыми панелями с под. ребрами 2-этажного 2-секционного 12-квартирного жилого дома.

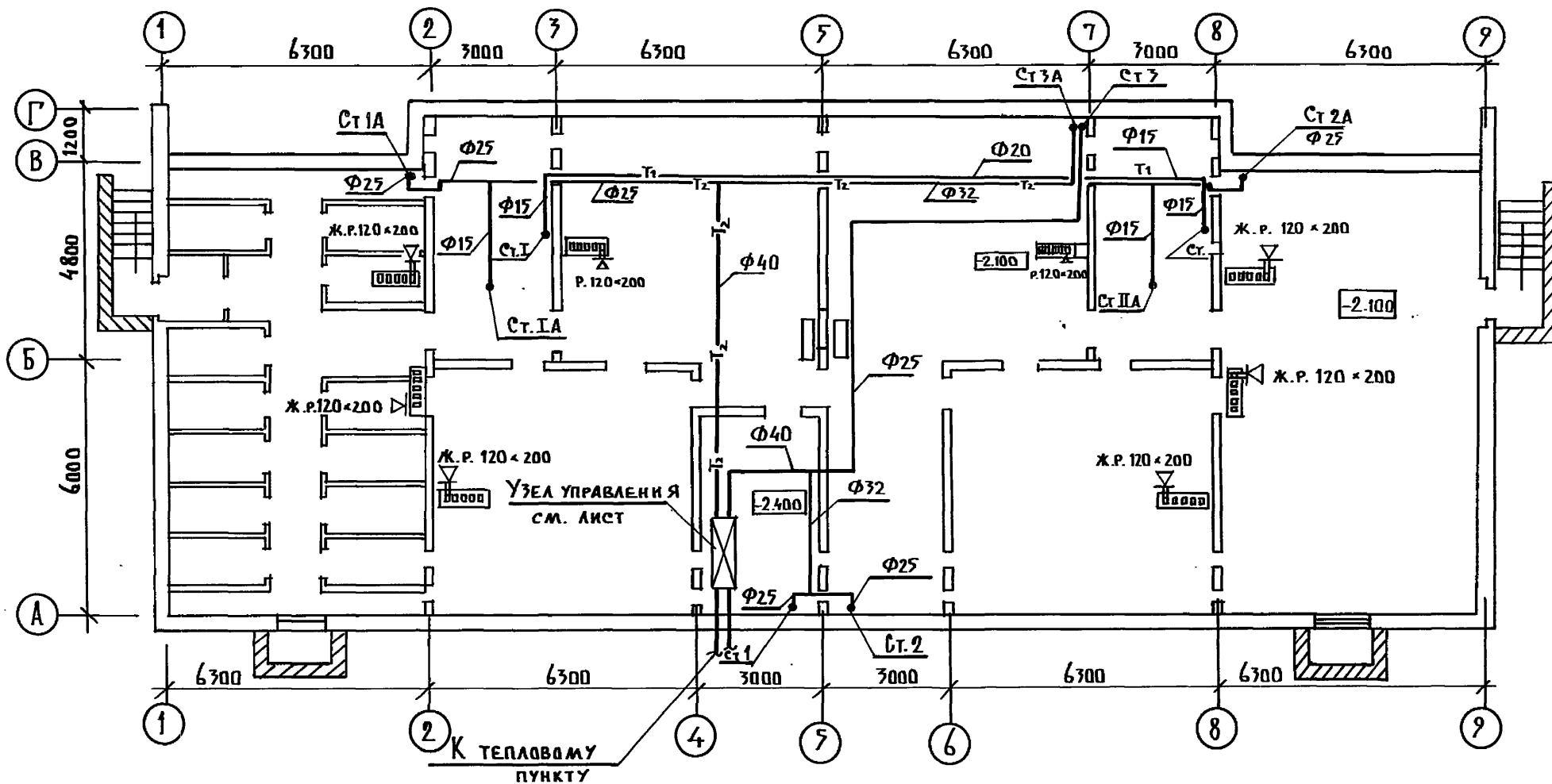
Стация Лист Листов

Р 2

Общие данные / окончание /

КЕ по железобетону им. А. А. Якушева

111-135-61.01.86 Альбом I часть 2.08

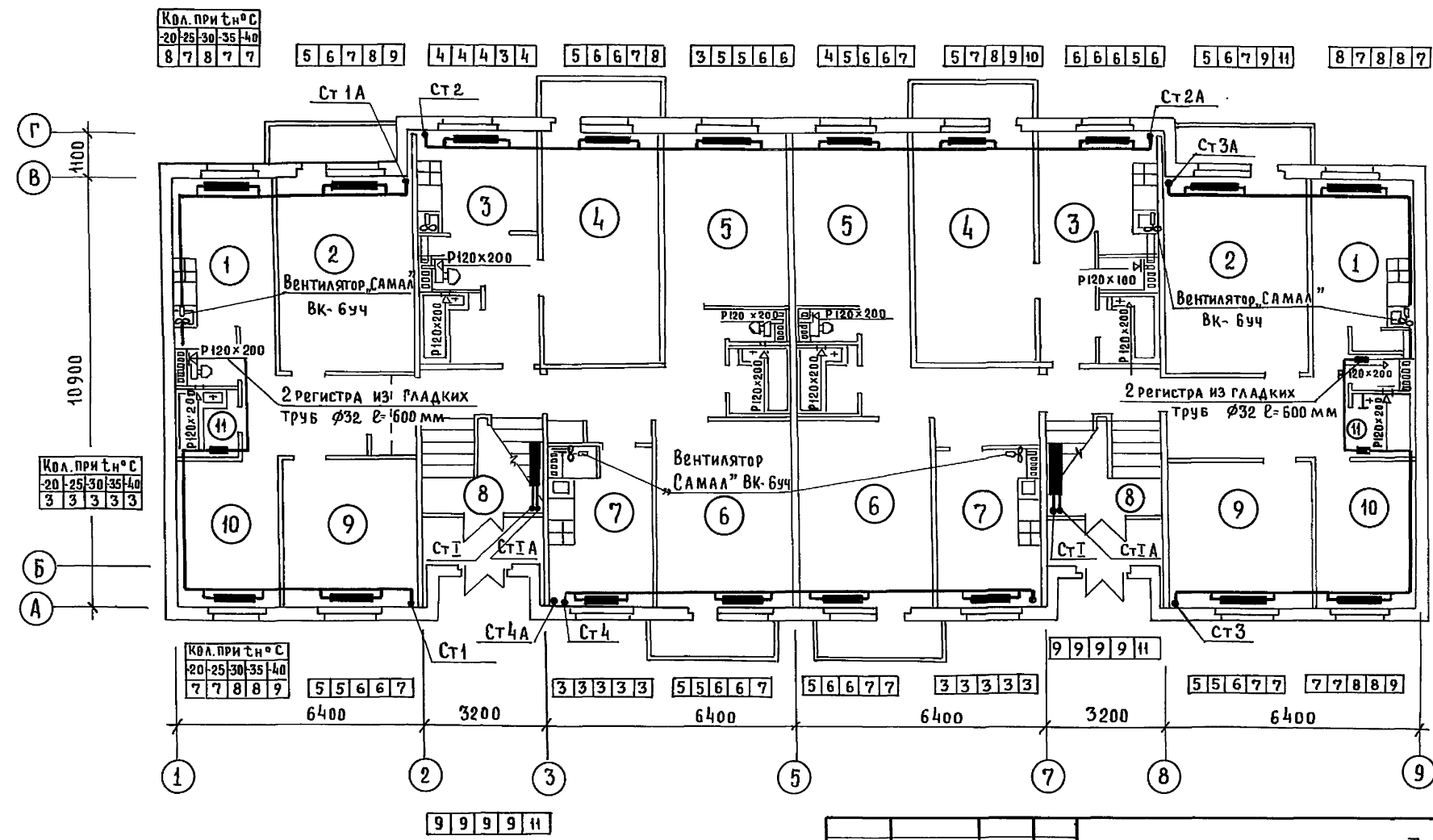


СОГЛАСОВАНО:	МАРЧЕНКО
КО 2	МАРЧЕНКО
КО 6	МОЛЧАНОВА
КО 6	ХОПЕР
ИНВ. № подл.	ПОДПИСЬ И ДАТА
	ВЛАД. ИНВ. №

111-135-61.01.86 Альбом I часть 2.08			
ПРИВЯЗАН	Н. КОНТ. МАРКУЦКИЙ	СТАДИЯ	ЛИСТ
	ЗАВ. ОТД. ФРЕЙДЛИН	Р	7
	ГЛ. КОН. МАРКУЦКИЙ	КОНСТРУКТИВНЫЙ ВАРИАНТ С ТРЕХС. СТЕНОВЫМИ ПАНЕЛЯМИ С СОЕДИНИТ. РЕВ. РАМИ 2 ^Х ЭТАЖНОГО 2 ^Х СЕКЦИОННОГО 12 КВАРТИРНОГО ЖИЛЫХ ДБМА	
	РУК. БР. БОБРИЧЕВА	П Л А Н	
ИНВ. №	ИНЖЕН. САСИНА	НА ОТМ. - 2.100	
		КБ ПО ЖЕЛЕЗОБЕТОНУ им. А.А. ЯКУШЕВА	

111-135-61.01.86 Альбом I часть 20В

СОГЛАСОВАНО:	КО 2	МАРЧЕНКОВ	ПОДЛИСЬ
	КО 6	МОЛАНОВА	"
	КО 6	ХОНЕР	"
ИНВ.Н ПОДЛ.	ПОДПИСЬ И ДАТА	ВЗАМ. ИНВ.№	



КОЛ. ПРИТ°С	-20	-25	30	35	40
	3	3	3	3	3

КОЛ. ПРИТ°С	-20	-25	30	35	40
	7	7	8	8	9

5	5	6	6	7
---	---	---	---	---

3	3	3	3	3
---	---	---	---	---

5	5	6	6	7
---	---	---	---	---

5	6	6	7	7
---	---	---	---	---

3	3	3	3	3
---	---	---	---	---

9	9	9	9	11
---	---	---	---	----

5	5	6	7	7
---	---	---	---	---

7	7	8	8	9
---	---	---	---	---

9	9	9	9	11
---	---	---	---	----

5	6	7	8	9
---	---	---	---	---

4	4	4	3	4
---	---	---	---	---

5	6	6	7	8
---	---	---	---	---

3	5	5	6	6
---	---	---	---	---

4	5	6	6	7
---	---	---	---	---

5	7	8	9	10
---	---	---	---	----

6	6	6	5	6
---	---	---	---	---

5	6	7	9	11
---	---	---	---	----

8	7	8	8	7
---	---	---	---	---

КОЛ. ПРИТ°С	-20	-25	30	35	40
	3	3	3	3	3

ИНВ. №	Привязан	Н. контр.	МАРКУЦКИЙ	Подпись
		Зав. ОТА	ФРЕЙДИН	"
		ТЛ. кон. пр.	МАРКУЦКИЙ	"
		Рук. бр.	БОБРИНЕВА	"
		Инженер	САСИНА	"

111-135-61.01.86		Альбом I часть 20В	
Конструктивный вариант трехслойными стеновыми панелями с соедин. ребрами 2х этажного 2х секционного 12 кварт. жилого дома	СТАДИЯ	ЛИСТ	ЛИСТОВ
	Р	4	
ПЛАН НА ОТМ. 0.000	КБ по железобетону им. А.А. ЯКУШЕВА		

Пров: Александр 1989г.

Кон. Шубин

21814-01 15

Альбом I часть 2 Об

11-135-61-01.86

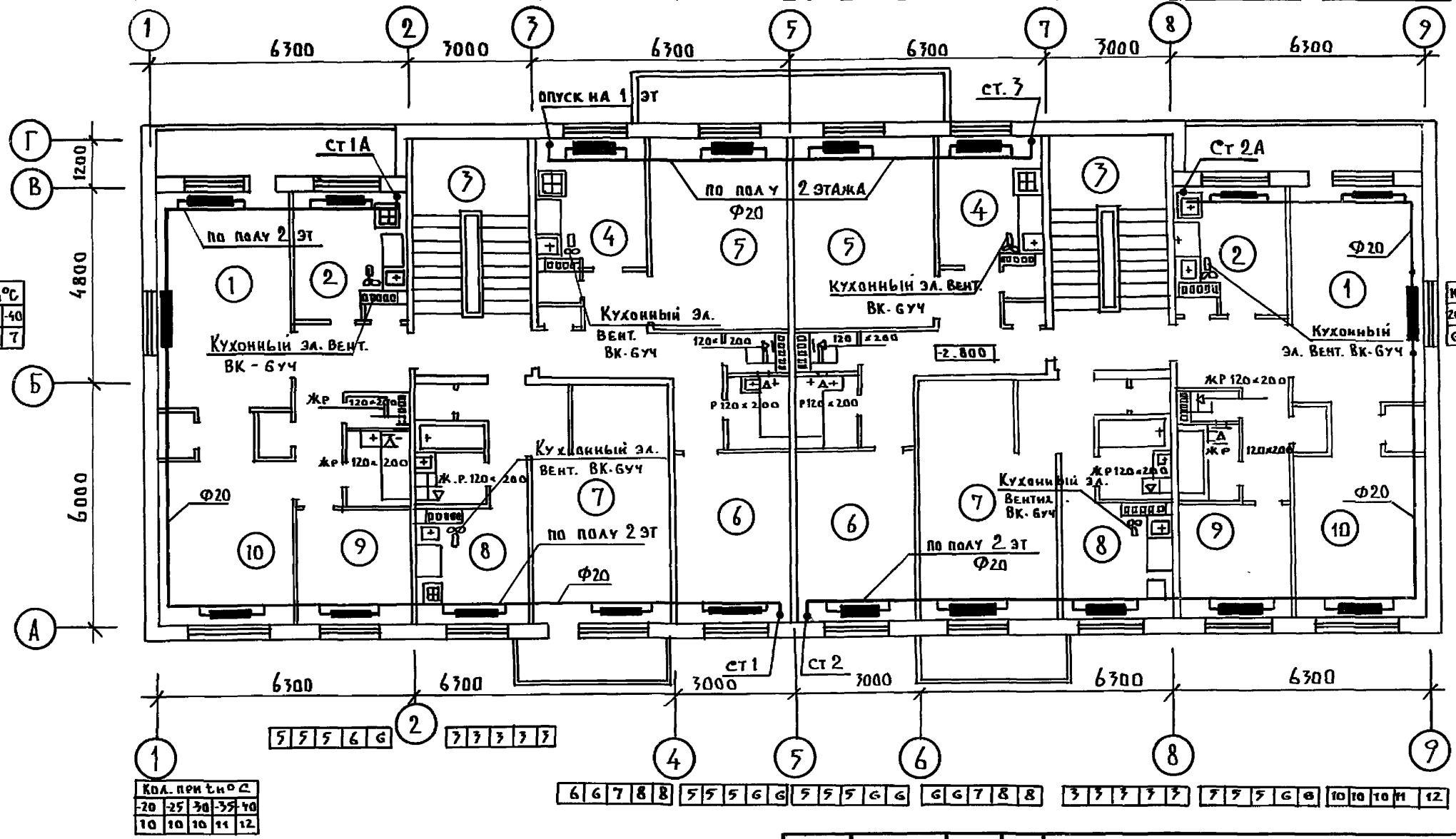
Код. при t _н °С				
-20	-25	-30	-35	-40
6	6	7	7	8

4	4	4	4	4
---	---	---	---	---

7	7	7	7	7	6	7	7	7	8	7	6	6	7	7	7	7	7	7	7
---	---	---	---	---	---	---	---	---	---	---	---	---	---	---	---	---	---	---	---

4	4	4	4	4
---	---	---	---	---

6	6	7	7	8
---	---	---	---	---



Код. при t _н °С				
-20	-25	-30	-35	-40
6	6	6	6	7

Код. при t _н °С				
-20	-25	-30	-35	-40
6	6	6	6	7

Код. при t _н °С				
-20	-25	-30	-35	-40
10	10	10	11	12

5	5	5	6	6
---	---	---	---	---

7	7	7	7	7
---	---	---	---	---

6	6	7	8	8
---	---	---	---	---

5	5	5	6	6
---	---	---	---	---

5	5	5	6	6
---	---	---	---	---

6	6	7	8	8
---	---	---	---	---

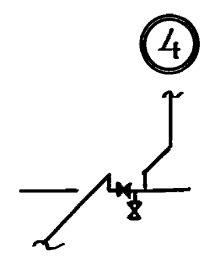
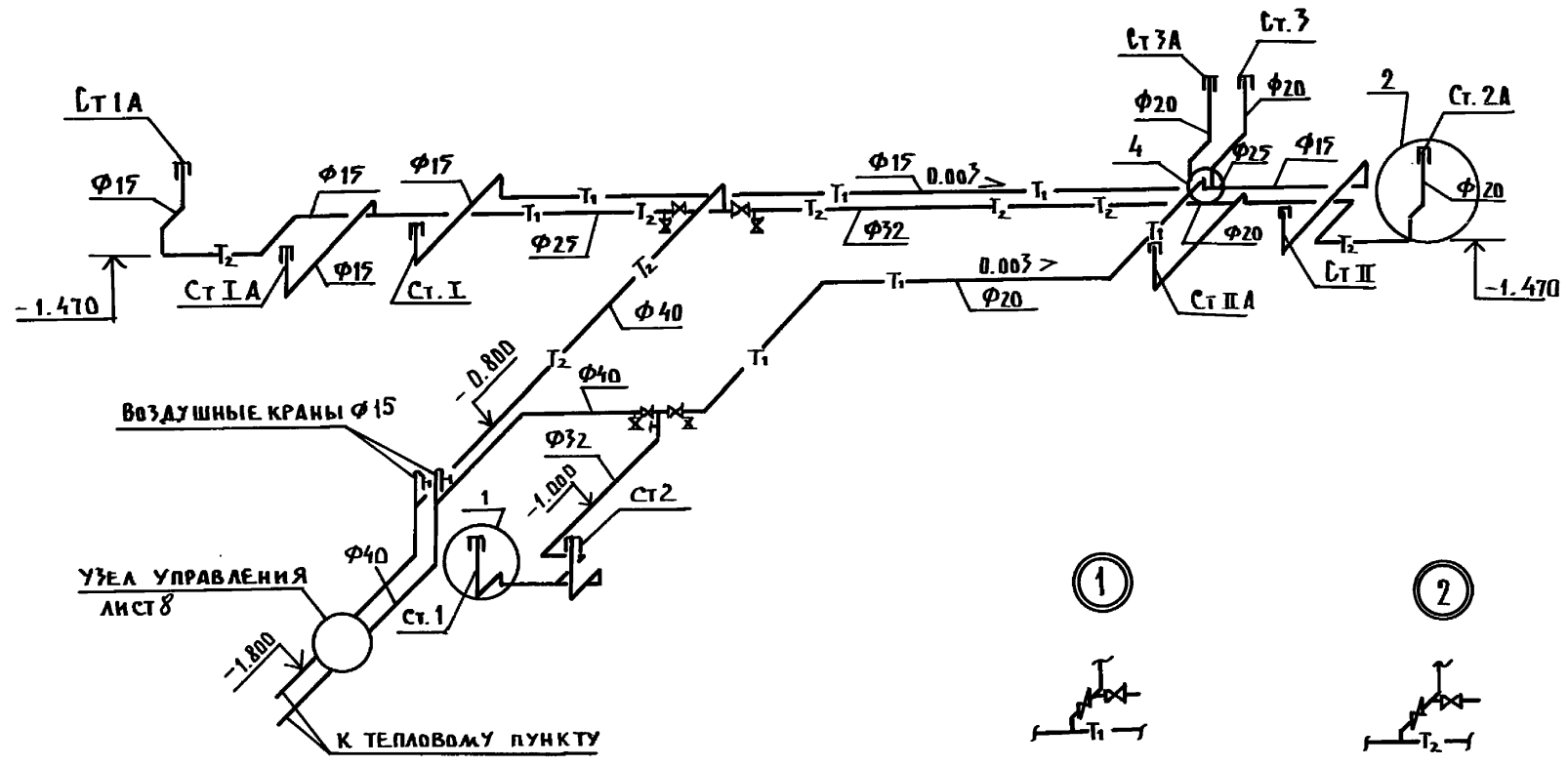
7	7	7	7	7
---	---	---	---	---

7	7	7	6	8
---	---	---	---	---

10	10	10	11	12
----	----	----	----	----

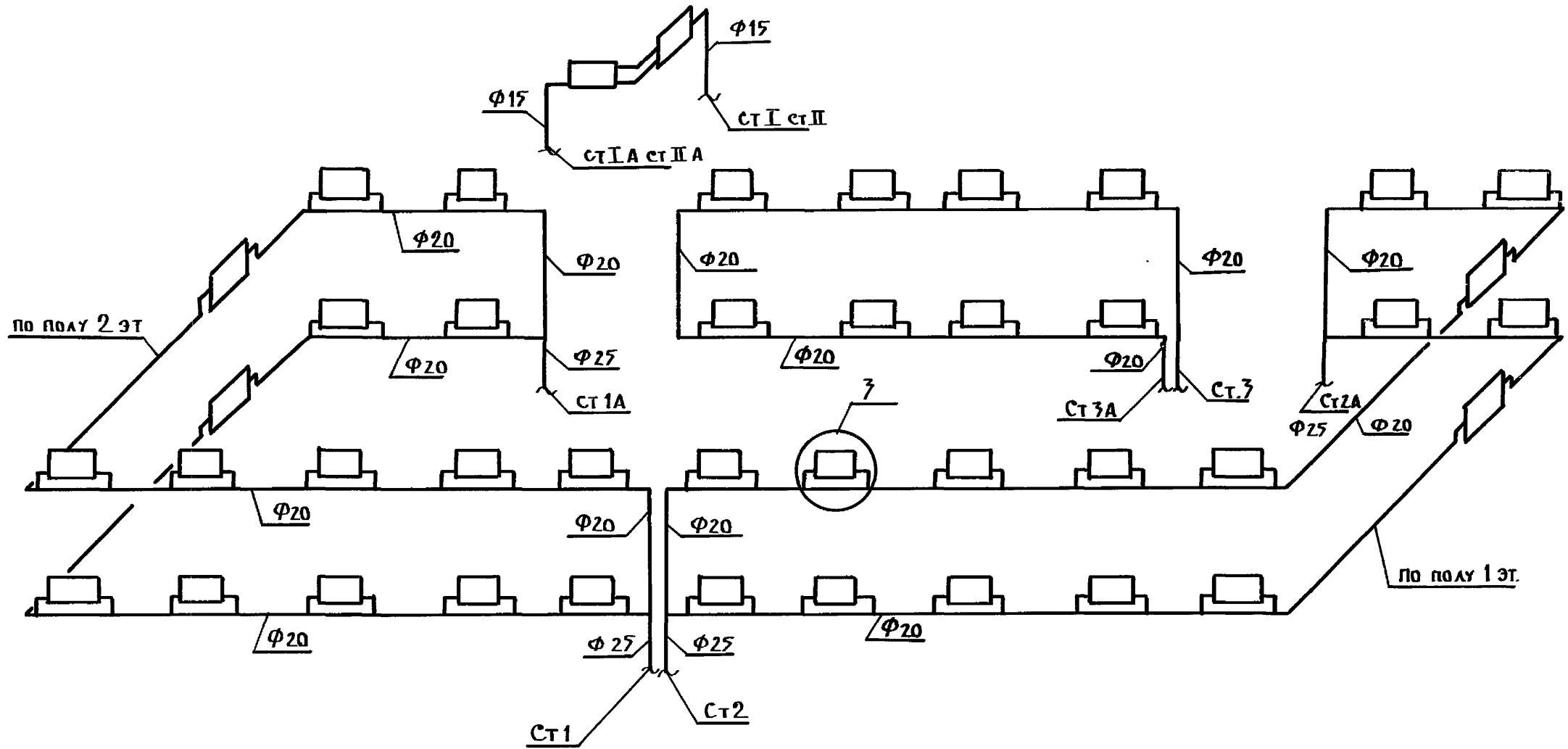
ИНВ. №	ПОДПИСЬ И ДАТА	ВЗЛОМ. ИНВ. №	СОГЛАСОВАНО:
			МАРЧЕНКОВ
			МОЛЧАНОВА
			ХОПЕР

11-135-61-01.86		Альбом I часть 2 Об		
ПРИВЯЗАН:		Я. КОНТР.	МАРКУЦКИЙ	
		ЗАВ. П. Д.	ФРЕЙДИН	
		ГЛ. КОНС.	МАРКУЦКИЙ	
		РУК. БР.	БОБРИКОВА	
ИНВ. №		ИНЖЕН.	САШИНА	
		КОНСТРУКТИВНЫЙ ВАРИАНТ С ТРЕХС. СТЕНОВ. ПАНЕЛЯМИ С СВЕДНИ. РЕБРАМИ 2-ЭТАЖНОГО 2-СЕКЦИОН. 12-КВАРТИРНОГО ЖИЛОГО ДОМА		В. А. ДИЯ
		ПЛАН 2 ЭТАЖА		Лист 5
		по ЖЕЛЕЗОБЕТОНУ		ИМ. А.А. ЯКУШЕВА



ИВБ. № по д.д. по д.д. и дата ВЗАИМ. ИВБ. №

				111-135-61.01.86		Альбом I часть 2.0В	
ПРИВЯЗАН				Н. КОНТР.	МАРКУЦКИЙ	ВЗ	КОНСТРУКТИВНЫЙ ВАРИАНТ СТРЕССА СТЕНОВ. ПАНЕЛЯМИ С СОЕДИНИТ. РЕБРАМИ 2° ЭТАЖИ И 2° СЕКЦИОННОГО 12 КВАРТИРНОГО ЖИЛОВОГО ДОМА
				ЗАВ. ОТА.	ФРЕИДИН	ВЗ	СТ. ДИЯ
				ГЛ. КОНС.	МАРКУЦКИЙ	ВЗ	ЛИСТ
				РУК. БР.	БОБРИКОВА	ВЗ	6
ИВБ. №				ИНЖЕН.	САШИНА	ВЗ	ЛИСТОВ
				СХЕМА СИСТЕМЫ ОТОПЛЕНИЯ			КБ ПО ЖЕЛЕЗОБЕТОНУ ИМ. А.А. ЯКУШЕВА



ИНВ. № ПО ДЛ. ПО ДЛИНЬ И ДАТА ВЗАМ. ИНВ. №

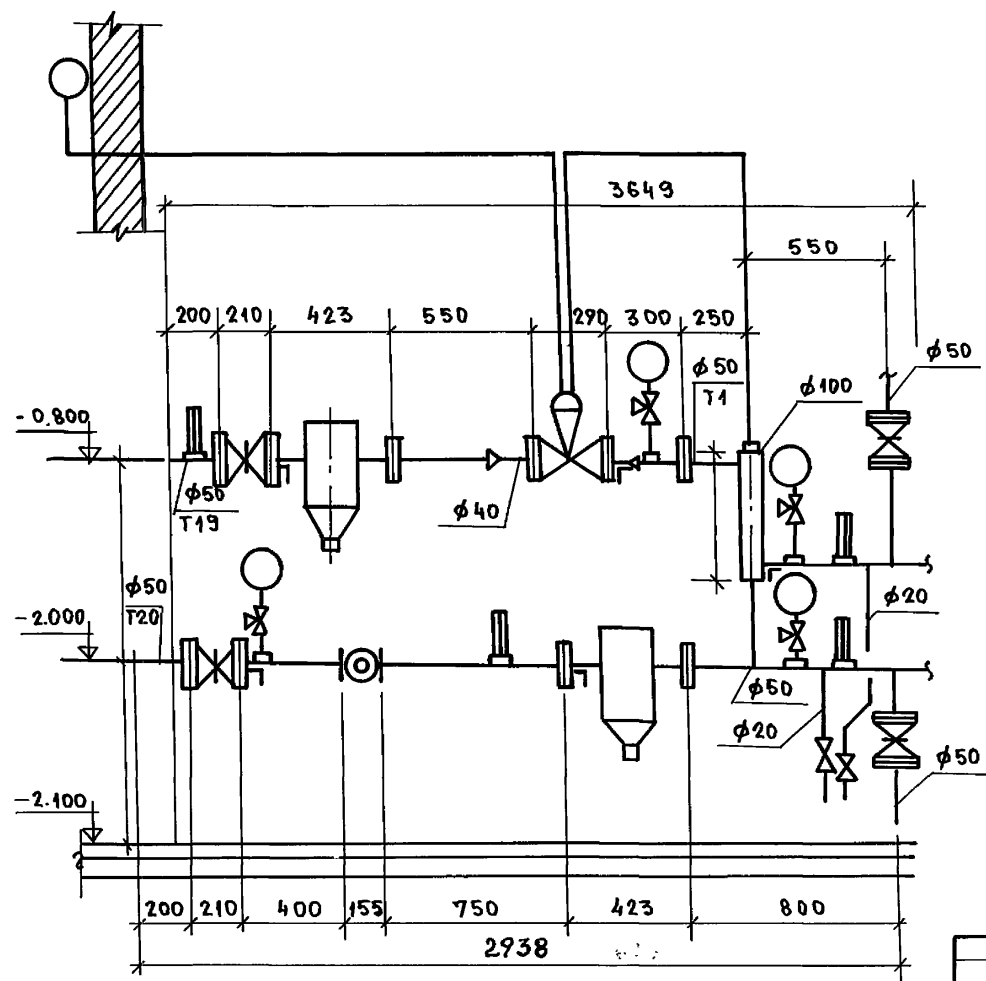
ПРИВЯЗАН			
ИНВ. №			

И. КОНТР.	МАРКУЦКИЙ	<i>[Signature]</i>
ЗАВ. ОТД.	ФРЕЙДЛИН	<i>[Signature]</i>
ГЛ. КОНС.	МАРКУЦКИЙ	<i>[Signature]</i>
РУК. БРИГ.	БОБРИЦЕВА	<i>[Signature]</i>
ИНЖЕНЕР	САШИНА	<i>[Signature]</i>

111-135-61.01.86		АЛЬБОМ I ЧАСТЬ 2 ОБ	
КОНСТРУКТИВНЫЙ ВАРИАНТ С ТРЕХС. СТЕНОВ. ПАНЕЛЯМИ С СОЕДИНИТ. РЕБРАМИ 2-го ЭТАЖНОГО 2-го СЕКЦИОННОГО 12 КВАРТИРНОГО ЖИЛОГО ДОМА	СТАДИЯ	ЛИСТ	ЛИСТОВ
СХЕМА СИСТЕМЫ ОТОПЛЕНИЯ №2	КБ	7	
	ПО ЖЕЛЕЗОБЕТОНУ ИМ. А.А. ЯКУШЕВА		

Альбом I часть 2 об

111-135-61-01.86



Общие указания

Данный автоматизированный узел управления с регулятором температуры „РТ-2217 ДП“ разработан на основании „Рекомендаций ЦНИИЭП инженерного оборудования Госгражданстроя СССР“ и серии 903-04-13. Для применения в качестве автоматизированных узлов управления в системах отопления зданий. Применение данного узла определяется необходимыми техническими условиями на присоединение проектируемого здания к тепловым сетям.

инв.№подл. под плавь и дата вв.ам. инв.№

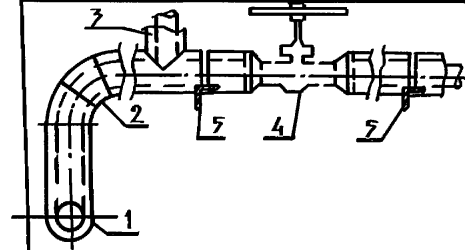
ИНВ.№	ИНЖЕНЕР	САШИНА	<i>В.И.</i>
	РУК. БРИГ.	БОБРИНЕВА	<i>В.В.</i>
	ЛА. КОН. ПР.	МАРКУЦКИЙ	<i>В.В.</i>
	ЗАВ. ОТА.	ФРЕЙДИН	<i>В.В.</i>
	И. КОНТР.	МАРКУЦКИЙ	<i>В.В.</i>

111-135-61-01.86		Альбом I часть 2 об	
ИНВ.№	ИНЖЕНЕР	САШИНА	<i>В.И.</i>
ИНВ.№	РУК. БРИГ.	БОБРИНЕВА	<i>В.В.</i>
ИНВ.№	ЛА. КОН. ПР.	МАРКУЦКИЙ	<i>В.В.</i>
ИНВ.№	ЗАВ. ОТА.	ФРЕЙДИН	<i>В.В.</i>
ИНВ.№	И. КОНТР.	МАРКУЦКИЙ	<i>В.В.</i>
Автоматизированный узел управления		КОНСТРУКТИВНЫЙ ВАРИАНТ С ТРЕХСЛОЙНЫМИ СТЕНОВЫМИ ПАНЕЛЯМИ С СОЕДИТЕЛЯМИ 2-ЭТАЖНОГО 2-СЕКЦИОННОГО 12КВАРТИРНОГО МНОГО ДОМА	СТАДИЯ Р
			ЛИСТ 8
			ЛИСТОВ
			16 ПОМЕЩЕНИЮ ЗОБЕТОНУ ИМ. А.А. ЯКУШЕВА

Альбом

Эскизные чертежи общих видов нетиповых конструкций систем отопления

ИНВ. №				Привязан:	



№ поз.	Наименование изолируемых объектов	Наружный диаметр мм	Местонахождение	ТЕМПЕРАТУРА °С			Теплоизоляционная конструкция				
				Температура теплоносителя	Температура воздуха	Температура поверхности					
1	2	3	4	5	6	7	8				
	Трубопровод	Φ	Техническое подполье	t _в °С	t _а °С	t _п °С	Соблюдение норм потерь тепла по ТУ 6-11-145-74	а) изол ГОСТ 6617-76			
1	Подводящий ст.пл.							95	30	70	б) минеральная вата
2	Отвод							95	30	70	в) стекловата
3	Транзистор							95	30	70	г) краска масляная
4	Опоры						д) краска масляная				
								ГОСТ 695-77*			

* Краска БТ 177-суспензия Аллюминиевой пудры по ГОСТ 5494-71 (15%) в лаке БТ-577 по ГОСТ 5631-79

Привязан:		
Инв. №		

ИИ-135-61.01.86 Альбом I часть 2 ОВН-1		
Н. контр. МАРКУЦКИЙ	Рав. отд. ФРЕЙДЛИН	Вед. кон. ИГНАТОВА
Конструкция тепловой изоляции трубопроводов		
Стадия	Лист	Листов
	11	
КБ по ЖЕЛЕЗОБЕТОНУ ИМ. А.А. ЯКУШЕВА		

АЛББОМ I ЧАСТЬ 15 ОБСО

11-135-61.01.86

ПОЗИЦИЯ	НАИМЕНОВАНИЕ И ТЕХНИЧЕСКАЯ ХАРАКТЕРИСТИКА ОБОРУДОВАНИЯ И МАТЕРИАЛОВ. ЗАВОД-ИЗГОТОВИТЕЛЬ ДЛЯ ИМПОРТНОГО ОБОРУДОВАНИЯ - СТРАНА, ФИРМА	ТИП, МАРКА ОБО- РУДОВАНИЯ, ОБОУ- НАЧЕНИЕ ДОКУМЕН- ТА И № ОПРОСНОГО ЛИСТА	ЕДИНИЦА ИЗМЕРЕНИЯ		КОД ЗАВОДА- ИЗГОТОВИ- ТЕЛЯ	КОД ОБОРУДОВАНИЯ, МАТЕРИАЛА	ЦЕНА ЕДИНИЦЫ, ТЫС. РУБ.	КОЛИ- ЧЕСТВО	МАССА ЕДИНИЦЫ ОБОРУДОВА- НИЯ, КГ
			НАИ- МЕНО- ВАНИЕ	КОД					
1	2	3	4	5	6	7	8	9	10
ОБОРУДОВАНИЕ, ПОСТАВЛЯЕМОЕ ЗАКАЗЧИКОМ									
ОТ О П Л Е Н И Е									
	КРАН ПРОХОДНОЙ ДВОЙНОЙ РЕГУЛИРОВКИ МУФТОВЫЙ ЛАТУННЫЙ $\phi 20$	КРД КАТАЛОГ ЦКБА	ШТ.	796		3712222019		36	
	КРАН ПРЯМО-СПУСКНОЙ САЛЬНИКОВЫЙ ЛАТУННЫЙ ИСП. 3 $\phi 15$	10Б 19БК КАТАЛОГ ЦКБА	ШТ.	796		3712215010		10	
	КРАН ДЛЯ ВЫПУСКА ВОЗДУХА (ТИПА МАВЕСКОГО) 14 М I		ШТ.	796				38	
	КРАН ПРОХОДНОЙ КОНУСНЫЙ САЛЬНИКОВЫЙ МУФТОВЫЙ $\phi 15$	11Б 6БК	ШТ.	796					
	$\phi 20$					3712222003		2	
	$\phi 25$					3712222004		3	
	$\phi 32$					3712222005		6	
	$\phi 40$					3712222006		1	
						3712222007		3	
У з л у п р а в л е н и я									
	КЛАПАН РЕГУЛИРУЮЩИЙ С ИСПОЛНИТЕЛЬНЫМ МЕХАНИЗМОМ	РГ2217-5ДЛ 25							
	$\phi 25$		ШТ	796				1	
	ВЕНТИЛЬ ФЛАНЦЕВЫЙ $\phi 25$	15 КЧ. 19П	ШТ	796				2	
	МАНОМЕТР МО 250-160-0.15	ГОСТ 8625-77	ШТ	796				4	
						4212131302			

ПРИВЯЗАН:

ИНВ. №	
И. КОНТР. ЗАБ. ОТД. ГЛ. КОНСТ. РУК. БР. ИНЖЕНЕР	МАРКУЦКИЙ КОРЯДИН МАРКУЦКИЙ БОБРИНОВА САШИНА

11-135-61.01.86 АЛББОМ I ЧАСТЬ 15 ОБСО

СПЕЦИФИКАЦИЯ ОБОРУДОВА-
НИЯ ПО РАБОЧИМ ЧЕРТЕЖАМ
МАРКИ ОБ

СТАДИЯ	ЛИСТ	ЛИСТОВ
	1	5
Исполн. И. А. Якушев		

ПОЗИЦИЯ	НАИМЕНОВАНИЕ И ТЕХНИЧЕСКАЯ ХАРАКТЕРИСТИКА ОБОРУДОВАНИЯ И МАТЕРИАЛОВ. ЗАВОД-ИЗГОТОВИТЕЛЬ (ДЛЯ ИМПОРТНОГО ОБОРУДОВАНИЯ - СТРАНА, ФИРМА)	ТИП, МАРКА ОБОРУДОВАНИЯ, ОБЪЕМ НАЧЕРТНОГО АСЕКТА	ЕДИНИЦА ИЗМЕРЕНИЯ		КОД ЗАВОДА ИЗГОТОВИТЕЛЯ	КОД ОБОРУДОВАНИЯ МАТЕРИАЛА	ЦЕНА ЕДИНИЦЫ ТЫС. РУБ.	КОЛИЧЕСТВО	МАССА ЕДИНИЦЫ ОБОРУДОВАНИЯ КГ
			НАИМЕНОВАНИЕ	КОД					
1	2	3	4	5	6	7	8	9	10
	КРАН РЕГУЛИРУЮЩИЙ ТРЕХХОДОВОЙ $\phi 15$	КРТ КАТАЛОГ КБА	ШТ	796		371222		4	
	ТЕРМОМЕТР ПК 216066	ГВЕТ 2823-73*	ШТ	796		4321221108		4	
	КРАН СПУСКНОЙ Ю8-19Бк исп. 3 $\phi 20$		ШТ	796		371222003		2	
	ГРЯЗЕВИК ДЛЯ ТРУБ 16-40 Т. 34. 01	4.903.10 В. 8	ШТ	796		493221		2	
	ВООДОЧЕТЧИК	ТУ 25-02-284-431-82	ШТ	796		421301		1	
	ВЕНТИЛЯЦИЯ								
	ОСЕВОЙ ВЕНТИЛЯТОР "САМАЛ"	ГОСТ 7402-84	ШТ	796				12	

ПРИВЯЗАН:

ИНВ. №			

11-135-61.01.86 АЛББОМ I ЧАСТЬ 15 ОБ СО

Лист
2

ПОЗИЦИЯ	НАИМЕНОВАНИЕ И ТЕХНИЧЕСКАЯ ХАРАКТЕРИСТИКА ОБОРУДОВАНИЯ И МАТЕРИАЛОВ. ЗАВОД-ИЗГОТОВИТЕЛЬ (ДЛЯ ИМПОРТНОГО ОБОРУДОВАНИЯ - СТРАНА, ФИРМА)	ТИП, МАРКА ОБОРУДОВАНИЯ ОБОУЧАЧИЕ ДОКУМЕНТЫ НЕПРОСНОГО ЛИСТА	ЕДИНИЦА ИЗМЕРЕНИЯ		КОД ЗАВОДА-ИЗГОТОВИТЕЛЯ	КОД ОБОРУДОВАНИЯ МАТЕРИАЛА	ЦЕНА ЕДИНИЦЫ ТЫС.РУБ.	КОЛИЧЕСТВО	МАССА ЕДИНИЦЫ ОБОРУДОВАНИЯ КГ
			НАИМЕНОВАНИЕ	КОД					
1	2	3	4	5	6	7	8	9	10
	МАТЕРИАЛЫ, ПОСТАВЛЯЕМЫЕ ПОДРЯДЧИКОМ								
	ОТОПЛЕНИЕ								
	РАДИАТОР ОТОПИТЕЛЬНЫЙ ЧУГУННЫЙ	М140 АО							
	тн = -20°С	ГОСТ 8690-75)	ЭКМ	084				76.65	
			ЕК					219	
	тн = -25°С		ЭКМ	084				78.4	
			ЕК					224	
	тн = -30°С		ЭКМ	084				82.6	
			ЕК					236	
	тн = -35°С		ЭКМ	084				85.75	
			ЕК					245	
	тн = -40°С		ЭКМ	084				93.10	
			ЕК					266	
	ТРУБОПРОВОД ИЗ ЛЕГКИХ ВОДОГАЗОПРОВОДНЫХ ТРУБ Ø15		М	006				34	
	ПО ГОСТ 3262-75*							190	
	Ø20		М	006				24	
	Ø25		М	006				6	
	Ø32		М	006				22	
	Ø40		М	006				69	
	КРОНШТЕЙН РАДИАТОРНЫЙ	ОП 5	ШТ.	796				71	
	тн = -20°С	4.904-69	ШТ.	796				74	
	тн = -25°С		ШТ.	796				77	
	тн = -30°С		ШТ.	796					
	тн = -35°С		ШТ.	796					

ПРИВЯЗАН:

ИНВ. №

111-135-61-01.86

Альбом 1 часть 15 об со

Лист
3

21814-01 23

ПОЗИЦИЯ	НАИМЕНОВАНИЕ И ТЕХНИЧЕСКАЯ ХАРАКТЕРИСТИКА ОБОРУДОВАНИЯ И МАТЕРИАЛОВ. ЗАВОД-ИЗГОТОВИТЕЛЬ (ДЛЯ ИМПОРТНОГО ОБОРУДОВАНИЯ - СТРАНА, ФИРМА)	ТИП, МАРКА ОБОРУДОВАНИЯ, ОБЪЕМ НАЧИСЛЕНИЯ ДОКУМЕНТА ИЛИ ПРОСНОВОГО АСЛЕТА	ЕДИНИЦА ИЗМЕРЕНИЯ		КОД ЗАВОДА ИЗГОТОВИТЕЛЯ	КОД ОБОРУДОВАНИЯ МАТЕРИАЛА	ЦЕНА ЕДИНИЦЫ ТЫС.РУБ.	КОЛИЧЕСТВО	МАССА ЕДИНИЦЫ ОБОРУДОВАНИЯ КГ
			НАИМЕНОВАНИЕ	КОД					
1	2	3	4	5	6	7	8	9	10
	$t_n = -40^\circ\text{C}$		ШТ	796				84	
	КРОШТЕЙН ДЛЯ ВОДОГАЗОПРОВОДНЫХ ТРУБ ПО	ТПЗ							
	ГОСТ 3262-75*	ТПЗ-01	ШТ	796				14	
	$\phi 15$	ТПЗ-02	ШТ	796				65	
	$\phi 20$	ТПЗ-03	ШТ	796				9	
	$\phi 25$	ТПЗ-04	ШТ	796				2	
	$\phi 32$	ТПЗ-05	ШТ	796				5	
	$\phi 40$								
	КОНСТРУКЦИЯ ТЕПЛОИЗОЛЯЦИОННАЯ $S = 30\text{ мм}$	ОВН							
	А. АНТИКОРРОЗИЙНОЕ ПОКРЫТИЕ	ГОСТ 6617-76	М ²	055				4	
	Б. ИЗОЛЯЦИЯ ИЗ МИЦЕРАЛЬНОЙ ВАТЫ	ГОСТ 4640-84	М ³	113				0.22	
	В. СТЕКЛОЖАНЬ	ТУ611-74	М ²	055				13.3	
	УЗЕЛ УПРАВЛЕНИЯ								
	ТРУБОПРОВОД ИЗ ЛОГКИХ ВОДОГАЗОПРОВОДНЫХ								
	ТРУБ ПО ГОСТ 3262-75* $\phi 40$		М	006				4	

ПРИВЯЗАН:

ИНВ.№

111-135-61.01.86 АЛЬБОМ I ЧАСТЬ 15 08 80

Лист 4

144-135-61.01.06 АЛЬБОМ I ЧАСТЬ 15 ОБ СО

ИНВ. № ПОДАРИС И ДАТА ВСТАВ. ИНВ. №

ПОЗИЦИЯ	НАИМЕНОВАНИЕ И ТЕХНИЧЕСКАЯ ХАРАКТЕРИСТИКА ОБОРУДОВАНИЯ И МАТЕРИАЛОВ. ЗАВОД-ИЗГОТОВИТЕЛЬ (ДЛЯ ИМПОРТНОГО ОБОРУДОВАНИЯ - СТРАНА, ФИРМА)	ТИП, МАРКА ОБОРУДОВАНИЯ, ОБЪЕМ, НАЧИСЛЕННЫЙ ДОКУМЕНТАЛЬНЫЙ № ПРОСНОГО ЛИСТА	ЕДИНИЦА ИЗМЕРЕНИЯ		КОД ЗАВОДА-ИЗГОТОВИТЕЛЯ	КОД ОБОРУДОВАНИЯ МАТЕРИАЛА	ЦЕНА ЕДИНИЦЫ ТЫС. РУБ.	КОЛИЧЕСТВО	МАССА ЕДИНИЦЫ ОБОРУДОВАНИЯ КГ
			НАИМЕНОВАНИЕ	КОД					
№	2	3	4	5	6	7	8	9	10
	ВЕНТИЛЯЦИЯ (ВАРИАНТ „РАСЕСЫПЬ“)								
	ЖАЛЮЗИЙНАЯ РЕШЕТКА 120 x 200	15448-82	ШТ.	796				28	-
	ВЕНТИЛЯЦИЯ (ВАРИАНТ САНТЕХКАБИН)								
	ВОЗДУХОВОД ИЗ ТОНКОЛИСТОВОЙ СТАЛИ ПО ГОСТ 19904-74* S = 0,55 150 x 200		М	006				12	
	ЖАЛЮЗИЙНАЯ РЕШЕТКА 120 x 200	15448-82	ШТ.	796				8	

ПРИВЯЗАН:			
ИНВ. №			

144-135-61.01.06 АЛЬБОМ I ЧАСТЬ 15 ОБ СО Лист 5

21814-01

25

Лист 260187- Улс