

ГОССТРОЙ  
РСФСР

КБ

ПО ЖЕЛЕЗОБЕТОНУ  
ИМ. А.А. ЯКУШЕВА

СЕРИЯ 135-КОМПЛЕКСНАЯ СЕРИЯ ТИПОВЫХ ПРОЕКТОВ  
ЖИЛЫХ ДОМОВ, БЛОК-СЕКЦИЙ И ОБЩЕСТВЕННЫХ ЗДАНИЙ

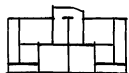
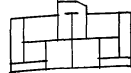
ТИПОВОЙ ПРОЕКТ 135-0368.88

БЛОК-СЕКЦИЯ 9-ЭТАЖНАЯ 27-КВАРТИРНАЯ  
РЯДОВАЯ 3-4-4

ОБЩИЕ АРХИТЕКТУРНО-СТРОИТЕЛЬНЫЕ  
РЕШЕНИЯ

135-0368.88-АС.О

ВАРИАНТЫ ПОЛОЖЕНИЯ БЛОК-СЕКЦИИ В  
ЖИЛЫХ ДОМАХ

НАИМЕНОВАНИЕ БЛОК-СЕКЦИИ	ПЛАНИРОВОЧНОЕ РЕШЕНИЕ ПЕРВОГО ЭТАЖА	
	I ОСНОВНОЕ	II С КОЛЯСОЧНОЙ
РЯДОВАЯ		

23326-01

ПРИВЯЗАН:

ИВ. №

СЕРИЯ 135 КОМПЛЕКСНАЯ СЕРИЯ ТИПОВЫХ ПРОЕКТОВ  
ЖИЛЫХ ДОМОВ, БЛОК-СЕКЦИЙ И ОБЩЕСТВЕННЫХ ЗДАНИЙ

БЛОК-СЕКЦИЯ 9-ЭТАЖНАЯ 27-КВАРТИРНАЯ  
РЯДОВАЯ 3-4-4

135 - 0368.88 - АС.О

ОБЩИЕ АРХИТЕКТУРНО-СТРОИТЕЛЬНЫЕ  
РЕШЕНИЯ

РАЗРАБОТАН КБ ПО ЖЕЛЕЗОБЕТОНУ  
ИМ. А.А. ЯКУШЕВА

ГЛАВНЫЙ ИНЖЕНЕР КБ



АФАНАСЬЕВ П.Г.

ПРОЕКТ УТВЕРЖДЕН ГОССТРОЕМ РСФСР  
ПОСТАНОВЛЕНИЕ № 40 ОТ 21.04.86Г

РАБОЧНЕ ЧЕРТЕЖИ ВВЕДЕНЫ В ДЕЙСТВИЕ КБ ПО ЖЕЛЕЗОБЕТОНУ  
ПРИКАЗ № 101 ОТ 31.08.88Г.

				ПРИВЯЗАН:	
ИНВ. №					

**Общая характеристика.**

Типовой проект 135-0368.88 предназначен для применения во II и III климатических районах, IV климатическом подрайоне с обычными геологическими условиями и расчетной зимней температурой наружного воздуха от -20°C до -40°C.

Проект входит в состав серии 135-комплексной серии типовых проектов крупнопанельных жилых домов, блок-секций и общественных зданий, основанной на конструктивной схеме со смешанным шагом поперечных несущих стен 3,0 и 6,3 м с опиранием панелей перекрытий по двум и по трем сторонам.

Для условий строительства с  $t_{н} = -20^{\circ}$  до  $t_{н} = -40^{\circ}$ С проект разработан с однослойными наружными стеновыми панелями толщиной 350 и 400 мм.

Для условий строительства с  $t_{н} = -30^{\circ}$  до  $t_{н} = -40^{\circ}$ С - с трехслойными наружными стеновыми панелями на гибких связях толщиной 300 мм. (только при варианте многопустотных панелей перекрытий с диаметром пустот 159 мм).

Степень долговечности и огнестойкости - II

Класс ответственности здания - II

Проект разработан на основе внутрисерийной унификации с типовыми проектами 9-ти этажных жилых блок-секций серии 135: т.п. 135-01/1,2; 135-027/1,2; 135-028/1,2.

Проектом предусмотрено 2 типа планировочных решений 1-го этажа: основное и вариант с колясочной и велосипедной.

В качестве основного решения приняты следующие варианты:

1. Расчетная зимняя температура наружного воздуха: -30°C, нормальная зона влажности.
2. Вес снегового покрова - 1,47 кПа (150 кгс/м<sup>2</sup>) - IV район.
3. Скоростной напор ветра - 0,44 кПа (45 кгс/м<sup>2</sup>) - III район.
4. Наружные стеновые панели - однослойные из легкого бетона средней плотностью 900 кг/м<sup>3</sup> толщиной 350 мм.
5. Панели перекрытия - многопустотные с диаметром пустот 159 мм
6. Перегородки - гипсоватонные
7. Сантехкабины - из элементов "россыльбу"
8. Крыша - с теплым чердаком и рулонной кровлей.

**Авторский коллектив**

Архитекторы: А. Киселев

инженеры -

- конструкторы: П. Афанасьев;

А. Есин; М. Таиров

- сантехники: А. Молчанова; Т. Бобринева

- электрики: И. Андрущенко; И. Исаева

- сметчики: Е. Захарова; М. Алешина

Настоящий проект выполнен в соответствии с действующими нормами и правилами.

Гл. архитектор проекта *А.П. Киселев* А.П. КИСЕЛЕВ

Гл. конструктор проекта *А.Ф. Есин* А.Ф. ЕСИН  
1988г

Привязка настоящего типового проекта выполнена в соответствии с действующими нормами и правилами

Гл. архитектор проекта

Гл. конструктор проекта

**Ведомость рабочих чертежей основного комплекта.**

Лист	Наименование	Примечание
1	Общие данные	
2	Состав проекта /начало/	
3	Состав проекта /продолжение/	
4	Состав проекта /окончание/	
5	Ведомость вариантов проектных решений	
6	Секция 3-4-4. План 1 этажа. Основное планировочное решение	
7	Секция 3-4-4. План типового этажа. Основное планировочное решение	
8	Секция 3-4-4. План 1 этажа. Планировочное решение с колясочной	
9	Разрез I-I	
10	Фасады в осях 1с-9с; 9с-1с	
11	Фасады в осях 1с-9с; 9с-1с /вариант/ Схемы компоновок фасадов	
12	Фрагмент фасада	
13	Элементы блокировки ЭБ-1; ЭБ-2; ЭБ-3; ЭБ-4	
14	Элементы блокировки ЭБ-5; ЭБ-6	
15	Чертеж-заготовка схем: фасадов, планов 1 этажа, техподполья, крыши. Таблица объемно-планировочных показателей	

Инв. № подл. Подпись и дата Взам. инв. №

ИНВ. №		ПРИВЯЗАН:			
И. КОНТР. КИСЕЛЕВ <i>А.П.</i>					
		135 - 0368.88 - АС.0			
ЗАВ. ОТА.	БАХОЛДИНА <i>Б.</i>	БЛОК-СЕКЦИЯ 9-ЭТАЖНАЯ, 27 КВАРТИРНАЯ РЯДОВАЯ 3-4-4	СТАДИЯ	ЛИСТ	ЛИСТОВ
ГЛ. КОН. ОТА	ТАИРОВ <i>М.</i>		Р	1	15
ГЛ. АРХ. ПР.	КИСЕЛЕВ <i>А.П.</i>	Общие данные	КБ по железобетону им. А.А. ЯКУШЕВА		
ГЛ. КОН. ПР.	ЕСИН <i>А.Ф.</i>				
АРХИТЕКТ.	КОРЕШЕВ <i>В.</i>				

ОБОЗНАЧЕНИЕ	НАИМЕНОВАНИЕ	ИНВ. НОМЕР ЦИТП	ПРИМЕНЯЕТСЯ ДЛЯ ВСЕХ ВАРИАНТОВ	ПРИМЕНЯЮТСЯ ДЛЯ ВАРИАНТА					
				ПАНЕЛЕЙ ПЕРЕКРЫТИЙ		ПАНЕЛЕЙ НАРУЖНЫХ СТЕН		КРЫШИ	
				МНОГОПУСТОТНЫХ С 14 ПУСТОТАМИ Ø 159 мм ТОЛЩ. 220мм	СПЛОШНЫХ ТОЛЩИНОЙ 160 мм	МНОГОПУСТОТНЫХ АКУСТИЧЕСКИ ОДНОРОДНЫХ С 14 ПУСТОТАМИ Ø 127 мм ТОЛЩ. 220мм	ОДНОСЛОЙНЫХ ИЗ ЛЕГКОГО БЕТОНА	3-СЛОЙНЫХ НА ГИБКИХ СВЯЗЯХ	С РУДОННОЙ КРОВАЕЙ

ОСНОВНЫЕ КОМПЛЕКТЫ

АС.0	ОБЩИЕ АРХИТЕКТУРНО-СТРОИТЕЛЬНЫЕ РЕШЕНИЯ		○							
АС.01-1	АРХИТЕКТУРНО-СТРОИТЕЛЬНЫЕ РЕШЕНИЯ НИЖЕ ОТМ. 0.000. ЗДАНИЕ С ТЕХНИЧЕСКИМ ПОДПОЛЬЕМ И ЛЕНТОЧНЫМИ ФУНДАМЕНТАМИ		○							
АС.1	АРХИТЕКТУРНО-СТРОИТЕЛЬНЫЕ РЕШЕНИЯ ВЫШЕ ОТМ. 0.000		○							
ОВ.1-1	ОТОПЛЕНИЕ И ВЕНТИЛЯЦИЯ НА РАСЧЕТНЫЕ ТЕМПЕРАТУРЫ ОТ -20°C ДО -40°C		○							
ВКГ.1-1	ВНУТРЕННИЕ ВОДОПРОВОД, КАНАЛИЗАЦИЯ И ГАЗОПРОВОД		○							
Э. СС.	ЭЛЕКТРООБОРУДОВАНИЕ СВЯЗЬ И СИГНАЛИЗАЦИЯ		○							
СО.	СПЕЦИФИКАЦИЯ ОБОРУДОВАНИЯ		○							
СМ.	СМЕТНАЯ ДОКУМЕНТАЦИЯ		○							
ВМ	ВЕДОМОСТЬ ПОТРЕБНОСТИ В МАТЕРИАЛАХ		○							

ПРИЛАГАЕМЫЕ ДОКУМЕНТЫ

ЧАСТЬ 9	УЗЛЫ И ДЕТАЛИ									
РАЗДЕЛ 9.1-80	МОНТАЖНЫЕ УЗЛЫ И ДЕТАЛИ		○							
РАЗДЕЛ 9.2-19	ОБЩЕСТРОИТЕЛЬНЫЕ ДЕТАЛИ		○							
ЧАСТЬ 10	ИЗДЕЛИЯ ЗАВОДСКОГО ИЗГОТОВЛЕНИЯ									
РАЗДЕЛ 10.1-0-33	НАРУЖНЫЕ СТЕНОВЫЕ ПАНЕЛИ ДЛЯ ОБЫЧНЫХ УСЛОВИЙ СТРОИТЕЛЬСТВА. ОБЩИЕ МАТЕРИАЛЫ И УНИФИЦИРОВАННЫЕ ДЕТАЛИ ДЛЯ ПАНЕЛЕЙ ИЗ ЛЕГКОГО БЕТОНА			○	○	○	○		○	

ИНВ. № ПОДА. / ПОДПИСЬ И ДАТА / ВЗАМ. ИНВ. №

Н. КОНТР.	КИСЕЛЕВ	<i>А.И.</i>
ЗАВ. ОТА.	БАХОЛДИНА	<i>Б.И.</i>
ГЛ. КОН. ОТА.	ТАИРОВ	<i>Т.И.</i>
ГЛ. АРХ. ПР.	КИСЕЛЕВ	<i>К.И.</i>
ГЛ. КОН. ПР.	ЕСИН	<i>Е.И.</i>
АРХИТЕКТ.	КОРЕШЕВ	<i>К.И.</i>

135 - 0368. 88 - АС.0

Привязан

Инв. №	
--------	--

БЛОК-СЕКЦИЯ 9 ЭТАЖНАЯ  
27 КВАРТИРНАЯ РЯДОВАЯ  
3-4-4

СТАДИЯ	ЛИСТ	ЛИСТОВ
Р	2	

СОСТАВ ПРОЕКТА  
/ НАЧАЛО /

КБ ПО ЖЕЛЕЗОБЕТОНУ  
ИМ. А.А. ЯКУШЕВА

ОБОЗНАЧЕНИЕ	НАИМЕНОВАНИЕ	ИНВ. НОМЕР ЦИТП	ПРИМЕНЯЕТСЯ ДЛЯ ВСЕХ ВАРИАНТОВ	ПРИМЕНЯЕТСЯ ДЛЯ ВАРИАНТА						
				ПАНЕЛЕЙ ПЕРЕКРЫТИЙ			ПАНЕЛЕЙ НАРУЖНЫХ СТЕН		КРЫШИ	
				МНОГОПУСТОТНЫХ С 14 ПУСТОТАМИ Ø 159 мм ТОЛЩ 220 мм	СПЛОШНЫХ ТОЛЩИНОЙ 160 мм	МНОГОПУСТОТНЫХ АКУСТИЧЕСКИ ОДНОРОДНЫХ С 14 ПУСТОТАМИ Ø 127 мм ТОЛЩ 220 мм	ОДНОСЛОЙНЫХ ИЗ ЛЕГКОГО БЕТОНА	3-СЛОЙНЫХ НА ГИБКИХ СВЯЗЯХ	С РУЛОННОЙ КРОВЛЕЙ	С БЕЗРУЛОННОЙ КРОВЛЕЙ
РАЗДЕЛ 10.1-1-101	ПРИЛАГАЕМЫЕ ДОКУМЕНТЫ НАРУЖНЫЕ СТЕНОВЫЕ ПАНЕЛИ ОДНОРЯДНОЙ РАЗРЕЗКИ ИЗ ЛЕГКОГО БЕТОНА ТОЛЩИНОЙ 300, 350 И 400 мм ЦОКОЛЬНЫЕ ПАНЕЛИ. РАБОЧИЕ ЧЕРТЕЖИ ИЗДЕЛИЙ.			○	○	○	○	○		
РАЗДЕЛ 10.1-2-101	НАРУЖНЫЕ СТЕНОВЫЕ ПАНЕЛИ ОДНОРЯДНОЙ РАЗРЕЗКИ ИЗ ЛЕГКОГО БЕТОНА, ТОЛЩИНА 300, 350 И 400 мм ЦОКОЛЬНЫЕ ПАНЕЛИ. АРМАТУРНЫЕ ИЗДЕЛИЯ			○	○	○	○	○		
РАЗДЕЛ 10.1-1-102	НАРУЖНЫЕ ТРЕХСЛОЙНЫЕ РЯДОВЫЕ СТЕНОВЫЕ ПАНЕЛИ НА ГИБКИХ СВЯЗЯХ. РАБОЧИЕ ЧЕРТЕЖИ ИЗДЕЛИЙ.			○				○	○	
РАЗДЕЛ 10.1-2-102	НАРУЖНЫЕ ТРЕХСЛОЙНЫЕ СТЕНОВЫЕ ПАНЕЛИ НА ГИБКИХ СВЯЗЯХ. АРМИРОВАНИЕ.			○				○	○	
РАЗДЕЛ 10.1-1-104	НАРУЖНЫЕ ТРЕХСЛОЙНЫЕ ТОРЦЕВЫЕ СТЕНОВЫЕ ПАНЕЛИ НА ГИБКИХ СВЯЗЯХ. РАБОЧИЕ ЧЕРТЕЖИ ИЗДЕЛИЙ.			○				○	○	
РАЗДЕЛ 10.2-1-31	ВНУТРЕННИЕ СТЕНОВЫЕ И ЦОКОЛЬНЫЕ ПАНЕЛИ /ДЛЯ ВАРИАНТА ПУСТОТНЫХ ПАНЕЛЕЙ ПЕРЕКРЫТИЙ/ РАБОЧИЕ ЧЕРТЕЖИ ИЗДЕЛИЙ. АРМАТУРНЫЕ ИЗДЕЛИЯ.			○		○				
РАЗДЕЛ 10.2-1-32	ВНУТРЕННИЕ СТЕНОВЫЕ И ЦОКОЛЬНЫЕ ПАНЕЛИ /ДЛЯ ВАРИАНТА СПЛОШНЫХ ПАНЕЛЕЙ ПЕРЕКРЫТИЙ/ РАБОЧИЕ ЧЕРТЕЖИ ИЗДЕЛИЙ. АРМАТУРНЫЕ ИЗДЕЛИЯ.				○					
РАЗДЕЛ 10.3-1-187	МНОГОПУСТОТНЫЕ ПАНЕЛИ ПЕРЕКРЫТИЙ ШИРИНОЙ 3 м С 14 ПУСТОТАМИ Ø 159 мм. РАБОЧИЕ ЧЕРТЕЖИ. АРМАТУРНЫЕ ИЗДЕЛИЯ.			○				○		
РАЗДЕЛ 10.3-1-100	СПЛОШНЫЕ ПАНЕЛИ ПЕРЕКРЫТИЙ ШИРИНОЙ 3 м. РАБОЧИЕ ЧЕРТЕЖИ ИЗДЕЛИЙ. АРМАТУРНЫЕ ИЗДЕЛИЯ.				○			○		
АС.01-1.1	ЭЛЕМЕНТЫ БЛОКИРОВКИ. АРХИТЕКТУРНО-СТРОИТЕЛЬНЫЕ РЕШЕНИЯ НИЖЕ ОТМ. 0.000. ЗДАНИЕ С ТЕХНИЧЕСКИМ ПОДПОЛЬЕМ И ЛЕНТОЧНЫМИ ФУНДАМЕНТАМИ.		○							
АС.1-1	ЭЛЕМЕНТЫ БЛОКИРОВКИ. АРХИТЕКТУРНО-СТРОИТЕЛЬНЫЕ РЕШЕНИЯ ВЫШЕ ОТМ. 0.000		○							
СМ.1	ЭЛЕМЕНТЫ БЛОКИРОВКИ СМЕТНАЯ ДОКУМЕНТАЦИЯ		○							
ВМ.1	ЭЛЕМЕНТЫ БЛОКИРОВКИ ВЕДОМОСТЬ ПОТРЕБНОСТИ В МАТЕРИАЛАХ		○							

ИНВ. № ПОДА. Подпись и дата. Взам. инв. №

И. КОНТР.	КИСЕЛЕВ	<i>А. Киселев</i>
ЗАВ. ОТА	БАХОЛАДИНА	<i>Б. Баходина</i>
ГЛ. КОН. ОТА	ТАИРОВ	<i>Т. Таиров</i>
ГЛ. АРХ. ПР.	КИСЕЛЕВ	<i>А. Киселев</i>
ГЛ. КОН. ПР.	ЕСИН	<i>Е. Есин</i>
АРХИТЕК. ТЕХНИК	КОРЕШЕВ	<i>К. Корешев</i>
	КРАСЬКО	<i>А. Красько</i>

Привязан	
ИНВ. №	

135 - 0368.88 - АС.0			
Блок-секция 9 этажная 27 квартирная рядовая 3-4-4	Стая	Лист	Листов
	Р	3	
СОСТАВ ПРОЕКТА /ПРОДОЛЖЕНИЕ/	КБ ПО ЖЕЛЕЗОБЕТОНУ ИМ. А.А. ЯКУШЕВА		

Обозначение	Наименование	Инв. номер ЦИП	Применяется для всех вариантов	Применяются для варианта						
				Панелей перекрытий			Панелей наружных стен		Крыши	
				Многопустотных с 14 пустотами Ø159 мм тол. 220	Сплошных толщиной 160 мм	Многопустотных акустически однородных с 14 пустотами Ø127 мм тол. 220	Однослойных из легкого бетона	3х-слойных на гибких связях	С рулонной кровлей	С безрулонной кровлей
135-ИЖ.3-1-191	Многопустотные акустически однородные панели перекрытий шириной 3м с 14 пустотами Ø127 мм с опиранием на три стороны. Рабочие чертежи изделий, арматурные изделия.					○	○			
РАЗДЕЛ 10.4-1-31	Разные железобетонные изделия, рабочие чертежи изделий, арматурные изделия.		○							
РАЗДЕЛ 10.5-77	Перегородки гипсобетонные и керамзитобетонные /для варианта пустотных панелей перекрытий/			○		○				
РАЗДЕЛ 10.5-78	Перегородки гипсобетонные и керамзитобетонные /для варианта сплошных панелей перекрытий/				○					
РАЗДЕЛ 10.7-35	Металлические изделия и монтажные связи		○							
РАЗДЕЛ 10.11-1-31	Изделия крыши, рабочие чертежи изделий, арматурные изделия.							○		
135-ИЖ.11-1-49	Изделия покрытия для безрулонной кровли								○	
РАЗДЕЛ 10.12-1-96	Дополнительные изделия, рабочие чертежи изделий, арматурные изделия.		○							
РАЗДЕЛ 10.12-116	Дополнительные изделия, рабочие чертежи изделий, арматурные изделия.		○							
135-ИЖ.12-1-126	Дополнительные изделия, рабочие чертежи изделий, арматурные изделия.		○							
РАЗДЕЛЫ: 10.13-124	Калькуляции стоимости железобетонных изделий		○							
Серия 83 часть 10 РАЗДЕЛЫ 10.8-1 10.8-2	Мусоропроводы мп-3. Чертежи унифицированных камер мусороудаления УКМ-1 и общие чертежи мусоропровода		○							
135-ТЭ1	Техническая документация		○							
135-4ас.2-167	Узлы, фрагменты, архитектурно-строительных решений		○							
РАЗДЕЛ 10.3-1-88	Многопустотные акустически однородные панели перекрытий шириной 3м с 14 пустотами Ø127 мм. Рабочие чертежи изделий, арматурные изделия.									

Инв. № подл. Подпись и дата. Взам. инв. №

И.контр	Киселев	<i>Киселев</i>
Зав. отд.	Баходина	<i>Баходина</i>
Гл. кон. отд.	Тайров	<i>Тайров</i>
Гл. арх. пр.	Киселев	<i>Киселев</i>
Гл. кон. пр.	Есин	<i>Есин</i>
Архитект	Корешев	<i>Корешев</i>

135 - 0368.88 - АС.0

Привязан

Блок-секция 9 этажная  
27 квартирная рядовая  
3-4-4

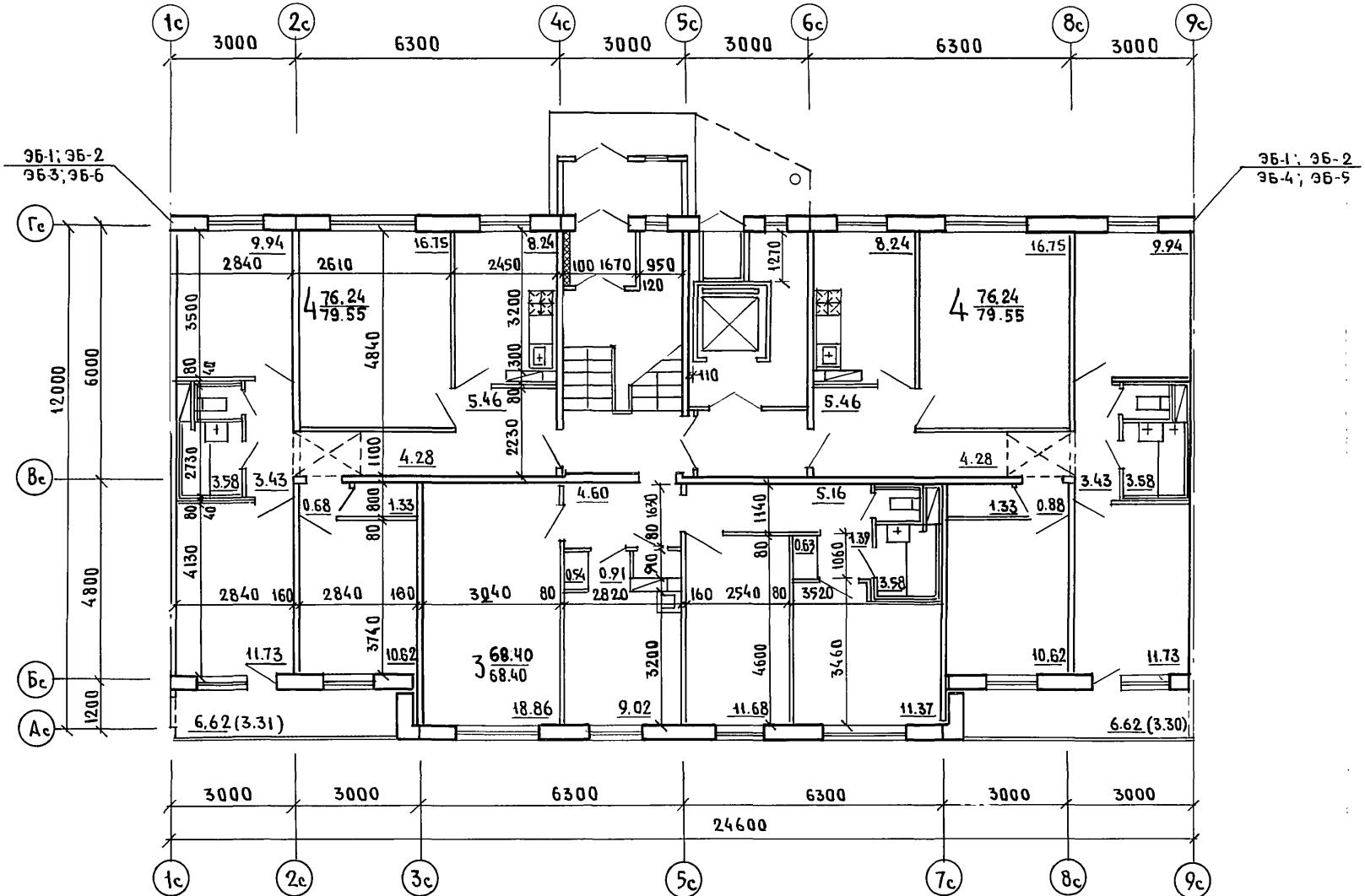
Стация	Лист	Листов
Р	4	

Состав проекта /окончание/

КБ по железобетону  
им. А.А.Якушева

НАИМЕНОВАНИЕ	ВАРИАНТ	ХАРАКТЕРИСТИКА	НАИМЕНОВАНИЕ	ВАРИАНТ	ХАРАКТЕРИСТИКА	НАИМЕНОВАНИЕ	ВАРИАНТ	ХАРАКТЕРИСТИКА				
ФАСАДЫ	1	Лоджии и балконы прямоугольные в плане	Козырек над входом	1	Железобетонная плоская плита толщиной 140 мм	Отделка стен и покрытия чердака	1	Синтетическая окраска				
Фундаменты	1	Ленточные прерывистые из сборных железобетонных плит и бетонных блоков	Плита входа	1	Железобетонная плоская плита толщиной 160 мм	Отделка столярных изделий	1	Масляная окраска за 2 раза				
Стены наружные	1	Однослойные панели из легкого бетона толщиной 370 мм; то же толщиной - 400 мм; трехслойные стеновые панели на гибких связях толщ. 300 мм	Полы в комнатах и кухнях	1	Линолеум Линолеум на теплозвукоизолирующей основе Паркетные доски Паркетные щиты	Шкафы и антресоли	1	Каркасно-щитовые				
	2			Полы в санузлах			1		Керамическая плитка	Отделка шкафов и антресолей	1	Оклейка поливинилхлоридной пленкой
	3						Окна и балконные двери				1	
Стены внутренние	1	Плоские панели из тяжелого бетона на кассетного и горизонтального изготовления толщиной 160 мм	4	Со спаренными переплетами с отдельными переплетами со стеклопакетами и стеклами	Вентиляция	1		Естественная вытяжка из кухонь и санузлов				
Перегородки внутриквартирные	1	Панели гипсобетонные толщ. 80 мм панели керамзитобетонные толщ. 80 мм	Двери наружные	1		Остекленные и глухие	Горячее водоснабжение		1	Централизованное от внешней сети с циркуляцией в стояках и магистралях		
	2			Двери внутренние	1			Щитовые, в квартиры фанерованные внутриквартирные - под масляную окраску	Водопровод		1	Хозяйственно-питьевой от внешней сети
Перекрытия	1	Многослойные панели с 14 пустотами Ø159 мм из тяжелого бетона, толщиной 220 мм с опиранием по двум сторонам. Сплошные панели из тяжелого бетона толщ. 160 мм, с опиранием по трем сторонам. 3 Многослойные акустически однородные панели с 14 пустотами Ø127 мм, из тяжелого бетона, толщ. 220 мм, с опиранием по 3-м сторонам.	Отделка наружная	1	Фактурный слой бетона со смывкой Стекломозаичная плитка Крупноразмерная плитка	Канализация	1	В городскую сеть с установкой в квартирах ванны, умывальника, унитаза, мойки				
	2			Отделка стен жилых комнат и коридоров			1		Оклейка обоями улучшенного качества	Газопровод	1	От внешней сети с установкой плит
	3						Отделка стен кухни и санузлов „россыпь“				1	
Вентблоки	1	Сборные самонесущие блоки из тяжелого бетона толщ. 300 мм	Отделка стен ванной комнаты	1	Облицовка глазурованной плиткой стен к которым примыкают санитарные приборы на высоту 1,8 м, остальные участки стен в цокольной части облицовываются на h=0,15 м и масляная окраска до h=1,8 м, выше-улучшенная клеевая окраска	Устройство связи		1	Радиотрансляционная сеть, телефонные вводы, коллективные телеантенны			
Лестницы	1	Сборные площадки и марши из тяжелого бетона		Отделка стен лестничной клетки			1	Масляная окраска в цокольной части на высоту 0,15 м; улучшенная клеевая окраска на всю высоту помещения		Лифт	1	Пассажирский, грузоподъемностью 400 кг
Санузлы	1	Сборные панели „россыпь“ из тяжелого бетона	Отделка стен лестничной клетки		1	Масляная окраска в цокольной части на высоту 0,15 м; улучшенная клеевая окраска на всю высоту помещения	Мусоропровод		1		Асбестоцементные трубы с приемными клапанами в лифтовом холле через этаж с камерой на 1 этаже	
Крыша	1	Чердачная с теплым чердаком и рулонной кровлей. Панели покрытия - однослойные керамзитобетонные		1				1	1	1		1
	2		Чердачная с теплым чердаком и безрулонной кровлей. Панели покрытия - трехслойные комплексные									
Балконы и лоджии	1	Балконы плоские плиты из тяжелого бетона толщиной 120 мм Плита лоджии соответствует варианту перекрытия					135 - 0368.88 - АС.0					
Ограждения балконов и лоджий	1	Сборные элементы из тяжелого бетона толщ. 40 мм с цветочницей	Привязан		Зав. отд.	Баходина						
	2		Сборные элементы из тяжелого бетона толщ. 60 мм	Гл. кон. отд.	Тайров	Гл. арх. пр.	Киселев	Блок-секция 9 этажная 27 квартирная рядовая 3-4-4				
					Гл. кон. пр.	Есин	Стадия					
					Архитект	Корешев	Лист					
					Техник	Красько	Листов					
							Р 5					
							Ведомость вариантов проектных решений					
							по железобетону им. А.А. Якушева					

ИМВ. № подл. Подпись и дата Взам. инв. №

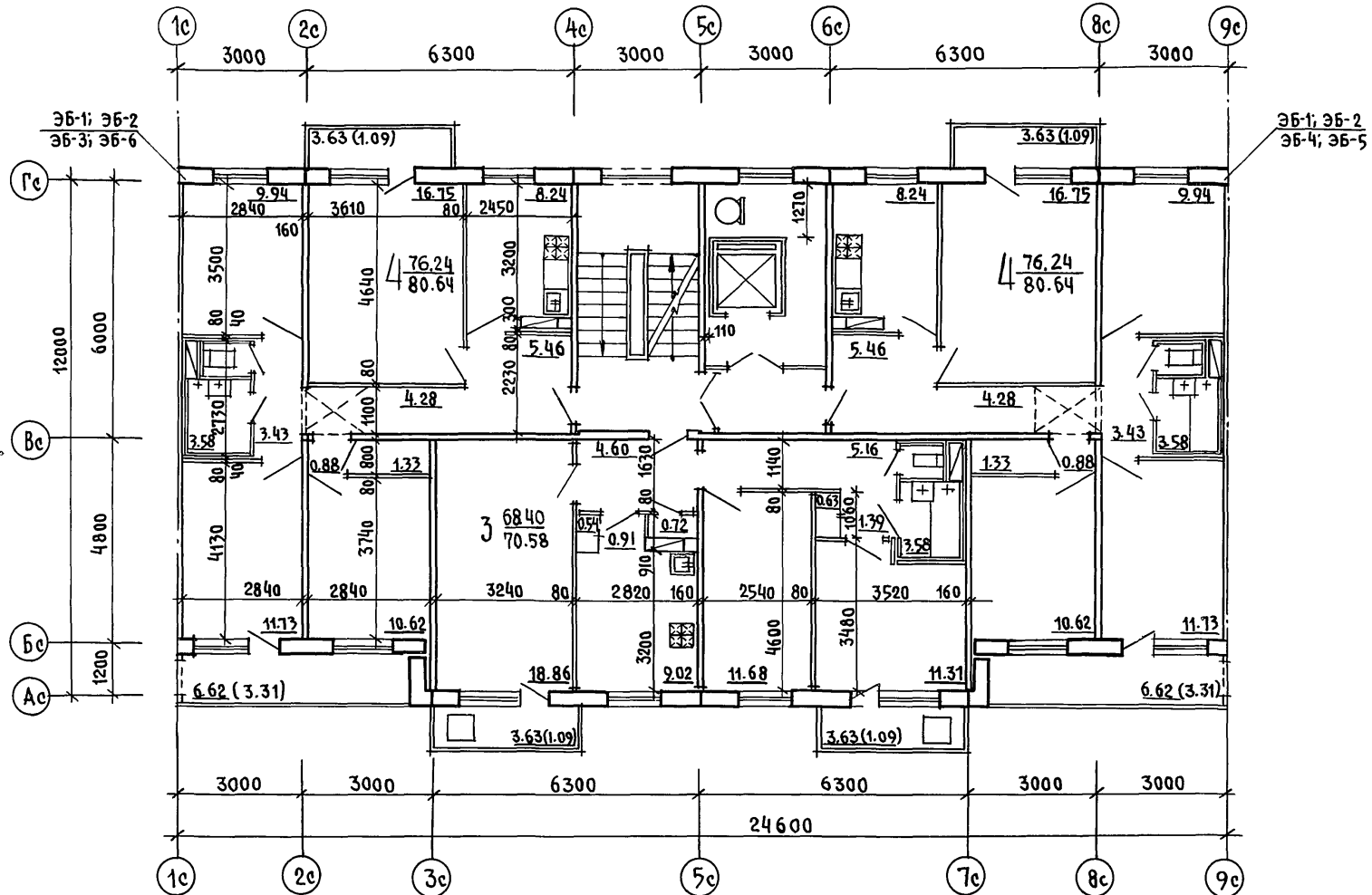


Ш.№ ПОДА. ПОДПИСЬ И ДАТА. ВЗАМ. ИШ.№

Н. КОНТР.	КИСЕЛЕВ	<i>[Signature]</i>	135 - 0368.88 - АС.0			
ЗАВ. ОТД.	БАХОЛДИНА	<i>[Signature]</i>	БЛОК-СЕКЦИЯ 9-ЭТАЖНАЯ 27 КВАРТИРНАЯ РЯДОВАЯ 3-4-4	СТАЦИЯ	ЛИСТ	ЛИСТОВ
ГЛА. КОМ. ОТ	ТАИРОВ	<i>[Signature]</i>		Р	6	
ГЛА. АРХ. ПР	КИСЕЛЕВ	<i>[Signature]</i>	План 1 этажа Основное планировочное решение	КД по ЖЕЛЕЗОБЕТОНУ ИМ. А.А. ЯКУШЕВА		
ГЛА. КОМ. ПР	ЕСИИ	<i>[Signature]</i>				
АРХИТЕК	КОРЕШЕВ	<i>[Signature]</i>				
ТЕХНИК	КРАСЬКО	<i>[Signature]</i>				

Привязан			
Ш.№			

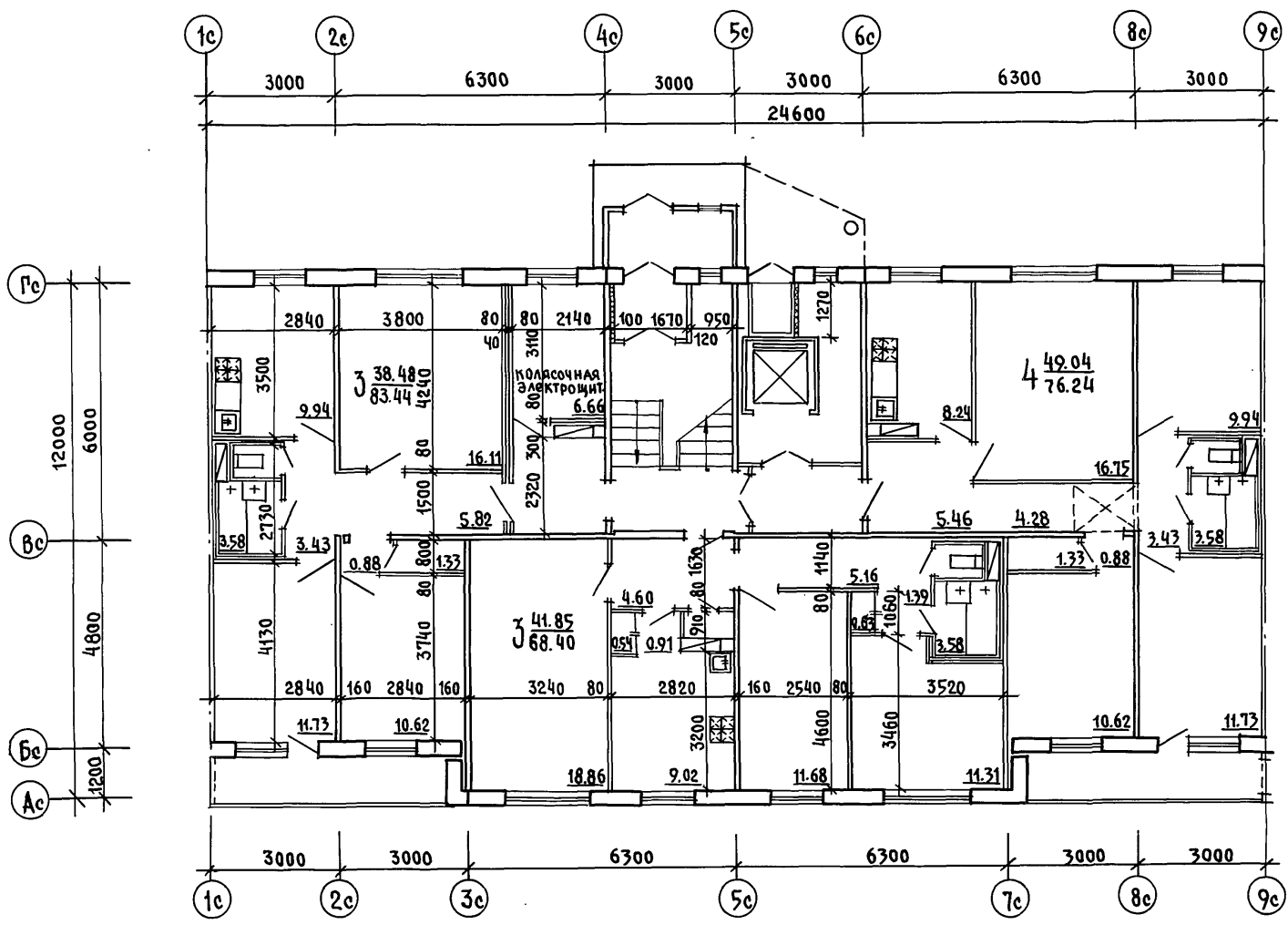




ИНВ. И ПОДЛ. ПОДПИСЬ И ДАТА ВЗАМ. ИИИИ

И.КОНТР.	КИСЕЛЕВ	<i>[Signature]</i>	135 - 0368.88 - АС.0		
Зав. отд.	БАХОЛДИНА	<i>[Signature]</i>	Блок-секция 9 этажная	Стадия	Лист
Гл. кон. от.	ТАИРОВ	<i>[Signature]</i>	27 квартирная рядовая	Р	7
Гл. арх. пр.	КИСЕЛЕВ	<i>[Signature]</i>	3-4-4		
Гл. кон. пр.	ЕСИН	<i>[Signature]</i>	План типового этажа	КБ по железобетону	
Архитек	КОРЕШЕВ	<i>[Signature]</i>	Основное планировочное решение	ИМ. А.А. ЯКУШЕВА	
Техник	КРАСЬКО	<i>[Signature]</i>			

Привязан:  
ИНВ. №



ИНВ. И ПОДА. ПОДПИСЬ И ДАТА ВЗАМ. ИНВ.

Привязан:

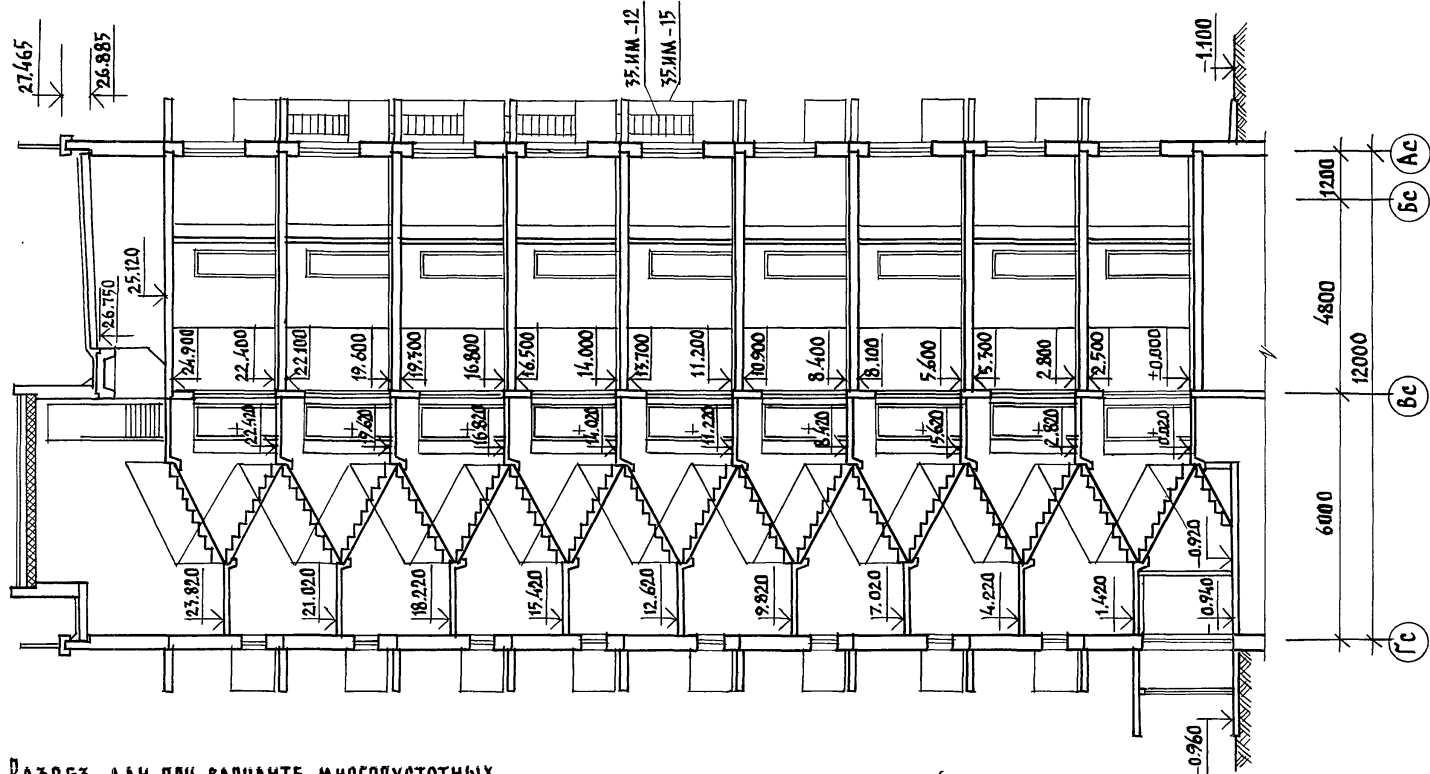
Инв. №			
--------	--	--	--

Н. КОНТР.	КИСЕЛЕВ	<i>Кирилл</i>
ЗАВ. ОТД.	БАХОЛДИНА	<i>Бах</i>
ГА. КОН. ОТ.	ТАИРОВ	<i>Таир</i>
ГА. АРХ. ПР.	КИСЕЛЕВ	<i>Кирилл</i>
ГА. КОН. ПР.	ЕСИИ	<i>Есин</i>
АРХИТЕК.	КОРЕШЕВ	<i>Корешев</i>
ТЕХНИК.	КРАСЬКО	<i>Красько</i>

135 - 0368.88 - АС.0

БЛОК-СЕКЦИЯ 9 ЭТАЖНАЯ	СТАДИЯ	ЛИСТ	ЛИСТОВ
27 КВАРТИРНАЯ РЯДОВАЯ	Р	8	
3-4-4			
ПЛАНИРОВОЧНОЕ РЕШЕНИЕ С КОЛЯСОЧНОЙ.	КБ ПО ЖЕЛЕЗОБЕТОНУ ИМ А.А. ЯКУШЕВА		

23326-01 10



РАЗРЕЗ ДАН ПРИ ВАРИАНТЕ МНОГОПУСТОТНЫХ ПЛИТ ПЕРЕКРЫТИЙ ТОЛЩ. 220 ММ.

ИНВ. № ТАБ. ПОДАШЕСЬ И ДАТА ВСТАВ. ИНВ. №

И. КОНТР.	КИСЕЛЕВ	<i>[Signature]</i>
ЗАВ. ОТД.	БАХОЛАДИНА	<i>[Signature]</i>
ГЛА. КОН. ОТ.	ТАЙРОВ	<i>[Signature]</i>
ГЛА. АРХ. ПРО.	КИСЕЛЕВ	<i>[Signature]</i>
ГЛА. КОН. ПРО.	ЕСИИ	<i>[Signature]</i>
АРХИТЕК.	КОРЕШЕВ	<i>[Signature]</i>

135 - 0368.88 - АС.0

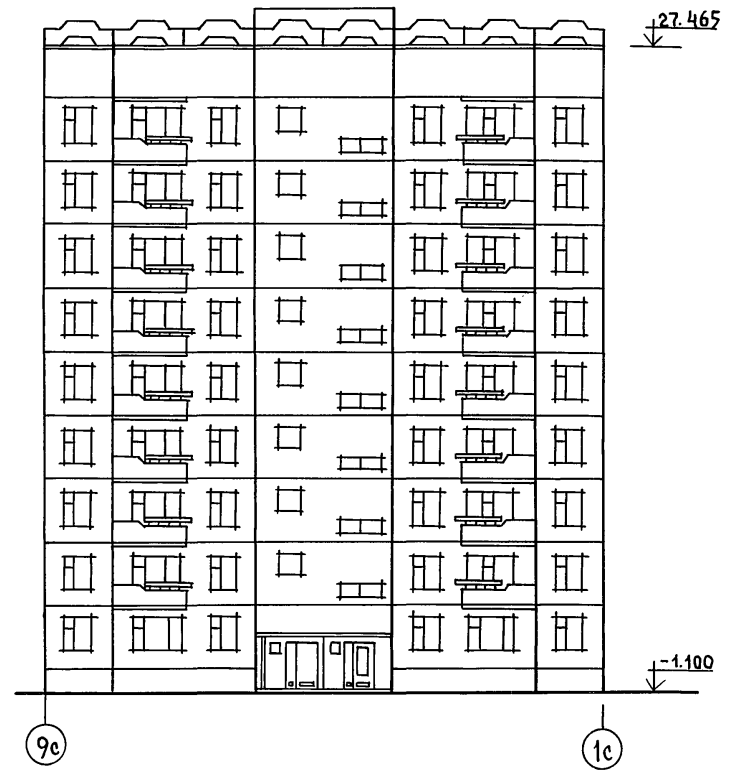
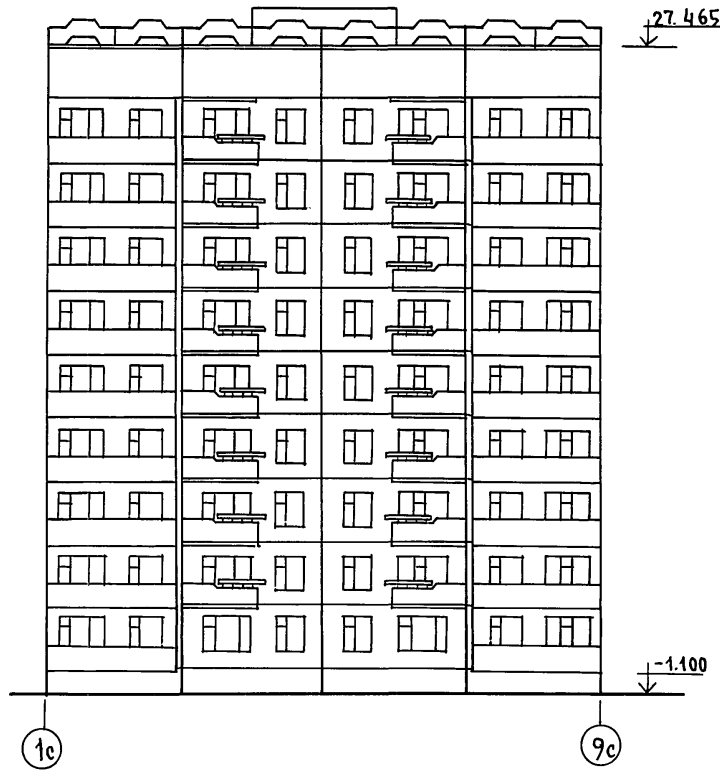
ПРИВЯЗКА:

ИНВ. №

БЛОК-СЕКЦИЯ 9 ЭТАЖНАЯ  
27 КВАРТИРНАЯ РЯДОВАЯ  
3-4-4

РАЗРЕЗ Т-Т

СТАДИЯ	ЛИСТ	ЛИСТОВ
Р	9	
КТО ЖЕЛЕЗОБЕТОНУ ИМ. А.А. ЯКУШЕВА		

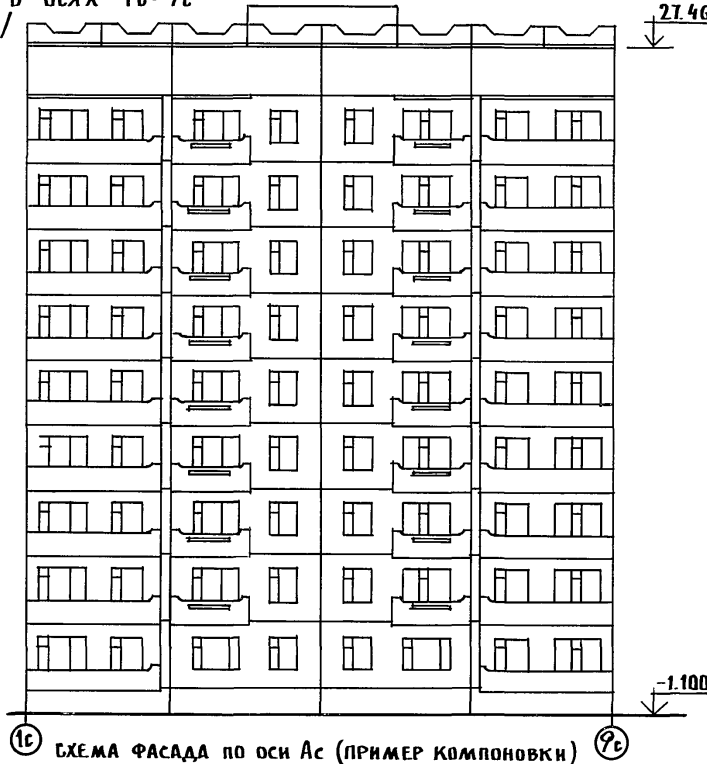


ИНВ. № ПОДА. ПОДПИСЬ И ДАТА ВЗАМ. ИНВ. №

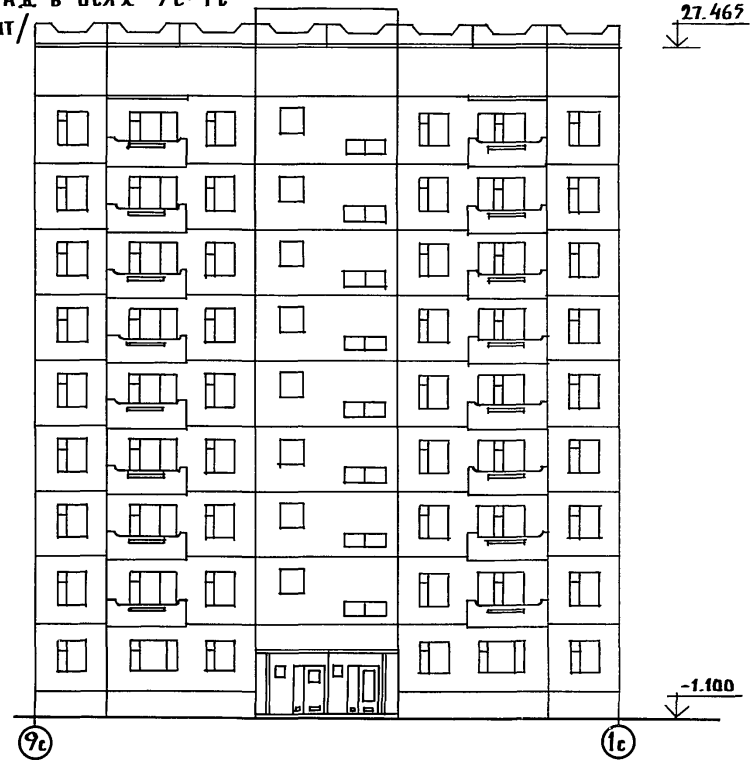
И. КОНТР. КИСЕЛЕВ <i>[Signature]</i>			135 - 0368.88 - АС.0			
ЗАВ. ОТД. БАХОЛДИНА <i>[Signature]</i>						
ГЛА. КОН. ОТ. ТАИРОВ <i>[Signature]</i>			БЛОК-СЕКЦИЯ 9 ЭТАЖНАЯ 27 КВАРТИРНАЯ РЯДОВАЯ 3-4-4	СТADIЯ	Лист	Листов
ГЛА. АРХ. ОР. КИСЕЛЕВ <i>[Signature]</i>				Р	10	
ГЛА. КОН. ОР. ЕСИИ <i>[Signature]</i>			Фасады в осях 1с-9с; 9с-1с КБ по ЖЕЛЕЗОБЕТОНУ И.М. А.А. ЯКУШЕВА			
АРХИТЕК. КОРЕШЕВ <i>[Signature]</i>						
ИНВ. №						

Привязан			

ФАСАД В ОСЯХ 1с-9с  
/ВАРИАНТ/

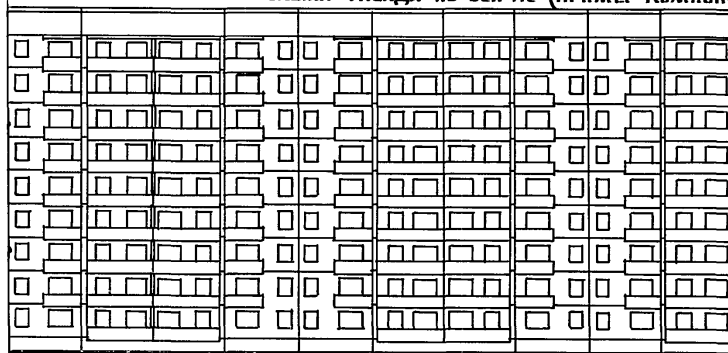


ФАСАД В ОСЯХ 9с-1с  
/ВАРИАНТ/



1с СХЕМА ФАСАДА ПО ОСИ Ас (ПРИМЕР КОМПОНОВКИ) 9с

9с 1с



18с

ИНВ. № ПОДА. ПО ДЛИНЬ И ДАТА ВЗЛМ. ИВБ. №

ПРИВЯЗАН

ИНВ. №

И. КОНТР. КИСЕЛЕВ *[Signature]*

ЗАВ. ОТД. БАХОЛАДИНА *[Signature]*  
 ГЛ. КОН. ОТ ТАИРОВ *[Signature]*  
 ГЛ. АРХ. ПРО КИСЕЛЕВ *[Signature]*  
 ГЛ. КОН. ПРО ЕДИН *[Signature]*

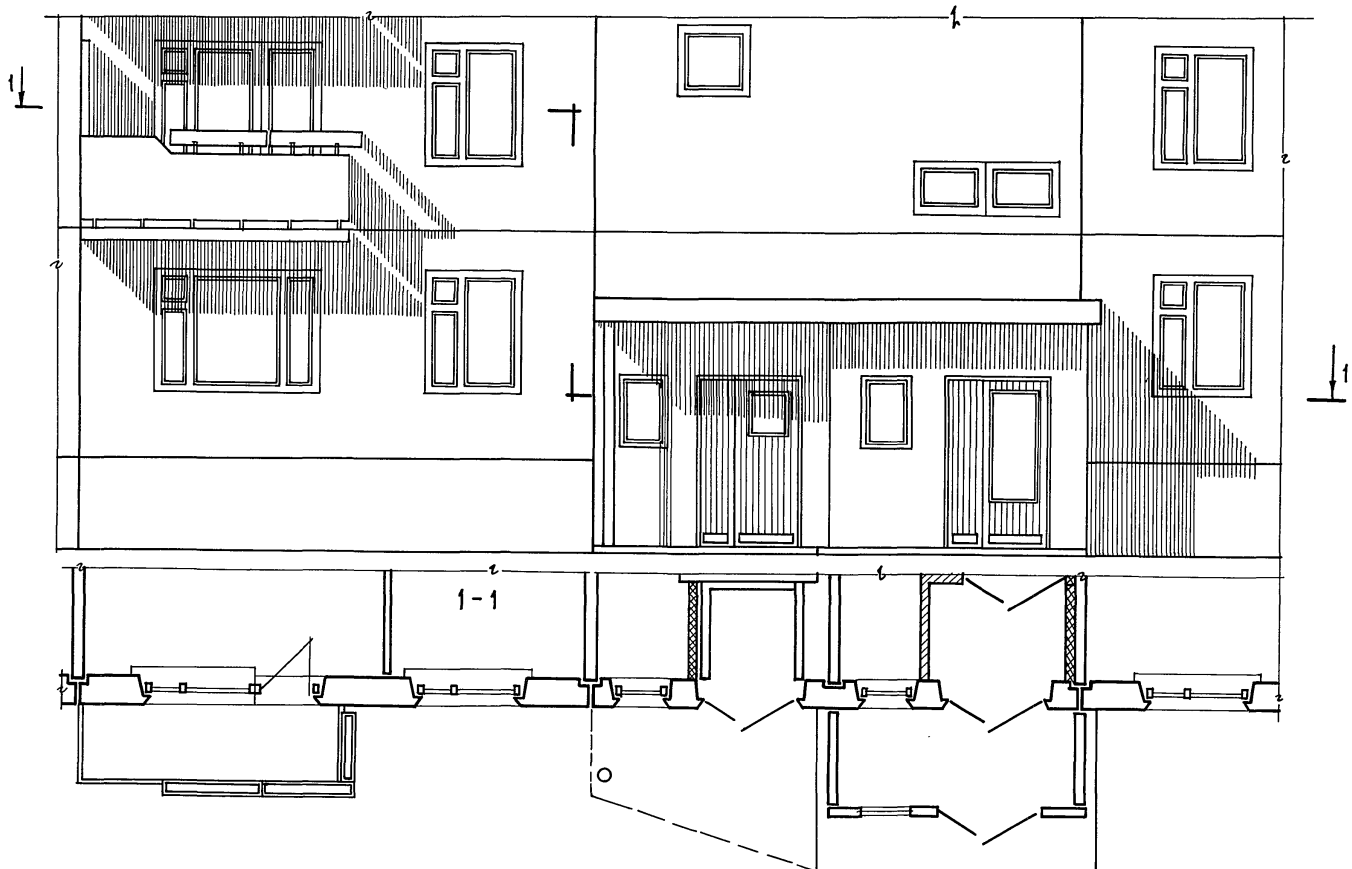
135 - 0368.88 - АС.0

БЛОК-СЕКЦИЯ 9 ЭТАЖНАЯ  
 27 КВАРТИРНАЯ 3-4-4

ФАСАДЫ В ОСЯХ 1с-9с : 9с-1с  
 /ВАРИАНТ/  
 СХЕМЫ КОМПОНОВОК ФАСАДОВ

СТАДИЯ	ЛИСТ	ЛИСТОВ
Р	11	

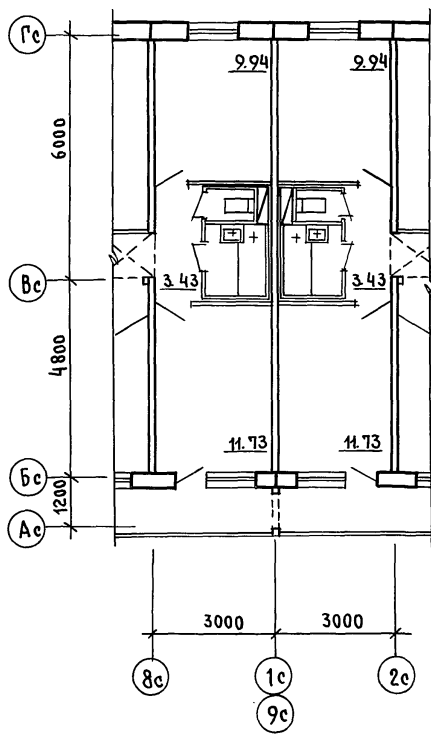
ПО ЖЕЛЕЗОБЕТОНУ  
 КБ ИМ. А.А. ЯКУШЕВА



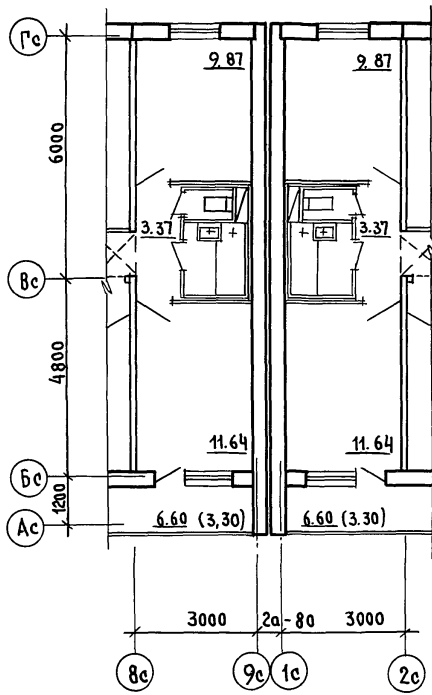
ЛИСТ № ПОДАЧИ И ДАТА ВСТУПЛЕНИЯ

И. КОНТ. КИСЕЛЕВ		135 - 0368.88 - АС.0			
ПРИВЯЗАН	ЗАВ. ОТА. БАХЛАДИНА	Блок-секция 9 этажная 27 квартирная рядовая 3-4-4	Стация	Лист	Листов
	ГЛАВ. КОН. ОТ. ТАИРОВ		Р	12	
	ГЛАВ. АРХ. ПР. КИСЕЛЕВ		КЕ по железобетону им. А.А. ЯКУШЕВА		
	ГЛАВ. КОН. ПР. ЕСИ Н				
ИНВ. №	АРХИТЕК. КОРЕШЕВ	ФРАГМЕНТ ФАСАДА			

ЭБ-1  
РЯДОВОЙ

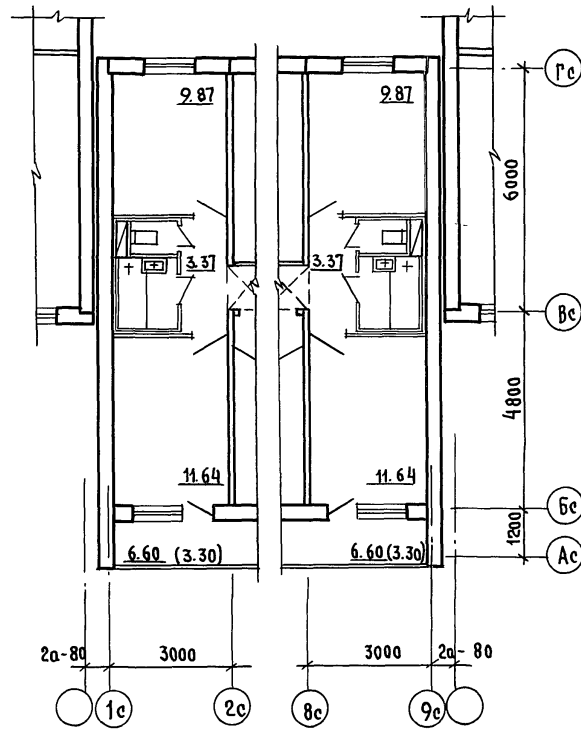


ЭБ-2  
ТЕМПЕРАТУРНЫЙ ШОВ



ЭБ-3

ЭБ-4



ИНВ. Н ПОДА ПОД ПИСЬ И ДАТА ВЗАМ. ИНВ.

И. КОНТР. КИСЕЛЕВ <i>[Signature]</i>		135 - 0368.88 - АС.0	
ЗАВ. ОТД. БАХОЛДИНА <i>[Signature]</i>		Блок-секция 9 этажная 27 квартирная рядовая 3-4-4.	Стандия
ГЛ. КОН. ОТ. ТАЙРОВ <i>[Signature]</i>			Лист
ГЛ. АРХ. ОР. КИСЕЛЕВ <i>[Signature]</i>			Листов
ГЛ. КОН. ОР. ЕСИН <i>[Signature]</i>		ЭЛЕМЕНТЫ БЛОКИРОВКИ ЭБ-1; ЭБ-2; ЭБ-3; ЭБ-4	Р 13
АРХИТЕКТ. КОРЕШЕВ <i>[Signature]</i>		КБ ПО ЖЕЛЕЗОБЕТОНУ И.М. А.А. ЯКУШЕВА	
ИНВ. №			

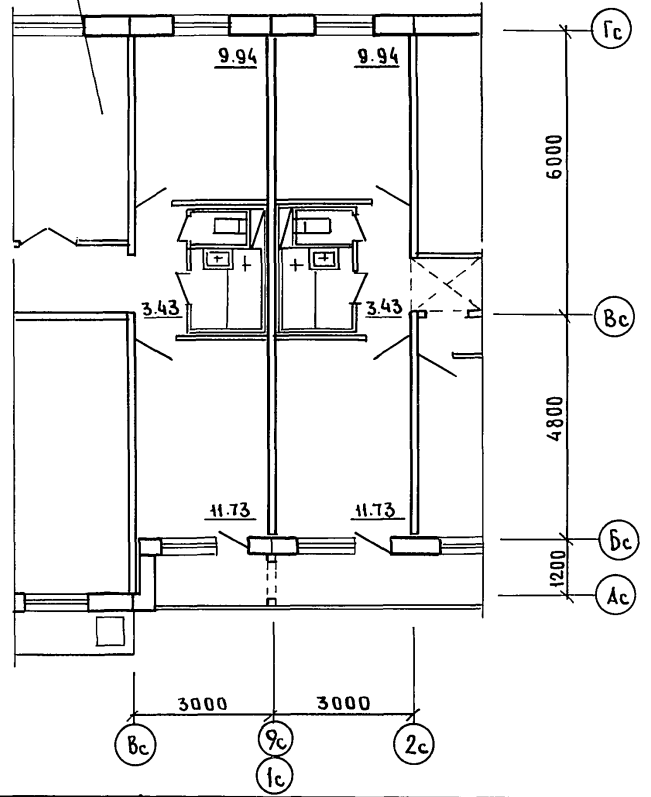
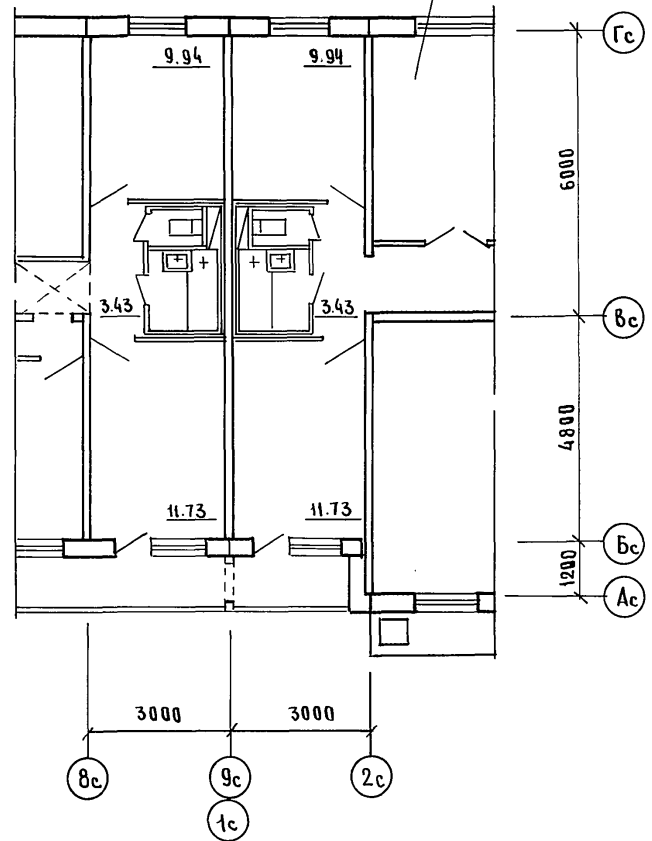
23326-01 15

ЭБ - 5

ЭБ - 6

Т.п. 135 - 01 / 1.2  
Т.п. 135 - 028 / 1.2

Т.п. 135 - 01 / 1.2  
Т.п. 135 - 027 / 1.2



Шифр по плану Подпись и дата Взам. инв. №

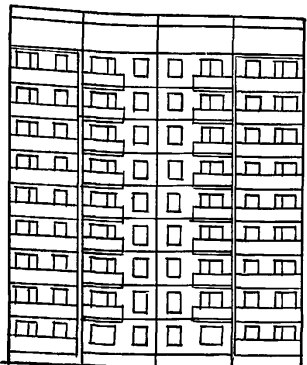
ПРИВЯЗАН:

ЗАВОДА	БАХОДИНА	<i>[Signature]</i>
ГЛАВ. КОМ. ОТ.	ТАИРОВ	<i>[Signature]</i>
ГЛАВ. АРХ. ПР.	КИСЕЛЕВ	<i>[Signature]</i>
ГЛАВ. КОН. ПР.	ЕСИН	<i>[Signature]</i>
АРХИТЕК.	КОРЕШЕВ	<i>[Signature]</i>
ТЕХНИК.	КРАСЬКО	<i>[Signature]</i>

135 - 0368.88 - АС.0		
БЛОК-СЕКЦИЯ 9-ЭТАЖНАЯ 27-КВАРТИРНАЯ РЯДОВАЯ 3-4-4	СТADIЯ	ЛИСТ
	Р	14
ЭЛЕМЕНТЫ БЛОКНРОВКИ ЭБ-5 ; ЭБ-6	ИЗ ПО ЖЕЛЕЗОБЕТОНУ ИМ. А.А. ЯКУШЕВА	

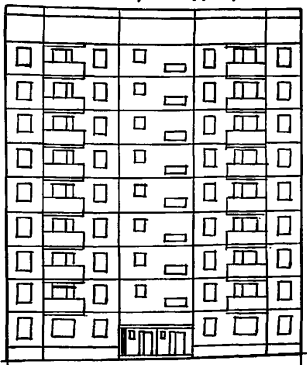


СХЕМА ФАСАДА 1с-9с



1с 9с

СХЕМА ФАСАДА 9с-1с



9с 1с

СХЕМА ПЛАНА 1 ЭТАЖА

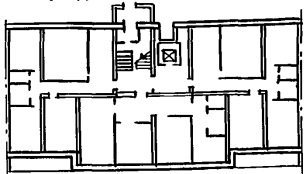


СХЕМА ПЛАНА ТЕХНИЧЕСКОГО ПОДПОЛЬЯ

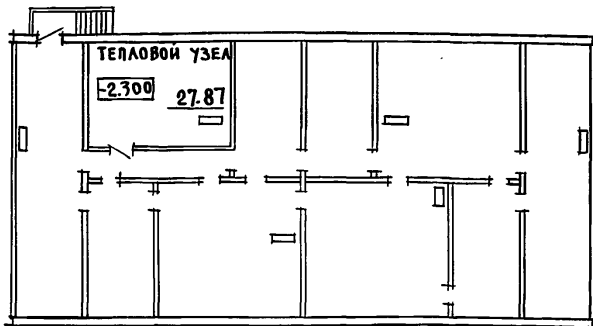
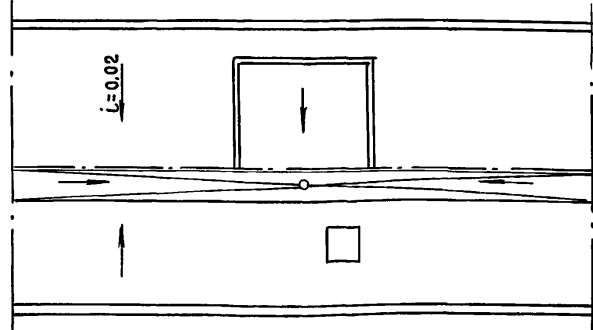
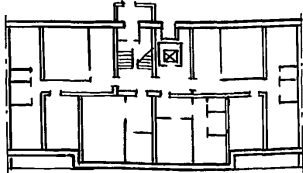


СХЕМА ПЛАНА КРЫШИ



Планировочное решение 1 этажа с колясочной



ОБЪЕМНО-ПЛАНИРОВОЧНЫЕ И ЭКСПЛУАТАЦИОННЫЕ ПОКАЗАТЕЛИ.

НАИМЕНОВАНИЕ	БЛОК-СЕКЦИЯ		
	КОЛИЧЕСТВО		
	НА I БЛОК-СЕКЦИЮ	ОСИ. ПЛАНИ- с КОЛЯСОЧНОЙ РОВ. РЕШЕНИЕ ИЛИ ЭЛЕКТРОН	Итого НА ДОМ
ТИП КВАРТИР:			
4	18	17	
3	9	10	
ВСЕГО КВАРТИР	27	27	
ПЛОЩАДИ			
ЖИЛАЯ м <sup>2</sup>	1331,53	1320,95	
ОБЩАЯ / БЕЗ ЛЕТНИХ ПОМЕЩЕНИЙ / м <sup>2</sup>	1987,92	1975,12	
ОБЩАЯ / С ЛЕТНИМИ ПОМЕЩЕНИЯМИ / м <sup>2</sup>	2082,35	2069,55	
ЛЕТНИХ ПОМЕЩЕНИЙ м <sup>2</sup>	235,32	235,32	
ЗАСТРОЙКИ м <sup>2</sup>	309,5	309,5	
ОБЪЕМ СТРОИТЕЛЬНЫЙ м <sup>3</sup>	8491,5	8491,5	
ВТ.Ч. ПОДЗЕМНОЙ ЧАСТИ	73,10	73,10	
ЭКСПЛУАТАЦИОННЫЕ ПОКАЗАТЕЛИ			
РАСХОДЫ:			
ВОДЫ ХОЛОДНОЙ л/с	0,87	0,87	
ВОДЫ ГОРЯЧЕЙ л/с	1,19	1,19	
КАНАЛИЗАЦИОННЫЕ СТОКИ л/с	4,16	4,16	
ТЕПЛА ККАЛ/ч	275675	275675	
КВТ	321,07	321,07	
В ТОМ ЧИСЛЕ:			
НА ОТОПЛЕНИЕ ККАЛ/ч	131075	131075	
КВТ	152,925	152,925	
НА ГОРЯЧЕЕ ВОДОСНАБЖЕНИЕ ККАЛ/ч	144600	144600	
КВТ	168,14	168,14	
ГАЗА м <sup>3</sup> /ч	7,64	7,64	
ПОТРЕБНАЯ ЭЛЕКТРИЧЕСКАЯ МОЩНОСТЬ КВТ	42,7	42,7	
КОЛИЧЕСТВО РАДИОТРАНСЛЯЦИОННЫХ ТОЧЕК	27	27	
ЕДИН. КОСТЬ ТЕЛЕФОННОГО ВВОДА, ПАРА	30	30	
КОЛИЧЕСТВО ТЕЛЕАНТЕН	1	1	

ИНВ. И ПОДА ПОДПИСЬ И ДАТА ВЗАМ. ИНВ. И

Н. КОНТР. КИСЕЛЕВ	<i>[Signature]</i>	135 - 0368.88 - АС.0			
Зав. отд. БАХОЛДИНА	<i>[Signature]</i>	БЛОК-СЕКЦИЯ 9 ЭТАЖНАЯ 27 КВАРТИРНАЯ ПОВОРОТНАЯ 3-4-4	СТАДИЯ	ЛИСТ	ЛИСТОВ
Гл. кон. от. ТАИРОВ	<i>[Signature]</i>		Р	15	
Гл. арх. пр. КИСЕЛЕВ	<i>[Signature]</i>		КВ по ЖЕЛЕЗОБЕТОНУ		
Гл. кон. пр. ЕСИН	<i>[Signature]</i>		ИМ. А.А. ЯКУШЕВА		
Архитек. КОРЕШЕВ	<i>[Signature]</i>	Чертеж-заготовка схем фасадов, планов 1 этажа, техподполья, крыши таблица объемно-планировочных показателей.			
Техник. КРАСЬКО	<i>[Signature]</i>				

Привязан:

ИНВ. №	
--------	--