

Р В Ф С Р

РОСКОЛХОЗСТРОЙОБЪЕДИНЕНИЕ  
ВОЛОГОДСКИЙ ОБЛАМЕЖКОЛХОЗСТРОЙ

Проектный институт "ВОЛОГДАСЕЛЬПРОЕКТ"  
шифр 11-92-82

# ХОЗЯЙСТВЕННЫЕ ПОСТРОЙКИ

С МАКСИМАЛЬНЫМ НАБОРОМ ПОМЕЩЕНИЙ

## СОСТАВ

Альбом I — Архитектурно-строительные  
электротехнические чертежи

Альбом II — Сметы

# Альбом I

январь 1982 г

Разработан  
Проектным институтом  
"ВОЛОГДАСЕЛЬПРОЕКТ"

НАИМЕНОВАНИЕ ЛИСТА	МАРКА ЛИСТА	№ СТРАНИЦ
Содержание		1
Пояснительная записка		2
Спецификация		3
Фасады План	АС-1	4
План перекрытия стропил Разрез Спецификация	АС-2	5
План фундаментов. Экспликация полов	АС-3	6
Крышка люка Узлы Каркас фронтона	АС-4	7
Художественные детали вентиляционного короба	АС-5	8
Столярные изделия ИА-1, ИА-2	АС-6	9
Столярные изделия ИА-3, ИА-4	АС-7	10
Варианты трансформации. Блокировка хозпостроек Блоки стен СБ-23.12.3; СБ-23.12.3 <sup>б</sup> ; СБ-23.12.3 <sup>в</sup> ; СБ-15 (2.3); СБ-23.Б.3 <sup>а</sup> (СБ-23.Б-3 <sup>б</sup> )	АС-8	11
План перекрытия. Узлы. Развертка стены.	АС-10	13
Сетки С-Н-С-5. Спецификации	АС-11	14
Вариант сдвинутого планового фасада. План	АС-12	15
План перекрытия. Разрез-Н. Спецификация. Узлы.	АС-13	16
План стропил. План полов. Спецификация древесины. металла.	АС-14	17
План фундаментов. Сечения.	АС-15	18

НАИМЕНОВАНИЕ ЛИСТА	МАРКА ЛИСТА	№ СТРАНИЦ
Электросвещение Пояснения к проекту. Спецификация	ЭО-01	19
Электросвещение Расчетная схема.	ЭО-02	20

Шифр Н-92-82

ЛЕНАД	БАСИЛАЕВ	РОЗ	ЛОЗПОСТРОЕКА ПЛАСТМАССАНЫМ	СТАДИИ	ЛИСТ	ЛИСТОВ
МАЧ.ОТД.	ЛОГВИН		НАБОРАМ ПОМЕЩЕНИЙ ИЗ КЕРАМ	РП	1	3
И.СЕРВАН	ЛОУЧНИ		УМНОЖАЮЩИХ КОНСТРУКЦИИ			
И.СЕРВАН	КОРЯКОВА		СОДЕРЖАНИЕ АЛЬБОМА	ИНСТИТУТ -		
КОЛЧ. КУЗНЕЦОВА		6982		ВОЛГАГОСЕЛЬПРОЕК		

ФОРМАТ

# ПОЯСНИТЕЛЬНАЯ

# ЗАПИСКА

2

## Общая часть

Проект предназначен для строительства в поселках сельской местности Вологодской области с расчетной температурой наружного воздуха -30° нормативной снеговой нагрузкой - 150 кг/м² нормативным скоростным напором ветра - 27 кг/м² вариант хозяйственный со стенами из керамзитобетона разработан на основании задания Вологодского объединения, Облмежколхозстрой

## Архитектурно - планировочная часть

В составе проекта разработан:  
тип I - хозяйственная с максимальным набором помещений

Состав и площади помещений приняты в соответствии с требованиями к требованиям СНиП II-A, 1-71 от 9 июня 1978 года и рекомендаций по проектированию серии типовых проектов сельских жилых домов.

Хозяйственная состоит из помещений для скота и птицы, мастерской, навозная толпува-талбура, чердачное помещение отводится под хранение грубых кормов

При хозяйственных предусмотрены выгульные дворы и площадки для компоста.

В хозяйственных учтена возможность перераспределения площадей в зависимости от изменения вида и качества скота

## Конструктивная часть

Фундаменты - малозаглубленные столбчатые из сборных бетонных блоков и железобетонных фундаментных плит по серии 4.112-5 ГОСТ 43579-78. Подушка под фундаментные плиты - толщиной 300 мм из крупнозернистого песка. Пазухи траншеи закладываются непучинистым материалом с послойным его уплотнением. Ширина пазух на уровне подошвы фундамента не менее 200 мм.

Цоколь - из железобетонных цокольных панелей (бетон тяжелый М150) Поверхности цоколя устраивается гидроизоляция из цементно-песчаного раствора М50 с наружной стороны устраивается глино-шленочная отмостка шириной 700 мм.

Стены - наружные и внутренние из керамзитобетонных блоков, изготовленных в заводских условиях, бетон применяется М50, глино-керамзитовый по ГОСТ 9759-76. Максимальный объемный вес керамзитобетона высушенного для постоянного веса должен быть 900 кг/м³. Стеновые блоки с наружной стороны фактуруются слоем цементного раствора по 2 см.

Соединение блоков между собой производится на сварке при помощи соединительных элементов МС-1 толщина швов между блоками должна составлять 10-20 мм.

Металлические соединительные детали необходимо защищать от коррозии лакокрасочными покрытиями согласно СНиП II-28-73. Защита строительных конструкций от коррозии швов наружных стен осуществляется легким раствором М50 с применением прокладок из просмоленной пакли и герметизирующих мастик (УМС-50). Оконные и дверные блоки должны монтироваться в соответствии с указаниями СНиП III-19-76.

Блоки внутренних стен закладываются цементным раствором М50. Толщина наружных и внутренних стен 200 мм. Блоки устанавливаются на горизонтальную выравненную постель из раствора.

Полы в помещениях для коровы, телят и свиньи деревянные; в остальных - глинобитные. Перегородки - каркасные деревянные. Столярные изделия - оконные и дверные блоки - индивидуальные.

Чердачные перекрытия - железобетонные многопустотные панели толщиной 220 мм. Утеплитель - керамзит толщиной 10 см.

Примечание: Хозяйственные постройки разработаны на основании проекта шифр 11-62-80

		ШИФР 11-92-82		СТАВУС	Лист	Листов
				РЕ:	1	3
НАЧ. ЦА	ПРОИМ			Хозпостройка с макс. набором помещений из керамзитобетонных конструкций	И Н С Т И Т У Т	В О Л О Г Д А С Е Л Ъ П Р О Е К Т
ПАСПЕИ	ЗАРДАВ			Пояснительная Записка		
ПРОКТО	ХУЧКО					
РАЗРАБ	ЗАКНИКА					

Марка элемента	Обозначение	Наименование	Кол-во	Масса ед.т.	Примечание
	ИЗДЕЛИЯ БЕТОННЫЕ И ЖЕЛЕЗОБЕТОННЫЕ				
ФБС-12-4	серия 1112-5, в 4	Плита фундамента	6(9)	0,52	
ФБС-12-4-Т	ГОСТ 13579-78	Блок бетонный	1(2)	0,31	
ФБС-8-3-6Т	" "	Блок бетонный	6(12)	0,35	
П-4	г.п. 183-115-51/73, ал. II	Щоковая ламель	6(10)	1,16	см. п. 4, прим. АС-5
П-48-15	серия 1.138-10 в. I	Перемычка	6(2)	0,100	
П-48-15	1-141-1, вып. 5	Плита перекрытия	4(8)	2,25	
П-48-15	см. прим. п. 1	" "	1(2)	2,25	
	ИЗДЕЛИЯ КЕРАМИТОБЕТОННЫЕ				
СБ-23-12-3	АС-9, И	Блок стены	4(20)	0,730	
СБ-23-12-3	" "	" "	2(4)	0,719	
СБ-23-12-3	" "	" "	2(4)	0,719	
СБ-15-12-3	" "	" "	1(2)	0,482	
СБ-23-6-3	" "	" "	1(2)	0,356	
СБ-23-6-3	" "	" "	1(2)	0,356	
	ИЗДЕЛИЯ АСБЕСТОЦЕМЕННЫЕ				
ИД-1	АЛЬБ-I АС-6	Дверь входная утеплен	2(4)	0,144 м <sup>3</sup>	
ИД-1А	" "	" "	1(2)	0,135 м <sup>3</sup>	
ИД-2	" "	Дверь домашая решетчат	3(6)	0,048 м <sup>3</sup>	
ИД-3	АЛЬБ-I АС-7	Дкно	1(2)	0,065 м <sup>3</sup>	
ИД-4	" "	Дверь чердачная жалюзийная	1(2)	0,049 м <sup>3</sup>	
АСС	серия 1.135-1 ал. V	Дверь сарайная	1(2)		

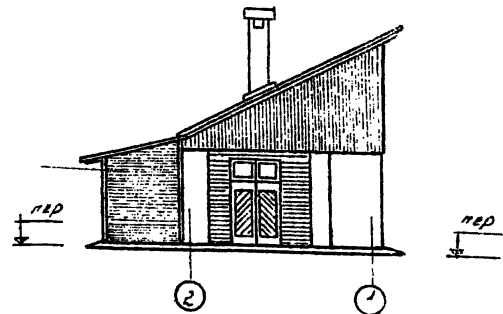
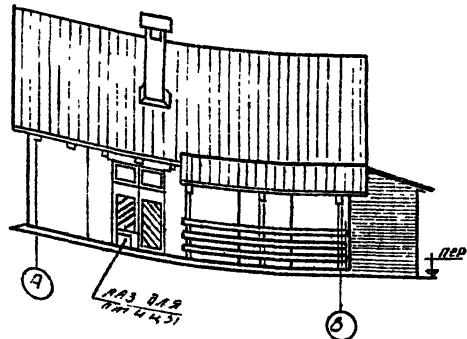
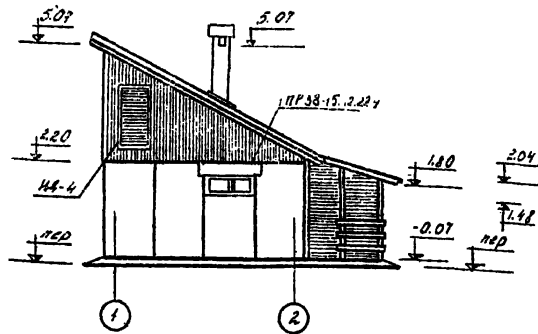
Поз. обозначение	Обозначение	Наименование	Кол-во	Масса ед.т.	Примеч.
	АС-2	Стропила ф 180 с-5400	11(22)		
	" "	Стропила навеса с-2500	6(12)		
	" "	Прогон ф 160 с-7200	1(2)		
	" "	Кобылка 44x44 с-800	16(22)		
	" "	Стойка ф 100	54,0(80,5)		
	" "	Мачэрлат ф 160 с-7200	2(3)		
	" "	Подшивка 16x100, м <sup>2</sup>	35,4(35,6)		
	" "	Обрешетка 50x50	154(308)		
	" "	Стропила тамбура ф 160 с-2200	4(8)		
	" "	Прогон ф 160 с-3800	1(2)		
	" "	Прогон ф 160 с-2500	2(4)		
	" "	Подкос ф 100 с-2000	4(4)		
	" "	Подкос ф 150 с-2000	(6)		
	ИЗДЕЛИЯ МЕТАЛЛИЧЕСКИЕ				
		Сковба ф 12, ат	20(42)	0,0005	
		Анкер ф 5 с-860	4(8)	0,0004	
	АС-10	Анкера ф 12 ат с-650	4(10)	0,00023	
	"	Анкера ф 12 ат с-900	4(6)	0,00032	
	АС-10	МС-I пластина 40x4, с-400	28(46)	0,0001	
	ИЗДЕЛИЯ ИЗ ДРУГИХ МАТЕРИАЛОВ				
186-1750	ГОСТ 16233-77	Листы асбестоце м	40(80)		

- Примечания
1. Плита П-48-15\* выполнена по типу плиты ПК-63.15.16 серии 135 с укорочением на 1500 мм.
  2. Стеновые керамзитобетонные блоки изготавливаются в опалубке стеновых панелей ДСА. Опалубочные чертежи и армирование блоков см. листы АС-9, АС-11.
  3. Количество в скобках дано для варианта блокированных конструкций.

Шифр И-92-82		
Лист № 1	Лист № 2	Лист № 3
Лист № 4	Лист № 5	Лист № 6
Институт		
Спецификация		
Вологодская область		

# ФАСАД В ОСЯХ А-В

# ФАСАД В ОСЯХ 2-1

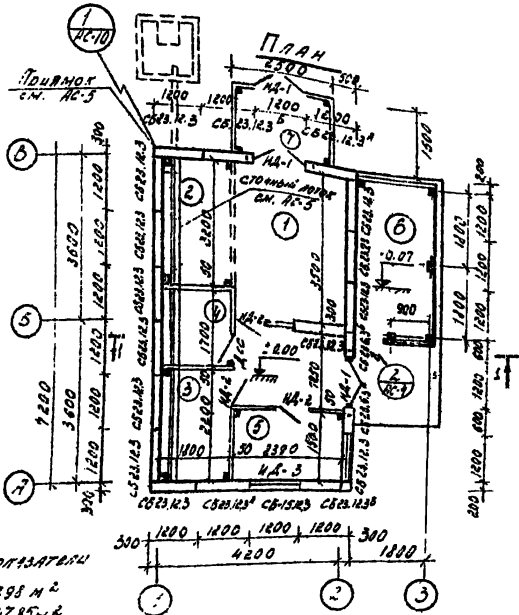


Экспликация помещений

### ПРИМЕЧАНИЯ:

№ обозн.	Наименование	Площ м <sup>2</sup>
1	Помещение для порош.	3.44
2	Помещение для талки	4.96
3	Помещение для свиты	3.41
4	Помещение для тичи	2.72
5	Мастерская	3.59
6	Навес для талива	6.46
7	ПЛАМБУР	3.75

1. Материал кровли соответственно слоями №2, №3.
2. Экспликация кровли см. лист №3.
3. Специальную стальную и гальваническую изделия см. на листе №2, №3.
4. Перегородки дощатые рамычатые высотой в помещении для тичи - 2.25 м, в остальных - 1.5.
5. Навес объединен и с общим проемом по оси Б-Б. А талива перевернуть 1 пр. ст. 15.1 мм на талива 2.15.
6. Стрела изготавливается из дубового бруса ф 150 мм или страла пр. №17 150 мм.
7. Полы перегородки изготавливаются на вырубивающей слой из ракеборя №-50.
8. Примечания по изготовлению строб см. лист АС-11.
9. Вертикальную трубу ф 150 установить в узел между цокольными панелями.



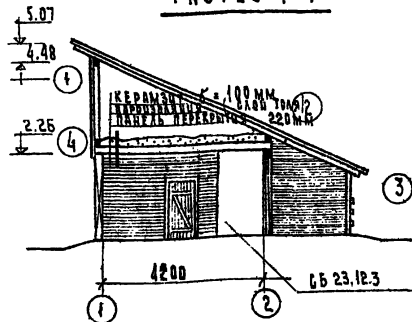
Технико-экономические показатели  
 Общая площадь 3298 м<sup>2</sup>  
 Площадь застройки 47.85 м<sup>2</sup>  
 Средний объем 107.8 м<sup>3</sup>  
 Средняя стоимость

Шифр 11-92-82-АС

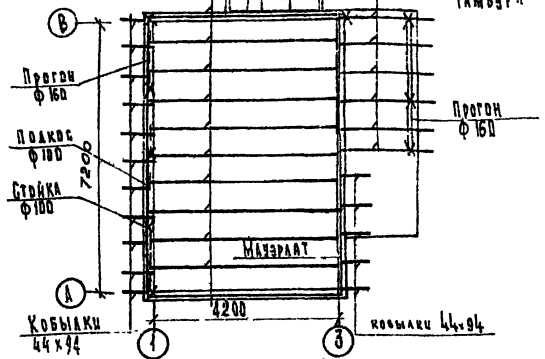
Много	Промы	И.И.	Коллекторка в максимальном	Служба	Лист	№ 15/08
И.И.	Завод	С.С.	набором помещений из гальванических	р/д	1	15
И.И.	Уматов	С.С.	изготовленных технологиче	Институт		
И.И.	Тучко	И.И.	Фасады План			
И.И.	Зачинин	И.И.	Вологодск. проект			

СОГЛАСОВАНО  
 [Signature]  
 [Signature]  
 [Signature]  
 [Signature]

### РАЗРЕЗ 1-1



ПЛАНИ  
СТРОПИЛА Ф 150  
СТРОПИЛА НАВЕСА  
СТРОПИЛА ТАМБУРА



### СПЕЦИФИКАЦИЯ

#### ЖЕЛЕЗОБЕТОННЫХ И КЕРАМЗИТОБЕТОННЫХ ИЗДЕЛИЙ

МАРКА ЭЛЕМЕНТА	НАИМЕНОВАНИЕ ЭЛЕМЕНТА	РАЗМЕРЫ ММ			КОЛ-ВО
БВ-23.12.3	БЛОК СТЕНЫ	300	2290	1180	13
БВ-23.12.3	"	300	2290	1180	2
БВ-23.12.3	"	300	2290	1180	2
БВ-15.12.3	"	300	1510	1180	1
БВ-23.6.3	"	300	2290	510	1
БВ-23.6.3	"	300	2290	510	1
П 40.15	ПАНЕЛЬ ПЕРЕКРЫТИЯ	220	1890	4780	4
П 40.15	"	220	1890	4780	1
ПРЗН-15.12.22	ПЕРЕМЫЧКА	120	220	1350	6

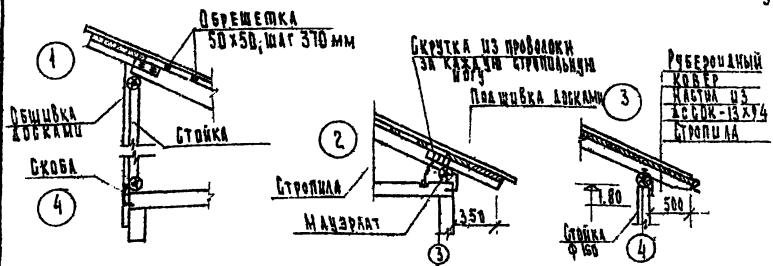
### СПЕЦИФИКАЦИЯ СТОЛЯРНЫХ ИЗДЕЛИЙ

НАИМЕНОВАНИЕ	СЕЧЕНИЕ	ДЛИНА	ЕД. ИЗМ.	КОЛ-ВО
Стропила	Ф 150	5400	шт.	11
Стропила навеса	Ф 150	2500	"	6
Прогон	Ф 150	—	п.м.	16,0
Кобылаки	44x94	860	шт.	16
Стойка	Ф 100	—	п.м.	54,0
Материал	Ф 150	7600	шт.	2
Полешки	16x100	—	м <sup>2</sup>	17,8
Обрешетка	Ф 150	2200	шт.	4

- ПРИМЕЧАНИЕ**
1. Данные лист см. в месте с листом АС-1.
  2. Общие пояснения см на АС-1
  3. План перекрытия см. лист АС-10.

#### ВЫБОРКА МЕТАЛЛИЧЕСКИХ ИЗДЕЛИЙ

НАИМЕНОВАНИЕ	ДИНА-МЕТР, мм	КОЛ-ВО ШТ.	РАСХОД СТАЛИ В кг
Стропила	12х1	4	0.58
Кобылаки	12х1	4	0.8
Материал	40х4	28	0.1



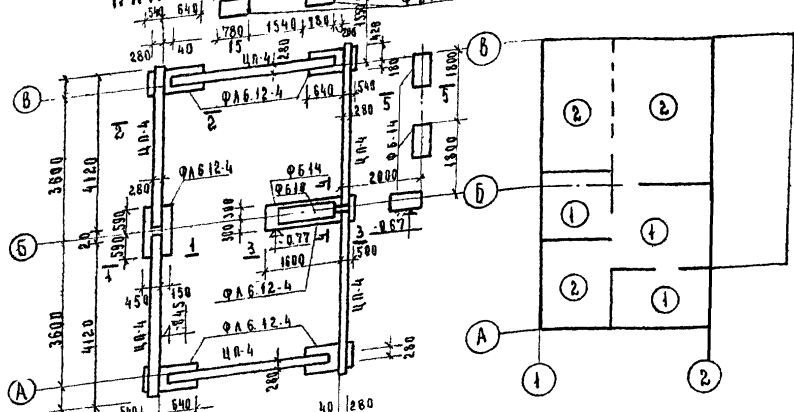
Ш И Ф Р К-92-82 АС

ХОЗПРИБОРОСТРОИТЕЛЬНЫЙ НАБОР ИЗ КЕРАМЗИТОБЕТОННЫХ КОМПОНОВ		СТАНДАРТ	ЛИСТ	ЛИСТОВ
ИЗДАНИЕ	1980	рп	2	15
И Н С Т И Т У Т "ВОЛГА И С Е Л Ъ П Р О Е К Т"				

ПЛАН ПЛАНОВ

ЭКСПЛИКАЦИЯ ПОЛОВ.

ПЛАН ФУНДАМЕНТОВ.



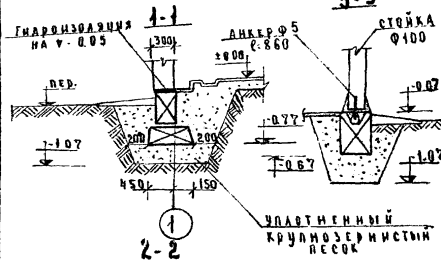
Тип по проек.	Конструкция пола	Материал слоя	Толщина мм	Дополнительные указания
1		Уплотненная глина Уплотненный со щебнем грунт	200	
2		Доска Лаги из Ф 140 Уплотненная глина Уплотненный щебнем грунт	40 60 200	

СПЕЦИФИКАЦИЯ БЕТОННЫХ, ЖЕЛЕЗОБЕТОННЫХ ЭЛЕМЕНТОВ.

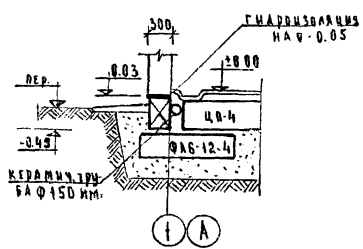
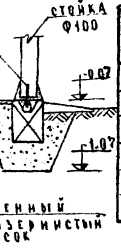
Марка по проекту	Наименование	Кол. б/о	Масса ед (т)	Примеч.
ЦП-4	Цокольная панель ЦП-4	6	1.16	С. и л. 4 примеч.
ФБ-14	Блоки бетонные ФБС 8.3.5-Т	6	0.35	
	Плита для ленточн. фунда.			
ФАБ-12-4	— " — — — — —	6	0.32	
ФБ-10	Блоки бетонные ФБС 12.4.3-Т	1	0.31	

Примечания:

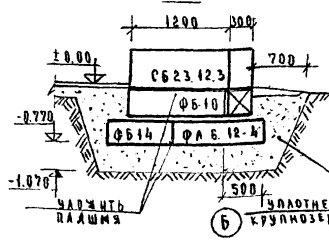
1. Фундаменты рассчитаны согласно положениям. Рекомендаций по проектированию, расчету и устройству оснований и фундаментов сельскохозяйственных зданий на пучинистых грунтах, разработанных ЦНИИЭП сельстройем (Москва, 1979).
2. Грунты основания приняты слабопучинистыми и практически непучинистыми с расчетной глубиной промерзания не более 2 м.
3. Фундаменты запроектированы монолитно-блочные столбчатые из сборных бетонных барков и железобетонных фундаментных плит по серии 1.112-5 в. 4 и ГОСТ 13579-78.
4. Цокольную панель ЦП-4 изготовить из бетона М-150 с объемным весом 2400 кг/м<sup>3</sup>. Геометрические размеры и армирование принять как для керамзитобетонной панели ЦП-4 по альб. Д. Т. Пр. 183-115-51/73.
5. За отметку ±0.00 принят уровень чистого пола см. лист ГТ-3 проекта.
6. Теплоизоляцию выполнить из цементно-песч. раствора.
7. Для крепления стоек навеса к монтажным деталям блока использовать анкеры Ф 5, с. 860-4 шт, общ. весом 0.55 кг.
8. Угловые планировочные отметки см. лист ГТ-3 проекта привязки.



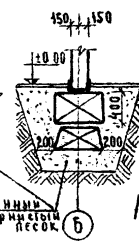
5-5



3-3

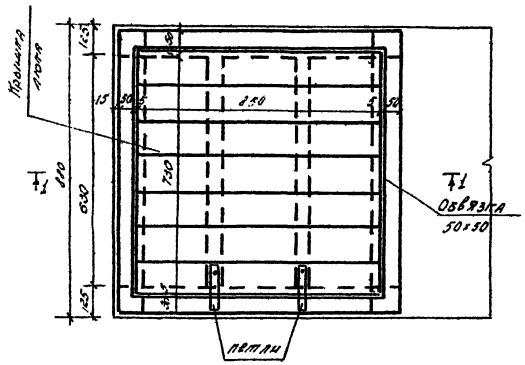


4-4

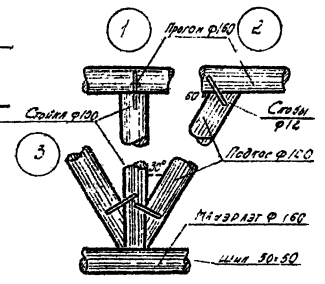
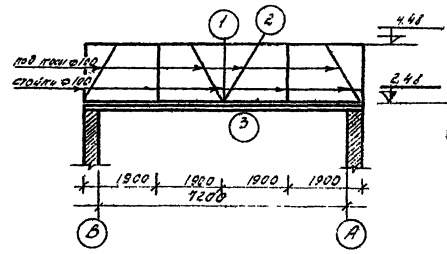


шифр 11-92-82 - АС			
Л. И. ХАРЬКО	А. С. НАВЕР	7.07.82	КОЗЛОСТРОЙКА С МАКСИМАЛЬНЫМ НАБОРОМ ПЛОЩЕДИ ИЗ КЕРАМИТНО-БЕТОННЫХ КОНСТРУКЦИЙ. ПЛАН ФУНДАМЕНТОВ. ЭКСПЛИКАЦИЯ ПОЛОВ.
Г. А. СЕД	И. А. МОД	7.07.82	
НАЧ. ОТД.	В. ГОЛОВИ	7.07.82	
Г. А. СЕД	ПОЛУЧЕН	7.09.82	
И. С. В. РОДОНОВА	В. П. КОЗЛОВ	17.09.82	
К. В. П.	КУЗНЕЦОВА	17.09.82	
СТАД	Лист	Листов	
рп	3	15	
			Институт "ВОДОГАСЕЛЬПРОЕКТ"

# КРЫШКА ЛЮКА

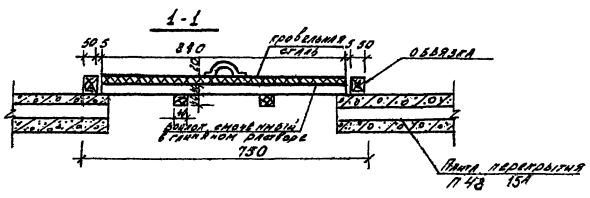


## СХЕМА КАРКАСА ПО ОСИ "Л"



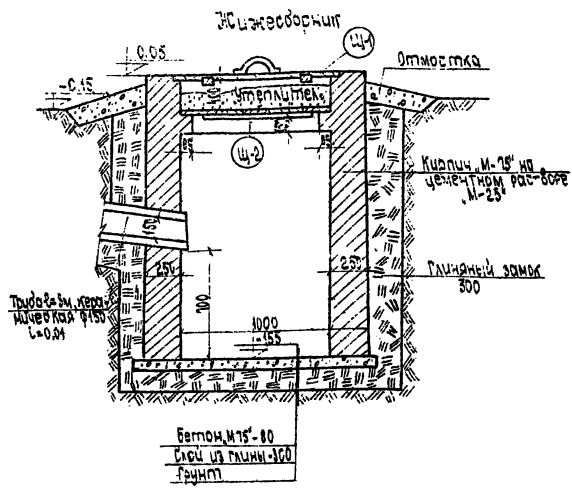
### Примечания:

1. Для соединения элементов каркаса использовать металлические строительные стержни  $\varnothing 12$  мм - 13 штук общим весом 7...

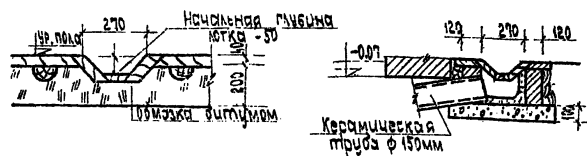


Шифр 11-92-82 - АС				
Материал	Крышка люка	Шифр	Шифр люка люка	Шифр люка люка
Материал	Крышка люка	Шифр	Шифр люка люка	Шифр люка люка
Материал	Крышка люка	Шифр	Шифр люка люка	Шифр люка люка

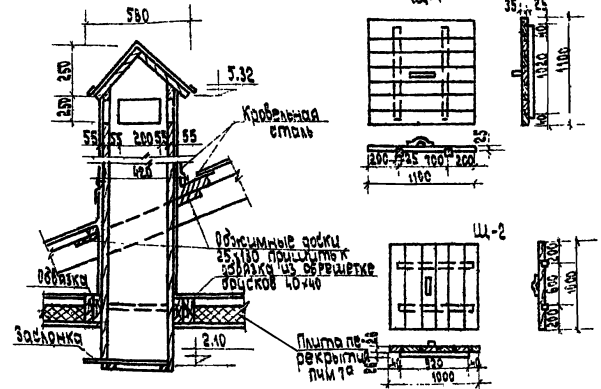




Детали ступенчатого колпака



Деталь вентиляционного короба



Примечания

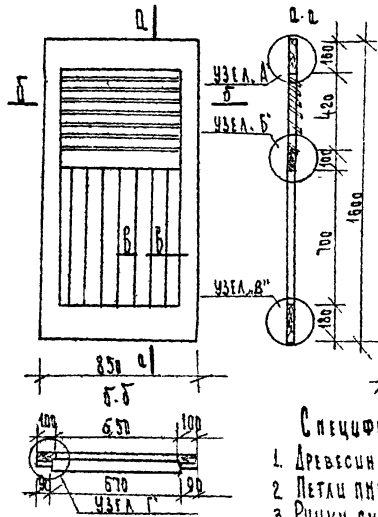
1. Стены железобетонника выкладывать из глиняного обыкновенного кирпича М-100, прост 530-71 на цементном растворе М-50"
2. С наружной стороны железобетонник изолируется жирной мазкой глиной с плотной утрамбовкой
3. Крышки люка изготавливаются из досок.
4. Стены и ветчинный люк железобетонника покрываются изнутри слоем цементной штукатурки состава 1:2 с последующим железнением.

Шифр 11-92-82 - АС				
		Козлостройка с максимальным набором помещений	Строение квт РП 5	Листов 15
Изм. от	Промын	Железобетонник, деталь вентиляционного короба	Изм. 4 шт. труб, болгараселепроект.	
Рук. гр.	Кичко			
Разраб.	Зайкина			

№7 502-1800



УД-4



- Спецификация на изделие УД-4
1. ДРЕВЕСИНА ПОЛОТНА. 0.049 м<sup>3</sup>
  2. ЛЕТКИ ПИЦ ГОСТ 5088-72. 2 ШТ.
  3. РУЧКИ, СКОБЫ РС 100. 2 ШТ.  
ОСТ 5084-72

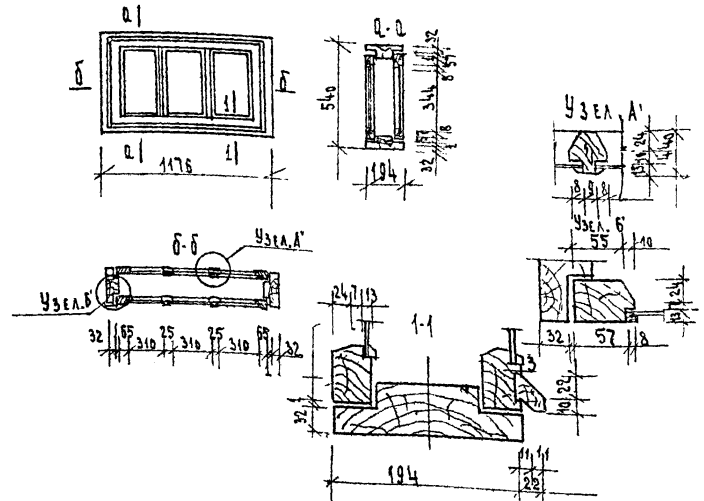
ПРИМЕЧАНИЯ

1. ОТКРЫВАНИЕ ДВЕРИ (ЛЕВЫЕ ИЛИ ПРАВЫЕ) УКАЗЫВАЕТСЯ В СПЕЦИФИКАЦИИ К ПРОЕКТУ
2. ПРИБОРЫ НА ЧЕРТЕЖЕ УСЛОВНО ПОКАЗАНЫ.
3. УТОЧНЕННАЯ СПЕЦИФИКАЦИЯ ПРИБОРОВ УКАЗЫВАЕТСЯ В СПЕЦИФИКАЦИИ К ЗАКАЗУ НА ПОСТАВКУ ДВЕРНЫХ БЛОКОВ.

СПЕЦИФИКАЦИЯ-СТОЛЯРНЫХ ИЗДЕЛИЙ

МАРКА	НАИМЕНОВАНИЕ	РАЗМЕРЫ, ММ	КОЛ-ВО ШТ	ГОСТ АЛЬБОМ
УД-1	ДВЕРЬ ВХОДНАЯ УТЕПЛЕННАЯ АСФАЛТОВАЯ	1160×2088×94	2 (4)	АЛББ I, АС-Б
УД-1А	—	1160×2088×94	1 (2)	—
УД-2	ДВЕРЬ ДРШТАТАЯ РИШЕТЧАТАЯ	760×1500×26	3 (6)	—
АСС	ДВЕРЬ САРАЙНАЯ	750×1800×86	1 (2)	СЕРИЯ 1,35-1 АЛББ I
УД-3	Окно	1176×540×194	1 (2)	АЛББ I, АС-7
УД-4	ДВЕРЬ ЧЕРАДАЧНАЯ ЖЕЛТЫХ	850×1620×44	1 (2)	—

УД-3



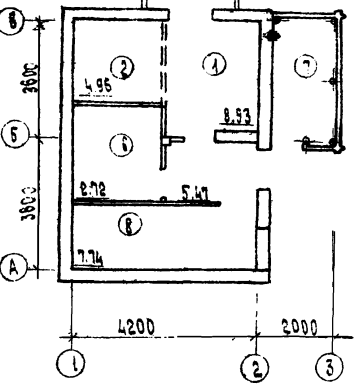
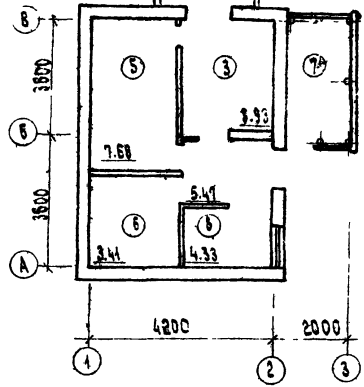
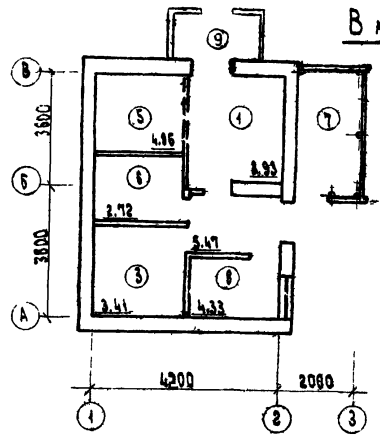
СПЕЦИФИКАЦИЯ НА ИЗДЕЛИЕ

1. ДРЕВЕСИНА КОРОБКИ 0.036 м<sup>3</sup>
2. ДРЕВЕСИНА ПЕРЕПЛЕТОВ 0.029 м<sup>3</sup>
3. СТЕКЛО ОКОННОЕ ГОСТ 111-78. 320×360×3. 6 ШТ.
4. КОЛИЧЕСТВО В СБОРКАХ ДАНО ДЛЯ ВАРИАНТА СБЛОКИРОВАННЫХ ХОЗПОСТРОЕК

ШИФР 11-92-82 - АС

НАЗВ. ВМ	ПРОИЗН	КОЛ-ВО	ГОСТ	АЛББОМ	СТАДИЯ	ЛИСТ	ЛИСТОВ
НАЗВ. ВМ	ПРОИЗН	КОЛ-ВО	ГОСТ	АЛББОМ	рп	7	15
РАЗР. ВМ	ЗАЩИНА	06.08.82			Хозпостройка с максимальным набором помещений из керамзитобетонных конструкций		
Столярные изделия УД-3; УД-4					Институт «ВОЛГДАСЕЛПРОЕКТ»		
КОПИР ЦИАНКОЛ							

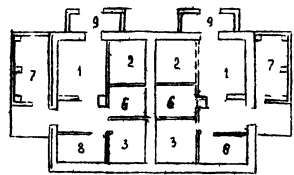
ВАРИАНТЫ трансформации помещений



Экспликация помещений

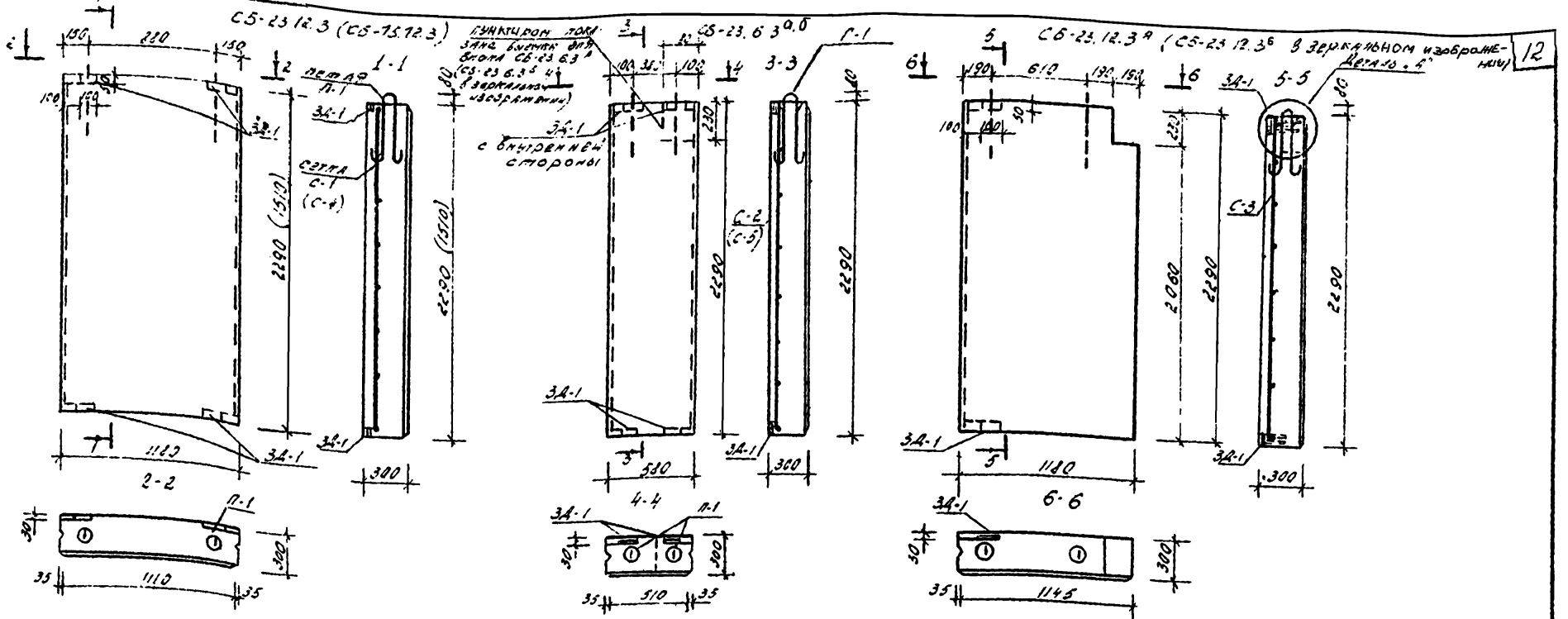
1. Помещение для коровы.
2. Помещение для траки.
3. Помещение для сжигания отходов.
4. Помещение для свиновыращивания.
5. Помещение для птицы.
6. Помещение для птицы.
7. Навес для топлива.
8. Мастерская.
9. Алчбур.

Блокировка хозяйстроек



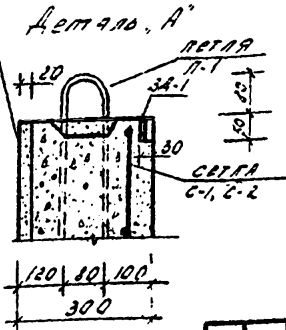
шифр 11-92-82 - АС			
Изм. автор	Проект	Исполн.	Провер.
И. спец.	Заборова	Кучко	Резван
Рук. гр.	Кучко	Кучко	Кучко
Разраб.	Кучко	Кучко	Кучко
Хозяйственная с максимальным числом помещений и керамзитобетонной конструкцией		Стадия	Лист №
Варианты трансформации блокировки хозяйстроек		АР	8
		Листов	19
		И.М.С.Т.И.Т. Вологодский ЦРД	

КОЛЛЕКТОРНО-ВОЗДУШНО-ТЕПЛОТОВАЯ ПЛОЩАДЬ И ВОДА ВОЗДУШНО-ТЕПЛОТОВАЯ ПЛОЩАДЬ



Показатели на одно изделие фактурной стеной

Характеристика изделия	Ед.	Фактурная стеной					
		СБ-23.12.3	СБ-23.6.3	СБ-23.12.3	СБ-23.6.3	СБ-15.12.3	СБ-23.6.3
Вес блока	кг	730	356	719	719	482	356
Объем периметрического	м <sup>3</sup>	0,757	0,361	0,746	0,746	0,499	0,361
Объем фактурного слоя	м <sup>3</sup>	0,054	0,034	0,053	0,053	0,036	0,034
Вес стали	кг	6,52	3,34	5,51	5,51	5,39	3,34
Расход смеси на 1 м <sup>3</sup> блока	кг	9,61	9,23	7,48	7,48	10,6	9,25
Марка периметрического	-	50	50	50	50	50	50
Объемный вес периметрического	кг/м <sup>3</sup>	900	900	900	900	900	900

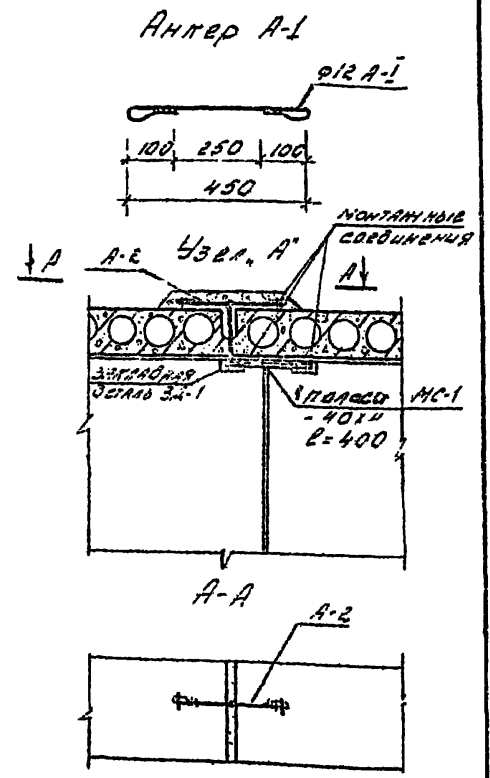
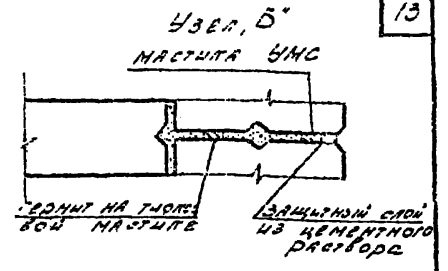
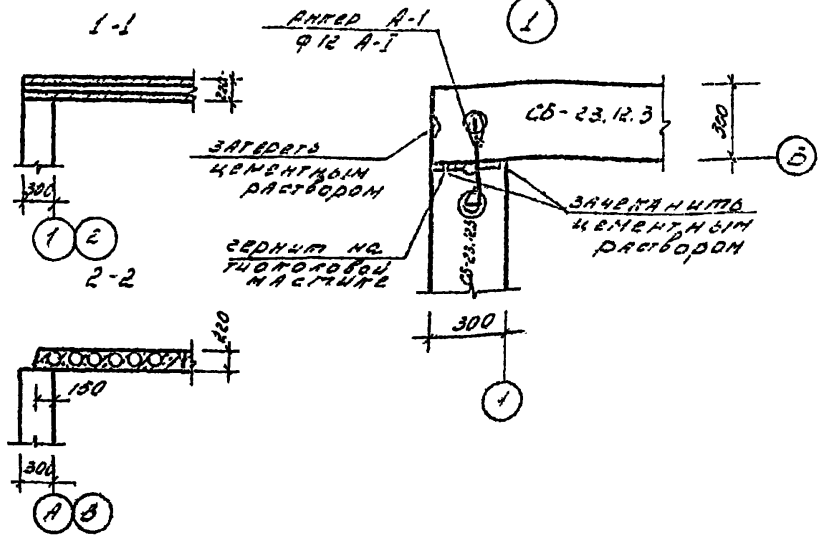
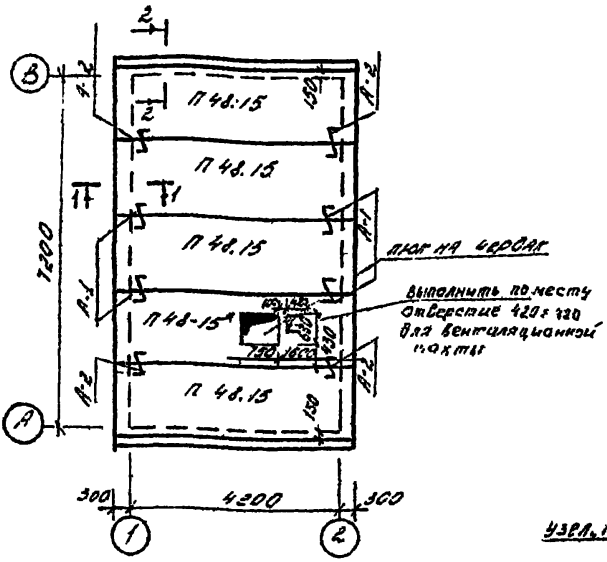


Примечания

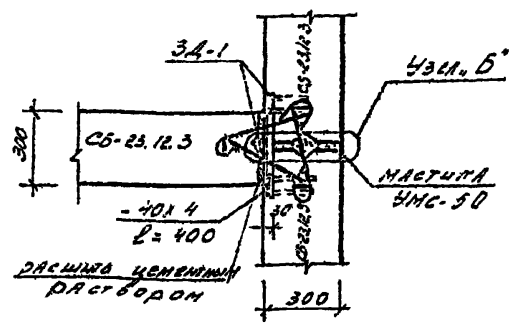
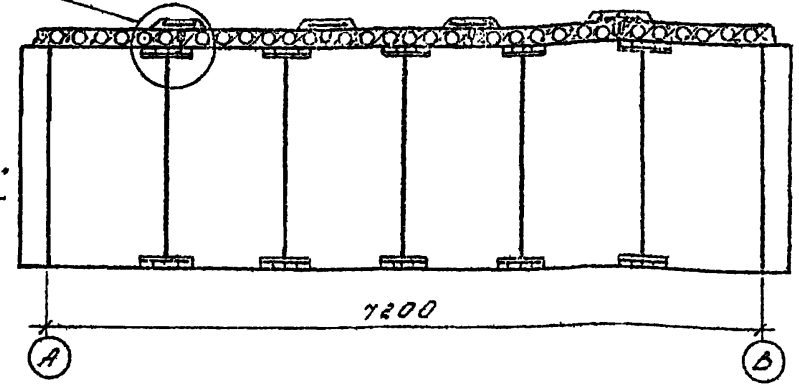
1. Закладные детали 3Д-1, сетки С-1, С-2, С-3 см лист АС-11
2. Основные примечания смотри лист АС-11
3. Закладная деталь 3Д-1 закладывается с внутренней стороны

Лист 11-92-82-АС			
Изм	Ист	Исполнитель	Подпись
1		И.И.И.	
<p>Исполнительные построения с максимальным набором помещений из периметрических конструкций</p> <p>Исполнитель: [подпись]</p> <p>Проверил: [подпись]</p> <p>Длина: 10,6 м</p> <p>Ширина: 9 м</p> <p>Высота: 15 м</p> <p>Материал: Блоки стеновые СБ-23.12.3, СБ-23.6.3, СБ-23.12.3* (СБ-23.12.3), СБ-15.12.3</p>			

План перекрытия М1:100

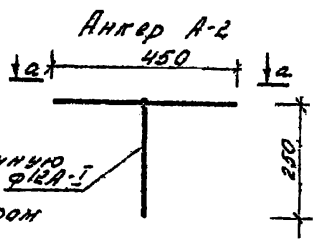


Узел А\* Развертка стены по осч. 1-1 с внутренней стороны



Примечания

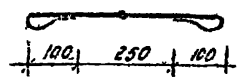
1. Маркировку узлов см. лист АС-1
2. Герметизирующую настилку, уложенную в стыки, заделать непосредственно, после ее укладки цементным раствором Ч-50
3. Плита П48-15\* выполнена по типу плиты ПП-63 15.16 серии 135 с укреплением на 1500 мм

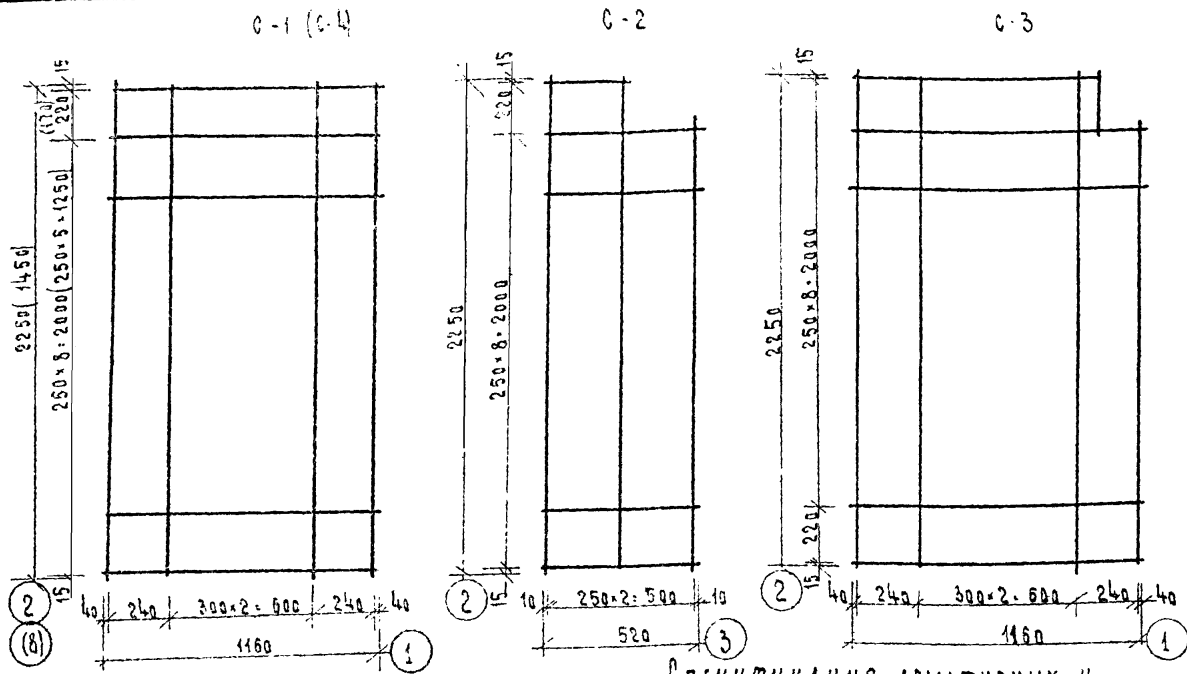


Шифр 11-92-82-АС			
Изм	Ист	№ докум.	Подпись, дата
Исполн	Владимир	В.В.	19.02.82
Исполн	Щапов	В.В.	19.02.82
Исполн	Рогозин	В.В.	19.02.82
Исполн	Получин	В.В.	19.02.82
Исполн	Воронцов	В.В.	19.02.82

Исполн	Ист	№ докум.	Подпись, дата	Исполн	Ист	№ докум.	Подпись, дата
Исполн	Владимир	В.В.	19.02.82	Исполн	В.В.	19.02.82	19.02.82
Исполн	Щапов	В.В.	19.02.82	Исполн	В.В.	19.02.82	19.02.82
Исполн	Рогозин	В.В.	19.02.82	Исполн	В.В.	19.02.82	19.02.82
Исполн	Получин	В.В.	19.02.82	Исполн	В.В.	19.02.82	19.02.82
Исполн	Воронцов	В.В.	19.02.82	Исполн	В.В.	19.02.82	19.02.82





### СПЕЦИФИКАЦИЯ МЕТАЛЛА

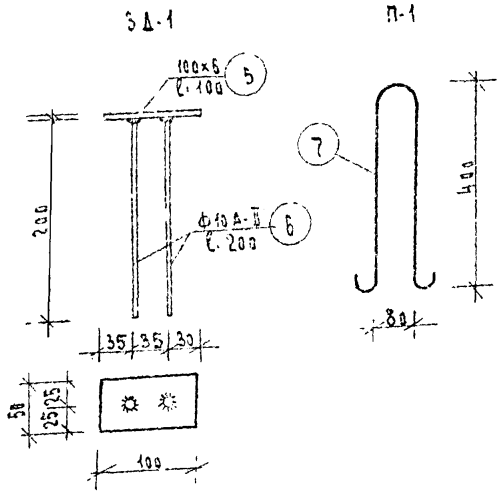
НАИМЕН. ЧАСТИ	№ ПОС.	Ф ММ	L ММ	КОЛ-ВО ШТ.	ОБЩАЯ ДЛИНА М	ВЕС КГ	
						ПОЗ.	ВСЕГО
С-1	1	5В-I	1160	10	11.60	1.79	3.52
	2	5В-I	2250	5	11.25	1.73	
С-2	2	5В-I	2250	3	6.75	1.04	1.84
	3	5В-I	520	10	5.20	0.80	
С-3	2	5В-I	2250	5	11.25	1.73	3.52
	1	5В-I	1160	10	11.60	1.79	
ЗД-1	5	100x6	100	1	0.1	0.24	0.49
	6	10А-II	200	2	0.40	0.25	
П-1	7	10А-I	850	1	0.85	0.52	0.52
	8	5В-I	1160	7	8.22	1.27	
С-4	1	5В-I	1160	7	8.22	1.27	2.39
	8	5В-I	1450	5	7.25	1.12	

### ПРИМЕЧАНИЯ

1. Керамзитобетонные блоки марки СБ-23.12.3, СБ-23.6.3, СБ-23.12.3<sup>9</sup>, СБ-23.12.3<sup>0</sup> толщиной 300мм для хозяйственных построек изготавливаются в формах стеновых панелей. <sup>12x6</sup>
2. Для приготовления легкого бетона применять гравий керамзитовый по ГОСТ 9759-76. Марка бетона по прочности на сжатие - 50.
3. Объемная масса легкого бетона блоков в высушенном до постоянной массы состоянии должна быть 900 кг/м<sup>3</sup>.
4. Блоки отделываются наружным отделочным слоем толщиной 30мм из раствора или бетона марки 150 по прочности на сжатие с объемной массой 2000 кг/м<sup>3</sup>. Марка бетона по морозостойкости раствора и бетона МР 335.
5. Материалы, применяемые для приготовления бетона должны удовлетворять требованиям действующих стандартов и технических условий на эти материалы и обеспечивать получение бетона заданной марки.

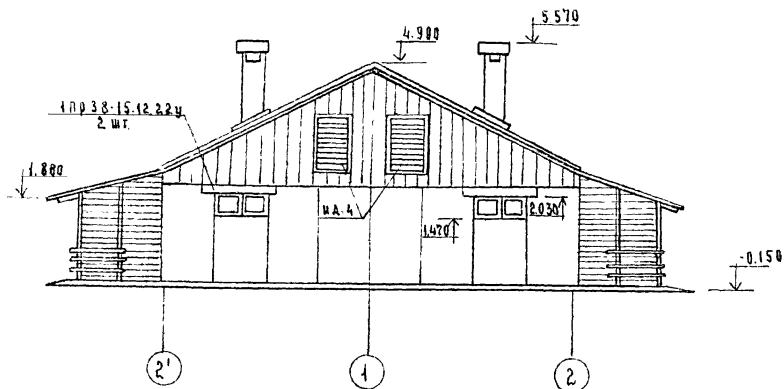
### СПЕЦИФИКАЦИЯ АРМАТУРНЫХ И ЗАКЛАДНЫХ ДЕТАЛЕЙ НА БЛОК

НАИМЕНОВАНИЕ ЧАСТИ	МАРКА	КОЛ-ВО ШТ.	ВЕС КГ			№ АУСТА
			МАРКА	ВЕСА	Итого	
СБ-23.12.3	С-1	1	3.52	3.52	6.52	АС-9
	ЗД-1	4	0.49	1.96		
	П-1	2	0.52	1.04		
СБ-23.6.3	С-2	1	1.84	1.84	3.74	—
	ЗД-1	2	0.49	0.98		
СБ-23.6.3 <sup>9</sup>	С-3	1	0.52	0.52	—	—
	П-1	1	3.56	3.56		
СБ-23.12.3 <sup>0</sup>	ЗД-1	2	0.49	0.98	5.58	—
	П-1	2	0.52	1.04		
СБ-15.12.3	С-4	1	2.39	2.39	—	—
	ЗД-1	4	0.49	1.96		
	П-1	2	0.52	1.04	—	—

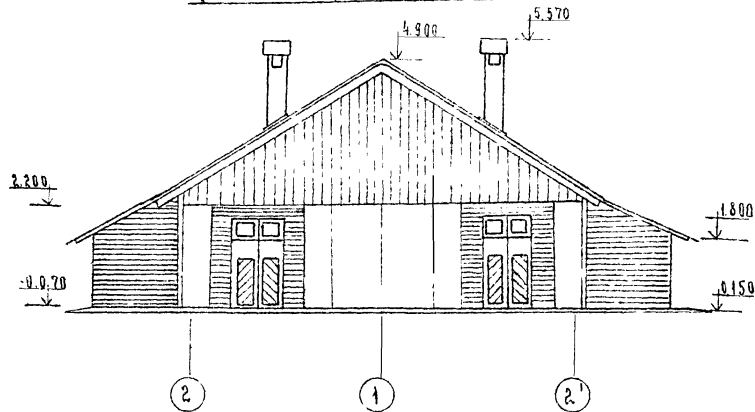


шифр 11-92-82 АС								
ИЗМ	ЛИТ	И ДОКУМЕНТА	ПОДПИСЬ	ДАТА	Хозяйственные постройки	ЛИТЕР	ЛИСТ	ЛИСТОВ
ГЛ.ИНЖ.ПР.	ВАСИЛЬЕВ		<i>[Signature]</i>	9.08.82		РП	11	15
ГЛ.СПЕЦ.	ИВАНОВ		<i>[Signature]</i>			Институт "ВОЛОГДСЕЛЬПРОЕКТ"		
НАЧ.ОТД.	РОГОЗИН		<i>[Signature]</i>					
ГЛ.СП.ОТД.	ПОЛУГИН		<i>[Signature]</i>		Сетки С-1, С-2, С-3, С-4, С-5 Спецификации			
ИСП.ОТД.	БОРНОВА		<i>[Signature]</i>	8.08.82				
КОП.ИР. ИВАНОВА								

Ф А С А Д В О С Я Х 2'-2

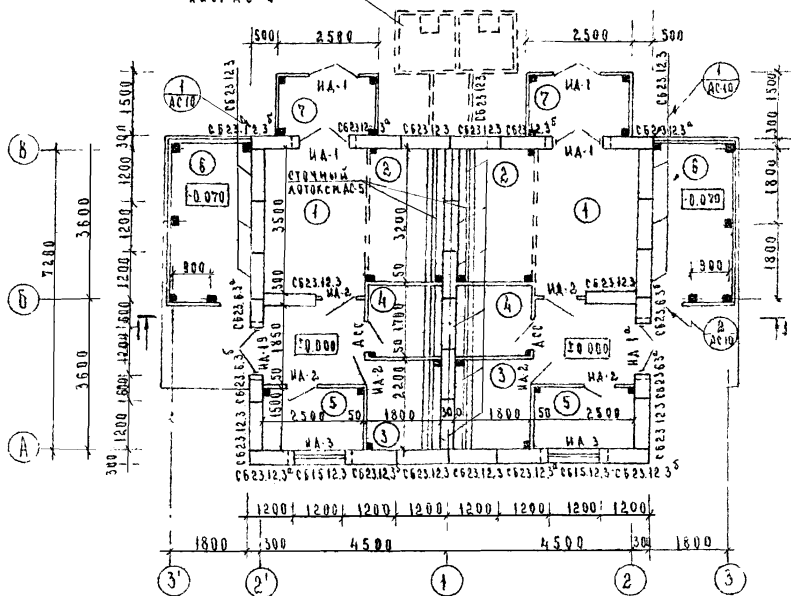


Ф А С А Д В О С Я Х 2-2'



ПЛАН

ЖИТЕЛЬНИК СМ  
ЛИСТ АС-5



ЭКСПЛИКАЦИЯ ПОМЕЩЕНИЙ

№ ПОЯСНЕНИЯ	НАИМЕНОВАНИЕ	ПЛОЩ. М <sup>2</sup>
1	ПОМЕЩЕНИЕ ДЛЯ КУРОВОЙ	17.50
2	ПОМЕЩЕНИЕ ДЛЯ ТЕПЛОТЫ	9.92
3	ПОМЕЩЕНИЕ ДЛЯ СЫНЬИ	6.82
4	ПОМЕЩЕНИЕ ДЛЯ ПТИЦЫ	5.44
5	МАСТЕРСКАЯ	7.50
6	НАВЕС ДЛЯ ТОПАНЫ	12.92
7	ТАНБУР	7.50

ПРИМЕЧАНИЯ

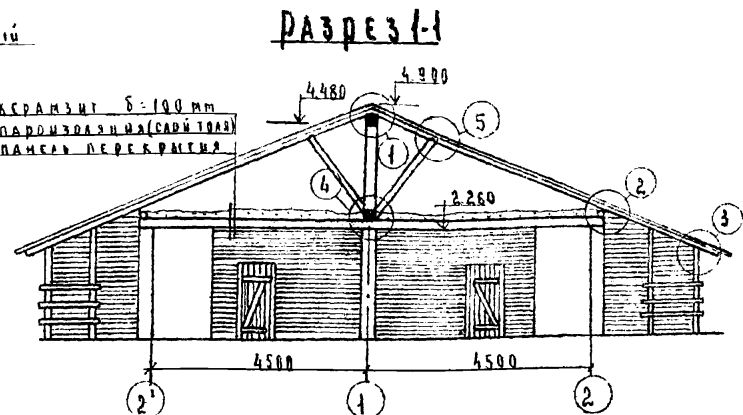
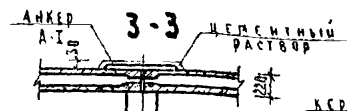
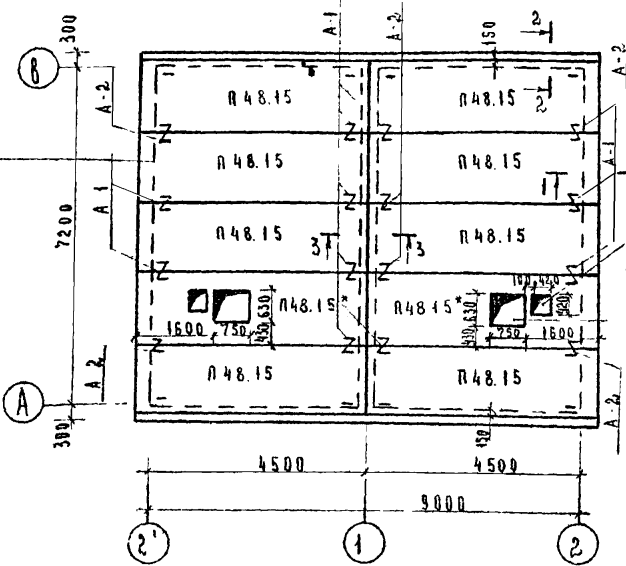
1. ОБЩИЕ ПРИМЕЧАНИЯ СМОТРИ ЛИСТ АС-1.
2. ФАСАД В ОСЯХ "А" "В" СМОТРИ ЛИСТ АС-1.

ТЕХНИКО-ЭКОНОМИЧЕСКИЕ ПОКАЗАТЕЛИ  
 ОБЩАЯ ПЛОЩАДЬ - 87.60 м<sup>2</sup>  
 ПЛОЩАДЬ ЗАСТРОЙКИ - 95.87 м<sup>2</sup>  
 СТРУКТУРАЛЬНЫЙ ОБЪЕМ - 210.10 м<sup>3</sup>

		шифр И-92-82		АС	
ИМЯ И ФАМИЛИЯ	ПОДПИСЬ	ДАТА	ВЗНОШЕНИЕ С МАКСИМАЛЬНЫМ	ЛИТЕР	ЛИСТ
ГЛАВНЫЙ ИНЖЕНЕР	С. С. НАВАС	17/72	НАБОР ПОМЕЩЕНИЙ ИЗ КЕРАМИЧЕСКИХ БЛОКОВ	РП	12
МАСТЕР	В. В. КОЗЛОВ	17/72	СИМБИОТИЧЕСКИХ КОНСТРУКЦИЙ		15
МАСТЕР	В. В. КОЗЛОВ	17/72	ФАСАДЫ ПЛАН (ВАРИАНТ)	ИНСТИТУТ	
МАСТЕР	В. В. КОЗЛОВ	17/72	СБАЛАНСИРОВАННЫХ КОМПЛЕКТОВ	"ВОДОГАСЕЛЬПРОЕКТ"	
МАСТЕР	В. В. КОЗЛОВ	17/72		ФОРМАТ А2	



**ПЛАН ПЕРЕКРЫТИЯ М 1:100**



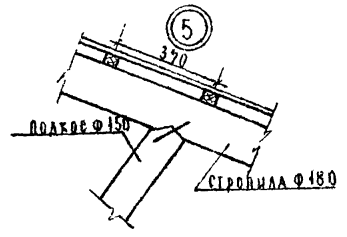
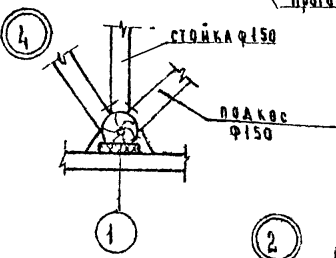
ВЫПЛАНИТЬ ПО МЕСТУ ОТВЕРСТИЕ 420x420 мм, ДЛЯ ВЕНТИЛЯЦИОННОЙ ШАХТЫ.

ЛЮК НА ЧЕРАДАК

АСБЕСТОЦЕМЕНТНЫЕ ВОЛНИСТЫЕ ЛИСТЫ

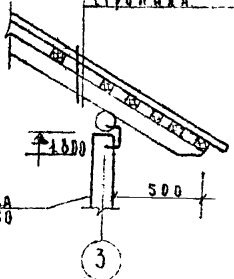
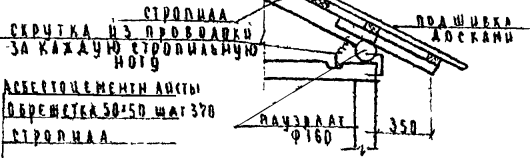
СЕТКА 50x50 шаг 370 мм

КОНЬКОВЫЕ ШАРАНЫ  
КОНЬКОВЫЕ БУСЫ



**ПРИМЕЧАНИЯ.**

1. ДАННЫЙ ЛИСТ СМОТРИ СОВМЕСТНО С ЛИСТОМ АС-12
2. СЕЧЕНИЯ 1-1 И 2-2 СМ. НА ЛИСТЕ АС-10
3. АНКЕРА А-1, А-2 СМ. ЛИСТ АС-10.



**СПЕЦИФИКАЦИЯ ЖЕЛЕЗОБЕТОННЫХ И КЕРАМИТОБЕТОННЫХ ИЗДЕЛИЙ**

МАРКА ЭЛЕМЕНТА	НАИМЕНОВАНИЕ ЭЛЕМЕНТА	РАЗМЕРЫ, мм.			КОЛ-ВО ШТ.
		ТОЛЩ.	ВЫСОТА	ШИРИНА	
СБ 23.12.3	Блок стены	300	2290	1180	20
СБ 23.12.3 <sup>а</sup>	"	300	2290	1180	4
СБ 23.12.3 <sup>б</sup>	"	300	2290	1180	4
СБ 15.12.3	"	300	1510	1180	2
СБ 23.6.3 <sup>а</sup>	"	300	2290	580	2
СБ 23.6.3 <sup>б</sup>	"	300	2290	580	2
п48.15	ПАНЕЛЬ ПЕРЕКРЫТИЯ	220	1490	4780	8
п48.15 <sup>а</sup>	"	220	1490	478	2
ПР38-15.12.22а	ПЕРЕМЫЧКА	120	220	1550	12

шифр И-92-82 АС					
ИЗМЕНИТ	ПРОЕКТОР	ПОДПИСЬ	ДАТА	ЛИСТ	ЛИСТОВ
САДЫН ПР	ВАСИЛЬЕВ	[Signature]	2002	13	15
ТАСЛЕН	ИВАНОВ	[Signature]			
НАУСЛА	РАСКОЗИН	[Signature]			
ТАСОВА	ПОДЦУМ	[Signature]	70982		
ИСКОВИ	ВОРОНОВА	[Signature]	070982		
КОЛОД.	КУЗНЕЦОВА	[Signature]	8382		

Хозпостройка с максимальным набором помещений из керамзитобетонных конструкций

ВАРИАНТ ОБОЮРОВАННЫХ ХОЗПОСТРОЕК.

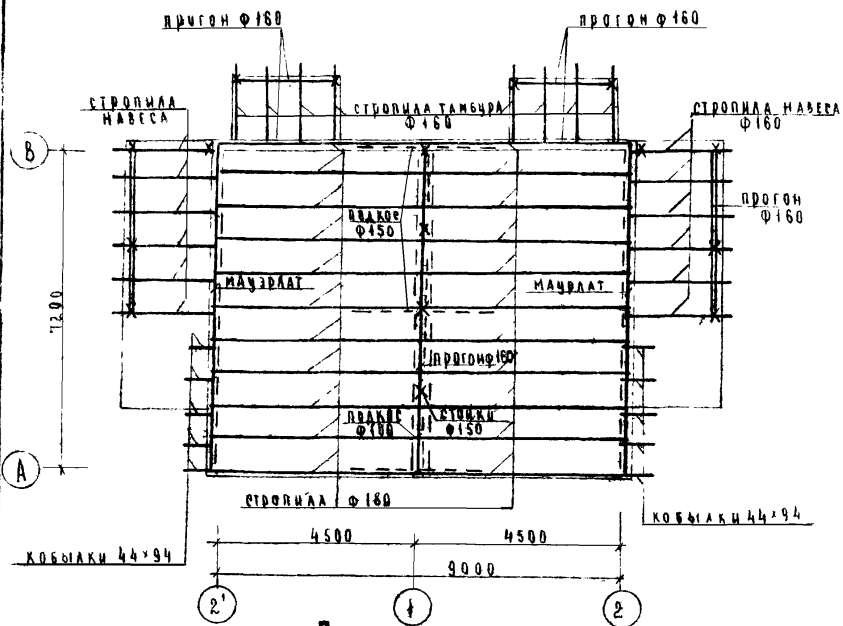
ПЛАН ПЕРЕКРЫТИЯ РАЗРЕЗ 1-1

СПЕЦИФИКАЦИЯ Ч. 2 ЗАН.

Институт "ВОДОГАСЕЛЬПРОЕКТ"

ФОРМАТ 12

# ПЛАН СТРОПИЛ



# СПЕЦИФИКАЦИЯ ДЕРЕВЕСИНЫ

НАИМЕНОВАНИЕ	СЕЧЕН.	ДЛИНА	ЕД. ИЗМ.	КОЛ-ВО
СТРОПИЛА	Ф160	5400	ШТ.	22
СТРОПИЛА НАВЕСА	Ф160	2500	"	12
СТРОПИЛА ТАМБУРА	Ф160	2200	"	8
ПРОГОН	Ф160	-	п.м.	250
КОБЫАКА	44x94	800	ШТ.	22
СТОЙКА	Ф150	-	п.м.	80.5
МАУРАТ	Ф150	7600	ШТ.	3
ПОДШИВКА	16x100	-	м <sup>2</sup>	35.6
ПОДКОС	Ф100	2000	ШТ.	4
ПОДКОС	Ф150	2000	ШТ.	6

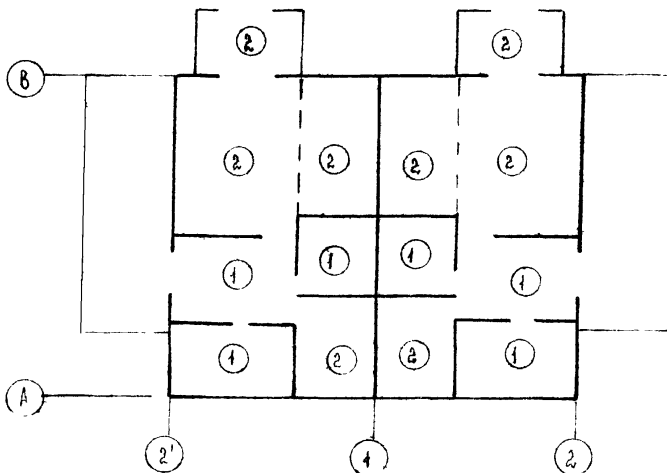
# СПЕЦИФИКАЦИЯ МЕТАЛЛА

НАИМЕНОВАНИЕ	ДИАМЕТР мм	КОЛ-ВО шт.	РАСХОД СТАЛИ кг.	
			НА ЕДИН.	ВСЕГО
СКОБА	12А-I	42	0.5	21
АНКЕРА-1	12А-I	10	0.58	5.8
АНКЕРА-2	12А-I	6	0.8	4.8
ПЛАСТИНА ИВ	-40x4	46	0.1	4.6

### ПРИМЕЧАНИЯ

- Схему каркаса по оси 1 см. лист АС-4
- Экспликацию полов см. лист АС-3.

# ПЛАН ПОЛОВ

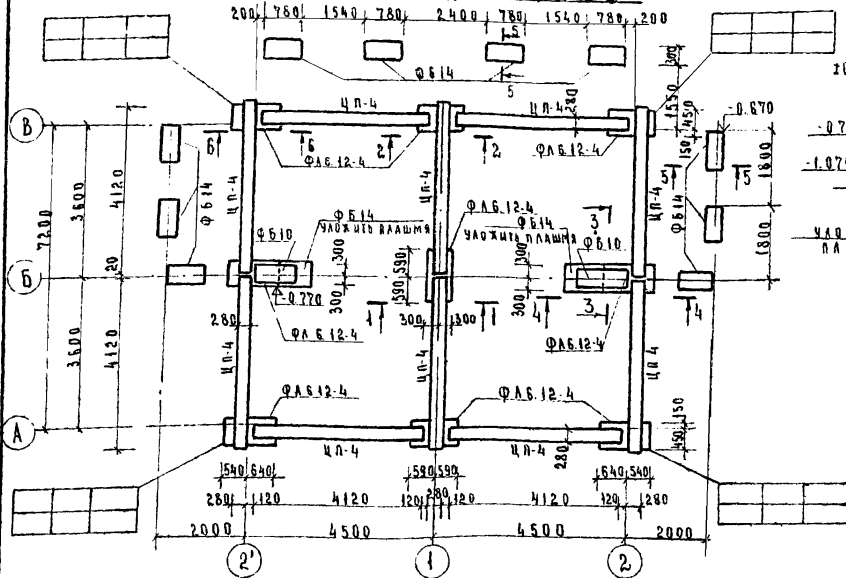


шифр И-92-82

АС

ИЗМ.	ЛИТ.	ИЛЛЮСТРАЦИЯ	ПОДПИСАНИЕ	ДАТА	КОМПЕТЕНТНЫЙ ОРГАН	ДИРЕКТОР	ЛИСТ	ЛИСТОВ
1	1	1	1	1	КОМПЕТЕНТНЫЙ ОРГАН НА ВВОДЕ ПОМЕЩЕНИЯ И КЛАССИФИКАЦИЯ ВЕЩЕЙ	П.И.	14	15
1	1	1	1	1	ПЛАН СТРОПИЛ ПЛАН ПОЛОВ СПЕЦИФИКАЦИЯ ДЕРЕВЕСИНЫ МЕТАЛЛА (ВАРИАНТ СВАЖКИ ДОБАВЛЕННЫХ КОМПОНЕНТОВ)	ИНСТИТУТ		
1	1	1	1	1	КОМПЕТЕНТНЫЙ ОРГАН	КОЛОДЦЕВСКИЙ ПРОЕКТ		

ПЛАН ФУНДАМЕНТОВ

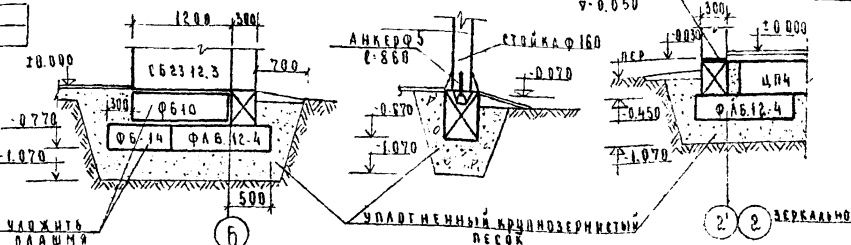


4-4

5-5

6-6

18

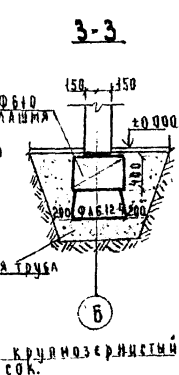
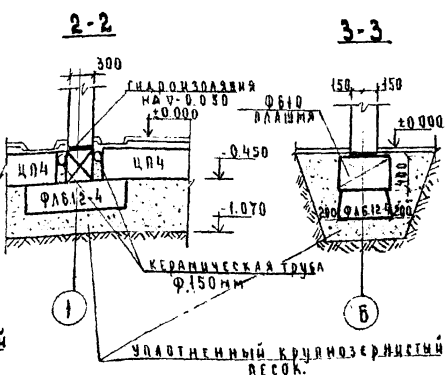
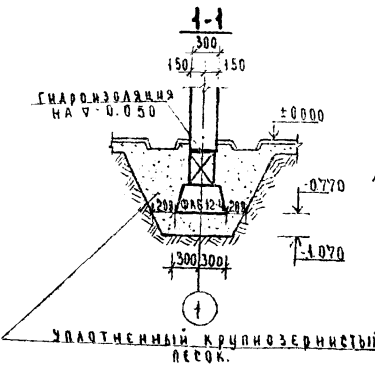


СПЕЦИФИКАЦИЯ БЕТОННЫХ ЖЕЛЕЗОБЕТОННЫХ ИЗДЕЛИЙ.

МАРКА ПО ПРОЕКТУ	НАИМЕНОВАНИЕ	КОЛ-ВО	МАССА (т)	ПРИМЕЧ.
ЦП-4	Цокольная панель ЦП-4	10	1.16	см. прим. п.4
ФБ.14	Блоки бетонные ФБ.С.3.6-7	14	0.35	
ФБ.10	ФБ.12.4.3-7	2	0.31	
ФЛБ.12.4	Фундамент плиты ФЛБ.12.4	9	0.52	

ПРИМЕЧАНИЯ

- Фундаменты рассчитаны согласно положению, рекомендаций по проектированию, расчету и устройству оснований и фундаментов. сельскохозяйственных зданий на пучинистых грунтах, разработаных ЦНИИЭП сельстроя (Москва, 1979).
- Грунты основания приняты слабопучинистыми и практически непучинистыми с расчетной глубиной промерзания не более 2м.
- Фундаменты запроектированы малозаглубленные столбчатые из сборных бетонных блоков по ГОСТ 13579-78 и железобетонных фундаментных плит по серии 112-5. е.4.
- Цокольную панель ЦП-4 изготовить из бетона М150 с обьемным весом 2400 кг/м³. Герметические размеры и армирование принять как для керамзитобетонной панели ЦП-4, альб. Д.т.пр.183-115-51/73.
- За отметку ±0.000 принят уровень чистого пола.
- Гидроизоляцию выполнить из цементно-песчаного раствора.
- Для крепления стоек навеса и тамбура к монтажным петлям блока использовать анкеры Ф5 с-860-16 шт.общ. весом 2.12кг.
- Угловые планировочные отметки смотри в вертикальную планировку лист ГТ-3 проекта привязки.



шифр И-92-82 АС.

ИЗДАНИЕ	НАЗВ. КМ	ПОДПИСЬ	ДАТА	ЛИСТ	Листов
1	БАСИЛЬЕВ	209/82		15	15
2	ИВАНОВА	209/82		15	15
3	ПОЛУСКИН	209/82		15	15
4	ВЯКИНОВА	209/82		15	15
5	КУЗНЕЦОВА	209/82		15	15

### Пояснения к проекту

Электрооборудование хозяйстроек выполнено в соответствии с ПУЭ-76.

Напряжение электросети 380/220в

Электроосвещение хозяйстроек осуществляется от воздушной линии ввода выполняется проводом марки АПВ в стальной тонкостенной трубе через трубоотстойку. На вводе в хозяйстройку устанавливается ящик ЯВП-2-16, оборудованный пакетным выключателем и предохранителями.

Освещение хозяйстроек выполняется светильниками Арт 135 расчет освещения произведен методом удельной мощности.

Сеть освещения хозяйстроек выполняется кабелем марки АПВ в стальных тонкостенных трубах, предохранены открыто

Для защиты от поражения электрическим током все металлоконструкции, нормально не находящиеся под напряжением, должны быть заземлены. Для заземления используется нулевой провод электросети.

Монтаж сети освещения выполнить согласно действующих правил инструкции.

Данные в скобках относятся к варианту сблокированных хозяйстроек.

8.4	Ⓢ	Нормируемая освещенность в люксах			
8.3	Ⓢ	Степень пожароопасности в соответствии с классификацией ПУЭ			
8.2	✓	Линия пришла сверху			
8.1	✓	Линия пришла сверху			
4 Числовые обозначения не отражают спецификацию					
7.1		Электротрубоотстойка Т-У1/2	шт	1 (1)	3,407-82
7 Изделия МЗЗ					
6.1	т 20	Труба стальная ф. часового прохода 20мм	м	45 (75)	ГОСТ 10704-78
6. ТЯЧЕВ					
5.1		Коробка разветвительная типа Ч994	шт	3 (6)	
5. ЭЛЕКТРОМОНТАЖНЫЕ ИЗДЕЛИЯ					
4.1		Выключатель герметический ВА250В, ИД 02620	шт	3 (6)	
4. ЭЛЕКТРОУСТАНОВОЧНЫЕ ИЗДЕЛИЯ					
3.2		То же сек 2,5 мм <sup>2</sup>	—	50 (120)	—
3.1		Провод марки АПВ 680 сек 4 мм <sup>2</sup>	м	30 (30)	6323-74
3 Провода и кабели					
2.2		Данная маркировка 6215-225-60 60вт	—	4 (8)	ГОСТ 2259-79
2.1	○	Павлов сельскохозхозяйственный арт. 135	шт	4 (8)	
2. СВЕТОТЕХНИЧЕСКОЕ ОБОРУДОВАНИЕ					
1.1	□	Ящик однофазный ЯВП-2-15 ИД лист 6А	шт	1 (2)	
1 Пункты, штыри, ящики					
№	Условное	Наименование	Ед. изм.	Колич	Время
№	Обознач				

### Перечень чертежей марки ЭВ

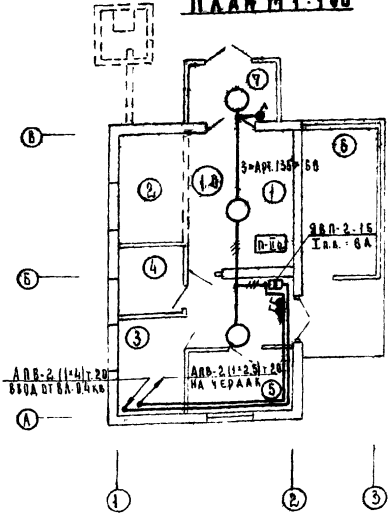
№	Наименование	Лист	Стр
1	Электроосвещение Пояснения к проекту. Спецификация.	30-01	
2	Электроосвещение. План. Расчетная схема	30-02	

### Основные показатели проекта

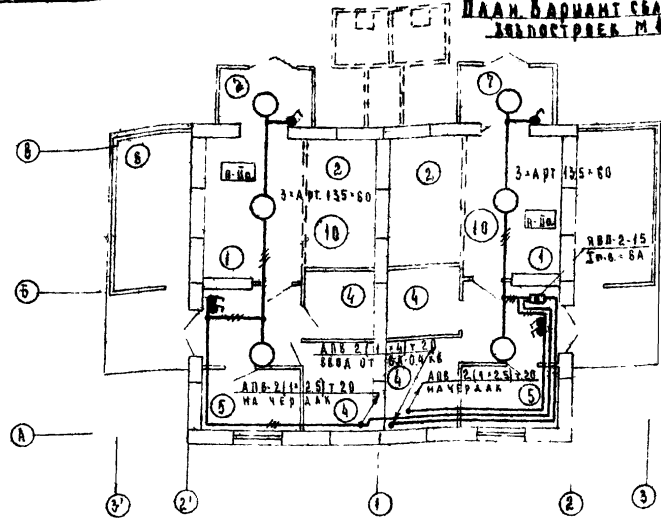
№	Наименование	Ед. изм.	Колич-во
1	Напряжение сети	В	380/220
2	Установленная мощность	кВт	0.24 (0.48)
3	Расчетная мощность	кВт	0.24 (0.48)
4	Число светоточек.	шт	4 (8)

Шифр 11-92-82			30-01	
ИЗДАТ	ДОКУМ	АВЛ	ДАТА	
С. ЖИЛИ	ВАСИЛЬЕВ	М. А.	20.08.82	
НАЧ. ЦА	ДОГОДИН	И. П.	20.08.82	
ГЛ. СДЕЛ	КОЖАРОВ	В. П.	20.08.82	
И. С. ДИП.	АНДРЕЕВСКИЙ	В. П.	20.08.82	
КО. ДИП.	КУЗНЕЦОВ	В. П.	20.08.82	
В. П.	М. А.	20.08.82		
ХОЗЯЙСТРОИТЕЛЬ С МАКСИМАЛЬНО НАИБОЛЬШИМ ПОМЕЩЕНИЕМ ИЗ КЕРАМИЧЕСКИХ ПЛОСКИХ ПЛИТ		АНТЕН	АНСТ	АНСТОВ
ЭЛЕКТРООСВЕЩЕНИЕ ПОДРЯДКА К ПРОЕКТУ СПЕЦИФИКАЦИЯ		ДП	4	4
		Институт "ВИАРГОДЕССАЯПРОЕКТ"		

**ПЛАН М 1:100**



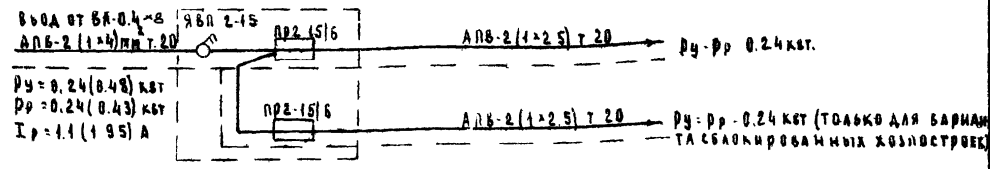
**ПЛАН ВАРИАНТ СВАКРЫВАНИИ ХОЗЛОСТРЕК М 1:100**



**ЭКСПЛИКАЦИЯ ПОМЕЩЕНИЙ**

№ ПОЯСН	НАИМЕНОВАНИЕ
1	ПОМЕЩЕНИЕ ДЛЯ КРОВЫ
2	ПОМЕЩЕНИЕ ДЛЯ ТЕЛКИ
3	ПОМЕЩЕНИЕ ДЛЯ СВИНЬ
4	ПОМЕЩЕНИЕ ДЛЯ ПТИЦЫ
5	МАСТЕРСКАЯ
6	НАВЕС ДЛЯ ТОПЛИВА
7	ТАМБУР

**РАСЧЕТНАЯ СХЕМА**



ДАННЫЕ В СКОБКАХ ОТНОСЯТСЯ К ВАРИАНТУ СВАКРЫВАНИИ ХОЗЛОСТРЕК.

ШИФР 41-92-82

30-02

ЭТАП	НАЗВАНИЕ	П.И.О.	ДАТА	КОМПЛЕКТОВАНИЕ МАКСИМАЛЬНЫМ НАБОРОМ ПОМЕЩЕНИЙ ИЗ КЕРАМИЧЕСКИХ ПЛИТОК	Л.ИТ	Л.ИСТ	Л.ИСТВ
ПРОЕКТИРОВАНИЕ	ПРОЕКТИРОВАНИЕ	С.С.	1982	ЭЛЕКТРООБЕСПЕЧЕНИЕ ПЛАНА РАСЧЕТНАЯ СХЕМА	РП	1	1
КОМП. КОМПОНЕНТ	КОМП. КОМПОНЕНТ	С.С.	1982		Институт - ВОЛГАДСЕЛЬПРОЕКТ		