

СЕРИЯ 1.020-1

КОНСТРУКЦИИ КАРКАСА МЕЖВИДОВОГО ПРИМЕНЕНИЯ
ДЛЯ МНОГОЭТАЖНЫХ ОБЩЕСТВЕННЫХ И ПРОИЗВОДСТВЕННЫХ ЗДАНИЙ
(НА ОСНОВЕ СЕРИИ ИИ-04)

ВЫПУСК 5-9

САМОНЕСУЩИЕ И НАВЕСНЫЕ ПАНЕЛИ ИЗ ЛЕГКИХ И ЯЧЕИСТЫХ
БЕТОНОВ ДЛЯ НАРУЖНЫХ СТЕН МНОГОЭТАЖНЫХ ПРОИЗВОДСТВЕННЫХ
ЗДАНИЙ С МЕТАЛЛИЧЕСКИМИ ОКОННЫМИ ПЕРЕПЛЕТАМИ.
ОПАЛУБОЧНЫЕ ЧЕРТЕЖИ . АРМИРОВАНИЕ.

РАБОЧИЕ ЧЕРТЕЖИ

17538

ЦЕНА 1'57

ЦЕНТРАЛЬНЫЙ ИНСТИТУТ ТИПОВОГО ПРОЕКТИРОВАНИЯ
ГОССТРОЯ СССР

Москва, А-445, Смольная ул. 22

Сдано в печать  1983 года

Заказ № 3960 Тираж 790 экз

СЕРИЯ 1.020-1

КОНСТРУКЦИИ КАРКАСА МЕЖВИДОВОГО ПРИМЕНЕНИЯ
ДЛЯ МНОГОЭТАЖНЫХ ОБЩЕСТВЕННЫХ И ПРОИЗВОДСТВЕННЫХ ЗДАНИЙ
(НА ОСНОВЕ СЕРИИ ИИ-04)

ВЫПУСК 5-9

САМОНЕСУЩИЕ И НАВЕСНЫЕ ПАНЕЛИ ИЗ ЛЕГКИХ И ЯЧЕЙСТЫХ
БЕТОНОВ ДЛЯ НАРУЖНЫХ СТЕН МНОГОЭТАЖНЫХ ПРОИЗВОДСТВЕННЫХ
ЗДАНИЙ С МЕТАЛЛИЧЕСКИМИ ОКОННЫМИ ПЕРЕПЛЕТАМИ.
ОПАЛУБОЧНЫЕ ЧЕРТЕЖИ. АРМИРОВАНИЕ

РАБОЧИЕ ЧЕРТЕЖИ

РАЗРАБОТАНЫ

ЦНИИЭП торгово-бытовых
зданий и туристских
комплексов

Гл инженер инта *В. Лепский*
Нач отдела *Б. Вольинский*
Гл инж. пр та *В. Марролин*

ЦНИИПРОМЗДАНИЙ

Гл инженер инта *И. Петров*
Нач отдела *Э. Кодыш*

Утверждены
и введены в действие
с 01.01.82г
постановление госстроя СССР
от 16.11.81г № 190

№ п/п	ОБОЗНАЧЕНИЕ	НАИМЕНОВАНИЕ	СТР.	ПРИМЕЧАНИЕ
1		СОДЕРЖАНИЕ		
2	1.020-1.5-9 0.0.0.0.0	ПОЯСНИТЕЛЬНАЯ ЗАПИСКА	5	
3	1.020-1.5-9 1.0.0.0	ПАНЕЛИ (ПС Б0... - А ПАНЕЛИ (ПС Б0... - А	6 ÷ 11	1 ПС Б0. 18. 2.5-П-А 1 ПС Б0. 18. 3.0-П-А 1 ПС Б0. 18. 3.5-П-А 1 ПС Б0. 18. 4.0-П-А 1 ПС Б0. 12. 2.5-П-А 1 ПС Б0. 12. 3.0-П-А 1 ПС Б0. 12. 3.5-П-А 1 ПС Б0. 12. 4.0-П-А 1 ПС Б0. 18. 2.5-П-А 1 ПС Б0. 18. 3.0-П-А 1 ПС Б0. 18. 3.5-П-А 1 ПС Б0. 18. 4.0-П-А 1 ПС Б0. 6. 2.5-П-1 А 1 ПС Б0. 6. 3.0-П-1 А 1 ПС Б0. 6. 3.5-П-1 А 1 ПС Б0. 6. 4.0-П-1 А 1 ПС Б0. 15. 2.5-П-1 А 1 ПС Б0. 15. 3.0-П-1 А 1 ПС Б0. 15. 3.5-П-1 А 1 ПС Б0. 15. 4.0-П-1 А 1 ПС Б0. 18. 2.5-П-1 А 1 ПС Б0. 18. 3.0-П-1 А 1 ПС Б0. 18. 3.5-П-1 А 1 ПС Б0. 18. 4.0-П-1 А 1 ПС Б0. 18. 2.5-Я-А 1 ПС Б0. 18. 3.0-Я-А

ИМЕ. П. ПОДА. ПОДАТЬ. К. А. Т. А. В. З. А. М. И. В. И. П.

№ п/п	ОБОЗНАЧЕНИЕ	НАИМЕНОВАНИЕ	СТР.	ПРИМЕЧАНИЕ
				1 ПС Б0. 12. 2.5-Я-А 1 ПС Б0. 12. 3.0-Я-А 1 ПС Б0. 18. 2.5-Я-А 1 ПС Б0. 18. 3.0-Я-А 1 ПС Б0. 6. 2.5-Я-1 А 1 ПС Б0. 6. 3.0-Я-1 А 1 ПС Б0. 15. 2.5-Я-1 А 1 ПС Б0. 15. 3.0-Я-1 А 1 ПС Б0. 18. 2.5-Я-1 А 1 ПС Б0. 18. 3.0-Я-1 А
4	1.020-1.5-9 2.0.0.0	ПАНЕЛИ (ПС Б0... - Б	12 ÷ 17	1 ПС Б0. 18. 2.5-П-Б 1 ПС Б0. 18. 3.0-П-Б 1 ПС Б0. 18. 3.5-П-Б 1 ПС Б0. 18. 4.0-П-Б 1 ПС Б0. 12. 2.5-П-Б 1 ПС Б0. 12. 3.0-П-Б 1 ПС Б0. 12. 3.5-П-Б 1 ПС Б0. 12. 4.0-П-Б 1 ПС Б0. 18. 2.5-П-Б 1 1 ПС Б0. 18. 3.0-П-Б 1 1 ПС Б0. 18. 3.5-П-Б 1 1 ПС Б0. 18. 4.0-П-Б 1 1 ПС Б0. 6. 2.5-П-1 Б 1 ПС Б0. 6. 3.0-П-1 Б 1 ПС Б0. 6. 3.5-П-1 Б 1 ПС Б0. 6. 4.0-П-1 Б 1 ПС Б0. 15. 2.5-П-1 Б 1 ПС Б0. 15. 3.0-П-1 Б

№ п/п	ОБОЗНАЧЕНИЕ	НАИМЕНОВАНИЕ	СТР.	ПРИМЕЧАНИЕ
				1ПС 60. 15. 3,5-П-1 Б
				1ПС 60. 15. 4,0-П-1 Б
				1ПС 60. 18. 2,5-П-1 Б
				1ПС 60. 18. 3,0-П-1 Б
				1ПС 60. 18. 3,5-П-1 Б
				1ПС 60. 18. 4,0-П-1 Б
				1ПС 60. 18. 2,5-Я-Б
				1ПС 60. 18. 3,0-Я-Б
				1ПС 60. 12. 2,5-Я-Б
				1ПС 60. 12. 3,0-Я-Б
				1ПС 60. 18. 2,5-Я-Б 1
				1ПС 60. 18. 3,0-Я-Б 1
				1ПС 60. 6. 2,5-Я-1 Б
				1ПС 60. 6. 3,0-Я-1 Б
				1ПС 60. 15. 2,5-Я-1 Б
				1ПС 60. 15. 3,0-Я-1 Б
				1ПС 60. 18. 2,5-Я-1 Б
				1ПС 60. 18. 3,0-Я-1 Б
5	1.020-1.5-9 3.0.0.0	ПАНЕЛИ 1ПС60...	- В	18±23
				1ПС 60. 18. 2,5-П-В
				1ПС 60. 18. 3,0-П-В
				1ПС 60. 18. 3,5-П-В
				1ПС 60. 18. 4,0-П-В
				1ПС 60. 12. 2,5-П-В
				1ПС 60. 12. 3,0-П-В
				1ПС 60. 12. 3,5-П-В
				1ПС 60. 12. 4,0-П-В
				1ПС 60. 18. 2,5-П-В 1
				1ПС 60. 18. 3,0-П-В 1
				1ПС 60. 18. 3,5-П-В 1

ИНВ. И ПОДА. ПОДПИСЬ И ДАТА ОБЪЕМ ИНВ. И

№ п/п	ОБОЗНАЧЕНИЕ	НАИМЕНОВАНИЕ	СТР.	ПРИМЕЧАНИЕ
				1ПС 60. 18. 4,0-П-В 1
				1ПС 60. 6. 2,5-П-1 В
				1ПС 60. 6. 3,0-П-1 В
				1ПС 60. 6. 3,5-П-1 В
				1ПС 60. 6. 4,0-П-1 В
				1ПС 60. 15. 2,5-П-1 В
				1ПС 60. 15. 3,0-П-1 В
				1ПС 60. 15. 3,5-П-1 В
				1ПС 60. 15. 4,0-П-1 В
				1ПС 60. 18. 2,5-П-1 В
				1ПС 60. 18. 3,0-П-1 В
				1ПС 60. 18. 3,5-П-1 В
				1ПС 60. 18. 4,0-П-1 В
				1ПС 60. 18. 2,5-Я-В
				1ПС 60. 18. 3,0-Я-В
				1ПС 60. 12. 2,5-Я-В
				1ПС 60. 12. 3,0-Я-В
				1ПС 60. 18. 2,5-Я-В 1
				1ПС 60. 18. 3,0-Я-В 1
				1ПС 60. 6. 2,5-Я-1 В
				1ПС 60. 6. 3,0-Я-1 В
				1ПС 60. 15. 2,5-Я-1 В
				1ПС 60. 15. 3,0-Я-1 В
				1ПС 60. 18. 2,5-Я-1 В
				1ПС 60. 18. 3,0-Я-1 В
6	1.020-1.5-9 4.0.0.0	ПАНЕЛИ 1ПС30... - А		24±29
				ПАНЕЛИ 1ПС30... - А
				1ПСН 30. 18. 2,5-П-А
				1ПСН 30. 18. 3,0-П-А
				1ПСН 30. 18. 3,5-П-А
				1ПСН 30. 18. 4,0-П-А

ИНВ. И ПОДА. ПОДПИСЬ И ДАТА ОБЪЕМ ИНВ. И

№ п/п	ОБЪЯВЛЕНИЕ	НАИМЕНОВАНИЕ	СТР.	ПРИМЕЧАНИЕ
				1 ПС ЗО. 12. 2,5 - П - А
				1 ПС ЗО. 12. 3,0 - П - А
				1 ПС ЗО. 12. 3,5 - П - А
				1 ПС ЗО. 12. 4,0 - П - А
				1 ПС ЗО. 18. 2,5 - П - А
				1 ПС ЗО. 18. 3,0 - П - А
				1 ПС ЗО. 18. 3,5 - П - А
				1 ПС ЗО. 18. 4,0 - П - А
				1 ПС ЗО. 6. 2,5 - П - А
				1 ПС ЗО. 6. 3,0 - П - А
				1 ПС ЗО. 6. 3,5 - П - А
				1 ПС ЗО. 6. 4,0 - П - А
				1 ПС ЗО. 15. 2,5 - П - А
				1 ПС ЗО. 15. 3,0 - П - А
				1 ПС ЗО. 15. 3,5 - П - А
				1 ПС ЗО. 15. 4,0 - П - А
				1 ПСН ЗО. 18. 2,5 - П - А
				1 ПСН ЗО. 18. 3,0 - П - А
				1 ПС ЗО. 18. 3,5 - П - А
				1 ПС ЗО. 18. 4,0 - П - А
				1 ПСН ЗО. 18. 2,5 - Я - А
				1 ПСН ЗО. 18. 3,0 - Я - А
				1 ПС ЗО. 12. 2,5 - Я - А
				1 ПС ЗО. 12. 3,0 - Я - А
				1 ПС ЗО. 18. 2,5 - Я - А
				1 ПС ЗО. 18. 3,0 - Я - А
				1 ПС ЗО. 6. 2,5 - Я - А
				1 ПС ЗО. 6. 3,0 - Я - А
				1 ПС ЗО. 15. 2,5 - Я - А

ФОРМАТ 11

И В Н ПОДАТ ПОДАТЬ И ДАТЬ ВЗАМ. ИЛИ

№ п/п	ОБЪЯВЛЕНИЕ	НАИМЕНОВАНИЕ	СТР.	ПРИМЕЧАНИЕ
				1 ПС ЗО. 15. 3,0 - Я - А
				1 ПСН ЗО. 18. 2,5 - Я - А
				1 ПСН ЗО. 18. 3,0 - Я - А
7	1020-15-9 5.000	ПАНЕЛИ 1 ПС ЗО. ... - Б	30 ÷ 35	1 ПС ЗО. 18. 2,5 - П - Б
				1 ПС ЗО. 18. 3,0 - П - Б
				1 ПС ЗО. 18. 3,5 - П - Б
				1 ПС ЗО. 18. 4,0 - П - Б
				1 ПС ЗО. 12. 2,5 - П - Б
				1 ПС ЗО. 12. 3,0 - П - Б
				1 ПС ЗО. 12. 3,5 - П - Б
				1 ПС ЗО. 12. 4,0 - П - Б
				1 ПС ЗО. 18. 2,5 - П - Б 1
				1 ПС ЗО. 18. 3,0 - П - Б 1
				1 ПС ЗО. 18. 3,5 - П - Б 1
				1 ПС ЗО. 18. 4,0 - П - Б 1
				1 ПС ЗО. 6. 2,5 - П - Б
				1 ПС ЗО. 6. 3,0 - П - Б
				1 ПС ЗО. 6. 3,5 - П - Б
				1 ПС ЗО. 6. 4,0 - П - Б
				1 ПС ЗО. 15. 2,5 - П - Б
				1 ПС ЗО. 15. 3,0 - П - Б
				1 ПС ЗО. 15. 3,5 - П - Б
				1 ПС ЗО. 15. 4,0 - П - Б
				1 ПС ЗО. 18. 2,5 - П - Б
				1 ПС ЗО. 18. 3,0 - П - Б
				1 ПС ЗО. 18. 3,5 - П - Б
				1 ПС ЗО. 18. 4,0 - П - Б
				1 ПС ЗО. 18. 2,5 - Я - Б

КОПИРОВАЛ СУРОВА 17538 5 ФОРМАТ 11

№ п/п	Обозначение	Наименование	Стр.	Примечание
				1ПС 30. 18. 3.0-Я-Б
				1ПС 30. 12. 2.5-Я-Б
				1ПС 30. 12. 3.0-Я-Б
				1ПС 30. 18. 2.5-Я-Б1
				1ПС 30. 18. 3.0-Я-Б1
				1ПС 30. 6. 2.5-Я-Б
				1ПС 30. 6. 3.0-Я-Б
				1ПС 30. 15. 2.5-Я-1Б
				1ПС 30. 15. 3.0-Я-1Б
				1ПС 30. 18. 2.5-Я-1Б
				1ПС 30. 18. 3.0-Я-1Б
8.	1.020-15-9-6.0.0.0	Выборка стали	36÷42	

Настоящий выпуск разработан в качестве дополнения к разделу "Панели наружных стен" серии 1.020-1 изделий каркаса межблочного применения для многоэтажных общественных и производственных зданий.

В альбоме содержатся сплывочные чертежи и армирование несущих и самонесущих стеновых панелей из легких и ячеистых бетонов аналогичных разработанным в выпусках 5-2 и 5-4 вышеуказанной серии, но с дополнительными закладными деталями для крепления оконных металлических переплетов производственных зданий.

В альбоме содержатся также выборки материалов на разработанные панели с учетом наличия в них дополнительных закладных деталей.

Армирование панелей осуществляется по чертежам серии 1.020-1 выпуски 5-3 и 5-5 как для панелей соответствующих марок без дополнительной индексации.

Маркировка стеновых панелей полностью соответствует маркировке, принятой по серии 1.020-1 выпуск 5-2, и отличается от последней лишь добавлением к марке буквенного индекса „А“, „Б“ или „В“. Индекс „А“ присвоен панелям для применения их в проектах с ленточным остеклением; индексы „Б“ и „В“ - для проектов с оконным остеклением при наличии пробок шириной соответственно 1,5 и 3,0 м.

Надцокольная панель высотой 1,8 м имеет после буквенного дополнительного цифровой индекса „1“, который отличает панель той же марки, но без цифрового индекса, тем, что в последней закладные детали для крепления оконных переплетов установлены по одним продольным торцевым граням панели.

Панели настоящего выпуска разработаны для применения со стальными оконными панелями из горячекатаных и гнутых профилей для промышленных зданий по серии ПР-05-50/73 и со стальными переплетами с повышенным уплотнением и механизмом открывания для отапливаемых зданий промышленных предприятий по серии 1.436-4.

Дополнительные закладные детали фиксируются на форме. Перечень выпусков, входящих в состав серии 1.020-1, приведен в выпуске 0-0.

1.020-1. 5-9 0.0.0.0 ПЗ

Нач. отв.	Вольнский	17III
Нормокон.	Васильева	17III
Гип	Матвейлин	17III
Рук. гр.	Шангарова	17III
Рук. гр.	Леонтьева	17III
Разраб.	Кашискина	17III

Пояснительная записка

Студия	Лист	Листов
Р	1	1
ЦНИИЭП		
разраб. - Вытв. для зданий промышленно- коммунального комплекса		

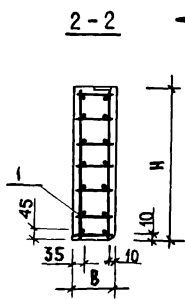
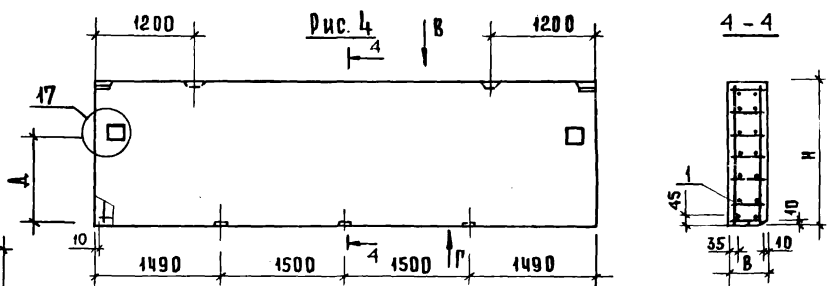
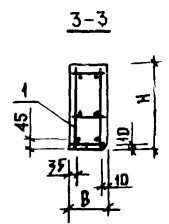
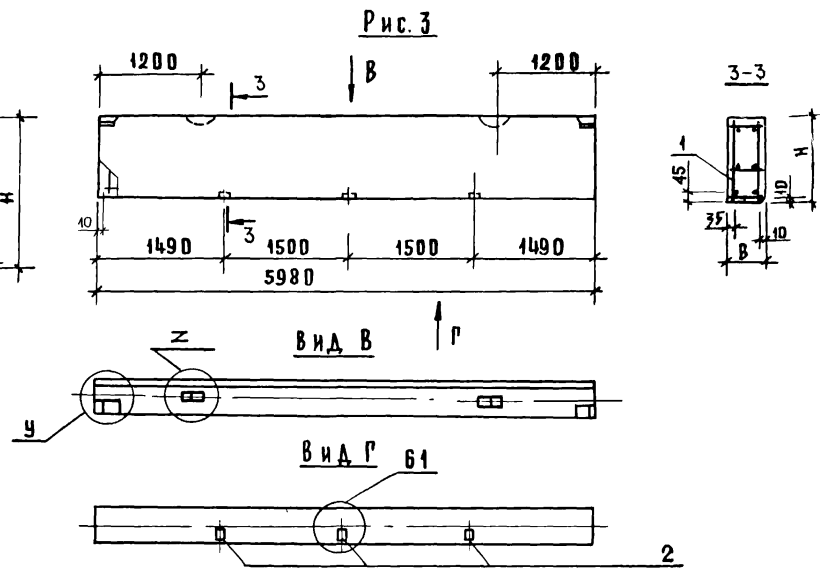
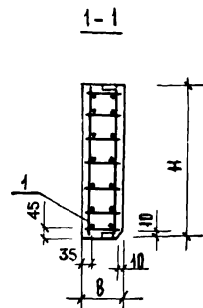
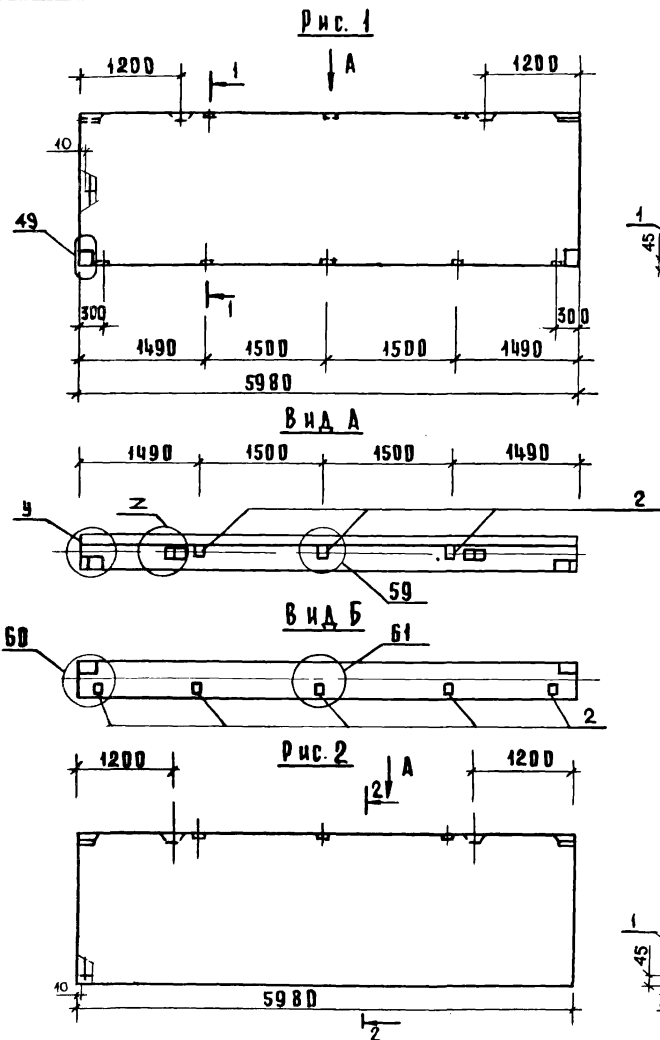
№ РАЧ.	ЗНАК	ПОЗ.	Обозначение	Наименование	Кол. на исполн.										1.020-1.5-9	1.0.0.0	Примечание	
					01	02	03	04	05	06	07	08	09	10				
				<u>Документация</u>														
12			1.020-1.5-9 1.0.0.0 06	СБОРОЧНЫЙ ЧЕРТЕЖ	×	×	×	×	×	×	×	×	×	×	×			
12			1.020-1.5-6 0.0.0.0 40	УЗЛЫ ОПАЛУ БОЧНЫЕ	×	×	×	×	×	×	×	×	×	×	×			
12			1.020-1.5-9 0.0.0.0 ВЕТ	Выборка стали	×	×	×	×	×	×	×	×	×	×	×			
12			1.020-1.5-9 0.0.0.0 ПЗ	ПОЯСНИТЕЛЬНАЯ ЗАПИСКА	×	×	×	×	×	×	×	×	×	×	×			
				<u>СБОРОЧНЫЕ ЕДИНИЦЫ</u>														
12	1		1.020-1.5-5 0.1.0.0-074	КАРКАС пр. клп 14.25-п	1													
			1.020-1.5-5 0.1.0.0-075	КАРКАС пр. клп 14.30-п		1												
			1.020-1.5-5 0.1.0.0-076	КАРКАС пр. клп 14.35-п			1											
			1.020-1.5-5 0.1.0.0-077	КАРКАС пр. клп 14.40-п				1										
			1.020-1.5-3 0.1.0.0-064	КАРКАС пр. клп 17.25					1									
			1.020-1.5-3 0.1.0.0-065	КАРКАС пр. клп 17.30						1								
			1.020-1.5-3 0.1.0.0-066	КАРКАС пр. клп 17.35							1							
			1.020-1.5-3 0.1.0.0-067	КАРКАС пр. клп 17.40								1						
			1.020-1.5-3 0.1.0.0-076	КАРКАС пр. клп 20.25									1					
			1.020-1.5-3 0.1.0.0-077	КАРКАС пр. клп 20.30										1				
			1.020-1.5-3 0.1.0.0-078	КАРКАС пр. клп 20.35											1			
12	2		1.020-1.5-7 0.0.5.0-17	Изделие зака мн 19	8	8	8	8	3	3	3	3	3	3	3			
				<u>Материалы</u>														
				Бетон														
				Марки 50	2.29	2.82	3.36	3.89	1.52	1.87	2.23	2.58	2.94	2.82	3.36			
				Раствор цем.														
				Марки 100	0.213	0.213	0.213	0.213	0.142	0.142	0.142	0.142	0.213	0.213	0.213			
				Марки 50	0.160	0.160	0.160	0.160	0.106	0.106	0.106	0.106	0.160	0.160	0.160			

НАЧ. ОТД.	ВОЛЫНСКИЙ	<i>В</i>	25.03
И. КОНТРОЛЬ	ВАСИЛЬЕВА	<i>В</i>	24.03
Г. И. П.	МАРГОЛИН	<i>М</i>	24.03
РУК. Г.Р.	ЛЕОНТЬЕВА	<i>Л</i>	24.03
ПРОВЕР.	ШАНАУРОВА	<i>Ш</i>	24.03
РАЗРАБ.	КАШЕВАКИНА	<i>К</i>	24.03

1.020-1.5-9 1.0.0.0

ПАНЕЛЬ 1 лсн 60...-А
ПАНЕЛЬ 1 лсн 60...-А

СТАДИЯ			Лист	Листов
Р	1	3		
ЦНИИЭП				ПРОТОВСКИЙ ЗАДАЧИ ТУМАНОВСКИЙ КОМПЛЕКС



1. Узлы разработаны в выпуске 5-6.
2. Узлы 1-4 (буквенный индекс „У“), узлы 9÷16 (буквенный индекс „Z“)
Узел 17 см. лист 1. Узлы 49, 59÷61 см. лист 3.

1.020-1.5-9 1.0.0.0 СБ				СТАДИЯ	МАССА	МАСШТАБ
НАЧ. ОТД.	ВОЛЫНСКИЙ	19 III	ПАНЕЛЬ ПСН 60.....-А ПАНЕЛЬ ПСН 60.....-А	Р	СМ ТАБЛ.	
НОРМОР.	СОКОЛОВА	17 III				
РИП	МАРГОЛИН	17 III				
РЧК. ПР.	ШАНАУРОВА	17 III				
РЧК. ПР.	ЛЕОНТЬЕВА	17 III				
ПРОВЕР.	ЛЕОНТЬЕВА	17 III				
РАЗРАБ.	КАШЕЛКИНА	17 III				
				ЛИСТ 1 / ЛИСТОВ 3		
				ЦНИИЭП		
				ГОРЬКОЕ БТИ ОБЪЕД. 32 АНН. И ТУРИСТСКИХ КОМПЛЕКСОВ		

ОБОЗНАЧЕНИЕ	МАРКА	ДИС	Н	В	У	З	А	МАССА, Т
1.020-1.5-9 1.0.0.0	1ПСН 60.18.2,5-П-А	1	1785	250	1	9	—	2,9
-01	1ПСН 60.18.3,0-П-А	1	1785	300	2	10	—	3,4
-02	1ПСН 60.18.3,5-П-А	1	1785	350	3	15	—	3,9
-03	1ПСН 60.18.4,0-П-А	1	1785	400	4	16	—	4,4
-04	1ПС 60.12.2,5-П-А	2	1185	250	1	9	—	2,1
-05	1ПС 60.12.3,0-П-А	2	1185	300	2	10	—	2,4
-06	1ПС 60.12.3,5-П-А	2	1185	350	3	11	—	2,8
-07	1ПС 60.12.4,0-П-А	2	1185	400	4	12	—	3,2
-08	1ПС 60.18.2,5-П-А	2	1785	250	1	9	—	2,9
-09	1ПС 60.18.3,0-П-А	2	1785	300	2	10	—	3,4
-10	1ПС 60.18.3,5-П-А	2	1785	350	3	15	—	3,9
-11	1ПС 60.18.4,0-П-А	2	1785	400	4	16	—	4,4
-12	1ПС 60.6.2,5-П-1А	3	585	250	1	9	—	1,0
-13	1ПС 60.6.3,0-П-1А	3	585	300	2	10	—	1,1
-14	1ПС 60.6.3,5-П-1А	3	585	350	3	11	—	1,3
-15	1ПС 60.6.4,0-П-1А	3	585	400	4	12	—	1,4
-16	1ПС 60.15.2,5-П-1А	4	1485	250	1	9	430	2,4
-17	1ПС 60.15.3,0-П-1А	4	1485	300	2	10	430	2,8
-18	1ПС 60.15.3,5-П-1А	4	1485	350	3	11	430	3,2
-19	1ПС 60.15.4,0-П-1А	4	1485	400	4	12	430	3,7
-20	1ПС 60.18.2,5-П-1А	4	1785	250	1	9	590	2,9
-21	1ПС 60.18.3,0-П-1А	4	1785	300	2	10	590	3,4
-22	1ПС 60.18.3,5-П-1А	4	1785	350	3	15	590	3,9
-23	1ПС 60.18.4,0-П-1А	4	1785	400	4	16	590	4,4

В ТАБЛИЦЕ ИСПОЛНЕНИИ РАЗМЕРЫ ПРИВЕДЕНЫ В ММ.

1.020-1.5-9 1.0.0.0СБ

Лист

2

ОБОЗНАЧЕНИЕ	МАРКА	РИС.	H	B	У	Z	Δ	МАССА, Т
-24	1ПСН 60. 18. 2.5 - Я - А	1	1785	250	1	9	—	2.3
-25	1ПСН 60. 18. 3.0 - Я - А	1	1785	300	2	10	—	2.7
-26	1ПС 60. 12. 2.5 - Я - А	2	1185	250	1	9	—	1.5
-27	1ПС 60. 12. 3.0 - Я - А	2	1185	300	2	10	—	1.8
-28	1ПС 60. 18. 2.5 - Я - А	2	1785	250	1	9	—	2.3
-29	1ПС 60. 18. 3.0 - Я - А	2	1785	300	2	10	—	2.7
-30	1ПС 60. 6. 2.5 - Я - 1 А	3	585	250	1	9	—	0.7
-31	1ПС 60. 6. 3.0 - Я - 1 А	3	585	300	2	10	—	0.9
-32	1ПС 60. 15. 2.5 - Я - 1 А	4	1485	250	1	9	430	1.9
-33	1ПС 60. 15. 3.0 - Я - 1 А	4	1485	300	2	10	430	2.3
-34	1ПС 60. 18. 2.5 - Я - 1 А	4	1785	250	1	9	590	2.3
-35	1ПС 60. 18. 3.0 - Я - 1 А	4	1785	300	2	10	590	2.7

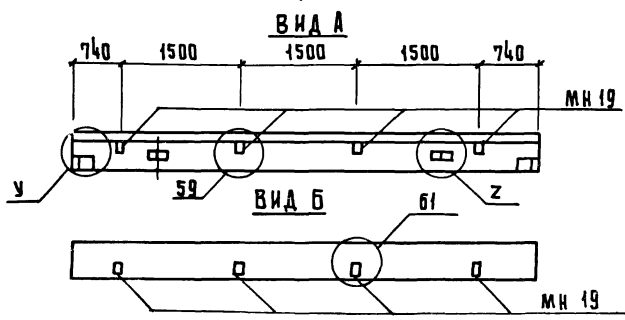
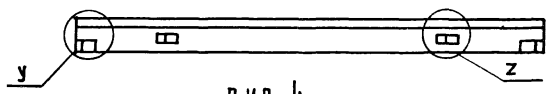
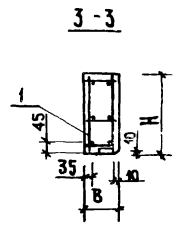
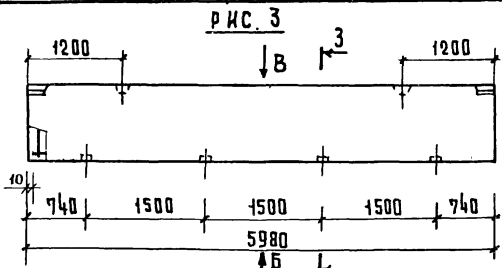
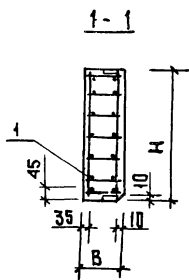
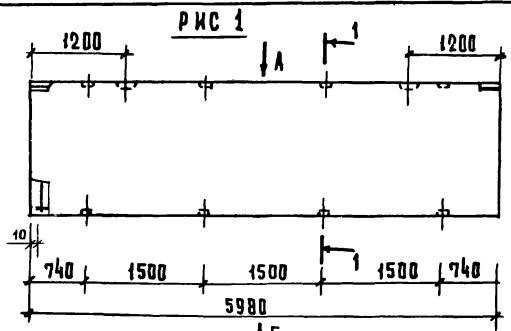
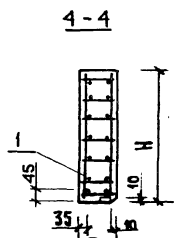
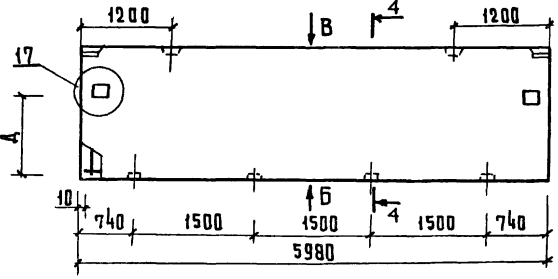
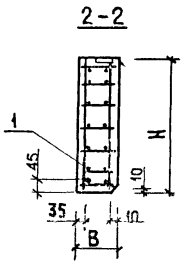
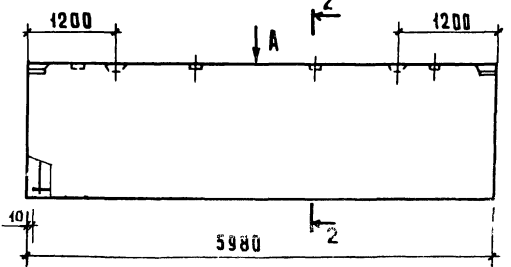


Рис 4



- Узлы разработаны в выпуске 5-6.
- Узлы 1÷4 (буквенный индекс "У"); узлы 9÷16 (буквенный индекс "Z") и узел 17 смотри лист 1. Узлы 59, 61 смотри лист 3



				1.020-1.5-9 2.0.0.0 СБ	
				ПАНЕЛИ 10С 60....-Б	
				Р	СМ ТАБЛ
				ЛИСТ 1	ЛИСТОВ 3
				ЦНИИЭП	
				ТОРГОВО-ВЫПУСК ЗАКАЗЧИКА ИЛИ ПОКУПАТЕЛЯ	

ОБОЗНАЧЕНИЕ	МАРКА	РИС.	H	B	У	Z	А	МАССА, Т
1.020-1.5-9 2.0.0.0	1ПС 60.18.2,5-П-Б	1	1785	250	1	9	—	2.9
-01	1ПС 60.18.3,0-П-Б	1	1785	300	2	10	—	3.4
-02	1ПС 60.18.3,5-П-Б	1	1785	350	3	15	—	3.9
-03	1ПС 60.18.4,0-П-Б	1	1785	400	4	16	—	4.4
-04	1ПС 60.12.2,5-П-Б	2	1185	250	1	9	—	2.1
-05	1ПС 60.12.3,0-П-Б	2	1185	300	2	10	—	2.4
-06	1ПС 60.12.3,5-П-Б	2	1185	350	3	11	—	2.8
-07	1ПС 60.12.4,0-П-Б	2	1185	400	4	12	—	3.2
-08	1ПС 60.18.2,5-П-Б 1	2	1785	250	1	9	—	2.9
-09	1ПС 60.18.3,0-П-Б 1	2	1785	300	2	10	—	3.4
-10	1ПС 60.18.3,5-П-Б 1	2	1785	350	3	15	—	3.9
-11	1ПС 60.18.4,0-П-Б 1	2	1785	400	4	16	—	4.4
-12	1ПС 60.6.2,5-П-1 Б	3	585	250	1	9	—	1.0
-13	1ПС 60.6.3,0-П-1 Б	3	585	300	2	10	—	1.1
-14	1ПС 60.6.3,5-П-1 Б	3	585	350	3	11	—	1.3
-15	1ПС 60.6.4,0-П-1 Б	3	585	400	4	12	—	1.4
-16	1ПС 60.15.2,5-П-1 Б	4	1485	250	1	9	430	2.4
-17	1ПС 60.15.3,0-П-1 Б	4	1485	300	2	10	430	2.8
-18	1ПС 60.15.3,5-П-1 Б	4	1485	350	3	11	430	3.2
-19	1ПС 60.15.4,0-П-1 Б	4	1485	400	4	12	430	3.7
-20	1ПС 60.18.2,5-П-1 Б	4	1785	250	1	9	590	2.9
-21	1ПС 60.18.3,0-П-1 Б	4	1785	300	2	10	590	3.4
-22	1ПС 60.18.3,5-П-1 Б	4	1785	350	3	15	590	3.9
-23	1ПС 60.18.4,0-П-1 Б	4	1785	400	4	16	590	4.4

В ТАБЛИЦЕ ИСПОЛНЕНИИ РАЗМЕРЫ ПРИВЕДЕНЫ В ММ.

1.020-1.5-9 2.0.0.0 СБ

ЛИСТ

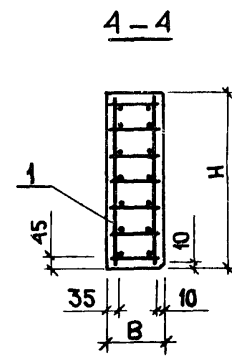
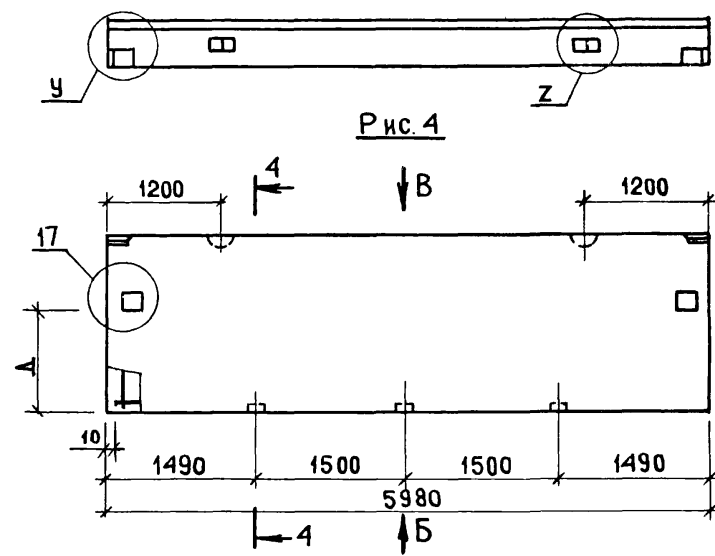
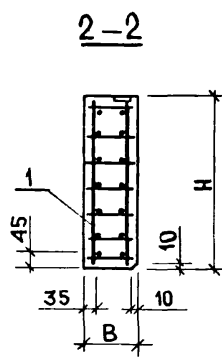
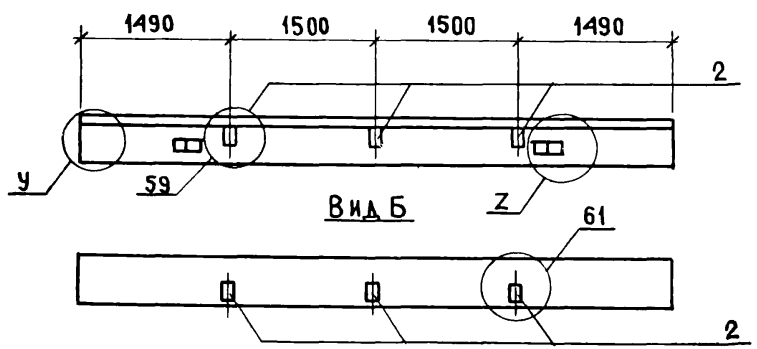
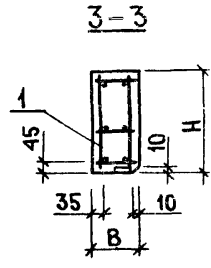
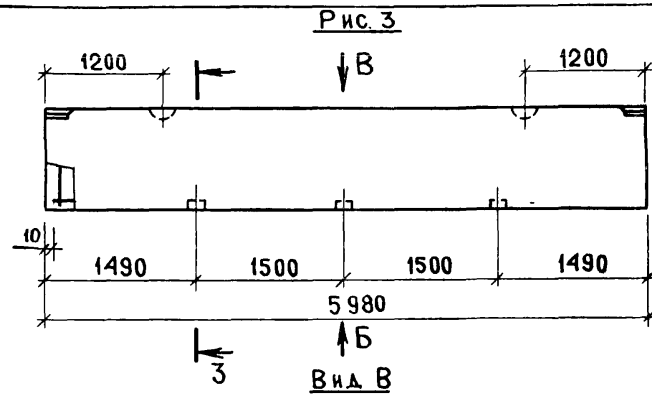
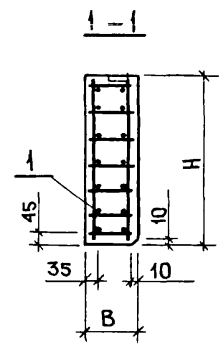
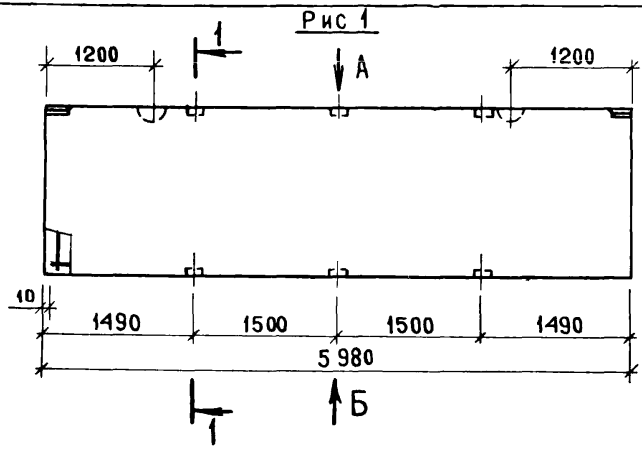
2

ОБОЗНАЧЕНИЕ	МАРКА	ИИО	Н	В	У	З	А	МАССА, Т
-24	1ПС 60. 18. 2.5-Я-Б	1	1785	250	1	9	—	2.3
-25	1ПС 60. 18. 3.0-Я-Б	1	1785	300	2	10	—	2.7
-26	1ПС 60. 12. 2.5-Я-Б	2	1185	250	1	9	—	1.5
-27	1ПС 60. 12. 3.0-Я-Б	2	1185	300	2	10	—	1.8
-28	1ПС 60. 18. 2.5-Я-Б 1	2	1785	250	1	9	—	2.3
-29	1ПС 60. 18. 3.0-Я-Б 1	2	1785	300	2	10	—	2.7
-30	1ПС 60. 6. 2.5-Я-1 Б	3	585	250	1	9	—	0.7
-31	1ПС 60. 6. 3.0-Я-1 Б	3	585	300	2	10	—	0.9
-32	1ПС 60. 15. 2.5-Я-1 Б	4	1485	250	1	9	430	1.9
-33	1ПС 60. 15. 3.0-Я-1 Б	4	1485	300	2	10	430	2.3
-34	1ПС 60. 18. 2.5-Я-1 Б	4	1785	250	1	9	590	2.3
-35	1ПС 60. 18. 3.0-Я-1 Б	4	1785	300	2	10	590	2.7

1.020-1. 5-9 2.0.0.0 СБ

Лист

3



1. Узлы разработаны в выпуске 5-6.
 2. Узлы 1-4 (буквенный индекс "У"); узлы 9-16 (буквенный индекс "Z") и узел 17 см. лист 1.
 Узлы 59, 61 см. лист 3.

1. 020 - 1. 5-9 3.0.0.0 СБ		
ПАНЕЛИ ППС 60...-В		СТАДИЯ Р
		МАССА СМ. ТАБЛ.
		МАСШТАБ
НАЧ. ОТД. ВОЛЫНСКИЙ 19 III		ЛИСТ 1
Н. КОНТР. СОКОЛОВА 17 III		ЛИСТОВ 3
РУК. ГР. ЛЕОНТЬЕВА 17 III		ТОРГОВО-БЫТОВЫХ ЗАДАНИЙ И ТУРИСТСКИХ КОМПЛЕКСОВ
ГИП ВАНЯ 17 III		
ПРОВЕР. ШАНАУРОВА 17 III		
РАЗРАБ. КАШЕАКИНА 17 III		ЦНИИЭП

Обозначение	МАРКА	рис.	H	B	У	Z	А	МАССА, Т
1.020-1.5-9 3.0.0.0	1ПС 60.18.2.5-П-В	1	1785	250	1	9	-	2.9
-01	1ПС 60.18.3.0-П-В	1	1785	300	2	10	-	3.4
-02	1ПС 60.18.3.5-П-В	1	1785	350	3	15	-	3.9
-03	1ПС 60.18.4.0-П-В	1	1785	400	4	16	-	4.4
-04	1ПС 60.12.2.5-П-В	2	1185	250	1	9	-	2.1
-05	1ПС 60.12.3.0-П-В	2	1185	300	2	10	-	2.4
-06	1ПС 60.12.3.5-П-В	2	1185	350	3	11	-	2.8
-07	1ПС 60.12.4.0-П-В	2	1185	400	4	12	-	3.2
-08	1ПС 60.18.2.5-П-В1	2	1785	250	1	9	-	2.9
-09	1ПС 60.18.3.0-П-В1	2	1785	300	2	10	-	3.4
-10	1ПС 60.18.3.5-П-В1	2	1785	350	3	15	-	3.9
-11	1ПС 60.18.4.0-П-В1	2	1785	400	4	16	-	4.4
-12	1ПС 60.6.2.5-П-1В	3	585	250	1	9	-	1.0
-13	1ПС 60.6.3.0-П-1В	3	585	300	2	10	-	1.1
-14	1ПС 60.6.3.5-П-1В	3	585	350	3	11	-	1.3
-15	1ПС 60.6.4.0-П-1В	3	585	400	4	12	-	1.4
-16	1ПС 60.15.2.5-П-1В	4	1485	250	1	9	430	2.4
-17	1ПС 60.15.3.0-П-1В	4	1485	300	2	10	430	2.8
-18	1ПС 60.15.3.5-П-1В	4	1485	350	3	11	430	3.2
-19	1ПС 60.15.4.0-П-1В	4	1485	400	4	12	430	3.7
-20	1ПС 60.18.2.5-П-1В	4	1785	250	1	9	590	2.9
-21	1ПС 60.18.3.0-П-1В	4	1785	300	2	10	590	3.4
-22	1ПС 60.18.3.5-П-1В	4	1785	350	3	15	590	3.9
-23	1ПС 60.18.4.0-П-1В	4	1785	400	4	16	590	4.4

В ТАБЛИЦЕ ИСПОЛНЕНИИ РАЗМЕРЫ ПРИВЕДЕНЫ В ММ.

1.020-1.5-9 3.0.0.0.0СБ

Лист

2

ОБОЗНАЧЕНИЕ	МАРКА	РИС.	Н	В	У	З	Д	МАССА, Т
- 24	1ПС 60. 18. 2.5 - Я - В	1	1785	250	1	9	—	2.3
- 25	1ПС 60. 18. 3.0 - Я - В	1	1785	300	2	10	—	2.7
- 26	1ПС 60. 12. 2.5 - Я - В	2	1185	250	1	9	—	1.5
- 27	1ПС 60. 12. 3.0 - Я - В	2	1185	300	2	10	—	1.8
- 28	1ПС 60. 18. 2.5 - Я - В 1	2	1785	250	1	9	—	2.3
- 29	1ПС 60. 18. 3.0 - Я - В 1	2	1785	300	2	10	—	2.7
- 30	1ПС 60. 6. 2.5 - Я - 1В	3	585	250	1	9	—	0.7
- 31	1ПС 60. 6. 3.0 - Я - 1В	3	585	300	2	10	—	0.9
- 32	1ПС 60. 15. 2.5 - Я - 1В	4	1485	250	1	9	430	1.9
- 33	1ПС 60. 15. 3.0 - Я - 1В	4	1485	300	2	10	430	2.3
- 34	1ПС 60. 18. 2.5 - Я - 1В	4	1785	250	1	9	590	2.3
- 35	1ПС 60. 18. 3.0 - Я - 1В	4	1785	300	2	10	590	2.7

1.020-1.5-9 3.0.0.0 C5

Лист

3

ФОРМАТ	ЗОНА	ПОС.	Обозначение	Наименование	Кол. на исполн.										1.020-1.5-9	4.000	Приме- чание
					01	02	03	04	05	06	07	08	09	10			
				Документация													
12			1.020-1.5-9 1.0.0.0 05	Сборочный чертёж	X	X	X	X	X	X	X	X	X	X	X	X	
12			1.020-1.5-9 0.0.0.0 10	Узлы опалубочные	X	X	X	X	X	X	X	X	X	X	X	X	
12			1.020-1.5-9 6.0.0.0 15Т	Выборка стали	X	X	X	X	X	X	X	X	X	X	X	X	
12			1.020-1.5-9 0.0.0.0 13	Пояснительная записка	X	X	X	X	X	X	X	X	X	X	X	X	
				Сборочные единицы													
12	1		1.020-1.5-5 0.1.0.0-018	Каркас пр. КЛН 4.25-П	1												
			1.020-1.5-5 0.1.0.0-019	Каркас пр. КЛН 4.30-П	1												
			1.020-1.5-5 0.1.0.0-020	Каркас пр. КЛН 4.35-П		1											
			1.020-1.5-5 0.1.0.0-021	Каркас пр. КЛН 4.40-П			1										
			1.020-1.5-3 0.1.0.0-008	Каркас пр. КП 3.25				1									
			1.020-1.5-3 0.1.0.0-009	Каркас пр. КП 3.30					1								
			1.020-1.5-3 0.1.0.0-010	Каркас пр. КП 3.35						1							
			1.020-1.5-3 0.1.0.0-011	Каркас пр. КП 3.40							1						
			1.020-1.5-3 0.1.0.0-020	Каркас пр. КП 6.25								1					
			1.020-1.5-3 0.1.0.0-021	Каркас пр. КП 6.30									1				
			1.020-1.5-3 0.1.0.0-022	Каркас пр. КП 6.35										1			
12	2		1.020-1.5-7 0.0.5.0-19	Издаче закл. МН 19	4	4	4	4	1	1	1	1	1	1	1	1	
				Материалы													
				Бетон													
				марки 50	2.29	2.82	3.36	3.89	1.52	1.87	2.23	2.58	2.29	2.82	3.36		
				Раствор цем.													
				марки 100	0.213	0.213	0.213	0.213	0.142	0.142	0.142	0.142	0.213	0.213	0.213		
				марки 50	0.160	0.160	0.160	0.160	0.106	0.106	0.106	0.106	0.160	0.160	0.160		

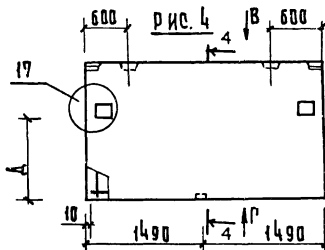
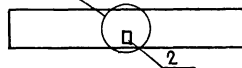
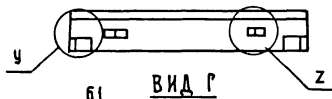
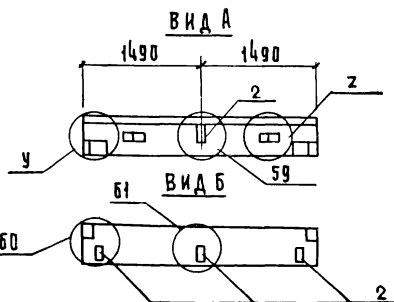
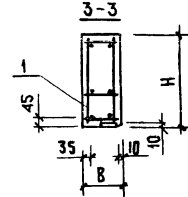
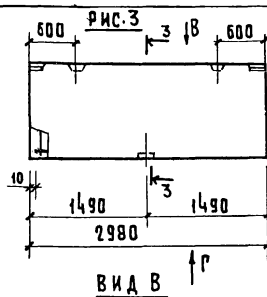
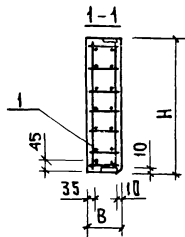
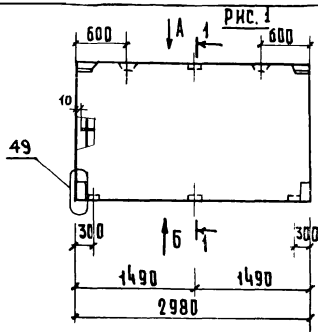
И.И. ОМЗ	ВСЕ ИСКИ	25.05
НОРМОКОН	ВАСИЛОВА	24.05
И.П.	МАРГОЛИН	24.05
РУК. ГР.	ВАНТОВА	24.05
ПРОФ.Р.	ШАХУРОВА	24.05
РАЗР.Б.	КАШУКИНА	24.05

1.020-1.5-9 4.000

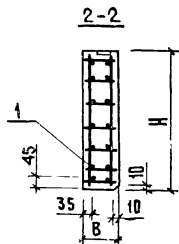
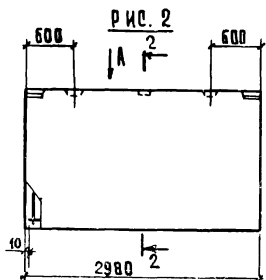
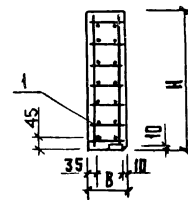
 ПАНЕЛЬ 1ПСН 30...-А
 ПАНЕЛЬ 1ПС 30...-А

Стация		Инет		Инетов	
Р	Т	Р	Т	Р	Т

ЦНИИЭП



4-4



1. Узлы разработаны в выпуске 5-6.
 2. Узлы 1÷4 (буквенный индекс „У“) и узлы 9+10 (буквенный индекс „Z“) и узел 17 смотри лист 1. Узлы 49, 59÷61 смотри лист 3.

				1.020-1.5-9 4.0.0.0 СБ		
НАЧ.ОТД.	ВОЛЫНСКИИ	49 III	Панели 1псн 30.... А Панели 1пс 30.... А	СТАНДО	МАССА	МАСШТАБ
НОРМОК	СОКОЛОВА	17 III		Р	СМ. ТАБЛ.	
Г.КП.	МАРГОЛИН	17 III		ЛИСТ 1	ЛИСТОВ 3	
РУК.ГР.	ШАНАУРОВА	17 III		ЦНИИЭП		
	РУК.ГР. ЛЕОНТЬЕВА	17 III		ИДР.ОБЩ. СТРОИТ. ЗАДАНИИ. КОМП. 11.08.88		
	ПРОВЕР. ЛЕОНТЬЕВА	17 III				
	РАЗРАБ. КАШЕЛКИНА	17 III				

ОБОЗНАЧЕНИЕ	МАРКА	РИС	Н	В	У	Z	А	МАССА, Т
1.020-1.5-9 4.0.0.0	1ПСН 30.18.2.5-П-А	1	1785	250	1	9	—	1.4
- 01	1ПСН 30.18.3.0-П-А	1	1785	300	2	10	—	1.7
- 02	1ПСН 30.18.3.5-П-А	1	1785	350	3	11	—	1.9
- 03	1ПСН 30.18.4.0-П-А	1	1785	400	4	12	—	2.2
- 04	1ПС 30.12.2.5-П-А	2	1185	250	1	9	—	1.0
- 05	1ПС 30.12.3.0-П-А	2	1185	300	2	10	—	1.1
- 06	1ПС 30.12.3.5-П-А	2	1185	350	3	11	—	1.3
- 07	1ПС 30.12.4.0-П-А	2	1185	400	4	12	—	1.5
- 08	1ПС 30.18.2.5-П-А	2	1785	250	1	9	—	1.4
- 09	1ПС 30.18.3.0-П-А	2	1785	300	2	10	—	1.7
- 10	1ПС 30.18.3.5-П-А	2	1785	350	3	11	—	1.9
- 11	1ПС 30.18.4.0-П-А	2	1785	400	4	12	—	2.2
- 12	1ПС 30.6.2.5-П-А	3	585	250	1	9	—	0.5
- 13	1ПС 30.6.3.0-П-А	3	585	300	2	10	—	0.6
- 14	1ПС 30.6.3.5-П-А	3	585	350	3	11	—	0.6
- 15	1ПС 30.6.4.0-П-А	3	585	400	4	12	—	0.7
- 16	1ПС 30.15.2.5-П-1 А	4	1485	250	1	9	430	1.2
- 17	1ПС 30.15.3.0-П-1 А	4	1485	300	2	10	430	1.4
- 18	1ПС 30.15.3.5-П-1 А	4	1485	350	3	11	430	1.6
- 19	1ПС 30.15.4.0-П-1 А	4	1485	400	4	12	430	1.8
- 20	1ПСН 30.18.2.5-П-1 А	4	1785	250	1	9	590	1.4
- 21	1ПСН 30.18.3.0-П-1 А	4	1785	300	2	10	590	1.7
- 22	1ПСН 30.18.3.5-П-1 А	4	1785	350	3	11	590	1.9
- 23	1ПСН 30.18.4.0-П-1 А	4	1785	400	4	12	590	2.2

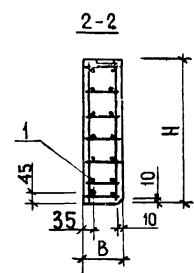
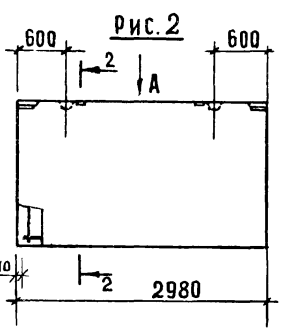
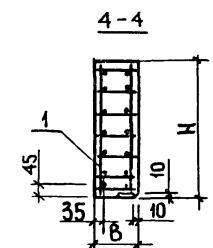
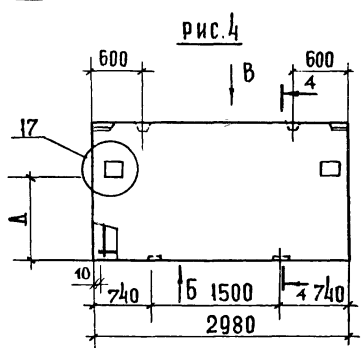
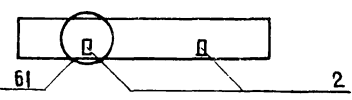
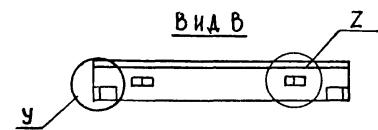
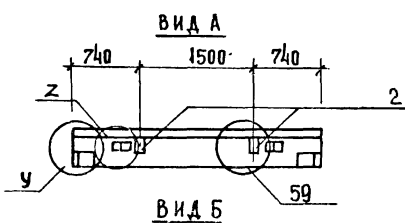
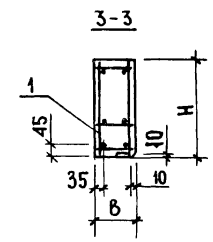
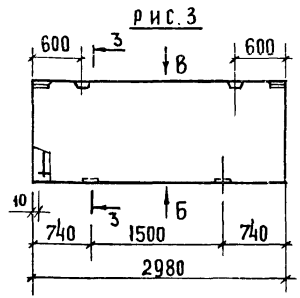
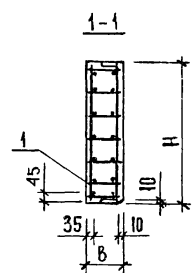
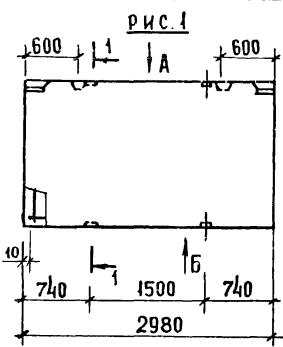
В ТАБЛИЦЕ ИСПОЛНЕНИЙ РАЗМЕРЫ ПРИВЕДЕНЫ В ММ.

1.020-1.5-9 4.0.0.0 СБ

ЛИСТ

2

ОБЪЗНАЧЕНИЕ	МАРКА	РМС.	Н	В	У	З	Д	МАССА, Т
-24	1ПСН 30.18.2.5-Я-А	1	1785	250	1	9	-	1.1
-25	1ПСН 30.18.3.0-Я-А	1	1785	300	2	10	-	1.4
-26	1ПС 30.12.2.5-Я-А	2	1185	250	1	9	-	0.8
-27	1ПС 30.12.3.0-Я-А	2	1185	300	2	10	-	0.9
-28	1ПС 30.18.2.5-Я-А	2	1785	250	1	9	-	1.1
-29	1ПС 30.18.3.0-Я-А	2	1785	300	2	10	-	1.4
-30	1ПС 30.6.2.5-Я-А	3	585	250	1	9	-	0.4
-31	1ПС 30.6.3.0-Я-А	3	585	300	2	10	-	0.4
-32	1ПС 30.15.2.5-Я-1 А	4	1485	250	1	9	430	0.9
-33	1ПС 30.15.3.0-Я-1 А	4	1485	300	2	10	430	1.1
-34	1ПС 30.18.2.5-Я-1 А	4	1785	250	1	9	590	1.1
-35	1ПС 30.18.3.0-Я-1 А	4	1785	300	2	10	590	1.4



1. Узлы разработаны в выпуске 5-6.
2. Узлы 1÷4 (буквенный индекс „У“), узлы 9÷12 (буквенный индекс „Z“) и узла 17 смотри лист 1. Узлы 59, 61 смотри лист 3.

				1.020-1.5-9 5.0.0.0 СБ		
				ПАНЕЛИ ПС 30 ... Б		
НАЧ. ОТД.	БОЛЬШИСКИЙ	49 III		СТАДИЯ	МАССА	МАСШТАБ
НОРМОК.	СОКОЛОВА	17 III		Р	СМ ТАБЛ.	
ГИП	МАРГОЛИН	17 III		ЛИСТ 1 ЛИСТОВ 3		
РУК. ГР.	ШАНАУРОВА	17 III		ЦНИИЭП		
РУК. ГР.	ЛЕОНТЬЕВА	17 III		СТРОИТЕЛЬНИК		
ПРОВЕР.	ШАНАУРОВА	17 III		БЫТОВЫХ ЗДАНИЙ И УЗЛОВЫХ КОМПЛЕКТОВ		
РАЗРАБ.	КАШЕАКИНА	17 III				

ОБОЗНАЧЕНИЕ	МАРКА	ДИС	Н	В	У	Z	А	МАССА, Т
1.020-1.5-9 5000	1ПС 30.18. 2,5-П-Б	1	1785	250	1	9	—	1.4
-01	1ПС 30.18. 3,0-П-Б	1	1785	300	2	10	—	1.7
-02	1ПС 30.18. 3,5-П-Б	1	1785	350	3	11	—	1.9
-03	1ПС 30.18. 4,0-П-Б	1	1785	400	4	12	—	2.2
-04	1ПС 30.12. 2,5-П-Б	2	1185	250	1	9	—	1.0
-05	1ПС 30.12. 3,0-П-Б	2	1185	300	2	10	—	1.1
-06	1ПС 30.12. 3,5-П-Б	2	1185	350	3	11	—	1.3
-07	1ПС 30.12. 4,0-П-Б	2	1185	400	4	12	—	1.5
-08	1ПС 30.18. 2,5-П-Б 1	2	1785	250	1	9	—	1.4
-09	1ПС 30.18. 3,0-П-Б 1	2	1785	300	2	10	—	1.7
-10	1ПС 30.18. 3,5-П-Б 1	2	1785	350	3	11	—	1.9
-11	1ПС 30.18. 4,0-П-Б 1	2	1785	400	4	12	—	2.2
-12	1ПС 30.6. 2,5-П-Б	3	585	250	1	9	—	0.5
-13	1ПС 30.6. 3,0-П-Б	3	585	300	2	10	—	0.6
-14	1ПС 30.6. 3,5-П-Б	3	585	350	3	11	—	0.6
-15	1ПС 30.6. 4,0-П-Б	3	585	400	4	12	—	0.7
-16	1ПС 30.15. 2,5-П-1Б	4	1485	250	1	9	430	1.2
-17	1ПС 30.15. 3,0-П-1Б	4	1485	300	2	10	430	1.4
-18	1ПС 30.15. 3,5-П-1Б	4	1485	350	3	11	430	1.6
-19	1ПС 30.15. 4,0-П-1Б	4	1485	400	4	12	430	1.8
-20	1ПС 30.18. 2,5-П-1Б	4	1785	250	1	9	590	1.4
-21	1ПС 30.18. 3,0-П-1Б	4	1785	300	2	10	590	1.7
-22	1ПС 30.18. 3,5-П-1Б	4	1785	350	3	11	590	1.9
-23	1ПС 30.18. 4,0-П-1Б	4	1785	400	4	12	590	2.2

В ТАБЛИЦЕ ИСПОЛНЕНИЙ РАЗМЕРЫ ПРИВЕДЕНЫ В ММ

1.020-1.5-9.5000СБ

ЛИСТ
2

17538 35

МПОМАТ 10

ОБОЗНАЧЕНИЕ	МАРКА	ДИС	H	B	У	Z	Д	МАССА, Г
-24	1 ПС 30. 18 2.5-Я-Б	1	1785	250	1	9	—	1.1
-25	1 ПС 30. 18 3.0-Я-Б	1	1785	300	2	10	—	1.4
-26	1 ПС 30. 12. 2.5-Я-Б	2	1185	250	1	9	—	0.8
-27	1 ПС 30. 12. 3.0-Я-Б	2	1185	300	2	10	—	0.9
-28	1 ПС 30. 18 2.5-Я-Б 1	2	1785	250	1	9	—	1.1
-29	1 ПС 30. 18 3.0-Я-Б 1	2	1785	300	2	10	—	1.4
-30	1 ПС 30. 6. 2.5-Я-Б	3	585	250	1	9	—	0.4
-31	1 ПС 30. 6. 3.0-Я-Б	3	585	300	2	10	—	0.4
-32	1 ПС 30. 15 2.5-Я-1 Б	4	1485	250	1	9	430	0.9
-33	1 ПС 30. 15. 3.0-Я-1 Б	4	1485	300	2	10	430	1.1
-34	1 ПС 30. 18 2.5-Я-1 Б	4	1785	250	1	9	590	1.1
-35	1 ПС 30. 18 3.0-Я-1 Б	4	1785	300	2	10	590	1.4

МАРКА ПАНЕЛИ	АРМАТУРНЫЕ ИЗДЕЛИЯ												ЗАКЛАДНЫЕ ДЕТАЛИ												ВСЕГО	
	АРМАТУРНАЯ СТАЛЬ ГОСТ 5781-75			АРМАТУРНАЯ СТАЛЬ ГОСТ 5781-75						АРМАТУРНАЯ СТАЛЬ ГОСТ Б727-53*			ПРОФИЛЬНАЯ СТАЛЬ ПОЛОСОВАЯ ГОСТ 10376С38/23			АРМАТУРНАЯ СТАЛЬ ГОСТ 5781-75						АРМАТУРНАЯ СТАЛЬ ГОСТ 5781-75				
	КЛАСС А-I		Итого	КЛАСС А-III						КЛАСС В-I			КЛАСС А-I			КЛАСС А-II										
	Ф, мм	8		10	12	14	Итого	Ф, мм	4	5	Итого	Ф, мм	8	10	12	14	16	18	22	Итого	Ф, мм	8	10	12		Итого
ПСН 60.18.2,5-П-А	1.95	—	0.95	—	33.00	—	1.23	—	34.23	3.46	7.49	10.95	5.50	7.52	13.02	0.85	—	5.60	—	—	6.45	1.71	4.00	1.12	6.83	72.43
ПСН 60.18.3,0-П-А	1.04	—	1.04	—	33.00	—	1.31	—	34.31	4.26	7.49	11.75	5.50	7.52	13.02	1.01	—	7.50	—	—	8.51	1.71	4.00	1.12	6.83	75.46
ПСН 60.18.3,5-П-А	1.13	—	1.13	—	33.00	—	1.40	—	34.40	5.06	7.49	12.55	5.50	7.52	13.02	1.17	—	—	—	13.60	14.77	1.71	4.00	1.12	6.83	82.70
ПСН 60.18.4,0-П-А	1.22	—	1.22	—	—	51.55	1.49	—	53.04	5.87	7.49	13.36	5.50	7.52	13.02	1.33	—	—	—	13.60	14.93	1.71	4.00	1.12	6.83	102.40
ПС 60.12.2,5-П-А	—	—	—	—	23.52	—	1.23	—	24.75	2.58	4.96	7.54	1.70	2.82	4.52	0.85	—	5.60	—	—	6.45	0.57	1.50	1.12	3.19	46.45
ПС 60.12.3,0-П-А	—	—	—	—	23.52	—	1.31	—	24.83	3.17	4.96	8.15	1.70	2.82	4.52	1.01	—	5.60	—	—	6.61	0.57	1.50	1.12	3.19	47.30
ПС 60.12.3,5-П-А	—	—	—	—	23.52	—	1.40	—	24.92	3.76	4.96	8.72	1.70	2.82	4.52	1.17	—	5.60	—	—	6.77	0.57	1.50	1.12	3.19	48.12
ПС 60.12.4,0-П-А	—	—	—	—	—	36.75	1.49	—	38.24	4.34	4.96	9.30	1.70	2.82	4.52	1.33	—	7.50	—	—	8.83	0.57	1.50	1.12	3.19	64.08
ПС 60.18.2,5-П-А	—	—	—	—	32.92	—	1.23	—	34.15	3.45	7.55	11.00	1.70	2.82	4.52	0.85	—	5.60	—	—	6.45	0.57	1.50	1.12	3.19	59.31
ПС 60.18.3,0-П-А	—	—	—	—	32.92	—	1.31	—	34.23	4.24	7.55	11.79	1.70	2.82	4.52	1.01	—	7.50	—	—	8.61	0.57	1.50	1.12	3.19	62.24
ПС 60.18.3,5-П-А	—	—	—	—	32.92	—	1.40	—	34.32	5.02	7.55	12.57	1.70	2.82	4.52	1.17	—	—	—	13.60	14.77	0.57	1.50	1.12	3.19	69.37
ПС 60.18.4,0-П-А	—	—	—	—	—	51.44	1.49	—	52.93	5.80	7.55	13.35	1.70	2.82	4.52	1.33	—	—	—	13.60	14.93	0.57	1.50	1.12	3.19	88.92
ПС 60.6.2,5-П-1А	—	14.24	14.24	—	—	—	1.23	43.21	44.44	1.71	—	1.71	1.70	2.82	4.52	0.85	2.30	—	—	—	3.15	0.57	1.50	1.12	3.19	71.25
ПС 60.6.3,0-П-1А	—	14.24	14.24	—	—	—	1.31	43.21	44.52	2.10	—	2.10	1.70	2.82	4.52	1.01	2.30	—	—	—	3.31	0.57	1.50	1.12	3.19	71.88
ПС 60.6.3,5-П-1А	—	—	—	5.13	—	—	1.40	43.21	49.74	2.49	—	2.49	1.70	2.82	4.52	1.17	2.30	—	—	—	3.47	0.57	1.50	1.12	3.19	63.41
ПС 60.6.4,0-П-1А	—	—	—	5.13	—	—	1.49	43.21	49.83	2.88	—	2.88	1.70	2.82	4.52	1.33	2.30	—	—	—	3.63	0.57	1.50	1.12	3.19	64.05
ПС 60.15.2,5-П-1А	0.59	—	0.59	—	28.22	—	2.71	—	30.93	3.02	6.26	9.28	1.70	5.66	7.36	0.85	—	5.60	—	—	6.45	1.23	1.50	1.12	3.85	58.46
ПС 60.15.3,0-П-1А	0.59	—	0.59	—	28.22	—	2.80	—	31.02	3.70	6.26	9.96	1.70	5.66	7.36	1.01	—	5.60	—	—	6.61	1.39	1.50	1.12	4.01	59.55
ПС 60.15.3,5-П-1А	0.59	—	0.59	—	28.22	—	2.89	—	31.11	4.39	6.26	10.65	1.70	5.66	7.36	1.17	—	7.50	—	—	8.67	1.55	1.50	1.12	4.17	62.55
ПС 60.15.4,0-П-1А	0.59	—	0.59	—	—	44.09	2.98	—	47.07	5.07	6.26	11.33	1.70	5.66	7.36	1.33	—	7.50	—	—	8.83	1.71	1.50	1.12	4.33	79.51
ПС 60.18.2,5-П-1А	0.59	—	0.59	—	32.92	—	2.71	—	35.63	3.45	7.55	11.00	1.70	5.66	7.36	0.85	—	5.60	—	—	6.45	1.23	1.50	1.12	3.85	64.88
ПС 60.18.3,0-П-1А	0.59	—	0.59	—	32.92	—	2.80	—	35.72	4.24	7.55	11.79	1.70	5.66	7.36	1.01	—	7.50	—	—	8.61	1.39	1.50	1.12	4.01	67.98
ПС 60.18.3,5-П-1А	0.59	—	0.59	—	32.92	—	2.89	—	35.81	5.02	7.55	12.57	1.70	5.66	7.36	1.17	—	—	—	13.60	14.77	1.55	1.50	1.12	4.17	75.27
ПС 60.18.4,0-П-1А	0.59	—	0.59	—	—	51.44	2.98	—	54.42	5.80	7.55	13.35	1.70	5.66	7.36	1.33	—	—	—	13.60	14.93	1.71	1.50	1.12	4.33	94.98

ИЗМЕР. ПОДЛ. ПОДАТЬСЯ ДАТА ВРАМ ИНО АЕ

НАЧ.ОТД.	ВОЛЬЯНСКИЙ	<i>[Signature]</i>	19.03
И.КОНТР.	СОКОЛОВА	<i>[Signature]</i>	18.03
ГИП	МАРРОЛИЯ	<i>[Signature]</i>	18.03
РУК.ГР.	ШАХАЗРОВА	<i>[Signature]</i>	18.03
РУК.ГР.	ЛЕОНТЬЕВА	<i>[Signature]</i>	18.03
ПРОВЕРИЛ	ШАХАЗРОВА	<i>[Signature]</i>	18.03
РАЗРАБ.	СОКОЛОВА	<i>[Signature]</i>	18.03

1.020-1.5-9 6000 ВСТ

ВЫБОРКА СТАЛИ

Стация	Лист	Листов
ЦНИИЭП	1	7

ПРОЕКТ ВОЛГОВЫХ ЗАДАНИЙ ЦНИИЭП МОСКОВСКОГО КОМПЛЕКСА

МАРКА ПАНЕЛИ	АРМАТУРНЫЕ ИЗДЕЛИЯ												ЗАКЛАДНЫЕ ДЕТАЛИ												ВСЕГО		
	АРМАТУРНАЯ СТАЛЬ ГОСТ 5781-75			АРМАТУРНАЯ СТАЛЬ ГОСТ 5781-75				АРМАТУРНАЯ СТАЛЬ ГОСТ 6727-53*			ПРОФИЛЬНАЯ СТАЛЬ ПОДАКОВАЯ ГОСТ 10370С3623			АРМАТУРНАЯ СТАЛЬ ГОСТ 5781-75					АРМАТУРНАЯ СТАЛЬ ГОСТ 5781-75*								
	КЛАСС А-1		Итого	КЛАСС А-III				Итого	КЛАСС В-1		Итого	С. мм			КЛАСС А-1					КЛАСС А-III							
	6	10		6	8	10	12		14	4		5	6	8	Итого	8	12	16	18	22	Итого	8	10	12		Итого	
	Ф, мм	Ф, мм	Ф, мм	Ф, мм	Ф, мм	Ф, мм	Ф, мм	Ф, мм	Ф, мм	Ф, мм	Ф, мм	Ф, мм	Ф, мм	Ф, мм	Ф, мм	Ф, мм	Ф, мм	Ф, мм	Ф, мм	Ф, мм	Ф, мм	Ф, мм	Ф, мм	Ф, мм			
1ПС 60.15.2,5-П-1Б	0.59	—	0.59	—	28.22	—	2.71	—	30.93	3.02	6.26	9.28	1.70	6.60	8.30	0.85	—	5.60	—	—	6.45	1.23	2.00	1.12	4.35	59.90	
1ПС 60.15.3,0-П-1Б	0.59	—	0.59	—	28.22	—	2.80	—	31.02	3.70	6.26	9.96	1.70	6.60	8.30	1.01	—	5.60	—	—	6.61	1.39	2.00	1.12	4.51	60.99	
1ПС 60.15.3,5-П-1Б	0.59	—	0.59	—	28.22	—	2.89	—	31.11	4.39	6.26	10.65	1.70	6.60	8.30	1.17	—	—	7.50	—	—	6.67	1.55	2.00	1.12	4.67	63.99
1ПС 60.15.4,0-П-1Б	0.59	—	0.59	—	—	4.09	2.98	—	47.07	5.07	6.26	11.33	1.70	6.60	8.30	1.33	—	—	7.50	—	—	6.83	1.71	2.00	1.12	4.83	80.95
1ПС 60.18.2,5-П-1Б	0.59	—	0.59	—	32.92	—	2.71	—	35.63	3.45	7.55	11.00	1.70	6.60	8.30	0.85	—	5.60	—	—	6.45	1.23	2.00	1.12	4.35	66.32	
1ПС 60.18.3,0-П-1Б	0.59	—	0.59	—	32.92	—	2.80	—	35.72	4.24	7.55	11.79	1.70	6.60	8.30	1.01	—	—	7.50	—	—	6.51	1.39	2.00	1.12	4.51	69.42
1ПС 60.18.3,5-П-1Б	0.59	—	0.59	—	32.92	—	2.89	—	35.81	5.02	7.55	12.57	1.70	6.60	8.30	1.17	—	—	—	13.60	14.77	1.55	2.00	1.12	4.67	76.71	
1ПС 60.18.4,0-П-1Б	0.59	—	0.59	—	—	51.44	2.98	—	54.42	5.80	7.55	13.35	1.70	6.60	8.30	1.33	—	—	—	13.60	14.93	1.71	2.00	1.12	4.83	96.42	
1ПС 60.18.2,5-Я-Б	—	—	—	—	32.92	—	1.23	—	34.15	3.45	7.55	11.00	1.70	7.52	9.22	0.85	—	5.60	—	—	6.45	0.57	4.00	1.12	3.69	66.51	
1ПС 60.18.3,0-Я-Б	—	—	—	—	32.92	—	1.31	—	34.23	4.24	7.55	11.79	1.70	7.52	9.22	1.01	—	—	7.50	—	—	6.51	0.57	4.00	1.12	3.69	69.44
1ПС 60.12.2,5-Я-Б	—	—	—	—	23.52	—	1.23	—	24.75	2.58	4.96	7.54	1.70	3.76	5.46	0.85	—	5.60	—	—	6.45	0.57	2.00	1.12	3.69	47.89	
1ПС 60.12.3,0-Я-Б	—	—	—	—	23.52	—	1.31	—	24.83	3.17	4.96	8.13	1.70	3.76	5.46	1.01	—	5.60	—	—	6.61	0.57	2.00	1.12	3.69	48.72	
1ПС 60.18.2,5-Я-Б 1	—	—	—	—	32.92	—	1.23	—	34.15	3.45	7.55	11.00	1.70	3.76	5.46	0.85	—	5.60	—	—	6.45	0.57	2.00	1.12	3.69	60.75	
1ПС 60.18.3,0-Я-Б 1	—	—	—	—	32.92	—	1.31	—	34.23	4.24	7.55	11.79	1.70	3.76	5.46	1.01	—	—	7.50	—	—	6.51	0.57	2.00	1.12	3.69	63.68
1ПС 60.6.2,5-Я-1Б	—	14.24	14.24	—	—	—	1.23	43.21	44.44	1.71	—	1.71	1.70	3.76	5.46	0.85	2.30	—	—	—	3.15	0.57	2.00	1.12	3.69	72.69	
1ПС 60.6.3,0-Я-1Б	—	14.24	14.24	—	—	—	1.31	43.21	44.52	2.10	—	2.10	1.70	3.76	5.46	1.01	2.30	—	—	—	3.31	0.57	2.00	1.12	3.69	73.33	
1ПС 60.15.2,5-Я-1Б	0.59	—	0.59	—	28.22	—	2.71	—	30.93	3.02	6.26	9.28	1.70	6.60	8.30	0.85	—	5.60	—	—	6.45	1.23	2.00	1.12	4.35	59.90	
1ПС 60.15.3,0-Я-1Б	0.59	—	0.59	—	28.22	—	2.80	—	31.02	3.70	6.26	9.96	1.70	6.60	8.30	1.01	—	5.60	—	—	6.61	1.39	2.00	1.12	4.51	60.99	
1ПС 60.18.2,5-Я-1Б	0.59	—	0.59	—	32.92	—	2.71	—	35.63	3.45	7.55	11.00	1.70	6.60	8.30	0.85	—	5.60	—	—	6.45	1.23	2.00	1.12	4.35	66.33	
1ПС 60.18.3,0-Я-1Б	0.59	—	0.59	—	32.92	—	2.80	—	35.72	4.24	7.55	11.79	1.70	6.60	8.30	1.01	—	—	7.50	—	—	6.51	1.39	2.00	1.12	4.51	69.42
1ПС 60.18.2,5-П-В	—	—	—	—	32.92	—	1.23	—	34.15	3.45	7.55	11.00	1.70	5.64	7.34	0.85	—	5.60	—	—	6.45	0.57	3.00	1.12	4.69	63.63	
1ПС 60.18.3,0-П-В	—	—	—	—	32.92	—	1.31	—	34.23	4.24	7.55	11.79	1.70	5.64	7.34	1.01	—	—	7.50	—	—	6.51	0.57	3.00	1.12	4.69	66.56
1ПС 60.18.3,5-П-В	—	—	—	—	32.92	—	1.40	—	34.32	5.02	7.55	12.57	1.70	5.64	7.34	1.17	—	—	—	13.60	14.77	0.57	3.00	1.12	4.69	73.69	
1ПС 60.18.4,0-П-В	—	—	—	—	—	51.44	1.49	—	52.93	5.80	7.55	13.35	1.70	5.64	7.34	1.33	—	—	—	13.60	14.93	0.57	3.00	1.12	4.69	93.24	
1ПС 60.12.2,5-П-В	—	—	—	—	23.52	—	1.23	—	24.75	2.58	4.96	7.54	1.70	2.82	4.52	0.85	—	5.60	—	—	6.45	0.57	1.50	1.12	3.19	46.45	
1ПС 60.12.3,0-П-В	—	—	—	—	23.52	—	1.31	—	24.83	3.17	4.96	8.13	1.70	2.82	4.52	1.01	—	5.60	—	—	6.61	0.57	1.50	1.12	3.19	47.28	
1ПС 60.12.3,5-П-В	—	—	—	—	23.52	—	1.40	—	24.92	3.76	4.96	8.72	1.70	2.82	4.52	1.17	—	5.60	—	—	6.77	0.57	1.50	1.12	3.19	48.12	
1ПС 60.12.4,0-П-В	—	—	—	—	—	36.75	1.49	—	38.24	4.34	4.96	9.30	1.70	2.82	4.52	1.33	—	—	7.50	—	—	6.83	0.57	1.50	1.12	3.19	64.08

1. 020-1. 5-9 6. 0. 0 0 8 СТ

ЛНСТ
3

МАРКА ПАНЕЛИ	АРМАТУРНЫЕ ИЗДЕЛИЯ												ЗАКАДНЫЕ ДЕТАЛИ												ВСЕГО				
	АРМАТУРНАЯ СТАЛЬ ГОСТ 5781-75			АРМАТУРНАЯ СТАЛЬ ГОСТ 5-1459-72*				АРМАТУРНАЯ СТАЛЬ ГОСТ 727-73*		ПРОФИЛЬНАЯ СТАЛЬ ПОЛОСОВАЯ ГОСТ 103-76 с 38/23			АРМАТУРНАЯ СТАЛЬ ГОСТ 5781-75					АРМАТУРНАЯ СТАЛЬ ГОСТ 5-1459-72*											
	КЛАСС А-1			КЛАСС А-11				КЛАСС В-1					КЛАСС А-1					КЛАСС А-11											
	Ф, мм			Ф, мм				ИГОРО		Ф, мм			ИГОРО			Ф, мм					ИГОРО								
	6	10	ИГОРО	6	8	10	12	14	ИГОРО	4	5	ИГОРО	6	8	ИГОРО	8	12	16	18	22	ИГОРО	8	10	12		ИГОРО			
1. ПС 60. 18.25-П-В1	—	—	—	—	32.92	—	1.23	—	34.15	3.45	7.55	11.00	1.70	2.82	4.52	0.85	—	5.60	—	—	6.65	0.57	1.50	1.12	3.19	59.34			
1. ПС 60. 18.30-П-В1	—	—	—	—	32.92	—	1.31	—	34.23	4.24	7.55	11.79	1.70	2.82	4.52	1.01	—	—	7.50	—	—	8.51	0.57	1.50	1.12	3.19	62.24		
1. ПС 60. 18.35-П-В1	—	—	—	—	32.92	—	1.40	—	34.32	5.02	7.55	12.57	1.70	2.82	4.52	1.17	—	—	—	13.60	14.77	0.57	1.50	1.12	3.19	69.37			
1. ПС 60. 18.40-П-В1	—	—	—	—	—	51.44	1.49	—	52.93	5.80	7.55	13.35	1.70	2.82	4.52	1.33	—	—	—	13.60	14.93	0.57	1.50	1.12	3.19	88.92			
1. ПС 60. 6.25-П-18	—	14.24	14.24	—	—	—	1.23	43.21	44.44	1.71	—	1.71	1.70	2.82	4.52	0.85	2.30	—	—	—	—	3.15	0.57	1.50	1.12	3.19	71.25		
1. ПС 60. 6.30-П-18	—	14.24	14.24	—	—	—	1.31	43.21	44.52	2.10	—	2.10	1.70	2.82	4.52	1.01	2.30	—	—	—	—	3.31	0.57	1.50	1.12	3.19	71.88		
1. ПС 60. 6.35-П-18	—	—	—	—	5.13	—	—	1.40	43.21	49.65	2.49	—	2.49	1.70	2.82	4.52	1.17	2.30	—	—	—	—	3.47	0.57	1.50	1.12	3.19	63.41	
1. ПС 60. 6.40-П-18	—	—	—	—	5.13	—	—	1.49	43.21	49.74	2.88	—	2.88	1.70	2.82	4.52	1.33	2.30	—	—	—	—	3.63	0.57	1.50	1.12	3.19	64.05	
1. ПС 60. 15.25-П-18	0.59	—	0.59	—	28.22	—	2.71	—	30.93	3.02	6.26	9.28	1.70	5.66	7.36	0.85	—	5.60	—	—	—	—	6.45	1.23	1.50	1.12	3.85	58.46	
1. ПС 60. 15.30-П-18	0.59	—	0.59	—	28.22	—	2.80	—	31.92	3.70	6.26	9.96	1.70	5.66	7.36	1.01	—	5.60	—	—	—	—	6.61	1.39	1.50	1.12	4.01	59.55	
1. ПС 60. 15.35-П-18	0.59	—	0.59	—	28.22	—	2.89	—	31.11	4.39	6.26	10.65	1.70	5.66	7.36	1.17	—	—	7.50	—	—	—	—	6.67	1.55	1.50	1.12	4.17	62.55
1. ПС 60. 15.40-П-18	0.59	—	0.59	—	—	44.09	2.98	—	47.07	5.07	6.26	11.33	1.70	5.66	7.36	1.33	—	—	7.50	—	—	—	—	6.83	1.71	1.50	1.12	4.33	79.52
1. ПС 60. 18.25-П-18	0.59	—	0.59	—	32.92	—	2.71	—	35.63	3.45	7.55	11.00	1.70	5.66	7.36	0.85	—	5.60	—	—	—	—	6.45	1.23	1.50	1.12	3.85	64.88	
1. ПС 60. 18.25-П-18	0.59	—	0.59	—	32.92	—	2.80	—	35.72	4.24	7.55	11.79	1.70	5.66	7.36	1.01	—	—	7.50	—	—	—	—	6.51	1.39	1.50	1.12	4.01	67.98
1. ПС 60. 18.30-П-18	0.59	—	0.59	—	32.92	—	2.89	—	35.81	5.02	7.55	12.57	1.70	5.66	7.36	1.17	—	—	—	13.60	14.77	1.55	1.50	1.12	4.17	75.27			
1. ПС 60. 18.35-П-18	0.59	—	0.59	—	32.92	—	2.98	—	36.42	5.80	7.55	13.35	1.70	5.66	7.36	1.33	—	—	—	13.60	14.93	1.71	1.50	1.12	4.33	94.98			
1. ПС 60. 18.40-П-18	0.59	—	0.59	—	—	51.44	2.98	—	54.42	5.80	7.55	13.35	1.70	5.66	7.36	1.33	—	—	—	13.60	14.93	1.71	1.50	1.12	4.33	94.98			
1. ПС 60. 18.25-Я-В	—	—	—	—	32.92	—	1.23	—	34.15	3.45	7.55	11.00	1.70	5.64	7.34	0.85	—	5.60	—	—	—	—	6.45	0.57	3.00	1.12	4.12	63.63	
1. ПС 60. 18.30-Я-В	—	—	—	—	32.92	—	1.31	—	34.23	4.24	7.55	11.79	1.70	5.64	7.34	1.01	—	—	7.50	—	—	—	—	6.51	0.57	3.00	1.12	4.69	66.56
1. ПС 60. 12.25-Я-В	—	—	—	—	23.52	—	1.23	—	24.75	2.58	4.96	7.54	1.70	2.82	4.52	0.85	—	5.60	—	—	—	—	6.45	0.57	1.50	1.12	4.69	46.45	
1. ПС 60. 12.30-Я-В	—	—	—	—	23.52	—	1.31	—	24.83	3.17	4.96	8.13	1.70	2.82	4.52	1.01	—	5.60	—	—	—	—	6.61	0.57	1.50	1.12	4.69	47.28	
1. ПС 60. 18.25-Я-В1	—	—	—	—	32.92	—	1.23	—	34.15	3.45	7.55	11.00	1.70	2.82	4.52	0.85	—	5.60	—	—	—	—	6.45	0.57	1.50	1.12	4.69	59.34	
1. ПС 60. 18.30-Я-В1	—	—	—	—	32.92	—	1.31	—	34.23	4.24	7.55	11.79	1.70	2.82	4.52	1.01	—	—	7.50	—	—	—	—	6.51	0.57	1.50	1.12	4.69	62.24
1. ПС 60. 6.25-Я-18	—	14.24	14.24	—	—	—	1.23	43.21	44.44	1.71	—	1.71	1.70	2.82	4.52	0.85	2.30	—	—	—	—	—	3.15	0.57	1.50	1.12	4.69	71.25	
1. ПС 60. 6.30-Я-18	—	14.24	14.24	—	—	—	1.31	43.21	44.52	2.10	—	2.10	1.70	2.82	4.52	1.01	2.30	—	—	—	—	—	3.31	0.57	1.50	1.12	4.69	71.88	
1. ПС 60. 15.25-Я-18	0.59	—	0.59	—	28.22	—	2.71	—	30.93	3.02	6.26	9.28	1.70	5.66	7.36	0.85	—	5.60	—	—	—	—	6.45	1.23	1.50	1.12	3.85	58.46	
1. ПС 60. 15.30-Я-18	0.59	—	0.59	—	28.22	—	2.80	—	31.92	3.70	6.26	9.96	1.70	5.66	7.36	1.01	—	5.60	—	—	—	—	6.61	1.39	1.50	1.12	4.01	59.55	
1. ПС 60. 18.25-Я-18	0.59	—	0.59	—	32.92	—	2.71	—	35.63	3.45	7.55	11.00	1.70	5.66	7.36	0.85	—	5.60	—	—	—	—	6.45	1.23	1.50	1.12	3.85	64.88	
1. ПС 60. 18.30-Я-18	0.59	—	0.59	—	32.92	—	2.80	—	35.72	4.24	7.55	11.79	1.70	5.66	7.36	1.01	—	—	7.50	—	—	—	—	6.51	1.39	1.50	1.12	4.01	67.98

1.020-1.5-9 6.0.0.0 8 СТ

Лист

4

МАРКА ПАНЕЛИ	АРМАТУРНЫЕ ИЗДЕЛИЯ									ЗАКЛАДНЫЕ ИЗДЕЛИЯ											В СЕРС			
	АРМАТУРНАЯ СТАЛЬ ГОСТ 5781-75			АРМАТУРНАЯ СТАЛЬ ГОСТ 5781-75			АРМАТУРНАЯ СТАЛЬ ГОСТ 51459-72*			АРМАТУРНАЯ СТАЛЬ ГОСТ 6727-53*			ПРОФИЛЬНАЯ СТАЛЬ ПОЛОСОВАЯ ГОСТ 103-76 с 38/23				АРМАТУРНАЯ СТАЛЬ ГОСТ 5781-75					АРМАТУРНАЯ СТАЛЬ ГОСТ 51459-72*		
	КЛАСС А-І		ИТОГО		КЛАССА - II			ИТОГО			В - I			КЛАСС А I				КЛАСС А II						
	φ мм		ИТОГО		φ мм			φ мм			ИТОГО			φ мм				ИТОГО						
	6	ИТОГО	6	8	12	ИТОГО	4	5	ИТОГО	6	8	ИТОГО	8	12	16	ИТОГО	8	10	12	ИТОГО				
ІПСН 30. 18. 2,5 - П - А	0,95	0,95	9,24	-	1,23	10,47	1,72	4,25	6,97	5,50	3,76	9,26	0,85	-	5,60	6,45	1,70	2,00	1,12	4,82	37,92			
ІПСН 30. 18. 3,0 - П - А	1,04	1,04	9,24	-	1,31	10,55	2,13	4,25	6,38	5,50	3,76	9,26	1,01	-	5,60	6,61	1,70	2,00	1,12	4,82	38,66			
ІПСН 30. 18. 3,5 - П - А	1,13	1,13	9,24	-	1,40	10,64	2,54	4,25	6,79	5,50	3,76	9,26	1,17	-	5,60	6,77	1,70	2,00	1,12	4,82	39,41			
ІПСН 30. 18. 4,0 - П - А	1,22	1,22	-	16,42	1,49	17,91	2,95	4,25	7,20	5,50	3,76	9,26	1,33	-	5,60	6,93	1,70	2,00	1,12	4,82	47,34			
ІПС 30. 12. 2,5 - П - А	-	-	6,57	-	1,22	7,79	1,28	3,19	4,47	1,70	0,94	2,64	0,85	2,30	-	3,15	0,57	0,50	1,12	2,19	20,23			
ІПС. 30. 12. 3,0 - П - А	-	-	6,57	-	1,31	7,88	1,57	3,19	4,76	1,70	0,94	2,64	1,01	2,30	-	3,31	0,57	0,50	1,12	2,19	20,78			
ІПС 30. 12. 3,5 - П - А	-	-	6,57	-	1,40	7,97	1,86	3,19	5,05	1,70	0,94	2,64	1,17	2,30	-	3,47	0,57	0,50	1,12	2,19	21,32			
ІПС 30. 12. 4,0 - П - А	-	-	-	11,68	1,49	13,17	2,15	3,19	5,34	1,70	0,94	2,64	1,33	2,30	-	3,63	0,57	0,50	1,12	2,19	26,97			
ІПС 30. 18. 2,5 - П - А	-	-	9,18	-	1,22	10,40	1,71	4,32	6,03	1,70	0,94	2,64	0,85	-	5,60	6,45	0,57	0,50	1,12	2,19	27,71			
ІПС 30. 18. 3,0 - П - А	-	-	9,18	-	1,31	10,49	2,10	4,32	6,42	1,70	0,94	2,64	1,01	-	5,60	6,61	0,57	0,50	1,12	2,19	28,35			
ІПС 30. 18. 3,5 - П - А	-	-	9,18	-	1,40	10,58	2,49	4,32	6,81	1,70	0,94	2,64	1,17	-	5,60	6,77	0,57	0,50	1,12	2,19	28,99			
ІПС 30. 18. 4,0 - П - А	-	-	-	16,35	1,49	17,84	2,88	4,32	7,20	1,70	0,94	2,64	1,33	-	5,60	6,93	0,57	0,50	1,12	2,19	36,80			
ІПС 30. 6. 2,5 - П - А	-	-	3,94	-	1,22	5,16	0,85	1,86	2,71	1,70	0,94	2,64	0,85	2,30	-	3,15	0,57	0,50	1,12	2,19	15,85			
ІПС 30. 6. 3,0 - П - А	-	-	3,94	-	1,31	5,25	1,04	1,86	2,90	1,70	0,94	2,64	1,01	2,30	-	3,31	0,57	0,50	1,12	2,19	16,29			
ІПС 30. 6. 3,5 - П - А	-	-	3,94	-	1,40	5,34	1,23	1,86	3,09	1,70	0,94	2,64	1,17	2,30	-	3,47	0,57	0,50	1,12	2,19	16,73			
ІПС 30. 6. 4,0 - П - А	-	-	3,94	-	1,49	5,43	1,42	1,86	3,28	1,70	0,94	2,64	1,33	2,30	-	3,63	0,57	0,50	1,12	2,19	17,17			
ІПС 30. 15. 2,5 - П - А	0,59	0,59	7,89	-	2,71	10,60	1,50	3,58	5,08	1,70	3,78	5,48	0,85	2,30	-	3,15	1,23	0,50	1,12	2,85	27,75			
ІПС 30. 15. 3,0 - П - А	0,59	0,59	7,89	-	2,80	10,69	1,84	3,58	5,42	1,70	3,78	5,48	1,01	2,30	-	3,31	1,39	0,50	1,12	3,01	28,50			
ІПС 30. 15. 3,5 - П - А	0,59	0,59	7,89	-	2,89	10,78	2,18	3,58	5,76	1,70	3,78	5,48	1,17	-	5,60	6,77	1,55	0,50	1,12	3,17	32,55			
ІПС 30. 15. 4,0 - П - А	0,59	0,59	-	14,02	2,98	17,00	2,57	3,58	6,10	1,70	3,78	5,48	1,33	-	5,60	6,93	1,70	0,50	1,12	3,32	39,42			
ІПС 30. 18. 2,5 - П - А	0,59	0,59	9,20	-	2,71	11,91	1,71	4,32	6,03	1,70	3,78	5,48	0,85	-	5,60	6,45	1,23	0,50	1,12	2,85	33,31			
ІПС 30. 18. 3,0 - П - А	0,59	0,59	9,20	-	2,80	12,00	2,10	4,32	6,42	1,70	3,78	5,48	1,01	-	5,60	6,61	1,39	0,50	1,12	3,01	34,11			
ІПС 30. 18. 3,5 - П - А	0,59	0,59	9,20	-	2,89	12,09	2,49	4,32	6,81	1,70	3,78	5,48	1,17	-	5,60	6,77	1,54	0,50	1,12	3,16	34,90			
ІПС 30. 18. 4,0 - П - А	0,59	0,59	-	16,35	2,98	19,33	2,88	4,32	7,20	1,70	3,78	5,48	1,33	-	5,60	6,93	1,70	0,50	1,12	3,32	42,85			

1.020-1.5-9 6.0.0.0.ВСТ

МАРКА ПАНЕЛИ	АРМАТУРНЫЕ ИЗДЕЛИЯ									ЗАКЛАДНЫЕ ИЗДЕЛИЯ										ВСЕГО			
	АРМАТУРНАЯ СТАЛЬ ГОСТ 5781-75		АРМАТУРНАЯ СТАЛЬ ГОСТ 5781-75			АРМАТУРНАЯ СТАЛЬ ГОСТ 5727-53*				ПРОФИЛЬНАЯ СТАЛЬ ПОЛОСО ВАЯ ГОСТ 103-76 С 38 23			АРМАТУРНАЯ СТАЛЬ ГОСТ 5781-75					АРМАТУРНАЯ СТАЛЬ ГОСТ 51459-72*					
	КЛАСС А-I		КЛАССА-II			КЛАСС В-I				φ, мм			КЛАСС А I					КЛАСС А II					
	φ, мм		φ, мм			φ, мм				φ, мм			φ, мм					φ, мм					
	6	Итого	6	8	12	Итого	4	5	Итого	6	8	Итого	6	8	12	16	Итого	8	10		12	Итого	
1псн 30.18.2.5-Я-А	0.95	0.95	9.24	—	0.37	9.61	1.72	4.25	5.97	5.68	3.76	9.44	0.27	—	—	5.60	4.94	2.00	1.12	8.06	39.90		
1псн 30.18.3.0-Я-А	1.04	1.04	9.24	—	0.46	9.70	2.13	4.25	6.38	5.68	3.76	9.44	0.27	—	—	5.60	4.94	2.00	1.12	8.06	40.48		
1пс 30.12.2.5-Я-А	—	—	6.57	—	1.23	7.80	1.28	3.19	4.47	1.70	0.94	2.64	—	0.85	2.30	—	0.57	0.50	1.12	2.19	20.25		
1пс 30.12.3.0-Я-А	—	—	6.57	—	1.31	7.88	1.57	3.19	4.76	1.70	0.94	2.64	—	1.01	2.30	—	0.57	0.50	1.12	2.19	20.78		
1пс 30.18.2.5-Я-А	—	—	9.20	—	1.23	10.43	1.71	4.32	6.03	1.70	0.94	2.64	—	0.85	—	5.60	6.45	0.57	0.50	1.12	2.19	27.73	
1пс 30.18.3.0-Я-А	—	—	9.20	—	1.31	10.51	2.10	4.32	6.42	1.70	0.94	2.64	—	1.01	—	5.60	6.61	0.57	0.50	1.12	2.19	28.37	
1пс 30.6.2.5-Я-А	—	—	3.94	—	1.22	5.16	0.85	1.87	2.72	1.70	0.94	2.64	—	0.85	2.30	—	3.15	0.57	0.50	1.12	2.19	15.86	
1пс 30.6.3.0-Я-А	—	—	3.94	—	1.31	5.25	1.04	1.87	2.91	1.70	0.94	2.64	—	1.01	2.30	—	3.31	0.57	0.50	1.12	2.19	16.30	
1пс 30.15.2.5-Я-1А	0.59	0.59	7.88	—	2.71	10.59	1.50	3.58	5.08	1.70	3.78	5.48	—	0.85	2.30	—	3.15	1.23	0.50	1.12	2.85	27.74	
1пс 30.15.3.0-Я-1А	0.59	0.59	7.88	—	2.80	10.68	1.84	3.58	5.42	1.70	3.78	5.48	—	1.01	2.30	—	3.31	1.39	0.50	1.12	3.01	28.48	
1пс 30.18.2.5-Я-1А	0.59	0.59	9.20	—	2.71	11.91	1.71	4.32	6.03	1.70	3.78	5.48	—	0.85	—	5.60	6.45	1.23	0.50	1.12	2.85	33.31	
1пс 30.18.3.0-Я-1А	0.59	0.59	9.20	—	2.80	12.00	2.10	4.32	6.42	1.70	3.78	5.48	—	1.01	—	5.60	6.61	1.39	0.50	1.12	3.01	34.11	
1пс 30.18.2.5-п-Б	—	—	9.20	—	1.23	10.43	1.71	4.32	6.03	1.70	3.76	5.46	—	0.85	—	5.60	6.45	0.57	2.00	1.12	3.69	32.06	
1пс 30.18.3.0-п-Б	—	—	9.20	—	1.31	10.51	2.10	4.32	6.42	1.70	3.76	5.46	—	1.01	—	5.60	6.61	0.57	2.00	1.12	3.69	32.69	
1пс 30.18.3.5-п-Б	—	—	9.20	—	1.40	10.60	2.49	4.32	6.81	1.70	3.76	5.46	—	1.17	—	5.60	6.77	0.57	2.00	1.12	3.69	33.33	
1пс 30.18.4.0-п-Б	—	—	—	16.35	1.49	17.84	2.88	4.32	7.20	1.70	3.76	5.46	—	1.33	—	5.60	6.93	0.57	2.00	1.12	3.69	41.12	
1пс 30.12.2.5-п-Б	—	—	6.57	—	1.22	7.79	1.26	3.19	4.47	1.70	1.88	3.58	—	0.85	2.30	—	3.15	0.57	1.00	1.12	2.69	21.68	
1пс 30.12.3.0-п-Б	—	—	6.57	—	1.31	7.88	1.57	3.19	4.76	1.70	1.88	3.58	—	1.01	2.30	—	3.31	0.57	1.00	1.12	2.69	22.22	
1пс 30.12.3.5-п-Б	—	—	6.57	—	1.40	7.97	1.86	3.19	5.05	1.70	1.88	3.58	—	1.17	2.30	—	3.47	0.57	1.00	1.12	2.69	22.76	
1пс 30.12.4.0-п-Б	—	—	—	11.68	1.49	13.17	2.15	3.19	5.34	1.70	1.88	3.58	—	1.33	2.30	—	3.63	0.57	1.00	1.12	2.69	28.41	
1пс 30.18.2.5-п-Б1	—	—	9.18	—	1.22	10.40	1.71	4.32	6.03	1.70	1.88	3.58	—	0.85	—	5.60	6.45	0.57	1.00	1.12	2.69	29.15	
1пс 30.18.3.0-п-Б1	—	—	9.18	—	1.31	10.49	2.10	4.32	6.42	1.70	1.88	3.58	—	1.01	—	5.60	6.61	0.57	1.00	1.12	2.69	29.79	
1пс 30.18.3.5п-Б1	—	—	9.18	—	1.40	10.58	2.49	4.32	6.81	1.70	1.88	3.58	—	1.17	—	5.60	6.77	0.57	1.00	1.12	2.69	30.43	
1пс 30.18.4.0п-Б1	—	—	—	16.35	1.49	17.84	2.88	4.32	7.20	1.70	1.88	3.58	—	1.33	—	5.60	6.93	0.57	1.00	1.12	2.69	38.24	
1пс 30.6.2.5-п-Б	—	—	3.94	—	1.22	5.16	0.85	1.86	2.71	1.70	1.88	3.58	—	0.85	2.30	—	3.15	0.57	1.00	1.12	2.69	17.29	
1пс 30.6.3.0-п-Б	—	—	3.94	—	1.31	5.25	1.04	1.86	2.90	1.70	1.88	3.58	—	1.01	2.30	—	3.31	0.57	1.00	1.12	2.69	17.73	
1пс 30.6.3.5-п-Б	—	—	3.94	—	1.40	5.34	1.23	1.86	3.09	1.70	1.88	3.58	—	1.17	2.30	—	3.47	0.57	1.00	1.12	2.69	18.17	
1пс 30.6.4.0-п-Б	—	—	3.94	—	1.49	5.43	1.42	1.86	3.28	1.70	1.88	3.58	—	1.33	2.30	—	3.63	0.57	1.00	1.12	2.69	18.61	

1.020-1.5-9 6.0.0.8СТ

МАРКА ПАНЕЛИ	АРМАТУРНЫЕ ИЗДЕЛИЯ									ЗАКАДНЫЕ ИЗДЕЛИЯ										Всего		
	АРМАТУРНАЯ СТАЛЬ ГОСТ 5781-75			АРМАТУРНАЯ СТАЛЬ ГОСТ 5781-75			АРМАТУРНАЯ СТАЛЬ ГОСТ 5459-72*			АРМАТУРНАЯ СТАЛЬ ГОСТ 5781-75			АРМАТУРНАЯ СТАЛЬ ГОСТ 5781-75			АРМАТУРНАЯ СТАЛЬ ГОСТ 5459-72*						
	КЛАСС А-I			КЛАССА-II			В-I			ГОСТ 103-76 С 38/23			КЛАСС А-I			КЛАСС А-II						
	φ мм		Итого	φ мм		Итого	φ мм		Итого	мм		Итого		φ мм		Итого		φ мм			Итого	
	6	Итого	6	8	12	Итого	4	5	Итого	6	8	Итого	8	12	16	Итого	8	10	12		Итого	
ПС 30. 15. 25-П-16	0.59	0.59	7.89	—	2.71	10.60	1.58	3.58	5.08	1.70	4.72	6.42	0.85	2.30	—	3.15	1.23	1.00	1.12	3.35	29.18	
ПС 30. 15. 30-П-16	0.59	0.59	7.89	—	2.71	10.60	1.84	3.58	5.42	1.70	4.72	6.42	1.01	2.30	—	3.31	1.39	1.00	1.12	3.51	29.94	
ПС 30. 15. 35-П-16	0.59	0.59	7.89	—	2.89	10.78	2.18	3.58	6.76	1.70	4.72	6.42	1.17	—	5.60	6.77	1.55	1.00	1.12	3.67	33.99	
ПС 30. 15. 40-П-16	0.59	0.59	—	14.02	2.98	17.00	2.52	3.58	6.10	1.70	4.72	6.42	1.33	—	5.60	6.93	1.70	1.00	1.12	3.82	40.86	
ПС 30. 18. 25-П-16	0.59	0.59	9.20	—	2.71	11.91	1.71	4.32	6.03	1.70	4.72	6.42	0.85	—	5.60	6.45	1.23	1.00	1.12	3.35	34.75	
ПС 30. 18. 30-П-16	0.59	0.59	9.20	—	2.71	12.00	2.10	4.32	6.42	1.70	4.72	6.42	1.01	—	5.60	6.61	1.39	1.00	1.12	3.51	35.55	
ПС 30. 18. 35-П-16	0.59	0.59	9.20	—	2.89	12.09	2.49	4.32	6.81	1.70	4.72	6.42	1.17	—	5.60	6.77	1.54	1.00	1.12	3.66	36.34	
ПС 30. 18. 40-П-16	0.59	0.59	—	16.35	2.89	19.33	2.88	4.32	7.20	1.70	4.72	6.42	1.33	—	5.60	6.93	1.70	1.00	1.12	3.82	44.29	
ПС 30. 18. 25-Я-6	—	—	9.20	—	1.23	10.43	1.71	4.32	6.03	1.70	3.76	5.46	0.85	—	5.60	6.45	0.57	2.00	1.12	3.69	32.06	
ПС 30. 18. 30-Я-6	—	—	9.20	—	1.31	10.51	2.10	4.32	6.42	1.70	3.76	5.46	1.01	—	5.60	6.61	0.57	2.00	1.12	3.69	32.69	
ПС 30. 12. 25-Я-6	—	—	6.57	—	1.23	7.80	1.28	3.19	4.47	1.70	1.88	3.58	0.85	2.30	—	3.15	0.57	1.00	1.12	2.69	21.69	
ПС 30. 12. 30-Я-6	—	—	6.57	—	1.31	7.88	1.57	3.19	4.76	1.70	1.88	3.58	1.01	2.30	—	3.31	0.57	1.00	1.12	2.69	22.22	
ПС 30. 18. 25-Я-Б1	—	—	9.20	—	1.23	10.43	1.71	4.32	6.03	1.70	1.88	3.58	0.85	—	5.60	6.45	0.57	1.00	1.12	2.69	29.18	
ПС 30. 18. 30-Я-Б1	—	—	9.20	—	1.31	10.51	2.10	4.32	6.42	1.70	1.88	3.58	1.01	—	5.60	6.61	0.57	1.00	1.12	2.69	29.81	
ПС 30. 6. 25-Я-6	—	—	3.94	—	1.22	5.16	0.85	1.87	2.72	1.70	1.88	3.58	0.85	2.30	—	3.15	0.57	1.00	1.12	2.69	17.30	
ПС 30. 6. 30-Я-6	—	—	3.94	—	1.31	5.25	1.04	1.87	2.91	1.70	1.88	3.58	1.01	2.30	—	3.31	0.57	1.00	1.12	2.69	17.74	
ПС 30. 15. 25-Я-16	0.59	0.59	7.88	—	2.71	10.59	1.50	3.58	5.08	1.70	4.72	6.42	0.85	2.30	—	3.15	1.23	1.00	1.12	3.35	29.18	
ПС 30. 15. 30-Я-16	0.59	0.59	7.88	—	2.80	10.68	1.84	3.58	5.42	1.70	4.72	6.42	1.01	2.30	—	3.31	1.39	1.00	1.12	3.51	29.93	
ПС 30. 18. 25-Я-16	0.59	0.59	9.20	—	2.71	11.91	1.71	4.32	6.03	1.70	4.72	6.42	0.85	—	5.60	6.45	1.23	1.00	1.12	3.35	34.75	
ПС 30. 18. 30-Я-16	0.59	0.59	9.20	—	2.80	12.00	2.10	4.32	6.42	1.70	4.72	6.42	1.01	—	5.60	6.61	1.39	1.00	1.12	3.51	35.55	

1.020-1.5-9 6.0.0.0 ВСТ

Лист 7