

ТИПОВАЯ ДОКУМЕНТАЦИЯ НА СТРОИТЕЛЬНЫЕ СИСТЕМЫ И ИЗДЕЛИЯ ЗДАНИЙ И СООРУЖЕНИЙ

СЕРИЯ 1.020-1

КОНСТРУКЦИИ КАРКАСА МЕЖВИДОВОГО ПРИМЕНЕНИЯ  
ДЛЯ МНОГОЭТАЖНЫХ ОБЩЕСТВЕННЫХ И ПРОИЗВОДСТВЕННЫХ ЗДАНИЙ  
(НА ОСНОВЕ СЕРИИ ИИ-04)

ВЫПУСК 3-7

РИГЕЛИ. АРМАТУРНЫЕ ИЗДЕЛИЯ

РАБОЧИЕ ЧЕРТЕЖИ

17526

ЦЕНА 1.44

ЦЕНТРАЛЬНЫЙ ИНСТИТУТ ТИПОВОГО ПРОЕКТИРОВАНИЯ  
ГОССТРОЯ СССР

Москва, А-445, Смольная ул., 22

Сдано в печать 15 1983 года

Заказ № 4016 Тираж 1120 экз.

# СЕРИЯ 1.0 20-1

КОНСТРУКЦИИ КАРКАСА МЕЖВИДОВОГО ПРИМЕНЕНИЯ  
ДЛЯ МНОГОЭТАЖНЫХ ОБЩЕСТВЕННЫХ И ПРОИЗВОДСТВЕННЫХ ЗДАНИЙ  
(НА ОСНОВЕ СЕРИИ ИИ-04)

## ВЫПУСК 3-7

РИГЕЛИ. АРМАТУРНЫЕ ИЗДЕЛИЯ

### РАБОЧИЕ ЧЕРТЕЖИ

РАЗРАБОТАНЫ

ЦНИИЭП торгово-бытовых  
зданий и туристских  
комплексов

ЦНИИПРОМЗДАНИЙ

НИИЖБ ГОССТРОЯ СССР

Гл. инженер ин-та  
Нач. отдела  
Гл. инж. пр-та  
Гл. технолог

В. Лелеский, Гл. инженер ин-та  
Б. Волынский, Нач. отдела  
И. Пригорев  
Г. Кац

И. Петров  
Э. Кодыш

Зам. директора ин-та  
Рук. лабораторий  
Ст. науч. сотрудник

Н. Коровин  
Б. Бердичевский  
А. Кузьмичев

ГИПРОСТРОММАШ

Гл. инженер ин-та  
Гл. технолог отдела  
М. Соловьев

Н. Гузенко

Утверждены  
и введены в действие  
с 01.01.82г  
постановлением Госстроя СССР  
от 10.11.81г N 190

№ п/п	Обозначение	Наименование	Стр.	Примечание
1		Содержание	2	
2	1.020-1.3-70.0.0.0 ПЗ	Пояснительная записка	2	
3	1.020-1.3-70.0.1.0	Каркас укрупнительной сборки СКР	3-4	СКР - 1 ÷ СКР - 18
4	1.020-1.3-70.0.2.0	Каркас плоский КР	5-10	КР - 1 ÷ КР - 45 КР - 46 ÷ КР - 62
5	1.020-1.3-70.0.3.0	Каркас плоский КР	11-14	КР - 71 ÷ КР - 98 КР - 100, КР - 101 КР - 103 ÷ КР - 116
6	1.020-1.3-70.0.4.0	Сетка С	15, 16	С - 1 ÷ С - 12; С - 102 ÷ С - 109
7	1.020-1.3-70.0.5.0	Сетка С	17-19	С - 15 ÷ С - 34, С - 75 С - 76, С - 94 ÷ С - 99
8	1.020-1.3-70.0.6.0	Сетка С	20-25	С - 35 ÷ С - 64 С - 65 ÷ С - 80 С - 91 ÷ С - 93 С - 100 ÷ С - 101
9	1.020-1.3-70.0.7.0	Сетка С	26	С - 81 ÷ С - 90
10	1.020-1.3-70.0.8.0	Изделие закладное МН	27-32	МН - 1 ÷ МН - 20, МН - 21 лев. ÷ МН - 25 лев. МН - 33 лев., МН - 33 прав. МН - 21 прав. ÷ МН - 25 прав. МН - 34
11	1.020-1.3-70.0.9.0	Изделие закладное МН	33-35	МН - 26 ÷ МН - 32 МН - 35 ÷ МН - 44
12	1.020-1.3-70.0.0.1	Стержень гнутый	36	

Настоящий выпуск содержит рабочие чертежи плоских арматурных изделий и закладных деталей ригелей перекрытий и покрытий по серии 1.020-1 вып. 3-1 ÷ 3-6, рассчитанных на серийное изготовление на типовом и нестандартном оборудовании заводов железобетонных конструкций и специализированных механических заводов.

В состав плоских арматурных изделий входят каркасы, сетки полак, торцевые сетки и отдельные стержни.

В спецификациях к арматурным и закладным изделиям дан класс стали без указания марки стали. В конкретных проектах должна быть указана марка стали арматуры и пластин закладных деталей в зависимости от условий эксплуатации в соответствии с главой СНиП II-24-75.

Указания по технологии изготовления, сборки, сварке арматурных изделий и закладных деталей разработаны в выпуске 0-4 "Указания по заводской технологии изготовления изделий".

Перечень выпусков входящих в состав серии 1.020-1, приведен в выпуске 0-0.

Изм. № п/п

Подпись и дата

Взам. инв. №

Нач. отд.	Вольский	<i>[подпись]</i>	25.03
Нормокип.	Васильева	<i>[подпись]</i>	24.03
Г.И.П.	Пригорев	<i>[подпись]</i>	24.03
Рук. зр.ч.	Осина	<i>[подпись]</i>	24.03
Рук. зр.ч.	Остава	<i>[подпись]</i>	24.03
Проверил	Носова	<i>[подпись]</i>	24.03
Разработ	Лукина	<i>[подпись]</i>	24.03

1.020-1.3-70.0.0.0 ПЗ

Пояснительная  
записка

Стадия	Лист	Листов
Р		1

торгово-выпуск  
вак зданий и  
туристских  
комплексов

ЦНИИЗП

ИНВ. № ПОДЛ.	ПОДП. И ДАТА.	ВЗАИМН. №	ЭПВЦ КиевЗНИИЭП	ОПЕРАТОР ТПП КОРТ	ПИНЧУК	БЭ	ВЧ	ПОЗ.	ЗОНА	ФОРМАТ	ОБОЗНАЧЕНИЕ	НАИМЕНОВАНИЕ	КОП НА ИСПОЛН. 1.020-1.3-7 0.0.1.0-																	ПРИМЕЧАНИЕ				
													-	01	02	03	04	05	06	07	08	09	10	11	12	13	14	15	16		17			
											1.020-1.3-7 0.0.1.0 СВ	ДОКУМЕНТАЦИЯ: СВОРОЧНЫЙ ЧЕРТЕЖ	*	*	*	*	*	*	*	*	*	*	*	*	*	*	*	*	*					
								1			1.020-1.3-7 0.0.3.0-18	КАРКАС ПЛОСКИЙ КР-89	1	-	-	-	-	-	1															
											1.020-1.3-7 0.0.3.0-19	КАРКАС ПЛОСКИЙ КР-90	-	1	-	-	-	-	-															
											1.020-1.3-7 0.0.3.0-20	КАРКАС ПЛОСКИЙ КР-91	-	-	1	-	-	-	-															
											1.020-1.3-7 0.0.3.0-14	КАРКАС ПЛОСКИЙ КР-85	-	-	-	1	-	-	-	1														
											1.020-1.3-7 0.0.3.0-15	КАРКАС ПЛОСКИЙ КР-86	-	-	-	-	-	-	-															
											1.020-1.3-7 0.0.3.0-16	КАРКАС ПЛОСКИЙ КР-87	-	-	-	-	1	-	-															
											1.020-1.3-7 0.0.3.0-27	КАРКАС ПЛОСКИЙ КР-98	-	-	-	-	-	1	-															
											1.020-1.3-7 0.0.3.0-17	КАРКАС ПЛОСКИЙ КР-88	-	-	-	-	-	-	1															
											1.020-1.3-7 0.0.2.0-30	КАРКАС ПЛОСКИЙ КР-31	-	-	-	-	-	-	-															
											1.020-1.3-7 0.0.2.0-31	КАРКАС ПЛОСКИЙ КР-32	-	-	-	-	-	-	-															
											1.020-1.3-7 0.0.2.0-26	КАРКАС ПЛОСКИЙ КР-27	-	-	-	-	-	-	-															
											1.020-1.3-7 0.0.2.0-27	КАРКАС ПЛОСКИЙ КР-28	-	-	-	-	-	-	-															
											1.020-1.3-7 0.0.2.0-28	КАРКАС ПЛОСКИЙ КР-29	-	-	-	-	-	-	-															
											1.020-1.3-7 0.0.2.0-32	КАРКАС ПЛОСКИЙ КР-33	-	-	-	-	-	-	-															
											1.020-1.3-7 0.0.2.0-29	КАРКАС ПЛОСКИЙ КР-30	-	-	-	-	-	-	-															
								2			ДЕТАЛИ: ГОСТ 5.1459-72*													МАССА, КГ										
											Φ12 АШ L=1930	-	-	-	-	-	-	-	-	1	-	-	-	-	-	-	-	-	-	-	1.713			
											Φ12 АШ L=2100	-	-	-	-	-	-	-	-	-	-	-	-	-	-	-	-	-	-	-	1.864			
											Φ12 АШ L=2000	-	-	-	-	-	-	-	-	-	-	-	-	-	-	-	-	-	-	-	1.776			
											Φ14 АШ L=3540	-	-	-	-	-	-	-	-	-	-	-	-	-	-	-	-	-	-	-	4.278			
											Φ14 АШ L=3500	-	-	-	-	-	-	-	-	1	-	-	-	-	-	-	-	-	-	-	4.229			
											Φ14 АШ L=3700	-	-	-	-	-	-	-	-	-	1	-	-	-	-	-	-	-	-	-	4.471			
											Φ14 АШ L=2510	-	-	-	-	-	-	-	-	-	-	1	-	-	-	-	-	-	-	-	3.033			
											Φ14 АШ L=2300	-	-	-	-	-	-	-	-	-	-	-	1	-	-	-	-	-	-	-	2.779			
											Φ14 АШ L=2980	-	-	-	-	-	-	-	-	-	-	-	-	1	-	-	-	-	-	-	3.601			
											Φ14 АШ L=3200	-	-	-	-	-	-	-	-	-	-	-	-	-	1	-	-	-	-	-	3.867			
											Φ16 АШ L=3400	1	-	-	-	-	-	-	-	-	-	-	-	-	-	-	-	1	-	-	5.366			
											Φ16 АШ L=3600	-	1	-	-	-	-	-	-	-	-	-	-	-	-	-	-	-	-	-	5.682			
											Φ16 АШ L=2650	-	-	1	-	-	-	-	-	-	-	-	-	-	-	-	-	-	-	-	4.183			
											Φ16 АШ L=3760	-	-	-	-	-	-	-	-	-	-	-	-	-	-	-	-	-	-	-	5.935			
											Φ16 АШ L=2800	-	-	-	1	-	-	-	-	-	-	-	-	-	-	-	-	-	-	-	4.419			
											Φ16 АШ L=2660	-	-	-	-	-	-	-	-	-	-	1	-	-	-	-	-	-	-	-	4.198			

НАЧ ОТД	ВОЛЫНСКИЙ	<i>Волынский</i>	24.03	1.020-1.3-7 0.0.1.0		
НКОНТР	ЛУКИНА	<i>Лукина</i>	23.03	КАРКАС УКРУПНИТЕЛЬНОЙ СБОРКИ СКР		
ГИП	ПРИГОРЕВ	<i>Пригорев</i>	23.03	СТАДИЯ	ЛИСТ	ЛИСТОВ
РУК. ГР.	ОСТРОВА	<i>Острова</i>	23.03	Р		1
РУК. ГР.	ОСИНА	<i>Осина</i>	23.03	ЦНИИЭП Торгово-бытовых зданий и туристских комплексов		
ПРОВЕРИЛ	ВАСИЛЬЕВА	<i>Васильева</i>	23.03			
РАЗРАБ.	НОСОВА	<i>Носова</i>	23.03			

РИС 1

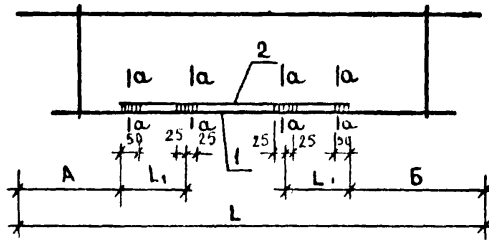
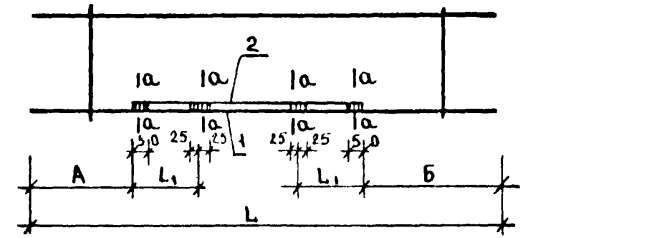
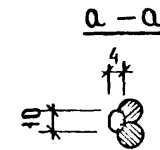


РИС. 2



ОБОЗНАЧЕНИЕ	МАРКА	РИС	А	Б	Л	Л <sub>1</sub>	МАССА
1.020-1.3-7 0.0.10	СКР-6	2	240	800	4440	1130	17.9
-01	СКР-7	2	340	500	4440	1200	22.1
-02	СКР-8	2	790	1000	4440	880	26.8
-03	СКР-1	2	230	770	4600	1200	19.0
-04	СКР-2	2	340	500	4600	1250	23.3
-05	СКР-3	2	800	1000	4600	940	28.2
-06	СКР-9	2	220	680	4440	1180	15.1
-07	СКР-10	2	260	680	4440	1180	16.7
-08	СКР-4	2	200	700	4600	1230	16.1
-09	СКР-5	2	240	660	4600	1230	17.8
-10	СКР-15	1	810	1170	4040	650	15.7
-11	СКР-16	1	640	890	4040	840	17.0
-12	СКР-17	1	580	800	4040	890	20.1
-13	СКР-11	1	740	1100	4140	770	18.2
-14	СКР-12	1	900	1140	4140	700	18.1
-15	СКР-13	1	970	1170	4140	670	21.4
-16	СКР-18	1	210	850	4040	1000	11.5
-17	СКР-14	1	140	800	4140	1060	11.9



При сборке каркаса укрупнительной сборки СКР- по РИС.2 плоский каркас КР- ориентирован согласно бирке на нижнем стержне.

				1020-13-7 0010 СБ			
НАЧ.ОТД.	ВОЛЫНСКИЙ	<i>[Signature]</i>	25.03	КАРКАС УКРУПНИТЕЛЬНОЙ СБОРКИ СКР	СТАДНЯ	МАССА	МАСШТАБ
Н.КОНТР.	СТЕПАНОВ	<i>[Signature]</i>	24.03		Р	СМ	
Г.И.П.	ПРИГОРЕВ	<i>[Signature]</i>	24.03		ТАБЛ		
РУК.ГР.	ОСИНА	<i>[Signature]</i>	24.03		ЛИСТ	ЛИСТОВ	1
РУК.ГР.	ОСТРОВА	<i>[Signature]</i>	24.03		ЦНИИЭП		
ПРОВЕРИЛ	НОСОВА	<i>[Signature]</i>	24.03	ТОРГОВО-БЫТОВЫЕ ЭЛЕМЕНТЫ			
РАЗРАБ.	БАШПАЕВА	<i>[Signature]</i>	24.03	КОМП.ИЗД.			



ФОРМАТ	ЗОНА	ПОЗ.	ОБОЗНАЧЕНИЕ	НАИМЕНОВАНИЕ	КОП НА ИСПОЛН 1.020-1.3-7 0.0.2.0-																			ПРИМЕЧАНИЕ
					20	21	22	23	24	25	26	27	28	29	30	31	32	33	34	35	36	37	38	
11			1.020-1.3-7 0.0.2.0 СВ	ДОКУМЕНТАЦИЯ: СВОРОЧНЫЙ ЧЕРТЕЖ	*	*	*	*	*	*	*	*	*	*	*	*	*	*	*	*	*	*		
ВЧ	1			ДЕТАЛИ: ГОСТ 5 781-75 Φ8АШ L=4140 Φ8АШ L=4040 Φ8АШ L=2640 Φ8АШ L=2540 ГОСТ 5.1459-72* Φ10АШ L=5540 Φ10АШ L=2540 Φ16АШ L=5540 Φ20АШ L=5540 Φ25АШ L=5540 ГОСТ 5 781-75 Φ8АШ L=5220 ГОСТ 5.1459-72* Φ10АШ L=5220 Φ12АШ L=5220 Φ12АШ L=2320 Φ14АШ L=5220 Φ14АШ L=3820 Φ14АШ L=3720 Φ14АШ L=2320 Φ14АШ L=2220 Φ16АШ L=2320 Φ16АШ L=2220 Φ18АШ L=2320 Φ20АШ L=3820 Φ20АШ L=3720 Φ22АШ L=3820 Φ22АШ L=3720 Φ22АШ L=2220 Φ25АШ L=3820 ГОСТ 5 781-75 Φ6АШ L=430 Φ8АШ L=430 ГОСТ 5.1459-72* Φ10АШ L=430 Φ12АШ L=430 Φ14АШ L=430																				МАССА, КГ 1.634 1.594 1.042 1.002 3.416 1.566 8.744 13.66 21.35 2.060 3.218 4.634 2.060 6.308 4.616 4.495 2.804 2.683 3.662 3.504 4.634 9.421 9.174 11.40 11.10 6.625 14.72 0.095 0.170 0.265 0.382 0.520
ВЧ	2																							
ВЧ	3																							



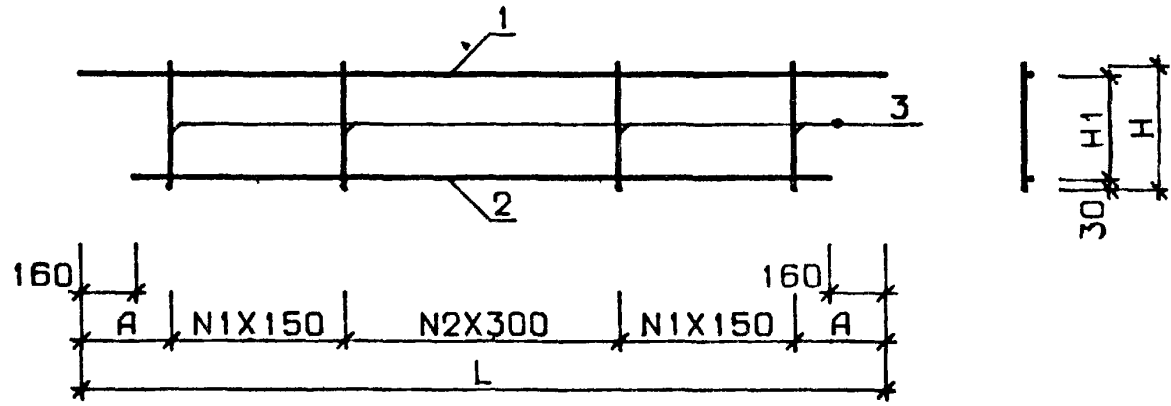




ЭПВЦ  
КиевЗНИИЭП

ОПЕРАТОР  
ТЛП КОРТ

ПИНЧУК  
*Пинчук*



ОБОЗНАЧЕНИЕ	МАРКА	L	H	H1	A	N1	N2	МАССА
1.020-1.3-7 0.0.2.0	КР-1	6840	430	370	270	10	11	18.8
-01	КР-2	6840	430	370	270	10	11	26.5
-02	КР-3	6840	430	370	270	10	11	20.2
-03	КР-4	6740	430	370	220	10	11	18.6
-04	КР-5	6740	430	370	220	10	11	26.7
-05	КР-6	6740	430	370	220	11	10	31.4
-06	КР-7	6740	430	360	220	10	11	67.6
-07	КР-8	6740	430	370	220	10	11	21.8
-08	КР-9	6740	430	370	220	10	11	26.2
-09	КР-10	5640	430	370	270	9	8	6.9
-10	КР-11	5640	430	370	270	8	9	8.7
-11	КР-12	5640	430	370	270	8	9	9.9
-12	КР-13	5640	430	370	270	9	8	15.6
-13	КР-14	5640	430	370	270	8	9	8.0
-14	КР-15	5640	430	370	270	8	9	11.4

1.020-1.3-7 0.0.2.0 СБ

КАРКАС ПЛОСКИЙ КР

СТАДИЯ	МАССА	МАСШТАБ
Р	СМ ТАБЛ	
ЛИСТ 1	ЛИСТОВ 3	

ЦНИИЭП  
ТОРГОВО  
БЫТОВЫХ  
ЗДАНИЙ И  
ТУРИСТСКИХ  
КОМПЛЕКСОВ

ИНВ. № ПОДЛ	ПОДП И ДАТА	ВЗАМ. ИНВ. №
НАЧ. ОТД	ВОЛЫНСКИЙ <i>Волынский</i> 24.03	
НКОНТР	ЛУКИНА <i>Лукина</i> 23.03	
ГМИ.	ПРИГОРЕВ <i>Пригорев</i> 23.03	
РУК. ГР.	ОСТРОВА <i>Острова</i> 23.03	
РУК. ГР.	ОСИНА <i>Осина</i> 23.03	
ПРОВЕРИЛ	НОСОВА <i>Носова</i> 23.03	
РАЗРАБ.	ВАСИЛЬЕВА <i>Васильева</i> 23.03	

ЭПВЦ  
КиевЗНИИЭП

ОПЕРАТОР  
ТЛП КОРТ

ПИНЧУК  
*Пинчук*

ОБОЗНАЧЕНИЕ	МАРКА	L	H	H1	A	N1	N2	МАССА
1.020-1.3-7 0.0.2.0-15	КР-16	5540	430	370	220	8	9	8.7
-16	КР-17	5540	430	370	220	8	9	9.8
-17	КР-18	5540	430	370	220	8	9	23.9
-18	КР-19	5540	430	370	220	8	9	32.8
-19	КР-20	5540	430	370	220	8	9	15.2
-20	КР-21	5540	430	370	220	8	9	35.9
-21	КР-22	5540	430	370	220	8	9	23.8
-22	КР-23	5540	430	370	220	8	9	9.9
-23	КР-24	5540	430	370	220	8	9	28.6
-24	КР-25	5540	430	370	220	8	9	23.3
-25	КР-26	5540	430	370	220	8	9	13.5
-26	КР-27	4140	430	370	270	6	6	15.5
-27	КР-28	4140	430	370	270	6	6	16.3
-28	КР-29	4140	430	370	270	6	6	19.6
-29	КР-30	4140	430	370	270	6	6	8.1
-30	КР-31	4040	430	370	220	6	6	14.0
-31	КР-32	4040	430	370	220	6	6	15.9
-32	КР-33	4040	430	370	220	6	6	7.9
-33	КР-34	2640	430	370	270	7	-	5.3
-34	КР-35	2640	430	370	270	4	3	6.7
-35	КР-36	2640	430	370	270	4	3	7.7
-36	КР-37	2640	430	370	270	4	3	4.2
-37	КР-38	2540	430	370	220	4	3	6.5
-38	КР-39	2540	430	370	220	4	3	5.7
-39	КР-40	2540	430	370	220	4	3	11.4
-40	КР-41	2540	430	370	220	4	3	4.7
-41	КР-42	2540	430	370	220	3	4	10.0
-42	КР-43	2540	430	370	220	3	4	7.3
-43	КР-44	8540	580	520	220	14	13	55.9
-44	КР-45	8540	580	520	220	14	13	42.4

1.020-1.3-7 0.0.2.0 СБ

ЛИСТ  
2

ОБОЗНАЧЕНИЕ	МАРКА	L	H	H1	A	N1	N2	МАССА
1.020-1.3-7 0.0.2.0-45	КР-46	8540	580	520	220	14	13	33.6
-46	КР-47	5540	580	520	220	14	3	11.6
-47	КР-48	5540	580	520	220	10	7	22.0
-48	КР-49	5540	580	510	220	9	8	51.1
-49	КР-50	5540	580	520	220	9	8	11.6
-50	КР-51	5540	580	520	220	12	5	20.2
-51	КР-52	5540	580	520	220	8	9	16.3
-52	КР-53	5540	580	520	220	8	9	11.7
-53	КР-54	2540	580	520	220	7	-	8.9
-54	КР-55	2540	580	520	220	7	-	18.5
-55	КР-56	2540	580	520	220	7	-	5.6
-56	КР-57	2540	580	520	220	7	-	9.9
-57	КР-58	2540	580	520	220	3	4	9.0
-58	КР-59	2540	580	520	220	3	4	6.2
-59	КР-60	2540	580	520	220	3	4	5.5
-60	КР-61	2640	430	370	270	7	-	6.1
-61	КР-62	2540	430	370	220	7	-	9.0

ИНВ № ПОДП	ПОДП И ДАТА	ВЗАМ	ИНВ №				
ЭПВЦ КиевЗНИИЭП				ОПЕРАТОР ТЛП КОРТ			
							ЛИСТ

ПИНЧУК ОПЕРАТОР ЭПВЦ КиевЗНИИЭП	ФОРМАТ ЗОНА ПОЗ.	ОБОЗНАЧЕНИЕ	НАИМЕНОВАНИЕ	КОЛ НА ИСПОЛН. 1.020-1.3-7 0.0.3.0-																			ПРИМЕЧАНИЕ		
				-	01	02	03	04	05	06	07	08	09	10	11	12	13	14	15	16	17	18		19	
11 ВЧ	1	1.020-1.3-7 0.0.3.0 СВ	ДОКУМЕНТАЦИЯ: СБОРОЧНЫЙ ЧЕРТЕЖ	*	*	*	*	*	*	*	*	*	*	*	*	*	*	*	*	*	*	*	МАССА, КГ		
			ДЕТАЛИ: ГОСТ 5781-75 Ф8АШ L=4600	-	-	-	-	-	-	-	-	-	-	-	-	-	1	1	1	1	-	-	1.815		
			Ф8АШ L=4440 ГОСТ 5.1459-72* Ф10АШ L=6070 Ф10АШ L=5920 Ф12АШ L=7270 Ф12АШ L=7120 Ф12АШ L=6070 Ф12АШ L=5920 Ф16АШ L=7270 Ф16АШ L=7120 Ф16АШ L=6070 Ф16АШ L=5920 Ф20АШ L=7270 Ф20АШ L=7120 Ф25АШ L=7270 Ф25АШ L=7120	-	-	-	-	-	-	-	-	-	-	-	-	-	-	-	-	-	-	1	1	1.752	
ВЧ	2		ГОСТ 5781-75 Ф8АШ L=7270 Ф8АШ L=7120 Ф8АШ L=6070 Ф8АШ L=5920 ГОСТ 5.1459-72* Ф10АШ L=7270 Ф10АШ L=7120 Ф12АШ L=7270 Ф12АШ L=7120 Ф12АШ L=6070 Ф12АШ L=5920 Ф14АШ L=4600 Ф16АШ L=4600 Ф16АШ L=4440 Ф20АШ L=4600 Ф20АШ L=4440 Ф25АШ L=4600	-	1	-	1	-	-	1	-	1	-	1	-	1	-	1	-	-	-	-	2.869		
			ГОСТ 5781-75 Ф8АШ L=7270 Ф8АШ L=7120 Ф8АШ L=6070 Ф8АШ L=5920 ГОСТ 5.1459-72* Ф10АШ L=7270 Ф10АШ L=7120 Ф12АШ L=7270 Ф12АШ L=7120 Ф12АШ L=6070 Ф12АШ L=5920 Ф14АШ L=4600 Ф16АШ L=4600 Ф16АШ L=4440 Ф20АШ L=4600 Ф20АШ L=4440 Ф25АШ L=4600	-	-	-	-	-	-	-	-	-	-	-	-	-	-	-	-	-	-	-	-	-	2.809
			ГОСТ 5781-75 Ф8АШ L=430 ГОСТ 5.1459-72* Ф10АШ L=430 Ф12АШ L=430	1	-	-	-	1	-	-	-	-	-	-	-	-	-	-	-	-	-	-	-	-	2.395
ВЧ	3		ГОСТ 5781-75 Ф8АШ L=430 ГОСТ 5.1459-72* Ф10АШ L=430 Ф12АШ L=430	-	38	-	38	-	37	-	37	32	32	-	31	31	-	25	25	25	25	22	22	0.170	
			ГОСТ 5781-75 Ф8АШ L=430 ГОСТ 5.1459-72* Ф10АШ L=430 Ф12АШ L=430	38	-	-	-	37	-	-	-	37	-	-	32	-	-	-	31	-	-	-	-	-	0.265
			ГОСТ 5781-75 Ф8АШ L=430 ГОСТ 5.1459-72* Ф10АШ L=430 Ф12АШ L=430	-	-	38	-	-	-	-	-	-	-	-	-	-	-	-	-	-	-	-	-	-	0.382

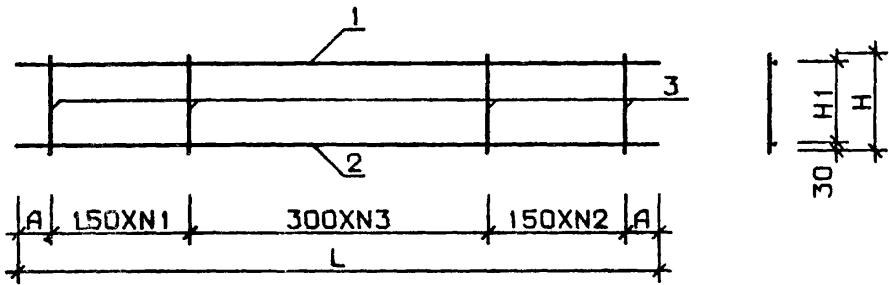
ВЗАМ ИМВ №  
ПОДП. И ДАТА  
№ ПОДЛ.

НАЧ ОТД	ВОЛЫНСКИЙ	<i>[Signature]</i>	24.03
НКОНТР	НОСОВА	<i>[Signature]</i>	24.03
ГИП	ПРИГОРЕВ	<i>[Signature]</i>	23.03
РУК. ГР.	ОСТРОВА	<i>[Signature]</i>	23.03
РУК. ГР.	ОСИНА	<i>[Signature]</i>	23.03
ПРОВЕРИЛ	ВАСИЛЬЕВА	<i>[Signature]</i>	23.03
РАЗРАБ.	ЛУКИНА	<i>[Signature]</i>	23.03

1.020-1.3-7 0.0.3.0		
КАРКАС	СТАДИЯ	ЛИСТ
ПЛОСКИЙ КР	Р	1
ЦНИИЭП	ЛИСТОВ	3
торгово-бытовых зданий и туристских комплексов		

ФОРМАТ	ЗОНА	ПОЗ.	ОБОЗНАЧЕНИЕ	НАИМЕНОВАНИЕ	КОЛ НА ИСПОЛН 1.020-1.3-7 0.0.3.0-																			ПРИМЕЧАНИЕ	
					20	21	22	23	24	25	26	27	28	29	30	31	32	33	34	35	36	37	38		39
11			1.020-1.3-7 0.0.3.0 СВ	ДОКУМЕНТАЦИЯ: СВОРОЧНИЙ ЧЕРТЕЖ	*	*	*	*	*	*	*	*	*	*	*	*	*	*	*	*	*	*			
	БЧ	1		ДЕТАЛИ: ГОСТ 5781-75 Φ6АШ L=2540 Φ6АШ L=5540 Φ8АШ L=4440 Φ8АШ L=3100 Φ8АШ L=2940 Φ8АШ L=6150 Φ8АШ L=5940 ГОСТ 5.1459-72* Φ10АШ L=5920 Φ10АШ L=6100 Φ16АШ L=8900 ГОСТ 5781-75 Φ8АШ L=8900 Φ8АШ L=6150 Φ8АШ L=5940 ГОСТ 5.1459-72* Φ10АШ L=8900 Φ10АШ L=5920 Φ10АШ L=6100 Φ12АШ L=6150 Φ12АШ L=5940 Φ14АШ L=3100 Φ14АШ L=2940 Φ14АШ L=4440 Φ16АШ L=3100 Φ16АШ L=2940 Φ16АШ L=2540 Φ16АШ L=5540 Φ18АШ L=2940 Φ20АШ L=3100 Φ20АШ L=2940 Φ25АШ L=4440																					МАССА, КГ
																								0.564	
																								1.230	
																								1.752	
																								1.223	
																								1.160	
																								2.427	
																								2.344	
																								3.650	
																								3.761	
																								14.05	
	БЧ	2																						3.512	
																								2.427	
																								2.344	
																								5.487	
																								3.650	
																								3.761	
																								5.460	
																								5.274	
																								3.746	
																								3.553	
																								5.365	
																								4.640	
																								4.009	
																								8.744	
																								5.873	
																								7.645	
																								7.250	
																								17.11	
	БЧ	3																						0.095	
																								0.129	
																								0.062	
																								0.170	
																								0.229	
																								0.358	

ИНВ. № ПОДЛ.	ПОДП. И. ДАТА	ВЗАМ. ИДВ. №	ЭПВЦ КиевЗНИИЭП	ОПЕРАТОР ТЛП КОРТ	ПИНЧУК <i>Лиза</i>	ФОРМАТ	ЗОНА	ПОЗ.	ОБОЗНАЧЕНИЕ	НАИМЕНОВАНИЕ	КОЛ НА ИСПОЛН 1.020-1.3-7 0.0.3.0-																		ПРИМЕЧАНИЕ														
											40	41	42	43																													
									1.020-1.3-7 0.0.3.0 СВ	ДОКУМЕНТАЦИЯ: СБОРОЧНЫЙ ЧЕРТЕЖ	*	*	*	*																													
								1		ДЕТАЛИ: ГОСТ 5781-75 Ф6АШ L=2640 Ф6АШ L=5640 ГОСТ 5.1459-72* Ф16АШ L=9100 ГОСТ 5781-75 Ф8АШ L=9100 ГОСТ 5.1459-72* Ф10АШ L=9100 Ф16АШ L=2640 Ф16АШ L=5640 ГОСТ 5781-75 Ф6АШ L=280 Ф8АШ L=580 ГОСТ 5.1459-72* Ф10АШ L=580	-	-	1	-	-	-	-	-	-	-	-	-	-	-	-	-	-	-	-	-	-	-	-	-	-	-	-	-	-	-	-	-	МАССА, КГ
											-	-	-	1	-	-	-	-	-	-	-	-	-	-	-	-	-	-	-	-	-	-	-	-	-	-	-	0.586					
											-	-	-	-	1	-	-	-	-	-	-	-	-	-	-	-	-	-	-	-	-	-	-	-	-	-	-	1.252					
											1	1	-	-	-	-	-	-	-	-	-	-	-	-	-	-	-	-	-	-	-	-	-	-	-	-	-	14.36					
								2			-	1	-	-	-	-	-	-	-	-	-	-	-	-	-	-	-	-	-	-	-	-	-	-	-	-	-	3.591					
											1	-	-	-	-	-	-	-	-	-	-	-	-	-	-	-	-	-	-	-	-	-	-	-	-	-	-	5.611					
											-	-	1	-	-	-	-	-	-	-	-	-	-	-	-	-	-	-	-	-	-	-	-	-	-	-	-	4.167					
											-	-	-	1	-	-	-	-	-	-	-	-	-	-	-	-	-	-	-	-	-	-	-	-	-	-	-	8.902					
								3			-	-	8	18	-	-	-	-	-	-	-	-	-	-	-	-	-	-	-	-	-	-	-	-	-	-	-	0.062					
											-	47	-	-	-	-	-	-	-	-	-	-	-	-	-	-	-	-	-	-	-	-	-	-	-	-	-	0.229					
											47	-	-	-	-	-	-	-	-	-	-	-	-	-	-	-	-	-	-	-	-	-	-	-	-	-	-	0.358					



ОБОЗНАЧЕНИЕ	МАРКА	L	H	H1	A	N1	N2	N3	МАССА
1.020-1.3-7 0.0.3.0	КР-71	7270	430	370	35	13	13	11	42.6
-01	КР-72	7270	430	370	35	13	13	11	27.2
-02	КР-73	7270	430	370	35	13	13	11	27.4
-03	КР-74	7270	430	370	35	13	13	11	20.8
-04	КР-75	7120	430	370	35	13	12	11	41.6
-05	КР-76	7120	430	370	35	13	12	11	26.6
-06	КР-77	7120	430	370	35	13	12	11	26.8
-07	КР-78	7120	430	370	35	13	12	11	20.3
-08	КР-79	6070	430	370	35	11	11	9	17.4
-09	КР-80	6070	430	370	35	11	11	9	11.6
-10	КР-81	6070	430	370	35	11	11	9	23.0
-11	КР-82	5920	430	370	35	11	10	9	16.9
-12	КР-83	5920	430	370	35	11	10	9	11.2
-13	КР-84	5920	430	370	35	11	10	9	22.3
-14	КР-85	4600	430	370	50	9	9	6	13.3

1.020-1.3-7 0.0.3.0 СБ

НАЧ. ОТД.	ВОЛЫНСКИЙ	24.03
Н.КОНТР.	НОСОВА	23.03
ГИП	ПРИГОРЕВ	23.03
РУК. ГР.	ОСТРОВА	23.03
РУК. ГР.	ОСИНА	23.03
ПРОВЕРИЛ	ЛУКИНА	23.03
РАЗРАБ.	ВАСИЛЬЕВА	23.03

КАРКАС ПЛОСКИЙ КР

СТАДИЯ	МАССА	МАСШТАБ
Р	СМ ТАБЛ	
ЛИСТ 1	ЛИСТОВ 2	
ЦНИИЭП торгово-бытовых зданий и туристских комплексов		

№ В. № ПОДЛ. ПОДЛ. И ДАТА. ВЗАМ. РИЗ. П.

ЛИНЧУК  
ОПЕРАТОР  
ТЛП КОРТ  
ЭПВЦ  
КиевЗНИИЭП

ОБОЗНАЧЕНИЕ	МАРКА	L	H	H1	A	N1	N2	N3	МАССА
1.020-1.3-7 0.0.3.0-15	КР-86	4600	430	370	50	9	9	6	17.4
-16	КР-87	4600	430	370	50	9	9	6	23.8
-17	КР-88	4600	430	370	50	9	9	6	11.6
-18	КР-89	4440	430	370	120	7	7	7	12.5
-19	КР-90	4440	430	370	120	7	7	7	16.4
-20	КР-91	4440	430	370	120	7	7	7	22.6
-21	КР-92	3100	430	370	50	7	7	3	6.7
-22	КР-93	3100	430	370	50	7	7	3	7.8
-23	КР-94	3100	430	370	50	7	7	3	10.6
-24	КР-95	2940	430	370	120	5	5	4	6.1
-25	КР-96	2940	430	370	120	5	5	4	7.2
-26	КР-97	2940	430	370	120	5	5	4	9.8
-27	КР-98	4440	430	370	120	7	7	7	10.9
-28	КР-100	8900	580	520	25	16	15	14	36.0
-29	КР-101	8900	580	520	25	16	15	14	28.1
-30	КР-103	6150	580	520	75	11	11	9	12.2
-31	КР-104	6150	580	520	75	11	11	9	15.2
-32	КР-105	5940	580	520	120	10	10	9	11.6
-33	КР-106	5920	580	520	35	11	10	9	18.0
-34	КР-107	5940	580	520	120	10	10	9	14.5
-35	КР-108	2940	580	520	120	6	6	3	9.1
-36	КР-109	2940	580	520	120	6	6	3	6.8
-37	КР-110	2540	280	220	220	-	-	7	5.1
-38	КР-111	5540	280	220	220	-	-	17	11.1
-39	КР-112	6100	580	520	50	11	11	9	19.0
-40	КР-113	9100	580	520	50	16	16	14	36.8
-41	КР-114	9100	580	520	50	16	16	14	28.7
-42	КР-115	2640	280	220	270	-	-	7	5.2
-43	КР-116	5640	280	220	270	-	-	17	11.3

1.020-1.3-7 0.0.3.0 СБ

ЛИСТ  
2



ИНВ. № ПОДЛ.	ПОДП. И ДАТА	ВЗАМ. ЛИН. №	ЭПВЦ КиевЗНИИЭП	ОПЕРАТОР ТЛП КОРТ	ПЦНЦУК	ФОРМАТ	ЗОНА	ПОЗ.	ОБОЗНАЧЕНИЕ	НАИМЕНОВАНИЕ	КОП НА ИСПОЛН. 1.020-1.3-7 0.0.4.0-																			ПРИМЕЧАНИЕ				
											-	01	02	03	04	05	06	07	08	09	10	11	12	13	14	15	16	17	18		19			
			ВЧ		12				1.020-1.3-7 0.0.4.0 СВ	ДОКУМЕНТАЦИЯ: СБОРОЧНЫЙ ЧЕРТЕЖ	*	*	*	*	*	*	*	*	*	*	*	*	*	*	*	*	*	*	*	*	*		МАССА, КГ	
			ВЧ				1		ГОСТ 5781-75	ДЕТАЛИ:	-	-	4	-	4	-	-	-	-	-	-	-	4	-	4	-	-	-	-	-	-	0.174		
									Ф8АШ L=440	ГОСТ 5.1459-72*	-	-	-	-	-	-	5	-	5	-	-	-	-	-	-	-	-	-	-	-	0.229			
									Ф8АШ L=580	ГОСТ 5.1459-72*	-	4	-	4	-	-	-	-	-	-	-	-	4	-	4	-	-	-	-	-	-	0.271		
									ГОСТ 5.1459-72*	ГОСТ 5.1459-72*	-	-	-	-	-	-	-	5	-	-	-	-	-	4	-	4	-	-	-	5	5	0.358		
									Φ10АШ L=440	ГОСТ 5.1459-72*	-	-	-	-	-	-	-	-	-	-	-	-	-	-	-	-	-	-	-	-	-	0.364		
									Φ10АШ L=580	ГОСТ 5.1459-72*	-	-	-	-	-	-	-	-	-	-	-	-	-	-	-	-	-	-	-	-	-	0.391		
									Φ10АШ L=590	ГОСТ 5.1459-72*	-	-	-	-	-	-	-	-	-	-	-	-	-	-	-	-	-	-	-	-	-	0.515		
									Φ12АШ L=440	ГОСТ 5.1459-72*	4	-	-	-	-	-	-	-	-	-	-	-	-	-	-	-	-	-	-	-	-	0.524		
									Φ12АШ L=580	ГОСТ 5.1459-72*	-	-	-	-	-	5	-	-	-	-	-	-	-	-	-	-	-	-	5	-	-	-	-	
									Φ12АШ L=590	ГОСТ 5.1459-72*	-	-	-	-	-	-	-	-	-	-	-	-	-	-	-	-	-	-	-	-	-	-	-	
			ВЧ				2		ГОСТ 5781-75	ГОСТ 5.1459-72*	-	-	1	-	-	-	-	-	-	-	-	-	-	1	-	-	-	-	-	-	-	-	0.178	
									Ф8АШ L=450	ГОСТ 5.1459-72*	-	-	-	-	1	-	-	-	-	-	-	-	-	-	-	1	-	-	-	-	-	-	0.087	
									Ф8АШ L=220	ГОСТ 5.1459-72*	-	-	-	-	-	-	-	-	-	-	-	-	-	-	-	-	-	-	-	-	-	-	0.197	
									Ф8АШ L=500	ГОСТ 5.1459-72*	-	-	-	-	-	-	1	-	-	-	-	-	-	-	-	-	-	-	-	-	-	-	0.138	
									Ф8АШ L=350	ГОСТ 5.1459-72*	-	-	-	-	-	-	-	-	1	-	-	-	-	-	-	-	-	-	-	-	-	-	-	
									ГОСТ 5.1459-72*	ГОСТ 5.1459-72*	-	1	-	-	-	-	-	-	-	-	-	-	-	1	-	-	-	-	-	-	-	-	0.277	
									Φ10АШ L=450	ГОСТ 5.1459-72*	-	-	-	-	-	-	-	-	-	-	-	-	-	-	1	-	-	-	-	-	-	-	0.136	
									Φ10АШ L=220	ГОСТ 5.1459-72*	-	-	-	1	-	-	-	-	-	-	-	-	-	-	-	-	-	-	-	-	-	-	0.308	
									Φ10АШ L=500	ГОСТ 5.1459-72*	-	-	-	-	-	1	-	-	-	-	-	-	-	-	-	-	-	-	-	-	-	-	0.216	
									Φ10АШ L=350	ГОСТ 5.1459-72*	-	-	-	-	-	-	-	1	-	-	-	-	-	-	-	-	-	-	-	-	-	-	0.173	
									Φ10АШ L=280	ГОСТ 5.1459-72*	-	-	-	-	-	-	-	-	-	1	-	-	-	-	-	-	-	-	-	-	-	-	0.400	
									Φ12АШ L=450	ГОСТ 5.1459-72*	1	-	-	-	-	-	-	-	-	-	-	1	-	-	-	-	-	-	-	-	-	-	0.444	
									Φ12АШ L=500	ГОСТ 5.1459-72*	-	-	-	-	-	1	-	-	-	-	-	-	-	-	-	-	-	-	-	-	-	-	-	
			ВЧ				3		ГОСТ 5781-75	ГОСТ 5.1459-72*	-	-	4	-	4	-	-	5	-	5	-	-	-	-	-	-	-	-	-	-	-	-	0.024	
									Ф8АШ L=60	ГОСТ 5.1459-72*	-	-	-	-	-	-	-	-	-	-	-	-	-	-	-	-	-	-	-	-	-	-	-	0.037
									ГОСТ 5.1459-72*	ГОСТ 5.1459-72*	4	4	-	4	-	5	-	5	-	-	-	4	-	-	-	-	-	-	-	-	-	-	-	0.053
									Φ10АШ L=60	ГОСТ 5.1459-72*	-	-	-	-	-	-	-	-	-	-	-	-	-	-	-	-	-	-	-	-	-	-	-	-
									Φ12АШ L=60	ГОСТ 5.1459-72*	4	-	-	-	-	5	-	5	-	-	-	4	-	-	-	-	-	-	-	-	-	-	-	-

НАЧ.ОТД.	ВОЛЫНСКИЙ	<i>[Signature]</i>	24.03	1.020-1.3-7 0.0.4.0		
Н.КОНТР.	ВАСИЛЬЕВА	<i>[Signature]</i>	23.03			
ГИП.	ПРИГОРЕВ	<i>[Signature]</i>	23.03			
РУК. ГР.	ОСИНА	<i>[Signature]</i>	23.03			
РУК. ГР.	ОСТРОВА	<i>[Signature]</i>	23.03			
ПРОВЕРИЛ	ЛУКИНА	<i>[Signature]</i>	23.03			
РАЗРАБ.	НОСОВА	<i>[Signature]</i>	23.03			

СЕТКА С

СТАДИЯ	ЛИСТ	ЛИСТОВ
Р	1	1

ЦНИИЭП  
торгово-бытовых зданий и туристских комплексов

РИС. 1

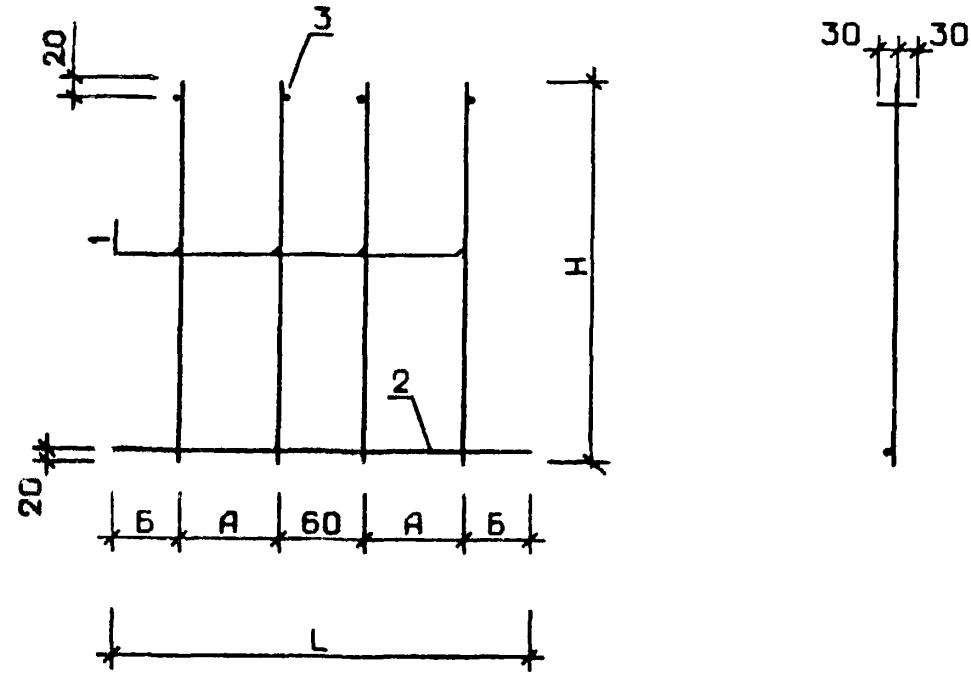
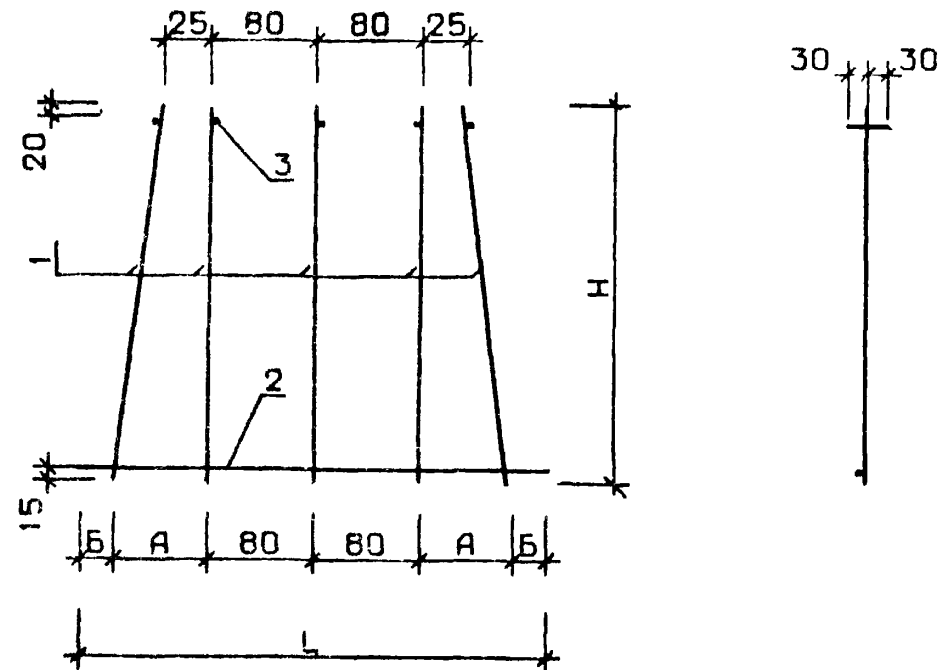


РИС. 2



ОБОЗНАЧЕНИЕ	МАРКА	РИС	L	A	Б	H	МАССА
1.020-1.3-7 0.0.4.0	С-1	1	450	65	130	440	2.2
-01	С-2	1	450	65	130	440	1.5
-02	С-3	1	450	65	130	440	1.0
-03	С-4	1	220	65	15	440	1.4
-04	С-5	1	220	65	15	440	0.9
-05	С-6	2	500	70	100	580	3.3
-06	С-7	2	500	70	100	580	2.3
-07	С-8	2	500	70	100	580	1.5
-08	С-9	2	350	70	25	580	2.2
-09	С-10	2	350	70	25	580	1.4
-10	С-11	1	500	90	130	590	2.8
-11	С-12	1	280	90	20	590	1.8
-12	С-102	1	450	65	130	440	2.0
-13	С-103	1	450	65	130	440	1.4
-14	С-104	1	450	65	130	440	0.9
-15	С-105	1	220	65	15	440	1.2
-16	С-106	1	220	65	15	440	0.8
-17	С-107	2	500	70	100	580	3.0
-18	С-108	2	500	70	100	580	2.1
-19	С-109	2	350	70	25	580	2.0

				1.020-1.3-7 0.0.4.0 СБ			
НАЧ. ОД.	ВОЛЫНСКИЙ	<i>[Signature]</i>	24.03	СЕТКА С	СТАДИЯ	МАССА	МАСШТАБ
НКОНТР.	ЛУКИНА	<i>[Signature]</i>	23.03		Р	СМ ТАБЛ	
ГИП	ПРИГОРЕВ	<i>[Signature]</i>	23.03		ЛИСТ	ЛИСТОВ	1
РУК. ГР.	ОСТРОВА	<i>[Signature]</i>	23.03		ЦНИИЭП		
РУК. ГР.	ОСИНА	<i>[Signature]</i>	23.03		торгово бытовых зданий и туристских комплексов		
ПРОВЕРИЛ	ВАСИЛЬЕВА	<i>[Signature]</i>	23.03				
РАЗРАБ.	НОСОВА	<i>[Signature]</i>	23.03				

ЭПВЦ КиевэНИИЭП	ОПЕРАТОР ГЛП КОРТ	П.И.И.С.	ФОРМАТ 11	ЗОНА БЧ	ПОЗ 1	ОБОЗНАЧЕНИЕ 1.020-1.3-7 0.0.5.0 СВ	НАИМЕНОВАНИЕ ДОКУМЕНТАЦИЯ: СВОРОЧНЫЙ ЧЕРТЕЖ  ДЕТАЛИ: ГОСТ 5781-75 Ф6АШ L=420 Ф6АШ L=390 Ф8АШ L=420 Ф8АШ L=430 ТУ 14-4-659-75 Ф5ВР1 L=420 Ф5ВР1 L=360 Ф5ВР1 L=390 ГОСТ 5781-75 Ф6АШ L=5200 Ф6АШ L=2150 Ф8АШ L=5200 Ф8АШ L=2150 ТУ 14-4-659-75 Ф5ВР1 L=7100 Ф5ВР1 L=5200 Ф5ВР1 L=6500 Ф5ВР1 L=6400 Ф5ВР1 L=5300 Ф5ВР1 L=3750 Ф5ВР1 L=3050 Ф5ВР1 L=2150 Ф5ВР1 L=7100 Ф5ВР1 L=5200 Ф5ВР1 L=6500 Ф5ВР1 L=6400 Ф5ВР1 L=5300 Ф5ВР1 L=3750 Ф5ВР1 L=3050 Ф5ВР1 L=2150	КОЛ НА ИСПОЛН. 1.020-1.3-7 0.0.5.0-																			ПРИМЕЧАНИЕ  МАССА, КГ	
								-	01	02	03	04	05	06	07	08	09	10	11	12	13	14	15	16	17	18		19
								*	*	*	*	*	*	*	*	*	*	*	*	*	*	*	*	*	*	*		*

ПОДП. И ДАТА	ВЗАМ ИНВ №:
ИНВ №ПОДЛ.	

НАЧ.ОТД.	ВОЛЫНСКИЙ	<i>[Подпись]</i>	24.03	1.020-1.3-7 0.0.5.0		
Н.КОНТР.	ЛУКИНА	<i>[Подпись]</i>	23.03			
ГИП	ПРИГОРЕВ	<i>[Подпись]</i>	23.03			
РУК. ГР.	ОСТРОВА	<i>[Подпись]</i>	23.03			
РУК. ГР.	ОСИНА	<i>[Подпись]</i>	23.03	СЕТКА С		
ПРОВЕРИЛ	НОСОВА	<i>[Подпись]</i>	23.03			
РАЗРАБ.	ВАСИЛЬЕВА	<i>[Подпись]</i>	23.03			
				СТАДИЯ	ЛИСТ	ЛИСТОВ
				Р	1	2
				ЦНИИЭП		
				ГОРБОД БИТОРИИ ЗДАНИИ И УЧРЕЖДЕНИЙ		



ЭПВЦ  
КиевЗНИИЭП

ОПЕРАТОР  
ТЛП КОРТ

ПИНЧУК  
*Пинчук*

РИС. 1

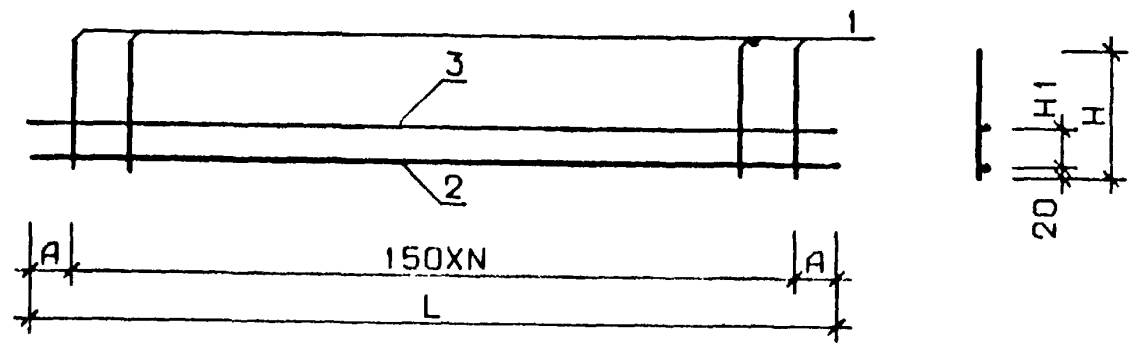
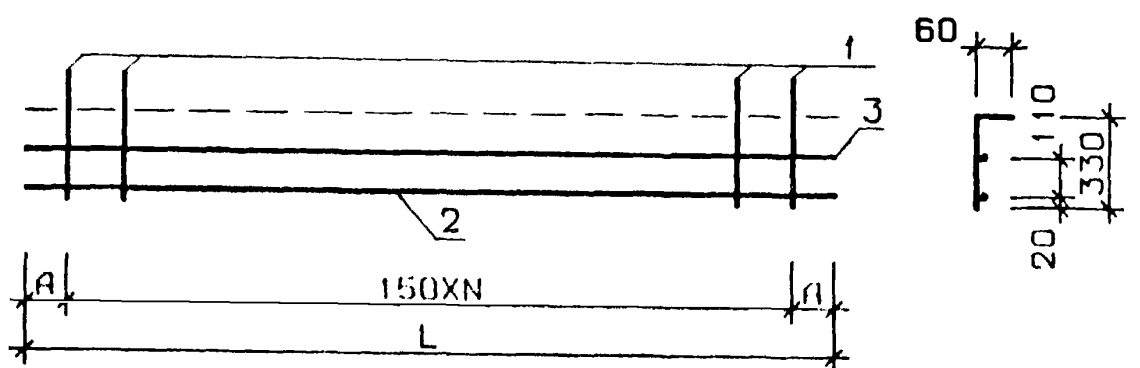


РИС. 2



ОБОЗНАЧЕНИЕ	МАРКА	РИС	L	H	H1	A	N	МАССА
1.020-1.3-7 0.0.5.0	C-15	1	7100	420	140	25	47	5.3
-01	C-16	1	5200	420	110	50	34	3.9
-02	C-17	1	6500	360	135	100	42	4.4
-03	C-18	1	6400	360	135	50	42	4.4
-04	C-19	1	5300	360	135	100	34	3.6

1.020-1.3-7 0.0.5.0 СБ

СЕТКА С

СТАДИЯ    МАССА    МАСШТАБ

Р

СМ  
ТАБЛ

ЛИСТ 1    ЛИСТОВ 2

ЦНИИЭП  
торгово-бытовых  
зданий и  
туристских  
комплексов

ЭЗМ УЧЕБ

ПОДП И ДАТА

ИНВ № ПОДЛ

НАЧ. ОТД.	ВОЛЫНСКИЙ	<i>[Signature]</i>	24.03
НКОНТР	ЛУКИНА	<i>[Signature]</i>	23.03
ГИП	ПРИГОРЕВ	<i>[Signature]</i>	23.03
РУК. ГР	ОСТРОВА	<i>[Signature]</i>	23.03
РУК. ГР.	ОСИНА	<i>[Signature]</i>	23.03
ПРОВЕРИП	ВАСИЛЬЕВА	<i>[Signature]</i>	23.03
РАЗРАБ.	НОСОВА	<i>[Signature]</i>	23.03

ЭПВЦ  
КиевЗНИИЭП

ОПЕРАТОР  
ТЛП КОРТ

ПИНЧУК  
*Пинчук*

ОБОЗНАЧЕНИЕ	МАРКА	РИС	L	H	H1	A	N	МАССА
1.020-1.3-7 0.0.5.0-05	C-20	1	5200	420	140	50	34	8.7
-06	C-21	1	5200	420	140	50	34	5.2
-07	C-22	1	5200	420	140	50	34	3.9
-08	C-23	1	5200	360	135	50	34	3.5
-09	C-24	1	3750	420	140	75	24	2.8
-10	C-25	1	3750	420	110	75	24	2.8
-11	C-26	1	5200	-	-	50	34	5.0
-12	C-27	1	3050	420	140	25	20	2.3
-13	C-28	1	3050	420	110	25	20	2.3
-14	C-29	1	5200	-	-	50	34	3.7
-15	C-30	1	2150	420	140	25	14	3.7
-16	C-31	1	2150	420	140	25	14	2.2
-17	C-32	1	2150	420	140	25	14	1.6
-18	C-33	1	2150	420	110	25	14	1.6
-19	C-34	1	5200	430	150	50	34	8.0
-20	C-75	1	5920	420	150	110	38	9.7
-21	C-76	1	6080	420	150	40	40	10.1
-22	C-94	1	2900	460	140	100	18	2.2
-23	C-95	2	2150	-	-	25	14	2.1
-24	C-96	2	2150	-	-	25	14	1.6
-25	C-97	2	7100	-	-	25	47	5.1
-26	C-98	2	3050	-	-	25	20	2.2
-27	C-99	2	3750	-	-	75	24	2.7

ЭЗМ УЧЕБ

ПОДП И ДАТА

ИНВ № ПОДЛ

1.020-1.3-7 0.0.5.0 СБ

ЛИСТ  
2

ФОРМАТ	ЗОНА	ПОЗ	ОБОЗНАЧЕНИЕ	НАИМЕНОВАНИЕ	КОЛ НА ИСПОЛН. 1.020-1.3-7 0.0.6.0-																			ПРИМЕЧАНИЕ	
					-	01	02	03	04	05	06	07	08	09	10	11	12	13	14	15	16	17	18		19
В2			1.020-1.3-7 0.0.6.0 СВ	ДОКУМЕНТАЦИЯ: СБОРОЧНЫЙ ЧЕРТЕЖ	*	*	*	*	*	*	*	*	*	*	*	*	*	*	*	*	*	*			
ВЧ	1			ДЕТАЛИ: ТУ 14-4-659-75 Ф4ВР1 L=7150 Ф4ВР1 L=6500 Ф4ВР1 L=6400 Ф4ВР1 L=7250 Ф4ВР1 L=6050 Ф4ВР1 L=5850 Ф4ВР1 L=5300 Ф4ВР1 L=5200 Ф4ВР1 L=5050	4	4	-	4	-	-	-	-	-	-	-	-	-	-	-	-	-	-	0.705 0.641 0.631 0.715 0.597 0.577 0.523 0.513		
ВЧ	2			Ф4ВР1 L=850 Ф4ВР1 L=680 Ф4ВР1 L=720 Ф4ВР1 L=710 Ф4ВР1 L=530 Ф4ВР1 L=1010 Ф4ВР1 L=950	42	-	47	-	47	-	41	-	35	-	34	-	39	-	39	-	4	4	4	4	0.498 0.084 0.067 0.071 0.070 0.052 0.100 0.094

НАЧ ОТД	БОЛЫНСКИЙ	<i>В.П.</i>	24.03	1.020-1.3-7 0.0.6.0
И КОНТР	НОСОВА	<i>Носов</i>	23.03	
ГИП	ПРИГОРЕВ	<i>Пригорев</i>	23.03	СЕТКА С
РУК ГР	ОСТРОВА	<i>Острова</i>	23.03	
РУК ГР	ОСИНА	<i>Осина</i>	23.03	СТАДИЯ
ПРОВЕРИЛ	ЛУКИНА	<i>Лукина</i>	23.03	
РАЗРАБ	ВАСИЛЬЕВА	<i>Васильева</i>	23.03	ЛИСТ
				ЛИСТОВ
				3
				ЦНИИЭП
				ТОРГОВО- БЫТОВЫХ ЗДАНИЙ И ТУРИСТСКИХ КОМПЛЕКСОВ

ФОРМАТ	ЗОНА	ПОЗ	ОБОЗНАЧЕНИЕ	НАИМЕНОВАНИЕ	КОЛ НА ИСПОЛН 1.020-1.3-7 0.0.6.0-																			ПРИМЕЧАНИЕ
					20	21	22	23	24	25	26	27	28	29	30	31	32	33	34	35	36	37	38	
12			1.020-1.3-7 0.0.6.0 СВ	ДОКУМЕНТАЦИЯ: СВОРОЧНИЙ ЧЕРТЕЖ	*	*	*	*	*	*	*	*	*	*	*	*	*	*	*	*	*	*	*	
	ВЧ	1		ДЕТАЛИ: ГОСТ 5781-75 Ф6 АШ L=270 ГОСТ 5.1459-72* Ф12 АШ L=800 Ф12 АШ L=1550 Ф12 АШ L=950 ТУ 14-4-659-75 Ф4ВР I L=5050 Ф4ВР I L=5150 Ф4ВР I L=2850 Ф4ВР I L=2050														5						МАССА, КГ
				ГОСТ 5781-75																				0.060
				Ф6 АШ L=270																				
				ГОСТ 5.1459-72*																				
				Ф12 АШ L=800															2					0.710
				Ф12 АШ L=1550																	2			1.376
				Ф12 АШ L=950																		2		0.843
				ТУ 14-4-659-75																		2		
				Ф4ВР I L=5050	4	4																		0.498
				Ф4ВР I L=5150			4	4																0.513
				Ф4ВР I L=2850					4	4														0.281
				Ф4ВР I L=2050							4	4												0.202
				ГОСТ 5781-75									4	4	4	4	4							
				Ф6 АШ L=1050																				
				ГОСТ 5.1459-72*															3					0.233
				Ф12 АШ L=1120																				
				Ф12 АШ L=830															6					0.994
				Ф12 АШ L=740																	11	7		0.737
				Ф12 АШ L=710																			7	0.657
				ТУ 14-4-659-75																			7	0.630
				Ф4ВР I L=1150	30																			0.113
				Ф4ВР I L=1090		30					19													0.108
				Ф4ВР I L=860			39					19												0.085
				Ф4ВР I L=730				39																0.072
				Ф4ВР I L=1010					19															0.100
				Ф4ВР I L=950						19					11									0.094
				Ф4ВР I L=710									11											0.070
				Ф4ВР I L=530																				0.052

ИВ. № ПОЗ  
 ПОСЛ. ДАТА  
 ЭПВЦ  
 ОПЕРАТОР  
 ТПП КОРТ  
 ЛИНЧУК  
 ФОРМАТ  
 ЗОНА  
 ПОЗ

ФОРМАТ	ЗОНА	ПОЗ	ОБОЗНАЧЕНИЕ	НАИМЕНОВАНИЕ	КОП НА ИСПОЛН 1.020-1.3-7 0.0.6.0-															ПРИМЕЧАНИЕ						
					40	41	42	43	44	45	46	47	48													
12			1.020-1.3-7 0.0.6.0 СВ	ДОКУМЕНТАЦИЯ:	*	*	*	*	*	*	*	*	*													
11			1.020-1.3-7 0.0.6.0 СВ	СВОРОЧНЫЙ ЧЕРТЕЖ																						
				СВОРОЧНЫЙ ЧЕРТЕЖ																						
				ДЕТАЛИ:																						
	БЧ	1		ГОСТ 5781-75	-	-	-	-	5	-	-	-	-	-	-	-	-	-	-	-	-	-	-	-	МАССА, КГ	
				Ф6 АШ L=270																					0.060	
				ТУ 14-4-659-75																						
				Ф4ВРІ L=5920	4	-	4	-	-	-	-	-	-	-	-	-	-	-	-	-	-	-	-	-	0.584	
				Ф4ВРІ L=6080	-	4	-	4	-	-	-	-	-	-	-	-	-	-	-	-	-	-	-	-	0.600	
				Ф4ВРІ L=2920	-	-	-	-	-	4	4	-	-	-	-	-	-	-	-	-	-	-	-	-	0.290	
				Ф4ВРІ L=3050	-	-	-	-	-	-	-	4	4	-	-	-	-	-	-	-	-	-	-	-	-	0.301
				ГОСТ 5781-75																						
	БЧ	2		Ф6 АШ L=1050	-	-	-	-	3	-	-	-	-	-	-	-	-	-	-	-	-	-	-	-	0.233	
				ТУ 14-4-659-75																						
				Ф4ВРІ L=860	43	45	-	-	-	-	-	-	-	-	-	-	-	-	-	-	-	-	-	-	0.085	
				Ф4ВРІ L=690	-	-	43	45	-	-	-	-	-	-	-	-	-	-	-	-	-	-	-	-	0.068	
				Ф4ВРІ L=1160	-	-	-	-	-	19	-	-	-	-	-	-	-	-	-	-	-	-	-	-	0.114	
				Ф4ВРІ L=1100	-	-	-	-	-	-	19	-	-	-	-	-	-	-	-	-	-	-	-	-	0.109	
				Ф4ВРІ L=1150	-	-	-	-	-	-	-	20	-	-	-	-	-	-	-	-	-	-	-	-	0.113	
				Ф4ВРІ L=1090	-	-	-	-	-	-	-	-	20	-	-	-	-	-	-	-	-	-	-	-	0.108	



ПИНЧУК  
*Пинчук*

ОПЕРАТОР  
ТЛП КОРТ

ЭПВЦ  
Киевэзнииэп

РИС. 1

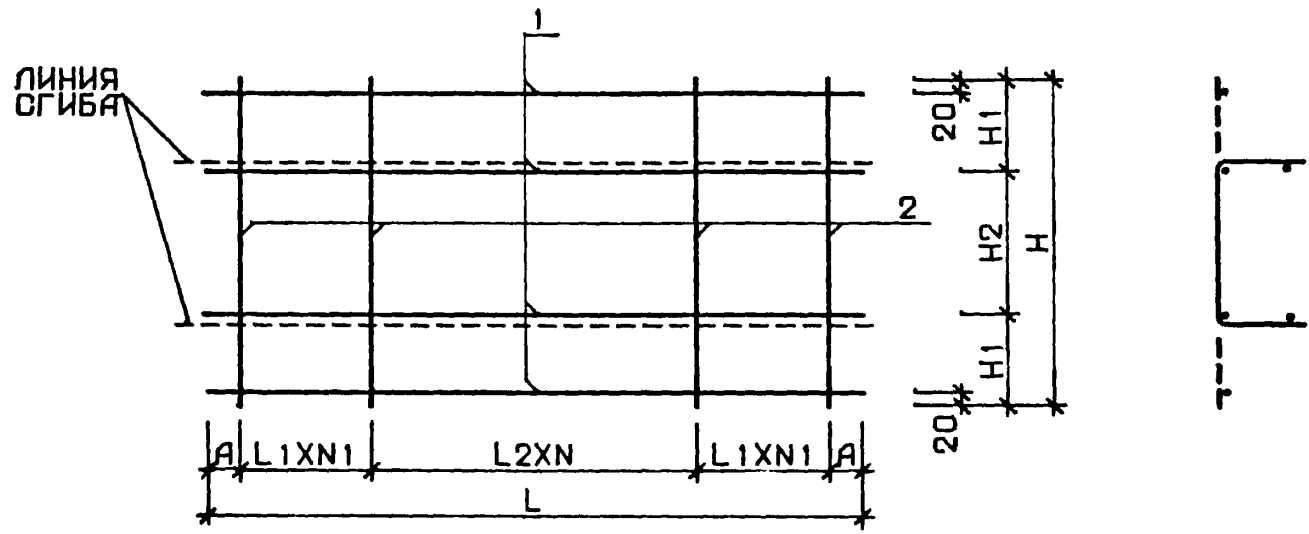


РИС. 2

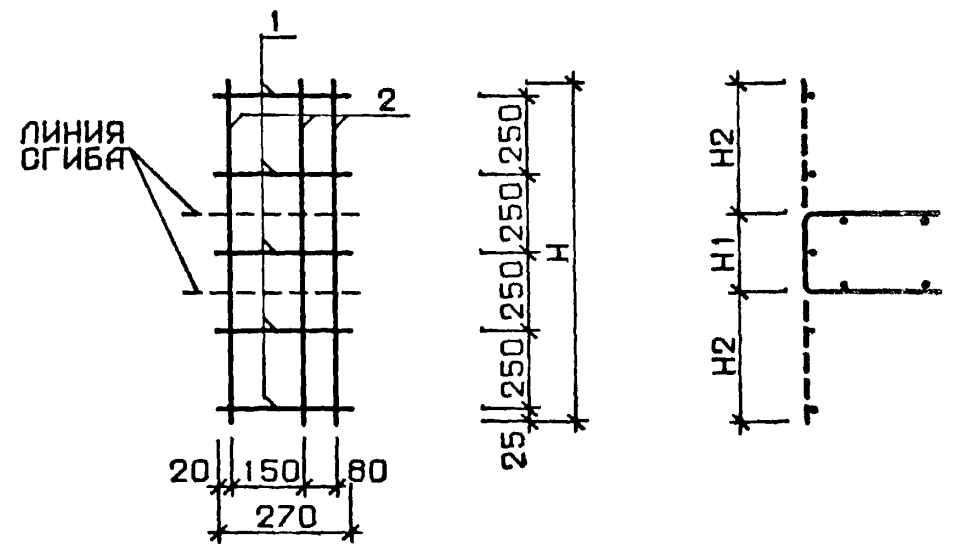


РИС. 3

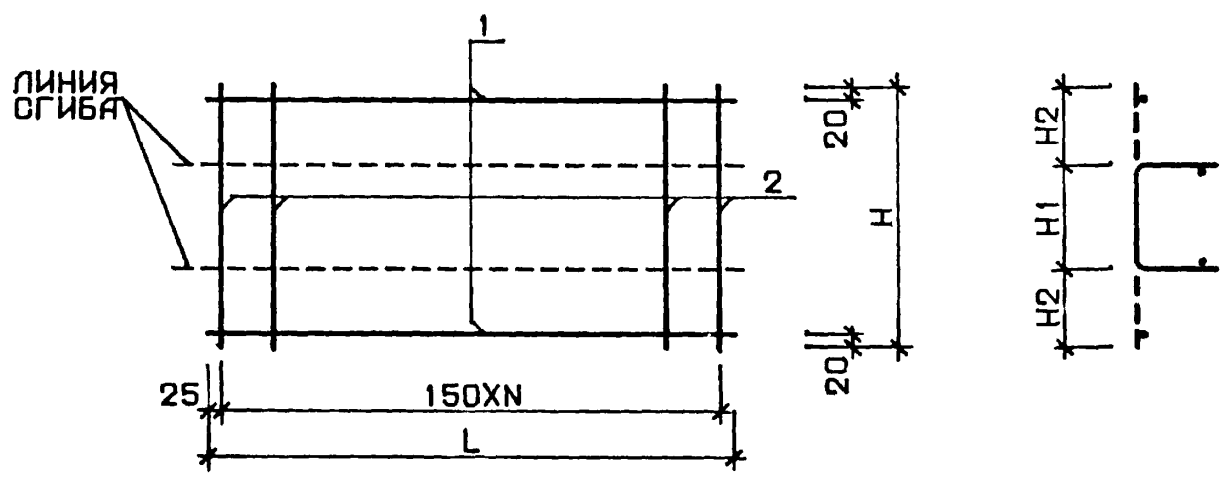
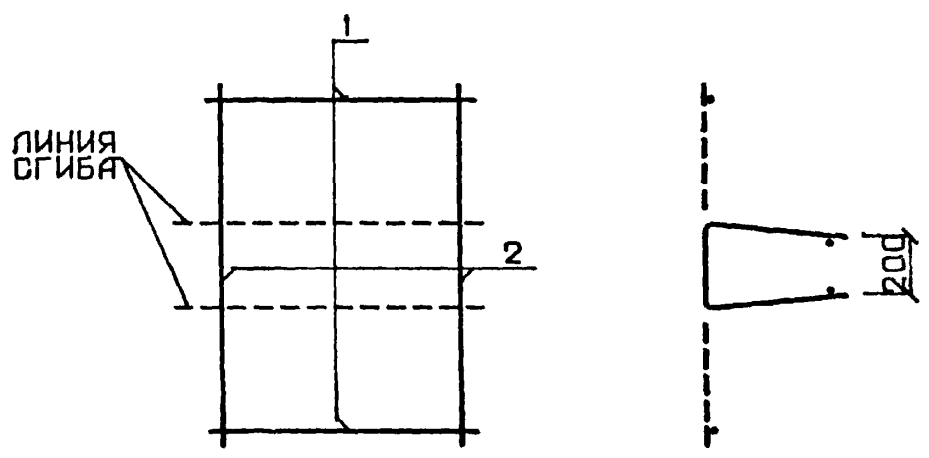


РИС. 4 (ОСТАЛЬНОЕ СМ РИС. 3)



ВЗАМ. ИНВ. №

ПОДПИСЬ И ДАТА

ИНВ. № ПОДЛ.

				1.020-1.3-7 0.0.6.0 СБ			
				СЕТКА С	СТАДИЯ	МАССА	МАСШТАБ
					Р	СМ ТАБЛ	
				ЛИСТ 1 ЛИСТОВ 3			
				ЦНИИЭП			
НАЧ. ОТД.	ВОЛЫНСКИЙ	<i>[Signature]</i>	24.03	торгово-бытовых зданий и туристских комплексов			
Н.КОНТР.	ЛУКИНА	<i>[Signature]</i>	23.03				
ГИП	ПРИГОРЕВ	<i>[Signature]</i>	23.03				
РУК. ГР.	ОСТРОВА	<i>[Signature]</i>	23.03				
РУК. ГР.	ДСИНА	<i>[Signature]</i>	23.03				
ПРОВЕРИЛ	НОСОВА	<i>[Signature]</i>	23.03				
РАЗРАБ.	ВАСИЛЬЕВА	<i>[Signature]</i>	23.03				

ОБОЗНАЧЕНИЕ	МАРКА	РИС	L	H	L1	L2	H1	H2	A	N	N1	МАССА
1.020-1.3-7 0.0.6.0	C-35	1	7150	850	100	200	190	470	25	31	5	6.3
-01	C-36	1	7150	680	100	200	190	300	25	31	5	5.6
-02	C-37	1	6500	850	75	150	190	470	100	38	4	6.5
-03	C-38	1	6500	720	75	150	200	320	100	38	4	5.8
-04	C-39	1	6400	850	75	150	190	470	50	38	4	6.5
-05	C-40	1	6400	720	75	150	200	320	50	38	4	5.8
-06	C-41	1	7250	850	100	200	190	470	25	32	4	6.3
-07	C-42	1	7250	680	100	200	190	300	25	32	4	5.6
-08	C-43	1	6050	850	100	200	190	470	25	26	4	5.3
-09	C-44	1	6050	680	100	200	190	300	25	26	4	4.7
-10	C-45	1	5850	850	100	200	190	470	25	25	4	5.1
-11	C-46	1	5850	680	100	200	190	300	50	25	4	4.6
-12	C-47	1	5300	850	75	150	190	470	100	30	4	5.4
-13	C-48	1	5300	720	75	150	200	320	100	30	4	4.8
-14	C-49	1	5200	850	75	150	190	470	50	30	4	5.3
-15	C-50	1	5200	720	75	150	200	320	50	30	4	4.7
-16	C-51	1	5050	710	100	200	115	480	25	21	4	4.1
-17	C-52	1	5050	530	100	200	115	300	25	21	4	3.6
-18	C-53	1	5050	1010	100	200	265	480	25	21	4	5.0
-19	C-54	1	5050	950	100	200	265	420	25	21	4	4.8
-20	C-55	1	5050	1150	100	200	335	480	25	21	4	5.4
-21	C-56	1	5050	1090	100	200	335	420	25	21	4	5.2
-22	C-57	1	5150	860	75	150	170	520	25	30	4	5.4
-23	C-58	1	5150	730	75	150	170	390	25	30	4	4.9
-24	C-59	1	2850	1010	100	200	265	480	25	10	4	3.0
-25	C-60	1	2850	950	100	200	265	420	25	10	4	2.9
-26	C-61	1	2850	1150	100	200	335	480	25	10	4	3.3
-27	C-62	1	2850	1090	100	200	335	420	25	10	4	3.2
-28	C-63	1	2050	710	-	200	115	480	25	10	-	1.6
-29	C-64	1	2050	530	-	200	115	300	25	10	-	1.4

ПИНЧУК  
*Пинчук*

ОПЕРАТОР  
ТГП КОРТ

ЭПВЦ  
КиевЗНИИЭП

ОБОЗНАЧЕНИЕ	МАРКА	РИС	L	H	L1	L2	H1	H2	A	N	N1	МАССА
1.020-1.3-7 0.0.6.0-30	C-65	1	2050	1010	-	200	265	480	25	10	-	1.9
-31	C-66	1	2050	950	-	200	265	420	25	10	-	1.8
-32	C-67	1	2050	1150	-	200	335	480	25	10	-	2.1
-33	C-68	1	2050	1090	-	200	335	420	25	10	-	2.1
-34	C-69	2	-	1050	-	-	210	420	-	-	-	1.0
-35	C-70	4	800	1020	-	-	260	430	-	5	-	7.4
-36	C-71	3	1550	830	-	-	330	250	-	10	-	10.8
-37	C-72	3	950	830	-	-	330	250	-	6	-	6.8
-38	C-73	3	950	740	-	-	240	250	-	6	-	6.3
-39	C-74	3	950	710	-	-	210	250	-	6	-	6.1
-40	C-77	1	5920	860	75	150	170	520	110	34	4	6.0
-41	C-78	1	6080	860	75	150	170	520	40	36	4	6.2
-42	C-79	1	5920	690	75	150	170	350	110	34	4	5.3
-43	C-80	1	6080	690	75	150	170	350	40	36	4	5.5
-44	C-91	2	-	1050	-	-	260	395	-	-	-	1.0
-45	C-92	1	2920	1160	-	150	340	480	110	18	-	3.4
-46	C-93	1	2920	1100	-	150	340	420	110	18	-	3.2
-47	C-100	1	3050	1150	100	200	335	480	25	11	4	3.5
-48	C-101	1	3050	1090	100	200	335	420	25	11	4	3.3

ВЗАМ. ИМБ. №

ГОДЛ. И ДАТА

И-В № ПОДЛ.

1.020-1.3-7 0.0.6.0 06  
3

ФОРМАТ	ЗОНА	ЕОЦ	ОБОЗНАЧЕНИЕ	НАИМЕНОВАНИЕ	КОЛ НА ИСПОЛН									ПРИМЕЧАНИЕ			
					1.020-1.3-7 0.0.7.0-01	02	03	04	05	06	07	08	09				
11	БЧ	1	1.020-1.3-7 0.0.7.0 СВ	ДОКУМЕНТАЦИЯ: СБОРОЧНЫЙ ЧЕРТЕЖ  ДЕТАЛИ: ГОСТ 5781-75 Φ8АШ L=540 ТУ 14-4-659-75 Φ5ВР1 L=530 Φ5ВР1 L=3800 Φ5ВР1 L=3700 Φ5ВР1 L=2300 Φ5ВР1 L=2200 Φ5ВР1 L=4420 Φ5ВР1 L=2920 Φ5ВР1 L=4580 Φ5ВР1 L=3080	25 3	15 3	15 3	15 3	15 3	19 3	29 3	31 3	21 3	19 3	0.213 0.082 0.586 0.570 0.355 0.339 0.681 0.450 0.706 0.475		
					1.020-1.3-7 0.0.7.0												
					НАЧ. ОТД.	БОЛЬНСКИЙ	24.03								СТАДИЯ	ЛИСТ	ЛИСТОВ
					Н.КОНТР	ВАСИЛЬЕВА	23.03								Р		
					ГИП	ПРИГОРЕВ	23.03								ЦНИИЭП		
					РУК. ГР.	ОСТРОВА	23.03								ТОРГОВО БЫТОВЫХ ЗДАНИЙ И ТУРИСТСКИХ КОМПЛЕКСОВ		
					РУК. ГР.	ОСИНА	23.03								ФОРМАТ 11		
					ПРОВЕРИЛ	НОСОВА	23.03								СЕТКА С		
					РАЗРАБ	ЛУКИНА	23.03										

ИНВ № ПОДЛ	ПОДП И ДАТА	ВЗАМ	ИНВ №	ЭПВЦ	ОПЕРАТОР	СЕНЦУРОВА
				К.мех.ЭНИИЭП	ТЛП КОРТ	РКК

ОБОЗНАЧЕНИЕ	МАРКА	H	L	N	H1	H2	A	МАССА
1.020-1.3-7 0.0.7.0	С-83	530	3800	24	170	135	100	3.8
-01	С-84	530	3700	24	170	135	50	3.8
-02	С-87	530	2300	14	170	135	100	2.3
-03	С-88	530	2200	14	170	135	50	2.2
-04	С-89	540	2200	14	140	125	50	4.2
-05	С-82	530	4420	28	170	135	110	4.4
-06	С-86	530	2920	18	170	135	110	2.9
-07	С-81	530	4580	30	170	135	40	4.7
-08	С-85	530	3080	20	170	135	40	3.1
-09	С-90	540	2920	18	140	125	110	3.1

1.020-1.3-7 0.0.7.0 СВ			
НАЧ. ОТД.	БОЛЬНСКИЙ	24.03	СТАДИЯ
	НОСОВА	23.03	
ГИП	ПРИГОРЕВ	23.03	МАСШТАБ
РУК. ГР.	ОСТРОВА	23.03	Р
РУК. ГР.	ОСИНА	23.03	СМ
ПРОВЕРИЛ	ЛУКИНА	23.03	ТАБЛ
РАЗРАБ	ВАСИЛЬЕВА	23.03	ЛИСТ
СЕТКА С			ЛИСТОВ
ЦНИИЭП			ТОРГОВО БЫТОВЫХ ЗДАНИЙ И ТУРИСТСКИХ КОМПЛЕКСОВ



ФОРМАТ	КОДА	ГОД	ОБОЗНАЧЕНИЕ	НАИМЕНОВАНИЕ	КОЛ НА ИСПОЛН 1.020-1.3-7 0.0.8.0-																		ПРИМЕЧАНИЕ																				
					20	21	22	23	24	25	26	27	28	29	30	31	32																										
			1.020-1.3-7 0.0.8.0 СВ	ДОКУМЕНТАЦИЯ: СВОРОЧНЫЙ ЧЕРТЕЖ	*	*	*	*	*	*	*	*	*	*	*	*	*	*	*																								
БЧ	1			ДЕТАЛИ: ПОЛОСА ГОСТ 103-76 -160X10 С38/23 L=120 -160X10 С38/23 L=300 ГОСТ 5.1459-72*	1	1	1	1	1	1	-	1	1	1	1	1	1	1	-	-	-	-	-	-	-	-	-	-	-	-	-	-	-	-	-	-	-	-	-	-	МАССА, КГ 1.500 3.770		
БЧ	2			Φ16 АШ L=740 Φ18 АШ L=720 Φ18 АШ L=800 Φ20 АШ L=700 Φ20 АШ L=800 Φ25 АШ L=1300	2	-	-	-	-	-	-	2	-	-	-	-	-	-	-	-	-	-	-	-	-	-	-	-	-	-	-	-	-	-	-	-	-	-	-	1.168 1.438 1.598 1.726 1.973			
БЧ	3			Φ10 АШ L=270 Φ10 АШ L=420 Φ12 АШ L=420 Φ12 АШ L=430	4	4	4	-	-	-	-	4	4	4	-	-	-	-	-	-	-	-	-	-	-	-	-	-	-	-	-	-	-	-	-	-	-	-	5.009 0.166 0.259 0.373 0.382				
БЧ	5			ПОЛОСА ГОСТ 103-76 -160X10 С38/23 L=130 -160X10 С38/23 L=200	1	1	1	-	1	1	-	1	1	1	-	1	1	-	-	-	-	-	-	-	-	-	-	-	-	-	-	-	-	-	-	-	-	1.630 2.500					

1.020-1.3-7 0.0.8.0

Рис. 1

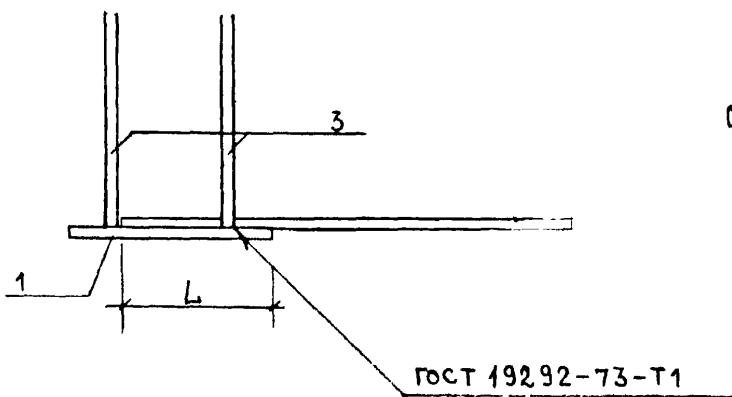


Рис. 2

ОСТАЛЬНОЕ СМ. РИС. 1

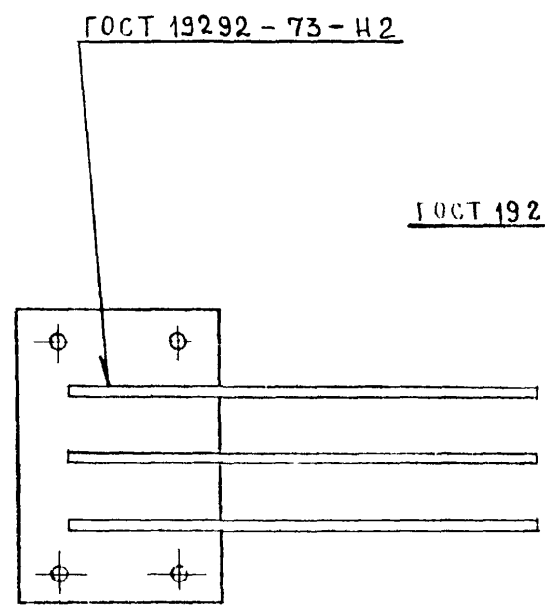
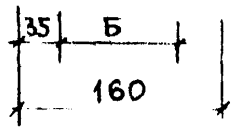
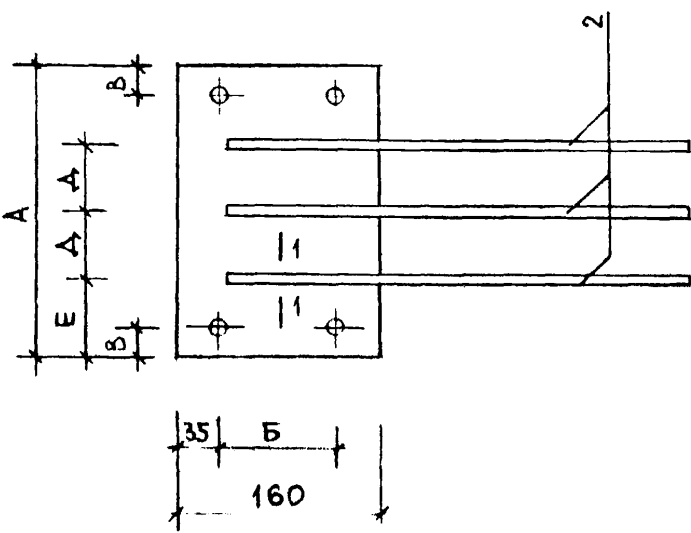
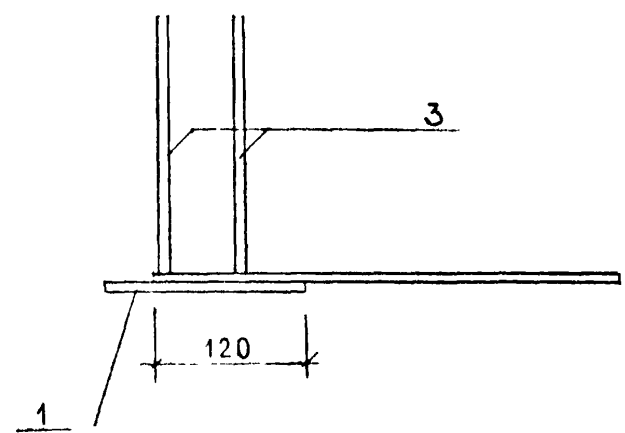
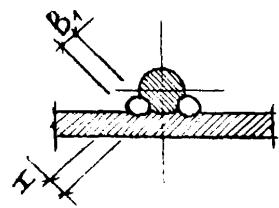


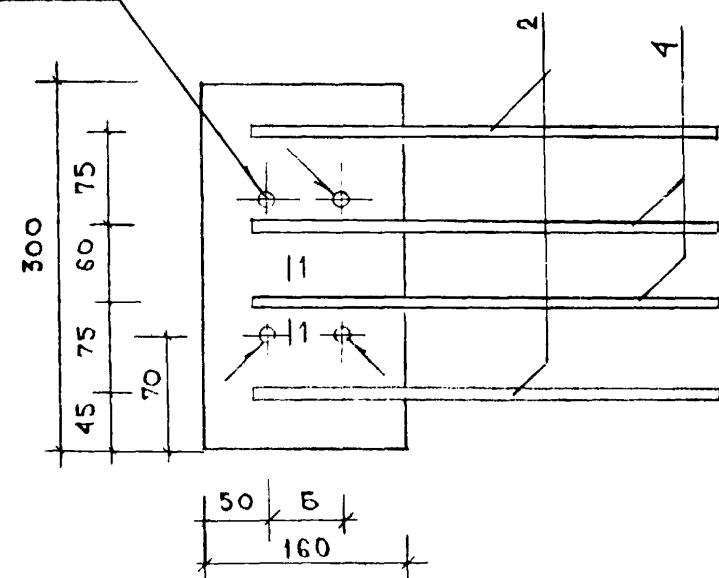
Рис. 3



1-1



ГОСТ 19292-73-Т1



ТАБЛИЦУ ИСПОЛНЕНИЯ СМ ЛИСТ 4

				1.020-1.3-7 0.080СБ		
				ИЗДЕЛИЕ ЗАКЛАДНОЕ МН-		
НАЧ.ОТД	ВОЛЫНСКИЙ	<i>[Signature]</i>	24.03	СТАДИЯ	МАССА	МАСШТАБ
Н.КОНТР	СЛИВИНА	<i>[Signature]</i>	23.03	Р	СМ. ТАБЛ.	
ГИП	ПРИГОРЕВ	<i>[Signature]</i>	23.03	ЛИСТ 1 ЛИСТОВ 4		
РУК.ГР	ОСТРОВА	<i>[Signature]</i>	23.03	ЦНИИЭП		
РУК.ГР	ОСИНА	<i>[Signature]</i>	23.03	ТОРГОВО- БЫТОВЫХ ЗДАНИЙ ТРИКОМИ		
ПРОВЕРИЛ	ЛУКИНА	<i>[Signature]</i>	23.03			
РАЗРАБОТ	ВАСИЛЬЕВА	<i>[Signature]</i>	23.03			

Рис. 4

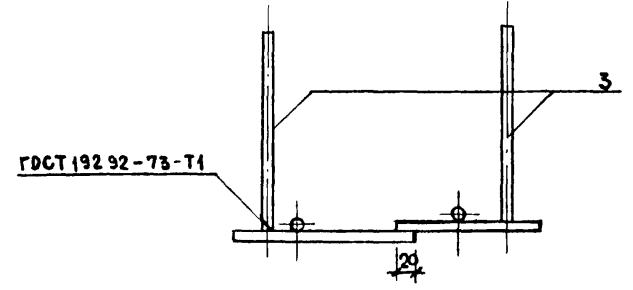


Рис. 5

ОСТАЛЬНОЕ СМ. РИС. 4

ГОСТ 19292-73-Н2

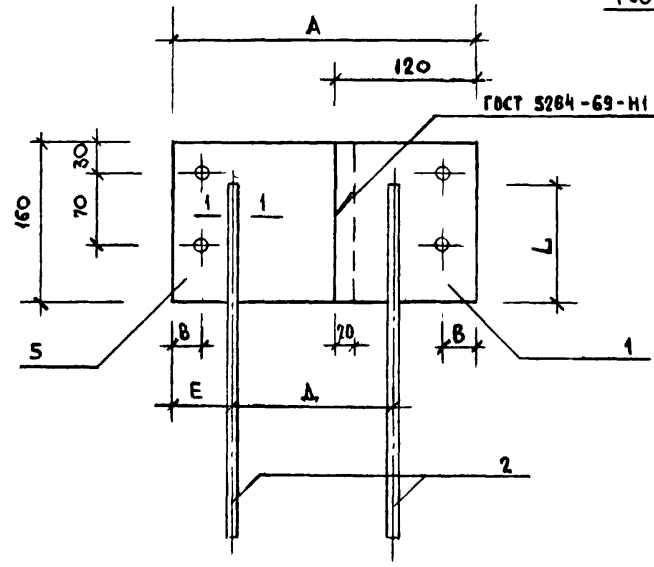
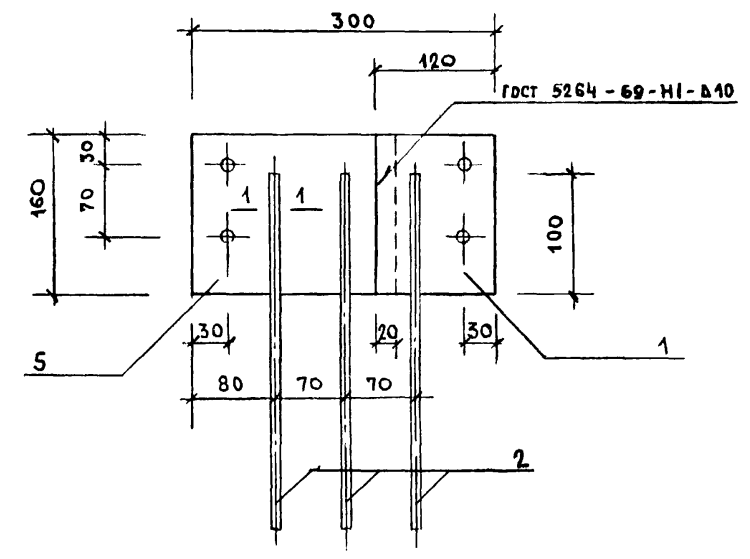
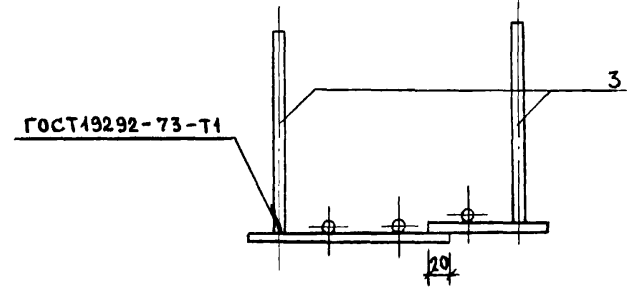


Рис. 6



- 1. СЕЧЕНИЕ 1-1 СМ. ЛИСТ 1.
- 2. ТАБЛИЦУ ИСПОЛНЕНИЯ СМ. ЛИСТ 4.



РИС. 7

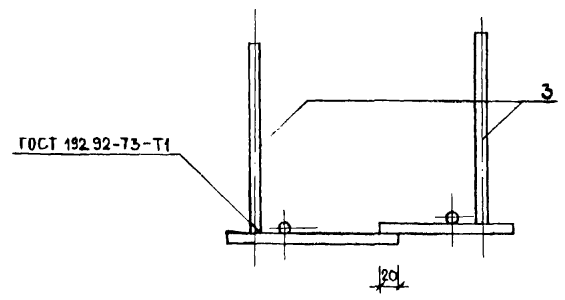


РИС. 9

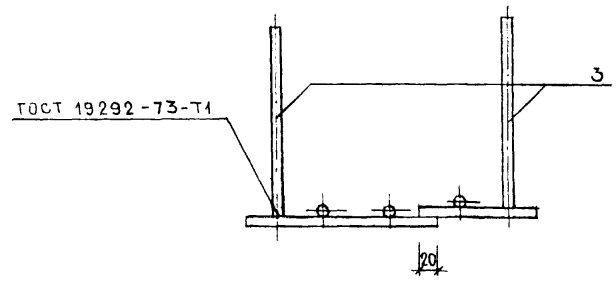
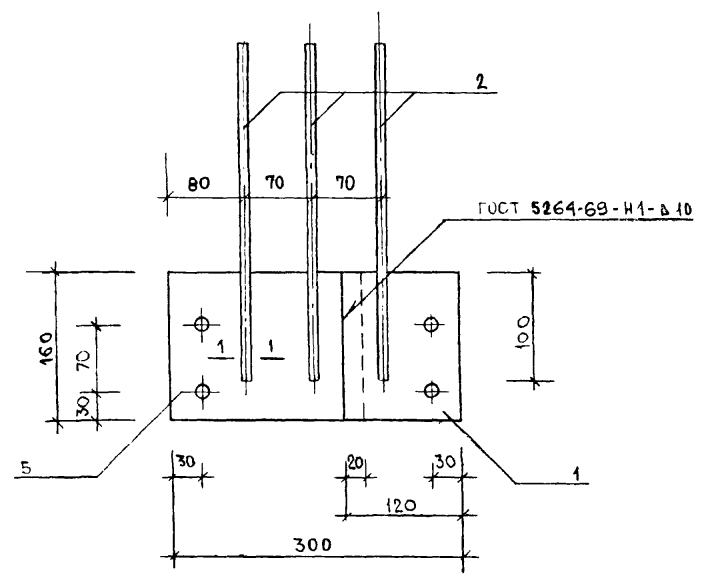
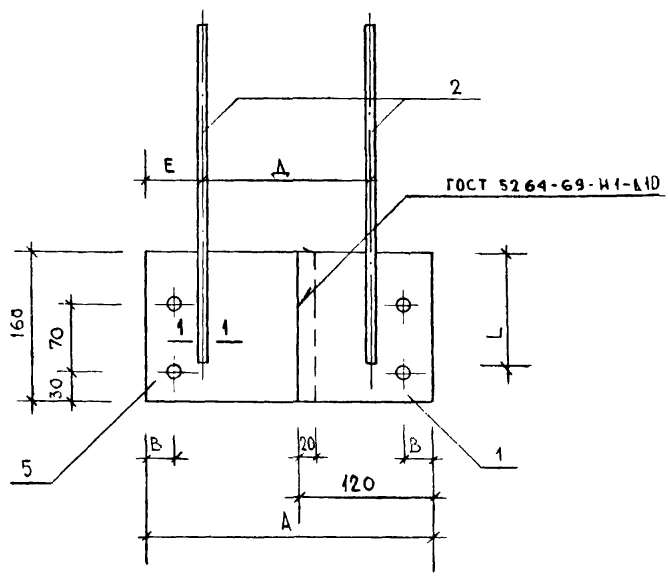


РИС. 8  
ОСТАЛЬНЫЕ СМ. РИС. 7

ГОСТ 19232-73-Н2



1. СЕЧЕНИЕ 1-1 см. лист 1  
2. ТАБЛИЦУ ИСПОЛНЕНИЯ см. лист 4.

ОБОЗНАЧЕНИЕ	МАРКА	РИС	А	В	В	Д	Е	Л	Н	В1	МАССА
1.020-1.3-7 0.0.8.0	МН-1	1	240	90	25	55	65	120	6	10	8.2
-01	МН-2	2	240	90	25	65	55	120	-	-	6.4
-02	МН-3	2	240	90	25	65	55	120	-	-	5.3
-03	МН-4	2	240	90	25	65	55	120	-	-	4.5
-04	МН-5	3	-	-	-	-	-	-	6	12	16.0
-05	МН-6	3	-	-	-	-	-	-	6	12	14.1
-06	МН-7	3	-	-	-	-	-	-	6	10	12.7
-07	МН-8	3	-	-	-	-	-	-	6	10	10.8
-08	МН-9	3	-	-	-	-	-	-	4	8	8.9
-09	МН-10	3	-	-	-	-	-	-	4	8	6.6
-10	МН-11	3	-	-	-	-	-	-	4	8	5.9
-11	МН-12	3	-	-	-	-	-	-	4	8	4.8
-12	МН-13	3	-	-	-	-	-	-	4	8	4.8
-13	МН-14	2	240	70	25	65	55	100	-	-	4.6
-14	МН-15	2	240	70	25	65	55	100	-	-	4.9
-15	МН-16	2	240	70	25	65	55	100	-	-	5.2
-16	МН-17	2	240	70	25	65	55	100	-	-	5.9
-17	МН-18	2	300	70	30	65	85	100	-	-	6.0
-18	МН-19	2	300	70	30	65	85	120	-	-	7.7
-19	МН-20	1	300	70	30	65	85	100	5	10	12.0
-20	МН-21 ЛЕВ	5	230	-	20	110	60	120	-	-	6.1
-21	МН-22 ЛЕВ	4	230	-	20	110	60	100	5	10	6.7
-22	МН-23 ЛЕВ	4	230	-	20	110	60	100	5	10	7.2
-23	МН-24 ЛЕВ	4	300	-	30	140	80	100	5	10	8.2
-24	МН-25 ЛЕВ	4	300	-	30	140	80	100	5	10	9.4
-25	МН-33 ЛЕВ	6	-	-	-	-	-	-	5	10	11.4
-26	МН-34	1	300	70	30	65	85	120	7	13	20.3
-27	МН-21 ПРАВ	8	230	-	20	110	60	120	-	-	6.1
-28	МН-22 ПРАВ	7	230	-	20	110	60	100	5	10	6.7
-29	МН-23 ПРАВ	7	230	-	20	110	60	100	5	10	7.2
-30	МН-24 ПРАВ	7	300	-	30	140	80	100	5	10	8.2
-31	МН-25 ПРАВ	7	300	-	30	140	80	100	5	10	9.4
-32	МН-33 ПРАВ	9	-	-	-	-	-	-	5	10	11.4

ЭПВЦ КиевЗНИИЭП	ОПЕРАТОР ТПП КОРТ	ПИНЧУК	ФОРМАТ	ЗОНА	ГОЗ	ОБОЗНАЧЕНИЕ	НАИМЕНОВАНИЕ	КОЛ НА ИСПОЛН. 1.020-1.3-7 0.0.9.0-																	ПРИМЕЧАНИЕ							
								-	01	02	03	04	05	06	07	08	09	10	11	12	13	14	15	16								
	ВЧ	11	1			1.020-1.3-7 0.0.9.0 СВ	ДОКУМЕНТАЦИЯ: СВОРОЧНИЙ ЧЕРТЕЖ	*	*	*	*	*	*	*	*	*	*	*	*	*	*	*	*	*						МАССА, КГ		
							ДИТАЛИ: ПОЛОСА ГОСТ 103-76																									2.260
							-120X8 С38/23 L=300	1	-	-	1	-	-	-	-	-	-	-	-	-	-	-	-	-	-	-	-	-	-	-	-	1.870
							-170X8 С38/23 L=175	-	1	-	-	1	-	-	-	-	-	-	-	-	-	-	-	1	-	-	-	-	-	-	-	3.800
							-120X10 С38/23 L=400	-	-	1	-	-	-	-	-	-	-	-	-	-	-	-	-	-	-	-	-	-	-	-	-	0.630
							-100X8 С38/23 L=100	-	-	-	-	-	1	1	-	-	-	-	-	-	-	-	-	-	-	-	-	-	-	-	-	2.650
							-140X8 С38/23 L=300	-	-	-	-	-	-	-	1	-	-	-	-	-	-	-	-	-	-	-	-	-	-	-	-	2.200
							-170X8 С38/23 L=205	-	-	-	-	-	-	-	-	-	1	-	-	-	-	-	-	-	-	-	-	-	-	-	-	1.400
							-120X10 С38/23 L=150	-	-	-	-	-	-	-	-	-	-	1	-	-	-	-	-	-	-	-	-	-	-	-	-	0.970
							-110X8 С38/23 L=140	-	-	-	-	-	-	-	-	-	-	-	1	-	-	-	-	-	1	-	-	-	-	-	-	0.760
							-110X8 С38/23 L=110	-	-	-	-	-	-	-	-	-	-	-	-	1	-	-	-	-	-	-	-	-	-	-	-	0.470
							-100X6 С38/23 L=100	-	-	-	-	-	-	-	-	-	-	-	-	-	1	-	-	-	-	-	-	-	-	-	-	2.500
							-100X8 С38/23 L=400	-	-	-	-	-	-	-	-	-	-	-	-	-	-	1	-	-	-	-	-	-	-	-	-	1.450
							-100X10 С38/23 L=185	-	-	-	-	-	-	-	-	-	-	-	-	-	-	-	-	1	-	-	-	-	-	-	-	
							ВЧ	2	11	2			1.020-1.3-7 0.0.0.1-04	ГОСТ 5781-75																		
Φ8 АШ L=200	-	-	-	4	-	-								-	-	-	-	4	-	-	6	-	-	4	-	-	-	-	-	0.079		
Φ8 АШ L=260	-	-	-	-	-	-								-	-	-	-	4	-	-	-	-	-	-	-	-	-	-	-	-	0.103	
ГОСТ 5.1459-72*																																
Φ10 АШ L=250	8	-	8	-	-	2								-	-	-	6	4	-	-	-	8	-	-	-	-	-	-	-	-	-	0.154
Φ10 АШ L=300	-	-	-	-	-	-								2	-	2	-	-	-	-	-	-	-	-	-	-	-	-	-	-	-	0.185
ВЧ	3	11	3			1.020-1.3-7 0.0.0.1-04	Φ12 АШ L=300	-	3	-	-	3	-	4	3	-	-	-	-	-	-	-	-	-	-	-	0.266					
							Φ14 АШ L=330	-	-	-	-	-	-	-	-	-	-	-	-	-	-	-	2	-	-	-	-	-	-	0.399		
							ГОСТ 5781-75																									
							Φ6 АШ L=150	-	-	-	-	-	-	-	-	-	-	-	-	-	-	-	-	2	-	-	-	-	-	-	0.033	
ВЧ	4	11	4			1.020-1.3-7 0.0.0.1-04	ГОСТ 5.1459-72*																									
							Φ10 АШ L=350	-	-	-	-	1	1	-	-	-	-	-	-	-	-	-	-	-	-	-	-	-	-	0.216		
							Φ20 АШ L=120	-	-	-	2	-	-	-	-	-	-	-	-	-	-	-	-	-	-	-	-	-	-	-	0.296	
							УГОЛОК ГОСТ 8509-72																									
							L75X75X8 С38/23 L=170	-	1	-	-	1	-	-	-	1	-	-	-	-	-	-	-	-	-	-	-	-	-	-	-	1.530
ВЧ	5	11	5			1.020-1.3-7 0.0.0.1-04	ГОСТ 5.1459-72*																									
							СТЕРЖЕНЬ ГРУНТНЫЙ	-	3	-	-	3	-	-	3	-	-	-	-	-	-	-	-	-	-	-	-	-	-	-	0.373	
							ГОСТ 5.1459-72*																									
							Φ20 АШ L=170	-	-	-	-	2	-	-	-	-	-	-	-	-	-	-	-	-	-	0.419						

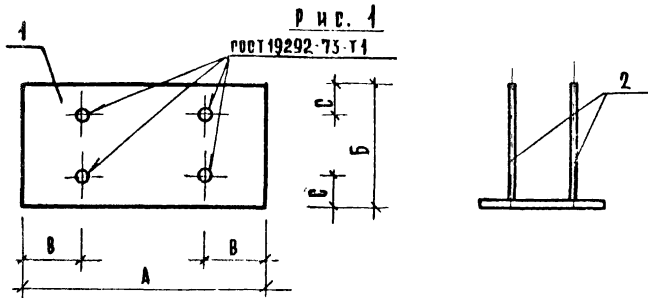
НАЧ ОТД	ВОЛЫНСКИЙ	[подпись]	24.03
НКОНТР	ЛУКИНА	[подпись]	23.03
ГИП	ПРИГОРЕВ	[подпись]	23.03
РУК. ГР.	ОСТРОВА	[подпись]	23.03
РУК. ГР.	ОСИНА	[подпись]	23.03
ПРОВЕРИЛ	ВАСИЛЬЕВА	[подпись]	23.03
РАЗРАБ.	НОСОВА	[подпись]	23.03

1.020-1.3-7 0.0.9.0

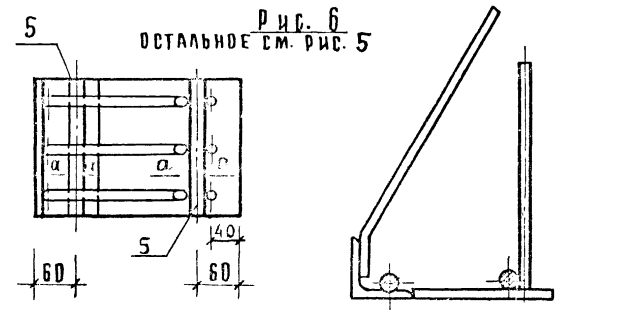
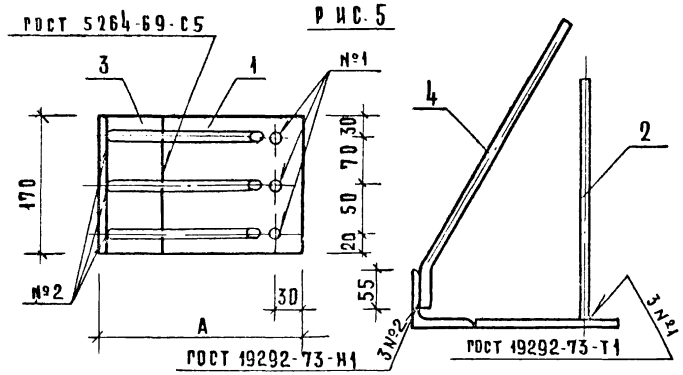
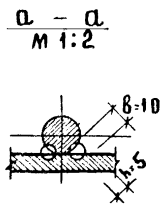
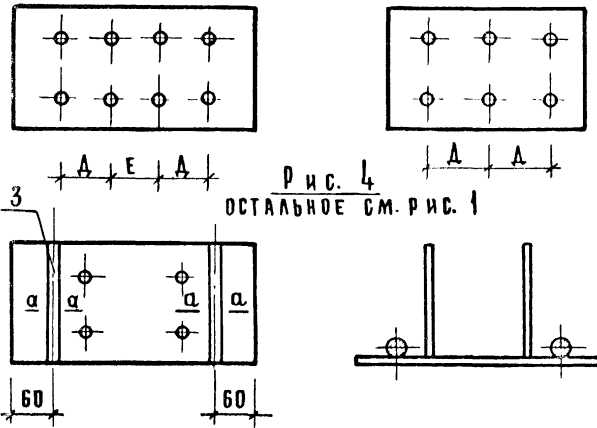
ИЗДЕЛИЕ ЗАКЛЮДНОЕ МН

СТАДИЯ	ЛИСТ	ЛИСТОВ
Р	1	1
<b>ЦНИИЭП</b>		торгово-бытовых зданий и туристских комплексов

ИМВ № ПОДЛ	ПОДП. И ДАТА	ВЗАИМВ №



Р И С. 2 ОСТАЛЬНОЕ СМ Р И С. 3  
Р И С. 4 ОСТАЛЬНОЕ СМ Р И С. 1



ТАБЛИЦУ ИСПОЛНЕНИЙ СМ. ЛИСТ 2

				1.020-1.3-7 0.0.9.0СБ	
				ИЗДЕЛИЕ ЗАКЛАДНОЕ	
				МН	
				СТАДИОНАЛЬНАЯ МАШИНА	
				Р.4 СМ-ТАБЛ.	
				ЛИСТ 1 ЛИСТОВ 2	
				ЦНИИЭП	
				ГОССТАНДАРТ СССР	
				ИЗДАНИЕ 1978	
				КОМПЛЕКТ	

РИС. 7

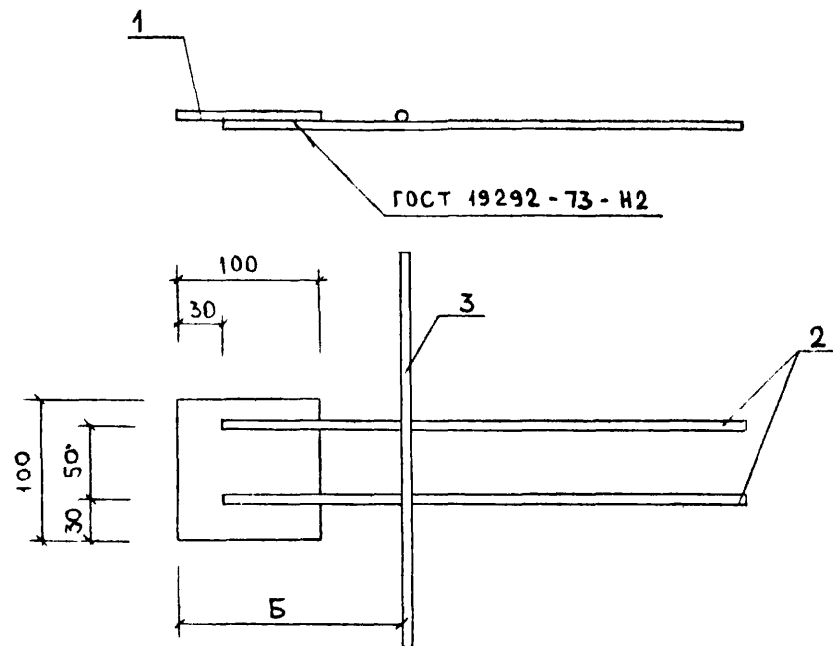
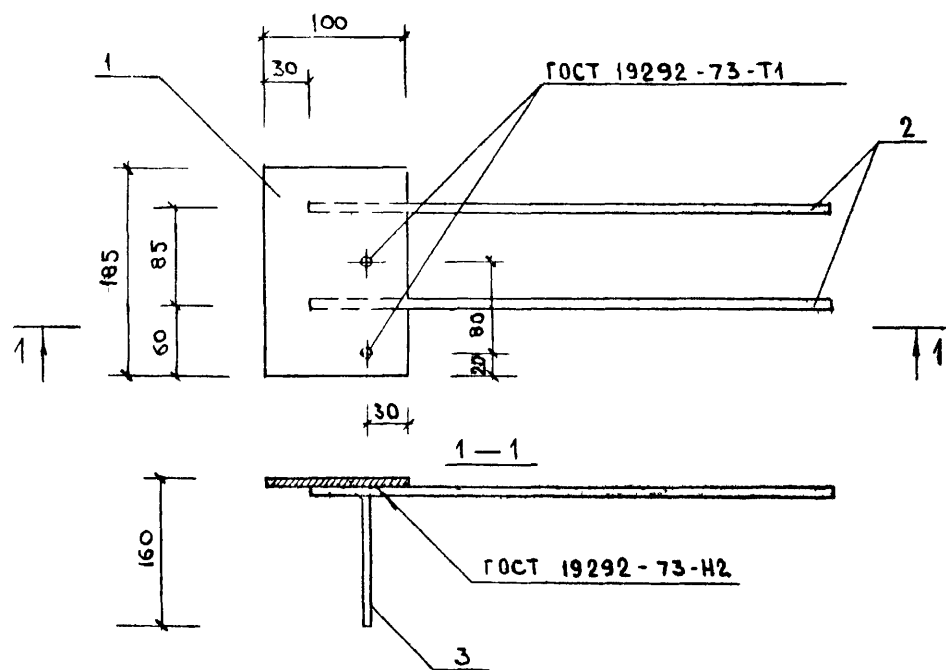


РИС. 8



ОБОЗНАЧЕНИЕ	МАРКА	РИС.	А	Б	В	Д	Е	С	МАССА, КГ
1.020-1.3-7 0.0.90СБ	МН-26	2	300	120	25	80	90	25	3.5
01	МН-27	5	250	—	—	—	—	—	5.3
02	МН-28	2	400	120	25	130	90	25	5.0
03	МН-29	4	300	120	100	—	—	20	3.2
04	МН-30	6	250	—	—	—	—	—	6.2
05	МН-31	7	—	155	—	—	—	—	1.2
06	МН-32	7	—	150	—	—	—	—	1.2
07	МН-35	1	300	140	30	—	—	25	3.7
08	МН-36	5	280	—	—	—	—	—	5.6
09	МН-37	1	150	120	30	—	—	15	1.8
10	МН-38	3	140	110	20	50	—	20	1.9
11	МН-39	1	110	110	20	—	—	20	1.4
12	МН-40	1	100	100	25	—	—	25	0.3
13	МН-41	3	400	100	30	170	—	20	3.0
14	МН-42	2	400	120	45	75	160	25	5.0
15	МН-43	8	—	—	—	—	—	—	2.3
16	МН-44	1	140	110	30	—	—	25	1.1

1.020-1.3-7 0.0.90СБ

Лист

2

РИС. 1

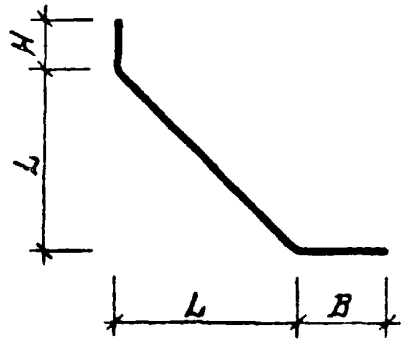


РИС. 2

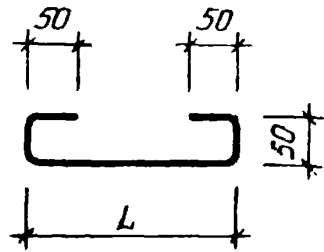
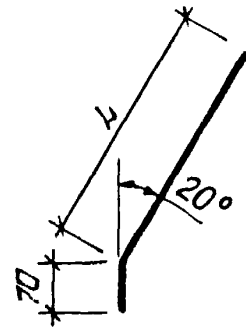


РИС. 3



ОБОЗНАЧЕНИЕ	РИС	L	H	B	Φ	МАССА
1.020-1.3-7 0.0.0.1	1	380	150	300	14АШ	1.2
-01	1	380	150	300	12АШ	0.9
-02	1	260	80	130	14АШ	0.7
-03	1	260	130	130	14АШ	0.8
-04	3	350	-	-	12АШ	0.4
-05	2	210	-	-	6АШ	0.1

1.020-1.3-7 0.0.0.1			
НАЧ. ОТД.	ВОЛЫНСКИЙ	<i>[Signature]</i>	24.03
НКОНТР	ЛУКИНА	<i>[Signature]</i>	23.03
ГИП	ПРИГОРЕВ	<i>[Signature]</i>	23.03
РУК. ГР.	ОСТРОВА	<i>[Signature]</i>	23.03
РУК. ГР.	ОС:	<i>[Signature]</i>	23.03
ПРОВЕРИП	ВАСИЛОВА	<i>[Signature]</i>	23.03
РАЗРАБ	НОСОВА	<i>[Signature]</i>	23.03
<b>СТЕРЖЕНЬ ГНУТЫЙ</b>			
		СТАДИЯ	МАССА
		Р	СМ ТАБЛ
		ЛИСТ	ЛИСТОВ ↓
		<b>ЦНИИЭП</b>	
		ТОРГОВО БЫТОВЫХ ЗДАНИЙ И ТУРИСТСКИХ КОМПЛЕКСОВ	

ФОРМАТ И1

ЭПВЦ  
КиевЗНИИЭП

ОПЕРАТОР  
ТЛП КОРТ

ИНВ. № ПОДЛ  
ПОДП И ДАТА  
ВЗАМ ИНВ №

ЛИСТ