

ОТСТОЙНИКИ КАНАЛИЗАЦИОННЫЕ РАДИАЛЬНЫЕ ВТОРИЧНЫЕ ИЗ СБОРНОГО ЖЕЛЕЗОБЕТОНА ДИАМЕТРОМ 18 М

СОСТАВ ПРОЕКТА :

- АЛЬБОМ**
- I Технологическая часть
 - II Строительная часть
 - III Строительные изделия
 - IV Электротехническая часть
 - V Задание заводу-изготовителю
 - VI Нестандартизированное оборудование. Илосос. Часть 1 и часть 2
 - VII Нестандартизированное оборудование. Затворы щитовые, установка сигнализатора уровня осадка и фасонные части
 - VIII Нестандартизированное оборудование. Токоприемник кольцевой
 - IX Заказные спецификации
 - X Сметы

АЛЬБОМ VIII

Стр. 1 ÷ 30

РАЗРАБОТАН
проектным институтом
„МосводоканалНИИпроект“

Главный инженер института  **СОКОЛИН**
Главный инженер проекта  **КАЗАНОВ**

Рабочие чертежи введены в действие
МосводоканалНИИпроект
Приказ № 203 от октября 1981 г.

| | | | |
|--|--|--|----------|
| | | | Приняван |
| | | | |
| | | | |
| | | | |

Госстрой СССР
ТБИЛИСКИЙ ФИЛИАЛ
ЦИТИ
Типовой проект / серия /
№ 902-2-346.а-8
Заказ № 1517
Цена 2 руб 43 коп
Тираж 512
Дата "23" 11 1982г

Содержание альбома

Митовский проект 90г.г.г.346
Альбом VIII

| Наименование | Обозначение чертежа | № № стр. |
|--|---------------------|----------|
| 1 | 2 | 3 |
| Титульный лист | | 1 |
| Содержание альбома | | 2 |
| Токоприемник кольцевой. Техни-ческие условия | 4И.443.00.000ТУ | 2-3 |
| Токоприемник кольцевой | 4И.443.00.000СБ | |
| Лист 1 | | 4 |
| Лист 2 | | 5 |
| Лист 3 | | 6 |
| Токоприемник кольцевой. Специфи-кация | | |
| кация | Лист 4 | 7 |
| Корпус | 4И.443.01.000СБ | 8 |
| Корпус. Спецификация | Лист 1-2 | 9 |
| Фланец верхний | 4И.443.01.001 | 9 |
| Борт | 4И.443.01.002 | 10 |
| Стенка | 4И.443.01.003 | 10 |
| Фланец нижний | 4И.443.01.004 | 10 |
| Стенка | 4И.443.01.005 | 11 |
| Бак. Спецификация | 4И.443.02.000 | 11 |
| Днище | 4И.443.02.001 | 11 |
| Скоба | 4И.443.02.002 | 11 |
| Бак | 4И.443.02.000СБ | 12 |
| Обечайка наружная | 4И.443.02.003 | 13 |
| Ручка | 4И.443.02.004 | 13 |
| Бобышка | 4И.443.02.005 | 13 |
| Бобышка | 4И.443.02.006 | 14 |
| Кронштейн с лямпами. Спецификация | Лист 1-3 | 14 |
| Втулка направляющая. Спецификация | 4И.443.03.000 | 14 |
| Кронштейн с лампами | 4И.443.03.000СБ | 15 |
| Кронштейн | 4И.443.03.001 | 15 |
| Втулка направляющая | 4И.443.03.000СБ | 16 |
| Головка | 4И.443.04.001 | 16 |
| Труба | 4И.443.04.002 | 16 |
| Втулка изолирующая. Спецификация | 4И.443.05.000 | 17 |
| Кольцо | 4И.443.05.001 | 17 |
| Втулка изолирующая | 4И.443.05.000СБ | 17 |
| Кольцо токосъемное | 4И.443.06.000СБ | 18 |
| Кольцо | 4И.443.06.001 | 18 |
| Пластина | 4И.443.06.003 | 18 |
| Полоса | 4И.443.05.002 | 19 |
| Кольцо токосъемное. Спецификация | Лист 1-3 | 19 |
| Траверса | 4И.443.07.000СБ | 20 |
| Траверса. Спецификация | 4И.443.07.000 | 20 |
| Пластина | 4И.443.07.001 | 20 |
| Щетка. Спецификация | 4И.443.08.000 | 21 |
| Щетка | 4И.443.08.000СБ | 21 |
| Щеткадержатель | 4И.443.08.001 | 21 |
| Пластина | 4И.443.08.002 | 21 |
| Щетка. Спецификация | 4И.443.08.010 | 22 |
| Щетка | 4И.443.08.010СБ | 22 |
| Колпак. Спецификация | 4И.443.09.000 | 22 |
| Колпак | 4И.443.09.000СБ | 22 |
| Стенка | 4И.443.09.001 | 23 |
| Электропроводка. Спецификация | 4И.443.10.000 | 23 |
| Электропроводка | 4И.443.10.000СБ | 23 |
| Пробод. Спецификация | 4И.443.10.010 | 24 |
| Пробод | 4И.443.10.010СБ | 24 |
| Наконечник | 4И.443.10.011 | 24 |
| Пробод. Спецификация | 4И.443.10.020 | 24 |
| Пробод | 4И.443.10.020СБ | 25 |
| Рамка | 4И.443.00.001 | 25 |
| Ось | 4И.443.00.002 | 25 |
| Кольцо дистанционное | 4И.443.00.003 | 25 |
| Валик | 4И.443.00.004 | 26 |
| Кольцо | 4И.443.00.005 | 26 |

| 1 | 2 | 3 |
|---------------------|---------------|------|
| Гайка | 4И.443.00.006 | 26 |
| Кронштейн | 4И.443.00.007 | 27 |
| Щабла | 4И.443.00.008 | 27 |
| Кольцо | 4И.443.00.009 | 27 |
| Панель | 4И.443.00.011 | 28 |
| Кольцо изолирующее | 4И.443.00.012 | 28 |
| Винт кантованный | 4И.443.00.013 | 28 |
| Винт | 4И.443.00.014 | 28 |
| Пружина | 4И.443.00.015 | 29 |
| Кольцо | 4И.443.00.016 | 29 |
| Болт откидной | 4И.443.00.017 | 29 |
| Кольцо установочное | 4И.443.00.018 | 30 |
| Гайка | 4И.443.00.019 | 30 |
| Палец | 4И.443.00.021 | 30 |
| Пробка | 4И.443.00.022 | (30) |

МОСГОРИСПОЛКОМ
УПРАВЛЕНИЕ ВОДОПРОВОДНО-КАНАЛИЗАЦИОННОГО ХОЗЯЙСТВА
ИНСТИТУТ МОСВОДОКАНАЛНИИПРОЕКТ

Токоприемник кольцевой

Технические условия

4И.443.00.00.000ТУ

Главный инженер института

А.А. Соколин / Соколин А.А. /
1981г.

Начальник отдела

А.М. Гаврилов - / Гаврилов А.М. /
1981г.

Руководитель разработки

А.М. Пендеров - / Пендеров А.М. /
1981г.

1981г.

I. Введение.

Токоприемник кольцевой является составной частью плососа для радиального отстойника диаметром 18м, входящего в состав типового проекта 302-2- и соответствует токоприемнику кольцевому, разработанному институтом Мосводоканализинпроект в 1974 году в составе типового проекта 302-2-90/75 (Альбом IV).

II. Назначение и краткое описание.

Кольцевой токоприемник, именуемый далее в тексте "токоприемником" служит для подвода электроэнергии от неподвижного источника к электродвигателю, установленному на вращающейся конструкции.

Токоприемник внешне представляет собой бляху с двумя ручками, который крепится к стойке, установленной на вращающейся конструкции плососа или плоскреба в центре отстойника.

Снизу в центре бляхы подводится неподвижный восьмижильный кабель, несущий электроэнергию. Жилы кабеля прикрепляются к пластинкам восьми бронзовых токосъемных колец 4И.443.06.000-4И.443.06.000-02, которые фиксируются винипластовыми изолирующими

4И.443.00.000 ТУ

| | | | | |
|---------------------------|------|----------|-------|------|
| Изм. | Лист | № докум. | Подп. | Лист |
| | | | | |
| Токоприемник кольцевой | | | | |
| Технические условия | | | | |
| | | | | Лист |
| | | | | 3 |
| | | | | 4 |

Формат 1/1

кронштейн 4И.443.03.000 СБ с двумя лампочками накаливания 60 Вт.

III. Указания по изготовлению и монтажу.

Изготовление и монтаж токоприемника производится на основании рабочих чертежей.

Общие требования на изготовление токоприемника аналогичны требованиям к конструкции плососа (см. Альбом VII. Технические условия).

На сборку отдельных узлов токоприемника в целом должны поступать детали и узлы окончательно принятые ОТК завода-изготовителя.

Пригонку и посадку сопрягаемых деталей надлежит производить тщательно без повреждения поверхностей. Особое внимание следует обратить на плотное прилегание щеток к контактным кольцам.

Сварку винипласта производить согласно инструкции "Сварка винипласта", разработанной Охтинским химическим комбинатом МХП СССР.

Все болтовые соединения надлежит выполнять согласно указаниям в чертежах: с контргайками, шайбами и проч.

При приемке проверяется:

- а) качество обработки, сварки и сборки;
- б) годность отдельных узлов и деталей по актам ОТК завода-изготовителя;
- в) качество материала по сертификатам и актам заводов-

4И.443.00.000 ТУ

Лист

3

Формат 1/1

кольцами 4И.443.00.012, изолирующей втулкой 4И.443.05.000 и винтом 4И.443.06.014 на неподвижной направляющей втулке 4И.443.04.000.

Фиксация направляющей втулки от вращения достигается с помощью полой стойки, нижний конец которой сочленен с неподвижной центральной опорой плоскреба или плососа, а верхний конец имеет две прорези, в которые входят два пальца 4И.443.00.021, сдвигщик в направляющей втулке 4И.443.04.000 СБ.

Далее электроэнергия снимается 16^В вращающимися латунными щетками 4И.443.02.000 СБ.

Щетки и пружины сдвиг на двух валиках 4И.443.00.004, которые крепятся к вращающемуся корпусу 4И.443.01.000 СБ.

Со щеток электроэнергия с помощью проводов передается на панель 4И.443.02.011, также прикрепленную к корпусу и спланированную на кабеле, который выводится через сальник из корпуса к электродвигателю.

К корпусу снизу с помощью двух откидных болтов 4И.443.00.017 прикрепляется блях 4И.443.02.000 СБ, который с целью предотвращения обмерзания токосъемных колец и щеток заполняется маслом.

Для предотвращения образования конденсата на внутренних стенках токоприемника устанавливаются

4И.443.00.000 ТУ

Лист

2

Формат 1/1

поставщиков;

г) комплектность по спецификации и отправочным документам.

Сдача сварных металлических конструкций производится в незагрунтованном виде.

При сдаче-приемке составляется акт в 3^х экземплярах, в котором перечисляются принятые узлы и детали токоприемника, их комплектность и соответствие рабочим чертежам. Один экземпляр хранится в ОТК завода, другой - у заказчика, третий направляется монтирующей организации.

Токоприемник до отправки на место монтажа должен храниться в закрытом помещении, тоже относится к хранению на месте монтажа до установки его на плосос и плоскреб.

Отправку токоприемника на место монтажа следует производить в надлежащей упаковке, предохраняющей его от случайных повреждений при транспортировке.

Испытание токоприемника производится совместно с плососом или плоскребом, на котором устанавливается данный токоприемник, в соответствии с программой испытаний.

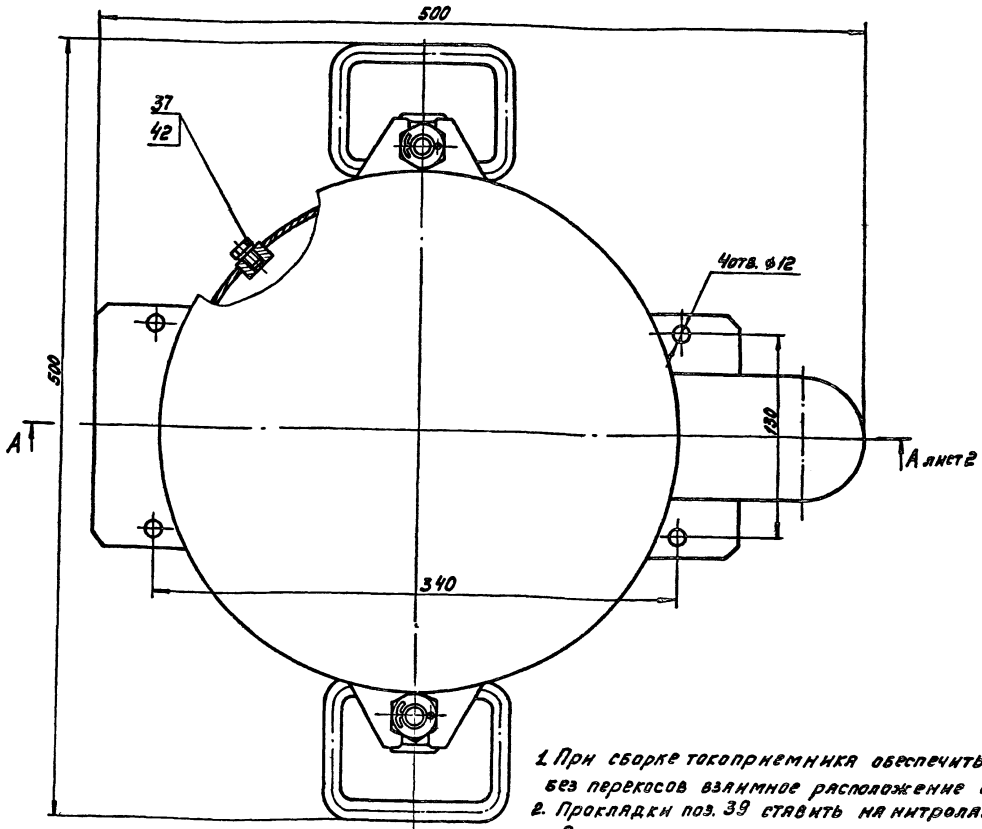
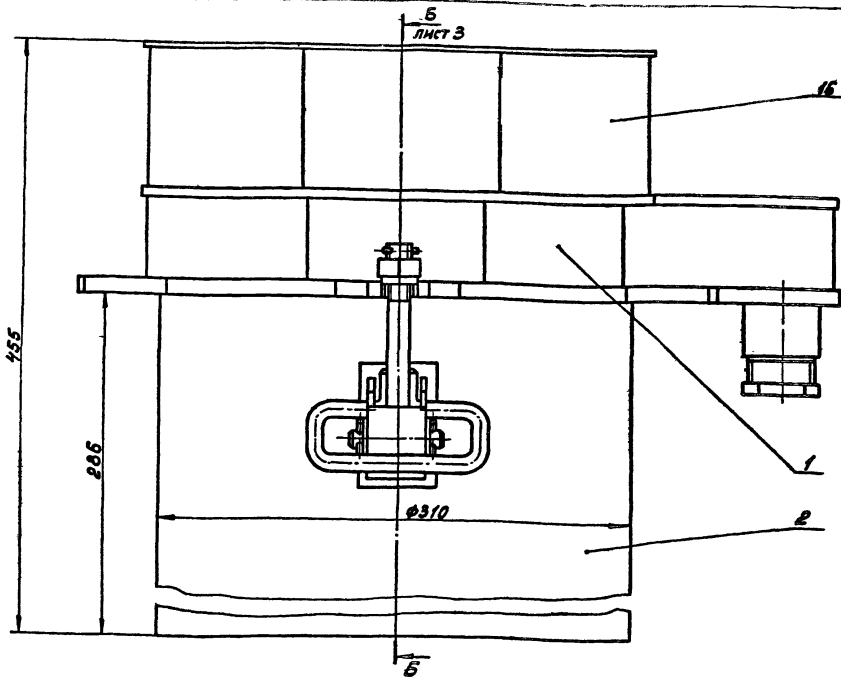
Предельные отклонения размеров:
отверстий - по Н14, валов - по Н14;
остальных - по $\pm \frac{IT14}{2}$.

4И.443.00.000 ТУ

Лист

4

Копировал: 1- 11150-09 4 Формат 1/1



1. При сборке токоприемника обеспечить правильное без перекосов взаимное расположение щеток.
2. Прокладки поз. 39 ставить на нитролаке
3. После сборки токоприемника проверить плавность вращения направляющей втулки поз.4.
4. Все необработанные металлические поверхности, кроме изделий из бронзы и латуни, окрасить серой эмалью ХС-717ТУ-6-10-961-76. Все обработанные

металлические поверхности смазать пластичной смазкой ПВК ГОСТ 19537-74.

5. После установки токоприемника на плоскоребе залить его трансформаторным маслом ГОСТ 982-68.
6. При изготовлении необходимо руководствоваться техническими условиями токоприемника и плососа (плоскоребя)
7. Размеры для справок.
8. Предельные отклонения размеров деталей без чертёжа ± 0.1

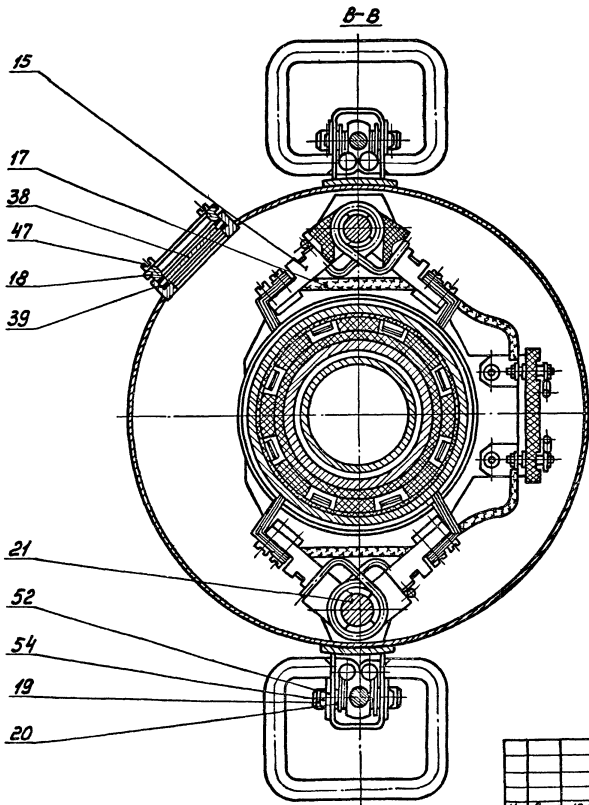
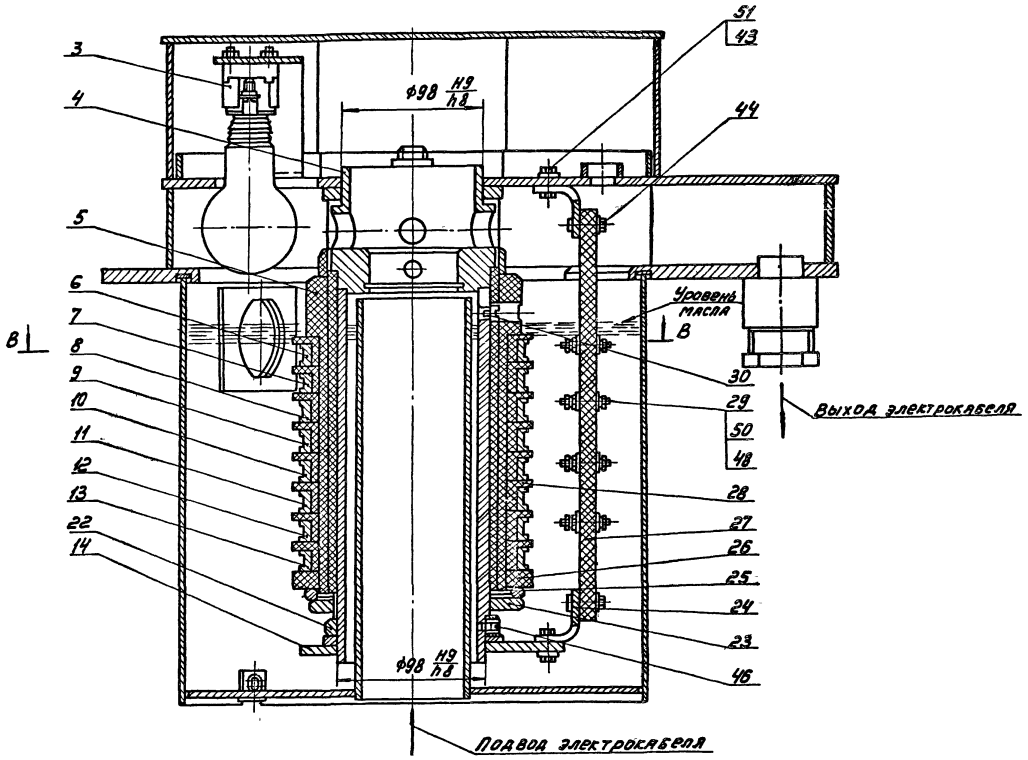
| | | | | | |
|---------|----------|----------|-----------------------------------|-----------|----------|
| | | | ЧМ.443.00.0000СБ | | |
| | | | Токоприемник кольцевой | | |
| | | | Сборочный чертёж | | |
| Изм. | Лист | № докум. | Подпись | Лист | № докум. |
| Провер. | Составил | К.С. | Л.С. | № | 18.0 |
| Рис. | Получил | С.С. | Л.С. | Лист | 1/1 |
| Контр. | Получил | Л.С. | Л.С. | Отдел №5 | |
| Утв. | Глизилов | Л.С. | Л.С. | Формат 22 | |

ЧМ.443.00.0000СБ
 Янсон
 Типовой проект 902-а-346

Типовой проект 902-2-346
Албом VIII

ЧМ.443.00.000СБ

А-А лист
(электропроводка условно не показана)

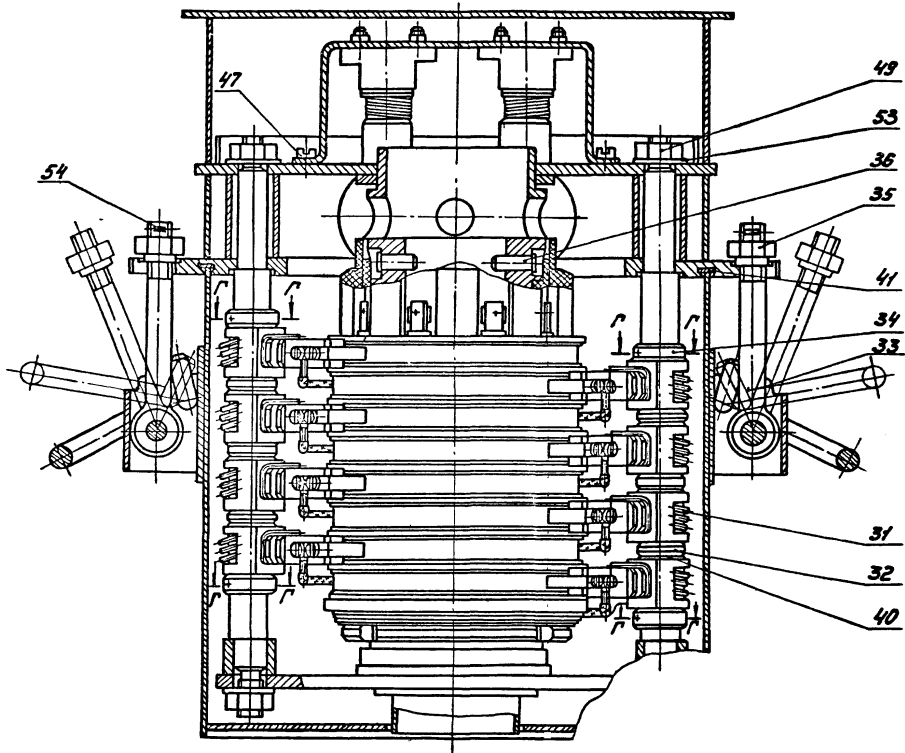


| | | | | | | | |
|---------|---------|---------|------|--------------------------|------|--------|---------|
| | | | | ЧМ.443.00.000СБ | | | |
| ЧМ.Лист | Изд. № | Подп. | Дата | Токосъемник кольцевой | Лист | Масса | Масштаб |
| 1 | 001 | С.М. | 2013 | | И | - | - |
| Содерж. | Исполн. | Провер. | | Сборочный чертёж | Лист | Листов | |
| Рук. | С.М. | С.М. | | | | | |
| Иконка | Объект | Класс | | Утвержденный проект | | | |
| Утв. | П.В. | С.М. | | Отдел №5 | | | |

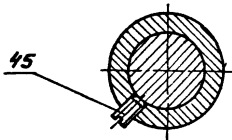
КОМПЬЮТЕР: СБ-17850-09 6

ФОРМАТ А3

Б-Б лист 1



Г-Г



Числ. проекта 902-2-318
Лист 3 из 5
Всего листов 5
Исполн. Инж. А.И.Сидоров
Провер. Инж. В.И.Сидоров
Инж. В.И.Сидоров

| | | | | | | |
|---|------|----------|-------|--|------|---------|
| | | | | ЧН. 443.00.000СБ | | |
| Изм. | Лист | № докум. | Подп. | Дата | Лист | Масштаб |
| | | | | | | |
| Разработчик: Сидоров А.И. Проверка: Сидоров В.И. Рук. проекта: Пендерева Л.В. | | | | Токоприемник кольцевой Сборочный чертеж | | |
| И.КОНТРОЛЬ: Сидоров В.И. Чтв. Разм. 1:1 | | | | Лист 3 из 5 листов Москва Ленинградский проект Отдел № 5 | | |

Типовой проект 902-2-346
Янбсом VIII

| Формат Зона Лист | Обозначение | Наименование | Кол. | Приме- чание |
|--|---------------------|--------------------------|-------------|-----------------|
| | | <u>Документация</u> | | |
| | 4И.443.00.000СБ | Сборочный чертеж | | |
| | 4И.443.00.000ТУ | Технические условия | | |
| | | <u>Сборочные единицы</u> | | |
| И | 1 4И.443.01.000 | Корпус | 1 | |
| И | 2 4И.443.02.000 | Бяк | 1 | |
| И | 3 4И.443.03.000 | Кронштейн с лампами | 1 | |
| И | 4 4И.443.04.000 | Втулка направляющая | 1 | |
| И | 5 4И.443.05.000 | Втулка изолирующая | 1 | |
| И | 6 4И.443.06.000 | Кольцо токосъемное | 1 | |
| И | 7 4И.443.06.000-01 | Кольцо токосъемное | 1 | |
| И | 8 4И.443.06.000-02 | Кольцо токосъемное | 1 | |
| И | 9 4И.443.06.000-03 | Кольцо токосъемное | 1 | |
| И | 10 4И.443.06.000-04 | Кольцо токосъемное | 1 | |
| И | 11 4И.443.06.000-05 | Кольцо токосъемное | 1 | |
| И | 12 4И.443.06.000-06 | Кольцо токосъемное | 1 | |
| И | 13 4И.443.06.000-07 | Кольцо токосъемное | 1 | |
| И | 14 4И.443.07.000 | Траверса | 1 | |
| 4И.443.00.000 | | | | |
| ИЗМ. Лист | № ДОКУМ. | Подп. | Дата | |
| Лист | Степанкина | | | |
| Лист | Пичаев | | | |
| Лист | Потушков | | | |
| Лист | Гаврилов | | | |
| Токоприемник кольцевой | | | | |
| | | | Лист И | Лист 1 |
| | | | Листов 4 | |
| После согласования проекта Отдел №5 | | | | |

Формат 11

| Формат Зона Лист | Обозначение | Наименование | Кол. | Приме- чание |
|------------------------|------------------|----------------------|------|-----------------|
| И | 15 4И.443.08.000 | Щетка | 16 | |
| И | 16 4И.443.09.000 | Колпак | 1 | |
| И | 17 4И.443.10.000 | Электропровода | 1 | |
| | | <u>Детали</u> | | |
| И | 18 4И.443.00.001 | Рамка | 1 | |
| И | 19 4И.443.00.002 | Обс | 2 | |
| И | 20 4И.443.00.003 | Кольцо дистанционное | 4 | |
| И | 21 4И.443.00.004 | Валак | 2 | |
| И | 22 4И.443.00.005 | Кольцо | 1 | |
| И | 23 4И.443.00.006 | Гайка | 1 | |
| И | 24 4И.443.00.007 | Кронштейн | 2 | |
| И | 25 4И.443.00.008 | Шайба | 1 | |
| И | 26 4И.443.00.009 | Кольцо | 1 | |
| И | 27 4И.443.00.011 | Панель | 1 | |
| И | 28 4И.443.00.012 | Кольцо изолирующее | 8 | |
| И | 29 4И.443.00.013 | Винт контактный | 8 | |
| И | 30 4И.443.00.014 | Винт | 1 | |
| И | 31 4И.443.00.015 | Пружина | 8 | |
| И | 32 4И.443.00.016 | Кольцо | 6 | |
| И | 33 4И.443.00.017 | Болт откидной | 2 | |
| И | 34 4И.443.00.018 | Кольцо установочное | 4 | |
| И | 35 4И.443.00.019 | Гайка | 2 | |
| И | 36 4И.443.00.021 | Палец | 2 | |
| И | 37 4И.443.00.022 | Пробка | 1 | |
| 4И.443.00.000 | | | | |
| ИЗМ. Лист | № ДОКУМ. | Подп. | Дата | |
| Лист | | | | |
| Лист 2 | | | | |

Формат 11

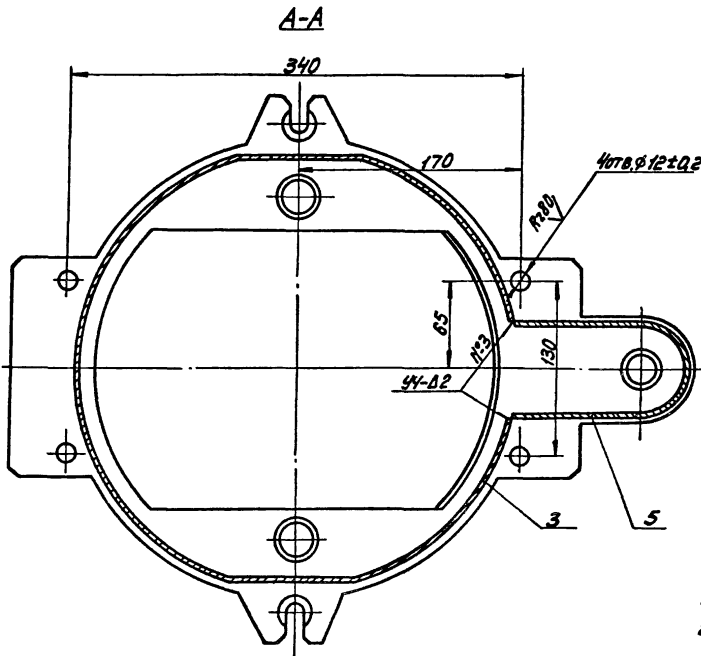
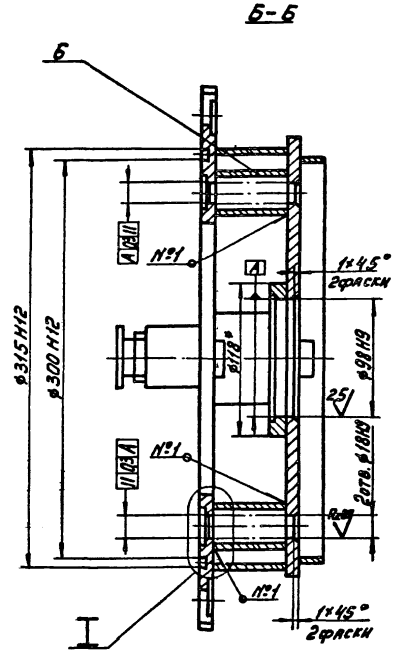
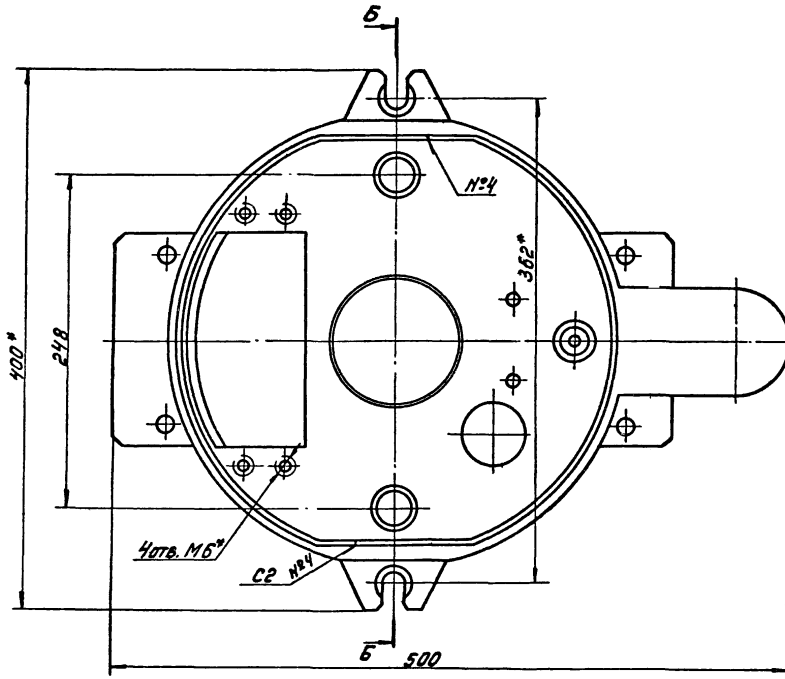
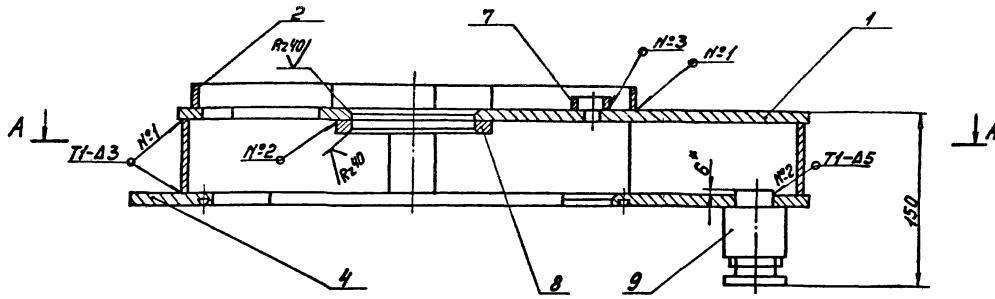
| Формат Зона Лист | Обозначение | Наименование | Кол. | Приме- чание |
|------------------------|------------------|---|------|-----------------|
| БУ | 38 4И.443.00.023 | Стекло органическое Стекло СЭП. ГОСТ 9784-78 φ58; S=4мм | 1 | 0,01кг |
| БУ | 39 4И.443.00.024 | Прокладка Клейкий прокладочный лист ГОСТ 9347-74 φ58 × φ52 | 2 | 0,001кг |
| БУ | 40 4И.443.00.025 | Шайба регулировочная Лист БЗ ГОСТ 19903-74 Вст.3сп ГОСТ 16523-70 φ32 × φ26 | 12 | 0,002кг |
| БУ | 41 4И.443.00.026 | Прокладка Пластина I ПМБ-М-2-12 ГОСТ 7338-77 φ316 × φ298 | 1 | 0,001кг |
| БУ | 42 4И.443.00.027 | Прокладка Пластина I ПМБ-М-2-12 ГОСТ 7338-77 φ15 × φ6 | 1 | 0,001кг |
| Стандартные изделия | | | | |
| 43 | | Болт М6×15. 58.096 ГОСТ 7798-70 | 4 | |
| 44 | | Болт М6×20. 58.096 ГОСТ 7798-70 | 4 | |
| 4И.443.00.000 | | | | |
| ИЗМ. Лист | № ДОКУМ. | Подп. | Дата | |
| Лист 3 | | | | |

Формат 11

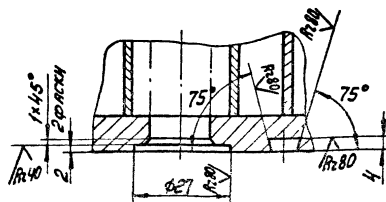
| Формат Зона Лист | Обозначение | Наименование | Кол. | Приме- чание |
|------------------------|-------------|------------------------------------|------|-----------------|
| 45 | | Винт М5×10. 58.096 ГОСТ 1477-75 | 4 | |
| 46 | | Винт М5×12. 58.096 ГОСТ 1478-75 | 1 | |
| 47 | | Винт М6×12. 58.096 ГОСТ 1491-72 | 8 | |
| 48 | | Гайка М5. 5.096 ГОСТ 5915-70 | 24 | |
| 49 | | Гайка М16. 5.096 ГОСТ 5915-70 | 4 | |
| 50 | | Шайба 5.02.096 ГОСТ 11371-78 | 24 | |
| 51 | | Шайба 6.02.096 ГОСТ 11371-78 | 8 | |
| 52 | | Шайба 14.02.096 ГОСТ 11371-78 | 4 | |
| 53 | | Шайба 16.02.096 ГОСТ 11371-78 | 4 | |
| 54 | | Шплинт 4×28-001 ГОСТ 397-79 | 6 | |
| 4И.443.00.000 | | | | |
| ИЗМ. Лист | № ДОКУМ. | Подп. | Дата | |
| Лист 4 | | | | |

Формат 11

Копирован: СД-17850-09 8



I повернуто
М 1:1



1. Неуказанные предельные отклонения размеров: $\pm \frac{IT_{N-2}}{2}$.
2. Шероховатость обрабатываемых поверхностей деталей без чертежа - $Rz160$.
3. Сварку производить по ГОСТ 5264-69.
- 4* Размеры для справок.

| 4И.443.01.000 СБ | | Лист | Масса | Масштаб |
|---------------------------|--|------------------------|----------|---------|
| Карпус | | И | 11,5 | 1:2 |
| Сборочный чертеж | | Лист | Листов 1 | |
| Исполнитель: Потухов А.С. | | Подобрано: [Signature] | | |
| М.Е.О.Т. Потухов А.С. | | Подобрано: [Signature] | | |
| 17850-09 9 | | Формат Е3 | | |

ИЗВ. ПРОЕКТ. ПОД. И. А. ДИТЯ - ВЕРХ. ЛИСТ. ИЗВ. И. А. ДИТЯ - ПОД. И. А. ДИТЯ

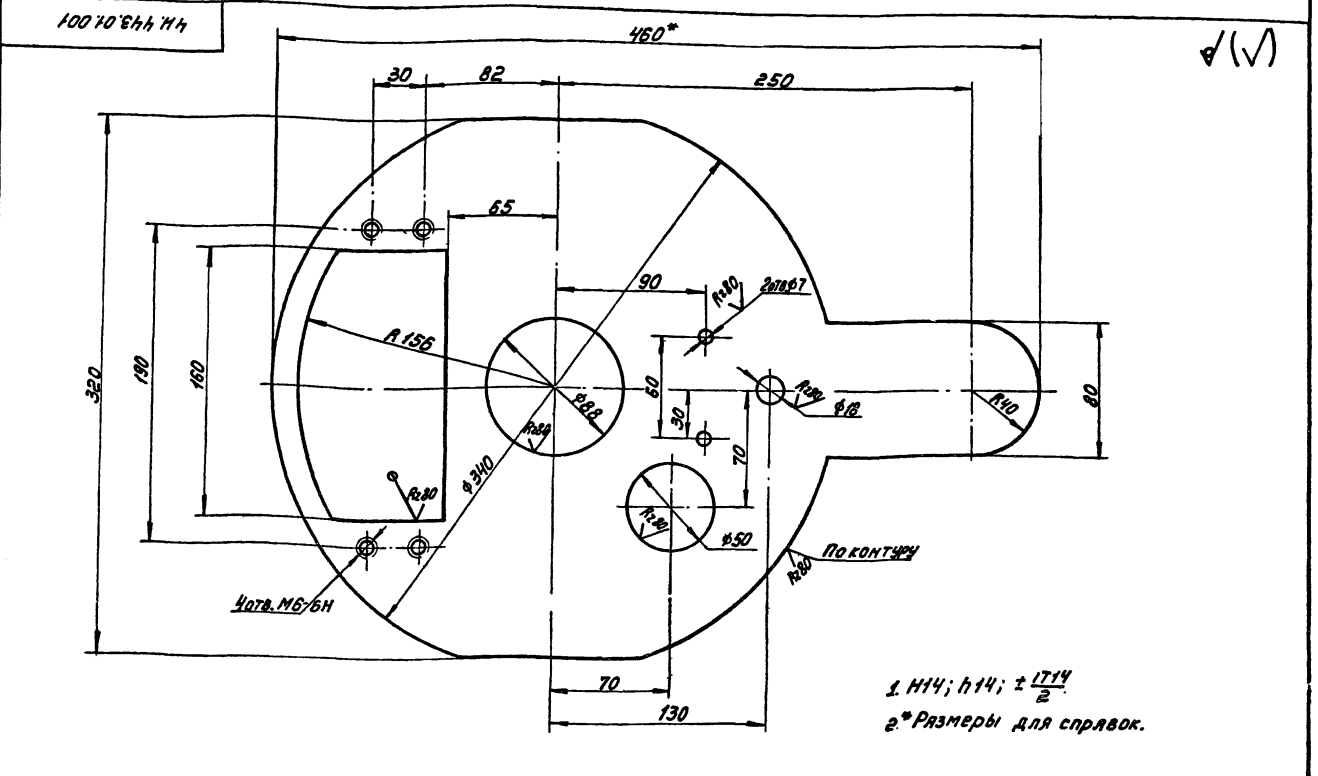
| Формат | Лист | Лист | Обозначение | Наименование | Кол. | Примечание |
|--------|------|------|-----------------|--|------|------------|
| | | | | Документация | | |
| 22 | | | 4Н.443.01.000СБ | Сборочный чертеж | | |
| | | | | Детали. | | |
| 12 | 1 | | 4Н.443.01.001 | Фланец верхний | 1 | |
| 11 | 2 | | 4Н.443.01.002 | Борт | 2 | |
| 11 | 3 | | 4Н.443.01.003 | Стенка | 1 | |
| 12 | 4 | | 4Н.443.01.004 | Фланец нижний | 1 | |
| 11 | 5 | | 4Н.443.01.005 | Стенка | 1 | |
| Б4 | 6 | | 4Н.443.01.006 | Труба Труба 25x3,2 ГОСТ 3262-75 L=55H14 | 2 | 0,135кг |
| Б4 | 7 | | 4Н.443.01.007 | Труба Труба 20x2,8 ГОСТ 3262-75 L=10H14 | 1 | 0,016кг |

| | | | | | |
|---------------|-----------|------------|-------|------|--|
| 4Н.443.01.000 | | | | | |
| ИЗМ | Лист | № док. ум. | Подп. | Авт. | Корпус Лист Лист Листов VI 1 2 Подсобно-инженерный проект Отдел №5 формат |
| Проект | Куцакин | С.С. | С.С. | С.С. | |
| Проверка | Лихоманов | В.С. | В.С. | В.С. | |
| Инж. контр. | Потушков | А.А. | А.А. | А.А. | |

ИЗВ. ПРОЕКТ. ПОД. И. А. ДИТЯ - ВЕРХ. ЛИСТ. ИЗВ. И. А. ДИТЯ - ПОД. И. А. ДИТЯ

| Формат | Лист | Лист | Обозначение | Наименование | Кол. | Примечание |
|--------|------|------|---------------|--|------|------------|
| Б4 | 8 | | 4Н.443.01.008 | Кольцо Лист 68 ГОСТ 19903-74 Встр. сп. ГОСТ 14637-79 | | |
| | | | | φ118 H14 | 1 | 0,29кг |
| | 9 | | | Сальник СКР-48.26.00.03.1 ГОСТ 4860.2-76 | 1 | |

| | | | | | |
|---------------|-----------|------------|-------|------|----------------------------|
| 4Н.443.01.000 | | | | | |
| ИЗМ | Лист | № док. ум. | Подп. | Авт. | Лист 2 |
| Проект | Куцакин | С.С. | С.С. | С.С. | Листов 1 |
| Проверка | Лихоманов | В.С. | В.С. | В.С. | Подсобно-инженерный проект |
| Инж. контр. | Потушков | А.А. | А.А. | А.А. | Отдел №5 |



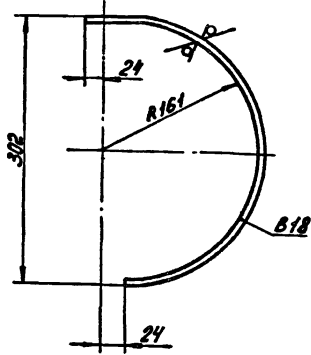
| | | | | | |
|---------------|-----------|------------|-------|------|--|
| 4Н.443.01.001 | | | | | |
| ИЗМ | Лист | № док. ум. | Подп. | Авт. | Фланец верхний Лист Листов 1 1 Лист 68 ГОСТ 19903-74 Встр. сп. ГОСТ 14637-79 Подсобно-инженерный проект Отдел №5 формат 12 |
| Проект | Куцакин | С.С. | С.С. | С.С. | |
| Проверка | Лихоманов | В.С. | В.С. | В.С. | |
| Инж. контр. | Потушков | А.А. | А.А. | А.А. | |

ИЗВ. ПРОЕКТ. ПОД. И. А. ДИТЯ - ВЕРХ. ЛИСТ. ИЗВ. И. А. ДИТЯ - ПОД. И. А. ДИТЯ

Типовой проект 902-2-316
АМБОН VIII

200 10 Э 44 Н 4

R89 (✓)



$\pm \frac{IT14}{2}$

ЧН. 443. 01. 002

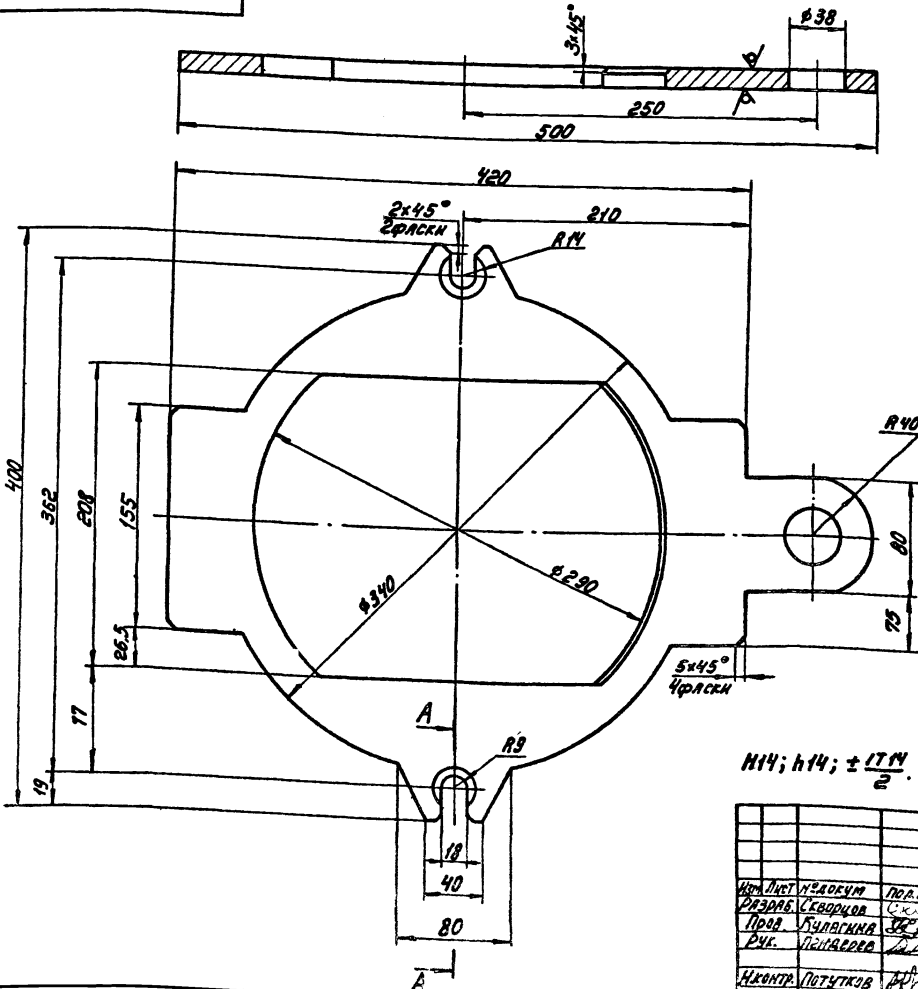
Борт

| Лист | Масса | Минимум |
|------|-------|---------|
| И | 0,14 | 1:4 |

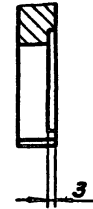
Лист Листов 1
Московский инженерный проект
Отдел №5
ФОРМАТ И1

400 10 Э 44 Н 4

R89 (✓)



A-A
M 1:1



$\pm \frac{IT14}{2}$

ЧН. 443. 01. 004

**ФЛАНЕЦ
НИЖНИЙ**

| Лист | Масса | Минимум |
|------|-------|---------|
| И | 4,6 | 1:2,5 |

Лист Листов 1
Московский инженерный проект
Отдел №5

| Изм. | Лист | № докум. | Подп. | Дат. |
|------|------|------------------------|-------|------|
| | | Разраб. Свободков С.С. | | |
| | | Пров. Булагкина З.И. | | |
| | | Руч. Пеняврев В.В. | | |
| | | Н.контр. Путьков А.И. | | |

Лист 510 ГОСТ 19903-74
Всх.3сп ГОСТ 16523-79

500 10 Е44 Н4 R280 (✓)

± 1714 / 2

| Изм. | Лист | № докум. | Подп. | Дата |
|------|------|---------------|-------|------|
| | | 4Н.443.01.005 | | |

Стенка

| Лист | Масса | Масштаб |
|------|-------|---------|
| И | 0,31 | 1:2 |

Лист БУ ГОСТ 19903-74
Вст.3сп ГОСТ 14637-79

Мосводоканализпроект
Отдел №5
ФОРМАТ И1

| Формат | Зона | Пос. | Обозначение | Наименование | Кол. | Прим. |
|--------|------|------|-----------------|--|------|--------|
| | | | | Документация | | |
| 20 | | | 4Н.443.02.000СБ | Сборочный чертеж | | |
| | | | | Детали | | |
| И1 | 1 | | 4Н.443.02.001 | Днище | 1 | |
| И1 | 2 | | 4Н.443.02.002 | Скоба | 2 | |
| И2 | 3 | | 4Н.443.02.003 | Обечайка наружная | 1 | |
| И1 | 4 | | 4Н.443.02.004 | Ручка | 2 | |
| И1 | 5 | | 4Н.443.02.005 | Бобышка | 1 | |
| И1 | 6 | | 4Н.443.02.006 | Бобышка | 1 | |
| БУ | 7 | | 4Н.443.02.007 | Накладка | | |
| | | | | Лист БУ ГОСТ 19903-74 Вст.3сп ГОСТ 14637-79 | | |
| | | | | 85x14x50x14 | 2 | 0,14кг |
| БУ | 8 | | 4Н.443.02.008 | Труба | | |
| | | | | Труба 76x3 ГОСТ 732-76 Вст.2сп ГОСТ 731-74 | | |
| | | | | L=274x14 | 1 | 1,5кг |

| Изм. | Лист | № докум. | Подп. | Дата |
|------|------|---------------|-------|------|
| | | 4Н.443.02.000 | | |

БЯК

| Лист | Масса | Масштаб |
|------|-------|---------|
| И1 | | 1 |

Лист БУ ГОСТ 19903-74
Вст.3сп ГОСТ 14637-79

Мосводоканализпроект
Отдел №5
ФОРМАТ И1

100 20 Е44 Н4 R280 (✓)

H14; h14; ± 1714 / 2

| Изм. | Лист | № докум. | Подп. | Дата |
|------|------|---------------|-------|------|
| | | 4Н.443.02.001 | | |

Днище

| Лист | Масса | Масштаб |
|------|-------|---------|
| И | 2,1 | 1:5 |

Лист БУ ГОСТ 19903-74
Вст.3сп ГОСТ 14637-79

Мосводоканализпроект
Отдел №5
ФОРМАТ И1

200 20 Е44 Н4 R280 (✓)

H14; h14; ± 1714 / 2

| Изм. | Лист | № докум. | Подп. | Дата |
|------|------|---------------|-------|------|
| | | 4Н.443.02.002 | | |

Скоба

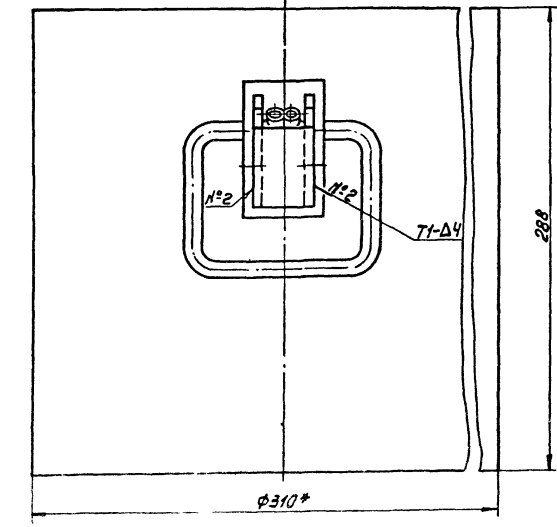
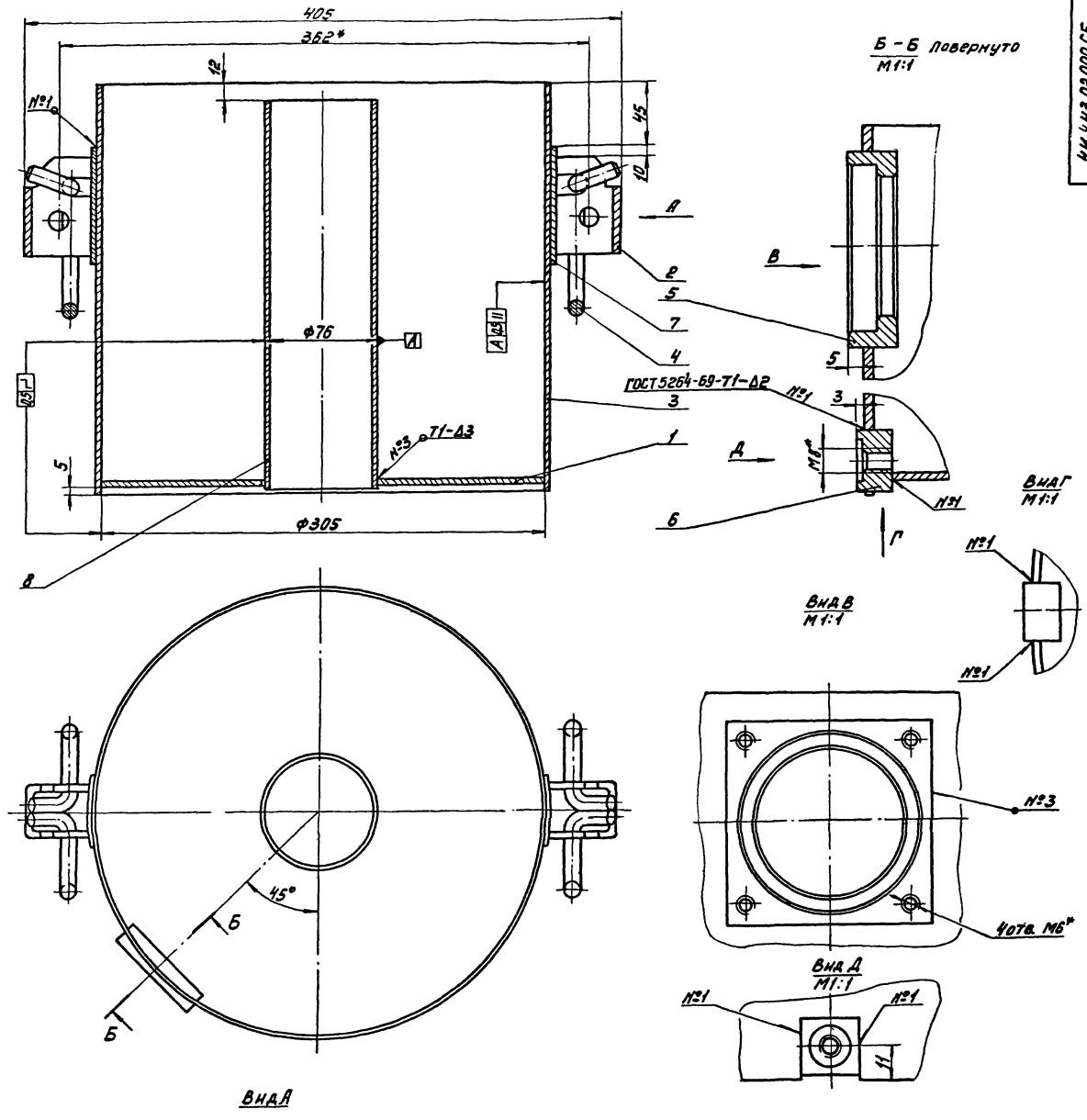
| Лист | Масса | Масштаб |
|------|-------|---------|
| И | 0,22 | 1:1 |

Лист БУ ГОСТ 19903-74
Вст.3сп ГОСТ 14637-79

Мосводоканализпроект
Отдел №5
ФОРМАТ И1

Титловый проект 902-2-346
РАБСОМ

Ч.К. 443.02.000 СБ



1. $114 \pm \frac{1714}{2}$.
2. Шероховатость обрабатываемых поверхностей деталей без чертежа - $R_{\sqrt{160}}$.
3. Все сварные швы проверить на герметичность по ГОСТ 3242-79.
- 4.* Размеры для справок.

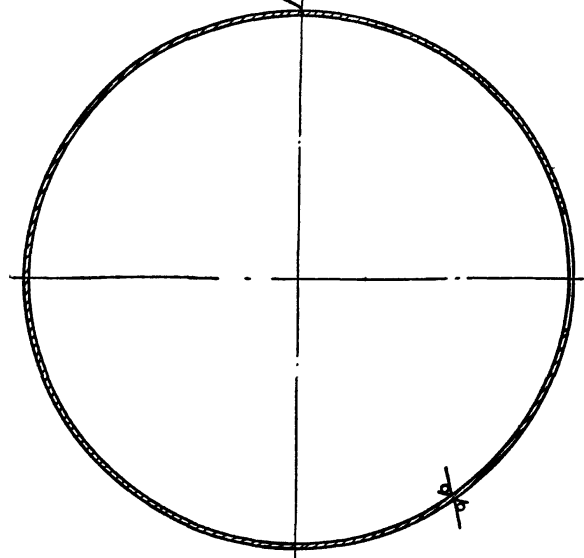
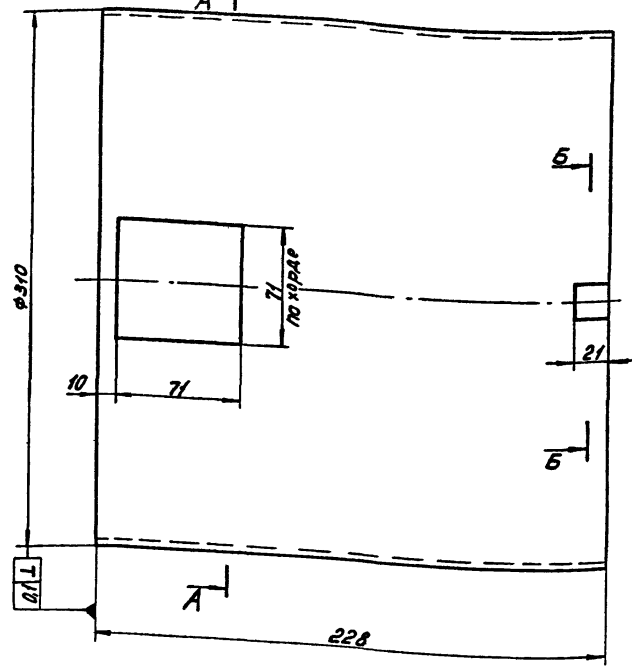
| | | | |
|--------------------|------------|----------|--------|
| Ч.К. 443.02.000 СБ | | | |
| Имя | Лист | № докум. | Подп. |
| РАЗРАБ. | САХАРНИКОВ | СЕР. | СЕР. |
| ПРОВ. | САХАРНИКОВ | СЕР. | СЕР. |
| ВЧК. | ПРИВАРЕВ | СЕР. | СЕР. |
| И. КОМП. | ПОТЧУКОВ | СЕР. | СЕР. |
| БАК | | Лист | Месяц |
| Сборочный чертеж | | 107 | 1-2 |
| | | Лист | Листов |
| | | | 1 |
| | | Отдел №5 | |

400 20 244 44

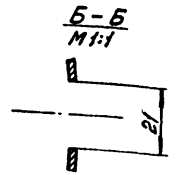
A-A

Рис. 1 (✓)

ГОСТ 5264-69-С2



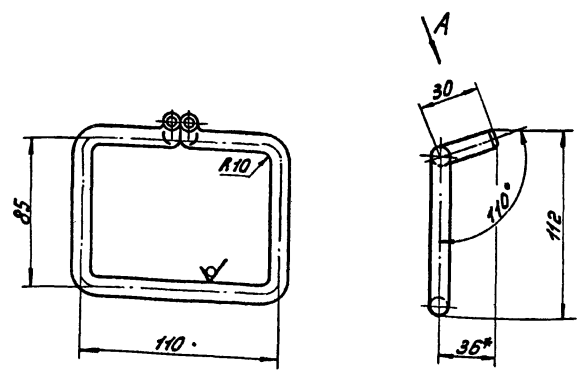
1. h_{114} ; h_{14} ; $\pm \frac{IT_{14}}{2}$.
2. Шов зачистить заподлицо с обеих сторон обечайки и проверить на герметичность керосном.



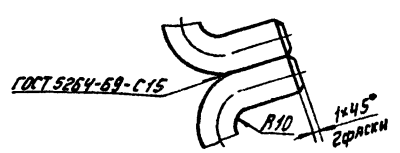
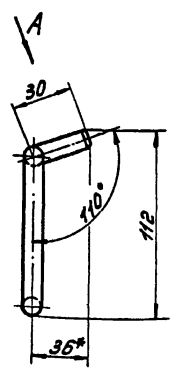
| | | | | | |
|-------|----------|---------------|-------|-------------------------------|------|
| | | 400 20 244 44 | | | |
| | | | | Обечайка наружная | |
| Изм. | Лист | № докум. | Подп. | Дата | Лист |
| Разр. | Скворцов | С.С. | | | М |
| Пров. | Кудягина | З.И. | | | 54 |
| Рук. | Пенярева | В.В. | | | 1:2 |
| | | | | Лист Листов 1 | |
| | | | | Лист 6-25 ГОСТ 19903-74 | |
| | | | | Всг 3сп ГОСТ 16523-70 | |
| | | | | Мособлаоганилнпроект Отдел №5 | |
| | | | | Формат 12 | |

400 20 244 44

Рис. 2 (✓)



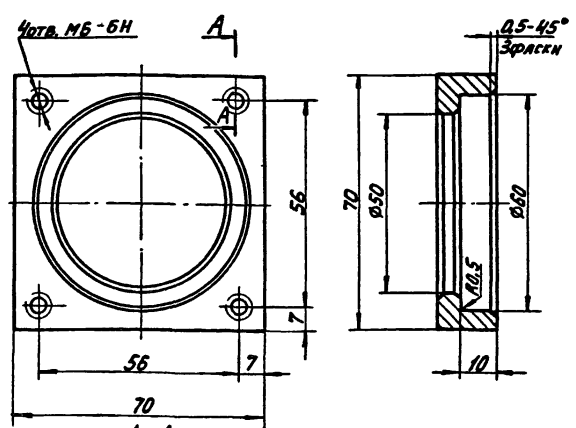
Вид А
М 1:1



1. h_{114} ; $\pm \frac{IT_{14}}{2}$.
2. Размеры для справок.

500 20 244 44

Рис. 3 (✓)



1. h_{114} ; h_{14} ; $\pm \frac{IT_{14}}{2}$.

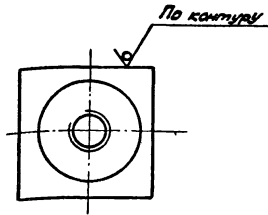
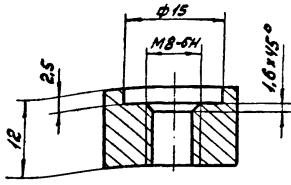
| | | | | | |
|-------|----------|---------------|-------|-------------------------------|------|
| | | 400 20 244 44 | | | |
| | | | | Бобышка | |
| Изм. | Лист | № докум. | Подп. | Дата | Лист |
| Разр. | Скворцов | С.С. | | | М |
| Пров. | Кудягина | З.И. | | | 0,28 |
| Рук. | Пенярева | В.В. | | | 1:1 |
| | | | | Лист Листов 1 | |
| | | | | Лист 616 ГОСТ 19903-74 | |
| | | | | Всг 3сп ГОСТ 14537-79 | |
| | | | | Мособлаоганилнпроект Отдел №5 | |
| | | | | Формат 11 | |

копировал: 48 17850-79 74 Формат 11

Туполобый проект 902-2-34.
Архивом VII

900 20 411 117

R.80
✓(✓)



$H14; h14; \pm \frac{IT14}{2}$

ЧИ. 443.02.006

Бобышки

лист 0,03 2:1

кв. лист 820 ГОСТ 2591-70
Исполнительный проект
Отдел ИС

формат А1

| Формат | Зона | Лист | Обозначение | Наименование | кол. | Примечание |
|--------|------|------|-------------|--|------|------------|
| | | 6 | | Лампа накалива. МЛН 60Вт 222В ГОСТ 2239-79 | 2 | |

ЧИ. 443.03.000

лист 2

формат А1

| Формат | Зона | Лист | Обозначение | Наименование | кол. | Примечание |
|--------|------|------|------------------|---|------|------------|
| | | | | Документация | | |
| | | 12 | ЧИ. 443.03.000СБ | Сборочный чертеж | | |
| | | | | Детали | | |
| | | 12 | 1 ЧИ. 443.03.001 | Кронштейн | 1 | |
| | | | | Стандартные изделия | | |
| | | 2 | | Винт М4х18.58.095 ГОСТ 1491-72 | 4 | |
| | | 3 | | Гайка М4.5.58.095 ГОСТ 5915-70 | 4 | |
| | | 4 | | Шайба 4.02.095 ГОСТ 11371-78 | 4 | |
| | | 5 | | Основание предо. хранителя Е 277-25/38043 ГОСТ 1438-73 | 2 | |

ЧИ. 443.03.000

Кронштейн
с лампами

лист 1 лист 2
Исполнительный проект
Отдел ИС

формат А1

| Формат | Зона | Лист | Обозначение | Наименование | кол. | Примечание |
|--------|------|------|------------------|------------------|------|------------|
| | | | | Документация | | |
| | | 12 | ЧИ. 443.04.000СБ | Сборочный чертеж | | |
| | | | | Детали | | |
| | | 11 | 1 ЧИ. 443.04.001 | Головка | 1 | |
| | | 11 | 2 ЧИ. 443.04.002 | Труба | 1 | |

ЧИ. 443.04.000

Втулка
направляющая

лист 1
Исполнительный проект
Отдел ИС

17850-09 15

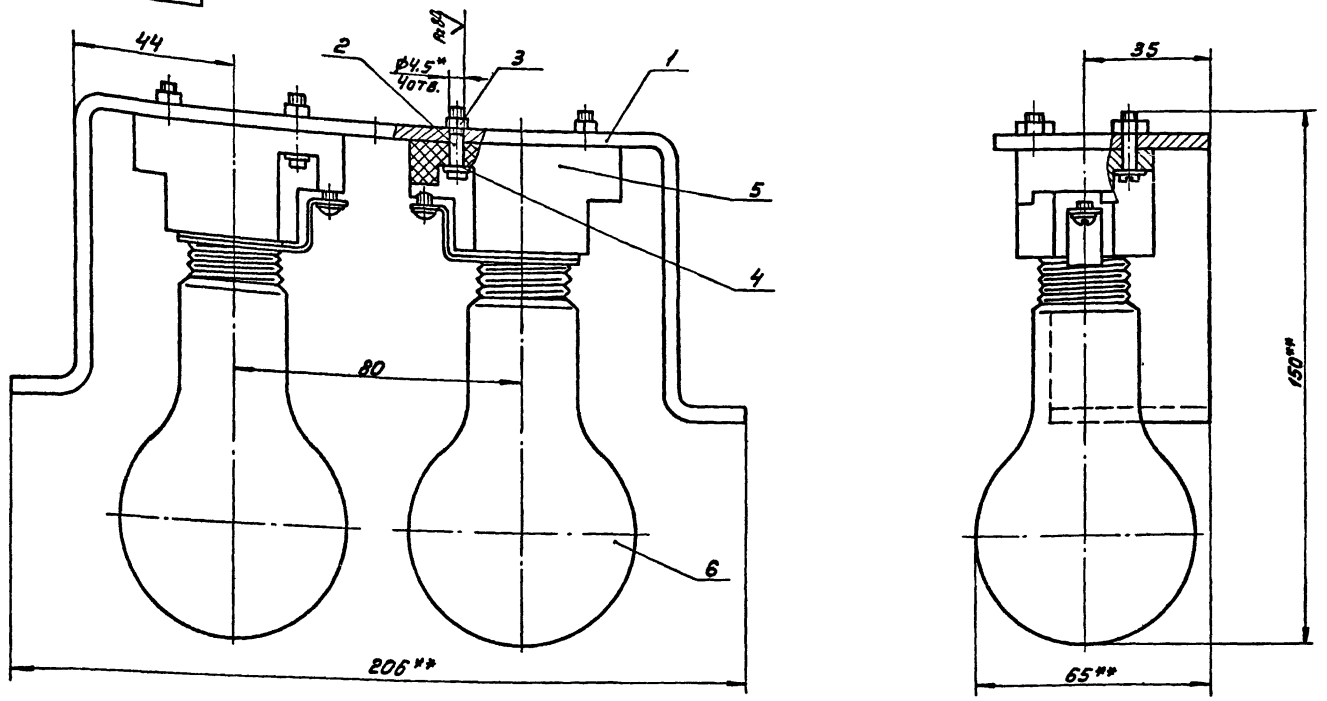
формат А1

ИМЛ и лод. Паш. и стана. Взам. инв. ИМЛ и лод. Паш. и стана.

ИМЛ и лод. Паш. и стана. Взам. инв. ИМЛ и лод. Паш. и стана.

Титовский проект 902-2-
Лобком VIII

443.03.000СБ



$1. h_{14} \pm \frac{1714}{2}$

2.* Отверстия в кронштейне (поз.1) под винты (поз.2) сверлить по месту.

3. В качестве патрона (поз.5) использовать основание однополюсного резьбового предохранителя по ГОСТ 1138-73 с резьбой на контактной гильзе Ц.27. Форма основания прямоугольная для присоединения проводов с передней стороны. Контактный винт - 20 ампер.
4.* Размеры для справок.

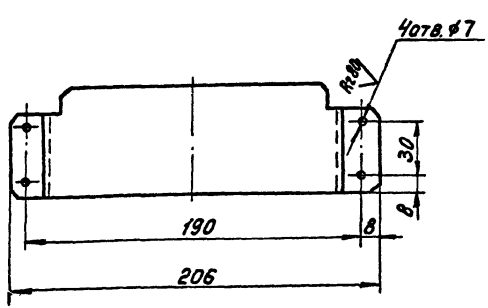
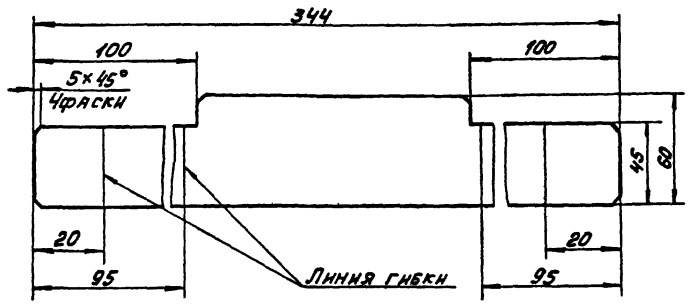
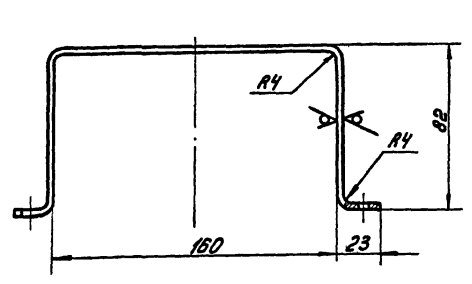
| | | | | | |
|---|--|--|---------------------------------|----------|---------|
| 443.03.000СБ | | | Лист | Масса | Масштаб |
| Кронштейн с лампами | | | И | 0,85 | 1:1 |
| Сборочный чертеж | | | Лист | Листов 1 | |
| И. ЛИСТ № ДОКУМ. ПОДП. АВТОР РАЗРАБ. КУЛАГИНА В.С. ПРОВ. САМОХИНА А.С. Р.ЧК. ПЕНАЯРЕВ В.С. И. КОНТ. ПОТУТКОВ А.И. | | | Московский институт Отдел №5 | | |
| Формат А2 | | | | | |

И. ЛИСТ № ДОКУМ. ПОДП. АВТОР
РАЗРАБ. КУЛАГИНА В.С.
ПРОВ. САМОХИНА А.С.
Р.ЧК. ПЕНАЯРЕВ В.С.
И. КОНТ. ПОТУТКОВ А.И.

100.03.044 ИИ

R160 (✓) (✓)

Развертка



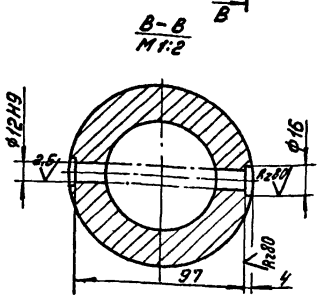
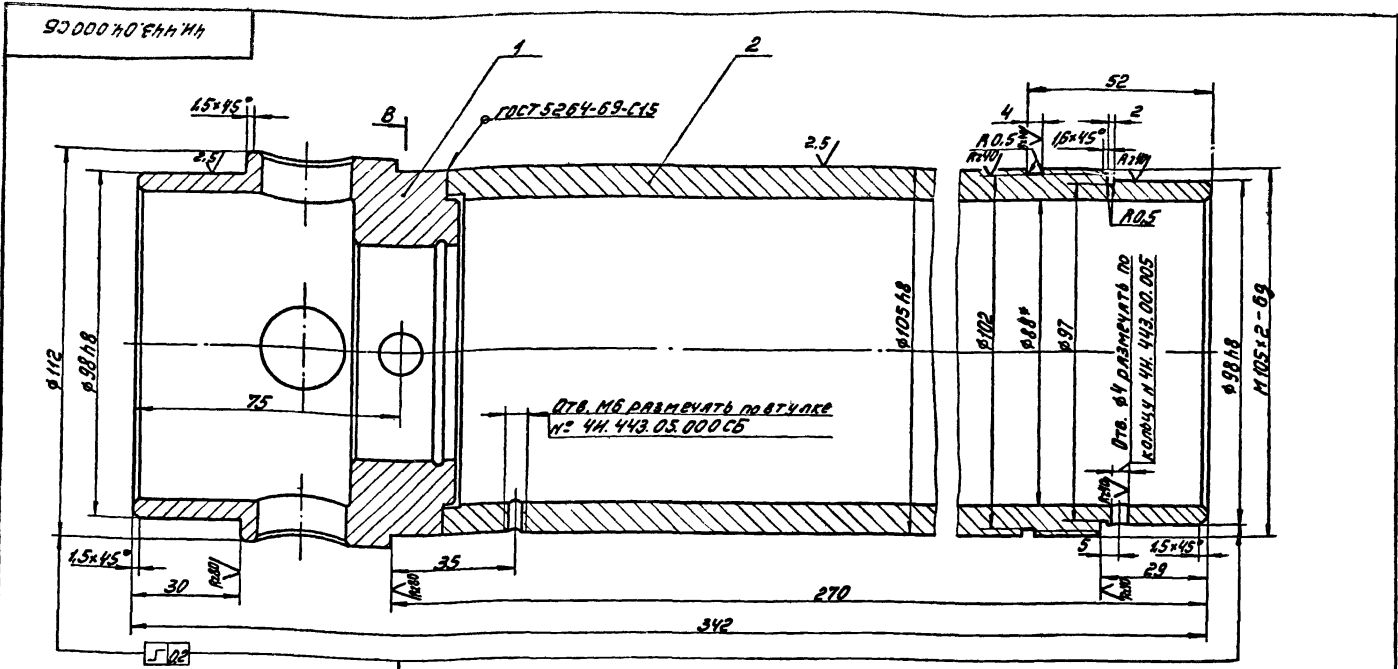
$h_{14}; h_{14} \pm \frac{1714}{2}$

| | | | | | |
|--|--|--|---------------------------------|-------|---------|
| 443.03.001 | | | Лист | Масса | Масштаб |
| Кронштейн | | | И | 0,56 | 1:2 |
| Лист 54 ГОСТ 19903-74 Ст. 3 ГОСТ 14637-79 | | | Московский институт Отдел №5 | | |
| Формат А2 | | | | | |

И. ЛИСТ № ДОКУМ. ПОДП. АВТОР
РАЗРАБ. КУЛАГИНА В.С.
ПРОВ. САМОХИНА А.С.
Р.ЧК. ПЕНАЯРЕВ В.С.
И. КОНТ. ПОТУТКОВ А.И.

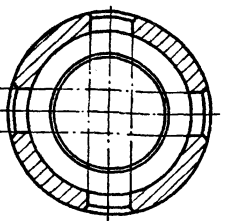
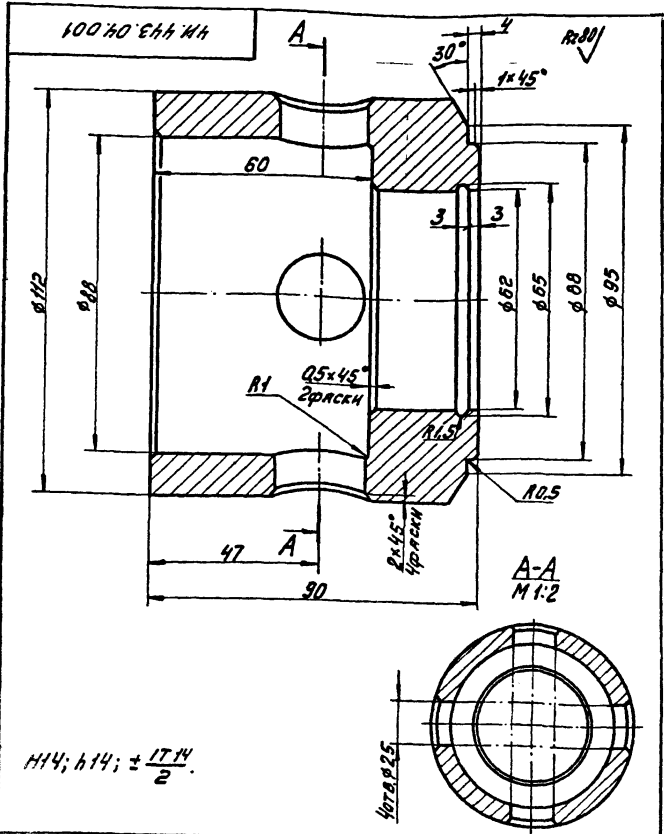
Типовой проект 902-2-346
Листом VIII

Число листов 10, дата введения в действие 1980, подл. и дата
Исполнитель: Подл. и дата Взам. инв. № 1289



1. Неукладные предельные отклонения размеров: $\pm \frac{IT}{2}$
2. Размеры для справок.

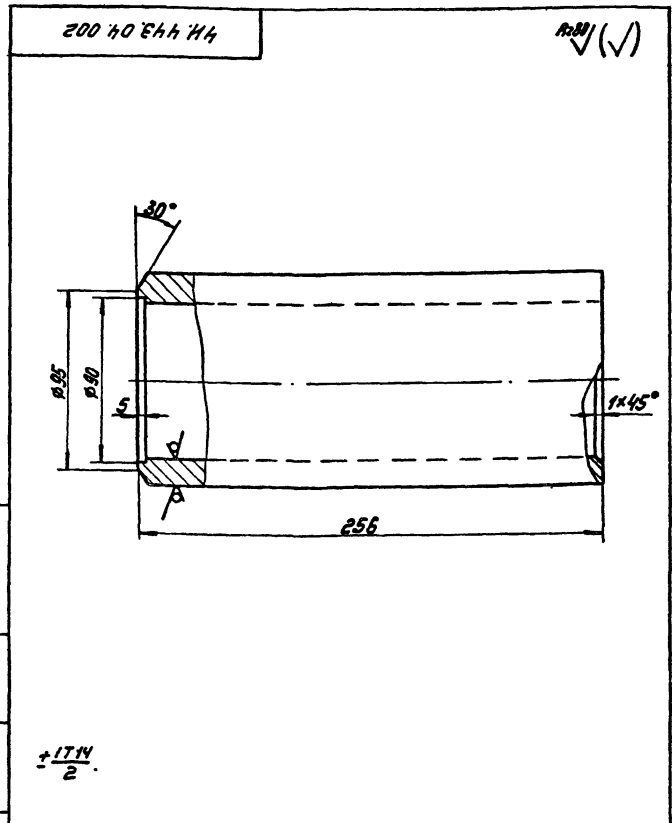
| | | | | | | |
|--------------------------------------|-----------|----------|-------|---------|--------|---------|
| ЧН. 443.04.000.05 | | | | Лист | Масса | Масштаб |
| Изм. | Лист | № докум. | Подп. | Дата | И | М |
| Разраб. | Кулагина | 87-7 | | | 77 | 1:1 |
| Пров. | Самойкина | 87-23 | | | | |
| Руч. | Пенягров | 87-23 | | | | |
| Н. контр. | Потыкова | 87-23 | | | | |
| Втулка направляющая Сборочный чертеж | | | | Лист | Листов | |
| | | | | 1 | | 1 |
| | | | | Масштаб | | 1:1 |
| | | | | Отдел | | №5 |
| | | | | Формат | | A3 |



$114; 614; \pm \frac{IT}{2}$

Число листов 10, дата введения в действие 1980, подл. и дата
Исполнитель: Подл. и дата Взам. инв. № 1289

| | | | | | | |
|----------------|-----------|----------|-------|---------|--------|---------|
| ЧН. 443.04.001 | | | | Лист | Масса | Масштаб |
| Изм. | Лист | № докум. | Подп. | Дата | И | М |
| Разраб. | Кулагина | 87-7 | | | 30 | 1:1 |
| Пров. | Самойкина | 87-23 | | | | |
| Руч. | Пенягров | 87-23 | | | | |
| Н. контр. | Потыкова | 87-23 | | | | |
| Головка | | | | Лист | Листов | |
| | | | | 1 | | 1 |
| | | | | Масштаб | | 1:1 |
| | | | | Отдел | | №5 |
| | | | | Формат | | A3 |



$\pm \frac{IT}{2}$

Число листов 10, дата введения в действие 1980, подл. и дата
Исполнитель: Подл. и дата Взам. инв. № 1289

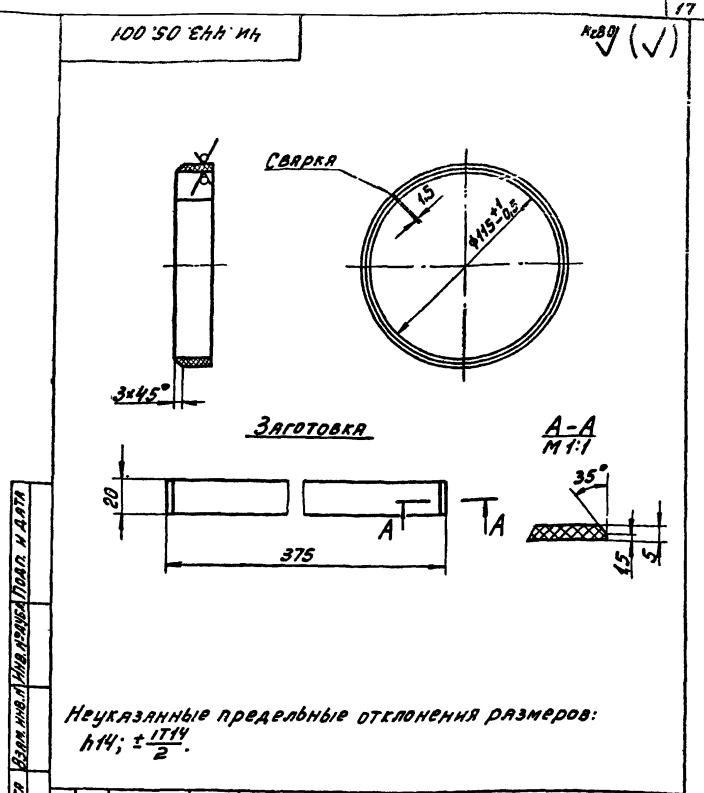
| | | | | | | |
|----------------|-----------|----------|-------|---------|--------|---------|
| ЧН. 443.04.002 | | | | Лист | Масса | Масштаб |
| Изм. | Лист | № докум. | Подп. | Дата | И | М |
| Разраб. | Кулагина | 87-7 | | | 30 | 1:2 |
| Пров. | Самойкина | 87-23 | | | | |
| Руч. | Пенягров | 87-23 | | | | |
| Н. контр. | Потыкова | 87-23 | | | | |
| Труба | | | | Лист | Листов | |
| | | | | 1 | | 1 |
| | | | | Масштаб | | 1:2 |
| | | | | Отдел | | №5 |
| | | | | Формат | | A3 |

Типовой проект 902-2-346
Альбом VIII

| Формат Зона Поз. | Обозначение | Наименование | Кол. | Приме- чание |
|------------------------|------------------|---|------|-----------------|
| | | Документация | | |
| 12 | 4И 443.05.000 СБ | Сборочный чертёж | | |
| | | Детали | | |
| 11 | 1 4И.443.05.001 | Кольцо | 1 | |
| 11 | 2 4И.443.05.002 | Полоса | 8 | |
| Б4 | 3 4И.443.05.003 | Труба | | |
| | | Труба виннипласт- вая ТУБ-05-1573-77 | | |
| | | φ114×7 L=223114 | 1 | 0,75кг |

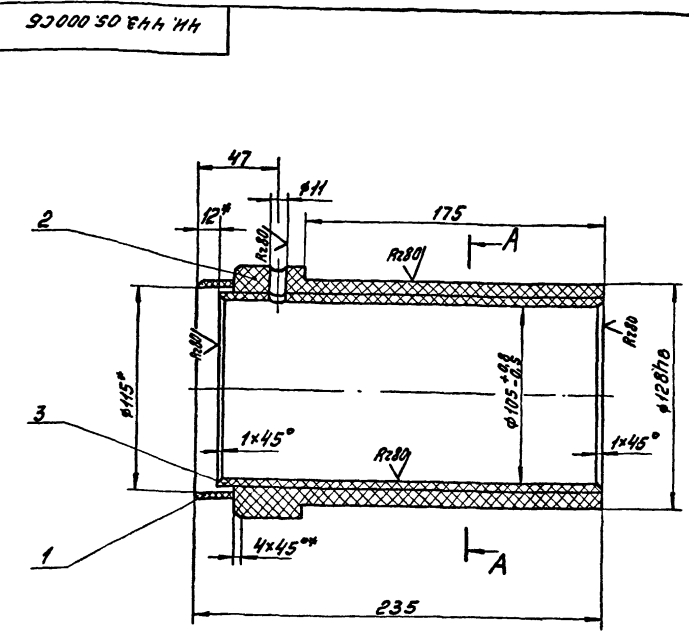
Имя, отчество, фамилия, имя, отчество
Подпись

| | | | |
|-----------------------|----------|-----------------------|--------|
| 4И.443.05.000 | | | |
| Имя | Лист | № докум. | Подп. |
| Разраб. | Кулагина | 85.1 | 85.1 |
| Пров. | Самохина | 85.1 | 85.1 |
| Руч. | Пенявер | 85.1 | 85.1 |
| И.конт. | Потушков | 85.1 | 85.1 |
| Втулка Изолирующая | | Лист | Листов |
| | | 1 | 1 |
| | | Исполнительный проект | |
| | | Отдел №5 | |
| Формат 11 | | | |



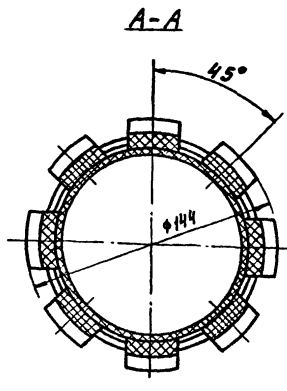
| | | | |
|---------------|----------|-----------------------|--------|
| 4И 443.05.001 | | | |
| Имя | Лист | № докум. | Подп. |
| Разраб. | Кулагина | 85.1 | 85.1 |
| Пров. | Самохина | 85.1 | 85.1 |
| Руч. | Пенявер | 85.1 | 85.1 |
| И.конт. | Потушков | 85.1 | 85.1 |
| Кольцо | | Лист | Листов |
| | | 1 | 1 |
| | | Исполнительный проект | |
| | | Отдел №5 | |
| Формат 11 | | | |

Типовой проект 902-2-346
Альбом VIII



Имя, отчество, фамилия, имя, отчество
Подпись

| | | | |
|-----------------------|----------|-----------------------|--------|
| 4И.443.05.000 СБ | | | |
| Имя | Лист | № докум. | Подп. |
| Разраб. | Кулагина | 85.1 | 85.1 |
| Пров. | Самохина | 85.1 | 85.1 |
| Руч. | Пенявер | 85.1 | 85.1 |
| И.конт. | Потушков | 85.1 | 85.1 |
| Трубка Изолирующая | | Лист | Листов |
| | | 1 | 1 |
| | | Исполнительный проект | |
| | | Отдел №5 | |
| Формат 12 | | | |

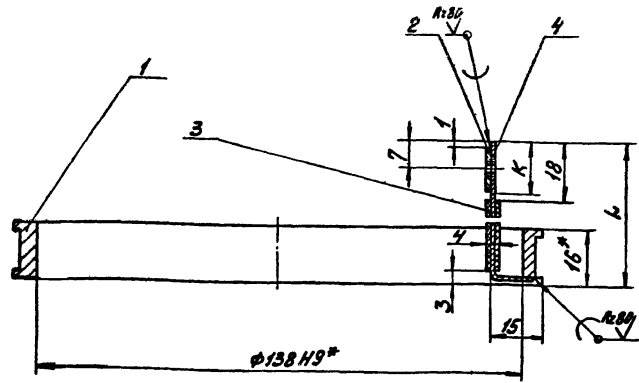
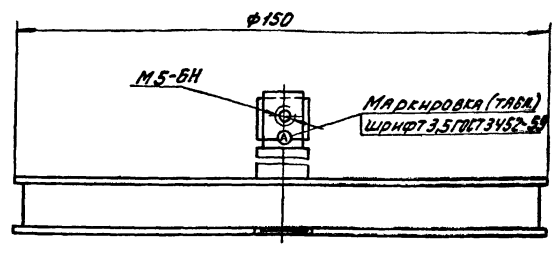


1. Неуказанные предельные отклонения размеров: ± IT14/2
2. Размеры для справок.
3. Сварку деталей производить прутком φ3 по СТ УМ 307-1345-65 по контуру прилегания деталей по ГОСТ 16310-80-71-ИП.

| | | | |
|-----------------------|----------|-----------------------|--------|
| 4И.443.05.000 СБ | | | |
| Имя | Лист | № докум. | Подп. |
| Разраб. | Кулагина | 85.1 | 85.1 |
| Пров. | Самохина | 85.1 | 85.1 |
| Руч. | Пенявер | 85.1 | 85.1 |
| И.конт. | Потушков | 85.1 | 85.1 |
| Трубка Изолирующая | | Лист | Листов |
| | | 1 | 1 |
| | | Исполнительный проект | |
| | | Отдел №5 | |
| Формат 12 | | | |

Типовой проект 902-2-346
ЯН 500М VIII

30 000 90° ЕНН НН



| Обозначение | Л, мм | Масса | Марка |
|---------------------|-------|-------|-------|
| 4Н. 443. 06. 000 | 40 | 0,334 | ① |
| 4Н. 443. 06. 000-01 | 60 | 0,338 | ② |
| 4Н. 443. 06. 000-02 | 80 | 0,342 | ③ |
| 4Н. 443. 06. 000-03 | 100 | 0,346 | ④ |
| 4Н. 443. 06. 000-04 | 120 | 0,350 | ⑤ |
| 4Н. 443. 06. 000-05 | 140 | 0,354 | ⑥ |
| 4Н. 443. 06. 000-06 | 160 | 0,358 | ⑦ |
| 4Н. 443. 06. 000-07 | 180 | 0,362 | ⑧ |

1. Неуказанные предельные отклонения размеров: $\pm \frac{IT14}{2}$.
2. Отверстие М5 размечать после пайки детали - поз. 2 к детали - поз. 4.
3. Пайку производить припоем ПМЦ36 ГОСТ 23137-78, после пайки пластины (поз. 4), кольцу (поз. 1) шов зачистить заподлицо с торцевой поверхностью кольца.
4. На длине К=14мм поверхность пластины (поз. 4) лудить припоем марки ПОС30 ГОСТ 21931-76.
5. После пайки пластину (поз. 4) обмотать изоляционной полихлорвиниловой лентой (поз. 3) и концы ленты закрепить полихлорвиниловым клеем БФР-4 ГОСТ 12172-74.
- 6.* Размеры для справки.
7. Предельные отклонения размеров деталей без чертежа - Н14

| 4Н. 443. 06. 000 СБ | | | |
|---------------------|----------|--------|------|
| Изм./Лист | № докум. | Подп. | Дата |
| РАЗР. | СМОЛНИНА | В.А.Ш. | |
| Р.Ч. | ПЕНАЕРОВ | В.А.Ш. | |
| И.КОНТ. | ПОТУЧКОВ | В.А.Ш. | |

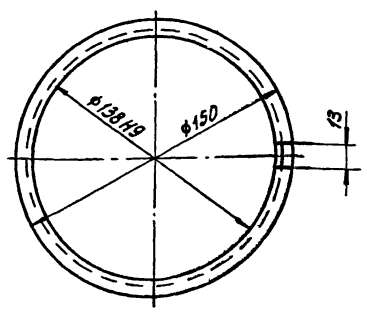
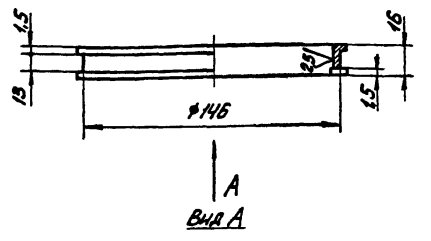
| Лист | Масса | Масштаб |
|------|-------|---------|
| 1 | СМ. | - |

Кольцо токозащитное
Сборочный чертеж

Масштаб: 1:1
Формат: А5

Изм./Лист: Подп. и Дата: Взам. инв. №: Инв. №: Подп. и Дата:

100 90° ЕНН НН



Неуказанные предельные отклонения размеров: НН; Н14; $\pm \frac{IT14}{2}$.

4Н. 443. 06. 001

| 4Н. 443. 06. 001 | | | |
|------------------|----------|--------|------|
| Изм./Лист | № докум. | Подп. | Дата |
| РАЗР. | СМОЛНИНА | В.А.Ш. | |
| Р.Ч. | ПЕНАЕРОВ | В.А.Ш. | |
| И.КОНТ. | ПОТУЧКОВ | В.А.Ш. | |

| Лист | Масса | Масштаб |
|------|-------|---------|
| 1 | 0,35 | 1:2 |

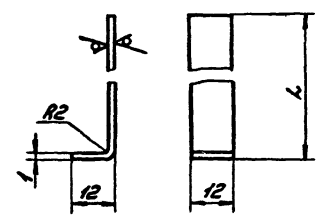
Кольцо

Бр. ОЦС 5-5-5
ГОСТ 513-79

Масштаб: 1:2
Формат: А5

Изм./Лист: Подп. и Дата: Взам. инв. №: Инв. №: Подп. и Дата:

500 90° ЕНН НН



| Обозначение | Л, мм | Длина заготовки | Масса, кг |
|---------------------|-------|-----------------|-----------|
| 4Н. 443. 06. 003 | 40 | 50 | 0,005 |
| 4Н. 443. 06. 003-01 | 60 | 70 | 0,007 |
| 4Н. 443. 06. 003-02 | 80 | 90 | 0,009 |
| 4Н. 443. 06. 003-03 | 100 | 110 | 0,011 |
| 4Н. 443. 06. 003-04 | 120 | 130 | 0,013 |
| 4Н. 443. 06. 003-05 | 140 | 150 | 0,015 |
| 4Н. 443. 06. 003-06 | 160 | 170 | 0,017 |
| 4Н. 443. 06. 003-07 | 180 | 190 | 0,019 |

Н14; $\pm \frac{IT14}{2}$.

4Н. 443. 00. 003

| 4Н. 443. 00. 003 | | | |
|------------------|----------|--------|------|
| Изм./Лист | № докум. | Подп. | Дата |
| РАЗР. | СМОЛНИНА | В.А.Ш. | |
| Р.Ч. | ПЕНАЕРОВ | В.А.Ш. | |
| И.КОНТ. | ПОТУЧКОВ | В.А.Ш. | |

| Лист | Масса | Масштаб |
|------|-------|---------|
| 1 | СМ. | - |

Пластина

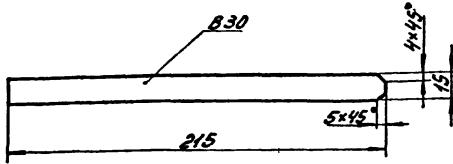
Латуль алюминиевая
ЛР67-2.5 ГОСТ 17741-72

Масштаб: 1:1
Формат: А5

Изм./Лист: Подп. и Дата: Взам. инв. №: Инв. №: Подп. и Дата:

4Н.443.05.002

R:80



$h14; \pm \frac{IT11}{2}$

4Н.443.05.002

Полоса

| | | |
|------|--------|---------|
| Лист | Масса | Уменьше |
| И | 0,13 | 1:2 |
| Лист | Листов | |
| | | 1 |

Винипласт листовой
ГОСТ 9639-71
Маслодокаянная
Отдел №5
Формат И

| Формат | Зона | Лист | Обозначение | Наименование | Кол | Примечание |
|--------|------|------------------|----------------------------------|--------------|-----|------------|
| | | | Переменные данные для исполнения | | | |
| | | | 4Н.443.06.000 | | | |
| | | | Детали | | | |
| И | 4 | 4Н.443.06.003 | Пластина | | 1 | |
| | | | 4Н.443.06.000-01 | | | |
| | | | Детали | | | |
| И | 4 | 4Н.443.06.003-01 | Пластина | | 1 | |
| | | | 4Н.443.06.000-02 | | | |
| | | | Детали | | | |
| И | 4 | 4Н.443.06.003-02 | Пластина | | 1 | |
| | | | 4Н.443.06.000-03 | | | |
| | | | Детали | | | |
| И | 4 | 4Н.443.06.003-03 | Пластина | | 1 | |

4Н.443.06.000

Формат И

Лист 2

| Формат | Зона | Лист | Обозначение | Наименование | Кол | Примечание |
|--------|------|------|------------------|------------------------|-----|------------|
| | | | | Документация | | |
| И | 12 | | 4Н.443.06.000 СБ | Сборочный чертеж | | |
| | | | | Детали | | |
| И | 1 | | 4Н.443.06.001 | Кольцо | 1 | |
| БУ | 2 | | 4Н.443.06.002 | Наклейка | | |
| | | | | Латунь алюминиевая | | |
| | | | | Лист-2,5 ГОСТ 17711-72 | | |
| | | | | 15x12x2 | 1 | 0,003кг |
| | | | | Материалы | | |
| | | | | Лента изоляционная | | |
| | | | | Поливинилхлоридный | | |
| | | | | пластик ГОСТ 5960-75 | | 0,7м |

4Н.443.06.000

Кольцо
токосъемное

| | | |
|------|------|--------|
| Лист | Лист | Листов |
| И | 1 | 3 |

Маслодокаянная
Отдел №5
Формат И

| Формат | Зона | Лист | Обозначение | Наименование | Кол | Примечание |
|--------|------|------------------|------------------|------------------|-----|------------|
| | | | | 4Н.443.06.000-04 | | |
| | | | | Детали | | |
| И | 4 | 4Н.443.06.003-04 | Пластина | | 1 | |
| | | | 4Н.443.06.000-05 | | | |
| | | | Детали | | | |
| И | 4 | 4Н.443.06.003-05 | Пластина | | 1 | |
| | | | 4Н.443.06.000-06 | | | |
| | | | Детали | | | |
| И | 4 | 4Н.443.06.003-06 | Пластина | | 1 | |
| | | | 4Н.443.06.000-07 | | | |
| | | | Детали | | | |
| И | 4 | 4Н.443.06.003-07 | Пластина | | 1 | |

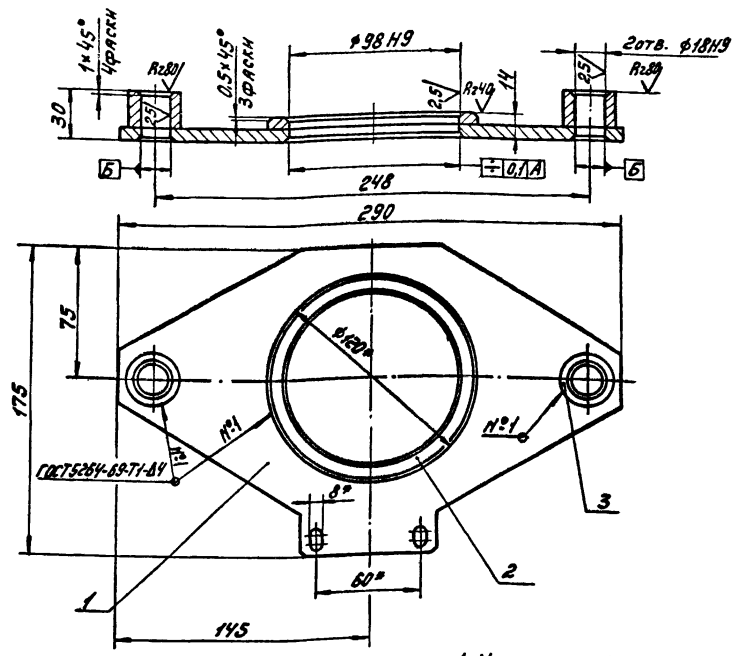
4Н.443.06.000

17850-04 20 Формат И

Лист 3

ЧН 443.07.000СБ

Типовой проект 902-2-346
Ялбсом VIII

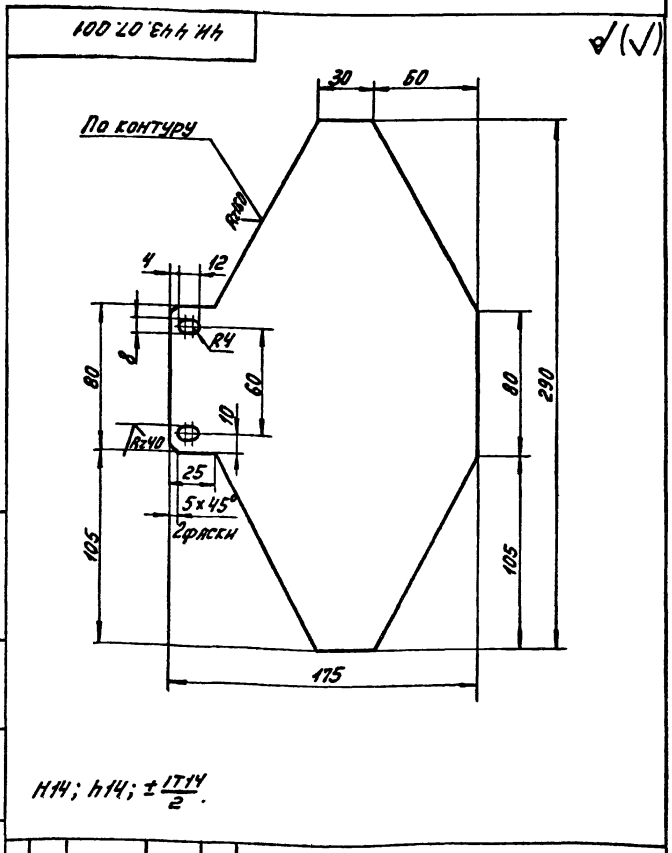


3. Предельные отклонения размеров деталей без чертежа h14.

1. Неуказанные предельные отклонения размеров: h14; h14; ± IT14/2.
2. Размеры для справок.

| | | |
|---------------------|---------------|------------|
| ЧН. 443.07.000СБ | | |
| Имя Лист | № докум. | Подп. Дата |
| Разраб. | Кулагина В.С. | |
| Пров. | Самохина В.С. | |
| Рук. | Пенярев В.С. | |
| И.контр. | Потыкаев В.Н. | |
| Траверса | | |
| Сборочный чертеж | | |
| Лист | Масштаб | Листов |
| 1 | 1:95 | 1 |
| Московский институт | | |
| Отдел №5 | | |
| ФОРМАТ А2 | | |

| Код | Значение | Пов. | Обозначение | Наименование | Кол. | Примечание |
|-----|----------|------|------------------|---|------|------------|
| | | | | <u>Документация.</u> | | |
| 12 | | | ЧН. 443.07.000СБ | Сборочный чертеж | | |
| | | | | <u>Детали.</u> | | |
| 11 | 1 | | ЧН. 443.07.001 | Пластина | 1 | |
| Б4 | 2 | | ЧН. 443.07.002 | Кольцо | | |
| | | | | Лист 57 ГОСТ 19903-74 Вст.3 сп ГОСТ 14637-79 | | |
| | | | | φ120×φ90 | 1 | 0,29шт |
| Б4 | 3 | | ЧН. 443.07.003 | Бобышка | | |
| | | | | Круг В 30 ГОСТ 2590-71 Вст.3 сп ГОСТ 535-79 | | |
| | | | | L=25 h14 | 2 | 0,085шт |



h14; h14; ± IT14/2.

| | | |
|---|---------------|------------|
| ЧН. 443.07.001 | | |
| Имя Лист | № докум. | Подп. Дата |
| Разраб. | Кулагина В.С. | |
| Пров. | Самохина В.С. | |
| Рук. | Пенярев В.С. | |
| И.контр. | Потыкаев В.Н. | |
| ПЛАСТИНА | | |
| Лист 57 ГОСТ 19903-74 Вст.3 сп ГОСТ 14637-79 | | |
| Лист | Масштаб | Листов |
| 1 | 1:1 | 1 |
| Московский институт | | |
| Отдел №5 | | |
| ФОРМАТ А1 | | |

Типовой проект 902-2-346
Ялбсом VIII

| | | |
|---|---------------|------------|
| ЧН. 443.07.000 | | |
| Имя Лист | № докум. | Подп. Дата |
| Разраб. | Кулагина В.С. | |
| Пров. | Самохина В.С. | |
| Рук. | Пенярев В.С. | |
| И.контр. | Потыкаев В.Н. | |
| Траверса | | |
| Лист 57 ГОСТ 19903-74 Вст.3 сп ГОСТ 14637-79 | | |
| Лист | Масштаб | Листов |
| 1 | 1:1 | 1 |
| Московский институт | | |
| Отдел №5 | | |
| ФОРМАТ А1 | | |

Копировал: 17850-09

Титловый проект 002-2-315
Львбсч VIII

| Формат | Зона | Лист | Обозначение | Наименование | Лист | Примечание |
|--------|------|------|-----------------|-----------------------------------|------|------------|
| | | | | Документация | | |
| И | | | 4И.443.08.000СБ | Сборочный чертеж | | |
| | | | | Сборочные ведомости | | |
| И | 1 | | 4И.443.08.010 | Щетка | 1 | |
| | | | | Детали | | |
| И | 2 | | 4И.443.08.001 | Щеткодержатель | 1 | |
| И | 3 | | 4И.443.08.002 | Пластина | 1 | |
| | | | | Стандартные изделия | | |
| | | 4 | | Винт М5х20.58.096 ГОСТ 1491-72 | 2 | |

Имя, № подл., Подл. и дата, Владелец, №, №, №, Подл. и дата

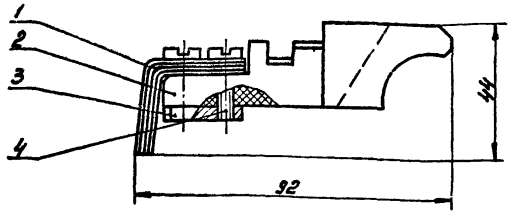
4И.443.08.000

Щетка

| Лист | Лист | Листов |
|------|------|--------|
| И | 1 | 1 |

Мосводоканалнинпроект
Отдел №5
Формат И

92 000 80 844 И4



1. Предельные отклонения размеров деталей без чертежа h14
2. Размеры для справок.

Имя, № подл., Подл. и дата, Владелец, №, №, №, Подл. и дата

4И.443.08.000СБ

Щетка
Сборочный чертеж

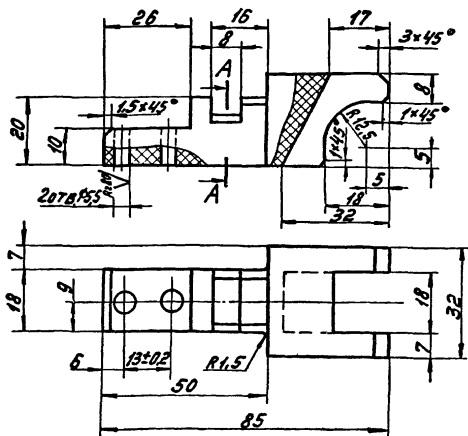
| Лист | Масса | Масштаб |
|------|-------|---------|
| И | 0,09 | 1:1 |

| Лист | Листов |
|------|--------|
| И | 1 |

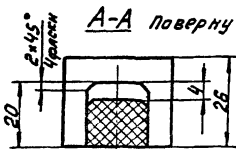
Мосводоканалнинпроект
Отдел №5
Формат И

100 80 844 И4

h14 (✓) (✓)



A-A Повернуто



Неуказанные предельные отклонения размеров:
h14; h14; ±IT14/2.

4И.443.08.001

Щеткодержатель

Текстолит марки А
ГОСТ 2910-74

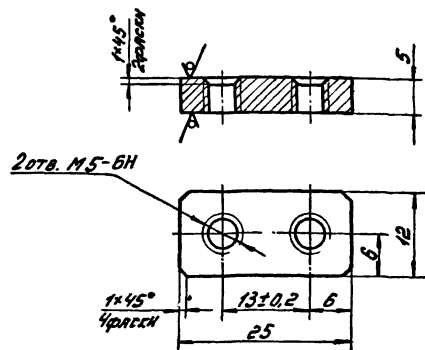
| Лист | Масса | Масштаб |
|------|-------|---------|
| И | 0,037 | 1:1 |

| Лист | Листов |
|------|--------|
| И | 1 |

Мосводоканалнинпроект
Отдел №5

200 80 844 И4

h14 (✓) (✓)



Неуказанные предельные отклонения размеров:
h14; h14; ±IT14/2.

4И.443.08.002

Пластина

Латунь алюминированная
ЛР67-2.5 ГОСТ 47711-72

| Лист | Масса | Масштаб |
|------|-------|---------|
| И | 0,037 | 2:1 |

| Лист | Листов |
|------|--------|
| И | 1 |

Мосводоканалнинпроект
Отдел №5

Имя, № подл., Подл. и дата, Владелец, №, №, №, Подл. и дата

Имя, № подл., Подл. и дата, Владелец, №, №, №, Подл. и дата

Типовой проект 902-2-346

Инв. № табл. Лист и дата встав. инв. № и дата Лист и дата

| Формат | Этаж | Поз. | Обозначение | Наименование | Кол. | Примечание |
|--------|------|---------------|------------------|---|------|------------|
| | | | | <u>Документация</u> | | |
| И | | | 4И.443.08.010 СБ | Сборочный чертеж | | |
| | | | | <u>Детали</u> | | |
| И | 1 | 4И.443.08.011 | Полоса | Литунья алюминиевая ЛП67-2.5 ГОСТ 17711-72 | 4 | 0,006 кг |
| | | | | 75x12x1 | | |

4И.443.08.010

Щетка

Лит. Лист Листов
И 1 1
Новобобовский проект
Отдел №5
формат 11

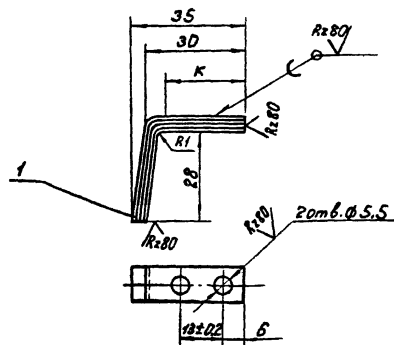
| Формат | Этаж | Поз. | Обозначение | Наименование | Кол. | Примечание |
|--------|------|---------------|------------------|---|------|------------|
| | | | | <u>Документация</u> | | |
| И | | | 4И.443.09.000 СБ | Сборочный чертеж | | |
| | | | | <u>Детали</u> | | |
| И | 1 | 4И.443.09.001 | Стенка | | 2 | |
| И | 2 | 4И.443.09.002 | Крышка | Лист Б-2 ГОСТ 19903-74 Встр. Зсп ГОСТ 16523-70 | 1 | 1,42 кг |
| | | | | φ340h14 | | |

4И.443.09.000

Колпак

Лит. Лист Листов
И 1 1
Новобобовский проект
Отдел №5
формат 11

90 010 80 244 ИИ



1. Неуказанные предельные отклонения размеров ИИ; $\pm \frac{IT14}{2}$.
2. На длине K=24мм, пластины лудить и пропаять припоем ПОС-30 ГОСТ 21931-76.

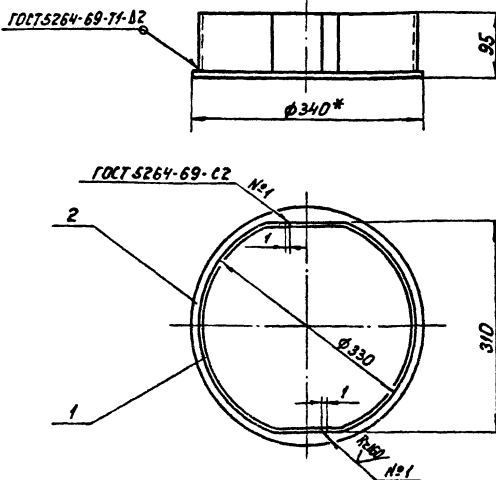
4И.443.08.010 СБ

Щетка

Сборочный чертеж

Лит. Масса Листов
И 0,024 1:1
Лист Листов 1
Новобобовский проект
Отдел №5
формат 11

90 000 60 244 ИИ



1. Предельные отклонения размеров: $\pm \frac{IT14}{2}$
- 2* Размер для справок.

4И.443.09.000 СБ

Колпак
Сборочный чертеж

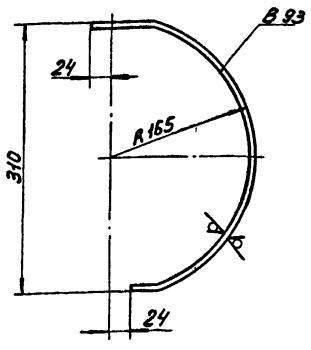
Лит. Масса Листов
И 3,0 1:5
Лист Листов 1
Новобобовский проект
Отдел №5
формат 11

4И.443.09.000 СБ

Типовой проект 902-2-3/6
Листом VIII

100 60 ЕНН МН

А1:60/1/1



$h_{14} \pm \frac{17.4}{2}$

4Н.443.09.001

Стенка

| Лит. | Масштаб | Масштаб |
|-----------------------------------|----------|---------|
| Н | 0,75 | 1:4 |
| Лист | Листов 1 | |
| МосводоканалНИИпроект Отдел №5 | | |

Лист 6-2 ГОСТ 19903-74
ВСТ.ЗенГОСТ 16523-70

| | | | |
|-----------|-----------|-------|------|
| Изм./Лист | № докум. | Подп. | Дата |
| Разраб. | Кулагина | В.С. | |
| Пров. | Симокина | Л.А. | |
| Руч. | Пендерева | Л.А. | |
| И контр. | Потушков | Л.А. | |

| № | Обозначение | Наименование | Кол. | Примечание |
|----|-----------------|---|------|------------|
| | | Документация | | |
| 12 | 4Н.443.10.000СБ | Сборочный чертеж | | |
| | | Сборочные единицы | | |
| 11 | 1 4Н.443.10.010 | Провод | 2 | |
| 11 | 2 4Н.443.10.020 | Провод | 8 | |
| | | Стандартные изделия | | |
| 3 | | Провод установочный марки ПГВ сеч. 2,5 мм ² ГОСТ 6323-79 | 2 | 0,12 кг |

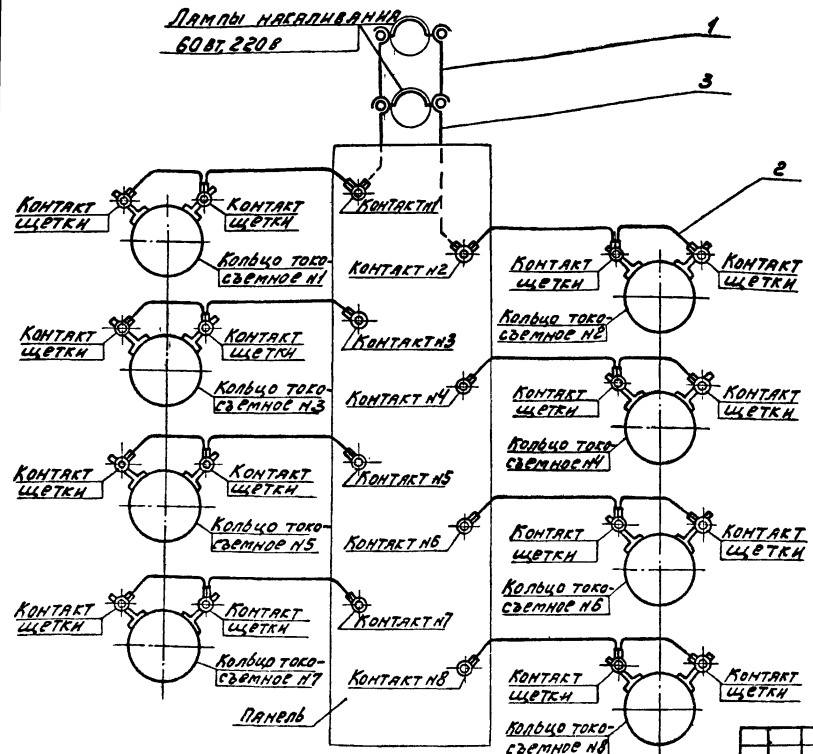
4Н.443.10.000

Электропроводка

| Лит. | Лист | Листов |
|-----------------------------------|------|--------|
| Н | 1 | 1 |
| МосводоканалНИИпроект Отдел №5 | | |

90 000 01 ЕНН МН

Лампы накаливания
60 Вт, 220 В



1. На данном чертеже условно показано присоединение электропроводов в токоприемнике.
2. Длину провода поз.3 уточнить по месту.

4Н.443.10.000СБ

Электропроводка
Сборочный чертеж

| Лит. | Масштаб | Масштаб |
|-----------------------------------|----------|---------|
| Н | | |
| Лист | Листов 1 | |
| МосводоканалНИИпроект Отдел №5 | | |

Изм./Лист/№ докум./Подп./Дата/Разраб./Кулагина/В.С./Пров./Симокина/Л.А./Руч./Пендерева/Л.А./И контр./Потушков/Л.А.

| Кол. листов | Обозначение | Наименование | Кол. | Примечание |
|---------------|---|---|-------|------------|
| | <u>Документация</u> | | | |
| И | 4Н.443.10.010СБ | Сборочный чертеж | | |
| | <u>Детали</u> | | | |
| И | 1 4Н.443.10.011 | Наконечник | 1 | |
| | <u>Стандартные изделия</u> | | | |
| 2 | Провод установочный марки ПГВ сеч. 2,5 мм ² ГОСТ 6323-79 | | 0,45м | 0,03кг |
| 4Н.443.10.010 | | | | |
| Провод | | Лист 1 Листов 1 Москва госнаучный проект Отдел №5 Формат И | | |

Имя, Фамилия, Подпись и дата

Имя, Фамилия, Подпись и дата

30 010 01 ЕНН ИИ

1. Пайку производить припоем ПМЦ-36 ГОСТ 23137-78.
2. Длину E^* уточнить по месту.

| 4Н.443.10.010СБ | | | |
|--|--|------|----------|
| Провод | | Лист | Листов |
| Сборочный чертеж | | И | 1 |
| | | Лист | Листов 1 |
| Москва госнаучный проект Отдел №5 Формат И | | | |

110 01 ЕНН ИИ

R200 (✓)

Развертка

По контуру

$Rz150$

$h14; h14; \pm \frac{1714}{2}$

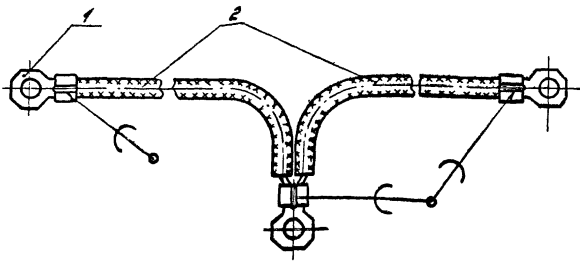
| 4Н.443.10.011 | | | |
|--|--|------|----------|
| Наконечник | | Лист | Листов |
| Литунь алюминиевая ЛА67-2,5 ГОСТ 17714-72 | | И | 1 |
| | | Лист | Листов 1 |
| Москва госнаучный проект Отдел №5 Формат И | | | |

Имя, Фамилия, Подпись и дата

Имя, Фамилия, Подпись и дата

| Кол. листов | Обозначение | Наименование | Кол. | Примечание |
|---------------|---|---|------|------------|
| | <u>Документация</u> | | | |
| И | 4Н.443.10.020СБ | Сборочный чертеж | | |
| | <u>Детали</u> | | | |
| И | 1 4Н.443.10.011 | Наконечник | 3 | |
| | <u>Стандартные изделия</u> | | | |
| 2 | Провод установочный марки ПГВ сеч. 2,5 мм ² ГОСТ 6323-79 | | 2м | 0,12кг |
| 4Н.443.10.020 | | | | |
| Провод | | Лист 1 Листов 1 Москва госнаучный проект Отдел №5 Формат И | | |

ЧИ.443.10.020СБ



1. Пайку производить припоем ПМЦ-36 ГОСТ 23137-78.
2. Длину провода поз.2 на каждом из участков уточнить по месту.

ЧИ.443.10.020СБ

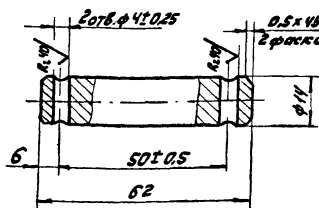
Провод
Сборочный чертеж

| Лист | Масса | Масштаб |
|---------------------------|-------|-----------|
| И | 0,026 | 1:1 |
| Лист | | Листов: 1 |
| Московский филиал проекта | | |
| Отдел №5 | | |
| Формат И | | |

Имя, инициалы, Подпись, дата, Владелец, Вид, масштаб, Подача, и статус

200.00.Е.Н.И.И

К:80 (✓)



Неуказанные предельные отклонения размеров:
 $H14; h14; \pm \frac{IT14}{2}$

ЧИ.443.00.002

Ось

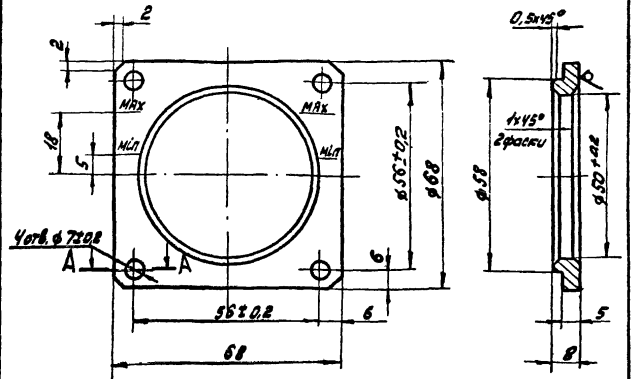
Ст.3 ГОСТ 380-74

| Лист | Масса | Масштаб |
|---------------------------|-------|-----------|
| И | 0,066 | 1:1 |
| Лист | | Листов: 1 |
| Московский филиал проекта | | |
| Отдел №5 | | |
| Формат И | | |

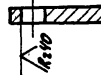
Имя, инициалы, Подпись, дата, Владелец, Вид, масштаб, Подача, и статус

100.00.Е.Н.И.И

К:80 (✓)



A-A



1. Неуказанные предельные отклонения размеров:
 $H14; h14; \pm \frac{IT14}{2}$.
2. Надписи „max“ и „min“ и соответствующие риски гравируются и заливаеть бальм лаком.
Толщина риски - 1,0 мм, глубина - 0,5 мм.
Размер шрифта 2,5 ГОСТ 2.304-68

ЧИ.443.00.001

Рамка

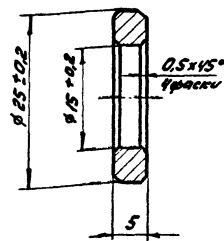
69 ГОСТ 19903-74
60301 ГОСТ 14637-79

| Лист | Масса | Масштаб |
|---------------------------|-------|-----------|
| И | 0,12 | 1:1 |
| Лист | | Листов: 1 |
| Московский филиал проекта | | |
| Отдел №5 | | |
| Формат И | | |

Имя, инициалы, Подпись, дата, Владелец, Вид, масштаб, Подача, и статус

600.00.Е.Н.И.И

К:80 (✓)



Неуказанные предельные отклонения размеров:
 $H14; \pm \frac{IT14}{2}$

ЧИ.443.00.003

Дистанционное

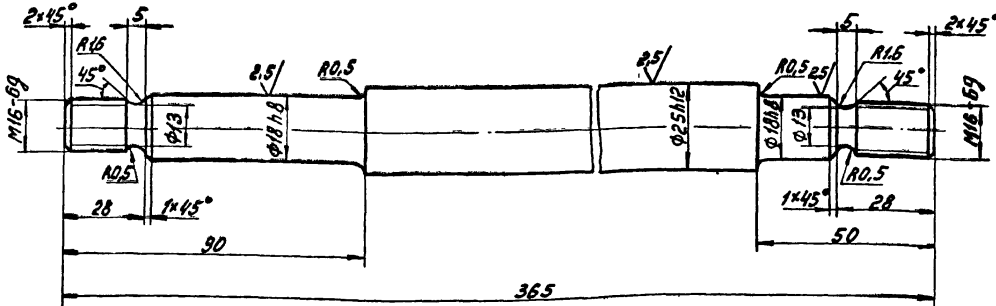
Ст.3 ГОСТ 380-74

| Лист | Масса | Масштаб |
|---------------------------|-------|-----------|
| И | | |
| Лист | | Листов: 1 |
| Московский филиал проекта | | |
| Отдел №5 | | |
| Формат И | | |

Имя, инициалы, Подпись, дата, Владелец, Вид, масштаб, Подача, и статус

400 00 Е44 Н4

№81 (V)

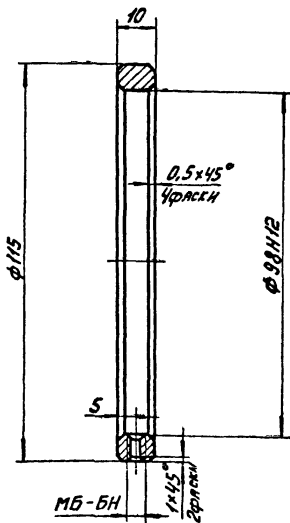


Неуказанные предельные отклонения размеров:
H14; h14; $\pm 17 \mu\text{m}$ /₂.

| | | | | | | |
|----------|----------|----------|-------|-----------------------|--------------|----------|
| | | | | ЧН.443.00.004 | | |
| Изм. | Лист | № докум. | Подп. | Листы | Лист | Масштаб |
| Резав. | Сварщик | СЗД | | | Н | 1:1 |
| Проб. | Контроль | СЗД | | | Лист | Листов 1 |
| Руч. | Печать | СЗД | | | Масштаб: 1:1 | |
| И.контр. | Получено | СЗД | | | Масштаб: 1:1 | |
| | | | | Круг 828 ГОСТ 2590-71 | | |
| | | | | Всх.3сп ГОСТ 535-79 | | |
| | | | | Масштаб: 1:1 | | |
| | | | | Отдел №5 | | |
| | | | | Формат 12 | | |

500 00 Е44 Н4

№49

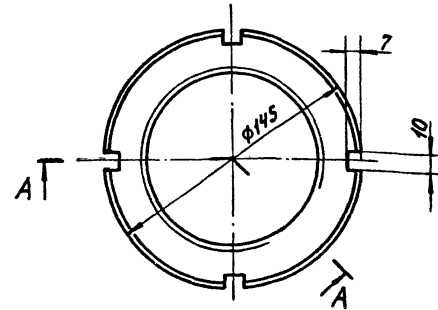
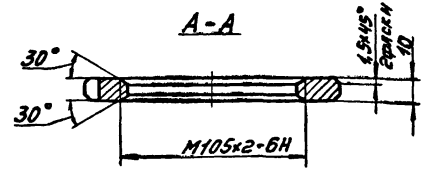


Неуказанные предельные отклонения размеров:
H14; h14; $\pm 17 \mu\text{m}$ /₂.

| | | | | | | |
|----------|----------|----------|-------|-----------------|--------------|----------|
| | | | | ЧН.443.00.005 | | |
| Изм. | Лист | № докум. | Подп. | Листы | Лист | Масштаб |
| Резав. | Сварщик | СЗД | | | Н | 0,37 |
| Проб. | Контроль | СЗД | | | Лист | Листов 1 |
| Руч. | Печать | СЗД | | | Масштаб: 1:1 | |
| И.контр. | Получено | СЗД | | | Масштаб: 1:1 | |
| | | | | Ст 3 ГОСТ 380-7 | | |
| | | | | Отдел №5 | | |
| | | | | Формат 11 | | |

900 00 Е44 Н4

№101

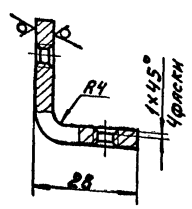
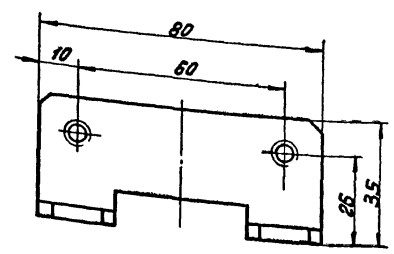


H14; h14; $\pm 17 \mu\text{m}$ /₂.

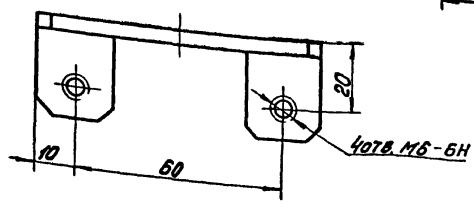
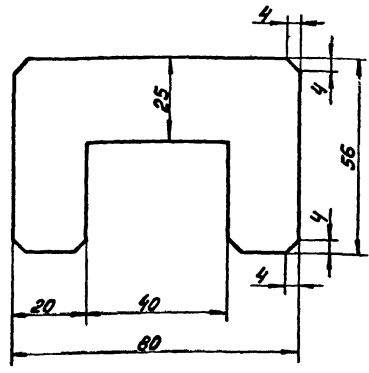
| | | | | | | |
|----------|----------|----------|-------|-----------------|--------------|----------|
| | | | | ЧН.443.00.008 | | |
| Изм. | Лист | № докум. | Подп. | Листы | Лист | Масштаб |
| Резав. | Сварщик | СЗД | | | Н | 0,72 |
| Проб. | Контроль | СЗД | | | Лист | Листов 1 |
| Руч. | Печать | СЗД | | | Масштаб: 1:1 | |
| И.контр. | Получено | СЗД | | | Масштаб: 1:1 | |
| | | | | Ст 3 ГОСТ 380-7 | | |
| | | | | Отдел №5 | | |
| | | | | Формат 11 | | |

Типовой проект 902-2-346
Автом III

400 00 Е44 И4



РАЗВЕРТКА

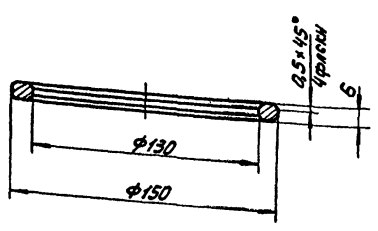


$H14; h14; \pm \frac{IT14}{2}$

Имя, отчество, фамилия, имя, отчество, дата рождения, подпись, должность

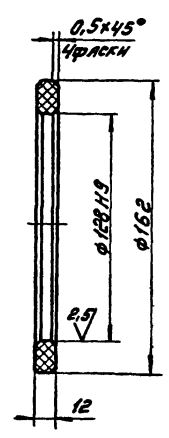
| | | | | | | | |
|---------|-----------|----------|-------|----------------|------------------|-------------------------|----------|
| | | | | ЧН. 443.00.007 | | | |
| Имя | Лист | № докум. | Подп. | Дата | Кронштейн | Лист | Масса |
| Давыд | Кулагина | 2021 | | | | Н | 0,1 |
| Проф. | Самойлова | 2021 | | | | Лист | Листов 1 |
| Руч. | Петрашова | 2021 | | | | Использование в проекте | |
| Исполн. | Потытков | 2021 | | | Лист | Стр. 3 от ГОСТ 14837-78 | |
| | | | | | | Отдел №5 | |
| | | | | | | Формат 12 | |

800 00 Е44 И4



$H14; h14; \pm \frac{IT14}{2}$

600 00 Е44 И4



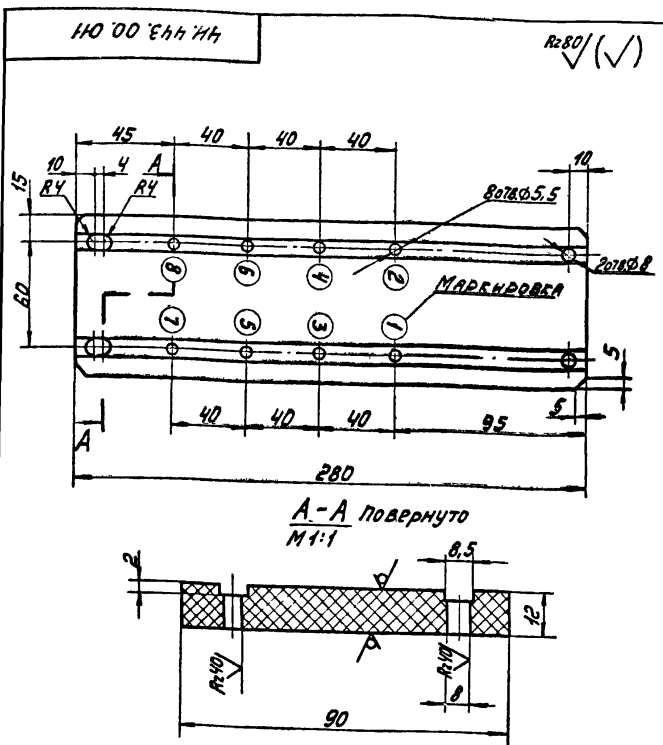
Неуказанные предельные отклонения размеров:
 $H14; h14; \pm \frac{IT14}{2}$

Имя, отчество, фамилия, имя, отчество, дата рождения, подпись, должность

Имя, отчество, фамилия, имя, отчество, дата рождения, подпись, должность

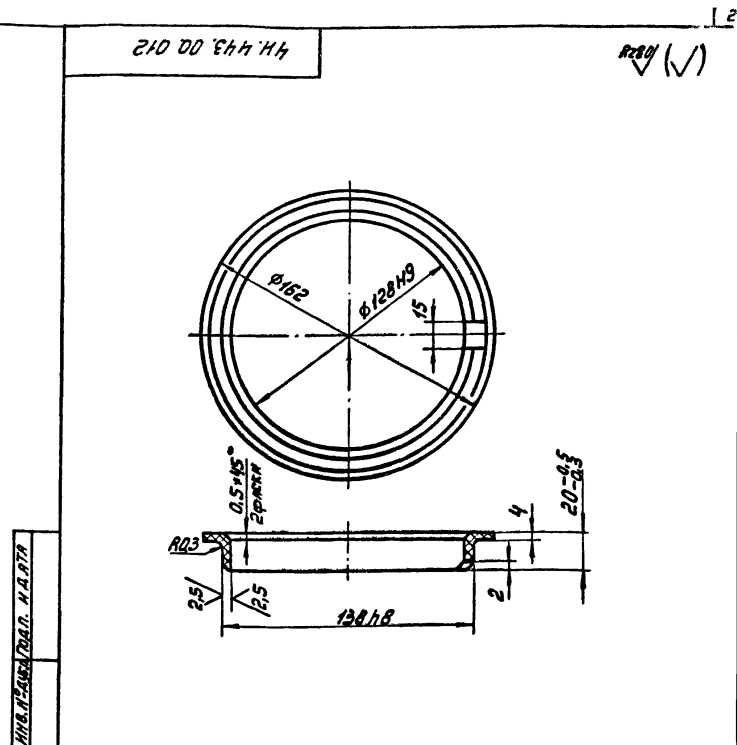
| | | | | | | | |
|---------|-----------|----------|-------|----------------|----------------------|-------------------------|----------|
| | | | | ЧН. 443.00.008 | | | |
| Имя | Лист | № докум. | Подп. | Дата | Шайба | Лист | Масса |
| Давыд | Кулагина | 2021 | | | | Н | 0,2 |
| Проф. | Самойлова | 2021 | | | | Лист | Листов 1 |
| Руч. | Петрашова | 2021 | | | | Использование в проекте | |
| Исполн. | Потытков | 2021 | | | Стр 3 от ГОСТ 380-71 | | |
| | | | | | | Отдел №5 | |
| | | | | | | Формат 11 | |

| | | | | | | | |
|---------|-----------|----------|-------|----------------|--------------------------------------|-------------------------|----------|
| | | | | ЧН. 443.00.009 | | | |
| Имя | Лист | № докум. | Подп. | Дата | Кольцо | Лист | Масса |
| Давыд | Кулагина | 2021 | | | | Н | 0,12 |
| Проф. | Самойлова | 2021 | | | | Лист | Листов 1 |
| Руч. | Петрашова | 2021 | | | | Использование в проекте | |
| Исполн. | Потытков | 2021 | | | ВНИИ ПЛАЗМЫ ЛИСТОВОЙ ГОСТ 9639-71 | | |
| | | | | | | Отдел №5 | |
| | | | | | | 17850-09 28 Формат 11 | |



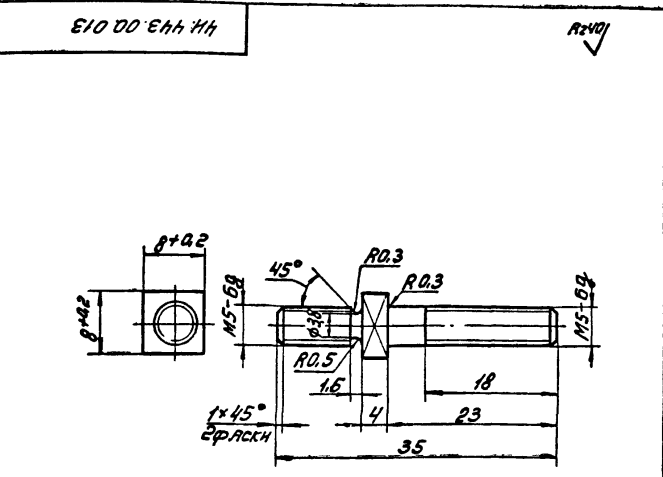
1. Н14; h14; ± 1/14
2. Около каждого из 8 мм отверстий $\phi 5,5$ нанести соответствующую маркировку 1,2,3 и т.д. шрифтом 3,5 ГОСТ 2304-68.

| | | | | | | |
|-----------------------------------|--|--|--|-------------------------|-------|---------|
| 4x.443.00.011 | | | | Лист | Масса | Масштаб |
| Панель | | | | И | 0,4 | 1:2 |
| Текстолит марки А ГОСТ 2910-74 | | | | Лист Листов 1 | | |
| Отдел №5 | | | | Мосводоканальный проект | | |
| Формат И | | | | | | |



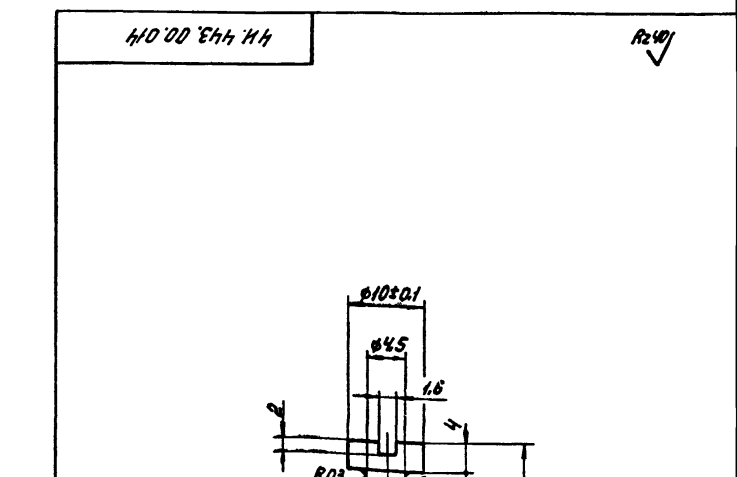
Неуказанные предельные отклонения размеров:
Н14; h14; ± 1/14

| | | | | | | |
|-------------------------------------|--|--|--|-------------------------|-------|---------|
| 4x.443.00.012 | | | | Лист | Масса | Масштаб |
| Кольцо изолирующее | | | | И | 0,094 | 1:2 |
| Винилпласт листовый ГОСТ 9839-71 | | | | Лист Листов 1 | | |
| Отдел №5 | | | | Мосводоканальный проект | | |
| Формат И | | | | | | |



Неуказанные предельные отклонения размеров
h14; ± 1/14

| | | | | | | |
|--|--|--|--|-------------------------|-------|---------|
| 4x.443.00.013 | | | | Лист | Масса | Масштаб |
| ВНТ контактный | | | | И | 0,006 | 2:1 |
| Латунь алюминиевая ЛА67-25 ГОСТ 1771-72 | | | | Лист Листов 1 | | |
| Отдел №5 | | | | Мосводоканальный проект | | |
| Формат И | | | | | | |



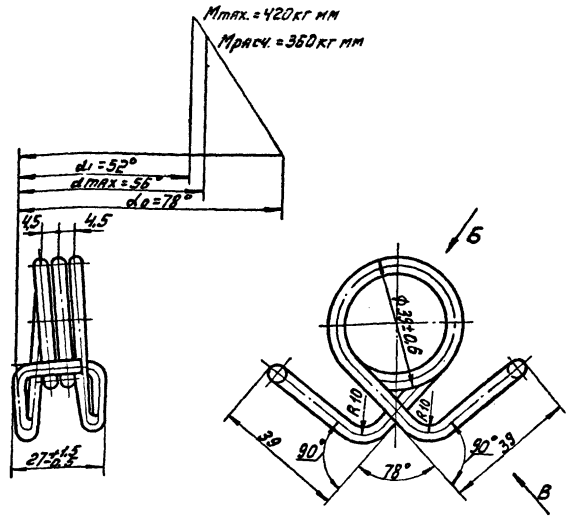
Неуказанные предельные отклонения размеров
Н14; h18; ± 1/14

| | | | | | | |
|------------------|--|--|--|-------------------------|-------|---------|
| 4x.443.00.014 | | | | Лист | Масса | Масштаб |
| ВНТ | | | | И | 0,003 | 2:1 |
| Ст.3 ГОСТ 380-71 | | | | Лист Листов 1 | | |
| Отдел №5 | | | | Мосводоканальный проект | | |
| Формат И | | | | | | |

Типовой проект 902-2-346
Январь VIII

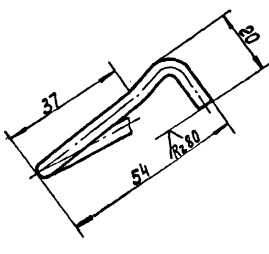
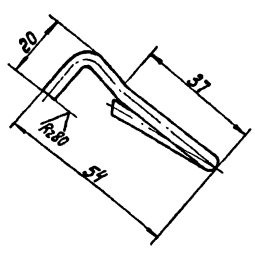
510 00 ЭНН ИИ

✓(✓)



Вид Б

Вид В

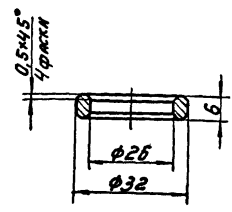


1. Число рабочих витков $n=2,5$.
2. Направление навивки - безразлично.
3. Длина развернутой пружины $L=456$ мм.
4. Неуказанные предельные отклонения размеров: $h14; \pm \frac{IT14}{2}$.
5. После изготовления первой пружины необходимо собрать её с 2-х щеткодержателями - чн. 443.00.001 на валшке - чн. 443.00.004 и после проверки правильности сборки изготовить шаблон.

| | | | | | | | | | |
|-----------|--------------|--------------|--------------|---------------|--------------------------------|--|--------------------------------|--------|---------|
| | | | | ЧН 443.00.015 | | | | | |
| Изм. | Лист | № докум. | Подп. | Дата | Пружина | | Лист | Масса | Масштаб |
| | | | | | | | М | 0,05 | 1:1 |
| Разработ. | С.И.Сидорова | С.И.Сидорова | С.И.Сидорова | С.И.Сидорова | Проволока I-40 ГОСТ 9389-75 | | Лист | Листов | 1 |
| Провер. | С.И.Сидорова | С.И.Сидорова | С.И.Сидорова | С.И.Сидорова | | | Масштаб: индивидуальный проект | | Отдел |
| И.контр. | Л.П.Тютков | Л.П.Тютков | Л.П.Тютков | Л.П.Тютков | | | Формат А2 | | |

910 00 ЭНН ИИ

h14



$h14; h14; \pm \frac{IT14}{2}$

ЧН 443.00.016

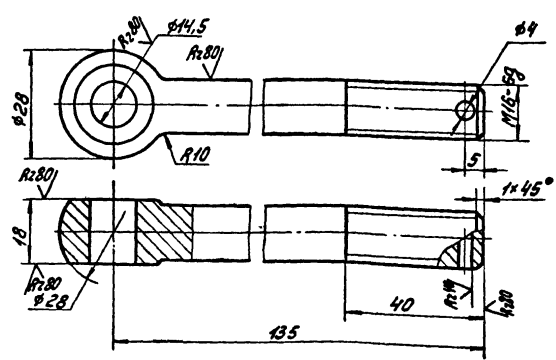
Кольцо

Ст. 3 ГОСТ 380-71

| | | | | | | | | | |
|-----------|--------------|--------------|--------------|--------------|-------------------|--|--------------------------------|--------|---------|
| Изм. | Лист | № докум. | Подп. | Дата | Кольцо | | Лист | Масса | Масштаб |
| | | | | | | | М | 0,013 | 1:1 |
| Разработ. | С.И.Сидорова | С.И.Сидорова | С.И.Сидорова | С.И.Сидорова | Ст. 3 ГОСТ 380-71 | | Лист | Листов | 1 |
| Провер. | С.И.Сидорова | С.И.Сидорова | С.И.Сидорова | С.И.Сидорова | | | Масштаб: индивидуальный проект | | Отдел |
| И.контр. | Л.П.Тютков | Л.П.Тютков | Л.П.Тютков | Л.П.Тютков | | | Формат А1 | | |

110 00 ЭНН ИИ

✓(✓)



$h14; h14; \pm \frac{IT14}{2}$

ЧН 443.00.017

Болт
откидной

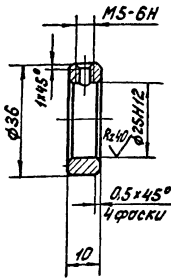
Ст. 3 ГОСТ 380-71

| | | | | | | | | | |
|-----------|--------------|--------------|--------------|--------------|-------------------|--|--------------------------------|--------|---------|
| Изм. | Лист | № докум. | Подп. | Дата | Болт откидной | | Лист | Масса | Масштаб |
| | | | | | | | М | 0,21 | 1:1 |
| Разработ. | С.И.Сидорова | С.И.Сидорова | С.И.Сидорова | С.И.Сидорова | Ст. 3 ГОСТ 380-71 | | Лист | Листов | 1 |
| Провер. | С.И.Сидорова | С.И.Сидорова | С.И.Сидорова | С.И.Сидорова | | | Масштаб: индивидуальный проект | | Отдел |
| И.контр. | Л.П.Тютков | Л.П.Тютков | Л.П.Тютков | Л.П.Тютков | | | Формат А1 | | |

Коп. р. 09.14-17850-09 30

810 00 844 НН

R=0,01 (✓)



Неуказанные предельные отклонения размеров:
H14; h14; $\pm \frac{IT14}{2}$.

ЧН. 443.00.018

Кольцо
установочное

| Лит. | Масса | Насчитано |
|------|-------|-----------|
| И | 0,041 | 1:1 |
| Лист | | Листов: 1 |

Ст 3 ГОСТ 380-71

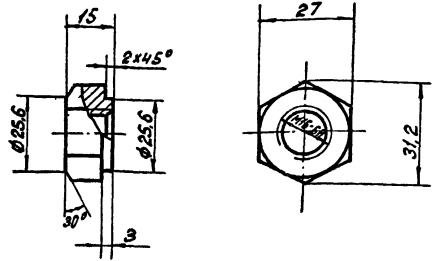
Насводоканализируемый
Отдел №5

формат 11

Изм. Лист № док. Подп. Дата
Разраб. Свободов Ю.
Проб. Кулагина Ю.
Руч. Пендереб
И. контр. Пашуков

610 00 844 НН

R=0,01 (✓)



H14; h14; $\frac{IT14}{2}$.

ЧН. 443.00.019

Гайка

| Лит. | Масса | Насчитано |
|------|-------|-----------|
| И | 0,04 | 1:1 |
| Лист | | Листов: 1 |

Ст 3 ГОСТ 380-71

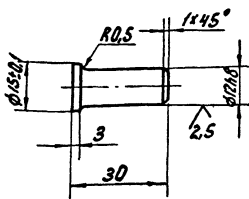
Насводоканализируемый
Отдел №5

формат 11

Изм. Лист № док. Подп. Дата
Разраб. Свободов Ю.
Проб. Кулагина Ю.
Руч. Пендереб
И. контр. Пашуков

120 00 844 НН

R=0,01 (✓)



Неуказанные предельные отклонения размеров:
H14; h14; $\pm \frac{IT14}{2}$.

ЧН. 443.00.021

Палец

| Лит. | Масса | Насчитано |
|------|-------|-----------|
| И | 0,028 | 1:1 |
| Лист | | Листов: 1 |

Ст 3 ГОСТ 380-71

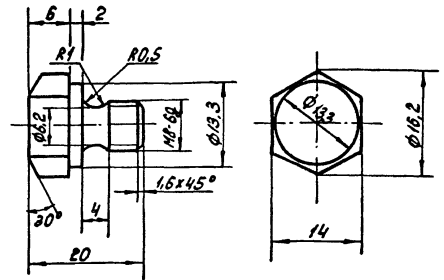
Насводоканализируемый
Отдел №5

формат 11

Изм. Лист № док. Подп. Дата
Разраб. Свободов Ю.
Проб. Кулагина Ю.
Руч. Пендереб
И. контр. Пашуков

320 00 844 НН

R=0,01 (✓)



H14; h14; $\frac{IT14}{2}$.

ЧН. 443.00.022

Пробка

| Лит. | Масса | Насчитано |
|------|-------|-----------|
| И | 0,013 | 2:1 |
| Лист | | Листов: 1 |

Ст 3 ГОСТ 380-71

Насводоканализируемый
Отдел №5

формат 11

Изм. Лист № док. Подп. Дата
Разраб. Свободов Ю.
Проб. Кулагина Ю.
Руч. Пендереб
И. контр. Пашуков