



Госстрой СССР  
ЦЕНТРАЛЬНЫЙ ИНСТИТУТ ТИПОВОГО ПРОЕКТИРОВАНИЯ  
Свердловский филиал  
620062, г.Свердловск-62, ул.Чebyшева,4  
Заказ № 2751 Уч. № 19248-02 тираж 100  
Сдано в печать 30.08 1984 г. цена 1-10



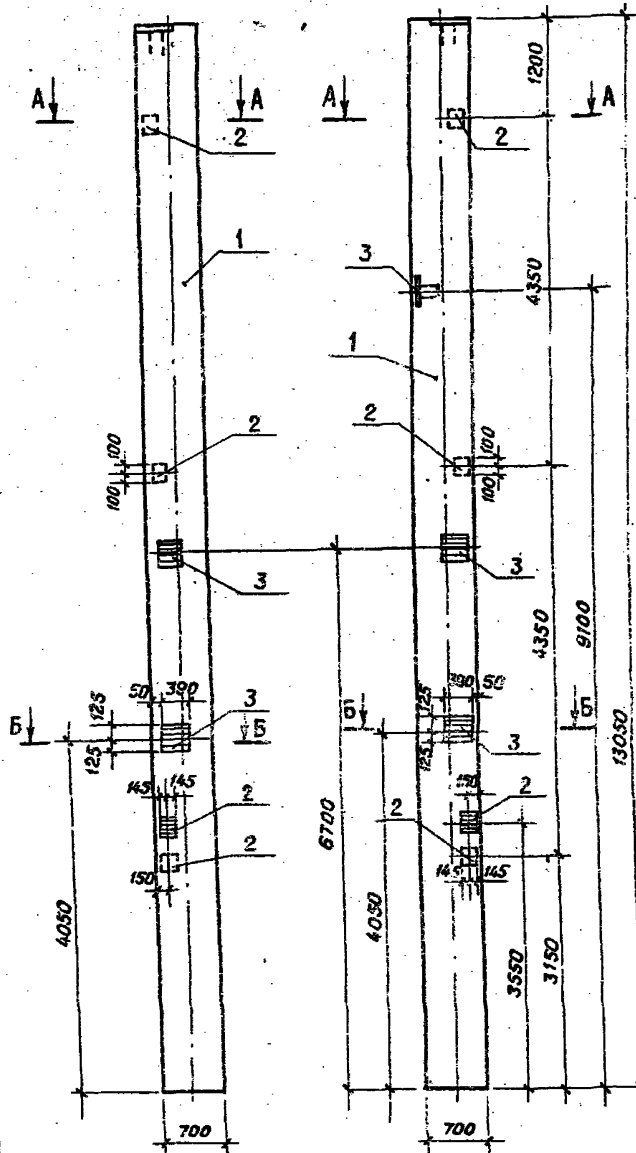
## Содержание альбома

Обозначение	Наименование	Стр.	Примечание
901—	книж. К1	Каланна К1	3
	К3	Каланна К3	4
	К4	Каланна К4	5
	К6	Каланна К6	6
	К7	Каланна К7	7
	К9	Каланна К9, К10	8
	К11	Каланна К11	9
	К12	Каланна К12	10
	БС3	Балка стальнойная БС3	11
	БС3 СБ	Балка стальнойная БС3 Сборочный чертеж	12
	БС4	Балка стальнойная БС4	13
	БС4 СБ	Балка стальнойная БС4 Сборочный чертеж	14
	БС5	Балка стальнойная БС5	15
	ПГ2	Плита покрытия ПГ2	16
	ПГ3	Плита покрытия ПГ3	17
	ПС3-25	Панель стенная	18
	ПС3-30	Панель стенная	19
	ПС3-20	Панель стенная	19
	МС3	Элемент соединительный	20
	МС1	Элемент соединительный	20
	МС2	Элемент соединительный	20

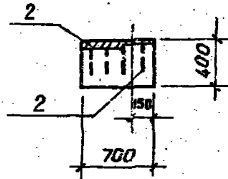
Обозначение	Наименование	Стр.	Примечание
901—	книж. С1	Сетка арматурная С1	21
	С2	Сетка арматурная С2	21
	Щ1	Щит стальной Щ1	22
	Щ2	Щит стальной Щ2	22
	А1	Якер А1	23
	А2	Якер А2	23
	МН1	Изделие закладное МН1	24
	МН2	Изделие закладное МН2	24
	МН3	Изделие закладное МН3	25
	МН4	Изделие закладное МН4	25
	МН5	Изделие закладное МН5	26
	МН6	Изделие закладное МН6	26
	Р3	Ригель Р3	27

Рис.1

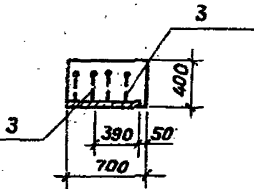
Рис.2



A-A



B-B



Формат	Зона	Поз.	Обозначение	Наименование	Кол.	Примечание
<b>Детали</b>						
			1,423-5, вып.1,2	Ж: 2, колонны прямоугольного сечения для одноэтажных промышленных зданий без мастовых кровель высотой 10,8; 12,0; 13,2 и 14,4 м.		
<b>Сборочные единицы</b>						
	1		1,423-5, вып.1	Колонна К120-19	1	
	2		1,423-5, вып.2	Изделие закладное М1-12	4	
	3		1,423-5, вып.2	То же НМ-8	2	
<b>Переменные данные для исполнений</b>						
				ТП 901- КЖИ.К1-01		
<b>Сборочные единицы</b>						
	3		1,423-5, вып.2	Изделие закладное НМ-8	1	

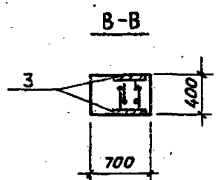
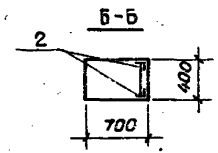
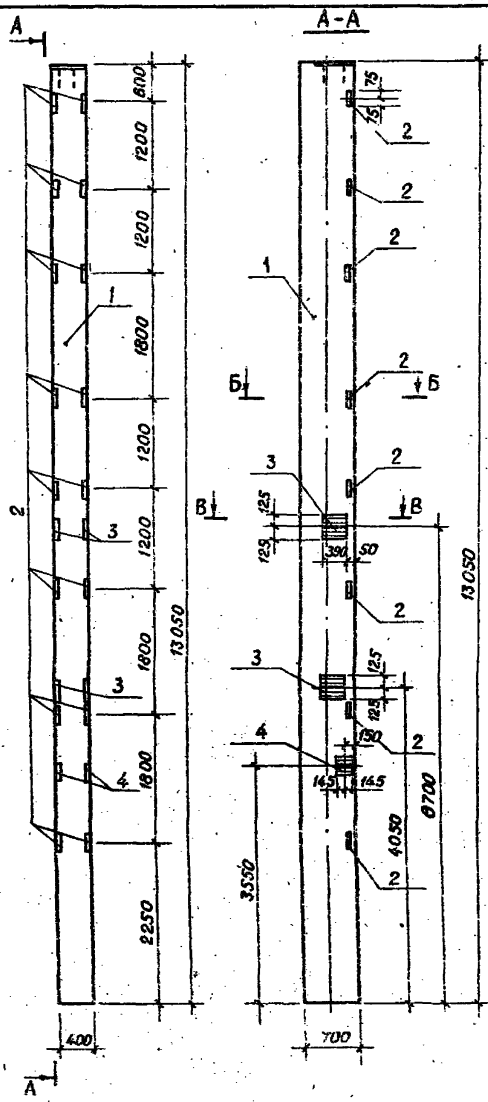
Ведомость расхода стали на дополнительные закладные изделия на элемент, кг

Марка элемента	Изделия закладные						Всего	
	Арматура класса А-I			Прокат марки В Ст 3 кп 2				
	ГОСТ 5781-82			ГОСТ 103-76				
	6	Итого	12	Итого	-8x250	-10x200		Итого
К1	0,4	0,4	11,2	11,2	12,4	18,4	30,8	42,4
К2	0,6	0,6	13,6	13,6	18,6	18,4	37,0	51,2

Обозначение	Марка	Рис.
ТП 901- КЖИ.К1	К1	1
К1-01	К2	2

Привязан	И.контр. Кузнецов	Провер. Антонова	Ст.техн. Левчева	ГИП Кузнецов	Гл.конст. Шапиро	Нач.ОТД Красавин
ИМВ. №						

ТП 901-3-191-83		КЖИ. К1	
Колонна К1	Стадия	Масса	Масштаб
	РП	9,8т	1:50
	Лист	Листов 1	
ЦНИИЭП ИНЖЕНЕРНОГО ОБОРУДОВАНИЯ г. Москва			



Вид проката	Зона	Поз.	Обозначение	Наименование	Кол.	Примечание
<b>Документация</b>						
			1,423-5, вып.1,2	Ж-В. колонны прямоугольного сечения для одноэтажных производственных зданий без подстропных кровель высотой 10,8; 12,0; 16,2 и 19,4 м.		
<b>Сборочные единицы</b>						
	1		1,423-5, вып.1	Колонна К120-19	1	
	2		1,423-5, вып.2	Изделие закладное И1-14	8	
	3		1,423-5, вып.2	То же ИМ-8	1	
	4		1,423-5, вып.2	То же И1-12	2	

Ведомость расхода стали на дополнительные закладные изделия на элемент, кг

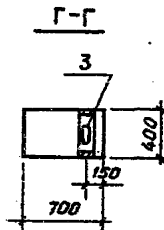
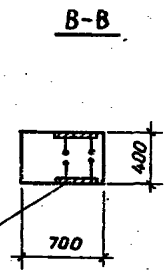
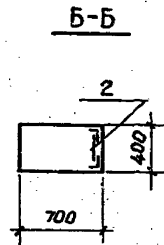
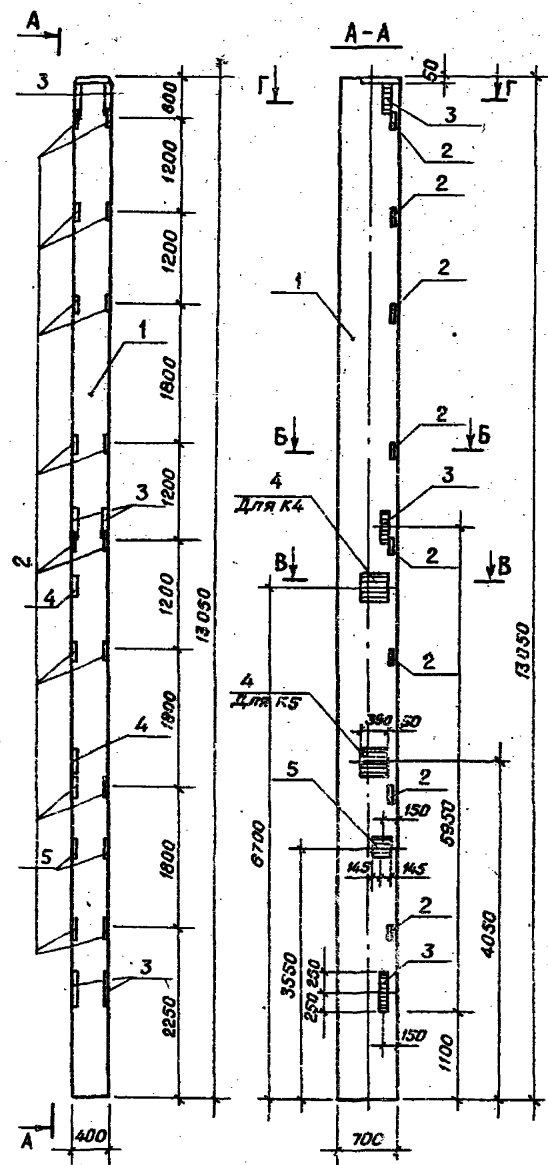
Марка элемента	Изделия закладные						Всего		
	Арматура класса		Прокат марки						
	A-I	A-III	B СтЗ кл 2						
	ГОСТ 5781-82		ГОСТ 103-76		ГОСТ 8500-72				
	6	Угелю	12	Угелю	10*200	8*250	25,3/6,3*5	Угелю	
КЗ	0,8	0,8	16,0	19,0	9,2	24,8	18,0	48,0	62,8

Привязан		Н.контр. Кузнецов	Провер. Антонова	Ст. инж. Сорокина	Гип. Кузнецов	Пл.комст. Шалиро	Нач.отд. Красавин	ТП 901-3-04-83	КЖМ. КЗ	Стадия	Масса	Масштаб
								Колонна КЗ	РП	9,2т	1:50	
									Лист	Листов 1		
								ЦНИИЭП ИНЖЕНЕРНОГО ОБОРУДОВАНИЯ г.Москва				

АЛЬБОМ I

ТИПОВОЙ ПРОЕКТ 901-

ИНВ. № ПОДЛ. ПОДПИСЬ И ДАТА. ВЗН. ИНВ. №



Формат	Зона	Поз.	Обозначение	Наименование	Кол.	Примечание
				<b>Документация</b>		
			1,423-5, вып.1,2	Эк.б. колонны поперечного сечения для одноэтажных производственных зданий без постоянных кровельных высотой 10,8; 12,0; 13,2 и 14,4 м.		
				<b>Сборочные единицы</b>		
		1	1,423-5, вып.1	Колонна К120-19	1	
		2	1,423-5, вып.2	Изделия закладные М1-14	8	
		3	1,423-5, вып.2	То же НМ-1	3	
		4	1,423-5, вып.2	- и -	НМ-8	2
		5	1,423-5, вып.2	- и -	М1-12	2
Различные исполнения ТП901-				КЖИ.К4 и ТП 901-		КЖИ.К4-01 по сборочному чертежу.

Ведомость расхода стали на дополнительные закладные изделия на элемент, кг

Марка элемента	Изделия закладные								Всего		
	Арматура класса		Прокат марки								
	A-I	A-III	B Ст 3 кп2								
	ГОСТ 103-76		ГОСТ 103-76				ГОСТ 8509-72				
	в	ш, мм	18	ш, мм	10x200	8x250	16x120	12x100		46,3/63x5	Итого
К4	0,4	0,4	11,2	11,2	9,2	12,4	45,3	53,7	12,0	132,6	144,2
К5	0,4	0,4	11,2	11,2	9,2	12,4	45,3	53,7	12,0	132,6	144,2

Обозначение	Марка
ТП 901-	КЖИ.К4
	К4
	К4-01
	К5

ПРИВЯЗАН	И.контр. Кузнецов	Провер. Антонова	Ст.инж. Сорокина	ГИП Кузнецов	Д.конст. Шапиро	Нач.отд. Крив.сабин
ИНВ.№						

ТП 901-3-191. 83		КЖИ. К4	
Колонна К4		Студия Массв. Масштаб	
РП	Э2Т	1:50	
Лист	Листов 1		
ЦНИИЭП ИНЖЕНЕРНОГО ОБОРУДОВАНИЯ			





Рис.1

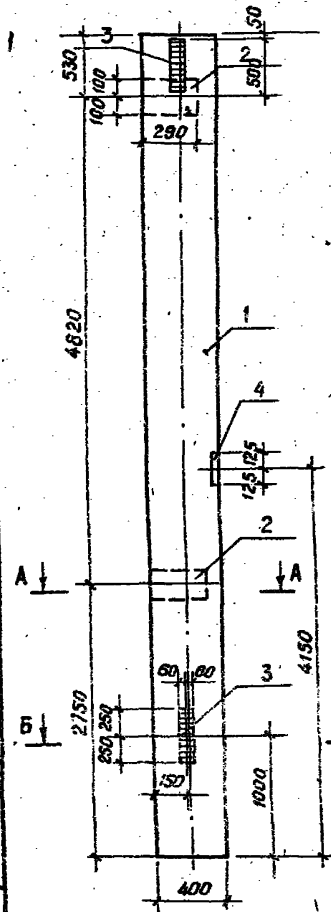
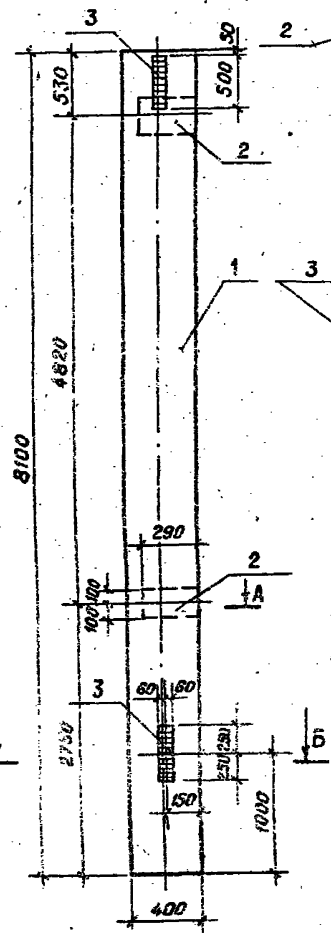
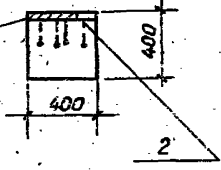


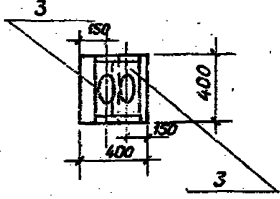
Рис.2



А-А



Б-Б



Обозначение	Марка	Рис.
ТП 901- КЖИ.К7	К7	1
К7-01	К8	2

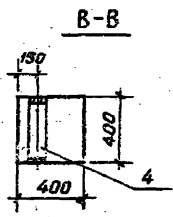
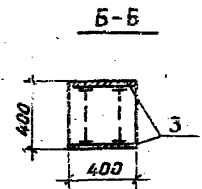
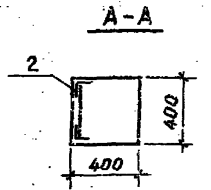
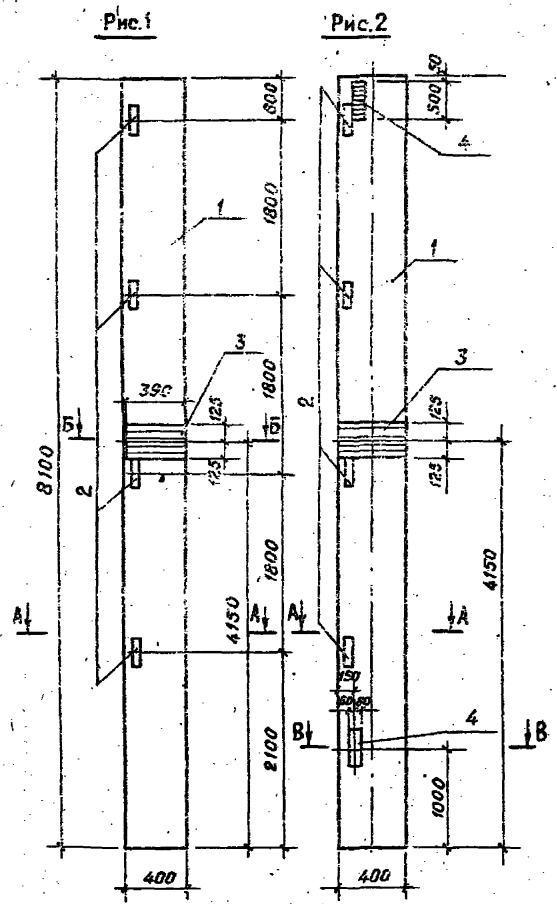
ПРИВЯЗАН	И. КОНТР. Кузнецов	Провер. Антонова	Ст. техн. Певчева	ГИП Кузнецов	ГЛ. КОНСТ. Шапиро	ИМВ. № Нач. ОТД. Красавин
----------	--------------------	------------------	-------------------	--------------	-------------------	---------------------------

Формат	Зона	Поз.	Обозначение	Наименование	Кол.	Примечание
				<b>Документация</b>		
			1,423-3, вып. 1	ЖС-В. Колонны прямоугольного сечения для одноэтажных производственных зданий без мостовых кранов высотой до 8.8 м.		
				<b>Сборочные единицы</b>		
	1		1,423-3, вып. 1	Колонна К 72-4	1	
	2		1,423-3, вып. 2	Изделие закладное М1-12	2	
	3		1,423-5, вып. 2	То же НМ-1	2	
			<b>Переменные данные для исполнений</b>			
			ТП 901-	КЖИ.К7		
	4		1,423-3, вып. 2	Изделие закладное НМ1-11	1	
			ТП 901-	КЖИ.К7-01		
			ОТСУТСТВУЮТ			

Ведомость расхода стали на дополнительные закладные изделия на элемент, кг

Марка элемента	Изделия закладные										Всего	
	Арматура класса					Прокат марки						
	А-I		А-III			В ст 3 кп 2						
	ГОСТ 5781-82					ГОСТ 82-70		ГОСТ 103-76				
	б	Утого	12	14	22	Утого	-10x250	-10x200	-16x120	-12x100	Утого	
К7	0,2	0,2	2,8	2,8	1,4	7,0	7,7	9,2	30,2	35,8	82,9	90,1
К8	-	-	2,8	-	-	2,8	-	9,2	30,2	35,8	75,2	78,0

ТП 901-3-101.83			КЖИ. К7		
Колонна К7	СТАЛИ	МАССА	МАСШТАБ		
	РП	3,3т	1:50		
	ЛИСТ	ЛИСТОВ 1			
ЦНИИЭП ИНЖЕНЕРНОГО ОБОРУДОВАНИЯ г. МОСКВА					



Формат	Зона	Поз.	Обозначение	Наименование	Кол.	Примечание
				<b>Документация</b>		
			1,423-3, вып.1	Ж-Б. Колонны прямоугольного сечения для одноэтажных производственных зданий. ЖБ мастовый. Высота высотой до 9,6м.		
				<b>Сборочные единицы</b>		
		1	1,423-3, вып.1	Колонна К-72-4	1	
		2	1,423-3, вып.2	Изделие закладное И1-14	4	
		3	1,423-3, вып.2	То же ИМ1-11	2	
				<b>Переменные данные для исполнения</b>		
				ТП901- КЖИ.К9-01		
				<b>Сборочные единицы</b>		
		4	1,423-5, вып.2	Изделие закладное ИМ-1	2	

Ведомость расхода стали на дополнительные закладные изделия на элемент, кг

Марка элемента	Изделия закладные										Всего	
	Арматура класса А-I					Прокат марки В Ст 3 кл.2						
	А-I		А-II			ГОСТ 103-76		ГОСТ 82-70				
	ГОСТ 5781-82		ГОСТ 103-76			ГОСТ 82-70		ГОСТ 8509-72				
	6	Итого	12	14	22	Итого	16x120	12x100	10x250	16x163x5	Итого	
К9	0,4	0,4	1,6	5,6	2,8	10,4	-	-	13,4	6,0	21,4	31,8
К10	-	-	1,6	-	-	1,6	60,4	71,6	-	6,0	138,0	138,6

Обозначение	Марка	Рис.	
ТП901-	КЖИ.К9	К9	1
	К9-01	К10	2

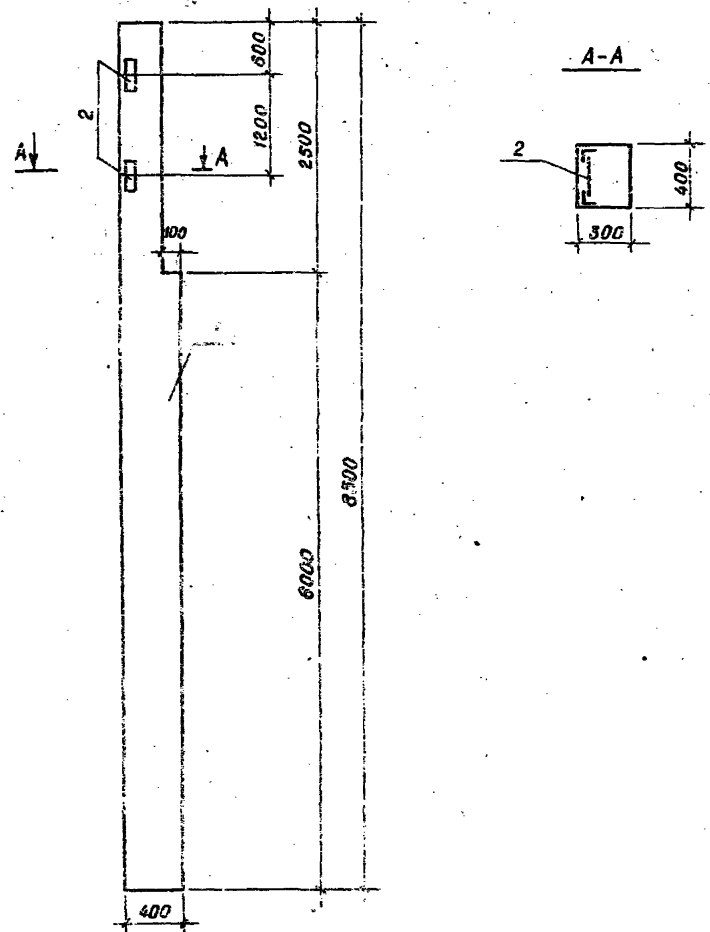
Привязан	И.контр. Кузнецов	Проект. Антонова	Ст.техн. Певчева	Г.П. Кузнецов	Г.П. Конст. Шапиро	И.в.н. Красавин
----------	-------------------	------------------	------------------	---------------	--------------------	-----------------

ТП 901-3-191.63		КЖИ. К9	
Колонна К9	Стандия	Масса	Масштаб
	РП	33т	1:50
	Лист	Листов 1	
ЦНИИЭП инженерного оборудования г. Москва			

Альбом II

Типовой проект

Дата и подпись и дата взамен



Формат	Зона	Поз.	Обозначение	Наименование	Кол.	Примечание
				<u>Документация</u>		
			460-75, вып. 1-1	Ж-б. фрезерковые колонны прямоугольного сечения для односторонних производственных зданий		
				<u>Сборочные единицы</u>		
		1	460-75, вып. 1-1	Колонна КФ 18-1	1	
		2	460-75, вып. 1-2	Изделие закладное МНЗ	2	

Ведомость расхода стали на дополнительные закладные изделия на элемент, кг.

Марка элемента	Изделия закладные					
	Арматура класса			Прокат марки		
	А-III			В ст 3 кл 2		
	ГОСТ 5781-82			ГОСТ 8509-72		
	12		Итого	1639,315		Итого
К 11	3,8		3,8	0,6		0,6 4,4

Привязан	Н.контр. Кузнецов	Проверил Антонова	Ст.техник Певчева	Г.И.П. Кузнецов	Гл.констр. Шапиро	И.И.В.№	Кач.отд. Красавина
----------	-------------------	-------------------	-------------------	-----------------	-------------------	---------	--------------------

ТП 901-3-191.83 КЖИ. К 11

Колонна К 11

Стадия: Массовый масштаб

РП 238Т 1:50

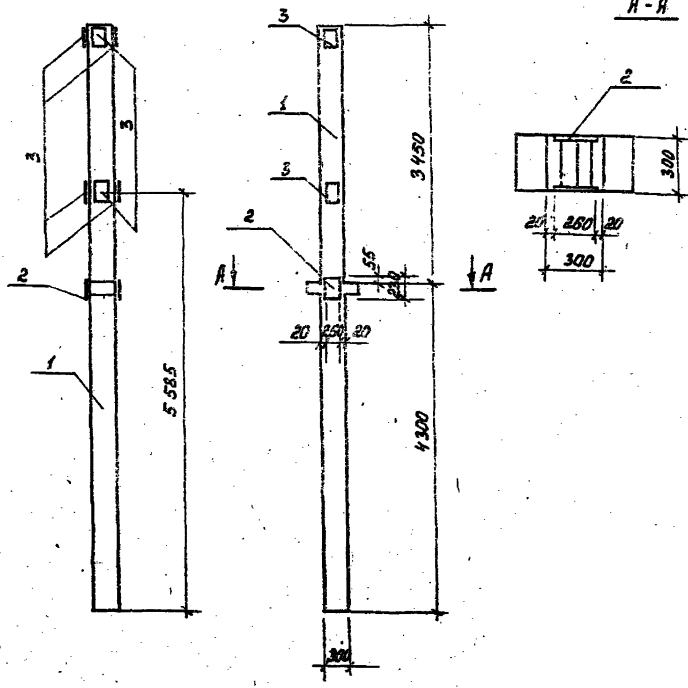
Лист Листов: 1

ЦНИИЭП ИНЖЕНЕРНОГО ОБОРУДОВАНИЯ г. Москва

Львов П

Типовой проект

Упр. Проектной Группы КДАТА ВИАК-ИНВЕСТ



Формат	Зона	Лос.	Обозначение	Наименование	Кол.	Примеч.
				<b>Документация</b>		
			1.020-1, вып. 2-1.	Конструкция каркаса и н. видовой примечения для многостаночных общественных и производственных зданий		
				<b>Сборочные единицы</b>		
	1	1.020-1;	2-1. 01-02	Колонна 2КД 3,98	1	
	2	1.020-1;	2-5. 14-05	Изделия закладные МН 18	1	
	3	1.020-1;	2-5. 16-04	То же МН 31	6	

Ведомость расхода стали на дополнительные закладные изделия на элемент, кг.

Марка элемента	Изделия закладные						Всего	
	Арматура класса А-III			Прокат марки В Ст3 кп 2				
	ГОСТ 5781-82			ГОСТ 82-70		ГОСТ 103-76		
	8	12	16	Итого	2x230	5x100		Итого
К 12	0,59	0,13	0,61	1,33	6,26	5,37	11,65	12,98

ТП 901-3-191.83

КЖИ. К 12

Колонна К 12

СТАЛЬНАЯ МАССА И НАСИЩЕ  
РП ПТФ кг 1:50

ПРОВЕРЯЮЩИЙ	КОНТР. КУЗНЕЦОВ	<i>Е.К.</i>
	ПРОВЕР. ЯГОНОВА	<i>И.Я.</i>
	С.У.С. ПЕВЧЕВА	<i>Л.П.</i>
	И.П. КУЗНЕЦОВ	<i>Л.П.</i>
	Г.А.КОНСТ. ШАПИРО	<i>Л.П.</i>
И.И.В. №	И.И.В. №	И.И.В. №

ИНИСИ  
ПРОЕКТИРОВАНИЕ И СТРОИТЕЛЬСТВО  
г. Москва

Копирская:

Формат ИЧ 182x192

АЛЬБОМ II

ТИПОВОЙ ПРОЕКТ 901-

Имя, должность, Подпись и дата. Взвешивание

Формат Зона	Пос.	Обозначение	Наименование	Кол.	Примечание
			<u>Документация</u>		
		1.462-3, вып. I	Ж-б. предварительно напряженный двускатный решетчатый балки для покрытия прокатных станов		
		ТП 901- КЖИ.БСЗ СБ	Сборочный чертеж		
			<u>Сборочные единицы</u>		
	1	1.462-3, вып. I	Балка стропильная 1БДР 12-3АД	1	
	2	1.462-3, дополн. к вып. I-IV	Изделие закладное М4-1-2	4	
			<u>Переменные данные для исполнения</u>		
			ТП 901- КЖИ.БСЗ		
			<u>Сборочные единицы</u>		
	3	1.462-3, дополн. к вып. I-VII	Изделие закладное М4-3-3	2	
	4	1.462-3, вып. II	То же М4-10-2	2	
	5	1.462-3, вып. II	— " — М4-10-1	4	
			<u>ТП 901- КЖИ.БСЗ-01</u>		
			<u>Сборочные единицы</u>		
	3	1.462-3, дополн. к вып. I-VII	Изделие М4-3-3	6	
	5	1.462-3, вып. II	То же М4-10-1	2	

ТП 901-3-191.83

КЖИ, БСЗ

Балка стропильная  
БСЗ

Страниц Лист Листов

РП 1 2

ЦНИИЭП  
ИНЖЕНЕРНОГО ОБОРУДОВАНИЯ  
Г. МОСКВА

ТП 901-3-191.83

КЖИ, БСЗ

Лист

2

10291-82

11

Формат Зона	Пос.	Обозначение	Наименование	Кол.	Примечание
			ТП 901- КЖИ БСЗ-02		
			<u>Сборочные единицы</u>		
	3	1.462-3, дополн. к вып. I-VII	Изделие закладное М4-3-3	6	
	4	1.462-3, вып. II	То же М4-10-2	3	
	5	1.462-3, вып. II	— " — М4-10-1	3	

Альбом II

Типовой проект 901-

Имя и Подпись и Дата. Взам. Инв. №

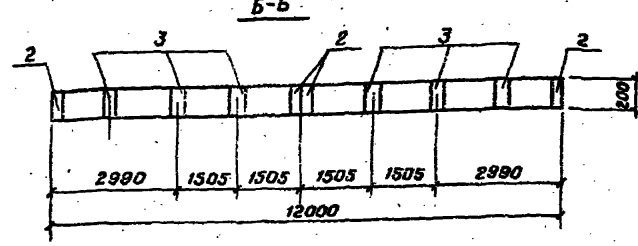
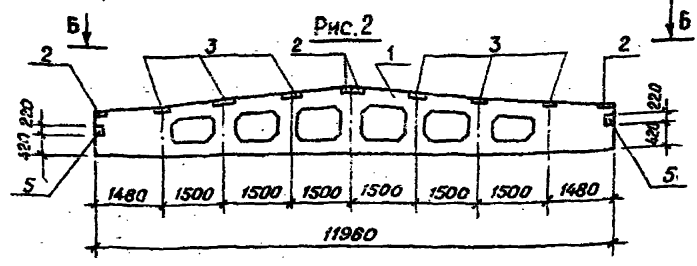
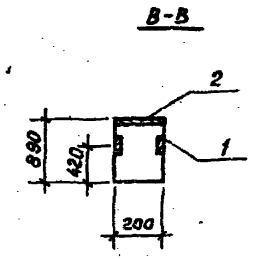
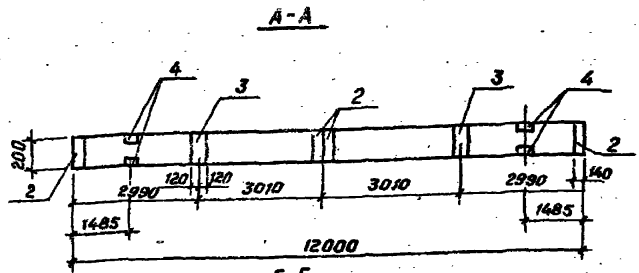
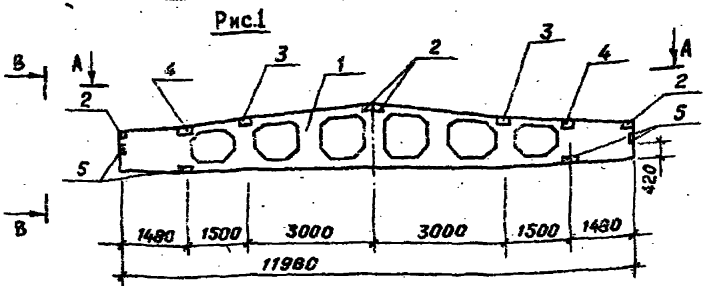
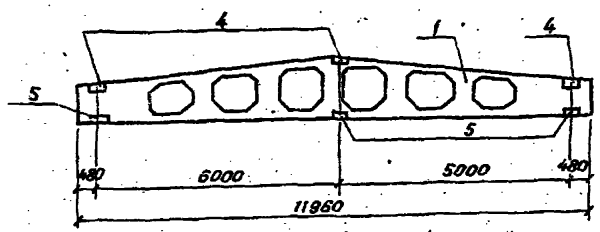


Рис. 3 (остальное по рис. 2)



Ведомость расхода стали на дополнительные закладные изделия на элемент, кг

Марка элемента	Изделия закладные								Всего	
	Арматура класса				Прокат марки					
	А-II		А-III		В Ст3 кп 2					
	ГОСТ 5781-82				ГОСТ 103-76*	ГОСТ 8509-72	ГОСТ 8510-72	Итого		
ID	Итого	8	Итого	6x10	6x10	6x10x18	11/10x8			
БСЗ	4,8	4,8	1,1	1,1	5,0	4,3	17,2	10,4	36,9	42,9
БСЗ-01	1,6	1,6	2,1	2,1	5,0	12,9	8,5	—	26,5	30,2
БСЗ-02	6,4	6,4	2,1	2,1	5,0	12,9	24,5	15,6	55,0	63,5

Обозначение	Марка	Рис.	
ТП 901-	КЖИ, БСЗ	БСЗ	1
	БСЗ-01	БСЗ-1	2
	БСЗ-02	БСЗ-2	3

ПРИВЯЗАН		И. КОНТ. Кузнецов		ТП 901-3-14Г. 83		КЖИ. БСЗ СБ	
		И. КОНТ. Антонова		Балка стропильная БСЗ		Стадия Масса Насштаб	
		Ст. техник Левчева		СБОРОЧНЫЙ ЧЕРТЕЖ		РП 4,7т 1:50	
		ГИП Кузнецов				Лист Листов 1	
		П. КОНСТ. Шапиро				ЦНИИЭП	
		И. КОНСТ. Краевин				ИНЖЕНЕРНО-СБОРОЧНЫЙ ЦЕНТР МОСКВА	

Альбом II

Типовой проект 901-

Формат	Зона	Поз.	Обозначение	Наименование	Кол.	Примечание
				<u>Документация</u>		
			1,462-3, вып. I	Ж-б. предварительно напряженные двускатные решетчатые балки для покрытий промышленных зданий.		
			ТП 901- КЖИ.БС4СБ	Сборочный чертеж		
				<u>Сборочные единицы</u>		
		1	1,462-3, вып. I	Балка стропильная 1БДР12-4 А IV	1	
		2	1,462-3, дополн. к вып. I-VII	Изделие закладное М4-1-2	4	
			<u>Переменные данные для исполнения</u>			
			ТП 901- КЖИ.БС4			
				<u>Сборочные единицы</u>		
		3	1,462-3, дополн. к вып. I-VII	Изделие закладное М4-3-3	2	
		4	1,462-3, вып. II	То же М4-10-2	2	
		5	1,462-3, вып. II	- " - М4-10-1	4	
				<u>ТП 901- КЖИ.БС4-01</u>		
				<u>Сборочные единицы</u>		
		3	1,462-3, дополн. к вып. I-VII	Изделие закладное М4-3-3	6	
		4	1,462-3, вып. II	То же М4-10-2	3	
		5	1,462-3, вып. II	- " - М4-10-1	5	

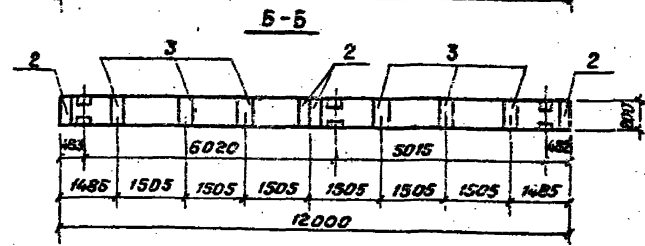
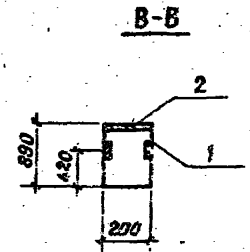
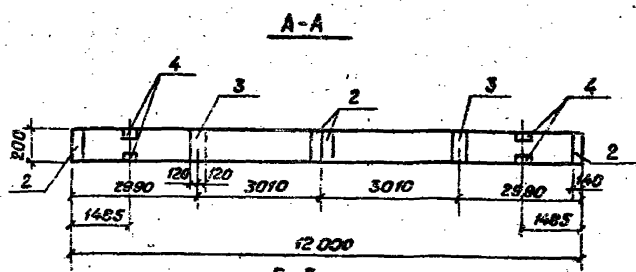
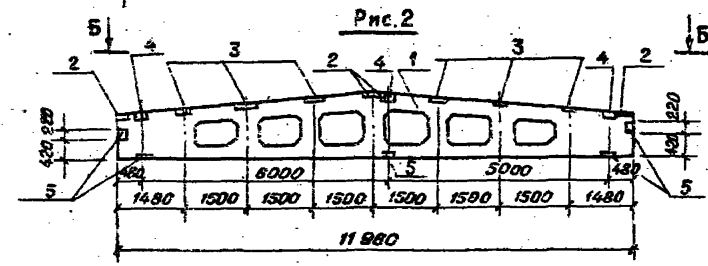
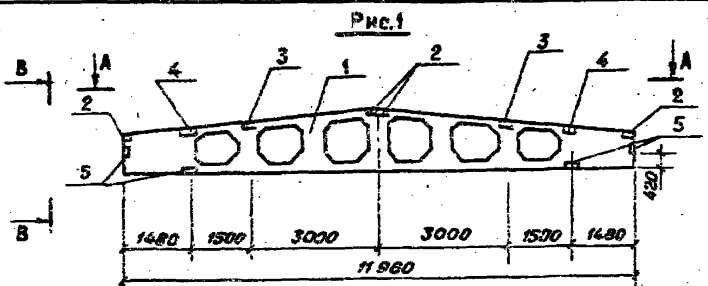
Исполнитель: ПОЛИТЕХНИЧЕСКИЙ ЦЕНТР

И. контр. Кузнецов		ТП 901-3-194.03		КЖИ. БС4	
Проверил Антонова		Балка стропильная БС4	Стандия Лист Листов		
Ст. техник Певчева			РП		1
ГИП Кузнецов		ЦНИИЭП ИНЖЕНЕРНОГО ОБОРУДОВАНИЯ г. Москва			
Гл. констр. Шапиро					
Нач. отд. Красавин					

Альбом I

Типовой проект 901-

Имя, № подл. Подпись и дата (взвешивание)



Бедомость расхода стали на дополнительные закладные изделия на элемент, кг

Марка элемента	Изделия закладные									Всего
	Арматура класса				Прокат марки					
	А-II		А-III		В Ст 3 кп 2					
	ГОСТ 5781-82				ГОСТ 103-76 <sup>а</sup>		ГОСТ 8309-72		ГОСТ 8310-72	
10	Итого	8	Итого	6-140	6-180	120/180+8	11/170+8			
БС4	6,4	4,8	1,1	1,1	5,0	4,3	17,2	10,4	36,9	42,7
БС4-01	6,4	6,4	2,1	2,1	5,0	12,9	21,5	15,6	55,0	63,7

Обозначение	Марка	Рис.	
ТП901-	КЖИ БС4	БС4	1
	БС4-01	БС4-1	2

Привязан	И. контр.	Кузнецов	Провер.	Антонова	Ст. техн.	Педчева	М.П.	Кузнецов	Г. конст.	Шалиро	И.к.в. №

ТП 901-3-191.83 КЖИ БС4.06

Балка стропильная БС4

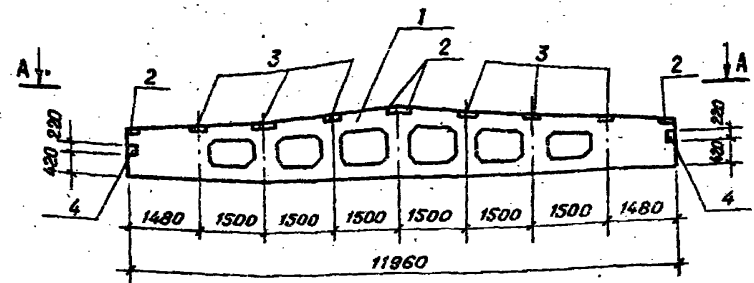
СБОРОЧНЫМ ЧЕРТЕЖ

Сталь	Масса	Масса
РП	4,7т	1:50
Лист	Листов ?	
ЦНИИЭП инженерного оборудования г. Москва		

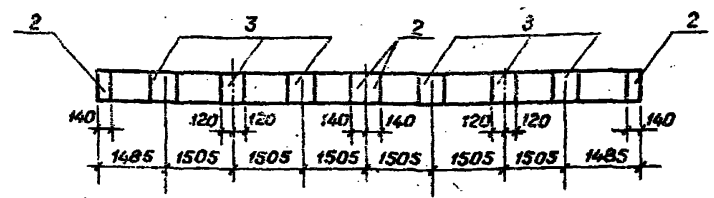


АЛЬБОМ II

ТИПОВОЙ ПРОЕКТ 901-



A-A



Формат	Зона	Пос.	Обозначение	Наименование	Кол.	Примечание
				<u>Документация</u>		
			1.462-3, вып. I	Ж-Б. предварительно напряженные двускатные решетчатые балки для покрытий промышленных зданий		
				<u>Сборочные единицы</u>		
		1	1.462-3, вып. I	Балка стропильная 2БДР12-5АУ	1	
		2	1.462-3, дополн. к вып. I-VII	Изделие закладное М4-1-2	4	
		3	1.462-3, дополн. к вып. I-VII	То же М4-3-3	6	
		4	1.462-3, вып. III	- II - М4-10-1	2	

Бедомость расхода стали на дополнительные закладные изделия, кг

Марка элемента	Изделия закладные							Итого	Всего
	Арматура класса				Прокат марки				
	А-II		А-III		В Ст. 3 кп 2				
	ГОСТ 5781-82		ГОСТ 103-76		ГОСТ 8509-72				
	Ю	Утог	В	Утог	6x140	6x190	180/8.0x8		
БС5	1,6	1,6	2,1	2,1	5,0	12,9	8,6		26,5 30,2

ИНВ. № ПОДЛ. ПОДПИСЬ И ДАТА ВЗН. ИЛИ ВНЕ

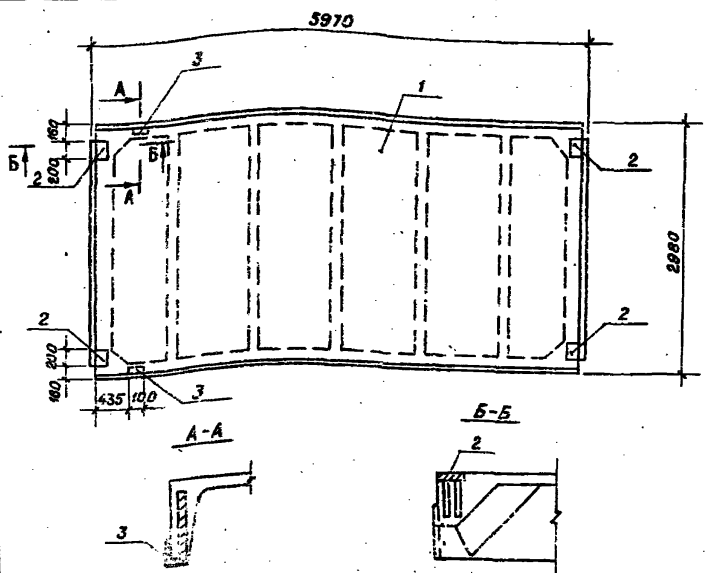
Привязан	И. контр. Кузнецов	С. К.
	Проверил Антонова	Л. С.
	Ст. техн. Певчева	Т. П.
	ГИП Кузнецов	С. К.
	Гл. констр. Шапиро	Т. П.
ИНВ. №	Нач. отд. Красавин	С. К.

ТП. 901-3-191.83		КЖИ. БС5	
Балка стропильная БС5	Стадия	Масса	Масштаб
	РП	4,7т.	1:50
	Лист	Листов 1	
ЦНИИЭП ИНЖЕНЕРНОГО ОБОРУДОВАНИЯ г. Москва			

Альбом II

Типовой проект 901-

Инвентаризация, подписи и дата



Ведомость расхода стали на дополнительные закладные изделия, кг

Марка элемента	Изделия закладные							Всего
	Арматура класса А-III			Прокат марки В Ст.3 кп 2				
	ГОСТ 5781-82			ГОСТ 8509-72		ГОСТ 103-76		
	Ø10	Ø14	Угол	Угол	Угол	Угол		
ПГ2	1,6		1,6		5,8	5,2	6,8	
ПГ2-1	2,22	0,20	2,42	1,68	1,68	5,2	9,3	
ПГ2-2	0,62	0,20	0,82	1,68	1,68		2,5	

Обозначение	Марка	Изделия для изделий ПСЗ		
		2	3	
ТП 901-	КЖИ. ПГ2	ПГ2	×	—
		ПГ2-01	×	×
		ПГ2-02	—	×

Привязан

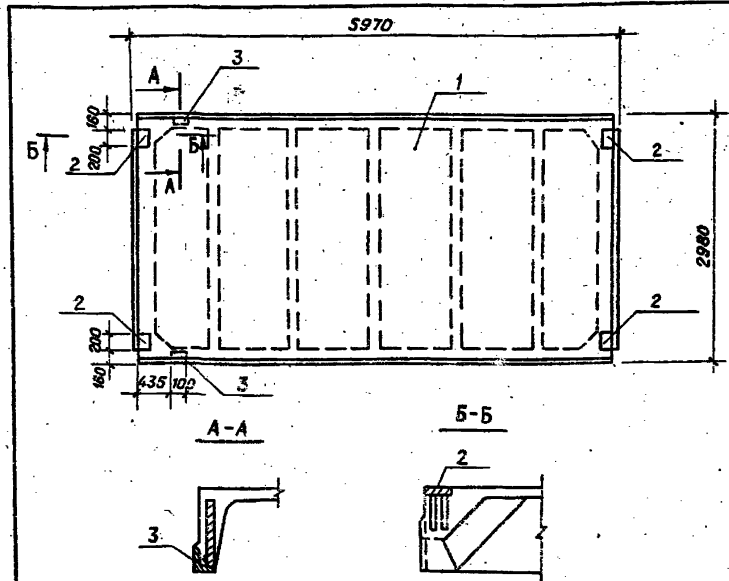
Формат	Зона	Поз.	Обозначение	Наименование	Кол. шт.	Примеч.
				<u>Документация</u>		
			ГОСТ 22701D-77	Плита ж.б. ребристая гладкошершневая длиной 6,3м для покрытия, профнастила, заливки. Технические условия.		
				<u>Сборочные единицы</u>		
		1	ГОСТ 22701.1-77	Плита покрытия ПГ-2АДУТ	1	
			<u>Переменные данные для исполнения</u>			
				ТП 901-3- КЖИ. ПГ2		
			<u>Сборочные единицы</u>			
		2	ГОСТ 22701.5-77	Изделие закладное М8	4	
				ТП 901-3- КЖИ. ПГ2-01		
			<u>Сборочные единицы</u>			
		2	ГОСТ 22701.5-77	Изделие закладное М8	4	
		3	ГОСТ 22701.5-77	То же М9	2	
				ТП 901-3- КЖИ. ПГ2-02		
			<u>Сборочные единицы</u>			
		3	ГОСТ 22701.5-77	Изделие закладное М9	2	

И. контр. Кузнецов		ТП 901-3-191. 83		КЖИ. ПГ2	
Проверил Кузнецов		Плита покрытия		Стадия Масса (Масштаб)	
Ст. техн. Левчева		ПГ2		РП 2,65 1:50	
Рук. гр. Антонова				Лист Листов	
ГИП Кузнецов				ЦНИИЭП	
Гл. конст. Шапиро				ИНЖЕНЕРНО-ОБРАЗОВАТЕЛЬНЫЙ ЦЕНТР	
Нач. отд. Кривошвин				г. Москва	

Альбом II

Типовой проект 901-

ИНВ. НЕ ПОДЛ. ПОДПИСИ И ДАТА ВЗАИМ. ЧИТ.



Ведомость расхода стали на дополнительные закладные изделия, кг

Марка элемента	Изделия закладные						Всего
	Аматура класса А III			Прокат марки В Ст. 3 кп2			
	ГОСТ 5781-82			ГОСТ 8309-72		ГОСТ 103-76	
	Φ10	Φ14	Уголок 40x8	Уголок	Уголок	Уголок	
ПГЗ	16		1,6		5,8	5,2	6,8
ПГЗ-1	2,22	0,20	2,42	1,62	1,68	5,2	9,3
ПГЗ-2	0,62	0,20	0,82	1,62	1,68		2,5

Обозначение	Марка	Наличие закл. узд. по з.	
		2	3
ТП 901-3- -КЖИ.ПГЗ	ПГЗ	×	-
-ПГЗ-01	ПГЗ-1	×	×
-ПГЗ-02	ПГЗ-2	-	×

ПРИВЯЗАН

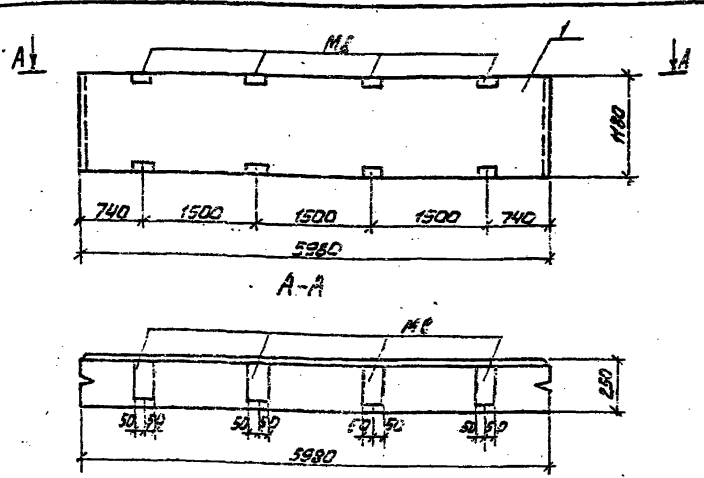
ИНВ. №

Масштаб	Зона	Пос.	Обозначение	Наименование	Кол. шт.	Примеч.
				<u>Документация</u>		
			ГОСТ 22701.1-77	Плита э.б. ребристая предвостр. напряжением размерами 6х3м для покрыт. производственных зданий. Технические условия.		
				<u>Сборочные единицы</u>		
		1	ГОСТ 22701.1-77	Плита покрытия ПГЗ-АДТ	1	
				<u>Переменные данные для исполнения</u>		
				ТП 901-3- -КЖИ.ПГЗ		
				<u>Сборочные единицы</u>		
		2	ГОСТ 22701.5-77	Изделие закладное М8	4	
				ТП 901-3- -КЖИ.ПГЗ-01		
				<u>Сборочные единицы</u>		
		2	ГОСТ 22701.5-77	Изделие закладное М8	4	
		3	ГОСТ 22701.5-77	То же М9	2	
				ТП 901-3- -КЖИ.ПГЗ-02		
				<u>Сборочные единицы</u>		
		3	ГОСТ 22701.5-77	Изделие закладное М9	2	

Н.контр.	Кузнецов	
Проверил	Кузнецов	
Ст.тех.	Певчева	
Рук.гр.	Антонова	
ГИП	Кузнецов	
П.конст.	Шалиро	
нач.отд.	Кравцов	

ТП 901-3-191.83		КЖИ. ПГЗ	
Плита покрытия ПГЗ	Сталь	масса	масштаб
	РП	2,65	1:50
	Лист	Листов 1	
ЦНИИЭП ИНЖЕНЕРНОГО ОБОРУДОВАНИЯ г. Москва			

Альбом II  
Типовой проект 901



Формат	Зона	Поз.	Обозначение	Наименование	Кол.	Примечание
			1. 432-14/80. Вып. 1	Документация		
				Стеновые панели отполированные с швом колонн 6 м.		
			1. 432-14/80. Вып. 1	Сборочные единицы	1	
				Панель стеновая ПС 600.12.25-ПЗ	1	

ПРИВЯЗАН

И№, №

ТП 901-3-191.83 КЖН. ПС-25

Панель стеновая

СТАБИЛЬНАСА (МАСШТАБ)

ВР 2,0Т 1:50

Лист Листов 1

ЦНИИЭП

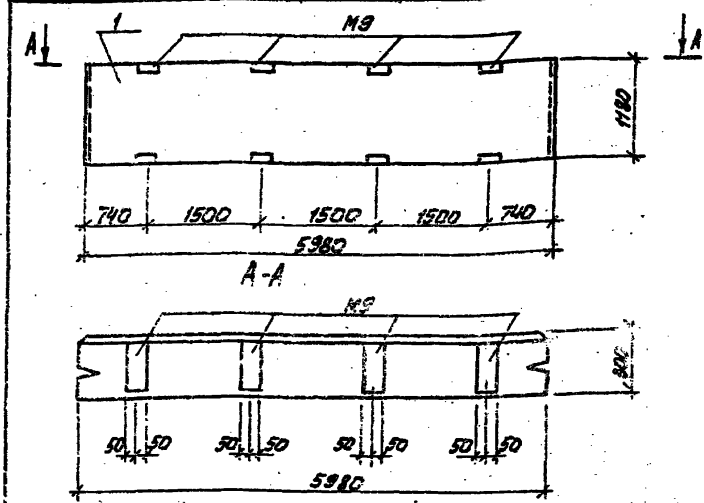
Инженерного проектирования г. Москва

Формат: 11

Имя и Подпись Проектанта Имя и Подпись

И. КОМ. КУЗНЕЦОВ  
ПРОБ. (АНТОНОВА)  
СТ. ТЕХ. ПЕВЧЕВА  
Г. П. КУЗНЕЦОВ  
ГЛАВ. ИНЖ. ШАПИРО  
И. КОМ. КУЗНЕЦОВ

Альбом II  
Типовой проект 901



Формат	Зона	Поз.	Обозначение	Наименование	Кол.	Примечание
			1. 432-14/80. Вып. 1	Документация		
				Стеновые панели отполированные с швом колонн 6 м.		
			1. 432-14/80. Вып. 1	Сборочные единицы	1	
				Панель стеновая ПС 600.12.25-ПЗ	1	

ПРИВЯЗАН

И№, №

ТП 901-3-191.83 КЖН. ПС-30

Панель стеновая

СТАБИЛЬНАСА (МАСШТАБ)

ВР 2,0Т 1:50

Лист Листов 1

ЦНИИЭП

Инженерного проектирования г. Москва

Имя и Подпись Проектанта Имя и Подпись

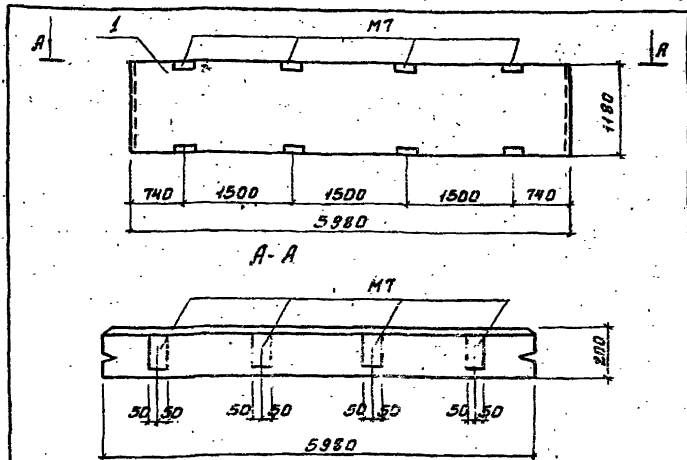
И. КОМ. КУЗНЕЦОВ  
ПРОБ. (АНТОНОВА)  
СТ. ТЕХ. ПЕВЧЕВА  
Г. П. КУЗНЕЦОВ  
ГЛАВ. ИНЖ. ШАПИРО  
И. КОМ. КУЗНЕЦОВ

Копировал: А. Лешикова

Формат: 11

Альбом II

Табловый проект 901-

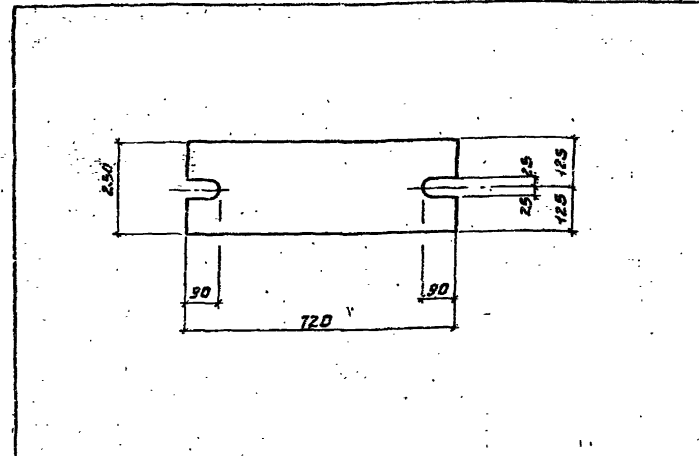


Вид	Зона	Поз.	Обозначение	Наименование	Кол.	Примечание
				<b>Документация</b>		
			1.432-14/80, Вып. 1	Листовые панели стальной заводской производственной сборки с шагом колонн 6 м		
				<b>Сборочные единицы</b>		
1			1.432-14/80, Вып. 1	Листовые стеновые ЛС 600.12.20-П-3	1	

ИЗДАТЕЛЬСТВО		ТА 901-3-191.83		КЖИ. ПС 3-20	
ИЗДАТЕЛЬСТВО		ПАНЕЛЬ СТЕНОВАЯ		СТАДА И МАССА (МАСТУАБ)	
ИЗДАТЕЛЬСТВО				РП (7Т) 1:50	
ИЗДАТЕЛЬСТВО				ЛИСТОВ: 1	
ИЗДАТЕЛЬСТВО				ИЗДАТЕЛЬСТВО	
ИЗДАТЕЛЬСТВО				ИНЖЕНЕРНО-ПОСТРОИТЕЛЬСКИЙ ЦЕНТР	
ИЗДАТЕЛЬСТВО				г. Москва	
И. КОНТР.	КУЗНЕЦОВ	П. КОТЛ.	С. КОТЛ.	И. КОНТР.	КУЗНЕЦОВ
ПРОЕК.	АНТОНОВА	П. КОТЛ.	С. КОТЛ.	ПРОЕК.	АНТОНОВА
СТ. ТЕХ.	КЕВЧЕВА	П. КОТЛ.	С. КОТЛ.	СТ. ТЕХ.	КЕВЧЕВА
Т. П.	КУЗНЕЦОВ	П. КОТЛ.	С. КОТЛ.	Т. П.	КУЗНЕЦОВ
Т. КОМП.	ШАКИР	П. КОТЛ.	С. КОТЛ.	Т. КОМП.	ШАКИР
НАЧ. ОТД.	БРАСЛАВН	П. КОТЛ.	С. КОТЛ.	НАЧ. ОТД.	БРАСЛАВН

Альбом II

Табловый проект 901-

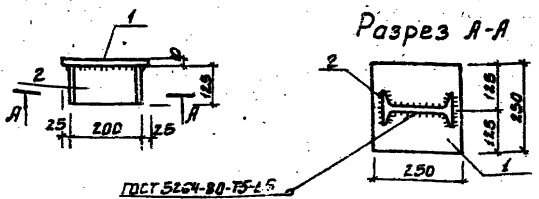


Покрытие поверхностей - горячее цинкование  $\delta 0,05-0,06$  мм.

ИЗДАТЕЛЬСТВО		ТА 901-3-191.83		КЖИ. МС 3	
ИЗДАТЕЛЬСТВО		ЭЛЕМЕНТ СОЕДИНИТЕЛЬНЫЙ		СТАДА И МАССА (МАСТУАБ)	
ИЗДАТЕЛЬСТВО				РП 20,2 1:10	
ИЗДАТЕЛЬСТВО				ЛИСТОВ: 1	
ИЗДАТЕЛЬСТВО				ИЗДАТЕЛЬСТВО	
ИЗДАТЕЛЬСТВО				ИНЖЕНЕРНО-ПОСТРОИТЕЛЬСКИЙ ЦЕНТР	
ИЗДАТЕЛЬСТВО				г. Москва	
И. КОНТР.	КУЗНЕЦОВ	П. КОТЛ.	С. КОТЛ.	И. КОНТР.	КУЗНЕЦОВ
ПРОЕК.	АНТОНОВА	П. КОТЛ.	С. КОТЛ.	ПРОЕК.	АНТОНОВА
СТ. ТЕХ.	КЕВЧЕВА	П. КОТЛ.	С. КОТЛ.	СТ. ТЕХ.	КЕВЧЕВА
Т. П.	КУЗНЕЦОВ	П. КОТЛ.	С. КОТЛ.	Т. П.	КУЗНЕЦОВ
Т. КОМП.	ШАКИР	П. КОТЛ.	С. КОТЛ.	Т. КОМП.	ШАКИР
НАЧ. ОТД.	БРАСЛАВН	П. КОТЛ.	С. КОТЛ.	НАЧ. ОТД.	БРАСЛАВН

Альбом II

Типовой проект 901-



Вариант	Этаж	Плос	Обозначение	Наименование	Количество	Примечание
<b>Детали</b>						
Б4	1			Масса 5-2 Ю-150 Гост 75-75 Ст. 3 Кп 2 - ГОСТ 535-75	1	4.9 кг
Б4	2			20 Гост 8239-75 Р-125 Ст. 3 Кп 2 - ГОСТ 535-75	1	2.63 кг

1. Покрытие поверхностей - горячее цинкование  $h 0,05-0,06$  мм.
2. Сварку производить электродами типа Э-42 ГОСТ 9467-75.

Привязан:

ИИВ. №

Т# 901-3-491.83 КЖН. МС1

ЭЛЕМЕНТ  
СОЕДИНИТЕЛЬНЫЙ

СТАД. И МАСА МАШТАБ

РП 7,53 1:10

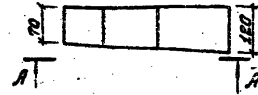
АНСТ. | АМУСТ. 1

ЦНИИЭП  
ИНЖЕНЕРНО-ПРОЕКЦИОННАЯ  
Г. МОСКВА

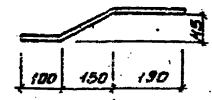
И. КОНТ. КАЗИМОВ  
ПРОВЕР. АНТОНОВА  
СТ. НАЧ. СЕРЖЕНКО  
Т. И. И.  
И. А. КОЖИНА  
НАЧ. СЛ. КРАТЕНКО

Альбом II

Типовой проект 901-



Разрез А-А



1. Покрытие поверхностей - горячее цинкование  $h 0,05-0,06$  мм.

Привязан:

ИИВ. №

Т# 901-3-491.83 КЖН. МС2

ЭЛЕМЕНТ  
СОЕДИНИТЕЛЬНЫЙ

СТАД. И МАСА МАШТАБ

РП 3,4 1:10

АНСТ. | АМУСТ. 3

Масса 5-В 6x120 Гост 75-75  
Ст. 3 Кп 2 - ГОСТ 535-75

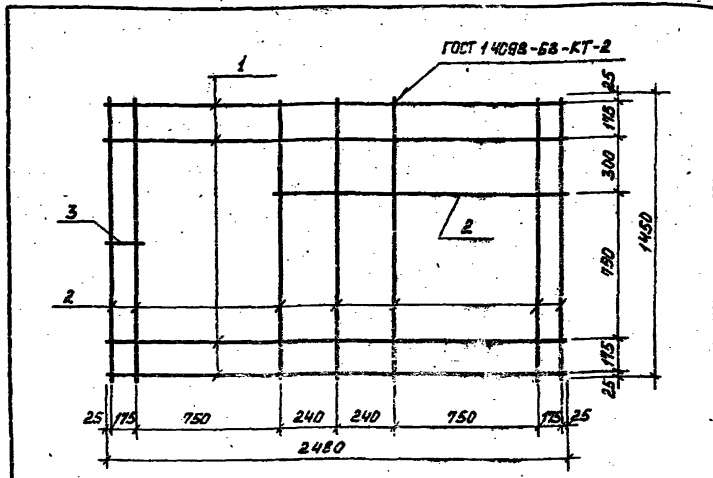
ЦНИИЭП  
ИНЖЕНЕРНО-ПРОЕКЦИОННАЯ  
Г. МОСКВА

И. КОНТ. КАЗИМОВ  
ПРОВЕР. АНТОНОВА  
СТ. НАЧ. СЕРЖЕНКО  
Т. И. И.  
И. А. КОЖИНА  
НАЧ. СЛ. КРАТЕНКО

Льбом II

Типовой проект

Име. № подл. Подпись и дата. Взам. инв. №



Формат	Зона	Пос.	Обозначение	Наименование	Кол.	Примеч.
Б4	1			<u>Асталаи</u>		
Б4	1			Ф12АII ГОСТ 5781-82 R=2480	4	2,32 кг
Б4	2			Ф10АII ГОСТ 5781-82 R=1450	8	1,28 кг
Б4	3			Ф8АII ГОСТ 5781-82 R=200	1	0,08 кг

ПРИБЯЗАН
ИНВ. №

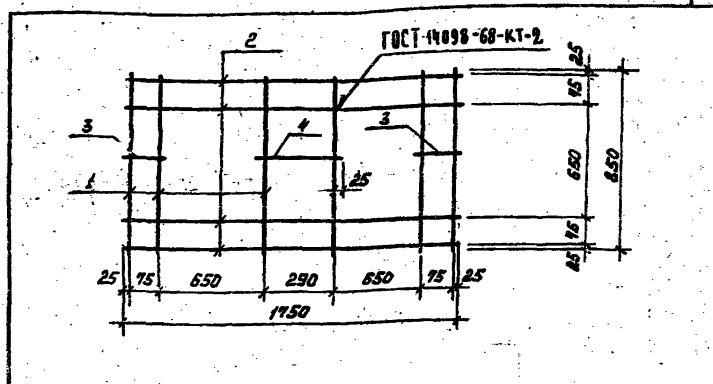
ТП 901-3-191.83	КЖИ. С1
СЕТКА АРМАТУРНАЯ С1	СТАЛИН МАССА ПАСШТАВ
	РП 19,28 1:20
	Лист Листов 1
	ЦНИИОП
	ИНЖЕНЕРНОЕ ОБЪЕДИНЕНИЕ
	г. Москва

И. КОНТР.	Кузнецов	<i>[Signature]</i>
ПРОВЕР.	Янимова	<i>[Signature]</i>
СТ. ТЕХН.	Левнева	<i>[Signature]</i>
Г И П	Кузнецов	<i>[Signature]</i>
Г.А. КОНСТ.	Шапирс	<i>[Signature]</i>
НАЧ. ОТД.	Красавин	<i>[Signature]</i>

Льбом II

Типовой проект

Име. № подл. Подпись и дата. Взам. инв. №



Формат	Зона	Пос.	Обозначение	Наименование	Кол.	Примеч.
Б4	1			<u>Асталаи</u>		
Б4	1			Ф12АII ГОСТ 5781-82 R=850	6	0,75 кг
Б4	2			Ф12АII ГОСТ 5781-82 R=1750	4	1,55 кг
Б4	3			Ф8АII ГОСТ 5781-82 R=130	2	0,08 кг
Б4	4			Ф8АII ГОСТ 5781-82 R=340	1	0,2 кг

ПРИБЯЗАН
ИНВ. №

ТП 901-3-191.83	КЖИ. С2
СЕТКА АРМАТУРНАЯ С2	СТАЛИН МАССА ПАСШТАВ
	РП 11,0 1:20
	Лист Листов 1
	ЦНИИОП
	ИНЖЕНЕРНОЕ ОБЪЕДИНЕНИЕ
	г. Москва

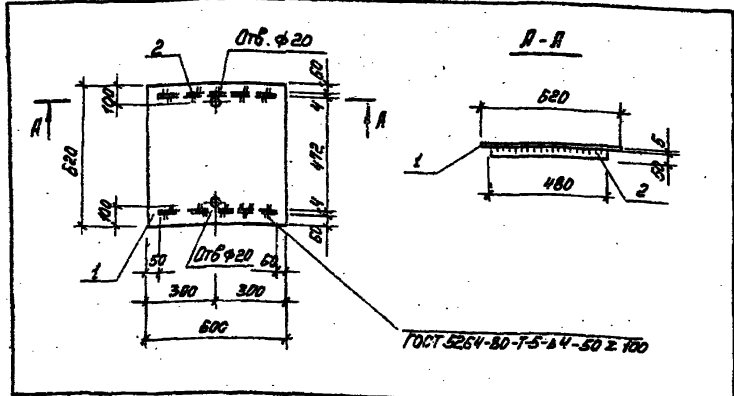
И. КОНТР.	Кузнецов	<i>[Signature]</i>
ПРОВЕР.	Янимова	<i>[Signature]</i>
СТ. ТЕХН.	Левнева	<i>[Signature]</i>
Г И П	Кузнецов	<i>[Signature]</i>
Г.А. КОНСТ.	Шапирс	<i>[Signature]</i>
НАЧ. ОТД.	Красавин	<i>[Signature]</i>

Копирован

Формат А4 192x265-92

Альбом II

ТИПОВОЙ ПРОЕКТ



ФОРМАТ	Зона	Пос.	Обозначение	Наименование	Кол.	Примеч.
<b>Детали</b>						
Б4	1			Лист. РАЗР. К-201204600 ВСТ. КЛТЕ ГОСТ 8568-77*	1	16,9 кг
Б4	2			Лист. Б-2 Ч. 30 ГОСТ 103-76 ГОСТ 333-79 С-400	2	0,75 кг

1. Сварки производить электродами типа Э-42 по ГОСТ 9467-75.  
Катет шва 4 мм.  
2. Покрытие поверхностей - масляная краска (ГОСТ 695-77)  
за 2 раза.

ПРИВЯЗАН			
ИВ. №			

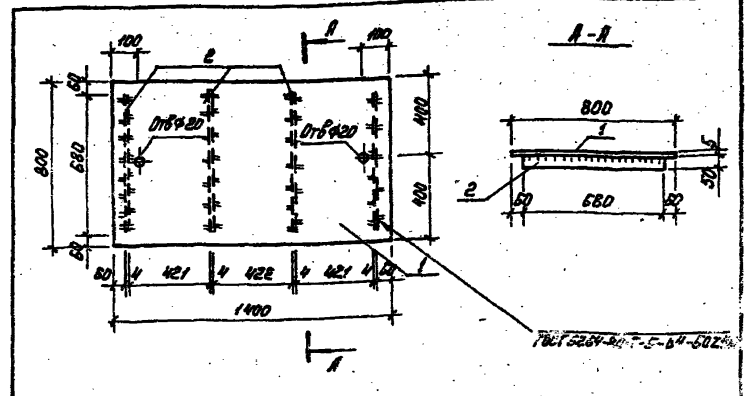
ТП 901-3-191.83 КЖИ. Щ 1

И. КОНТР.	КУЗНЕЦОВ	Щит стальной Щ 1	СТАЛИ	МАССА	МАСШТАБ
ПРОВЕР.	АНТОНОВА		РП	30	1:20
СТ. ТЕХН.	ПЕВЧЕВА		Лист	Листов	1
И. П.	КУЗНЕЦОВ		ЦНИИ ЭП		
ГЛАВ. КОНСТ.	ШАПИРО		ИНЖЕНЕРНОЕ ОБОРУДОВАНИЕ г. МОСКВА		
НАЧ. СЛ.	КРАСАВИН				

ИВ. №, ПОДПИСЬ И ДАТА

Альбом II

ТИПОВОЙ ПРОЕКТ



ФОРМАТ	Зона	Пос.	Обозначение	Наименование	Кол.	Примеч.
<b>Детали</b>						
	1			Лист. РАЗР. К-201204600 ВСТ. КЛТЕ ГОСТ 8568-77*	1	28,1 кг
	2			Лист. Б-2 Ч. 30 ГОСТ 103-76 ГОСТ 333-79 С-400	2	1,07 кг

1. Сварки производить электродами типа Э-42 по ГОСТ 9467-75.  
Катет шва 4 мм.  
2. Покрытие поверхностей - масляная краска (ГОСТ 695-77)  
за 2 раза.

ПРИВЯЗАН			
ИВ. №			

ТП 901-3-191.83 КЖИ. Щ 2

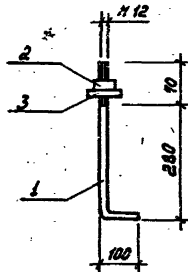
И. КОНТР.	КУЗНЕЦОВ	Щит стальной Щ 2	СТАЛИ	МАССА	МАСШТАБ
ПРОВЕР.	АНТОНОВА		РП	53,5	1:20
СТ. ТЕХН.	ПЕВЧЕВА		Лист	Листов	1
И. П.	КУЗНЕЦОВ		ЦНИИ ЭП		
ГЛАВ. КОНСТ.	ШАПИРО		ИНЖЕНЕРНОЕ ОБОРУДОВАНИЕ г. МОСКВА		
НАЧ. СЛ.	КРАСАВИН				

ИВ. №, ПОДПИСЬ И ДАТА



Листом II

Типовой проект



Формат	Зона	Поз.	Обозначение	Наименование	Кол.	Примеч.
				<u>Детали</u>		
Б4	1			Ø 12 А1 ГОСТ 5781-82 L=260	1	0,4 кг
				<u>Стандартные изделия</u>		
	2			Гайка М12.6 ГОСТ 5915-70	1	
	3			Шайба 2.12.02 ГОСТ 11371-78	1	

ИВ. № ПОДЛ. ПОДПИСЬ И ДАТА

И. КОНТР.	КУЗНЕЦОВ	<i>[Signature]</i>
ПРОВЕР.	АНТОНОВА	<i>[Signature]</i>
СТ. ТЕХН.	ЛЕВЧЕВА	<i>[Signature]</i>
Т И П	КУЗНЕЦОВ	<i>[Signature]</i>
ГЛА. КОНСТ.	ШАПИРО	<i>[Signature]</i>
НАЧ. ОТД.	КРАСАВИН	<i>[Signature]</i>

Тп 904-3-191.83

КЖИ. А1

Янкер А1

СТАДИЯ	МАССА	МАСШТАБ
РП	0,41	1:10

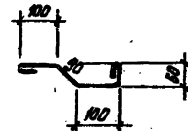
Лист 1 Листов 1  
**ЦНИИЭП**  
 ИНЖЕНЕРНОГО ОБОРУДОВАНИЯ  
 г. Москва

ПРИВЯЗАН

ИВ. №

Листом II

Типовой проект



ИВ. № ПОДЛ. ПОДПИСЬ И ДАТА

И. КОНТР.	КУЗНЕЦОВ	<i>[Signature]</i>
ПРОВЕР.	АНТОНОВА	<i>[Signature]</i>
СТ. ТЕХН.	ЛЕВЧЕВА	<i>[Signature]</i>
Т И П	КУЗНЕЦОВ	<i>[Signature]</i>
ГЛА. КОНСТ.	ШАПИРО	<i>[Signature]</i>
НАЧ. ОТД.	КРАСАВИН	<i>[Signature]</i>

Тп 904-3-191.83

КЖИ. А2

Янкер А2

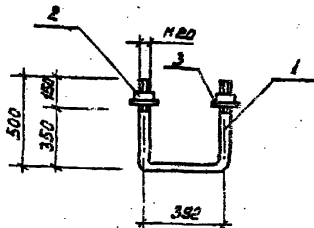
СТАДИЯ	МАССА	МАСШТАБ
РП	0,1	1:10

Лист 1 Листов 1  
**ЦНИИЭП**  
 ИНЖЕНЕРНОГО ОБОРУДОВАНИЯ  
 г. Москва

Ø 12 А1 ГОСТ 5781-82 L=260

Копировала

Формат А4 121x172



Формат Зона	Поз.	Обозначение	Наименование	Кол.	Примеч.
<u>Детали</u>					
Б4	1		Ф20 А1 ГОСТ 5781-82; L=1400	1	3,45 кг
<u>Стандартные изделия</u>					
	2		Гайка М20.6 ГОСТ 5915-70	1	
	3		Шайба 2.20.02 ГОСТ 13337-78	1	

ПРИВЯЗАН			
ИВ. №	ИВ. №	ИВ. №	ИВ. №

ТП 901-3-194.83 КЖИ. МН2

ИЗДАНИЕ ЗАКАЗНИКЕ  
МН2

СТАДАН МАССА МАСШТАБ

РЛ 3,45 кг 1:10

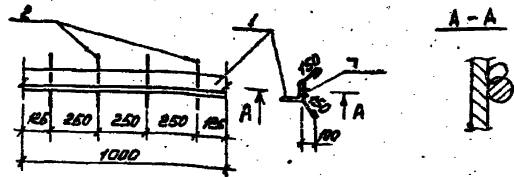
Лист 1 листов 1

ЦНИИ ЭП

ИНЖЕНЕРНОГО ОБОРУДОВАНИЯ  
МОСКВА

И. КОНТР.	КУЗНЕЦОВ	
ПРОВЕР.	АНТОНОВА	
С. ТЕХН.	ПЕВЧЕВА	
Г. И П.	КУЗНЕЦОВ	
Т. А. КОНСТ.	ШАПИРО	
НАЧ. ОТД.	КРАСАВИН	

ИВ. № ПОДА. ПОДАПИСА В АРТА ВЗАН. ИВ. №



Формат Зона	Поз.	Обозначение	Наименование	Кол.	Примеч.
<u>Детали</u>					
Б4	1		Штырек L=75.15 ГОСТ 5915-70 L=4000	1	6,89 кг
Б4	2		Ф20 А1 ГОСТ 5781-82 L=1600	4	0,21 кг

1 Сварку производить электродами типа Э42 (ГОСТ 9457-75). Катет шва 6 мм. Сварка ручная дуговая

ИВ. № ПОДА. ПОДАПИСА В АРТА ВЗАН. ИВ. №

ПРИВЯЗАН			
ИВ. №	ИВ. №	ИВ. №	ИВ. №

ТП 901-3-194.83 КЖИ. МН1

ИЗДАНИЕ ЗАКАЗНИКЕ  
МН1

СТАДАН МАССА МАСШТАБ

РЛ 7,1 кг 1:20

Лист 1 листов 1

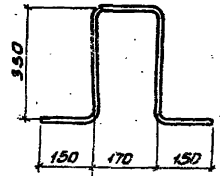
ЦНИИ ЭП

ИНЖЕНЕРНОГО ОБОРУДОВАНИЯ  
С. МОСКВА

И. КОНТР.	КУЗНЕЦОВ	
ПРОВЕР.	АНТОНОВА	
С. ТЕХН.	ПЕВЧЕВА	
Г. И П.	КУЗНЕЦОВ	
Т. А. КОНСТ.	ШАПИРО	
НАЧ. ОТД.	КРАСАВИН	

КОПИРОВА

ФОРМАТ А4 102x142



ПРИВЯЗАН:			
ИМЯ И.П.			

ТП 901-3-191.83 КЖИ.МНЗ

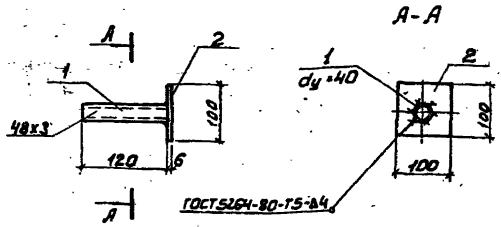
ИЗДЕЛИЕ ЗАКАЗНОЕ  
МНЗ.

СТАДИЯ	МАССА	МАШТАБ
РП	2,2	1:10
ЛИСТ:	ЛИСТОВ: 1	

№ 18 АТ 1061 5781-82 С. 1098

ЦНИИЭП  
ИНЖЕНЕРНО-ОБОРУДОВАНИЯ  
Г. МОСКВА

И. КИРИЧ. КУЗНЕЦОВ	
ПРОВЕР. АНТОНОВА	
СТ. ТЕХН. ЛЕВЧЕВА	
УМН. КУЗНЕЦОВ	
И. КОЛОДЕЦ	
И. А. КОЛОДЕЦ	
И. А. КОЛОДЕЦ	



№	Обозначение	Наименование	Кол/Примечание
		<u>Детали</u>	
1	Трча 48x3 ГОСТ 5204-80-Т5-04	1	0,8 кг
2	Полоса 6-2 ГОСТ 103-78 Вкл. 3 шт. ГОСТ 103-78	2-100	0,38 кг

1. Сварку производить электродами типа Э-42 (ГОСТ 9467-75) катод шва-6 мм

ПРИВЯЗАН:			
ИМЯ И.П.			

ТП 901-3-191.83 КЖИ.МНЧ

ИЗДЕЛИЕ ЗАКАЗНОЕ  
МНЧ.

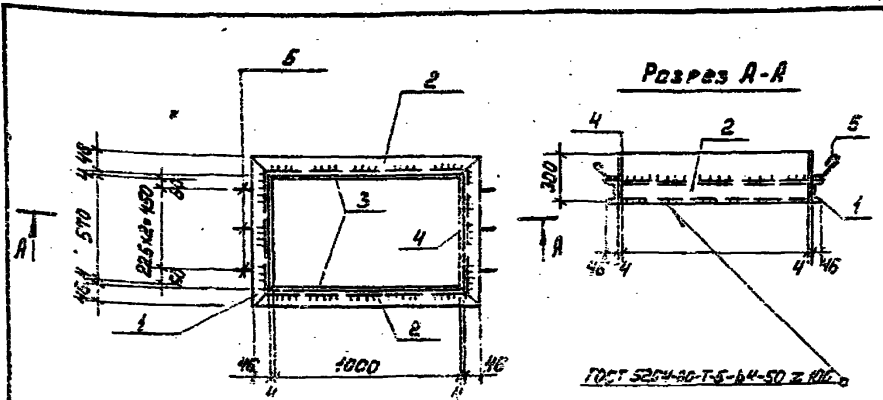
СТАДИЯ	МАССА	МАШТАБ
РП	1,2 кг	1:10
ЛИСТ:	ЛИСТОВ: 1	

ЦНИИЭП  
ИНЖЕНЕРНО-ОБОРУДОВАНИЯ  
Г. МОСКВА

И. КИРИЧ. КУЗНЕЦОВ	
ПРОВЕР. АНТОНОВА	
СТ. ТЕХН. ЛЕВЧЕВА	
УМН. КУЗНЕЦОВ	
И. КОЛОДЕЦ	
И. А. КОЛОДЕЦ	
И. А. КОЛОДЕЦ	

АЛБОН П

ТИПОВОЙ ПРОЕКТ



Формат	Зона	Поз.	Обозначение	Наименование	Кол.	Примеч.
<b>Детали</b>						
Б4	1			Швеллер 10 ГОСТ 8240-78 ВСтЗ КЛБ-И ГОСТ 535-78 L=670	2	5,76 кг
Б4	2			Швеллер 10 ГОСТ 8240-78 ВСтЗ КЛБ-И ГОСТ 535-78 L=1000	2	9,46 кг
Б4	3			Полоса 5-2 4x300 ГОСТ 103-76 ВСтЗ КЛБ-И ГОСТ 535-78 L=1000	2	7,22 кг
Б4	4			Полоса 5-2 4x300 ГОСТ 103-76 ВСтЗ КЛБ-И ГОСТ 535-78 L=570	2	4,18 кг
Б4	5			Ф6А1 ГОСТ 5781-82 L=200	6	0,05 кг

1. Покрытие поверхностей - масляная краска (ГОСТ 635-77) за 2 раза.  
2. Сварку производить электродами Э42 (ГОСТ 9467-75).  
Катет шва - 4 мм.

ПРИВЯЗКА	
ИНВ. №	

ТП 901-3-191.83 КЖИ. МНБ

ИЗДАНИЕ ЗАКАЗНОЕ  
МНБ

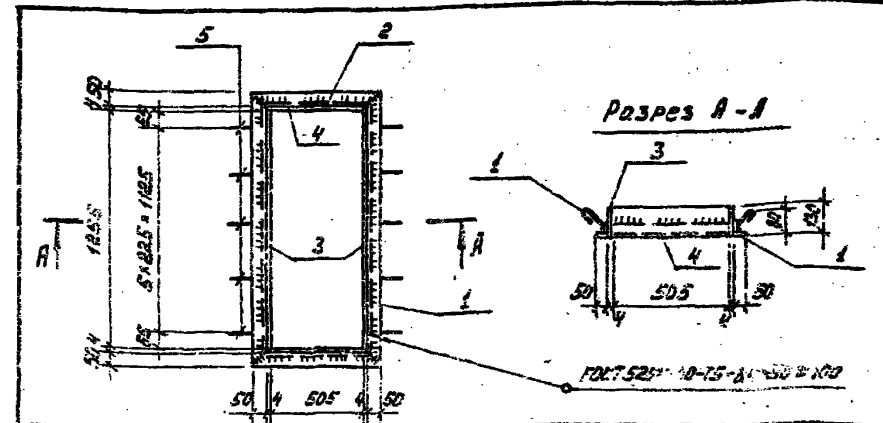
СТАДИЯ	МАССА	МАСШТАБ
РП	52,6	1:20

И. КОНТР. КУЗНЕЦОВ  
ПРОВЕР. АНТОНОВА  
СТ. ТЕХН. ПЕШЧЕВА  
Г. И. П. КУЗНЕЦОВ  
ГЛАВ. ИНЖ. ШАПЕРО  
НАЧ. ОТД. КРАСАВИН

ДИСТ. ГИСТОВ. 1  
УНИКОП  
ИЗЫСЫВАТЕЛЬСКО-ПРОЕКТИРОВАТЕЛЬСКО-СТРОИТЕЛЬНО-МОНТАЖНО-ОБЪЕКТНО-ОПЕРАТИВНО-ЭКОНОМИЧЕСКОЕ УПРАВЛЕНИЕ

АЛБОН П

ТИПОВОЙ ПРОЕКТ



Формат	Зона	Поз.	Обозначение	Наименование	Кол.	Примеч.
<b>Детали</b>						
Б4	1			Швеллер 5-50 ГОСТ 8240-78 ВСтЗ КЛБ-И ГОСТ 535-78 L=505	2	5,15 кг
Б4	2			Швеллер 5-50 ГОСТ 8240-78 ВСтЗ КЛБ-И ГОСТ 535-78 L=570	2	2,34 кг
Б4	3			Полоса 5-2 4x150 ГОСТ 103-76 ВСтЗ КЛБ-И ГОСТ 535-78 L=1000	2	5,15 кг
Б4	4			Полоса 5-2 4x150 ГОСТ 103-76 ВСтЗ КЛБ-И ГОСТ 535-78 L=570	2	2,2 кг
Б4	5			Ф6А1 ГОСТ 5781-82 L=200	10	0,05 кг

1. Покрытие поверхностей - масляная краска (ГОСТ 635-77) за 2 раза.  
2. Сварку производить электродами Э42 (ГОСТ 9467-75).  
Катет шва - 4 мм.

ПРИВЯЗКА	
ИНВ. №	

ТП 901-3-191.83 КЖИ. МНБ

ИЗДАНИЕ ЗАКАЗНОЕ  
МНБ

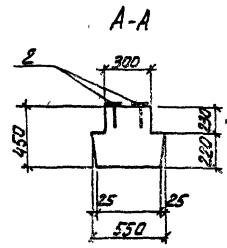
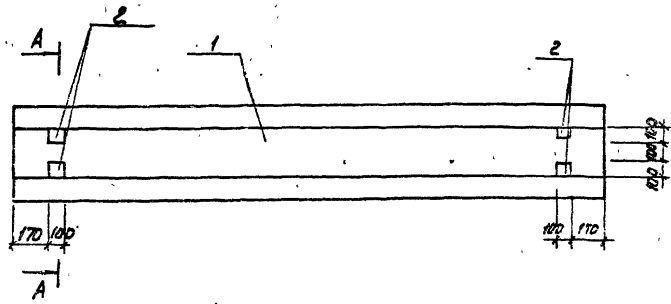
СТАДИЯ	МАССА	МАСШТАБ
РП	30,2	1:20

И. КОНТР. КУЗНЕЦОВ  
ПРОВЕР. АНТОНОВА  
СТ. ТЕХН. ПЕШЧЕВА  
Г. И. П. КУЗНЕЦОВ  
ГЛАВ. ИНЖ. ШАПЕРО  
НАЧ. ОТД. КРАСАВИН

ДИСТ. ГИСТОВ. 1  
УНИКОП  
ИЗЫСЫВАТЕЛЬСКО-ПРОЕКТИРОВАТЕЛЬСКО-СТРОИТЕЛЬНО-МОНТАЖНО-ОПЕРАТИВНО-ЭКОНОМИЧЕСКОЕ УПРАВЛЕНИЕ

Альбом

Типовой проект 901



Формат	Зона	№03	Обозначение	Наименование	Кол.	Примечание
				<u>Документация</u>		
			1.020-1, 6ыл.0-4	Конструкция козлова для выработки промещения для многостаночных общественных и производственных зданий		
				<u>Сборочные единицы</u>		
		1	1.020-1, 3-51.00.0-06	Ригель 2РД 4.32-40	1	
		2	1.020-1; 3-70.09.0-12	Узлы и вкладки МН-40	4	

Ведомость расхода стали на дополнительные складные изделия на элемент, кг

Марка элемента	Изделия складные						Всего
	Арматура класса А-III			Прокат марки В ст3 кп2			
	ГОСТ 5781-82			ГОСТ 103-76			
	8		Итого	5х100		Итого	
РЗ	0,32		0,32	1,88		1,88	2,2

ИНВ. № ПОСЛА | ПОДПИСЬ КАДА. | ВЗМ. | ИНВ. №

ПРИВЯЗАН

	И. КОНТР. КУЗНЕЦОВ	
	ПРОВЕР. АНТОНОВА	
	СТ. ТЕХ. ПЕВЧЕВА	
	ГИП. КУЗНЕЦОВ	
	ТА. КОНС. ШАПИРО	
ИНВ. №	НАЧ. СТА. КРАСЯВИН	

ТП 901-3-191.83

- КЖИ. РЗ

Ригель РЗ

СТАДИИ	МАССА	МАСШТАБ
РП	1,43Т	1:50

ЛИСТ \_\_\_\_\_ ЛИСТОВ 4  
**ЦНИИЭП**  
 ИНЖЕНЕРНОГО ОБРАЗОВАНИЯ  
 Г. МОСКВА