

ГОСКОМИТЕТ
ПО ГРАЖДАНСКОМУ
СТРОИТЕЛЬСТВУ
И АРХИТЕКТУРЕ
ПРИ ГОССТРОЕ СССР

ЦНИИЭП
ЖИЛИЩА

ВКГ
3-2

ТАБЛИЦА
ВОЗМОЖНЫХ ВАРИАНТОВ ПОЛОЖЕНИЯ
БЛОК-СЕКЦИИ В ЖИЛЫХ ДОМАХ

СЕРИЯ 121. КРУПНОПАНЕЛЬНЫЕ ЖИЛЫЕ ДОМА И БЛОК-СЕКЦИИ

ТИПОВОЙ ПРОЕКТ 121-043/1.2

9-ЭТАЖНАЯ 36-КВАРТИРНАЯ БЛОК-СЕКЦИЯ

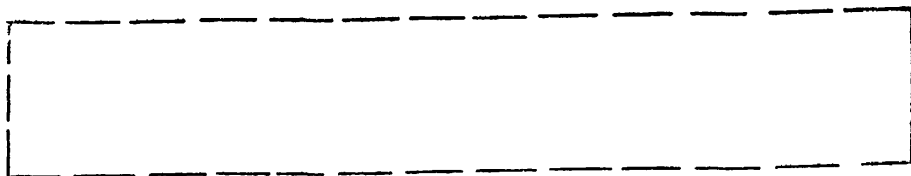
15 · 25 · 35 · 35

ШИРОТНОЙ ОРИЕНТАЦИИ

ЧАСТЬ 3. ВОДОСНАБЖЕНИЕ, КАНАЛИЗАЦИЯ И ГАЗОПРОВОД

РАЗДЕЛ 3-2 С ТЕПЛЫМ ЧЕРДАКОМ

17289-14



121-043/1.2		ТИПЫ ПЛАНИРОВОЧНЫХ РЕШЕНИЙ ПЕРВОГО ЭТАЖА				
		I	II	III	IV	SO SKVOZNYM PROHODOM S ELEKTROSHKAFOM
1	РЯДОВАЯ	I-1		II-1	III-1	
		IV-1				
2	РЯДОВАЯ С ШВОМ СПРАВА	I-2		II-2	III-2	
		IV-2				
3	РЯДОВАЯ С ШВОМ СЛЕВА	I-3		II-3	III-3	
		IV-3				
4	СТОРЦОВЫМ ОКОНЧАНИЕМ СПРАВА	I-4		II-4	III-4	
		IV-4				
5	СТОРЦОВЫМ ОКОНЧАНИЕМ СЛЕВА	I-5		II-5	III-5	
		IV-5				
6	СТОРЦОВЫМ ОКОНЧАНИЕМ СПРАВА И С ШВОМ СЛЕВА	I-6		II-6	III-6	
		IV-6				
7	СТОРЦОВЫМ ОКОНЧАНИЕМ СЛЕВА И С ШВОМ СПРАВА	I-7		II-7	III-7	
		IV-7				
8	СТОРЦОВЫМ ОКОНЧАНИЕМ С ДВУХ СТОРОН	I-8		II-8	III-8	
		IV-8				

ВЕДОМОСТЬ ЧЕРТЕЖЕЙ

ЛИСТ	НАИМЕНОВАНИЕ	СТР.	ЛИСТ	НАИМЕНОВАНИЕ	СТР.
ВКГ-1	ЗАГЛАВНЫЙ ЛИСТ /НАЧАЛО/	2	ВКГ-13	ПЛАН ТЕХПОДПОЛья I-1÷I-3; II-1÷II-3; III-1÷III-3 / СВАЙНОЕ ОСНОВАНИЕ / ВОДОПРОВОД.	14
ВКГ-2	ЗАГЛАВНЫЙ ЛИСТ /ПРОДОЛЖЕНИЕ/	3	ВКГ-14	ТЕХПОДПОЛье, СХЕМА ВОДОПРОВОДА. /ВАРИАНТ „РОССЫПЬ“	15
ВКГ-3	ОБЩИЕ УКАЗАНИЯ	4	ВКГ-15	ТЕХПОДПОЛье, СХЕМА ВОДОПРОВОДА. /ВАРИАНТ С САНТЕХКАБИНАМИ./	16
ВКГ-4	СПЕЦИФИКАЦИЯ /НИЖЕ ОТМ.±0,00/ ВАРИАНТ „РОССЫПЬ“	5	ВКГ-16	ПЛАН ТЕХПОДПОЛья I-1÷I-3. /ЛЕНТОЧНЫЕ ФУНДАМЕНТЫ/ ВОДОСТОК. КАНАЛИЗАЦИЯ - ВАРИАНТ „А“.	17
ВКГ-5	СПЕЦИФИКАЦИЯ /НИЖЕ ОТМ.±0,00/ ВАРИАНТ С САНТЕХКАБИНАМИ.	6	ВКГ-17	ПЛАН ТЕХПОДПОЛья I-1÷I-3. /ЛЕНТОЧНЫЕ ФУНДАМЕНТЫ/ ВОДОСТОК. КАНАЛИЗАЦИЯ - ВАРИАНТ „А“.	18
ВКГ-6	СПЕЦИФИКАЦИЯ /ВЫШЕ ОТМ.±0,00/ ВАРИАНТ „РОССЫПЬ“	7	ВКГ-18	ПЛАН ТЕХПОДПОЛья II-1÷II-3; III-1÷III-3, IV-1÷IV-3 /ЛЕНТОЧНЫЕ ФУНДАМЕНТЫ/ ВОДОСТОК. КАНАЛИЗАЦИЯ - ВАРИАНТ „А“	19
ВКГ-7	СПЕЦИФИКАЦИЯ /ВЫШЕ ОТМ.±0,00/ ВАРИАНТ С САНТЕХКАБИНАМИ.	8	ВКГ-19	ПЛАН ТЕХПОДПОЛья II-1÷II-3; III-1÷III-3; IV-1÷IV-3 /ЛЕНТОЧНЫЕ ФУНДАМЕНТЫ/ ВОДОСТОК. КАНАЛИЗАЦИЯ - ВАРИАНТ „А“	20
ВКГ-8	СПЕЦИФИКАЦИЯ ОБОРУДОВАНИЯ. КОМПЛЕКТОВОЧНАЯ ВЕДОМОСТЬ. ВАРИАНТ „РОССЫПЬ“	9	ВКГ-20	ПЛАН ТЕХПОДПОЛья I-1÷I-3 /СВАЙНОЕ ОСНОВАНИЕ) ВОДОСТОК. КАНАЛИЗАЦИЯ - ВАРИАНТ „А“	21
ВКГ-9	СПЕЦИФИКАЦИЯ ОБОРУДОВАНИЯ. КОМПЛЕКТОВОЧНАЯ ВЕДОМОСТЬ. ВАРИАНТ С САНТЕХКАБИНАМИ.	10	ВКГ-21	ПЛАН ТЕХПОДПОЛья I-1÷I-3. /СВАЙНОЕ ОСНОВАНИЕ/ ВОДОСТОК. КАНАЛИЗАЦИЯ - ВАРИАНТ „А“.	22
ВКГ-10	ПЛАН ТЕХПОДПОЛья I-1÷I-3 /ЛЕНТОЧНЫЕ ФУНДАМЕНТЫ/ ВОДОПРОВОД.	11	ВКГ-22	ПЛАН ТЕХПОДПОЛья II-1÷II-3; III-1÷III-3; IV-1÷IV-3. /СВАЙНОЕ ОСНОВАНИЕ/ ВОДОСТОК. КАНАЛИЗАЦИЯ - ВАРИАНТ „А“	23
ВКГ-11	ПЛАН ТЕХПОДПОЛья II-1÷II-3, III-1÷III-3; IV-1÷IV-3. /ЛЕНТОЧНЫЕ ФУНДАМЕНТЫ / ВОДОПРОВОД.	12	ВКГ-23	ПЛАН ТЕХПОДПОЛья II-1÷II-3; III-1÷III-3; IV-1÷IV-3. /СВАЙНОЕ ОСНОВАНИЕ/ ВОДОСТОК. КАНАЛИЗАЦИЯ - ВАРИАНТ „А“.	24
ВКГ-12	ПЛАН ТЕХПОДПОЛья I-1÷I-3. /СВАЙНОЕ ОСНОВАНИЕ/ ВОДОПРОВОД.	13	ВКГ-24	ТЕХПОДПОЛье I-1÷I-3. /ЛЕНТОЧНЫЕ ФУНДАМЕНТЫ/ ВОДОСТОК. КАНАЛИЗАЦИЯ - ВАРИАНТ „А“. РАЗРЕЗЫ.	25
			ВКГ-25	ТЕХПОДПОЛье I-1÷I-3. /ЛЕНТОЧНЫЕ ФУНДАМЕНТЫ/ ВОДОСТОК. КАНАЛИЗАЦИЯ - ВАРИАНТ „А“. РАЗРЕЗЫ.	26
			ВКГ-26	ТЕХПОДПОЛье II-1÷II-3; III-1÷III-3; IV-1÷IV-3. /ЛЕНТОЧНЫЕ ФУНДАМЕНТЫ/ ВОДОСТОК. КАНАЛИЗАЦИЯ - ВАРИАНТ „А“. РАЗРЕЗЫ.	27
			ВКГ-27	ТЕХПОДПОЛье II-1÷II-3; III-1÷III-3; IV-1÷IV-3. /ЛЕНТОЧНЫЕ ФУНДАМЕНТЫ/ ВОДОСТОК. КАНАЛИЗАЦИЯ - ВАРИАНТ „А“. РАЗРЕЗЫ.	28

ОБОЗНАЧЕНИЕ	НАИМЕНОВАНИЕ
1.188-5; выпуск 6,7	ЖЕЛЕЗОБЕТОННЫЕ КАБИНЫ САНИТАРНО-ТЕХНИЧЕСКИХ УЗЛОВ ЖИЛЫХ ДОМОВ ДО 9 ЭТАЖЕЙ С ВЫСОТОЙ ЭТАЖА 2,8 МЕТРА
часть 9. Раздел 9.7.3	САНИТАРНО-ТЕХНИЧЕСКИЕ УЗЛЫ И ДЕТАЛИ.

Привязка настоящего типового проекта выполнена в соответствии с действующими нормами и правилами /в том числе по взрыво-пожарной безопасности /

19 г. Гл. инженер проекта / /

Настоящий проект выполнен в соответствии с действующими нормами и правилами /в том числе по взрыво-пожарной безопасности /

1979 г. Гл. инженер проекта *Верижский* /

РУК. ОТД.	РАКОВИЧ	<i>св</i>	1979	121-042/12, часть 3. Раздел 3-2	
ГЛ. ИНЖ. ОТД.	ОЩЕП	<i>св</i>			
ГЛ. СПЕЦ.	ГОМБЕРГ	<i>св</i>	БЛОК-СЕКЦИЯ 9-ЭТАЖНАЯ 36-КВАРТИРНАЯ ТОРЦОВАЯ		
ГЛ. ИНЖ. ЛР.	БЕРИЖСКИЙ	<i>св</i>			
ВЕД. ИНЖ.	ДЕМИДОВА	<i>св</i>	СТАДИЯ		
					ЛИСТ
			Р	ВКГ-1	47
			ЗАГЛАВНЫЙ ЛИСТ (НАЧАЛО)		ЦНИИЭП жилища г. Москва
ПРОВЕРИЛ	БЕРИЖСКИЙ	<i>св</i>			

Лист	НАИМЕНОВАНИЕ	Стр.
ВКГ-28	ТЕХПОДПОЛБЕ I-1÷I-8 /СВАЙНОЕ ОСНОВАНИЕ/ ВОДОСТОК. КАНАЛИЗАЦИЯ - ВАРИАНТ „А“. РАЗРЕЗЫ	29
ВКГ-29	ТЕХПОДПОЛБЕ II-1÷II-8; III-1÷III-8; IV-1÷IV-8 /СВАЙНОЕ ОСНОВАНИЕ/ ВОДОСТОК. КАНАЛИЗАЦИЯ - ВАРИАНТ „А“. РАЗРЕЗЫ.	30
ВКГ-30	ТЕХПОДПОЛБЕ II-1÷II-8; III-1÷III-8; IV-1÷IV-8 /СВАЙНОЕ ОСНОВАНИЕ/ ВОДОСТОК. КАНАЛИЗАЦИЯ - ВАРИАНТ „А“. РАЗРЕЗЫ.	31
ВКГ-31	ТЕХПОДПОЛБЕ МОНТАЖНЫЙ РАЗРЕЗ I - I ; II - II.	32
ВКГ-32	ПЛАН 1 ЭТАЖА I-1÷I-8 /ВАРИАНТ „РОССЫПЬ“/.	33
ВКГ-33	ПЛАН 1 ЭТАЖА II-1÷II-8; IV-1÷IV-8 /ВАРИАНТ „РОССЫПЬ“/.	34
ВКГ-34	ПЛАН 1 ЭТАЖА III-1÷III-8 /ВАРИАНТ „РОССЫПЬ“/.	35
ВКГ-35	ПЛАН 2 ЭТАЖА /ВАРИАНТ „РОССЫПЬ“/.	36
ВКГ-36	ПЛАН 3-9 ЭТАЖЕЙ /ВАРИАНТ „РОССЫПЬ“/.	37
ВКГ-37	ПЛАН ЧЕРДАКА /ВАРИАНТ „РОССЫПЬ“/.	38
ВКГ-38	ПЛАН 1 ЭТАЖА I-1÷I-8 /ВАРИАНТ С САНТЕХКАБИНАМИ/.	39
ВКГ-39	ПЛАН 1 ЭТАЖА II-1÷II-8; IV-1÷IV-8 /ВАРИАНТ С САНТЕХКАБИНАМИ/.	40
ВКГ-40	ПЛАН 1 ЭТАЖА III-1÷III-8 /ВАРИАНТ С САНТЕХКАБИНАМИ/.	41
ВКГ-41	ПЛАН 2 ЭТАЖА /ВАРИАНТ С САНТЕХКАБИНАМИ/.	42
ВКГ-42	ПЛАН 3-9 ЭТАЖЕЙ /ВАРИАНТ С САНТЕХКАБИНАМИ/.	43
ВКГ-43	ПЛАН ЧЕРДАКА /ВАРИАНТ С САНТЕХКАБИНАМИ/.	44
ВКГ-44	СХЕМА ГАЗОПРОВОДА	45
ВКГ-45	ЧЕРДАК. ВОДОПРОВОД. КАНАЛИЗАЦИЯ. ВОДОСТОК. СХЕМЫ.	46

РУК. ОТА.	РАКОВЩИК	ВЕД. ИНЖ.	ДЕМИДОВА
ПЛИНЖ. ОТА.	ОЦЕП	ПРОВЕРИЛ	ВЕРИЖСКИЙ
П. СПЕЦ.	ГОМБЕРГ		
ПЛИНЖ. ПР.	ВЕРИЖСКИЙ		

1979

ЗАГЛАВНЫЙ ЛИСТ
/ПРОДОЛЖЕНИЕ/.

121-043/1.2 ЧАСТЬ 3, РАЗДЕЛ 3-2

ЦНИИЭП ЖИЛИЩ А
г. МОСКВА

Лист

ВКГ-2

17289-14 3

ПОЗ. ОБОЗНАЧЕНИЕ	ОБОЗНАЧЕН.	НА ИМЕНОВАНИЕ	КОЛ-ВО			МАС-СА ЕД.Т.	ПРИМЕЧАНИЕ	ПОЗИЦИЯ ОБОЗНАЧЕНИЕ	ОБОЗНАЧЕН.	НА ИМЕНОВАНИЕ	КОЛ-ВО НА ВАРИАНТ				МАС-СА ЕД.Т.	ПРИМЕЧАНИЕ	ПОЗИЦИЯ ОБОЗНАЧЕН.	ОБОЗНАЧЕН.	НА ИМЕНОВАНИЕ	КОЛ-ВО	МАС-СА ЕД.Т.	ПРИМЕЧАНИЕ
			I-I-8	II-1-II-8	III-1-III-8						IV-1-IV-8	I-I-8	II-1-II-8	III-1-III-8								
		ВОДОПРОВОД							КАНАЛИЗАЦИЯ									ВОДОСТОК				
	ГОСТ * 3262-75	1 ТРУБА ОЦИНКОВАННАЯ ТРУБЫ ЛЕГКИЕ	15	2.0	5.0	0,001		ГОСТ * 6942.3-69	1 ТРУБА ТЧК-100-Б, М	610	600	670	660	0,013		ГОСТ 10704-76	1 ТРУБА 89x3.5, М	11,0	0,006			
	ТО ЖЕ	2 ТО ЖЕ	20	-	-	-		ТО ЖЕ	2 ТРУБА ТЧК-50-Б, М	50	40	50	40	0,006		ГОСТ * 1255-67	2 ФЛАНЕЦ СТ.ПРИВАРНОЙ 80, ШТ	3	0,002			
	"	3 "	25	29,0	29,0	0,002		ГОСТ 6942.22-69	3 ТРОЙНИК ТК45°100x100-Б, ШТ	8	8	10	10	0,008		ГОСТ * 12837-67	3 ФЛАНЕЦ СТ.ГЛУХОЙ 80, ШТ	3	0,0028			
	"	4 "	32	16,0	16,0	0,003		ТО ЖЕ	4 ТРОЙНИК ТК45°100x50-Б, ШТ	2	2	2	2	0,006		ГОСТ * 7798-70	4 БОЛТ М16x60	12	-			
	"	5 "	40	-	-	-		ГОСТ 6942.17-69	5 ТРОЙНИК ТП100x100-Б, ШТ	2	2	2	2	0,008		ГОСТ * 5915-70	5 ГАЙКА М16	12	-			
	ГОСТ 9086-74	6 ВЕНТИЛЬ ЗАПОРНЫЙ МУФ-ТОВЫЙ ЛАТУННЫЙ ИСПОЛНЕНИЕ 1	ф15	-	-	0,0008		ТО ЖЕ	6 ТРОЙНИК ТП100x50-Б, ШТ	1	1	1	1	0,005		ГОСТ * 17133-71	6 ПРОКЛАДКА РЕЗИНОВАЯ, Ф80	3	-			
	"	7 ТО ЖЕ	ф20	-	-	-		"	7 ТРОЙНИК ТП50x50-Б, ШТ	-	-	-	-	0,003		ГОСТ * 503-71	7 ПОДВЕСКИ ИЗ ПОЛОСОВОЙ СТАЛИ 90x5 ММ, М	6	-			
	ГОСТ 18164-72	8 ТО ЖЕ ЧУГУННЫЙ ИСПОЛНЕНИЕ 4	ф25	5	5	0,002		ГОСТ 6942.8-69	8 КОЛЕНО К100-Б, ШТ	-	-	-	-	0,005		ГОСТ * 3262-75	8 ТРУБА 0-15, ТРУБЫ ЛЕГКИЕ	М	5,0	0,001		
	"	9 ТО ЖЕ	ф32	4	4	0,0029		ГОСТ 6942.12-69	9 ОТВОД 0135°-100-Б, ШТ	23	23	24	24	0,004		ГОСТ 9086-74	9 ВЕНТИЛЬ МУФТ БРОНЗ-15, ШТ ИСПОЛНЕНИЕ-1	1	0,0008			
	"	10 ПОЛИВОЧНЫЙ КРАН В КОВЕРЕ, КОМПА.	ф25	2	2	-		ТО ЖЕ	10 ОТВОД 0135°-50-Б, ШТ	1	1	1	1	0,002								
		ГОРЯЧЕЕ ВОДОСНАБЖЕНИЕ						ГОСТ 6942.30-69	11 РЕВИЗИЯ Р-100-Б, ШТ	4	4	5	5	0,008			ГАЗОПРОВОД					
	ГОСТ * 3262-75	1 ТРУБА ОЦИНКОВАННАЯ ТРУБЫ ЛЕГКИЕ	15	7,0	10,0	0,001		ТО ЖЕ	12 РЕВИЗИЯ Р-50-Б, ШТ	2	2	2	2	0,003			1 ГАЗОВЫЙ ВВОД Ф57x3.5	1	-			
	ТО ЖЕ	2 ТО ЖЕ	20	-	-	-		ГОСТ * 6942.3-69	13 ТРУБА ТЧК-100-Б /НА ВЫПУСКЕ/	50	50	50	50	0,013								
	"	3 "	25	19,5	19,5	0,002		19903-74	14 ЗАГУШКА Ф100	0,07	0,07	0,08	0,08									
	"	4 "	32	14,5	15,0	0,003		ГОСТ 6942.6-69	15 ПАТРУБОК ПП-50/100-Б, ШТ	1	1	1	1	0,0022								
	"	5 "	40	-	-	-																
	ГОСТ 9086-74	6 ВЕНТИЛЬ ЗАПОРНЫЙ МУФ-ТОВЫЙ ЛАТУННЫЙ ИСПОЛНЕНИЕ 2	ф15	1	2	0,0008																
	"	7 ТО ЖЕ	ф20	-	-	-																
	ГОСТ 18164-72	8 ТО ЖЕ ЧУГУННЫЙ ИСПОЛНЕНИЕ 1	ф25	3	3	0,002																
	"	9 ТО ЖЕ	ф32	4	4	0,0029																

В спецификации по канализации:
в числителе указана общая длина труб,
в знаменателе - длина труб за вычетом фасонных частей.

УДБ Л. ПИДА

РУК. ОТД. ГЛАВНОГО СПЕЦ. ГЛАВ. ИНЖ. ПР.	РАКОВЩИК ОЦЕП ГОМБЕРГ ВЕРИЖСКИЙ	<i>С.С. Оцеп</i>	ВЕД. ИНЖ. ИНЖЕНЕР	ДЕМИДОВА ФИЛАТОВА	<i>В.И. Филиппов</i>																	
ПРОВЕРКА	ВЕРИЖСКИЙ	<i>В.И. Филиппов</i>																				

1979

Спецификация /ниже от ±0.00/
ВАРИАНТ "Россыпь"

121-043/1.2 ЧАСТЬ 3 РАЗДЕЛ 3-2

ЦНИИЭП ЖИЛИЩА
г. МОСКВА

ЛИСТ
ВКГ-4

Поз. Обозначение	Обозначение	Наименование	Кол-во			Мас-са	Мас-са Ед.	Примечание	Обозначение	Наименование	Кол-во на вариант				Мас-са	Мас-са Ед.	Примечание	Поз. Обозначение	Обозначение	Наименование	Кол.	Мас-са Ед.	Примечание						
			1-13	II-1-III-8	III-1-III-8						IV-1-IV-8	I-1-I-3	II-1-III-8	III-1-III-8										IV-1-IV-8					
В О Д О П Р О В О Д										К А Н А Л И З А Ц И Я										В О Д О С Т О К									
ГОСТ Р 3262-75	1	ТРУБА ОЦИНКОВАННАЯ	15	2.0	5.0	0001		ГОСТ Р 69423-69	1	ТРУБА ТЧК-100-Б, м	600	510	590	670	640	0,013		ГОСТ 10704-76	1	ТРУБА 89x3,5 м	11.0	0,006							
ТО ЖЕ	2	ТО ЖЕ	20	—	—	—		ТО ЖЕ	2	ТРУБА ТЧК-50-Б, м	50	50	50	50	50	0,006		ГОСТ * 1255-67	2	ФЛАНЕЦ СТ. ПРИВАРНОЙ 80, шт	3	0,002							
"	3	"	25	29.0	29.0	0,002		ГОСТ 59422-69	3	Тройник ТК45°100x100-Б, шт	8	8	10	10	0,008		ГОСТ * 12837-67	3	ФЛАНЕЦ СТ. ГЛУХОЙ 80, шт	3	0,0025								
"	4	"	32	16.0	16.0	0,003		ТО ЖЕ	4	Тройник ТК45°100x50-Б, шт	2	2	2	2	0,006		ГОСТ * 7798-70	4	БОЛТ М16x60	12	—								
"	5	"	40	—	—	—		ГОСТ 694217-69	5	Тройник ТП100x100-Б, шт	2	2	2	2	0,008		ГОСТ * 5915-70	5	ГАЙКА М16	12	—								
ГОСТ 9086-74	6	ВЕНТИЛЬ ЗАПОРНЫЙ МУФ-ТОВЫЙ ЛАТУННЫЙ ИСПОЛНЕНИЕ-1	φ15	—	—	0,0008		ТО ЖЕ	6	Тройник ТП100x50-Б, шт	1	1	1	1	0,005		ГОСТ * 17133-71	6	ПРОКЛАДКА РЕЗИНОВАЯ φ80	3	—								
"	7	ТО ЖЕ	φ20	—	—	—		"	7	Тройник ТП50x50-Б, шт	—	—	—	—	0,003		ГОСТ * 503-71	7	ПОДВЕСКИ ИЗ ПОЛОСОВОЙ СТАЛИ 90x5 мм, м	6	—								
ГОСТ 18161-72	8	ТО ЖЕ ЧУГУННЫЙ ИСПОЛНЕНИЕ-4	φ25	5	5	0,002		ГОСТ 6942.8-69	8	КОЛЕНА К-100-Б, шт	—	—	—	—	0,002		ГОСТ * 3262-75	8	ТРУБА 0-15, ТРУБЫ ЛЕГКИЕ, м	5.0	0,001								
"	9	ТО ЖЕ	φ32	4	4	0,0029		ГОСТ 6942.12-69	9	ОТВОД 0135°-100-Б, шт	21	21	27	27	0,004		ГОСТ 9086-74	9	ВЕНТИЛЬ МУФТ. БРОНЗ. 15, шт	1	0,0038								
"	10	ПОЛИВНОЙ КРАН В КОВЕРЕ КОМЛ.	φ25	2	2	—		ТО ЖЕ	10	ОТВОД 0135°-50-Б, шт	1	1	1	1	0,002		Г А З О П Р О В О Д												
Г О Р Я Ч Е Е В О Д О С Н А Б Ж Е Н И Е										ГОСТ 6942.30-69	11	РЕВИЗИЯ Р-100-Б, шт	4	4	5	5	0,008		—	1	ГАЗОВЫЙ ВВОД φ57x3.5	1	—						
ГОСТ * 3262-75	1	ТРУБА ОЦИНКОВАННАЯ ТРУБЫ ЛЕГКИЕ	15	7.0	10.0	0,001		ГОСТ 3262-75	13	ЗАГЛУШКА ТРУБА Ф 80, м	0.7	0.7	0.8	0.8	—														
ТО ЖЕ	2	ТО ЖЕ	20	—	—	—		19903-74	13	Ф 100 СТАЛ. СТ. 8-3 мм, м ²	0,07	0,07	0,08	0,08	—														
"	3	"	25	20.0	20.0	0,002		ГОСТ * 69423-69	14	ТРУБА ТЧК-100-Б (НА ВЫПУСКЕ)	5.0	5.0	5.0	5.0	0,013														
"	4	"	32	14.5	15.0	0,003		ГОСТ 69426-69	15	ПАТРУБОК П50 100-Б, шт	1	1	1	1	0,0022														
"	5	"	40	—	—	—																							
ГОСТ 9086-74	6	ВЕНТИЛЬ ЗАПОРНЫЙ МУФ-ТОВЫЙ, ЛАТУННЫЙ ИСП. 2	φ15	1	2	0,0008																							
"	7	ТО ЖЕ	φ20	—	—	0,001																							
ГОСТ 18161-72	8	ТО ЖЕ ЧУГУННЫЙ ИСПОЛНЕНИЕ-4	φ25	3	3	0,002																							
"	9	ТО ЖЕ	φ32	4	4	0,0029																							

В СПЕЦИФИКАЦИИ ПО КАНАЛИЗАЦИИ:
 В ЧИСЛИТЕЛЕ УКАЗАНА ОБЩАЯ ДЛИНА ТРУБ,
 В ЗНАМЕНАТЕЛЕ - ДЛИНА ТРУБ ЗА ВЫЧЕТОМ
 ФАСОННЫХ ЧАСТЕЙ.

Рук. отд.	РАКОВИЦК	<i>Смирнов</i>	Вед. инж.	ДЕМИДОВА	<i>Филиппов</i>	1979	Спецификация / ниже 0м ± 0.00 /	121-043/1.2 ЧАСТЬ 3, РАЗДЕЛ 3-2	Л И С Т
Гл. инж. отд.	ОЩЕП	<i>Смирнов</i>	инженер	ФИЛАТОВА	<i>Смирнов</i>		ВАРИАНТ С САНКАБИНАМИ	ЦНИИЭП ЖИЛИЩА	ВКГ-5
Гл. спец.	ГОМБЕРГ	<i>Смирнов</i>	проберла	ВЕРИЖСКИЙ	<i>Смирнов</i>			г. Москва	
Гл. инж. пр.	ВЕРИЖСКИЙ	<i>Смирнов</i>							

Поз. Обозначение	Обозначение	Наименование	Количество на вариант			Масса	Примечание	Поз. Обозначение	Обозначение	Наименование	Количество на вариант			Масса	Примечание	Поз. Обозначение	Обозначение	Наименование	Кол.	Масса	Примечание	
			Г-1	Г-2	Г-3						Г-1	Г-2	Г-3									
Водопровод							Канализация							Водосток								
Гост 3262-75	Труба оцинкованная	15	2040	2070	0,004		Гост 6942.3-69	Труба ТЧК-150-Б, м	6,0	5,0	6,0	0,022		Гост 539-73	Труба асбестоцементная водопроводная	100, м	280	0,021				
ТО ЖЕ	ТО ЖЕ	20	25,0	26,0	0,0015		Гост 6942.3-69	Труба ТЧК-100-Б, м	158,0	160,0	150,0	0,013		Гост 10704-76	Труба 89x3,5 м		0,2	0,006				
"	"	25	76,0	82,0	0,002		ТО ЖЕ	Труба ТЧК-50-Б, м	135,0	125,0	114,0	0,005		ТО ЖЕ	Труба 159x4,5 м		0,3	0,017				
"	"	32	51,0	55,0	0,003		Гост 3262-75	Труба 50, м	47,0	45,0		0,005		Гост 539-73	Муфта асбестоцементная водопроводная 100		9	0,002				
Гост 9086-74	Вентиль запорный муфтовый латунный	φ15	108	109	0,0008		ТО ЖЕ	Труба 40, м	8,0	8,0		0,004		ТУ 36 УССР 596-75	Воронка водосточная В-1, φ100		1	-				
							Гост 6942.6-69	Патрубок ПП-50/100-Б, шт	18	18		0,0022		Гост 19903-74	Опора, лист 200x200x10		1	-				
							ТО ЖЕ	" ПП-100/150-Б, шт	2	2		0,0044		Гост 103-76	Опора, полосовая ст. 50x200x10		1	-				
							Гост 6942.8-69	Колено К-50-Б, шт	38	40		0,0021		ТО ЖЕ	Обжимное кольцо из полосовой стали 60x500x5		1	-				
							ТО ЖЕ	" К-100-Б, шт	8	8		0,0051		Гост 7798-70	Болт М 16		1					
							Гост 6942.12-69	Отвод 0135°-50-Б, шт	20	20		0,0016		Гост 5915-70	Гайка М 16		1					
							ТО ЖЕ	" 0135°-100-Б, шт	2	2		0,0037		Гост 6942.3-69	Труба ТЧК-100-Б, м		0,5	0,013				
							Гост 6942.16-69	Отступ 0ТС-50-Б, шт	2	2		0,0021		Гост 6942.12-69	Отвод 0,135°-100-Б, шт		1	0,0037				
							Гост 6942.17-69	Тройник ТП 50x50-Б, шт	18	20		0,0033		В спецификации по канализации: В числителе указана общая длина труб, в знаменателе - длина труб за вычетом фасонных частей. В спецификации по водоснабжению: В числителе указана общая длина труб, в знаменателе - длина изолируемых труб.								
							ТО ЖЕ	" ТП 100x50-Б, шт	2	3		0,0005										
							ТО ЖЕ	" ТП 100x100-Б, шт	20	22		0,0077										
							ТО ЖЕ	" ТП 100x100, шт	27	26		0,0061										
							ТО ЖЕ	" ТП 150x150, шт	2	2		0,0108										
							Гост 6942.22-69	Тройник ТК 45° 50x50	18	18		0,0031										
							Гост 6942.27-69	Крестовина КД-100-Б, шт	9	9		0,0086										
							ТО ЖЕ	Крестовина КД-100-Б, шт	18	17		0,0085										
							Гост 6942.30-69	Ревизия Р-50-Б, шт	4	4		0,003										
							ТО ЖЕ	Ревизия Р-100-Б, шт	8	8		0,008										
							Гост 3262-75	Заглушка Труба φ 80, м	1,8	1,8		-										
							19903-74	φ 100 Ст. лист δ=3мм, м ²	0,18	0,18		-										
							МН2913-62	Отвод крутоизогнутый φ 50	54	52		-										

Рук. отд.	Раковщик	Инж. В.И. Демидова	Инженер Филатова	1979	Спецификация/выше от.	121-043/12,4 асть 3, раздел 3	Лист
Гл. инж. отд.	Оцеп	Инженер Филатова	Инженер Филатова		± 0.00 / вариант "россыль"	ЦНИИЭП жилища	ВКГ-6
Гл. спец.	Гомберг	Инженер Филатова	Инженер Филатова			г. Москва	
Гл. инж. пр.	Вержский	Инженер Филатова	Инженер Филатова				

Поз. Обозначение	Обозначение	И наименование	КОЛ-ВО НА ВАРИАНТ			МАС-СА ЕД.Т	ПРИ-МЕЧАНИЕ	Поз. Обозначение	Обозначение	И наименование	КОЛ-ВО НА ВАРИАНТ			МАС-СА ЕД.Т	ПРИ-МЕЧАНИЕ	Поз. Обозначение	Обозначение	И наименование	Кол-во	Масса ЕД.Т	ПРИ-МЕЧАНИЕ
			I-1-1-8	II-1-1-8	III-1-1-8						I-1-3	II-1-3	III-1-3								

ВОДОПРОВОД

КАНАЛИЗАЦИЯ

ВОДОСТОК

ГОСТ * 3262-75	ТРУБА ОЦИНКОВАННАЯ ЛЕГКИЕ	15	80,0	82,0	0,001	
ТО ЖЕ	ТО ЖЕ	20	25,0	25,0	0,0015	
"	"	25	26,0	26,0	0,002	
"	"	32	-	4,0	0,003	
ГОСТ 9086-74	ВЕНТИЛЬ ЗАПОРНЫЙ МУФТОВЫЙ ЛАТУННЫЙ Ф15	36	37		0,0008	

ГОСТ * 6942,3-69	ТРУБА ТЧК-150-Б, М	6,0	5,0	6,0	5,0	0,022
ТО ЖЕ	" ТЧК 100-Б, М	19,0	18,0	27,0	26,0	0,003
ТО ЖЕ	" ТЧК - 50-Б, М	118,0	105,0	131,0	106,0	0,006
ГОСТ 6942,6-69	ПАТРУБОК ПП 100/150-Б, ШТ	2	2			0,0044
ГОСТ 6942,8-69	КОЛЕНА К-50-Б, ШТ	38	40			0,0021
ТО ЖЕ	" К-100-Б, ШТ	8	8			0,0051
ГОСТ 6942,12-69	ОТВОД О135°-50-Б, ШТ	20	20			0,0006
ТО ЖЕ	" О135°-100-Б, ШТ	2	2			0,0037
ГОСТ 6942,15-69	ОТСТУП ОТС-50-Б, ШТ	2	2			0,0021
ГОСТ 6942,17-69	ТРОЙНИК ТП150x150-Б, ШТ	2	2			0,0108
ТО ЖЕ	ТП100x100-Б, ШТ	2	2			0,0077
ТО ЖЕ	ТП 100x50-Б, ШТ	2	3			0,0005
ГОСТ 6942,22-69	ТРОЙНИК ТК45°50x50-Б, ШТ	18	18			0,0003
ГОСТ 6942,30-69	РЕВИЗИЯ Р50 Б, ШТ	4	4			0,0003

ГОСТ * 539-73	ТРУБА АСБЕСТОЦЕМЕНТНАЯ ВОДОПРОВОДНАЯ 100, М	28,0				0,024
ГОСТ 10704-76	ТРУБА 89x3,5, М	0,2				0,0006
ТО ЖЕ	ТРУБА 159x4,5, М	0,3				0,0017
ГОСТ * 539-73	МУФТА АСБЕСТОЦЕМЕНТНАЯ ВОДОПРОВОДНАЯ 100	9				0,0002
ТУ-36 УССР 696-75	ВОРОНКА ВОДОСТОЧНАЯ В-1 Ф100	1				-
ГОСТ 19903-74	ОПОРА, ЛИСТ 200x200x10	1				-
ГОСТ 103-76	ОПОРА ПОЛОСОВАЯ СТ. 50x200x10	1				-
ТО ЖЕ	ОБЖИМНОЕ КОЛЬЦО ИЗ ПОЛОСОВОЙ СТАЛИ 60x500,5	1				-
ГОСТ * 7798-70	БОЛТ М16	1				-
ГОСТ * 5915-70	ГАЙКА М16	1				-
ГОСТ * 6942,3-69	ТРУБА ТЧК-100-Б, М	0,5				0,0013
ГОСТ 6942,12-69	ОТВОД О135°-100-Б, ШТ	2				0,0037

ГОРЯЧЕЕ ВОДОСНАБЖЕНИЕ

ГОСТ * 3262-75	ТРУБА ОЦИНКОВАННАЯ ЛЕГКИЕ	15	86,0	88,0	7,0	7,0	0,001
ТО ЖЕ	ТО ЖЕ	20	55,0	55,0	25,0	25,0	0,0015
"	ТО ЖЕ	25	60,0	60,0	80	80	0,0002
"	"	32	-	5,0			0,0003
ГОСТ 9086-74	ВЕНТИЛЬ ЗАПОРНЫЙ МУФТОВЫЙ ЛАТУННЫЙ Ф15	36	37				0,0008
"	ТО ЖЕ	Ф20	4	4			0,0001
ГОСТ 18161-72	ВЕНТИЛЬ ЗАПОРНЫЙ МУФТОВЫЙ ЧУГУННЫЙ Ф25	1	1				0,0002

ГОСТ * 3262-75	ТРУБА ЛЕГКИЕ	15, М	155,0	171,0			0,001
ТО ЖЕ	ТО ЖЕ	20, М	123,0	121,0			0,0015
"	"	25, М	7,0	7,0			0,0002
"	"	32, М	-	-			0,0003
"	"	40, М	-	-			0,0003
"	"	50, М	6,0	6,0			0,0004
ГОСТ 19612-74	КРАН ГАЗОВЫЙ НАТЯЖНОЙ ЛАТУННЫЙ МУФТОВ. 15	36	36				0,0008
"	ТО ЖЕ	20	4	4			0,0001

ГАЗОПРОВОД

ГОСТ * 3262-75	ТРУБА ЛЕГКИЕ	15, М	155,0	171,0			0,001
ТО ЖЕ	ТО ЖЕ	20, М	123,0	121,0			0,0015
"	"	25, М	7,0	7,0			0,0002
"	"	32, М	-	-			0,0003
"	"	40, М	-	-			0,0003
"	"	50, М	6,0	6,0			0,0004
ГОСТ 19612-74	КРАН ГАЗОВЫЙ НАТЯЖНОЙ ЛАТУННЫЙ МУФТОВ. 15	36	36				0,0008
"	ТО ЖЕ	20	4	4			0,0001

В спецификации по канализации: в числителе указана общая длина труб, в знаменателе - длина труб за вычетом фасонных частей.
 В спецификации по водоснабжению: в числителе указана общая длина труб, в знаменателе длина изолируемых труб.

Р.У.К. О.Т.А.	РАКОВИЦК	<i>Сидор</i>	ВЕД. ИНЖ.	ДЕМИДОВА	<i>Сидор</i>	1979	Спецификация / выше от ± 0,00	121-043/124 часть 3, раздел 3-2	ЛИСТ
Г.Л.И.Н.С.П.	ГОЩЕП	<i>Сидор</i>	ИНЖЕНЕР	ФИЛАТОВА	<i>Сидор</i>				
Г.Л.С.П.Е.С.	ГОМБЕРГ	<i>Сидор</i>	ПРОВЕРИЛ	ВЕРИЖСКИЙ	<i>Сидор</i>				
Г.Л.И.Н.С.П.	ВЕРИЖСКИЙ	<i>Сидор</i>							

ЦНИИЭП ЖИЛИЩА
МОСКВА

Поз. Обозначение	Обозначение	Наименование	Кол-во		Масса Ед. Т	Примечание	Санитарные и кухонные узлы, примыкания моек											
			I-1:1-8	II-1:II-8 III-1:III-8 IV-1:IV-8			Количество				Всего	Примечание						
							1 этаж		2эт	3-9эт								
		ОБОРУДОВАНИЕ																
	ГОСТ 22847-77	УНИТАЗ "КОМПАКТ" КЕРАМИЧЕСКИЙ С КОСЫМ ВЫПУСКОМ	С СИДЕНИЕМ И КРЫШКОЙ	9	10	0,017												
			С СИДЕНИЕМ	27	26	—												СМ. РАЗДЕЛ 9.7-3
	ГОСТ 14360-69	УМЫВАЛЬНИК ПОЛУКРУГЛЫЙ ФАРФОРОВЫЙ (550x420) ГОСТ 14360-69 С ЛАТУННЫМ ВЫПУСКОМ ГОСТ 13763-70 И СИФОНОМ БУТЫЛОЧНЫМ ГОСТ 8246-68		36	36	0,015												
	ГОСТ * 19874-74	СМЕСИТЕЛЬ ДЛЯ ВАННЫ И УМЫВАЛЬНИКА СМ-ВУ-ШЛ		36	36													
	ГОСТ * 1154-73	ВАННА ЧУГУННАЯ ЭМАЛИРОВАННАЯ ПВ-0 (1500x700) ГОСТ 1154-73* С ВЫПУСКОМ ПЕРЕЛИВОМ И СИФОНОМ ГОСТ 1152-65 И УРАВНИТЕЛЬНЫМ МЕТАЛЛИЧЕСКИМ ПРОВОДНИКОМ		36	36	0,108												
	ГОСТ * 7506-75	МОЙКА ЧУГУННАЯ ЭМАЛИРОВАННАЯ МЧ-1М (1500x600) ГОСТ 7506-73* СО СМЕСИТЕЛЕМ СМ-М-ВКСЦ ГОСТ 19802-74 И СИФОНОМ БУТЫЛОЧНЫМ С ВЫПУСКОМ ПЛАСТМАССОВЫМ ГОСТ 11807-66** БЕЗ КРОНШТЕЙНОВ.		36	36													
	СМ. РАЗДЕЛ 9.7-3	ПОЛОТЕНЦЕСУШИТЕЛЬ ИЗ СТАЛЬНЫХ ВОДОГАЗОПРОВОДНЫХ ОЦИНКОВАННЫХ ТРУБ Ф32 ГОСТ 3262-75*		36	36	0,003												
	ГОСТ 10798-77	ПЛИТА БЫТОВАЯ ГАЗОВАЯ 4x КОНФОРочная с духовым шкафом ПГ4/1-1		36	36													
	ГОСТ 8631-75	РАКОВИНА СТАЛЬНАЯ ЭМАЛИРОВАННАЯ (500x400) ГОСТ 8631-75 СО СМЕСИТЕЛЕМ С ДВУХОБОРОТНЫМ СИФОНОМ-РЕВИЗИЕЙ ГОСТ 6924-73		—	1													

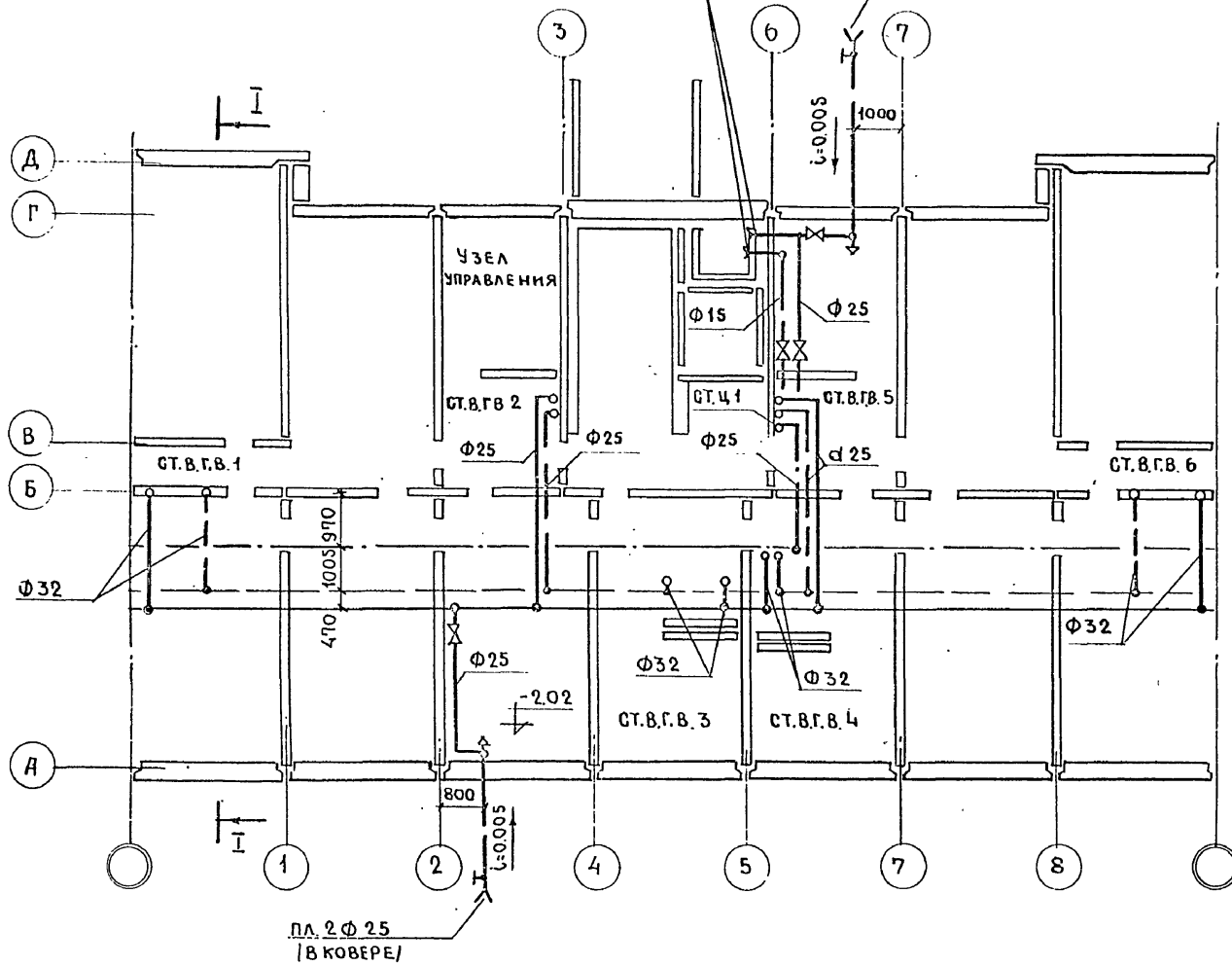
Рук. Отд.	РАКОВЩИК	ВЕД. ИНЖ.	ДЕМИДОВА	1979	Спецификация оборудования, комплектовочная ведомость. Вариант "Россыль"	121-043/12, часть 3, раздел 3-2	Лист
Гл. инж. Отд.	ОЦЕП	ИНЖЕНЕР	ФИЛАТОВА				
Гл. спец.	ГОМБЕРГ	ПРОВЕРИЛ	ВЕРИЖСКИЙ				
Гл. инж. ЛР	ВЕРИЖСКИЙ					ЦНИИЭП жилища г. Москва	ВКГ-8

Поз. обозначение	Обозначение	Наименование	Количество		Масса ед.т.	Примечание	САНИТАРНО-ТЕХНИЧЕСКИЕ КАБИНЫ, КУХОННЫЕ УЗЛЫ, ПРИМЫКАНИЯ МОЕК											
			I-I-8	II-1-8 III-1-8 IV-1-8			Эскиз	Марка	К О Л И Ч Е С Т В О					В С Е Г О		Примечание		
									I-I-8	II-1-8 III-1-8 IV-1-8	2 эт	3-4 эт 6-8 эт	5 эт.	9 эт.	I-I-8		II-1-8 III-1-8 IV-1-8	
		ОБОРУДОВАНИЕ																
	ГОСТ * 7506-73	Мойка чугунная эмалированная МЧ-1-М (500x600) ГОСТ 7506-73* со смесителем СМ-М-ВКСЦ, ГОСТ 19802-74 и сифоном бутылочным с выпуском пластмассовым ГОСТ 11807-66 ** без кронштейнов.	36	36				СК12-02	1	1	1	5	—	—	7	7	СМ. АЛЬБОМ 1.188-5 ВЫПУСК 6,7	
	ГОСТ 10798-77	Плита бытовая газовая 4х конфорочная с духовым шкафом ПГЧ/1-1	36	36				КУ-12	1	1	1	5	1	1	9	9	СМ. РАЗДЕЛ 9.7-3	
	ГОСТ 8631-65	Раковина стальная эмалированная (500x400) ГОСТ 8631-75 со смесителем с двухоборотным сифоном - ревизией ГОСТ 6924-73	-	1				СК11-02	1	1	1	5	—	—	7	7	СМ. 1.188-5 ВЫПУСК 6,7	
								СК11-02Р	—	—	—	—	1	—	1	1		
								СК11-02В	—	—	—	—	—	1	1	1		
								КУ-22	1	1	1	5	1	1	9	9	СМ. РАЗДЕЛ 9.7-3	
								СК12-12	1	—	1	5	—	—	7	6	СМ. АЛЬБОМ 1.188-5 ВЫПУСК 6,7	
								СК12-12Р	—	—	—	—	1	—	1	1		
								СК12-12В	—	1	—	—	—	1	1	2		
								ПМ-12	1	1	1	5	1	1	9	9	СМ. РАЗДЕЛ 9.7-3	
								СК11-12	1	1	1	5	—	—	7	7	СМ. АЛЬБОМ 1.188-5 ВЫПУСК 6,7	
								СК11-12Р	—	—	—	—	1	—	1	1		
								СК11-12В	—	—	—	—	—	1	1	1		
								ПМ-11	1	1	1	5	1	1	9	9	СМ. РАЗДЕЛ 9.7-3	

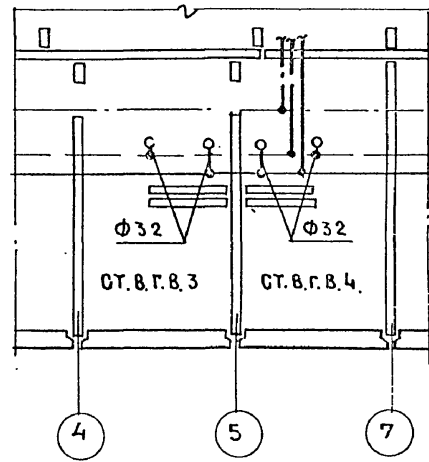
Рук. отд. Раковщик		Вед. инж. Демидова		Инженер Филатова		1979	Спецификация оборудования. Комплектующая ведомость вариант с сантехкабинами.	121-043/12,4 асть 3, раздел 3-2	ЦНИИЭП жилища г. Москва	Лист ВК-9
Гл. спец. Гомберг		Проверил Верижский								
Гл. инж. Ляверижский										

К ПОЛИВОЧНОМУ КРАНУ
В МУСОРКАМЕРЕ Ф 15

ПЛ. 1 Ф 25
/ В КОВЕРЕ /



Выкопировка из плана
техподполья в осях 4-7
при варианте с сантехкабинами



ГЛАВН. ПР. ПОЛОЗОВ	СТАРШК
ГО. В.	НИКИТИНА
У.С.	

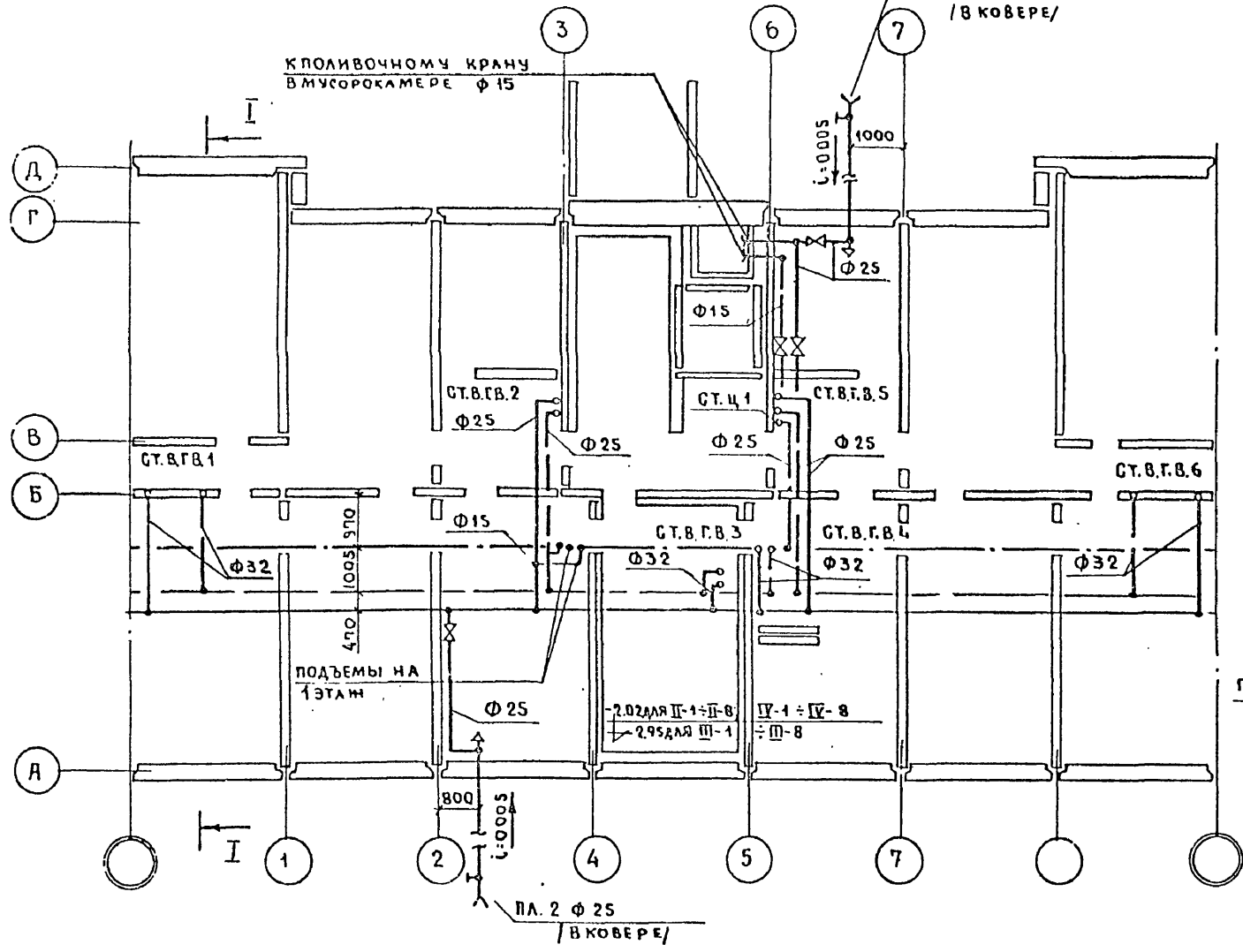
РУК. ОТД.	РАКОВЩИК	ВЕД. ИНЖ.	ДЕМИДОВА
ГЛАВН. ОТД.	ЩЕП	ИНЖЕНЕР	ФИЛАТОВА
ГЛАВ. СПЕЦ.	ГОМБЕРГ		
ГЛАВН. ПР.	ВЕРИНСКИЙ	ПРОВЕРИЛ	ВЕРИНСКИЙ

1979	План техподполья I-1 ÷ I-8 / ленточные фундаменты / водопровод.	121-043/12,4 часть 3. Раздел 3-2	Лист
		ЦНИИЭП ЖИЛИЩА Г. МОСКВА	ВКГ-10

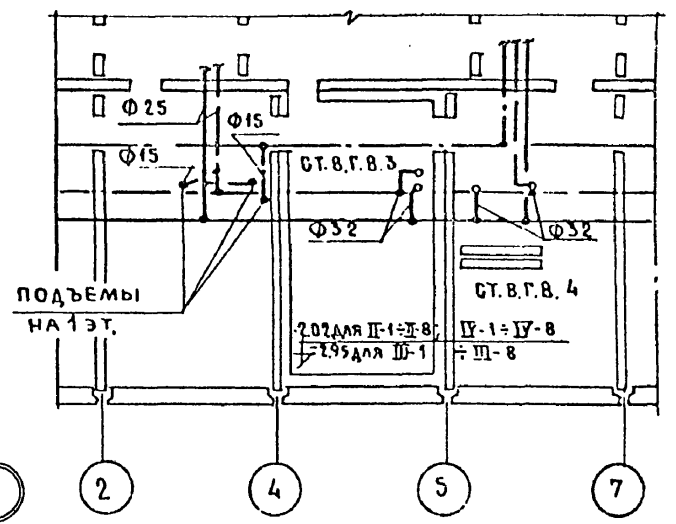
17289-14 11

Пл. 1 Ø 25
/В КОВЕРЕ/

К ПОЛИВОЧНОМУ КРАНУ
В МУСОРОКАМЕРЕ Ø 15

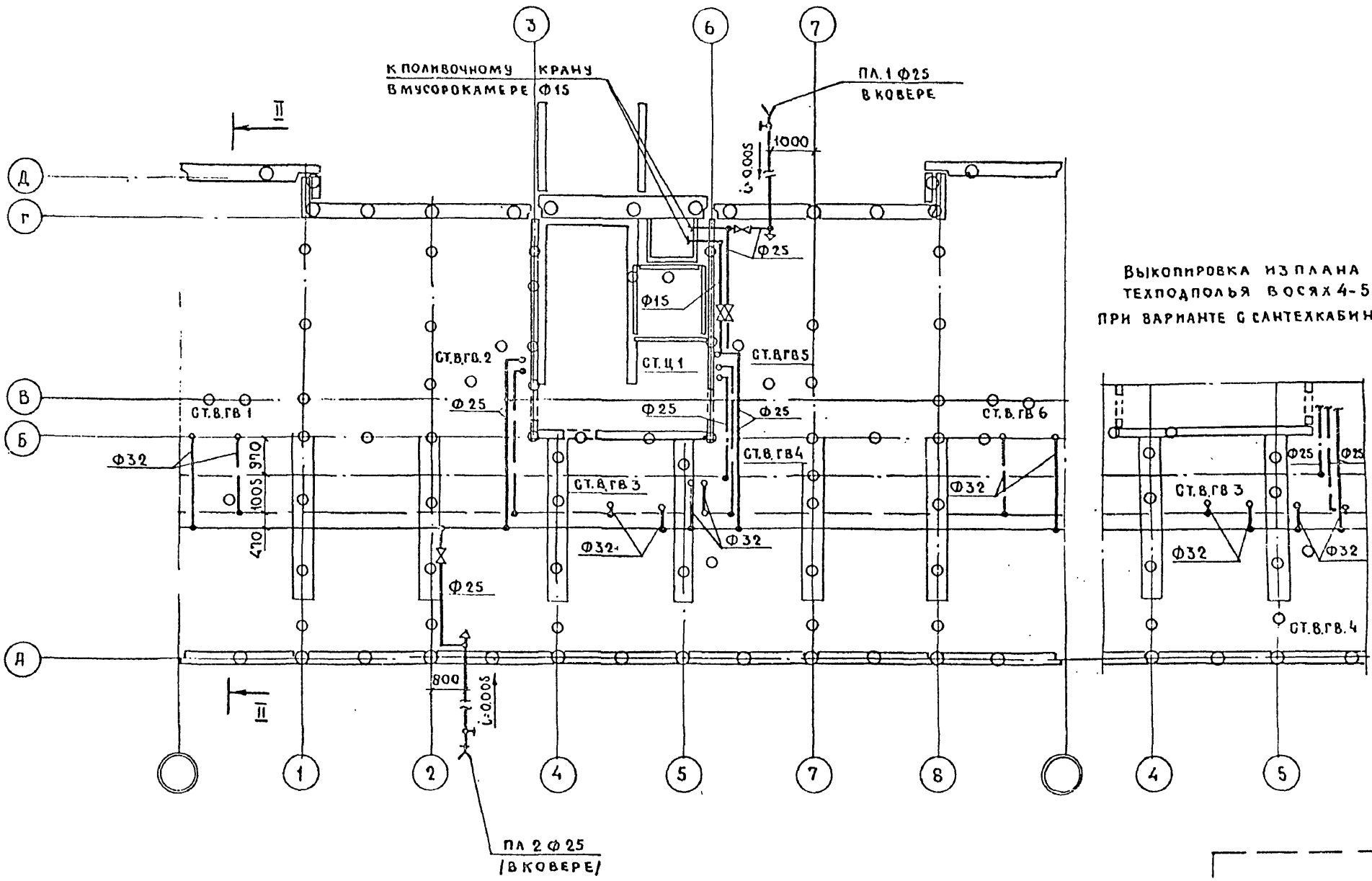


Выкопировка из плана
техподполья в осях 2-7
при варианте с сантехкабинами.



СТАРИК
У.С.
ЛИНИИ. ПР. ПОЛСЗОВ
/С.В. НИКАТИНА

РУК. ОТД. ГЛАВ. ИНЖ. ОТА	РАКОВИЦКИ ОЦЕП	ВЕД. ИНЖ. ИНЖЕНЕР	ДЕМИДОВА ФРИЛАНОВА	1979	ПЛАН ТЕХПОДПОЛья II-1 ÷ II-8, III-1 ÷ III-8; IV-1 ÷ IV-8 /ЛЕНТОЧНЫЕ ФУНДАМЕНТЫ/ ВОДОПРОЗОН.	121-043/1.2, ЧАСТЬ 3. РАЗДЕЛ 3-2	ЛИСТ
ГЛ. СПЕЦ.	ГОМБЕРГ	ПР. ОБЪЕДИН.	ВЕРИЖСКИИ			ЦНИИЭП ЖИЛИЩА г. МОСКВА	ВКР-11
ГЛ. ИНЖ. ПР.	ВЕРИЖСКИИ						



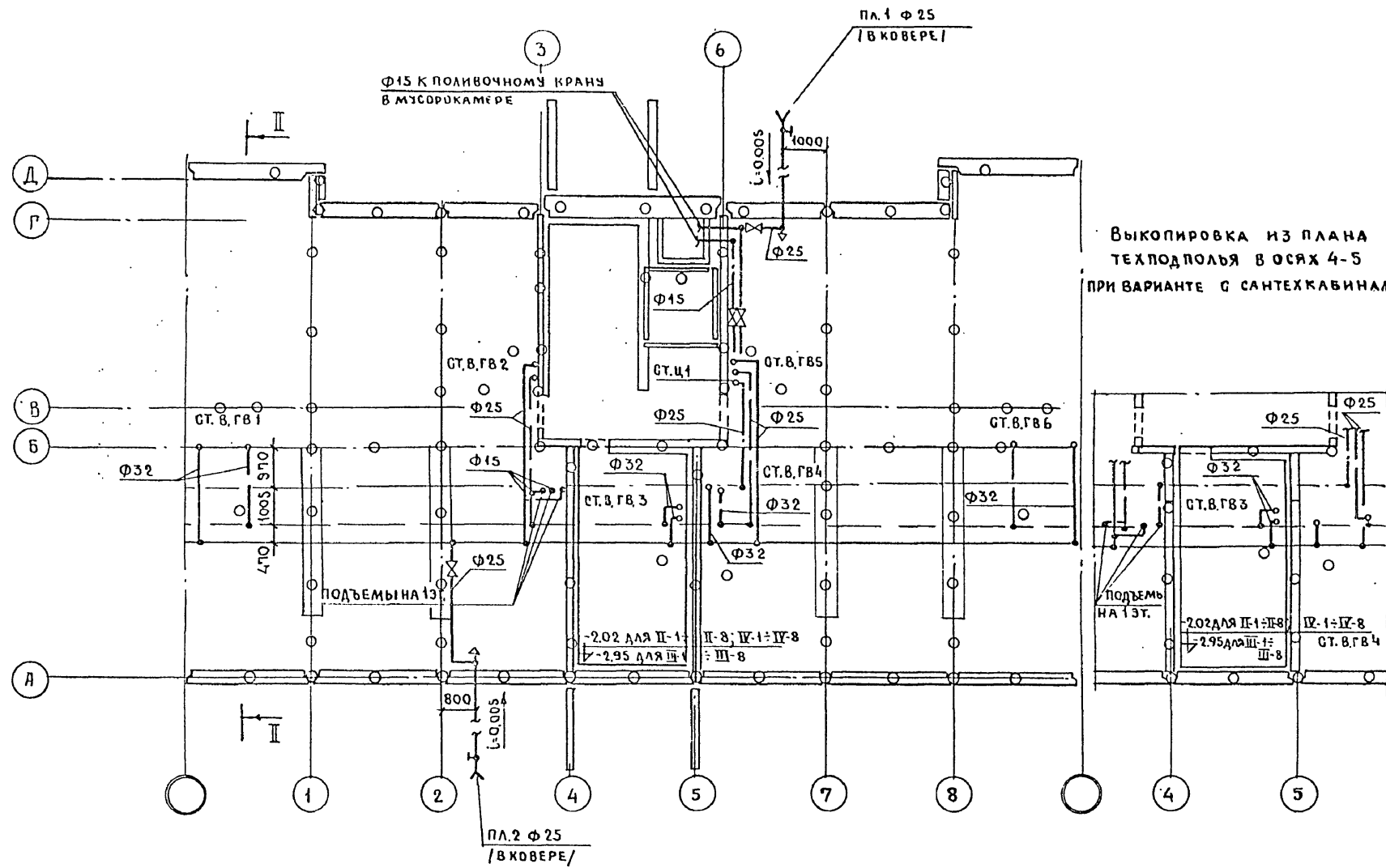
Выкопировка из плана
техподполья в осях 4-5
при варианте с сантехкабинами

И.А. ИНЖ. ПР. ПОЛОЗОВ
Н.С. СТАРХ
Н.С. НИКИТИНА

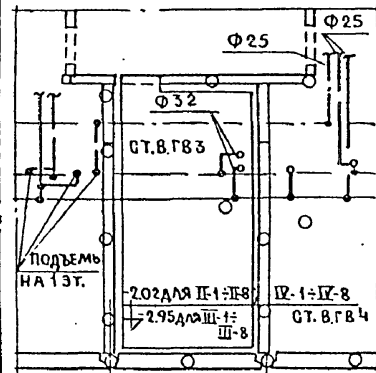
РУК. ОТА	РАКОВЩИК	ВЕД. ИНЖ.	ДЕМИДОВА						
ГЛА. ИНЖ. ОТА	ОЦЕЛ	ИНЖЕНЕР	ФЛАТОВА						
ГЛА. СПЕЦ.	ГОМБЕРГ								
ГЛА. ИНЖ. ПР.	ЗЕРИНСКИЙ	ПРОВЕРИЛ	ЗЕРИНСКИЙ						

1979
План техподполья I-1 ÷ I-8
(свайное основание /
водопровод.

121-043/1.2 часть 3. РАЗДЕЛ 3-2	Лист
ЦНИИЭП ЖИЛИЩА г. Москва	ВКГ-12



Выкопировка из плана техподполья в осях 4-5 при варианте с сантехкабинами.



ГЛАВ. ИНЖ. ПР.	ПОЛОЗОВ
ГО. В.	НИКИТИНА
У.О.	СТАРК

РУК. ОТД.	РАКОВЩИК	ВЕД. ИНЖ.	ДЕММДОВА	1979
ГЛАВ. ИНЖ. ОТД.	ОЦЕП	ИНЖЕНЕР	ФИЛАТОВА	
ГЛАВ. СПЕЦ.	ГОМБЕРГ	ПРОВЕРИЛ	ЗЕРИНСКИЙ	
ГЛАВ. ИНЖ. ПР.	ЗЕРИНСКИЙ			

ПЛАН ТЕХПОДПОЛЬЯ II-1 ÷ II-8; III-1 ÷ III-8; IV-1 ÷ IV-8 /СВАЙНОЕ ОСНОВАНИЕ/ ВОДOPPOBAД.	121-043/124 часть 3. РАЗДЕЛ 3-2	ЛСТ
	ЦНИИЭП ЖИЛИЩА Г. МОСКВА	ВКР-13

I-1 ÷ I-8

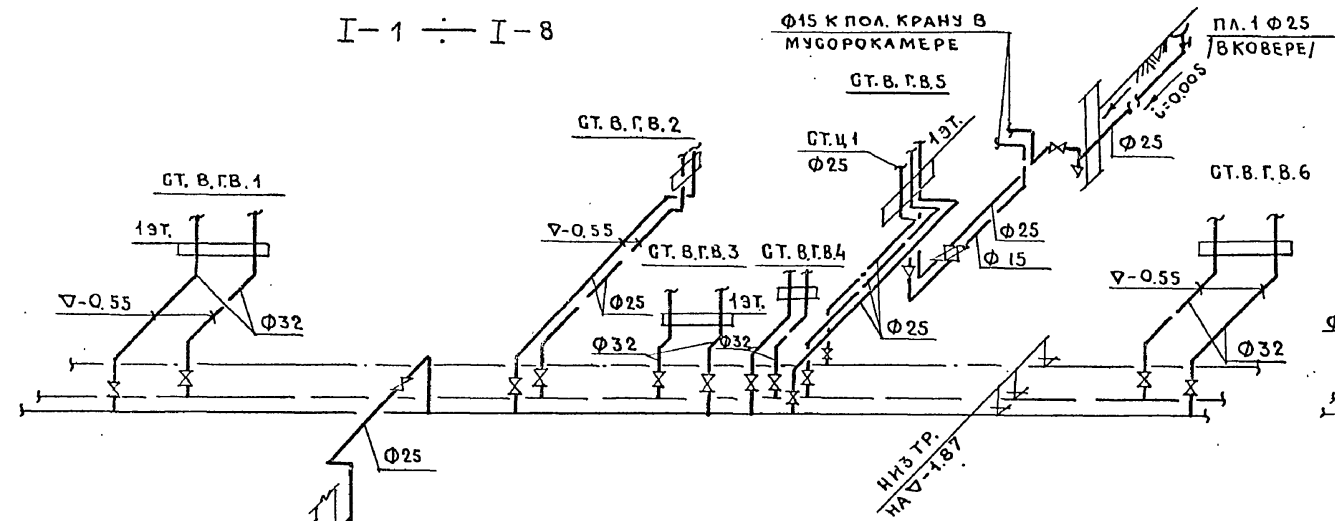
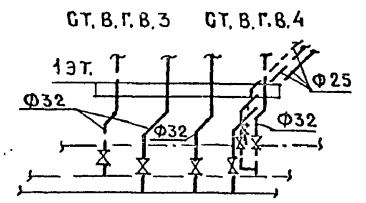


СХЕМА ВОДОСНАБЛЕНИЯ
ДЛЯ СТОЯКОВ № 3,4
ПРИ ВАРИАНТЕ Г САН-
ТЕХКАБИНАМИ.



II-1 ÷ II-8
III-1 ÷ III-8
IV-1 ÷ IV-8

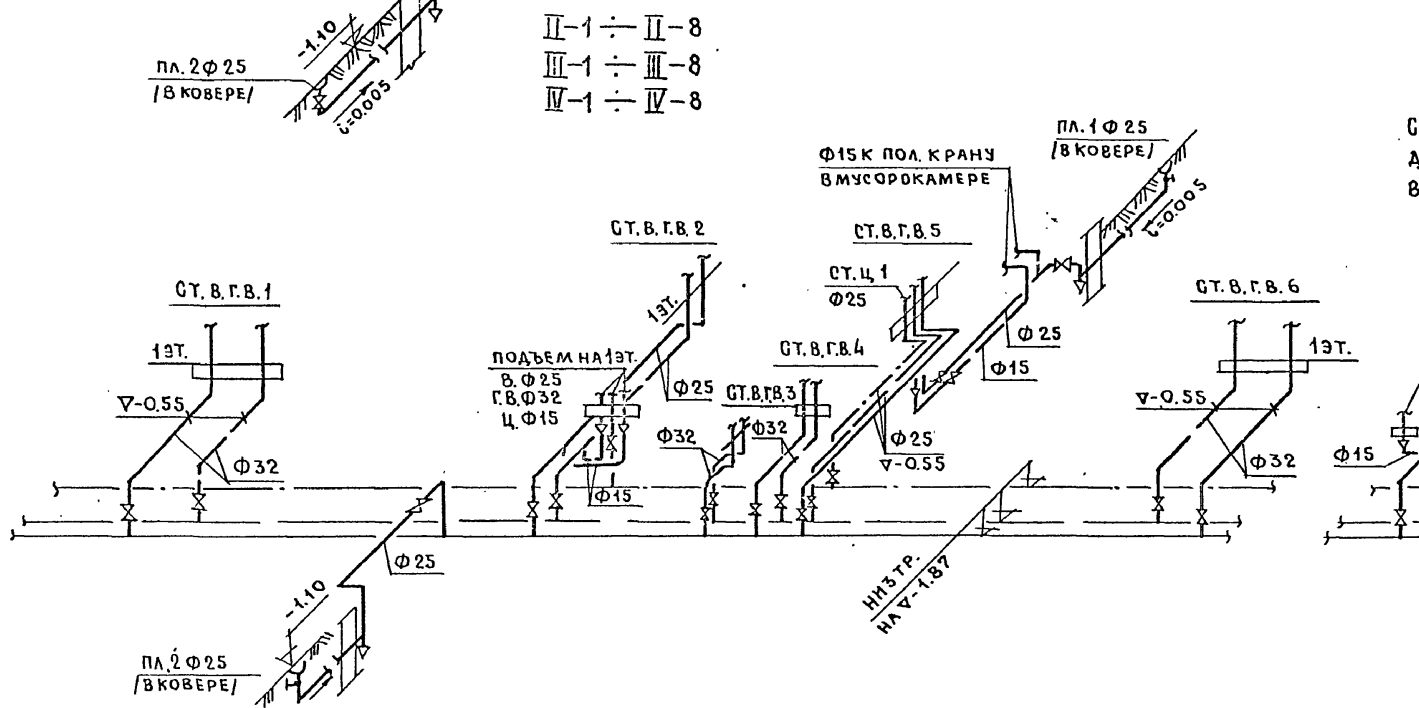
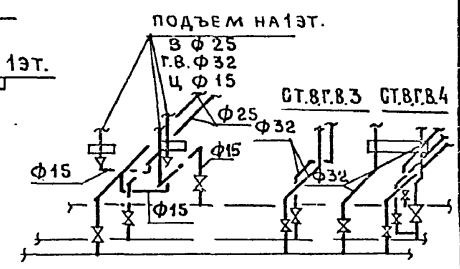


СХЕМА ВОДОСНАБЛЕНИЯ
ДЛЯ СТОЯКОВ № 3,4 ПРИ
ВАР-ТЕ Г САНТЕХКАБИНАМИ



ИЗМ. № ПОДЛ.

Рук. отд.	РАКОВЩИК	Инженер	Вед. инж.	ЛЕМНОВА	Инженер	Филатова			
Гл. инж. отд.	ОЦЕП		Инженер	Филатова					
Гл. спец.	ГОМБЕРГ		Проверил	ВЕРИНСКИЙ					
Гл. инж. пр.	ВЕРИНСКИЙ		Проверил	ВЕРИНСКИЙ					

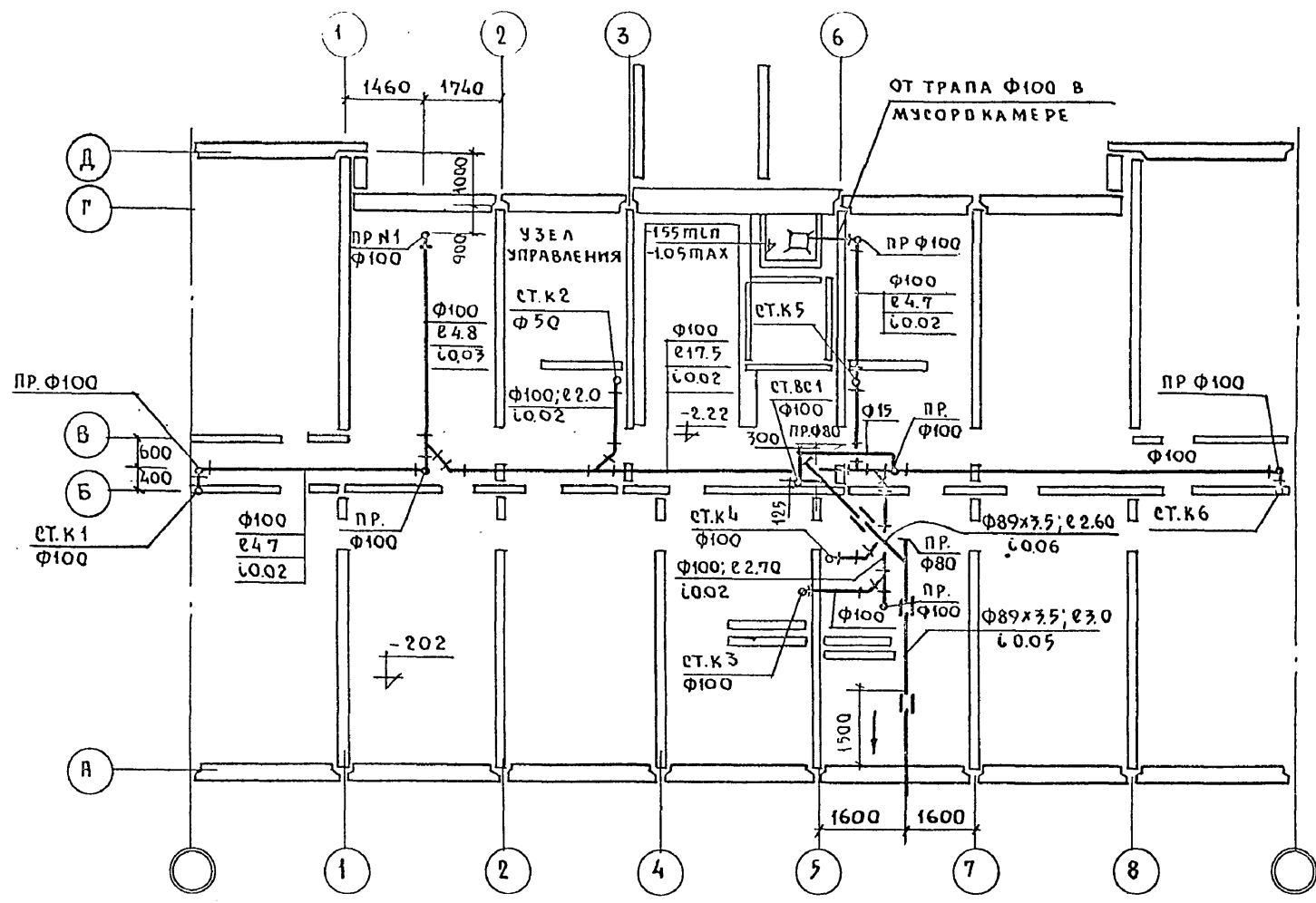
1979

Техподполье
СХЕМА ВОДОВОДА.

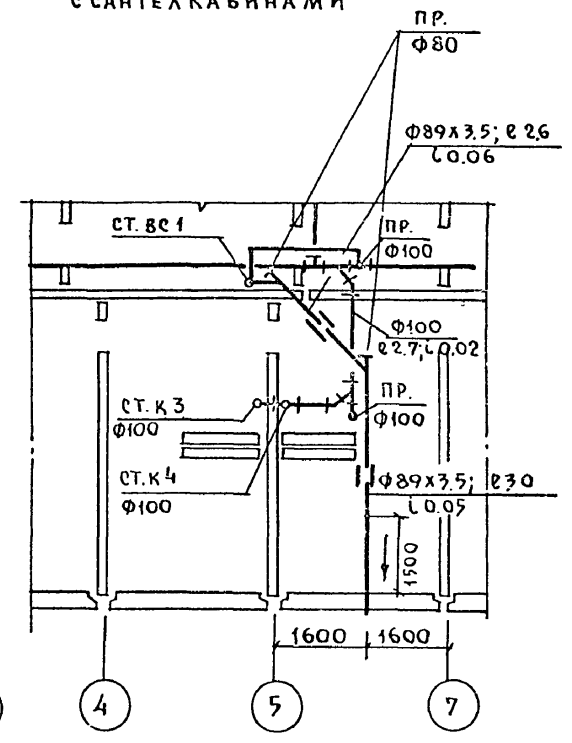
121-043/124 часть 3. РАЗДЕЛ 3-2

ЦНИИЭП НИИЛИЦА
Г. МОСКВА

Лист
ВКГ-14



ВЫКОПИРОВКА ИЗ ПЛАНА
ТЕХПОДПОЛЯ В ОСЯХ 4-7
ПРИ ВАРИАНТЕ
С САНТЕХКАБИНАМИ



И.П. ПОДЛ. А.А. РАХ. П.Р. ПИКАРЬОВА	И.П. ПОДЛ. А.А. РАХ. П.Р. ПИКАРЬОВА
ГЛАВН. П.Р. ПОЛОЗОВ	УС
ГОВ	ИЖИТИНА
СТАРК	СТАРК

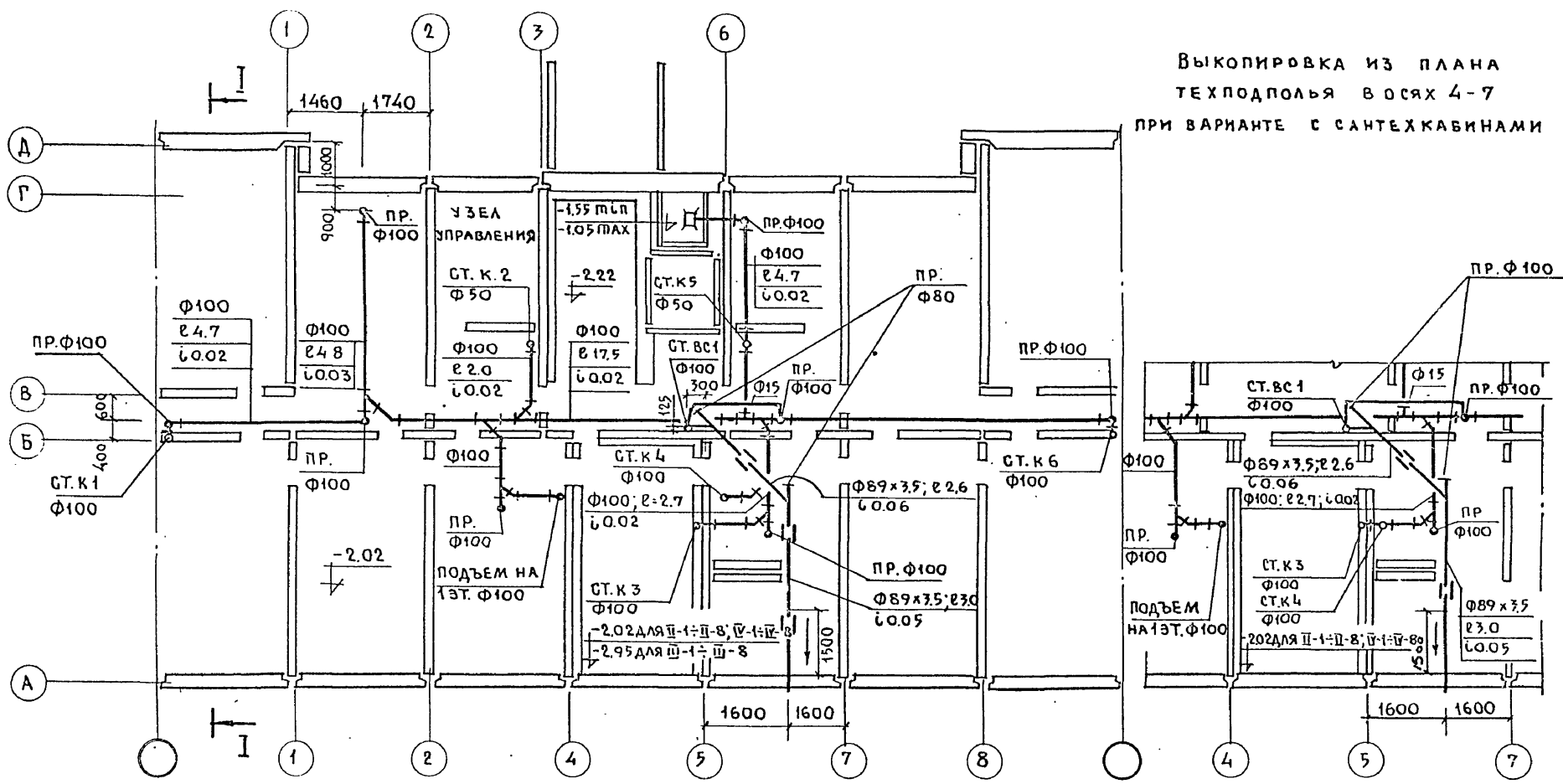
РУК. ОТД.	РАКОВЩИК	ВЕД. ИНЖ.	ДЕМКОВА	1979
ГЛАВН. П.Р.	ОЩЕП	ИНЖЕНЕР	ФИЛАТОВА	
ГЛАВ. СПЕЦ.	ГОМЗЕРГ			
ГЛАВН. П.Р.	ВЕРИЖСКИЙ	ПРОВЕРИЛ	ВЕРИЖСКИЙ	

План техподполья I-1 ÷ I-8
/ленточные фундаменты/
водосток. Канализация. Вариант "Д".

121-043/1.2 часть 3. Раздел 3-2
ЦНИИЭП жилища
г. Москва

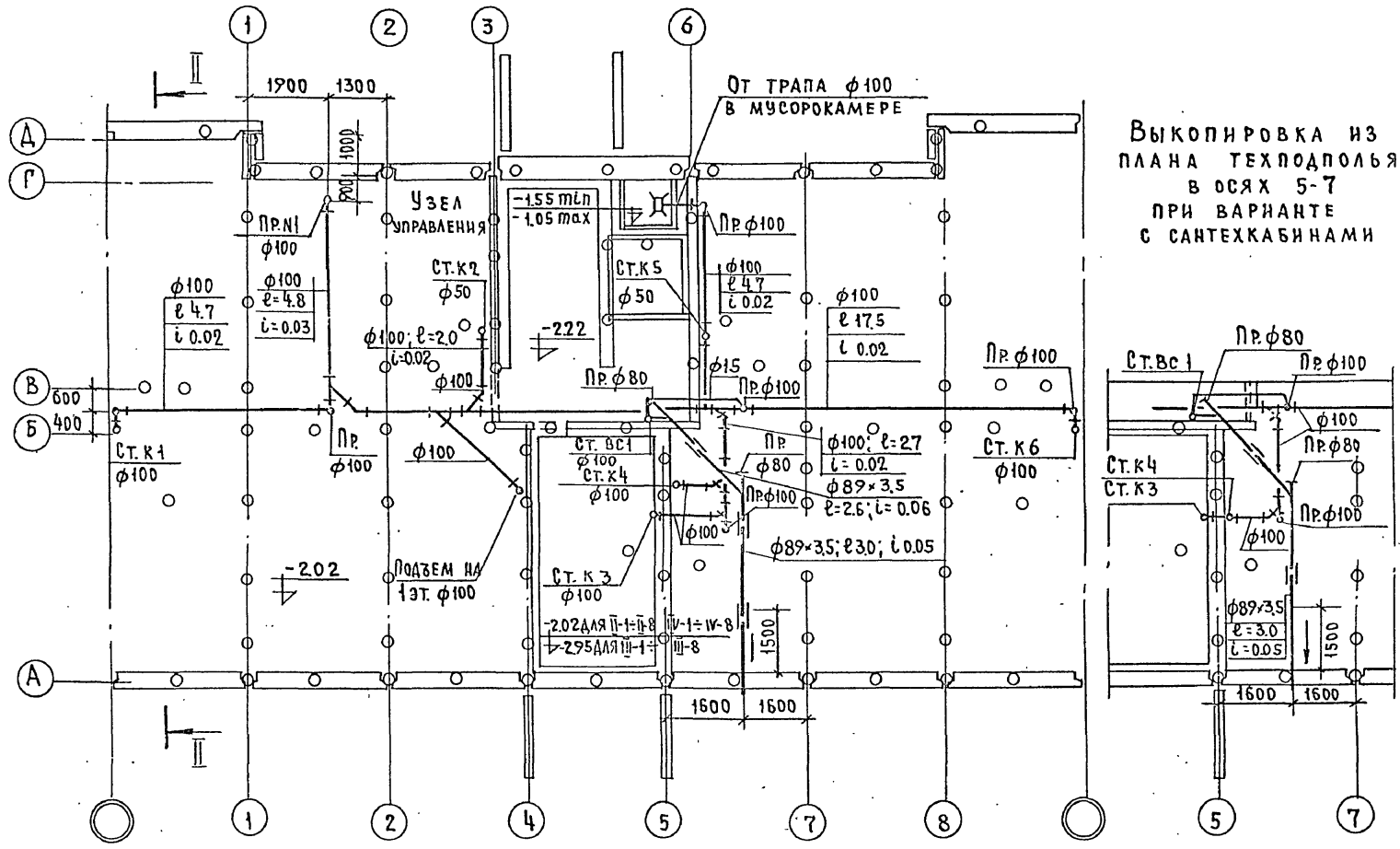
Лист
ВКГ-16

ВЫКОПИРОВКА ИЗ ПЛАНА
ТЕХПОДПОЛЬЯ В ОСЯХ 4-7
ПРИ ВАРИАНТЕ С САНТЕХКАБИНАМИ



СТАРИК	ПОЛОЗОВ	НИКИТИНА
УС	ПОЛОЗОВ	НИКИТИНА
ГЛАВ. ИНЖ. ПР.	ПОЛОЗОВ	НИКИТИНА
ГЛАВ. ИНЖ. ПР.	ПОЛОЗОВ	НИКИТИНА

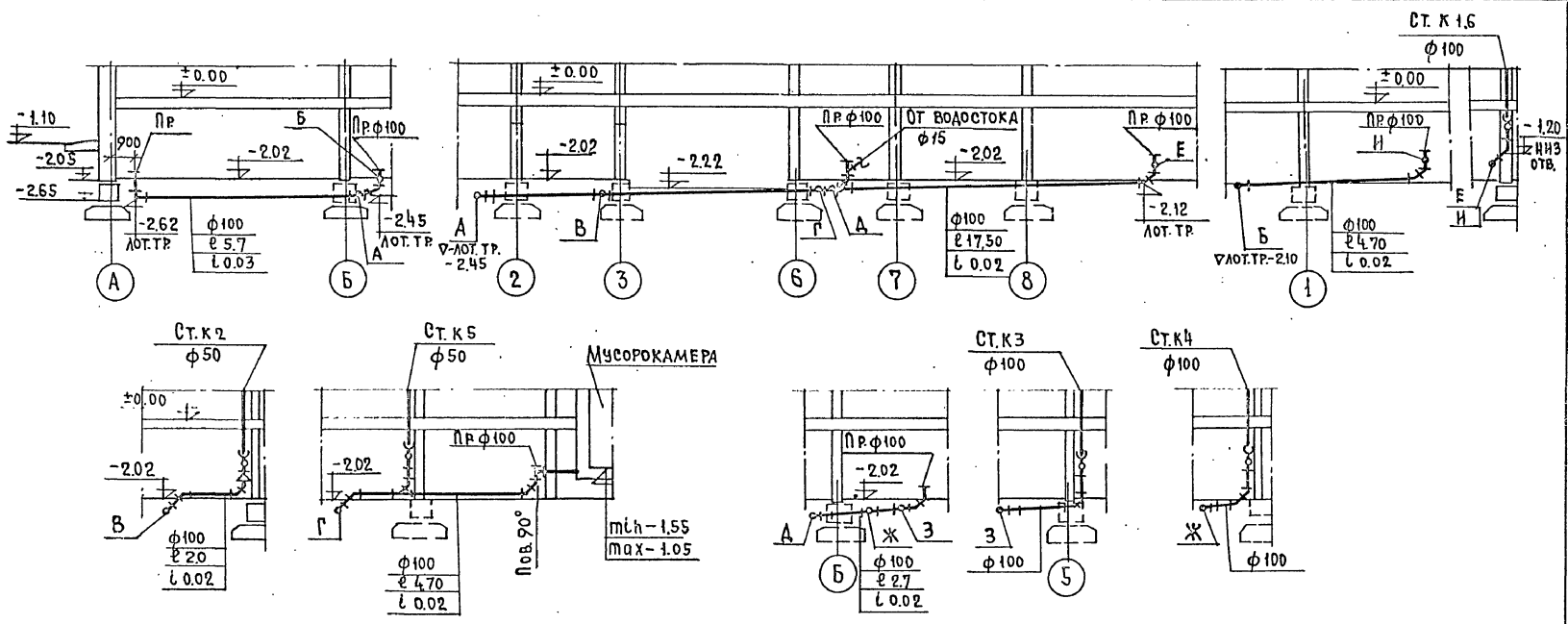
РУК. ОТА	РАКОВЩИК	ВЕД. ИНЖ. ИНЖЕНЕР	ДЕМНОВА	1979	План техподполья II-1-II-8; III-1-III-8; IV-1-IV-8 / ленточные фундаменты / водосток. Канализация. - вариант "А"	121-043/1.2, Часть 3, Раздел 3-2	Лист
ГЛАВ. ИНЖ. ОТА	ОЦЕП	ИНЖЕНЕР	ФИЛАТОВА			ЦНИИЭП ЖИЛИЩА	ВКГ-18
ГЛАВ. СПЕЦ.	ГОМБЕРГ					г. Москва	
ГЛАВ. ИНЖ. ПР.	ВЕРНИСКИЙ	ПЕЛОВЕРИЛ	ВЕРНИСКИЙ				



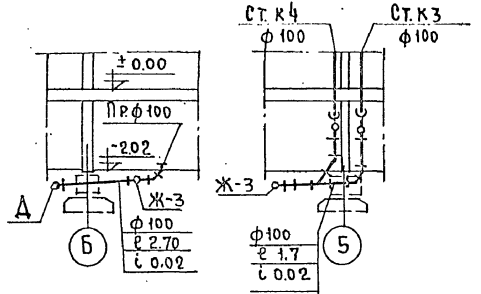
Выкопировка из
ПЛАНА ТЕХПОДПОЛЯ
В ОСЯХ 5-7
ПРИ ВАРIANTE
С САНТЕХКАБИНАМИ

СТАРИК	У.С.	Л.Н.Ж.П.Р.	ПОДОЗОВ	НИКИТИНА
7		7		
СТАРИК	У.С.	Л.Н.Ж.П.Р.	ПОДОЗОВ	НИКИТИНА
7		7		

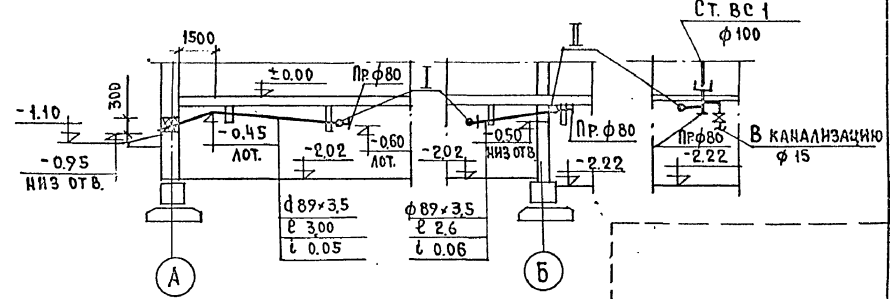
РУК.ОТД. Л.Н.Ж.ОТД. Л.С.ПЕЧ. Л.Н.Ж.П.Р.	РАКОВЩИК ОЦЕП ТОМБЕРГ ВЕРИЖСКИЙ	ВЕД.Л.Н.Ж. ИНЖЕНЕР ПРОВЕРИЛ	ДЕМНАДОВА ФИЛАТОВА ВЕРИЖСКИЙ	1979	ПЛАН ТЕХПОДПОЛЯ II-1 ÷ II-8; III-1 ÷ III-8; IV-1 ÷ IV-8/СВАЙНОЕ ОСНОВАНИЕ/ ВОДОСТОК. КАНАЛИЗАЦИЯ - ВАРИАНТ "Д"	121-043/12 часть 3, РАЗДЕЛ 32	Лист ВКГ-22
--	--	-----------------------------------	------------------------------------	------	---	-------------------------------	----------------



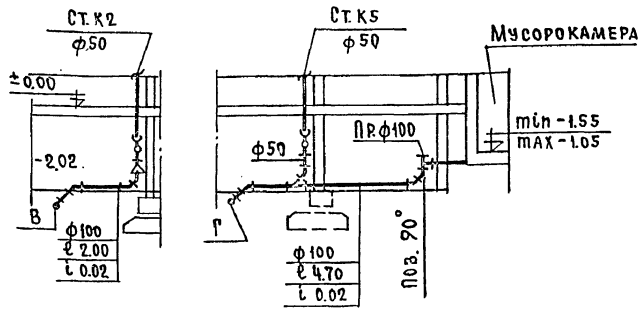
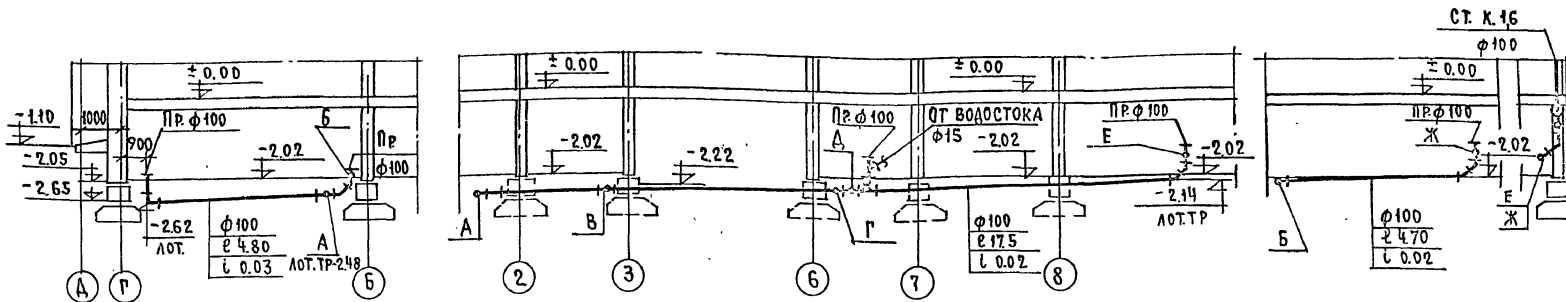
РАЗРЕЗЫ КАНАЛИЗАЦИОННЫХ СТОЯКОВ №34 ПРИ ВАРИАНТЕ С САНТЕХКАБИНАМИ.



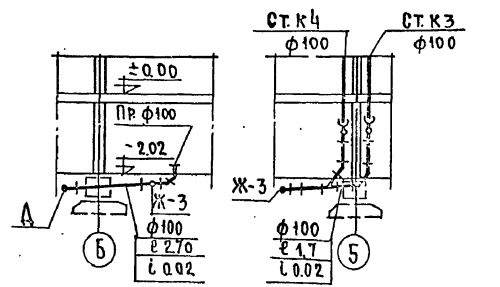
РАЗРЕЗЫ ПО ВОДОСТОКУ



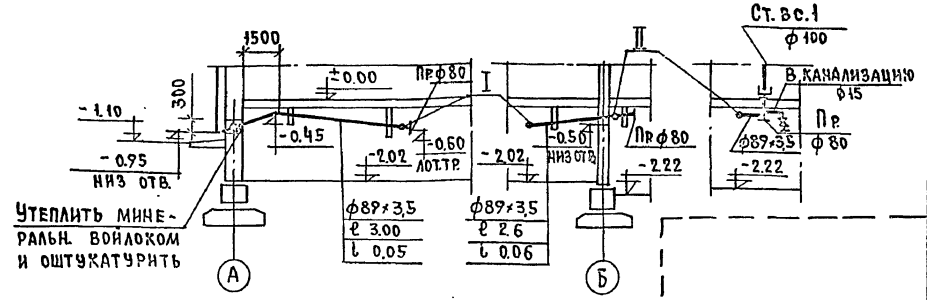
Рук. отд.	РАКОВЩИК	ВЕЛЯНИЖ	ДЕМИДОВА	1979	ТЕХПОДПОЛБЕ Г-1 ±1-3	121-043/12, ЧАСТЬ 3, РАЗДЕЛ 3-2	Лист
Лин. отд.	ОЦЕП	ИНЖЕНЕР	ФЛАТОВА		ЛЕНТОЧНЫЕ ФУНДАМЕНТЫ.	ЦНИИЭП ЖИЛИЩ, А	
Л. спец.	ГОМБЕРГ				ВОДОСТОК. КАНАЛИЗАЦИЯ - ВАРИАНТ „А“. РАЗРЕЗЫ.	г. МОСКВА	ВКР-23
Лин. пр.	ВЕРИЖСКИЙ	ПРОВЕРИЛ	ВЕРИЖСКИЙ				



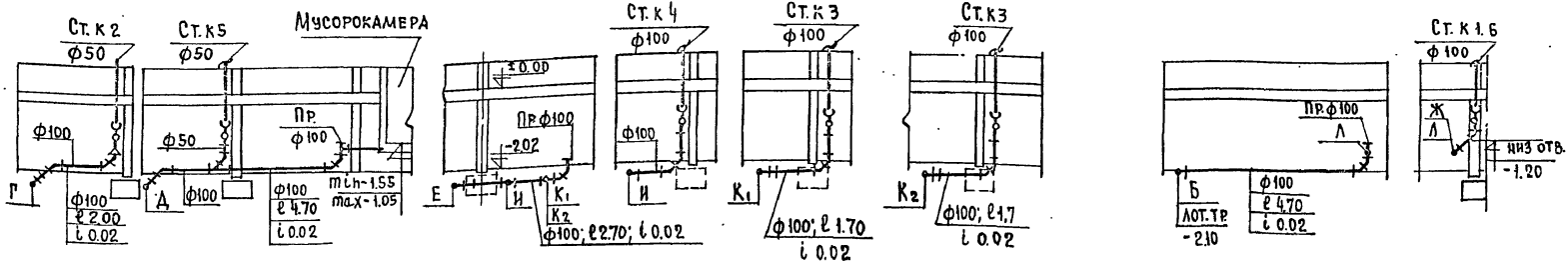
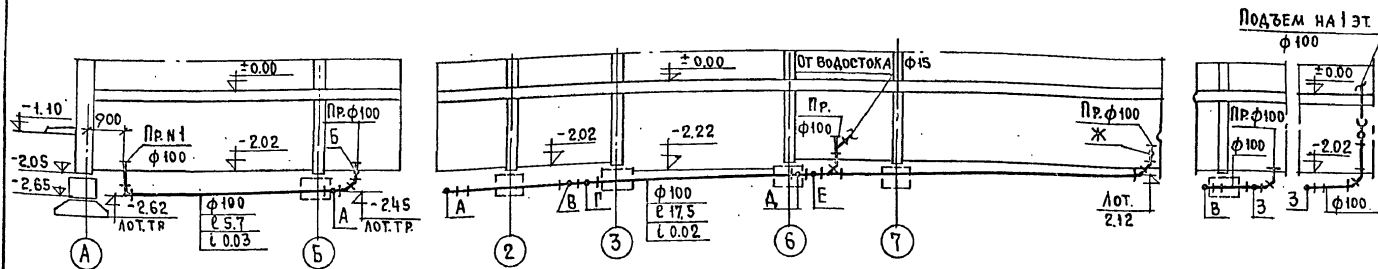
РАЗРЕЗЫ КАНАЛИЗАЦИОННЫХ СТОЯКОВ №3,4 ПРИ ВАРИАНТЕ С САНТЕХКАБИНАМИ



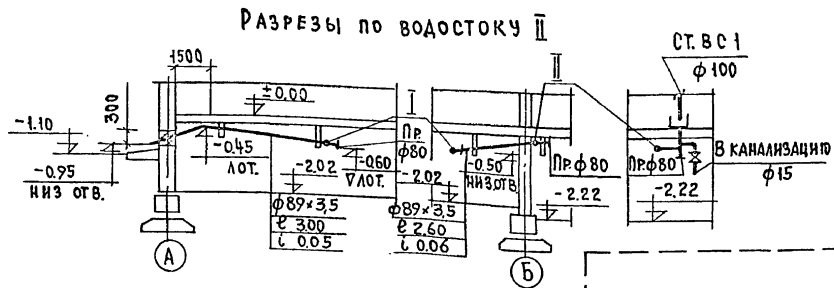
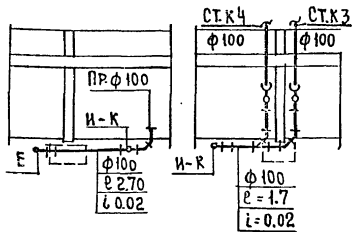
РАЗРЕЗЫ ПО ВОДОСТОКУ



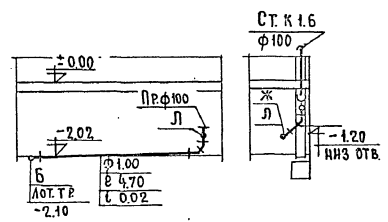
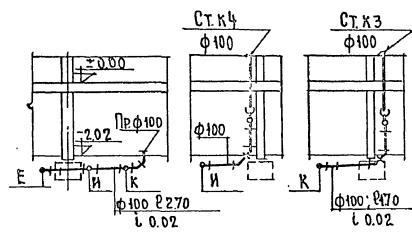
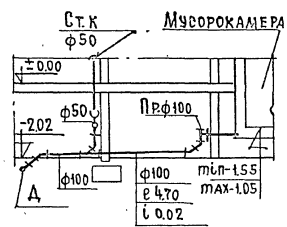
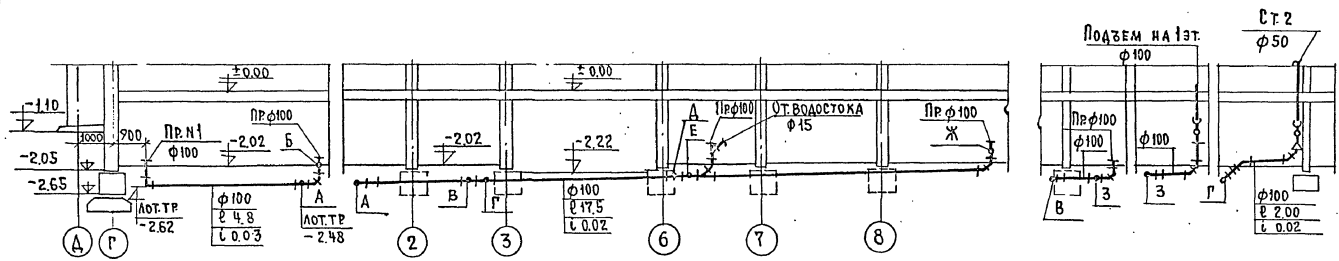
РУК. ОТА	РАКОВШНИК	ВЕД. ИНЖ.	ДЕМИДОВА	1979	ТЕХПОДПОЛБЕ I-1÷I-8 / ЛЕНТОЧНЫЕ ФУНДАМЕНТЫ / ВОДОСТОК. КАНАЛИЗАЦИЯ - ВАРИАНТ "Д" РАЗРЕЗЫ.	121-043/12 ЧАСТЬ 3, РАЗДЕЛ 3-2	ЛИСТ ВКР-24
П.И.И.Х. НАС.	ОЦЕН					ЦНИИЭП ЖИЛИЩА	
П.С.ПЕЧ.	ГОМБЕРГ					Г. МОСКВА	
П.И.И.Х. ПР.	ВЕРИЖСКИЙ	ПРОВЕРИЛ	ВЕРИЖСКИЙ				



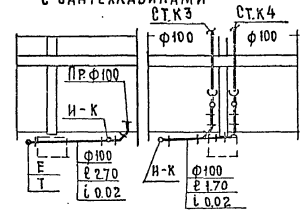
РАЗРЕЗЫ КАНАЛИЗАЦИОННЫХ СТОЯКОВ №3,4 ПРИ ВАРИАНТЕ С САЙТЕХКАБИНАМИ



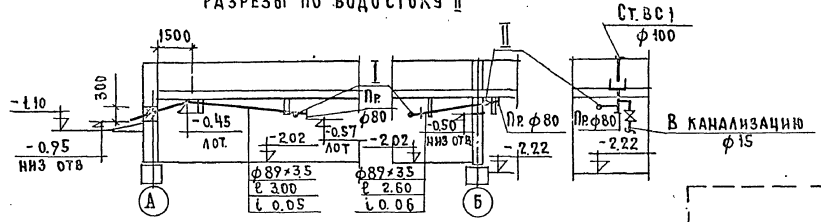
ГР.К. ОТА.	РАКОВЩИК	ВЕД. НИЖ.	ДЕМНОВА	1979	ТЕХПОДПЛЬЕ II-I-II-8; III-I-III-8; IV-I-IV-8	121-043/12, часть 3 РАЗДЕЛ 3-2	ЛНСТ
Л. НИЖ. ОТА.	ОЦЕЛ	ПРОДЕРИЛ	ВЕРИЖСКИЙ		ЛЕНТОЧНЫЕ ФУНДАМЕНТЫ / ВОДОСТОК. КАНАЛИЗАЦИЯ. - ВАРИАНТ "А" РАЗРЕЗЫ.	ЦН ИИЭП ЖИЛИЩ. А	ВРГ-25
Л. СПЕЦ.	ГОМБЕРГ					г. МОСКВА	
Л. НИЖ. ПР.	ВЕРИЖСКИЙ						



РАЗРЕЗЫ КАНАЛИЗАЦИОННЫХ СТОЯКОВ №3,4 ПРИ ВАРИАНТЕ С САНТЕХКАБИНАМИ



РАЗРЕЗЫ ПО ВОДОСТОКУ II



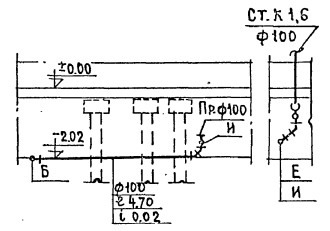
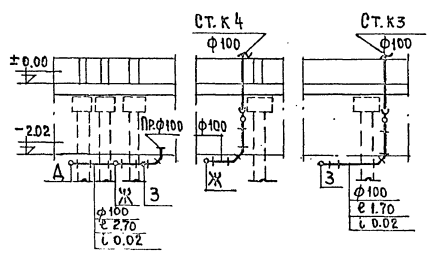
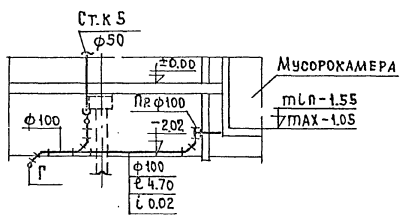
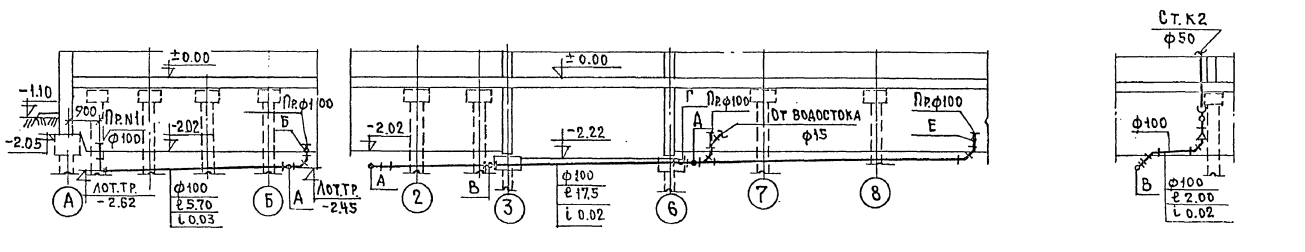
ИФ.П.146.4

Рук. отд.	РАКОВШИК	ВЕА ИЖ.	ДЕМИДОВА				
Гл. инж. отд.	ЩЕП						
Гл. спец.	ГОМБЕРГ						
Гл. инж. пр.	ВЕРИЖСКИЙ	ПРАВЕРА	ВЕРИЖСКИЙ				

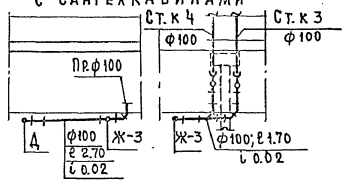
1979

ТЕХПОДПОЛЬЕ II-1-II-8; III-1-III-8; IV-1-IV-8 / ЛЕНТОЧНЫЕ ФУНДАМЕНТЫ / ВОДОСТОК КАНАЛИЗАЦИИ - ВАРИАНТ "А". РАЗРЕЗЫ.

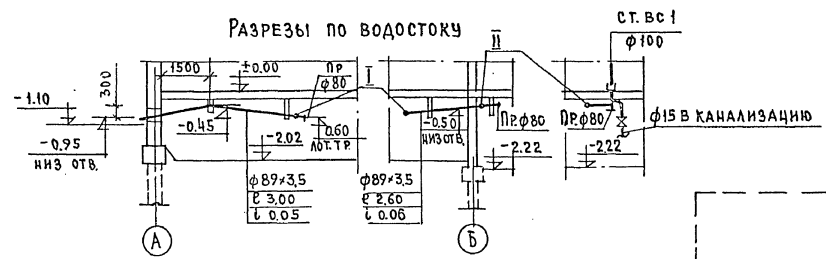
И-21-043/1.2 часть 3, РАЗДЕЛ 3-2
ЦНИИЭП ЖИЛИЩА
г. МОСКВА
ИЛСТ
ВРГ-26



РАЗРЕЗЫ КАНАЛИЗАЦИОННЫХ СТОЯКОВ №№ 3, 4 ПРИ ВАРЬАНТЕ С САНТЕХКАБИНАМИ



РАЗРЕЗЫ ПО ВОДОСТОКУ

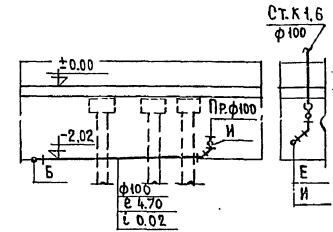
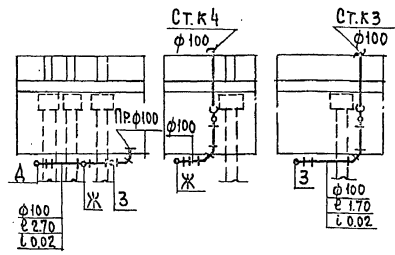
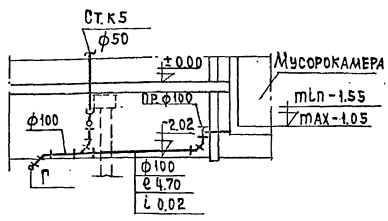
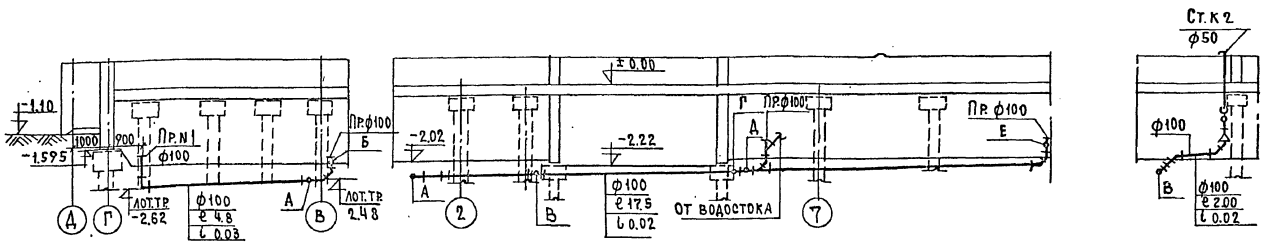


ИР.С.Х.1001.В.

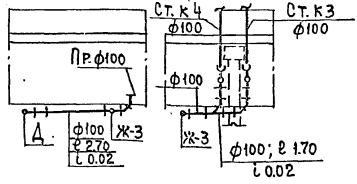
Р.У.К. ОТА	РАКОВШНИК	БЕДИНЖ	ДЕМИДОВА	ЖУРОВА				
Л.И.Н.Ж.О.Т.А.	ОЦЕП							
Л.А.С.П.Е.Ц.	ТОМБЕРГ							
Л.И.Н.Ж.П.Р.	БЕРИЖСКИЙ	ПРОВЕРИЛ	БЕРИЖСКИЙ					

1979	ТЕХПОДПОЛЬЕ 1-1 ÷ 1-8 /САЙНОЕ ОСНОВАНИЕ/ ВОДОСТОК. КАНАЛИЗАЦИЯ - ВАРИАНТ „А“. РАЗРЕЗЫ.	121-043/4.2 часть 3, РАЗДЕЛ 3-2 ЦН ИИ ЭП ЖИЛИЩ А г. МОСКВА	Лист ВКГ-27
------	--	--	----------------

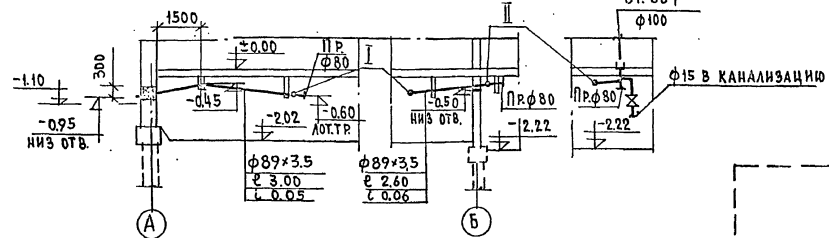
17.00 11 20



РАЗРЕЗЫ КАНАЛИЗАЦИОННЫХ СТОЯКОВ №3,4 ПРИ ВАРИАНТЕ С САНТЕХКАБИНАМИ



РАЗРЕЗЫ ПО ВОДОСТОКУ



Н.В.И.Е. П.О.А.А.

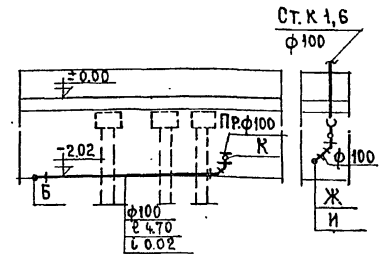
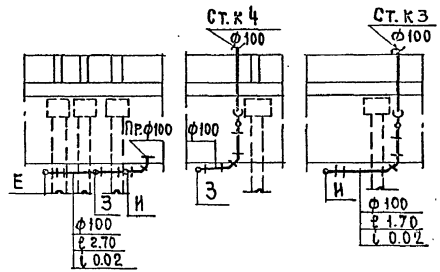
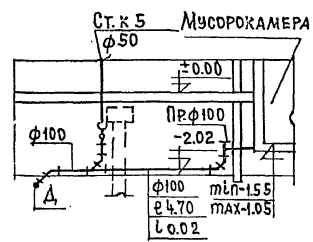
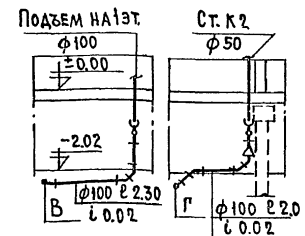
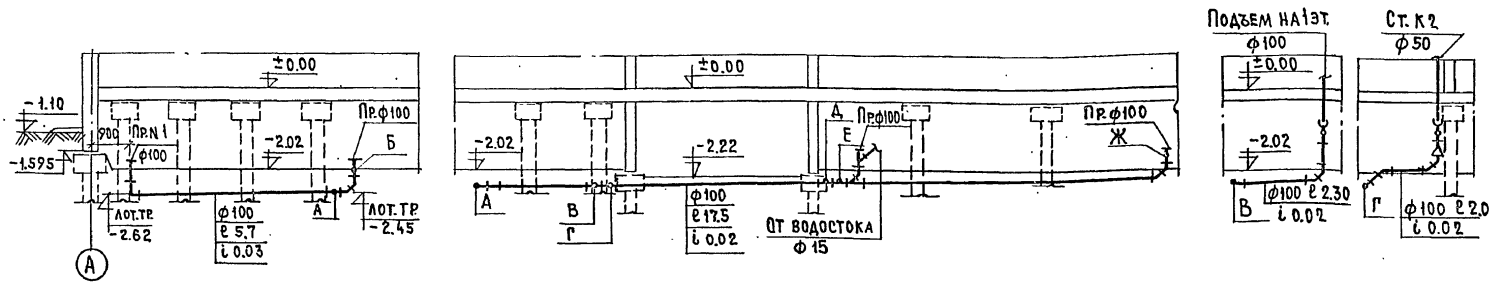
РСК.ОТД.	РАКОВЩИК	БЕДИНЖ	ДЕМИДОВА	Смирнов
ЛИНК.ОТД.	ОЩЕП			
ГЛ.СПЕЦ.	ТОМБЕРГ			
ГЛ.ИНЖ.ПР.	ВЕРИЖСКИЙ	ПРОВЕРИЛ	ВЕРИЖСКИЙ	

1979

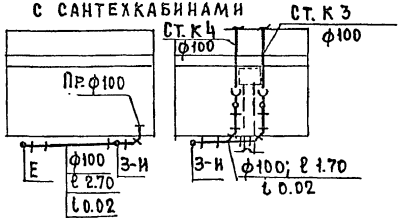
ТЕХПОДПОЛЬЕ I-1 ÷ I-8
/СВАЙНОЕ ОСНОВАНИЕ/
ВОДОСТОК.КАНАЛИЗАЦИЯ-ВАРИАНТ Д, РАЗРЕЗЫ

121-043/12 ЧАСТЬ 3, РАЗДЕЛ 3-2
ЦНИИЭП ЖИЛИЩ А
Г. МОСКВА

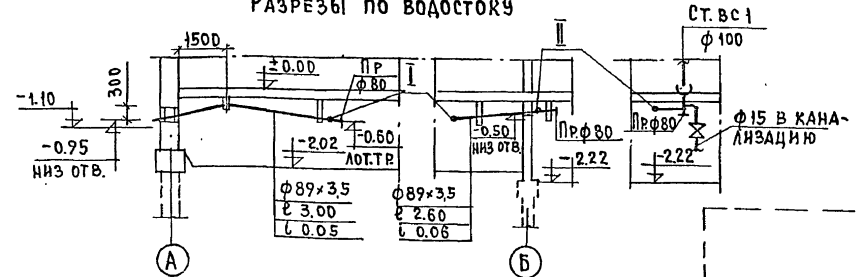
Лист
ВКР-23



РАЗРЕЗЫ КАНАЛИЗАЦИОННЫХ СТОЯКОВ №3,4 ПРИ ВАРИАНТЕ С САНТЕХКАБИНАМИ



РАЗРЕЗЫ ПО ВОДОСТОКУ



ВНЧ.№1 ПОД.Л.

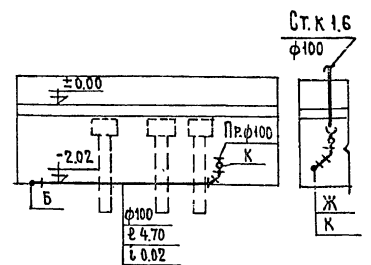
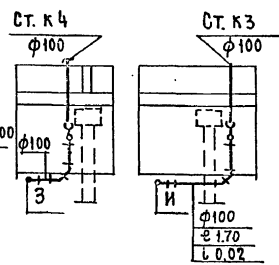
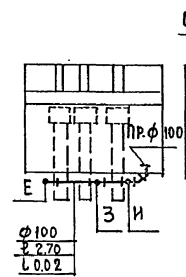
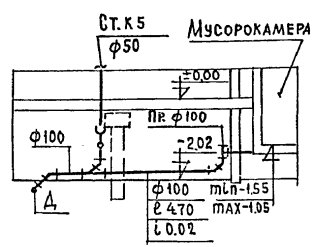
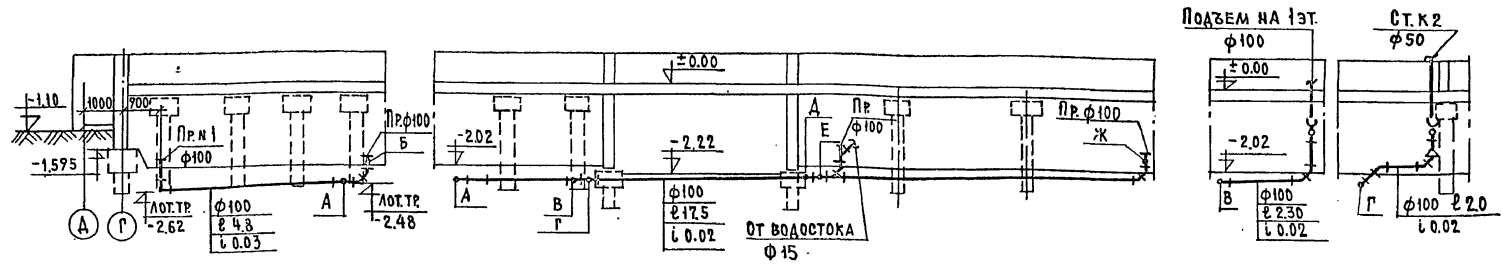
РУК.ОТД.	РАКОВЩИК	ВЕД.ИНЖ.	ДЕМИДОВА
ЛИН.ОТД.	ОЦЕЛ	ПРОБЕРИЛ	БЕРИЖСКИЙ
ГЛ.СПЕЦ.	ГОМБЕРГ		
ЛИН.И.ПР.	БЕРИЖСКИЙ		

1979

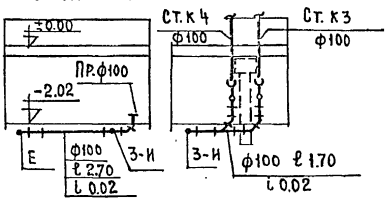
Г/ЕХПОДПОЛЬЕ II-I ÷ II-8; III-I ÷ III-8; IV-I ÷ IV-8
/СВАЙНОЕ ОСНОВАНИЕ/
ВОДОСТОК. КАНАЛИЗАЦИЯ -
-ВАРИАНТ "А". РАЗРЕЗЫ.

121-043/12 часть 3, РАЗДЕЛ 3-2
ЦНИИ ЭП ЖИЛИЩА
г. Москва.

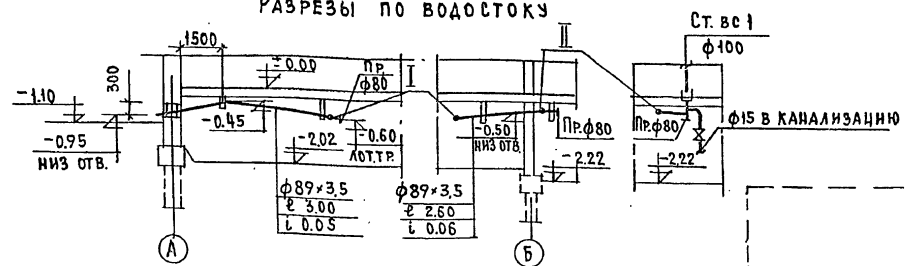
Лист
ВКГ-29



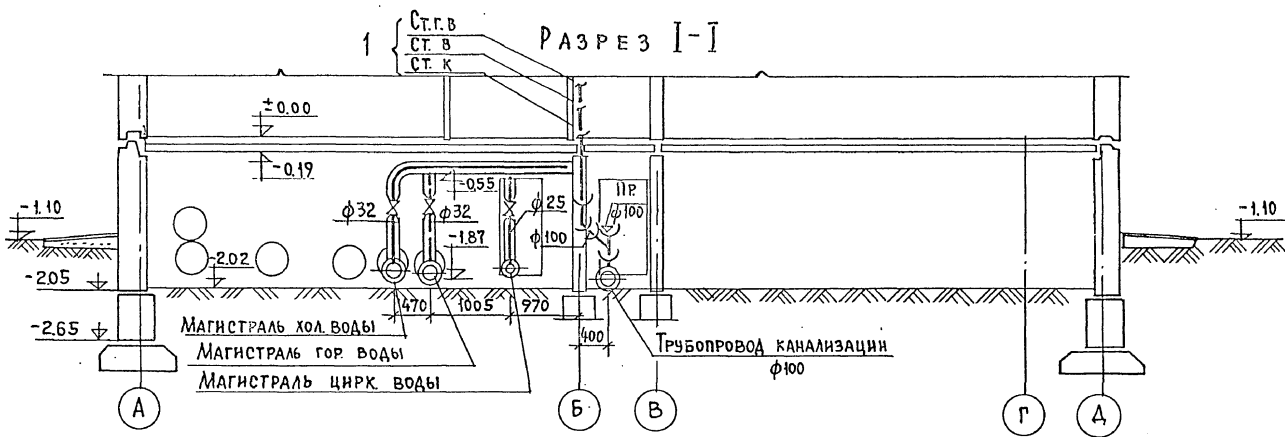
РАЗРЕЗЫ КАНАЛИЗАЦИОННЫХ СТОЯКОВ №3,4 ПРИ ВАРИАНТЕ С САНТЕХКАБИНАМ



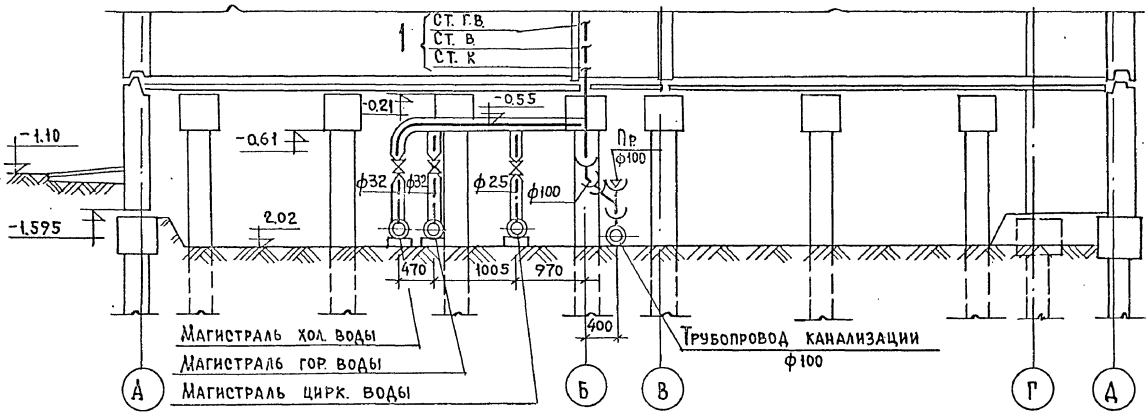
РАЗРЕЗЫ ПО ВОДОСТОКУ



РУК. ОТА.	РАКОВЩИК	<i>А.С.</i>	ВЕД. ИЖ.	ДЕМИДОВА	<i>В.С.</i>	1979	ТЕХПОДПОЛБЕ II-I-II-8; III-I-III-8; IV-I-IV-8 / СВАЙНОЕ ОСНОВАНИЕ / ВОДОСТОК. КАНАЛИЗАЦИЯ - ВАРИАНТ "А" РАЗРЕЗЫ.	121-043/12 часть 3, РАЗДЕЛ 3-2	Лист
ГЛ. ИЖ. ОТА.	ОЧЕЛ	<i>А.С.</i>						ЦНИИЭП ЖИЛИЩ, А	ВКГ-30
ГЛ. СПЕЦ.	ГОМБЕРГ	<i>В.С.</i>	ПРОВЕРИЛ	ВЕРИЖСКИЙ	<i>В.С.</i>			Г. МОСКВА	
ГЛ. ИЖ. ПР.	ВЕРИЖСКИЙ	<i>В.С.</i>							



РАЗРЕЗ II-II



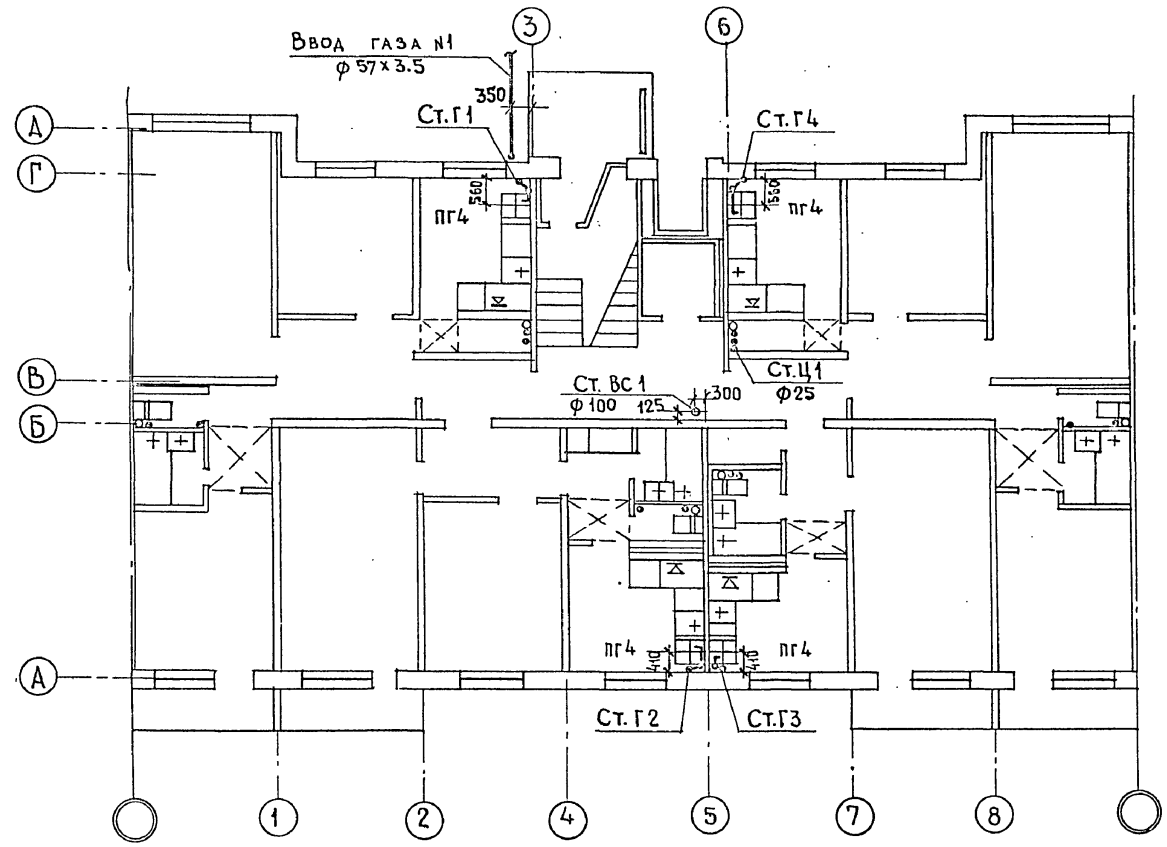
ШЕД. ЧИСТ. ПЛАТА ИЛИ ПЕРГАМЕНТ
 МАШ. ПИЩ. СОЛ. ВОД.

Р.К. ОТД.	РАКОВЩИК	ВЕД. ИНЖ.	ДЕМИДОВА	1979	ТЕХПОДОП. ЛЬЕ.	121-0431, 2 ЧАСТЬ 3, РАЗДЕЛ 3-2	ЛИСТ
П.Л.Н.Ж.О.Д.	ОЦЕП	ИНЖЕНЕР	ФИЛАТОВА		МОНТАЖНЫЙ РАЗРЕЗ I-I; II-II	ЦНИИЭП ЖИЛИЩА	
П.А. СПЕЦ.	ГОМБЕРГ	ПРОВЕРИЛ	ВЕРИЖСКИЙ			Г. МОСКВА	ВКГ-31
П.А. ИНЖ. ПР.	ВЕРИЖСКИЙ						

Кухонный узел
 ИИ стояков В,ГВ и К

КУ-12
 2

КУ-22
 5



Высота кухни 2.51 м
 V кухни ≥ 18.5 м³

Санитарный узел
 Примыкание мойки
 ИИ стояков В,ГВ и К

СУ12-02
 —
 1

СУ12-12
 ПМ-12
 3

СУ16-32
 ПМ-16
 4

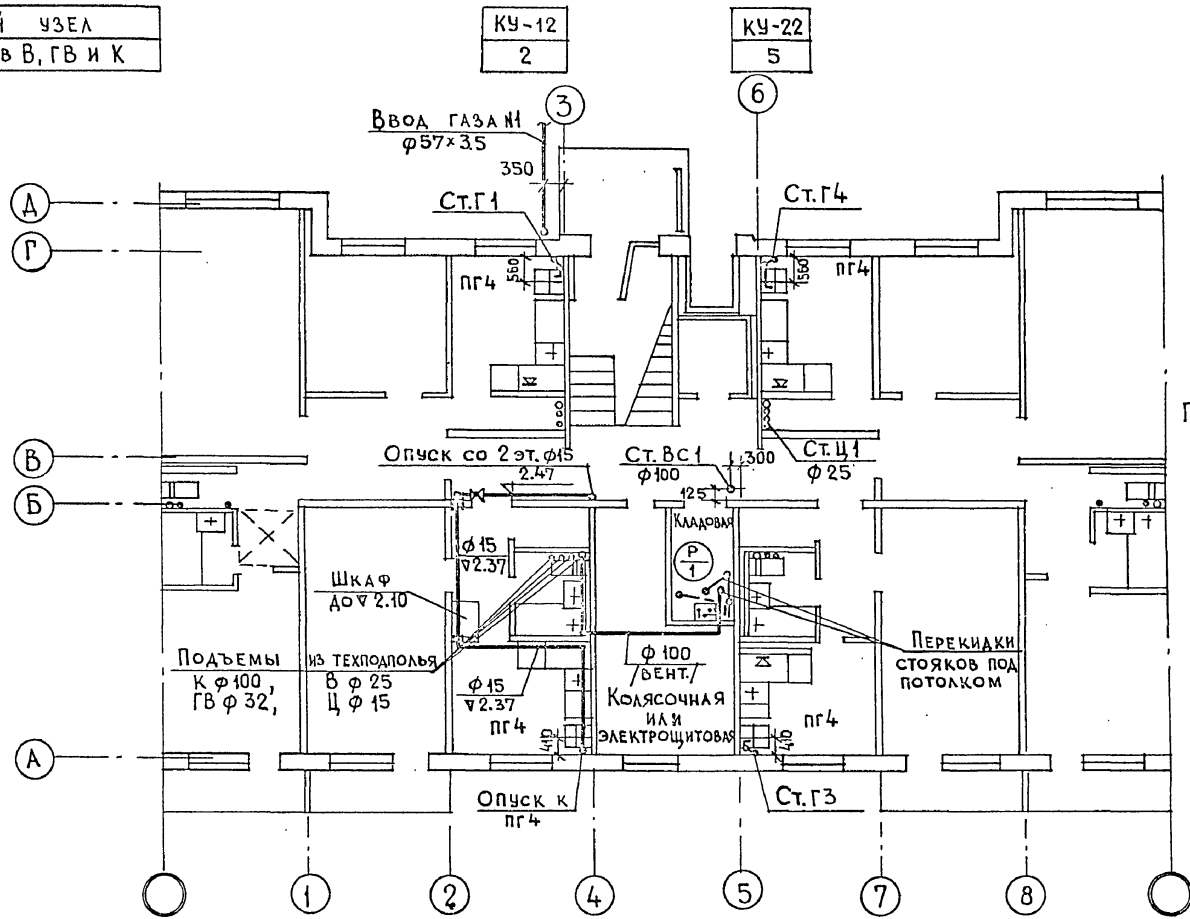
СУ11-02
 —
 6

СТАРИК
 УС
 ПОЛОЗОВ
 НИКИТИНА
 ГА.ИНЖ.ПР.
 70В

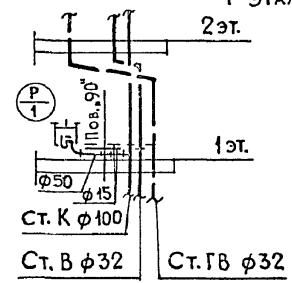
РУК.ОТД.	РАКОВЩИК	<i>[Signature]</i>	ВЕД.ИНЖ.	ДЕМИДОВА	<i>[Signature]</i>				
ГА.ИНЖ.ОТД.	ОЦЕП	<i>[Signature]</i>	ИНЖЕНЕР	ФИЛАТОВА	<i>[Signature]</i>				
ГА.СПЕЦ.	ГОМБЕРГ	<i>[Signature]</i>							
ГА.ИНЖ.ПР.	БЕРИЖСКИЙ	<i>[Signature]</i>	ПРОЗЕРИЛ	БЕРИЖСКИЙ	<i>[Signature]</i>				

1979 ПЛАН 1 ЭТАЖА I-1 ÷ I-8 /ВАРИАНТ "РОССЫПЬ"/ ЦНИИЭП ЖИЛИЩА Г.МОСКВА ЛСТ ВКФ-32

Кухонный узел
и стояков В, ГВ и К



Перекидка стояков под потолком 1-го этажа



У кухни ≥ 18.5 м³
Высота кухни 2.51 м

Санитарный узел	СУ12-02
Примыкание мойки	—
и стояков В, ГВ и К	1

СУ15-32
ПМ-15
3 ^а

—	СУ16-32
—	ПМ-16
3	4

СУ11-02
—
6

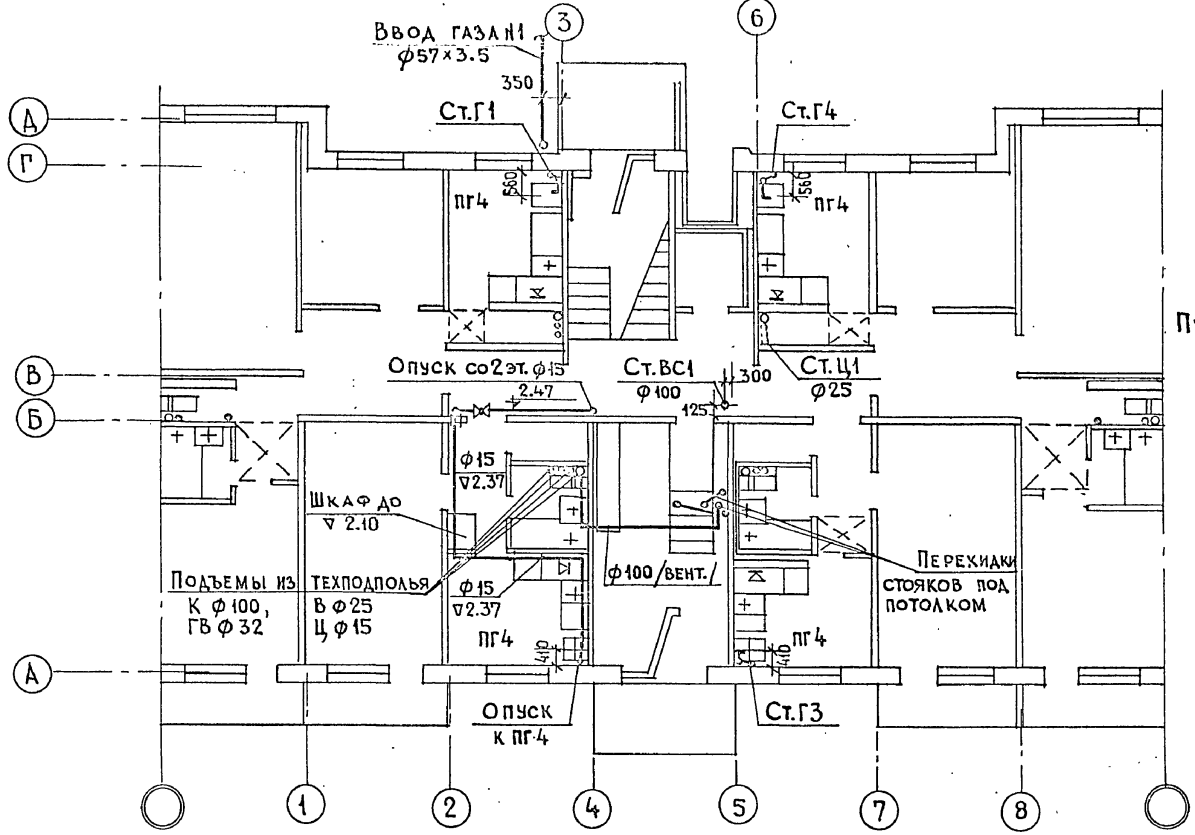
Г. инж. пр. Полозов Никитина
/08
УС
СТАРИК

Рук. отд. Г. инж. пр. Раковщик	ОЦЕП	Вед. инж. Инженер Демидова	Филатова	1979	ПЛАН 1 ЭТАЖА II-1 ÷ II-8; IV-1 ÷ IV-8 /ВАРИАНТ. „РОССЫПЬ“/	121-043/2.4 часть 3, раздел 3-2	ЛИСТ ВКГ-33
Г. спец. Г. инж. пр. Гомберг	Верижский	Проверил Верижский				ЦНИИЭП ЖИЛИЩА Г. МОСКВА	

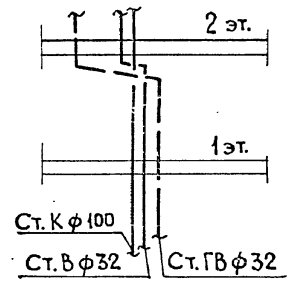
КУХОННЫЙ УЗЕЛ
 ПН СТОЯКОВ В, Г В И К

КУ-12
 2

КУ-22
 5



ПЕРЕКИДКА СТОЯКОВ ПОД ПОТОЛКОМ 1ЭТ.



ВЫСОТА КУХНИ 2.51 м
 V КУХНИ ≈ 18.5 м³

САНИТАРНЫЙ УЗЕЛ
 ПРИМЫКАНИЕ МОЙКИ
 ПН СТОЯКОВ В, Г В И К

СУ-12-02
 —

СУ15-32
 ПМ-15
 3^а

—
 —
 3

СУ16-32
 ПМ-16
 4

СУ11-02
 —
 6

СТАРИК
 УС
 ГЛАВ. ИНЖ. ПР. ПОЛОЗОВ
 НИКИТИНА

РУК. ОТА	РАКОВЩИК	ВЕД. ИНЖ.	ДЕМИДОВА
ГЛАВ. ИНЖ. ОТА	ОЦЕП	ИНЖЕНЕР	ФИЛАТОВА
ГЛАВ. СПЕЦ.	ТОМБЕРГ	ПРОВЕРИЛ	БЕРИЖСКИЙ
ГЛАВ. ИНЖ. ПР.	БЕРИЖСКИЙ		

1979

ПЛАН 1 ЭТАЖА
 /ВАРИАНТ "РОССЫПЬ"/

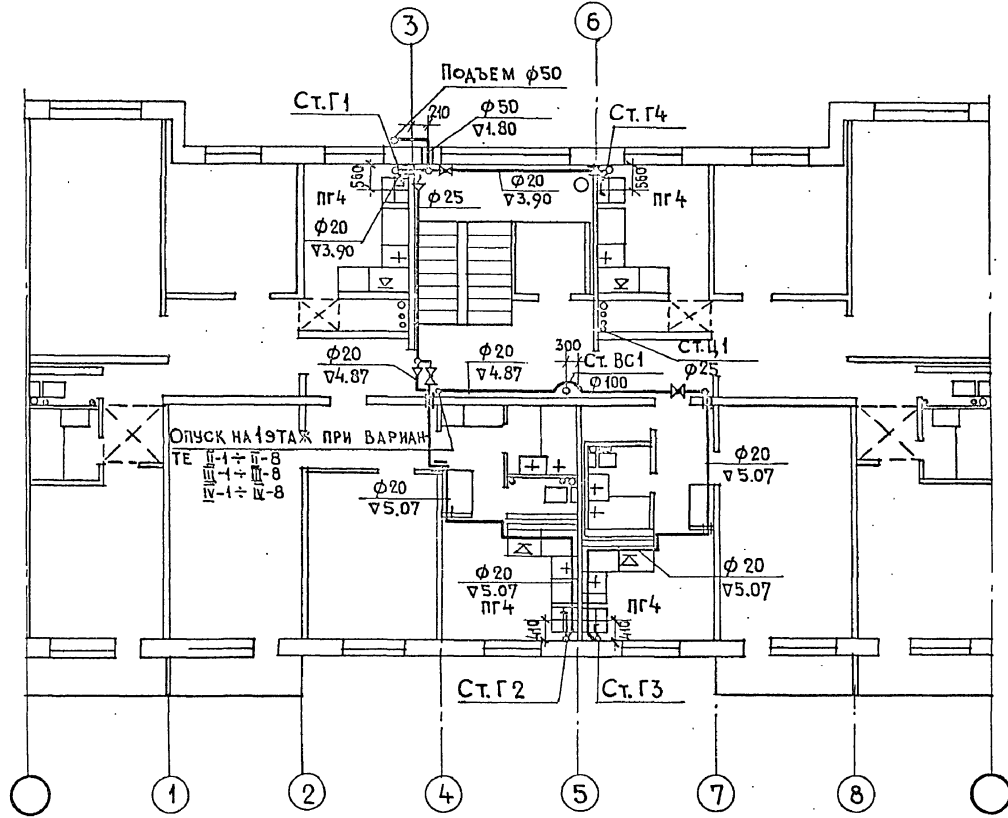
121-043/1.2 ЧАСТЬ 3 РАЗДЕЛ 3-2
 ЦНИИЭП ЖИЛИЩА
 Г. МОСКВА

ЛИСТ
 ВКГ-34

КУХОННЫЙ УЗЕЛ
ИИ СТОЯКОВ В,ГВ И К

КУ-12
2

КУ-22
5



Высота кухни 2.51 м
V кухни ≥ 18.5 м³

САНИТАРНЫЙ УЗЕЛ
ПРИМЫКАНИЕ МОЙКИ
ИИ СТОЯКОВ В,ГВ И К

СУ12-02
—
1

СУ12-12
ПМ-12
3

СУ16-32
ПМ16
4

СУ11-02
—
6

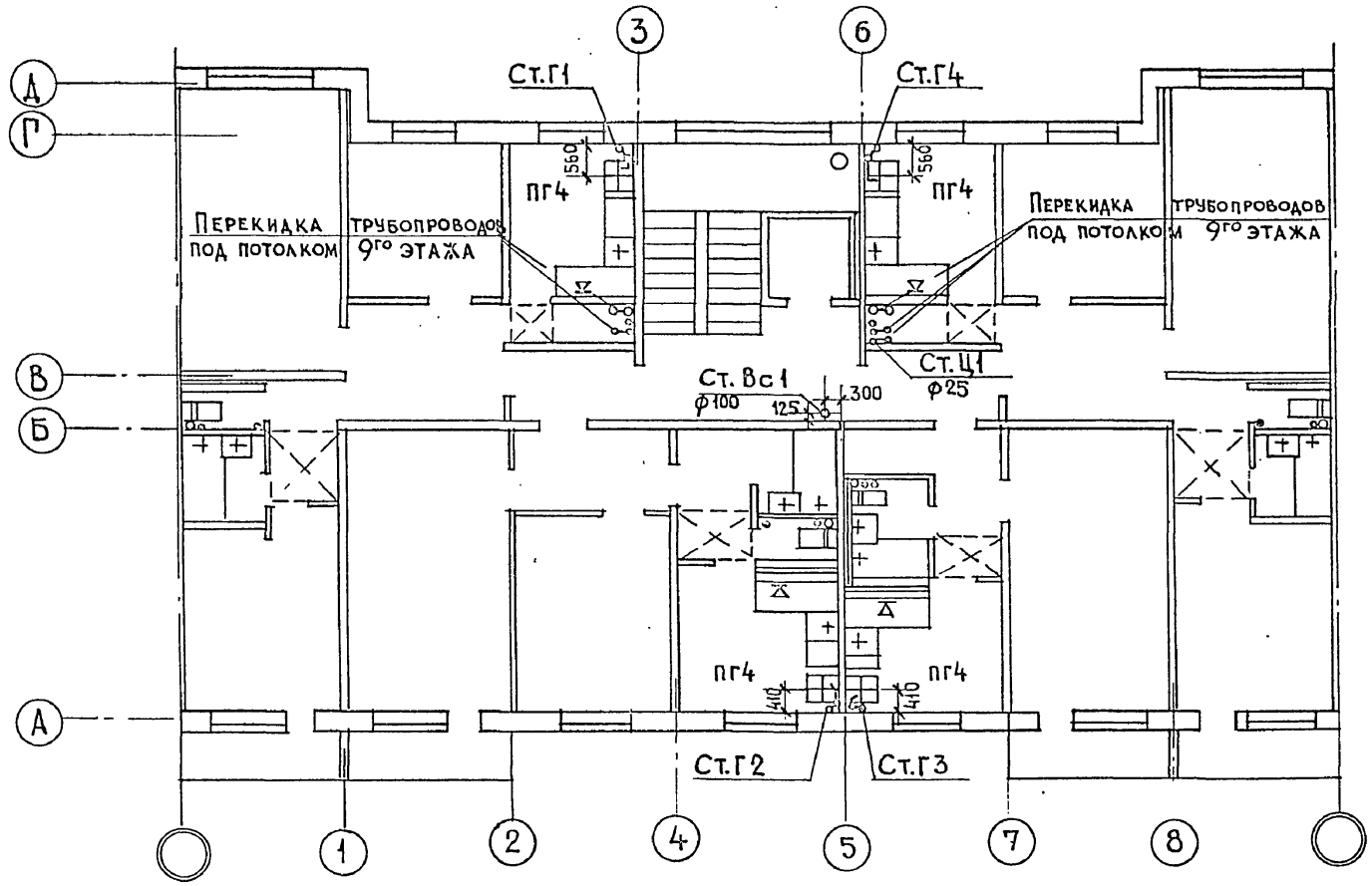
ИИ.К. ПОД. ПА. АРХ. ПРИМАРКОВА
Л. ИИЖ. ПОЛОЗОВ
Н. ИИЖ. П. НИКИТИНА
70В

РУК. ОТА	РАКОВЩИК	ВЕД. ИНЖ.	ДЕМИДОВА							1979	ПЛАН 2 ЭТАЖА /ВАРИАНТ «РОССИЯ»/	121-043/12 ЧАСТЬ 3 РАЗДЕЛ 3-2	ЛИСТ ВКГ-35
Л. ИИЖ. ОТА	ОЦЕП	ИНЖЕНЕР	ФИЛАТОВА									ЦНИИЭП ЖИЛИЩА Г. МОСКВА	
Л. СПЕЦ.	ГОМБЕРГ	ПРОВЕРИЛ	ВЕРИЖСКИЙ										
Л. ИИЖ. ПР.	ВЕРИЖСКИЙ												

Кухонный узел
 NN стояков В, ГВ и К

КУ-12
 2

КУ-22
 5



Высота кухни 2.51 м
 V кухни ≈ 18.5 м³

Санитарный узел
 Кухонный узел
 NN стояков В, ГВ и К

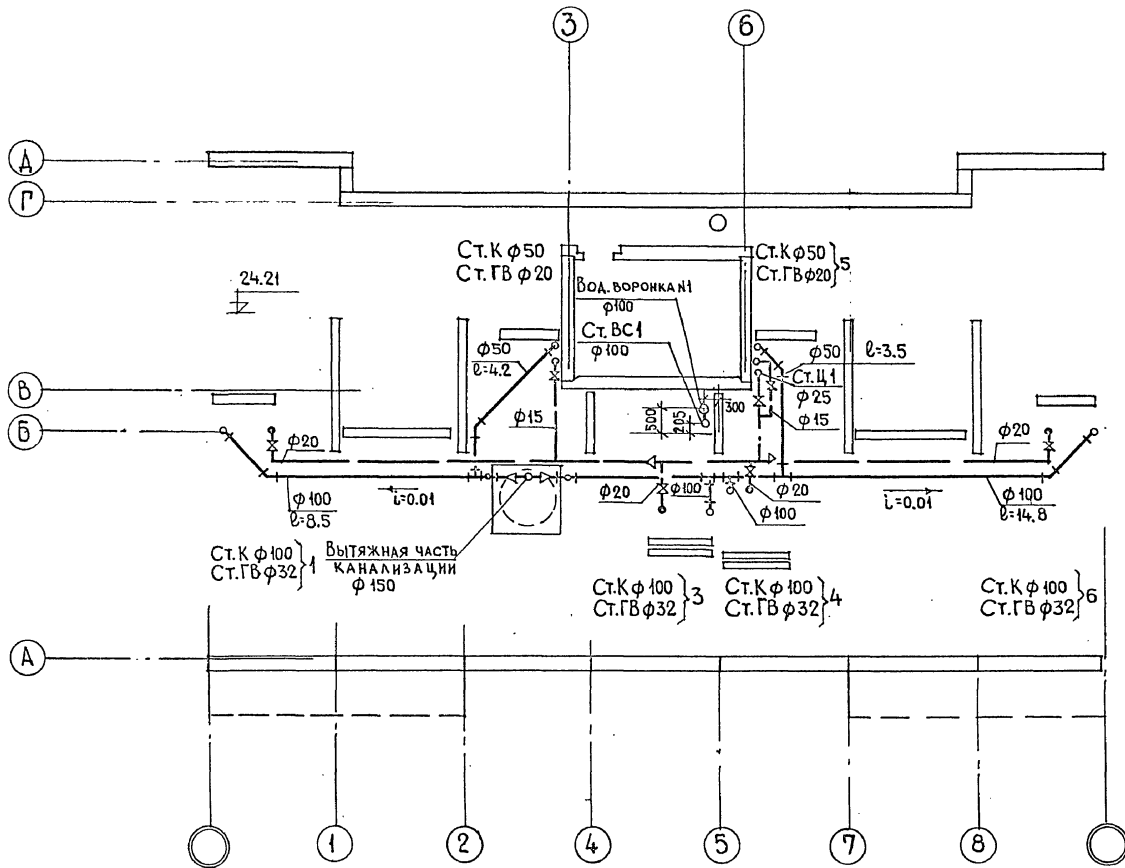
СУ12-02
 —
 1

СУ12-12	СУ16-32
ПМ-12	ПМ-16
3	4

СУ11-02
 —
 6

СТАРИК
 УС
 ПОЛОЗОВ
 НИКИТИНА
 ГЛ. ИНЖ. ПР.
 ГОБ

Рук. отд.	Раковщик	Вед. инж.	Демидова	Инженер	Филатова	1979	ПЛАН 3-9 ЭТАЖЕЙ /ВАРИАНТ "РОССЫПЬ"/	121-043/1.2 часть 3, раздел 3-2	ЛИСТ
Гл. инж. отд.	ОЦЕП	Инженер	Филатова	Инженер	Филатова			ЦНИИЭП жилища Г. Москва	ВКГ-36
Гл. спец.	ГОМБЕРГ	Проверка	ЗЕРИЖСКИЙ	Проверка	ЗЕРИЖСКИЙ				
Гл. инж. пр.	ВЕРИЖСКИЙ	Проверка	ЗЕРИЖСКИЙ	Проверка	ЗЕРИЖСКИЙ				



И.А.РХ.ПР. ПЛАТОНОВА
 И.А.И.Х.ПР. ПОДКОЗОВ
 И.А.И.Х.ПР. НИКИТИНА
 И.А.И.Х.ПР. ПЛОДОВ
 И.А.И.Х.ПР. СТАРИК
 И.А.И.Х.ПР. ЧУ
 И.А.И.Х.ПР. ШАРКОВА
 И.А.И.Х.ПР. ПОДКОЗОВ
 И.А.И.Х.ПР. НИКИТИНА
 И.А.И.Х.ПР. ПЛОДОВ
 И.А.И.Х.ПР. СТАРИК
 И.А.И.Х.ПР. ЧУ
 И.А.И.Х.ПР. ШАРКОВА
 И.А.И.Х.ПР. ПОДКОЗОВ
 И.А.И.Х.ПР. НИКИТИНА
 И.А.И.Х.ПР. ПЛОДОВ
 И.А.И.Х.ПР. СТАРИК
 И.А.И.Х.ПР. ЧУ
 И.А.И.Х.ПР. ШАРКОВА

Рук. отд.	РАКОВЩИК	Инж.	ДЕМИДОВА
Л. инж. от.	ОЦЕП	Инженер	ФИЛАТОВА
Л. спец.	ГОМБЕРГ		
Л. инж. пр.	ВЕРИЖСКИЙ	Проверил	ВЕРИЖСКИЙ

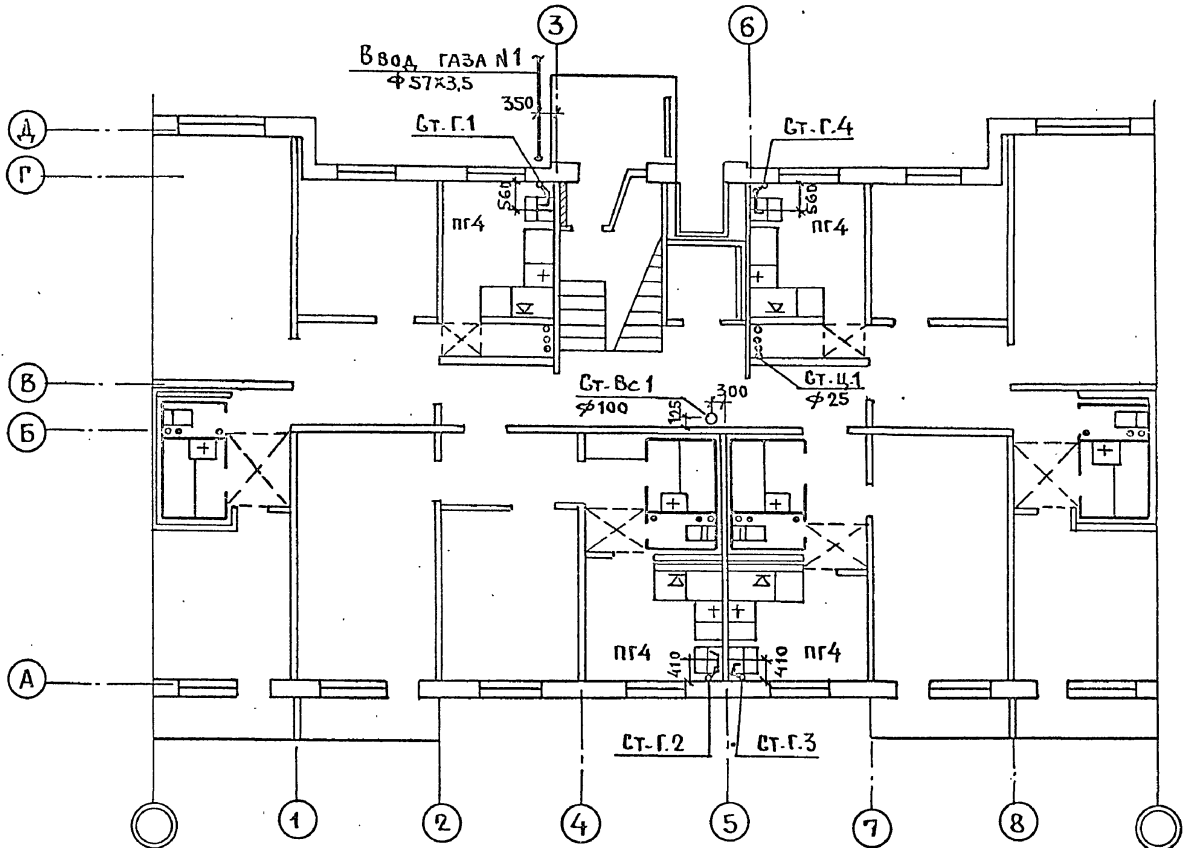
1979
 ПЛАН ЧЕРДАКА
 /ВАРИАНТ "РОССЫПЬ"/

121-043/12 часть 3, раздел 3-2	ЛИСТ
ЦНИИЭП ЖИЛИЩА Г.МОСКВА	ВКГ-37

КУХОННЫЕ УЗЛЫ
 №№ СТОЯКОВ В.Г.В И К

КУ-12
 2

КУ-22
 5



Высота кухни 2,51 м
 V кухни 7,18,5 м³

САНТЕХКАБИНА
 КУХОННЫЙ УЗЕЛ
 №№ СТОЯКОВ В.Г.В И К

БК12-02
 —
 1

СК12-12 СК11-12
 ПМ-12 ПМ-11
 3 4

СК11-02
 —
 6

ГЛАВ. ИНЖ. ПР. ПОДОЗОВ НИКИТИНА
 СТАРШ. УС

РУК. ОУД. РАКОВЩИК *Сидоров*
 ГЛАВ. ИНЖ. ОЦЕП *Сидоров*
 ГЛАВ. СПЕЦ. ГОМБЕРГ *Сидоров*
 ГЛАВ. ИНЖ. ПР. ВЕРИЖСКИЙ *Сидоров*

ВЕД. ИНЖ. ДЕМИДОВА *Сидорова*
 ИНЖЕНЕР ФИЛАТОВА *Сидорова*
 ПРОВЕР. ВЕРИЖСКИЙ *Сидоров*

1979

ПЛАН 1 ЭТАЖА I-1 ÷ I-8
 /ВАРИАНТ С САНТЕХКАБИНАМИ/

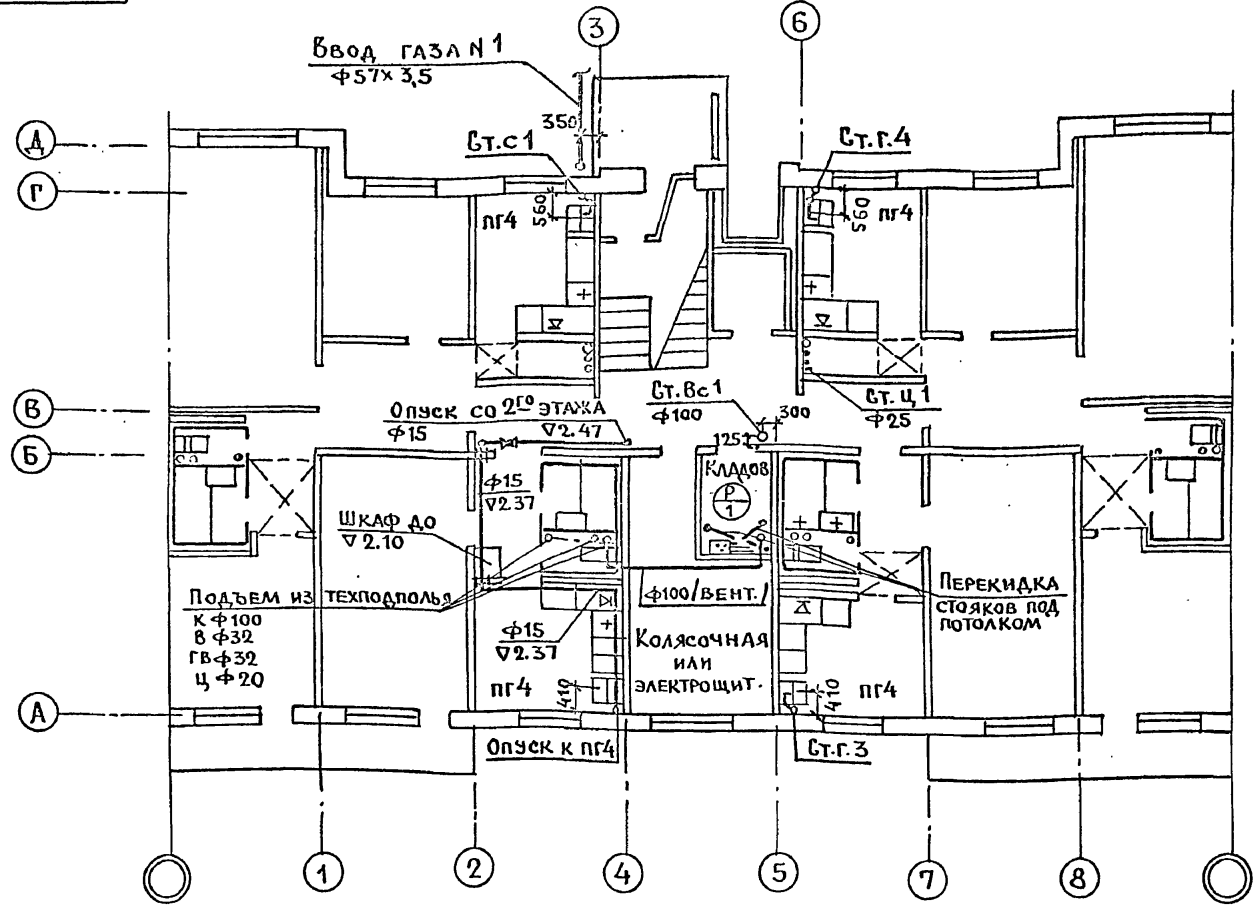
121-043/1.2 ЧАСТЬ 3; РАЗД. 3-2
 ЦНИИЭП ЖИЛИЩА
 Г. МОСКВА

ЛИСТ
 ВКГ-38

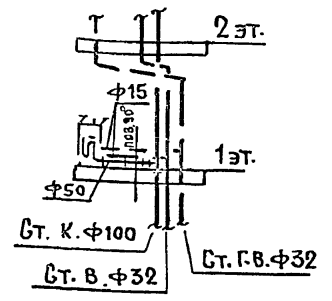
КУХОННЫЙ УЗЕЛ
 ПН стояков В, ГВ, и К

КУ-12
 2

КУ-22
 5



ПЕРЕКИДКА СТОЯКОВ ПОД ПОТОЛКОМ 1^{ЭТ.}



Высота кухни 2.51 м
 V кухни 7 18.5 м³.

САНТЕХКАБИНА
 ПРИМЫКАНИЕ МОЙКИ
 ПН СТОЯКОВ В, ГВ И К

СК12-02
 —
 1

СК12-12Б
 ПМ-12
 3а

—	СК11-12
—	ПМ-11
3	4

СК11-02
 —
 6

СТАРИК
 УС
 ГЛАВ. ИНЖ. ПОЛОЗОВ
 НИКИТИНА
 ГОВ

РУК. ОТД.	РАКОВЩИК	ВЕД. ИНЖ.	ДЕМИДОВА	1979	План 1 этажа II-1÷II-8; IV-1÷IV-8 /ВАРИАНТ С САНТЕХКАБИНАМИ/	121-043/12 часть 3, разд. 3-2	ЛИСТ ЦНИИЭП жилища г. Москва ВКГ-39
ГЛАВ. ИНЖ. ПР.	ОЦЕП	ИНЖЕНЕР	ФИЛАТОВА				
ГЛАВ. СПЕЦ.	ГОМБЕРГ	ПРОВЕРИЛ	ВЕРИЖСКИЙ				
ГЛАВ. ИНЖ. ПР.	ВЕРИЖСКИЙ						

КУХОННЫЙ УЗЕЛ
ИИ СТОЯКОВ В, Г, В и К

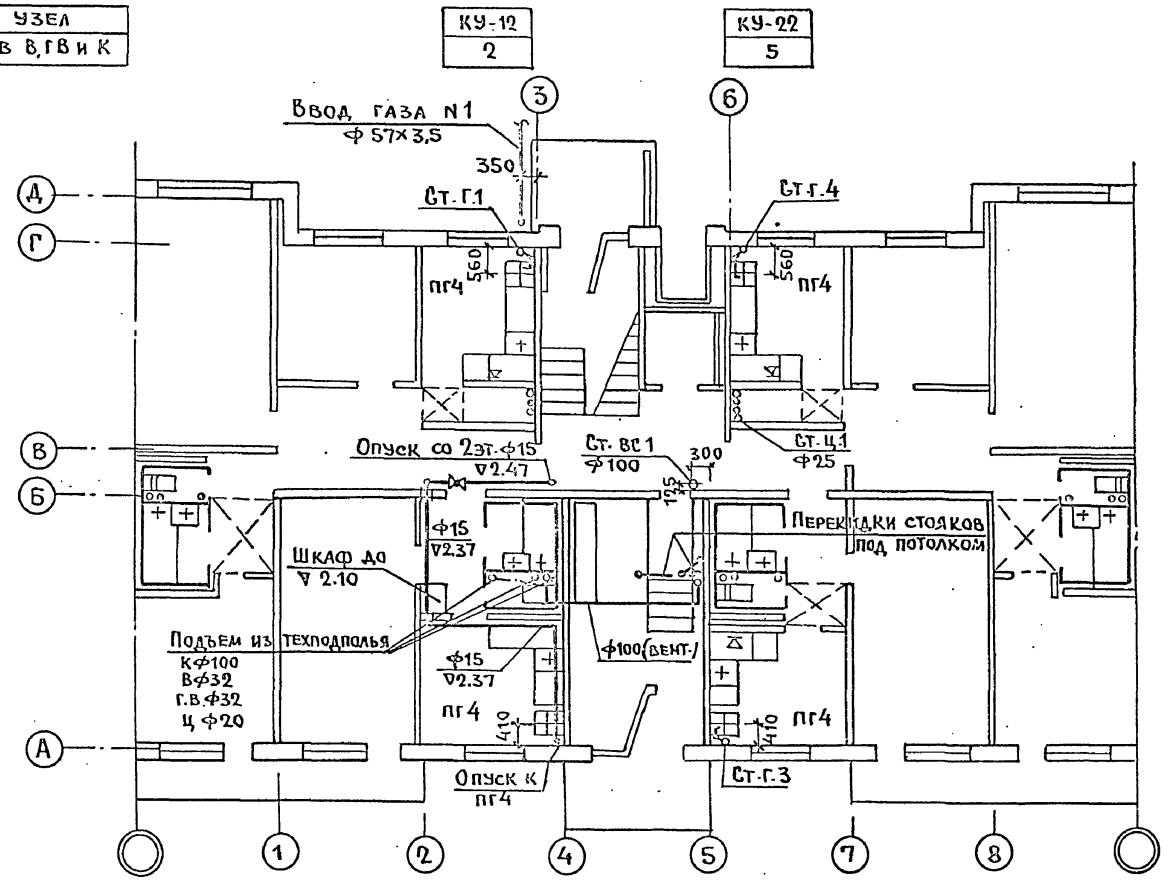
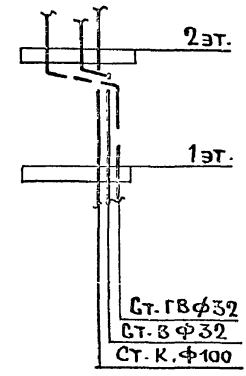


СХЕМА ПЕРЕКИДКИ СТОЯКОВ ПОД ПОТОЛКОМ 1 ЭТ.



Высота кухни 2.51м
V кухни 7/ 18.5 м³

САНТЕХКАБИНА	СК12-02
КУХОННЫЙ УЗЕЛ	—
ИИ СТОЯКОВ В, Г, В и К	1

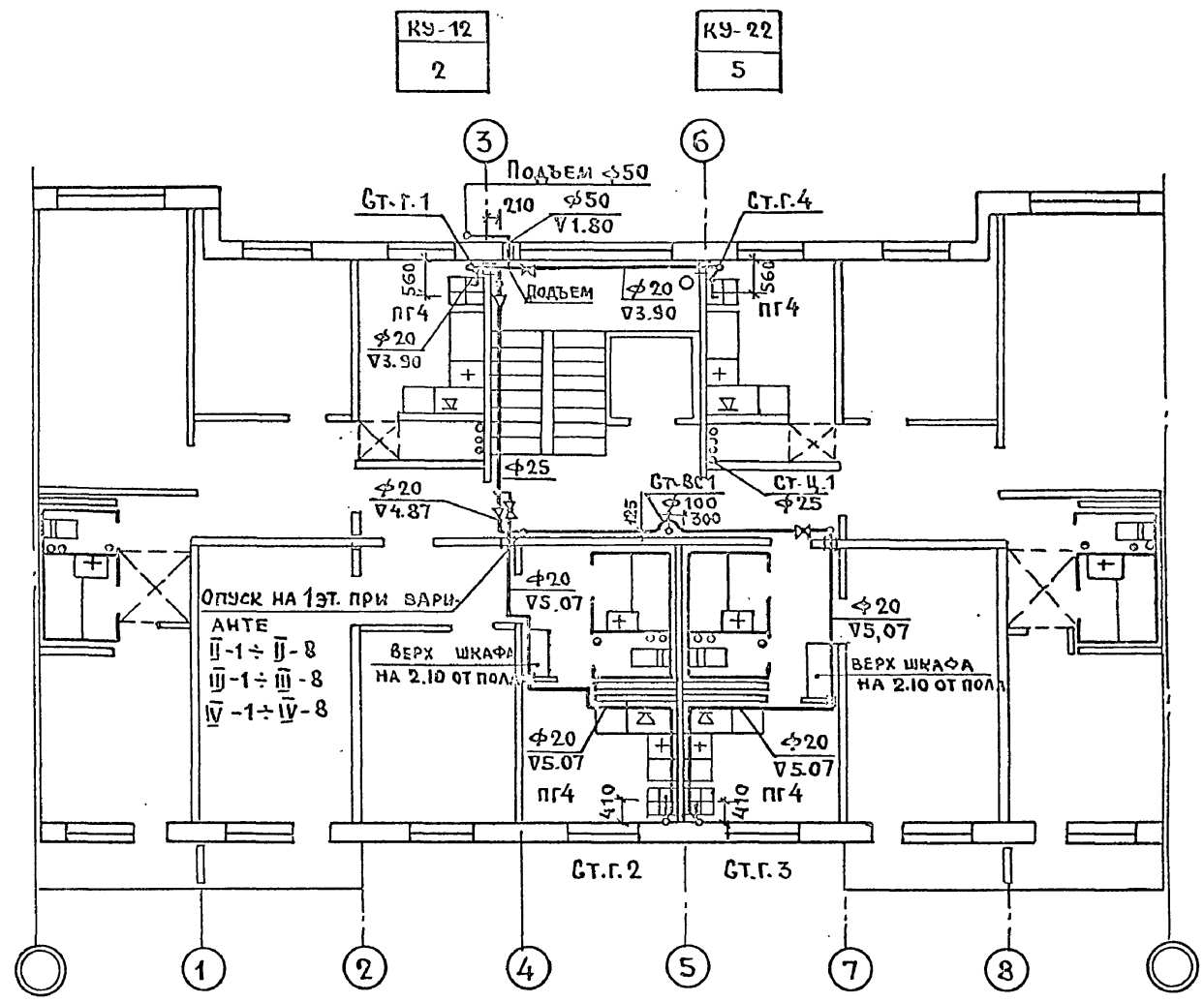
СК12-123	—	СК11-12
П.М. 12	—	П.М. 11
3 ^а	3	4

СК11-02
—
6

СТАРИК
ПОЛОЗОВ
НИКТИНА
ГОВ

РУК. ОТД.	РАКОВЩИК	ВЕД. ИНЖ.	ДЕМИДОВА	1979	План 1 этажа III-1 ÷ III-8	121-043/124.3. РАЗД. 3-2	ЛИСТ
ГЛ. ИНЖ.	ОЦЕЛ	ИНЖЕНЕР	ФИЛТОВА		ВАРИАНТ С САНТЕХКАБИНАМИ	ЦНИИЭП ЖИЛИЩА	ВКГ-40
ГЛ. СПЕЦ.	ГОМБЕРГ	ПРОВЕР.	ВЕРИЖСКИЙ			г. МОСКВА	
ГЛ. ИНЖ. ПР.	ВЕРИЖСКИЙ						

КУХОННЫЙ УЗЕЛ
 НН СТОЯКОВ В, ГВ и К



Высота кухни 2.51 м
 V кухни 7/18.5 м³

САНТЕХКАБИНА
 ПРИМЫКАНИЕ МОЙКИ
 НН СТОЯКОВ В, ГВ и К

СК12-02
 —
 1

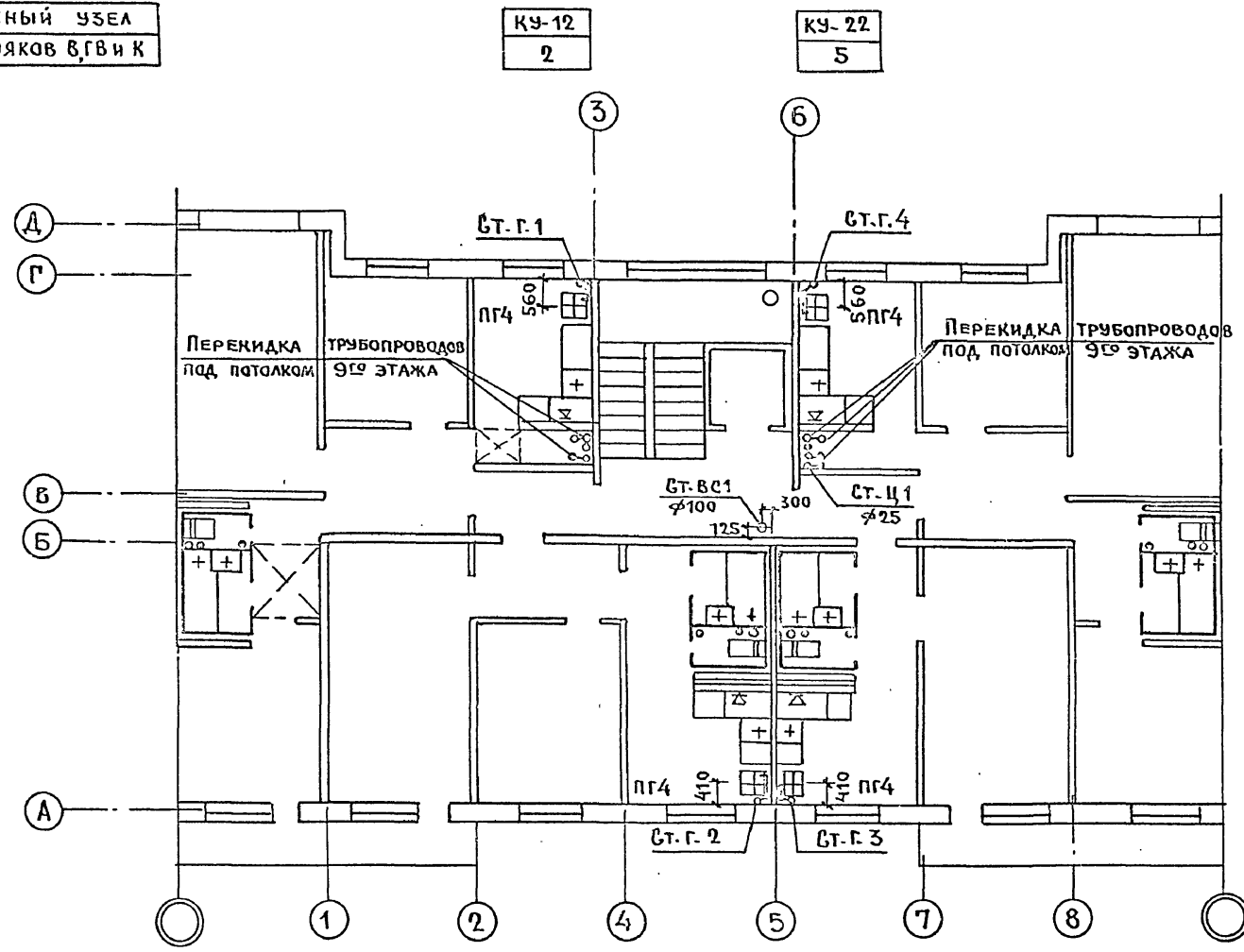
СК12-12 СК11-12
 ПМ-12 ПМ-11
 3 4

СК11-02
 —
 6

СТАРИК	ПОЛОЗОВ	НИКИТИНА
С	П	Н
ГЛ. ИНЖ. ПР.	ГЛ. ИНЖ. ПР.	ГЛ. ИНЖ. ПР.
ВЕРИЖСКИЙ	ФИЛАТОВА	ВЕРИЖСКИЙ

Рук. отд.	РАКОВЩИК	ВЕД. ИНЖ.	ДЕМИДОВА	1979	ПЛАН 2 ЭТАЖА /ВАРИАНТ С САНТЕХКАБИНАМИ/	121-043/1.2 ЧАСТЬ 3, РАЗД. 3-2 ЦНИИЭП ЖИЛИЩА Г. МОСКВА	ЛИСТ ВКГ-41
ГЛ. ИНЖ. ОТД.	ОЦЕП	ИНЖЕНЕР	ФИЛАТОВА				
ГЛ. СПЕЦ.	ГОМБЕРГ						
ГЛ. ИНЖ. ПР.	ВЕРИЖСКИЙ	ПРОВЕРИЛ	ВЕРИЖСКИЙ				

Кухонный узел
и стояков В, ГВ и К



Высота кухни 2.51 м
V кухни ≈ 18.5 м³

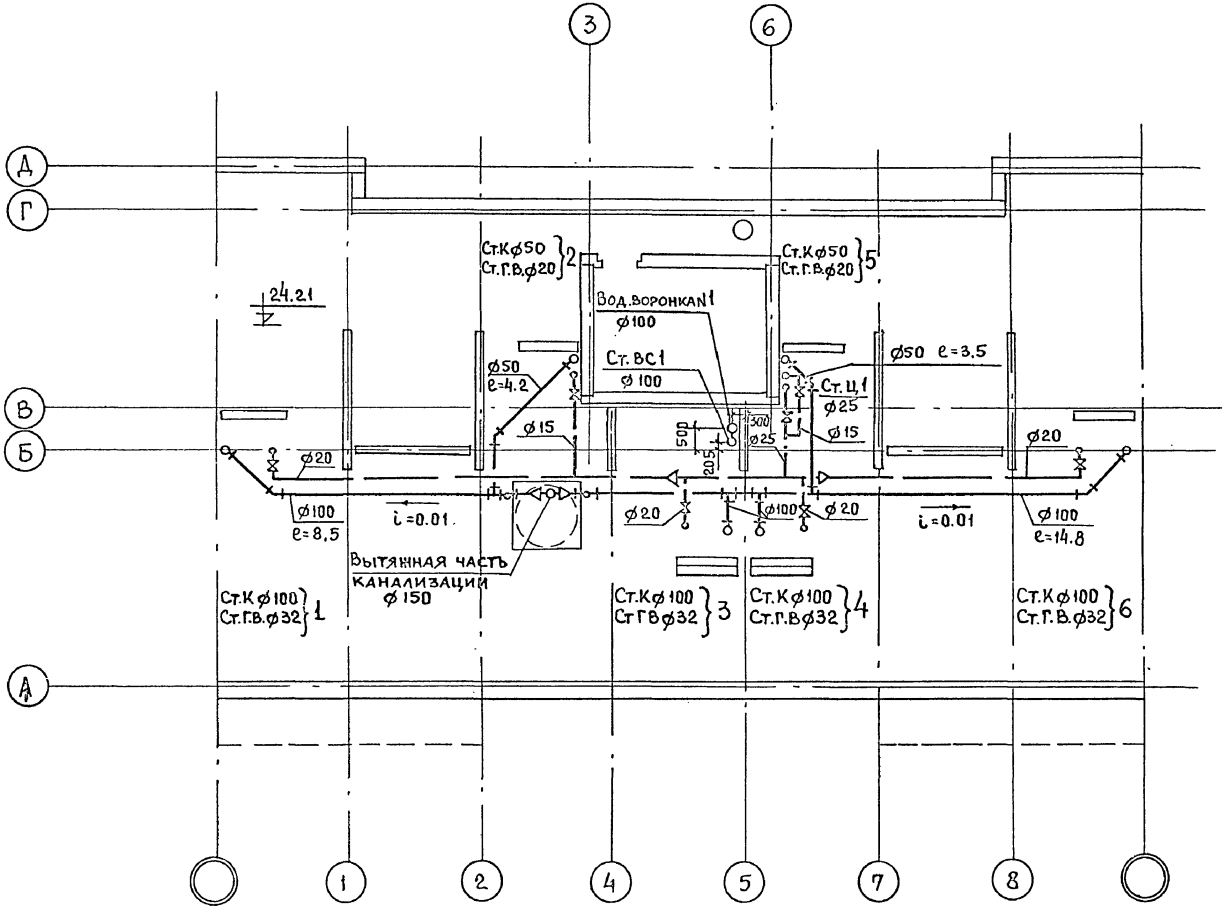
САНТЕХ-КАБИНА	3-4; 6-8	СК12-02
	5	СК12-02Р
	9	СК12-02В
Примыкание мойки		—
и стояков В, ГВ и К		1

СК12-12	СК11-12
СК12-12Р	СК11-12Р
СК12-12В	СК11-12В
ПМ-12	ПМ-11
3	4

СК11-02
СК11-02Р
СК11-02В
—
6

СТАРИК
УС
ПОДЗОВ
НИКИТИНА
ГЛАВ. ИНЖ. ПР.
ГЛАВ. ИНЖ. ПР.

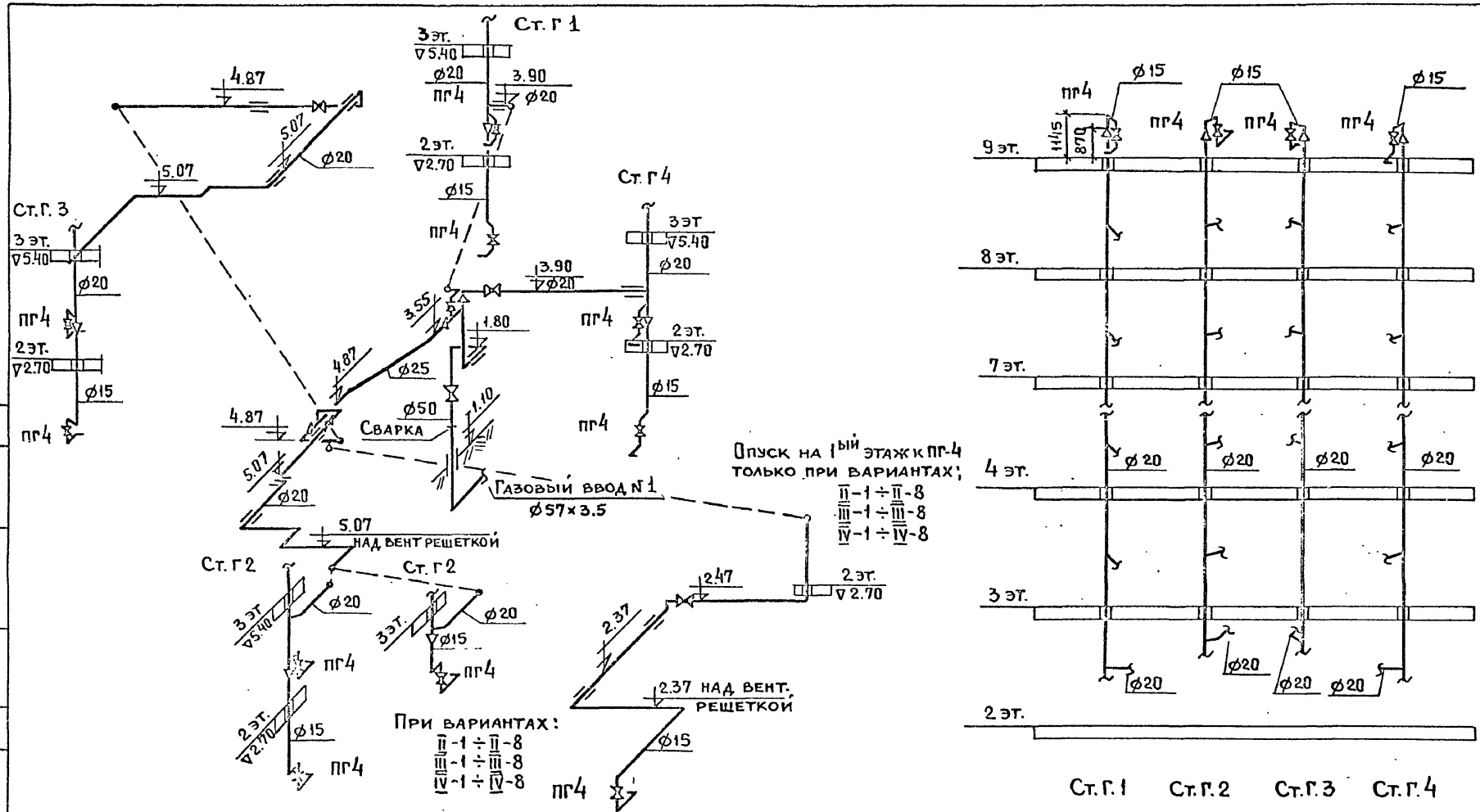
РУК. ОТА	РАКОВЩИК	БЕД. ИНЖ	ДЕМНДОВА	1979	ПЛАН 3-9 ЭТАЖЕЙ /ВАРИАНТ С САНТЕХКАБИНАМИ/	121-043/12 часть 3, РАЗД. 3-2	ЛИСТ ЦНИИЭП ЖИЛИЩА Г. МОСКВА ВКГ-42
ГЛАВ. ИНЖ. ОТА	ОЦЕП	ИНЖЕНЕР	БИЛАТОВА			ЦНИИЭП ЖИЛИЩА Г. МОСКВА	
ГЛАВ. СПЕЦ.	ГОМБЕРГ	ПРОДЕРИЛ	ВЕРИЖСКИЙ				
ГЛАВ. ИНЖ. ПР.	ВЕРИЖСКИЙ						



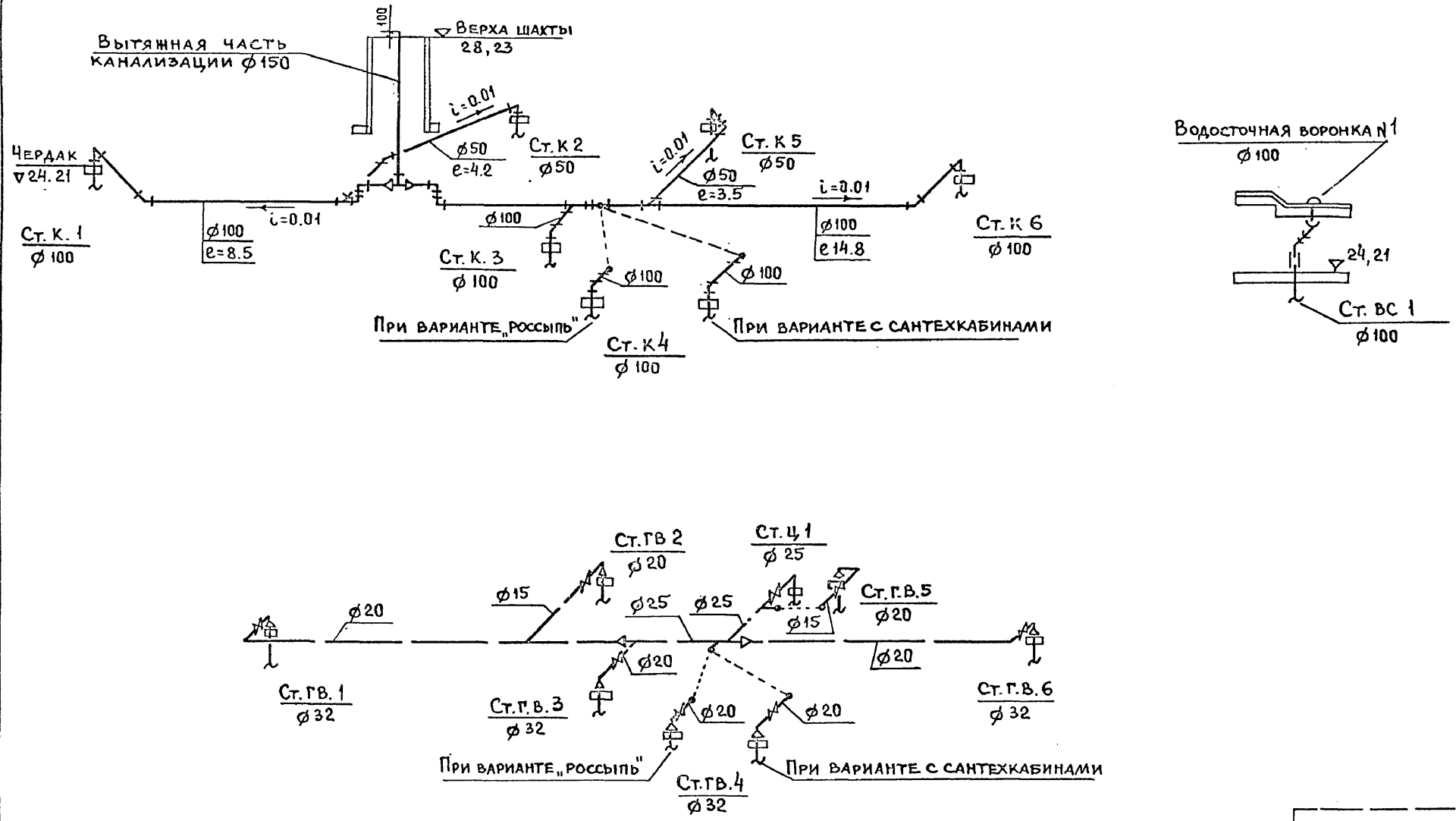
Д. ИНЖ. ПР. ПОДЗОВ В. И. НИКИТИНА
У.С. СТАРИК
ТОВ

РУК. ОТД. Г. ИНЖ. ОТД.	РАКОВОЩИК ОЦЕЛ	ВЕД. ИНЖ. Д. ЕМИДОВА ИНЖЕНЕР ФИЛАТОВА	1979	ПЛАН ЧЕРДАКА ВАРИАНТ С САНТЕХКАБИНАМИ/	121-043/12 часть 3, РАЗДЕЛ 3-2	ЛИСТ ВКР. 43
ГЛ. СПЕЦ. Г. ИНЖ. ПР.	ГОМБЕРГ БЕРИНСКИЙ	ПРОБЕРИЛ БЕРИНСКИЙ			ЦНИИЭП ЖИЛИЩА Г. МОСКВА	

1979 11 11



РУК. ОТА ГЛ. ИНЖ. ОЦЕП	РАКОВЩИК ОЦЕП	ВЕД. ИНЖ. ИНЖЕНЕР	ДЕМИДОВА ФИЛАТОВА	1979	СХЕМА ГАЗОПРОВОДА	121-043/1.2 ЧАСТЬ 3, РАЗДЕЛ 3-2	ЛИСТ ВКГ-44
ГЛ. СПЕЦ. ГЛ. ИНЖ. ПР.	ГОМБЕРГ ВЕРИЖСКИЙ	ПРОВЕРИЛ	ВЕРИЖСКИЙ	ЦНИИЭП ЖИЛИЩА Г. МОСКВА			



РУК. ОТА	РАКОВЩИК	<i>[Signature]</i>	Б.Е.А. ИНЖ.	ЛЕМИДОВА	<i>[Signature]</i>				1979	Чердак. водопровод, канализация, водосток. Схемы	121-043/12 часть 3, раздел 3-2	Лист
ГЛ. ИНЖ. ОТА	ОЦЕП	<i>[Signature]</i>	ИНЖЕНЕР	ФИЛАТОВА	<i>[Signature]</i>						ЦНИИЭП ЖИЛИЩА	ВКГ-45
ГЛ. СПЕЦ.	ГОМБЕРГ	<i>[Signature]</i>									г. Москва	
ГЛ. ИНЖ. ПР.	ВЕРИНСКИЙ	<i>[Signature]</i>	ПРОВЕРИЛ	ВЕРИНСКИЙ	<i>[Signature]</i>							