

ТИПОВОЙ ПРОЕКТ
903-2-11

УСТАНОВКА МАЗУТОСНАБЖЕНИЯ $Q=13/22 \text{ м}^3/\text{ч}$, $P=25/10 \text{ кгс/см}^2$
С НАЗЕМНЫМИ МЕТАЛЛИЧЕСКИМИ РЕЗЕРВУАРАМИ $2 \times 3000 \text{ м}^3$.

АЛЬБОМ II ЧАСТЬ 2

СООРУЖЕНИЯ СЛИВА И ПРИЕМА МАЗУТА И ЖИДКИХ ПРИСАДОК
НЕТИПОВЫЕ ИЗДЕЛИЯ АРХИТЕКТУРНО-СТРОИТЕЛЬНОЙ ЧАСТИ.

ТИПОВОЙ ПРОЕКТ

903-2-11

УСТАНОВКА МАЗУТОСНАБЖЕНИЯ $Q=13/22 \text{ м}^3/\text{ч}$ $P=25/10 \text{ кгс/см}^2$
С НАЗЕМНЫМИ МЕТАЛЛИЧЕСКИМИ РЕЗЕРВУАРАМИ $2 \times 3000 \text{ м}^3$

АЛЬБОМ II ЧАСТЬ 2

СОСТАВ ПРОЕКТА

Альбом I	ЧАСТЬ 1	Мазутонасосная. Части: тепломеханическая, автоматизация, электротехническая, санитарно-техническая, тепловые сети
Альбом I	ЧАСТЬ 2	Мазута-часовая. Архитектурно-строительная часть.
Альбом I	ЧАСТЬ 3	Мазуто-часовая. Нетиповые изделия архитектурно-строительной части.
Альбом I	ЧАСТЬ 4	Мазутонасосная. Блоки тепломеханического оборудования.
Альбом II	ЧАСТЬ 1	Сооружения слива и приема мазута и жидких присадок. Части: тепломеханическая, архитектурно-строительная, автоматизация, электротехническая.
Альбом II	ЧАСТЬ 2	Сооружения слива и приема мазута и жидких присадок. Нетиповые изделия архитектурно-строительной части.
Альбом III		Резервуарный парк. Части: тепломеханическая, архитектурно-строительная, автоматизация, электротехническая, отопление и вентиляция.
Альбом IV		Генеральный план, инженерные сети. Части: тепломеханическая, архитектурно-строительная, автоматизация, электротехническая, водопровод и канализация, тепловые сети.
Альбом V	ЧАСТЬ 1	Задание заводу-изготовителю на щиты автоматизации и КИП.
Альбом V	ЧАСТЬ 2	Задание заводу-изготовителю на щиты управления крупноблочные.
Альбом VI		Металлоконструкции вспомогательного оборудования и устройства
Альбом VII	ЧАСТЬ 1	Сметы. Общая часть.
Альбом VII	ЧАСТЬ 2	Сметы. Мазутонасосная.
Альбом VII	ЧАСТЬ 3	Сметы. Сооружения слива и приема мазута и жидких присадок.
Альбом VII	ЧАСТЬ 4	Сметы. Резервуарный парк.
Альбом VII	ЧАСТЬ 5	Сметы. Генеральный план, инженерные сети.
Альбом VIII	ЧАСТЬ 1	Заказные спецификации. Мазутонасосная.
Альбом VIII	ЧАСТЬ 2	Заказные спецификации. Сооружения слива и приема мазута и жидких присадок.
Альбом VIII	ЧАСТЬ 3	Заказные спецификации. Резервуарный парк.
Альбом VIII	ЧАСТЬ 4	Заказные спецификации. Инженерные сети.

ПРИМЕНЕННЫЕ ТИПОВЫЕ ПРОЕКТЫ

Типовой проект 904-1-109 Альбом I, II	Резервуар стальной горизонтальный для нефтепродуктов ёмкостью 25 м ³ (распространяет Казахский филиал ЦИТП)
Типовой проект 904-1-156 Альбом I, II	Стальной вертикальный цилиндрический резервуар для нефти и нефтепродуктов ёмкостью 3000 м ³ (распространяет Казахский филиал ЦИТП)
Типовой проект 902-2-158 Альбом I, II, III	Нефтедобушки из сборных железобетонных элементов на расход воды 10 л/с. (распространяет ЦИТП, г. Москва)
Типовой проект 4-18-942 Альбом I, II, III, IV	Резервуар для воды ёмкостью 500 м ³ железобетонный прямоугольный заглублённый (распространяет сбердальский филиал ЦИТП)

Разработан
проектным институтом
ЛАТГИПРОПРОМ
Госстроя Латвийской ССР

Федеральный инженер институт
Госстроя и Энергостроения

В. Фалиманов
И. Думан

В. Фалиманов
И. Думан

Утвержден и введен в действие
институтом Латгипропром
Госстроя Латвийской ССР
Приказ №290 от 16 ноября 1978 г.

Альбом № чертеж 2

Технический проект ЭВЭ-2-И

Лист № 01

Обозначение	Наименование	стр.
	Содержание альбома	2,3
КЖИ - ТТ	Технические требования	4
КЖИ-КЗБ-1Б; КЗБ-1В	Разработка дополнительных закладных деталей в колонне КЗБ-1Б; КЗБ-1В	5
КЖИ-ПС1-36-БЗВ	Панель стеновая балочная ПС1-36-БЗВ	
КЖИ-ПС1-36-БЗБ	Панель стеновая балочная ПС1-36-БЗБ	6
КЖИ-ПС1-36-БЗБ	Панель стеновая балочная ПС1-36-БЗБ	7
КЖИ-ПС1-36-БЗВ	Панель стеновая балочная ПС1-36-БЗВ	
КЖИ-ПС1-36-БЗВ	Панель стеновая балочная ПС1-36-БЗВ	8
КЖИ-ИП5-6В; ИП5-6Б	Плиты покрытия ИП5-6В; ИП5-6Б	9
КЖИ-ПК1	Арматурный пакет ПК1 а.1	10
КЖИ-ПК1	Арматурный пакет ПК1 а.2	
КЖИ-ПК2	Арматурный пакет ПК2 а.1	11
КЖИ-ПК2	Арматурный пакет ПК2 а.2	
КЖИ-ПК3	Арматурный пакет ПК3 а.1	12
КЖИ-ПК3	Арматурный пакет ПК3 а.2	
КЖИ-ПК4	ПК4 а.1	13
КЖИ-ПК4	ПК4 а.2	
КЖИ-ПК5	ПК5 а.1	14
КЖИ-ПК5	ПК5 а.2	
КЖИ-КР1	Каркас КР1	15
КЖИ-КР2	Каркас КР2	

КЖИ-КР5; КР3	Каркасы КР5; КР3	16
КЖИ-КР6; КР4	— " — КР6; КР4	
КЖИ-КР7	— " — КР7	17
КЖИ-КР8	— " — КР8	
КЖИ-КР9	— " — КР9	18
КЖИ-КР10	— " — КР10	
КЖИ-КР11	— " — КР11	19
КЖИ-КР12	— " — КР12	
КЖИ-С1	Сетка С1	20
КЖИ-С2	— " — С2	
КЖИ-С5	— " — С5	21
КЖИ-С6	— " — С6	
КЖИ-С12	— " — С12	22
КЖИ-БС1В	Балка стальная БС1В	
КЖИ-МН1	Закладная деталь МН1	23
КЖИ-МН2	Закладная деталь МН2	
1	2	3

ИЗДАНИЕ	КОПИЯ	ПОДПИСАНО	ДАТА
Ильин Л.	Ильин Л.	Ильин Л.	03.07.71
Ночнов Ю.	Ночнов Ю.	Ночнов Ю.	03.07.71
Мухоморова Г.	Мухоморова Г.	Мухоморова Г.	03.07.71
Рук. гр. Шубченко В.	Шубченко В.	Шубченко В.	03.07.71
Сиз. Шубченко В.	Шубченко В.	Шубченко В.	03.07.71
Ильин Л.	Ильин Л.	Ильин Л.	03.07.71
Ильин Л.	Ильин Л.	Ильин Л.	03.07.71
Ильин Л.	Ильин Л.	Ильин Л.	03.07.71
Ильин Л.	Ильин Л.	Ильин Л.	03.07.71

ТЛ 803-2-11

Содержание альбома

№	Инициалы	Подпись
1		
2		
3		

Ильин Л.

С. СЕЗ

Фигурно 7-12

1	2	3
КЖИ-МН3	Закладная деталь МН3	24
КЖИ-МН4	— " — МН4	
КЖИ-МН5	— " — МН5	25
КЖИ-МН6; МН15	— " — МН6, МН15	
КЖИ-МН7	— " — МН7	26
КЖИ-МН8	— " — МН8	
КЖИ-МН9	— " — МН9	27
КЖИ-МН10; МН11; МН12	— " — МН10; МН11; МН12	
КЖИ-МН13	— " — МН13	28
КЖИ-МН14	— " — МН14	
КЖИ-МН16	— " — МН16	29
КЖИ-МН17	— " — МН17	
КЖИ-МН18	— " — МН18	30
КЖИ-МН19	— " — МН19	
КЖИ-МН20	— " — МН20	31
КЖИ-МН21; МН22	— " — МН21; МН22	
КЖИ-МН23	— " — МН23	32
КЖИ-МН24	— " — МН24	
КЖИ-МН25	— " — МН25	33
КЖИ-МН26; МН27	— " — МН26; МН27	
КЖИ-МН28	— " — МН28	34
КЖИ-МН29	Сталук МН29	

КЖИ-МН30	Закладная деталь МН30	35
КЖИ-МН31	— " — МН31	
КЖИ-МН32	— " — МН32	36
КЖИ-МН33	— " — МН33	
КЖИ-МН34	— " — МН34	37
КЖИ-МН35	— " — МН35	
КЖИ-МН36	— " — МН36	38
КЖИ-МН37	— " — МН37	
КЖИ-МС1	— " — МС1	39
КЖИ-МС2	Соединительный элемент МС2	
КЖИ-В-1	Ворота металлические В-1	40

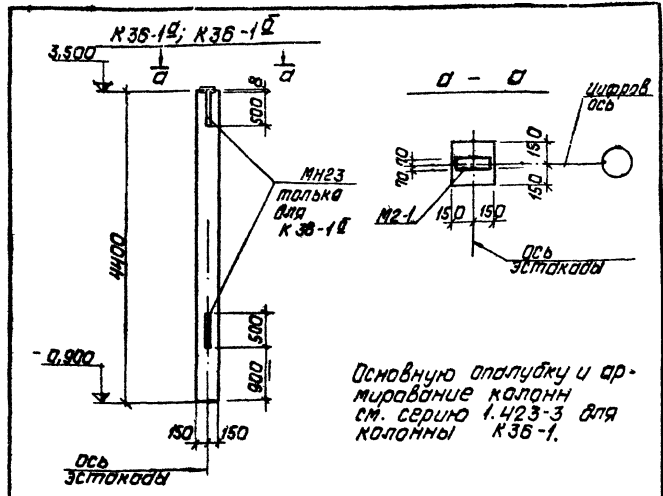
ТП 903-2-11			
№ докум.	Лист	Масса	Масштаб
Лист № 12	12		
Новая	Календарь		
17	контр.инженер		
Дир. в/о	Шлягина		
Инж.	Ремизова		
Н.контр.инженер	Ремизова		
Проект.	Шлягина		

Содержание альбома

Р	Лист 2	Листов 8

Лист 12
Листов 12
Госстрой Латвии сср
ЛАТГИ.ПРОПРОМ
г. Рига
Формат 12

Капит. В. Юрид

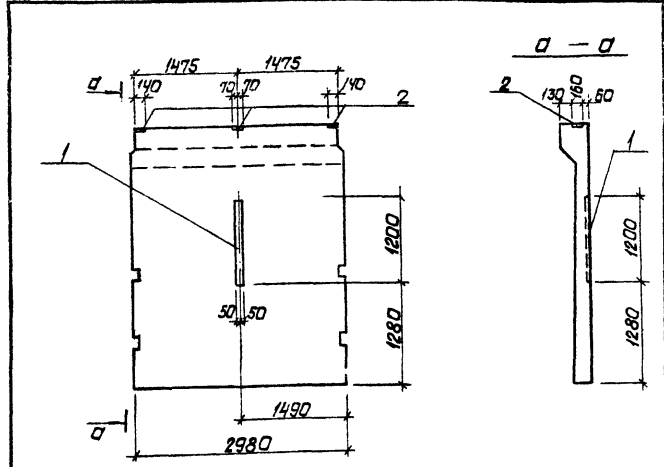


Основную опалубку и армирование колонн см. серию 1.423-3 для колонны К36-1.

Формат листа	Обозначение	Наименование	кол.	Примеч.
		<u>К36-1Б</u>		
	Дополнительные закладные детали			
	ТП 903-Р-11	Закладн. деталь МН23	2	17,2ке

Исполн.	Лист	№ докум.	Подп.	Дата	ТП 903-2-11	КЖН-К36-1Б; К36-1В.
Инженер	Директор	Инженер	Инженер	Инженер	Разбивка дополнительных закладных деталей в колонны К36-1Б; К3-1В.	Лист / Масса / Страница 1 / 150 /
Инженер	Инженер	Инженер	Инженер	Инженер	Лист / Листов / Количество листов в сборе	Лист / Листов / Количество листов в сборе
Инженер	Инженер	Инженер	Инженер	Инженер	Латгипропроект г. Рига	Латгипропроект г. Рига

Копирован: Давыдова Формат ИВ



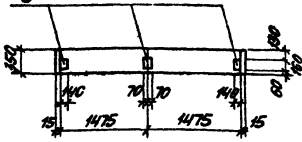
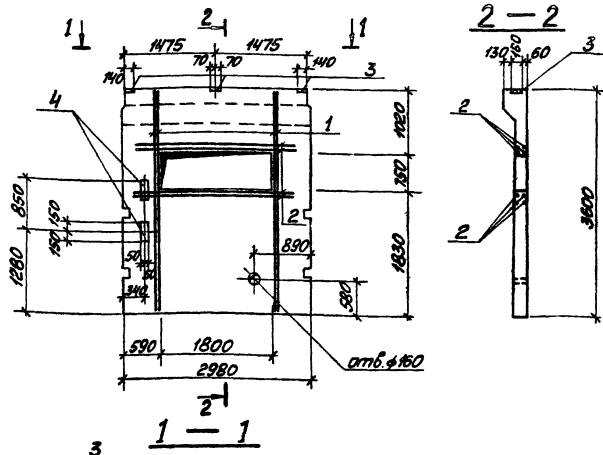
Основную опалубку и армирование панели см. серию 3.900-3 В.4 часть 1, лист 3 для панели ПС1-36-Б3

Формат листа	Обозначение	Наименование	кол.	Примечание
		<u>ПС1-36-Б3</u>		
	Дополнительные сборочные единицы и детали.			
1	ТП 903-2-11	КЖН-МН20	1	Закладная деталь
2	Сер. 1.400-5		3	МБ-4

Исполн.	Лист	№ докум.	Подп.	Дата	7.7.903-2-11	КЖН-ПС1-36-Б3
Инженер	Директор	Инженер	Инженер	Инженер	Панель стеновая балочная ПС1-36-Б3	Лист / Масса / Страница 1 / / /
Инженер	Инженер	Инженер	Инженер	Инженер	Лист / Листов / Количество листов в сборе	Лист / Листов / Количество листов в сборе
Инженер	Инженер	Инженер	Инженер	Инженер	Латгипропроект г. Рига	Латгипропроект г. Рига

Копирован: Давыдова Формат ИВ

Типовой проект 903-2-11 Альбом II часть 2



1. В месте отверстия арматуру сетки вырезать, дополнительно поставить окаймляющие стержни поз. 1, 2
2. Прутья каркаса КР-1 и берней грани панели принять 920 вместо 1000.
3. Основную опалудку и армирование панели см. серию 3.900-3
- 6.4 часть 1, лист 3 для панели ПС1-36-53.

Ведомость дополнительных стержней на один элемент

Марка ст-ля	№3	Эскиз или сечение	φ мм	Длина мм	Кол-во шт
ПС1-36-53	1	3550	16A III	3550	8
	2	2700	16A III	2700	8

№ п/п	Обозначение	Наименование	И-ва	Примечание
		ПС1-36-53 ^б		
	Дополнительные сборочные единицы и детали			
1, 2	ТЛ 903-2-11 КЖИ-ПС1-36-53 ^б	Стержни облицовки. Комплект		1
3	Серия 1.400-6	Закладной элемент	МБ-4	3
4	ТЛ 903-2-11 КЖИ-МН16	То же	МН 16	2

Выборка дополнительной стали на один элемент, кг

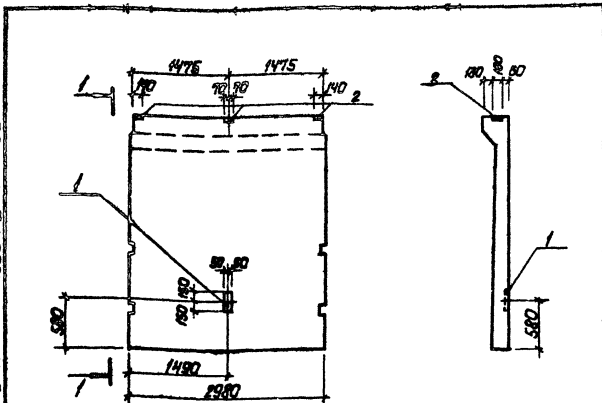
Марка ст-ля	Арм. сталь		Закладные изделия				Утолщ	Всего
	Листовая сталь ГОСТ 5781-75		Профильная сталь		Листовая сталь ГОСТ 5781-75			
	Класс А III	φ мм	Утолщ	δ=10	Кл. А II	Кл. А III		
ПС1-36-53 ^б	79,0	79,0	3,8	6,3	15	10	12,0	91,0

Лист 6 из 10

Исполн.	№ докум.	Подп.	Дата
ТЛ 903-2-11 КЖИ-ПС1-36-53 ^б			
Панель стеновая облицовочная ПС1-36-53 ^б			
Лист 6 из 10			
Лист 1 из 10			
Лист 2 из 10			
Лист 3 из 10			
Лист 4 из 10			
Лист 5 из 10			
Лист 6 из 10			
Лист 7 из 10			
Лист 8 из 10			
Лист 9 из 10			
Лист 10 из 10			

Формат А4

Титульный проект 903-2-11 Альянс I часть 2

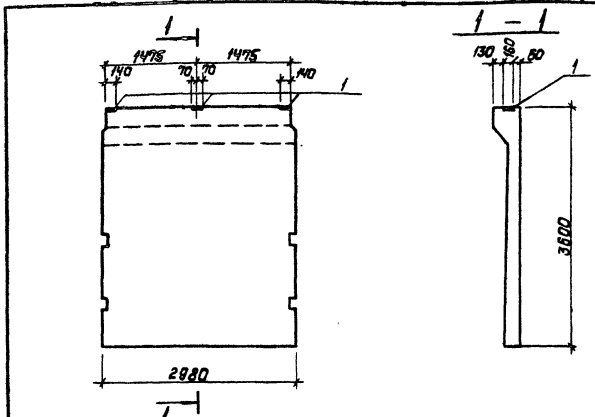


Код	Зона	Поз.	Обозначение	Наименование	кол.	Примеч.
				ПС1-36-Б3В		
Дополнительные сборочные единицы и детали						
1			ТП 903-2-11 КЖН МН16	Закладн. вет. МН16	1	
2			сер. 1.400-Б	— — — М6-4	3	

Основную опалубку и армирование панели см. серию 3.900-3 в.4 часть 1, лист 3 для панели ПС1-36-Б3.

<p>ТП 903-2-11 КЖН-ПС1-36-Б3В</p>	
<p>Исполн. / Проверка / Подп. / Дата</p> <p>М.И.Иванов / С.И.Иванов / [подпись] / [дата]</p> <p>М.И.Иванов / С.И.Иванов / [подпись] / [дата]</p> <p>М.И.Иванов / С.И.Иванов / [подпись] / [дата]</p> <p>М.И.Иванов / С.И.Иванов / [подпись] / [дата]</p> <p>М.И.Иванов / С.И.Иванов / [подпись] / [дата]</p> <p>М.И.Иванов / С.И.Иванов / [подпись] / [дата]</p> <p>М.И.Иванов / С.И.Иванов / [подпись] / [дата]</p> <p>М.И.Иванов / С.И.Иванов / [подпись] / [дата]</p>	<p>Лит. Масса Мешков</p> <p>р</p> <p>Лит. Масса Мешков</p> <p>р</p> <p>Лист 1 / Листов 1</p> <p>Госстрой Латв 178</p> <p>ДАТ ИГПРОПРОМ</p> <p>г. Рига</p> <p>Формат А3</p>
<p>Панель стеновая балочная ПС1-36-Б3В</p>	
<p>Копировать: [подпись]</p>	

Титульный проект 903-2-11 Альянс I часть 2



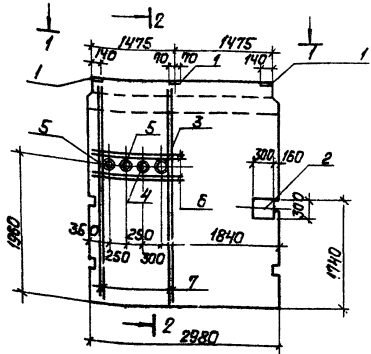
1. Основную опалубку и армирование панели см. серию 3.900-3 в.4 часть 1, лист 3 для панели ПС1-36-Б3

Код	Зона	Поз.	Обозначение	Наименование	кол.	Примечание
				ПС1-36-Б3Д		
Дополнительные сборочные единицы и детали						
1			серия 1.400-Б	закладная деталь М6-4	3	

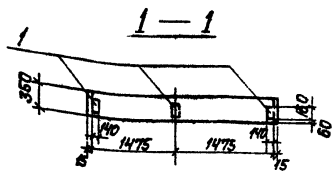
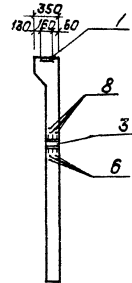
<p>ТП 903-2-11 КЖН-ПС1-36-Б3В</p>	
<p>Исполн. / Проверка / Подп. / Дата</p> <p>М.И.Иванов / С.И.Иванов / [подпись] / [дата]</p> <p>М.И.Иванов / С.И.Иванов / [подпись] / [дата]</p> <p>М.И.Иванов / С.И.Иванов / [подпись] / [дата]</p> <p>М.И.Иванов / С.И.Иванов / [подпись] / [дата]</p> <p>М.И.Иванов / С.И.Иванов / [подпись] / [дата]</p> <p>М.И.Иванов / С.И.Иванов / [подпись] / [дата]</p> <p>М.И.Иванов / С.И.Иванов / [подпись] / [дата]</p> <p>М.И.Иванов / С.И.Иванов / [подпись] / [дата]</p>	<p>Лит. Масса Мешков</p> <p>р</p> <p>Лит. Масса Мешков</p> <p>р</p> <p>Лист 1 / Листов 1</p> <p>Госстрой Латв 178</p> <p>ДАТ ИГПРОПРОМ</p> <p>г. Рига</p> <p>Формат А3</p>
<p>Стеновая панель балочная ПС1-36-Б3Д</p>	
<p>Копировать: [подпись]</p>	

Титульный проект 903-2-11 Альбом I часть 2

ПС1-36-Б3а



2-2



1. Основную опалубку и армирование панели см. серия 3.900-3 в.4, ч.1 лист 3 для панели ПС1-36-Б3.

Ведомость дополнительных стержней на 1 элемент

Марка ст-ля	Пов.	Эскиз	φ мм	Длина мм	Кол. шт.
	7		16A III	3550	8
ПС1-36-Б3а	6		16A III	1350	8

Формат	Содержание	Обозначение	Наименование	Кол.	Примечание
			ПС1-36-Б3а		
Дополнительные сборочные единицы и детали					
1		К.400-Б	Закладн. ст-ль МБ-4	3	
2		П.903-2-11	КЖИ-МН17	1	
3		П.903-2-11	КЖИ-МН19	1	
4		П.903-2-11	КЖИ-МН21	1	
5		"	КЖИ-МН22	2	
6		П.903-2-11	КЖИ-ПС1-36-Б3а		Стержни отдельные

Выборка дополнительной стали на один элемент

Марка ст-ля	Арматурные изд.		Закладные элементы						Итого	Станд.
	Класс А В	Итого	Профильная сталь		Угловые		Итого			
ПС1-36-Б3а	61,9	61,9	6-10	6-12	Углы	Углы	Углы	Углы	4,05	4,05

Изм.	Лист	№ докум.	Лист	Дата	Т.П. 903-2-11	КЖИ-ПС1-36-Б3а
					Панель стеновая балочная ПС1-36-Б3а	
					Латтисированный	
					формат 1/1	

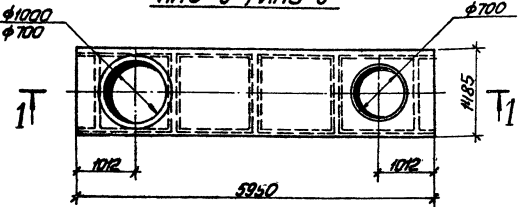
копирован: Давыдова

формат 1/1

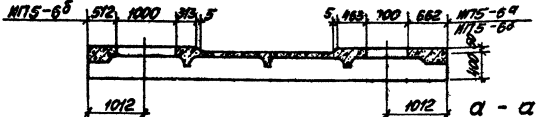
Изм. в проект. лист. и детали

Типовой проект 903-2-11 Аэропорт I часть 2

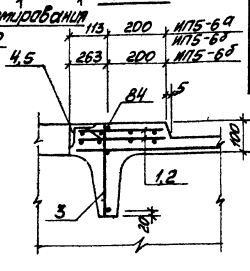
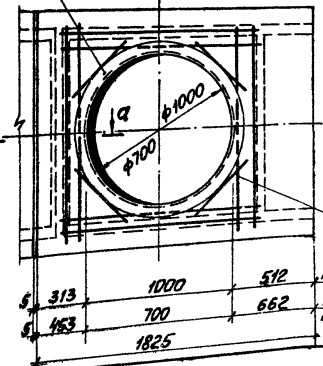
ИП75-6^а; ИП75-6^б



1-1



4.5 Деталь дополнительного армирования плит с отв. $\phi 700$ и $\phi 1000$



1.2 Основную опалубку и армирование плиты см. серию ИИ24-2/70 для плит ИИ75-6.

Кол-во	Единица	Обозначение	Наименование	Установлено		Примечания
шт	шт			шт	шт	
Дополнительные сборочные единицы и детали						
1	Сер.	ИИ 24-5/70	Сетка арматурн. С20	2	2	
2	Сер.	ИИ 24-5/70	То же С21	-	2	
3	Сер.	ИИ 24-5/70	Каркас арматурн. ИР17	2	4	
4	ТП	903-2-11 КЖИ-ИИ24	Закладная деталь ИИ24	-	1	
5	ТП	903-2-11 КЖИ-ИИ32	ИИ32	1	1	
6	сер.	ИИ24-5/70	Отдельные стержни	2	4	
Дополнительные материалы						
			Бетон М400	0,1	0,18	м ³

Марка бетона	Класс бетона	Класс бетона
	В15	В15

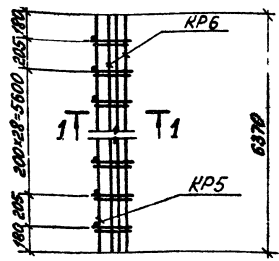
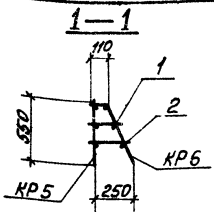
Марка ст-ля	Арматурные изделия			Закладные детали			Штук	Всего
	Арматурная сталь ГОСТ 5781-75			Профильная сталь				
	Класс А III			Кл. В I				
	8	10	12	17020	4	Л75х5	8	
ИП75-6 ^а	2,2	30,2		32,4	0,9	12,8	2	14,0
ИП75-6 ^б	4,4	30,2	23,6	58,2	1,8	31,0	2,4	33,4

Условный номер	Объем	Подп.	Дата	ТП 903-2-11		КЖИ-ИП75-6 ^а , ИП75-6 ^б	
Линия	Длина	Ширина	Высота	Плиты пенобетонные ИП75-6 ^а ИП75-6 ^б		Плиты	Масса

Копировать: Мана

формат 1:2

Типовой проект 903-2-11 Альбом II часть 2



1. Элементы пакета сваривать между собой с помощью электродуговой сварки швами $h_w=4$ мм электродом типа 3-42

ТП 903-2-11 КЖИ-ПК1

Арматурный пакет ПК1

Лист	Масса	Расчет
Р		
Лист 1 из 2		
ЛАТТИПРОРОМ		
Формат 11		

Копировать: Vllar₂

Типовой проект 903-2-11 Альбом II часть 2

Формы Элементы Таблицы	Обозначение	Наименование	Кол.	Примеч.
		Документация		
	ТП 903-2-11 КЖИ-ПК1	Сборочный чертеж		
		Сборочные единицы и детали		
	ТП 903-2-11 КЖИ-КР5	Кордас КР5	1	22,8 кг
	ТП 903-2-11 КЖИ-КР6	То же КР6	1	15,9 кг
1	ГОСТ 5781-75	Сталь арматурная фВАТ, $\rho=180$	31	2,2 кг
2	ГОСТ 5781-75	То же фВАТ $\rho=220$	31	2,7 кг
		Итого:		45,6 кг

Типовой проект 903-2-11 Альбом II часть 2

ТП 903-2-11 КЖИ-ПК1

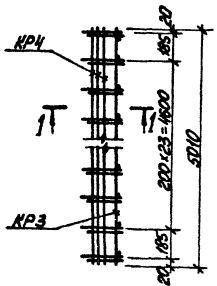
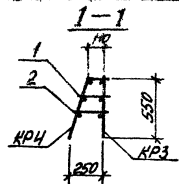
Арматурный пакет ПК1

Лист	Масса	Расчет
Р	43,6 кг	
Лист 2 из 2		
ЛАТТИПРОРОМ		
Формат 11		

Вст 3 кл 2

Копировать: Vllar₂

Типовой проект 903-2-11 Альбом II часть 2



1. Элементы пакета сваривать между собой с помощью электродуговой сварки швами $n_{ш}=4$ мм электродными типом Э-42.

ТП 903-2-11 КЖИ-ПК2

Арматурный пакет ПК2

Лист Масса

Имя	Фамилия	Лист	Дата
Имя	Фамилия	Лист	Дата
Имя	Фамилия	Лист	Дата
Имя	Фамилия	Лист	Дата
Имя	Фамилия	Лист	Дата
Имя	Фамилия	Лист	Дата
Имя	Фамилия	Лист	Дата
Имя	Фамилия	Лист	Дата
Имя	Фамилия	Лист	Дата
Имя	Фамилия	Лист	Дата

Копировал: ИСАК

Формат 11

Типовой проект 903-2-11 Альбом I часть 2

Формат	Лист	Обозначение	Наименование	кол	Примечание
			<u>Документация</u>		
		ТП903-2-11 КЖИ-ПК2 лист 1	Сборочный чертеж		
			<u>Сборочные единицы детали</u>		
		ТП903-2-11 КЖИ-КР3	Каркас КР3	1	28,6 кг
		ТП903-2-11 КЖИ-КР4	То же КР4	1	13,0 кг
1		ГОСТ 5781-75	сталь арматурная Ф8А1 $\rho=180$	26	1,9 кг
2		ГОСТ 5781-75	То же Ф8А1 $\rho=220$	26	2,3 кг
			<u>Итого:</u>		45,8 кг

Имя Фамилия Лист Дата

ТП 903-2-11 КЖИ-ПК2

Арматурный пакет ПК2

В Ст 3 кл 2

Имя	Фамилия	Лист	Дата
Имя	Фамилия	Лист	Дата
Имя	Фамилия	Лист	Дата
Имя	Фамилия	Лист	Дата
Имя	Фамилия	Лист	Дата
Имя	Фамилия	Лист	Дата
Имя	Фамилия	Лист	Дата
Имя	Фамилия	Лист	Дата
Имя	Фамилия	Лист	Дата
Имя	Фамилия	Лист	Дата

Лист Масса Масса

45,8 кг

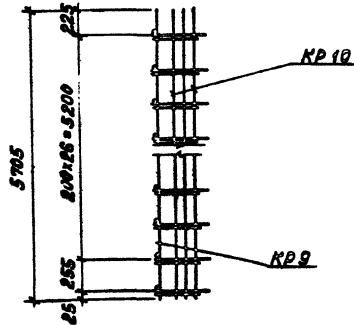
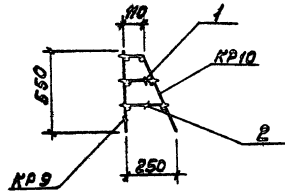
Лист 2 Лист 3

Лист 4 Лист 5

Лист 6 Лист 7

Копировал: ИСАК

Формат 11



1. Элементы пакета сваривать между собой с помощью электродуговой сварки швами $h_w = 4 \text{ мм}$ электродами типа Э-42.

Изм. Лист. № док. Подп. Дата

Изм.	Лист	№ док.	Подп.	Дата

ТП 903-2-11 КЖИ-ПКЗ

Арматурный пакет ПКЗ.

Лит.	Масса	Участки
р		

Копировал: Волкова

Формат А1

№	Обозначение	Наименование	№-во	Примеч.
	ТП 903-2-11 КЖИ-ПКЗ.Л.1	Сборочный чертеж		
		Сборочные единицы и детали		
	ТП 903-2-11 КЖИ-КР9	Каркас КР9	1	26,4 кг
			1	14,3 кг
1	ГОСТ 5781-75	Сталь арматурн. $\phi 8 \text{ A I } \sigma = 180$	28	2,0 кг
2	ГОСТ 5781-75		28	2,5 кг
		Итого:		39,2 кг

Изм. Лист. № док. Подп. Дата

Изм.	Лист	№ док.	Подп.	Дата

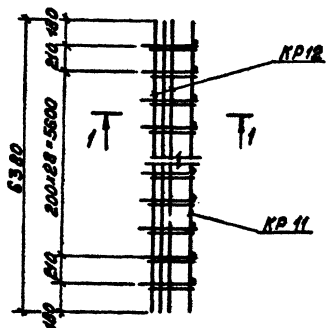
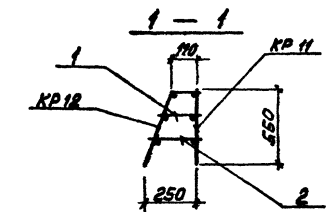
ТП 903-2-11 КЖИ-ПКЗ

Арматурный пакет ПКЗ

Лит.	Масса	Участки
р	39,2 кг	

Копировал: Волкова

Формат А1



1. Элементы пакета сваривать между собой с помощью электродуговой сварки швами $h_w = 4 \text{ мм}$ электродами типа Э-42.

ТП 903-2-11 КЖИ-ПК4

Арматурный пакет ПК4

Лит.	Масса	Масштаб
Р		
Лист 1 Листов 2		
Госстрой Латв. ССР		
ЛАТВИПРОПРОМ		
г. Рига		

Копировал: Волкова

Формат 11

Форм. 3-м	Табл.	Обозначение	Наименование	Ква	Примеч.
		ТП 903-2-11 КЖИ-ПК4.1	Сборочный чертеж		
			Сборочные виницы и детали		
		ТП 903-2-11 КЖИ-КР11	Каркас КР 11	1	23,5 кг
			То же КР 12	1	16,4 кг
1		ГОСТ 5781-75	Сталь арматурн. фвАТ В=180	32	2,3 кг
2		ГОСТ 5781-75	То же фвАТ В=220	32	2,8 кг
Итого:					45,0

ТП 903-2-11 КЖИ-ПК4

Арматурный пакет ПК4.

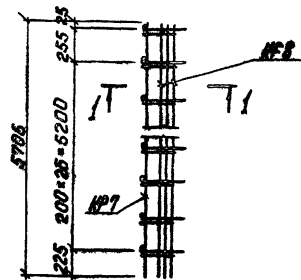
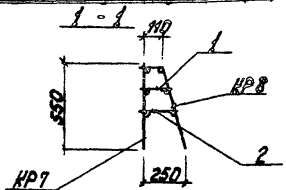
В Ст. 3 кл 2

Лит.	Масса	Масштаб
Р	45,0 кг	
Лист 2 Листов 2		
Госстрой Латв. ССР		
ЛАТВИПРОПРОМ		
г. Рига		

Копировал: Волкова

Формат 11

Типовой проект 903-2-11 Албом II часть 2



1 Элементы пакета собирать между собой с помощью электросварной сварки швами $h_w = 4 \text{ мм}$ электродом типа Э-42.

Имя	Лист	№ докум.	Подп.	Дата
Инж.пр.	Думан			
Инж.авт.	Колетов			
Инж.конст.	Андреевич			
Инж.пр.	Шибгина			
Инж.техн.	Левченко			
Инж.пр.	Шибгина			
Инж.пр.	Литвинова			

ТП 903-2-11 КЖИ-ПК5

Арматурный пакет ПК5

Лит.	Масса	Удлинитель
Р		
Лист 1 Листов 2		
ГОСТРОЙ ЛАТВИИ		
ЛАТВИПРОПРОМ		
с.Рига		
Формат ИВ		

Имя	Лист	№ докум.	Подп.	Дата
Инж.пр.	Думан			
Инж.авт.	Колетов			
Инж.конст.	Андреевич			
Инж.пр.	Шибгина			
Инж.техн.	Левченко			
Инж.пр.	Шибгина			
Инж.пр.	Литвинова			

ТП 903-2-11 КЖИ-ПК5

Арматурный пакет ПК5

Лит.	Масса	Удлинитель
Р	39,2 кг	
Лист 2 Листов 2		
ГОСТРОЙ ЛАТВИИ		
ЛАТВИПРОПРОМ		
с.Рига		
Формат ИВ		

Типовой проект 903-2-11 Албом II часть 2

№ п/п	Обозначение	Наименование	Кол.	Примеч.
	ТП 903-2-11 КЖИ-ПК5.л.1	Сборочный чертеж		
		Сборочные единицы и детали		
	ТП 903-2-11 КЖИ-HP7	Каркас HP7	1	224 кг
		То же HP8	1	143 кг
1	ГОСТ 5781-75	сталь арматурн. Ø8A1 $r=180$	28	20 кг
2	ГОСТ 5781-75	То же Ø8A1 $r=220$	28	25 кг
Итого:				38,2 кг

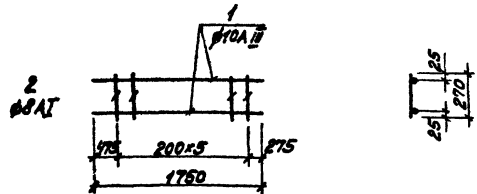
Имя	Лист	№ докум.	Подп.	Дата
Инж.пр.	Думан			
Инж.авт.	Колетов			
Инж.конст.	Андреевич			
Инж.пр.	Шибгина			
Инж.техн.	Левченко			
Инж.пр.	Шибгина			
Инж.пр.	Литвинова			

Вст 3 кл 2

Копировал: Чубанова

Формат ИВ

Типовой проект 903-2-11 Аллюм. I часть 2



Технические условия на изготовление каркаса см. лист КЖИ-ТТ раздел I.

№	Поз.	Обозначение	Наименование	Кол.	Примечание
КР 1					
1		ГОСТ 5781-75	Сталь арматурная ф10А II в=1750	2	2,2
2		ГОСТ 5781-75	То же ф8АТ в=270	6	0,6кз
Итого:					2,8кз

ТП 903-2-11 КЖИ-КР1

Каркас КР1.

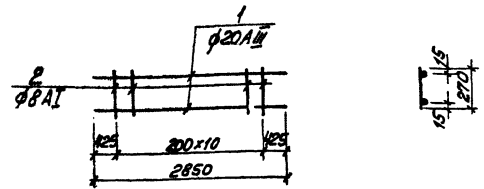
АТ - ВСт3 пс2
А II - 25Г2С

Лит. Масса	Масса	Масса
р	2,8кз	
Лист 1 Листов 1		
Листовой лист в 050		
ЛАТГИПРОПРОМ		
2. 9.20		

Копировал: Валкова

Формат И

Типовой проект 903-2-11 Аллюм. I часть 2



Технические условия на изготовление каркаса см. лист КЖИ-ТТ раздел I.

№	Поз.	Обозначение	Наименование	Кол.	Примечание
КР 2					
1		ГОСТ 5781-75	Сталь арматурная ф20А II в=2850	2	14,1кз
2		ГОСТ 5781-75	То же ф8АТ в=270	11	1,2кз
Итого					15,3кз

ТП 903-2-11 КЖИ-КР2

Каркас КР2.

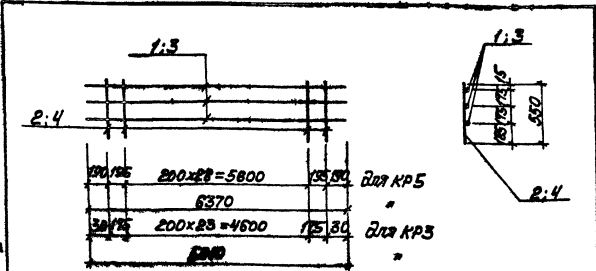
АТ - ВСт3 пс2
А II - 25Г2С

Лит. Масса	Масса	Масса
р	15,3кз	
Лист 1 Листов 1		
Листовой лист в 050		
ЛАТГИПРОПРОМ		
2. 9.20		

Копировал: Валкова

Формат И

Титовый проект 903-2-11 Альбом I часть 2



Технические условия на изготовление каркасов см. лист КЖИ-ТТ раздел I.

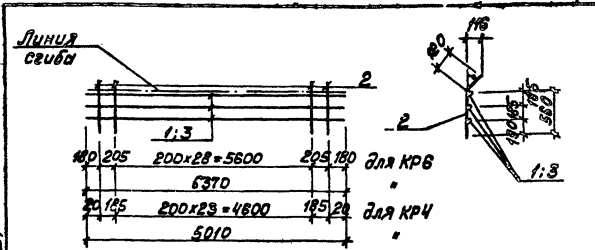
Кол.	Примечание	Обозначение	Наименование	Кол.	Примечание	
						Табл.
КР5						
1		ГОСТ 5781-75	сталь арматурная ф8АТ L=6370	3	7,6 кг	
2		ГОСТ 5781-75	" ф16АТ L=550	31	15,2 кг	
					Итого:	22,8 кг
КР3						
3		ГОСТ 5781-75	сталь арматурная ф8АТ L=5010	3	6,0 кг	
4		ГОСТ 5781-75	" ф16АТ L=550	28	22,6 кг	
					Итого:	28,6 кг

Изм.	Лист	Исполн.	Подп.
	1	В.В.М.	В.В.М.
	2	В.В.М.	В.В.М.
	3	В.В.М.	В.В.М.
	4	В.В.М.	В.В.М.
	5	В.В.М.	В.В.М.
	6	В.В.М.	В.В.М.
	7	В.В.М.	В.В.М.
	8	В.В.М.	В.В.М.
	9	В.В.М.	В.В.М.
	10	В.В.М.	В.В.М.

ТЛ 903-2-11 КЖИ-КР5; КР3	
Каркасы КР5; КР3	Лист / Масса / Количество 1 / 22,8 кг / 3
	1 / 28,6 кг / 28
АТ-В Ст3 по 2 АТ-25ГС	Лист / Листов / Количество / Масса / Количество 1 / 1 / 1 / 28,6 кг / 28

Копировал: Волкова Формат: 11

Титовый проект 903-2-11 Альбом II, часть 2



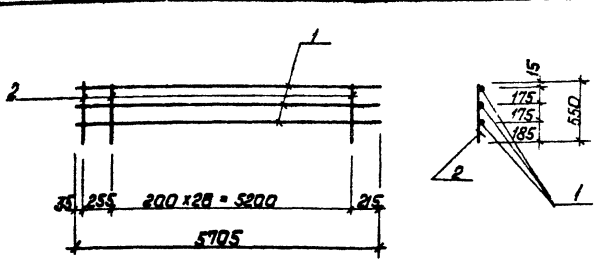
Технические условия на изготовление каркасов см. лист КЖИ-ТТ раздел I.

Кол.	Примечание	Обозначение	Наименование	Кол.	Примечание	
						Табл.
КР6						
1		ГОСТ 5781-75	сталь арматурная ф8АТ L=6370	3	7,6 кг	
2		ГОСТ 5781-75	" ф8АТ L=680	31	8,3 кг	
					Итого:	15,9 кг
КР4						
2		ГОСТ 5781-75	сталь арматурная ф8АТ L=680	28	7,0 кг	
3		ГОСТ 5781-75	" ф8АТ L=5010	3	6,0 кг	
					Итого:	13,0 кг

Изм.	Лист	Исполн.	Подп.
	1	В.В.М.	В.В.М.
	2	В.В.М.	В.В.М.
	3	В.В.М.	В.В.М.
	4	В.В.М.	В.В.М.
	5	В.В.М.	В.В.М.
	6	В.В.М.	В.В.М.
	7	В.В.М.	В.В.М.
	8	В.В.М.	В.В.М.
	9	В.В.М.	В.В.М.
	10	В.В.М.	В.В.М.

ТЛ 903-2-11 КЖИ-КР6; КР4	
Каркасы КР6; КР4.	Лист / Масса / Количество 1 / 15,9 кг / 31
	1 / 13,0 кг / 28
В Ст3 по 2	Лист / Листов / Количество / Масса / Количество 1 / 1 / 1 / 13,0 кг / 28

Копировал: Волкова Формат: 11

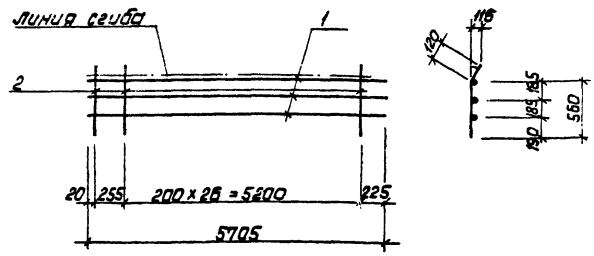


1. Технические условия на изготовление каркасов см. лист КЖИ-ТТ раздел I.

к-во	Обозначение	наименование	к-во	Примеч.
		КР7		
1	ГОСТ 5781-75	Сталь арматурн. Ф8АІ $\rho=5705$	3	6,8 кг
2	ГОСТ 5781-75	— — Ф12АІІ $\rho=550$	28	13,6 кг
		Итого:		20,4 кг

Лист № 118
Лист 1 из 2

ТП 903-2-11				КЖИ-КР7		
Лист	Масса	Участков	Листов	Лист	Масса	Участков
1	20,4 кг		1			
Каркас КР7				Лист 1		
АІ - 8 ст. 3 пс 2				Листов 1		
АІІ - 25 Г2С				Листов 2		
				Листов 118		

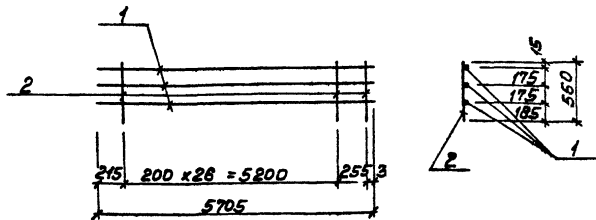


1. Технические условия на изготовление каркасов см. лист КЖИ-ТТ раздел I.

к-во	Обозначение	наименование	к-во	Примеч.
		КР8		
1	ГОСТ 5781-75	Арматурн. сталь Ф8АІ $\rho=5705$	3	6,8 кг
2	ГОСТ 5781-75	— — Ф8АІ $\rho=580$	28	7,5 кг
		Итого:		14,3 кг

Лист № 118
Лист 1 из 2

ТП 903-2-11				КЖИ-КР8		
Лист	Масса	Участков	Листов	Лист	Масса	Участков
1	14,3 кг		1			
Каркас КР8				Лист 1		
8 ст. 3 пс 2				Листов 1		
				Листов 118		



1. Технические условия на изготовление каркаса см. лист КЖИ-77 раздел I.

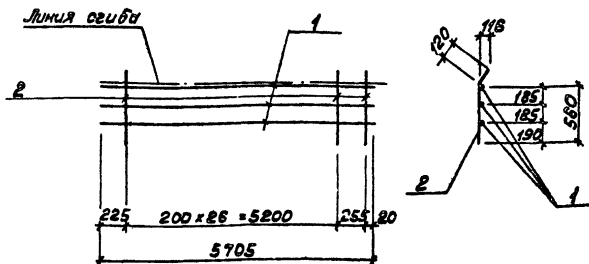
Форм. Зона	Пос.	Обозначение	Наименование	К-во	Примеч.
			КР9		
	1	ГОСТ 5781-75	Сталь арматурн. ф8АТ $\varnothing=5705$	3	6,8 кг
	2	ГОСТ 5781-75	— " — ф8АТ $\varnothing=550$	28	13,6 кг
			Итого:		20,4 кг

Лист № 1 из 1 листа

Изм.	Лист	№ докум.	Подп.	Дата	ТП 903-2-11	КЖИ-КР9
					Каркас КР9	Лит. Масса/Масштаб
					АТ-В ст 3 по 2	р 20,4 кг
					А II - 25 ГЭС	Лист 1 Листов 1 Гострой Лист 8. 60Р ЛАТГИПРОПРОМ 2. Риза

Копировал: Волкова

Формат 11



1. Технические условия на изготовление каркаса см. лист КЖИ-77 раздел I.

Форм. Зона	Пос.	Обозначение	Наименование	К-во	Примеч.
			КР10		
	1	ГОСТ 5781-75	Сталь арматурн. ф8АТ $\varnothing=5705$	3	6,8 кг
	2	ГОСТ 5781-75	— " — ф8АТ $\varnothing=680$	28	7,5 кг
			Итого:		14,3 кг

Лист № 1 из 1 листа

Изм.	Лист	№ докум.	Подп.	Дата	ТП 903-2-11	КЖИ-КР10
					Каркас КР10	Лит. Масса/Масштаб
					В ст. 3 по 2	р 14,3 кг
						Лист 1 Листов 1 Гострой Лист 8. 60Р ЛАТГИПРОПРОМ 2. Риза

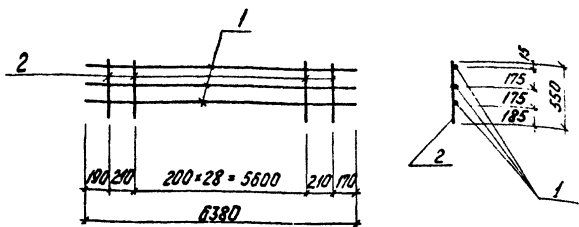
Копировал: Волкова

Формат 11

Арбом I часть 2

Таблицы проекта 903-2-11

Лист 1 из 2



1 Технические условия на изготовление каркаса см. лист КЖН-ТТ раздел I

Формат листа	№	Обозначение	Наименование	№-во	Примечан.
			КР11		
	1	ГОСТ 5781-75	сталь арматурн. Ø8АГ R=6380	3	7,8 кг
	2	ГОСТ 5781-75	— " — Ø12АГ R=550	31	15,7 кг
			Итого:		23,5 кг

ТП 903-2-11 КЖН-КР11

Каркас КР11

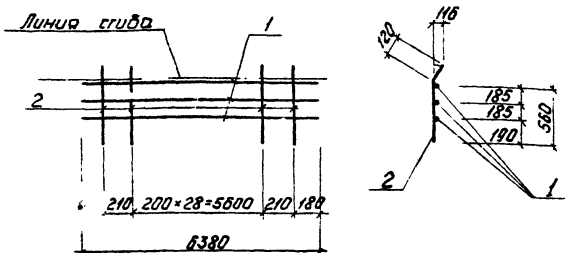
АГ-Вот 3-ПС 2
АГ-25Г2С

Лист 1 из 2
Масса 23,5 кг
ЛАТИПРОПРОМ
Формат 118

Арбом I часть 2

Таблицы проекта 903-2-11

Лист 1 из 2



1 Технические условия на изготовление каркаса см. лист КЖН-ТТ раздел I

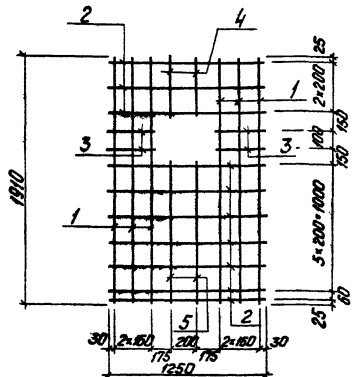
Формат листа	№	Обозначение	Наименование	№-во	Примеч.
			КР12		
	1	ГОСТ 5781-75	сталь арматурн. Ø8АГ R=6380	3	7,8 кг
	2	ГОСТ 5781-75	— " — Ø8АГ R=680	31	8,5 кг
			Итого:		16,4 кг

ТП 903-2-11 КЖН-КР2

Каркас КР12

Вот 3-ПС 2

Лист 1 из 2
Масса 16,4 кг
ЛАТИПРОПРОМ
Формат 118



Технические условия на изготовление сетки
см. лист КЖ-ТТ, раздел I

№ п/п	Обозначение	Наименование	кол.	Примеч.
С1				
1	ГОСТ 5781-75	Сталь арматурная ф8АII; R=1900	6	2,5 кг
2	ГОСТ 5781-75	— " — ф8АII; R=1250	10	2,8 кг
3	ГОСТ 5781-75	— " — ф8АII; R=380	4	0,3 кг
4	ГОСТ 5781-75	— " — ф8АII; R=450	2	0,2 кг
5	ГОСТ 5781-75	— " — ф8АII; R=1100	2	0,5 кг
			Итого:	6,3 кг

Исполн.	Провер.	Дата

Тп 903-2-11 КЖИ-С1

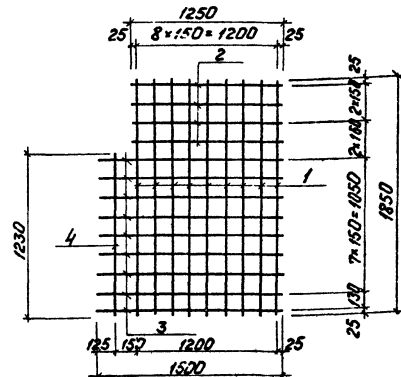
Сетка С1

25 Г2С

Лист	Масса	Изготовл.
Р	6,3 кг	
Листов: 1		
Госстандарт Латвия		
ЛАТГИПРОМ		
г. Рига		

Копирован: Чубанова

Формат ИВ



Технические условия на изготовление сетки
см. лист КЖ-ТТ, раздел I

№ п/п	Обозначение	Наименование	кол.	Примеч.
С2				
1	ГОСТ 5781-75	Сталь арматурная ф8АII; R=1650	9	3,7 кг
2	ГОСТ 5781-75	— " — ф8АII; R=1250	4	1,1 кг
3	ГОСТ 5781-75	— " — ф8АII; R=1500	9	3,0 кг
4	ГОСТ 5781-75	— " — ф8АII; R=1230	1	0,3 кг
			Итого:	8,1 кг

Исполн.	Провер.	Дата

Тп 903-2-11

КЖИ-С2

Сетка С2

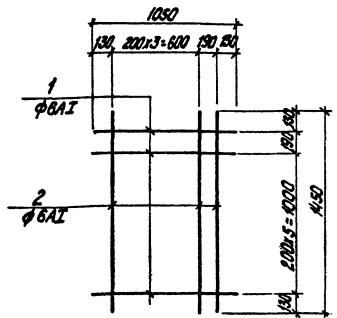
25 Г2С

Лист	Масса	Изготовл.
Р	8,1 кг	
Листов: 1		
Госстандарт Латвия		
ЛАТГИПРОМ		
г. Рига		

Копирован: Чубанова

Формат ИВ

Типовой проект 903-2-11 Ламбан I часть 2



Технические условия на изготовление сетки
см. лист КЖА-ТТ раздел I

Обозначение	Наименование	Кол.	Примеч.
1 ГОСТ 5781-75	Сталь арматурная ф6АІ, L=1050	7	1,60 кг
2 ГОСТ 5781-75	Сталь арматурная ф6АІ, L=1450	5	1,60 кг
Итого:			3,20 кг

ТП 903-2-11 КЖИ С5

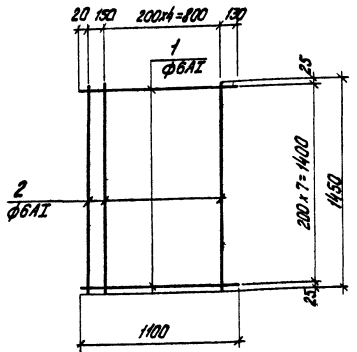
Сетка С5
Лит. Масса Шаг
Р 3,20 кг 1:20

В Ст 3 пс 2
Лист 1 из 2 листов
Лист 3 с 2
Лист 4 с 2
Лист 5 с 2
Лист 6 с 2
Лист 7 с 2
Лист 8 с 2
Лист 9 с 2
Лист 10 с 2
Лист 11 с 2
Лист 12 с 2
Лист 13 с 2
Лист 14 с 2
Лист 15 с 2
Лист 16 с 2
Лист 17 с 2
Лист 18 с 2
Лист 19 с 2
Лист 20 с 2
Лист 21 с 2
Лист 22 с 2
Лист 23 с 2
Лист 24 с 2
Лист 25 с 2
Лист 26 с 2
Лист 27 с 2
Лист 28 с 2
Лист 29 с 2
Лист 30 с 2
Лист 31 с 2
Лист 32 с 2
Лист 33 с 2
Лист 34 с 2
Лист 35 с 2
Лист 36 с 2
Лист 37 с 2
Лист 38 с 2
Лист 39 с 2
Лист 40 с 2
Лист 41 с 2
Лист 42 с 2
Лист 43 с 2
Лист 44 с 2
Лист 45 с 2
Лист 46 с 2
Лист 47 с 2
Лист 48 с 2
Лист 49 с 2
Лист 50 с 2
Лист 51 с 2
Лист 52 с 2
Лист 53 с 2
Лист 54 с 2
Лист 55 с 2
Лист 56 с 2
Лист 57 с 2
Лист 58 с 2
Лист 59 с 2
Лист 60 с 2
Лист 61 с 2
Лист 62 с 2
Лист 63 с 2
Лист 64 с 2
Лист 65 с 2
Лист 66 с 2
Лист 67 с 2
Лист 68 с 2
Лист 69 с 2
Лист 70 с 2
Лист 71 с 2
Лист 72 с 2
Лист 73 с 2
Лист 74 с 2
Лист 75 с 2
Лист 76 с 2
Лист 77 с 2
Лист 78 с 2
Лист 79 с 2
Лист 80 с 2
Лист 81 с 2
Лист 82 с 2
Лист 83 с 2
Лист 84 с 2
Лист 85 с 2
Лист 86 с 2
Лист 87 с 2
Лист 88 с 2
Лист 89 с 2
Лист 90 с 2
Лист 91 с 2
Лист 92 с 2
Лист 93 с 2
Лист 94 с 2
Лист 95 с 2
Лист 96 с 2
Лист 97 с 2
Лист 98 с 2
Лист 99 с 2
Лист 100 с 2

Копировал: Туль

Формат И

Типовой проект 903-2-11 Ламбан I часть 2



Технические условия на изготовление сетки
см. лист КЖА-ТТ раздел I

Обозначение	Наименование	Кол.	Примеч.
1 ГОСТ 5781-75	Сталь арматурная ф6АІ, L=1100	8	1,95 кг
2 ГОСТ 5781-75	Сталь арматурная ф6АІ, L=1450	6	1,93 кг
Итого:			3,88 кг

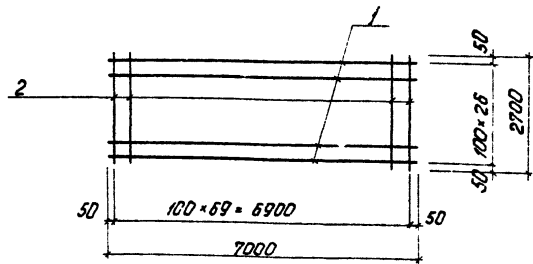
ТП 903-2-11 КЖИ С6

Сетка С6
Лит. Масса Шаг
Р 3,88 кг

В Ст 3 пс 2
Лист 1 из 2 листов
Лист 3 с 2
Лист 4 с 2
Лист 5 с 2
Лист 6 с 2
Лист 7 с 2
Лист 8 с 2
Лист 9 с 2
Лист 10 с 2
Лист 11 с 2
Лист 12 с 2
Лист 13 с 2
Лист 14 с 2
Лист 15 с 2
Лист 16 с 2
Лист 17 с 2
Лист 18 с 2
Лист 19 с 2
Лист 20 с 2
Лист 21 с 2
Лист 22 с 2
Лист 23 с 2
Лист 24 с 2
Лист 25 с 2
Лист 26 с 2
Лист 27 с 2
Лист 28 с 2
Лист 29 с 2
Лист 30 с 2
Лист 31 с 2
Лист 32 с 2
Лист 33 с 2
Лист 34 с 2
Лист 35 с 2
Лист 36 с 2
Лист 37 с 2
Лист 38 с 2
Лист 39 с 2
Лист 40 с 2
Лист 41 с 2
Лист 42 с 2
Лист 43 с 2
Лист 44 с 2
Лист 45 с 2
Лист 46 с 2
Лист 47 с 2
Лист 48 с 2
Лист 49 с 2
Лист 50 с 2
Лист 51 с 2
Лист 52 с 2
Лист 53 с 2
Лист 54 с 2
Лист 55 с 2
Лист 56 с 2
Лист 57 с 2
Лист 58 с 2
Лист 59 с 2
Лист 60 с 2
Лист 61 с 2
Лист 62 с 2
Лист 63 с 2
Лист 64 с 2
Лист 65 с 2
Лист 66 с 2
Лист 67 с 2
Лист 68 с 2
Лист 69 с 2
Лист 70 с 2
Лист 71 с 2
Лист 72 с 2
Лист 73 с 2
Лист 74 с 2
Лист 75 с 2
Лист 76 с 2
Лист 77 с 2
Лист 78 с 2
Лист 79 с 2
Лист 80 с 2
Лист 81 с 2
Лист 82 с 2
Лист 83 с 2
Лист 84 с 2
Лист 85 с 2
Лист 86 с 2
Лист 87 с 2
Лист 88 с 2
Лист 89 с 2
Лист 90 с 2
Лист 91 с 2
Лист 92 с 2
Лист 93 с 2
Лист 94 с 2
Лист 95 с 2
Лист 96 с 2
Лист 97 с 2
Лист 98 с 2
Лист 99 с 2
Лист 100 с 2

Копировал: Туль

Формат И

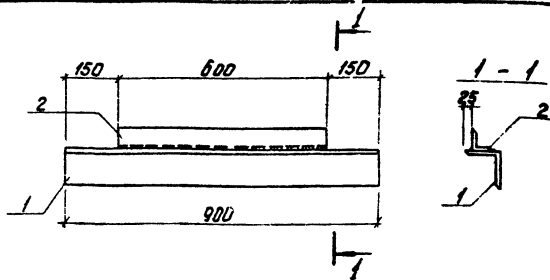


1 Технические условия на изготовление сетки см. лист КЖИ-ТТ раздел I.

Формат листа	№	Обозначение	Наименование	К-во	Примеч.
			С-12		
	1	ГОСТ 5781-75	сталь арматурн. ф 8 А III Р=7000	27	14,5 кг
	2	ГОСТ 5781-75	--- " --- ф 8 А III Р=2700	70	74,5 кг
			всего:		149,0 кг

ТЛ 903-2-11		КЖИ-С-12	
Сетка С-12	149,0 кг	Лист 1	Лист 1
25 Г 2 С		Лист 1	Лист 1

Копирай. Чубенко
Формат ИВ

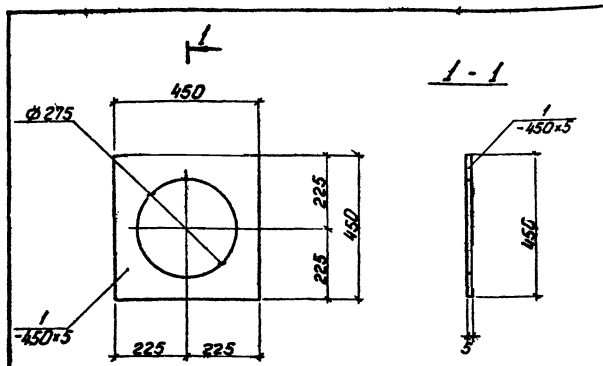


Технические условия на изготовление изделия БС 1^в см. лист КЖИ-ТТ, раздел II

Формат листа	№	Обозначение	Наименование	К-во	Примеч.
			БС 1 ^в		
	1	ГОСТ 8509-72*	сталь угловая равнополочная L 100x10 Р=900	1	13,6 кг
	2	ГОСТ 8509-72*	--- " --- L 63x6 Р=600	1	3,4 кг
			итого:		17,0 кг

ТЛ 903-2-11		КЖИ-БС 1 ^в	
Болка стальная БС 1 ^в	17,0 кг	Лист 1	Лист 1
В Ст 3 кл 2		Лист 1	Лист 1

Копирай. Чубенко
Формат ИВ



Технические требования по изготовлению изделия см. лист КЖИ-ТТ, раздел II

Материал	Обозначение	Наименование	Кол.	Примеч.
1	ГОСТ 103-76	сталь полосовая МН1 -450x5 / 450	1	7,9 кг

Имя и Фамилия проекта и дата

Имя	Фамилия	Подп.	Дата
Иванов	Иванович	Иванов	10.10
Петров	Петрович	Петров	10.10
Сидоров	Сидорович	Сидоров	10.10
Смирнов	Смирнов	Смирнов	10.10
Смирнов	Смирнов	Смирнов	10.10
Смирнов	Смирнов	Смирнов	10.10
Смирнов	Смирнов	Смирнов	10.10
Смирнов	Смирнов	Смирнов	10.10
Смирнов	Смирнов	Смирнов	10.10
Смирнов	Смирнов	Смирнов	10.10

Т.П 903-2-11

КЖИ-МН1

Закладная деталь МН1

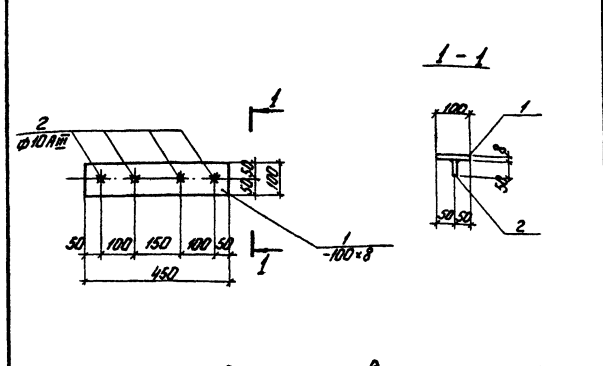
Лист	Масса	Условно
Р	7,9 кг	1:10

В ст. 3 кп 2

Лист 1 / Листов 1
Листов 1 / Листов 1
ЛАТИПРОБРАМ
с Риза

Копировал: Чуданова

Формат 118



Технические условия на изготовление закладной детали см. лист КЖИ-ТТ раздел II.

Материал	Обозначение	Наименование	Кол.	Примеч.
1	ГОСТ 103-76	сталь полосовая МН2 -100x8 Р=450	1	2,83 кг
2	ГОСТ 5781-75	сталь арматурная МН2 -100x8 Р=50	4	0,12 кг
Итого				2,95 кг

Имя и Фамилия проекта и дата

Имя	Фамилия	Подп.	Дата
Иванов	Иванович	Иванов	10.10
Петров	Петрович	Петров	10.10
Сидоров	Сидорович	Сидоров	10.10
Смирнов	Смирнов	Смирнов	10.10
Смирнов	Смирнов	Смирнов	10.10
Смирнов	Смирнов	Смирнов	10.10
Смирнов	Смирнов	Смирнов	10.10
Смирнов	Смирнов	Смирнов	10.10
Смирнов	Смирнов	Смирнов	10.10
Смирнов	Смирнов	Смирнов	10.10

Т.П 903-2-11

КЖИ-МН2

Закладная деталь МН2

Лист	Масса	Условно
Р	2,95 кг	1:20

Прокат 81т3 кп 2
арм. - 25 Г2С

Лист 1 / Листов 1
Листов 1 / Листов 1
ЛАТИПРОБРАМ

Копировал: Чуданова

Формат 118

Технические требования по изготовлению изделия см. лист КЖИ-ТТ, раздел II

Вид	Обозначение	Наименование	Кол.	Примеч.
		<u>МНЗ</u>		
1	ГОСТ 8509-72*	сталь углов. L 100x6,5 равнополочная R=600	1	6,06 кг

ТП 903-2-11 КЖИ, МНЗ

Закладная деталь МНЗ.

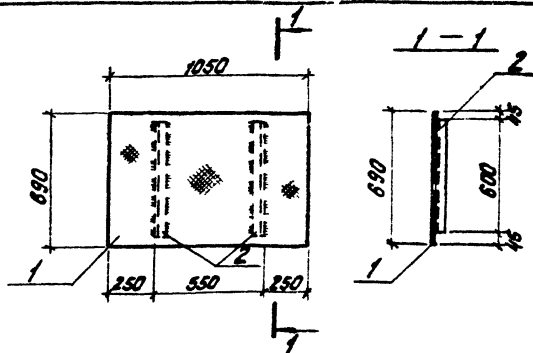
В ст 3 кл 2

Лит.	Масса	Минимум
р	6,06	

Лист 1 Листов 1
госстандарт Лист 609
ЛАТГИПРОПРОМ
г. Рига

Формат 11

Копировать: ТУ



Технические условия на изготовление закладного изделия см. лист КЖИ-ТТ, раздел II.

Вид	Обозначение	Наименование	Кол.	Примеч.
		<u>МНЧ</u>		
1	ГОСТ 8568-77	Сталь рифлен. $\delta=5$	30	4 кг
2	ГОСТ 8509-72*	сталь угловая L 50x5 равнополочная R=600	2	4,5 кг
				Итого: 34,9 кг

ТП 903-2-11 КЖИ-МНЧ

Закладное изделие МНЧ

В ст 3 кл 2

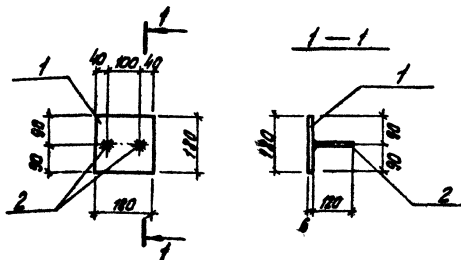
Лит.	Масса	Минимум
р	34,9 кг	1:20

Лист 1 Листов 1
госстандарт Лист 609
ЛАТГИПРОПРОМ
г. Рига

Формат 11

Копировать: ТУ

Типовой проект 903-2-11 Аэрофон I часть 2



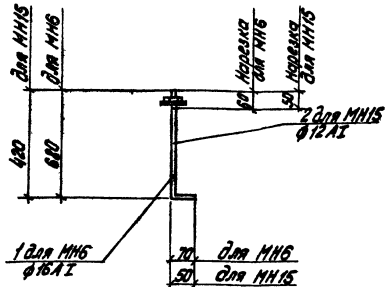
Технические требования по изготовлению закладной детали см. лист КЖ-ТТ, раздел I

№ п/п	Обозначение	Наименование	Кол.	Примеч.
	<u>МНБ</u>			
1	ГОСТ 103-76	Сталь колосовая -110, Р=750	1	1,5 кг
2	ГОСТ 5781-75	Сталь арматурная ф12А1, Р=750	2	0,15 кг
				Итого: 1,65 кг

№ п/п	№ докум.	Подп.	Дата	Т П 903-2-11 КЖИ-МНБ		
				Лит.	Масса	Насище
Закладная деталь МНБ						
Горючесть - В Ст 3, кл 2				Лист 1 из листов 1		
Проб. - 25 Г 2 с.				ЛитГИПРОПРОМ г. Рязань		
Формат И						

Копировал: Туль...

Типовой проект 903-2-11 Аэрофон I часть 2



Технические требования по изготовлению изделия см. лист КЖИ-ТТ, раздел II

№ п/п	Обозначение	Наименование	Кол.	Примеч.
	<u>МНБ</u>			
1	ГОСТ 5781-75	Сталь арматурная ф16А1, Р=750	1	1,2 кг
	<u>МНБ</u>			
2	ГОСТ 5781-75	Сталь арматурная ф12А1, Р=470	1	0,42 кг

№ п/п	№ докум.	Подп.	Дата	Т П 903-2-11 КЖИ-МНБ, МН15		
				Лит.	Масса	Насище
Закладная деталь МНБ; МН15						
Горючесть - В Ст 3 кл 2				Лист 1 из листов 1		
Проб. - 25 Г 2 с.				ЛитГИПРОПРОМ г. Рязань		
Формат И						

Копировал: Туль...

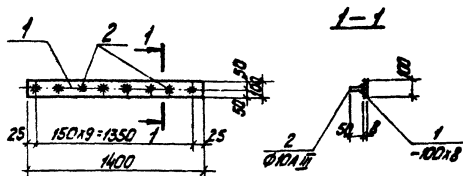
Формат И

Технические требования по изготовлению изделия см. лист КЖИ-ТТ, раздел II

Обозначение	Наименование	Кол.	Примеч.
	МН7		
гост 8240-72	швеллер С10; $r=900$	1	7,73 кг

ТТ 903-2-11		КЖИ-МН7	
Закладная деталь МН7		Лист	Масса
		7,73	1:10
В.Ст.З.Кл.2		Лист 1 Деталь 7 ГОСТ 8240-72 ШВЕЛЛЕР С10 ЛДТИПРОПРАМ г. Рязань Формат 11	

копировал: Туль



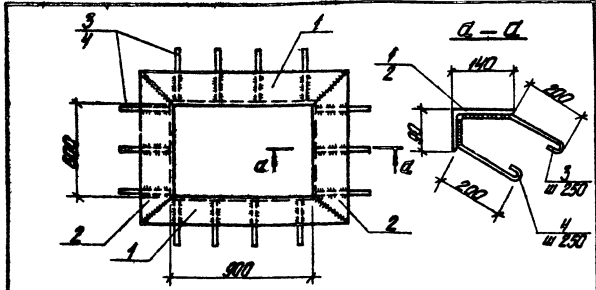
Технические условия на изготовление закладной детали см. лист КЖИ-ТТ раздел II

Обозначение	Наименование	Кол.	Примеч.
	МН8		
1	ГОСТ 103-76 Сталь полосовая -100x8 $r=1400$	1	8,8 кг
2	ГОСТ 5781-75 Сталь арматурн. $\Phi 10A II$ $r=50$	10	0,3 кг
		Итого:	9,1 кг

ТТ 903-2-11		КЖИ-МН8	
Закладная деталь МН8		Лист	Масса
		9,1 кг	1:20
Прокат В.Ст.З.Кл.2 арм. 25 г2с		Лист 1 Деталь 8 ГОСТ 103-76 ЛДТИПРОПРАМ г. Рязань Формат 11	

копировал: Туль

Типовой проект 903-2-11 Амбон I часть 2



№ п/п	Обозначение	Наименование	Кол.	Примеч.
МН 9				
1	ГОСТ 8510-72	сталь угловая марганцово-кремниевая \angle 110x110 $\tau=1100$	2	33,3
2	ГОСТ 8510-72	сталь угловая марганцово-кремниевая \angle 140x140 $\tau=800$	2	24,8
3	ГОСТ 3781-75	сталь арматурн. $\phi 10 \text{ А I}$ $\tau=350$	14	3,3
4	ГОСТ 3781-75	сталь арматурн. $\phi 10 \text{ А I}$ $\tau=350$	14	2,9
Итого				64,3 кг

Технические условия на изготовление закладной детали см. лист КЖИ-ТТ раздел II

Типовой проект 903-2-11 Амбон II часть 2

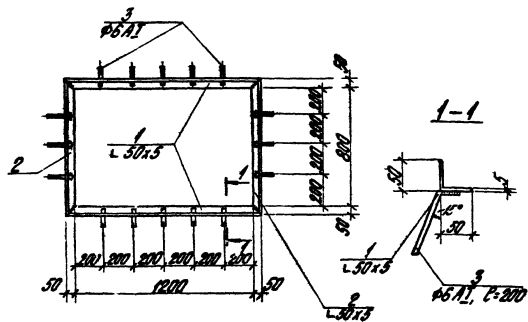
Технические требования по изготовлению изделий см. лист КЖИ-ТТ, раздел II

№ п/п	Обозначение	Наименование	Кол.	Примеч.
МН 10				
б.п.	ГОСТ 5781-75	сталь арматурн. $\phi 16 \text{ А I}$; $\tau=1550$	1	2,45 кг
МН 12				
б.п.	ГОСТ 8510-72	сталь угловая марганцово-кремниевая \angle 110x110 $\tau=1100$	1	9,0 кг
МН 11				
б.п.	ГОСТ 8503-72*	сталь угловая равнополочная \angle 53x5 $\tau=1000$	1	5,7 кг

№ п/п	Обозначение	Наименование	Кол.	Примеч.
ТТ 903-2-11 КЖИ-МН 9				
		Закладная деталь МН 9	1 шт.	64,3 кг
		Прокат В Ст 3 Кп 2 арт. В Ст 3 пс 2	1 лист	Латипропром 2 квт
ТТ 903-2-11 КЖИ-МН 10; МН 11; МН 12				
		Закладные детали МН 10, МН 11, МН 12	1 шт.	2,45 кг + 9,0 кг + 5,7 кг = 17,15 кг
		Прокат В Ст 3 Кп 2 арт. В Ст 3 пс 2	1 лист	Латипропром 2 квт

Контроль качества Проверка И.В.

Контроль качества Проверка И.В.



Технические условия на изготовление
закладной детали ст. лист КЖН-ТТ, раздел I

№ п/п	Обозначение	Наименование	Кол.	Примеч.
<u>МН 13</u>				
1	ГОСТ 8508-72*	сталь листовая L 50x5; P-1300	2	9,80 кг
2	ГОСТ 8508-72*	сталь листовая L 50x5; P-900	2	6,80 кг
3	ГОСТ 5781-75	сталь профильная Ф 65x12; P-200	16	0,71 кг
Итого:				17,31 кг

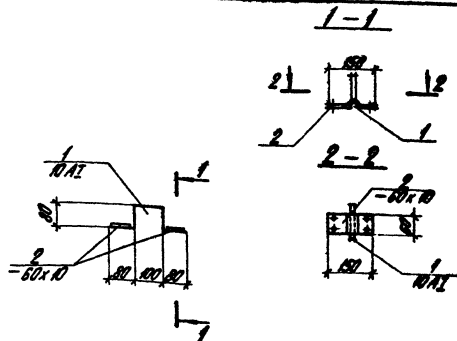
ТТ 903-2-11 КЖН-МН 13

Закладная деталь
МН 13

Проект В.Ст.З ил 2
црт. В.Ст.З № 2

Колосов Бранисл

Формат А В



Технические требования по изготовлению
изделия ст. лист КЖН-ТТ, раздел I

№ п/п	Обозначение	Наименование	Кол.	Примеч.
<u>МН 14</u>				
1	ГОСТ 5781-75	сталь профильная Ф 65x12; P-420	1	0,3 кг
2	ГОСТ 103-76	сталь листовая - 60x10; P-150	2	6,4 кг
Итого:				6,7 кг

ТТ 903-2-11 КЖН-МН 14

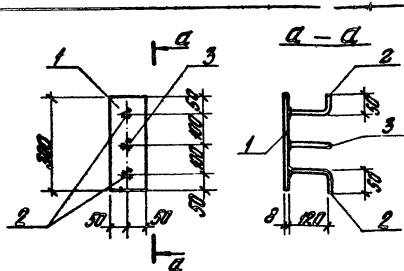
Закладная деталь
МН 14

Проект В.Ст.З ил 2
црт. В.Ст.З № 2

Колосов Бранисл

Формат А В

Технический проект 903-2-11 Адаптер I часть 2



№ п/п	Обозначение	Наименование	Кол.	Прим.
<u>МН 16</u>				
1	ГОСТ 103-76	Сталь литейная - 100x8 L=300	1	1,9 кг
2	ГОСТ 5781-75	Сталь арматурн. $\phi 8 \text{ A II}$ L=120	2	0,13 кг
3	ГОСТ 5781-75	Сталь арматурн. $\phi 8 \text{ A II}$ L=120	1	0,05 кг
		Итого		2,08 кг

Технические условия на изготовление закладной детали см. лист КЖИ-ТТ раздел II

ТТ 903-2-11 КЖИ-МН 16

Закладная деталь МН 16

Лит.	Масса	Норматив
р	2,28 кг	

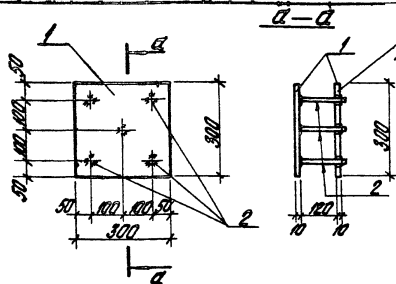
Проект В Ст 3 кл 2
арм. 25Г 2с

Лист 1 из 1
Лит. ЛАТТИПРОМ
2 Ред

Копирован вручную

Формат ИВ

Технический проект 903-2-11 Адаптер I часть 2



№ п/п	Обозначение	Наименование	Кол.	Прим.
<u>МН 17</u>				
1	ГОСТ 19903-74	Сталь литейная - 100x10 L=300	2	14,0
2	ГОСТ 5781-75	Сталь арматурн. $\phi 10 \text{ A II}$ L=120	3	0,25
		Итого		14,25

Технические условия на изготовление закладной детали см. лист КЖИ-ТТ раздел II

ТТ 903-2-11 КЖИ-МН 17

Закладная деталь МН 17

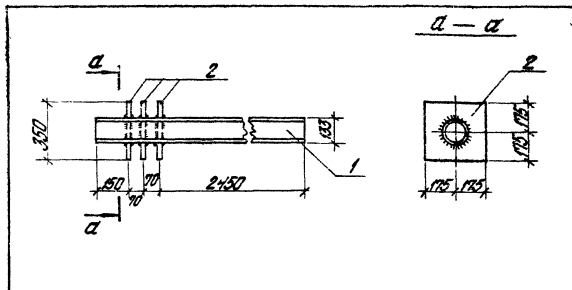
Лит.	Масса	Норматив
р	14,25 кг	

Проект В Ст 3 кл 2
арм. 25Г 2с

Лист 1 из 1
Лит. ЛАТТИПРОМ
2 Ред

Копирован вручную

Формат ИВ



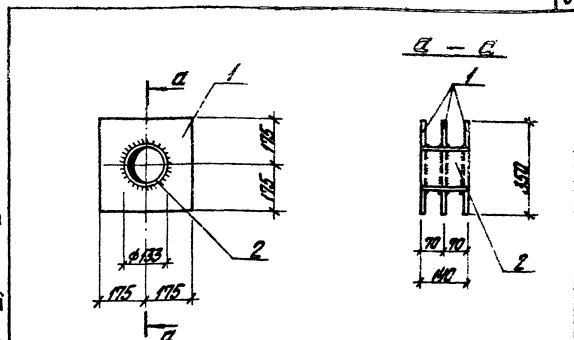
Кол.	Прим.	Наименование	Обозначение
МН 19			
1	26,4 кг	Труба 135x3; L=2740	ГОСТ 10704-76
2	28,8 кг	Литая листовая -350А 10 2-357	ГОСТ 19903-74
		Итого	55,2 кг

Технические условия на изготовление закладной детали см. лист КЖИ-ТТ раздела II

ТТ 903-2-11		КЖИ-МН 18	
Закладная деталь МН 18		Лит. Масса Весового	
Вст 3 кл 2		р 55,2 кг	
		Лист 1 Изготов. 1 Листовой литой ССР ПАТГИПРОМ г. Рязань	

Копирован Бюро

Формат ИВ



Кол.	Прим.	Наименование	Обозначение
МН 19			
1	28,8 кг	Литая листовая -350А 10 2-357	ГОСТ 19903-74
2	1,1 кг	Труба 133x3 L=140	ГОСТ 10704-76
		Итого	29,9 кг

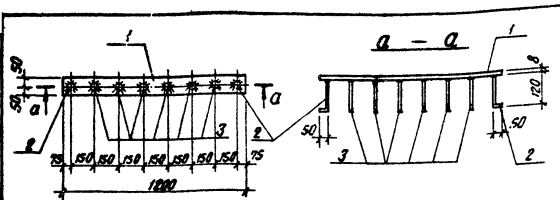
Технические условия на изготовление закладной детали см. лист КЖИ-ТТ раздела II

ТТ 903-2-11		КЖИ-МН 19	
Закладная деталь МН 19		Лит. Масса Весового	
Вст 3 кл 2		р 29,9 кг	
		Лист 1 Изготов. 1 Листовой литой ССР ПАТГИПРОМ г. Рязань	

Копирован Бюро

Формат ИВ

Техоб. проект 903-2-И вариант 2 часть 2

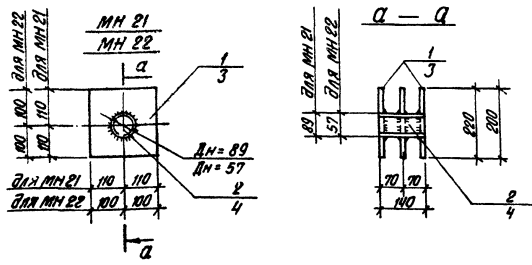


Технические условия на изготовление закладной детали см. лист КЖИ-ТТ раздел II

№	Обозначение	Наименование	кол.	Примеч.
<u>МН 20</u>				
1	ГОСТ 103-76	Сталь полосовая $\delta = 1200$	1	2,6 кг
2	ГОСТ 5781-75	Сталь арматурн. $\phi = 170$	2	0,83 кг
3	ГОСТ 5781-75	Сталь арматурн. $\phi = 8 \text{ мм}$ $\delta = 120$	6	0,3 кг

Исполн.	Провер.	Дата	ТП 903-2-И	КЖИ-МН 20
Масштаб	Содержим.	Подп.	Закладная деталь МН 20	
Листов	Всего	№	Прокат Вост. Зил 2 арм 2512С	
			Лист 1	Метод 1
			ЛТИПРДПРЭМ	

Техоб. проект 903-2-И вариант 2 часть 2



№	Обозначение	Наименование	кол.	Примеч.
<u>МН 21</u>				
1	ГОСТ 19903-74	Сталь листовая 220×10 $\delta = 200$	3	11,4 кг
2	ГОСТ 10704-76	Труба $\phi 89 \times 20$; $\delta = 140$	1	0,6 кг
Итого:				12,0 кг
<u>МН 22</u>				
3	ГОСТ 19903-74	Сталь листовая 270×10 $\delta = 200$	3	9,3 кг
4	ГОСТ 10704-76	Труба $\phi 57 \times 16$; $\delta = 140$	1	0,3
Итого:				9,6 кг

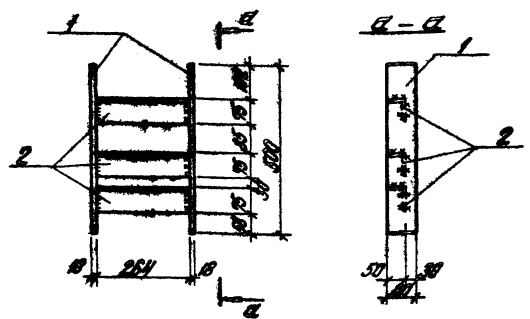
Технические условия на изготовление закладной детали см. лист КЖИ-ТТ раздел II.

Исполн.	Провер.	Дата	ТП 903-2-И	КЖИ-МН 21, МН 22
Масштаб	Содержим.	Подп.	Закладная деталь МН 21, МН 22	
Листов	Всего	№	Вост. Зил 2	
			Лист 1	Метод 1
			ЛТИПРДПРЭМ	

Копия В. В. Гур.

Всего листов 1

Турбовал проект 903-2-11 Алюминий I часть 2



Технические условия на изготовление закладной детали см. лист КЖИ-ТТ раздел I

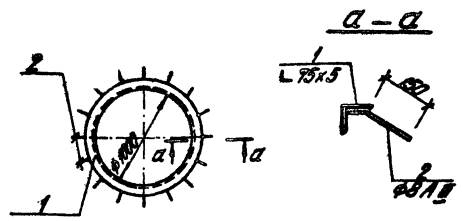
Обозначение	Наименование	Кол.	Примеч.
МН 23			
1	ГОСТ 103-76	2	11,3 кг
2	ГОСТ 8510-72	3	5,9 кг
		Итого:	17,2 кг

ТТ 903-2-11		КЖИ-МН 23	
Закладная деталь		МН 23	
В Ст 3 кл 2		Латгипропром	

Копирован Бриллиан

Формат 118

Турбовал проект 903-2-11 Алюминий I часть 2



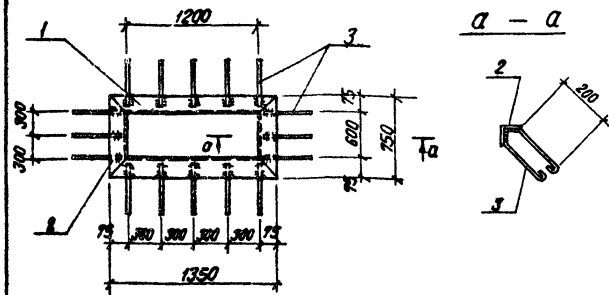
Обозначение	Наименование	Кол.	Примечание
МН 24			
1	ГОСТ 8509-72*	1	18,2 кг
2	ГОСТ 3781-75	15	4,2 кг
		Итого:	19,4 кг

Технические условия на изготовление закладной детали см. лист КЖИ-ТТ раздел I

ТТ 903-2-11		КЖИ-МН 24	
Закладная деталь		МН 24	
Прокат В Ст 3 кл 2		Латгипропром	

Копирован Бриллиан

Формат 118



1. Технические условия на изготовление закладной детали см. лист КЖИ-ТТ раздел II

Кол.	Примеч.	Обозначение	Наименование	Кол.	Примеч.
<u>МН 25</u>					
1		ГОСТ 8509-72*	Сталь угловая равнополочная L 75x5 L=1350	2	15,7 кг
2		ГОСТ 8509-72*	" " " L 75x5 L=750	2	8,7 кг
3		ГОСТ 5781-75	Сталь арматурная Ф10 А I L=700	16	6,9 кг
Всего:					31,3 кг

ТП 903-2-11 КЖИ-МН25

Изм.	Лист	№ докум.	Подп.	Дата	Лит.	Масса	Массой
Головки	1	Думан	Лит.			31,3 кг	
Нач. отд.	1	Колетов	Лит.				
Гл. констр.	1	Шульгина	Лит.				
Рук. пр.	1	Шульгина	Лит.				
Ст. техн.	1	Левейко	Лит.				
Инж. констр.	1	Шульгина	Лит.				
Проект.	1	Литвинова	Лит.				

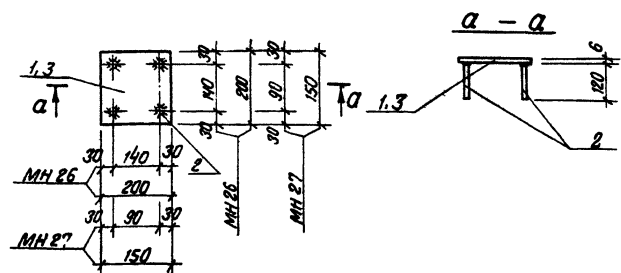
Закладная деталь МН 25

Вст. 3 кл 2

Лист 1 Листов 1
Госстрой Латв. ССР
ЛАТГИПРОПРОМ
г. Рига

Формат И В

Капур. В. Юрч



Кол.	Примеч.	Обозначение	Наименование	Кол.	Примеч.
<u>МН 26</u>					
1		ГОСТ 19903-74	Сталь листовая - 200x6 L=800	1	1,9 кг
2		ГОСТ 5781-75	Арм. сталь Ф8 А III L=120	4	0,19 кг
Итого:					2,09 кг
<u>МН 27</u>					
2		ГОСТ 5781-75	Арм. сталь Ф8 А III L=120	4	0,19 кг
3		ГОСТ 19903-74	Сталь листовая - 150x6 L=150	1	1,1 кг
Итого:					1,29 кг

Технические условия на изготовление закладных деталей см. лист КЖИ-ТТ раздел II.

ТП 903-2-11 КЖИ-МН26, МН27

Изм.	Лист	№ докум.	Подп.	Дата	Лит.	Масса	Массой
Головки	1	Думан	Лит.			2,09 кг	
Нач. отд.	1	Колетов	Лит.				
Гл. констр.	1	Шульгина	Лит.				
Рук. пр.	1	Шульгина	Лит.				
Ст. техн.	1	Левейко	Лит.				
Инж. констр.	1	Шульгина	Лит.				
Проект.	1	Литвинова	Лит.				

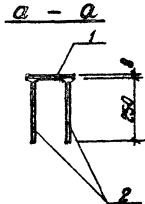
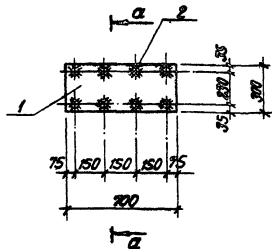
Закладная деталь МН 26 и МН 27

Прокат Вст 3 кл 2 арм. - 25Г2С

Лист 1 Листов 1
Госстрой Латв. ССР
ЛАТГИПРОПРОМ
г. Рига

Формат И В

Капур. В. Юрч



Технические условия на изготовление закладной детали см. лист КЖИ-ТТ раздел II.

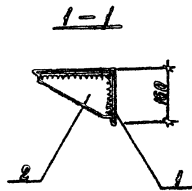
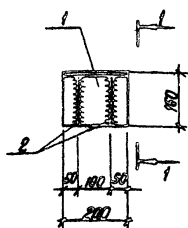
Кол-во	Обозначение	Наименование	Кол.	Примеч.
		<u>МН 28</u>		
1	ГОСТ 19903-74	Сталь листовая $\delta = 100$	1	13,2 кг
2	ГОСТ 5781-75	Сталь арматурн. $\delta = 8$	8	1,2 кг
		<u>Итого:</u>		<u>14,4 кг</u>

Исполн.	Провер.	Дата

ТП 903-2-11		КЖИ-МН 28	
Лист	Масса	Максимум	
1	14,4 кг		
Закладная деталь МН 28			
Проект ВСт 3 кл 2		арм. - 25 Г 2 С	
Лист 1		Листов 1	
Госстарой Латв. ССР		Латгипропроект	
г. Рига			

Копир. В. Ю. ч.

Формат 118



Технические условия на изготовление столука см. лист КЖИ-ТТ раздел II.

Кол-во	Обозначение	Наименование	Кол.	Примеч.
		<u>МН 28</u>		
1	ГОСТ 8510-72	Сталь 88, ГОСТ 15903-76, $\delta = 250$, 100×16	1	10,0 кг
2	ГОСТ 103-75	Сталь полосовая - 100×8 , $\delta = 250$	2	3,36 кг
		<u>Итого:</u>		<u>13,36 кг</u>

Исполн.	Провер.	Дата

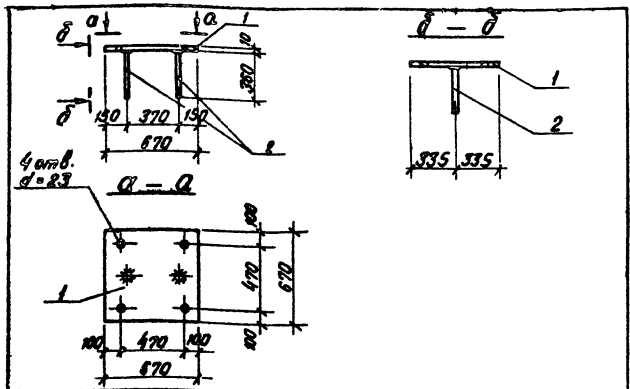
ТП 903-2-11		КЖИ-МН 28	
Лист	Масса	Максимум	
1	13,36 кг		1:10
Столук МН 28			
Проект ВСт 3 кл 2		арм. - 25 Г 2 С	
Лист 1		Листов 1	
Госстарой Латв. ССР		Латгипропроект	
г. Рига			

Копир. В. Ю. ч.

Формат 118

Альбом I часть 2

Топовый проект 903-2-11



Кол-во	Обозначение	Наименование	к-во	Примеч.
		<u>МН 30</u>		
1	ГОСТ 19903-74	сталь толстолист. δ=10	1	35,4 кг
2	ГОСТ 5781-75	прут: сталь φ14НШ, L=360	2	0,88 кг
Итого:				36,28 кг

Технические условия на изготовление закладной детали см. лист КЖИ-ТТ раздел II.

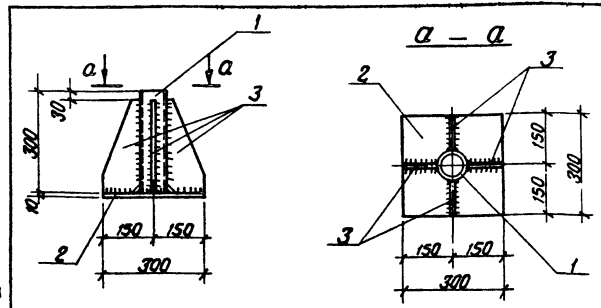
Изм. в альбоме

Изм.	Лист	№ докум.	Подп.	Дата	ТП 903-2-11	КЖИ-МН 30	Лист	Масса	Масштаб
					Закладная деталь МН 30		Р	36,28 кг	
							Лист 1 Листов 1		
					Проект ВСт 3 кп 2		ЛАТВИЯПРОМ		
					дом. 25 ГРС		Р.У.С.		

Копир. В.С.С.С.

Формат 113

Топовый проект 903-2-11 Альбом I часть 2



Кол-во	Обозначение	Наименование	к-во	Примеч.
		<u>МН 31</u>		
1	ГОСТ 8732-70*	Труба φ68x5,0 L=300	1	2,3 кг
2	ГОСТ 19903-74	сталь толстолист. δ=10; S=0,09 м²	1	7,0 кг
3	"	" δ=10 S=0,03 м²	4	9,2 кг
Итого:				18,5 кг

Технические условия на изготовление закладной детали см. лист КЖИ-ТТ раздел II.

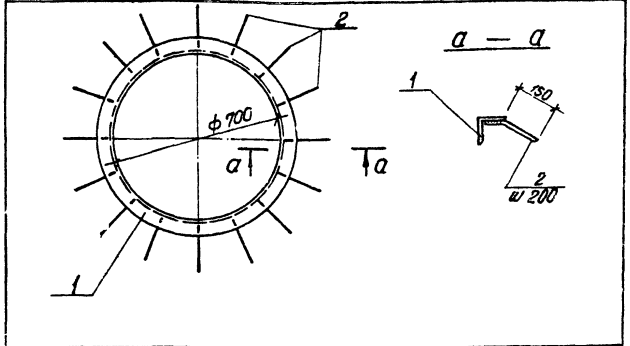
Изм. в альбоме

Изм.	Лист	№ докум.	Подп.	Дата	ТП 903-2-11	КЖИ-МН 31	Лист	Масса	Масштаб
					Закладная деталь МН 31		Р	18,5 кг	
							Лист 1 Листов 1		
					Проект ВСт 3 кп 2		ЛАТВИЯПРОМ		
					дом. 25 ГРС		Р.У.С.		

Копир. В.С.С.С.

Формат 113

Типовой проект 903-2-11 Алюминий часть 2.



Кол.	Примеч.	Обозначение	Наименование	Кол.	Примеч.
<u>МН 32</u>					
1		ГОСТ 8509-72 *	Сталь углеродная обыкновенная, $\sigma_s = 2200$	1	12,8 кг
2		ГОСТ 5781-75	Сталь арматурная, $\sigma_s = 2200$	15	1,2 кг
Итого:					14,0 кг

Технические условия на изготовление закладной детали см. лист КЖИ-ТТ раздел II

Изм.	Лист	№ докум.	Подп.	Дата
1	1	1	1	1
2	1	1	1	1
3	1	1	1	1
4	1	1	1	1
5	1	1	1	1
6	1	1	1	1
7	1	1	1	1
8	1	1	1	1
9	1	1	1	1
10	1	1	1	1

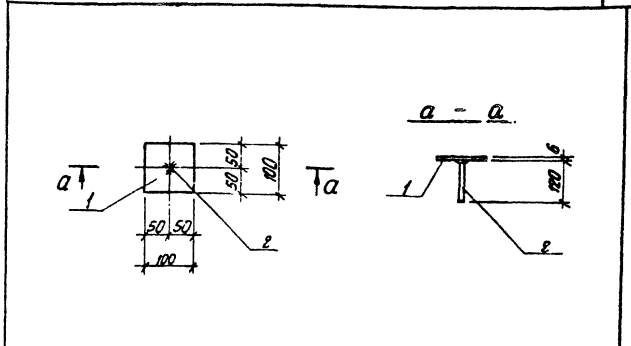
ТП 903-2-11		КЖИ-МН32	
Закладная деталь МН 32		Лист	Масса
		Р	14,0 кг
		Лист 1	Листов 1
Прокат ВСт 3 кп 2		Густавов	Лит. ССР
арм. 25 Г 2 С		ЛАТИПРПРОМ	
		Рязань	

Копир В. Буц

Формат ИВ

Алюминий часть 2

Типовой проект 903-2-11



Кол.	Примеч.	Обозначение	Наименование	Кол.	Примеч.
<u>МН 33</u>					
1		ГОСТ 19903-74	Сталь листовая -100 x 6	1	0,47 кг
2		ГОСТ 5781-75	Прокат сталь 2-100	1	0,05 кг
Итого:					0,52 кг

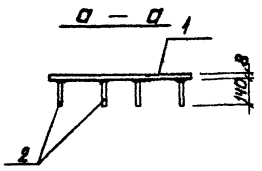
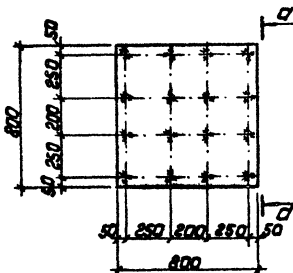
Технические условия на изготовление закладной детали см. лист КЖИ-ТТ раздел II

Изм.	Лист	№ докум.	Подп.	Дата
1	1	1	1	1
2	1	1	1	1
3	1	1	1	1
4	1	1	1	1
5	1	1	1	1
6	1	1	1	1
7	1	1	1	1
8	1	1	1	1
9	1	1	1	1
10	1	1	1	1

ТП 903-2-11		КЖИ-МН33	
Закладная деталь МН 33		Лист	Масса
		Р	0,52 кг
		Лист 1	Листов 1
Прокат ВСт 3 кп 2		Густавов	Лит. ССР
арм. 25 Г 2 С		ЛАТИПРПРОМ	
		Рязань	

Копир В. Буц

Формат ИВ

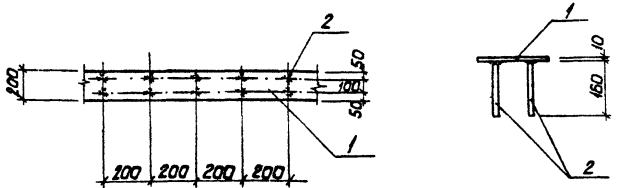


Технические условия на изготовление закладной детали см. лист КЖН-ТТ раздел II.

Формат	Зона	Пов.	Обозначение	Наименование	к-во	Примеч.
				МН34		
	1		ГОСТ 19903-74	Сталь листовая - 800x8 l=800	1	40,2кг
	2		ГОСТ 5781-75	Сталь арматурн. ф8АII l=140	16	0,9кг
				Итого:		41,1кг

Изм.	Лист	№ докум.	Лист	Дата
И.И.К.	Д.И.М.	К.И.П.	Л.И.Т.	Д.А.Т.
И.И.К.	Д.И.М.	К.И.П.	Л.И.Т.	Д.А.Т.
И.И.К.	Д.И.М.	К.И.П.	Л.И.Т.	Д.А.Т.
И.И.К.	Д.И.М.	К.И.П.	Л.И.Т.	Д.А.Т.
И.И.К.	Д.И.М.	К.И.П.	Л.И.Т.	Д.А.Т.
И.И.К.	Д.И.М.	К.И.П.	Л.И.Т.	Д.А.Т.
И.И.К.	Д.И.М.	К.И.П.	Л.И.Т.	Д.А.Т.
И.И.К.	Д.И.М.	К.И.П.	Л.И.Т.	Д.А.Т.
И.И.К.	Д.И.М.	К.И.П.	Л.И.Т.	Д.А.Т.

ТП 903-2-11		КЖН - МН34	
Лист	Масса	Мусора	
Р	41,1кг		
Лист	Листов	Листов	
Прокат	8 м 3 кл 2	ПАТТИПРОПРОМ	
арм.	25 Г2С	арм.	
Формат 1/8			



1. Технические условия на изготовление закладной детали см. лист КЖН-ТТ раздел II.

Формат	Зона	Пов.	Обозначение	Наименование	к-во	Примечание
				МН35		
	1		ГОСТ 103-76	Сталь листовая - 200x70 l=1000	1п.м	15,7кг
	2		ГОСТ 5781-75	Сталь арматурная ф8АII l=150	10	0,63кг
				Всего:		16,33кг

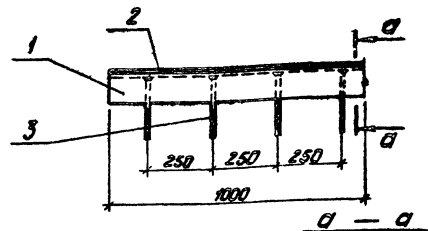
Изм.	Лист	№ докум.	Лист	Дата
И.И.К.	Д.И.М.	К.И.П.	Л.И.Т.	Д.А.Т.
И.И.К.	Д.И.М.	К.И.П.	Л.И.Т.	Д.А.Т.
И.И.К.	Д.И.М.	К.И.П.	Л.И.Т.	Д.А.Т.
И.И.К.	Д.И.М.	К.И.П.	Л.И.Т.	Д.А.Т.
И.И.К.	Д.И.М.	К.И.П.	Л.И.Т.	Д.А.Т.
И.И.К.	Д.И.М.	К.И.П.	Л.И.Т.	Д.А.Т.
И.И.К.	Д.И.М.	К.И.П.	Л.И.Т.	Д.А.Т.
И.И.К.	Д.И.М.	К.И.П.	Л.И.Т.	Д.А.Т.
И.И.К.	Д.И.М.	К.И.П.	Л.И.Т.	Д.А.Т.

ТП 903-2-11		КЖН - МН35	
Лист	Масса	Мусора	
Р	16,33кг		
Лист	Листов	Листов	
Прокат	8 м 3 кл 2	ПАТТИПРОПРОМ	
арм.	25 Г2С	арм.	
Формат 1/8			

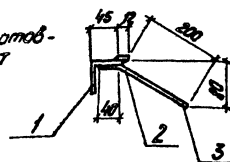
1. Технические требования по изготовлению изделия см. лист КЖИ-ТТ раздел II

Кол-во	Обозначение	Наименование	Мат.	Примеч.
1	ГОСТ 8510-72	Сталь угловая неравносторонн. $L=170 \times 8$ $R=1000$	1	10,9 кг

Лист № докум.	Лист	ТЛ 903-2-11	КЖИ-МН36
Исполн. Думан	Инж. А. Колетов	Закладная деталь МН36	Лит. Масса Масса нето
Рис. эр. Шильгина	Ст. тех. Шильгина	В Ст 3 кл 2	Р 10,9
И. ктор. Шильгина	Лит. Шильгина	Лист 1 Листов 1	Листов 1
Проц. Шильгина	Лит. Шильгина	Лист 3 из 2	Листов 2
Копировал: Тум		ЛАНТИПРОПРОМ	Формат А



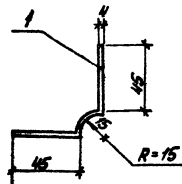
1. Технические условия на изготовление детали см. лист КЖИ-ТТ раздел II.



Кол-во	Обозначение	Наименование	Мат.	Примеч.
1	ГОСТ 103-76	Сталь полубовая $\sigma = 10,8$	1	0,6 кг
2	ГОСТ 8509-72*	Сталь угловая равностор. $\sigma = 10,8$	1	5,77 кг
3	ГОСТ 5781-75	Сталь арматурная $\sigma = 240$	4	0,34 кг
		Итого:		4,75 кг

Лист № докум.	Лист	ТЛ 903-2-11	КЖИ-МН37
Исполн. Думан	Инж. А. Колетов	Закладная деталь МН37	Лит. Масса Масса нето
Рис. эр. Шильгина	Ст. тех. Шильгина	Прокат В ст 3 кл 2	Р 4,75 кг
И. ктор. Шильгина	Лит. Шильгина	Лист 1 Листов 1	Листов 1
Проц. Шильгина	Лит. Шильгина	Лист 3 из 2	Листов 2
Копировал: Тум		ЛАНТИПРОПРОМ	Формат А

Титловый проект 903-2-11 Аэробат II часть 2



1. Технические требования по изготовлению изделия см. листы КЖИ-ТТ, раздел II.

Обозначение	Наименование	Кол.	Примеч.
<u>МС 2</u>			
1 ГОСТ 103-76	Сталь полосовая - 118x4 L=1000	1	3,6 кг

ТП 903-2-11 КЖИ-МС2

Соединительный элемент МС2

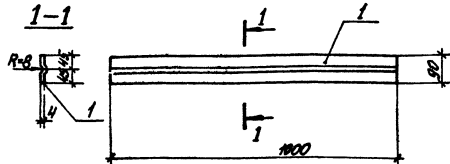
Лист	Масса	Масштаб
1	3,6 кг	

В Ст 3 кл 2

ЛАТГИПРОПРОМ
Формат 11

Копирован: Мане

Титловый проект 903-2-11 Аэробат II часть 2



1. Технические требования по изготовлению изделия см. листы КЖИ-ТТ, раздел II.

Обозначение	Наименование	Кол.	Примеч.
<u>МС 1</u>			
1 ГОСТ 103-76	Сталь полосовая - 100x4	1	3,2 кг

ТП 903-2-11 КЖИ-МС1

Закладная деталь МС1

Лист	Масса	Масштаб
1	3,2 кг	1:10

В Ст 3 кл 2

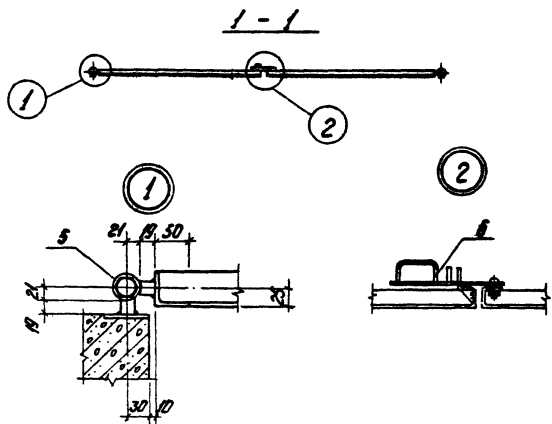
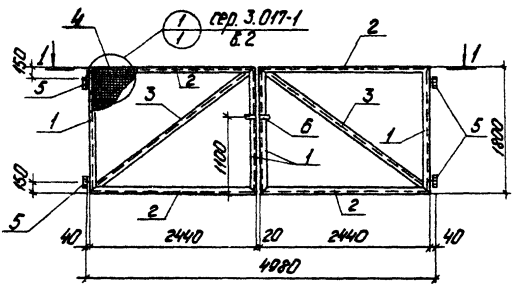
ЛАТГИПРОПРОМ
Формат 11

Копирован: Мане

Листом № 4 из № 2

Типовой проект 903-2-11

Лист № 1 из 1



Кол-во	Обозначение	Наименование	Мат.	Примечание
1	ГОСТ 8509-72*	сталь угловая равнополочная	180±3 P=1800	4 27,2 кг
2	"	"	150±3 P=2440	4 35,8 кг
3	"	"	150±3 P=3020	2 22,8 кг
4	ГОСТ 5336-67	сетка № 50-25	86/1	12,4 кг
5	сер. 3.017-1 Б.3	Петля		4 8,0 кг
6	сер. 3.017-1 Б.3	Защелка		1 2,6 кг
Итого:				116,8 кг

Указания по изготовлению см. сер. 3.017-1 Б.5 лист 3.017-1.05.100.000.70.

		ТП 903-2-11		КЖИ-В-1	
Исполн.	№ проекта	Подп.	Дата	Ворота металлические В-1	Лит. Масса Число Р 118,3 кг 1-30
М. Шенко	Л. Чуман	В. С. С.	8.5.72		
Инж. А. Колетов	Инж. В. С. С.	Инж. В. С. С.	Инж. В. С. С.	Вст 3 шт 2	Лист 1 из 1 Лист 1 из 1 Лист 1 из 1 Лист 1 из 1 Лист 1 из 1
Инж. В. С. С.	Инж. В. С. С.	Инж. В. С. С.	Инж. В. С. С.		
Копировать: Челябинск				Формат 12Т	

ЗАКАЗ № 1296 ТИРАЖ 600 экз. ЦЕНА 1 руб. 63 коп.

КАЗАХСКИЙ ФАКЛИАН ЦЕНТРАЛЬНОГО ИНСТИТУТА ТИПОВОГО ПРОЕКТИРОВАНИЯ
480070 г. АЛМА-АТА, ДЖАНГОСОВА, 2