

ТИПОВЫЕ КОНСТРУКЦИИ, ИЗДЕЛИЯ И УЗЛЫ  
ЗДАНИЙ И СООРУЖЕНИЙ

СЕРИЯ 07.9002

ТЕХНОЛОГИЧЕСКИЕ МЕТАЛЛИЧЕСКИЕ ЕМКОСТИ  
ДЛЯ УБЕЖИЩ

Выпуск 3

БАК ФЕКАЛЬНЫЙ  
МСБ

РАБОЧИЕ ЧЕРТЕЖИ

ТИПОВЫЕ КОНСТРУКЦИИ, ИЗДЕЛИЯ И УЗЛЫ  
ЗДАНИЙ И СООРУЖЕНИЙ

СЕРИЯ 07.900-2

# ТЕХНОЛОГИЧЕСКИЕ МЕТАЛЛИЧЕСКИЕ ЕМКОСТИ ДЛЯ УБЕЖИЩ

Выпуск 3

## БАК ФЕКАЛЬНЫЙ МСБ

РАЗРАБОТАН

ИНСТИТУТОМ **МОСПРОМПРОЕКТ**

ГЛАВНЫЙ ИНЖЕНЕР  
ИНСТИТУТА *С.П.К.* /КОЗЛОВ /

ГЛАВНЫЙ ИНЖЕНЕР  
ПРОЕКТА *И.И.С.* /ЧЕРКАСОВА /

УТВЕРЖДЕН

И УПРАВЛЕНИЕМ НГ.О. СССР

ПИСЬМО № 235 /И/ 1873  
ОТ 5 ИЮЛЯ 1984г.

ВВЕДЕН В ДЕЙСТВИЕ

ИНСТИТУТОМ **МОСПРОМПРОЕКТ**  
ПРИКАЗ № И от 8 ФЕВРАЛЯ 1985г.

## Содержание альбома.

Продолжение

Обозначение	Наименование	Стр.
МСБ-00.000	Фекальный бак МСБ	3
СП-01.000	Крышка	
СП-00.000	Приемная секция Лист 1, 2	4
МСБ-00.000СБ	Фекальный бак МСБ Сборочный чертеж	
СП-00.000СБ	Приемная секция Сборочный чертеж	5
СП-00.001	Лист перфорированный	6
СП-00.002	Лист	
СП-00.003	Уголок	
СП-00.004	Уголок	
СП-00.005	Уголок распорный	7
СП-00.006	Лист	
СП-00.007	Лист	
СП-00.012	Лист перфорированный	8
СП-00.011	Уголок	
СП-00.010	Уголок	
СП-00.009	Уголок	
СП-00.008	Уголок	
СП-01.000СБ	Крышка Сборочный чертеж	
СП-01.001	Крышка	
СП-01.002	Ручка	10
СП-02.000СБ	Решетка Сборочный чертеж	
СП-02.001	Ребро	
СП-02.003	Основание	11
СП-03.001	Раструб	
СП-03.002	Труба	
СП-03.000	Труба бесыливающая	12
СТ-00.000	Торцовая секция Лист 1; лист 2	
СР-00.000	Рядовая секция Лист 1; лист 2	13
СТ-00.000СБ	Торцовая секция Сборочный чертеж	
СТ-00.004	Днище	14
СТ-00.005	Уголок	
СТ-00.006	Уголок	
СТ-00.007	Уголок	
СТ-00.100	Крышка	15
СТ-00.001	Стенка	
СТ-00.003	Косынка	
СТ-00.002	Косынка	
СР-00.000СБ	Рядовая секция Сборочный чертеж	16
В-00.000СБ	Вилка Сборочный чертеж	17
СП-00.013	Стенка	
Г-00.000	Грабли	
В-00.000	Вилка	18
Г-00.000СБ	Грабли Сборочный чертеж	

Г-00.001	Зуб	19
Г-00.002	Палка	
Г-00.003	Труба	
У-00.000	Унитаз Лист 1; 2.	20
У-04.000	Чаша затвора	
СП-02.000	Решетка	21
У-01.000	Конус	
У-01.100	Труба подводная	
У-03.000	Педаль с грузом	
У-02.000	Карпус	22
У-00.000СБ	Унитаз Сборочный чертеж Лист 1	
У-00.000СБ	Унитаз Сборочный чертеж Лист 2	23
У-00.001	Вал	24
У-00.008	Рычаг	
У-00.007	Палец	
У-03.002	Палка педали	
У-01.000СБ	Конус Сборочный чертеж	25
У-01.001	Крышка конуса	26
У-01.004	Конус	27
У-01.002	Прокладка	
У-01.003	Накладка (левая)	
У-00.004	Палец	28
У-00.002	Прокладка	
У-00.009	Шайба	
У-00.005	Втулка	29
У-01.101	Труба	
У-01.102	Защелка	
У-01.100СБ	Труба подводная Сборочный чертеж	30
У-02.000СБ	Карпус Сборочный чертеж	
У-02.004	Бобышка	31
У-02.003	Палец	
У-02.001	Фланец	
У-02.002	Фланец	32
У-03.000СБ	Педаль с грузом Сборочный чертеж	
У-03.001	Рычаг педали	33
У-04.000СБ	Чаша затвора Сборочный чертеж	
У-00.003	Рычаг	34
У-04.001	Козырек	
У-04.100	Скоба	
У-04.101	Планка	
У-04.002	Круг	
У-01.005	Фланец	

ФОРМАТ	ЗОНА	ПОВ.	ОБОЗНАЧЕНИЕ	НАИМЕНОВАНИЕ	КОЛ.	ПРИМЕЧАНИЕ	
Б4	19		СП-00.014	СТЕНКА Лист БНЗГОСТ19903-74 3-IV-СТГОСТ16523-70 (700x770) h14	2	25,4 кг	
Б4	20		СП-00.015	КРЫШКА Лист ромб 0-ПН-3.0 БСТ3СП ГОСТ8568-77 (350x750) h14	2	13,8 кг	
Б4	21		СП-00.016	ДНИЩЕ Лист БНЗГОСТ19903-74 3-IV-СТГОСТ16523-70 (640x1540) h14	1	23,2 кг	
Б4	22		СП-00.017	УГОЛОК УГОЛОК Б-50x50x4ГОСТ8509-72 СТ3СП ГОСТ535-79 L = 96 h14	2	0,6 кг	
	23		- 01	L = 200 h14	2	1,2 кг	
	24		- 02	L = 697 h14	2	4,25 кг	
	25		- 03	L = 747 h14	4	9,1 кг	
	26		- 04	L = 625 h14	2	3,8 кг	
	27		- 05	L = 1494 h14	1	4,6 кг	
	28		- 06	L = 1584 h14	1	4,8 кг	
	29		- 07	L = 810 h14	1	2,5 кг	
Б4	30		СП-00.018	ТРУБА 50x2ГОСТ8734-75 ТРУБА ДГОСТ8733-74 L = 100 h14	2	0,47 кг	
				СТАНДАРТНЫЕ ИЗДЕЛИЯ			
	31			ФЛАНЕЦ 1-100-10 СТ25 ГОСТ12820-80	1		
<b>СП-00.000</b>						Лист	2

ИВЕН ПОДЛ. ПОДЛ. И ДАТА ВЗАМ. ИВЕН. ИВЕН. ДУБЕЛ. ПОДЛ. И ДАТА.

ФОРМАТ А4

ФОРМАТ	ЗОНА	ПОВ.	ОБОЗНАЧЕНИЕ	НАИМЕНОВАНИЕ	КОЛ.	ПРИМЕЧАНИЕ	
				ДОКУМЕНТАЦИЯ			
А2			СП-00.000 СБ	СБОРОЧНЫЙ ЧЕРТЕЖ			
				СБОРОЧНЫЕ ЕДИНИЦЫ			
А4	1		СП-01.000	КРЫШКА	1		
А4	2		СП-02.000	РЕШЕТКА	1		
А4	3		СП-03.000	ТРУБА ВСАСЫВАЮЩАЯ	1		
				ДЕТАЛИ			
А4	4		СП-00.001	ЛИСТ ПЕРФОРИРОВАННЫЙ	1		
А4	5		СП-00.002	ЛИСТ	2		
А4	6		СП-00.003	УГОЛОК	2		
А4	7		СП-00.004	УГОЛОК	1		
			- 01	УГОЛОК	1		
А4	8		СП-00.005	УГОЛОК РАСПОРНЫЙ	1		
А4	9		СТ-00.007	УГОЛОК	2		
А4	10		СТ-00.006	УГОЛОК	2		
А4	11		СП-00.006	ЛИСТ	1		
А4	12		СП-00.007	ЛИСТ	1		
А4	13		СП-00.008	УГОЛОК	1		
А4	14		СП-00.009	УГОЛОК	1		
			- 01	УГОЛОК	1		
А4	15		СП-00.010	УГОЛОК	1		
			- 01	УГОЛОК	1		
А4	16		СП-00.011	УГОЛОК	1		
А4	17		СП-00.012	ЛИСТ ПЕРФОРИРОВАННЫЙ	1		
А4	18		СП-00.013	СТЕНКА	2		
<b>СП-00.000</b>						Лист	2
ПРИЕМНАЯ СЕКЦИЯ						ЛИТ. ЛИСТ ЛИСТОВ 1 1 2 ГЛАВ АЛУ МОСГОРИСПРОЕКТ МАСТЕРСКАЯ №6	

ИВЕН ПОДЛ. ПОДЛ. И ДАТА ВЗАМ. ИВЕН. ИВЕН. ДУБЕЛ. ПОДЛ. И ДАТА.

ФОРМАТ А4

ФОРМАТ	ЗОНА	ПОВ.	ОБОЗНАЧЕНИЕ	НАИМЕНОВАНИЕ	КОЛ.	ПРИМЕЧАНИЕ	
				ДОКУМЕНТАЦИЯ			
А3			СП-01.000 СБ	СБОРОЧНЫЙ ЧЕРТЕЖ			
				ДЕТАЛИ			
А4	1		СП-01.001	КРЫШКА	1		
А4	2		СП-01.002	РУЧКА	2		
Б4	3		СП-01.003	УГОЛОК УГОЛОК Б-50x50x4ГОСТ8509-72 СТ3СП ГОСТ535-79 L = 790 h14	3	7,0 кг	
<b>СП-01.000</b>						Лист	1
КРЫШКА						ЛИТ. ЛИСТ ЛИСТОВ 1 1 1 ГЛАВ АЛУ МОСГОРИСПРОЕКТ МАСТЕРСКАЯ №6	

ИВЕН ПОДЛ. ПОДЛ. И ДАТА ВЗАМ. ИВЕН. ИВЕН. ДУБЕЛ. ПОДЛ. И ДАТА.

ФОРМАТ А4

ФОРМАТ	ЗОНА	ПОВ.	ОБОЗНАЧЕНИЕ	НАИМЕНОВАНИЕ	КОЛ.	ПРИМЕЧАНИЕ	
				ДОКУМЕНТАЦИЯ			
А2			МСБ-00.000 СБ	СБОРОЧНЫЙ ЧЕРТЕЖ			
				СБОРОЧНЫЕ ЕДИНИЦЫ			
А4	1		СП-00.000	ПРИЕМНАЯ СЕКЦИЯ	1		
А4	2		СТ-00.000	ТОРЦОВАЯ СЕКЦИЯ	1		
А4	3		СП-00.000	РЯДОВАЯ СЕКЦИЯ	h		
А4	4		В-00.000	ВИЛКА	4n		
А4	5		Г-00.000	ГРАБЛИ	1		
				ДЕТАЛИ			
Б4	5		МСБ-00.001	УГОЛОК УГОЛОК Б-75x75x5ГОСТ8509-72 СТ3СП ГОСТ535-79 L = 800 (n-1)	2		
<b>МСБ-00.000</b>						Лист	1
ФЕКАЛЬНЫЙ БАК МСБ						ЛИТ. ЛИСТ ЛИСТОВ 1 1 1 ГЛАВ АЛУ МОСГОРИСПРОЕКТ МАСТЕРСКАЯ №6	

ИВЕН ПОДЛ. ПОДЛ. И ДАТА ВЗАМ. ИВЕН. ИВЕН. ДУБЕЛ. ПОДЛ. И ДАТА.

ФОРМАТ А4

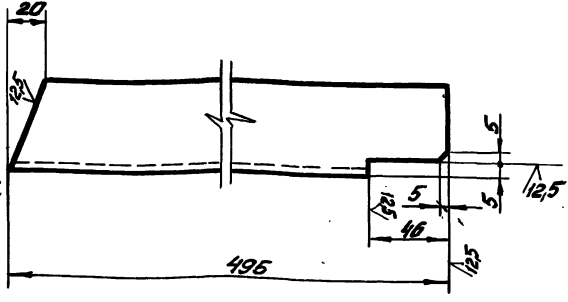




100.00-У3

✓(✓)

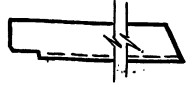
СП-00.004



СП-00.004-01 - зеркальное отражение.

Остальное - см. СП-00.004

M 1:5



$-t_2, \pm \frac{t_2}{2}$

СП-00.004

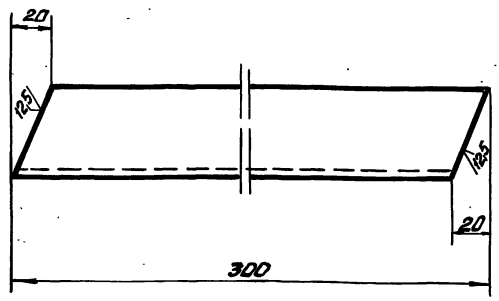
Уголок

Лист	Масса	Масштаб
1	1,5	1:2

Б-50 КСДХ ГОСТ 8509-72  
Уголок Ст 3 по ГОСТ 535-79  
Матерская № 6  
Формат А4

100.00-У3

✓(✓)



$-t_2, \pm \frac{t_2}{2}$

СП-00.003

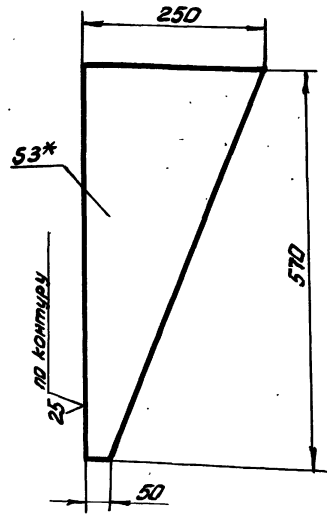
Уголок

Лист	Масса	Масштаб
1	0,9	1:2

Б-50 КСДХ ГОСТ 8509-72  
Уголок Ст 3 по ГОСТ 535-79  
Матерская № 6  
Формат А4

200.00-У3

✓(✓)



\* Размер для справок.  
2. -  $t_2$ .

СП-00.002

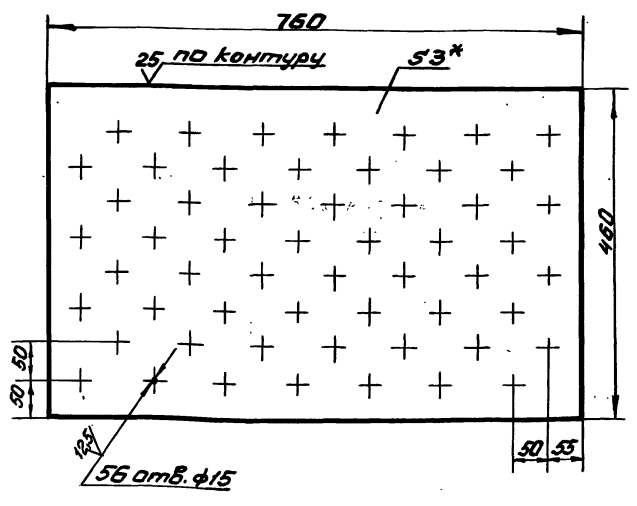
Лист

Лист	Масса	Масштаб
1	2,0	1:5

БЛН 3 ГОСТ 19903-74  
Лист 3-IV Ст 3 ГОСТ 16523-70  
Матерская № 6

100.00-У3

✓(✓)



1. \* размер для справок.  
2.  $+t_2, -t_2, \pm \frac{t_2}{2}$ .

СП-00.001

Лист перфорированный

Лист	Масса	Масштаб
1	3,8	1:5

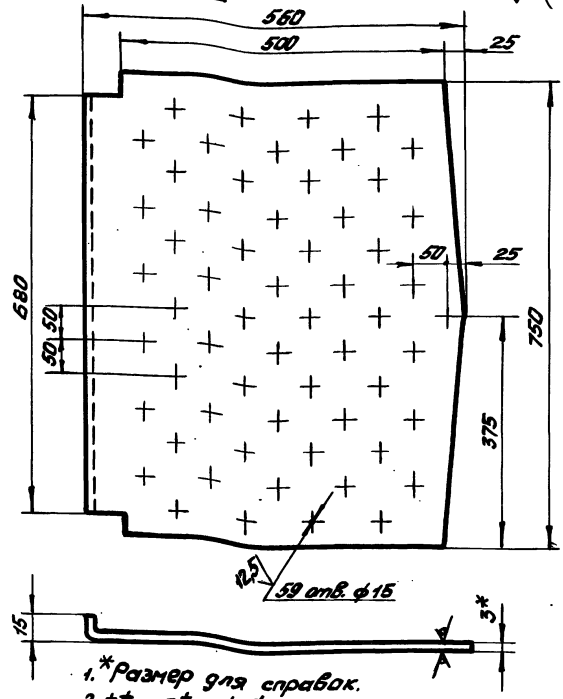
БЛН 3 ГОСТ 19903-74  
Лист 3-IV Ст 3 ГОСТ 16523-70  
Матерская № 6

Серия 07.900-2 Выпуск 3

Лист 1 из 1

СП-00.012

25 (✓)



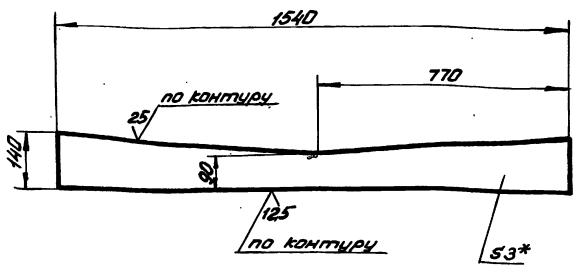
1. \*Размер для справок.  
 2.  $+t_2, -t_2, \pm \frac{t_2}{2}$ .

СП-00.012

Изм.	Лист	№ докум.	Подп.	Дата	Лист	Масса	Масштаб
	Лист	перфорированный			4,5	1:5	
БПН 3 ГОСТ 19903-74					Листов 1		
Лист 3-IV Ст 3 ГОСТ 16523-70					Масштаб 1:5		
					Мастерская № 6		
					Формат А4		

СП-00.007

25 (✓)



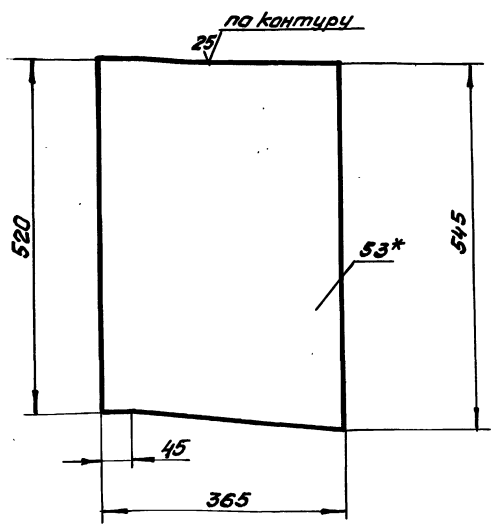
1. \*Размер для справок.  
 2.  $-t_2, \pm \frac{t_2}{2}$ .

СП-00.007

Изм.	Лист	№ докум.	Подп.	Дата	Лист	Масса	Масштаб
	Лист				4,3	1:10	
БПН 3 ГОСТ 19903-74					Листов 1		
Лист 3-IV Ст 3 ГОСТ 16523-70					Масштаб 1:10		
					Мастерская № 6		
					Формат А4		

900.00-У3

25 (✓)



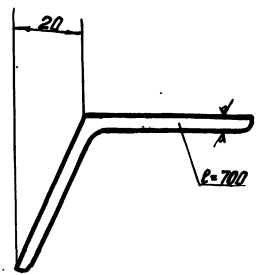
1. \*Размер для справок.  
 2.  $-t_2$ .

СП-00.006

Изм.	Лист	№ докум.	Подп.	Дата	Лист	Масса	Масштаб
	Лист				4,53	1:5	
БПН 3 ГОСТ 19903-74					Листов 1		
Лист 3-IV Ст 3 ГОСТ 16523-70					Масштаб 1:5		
					Мастерская № 6		
					Формат А4		

500.00-У3

25 (✓)



$-t_2, \pm \frac{t_2}{2}$ .

СП-00.005

Изм.	Лист	№ докум.	Подп.	Дата	Лист	Масса	Масштаб
	Лист	Узелок распорная			2,14	1:1	
Б-50x50x4 ГОСТ 8509-72					Листов 1		
Ст 3 ГОСТ 535-79					Масштаб 1:1		
					Мастерская № 6		
					Формат А4		

Серия 07.900-2. ВЫПУСК 3

Изм. № 1. Подп. [Signature] Дата [Date] Лист [Page] из [Total Pages] Масса [Mass] Масштаб [Scale]

Изм. № 1. Подп. [Signature] Дата [Date] Лист [Page] из [Total Pages] Масса [Mass] Масштаб [Scale]

Изм. № 1. Подп. [Signature] Дата [Date] Лист [Page] из [Total Pages] Масса [Mass] Масштаб [Scale]

Изм. № 1. Подп. [Signature] Дата [Date] Лист [Page] из [Total Pages] Масса [Mass] Масштаб [Scale]

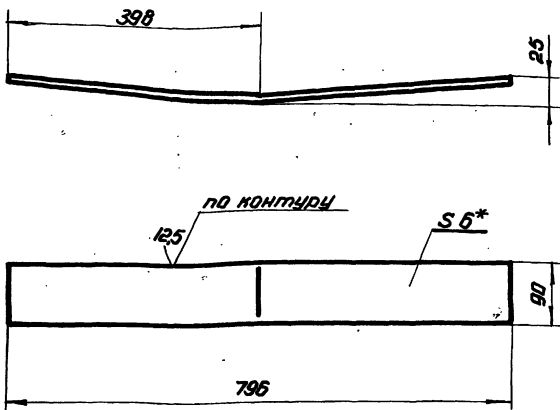






СП-02.003

✓(✓)



- \* Размер для справок.
- $-t_e \pm \frac{t_e}{2}$ .

СП-02.003

Основание

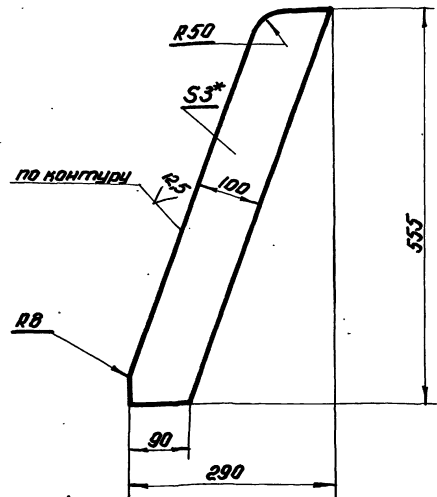
Лист БИМЗ ГОСТ 19903-74  
Ст. 3 ГОСТ 16523-79

Копирован: [signature]

Лист	Масса	Усиление
1,7	1:5	

СП-02.001

✓(✓)



$-t_e \pm \frac{t_e}{2}$ .

СП-02.001

ребро

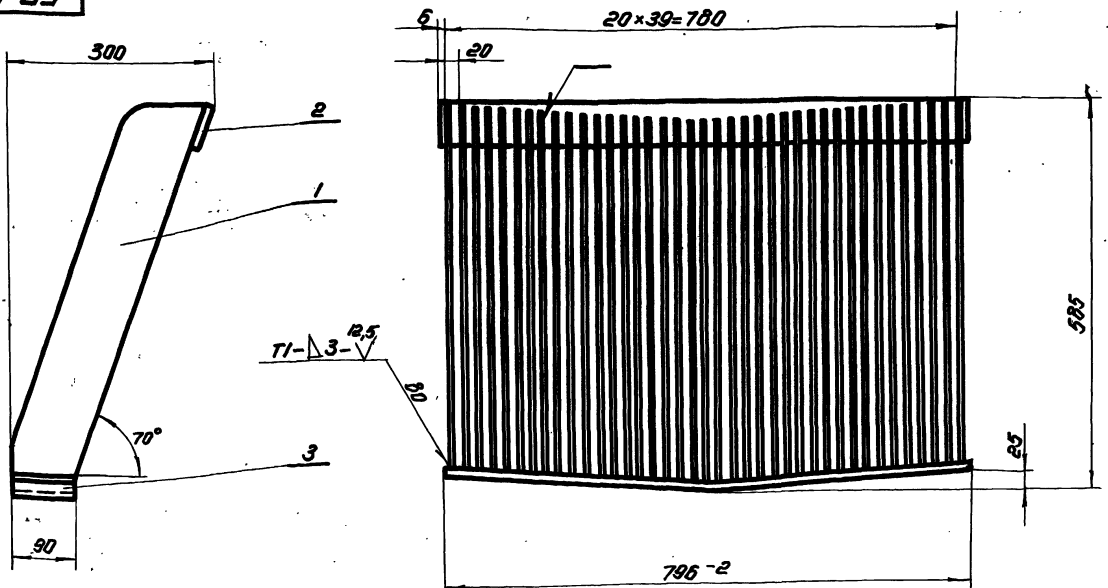
Лист БИМЗ ГОСТ 19903-74  
Ст. 3 ГОСТ 16523-79

Копирован: [signature]

Лист	Масса	Усиление
1,37	1:5	

Серия 07.900-2 Выпуск 3

970000 20-Ц7



- $-t_e \pm \frac{t_e}{2}$ .
- Сварку производить по ГОСТ 5264-80.

СП-02.000 СБ

Решётка.  
Сборочный чертёж.

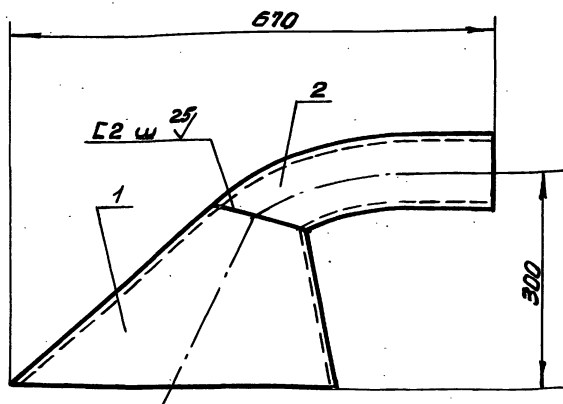
Лист	Масса	Усиление
59,2	1:5	

Копирован: [signature]

Лист	Масса	Усиление
59,2	1:5	

Шарикит А3

СП-03.000



Сварку производить по ГОСТ 5264-80

Рис.	Зона	Лист	Обозначение	Наименование	Кол.	Примечание
				Детали		
А3	1		СП-03.001	Раструб	1	
А4	2		СП-03.002	Труба	1	

СП-03.000

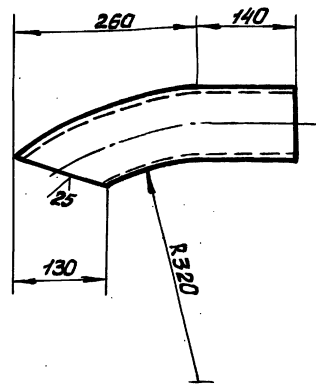
Исполн.	Лист	№ докум.	Подп.	Дата	Лист	Масса	Масштаб
Разработ.	Полтавская	И.И.И.				80	1:5
Проеб.	Моркובה	И.И.И.					
Инж.пр.	Черкасова	И.И.И.					
И.контр.	Черкасова	И.И.И.					

Труба  
всасывающая

Лист 1  
Листов 1

Глав. АПУ  
Мосгорисполкома  
Моспротипроек  
И.И.И.  
Формат А4

СП-03.002



1.  $-t_2, +\frac{t_2}{2}$

2. Длина развёртки  $l = 390$  мм

СП-03.002

Исполн.	Лист	№ докум.	Подп.	Дата	Лист	Масса	Масштаб
Разработ.	Полтавская	И.И.И.				2,9	1:5
Проеб.	Моркובה	И.И.И.					
Инж.пр.	Черкасова	И.И.И.					
И.контр.	Черкасова	И.И.И.					

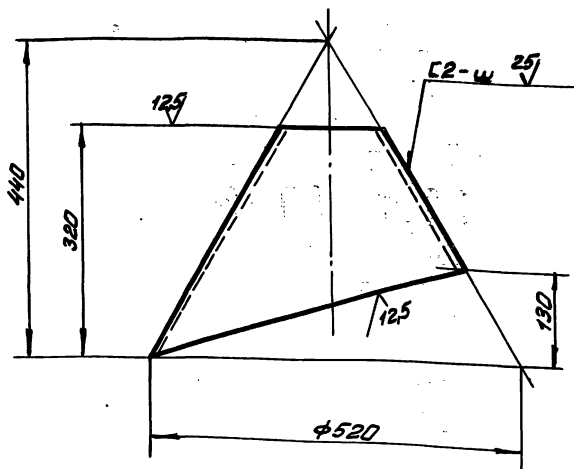
Труба

Лист 1  
Листов 1

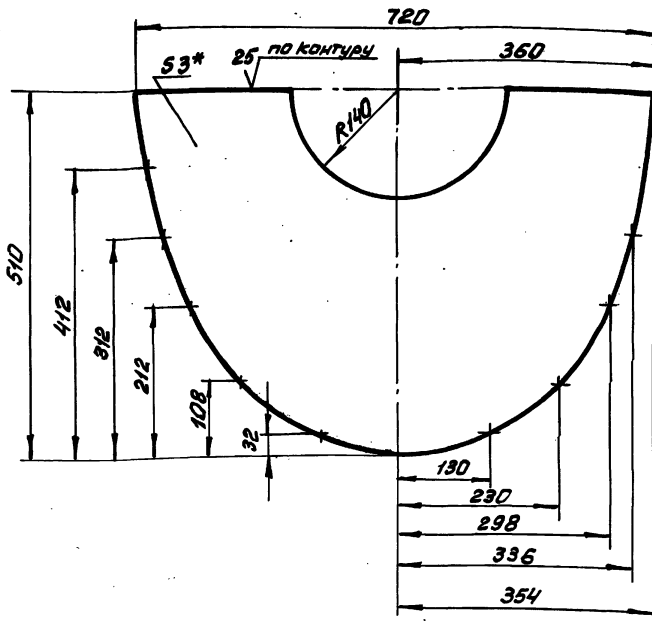
Глав. АПУ  
Мосгорисполкома  
Моспротипроек  
И.И.И.  
Формат А4

Труба 102x3 ГОСТ 8734-75  
Труба Б10 ГОСТ 8733-74

СП-03.001



Развёртка



\* Размер для сварки.

2.  $+t_2, -t_2, \pm \frac{t_2}{2}$

3. Сварку производить по ГОСТ 5264-80.

СП-03.001

Исполн.	Лист	№ докум.	Подп.	Дата	Лист	Масса	Масштаб
Разработ.	Полтавская	И.И.И.				5,1	1:5
Проеб.	Моркובה	И.И.И.					
Инж.пр.	Черкасова	И.И.И.					
И.контр.	Черкасова	И.И.И.					

Раструб

Лист 1  
Листов 1

Глав. АПУ  
Мосгорисполкома  
Моспротипроек  
И.И.И.  
Формат А3

БПЗ ГОСТ 19903-74  
Лист 3-IV Ст 3 ГОСТ 16523-70

ФОРМАТ	ЗОНА	ПОВ.	ОБОЗНАЧЕНИЕ	НАИМЕНОВАНИЕ	КОЛ.	ПРИМЕЧАНИЕ
Б4	10		СТ-00.011	УГОЛОК Б-50*50*4ГОСТ8509-72 УГОЛОК Ст3спГОСТ535-79 L = 697 h14	4	8,5 кг
Б4	12		СТ-00.013	УГОЛОК Б-75*75*5ГОСТ8509-72 УГОЛОК Ст3спГОСТ535-79 L = 700 h14	2	8,1 кг
				<u>МАТЕРИАЛЫ</u>		
				ГРУНТ ГФ-020 ТУ6-10.1642-77		

ИВН.И ПОДА. ПОДА.И.ДАТА  
ВЗАМ.ИВН.ИВН.И.ДАТА  
ИВН.И ПОДА. ПОДА.И.ДАТА

**СТ-00.000**

ЛИСТ 2  
ФОРМАТ А4

ФОРМАТ	ЗОНА	ПОВ.	ОБОЗНАЧЕНИЕ	НАИМЕНОВАНИЕ	КОЛ.	ПРИМЕЧАНИЕ
				<u>ДОКУМЕНТАЦИЯ</u>		
А2			СР-00.000СБ	СБОРОЧНЫЙ ЧЕРТЕЖ		
				<u>СБОРОЧНЫЕ ЕДИНИЦЫ</u>		
А4	1		СТ-00.100	КРЫШКА	2	
А4	11		В-00.000	ВИЛКА	4	
				<u>ДЕТАЛИ</u>		
А4	2		СТ-00.001	КОСЫНКА	4	
А4	3		СТ-00.003	КОСЫНКА	2	
А4	4		СТ-00.004	ДНИЩЕ	1	
А4	5		СТ-00.007	УГОЛОК	2	
А4	6		СТ-00.005-01	УГОЛОК	2	
Б4	7		СТ-00.008	СТЕНКА БПНЗГОСТ19903-74 ЛИСТ 3-й-СТ3ГОСТ16523-70 (550 x 750) h14	2	19,5 кг
Б4	8		СТ-00.012	УГОЛОК Б-50*50*4ГОСТ8509-72 УГОЛОК Ст3спГОСТ535-79 L = 1584 h14	2	9,7 кг
Б4	9		СТ-00.009	УГОЛОК Б-50*50*4ГОСТ8509-72 УГОЛОК Ст3спГОСТ535-79 L = 747 h14	4	9,1 кг

ИВН.И ПОДА. ПОДА.И.ДАТА  
ВЗАМ.ИВН.ИВН.И.ДАТА  
ИВН.И ПОДА. ПОДА.И.ДАТА

**СР-00.000**

Рядовая секция

ЛИТ. ЛИСТ ЛИСТОВ  
1 1 2  
ГЛАВА 1  
МОСПРОМПРОЕКТ  
МАСТЕРСКАЯ №6  
ФОРМАТ А4

СЕРИЯ 07.900-2 ВЫПУСК 3

ФОРМАТ	ЗОНА	ПОВ.	ОБОЗНАЧЕНИЕ	НАИМЕНОВАНИЕ	КОЛ.	ПРИМЕЧАНИЕ
Б4	12		СТ-00.011	УГОЛОК Б-50*50*4ГОСТ8509-72 УГОЛОК Ст3спГОСТ535-79 L = 697 h14	4	8,5 кг
Б4	13		СТ-00.012	УГОЛОК Б-50*50*4ГОСТ8509-72 УГОЛОК Ст3спГОСТ535-79 L = 1584 h14	1	4,83 кг
Б4	15		СТ-00.013	УГОЛОК Б-75*75*5ГОСТ8509-72 УГОЛОК Ст3спГОСТ535-79 L = 700 h14	2	8,1 кг
Б4	16		СТ-00.014	ТРУБА 57*3,5ГОСТ8732-74 ТРУБА Д ГОСТ8733-75 L = 165 h14	2	1,52 кг
				<u>МАТЕРИАЛЫ</u>		
				ГРУНТ ГФ-020 ТУ6-10.1642-77		

ИВН.И ПОДА. ПОДА.И.ДАТА  
ВЗАМ.ИВН.ИВН.И.ДАТА  
ИВН.И ПОДА. ПОДА.И.ДАТА

**СТ-00.000**

ЛИСТ 2  
ФОРМАТ А4

ФОРМАТ	ЗОНА	ПОВ.	ОБОЗНАЧЕНИЕ	НАИМЕНОВАНИЕ	КОЛ.	ПРИМЕЧАНИЕ
				<u>ДОКУМЕНТАЦИЯ</u>		
А2			СТ-00.000СБ	СБОРОЧНЫЙ ЧЕРТЕЖ		
				<u>СБОРОЧНЫЕ ЕДИНИЦЫ</u>		
А4	1		СТ-00.100	КРЫШКА	2	
А4	14		В-00.000	ВИЛКА	4	
				<u>ДЕТАЛИ</u>		
А4	2		СТ-00.001	СТЕНКА	2	
А4	3		СТ-00.002	КОСЫНКА	4	
А4	4		СТ-00.003	КОСЫНКА	2	
А4	5		СТ-00.004	ДНИЩЕ	1	
А4	6		СТ-00.005	УГОЛОК	1	
А4	7		СТ-00.005-01	УГОЛОК	1	
А4	8		СТ-00.006	УГОЛОК	1	
А4	9		СТ-00.007	УГОЛОК	2	
Б4	10		СТ-00.008	СТЕНКА БПНЗГОСТ19903-70 ЛИСТ 3-й-СТ3ГОСТ16523-70 (550 x 750) h14	2	19,5 кг
Б4	11		СТ-00.009	УГОЛОК Б-50*50*5ГОСТ8509-72 УГОЛОК Ст3спГОСТ535-79 L = 747 h14	6	13,7 кг

ИВН.И ПОДА. ПОДА.И.ДАТА  
ВЗАМ.ИВН.ИВН.И.ДАТА  
ИВН.И ПОДА. ПОДА.И.ДАТА

**СТ-00.000**

Торцовая секция

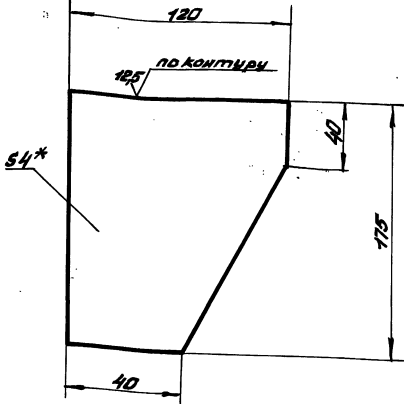
ЛИТ. ЛИСТ ЛИСТОВ  
1 1 2  
ГЛАВА 1  
МОСПРОМПРОЕКТ  
МАСТЕРСКАЯ №6  
ФОРМАТ А4





СТ-00.002

(V)(V)



1.\*Размер для справок.  
2.  $-t_2, \pm \frac{t_2}{2}$ .

СТ-00.002

Косынка

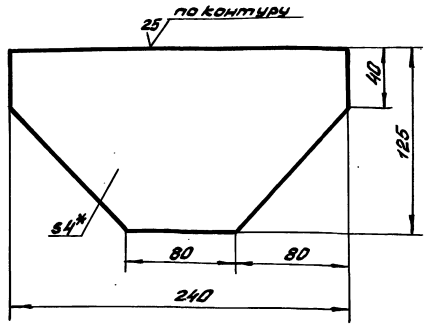
Лит. Масса Масса/литр

0,54 1:1

Лист 1  
БЛН4 ГОСТ 19903-74  
Ст 3 ГОСТ 14637-79  
Маслянистая  
мастиль  
Настоящая  
Техническая  
Спецификация  
Формат А4

СТ-00.003

(V)(V)



1.\*Размер для справок.  
2.  $-t_2, \pm \frac{t_2}{2}$ .

СТ-00.003

Косынка

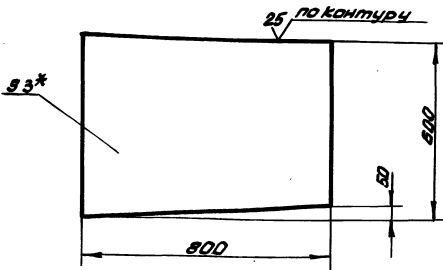
Лит. Масса Масса/литр

0,75 1:2

Лист 1  
БЛН4 ГОСТ 19903-74  
Ст 3 ГОСТ 14637-79  
Маслянистая  
мастиль  
Настоящая  
Техническая  
Спецификация  
Формат А4

СТ-00.001

(V)(V)



1.\*Размеры для справок.  
2.  $-t_2$ .

СТ-00.001

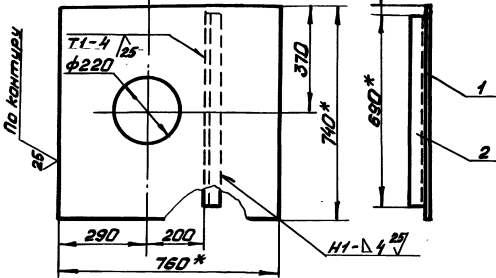
Стенка

Лит. Масса Масса/литр

5,6 1:10

Лист 1  
БЛН3 ГОСТ 19903-74  
Ст 3 ГОСТ 14637-79  
Маслянистая  
мастиль  
Настоящая  
Техническая  
Спецификация  
Формат А4

СТ-00.100



1.\*Размер для справок.  
2. Сварку производить по ГОСТ 5264-80.

СТ-00.100

Крышка

Лит. Масса Масса/литр

15,5 1:10

Лист 1  
БЛН4 ГОСТ 19903-74  
Ст 3 ГОСТ 14637-79  
Маслянистая  
мастиль  
Настоящая  
Техническая  
Спецификация  
Формат А4

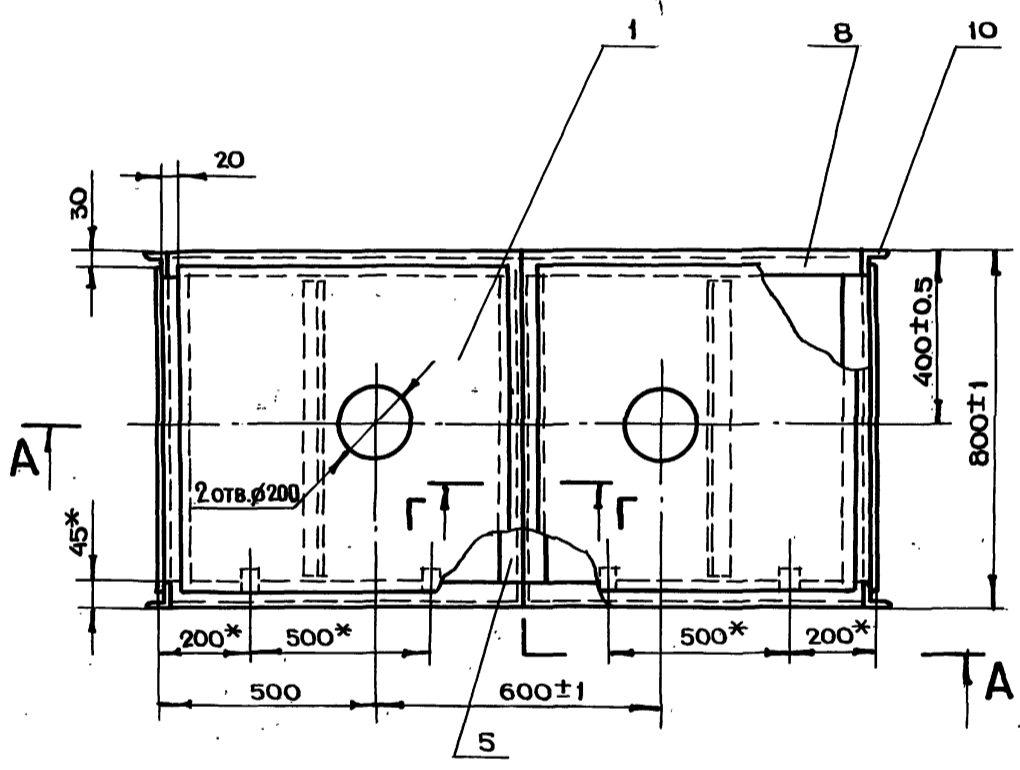
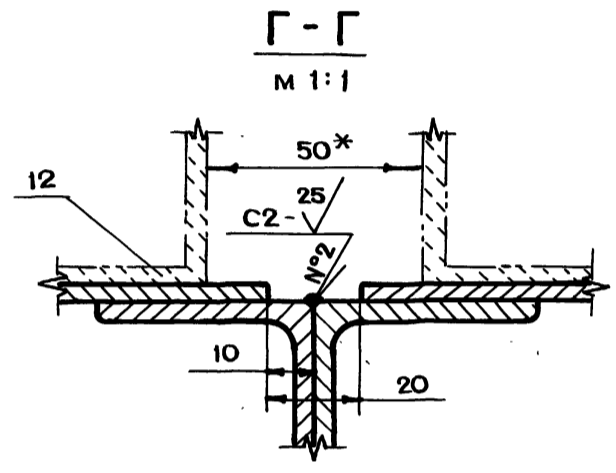
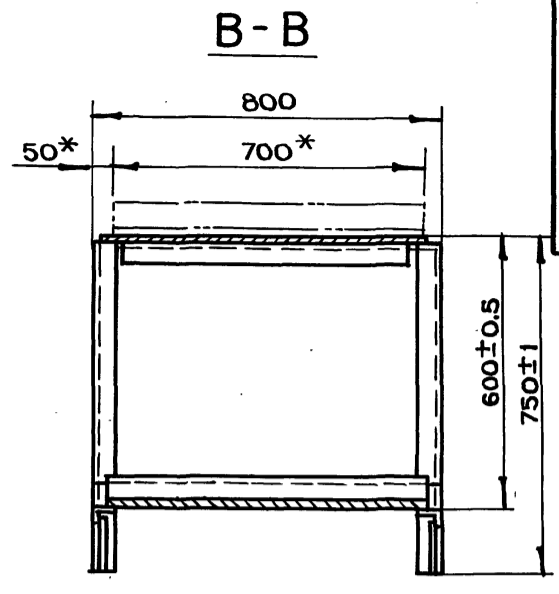
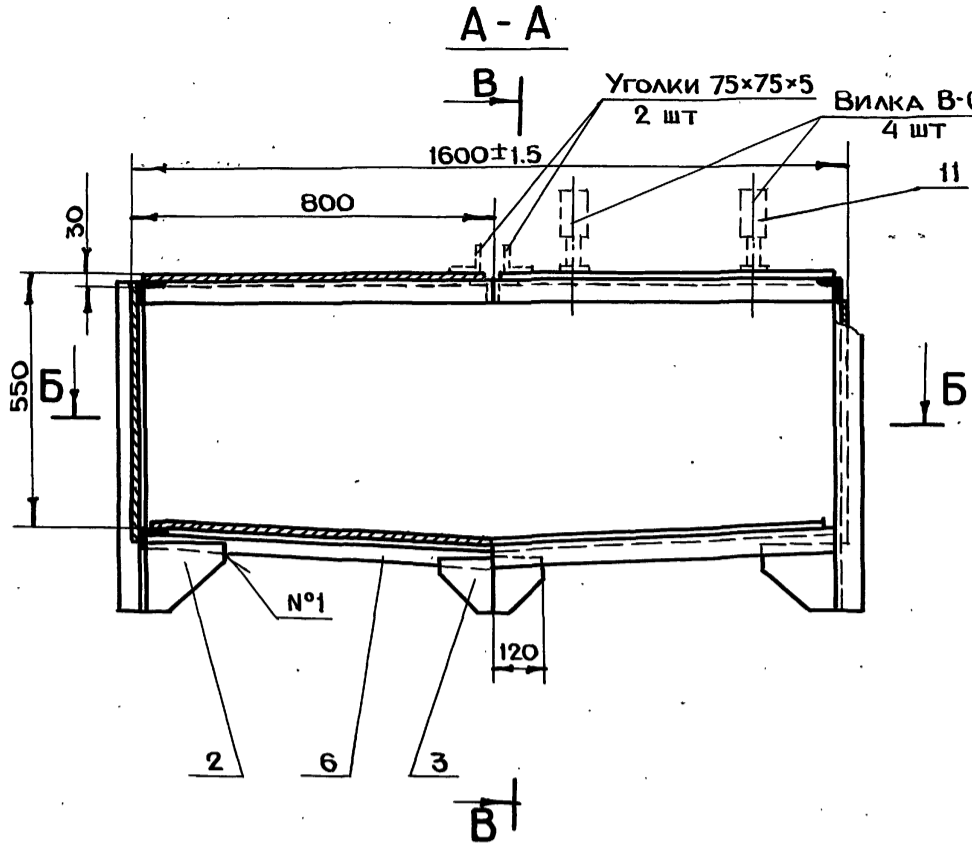
Серия 07.900-2 выпуск 3

Исполнитель: [Blank] Проверил: [Blank] Утвердил: [Blank] Дата: [Blank]

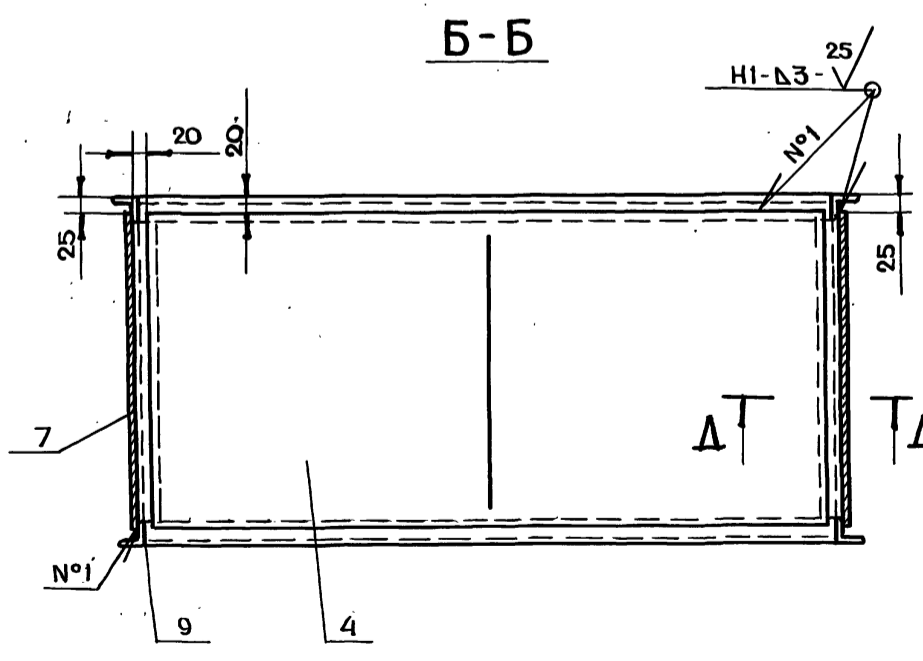
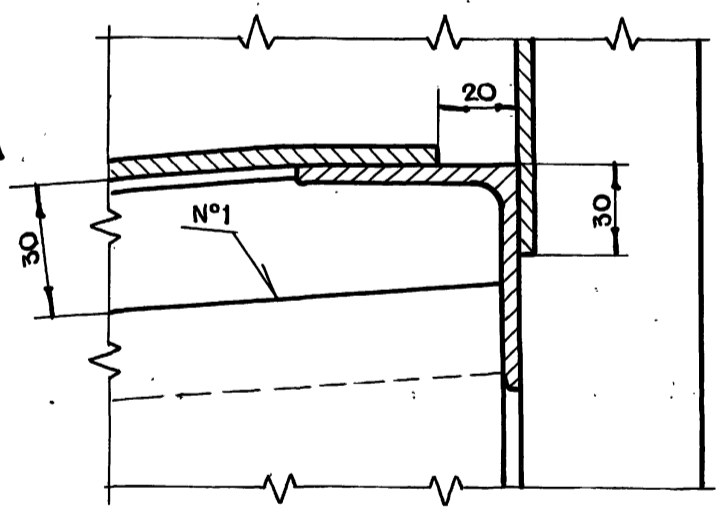
Исполнитель: [Blank] Проверил: [Blank] Утвердил: [Blank] Дата: [Blank]

Формат	Этаж	Лист	Обозначение	Наименование	Кол.	Прим.
Б4	1	СТ-00.101	Крышка	Детали		
			Лист рамп 0-ПН-3.0			
			Б Ст 3 по ГОСТ 8568-77			
			(740x760) H14		1	14,8 кг
Б4	2	СТ-00.102	Уголок	Детали		
			Уголок Б50Х10Х10Х10Х10			
			Ст 3 по ГОСТ 535-79			
			l=690 h14		1	2,1 кг





Δ-Δ  
М 1:1



- 1.\*РАЗМЕРЫ ДЛЯ СПРАВОК
- 2.+t<sub>2</sub>, -t<sub>2</sub>, ±t<sub>2</sub>/2
- 3.РАЗМЕРЫ 45\*, 200\* и 500\* для приварки на монтаже 4х вилок поз.11, а 50\* и 700\* для приварки уголков поз.12.
- 4.Сварку производить по ГОСТ 5264-80
- 5.Внутреннюю и внешнюю поверхности рядовой секции грунтовать грунтом ГФ-020 ТУ.6-10.1642-77.

СЕРИЯ 07.900-2 ВЫПУСК 3

ИВ.Н ПОДА	ПОДА.И ДАТА
ИВ.Н ДУБА	ПОДА.И ДАТА
ВЗАИМНЕН	

				<b>CP-00.000СБ</b>		
ИВ.Н ЛИСТ	И ДОКУМ.	ПОДА.	ДАТА	ЛИТ.	МАССА	МАСШТАБ
РАЗРАБ.	АНДРЕЕВА	Игорь				
ПРОВ.	МАРКОВА	Наталья			123.5	1:10
ГЛАВ.ИНЖ.	ЧЕРКАЕВА	Ирина				
И.КОНТР.	РАЧКОВА	Елена				
ГЛАВ.КОНСТ.	РИГОРЬЕВ	Сергей				
ГЛАВ.СПЕЦ.	БЫЧКОВ	Борис				
НАЧ.МАСТ.	ГРИБКОВ	Татьяна				
				ЛИСТ	ЛИСТОВ 1	
				ГЛАВАПУ МОСГОРПРОЕКТА МОСПРОМПРОЕКТ МАСТЕРСКАЯ №6		

ФОРМАТ	ЗОНА	ПОВ.	ОБОЗНАЧЕНИЕ	НАИМЕНОВАНИЕ	КОЛ.	ПРИМЕЧАНИЕ
				ДОКУМЕНТАЦИЯ		
A4			B-00.000СБ	СБОРОЧНЫЙ ЧЕРТЕЖ		
				ДЕТАЛИ		
B4	1		B-00.001	СКОБА БЛН4ГОСТ19903-74 Лист Ст3ГОСТ14637-79 (50x225) h14	1	0.35кг
B4	2		B-00.002	ПЛАСТИНА БЛН4ГОСТ19903-74 Лист Ст3ГОСТ14637-79 (50x50) h14	1	0.08кг
B4	3		B-00.003	ТРУБА 25x2 ГОСТ8734-75 Труба Д ГОСТ8733-74 L=90 h14	1	0.1кг

**B-00.000**

Вилка

ЛИТ.	ЛИСТ	ЛИСТОВ
1	1	1

ГЛАВАЛУ  
МОСГОРИСПОЛКОМА  
МОСПРОМПРОЕКТ  
МАСТЕРСКАЯ №6  
ФОРМАТ А4

ФОРМАТ	ЗОНА	ПОВ.	ОБОЗНАЧЕНИЕ	НАИМЕНОВАНИЕ	КОЛ.	ПРИМЕЧАНИЕ
				ДОКУМЕНТАЦИЯ		
A2			Г-00.000СБ	СБОРОЧНЫЙ ЧЕРТЕЖ		
				ДЕТАЛИ		
A3	1		Г-00.001	ЗУБ	8	
A4	2		Г-00.002	Полка	1	
A4	3		Г-00.003	ТРУБА	1	
B4	4		Г-00.004	ТРУБА 25x2.5ГОСТ8734-75 Труба Д ГОСТ8733-74 L=100 h14	1	0.14 кг
B4	5		Г-00.005	Круг БЛН2ГОСТ19903-74 Лист 3-IV Ст3ГОСТ16523-70 ø 24 h14	2	0.01 кг

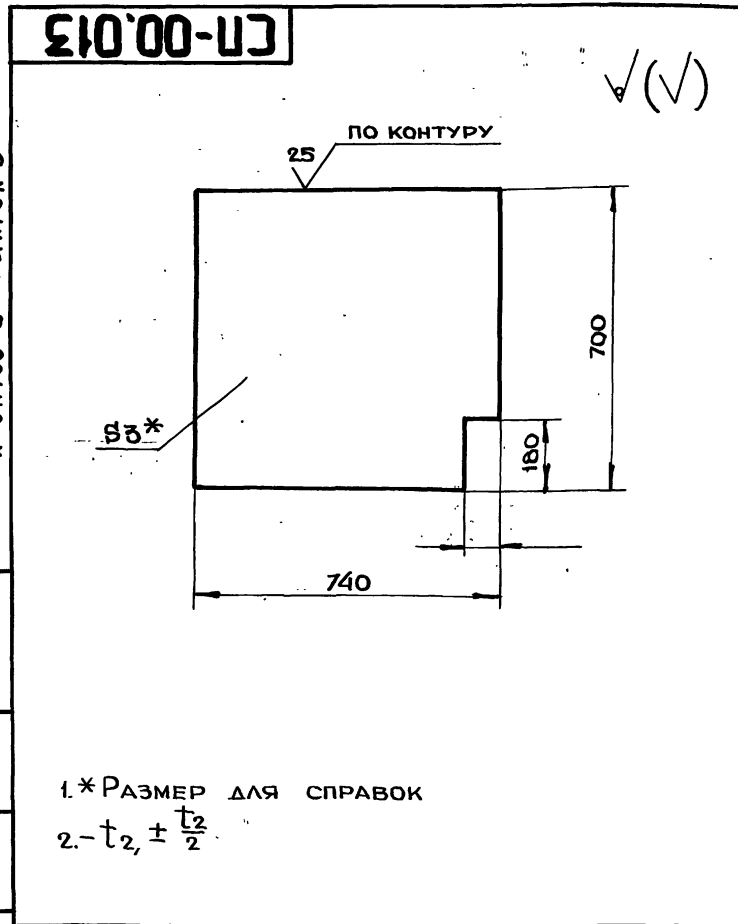
**Г-00.000**

Грабли

ЛИТ.	ЛИСТ	ЛИСТОВ
1	1	1

ГЛАВАЛУ  
МОСГОРИСПОЛКОМА  
МОСПРОМПРОЕКТ  
МАСТЕРСКАЯ №6  
ФОРМАТ А4

Серия 07.900-2 Выпуск 3



1.\* РАЗМЕР ДЛЯ СПРАВОК  
2.-  $t_2, \pm \frac{t_2}{2}$

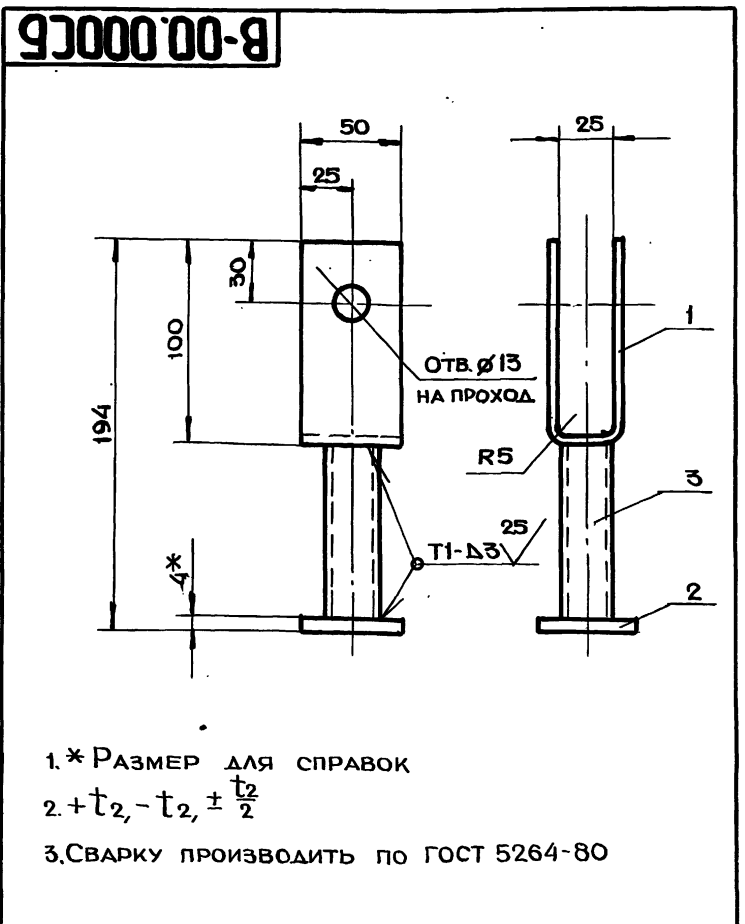
**СТ-00.013**

СТЕНКА

ЛИТ.	МАССА	МАСШТАБ
1	12.1	1:10

ЛИСТ БЛН3ГОСТ19903-74  
3-IV Ст3ГОСТ16523-70

ГЛАВАЛУ  
МОСГОРИСПОЛКОМА  
МОСПРОМПРОЕКТ  
МАСТЕРСКАЯ №6  
ФОРМАТ А4



1.\* РАЗМЕР ДЛЯ СПРАВОК  
2.+  $t_2, -t_2, \pm \frac{t_2}{2}$   
3.СВАРКУ ПРОИЗВОДИТЬ ПО ГОСТ 5264-80

**B-00.000СБ**

Вилка  
СБОРОЧНЫЙ ЧЕРТЕЖ

ЛИТ.	МАССА	МАСШТАБ
1	0.53	1:2

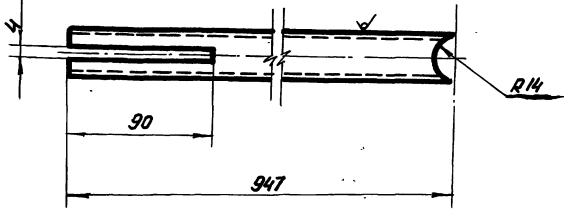
ЛИСТ ЛИСТОВ 1

ГЛАВАЛУ  
МОСГОРИСПОЛКОМА  
МОСПРОМПРОЕКТ  
МАСТЕРСКАЯ №6  
ФОРМАТ А4



Г-00.003

12.5 (✓)



$-t_2, \pm \frac{t_2}{2}$

Г-00.003

Труба

Труба 25x2.5 ГОСТ 8732-78  
 610 ГОСТ 8731-74

Копирован: [Signature]

Листов 1

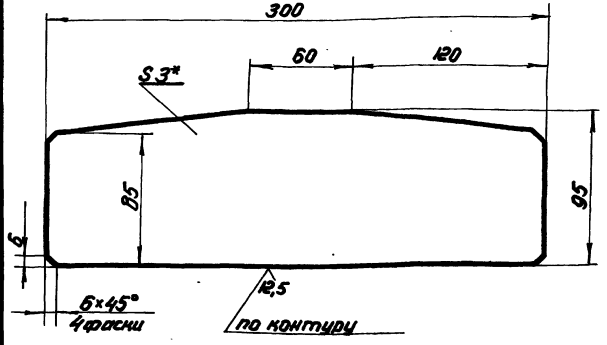
Магистраль

1:2

Мастерская № 6

Г-00.002

(✓) (✓)



- 1. \* Размеры для справок.
- 2.  $-t_2, \pm \frac{t_2}{2}$ .

Г-00.002

Полка

БПН 3 ГОСТ 19903-74  
 3-й ст. 310 ГОСТ 16523-70

Копирован: [Signature]

Листов 1

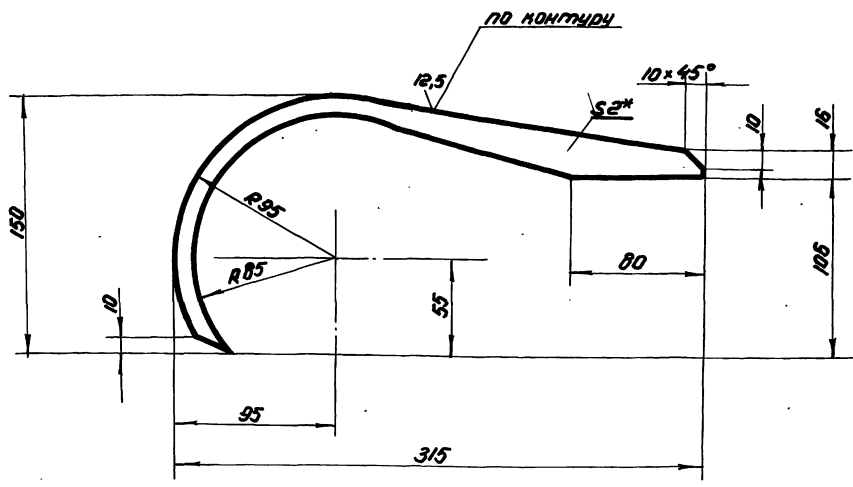
Магистраль

1:2

Мастерская № 6

Г-00.001

(✓) (✓)



- 1. \* Размер для справок.
- 2.  $+t_2, -t_2, \pm \frac{t_2}{2}$

Г-00.001

ЗУБ

БПН 2 ГОСТ 19903-74  
 3-й ст. 310 ГОСТ 16523-70

Копирован: [Signature]

Листов 1

Магистраль

1:2

Мастерская № 6

Серия 07.900-2 Выпуск 3

Лист 15 из 15

ФОРМАТ	ЗОНА	ПОВ.	ОБОЗНАЧЕНИЕ	НАИМЕНОВАНИЕ	КОЛ.	ПРИМЕЧАНИЕ
				<u>ДОКУМЕНТАЦИЯ</u>		
A4			СП-02.000СБ	СБОРОЧНЫЙ ЧЕРТЕЖ		
				<u>ДЕТАЛИ</u>		
A4	1		СП-02.001	РЕБРО	40	
B4	2		СП-02.002	ПОЛКА		
				Лист БНН6ГОСТ19903-74 СТ3ГОСТ14837-79 (40x795) h14	1	1,5 ке
A4	3		СП-02.003	ОСНОВАНИЕ	1	

<b>СП-02.000</b>			
ИЗМ	ЛИСТ	И ДОКУМ.	ПОДП.
РАЗРАБ.	МАРКОВА	М.С.	15
ПРОБ.	ЧЕРКАСОВА	И.И.	
И.КОНТР.	РАЧКОВА	В.И.	
РЕШЕТКА		ЛИТ.	ЛИСТ
		1	1
ГЛАВАЛУ МОСГОРПРОЕКТОМА МАСТЕРСКАЯ №6			
ФОРМАТ А4			

ФОРМАТ	ЗОНА	ПОВ.	ОБОЗНАЧЕНИЕ	НАИМЕНОВАНИЕ	КОЛ.	ПРИМЕЧАНИЕ
				<u>ДОКУМЕНТАЦИЯ</u>		
A2			У-04.000СБ	СБОРОЧНЫЙ ЧЕРТЕЖ		
				<u>СБОРОЧНЫЕ ЕДИНИЦЫ</u>		
A4	1		У-04.100	СКОБА	1	
				<u>ДЕТАЛИ</u>		
A4	2		У-04.001	КОЗЫРЕК	1	
A4	3		У-04.002	КРУГ	1	

<b>У-04.000</b>			
ИЗМ	ЛИСТ	И ДОКУМ.	ПОДП.
РАЗРАБ.	МАРКОВА	М.С.	15
ПРОБ.	ЧЕРКАСОВА	И.И.	
И.КОНТР.	РАЧКОВА	В.И.	
ЧАША ЗАТВОРА		ЛИТ.	ЛИСТ
		1	1
ГЛАВАЛУ МОСГОРПРОЕКТОМА МАСТЕРСКАЯ №6			
ФОРМАТ А4			

Серия 07.900-2 ВЫПУСК 3

ФОРМАТ	ЗОНА	ПОВ.	ОБОЗНАЧЕНИЕ	НАИМЕНОВАНИЕ	КОЛ.	ПРИМЕЧАНИЕ
		16		Винт ВМ6-6φx20.48.01	1	
		17		ГОСТ 1491-80		
		18		ГАЙКА М6-7H.5.01	6	
		19		ГОСТ 5915-70		
		20		ШАЙБА 8.65Г.02.9	6	
		21		ГОСТ 6402-70		
		22		ШАЙБА 12.02.01	7	
				ГОСТ 11371-78		
				ШАЙБА 10.02.01	1	
				ГОСТ 11371-78		
				ШПЛИНТ 3x20-001	4	
				ГОСТ 397-79		
				ШПЛИНТ 2x15-001	1	
				ГОСТ 397-79		
				<u>ПРОЧИЕ ИЗДЕЛИЯ</u>		
		1		КРЫШКА	1	
				ГОСТ 15-06269		
				<u>МАТЕРИАЛЫ</u>		
				Грунт ГФ-020		
				ТУ6-10.1642-77		
				Эмаль Х8-785		
				ГОСТ 7313-75		

<b>У-00.000</b>			
ИЗМ	ЛИСТ	И ДОКУМ.	ПОДП.
РАЗРАБ.	МАРКОВА	М.С.	15
ПРОБ.	ЧЕРКАСОВА	И.И.	
И.КОНТР.	РАЧКОВА	В.И.	
УНИТАЗ		ЛИТ.	ЛИСТ
		2	2
ГЛАВАЛУ МОСГОРПРОЕКТОМА МАСТЕРСКАЯ №6			
ФОРМАТ А4			

ФОРМАТ	ЗОНА	ПОВ.	ОБОЗНАЧЕНИЕ	НАИМЕНОВАНИЕ	КОЛ.	ПРИМЕЧАНИЕ
				<u>ДОКУМЕНТАЦИЯ</u>		
A2			У-00.000СБ	СБОРОЧНЫЙ ЧЕРТЕЖ		
				<u>СБОРОЧНЫЕ ЕДИНИЦЫ</u>		
A4	2		У-01.000	КОНУС	1	
A4	3		У-02.000	КОРПУС	1	
A4	4		У-03.000	ПЕДАЛЬ	1	
A4	5		У-04.000	ЧАША	1	
				<u>ДЕТАЛИ</u>		
A4	6		У-00.001	ВАЛ	1	
A4	7		У-00.002	ПРОКЛАДКА	1	
A4	8		У-00.003	РЫЧАГ	1	
A4	9		У-00.004	ПАЛЕЦ	1	
A4	10		У-00.005	ВТУЛКА	1	
		11		-01	1	
A4	12		У-00.007	ПАЛЕЦ	1	
A4	13		У-00.008	РЫЧАГ	1	
A4	14		У-00.009	ШАЙБА	1	
				<u>СТАНДАРТНЫЕ ИЗДЕЛИЯ</u>		
		15		БОЛТ М6-6φx25.58.01	1	
				ГОСТ 7798-70		

<b>У-00.000</b>			
ИЗМ	ЛИСТ	И ДОКУМ.	ПОДП.
РАЗРАБ.	МАРКОВА	М.С.	15
ПРОБ.	ЧЕРКАСОВА	И.И.	
И.КОНТР.	РАЧКОВА	В.И.	
УНИТАЗ		ЛИТ.	ЛИСТ
		2	2
ГЛАВАЛУ МОСГОРПРОЕКТОМА МАСТЕРСКАЯ №6			
ФОРМАТ А4			

ФОРМАТ	ЗОНА	ПОВ.	ОБОЗНАЧЕНИЕ	НАИМЕНОВАНИЕ	КОЛ.	ПРИМЕЧАНИЕ
				<u>ДОКУМЕНТАЦИЯ</u>		
A2			У-02.000 СБ	СБОРОЧНЫЙ ЧЕРТЕЖ		
				<u>ДЕТАЛИ</u>		
A4	1		У-02.001	ФЛАНЕЦ	1	
A4	2		У-02.002	ФЛАНЕЦ	1	
A4	3		У-02.003	ПАЛЕЦ	1	
A4	4		У-02.004	БОБЫШКА	1	
Б4	5		У-02.005	ТРУБА		
				ТРУБА 220x3 ГОСТ 8734-75 Δ ГОСТ 8733-74		
				L=205 h14	1	3.3 ке
Б4	6		У-02.006	ТРУБА		
				ТРУБА 16x2 ГОСТ 8734-75 Δ ГОСТ 8733-74		
				L=53 h14	2	0.09 ке

### У-02.000

Корпус

ИЗМ	ЛИСТ	И ДОКУМ.	ПОДП.	ДАТА
РАЗРАБ.	МАРКОВА			
ПРОВ.	ЧЕРКАСОВА			
П.И.И.И.И.	ЧЕРКАСОВА			
И.КОНТР.	ЧЕРКАСОВА			

ЛИТ.	ЛИСТ	ЛИСТОВ
	1	1
ГЛАВАЛУ МОСГОРИСЛОКОМА МОСПРОМПРОЕКТ МАСТЕРСКАЯ № 6 ФОРМАТ А4		

ФОРМАТ	ЗОНА	ПОВ.	ОБОЗНАЧЕНИЕ	НАИМЕНОВАНИЕ	КОЛ.	ПРИМЕЧАНИЕ
				<u>ДОКУМЕНТАЦИЯ</u>		
A3			У-03.000 СБ	СБОРОЧНЫЙ ЧЕРТЕЖ		
				<u>ДЕТАЛИ</u>		
A3	1		У-03.001	РЫЧАГ ПЕДАЛИ	1	
A4	2		У-03.002	ПОЛКА ПЕДАЛИ	1	
Б4	3		У-03.003	ГРУЗ		
				Круг В8ГОСТ2590-71 СТ3ГОСТ535-79		
				L=62 h14	1	2.5 ке

### У-03.000

ПЕДАЛЬ  
С ГРУЗОМ

ИЗМ	ЛИСТ	И ДОКУМ.	ПОДП.	ДАТА
РАЗРАБ.	МАРКОВА			
ПРОВ.	ЧЕРКАСОВА			
П.И.И.И.И.	ЧЕРКАСОВА			
И.КОНТР.	ЧЕРКАСОВА			

ЛИТ.	ЛИСТ	ЛИСТОВ
	1	1
ГЛАВАЛУ МОСГОРИСЛОКОМА МОСПРОМПРОЕКТ МАСТЕРСКАЯ № 6 ФОРМАТ А4		

Серия 07.900-2 выпуск 3

ФОРМАТ	ЗОНА	ПОВ.	ОБОЗНАЧЕНИЕ	НАИМЕНОВАНИЕ	КОЛ.	ПРИМЕЧАНИЕ
				<u>ДОКУМЕНТАЦИЯ</u>		
A2			У-01.100 СБ	СБОРОЧНЫЙ ЧЕРТЕЖ		
				<u>ДЕТАЛИ</u>		
A4	1		У-01.101	ТРУБА	1	
A4	2		У-01.102	ЗАГЛУШКА	2	
Б4	3		У-01.103	ТРУБА		
				ТРУБА 15x25 ГОСТ 8734-75 Δ ГОСТ 8733-74		
				L=810 h14	1	0.62 ке

### У-01.100

ТРУБА  
ПОДВОДНАЯ

ИЗМ	ЛИСТ	И ДОКУМ.	ПОДП.	ДАТА
РАЗРАБ.	МАРКОВА			
ПРОВ.	ЧЕРКАСОВА			
П.И.И.И.И.	ЧЕРКАСОВА			
И.КОНТР.	ЧЕРКАСОВА			

ЛИТ.	ЛИСТ	ЛИСТОВ
	1	1
ГЛАВАЛУ МОСГОРИСЛОКОМА МОСПРОМПРОЕКТ МАСТЕРСКАЯ № 6 ФОРМАТ А4		

ФОРМАТ	ЗОНА	ПОВ.	ОБОЗНАЧЕНИЕ	НАИМЕНОВАНИЕ	КОЛ.	ПРИМЕЧАНИЕ
				<u>ДОКУМЕНТАЦИЯ</u>		
A2			У-01.000 СБ	СБОРОЧНЫЙ ЧЕРТЕЖ		
				<u>СБОРОЧНЫЕ ЕДИНИЦЫ</u>		
A4	1		У-01.100	ТРУБА ПОДВОДНАЯ	1	
				<u>ДЕТАЛИ</u>		
A2	2		У-01.001	КРЫШКА	1	
A4	3		У-01.002	ПРОКЛАДКА	2	
A4	4		У-01.003	НАКЛАДКА	2	
A3	5		У-01.004	КОНУС	1	
A4	6		У-01.005	ФЛАНЕЦ	1	
				<u>СТАНДАРТНЫЕ ИЗДЕЛИЯ</u>		
				ВИНТ ВМ8-60x12.48.01 ГОСТ 1491-80	14	

### У-01.000

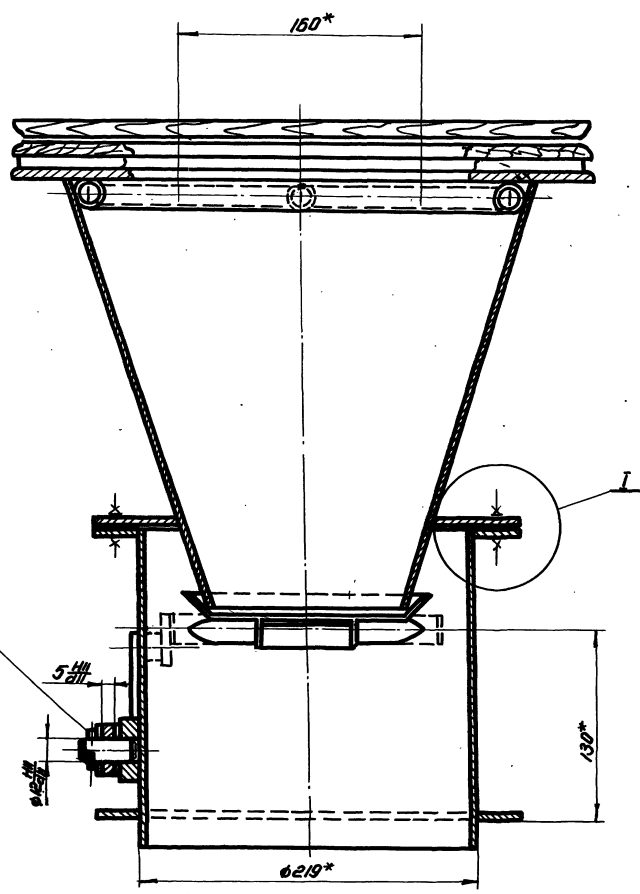
КОНУС

ИЗМ	ЛИСТ	И ДОКУМ.	ПОДП.	ДАТА
РАЗРАБ.	МАРКОВА			
ПРОВ.	ЧЕРКАСОВА			
П.И.И.И.И.	ЧЕРКАСОВА			
И.КОНТР.	ЧЕРКАСОВА			

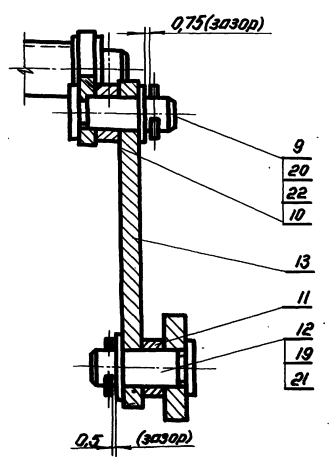
ЛИТ.	ЛИСТ	ЛИСТОВ
	1	1
ГЛАВАЛУ МОСГОРИСЛОКОМА МОСПРОМПРОЕКТ МАСТЕРСКАЯ № 6 ФОРМАТ А4		



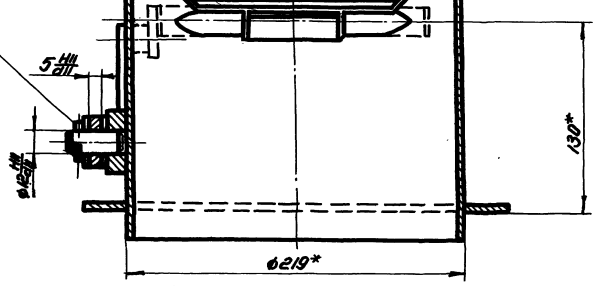
**A-A**



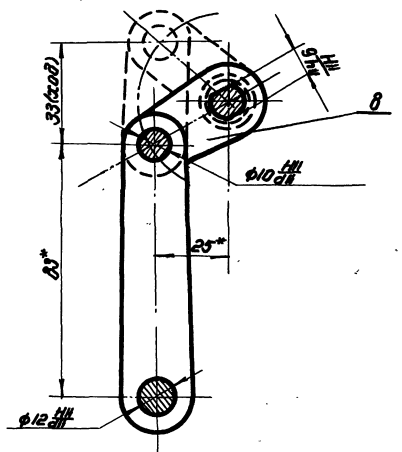
**A-A повернуто**  
1:1



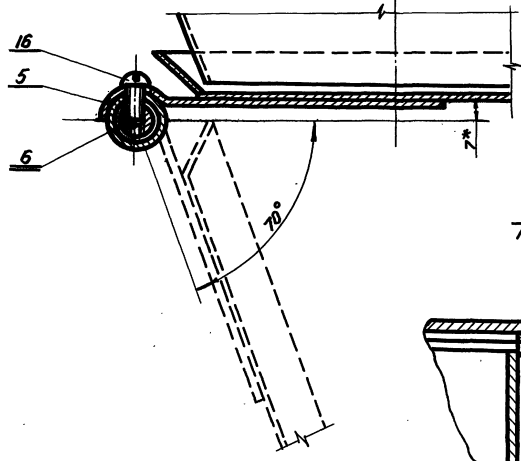
- 14
- 19
- 21



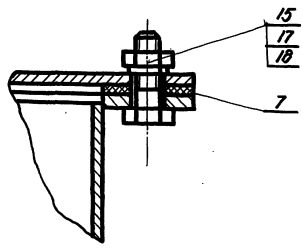
**B-B**  
1:1



**G-G**  
1:1



**I**  
1:1



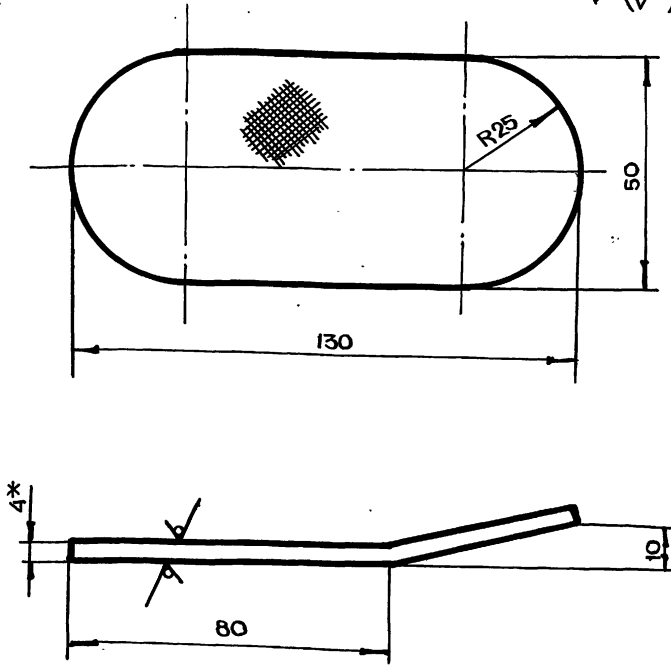
Серия 07.900-2 ВЫПУСК 3

Утвержден и даны подписи и даты: *Иванов И.И.* 20.03.04



У-03-002

12.5 ✓(✓)



1.\*РАЗМЕР ДЛЯ СПРАВОК  
 2- $t_2, \pm \frac{t_2}{2}$

У-03.002

ПОЛКА ПЕДАЛИ

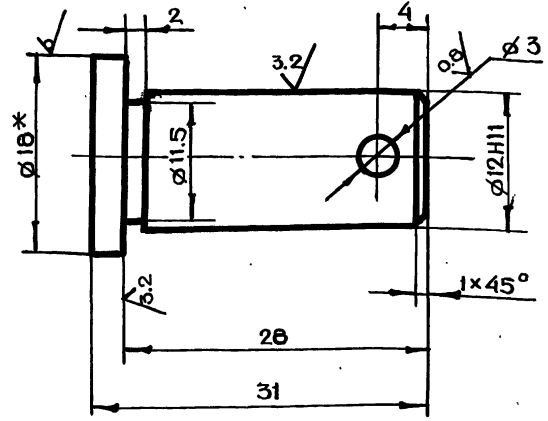
ЛИТ.	МАССА	МАСШТАБ
	0.05	1:1

ЛИСТ РМБ О-ПН-4.0  
 БСтЗ ГОСТ 8568-77

ГЛАВАЛУ  
 МОСПРОМПРОЕКТ  
 МАСТЕРСКАЯ № 6  
 ФОРМАТ А4

У-00-007

12.5 ✓(✓)



1.\*РАЗМЕР ДЛЯ СПРАВОК  
 2.+ $t_2, -t_2, \pm \frac{t_2}{2}$

У-00.007

ПАЛЕЦ

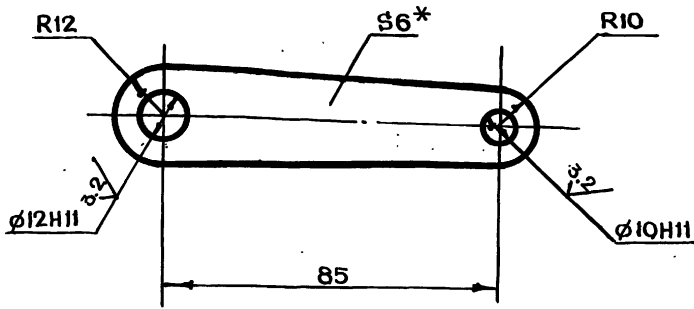
ЛИТ.	МАССА	МАСШТАБ
	0.03	2:1

КРУГ В16 ГОСТ 2590-71  
 СТЗ ГОСТ 535-79

ГЛАВАЛУ  
 МОСПРОМПРОЕКТ  
 МАСТЕРСКАЯ № 6  
 ФОРМАТ А4

У-00-008

25 ✓(✓)



1.\*РАЗМЕР ДЛЯ СПРАВОК  
 2.+ $t_2, -t_2, \pm \frac{t_2}{2}$

У-00.008

РЫЧАГ

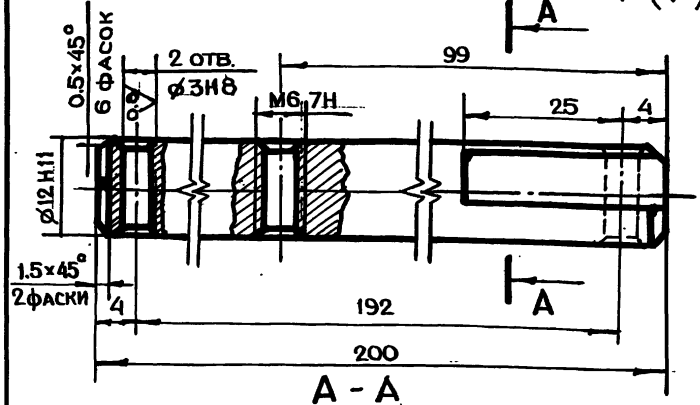
ЛИТ.	МАССА	МАСШТАБ
	0.08	1:1

ЛИСТ БПН6 ГОСТ 19903-74  
 СТЗ ГОСТ 14637-79

ГЛАВАЛУ  
 МОСПРОМПРОЕКТ  
 МАСТЕРСКАЯ № 6  
 ФОРМАТ А4

У-00-001

6.3 ✓(✓)



+ $t_2, -t_2, \pm \frac{t_2}{2}$

У-00.001

ВАЛ

ЛИТ.	МАССА	МАСШТАБ
	0.18	2:1

КРУГ В14 ГОСТ 2590-71  
 СТЗ ГОСТ 535-79

ГЛАВАЛУ  
 МОСПРОМПРОЕКТ  
 МАСТЕРСКАЯ № 6  
 ФОРМАТ А4

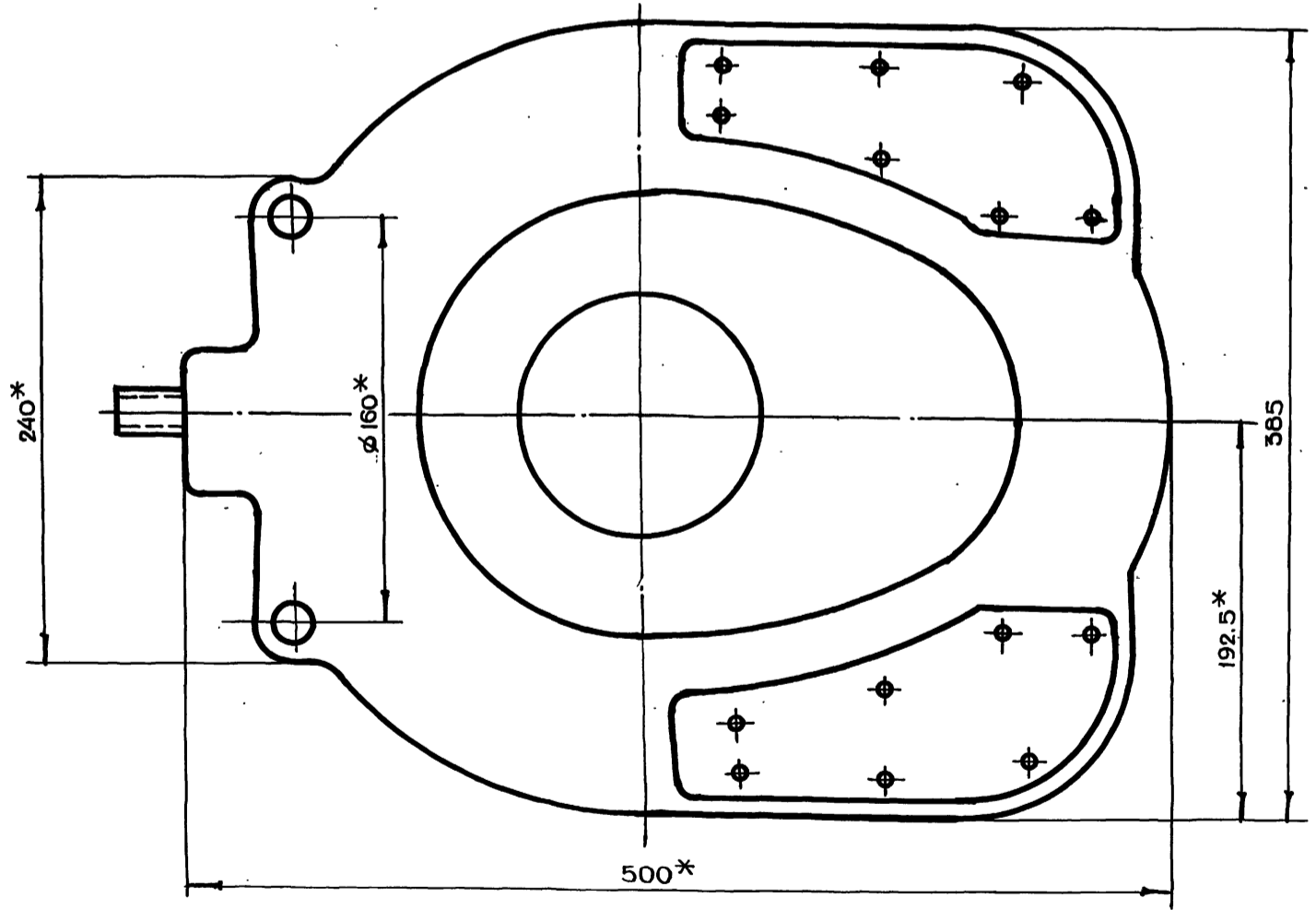
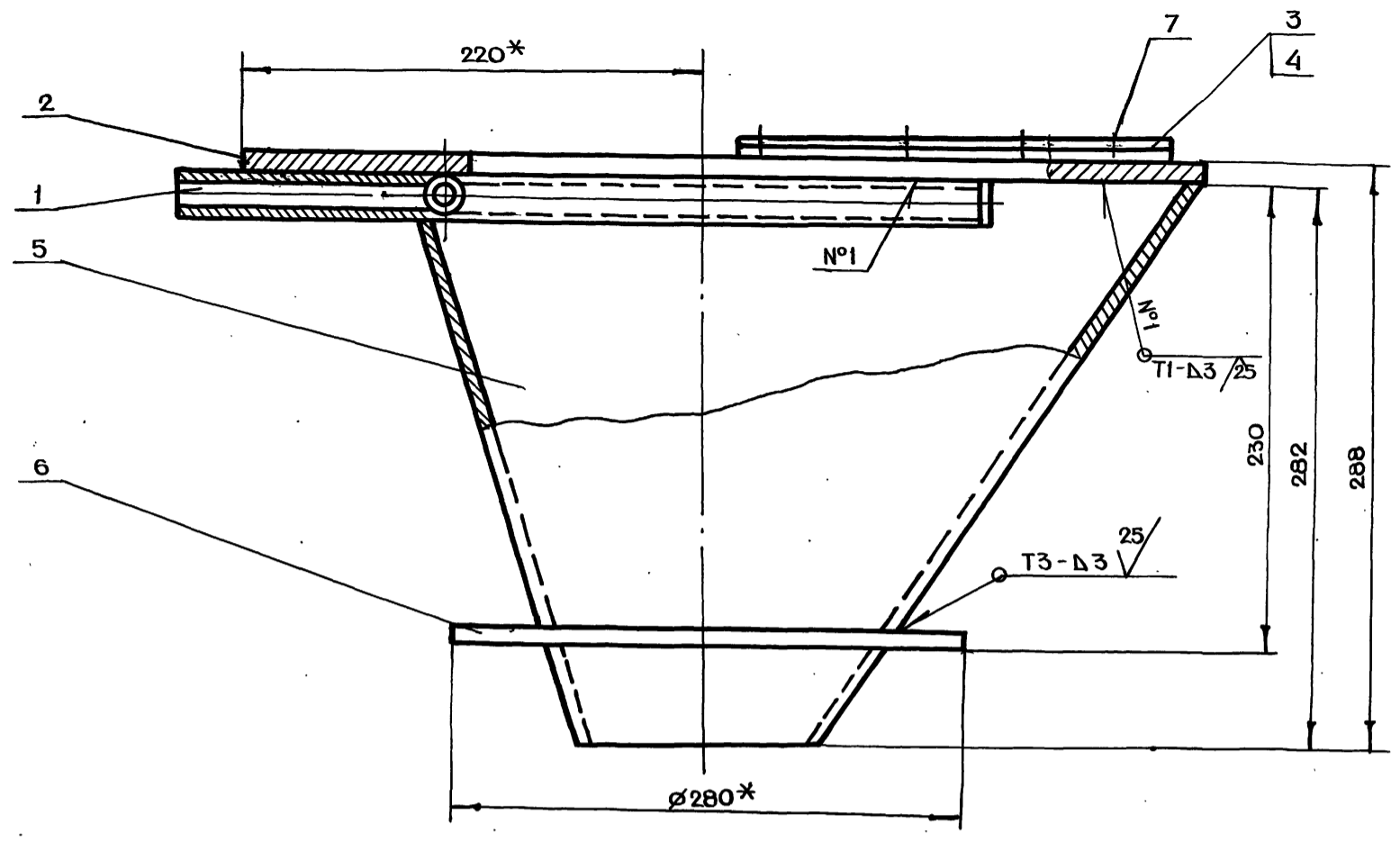
ИМЕН ПОДА. ПОДА. И ДАТА. ВЗАМ. ИМЕН. ИМЕН. ДУБА. ПОДА. И ДАТА.

ИМЕН ПОДА. ПОДА. И ДАТА. ВЗАМ. ИМЕН. ИМЕН. ДУБА. ПОДА. И ДАТА.

СЕРИЯ 07.900-2 ВЫПУСК 3

ИМЕН ПОДА. ПОДА. И ДАТА. ВЗАМ. ИМЕН. ИМЕН. ДУБА. ПОДА. И ДАТА.

ИМЕН ПОДА. ПОДА. И ДАТА. ВЗАМ. ИМЕН. ИМЕН. ДУБА. ПОДА. И ДАТА.



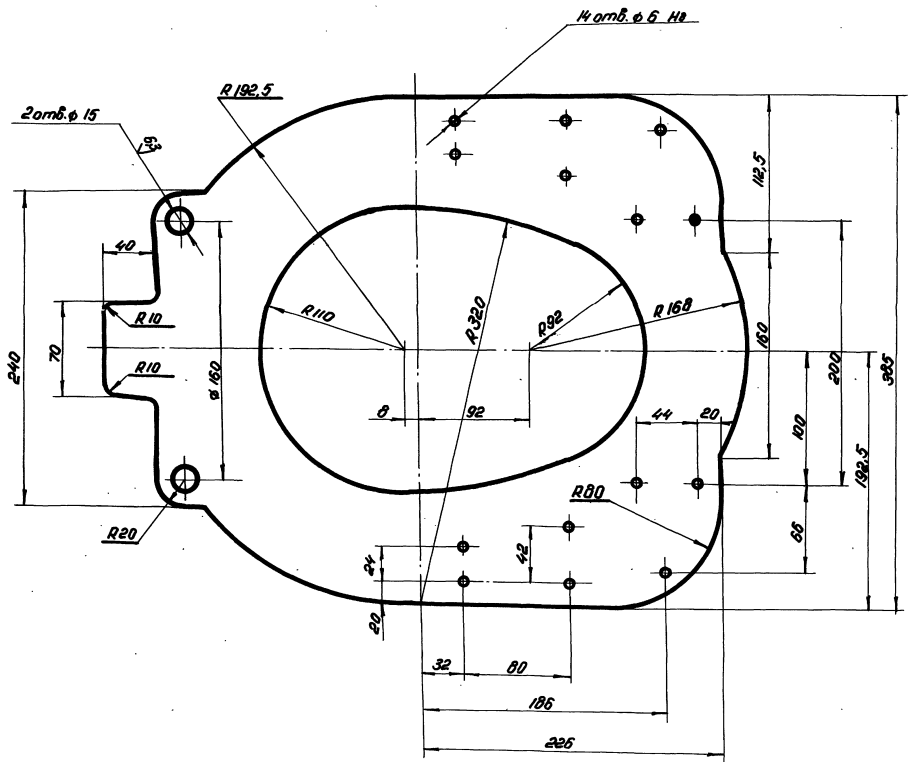
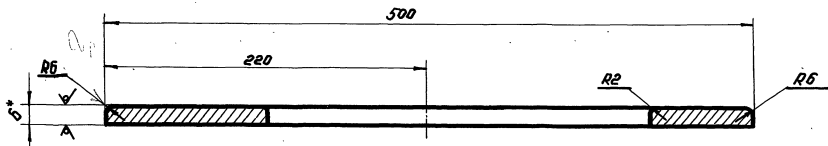
1. \*РАЗМЕРЫ ДЛЯ СПРАВОК  
 2. СВАРКУ ПРОИЗВОДИТЬ ПО ГОСТ 5264-80

Серия 07.900-2 ВЫПУСК 3

ИНВ. ПОД.	ПОДП. И ДАТА	ВЗАМ. ИНВ. Н.	ИНВ. Н. ДУБЛ.	ПОДП. И ДАТА

				<b>У-01.000СБ</b>			
ИЗМ.	ЛИСТ	№ ДОКУМ.	ПОДП.	ДАТА	ЛИТ.	МАССА	МАСШТАБ
		РАЗРАБ. МАРКОВА	<i>Март</i>			15.5	1:2
		ПРОВ. ЧЕРКОВА	<i>Иль</i>				
		Т.И.И.И.П. ЧЕРКОВА	<i>Иль</i>				
		Н.КОНТ. РАКОВА	<i>Иль</i>				
		Т.КОНСТ. ГРИГОРЬЕВ	<i>Иль</i>				
		Т.СЛЕЦ. БЫЧКОВ	<i>Иль</i>				
		И.И.И.И.И. ГРИБКОВ	<i>Иль</i>				
20338-04 26					КОПИРОВАЛ <i>Иль</i> ФОРМАТ А2		

Конус  
 Сборочный чертёж  
 ЛИСТ 1 ЛИСТОВ 1  
 ГЛАВАЛУ  
 Мосгорисполкома  
 МОСПРОМПРОЕКТ  
 МАСТЕРСКАЯ № 6



1. \*Размеры для справок.  
2.  $+t_1, -t_2, \pm \frac{t_2}{2}$ .

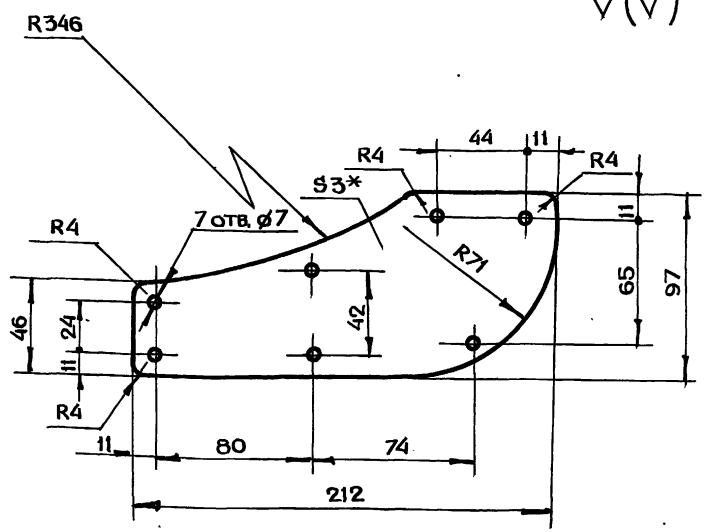
Серия 07.900-2 выпуск 3

ИЗМ. № 1. 1985 г. 10.01.001

				<b>4-01.001</b>		
Исполн.	Провер.	Утверд.	Дата	<b>Крышка конуса.</b>	Масштаб	Число листов
Лазарь	Морозов	Морозов	1985		2,6	1:2
Провер.	Чернышев	Морозов	1985	Лист 1 из 1		
Техник	Чернышев	Морозов	1985	Исполнительная		
Исполн.	Чернышев	Морозов	1985	Постройка № 6		
Исполн.	Бударев	Морозов	1985	Лист 1 из 1		
Исполн.	Бударев	Морозов	1985	Постройка № 6		
Исполн.	Бударев	Морозов	1985	Лист 1 из 1		
Исполн.	Бударев	Морозов	1985	Постройка № 6		

200'10-6

12.5/√(√)



1.\*РАЗМЕР ДЛЯ СПРАВОК  
2.+t<sub>2</sub>, -t<sub>2</sub>, ± t<sub>2</sub>/2

У-01.003

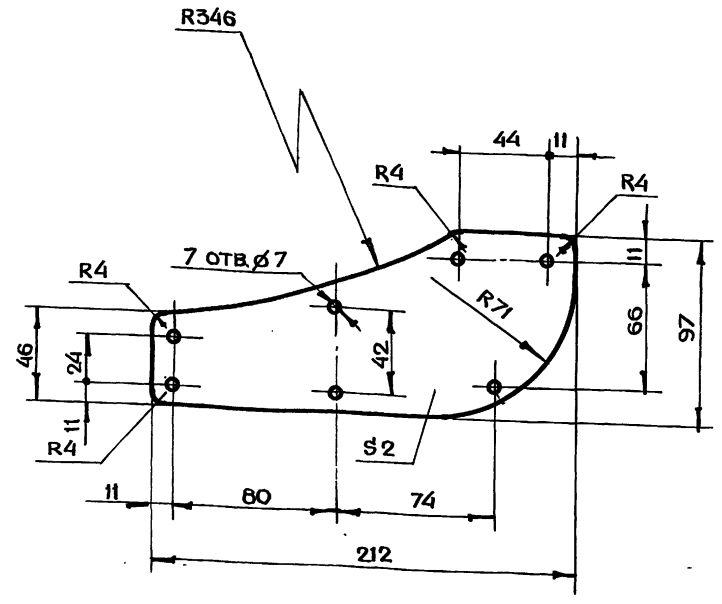
НАКЛАДКА  
(ЛЕВАЯ)

ЛИТ.	МАССА	МАСШТАБ
III	0.25	1:2

ЛИСТ РОМБ О-ПН-3.0  
БСтЗспГОСТ8568-77

ГЛАВАЛУ  
МОСПРОМПРОЕКТ  
МАСТЕРСКАЯ №6  
ФОРМАТ А4

200'10-6



У-01.002

ПРОКЛАДКА

ЛИТ.	МАССА	МАСШТАБ
III	0.08	1:2

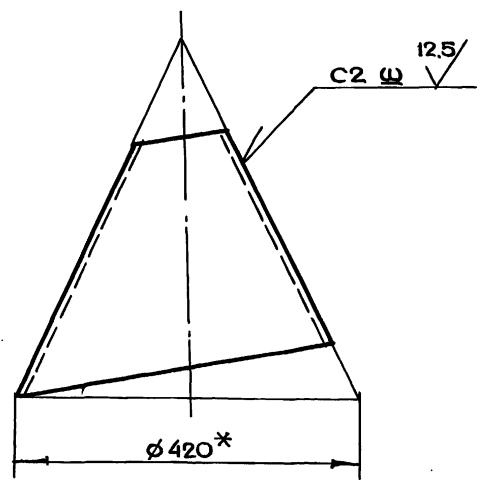
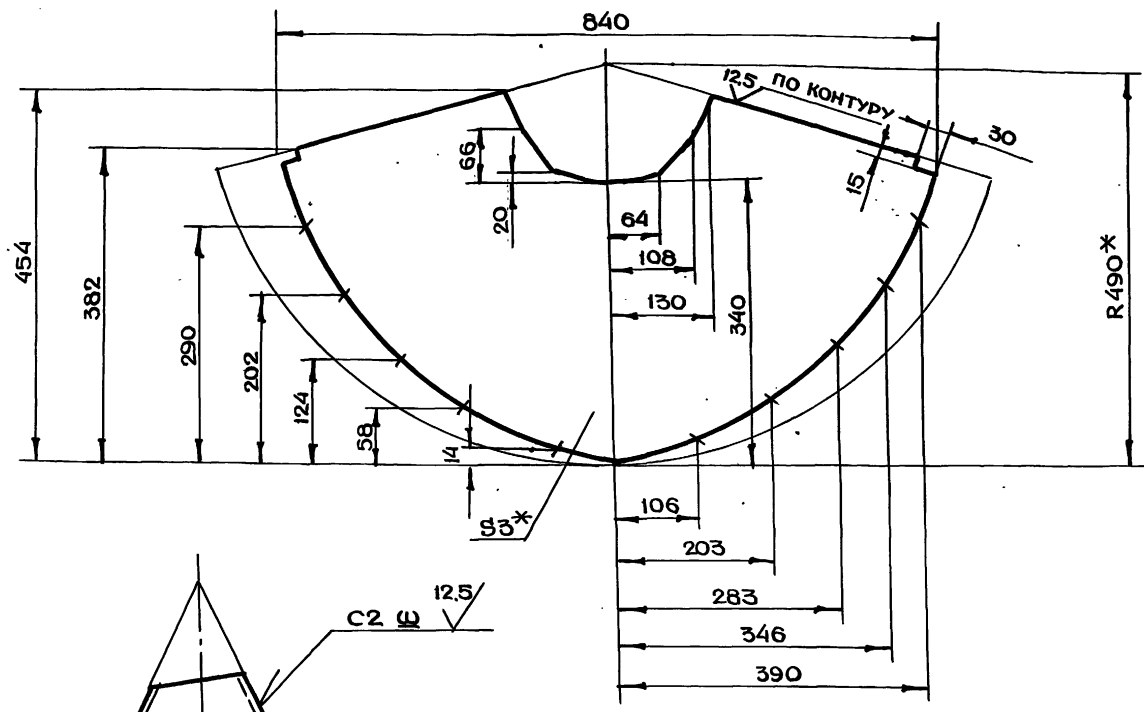
ЛИСТ ПЛАСТИНА I, ЛИСТ,  
ТМКШ-С-2 ГОСТ 7338-77

ГЛАВАЛУ  
МОСПРОМПРОЕКТ  
МАСТЕРСКАЯ №6  
ФОРМАТ А4

700'10-6

РАЗВЕРТКА

√(√)



У-01.004

КОНУС

ЛИТ.	МАССА	МАСШТАБ
III	6	1:5

ЛИСТ БПНЗ ГОСТ 19903-74  
3-IV-СТЗГОСТ16523-70

ГЛАВАЛУ  
МОСПРОМПРОЕКТ  
МАСТЕРСКАЯ №6  
ФОРМАТ А4

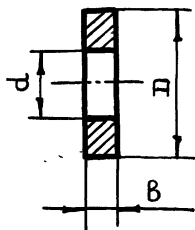
ИМЕН. ПОДА. ПОДА. И ДАТА. ВЗАМ. ИМЕН. И ИМЕН. ДУБА. ПОДА. И ДАТА.

СЕРИЯ О7.900-2 ВЫПУСК 3

ИМЕН. ПОДА. ПОДА. И ДАТА. ВЗАМ. ИМЕН. И ИМЕН. ДУБА. ПОДА. И ДАТА.

500'00-Р

6.3 (✓)



ОБОЗНАЧЕНИЕ	РАЗМЕРЫ, мм			МАССА, кг
	d	D	B	
У-00.005	11	18	8	0.01
-01	13	21	8	0.01

+t<sub>2</sub>, -t<sub>2</sub>

У-00.005

ВТУЛКА

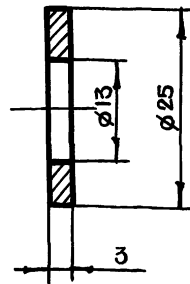
ЛИТ.	МАССА	МАСШТАБ
		1:1

Круг В21 ГОСТ 2590-71  
Ст3 ГОСТ 535-79

ГЛАВАЛУ  
МОСПРОМПРОЕКТ  
МАСТЕРСКАЯ №6  
ФОРМАТ А4

600'00-Р

6.3 (✓)



+t<sub>2</sub>, -t<sub>2</sub>

У-00.009

ШАЙБА

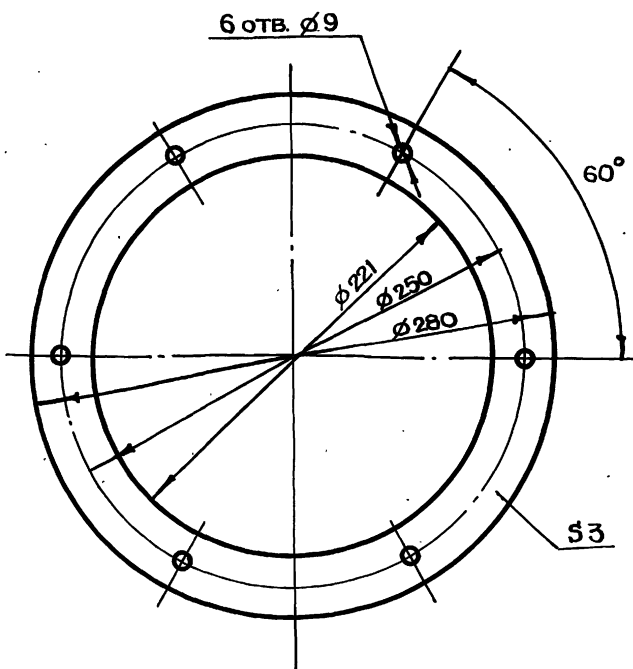
ЛИТ.	МАССА	МАСШТАБ
	0.002	2:1

Ст3 ГОСТ 380-71

ГЛАВАЛУ  
МОСПРОМПРОЕКТ  
МАСТЕРСКАЯ №6  
ФОРМАТ А4

200'00-Р

СЕРИЯ 07.900-2 ВЫПУСК 3



У-00.002

ПРОКЛАДКА

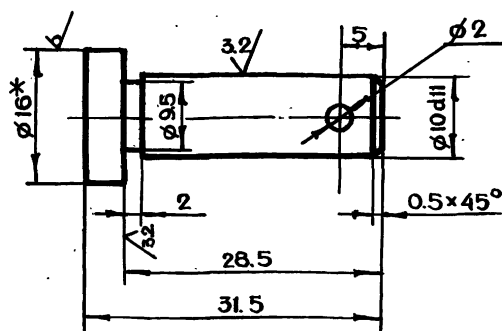
ЛИТ.	МАССА	МАСШТАБ
	0.06	1:2

ПАРНИТ  
ГОСТ 481-80

ГЛАВАЛУ  
МОСПРОМПРОЕКТ  
МАСТЕРСКАЯ №6  
ФОРМАТ А4

700'00-Р

6.3 (✓)



1.\* РАЗМЕР ДЛЯ СПРАВОК  
2.+t<sub>2</sub>, -t<sub>2</sub>, ± t<sub>2</sub>/2

У-00.004

ПАЛЕЦ

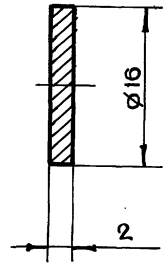
ЛИТ.	МАССА	МАСШТАБ
	0.02	2:1

Круг В16 ГОСТ 2590-71  
Ст3 ГОСТ 535-79

ГЛАВАЛУ  
МОСПРОМПРОЕКТ  
МАСТЕРСКАЯ №6  
ФОРМАТ А4

У-01.10-Б

12.5/√(√)



-t<sub>2</sub>

У-01.102

ЗАГЛУШКА

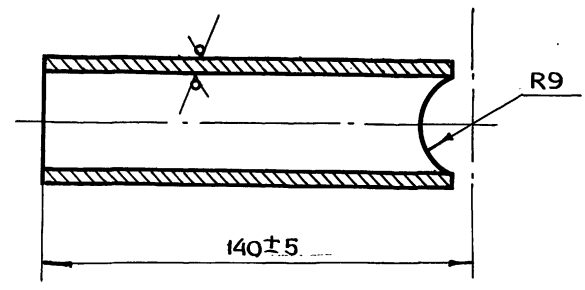
ЛИТ.	МАССА	МАСШТАБ
	0.001	2:1

Ст 3 ГОСТ 380-71

ГЛАВА ПУ  
МОСПРОМПРОЕКТ  
МАСТЕРСКАЯ № 6  
ФОРМАТ А4

101.10-Б

12.5/√(√)



У-01.101

ТРУБА

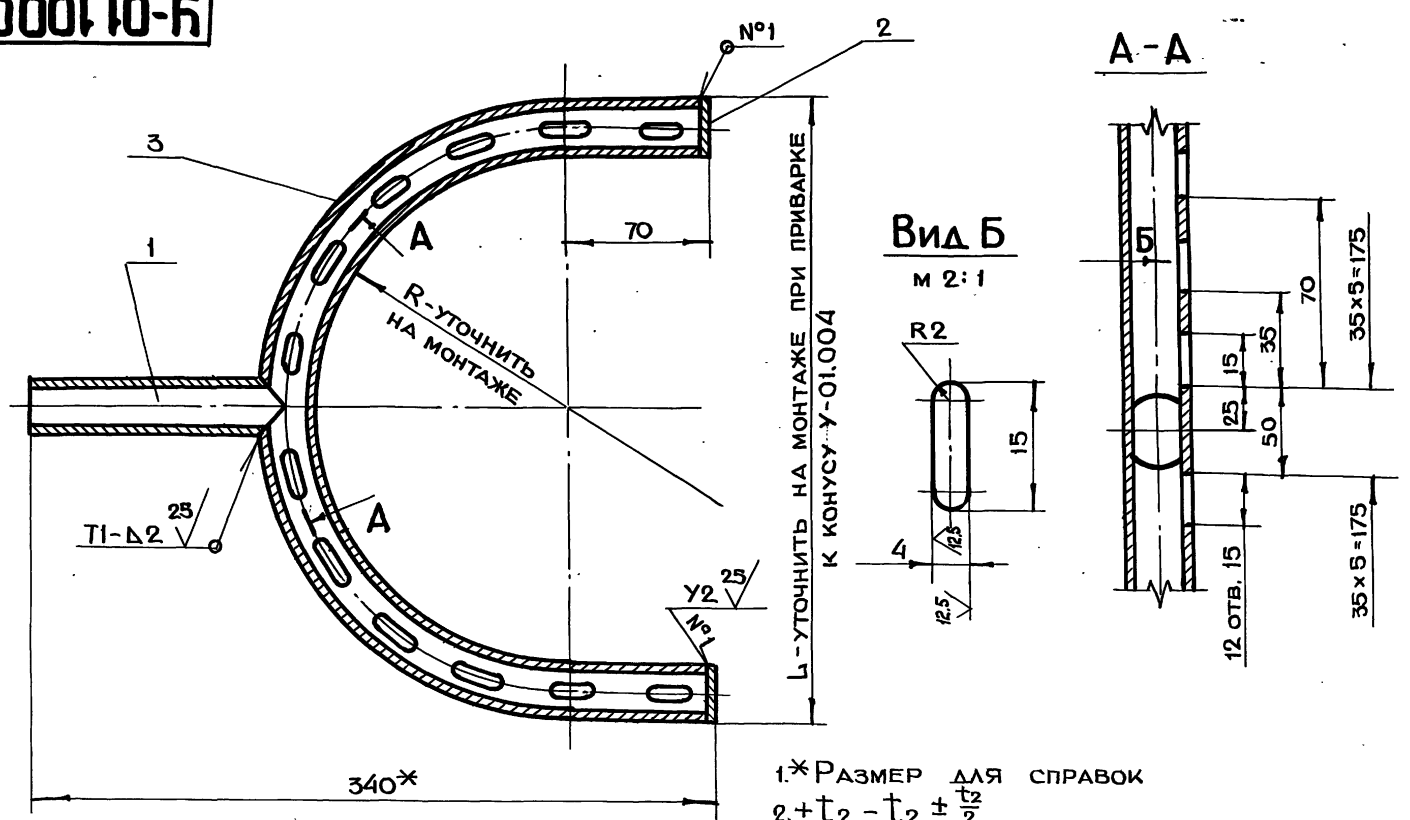
ЛИТ.	МАССА	МАСШТАБ
	0.12	1:1

ТРУБА 15x2.5 ГОСТ 8734-75  
Δ ГОСТ 8733-74

ГЛАВА ПУ  
МОСПРОМПРОЕКТ  
МАСТЕРСКАЯ № 6  
ФОРМАТ А4

У-01.100Б

Серия 07.900.2 ВЫПУСК 3



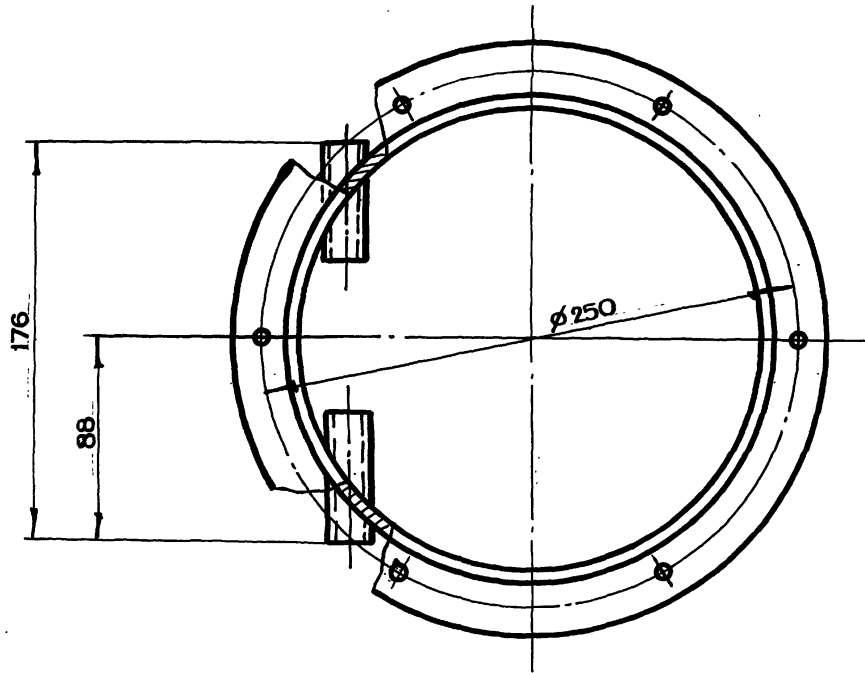
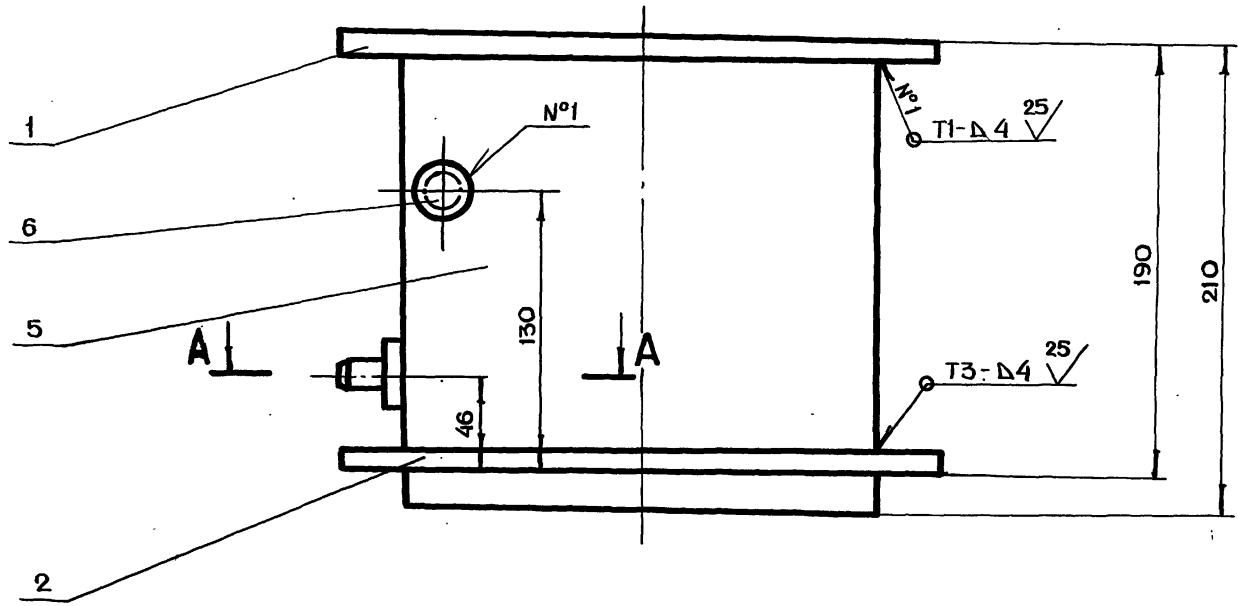
- 1.\* РАЗМЕР ДЛЯ СПРАВОК
- 2.+t<sub>2</sub>, -t<sub>2</sub>, ± t<sub>2</sub>/2
- 3.СВАРКУ ПРОИЗВОДИТЬ ПО ГОСТ 5264-80

У-01.100СБ

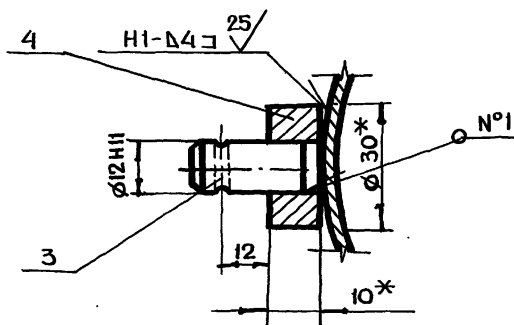
ТРУБА  
ПОДВОДНАЯ  
СБОРОЧНЫЙ ЧЕРТЕЖ

ЛИТ.	МАССА	МАСШТАБ
	0.92	1:2

ГЛАВА ПУ  
МОСПРОМПРОЕКТ  
МАСТЕРСКАЯ № 6  
ФОРМАТ А3



A - A



1.\* РАЗМЕРЫ ДЛЯ СПРАВОК

2.-  $t_2 \pm \frac{t_2}{2}$

3. СВАРКУ ПРОИЗВОДИТЬ ПО ГОСТ 5264-80

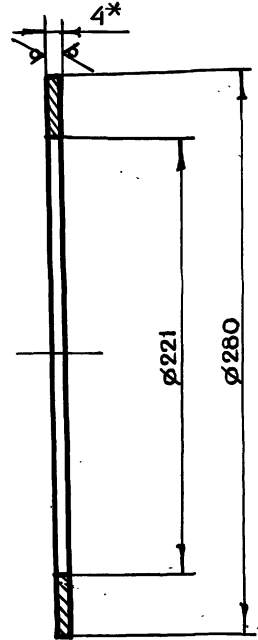
СЕРИЯ ОТ 900 - 2 ВЫПУСК Э

ИЗМ. ПОДЛ.	ПОДЛ. И ДАТА	ИЗМ. ПОДЛ.	ПОДЛ. И ДАТА

				<b>У-02.000СБ</b>			
ИЗМ.	ЛИСТ	№ ДОКУМ.	ПОДП.	ДАТА	ЛИТ.	МАССА	МАСШТАБ
РАЗРАБ.	МАРКОВА	Март				12.8	1:2
ПРОВ.	ЧЕРКОВА	Иль					
Д.ИЗЖ.П.	ЧЕРКОВА	Иль					
И.КОНТ.	РАЧКОВА	Иль					
И.КОНСТ.	ГРИГОРЬЕВ	Иль					
ГЛ. СПЕЦ.	БЫЧКОВ	Иль					
ИЗЧ. МАСТ.	ТРИБКОВ	Иль					
КОРПУС СБОРОЧНЫЙ ЧЕРТЕЖ					ЛИСТ	ЛИСТОВ	1
					ГЛАВАПУ Мосгорисполкома МОСПРОМПРОЕКТ МАСТЕРСКАЯ №6		

# У-20.002

12.5/✓(✓)



- 1.\* РАЗМЕР ДЛЯ СПРАВОК
- 2. +t<sub>2</sub>, -t<sub>2</sub>

## У-02.002

ФЛАНЕЦ

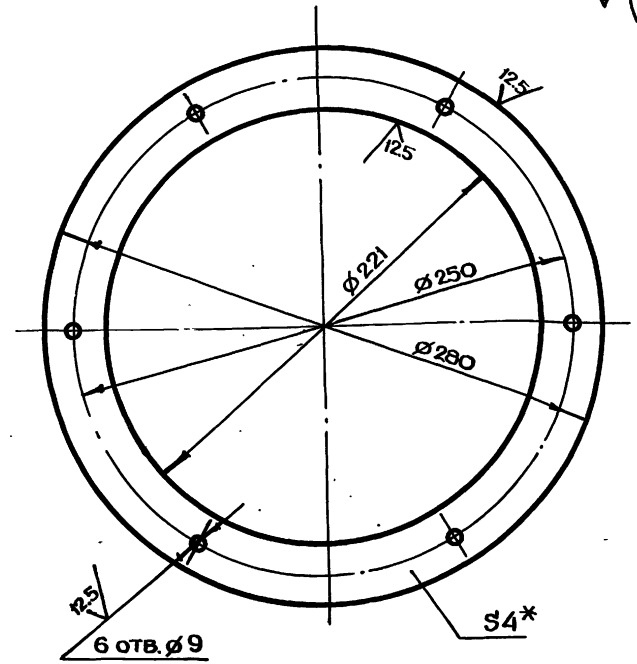
ЛИТ.	МАССА	МАСШТАБ
III	0.9	1:2

ЛИСТ БЛН4 ГОСТ 19903-74  
СТ3 ГОСТ 14637-79

ГЛАВАПУ  
МОСПРОМПРОЕКТ  
МАСТЕРСКАЯ №6  
ФОРМАТ А4

# У-20.001

✓(✓)



- 1.\* РАЗМЕР ДЛЯ СПРАВОК
- 2. +t<sub>2</sub>, -t<sub>2</sub>, ± t<sub>2</sub>/2
- 3. ОТВ. Ø9 ОБРАБОТАТЬ СОВМЕСТНО С ОТВ. ДЕТ. У-01.005

## У-02.001

ФЛАНЕЦ

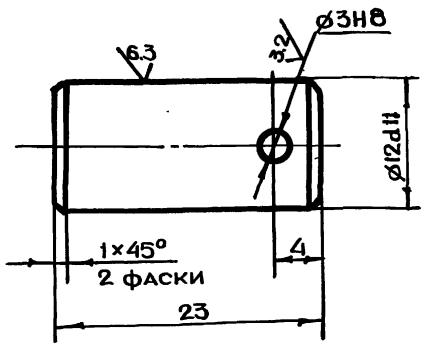
ЛИТ.	МАССА	МАСШТАБ
III	0.9	1:2

ЛИСТ БЛН4 ГОСТ 19903-74  
СТ3 ГОСТ 14637-79

ГЛАВАПУ  
МОСПРОМПРОЕКТ  
МАСТЕРСКАЯ №6  
ФОРМАТ А4

# У-20.003

3.2/✓(✓)



+t<sub>2</sub>, -t<sub>2</sub>, ± t<sub>2</sub>/2

## У-02.003

ПАЛЕЦ

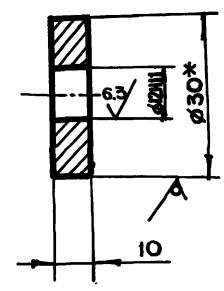
ЛИТ.	МАССА	МАСШТАБ
III	0.02	2:1

ЛИСТ Круг В14 ГОСТ 2590-71  
СТ3 ГОСТ 535-79

ГЛАВАПУ  
МОСПРОМПРОЕКТ  
МАСТЕРСКАЯ №6  
ФОРМАТ А4

# У-20.004

12.5/✓(✓)



- 1.\* РАЗМЕР ДЛЯ СПРАВОК
- 2. +t<sub>2</sub>, -t<sub>2</sub>

## У-02.004

БОБЫШКА

ЛИТ.	МАССА	МАСШТАБ
III	0.1	1:1

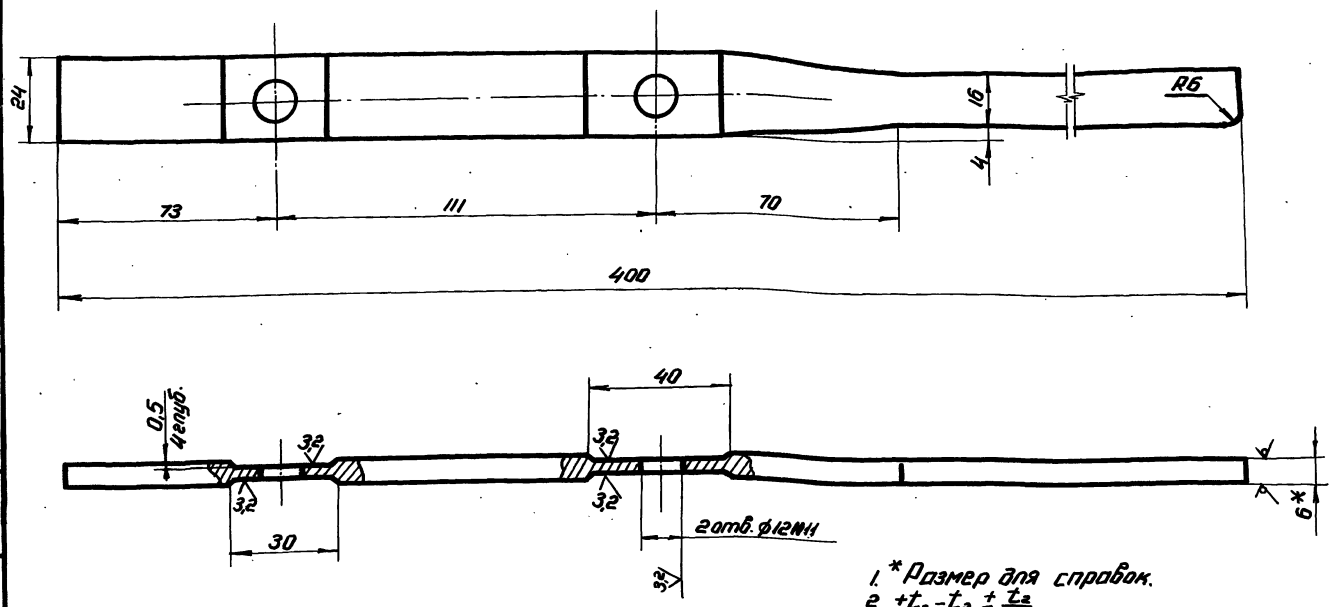
ЛИСТ Круг В30 ГОСТ 2590-71  
СТ3 ГОСТ 535-79

ГЛАВАПУ  
МОСПРОМПРОЕКТ  
МАСТЕРСКАЯ №6  
ФОРМАТ А4

Серия 07.900-2 ВЫПУСК 3



100 Э0-Н

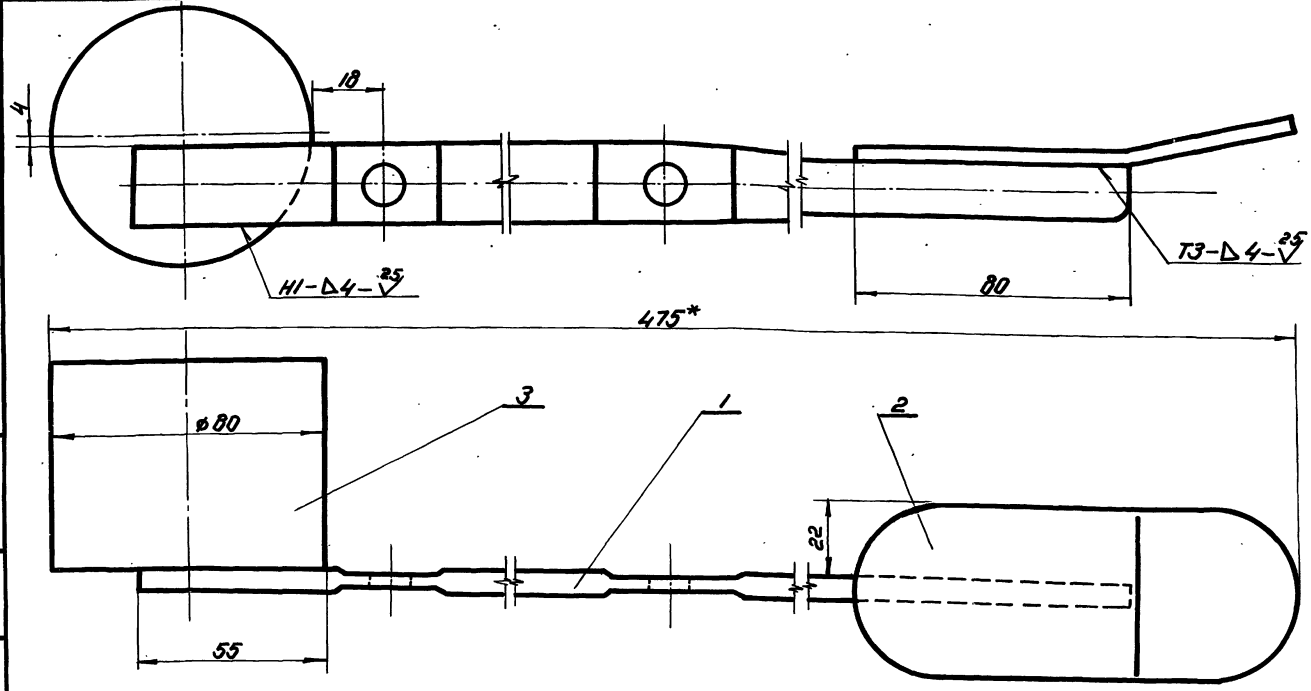


1. \* Размер для справок.  
2.  $+t_a - t_a, \pm \frac{t_a}{2}$

				<b>У-03.001</b>				
Изм.	Лист	№ докум.	Подп.	Дата	<b>Рычаг педали</b>	Итого	Масса	Масштаб
Проект	Мягкова	Март	1979			3,75	1:1	
И.И.И.	Мягкова	Март	1979		Лист	Листов 1		
И.И.И.	Мягкова	Март	1979		Лист 1 из 1			
И.И.И.	Мягкова	Март	1979		Лист 1 из 1			
Лист					СТ. 6 ГОСТ 19903-74		Масштаб по ГОСТ 19903-74	
					Ст. 3 ГОСТ 14367-79		Мастерская № 6	
Работан:							Формат А3	

93000 Э0-Н

Серия 07900-2 выпуск 3

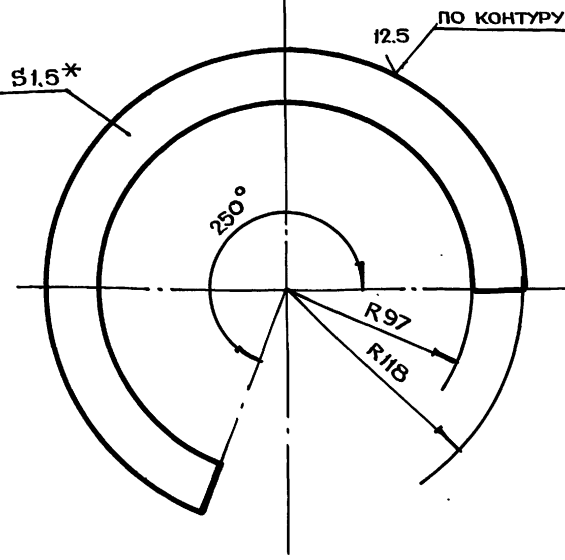


1. \* Размер для справок.  
2. Сварку производить по ГОСТ 5264-80.

				<b>У-03.000СБ</b>				
Изм.	Лист	№ докум.	Подп.	Дата	<b>Педали с грузом</b>	Итого	Масса	Масштаб
Проект	Мягкова	Март	1979			6,25	1:1	
И.И.И.	Мягкова	Март	1979		Лист	Листов 1		
И.И.И.	Мягкова	Март	1979		Лист 1 из 1			
И.И.И.	Мягкова	Март	1979		Лист 1 из 1			
Лист					СТ. 6 ГОСТ 19903-74		Масштаб по ГОСТ 19903-74	
					Ст. 3 ГОСТ 14367-79		Мастерская № 6	
Работан:							Формат А3	

У-04.001

✓(M)



1.\*РАЗМЕР ДЛЯ СПРАВОК  
 2.  $+t_2, -t_2$

У-04.001

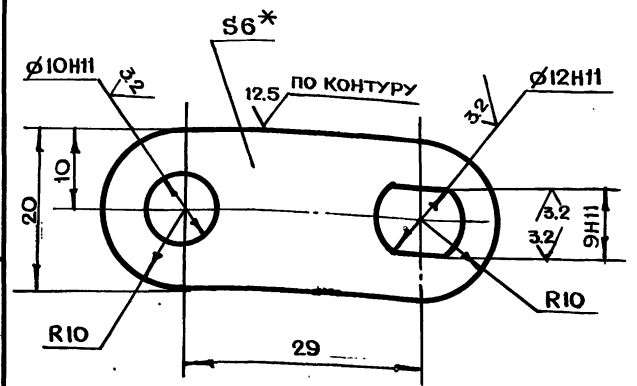
ИЗМ.	ЛИСТ	И ДОКУМ.	ПОДП.	ДАТА
РАЗРАБ.	ПОМАЗКОВА			
ПРОВ.	МАРКОВА			
И.И.КОНТР.	РАЧКОВА			

КОЗЫРЕК		
ЛИСТ	МАССА	МАСШТАБ
3	0.05	1:2
ЛИСТ ЛИСТОВ 1		
ЛИСТ БПН 1.5 ГОСТ 19903-74		
3-И-СТ3 ГОСТ 16523-70		

ГЛАВАЛУ  
 МОСПРОМПРОЕКТ  
 МАСТЕРСКАЯ №6  
 ФОРМАТ А4

У-00.003

✓(M)



1.\*РАЗМЕР ДЛЯ СПРАВОК  
 2.  $+t_2, -t_2, \pm \frac{t_2}{2}$

У-00.003

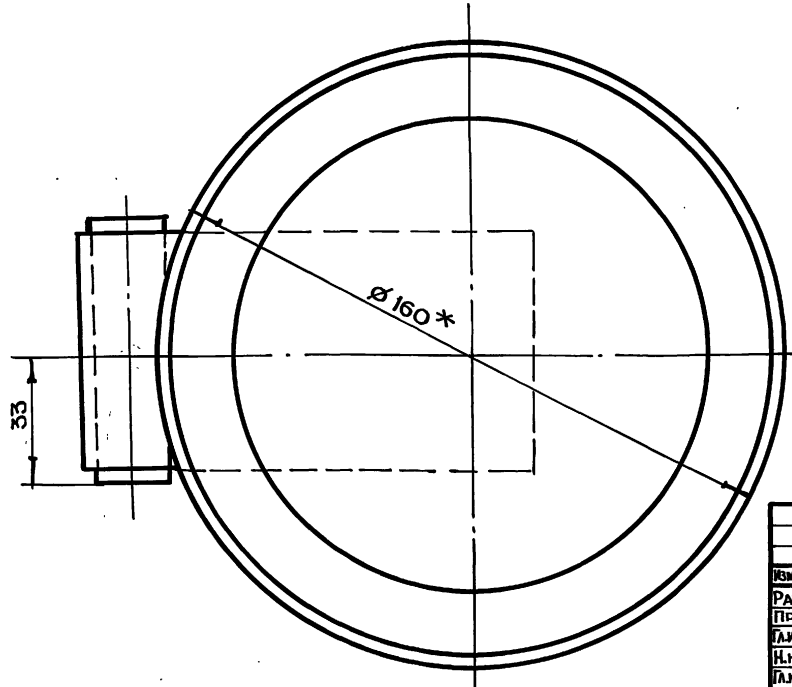
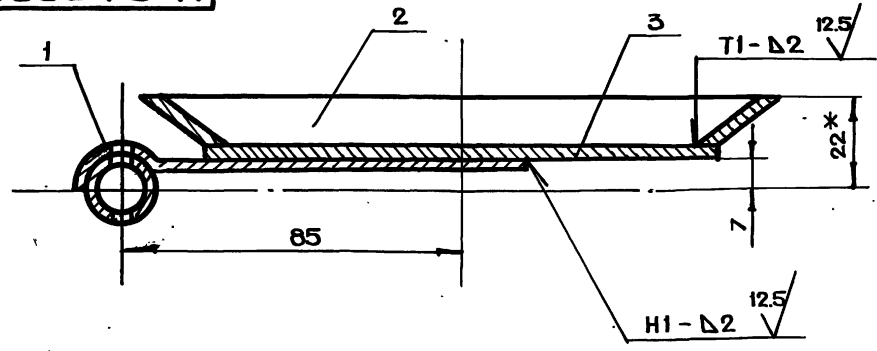
ИЗМ.	ЛИСТ	И ДОКУМ.	ПОДП.	ДАТА
РАЗРАБ.	ПОМАЗКОВА			
ПРОВ.	МАРКОВА			
И.И.КОНТР.	РАЧКОВА			

РЫЧАГ		
ЛИСТ	МАССА	МАСШТАБ
3	0.06	2:1
ЛИСТ ЛИСТОВ 1		
ЛИСТ БПН 6 ГОСТ 19903-74		
СТ3 ГОСТ 14637-79		

ГЛАВАЛУ  
 МОСПРОМПРОЕКТ  
 МАСТЕРСКАЯ №6  
 ФОРМАТ А4

У-04.000СБ

Серия 07.900-2 ВЫПУСК 3



1.\*РАЗМЕРЫ ДЛЯ СПРАВОК  
 2. СВАРКУ ПРОИЗВОДИТЬ ПО ГОСТ 5264-80

У-04.000СБ

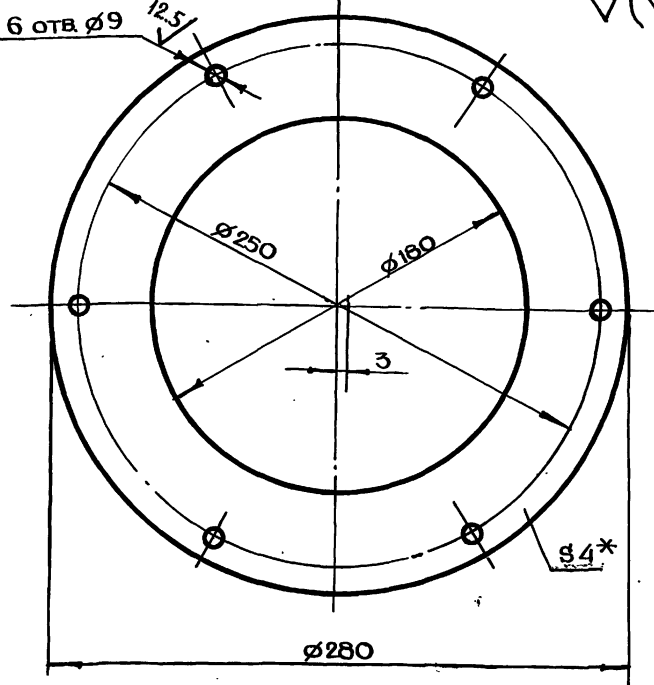
ИЗМ.	ЛИСТ	И ДОКУМ.	ПОДП.	ДАТА
РАЗРАБ.	ПОМАЗКОВА			
ПРОВ.	МАРКОВА			
И.И.КОНТР.	РАЧКОВА			
И.И.КОНТР.	ТРИГОРЬЕВ			
И.И.КОНТР.	БЫЧКОВ			
И.И.КОНТР.	ТРИБКОВ			

ЧАША ЗАТВОРА СБОРОЧНЫЙ ЧЕРТЕЖ		
ЛИСТ	МАССА	МАСШТАБ
3	0.25	1:1
ЛИСТ ЛИСТОВ 1		
ГЛАВАЛУ		
МОСПРОМПРОЕКТ		
МАСТЕРСКАЯ №6		

ГЛАВАЛУ  
 МОСПРОМПРОЕКТ  
 МАСТЕРСКАЯ №6  
 ФОРМАТ А3

50010-F

25 ✓(✓)



- 1.\*РАЗМЕР ДЛЯ СПРАВОК
- 2.  $+t_2, -t_2, \pm \frac{t_2}{2}$
- 3. ОТВЕРСТИЯ  $\phi 9$  ОБРАБОТАТЬ СОВМЕСТНО С ОТВ. ДЕТАЛИ У-02.001

У-01.005

ФЛАНЕЦ

ЛИТ. МАССА МАСШТАБ

1.15 1:2

ЛИСТ ЛИСТОВ 1

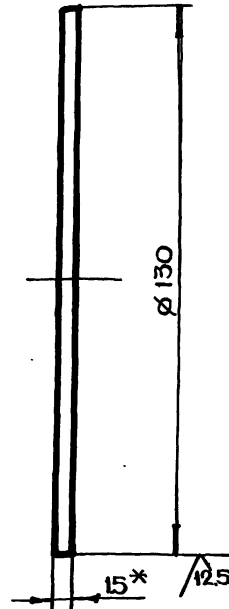
ЛИСТ БПН4 ГОСТ19903-74  
СТ3 ГОСТ14637-79

ГЛАВА ПУ  
МОСПРОМПРОЕКТ  
МАСТЕРСКАЯ №6

ФОРМАТ А4

У-04.002

✓(✓)



- 1.\*РАЗМЕР ДЛЯ СПРАВОК
- 2.  $-t_2$

У-04.002

КРУГ

ЛИТ. МАССА МАСШТАБ

0.05 1:1

ЛИСТ ЛИСТОВ 1

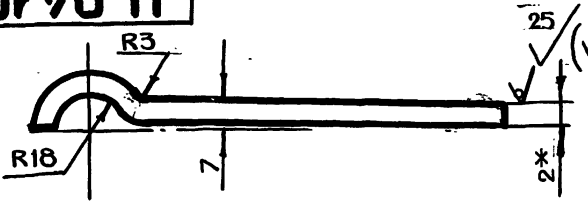
ЛИСТ БПН15 ГОСТ19903-74  
3-IV-СТ3 ГОСТ16523-70

ГЛАВА ПУ  
МОСПРОМПРОЕКТ  
МАСТЕРСКАЯ №6

ФОРМАТ А4

10170-F

25 ✓(✓)



- 1.\*РАЗМЕР ДЛЯ СПРАВОК
- 2.  $+t_2, -t_2, \pm \frac{t_2}{2}$

У-04.101

ПЛАНКА

ЛИТ. МАССА МАСШТАБ

0.12 1:1

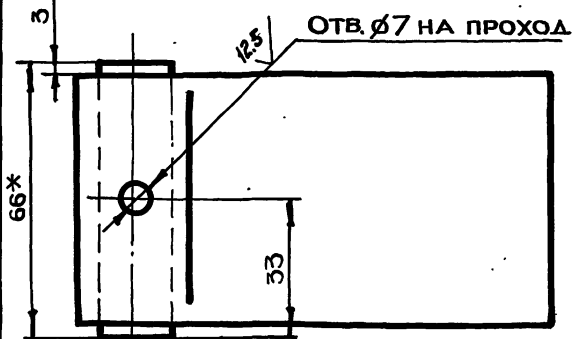
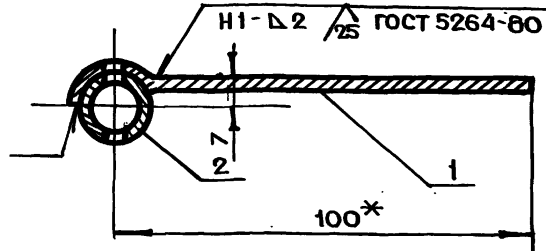
ЛИСТ ЛИСТОВ 1

ЛИСТ БПН2 ГОСТ19903-74  
3-IV-СТ3 ГОСТ16523-70

ГЛАВА ПУ  
МОСПРОМПРОЕКТ  
МАСТЕРСКАЯ №6

ФОРМАТ А4

00170-F



ФОРМАТ	ЗОНА	ПОВ.	ОБОЗНАЧЕНИЕ	НАИМЕНОВАНИЕ	КОЛ.	ПРИМЕЧАНИЕ
A4		1	У-04.101	ПЛАНКА	1	
B4		2	У-04.102	ТРУБА		
				ТРУБА 18x2 ГОСТ8734-75 Δ ГОСТ8733-74		
				Л = 66 h14	1	0.05 кг

У-04.100

СКОБА

ЛИТ. МАССА МАСШТАБ

0.14 1:1

ЛИСТ ЛИСТОВ 1

ЛИСТ БПН15 ГОСТ19903-74  
3-IV-СТ3 ГОСТ16523-70

ГЛАВА ПУ  
МОСПРОМПРОЕКТ  
МАСТЕРСКАЯ №6

20338-04 (35)

КОПИРОВАЛ H.R. Formanov ФОРМАТ А4

Серия 07.900-2 ВЫПУСК 3

ИМЯ ПОДЛ. ПОДЛ.И.ДАТА ВЗАИМ.ИМЯ.И.ИМЯ.ДАТА ПОДЛ.И.ДАТА

ИМЯ ПОДЛ.	ПОДЛ.И.ДАТА	ВЗАИМ.ИМЯ.И.	ИМЯ.ДАТА	ПОДЛ.И.ДАТА
РАЗРАБ.	ПОМАЗКОВА	МАРКОВА	МАРКОВА	
ПРОВ.	МАРКОВА	МАРКОВА	МАРКОВА	
ГЛАВ.И.ПР.	ЧЕРКАСОВА	ЧЕРКАСОВА	ЧЕРКАСОВА	
И.КОНТР.	РАЧКОВА	РАЧКОВА	РАЧКОВА	

ИМЯ ПОДЛ.	ПОДЛ.И.ДАТА	ВЗАИМ.ИМЯ.И.	ИМЯ.ДАТА	ПОДЛ.И.ДАТА
РАЗРАБ.	ПОМАЗКОВА	МАРКОВА	МАРКОВА	
ПРОВ.	МАРКОВА	МАРКОВА	МАРКОВА	
ГЛАВ.И.ПР.	ЧЕРКАСОВА	ЧЕРКАСОВА	ЧЕРКАСОВА	
И.КОНТР.	РАЧКОВА	РАЧКОВА	РАЧКОВА	

ИМЯ ПОДЛ. ПОДЛ.И.ДАТА ВЗАИМ.ИМЯ.И.ИМЯ.ДАТА ПОДЛ.И.ДАТА

ИМЯ ПОДЛ.	ПОДЛ.И.ДАТА	ВЗАИМ.ИМЯ.И.	ИМЯ.ДАТА	ПОДЛ.И.ДАТА
РАЗРАБ.	ПОМАЗКОВА	МАРКОВА	МАРКОВА	
ПРОВ.	МАРКОВА	МАРКОВА	МАРКОВА	
ГЛАВ.И.ПР.	ЧЕРКАСОВА	ЧЕРКАСОВА	ЧЕРКАСОВА	
И.КОНТР.	РАЧКОВА	РАЧКОВА	РАЧКОВА	

ИМЯ ПОДЛ.	ПОДЛ.И.ДАТА	ВЗАИМ.ИМЯ.И.	ИМЯ.ДАТА	ПОДЛ.И.ДАТА
РАЗРАБ.	ПОМАЗКОВА	МАРКОВА	МАРКОВА	
ПРОВ.	МАРКОВА	МАРКОВА	МАРКОВА	
ГЛАВ.И.ПР.	ЧЕРКАСОВА	ЧЕРКАСОВА	ЧЕРКАСОВА	
И.КОНТР.	РАЧКОВА	РАЧКОВА	РАЧКОВА	