

Государственный комитет
Совета министров СССР по делам строительства

ТИПОВЫЕ КОНСТРУКЦИИ И ДЕТАЛИ
ЗДАНИЙ И СООРУЖЕНИЙ

СЕРИЯ 1.463-3

ЖЕЛЕЗОБЕТОННЫЕ
ПРЕДВАРИТЕЛЬНО НАПРЯЖЕННЫЕ
БЕЗРАСКОСНЫЕ ФЕРМЫ
ПРОЛОТОМ 18 и 24 м
ДЛЯ ПОКРЫТИЙ ЗДАНИЙ СО СКАТНОЙ КРОВЛЕЙ

ВЫПУСК III
РАБОЧИЕ ЧЕРТЕЖИ АРМАТУРНЫХ УЗЛАМОВ
И ЗАКЛАДНЫХ ЭЛЕМЕНТОВ
ДЛЯ ФЕРМ ПРОЛОТОМ 18 м

*Замечена
серией 1.463.13/87
и-9.88/87*

10234-03

ЦЕНА 1-96

**УПРАВЛЕНИЕ НАЦИОНАЛЬНОГО СТАТИСТИЧЕСКОГО СЛУЖБЫ
РОССИЙСКОЙ ФЕДЕРАЦИИ**

Формы А-01. Счетная раб. №

Счетная раб. № Σ 102 а.
Лист № 11467 Изд. 100

ТИПОВЫЕ КОНСТРУКЦИИ И ДЕТАЛИ
ЗДАНИЙ И СООРУЖЕНИЙ

СЕРИЯ 1.463-3

ЖЕЛЕЗОБЕТОННЫЕ
ПРЕДВАРИТЕЛЬНО НАПРЯЖЕННЫЕ
БЕЗРАСКОСНЫЕ ФЕРМЫ
ПРОЛОТОМ 18 и 24 м
ДЛЯ ПОКРЫТИЙ ЗДАНИЙ СО СКАТНОЙ КРОВЛЕЙ

ВЫПУСК III

Рабочие чертежи арматурных изделий
и закладных элементов
для ферм пролетом 18 м

РАЗРАБОТАНЫ
Проектным институтом №1
совместно с
НИИЖБ Госстроя СССР

УТВЕРЖДЕНЫ
и введены в действие с 1/х-60г
Госстроем СССР
Постановление №93 от 4/х-1960г.

Содержание

	Лист	Стр.
Пояснительная записка		6-8
Пространственные каркасы		

кп 1	1	9
кп 2	2	10
кп 3	3	11
кп 4	4	12
кп 5	5	13
кп 6	6	14
кп 7	7	15
кп 8	8	16
кп 9	9	17
кп 10	10	18
кп 11	11	19
кп 12	12	20
кп 13	13	21
кп 14	14	22
кп 15	15	23
кп 16	16	24
кп 17	17	25
кп 18	18	26
кп 19	19	27
кп 20	20	28
кп 21	21	29
кп 22	22	30
кп 23	23	31
кп 24	24	32
кп 25	25	33
кп 26	26	34
кп 27	27	35

ТК	Фермы пролетом 18 м	серия 1.463-3
1969	Содержание	выпуск III -

кп28	28	36
кп29	29	37
кп30	30	38
кп31	31	39
кп32	32	40
кп33	33	41
кп34	34	42
кп35	35	43
кп36	36	44
кп37	37	45
кп38	38	46
кп39	39	47
кп40	40	48
кп41	41	49
кп42	42	50
кп43	43	51
ПЛОСКИЕ КАРКАСЫ		
кп 1	44	52
кп 2	45	53
кп 3	46	54
кп 4	47	55
кп 5	48	56
кп 6	49	57
кп 7	50	58
кп 8	51	59
кп 9	52	60
кп 10	53	61
кп 11	54	62
кп 12 ^Т _Н	55	63
кп 13 ^Т _Н	56	64
кп 14 ^Т _Н	57	65
кп 15 ^Т _Н	58	66

ТК

Фермы пролетом 18м

серия
1.463-3

1969

Содержание

Всего
шт

-

	Лист.	Стр.
КР 16 ^Т _Н - - - - -	59	67
КР 17 ^Т _Н - - - - -	60	68
КР 18 ^Т _Н - - - - -	61	69
КР 19 ^Т _Н - - - - -	62	70
КР 20 ^Т _Н - - - - -	63	71
КР 21 ^Т _Н - - - - -	64	72

Сетки

С 1 - - - - -	65	73
С 2 - - - - -	66	74
С 3 - - - - -	67	75
С 4 - - - - -	68	76
С 5 - - - - -	69	77
С 6 - - - - -	70	78
С 7 - - - - -	71	79
С 8 - - - - -	72	80
С 9 - - - - -	73	81
С 10 - - - - -	74	82
С 11 - - - - -	75	83
С 12 - - - - -	76	84
С 13 - - - - -	77	85
С 14 - - - - -	78	86
С 15 - - - - -	79	87
С 16 - - - - -	80	88
С 17 - - - - -	81	89
С 18 - - - - -	82	90
С 19 - - - - -	83	91
С 20 - - - - -	84	92
С 21 - - - - -	85	93

Закладные элементы

М 1 - - - - -	86	94
---------------	----	----

ТК

Фермы пролетом 18 м

серия
1463-3

1969

Содержание

Выпуск
III

5

10234-03

	Лист	Стр.
М 2	87	95
М 3	88	96
М 4	89	97
М 5	90	98
<u>Отдельные позиции</u>		
поз. 27, поз. 104, поз 102	91	99
поз. 41, поз 50, поз 81	92	100
поз. 55 поз 88	93	101
Приборка коротышей - деталь А	94	102
Спецификация стали напрягаемой арматуры и соединительных стержней	95	103

ТК	фермы пролетом 18 м	серия 1.463-3
1969	содержание	Выпуск III —

1. Настоящий выпуск содержит рабочие чертежи арматурных изделий для ферм пролетом 18м, предназначенных для покрытия зданий со скатной кровлей.
2. Арматурные изделия - пространственные каркасы, плоские каркасы, сетки, отдельные позиции и закладные элементы должны изготавливаться в соответствии с требованиями следующих нормативных и инструктивных документов:
 - СНиП I-V.4-62 "Арматура для железобетонных конструкций",
 - ГОСТ 10922-64 "Арматура и закладные детали сварные для железобетонных конструкций. Технические требования и методы испытаний";
 - "Руководства по применению арматурных прядей и канатов в предварительно напряженных железобетонных конструкциях", НИИЖБ, 1966г;
 - "Указаний по сварке соединений арматуры и закладных деталей железобетонных конструкций," (СН 393-69);
 - "Инструкции по технологии изготовления и установке стальных закладных

TK	фермы пролетом 18м	серия 1.463-3	
1969	Пояснительная записка	выпуск 17	лист -

деталей в сборных железобетонных и бетонных изделиях"; (СН 313-65, издание 3-е).

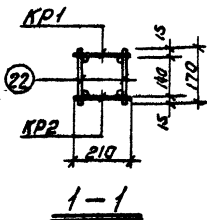
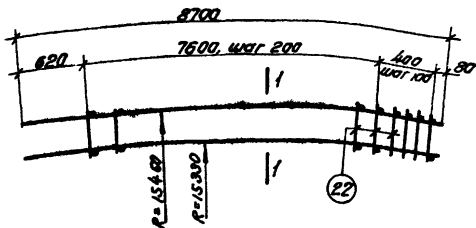
3. Изготовление сеток, плоских и пространственных каркасов следует выполнять в кондукторах при помощи контактной точечной сварки. Пространственные каркасы верхних поясов собираются из плоских каркасов, пространственные каркасы стоек - из отдельных продольных стержней и замкнутых хомутов. Допускается изготовление пространственных каркасов и другими способами. Например, каркасы поясов могут быть изготовлены из отдельных продольных стержней с навивкой поперечной арматуры или установкой отдельных замкнутых хомутов. Соединение продольных стержней с замкнутой поперечной арматурой допускается, при отсутствии сварочных клещей, производить вязальной проволокой.

4. При изготовлении замкнутых арматурных петель nos. 27, 41, 50, 55, 81, 88, 101, 102 особое внимание обратить на соблюдение их проектных размеров. Допуски на внутренние размеры петель не должны превышать ± 3 мм.

ТК	сферы пролетом 18 м	серия	1.463-3
1989	Пояснительная записка	выпуск	лист
	Проб. Бетонный Кон. Дайдж.	17-VI-78.	10234-03 8

5. При изготовлении пространственных каркасов стоек замкнутые арматурные петли поз. 27, 41, 50, 53, 81, 82, 101, 102 должны быть установлены и зафиксированы в месте перегиба продольной арматуры до начала производства сварочных работ по сборке каркаса.
6. Упрочнение напрягаемой арматуры класса А-III в должно производиться с контролем напряжений и удлинений.

ТК	фермы пролетом 18 м	серия 1.463-3
'969	Пояснительная записка	лист —

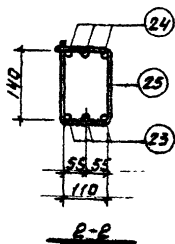
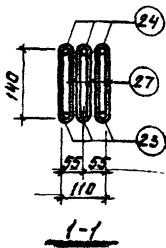
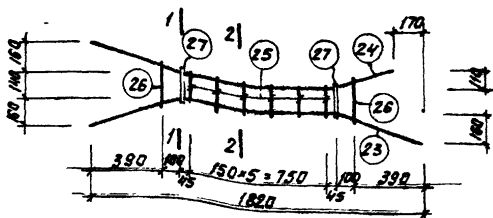


Марка простр. каркаса	Марка изделия	Кол-ч. шт.	Вес кг	№ листа
КП1	КР1	1	12,1	44
	КР2	1	11,7	45
	пос. 22	86	2,6	1
Итого.			26,4	

Спецификация стали на одно арматурное изделие

Марка изделия	N поз	Эскиз	Ф мм	Длина мм	Кол-ч шт	Выборка стали		
						Ф, мм	Общ. дл.,	Вес, кг
Идентифи- стикон	22		5B1	170	1	5B1	0,17	0,03

ТК	Фермы пролетом 18 м	Серия 1, 463-3
1989	Пространственный каркас КП1	Волчок III
		Лист 1



Марка изделия	№ поз.	Эскиз	φ мм	Диаметр	Листы шт.	Выборка стали		
						φ, мм	Листы шт.	Вес кг
КП2	23		10.9 II	1880	3	10.9 II	10.7	6.6
	24		10.9 II	1700	3	8.9 I	2.6	1.0
	25		8.9 I	550	6	8.9 I	4.7	1.0
	26		8.9 I	690	2	Итого		8.6
	27	см лист 91	8.9 I	430	6			

ТК

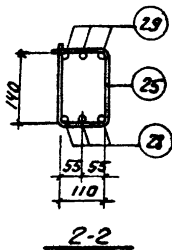
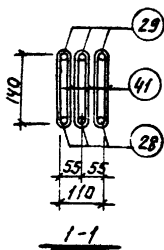
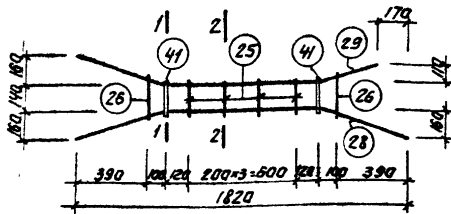
Фермы пролетом 18 м

Серия
1463-3

1969

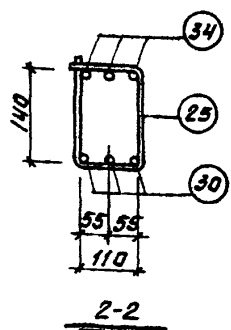
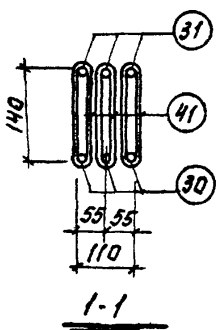
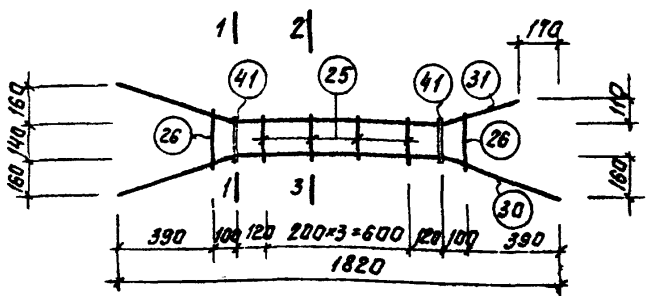
Пространственный каркас КП2

Выпуск II
Лист 2



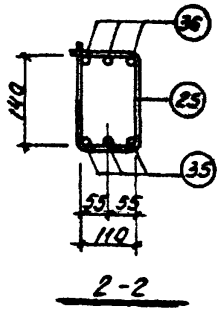
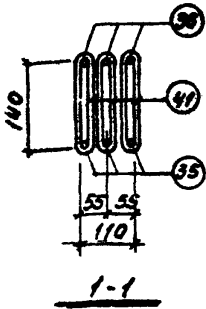
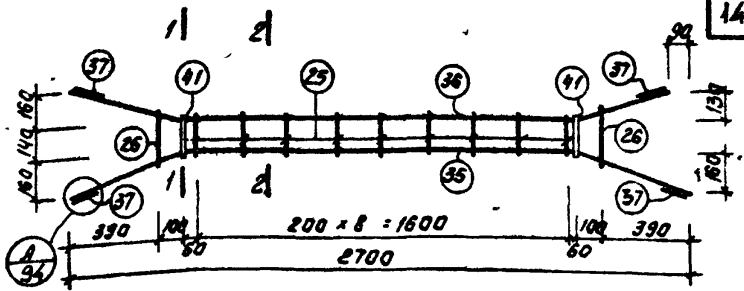
Марка изделия	№ поз	Эскиз	φ мм	Длина мм	Кол-во шт	Выборка стали		
						φ мм	Шт. лист	Вес, кг
КЛЗ	28		12А III	1880	3	12А I	10,7	9,5
	29		12А III	1700	3	10А I	2,6	1,6
	25		6А I	550	4	6А I	3,6	0,8
	26		6А I	690	2	Итого.		11,9
	41	см лист 92	10А I	440	6			

ТК	фермы пролетом 18 м	серия 1463-3
1969	Пространственный каркас КЛЗ	Выпуск лист 3



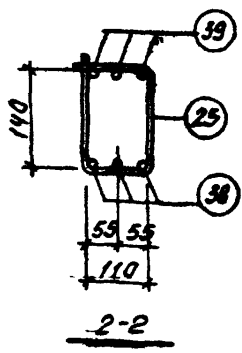
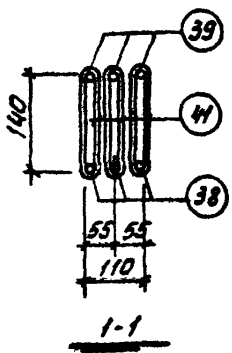
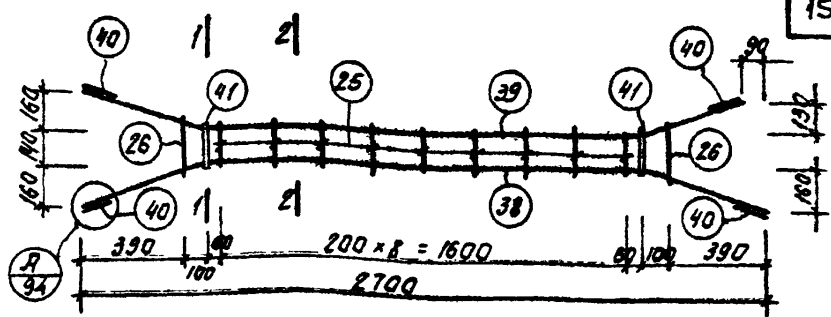
Марка изделия	№ поз	Эскиз	Ф мм	Длина мм	Кол шт	Выборка стали		
						Ф, мм	Общ. дл.	Вес, кг
КП4	30		14АIII	1880	3	14АIII	10,7	13,0
	31		14АIII	1700	3	10АI	2,6	2,6
	25		6АI	550	4	6АI	3,6	0,8
	26		6АI	690	2	Уточн.		15,4
	41	см лист 92	10АI	440	6			

ТК	Фермы пролетом 18м	Серия 1463-3
1969	Пространственный каркас КП4	Выпуск Лист III 4



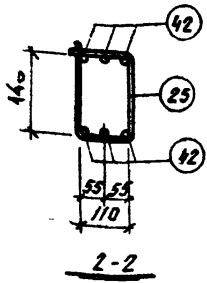
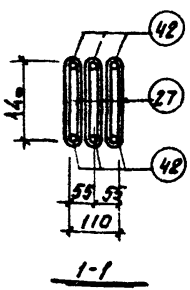
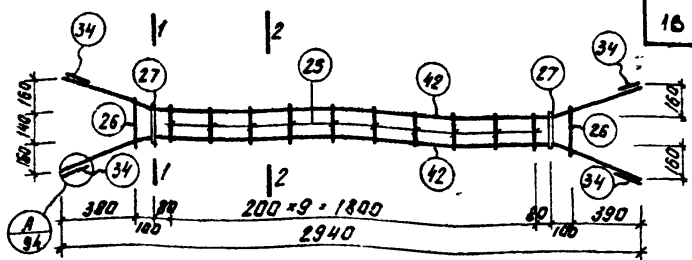
Марка изделия	№ поз.	Эскиз	Ф мм	Длина мм	Кол-во шт	Выборка стали		
						Ф, мм	Объем	Вес, кг
КП6	35		16 АИ	2760	3	16 АИ	17.2	27.2
	36		16 АИ	2660	3	10 АИ	2.6	1.6
	25		6 АИ	550	9	6 АИ	6.3	1.4
	26		6 АИ	690	2	Утого		30.2
	41	см. лист 92	10 АИ	440	6			
	37	—	16 АИ	80	12			

ТК	фермы пролетом 18 м	серия 1463-3
1969	Пространственный каркас КП6	Лист 6



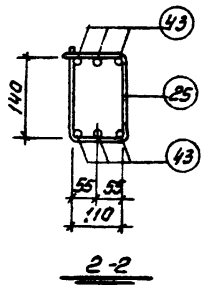
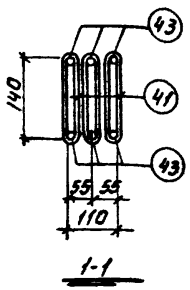
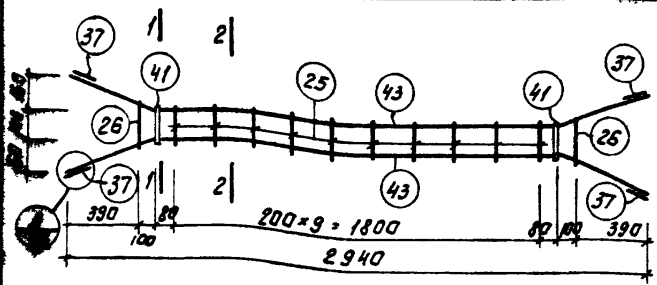
Марка изделия	N поз.	Эскиз	Ф мм	Длина мм	Кол-во шт	Выборка стали		
						Ф, мм	Площадь	Вес, кг
КП7	38		18АШ	2760	3	18АШ	17,2	34,4
	39		18АШ	2660	3	10АШ	2,6	1,6
	25	КОНТАКТНАЯ СВЯЗЬ	6АШ	550	9	6АШ	6,3	1,4
	26	КОНТАКТНАЯ СВЯЗЬ	6АШ	690	2	Итого :		37,4
	41	Ст. лист 92	10АШ	440	6			
	40			18АШ	80	12		

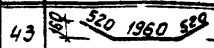
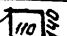
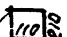
ТК	фермы пролетом 18м	Сварка 7-463-5
1969	Пространственный каркас КП7	Вместе листов 7



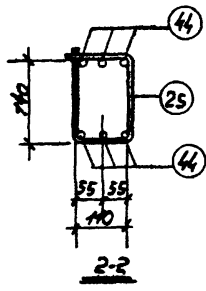
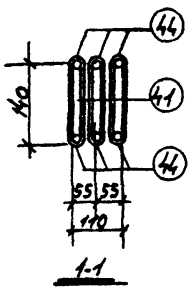
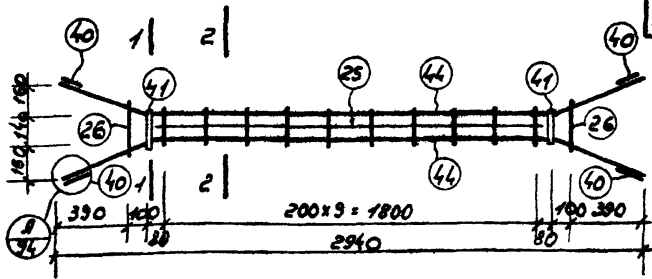
Марка и.деталей	№ поз.	Эскиз	φ мм	Длина мм	Кол-во шт.	Выборка стали		
						φ мм	Объем	Вес, кг
КП 8	42		14x110	3000	6	14x110	19,0	23,0
	27	см. лист 91	8x1	430	6	8x1	2,6	1,0
	25	контактная сварка	6x110	550	10	6x110	6,9	1,5
	26	контактная сварка	6x110	690	2	Итого		25,5
	34	—	14x110	80	12			

ТК	фермы пролетом 18м	серия 1463-3	
		Выпуск III	Лист 8
1969	Пространственный каркас КП 8		



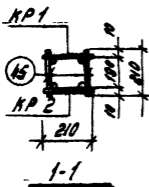
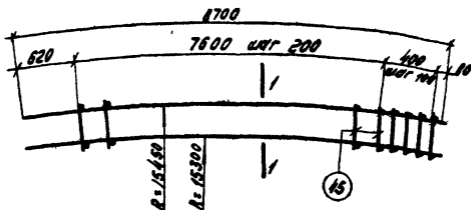
Марка изделия	N под.	Эскиз	φ мм	Длина мм	Кол-во шт	Выборка стали		
						φ, мм	Общ. д. м	Вес, кг
КП9	43		16 А III	3000	6	16 А III	19,0	30,0
	41	см лист 92	10 А I	440	6	10 А I	2,6	1,6
	25	контактная сварка 	6 А I	550	10	6 А I	6,9	1,5
	26	контактная сварка 	6 А I	690	2	итого:		33,1
	37	—	16 А III	80	12			

TK	фермы пролетом 18м	Серия 1.463-3
1969	Пространственный каркас КП9	Выпуск III Лист 9



Марка изделия	№ поз	Эскиз	φ мм.	Длина мм.	кол. шт.	Выборка стали		
						Фмм	Объем	Вес кг.
КП 10	44		18АИ	3000	6	18АИ	190	380
	41	см лист 92	10АИ	440	6	10АИ	2,6	1,6
	25	контактная свайка 140x170	6АИ	550	10	6АИ	6,9	1,5
	26	контактная свайка 140x170	6АИ	690	2	Уточн:		41,1
	40	—	18АИ	80	12			

ТК	Фермы пролетом 18м.	Серия 1 463-3
1969	Пространственный каркас КП10	Выпуск Лист 10
	10234-03	19

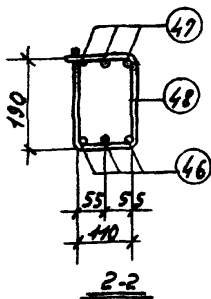
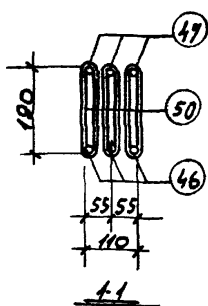
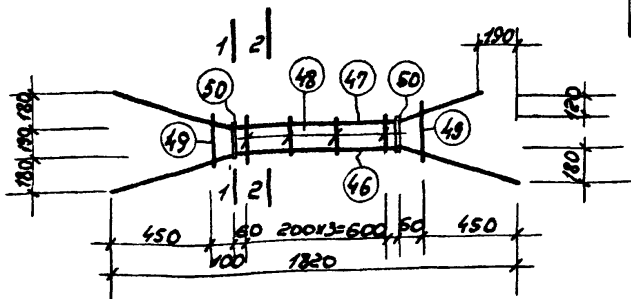


Марка пространственной рамы	Марка изделия	Кол-во шт.	Вес кг	№ листа
КП 11	КР1	1	12.1	44
	КР2	1	11.7	45
	ноз. 45	28	2.8	И
	Итого:			26.6

Спецификация стали на одно арматурное изделие

Марка изделия	№ поз.	Эскиз	φ мм	Длина мм	Кол-во шт.	Выборка стали		
						φ, мм	Вс. д.в.	Вес кг
Идельман стержень	45	—	58I	210	1	58I	0.21	0.83

ТК	форма пролетом 18м	серия 1. 453-3
1969	Пространственный каркас КП 11	высота 2 лист 11



Марка изделия	№ поз.	Эскиз	φ мм	Длина мм	кол. шт	Выборка стали		
						φ, мм	Объем	Вес, кг
КП 12	46		12А II	1880	3	12А II	10,6	9,4
	47		12А II	1680	3	10А I	3,2	2,0
	48	КОНТАКТНАЯ СВЯЗКА	6А I	650	4	6А I	4,2	0,9
	49	КОНТАКТНАЯ СВЯЗКА	6А I	790	2	Уточно:		12,3
	50	См. лист 92	10А I	540	6			

ТК

Фермы пролетом 18 м.

серия
1.463-3

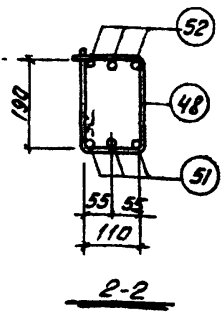
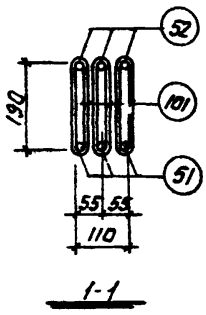
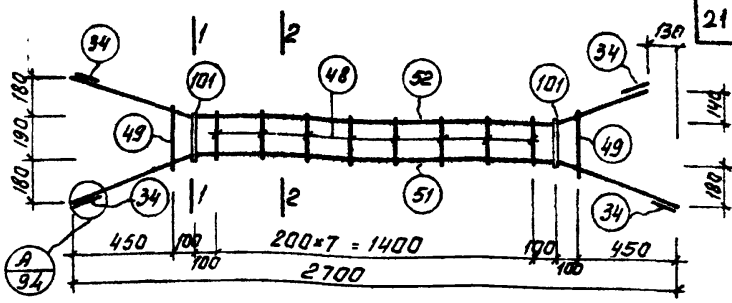
1963

Пространственные каркасы КП 12

Выпуск
II

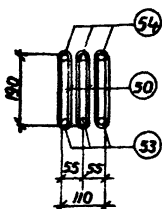
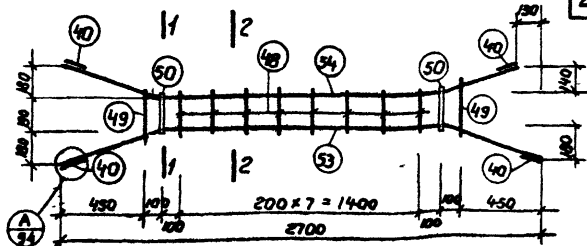
Лист
12

10234-03 21

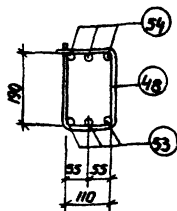


Марка изделия	N поз.	Эскиз	φ мм	Длина мм	Кол-во шт	Выборка стали		
						φ, мм	Объем м	Вес, кг
КП13	51		14AIII	2760	3	14AIII	17.2	20.8
	52		14AIII	2630	3	8AII	3.2	1.3
	48		6AII	650	8	6AII	6.8	1.5
	49		6AII	790	2	Уточ.		23.6
	101	см лист 91	8AII	530	6			
	34	—		14AIII	80	12		

TK	Фермы пролетом 18 м	Серия 1 463-3	
		Выпуск III	Лист 13
1969	Пространственный каркас КП13		



1-1



2-2

Марка изделия	№ поз.	Эскиз	φ мм	Длина мм	Кол-во шт	Выборка стали		
						φ мм	длина, л	Вес, кг
КП 14	53		18A II	2760	3	18A II	17,2	34,4
	54		18A II	2630	3	10A I	3,2	2,0
	48		6A I	650	8	6A I	6,8	1,5
	49		6A I	790	2	Итого:		37,9
	50	См лист 92	10A I	540	6			
	40		18A I	80	12			

ТК

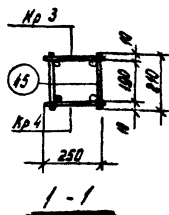
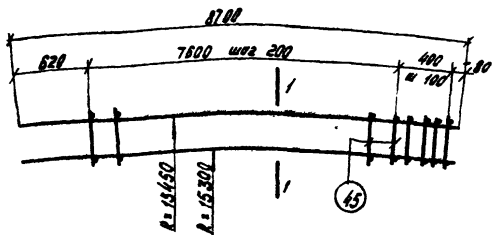
Фермы пролетом 18м

серия
1463-3

1969

Пространственный каркас КП 14

Выпуск
IIЛист
14



Марка простр каркаса	Марка изделия	Кол-ч. шт.	Вес кг	№ листа
КП 16	КР 3	1	12.4	46
	КР 4	1	11.9	47
	поз. 45	05	2.6	16
Итого:			26.9	

Спецификация стали на одно арматурное изделие

Марка изделия	№ поз	Эскиз	φ мм	Длина мм	Кол. шт.	Выборка стали		
						φ мм	Общ. дл.	Вес, кг
Идельин стержни	45	—	58I	210	1	58I	0.21	0.03

ТК

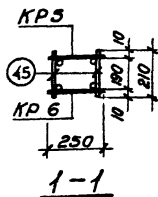
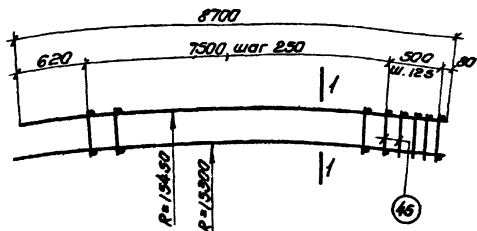
Фермы пролетам 18м

серия
1.4 63-3

1969

Пространственный каркас КП 16

Выпуск лист
16

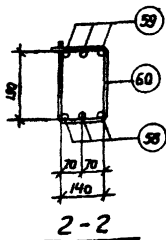
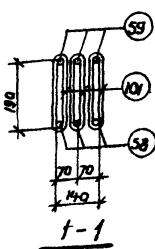
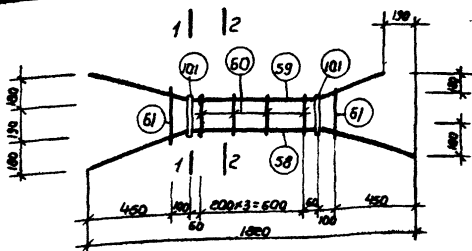


Марка простр. каркаса	Марка изделия	Кол-ч шт.	Вес кг	№ листка
КП 17	КР 5	1	16,8	48
	КР 6	1	16,4	49
	поз. 45	70	2,1	17
	Итого:			35,3

Спецификация стали на одно арматурное изделие

Марка изделия	№ поз.	Эскиз	Ф мм	Длина мм	Кол шт	Выборка стали		
						Ф, мм	Общ. д. мм	Вес, кг
Идельман стержень	45	—	5В1	210	1	5В1	0,21	0,03

ТК	фермы пролетом 18 м	серия 1463-3
1969	Пространственный каркас КП 17	выпуск III лист 17



Марка изделия	N поз.	Эскиз	φ мм	Длина мм	Листы шт	Выборка стали		
						φ мм	Объем м	Вес кг
КП 19	58		14A II	1880	3	14A II	10,7	12,8
	59		14A II	1680	3	8A I	3,2	1,3
	60	Контактная сварка	6A I	710	4	6A I	4,5	1,0
	61	Контактная сварка	6A I	850	2	Итого:		15,1
	101	см. лист 91	8A I	530	6			

ТК

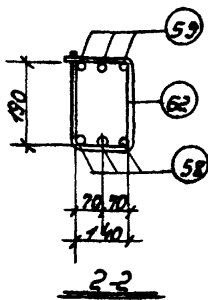
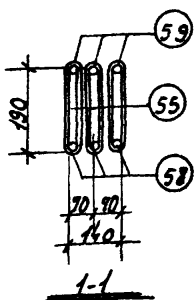
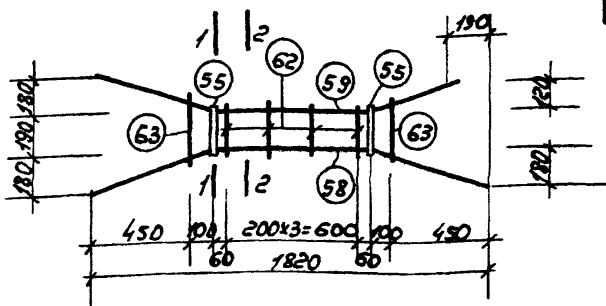
Фермы пролетом 18м

серия
1.463-3

1963

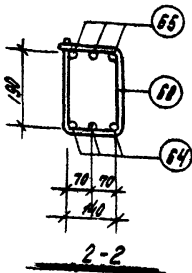
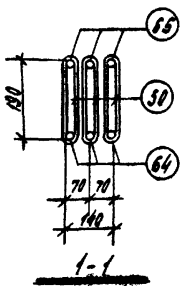
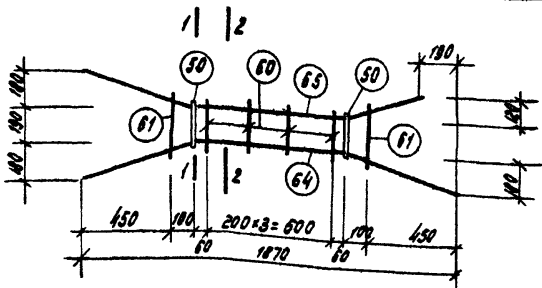
Пространственный каркас КП19

выпуск
IIлист
19



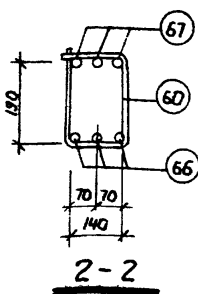
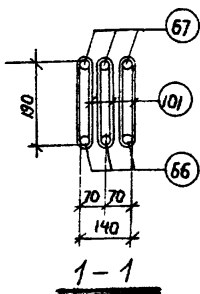
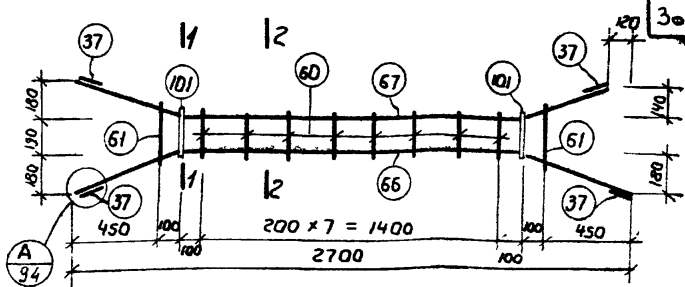
Марка изделия	№ поз.	Эскиз	φ мм.	Длиной мм.	шт.	Выборки стали		
						φ, мм.	Объем	Вес, кг.
КП20	58		14AII	1880	3	14AII	10.6	12.8
	59		14AII	1680	3	12AII	3.3	2.9
	62		8AII	720	4	8AII	4.6	1.8
	63		8AII	860	2	Итого:		17.5
	55	см. лист 93	12AII	550	6			

TK	Фермы пролетом 18м.	серия 1.463-3
1969	Пространственный каркас КП 20	Выпуск III Лист 20



Марка изделия	№ поз	Эскиз	Ø мм	Линия мм	Кол. шт.	Выборка стали		
						Ø мм	Исх. вкл.	Вс. вкл.
КП21	64		16 А II	1880	3	16 А II	10.6	16.8
	65		16 А II	1680	3	10 А I	3.2	2.0
	60	контактная сварка	6 А I	710	4	6 А I	4.5	1.0
	61	контактная сварка	6 А I	850	2	Итого: 19.8		
	50	ст лист 92	10 А I	540	6			

ТК	Фермы пролетом 18м	чертеж 1.4-63-3
1969	Пространственный каркас КП21	Взрывок II Лист 61

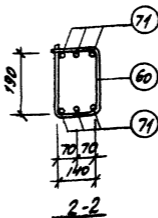
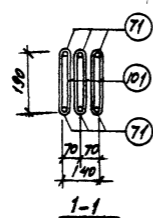
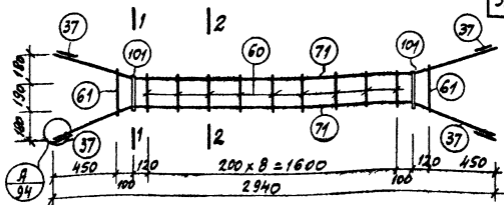


Марка изделия	N поз.	Эскиз	Ф мм	Длина мм	кол. шт.	Выборка стали		
						Ф мм	Общ. г.м	Вес, кг
КП22	66		16АІІ	2760	3	16АІІ	17,2	27,2
	67		16АІІ	2630	3	8АІ	3,2	1,3
	60		6АІ	710	8	6АІ	7,4	1,6
	61		6АІ	850	2	Итого		30,1
	101	См лист 91	8АІ	530	6			
	37			16АІ	80	12		

ТК	Фермы пролетом 18м	серия 1463-3	
		1969	Пространственный каркас КП22
		выпуск II	лист 22

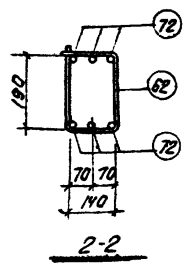
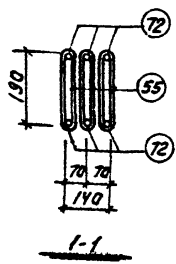
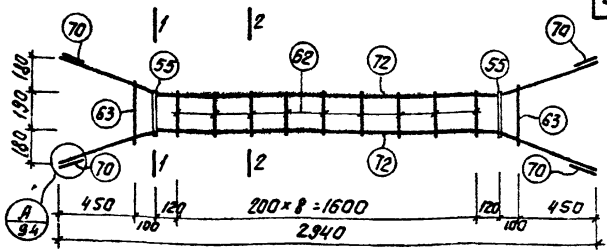
10234-03

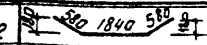


31



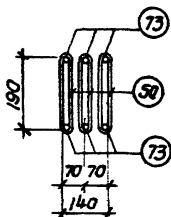
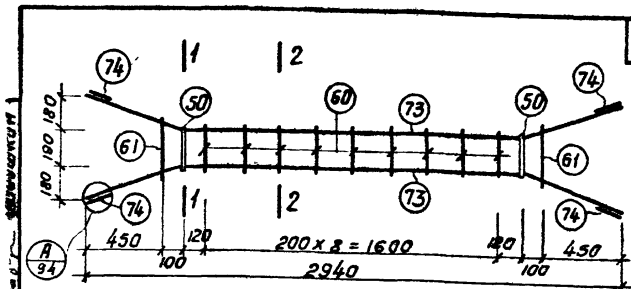
Марка изделия	№ поз	Эскиз	Ф мм	Длина мм	Кол-во шт	Выборка стали		
						Ф, мм	Объем, м	Вес, кг
КЛ 25	71		16АIII	3000	6	16АIII	19.0	30.0
	101	см. лист 91	8АI	530	6	8АI	3.2	1.3
	60		6АI	710	9	6АI	8.1	1.8
	61		6АI	850	2	Итого:		33.1
	37		16АIII	80	12			

ТК	фермы пролетом 18м	серия 1.463.-3
1969	пространственный каркас КЛ 25	Выпуск III
	проект. Б.И.М.К.К. -	Лист 25
		10234-03 34

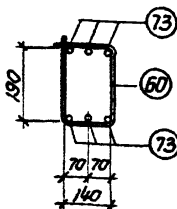


Марка изделия	№ поз.	Элемент	Ф мм	Длина мм	Кол-во шт	Выборка ст.м.		
						Ф. мм	Объем	Вес. кг
КП26	72		22AIII	3000	6	22AIII	19,0	56,6
	55	ст лист 93	12AI	550	6	12AI	3,3	2,9
	62	контактная сварка 	8AI	720	9	8AI	8,2	3,2
	63	контактная сварка 	8AI	860	2	Итого:		62,7
	70	—	22AIII	80	12			

ТК	фермы пролетом 18м	серия 1.463-3
1969	Пространственный каркас КП26	Выпуск III Лист 26



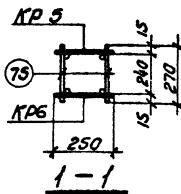
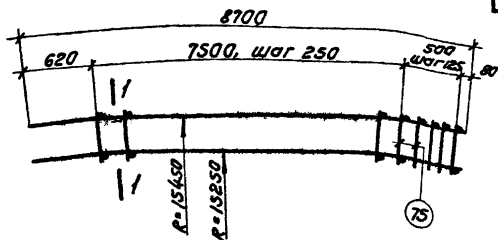
1-1



2-2

Марка изделия	№ поз.	Эскиз	Ф мм	Длина мм	Кол. шт.	Выборка стали		
						Ф, мм	Объем	Вес, кг
КП27	73		20А III	3000	6	20А III	19.0	46.9
	50	См. лист 92	10А I	540	6	10А I	3.2	2.0
	60	Контактная сборка	6А I	710	9	6А I	8.1	1.8
	61	Контактная сборка	6А I	850	2	Итого: 50.7		
	74		20А III	80	12			

ТК	Фермы пролетом 18м	Серия 1463-3
1969	Пространственный каркас КП27	Выпуск III Лист 23



Марка простр. каркаса	Марка изделия	Кол-ч шт.	Вес кг	№ листа
КП 28	КР 5	1	16,8	48
	КР 6	1	16,4	49
	Поз. 75	70	2,8	-28
	Итого:			36,0

Спецификация стали на одно арматурное изделие

Марка изделия	№ поз.	Эскиз	φ мм	Длина мм	Кол-ч шт.	Сварка стали		
						φ, мм	Объ. в. м	Вес, кг
Изделие стержень	75	—	58I	270	1	58I	0,27	0,04

ТК

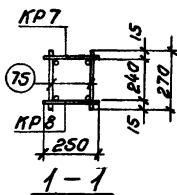
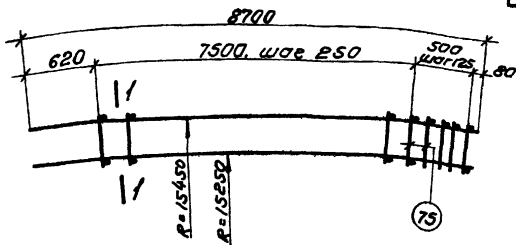
Фермы пролетам 18 м

Серия
1-463-3

1969

Пространственный каркас КП 28

Вместо
IIIЛист
28



Марка простр. каркаса	Марка изделия	Кол-ч штук	Вес кг	№ листа
КП29	КР7	1	22.4	50
	КР8	1	21.8	51
	поз 75	70	2.8	29
	Итого:			47.0

Спецификация стали на одно арматурное изделие

Марка изделия	N поз.	Эскиз	Ф мм	Длина мм	Кол. шт.	Выварка стали		
						Ф, мм	Общ. дл.	Вес, кг
Отдельн. стержни	75	—	58I	270	1	58I	0.27	0.04

ТК

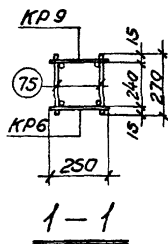
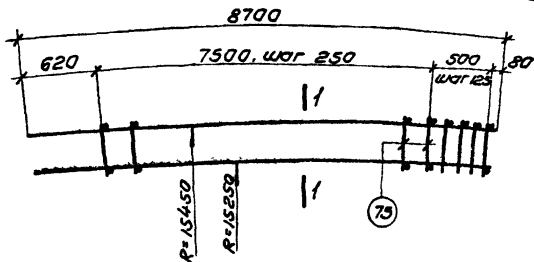
Фермы пролетом 18м

Серия
1. 463-3

1969

Пространственный каркас КП29

Входит в лист
III 29



Марка простр каркаса	Марка изделия	Кол. шт	Вес кг	№ листа
КП 30	КР 6	1	16,4	49
	КР 9	1	28,9	52
	поз. 75	70	2,8	30
	Итого:			48,1

Спецификация стали на одно арматурное изделие

Марка изделия	№ поз.	Эскиз	Ф мм	Длина мм	Кол. шт	Выборка стали		
						Ф, мм	Общ. дл. м	Вес, кг
Отдельн стержни	75	—	5В1	27	1	5В1	0,27	0,04

ТК

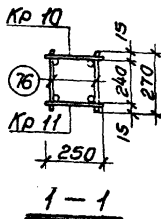
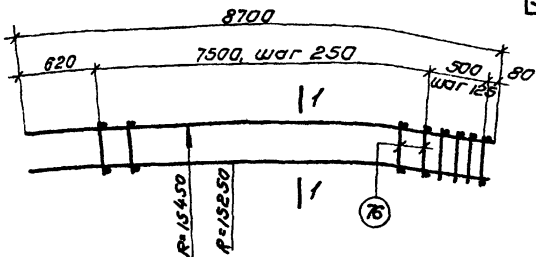
Фермы пролетам 18 м

Серия
1 463-3

1969

Пространственный каркас КП 30

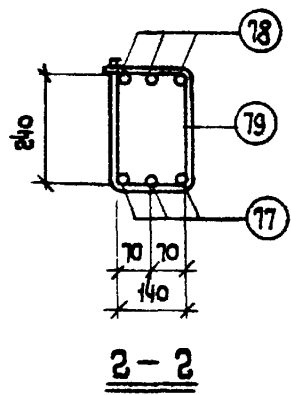
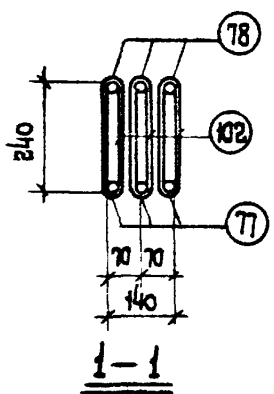
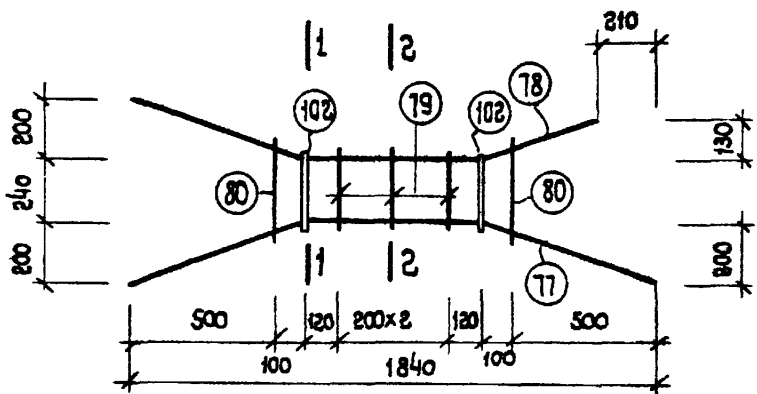
Выпуск лист
III 30



Марка простр. каркаса	Марка изделия	Кол-ч. шт.	Вес кг	№ листа
КП31	КР 10	1	70,5	53
	КР 11	1	29,8	54
	Поз. 76	70	7,7	31
Итого:			108,0	

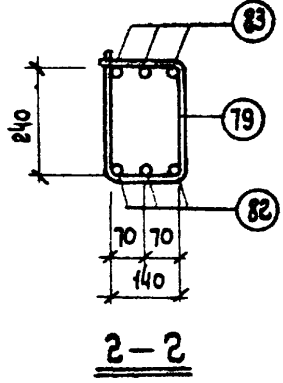
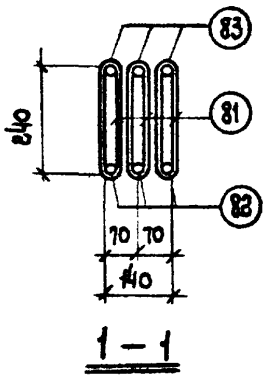
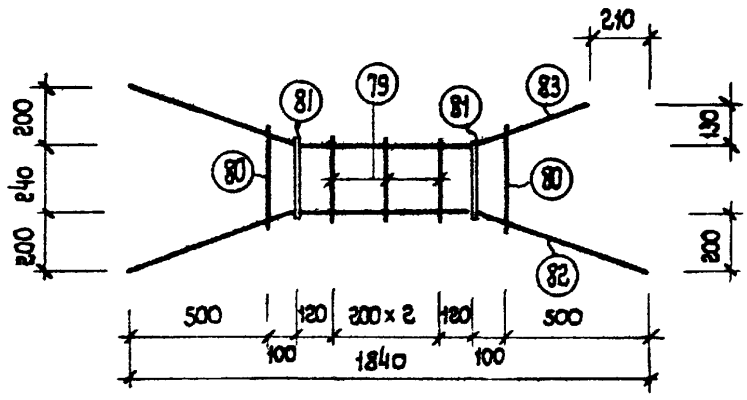
Марка изделия	№ поз.	Эскиз	Ф мм	Длина мм	Кол-ч. шт	Выборка стали		
						Ф, мм	Общ. в. м	Вес, кг
Отдельные стержни	76	—	8AII	270	1	8AII	0,27	0,11

ТК	Фермы пролетом 18 м	Серия 1-463-3
1969	Пространственный каркас КП31	Выпуск III
		Лист 31



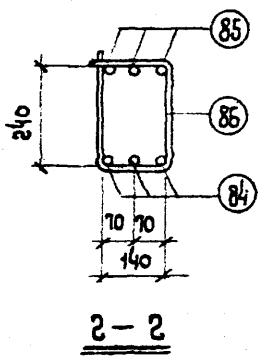
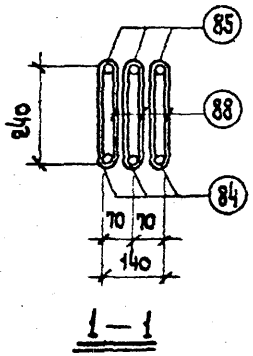
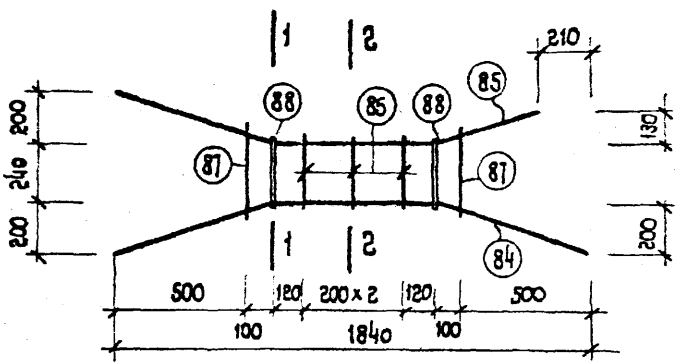
Марка изделия	№ поз.	Эскиз	Ф мм	Длина мм	Кол-во шт.	Выборка стали		
						Ф, мм	Общ. дл.	Вес кг
КП 32	77		12 A III	1900	3	12 A III	10.7	9.5
	78		12 A III	1680	3	8 A I	3.8	1.5
	79		6 A I	810	3	6 A I	4.3	1.0
	80		6 A I	950	2	Итого		12.0
	102	см. лист 91	8 A I	630	6			

ТК	Фермы пролетом 18	Серия 1.463-3	
		Выпуск III	Лист 32
1969	Пространственный каркас КП 32		



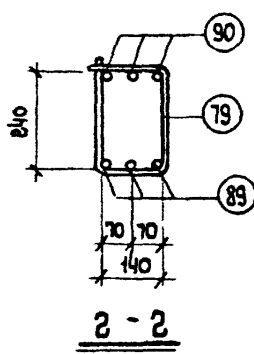
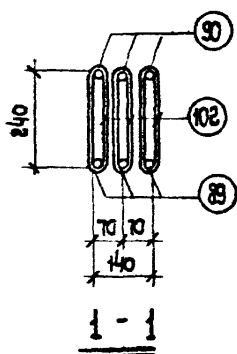
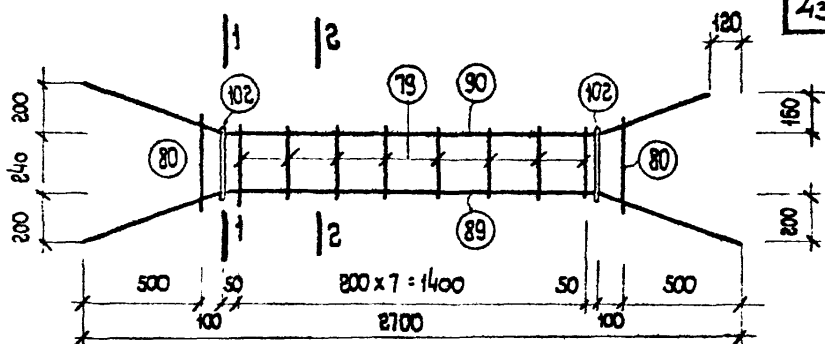
Марка изделия	№ поз.	Эскиз	Ф мм	Длина мм	Кол. шт.	Выборка стали		
						Ф, мм	Объем	Вес, кг
КП 33	82		14A III	1900	3	14A III	10.7	13.0
	83		14A III	1680	3	10A I	3.8	2.3
	79	контактная сварка	6A I	810	3	6A I	4.3	1.0
	80	контактная сварка	6A I	950	2	итого :		16.3
	81	см. лист 92	10A I	640	6			

ТК	Фермы пролетом 18 м	Серия 1.463-3	
		Выпуск III	Лист 33
1969	Пространственный каркас КП 33		



Марка изделия	№ поз.	Эскиз	Ф мм	Длина мм	Кол. шт.	Выборка стали		
						Ф, мм	Общ. дл. м	Вес, кг
КП34	84		15A III	1900	3	16A III	10.7	15.9
	85		16A III	1680	3	12A I	3.9	3.5
	86	контактная сборка	8A I	820	3	8A I	4.4	1.7
	87	контактная сборка	8A I	950	2	итого:		22.1
	88	ст. лист 93	12A I	650	6			

ТК	Фермы пролетом 18 м	серия 1.463-3	
		Выпуск - III	Лист 34



Марка изделия	№ поз.	Эскиз	Ф мм	Длина мм	К-во шт.	Выборка стали		
						Ф, мм	Объем, м³	Вес, кг
КП35	89		6A III	2760	3	6A III	16.2	25.6
	90		6A III	2630	3	8A I	3.8	1.5
	79	контактная сварка	6A I	810	8	6A I	8.4	1.9
	80	контактная сварка	6A I	950	2	итого:		29.0
	102	ст. лист 91	8A I	630	6			

ТК

Фермы пролетом 18 м

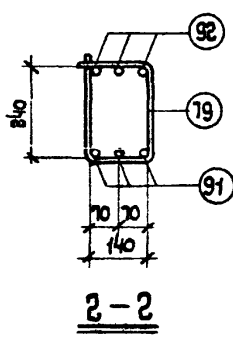
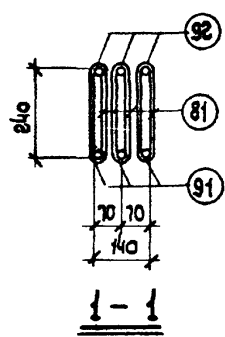
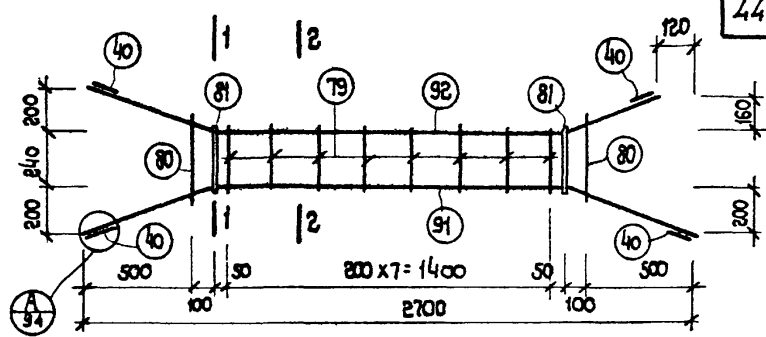
Серия
1.463-3

1969

Пространственный каркас КП35

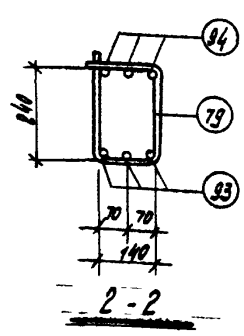
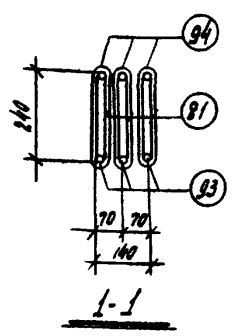
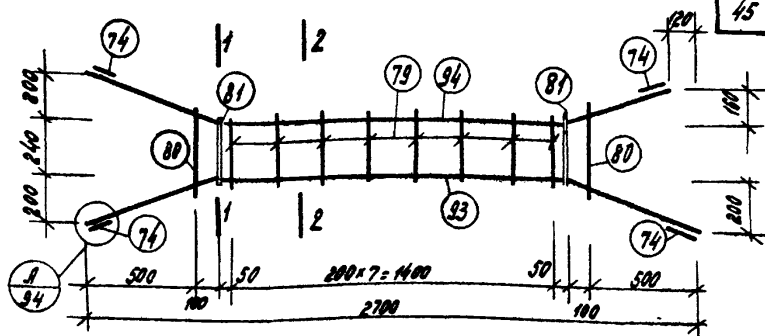
Выпуск III

Лист
35



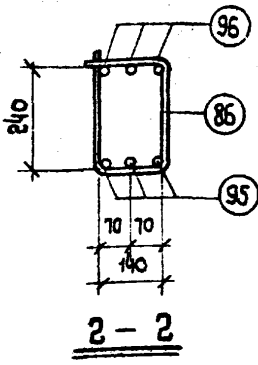
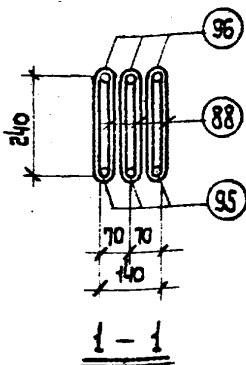
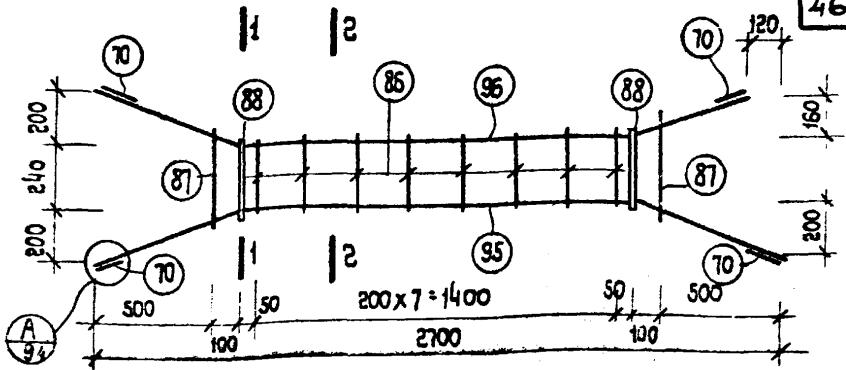
Марка изделия	№ поз.	Эскиз	Ф мм	Длина мм	Кол. шт.	Выборка стали		
						Ф, мм	Общ. дл. м	Вес, кг
КП36	91		18А III	2760	3	18А III	17.2	34.4
	92		18А III	2630	3	10А I	3.8	2.3
	79	контактная сварка	6 А I	810	8	6 А I	8.4	1.9
	80	контактная сварка	6 А I	950	2	Итого:		38.6
	81	см. лист 92	10 А I	640	6			
	40	—	18А III	80	12			

ТК	Фермы пролетом 18 м	Серия
		1.463-3
1968	Пространственный каркас КП36	Выпуск III
		Лист 36



Марка изделия	№ поз.	Эскиз	φ мм	Длина мм	К-во шт.	Выборка стали		
						φ, мм	Изм. до м	Вес кг
КП37	93		20A II	2760	3	20A II	17.2	42.5
	94		20A II	2630	3	10A I	3.8	2.3
	79	контактная сборка	6A I	810	8	6A I	8.4	1.9
	80	контактная сборка	6A I	950	2	итого:		46.7
	81	ст. лист 92	10A I	640	6			
	74	—	80A III	80	12			

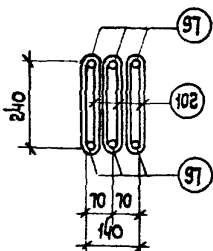
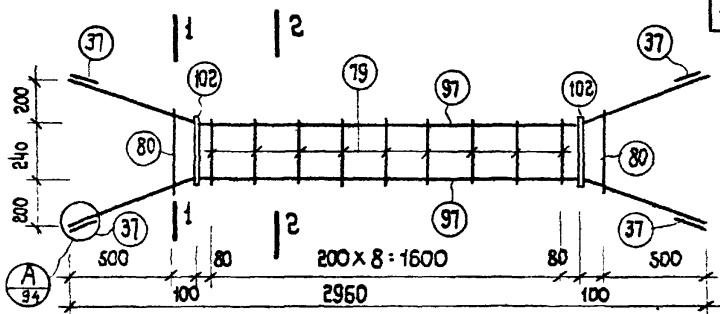
ТК	Фермы пролетом 18м	серия 1.463-3
1959	Пространственный каркас КП37	выпуск III Лист 37



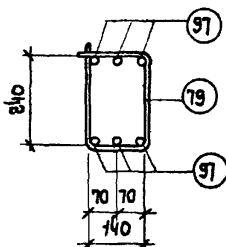
Марка изделия	№ поз.	Эскиз	Ф мм	Длина мм	Кол-ч шт.	Выборка стали		
						Ф, мм	Объем, м ³	Вес, кг
КП 38	95		22A III	2760	3	22A III	17.2	51.2
	95		22A III	2630	3	12A I	3.9	3.5
	86		8A I	820	8	8A I	8.5	3.4
	87		8A I	960	2	Итого:		58.1
	88	см. лист 93	12A I	650	6			
	70			22A III	80	12		

ТК	Фермы пролетом 18 м	серия 463-3	
		Выпуск III	Лист 38
1969	Пространственный каркас КП 38		

ДВОУШУРУ



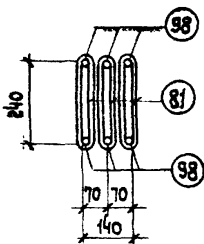
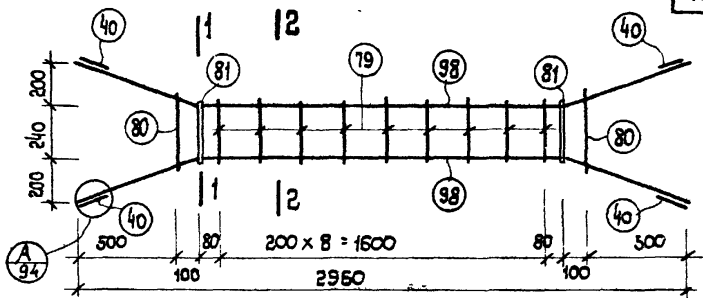
1-1



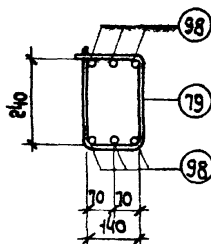
2-2

Марка изделия	Л поз.	Эскиз	Ф мм	Длина мм	Кол. шт.	Выборка стали		
						Ф мм	Объем, л	Вес, кг
КП 39	97		16A III	3020	6	16A III	19.1	30.2
	102	см. лист 94	8A I	630	6	8A I	3.8	1.5
	79		6A I	810	9	6A I	9.2	2.0
	80		6A I	950	2	итого:		33,7
	37	—	16A III	80	12			

ТК	Фер 161 пролетом 18 м	Серия 1.463-3
1969	Пространственный каркас КП 39	Выпуск III Лист 39



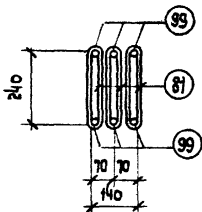
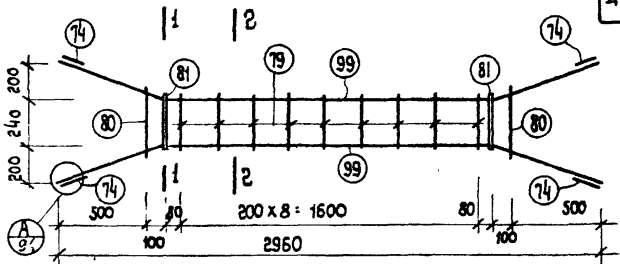
1 - 1



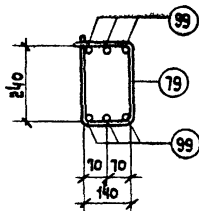
2 - 2

Марка изделия	Л. поз.	Эскиз	Ф мм	Длина мм	Кол. шт.	Выборка стали		
						Ф, мм	Общ. дл. м	Вес, кг
кп40	98		18A III	3020	6	18A III	19.1	38.2
	81	см. лист 92	10A I	640	6	10A I	3.8	2.3
	79		6A I	810	9	6A I	9.2	2.0
	80		6A I	950	2	итого:		42.5
	40	—	18A III	80	12			

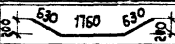
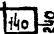
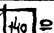
ТК	Фермы пролетом 18 м	Серия 1.463 - 3
1969	Пространственный каркас кп40	Выпуск III Лист 40



1-1



2-2

Марка изделия	№ поз.	Эскиз	Ф мм	Длина мм	Кол. шт.	Выборка стали		
						Ф мм	Объем, м³	Вес, кг
КП 41	99		20A III	3020	6	20A III	19.1	47.2
	81	см. лист 92	10A I	640	6	10A I	3.8	2.3
	79	контактная сварка 	6A I	810	9	6A I	9.2	2.0
	80	контактная сварка 	6A I	950	2	итого:		51.5
	74	—	20A III	80	12			

ТК

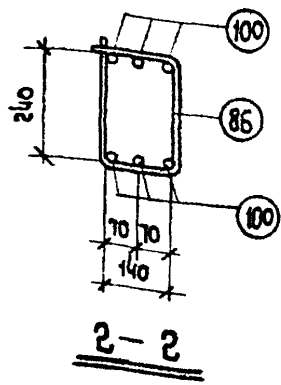
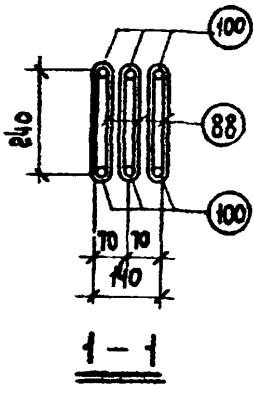
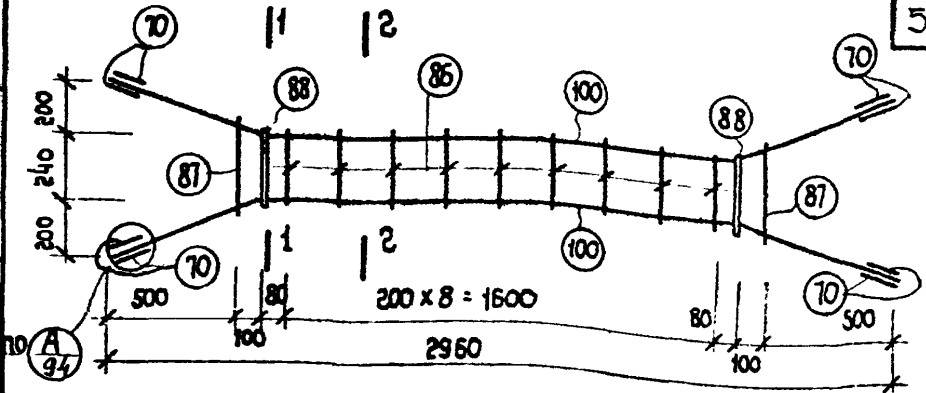
Фермы пролетом 18 м

серия
1.463-3

1969

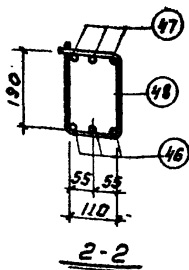
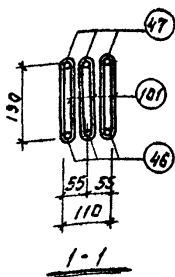
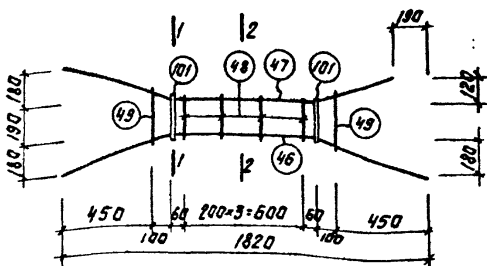
Пространственный каркас КП 41

Выпуск лист
III 41



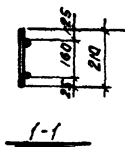
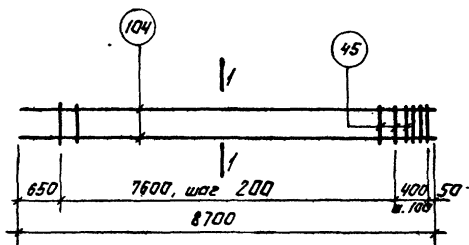
Марка изделия	№ поз.	Эскиз	Ф мм	Длина мм	Кол-во шт.	Выборка стали		
						Ф, мм	Общ. дл. м	Вес, кг
КП42	100		22A III	3020	6	22A III	20.0	59.6
	88	см. лист 93	12A I	650	6	12A I	3.9	3.5
	85	контактная сварка	8A I	820	9	8A I	9.3	3.7
	87	контактная сварка	8A I	960	2	Итого:		66.8
	70	—	22A III	80	24			

ТК	Фермы пролетом 18 м	Серия 1463-3
1969	Пространственный каркас КП-42	Выпуск лист III 42



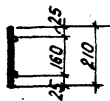
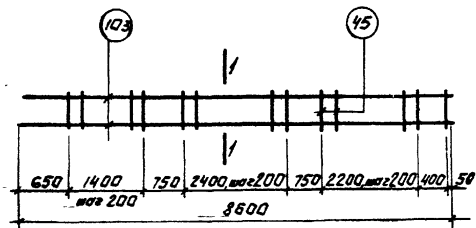
Марка изделия	N поз	Эскиз	Ф мм	Длина мм	Кол-во шт.	Выборка стали		
						Ф, мм	Общ. дл.	Вес, кг
КП43	46		12АIII	1880	3	12АIII	10,6	9,4
	47		12АIII	1680	3	8АI	3,2	1,3
	48		6АI	650	4	6АI	4,2	0,9
	49		6АI	790	2	Итого:		11,6
	101	см. лист 91	8АI	530	6			

ТК	Фермы пролетам 18 м	Серия 1.463-3
1969	Пространственный каркас КП43	Выпуск III Лист 43



Марка изделия	№ поз.	Эскиз	φ мм	Длина мм	Количество шт.	Выборка стали		
						φ, мм	Объем	Вес, кг
КРІ	104	—	10АШ	8700	2	10АШ	17,4	10,7
	45		5ВІ	210	43	5ВІ	9,0	1,4
						Итого: 12,1		

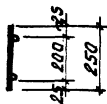
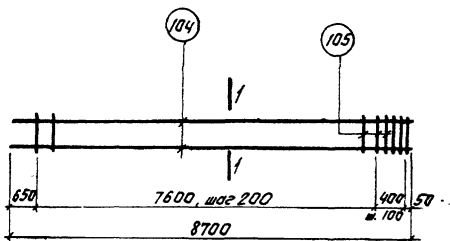
ТК	фермы пролетам 18м	Серия 1.463-3
1969	Плоский каркас КРІ	Выпуск III Лист 44



1-1

Марка изделия	№ поз.	Эскиз	φ мм	Длина мм	Калибр шт.	Выборка стали		
						φ, мм	Дл. м	Вес, кг
КР2	103	—	10А III	8600	2	10А III	17.2	10.6
	45		5ВЗ	210	34	5ВЗ	7.1	1.1
							Итого:	11.7

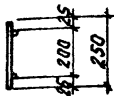
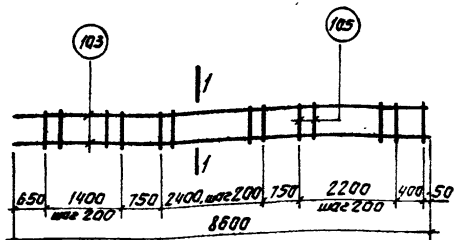
ТК	фермы пролетам 18 м	серия 1.463-3
1969	Плоский каркас КР2	Выпуск III лист 45



1-1

Марка изделия	№ поз.	Эскиз	φ мм	Длина мм	Кол-во шт.	Выборка стали		
						φ, мм	Долг. в.р. м	Вес, кг
КРЗ	104	—	10.9 III	8700	2	10.9 III	17.4	10.7
	105		5.8 I	250	43	5.8 I	10.8	1.7
							Итого:	12.4

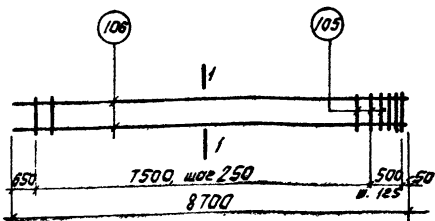
TK	Фермы пролетом 18м	серия 1.463-3
1969	Плоский каркас КРЗ	Выпуск III Лист 46



1-1

Марка изделия	№ проз.	Эскиз	Ф мм	Длина мм	Кол-во шт.	Выборка стали.		
						Ф, мм	Вс. м	Вес, кг
КР4	103	—	10 АИ	8600	2	10 АИ	17.2	10.6
	105		58I	250	34	58I	8.5	1.3
							Итого:	11.9

ТК	Фермы пролетом 18м	Серия 1 463-3
1969	Плоский каркас КР4	Выпуск III Лист 47



1-1

Марка изделия	№ поз.	Эскиз	Ф мм	Длина мм	Кол-во шт.	Выборка стали		
						Ф, мм	Объем	Вес, кг
КР5	106	—	12АII	8700	2	12АII	17,4	15,4
	105		5ВI	250	35	5ВI	8,8	1,4
						Итого:	16,8	

ТК

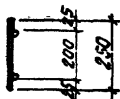
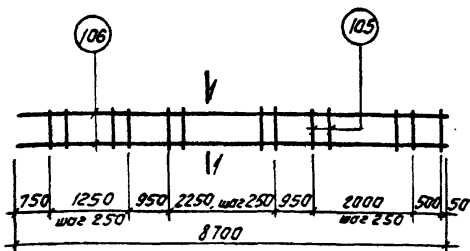
Фермы пролетом 18м

Серия
1.463-3

1969

Плоский каркас КР5

Выпуск
№ 48



1-1

Марка изделия	№ поз.	Эскиз	φ мм	Длина мм	Кол-во шт.	Выборка стали		
						φ, мм	Шы. дол.	Вес, кг
КРБ	106	—	12 А III	8700	2	12 А III	17,4	15,4
	105		5 В I	250	26	5 В I	6,5	1,0
							Итого:	16,4

ТК

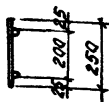
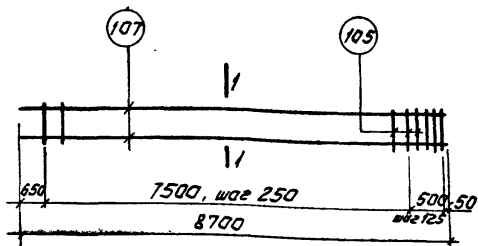
Фермы пролетом 18 м

Серия
1.463-3

1969

Плоский каркас КРБ

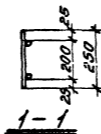
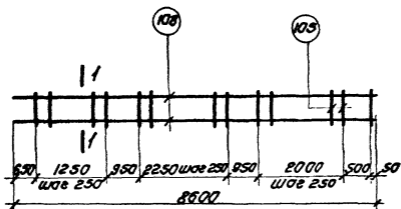
Выпуск
IIIЛист
49



1-1

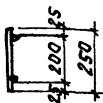
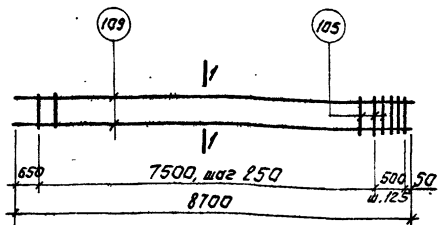
Марка изделия	N поз.	Эскиз	φ мм	Длина мм	Кол-во шт.	Выборка стали		
						φ, мм	Объ. дм ³	Вес, кг
КР7	107	—	14,9 II	8700	2	14,9 II	17,4	21,0
	105		5B I	250	35	5B I	8,8	1,4
Итого:								22,4

TK	Фермы пролетом 18м	серия I. 463-3
1969	Плоский каркас КР7	Выпуск II
		Лист 50



Марка изделия	№ поз.	Эскиз	Ф. мм	Длина мм	Кол. шт.	Выборка стали		
						Ф. мм	Общ. дл.	Вес, кг
КР 8	108	—	14A III	8600	2	14A III	17.2	20.8
	105		5B I	250	26	5B I	6.5	1.0
Итого:							21.8	

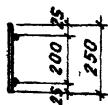
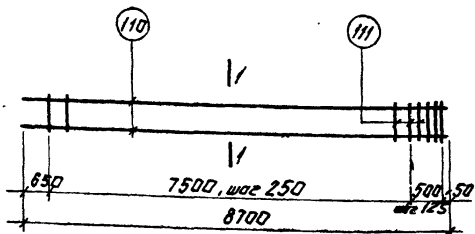
TK	Фермы пролетом 18 м	Серия 1.463-3
1969	Плоский каркас КР 8	Всего листов III 51



1-1

Марка изделия	№ поз.	Эскиз	φ мм	Длина мм	Кол-во шт.	Выборка стали		
						φ, мм	вдл. в. м	Вес, кг
КР9	109	—	16А III	8700	2	16А III	17.4	27.5
	105		5ВІ	250	35	5ВІ	8.8	1.4
							Итого:	28.9

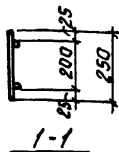
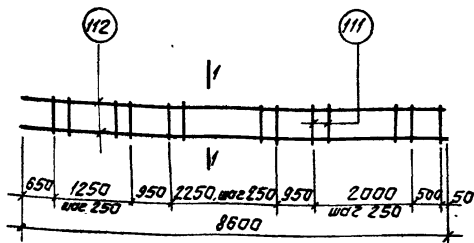
ТК	фермы пролетом 18м	серия 1.463-3
1969	Плоский каркас КР9	Выпуск III Лист 52



I-I

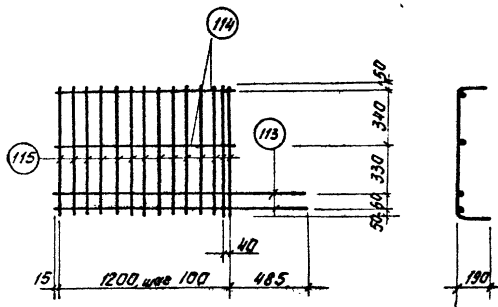
Марка изделия	№ поз.	Эскиз	φ мм	Длина мм	Кол-во шт.	Выборка стали		
						φ, мм	Шаг, мм	Вес, кг
КР10	110		25 А III	8700	2	25 А III	17,4	67,0
	111		8 А I	250	35	8 А I	8,8	3,5
						Итого:	70,5	

ТК	фермы пролетам 18 м	серия 1.463-3
1969	Плоский каркас КР10	Выпуск III Лист 53



Марка изделия	N поз.	Эскиз	Ф мм	Длина мм	Кол. шт.	Выборка стали		
						Ф, мм	Объ. кв. м	Вес, кг
КР 11	112	—	16 А III	8600	2	16 А III	17,2	27,2
	111		8 А I	250	26	8 А I	6,5	2,6
							Итого:	29,8

TK	фермы пролетом 18 м	сedia
1969	Плоский каркас КР 11	4.463-3
		Выпуск III
		Лист 54

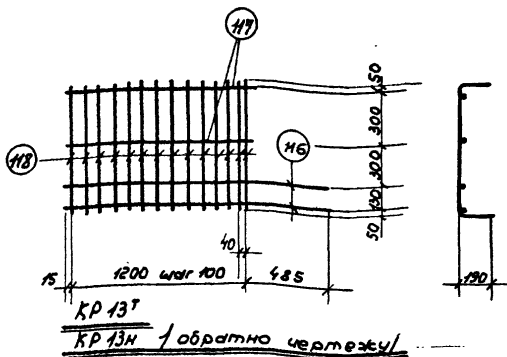


КР 12^Т

КР 12_И (обратно чертежу)

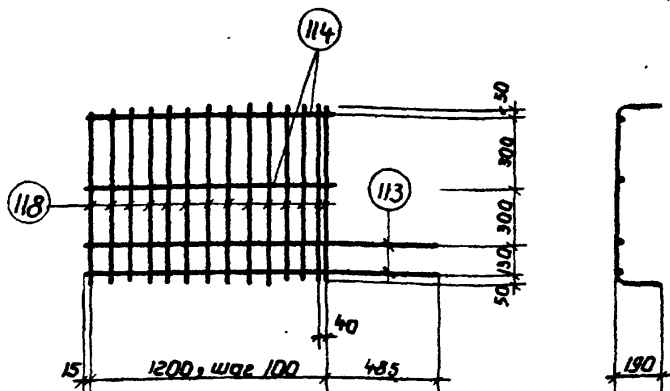
Марка изделия	№ поз.	Эскиз	φ мм	Длина мм	Кол-во шт	Выборка стали		
						φ, мм	Объем, м ³	Вес, кг
КР 12 _И ^Т	113	—	10 А II	1700	2	10 А III	5,9	3,6
	114	—	10 А III	1230	2	6 А III	16,9	3,8
	115	100 830 100	6 А III	1210	14	Итого:		7,4

ТК	Фермы пролетом 18 м	Серия 1.463-3
1969	Плоский каркас КР 12 _И	Выпуск лист 55



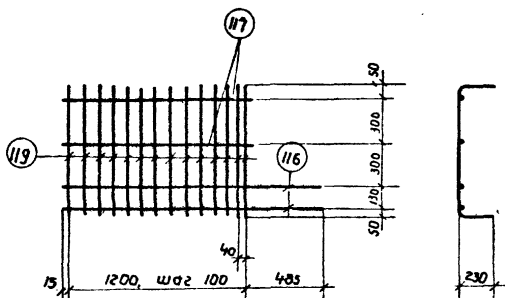
Марка изделия	№ поз.	Эскиз	φ мм.	Длина мм.	кол. шт.	Выборка стали		
						φ мм.	Объем	Вес кр.
КР 13 _Н	H6	—	12 А II	1700	2	12 А II	5,9	5,2
	H7	—	12 А II	1230	2	8 А II	16,9	6,6
	H8	190 830 190	8 А II	1210	14	Итого:	11,8	

ТК	Фермы пролетом 18 м.	Серия 1. 463-3
1969	Плоский каркас КР 13 _Н	Выпуск III Лист 56

КР 14^ТКР 14_Н 1.Обратно чертежу 1


Марка изделия	№ поз.	Эскиз	φ мм	Длина мм	колич. шт.	Выборка стали		
						φ, мм	Объем	Вес кг
КР 14 ^Т _Н	113	—	10А _{II}	1100	2	10А _{II}	5,9	3,6
	114	—	10А _{II}	1230	2	8А _{II}	16,9	6,6
	118	20 330 18	8А _{II}	1210	14	Итого:		10,2

ТК	Фермы пролетом 18 м	Серия 1 463-3	
		Выпуск №	Лист 57
1969	Плоский каркас КР 14 ^Т _Н		



КР 15^Т

КР 15Н /обратно чертежу/

Марка изделия	N поз.	Эскиз	φ мм	Диаметр мм	кол. шт.	Выборка стали		
						φ мм	Объем	Вес, кг
КР 15 ^Т _Н	116	—	12A III	1700	2	12A III	5,9	5,2
	117	—	12A III	1230	2	8A III	18,1	7,1
	119		8A III	1290	14	Утого:		12,3

ТК

Фермы пролетом 18м

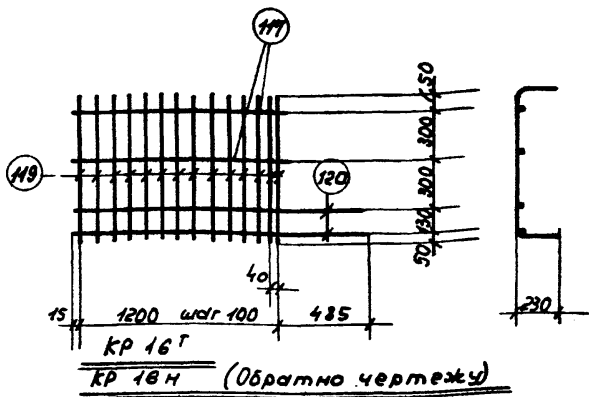
Серия
1,463-3

1969

Плоский каркас КР 15^Т_Н

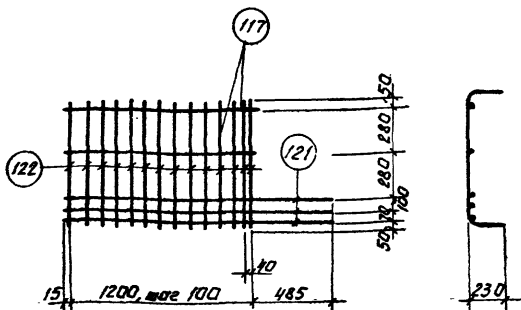
Выпуск
III

лист
58



Марка изделия	№ поз.	Эскиз	φ мм.	Длина катушки мм.	Кол-во шт.	Выборка стали		
						φ мм.	Объем	Вес, кг.
КР16ГН	120	—	16АИ	1700	2	16АИ	3,4	5,4
	117	—	12АИ	1230	2	12АИ	2,5	2,2
	119	230 830 230	8АИ	1290	14	8АИ	18,1	9,1
							Итого:	14,7

ТК	Фермы пролетом 18 м.	Серия 1.463-3
1969	Плоский каркас КР 16ГН	Выпуск III
		Лист 59

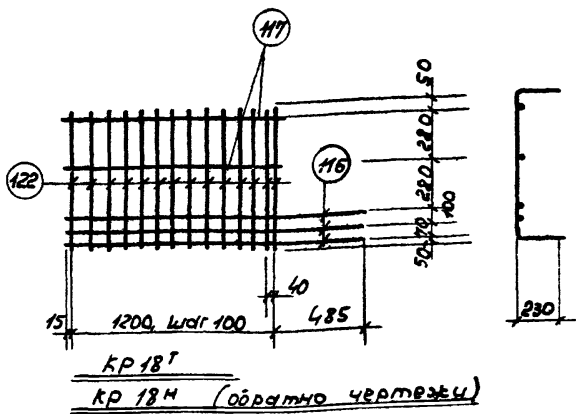


КР 17'

КР 17H (обратно чертежу)

Марка изделия	№ поз.	Эскиз	Ф мм	Длина мм	Кол-во шт.	Выборка стали		
						Ф, мм	Объем	Вес, кг
КР 17H	121	—	14 А III	1700	3	14 А III	5,1	6,2
	117	—	12 А III	1230	2	12 А III	2,5	2,2
	122		10 А III	1290	14	10 А III	18,1	11,2
						Итого: 19,6		

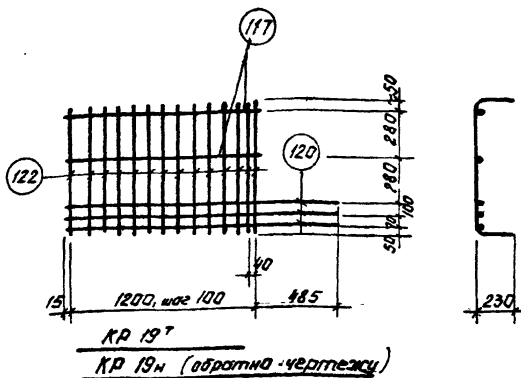
ТК	Фермы пролетом 18 м	Серия 1.463-3
1969	Плоский каркас КР 17H	Выпуск II Лист 60




Материал изделия	№ поз.	Экзус	φ мм.	Длина кат.		Выборка стали		
				мм.	шт.	φ, мм	Объем	Вес, кг
KP 18 ^T _H	116	—	12A II	1700	3	12A II	26	6,7
	117	—	12A II	1230	2	10A II	18,1	11,2
	122	230 L 830 1230	10A III	1230	14	—	Умова	17,3

TK	Фермы пролетом 18 м.	Серия 1.463-3
1969.	Плоский каркас KP 18 ^T _H	Выпуск III
		Лист 61

20234-03 70



Марка изделия	№ поз.	Эскиз	φ мм	Длина мм	Кол-во шт.	Выборка стали			
						φ, мм	Шир, мм	Вес, кг	
KR 19 ^H	120	—	16 А III	1700	3	16 А III	5,1	8,1	
	117	—	12 А III	1230	2	12 А III	2,5	2,2	
	122		10 А III	1290	14	10 А III	18,1	11,2	
Итого:								21,5	

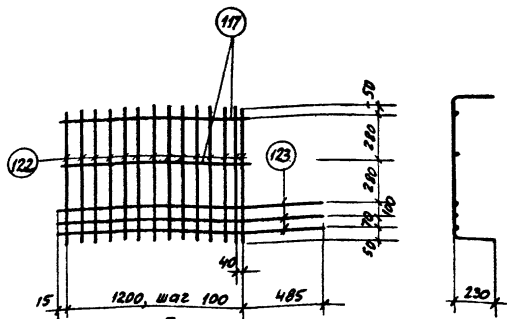
TK

фермы пролетом 18 м

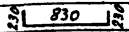
Серия
1.463-3

1969

Плоский каркас KR 19^HВыпуск III
Лист 62



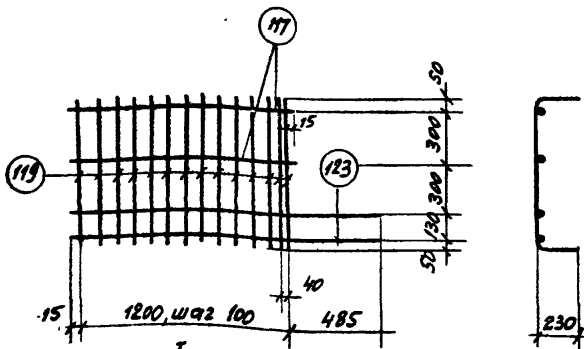
Кр 20^Т
Кр 20_Н (обратно чертежу)

Марка изделия	N п/з	Эскиз	Ф мм	Длина мм	Кол-во шт	Выборка стали		
						Ф, мм	Общ. г/м	Вес, кг
Кр 20 ^Т _Н	123	—	18АШ	1700	3	18АШ	5.1	10.2
	117	—	12АШ	1230	2	12АШ	2.5	2.2
	122		10АШ	1230	14	10АШ	18.1	11.2
Итого:							23.6	

ТК	Фермы пролетом 18 м	Серия 1.463-3	
1969	Плоский каркас Кр 20 ^Т _Н	Листок 5	Лист 63

Пред. Бетанковский кон. завод.

10234-03 72



КР 21^Т

КР 21Н (обратно чертежу)

Марка изделия	N поз	Эскиз	φ мм	Длина мм	Кол. шт	Выборка стали		
						φ, мм	Объем	Вес, кг
КР 21 ^Н	123	—	18АII	1700	2	18АII	3.4	6.8
	117	—	12АII	1230	2	12АII	2.5	2.2
	119	230 830 230	8АII	1290	14	8АII	18.1	7.1
						Итого:	16.1	

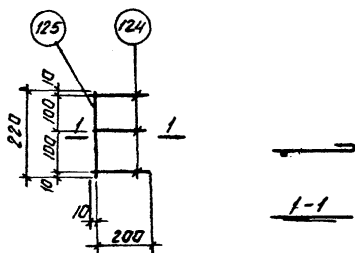
ТК фермы пролетом 18 м

Серия 1.463-3

1969 Плоский каркас КР 21^Н

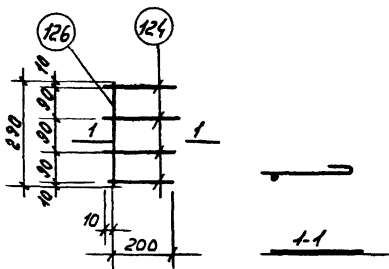
Выпуск III

Лист 64



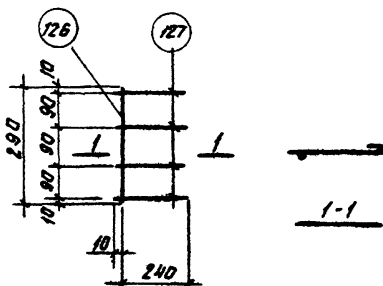
Марка изделия	№ поз.	Эскиз	φ мм	Длина мм	Кол-во шт.	Выборка стали		
						φ, мм	Объ, дм ³	Вес, кг
С1	124	<u>210</u>	8А1	260	3	8А1	1,0	0,4
	125	<u> </u>	8А1	220	1			

TK	фермы пролетом 18 м	серия 1.463-3
1969	сетка С1	Выпуск III Лист 65



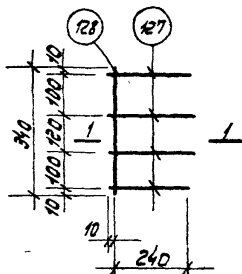
Марка изделия	№ поз	Эскиз	φ мм.	Длина мм.	кол. шт.	Выборка стали		
						φ, мм.	Объем	Вес кг
С 2	124		8А1	260	4	8А1	1,3	0,5
	126		8А1	290	1			

ТК	Фермы пролетом 18 м.	Серия 1. 463-3
1969	Сетка С 2	Выпуск III Лист 66



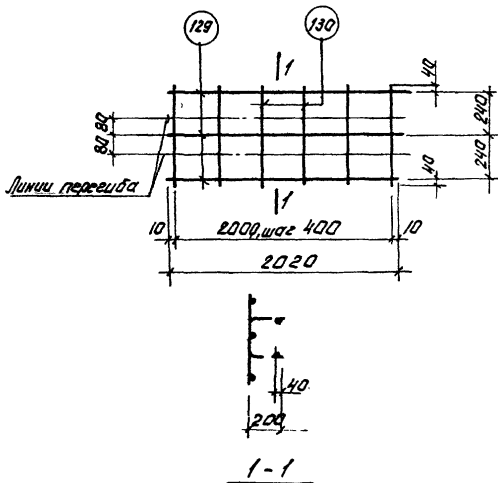
Марка изделия	№ поз.	Эскиз	φ мм	Длина мм	Кол. шт.	Выборка стали		
						φ мм	Общ. дл.	Вес, кг
СЗ	127		8 АІ	300	4	8 АІ	1,5	0,6
	126		8 АІ	290	1			

ТК 1969	Фермы пролетам 18м Сетка СЗ	Серия I. 463-3
		Выпуск III
		Лист 67



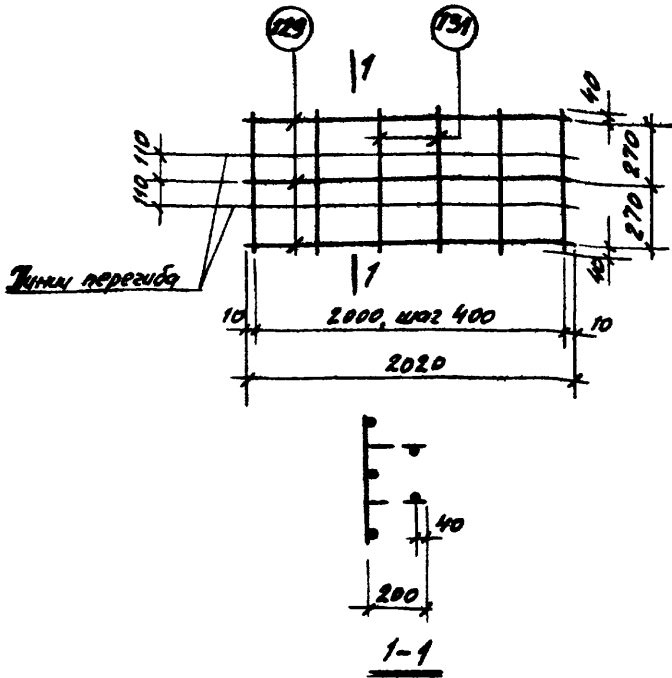
Марка изделия	N поз.	Эскиз	φ мм	Длина мм	Кол-во шт.	Выборка стали		
						φ мм	Общ. дл.	Вес, кг
С 4	127		8 АІ	300	4	8 АІ	1,5	0,6
	128		8 АІ	340	1			

ТК	Фермы пролетом 18 м.	Серия 1. 463-3
1969	Сетка С 4	Выпуск III Лист 68



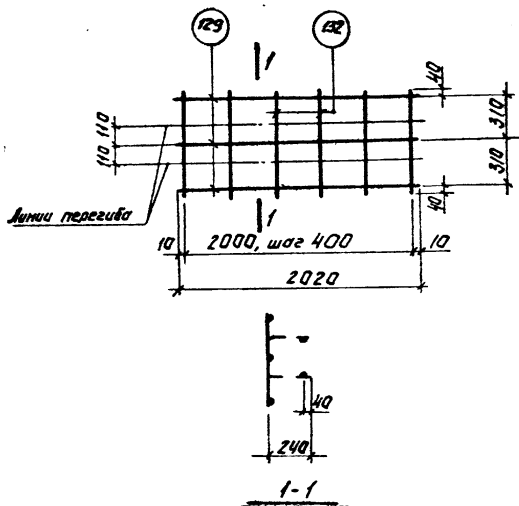
Марка изделия	№ поз.	Эскиз	φ мм	Длина мм	Кол-во шт.	Выборка стали		
						φ, мм	Общ. дл.	Вес, кг
С5	129	—	56I	2020	3	56I	9,4	1,4
	130		56I	560	6			

TK	Фермы пролетом 18 м	Серия 1.463-3
1969	Сетка С5	Выпуск III Лист 69



Марка изделия	N п/з	Эскиз	Ф мм	Длина мм	Кол-во шт	Выборка стали		
						Ф, мм	Объём, м ³	Вес, кг
С6	129	—	58I	2020	3	58I	9.8	1.5
	131		58I	620	6			

TK	Фермы пролетом 18м	серия 1.463-3
1969	Сетка С6	Ватман 70



Марка изделия	№ поз.	Эскиз	φ мм	Длина мм	Кол. шт.	Выборка стали		
						φ, мм	Объем	Вес, кг
СТ	129	—	58 I	2020	3	58 I	10.3	1.6
	132		58 I	700	6			

ТК

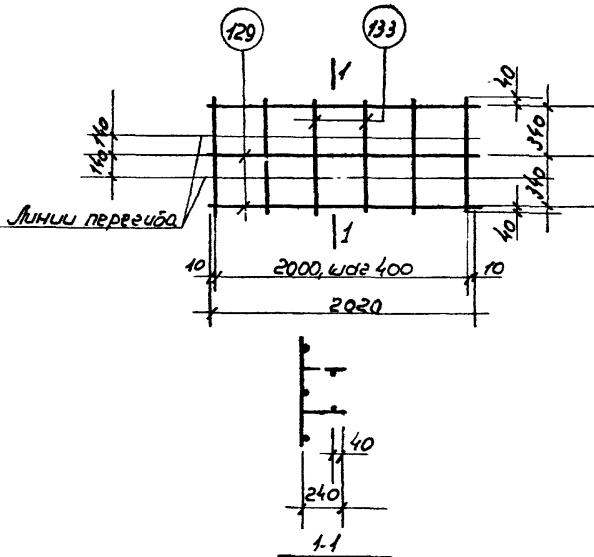
Фермы пролетом 18 м

Серия
1.463-3

1969

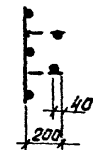
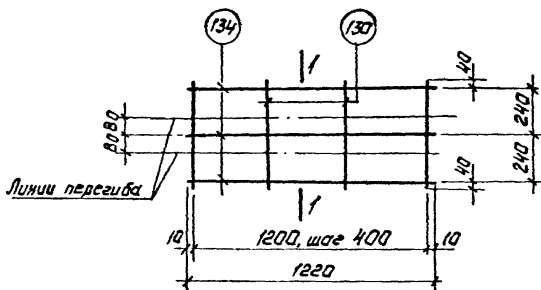
Сетка СТ

Выпуск III
Лист 71



Марка изделия	№ поз.	Эскиз	φ мм	Длина мм	кол. шт.	Выборка стали		
						ф.м.ч.	Выс. д.к.	Вес кг
С 8	129	—	58Г	2020	3	58Г	10,6	1,6
	133		58Г	760	6			

ТК	Фермы пролетом 18м	Серия ± 463-3
1969	Сетка С 8	Выпуск II
		Лист 92



1-1

Марка изделия	№ поз.	Эскиз	Ф мм	Длина мм	Кол-во шт	Выборка стали		
						Ф, мм	Объем, м ³	Вес, кг
С9	134	—	5 ВІ	1220	3	5 ВІ	5,9	0,9
	130		5 ВІ	560	4			

ТК

Фермы пролетом 18 м

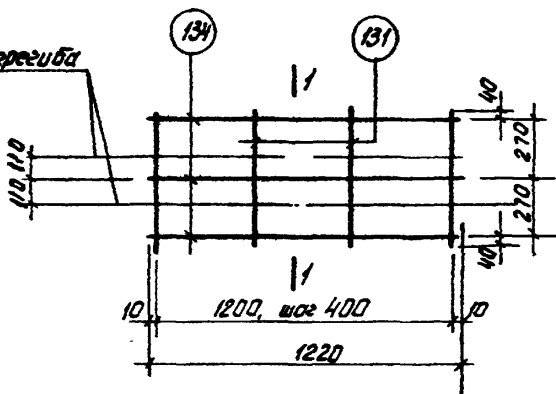
Серия 1.463-3

1963

Сетка С9

Выпуск 73

Линии перегиба

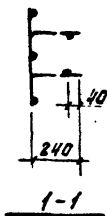
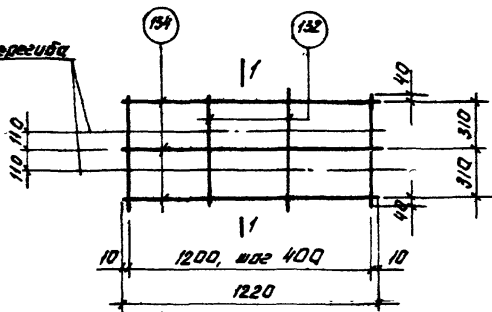


1-1

Марка изделия	№ поз.	Эскиз	Ф мм	Длина мм	Кол-во шт.	Выборка стали		
						Ф, мм	Объем	Вес, кг
С 10	134	—	58 I	1220	3	58 I	6.1	0.9
	131		58 I	620	4			

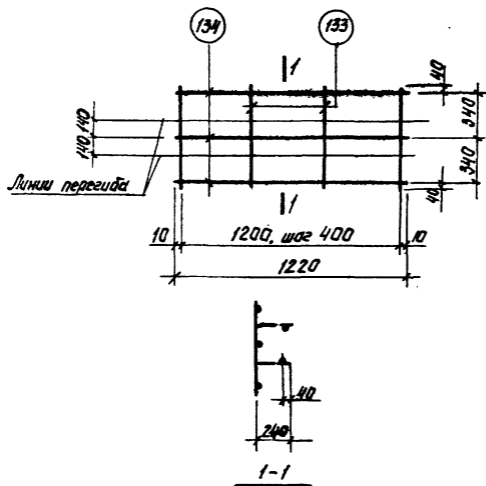
ТК	Фермы пролетом 18м	Серия 1.463-3
1969	Сетка С 10	Выпуск III Лист 74

Линии перегиба



Марка изделия	№ поз.	Эскиз	Ф мм	Длина мм	Кол-во шт.	Выборка стали		
						Ф, мм	Длина, мм	Вес, кг
С 11	134	—	58I	1220	3	58I	6,5	1,0
	132		58I	700	4			

ТК	Фермы пролетом 18м	Серия 1.463-3
1969	Сетка С11	Выпуск III
		Лист 75



Марка изделия	№ поз.	Эскиз	φ мм	Длина мм	Кол. шт.	Выборка стали		
						φ, мм	Объем	Вес, кг
С 12	134	—	58I	1220	3	58I	6,7	1,0
	133		58I	760	4			

ТК

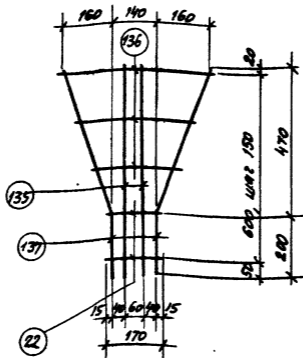
Фермы пролетом 18м

Серия
1.463-3

1969

Сетка С 12

Выпуск Лист
III 76

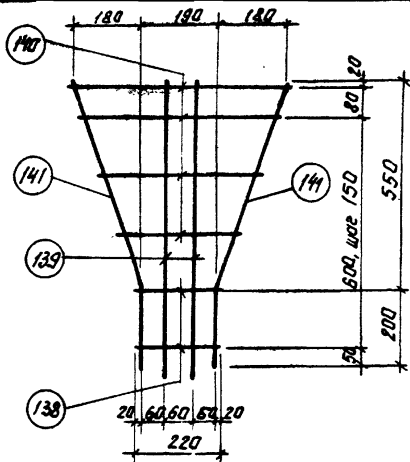


Марка изделия	N поз.	Эскиз	φ мм	Длина мм	Кол-во шт	Выборка стали		
						φ, мм	Всплыв	Вес, кг
С 13	22		58I	170	2	58I	4,2	0,6
	135	—	58I	690	2			
	136		58I	от 270 до 170	3			
	137		58I	690	2			

TK
1969

фермы пролетом 18 м
Сетка С 13

серия
1.463-3
Выпуск
III
Лист
77



Марка изделия	№ поз.	Эскиз	φ мм	Длина мм	Кол-во шт.	Выборка стали		
						φ, мм	Объём	Вес, кг
С14	138		5ВІ	220	2	5ВІ	5,3	0,8
	139	—	5ВІ	780	2			
	140		5ВІ	от 320 до 580	4			
	141		5ВІ	780	2			

ТК

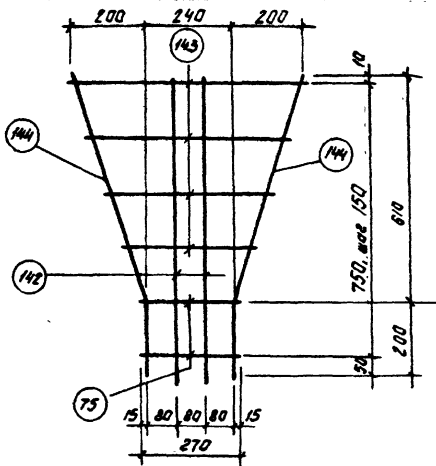
Фермы пролетом 18 м

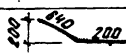
Серия
1.463-3

1969

Сетка С14

Выпуск
IIIЛист
78



Марка изделия	№ поз.	Эскиз	φ мм	Длина мм	Кол-во шт.	Выборка стали		
						φ мм	Выс. мм	Вес, кг
С 15	75		58 I	270	2	58 I	6,0	0,9
	142	—	58 I	840	2			
	143		58 I	от 370 до 670	4			
	144		58 I	840	2			

ТК

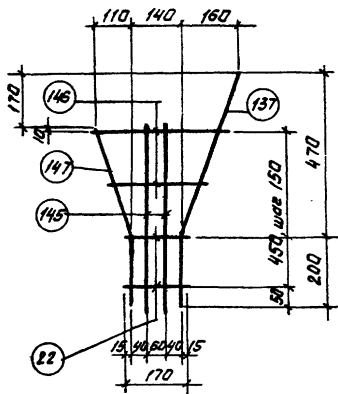
Фермы пролетом 18м

Серия
1.463-3

1969

Сетка С 15

Выпуск
IIIЛист
79



Марка изделия	№ поз.	Эскиз	φ мм	Длина мм	Кол. шт.	Выборка стали		
						φ, мм	Объем, м³	Вес, кг
С 16	22		5BI	170	2	5BI	3,2	0,5
	145	—	5BI	520	2			
	146		5BI	от 270 до 370	2			
	137		5BI	690	1			
	147		5BI	520	1			

ТК

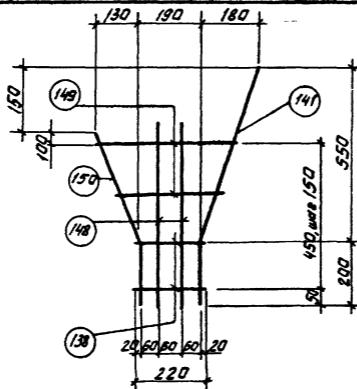
Фермы пролетом 18м

Серия
1 463-3

1969

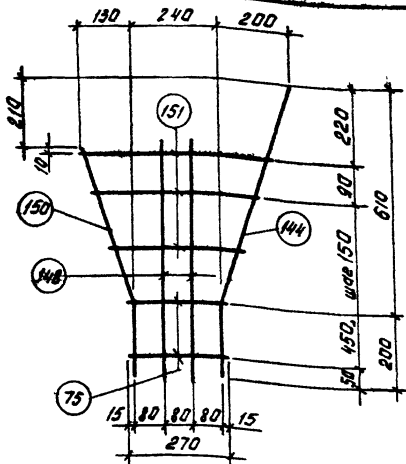
Сетка С 16

Выпуск
IIЛист
80



Марка изделия	N поз.	Эскиз	Ф мм	Длина мм	Кол-во шт.	Выборка стали		
						Ф мм	Шаг, мм	Вес, кг
С 17	138		5BI	220	2	5BI	3,8	0,6
	148	—	5BI	620	2			
	149		5BI	ит 320 до 420	2			
	141	$\frac{180}{100} \rightarrow$ 5BI 200	5BI	780	1			
	150	$\frac{180}{100} \rightarrow$ 5BI 200	5BI	620	1			

TK	Фермы пролетом 18м	Серия 1.463-3
1969	Сетка С17	Выпуск лист 81



Марка изделия	N поз.	ЭСКИЗ	φ мм	Длина мм	Кол-во шт.	Выборка стали		
						φ, мм	Объём, дм³	Вес, кг
С 18	75		5BI	270	2	5BI	4,6	0,7
	148	—	5BI	620	2			
	151		5BI	от 370 до 530	3			
	144		5BI	840	1			
	150		5BI	620	1			

ТК

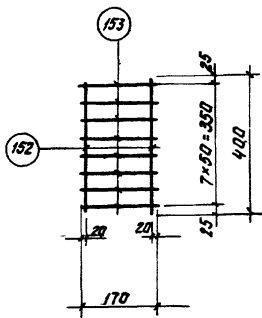
Фермы пролетом 18 м

Серия
1.463-3Выпуск
IIIЛист
82

Сетка С 18

10234-03

91



Марка изделия	№ поз.	Эскиз	φ мм	Длина мм	Кол. шт.	Выборка стали		
						φ, мм	Объем, м ³	Вес, кг
С19	152	—	8A III	400	2	8A III	2,2	0,9
	153		8A III	170	8			

ТК

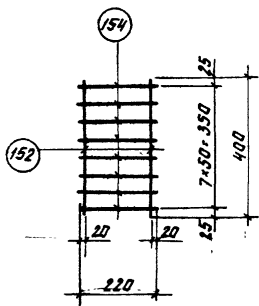
фермы пролетом 18м

Серия
1.463-3

1969

Сетка С19

Выпуск
IIIЛист
83



Марка изделия	N поз.	ЭСКУЗ	φ мм	Длина мм	Кол-во шт.	Выборка стали		
						φ, мм	Объём, м³	Вес, кг
С 20	152	—	8 А III	400	2	8 А III	2,6	1,0
	154		8 А III	220	8			

ТК

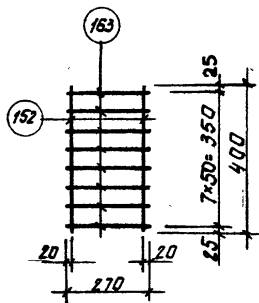
Фермы пролетом 18 м

Серия
1.463-3

1969

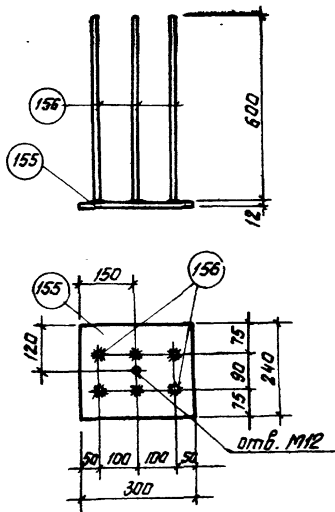
Сетка С 20

Выпуск
IIIЛист
24



Марка изделия	N поз.	Эскиз	φ мм	Длина мм	Кол-во шт.	Выборка стали		
						φ, мм	Объем, дм ³	Вес, кг
С21	152	—	8 А III	400	2	8 А III	3,0	1,2
	163		8 А III	270	8			

ТК	Фермы пролетом 18 м	Серия 1.463-3
1969	Сетка С21	Выпуск III Лист 25



Марка изделия	№ поз.	Эскиз	Ф. мм	Длина мм	Кол-во шт.	Выборка стали			
						Ф. мм	Объ. д.м.	Вес, кг	
М1	155	- 240×12	-	300	1	δ=12	0.3	6.8	
	156	—	14 А III	600	6	14 А III	3.6	4.4	
							Итого:		11.2

ТК

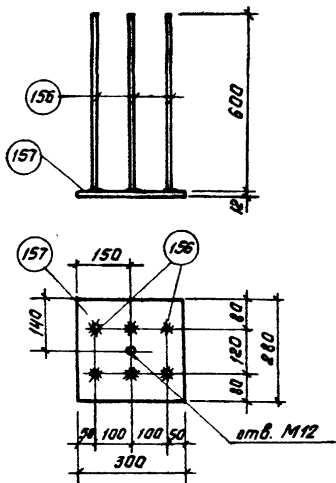
Фермы пролетом 18 м

Серия
I. 463-3

1969

Закладной элемент М1

Выпуск
II
Лист
86



Марка изделия	№ поз.	Эскиз	φ мм	Длина мм	Кол. шт.	Выборка стали		
						φ, мм	Общ. дл.	Вес, кг
М2	157	— 280 × 12	—	300	1	δ=12	0.3	7.9
	156	—	14 мм	600	6	14 мм	3.6	4.4
						Итого: 12.3		

ТК

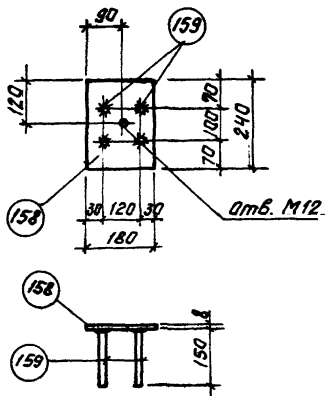
Фермы пролетом 18 м

Серия
1.463-3

1969

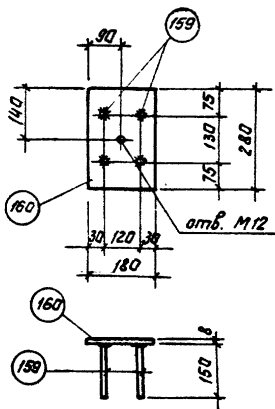
Закладной элемент М2

Выпуск
III Лист
87



Марка изделия	№ поз.	Эскиз	Ф мм	Длина мм	Кол-во шт.	Выборка стали		
						Ф, мм	Объем	Вес, кг
МЗ	158	- 180x8	-	240	1	Б=8	0,24	2,7
	159	—————	12АIII	150	4	12АIII	0,6	0,5
Итого :								3,2

ТК	фермы пролетом 18м	Серия 1.463-3
1969	Закладной элемент МЗ	Выпуск III
		Лист 88



Марка изделия	№ поз.	Эскиз	Ф мм	Длина мм	Кол-во шт.	Выборка стали		
						Ф, мм	Объем	Вес, кг
М4	160	- 180x8	-	280	1	-	0,28	3,2
	159	—	12 мм	150	4	12 мм	0,6	0,5
Итого:								3,7

ТК

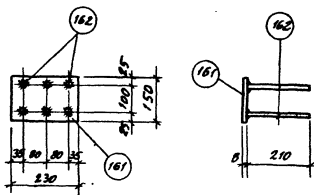
фермы пролетом 18м

серия
1.463-3

1969

закладной элемент М4

Выпуск лист
11 69

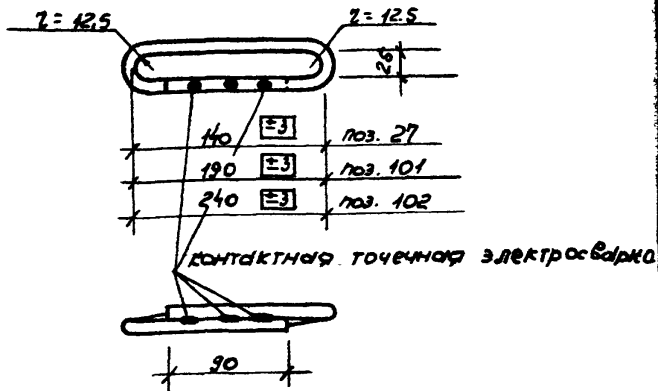


Марка изделия	N поз	Эскиз	φ мм	Длина мм	Кол-во шт	Выборка стали		
						φ мм	Высота	Вес, кг
М5	161	-150×8	-	230	1	δ=8	0,23	2,2
	162	—————	12AIII	210	6	12AIII	1,3	1,2
							Итого:	3,4

ТК	фермы пролетом 18м	серия 1.463-3
1969	Закладной элемент М5	выпуск №
		лист 90

Проектант: Чубов В. Кол. Дней -
17-VII-78г.

10234-03 99



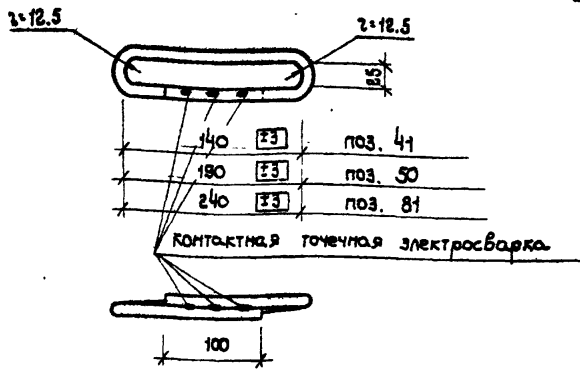
Примечание:

Допускается замена контактной точечной электросварки на дуговую сварку.

Марка изделия	№ поз	Эскиз	Ф мм.	Длина мм.	кол. шт.	Выборка стали		
						ф. мм.	Длина	Вес кг
отдельн. позиции	27	см. черт.	8 АІ	430	1	8 АІ	0,43	0,17
	101	— " —	8 АІ	530	1	8 АІ	0,53	0,21
	102	— " —	8 АІ	630	1	8 АІ	0,63	0,25

Т К	Фермы пролетом 18 м.	серия 1.463-3
1969	Отдельные позиции 27, 101, 102.	выпуск Лигт III 91

10234-03 100

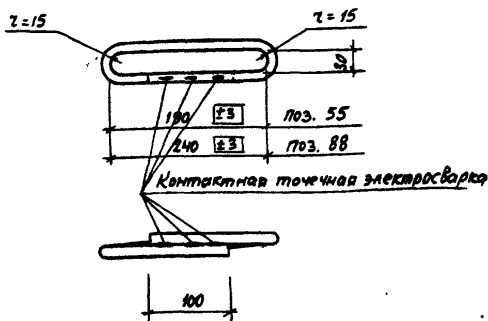


Примечание

Допускается замена контактной точечной электросварки на дуговую сварку.

Марка изделия	Л. поз.	Эскиз	Ф мм	Длина мм	Кол. шт.	Выборка: стали		
						Ф, мм	Длина, мм	Вес, кг
отдельные позиции	41	см. черт.	10 А I	440	1	10 А I	0.44	0.27
	50	— . —	10 А I	540	1	10 А I	0.54	0.33
	81	— . —	10 А I	640	1	10 А I	0.64	0.39

ТК	Фермы пролетом 18 м	серия 1.463-3
1969.	Отдельные позиции 41, 50, 81	Выпуск III лист 92



Примечание

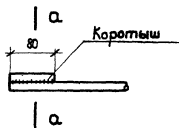
Допускается замена контактной точечной электросварки на дуговую сварку

Марка изделия	N поз	Эскиз	Ф мм	Длина м	Кол шт	Выборка стали		
						Ф, мм	Длина, м	Вес, кг
Отдельные позиции	55	см. черт. ж	120	550	1	120	0.55	0.49
	88	— " —	120	650	1	120	0.65	0.58

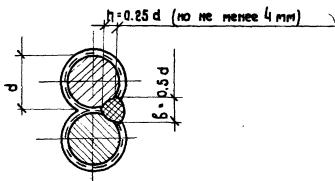
ТК	Фермы пролетом 18м	серия 1.463-3
1969	Отдельные позиции 55, 88	Выпуск 93

Проектировщик Кон. Давыд
1-01-78.

10234-03 102



Деталь А



a - a

ТК

Фермы пролетом 18 м

серия
1463-3

1969

Деталь А

Байнак АУСТ
III 94

Марка изделия	N поз	Эскиз	Ф мм	Длина мм	Кол. шт	Выборка стали		
						Ф, мм	Длина, мм	Вес, кг
Отдельные позиции	1	Напрягаемая арматура	15П7	17960	1	15П7	18.0	20.0
	2		Вр II	17960	1	Вр II	18.0	2.8
	3		9П7	17960	1	9П7	18.0	7.2
	4		20А III В	17960	1	20А III В	18.0	44.4
	5		22А III В	17960	1	22А III В	18.0	53.6
	6		25А III В	17960	1	25А III В	18.0	69.3
	7		28А III В	17960	1	28А III В	18.0	86.9
	8		32А III В	17960	1	32А III В	18.0	113.6
	9		18А IV	17960	1	18А IV	18.0	35.9
	10		20А IV	17960	1	20А IV	18.0	44.4
	11		22А IV	17960	1	22А IV	18.0	53.6
	12		25А IV	17960	1	25А IV	18.0	69.3
	13		28А IV	17960	1	28А IV	18.0	86.9
	14		32А IV	17960	1	32А IV	18.0	113.6
	15	—	10А III	800	1	10А III	0.8	0.5
	16		12А III	800	1	12А III	0.8	0.7
	17		14А III	800	1	14А III	0.8	1.0
	18		16А III	1100	1	16А III	1.1	1.7
	19		25А III	1500	1	25А III	1.5	5.8
	20	— 270	6А I	320	1	6А I	0.3	0.07
	21	— 310	6А I	360	1	6А I	0.4	0.08

Примечания

1. Упрочнение напрягаемой арматуры вытяжкой производить с контролем напряжений и удлинений
2. Длина напрягаемой арматуры дана без учета крепления ее в натяжных устройствах

ТК	Фермы пролетом 18 м	серия 1.463-3
1969	Спецификация стали напрягаемой арматуры и соединительных стержней	Выпуск III Лист 95

Пров. Липанков Коп. Дайф.

10234-03 (104)