

ТИПОВОЙ ПРОЕКТ  
903-1-220.86

ПОЛНОСБОРНАЯ  
КОТЕЛЬНАЯ С 4 КОТЛАМИ ДЕ-16-14<sub>тм</sub>  
ДЛЯ СЕЛЬСКОХОЗЯЙСТВЕННОГО СТРОИТЕЛЬСТВА.  
ТОПЛИВО — ГАЗ, РЕЗЕРВ — МАЗУТ.  
СИСТЕМА ТЕПЛОСНАБЖЕНИЯ ЗАКРЫТАЯ.

АЛЬБОМ Б  
СТРОИТЕЛЬНЫЕ ИЗДЕЛИЯ.

21057-08  
ЦЕНА 2-28

				ПРИВЯЗАН:	
Изм. №					

ЦЕНТРАЛЬНЫЙ ИНСТИТУТ ТИПОВОГО ПРОЕКТИРОВАНИЯ  
ГОССТРОЯ СССР

Москва, А-445, Смольная ул., 22

Сдано в печать IV 1976г.

Заказ № 4922 Тираж 300 экз.

ТИПОВОЙ ПРОЕКТ

903-1-220.86

ПОЛНОСБОРНАЯ КОТЕЛЬНАЯ С 4 КОТЛАМИ ДЕ-16-14ГМ  
 ДЛЯ СЕЛЬСКОХОЗЯЙСТВЕННОГО СТРОИТЕЛЬСТВА. ТОПЛИВО - ГАЗ,  
 РЕЗЕРВ - МАЗУТ. СИСТЕМА ТЕПЛОСНАБЖЕНИЯ ЗАКРЫТАЯ.

СОСТАВ ПРОЕКТА:

№ АЛЬБОНОВ	НАИМЕНОВАНИЕ АЛЬБОНОВ
1	Пояснительная записка.
2	Тепломеханические решения
3	Водоподготовка. Газоборудование. Мазутоснабжение.
4	Части 1, 2, 3 Чертежи нетиповых технологических конструкций. Технологическое оборудование.
5	Архитектурные решения. Конструкции железобетонные. Конструкции металлические. Отопление и вентиляция. Внутренний водопровод и канализация.
6	Строительные изделия.
7	Словое электрооборудование. Электрическое освещение. Связь и сигнализация.

№ АЛЬБОНОВ	НАИМЕНОВАНИЕ АЛЬБОНОВ
8	Словое электрооборудование. Схемы управления электродвигателями
9	Задание заводу-изготовителю низковольтных комплектных устройств управления.
10	Автоматизация. Схемы функциональные
11	Автоматизация. Схемы электрические принципиальные.
12	Задание заводу-изготовителю щитов управления
13	Части 1, 2 Спецификации оборудования.
14	Части 1, 2, 3, 4 Сметы
15	Ведомости потребности материалов.

ПРИМЕНЕННЫЕ МАТЕРИАЛЫ

Типовой проект  
 903-2-18 Альбомы  
 1.1-1.5; 2.1-2.2; 3.1; 3.2;  
 4.3; 4.6; 6.1; 6.2; 7.1; 7.3;  
 8.1; 8.6; 9.1-9.3; 10

Установка мазутоснабжения  $Q=3.25$  и  $6.5 \text{ м}^3/\text{час}$  с резервуарами  $2 \times 100$ ;  $2 \times 250$  (200);  $2 \times 500$  (400 м<sup>3</sup>).  
 Поставщик: Казахский филиал ЦУТП г. Алма-Ата.

Типовой проект  
 704-1-159.83  
 Альбомы I, II, VI, VII, VIII.

Резервуар стальной, горизонтальный цилиндрический для хранения нефтепродуктов емкостью  $5 \text{ м}^3$ .  
 Поставщик: Казахский филиал ЦУТП г. Алма-Ата.  
 стальной вертикальный цилиндрический резервуар для нефти и нефтепродуктов емкостью  $400 \text{ м}^3$ .  
 Поставщик: Казахский филиал ЦУТП г. Алма-Ата.

Типовой проект  
 704-1-52 Альбомы I, II, VII.

Резервуары для воды прямоугольные железобетонные сборные емкостью от  $100$  до  $250 \text{ м}^3$ .  
 Поставщик: Тбилисский филиал ЦУТП.

Типовой проект  
 901-4-58.83 Альбомы III, VI, VIII.

Типовой проект  
 901-4-63.83 Альбомы I, II, V, VI.

Резервуары для воды прямоугольные железобетонные сборные емкостью от  $12000$  до  $20000 \text{ м}^3$ .  
 Поставщик: Тбилисский филиал ЦУТП.

Типовой проект  
 902-2-339 Альбомы I, II, VI, VII.

Очистные сооружения замкнутых дождевых сточных вод производительностью  $10 \text{ л/сек}$  для установок мазутоснабжения котельных.

Типовой проект  
 907-2-252.84  
 Альбомы I, II, III.

Поставщик: ЦУТП г. Москва  
 Труба дымовая металлическая  $H=45 \text{ м}$ ,  $A=18 \text{ м}$  для котельных установок с установкой экранных изомеров контактного типа.  
 Поставщик: ЦУТП г. Москва.

АЛЬБОМ 6

РАЗРАБОТАН  
 ГОСУДАРСТВЕННЫМ ПРОЕКТНЫМ ИНСТИТУТОМ  
 ПРЬКОВСКИЙ САНТЕХПРОЕКТ  
 ГЛАВСТРОЙПРОЕКТА  
 ГОССТРОЯ СССР

ГЛАВНЫЙ ИНЖЕНЕР  
 ГЛАВНЫЙ ИНЖЕНЕР ПРОЕКТА

*Ю.Л. Фаллаев*  
*Т.Г. Гусева*

Ю.Л. ФАЛЛАЕВ  
 Т.Г. ГУСЕВА

ИНВ. №			

Привязан:

УТВЕРЖДЕН Минсельхозом СССР  
 ПРИКАЗ № 60-ЗГ от 7.09.85г.  
 И ВВЕДЕН В ДЕЙСТВИЕ  
 ГПИ ПРЬКОВСКИЙ САНТЕХПРОЕКТ  
 ПРИКАЗ № 5 от 9.01.86г.

Содержание альбома (начало)

Технический проект 903-1-20086 Альбом №1

УАС 19031 Подпись и дата Исполнителя

Обозначение	Наименование	Стр.	Примечание
	Содержание альбома	2,3	
ТП 903-1-	-КМУ-ТУ Технические условия	4,5	
- 41	Узлы установки заводных изделий в колоннах	6	
- 1.0100	Колонна 1К 60.3-4-1	7	
- 1.0200	Колонна 1К 60.3-4-2	8	
- 1.0300	Колонна 1К 60.3-3-3; 1К 60.3-4-3	9	
- 1.0400	Колонна 2К 69.4-2-1	10	
- 1.0600	Колонна 1К 63.3-2-1	11	
- 1.0700	Колонны 1К 36.3-2-1; 1К 42.3-2-1	12	
- 2.0100	Балка 3БСО12-48р <sub>л</sub> ; 3БСО12-58р <sub>л</sub>	13	
- 3.0100	Плита 1ПГ-5А <sub>л</sub> Т <sub>л</sub> ; 1ПВ-7-5А <sub>л</sub> Т <sub>л</sub> ; 1ПВ 10-5А <sub>л</sub> Т <sub>л</sub>	14	
- 3.0200	Плита 2ПГ-3А <sub>л</sub> Т <sub>л</sub> ; 2ПВ-7-3А <sub>л</sub> Т <sub>л</sub>	15	
- 3.0300	Плита ПК 60.15-8АТ <sub>л</sub> Т-а-1; ПК 60.15-8АТ <sub>л</sub> Т-а-2	16	
- 4.0100	Стеновая панель ПСА 60.12.20-П-1; ПСА 60.12.25-П-1; ПСА 60.12.30-П-1; ПСА 60.12.40-П-1	17	
- 4.0200	Стеновая панель ПСА 60.6.20-П-1; ПСА 60.6.25-П-1; ПСА 60.6.30-П-1; ПСА 60.6.40-П-1	18	
- 4.0300	Стеновая панель ПСА 60.9.20-П-1; ПСА 60.9.25-П-1; ПСА 60.9.30-П-1; ПСА 60.9.40-П-1	19	
- 4.0400	Стеновая панель ПСА 12.12.20-П-1; ПСА 12.12.25-П-1; ПСА 12.12.30-П-1; ПСА 12.12.40-П-1	20	
- 4.0500	Стеновая панель ПСА 6.12.20-П-1; ПСА 6.12.25-П-1; ПСА 6.12.30-П-1; ПСА 6.12.40-П-1	21	
- 4.0600	Стеновая панель ПСА 60.12.20-П-2; ПСА 60.12.25-П-2; ПСА 60.12.30-П-2; ПСА 60.12.40-П-2	22	

Обозначение	Наименование	Стр.	Примечание
ТП 903-1-	-КМУ-4.0700 Стеновая панель ПСА 30.12.20-П-1; ПСА 30.12.25-П-1; ПСА 30.12.30-П-1; ПСА 30.12.40-П-1	23	
- 4.0800	Стеновая панель ПСА 18.30.20-П-1; ПСА 18.30.25-П-1; ПСА 18.30.30-П-1	24	
- 4.0900	Стеновая панель ПСА 60.6.20-П-У-1; ПСА 60.6.25-П-У-1; ПСА 60.6.30-П-У-1	25	
- 4.1000	Стеновая панель ПСА 15.12.20-П-У-1; ПСА 15.12.25-П-У-1; ПСА 15.12.30-П-У-1	26	
- 4.1100	Стеновая панель ПСА 24.30.20-П-1; ПСА 24.30.25-П-1; ПСА 24.30.30-П-1	27	
- 4.1200	Стеновая панель ПСА 6.30.20-П-1; ПСА 6.30.25-П-1; ПСА 6.30.30-П-1	28	
- 4.1300	Стеновая панель 1ПСА 6.33.20-ПП-с-1; 1ПСА 6.33.25-ПП-с-1; 1ПСА 6.33.30-ПП-с-1; 1ПСА 6.33.40-ПП-с-1	29	
- 4.1400	Стеновая панель 1ПСА 6.33.20-ПП-с-2; 1ПСА 6.33.25-ПП-с-2; 1ПСА 6.33.30-ПП-с-2; 1ПСА 6.33.40-ПП-с-2	30	
- 4.1500	Стеновая панель ПСА 60.12.20-П-3; ПСА 60.12.25-П-3; ПСА 60.12.30-П-3; ПСА 60.12.40-П-3	31	
- 5.0100	Панель перегородки ПГ 60.12-1-Т-1; ПГ 60.12-1-Т-2	32	
- 5.0200	Панель перегородки ПГ 60.6-1-Т-1	33	
- 5.0300	Панель перегородки ПГ 10; ПГ 11; ПГ 12	34	
- 5.0400	Панель перегородки ПГ 13; ПГ 14	35	
- 5.0500	Панель перегородки ПГ 01; ПГ 04	36	
- 6.0100	Лоток кандалу 4-ВН <sub>л</sub> ; А49-8 <sub>л</sub>	37	
- 5.0510	Каркас К1±К4	38	
- 8.0100	Каркас плоский КР 2	39	
- 8.0200	Каркас плоский КР 3	39	
- 8.0300	Каркас плоский КР 1	40	

Содержание альбома (окончание)

Обозначение	Наименование	Стр.	Примечание
ТЛ 903-1-220-86 -кжн-8.0100	Коркас плоский КР4; КР5	40	
-9.0100	Сетка арматурная С1	41	
-9.0200	Сетка арматурная С2	41	
-5.0310	Сетка арматурная СЗ+С7	42	
-1.0110	Изделие закладное МН1	43	
-2.0110	Изделие закладное МН2	43	
-10.0100	Изделие закладное МН3	44	
-10.0200	Изделие закладное МН4	44	
-10.0300	Изделие закладное МН5	45	
-10.0400	Изделие закладное МН6	45	
-10.0500	Изделие закладное МН7	46	
-10.0600	Изделие закладное МН8	46	
-10.0700	Изделие закладное МН9	47	
-10.0800	Изделие закладное МН10	47	
-10.0900	Изделие закладное МН11	48	
-5.0320	Изделие закладное МН12МН14	48	
-1.0310	Изделие закладное МН15	49	
-5.0210	Изделие закладное МН16	49	
-11.0100	Изделие соединительное МС1	50	
-11.0200	Изделие соединительное МС2	50	
-11.0300	Изделие соединительное МС3	51	
-11.0400	Изделие соединительное МС4	51	
-11.0500	Изделие соединительное МС5	52	
-11.0600	Изделие соединительное МС6	52	
-11.0700	Изделие соединительное МС7	53	
-11.0800	Изделие соединительное МС8	53	
-12.0100	Рама металлическая РМ1, РМ1 <sup>0</sup>	54	
-7.0210	Рама металлическая РМ2	54	
-13.0100	Решетка Р1, Р1 <sup>0</sup>	55	

Обозначение	Наименование	Стр.	Примечание
ТЛ 903-1-220-86-кжн- 11.0100	Стойка СТ1	56	
-14.0200	Стойка СТ2	56	
-7.0100	Щит деревянный ЩД1	57	
-7.0200	Щит покрытия ЩП	57	
-7.0320	Щит деревянный ЩД2	58	
-7.0300	Щит деревянный ЩД3	58	

1. Изготовление сборных железобетонных изделий должно производиться в соответствии с требованиями ГОСТ 13015.1-81-правила приемки; ГОСТ 13015.2-81-правила маркировки; ГОСТ 13015.3-81(СТ СЭВ 1363-78) - документ о качестве «Конструкции и изделия бетонные и железобетонные сборные», ГОСТ 14098-68, «Соединения сварные арматуры железобетонных изделий и конструкций. Контактная и ванная сварка. Основные типы и конструктивные элементы»; ГОСТ 10322-75, «Арматурные изделия и закладные детали сварные для железобетонных конструкций».
2. При изготовлении конструкций должен быть обеспечен систематический пооперационный контроль за качеством бетона, арматуры, сварных соединений и т.п. согласно ГОСТ 8829-77, «Конструкции и изделия железобетонные сборные. Методы оценки и испытания прочности, жесткости и трещиностойкости».
3. Все сборные железобетонные конструкции изготавливать по указанным соответствующим сериям с установкой дополнительных закладных элементов по данному альбому.
4. Стеновые панели приняты по сериям 1.833.1-9 и 1.8321-10 двухслойными; конструкционно-теплоизолирующий слой из керамзитобетона М50 с объемным весом  $\gamma_0 = 1100 \text{ кг/м}^3$ , внутренний изолирующий слой из керамзитобетона М200 с объемным весом  $\gamma_0 = 1800 \text{ кг/м}^3$  толщиной 50 мм (возможен вариант изолирующего слоя из цементно-песчаного раствора М100 с объемным весом  $\gamma_0 = 1800 \text{ кг/м}^3$  толщиной 20 мм.)
5. Закладные изделия стеновых панелей должны быть защищены от коррозии цинковым покрытием толщиной 60 мкм; в соответствии со СНиП II-23-76, «Защита строительных конструкций и сооружений от коррозии».

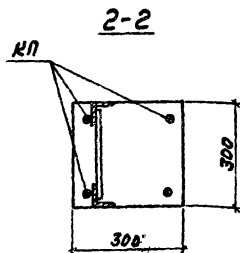
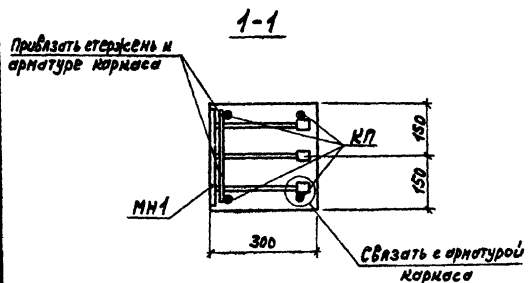
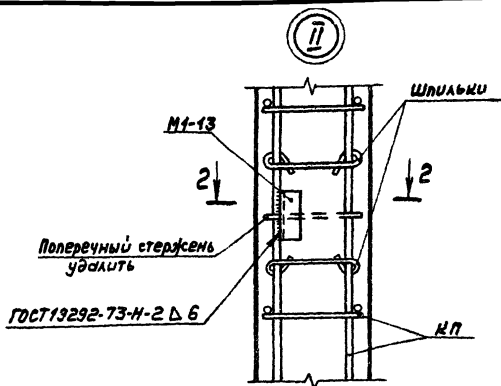
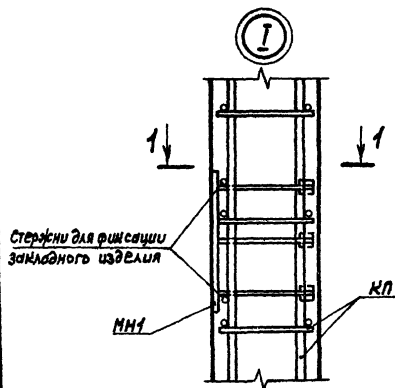
Тип	КЭСБ	Литера		ТИ 903-1-220-86	-КЖН-7У						
Изм. от	Морозов	Литера									
И.контр.	Логаревский	Литера									
И.спец.	Морков	Литера									
Иед.инж.	Курникова	Литера									
Ст.инж.	Генералов	Литера									
И.инж.	Кривдина	Литера									
				Технические условия	<table border="1"> <tr> <td>Итого</td> <td>Лист</td> <td>Листов</td> </tr> <tr> <td>Р</td> <td>1</td> <td>2</td> </tr> </table>	Итого	Лист	Листов	Р	1	2
Итого	Лист	Листов									
Р	1	2									
				Госстрой СССР ГПИ Горьковский Сантехспроект							

Альбом VI

1. Плоские каркасы и сетки изготавливать с помощью контактной точечной сварки по ГОСТ 14098-68. Точечную сварку производить во всех местах пересечения стержней каркасов и сеток.
2. Приварку анкеров к пластинам втавр выполнять дуговой сваркой под слоем флюса на сборочных автоматах.
3. Приварку анкеров к пластинам или уголкам внахлестку выполнять контактной рельефно-точечной или ручной дуговой сваркой.
4. Сварку проката между собой и арматуры выполнять электродными типа Э42 по ГОСТ 9467-75  $h_w = 4$  мм кроме оговоренных
5. Сварку следует производить в соответствии с ГОСТ 19292-73 "Соединения сварные элементов закладных деталей сборных железобетонных конструкций. Контактная и автоматическая сварка плавлением. Основные типы и конструктивные элементы." и СН 393-78 "Инструкции по сварке соединений арматуры и закладных деталей железобетонных конструкций."
6. Изделия должны отвечать требованиям ГОСТ 10922-75 "Арматурные изделия и закладные детали сварные для железобетонных конструкций. Технические требования и методы испытаний."

7. Материал арматурных изделий и анкеров закладных и соединительных изделий - горячекатаная арматурная сталь класса А I марки ВСтЗкп2 по ГОСТ 380-71\* класса А II марки ВСт5пс2 по ГОСТ 380-71\* класса А III марки 35Гс по ГОСТ 5781-82\* класса Вр I по ГОСТ 6727-80 для расчетной температуры  $t^{\circ} \geq -30^{\circ}$ , класса А I марки ВСтЗсп2 по ГОСТ 380-71\* класса А II марки ВСт5пс2 по ГОСТ 380-71\* класса А III марки 35Гс по ГОСТ 5781-82\* класса Вр I по ГОСТ 6727-80. для расчетной температуры  $-40^{\circ} \leq t^{\circ} < -30^{\circ}$
8. Материал проката закладных и соединительных изделий - углеродистая сталь марки ВСтЗкп2 по ГОСТ 380-71\* для расчетной температуры  $-t^{\circ} \geq -30^{\circ}$  для ВСтЗпс6 по ГОСТ 380-71\* для расчетной температуры  $-40^{\circ} \leq t^{\circ} < -30^{\circ}$
9. Материал монтажных петель - горячекатаная арматурная сталь класса А-I марки ВСтЗсп2.

Имя, Подпись, Дата, Заполнить

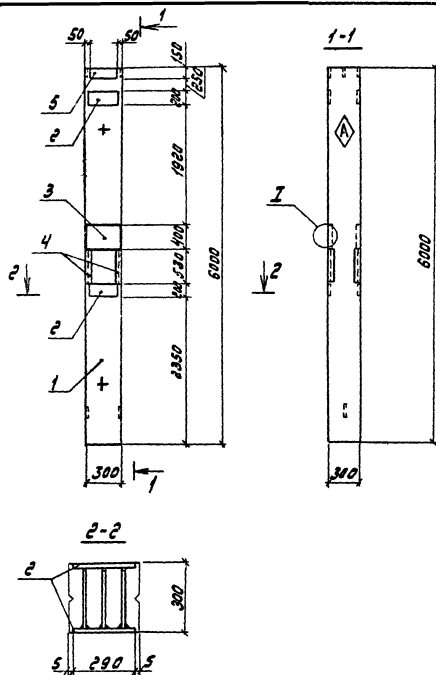


Количество продольных стержней в сеч. 1-1; 2-2 показано условно.

			ТН 903-1-220.86 -КЖСН-У1		
			Узлы установки закладных изделий в колоннах		
			Стрелка	Масштаб	Масштаб
			Р	-	1:10
			Лист		Листов 1
			Госстрой СССР ГПИ Горьковский САНТЕХПРОЕКТ		
ГЛП	Гусева	Инженер			
Нач. отд.	Морозов	Инженер			
Инженер	Погодаев	Инженер			
Т.А.Евсеев	Перков	Инженер			
Ст.инж.	Семягина	Инженер			
Инженер	Кривдина	Инженер			







**A** Знак ориентации нанесен нестываемой краской

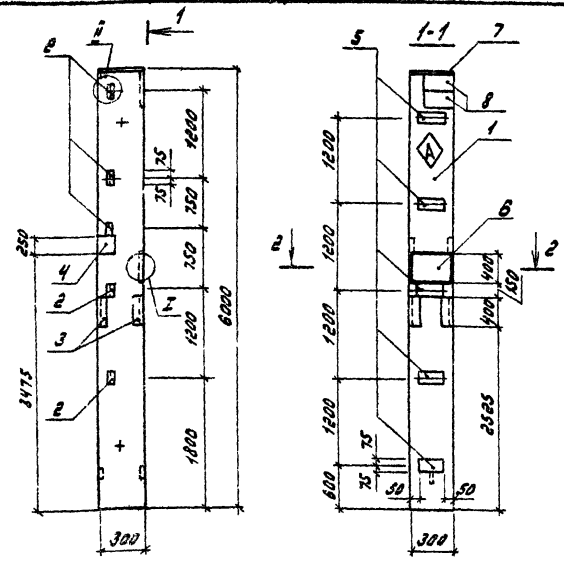
Ведомость расхода стали на дополнительные закладные изделия на элемент, кг

Марка элемента	Изделия закладные											Общий всего расход			
	А-III						Прокат марки								
	А-III						В Ст-3								
	ГОСТ 5781-82*						ГОСТ 8509-72 / ГОСТ 19003-74*								
	Ø6	Ø8	Ø10	Ø12	Ø14	Ø22	Углов	Л63*6	Углов-Ø28	Ø-10	Углов				
1К 60.3-4-2	0.24	2.0	1.6	5.6	5.94	4.32	18.46	19.7	18.6	126	3.8	37.3	41.1	53.7	73.40

Формат	Зона	Поз.	Обозначение	Наименование	Кол.	Примечание
				<u>Документация</u>		
А3			ТЛ 903-1-220.86 - КЖН-7У	Технические условия		✗
А3			-41	Узлы установки закладных изделий в колоннах		✗
				<u>Сборочные единицы</u>		
		1	1.823.1-2.1. 100-29	Колонна 1К60.3-4	1	
		2	1.400-6/76 Вып.1	М 1-12	4	
А4		3	ТЛ 903-1- -КЖН-10НО	МН 1	2	
		4	3.400-6/76	МН 4-29	22	п.м
		5	3.400-6/76	МН 1-20	2	

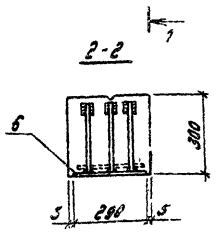
			ТЛ 903-1-220.86	-КЖН-1.0200
Гип	Гусева	Маслов	Колонна	Р
Исполн.	Морозов	Сидорова		
М.Контр.	Лавровский	Сидорова	1К 60.3-4-2	Лист
В.р.р.в.	Морозов	Сидорова		
Ведущий	Курдюков	Сидорова	Госстрой СССР	
Пр.инж.	Сидорова	Сидорова		ГПИ Горьковский
Инженер	Кривобина	Сидорова	Сонтехпроект	

Ведомость расхода стали на дополнительные закладные изделия на элемент, кг



Марка элемента	Изделия закладные										Общий расход							
	Арматура класса					Вид	Прокат марки											
	А-I		А-III				8 СгЗ											
	ГОСТ 5781-82*					ГОСТ 19903-74*		ГОСТ 8519-72*										
Ø6	Ø10	Ø12	Ø14	Ø22	Ø6	Ø8	Ø10	Ø14	Ø15	Ø16	Ø18							
1К 60.3-3-3																		
1К 60.3-4-3	0.12	0.12	2.34	5.4	1.2	4.5	2.2	15.64	15.76	3.6	18.9	9.42	11.0	7.2	9.2	16.4	59.32	75.08

Формат	Зона	Поз.	Обозначение	Наименование	Кол на изделия		Примечание
					ГОСТ	Класс	
				<u>Документация</u>			
A3			ТЛ 903-1-220-86 -КЖН-ТУ	Технические условия			
A3			-У1	Узлы установки закладных изделий в колоннах			
				<u>Сборочные единицы</u>			
		1	1.823.1-2.1 100-28	Колонна 1К 60.3-3	1		
			1.823.1-2.1 100-29	Колонна 1К 60.3-4	1		
				<u>Изделия закладные</u>			
		2	1.400-6/76 вып.1	М1-13	5	5	
		3	3.400-6/76	МН 4-29	16	16	п.м.
		4	1.400-15.81.120-64	МН 145-5	2	2	
		5	3.400-6/76	МН 1-20	5	5	
A4		6	ТЛ 903-1 -КЖН-1.0110	МН 1	1	1	
		7	-1.0340	МН 15	1	1	
		8	1.400-15.81.130-34	МН 122-5	2	2	



Знак ориентации нанести несываемой краской.

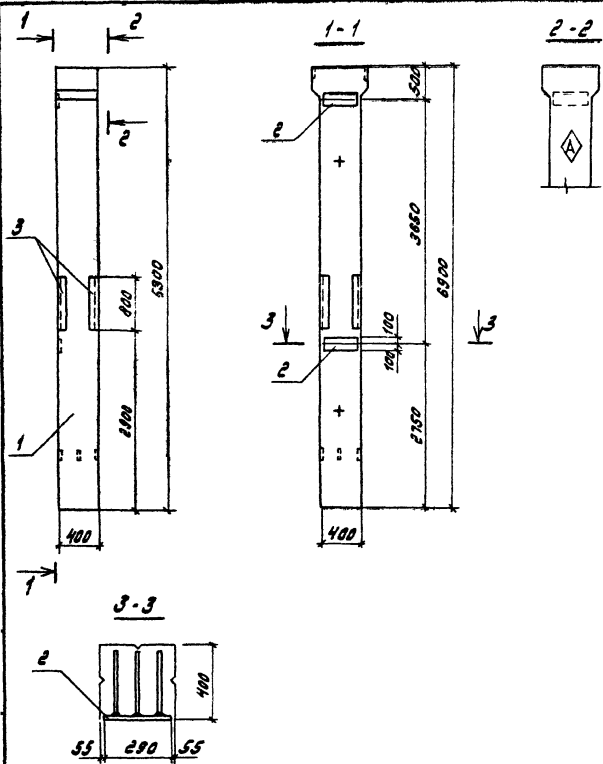
Обозначение	Марка	Масса, т
ТЛ 903-1-220-86 -КЖН-1.0300	1К 60.3-3-3	1.35
-У1	1К 60.3-4-3	1.35

Группа	Гусев	Шульц	Людвиг	Масса	Масштаб
Нач. отд.	Морозов	Ильин		Р	Д.м.
Н.контр.	Игоревский	Ильин		табл.	-
Св. спец.	Умаров	Ильин		Лист	Листов 1
Инженер	Козлов	Ильин		Генпроект ССР	
Ст. инж.	Генералов	Ильин		ГПИ Горьковск	
Инженер	Крибаско	Ильин		Самтежпроект	

ТЛ 903-1-220-86 -КЖН-1.0300

Колонна (1К 60.3-3-3; 1К 60.3-4-3)

Шкала: 1:100, 1:200, 1:500, 1:1000, 1:2000, 1:5000, 1:10000



ведомость расхода стали на дополнительные закладные изделия на элемент, кг

Марка элемента	Изделия закладные						Общий расход		
	Арматура класса		Всего	Процент марки					
	А-III	ГОСТ 5781-82*		в ст 3					
	φ8	φ12	ГОСТ 19903-74*	ГОСТ 1509-72*	Углерод	Л63+6		Углерод	
ЭК 69.4-2-1	2,9	2,8	5,7	9,2	9,2	18,3	18,3	27,5	33,2

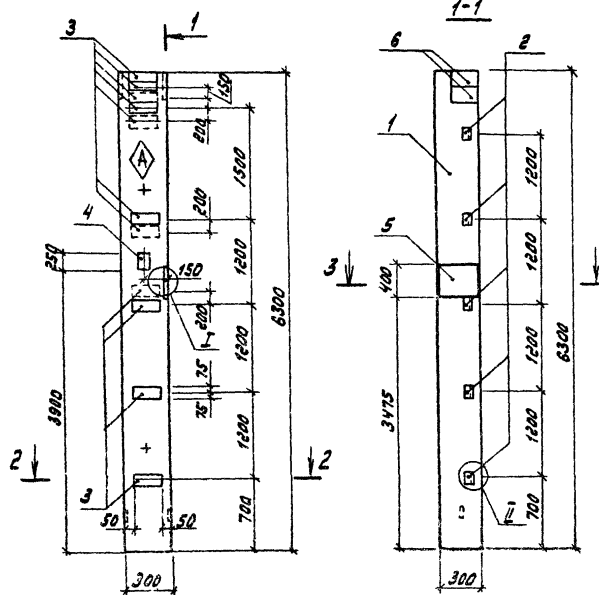
Число	Зона	Поз.	Обозначение	Наименование	Кол.	Примечание
				Документация		
			ТЛ 903-1-220-86-КЖН-ТУ	Технические условия		×
				Сборочные единицы		
1			1.823.1-2.1 200-37	Колонна ЭК 69.4-2	1	
2			1.400-6/76 Вып.1	Изделия закладные М 1-12	2	
3			3.400-6/76	МН 4-29	32	п.н.

Знак ориентации нанести нестыкуемой краской

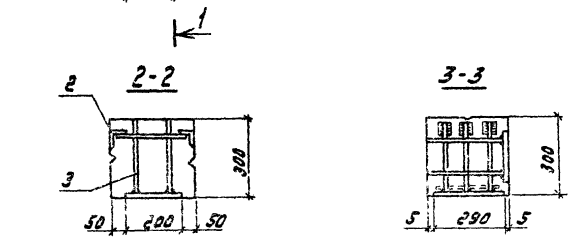
ТЛ 903-1-220-86 -КЖН-1.0400		
Гип	Гусева	Лыткин
Мен.отд.	Морозов	Селиванов
И.компр.	Погодин	Селиванов
И.спец.	Медков	Селиванов
Вед.инж.	Курикова	Иванов
Ин.инж.	Селиванов	Селиванов
Инженер	Павлов	Павлов
Колонна ЭК 69.4-2-1		Станд. Масса Массифт
		Р 2,8γ -
		Лист Листов 1
		Гострой СССР Гли Геральдовский Сбмтехпроект

Ведомость расхода стали на дополнительные закладные изделия на элемент, кг

Марка элемента	Изделия закладные										Общий расход						
	Арматура класса					Всего	Прокат марки										
	A-I	A-III					Всего										
	ГОСТ 5781-82*					ГОСТ 19903-74*											
	φ6	Углер	φ8	φ10	φ12	φ14	φ22	Углер	Л63С	Углер							
									δ-6	δ-8	δ-10	Углер	Л63С	Углер			
1К 63.3-2-1	0,24	0,24	0,4	11,6	1,44	5,94	4,32	23,7	23,94	1,8	38,5	18,9	59,2	8,64	8,64	62,84	91,8



Фирма	Зона	№2	Обозначение	Наименование	Кол.	Примечание
<u>Документация</u>						
			ТП 903-1-220.86-КЖН-ТУ	Технические условия		
			- 54	Узлы установки закладных изделий в колоннах		
				<u>Сборочные единицы</u>		
		1	1.823.1-2.1 100-30	Колонна 1К63.3-2	1	
<u>Изделия закладные</u>						
		2	1.400-6/76 Всп.1	М1-13	5	
		3	3.400-6/76	МН1-20	11	
		4	1.400-15.81.120-64	МН115-5	1	
		5	ТП 903-1-КЖН.1.010	МН1	2	
		6	1.400-15.81.130-34	МН122-5	4	

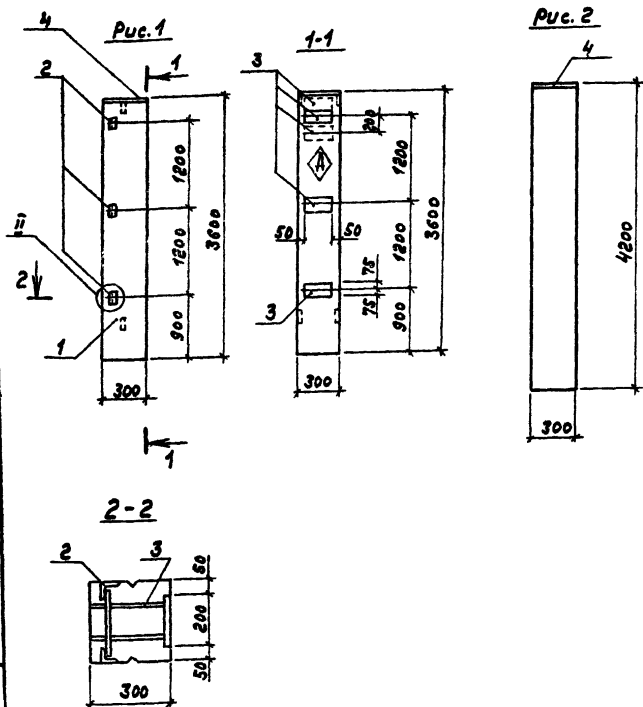


Знак ориентации нанести несмываемой краской

ТП 903-1-220.86 -КЖН-1.0600			Стальной Мокко/Политрой	
Колонна 1К 63.3-2-1			Р	1,42
			Лист	Лист №1
			Госстрой СССР	
			ГД Ц.Орловский	
			Сам.Хен.Проект	

Г.И.И. усрво  
Моч.отд. Мокко  
Л.К.М.М.П.О.Р.О.М.О.  
Л.С.Л.В.Н. М.Т.В.К.О.  
С.В.И.Ж. С.Е.Н.А.Ч.И.Н.О.  
У.К.С.В.Е.Р. К.Р.У.С.О.В.И.Н.А.

Ведомость расхода стали на дополнительные закладные изделия на элемент, кг.



Марка элемента	Изделия закладные										Общий расход	
	Арматура класса А-III		Всего	Промет марки ВСтЗ				Всего				
	ГОСТ 5781-82*			ГОСТ 8509-72*		ГОСТ 1903-74*						
	φ10	φ12	φ14	Итого	163х5	Итого	5-8	5-14	Итого			
1К 36.3-2-1	4,0	0,72	1,5	6,22	6,22	4,32	4,32	3,4	11,1	20,5	24,82	31,1
1К 42.3-2-1			1,2		1,2				11,1	11,1	11,1	12,3

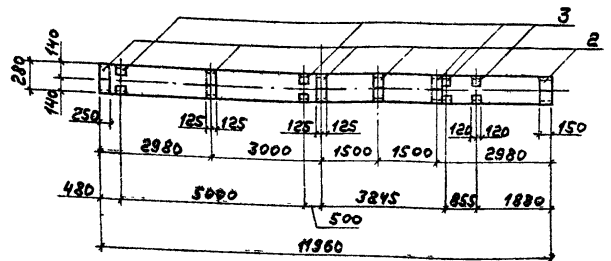
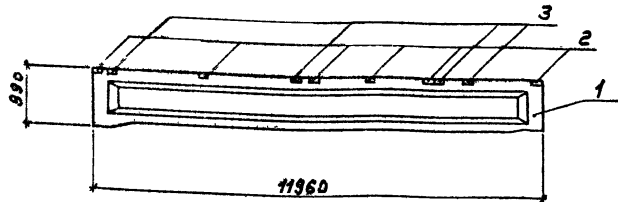
Формат	Зона	№з	Обозначение	Наименование	Кол.материала		Примечание
					01	01	
				Документация			
А3			ТП 903-1-220.86 - КМУ-ТУ	Технические условия			
А3			-У1	Узлы установки закладных изделий в колоннах			
				Сборочные единицы			
		1	1.823.1-2.1 100-08	Колонна 1К 36.3-2	1		
				Колонна 1К 42.3-2		1	
				Изделия закладные			
		2	1.400-С/76 Вып.1	М1-13	3		
		3	3.400-6/76	МУ1-20	5		
А4		4	ТП 903-1- - КМУ-1.0310	МН 15	1	1	

Знак ориентации нанести несмываемой краской

Обозначение	Марка	Рис.	Масса кг
ТП 903-1-220.86 - КМУ-1.0700	1К 36.3-2-1	1	
-01	1К 42.3-2-1	2	950

ТП 903-1-220.86 - КМУ-1.0700			Колонны			Станд.	Лист	Масштаб
(1К 36.3-2-1; 1К 42.3-2-1)			р	см. табл.	—	Лист	Листов	Госстрой, сев. ГПИ Горьковский сантехпроект
ГЛП	Гусева	д/участ						
нач.отд.	Морозов	д/участ						
н.контр.	Погодаев	д/участ						
гл.спец.	Морозов	д/участ						
ст.инж.	Севастьянов	д/участ						
инженер	Кривдина	д/участ						

Л.С.Бон Л



Ведомость расхода стали на дополнительные  
закладные изделия на элемент, кг

Марка элемента	Изделия		Закладные			Общий расход	
	Арматура класса		Прокат марки				
	А III		ВСтЗ кп 2				
	ГОСТ 5781-82*		ГОСТ 8510-72*				
φ8	φ10	Углого	Углого	Углого	Углого		
35С012-4Вр IIа; 35С012-5Вр IIа	1,6	4,1	5,7	20,0	42,4	632	68,9

Формат Зонд	Лоз.	Обозначение	Наименование	Кол. на изделие Тп 903-1-...		Примечание
				-	01	
			Сборочные единицы			
	1	1.4621-1/8101-3-33	Балка 35С012-4 Вр II	1		
		-44	Балка 35С012-5 Вр II		1	
ИУ	2	Тп 903-1-220.86 -КМУ-2.0100	Изделие закладное М4-22	6	6	
	3	1.400-6/76	Изделие закладное М4-22	4	4	

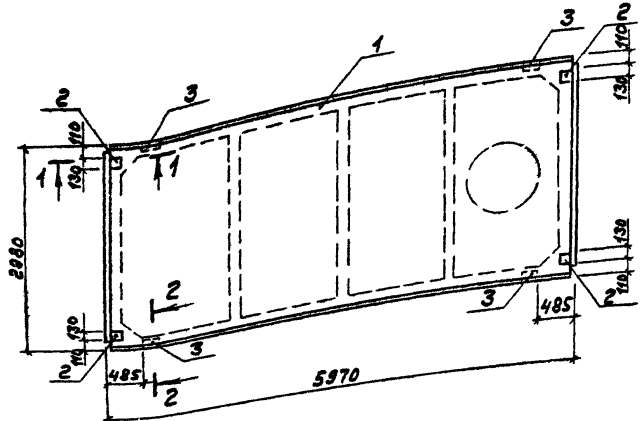
Имя, Фамилия, Подпись и Дата выполнения

Обозначение	Марка	Масса
Тп 903-1-220.86 -КМУ-2.0100	35С012-4 Вр IIа	4,50
-01	35С012-5 Вр IIа	4,50

Тп 903-1-220.86 -КМУ-2.0100		Стадия	Масштаб	Масштаб
Балка (35С012-4 Вр IIа 35С012-5 Вр IIа)		р	та бл.	—
Гип. Гусев Нач. отд. Морцов М.Монр. Погорельский Л.Сави. Морцов Вед. инж. Кучинов Инженер Кувшинов		Лист	Листов 7	Госстрой СССР ГПИ Горьковского САНТЕХПРОЕКТ

Ведомость расхода стали на дополнительные закладные изделия на элемент, кг

Марка элемента	Изделия закладные						Общий расход
	Арматура класса А III		Прокат марки ВСтЗ кп2				
	ГОСТ 5781-82*		ГОСТ 8509-72		ГОСТ 103-76*		
	φ10		Утого	70кв	Утого - Б-8	Утого	
1ПГ-5А II Т 1ПБ7-5А II Т 1ПБ10-5А II Т	2,4		2,4	2,4	3,92	3,92	8,72



Прокат	Зона	Поз.	Обозначение	Наименование	Дол. и число и. - кннз-3010			Примечание
					-	01	02	
<b>СБОРОЧНЫЕ ЕДИНИЦЫ</b>								
		1	1.865.1-4/80.01-10000-04	Плита 1ПГ-5А II Т	1			
			1.865.1-4/80.01-20000-13	Плита 1ПБ7-5А II Т		1		
			-22	Плита 1ПБ10-5А II Т			1	
		2	1.865.1-4/80.02-00120	Изделие закладное И6	4	4	4	
		3	1.865.1-4/80.02-00130	Изделие закладное И7	4	4	4	



Обозначение	Марка	Масса в2, т
тп 903-1-220.86 -КМУ-30М	1ПГ-5А II Т	2,25
-01	1ПБ7-5А II Т	2,85
-02	1ПБ10-5А II Т	2,80

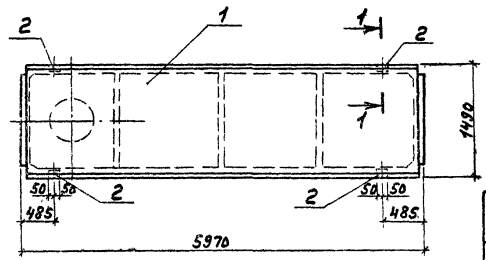
тп 903-1-220.86 -КМУ-30100			Студия	Масштаб	Масштаб
Плита (1ПГ-5А II Т; 1ПБ7-5А II Т; 1ПБ10-5А II Т)			Р	с. табл.	1:50
ГИП Гусева М.У.О.Д. Морозов И.Контр. Погорелский Г.А.Евг. Марков В.Е.И.М. Куркинов Инженер Кривдина			Лист	Листов 61	
Госстрой СССР ГПИ Горьковский Синтехпроект					



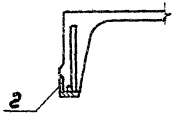
Алб.б.н. №

Ведомость расхода стали на дополнительные закладные изделия на элемент, кг.

Марка элемента	ИЗДЕЛИЯ ЗАКЛАДНЫЕ						Общий расход
	Арматура класса		Прокат марки				
	А III		ВСт3кп2				
	ГОСТ 5781-82*		ГОСТ 8509-72*		ГОСТ 103-76*		
φ10		Утота 70x6	Утота -5:8	Утота			
2ПГ-3АЩТ 2ПВ7-3АЩТ	4,0		1,0 2,4	2,4 4,32	0,32		3,72



1-1



Фронт Зона	Поз.	Обозначение	Наименование	Кол. на исполн.		Примечание
				ТЛ903-1	-ИМУ-30200	
			СБОРОЧНЫЕ ЕДИНИЦЫ			
	1	1.865.1-4/80.03-10000-02	Плита 2ПГ-3АЩТ	1		
		1.865.1-4/80.03-20000-09	Плита 2ПВ7-3АЩТ		1	
	2	1.865.1-4/80.02-00130	Изделие закладное М7	4	4	

Инв. №, поз. и дата введ. инв. №

Обозначение	Марка	Масса ед, т
ТП 903-1-220-86 -ИМУ-30200	2ПГ-3АЩТ	1,23
-01	2ПВ7-3АЩТ	4,45

ТП 903-1-220-86 -ИМУ-30200

ПЛИТА  
(2ПГ-3АЩТ, 2ПВ7-3АЩТ)

Гид Гусев  
Нач.отд. Марчинов  
М.контр. Патрышев  
Гл. спец. Марков  
Зав. инж. Курчинова  
Инженер Кустов

Лист 1 из 2

Студия Масса Масштаб  
Р см. табл. 1:50

Лист Листов 87  
Госстрой СССР  
ГПИ Горьбовский  
САНТЕХПРОЕКТ

Рис. 1

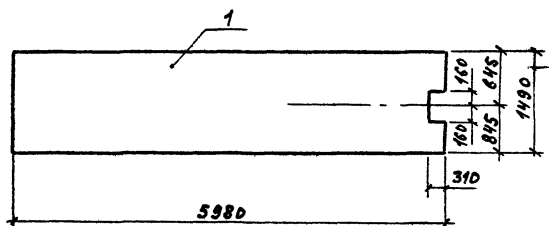
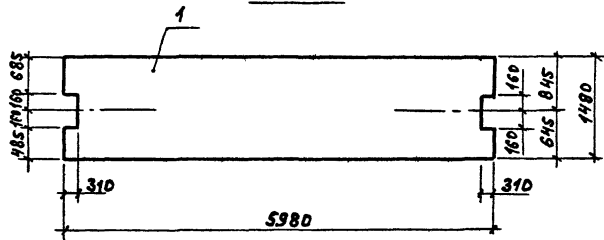


Рис. 2



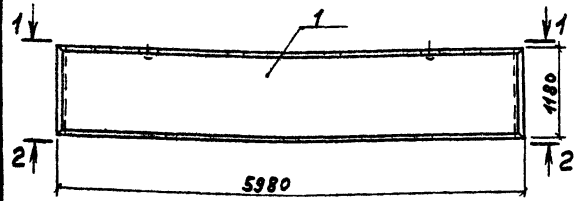
Кол. в сборе	№	Обозначение	Наименование	Кол. на исполн.		Примечание
				Д1		
			Сборочные единицы			
1		1.141-1.63200-01	Плита ПК60.15-8АТЎТ-а	1	1	

Плиты ПК60.15-8АТЎТ-а-1; ПК60.15-8АТЎТ-а-2 отличаются от типовой плиты по серии 1.141-1 вып. 63 только весом.

Обозначение	Марка	Рис.	Масса ед, т
ТП 903-1-220.86 - КМУ-3.0300	ПК60.15-8АТЎТ-а-1	1	2.8
	-01 ПК60.15-8АТЎТ-а-2	2	2.8

ТП 903-1-220.86 - КМУ-3.0300			
Плита		Стадия	Масштаб
ПК60.15-8АТЎТ-а-1; ПК60.15-8АТЎТ-а-2		Р	1:50
		Лист	Листов 1
		Госстрой СССР ГПИ Горьковский САНТЕХПРОЕКТ	

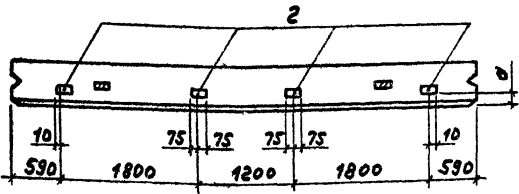
Альбом №1



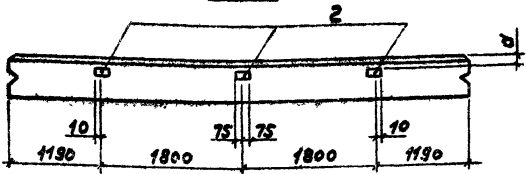
Ведомость расхода стали на дополнительные закладные изделия на элемент, кг.

Марка элемента	Изделия закладные				Общий расход
	Прокат класса А-III		В ст. 3		
	ГOST 5781-82*		ГOST 19903-74*		
	φ10	Итого	-δ: 8	Итого	
ПСА60.12.20-П-1 ПСА60.12.25-П-1 ПСА60.12.30-П-1 ПСА60.12.40-П-1	2,8	2,8	9,1	9,1	11,9

1-1



2-2

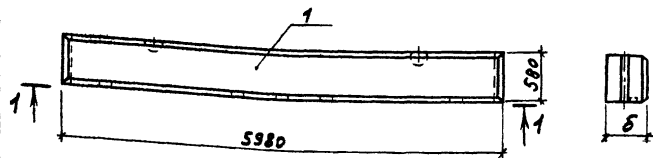


Формат	Зона	№з.	Обозначение	Наименование	Кол. на услои. ГП903-1-КМУ-ТУ				Примечание
					-	01	02	03	
				Документация					
			ТП903-1-220.86 -КМУ-ТУ	Технические условия	×	×	×	×	
				Сборочные единицы					
				Стеновая панель					
		1	1.8321-9.10010000-02	ПСА60.12.20-П	1				
			-06	ПСА60.12.25-П		1			
			-10	ПСА60.12.30-П			1		
			-14	ПСА60.12.40-П				1	
		2	1.8321-9.2.0012000	Изделие закладное М1	7	7	7	7	

УИР. Л.Роза. Лоб. и Дема. Век. инт. №1

Обозначение	Марка	Размеры мм.		Масса кг, т
		а	б	
ТП903-1-220.86 -КМУ-4.0100	ПСА60.12.20-П-1	60	200	2,3
-01	ПСА60.12.25-П-1	60	250	2,7
-02	ПСА60.12.30-П-1	120	300	3,15
-03	ПСА60.12.40-П-1	120	400	4,05

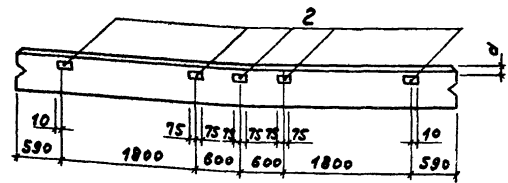
ТП903-1-220.86 -КМУ-4.0100		Стеновая панель		Стенная панель	
(ПСА60.12.20-П-1; ПСА60.12.25-П-1; ПСА60.12.30-П-1; ПСА60.12.40-П-1)		Р	ст. таб.	—	
		Лист 1 из 10			
		Госпроект с/арх. ГПИ Горьковский СИНТЕХПРОЕКТ			



Ведомость расхода стали на дополнительные закладные изделия на элемент, кг

Марка элемента	Изделия закладные				Общий расход
	Арматура класса А-III		Прокат марки ВСтЗ		
	Гост 5781-82*		Гост 19903-74*		
	φ10	Итого	-Б=В	Итого	
ПСА 60.6.20-П-1; ПСА 60.6.25-П-1; ПСА 60.6.30-П-1; ПСА 60.6.40-П-1	1,9	1,9	6,7	6,7	8,6

1-1

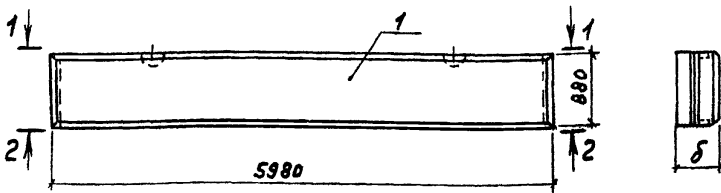


Формы Зона	Поз.	Обозначение	Наименование	Кол. на усл. ед.			Примечание
				Т9903-1	-КМУ-4020		
			Документация				
А3		ТП 903-1-220.86 -КМУ-7У	Технические условия	×	×	×	
			Сборочные единицы				
			Стеновая панель				
	1	1.832.1-9.1.0010000	ПСА 60.6.20-П	1			
		-04	ПСА 60.6.25-П		1		
		-08	ПСА 60.6.30-П			1	
		-12	ПСА 60.6.40-П				1
	2	1.832.1-9.2.0012000	Изделие закладное М1	5	5	5	5

Обозначение	Марка	Размеры мм		Масса ед, т.
		а	б	
ТП 903-1-220.86 -КМУ-40200	ПСА 60.6.20-П-1	60	200	1,1
-01	ПСА 60.6.25-П-1	60	250	1,3
-02	ПСА 60.6.30-П-1	120	300	1,55
-03	ПСА 60.6.40-П-1	120	400	1,85

ТП 903-1-220.86 -КМУ-4.0200			
Стеновая панель (ПСА 60.6.20-П-1; ПСА 60.6.25-П-1; ПСА 60.6.30-П-1; ПСА 60.6.40-П-1)			
Статус	Масса	Масштаб	
Р	см. табл.	—	
Лист	Листов 1	Госстрой СССР ГПИ Горьковский САНТЕХПРОЕКТ	

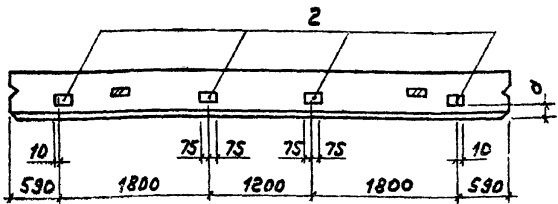
Автом. ви



Ведомость расхода на дополнительные закладные изделия на элемент, кг.

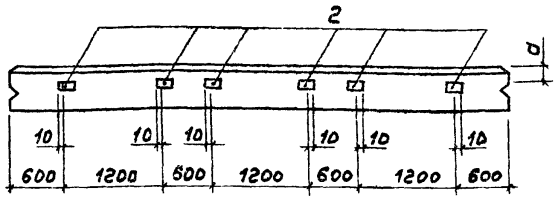
Марка элемента	Изделия закладные				Всего
	Арматура класса	Прокат марки		Всего	
	А III	ВСтЗ			
	ГОСТ 5701-82*	ГОСТ 19903-74*			
ПСА 60.9.20-П-1	φ10	Уголки	-δ=8	Уголки	
ПСА 60.9.25-П-1	3,8	3,8	13,3	13,3	17,1
ПСА 60.9.30-П-1					
ПСА 60.9.40-П-1					

1-1



Фронт	Зона	Поз.	Обозначение	Наименование	Кол. на исполн.				Примечание
					ТП 903-1-	-КМУ-4030	01	02	
				Документация					
			ТП 903-1-220.86 -КМУ-ТУ	Технические условия					
				Сборочные единицы					
				Стеновая панель					
		1	1.832.1-9.1.0010000 - 01	ПСА 60.9.20-П	1				
			-05	ПСА 60.9.25-П		1			
			-09	ПСА 60.9.30-П			1		
			-13	ПСА 60.9.40-П				1	
		2	1.832.1-9.2.0012000	Изделия закладные М1	10	10	10	10	

2-2



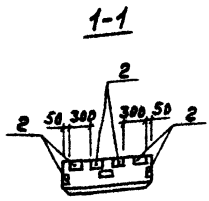
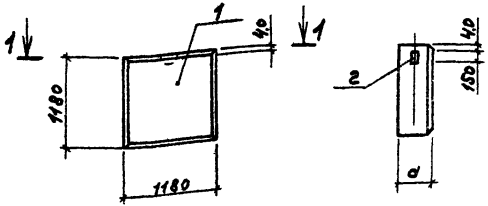
Обозначение	Марка	Размеры пр		Масса ед, т.
		α	β	
ТП 903-1-220.86 -КМУ-4.0300	ПСА 60.9.20-П-1	60	200	1.70
-01	ПСА 60.9.25-П-1	60	250	2.00
-02	ПСА 60.9.30-П-1	120	300	2.35
-03	ПСА 60.9.40-П-1	120	400	3.00

ТП 903-1-220.86 -КМУ-4.0300				Стеновая панель		
				Стенная	Масса	Масштаб
(ПСА 60.9.20-П-1; ПСА 60.9.25-П-1; ПСА 60.9.30-П-1; ПСА 60.9.40-П-1)				Р	см.	-
Гл. инж. Моргунов И. контр. Погорельцев Гл. спец. Марков Ст. инж. Сенагина Инженер Кривдина				Лист	Листов 1	
				Госстрой СССР ГПИ Горьковский САНТЕХПРОЕКТ		

Инж. Моргунов, Погорельцев, Марков, Сенагина, Кривдина

ведомость расхода стали на дополнительные закладные изделия на элемент, кг.

Марка элемента	Изделия закладные				Общий расход
	Арматура класса	Прокат марки		Общий расход	
	A-III	вст3			
ГОСТ 5781-82*	ГОСТ 19903-74*				
	Ф40	Утого	-δ:8	Утого	
ПСА 12.12.20-П-1 ПСА 12.12.25-П-1 ПСА 12.12.30-П-1 ПСА 12.12.40-П-1	1,6	1,6	5,2	5,2	6,8



Профпат	Зона	Поз.	Обозначение	Наименование	Код. № условн. ТП 903-1-КНИ-40400			Примечание
					01	02	03	
				Документация				
A3			ТП 903-1-220.86 -КНИ-ТУ	Технические условия	×	×	×	×
				Сборочные единицы				
				стеновая панель				
		1	1.832.1-9.1.0140000-01	ПСА 12.12.20-П	1			*)
			-03	ПСА 12.12.25-П		1		*)
			-05	ПСА 12.12.30-П			1	*)
			1.832.1-9.1.0150000-01	ПСА 12.12.40-П			1	*)
		2	1.832.1-9.2.0012000	Изделие закладное М1	4	4	4	4

\*) Разбивка поз. 2 по данному чертёжу

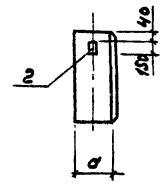
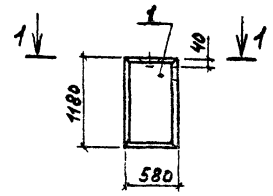
Обозначение	Марка	Размеры		Масса в кг
		мм	д	
ТП 903-1-220.86 -КНИ-40400	ПСА 12.12.20-П-1	200		0,44
-01	ПСА 12.12.25-П-1	250		0,53
-02	ПСА 12.12.30-П-1	300		0,62
-03	ПСА 12.12.40-П-1	400		0,795

ТП 903-1-220.86 -КНИ-40400						
стеновая панель				столба	масса	мощность
(ПСА 12.12.20-П-1; ПСА 12.12.25-П-1; ПСА 12.12.30-П-1; ПСА 12.12.40-П-1)				р	см. табл.	—
				лист	листо в 1	
				госстрой СССР, НИИ Горьковскому САНТЕХПРОЕКТ		

Доб.ком VI

Ведомость расхода стали на дополнительные заводские изделия на элемент, кг

Марка элемента	Изделия заводские				Общий расход
	Арматура класса А-III		Прокат марки ВСтЗ ВстЗ		
	ГОСТ 5781-82		ГОСТ 19903-74*		
	φ10	Итого	-Б:В	Итого	
ПСА 6.12.20-П-1 ПСА 6.12.25-П-1 ПСА 6.12.30-П-1 ПСА 6.12.40-П-1	0,8	0,8	2,6	2,6	3,4



1-1



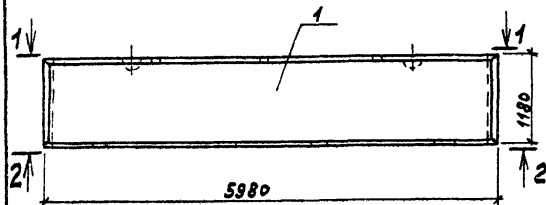
Формат	Зона	№з.	Обозначение	Наименование	Кол. № исполн.				Примечание
					ТП 903-1	-КМУ-40500	-	01	
				<b>Документация</b>					
А3			ТП 903-1-220.86 - КМУ-ТУ	Технические условия	×	×	×	×	
				<b>Сборочные единицы</b>					
				<b>Стеновая панель</b>					
		1	1.832.1-9.1.0140000	ПСА 6.12.20-П		1			
			-02	ПСА 6.12.25-П		1			
			-04	ПСА 6.12.30-П			1		
			1.832.1-9.1.0150000	ПСА 6.12.40-П				1	
		2	1.832.1-9.2.0012000	Изделие заводские	2	2	2	2	

Имя, № подл., подл. в фуре, в зам. инж. А.А.

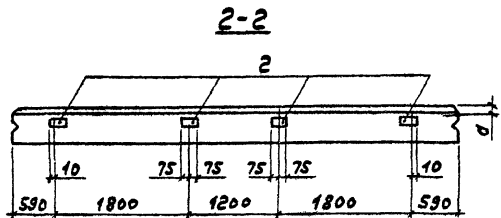
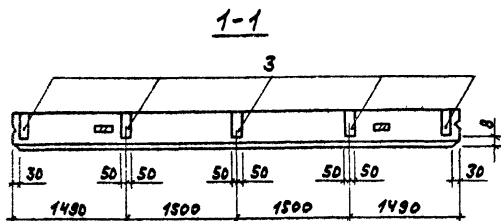
Обозначение	Марка	Размеры		Масса ед.т.
		а	н	
ТП 903-1-220.86 - КМУ-4.0500	ПСА 6.12.20-П-1	200		0,22
-01	ПСА 6.12.25-П-1	250		0,26
-02	ПСА 6.12.30-П-1	300		0,305
-03	ПСА 6.12.40-П-1	400		0,395

ТП 903-1-220.86 - КМУ-4.0500			
Стеновая панель		Студия Москва Москутб	
(ПСА 6.12.20-П-1; ПСА 6.12.25-П-1; ПСА 6.12.30-П-1; ПСА 6.12.40-П-1)		р	см. табл.
		Лист	Листов 1
		Госстрой БССР ГПИ Горьковский САМТЕХПРОЕКТ	

Ведомость расхода стали на дополнительные закладные изделия на элемент, кг



Марка элемента	Изделия закладные				Общий расход
	Арматура класса А-III	Гост	Прокат марки ВСтЗ	Гост	
	φ10	Утого	-б=8	Ктог	
ПСД60.12.20-П-2					
ПСД60.12.25-П-2	6,90	-	6,90	10,55	17,45
ПСД60.12.30-П-2					
ПСД60.12.40-П-2	8,50		8,50	11,1	19,60



Элемент	Зона	Пос.	Обозначение	Наименование	Кол. на расход			Примечание
					Тр 903-1	-ДМУ-40600	ДМУ-40600	
				Документация				
			Тр 903-1-220.86 - КЖИ-7У	Технические условия	×	×	×	
				Сборочные единицы				
				Стеновая панель				
		1	1.832.1-3.1.0010000-02	ПСД60.12.20-П	1			
			-06	ПСД60.12.25-П		1		
			-10	ПСД60.12.30-П			1	
			-14	ПСД60.12.40-П				1
				Изделия закладные				
		2	1.832.1-3.20012000	М1	4	4	4	4
		3	1.030.1-1.1-3-33-02	М15	5	5		
			-03	М16			5	5

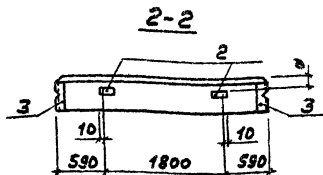
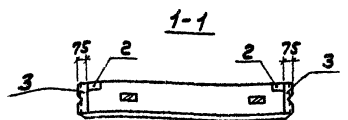
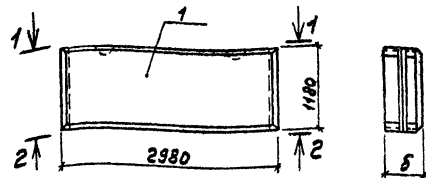
Обозначение	Марка	Размеры мм.			Масса ед.т
		а	б	в	
Тр 903-1-220.86 - КЖИ-4.0600	ПСД60.12.20-П-2	60	200	30	2.30
-01	ПСД60.12.25-П-2	60	250	85	2.70
-02	ПСД60.12.30-П-2	120	300	85	3.15
-03	ПСД60.12.40-П-2	120	400	85	4.05

Тр 903-1-220.86 - КЖИ-4.0600				
Стеновая панель		Студия	Масса	Масштаб
(ПСД60.12.20-П-2; ПСД60.12.25-П-2; ПСД60.12.30-П-2; ПСД60.12.40-П-2)		р	см. табл.	—
ГИП Гусевы Нач. отд. Модунов И.Монтр. Погорельцев П.Слеп. Марков Ст. УММ Семякина Инженер Квицинидзе		Лист	Листов 7	
		Госстрой СССР ГПИ Горьковский САНТЕХПРОЕКТ		



Ведомость расхода стали на дополнительные закладные изделия на элемент, кг

Марка элемента	Изделия закладные						Общий расход
	Арматура класса А-III		Прокат марки ВСтЗ				
	Гост 5781-82*		Гост 19003-77		Гост 8509-72*		
	φ8	φ10	Итого	-Б-8	ЛБ34	Л75х7	Итого
ПСД30.12.20-П-1	1,6	0,8	2,4	2,6	4,4	7,0	9,4
ПСД30.12.25-П-1	1,6	0,8	2,4	2,6		8,0	10,6
ПСД30.12.30-П-1	1,6	0,8	2,4	2,6		8,0	10,6
ПСД30.12.40-П-1	2,8	0,8	3,6	2,6		11,2	13,8



Формы, виды	Лос.	Обозначение	Наименование	Дол. по условн. ТП 903-1-КМУ-4.0700			Примечание
				—	01	02	
			Документация				
РЗ		ТП 903-1-220.66 - КМУ-7У	Техническое условие	×		×	
			Сборочные единицы				
			Стеновая панель				
	1	1.832.1-3.1.0040000	ПСД 30.12.20-П	1			1)
		-02	ПСД 30.12.25-П	1			1)
		-04	ПСД 30.12.30-П		1		1)
		1.832.1-3.1.0050000-02	ПСД 30.12.40-П			1	1)
			Изделия закладные				
	2	1.832.1-3.2.0012000	М1	2	2	2	2
	3	3.400-6/76	МУ4-27	4			
		3.400-6/76	МУ4-30		4	4	
		3.400-6/76	МУ4-32				4

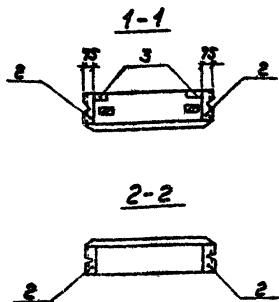
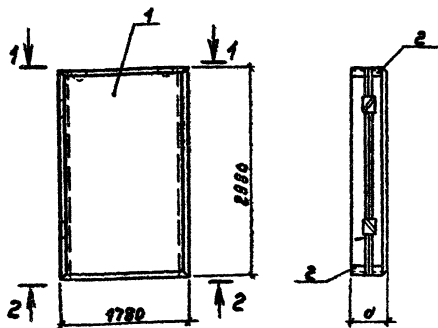
\*) Разбивка поз.2 по данному чертежу

Обозначение	Марка	Размеры мм.		Масса кг.
		а	б	
ТП 903-1-220.66 - КМУ-4.0700	ПСД 30.12.20-П-1	60	200	1,10
-01	ПСД 30.12.25-П-1	60	250	1,30
-02	ПСД 30.12.30-П-1	120	300	1,60
-03	ПСД 30.12.40-П-1	120	400	2,00

ТП 903-1-220.66 - КМУ-4.0700			Стеновая панель		
			(ПСД 30.12.20-П-1; ПСД 30.12.25-П-1; ПСД 30.12.30-П-1; ПСД 30.12.40-П-1)		
Тип	Гусевы	Исполн.	Стенка	Масса	Масса ст.
ИЗЧ.070	Поручов	В.С.	Р	см.	—
И.Контр.	Погодалин	В.С.	Табл.		
И.С.В.Ц.	Марков	В.С.			
Ст.И.И.	Семякина	В.С.	Лист	Листов	89
И.И.И.И.И.	Крылова	В.С.	Рострой стр. ГПИ Горьковского СЭНТЕХПРОЕКТ		

Вероятность расхода стали на дополнительные закладные изделия на элемент, кг

Марка элемента	Изделия закладные						Общий расход
	Арматура класса А-III		Прокат нормы В ст 3				
	ГОСТ 5781-82 <sup>а</sup>		ГОСТ 8503-72 <sup>а</sup>				
	φ 8	Утого	163x6	175x7	Утого		
ПСД 18.30.20-П-1	1,6		1,6	4,4		4,4	6,0
ПСД 18.30.25-П-1	1,6		1,6		8,0	8,0	9,6
ПСД 18.30.30-П-1	2,8		2,8		9,6	9,6	12,4



Формат	Зона	Поз	Обозначение	Наименование	Кол. на условн. элемент		Примечание	
					ТП 903-1	КМ-4		
					—	01	02	
				Документация				
			ТП 903-1-220.86 -КМУ-ТУ	Технические условия сборочные единицы стеновая панель				
		1	1.832.1-9.1.012000-04	ПСД 18.30.20-П	1			*)
			-11	ПСД 18.30.25-П		1		*)
			-18	ПСД 18.30.30-П			1	*)
		2	3.400-6/76	Изделия закладные МУ-27	4			
			3.400-8/76	МУ-30		4		
			3.400-6/76	МУ-31			4	

\*) Разбивка поз 3 (1.832.1-9.1.012000) по данному чертёму

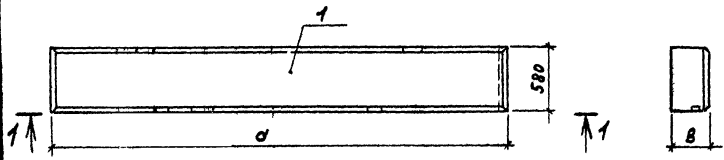
Обозначение	Марка	Размеры мм.		Масса т
		σ	τ	
ТП 903-1-220.86 -КМУ-4.0800	ПСД 18.30.20-П-1	200	1.10	1.8
-01	ПСД 18.30.25-П-1	250	1.30	2.0
-02	ПСД 18.30.30-П-1	300	1.60	2.35

ТП 903-1-220.86 -КМУ-4.0800					
Стеновая панель (ПСД 18.30.20-П-1; ПСД 18.30.25-П-1; ПСД 18.30.30-П-1).			Стенная масса	Масса	Монтаж
			р	см. табл.	—
			Лист	Листов	
Гип	Гусев В	Иванов			
Иванов	Морозов	Иванов			
Иванов	Иванов	Иванов			
Иванов	Иванов	Иванов			
Иванов	Иванов	Иванов			
Иванов	Иванов	Иванов			
Иванов	Иванов	Иванов			
Иванов	Иванов	Иванов			

Альбом №

Ведомость расхода стали на дополнительные закладные на элемент, кг

Марка элемента	Изделия закладные				Общий расход	
	Арматура класса А-III		Прокат марки ВСтЗ			
	ГСТ5781-82		ГСТ19904-74*			
	φ10	Утого	-Б=В	Утого		
ПСД60.6.20-П-У-1	0,8		0,8	2,6		3,4
ПСД60.6.25-П-У-1						
ПСД60.6.30-П-У-1						



1-1

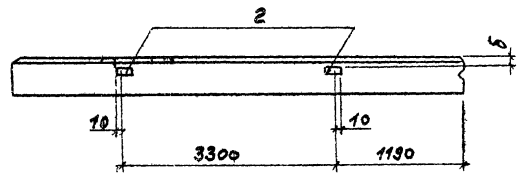


Рис.	Элемент	Поз.	Обозначение	Наименование	Кол. на элемент		Примечание
					ТП903-1	КМУ-4000	
				Документация			
А3			ТП903-1-220.86 -КМУ-ТУ	Технические условия	×	×	
				Сборочные единицы			
				Стеновая панель			
		1	1.832.1-3.1.0020000	ПСД60.6.20-П-У	1		
			-08	ПСД60.6.25-П-У		1	
			-16	ПСД60.6.30-П-У			1
		2	1.832.1-3.2.0012000	Изделия закладные М1	2	2	2

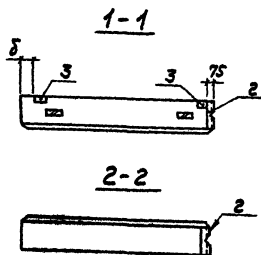
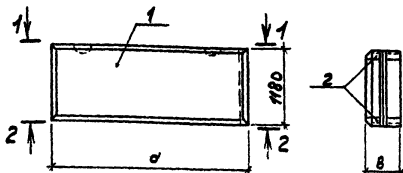
Имя, отчество, Подп. и дата

Обозначение	Марка	Размеры мм.			Масса ед.т.
		а	б	в	
ТП 903-1-220.86-КМУ-У0900	ПСД60.6.20-П-У-1	6190	60	200	1,10
-01	ПСД60.6.25-П-У-1	6240	60	250	1,40
-02	ПСД60.6.30-П-У-1	6290	120	300	1,60

ТП 903-1-220.86 -КМУ-4.0900					
Стеновая панель			Станд.	Масса	Мощность
(ПСД60.6.20-П-У-1; ПСД60.6.25-П-У-1; ПСД60.6.30-П-У-1)			р	ем. табл.	—
			Лист	Листов 1	
Гип	Гусева	Иванов			
Нач. отд.	Морин	Васильев			
М. Контр.	Погодаев	Сидоров			
Гл. спец.	Марков	Иванов			
Ст. инж.	Семягина	Васильев			
Имя отчество	Коваленко	Сидоров			
			Госстрой СССР ГПИ Горьковский Сантехпроект		

Ведомость расхода стали на дополнительные  
замкнутые изделия на элемент, кг

Марка элемента	Изделия замкнутые						Общий расход
	Арматура класса А-III			Прочност марки ВСтЗ			
	ГОСТ 5781-82*			ГОСТ 8509-72*			
	φ 8	Итого		1,63xφ 175x7	Итого		
ПСА 15.12.20-П-У-1	0,8	0,1	2,2		2,2	3,0	
ПСА 15.12.25-П-У-1	0,8			4,0	4,0	4,8	
ПСА 15.12.30-П-У-1	1,4	1,4		4,8	4,8	6,2	



Код	Зона	Поз.	Обозначение	Наименование	Мат. на изделие			Примечание
					12303-1	Кл. 1	Кл. 2	
				Арматура				
А3			ТП 903-1-220-86 -КМУ-ТУ	Технические условия сборочные единицы				
				Стеновая панель				
		1	1.832.1-3.1.0090000	ПСА 15.12.20-П-У	1			*)
				-02 ПСА 15.12.25-П-У		1		*)
				-04 ПСА 15.12.30-П-У			1	*)
				Изделия замкнутые				
		2	3.400-6/76	МУ 4-27		2		
				3.400-6/76			2	
				3.400-6/76				2

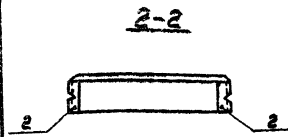
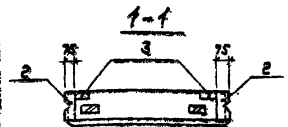
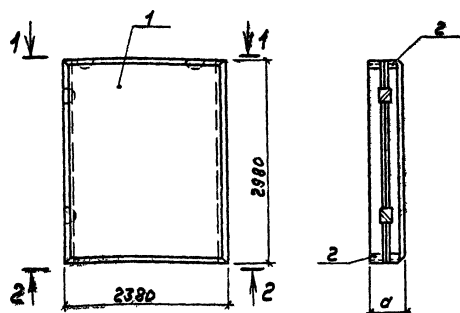
\*) Разбивка поз 3 (1.832.1-3.2.0012000) по данному чертежу

Обозначение	Марка	Размеры мм.			Масса
		а	б	с	
ТП 903-1-220-86 -КМУ-4.1000	ПСА 15.12.20-П-У-1	1650	200	200	0,64
	-01 ПСА 15.12.25-П-У-1	1700	190	250	0,79
	-02 ПСА 15.12.30-П-У-1	1750	250	300	0,945

ТП 903-1-220-86 -КМУ-4.1000		Стеновая панель (ПСА 15.12.20-П-У-1; ПСА 15.12.25-П-У-1; ПСА 15.12.30-П-У-1)		
Группа	Гусев	Иванов	Морков	Павлов
Нач. отд.	Морков	Иванов	Морков	Павлов
Н. контрол.	Павлов	Иванов	Морков	Павлов
Гл. спец.	Морков	Иванов	Морков	Павлов
Ст. инж.	Сенягина	Иванов	Морков	Павлов
Инженер	Кридина	Иванов	Морков	Павлов
ρ	СМ. табл.	—	—	—
Лист	Листа 87	—	—	—
Госгрод СССР ГПИ Горьковского СИНТЕХПРОЕКТ				

Ведомость расхода стали на доломитовые закладные изделия по элементу, кг

Марка элемента	Изделия закладные				Общий расход
	Арматура классов А-III		Прокат нормал		
	Гост 5781-82 <sup>а</sup>		Гост 8509-72 <sup>а</sup>		
	Ф8	Итого	163х6,75х7	Итого	
ПСД 24.30.20-П-1	1,6	1,6	4,4	4,4	6,0
ПСД 24.30.25-П-1	1,6	1,6	8,0	8,0	9,6
ПСД 24.30.30-П-1	2,8	2,8	9,6	9,6	12,4



Формат	Зона	Поз.	Обозначение	Наименование	Итого по изделию 97903-1 КМУ-4100		Примечание
					—	шт	
				Документация			
А3			тп 903-1-220-86 -КМУ-ТУ	Технические условия	×	×	×
				Сборочные единицы			
				Стеновая панель			
		1	1.832.1-9.1.012000-06	ПСД 24.30.20-П	1		*)
			-13	ПСД 24.30.25-П		1	*)
			-20	ПСД 24.30.30-П		1	*)
		2	Э 400-6/76	ИЗДЕЛИЯ ЗАКЛАДНЫЕ			
			Э 400-6/76	МУ 4-27	4		
			Э 400-6/76	МУ 4-30		4	
			Э 400-6/76	МУ 4-31			4

\*) Разбивка поз.3 (1.832.1-9.2.0012000) по данному чертежу

Обозначение	Марка	Размеры мм.		Масса т
		а	б	
тп 903-1-220-86. -КМУ-4100	ПСД 24.30.20-П-1	200		2,3
-01	ПСД 24.30.25-П-1	250		2,7
-02	ПСД 24.30.30-П-1	300		3,2

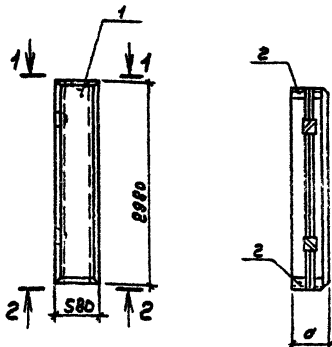
тп 903-1-220-86 КМУ-4.1100			
Стеновая панель			
(ПСД 24.30.20-П-1, ПСА 24.30.25-П-1, ПСА 24.30.30-П-1)			
Стенов	Масса	Переход	
р	см. табл.	—	
Лист		Листов 61	
Госстрой СССР ГПИ Горьковский САНТЕХПРОЗНТ			
Гип	Гусева	Иванов	
Нач. отд.	Мозыков	Сидоров	
Н.Монстр.	Погорельский	Петров	
Гл.спец.	Норков	Васильев	
Ст.инж.	Сенягина	Васильев	
Инженер	Криштина	Лавров	

Альбом 11

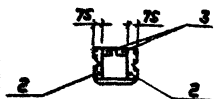
Лист 61 из 61

Ведомость расхода стали на дополнительные закладные изделия на элемент, кг

Марка элемента	Изделия закладные					Общий расход
	Арматура класса А-III		Прокат марки ВСтЗ			
	ГОСТ 781-82 <sup>а</sup>		ГОСТ 8508-78 <sup>б</sup>			
	φ8	Итого	LS216 1,75x7	Итого		
ПСД 6.30.20-П-1	1,6	1,6	4,4		4,4	6,0
ПСД 6.30.25-П-1	1,6	1,6		8,0	8,0	9,6
ПСД 6.30.30-П-1	2,8	2,8		9,6	9,6	12,4



1-1



2-2



\*) Разбивка nos. 3 (1.8321-9.2.012000) по данному чертежу

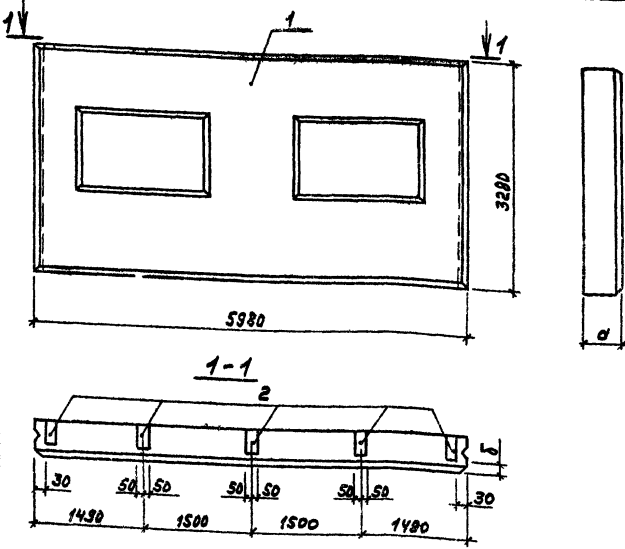
Обозначение	Марка	Размеры мм		Масса ед. т.
		σ	h	
ТП 903-1-220-86 -КМУ-4.1200	ПСД 6.30.20-П-1	200		0,55
	-07 ПСД 6.30.25-П-1	250		0,66
	-14 ПСД 6.30.30-П-1	300		0,78

	Обозначение	Наименование	Кол. по ислам. таблицам		Примечание
			07	02	
		Документация			
43	ТП 903-1-220-86 -КМУ-ТУ	Технические условия			
		Сборочные единицы			
		Стеновая панель			
1	1.8321-9.1.0120000	ПСД 6.30.20-П	1		И)
		-07 ПСД 6.30.25-П		1	И)
		-14 ПСД 6.30.30-П		1	И)
		Изделия закладные			
2	3.400-6/76	МУ 4-27	4		
	3.400-6/76	МУ 4-30		4	
	3.400-6/76	МУ 4-31		4	

ТП 903-1-220-86 -КМУ-4.1200			Стеновая панель	Стеновая панель	Масса	Мощность
тип	гусева	мощность	ПСД 6.30.20-П-1; ПСД 6.30.25-П-1; ПСД 6.30.30-П-1)	р	ед. т.	кВт.
Носитель	Нормов	Мощность				
И. номер	Игорь	Игорь				
Г. с. с. с.	Нормов	Игорь				
Ст. инж.	Сенягина	Игорь				
Инженер	Игорь	Игорь				
				Лист	Листов	
				Госстрой СССР		
				ГМУ Горьковского		
				Самтехпроект		

Альбом ВД

Ведомость расхода стали на дополнительные закладные изделия на элемент, кг



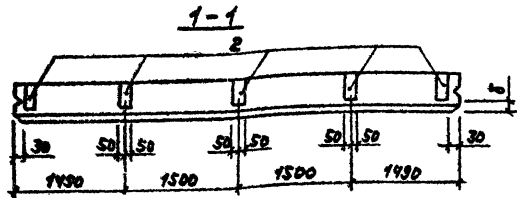
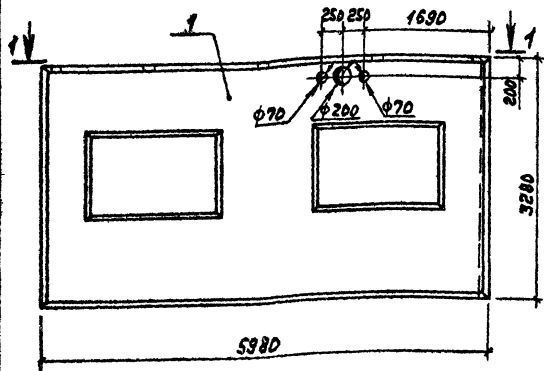
Марка элемента	Изделия закладные				Общий расход
	Арматура класс		Прокат марки		
	А-III	Вст3	Гост 19903-74	Гост 19903-74	
ИПСД 6.33.20-ПП-С-1	5.90	5.30	5.35	5.35	10.65
ИПСД 6.33.25-ПП-С-1					
ИПСД 6.33.30-ПП-С-1	6.90	6.90	5.90	5.90	12.80
ИПСД 6.33.40-ПП-С-1					

Ряд	Зона	Поз.	Обозначение	Наименование	Кол. на усл.м. ст. 903-1			Примечание
					01	02	03	
				Документация				
13			ТП 903-1-220-86 - КМУ-ТУ	Технические условия сборочные единицы				
				Стеновая панель				
		1	1.832.1-10.1.1.0.000-49	ИПСД 6.33.20-ПП-С	1			
			-53	ИПСД 6.33.25-ПП-С	1			
			-57	ИПСД 6.33.30-ПП-С		1		
			-61	ИПСД 6.33.40-ПП-С			1	
				Изделия закладные				
			1.030.1-1.1-3-33-02	М15	5	5		
			-03	М16			5	5

Имя, Фамилия, Подп. и дата, Выполнил

Обозначение	Марка	Размеры мм.		Масса т
		а	б	
ТП 903-1-220-86 КМУ-4.1300	ИПСД 6.33.20-ПП-С-1	200	30	5.20
-01	ИПСД 6.33.25-ПП-С-1	250	85	6.20
-02	ИПСД 6.33.30-ПП-С-1	300	85	7.30
-03	ИПСД 6.33.40-ПП-С-1	400	85	9.40

ТП 903-1-220-86 - КМУ-4.1300		Стеновая панель		Стальной Кассет	Масштаб
ИПСД 6.33.20-ПП-С-1; ИПСД 6.33.25-ПП-С-1; ИПСД 6.33.30-ПП-С-1; ИПСД 6.33.40-ПП-С-1		р	ам.	-	
Гипс Гисеба		Лист		Листов 7	
Масштаб Горьковский		Горьковский		Горьковский	
Инженер Ирибедин		Горьковский		Горьковский	



Ведомость расхода стали на дополнительные закладные изделия на элемент, кг

Марка элемента	Изделия закладные				Общий расход
	Арматура класса А-III		Прокат марки ВстЗ		
	ГОСТ 5781-82*		ГОСТ 19903-74*		
	φ10	Итого	-5,8	Итого	
1ПСД 6.33.20-ПП-С-2					
1ПСД 6.33.25-ПП-С-2	5,30	5,30	5,35	5,35	10,65
1ПСД 6.33.30-ПП-С-2					
1ПСД 6.33.40-ПП-С-2	6,90	6,90	5,90	5,90	12,80

Формат	Зона	Поз.	Обозначение	Наименование	Кол. на целом тп 903-1			Примечание
					01	02	03	
				Документация				
A3			тп 903-1-220.86 - КМУ-ТУ	Технические условия сборочные единицы стеновая панель	✓	✓	✓	✓
		1	1.8321-10.1.1.0.000-49	1ПСД 6.33.20-ПП-С	1			
			-53	1ПСД 6.33.25-ПП-С		1		
			-57	1ПСД 6.33.30-ПП-С			1	
			-61	1ПСД 6.33.40-ПП-С				1
				Изделия закладные				
		2	1.0301-1.1-3-33-02	М16	5	5		
			-03	М16			5	5

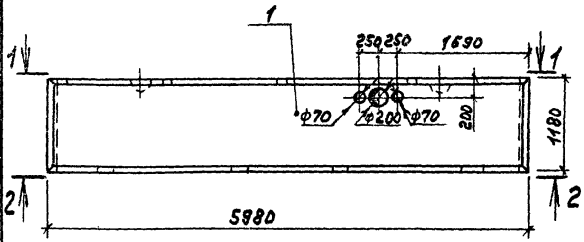
Обозначение	Марка	Размеры мм.		Масса Т
		а	б	
тп 903-1-220.86 - КМУ-4.1400	1ПСД 6.33.20-ПП-С-2	200	30	5.20
-01	1ПСД 6.33.25-ПП-С-2	250	85	6.20
-02	1ПСД 6.33.30-ПП-С-2	300	85	7.30
-03	1ПСД 6.33.40-ПП-С-2	400	85	9.40

тп 903-1-220.86 - КМУ-4.1400			
стеновая панель			
Гип	Гусева	Полубайкин	Масштаб
Науч. отд.	Марунов В	Полубайкин	—
Н.Монтр.	Полубайкин	Полубайкин	—
Гл. спец.	Марков В	Полубайкин	—
Б.У.И.И.М.	Сенягина	Полубайкин	—
И.И.И.И.И.	Крибедина	Полубайкин	—
1ПСД 6.33.20-ПП-С-2; 1ПСД 6.33.25-ПП-С-2; 1ПСД 6.33.30-ПП-С-1; 1ПСД 6.33.40-ПП-С-2		Стадия	Масса
		р	табл.
		лист	лист 8/1
Госстрой СССР ГПИ Горьковские СНТехпроект			

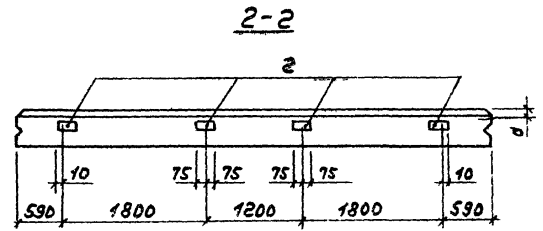
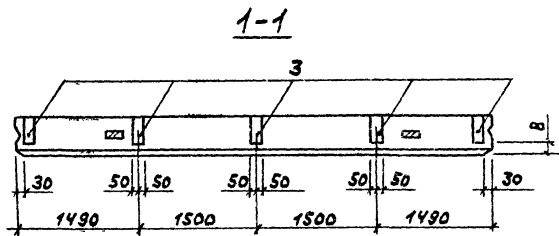


Янсон В.

Ведомость расхода стали на дополнительные закладные изделия на элемент, кг



Марка Элементы	Изделия закладные				Общий расход
	Арматура класса А-III		вет 3		
	ГОСТ 5781-82*		ГОСТ 19903-74*		
	φ10	Утого	δ: δ	Утого	
ПСД 60.12.20-П-3	6,90	6,90	10,55	10,55	17,45
ПСД 60.12.25-П-3	8,50	8,50	11,1	11,1	19,60

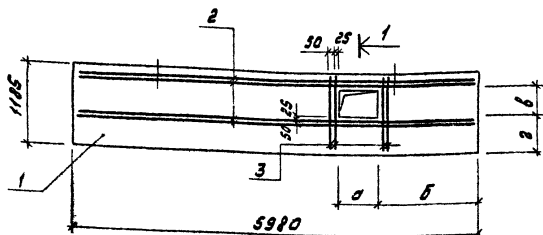


Фирма	Зона	№3.	Обозначение	Наименование	Кол. на условн. элемент				Примечание
					ТЛ 903-1-	КМУ-41500	01	02	
				Документация					
			ТП 903-1-220.86 - КМУ-ТУ	Технические условия сборочные единицы					
				Стеновая панель					
		1	1.832.1-9.1.0010000-02	ПСД 60.12.20-П	1				
			-06	ПСД 60.12.25-П		1			
			-10	ПСД 60.12.30-П			1		
			-14	ПСД 60.12.40-П				1	
				Изделия закладные					
		2	1.832.1-9.20012000	М1	4	4	4	4	
		3	1.030.1-1.1-3-33-02	М15	5	5			
			-03	М16			5	5	

Обозначение	Марка	Размеры мм.			Масса т
		а	б	в	
ТП 903-1-220.86 - КМУ-4.1500	ПСД 60.12.20-П-3	60	200	30	2,30
-01	ПСД 60.12.25-П-3	60	250	85	2,70
-02	ПСД 60.12.30-П-3	120	300	85	3,15
-03	ПСД 60.12.40-П-3	120	400	85	4,05

ТП 903-1-220.86 - КМУ-4.1500				
Стеновая панель		Сталь	Масса	Масштаб
ПСД 60.12.20-П-3; ПСД 60.12.25-П-3; ПСД 60.12.30-П-3; ПСД 60.12.40-П-3		ρ	см.	—
ГЛУП Гусев		лист		
Нач. отд. Морунов		лист		
Н.Монтр. Погорельский		лист		
П.Снегч. Мясков		лист		
Ст. инж. Селягина		лист		
Инженер Крайнев		лист		
		Госстрой СССР ГПИ Горьбовский СОНТЕХПРОЕКТ		

УИВ Проект. Подп. и дата. Взаминв. Л.



ведомость расхода стали на дополнительные  
арматурные изделия на элемент, кг

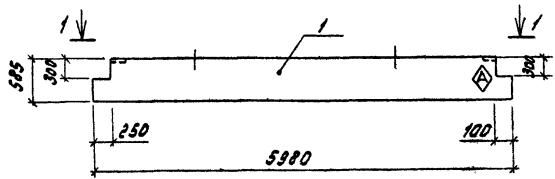
Марка элемента	Изделия арматурные				Общий расход	
	Арматура класса					
	А-III					
	ГОСТ 5781-82*					
	Ф8			Итого		
ПГ60.12-1-7-1	22.4			22.4	22.4	
ПГ60.12-1-7-2	22.4			22.4	22.4	

Прочность	Велич	Пос.	Обозначение	Наименование	Кол. на усл.		Примечание
					к.ж.к-5.0100	- 01	
				<u>Сборочные единицы</u>			
				Панель перегородки			
	1		1.030.8-2.1-05.0-108	ПГ60.12-1-7	1	1	
				<u>А стале</u>			
				А-III-8-ГОСТ 5781-82*			
Б.Ч.	2		5.0101	ℓ=5950	8	8	2.35 кг
Б.Ч.	3		5.0102	ℓ=1150	8	8	0.45 кг

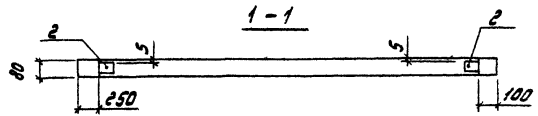
Обозначение	Марка	Размеры, мм				Масса, кг
		а	б	в	г	
ТП 903-1-220-86-КЖН-5.0100	ПГ60.12-1-7-1	1000	2420	150	525	1370
-01	ПГ60.12-1-7-2	600	1500	300	625	1370

ТП 903-1-220-86 - КЖН-5.0100		Стандарт	Масса	Масштаб
Лист	Листов /			
		панель перегородки (ПГ60.12-1-7-1, ПГ60.12-1-7-2)		
Лист	Листов /			
См. также СЕРИИ...				

Ведомость расхода стали на дополнительные  
заказные изделия на элемент, кг



Марка элемента	Изделия закладные				Общий расход
	Прокат марки		Прокат марки		
	8-й		В ст 3 кл 2		
	ГОСТ 5781-82		ГОСТ 103-76		
	φ 8	Углов	φ 6	Углов	
ПГ 60.6-1-Т-1	0.4	0.4	0.6	0.6	1.0



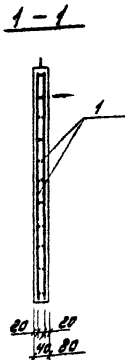
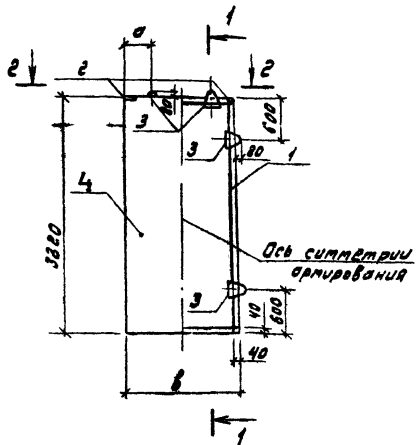
Элемент	Зона	Поз.	Обозначение	Наименование	Кол.	Приме- чание
				Сборочные единицы		
				Панель перегородки		
		1	1.030.9-2.1-06.0-25	ПГ 60.6-1-Т	1	
А4		2	ТП 903.1-220-96-КЖИ-5.0210	Изделие закладное МНБ	2	

Знак ориентации нанести несмываемой краской

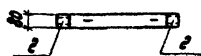
				ТП 903.1-220-96	КЖИ-5.0210
				Панель перегородки	Масса 1.30
				ПГ 60.6-1-Т-1	Лист 1
Г.И.П.	У.С.В.О.	В.И.С.Е.Л.			Лист 1
Нач.зав.	М.Ю.Ч.К.О.В.	С.И.С.Е.Л.			Лист 1
Н.К.И.Т.А.	В.И.Т.В.Е.Л.К.И.Й.	С.И.С.Е.Л.			Лист 1
В.С.Л.В.Ч.	М.Я.С.К.О.В.	С.И.С.Е.Л.			Лист 1
В.Т.И.К.И.Н.	С.Е.Н.А.Р.И.И.А.	В.С.И.Т.			Лист 1
В.И.К.И.Т.Е.Р.	П.Е.Т.Р.У.С.И.Н.	В.К.И.С.			Лист 1

Ведомость расхода стали на элемент, кг

Марка элемента	Изделия деформированные		Изделия закладные						Общий расход
	Арматура класса		Арматура класса			Марки			
	8p-II	Всего	A-II	A-III	Углы	Всего			
	ГОСТ 5781-80		ГОСТ 5781-82	ГОСТ 5781-82		ГОСТ 8840-72	Всего		
ПГ 10	9.6	9.6	1.7	0.4	2.1	2.1	1.4	1.4	13.1
ПГ 11	13.6	13.6	2.5	0.4	2.9	2.9	1.4	1.4	17.9
ПГ 12	26.8	26.8	2.5	0.4	2.9	2.9	1.4	1.4	31.1



2-2



1. Монтажные петли (поз. 3) приварить к сетке

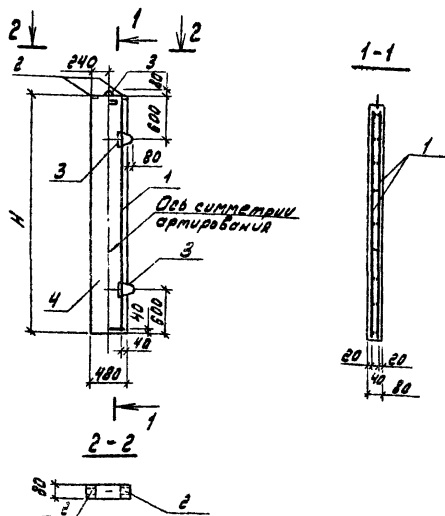
Формы	Зона	№об.	Обозначение	Наименование	Мат. на дел. ин. 10903-1		Примечания	
					01	02		
				<u>Документация</u>				
			1.030.9-2.1-00.070	<u>Техническое описание</u>	×	×		
				<u>Сборочные единицы</u>				
				<u>Сетки арматурные</u>				
АЧ	1	ТП 903-1-220.86-КЖН-5.0310		СЗ		2		
			-01	С4		2		
			-02	С5	2			
				<u>Изделия закладные</u>				
	2	1.400-15.В1.560		МН 558	2	2	2	
	3	ТП 903-220.86-КЖН-5.0300-М		МН 13	4			
			-02	МН 14		4	4	
				<u>Материалы</u>				
	4			Бетон марки 200	0.26	0.38	0.77	М <sup>3</sup>

Обозначение	Марка	Размер		Масса, кг
		а	б	
ТП 903-1-220.86 -КЖН-5.030	ПГ 10	200	980	0.62
-01	ПГ 11	250	1480	0.91
-02	ПГ 12	400	2980	1.85

ТП 903-1-220.86 -КЖН-5.0300			Станд. масса	Масса
Ген. директор	Инженер	Проверен		
Ген. директор	Инженер	Проверен	Р	Сл. табл.
Н. Капитан	Инженер	Проверен		
Г. Сп. Инж.	Марков	Проверен	Лист	Листов 1
С. Инж. Семакина	Проверен	Проверен		
Инженер Кувшинов	Проверен	Проверен	Госстрой СССР ГПИ Горьковский Синтезпроект	

Ведомость расхода стали на элемент, кг

Марка элемента	Изделия арматурные		Изделия закладные					Общий расход	
	Арматура класса Вр-I	ГОСТ 5781-82	Арматура класса А-I		Прокат МВРКИ ВСтЗэл2	ГОСТ 8760-76	Общий расход		
			А-I	А-II					
	ГОСТ 5781-82	Всего	ГОСТ 5781-82	ГОСТ 5781-82*	Всего	ГОСТ 8760-76	Всего		
ПГ 13	4.9	4.9	1.4	0.4		1.8	1.4	1.4	8.1
ПГ 14	4.2	4.2	1.4	0.4		1.8	1.4	1.4	7.4

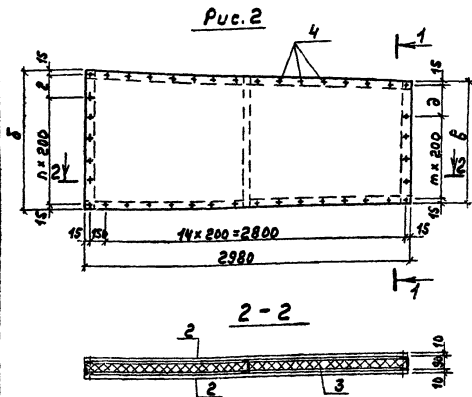
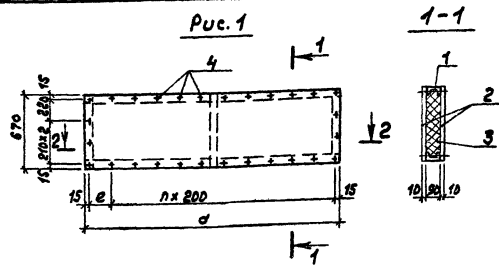


1. Монтажные петли (поз. 3) приварить к сетке.

Прочит	Вопрос	Поз.	Обозначение	Наименование	Кол. на изделие	КЖН	КЖН	КЖН	Примечание
				Документация	-	01			
			1.030.9-2.1-00.070	Техническое описание	×	×			
				Сборочные единицы					
				Сетки арматурные					
14	1	ТП 903-1-220.86-КЖН-5.0310-03		С6	2				
			-04	С7			2		
				Изделия закладные					
	2	1.400-15.В1.360		МН 558	2	2			
	3	ТП 903-1-220.86-КЖН-5.0320		МН 12	3	3			
				Материалы					
	4			Бетон марки 200	0.13	0.12			м <sup>3</sup>

Обозначение	Марка	Н, мм	Масса, кг
ТП 903-1-220.86-КЖН-5.0400	ПГ 13	3220	0.31
-01	ПГ 14	2920	0.29

ТП 903-1-220.86-КЖН-5.0400			
Гип	Гусев	Маслов	Листов
Моч.отд.	Можунов	Маслов	—
И.контр.	Павловский	Маслов	—
Л.сл.изм.	Марков	Маслов	—
Ст.инж.	Сензунин	Маслов	—
Инженер	Ковалев	Маслов	—
Панель перегородки (ПГ13; ПГ14).			
Маслов	Маслов	Листов	Листов
Р	Л.п. табл.	—	—
Тосетрой СССР ГПИ Свердловский Сантехпроект			



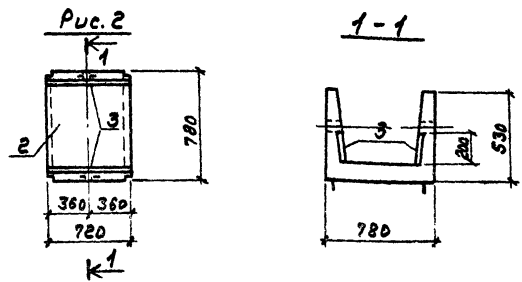
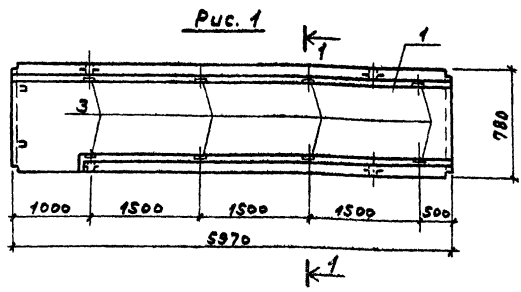
Формат	Зона	№3	Обозначение	Наименование	Кол. на услон.			Примечание	
					01	02	03		
				Сборочные единицы					
				Каркасы					
A3	1	1	ТН 903-1-22086 -КНУ-С.0510-	К1	1			4.95	
				-01		1		4.31	
				-02			1	6.55	
				-03				6.26	
				Асбестоцементные листы					
	2			ЛП-П-2.82x0.67-10 ГОСТ 18124-75	2			41 кг	
				ЛП-П-2.32x0.67-10 ГОСТ 18124-75		2		34 кг	
				ЛП-П-2.98x1.45-10 ГОСТ 18124-75			2	31 кг	
				ЛП-П-2.98x1.3-10 ГОСТ 18124-75			2	32 кг	
				Минераловатные плиты					
	3			200x500x50 ГОСТ 10140-80	3	3	6	6	14 кг
				Стандартные изделия					
	4			Самонарезающие винты	68	56	88	86	
				Ф6 ТУ 34-5815-70					

1. Крепление листов обшивки к стальному каркасу осуществляется при помощи самонарезающих винтов. В асбестоцементных листах перед их креплением под винты предварительно просверливаются и раззенковываются отверстия.

Обозначение	Марка	Рис.	Размеры, мм						Кол.	Масса кг
			а	б	в	г	д	е		
ТН 903-1-22086 -КНУ-С.0500	ПГО1	1	2820					130	13	128.95
-01	ПГО2	1	2320					290	10	114.31
-02	ПГО3	2	1450	1300	220	270		6	5	272.55
-03	ПГО4	2	1300	1150	270	120		5	5	254.26

ТН 903-1-220-86 -КНУ-С.0500			Панель перегородки (ПГО1 ÷ ПГО4)		
Гип	Гусева	Винт	Стадия	Масса	Материал
Мех.отд	Морозов	Винт	Р	см.	—
Н.Монтаж	Воздремов	Винт	Р	табл.	—
Л.д.д.ц.	Нарков	Винт	Лист	Листов	1
Ст. инж.	Селягина	Винт	Госстрой СССР ГПИ Гольдбергский СМТХКРОПРОМ		
Инженер	Селягина	Винт			

Альбом VI



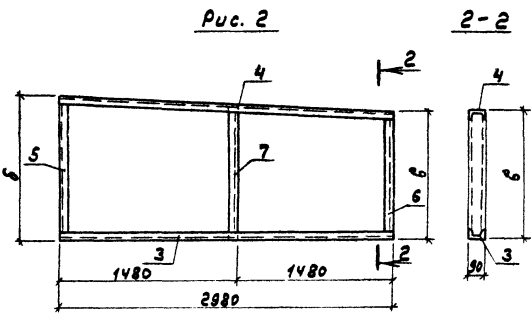
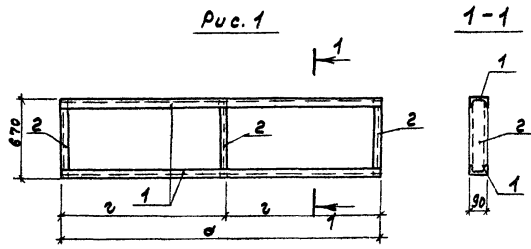
Элемент	Зона	Поз.	Обозначение	Наименование	Кол. по исполн.		Примечание
					ТП 903-1	ИЗ-600	
				Документация			
ВЗ			ТП 903-1-220.86 -КНИ-ТУ	Технические условия	×	×	
				Сборочные единицы			
				Лоток			
		1	3.006.1-2/82.2-2-01-8	Л44-8Н		1	
		2	3.006.1-2/82.1-1-04.0-2	Л49-8		1	
		3	1.400-15 Вкл. 1	Узелные закладные ПН404-2		2	

Обозначение	Марка	Пис.	Масса ед.т
ТП 903-1-220.86 -КНИ-С.0100	Л44-8 ма	1	1,73
-01	Л49-8 в	2	0,23

Ведомость расхода стали на дополнительные закладные изделия на элемент, кг

Марка элемента	Изделия закладные				Общий расход
	Арматура		Прокат марки		
	А-III		ВСт3пс2		
	ГОСТ 781-82*		ГОСТ 103-76*		
	φ8	Итого	δ=6	Итого	
Л44-8 ма	352	352	14,4	14,4	17,92
Л49-8 в	088	088	3,6	3,6	4,48

ТП 903-1-220.86 -КНИ-С.0100		Стадия	Масштаб
Лоток канала (Л44-8 ма; Л49-8 в)		Р	1:50
ГИП Гусев Нач. отд. Морозов М. Инж. Погорельцев Гл. спец. Марносов ВРЗ. Инж. Курников Инженер Кривдина		Лист	Из всего
		Госстрой СССР ГПН ГОЛЬФОРМ САНТЕХПРОЕКТ	



Формат Зона	№№	Обозначение	Наименование	Кол. на исполн.			Примечание
				01	02	03	
			<b>Детали</b>				
			2.21804 д. 61387-522-83 ст. 3 мм ГОСТ 4918-86				
	1	5.0511	ℓ=2820	2			1.83
		-01	ℓ=2320	2			1.51
	2	5.0512	ℓ=670	3	3		0.43
	3	5.0513	ℓ=2980		1	1	1.94
	4	5.0514	ℓ=2984		1	1	1.94
	5	5.0515	ℓ=1450		1		0.54
		-01	ℓ=1300			1	0.84
	6	5.0516	ℓ=1300		1		0.84
		-01	ℓ=1150			1	0.75
	7	5.0517	ℓ=1375		1		0.89
			ℓ=1225			1	0.79

Соединение элементов между собой выполнять газовой сваркой.

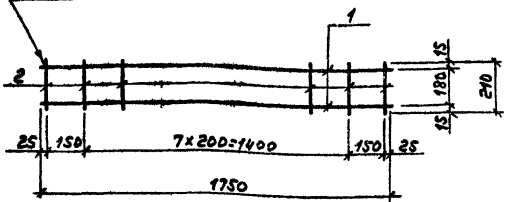
Обозначение	Марка	Рис.	Размеры, мм				Масса кг
			а	б	в	г	
ТП 903-1-220-86-ННУ-5.0510	К1	1	2820			1410	4,95
-01	К2	1	2320			1160	4,31
-02	К3	2		1450	1300		6,55
-03	К4	2		1300	1150		6,26

ТП 903-1-220-86			-ННУ-5.0510		
Каркас (К1 ÷ К4)			Станд.	Масса	Масштаб
Р	См. табл.	—	Лист	Листов	1
ГИП Гусева Нач. отд. Морозов Н. КОНТ. Лагерьский П. слес. Марков Ст. инж. Семягина Инженер Вдовкина			Госстрой СССР ГПИ Горьковский СЕНТЕХПРОЕКТ		



АЛЮМИНИЙ

ГОСТ 14098-68-МТ-2



Формат Зона	Лист	Обозначение	Наименование	кол.	Примечание
			<u>Документация</u>		
А3		ТП 903-1-220-86 КМУ-ТУ	Технические условия		
			<u>Детали</u>		
Б4	1	В.0101	А-И-12-ГОСТ5781-82* L=1750	2	1,65 кг
Б4	2	В.0102	А-Т-6-ГОСТ5781-82* L=210	10	0,05 кг

ТП 903-1-220-86 КМУ-В.0100

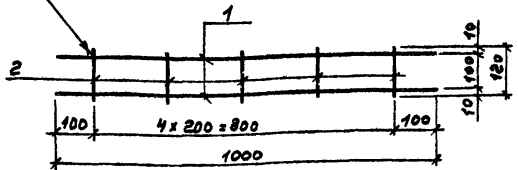
Каркас плоский  
КР2

стандарт	Масштаб	Листов
Р	3:20	1:20
Лист	Листов	
Госстрой СССР ГПИ ГОРЬКОВСКИЙ САНТЕХПРОЕКТ		

ГИП Гусев  
Нач. отд. Морцов  
М. контр. Погорелкин  
Л. спец. Марков  
Вос. инж. Рудников

Лист № 001 из 001

ГОСТ 14098-68-МТ-2



Формат Зона	Лист	Обозначение	Наименование	кол.	Примечание
			<u>Документация</u>		
А3		ТП 903-1-220-86 КМУ-ТУ	Технические условия		
			<u>Детали</u>		
Б4	1	В.0201	А-И-10-ГОСТ5781-82* L=1000	2	0,62 кг
Б4	2	В.0202	А-Т-6-ГОСТ5781-82* L=120	5	0,03 кг

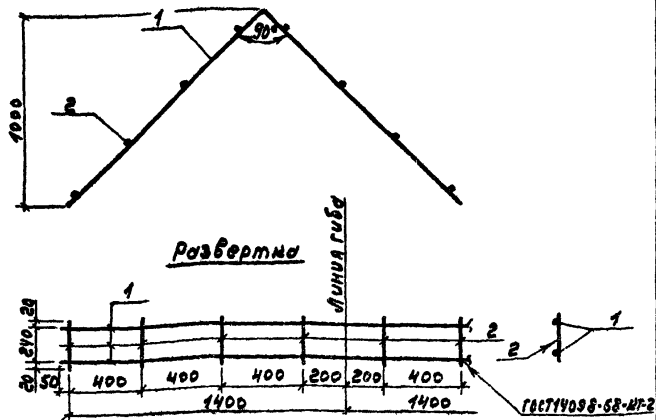
ТП 903-1-220-86 КМУ-В.0200

Каркас плоский  
КР3

стандарт	Масштаб	Листов
Р	1:30	1:10
Лист	Листов	
Госстрой СССР ГПИ ГОРЬКОВСКИЙ САНТЕХПРОЕКТ		

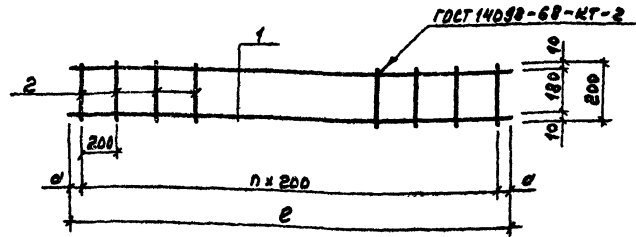
ГИП Гусев  
Нач. отд. Морцов  
М. контр. Погорелкин  
Л. спец. Марков  
Вос. инж. Рудников  
Инженер Христов

Лист № 001 из 001



Материал	Зона	№	Обозначение	Наименование	кол.	примечание
				Документация		
А3			ТП 903-1-220.86	КНИ-ТУ Технические условия		
				Детали		
Б4	1		8.0301	А-I-8-ГОСТ 5781-82* е=2800	2	1,12м²
Б4	2		8.0302	А-I-6-ГОСТ 5781-82* е=280	8	0,06м²

			ТП 903-1-220.86	КНИ-8.0300		
			Каркас плоский КР1	Стация	Масса	Масштаб
				Р	2,72	1:20
				Лист	Листов	
ГУП Гусевы Ильяс Нач. отд. Морозов Александр И.Монтр. Погорельский Гл. спец. Морозов Ст. инж. Севягина Инженер Кривовичко			Гострой СССР ГПИ Горьбовский САНТЕХПРОЕКТ			

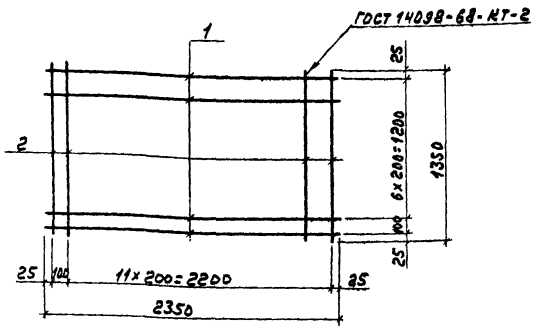


Обозначение	Марка	Размеры мм		n	Масса, кг
		a	e		
ТП 903-1-	КНИ-8.0400	175	3750	17	3,72
-01	КР5	250	1700	6	1,32

Материал	Зона	№	Обозначение	Наименование	кол. листов		примечание
					-	01	
				Документация			
А3			ТП 903-1-220.86	КНИ-ТУ Технические условия			
				Детали			
Б4	1		8.0401	А-I-8-ГОСТ 5781-82* е=3750	2		1,12м²
Б4			-01	А-I-8-ГОСТ 5781-82* е=1700	2		0,52м²
Б4	2		8.0402	А-I-6-ГОСТ 5781-82* е=200	19	7	0,04м²

			ТП 903-1-220.86	КНИ-8.0400		
			Каркас плоский (КР4; КР5)	Стация	Масса	Масштаб
				Р	е. табл.	—
				Лист	Листов	
ГУП Гусевы Ильяс Нач. отд. Морозов Александр И.Монтр. Погорельский Гл. спец. Морозов Ст. инж. Севягина Инженер Кривовичко			Гострой СССР ГПИ Горьбовский САНТЕХПРОЕКТ			

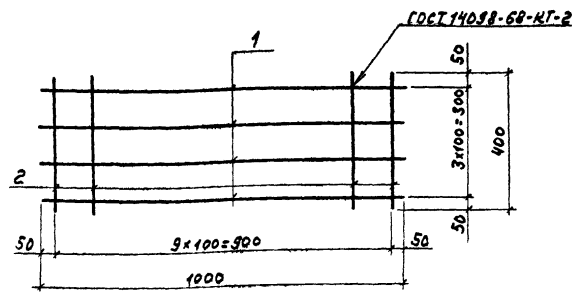
Ансамбль VI



Формат	Зона	Лист	Обозначение	Наименование	Кол	Примечание
				<u>Документация</u>		
A3			ТП 903-1-220.86 КМУ-ТУ	Технические условия		
				<u>Детали</u>		
				A-III-10-ГОСТ 5781-82*		
Б4	1		9.0101	ℓ = 2350	8	1,45кг
Б4	2		9.0102	ℓ = 1350	13	0,83кг

Умб. Понседа Лодж. и.детал. в.зак.инж.лр

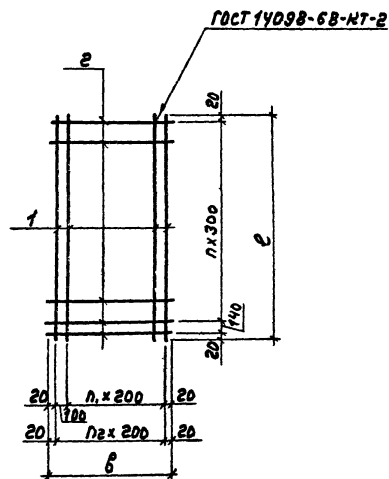
ТП 903-1-220.86		КМУ-9.0100	
Сетка арматурная			
C1			
Гип	Гусева	Ильин	Ильин
Нач.отд.	Морчков	Ильин	Ильин
И.контр.	Погорельский	Ильин	Ильин
Гл.спец.	Марков	Ильин	Ильин
Ст.инж.	Арнагунова	Ильин	Ильин
Инженер	Кривовицкая	Ильин	Ильин
Лист		Листов 1	
Госстрой СССР ГПИ Горьковский САНТЕХПРОЕКТ			



Формат	Зона	Лист	Обозначение	Наименование	Кол	Примечание
				<u>Документация</u>		
A3			ТП 903-1-220.86 КМУ-ТУ	Технические условия		
				<u>Детали</u>		
				A-III-B - ГОСТ 5781-82*		
Б4	1		9.0201	ℓ = 1000	4	0,39кг
Б4	2		9.0202	ℓ = 400	10	0,16кг

Умб. Понседа Лодж. и.детал. в.зак.инж.лр

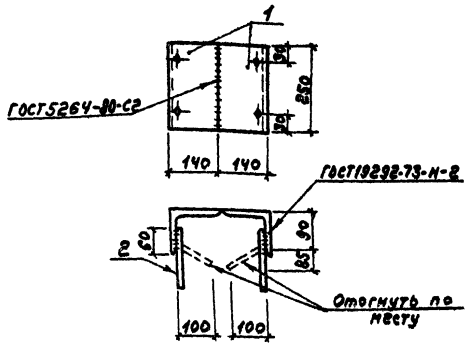
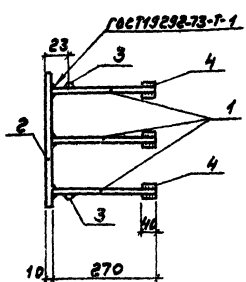
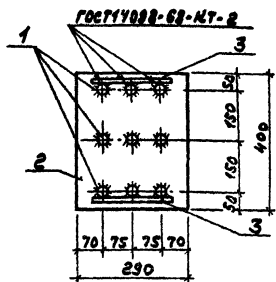
903-1-220.86		КМУ-9.0200	
Сетка арматурная			
C2			
Гип	Гусева	Ильин	Ильин
Нач.отд.	Морчков	Ильин	Ильин
И.контр.	Погорельский	Ильин	Ильин
Гл.спец.	Марков	Ильин	Ильин
Ст.инж.	Арнагунова	Ильин	Ильин
Инженер	Кривовицкая	Ильин	Ильин
Лист		Листов 1	
Госстрой СССР ГПИ Горьковский САНТЕХПРОЕКТ			



Формы	Зона	№ п/п	Обозначение	Наименование	№ п/п исполн.					Примечание
					ТП 903-1-	01	02	03	04	
				Документация						
А3			ТП 903-1-22086 -КМУ-ТУ	Технические условия	×	×	×	×	×	
				Детали						
				Стержни арматурные						
				5Вр-I ГОСТ 6727-80						
БУ	1		5.0311	Е = 3180	16	8	6	3		0,5 кг
БУ			-01	Е = 2880					3	0,4 кг
БУ	2		5.0312	Е = 2940	12					0,45 кг
БУ			-01	Е = 1440		12				0,23 кг
БУ			-02	Е = 940			12			0,15 кг
БУ			-03	Е = 440				12	11	0,08 кг

Обозначение	Марка	Размер, мм		n	n <sub>1</sub>	n <sub>2</sub>	Масса, кг
		Б	Е				
ТП 903-1-22086 -КМУ-5.0310	С3	2940	3180	10	14		13,4
-01	С4	1440	3180	10	7		6,75
-02	С5	940	3180	10	4		4,8
-03	С6	440	3180	10	2		2,46
-04	С7	440	2880	9	2		2,08

			ТП 903-1-22086 -КМУ-5.0310		
			Сетка арматурная (С3+С7)		
ГЛП	Гусева	Исполн.	Исполн.	Исполн.	Исполн.
Нач. отд.	Морчков	Исполн.	Исполн.	Исполн.	Исполн.
И.МОНТР.	Погорельский	Исполн.	Исполн.	Исполн.	Исполн.
Т.СЛЕД.	Морчков	Исполн.	Исполн.	Исполн.	Исполн.
СТ. УЧ.И.	СЕРЯГИНА	Исполн.	Исполн.	Исполн.	Исполн.
ИНЖЕНЕР	КРУВДИНА	Исполн.	Исполн.	Исполн.	Исполн.
			Лист 1 из 1		
			Госстрой СССР		
			ГПИ Горьковский		
			САНТЕХПРОЕКТ		



Колонт	Зона	Лист	Обозначение	Наименование	Кол.	Примечание
			<u>Документация</u>			
13			ТП 903-1-220-86 КМУ-ТУ	Технические условия		
			<u>Детали</u>			
64	1		1.0.111	А-Ш-14-ГОСТ 5781-82* С=270	9	0,33Мг
64	2		1.0.112	Лист 5-10*290 ГОСТ 19303-79* ЛСТЗ ГОСТ 14637-79		
				С=400	1	0,12Мг
64	3		1.0.113	А-Л-6-ГОСТ 5781-82* С=270	2	0,06Мг
64	4		1.0.114	А-Ш-22-ГОСТ 5781-82* С=40	18	0,12Мг

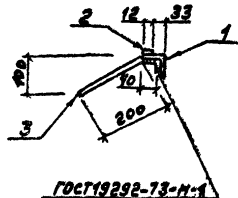
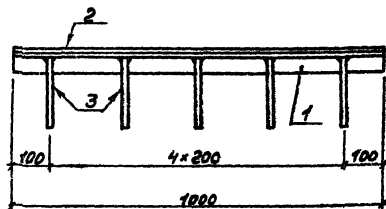
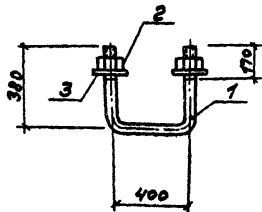
Колонт	Зона	Лист	Обозначение	Наименование	Кол.	Примечание
			<u>Документация</u>			
13			ТП 903-1-220-86 КМУ-ТУ	Технические условия		
			<u>Детали</u>			
64	1		2.0.111	Уголок 5-140x90 ГОСТ 8510-79* ЛСТЗ ГОСТ 335-79*		
				С=250	2	3,53Мг
64	2		2.0.112	А-Ш-10-ГОСТ 5781-82* С=200	4	0,12Мг

И. В. Соловьев, Л. В. Соловьев, В. В. Соловьев

ТП 903-1-220-86		КМУ-1.0.110	
Изделие заводное		Стадия Масса Масса ТБ	
Р	14,6	1:10	
Лист		Листов 1	
ГОСТРОЙ СССР ГПИ ГОРЬКОВСКИЙ САНТЕХПРОЕКТ			

И. В. Соловьев, Л. В. Соловьев, В. В. Соловьев

ТП 903-1-220-86		КМУ-2.0.110	
Изделие заводное		Стадия Масса Масса ТБ	
Р	7,5	1:10	
Лист		Листов 1	
ГОСТРОЙ СССР ГПИ ГОРЬКОВСКИЙ САНТЕХПРОЕКТ			



ГОСТ 19292-73-М-1

Формы Зоны	№3	Обозначение	Наименование	Кол.	Приме- чание
			<u>Документация</u>		
А3		ТП 903-1-220-86 КМУ-ТУ	Технические условия		
			<u>Детали</u>		
Б4	1	10.0101	Круг $\varnothing=160$ Б24 ГОСТ 2590-74* БСМ3 ГОСТ 335-78*	1	4,10кг
			<u>Стандартные изделия</u>		
	2		Гайка М24-7Н4 ВСтЗпН016Г0173158*	2	
	3		Шайба 24.02 ВСтЗпН016Г0173158*	2	

Формы Зоны	№3	Обозначение	Наименование	Кол.	Приме- чание
			<u>Документация</u>		
А3		ТП 903-1-220-86 КМУ-ТУ	Технические условия		
			<u>Детали</u>		
Б4	1	10.0201	Уголок $\varnothing=1000$ Б-50х50х5 ГОСТ 8508-74* БСЗ ГОСТ 335-78*	1	3,8кг
Б4	2	10.0202	Полоса $\varnothing=1000$ Б-2 БСР ГОСТ 103-74* БСЗ ГОСТ 335-78*	1	0,5кг
Б4	3	10.0203	А-III-8-ГОСТ 5781-82* $\varnothing=240$	5	0,1кг

ТП 903-1-220-86		КМУ-10.0100		Студия		Масло		Масштаб	
Узелные замковые		МНЗ		Р		4,27		1:20	
				Лист		Листов		Госстроя СССР	
								ГПИ Горьковский	
								СОНТЕХПРОД	

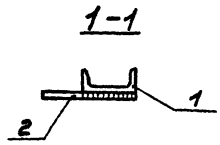
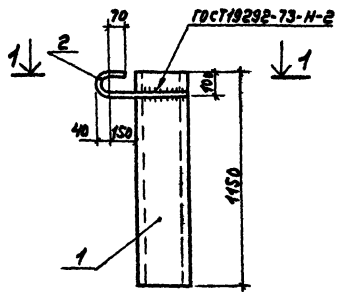
ГПИ Гусев С.И. Шувалов  
 Нач. отд. Морозов А.И.  
 Н.Монтр. Логовацкий  
 Гл. св-д. Марков  
 В.К.Г. Халодов  
 С.М.М. Селягина  
 ИММЕНЕП 52 ИЛ

ИМЕНЕП 52 ИЛ

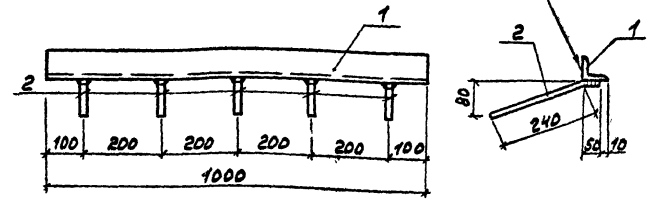
ТП 903-1-220-86		КМУ-10.0200		Студия		Масло		Масштаб	
Узелные замковые		МН4		Р		4,9		1:10	
				Лист		Листов		Госстроя СССР	
								ГПИ Горьковский	
								СОНТЕХПРОД	

ГПИ Гусев С.И. Шувалов  
 Нач. отд. Морозов А.И.  
 Н.Монтр. Логовацкий  
 Гл. св-д. Марков  
 В.К.Г. Халодов  
 С.М.М. Селягина  
 ИММЕНЕП 52 ИЛ

Аннотация



ГОСТ 19292-73-Н-1



Рядовый номер	Зона	№	Обозначение	Наименование	кол.	Примечание
				<u>Документация</u>		
А3			ТП 903-1-220-86 КМУ-ТУ	Технические условия		
				<u>Детали</u>		
Б4	1		10.0301 Швеллер	24 ГОСТ 8240-78* 8СмЗ ГОСТ 535-78*	1	27,6м <sup>2</sup>
Б4	2		10.0302 А-1-20-ГОСТ5781-82	ℓ=600	1	1,5м <sup>2</sup>

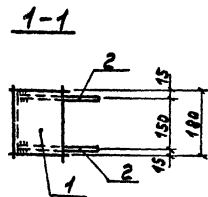
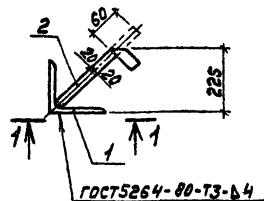
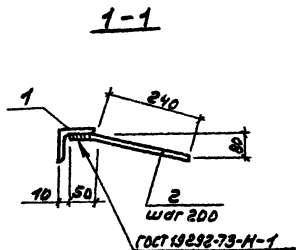
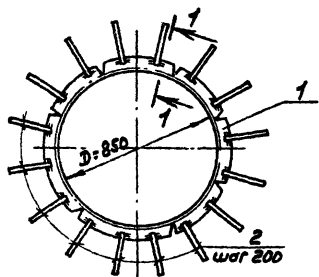
Рядовый номер	Зона	№	Обозначение	Наименование	кол.	Примечание
				<u>Документация</u>		
А3			ТП 903-1-220-86 КМУ-ТУ	Технические условия		
				<u>Детали</u>		
Б4	1		10.0401 Уголок	6-50x50x5 ГОСТ 8509-78 8СмЗ ГОСТ 535-78*	1	3,7м <sup>2</sup>
Б4	2		10.0402 А-П-8-ГОСТ5781-82	ℓ=290	5	0,11м <sup>2</sup>

Имя, Фамилия, Подпись, Должность

ТП 903-220-86		КМУ-10.0300	
Изделие закладное		стальной Масса/Масштаб	
МНБ		Р	29,1 1:20
		Лист	Листов 7
		Госстрой СССР	
		ГПИ Горьковского	
		САНТЕХПРОЕКТ	

Имя, Фамилия, Подпись, Должность

ТП 903-1-220-86		КМУ-10.0400	
Изделие закладное		стальной Масса/Масштаб	
МНБ		Р	4,32 1:10
		Лист	Листов 6
		Госстрой СССР	
		ГПИ Горьковского	
		САНТЕХПРОЕКТ	



Формат	Зона	Лист	Обозначение	Наименование	Кол.	Примечание
				<b>Документация</b>		
A3			ТП903-1-220.86 КМУ-ТУ	Технические условия		
				<b>Арсenal</b>		
Б4	1		10.0501	Уголок ВетЗ ГОСТ 535-79* E=50x40x5 ГОСТ 8504-78	1	10,1 кг
				E=2670	1	10,1 кг
Б4	2		10.0502	А-Ш-8-ГОСТ 5781-82* E=280	14	0,11 кг

Формат	Зона	Лист	Обозначение	Наименование	Кол.	Примечание
				<b>Документация</b>		
A3			ТП903-1-220.86 КМУ-ТУ	Технические условия		
				<b>Арсenal</b>		
Б4	1		10.0601	Уголок ВетЗ ГОСТ 535-79* E=140x140x10 ГОСТ 8504-78	1	3,87 кг
Б4	2		10.0602	Полоса ВетЗ ГОСТ 535-79* E=2-4мм ГОСТ 103-78* E=300	2	0,44 кг

ТП903-1-220.86			КМУ-10.0500		
Узелок закладной			Станд. Масса	Листов	
МН7			Р	11,64	1:20
			Лист	Листов	
			ГОСТРОУ СССР ГПИ ГОРЬКОБСКИЙ СОНТЕХПРОЕКТ		

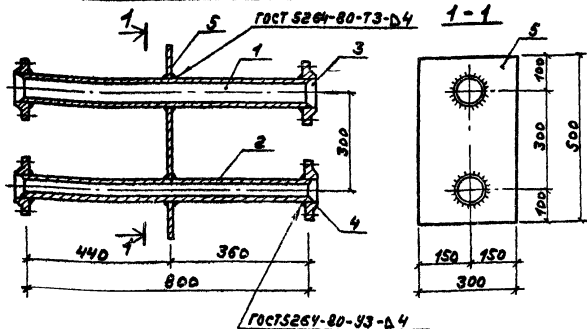
ГУП Гусев А.И.  
 Нач. отд. Моренов В.И.  
 И. КОМП. Погорельский  
 Л. СЛЕЧ. Моренов В.И.  
 ВЕР. ИМН. Курников В.И.  
 ИММЕНЕР. Кривобинко В.И.

ИММЕНЕР. Попова Л.И. и Волга В.И.

ТП903-1-220.86			КМУ-10.0600		
Узелок закладной			Станд. Масса	Листов	
МН8			Р	4,75	1:10
			Лист Листов		
			ГОСТРОУ СССР ГПИ ГОРЬКОБСКИЙ СОНТЕХПРОЕКТ		

ГУП Гусев А.И.  
 Нач. отд. Моренов В.И.  
 И. КОМП. Погорельский  
 Л. СЛЕЧ. Моренов В.И.  
 ВЕР. ИМН. Курников В.И.  
 ИММЕНЕР. Кривобинко В.И.

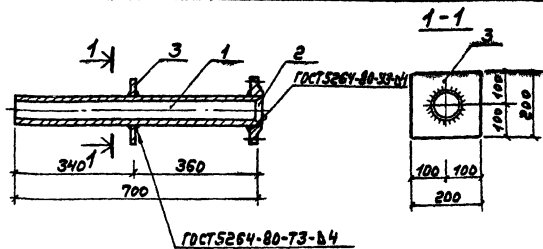




Код	Значение	Обозначение	Наименование	Кол	Примечание
<b>Документация</b>					
ИС		ТП 903-1-22086 КМУ-ТУ	Технические условия		
<b>Детали</b>					
БУ	1	10.0701	Труба 89x35 ГОСТ 9941-81 С-800	1	5,9м
БУ	2	10.0702	Труба 57x35 ГОСТ 9941-81 С-800	1	3,7м
БУ	3	10.0703	Фланец 1-80-10с ГОСТ 12820-80	2	1,79м
БУ	4	10.0704	Фланец 1-50-10с ГОСТ 12820-80	2	1,02м
БУ	5	10.0705	Лист 4x500 ГОСТ 19023-79 КЭТЗ ГОСТ 14633-78	1	5,89м

ТП 903-1-22086		КМУ-10.0700	
<b>Изделие законное</b>			
Студия	Масса	Место	
Р	21,11	1:10	
Лист 1 из 1			
Госстрой СССР ГПИ Горьковскому САНТЕХПРОЕКТ			

ГИП Гусева  
 Нач. отд. Молочное  
 М.Монтр. Логорьянский  
 Г.С.С.С.С. Мельников  
 С.И.И.И.И. Савягина  
 Инженер Кривобродина

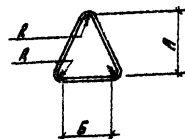
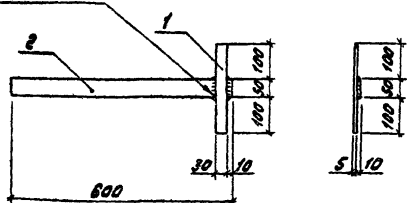


Код	Значение	Обозначение	Наименование	Кол	Примечание
<b>Документация</b>					
ИС		ТП 903-1-22086 КМУ-ТУ	Технические условия		
<b>Детали</b>					
БУ	1	10.0801	Труба 76x35 ГОСТ 9941-81 С-700	1	4,38м
БУ	2	10.0802	Фланец 1-65-10с ГОСТ 12820-80	1	1,37м
БУ	3	10.0803	Полоса 6-2 5x200 ГОСТ 14633-78 КЭТЗ ГОСТ 14633-78	1	1,57м

ТП 903-1-22086		КМУ-10.0800	
<b>Изделие законное</b>			
Студия	Масса	Место	
Р	7,32	1:10	
Лист 1 из 1			
Госстрой СССР ГПИ Горьковскому САНТЕХПРОЕКТ			

ГИП Гусева  
 Нач. отд. Молочное  
 М.Монтр. Логорьянский  
 Г.С.С.С.С. Мельников  
 С.И.И.И.И. Савягина  
 Инженер Кривобродина

ГОСТ 3264-80-НБ-Д4



Вид	№	Обозначение	Наименование	Кол.	Примечание
			<u>Документация</u>		
А3		ТП 903-1-220-86 -КЖН-ТУ	Технические условия		
			<u>Детали</u>		
Б4	1	10.0901	Листов А 573 103-16* ГОСТ 535-78*		
			Р=250	1	0,29 кг
Б4	2	10.0902	Листов А 573 103-16* ГОСТ 535-78*		
			Л=600	1	2,36 кг

ТП 903-1-220-86 -КЖН-10.0900

Изделие закладное  
МН Н

Сталь Масса Массификат

Р 2.65 1:10

Лист Листов 1

Госстрой СССР  
ГПИ Горьковский  
Самтехпроект

Г.И.П. Гусев  
Нач. отд. Морозов  
Инженер Давыдов  
Инженер Мухомов  
Инженер Клепиков  
Инженер Ковалева и др.

Обозначение	Марка	Ф мм	А мм	Б мм	Р мм	Длина заготов. мм	Масса кг
ТП 903-1-220-86-КЖН-5.0320	МН 12	8	180	130	30	550	0,22
	-01	МН 13	10	230	30	700	0,43
	-02	МН 14	12	230	30	710	0,63

ТП 903-1-220-86 -КЖН-5.0320

Изделие закладное  
(МН 12 ÷ МН 14)

Сталь Масса Массификат

Р Ст. таб. -

Лист Листов 1

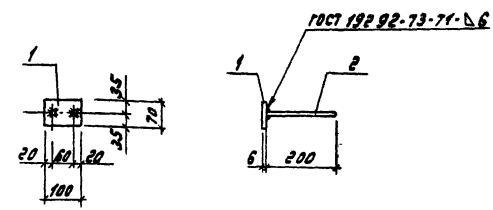
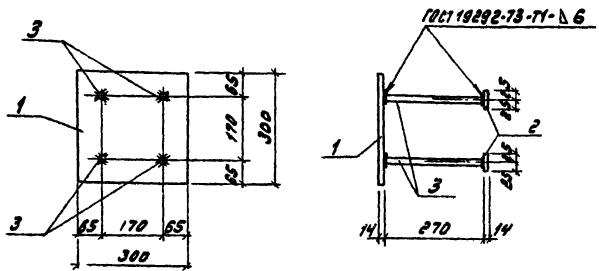
Сталь класса А-І  
ГОСТ 5781-82\*

Госстрой СССР  
ГПИ Горьковский  
Самтехпроект

Вид, Марка, Типовые и детали

Г.И.П. Гусев  
Нач. отд. Морозов  
Инженер Давыдов  
Инженер Мухомов  
Инженер Клепиков  
Инженер Ковалева и др.

Листом №



Код	Зона	Лист	Обозначение	Наименование	Кол.	Примечание
<u>Документация</u>						
13			ТН 903-1-220-86 - КЖН-ТУ	Технические условия		×
<u>Детали</u>						
54	1	1.0311	Лист 1.0311	Лист 1.0311	1	9,9 кг
54	2	1.0312	Лист 1.0312	Лист 1.0312	4	0,3 кг
54	3	1.0313	Лист 1.0313	Лист 1.0313	4	0,3 кг

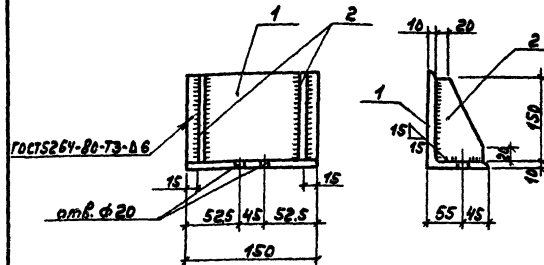
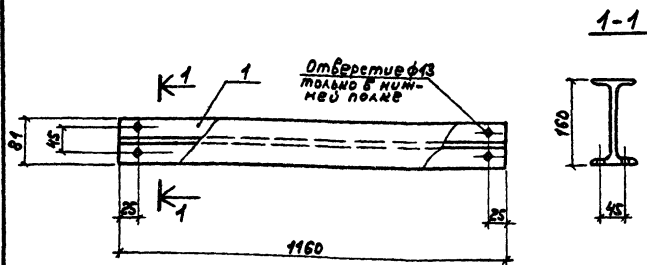
Код	Зона	Лист	Обозначение	Наименование	Кол.	Примечание
<u>Документация</u>						
13			ТН 903-1-220-86 - КЖН-ТУ	Технические условия		×
<u>Детали</u>						
54	1	5.0211	Лист 5.0211	Лист 5.0211	1	0,3 кг
54	2	5.0212	Лист 5.0212	Лист 5.0212	2	0,2 кг

И.И. Попов, Проектировщик и Владелец

И.И. Попов, Проектировщик и Владелец

ТН 903-1-220.86 - КЖН-1.0310		
<b>Изделие закладное</b>		
МН 15		
Гипс	Гусева	Листы
Мачаев	Морчков	Листы
Иванов	Вороженин	Листы
Савельев	Морков	Листы
Степанов	Савельев	Листы
Кинжипов	Морозова	Листы
Стандартная масса (кг)		
Р	12,3 кг	1:10
Листы		
Листов 7		
Госстрой СССР		
ГПИ Горьковский		
Сантехпроект		

ТН 903-1-220.86 - КЖН-5.0210		
<b>Изделие закладное</b>		
МН 16		
Гипс	Гусева	Листы
Мачаев	Морчков	Листы
Иванов	Вороженин	Листы
Савельев	Морков	Листы
Степанов	Савельев	Листы
Кинжипов	Морозова	Листы
Стандартная масса (кг)		
Р	0,5 кг	1:10
Листы		
Листов 7		
Госстрой СССР		
ГПИ Горьковский		
Сантехпроект		

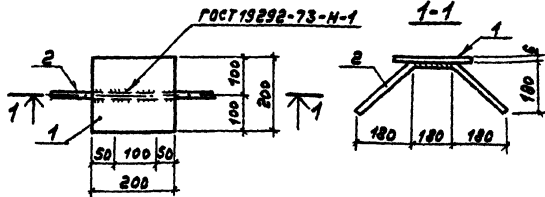
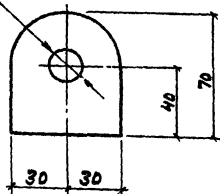


№ документа	№ документа	№ док.	Обозначение	Наименование	Кол.	Примечание
				<b>Документация</b>		
13			ТН 903-1-220.86 КМУ-ТУ	Технические условия		
				<b>Автомат</b>		
64	1		11.0201	Уголок 5-760х100хГОСТ 535-79* Авст 2 ГОСТ 535-79*	1	4,0 м
					С=150	
64	2		11.0202	Полоса 5-2 10х90 ГОСТ 103-76* Авст 3 ГОСТ 535-79*	2	1,2 м
					С=150	

ТН 903-1-220.86 КМУ-11.0100		
ГУП Гусев	И.И.И.	И.И.И.
Нач.отд. Нордуб	И.И.И.	И.И.И.
И.МОНТР. ПОГОРЕЛЬС	И.И.И.	И.И.И.
Гл. спец. Нордуб	И.И.И.	И.И.И.
Вед. инж. Курников	И.И.И.	И.И.И.
Инженер Кривобин	И.И.И.	И.И.И.
Узделые соединительное МС1	Стандарт	Масса
	Р	18,5
	1:10	
Лист	Листов	1
Авторы	16 ГОСТ 2239-72*	Госстрой СССР
	8 см 3 ГОСТ 535-79*	ГПИ Горьковский
		СОНТЕХПРОЕКТ

ТН 903-1-220.86 КМУ-11.0200		
ГУП Гусев	И.И.И.	И.И.И.
Нач.отд. Нордуб	И.И.И.	И.И.И.
И.МОНТР. ПОГОРЕЛЬС	И.И.И.	И.И.И.
Гл. спец. Нордуб	И.И.И.	И.И.И.
Вед. инж. Курников	И.И.И.	И.И.И.
Ст. инж. Сенагуно	И.И.И.	И.И.И.
Инженер Кривобин	И.И.И.	И.И.И.
Узделые соединительное МС2	Стандарт	Масса
	Р	6,4
	1:5	
Лист	Листов	1
Авторы	Госстрой СССР	
	ГПИ Горьковский	
	СОНТЕХПРОЕКТ	

Диаметр  $\phi 18$



Район	Зона	№	Обозначение	Наименование	Мат.	Примечание
<b>ДОКУМЕНТАЦИЯ</b>						
А3			ТП 903-1-220-86 - ИМУ-ТУ	Технические условия		
<b>ДЕТАЛИ</b>						
Б4	1		И.0401	Полоса А-2 6280 ГОСТ 103-76* ВсМЗ ГОСТ 535-79*	Е=200	1 1,88
Б4	2		И.0402	А-Ш-8-ГОСТ 5781-82* Е=700	Е=700	1 0,28

ТП 903-1-220-86 - ИМУ-11.0300

Узделые соединительное  
МСЗ

стандарт Масса Мештаб

Р 0,33 1:2

Лист 1 Листов 1

Полоса Б-2 10х60 ГОСТ 103-76\*  
ВсМЗ ГОСТ 535-79\*

госстрой СССР  
ГПИ Горьковский  
САИТЕХПРОЕКТ

ГПИ Гусев В.И.  
Нач. отд. Морозов А.И.  
И.контр. Погодаевский С.И.  
Гл. спец. Яковлев С.И.  
Ст. инж. Свиягина В.И.  
Инженер Кривдина С.И.

ТП 903-1-220-86 ИМУ-11.0400

Узделые соединительное  
МС4

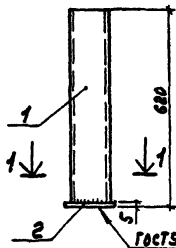
стандарт Масса Мештаб

Р 2,16 1:10

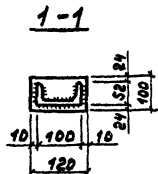
Лист 1 Листов 1

госстрой СССР  
ГПИ Горьковский  
САИТЕХПРОЕКТ

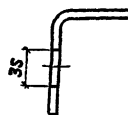
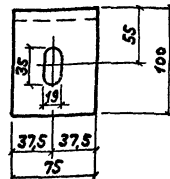
ГПИ Гусев В.И.  
Нач. отд. Морозов А.И.  
И.контр. Погодаевский С.И.  
Гл. спец. Яковлев С.И.  
Ст. инж. Свиягина В.И.  
Инженер Кривдина С.И.



ГОСТ 5264-80-ТЗ-Б4



Формат	Зона	№	Обозначение	Наименование	№	Примечание
				<u>Документация</u>		
А3			ТП 903-1-220.86-КНУ-ТУ	Технические условия		
				<u>АСТАЛ</u>		
Б4	1		11.0501 Швеллер	ГОСТ 8240-72* ВСТ ГОСТ 535-79*		
				в=615	1	5,2кг
Б4	2		11.0502 Полоса	ГОСТ 5106-76* ВСТ ГОСТ 535-79*		
				в=120	1	0,5кг

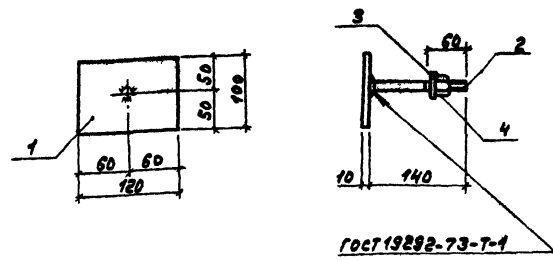
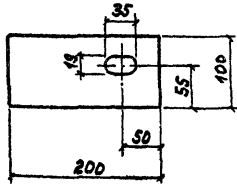


ТП 903-1-220.86			КНУ-11.0500		
ГПП	Гусев В.А.	Ильин	станд	Масел	Масштаб
И.контр.	Моримов	Ильин	Р	5,70	1:10
Г.спец.	Моримов	Ильин	Лист	Листов	57
В.спец.	Моримов	Ильин	Госстрой СССР ГПИ Горьковского САНТЕХПРОЕКТ		
Ст.инж.	Семанкина	Ильин			
И.инженер	Ке. Бочка	Ильин			

Итого листов: 57, в том числе: 57

ТП 903-1-220.86			КНУ-12.600		
ГПП	Гусев В.А.	Ильин	станд	Масел	Масштаб
И.контр.	Моримов	Ильин	Р	0,6	1:40
Г.спец.	Моримов	Ильин	Лист	Листов	57
В.спец.	Моримов	Ильин	Госстрой СССР ГПИ Горьковского САНТЕХПРОЕКТ		
Ст.инж.	Семанкина	Ильин			
И.инженер	Урибекина	Ильин			

Аннотация



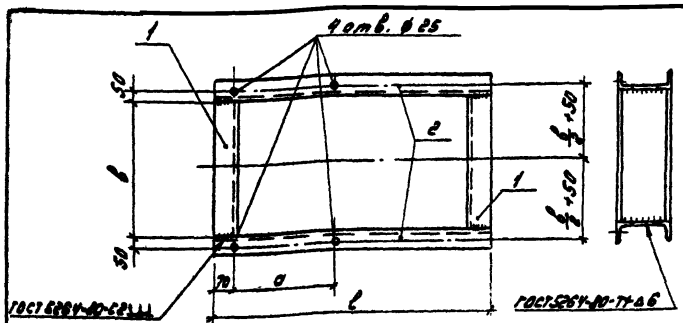
Формат	Зона	Поз.	Обозначение	Наименование	Кол.	Примечание
				<b>Документация</b>		
			ТП 903-1-220-86 -МЖУ-ТУ	Технические условия		
				<b>А детали</b>		
Б4	1		11.0801	Полоса 5-2 5x100 ГОСТ 103-76* вет 3 ГОСТ 535-79*	1	0,95мг
Б4	2		11.0802	Круг 812 ГОСТ 2500-71* вет 3 ГОСТ 535-79*, 2-140	1	0,13мг
				<b>стандартные изделия</b>		
		3		Шайбы 12.02 вет 3 и 016 ГОСТ 11371-78	1	
		4		Гайки МТ-714 вет 3 и 016 ГОСТ 5315-70	1	

Исполнитель: Подп. и дата

ТП 903-1-220-86 -МЖУ-11.0700		
Узделие соединительное МС7	этадия	Масса
	Р	0,79
Полоса 5-2 5x100 ГОСТ 103-76* вет 3 ГОСТ 535-79*	Масштаб	1:5
	Лист	Листов
	Госстрой СССР ГПИ Горьковского САНТЕХПРОЕКТ	

Исполнитель: Подп. и дата

ТП 903-1-220-86 -МЖУ-11.0800		
Узделие соединительное МС8	этадия	Масса
	Р	1,10
Полоса 5-2 5x100 ГОСТ 103-76* вет 3 ГОСТ 535-79*	Масштаб	1:5
	Лист	Листов
	Госстрой СССР ГПИ Горьковский САНТЕХПРОЕКТ	



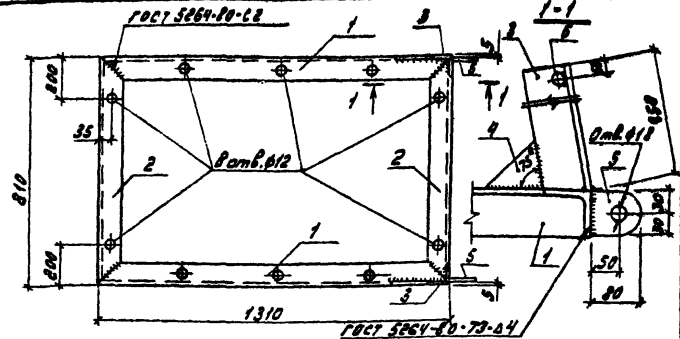
Обозначение	Марка	Размеры, мм			Масса, кг
		a	b	c	
ТН 903-1-220.86 -КЖН-12.001	PM1	565	660	1100	26.4
-01	PM1*	330	510	920	72.8

Экз.	Зав.	Лист	Обозначение	Наименование	Кол. на чертеже		Примечание
					а	б	
				Документация			
			ТН 903-1-220.86 -КЖН-ТУ	Технические условия			
				Астали			
				Условия в ГОСТ 535-73*			
64	1		12.0101	Ø=660	2		16,8 кг
64			-01	Ø=510	2		13,0 кг
64	2		12.0102	Ø=1100	2		26,4 кг
64			-01	Ø=920	2		23,4 кг

ТН 903-1-220.86 -КЖН-12.0100

Рамы металлическая (PM1; PM1*)	Стандарт	Масса	Примечание
	Р	см. табл.	-
	Лист	Листов	
	госстрой СССР г.п. Горьковский Сантехпроект		

Ген. Директор  
Исполн. Руководитель  
Инженер-проектировщик  
Инженер-конструктор  
Инженер-технолог  
Инженер-электронщик  
Инженер-механик  
Инженер-строитель  
Инженер-экономист  
Инженер-архитектор  
Инженер-автоматизатор  
Инженер-испытатель  
Инженер-лаборант  
Инженер-монтажник  
Инженер-обслуживающий  
Инженер-ремонтный  
Инженер-сварщик  
Инженер-технолог  
Инженер-электронщик  
Инженер-механик  
Инженер-строитель  
Инженер-экономист  
Инженер-архитектор  
Инженер-автоматизатор  
Инженер-испытатель  
Инженер-лаборант  
Инженер-монтажник  
Инженер-обслуживающий  
Инженер-ремонтный  
Инженер-сварщик



Экз.	Зав.	Лист	Обозначение	Наименование	Кол.	Примечание
				Документация		
			ТН 903-1-220.86 -КЖН-ТУ	Технические условия		
				Астали		
64	1		7.0211	Условия в ГОСТ 535-73*		
				Ø=1310	2	5,10 кг
64	2		7.0212	Ø=810	2	3,27 кг
64	3		7.0213	Ø=850	2	3,32 кг
64	4		7.0214	Условия в ГОСТ 535-73*	1	0,31 кг
64	5		7.0215	Условия в ГОСТ 535-73*	2	0,33 кг
64	6		7.0216	Ø=20-ГОСТ 5701-82* Ø=830	1	2,05 кг

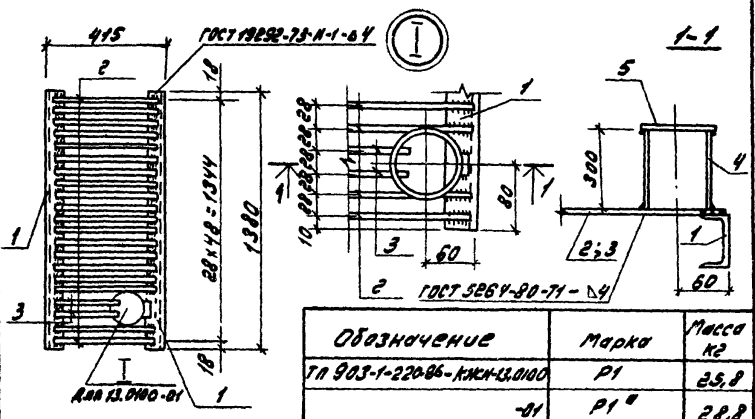
ТН 903-1-220.86 -КЖН-7.0210

Рамы металлическая PM2	Стандарт	Масса	Примечание
	Р	26,07	115
	Лист	Листов	
	госстрой СССР г.п. Горьковский Сантехпроект		

Ген. Директор  
Исполн. Руководитель  
Инженер-проектировщик  
Инженер-конструктор  
Инженер-технолог  
Инженер-электронщик  
Инженер-механик  
Инженер-строитель  
Инженер-экономист  
Инженер-архитектор  
Инженер-автоматизатор  
Инженер-испытатель  
Инженер-лаборант  
Инженер-монтажник  
Инженер-обслуживающий  
Инженер-ремонтный  
Инженер-сварщик

Лист № 10 из 10





Обозначение	Марка	Масса кг
ТН 903-1-220-86-КЖМ-13.0100	Р1	29,8
	Р1 <sup>9</sup>	29,8

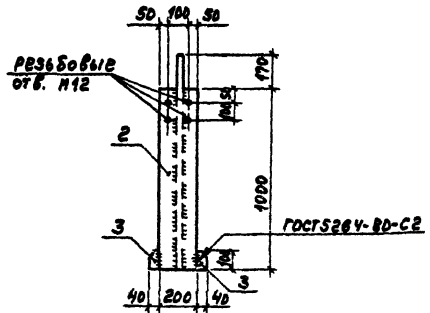
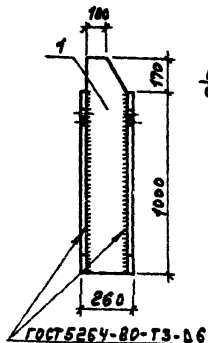
Код	Знак	Лист	Обозначение	Наименование	Итого в сборе		Примечание
					—	01	
				<u>Документация</u>			
43			ТН 903-1-220-86-КЖМ-ТЗ	Технические условия			
				<u>Детали</u>			
54	1		13.0101	Шпатель <sup>55 ГОСТ 1484-78</sup> <sub>с ГОСТ 535-79</sub> <sup>Р-120</sup>	2	2	9,0 кг
54	2		13.0102	Р-1-8-ГОСТ 5781-82 <sup>ℓ=395</sup>	49	47	0,16 кг
54	3		13.0103	ℓ=325	2	2	0,15 кг
54	4		13.0104	Труба <sup>ГОСТ 3252-75</sup> <sup>ℓ=300</sup>	1	1	2,3 кг
54	5		13.0105	Канат <sup>ГОСТ 3343-76</sup> <sup>ℓ=130</sup>	1	1	0,7 кг

ТН 903-1-220-86 -КЖМ-13.0100

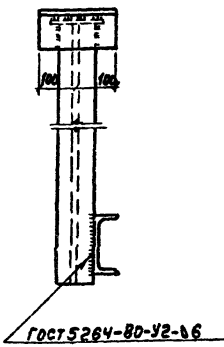
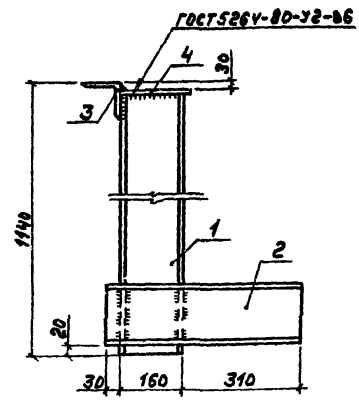
Решетка  
(Р1; Р1<sup>9</sup>)

Лист	Листов	Т
Р	ст.	1:20
Госстрой СССР ГПИ Горьковский СНТЭЗ, Горький		

Ир. Аблазги, Ледяева и другие



Формат	Зона	№	Обозначение	Наименование	Кол.	Примечание
				<u>Документация</u>		
А3			ТП 903-1-220.86 КМУ-ТУ	Технические условия		
				<u>Детали</u>		
Б4		1	14.0101	Лист 6x240 ГОСТ 19903-79* БСТЗ ГОСТ 14637-79	1	13,28кг
Б4		2	14.0102	Полоса 6-2 10x800 ГОСТ 103-76* БСТЗ ГОСТ 535-79*	2	15,23кг
Б4		3	14.0103	Полоса 6-2 10x40 ГОСТ 103-76* БСТЗ ГОСТ 535-79*	4	0,31кг



Формат	Зона	№	Обозначение	Наименование	Кол.	Примечание
				<u>Документация</u>		
А3			ТП 903-1-220.86 КМУ-ТУ	Технические условия		
				<u>Детали</u>		
Б4		1	14.0201	Алгоритм 16102233-79* БСТЗ ГОСТ 535-79* С-100	1	17,49кг
Б4		2	14.0202	Швеллер 16 ГОСТ 8240-79* БСТЗ ГОСТ 535-79* С-500	1	8,10кг
Б4		3	14.0203	Уголок 6-100х100 ГОСТ 8240-79* БСТЗ ГОСТ 535-79* С-200	1	3,02кг
Б4		4	14.0204	Полоса 6-2 8x120 ГОСТ 103-76* БСТЗ ГОСТ 535-79* С-180	1	1,40кг

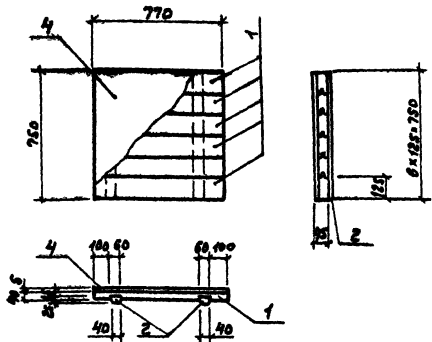
ТП 903-1-220.86			КМУ-14.0100		
Групп	Гусевы	Ильин	Стандарт	Масштаб	Исполнитель
Ильин	Морозов	Ильин	Р	44,92	1:20
Ильин	Морозов	Ильин	Лист	Листов	1
Госстрой СССР ГПИ Горьковский САНТЕХПРОЕКТ					

Групп	Гусевы	Ильин
Ильин	Морозов	Ильин
Ильин	Морозов	Ильин
Ильин	Морозов	Ильин
Ильин	Морозов	Ильин

Ильин, Гусев, Морозов, Ильин

ТП 903-1-220.86			КМУ-14.0200		
Групп	Гусевы	Ильин	Стандарт	Масштаб	Исполнитель
Ильин	Морозов	Ильин	Р	30,01	1:10
Ильин	Морозов	Ильин	Лист	Листов	1
Госстрой СССР ГПИ Горьковский САНТЕХПРОЕКТ					

Групп	Гусевы	Ильин
Ильин	Морозов	Ильин
Ильин	Морозов	Ильин
Ильин	Морозов	Ильин
Ильин	Морозов	Ильин



Кол-во	Возв	Поз.	Обозначение	Наименование	Кол.	Примечание
<u>Детали</u>						
54		1	7.0101	Доска 125x40 ГОСТ 24457-80 С670	6	
54		2	7.0102	Брусек 60x40 С=730	2	
<u>Стандартные изделия</u>						
		3		Гвозди №2,5 ГОСТ 4028-63	24	
<u>Материалы</u>						
		4	ГВСТ 7251-77	Линолеум тила В	0,6 м <sup>2</sup>	

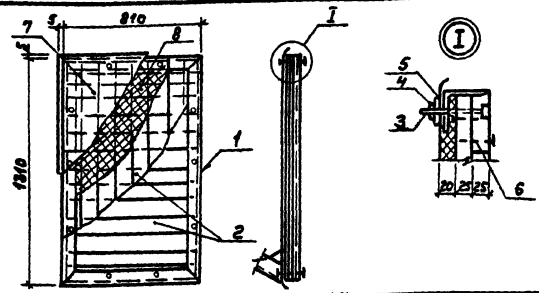
1. Доски и бруски пропитать фторосодержащими биодеградационными антисептиками.

ТП 903-1-220.86 ИЖИ-7.0100

Щит деревянный  
ЩД1

Студия	Посса	Настольб
Р	25.0	1:20
Лист	Листов 1	
Госстрой СССР ГПИ Горьковской САНТЕХПРОЕКТ		

ГВП	Гусева	Иван
Н.Контр.	Морьяков	Иван
П.Спец.	Погорельский	Иван
П.Спец.	Морьяков	Иван
ВРД.инж.	Курникова	Иван
Ст.инж.	Семлягина	Иван
Инженер	Крылова	Иван



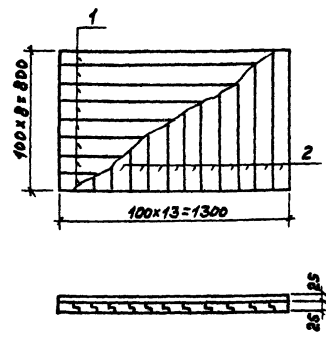
Кол-во	Возв	Поз.	Обозначение	Наименование	Кол.	Примечание
<u>СБОРОЧНЫЕ ЕДИНИЦЫ</u>						
А4		1	ТП 903-1-ИЖИ-7.0210	Рамы металлическая РМ2	1	26,1 м <sup>2</sup>
А4		2	ТП 903-1-ИЖИ-7.0220	Щит деревянный ЩД2	1	31,0 м <sup>2</sup>
<u>Стандартные изделия</u>						
		3		Болты М-10 А36803М16 ГОСТ 7798-78	10	
		4		Гайки М-10 А36803М16 ГОСТ 5915-78	10	
		5		Шайбы М-10 В63М16 ГОСТ 11371-78	10	
		6		Гвозди №2,5x40 ГОСТ 4028-63		
<u>Материалы</u>						
		7		Лист С-05 ГОСТ 7718-78	11,0 м <sup>2</sup>	
		8		Минеральная вата ИЖИ-7.0210-78	0,02 м <sup>3</sup>	

ТП 903-1-220.86 ИЖИ-7.0200

Щит покрытия  
ЩП1

Студия	Посса	Настольб
Р	63,0	1:20
Лист	Листов 1	
Госстрой СССР ГПИ Горьковской САНТЕХПРОЕКТ		

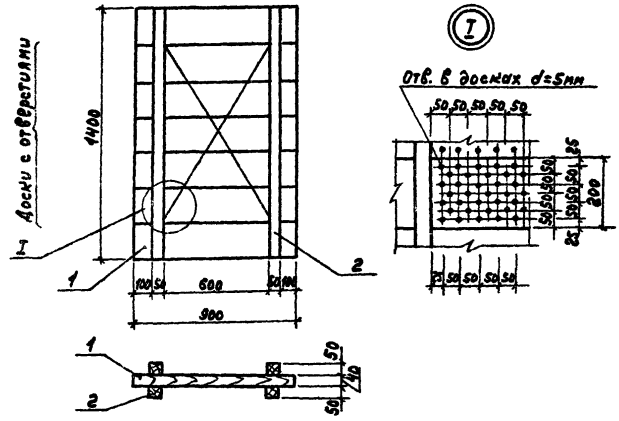
ГВП	Гусева	Иван
Н.Контр.	Морьяков	Иван
П.Спец.	Погорельский	Иван
П.Спец.	Морьяков	Иван
ВРД.инж.	Семлягина	Иван
Инженер	Крылова	Иван



Формат	Зона	Лист	Обозначение	Наименование	Кол.	Примечание
<u>Детали</u>						
Б4	1		7.0221	Доска 100x25 ГОСТ 24454-80С-Е-IIIa 8		
Б4	2		7.0222	Доска 100x25 ГОСТ 24454-80С-Е-IIIa 13		

1. Доски шпунтовые пропитать фторосодержащими водорастворимыми антисептиками.

ТП 903-1-220.86			-КНИУ-7.0220		
Щит деревянный ЩД 2			Студия	Маски	Масштаб
			р	28,6	1:20
ГЛП Гусев В. Инженер Нач. отд. Морюнов В. Инженер М. КОНТР. Погорелов С. Инженер Гл. спец. Морков В. Инженер Вед. инж. Курминов В. Инженер Инженер Крайбунда С. Инженер			Лист	Листов 1	
			Госстрой СССР ГПИ Горьбовский САНТЕХПРОЕКТ		



Формат	Зона	Лист	Обозначение	Наименование	Кол.	Примечание
<u>Детали</u>						
Б4	1		7.0301	Доска шпунтовая ГОСТ 24454-80С-Е-IIIa 7		
Б4	2		7.0302	Брус 50x50 ГОСТ 24454-80С-Е-IIIa		
<u>Стандартные изделия</u>						
Гвозди К3,0х70 ГОСТ 4028-63						

1. Доски шпунтовые пропитать фторосодержащими водорастворимыми антисептиками.

Щит, панель, перегородка и стены из дерева

ТП 903-1-220.86			КНИУ-7.0300		
Щит деревянный ЩД 3			Студия	Маски	Масштаб
			р	35,42	1:20
ГЛП Гусев В. Инженер Нач. отд. Морюнов В. Инженер М. КОНТР. Погорелов С. Инженер Гл. спец. Морков В. Инженер Ст. инж. Сенагина В. Инженер Инженер Крайбунда С. Инженер			Лист	Листов 1	
			Госстрой СССР ГПИ Горьбовский САНТЕХПРОЕКТ		