

ТИПОВОЙ ПРОЕКТ
903-1-143

КОТЕЛЬНАЯ
с 3^{мя} водогрейными котлами
КВ-ГМ-10 для открытой системы
ТЕПЛОСНАБЖЕНИЯ
ТОПЛИВО - ГАЗ И МАЗУТ

Альбом IV/2

14788 - 10
цена 1-62

ЦЕНТРАЛЬНЫЙ ИНСТИТУТ ТИПОВОГО ПРОЕКТИРОВАНИЯ
ГОССТРОЯ СССР

Москва А-445, Смольная ул., 22

Сдано в печать 1978 года

Заказ № 1239

Тираж 1100 экз.

ТИПОВОЙ ПРОЕКТ 903 - I - 143

КОТЕЛЬНАЯ С ТРЕМЯ ВОДОГРЕЙНЫМИ КОТЛАМИ КВ-ГМ-40 ДЛЯ ОТКРЫТОЙ СИСТЕМЫ ТЕПЛОСНАБЖЕНИЯ. ТОПЛИВО - ГАЗ И МАЗУТ.

СОСТАВ ПРОЕКТА

Альбом I	Тепломеханическая часть. Котлонадзор котельной. Установка оборудования. Газовоздухопроводы. Газоснабжение.
Альбом I/1	Тепломеханическая часть. Трубопроводы котельной. Химводоочистка.
Альбом II	Архитектурно-строительная часть. Общие чертежи и нулевой цикл.
Альбом II/1	Архитектурно-строительная часть. Конструкции.
Альбом II/2	Архитектурно-строительная часть. Нетоповые изделия.
Альбом III	Электротехническая часть.
Альбом III/1	Электротехническая часть. Задание заводу-изготовителю на щиты управления крупноблочные.
Альбом IV	Автоматическое регулирование и тепловой контроль.
Альбом IV/1	Задание заводу-изготовителю на щиты автоматики.
Альбом IV/2	Сочленения механизмов с регулирующими органами.
Альбом V	Сантехнические устройства. Тепловые сети.
Альбом VI	Сметы. Часть 1, 2.
Альбом VII	Заказные спецификации.

ПРИМЕНЕННЫЕ МАТЕРИАЛЫ

Тип пр. 907-2-151
Ал.ТРН2495.ТРН2496

Труба дымовая кирпичная Н=60,0 м, D_о=2,1 м (распространяет "Теплопроект" г. Ленинград).

Тип конста Серия
3.907-6 Ал. ТРН-5181

Световое ограждение высотных дымовых труб Н=60,0 м (распространяет "Теплопроект" г. Москва)

Тип пр. 905-39
Вып. I (см. 1) Вып. II
(см. 3; 1; 2) Вып. 15
(см. 1, 2, 3) Вып. 29
(см. 1, 2, 3)

Газорегуляторный пункт снижения давления газа
(распространяет ЦУИП г. Москва).

Разработан
проектным институтом
ЛАТГИПРОПРОМ
г.острова Латвийской ССР

АЛЬБОМ IV/2

Главный инженер института *В. Фалиманов*
Главный инженер проекта *А. Дулитан*

Утвержден и введен в действие
институтом "Латгипропром"
Госгорстрой Латвийской ССР
с 1 августа 1977 г.
Приказ № 118 от 6 мая 1977 г.

№ чертежа	Наименование	№ страниц
	Содержание альбома	2+3
64.001.00.000	Сочленение механизма МЭОК-25/100-1 с клапаном 6с-7-б на трубопроводе рециркуляции	4
64.001.00.000 СБ	Сочленение механизма МЭОК-25/100-1 с клапаном 6с-7-б на трубопроводе рециркуляции. Сборочный чертёж	"
64.001.00.000 КЗ	Сочленение механизма МЭОК-25/100-1 с клапаном 6с-7-б на трубопроводе рециркуляции. Схема кинематическая принципиальная	"
64.002.00.000	Сочленение механизма МЭОК-25/100-1 с клапаном 6с-8-2 на трубопроводе перегузка	5
64.002.00.000 СБ	Сочленение механизма МЭОК-25/100-1 с клапаном 6с-8-2 на трубопроводе перегузка. Сборочный чертёж	"
64.002.00.000 КЗ	Сочленение механизма МЭОК-25/100-1 с клапаном 6с-8-2 на трубопроводе перегузка. Схема кинематическая принципиальная	"
64.003.00.000	Сочленение механизма МЭОК-25/100-1 с клапаном 9с-3-3 на трубопроводе подпитки зимой и клапаном 9с-3-3 на трубопроводе подпитки летом	6
64.003.00.000 СБ	Сочленение механизма МЭОК-25/100-1 с клапаном 6с-8-2 на трубопроводе подпитки зимой и клапаном 9с-3-3 на трубопроводе подпитки летом. Сборочный чертёж	"
64.003.00.000 КЗ	Сочленение механизма МЭОК-25/100-1 с клапаном 6с-8-2 на трубопроводе подпитки зимой и клапаном 9с-3-3 на трубопроводе подпитки летом. Схема кинематическая принципиальная	"
64.004.00.000	Сочленение механизма МЭОК-25/100-1 с клапаном Т-354 на трубопроводе греющей воды на обводе теплообменников	7
64.004.00.000 СБ	Сочленение механизма МЭОК-25/100-1 с клапаном Т-354 на трубопроводе греющей воды на обводе теплообменников. Сборочный чертёж	"
64.004.00.000 КЗ	Сочленение механизма МЭОК-25/100-1 с клапаном Т-354 на трубопроводе греющей воды на обводе теплообменников. Схема кинематическая принципиальная	"
64.005.00.000	Сочленение механизма МЭОК-25/100-1 с клапаном Т-344 на трубопроводе греющей воды после теплообменников	8
64.005.00.000 СБ	Сочленение механизма МЭОК-25/100-1 с клапаном Т-344 на трубопроводе греющей воды после теплообменников. Сборочный чертёж	"
64.005.00.000 КЗ	Сочленение механизма МЭОК-25/100-1 с клапаном Т-344 на трубопроводе греющей воды после теплообменников. Схема кинематическая принципиальная	"
64.006.00.000	Сочленение механизма МЭОК-25/100-1 с клапаном 9с-3-3 на трубопроводе греющей воды к деаэратору	9
64.006.00.000 СБ	Сочленение механизма МЭОК-25/100-1 с клапаном 9с-3-3 на трубопроводе греющей воды к деаэратору. Сборочный чертёж	"
64.006.00.000 КЗ	Сочленение механизма МЭОК-25/100-1 с клапаном 9с-3-3 на трубопроводе греющей воды к деаэратору. Схема кинематическая принципиальная	"
64.007.00.000	Сочленение механизма МЭОК-25/100-2 с клапаном В-924 на мазутопроводе к котлу	10
64.007.00.000 СБ	Сочленение механизма МЭОК-25/100-2 с клапаном В-924 на мазутопроводе к котлу. Сборочный чертёж	"
64.007.00.000 КЗ	Сочленение механизма МЭОК-25/100-2 с клапаном В-924 на мазутопроводе к котлу. Схема кинематическая принципиальная	"
64.008.00.000	Сочленение механизма МЭОК-25/100-1 с клапаном 9с-3-3 на общем мазутопроводе	11
64.008.00.000 СБ	Сочленение механизма МЭОК-25/100-1 с клапаном 9с-3-3 на общем мазутопроводе. Сборочный чертёж	"
64.008.00.000 КЗ	Сочленение механизма МЭОК-25/100-1 с клапаном 9с-3-3 на общем мазутопроводе. Схема кинематическая принципиальная	"
64.009.00.000	Сочленение механизма МЭОК-25/100-1 с направляющим аппаратом выноса ДН-12,5	12
64.009.00.000 СБ	Сочленение механизма МЭОК-25/100-1 с направляющим аппаратом выноса ДН-12,5. Сборочный чертёж	"

№ чертежа	Наименование	№ страниц
64.009.00.000 КЗ	Сочленение механизма МЭОК-25/100-1 с направляющим аппаратом выноса ДН-12,5. Схема кинематическая принципиальная	12
64.010.00.000	Сочленение механизма МЭОК-25/100-1 с направляющим аппаратом вентилятора ВДН-10	13
64.010.00.000 СБ	Сочленение механизма МЭОК-25/100-1 с направляющим аппаратом вентилятора ВДН-10. Сборочный чертёж	"
64.010.00.000 КЗ	Сочленение механизма МЭОК-25/100-1 с направляющим аппаратом вентилятора ВДН-10. Схема кинематическая принципиальная	"
64.011.00.000	Сочленение механизма МЭОК-25/100-1 с заслонкой ЗД-150 на газопроводе к котлу	14
64.011.00.000 СБ	Сочленение механизма МЭОК-25/100-1 с заслонкой ЗД-150 на газопроводе к котлу. Сборочный чертёж	"
64.011.00.000 КЗ	Сочленение механизма МЭОК-25/100-1 с заслонкой ЗД-150 на газопроводе к котлу. Схема кинематическая принципиальная	"
64.001.01.000	Штанга	15
64.001.01.000	Штанга	"
64.001.01.000 СБ	Штанга. Сборочный чертёж	"
64.003.01.000	Опора. Сборочный чертёж	16
64.011.01.000	Опора	"
64.011.01.000 СБ	Опора. Сборочный чертёж	"
64.012.00.000 СБ	Установка электромагнита на предохранительном клапане ПКН-200. Сборочный чертёж	17
64.003.01.000	Опора	18
64.012.05.002	Шток	"
64.012.03.003	Втулка	"
64.003.01.000	Опора	"
64.012.02.000 СБ	Кронштейн. Сборочный чертёж	19
64.012.03.000	Молоточек	"
64.012.03.000 СБ	Молоточек. Сборочный чертёж	"
64.012.02.002	Полка	20
64.012.05.003	Направляющая	"
64.012.04.002	Ось молоточка	"
64.012.05.001	Скоба	"

Э/Т МП/МЛ/СМ-1-СБ/П/МЛ/П

Изм.	Дата	№ докум.	Лист	Итого
1		1	1	1
2		1	1	1
3		1	1	1
4		1	1	1
5		1	1	1
6		1	1	1
7		1	1	1
8		1	1	1
9		1	1	1
10		1	1	1

Содержание альбома

Лист	Лист	Листов
1	1	2
2	1	2
3	1	2
4	1	2
5	1	2
6	1	2
7	1	2
8	1	2
9	1	2
10	1	2

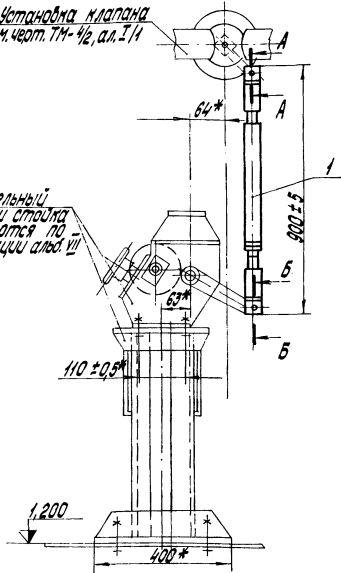
Типовой проект 903-1-143 Альбом IV/2

№ чертежа	Наименование	№ стар- лицы
64.012.05.000	Запорная скоба	21
64.012.05.000СБ	Запорная скоба. Сборочный чертеж	"
64.001.00.001	Шайба	"
64.002.00.001	Ось	"
64.012.01.000	Узел электромагнита	22
64.012.01.000СБ	Узел электромагнита. Сборочный чертеж	"
64.012.04.000	Рамка электромагнита	"
64.012.04.000СБ	Рамка электромагнита. Сборочный чертеж	"
64.001.01.002	Палец	23
64.001.01.001	Втулка	"
64.012.02.000	Кронштейн	"
64.012.00.000	Установка электромагнита на предохранительном клапане ПХН-200	"
64.012.04.001	Плита	24
64.012.04.004	Скоба	"
64.012.02.001	Пластина	"
64.012.04.003	Втулка	"
64.012.03.001	Груз	25
64.012.03.002	Планка	"

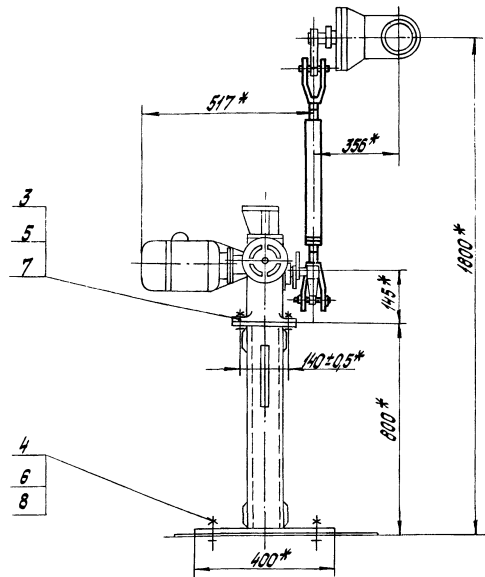
Типовой проект разработан в соответствии с действующими нормами и правилами и предусматривает мероприятия, обеспечивающие взрывобезопасность и пожаробезопасность при эксплуатации сооружений.
 Главный инженер проекта: *С.В. Шуман*

64.001.00.100.49

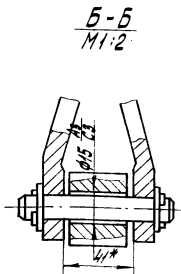
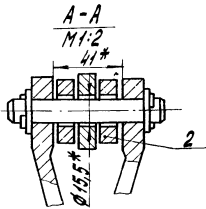
Установка клапана см. черт. 77-1/2, ал. 1/1



Исполнительный механизм и стойка поставляются по спецификации альб. VII



* Размеры для справок.



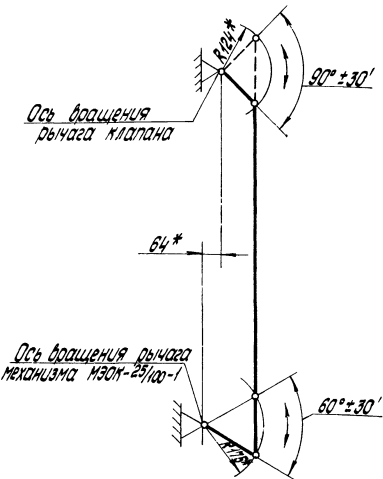
				64.001.00.000 СБ		
Изм.	Лист	№ докум.	Подп.	Дата	Сочленение механизма МЭОН-25/100-1 с клапаном БС-7-6 на трубопроводе рециркуляции. Сборочный чертёж	Лист
		Коробей	В.П.			1
		Получил	М.С.			3,6
		Проверил	М.С.			1-10
		Нач. отд.	М.С.			
		Инженер	М.С.			
		Упр.	М.С.			
Л.П.ТИПРОПРОМ						

Копировал О.Янгелович

Формат 12

Изм. № докум. Лист № докум. Подп. Дата

64.001.00.000 КЗ



64.001.00.000 КЗ

				64.001.00.000 КЗ		
Изм.	Лист	№ докум.	Подп.	Дата	Сочленение механизма МЭОН-25/100-1 с клапаном БС-7-6 на трубопроводе рециркуляции. Схема кинематическая принципиальная	Лист
		Коробей	В.П.			1
		Получил	М.С.			3,6
		Проверил	М.С.			1-10
		Нач. отд.	М.С.			
		Инженер	М.С.			
		Упр.	М.С.			
Л.П.ТИПРОПРОМ						

Копировал О.Янгелович

Формат 11

Изм. № докум. Лист № докум. Подп. Дата

Изм. № докум. Лист № докум. Подп. Дата

Формат	Зона	Лист	Обозначение	Наименование	№	Примечание
<u>Документация</u>						
		12	64.001.00.000 СБ	Сборочный чертёж		
		11	64.001.00.000 КЗ	Схема кинематическая принципиальная		
<u>Сборочные единицы</u>						
		11	1 64.001.01.000-03	Штанга	1	
<u>Детали</u>						
		11	2 64.001.00.001	Шайба	2	
<u>Стандартные изделия</u>						
		3		Болт М12×40.50 ГОСТ 7798-70	4	
		4		Болт М20×20.50 ГОСТ 7798-70	4	
		5		Гайка М12.5.05 ГОСТ 5915-70	4	
		6		Гайка М20.5.05 ГОСТ 5915-70	4	
		7		Шайба пружинная		
				12.65Г.05 ГОСТ 6402-70	4	
		8		Шайба 20.005 ГОСТ 11371-68	4	

Изм. № докум. Лист № докум. Подп. Дата

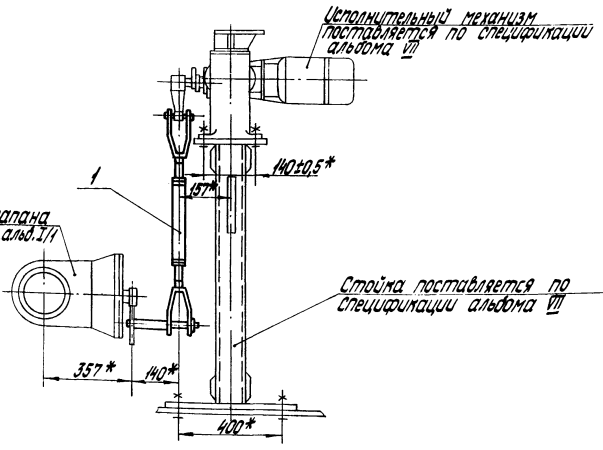
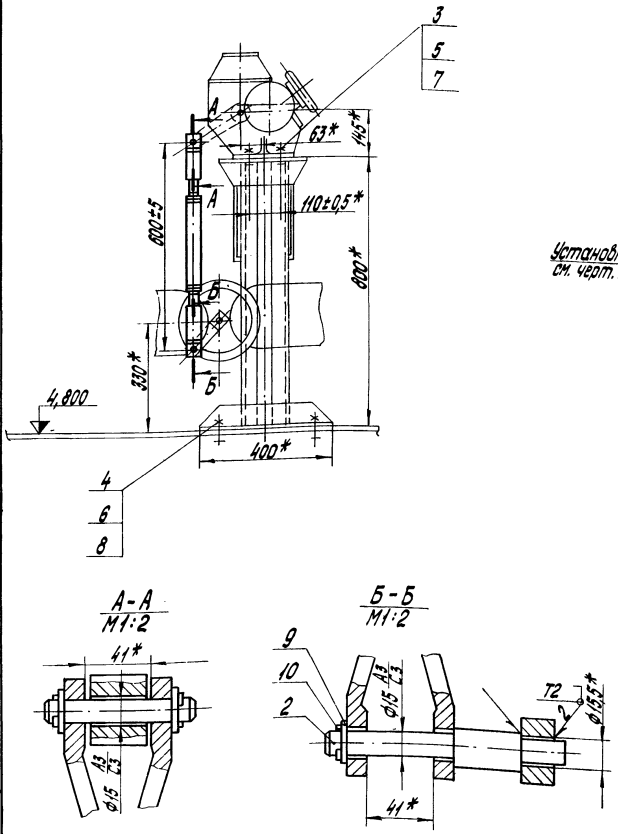
64.001.00.000

				64.001.00.000		
Изм.	Лист	№ докум.	Подп.	Дата	Сочленение механизма МЭОН-25/100-1 с клапаном БС-7-6 на трубопроводе рециркуляции. Сх.	Лист
		Коробей	В.П.			1
		Получил	М.С.			3,6
		Проверил	М.С.			1-10
		Нач. отд.	М.С.			
		Инженер	М.С.			
		Упр.	М.С.			
Л.П.ТИПРОПРОМ						

Копировал О.Янгелович

Формат 11

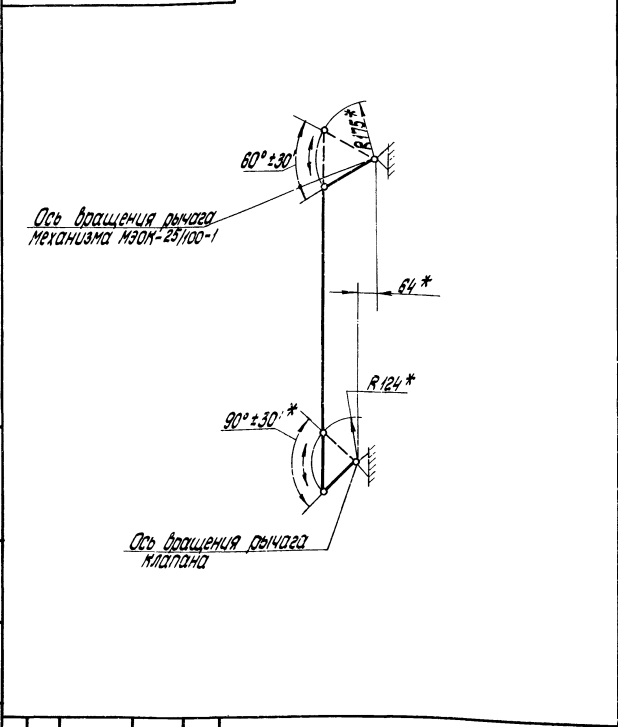
64.002.00.000 К5



1. * Размеры для справок.
2. Сварные швы по ГОСТ 5254-69.

Лист		№ докум.		Проц.		Дата		64.002.00.000 К5		
И	1	Сборочный чертёж	Соединение механизма МЭОМ-25/100-1 с клапаном БС-8-2 на трубопроводе переключки.	Лист	Масса	Максимум	И	3,4	1:10	
							Сборочный чертёж		Лист Листов 1	
									Латтипропром	
							Копировал: О. Янколович		Формат 12	

64.002.00.000 К3

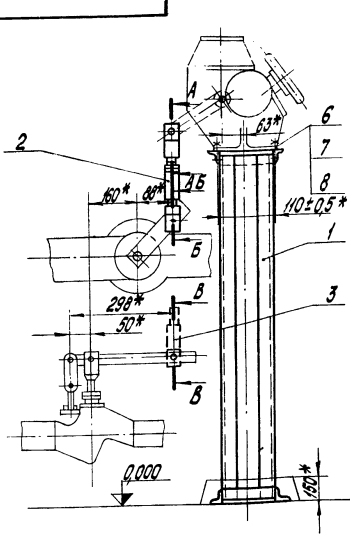


Лист		№ докум.		Проц.		Дата		64.002.00.000 К3		
И	1	Сборочный чертёж	Соединение механизма МЭОМ-25/100-1 с клапаном БС-8-2 на трубопроводе переключки.	Лист	Масса	Максимум	И	3,4	1:10	
							Сборочный чертёж		Лист Листов 1	
									Латтипропром	
							Копировал: О. Янколович		Формат 11	

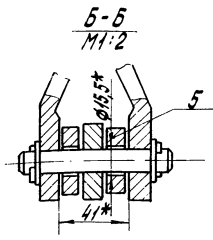
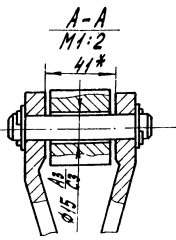
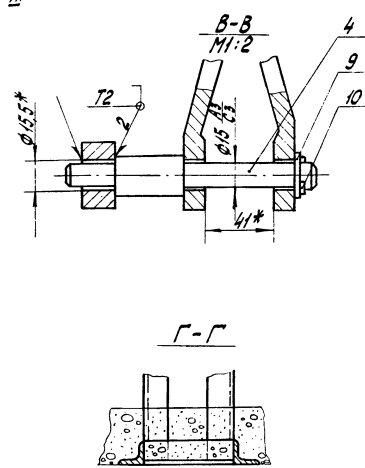
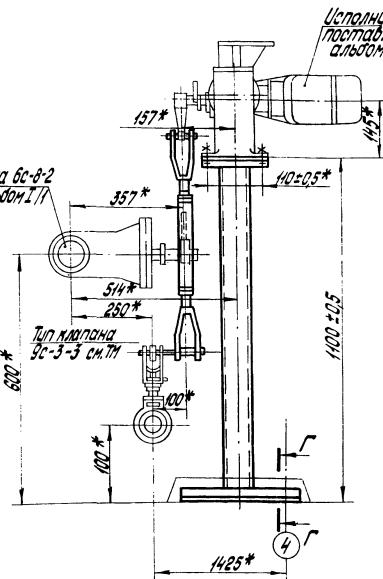
Формат	Зона	№	Обозначение	Наименование	№	Примечание
Документация						
12			64.002.00.000 К5	Сборочный чертёж		
11			64.002.00.000 К3	Схема кинематическая принципиальная		
Сборочные единицы						
11	1		64.001.01.000-02	Штанга	1	
Детали						
11	2		64.002.00.001	Ось	1	
Стандартные изделия						
3				Болт М12×40.38.05 ГОСТ 1798-70	4	
4				Болт М20×20.38.05 ГОСТ 1798-70	4	
5				Гайка М12.5.05 ГОСТ 5915-70	4	
6				Гайка М20.5.05 ГОСТ 5915-70	4	
7				Шайба пружинная 12.65Г.05 ГОСТ 6402-70	4	
8				Шайба 20.005 ГОСТ 1371-68	4	
9				Шайба 16.005 ГОСТ 1371-68	1	
10				Шплинт 32×22.005 ГОСТ 397-65	1	

Укажите наименование, номер документа, зону, номер и формат

Лист		№ докум.		Проц.		Дата		64.002.00.000		
И	1	Сборочный чертёж	Соединение механизма МЭОМ-25/100-1 с клапаном БС-8-2 на трубопроводе переключки.	Лист	Масса	Максимум	И	3,4	1:10	
							Сборочный чертёж		Лист Листов 1	
									Латтипропром	
							Копировал: О. Янколович		Формат 11	



Тип клапана 6с-8-2 см.ТМ-4/4, альбом 3.11



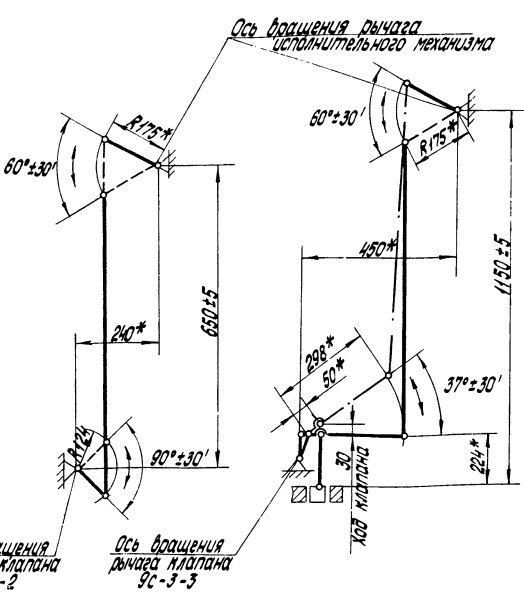
- * Размеры для справок.
- Сварные швы по ГОСТ 5264-69.

64.003.00.000 СБ								
Изм.	Лист	№ в докум.	Проф.	Дата	Исполнение механизма МЭОН-25000 с клапаном 6с-8-2 на трубопроводе литья из чугуна и латунью 9с-3-3 на трубопроводе литья из легкого сплава	Лист	Масса	Масштаб
1	1	1	И.И.И.	1978	Сборочный чертёж	1	28,9	1:10
						Лист	Листов	
						1	1	

Л.А.И.ПРОГРОМ

Копировал О.Янгелодич

Формат А2



64.003.00.000 К3								
Изм.	Лист	№ в докум.	Проф.	Дата	Исполнение механизма МЭОН-25000 с клапаном 6с-8-2 на трубопроводе литья из чугуна и латунью 9с-3-3 на трубопроводе литья из легкого сплава	Лист	Масса	Масштаб
1	1	1	И.И.И.	1978	Схема кинематическая принципиальная	1		
						Лист	Листов	
						1	1	

Л.А.И.ПРОГРОМ

Копировал О.Янгелодич

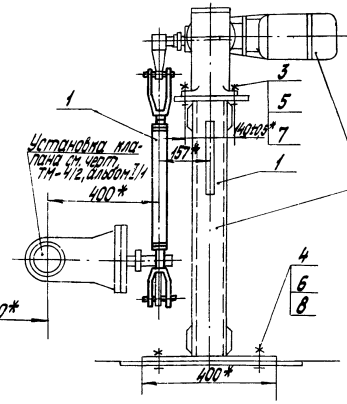
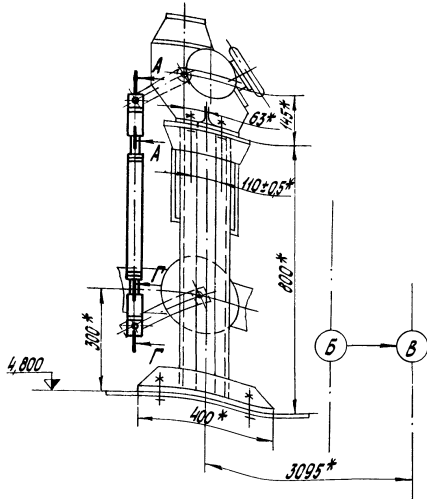
Формат А2

Формат	Возв.	Лист	Обозначение	Наименование	Кол.	Примечание		
				Документация				
12			64.003.00.000 СБ	Сборочный чертёж				
11			64.003.00.000 К3	Схема кинематическая принципиальная				
				Сборочные единицы				
11	1		64.003.01.000-01	Опора	1			
11	2		64.001.01.000-01	Штанга	1			
11	3		64.001.01.000-04	Штанга	1			
				Детали				
4			64.002.00.001	Ось	1			
5			64.001.00.001	Шайба	2			
				Стандартные изделия				
6				Болт М12×40.58.05 ГОСТ 7798-70	4			
7				Гайка М12.5.05 ГОСТ 5915-70	4			
8				Шайба пружинная 12.657.05 ГОСТ 6402-70	4			
9				Шайба 16.005 ГОСТ 11371-68	1			
10				Шпилька 32×22.005 ГОСТ 397-66	1			
64.003.00.000								
Изм.	Лист	№ в докум.	Проф.	Дата	Исполнение механизма МЭОН-25000 с клапаном 6с-8-2 на трубопроводе литья из чугуна и латунью 9с-3-3 на трубопроводе литья из легкого сплава	Лист	Листов	Масштаб
1	1	1	И.И.И.	1978	Сборочный чертёж	1	1	
						Лист	Листов	
						1	1	

Л.А.И.ПРОГРОМ

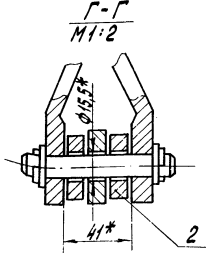
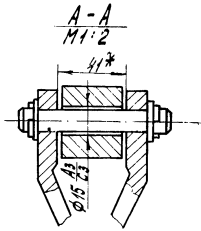
Копировал О.Янгелодич

Формат А2



Установочный механизм и стойка поставляется по спецификации альбома

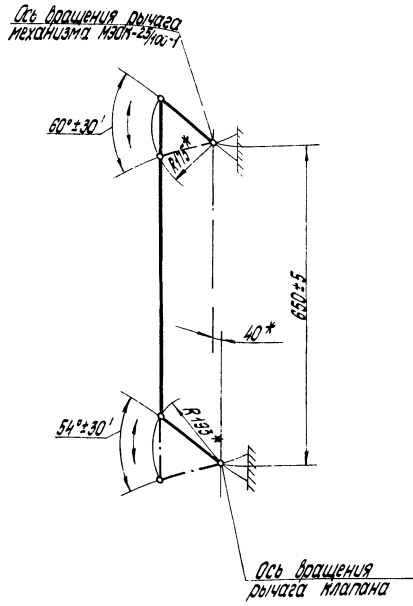
*Размеры для справок.



				64.004.00.000 К3		
Изм./Лист	№ докум.	Подп.	Дата	Сочинение механизма МЭДП-25100-1 с мотопланом Т-350 на трубопроводе движущей пары на обводе теплообменников Сборочный чертёж	Лист	Масса
Разраб.	Коробей	Левин	1978		И	3,1
Проф.	Должнина	Левин				1:10
Н.контр.	Ковалева	Левин			Лист	Листов 1
И.контр.	Мейман	Левин			Листов	Листов 1
Чтб.	Должнина	Левин			ЛАТИПРОПРОМ	

Копировал О.Янгелович

Формат 12



				64.004.00.000 К3		
Изм./Лист	№ докум.	Подп.	Дата	Сочинение механизма МЭДП-25100-1 с мотопланом Т-350 на трубопроводе движущей пары на обводе теплообменников. Схема кинематическая принципиальная	Лист	Масса
Разраб.	Коробей	Левин	1978		Лист	Листов 1
Проф.	Должнина	Левин			Листов	Листов 1
Н.контр.	Ковалева	Левин			ЛАТИПРОПРОМ	
И.контр.	Мейман	Левин				
Чтб.	Должнина	Левин				

Копировал О.Янгелович

Формат 11

Формат	Лист	Обозначение	Наименование	Кол.	Примечание
			<u>Документация</u>		
12		64.004.00.000 С5	Сборочный чертёж		
11		64.004.00.000 К3	Схема кинематическая принципиальная		
			<u>Сборочные единицы</u>		
11	1	64.001.01.000 -01	Штанга	1	
			<u>Детали</u>		
11	2	64.001.00.001	Шайба	2	
			<u>Стандартные изделия</u>		
	3		Болт М12×40,58,05 ГОСТ 7798-70	4	
	4		Болт М20×20,58,05 ГОСТ 7798-70	4	
	5		Гайка М12,5,05 ГОСТ 5915-70	4	
	6*		Гайка М20,5,05 ГОСТ 5915-70	4	
	7		Шайба пружинная 12,651,05 ГОСТ 6402-70	4	
	8		Шайба 20,005 ГОСТ 1371-68	4	

Изм./Лист № докум. Подп. Дата

				64.004.00.000		
Изм./Лист	№ докум.	Подп.	Дата	Сочинение механизма МЭДП-25100-1 с мотопланом Т-350 на трубопроводе движущей пары на обводе теплообменников	Лист	Листов
Разраб.	Коробей	Левин	1978		И	Листов 1
Проф.	Должнина	Левин			Листов	Листов 1
Н.контр.	Ковалева	Левин			ЛАТИПРОПРОМ	
И.контр.	Мейман	Левин				
Чтб.	Должнина	Левин				

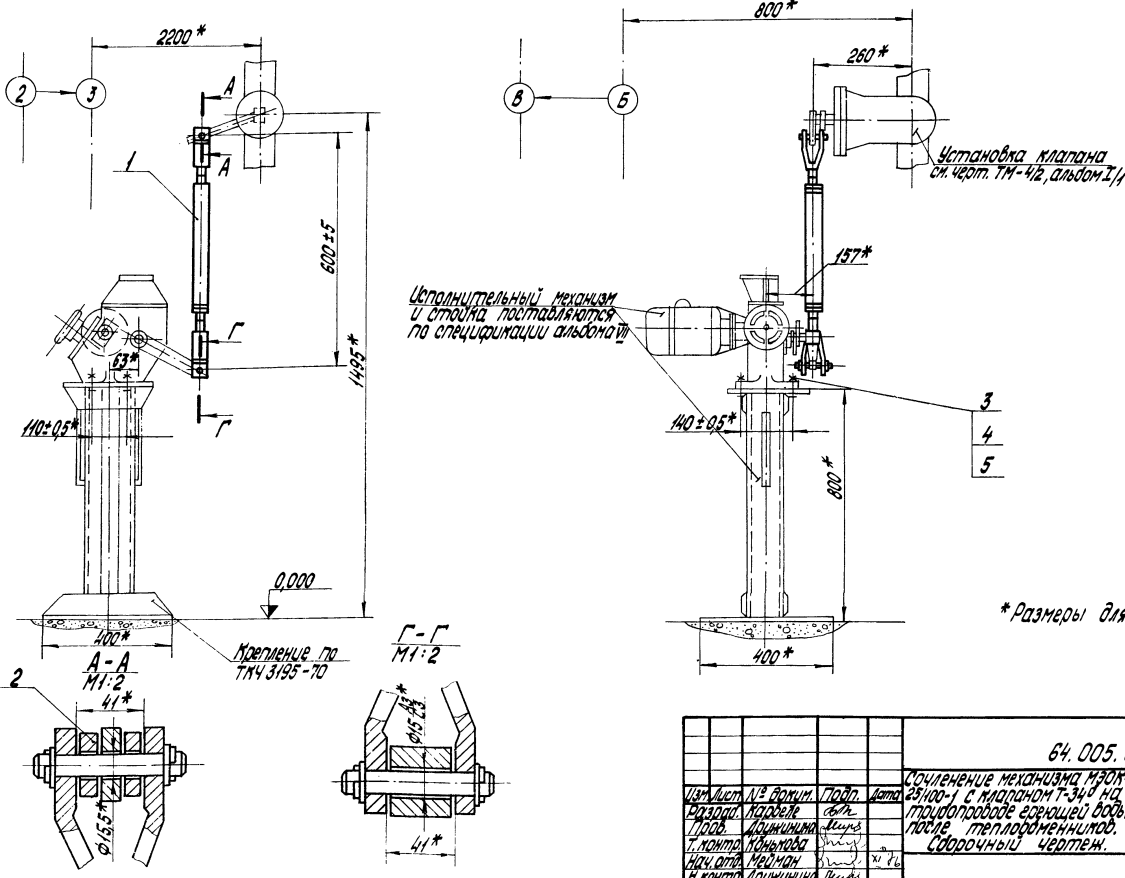
Копировал О.Янгелович

14788-70

8

Формат 11

64 005 00 000 05



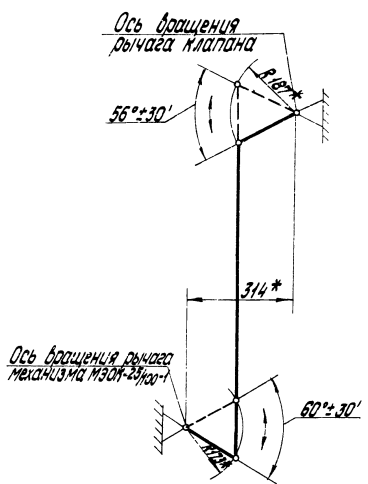
* Размеры для справок.

				64.005.00.000 С5				
Изм.	Лист	№ докум.	Подп.	Дата	Соединение механизма МЭОН-25100-1 с клапаном Т-340 на трубопроводе горячей воды после теплообменников. Сборочный чертёж.	Лит.	Масса	Масштаб
1	1	1	С.И.С.	12.05.70		И	3,0	1:10
						Лист	Листов	1
						1	1	1

Поправка С.И.С. Альбом 12

С.И.С. Альбом 12

64 000 00 000 19



64.005.00.000 К3

				64.005.00.000 К3				
Изм.	Лист	№ докум.	Подп.	Дата	Соединение механизма МЭОН-25100-1 с клапаном Т-340 на трубопроводе горячей воды после теплообменников. Схема кинематическая принципиальная.	Лит.	Масса	Масштаб
1	1	1	С.И.С.	12.05.70		И		
						Лист	Листов	1
						1	1	1

Поправка С.И.С. Альбом 11

С.И.С. Альбом 11

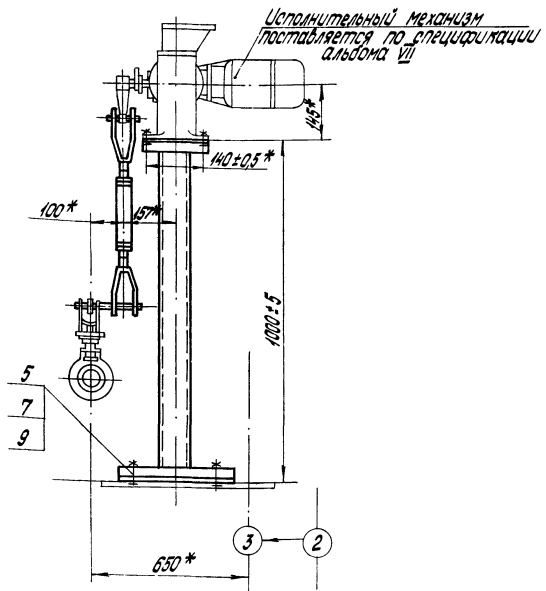
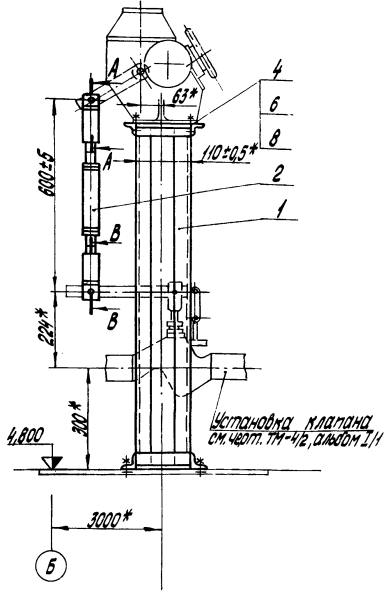
Формат	Возв.	Лист	Обозначение	Наименование	№	Примечание
<u>Документация</u>						
12			64.005.00.000 С5	Сборочный чертёж		
11			64.005.00.000 К3	Схема кинематическая принципиальная		
<u>Сборочные единицы</u>						
11	1		64.001.01.000	Шпатель	1	
<u>Детали</u>						
11	2		64.001.00.001	Шайба	1	
<u>Стандартные изделия</u>						
	3			Болт М12×40.58.05 ГОСТ 1798-70	4	
	4			Гайка М12.5.05 ГОСТ 5915-70	4	
	5			Шайба пружинная 12.651.05 ГОСТ 6402-70	4	

С.И.С. Альбом 11

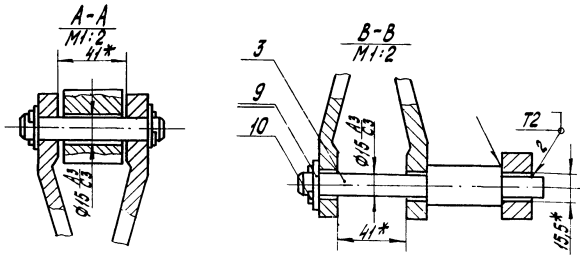
64.005.00.000

				64.005.00.000				
Изм.	Лист	№ докум.	Подп.	Дата	Соединение механизма МЭОН-25100-1 с клапаном Т-340 на трубопроводе горячей воды после теплообменников.	Лит.	Масса	Масштаб
1	1	1	С.И.С.	12.05.70		И		
						Лист	Листов	1
						1	1	1

Поправка С.И.С. Альбом 11



1. *Размеры для справок.
2. Сварные швы по ГОСТ 5264-69.

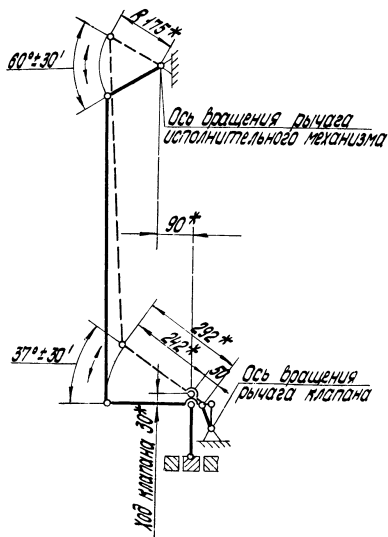


64.006.00.000 С5

Лист	№ докум.	Подп.	Дата	Соединение механизма №201-25/100-1 с клапаном 9С-3-3 на трубопроводе греющей воды в деаэрацию. Сварочный чертеж	Лист	Масса	Масштаб
И					И	23,3	1:10
Лист	№ докум.	Подп.	Дата	Соединение механизма №201-25/100-1 с клапаном 9С-3-3 на трубопроводе греющей воды в деаэрацию. Сварочный чертеж	Лист	Масса	Масштаб
И					И		

Копировал В.Янелович

Формат 12



64.006.00.000 К3

Лист	№ докум.	Подп.	Дата	Соединение механизма №201-25/100-1 с клапаном 9С-3-3 на трубопроводе греющей воды в деаэрацию. Схема кинематическая принципиальная	Лист	Масса	Масштаб
И					И		
Лист	№ докум.	Подп.	Дата	Соединение механизма №201-25/100-1 с клапаном 9С-3-3 на трубопроводе греющей воды в деаэрацию. Схема кинематическая принципиальная	Лист	Масса	Масштаб
И					И		

Копировал В.Янелович

Формат 11

Формат	Зона	Табл.	Обозначение	Наименование	Мол.	Примечание
				Документация		
12			64.006.00.000 С5	Сварочный чертеж		
11			64.006.00.000 К3	Схема кинематическая принципиальная		
				Сварочные единицы		
11	1		64.003.01.000	Опора	1	
11	2		64.001.01.000	Штанга	1	
				Детали		
11	3		64.002.00.001	Ось	1	
				Стандартные изделия		
			4	Болт М12х40.58.05 ГОСТ 7798-70	4	
			5	Болт М16х20.58.05 ГОСТ 7798-70	4	
			6	Гайка М12.5.05 ГОСТ 5915-70	4	
			7	Гайка М16.5.05 ГОСТ 5915-70	4	
			8	Шайба пружинная 12.65Г.05 ГОСТ 6402-70	4	
			9	Шайба 16.005 ГОСТ 11371-68	5	
			10	Шпилька 32х22.005 ГОСТ 397-66	1	

Лист № докум. Подп. и дата. Взаим. ссылки на чертежи листов и таблиц.

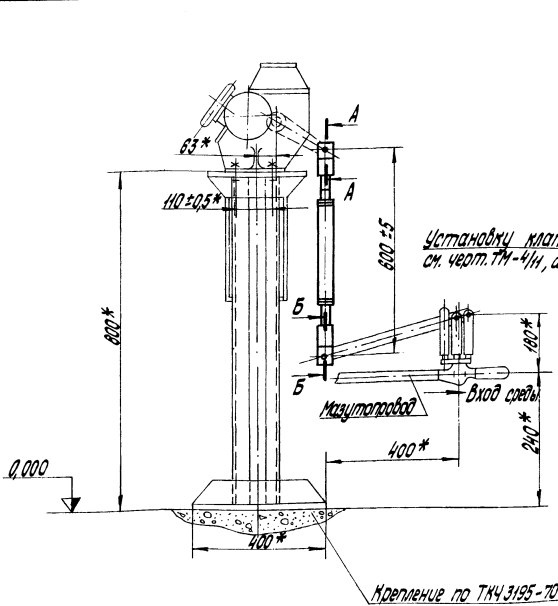
64.006.00.000

Лист	№ докум.	Подп.	Дата	Соединение механизма №201-25/100-1 с клапаном 9С-3-3 на трубопроводе греющей воды в деаэрацию	Лист	Масса	Масштаб
И					И		
Лист	№ докум.	Подп.	Дата	Соединение механизма №201-25/100-1 с клапаном 9С-3-3 на трубопроводе греющей воды в деаэрацию	Лист	Масса	Масштаб
И					И		

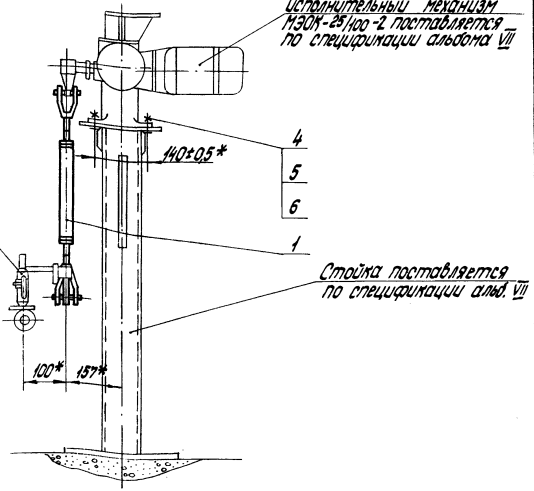
Копировал В.Янелович

Формат 11

64 000 00 000 49



Вид В

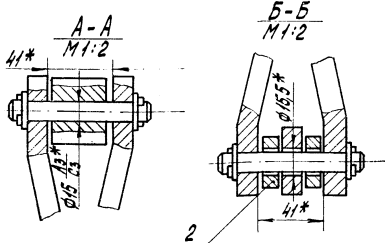


Установка клапана В-924 см. черт. ТМ-4/Н, альбом I/1

Исполнительный механизм МЭОМ-25/100-2 поставляется по спецификации альбома VII

Стойка поставляется по спецификации альбом VII

Изготовление по ТУ 43195-70

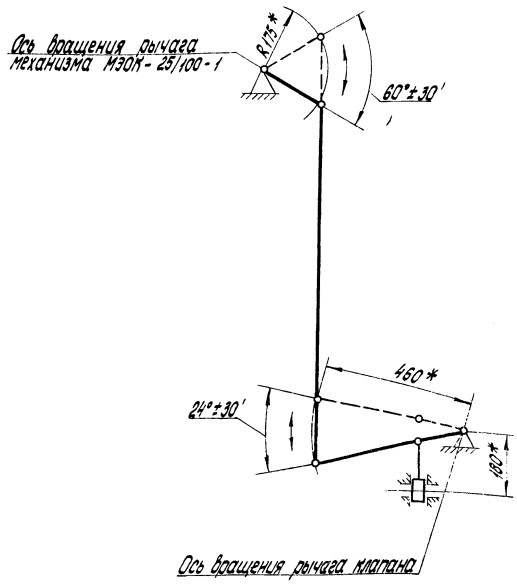


* Размеры для справок.

64.007.00.000 С5				Лист	Масса	Масштаб
Соединение механизма МЭОМ-25/100-2 с клапаном В-924 на мазутопроводе к котлу.	И	3,0	1:10			
Сборочный чертеж				Лист	Листов	Листов
				ЛАТГИПРОПРОМ		
Материал: О. Янгелович				Формат 12		

Шифр альбомов, листов и деталей. Взам. шифр. Шифр альбомов, листов и деталей.

64 000 00 000 43



64.007.00.000 К3

64.007.00.000 К3				Лист	Масса	Масштаб
Соединение механизма МЭОМ-25/100-2 с клапаном В-924 на мазутопроводе к котлу. Схема кинематическая принципиальная.				И		
				Лист	Листов	Листов
				ЛАТГИПРОПРОМ		

Шифр альбомов, листов и деталей. Взам. шифр. Шифр альбомов, листов и деталей.

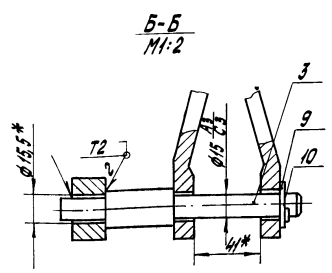
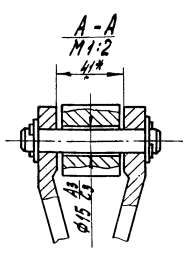
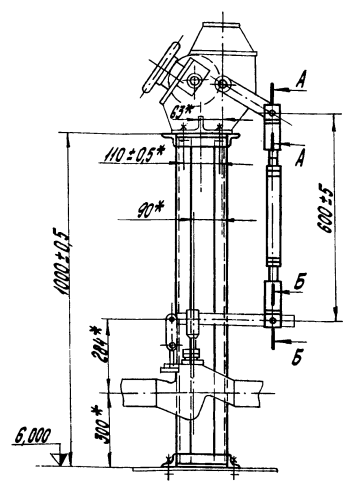
Формат	Вид	Лист	Обозначение	Наименование	кол.	Примечание
				Документация		
		12	64.007.00.000 С5	Сборочный чертеж		
		11	64.007.00.000 К3	Схема кинематическая принципиальная		
				Сборочные единицы		
		11	1 64.001.01.000	Штанга	1	
				Детали		
		11	2 64.001.00.001	Шайба	2	
				Стандартные изделия		
		4		Болт М12×40.58 ГОСТ 7798-70	4	
		5		Гайка М12.5.05 ГОСТ 5915-70	4	
		6		Шайба пружинная 16.65Г.05 ГОСТ 6402-70	4	

Шифр альбомов, листов и деталей. Взам. шифр. Шифр альбомов, листов и деталей.

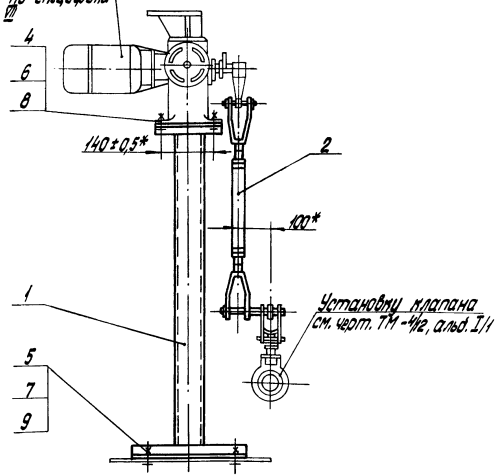
64.007.00.000

64.007.00.000				Лист	Лист	Листов
Соединение механизма МЭОМ-25/100-2 с клапаном В-924 на мазутопроводе к котлу.				И		
				Лист	Листов	Листов
				ЛАТГИПРОПРОМ		
Материал: О. Янгелович				Формат 11		

64.008.00.000.000.05



Исполнительный механизм поставляется по спецификации альбома №



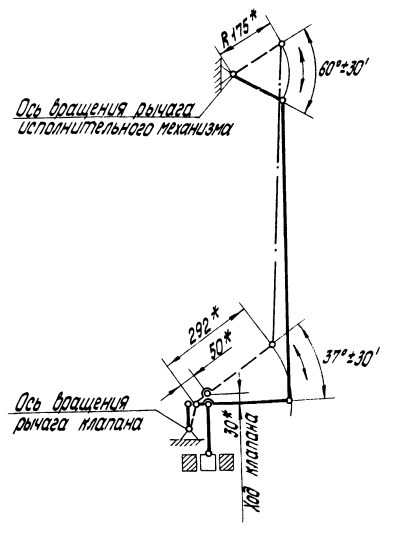
* Размеры для справок.

				64.008.00.000.05					
Изм.	Лист	№ докум.	Подп.	Дата	Соединение механизма МЭОН-25/100-1 с клапаном 9С-3-3 на общем мауштопроводе сборочный чертёж	Лист	Масса	Масштаб	
1	1	64.008.00.000.05	С.Я.Игнатович	1978		И	23,3	1:10	
Исполн.	Провер.	Н. контрол.	И. контрол.	И. контрол.	И. контрол.	Листов	Листов		
С.Я.Игнатович	С.Я.Игнатович	С.Я.Игнатович	С.Я.Игнатович	С.Я.Игнатович	С.Я.Игнатович	Листов		Листов	
Копировал: С.Я.Игнатович						Формат 12			

Туполовой проект 903-1-143

Альбом №2

64.008.00.000.000.05



64.008.00.000.000.05

				64.008.00.000.000.05					
Изм.	Лист	№ докум.	Подп.	Дата	Соединение механизма МЭОН-25/100-1 с клапаном 9С-3-3 на общем мауштопроводе схема кинематическая принципиальная	Лист	Масса	Масштаб	
1	1	64.008.00.000.05	С.Я.Игнатович	1978		И			
Исполн.	Провер.	Н. контрол.	И. контрол.	И. контрол.	И. контрол.	Листов	Листов		
С.Я.Игнатович	С.Я.Игнатович	С.Я.Игнатович	С.Я.Игнатович	С.Я.Игнатович	С.Я.Игнатович	Листов		Листов	
Копировал: С.Я.Игнатович						Формат 11			

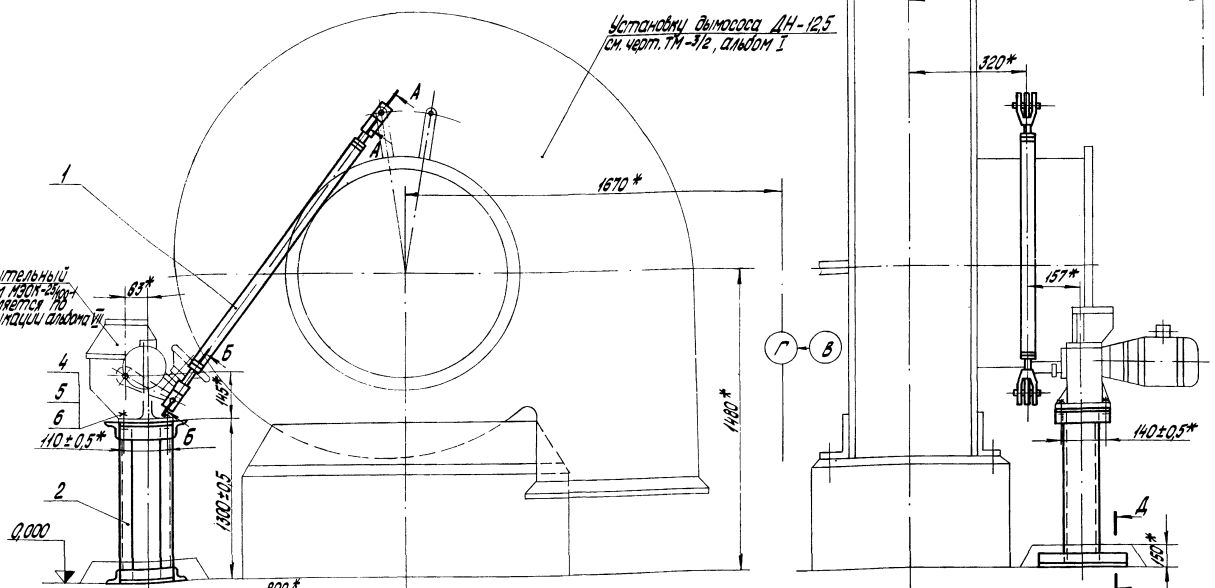
Формат	Зона	Лист	Обозначение	Наименование	№	Примечание		
Документация								
12			64.008.00.000.05	Сборочный чертёж				
11			64.008.00.000.05	Схема кинематическая принципиальная				
Сборочные единицы								
11	1		64.003.01.000	Опора	1			
11	2		64.001.01.000	Штанга	1			
Детали								
11	3		64.002.00.001	Ось	1			
Стандартные изделия								
4				Болт М12×40.90.05 ГОСТ 7798-70	4			
5				Болт М16×20.58.05 ГОСТ 7798-70	4			
6				Гайка М12.5.05 ГОСТ 5915-70	4			
7				Гайка М16.5.05 ГОСТ 5915-70	4			
8				Шайба пружинная 12.66.05 ГОСТ 6402-70	4			
9				Шайба 16.005 ГОСТ 11371-68	5			
10				Шпилька 32×22.005 ГОСТ 397-66	1			
64.008.00.000								
Изм.	Лист	№ докум.	Подп.	Дата	Соединение механизма МЭОН-25/100-1 с клапаном 9С-3-3 на общем мауштопроводе	Лист	Лист	Листов
1	1	64.008.00.000	С.Я.Игнатович	1978		И	Листов	Листов
Исполн.	Провер.	Н. контрол.	И. контрол.	И. контрол.	И. контрол.	Листов		Листов
С.Я.Игнатович	С.Я.Игнатович	С.Я.Игнатович	С.Я.Игнатович	С.Я.Игнатович	С.Я.Игнатович	Листов		Листов
Копировал: С.Я.Игнатович						Формат 11		

93 000 00 600 49

(5.6) 4

Установка дымососа ДН-12,5
от чет. ТМ-3/2, альбом I

Исполнительный механизм МЭОН-25100-1 устанавливается по спецификации альбом II

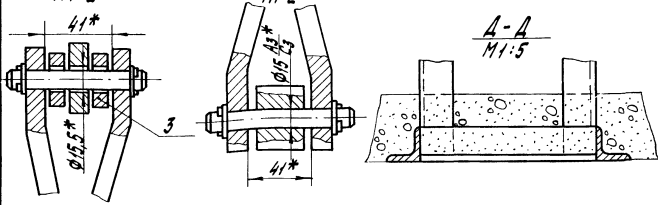


A-A повернуто
M1:2

Б-Б повернуто
M1:2

А-А
M1:5

* Размеры для справок.

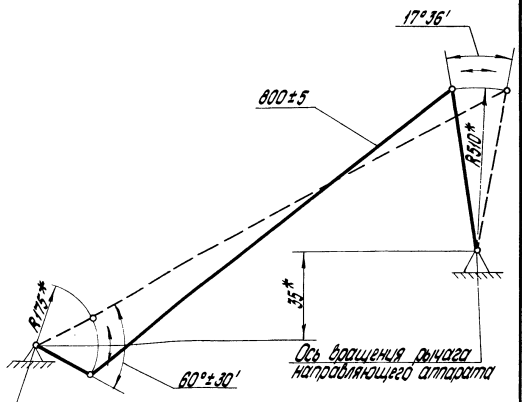


64.009.00.000 С5

Изм.	Лист	№ докум.	Подп.	Дата	Соединение механизма МЭОН-25100-1 с направляющим аппаратом дымососа ДН-12,5. И	Лист	Масса	Масштаб
Разраб.	Проф.	Карабале	Дорожничкина	12.05.70	Сборочный чертёж	27,9	1:10	
Т. конст.	Н. конст.	Мурман	Пожмина	12.05.70				
Утв.	И. конст.	Мурман	Пожмина	12.05.70				
И. конст.	Утв.	Мурман	Пожмина	12.05.70				
Копировал О. Янжелобч						Формат И2		

64 000 00 600 49

Туполой проект 903-1-143 Альбом II/2



64.009.00.000 К3

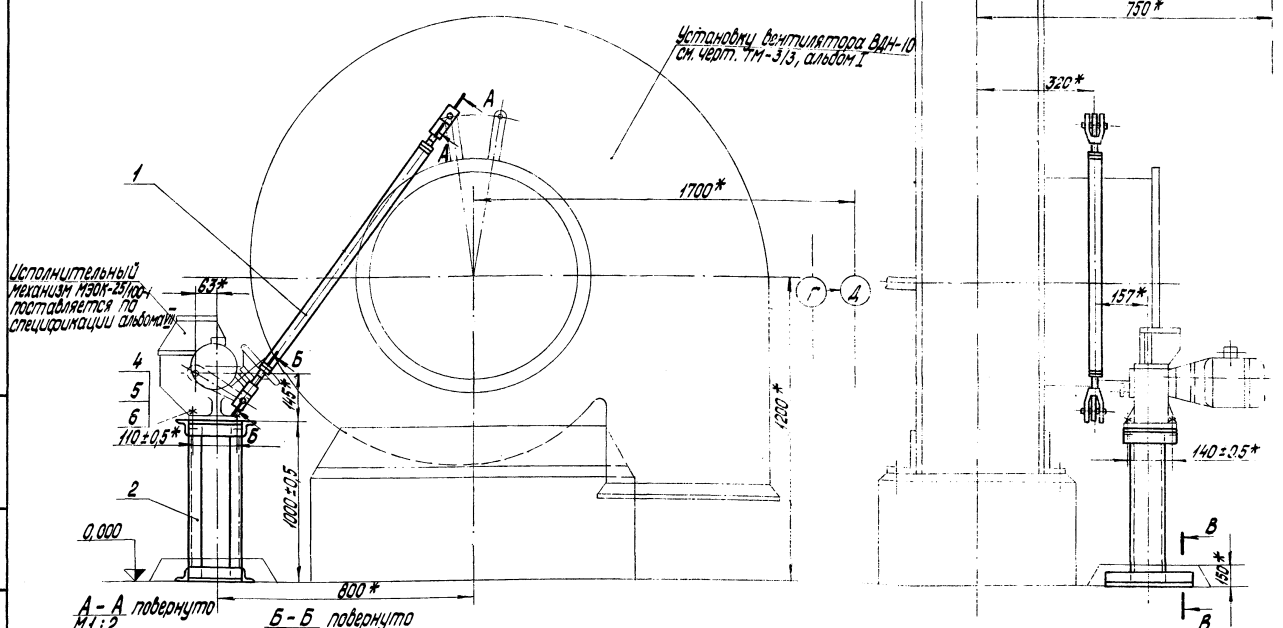
Изм.	Лист	№ докум.	Подп.	Дата	Соединение механизма МЭОН-25100-1 с направляющим аппаратом дымососа ДН-12,5. И	Лист	Масса	Масштаб
Разраб.	Проф.	Карабале	Дорожничкина	12.05.70	Схема кинематическая принципиальная	И		
Т. конст.	Н. конст.	Мурман	Пожмина	12.05.70				
Утв.	И. конст.	Мурман	Пожмина	12.05.70				
Копировал О. Янжелобч						Формат И1		

Формат	Возв	Тира	Обозначение	Наименование	Мног	Примечание
Документация						
12			64.009.00.000 С5	Сборочный чертёж		
11			64.009.00.000 К3	Схема кинематическая принципиальная		
Сборочные единицы						
11	1		64.001.01.000-02	Штанга	1	
11	2		64.003.01.000-02	Опора	1	
Детали						
11	3		64.001.00.001	Шайба	2	
Стандартные изделия						
	4			Болт М12×40.58.05 ГОСТ 7799-70	4	
	5			Гайка М12.5.05 ГОСТ 5915-70	4	
	6			Шайба пожимная 12.857.05 ГОСТ 6402-70	4	

64.009.00.000

Изм.	Лист	№ докум.	Подп.	Дата	Соединение механизма МЭОН-25100-1 с направляющим аппаратом дымососа ДН-12,5	Лист	Листов	Масштаб
Разраб.	Проф.	Карабале	Дорожничкина	12.05.70	Соединение механизма МЭОН-25100-1 с направляющим аппаратом дымососа ДН-12,5	И	1	1:10
Т. конст.	Н. конст.	Мурман	Пожмина	12.05.70				
Утв.	И. конст.	Мурман	Пожмина	12.05.70				
Копировал О. Янжелобч						Формат И1		

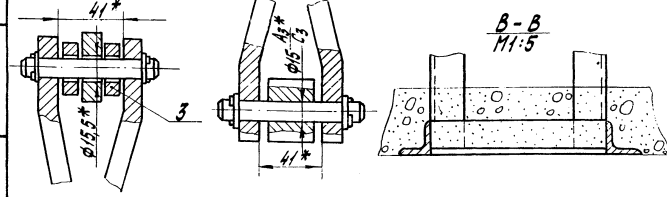
53 000 00 010 49



Установка вентилятора ВАН-10 см. черт. 711-313, альбом I

Исполнительный механизм МЭОК-25/100- поставляется по спецификации альбом I

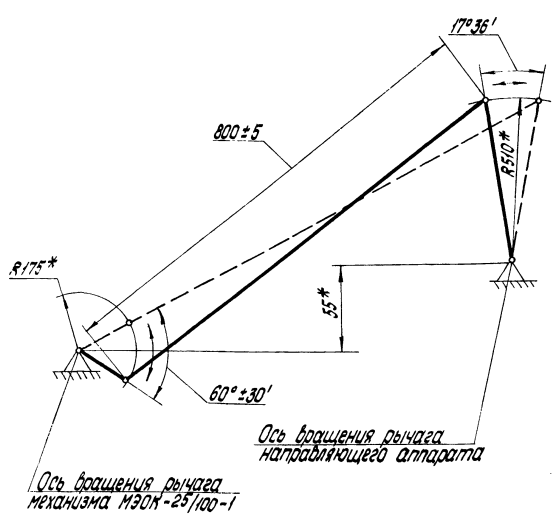
А-А повернуто 1:1
Б-Б повернуто 1:1



*Размеры для справок.

					64.010.00.000 С5			
Изм.	Лист	№ докум.	Подп.	Дата	Соединение механизма МЭОК-25/100 с направляющим аппаратом вентилятора ВАН-10. Сборочный чертёж	Лист	Масса	Кислотост.
						И	23,7	1-10
Исполн.	Провер.	Инженер	Инженер	Инженер	Листовой материал ЛАТИПРОПРОМ			
Копировал О. Янмелодич					Формат 12			

54 000 00 010 49



Ось вращения рычага направляющего аппарата
Ось вращения рычага механизма МЭОК-25/100-1

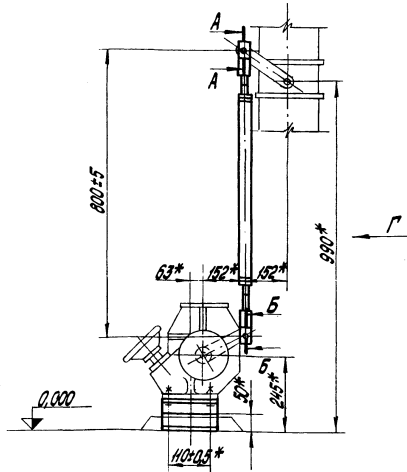
64.010.00.000 К3

					64.010.00.000 К3			
Изм.	Лист	№ докум.	Подп.	Дата	Соединение механизма МЭОК-25/100 с направляющим аппаратом вентилятора ВАН-10. Схема кинематическая принципиальная	Лист	Масса	Кислотост.
						И		
Исполн.	Провер.	Инженер	Инженер	Инженер	Листовой материал ЛАТИПРОПРОМ			
Копировал О. Янмелодич					Формат 11			

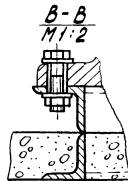
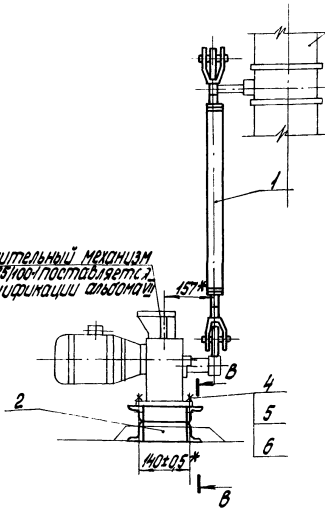
Изм.	Лист	№ докум.	Подп.	Дата	Обозначение	Наименование	кол.	Примечание
<u>Документация</u>								
12		64.010.00.000 С5				Сборочный чертёж		
11		64.010.00.000 К3				Схема кинематическая принципиальная		
<u>Сборочные единицы</u>								
11	1	64.001.01.000-02				Штанга	1	
11	2	64.003.01.000				Опора	1	
<u>Детали</u>								
11	3	64.001.00.001				Шайба	2	
<u>Стандартные изделия</u>								
	4					Болт М12х40.58.05 ГОСТ 7798-70	4	
	5					Гайка М12.5.05 ГОСТ 5915-70	4	
	6					Шайба плоская 12.687.05 ГОСТ 6402-70	4	

					64.010.00.000			
Изм.	Лист	№ докум.	Подп.	Дата	Соединение механизма МЭОК-25/100 с направляющим аппаратом вентилятора ВАН-10	Лист	Масса	Кислотост.
						И		
Исполн.	Провер.	Инженер	Инженер	Инженер	Листовой материал ЛАТИПРОПРОМ			
Копировал О. Янмелодич					Формат 11			

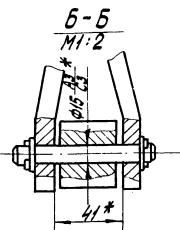
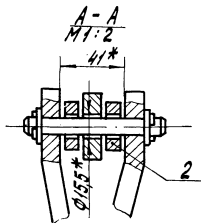
ШЛИШКИ ПУШКЕТ 303-1-143 АЛЬБОМ IV/2



Исполнительный механизм МЭОН-25/100-поставляется по спецификации альбомов



* Размеры для справок.

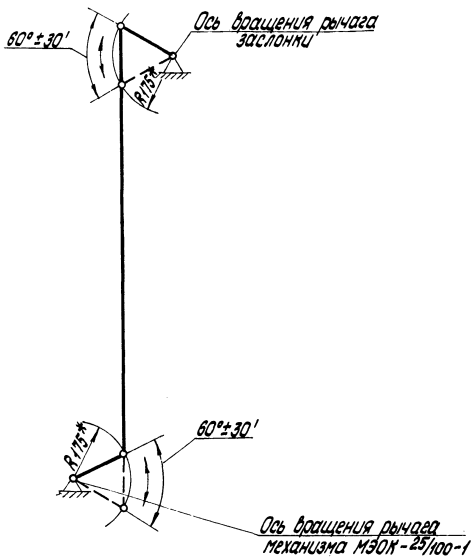


64.011.00.000 С5

Изм.	Лист	№ докум.	Подп.	Дата	Соединение механизма МЭОН 25/100-1 с заслонкой З4-150 на газопроводе к котлу. Сборочный чертёж	Лист	Масса	Максимум	
						И	7,6	1:10	
Исполн.	Провер.	Длина	Длина	Длина	Лист	Листов	Латгипропром		
Н.контр.	Мейман	Длина	Длина	Длина					
Усть.	Думан								

Поплавал О.Янелович

Формат 12



64.011.00.000 К3

Изм.	Лист	№ докум.	Подп.	Дата	Соединение механизма МЭОН 25/100-1 с заслонкой З4-150 на газопроводе к котлу. Схема кинематическая принципиальная	Лист	Масса	Максимум	
						И			
Исполн.	Провер.	Длина	Длина	Длина	Лист	Листов	Латгипропром		
Н.контр.	Мейман	Длина	Длина	Длина					
Усть.	Думан								

Поплавал О.Янелович

Формат 11

Формат	Лист	№ докум.	Обозначение	Наименование	кол.	Примечание
<u>Документация</u>						
12		64.011.00.000 С5		Сборочный чертёж		
11		64.011.00.000 К3		Схема кинематическая принципиальная		
<u>Сборочные единицы</u>						
11	1	64.001.01.000 -02		Штанга	1	
11	2	64.011.01.000		Опора	1	
<u>Детали</u>						
11	3	64.001.00.001		Шайба	2	
<u>Стандартные изделия</u>						
4				Болт М12×140.05 ГОСТ 798-70	4	
5				Гайка М12.5.05 ГОСТ 5915-70	4	
6				Шайба полуминная 12		
				65Г.05 ГОСТ 6402-70	4	

64.011.00.000

Изм.	Лист	№ докум.	Подп.	Дата	Соединение механизма МЭОН 25/100-1 с заслонкой З4-150 на газопроводе к котлу	Лист	Масса	Максимум	
						И			
Исполн.	Провер.	Длина	Длина	Длина	Лист	Листов	Латгипропром		
Н.контр.	Мейман	Длина	Длина	Длина					
Усть.	Думан								

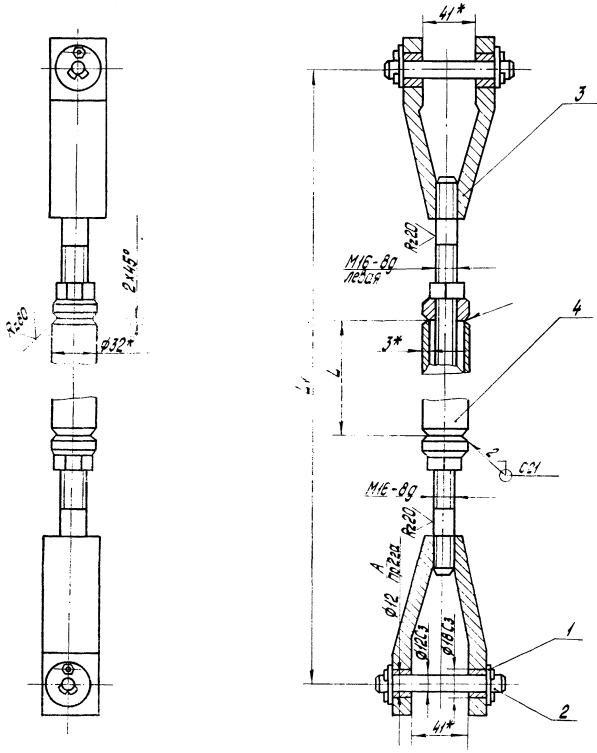
Поплавал О.Янелович

Формат 11

Изм. № 1: передел. чертёж. и детали. Введен штифт 1 мм. № 5: передел. чертёж. и детали.

Туполовой проект 903-1-143 Альбом IV/2

Изм. № 1: передел. чертёж. и детали. Введен штифт 1 мм. № 5: передел. чертёж. и детали.



Обозначение	L, (мм)	Масса (кг)
1.001.01.000	600	3,0
-01	650	3,1
-02	800	3,4
-03	900	3,6
-04	1150	4,1

1. Неуказанные предельные отклонения размеров по СМТ.
2. Наружную поверхность изделия грунтовать и окрасить в два слоя.
3. * Размеры для справок.
4. Сварные швы по ГОСТ 5264-69.

64.001.01.000 С5					
Изм.	Лист	№ докум.	Подп.	Дата	Исполн.
1	1	64.001.01.000			
Штанга					
Сборочный чертёж					
				Лист	Листов
				1	1
ИЛТИПРОМ					
Копировала О. Янченко					
Формат А2					

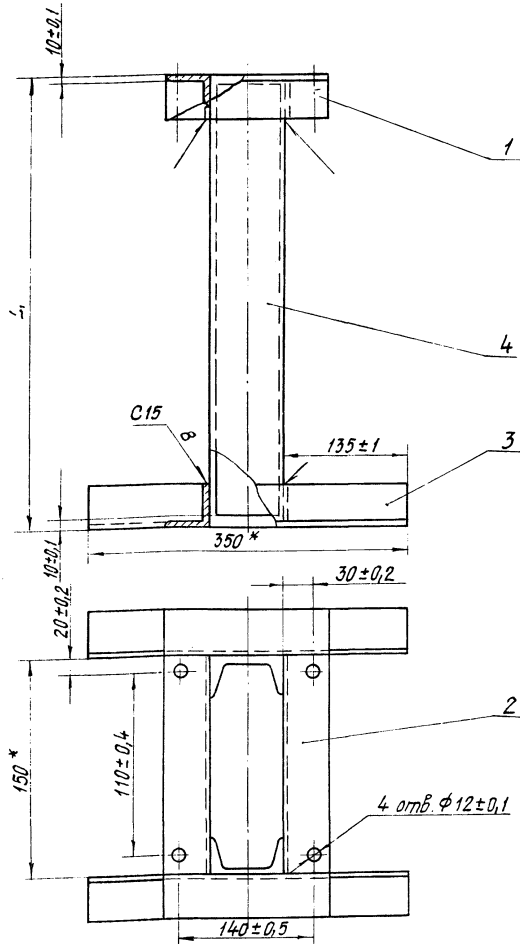
Формат	Лист	№ докум.	Подп.	Дата	Исполн.
12	1	64.001.01.000 С5			Сборочный чертёж
<u>Детали</u>					
11	1	64.001.01.001			Штулка 4
11	2	64.001.01.002			Палец 2
<u>Материалы</u>					
Грунтовка №160а ГОСТ 349-41					
Краска МА-25 ГОСТ 10503-71					
<u>Прочие изделия</u>					
64	3	64.001.01.000			Штанга ТУ-03-560-69 1
<u>Переменные данные для исполнений</u>					
64.001.01.000					
<u>Детали</u>					
64	4	64.001.01.003			Труба 32,3 ГОСТ 8734-80 1 0,8 кг Труба 410 ГОСТ 8733-86 L=350 B7
64.001.01.000					
Штанга					
ИЛТИПРОМ					
Копировала О. Янченко					
Формат А1					

Формат	Лист	№ докум.	Подп.	Дата	Исполн.
64	4	64.001.01.004			Труба 32,3 ГОСТ 8734-80 1 0,8 кг Труба 410 ГОСТ 8733-86 L=400 B7
64.001.01.000-02					
<u>Детали</u>					
64	4	64.001.01.005			Труба 32,3 ГОСТ 8734-80 1 1,2 кг Труба 410 ГОСТ 8733-86 L=550 B7
64.001.01.000-03					
<u>Детали</u>					
64	4	64.001.01.006			Труба 32,3 ГОСТ 8734-80 1 1,4 кг Труба 410 ГОСТ 8733-86 L=650 B7
64.001.01.000-04					
<u>Детали</u>					
64	4	64.001.01.007			Труба 32,3 ГОСТ 8734-80 1 1,9 кг Труба 410 ГОСТ 8733-86 L=900 B7
64.001.01.000					
Штанга					
ИЛТИПРОМ					
Копировала О. Янченко					
Формат А1					

Типовой проект 903-1-ИЗ Алюминий II/2

ИЛТИПРОМ Лист 1 из 1

64.003.01.000 СБ



Обозначение	L ₁ (мм)	Масса(кг)
64.003.01.000	1000	20,3
-01	1100	21,7
-02	1300	24,5

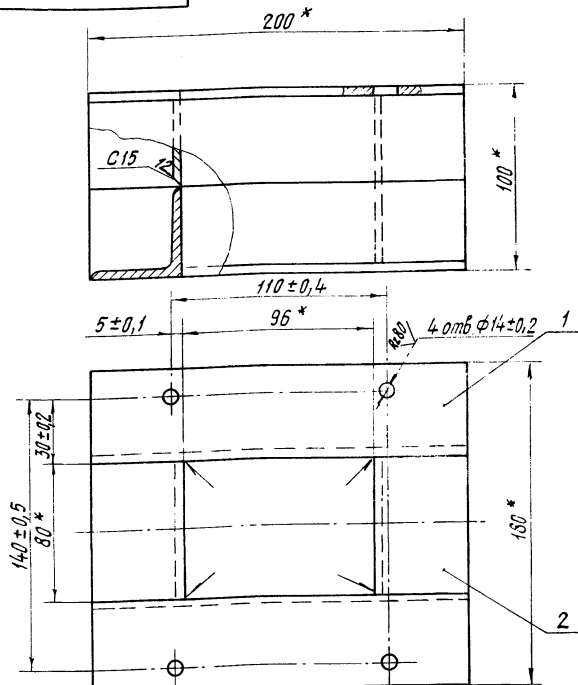
1. Неуказанные предельные отклонения размеров: отверстий по А7 остальные по СМ 1.
2. Поверхность изделия грунтовать и окрасить в два слоя.
3. * Размеры для справок.
4. Сварные швы по ГОСТ 5264 - 69.

64.003.01.000 СБ				Лит	Масса	Масштаб
Изм	Лист	№ докум.	Подп.	Дата	и	см. табл. 1:2
Разраб.	Карбелъ	02				
Проб.	Дружинина	02			Лист	Листов 1
Т.контр.	Конькова					
Нач.отд.	Мейман					
Н.контр.	Дружинина					
Утв.	Дичман				Госстандарт СССР	ЛАТИПРОПРОМ

Копировал: Фреффилова

Формат 12

64.011.01.000 СБ



1. Поверхность изделия грунтовать и окрасить в два слоя.
2. * Размеры для справок.
3. Сварные швы по ГОСТ 5264 - 59.

Формат	Зона	Поз.	Обозначение	Наименование	Кол.	Примечание
Документация						
11			64.011.01.000 СБ	Сборочный чертеж		
Детали						
64	1		64.011.01.001	Уголок УГОЛОК 50x50x5 ГОСТ 8509-72 ст 3 ГОСТ 535-58 L = 200 В ₁	4	0,75 кг
64	2		64.011.01.002	Уголок УГОЛОК 50x50x5 ГОСТ 8509-72 ст 3 ГОСТ 535-58 L = 80 В ₁	4	0,3 кг
Материалы						
Грунтовка № 160-а ГОСТ 349-41						
Краска МА-25 ГОСТ 10503-71						

Изм. № табл. Лист и дата

64.011.01.000				Лит	Лист	Листов
Изм	Лист	№ докум.	Подп.	Дата	и	1
Разраб.	Карбелъ	02				
Проб.	Дружинина	02			Лист	Листов 1
Т.контр.	Конькова					
Нач.отд.	Мейман					
Н.контр.	Дружинина					
Утв.	Дичман				Госстандарт СССР	ЛАТИПРОПРОМ

Копировал: Фреффилова 4988-10 17 Формат 11

Изм. № табл. Лист и дата

Изм. № табл. Лист и дата

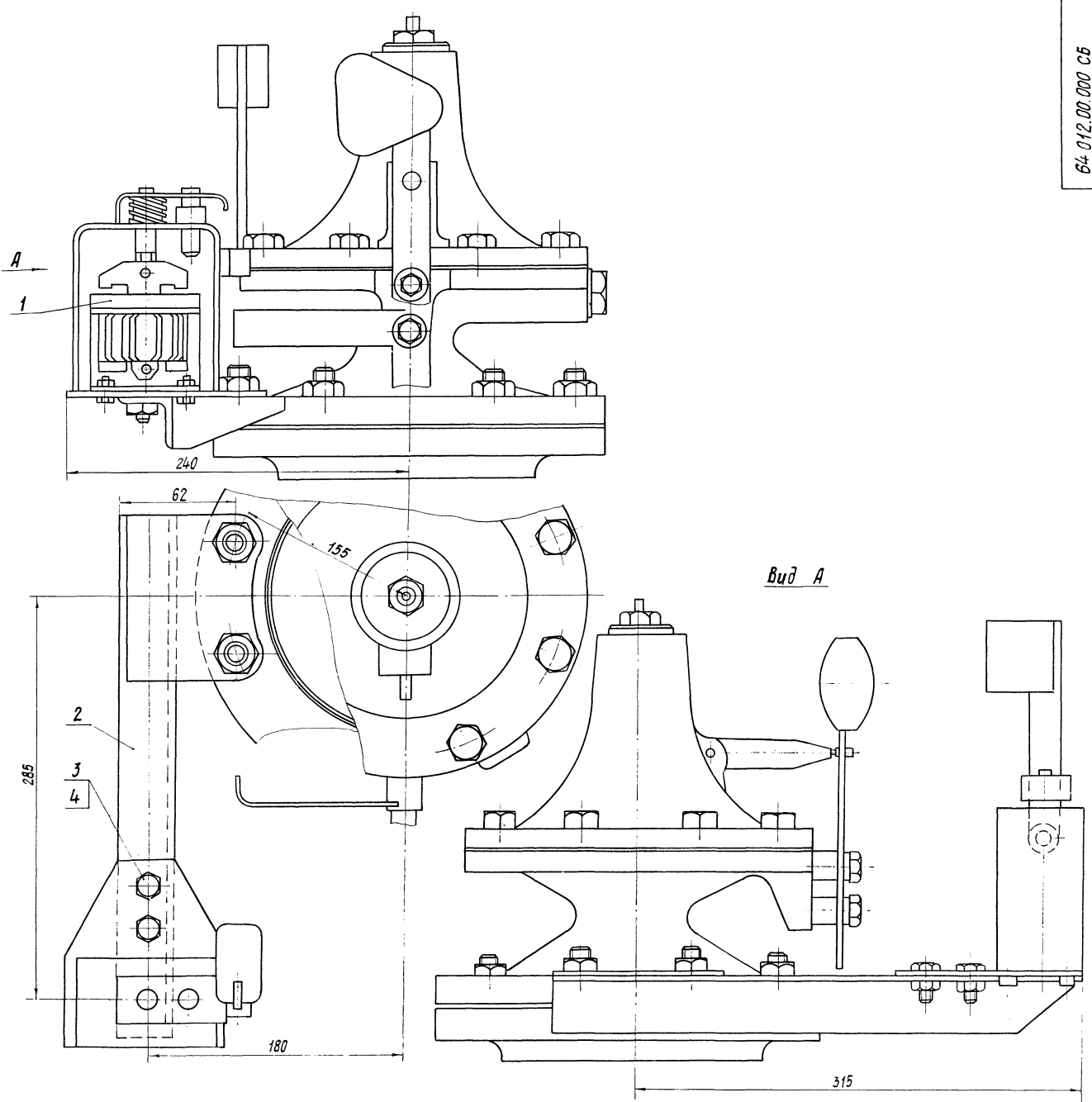
Изм. № табл. Лист и дата

Изм. № табл. Лист и дата

Копировал: Фреффилова

Формат 11

Исполн проект УИС-1-ИЗ Яльдом IV/2



1. Электромагнит устанавливается при использовании малогабаритного предохранительного клапана ПКН в качестве отсекающего органа автоматики безопасности для немедленного прекращения подачи газа ко всем горелкам котла в случаях аварийного положения. При возникновении аварийного положения электромагнит обесточится и в результате падения молоточка происходит закрытие предохранительного клапана. Электрические схемы см. черт. КИП-25, альбом IV/1.
2. Изготовить 3 комплекта (по одному на каждый котел).

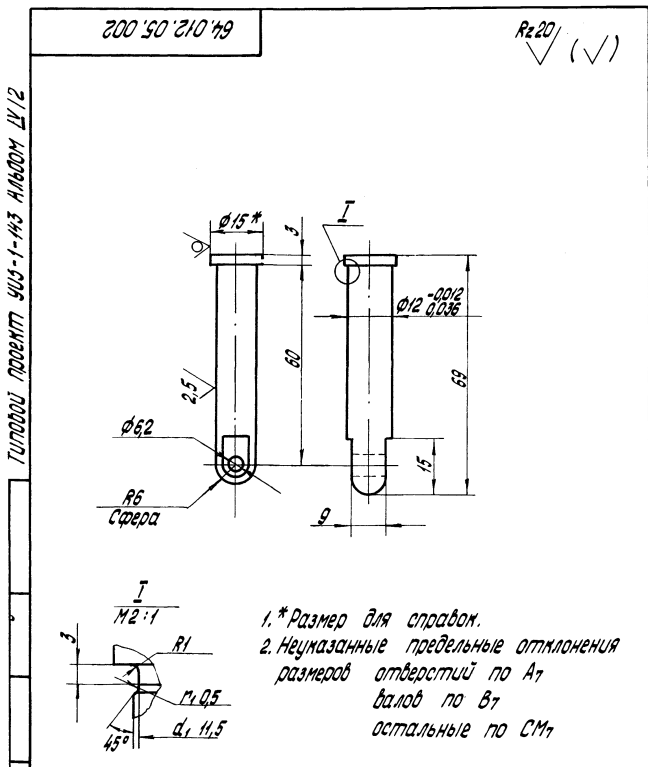
				64. 012. 00. 000 СБ			
Изм.	Лист	№ док. ум.	подп.	Дата	Лит.	Масса	Масштаб
Разраб.	Карвеле		о.а.		И	143,74	1:2
Проб.	Дружина		о.а.				
Т.контр.	Канькова		о.а.				
нач. отд.	Мейман		о.а.				
И.контр.	Дружина		о.а.				
Утв.	Думан		о.а.				
					Установка электромагнита на предохранительном клапане ПКН-200. Сборочный чертеж		
					Лист Листов 1		
					Госстрой Латв.ССР		
					ЛАТГИПРОПРОМ		

Изм.	Лист	№ докум.	Подп.	Дата	Обозначение	Наименование	Кол.	Примечание
						Документация		
12		64.003.01.000	С5			Старочный чертёж		
						Детали		
54	1	64.003.01.001			Узелок	Узелок $620 \times 50 \times 180$ ГОСТ 2590-71 Ст. 3 ГОСТ 535-58 $L = 180$ В7	2	0,7 кг
54	2	64.003.01.002			Узелок	Узелок $630 \times 50 \times 150$ ГОСТ 2590-71 Ст. 3 ГОСТ 535-58 $L = 150$ В7	4	0,8 кг
54	3	64.003.01.003			Узелок	Узелок $630 \times 50 \times 350$ ГОСТ 2590-71 Ст. 3 ГОСТ 535-58 $L = 350$ В7	2	1,3 кг
						Материалы		
						Грунтовка № 160-а ГОСТ 349-44 Краска МА-25 ГОСТ 10503-71		
						Переменные данные для исполнений		
						64.003.01.000		
						Детали		

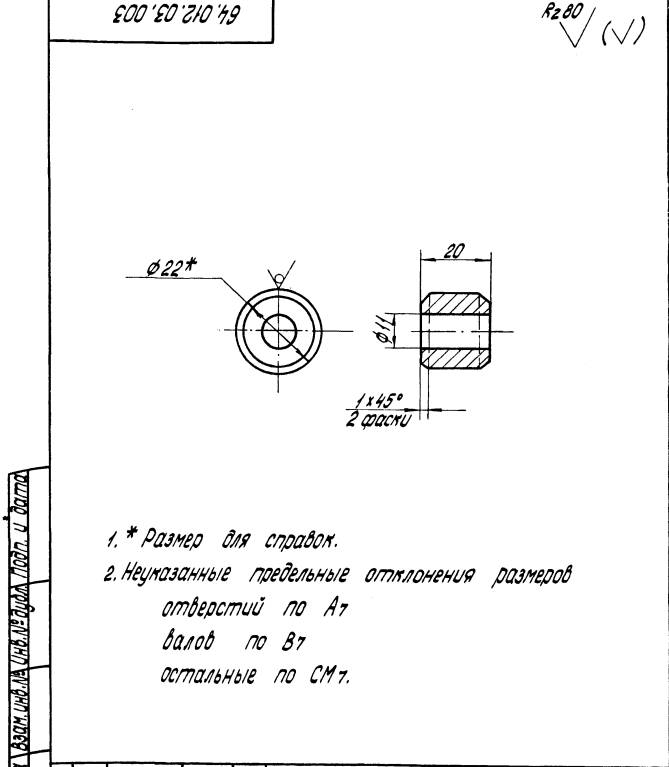
Изм.	Лист	№ докум.	Подп.	Дата	64.003.01.000			Лист	Листов
54	1	64.003.01.000	С5		Опора			1	2
Изм.	Лист	№ докум.	Подп.	Дата	64.003.01.000			Лист	Листов
54	1	64.003.01.000	С5		Опора			1	2
Копировал Д. Янгелович					Формат А1				

Изм.	Лист	№ докум.	Подп.	Дата	Обозначение	Наименование	Кол.	Примечание
54	4	64.003.01.004				Швеллер Швеллер в ГОСТ 2590-71 Ст. 3 ГОСТ 535-58 $L = 980$ В7	2	6,95 кг
						64.003.01.000-01		
						Детали		
54	4	64.003.01.005				Швеллер Швеллер в ГОСТ 2590-71 Ст. 3 ГОСТ 535-58 $L = 1080$ В7	2	7,65 кг
						64.003.01.000-02		
						Детали		
54	4	64.003.01.006				Швеллер Швеллер в ГОСТ 2590-71 Ст. 3 ГОСТ 535-58 $L = 1280$ В7	2	9,05 кг

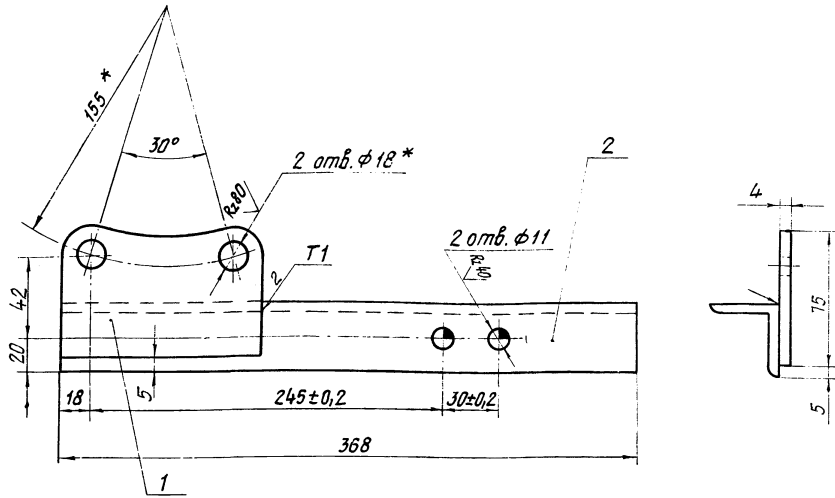
Изм.	Лист	№ докум.	Подп.	Дата	64.003.01.000			Лист	Листов
54	4	64.003.01.000	С5		Опора			4	2
Копировал Д. Янгелович					Формат А1				



Изм.	Лист	№ докум.	Подп.	Дата	64.012.05.002			Лист	Листов
54	1	64.012.05.002	С5		Шток			1	1
Изм.	Лист	№ докум.	Подп.	Дата	64.012.05.002			Лист	Листов
54	1	64.012.05.002	С5		Шток			1	1
Копировал Д. Янгелович					Формат А1				



Изм.	Лист	№ докум.	Подп.	Дата	64.012.03.003			Лист	Листов
54	1	64.012.03.003	С5		Втулка			1	1
Изм.	Лист	№ докум.	Подп.	Дата	64.012.03.003			Лист	Листов
54	1	64.012.03.003	С5		Втулка			1	1
Копировал Д. Янгелович					Формат А1				



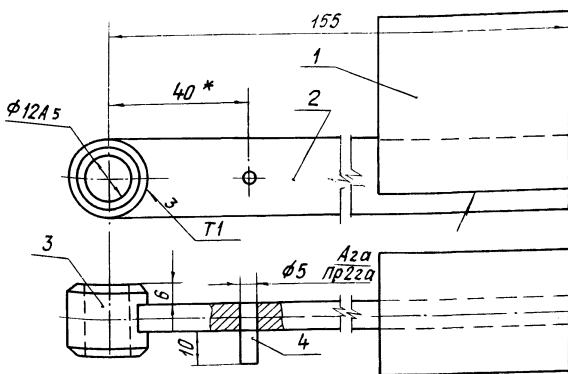
1. Неуказанные предельные отклонения размеров отверстий по А7 валов по В7 остальные по СМ7.
2. * Выполнить при сборке.
3. Сварные швы по ГОСТ 5284 - 69.

				64.012.02.000 СБ		
Изм	Лист	№ докум.	Подп.	Дата	Кронштейн	
Разраб.	Карвеле	А.А.			Лит.	Масштаб
Проб.	Держинина				И	1:3
Т.контр.	Канькова				Сборочный чертеж	
Нач.отд.	Мейман				Лист	Листов
Н.контр.	Держинина				1	1
Утв.	Думан				Листов 1	
					Латтипропром	

Копировал: Феодорова

Формат 12

Изм. № листа, Подп. и дата, Взятый из № № вкладки, Подп. и дата



1. * Размер для справок.
2. Неуказанные предельные отклонения размеров валов по В7 остальные по СМ7
3. Сварные швы по ГОСТ 5264 - 69.

				64.012.03.000 СБ		
Изм	Лист	№ докум.	Подп.	Дата	Молоточек	
Разраб.	Карвеле	А.А.			Лит.	Масштаб
Проб.	Держинина				И	1:1
Т.контр.	Канькова				Сборочный чертеж	
Нач.отд.	Мейман				Лист	Листов
Н.контр.	Держинина				1	1
Утв.	Думан				Листов 1	
					Латтипропром	

Копировал: Феодорова

Формат 11

Типовой проект 903-1-ИЗЛ.номер 12

Изм. № листа, Подп. и дата, Взятый из № № вкладки, Подп. и дата

Формат	Зна	Поз.	Обозначение	Наименование	кол.	Примечание
				Документация		
11			64.012.03.000 СБ	Сборочный чертеж		
				Детали		
11	1		64.012.03.001	Груз	1	
11	2		64.012.03.002	Планка	1	
11	3		64.012.03.003	Втулка	1	
				Стандартные изделия		
		4		Штифт цилиндрический 5/р22ах20 ГОСТ3128-70	1	

Изм. № листа, Подп. и дата, Взятый из № № вкладки, Подп. и дата

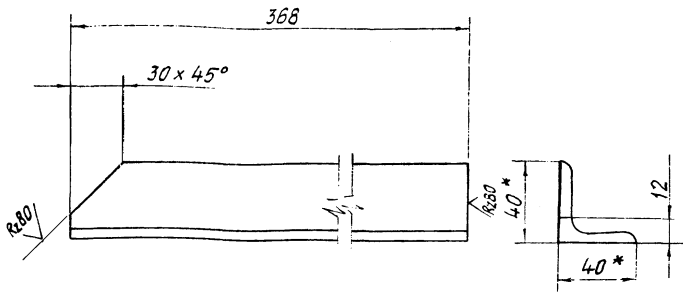
				64.012.03.000		
Изм	Лист	№ докум.	Подп.	Дата	Молоточек	
Разраб.	Карвеле	А.А.			Лит	Лист
Проб.	Держинина				И	1
Т.контр.	Канькова				Сборочный чертеж	
Нач.отд.	Мейман				Лист	Листов
Н.контр.	Держинина				1	1
Утв.	Думан				Листов 1	
					Латтипропром	

Копировал: Феодорова 14.08.10

20 Формат 11

64.012.02.002

(✓) (✓)



- 1. *Размеры для справок.
- 2. Неуказанные предельные отклонения размеров валов по В7 остальные СМ7

64.012.02.002

Полка

Лит	Масса	Масштаб
И	0,9	1:2

Уголок 5-40x40x4 ГОСТ 8509-72 Ст.3 ГОСТ 535-58
Лист Листов 1
Госстрой Латв.ССР
ЛАТГИПРОПРОМ

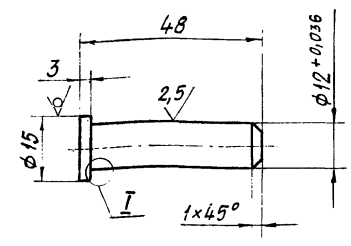
Копировал: Феодорова Формат 11

Изм. №, лист, дата, подпись, дата, автор, дата, исполнитель, дата

Изм.	Лист	№ докум.	Подп.	Дата
Разраб.	Карбеле			
Проб.	Дружинина			
Т. контр.	Конькова			
Нач. отд.	Мейман			
Н. контр.	Дружинина			
Утв.	Думан			

64.012.05.003

Rz40 (✓) (✓)



- Неуказанные предельные отклонения размеров валов по В7 остальные СМ7.

64.012.05.003

Направляющая

Лит	Масса	Масштаб
И	0,044	1:1

Круг В15 ГОСТ 2590-71 Ст.3 ГОСТ 535-58
Лист Листов 1
Госстрой Латв.ССР
ЛАТГИПРОПРОМ

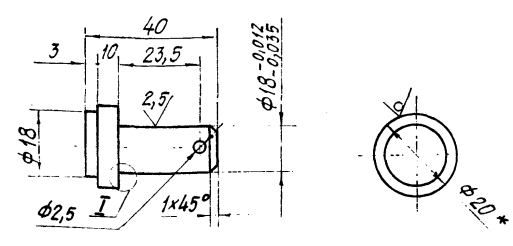
Копировал: Феодорова Формат 11

Изм. №, лист, дата, подпись, дата, автор, дата, исполнитель, дата

Изм.	Лист	№ докум.	Подп.	Дата
Разраб.	Карбеле			
Проб.	Дружинина			
Т. контр.	Конькова			
Нач. отд.	Мейман			
Н. контр.	Дружинина			
Утв.	Думан			

64.012.04.002

Rz40 (✓) (✓)



- 1. *Размеры для справок.
- 2. Неуказанные предельные отклонения размеров отверстий по А7 валов по В7 остальные по СМ7

64.012.04.002

Ось
молоточка

Лит	Масса	Масштаб
И	0,077	1:1

Круг В20 ГОСТ 2590-71 Ст.3 ГОСТ 535-58
Лист Листов 1
Госстрой Латв.ССР
ЛАТГИПРОПРОМ

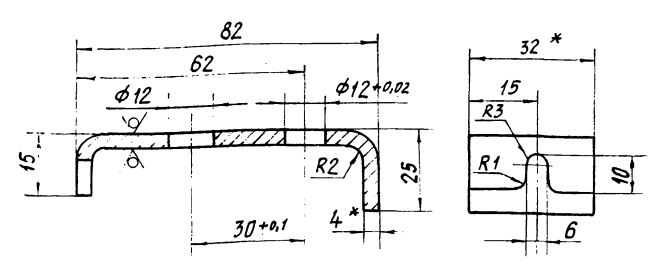
Копировал: Феодорова

Изм. №, лист, дата, подпись, дата, автор, дата, исполнитель, дата

Изм.	Лист	№ докум.	Подп.	Дата
Разраб.	Карбеле			
Проб.	Дружинина			
Т. контр.	Конькова			
Нач. отд.	Мейман			
Н. контр.	Дружинина			
Утв.	Думан			

64.012.05.001

Rz20 (✓) (✓)



- 1. *Размеры для справок.
- 2. Неуказанные предельные отклонения размеров отверстий по А7 валов по В7 остальные СМ7
- 3. Длина развернутой детали L = 112 мм.

64.012.05.001

Скоба

Лит	Масса	Масштаб
И	0,056	1:1

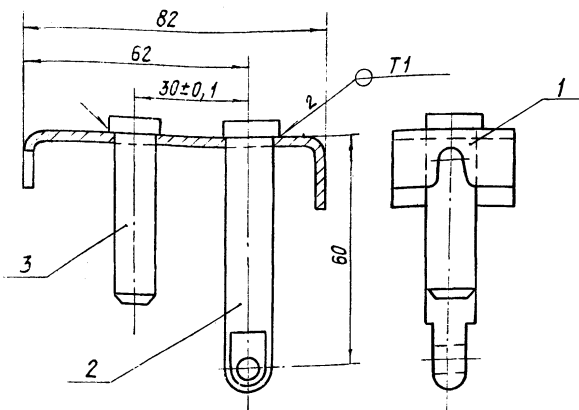
Полоса 4x32 ГОСТ 103-57 Ст.3 ГОСТ 535-58
Лист Листов 1
Госстрой Латв.ССР
ЛАТГИПРОПРОМ

Копировал: Феодорова Формат 11

Изм. №, лист, дата, подпись, дата, автор, дата, исполнитель, дата

Изм.	Лист	№ докум.	Подп.	Дата
Разраб.	Карбеле			
Проб.	Дружинина			
Т. контр.	Конькова			
Нач. отд.	Мейман			
Н. контр.	Дружинина			
Утв.	Думан			

64.012.05.000 СБ



Сварные швы по ГОСТ 5264 - 69.

64.012.05.000 СБ

Изм.	Лист	№ док. чм.	Подп.	Дата	Запорная скоба Сборочный чертёж	Лит.	Масса	Масштаб
							И	0,212
					Лист		Листов 1	
					госстрой Латв. ССР ЛАТГИПРОПРОМ			

Копировал: Фреофилова

Формат 11

Формат	Зона	Поз.	Обозначение	Наименование	Кол.	Примечание
Документация						
11			64.012.05.000 СБ	Сборочный чертёж		
Детали						
11	1		64.012.05.001	Скоба	1	
11	2		64.012.05.002	Шток	1	
11	3		64.012.05.003	Направляющая	1	

64.012.05.000

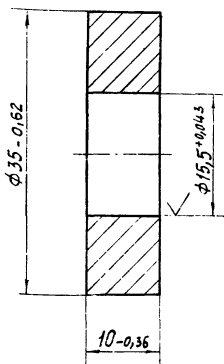
Изм.	Лист	№ док. чм.	Подп.	Дата	Запорная скоба	Лит.	Масса	Масштаб
							И	0,212
					Лист		Листов 1	
					госстрой Латв. ССР ЛАТГИПРОПРОМ			

Копировал: Фреофилова

Формат 11

64.001.00.001

Rz40 (✓)



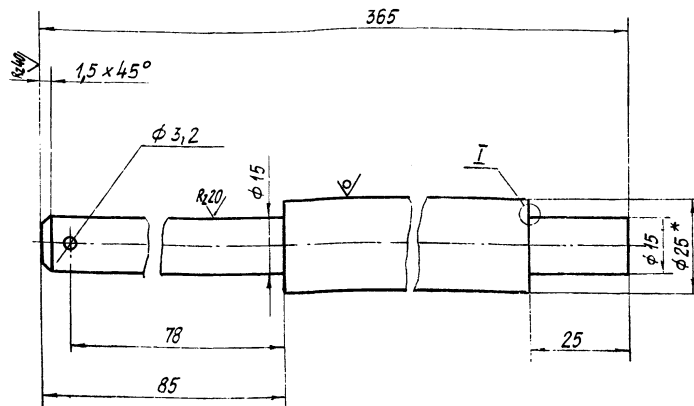
64.001.00.001

Изм.	Лист	№ док. чм.	Подп.	Дата	Шайба	Лит.	Масса	Масштаб
							И	0,07
					Лист		Листов 1	
					Ст. 3 ГОСТ 380-71 госстрой Латв. ССР ЛАТГИПРОПРОМ			

Ст. 3 ГОСТ 380-71

64.002.00.001

Rz40 (✓)



- 1. * Размер для справок.
- 2. Неуказанные предельные отклонения размеров отверстий по А7 валов по В7 остальные по СМ 7.

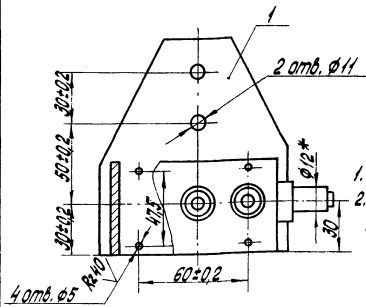
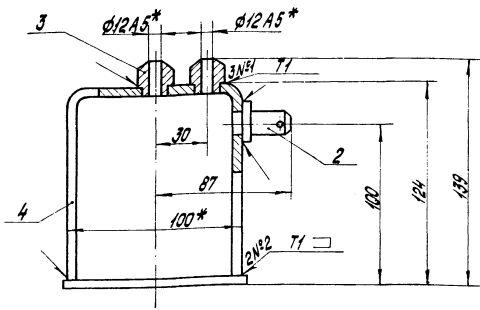
64.002.00.001

Изм.	Лист	№ док. чм.	Подп.	Дата	Ось	Лит.	Масса	Масштаб
							И	0,99
					Лист		Листов 1	
					Круг 825 ГОСТ 2590-71 Ст. 3 ГОСТ 535-58 госстрой Латв. ССР ЛАТГИПРОПРОМ			

Копировал: Фреофилова 14.12.12 22 Формат 11

64.012.04.000 СБ

(V) ✓



1.* Размеры для справок.
2. Неуказанные предельные отклонения размеров отверстий по А7 валов по В7 остальные по СМ.
3. Сварные швы по ГОСТ 5254-69.

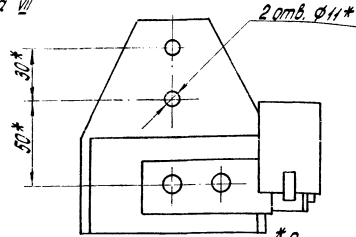
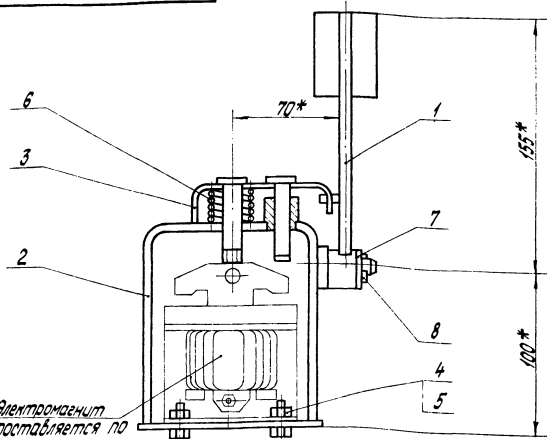
64.012.04.000 СБ

Изм.	Лист	№ докум.	Подп.	Дата	Рамка электромагнита	Лист	Масса	Масштаб
Разработ.	Коробей	Л.И.	Л.И.	Л.И.		И	0,8	1:2
Лист	Листов	Лист	Лист	Лист	Сборочный чертеж			
Лист	Листов	Лист	Лист	Лист	Лист	Листов	Лист	Лист
Лист	Листов	Лист	Лист	Лист	ЛАТТИПРОПРОМ			

Копировал О.Янцелович

Формат А1

64.012.01.000 СБ



* Размеры для справок.

64.012.01.000 СБ

Изм.	Лист	№ докум.	Подп.	Дата	Узел электромагнита	Лист	Масса	Масштаб
Разработ.	Коробей	Л.И.	Л.И.	Л.И.		И	3,74	1:2
Лист	Листов	Лист	Лист	Лист	Сборочный чертеж			
Лист	Листов	Лист	Лист	Лист	Лист	Листов	Лист	Лист
Лист	Листов	Лист	Лист	Лист	ЛАТТИПРОПРОМ			

Копировал О.Янцелович

Формат А1

Формат	Вид	Лист	Обозначение	Наименование	№	Примечание
				Документация		
И			64.012.04.000 СБ	Сборочный чертеж		
				Детали		
И	1		64.012.04.001	Плита	1	
И	2		64.012.04.002	Ось молоточка	1	
И	3		64.012.04.003	Втулка	2	
И	4		64.012.04.004	Скоба	1	

64.012.04.000

Изм.	Лист	№ докум.	Подп.	Дата	Рамка электромагнита	Лист	Листов	Лист
Разработ.	Коробей	Л.И.	Л.И.	Л.И.		И	Листов	Лист
Лист	Листов	Лист	Лист	Лист	ЛАТТИПРОПРОМ			

Копировал О.Янцелович

Формат А1

Формат	Вид	Лист	Обозначение	Наименование	№	Примечание
				Документация		
И			64.012.01.000 СБ	Сборочный чертеж		
				Сборочные единицы		
И	1		64.012.03.000	Молоточек	1	
И	2		64.012.04.000	Рамка электромагнита	1	
И	3		64.012.05.000	Запорная скоба	1	
				Стандартные изделия		
				Болт М5х15.50 ГОСТ 7798-70	4	
				Палка М5.5.05 ГОСТ 5915-70	4	
				Пружина №409 ГОСТ 13771-68	1	
				Шайба 12.005 ГОСТ 11371-68	1	
				Шпилька 25х25.005 ГОСТ 397-66	1	

64.012.01.000

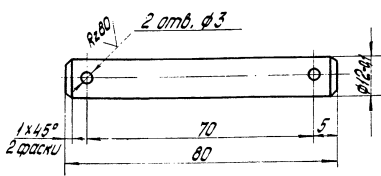
Изм.	Лист	№ докум.	Подп.	Дата	Узел электромагнита	Лист	Листов	Лист
Разработ.	Коробей	Л.И.	Л.И.	Л.И.		И	Листов	Лист
Лист	Листов	Лист	Лист	Лист	ЛАТТИПРОПРОМ			

Копировал О.Янцелович

Формат А1

200 10 100 79

Re40 (✓) (✓)



Неуказанные предельные отклонения размеров
отверстий по А7
валов по В7
остальные по СМ7.

64.001.02.002

Палец

Лист	Масса	Масштаб
И	0,19	1:1
Лист	Листов	Листов
Рисунки	Листы	СР
ЛАТГИПРОПРОМ		

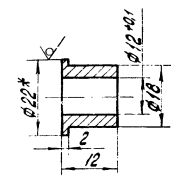
Ст. 3 ГОСТ 380-71

Копировал О. Янжелович

Формат И1

100 10 100 79

Re40 (✓) (✓)



1* Размер для справок.
2. Неуказанные предельные отклонения размеров
валов по В7
остальных по СМ7.

64.001.01.001

Втулка

Лист	Масса	Масштаб
И	0,07	1:1
Лист	Листов	Листов
Рисунки	Листы	СР
ЛАТГИПРОПРОМ		

Круж. 822 ГОСТ 2590-71
Ст. 3 ГОСТ 535-58

Копировал: О. Янжелович

Формат И1

Шкала: 1:1. Вид: фронтальный. Вид линии: сплошная. Вид штриховки: по ГОСТ 2.317-73.

Шкала: 1:1. Вид: фронтальный. Вид линии: сплошная. Вид штриховки: по ГОСТ 2.317-73.

Формат	Зона	Лист	Обозначение	Наименование	кол.	Примечание
				<u>Документация</u>		
И2			64.012.02.000 СБ	Сборочный чертеж		
				<u>Детали</u>		
И1	1	64.012.02.001		Пластина	1	
И1	2	64.012.02.002		Полка	1	

64.012.02.000

Кронштейн

Лист	Масса	Масштаб
И		
Лист	Листов	Листов
Рисунки	Листы	СР
ЛАТГИПРОПРОМ		

Копировал О. Янжелович

Формат И1

Альбом И/2
Туповой проект 903-1-143

Формат	Зона	Лист	Обозначение	Наименование	кол.	Примечание
				<u>Документация</u>		
И2			64.012.00.000 СБ	Сборочный чертеж		
				<u>Сборочные единицы</u>		
И1	1	64.012.01.000		Узел электромагнита	1	
И1	2	64.012.02.000		Кронштейн	1	
				<u>Стандартные изделия</u>		
	3			Болт М10×20.5.05 ГОСТ 7798-71	2	
	4			Гайка М12.5.05 ГОСТ 5915-70	2	

64.012.00.000

Установка электромагнита
на предохранительном
мглане ПМН-200

Лист	Масса	Масштаб
И		
Лист	Листов	Листов
Рисунки	Листы	СР
ЛАТГИПРОПРОМ		

Копировал О. Янжелович 14788-10 24

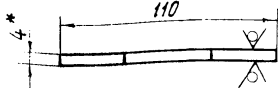
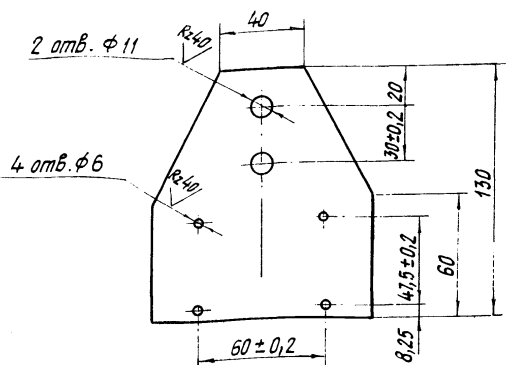
Формат И1

Шкала: 1:1. Вид: фронтальный. Вид линии: сплошная. Вид штриховки: по ГОСТ 2.317-73.

Шкала: 1:1. Вид: фронтальный. Вид линии: сплошная. Вид штриховки: по ГОСТ 2.317-73.

64.012.04.001

Rz80/ (✓)



1. * Размер для справок
2. Неуказанные предельные отклонения размеров отверстий по А7 валов по В7 остальные по СМ7.

64.012.04.001

Плита

Лит.	Масса	Масштаб
И	0,15	1:2

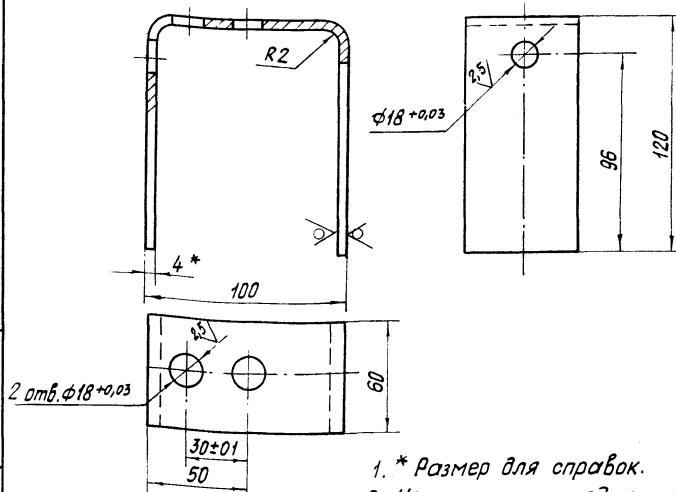
Лист Листов 1
Латгипропром
Лист 4 ГОСТ 5681-57
Ст. 3 ГОСТ 14637-69

Копировал: Феодилова

Формат 11

64.012.04.004

Rz80/ (✓)



1. * Размер для справок.
2. Неуказанные предельные отклонения размеров валов по В7 остальные по СМ7
3. Длина развернутой детали L = 330 мм.

64.012.04.004

Скоба

Лит.	Масса	Масштаб
И	0,43	1:2

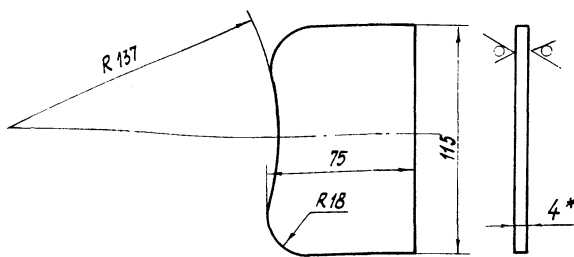
Лист Листов 1
Латгипропром
Лист 4*60 ГОСТ 103-57
Ст. 3 ГОСТ 535-68

Копировал: Феодилова

Формат 11

64.012.02.001

Rz80/ (✓)



1. * Размер для справок.
2. Неуказанные предельные отклонения размеров валов по В7 остальные по СМ7.

64.012.02.001

Пластина

Лит.	Масса	Масштаб
И	0,3	1:2

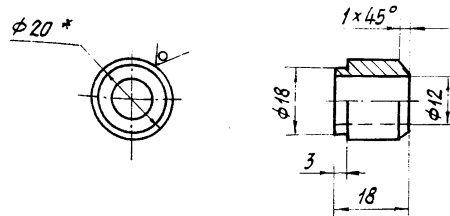
Лист Листов 1
Латгипропром
Лист 4 ГОСТ 5681-57
Ст. 3 ГОСТ 14637-69

Копировал: Феодилова

Формат 11

64.012.04.003

Rz80/ (✓)



1. * Размер для справок.
2. Неуказанные предельные отклонения размеров отверстий по А7 валов по В7 остальные по СМ7.

64.012.04.003

Втулка

Лит.	Масса	Масштаб
И	0,013	1:1

Лист Листов 1
Латгипропром
Лист В20 ГОСТ 2590-71
Ст. 3 ГОСТ 535-68

Копировал: Феодилова

Формат 11

Альбом IV / 2

Типовой проект 903-1-1/3

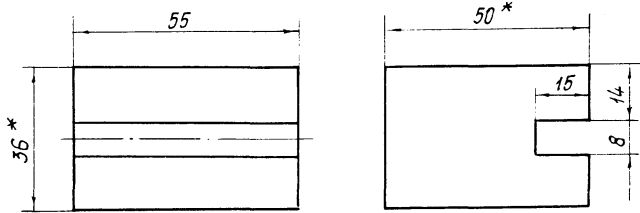
Взам. инв. № инв. № 44/л. Подп. и дата

Изм. Лист № докум. Подп. Дата

2/11 Шпатель СМ 1-ГОС ПИИИИИ ПИИИИИ 1

64.012.03.001

(✓) (✓)



1. * Размеры для справок.
2. Неуказанные предельные отклонения размеров валов по В7 остальные по СМ 7.

64.012.03.001

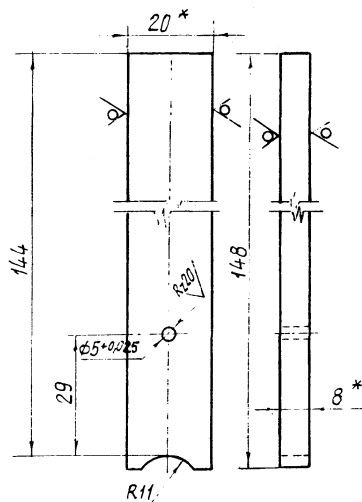
Изм	Лист	№ докум.	Подп.	Дата	Лит.	Масса	Масштаб
Разраб.	Карвелле	Фин					
Проб.	Дружинина	Лич			Лист Листов 1		
Т.контр.	Конькова	Лич			Полоса 36x50 ГОСТ 103-57 ст. 3 ГОСТ 535-58		
Нач.отд.	Мейман	Лич			Госстрой Латв ССР		
Н.контр.	Дружинина	Лич			ЛАТГИПРОПРОМ		
Чтб.	Диман	Лич			копировал: Феофилова		

копировал: Феофилова

Формат 11

64.012.03.002

2/80 (✓) (✓)



1. * Размеры для справок.
2. Неуказанные предельные отклонения размеров валов по В7 остальные по СМ 7.

64.012.03.002

Изм	Лист	№ докум.	Подп.	Дата	Лит.	Масса	Масштаб
Разраб.	Карвелле	Лич					
Проб.	Дружинина	Лич			Лист Листов 1		
Т.контр.	Конькова	Лич			Полоса 8x20 ГОСТ 103-57 ст. 3 ГОСТ 535-58		
Нач.отд.	Мейман	Лич			Госстрой Латв ССР		
Н.контр.	Дружинина	Лич			ЛАТГИПРОПРОМ		
Чтб.	Диман	Лич			копировал: Феофилова		

копировал: Феофилова

Формат 11