

ТИПОВОЙ ПРОЕКТ
902-1-84.84

КАНАЛИЗАЦИОННАЯ НАСОСНАЯ СТАНЦИЯ
ПРОИЗВОДИТЕЛЬНОСТЬЮ 400-2000 м³/ч, НАПОРОМ 30-40 м
С РЕШЕТКАМИ-ДРОБИЛКАМИ ПРИ ГЛУБИНЕ
ЗАЛОЖЕНИЯ ПОДВОДЯЩЕГО КОЛЛЕКТОРА 4,0 м
(МОНОЛИТНЫЙ ВАРИАНТ)

АЛЬБОМ V

Надземная часть. Изделия.


19581 - 05
ЦЕНА 1-56

					Пробязан	
						1

Лист №

ЦЕНТРАЛЬНЫЙ ИНСТИТУТ ТИПОВОГО ПРОЕКТИРОВАНИЯ
ГОССТРОЯ СССР

Москва, А-445, Смольная ул. 22

Сдано в печать  1988 года

Заказ № 4495 Тираж 1100 экз

ТИПОВОЙ ПРОЕКТ
902-1-84.84
КАНАЛИЗАЦИОННАЯ НАСОСНАЯ СТАНЦИЯ
ПРОИЗВОДИТЕЛЬНОСТЬЮ 400-2000 м³/ч, НАПОРОМ 30-40 м
С РЕШЕТКАМИ-ДРОБИЛКАМИ ПРИ ГЛУБИНЕ ЗАЛОЖЕНИЯ
ПОДВОДЯЩЕГО КОЛЛЕКТОРА 4,0 м (МОНОЛИТНЫЙ ВАРИАНТ)

Альбом V

Разработан проектным институтом
„Дарьковский Водоканалпроект“
Главный инженер института *Бонд Г.А.* Бондаренко
Главный инженер проекта *В.И.* В.С. Лялюк

Утвержден В/О „Совхозводоканалпроект“
протокол № 75 от 05.12.1983 г.
Введен в действие В/О „Совхозводоканалпроект“
приказ № ВЗ от 18.04.1984 г.

				Прибаван	
И.И.ЧЕ					

Код	Обозначение	Наименование	стр	Примечание
A3	902-1-84-84-КЖ-ДО	Содержание альбома	2,3	и
A4	-ТТ1	Технические требования к изготовлению сборных железобетонных изделий	4	
A4	-ТТ2	Технические требования к изготовлению арматурных и закладных изделий	4	
A3	-ВМС	Ведомость расхода стали	5	и
A4	-ОП1СБ	опорный блок ОП1 сборочный чертеж	6	
A4	-ОП1	Опорный блок ОП1	6	
A4	-1ПВ12-5АУ-4	Панель перекрытия 1ПВ12-5АУ-4	7	
A4	-2ПВ12-5АУ-4	Панель перекрытия 2ПВ12-5АУ-4	7	
A3	-1ПВ12-5АУ-4СБ	То же 1ПВ12-5АУ-4 сборочный чертеж	8	
A3	-2ПВ12-5АУ-4	" 2ПВ12-5АУ-4 сборочный чертеж	9	
A3	-2ПР72-20-36-22У	Перемычка 2ПР72-20-36-22У	10	
A4	-КР1	Каркас плоский КР1	11	
A4	-КР2	То же КР2	12	
A4	-КР3	" КР3	12	изменить
A4	-КР4	" КР4	12	изменить

Код	Обозначение	Наименование	стр	Примечание
A4	902-1-84-84-КЖ-КР5	Каркас плоский КР5	13	
A4	-КР6	То же КР6	13	
A4	-КР7	" КР7	14	
A4	-КР8	" КР8	14	
A4	-КР9	" КР9	15	
A4	-КР10	" КР10	15	
A4	-КР11	" КР11	16	
A4	-КР12	" КР12	16	
A4	-КР14	" КР14	17	
A4	-КР15	" КР15	17	
A4	-КР16	" КР16	18	изменить
A4	-КР17	" КР17	18	изменить
A4	-КР18	" КР(КР18, КР19, КР20)	19	
A4	-КР18СБ	" КР(КР18, КР19, КР20) сборочный чертеж	19	
A4	-КР21	" КР(КР21, КР22)	20	
A4	-КР21СБ	" КР(КР21, КР22) сборочный чертеж	20	
A4	-КР24	" КР(КР24, КР25, КР26)	21	
A4	-КР24СБ	" КР(КР24, КР25, КР26) сборочный чертеж	21	
A11	-С14	Сетка арматурная С14	23	

Внесены изменения 20.08.87. Рук. зр. Б.И. Боровик

2	- 434	- 20.07.87	Боровик
1	- 344	17.05.87	Боровик
1	104	14.05.87	Боровик

ПРИССОИ	ИЗДАТО	Л.З.	ТТ 902-1-84-84-ДО
ИЗДАТО	ИЗДАТО	ИЗДАТО	Содержание альбома
ИЗДАТО	ИЗДАТО	ИЗДАТО	ИЗДАТО
ИЗДАТО	ИЗДАТО	ИЗДАТО	ИЗДАТО
ИЗДАТО	ИЗДАТО	ИЗДАТО	ИЗДАТО

1987-05
когда издано

3

страниц 7 из 8

Формат	Обозначение	Наименование	Стр	Примечание
А4	902-1-84.84-КЖИ-С2	Сетка арматурная С2	24	
А4	-С3	Сетка арматурная С3	24	
А4	-С4	Сетка арматурная С4	25	
А4	-С5	Сетка арматурная С5	25	
А4	-С6	Сетка арматурная С6	26	
А4	-С8	Сетка арматурная С8	26	
А4	-С7	Сетка арматурная С7	27	
А4	-С9	Сетка арматурная С9	27	
А4	-С10	Сетка арматурная С10	28	
А4	-С12	Сетка арматурная С12	28	
А4	-С11	Сетка арматурная С11	29	
А4	-С13	Сетка арматурная С13	29	
А4	-С15	Сетка арматурная С15	30	
А4	-С16	Сетка арматурная С16	30	
А4	-С17	Сетка арматурная С17	31	
А4	-С18	Сетка арматурная С18	31	
А4	-С19	Сетка арматурная С19	32	
А4	-С20	Сетка арматурная С20	32	
А4	-Мн1	Изделие закладное Мн1	33	
А4	-Мн10	Изделие закладное Мн10	33	
А4	-Мн5СБ	Изделие закладное Мн5 Сборочный чертеж	34	
А4	-Мн5	Изделие закладное Мн5	34	
А4	-Мн6	Изделие закладное Мн(Мн6, Мн7)	35	
А4	-Мн6СБ	Изделие закладное Мн(Мн6, Мн7) Сборочный чертеж	35	

Формат	Обозначение	Наименование	Стр	Примечание
А3	902-1-84.84-КЖИ-Мн5СБ	Изделие закладное Мн(Мн6, Мн9) Сборочный чертеж		35
А4	-Мн6	Изделие закладное Мн(Мн6, Мн9)		36
А4	-Мс1	Изделие соединительное МС1		37
А8	-Л1	Лестница пожарная Л1		38
А3	АРИ-ИД-1	Дверной блок ИД-1 Сборочный чертеж		39
А3	-КЖИ-РМ1	Решетка РМТ(РМТ1, РМТ2)		42
А4	-Кр27	Каркас плоский Кр27		22
А4	-Кр28	Каркас плоский Кр28		22
А4	-Мн2	Изделие закладное Мн(Мн2, Мн3, Мн4)		43
А4	-Мн2СБ	Изделие закладное Мн(Мн2, Мн3, Мн4) Сборочный чертеж		43
А4	-Кр23	Каркас плоский Кр23		44
А4	-С21	Сетка арматурная С(С21, С22)		45
А4	-С21СБ	Сетка арматурная С(С21, С22) Сборочный чертеж		45
А4	-Кр12	Каркас плоский Кр(Кр12, Кр18)		46
А4	-Кр12СБ	Каркас плоский Кр(Кр12, Кр18) сборочный чертеж		46
А4	-С23	Сетка арматурная С(С23, С24)		47
А4	-С23СБ	Сетка арматурная С(С23, С24) Сборочный чертеж		47

л.1

Взяты стр. 3 ст. инж. Б. Барвик

20.08.87

2	1	-	70-86	01.87	
Исполн.	Исполн.	гос.	Дата	Подп.	Подп.

Привязан					
подпись					

ТП 902-1-84.84-КЖИ-Д0

Лист
2

1951-05 4

Технические требования к изготовлению сборных железобетонных изделий.

1. Сборные железобетонные изделия проектируются из тяжелого бетона при условии их изготовления в заводских условиях в инвентарных стальных формах. Изделия должны изготавливаться в точном соответствии с рабочими чертежами, а также требованиями ГОСТ 13015.1-81 "Изделия железобетонные и бетонные. Общие технические требования".
2. Изделия армируются арматурными сетками и каркасами.
3. Фиксация закладных изделий осуществляется путем крепления их к опалубочной форме.
4. Для строповки изделий при извлечении их из опалубочной формы и при их транспортировке предусмотрено применение строповочных петель.
5. Кладевание изделий производится в штабелях. Высота штабеля назначается из условия обеспечения требований техники безопасности согласно СНиП III - 4-80. Подкладки должны устанавливаться в местах расположения строповочных петель.
6. Погрузку и транспортирование изделий следует производить в соответствии с рекомендациями, временных указаний по перевозке унифицированных сборных железобетонных деталей и конструкций промышленного строительства автомобильным транспортом" (Стройиздат 1966г)

Привязан					
УИВ. №					
ТТ 902-1-84 84-КЖИ-ТТ1					
Нач. отд.	Шейко	И.С.	Технические требования к изготовлению сборных железобетонных изделий		
Н.контр.	Власенко	И.С.	Исполн	Лист	Листов
Рук. зр.	Кунцевич	И.С.	Госстрой СССР		
Ст. инж.	Шиманди	И.С.	Самоводская инж.проект. Заряковский водоканалпроект		
Ст. техн.	Камышев	И.С.	Водоканалпроект		

Технические требования к изготовлению арматурных и закладных изделий.

1. Плоские арматурные изделия следует изготавливать при помощи контактной точечной сварки, ГОСТ 14938-68. Сварку сеток и каркасов производить во всех точках пересечения стержней.
2. Объединение плоских каркасов в пространственные производить в кондукторах при помощи электросварочных клещей.
3. Размеры сеток и каркасов даны по осям и толщине стержней.
4. Сварку производить в соответствии с ГОСТ 19292-73, "Соединения сварных элементов закладных деталей сборных железобетонных конструкций" и СН 393-78.
5. Сварку тавровых соединений круглых стержней листовым прокатом закладных изделий выполнять под слоем флюса.
6. Материал прокатной стали закладных изделий принять марки ВСтЗ кп 2-1 для сварных конструкций по ТУ 14-1-3023-80 и ВСтЗ кп 2 по ГОСТ 535-79. Толщину сварных швов принять по наименьшей толщине свариваемых элементов.

Привязан					
УИВ. №					
ТТ 902-1-84.84-КЖИ-ТТ2					
Нач. отд.	Шейко	И.С.	Технические требования к изготовлению арматурных и закладных изделий		
Н.контр.	Власенко	И.С.	Исполн	Лист	Листов
Рук. зр.	Кунцевич	И.С.	Госстрой СССР		
Ст. инж.	Шиманди	И.С.	Самоводская инж.проект. Заряковский водоканалпроект		
Ст. техн.	Камышев	И.С.	Водоканалпроект		

Ведомость расхода стали на дополнительные изделия, кг

Марка	Изделия арматурные											Изделия закладные						Общий расход стали
	Арматура класса											Арматура класса		Прокат марки		Всего	Всего	
	А I					А III					А III		В ст 3 кл 2					
	ГОСТ 5781-82					ГОСТ 5781-82					ГОСТ 5781-82		ГОСТ 103-76					
	φ8	φ10	φ18	φ20	Итого	φ12	φ14	φ10	Итого	φ5	Итого	φ10	Итого	δ=10	Итого			
1ПВ12-5АγVT-4-1	—	—	13,6	—	13,6	29,9	14,0	1,6	46,3	2,2	2,2	82,1	1,6	1,6	4,0	4,8	6,4	68,5
1ПВ12-5АγVT-4-2	—	—	27,2	—	27,2	59,8	29,6	3,2	92,6	4,4	4,4	124,2	3,2	3,2	9,6	9,5	12,8	137,0
2ПВ12-2АγVT-4-1	—	—	—	16,0	16,0	25,7	14,6	1,6	41,9	2,4	2,4	61,1	1,6	1,6	4,8	4,8	6,4	64,3
2ПВ12-2АγVT-4-2	—	—	—	33,6	33,6	51,4	29,2	3,2	83,8	4,8	4,8	122,2	3,2	3,2	9,6	9,6	12,8	168,6
ОП1	3,40	1,62			5,02	7,84						7,84						12,86

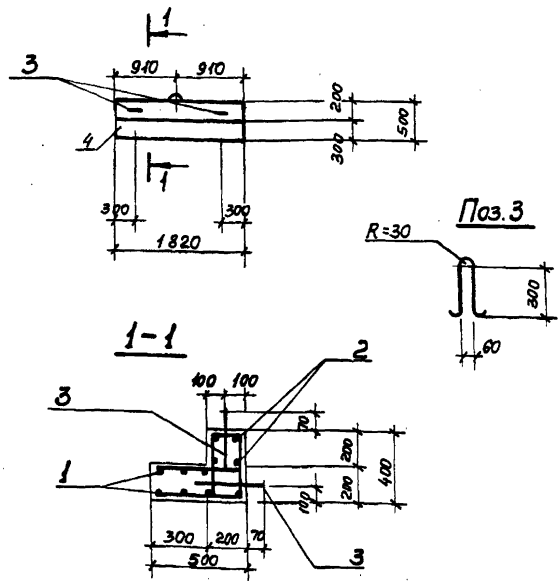
21

Взамен стр 5 ст. инж Тр- Баровик
20.08.87

21	-	70-86	0683	Jul	20/87
Изм	Изм	Лист	№ док.	Дата	Подп.

Привязан	Мач. отв. Шейко	В-1	ТТ 902-1-04.84 - КЖИ-ВМС 1
	Н. контр. Владенко	21	Ведомость расхода стали
	Рис. гр. Баровик	21	
	Ст. инж. Шманько	Jul	
Изм. №	Изм. №	Козина	Косина

Страна	Лист	Изготов
В	1	В
Господ сбер		
Сп. обработка		
Карт. тов. инж		
Водяцкий		



Защитный слой бетона для рабочей арматуры принят 20 мм.

Привязан					
Циб. №					
Исполн.					
Провер.					
Нач. отд.					
Н. контр.					
Рук. гр.					
Ст. инж.					
Инж.					

ТП 902-1-84.84 - КЖИ-ОП1 СБ
Опорный блок
ОП1
 (сборочный чертёж)

Стадия	Масса	Масштаб
Р	0,65	—
Т		
Лист		Листов 7
Госстрой СССР Содержит материалы проекта Защитный слой Водоканалпроект		

Копировал: *Лыжелькова*

Формат №4

Формат	Элемент	Поз.	Обозначение	Наименование	Кол.	Примечание
				Документация		
А4			902-1-84.84	КЖИ-ТТ1	Технические требования	
А4			902-1-84.84	КЖИ-ТТ2	Технические требования	
А3			902-1-84.84	КЖИ-ВМО	Выборка стали	
А4			902-1-84.84	КЖИ-ОП1 СБ	Сборочный чертёж	
				Сборочные единицы и детали		
А4	1		902-1-84.84	-КЖИ-С23	Сетка арматурн. С23	1
А4	2		902-1-84.84	-КЖИ-С24	То же	С24 1
А4	3			ФЮАТ ГОСТ 5781-82	С=870	3 054кг
				Материалы		
	4			Бетон марки М300	0,26	м³

Привязан					
Циб. №					
Исполн.					
Провер.					
Нач. отд.					
Н. контр.					
Рук. гр.					
Ст. инж.					
Инж.					

ТП 902-1-84.84 КЖИ-ОП1
Опорный блок
ОП1

Стадия	Лист	Листов
Р		7
Т		
Госстрой СССР Содержит материалы проекта Защитный слой Водоканалпроект		

Копировал: *Лыжелькова*

Формат №4

Формат	Зона	Лист	Обозначение	Наименование	Кол. на испол. 902-1-84-КНУ-1ПВ12-5Ат-Vт-4				Примечание
					-	01	02		
				Документация					
A3			902-1-84-КНУ-1ПВ12-5Ат-Vт-4-05	Сборочный чертеж	×	×			
A3			- ВБ	Ведомость расхода стали	×	×			
				Сборочные единицы					
			1.465.1-3/80 Вып.1	Плита ПВ12-5Ат-Vт-4	1	1			со всеми армат. и зав. изделиями
1			1.465.1-3/80 Вып.4	Каркас пространственный КП1	1	2			
2			1.465.1-3/80 Вып.4	Изделие закладное М12	4	8			
3			1.465.1-3/80 Вып.4	То же М9	-	2			

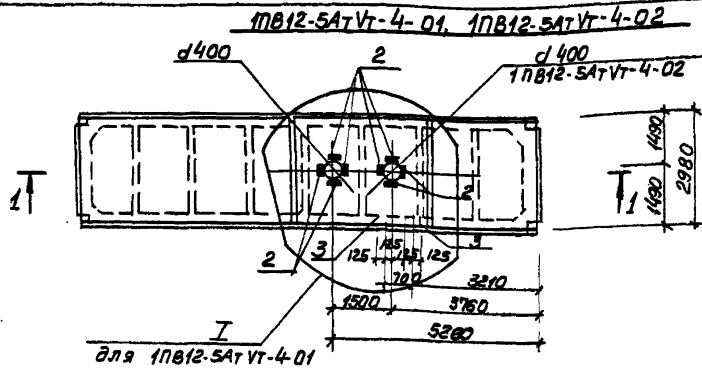
Привязан				902-1-84-КНУ-1ПВ12-5Ат-Vт-4						
				Нач. отд. Шейко В.И.	Панель покрытия (ПВ12-5Ат-Vт-4-01, ПВ12-5Ат-Vт-4-02)			Стадия	Лист	Листов
				Н. контр. Власенко С.А.				Р	1	1
				Рук. ер. Боровик С.В.				Госстрой СССР		
				Ст. инж. Штанделъ Л.И.				Институт проект. харьковский		
				Инж. Шваненко В.И.				Водоканал проект		
				Инв. №				формат А4		

Инв. № подл. Подпись и дата. Взам. инв. №

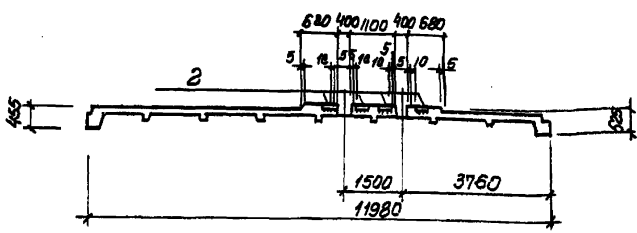
Формат	Зона	Лист	Обозначение	Наименование	Кол. на испол. 902-1-84-КНУ-2ПВ12-2Ат-Vт-4				Примечание
					-	01	02		
				Документация					
A3			902-1-84-КНУ-	Сборочный чертеж	×	×			
A3			- ВБ	Ведомость расхода стали	×	×			
				Сборочные единицы					
			1.465.1-3/80 Вып.5	Плита ПВ12-2Ат-Vт-4	1	1			со всеми армат. и зав. изделиями
1			1.465.1-3/80 Вып.8	Каркас пространственный КП1	1	2			
2			1.465.1-3/80 Вып.8	Изделие закладное М8	4	8			
3			1.465.1-3/80 Вып.8	То же М5	-	2			

Привязан				902-1-84-КНУ-2ПВ12-2Ат-Vт-4						
				Нач. отд. Шейко В.И.	Панель покрытия (ПВ12-2Ат-Vт-4-01, 2ПВ12-2Ат-Vт-4-02)			Стадия	Лист	Листов
				Н. контр. Власенко С.А.				Р	1	1
				Рук. ер. Боровик С.В.				Госстрой СССР		
				Ст. инж. Штанделъ Л.И.				Институт проект. харьковский		
				Инж. Шваненко В.И.				Водоканал проект		
				Инв. №				формат А4		

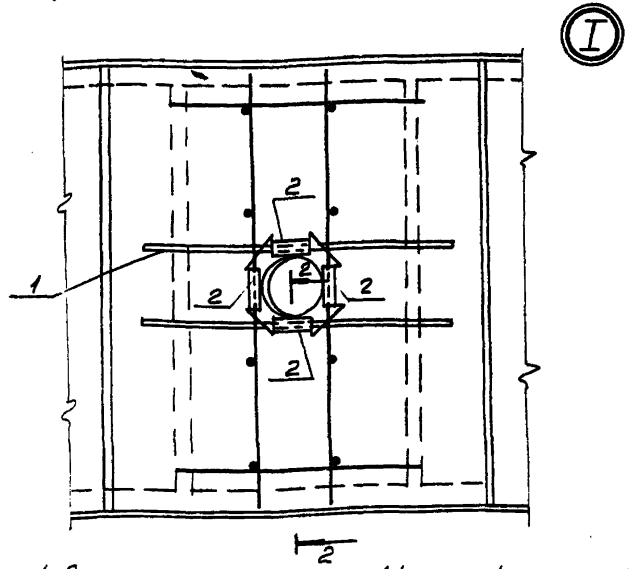
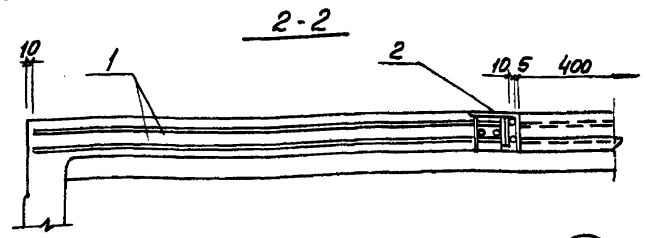
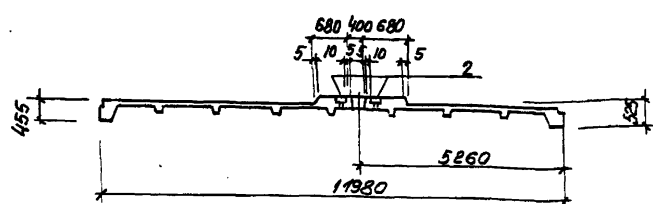
0 50-18251



1-1 для 1ПВ12-5АтVт-4-02



1-1 для 1ПВ12-5АтVт-4-1

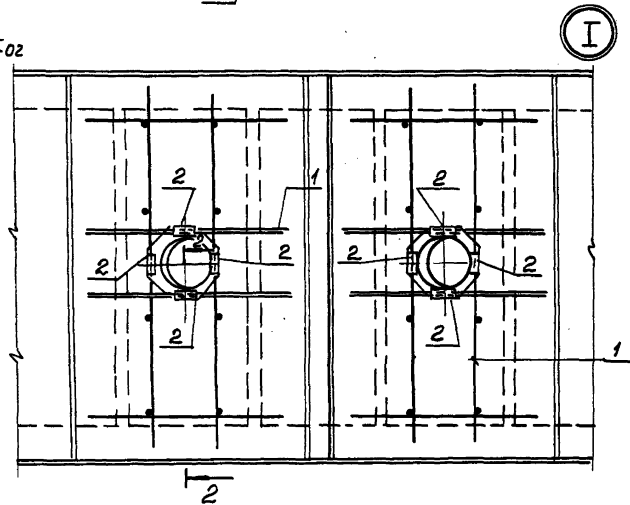
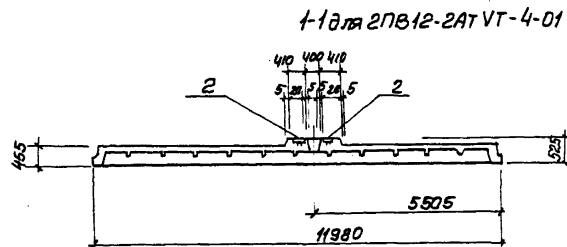
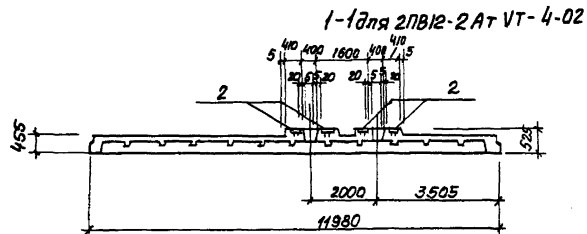
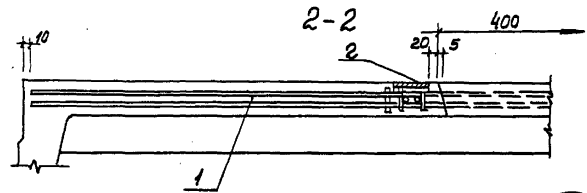
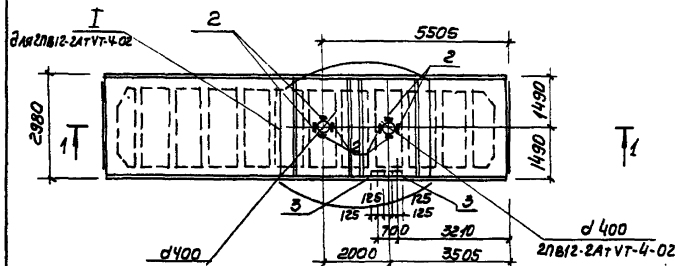


1. Остальное см. серию 1.465.1-3/80. Вып.5
2. Поз.3 - только для 1ПВ12-5АтVт-4-02

ПРИМЕР

Имя	Фамилия	Инициалы	Подпись
Имя	Фамилия	Инициалы	Подпись
Имя	Фамилия	Инициалы	Подпись
Имя	Фамилия	Инициалы	Подпись

ТГ 902-1.84.84-КЖИ-1ПВ12-5АтVт-4СБ		
Панель покрытия (1ПВ12-5АтVт-4-01 1ПВ12-5АтVт-4-02)	Слой	Лист
Сборочный чертеж	Р	1
	1	1
Госстрой СССР Институт «НИИПРОЕКТ Строительный Водоканалпроект		



Остальное см. серию 1.465.1-3/80 Вып.1

привязан .

Мачуга	ШЕУКО	ВЛ/1
А.КОНОВ	ВЛОСЕНКО	ВЛ/1
П.К.ЗР.	БОРЮК	СО-2
СТ.ИЖ.	ШМИГОВ	ВЛ/1
ИЖ.	УВАЛОВИЧКА	ВЛ/1

ТТ 902-1-84.84 КНИ-2ПВ12-2АТ VT-4СБ

Панель покрытия
(2ПВ12-2АТ VT-4-01,
2ПВ12-2АТ VT-4-02)

Сборочный чертеж

Стальной лист	Листовой
Р	Р
Горелочный аппарат	Горелочный аппарат
Сборочный чертеж	Сборочный чертеж
Водоканалпроект	Водоканалпроект

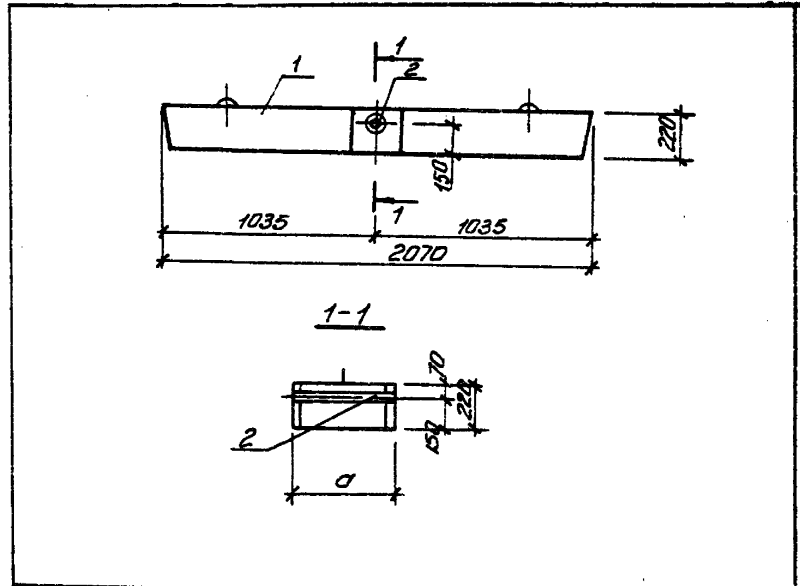
Формат	Экз.	Лист	Обозначение	Наименование	План. листы 902-1-84	Примечание
А4			902-1-84.84 - КЖУПТТ	Аккумуляционная		
А4			-2ПР72-20.38.22у-106	Технические требования		
				Сборочный чертеж		
				Сборочные ведомости		
1			1.138.10, был.2	Переычка 2ПР72-20.38.22у-1	1	
2			902-1-84.84 - КЖУ-МНБ	Переычка 2ПР72-20.51.22у	1	
				Изолирующая прокладка МНБ	1	
				То же МНТ	1	

ТП 902-1-84.84 - КЖУ-2ПР-72-20.38.22у	
Переычка 2ПР	Угловой лист листов
2ПР72-20.38.22у-1,	Р
2ПР73-20.51.22у-1)	Листовой лист
	См. также листы 902-1-84.84
	Харьковский Водоканал Проект
	Формат А4

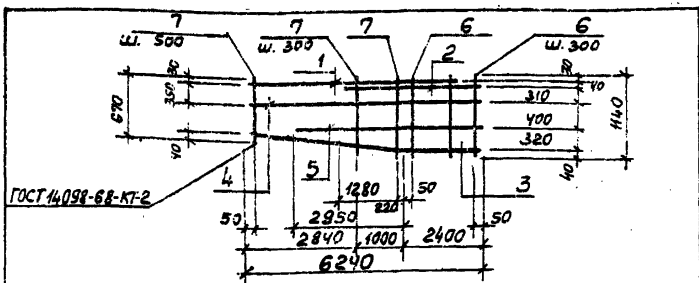
Исполн.	Начальник Шедко В.И.
Провер.	В.И. Шедко
Рис. эк.	Борисов В.И.
Ст. техн.	Шиманов В.И.
Техник	Шиманов В.И.

Исполн.	Начальник Шедко В.И.
Провер.	В.И. Шедко
Рис. эк.	Борисов В.И.
Ст. техн.	Шиманов В.И.
Техник	Шиманов В.И.

Привязан	
Имб. №	
ТП 902-1-84.84 - КЖУ-2ПР72-20.38.22у СБ	
Переычка 2ПР (2ПР72-20.38.22у-1, 2ПР73-20.51.22у-1)	
Сталь	Масса
Р	1150
см. табл.	
Лист	Листов
1	7
Тяжелый лист	
Самостоятельно не работает	
Харьковский Водоканал Проект	



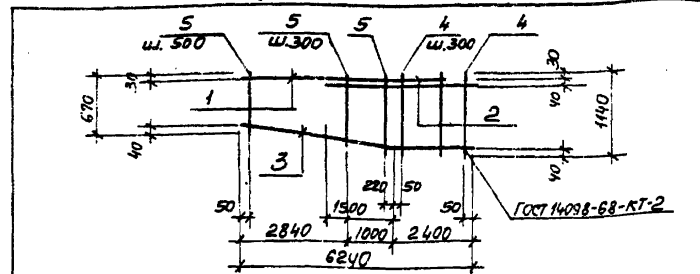
Обозначение	Марка	д мм	Масса, кг
902-1-84.84-КЖУ-2ПР72-20.38.22у	2ПР72-20.38.22у-1	380	430,0
-01	2ПР73-20.51.22у-1	510	580,0



Код	Зона	Лист	Обозначение	Наименование	Кол.	Примечание
			<u>Документация</u>			
АЧ			902-1-84.84 КЖИ-ТТ2	Технические требования		
			<u>Детали</u>			
Б4	1		Ф22 АШ ГОСТ 5781-82 С=5740	1	17,10 кг	
Б4	2		Ф22 АШ ГОСТ 5781-82 С=3900	1	11,7 кг	
Б4	3		Ф20 АШ ГОСТ 5781-82 С=6270	1	15,6 кг	
Б4	4		Ф12 АШ ГОСТ 5781-82 С=6240	1	5,55 кг	
Б4	5		Ф12 АШ ГОСТ 5781-82 С=5350	1	4,82 кг	
Б4	6		Ф 8 АШ ГОСТ 5781-82 С=1140	7	0,47 кг	
Б4	7		Ф 8 АШ ГОСТ 5781-82 С=910	11	0,37 кг	

Приказ					
ИНВ. №					
Нач. отд.		Шеико	С/П		
Н. контр.		Власенко	С/П		
Рук. зр.		Воробик	С/П		
Ст. инж.		Шмандин	С/П		
Инж.		Никитенко	С/П		
Инж.		Иванченко	С/П		

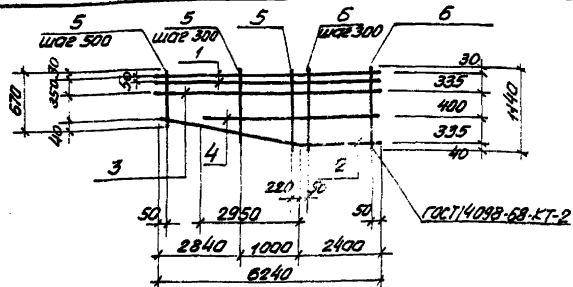
ТП 902-1-84.84 -КЖИ-КР1		
Каркас плоский Кр1		
Сталь	Масса	Масштаб
Р	62,13	—
Лист	Листов 1	
Проектный СССР Самоводкампальпроект Харьковский Водокампальпроект		



Код	Зона	Лист	Обозначение	Наименование	Кол.	Примечание
			<u>Документация</u>			
АЧ			902-1-84.84 КЖИ-ТТ2	Технические требования		
			<u>Детали</u>			
Б4	1		Ф22 АШ ГОСТ 5781-82 С=5740	1	17,10 кг	
Б4	2		Ф22 АШ ГОСТ 5781-82 С=3900	1	11,7 кг	
Б4	3		Ф20 АШ ГОСТ 5781-82 С=6270	1	15,6 кг	
Б4	4		Ф 8 АШ ГОСТ 5781-82 С=1140	7	0,47 кг	
Б4	5		Ф 8 АШ ГОСТ 5781-82 С=910	11	0,37 кг	

Приказ					
ИНВ. №					
Нач. отд.		Шеико	С/П		
Н. контр.		Власенко	С/П		
Рук. зр.		Воробик	С/П		
Ст. инж.		Шмандин	С/П		
Инж.		Никитенко	С/П		
Инж.		Иванченко	С/П		

ТП 902-1-84.84 -КЖИ-КР2		
Каркас плоский Кр2		
Сталь	Масса	Масштаб
Р	51,76	—
Лист	Листов 1	
Проектный СССР Самоводкампальпроект Харьковский Водокампальпроект		



Виды	Зона	Паз	Обозначение	Наименование	Кол.	Примечание
				<u>Документация</u>		
А4			902-1-84.84-к.ж.ч.-ТТ2	Технические требования		
				<u>Детали</u>		
Б4	1			Ф22АIII ГОСТ 5781-82 P-6240	2	37,2 кг
Б4	2			Ф20АIII ГОСТ 5781-82 P-6270	1	15,6 кг
Б4	3			Ф12АIII ГОСТ 5781-82 P-6240	1	5,65 кг
Б4	4			Ф12АIII ГОСТ 5781-82 P-5350	1	4,82 кг
Б4	5			Ф8АIII ГОСТ 5781-82 P-910	11	0,37 кг
Б4	6			Ф8АIII ГОСТ 5781-82 P-1140	7	0,47 кг

Привязан

Имб. №

1 - ЗЛМ 67-85.ХЛ.85 ШЛК
Изм. № уч. Лист № год Дата Подп.

ТТ 902-1-84.84-К.Ж.Ч.-КР3

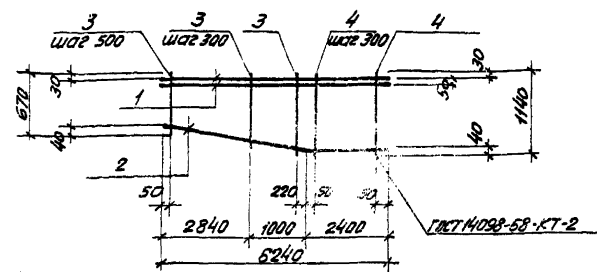
Коркас плоский
Кр3

Станд. Масса Местол

Р 70,83 -

Лист Листов 1
Госстрой СССР
Самостоятельный проект
Харьковский
ВАУДИНАПРОЕКТ

Нач. отд. Шейко М.
Н. контр. Власенко В.С.
Руч. ер. Воробих Л.Г.
Ст. инж. Шманделъ В.С.
Инж. Уварженко И.С.



Виды	Зона	Паз	Обозначение	Наименования	Кол.	Примечание
				<u>Документация</u>		
А4			902-1-84.84-к.ж.ч.-ТТ2	Технические требования		
				<u>Детали</u>		
Б4	1			Ф22АIII ГОСТ 5781-82 P-6240	2	37,2 кг
Б4	2			Ф20АIII ГОСТ 5781-82 P-6270	1	15,6 кг
Б4	3			Ф8,9 III ГОСТ 5781-82 P-910	11	0,37 кг
Б4	4			Ф8АIII ГОСТ 5781-82 P-1140	7	0,47 кг

Привязан

Имб. №

1 - ЗЛМ 67-85.ХЛ.85 ШЛК
Изм. № уч. Лист № год Дата Подп.

ТТ 902-1-84.84-К.Ж.Ч.-КР4

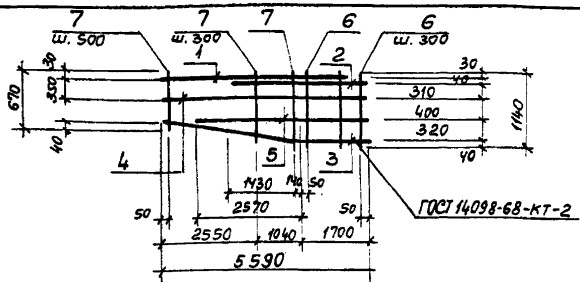
Коркас плоский
Кр4

Станд. Масса Местол

Р 604 -

Лист Листов 1
Госстрой СССР
Самостоятельный проект
Харьковский
ВАУДИНАПРОЕКТ

Нач. отд. Шейко М.
Н. контр. Власенко В.С.
Руч. ер. Воробих Л.Г.
Ст. инж. Шманделъ В.С.
Инж. Уварженко И.С.



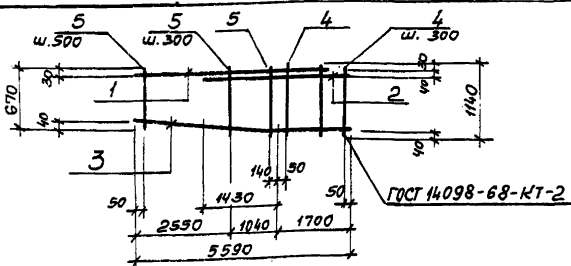
Формы Зона	Поз.	Обозначение	Наименование	Кол.	Приме- чание
			<u>Документация</u>		
А4		902-1-84.84 - КЖИ-ТТ	Технические требования		
			<u>Детали</u>		
Б4	1		Ф 25 А III ГОСТ 5781-82 L=5090	1	19,60 кг
Б4	2		Ф 25 А III ГОСТ 5781-82 L=3270	1	12,6 кг
Б4	3		Ф 20 А III ГОСТ 5781-82 L=5620	1	14,0 кг
Б4	4		Ф 12 А III ГОСТ 5781-82 L=5590	1	5,03 кг
Б4	5		Ф 12 А III ГОСТ 5781-82 L=4270	1	3,84 кг
Б4	6		Ф 8 А III ГОСТ 5781-82 L=1140	7	0,47 кг
Б4	7		Ф 8 А III ГОСТ 5781-82 L=910	10	0,37 кг

Приказ		
Инв. №		
Имя		
Мухомов	Шейко	ТМ
Н. Кондр. Власенко		СМ
Рук. пр. Воробьев		СМ
Ст. инж. Шмандиц		СМ
Инж. Никитенко		ЕКМ
Инж. Шкопаненко		ШМ

ТП 902-1-84.84 - КЖИ-КР5

Каркас плоский
КР5

Станд.	Масса	Масштаб
Р	62,10	—
Лист	Листов	1
Госстрой СССР Создано в НИИпроект Харьковский Водогазовский проект		



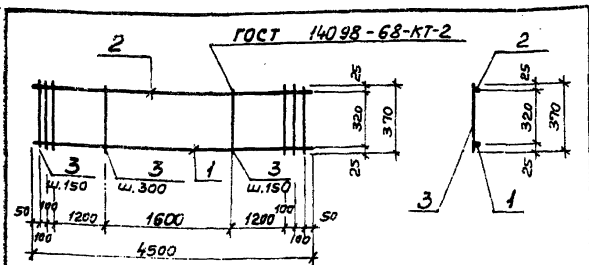
Формы Зона	Поз.	Обозначение	Наименование	Кол.	Приме- чание
			<u>Документация</u>		
А4		902-1-84.84 - КЖИ-ТТ	Технические требования		
			<u>Детали</u>		
Б4	1		Ф 25 А III ГОСТ 5781-82 L=5090	1	19,60 кг
Б4	2		Ф 25 А III ГОСТ 5781-82 L=3870	1	12,6 кг
Б4	3		Ф 20 А III ГОСТ 5781-82 L=5620	1	14,1 кг
Б4	4		Ф 8 А III ГОСТ 5781-82 L=1140	7	0,47 кг
Б4	5		Ф 8 А III ГОСТ 5781-82 L=910	10	0,37 кг

Приказ		
Инв. №		
Имя		
Мухомов	Шейко	ТМ
Н. Кондр. Власенко		СМ
Рук. пр. Воробьев		СМ
Ст. инж. Шмандиц		СМ
Инж. Никитенко		ЕКМ
Инж. Шкопаненко		ШМ

ТП 902-1-84.84-КЖИ-КР6

Каркас плоский
КР6

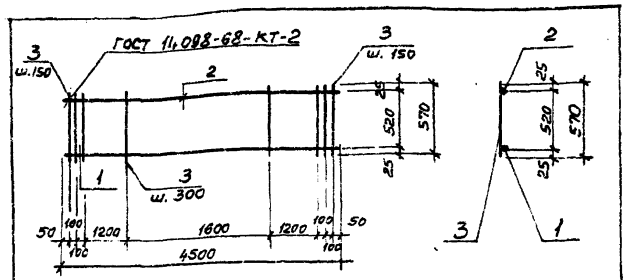
Станд.	Масса	Масштаб
Р	53,30	—
Лист	Листов	1
Госстрой СССР Создано в НИИпроект Харьковский Водогазовский проект		



Формы	Зона	Поз.	Обозначение	Наименование	Кол.	Примечание
				<u>Документация</u>		
В1			902-1-84.84 - КЖИ-ТТ2	Технические требования		
				<u>Детали</u>		
Б4	1		Ф12А III ГОСТ 5781-82 L=4500	1	4,00 кг	
Б4	2		Ф10А III ГОСТ 5781-82 L=5000	1	3,1 кг	
Б4	3		Ф8А I ГОСТ 5781-82 L=370	28	0,09 кг	

Привязан	
Шиф. №	
Исполн.	
Провер.	
Нач. отд.	Шейко
Инж. пр.	Власенко
Ст. инж.	Воробыч
Инж.	Шандилов
Инж.	Никитенко
Инж.	Иванов

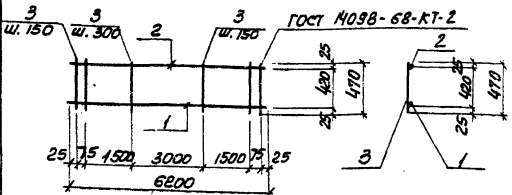
ТП 902-1-84.84-КЖИ-КР7	
Каркас плоский	Сталь
Кр7	Масса
	Машинов.
	Р 9,44
	—
	Лист
	Листов 1
	Госстрой СССР
	Специальному институту
	всесоюзной
	водогазопроводной



Формы	Зона	Поз.	Обозначение	Наименование	Кол.	Примечание
				<u>Документация</u>		
В1			902-1-84.84 - КЖИ-ТТ2	Технические требования		
				<u>Детали</u>		
Б4	1		Ф20А III ГОСТ 5781-82 L=4500	1	11,1 кг	
Б4	2		Ф10А III ГОСТ 5781-82 L=5000	1	3,1 кг	
Б4	3		Ф8А I ГОСТ 5781-82 L=370	28	0,23 кг	

Привязан	
Шиф. №	
Исполн.	
Провер.	
Нач. отд.	Шейко
Инж. пр.	Власенко
Ст. инж.	Воробыч
Инж.	Шандилов
Инж.	Никитенко
Инж.	Иванов

ТП 902-1-84.84 КЖИ-КР8	
Каркас плоский	Сталь
Кр8	Масса
	Машинов.
	Р 20,2
	—
	Лист
	Листов 1
	Госстрой СССР
	Специальному институту
	всесоюзной
	водогазопроводной



Код	Элемент	Обозначение	Наименование	Кол.	Примечание
	44	902.1-84.84-КЖУ-ТТ2	Технические требования		
<u>Детали</u>					
Б4	1	φ20A ГОСТ 5781-82Е-6200	1	1,5	5 кг
Б4	2	φ10A ГОСТ 5781-82Е-6700	1	4,13	кг
Б4	3	φ8A ГОСТ 5781-82Е-470	33	0,19	кг

ПРИБАВАН

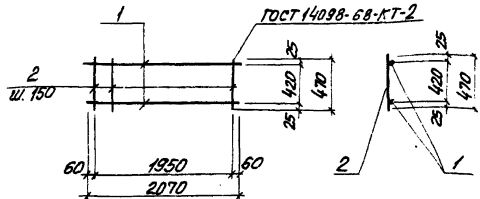
И№ №

ТП 902.1-84.84-КЖУ-КР9

 Каркас плоский
Кр 9

Страна	Масса	Материал
Р	25,9	—

1/10000 ПРОЕКТ 302.1-84.84



Код	Элемент	Обозначение	Наименование	Кол.	Примечание
	44	902.1-84.84-КЖУ-ТТ2	Технические требования		
<u>Детали</u>					
Б4	1	φ10A ГОСТ 5781-82Е-2070	2	1,3	кг
Б4	2	φ6A ГОСТ 5781-82Е-470	14	0,11	кг

ПРИБАВАН

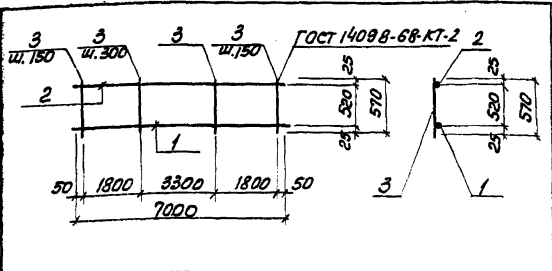
И№ №

ТП 902.1-84.84-КЖУ-КР13

 Каркас плоский
Кр 13

Страна	Масса	Материал
Р	4,14	—

 Пост. проект
Составитель проекта
З.Я.Рыков
В.А.Александров
Проверил
В.А.Александров



Размер Формат Лист	Обозначение	Наименование	Кол.	Приме- чание
		<u>Документация</u>		
A4	902-1-84.84 - КЖИ-ТТЗ	Технические требования		
		<u>Детали</u>		
Б4	1	Ф22АШ ГОСТ 5781-82 Л=7000	1	21.0 кг
Б4	2	Ф10АГ ГОСТ 5781-82 Л=7000	1	4.34 кг
Б4	3	Ф6АГ ГОСТ 5781-82 Л=570	35	0.23 кг

Привязан

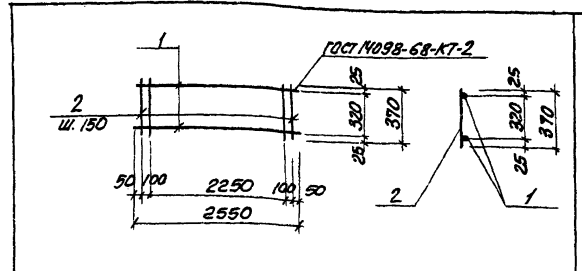
ИИВ №

И. Контр. Бисенко
И. С. Баранов
Ст. инж. Шманов
ИИЖ Ковина

ТТ 902-1-84.84 - КЖИ-Р1 - Кр II

Каркас плоский	Стальной	Лист	Лист	Лист
Кр II	р	33.6	—	—

Лист Листов /
Заводской номер /
Согласовано /
Выполнено /
Барановский
Барановский проект



Размер Формат Лист	Обозначение	Наименование	Кол.	Приме- чание
		<u>Документация</u>		
A4	902-1-84.84 - КЖИ-ТТЗ	Технические требования		
		<u>Детали</u>		
Б4	1	Ф12АШ ГОСТ 5781-82 Л=2550	2	226 кг
Б4	2	Ф6АГ ГОСТ 5781-82 Л=370	18	0.1 кг

Привязан

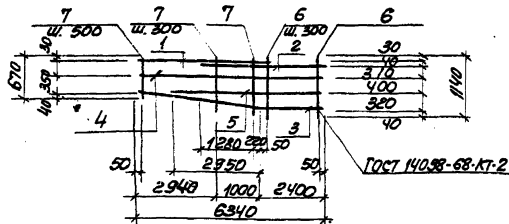
ИИВ №

И. Контр. Бисенко
И. С. Баранов
Ст. инж. Шманов
ИИЖ Ковина

ТТ 902-1-84.84 - КЖИ-Кр 10

Каркас плоский	Стальной	Лист	Лист	Лист
Кр 10	р	6.3	—	—

Лист Листов /
Заводской номер /
Согласовано /
Выполнено /
Барановский
Барановский проект



Контр-Экземпляр	Лист	Обозначение	Наименование	Кол	Примечание
			<u>Документация</u>		
А4		902-1-84.84 -КЖУ-ТТ2	Технические требования		
			<u>Детали</u>		
Б4	1	φ 25A III ГОСТ 5781-82 L=5840	1	22.4 кг	
Б4	2	φ 25A III ГОСТ 5781-82 L=3900	1	14.98 кг	
Б4	3	φ 20A III ГОСТ 5781-82 L=6370	1	15.8 кг	
Б4	4	φ 12 A III ГОСТ 5781-82 L=6340	1	5.91 кг	
Б4	5	φ 12A III ГОСТ 5781-82 L=5350	1	4.82 кг	
Б4	6	φ 8A III ГОСТ 5781-82 L=1140	7	0.47 кг	
Б4	7	φ 8A III ГОСТ 5781-82 L=910	11	0.37 кг	

Привязан:

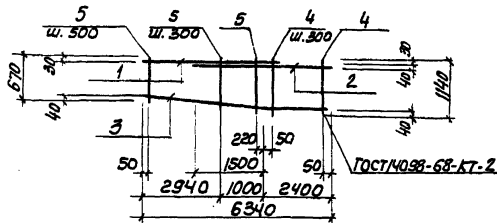
УИВ №

ТП 902-1-84.84 -КЖУ-КР14

Начальник ШКО Ковалев
Инженер Копылова
Инженер Боровик
Ст. инж. Шумилова
Инж. Купченко
Инж. Вайтенко

Каркас плоский
Кр 14

Статус	Дата	Исполнитель
Р	71.27	—
Лист	Листов	1
208 стр.		
Дизайнер: Ковалев		
Водоканалпроект		



Контр-Экземпляр	Лист	Обозначение	Наименование	Кол	Примечание
			<u>Документация</u>		
А4		902-1-84.84 -КЖУ-ТТ2	Технические требования		
			<u>Детали</u>		
Б4	1	φ 25A III ГОСТ 5781-82 L=5840	1	22.4 кг	
Б4	2	φ 25A III ГОСТ 5781-82 L=3900	1	14.98 кг	
Б4	3	φ 20A III ГОСТ 5781-82 L=6370	1	15.8 кг	
Б4	4	φ 8A III ГОСТ 5781-82 L=1140	7	0.47 кг	
Б4	5	φ 8A III ГОСТ 5781-82 L=910	11	0.37 кг	

Привязан

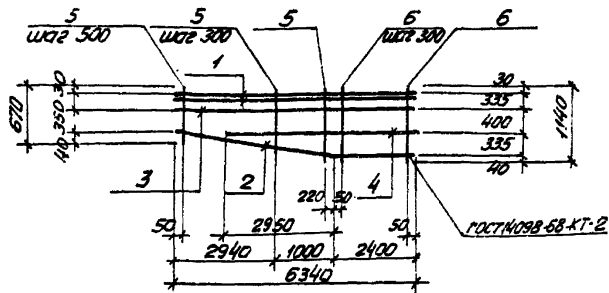
УИВ №

ТП 902-1-84.84 -КЖУ-КР15

УИВ № 1000. Проектирование и изготовление деталей

Каркас плоский
Кр 15

Статус	Дата	Исполнитель
Р	60.54	—
Лист	Листов	1
208 стр.		
Дизайнер: Ковалев		
Водоканалпроект		



Формат	Возраст	Лист	Обозначение	Наименование	Кол.	Примечание
				<u>Документация</u>		
А4			902-1-84.84-КЖИ-ТТ2	Технические требования		
				<u>Детали</u>		
Б4	1			φ25A III ГОСТ 5781-82 P-6340	2	48,8 кг
Б4	2			φ22A II ГОСТ 5781-82 P-6370	1	15,8 кг
Б4	3			φ12A III ГОСТ 5781-82 P-6340	1	5,7 кг
Б4	4			φ12A III ГОСТ 5781-82 P-5350	1	4,82 кг
Б4	5			φ8A III ГОСТ 5781-82 P-910	11	0,37 кг
Б4	6			φ8A III ГОСТ 5781-82 P-1140	7	0,47 кг

Привязан

УИВ №

1	-	ЗМ	67-85	11.85	ЖУ
Изм.	ИУИ	Лист	И	Апр.	Подп.

ТП 902-1-84.84-КЖИ-КР16

Коркас плоский
КР 16

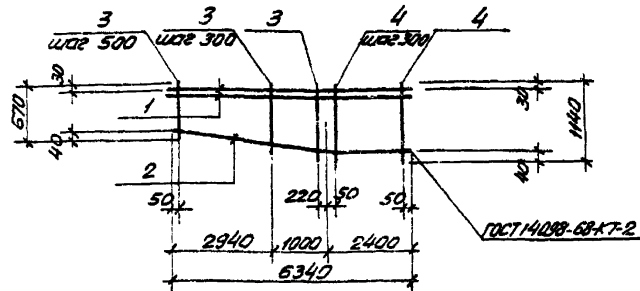
Студия Масса Максимум

Р 82,4

Лист Листов 1

Госстрой СССР
Сибирское отделение
Кемеровский
Водохозяйственный проект

Начальн. Шейко М
Н.контр. Воложенко В.В.
Рук. пр. Бородавко С.Г.
Ст. инж. Шиманов И.И.
Инж. Воложенко И.В.



Формат	Возраст	Лист	Обозначение	Наименование	Кар.	Примечание
				<u>Документация</u>		
А4			902-1-84.84-КЖИ-ТТ2	Технические требования		
				<u>Детали</u>		
Б4	1			φ25A III ГОСТ 5781-82 P-6340	2	48,8 кг
Б4	2			φ22A II ГОСТ 5781-82 P-6370	1	15,8 кг
Б4	3			φ8A III ГОСТ 5781-82 P-910	11	0,37 кг
Б4	4			φ8A III ГОСТ 5781-82 P-1140	7	0,47 кг

Привязан

УИВ №

1	-	ЗМ	67-85	11.85	ЖУ
Изм.	ИУИ	Лист	И	Апр.	Подп.

ТП 902-1-84.84-КЖИ-КР17

Коркас плоский
КР 17

Студия Масса Максимум

Р 72,0 -

Лист Листов 1

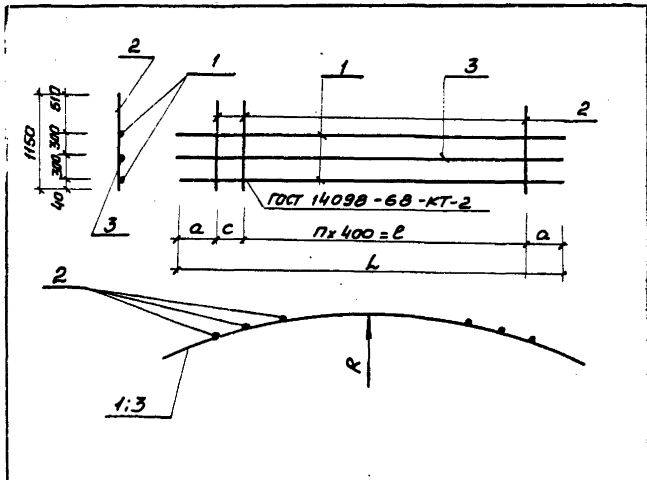
Госстрой СССР
Сибирское отделение
Кемеровский
Водохозяйственный проект

Начальн. Шейко В.В.
Н.контр. Воложенко В.В.
Рук. пр. Бородавко С.Г.
Ст. инж. Шиманов И.И.
Инж. Воложенко И.В.

Лист	Диаг.	Код	Обозначение	Наименование	Код. на исполнение ТП02-1-84-КЖ-КР18		Примечание
					01	02	
44			902-1-84.84 -КЖ-КР18	Докиментация			
44			-КР18 СБ	Технические требования			
				Сборочный чертеж			
				Детали			
64	1		Ф164 I ГОСТ 15701-82 Р-7180	2			11,6 кг
64	1		Ф164 II ГОСТ 15701-82 Р-7200	2			11,8 кг
64	1		Ф164 III ГОСТ 15701-82 Р-7570	2			12,2 кг
64	2		Ф104 I ГОСТ 15701-82 Р-1150	10	12	13	0,16 кг
64	3		Ф104 II ГОСТ 15701-82 Р-7180	1			4,5 кг
64	3		Ф104 III ГОСТ 15701-82 Р-7200	1			4,6 кг

Привязан		ТП 902-1-84.84 -КЖ-КР18	
Наименование	Шелко	Корпус плоский КР	Листов
И.контр.	Власенко	(КР18, КР19, КР20)	1
Рис. гр.	Барыш		
Ст.инж.	Шманский		
Инж.	Кратенко		

Фигура №1



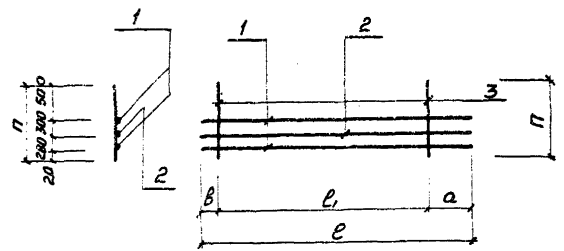
Обозначение	Марка	a	П	Р	L	R	C	Масса
902-1-84.84 -КЖ-КР18	КР 18	1630	9	3500	7180	6,045	320	32,3
-01	КР 19	1490	11	4400	7380	6,250	-	30,4
-02	КР 20	1250	12	4800	7570	6,455	270	33,7

Лист №	Листов	Всего листов	ТП902-1-84.84 -КЖ-КР18 СБ		
			Корпус плоский КР (КР18, КР19, КР20)	Сборочный чертеж	Листов
Нач. отд.	Шелко	62			
И.контр.	Власенко	62			
Рис. гр.	Барыш	62			
Ст.инж.	Шманский	62			
Инж.	Кратенко	62			

ГОУ	ДНОР	ИДМД	Обозначение	Наименование Документация	Кол. на исполнение ТП 902-1-84-КЖ-КР21		Примечание
					01		
			902-1-84-84-КЖ-КР21	Технические требования Стартовый чертеж			
			КР21 СБ	Детали			
		Б4	1	Ф64 II ГОСТ 5781-82 L=6000	2		11,3 кг
		Б4	1	Ф64 III ГОСТ 5781-82 L=6420	2		10,1 кг
		Б4	2	Ф64 II ГОСТ 5781-82 L=7500	1		4,6 кг
		Б4	2	Ф100 III ГОСТ 5781-82 L=6420	1		3,9 кг
		Б4	3	Ф80 II ГОСТ 5781-82 L=1100	15		0,16 кг

Привязан		Шп.р.м		ТП 902-1-84-84-КЖ-КР21	
Имя и отчество	Подпись и дата	Имя и отчество	Подпись и дата	Глубина	Листов
		Н. Кондр. Баравик		Р	1
		С. Чинак		Гострой союз	
		И. Жук		Совхозмонтажпроект	
				Водокампострой	

Фуршет



Обозначение	Марка	h мм	a мм	b мм	l мм	l мм	Масса кг
902-1-84-84-КЖ-КР21	КР21	1100	600	100	6800	7500	36,5
-01	КР22	1100	650	170	5600	6420	32,8

Коркас плоский КР (КР21, КР22)			Глубина	Масса	Листов
П	от табл.	—	Р	от табл.	—

Листов Листов

Гострой СССР

С/хозводконструкторский проект

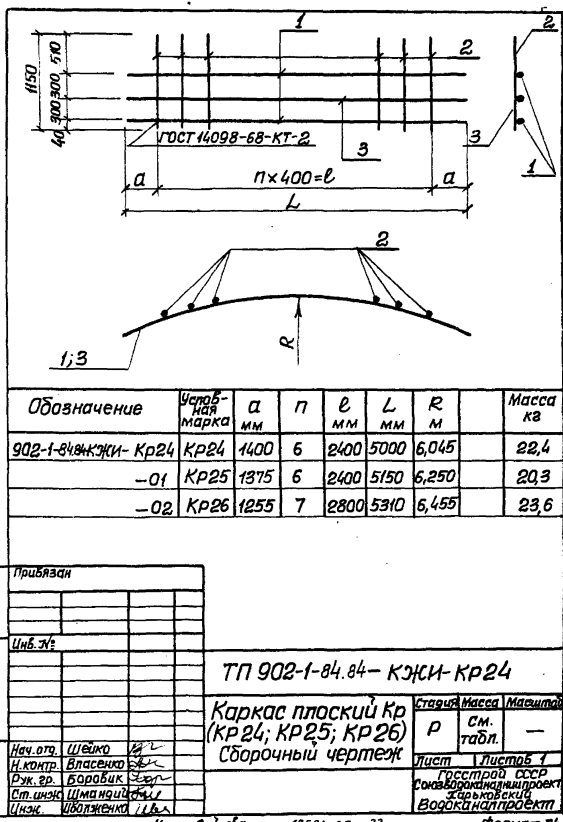
Тарбылский

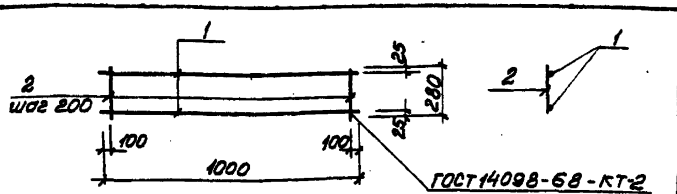
Водокампострой

Формат	Зона	Лист	Обозначение		Наименование		Мат. на исполк. ТП 902-1-84-КЖИ-КР24		Примечание
			902-1-84-84-КЖИ-ТТ2 - КР24 СБ	Сборочный чертеж	01 02				
				Документация					
				Технические требования					
				Сборочный чертеж					
				Детали					
		Б4	1	Фланец ГОСТ 5781-82 Ø-5000	2				8,0 кг
		Б4	1	Ø-5110	2				8,5 кг
		Б4	1	Ø-5150	2				8,3 кг
		Б4	2	Ø 8 ПГ ГОСТ 5781-82 Ø-1150	7	8			0,46 кг
		Б4	3	Ф 10 ПГ ГОСТ 5781-82 Ø-5000	1				9,1 кг
		Б4	3	Ø-5310	1				3,3 кг

Привязки		ТП 902-1-84-84-КЖИ-КР24	
Мат. от	Шейко	Стальной лист	Листов
И контр.	Власенко	Р	1
Дж. гр.	Воровак	С	1
Ст. инж.	Шмагиди	В	1
Инж.	Иволженко	В	1

Копир. Задичева

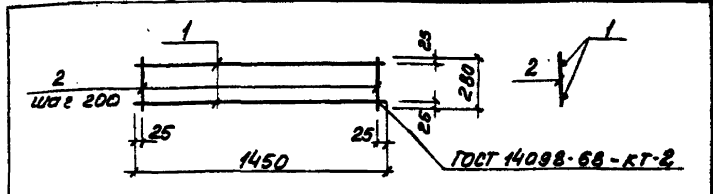




Формат листа	Лист	Обозначение	Наименование	Кол	Примечание
		<u>Документация</u>			
А4		902-1-84.84-КПИ-ТТЭ	Технические требования		
		<u>Детали</u>			
Б4	1	φ10А1 ГОСТ 5781-82 С-1000	2	0,62кг	
Б4	2	φ6А1 ГОСТ 5781-82 С-280	5	0,06кг	

Привязка		
ЦНБ №		
Нач. отд.	Шедко	ВЛС
Н. кантор	Власенко	ВЛС
Рук. гр.	Бородавк	ВЛС
Ст. инж.	Штампаль	ВЛС
Штукатур	Виноградова	ВЛС

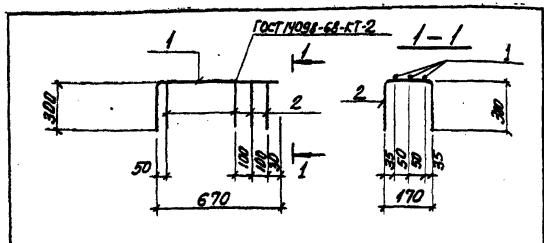
ТТЭ 902-1-84.84-КПИ-КР-27		
Корпус плоский Кр 27		
Станд.	Масса	Изготовл.
Р	1,54	—
Лист 1 из 1		
Госстрой СССР		
Караковский Водоканалпроект		



Формат листа	Лист	Обозначение	Наименование	Кол	Примечание
		<u>Документация</u>			
А4		902-1-84.84-КПИ-ТТЭ	Технические требования		
		<u>Детали</u>			
Б4	1	φ10А1 ГОСТ 5781-82 С-1450	2	0,89кг	
Б4	2	φ6А1 ГОСТ 5781-82 С-280	8	0,06кг	

Привязка		
ЦНБ №		
Нач. отд.	Шедко	ВЛС
Н. кантор	Власенко	ВЛС
Рук. гр.	Бородавк	ВЛС
Ст. инж.	Штампаль	ВЛС
Инж.	Виноградова	ВЛС

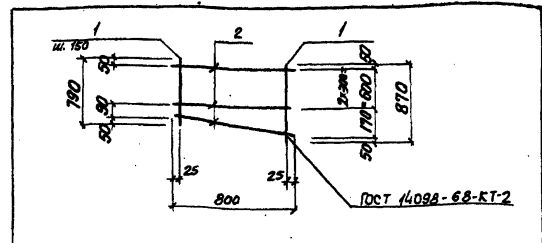
ТТЭ 902-1-84.84-КПИ-Кр 28		
Корпус плоский Кр 28		
Станд.	Масса	Изготовл.
Р	2,26	—
Лист 1 из 1		
Госстрой СССР		
Соловьевский Караковский Водоканалпроект		



Кол-во	Значение	Обозначение	Наименование	Кол	Примечание
			<u>Документация</u>		
4ч		902-1-84.84-КЖИ-ТТ2	Технические требования		
			<u>Детали</u>		
6ч	1	Ф6А1 ГОСТ 5781-82-р-310	3	0,6 кг	
6ч	2	Ф6А1 ГОСТ 5781-82-р-770	4	0,17 кг	

Привязан			
Шкв. №			
Исполн			
И. контр.	Шеко	С.С.	
С. пр.	Боравик	С.С.	
С. пр.	Шенников	С.С.	
Шкв.	Шенников	С.С.	

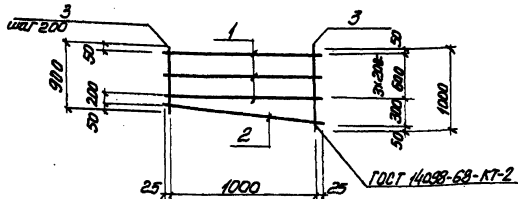
ТП 902-1-84.84-КЖИ-Р1-С14		
Сетка арматурная	Класс	Масса / Площадь
С14	Р	0,85 —
Исполн	Шкв.	С.С.
И. контр.	Боравик	С.С.
С. пр.	Шенников	С.С.
Шкв.	Шенников	С.С.



Кол-во	Значение	Обозначение	Наименование	Кол	Примечание
			<u>Документация</u>		
4ч		902-1-84.84-КЖИ-ТТ2	Технические требования		
			<u>Детали</u>		
6ч	1	Ф6А1 ГОСТ 5781-82-р-830	6	0,18 кг	
6ч	2	Ф6А1 ГОСТ 5781-82-р-800	4	0,18 кг	

Привязан			
Шкв. №			
Исполн			
И. контр.	Шеко	С.С.	
С. пр.	Боравик	С.С.	
С. пр.	Шенников	С.С.	
Шкв.	Шенников	С.С.	

ТП 902-1-84.84-КЖИ-Р1-С1		
Сетка арматурная	Класс	Масса / Площадь
С1	Р	1,8 —
Исполн	Шкв.	С.С.
И. контр.	Боравик	С.С.
С. пр.	Шенников	С.С.
Шкв.	Шенников	С.С.



Материал	Страна	Марк	Обозначение	Наименование	Кол.	Примечание
				<u>Документация</u>		
44			902-1-84.84-КМУ-ТТ2	Технических требований		
				<u>Детали</u>		
Б4	1		ФВА ГОСТ 5781-82 С-1050	4	0,41 кг	
Б4	2		ФВА ГОСТ 5781-82 С-1060	1	0,42 кг	
Б4	3		ФВА ГОСТ 5781-82 С-950	6	0,36 кг	

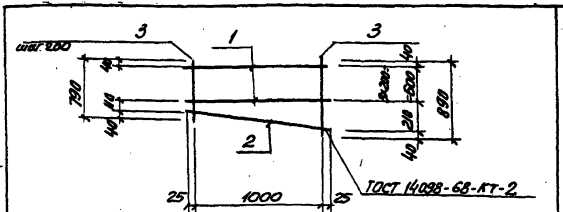
Привязки

Шиб. №

ТП 902-1-84.84-КМУ - С2
Сетка арматурная С2

Страна	Масса	Масштаб
Р	4,2	—

И.И.О.П.	И.И.О.П.	И.И.О.П.
И.И.О.П.	И.И.О.П.	И.И.О.П.
И.И.О.П.	И.И.О.П.	И.И.О.П.
И.И.О.П.	И.И.О.П.	И.И.О.П.
И.И.О.П.	И.И.О.П.	И.И.О.П.
И.И.О.П.	И.И.О.П.	И.И.О.П.



Материал	Страна	Марк	Обозначение	Наименование	Кол.	Примечание
				<u>Документация</u>		
44			902-1-84.84-КМУ-ТТ2	Технических требований		
				<u>Детали</u>		
Б4	1		ФВА ГОСТ 5781-82 С-1050	4	0,41 кг	
Б4	2		ФВА ГОСТ 5781-82 С-1060	1	0,42 кг	
Б4	3		ФВА ГОСТ 5781-82 С-950	6	0,36 кг	

Привязки

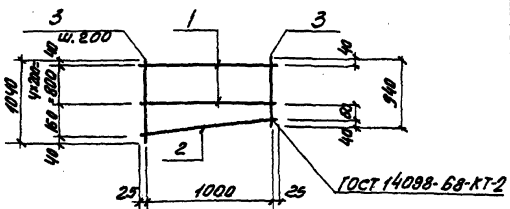
Шиб. №

ТП 902-1-84.84-КМУ - С3
Сетка арматурная С3

Страна	Масса	Масштаб
Р	4,1	—

И.И.О.П.	И.И.О.П.	И.И.О.П.
И.И.О.П.	И.И.О.П.	И.И.О.П.
И.И.О.П.	И.И.О.П.	И.И.О.П.
И.И.О.П.	И.И.О.П.	И.И.О.П.
И.И.О.П.	И.И.О.П.	И.И.О.П.
И.И.О.П.	И.И.О.П.	И.И.О.П.

ИШОМПИ ПРИБЕЛ 1 ЗУБ'У-07.03



Код документа	Код документа	Код документа	Обозначение	Наименование	Кол	Примечание
				<u>Документация</u>		
А4			902-1-84.84 -КЖУ-ТТ2	Технические требования		
				<u>Детали</u>		
Б4	1		Ф8АТ ГОСТ5781-82 С-1050	5	0.41 кг	
Б4	2		Ф8АТ ГОСТ5781-82 С-1060	1	0.42 кг	
Б4	3		Ф8АТ ГОСТ5781-82 С-990	6	0.38 кг	

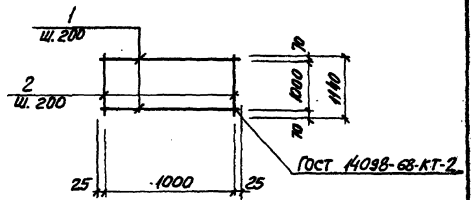
привязан					
ИНВ. №					
Исполн	ШЕДКО	И. КОМП	ВАСИЛЕНКО	С. П.	С. П.
Провер	ВАСИЛЕНКО	С. П.	С. П.	С. П.	С. П.
Инж	ШИМАНОВ	С. П.	С. П.	С. П.	С. П.
Инж	ШИМАНОВ	С. П.	С. П.	С. П.	С. П.

ТТ 902-1-84.84-КЖУ - С4

Сетка арматурная С4

Страна	Россия	Масштаб	—
р	4.8	Лист	—

Лист 1 из 1
 Проект: Водоканал проект
 Состав: Водоканал проект
 Состав: Водоканал проект
 Состав: Водоканал проект



Код документа	Код документа	Код документа	Обозначение	Наименование	Кол	Примечание
				<u>Документация</u>		
А4			902-1-84.84 -КЖУ-ТТ2	Технические требования		
				<u>Детали</u>		
Б4	1		Ф8АТ ГОСТ 5781-82 С-1050	6	0.41 кг	
Б4	2		Ф8АТ ГОСТ 5781-82 С-1140	6	0.45 кг	

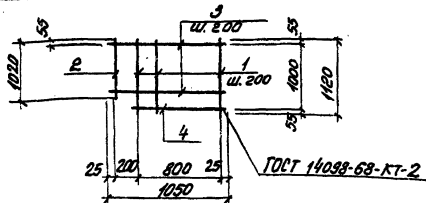
привязан					
ИНВ. №					
Исполн	ШЕДКО	И. КОМП	ВАСИЛЕНКО	С. П.	С. П.
Провер	ВАСИЛЕНКО	С. П.	С. П.	С. П.	С. П.
Инж	ШИМАНОВ	С. П.	С. П.	С. П.	С. П.
Инж	ШИМАНОВ	С. П.	С. П.	С. П.	С. П.

ТТ 902-1-84.84-КЖУ - С5

Сетка арматурная С5

Страна	Россия	Масштаб	—
р	5.2	Лист	—

Лист 1 из 1
 Проект: Водоканал проект
 Состав: Водоканал проект
 Состав: Водоканал проект
 Состав: Водоканал проект



Вопрос	Эквив.	№В	Обозначение	Наименование	Кол.	Примечание
<u>Документация</u>						
А4			902-1-84.84-КЖУ-ТТ2	Технические требования		
<u>Детали</u>						
Б4	1		Ø8АТ ГОСТ 5781-82Р=1120	5	0.43 кг	
Б4	2		Ø8АТ ГОСТ 5781-82С=1020	1	0.4 кг	
Б4	3		Ø8АТ ГОСТ 5781-82 Р=1050	5	0.41 кг	
Б4	4		Ø8АТ ГОСТ 5781-82Р= 850	1	0.34 кг	

Привязан:

Шиф. №

ТП 902-1-84.84-КЖУ-С6

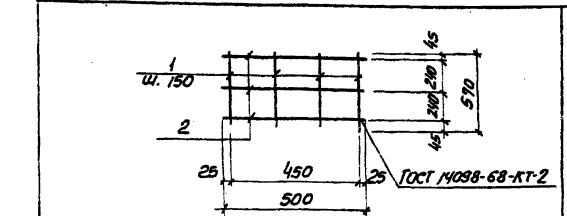
Сетка арматурная
С6

Сталь Масса Шаг

Р 4,94 -

Лист 1 из 1
Базовый проект
Состав: [неясно]
Состав: [неясно]
Состав: [неясно]
Водоканалпроект

Нач. отд. Шейко
Н. Капр. Блищенко
Инж. Боровик
Ст. Инж. Шмандиц
Инж. Никитенко



Вопрос	Эквив.	№В	Обозначение	Наименование	Кол.	Примечание
<u>Документация</u>						
А4			902-1-84.84-КЖУ-ТТ2	Технические требования		
<u>Детали</u>						
Б4	1		Ø8АТ ГОСТ 5781-82Р=570	4	0.23 кг	
Б4	2		Ø8АТ ГОСТ 5781-82Р=500	3	0.2 кг	

Привязан:

Шиф. №

ТП 902-1-84.84-КЖУ-С8

Сетка арматурная
С8

Сталь Масса Шаг

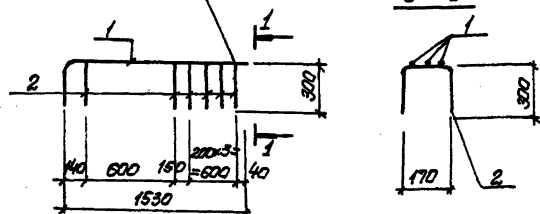
Р 1,5 -

Лист 1 из 1
Базовый проект
Состав: [неясно]
Состав: [неясно]
Водоканалпроект

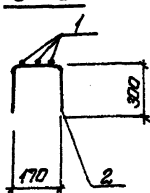
Линия №1000/1000/1000/1000/1000/1000/1000/1000/1000/1000

Нач. отд. Шейко
Н. Капр. Блищенко
Инж. Боровик
Ст. Инж. Шмандиц
Инж. Никитенко

ГОСТ 14098-68-КТ-2



1-1



Лист	Всего	Лист	Обозначение	Наименование	Кол.	Примечание
				<u>Документация</u>		
А4			902-1-84.84-КЖУ-ТТ2	Технические требования		
				<u>Детали</u>		
Б4	1		ФВАТ ГОСТ 5781-82 С=1830		3	0.72 кг
Б4	2		ФВАТ ГОСТ 5781-82 С=770		6	0.17 кг

ПРИВЕСИ:

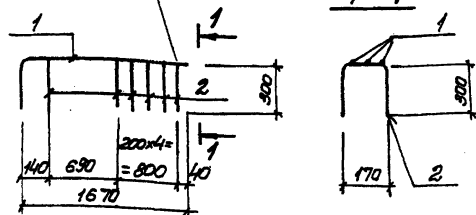
УИВ.Н

ТТ 902-1-84.84-КЖУ-С7

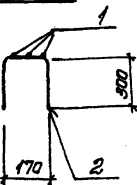
Исполн.	ШЕВКО	И.К.
И.Контр.	Блаженко	И.К.
Фик.в.р.	Боровак	З.С.
Ст.инж.	Шиманен	Л.Л.
Инж.	Никитенко	Л.Л.

Сетка арматурная	Сталь	Масса	Масса
С7	Р	3.2	—
	Лист	Листов	
	Госстрой СССР Содержит данные на проект Защитный проект Водоканалопроект		

ГОСТ 14098-68-КТ-2



1-1



Лист	Всего	Лист	Обозначение	Наименование	Кол.	Примечание
				<u>Документация</u>		
А4			902-1-84.84-КЖУ-ТТ2	Технические требования		
				<u>Детали</u>		
Б4	1		ФВАТ ГОСТ 5781-82 С=1970		3	1.75 кг
Б4	2		ФВАТ ГОСТ 5781-82 С=770		6	0.17 кг

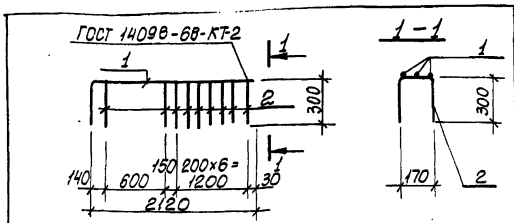
ПРИВЕСИ:

УИВ.Н

ТТ 902-1-84.84-КЖУ-С9

Исполн.	ШЕВКО	И.К.
И.Контр.	Блаженко	И.К.
Фик.в.р.	Боровак	З.С.
Ст.инж.	Шиманен	Л.Л.
Инж.	Никитенко	Л.Л.

Сетка арматурная	Сталь	Масса	Масса
С9	Р	6.3	—
	Лист	Листов	
	Госстрой СССР Содержит данные на проект Защитный проект Водоканалопроект		

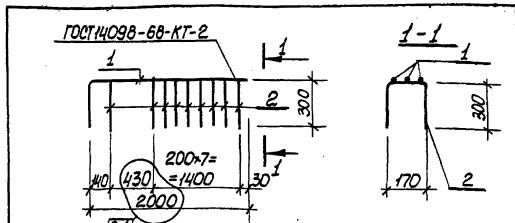


Формат	Вид	Лист	Обозначение	Наименование	Кол.	Примечание
				<u>Документация</u>		
A4			902-1-84.84 - КЖИ-ТТ2	Технические требования		
				<u>Детали</u>		
Б4	1			Ф12А III ГОСТ 5781-82* L=2420	3	2.15 кг
Б4	2			Ф6А I ГОСТ 5781-82* L=770	9	0.2 кг

Привязан:

Инв. №

ТТ 902-1-84.84 - КЖИ-С10		
Сетка арматурная	Статус	Масса
С10	Р	0,3
Нач. отв. Шейко	И. контр. Власенко	Лист
Рук. гр. Баровик	И. инж. Шмандин	Листов
Инженер Чукитенко		



Формат	Вид	Лист	Обозначение	Наименование	Кол.	Примечание
				<u>Документация</u>		
A4			902-1-84.84-КЖИ-ТТ2	Технические требования		
				<u>Детали</u>		
Б4	1			Ф12А III ГОСТ 5781-82* L=2000	3	1,24 кг
Б4	2			Ф6А I ГОСТ 5781-82* L=770	9	0,2 кг

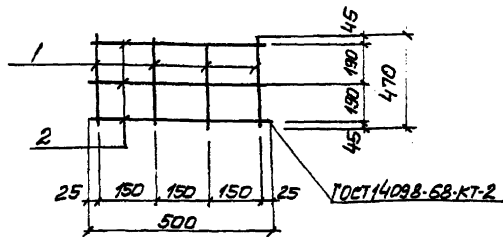
Взамен стр 28 ст. инж. Баб Баровик
20.08.87

Привязан:

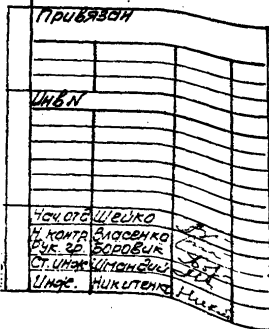
Инв. №

ТТ 902-1-84.84 - КЖИ-С1 2		
Сетка арматурная	Статус	Масса
С12	Р	5,52
Нач. отв. Шейко	И. контр. Власенко	Лист
Рук. гр. Баровик	И. инж. Шмандин	Листов
Инженер Чукитенко		

Итогоый проект 902-1-84.84



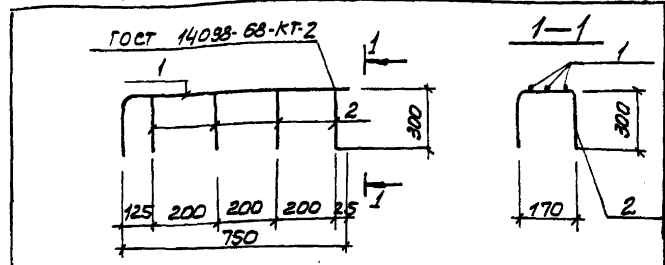
Код	Обозначение	Наименование	Кол	Примечание
<u>Документация</u>				
4ч	902-1-84.84-КЖИ-ТТ2	Технические требования		
<u>Детали</u>				
Б4	1	ФБАГОСТ 5781-82 E=470	4	0,19кг
Б4	2	ФБАГОСТ 5781-82 E=500	3	0,2кг



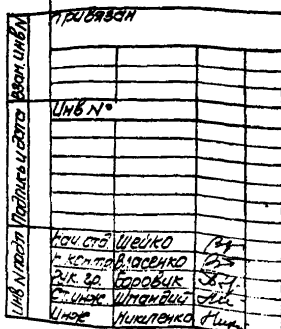
ТП 902-1-84.84-КЖИ-С11

Сетка арматурная С11	Стойка	Масса	Масштаб
	р	1,4	—
	Лист	Листов 1	

ГОСТ 5781-82
Содержательный проект
Саратовский
Водоканал проект



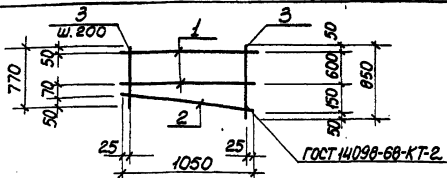
Код	Обозначение	Наименование	Кол	Примечание
<u>Документация</u>				
4ч	902-1-84.84-КЖИ-ТТ2	Технические требования		
<u>Детали</u>				
Б4	1	ФБАГОСТ 5781-82 E=1050	3	0,32кг
Б4	2	ФБАГОСТ 5781-82 E=170	4	0,2кг



ТП 902-1-84.84-КЖИ-С13

Сетка арматурная С13	Стойка	Масса	Масштаб
	р	3,6	—
	Лист	Листов 1	

ГОСТ 5781-82
Содержательный проект
Саратовский
Водоканал проект



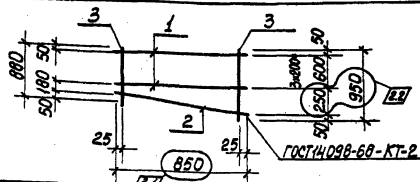
Формат	Зона	Поз.	Обозначение	Наименование	Кол.	Примечание
				<u>Документация</u>		
А4			902-1-84.84-КЖЦ-ТТ2	Технические требования		
				<u>Детали</u>		
Б4	1			ФВАГ ГОСТ 5781-82* $\varnothing=1050$	2	0,41 кг
Б4	2			ФВАГ ГОСТ 5781-82* $\varnothing=1060$	1	0,42 кг
Б4	3			ФВАГ ГОСТ 5781-82* $\varnothing_{\text{ср}}=810$	6	0,32 кг

Привязан:	
Инв. №	
Имя ота	Шедко
И.контр.	Власенко
Р.к.г.	Баравик
Ст.инж.	Шнявский
Инженер	Никитенко

ТП 902-1-84.84-КЖЦ-С15

Сетка арматурная
С15

Ступня	Масса	Масштаб
Р	3,2	—
Лист	Листов	
Госстанд СССР		
Специальный институт		
г. Баравик		
Водоканалтробест		



Формат	Зона	Поз.	Обозначение	Наименование	Кол.	Примечание
				<u>Документация</u>		
А4			902-1-84.84-КЖЦ-ТТ2	Технические требования		
				<u>Детали</u>		
Б4	1			ФВАГ ГОСТ 5781-82* $\varnothing=850$	2	0,34 кг
Б4	2			ФВАГ ГОСТ 5781-82* $\varnothing=860$	1	0,35 кг
Б4	3			ФВАГ ГОСТ 5781-82* $\varnothing_{\text{ср}}=815$	6	0,37 кг

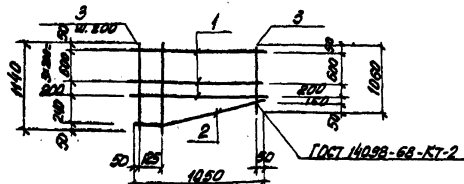
Взамен стр 30 ст. инж. *Б.Б. Баравик*
20.08.83

Привязан	
Инв. №	
Имя ота	Шедко
И.контр.	Власенко
Р.к.г.	Баравик
Ст.инж.	Шнявский
Инженер	Никитенко

ТП 902-1-84.84-КЖЦ-С16

Сетка арматурная
С16

Ступня	Масса	Масштаб
Р	3,25	—
Лист	Листов	
Госстанд СССР		
Специальный институт		
г. Баравик		
Водоканалтробест		



Кол. листов	Обозначение	Наименование	Кол.	Примечание
		<u>Документация</u>		
А4	902-1-84.84-КНУ-ТТ2	Технические требования		
		<u>Детали</u>		
54	1	ФБАТ ГОСТ 5781-82 С=1050	3	0.41 кг
54	2	ФБАТ ГОСТ 5781-82 С=1070	1	0.43 кг
54	3	ФБАТ ГОСТ 5781-82 С=1100	7	0.44 кг

Привязки

ИЖН

ТТ 902-1-84.84-КНУ-С17

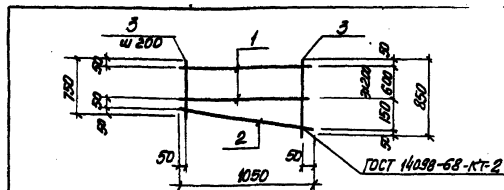
Сетка арматурная
С 17

Шаг С Масса Меситов

Р 4.8 —

Лист Местов /
вострой сээр
Вароканал проект
Саркочевский
Вароканал проект

ИЖН от ШИРОВА Е.С.
И. КОПЕЦ В.А.
И. КОПЕЦ В.А.
И. КОПЕЦ В.А.
И. КОПЕЦ В.А.
И. КОПЕЦ В.А.
И. КОПЕЦ В.А.



Кол. листов	Обозначение	Наименование	Кол.	Примечание
		<u>Документация</u>		
А4	902-1-84.84-КНУ-ТТ2	Технические требования		
		<u>Детали</u>		
54	1	ФБАТ ГОСТ 5781-82 С=1050	2	0.41 кг
54	2	ФБАТ ГОСТ 5781-82 С=1060	1	0.42 кг
54	3	ФБАТ ГОСТ 5781-82 С=800	6	0.32 кг

Привязки:

ИЖН

ТТ 902-1-84.84-КНУ-С18

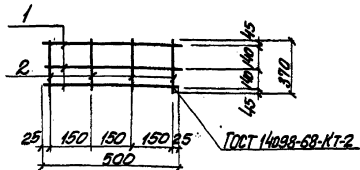
Сетка арматурная
С 18

Шаг С Масса Меситов

Р 3.2 —

Лист Местов /
вострой сээр
Вароканал проект
Саркочевский
Вароканал проект

ИЖН от ШИРОВА Е.С.
И. КОПЕЦ В.А.
И. КОПЕЦ В.А.
И. КОПЕЦ В.А.
И. КОПЕЦ В.А.
И. КОПЕЦ В.А.
И. КОПЕЦ В.А.



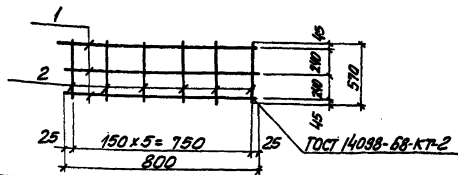
Код документа	Шифр	Лист	Обозначение	Наименование	Кол	Примечание
А4			902-1-84.84-КЖУ-Т12	Технические требования		
<u>Документация</u>						
<u>Детали</u>						
Б4	1			Ф8А1 ГОСТ 5781-82 L=500	3	0,2 кг
Б4	2			Ф8А1 ГОСТ 5781-82 L=370	4	0,15 кг

Исполнитель			
Инв. №			
Исполнитель	Шейко	Инж.	
И. контр.	Масленко	Инж.	
Рук. пр.	Боробук	Инж.	
И.И.И.	Шутов	Инж.	
И.И.И.	Хуктенко	Инж.	

ТП 902-1-84.84-КЖУ-Е19		
Сетка арматурная	Р	1,2
С 19		
Лист	Листов	1 / 1
Содержание листа: проект 2-этажного здания		

Копир. Ефименко

форма А4



Код документа	Шифр	Лист	Обозначение	Наименование	Кол	Примечание
А4			902-1-84.84-КЖУ-Т12	Технические требования		
<u>Документация</u>						
<u>Детали</u>						
Б4	1			Ф8А1 ГОСТ 5781-82 L=800	3	0,32 кг
Б4	2			Ф8А1 ГОСТ 5781-82 L=570	6	0,23 кг

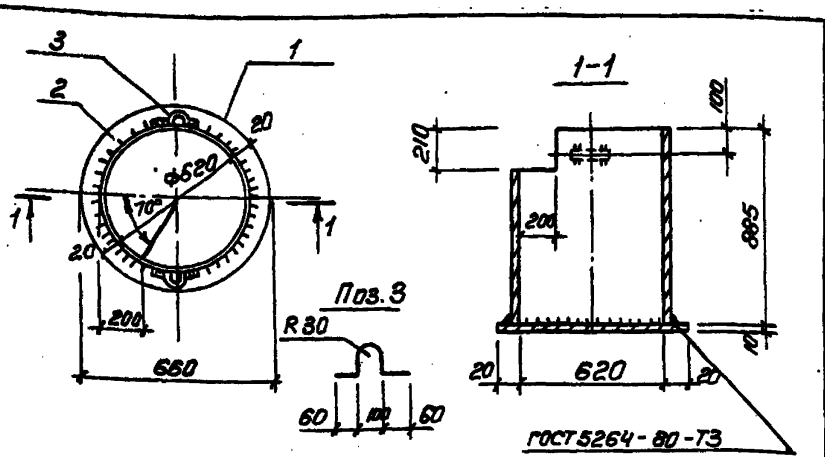
Исполнитель			
Инв. №			
Исполнитель	Шейко	Инж.	
И. контр.	Масленко	Инж.	
Рук. пр.	Боробук	Инж.	
И.И.И.	Шутов	Инж.	
И.И.И.	Хуктенко	Инж.	

ТП 902-1-84.84-КЖУ-Е20		
Сетка арматурная	Р	2,4
С 20		
Лист	Листов	1 / 1
Содержание листа: проект 2-этажного здания		

Копир. Ефименко

1981-05 33

форма А4

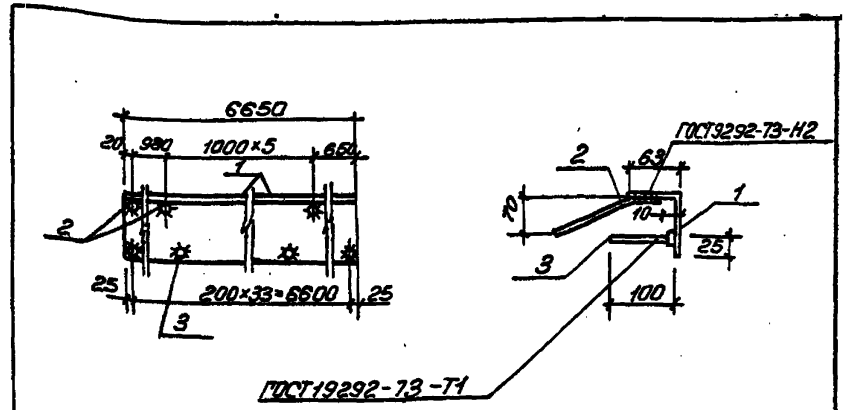


Размер	Зона	Пос.	Обозначение	Наименование	Кол.	Примечание
				<u>Документация</u>		
АУ			902-1-84.84 -КЖУТТ2	Технические требования		
				<u>Детали</u>		
Б4		1		Тр 620x5 ГОСТ 10704-76* С-385	1	68,2 кг
Б4		2		Лист 10 ГОСТ 19903-74 Воп 3 кр 2-17914-1-3023-80		
				С = 660	1	26,8 кг
Б4		3		ФДА-I ГОСТ 5781-82, С = 360	2	0,22 кг

Привязан		
УИВ. №		
ТП 902-1-84.84 -КЖУ-МН1		
Изделие закладное МН1		
Стадия	Масса	Масштаб
Р	95,9	-
Лист	Листов 1	
Нач. отд. Шейко В.Л.		
Н. контр. Власенко Ф.		
Рук. гр. Воробий С.Р.		
Ст. инж. Шманов В.И.		
Инж. Роменко Г.В.		
Госстрой СССР Специальное конструкторское Харьковское Водоканалпроект		

Копир. Есрименко

Формат А4



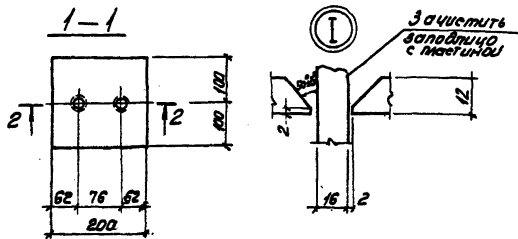
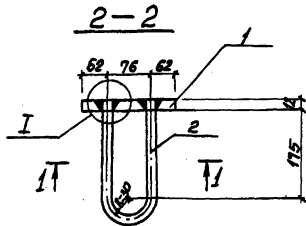
Размер	Зона	Пос.	Обозначение	Наименование	Кол.	Примечание
				<u>Документация</u>		
АУ			902-1-84.84 -КЖУ-ТТ2	Технические требования		
				<u>Детали</u>		
Б4		1		Билл 63x7 ГОСТ 6510-72* Углок 80x3 м 2-17914-1-3023-80		
				С = 6650	1	57,86 кг
Б4		2		ФДА-III ГОСТ 5781-82, С = 360	7	0,14 кг
Б4		3		ФДА-III ГОСТ 5781-82, С = 100	34	0,04 кг

Привязан		
УИВ. №		
ТП 902-1-84.84 -КЖУ-МН10		
Изделие закладное МН10		
Стадия	Масса	Масштаб
Р	60,2	-
Лист	Листов 1	
Нач. отд. Шейко В.Л.		
Н. контр. Власенко Ф.		
Рук. гр. Воробий С.Р.		
Ст. инж. Шманов В.И.		
Инж. Роменко Г.В.		
Госстрой СССР Специальное конструкторское Харьковское Водоканалпроект		

Копир. Есрименко

18581-05 34

Формат А4



Сварка ручная дуговая
в раззенкованных отвер-
стиях

Привязан	
ШНБН	
Начелта	Шедко
Н.Контр	Власенко
Дир.ЗР	Борошук
Ст.Инж.	Шуканов
Инж.	Никитенко

ТП 902-1-84.84 - КЖИ-МН5СБ

Изделие закладное
МН5
(сборочный чертеж)

Сталь	Масса	Максимум
Р	2,3	-
Лист	Листов	
Зав.проект СССР Воскресенский проект Заряковский Воскресенский проект		

Формат	Содерж.	Лист	Обозначение	Наименование	Кол.	Примечание
<u>Документация</u>						
А4			902-1-84.84 - КЖИ-МН5СБ	Сборочный чертеж		
А4			902-1-84.84 - КЖИ-ТТ2	Технические требования		
<u>Детали</u>						
Б4	1		Лист 6 из ГОСТ 1902-74 ОСТ 1902-74/И-С-МН5-С-200		1	1,9 кг
Б4	2		Ф 1641 ГОСТ 5781-82 С-488		1	0,8 кг

Привязан	
ШНБН	
Начелта	Шедко
Н.Контр	Власенко
Дир.ЗР	Борошук
Ст.Инж.	Шуканов
Инж.	Никитенко

ТП 902-1-84.84 - КЖИ-МН5

Изделие закладное
МН5

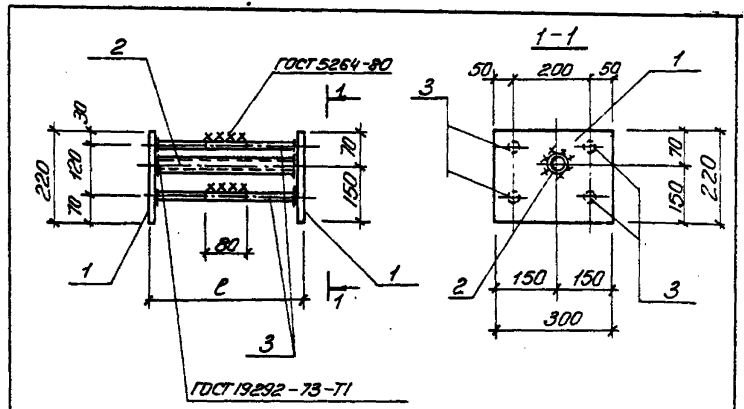
Сталь	Лист	Листов
Р		1
Зав.проект СССР Воскресенский проект Заряковский Воскресенский проект		

Код	Обозначение	Наименование	Коды и стандарты		Примечание
			ГОСТ	Лист	
А4	902-1-84.84 -КЖУ-МН6	Документация			
А4	902-1-84.84 -КЖУ-МН6СБ	Техническое предложение			
Б4		Сборочный чертеж			
Б4		Детали			
Б4		Лист Б-2 8*300 ГОСТ 82-70* со ВСТ 3 мм-1 75171-1-3023-84 С=220	2	2	4,14 кг
Б4		Труба 20 ГОСТ 3262-75* ВСТ 3 мм-2 ГОСТ 300-71* С=364	1	1	0,60 кг
Б4		Труба 20 ГОСТ 3262-75* ВСТ 3 мм-2 ГОСТ 300-71* С=404			0,90 кг
Б4		ФАДА-III ГОСТ 5781-82 С=230	4		0,14 кг
Б4		ФАДА-III ГОСТ 5781-82 С=280			0,17 кг

ТП 902-1-84.84 -КЖУ-МН6

Исполн.	Шенко В.И.	Лист	1
Провер.	Власенко В.П.	Лист	1
Рис.	Ер. Барбов В.П.	Рис.	1
Ст. инж.	Штанский Г.И.	Ст. инж.	1
Инж.	Роменко Р.	Инж.	1

Разработ АУ



Обозначение	Марка	С мм	Масса кг
902-1-84.84 КЖУ-МН6	МН6	380	9,53
-01	МН7	510	9,86

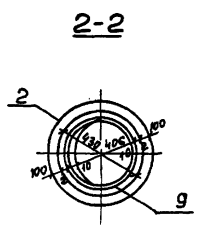
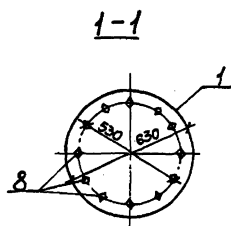
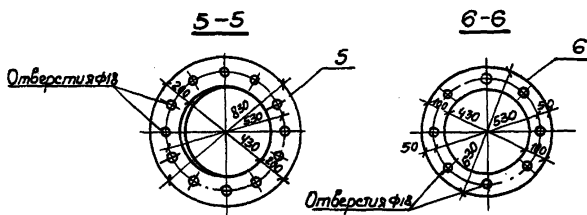
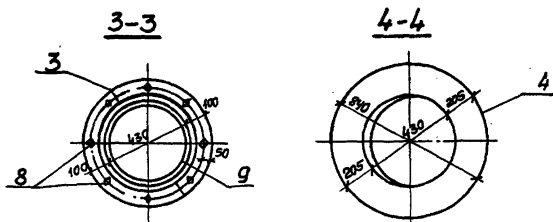
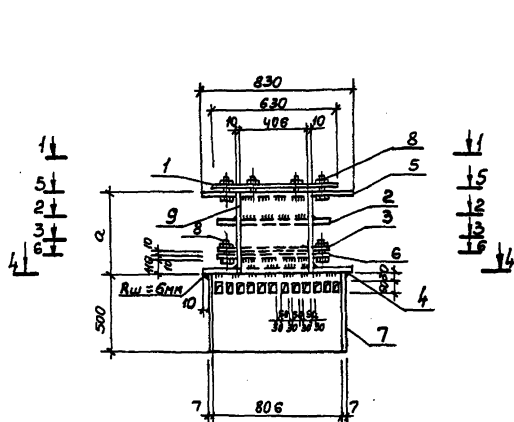
Лист № 1	Листов 1	Всего листов 1
Лист № 2	Листов 1	Всего листов 2
Лист № 3	Листов 1	Всего листов 3
Лист № 4	Листов 1	Всего листов 4
Лист № 5	Листов 1	Всего листов 5
Лист № 6	Листов 1	Всего листов 6
Лист № 7	Листов 1	Всего листов 7
Лист № 8	Листов 1	Всего листов 8
Лист № 9	Листов 1	Всего листов 9
Лист № 10	Листов 1	Всего листов 10

Привязан		
УИВ. №		
ТП 902-1-84.84 -КЖУ-МН6СБ		
Устройство закладное МН (МН6, МН7) сборочный чертеж		
Стандарт	Масса	Масштаб
Р	см. табл.	—
Лист	Листов	1
Технический проект		
Харьковский завод металлургического машиностроения		
Водоканалпроект		

Копир. Ершенто

19581-05 36

Разработ АУ



Обозначение	Марка	а	
		размер в мм	Масса кг
902-1-84.84-КЖН-МН8	МН 8	430	270,6
	МН 9	590	280,9

Привязан	Начальн. Шейко	С
	Инж. Власенко	С
	Рук. сб. Боровик	С
	Ст. инж. Ольшовский	С
Инв. №	Техник Грицац	Л
	Инж. Триш	Л

ТП 902-1-84.84-КЖН-МН8 СБ		
Изделие закладное МН8, МН9	Стадия	Масштаб
	Р	См. табл.
Сборочный чертеж	Лист	Листов 1
	Разработчик: ССР Специальный проект Саркисов Водогазовский проект	

Обозначение	Наименование	Код на детали 902-1-84-КМН-МНВ	Примечание
708		01	
ЭОИЗ			
А4	902-1-84-84-КМН-ТТ2 -КМН-МНВ СБ	XXXXXX	
Б4		1	39,20 кг
Б4		1	13,10 кг
Б4		2	6,55 кг
Б4		1	19,3 кг
Б4		1	49,7 кг
Б4		1	15,1 кг
Б4		1	70,45 кг
Б4		20	0,19 кг
Б4		1	50,2 кг
Б4		1	60,6 кг

Обозначение	Наименование	Код на детали 902-1-84-КМН-МНВ	Примечание
А4	902-1-84-84-КМН-ТТ2 -КМН-МНВ СБ	XXXXXX	
Б4		1	39,20 кг
Б4		1	13,10 кг
Б4		2	6,55 кг
Б4		1	19,3 кг
Б4		1	49,7 кг
Б4		1	15,1 кг
Б4		1	70,45 кг
Б4		20	0,19 кг
Б4		1	50,2 кг
Б4		1	60,6 кг

ТТ 902-1-84-КМН-МНВ

Частице закладное МН
(МНВ, МНВ)

фланец АЧ

Код	Обозначение	Наименование	Кол.	Примечание
А4	902-1-84-84-КМН-ТТ2	Технические требования		
Б4		Детали		
Б4		фланец 10 ГОСТ 19003-74	1	14,1 кг
Б4		фланец 10 ГОСТ 19003-74	1	6,1 кг
Б4		фланец 10 ГОСТ 19003-74	1	6,7 кг

Лист	Изменения
1	

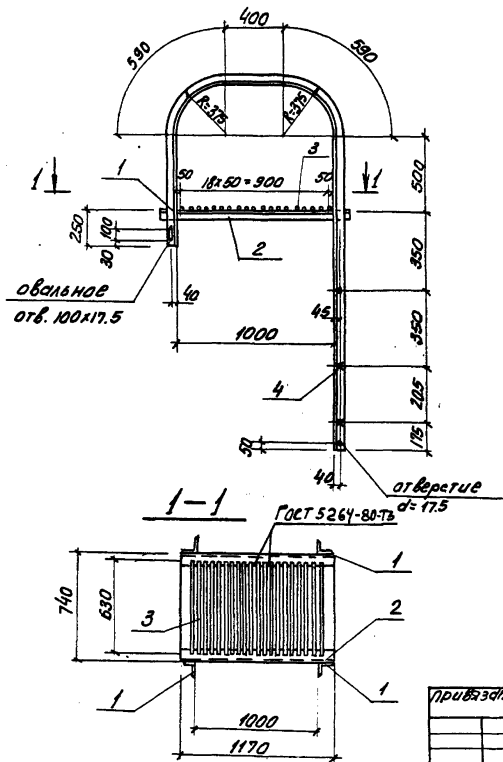
Сварку выполнять электродами марки Э-42 по ГОСТУ 9467-75
Высота шва 8 мм

Лист	Изменения
1	

ТТ 902-1-84-84-КМН-МС1

Лист	Изменения
1	

Лист	Изменения
1	

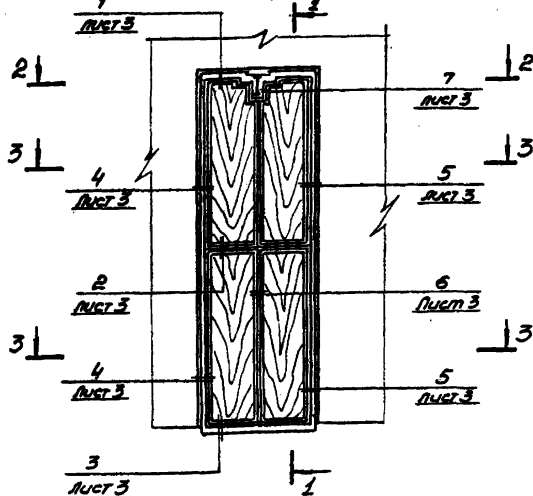


Код	Зона	Обозначение	Наименование	Кол	Примечание
			<u>Документация</u>		
А4		902-1-84.84 -КНИ-ТТЗ	Технические требования		
			<u>Детали</u>		
Б4	1		Уголок ст. 3015 ГОСТ 8509-72 Вид 1 С/С/171/1-1-1015-20	3410	2 23.5 кг
Б4	2		Уголок ст. 3015 ГОСТ 8509-72 Вид 1 С/С/171/1-1-1015-20	1170	2 8.1 кг
Б4	3		Ф 20 А1 ГОСТ 5701-82	Е = 630	21 1.6 кг
Б4	4		Ф 20 А1 ГОСТ 5701-82	Е = 740	3 1.8 кг

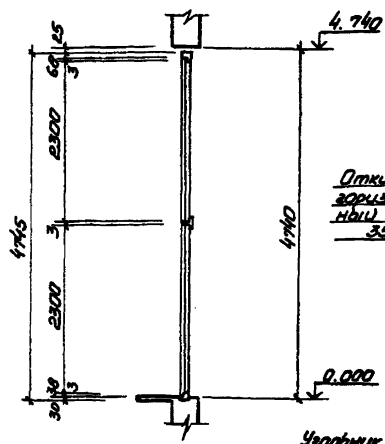
				ТТ 902-1-84.84 -КНИ-Л1		
				Лестница пожарная Л1		
				Р	102.3	—
				Лист Листов 1		
				Госстрой СССР Саркваский Варакановский		

Привязан			
	Новгород	Шляхо	44
	А.Канте	Власенко	75
	Рик ЗР	Борозник	201
	Л.И.И.И.	Шляхенко	111
	И.И.И.	И.И.И.	111

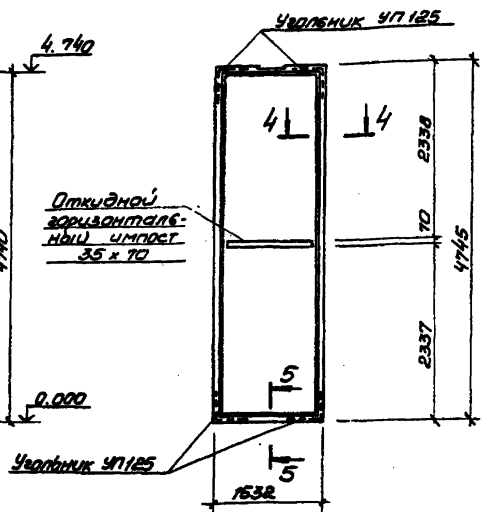
Дверной блок ИД-1
Вид сверху



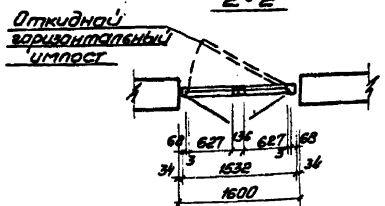
1-1



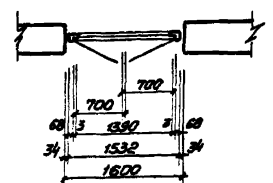
Каретка К-1



2-2

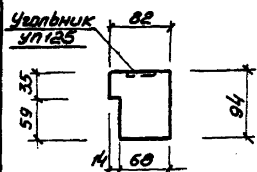


3-3

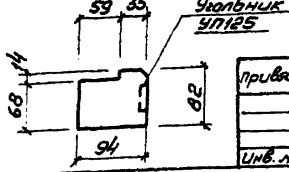


Дверные блоки изготавливать в соответствии с ГОСТ 475-78 и ГОСТ 14624-69. Блоки должны поставляться с новейшими полотнами комплектно со всеми установленными приборами.

4-4



5-5



Привязан	Имб. №
----------	--------

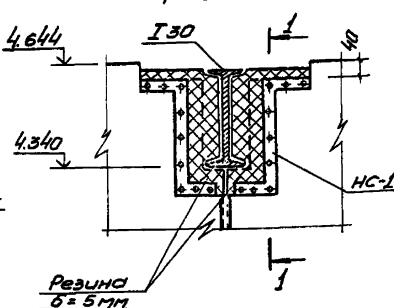
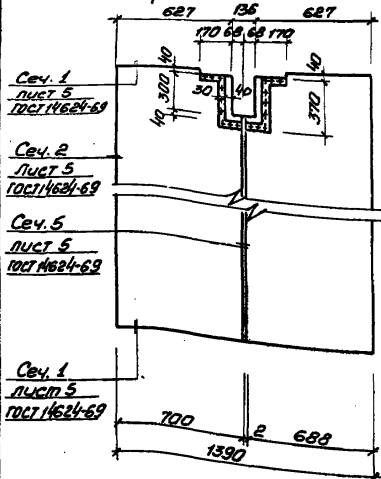
Исполн.	М.П.
Нач. отд. Шелко	5
И. спец. Власенко	6
Рук. гр. Юрьева	7
Ст. слес. Зосина	8
Ст. слес. Шляпкина	9

902-1-24.84-АРЧ-ИД-1		
Дверной блок ИД-1		
Сборочный чертеж		
Стадия	Масштаб	Масштаб
P	-	1:50
Лист 1 Листов 3		
Составитель: [Имя]		
Водоканалпроект		

Дверные полотна ИД-52

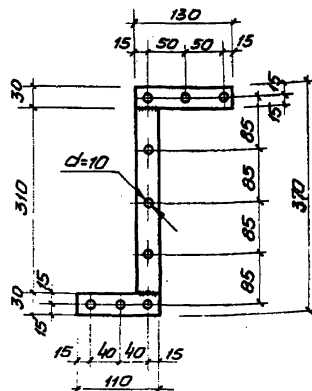
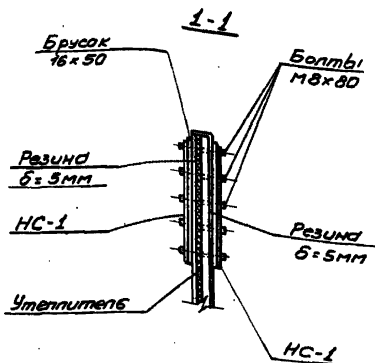
Устройство клапанов
в месте пропуска манорельса

Спецификация материалов на дверной блок ИД-1



Марка, поз.	Обозначение	Наименование	Кол.	Масса ед. изм.	Примечание
К-1	902-1- -АРМ-ИД-1	Каретка К-1 сеч. 90x100	2	0,11 1,3	В.1255м
ИД-1-ИВ	ГОСТ 14624-69	Дверные полотна	2		
ИД-52-ИВ	ГОСТ 14624-69	то же	2		
-	902-1- -АРМ-ИД-1	Рама для утеплителя и защелчки	2	0,028 1,3	
ИИЧ70	ГОСТ 5088-78	Петля накладная	1		
ИИЧ180	ГОСТ 5088-78	То же	10		
РС140	ГОСТ 5087-80	Ручка дверная	6		
ЗТ(К1)	ГОСТ 5090-79	Защелчка натяжная	2		
УП125	ГОСТ 5084-78	Упальник	4		
НС-1	ГОСТ 103-76	Накладка (-4x30)	4	0,50	
М8x80	ГОСТ 7798-70*	Болты с гайками	18		
-	ГОСТ 4640-76	Минеральная вата	-	10,4	
-	ГОСТ 19904-74*	Кровельная сталь	-	82,6	
-	ГОСТ 10174-72	Ленополиуретановая уплотнительная прокладка	-	16,7	
-	ГОСТ 7338-77*	Резина листовая б = 5 мм	2,23	1,3	
-	902-1- -АРМ-ИД-1	Умплот 40x80	0,024	1,3	В.144м
-	ГОСТ 3916-69	Облицовка 3-слойной фанерой дверных полотен	12,9	1,3	

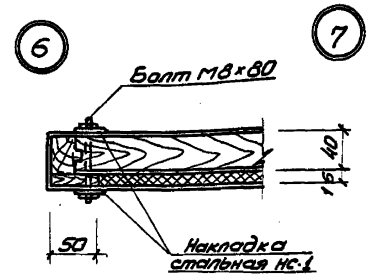
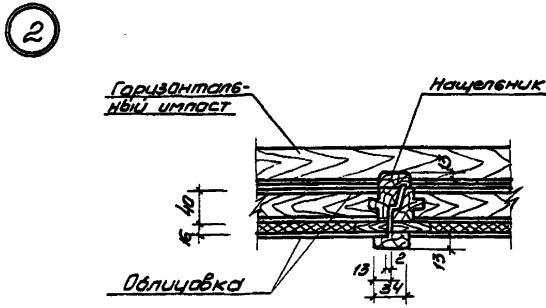
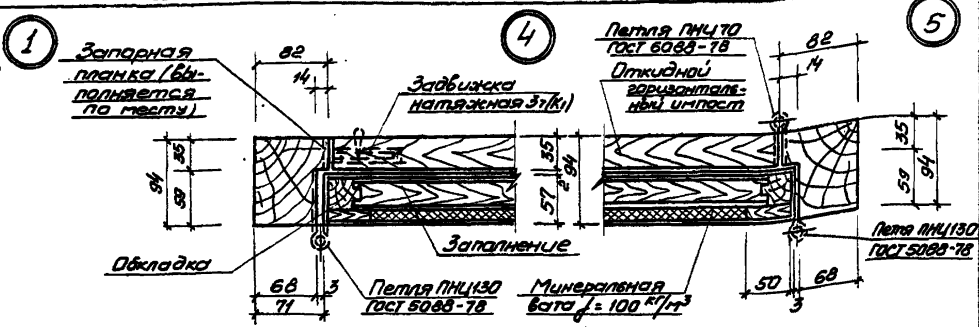
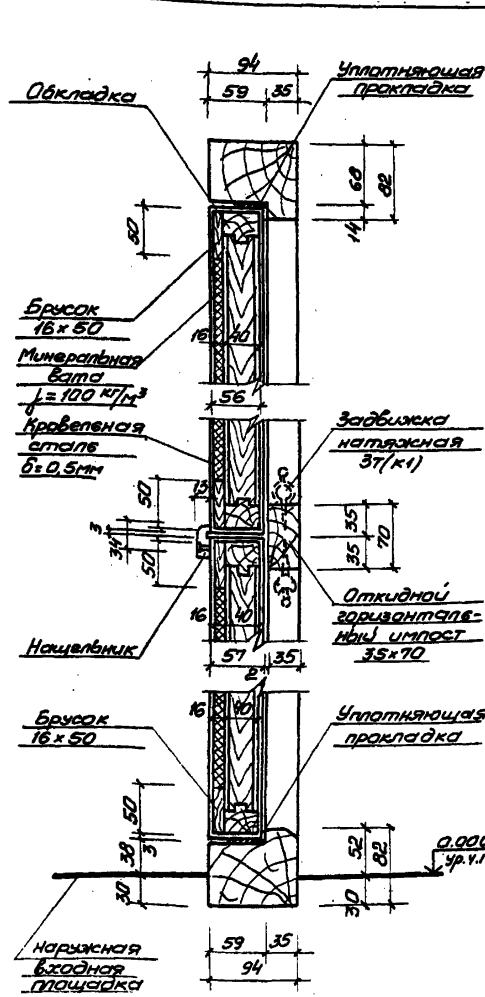
Накладка стальная НС-1



Привязан			
ИВ.№2			

902-1-84.84 -АРМ-ИД-1

Лист 2

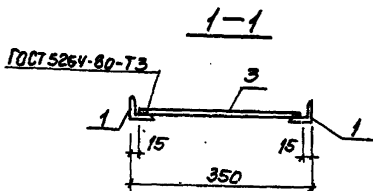
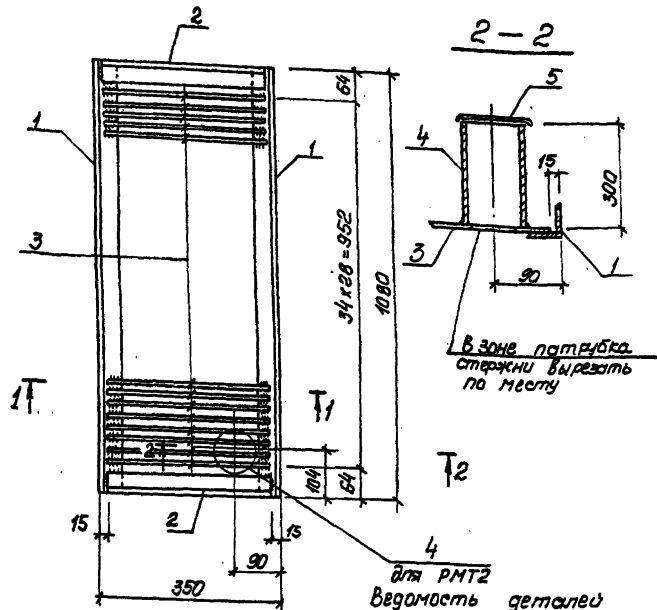


Дверной блок до установки в проем оклеить толем. Зазоры между кладкой и дверным блоком тщательно проконопатить войлоком или паклей, смоченными в алебастровом маляке.

Привязан		
Изм. №		

902-1-84.84-АРН-ИД-1

Лист 3



4
для РМТ2
Возможность деталей

Пос.	Эскиз
5	

Привязки	
Исполн.	Инж. П.И. Шибанов
Провер.	Инж. В.И. Шибанов
Рис.	Инж. В.И. Шибанов
Ст. инж.	Инж. Шибанов
Инв. N	

Код	Знач	Лист	Обозначение	Наименование	Кол.	Примечание
<u>Документация</u>						
А4			902-1-84.84 -КЖН-ТТ2	Техническое задание		
<u>Детали</u>						
Б4	1		Иго. 805015 ГОСТ 8309-74 Лист 1 от 1-1714-1-3023-20	2	4.1кг	
Б4	2		Иго. 805015 ГОСТ 8309-74 Лист 2 от 1-1714-1-3023-20	2	1.2кг	
Б4	3		ФЛАНГ ГОСТ 5761-82, С=320	35	0.1кг	
<u>Переменные данные для исполнения</u>						
			902-1-84.84 -КЖН-ПМТ1			
<u>Детали</u>						
Б4	4		Труба 88.5x ГОСТ 3262-75 Лист 1 от 1-1714-1-3023-20	300	1	2.5кг
Б4	5		Лист 1 от 1-1714-1-3023-20	171	0.02	0.4кг

Обозначение	Условная марка	Масса, кг
902-1-84.84 -КЖН-РМТ1	РМТ1	14.1
	РМТ2	16.7

ТТТ 902-1-84.84 -КЖН-РМТ1			
Решетка РМТ (РМТ1, РМТ2)	Сталь	Масса	Плотность
	р.	ст.	табл.
	лист Углы табл 7		
	Гос. проект СССР		
	Инж. В.И. Шибанов		
	Инж. В.И. Шибанов		
	Инж. В.И. Шибанов		

Копировал

№ п/п	Обозначение	Наименование	Код по исполнению ТП902-1-84.84.84-КЖН-МН2		Примечание
			01	02	
		Документация			
	902-1-84.84 -КЖН-ТТ2	Технические требования			
	-МН2 СБ	Сборочный чертеж			
54		Детали			
		Ф.28 ГОСТ 2590-71* Л-1280	1		6,2 кг
54		Ф.20 ГОСТ 2590-71* Л-810	1		2,0 кг
54		Ф.18 ГОСТ 2590-71* Л-1030	1		2,1 кг

Привязан		ТП 902-1-84.84 -КЖН-МН2	
Исполн.	Шейко В.Г.	Кладов.	МН
Н. контр.	Блаженко В.В.	Составл. черт.	1
Рук. зр.	Боровик В.В.	Оформлен черт.	1
Ст. инж.	Шмандиль В.М.	Водоканалпроект	
Инж.	Фоминко В.К.		

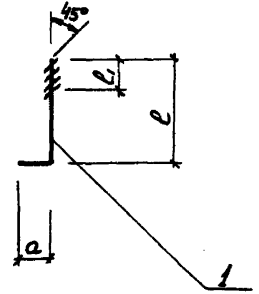
Изделие закладное МН
(МН2, МН3, МН4)

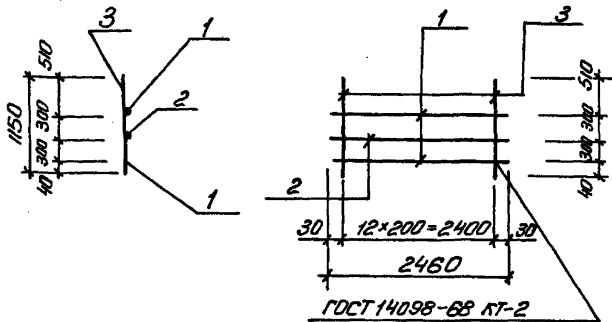
Формат

Привязан	
Исполн.	Шейко В.Г.
Н. контр.	Блаженко В.В.
Рук. зр.	Боровик В.В.
Ст. инж.	Шмандиль В.М.
Инж.	Фоминко В.К.

ТП902-1-84.84 -КЖН-МН2 СБ			
Изделие закладное МН		Стация	Масса
(МН2, МН3, МН4)		Р	см табл.
СБОРОЧНЫЙ ЧЕРТЕЖ		Метраж	—
Исполн.	Шейко В.Г.	Лист	Листов 1
Н. контр.	Блаженко В.В.	госстрой ссср	
Рук. зр.	Боровик В.В.	Соввадкакталпроект	
Ст. инж.	Шмандиль В.М.	Торнадовакт	
Инж.	Фоминко В.К.	Водоканалпроект	

Обозначение	Марка	a мм	l ₁ мм	l мм	Масса кг
902-1-84.84 -КЖН-МН2	МН2	180	100	1100	6,2
-01	МН3	60	100	750	2,0
-02	МН4	80	100	950	2,1





Вид	Вид	№	Обозначение	Наименование	Кол.	Примечание
				<u>Документация</u>		
AY			902-1-84.84-КЖУ-ТТ2	Технические требования		
				<u>Детали</u>		
БУ		1		Ф16АII ГОСТ 5181-82; L=2460	2	3,95 кг
БУ		2		Ф10АIII ГОСТ 5181-82; L=2460	1	1,5 кг
БУ		3		Ф12АIII ГОСТ 5781-82; L=1150	13	1,1 кг

ТП 902-1-84.84-КЖУ - КР23

Каркас плоский
КР23

Станд.	Масса	Масштаб
Р	23,7	-

Лист 1 из листов 1
Росстрой СССР
Сибирский филиал
Сибирский проект
Вадкованалпроект

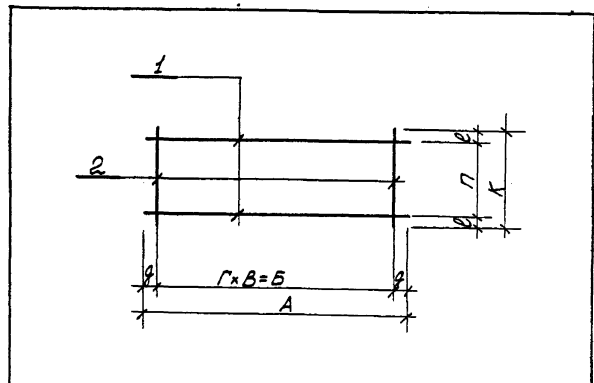
Нач. отд. Шенников В.П.
Н. Калитко В.А.
Рук. отд. Бардовик Ф.Ф.
Ст. техн. Шенников В.П.
Инж. Фроменко В.В.

ЭОЛ	ЭНО	Обозначение	Наименование	Код на листы ТП 902-1-84-84-КЭЖИ-КР12		Примечание
				- 01		
А4	А4	902-1-84-84 - КЭЖИ-ТТ2	Документация			
А4	А4	902-1-84-84 - КЭЖИ-ТТ2	Технические требования	XX		
		- КР12 СБ	Сборочный чертеж	XX		
			Детали			
Б4	1	Фланец 170x170x8-80* B=950	2		0,84 кг	
Б4	2	Фланец 170x170x8-80* B=370	7		2,69 кг	
		Фланец 170x170x8-80* B=260	16		0,08 кг	
					0,08 кг	

2	-	нов.	70-86	01.87	
И.В.И.Е.	И.С.И.И.	И.С.И.И.	И.С.И.И.	И.С.И.И.	И.С.И.И.

Привязан		ТП 902-1-84-84-КЭЖИ - КР12	
И.В.И.Е.	И.С.И.И.	И.В.И.Е.	И.С.И.И.
И.В.И.Е.	И.С.И.И.	И.В.И.Е.	И.С.И.И.
И.В.И.Е.	И.С.И.И.	И.В.И.Е.	И.С.И.И.

Каркас плоский КР (КР12, КР18)
 Форма 1
 Форма 2
 Форма 3
 Форма 4
 Форма 5
 Форма 6
 Форма 7
 Форма 8
 Форма 9
 Форма 10
 Форма 11
 Форма 12
 Форма 13
 Форма 14
 Форма 15
 Форма 16
 Форма 17
 Форма 18
 Форма 19
 Форма 20
 Форма 21
 Форма 22
 Форма 23
 Форма 24
 Форма 25
 Форма 26
 Форма 27
 Форма 28
 Форма 29
 Форма 30
 Форма 31
 Форма 32
 Форма 33
 Форма 34
 Форма 35
 Форма 36
 Форма 37
 Форма 38
 Форма 39
 Форма 40
 Форма 41
 Форма 42
 Форма 43
 Форма 44
 Форма 45
 Форма 46
 Форма 47
 Форма 48
 Форма 49
 Форма 50
 Форма 51
 Форма 52
 Форма 53
 Форма 54
 Форма 55
 Форма 56
 Форма 57
 Форма 58
 Форма 59
 Форма 60
 Форма 61
 Форма 62
 Форма 63
 Форма 64
 Форма 65
 Форма 66
 Форма 67
 Форма 68
 Форма 69
 Форма 70
 Форма 71
 Форма 72
 Форма 73
 Форма 74
 Форма 75
 Форма 76
 Форма 77
 Форма 78
 Форма 79
 Форма 80
 Форма 81
 Форма 82
 Форма 83
 Форма 84
 Форма 85
 Форма 86
 Форма 87
 Форма 88
 Форма 89
 Форма 90
 Форма 91
 Форма 92
 Форма 93
 Форма 94
 Форма 95
 Форма 96
 Форма 97
 Форма 98
 Форма 99
 Форма 100



Обозначение	Марка	A	B	B	Г	g	e	л	к	Масса, кг
902-1-84-84-КЭЖИ-КР12 СБ	КР12	950	900	150	6	25	25	320	370	2,25
- 01	КР18	3040	3000	200	15	20	20	220	260	6,29

Привязан	
И.В.И.Е.	И.С.И.И.
И.В.И.Е.	И.С.И.И.
И.В.И.Е.	И.С.И.И.

Привязан	
И.В.И.Е.	И.С.И.И.
И.В.И.Е.	И.С.И.И.
И.В.И.Е.	И.С.И.И.

Т.П 902-1-84-84-КЭЖИ-КР12 СБ

Каркас плоский КР (КР12, КР18)
 Сборочный чертеж.

И.В.И.Е.	И.С.И.И.	И.В.И.Е.	И.С.И.И.
И.В.И.Е.	И.С.И.И.	И.В.И.Е.	И.С.И.И.
И.В.И.Е.	И.С.И.И.	И.В.И.Е.	И.С.И.И.

Сборочный чертеж	Обозначение	Наименование	Код на исполнение ТП902-1-88.84-КЖЦ-С23	Примечание
1	ТП902-1-88.84-КЖЦ-ТТ2	Документация	- 01	Масштаб
2	- С23С5	Технические требования	XX	
		Сборочный чертеж	XX	
		Детали		
1		ФОРМ. ГОСТ 5781-82* Е-400	10	0,19
2		ФОРМ. ГОСТ 5781-82* Е-380	4	0,15
		ФОРМ. ГОСТ 5781-82* Е-1800	3	1,12

2	ноб. 70-86	01.87	Дата	Подп.
Изм.	Исполн.	Провер.	Дата	Подп.

ТП902-1-88.84-КЖЦ-С23		Страницы	Листы	Итого
Сетка арматурная С		Р	П	С
(С23, С24)		Оформление и разработка чертежа		
		Формат А4		

Исполн.	Провер.
Исполн.	Провер.
Исполн.	Провер.
Исполн.	Провер.

Исполн.	Провер.
Исполн.	Провер.
Исполн.	Провер.
Исполн.	Провер.
Исполн.	Провер.
Исполн.	Провер.
Исполн.	Провер.

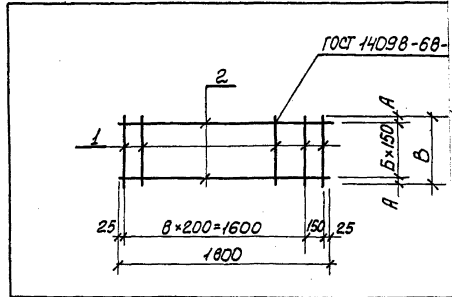
2	ноб. 70-86	01.87	Дата	Подп.	Подп.
Изм.	Исполн.	Провер.	Дата	Подп.	Подп.

ТП902-1-84.84-КЖЦ-С23С1

Сетка арматурная
С (С23, С24)
Сборочный чертеж

Страницы	Масштаб
Р	от таб.
Лист	

Госстандарт
Союзвводка
Водопад



Обозначение	Марка	А	Б	В
902-1-84.84-КЖЦ-С23	С23	15	3	480
- 01	С24	40	2	380