


ЦЕНТРАЛЬНЫЙ ИНСТИТУТ ТИПОВОГО ПРОЕКТИРОВАНИЯ
ГОССТРОЯ СССР

Москва, А-445, Смольная ул. 22

Сдано в печать  1988 года

Заказ № 4495 Тираж 1100 экз

Код	Обозначение	Наименование	стр	Примечание
А3	902-1-84-84-КЖ-Д0	Содержание альбома	2,3	и
А4	-ТТ1	Технические требования к изготовлению сборных железобетонных изделий	4	
А4	-ТТ2	Технические требования к изготовлению арматурных и закладных изделий	4	
А3	-ВМС	Ведомость расхода стали	5	и
А4	-ОП1СБ	опорный блок ОП1 сборочный чертеж	6	
А4	-ОП1	Опорный блок ОП1	6	
А4	-1ПВ12-5АУ-4	Панель перекрытия 1ПВ12-5АУ-4	7	
А4	-2ПВ12-5АУ-4	Панель перекрытия 2ПВ12-5АУ-4	7	
А3	-1ПВ12-5АУ-4СБ	То же 1ПВ12-5АУ-4 сборочный чертеж	8	
А3	-2ПВ12-5АУ-4	" 2ПВ12-5АУ-4 сборочный чертеж	9	
А3	-2ПР72-20-3Б-22У	Перемычка 2ПР72-20-3Б-22У	10	
А4	-КР1	Каркас плоский КР1	11	
А4	-КР2	То же КР2	12	
А4	-КР3	" КР3	12	изменить
А4	-КР4	" КР4	12	изменить

Код	Обозначение	Наименование	стр	Примечание
А4	902-1-84-84-КЖ-КР5	Каркас плоский КР5	13	
А4	-КР6	То же КР6	13	
А4	-КР7	" КР7	14	
А4	-КР8	" КР8	14	
А4	-КР9	" КР9	15	
А4	-КР10	" КР10	15	
А4	-КР11	" КР11	16	
А4	-КР10	" КР10	16	
А4	-КР14	" КР14	17	
А4	-КР15	" КР15	17	
А4	-КР16	" КР16	18	изменить
А4	-КР17	" КР17	18	изменить
А4	-КР18	" КР(КР18, КР19, КР20)	19	
А4	-КР18СБ	" КР(КР18, КР19, КР20) сборочный чертеж	19	
А4	-КР21	" КР(КР21, КР22)	20	
А4	-КР21СБ	" КР(КР21, КР22) сборочный чертеж	20	
А4	-КР24	" КР(КР24, КР25, КР26)	21	
А4	-КР24СБ	" КР(КР24, КР25, КР26) сборочный чертеж	21	
А11	-С14	Сетка арматурная С14	23	

Внесены изменения 20.08.87. Рук. зр. Б.М. Боровик

2	- 434	- 20.07.85	Боровик
1	- 344	17.05.84	Боровик
М.Н.Н.Н.	Л.Н.Н.Н.	В.Н.Н.Н.	Л.Н.Н.Н.

ПРОВЕРКА	ИЗМЕНЕНИЯ	17	902-1-84-84-Д0	Содержание альбома	Лист 7 из 8
Л.Н.Н.Н.	М.Н.Н.Н.	Л.Н.Н.Н.	Содержание альбома	Лист 7 из 8	Лист 7 из 8

1987-05
когда Л.Н.Н.Н.

3

Лист 7 из 8

Формат	Обозначение	Наименование	Стр	Примечание
А4	902-1-84.84-КЖИ-С2	Сетка арматурная С2	24	
А4	-С3	Сетка арматурная С3	24	
А4	-С4	Сетка арматурная С4	25	
А4	-С5	Сетка арматурная С5	25	
А4	-С6	Сетка арматурная С6	26	
А4	-С8	Сетка арматурная С8	26	
А4	-С7	Сетка арматурная С7	27	
А4	-С9	Сетка арматурная С9	27	
А4	-С10	Сетка арматурная С10	28	
А4	-С12	Сетка арматурная С12	28	
А4	-С11	Сетка арматурная С11	29	
А4	-С13	Сетка арматурная С13	29	
А4	-С15	Сетка арматурная С15	30	
А4	-С16	Сетка арматурная С16	30	
А4	-С17	Сетка арматурная С17	31	
А4	-С18	Сетка арматурная С18	31	
А4	-С19	Сетка арматурная С19	32	
А4	-С20	Сетка арматурная С20	32	
А4	-Мн1	Изделие закладное Мн1	33	
А4	-Мн10	Изделие закладное Мн10	33	
А4	-Мн5СБ	Изделие закладное Мн5 Сборочный чертеж	34	
А4	-Мн5	Изделие закладное Мн5	34	
А4	-Мн6	Изделие закладное Мн(Мн6, Мн7)	35	
А4	-Мн6СБ	Изделие закладное Мн(Мн6, Мн7) Сборочный чертеж	35	

Формат	Обозначение	Наименование	Стр	Примечание
А3	902-1-84.84-КЖИ-МнСБ	Изделие закладное Мн(Мн8, Мн9) Сборочный чертеж		36
А4	-Мн8	Изделие закладное Мн(Мн8, Мн9)		36
А4	-Мс1	Изделие соединительное МС1		37
А8	-Л1	Лестница пожарная Л1		38
А3	АРИ-ИД-1	Дверной блок ИД-1 Сборочный чертеж		39
А3	-КЖИ-РМ1	Решетка РМТ(РМТ1, РМТ2)		42
А4	-Кр27	Каркас плоский Кр27		22
А4	-Кр28	Каркас плоский Кр28		22
А4	-Мн2	Изделие закладное Мн(Мн2, Мн3, Мн4)		43
А4	-Мн2СБ	Изделие закладное Мн(Мн2, Мн3, Мн4) Сборочный чертеж		43
А4	-Кр23	Каркас плоский Кр23		44
А4	-С21	Сетка арматурная С(С21, С22)		45
А4	-С21СБ	Сетка арматурная С(С21, С22) Сборочный чертеж		45
А4	-Кр12	Каркас плоский Кр(Кр12, Кр18)		46
А4	-Кр12СБ	Каркас плоский Кр(Кр12, Кр18) сборочный чертеж		46
А4	-С23	Сетка арматурная С(С23, С24)		47
А4	-С23СБ	Сетка арматурная С(С23, С24) Сборочный чертеж		47

л.1

Взяты стр. 3 ст. инж. Б. Барвик
20.08.87

2	1	-	70-86	01.87
Исполн.	Исполн.	Дата	Подп.	Подп.

Привязан

ТП 902-1-84.84-КЖИ-Д0

Лист
2

Ведомость расхода стали на дополнительные изделия, кг

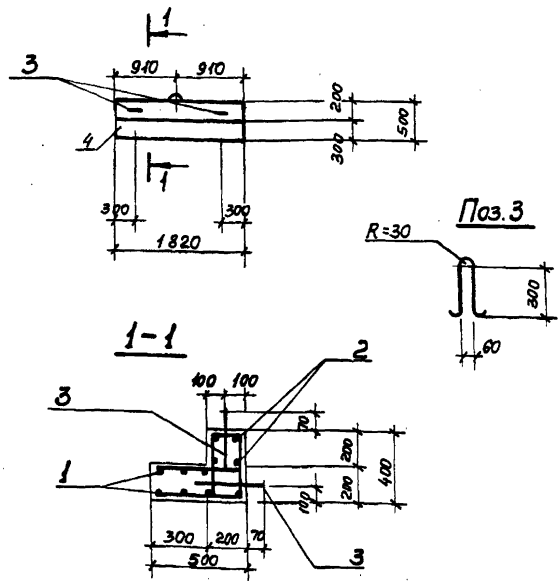
Марка	Изделия арматурные											Изделия закладные						Общий расход стали
	Арматура класса											Арматура класса А III		Прокат марки Ст 3 кп 2		Всего	Всего	
	А I					А III						Вс						
	ГОСТ 5781-82					ГОСТ 5781-82						ГОСТ 5781-82		ГОСТ 103-76				
	φ8	φ10	φ18	φ20	Итого	φ12	φ14	φ10	Итого	φ5	Итого	φ10	Итого	δ=10	Итого			
1ПВ12-5АγVT-4-1	—	—	13,6	—	13,6	29,9	14,0	1,6	46,3	2,2	2,2	82,1	1,6	1,6	4,0	4,8	6,4	68,5
1ПВ12-5АγVT-4-2	—	—	27,2	—	27,2	59,8	29,6	3,2	92,6	4,4	4,4	124,2	3,2	3,2	9,6	9,5	12,8	137,0
2ПВ12-2АγVT-4-1	—	—	—	16,0	16,0	25,7	14,6	1,6	41,9	2,4	2,4	61,1	1,6	1,6	4,8	4,8	6,4	64,3
2ПВ12-2АγVT-4-2	—	—	—	33,6	33,6	51,4	29,2	3,2	83,8	4,8	4,8	122,2	3,2	3,2	9,6	9,6	12,8	168,6
ОП1	3,40	1,62			5,02	7,84						7,84						12,86

21

Взамен стр 5 ст. инж Тр- Баровик
20.08.87

21	-	70-86	0683	Jul	20/87
Изм	Изм	Лист	№ док.	Дата	Подп.

Привязан	Мач. отв. Шейко В-1	ТТ 902-1-04.84 - КЖИ-ВМС 1
	Н. контр. Владенко	Ведомость расхода стали
	Рис. гр. Баровик	Сталь лист
	Ст. инж. Шманько	лист
	Инженер Козина	лист
Изм. №		лист
		лист
		лист
		лист



Защитный слой бетона для рабочей арматуры принят 20 мм.

Привязан					
Имб. №					
Исполн.					
Провер.					
Нач. отд.					
Н. контр.					
Рук. гр.					
Ст. инж.					
Инж.					

ТП 902-1-84.84 - КЖИ-ОП1 СБ
Опорный блок
 ОП1
 (сборочный чертёж)

Стадия	Масса	Масштаб
Р	0,65	—
Т		
Лист		Листов 7
Госстрой СССР Содержит материалы проекта Защитный слой Водоканалпроект		

Копировал: *Л. Сидельникова*

Формат №4

Формат Элема	Поз.	Обозначение	Наименование	Кол.	Примечание
			Документация		
А4	902-1-84.84	КЖИ-ТТ1	Технические требования		
А4	902-1-84.84	КЖИ-ТТ2	Технические требования		
А3	902-1-84.84	КЖИ-ВМО	Выборка стали		
А4	902-1-84.84	КЖИ-ОП1 СБ	Сборочный чертёж		
			Сборочные единицы и детали		
А4	1	902-1-84.84	-КЖИ-С23	Сетка арматурн. С23	1
А4	2	902-1-84.84	-КЖИ-С24	То же	С24 1
А4	3		ФЮА Гост 5781-82 (L=870)	3	054мг
			Материалы		
	4		Бетон марки М300	0,26	м ³

Привязан					
Имб. №					
Исполн.					
Провер.					
Нач. отд.					
Н. контр.					
Рук. гр.					
Ст. инж.					
Инж.					

ТП 902-1-84.84 КЖИ-ОП1
Опорный блок
 ОП1

Стадия	Лист	Листов
Р		1
Т		
Госстрой СССР Содержит материалы проекта Защитный слой Водоканалпроект		

Копировал: *Л. Сидельникова*

Формат №4

Формат	Зона	Лист	Обозначение	Наименование	Кол. на испол. 902-1-84-КНУ-1ПВ12-5Ат-Vт-4				Примечание
					-	01	02		
				Документация					
A3			902-1-84-КНУ-1ПВ12-5Ат-Vт-4-05	Сборочный чертеж	×	×			
A3			- ВБ	Ведомость расхода стали	×	×			
				Сборочные единицы					
-	1.465.1-3/80	вып.1	Плита 1ПВ12-5Ат-Vт-4		1	1			со всеми армат. и зав. изделиями
1	1.465.1-3/80	вып.4	Каркас пространственный КП1		1	2			
2	1.465.1-3/80	вып.4	Изделие закладное М12		4	8			
3	1.465.1-3/80	вып.4	То же М9		-	2			

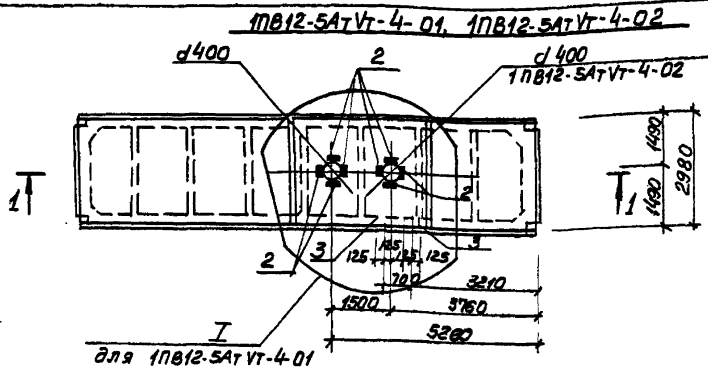
Привязан				902-1-84-КНУ-1ПВ12-5Ат-Vт-4						
				Нач. отд. Шейко В.И.	Панель покрытия (1ПВ12-5Ат-Vт-4-01, 1ПВ12-5Ат-Vт-4-02)			Стадия	Лист	Листов
				Н. контр. Власенко А.Е.				Р	1	1
				Рук. ер. Боровик С.В.				Госстрой СССР		
				Ст. инж. Штанделъ Л.И.				Институт проект. харьковский		
				Инж. Шваненко В.И.				Водоканал проек.кт		
				Инж. Шваненко В.И.				формат А4		

Инд. № подл. Подпись и дата. Взам. инв. №

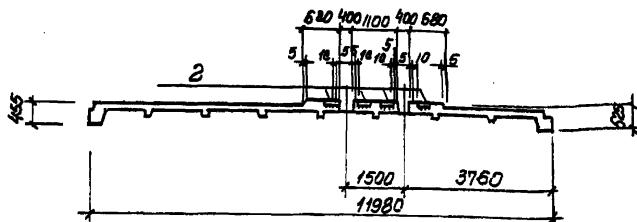
Формат	Зона	Лист	Обозначение	Наименование	Кол. на испол. 902-1-84-КНУ-2ПВ12-2Ат-Vт-4				Примечание
					-	01	02		
				Документация					
A3			902-1-84-КНУ-	Сборочный чертеж	×	×			
A3			- ВБ	Ведомость расхода стали	×	×			
				Сборочные единицы					
-	1.465.1-3/80	вып.5	Плита 2ПВ12-2Ат-Vт-4		1	1			со всеми армат. и зав. изделиями
1	1.465.1-3/80	вып.8	Каркас пространственный КП1		1	2			
2	1.465.1-3/80	вып.8	Изделие закладное М8		4	8			
3	1.465.1-3/80	вып.8	То же М5		-	2			

Привязан				902-1-84-КНУ-2ПВ12-2Ат-Vт-4						
				Нач. отд. Шейко В.И.	Панель покрытия (2ПВ12-2Ат-Vт-4-01, 2ПВ12-2Ат-Vт-4-02)			Стадия	Лист	Листов
				Н. контр. Власенко А.Е.				Р	1	1
				Рук. ер. Боровик С.В.				Госстрой СССР		
				Ст. инж. Штанделъ Л.И.				Институт проект. харьковский		
				Инж. Шваненко В.И.				Водоканал проек.кт		

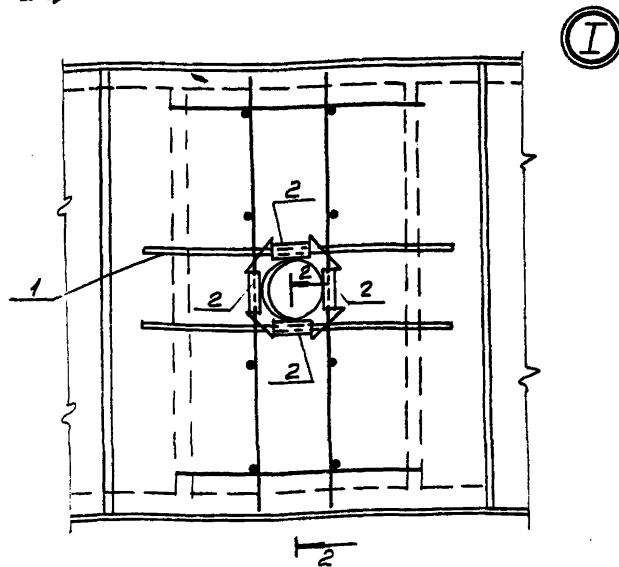
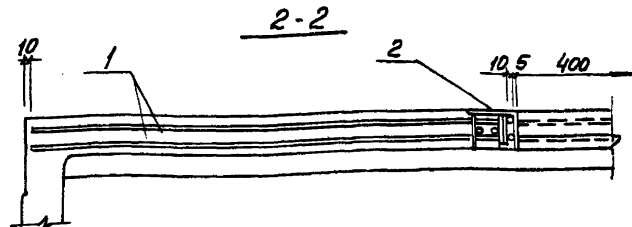
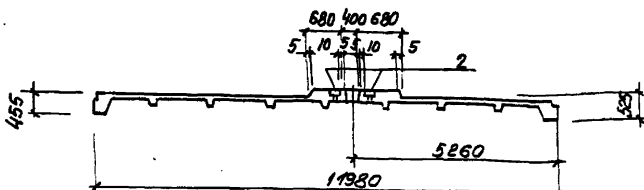
0 50-18251



1-1 для 1ПВ12-5АтVт-4-02



1-1 для 1ПВ12-5АтVт-4-1



1. Остальное см. серию 1.465.1-3/80. Вып.5
2. Поз.3 - только для 1ПВ12-5АтVт-4-02

ПРИКАЗЫ

Имя	Фамилия	Инициалы	Подпись
Нач.отд	Шейко	В.С.	
И.контр	Власенко	А.С.	
рук.зр.	Боровик	Л.И.	
Ст.инж.	Шпаков	Л.И.	
Инж.	Уволженко	И.И.	

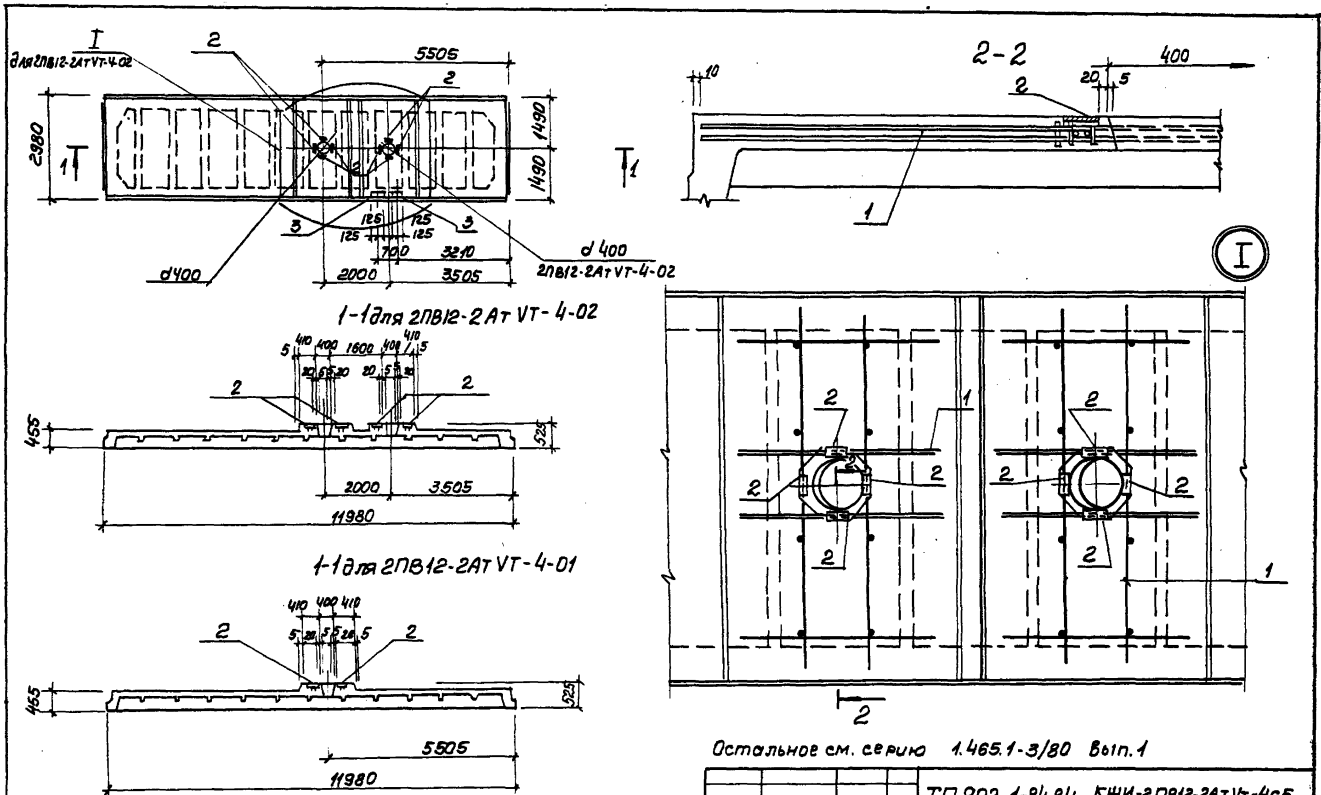
ТП 902-1.84.84-КЖИ-1ПВ12-5АтVт-4СБ

Панель покрытия
(1ПВ12-5АтVт-4-01
1ПВ12-5АтVт-4-02)
Сборочный чертеж

Лист	Листов
Р	1
Госстрой СССР	
Институт проектно-конструкторских работ	
Водоканалпроект	

19581-05 3

формат А3



Остальное см. серию 1.465.1-3/80 Вып.1

ТТ 902-1-84.84 КНИ-2ПВ12-2АТ VT-4СБ

Привязан
И.И.И.

Мачуга	ШЕУКО	ВЛ/1
А.КОНО	ВЛОСЕНКО	ВЛ/2
РАК.ЗР.	БОРОВАК	ВЛ/2
СТ.И.И.Ж.	ШМИГДОВ	ВЛ/2
И.И.И.	УВАЛИНКА	ВЛ/2

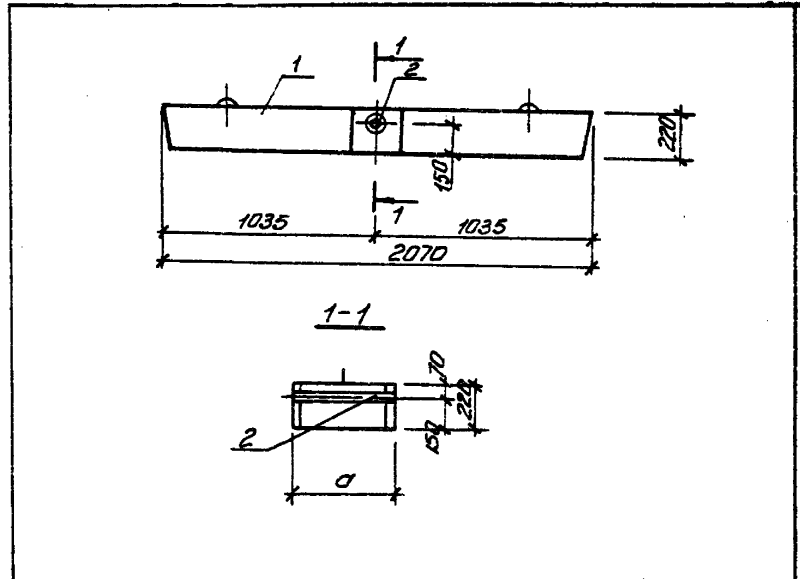
Панель покрытия
(2ПВ12-2АТ VT-4-01
2ПВ12-2АТ VT-4-02)
Сборочный чертеж

Стальной лист	Листовой
Р	1
Горизонтальный	сбор
Сборочный проект	
Борисков	
Водоканалпроект	

Вид	Код	Обозначение	Наименование	Мат. на листы 902-1-20.38.22у-1	Примечание
АЧ		902-1-84.84 - КЖУПТТ	Аккумуляционная		
АЧ		-2ПР72-20.38.22у-106	Технические требования		
			Сборочный чертеж		
			Сборочные ведомости		
1	1.138.10, был.2		Перекрышка 2ПР72-20.38.22у-1	1	
2	902-1-84.84 - КЖУ МНБ		Перекрышка 2ПР72-20.51.22у-1	1	
			Изделие заводное МНБ		
			Ю. экс МНБ	1	

Привязан		ТТ 902-1-84.84 - КЖУ-2ПР-72-20.38.22у	
Начерт. Шейка	ВЛ	Угловой лист	Листов
Ю. экс	Посетитель	Р	1
Р.к. эк	Борисов	Перекрышка 2ПР	
Ст. эк	Шиманов	2ПР72-20.38.22у-1,	
Тех. эк	Шиманов	2ПР73-20.51.22у-1)	
Тех. эк	Шиманов		

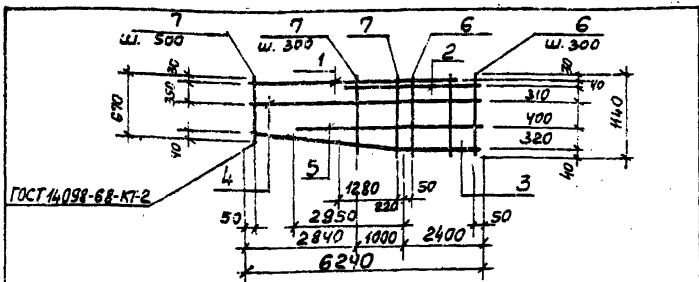
Копир. Еремченко
Формат АУ



Обозначение	Марка	d мм	Масса, кг
902-1-84.84-КЖУ2ПР72-20.38.22у-01	2ПР72-20.38.22у-1	380	430,0
	2ПР73-20.51.22у-1	510	580,0

Вид	Код	Обозначение	Наименование	Мат. на листы	Примечание
Привязан					
УИФ. №					
			ТТ 902-1-84.84 - КЖУ 2ПР72-20.38.22у СБ		
			Перекрышка 2ПР (2ПР72-20.38.22у-1, 2ПР73-20.51.22у-1)	Лист 1	Масса 1150
			Начерт. Шейка ВЛ	Листов 7	
			Ю. экс		
			Р.к. эк Борисов		
			Ст. эк Шиманов		
			Тех. эк Шиманов		

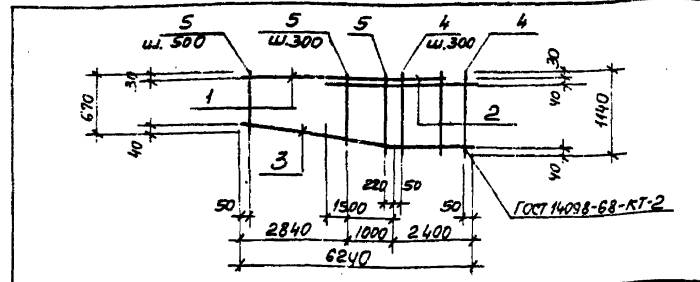
Станд. Масса Масса
Р см. табл 1150
Лист Листов 7
Таблицы СБ
Самостоятельно не проекти
Харьковский
Водоканал Проект



Кол.	Обозначение	Наименование	Кол.	Примечание
		<u>Документация</u>		
4ч	902-1-84.84 КЖИ-ТТ2	Технические требования		
		<u>Детали</u>		
Б4	1	Ф22 АШ ГОСТ 5781-82 С=5740	1	17,10 кг
Б4	2	Ф22 АШ ГОСТ 5781-82 С=3900	1	11,7 кг
Б4	3	Ф20 АШ ГОСТ 5781-82 С=6270	1	15,6 кг
Б4	4	Ф12 АШ ГОСТ 5781-82 С=6240	1	5,55 кг
Б4	5	Ф12 АШ ГОСТ 5781-82 С=5350	1	4,82 кг
Б4	6	Ф 8 АШ ГОСТ 5781-82 С=1140	7	0,47 кг
Б4	7	Ф 8 АШ ГОСТ 5781-82 С=910	11	0,37 кг

Приказ			
Инв. №			
Нач. отд.	Шеико	<i>[Signature]</i>	
Н. контр.	Власенко	<i>[Signature]</i>	
Рук. зр.	Воровак	<i>[Signature]</i>	
Ст. инж.	Шмандин	<i>[Signature]</i>	
Инж.	Никитенко	<i>[Signature]</i>	
Инж.	Иванченко	<i>[Signature]</i>	

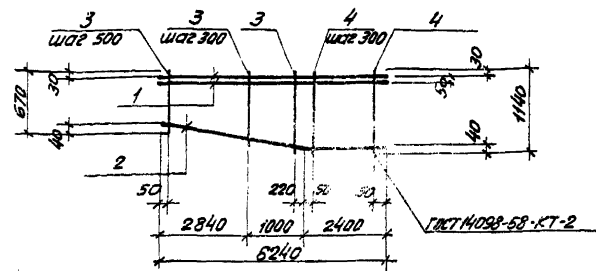
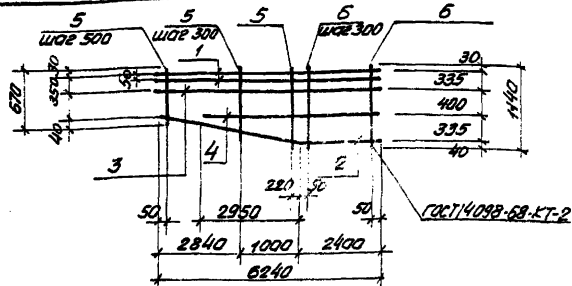
ТП 902-1-84.84 -КЖИ-КР1		Сталь	Масса	Масштаб
Каркас плоский Кр1		Р	62,13	—
Лист	Листов	Проект ВССР Самоводка металл. проект Харьковский Водоканал. проект		



Кол.	Обозначение	Наименование	Кол.	Примечание
		<u>Документация</u>		
4ч	902-1-84.84 КЖИ-ТТ2	Технические требования		
		<u>Детали</u>		
Б4	1	Ф22 АШ ГОСТ 5781-82 С=5740	1	17,10 кг
Б4	2	Ф22 АШ ГОСТ 5781-82 С=3900	1	11,7 кг
Б4	3	Ф20 АШ ГОСТ 5781-82 С=6270	1	15,6 кг
Б4	4	Ф 8 АШ ГОСТ 5781-82 С=1140	7	0,47 кг
Б4	5	Ф 8 АШ ГОСТ 5781-82 С=910	11	0,37 кг

Приказ			
Инв. №			
Нач. отд.	Шеико	<i>[Signature]</i>	
Н. контр.	Власенко	<i>[Signature]</i>	
Рук. зр.	Воровак	<i>[Signature]</i>	
Ст. инж.	Шмандин	<i>[Signature]</i>	
Инж.	Никитенко	<i>[Signature]</i>	
Инж.	Иванченко	<i>[Signature]</i>	

ТП 902-1-84.84 -КЖИ-КР2		Сталь	Масса	Масштаб
Каркас плоский Кр2		Р	51,76	—
Лист	Листов	Проект ВССР Самоводка металл. проект Харьковский Водоканал. проект		



Вид	Зона	Лист	Обозначение	Наименование	Кол.	Примечание
				<u>Документация</u>		
А4			902-1-84.84-КЖИ-ТТ2	Технические требования		
				<u>Детали</u>		
Б4	1			Ф22АIII ГОСТ 5781-82 Р-6240	2	37,2 кг
Б4	2			Ф20АIII ГОСТ 5781-82 Р-6270	1	15,6 кг
Б4	3			Ф12АIII ГОСТ 5781-82 Р-6240	1	5,65 кг
Б4	4			Ф12АIII ГОСТ 5781-82 Р-5350	1	4,82 кг
Б4	5			Ф8АIII ГОСТ 5781-82 Р-910	11	0,37 кг
Б4	6			Ф8АIII ГОСТ 5781-82 Р-1140	7	0,47 кг

Вид	Зона	Лист	Обозначение	Наименование	Кол.	Примечание
				<u>Документация</u>		
А4			902-1-84.84-КЖИ-ТТ2	Технические требования		
				<u>Детали</u>		
Б4	1			Ф22АIII ГОСТ 5781-82 Р-6240	2	37,2 кг
Б4	2			Ф20АIII ГОСТ 5781-82 Р-6270	1	15,6 кг
Б4	3			Ф8.9 III ГОСТ 5781-82 Р-910	11	0,37 кг
Б4	4			Ф8.9 III ГОСТ 5781-82 Р-1140	7	0,47 кг

Привязан

И.И.И. №

1 - 3 АМ 67-85.11.85 И.И.И.
Изм. И.уч. Лист И.гор. Дата Подп.

ТТ 902-1-84.84-КЖИ-КР3

Коркас плоский Кр3

Станд.	Масса	Мощность
Р	70,83	-

Лист Листов 1

Госстрой СССР
Самозащитный институт
Харьковский
ВАОКНИИПРОЕКТ

Нач. отд. Шейко И.
Н.контр. Власенко В.
Рук. эк. Воробей В.
Ст. инж. Шмандел И.
Инж. Уварженко И.

Привязан

И.И.И. №

1 - 3 АМ 67-85.11.85 И.И.И.
Изм. И.уч. Лист И.гор. Дата Подп.

ТТ 902-1-84.84-КЖИ-КР4

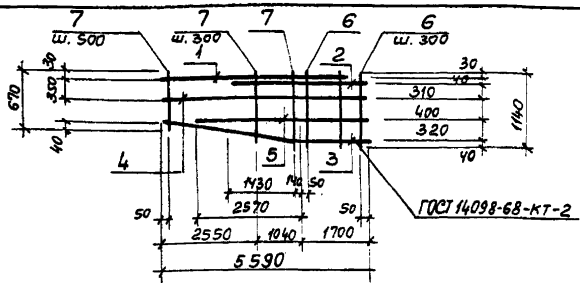
Коркас плоский Кр4

Станд.	Масса	Мощность
Р	604	-

Лист Листов 1

Госстрой СССР
Самозащитный институт
Харьковский
ВАОКНИИПРОЕКТ

Нач. отд. Шейко И.
Н.контр. Власенко В.
Рук. эк. Воробей В.
Ст. инж. Шмандел И.
Инж. Уварженко И.



Формы Зона	Поз.	Обозначение	Наименование	Кол.	Приме- чание
			<u>Документация</u>		
А4		902-1-84.84 - КЖИ-ТТ2	Технические требования		
			<u>Детали</u>		
Б4	1		Ф 25 А III ГОСТ 5781-82 L=5090	1	19,60 кг
Б4	2		Ф 25 А III ГОСТ 5781-82 L=3270	1	12,6 кг
Б4	3		Ф 20 А III ГОСТ 5781-82 L=5620	1	14,0 кг
Б4	4		Ф 12 А III ГОСТ 5781-82 L=5590	1	5,03 кг
Б4	5		Ф 12 А III ГОСТ 5781-82 L=4270	1	3,84 кг
Б4	6		Ф 8 А III ГОСТ 5781-82 L=1140	7	0,47 кг
Б4	7		Ф 8 А III ГОСТ 5781-82 L=910	10	0,37 кг

Прибавки

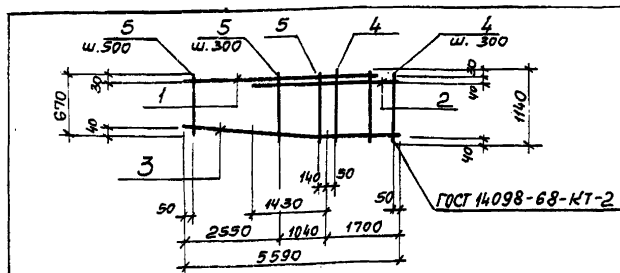
Инв. №

ТП 902-1-84.84 - КЖИ-КР5

Каркас плоский
КР5

Станд.	Масса	Масштаб
Р	62,10	—
Лист	Листов	1
Проектный отдел Создано в НИИ проектирования Харьковский Водоканалпроект		

Нач. отд. Шейко
Н.контр. Власенко
Рук. гр. Воробчик
Ст. инж. Шмандиц
Инж. Никитенко
Инж. Шкопаненко



Формы Зона	Поз.	Обозначение	Наименование	Кол.	Приме- чание
			<u>Документация</u>		
А4		902-1-84.84 - КЖИ-ТТ2	Технические требования		
			<u>Детали</u>		
Б4	1		Ф 25 А III ГОСТ 5781-82 L=5090	1	19,60 кг
Б4	2		Ф 25 А III ГОСТ 5781-82 L=3870	1	12,6 кг
Б4	3		Ф 20 А III ГОСТ 5781-82 L=5620	1	14,1 кг
Б4	4		Ф 8 А III ГОСТ 5781-82 L=1140	7	0,47 кг
Б4	5		Ф 8 А III ГОСТ 5781-82 L=910	10	0,37 кг

Прибавки

Инв. №

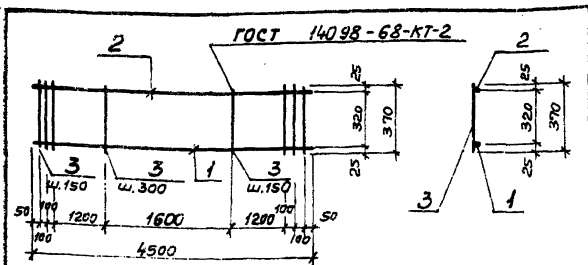
ТП 902-1-84.84-КЖИ-КР6

Каркас плоский
КР6

Станд.	Масса	Масштаб
Р	53,30	—
Лист	Листов	1
Проектный отдел Создано в НИИ проектирования Харьковский Водоканалпроект		

Инв. №

Нач. отд. Шейко
Н.контр. Власенко
Рук. гр. Воробчик
Ст. инж. Шмандиц
Инж. Никитенко
Инж. Шкопаненко



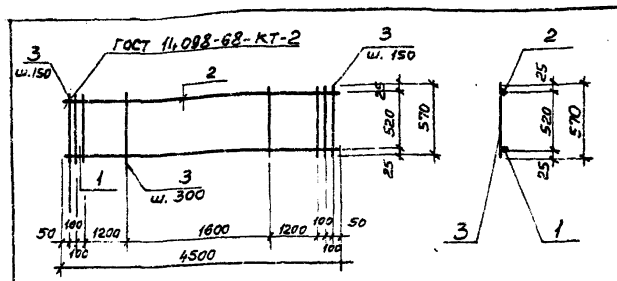
Код	Зона	Поз.	Обозначение	Наименование	Кол.	Примечание
<u>Документация</u>						
И1			902-1-84.84 - КЖИ-ТТ2	Технические требования		
<u>Детали</u>						
Б4		1	Ф12А ГОСТ 5781-82 L=4500	1	4,00 кг	
Б4		2	Ф10А ГОСТ 5781-82 L=5000	1	3,1 кг	
Б4		3	Ф6А ГОСТ 5781-82 L=370	26	0,09 кг	

Привязан		
Имя, №		
Начальник	Шейко	И.И.
Инженер	Власенко	В.В.
Инженер	Боробчук	С.И.
Ст. инженер	Шандаров	В.И.
Инженер	Никитенко	В.И.
Инженер	Иванов	И.И.

ТП 902-1-84.84 - КЖИ-КР7

Коркас плоский Кр7

Статус	Масса	Масштаб
Р	9,46	—
Лист	Листов /	
Госстрой СССР Специальному институту всесоюзной водогазопроводной		



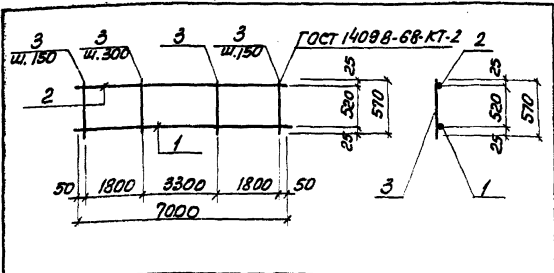
Код	Зона	Поз.	Обозначение	Наименование	Кол.	Примечание
<u>Документация</u>						
И1			902-1-84.84 - КЖИ-ТТ2	Технические требования		
<u>Детали</u>						
Б4		1	Ф20А ГОСТ 5781-82 L=4500	1	11,1 кг	
Б4		2	Ф10А ГОСТ 5781-82 L=5000	1	3,1 кг	
Б4		3	Ф8А ГОСТ 5781-82 L=570	26	0,23 кг	

Привязан		
Имя, №		
Начальник	Шейко	И.И.
Инженер	Власенко	В.В.
Инженер	Боробчук	С.И.
Ст. инженер	Шандаров	В.И.
Инженер	Никитенко	В.И.
Инженер	Иванов	И.И.
Инженер	Иванов	И.И.

ТП 902-1-84.84 КЖИ-КР8

Коркас плоский Кр8

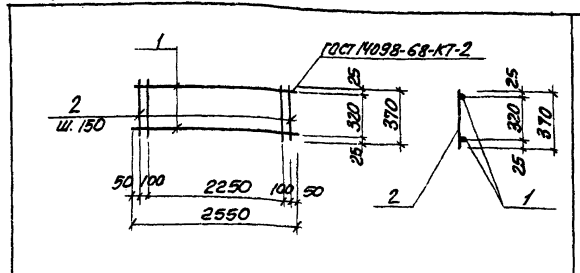
Статус	Масса	Масштаб
Р	20,2	—
Лист	Листов /	
Госстрой СССР Специальному институту всесоюзной водогазопроводной		



Формат	Лист	Обозначение	Наименование	Кол.	Примечание
			<u>Документация</u>		
А4		902-1-84.84 -КЖУ-ТТЗ	Технические требования		
			<u>Детали</u>		
Б4	1		Ф22А ГОСТ 5781-82 Л=7000	1	21,0 кг
Б4	2		Ф10А ГОСТ 5781-82 Л=7000	1	4,34 кг
Б4	3		Ф6А ГОСТ 5781-82 Л=570	36	0,23 кг

Привязан		
Ш/Б/Н=		
ТП 902-1-84.84 -КЖУ-Р1 -Кр II		
Каркас плоский Кр II		
Масштаб	Ш/Б/Н	Лист
И. Контр. Боровак	С. Шмидт	Листов
И. С. Боровак	С. Шмидт	2000/1000/500
С. Шмидт	С. Шмидт	Самостоятельно
И. Контр. Боровак	С. Шмидт	Боровак на проект

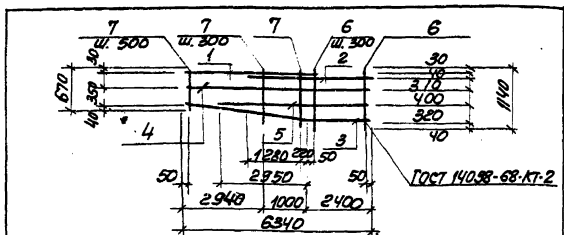
Сталь	Лист	Листов
Р	33,6	—
Лист Листов / 2000/1000/500 / Самостоятельно / Боровак на проект		



Формат	Лист	Обозначение	Наименование	Кол.	Примечание
			<u>Документация</u>		
А4		902-1-84.84 -КЖУ-ТТЗ	Технические требования		
			<u>Детали</u>		
Б4	1		Ф12А ГОСТ 5781-82 Л=2550	2	226 кг
Б4	2		Ф6А ГОСТ 5781-82 Л=370	18	0,1 кг

Привязан		
Ш/Б/Н		
ТП 902-1-84.84 -КЖУ-Кр 10		
Каркас плоский Кр 10		
Масштаб	Ш/Б/Н	Лист
И. Контр. Боровак	С. Шмидт	Листов
И. С. Боровак	С. Шмидт	2000/1000/500
С. Шмидт	С. Шмидт	Самостоятельно
И. Контр. Боровак	С. Шмидт	Боровак на проект

Сталь	Лист	Листов
Р	6,3	—
Лист Листов / 2000/1000/500 / Самостоятельно / Боровак на проект		



Контр. зона	Лист	Обозначение	Наименование	Кол	Примечание
			<u>Документация</u>		
А4		902-1-84.84 -КЖУ-ТТ2	Технические требования		
			<u>Детали</u>		
Б4	1		φ 25А III ГОСТ 5781-82 L=3900	1	22.4кг
Б4	2		φ 25А III ГОСТ 5781-82 L=3900	1	14.98кг
Б4	3		φ 20А III ГОСТ 5781-82 L=6370	1	15.8кг
Б4	4		φ 12 А III ГОСТ 5781-82 L=6340	1	5.91кг
Б4	5		φ 12 А III ГОСТ 5781-82 L=5350	1	4.82кг
Б4	6		φ 8 А III ГОСТ 5781-82 L=1140	7	0.47кг
Б4	7		φ 8 А III ГОСТ 5781-82 L=910	11	0.37кг

Привязан:

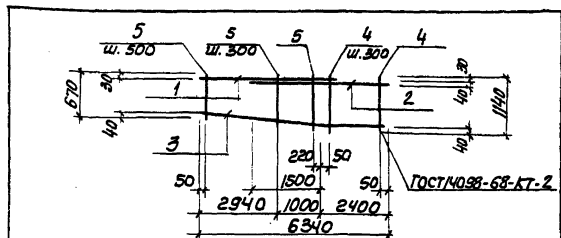
УИВ.№

ТП 902-1-84.84 -КЖУ-КР14

Каркас плоский
Кр 14

Ст. дуп.	Масса	Масштаб
Р	71.27	—
Лист	Листов	1
208 строк		
Диагонально-контр. прелект		
25 стр в кабеле		
Водоканалпрелект		

Нач. шта. ШЕВКО
И. КОПЫ ВАСИЛЕНКО
Рис. эр. БОРОВИК
Ст. техн. ШИМОНОВИЧ
Инж. ЛУКТИЕНКО
Инж. ВАРВАНЕНКО



Контр. зона	Лист	Обозначение	Наименование	Кол	Примечание
			<u>Документация</u>		
А4		902-1-84.84 -КЖУ-ТТ2	Технические требования		
			<u>Детали</u>		
Б4	1		φ 25А III ГОСТ 5781-82 L=3900	1	22.4кг
Б4	2		φ 25А III ГОСТ 5781-82 L=3900	1	14.98кг
Б4	3		φ 20А III ГОСТ 5781-82 L=6370	1	15.8кг
Б4	4		φ 8 А III ГОСТ 5781-82 L=1140	7	0.47кг
Б4	5		φ 8 А III ГОСТ 5781-82 L=910	11	0.37кг

Привязан

УИВ.№

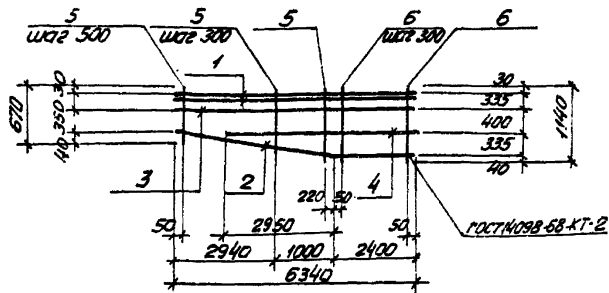
ТП 902-1-84.84 -КЖУ-КР15

Каркас плоский
Кр 15

Ст. дуп.	Масса	Масштаб
Р	60.54	—
Лист	Листов	1
208 строк		
Диагонально-контр. прелект		
25 стр в кабеле		
Водоканалпрелект		

УИВ. № лист. Масса и дата выдачи листа

Нач. шта. ШЕВКО
И. КОПЫ ВАСИЛЕНКО
Рис. эр. БОРОВИК
Ст. техн. ШИМОНОВИЧ
Инж. ЛУКТИЕНКО
Инж. ВАРВАНЕНКО



Формат	Возраст	Лист	Обозначение	Наименование	Кол.	Примечание
				<u>Документация</u>		
А4			902-1-84.84-КЖИ-ТТ2	Технические требования		
				<u>Детали</u>		
Б4	1			φ25A III ГОСТ 5781-82 P-6340	2	48,8 кг
Б4	2			φ22A III ГОСТ 5781-82 P-6370	1	15,8 кг
Б4	3			φ12A III ГОСТ 5781-82 P-6340	1	5,7 кг
Б4	4			φ12A III ГОСТ 5781-82 P-5350	1	4,82 кг
Б4	5			φ8A III ГОСТ 5781-82 P-910	11	0,37 кг
Б4	6			φ8A III ГОСТ 5781-82 P-1140	7	0,47 кг

Привязан

Лист №

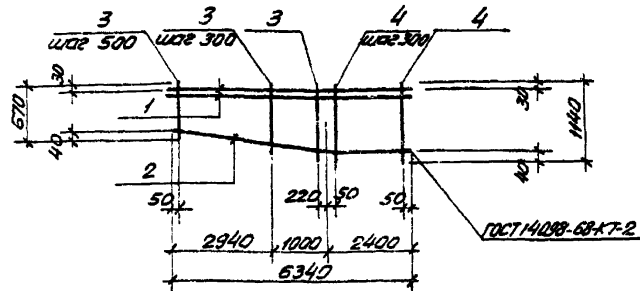
1	-	ЗМ	67-85	11.85	ЖУ
Изм.	конт.	Лист	№ док.	Дата	Подп.

ТП 902-1-84.84-КЖИ-КР16

Коркас плоский
КР 16

Студия	Масштаб	Масштаб
Р	82,4	
Лист	Листов	1
Госстандарт СССР Объединенный институт Корпусовых Водоохранных Проектов		

Начальн. Шейко М
Н.контр. Воложенко В.В.
Рук. гр. Боробык С.Г.
Ст. инж. Шиманов И.И.
Инж. Воложенко И.В.



Формат	Возраст	Лист	Обозначение	Наименование	Кол.	Примечание
				<u>Документация</u>		
А4			902-1-84.84-КЖИ-ТТ2	Технические требования		
				<u>Детали</u>		
Б4	1			φ25A III ГОСТ 5781-82 P-6340	2	48,8 кг
Б4	2			φ22A III ГОСТ 5781-82 P-6370	1	15,8 кг
Б4	3			φ8A III ГОСТ 5781-82 P-910	11	0,37 кг
Б4	4			φ8A III ГОСТ 5781-82 P-1140	7	0,47 кг

Привязан

Лист №

1	-	ЗМ	67-85	11.85	ЖУ
Изм.	конт.	Лист	№ док.	Дата	Подп.

ТП 902-1-84.84-КЖИ-КР17

Коркас плоский
Кр 17

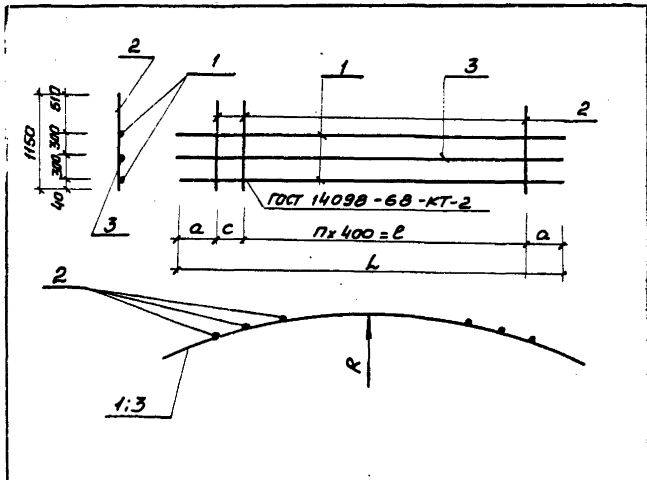
Студия	Масштаб	Масштаб
Р	72,0	-
Лист	Листов	1
Госстандарт СССР Объединенный институт Корпусовых Водоохранных Проектов		

Начальн. Шейко М
Н.контр. Воложенко В.В.
Рук. гр. Боробык С.Г.
Ст. инж. Шиманов И.И.
Инж. Воложенко И.В.

Лист	Диаг.	Код	Обозначение	Наименование	Код. на исполнение ТП02-1-84-КЖ-КР18		Примечание
					01	02	
44			902-1-84.84 -КЖ-КР18	Докиментация			
44			-КР18 СБ	Технические требования			
				Сборочный чертеж			
				Детали			
64	1		Ф164 I ГОСТ 15701-82 Р-7180	2			11,6 кг
64	1		Ф164 II ГОСТ 15701-82 Р-7200	2			11,8 кг
64	1		Ф164 III ГОСТ 15701-82 Р-7570	2			12,2 кг
64	2		Ф104 I ГОСТ 15701-82 Р-1150	10	12	13	0,16 кг
64	3		Ф104 II ГОСТ 15701-82 Р-7180	1			4,5 кг
64	3		Ф104 III ГОСТ 15701-82 Р-7200	1			4,6 кг

Привязан		ТП 902-1-84.84 -КЖ-КР18	
Наименов.	Шелко	Исполн.	Листов
И.контр.	Власенко	Р	1
Рис. гр.	Баровик	Состав	Листов
Ст.инж.	Шманский	Р	1
Инж.	Кратенко	Состав	Листов

Фигурный лист



Обозначение	Марка	a	п	Р	L	R	C	Масса кг
902-1-84.84 -КЖ-КР18	КР 18	1630	9	3500	7180	6,045	320	32,3
-01	КР 19	1490	11	4400	7380	6,250	-	30,4
-02	КР 20	1250	12	4800	7570	6,455	270	33,7

Лист №	Листов	Листов	ТП 902-1-84.84 -КЖ-КР18 СБ		
			Р	см	габл.
Нач. отд.	Шелко	62			
И.контр.	Власенко	62			
Рис. гр.	Баровик	62			
Ст.инж.	Шманский	62			
Инж.	Кратенко	62			

Единица измерения	ДНОС	ГОУ	Обозначение	Наименование Документация	Кол. на исполнение ТП 902-1-84-КЖ-КР21		Примечание
					01		
А4			902-1-84-84-КЖ-КР21	Технические требования			
А4			КР21 СБ	Строительный чертеж			
Б4	1		Детали				
Б4	1		ФЛАНЦ ГОСТ 5781-82, L=6000		2		11,3 кг
Б4	2		ФЛАНЦ ГОСТ 5781-82, L=6420		2		10,1 кг
Б4	2		ФЛАНЦ ГОСТ 5781-82, L=7500		1		4,6 кг
Б4	2		ФЛАНЦ ГОСТ 5781-82, L=6420		1		3,9 кг
Б4	3		ФЛАНЦ ГОСТ 5781-82, L=1100		15		0,16 кг

Шп.Р.М.	Шп.Р.М.	Шп.Р.М.	ТП 902-1-84-84-КЖ-КР21	
			Корпус плоский КР	(КР 21, КР 22)
			Глубина	Лист
			Р	Листов
			Гострой сар	Г
			Слой обшивки	М
			Воздушная прослойка	М

Фурнитура

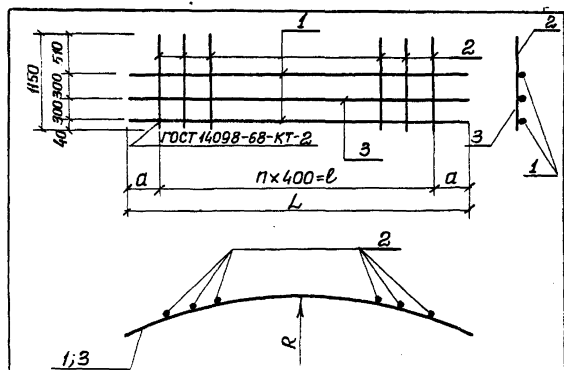
Обозначение	Марка	П мм	α мм	В мм	ℓ мм	ℓ мм	Масса кг
902-1-84.84-КЖ-КР21	КР 21	1100	600	100	6800	7500	36,5
-01	КР 22	1100	650	170	5600	6420	32,8

Условное обозначение	Наименование	ТП 902-1-84.84-КЖ-КР21 СБ		
		Глубина	Масса	Листов
Корпус плоский КР (КР 21, КР 22)		Р	от табл.	—
		Лист Листов		
		Гострой сар		
		Слой обшивки		
		Воздушная прослойка		

Формат	Зона	Лист	Обозначение	Наименование	Мат. на исполк. ТП 902-1-84-КЖИ-КР24		Примечание
					01	02	
А4			902-1-84-84-КЖИ-ТТ2	Документация			
А4			902-1-84-84-КЖИ-СБ	Технические требования Сборочный чертёж			
Б4	1			Детали			
Б4	1		Фланец ГОСТ 5781-82 Ø-5000		2		8,0 кг
Б4	1		Ø-5110		2		8,5 кг
Б4	1		Ø-5150		2		8,3 кг
Б4	2		Ø 8 ПГ ГОСТ 5781-82 Ø-1150		7	8	0,46 кг
Б4	3		Ф 10 П П ГОСТ 5781-82 Ø-5000		1		9,1 кг
Б4	3		Ø-5310		1		3,3 кг

ТП 902-1-84-84-КЖИ-КР24			
Каркас плоский Кр (КР24, КР25, КР26)			
Мат. от	Шейко	И. контр.	Листов
Джж. гр.	Воровак	Сбор	1
Ст. инж.	Шмагиди	Инж.	
Инж.	Иволженко	Инж.	

Копир. Задичева



Обозначение	Условная марка	a мм	n	l мм	L мм	R м	Масса кг
902-1-84-КЖИ-КР24	КР24	1400	6	2400	5000	6,045	22,4
-01	КР25	1375	6	2400	5150	6,250	20,3
-02	КР26	1255	7	2800	5310	6,455	23,6

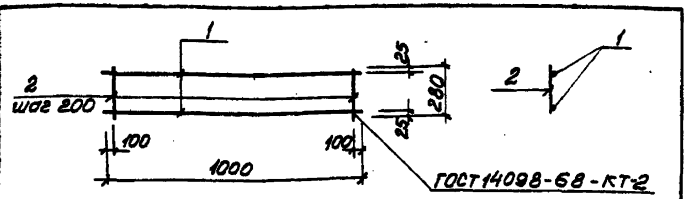
Шейко	И. контр.	Воровак	Шмагиди	Иволженко
✓	✓	✓	✓	✓

ТП 902-1-84-84-КЖИ-КР24			
Каркас плоский Кр (КР24; КР25; КР26) Сборочный чертёж			
Статус	Масса	Масштаб	
Р	см. табл.	—	
Лист	Листов	1	
Госстрой СССР Совхозагронадзорпроект Саратовский Водоканалпроект			

Копир. Задичева

1951-05 22

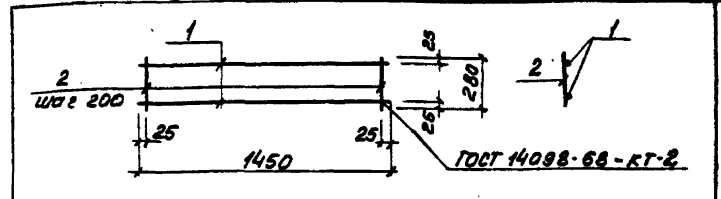
Формат А4



Формат	Зона	Лист	Обозначение	Наименование	Кол	Примечание
				<u>Документация</u>		
А4			902-1-84.84-КЖУ-ТТ2	Технические требования		
				<u>Детали</u>		
Б4	1		Ф10А1 ГОСТ 5781-82 С-1000	2	0.62 кг	
Б4	2		Ф6А1 ГОСТ 5781-82 С-280	5	0.06 кг	

Привязки		

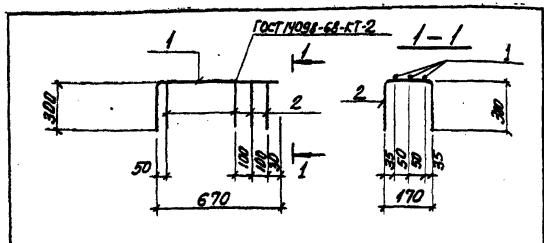
УИВ. N			
ТТ 902-1-84.84-КЖУ-КР-27			
Каркас плоский Кр 27			
Сталь	Масса	Листов	
Р	1.54	—	
Лист		Листов	
Госстрой СССР Сибирский филиал Сибирский проект Харьковский Водоканалпроект			
Нач. отд.	Шедко	ВЛ	
Н. канц.	Власенко	СЛ	
Рук. гр.	Боровик	ТЛ	
Ст. инж.	Штанько	ВЛ	
Инженер	Иванов	ВЛ	



Формат	Зона	Лист	Обозначение	Наименование	Кол	Примечание
				<u>Документация</u>		
А4			902-1-84.84-КЖУ-ТТ2	Технические требования		
				<u>Детали</u>		
Б4	1		Ф10А1 ГОСТ 5781-82 С-1450	2	0.89 кг	
Б4	2		Ф6А1 ГОСТ 5781-82 С-280	8	0.06 кг	

Привязки		

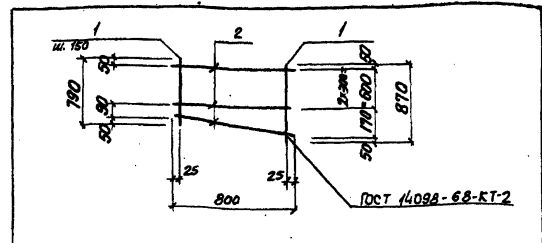
УИВ. N			
ТТ 902-1-84.84-КЖУ-Кр 28			
Каркас плоский Кр 28			
Сталь	Масса	Листов	
Р	2.26	—	
Лист		Листов	
Госстрой СССР Сибирский филиал Сибирский проект Харьковский Водоканалпроект			
Нач. отд.	Шедко	ВЛ	
Н. канц.	Власенко	СЛ	
Рук. гр.	Боровик	ТЛ	
Ст. инж.	Штанько	ВЛ	
Инж.	Иванов	ВЛ	



Код	Обозначение	Наименование	кол	Примечание
АЧ	902-1-84.84-КЖИ-ТТ2	Технические требования		
<u>Детали</u>				
БЧ	1	Ф6А1 ГОСТ 5781-82 с-830	3	0,6 кг
БЧ	2	Ф6А1 ГОСТ 5781-82 с-800	4	0,17 кг

Привязан				
Шкв. №				
Исполн				
И. контр.	Шеко	С.С.		
С. пр.	Боравик	С.С.		
С. инж.	Шенников	С.С.		
Шкв. №	Иркутский	С.С.		

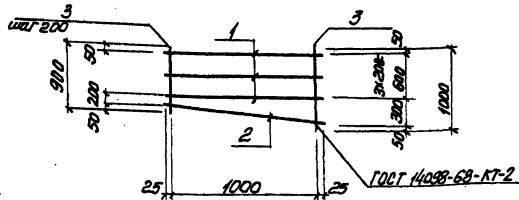
ТП 902-1-84.84-КЖИ-Р1-С14		
Сетка арматурная	Класс	Масса / Площадь
С14	Р	0,85 —
Исполн	Шкв. №	С.С.
И. контр.	Боравик	С.С.
С. пр.	Шенников	С.С.
С. инж.	Иркутский	С.С.
Шкв. №	Иркутский	С.С.



Код	Обозначение	Наименование	кол	Примечание
АЧ	902-1-84.84-КЖИ-ТТ2	Технические требования		
<u>Детали</u>				
БЧ	1	Ф6А1 ГОСТ 5781-82 с-830	6	0,18 кг
БЧ	2	Ф6А1 ГОСТ 5781-82 с-800	4	0,18 кг

Привязан				
Шкв. №				
Исполн				
И. контр.	Шеко	С.С.		
С. пр.	Боравик	С.С.		
С. инж.	Шенников	С.С.		
Шкв. №	Иркутский	С.С.		

ТП 902-1-84.84-КЖИ-Р1-С1		
Сетка арматурная	Класс	Масса / Площадь
С1	Р	1,8 —
Исполн	Шкв. №	С.С.
И. контр.	Боравик	С.С.
С. пр.	Шенников	С.С.
С. инж.	Иркутский	С.С.
Шкв. №	Иркутский	С.С.



Итого листов	Шпарт	Лист	Обозначение	Наименование	Кол.	Примечание
				Документация		
4ч			902-1-84.84-КМУ-ТТ2	Технические требования		
				Детали		
6ч	1			ФВА ГОСТ 5781-82 С-1050	4	0,41 кг
6ч	2			ФВА ГОСТ 5781-82 С-1060	1	0,42 кг
6ч	3			ФВА ГОСТ 5781-82 С-950	6	0,36 кг

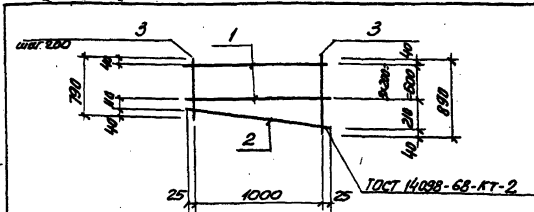
Исполн	Шапка	Б.П.
И. контр	Власенко	В.П.
Рук. эр	Бардовик	В.П.
ИТ.инж	Шпанов	В.П.
И.инж	Никитенко	В.К.

ТП 902-1-84.84-КМУ- - С2
Сетка арматурная С2

Сталь	Масса	Масштаб
Р	4.2	-

Лист	Листов 1

ЗООСТРОУ СССР
Инженерно-проектный институт
защитный проект
Водоканалпроект



Итого листов	Шпарт	Лист	Обозначение	Наименование	Кол.	Примечание
				Документация		
4ч			902-1-84.84-КМУ-ТТ2	Технические требования		
				Детали		
6ч	1			ФВА ГОСТ 5781-82 С-1050	4	0,41 кг
6ч	2			ФВА ГОСТ 5781-82 С-1060	1	0,42 кг
6ч	3			ФВА ГОСТ 5781-82 С-950	6	0,36 кг

Исполн	Шапка	Б.П.
И. контр	Власенко	В.П.
Рук. эр	Бардовик	В.П.
ИТ.инж	Шпанов	В.П.
И.инж	Никитенко	В.К.

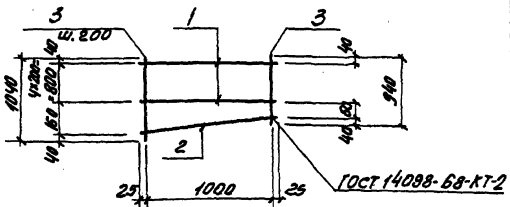
ТП 902-1-84.84-КМУ- - С3
Сетка арматурная С3

Сталь	Масса	Масштаб
Р	4.1	-

Лист	Листов 1

ЗООСТРОУ СССР
Инженерно-проектный институт
защитный проект
Водоканалпроект

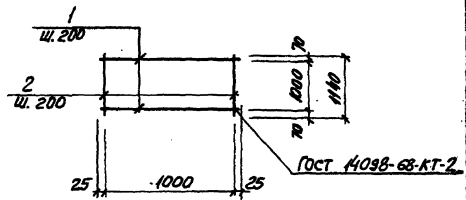
ИНЖЕНЕР ПРОЕКТ ЗУБЧУ-07.03



Код документа	Код документа	Код документа	Обозначение	Наименование	Кол.	Примечание
				<u>Документация</u>		
А4			902-1-84.84 -КЖУ-ТТ2	Технические требования		
				<u>Детали</u>		
Б4	1		Ф8АТ ГОСТ5781-82 С=1050	5	0.41 кг	
Б4	2		Ф8АТ ГОСТ5781-82 С=1060	1	0.42 кг	
Б4	3		Ф8АТ ГОСТ5781-82 Ср=990	6	0.38 кг	

привязан					
ИНВ. №					
Исполн.	ШЕДКО	В.С.			
Контр.	ВАСИЛЕНКО	В.С.			
Провер.	БОЛОТНИК	В.С.			
Инж.проект	ШУМАНОВ	В.С.			
Инж.инженер	ШУМАНОВ	В.С.			

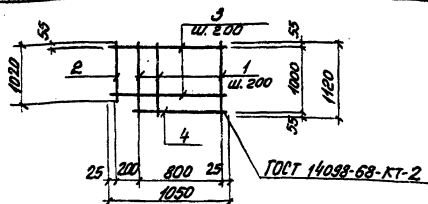
ТТ 902-1-84.84-КЖУ - С4		Страна	Россия	Масштаб	—
Сетка арматурная С4		Лист	4.8	Листов в сборе	—
Лист составлен в соответствии с проектом Водоканала проекта					



Код документа	Код документа	Код документа	Обозначение	Наименование	Кол.	Примечание
				<u>Документация</u>		
А4			902-1-84.84 -КЖУ-ТТ2	Технические требования		
				<u>Детали</u>		
Б4	1		Ф8АТ ГОСТ 5781-82 С=1050	6	0.41 кг	
Б4	2		Ф8АТ ГОСТ 5781-82 С=1140	6	0.45 кг	

привязан					
ИНВ. №					
Исполн.	ШЕДКО	В.С.			
Контр.	ВАСИЛЕНКО	В.С.			
Провер.	БОЛОТНИК	В.С.			
Инж.проект	ШУМАНОВ	В.С.			
Инж.инженер	ШУМАНОВ	В.С.			

ТТ 902-1-84.84-КЖУ - С5		Страна	Россия	Масштаб	—
Сетка арматурная С5		Лист	5.2	Листов в сборе	—
Лист составлен в соответствии с проектом Водоканала проекта					



Вид	Код	Обозначение	Наименование	Кол.	Примечание
			<u>Документация</u>		
А4		902-1-84.84-КЖУ-ТТ2	Технические требования		
			<u>Детали</u>		
Б4	1		Ф8АТ ГОСТ 5781-82 R=1120	5	0,43кг
Б4	2		Ф8АТ ГОСТ 5781-82 R=1020	1	0,4кг
Б4	3		Ф8АТ ГОСТ 5781-82 R=1050	5	0,41кг
Б4	4		Ф8АТ ГОСТ 5781-82 R= 850	1	0,34кг

Привезан:

Шиб. №

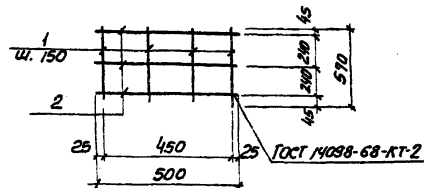
ТП 902-1-84.84-КЖУ-С6

Сетка арматурная
С6

Сталь Масса Плотность

R 4,94 —
Лист Листов 1
Восстановлено
Содержит данные и материалы
Содержит данные и материалы
Водоканалпроект

Нач. отд. Шейко
Н. Капур. Бласенко
Инж. эр. Боровик
Ст. инж. Шмандов
Инж. Никитенко



Вид	Код	Обозначение	Наименование	Кол.	Примечание
			<u>Документация</u>		
А4		902-1-84.84-КЖУ-ТТ2	Технические требования		
			<u>Детали</u>		
Б4	1		Ф8АТ ГОСТ 5781-82 R=570	4	0,23кг
Б4	2		Ф8АТ ГОСТ 5781-82 R=500	3	0,2кг

Привезан:

Шиб. №

ТП 902-1-84.84-КЖУ-С8

Сетка арматурная
С8

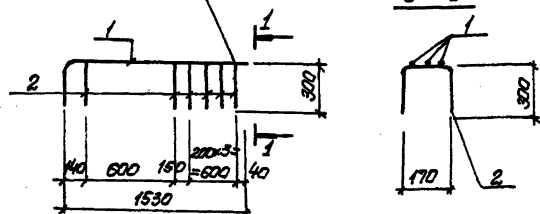
Сталь Масса Плотность

R 1,5 —
Лист Листов 1
Восстановлено
Содержит данные и материалы
Содержит данные и материалы
Водоканалпроект

Лист № 1 из 1
Восстановлено
Содержит данные и материалы
Содержит данные и материалы
Водоканалпроект

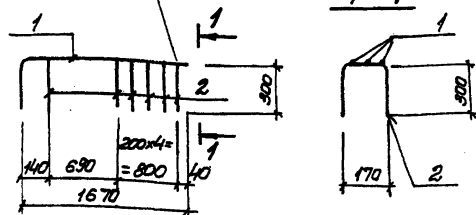
Нач. отд. Шейко
Н. Капур. Бласенко
Инж. эр. Боровик
Ст. инж. Шмандов
Инж. Никитенко

ГОСТ 14098-68-КТ-2



1-1

ГОСТ 14098-68-КТ-2



1-1

Лист	Всего	Лист	Обозначение	Наименование	Кол.	Примечание
				<u>Документация</u>		
А4			902-1-84.84-КЖУ-ТТ2	Технические требования		
				<u>Детали</u>		
Б4	1		ФВАТ ГОСТ 5781-82 с-1830		3	0.72 кг
Б4	2		ФВАТ ГОСТ 5781-82 с-770		6	0.17 кг

Лист	Всего	Лист	Обозначение	Наименование	Кол.	Примечание
				<u>Документация</u>		
А4			902-1-84.84-КЖУ-ТТ2	Технические требования		
				<u>Детали</u>		
Б4	1		ФВАТ ГОСТ 5781-82 с-1970		3	1.75 кг
Б4	2		ФВАТ ГОСТ 5781-82 с-770		6	0.17 кг

ПРИВЕСИ:

УИВ.Н

ТТ 902-1-84.84-КЖУ-С7

Сетка арматурная

Сталь Масса (Масса)

Р 3.2 —

Лист Листов
Госстрой СССР
Содержит наименование
Зарядковский
Водоканалпроект

С7

Исполн. ШЕВКО П.
И. КОТЛ. Власенко П.
Фир. в.р. БОРОВИК З.С.
Ст. УИВ. ШИМОНОВ Л.
УИВ. НИКИТЕНКО Л.

ПРИВЕСИ:

УИВ.Н

ТТ 902-1-84.84-КЖУ-С9

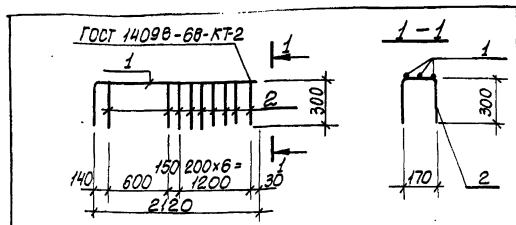
Сетка арматурная

Сталь Масса (Масса)

Р 6.3 —

Лист Листов
Госстрой СССР
Содержит наименование
Зарядковский
Водоканалпроект

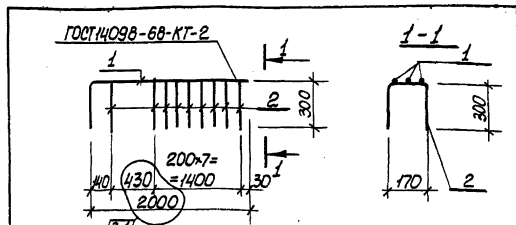
Исполн. ШЕВКО П.
И. КОТЛ. Власенко П.
Фир. в.р. БОРОВИК З.С.
Ст. УИВ. ШИМОНОВ Л.
УИВ. НИКИТЕНКО Л.



Формат	Вид	Лист	Обозначение	Наименование	Кол.	Примечание
				<u>Документация</u>		
А4			902-1-84.84 - КЖУ-ТГ2	Технические требования		
				<u>Детали</u>		
Б4	1			Ф12АШ ГОСТ 5781-82* L=2420	3	2.15 кг
Б4	2			Ф6А ГОСТ 5781-82* L=770	9	0.2 кг

Привязан:	
Инв.№	
Нач. отд.	Шедко
Н. контр.	Власенко
Рук. гр.	Боровик
Ст. инж.	Шмандин
Инженер	Чикитенко

ТТ 902-1-84.84 - КЖУ-С10		
Сетка арматурная С10	Статус	Масса
	Р	0,3 —
	Лист	Листов
	Госстрой СССР Сектор «Архитектура и строительство» Саратовская область Саратовский госвуз	



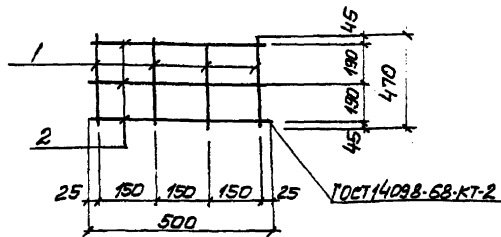
Формат	Вид	Лист	Обозначение	Наименование	Кол.	Примечание
				<u>Документация</u>		
А4			902-1- 84.84-КЖУ-ТГ2	Технические требования		
				<u>Детали</u>		
Б4	1			Ф12АШ ГОСТ 5781-82* L=2000	3	1,24 кг
Б4	2			Ф6А ГОСТ 5781-82* L=770	9	0,2 кг

Взамен стр 28 ст. инж. БЖБ Боровик
20.08.87

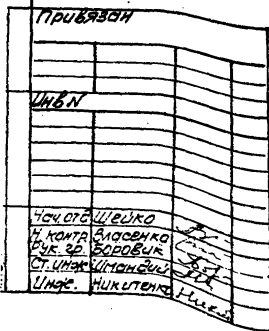
Инв.№ лист Подпись и дата	Привязан:
	Инв.№
	Нач. отд.
Н. контр.	Власенко
Рук. гр.	Боровик
Ст. инж.	Шмандин
Инженер	Чикитенко

ТТ 902-1-84.84 - КЖУ-С1 2		
Сетка арматурная С12	Статус	Масса
	Р	5,52 —
	Лист	Листов
	Госстрой СССР Воздушно-авиационный проект Воздушной авиации Воздушной авиации	

Итогоый проект 902-1-84-84

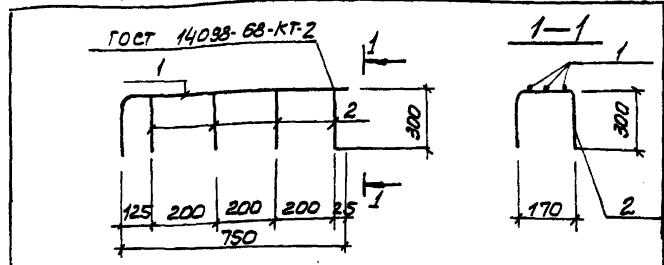


Код	Обозначение	Наименование	Кол	Примечание
<u>Документация</u>				
4ч	902-1-84-84-КЖИ-ТТ2	Технические требования		
<u>Детали</u>				
5ч	1	ФБАТГОСТ 5781-82 E=470	4	0,19 кг
5ч	2	ФБАТГОСТ 5781-82 E=500	3	0,2 кг

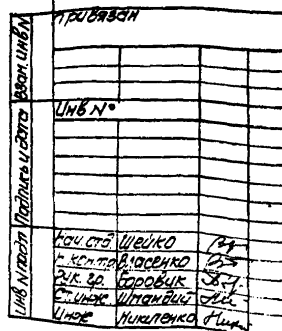


ТП 902-1-84-84-КЖИ-С11

Сетка арматурная С11	Стойка	Масса	Масштаб
	p	1,4	-
Лист		Листов 1	
Госстрой СССР Сибирский филиал Сибирский проект Водоканал проект			

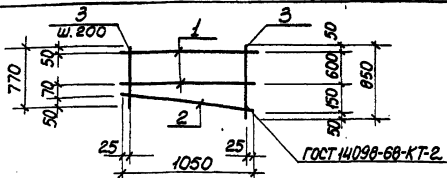


Код	Обозначение	Наименование	Кол	Примечание
<u>Документация</u>				
4ч	902-1-84-84-КЖИ-ТТ2	Технические требования		
<u>Детали</u>				
5ч	1	ФБАТГОСТ 5781-82 E=1050	3	0,32 кг
5ч	2	ФБАТГОСТ 5781-82 E=170	4	0,2 кг



ТП 902-1-84-84-КЖИ-С13

Сетка арматурная С13	Стойка	Масса	Масштаб
	p	3,6	-
Лист		Листов 1	
Госстрой СССР Сибирский филиал Сибирский проект Водоканал проект			



Формат	Зона	Поз.	Обозначение	Наименование	Кол.	Примечание
				<u>Документация</u>		
А4			902-1-84.84-КЖЦ-ТТ2	Технические требования		
				<u>Детали</u>		
Б4	1			ФВАГ ГОСТ 5781-82* $\varnothing=1050$	2	0,41 кг
Б4	2			ФВАГ ГОСТ 5781-82* $\varnothing=1060$	1	0,42 кг
Б4	3			ФВАГ ГОСТ 5781-82* $\varnothing_{\text{ср}}=810$	6	0,32 кг

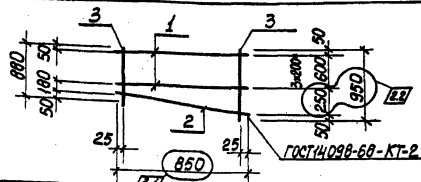
Привязан:	
Инв. №	
Имя ота	Шедко
И.контр.	Власенко
Р.к.г.	Баравик
Ст.инж.	Шимандий
Инженер	Никитенко

ТП 902-1-84.84-КЖЦ-С15

Сетка арматурная
С15

Старая	Масса	Масштаб
Р	3,2	—

Лист	Листов
Гострод СССР	1
Специальный институт	
г. Баравик	
Водоканалтробест	



Формат	Зона	Поз.	Обозначение	Наименование	Кол.	Примечание
				<u>Документация</u>		
А4			902-1-84.84-КЖЦ-ТТ2	Технические требования		
				<u>Детали</u>		
Б4	1			ФВАГ ГОСТ 5781-82* $\varnothing=850$	2	0,34 кг
Б4	2			ФВАГ ГОСТ 5781-82* $\varnothing=860$	1	0,35 кг
Б4	3			ФВАГ ГОСТ 5781-82* $\varnothing_{\text{ср}}=815$	6	0,37 кг

Взамен стр 30 ст. инж. *Р.к.г.* Баравик
20.08.83

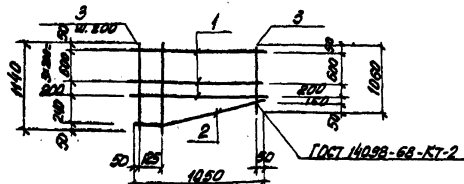
Привязан:	
Инв. №	
Имя ота	Шедко
И.контр.	Власенко
Р.к.г.	Баравик
Ст.инж.	Шимандий
Инженер	Никитенко

ТП 902-1-84.84-КЖЦ-С16

Сетка арматурная
С16

Старая	Масса	Масштаб
Р	3,25	—

Лист	Листов
Гострод СССР	1
Специальный институт	
г. Баравик	
Водоканалтробест	



Кол. Арматуры	Диаметр	Обозначение	Наименование	Кол.	Примечание
			<u>Документация</u>		
А4		902-1-84.84-КНУ-ТТ2	Технические требования		
			<u>Детали</u>		
54	1	Ф8АТ ГОСТ 5781-82 L=1050	3	0.41 кг	
54	2	Ф8АТ ГОСТ 5781-82 L=1070	1	0.43 кг	
54	3	Ф8АТ ГОСТ 5781-82 L _{ср} =1100	7	0.44 кг	

Привязан

УИИ И

ТТ 902-1-84.84-КНУ-С17

Сетка арматурная
С 17

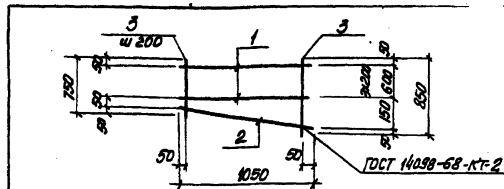
Шаг/Масса/Масштаб

Р 4.8 —

Лист Местов /
вострой сээр
Варбаваналпроект
Саркоровский

Варбаваналпроект

Исполн. ШИВАКОВ Е.С.
Исполн. ВАРБАНОВ С.С.
Исполн. ВАРБАНОВ С.С.
Исполн. ВАРБАНОВ С.С.
Исполн. ВАРБАНОВ С.С.



Кол. Арматуры	Диаметр	Обозначение	Наименование	Кол.	Примечание
			<u>Документация</u>		
А4		902-1-84.84-КНУ-ТТ2	Технические требования		
			<u>Детали</u>		
54	1	Ф8АТ ГОСТ 5781-82 L=1050	2	0.41 кг	
54	2	Ф8АТ ГОСТ 5781-82 L=1060	1	0.42 кг	
54	3	Ф8АТ ГОСТ 5781-82 L _{ср} =800	6	0.32 кг	

Привязан:

УИИ И

ТТ 902-1-84.84-КНУ-С18

Сетка арматурная
С 18

Шаг/Масса/Масштаб

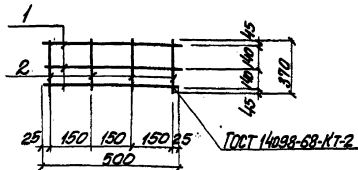
Р 3.2 —

Лист Местов /
вострой сээр
Варбаваналпроект
Саркоровский

Варбаваналпроект

УИИ И

Исполн. ШИВАКОВ Е.С.
Исполн. ВАРБАНОВ С.С.
Исполн. ВАРБАНОВ С.С.
Исполн. ВАРБАНОВ С.С.
Исполн. ВАРБАНОВ С.С.



Код документа	Шифр	Лист	Обозначение	Наименование	Кол	Примечание
А4			902-1-84.84-КЖУ-ТТ2	Технические требования		
<u>Документация</u>						
<u>Детали</u>						
Б4	1			Ф8А1 ГОСТ 5781-82 L=500	3	0,2 кг
Б4	2			Ф8А1 ГОСТ 5781-82 L=370	4	0,15 кг

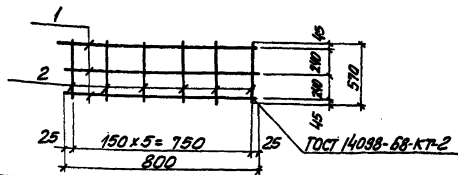
И. КОМП.	ШЕВКО	24
И. КОМП.	БЛОДИКО	24
И. КОМП.	БОРДЯК	24
И. КОМП.	ШУТЕНКО	24
И. КОМП.	НИКУЛЕНКО	24

ТТ 902-1-84.84-КЖУ-Е19

Сетка арматурная	Р	1,2	—
С 19			
Лист	Листов	1	1
Содержание: проект			
Состав: проект			
Водоканал проект			

Копир. Ефименко

форма А4



Код документа	Шифр	Лист	Обозначение	Наименование	Кол	Примечание
А4			902-1-84.84-КЖУ-ТТ2	Технические требования		
<u>Документация</u>						
<u>Детали</u>						
Б4	1			Ф8А1 ГОСТ 5781-82 L=800	3	0,32 кг
Б4	2			Ф8А1 ГОСТ 5781-82 L=570	6	0,23 кг

И. КОМП.	ШЕВКО	24
И. КОМП.	БЛОДИКО	24
И. КОМП.	БОРДЯК	24
И. КОМП.	ШУТЕНКО	24
И. КОМП.	НИКУЛЕНКО	24

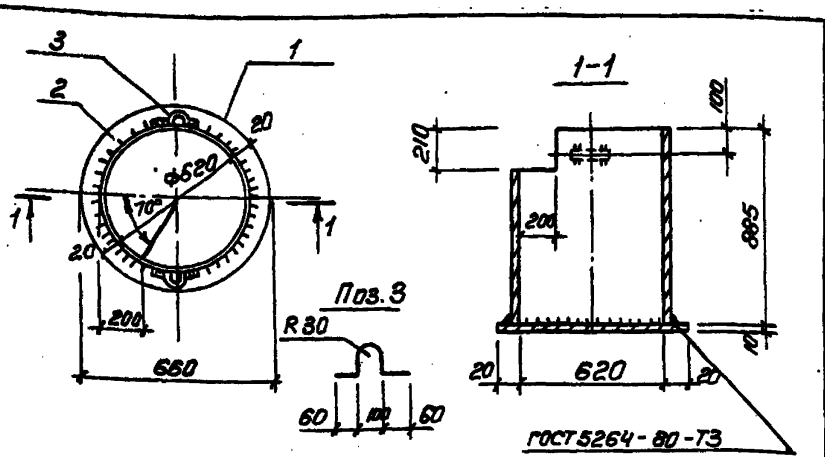
ТТ 902-1-84.84-КЖУ-Е20

Сетка арматурная	Р	2,4	—
С 20			
Лист	Листов	1	1
Содержание: проект			
Состав: проект			
Водоканал проект			

Копир. Ефименко

1981-05 33

форма А4

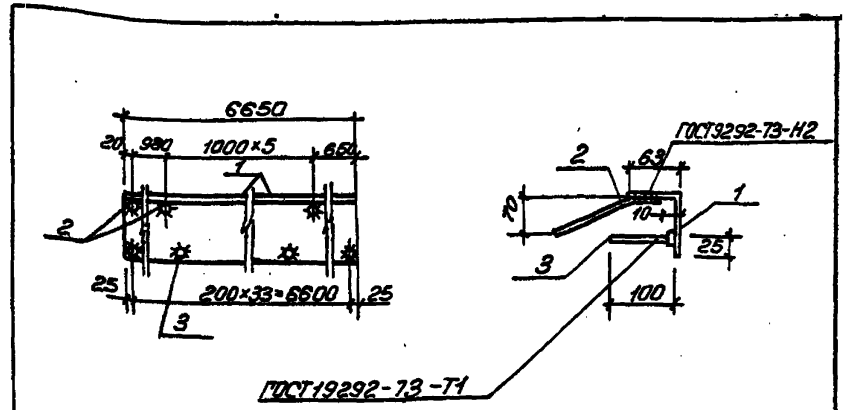


Размер	Зона	Пос.	Обозначение	Наименование	Кол.	Примечание
				<u>Документация</u>		
АУ			902-1-84.84 -КЖУТТ2	Технические требования		
				<u>Детали</u>		
Б4		1		Тр 620x5 ГОСТ 10704-76 ^а С-385	1	68,2 кг
Б4		2		Лист 10 ГОСТ 19903-74 Воп 3 кр 2-17914-1-3023-80		
				С = 660	1	26,8 кг
Б4		3		Ф8А-І ГОСТ 5781-82, С = 360	2	0,22 кг

Привязан		
УИВ. №		
ТП 902-1-84.84 -КЖУ-МН1		
Изделие закладное МН1		
Стадия	Масса	Масштаб
Р	95,9	—
Лист	Листов 1	
Нач. отд. Шейко В.Л.		
Н. контр. Власенко Ф.		
Рук. гр. Воробий С.Р.		
Ст. инж. Шманов М.И.		
Инж. Роменко Г.В.		
Госстрой СССР Специальное конструкторское Харьковское Водоканалпроект		

Копир. Есрименко

Формат А4



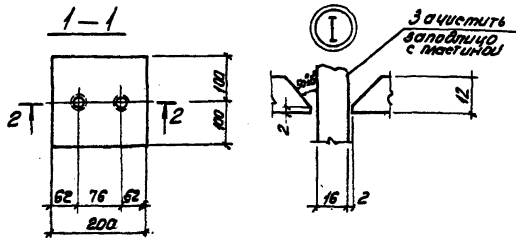
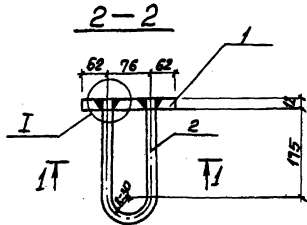
Размер	Зона	Пос.	Обозначение	Наименование	Кол.	Примечание
				<u>Документация</u>		
АУ			902-1-84.84 -КЖУ-ТТ2	Технические требования		
				<u>Детали</u>		
Б4		1		Ф100x63x7 ГОСТ 6510-72 ^а Углок 80x80x2-17914-1-3023-80		
				С = 6650	1	57,88 кг
Б4		2		Ф8А-ІІІ ГОСТ 5781-82, С = 360	7	0,14 кг
Б4		3		Ф8А-ІІІ ГОСТ 5781-82, С = 100	34	0,04 кг

Привязан		
УИВ. №		
ТП 902-1-84.84 -КЖУ-МН10		
Изделие закладное МН10		
Стадия	Масса	Масштаб
Р	60,2	—
Лист	Листов 1	
Нач. отд. Шейко В.Л.		
Н. контр. Власенко Ф.		
Рук. гр. Воробий С.Р.		
Ст. инж. Шманов М.И.		
Инж. Роменко Г.В.		
Госстрой СССР Специальное конструкторское Харьковское Водоканалпроект		

Копир. Есрименко

18581-05 34

Формат А4



Сварка ручная дуговая
в раззенкованных отвер-
стиях

Приказ	
Шифр	
Исполн	
Мен.отд.	Шифр
И.контр.	Власенко
Дир.зр.	Боробук
Ст.инж.	Шкатулкин
Инж.	Никитенко

ТТ 902-1-84.84 - КЖИ-МН5СБ		
Изделие закладное МН5 (сборочный чертеж)		
Сталь	Масса	Макс.тап
Р	2,3	-
Лист	Листов	
	Зав.отдел СССР	
	Объединенный проект	
	Загорьковский	
	Вологодский проект	

Формат	Содерж.	Лист	Обозначение	Наименование	Кол.	Примечание
				<u>Документация</u>		
А4			902-1-84.84 - КЖИ-МН5СБ	Сборочный чертеж		
А4			902-1-84.84 - КЖИ-ТТ2	Технические требования		
				<u>Детали</u>		
Б4	1		Лист 6 из ГОСТ 1902-74		1	1,9кг
Б4	2		ГОСТ 1902-74 С. 200		1	0,8кг
				Ф 1641 ГОСТ 5781-82 С-488		

Приказ	
Шифр	
Исполн	
Мен.отд.	Шифр
И.контр.	Власенко
Дир.зр.	Боробук
Ст.инж.	Шкатулкин
Инж.	Никитенко

ТТ 902-1-84.84 - КЖИ-МН5		
Изделие закладное МН5		
Сталь	Масса	Макс.тап
Р		1
Лист	Листов	
	Зав.отдел СССР	
	Объединенный проект	
	Загорьковский	
	Вологодский проект	

Код	Обозначение	Наименование	Коды		Примечание
			ГОСТ	Лист	
А4	902-1-84.84 -КЖУ-МН6	Документация			
А4	902-1-84.84 -КЖУ-МН6СБ	Техническое предложение			
Б4		Сборочный чертеж			
Б4		детали			
Б4		Лист 5-2 8*300 ГОСТ 82-70* ср. лист 3 лист 1 75174-1-3023-84 С=220	2	2	4,14 кг
Б4		Труба 20 ГОСТ 3202-75* ВСТ 3 мм 2 ГОСТ 300-74* С=364	1	1	0,60 кг
Б4		Труба 20 ГОСТ 3202-75* ВСТ 3 мм 2 ГОСТ 300-74* С=404			0,90 кг
Б4		ФАДА-III ГОСТ 5781-82 С=230	4		0,14 кг
Б4		ФАДА-III ГОСТ 5781-82 С=280			0,17 кг

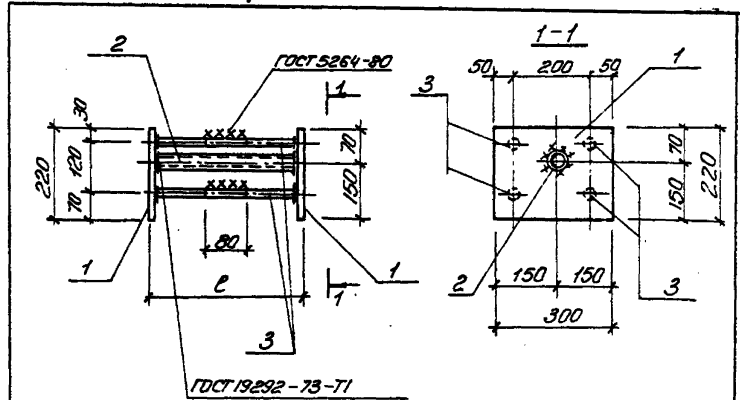
ТП 902-1-84.84 -КЖУ-МН6

Изделие закладное МН (МН6, МН7)

Листов 1
Рострой СССР
Институт «Харьковский
Водоканалпроект»
Рязань АУ

Рязань АУ

Копир. Ефименко



Обозначение	Марка	С мм	Масса кг
902-1-84.84 КЖУ-МН6	МН6	380	9,53
-01	МН7	510	9,86

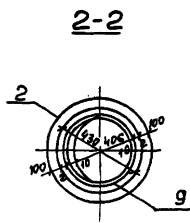
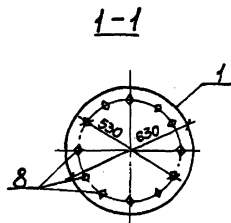
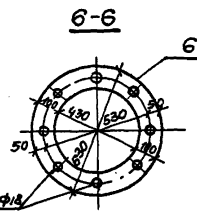
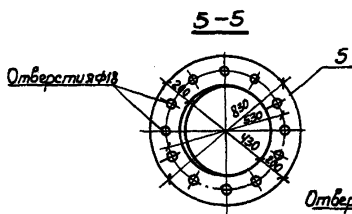
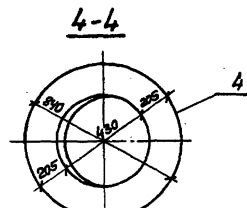
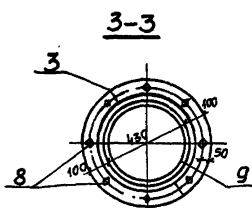
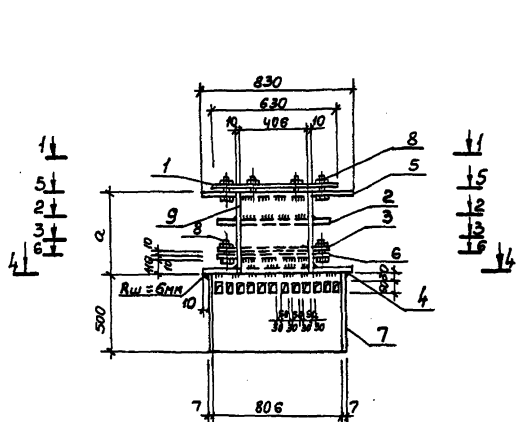
Лист	Листов	Лист	Листов
1	1	1	1

Обозначение		Марка	С мм	Масса кг
902-1-84.84 -КЖУ-МН6СБ		МН6	380	9,53
		МН7	510	9,86

Изделие закладное МН (МН6, МН7) сборочный чертеж

Лист	Листов	Лист	Листов
Р	СМ. табл.	—	—

Лист Листов 1
Рострой СССР
Институт «Харьковский
Водоканалпроект»
Рязань АУ



Обозначение	Марка	а	
		размер в мм	Масса кг
902-1-814.84-КЖН-МН8	МН 8	430	270,6
	МН 9	590	280,9

привязан	Начальн. Шейко	С/П
	Инж.р. Власенко	С/П
	Рук. сб. Боровик	С/П
	Ст. инж. Ольшовский	С/П
Инд. №	Техник Грицац	С/П

ТП 902-1-814.84-КЖН-МН8 СБ		
Изделие закладное МН8, МН9	Стадия	Масштаб
	Р	См. табл.
Сборочный чертеж	Лист	Листов 1
	Разработчик: ССР Специальный проект Саратовский Водоканалпроект	

Обозначение	Наименование	Код на чертеже 902-1-84-84-КМН-МНВ	Примечание
Лист	Документация	- 01	
44	902-1-84-84-КМН-ТТ2 -КМН-МНВ СБ	×	
54		1	39,20кг
54		1	13,10кг
54		2	6,55кг
54		1	19,3кг
54		1	49,7кг
54		1	15,1кг
54		1	70,45кг
54		20	0,13кг
54		1	50,2кг
54		1	60,6кг

ТТ 902-1-84-84-КМН-МНВ

Изделие закладное МН
(МНВ, МНД)

фасет АЧ

ИЛК и подг.	Подпись и дата	Взвешивание
Мен.отд	Шейко	ВЛ
И.Контр	Васенко	ВЛ
Инж.с.р.	Боровик	ВЛ
Ст.инж.	Малышук	ВЛ
Ст.техн.	Кочетков	ВЛ

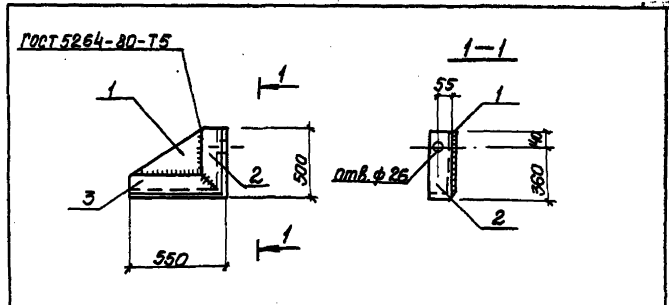
Изделие соединительное
МС1

ТТ 902-1-84-84-КМН-МС1

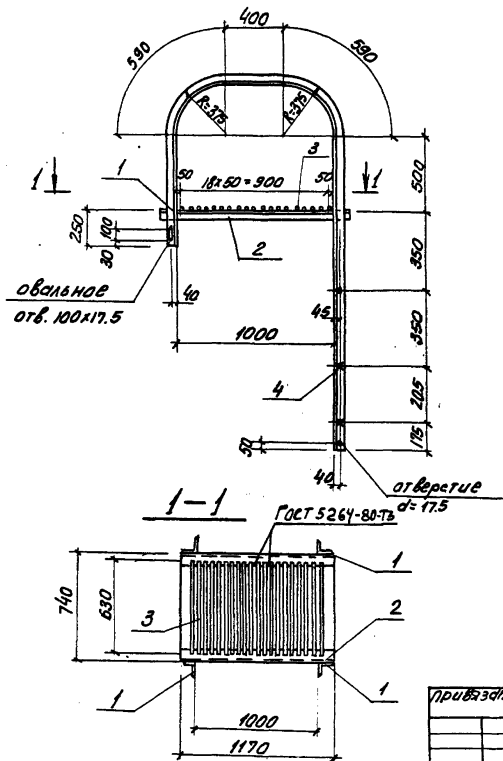
Сварку выполнять электродами марки Э-42 по ГОСТу 9467-75
Высота шва 8 мм

Студия	Масса	Максимум
Р	26,9	—

Лист 1
Листов 1
Зак. № 2839
Проектировщик: Проект
Сварочный
Водяной проект



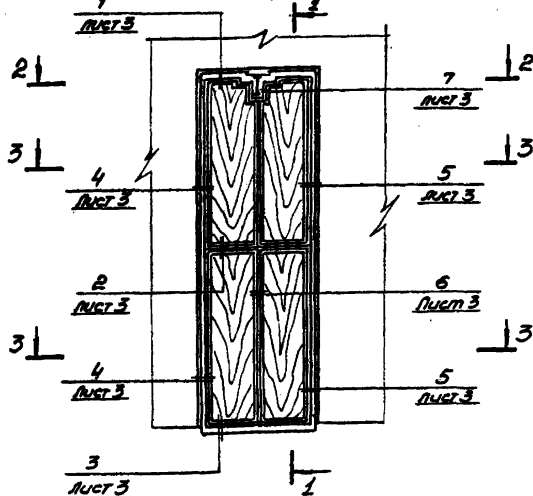
Фасет	Знак	Мас	Обозначение	Наименование	Кол.	Примечание
				<u>Документация</u>		
АЧ			902-1-84-84 -КМН-ТТ2	Технические требования		
				<u>Детали</u>		
БЧ				Лист 10 ГОСТ 19003-74 Лист 12 ГОСТ 19003-74 Лист 13 ГОСТ 19003-74	1	14,1кг
БЧ				Лист 14 ГОСТ 19003-74 Лист 15 ГОСТ 19003-74	1	6,1кг
БЧ				Лист 16 ГОСТ 19003-74 Лист 17 ГОСТ 19003-74	1	6,7кг



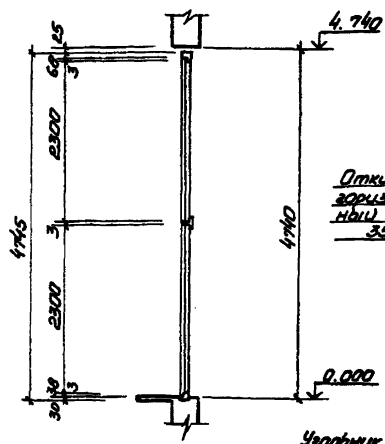
Код	Обозначение	Наименование	Кол	Примечание
		<u>Документация</u>		
А4	902-1-84.84 -КНИ-ТТЗ	Технические требования		
		<u>Детали</u>		
Б4	1	Уголок ст. 3015 ГОСТ 8509-72 Лента ст. 1719-1-1015-80 3410	2	23.5 кг
Б4	2	Уголок ст. 3015 ГОСТ 8509-72 Лента ст. 1719-1-1015-80 1170	2	8.1 кг
Б4	3	φ20 АТ ГОСТ 5701-82 Р= 630	21	1.6 кг
Б4	4	φ20 АТ ГОСТ 5701-82 Р= 740	3	1.8 кг

				ТТ 902-1-84.84 -КНИ-Л1		
				Лист	Масштаб	Изменения
				Р	1:02.3	—
				Лист 1 из 1		
				Госстрой СССР		
				Саркисовский институт		
				Вараканов, И.И.		

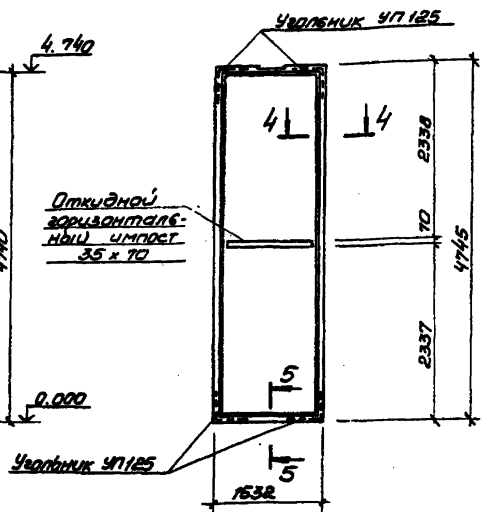
Дверной блок ИД-1
Вид сверху



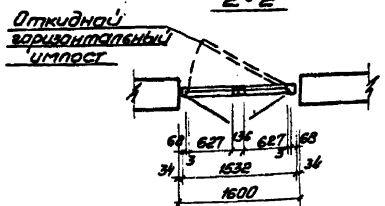
1-1



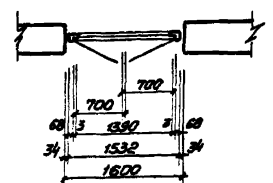
Каробка К-1



2-2

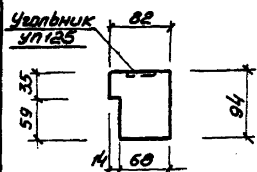


3-3

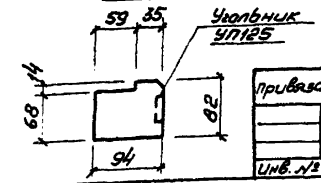


Дверные блоки изготавливать в соответствии с ГОСТ 475-78 и ГОСТ 14624-69. Блоки должны поставляться с новейшими полотнами комплектно со всеми установленными приборами.

4-4



5-5



Привязан	
Имб. №	

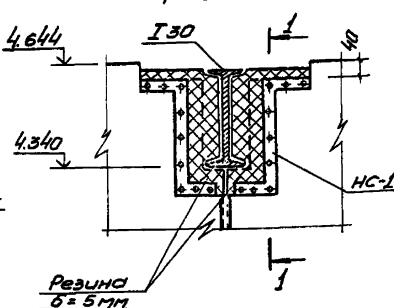
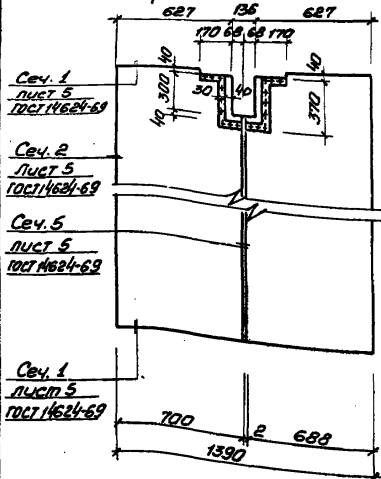
И.о.д. Шелко	5
И.о.п. Власенко	6
Рук. гр. Юрьева	7
Ст. слес. Зосина	8
Ст. слес. Шляпкина	9

902-1-24.84-АРЧ-ИД-1		
Дверной блок ИД-1		
Сборочный чертеж		
Стадия	Масштаб	Контракт
Р	-	1:50
Лист 1 Листов 3		
Составитель: [Инициалы]		
Водоканалпроект		

Дверные полотна ИД-52

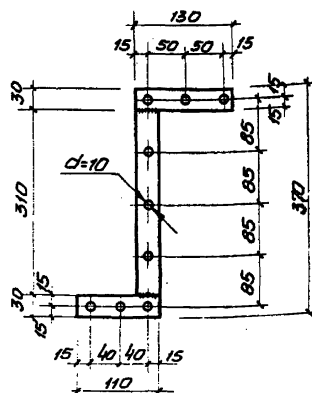
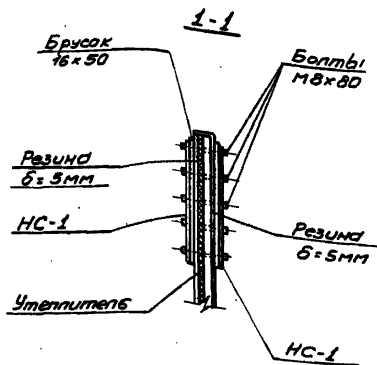
Устройство клапанов
в месте пропуска манорельса

Спецификация материалов на дверной блок ИД-1



Марка, поз.	Обозначение	Наименование	Кол.	Масса ед. изм.	Примечание
К-1	902-1- -АРМ-ИД-1	Каретка К-1 сеч. 90x100	2	0,11 1,3	С. 1255
ИД-1/ИД-52	ГОСТ 14624-69	Дверные полотна	2		
ИД-52/ИД-52	ГОСТ 14624-69	то же	2		
-	902-1- -АРМ-ИД-1	Рама для утеплителя и защелчки	2	0,028 1,3	
ИИЧ-70	ГОСТ 5088-78	Петля накладная	1		
ИИЧ-180	ГОСТ 5088-78	То же	10		
РС-140	ГОСТ 5087-80	Ручка дверная	6		
ЗТ(К1)	ГОСТ 5090-79	Защелка натяжная	2		
УП-125	ГОСТ 5084-78	Узельник	4		
НС-1	ГОСТ 103-76	Накладка (-4x30)	4	0,50	
М8x80	ГОСТ 7798-70*	Болты с гайками	18		
-	ГОСТ 4640-76	Минеральная вата	-	10,4	
-	ГОСТ 19904-74*	Кровельная сталь	-	82,6	
-	ГОСТ 10174-72	Пенополиуретановая плиточная прокладка	-	16,7	
-	ГОСТ 7338-77*	Резина листовая δ = 5 мм	2,23	1,3	
-	902-1- -АРМ-ИД-1	Умплот 40x80	0,024	1,3	С. 141
-	ГОСТ 3916-69	Облицовка 3-слойной фанерой дверных полотен	12,9	1,3	

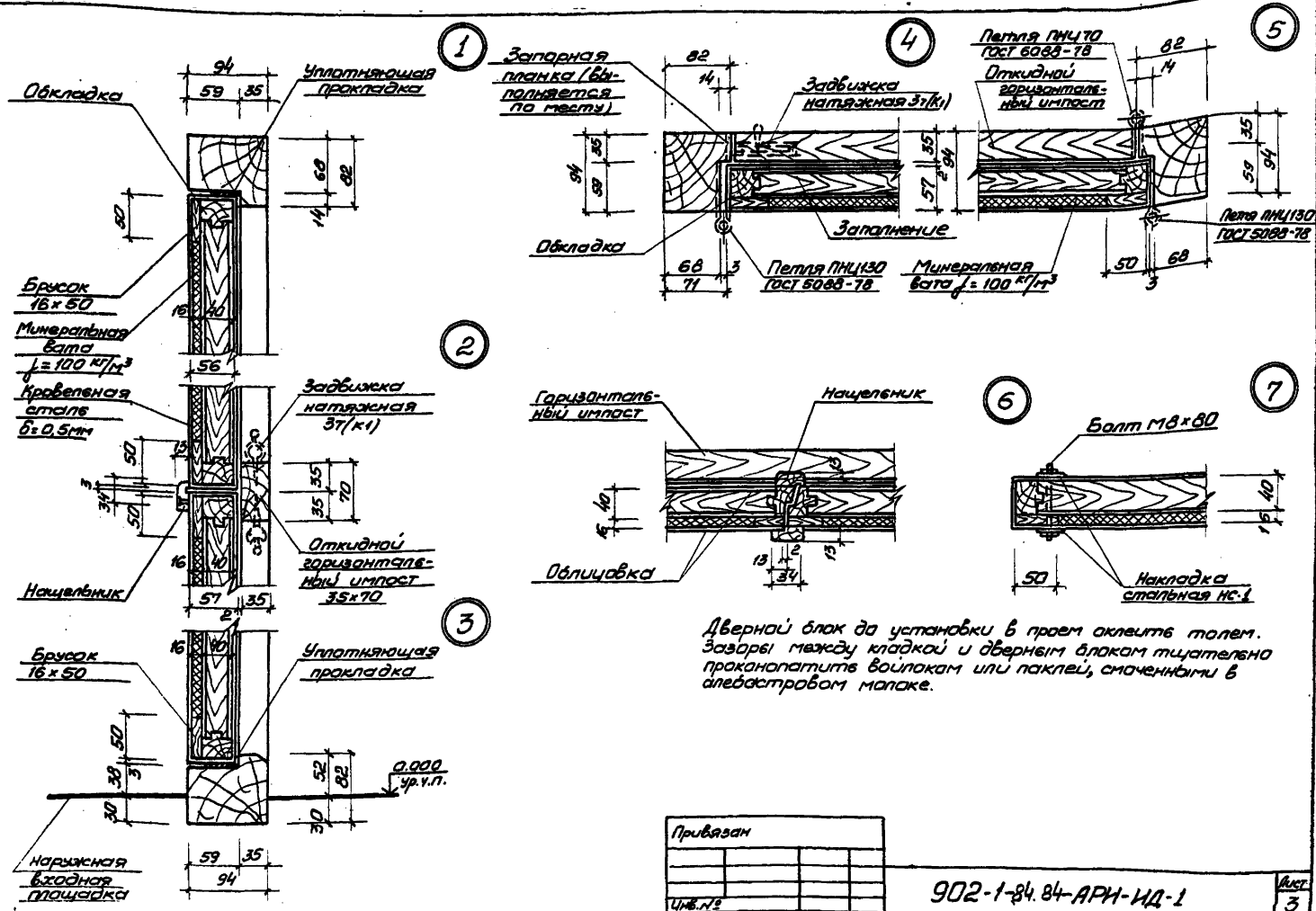
Накладка стальная НС-1



Привязан			
Унв. №			

902-1-84.84 -АРМ-ИД-1

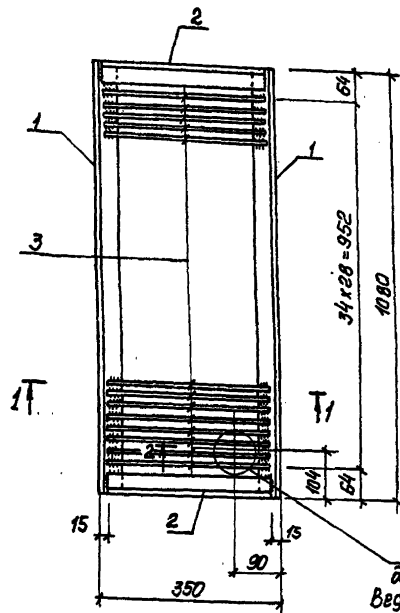
Лист 2



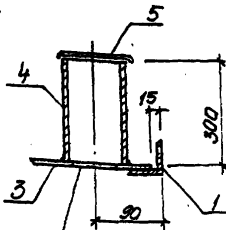
Привязан			
Изм. №			

902-1-84.84-АРН-ИД-1

Лист 3



2-2

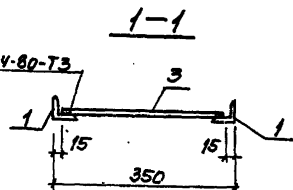


В зоне патрубка
спереди вырезать
по месту

4
для РМТ2
Возможность деталей

Пос.	Эскиз
5	

ГОСТ 5264-80-Т3



1-1

Привязан

	Исполн. Шеняко	Визир
	Н. Кондр. Виноградко	Фелд
	Рук. гр. Боровик	Уфел
	Ст. инж. Шмандиц	Телс
Шнв.Н	Инж. Пирожников	Мед

Код	Знак	Лист	Обозначение	Наименование	Кол.	Примечание
				<u>Документация</u>		
А4			902-1-84.84 -КЖН-ТТ2	Технические требования		
				<u>Детали</u>		
Б4	1		Уго. 40x50x15 ГОСТ 8309-ТН 1080 Лист 1 от 1-17/1-13023-20		2	4.1кг
Б4	2		Уго. 40x50x15 ГОСТ 8309-ТН 820 Лист 2 от 1-17/1-13023-20		2	1.2кг
Б4	3		ФЛАНЦА ГОСТ 1781-82, С=320		35	0.1кг
				<u>Переменные данные для исполнения</u>		
				902-1-84.84 -КЖН-ПМТ1		
				<u>Детали</u>		
Б4	4		Труба 40x5 ГОСТ 3262-75 Лист 4 от 1-17/1-13023-20		1	2.5кг
Б4	5		Лист 5 от 1-17/1-13023-20		1	0.4кг

Обозначение	Условная марка	Масса, кг
902-1-84.84 -КЖН-РМТ1	РМТ1	14.1
	РМТ2	16.7

ТТ 902-1-84.84 -КЖН-РМТ1

Решетка РМТ (РМТ1, РМТ2)	Страна		Масса	Насосы
	р.	табл.		

Копировал

ИЗМ. ДНОЕ Продол	Обозначение	Наименование	Код по исполнению ТП902-1-84.84-КЖН-МН2		Примечание
			01	02	
А4	902-1-84.84 -КЖН-ТТ2 -МН2 СБ	Документация Технические требования Сборочный чертеж			
Б4		Детали Ф.28 ГОСТ 2590-71* Л-1280	1		6,2 кг
Б4		Ф.20 ГОСТ 2590-71* Л-810	1		2,0 кг
Б4		Ф.18 ГОСТ 2590-71* Л-1030	1		2,1 кг

Привязан		ТТ 902-1-84.84 -КЖН-МН2	
Исполн.	Шейко В.Г.	Издание	Лист
Н. контр.	Блаженко В.Р.	Р	1
Рук. зр.	Боровик В.В.	(состав) сср	
Ст. инж.	Шмандин В.М.	Специализированная организация	
Инж.	Фоменко В.К.	Водоканалпроект	

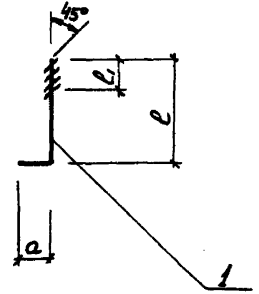
ТТ 902-1-84.84 -КЖН-МН2
Изделие закладное МН
(МН2, МН3, МН4)

Формат

Изм. № подл.	Получить и дата	Вес	Изм. №	Привязан	
				Нач. отд.	Шейко В.Г.
Н. контр.	Блаженко В.Р.				
Рук. зр.	Боровик В.В.				
Ст. инж.	Шмандин В.М.				
Инж.	Фоменко В.К.				

ТП902-1-84.84 -КЖН-МН2 СБ			
Изделие закладное МН (МН2, МН3, МН4) СБОРОЧНЫЙ ЧЕРТЕЖ		Лист	Пустов1
Стация	Р	Масса см табл.	Масштаб -
<small>госстрой сср Совводоканалпроект г. Харьков Водоканалпроект</small>			

Обозначение	Марка	a мм	l ₁ мм	l мм	Масса кг
902-1-84.84 -КЖН-МН2	МН2	180	100	1100	6,2
-01	МН3	60	100	750	2,0
-02	МН4	80	100	950	2,1



Лист	Обозначение	Наименование	Кол. на лист	Табл. №	Вид чертежа	Примечание
01	902-1-84.84 - КЖЛ-ТТ2	Документация	01			
01	902-1-84.84 - КЖЛ-ТТ2	Технические требования	01			
01	902-1-84.84 - С21С5	Сборочный чертеж	01			
01		Детали				
01		Фланец-ПТ001581-82*Р-12050	2			10,7 кг
01		Р-6050	2			5,37 кг
01		Фланец-ПТ001581-82*С-230	61			0,05 кг

Изм.	№	Дата	Вид	Подп.
1	нов.	70-86	01.87	

Изм.	№	Дата	Вид	Подп.
1	нов.	70-86	01.87	

Изм.	№	Дата	Вид	Подп.
1	нов.	70-86	01.87	

Изм.	№	Дата	Вид	Подп.
1	нов.	70-86	01.87	

Изм.	№	Дата	Вид	Подп.
1	нов.	70-86	01.87	

Изм.	№	Дата	Вид	Подп.
1	нов.	70-86	01.87	

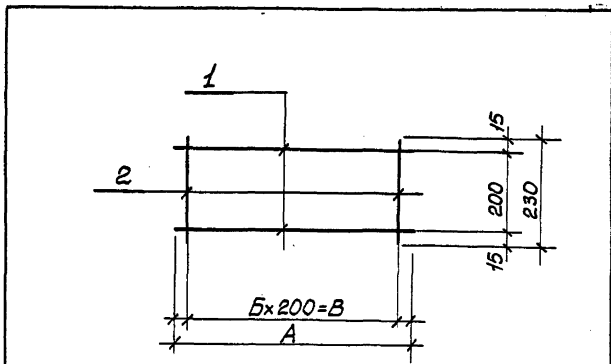
Изм.	№	Дата	Вид	Подп.
1	нов.	70-86	01.87	

Формат А4

ТТ902-1-84.84 - КЖЛ-С21

Сетка арматурная С
(С21, С22)

Стр. № Лист
Р. № Док. №
Омск. Институт
Водоканалпроект



Обозначение	Марка	А, мм	Б, мм	В, мм	Масса, кг
902-1-84.84 - КЖЛ-С21	С21	12050	60	12000	24,45
- 01	С22	6050	30	6000	12,29

Изм.	№	Дата	Вид	Подп.
1	нов.	70-86	01.87	

Изм.	№	Дата	Вид	Подп.
1	нов.	70-86	01.87	

Изм.	№	Дата	Вид	Подп.
1	нов.	70-86	01.87	

Изм.	№	Дата	Вид	Подп.
1	нов.	70-86	01.87	

Изм.	№	Дата	Вид	Подп.
1	нов.	70-86	01.87	

Изм.	№	Дата	Вид	Подп.
1	нов.	70-86	01.87	

Изм.	№	Дата	Вид	Подп.
1	нов.	70-86	01.87	

Изм.	№	Дата	Вид	Подп.
1	нов.	70-86	01.87	

Изм.	№	Дата	Вид	Подп.
1	нов.	70-86	01.87	

Изм.	№	Дата	Вид	Подп.
1	нов.	70-86	01.87	

Изм.	№	Дата	Вид	Подп.
1	нов.	70-86	01.87	

