

**ТИПОВОЙ ПРОЕКТ**

**904 - 1 - 52.83**

**КОМПРЕССОРНАЯ СТАНЦИЯ**

**АВТОМАТИЗИРОВАННАЯ**

**НА 4(2) ПОРШНЕВЫХ КОМПРЕССОРА 4ВМ10-120/9  
ПРОИЗВОДИТЕЛЬНОСТЬЮ 480(240)М<sup>3</sup>МИН ВОЗДУХА  
ДЛЯ БЛОКИРОВАНИЯ С ТУРБОКОМПРЕССОРНЫМИ  
СТАНЦИЯМИ 4(3)К-500А И 6(4)К-250А**

**АЛЬБОМ-В**

**СТРОИТЕЛЬНЫЕ КОНСТРУКЦИИ И ИЗДЕЛИЯ**

ЦЕНТРАЛЬНЫЙ ИНСТИТУТ ТИПОВОГО ПРОЕКТА  
ГОССТРОЯ СССР  
КИЕВСКИЙ ФИЛИАЛ  
г. Киев-57 ул. Эжена Потье № 12

<sup>28/6</sup>  
Заказ № 196 Инв. № 8383/6 Тираж       
Сдано в печать 2/5 1984з. Цена 1

**ТИПОВОЙ ПРОЕКТ**

**904-1-52.83**

**КОМПРЕССОРНАЯ СТАНЦИЯ**

**АВТОМАТИЗИРОВАННАЯ**

**НА 4(2) ПОРШНЕВЫХ КОМПРЕССОРА 4ВМ10-120/9**

**ПРОИЗВОДИТЕЛЬНОСТЬЮ 480(240)М<sup>3</sup>/МИН ВОЗДУХА**

**ДЛЯ БЛОКИРОВАНИЯ С ТУРБОКОМПРЕССОРНЫМИ**

**СТАНЦИЯМИ 4(3)К-500А И 6(4)К-250А**

**АЛЬБОМ-6**

**СТРОИТЕЛЬНЫЕ КОНСТРУКЦИИ И ИЗДЕЛИЯ**

РАЗРАБОТАН ГОСУДАРСТВЕННЫМИ ПРОЕКТНЫМИ ИНСТИТУТАМИ

ГИПРОСТРОЙДОРМАШ;

АЛЬБОМЫ 1,2,3,4,7,9,10,11

РОСТОВСКИЙ ПРОМСТРОЙНИИПРОЕКТ: АЛЬБОМЫ 5,6,7,8,9,10,11

УТВЕРЖДЕН МИНСТРОЙДОРМАШЕМ

РЕШЕНИЕМ ОТ

С ВВОДОМ В ДЕЙСТВИЕ С 1982

ГЛАВНЫЙ ИНЖЕНЕР ИНСТИТУТА *В.Р. Никитенко* В.Р. НИКИТЕНКО

ГЛАВНЫЙ ИНЖЕНЕР ПРОЕКТА *Т.В. Осташевский* Т.В. ОСТАШЕВСКИЙ

КФ ЦИТИИ № 8383/6

Альбом 6  
Типовой проект 904-1-52.83-КЖИ

Лист 18 из 21  
Удобрительная  
Возм.м.в.д.р.

Код	Обозначение	Наименование	Стр.	Примечание
A4	ТТ 904-1-КЖИ-ТТ1	ТЕХНИЧЕСКИЕ ТРЕБОВАНИЯ К ИЗОПРАВЛЕНИЮ СВЯЗНЫХ ЖЕЛЕЗОБЕТОННЫХ ИЗДЕЛИЙ	4	
A4	-ТТ2	ТЕХНИЧЕСКИЕ ТРЕБОВАНИЯ К ИЗОПРАВЛЕНИЮ АРМАТУРНЫХ И ЗАКЛАДНЫХ ИЗДЕЛИЙ	4	
A3	-100	КОЛОННА (К72-7-1, К72-7-2, К72-7-3, К72-7-4, К72-7-5)	5	
A3	-101	ТО ЖЕ КФ1В-2-1	6	
A3	-200	ПЛИТА ПОКРЫТИЯ (ПГ-28р-ИТ-МЖК-1, ПГ-38р-ИТ-МЖК-1, ПГ-28р-ИТ-МЖК-2, ПГ-38р-ИТ-МЖК-2, ПГ-28р-ИТ-МЖК-3, ПГ-38р-ИТ-МЖК-3)	7	
A3	-201	ТО ЖЕ (ПВЧ-28р-ИТ-МЖК-1, ПВЧ-38р-ИТ-МЖК-1, ПВЧ-28р-ИТ-МЖК-1, ПВЧ-38р-ИТ-МЖК-1)	8	
A3	-202	ТО ЖЕ (ПГ-28р-ИТ-МЖК-4, ПГ-38р-ИТ-МЖК-4, ПГ-28р-ИТ-МЖК-5, ПГ-38р-ИТ-МЖК-5)	9	
A3	-203	ТО ЖЕ (ПВЧ-28р-ИТ-МЖК-2, ПВЧ-38р-ИТ-МЖК-2)	10	
A3	-300	БАЛКА (2БДР1В-3В-1, 3БДР1В-6В-1)	11	
A4	-БПЗ-1-1	ПЕРЕМЫЧКА БПЗ-1-1	12	
A4	-ПР28-18.25.22-1	" ПР28-18.25.22-1	12	
A3	-ПС1, ПС2	ПАНЕЛЬ СТЕНОВАЯ (ПС1, ПС2)	13	
A3	-ПС3	ТО ЖЕ ПС3	14	
A3	-ПС4	" ПС4	15	
A3	-ПС5	" ПС5	16	
A3	-ПС600.12.20-Я-1	" (ПС600.12.20-Я-1, ПС600.12.20-Я-2, ПС600.12.20-Я-3, ПС600.12.20-Я-4, ПС600.12.20-Я-5)	17	
A4	-ПС295.12.20-Я-1	" (ПС295.12.20-Я-1, ПСМ5.12.20А-Я-1)	18	
A4	-ПСМ5.12.20А-Я-2	" ПСМ5.12.20А-Я-2	18	
A4	-ПС600.12.20-Я-1-5	" ПС600.12.20-Я-1-5	19	

Код	Обозначение	Наименование	Стр.	Примечание
A4	ТТ904-1-	ПАНЕЛЬ СТЕНОВАЯ ПС600.18.20-Я-1	19	
A3	-400	ПЛИТА (ПЧФ-3-1; ППФ-3-1; ППФ-3-1; ППФ-3-1)	20	
A4	-401	" ППФ-3-2	21	
A4	-402	" ПЧФ-3-2	21	
A4	-403	" ППФ-3-2	22	
A4	-П12г-3-1	ЛОТОК П12г-3-1	22	
A4	-Л11В-ВН-1	" Л11В-ВН-1	23	
A4	-Л118г-3-1	" Л118г-3-1	23	
A4	-Л112-В-1	" Л112-В-1	24	
A4	-Л12-В-1	" Л12-В-1	24	
A4	-КП1	КАРКАС ПРОСТРАНСТВЕННЫЙ КП1	25	
A4	-КП2	ТО ЖЕ КП2	25	
A4	-КП3	" КП3	26	
A4	-КП4	" КП4	26	
A4	-КР1, КР2	КАРКАС ПЛОСКИЙ (КР1, КР2)	27	
A4	-КР3	ТО ЖЕ КР3	27	
A3	-С1	СЕТКА АРМАТУРНАЯ (С1, С2, С3, С6, С7, С8)	28	
A4	-С3, С5	ТО ЖЕ (С3, С5)	29	
A4	-С10, С23	" (С10, С23)	29	
A3	-С11	" (С11, С12, С13, С14, С15, С21)	30	

ПРИВЯЗАН		

8383/6

2 ИМБ №

ТТ 904-1-52.83-КЖИ-ДО

СОДЕРЖАНИЕ ЛИСТОВ ВЫПУСКА

2. ТЕХНИЧЕСКАЯ ЗАДАЧА	3. ИМБ	4. МАКАРОВА	5. МОРОЗОВА	6. СПЕЦИАЛЬНЫЕ ЗАДАНИЯ	7. ИСКЛЮЧЕНИЯ	8. КОМП. ИЗМЕНЕНИЯ
1	1	1	1	1	1	1

ПОСТРОИТЕЛЬСТВО РОСТОВСКИЙ ПРОМСТРОИНИНТЕРПРЕКТ

КОМПОНОВАЛ



1. Указания по изготовлению, транспортировке и складированию стеновых панелей даны в пояснительной записке серии 1.432-14/80 вып. 0, вып. 1.
2. Контроль за качеством бетона выполнять в соответствии с ГОСТ 10180-78, бетоны. Методы определения прочности на сжатие и растяжение.
3. Величина отпускной прочности бетона должна быть равна проектной.

1. Сварные швы выполнять электродами типа Э42 ГОСТ 9467-75.
2. Материал конструкций (прокат) по ГОСТ 380-71\*.
3. Закладные изделия, сетки, каркасы изготавливать в соответствии с ГОСТ 10922-75 „Арматурные и закладные детали сварные для железобетонных конструкций“ и ГОСТ 14098-68 „Соединения сварные арматуры железобетонных изделий и конструкций“.
4. Для увеличения срока службы закладных деталей необходимо выполнить защиту их антикоррозионными покрытиями. Антикоррозионную защиту закладных деталей производить горячим цинкованием. Толщина покрытия 50-60мкм.

8383/6

Т17904-1 -КЖИ-ТТ1

Ст. техник	Ростерова	И.И.						
Ст. инж.	Макарова	И.И.	Технические требования	Ст. инж.	И.И.	Мест	И.И.	Мест
Инж. г.р.	Морозов	И.И.	к изготовлению сборных	Р			1	
Инж. спец.	Ростовский	И.И.	железобетонных изделий	ГОССТРОЙ СССР РОСТОВСКИЙ ПРОМСТРОЙНИИПРОЕКТ				
Инж. отд.	Савельев	И.И.		КОПИРОВАЛ <i>Ву/1</i>				
Инж. контр.	Виценко	И.И.		ФОРМАТ А				

8383/6

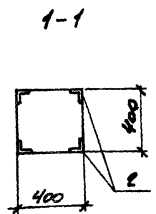
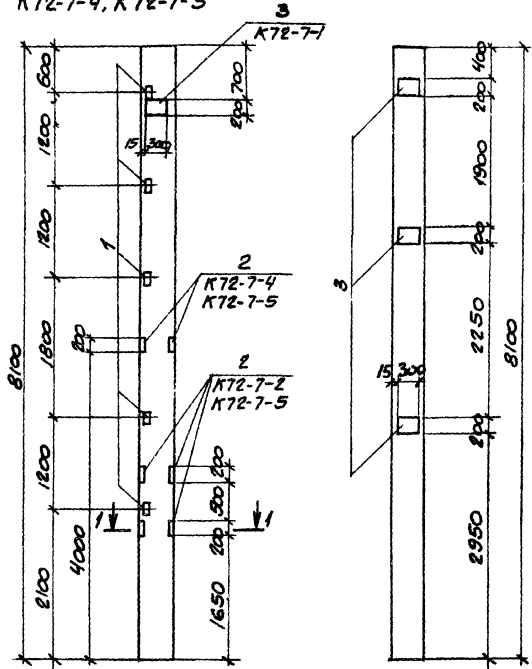
ТП 904-1-8283-КЖИ-ТТ2

Ст. техник	Ростерова	И.И.						
Ст. инж.	Макарова	И.И.	Технические требования	Ст. инж.	И.И.	Мест	И.И.	Мест
Инж. г.р.	Морозов	И.И.	к изготовлению арматурных	Р			1	
Инж. спец.	Ростовский	И.И.	и закладных изделий.	ГОССТРОЙ СССР РОСТОВСКИЙ ПРОМСТРОЙНИИПРОЕКТ				
Инж. отд.	Савельев	И.И.		КОПИРОВАЛ <i>Ву/3</i>				
Инж. контр.	Виценко	И.И.		ФОРМАТ А				

ТИПОВОЙ ПРОЕКТ 904-1-52.83-КЖИ АЛ660МБ

К72-7-1, К72-7-2  
К72-7-4, К72-7-5

К72-7-3



ВЕДОМОСТЬ РАСХОДА СТАЛИ НА ДОПОЛНИТЕЛЬНЫЕ ЗАКЛАДНЫЕ ИЗДЕЛИЯ, КГ

МАРКА ЭЛЕМЕНТА	ИЗДЕЛИЯ ЗАКЛАДНЫЕ										ВСЕГО
	АРМАТУРА КЛАССА А-III					ПРОКАТ МАРКИ ВСт 3 Кп 2					
	ГОСТ 5781-81					ГОСТ 8509-72*			ГОСТ 103-76		
	Ф8	Ф10	Ф12	Итого	163x5	Итого	д=8	Итого	Итого		
К72-7-1			1.5		1.5	7.5		7.5			9.0
К72-7-2	4.8		1.5		6.3	15.5		15.5			21.8
К72-7-3		3.0			3.0			23.4		23.4	26.4
К72-7-4	2.4		1.5		3.9	11.5		11.5			15.4
К72-7-5	7.2		1.5		8.7	19.5		19.5			28.2

КОЛИЧ.	КОЛ-ВО	КОЛ-ВО	ОБОЗНАЧЕНИЕ	НАИМЕНОВАНИЕ	КОЛ НА МСЛОМ.				ПРИМЕЧАНИЕ
				<u>СБОРОЧНЫЕ ЕДИНИЦЫ</u>					
			1.423-3 вып.1	КОЛОННА К72-7					
1			1.400-6/76	ИЗДЕЛИЕ ЗАКЛАДНОЕ М1-14	5	5	5	5	
2			1.400-15 вып.1	ТО ЖЕ МН205		8	4	12	
3			1.400-15 вып.1	" МН206-9		3			

ОСТАЛЬНОЕ - СМ. КОЛОННЫ К72-7 СЕРИИ 1423-3 В.В.1

К72-7-1	К72-7-2	К72-7-3	К72-7-4	К72-7-5

ПРИВЯЗКА			

8383/6

5 МНБ.НБ

ТТ 904-1-52.83-КЖИ-100			СТАЛЬ	МАССА	КОМПАТ
ПРОВЕРКА	КОРЖУНОВ	Иванов	Р	3300	-
С.ТЕХН.	АЛЕКСАНДРОВА	Иванов			
С.И.И.Н.	МАКАРОВА	Иванов	КОЛОННА (К72-7-1, К72-7-2, К72-7-3, К72-7-4, К72-7-5)		
В.К.Г.Р.	КОРЖУНОВ	Иванов			
И.С.И.Е.В.	КОРЖУНОВ	Иванов			
М.В.О.А.	САКВЯКИНА	Иванов			
И.К.О.Н.Т.Р.	ИЗЯЧЕНКО	Иванов	М.С.Т.	М.С.Т.ОВ	1

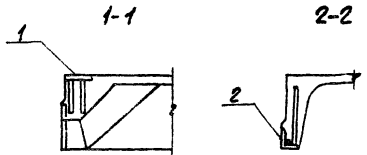
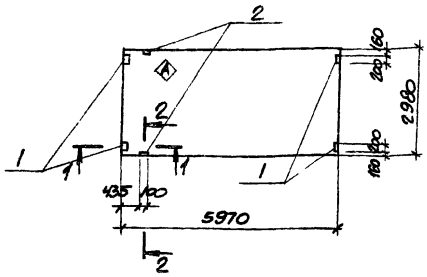
ГОСТРОЙ ССР  
РОСТОВСКИЙ  
ПРОМСТРОЙНИИПРОЕКТ

КОМПОЗИТ





ТИПОВОЙ ПРОЕКТ 904-1-52,83-КЖИ АЛЬБОМ Б



ВЕДОМОСТЬ РАСХОДА СТАЛИ НА ДОПОЛНИТЕЛЬНЫЕ ЗАКЛАДНЫЕ ИЗДЕЛИЯ, КГ

КОЛ. НА ИСПОЛ.	НАИМЕНОВАНИЕ	ОБОЗНАЧЕНИЕ	КОД. ЗОНА	КОД. ПОЗ.	КОЛ. НА ИСПОЛ.						ПРИМЕЧАНИЕ	
					1	2	3	4	5	6		
	<b>ОБОЗНАЧЕНИЕ</b>											
	<b>НАИМЕНОВАНИЕ</b>											
		ГОСТ 22701.1-77 1.465-1982 Вып.1										
		ПЛИТА ПГ-2ВрПТ-МПК-1				1		1		1		
		" ПГ-3ВрПТ-МПК-1					1		1		1	
1	ГОСТ 22701.5-77 СТР.13	ИЗДЕЛИЕ ЗАКЛАДНОЕ МВ				4	4			4	4	
2	ГОСТ 22701.5-77 СТР.13	ТО ЖЕ						2	2	2	2	

ОСТАЛЬНОЕ - СМОТРИТЕ ПЛИТЫ ПГ-2ВрПТ-МПК; ПГ-3ВрПТ-МПК  
ГОСТ 22701.1-77 И СЕРИЮ 1.465-1982 Вып.1

ИНДЕКС **A** НАНЕСТИ НЕСМЫВАЕМОЙ КРАСКОЙ.

МАРКА	№ НА ИСПОЛН
ПГ-2ВрПТ-МПК-1	1
ПГ-3ВрПТ-МПК-1	2
ПГ-2ВрПТ-МПК-2	3
ПГ-3ВрПТ-МПК-2	4
ПГ-2ВрПТ-МПК-3	5
ПГ-3ВрПТ-МПК-3	6

МАРКА ЭЛЕМЕНТА	ИЗДЕЛИЯ ЗАКЛАДНЫЕ						ВЕСО
	АРМАТУРА КЛАССА		ПРОКАТ МАРКИ				
	А-III		ВСт 3кп2				
	ГОСТ 5781-81		ГОСТ 103-76		ГОСТ 8609-72*		
ФЮ	ФН	Угол	δ=8	Угол	δ=8	Угол	
ПГ-2ВрПТ-МПК-1	1.6		1.6	5,2	5,2		6,8
ПГ-3ВрПТ-МПК-1	1.6		1.6	5,2	5,2		6,8
ПГ-2ВрПТ-МПК-2	0.6	0.2	0.8		1.7	1.7	2.5
ПГ-3ВрПТ-МПК-2	0.6	0.2	0.8		1.7	1.7	2.5
ПГ-2ВрПТ-МПК-3	2.2	0.2	2.4	5,2	5,2	1.7	9.3
ПГ-3ВрПТ-МПК-3	2.2	0.2	2.4	5,2	5,2	1.7	9.3

8383/6

ПЕРИМЕТР	

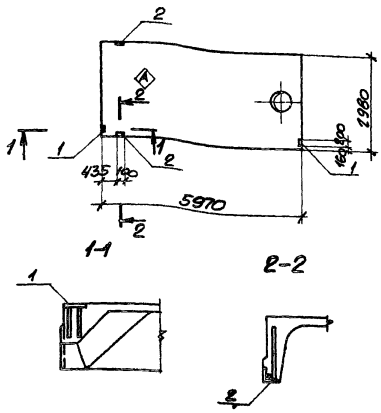
ТТ 904-1-52,83-КЖИ-200

ПРОЕКТ: МОСКОВСКОЕ УПРАВЛЕНИЕ ПРОЕКТИРОВАНИЯ И ТЕХНИЧЕСКОЕ НАДЗОРОМ  
 С. ТЕХН. РАСТЕРЯЕВА  
 С. ИНЖ. МАКАРОВА  
 Р.К. ГР. МОСКОВСКОЕ УПРАВЛЕНИЕ ПРОЕКТИРОВАНИЯ И ТЕХНИЧЕСКОЕ НАДЗОРОМ  
 И.А. СПЕЦ. СТАВРОПОЛЬСКИЙ  
 И.И. ОГА. ЗАКАЗЧИК  
 И.А. КОНТ. ВУЗНИКОВ

ПЛИТА ПОКРЫТИЯ  
 ПГ-2ВрПТ-МПК-1; ПГ-3ВрПТ-МПК-1;  
 ПГ-2ВрПТ-МПК-2; ПГ-3ВрПТ-МПК-2;  
 ПГ-2ВрПТ-МПК-3; ПГ-3ВрПТ-МПК-3)

СТАЛЬ: МАССА И МАСШТАБ  
 Р 2650 1:100  
 ИМЕТ. ВАРСТОВ: 1  
 ГОССТРОЙ СССР  
 РОСТОВСКИЙ  
 ПРОМСТРОЙНИИПРОЕКТ

ТИПОВОЙ ПРОЕКТ 904-1-52.83-КХИ Альбом 6



КОЛИЧЕСТВО	КОЛИЧЕСТВО	КОЛ.	ОБОЗНАЧЕНИЕ	НАИМЕНОВАНИЕ	КОЛ-ВО ИСТОК.				ПРИМЕЧАНИЕ
					1	2	3	4	
					<u>СБОРОЧНЫЕ ЕДИНИЦЫ</u>				
			ГОСТ 22701.2-77 1.465-1982 вып 1	ПЛИТА ПВ4-2Вр II-МПК	1				
				" ПВ4-2Вр II-МПК			1		
				" ПВ4-3Вр II-МПК		1			
				" ПВ4-3Вр II-МПК				1	
1			ГОСТ 22701.5-77	ИЗДЕЛИЕ ЗАКЛАДНОЕ М8	2	2			
2			ГОСТ 22701.5-77	ТО ЖЕ №9	2	2	2	2	

Остальное - смотрите плиты ПВ4-2Вр II-МПК, ПВ4-3Вр II-МПК, ПВ4-2Вр II-МПК, ПВ4-3Вр II-МПК ГОСТ 22701.-77 и серию 1.465-1982 вып 1.

ИНДЕКС  $\diamond$  НАНЕСИТИ НЕСМЫВАЕМОЙ КРАСКОЙ.

МАРКА	№ НА ИСТОК.	МАССА
ПВ4-2Вр II-МПК-1	1	3300
ПВ4-2Вр II-МПК-1	2	3400
ПВ4-3Вр II-МПК-1	3	3300
ПВ4-3Вр II-МПК-1	4	3400

ВЕДОМОСТЬ РАСХОДА СТАЛИ НА ДОПОЛНИТЕЛЬНЫЕ ЗАКЛАДНЫЕ ИЗДЕЛИЯ, КГ.

МАРКА ЭЛЕМЕНТА	ИЗДЕЛИЯ ЗАКЛАДНЫЕ					
	АРМАТУРА КЛАССА		ПРОКАТ МАРКИ			
	А-III		Вст 3кл 2			
	ГОСТ 5781-81		ГОСТ 103-76		ГОСТ В509-72*	
	Ф10	Ф14	Углов $\delta=8$	Углов $\delta=8$	Углов $\delta=8$	Углов $\delta=8$
ПВ4-2Вр II-МПК-1	1,4	0,2	1,6	2,6	2,6	1,7 5,9
ПВ4-3Вр II-МПК-1	1,4	0,2	1,6	2,6	2,6	1,7 5,9
ПВ4-2Вр II-МПК-1	0,6	0,2	0,8		1,7	1,7 2,5
ПВ4-3Вр II-МПК-1	0,6	0,2	0,8		1,7	1,7 2,5

8383/6

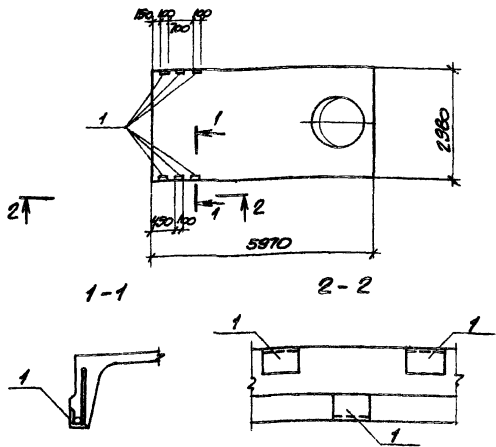
ПРИВЯЗАН	

ТИПОВОЙ ПРОЕКТ 904-1-52.83-КХИ-201		
ПРОЕКТ: МОРОЗОВ	МАРКА: ПЛИТА ПОКРЫТИЯ	СТАЛЬ: МАССА И КЛАСС
ИНЖЕНЕР: РЕБЕРНИКОВА	ПВ4-2Вр II-МПК-1, ПВ4-3Вр II-МПК-1,	РАСХОД: 1:100
УЧ. МАН. МАРАСОВ	ПВ4-2Вр II-МПК-1, ПВ4-3Вр II-МПК-1)	МЕСТ: УСТРОИТ
ВЗР. ПР. МОРОЗОВ		ГОСТ Р ИСО 9001
ОБЪЕКТ: СТ. П. ЗОРИН		РОСТОВСКИЙ
МАШ. ДЕТ. СКАКЕ ЯНЦА		ПРОМСТРОИНИМПРОЕКТ
И. КОМП. ВАСИЛЬЕВС		ОСМАТ А.3

КОМПОНОВАЛ *8/3*

Имя и фамилия, должность, дата, подпись, инв. №





КОЛИЧЕСТВО	КОЛИЧЕСТВО	КОЛИЧЕСТВО	ОБЪЕМ	ОБЪЕМ	ОБЪЕМ	КОЛ-ВО ПРОСЛ.		ПРИМЕЧАНИЕ
						1	2	
								СБОРОЧНЫЕ ЕДИНИЦЫ
								ГОСТ 22701.2-77
								1.465-1982 вып.1
								" ПЛИТА ПВН-2ВрИТ-МДЖ
								" ПВН-3ВрИТ-МДЖ
								ИЗДЕЛИЯ ЗАКЛАДНЫЕ
								ГОСТ 22701.5-77
								М9
								6 6

Остальное - смотрите плиты ПВН-2ВрИТ-МДЖ, ПВН-3ВрИТ-МДЖ  
ГОСТ 22701.2-77 и серию 1.465-1982 вып.1.

МАРКА	№ НА УСТАН.
ПВН-2ВрИТ-МДЖ-2	1
ПВН-3ВрИТ-МДЖ-2	2

ВЕДОМОСТЬ РАСХОДА СТАЛИ НА ДОПОЛНИТЕЛЬНЫЕ ЗАКЛАДНЫЕ ИЗДЕЛИЯ, КГ.

МАРКА ЭЛЕМЕНТА	ИЗДЕЛИЯ ЗАКЛАДНЫЕ					
	АРМАТУРА КЛАССА		ПРОКАТ МАРКА			
	А-III		Вот 3 кл 2			
	ГОСТ 5781-81		ГОСТ 8509-72*			
	Ф10	Ф14	Итого в том		Итого всего	
ПВН-2ВрИТ-МДЖ-2	3,7	1,2	4,9	5,0	5,0	9,9
ПВН-3ВрИТ-МДЖ-2	3,7	1,2	4,9	5,0	5,0	9,9

8383/6

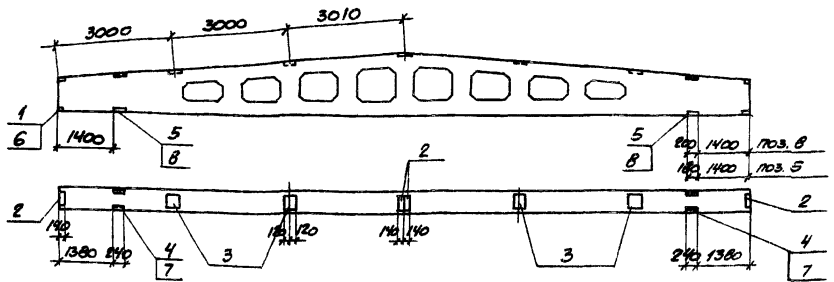
40 КЖИ.НБ.НБ

ТТ 904-1-52.83-КЖИ-203			
ПРОЕКТ: МОРГУНОВ	ИЗМЕНЕР: БУДНИКОВА	СТ.МДЖ: ПЯКАРОВА	ВК.ГР: МОРГУНОВ
ИСПЕЦ: УТАШЕВСКАЯ	НАЧ.ОТД: СВАКЬЯНЦ	В.КОНТР: ВОДЕНКО	
ПЛИТА ПОКРЫТИЯ			СТАДИА МАССА И ВЫСОТА
ПВН-2ВрИТ-МДЖ-2, ПВН-3ВрИТ-МДЖ-2			Р 3400 1:100
			МСТ ИСПОС 1
			ГОСТРОИ СССР
			РОС.ОБСКИЙ
			ПРОМСТРОИПРОЕКТ

КОПИРОВАЛ

ФОРМАТ А3

ТИПОВОЙ ПРОЕКТ 904-1-5283-КЖИ А16Б0М6



МАРКА	№ НА ИСТОК.	МАССА
2БДР18-3Б-1	1	10400
3БДР18-5Б-1	2	12100

1. Балки 2БДР18-3Б-1, 3БДР18-5Б-1 изготавливаются по чертежам балок 2БДР18-3Б и 3БДР18-5Б серии 1.462-3 вып.1 с изменениями по данному чертежу.

2. Расход стали приведен только на закладные изделия и суммируется с расходом стали на арматурные изделия типовой балки соответствующей марки

КОЛ. НА ИСПОЛ.	ПРИМЕЧАНИЕ	НАИМЕНОВАНИЕ	ОБОЗНАЧЕНИЕ	КОЛ. НА ИСПОЛ.	
				1	2
		<u>СБОРОЧНЫЕ ЕДИНИЦЫ</u>			
		БАЛКА	1.462-3 вып.1	1	
		"	1.462-3 вып.1		1
1		ИЗДЕЛИЕ ЗАКЛАДНОЕ	1.400-6/76 вып.1	2	
2		ТО ЖЕ	1.400-6/76 вып.1	4	4
3		"	1.400-6/76 вып.1	4	4
4		"	1.400-6/76 вып.1	2	
5		"	1.400-6/76 вып.1	2	
6		"	1.400-6/76 вып.1	2	
7		"	1.400-6/76 вып.1	2	
8		"	1.400-6/76 вып.1	2	

ВЕДОМОСТЬ РАСХОДА СТАЛИ НА ЗАКЛАДНЫЕ ИЗДЕЛИЯ, КГ.

8383/6

ПРИВЯЗАН		

МАРКА ЭЛЕМЕНТА	ИЗДЕЛИЯ ЗАКЛАДНЫЕ											
	АРМАТУРА КЛАССА А-III					ПРОКАТ МАРКИ Вст 3 кл 2						
	ГОСТ 5781-81					ГОСТ 82-70		ГОСТ 103-76		ГОСТ 850-72		
	Ф8	Ф10	Ф16	Ф18	Итого	Б-12	Итого	Б-6	Итого	Итого	Итого	
2БДР18-3Б-1	2,4	0,4	15,8		18,6	10,8	10,8	18,0	18,0	10,4	10,4	57,8
3БДР18-5Б-1	2,4	0,6		20,0	23,0	13,8	13,8	19,0	19,0	10,4	10,4	66,2

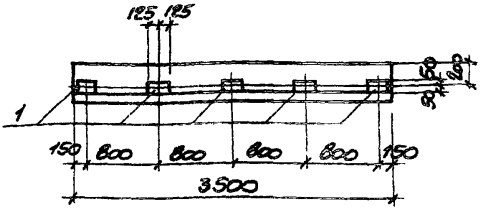
ПРОЕКТ	МОРОЗОВ	Исполн
ИЗМЕНЕН	КЕШЕТИКОВА	Исполн
СР.ИЩ.	МАКАРОВА	Исполн
РАСЧ.П.	МОРОЗОВ	Исполн
П.СПЕЦ.	СТАВЦЕВСКИЙ	Исполн
ИЗДАТЕЛЬ	ОБЪЕДИНЕН	Исполн
И.ПОНТ.	ПЫЩЕНКО	Исполн

717904-15283-КЖИ-300			
БАЛКА (2БДР18-3Б-1 3БДР18-5Б-1)	СТАДИЯ	КЛАСС	НАСЧТАБ
	Р	ОМОЛЖ-ТЕ	1:100
	ИМСТ	ЛЕТОВ	1
ГОССТРОИ СССР РОСТОВСКИЙ ПРОМСТРОЙНИИПРОЕКТ			

КОПИРОВАЛ ТИП

ФОРМАТ А3

Типовой проект 904-1-52,83-КЖИ Альбом



ФОРМАТ	КОЛ.	ОБОЗНАЧЕНИЕ	НАИМЕНОВАНИЕ	КОЛ.	ПРИМЕЧАНИЕ
			<u>СБОРОЧНЫЕ ЕДИНИЦЫ</u>		
		КЗ-01-58 вып. 2	ПЕРЕМЫЧКА БПЗ-1	1	
1		1.400-15 вып. 1	ИЗДЕЛИЕ ЗАКЛАДНОЕ МН109-3	5	

**ВЕДОМОСТЬ РАСХОДА ДОПОЛНИТЕЛЬНОЙ СТАЛИ НА ОДИН ЭЛЕМЕНТ, КГ**

МАРКА ЭЛЕМЕНТА	ИЗДЕЛИЯ ЗАКЛАДНЫЕ					
	АРМАТУРА КЛАССА			ПРОКАТ		
	А-III			Вст 3кп2		
	ГОСТ 5781-81			ГОСТ 103-76		
	Ф8		Итого δ=6			Итого всего
БПЗ-1-1	1,5		1,5	6,0		6,0 7,5

Остальное - см. перемычку БПЗ-1 серии КЗ-01-58 вып. 2.

ПРИБЯЗАН	
ИНВ. №	

8383/6

ТП 904-1-КЖИ-БПЗ-1-1

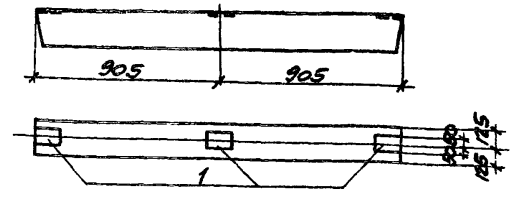
ПЕРЕМЫЧКА БПЗ-1-1

СТАДИЯ	МАССА	МАСШТАБ
Р	800	1:50
ЛМСТ	ЛМСТОВ /	

ГОССТРОЙ СССР  
РОСТОВСКИЙ  
ПРОМСТРОЙНИИПРОЕКТ

КОПИРОВАЛ ВУЗ

ФОРМАТ А4



ФОРМАТ	КОЛ.	ОБОЗНАЧЕНИЕ	НАИМЕНОВАНИЕ	КОЛ.	ПРИМЕЧАНИЕ
			<u>СБОРОЧНЫЕ ЕДИНИЦЫ</u>		
		1.138-10, вып. 1	ПЕРЕМЫЧКА 1ПР28-18,25,22у	1	
1		1.400-15, вып. 1	ИЗДЕЛИЕ ЗАКЛАДНОЕ МН109-3	3	

**ВЕДОМОСТЬ РАСХОДА СТАЛИ НА ЗАКЛАДНЫЕ ИЗДЕЛИЯ, КГ**

МАРКА ЭЛЕМЕНТА	ИЗДЕЛИЯ ЗАКЛАДНЫЕ					
	АРМАТУРА КЛАССА			ПРОКАТ МАРКИ		
	А-III			Вст 3кп2		
	ГОСТ 5781-81			ГОСТ 103-76		
	Ф8		Итого δ=6			Итого всего
1ПР28-18,25,22у-1	0,9		0,9	3,6		3,6 4,5

Ост. льное-см. перемычку 1ПР28-18,25,22у серии 1.138-10 вып. 1.

ПРИБЯЗАН	
ИНВ. №	12

8383/6

ТП 904-1-52,83-КЖИ-1ПР28-18,25,22у-1

ПЕРЕМЫЧКА 1ПР28-18,25,22у-1

СТАДИЯ	МАССА	МАСШТАБ
Р	250	-
ЛМСТ	ЛМСТОВ /	

ГОССТРОЙ СССР  
РОСТОВСКИЙ  
ПРОМСТРОЙНИИПРОЕКТ

КОПИРОВАЛ ВУЗ

ФОРМАТ А4

ИНВ. № ПОДЛ. ПОДПИСЬ И ДАТА ВЗАИМ. №

ПРОВЕРИЛ МАКАРОВА  
СТ. ТЕХНИК РАСТЕРЯЕВА  
С.Е. ИИЖ. МАКАРОВА  
ЭК. ГР. МОРОЗОВ  
Л. СПЕЦ. ДАШЕВСКИЙ  
ИИЖ. ОСТ. СААКЪЯНИЦ  
И. КОНТР. ЮЩЕНКО

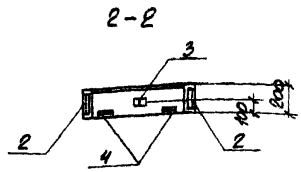
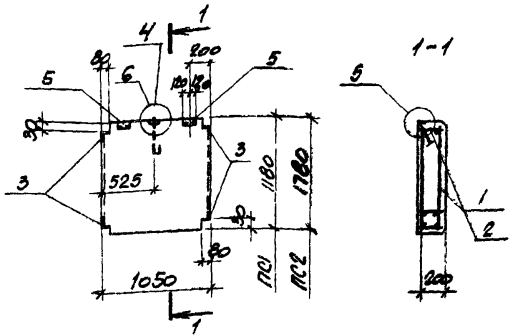
ИНВ. № ПОДЛ. ПОДПИСЬ И ДАТА ВЗАИМ. №

ПРОВЕРИЛ МАКАРОВА  
ИНЖЕНЕР РЕЗЕТНИКОВА  
С.Е. ИИЖ. МАКАРОВА  
ЭК. ГР. МОРОЗОВ  
Л. СПЕЦ. ДАШЕВСКИЙ  
ИИЖ. ОСТ. СААКЪЯНИЦ  
И. КОНТР. ЮЩЕНКО

ТИПОВОЙ ПРОЕКТ 904-1-52,83-КЖИ Альбом 6

ВЕДОМОСТЬ РАСХОДА СТАЛИ НА ЭЛЕМЕНТ, КГ

МАРКА ЭЛЕМЕНТА	УЗДЕЛИЯ АРМАТУРНЫЕ				УЗДЕЛИЯ ЗАКЛАДНЫЕ										ВСЕГО РАСХОД	
	АРМАТУРА КЛАССА				АРМАТУРА КЛАССА						ПРОКАТ МАРКИ					
	ВР-I				А-I		А-II		А-III		ВСТ 3.КП2					
	ГОСТ 6727-80				ГОСТ 5781-81						ГОСТ 103-76					
	Ф4	Ф5	УГОЛО	ВСЕГО	Ф12	Ф14	УГОЛО	Ф10	УГОЛО	Ф10	УГОЛО	Ф6	УГОЛО	Ф6	УГОЛО	ВСЕГО
ПС1	0.5	4.0	4.5	4.5	1.2		1.2	0.4	0.4	4.0	4.0	1.2	1.2	5.2	5.2	12.0
ПС2	0.7	6.0	6.7	6.7	0.2	1.6	1.8	0.4	0.4	4.0	4.0	1.2	1.2	5.2	5.2	12.6



КОМПАТ	КОЛИЧ	СОРТА	ПС3	ОБОЗНАЧЕНИЕ	НАИМЕНОВАНИЕ	КОЛ. НА ИСПОЛ.			ПРИМЕЧАНИЕ
						ПС1	ПС2	ПС3	
					<u>ДОКУМЕНТАЦИЯ</u>				
					ТЕХНИЧЕСКИЕ ТРЕБОВАНИЯ				
					К ИЗГОТОВЛЕНИЮ СБОРНЫХ				
					ЖЕЛЕЗОБЕТОННЫХ ЭЛЕМЕНТОВ				
					<u>СБОРНЫЕ ЕДИНИЦЫ</u>				
				1 ТП 904-1 - КЖИ-КП1	КАРКАС ПРОСТРАНСТВЕННЫЙ КП1	1			
				2 ТП 904-1 - КЖИ-КП2	ТО ЖЕ КП2		1		
				3 ТП 904-1 - КЖИ-МН10	ЭЛЕМЕНТ ЗАКЛАДНОЙ МН10	4	4		
				4 1.432-14/80 вып.3	ТО ЖЕ П3	1	1		
				5 1.432-14/80 вып.3	' М1	2	2		
					<u>МАТЕРИАЛЫ</u>				
					БЕТОН МАРКИ 35			255	0,38

1. Панели ПС1, ПС2 изготавливаются в опалубке панелей серии 1.432-14/80 вып 1.
2. Защитный слой бетона до рабочей арматуры принят 25 мм.
3. Узлы 5 и 6 даны в серии 1.432-14/80 вып 1.

8383/6

ПРИБОРЫ				<p>ТП 904-1-52,83-КЖИ-ПС1, ПС2</p> <p>СТЕНОВАЯ ПАНЕЛЬ ПС1, ПС2</p>		СТАЛИЯ	МАССА	МАЩЕТАБ
						р	180	1:50
						ЛИСТ	ЛИСТОВ /	
						ГОССТРОЙ СССР		
						РОСТОВСКИЙ		
						ПРОМСТРОЙНИИПРОЕКТ		

ПРОЕДИЛ МАКАРОВА  
 С. ТЕХНИК РАСТЕРЯВА  
 ИРИШЕР РЕВИТИНОВА  
 С. ИЖИ МАКАРОВА  
 Р.К. ГР. МОРОЗОВ  
 П.А. СПЕЦ. СТАВРОВСКИЙ  
 НАЧ. ОТД. САХАРЯНИЦ  
 И. КОМП. ВУЦЕНКО

ИЗВ. № 2 ПОДПИСАТЬ И ДАТА ВЕРН. № 17

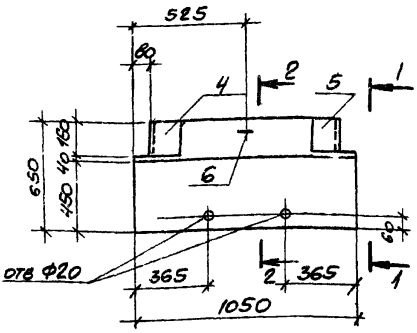




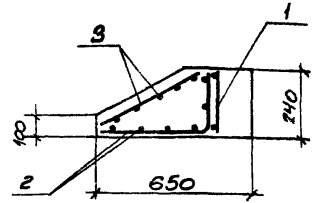
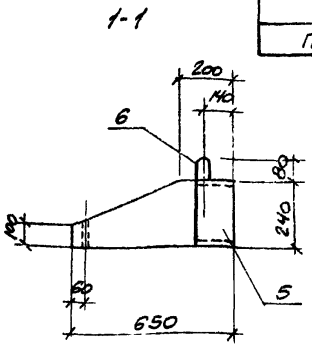
ТИПОВОЙ ПРОЕКТ 904-1-52.83-КЖИ АЛЬБОМ Б

ВЕДОМОСТЬ РАСХОДА СТАЛИ НА ОДНН ЭЛЕМЕНТ, КТ

МАРКА ЭЛЕМЕНТА	ИЗДЕЛИЯ АРМАТУРНЫЕ						ИЗДЕЛИЯ ЗАКЛАДНЫЕ						Итого расхода			
	АРМАТУРА КЛАССА		АРМАТУРА КЛАССА		ПРОКАТ		Итого	Итого	Итого	Итого	Итого					
	ВР-I	A-III	A-I	A-II	A-III	ВЛТ 30П2										
	ГОСТ 6721-80	ГОСТ 5781-81	ГОСТ 5781-81			ГОСТ 8226-72										
ПС4	2.4	2.4	5.4		5.4	7.8	4.2	4.2	1.0	1.0	0.8	0.8	7.6	7.6	13.6	21.4



2-2  
СХЕМА АРМИРОВАНИЯ



КОЛ.	ПРИМЕЧАНИЕ	КОЛ.	НАИМЕНОВАНИЕ	ОБОЗНАЧЕНИЕ
			<u>ДОКУМЕНТАЦИЯ</u>	
А4			ТЕХНИЧЕСКИЕ ТРЕБОВАНИЯ	ТП 904-1-КЖИ-ТТ1
			К ИЗГОТОВЛЕНИЮ СБОРНЫХ ЖЕЛЕЗОБЕТОННЫХ ИЗДЕЛИЙ	
			<u>СБОРНЫЕ ЕДИНИЦЫ</u>	
А4	1	1	КАРКАС ПЛОСКИЙ КР3	ТП 904-1-КЖИ-КР3
А4	2	1	СЕТКА АРМАТУРНАЯ С9	ТП 904-1-КЖИ-С9
А4	3	1	ТО ЖЕ С10	ТП 904-1-КЖИ-С10, С23
	4	1	ИЗДЕЛИЕ ЗАКЛАДНОЕ М19	1.432-14/80 вып. 3
	5	1	ТО ЖЕ М20	1.432-14/80 вып. 3
	6	1	ТО ЖЕ П6	1.432-14/80 вып. 3
			<u>МАТЕРИАЛЫ</u>	
			БЕТОН МАРКИ 150	
				0,14 м³

ПРИВЯЗАН			

3383/6

15 ИЛ.В.№2

ТП 904-1-52.83-КЖИ-ПС4

КАРНИЗНАЯ ПАНЕЛЬ  
ПС4

СТАТУС	МАССА	МАСШТАБ
Р	100	1:50
ЛМСТ	ЛМСТОВ 1	
ГОСТРОЙ СОСР РОСТОВСКИЙ ПРОМСТРОИНИИПРОЕКТ		

1. Панель ПС4 изготавливается в опалубке панелей ПК 6.65-П серии 1.432-14/80 вып. 2 с изменениями по данному чертежу.
2. Защитный слой бетона до рабочей арматуры принят 25 мм.

ПРОЕКТ	И.А.КАРОВА	М.А.САДОВ
Э.ТЕХНИК	В.А.ПЕТРОВА	И.В.ВАСИ
ИНЖЕНЕР	В.И.МЕДИКОВ	И.В.ВАСИ
Э.П.И.К.	М.А.КАРОВА	М.А.САДОВ
В.К.Г.Р.	М.П.ШИЛОВ	И.В.ВАСИ
В.А.СПЕЦ.	И.А.СТАВЕРСКИ	М.А.САДОВ
НАЧ.ОТД.	О.А.КЛЯНИЦ	И.В.ВАСИ
И.КОНТР.	В.А.ЦЕНКО	И.В.ВАСИ

КОПИРОВАЛ ФУС

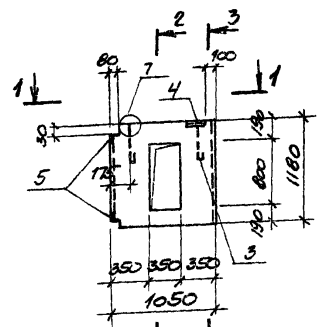
ФОРМАТ А3

Имя, Инициалы, Подпись и дата. Объем, номер

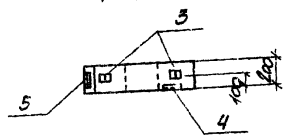
ТИПОВОЙ ПРОЕКТ 904-1-52.83-КЖИ АЛЬБОМ 6

ВЕДОМОСТЬ РАСХОДА СТАЛИ НА ОДИН ЭЛЕМЕНТ, КГ

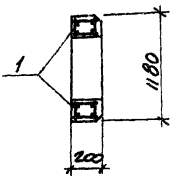
МАРКА ЭЛЕМЕНТА	ИЗДЕЛИЯ АРМАТУРНЫЕ			ИЗДЕЛИЯ ЗАКЛАДНЫЕ										Всего	Примечание		
	АРМАТУРА КЛАССА			АРМАТУРА КЛАССА						ПРОКАТ МАРКИ							
	В0-I			A-I		A-II		A-III		Вст 3 кл 2							
	ГОСТ 6727-80			ГОСТ 5781-81						ГОСТ 103-76		ГОСТ 5209-76					
	φ4	φ5	УГОЛО	φ10	φ12	УГОЛО	φ10	УГОЛО	φ10	УГОЛО	φ5	УГОЛО	У55К	УГОЛО	Всего	Примечание	
ПС5	0,3	5,3	5,6	5,6	1,2	0,4	1,6	0,2	0,2	2,0	2,0	0,6	0,6	2,6	2,6	7,0	12,6



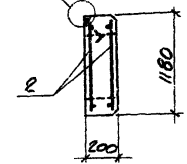
1-1



2-2



3-3



1. ПАНЕЛЬ ПС5 ИЗГОТАВЛИВАЕТСЯ В ОПАЛУБКЕ ПАНЕЛИ ПС145, 12.80-Я СЕРИИ 1.432-14/80 ВЫП. 1 С ИЗМЕНЕНИЯМИ ПО ДАННОМУ ЧЕРТЕЖУ

2. ЗАЩИТНЫЙ СЛОЙ БЕТОНА ДО РАБОЧЕЙ АРМАТУРЫ ПРИНЯТ 25 ММ

3. ЧЛЫ СНТ ДАНЫ В СЕРИИ 1.432-14/80 ВЫП. 1.

ФОРМАТ	ЗОНА	ПОС.	ОБОЗНАЧЕНИЕ	НАИМЕНОВАНИЕ	КОЛ.	ПРИМЕЧАНИЕ
				<u>ДОКУМЕНТАЦИЯ</u>		
А4			ТП 904-1 -КЖИ-ТТ1	ТЕХНИЧЕСКИЕ ТРЕБОВАНИЯ К ИЗГОТОВЛЕНИЮ СБОРНЫХ ЖЕЛЕЗОБЕТОННЫХ ИЗДЕЛИЙ		
				<u>СБОРОЧНЫЕ ЕДИНИЦЫ</u>		
А4	1		ТП 904-1 -КЖИ-КПЧ	КАРКАС ПРОСТРАНСТВЕННЫЙ КПЧ	2	
А4	2		ТП 904-1 -КЖИ-СЮ,СЗ3	СЕТКА АРМАТУРНАЯ С 25	4	
			3 1.432-14/80 ВЫП.3	ИЗДЕЛИЕ ЗАКЛАДНОЕ ПИ	2	
			4 1.432-14/80 ВЫП.3	ТО ЖЕ МИ	1	
А4	5		ТП 904-1 -КЖИ-МНЮ	МНЮ	2	
				<u>МАТЕРИАЛЫ</u>		
				БЕТОН МАРКИ 35		0,19 м <sup>3</sup>

ПРИВЗРАШ			

8383/6

16 ИИВ.НБ

ТП 904-1-52.83 -КЖИ-ПС5		
ПРОЕКТ	МАКАРОВА	МАКАРОВА
СТЕХНИК	АСТЕРЯЕВА	МАКАРОВА
С.И.М.И.	МАКАРОВА	МАКАРОВА
В.Ж.Г.Р.	МАНУИЛОВ	МАКАРОВА
Л.О.ПЕЛ.	СТАВРОВСКИЙ	МАКАРОВА
НАЧ.ОТД.	САМАРЯНИЦ	МАКАРОВА
И.КОНТ.Р.	ЛУЦЕНКО	МАКАРОВА
СТЕНОВАЯ ПАНЕЛЬ ПС5		
СТАЛЬ	МАССА	МАЩИНТАС
Р	140	1:50
Лист	1	из 1
ГОССТРОЙ СССР РОСТОВСКИЙ ПРОМСТРОИНИИПРОЕКТ		

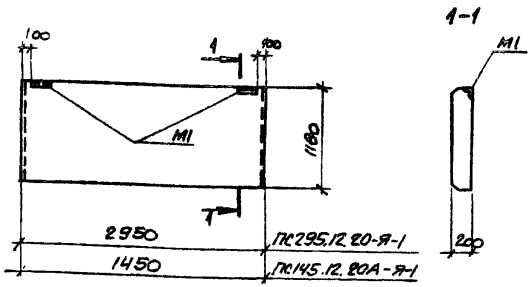
КОПИРОВАНО

ФОРМАТ А

ИИВ.Н.ПОС.1. Подпись и дата. ИИВ.Н.ПОС.1.НБ



Типовой проект 904-1-5283-КЖИ Альбом 6



КОЛ.	ПРИМЕЧАНИЕ	НАИМЕНОВАНИЕ	ОБОЗНАЧЕНИЕ	КОЛ.	ПРИМЕЧАНИЕ
<u>СБОРОЧНЫЕ ЕДИНИЦЫ</u>					
		ПАНЕЛЬ ПС 295,12.20-Я	1.432-14/80 вып.1	1	
		" ПС 145,12.20А-Я	1.432-14/80 вып.1	1	

Разбивка М1 по данному чертежу, остальное см. панель для простенков при ширине проема 3м ПС 295,12.20-Я и панель для простенков при ширине проема 4,5м ПС 145,12.20А-Я серии 1.432-14/80 вып.1.

МАРКА	МАССА
ПС 295,12.20-Я-1	900
ПС 145,12.20А-Я	300

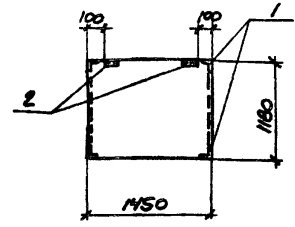
ПРИВЯЗКА		

8383/6  
ТТ 904-1 - КЖИ-ПС 295,12.20-Я-1

СТАДИЯ	МАССА	МАСШТАБ
Р	300	1:50

ПАНЕЛЬ СТЕНОВАЯ  
(ПС 295,12.20-Я-1  
ПС 145,12.20А-Я-1)

ГОССТРОЙ СССР  
РОСТОВСКИЙ  
ПРОМСТРОЙНИИПРОЕКТ



КОЛ.	ПРИМЕЧАНИЕ	НАИМЕНОВАНИЕ	ОБОЗНАЧЕНИЕ	КОЛ.	ПРИМЕЧАНИЕ
<u>СБОРОЧНЫЕ ЕДИНИЦЫ</u>					
		ПАНЕЛЬ ПС 145,12.20А-Я	1.432-14/80 вып.1	1	
		ИЗДЕЛИЕ ЗАКЛАДНОЕ МНЮ	ТТ 904-1 - КЖИ-МНЮ	4	
		ТО ЖЕ	1.432-14/80 вып.3	2	

ВЕДОМОСТЬ РАСХОДА СТАЛИ НА ЗАКЛАДНЫЕ ИЗДЕЛИЯ, КГ

МАРКА ЭЛЕМЕНТА	ИЗДЕЛИЯ ЗАКЛАДНЫЕ								
	АРМАТУРА КЛАССА			ПРОКАТ МАРКИ					
	А-II		А-III		Вст 3кл2				
	ГОСТ 5781-81			ГОСТ 8509-78*		ГОСТ 103-76			
Ф10	Итого	Ф10	Итого	63%г	Итого	0,6	Итого	Всего	
ПС 145,12.20А-Я-2	0,4	0,4	4,0	4,0	5,2	5,2	1,2	1,2	12,8

ИВБ.№ ПЛАН.ВЕД.ПРОЕКТ.ДАТА.ВЗН.ММ.НЗ

ПРИВЯЗКА		

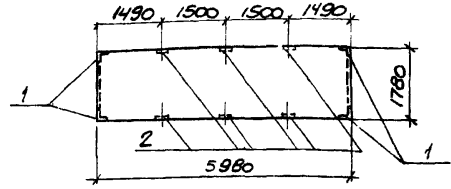
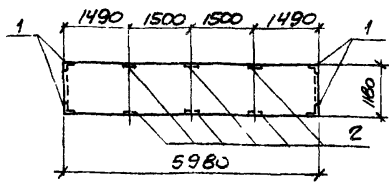
8383/6  
ТТ 904-1-5283-КЖИ-ПС 145,12.20А-Я-2

СТАДИЯ	МАССА	МАСШТАБ
Р	300	1:50

ПАНЕЛЬ СТЕНОВАЯ  
ПС 145,12.20А-Я-2

ГОССТРОЙ СССР  
РОСТОВСКИЙ  
ПРОМСТРОЙНИИПРОЕКТ

ТИПОВОЙ ПРОЕКТ 904-1-5283-КЖИ Альбом 6



ФОРМАТ	ЗОНА	ПОЗ.	ОБОЗНАЧЕНИЕ	НАИМЕНОВАНИЕ	КОЛ.	ПРИМЕЧАНИЕ
				<u>СБОРОЧНЫЕ ЕДИНИЦЫ</u>		
			1.432-14/80 вып.1	Панель ПС600.12.20-Я-1	1	
A4	1	1	ТП 904-1 - КЖИ-МН10	ИЗДЕЛИЕ ЗАКЛАДНОЕ МН10	4	
		2	1.432-14/80 вып.3	То же	М7	6

ФОРМАТ	ЗОНА	ПОЗ.	ОБОЗНАЧЕНИЕ	НАИМЕНОВАНИЕ	КОЛ.	ПРИМЕЧАНИЕ
				<u>СБОРОЧНЫЕ ЕДИНИЦЫ</u>		
			1.432-14/80 вып.1	Панель ПС600.18.20-Я-1	1	
A4	1	1	ТП 904-1 - КЖИ-МН10	ИЗДЕЛИЕ ЗАКЛАДНОЕ МН10	4	
		2	1.432-14/80 вып.3	То же	М7	6

ВЕДОМОСТЬ РАСХОДА СТАЛИ НА ДОПОЛНИТЕЛЬНЫЕ ЗАКЛАДНЫЕ ИЗДЕЛИЯ, КГ

ВЕДОМОСТЬ РАСХОДА СТАЛИ НА ДОПОЛНИТЕЛЬНЫЕ ЗАКЛАДНЫЕ ИЗДЕЛИЯ, КГ

МАРКА ЭЛЕМЕНТА	ИЗДЕЛИЯ ЗАКЛАДНЫЕ										Итого	Всего	
	АРМАТУРА КЛАССА					ПРОКАТ МАРКИ							
	А-III					Вст 3кл 2							
	ГОСТ 5781-81					ГОСТ 8509-72*							
ПС600.12.20-Я-1-5	φ10					Итого	163кг				Итого	3,2	7,2
	4,0					4,0	3,2				3,2	7,2	

МАРКА ЭЛЕМЕНТА	ИЗДЕЛИЯ ЗАКЛАДНЫЕ										Итого	Всего	
	АРМАТУРА КЛАССА					ПРОКАТ МАРКИ							
	А-III					Вст 3кл 2							
	ГОСТ 5781-81					ГОСТ 8509-72*							
ПС600.18.20-Я-1-1	φ10					Итого	163кг				Итого	3,2	7,2
	4,0					4,0	3,2				3,2	7,2	

Остальное - см панель ПС600.12.20-Я-1 серии 1.432-14/80 вып.1.

Остальное - см. панель ПС600.18.20-Я-1 серии 1.432-14/80 вып.1.

Разбивку поз.2 выполнить по данному чертежу.

Разбивку поз.2 выполнить по данному чертежу.

ПРИВЯЗАН
ИМБ. №

ПРИВЯЗАН
ИМБ. №

8383/6

19

ТП 904-1 - КЖИ-ПС600.12.20-Я-1-5			ПАНЕЛЬ СТЕНОВАЯ			СТАНДА	МАССА	МАСШТАБ
ПРОЕКТ	МАКАРОВА	М.С.С.	Р	1200	1:100			
Э.ТЕХНИК	РАСТЕРЯЕВА	И.В.						
ИНЖЕНЕР	ЕШЕТИКОВА	М.В.						
СТ.ИНЖ.	МАКАРОВА	М.С.С.						
Р.К.ГР.	МОРИЗНОВ	М.В.						
И.СПЕЦ	ОСТАШЕВКИН	И.В.						
НАЧ.ОТД.	СААКЪЯНЦ	М.В.						
И.КОНТР.	ЛУЦЕНКО	М.В.						
			ГОССТРОЙ СССР			РОСТОВСКИЙ		
			ПРОМСТРОЙНИИПРОЕКТ			ПРОМСТРОЙНИИПРОЕКТ		

ТП 904-1-5283-КЖИ-ПС600.18.20-Я-1-1			ПАНЕЛЬ СТЕНОВАЯ			СТАНДА	МАССА	МАСШТАБ
ПРОЕКТ	МАКАРОВА	М.С.С.	Р	1800	1:100			
Э.ТЕХНИК	РАСТЕРЯЕВА	И.В.						
ИНЖЕНЕР	ЕШЕТИКОВА	М.В.						
СТ.ИНЖ.	МАКАРОВА	М.С.С.						
Р.К.ГР.	МОРИЗНОВ	М.В.						
И.СПЕЦ	ОСТАШЕВКИН	И.В.						
НАЧ.ОТД.	СААКЪЯНЦ	М.В.						
И.КОНТР.	ЛУЦЕНКО	М.В.						
			ГОССТРОЙ СССР			РОСТОВСКИЙ		
			ПРОМСТРОЙНИИПРОЕКТ			ПРОМСТРОЙНИИПРОЕКТ		

ИМБ. № 1904-1-5283-КЖИ-МН10

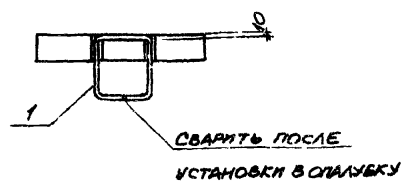
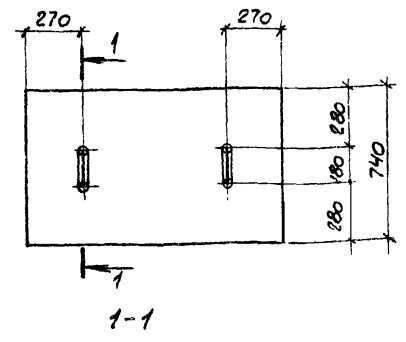
ИМБ. № 1904-1-5283-КЖИ-МН10

КОПИРОВАЛ В.И.

ФОРМАТ А4

КОПИРОВАЛ В.И.

ТИПОВОЙ ПРОЕКТ 904-4-52.83-КЖИ АЛЬБОМ Б



КОЛ-ВО	ФОРМАТ	КОЛ-ВО	ПОЗ.	ОБОЗНАЧЕНИЕ	НАИМЕНОВАНИЕ	КОЛ. НА ИСТОКН.				ПРИМЕЧАНИЕ
						1	2	3	4	
					<u>СБОРОННЫЕ ЕДИНИЦЫ</u>					
				3.006-2 вып. II-2	ПЛАТА П14г-3	1				
				3.006-2 вып. II-2	П17г-3		1			
				3.006-2 вып. II-2	П17г-3			1		
				3.006-2 вып. II-2	П10г-3				1	
А4		1		ТП 904-1 - КЖИ-МН9	ИЗДЕЛИЕ ЗАКЛАДНОЕ МН9	2	2	2	2	

ОСТАЛЬНОЕ - СМ. ПЛАТЫ П14г-3, П17г-3, П17г-3, П10г-3 СЕРИИ 3.006-2 вып. II-2.

П14г-3-1  
П17г-3-1  
П17г-3-1  
П10г-3-1

ВЕДОМОСТЬ РАСХОДА ДОПОЛНИТЕЛЬНОЙ СТАЛИ НА ОДИН ЭЛЕМЕНТ, КГ

МАРКА ЭЛЕМЕНТА	ИЗДЕЛИЯ ЗАКЛАДНЫЕ			
	АРМАТУРА КЛАССА А-I			
	ГОСТ 5781-81			
	Ф10		Итого	Всего
П14г-3-1	1.0		1.0	1.0
П17г-3-1	1.0		1.0	1.0
П17г-3-1	1.0		1.0	1.0
П10г-3-1	1.0		1.0	1.0

МАРКА	МАССА КГ
П14г-3-1	310
П17г-3-1	480
П17г-3-1	150
П10г-3-1	190

8383/6

ТП 904-1-52.83-КЖИ-400		
СТАДИЯ	МАССА	МАСШТАБ
Р	СМОТРИТЕ ТАБЛИЦУ	-
ИМЕТ	ЛИСТОВ 1	
РОСТОВСКИЙ ПРОМСТРОЙНИИПРОЕКТ		

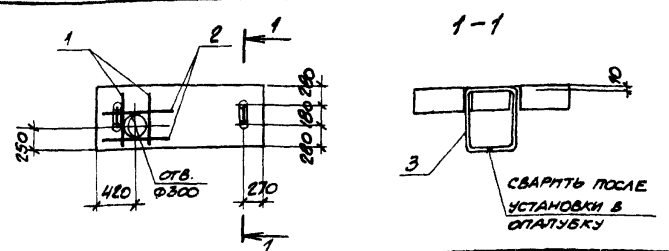
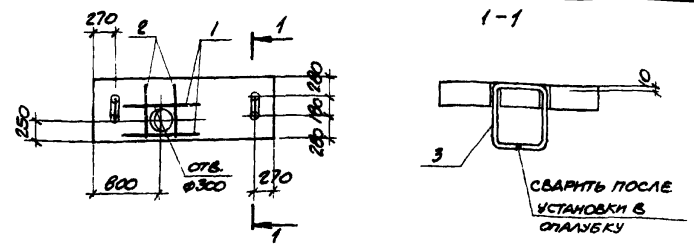
ПЛАТА  
П14г-3-1; П17г-3-1; П17г-3-1; П10г-3-1)

ПРОЕКТ МАКАРОВА  
ТЕХНИК РАСТЕРЯЕВА  
СТ.МОН. МАКАРОВА  
РУК. ГР. МОРОЗОВ  
СПЕЦ. ОСТАПЕНКО  
ИЗЧ. ОТД. СААКЬЯНЦ  
И. КОТЛ. АЗЕНКО

КОПИРОВАТЬ

ФОРМАТ А

Типовой проект 904-1-52,83-КЖИ Альбом 6



КОЛ.	ЗОНА	ПОЗ.	ОБОЗНАЧЕНИЕ	НАИМЕНОВАНИЕ	КОЛ.	ПРИМЕЧАНИЕ
<u>СБОРОЧНЫЕ ЕДИНИЦЫ</u>						
			3.006-2 вып. II-2	ПЛИТА П17г-3	1	
44	3	ТП 904-1	-КЖИ-МН9	ИЗДЕЛИЕ ЗАКЛАДНОЕ МН9	2	
<u>ДЕТАЛИ</u>						
Б4	1			ФБА II ГОСТ 5781-81 с=1100	2	1,3кг
Б4	2			ФБА III ГОСТ 5781-81 с=720	2	0,15кг

КОЛ.	ЗОНА	ПОЗ.	ОБОЗНАЧЕНИЕ	НАИМЕНОВАНИЕ	КОЛ.	ПРИМЕЧАНИЕ
<u>СБОРОЧНЫЕ ЕДИНИЦЫ</u>						
			3.006-2 вып. II-2	ПЛИТА П14г-3	1	
44	3	ТП 904-1	-КЖИ-МН9	ИЗДЕЛИЕ ЗАКЛАДНОЕ МН9	2	
<u>ДЕТАЛИ</u>						
Б4	1			ФБА II ГОСТ 5781-81 с=720	2	0,15кг
Б4	2			ФБА II ГОСТ 5781-81 с=1100	2	1,3кг

Ведомость расхода дополнительной стали на один элемент, кг

МАРКА ЭЛЕМЕНТА	ИЗДЕЛИЯ АРМАТУРНЫЕ			ИЗДЕЛИЯ ЗАКЛАДНЫЕ		
	АРМАТУРА КЛАССА			АРМАТУРА КЛАССА		
	А-III			А-I		
	ГОСТ 5781-81			ГОСТ 5781-81		
	Ф6	Ф14		Итого Ф10		Итого всего
П17г-3-2	0,3	2,6		2,9	1,0	3,9

Ведомость расхода дополнительной стали на один элемент, кг

МАРКА ЭЛЕМЕНТА	ИЗДЕЛИЯ АРМАТУРНЫЕ			ИЗДЕЛИЯ ЗАКЛАДНЫЕ		
	АРМАТУРА КЛАССА			АРМАТУРА КЛАССА		
	А-III			А-I		
	ГОСТ 5781-81			ГОСТ 5781-81		
	Ф6	Ф14		Итого Ф10		Итого всего
П14г-3-2	0,3	2,6		2,9	1,0	3,9

Остальное - см. плиту П17г-3 серии 3.006-2 вып. II-2.

8383/6

Остальное - см. плиту П14г-3 серии 3.006-2 вып. II-2.

8383/6 21

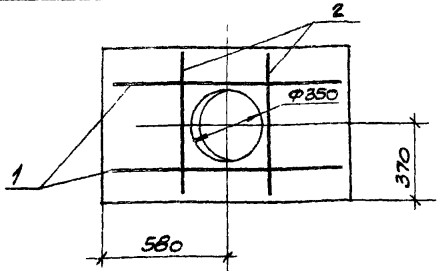
ТП 904-1- -КЖИ-401		
ПРОБРАШ. МАКАРОВА С. ТЕХН. РАСТЕРЯВА С. МЛК. МАКАРОВА Р.К.Г. МОЖУНОВ П. СПЕЦ. УСТАШЕВСКИЕ И.Н. О.Д. СААКЪЯНЦ И. КОНТР. ЛУЦЕНКО	ПЛИТА П17г-3-2	СТАДИЯ МАССА ИАСШТАБ Р 480 -
		ИМТ ЛИСТОВ 1
	ГОССТРОЙ СССР РОСТОВСКИЙ ПРОМСТРОЙНИИПРОЕКТ	

ТП 904-1-52,83-КЖИ-402		
ПРОБРАШ. МАКАРОВА С. ТЕХН. РАСТЕРЯВА С. МЛК. МАКАРОВА Р.К.Г. МОЖУНОВ П. СПЕЦ. УСТАШЕВСКИЕ И.Н. О.Д. СААКЪЯНЦ И. КОНТР. ЛУЦЕНКО	ПЛИТА П14г-3-2	СТАДИЯ МАССА ИАСШТАБ Р 310 -
		ИМТ ЛИСТОВ 1
	ГОССТРОЙ СССР РОСТОВСКИЙ ПРОМСТРОЙНИИПРОЕКТ	

И.Н. О.Д. СААКЪЯНЦ

И.Н. О.Д. СААКЪЯНЦ

ТИПОВОЙ ПРОЕКТ 904-1-5283-КЖИ-АЛЬБОМ Б



ФОРМАТ	ЗОНА	ЛЮБ.	ОБОЗНАЧЕНИЕ	НАИМЕНОВАНИЕ	КОЛ.	ПРИМЕЧАНИЕ
				<u>СБОРОЧНЫЕ ЕДИНИЦЫ</u>		
			3.006-2 вып. II-2	ПЛИТА П79-3	1	
				<u>ДЕТАЛИ</u>		
Б4	1			ФЛАНГ ГОСТ 5781-81 L=1140	2	1,0 КГ
Б4	2			ФЛАНГ ГОСТ 5781-81 L=700	2	0,6 КГ

**ВЕДОМОСТЬ РАСХОДА ДОПОЛНИТЕЛЬНОЙ СТАЛИ НА ОДИН ЭЛЕМЕНТ, КГ**

МАРКА ЭЛЕМЕНТА	ИЗДЕЛИЯ АРМАТУРНЫЕ										Итого	Всего
	АРМАТУРА КЛАССА											
	А-III											
	ГОСТ 5781-81											
П79-3-2	Ф12										3,2	3,2

ОСТАЛЬНОЕ - СМ. ПЛИТУ П79-3 СЕРИИ 3.006-2 ВЫП. II-2.

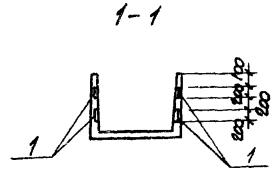
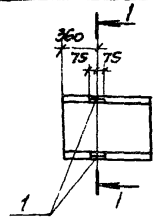
8383/6

ТП 904-1 - КЖИ-403

ИДЕЯ	МАКАРОВА	МАКАРОВА	СТАДИЯ	МАССА	МАСШТАБ
Э. ТЕХНИК	РАСТЕРЯЕВА	Л. ПИЩА	Р	150	-
Э. ТЕХН.	МАКАРОВА	МАКАРОВА	Лист	Листов	1
В. К. Г. Р.	МОЯШОВ	МАКАРОВА	ГОССТРОЙ СССР		
И. СПЕЦ.	СТАШЕВСКИЙ	МАКАРОВА	РОСТОВСКИЙ		
НАЧ. ОТД.	САКЪЯНИЦ	МАКАРОВА	ПРОМСТРОЙНИИПРОЕКТ		
И. КОНТР.	ИЩЕНКО	МАКАРОВА			

КОПИРОВАЛ [подпись]

ФОРМАТ А



ФОРМАТ	ЗОНА	ЛЮБ.	ОБОЗНАЧЕНИЕ	НАИМЕНОВАНИЕ	КОЛ.	ПРИМЕЧАНИЕ
				<u>СБОРОЧНЫЕ ЕДИНИЦЫ</u>		
			3.006-2 вып. II-1	Лоток П29-3	1	
			1.400-15 вып. 1	ИЗДЕЛИЕ ЗАКЛАДНОЕ МН403-2	4	

**ВЕДОМОСТЬ РАСХОДА ДОПОЛНИТЕЛЬНОЙ СТАЛИ НА ОДИН ЭЛЕМЕНТ, КГ**

МАРКА ЭЛЕМЕНТА	ИЗДЕЛИЯ ЗАКЛАДНЫЕ										Итого	Всего
	АРМАТУРА КЛАССА					ПРОКАТ МАРКИ						
	А-III					Вст 3 кл 2						
	ГОСТ 5781-81					ГОСТ 103-76						
П129-3-1	Ф8					Итого	Ф*6				Итого	Всего
	1,6					1,6	5,6				5,6	7,2

ОСТАЛЬНОЕ - СМ. ЛОТОК П129-3 СЕРИИ 3.006-2 ВЫП. II-1

8383/6

ТП 904-1-5283-КЖИ-П129-3-1

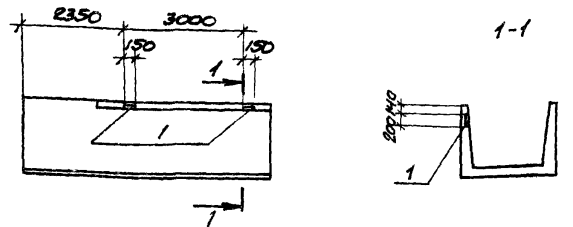
ИДЕЯ	МАКАРОВА	МАКАРОВА	СТАДИЯ	МАССА	МАСШТАБ
Э. ТЕХНИК	РАСТЕРЯЕВА	Л. ПИЩА	Р	600	-
Э. ТЕХН.	МАКАРОВА	МАКАРОВА	Лист	Листов	1
В. К. Г. Р.	МОЯШОВ	МАКАРОВА	ГОССТРОЙ СССР		
И. СПЕЦ.	СТАШЕВСКИЙ	МАКАРОВА	РОСТОВСКИЙ		
НАЧ. ОТД.	САКЪЯНИЦ	МАКАРОВА	ПРОМСТРОЙНИИПРОЕКТ		
И. КОНТР.	ИЩЕНКО	МАКАРОВА			

КОПИРОВАЛ [подпись]

ФОРМАТ А



Типовой проект 904-1-52.83-КЖИ Альбом Б



ФОРМАТ	КОЛ-ВО	ПОЗ.	ОБОЗНАЧЕНИЕ	НАИМЕНОВАНИЕ	КОЛ.	ПРИМЕЧАНИЕ
				<u>СБОРОЧНЫЕ ЕДИНИЦЫ</u>		
			3.006-2 вып. III-2	ЛОТОК ЛУ 18-ВН		
	1		1.400-15 вып. I	ИЗДЕЛИЕ ЗАКЛАДНОЕ МН403-2	2	

ВЕДОМОСТЬ РАСХОДА ДОПОЛНИТЕЛЬНОЙ СТАЛИ НА ОДИН ЭЛЕМЕНТ, КГ

МАРКА ЭЛЕМЕНТА	ИЗДЕЛИЯ ЗАКЛАДНЫЕ						Итого всего
	АРМАТУРА КЛАССА		ПРОКАТ МАРКИ				
	А-III		Вст 3кл 2				
	ГОСТ 5781-81		ГОСТ 103-76				
ФВ		Итого	Ф=6			Итого	Всего
ЛУ 18-ВН-1	0,8		0,8	2,8		2,8	3,6

Остальное - см. лоток ЛУ 18-ВН серии 3.006-2 вып. III-2

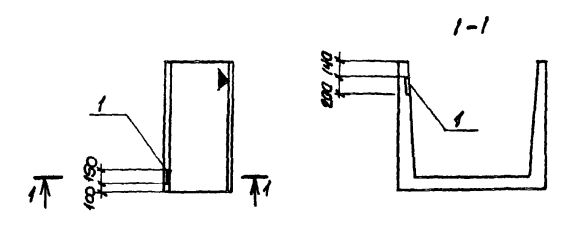
ИВМ. № ПЛАТА

8383/6	ПРИБВЯЗАН
	ИВМ. №

ТП 904-1- - КЖИ-ЛУ 18-ВН-1

ЛОТОК ЛУ 18-ВН-1	СТАДИА	МАССА	МАСШТАБ
	Р	8100	-
	МЕСТ	МЕСТОВ /	
	ГОССТРОЙ СССР РОСТОВСКИЙ ПРОМСТРОЙНИИПРОЕКТ		

КОПИРОВАЛ [подпись] ФОРМАТ А



ФОРМАТ	КОЛ-ВО	ПОЗ.	ОБОЗНАЧЕНИЕ	НАИМЕНОВАНИЕ	КОЛ.	ПРИМЕЧАНИЕ
				<u>СБОРОЧНЫЕ ЕДИНИЦЫ</u>		
			3.006-2 вып. II-1	ЛОТОК Л18г-3	1	
	1		1.400-15 вып. I	ИЗДЕЛИЕ ЗАКЛАДНОЕ МН403-2	1	

ВЕДОМОСТЬ РАСХОДА ДОПОЛНИТЕЛЬНОЙ СТАЛИ НА ОДИН ЭЛЕМЕНТ, КГ

МАРКА ЭЛЕМЕНТА	ИЗДЕЛИЯ ЗАКЛАДНЫЕ						Итого всего
	АРМАТУРА КЛАССА		ПРОКАТ МАРКИ				
	А-III		Вст 3кл 2				
	ГОСТ 5781-81		ГОСТ 103-76				
ФВ		Итого	Ф=6			Итого	Всего
Л18г-3-1	0,4		0,4	1,4		1,4	1,8

Остальное - см. лоток Л18г-3 серии 3.006-2 вып. II-1

ИВМ. № ПЛАТА

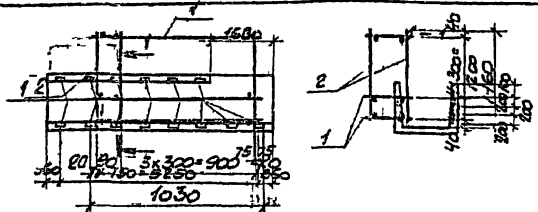
8383/6	ПРИБВЯЗАН
	ИВМ. №

ТП 904-1-52.83-КЖИ-Л18г-3-1

ЛОТОК Л18г-3-1	СТАДИА	МАССА	МАСШТАБ
	Р	1180	-
	МЕСТ	МЕСТОВ /	
	ГОССТРОЙ СССР РОСТОВСКИЙ ПРОМСТРОЙНИИПРОЕКТ		

КОПИРОВАЛ [подпись] ФОРМАТ А

Типовой проект 9.74.05.83.9-1-441  
 416.80.01.6  
 Типовой проект 9.74.05.83.9-1-441  
 416.80.01.6  
 Типовой проект 9.74.05.83.9-1-441  
 416.80.01.6



КОД	ОБЪЕМ	ОБОЗНАЧЕНИЕ	НАИМЕНОВАНИЕ	КОД	ПРИМЕЧАНИЕ
		<u>ОБОЗНАЧЕНИЕ</u>	<u>СБОРОЧНЫЕ ЕДИНИЦЫ</u>		
		3-006-2 вып III 2	Лоток Л112-В		
		400-15-В III 1	ИЗДЕЛИЯ СБОРОЧНЫЕ ЕДИНИЦЫ		
		ТТ 904-1	ТЕХНИЧЕСКИЕ ТРЕБОВАНИЯ		
			К ИСПОЛБ. АРМАТУР.		
БЕЗОПАСНОСТЬ РАСХОДА ДОПОЛНИТЕЛЬНЫХ ЗАКЛАДНЫХ МАТЕРИАЛОВ И Т.Д.					
ИЗДЕЛИЯ СБОРОЧНЫЕ ЕДИНИЦЫ					
44	1	ТТ 904-1 А-III	КАРКАС ПРОСТРАНСТВЕННЫЙ КЛЗ	6	
МА 54	3	ВЕНТА ГОСТ 5781-81 ФВ	Ф58 ИЛОСЛЕТР-05С-170	10	0 2,4
Л112-В-1	11,2		ИЛОСЛЕТР-05С-170	10	0 2,4
			ИЛОСЛЕТР-05С-170	10	0 2,4
			ИЛОСЛЕТР-05С-170	10	0 2,4

УСТАЛЫЕ - СМ. ЛОТОК Л112-В СЕРИИ 3.006-2 ВЫП III-2

п	ВЫЗАН

8383/6

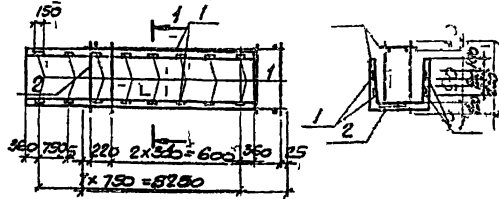
ТТ 904-1 = КЖИ-КЛЗ-Б-1

КАРКАС  
ЛОТОК  
ПРОСТРАНСТВЕННЫЙ КЛЗ  
Л112-В-1

п	ВЫЗАН

КОПИРОВАЛО

КОПИРОВАЛО



КОД	ОБЪЕМ	ОБОЗНАЧЕНИЕ	НАИМЕНОВАНИЕ	КОД	ПРИМЕЧАНИЕ
		<u>ОБОЗНАЧЕНИЕ</u>	<u>СБОРОЧНЫЕ ЕДИНИЦЫ</u>		
		3-006-2 вып III-1	Лоток Л112-В		
		400-15-В III 1	ИЗДЕЛИЯ СБОРОЧНЫЕ ЕДИНИЦЫ		
		ТТ 904-1	ТЕХНИЧЕСКИЕ ТРЕБОВАНИЯ		
БЕЗОПАСНОСТЬ РАСХОДА ДОПОЛНИТЕЛЬНЫХ ЗАКЛАДНЫХ МАТЕРИАЛОВ И Т.Д.					
ИЗДЕЛИЯ СБОРОЧНЫЕ ЕДИНИЦЫ					
44	1	ТТ 904-1 А-III	КАРКАС ПРОСТРАНСТВЕННЫЙ КЛЗ	2	
МА 54	3	ВЕНТА ГОСТ 5781-81 ФВ	Ф58 ИЛОСЛЕТР-05С-170	8	0 2,3
Л112-В-1	12,8		ИЛОСЛЕТР-05С-170	8	0 2,3
			ИЛОСЛЕТР-05С-170	8	0 2,3

ОСТАЛЬНОЕ - СМ. ЛОТОК Л112-В СЕРИИ 3.006-2 ВЫП III-1

п	ВЫЗАН

8383/6

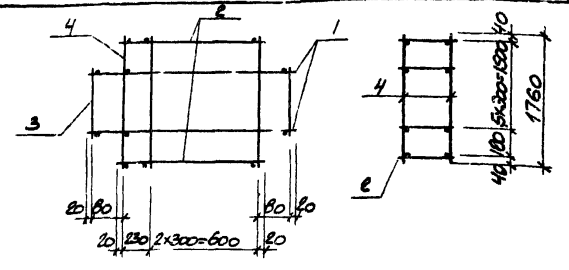
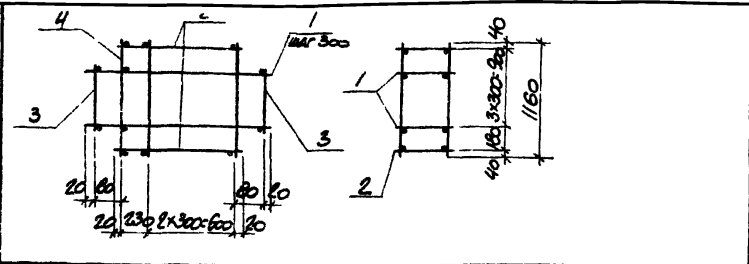
ТТ 904 1-83.83-КЖИ-КЛЗ

КАРКАС  
ЛОТОК  
ПРОСТРАНСТВЕННЫЙ КЛЗ

п	ВЫЗАН

КОПИРОВАЛО

ТИПОВОЙ ПРОЕКТ 904-1-52,83-КЖИ Альбом 6



КОЛИЧЕСТВО	КОЛИЧЕСТВО	КОЛИЧЕСТВО	ДЕЗНАЧЕНИЕ	НАИМЕНОВАНИЕ	КОЛ.	ПРИМЕЧАНИЕ
<u>ДОКУМЕНТАЦИЯ</u>						
44			ТП 904-1- -КЖИ-ТТ2	ТЕХНИЧЕСКИЕ ТРЕБОВАНИЯ К ИЗГОТОВЛЕНИЮ АРМАТУР- НЫХ И ЗАКЛАДНЫХ ИЗДЕЛИЙ <u>СБОРОЧНЫЕ ЕДИНИЦЫ</u>		
44	1		ТП 904-1- -КЖИ-КР1	КАРКАС ПЛОСКИЙ КР1	3	
44	2		ТП 904-1- -КЖИ-КР2	ТО ЖЕ КР2	2	
<u>ДЕТАЛИ</u>						
54	3		Ф58р-1 ГОСТ 6727-80 с=1100		4	0,2 кг
54	4		Ф58р-1 ГОСТ 6727-80 с=1160		8	0,2 кг

КОЛИЧЕСТВО	КОЛИЧЕСТВО	КОЛИЧЕСТВО	ДЕЗНАЧЕНИЕ	НАИМЕНОВАНИЕ	КОЛ.	ПРИМЕЧАНИЕ
<u>ДОКУМЕНТАЦИЯ</u>						
44			ТП 904-1- -КЖИ-ТТ2	ТЕХНИЧЕСКИЕ ТРЕБОВАНИЯ К ИЗГОТОВЛЕНИЮ АРМАТУР- НЫХ И ЗАКЛАДНЫХ ИЗДЕЛИЙ <u>СБОРОЧНЫЕ ЕДИНИЦЫ</u>		
44	1		ТП 904-1- -КЖИ-КР1	КАРКАС ПЛОСКИЙ КР1	5	
44	2		ТП 904-1- -КЖИ-КР2	ТО ЖЕ КР2	2	
<u>ДЕТАЛИ</u>						
54	3		Ф58р-1 ГОСТ 6727-80 с=1100		4	0,3 кг
54	4		Ф58р-1 ГОСТ 6727-80 с=1160		8	0,3 кг

8383/6

ТИПОВОЙ ПРОЕКТ 904-1-52,83-КЖИ-КП1

ПРОБЛЕМА МАКАРОВА С. ТЕХНИК РАСТЕРЕВА ИММЕНЧЕР ЕВГЕНИЙ ПЛОСЦЕВ С. ИЖК. МАКАРОВА Р.К. Г.Р. МОРОЗОВ П.О. ПЕЦ. СТАШЕВСКАЯ И.Н. ОТА. СЛАВЯНИЦА И.КОНТР. ПУЩЕНКО	КАРКАС ПРОСТРАНСТВЕННЫЙ КП1	СТАДИЯ МАССА ИАСИТАБ Р 4,5 - ЛИСТ ЛИСТОВ 1 ГО СТРОИ СССР РОСТОВСКИЙ ПРОМСТРОЙНИИПРОЕКТ
--	--------------------------------	---

КОПИРОВАЛ Ф.И. ФОРМАТ А4

8383/6

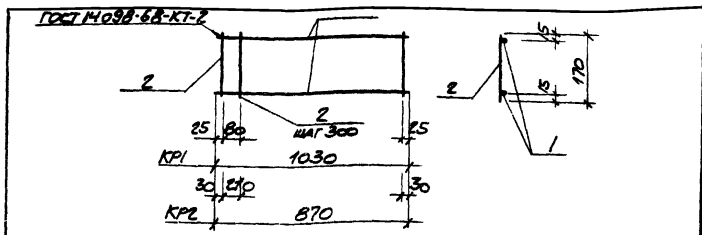
ТИПОВОЙ ПРОЕКТ 904-1-52,83-КЖИ-КП2

ПРОБЛЕМА МАКАРОВА С. ТЕХНИК РАСТЕРЕВА ИММЕНЧЕР ЕВГЕНИЙ ПЛОСЦЕВ С. ИЖК. МАКАРОВА Р.К. Г.Р. МОРОЗОВ П.О. ПЕЦ. СТАШЕВСКАЯ И.Н. ОТА. СЛАВЯНИЦА И.КОНТР. ПУЩЕНКО	КАРКАС ПРОСТРАНСТВЕННЫЙ КП2.	СТАДИЯ МАССА ИАСИТАБ Р 6,7 - ЛИСТ ЛИСТОВ 1 ГО СТРОИ СССР РОСТОВСКИЙ ПРОМСТРОЙНИИПРОЕКТ
--	---------------------------------	---

КОПИРОВАЛ Ф.И. ФОРМАТ А4



ТИТОВОЙ ПРОЕКТ 904-1-5283-КЖИ Альбом 6



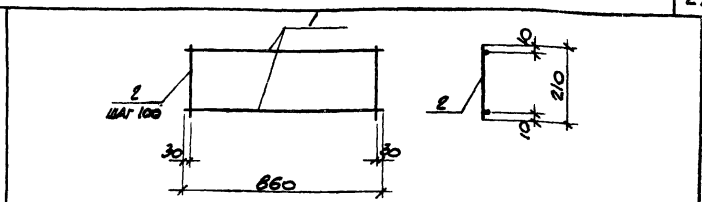
КОЛ.	ПРИМЕЧАНИЕ	НАИМЕНОВАНИЕ	ОБОЗНАЧЕНИЕ	ПОС.	ЗОНА	ВЕРНАТ
<u>ДОКУМЕНТАЦИЯ</u>						
АЧ		ТТ 904-1-КЖИ-ТТ2	ТЕХНИЧЕСКИЕ ТРЕБОВАНИЯ К ИЗГОТОВЛЕНИЮ АРМАТУРНЫХ И ЗАКЛАДНЫХ ИЗДЕЛИЙ КР1			
<u>ДЕТАЛИ</u>						
Б.Ч.	1	Ф58р-И ГОСТ 6727-80 Р-1030	2	0,2 КГ		
Б.Ч.	2	Ф48р-И ГОСТ 6727-80 Р-170	5	0,02 КГ		
<u>КР2</u>						
<u>ДЕТАЛИ</u>						
Б.Ч.	1	Ф58р-И ГОСТ 6727-80 Р-870	2	0,1 КГ		
Б.Ч.	2	Ф48р-И ГОСТ 6727-80 Р-170	4	0,02 КГ		

МАРКА	КЛАСС	8383/6	ПРИВЯЗАН
КР1	0,5		
КР2	0,3		
		ИИВ.№2	

ТТ 904-1-КЖИ-КР1, КР2			
КАРКАС ПЛОСКИЙ (КР1, КР2)			
СТАДИЯ	МАССА	ИМЕТСЯ	
Р	СМОТРИТЕ ТАБЛИЦУ	ИМСТ	ЛИСТОВ 1
		ГОССТРОЙ СССР РОСТОВСКИЙ ПРОМСТРОЙНИИПРОЕКТ	

КОПИРОВАЛ ВУФ.

ФОРМАТ А4



КОЛ.	ПРИМЕЧАНИЕ	НАИМЕНОВАНИЕ	ОБОЗНАЧЕНИЕ	ПОС.	ЗОНА	ВЕРНАТ
<u>ДОКУМЕНТАЦИЯ</u>						
АЧ		ТТ 904-1-КЖИ-ТТ2	ТЕХНИЧЕСКИЕ ТРЕБОВАНИЯ К ИЗГОТОВЛЕНИЮ АРМАТУРНЫХ И ЗАКЛАДНЫХ ИЗДЕЛИЙ ДЕТАЛИ			
Б.Ч.	1	Ф58р-И ГОСТ 6727-80 Р-860	2	0,1 КГ		
Б.Ч.	2	Ф10А ГОСТ 5781-80 Р-210	9	0,1 КГ		

		8383/6		27	
		ИИВ.№2			

ТТ 904-1-5283-КЖИ-КР3			
КАРКАС ПЛОСКИЙ КР3			
СТАДИЯ	МАССА	ИМЕТСЯ	
Р	1,1	ИМСТ	ЛИСТОВ 1
		ГОССТРОЙ СССР РОСТОВСКИЙ ПРОМСТРОЙНИИПРОЕКТ	

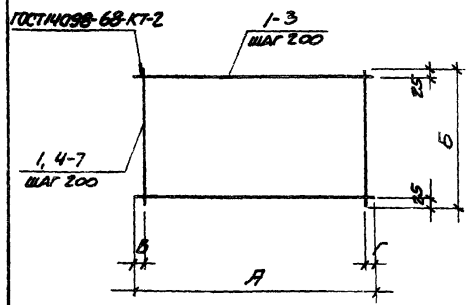
КОПИРОВАЛ ВУФ.

ФОРМАТ А4

ИИВ.№2 КОПИРОВАЛ ВУФ. ТАБЛИЦА ПЛАТА

ИИВ.№2 КОПИРОВАЛ ВУФ. ТАБЛИЦА ПЛАТА

ТИПОВОЙ ПРОЕКТ 904-1-52.83-КЖМ АЛЬБОМ Б



КОД	КОЛ-ВО	КОЛ-ВО	ОБОЗНАЧЕНИЕ	НАИМЕНОВАНИЕ	КОЛ-ВО ПОСЛОЙ						ПРИМЕЧАНИЕ
					С1	С2	С4	С6	С7	С8	
<b>ДОКУМЕНТАЦИЯ</b>											
АЧ			ТТ904-1- КЖМ-ТТ2	ТЕХНИЧЕСКИЕ ТРЕБОВАНИЯ К ПОДГОТОВЛЕНИЮ АРМАТУРНЫХ И ЗАКЛАДНЫХ ИЗДЕЛИЙ							
<b>ДЕТАЛИ</b>											
БЧ	1			ФРАГ I ГОСТ 5781-81 L=1850	20	6		6	12		1,6 кг
БЧ	2			ФРАГ II ГОСТ 5781-81 L=1600			4				1,4 кг
БЧ	3			ФРАГ III ГОСТ 5781-81 L=2050						9	0,8 кг
БЧ	4			ФРАГ IV ГОСТ 5781-81 L=2250					7		2,0 кг
БЧ	5			ФРАГ V ГОСТ 5781-81 L=1050	10			7			0,9 кг
БЧ	6			ФРАГ VI ГОСТ 5781-81 L=650		6					0,6 кг
БЧ	7			ФРАГ VII ГОСТ 5781-81 L=1650						11	0,7 кг

ИМБ.№: ПОДП. КОПИРОВАТЬ И ДАТА. ВЕРН. ИМБ. №

МАРКА СЕТКИ	РАЗМЕРЫ, ММ				МАССА, кг
	А	Б	В	Г	
С1	1850	1850	25	25	32,0
С2	1850	1050	25	25	18,6
С4	1600	650	500	100	9,2
С6	1850	1050	500	150	15,9
С7	1850	2250	500	150	33,2
С8	2050	1650	25	25	14,9

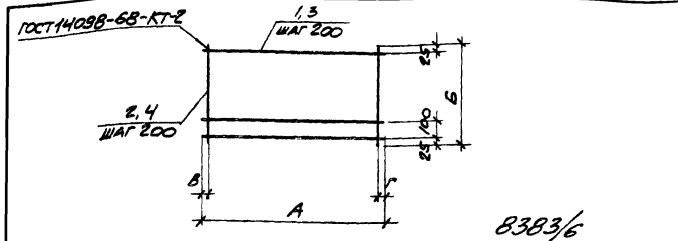
8383/6

28 ИМБ. №

ПРОВЕРИЛ			МАКАРОВА			ИСПОЛНИЛ			РЕЗНИКОВА			С.И.И.И.			МАКАРОВА			В.К.Г.			МОРГОЛОВ			Л.С.П.			И.И.И.И.			И.КОНТ.			Л.И.И.И.		
<b>ТТ904-1-52.83-КЖМ-С1</b>																																			
<b>СЕТКА АРМАТУРНАЯ (С1, С2, С4, С6, С7, С8).</b>																																			
СТАДИЯ						МАССА						НАСИТКА						ПРИМЕРЯН																	
Р						—						—						—																	
ИМБ. №												ИМБ. №																							
ГОСТРОЙ СССР РОСТОВСКИЙ ПРОМСТРОИНИИПРОЕКТ																																			

КОПИРОВАТЬ

ТИПОВОЙ ПРОЕКТ 904-1-5283-КЖИ Альбом 6



8383/6

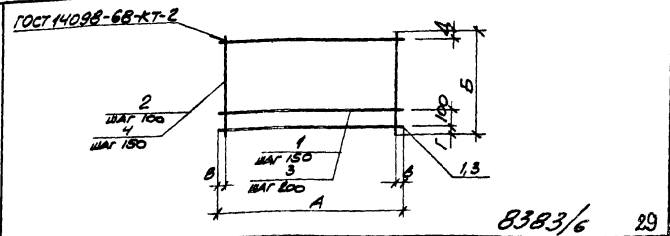
КОЛ-ВО	КОЛ-ВО	КОЛ-ВО	ОБОЗНАЧЕНИЕ	НАИМЕНОВАНИЕ	КОЛ	ПРИМЕЧАНИЕ
				<u>ДОКУМЕНТАЦИЯ</u>		
49			ТТ904-1-КЖИ-ТТ2	ТЕХНИЧЕСКИЕ ТРЕБОВАНИЯ К ПОДГОТОВЛЕНИЮ АРМАТУРНЫХ И ЗАКЛАДНЫХ ИЗДЕЛИЙ		
				<u>С3</u>		
				<u>ДЕТАЛИ</u>		
54	1		Ф12А II ГОСТ 5781-81 e=1600	9	1,4 кг	
54	2		Ф12А II ГОСТ 5781-81 e=1550	6	1,4 кг	
				<u>С5</u>		
				<u>ДЕТАЛИ</u>		
54	3		Ф12А II ГОСТ 5781-81 e=1050	6	0,9 кг	
54	4		Ф12А II ГОСТ 5781-81 e=1450	6	1,3 кг	

МАРКА СЕТКИ	РАЗМЕРЫ, мм				МАССА кг	ПРИВЯЗАН
	A	B	Г	Д		
С3	1600	1550	500	100	21,0	
С5	1050	1450	25	25	13,2	

ТТ904-1-КЖИ-С3, С5		
Исполн. <i>Иванова</i> Инженер <i>Зиновьев</i> Ст. инж. <i>Иванова</i> Рис. Г.П. <i>Иванов</i> Л. СПЕЦ. <i>Иванов</i> Нач. отд. <i>Иванов</i> Н. КОНТ. <i>Иванов</i>	СЕТКА АРМАТУРНАЯ (С3, С5)	
	СТАНДАРТ	МАССА
	П	СЛОТНЫЕ РАБАНЦЫ
	ИМСТ	ЛКСТОВ /
ГОССТРОЙ СССР РОСТОВСКИЙ ПРОМСТРОИНИИПРОЕКТ		

КОМПОНОВАЛ *Иванов*

КОРМАТ А4



8383/6 29

КОЛ-ВО	КОЛ-ВО	КОЛ-ВО	ОБОЗНАЧЕНИЕ	НАИМЕНОВАНИЕ	КОЛ	ПРИМЕЧАНИЕ
				<u>ДОКУМЕНТАЦИЯ</u>		
49			ТТ904-1-КЖИ-ТТ2	ТЕХНИЧЕСКИЕ ТРЕБОВАНИЯ К ПОДГОТОВЛЕНИЮ АРМАТУРНЫХ И ЗАКЛАДНЫХ ИЗДЕЛИЙ		
				<u>С10</u>		
				<u>ДЕТАЛИ</u>		
54	1		Ф58p-I ГОСТ 6727-80 e=920	5	0,1 кг	
54	2		Ф58p-I ГОСТ 6727-80 e=600	10	0,1 кг	
				<u>С23</u>		
				<u>ДЕТАЛИ</u>		
54	3		Ф58p-I ГОСТ 6727-80 e=330	7	0,05 кг	
54	4		Ф58p-I ГОСТ 6727-80 e=1160	3	0,2 кг	

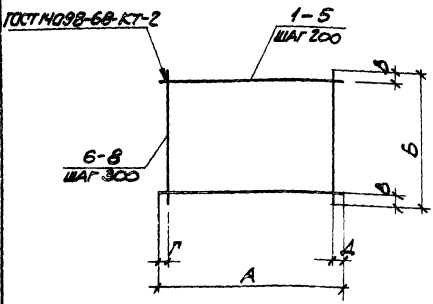
МАРКА СЕТКИ	РАЗМЕРЫ, мм				МАССА кг	ПРИВЯЗАН
	A	B	Г	Д		
С10	920	600	10	25	10	1,5
С23	330	1160	15	30	30	1,0

ТТ904-1-5283-КЖИ-С10, С23		
Исполн. <i>Иванова</i> Инженер <i>Зиновьев</i> Ст. инж. <i>Иванова</i> Рис. Г.П. <i>Иванов</i> Л. СПЕЦ. <i>Иванов</i> Нач. отд. <i>Иванов</i> Н. КОНТ. <i>Иванов</i>	СЕТКА АРМАТУРНАЯ (С10, С23)	
	СТАНДАРТ	МАССА
	Р	СЛОТНЫЕ РАБАНЦЫ
	ИМСТ	ЛКСТОВ /
ГОССТРОЙ СССР РОСТОВСКИЙ ПРОМСТРОИНИИПРОЕКТ		

КОМПОНОВАЛ *Иванов*

КОРМАТ А4

ТИПОВОЙ ПРОЕКТ 904-1-52,83-КЖИ Альбом 6



КОЛИЧЕСТВО	КОЛ. НА ПОСЛОИ	ОБОЗНАЧЕНИЕ	НАИМЕНОВАНИЕ	КОЛ. НА ПОСЛОИ					ПРИМЕЧАНИЕ
				1	2	3	4	5	
<u>ДОКУМЕНТАЦИЯ</u>									
44		ТТ 904-1- -КЖИ-ТТ2	ТЕХНИЧЕСКИЕ ТРЕБОВАНИЯ К ИЗГОТОВЛЕННО АРМАТУРНЫХ И ЗАКЛАДНЫХ ИЗДЕЛИЙ						
<u>ДЕТАЛИ</u>									
54	1		ФБА I ГОСТ 5781-81 с=1150	7					95 кг
54	2		ФБА I ГОСТ 5781-81 с=2050	6					98 кг
54	3		ФБА I ГОСТ 5781-81 с=1750		6				97 кг
54	4		ФБА I ГОСТ 5781-81 с=1550			6		4	96 кг
54	5		ФБА I ГОСТ 5781-81 с=1200				6		95 кг
54	6		ФБА I ГОСТ 5781-81 с=1850	4					93 кг
54	7		ФБА I ГОСТ 5781-81 с=1040		7	6	5	4	92 кг
54	8		ФБА I ГОСТ 5781-81 с=640					5	91 кг

ЧИСТ. ЛИСТЫ, КОМПЛЕКТЫ И ДИТАЗА ОБЪЕМНЫМИ

МАРКА СЕТКИ	РАЗМЕРЫ, мм					МАССА кг
	A	Б	В	Г	А	
С11	1150	1250	25	125	125	4,7
С12	2050	1040	20	125	125	6,2
С13	1750	1040	20	125	125	5,4
С14	1550	1040	20	300	50	4,6
С15	1200	1040	20	250	50	3,8
С21	1550	640	20	300	50	2,9

8383/6

30

ПРИБАВАН		

ТТ 904-1-52,83-КЖИ-С11

**СЕТКА АРМАТУРНАЯ**  
(С11, С12, С13, С14, С15, С21)

ПРОЕКТ: ИВАКОВА ИЛЮСА  
 ИНЖЕНЕР: РЕВЕНТИНОВА ИРИДА  
 СР. МАК. ИВАКОВА ИЛЮСА  
 РУК. ГР. МОРОЗОВ ИРИДА  
 А. КОМ. СТАШЕВСКАЯ  
 НАЧ. ДИЗ. СВАРЬЯНЦА  
 И. КОМ. ВУЗЕНКО

СТАЛЬ	МАССА	КОЛИЧЕСТВО	ПРИМ. ТАБ.
Р			-

ЛИСТ ВКЛЮЧ. /  
 ГОССТРОИ СССР  
 РОСТОВСКИЙ  
 ПРОМСТРОИПРОЕКТ

КОПИРОВАЛ БУС

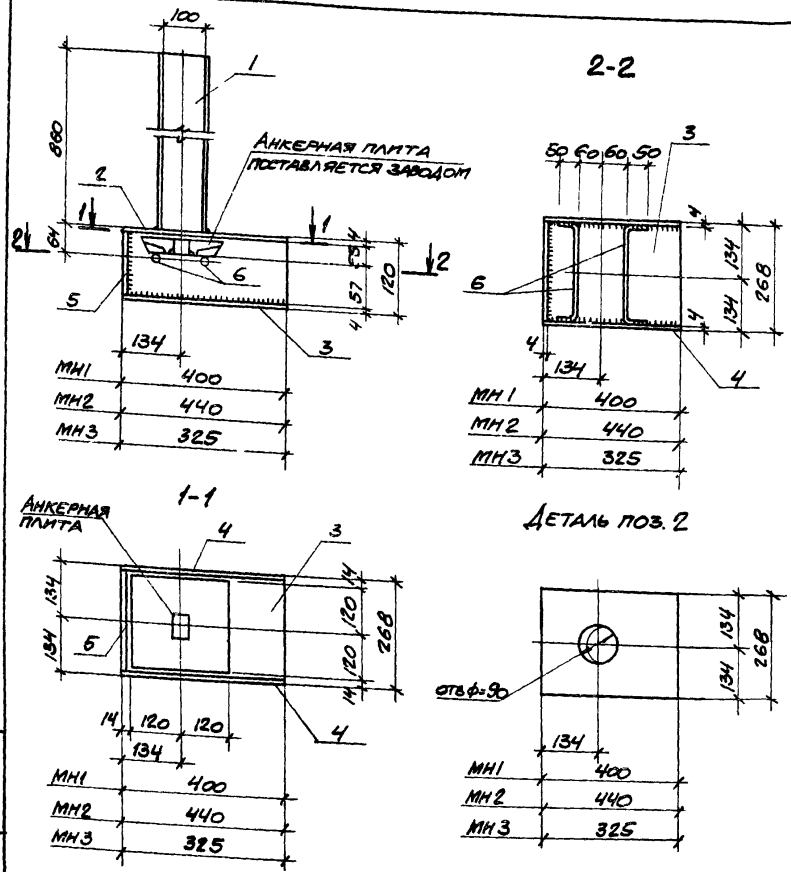
ФОРМАТ А3







ТИПОВОЙ ПРОЕКТ 904-1-5283-КЖИ АЛЬБОМ 6



ФОРМАТ	ЗОНА	ПОЗ.	ОБОЗНАЧЕНИЕ	НАИМЕНОВАНИЕ	КОЛ.	ПРИМЕЧАНИЕ
				<u>ДОКУМЕНТАЦИЯ</u>		
А1			ТП 904-1- -КЖИ-ТТ2	ТЕХНИЧЕСКИЕ ТРЕБОВАНИЯ		
				К ИЗГОТОВЛЕНИЮ АРМАТУРЫ		
				И ЗАКЛАДНЫХ ИЗДЕЛИЙ		
				<u>ДЕТАЛИ</u>		
Б.У.		1		Т108x4 ГОСТ 8732-78 R=860	1	0,8 КГ
Б.У.		5		112x4 ГОСТ 103-76 R=260	1	0,9 КГ
Б.У.		6		Ф10А1 ГОСТ 5781-81 R=360	2	0,2 КГ
			ПЕРЕМЕННЫЕ ДАННЫЕ	ДЛЯ ИСПОЛНЕНИЙ:		
				<u>МН1</u>		
				<u>ДЕТАЛИ</u>		
Б.У.		2		268x4 ГОСТ 82-70* R=400	1	3,4 КГ
Б.У.		3		268x4 ГОСТ 82-70* R=400	1	3,4 КГ
Б.У.		4		112x4 ГОСТ 103-76 R=400	2	1,4 КГ
				<u>МН2</u>		
				<u>ДЕТАЛИ</u>		
Б.У.		2		268x4 ГОСТ 82-70* R=440	1	3,7 КГ
Б.У.		3		268x4 ГОСТ 82-70* R=440	1	3,7 КГ
Б.У.		4		112x4 ГОСТ 103-76 R=440	2	1,6 КГ
				<u>МН3</u>		
				<u>ДЕТАЛИ</u>		
Б.У.		2		268x4 ГОСТ 82-70* R=325	1	2,7 КГ
Б.У.		3		268x4 ГОСТ 82-70* R=325	1	2,7 КГ
Б.У.		4		112x4 ГОСТ 103-76 R=325	2	1,2 КГ

8383/6

ИВБ № 10-04. ПОВЫСИТЬ ПЛОТНОСТЬ АРМАТУРЫ

МАРКА	МАССА
МН1	19,7
МН2	20,7
МН3	17,9

ПРИБ.ЗНАН	ИВБ.№

ТП 904-1-5283-КЖИ-МН1-МН3

ИЗДЕЛИЕ ЗАКЛАДНОЕ (МН1 - МН3)

ВСТ 3 КЛ 2

СТАДИЯ	МАССА	ПЛОЩАДЬ
Р	СТРОИТЕЛЬНЫЕ ТАБЛИЦЫ	-
ИМСТ	ИМСТОВ 1	

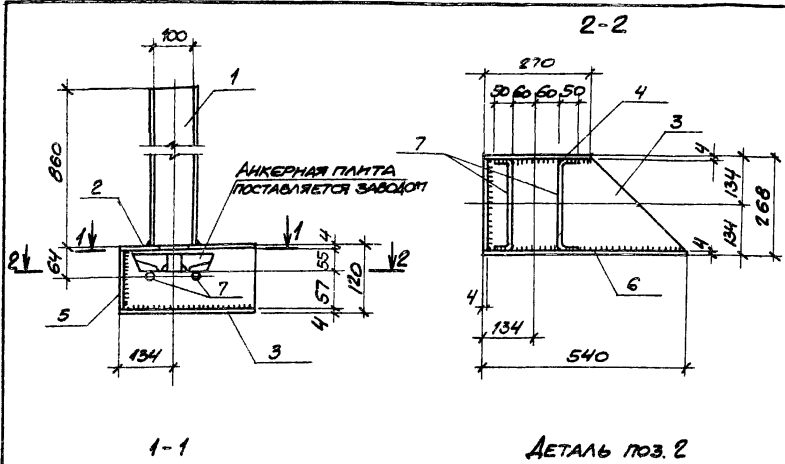
ГОССТРОИ СССР  
РОСТОВСКИЙ  
ПРОМСТРОЙНИИПРОЕКТ

КОПИРОВАЛ БУЖ

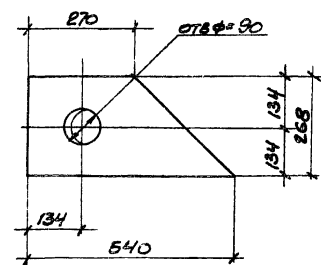
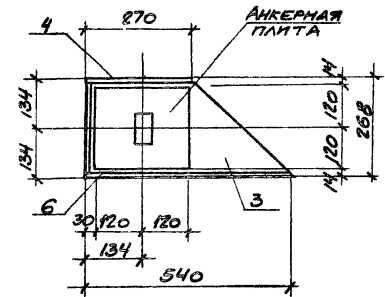
ФОРМАТ А3

ПРОБЕРА МАКАРОВА  
 ИНЖЕНЕР ТОЛМАЧЕВА  
 С.Т.ИЖ. МАКАРОВА  
 ВК. ГР. МАРАЧИНОВ  
 Л.СПЕЦ. СТАШЕВСКИЙ  
 НАЧ.ОТД. СААКЬЯНЦ  
 И.КОМП. ЛУЩЕНКО

Типовой проект 904-1-52.83-КЖИ-ММ4 Альбом 6



ДЕТАЛЬ ПОЗ. 2



КОЛ. ЧАСТЕЙ	КОЛ. ДЕТАЛЕЙ	КОЛ. ШТАМПА	КОЛ. ЛИСТОВ	ОБЪЕМ РАБОТ	ОБЪЕМ МАТЕРИАЛА	ОБЪЕМ РАБОТ	ОБЪЕМ МАТЕРИАЛА
<b>ДОКУМЕНТАЦИЯ</b>							
44	1	1	1	ТП 904-1-52.83-КЖИ-ТТ2	ТЕХНИЧЕСКИЕ ТРЕБОВАНИЯ К ИЗГОТОВЛЕНИЮ АРМАТУРЫ И ЗАКЛАДНЫХ ИЗДЕЛИЙ		
<b>ДЕТАЛИ</b>							
54	1	1	1	ТРОБ44 ГОСТ 8732-78 $\rho=860$	1	8,8 кг	
54	2	1	1	-268x4 ГОСТ 82-70* $\rho=540$	1	4,5 кг	
54	3	1	1	-268x4 ГОСТ 82-70* $\rho=540$	1	4,5 кг	
54	4	1	1	-112x4 ГОСТ 103-76 $\rho=270$	1	1,0 кг	
54	5	1	1	-112x4 ГОСТ 103-76 $\rho=260$	1	0,9 кг	
54	6	1	1	-112x4 ГОСТ 103-76 $\rho=540$	1	1,9 кг	
54	7	2	2	Ф10AII ГОСТ 5781-81 $\rho=360$	2	0,2 кг	

ПРИВЯЗКА			

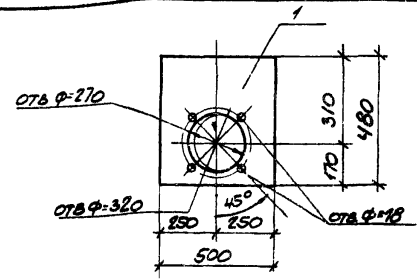
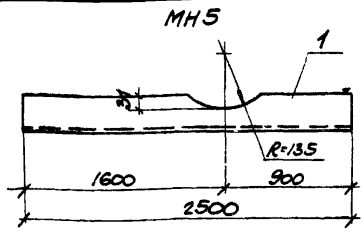
8383/6 34

ТП 904-1-52.83-КЖИ-ММ4				
ПРОЕКТ: ИВАНОВА ИМЕНЕ: ТОМАЧЕВА СТ. ПРОК.: ИВАНОВА ЭК. ГР.: ИВАНОВ А. СТЕЦ, ИТАЛЬСКОЕ НАЧ. ДПМ: САВВАЯНЦ Н. КОНТ. ПУЦЕ: НКД		ИЗДЕЛИЕ ЗАКЛАДНОЕ ММ4		
		СТАЛЬ	МАССА	КОЭФФИЦИЕНТ
		Р	22,0	1:10
		ЛМСТ	ЛМСТОВ 1	
Вст. 3 КЛ 2		ГОССТРОИ СССР РОСТОВСКИЙ ПРОМСТРОЙНИКПРОЕКТ		

КОПИРОВАННО

ФОРМАТ А3

ТИПОВОЙ ПРОЕКТ 904-1-5283-КЖИ А.1650М 6



ФОРМАТ	ЗОУНА	ПОС.	ОБОЗНАЧЕНИЕ	НАИМЕНОВАНИЕ	КОЛ.	ПРИМЕЧАНИЕ
				<u>ДОКУМЕНТАЦИЯ</u>		
А4			ТП904-1-КЖИ-ТТ2	ТЕХНИЧЕСКИЕ ТРЕБОВАНИЯ К ИЗГОТОВЛЕНИЮ АРМАТУР- НЫХ И ЗАКЛАДНЫХ ИЗДЕЛИЙ		
				<u>ДЕТАЛИ</u>		
				<u>МН5</u>		
		1	СГО ГОСТ 8240-72 С=2500		1	46,0 КГ
			<u>МН6</u>			
Б4			СГО ГОСТ 8240-72 С=2500		1	46,0 КГ
			<u>МН7</u>			
Б4			СГО ГОСТ 8240-72 С=1100		1	20,2 КГ

ФОРМАТ	ЗОУНА	ПОС.	ОБОЗНАЧЕНИЕ	НАИМЕНОВАНИЕ	КОЛ.	ПРИМЕЧАНИЕ
				<u>ДОКУМЕНТАЦИЯ</u>		
А4			ТП904-1-КЖИ-ТТ2	ТЕХНИЧЕСКИЕ ТРЕБОВАНИЯ К ИЗГОТОВЛЕНИЮ АРМАТУРНЫХ И ЗАКЛАДНЫХ ИЗДЕЛИЙ.		
				<u>ДЕТАЛИ</u>		
				<u>МН8</u>		
Б4		1	СГО ГОСТ 8240-72* С=500		1	18,8 КГ

ИМБ. № ПОС. 1 ПОДПИСЬ И ДАТА ВОЗМ. ИМБ. №

8383/6

ПРИВЯЗАН		
ИМБ. №		
ТП904-1-КЖИ-МН5-МН7		
ПРОЕКТ	МАКАРОВА	ИЗДЕЛИЕ ЗАКЛАДНОЕ (МН5-МН7)
ИНЖЕНЕР	ПОЛМАЧЕВА	
СТ. ИНЖ.	МАКАРОВА	
ВЫК. ГР.	МОРОЗНОВ	
Л. СПЕЦ.	СТАВЬСКОМУ	
НАЧ. ДЕТ.	СВАКЪЯНИЦ	
В. КОНТР.	ВШЦЕНКО	
СТАДИЯ	МАССА	МАСШТАБ
Р	СМОТРИТЕ ТАБЛИЦУ	-
ЛИСТ	МЕСТОВ /	
ГОССТРОЙ СССР РОСТОВСКИЙ ПРОМСТРОИНИИПРОЕКТ		
Вст 3 кл 2		

КОПИРОВАЛ БМ1, ФОРМАТ А4

ИМБ. № ПОС. 1 ПОДПИСЬ И ДАТА ВОЗМ. ИМБ. №

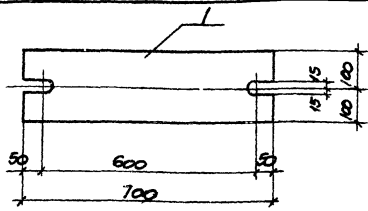
8383/6

ПРИВЯЗАН		
ИМБ. №		
ТП904-1-5283-КЖИ-МН8		
ПРОЕКТ	МАКАРОВА	ИЗДЕЛИЕ ЗАКЛАДНОЕ МН8
ИНЖЕНЕР	ПОЛМАЧЕВА	
СТ. ИНЖ.	МАКАРОВА	
ВЫК. ГР.	МОРОЗНОВ	
Л. СПЕЦ.	СТАВЬСКОМУ	
НАЧ. ДЕТ.	СВАКЪЯНИЦ	
В. КОНТР.	ВШЦЕНКО	
СТАДИЯ	МАССА	МАСШТАБ
Р	18,8	-
ЛИСТ	МЕСТОВ /	
ГОССТРОЙ СССР РОСТОВСКИЙ ПРОМСТРОИНИИПРОЕКТ		
Вст 3 кл 2		

КОПИРОВАЛ БМ1, ФОРМАТ А4



Типовой проект 904-1-52.83-КЖИ Альбом 6



КОЛИЧЕСТВО	БОЛТА	ПОЗ.	ОБОЗНАЧЕНИЕ	НАИМЕНОВАНИЕ	КОД	ПРИМЕЧАНИЕ
44			ТТ904-1-КЖИ-ТТ2	<u>ДОКУМЕНТАЦИЯ</u> ТЕХНИЧЕСКИЕ ТРЕБОВАНИЯ К ИЗГОТОВЛЕНИЮ АРМАТУРЫ И ЗАКЛАДНЫХ ИЗДЕЛИЙ <u>ДЕТАЛИ</u> 200x20 ГОСТ 103-76 с-700	1	21,9 кг

ПРИВЯЗАН


ИВ №

8383/6

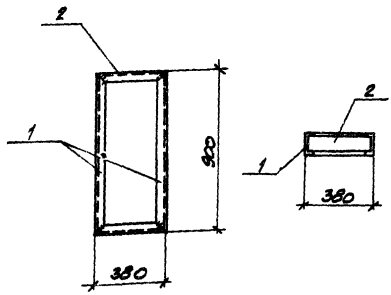
ТТ 904-1- -КЖИ-МС1

ПРОЕКТ ИОРГИНОВ  
СТ. ТЕХНИК АСТЕРЯЕВА  
СТ. ИРИК. МАКАРОВА  
Ф.К. Г.Р. ИОРГИНОВ  
Л. СПЕЦ. СТАШЕВСКИЙ  
НАЧ. ОТД. САЛКОВИЧ  
И. КОНТ. ЛУЦЕНКО

ИЗДЕЛИЕ	СТАДИЯ	МАССА	МАСШТАБ
СОЕДИНИТЕЛЬНОЕ МС1.	Р	21,9	1:10
Вст 3 кл 2	ЛМСТ	МСТОВ 1	

ГОССТРОЙ СССР  
РОСТОВСКИЙ  
ПРОМСТРОЙНИИПРОЕКТ

КОПИРОВАЛ 8/84



КОЛИЧЕСТВО	БОЛТА	ПОЗ.	ОБОЗНАЧЕНИЕ	НАИМЕНОВАНИЕ	КОД	ПРИМЕЧАНИЕ
44			ТТ904-1- -КЖИ-ТТ2	<u>ДОКУМЕНТАЦИЯ</u> ТЕХНИЧЕСКИЕ ТРЕБОВАНИЯ К ИЗГОТОВЛЕНИЮ АРМАТУРЫ И ЗАКЛАДНЫХ ИЗДЕЛИЙ <u>ДЕТАЛИ</u> с 12 ГОСТ 8240-72 с-900	2	9,4 кг
54	1			с 12 ГОСТ 8240-72 с-900	2	9,4 кг
54	2			с 12 ГОСТ 8240-72 с-380	2	4,0 кг

ПРОЕКТ ИОРГИНОВ  
СТ. ТЕХНИК АСТЕРЯЕВА  
СТ. ИРИК. МАКАРОВА  
Ф.К. Г.Р. ИОРГИНОВ  
Л. СПЕЦ. СТАШЕВСКИЙ  
НАЧ. ОТД. САЛКОВИЧ  
И. КОНТ. ЛУЦЕНКО

ПРИВЯЗАН


ИВ №

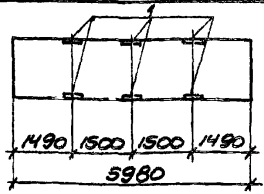
8383/6 37

ТТ 904-1-52.83-КЖИ-МС2

ИЗДЕЛИЕ	СТАДИЯ	МАССА	МАСШТАБ
СОЕДИНИТЕЛЬНОЕ МС2	Р	26,8	1:50
Вст 3 кл 2	ЛМСТ	МСТОВ 1	

ГОССТРОЙ СССР  
РОСТОВСКИЙ  
ПРОМСТРОЙНИИПРОЕКТ

КОПИРОВАЛ 8/84



ФОРМАТ	ЗОНА	НОС.	ОБОЗНАЧЕНИЕ	НАИМЕНОВАНИЕ	КОЛ.	ПРИМЕЧАНИЕ
				<u>СБОРОЧНЫЕ ЕДИНИЦЫ</u>		
			1.432-14180 вып.1	ПАНЕЛЬ ПС600.12.20-Я-3	1	
			1.432-14180 вып.1	ПАНЕЛЬ ПС600.18.20-Я-3	1	
			1.432-14180 вып.1	ПАНЕЛЬ ПС600.15.20-Я-6	1	
	1		1.432-14 вып.3	ИЗДЕЛИЕ ЗАКЛАДНОЕ М7	6	

Разбивка М7 по данному чертежу, остальное смотрите панели, соответствующих марок без индексов, 1" и 2" по серии 1.432-14/80 вып.1.

МАРКА	МАССА
ПС600.12.20-Я-3	1200
ПС600.18.20-Я-3	1800
ПС600.15.20-Я-6	1500

8383/6

ПРИВЯЗАН		

ТП 904-1- -КЖИ-ПС600.12.20-Я-3-2

РОБЕРТА МАКАРОВА	Масштаб
С.Т.ИЖК. ПАСТЕРЯЕВА	Ю.Розин
С.Т.ИЖК. МАКАРОВА	Масштаб
В.К.Г.Р. МОРОЗОВ	Масштаб
И.КОНСТ. СТАШЕВСКИЙ	С.С.
И.И.ОТН. СЛАВЯНИЦ	С.С.
И.КОНТ. АШЕНЕНКО	С.С.

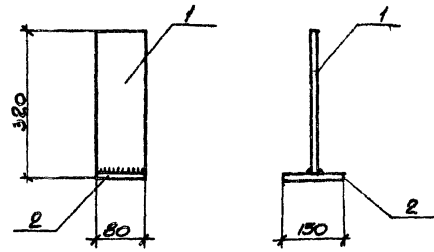
ПАНЕЛЬ СТЕНОВАЯ  
(ПС600.12.20-Я-3, ПС600.18.20-Я-3,  
ПС600.15.20-Я-6-1)

СТАДИЯ	МАССА	НАСЧЕТЫ
Р	ЭКОНОМ- ТЕ ТАБЛИЦА	-
ЛИСТ	ЛИСТОВ	1

ГОССТРОЙ СССР  
РОСТОВСКИЙ  
ПРОМСТРОЙНИИПРОЕКТ

КОПИРОВАЛ

ФОРМАТ А4



ФОРМАТ	ЗОНА	НОС.	ОБОЗНАЧЕНИЕ	НАИМЕНОВАНИЕ	КОЛ.	ПРИМЕЧАНИЕ
				<u>ДОКУМЕНТАЦИЯ</u>		
			ТП 904-1- -КЖИ-ТТЭ	ТЕХНИЧЕСКИЕ ТРЕБОВАНИЯ		
				К ИЗГОТОВЛЕНИЮ АРМАТУРЫ И ЗАКЛАДНЫХ ИЗДЕЛИЙ		
				<u>ДЕТАЛИ</u>		
	1			80x6 ГОСТ 103-76 l=320	1	1.1 кг
	2			80x6 ГОСТ 103-76 l=150	1	0.6 кг

8383/6

38

ПРИВЯЗАН		

ТП 904-1-5283-КЖИ-МС3

С.Т.ИЖК. ПАСТЕРЯЕВА	Масштаб
С.Т.ИЖК. МАКАРОВА	Масштаб
В.К.Г.Р. МОРОЗОВ	Масштаб
И.С.П.С. СТАШЕВСКИЙ	С.С.
И.И.ОТН. СЛАВЯНИЦ	С.С.
И.КОНТ. АШЕНЕНКО	С.С.

ИЗДЕЛИЕ СОЕДИНИТЕЛЬНОЕ  
МС3

СТАДИЯ	МАССА	НАСЧЕТЫ
Р	Л7	
ЛИСТ	ЛИСТОВ	1

ГОССТРОЙ СССР  
РОСТОВСКИЙ  
ПРОМСТРОЙНИИПРОЕКТ

КОПИРОВАЛ

ФОРМАТ А4