

ГОСУДАРСТВЕННЫЙ КОМИТЕТ ПО ГРАЖДАНСКОМУ СТРОИТЕЛЬСТВУ
И АРХИТЕКТУРЕ ПРИ ГОССТРОЕ СССР

ТИПОВЫЕ КОНСТРУКЦИИ И ДЕТАЛИ ЗДАНИЙ И СООРУЖЕНИЙ

1148/5

ИИ - 04

СБОРНЫЕ ЭЛЕМЕНТЫ ЗДАНИЙ КАРКАСНОЙ КОНСТРУКЦИИ

СЕРИЯ ИИ-04-7

Л Е С Т Н И Ц Ы

Выпуск 2

Лестницы для зданий с высотой этажа 3.6 м.

РАБОЧИЕ ЧЕРТЕЖИ

11678

ГОСУДАРСТВЕННЫЙ КОМИТЕТ ПО ГРАЖДАНСКОМУ СТРОИТЕЛЬСТВУ
И АРХИТЕКТУРЕ ПРИ ГОССТРОЕ СССР

ТИПОВЫЕ КОНСТРУКЦИИ И ДЕТАЛИ ЗДАНИЙ И СООРУЖЕНИЙ

ИИ - 04

СБОРНЫЕ ЭЛЕМЕНТЫ ЗДАНИЙ КАРКАСНОЙ КОНСТРУКЦИИ

СЕРИЯ ИИ-04 - 7

Л Е С Т Н И Ц Ы

Выпуск 2

ЛЕСТНИЦЫ ДЛЯ ЗДАНИЙ С ВЫСОТОЙ ЭТАЖА 3.6 м.

РАБОЧИЕ ЧЕРТЕЖИ

РАЗРАБОТАНЫ
ЦНИИЭП
ТОРГОВО - БЫТОВЫХ
ЗДАНИЙ И ТУРИСТСКИХ
КОМПЛЕКСОВ

УТВЕРЖДЕНЫ
28 ЯНВАРЯ 1972 г.
ГОСУДАРСТВЕННЫМ КОМИТЕТОМ
ПО ГРАЖДАНСКОМУ СТРОИТЕЛЬСТВУ
И АРХИТЕКТУРЕ ПРИ ГОССТРОЕ СССР
ПРИКАЗ № 9

СЕРИИ И ВЫПУСКОВ РАБОЧИХ ЧЕРТЕЖЕЙ СБЕРНЫХ ЭЛЕМЕНТОВ СВЯЗЕВОГО КАРКАСА ИИ-04 С КОЛОННАМИ СЕЧЕНИЕМ 40x40 см.

1. ИИ-04-0
выпуск 4 УКАЗАНИЯ ПО ПРИМЕНЕНИЮ ИЗДЕЛИЙ СВЯЗЕВОГО КАРКАСА С КОЛОННАМИ СЕЧЕНИЕМ 40x40 см.
2. ИИ-04-1
выпуск 3 ФУНДАМЕНТЫ ДЛЯ КОЛОНН СЕЧЕНИЕМ 40x40 см.
3. ИИ-04-2
выпуск 3 КОЛОННЫ СВЯЗЕВОГО КАРКАСА СЕЧЕНИЕМ 40x40 см. ДЛЯ ЗДАНИЙ С ВЫСОТОЙ ЭТАЖА 2,4 м. и 3,3 м. ОПАЛУБКА И АРМИРОВАНИЕ.
4. ИИ-04-2
выпуск 4 КОЛОННЫ СВЯЗЕВОГО КАРКАСА СЕЧЕНИЕМ 40x40 см. ДЛЯ ЗДАНИЙ С ВЫСОТОЙ ЭТАЖА 3,6 м. ОПАЛУБКА И АРМИРОВАНИЕ.
5. ИИ-04-2
выпуск 5 КОЛОННЫ СВЯЗЕВОГО КАРКАСА СЕЧЕНИЕМ 40x40 см. ДЛЯ ЗДАНИЙ С ВЫСОТОЙ ЭТАЖА 4,2 м. ОПАЛУБКА И АРМИРОВАНИЕ.
- ИИ-04-2
выпуск 6 КОЛОННЫ СВЯЗЕВОГО КАРКАСА СЕЧЕНИЕМ 40x40 см. ДЛЯ ЗДАНИЙ С ВЫСОТОЙ ЭТАЖА 2,4; 3,3; 3,6; 4,2 м. АРМАТУРНЫЕ ИЗДЕЛИЯ. ОБЪЕМНЫЕ КАРКАСЫ.
7. ИИ-04-2
выпуск 6 часть II КОЛОННЫ СВЯЗЕВОГО КАРКАСА СЕЧЕНИЕМ 40x40 см. ДЛЯ ЗДАНИЙ С ВЫСОТОЙ ЭТАЖА 2,4; 3,3; 3,6 и 4,2 м. АРМАТУРНЫЕ ИЗДЕЛИЯ. ПЛОСКИЕ КАРКАСЫ.
8. ИИ-04-3
выпуск 3 часть I РИГЕЛИ СВЯЗЕВОГО КАРКАСА С КОЛОННАМИ СЕЧЕНИЕМ 40x40 см. ОПАЛУБКА И АРМИРОВАНИЕ.
9. ИИ-04-3
выпуск 3 часть II РИГЕЛИ СВЯЗЕВОГО КАРКАСА С КОЛОННАМИ СЕЧЕНИЕМ 40x40 см. АРМАТУРНЫЕ ИЗДЕЛИЯ.
10. ИИ-04-6
выпуск 5 часть I ДИАФРАГМЫ ЖЕСТКОСТИ СВЯЗЕВОГО КАРКАСА. ОПАЛУБКА И АРМИРОВАНИЕ.
11. ИИ-04-6
выпуск 5 часть II ДИАФРАГМЫ ЖЕСТКОСТИ СВЯЗЕВОГО КАРКАСА. АРМАТУРНЫЕ ИЗДЕЛИЯ.
12. ИИ-04-7
выпуск 2 ЛЕСТНИЦЫ ДЛЯ ЗДАНИЙ С ВЫСОТОЙ ЭТАЖА 3,6 м.

13. ИИ-04-8
выпуск 3
14. ИИ-04-10
выпуск 3

СТАЛЬНЫЕ ФОРМЫ И СОЕДИНИТЕЛЬНЫЕ ЭЛЕМЕНТЫ ИЗДЕЛИЙ СВЯЗЕВОГО КАРКАСА.
МОНТАЖНЫЕ УЗЛЫ И ДЕТАЛИ СВЯЗЕВОГО КАРКАСА КОЛОННАМИ СЕЧЕНИЕМ 40x40 см.

Перечень серий и выпусков рабочих чертежей стальных форм изготовления изделий связевого каркаса с колоннами сечением 40x40 см

1. ИИ-04-I
выпуск 3-I Стальные формы для изготовления железобетонных фундаментов под колонны сечением 400x400 мм.
2. ИИ-04-2
выпуск 3-I
часть I Стальные формы для изготовления железобетонных колонн связевого каркаса сечением 400x400 мм. (реконструкция действующих форм серии ИИ-04-2 выпуск 2-I).
3. ИИ-04-2
выпуск 3-I
часть II Стальные формы для изготовления железобетонных колонн связевого каркаса сечением 400x400 мм.
4. ИИ-04-3
выпуск 3-I Стальные формы для изготовления железобетонных ригелей связевого каркаса с колоннами сечением 400x400 мм.
5. ИИ-04-6
выпуск 5-I Стальные формы для изготовления диафрагм жесткости связевого каркаса.
6. ИИ-04-7
выпуск 2-I Стальные формы для изготовления железобетонных лестниц для зданий с высотой этажа - 3,6 м.

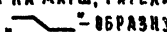
Т.К.	Л е с т н и ц ы	СЕРИЯ ИИ-04-7
1971	Перечень серий и выпусков	выпуск 2 лист

СОДЕРЖАНИЕ ВЫПУСКА.

ПОЯСНИТЕЛЬНАЯ ЗАПИСКА.

	Лист	Стр.
Перечень серии и выпусков		2
Содержание выпуска и пояснительная записка		3
Пояснительная записка		3-4
Лестничный марш ЛМ 58-14-18 оплаубочный чертеж	1	5
Лестничный марш ЛМ 58-14-18 армирование	2	6
Лестничный марш ЛМ 58-14-18 характеристика. Схемы расчета и испытаний.	3	7
Лестничный марш ЛМ 58-14-18 Узел 1	4	8
Лестничный марш ЛМ 58-14-18 Узлы 2, 4, 5, 6	5	9
Лестничный марш ЛМ 58-14-18 Узел 3	6	10
Лестничный марш ЛМ 58-14-18 каркасы К-1, К-2	7	11
Лестничный марш ЛМ 58-14-18 каркасы К-3, К-4, стержни ОС-1, ОС-2	8	12
Лестничный марш ЛМ 58-14-18 сетки С-1, С-2	9	13
Лестничный марш ЛМ 58-14-18 сетка С-3, стержни ОС-3, ОС-4	10	14
Лестничный марш ЛМ 58-14-18 инвентарная петля И-1 закладные детали	11	15

Серия ИИ-04-7 выпуск 2 содержит рабочие чертежи лестничного марша ЛМ 58-14-18, разработанного дополнительно к серии ИИ-04-7 выпуск 1 и предназначенного для двухмаршевых лестниц, заданной с высотой этажа 3,6 м.

Лестничные марши устанавливаются на ригели каркаса, лестничная площадка опирается на марш, ригели или диафрагму жесткости. Марши представляют собой  -образную конструкцию с двумя продольными несущими ребрами. Марши и площадки облицовываются на построённых каладными проступями.

Расчет и армирование лестничных маршей и площадки производится в соответствии с СНиП II-V. 1-62.

При расчете принята полезная нагрузка 400 кг/м^2 с коэффициентом перегрузки 1,3 в соответствии с пос. 8 табл. 2 пункт 3, 1 СНиП П-А: армирование изделий предусмотрено сварными каркасами и сетками из стали класса А-I, А-II, В-I.

Все пересечения арматурных каркасов, сеток и продольных стержней хромом оговоренных особо, должны быть соединены при помощи контактной сварки.

Изготовление лестничных маршей принято кассетным способом. Лестничная площадка изготавливается в горизонтальной форме. Подъем лестничных маршей из формы производится за 4 часа при помощи самобалансирующей траверсы.

Подъем лестничных маршей при установке в рабочее положение осуществляется при помощи 4 инвентарных петель, продеваемых через специальные отверстия и охватывающих несущие ребра.

Транспортировка и складирование лестничных маршей осуществляется на боку, лестничных площадок - в рабочем положении.

Марка бетона для всех изделий принята 200. Кубиковая прочность бетона к моменту отпуска изделия с завода должна быть не менее 70% проектной. Завод-изготовитель должен гарантировать достижение 100% прочности бетона в 28 дневном возрасте.

ТК	Лестничный марш ЛМ-58-14-18	Серия ИИ-04-7
1971	Содержание выпуска и пояснительная записка.	Выпуск ЛМ 2

КОНТРОЛЬ КАЧЕСТВА БЕТОНА ПРОИЗВОДИТЬ В СООТВЕТСТВИИ С ГОСТ 10180-67.

ИСПЫТАНИЕ ВСЕХ ВИДОВ АРМАТУРЫ НА РАСТЯЖЕНИЕ ОБЯЗАТЕЛЬНО. ДУГОВУЮ СВАРКУ ПРОИЗВОДИТЬ ЭЛЕКТРОДАМИ Э-42А.

ВСЕ ВИДЫ ЭЛЕКТРОСВАРКИ ДОЛЖНЫ ВЫПОЛНЯТЬСЯ В СООТВЕТСТВИИ С ДЕЙСТВУЮЩИМИ НОРМАТИВНЫМИ ДОКУМЕНТАМИ.

АРМАТУРНЫЕ СЕТКИ И КАРКАСЫ ИЗГОТОВЛЯЮТСЯ ПРИ ПОМОЩИ КОНТАКТНОЙ СВАРКИ В СООТВЕТСТВИИ С ГОСТ 10922-64.

ИЗГОТОВЛЕНИЕ И УСТАНОВКУ ЗАКАЛДНЫХ ДЕТАЛЕЙ ВЫПОЛНЯЮТ В СООТВЕТСТВИИ С СН 313-65

ЗАКАЛДНЫЕ ДЕТАЛИ ДОЛЖНЫ ОТВЕЧАТЬ СЛЕДУЮЩИМ ТРЕБОВАНИЯМ ГОСТ 10922-64. ПРОЕКТИНОЕ ПОЛОЖЕНИЕ ЗАКАЛДНЫХ ДЕТАЛЕЙ ОБЕСПЕЧИВАЕТСЯ ЗАКРЕПЛЕНИЕМ ИХ НА ФОРМЕ. АНТИКОРРОЗИОННАЯ ЗАЩИТА ЗАКАЛДНЫХ ДЕТАЛЕЙ И СВАРНЫХ СОЕДИНЕНИЙ ВЫПОЛНЯЕТСЯ В СООТВЕТСТВИИ С ПУНКТОМ 2.7 СН 206-62.

ВСЕ НАРУЖНЫЕ ПОВЕРХНОСТИ ЛЕСТНИЧНЫХ МАРШЕЙ И ПЛОЩАДКИ ДОЛЖНЫ БЫТЬ УРОВНЫМИ И ГЛАДКИМИ, НЕ ТРЕБУЮЩИМИ ДОПОЛНИТЕЛЬНОЙ ОБРАБОТКИ НА ПОСТРОЙКЕ; КЛАСС ШЕРОХОВАТОСТИ ПРИНЯТ 2-й В СООТВЕТСТВИИ С СНиП I-В.5.1-62 И СНиП I-А.4-62.

/ ДОПУСКАЕМЫЕ КОЛЕБАНИЯ ВЫСОТЫ НЕРОВНОСТИ НЕ БОЛЕЕ 25 ММ /.

ПРЕДЕЛЫ ДОПУСКАЕМЫЕ ОТКЛОНЕНИЯ ОТ РАЗМЕРОВ ЛЕСТНИЧНЫХ МАРШЕЙ И ПЛОЩАДКИ ПРИНЯТЫ В СООТВЕТСТВИИ С СНиП I-В.5.1-62.

ПО КЛАССУ ТОЧНОСТИ 10-ТИ И СОСТАВЛЯЮТ СЛЕДУЮЩИЕ ВЕЛИЧИНЫ /ММ/.

ДОПУСКАЕМЫЕ ОТКЛОНЕНИЯ	ДЛЯ ЛЕСТНИЧНЫХ МАРШЕЙ	ДЛЯ ЛЕСТНИЧНЫХ ПЛОЩАДОК
ПО ДЛИНЕ	± 5	± 8 - 5
ПО ШИРИНЕ	± 5	± 5
ПО ВЫСОТЕ / ТОЛЩИНЕ /	± 5	± 5 ± 3

НАКАЛДНЫЕ ПРОСТУПЫ ДОЛЖНЫ СООТВЕТСТВОВАТЬ ТРЕБОВАНИЯМ ГОСТ 8717-69

ДОПУСКАЕМЫЕ ОТКЛОНЕНИЯ	ДЛЯ НАКАЛДНЫХ ПРОСТУПОВ В ММ
ПО ДЛИНЕ	+ 3 - 5
ПО ШИРИНЕ	+ 2 - 3
ПО ВЫСОТЕ / ТОЛЩИНЕ /	+ 2 - 3

ПЕРЕКОС ПРОСТУПОВ В ПЛАНЕ НЕ ДОЛЖЕН ПРЕВЫШАТЬ 2 ММ.

ИСКРИВЛЕНИЕ ЛИЦЕВОЙ ПОВЕРХНОСТИ НАКАЛДНЫХ ПРОСТУПОВ НЕ БОЛЕЕ 2 ММ НА ВСЮ ДЛИНУ.

СИСТЕМАТИЧЕСКИЙ КОНТРОЛЬ ЗА КАЧЕСТВОМ ИЗГОТОВЛЕНИЯ ИЗДЕЛИЙ В ЧАСТИ МАРКИРОВКИ, ДОПУСКОВ, ПРАВИЛ ПРИЕМКИ, УСЛОВИЙ СКАЛАДИРОВАНИЯ И ТРАНСПОРТИРОВКИ, МЕТОДОВ ИСПЫТАНИЯ И ДРУГИХ ТЕХНИЧЕСКИХ ТРЕБОВАНИЙ ДОЛЖЕН ОСУЩЕСТВЛЯТЬСЯ В СООТВЕТСТВИИ С ГОСТ 13015-67 СНиП I-В.5-62 СНиП I-В.5.1-62

К СЕРИЙНОМУ ИЗГОТОВЛЕНИЮ ИЗДЕЛИЙ РАЗРЕШАЕТСЯ ПРИСТУПИТЬ ПОСЛЕ ПРОВЕДЕНИЯ КОНТРОЛЬНЫХ ИСПЫТАНИЙ.

ИСПЫТАНИЯ ПРОИЗВОДИТЬ В СООТВЕТСТВИИ С ГОСТ 8829-66.

ПРИНЯТЫЕ ОБОЗНАЧЕНИЯ В МАРКИРОВКЕ ИЗДЕЛИЙ:

БУКВЕННЫЕ

ЛМ - ЛЕСТНИЧНЫЙ МАРШ
ЛП - ЛЕСТНИЧНАЯ ПЛОЩАДКА
СТ - НАКАЛДНАЯ ПРОСТУПЬ
Л - ЛЕВАЯ
ПР - ПРАВАЯ

ЦИФРОВЫЕ

1 ГРУППА ЦИФР - ДЛЯ МАРШЕЙ И ПЛОЩАДОК /58,29,15/ - РАБОЧИЙ ПРОДЕЛ В ДЕЦИМЕТРАХ
- ДЛЯ ПРОСТУПОВ /1,2,3,4,5,6/ - ПОРЯДКОВЫЙ НОМЕР.
2 ГРУППА ЦИФР /14/ - ШИРИНА В РАБОЧЕМ ПОЛОЖЕНИИ В ДЕЦИМЕТРАХ.
3 ГРУППА ЦИФР /18,14,9/ - ВЫСОТА КОНСТРУКЦИИ В РАБОЧЕМ ПОЛОЖЕНИИ В ДМ.

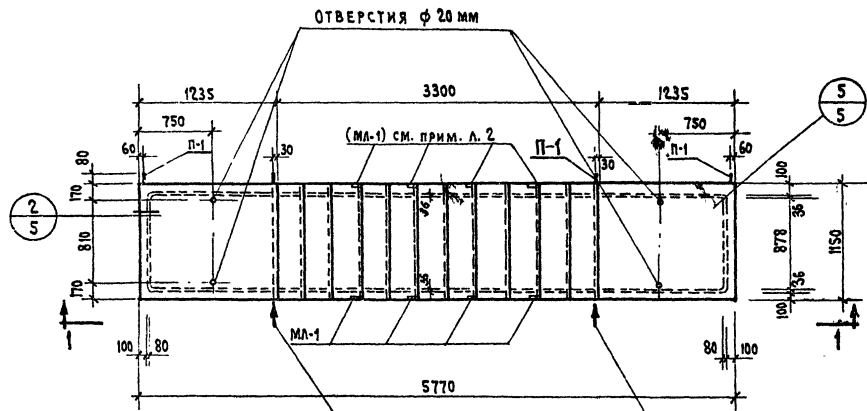
МАРКИРОВКА УЗЛОВ

- НОМЕР УЗЛА

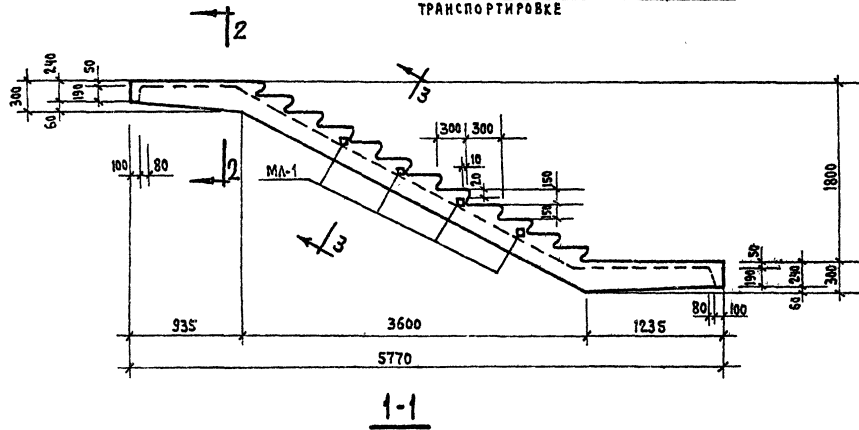
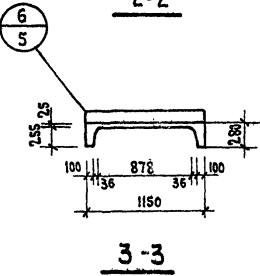
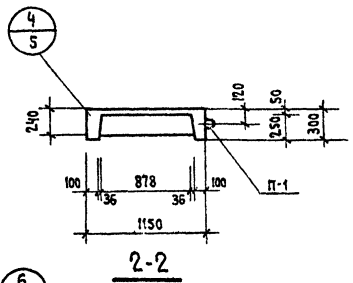
- НОМЕР ЛИСТА, НА КОТОРОМ РАСПОЛОЖЕН ЧЕРТЕЖ УЗЛА



Т.К.	ЛЕСТНИЧНЫЙ МАРШ ЛМ-68-14-18	СЕРИЯ ИИ-24-
1971	ПОЯСНИТЕЛЬНАЯ ЗАПИСКА	ВЕРСИЯ 2 ЛИСТ



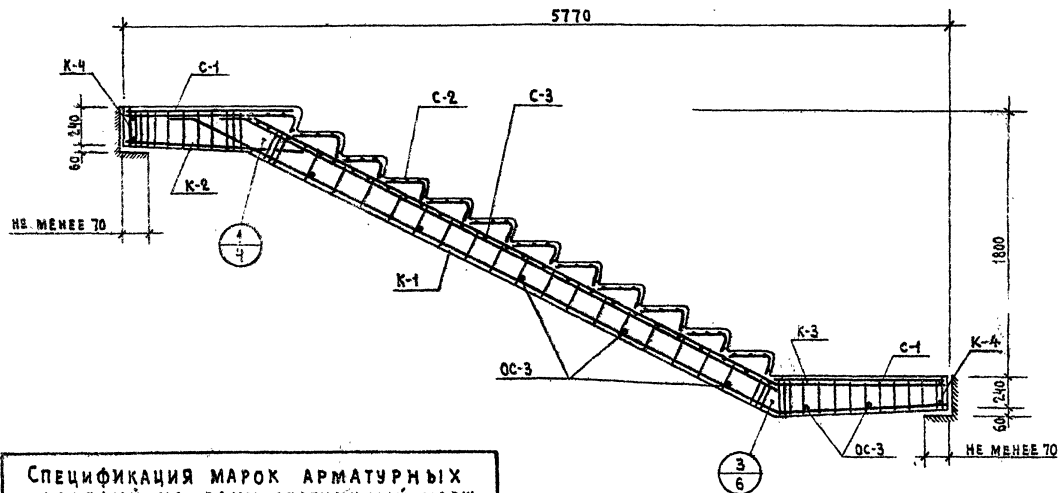
МЕСТА ОПИРАНИЯ ПРИ СКЛАДИРОВАНИИ И ТРАНСПОРТИРОВКЕ



ПРИМЕЧАНИЯ :

1. Армирование - см. лист 2
2. Подъем марша из формы производится за 4 петли самобалансирующей траверсой.

Т.К.	ЛЕСТНИЧНЫЙ МАРШ ЛМ-58-14-18	ИИ-04-7
1971	ОПАЛУБОЧНЫЙ ЧЕРТЕЖ	ВЫПУСК ЛИСТ 2 1



СПЕЦИФИКАЦИЯ МАРК АРМАТУРНЫХ ИЗДЕЛИЙ НА ОДИН ЛЕСТНИЧНЫЙ МАРШ

МАРКА ЛЕСТНИЧНОГО МАРША	МАРКА ИЗДЕЛ.	Кол-во шт.	ВЕС, КГ			НН ЛИСТА
			1 шт.	ВСЕХ	ОБЩИЙ	
ЛМ - 58 - 14 - 18	К-1	2	24,15	48,30	НА 37	7
	К-2	2	8,65	17,30		7
	К-3	2	7,20	14,40		8
	К-4	2	1,96	3,92		8
	С-1	2	2,46	4,92		9
	С-2	12	0,35	4,20		9
	С-3	1	5,75	5,75		10
	ОС-1	2	1,15	2,30		8
	ОС-2	2	0,19	0,38		8
	ОС-3	14	0,04	0,56		10
	ОС-4	8	0,8	6,40		10
	МА-1	4	0,69	2,76		12
П-1	4	0,62	2,48	12		

ПРИМЕЧАНИЯ.

1. В спецификацию на изделие учтена установка закладных деталей МА-1 только на одной стороне марша. Расположение этих закладных на той или другой стороне определяется заказом.

ТА	ЛЕСТНИЧНЫЙ МАРШ ЛМ-58-14-18	ИИ-04-7
1971	АРМИРОВАНИЕ ЛЕСТНИЧНОГО МАРША	ВЫПУСК ЛИСТ 2 2

ВЫБОРКА СТАЛИ КГ

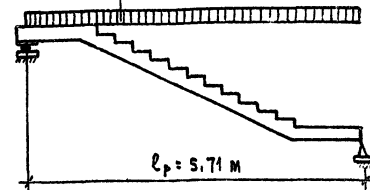
СЕЧЕНИЕ, мм	φ25	φ10	φ12	φ10	φ8	φ3	φ4	- 50x8
ДЛИНА, м	16,24	2,56	10,00	22,00	27,56	79,0	98,0	0,4
ВЕС, кг	62,50	1,52	8,88	13,60	10,90	6,35	9,50	1,26
КЛАСС СТАЛИ ГОСТ	А-ІІ 5781-61*		А-І 5781-61*			В-ІІ 6727-53		СТ-3 380-71
РАСЧЕТНОЕ СОПРОТИВ. АРМУСТУРЫ R _с кг/см ²	2700		2100			3150		2100

ХАРАКТЕРИСТИКА ИЗДЕЛИЯ

ВЕС ИЗДЕЛИЯ	кг	2760
ОБЪЕМ БЕТОНА	м ³	1,105
РАСХОД МЕТАЛЛА	кг	114,37
РАСХОД МЕТАЛЛА НА 1м ³ БЕТОНА	кг	104,01
РАСХОД МЕТАЛЛА НА 1м ² ИЗДЕЛИЯ	кг	17,9
ПРИВЕДЕННАЯ ТОЛЩИНА БЕТОНА	см	17,0
МАРКА БЕТОНА	-	200
КУБИКОВАЯ ПРОЧНОСТЬ БЕТОНА К МОМЕНТУ ОТПУСКА ИЗД. С ЗАВОДА НЕ МЕНЕЕ	кг/см ²	140

РАСЧЕТНАЯ НАГРУЗКА q_p = 1370 кг/лм

Нормативная нагрузка q_n = 1145 кг/лм



РАСЧЕТНАЯ СХЕМА

Контрольная нагрузка q_к = 706 кг/лм

Разрушающая нагрузка q_p = 1480 кг/лм

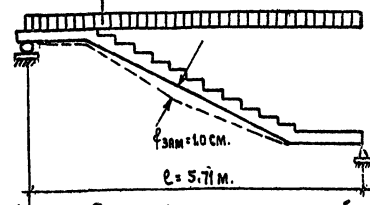
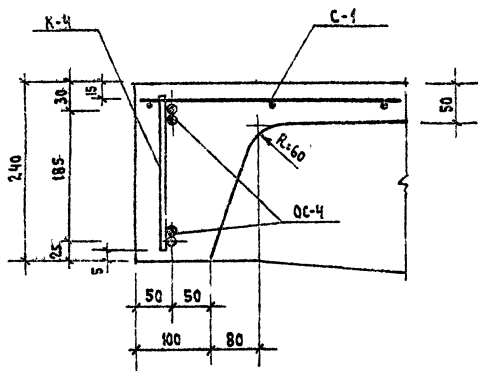


СХЕМА ИСПЫТАНИЙ

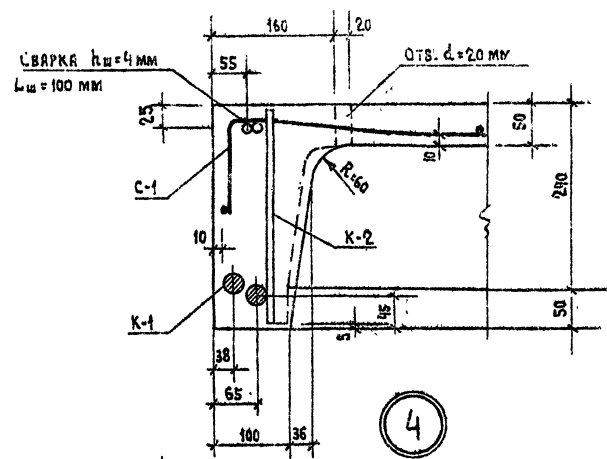
ПРИМЕЧАНИЯ :

1. В расчетной схеме нагрузки приняты с учетом собственного веса лест. марша.
2. Расход металла на 1м² и приведенная толщина бетона даны для горизонтальной проекции марша.

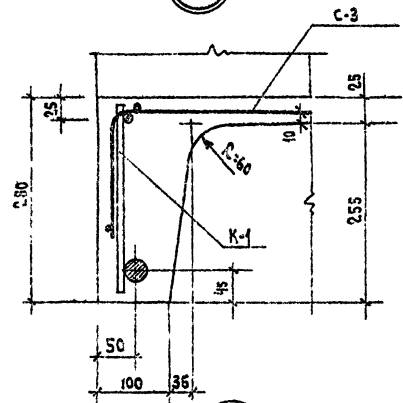
Т.К.	Лестничный марш ЛМ-58-14-18	ИИ-04-18
1971	ХАРАКТЕРИСТИКА, СХЕМЫ РАСЧЕТА И ИСПЫТАНИЯ ЛЕСТНИЧНОГО МАРША	Выпуск лист 2 3



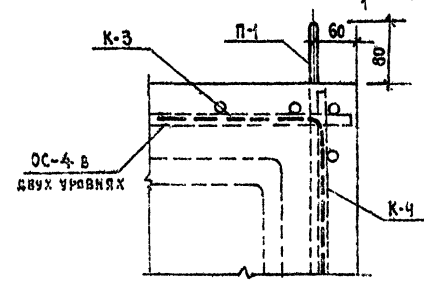
2



4



6

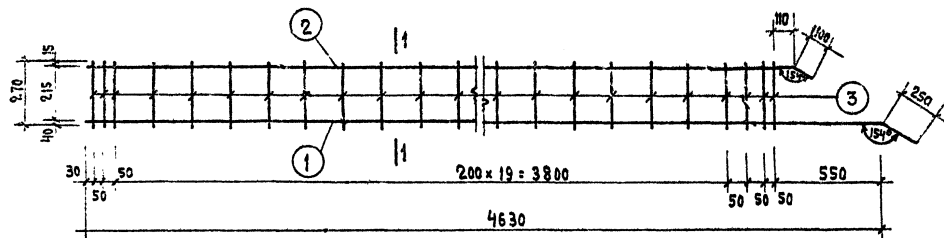


5

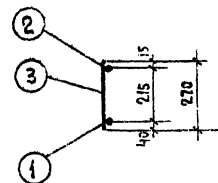
ПРИМЕЧАНИЯ :

1. Стержни сеток и каркасов, пересекающиеся между собой соединяются контактной сваркой
2. При помощи стержня OC-4 каркасы К-2 и К-3 и К-4 сварить или связать между собой

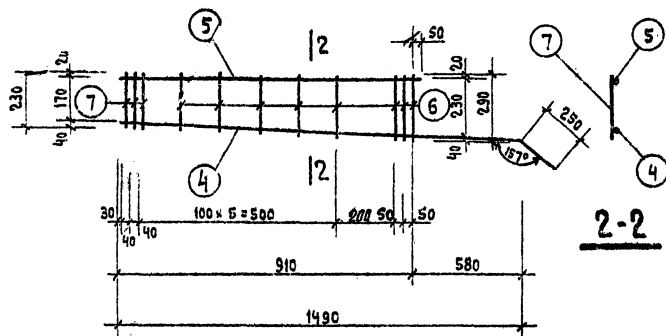
Т К	ЛЕСТНИЧНЫЙ МАРШ ЛМ-58-14-18	ИИ-04-
1971	Узлы 2; 4; 5; 6	Выпуск 2 ЛИС 5



K-1



1-1



2-2

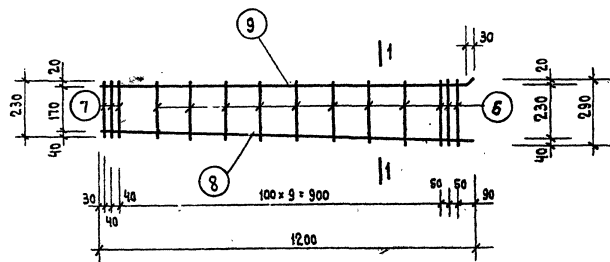
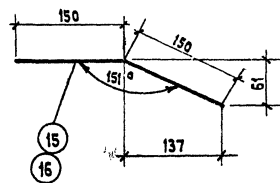
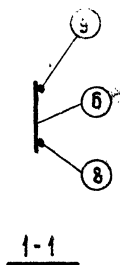
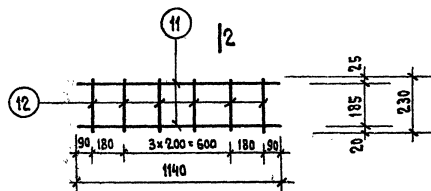
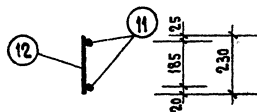
K-2

МАРКА КАРКАСА	№Н ПОЗ.	СЕЧЕНИЕ ММ	ДЛИНА ММ	КОЛ. ШТ.	ВЕС, КГ		
					ПОЗИЦ.	ВСЕХ	ИЗДЕЛ
K-1	1	25 А-III	4880	1	18,80	18,80	24,15
	2	10 А-I	4290	1	2,66	2,66	
	3	8 А-I	270	25	0,107	2,67	
K-2	4	25 А-III	1740	1	6,70	6,70	8,65
	5	10 А-I	960	1	0,60	0,60	
	6	8 А-I	230-290	8	0,92	0,735	
	7	12 А-I	230	3	0,206	0,62	

ПРИМЕЧАНИЯ

1. КАРКАСЫ И СЕТКИ ИЗГОТОВИТЬ ПРИ ПОМОЩИ ТОЧЕЧНОЙ СВАРКИ В СООТВЕТСТВИИ С „УКАЗАНИЯМИ ПО СВАРКЕ СОЕДИНЕНИЙ АРМАТУРЫ ЖЕЛЕЗОБЕТОННЫХ КОНСТРУКЦИЙ“ (СН393-69).

Т.К	ЛЕСТНИЧНЫЙ МАРШ ЛМ-58-14-18	СЕРИЯ ИИ-04-
1971	КАРКАСЫ K-1; K-2	ВЫПУСК ЛИС 2 73

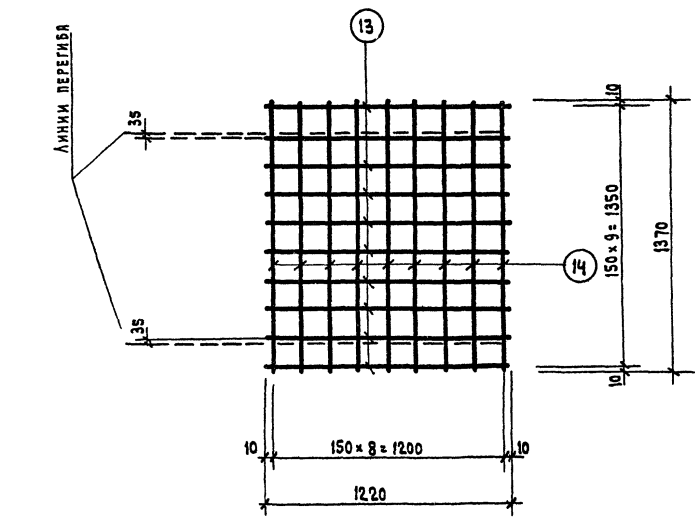
**K-3****OC-1; OC-2****K-4****2-2**

МАРКА КАРКАСА	№№ ПОЗ.	СЕЧЕНИЕ ММ	ДЛИНА ММ	КОД. ШТ.	ВЕС, КГ.		
					ПОЗИЦ.	ВСЕХ	ИЗДЕЛ.
K-3	6	8 A-I	230-290	11	0,107	1,20	7,20
	7	12 A-I	230	3	0,206	0,62	
	8	25 A-II	1200	1	4,64	4,64	
	9	10 A-I	1200	1	0,74	0,74	
K-4	11	10 A-I	1140	2	0,71	1,41	1,96
	12	8 A-I	230	6	0,09	0,55	
OC-1	15	25 A-II	300	1	1,15	1,15	1,15
OC-2	16	10 A-I	300	1	0,19	0,19	

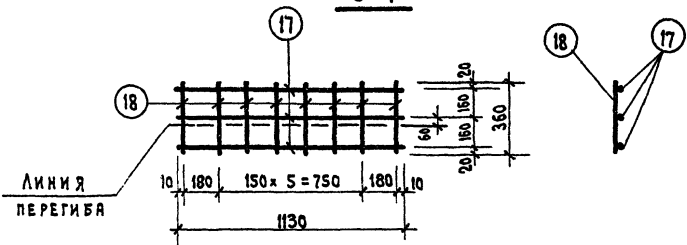
ПРИМЕЧАНИЯ :

1. Каркасы и сетки изготовить при помощи точечной сварки в соответствии с „Указаниями по сварке соединений арматуры железобетонных конструкций“ (СН 393-69).

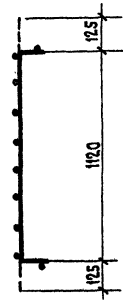
Т К	ЛЕСТНИЧНЫЙ МАРШ ЛМ-58-14-18	СЕРИЯ ИИ-04-7
1971	КАРКАСЫ К-3; К-4. СТЕРЖНИ ОС-1; ОС-2	ВЫПУСК ЛИСТ 2 8



C-1



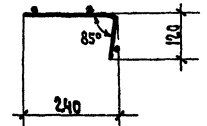
C-2



ПРИМЕЧАНИЯ

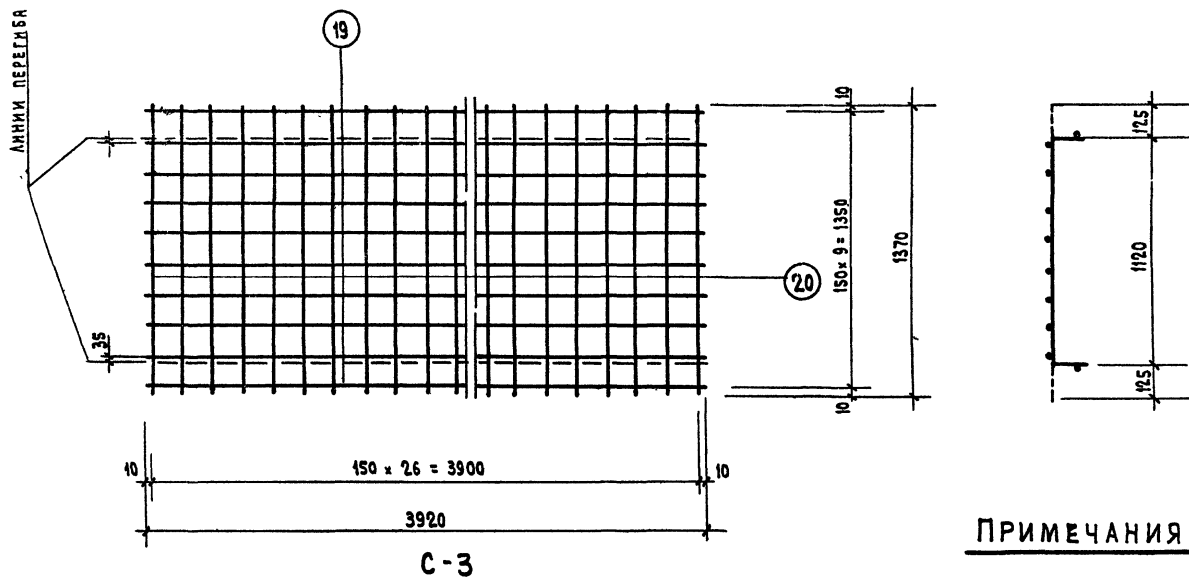
1. Сетки изготовить при помощи точечной сварки в соответствии с «Указаниями по сварке соединений арматуры железобетонных конструкций» (СН 393-69).

МАРКА КАРКАСА	№ ПОЗ.	СЕЧЕНИЕ ММ	ДЛИНА ММ	КОЛ. ШТ.	ВЕС, КГ		
					ПОЗИЦ.	ВСЕХ	ИЗДЕЛ.
C-1	13	4 В-I	1220	10	0.12	1.20	2,46
	14	4 В-I	1370	9	0.14	1.26	
C-2	17	3 В-I	1130	3	0.06	0.18	0,35
	18	3 В-I	360	8	0.02	0.17	



СЕТКА C-2 В СОГНУТОМ ВИДЕ

Т.К.	ЛЕСТНИЧНЫЙ МАРШ ЛМ-58-14-18	ИЙ-04-7
1971	СЕТКИ C-1; C-2	ВЫПУСК ЛИСТ 2 9

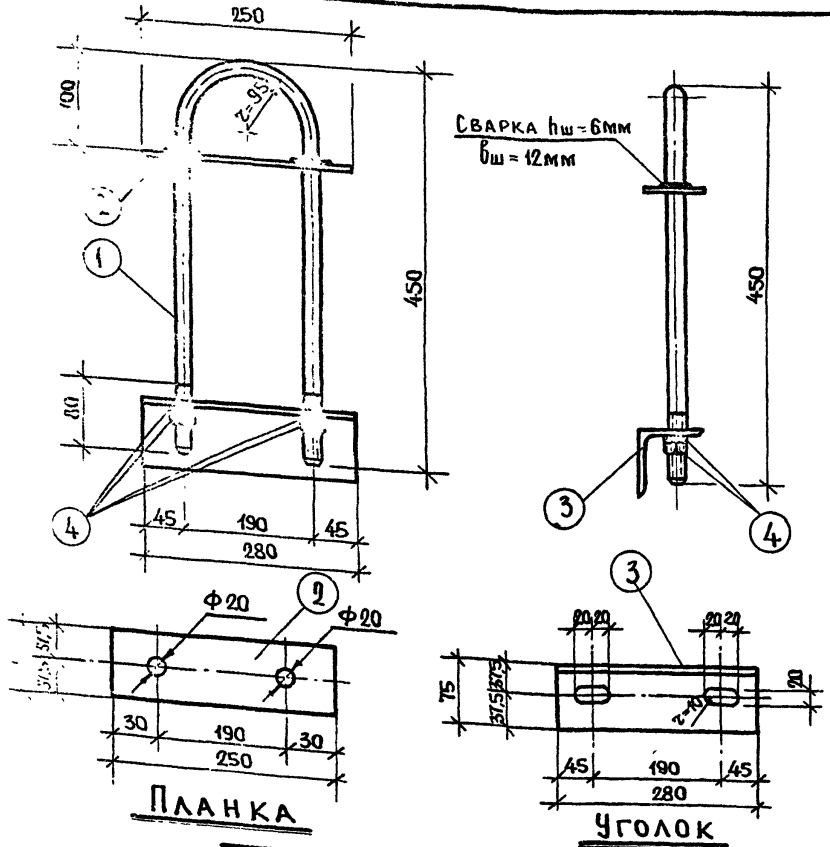


ПРИМЕЧАНИЯ

- КАРКАСЫ И СЕТКИ ИЗГОТОВИТЬ ПРИ ПОМОЩИ ТОЧЕЧНОЙ СВАРКИ В СООТВЕТСТВИИ С «УКАЗАНИЯМИ ПО СВАРКЕ СОЕДИНЕНИЙ АРМАТУРЫ ЖЕЛЕЗОБЕТОННЫХ КОНСТРУКЦИЙ» (СИ 393-69).

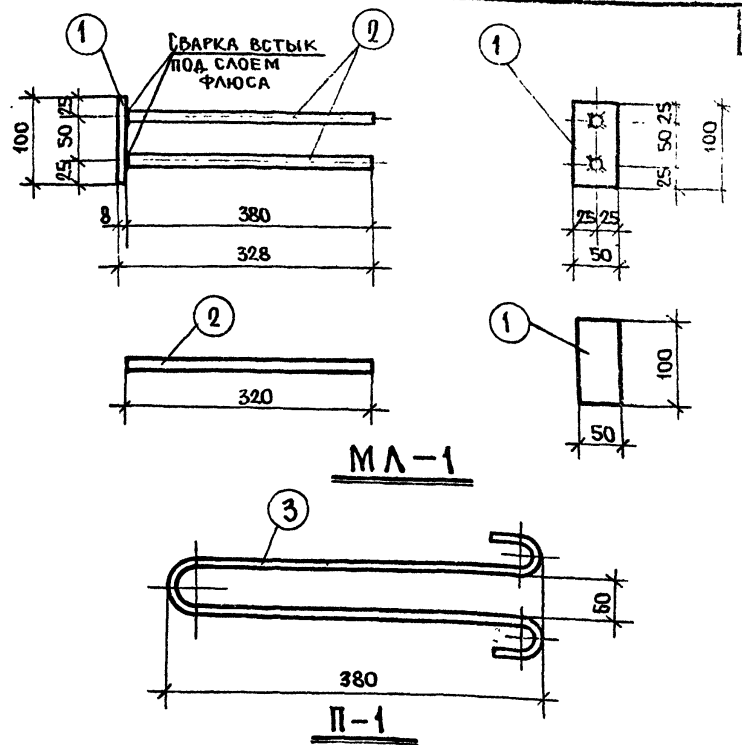
МАРКА КАРКАСА	№№ ПОЗ.	СЕЧЕНИЕ ММ	ДЛИНА ММ	КОЛ. ШТ.	ВЕС, КГ		
					ПОЗИЦ.	ВСЕХ	ИЗБЕЛ
С-3	19	3 В-I	3920	10	0,22	2,20	5,75
	20	4 В-I	1370	27	0,13	3,55	
ОС-3	21	8 А-I	100	1	0,04	0,04	0,04
ОС-4	22	12 А-I	900	1	0,8	0,8	0,8

ТК	ЛЕСТНИЧНЫЙ МАРШ ЛМ-58-14-18	ИИ-84-7
1971	СЕТКА С-3; АРМАТУРНЫЕ СТЕРЖНИ ОС-3; ОС-4	ВЫПУСК ЛИСТ 2 10



**СПЕЦИФИКАЦИЯ СТАЛИ
НА ОДНУ ИНВЕНТАРНУЮ ПЕТЛЮ**

МАРКА ЭЛЕМ.	№ ПОЗ.	СЕЧЕНИЕ мм	ДЛИНА мм	К-ВО шт.	ВЫБОРКА СТАЛИ		
					ОДНОЙ ПОЗ.	ВСЕХ ПОЗИЦ.	ЭЛЕ- МЕНТА
ИП-1	1	φ18 А-I	980	1	1,96	1,96	5,94
	2	-75×8	250	1	1,18	1,18	
	3	L75×8	280	1	2,52	2,52	
	4	ГАЙКА М-18	-	4	0,07	0,28	



ПРИМЕЧАНИЯ:
1. СВАРКУ ВЕСТИ
ЭЛЕКТРОДАМИ
Э-42А ПОД СЛОЕМ
ФЛЮСА.

**СПЕЦИФИКАЦИЯ СТАЛИ
НА ОДИН ЗАКЛАДНОЙ ЭЛЕМЕНТ**

МАРКА ЭЛЕМ.	№ ПОЗ.	СЕЧЕНИЕ мм	ДЛИНА мм	К-ВО шт.	ВЫБОРКА СТАЛИ кг		
					ОДНОЙ ПОЗ.	ВСЕХ ПОЗИЦ.	ЭЛЕ- МЕНТ
МАЛ-1	1	-50×8	100	1	0,31	0,31	0,61
	2	φ10 АII	320	2	0,19	0,38	
П-1	3	φ10 АI	1000	1	0,62	0,62	0,6

ТК	Лестничный марш ЛМ-58-14-18.	ИП-04
1971	ИНВЕНТАРНАЯ ПЕТЛЯ ИП-1. ЗАКЛАДНЫЕ ДЕТАЛИ.	Выпуск ЛИС 2 11

Тиражировано Свердловским филиалом ЦИТП
620062 Свердловск, К-62 ул. Генеральская, 3-в

Заказ Тираж Цена 0-51
Изм. № 11672 1972 г.