

ТИПОВОЙ ПРОЕКТ  
902-2-393.85

ВЕРТИКАЛЬНЫЕ ОТСТОЙНИКИ  
ДИАМЕТРОМ 9 м  
СО ВСТРОЕННОЙ КАМЕРОЙ ХЛОПЬЕОБРАЗОВАНИЯ

АЛЬБОМ III  
СТРОИТЕЛЬНЫЕ ИЗДЕЛИЯ

20934-03  
цена 1'18

ЦЕНТРАЛЬНИЙ НАУЧНИЙ ЦЕНТР ТЕОРЕТИЧЕСКОГО ПРОЕКТИРОВАНИЯ  
РОССТРОИ СССР

Москва, А-443, Садовая ул. 28

Стор. в архиве 12 1986

Знач. № 4259

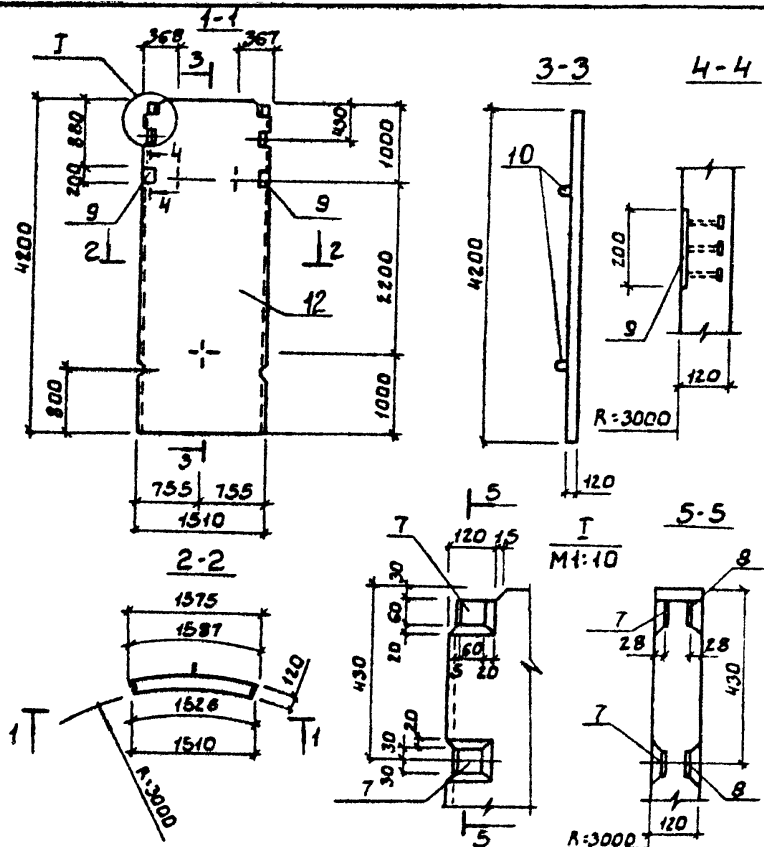
Трехк. 435



# СОДЕРЖАНИЕ АЛЬБОМА

Обозначение		Наименование	Стр.	Примеч.
тп	КНИ.ПС1	Панель стеновая ПС1	3-5	
	КНИ.ПС2	Панель стеновая ПС2	6	
	КНИ.ПС3	Панель стеновая (ПС3; ПС4)	7	
	КНИ.ПС5	Панель стеновая (ПС5; ПС6)	8	
	КНИ.ПС1-МН1	Изделие закладное (ПС1-МН1; ПС1-МН2)	9	
	КНИ.ПС1-МН3	Изделие закладное ПС1-МН3	10	
	КНИ.МС1	Изделие соединительное МС1		
	КНИ.ПС3-МН1	Изделие закладное ПС3-МН1	11	
	КНИ.ПС1-КР1	Каркас плоский (ПС1-КР1; ПС1-КР2)	12	
	КНИ.ПС1-С1	Сетка арматурная (ПС1-С1; ПС1-С2)		
	КНИ.ПС1-С3	Сетка арматурная ПС1-С3	13	
	КНИ.ПС1-С4	Сетка арматурная ПС1-С4		
	КНИ.Б1	Балка Б1	14	
	КНИ.Б1-КЛ1	Каркас пространственный Б1-КЛ1	15	
	КНИ.Б1-КР1	Каркас плоский Б1-КР1		
	КНИ.ЛТ1	Латак ЛТ1	16,17	
	КНИ.ЛТ1-С1	Сетка арматурная ЛТ1-С1		
	КНИ.ЛТ1-С2	Сетка арматурная (ЛТ1-С2; ЛТ1-С3)	18	

Обозначение		Наименование	Стр.	Примеч.
тп	КНИ.КР1	Каркас плоский КР1	19	
	КНИ.ЛТ1-МН1	Изделие закладное ЛТ1-МН1		
	КНИ.ЛТ2	Латак ЛТ2	20	
	КНИ.ЛТ4	Латак ЛТ4	21	
	КНИ.ЛТ4-С1	Сетка арматурная ЛТ4-С1		
	КНИ.ЛТ4-С2	Сетка арматурная ЛТ4-С2	22	
	КНИ.ЛТ4-С3	Сетка арматурная ЛТ4-С3		
	КНИ.ЛТ2-С1	Сетка арматурная ЛТ2-С1		
	КНИ.ЛТ2-С2	Сетка арматурная ЛТ2-С2		
	КНИ.ЛТ2-С3	Сетка арматурная ЛТ2-С3	23	
	КНИ.ЛТ2-С4	Сетка арматурная ЛТ2-С4		
	КНИ.ЛТ2-С5	Сетка арматурная ЛТ2-С5	24	
	КНИ.КЛ1	Каркас пространственный КЛ1	25	
	КНИ.КЛ1-КР1	Каркас плоский КР1		
	КНИ.К2	Каркас плоский КР2	26	
	КНИ.С3	Сетка арматурная С3		
	КНИ.С4	Сетка арматурная С4	27	
	КНИ.КЦЛ1	Латак перекрытия КЦЛ1		
	КНИ.КЦЛ1-МН1	Изделие закладное КЦЛ1-МН1	28	
	КНИ.С5	Сетка арматурная С5		
	КНИ.ВС1	Изделие закладное ВС1	29	



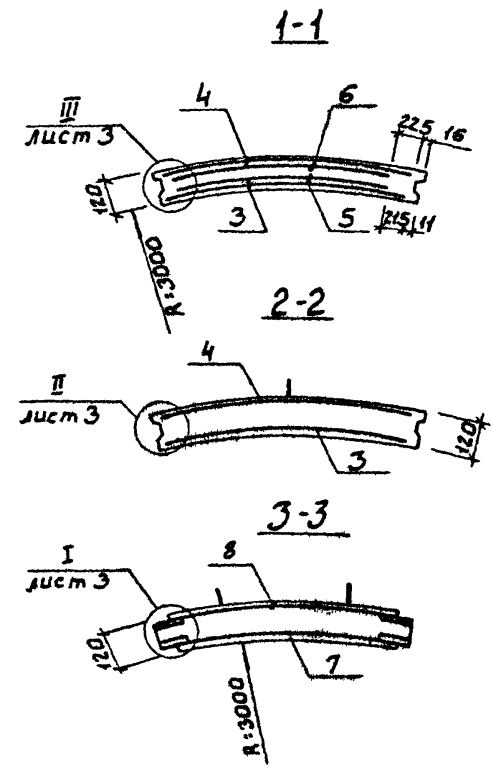
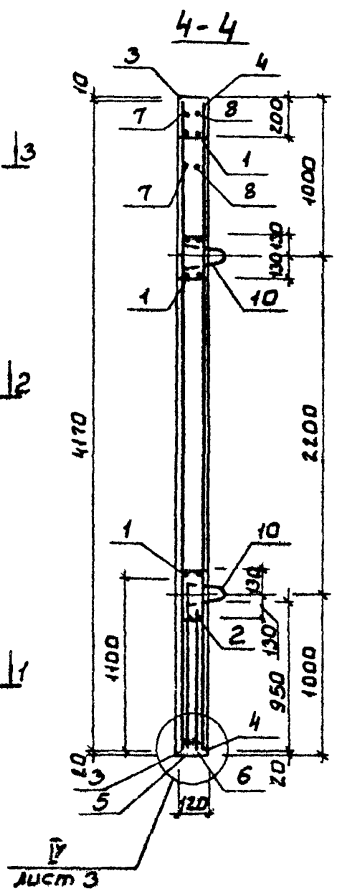
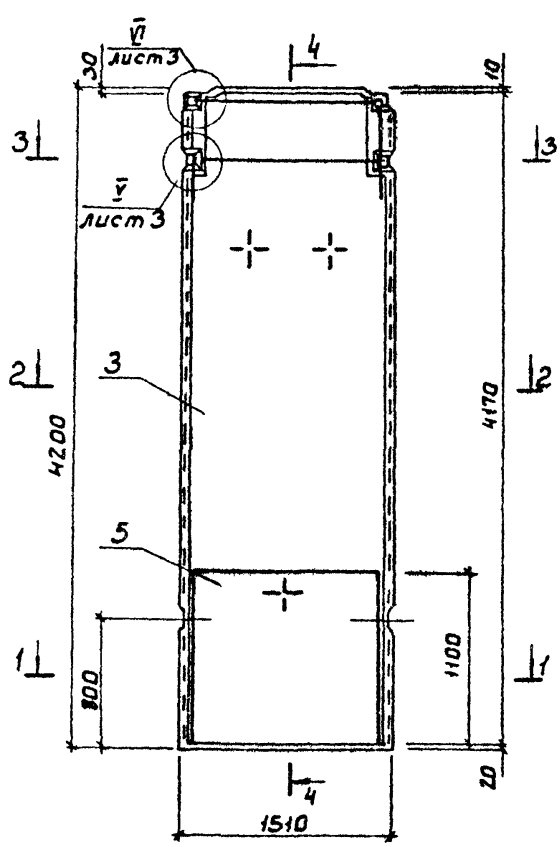
1. Стеновая панель ПС1 выполняется в опалубочной форме типовой панели ПСЦ1-42-1 по серии 3.900-3 Вып.5
2. Покрытие закладных деталей - горячее цинкование  $\delta: 50\text{ мкм}$

Порядк. Зона	Поз.	Обозначение	Наименование	Кол.	Примечание
			Документация		
		3.900-3 Вып.5	Панели стеновые для жилищно-коммунальных сооружений		
			Сборочные единицы		
1	ТП	-КЖИ.ПС1-КР1	Каркас плоский ПС1-КР1	4	
2		-01	То же ПС2-КР2	2	
3		КЖИ.ПС1-С1	Сетка арматурная ПС1-С1	1	
4		-01	То же ПС1-С2	1	
5		КЖИ.ПС1-С3	" ПС1-С3	1	
6		КЖИ.ПС1-С4	" ПС1-С4	1	
7		КЖИ.ПС1-МН1	Изделие закладное ПС1-МН1	2	
8		-01	То же ПС1-МН2	2	
9		КЖИ.ПС1-МН3	" ПС1-МН3	2	
10		3.900-3 Вып.5 часть 2	" МН-5	3	
			Детали		
Б4	11		ФБР ГОСТ 5781-82 В.700	4	0.2 кг
			Материалы		
	12		Бетон М200; ВБ; Мрз	071	м <sup>3</sup>

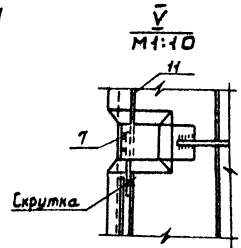
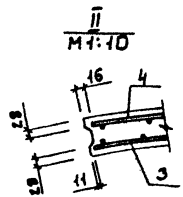
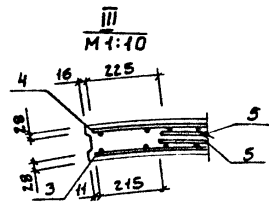
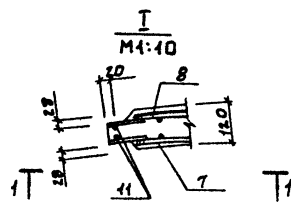
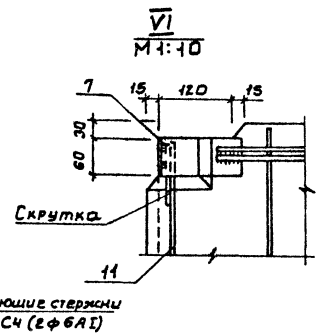
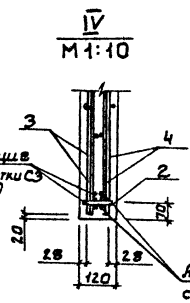
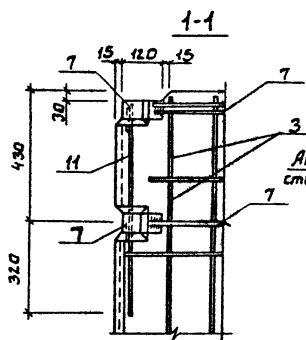
Ведомость расхода стали на один элемент, кг

Марка элемента	Изделия арматурные						Изделия закладные						Всего	Объем	Расход					
	Арматура класса						Прокат марки	Арматура класса			Всего									
	АII		АI		ВрI			АII		АI										
	ГОСТ 5781-82	ГОСТ 5781-82	ГОСТ 1627-80	ГОСТ 19003-74	ГОСТ 5781-82	ГОСТ 5781-82		В	У	И										
ПС1	13.9	6.7	24.8	43.4	0.9	1.4	2.3	1.1	5.2	6.3	54.0	7.6	7.6	2.4	2.5	5.2	1.5	1.5	14.3	6R3

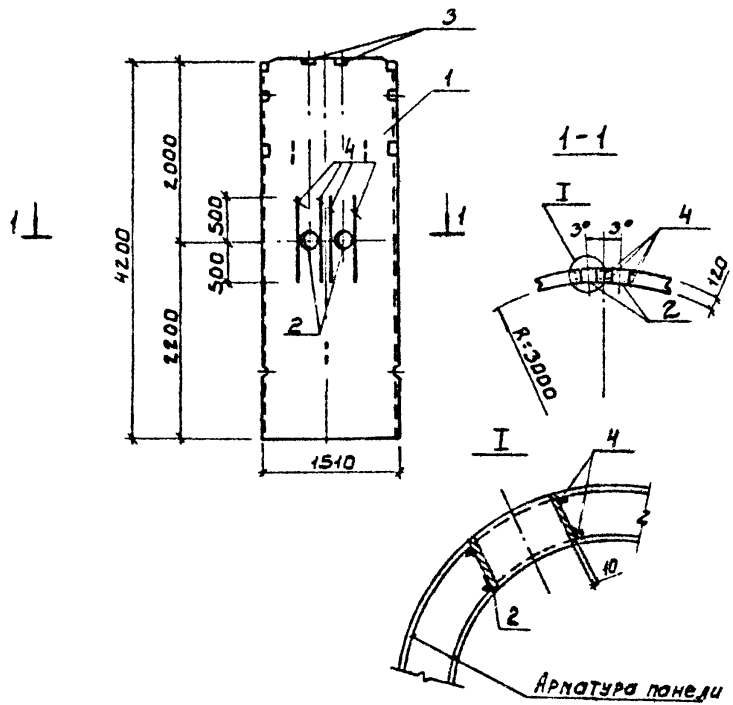
ПРИВЯЗКА:		ПРОВЕРИТЕЛЬ	КОШЕЛ	В.С.	ТЛ 902-2-393.85	КЖИ.ПС1	
		СТ.ИЖ	БУЛЬФ	В.С.	ПАНЕЛЬ СТЕНОВАЯ ПС1.	СТАЛЬНАЯ МАССА	МАСШТАБ
		ИЖ	КОШЕЛ	В.С.		Р	1900
		НАДЗИМ	ШАПИРО	В.С.		АНСТ.1	АНСТОВ.3
		И.КОНУР	КОШЕЛ	В.С.		ТИИИЭП	
		НАЧ.ОТД	КРАСЯВИН	В.С.		ИНЖЕНЕРНОГО ОБОРУДОВАНИЯ	
						г.Москва	



Защитный слой бетона приведем в узлах на листе 3



1. Местоположение узлов смотреть на листах 1, 2



1. Арматуру панели, перерезанную сальниками, отогнуть и приварить к корпусу сальников.
2. Покрытие закладных деталей - горячее цинкование  $\delta = 50 \text{ мкм}$

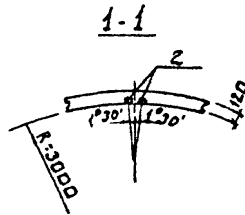
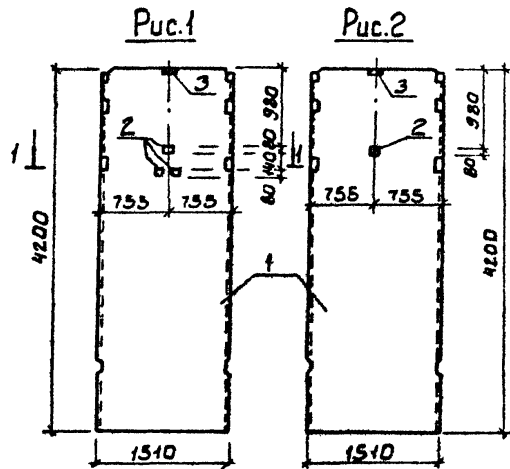
Арматура	Зона	Поз.	Обозначение	Наименование	Кол.	Примечание
				Документация		
			3.900-3 Вып. 5	Панели стеновые для цилиндрических сооружений		
				Сборочные единицы		
	1	ГП	- КЖИ. ПС 1	Панель стеновая ПС 1	1	
	2		3.901-5	Сальник $\text{d} \times 200 \text{ P} \times 200$	2	
	3		3.400-6/76	Изделия закладные МЦ 2.3	2	
				Детали		
Б4	4	ГП	- КЖИ. ПС 2-1	ФБЛ ГОСТ 5781-82 $\text{P} \times 1000$	8	0.22 кг

Ведомость расхода стали на один элемент, кг

Марка элемента	Изделия закладные						Всего
	Прокат марки		Арматура класса				
	ВСтЗ кп2		АIII				
	ГОСТ 8732-78	ГОСТ 19903-74	ГОСТ 5781-82				
	Труба $\phi 199 \times 8$	Штото $\phi 10$	Штото $\phi 6$		Штото		
ПС 2	23,0	23,0	8,24	8,24	2,5	2,5	34,74

				ТП 902-2-393.85	КЖИ. ПС 2
ПРОВЕРЯЮЩИЙ	СТ. ИНЖ. ВУЛЬФ	РУК. ГРУП. КРАСНОВА	ГП ЛОУЦКЕР	ПАНЕЛЬ СТЕНОВАЯ ПС 2	СТАДИЯ МАСС ШКАЛА
ПРИВЯЗАН:	ТА КОНСТ. ШАЛНРО	И КОНТР. ЛОУЦКЕР	НАЧ. ОТД. КРАСОВИЧ		Р 1900 1:50
					ЛИСТ: ЛИСТОВ: 1
ИНВ. №					Ц. Н. И. И. Э. П. ИНЖЕНЕРНО-ОБОРУДОВАНИЯ С МОСКВЫ





Обозначение	Марка	Рис.
гп - кжж.псз	псз	1
псз-01	псч	2

Формат	Элемент	Пос.	Обозначение	Наименование	Кол.	Примечание
				Документация		
			3900-3	Вкл.5		Панели стеновые для милиорических сооружений
				Сборочные единицы		
	1	гп	- кжж.псз	Панель стеновая псз	1	
	2		3.400-6/76	Изделие закладное МУЗ-3	1	0.8 кг
	3	гп	- кжж.псз-мн	Изделие закладное ПСЗ-МН1	1	6.6 кг
				Переменные данные для исполнения		
				гп. - кжж.псз-01		
				Сборочные единицы		
	2		3.400-6/76	Изделие закладное МН2-3	2	0.8 кг

Ведомость расхода стали на один элемент, кг

Марка элемента	Изделия закладные									Всего
	Прокат марки						Арматура класса			
	ВстЗпс6-I			ВстЗкп2			А III			
	ГОСТ 8509-72			ГОСТ 103-76			ГОСТ 5781-82			
Класс	Утог	б10	б8	Утог	ф12	ф8	Утог	ф12	ф8	Утог
псз	3.4	3.4	0.6	0.6	1.2	1.5	0.2	1.7	1.7	6.3
псч	3.4	3.4	0.6	1.2	1.8	1.5	0.4	1.9	1.9	7.1

1. Покрытие закладных деталей - горячее цинкование  $\delta=50$ мкм

ПРИВЯЗКА:		ТП 902-2-393.85		КЖИ. ПСЗ	
ПРОВЕР. КОУЦКЕР		СТАДИЯ		МАССА	
СТ. ИЖ. БУАЛЬ		Р		1:50	
РУК. ГР. КРАСНОВА		ПАНЕЛЬ СТЕНОВАЯ		(ПСЗ; ПСЧ)	
ТИП КОУЦКЕР		ЛСТ:		ЛНСТОВ: 1	
Г.А. КОНСИ ШАПРДО		Т.Н. И. Э. П.		И.Н. Е. Р. Н. О. Б. О. Р. У. А. В. А. Н. И. Я.	
И. КОУЦКЕР		г. Москва			
И. Ч. В. Д. КРАСНОВА					

Рис. 1

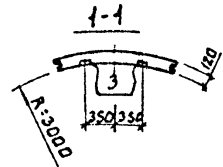
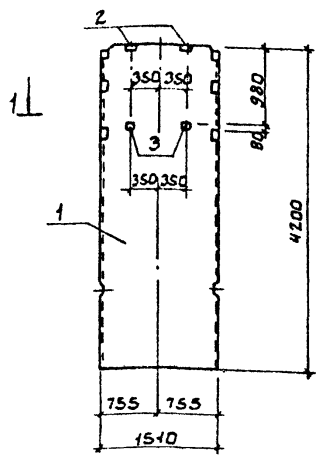
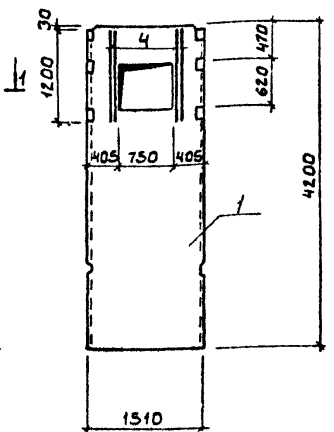


Рис. 2



Обозначение	Марка	Рис.
ТП	КЖИ ПС5	1
	ПС5-01	2

Формат	Зона	Поз.	Обозначение	Наименование	Кол.	Примечание
			3.900-3	Вып. 5		Документация панели стеновые для цилиндрических сооружений Сборочные единицы
		1	ТП	-КЖИ. ПС1	1	Панель стеновая ПС1 Переменные данные для исполнения ПС5
		2		КЖИ. ПС3-МН1	2	6.6 кг Изделия закладные ПС3-МН1
		3		3.400-6/76	2	0.8 кг Изделия закладные МН2-Э ПС5-01
Б4		4	ТП	-КЖИ. ПС5-1	8	0.5 кг Ф8 АИ ГОСТ 5781-82 Э-1200

Ведомость расхода стали на один элемент, кг

Марка	Изделия закладные									Всего
	Прокат марки						Арматура класса			
	Вст 3 псб-Г			Вст 3 кл 2			А II			
	ГОСТ 8509-72			ГОСТ 19903-74			ГОСТ 5781-82			
элементы	Л110-110		Л110-110		Л110-110		Л110-110			
	Утого	δ 10	δ 6		Утого	φ 12	φ 8	Утого		
ПС5	6.8	6.8	1.2	1.2		2.4	3.0	0.4	3.4	12.6
ПС6							4.0	4.0		4.0

1. Отверстие в панели выполняется путем установки деревянных вкладышей.
2. Покрытие закладных деталей - горячее цинкование δ: 50 мкм

ПРИВЯЗАН:

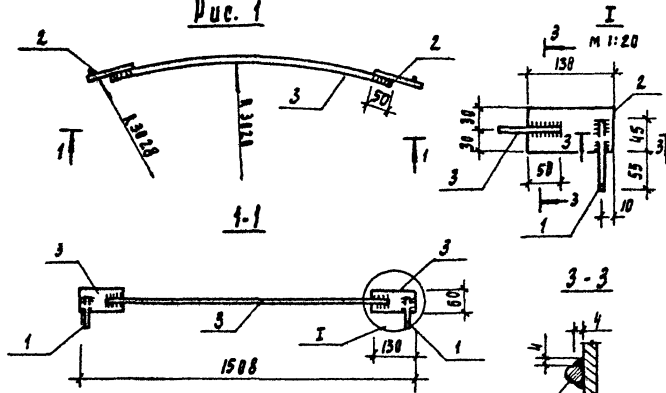
ПРОВЕР. ПОУЦКЕР	С.И.Ж. ВУЛЫШ	В.И.С.
РУК. ГР. КРАСНОВА	Г.И.П. ЛОУЦКЕР	В.И.С.
Г.А. КОСТ. ШАДРО	И. КОХТ. ЛОУЦКЕР	В.И.С.
И.А. ЧИЛ. КРАСОВИ		

ТП 902-2-393.85 КЖИ ПС5

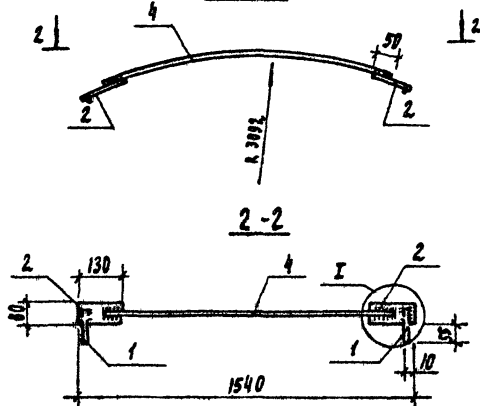
ПАНЕЛЬ СТЕНОВАЯ (ПС5; ПС6)

СТАНДАРТ	МАСШТАБ	МАСШТАБ
Р	1900	1:50
АНСТ:	АНСТУБ: 1	
ТИ И ИЭТИ ИНЖЕНЕРНО-ТЕХНИЧЕСКАЯ Г. МОСКВА		

**Рис. 1**



**Рис. 2**



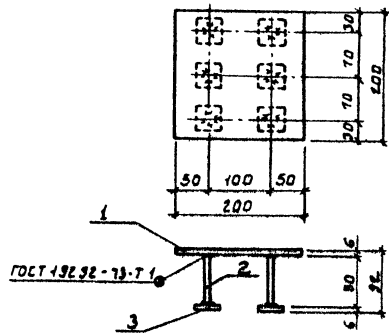
Формат	Зона	Поз	Обозначение	Наименование	Кол	Примечание
				<b>Детали</b>		
		1	ТЛ - КЖИ ПСИ-МН1-1	ФВАЗ, пост 5781-82 L=100	1	0.04 кг
		2	- 2	Полоса Б-160, ГОСТ 103-76 L=150 Промежные детали для исполнения	2	0.37 кг
				ТЛ - КЖИ ПСИ-МН1		
				<b>Детали</b>		
Б4		3	ТЛ - КЖИ ПСИ-МН1-3	ФВАЗ, пост 5781-82 L=1350	1	0.5 кг
				ТЛ - КЖИ ПСИ-МН-01		
				<b>Детали</b>		
Б4		4	ТЛ - КЖИ ПСИ-МН1-4	ФВАЗ, пост 5781-82 L=1380	1	0.5 кг

Обозначение	Рис	Марка
ТЛ - КЖИ ПСИ-МН1	1	ПСИ-МН1
- 01	2	ПСИ-МН2

Соединение стержней пластинами внахлестку выполнять дуговой электросваркой в соответствии с СН 393-78 пост 10922-75

ИРВБЗД:			
ИВВ. №:			

			ТЛ 902-2-393.85	КЖИ. ПСИ-МН1
ИЗДАНИЕ ЗАКЛАДНОЕ (ПСИ-МН1; ПСИ-МН2)	ИТАЛАН	МАССА	МАШТАБ	
	Р	1,3 кг	1:20	
	Л. ИСТ:	Л. ИСТОВ:	1	
	ЦНИИЭП ИНЖЕНЕРНОГО ОБСЛУЖИВАНИЯ с. МОСКВА			



Кол-во	Зона	Поз.	Обозначение	Наименование	Кол.	Примечание
<b>Детали</b>						
54	1	Т.П.	-КЖИ.ПС1.МНЗ-1	Листок 6:26-40 ГОСТ 10376 вет.3АКБ ГОСТ 535-79 Е:200	1	1.90 кг
54	2		-2	ф8АВ ГОСТ 5781-82 Е:80	6	0.07 кг
54	3		-3	Листок 6:26-40 ГОСТ 10376 вет.3АКБ ГОСТ 535-79 Е:40	6	0.08 кг

ПРИВЯЗАН.

ННВ.№

ТЛ 902-2-393.85

КЖИ.ПС1-МНЗ

СТАДИЯ МАССА И МАШТАБ

Р 2.6

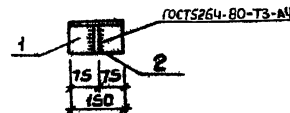
ИЗДАНИЕ ЗАКЛАДНОЕ  
ПС1-МНЗ

Лист: Листов: 1

ТИН И ИЭП  
ИЗЖЕНЕРНОПРОЕКТОВАНИИ  
Г. МОСКВА

ПРОВЕР. ЛОУЦКЕР  
СУ.ИЖ. ВУАБФ  
РУК.ГР.И. КРАСНОВА  
Т.П. ЛОУЦКЕР  
Т.А. КОНОС. ШАПИРО  
Н. КОНТР. ЛОУЦКЕР  
НАЧ. ОТД. КРАСЯВИН

АЛБОМ III



ТАБЛОН ПРОЕКТ

Кол-во	Зона	Поз.	Обозначение	Наименование	Кол.	Примечание
<b>Детали</b>						
54	1	Т.П.	-КЖИ.МС1-1	Листок 6:26-40 ГОСТ 10376 вет.3АКБ ГОСТ 535-79 Е:150	1	1.8 кг
54	2		-2	Листок 6:26-40 ГОСТ 10376 вет.3АКБ ГОСТ 535-79 Е:90	1	0.5 кг

ПРИВЯЗАН.

ННВ.№

ТЛ 902-2-393.85

КЖИ.МС1

СТАДИЯ МАССА И МАШТАБ

Р 2.3 1:10

ИЗДАНИЕ СОЕДИНИТЕЛЬНОЕ  
МС1.

Лист: Листов: 1

ТИН И ИЭП  
ИЗЖЕНЕРНОПРОЕКТОВАНИИ  
Г. МОСКВА

ТАБЛОН ПРОЕКТ

ПРОВЕР. ЛОУЦКЕР  
СУ.ИЖ. ВУАБФ  
РУК.ГР.И. КРАСНОВА  
Т.П. ЛОУЦКЕР  
Т.А. КОНОС. ШАПИРО  
Н. КОНТР. ЛОУЦКЕР  
НАЧ. ОТД. КРАСЯВИН







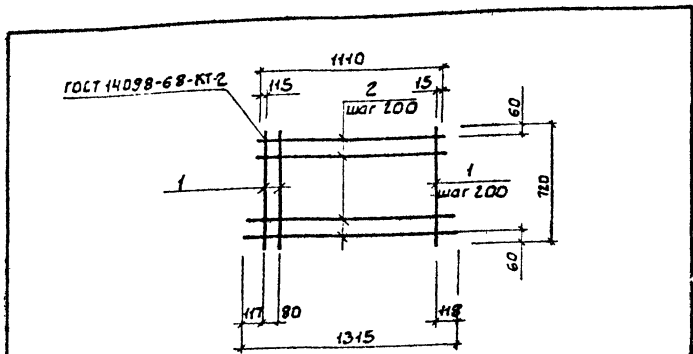












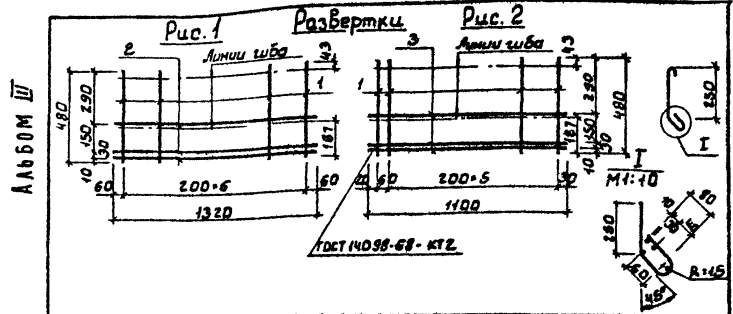
Формат	Зона	Поз.	Обозначение	Наименование	Кол.	Примечание
				<u>Детали</u>		
Б4	1	т.п.	- КЖС. АТ-С1-1	φ5ВрI ГОСТ6727-80 е-720	7	0.1кг
Б4	2		- 2	φ5ВрI ГОСТ6727-80 е-1140:1315	7	0.17кг

ПРИВЯЗАН:


ННБ.НЧ

ТП 902-2-393.85		КЖН.АТ-С1	
СЕТКА АРМАТУРНАЯ АТ-С1.		СТАНДАРТНАЯ МАССА И МАСШТАБ	
		Р	1.9
		ЛМСТ: ЛМСТОВ:1	
		ЛН И И ЭП	
		ИЗДЕЛИЯ ИЛИ ОБОРУДОВАНИЯ С МОСКВА	

ПРОВЕР. ЛОУЧКЕР  
 С.И.НЖ. ВУЛЫШ  
 Р.К.ГР. КРАСНОВА  
 Г.И.П. ЛОУЧКЕР  
 А.А.КОП. ШАПАРД  
 И.КОНТ. ЛОУЧКЕР  
 НАЧ. ОТД. КРАСОВИЧ



АЛБОМ Ш

ТАБЛИЦА ПРОЕКТ

Формат	Зона	Поз.	Обозначение	Наименование	Кол.	Примечание
				<u>Детали</u>		
Б4	1	т.п.	- КЖС. АТ-С2-1	φ5ВрI ГОСТ6727-80 е-480	7	0.07кг
				Переменные данные для изготовления		
				т.п. КЖС. АТ-С2		
				<u>Детали</u>		
Б4	2		- 2	φ5ВрI ГОСТ6727-80 е-1320	3	0.18кг
				т.п. КЖС. АТ-С2-И		
				<u>Детали</u>		
Б4	3	т.п.	- КЖС. АТ-С2-01-1	φ5ВрI ГОСТ6727-80 е-1100	3	0.15кг

Обозначение	Марка	Масса, кг	Рис.
т.п. КЖС. АТ-С2	АТ-С2	1.04	1
-01 АТ-С3	АТ-С3	0.95	2

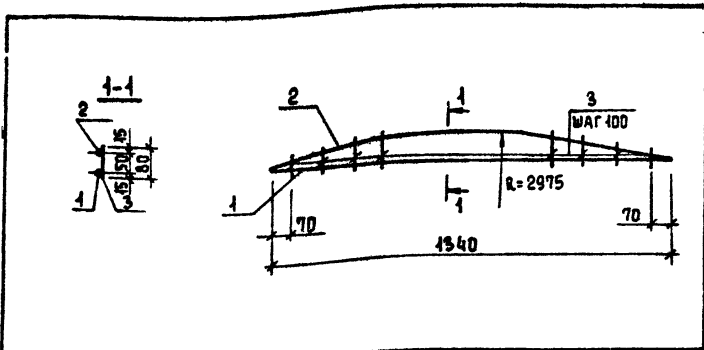
ПРИВЯЗАН:


ННБ.НЧ

ТАБЛИЦА ПОДЛИНКИ И ДЛИНЫ ВОЛКОН

ТП 902-2-393.85		КЖН. АТ-С2	
СЕТКА АРМАТУРНАЯ (АТ-С2; АТ-С3)		СТАНДАРТНАЯ МАССА И МАСШТАБ	
		Р	СМ. ТАБЛ.
		ЛМСТ: ЛМСТОВ:1	
		ЛН И И ЭП	
		ИЗДЕЛИЯ ИЛИ ОБОРУДОВАНИЯ С МОСКВА	

ПРОВЕР. ЛОУЧКЕР  
 С.И.НЖ. ВУЛЫШ  
 Р.К.ГР. КРАСНОВА  
 Г.И.П. ЛОУЧКЕР  
 А.А.КОП. ШАПАРД  
 И.КОНТ. ЛОУЧКЕР  
 НАЧ. ОТД. КРАСОВИЧ



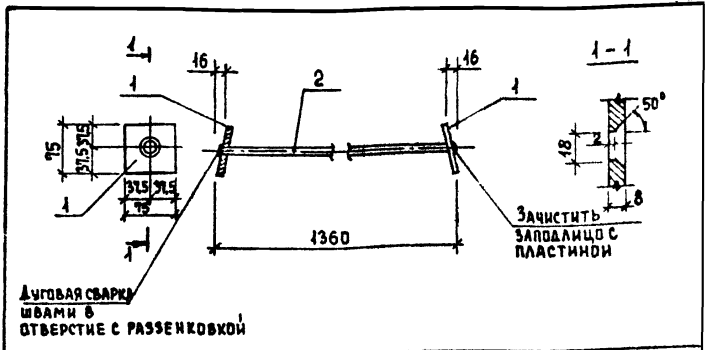
ФОРМАТ	ЗОНА	ПОС.	ОБОЗНАЧЕНИЕ	НАИМЕНОВАНИЕ	КОЛ.	ПРИМЕЧ.
				<b>ДЕТАЛИ</b>		
Б4	1	ТП	КЖИ КР1-1	φ6АІ ГОСТ 5781-82 L=4340	1	0,3 кг
Б4	2		-2	φ6АІ ГОСТ 5781-82 D=4560	1	0,3 кг
Б4	3		-3	φ6АІ ГОСТ 5781-82 L=55	13	0,04 кг

ПРИВЯЗАН
ИНВ. №

ТП 902-2-393.85	КЖИ. КР1
СТАВЛЯ МАССА МАСШТАБ	Р 0,73
ПРОВЕР. ЛОУЦКЕР	Лист Листов 1
СТ. ИЖ. ВУЛЬФ	<b>ЦНИИЭП</b>
РЧК. ГР. КРАСНОВА	ИНЖЕНЕРНОГО ОБОРУДОВАНИЯ
ГИП. ЛОУЦКЕР	Г. МОСКВА
СА. КОНСТ. ШАПИРО	
Н. КОНТР. ЛОУЦКЕР	
НАЧ. ОТД. КРАСОВИИ	

ФОРМАТ А4

АЛЬБОМ Ц



Дуговая сварка швами в отверстии с расенковкой

ФОРМАТ	ЗОНА	ПОС.	ОБОЗНАЧЕНИЕ	НАИМЕНОВАНИЕ	КОЛ.	ПРИМЕЧ.
				<b>ДЕТАЛИ</b>		
Б4	1	ТП	КЖИ ЛТ1. МН1-1	Полоса 75-ГОСТ 403-76 L=1360	2	0,35 кг
Б4	2		-2	φ144 ГОСТ 5781-82 L=1354	1	4,6 кг

Типовой проект

ПРИВЯЗАН
ИНВ. №

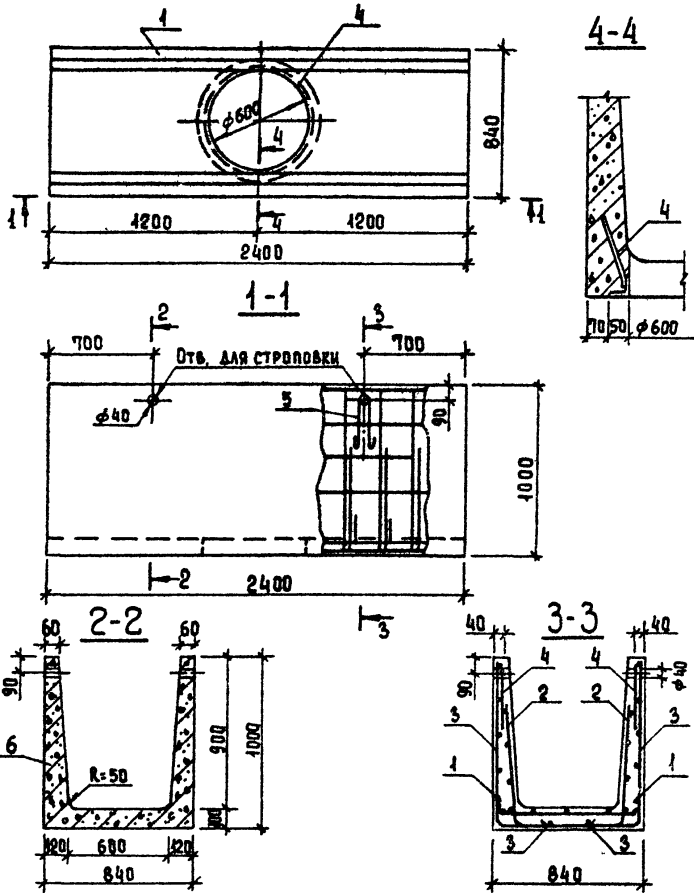
ТП 902-2-393.85	КЖИ ЛТ1. МН1
СТАВЛЯ МАССА МАСШТАБ	Р 2,3
ПРОВЕР. ЛОУЦКЕР	Лист Листов 1
СТ. ИЖ. ВУЛЬФ	<b>ЦНИИЭП</b>
РЧК. ГР. КРАСНОВА	ИНЖЕНЕРНОГО ОБОРУДОВАНИЯ
ГИП. ЛОУЦКЕР	Г. МОСКВА
СА. КОНСТ. ШАПИРО	
Н. КОНТР. ЛОУЦКЕР	
НАЧ. ОТД. КРАСОВИИ	

20934-03 20

Копировал Еремченко

ФОРМАТ А4





ФОРМАТ	ЗОНА	ПОС.	ОБОЗНАЧЕНИЕ	НАИМЕНОВАНИЕ	КОД	ПРИМЕЧ.
				<u>ДОКУМЕНТАЦИЯ</u>		
			3.900-3 вып.8	ИЗДЕЛИЯ ДЛЯ ЛОТКОВ		
				<u>СБОРОЧНЫЕ ЕДИНИЦЫ</u>		
	1	ТП	КЖИ. АТ4-С1	СЕТКА АРМАТУРНАЯ АТ4-С1	1	
	2	ТП	АТ4-С2	СЕТКА АРМАТУРНАЯ АТ4-С2	2	
	3	ТП	АТ4-С3	СЕТКА АРМАТУРНАЯ АТ4-С3	1	
	4		1.400-15 вып.1	ИЗДЕЛИЕ ЗАКЛАДНОЕ МН785	1	8,2 кг
	5		1.400-9 вып.1	ПЕТАЯ УП1-4	4	0,59 кг
				<u>МАТЕРИАЛЫ</u>		
	6			БЕТОН М200, Б4, Мрз	0,8	м <sup>3</sup>

ВЕДОМОСТЬ РАСХОДА СТАЛИ НА ЭЛЕМЕНТ, КГ

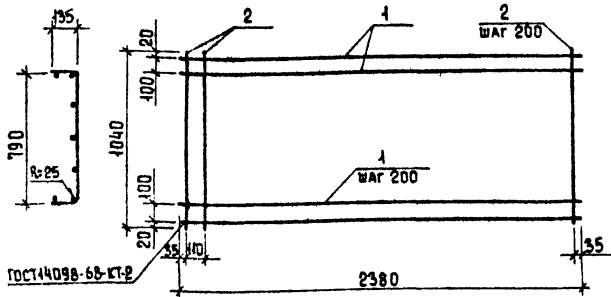
МАРКА	ИЗДЕЛИЯ АРМАТУРНЫЕ				ИЗДЕЛИЯ ЗАКЛАДНЫЕ				ВЫЧИСЛ. РАСХОД			
	АРМАТУРА КЛАССА		ВСЕГО	АРМАТУРА КЛАССА		ПРОКАТ МАРКИ	ВСЕГО	ВЫЧИСЛ. РАСХОД				
	Вр I	II		AI	A II					Вет 3 кл 2		
ЭЛЕМЕНТА	ТУМ-4-559-75		Итого	ГОСТ 5781-82	ГОСТ 5781-82	ГОСТ 8509-72	Итого	Итого				
	φ 4	φ 5		φ 10	φ 8	1505						
АТ 4	9,5	15,6	19,1	19,1	2,4	2,4	0,8	0,8	7,4	7,4	10,6	29,7

- ЛОТК АТ4 ВЫПОЛНЯЕТСЯ В ОПАЛУБОЧНОЙ ФОРМЕ ЛОТКА АТ4-9-6 ПО СЕРИИ 3.900-3. ВЫП.8.
- ЗАЩИТНЫЙ СЛОЙ БЕТОНА 20 ММ.
- ПЕТАИ УП1-4 ПРИВЯЗАТЬ К СЕТКЕ С3
- ПОКРЫТИЕ ИЗДЕЛИЯ ПОС.5-ГОРЯЧЕЕ ЦИНКОВОЕ 8\*50 ММ ИВ. А/2

ПРИВЯЗАН

ПРОВЕР. ЛОУЧКЕР	КЖИ АТ4	СТАЛЬ	МАСШ. 1:25
СР. ИМЖ. БУАБФ	ЛОТК АТ4	Р	1500
УЧ. ГР. КРАСНОВА		ЛИСТ	ЛИСТОВ 1
ГМП. ЛОУЧКЕР		<b>ЦНИИЭП</b>	
И. СПЕЦ. ШАПИРО		ИНЖЕНЕРНО-ПРОЕКЦИОННО-ИЗЫСКАТЕЛЬСКИЙ ЦЕНТР	
И. КОНТРОЛ. ЛОУЧКЕР			
И. КОНТРОЛ. КРАСЯВНИ			

РАЗВЕРТКА



ФОРМАТ	ЗОНА	ПОС.	ОБОЗНАЧЕНИЕ	НАИМЕНОВАНИЕ	КОЛ.	ПРИМЕЧ.
ДЕТАЛИ						
Б4	1	ТП	КЖИ АТ4 С1-1	φ4 Вр I ГОСТ 6727-80 L=2380	7	0,2 кг
Б4	2		-2	φ5 Вр I ГОСТ 6727-80 L=1040	13	0,14 кг

ПРИВЯЗАН

ИНВ. №

ТП 902-2-393.85

КЖИ АТ4-С1

СЕТКА АРМАТУРНАЯ  
АТ4-С1

СТАДИЯ МАСШ. МАСШТАБ

Р 3:2

ЛИСТ ЛИСТОВ 1

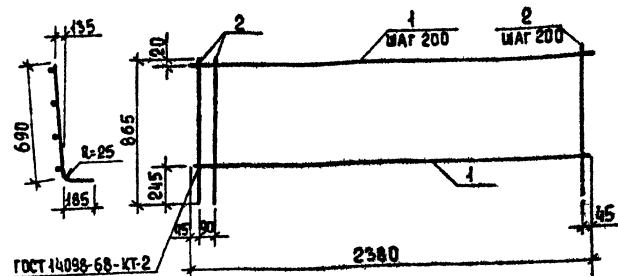
ЦНИИЭП

ИНЖЕНЕРНОГО ОБОРУДОВАНИЯ  
г. МОСКВА

ФОРМАТ А4

ПРОВЕР. ЛОУЦКЕР  
СТ. ИНЖ. ВУЛЬФ  
РУК. ГР. КРАСНОВА  
ГИП. ЛОУЦКЕР  
ГА. КОМСТ. ШАПИРО  
Н. КОНТР. ЛОУЦКЕР  
НАЧ. ОТД. КРАСАВИН

РАЗВЕРТКА



ФОРМАТ	ЗОНА	ПОС.	ОБОЗНАЧЕНИЕ	НАИМЕНОВАНИЕ	КОЛ.	ПРИМЕЧ.
ДЕТАЛИ						
Б4	1	ТП	КЖИ АТ4 С2-1	φ4 Вр I ГОСТ 6727-80 L=2380	4	0,2 кг
Б4	2		-2	φ5 Вр I ГОСТ 6727-80 L=865	13	0,12 кг

ИНВ. ЛЕГКОМ. ПОДЛИСЬ И МАТ. БЗДАН. ИНВ. №

ПРИВЯЗАН

ИНВ. №

ТП 902-2-393.85

КЖИ АТ4-С2

СЕТКА АРМАТУРНАЯ  
АТ4-С2

СТАДИЯ МАСШ. МАСШТАБ

Р 2:4

ЛИСТ ЛИСТОВ 1

ЦНИИЭП

ИНЖЕНЕРНОГО ОБОРУДОВАНИЯ  
г. МОСКВА

ФОРМАТ А4.

ПРОВЕР. ЛОУЦКЕР  
СТ. ИНЖ. ВУЛЬФ  
РУК. ГР. КРАСНОВА  
ГИП. ЛОУЦКЕР  
ГА. КОМСТ. ШАПИРО  
Н. КОНТР. ЛОУЦКЕР  
НАЧ. ОТД. КРАСАВИН

20934-03

23

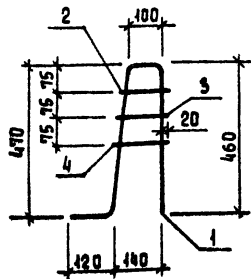
КОПИРОВАЛ ЕРЕМЕНЧЕНКО











ФОРМА	ЗОНА	ПОЗ.	ОБОЗНАЧЕНИЕ	НАИМЕНОВАНИЕ	КОЛ.	ПРИМЕЧ.
<b>ДЕТАЛИ</b>						
Б4	1	ТП	КЖИ.КП1.КР1-1	φ12АІ ГОСТ 5781-82 L=1150	1	1,1 кг
Б4	2		-2	φ6АІ ГОСТ 5781-82 L=145	1	0,03 кг
Б4	3		-3	φ6АІ ГОСТ 5781-82 L=155	1	0,03 кг
Б4	4		-4	φ6АІ ГОСТ 5781-82 L=165	1	0,04 кг

ПРИВЯЗАН

ИМБ. №

ТП 902-2-393 85

КЖИ. КП1- КР1

ПРОВЕР. ЛОУЦКЕР  
 СТ. ИЖ. ВУЛЫФ  
 РЧМ. ГР. КРАСНОВА  
 ГИП. ЛОУЦКЕР  
 ГА. КОНСТ. ШАПИРО  
 И. КОНТР. ЛОУЦКЕР  
 НАЧ. ОТД. КРАСАВИН

Каркас плоский  
КП1- КР1

СТАДНЯ МАССА МАСШТАБ

Р 1:20

ЛИСТ ЛИСТОВ 1

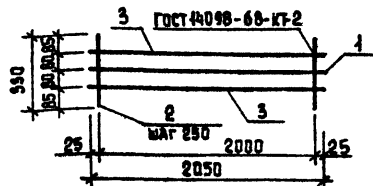
ЦНИИЭП  
ИНЖЕНЕРНО-ОБОРУДОВАНИЯ  
С. МОСКВА

ФОРМАТ А4

АЛЬБОМ



РАЗВЕРТКА



ФОРМА	ЗОНА	ПОЗ.	ОБОЗНАЧЕНИЕ	НАИМЕНОВАНИЕ	КОЛ.	ПРИМЕЧ.
<b>ДЕТАЛИ</b>						
Б4	1	ТП	КЖИ.КР2-1	φ10АІ ГОСТ 5781-82 L=2050	1	1,9 кг
Б4	2		-2	φ6АІ ГОСТ 5781-82 L=330	9	0,01 кг
Б4	3		-3	φ6АІ ГОСТ 5781-82 L=2050	2	0,5 кг

ПРИВЯЗАН

ИМБ. №

ТП 902-2-393.85

КЖИ. КР2

ПРОВЕР. ЛОУЦКЕР  
 СТ. ИЖ. ВУЛЫФ  
 РЧМ. ГР. КРАСНОВА  
 ГИП. ЛОУЦКЕР  
 ГА. КОНСТ. ШАПИРО  
 И. КОНТР. ЛОУЦКЕР  
 НАЧ. ОТД. КРАСАВИН

Каркас плоский КР2

СТАДНЯ МАССА МАСШТАБ

Р 3:2

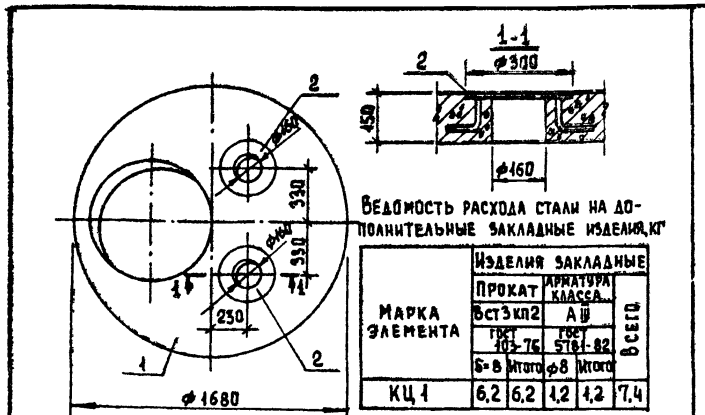
ЛИСТ ЛИСТОВ 1  
ЦНИИЭП  
ИНЖЕНЕРНО-ОБОРУДОВАНИЯ  
С. МОСКВА

ФОРМАТ А4

20934-03 27

КОПИРОВАЛ ЕВМЕНЧИКОВ





ВЕДОМОСТЬ РАСХОДА СТАЛИ НА ДОПОЛНИТЕЛЬНЫЕ ЗАКЛАДНЫЕ ИЗДЕЛИЯ КТ

МАРКА ЭЛЕМЕНТА	ИЗДЕЛИЯ ЗАКЛАДНЫЕ				
	ПРОКАТ		АРМАТУРА		ВСЕГО
	ВСТ КЛ 2	АШ	КЛАССА	АШ	
КЦ 1	6,2	6,2	4,2	4,2	7,4

ФОРМА	ЗОНА	ПОВ.	ОБОЗНАЧЕНИЕ	НАИМЕНОВАНИЕ	КОЛ.	ПРИМеч.
			3.900-3 вып. 7	ИЗДЕЛИЯ ДЛЯ КРУГЛЫХ ЗАКЛАДНЫХ		
			1 3.900-3 вып. 7	ПЛИТА КЦП-15-2		
			2 ТП	КЖИ КЦП-МН1	2	3,7 кг

ПОКРЫТИЕ ЗАКЛАДНЫХ ДЕТАЛЕЙ - ГОРЯЧЕЕ ЦИНКОВАНИЕ 8-60 мкм

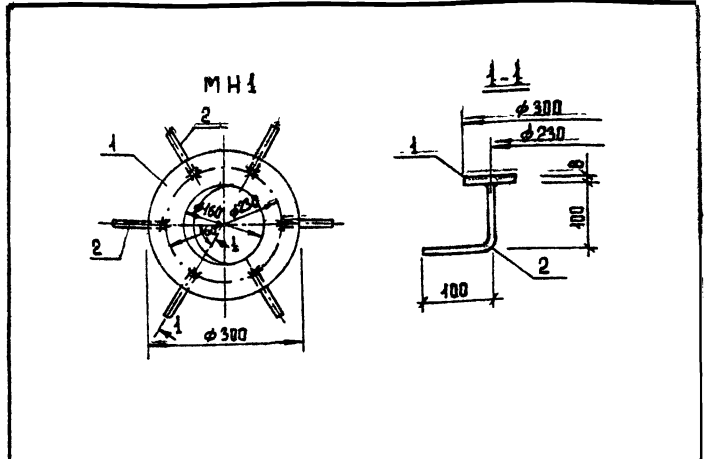
ПРИВЯЗАН			
ИЛ. №			

ТП 902-2-393.85		КЖИ. КЦП 1	
ПРОВЕР	ЛОУЦКЕР	ПЛИТА ПЕРЕКРЫТИЯ КЦП 1	СТАЛИ И МАССА МАШТАБ
СТ. ИЖ.	ВУЛЬФ		
РЧ. ГР.	КРАСНОВА	Р	660
Г.И.П.	ЛОУЦКЕР	ЛИСТ	ЛИСТОВ 1
П.А. КОНТ.	ШАПИРО	<b>ЦНИИЭП</b>	
И.А. КОНТ.	ЛОУЦКЕР	ИНЖЕНЕРНОГО ОБРАЗОВАНИЯ	
НАЧ. ОТД.	КРАСАВИН	С. ИВАНОВА	

ФОРМАТ А4

Альбом

ТЯГОВЫЙ ПРОЕКТ



ФОРМА	ЗОНА	ПОВ.	ОБОЗНАЧЕНИЕ	НАИМЕНОВАНИЕ	КОЛ.	ПРИМеч.
			1 ТП	КЖИ КЦП-МН1	1	3,4 кг
			2	2 ФВА ГОСТ 5781-82	6	0,1 кг

ИЛ. № ПЛАН. ПОДПИСЬ И ДАТА

ТП 902-2-393.85		КЖИ. КЦП 1 - МН1	
ПРОВЕР	ЛОУЦКЕР	ИЗДЕЛИЕ ЗАКЛАДНОЕ КЦП - МН1	СТАЛИ И МАССА МАШТАБ
СТ. ИЖ.	ВУЛЬФ		
РЧ. ГР.	КРАСНОВА	Р	3,7
Г.И.П.	ЛОУЦКЕР	ЛИСТ	ЛИСТОВ 1
П.А. КОНТ.	ШАПИРО	<b>ЦНИИЭП</b>	
И.А. КОНТ.	ЛОУЦКЕР	ИНЖЕНЕРНОГО ОБРАЗОВАНИЯ	
НАЧ. ОТД.	КРАСАВИН	С. ИВАНОВА	

ТП 902-2-393.85		КЖИ. КЦП 1 - МН1	
ПРОВЕР	ЛОУЦКЕР	ИЗДЕЛИЕ ЗАКЛАДНОЕ КЦП - МН1	СТАЛИ И МАССА МАШТАБ
СТ. ИЖ.	ВУЛЬФ		
РЧ. ГР.	КРАСНОВА	Р	3,7
Г.И.П.	ЛОУЦКЕР	ЛИСТ	ЛИСТОВ 1
П.А. КОНТ.	ШАПИРО	<b>ЦНИИЭП</b>	
И.А. КОНТ.	ЛОУЦКЕР	ИНЖЕНЕРНОГО ОБРАЗОВАНИЯ	
НАЧ. ОТД.	КРАСАВИН	С. ИВАНОВА	

20934-03 29

КОПИРОВАЛ ЕРЕМЕНКО

ФОРМАТ А4

