

Содержание альбома (начало)

Альбом 32

Типовой проект 903-1-248.87

Обозначение	Наименование	Стр.
КН Н.ТУ	Технические условия	
КН Н.13.1	Траверса ТБ-1-а	4
КН Н.03.11	Колонна ЗКВ1-ЗАУ М3а	5
КН Н.03.12	Колонна ЗКВ1-ЗАУ М3б	6
КН Н.03.13	Колонна ЗКВ1-ЗАУ М3в	7
КН Н.03.14	Колонна ЗКВ1-ЗАУ М3г	8
КНН 03.15	Колонна ЗКВ1-ЗАУ М3д	9
КН Н.03.16	Колонна ЗКВ1-ЗАУ М3е	10
КНН 03.17	Колонна ЗКВ1-ЗАУМ3ж	11
КНН 03.18	Колонна ЗКВ1-ЗАУМ3и	12
КНН 03.19	Колонна ЗКВ1-ЗАУМ3к	13
КНН 03.110	Колонна ЗКВ1-ЗАУМ3л	14
КНН 03.111	Колонна ЗКВ1-ЗАУМ3м	15
КНН 03.21	Колонна КФР3-ЗАУ-а	16
КНН 03.22	Колонна (КФР3-ЗАУд) (КФР3-ЗАУв)	17
КНН 03.3	Колонна (К3.35-а) (К3.35-б) (К3.35-в)	18
КНН 03.4	Колонна (К3.42-а) (К3.42-б) (К3.1-а)	19
КНН 04.1	Балка покрывная (БДР19-1АУТ-А) (БДР19-3АУТ-А)	20
КНН 04.2	Балка покрывная (БДР19-1АУТ-А) (БДР19-2АУТ-Б)	21
КНН 04.3	Балка покрывная БДР19-1АУТ-Б	22
КНН 05.1	Плита ПП-4АУТ-20А-200М-А	23
КНН 06.1	Стендовая панель ПГ 525 12 2.0-2.1.2.39-1, ПГ 625 22 2.0-2.1.13-1, ПГ 625 12 2.0-11-132-1, ПГ 625 22 2.0-2.0-132-1, ПГ 625 12 2.0-10-137-1, ПГ 37 22 2.0-2.0-37-1, ПГ 30 12 2.0-60-37-1	24
КНН 1.1	Изделие заводное МН1	25
КНН 1.14	Изделие заводное МН4	

Обозначение	Наименование	Стр.
КНН 12	Изделие заводное МН2	26
КНН 13	Изделие заводное МН3	
КНН 14	Изделие заводное МН4	
КНН 15	Изделие заводное МН5	27
КНН 16	Изделие заводное МН6	
КНН 17	Изделие заводное МН7	28
КНН 18	Изделие заводное МН8	
КНН 19	Изделие заводное МН9	29
КНН 110	Изделие заводное МН10	
КНН 111	Изделие заводное МН11	30
КН Н.112	Изделие заводное МН12	
КНН 113	Изделие заводное МН13	31
КНН 21	Корпус (КР1, КР4, КР5, КР6, КР7)	
КНН 22	Корпус плоский КР2	32
КНН 23	Корпус плоский КР3	
КНН 24	Корпус плоский КР9	33
КНН 25	Гетки Г1	
КНН 41	Опорный столбик (МС1, МС2)	34
КНН 42	Изделие соединительное МС3	
КНН 43	Изделие соединительное МС4	35
КНН 44	Изделие соединительное МС5	
КНН 45	Изделие заводное МС1	36
КНН 46	Столбик РК4-1	
КНН 47	Столбик РК4-2	37
КНН 48	Изделие заводное МР1	
КНН 49	Изделие заводное МР2	38
КНН 610	Рама Р-1	
КНН 611	Рама Р-2	39
		40

Содержание альбома (окончание).

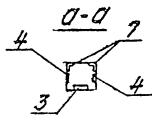
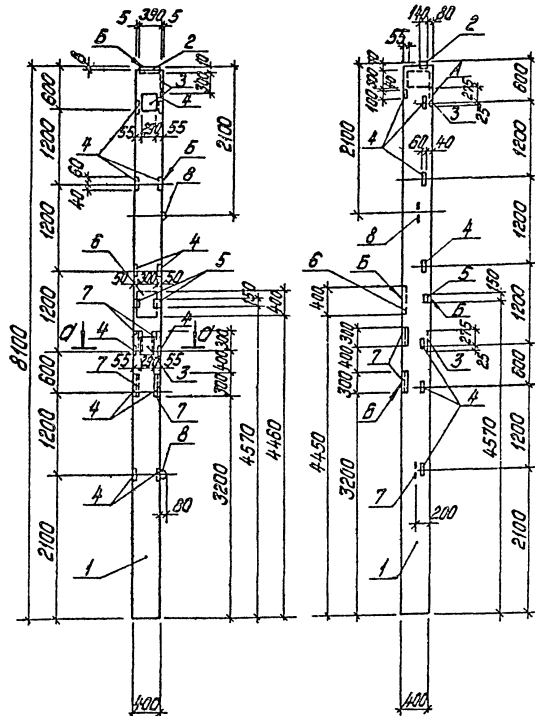
Альбом 3.2

Типовой проект 903-1-248.87

Обозначение	Наименование	Стр.
КЖ.У.10.000 лист 1	Ворота распашные ВТУ1	41
КЖ.У.10.000 лист 2		
КЖ.У.10.000 лист 3		
КЖ.У.10.000 СБ лист 1	Ворота распашные ВТУ1. Сборочный чертеж	42
КЖ.У.10.000 СБ лист 2		
КЖ.У.10.000 СБ лист 3		
КЖ.У.10.000 СБ лист 4		44
КЖ.У.10.000 СБ лист 5		45
КЖ.У.10.001	Перемычка	47
КЖ.У.10.002	Стойка	
КЖ.У.10.003	Швеллер	48
КЖ.У.10.004	Швеллер	
КЖ.У.10.005	Уголок	49
КЖ.У.10.006	Уголок	
КЖ.У.10.007	Уголок	50
КЖ.У.10.008	Лист	
КЖ.У.10.009	Втулка	51
КЖ.У.10.010	Втулка	
КЖ.У.10.011	Ребро	52
КЖ.У.10.012	Полоса	
КЖ.У.10.013	Ось	53
КЖ.У.10.014	Ось	
КЖ.У.10.015	Ручка	54
КЖ.У.10.016	Ручка	
КЖ.У.10.017	Крюк	55
КЖ.У.10.018	Обшивка	
КЖ.У.10.019	Обшивка	56
КЖ.У.10.020	Обшивка	

Обозначение	Наименование	Стр.
КЖ.У.10.100 СБ	Рама полотна ворот. Сборочный чертеж.	57
КЖ.У.10.100	Рама полотна ворот	58
КЖ.У.10.101	Стойка	
КЖ.У.10.102	Стойка	59
КЖ.У.10.103	Стойка	60
КЖ.У.10.200 СБ	Клапан. Сборочный чертеж.	
КЖ.У.10.200	Клапан	61
КЖ.У.10.201	Деталь рамы	
КЖ.У.10.300 СБ	Шпингалет. Сборочный чертеж	62
КЖ.У.10.300	Шпингалет	
КЖ.У.10.301	Ось	63
КЖ.У.10.302	Втулка	
КЖ.У.10.303	Кольцо	64
КЖ.У.10.304	Стяжка	
КЖ.У.11.000 СБ лист 1	Дверь ДВ1. Сборочный чертеж.	65
КЖ.У.11.000 СБ лист 2		
КЖ.У.11.000 лист 1	Дверь ДВ1	66
КЖ.У.11.000 лист 2		
КЖ.У.11.001	Перемычка	67
КЖ.У.11.002	Стойка	
КЖ.У.11.100 СБ	Полотно дверей. Сборочный чертеж.	68
КЖ.У.11.100	Полотно дверей.	
КЖ.У.11.101	Перемычка	69
КЖ.У.11.102	Стойка	
КЖ.У.11.103	Стяжка	70
КЖ.У.11.104	Полоса	
КЖ.У.11.105	Обшивка	71
КЖ.У.11.106	Обшивка	

А10-Б0М 3.2



1. Узлы установки закладных деталей приняты по серии 1.423.1-7 вып. 1.

Код	Обозначение	Наименование	Кол.	Примечание
		<u>Документация</u>		
А3	Т1903-1-248.87 КЖ.И.ТУ	Технические условия		
		<u>Сборочные единицы</u>		
А3	1 1.423.1-7.1-1.00.0-210	Колонна ЗКВ1-ЗАУ МЗ	1	
		<u>Детали</u>		
А3	2 1.423.1-7.2-0.030-01	МН2	1	
А3	3 1.423.1-7.2-0.150-02	МН41	3	
А3	4 1.423.1-7.2-0.160	МН42	13	
А3	5 1.020-1/03.2-15	МН45	1	
А3	6 1.400-15 Б.1 170-08	МН153-3	1	
А3	7 1.400-15 Б.1 530-05	МН528	4	
А3	8 3.400-7 Б.1	М16-200	2	

Ведомость расхода стали на дополнительные закладные изделия

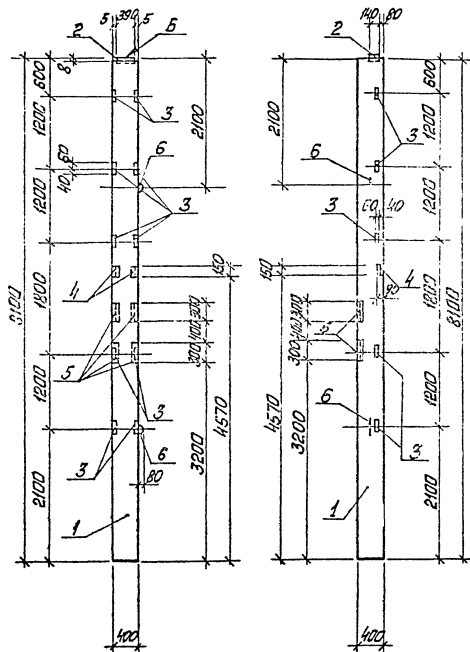
Марка элемента	Изделия закладные												Всего			
	Арматура класса						Прокат марки									
	А-I			А-III			ВСт3 кп2									
	ГОСТ 5781-82*						ГОСТ 19073-74*									
	φ6	φ16	φ8	φ10	φ12	φ14	φ16	Уплат	φ8	φ12	φ14	Уплат	ГОСТ 19073-74* ГОСТ 5781-82*	ГОСТ 19073-74* ГОСТ 5781-82*		
ЗКВ1-ЗАУ МЗВ	03	2,8	3,7	4,3	7,2	0,6	5,3	211	21,7	11,3	6,0	33,0	5,6	5,3	10,9	74,1

Т1903-1-248.87		КЖ.И.03.1.3	
ТИП	Длина	М	шт
Изм. отп.	Исполнение	С	шт
Исполн.	Исполнение	С	шт
Пр. клиент	Исполнение	С	шт
Дук. оп.	Исполнение	С	шт
Ведущий	Исполнение	С	шт
Техник	Исполнение	С	шт
Колонна ЗКВ1-ЗАУ МЗВ		Классиф.	Масса/Классиф.
		ρ	3200 1:50
		Лист	Листов: 1
		ЛАТТИПРОП-М	

Копировал Соболева

формат А3
22634-05

А.А.Борисов



Лист 1 из 2. Колонна 3К81-3АУМЗ

1. Узлы установки закладных деталей приняты по серии 1.423.1-7 вып.1.

Этаж	Поз.	Обозначение	Наименование	Кол.	Примечание
			<u>Документация</u>		
A3		тп 903-1-243.87	Технические условия Сборочные единицы		
A3	1	1.423.1-7.1-1.00.0-210	Колонна 3К81-3АУМЗ	1	
			<u>Детали</u>		
A3	2	1.423.1-7.2-0.03.0-01	МН 2	1	
A3	3	1.423.1-7.2-0.16.0	МН 42	10	
A3	4	1.020-1/83.2-15	МН 45	1	
A3	5	1.400-15 В.1 530-05	МН 528	4	
A3	6	3.400-7 В.1	МН 6-200	2	

Ведомость расхода стали на дополнительные закладные изделия, кг

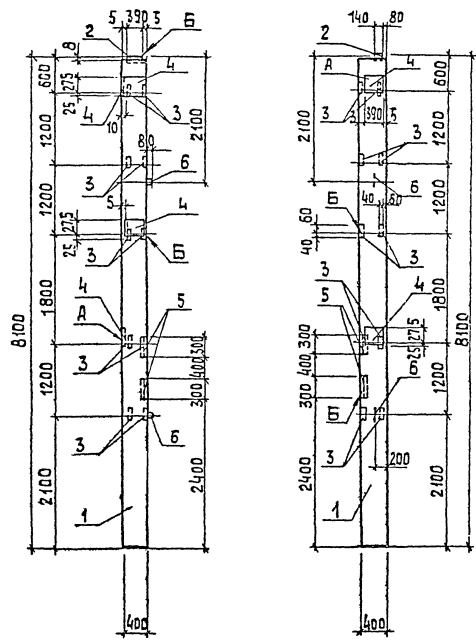
Марка элемента	Изделия закладные										Всего			
	Арматура класса					Профиль марки								
	A-I	A-II	8 С т 3 кг 2			8 С т 3 кг 2								
	ГОСТ 5781-82*					ГОСТ 19903-74*								
	φ 16	φ 8	φ 10	φ 12	φ 14	Уп 200	б=8	б=14	Уп 200	б=8	б=14	Уп 200		
3К81-3АУМЗ	2,8	2,8	3,7	3,4	1,2	0,6	8,9	4,0	6,0	10,0	5,6	5,3	10,9	32,6

		тп 903-1-243.87	КЖ.И.03.1.4		
Группа	Классификация	Колонна 3К81-3АУМЗ		Итого	Масса
Кач. сталь	Условное обозначение			ρ	3200
Н. конт.	Условное обозначение			Уп 200	1-50
С. конт.	Условное обозначение			Уп 200	Уп 200
Вид ар.	Обозначение			ЛАТИПРОПРОМ	
Вед. инж.	Подпись				
Техник	Подпись				

Катировал О.И.О.

Формат А3

Альбом 3-2



Формат	Зона	Поз	Обозначение	Наименование	Кол.	Примечание
				<u>Документация</u>		
			ТП 903-1-248.87	Технические условия		
				Сборочные единицы		
		1	1.423.1-7.1 - 1.00.0 - 270	Колонна ЗК Б1-3АУ мЗ	1	
				<u>Детали</u>		
		2	1.423.1-7.2 - 0.030-01	МН2	1	
		3	1.423.1-7.2 - 0.160	МН42	10	
		4	1.400 - 6/76	М1-1-2	4	
		5	1.400-15 Б.1 530-05	МН 528	2	
		6	3.400-7 Б.1	М16-200	2	

Ведомость расхода стали на дополнительные закладные изделия, кг

Марка элемента	Изделия закладные						Всего						
	Арматура класса А-III			Прокат марки Вст 3 кл 2									
	ГОСТ 5781-82*			ГОСТ 19903-74*									
	φ16	φ8	φ10	φ12	φ14	Итого							
ЗКБ1-3АУ мЗ	2,8	1,7	3,0	4,2	8,2	17,9	4,0	14,6	6,0	51,6	2,9	2,9	72,4

КРАСНОСЛАВСКАЯ ОБЛАСТЬ

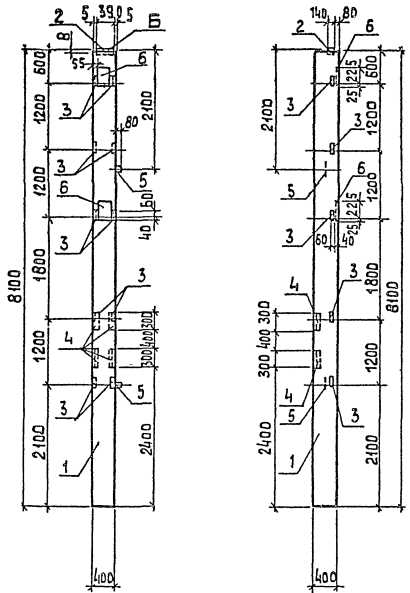
1. Узлы установки закладных деталей принимать по серии 1.423-7 Вып.1

ТИП		ЛПМАН		ТП 903-1-248.87		КЖ.И.03.1.6	
ИЗГОТОВИТЕЛЬ		КОНСТРУКТОР		Колонна ЗК.Б1-3АУ мЗ		Стадия	
ПРОЕКТОР		ИЗДАТЕЛЬ		Р		Масштаб	
ЧЕК. ГР.		Б. ИЖЖ		3200		1:50	
Б. ИЖЖ		ЯКОВЧИК		Лист		Листов 1	
ТЕХНИЧЕСКИЙ		ИЗДАТЕЛЬ		ЛАТГИПРОПРОМ			

Копировал 38

формат А3
006211-00

Альбом 3.2



1. Узлы установки закладных деталей принимать по серии 1.423.1-7 Вып.1

Формы	Зона	Поз.	Обозначение	Наименование	Кол.	Примечание
				<u>Документация</u>		
ВР			ТП 903-1-248.87 КЖ.И.ТЧ	Технические условия		
				<u>Сборочные единицы</u>		
ВЗ	1		1.423.1-7.1-1.00.0-210	Колонна ЗК. В1-3А V MЗ	1	
				<u>Детали</u>		
ВЗ	2		1.423.1-7.2-0.030-01	МН 2	1	
ВЗ	3		1.423.1-7.2-0.150	МН 42	10	
ВЗ	4		1.400-15 Б.1 530-05	МН 52 Б	4	
ВЗ	5		3.400-7 В.1	М16-200	2	
ВЗ	6		1.423.1-7.2-0.150-01	МН 40	2	

Ведомость расхода стали на дополнительные закладные изделия, кг

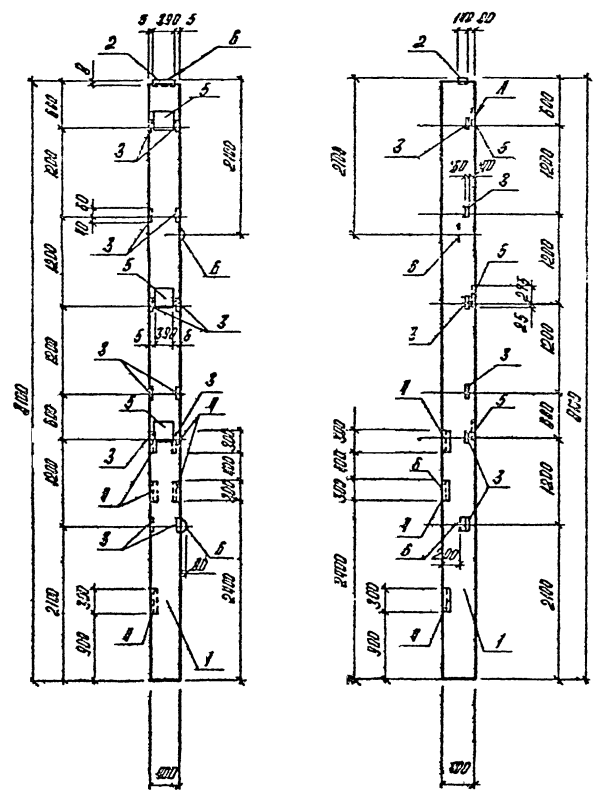
Марка элемента	Изделия закладные										
	Арматура класса										
	А-I					А-III					
	ВотЗ кл 2					ВотЗ кл 2					
	ГОСТ 5781-82*					ГОСТ 19903-74* ГОСТ 19903-74*					Всего
	φ16	Итого	φ8	φ10	φ12	Итого	φ8	φ10	φ12	Итого	Всего
ЗК В1-3А V MЗЖ	2,8	2,8	3,4	3,0	5,2	11,6	13,2	6,0	19,2	5,8	39,4

		ТП 903-1-248.87		КЖ.И.03.17	
ТИП	ДУМАН	Колонна ЗК. В1-3А V MЗЖ		Сталь	Мпсшп
ИЗГОТОВИТЕЛЬ	ИЗГОТОВИТЕЛЬ	Р	3200	1:50	
КОНТРОЛЬ	САМОКОНТРОЛЬ	Лист	Лист 38 1		
ТЕХНИК	ЯКОВЧИК	ЛАТГИПРОЕДИМ			

Копировал 28

22.04-06

Высота 3,2



Код	Сбор	№	Обозначение	Нормирование	Кол	Примечание
<u>Документация</u>						
А3			ТТ303-1-240.87 К.Н.М.73	Технические условия		
<u>Сборочные единицы</u>						
А3	1		1423.1-71-100.0-210	Колонна 3х 81-3А7 МСЗ		
<u>Детали</u>						
А3	2		1423.1-7.2-0.030-01	МН2	1	
А3	3		1423.1-7.2-0.160	МН42	12	
А3	4		1400-15 В.1.530-05	МН620	5	
А3	5		1400-8/78	М1-1-2	3	
А3	6		3.400-7 Б1	М15-220	2	

Ведомость расхода стали на дополнительные закладные изделия

Марка элементов	Изделия закладные								Всего					
	Арматура класса А-I				Кремом марки ВСт3 кп2									
	ГОСТ 5701-80*				ГОСТ 10903-74*									
	ф16	ф20	ф8	ф10	ф12	ф14	ф16	ф18						
ЗКВ1-3А7 МСЗ	2,8	2,8	4,2	3,5	1,2	6,9	15,3	4,0	3,4	6,0	42,0	7,2	7,2	67,2

П.В.Р.М.И.Д. Л.И.В.И.С.Ь И Д.И.В.И.С.Ь В.С.Л.О.Ж.Е.В.И.Т.

1. Установку закладных деталей. Выполнять по узлам серии 1423.1 7 Вып.1.

		ТТ303-1-240.87	К.Н.М.03.1.10
И.И.Р.	Л.И.В.И.С.Ь	Колонна 3х 81-3А7 МСЗ	Средн. Макс. Минимум
Л.И.В.И.С.Ь	Л.И.В.И.С.Ь		р 3200 1:50
И.И.Р.	Л.И.В.И.С.Ь		Лист 1
Л.И.В.И.С.Ь	Л.И.В.И.С.Ь		Листов 1
Л.И.В.И.С.Ь			ЛАТГИПРОПРОМ

Копировать

Формат А3
22534-06

ПЛББ0М 3.2

РИС.1

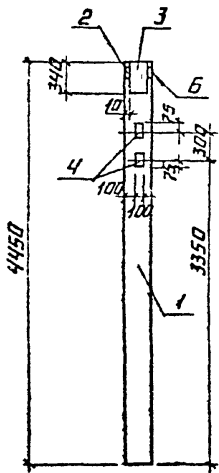


РИС.3

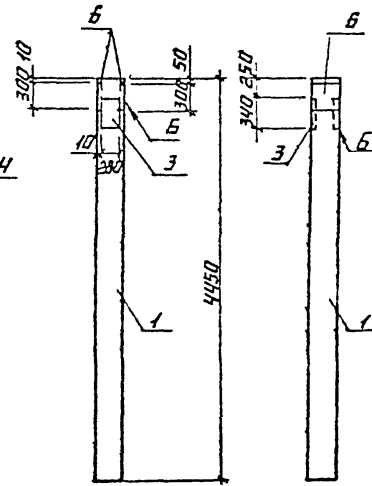
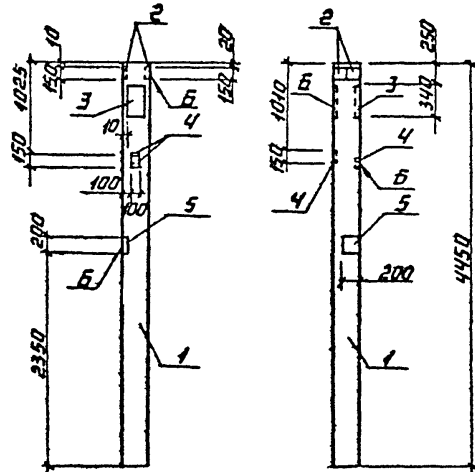


РИС.2



1. УСТАНОВКУ ЗАКЛАДНЫХ ДЕТАЛЕЙ ВЫПОЛНЯТЬ ПО УЗЛАМ СЕРИИ 1.020-1/83 ВЫП. 2-1

ФОРМАТ	ЭОИЯ	ПОЗ	ОБОЗНАЧЕНИЕ	НАИМЕНОВАНИЕ	УЗЛ. НА ИСПОЛН. ПЛ 903-1-248.87 КЖ.И.ДЗ.3			ПРИМЕЧАНИЕ
					04	02	02	
<u>ДОКУМЕНТАЦИЯ</u>								
04			ПЛ 903-1-248.87 КЖ.И.ТУ	ТЕХНИЧЕСКИЕ УСЛОВИЯ				
<u>СБОРОЧНЫЕ ЕДИНИЦЫ</u>								
03	1	1.020-1/83.2-1	04-02	1К3.36	1	1	1	
<u>ДЕТАЛИ</u>								
03	2	1.020-1/83.2-15	24-09	МН-41	2	2		
03	3	1.020-1/83.2-15	26-06	МН-36	1	1	1	
03	4	1.400-15.В1.	120-07	МН 106-2	2	3		
03	5	1.400-15.В1.	130-02	МН 117-3		1		
03	6	1.400-15.В1.	130-56	МН 126-3			2	

ВЕДОМОСТЬ РАСХОДА СТАЛИ НА ДОПОЛНИТЕЛЬНЫЕ ЗАКЛАДНЫЕ ИЗДЕЛИЯ, КГ

ОБОЗНАЧЕНИЕ	МАРКА	РИС.	МАССА КГ
ПЛ 903-1-248.87 КЖ.И.ДЗ.3	1К3.36-а	1	1001
-01	1К3.36-б	2	1001
-02	1К3.36-в	3	1001

МАРКА ЭЛЕМЕНТА	ИЗДЕЛИЯ ЗАКЛАДНЫЕ								ВСЕГО
	АРМАТУРА КЛАССА А III				ПРОКАТ МАРКИ В С33 КЛ2				
	ГОСТ 5781-82*				ГОСТ 19903-74 *				
	ФВ	Ф12	Ф18	ИТОГО	Ф-6	Ф-8	Ф-12	ИТОГО	
1К3.36-а	0,8	2,6	3,5	8,9	1,4	5,6	18,0	25,0	31,9
1К3.36-б	1,5	2,8	3,5	7,8	4,0	5,8	18,0	27,8	35,2
1К3.36-в		2,4	3,5	6,0		11,4	18,0	29,4	35,4

УЗЛЕ. № ПОДАГОД. ПИСЬ. И ДАТА ВЗЯТИЯ НА РАБОТУ

			ПЛ 903-1-248.87		КЖ.И.ДЗ.3			
ГЛАВ. ДУМАН	КОПИЯ		1К3.36-а		СТАДНЯ	МАССА	МАСШТАБ	
ИЗВ. ДТО НОВОЖИЛОВА	(1К3.36-б		Р	СМ. ТАБЛ.	1:50	
И КОНТР. САРЖИНСКИЙ)		1К3.36-в					
И КОНТР. ЯНДРОВСКАЯ							ЛИСТ	ЛИСТОВ 1
РУК. ГР. БОБРУК							ЛАТГИПРОПРОМ	
ВЕД. ИЛД. ЯКОВЧУК								
ИЗЖ. АЛЬТЕРМАН								

КОПИРОВАНО

ФОРМАТ А3

22634-06

Арматур. 3.2

Рис. 1

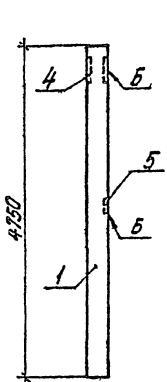


Рис. 2

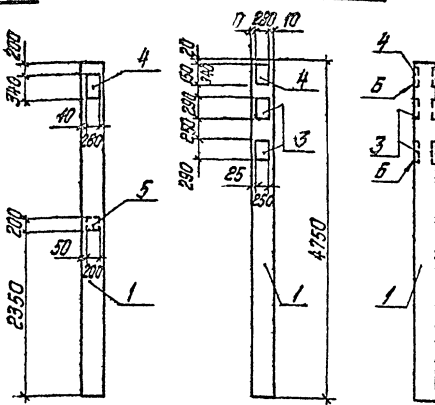
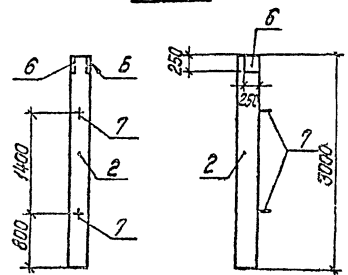


Рис. 3



Вид	Марка	Обозначение	Наименование	Кол. на элемент		Примечание
				1	2	
			<u>Документация</u>			
А4		ТТ303-1-248.87	КЖ.И.13			
			<u>Технические условия</u>			
			<u>Оборачивные единицы</u>			
А3	1	1020-1/83.2-1	05-02	1	1	
А3	2	1030.9-25-10				1
			<u>Детали</u>			
А3	3	1020-1/83.2-15	23-04		2	
А3	4	1020-1/83.2-15	25-06	1	1	
А3	5	1400-15.81.	130-02	1		
А3	6	1400-15.81.	210-33			1
А3	7	1400-9.81				2

Ведомость расхода стали на дополнительные закладные изделия, кг

Марка элемента	Изделия закладные										Всего			
	Арматура класса					Профиль марки								
	АIII					АI								
	ГОСТ 5781-82*					ГОСТ 103-76*								
	φ8	φ10	φ12	φ16	φ18	Угол φ12	Угол φ16	φ6	φ8	φ12	Угол φ12			
1К3.42-а		0,3		0,4		3,6	4,3			1,9	18,0	19,9	24,2	
1К3.42-б				1,4	5,4	3,6	10,4				4,53	4,53	5,57	
КБ1-а			0,7					0,7	1,7	1,7		7,8	7,8	10,2

Исполн. Инженер В.И.Сидоров

1. Установку закл. дет. выполнять по узлам серии 1.020-1/83 вып. 2-1.

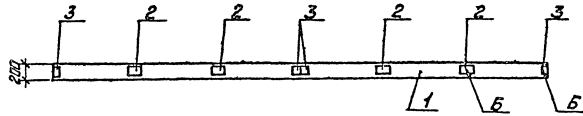
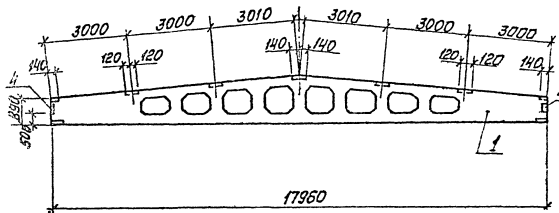
Обозначение	Марка	Рис.	Масса, кг
ТТ303-1-248.87	КЖ.И.03.4	1	1136
-01	1К3.42-б	2	1136
-02	КБ1-а	3	680

ТТ303-1-248.87		КЖ.И.03.4	
Гип	Колонна	Марка	Условий
Нач. зап.	(1К3.42-а)	Р	24
Контр.	КБ1-а	марк	1:50
Исполн.		Масштаб	1:50
Провер.		Литера	ЛКЖ.И.03.4
Инж.		Литера	ЛКЖ.И.03.4

коллекция 80-106

файл 103
22534-06

Индом 3.2



Код	Поз.	Обозначение	Наименование	Кол-во	Примечание
			Документация		
A5		1.462.1-3/80 Вып.0	Железобетонные расчетные таблицы для покрытия одноэтажных зданий		
A4		тп 903-1-248.87	Технические условия Сборочные единицы		
			Балка покрытия		
A3	1	1.462.1-3/80 Вып.1	15ДР18-1АУТ	1	
A3	1	1.462.1-3/80 Вып.1	15ДР18-3АУТ	1	
			Детали		
A4	2	1.400-6/76 Вып.1.85	М4-3-3	4	4
A4	3	1.400-6/76 Вып.1.84	М4-1-2	4	4
A4	4	1.400-6/76 Вып.1	М4-10	2	2

Ведомость расхода стали на дополнительные закладные детали, кг

Марка элемента	Закладные изделия				Всего
	Арматура класса	Поискат	Вет. кл. 2		
			А III	Вет. кл. 2	
	φ8	φ10	δ=6	1,200	
15ДР18-1АУТ-А	1,2	0,4	14,0	6,8	22,4
15ДР18-3АУТ-А	1,2	0,4	14,0	6,8	22,4

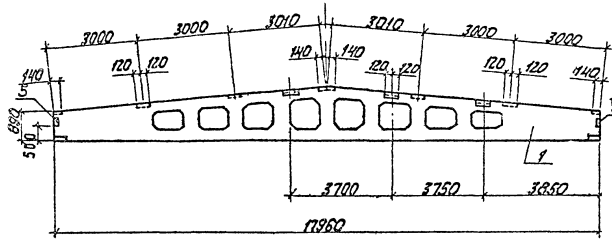
Обозначение	Марка
тп 903-1-248.87	15ДР18-1АУТ-А
КЖ.И.04.1.1	15ДР18-3АУТ-А

	тп 903-1-248.87	КЖ.И.04.1.1
	Балка покрытия (15ДР18-1АУТ-А) (15ДР18-3АУТ-А)	Масса 8400 кг
		1:100
		Лист 1 из 1
		ЛАТИПРОПРОМ

Капирабаев А.И.

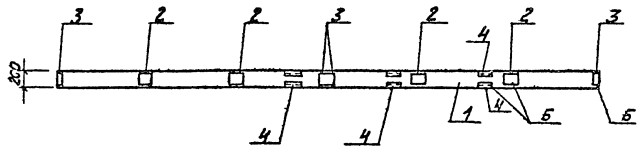
Формат А3
22634-06

М.А.Б.О.М. 1.3



Код	Кол.	Обозначение	Наименование	Примечание
<i>Документация</i>				
A3	1	1.452.1-3/80 Вып.0	Железобетонные расчетные балки для покрытия одноэтажных зданий.	
A4		77.903-1-248.87	КЖ.И.ТУ	Технические условия Сборочные единицы
<i>Балка покрытия</i>				
A3	1	1.452.1-3/80 Вып.1	16ДР18-4АУТ	1
<i>Детали</i>				
A4	2	1.400-6/76 Вып.1 лист 83	М4-3-3	4
A4	3	1.400-6/76 Вып.1 лист 84	М4-1-2	4
A4	4	1.400-6/76 Вып.1 лист 85	М4-2-2	3
A4	5	1.400-6/76 Вып.1	М4-10	2

Безопасность расхода стали на дополнительные закладные изделия, кг.



Марка элемента	Закладные изделия			Всего			
	Арматура класса	Прокат марки	Всего кг/2				
	А III	Ст 3					
16ДР18-4АУТ-Б	3.2	10	4.2	6.2	156	68	318

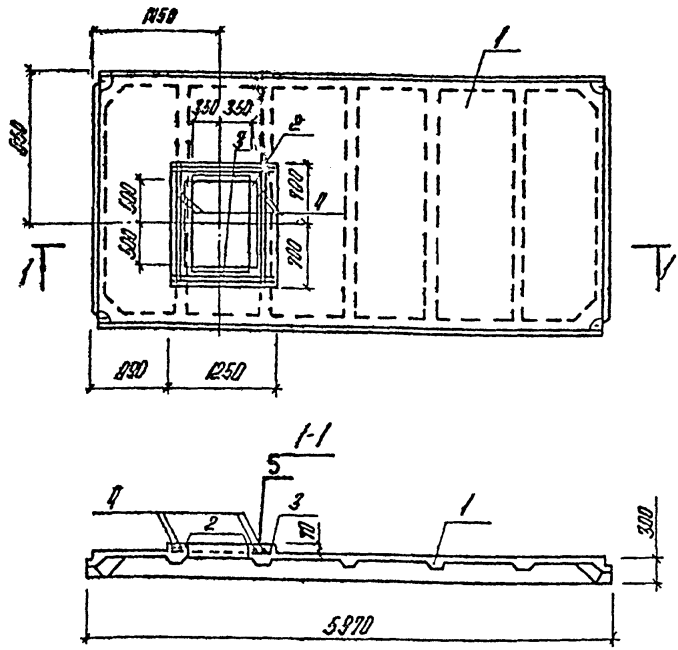
Упр. Конструкц. отдел. и. отдел. Вспом. работ.

77.903-1-248.87		КЖ.И.ОЧ. 1.3	
ГИП Ашман Начальник: Назаркина Инженер: Саркисова Инженер: Саркисова Инженер: Саркисова Инженер: Саркисова Инженер: Саркисова Инженер: Саркисова Инженер: Саркисова		Таблица Масса Весов Р 8400 1:100	
		Лист 1 из 10 ЛАТИПРОПРОМ	

Копировал Крф.

формат А3
22634-06

Альбом 3.2



Ведомость расхода стали на дополнительные арматурные и закладные изделия, кг

Марка элемента	Изделия арматурные		Изделия закладные			
	Арматура класса АIII		Арматура класса АIII	Прокат №2001		Всего
	φ12	φ14	φ12	φ14	φ12	
ИП-4АУТ-А	9,2	9,2	9,2	1,1	1,1	13,2

Код	Знач	Поз.	Обозначение	Наименование	Кол.	Примечание
				<u>Документация</u>		
			ГОСТ 22701.1-77	Литы железобетонные ребристые предварительно напряженные для перекрытий железобетонных зданий		
			1465.1-10/82 Вып.0	Комплексные железобетонные плиты перекрытия одноэтажных жилых общественных зданий		
				<u>Сборочные единицы</u>		
АЧ	1		ГОСТ22701.1-77, 14651-10/82 В1	Плита ИП-4АУТ-300-400м	1	
				Изделия закладные		
АЧ	2		1400-15 В1.540	М540	3,4	м
				<u>Детали</u>		
БЧ	3		Т1203-1-248.87	А-ш-12-ГОСТ5781-82*Р-1200	4	1,1кг
БЧ	4			А-ш-12-ГОСТ5781-82*Р-1350	4	1,2кг
				<u>Намерения</u>		
	5			Бетон В 12,5 ГОСТ25192-82		0,85м³

Исполнитель: [Signature]

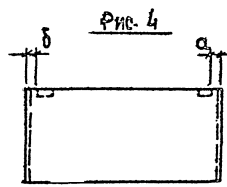
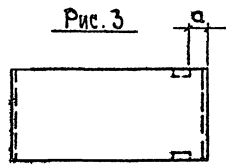
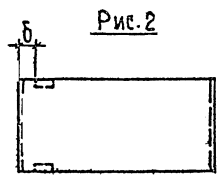
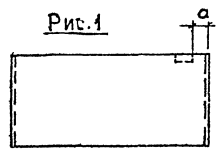
Т1203-1-248.87			РЖН.05.1		
Ген	Дизайн	Стр.	Стандарт	Марка	Масштаб
ИПЧ ГО	Иванкилово	3	Р	3970	1:50
Исполн.	Спасская		Лист	№	табл.
Реконст.	Андреевский		ЛАТГИПРОУ, ГОМ		
Рис. на	Бобина				
Лит. инж.	Яковлев				

Копировано [Signature]

Формат А3
22634-06

Альбом 3-2

Уильямс Папп и Бопар. 1300м. 1970



Обозначение		Наименование	Рис.	Разм. мм		Прим.
Обозначение по проекту	Обозначение по серии			а	б	
ТП 903-1-248.87	КЖИ.08.1	1.030.1.1-1 23-03	ПС 62.5.12.2.0-2А-238-1	2	550	
	-01	15-03	ПС 62.5.12.2.0-2А-131-1	1	550	
	-02	15-06	ПС 62.5.18.2.0-1А-132-1	3	550	
	-03	15-03	ПС 62.5.12.2.0-2А-132-1	3	550	
	-04	23-06	ПС 62.5.18.2.0-1А-237-1	2	550	
	-05	01-09	ПС 30.12.2.0-6А-57-1	4	100 100	
	-06	03-04	ПС 30.18.2.0-6А-57-1	4	100 100	

1. Стеновые панели изготовить с привязкой закладных деталей по данному чертежу.
2. Закладные детали цинковать слоем 160 мкм.

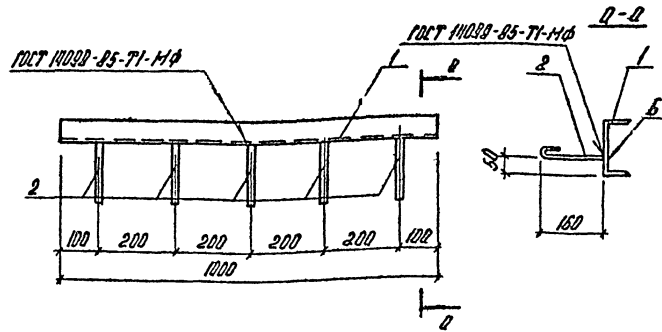
ТП 903-1-248.87		КЖИ.08.1	
ТИП	лучман	Стеновая панель (ПС 62.5.12.2.0-2А-238-1)	Стария
Мат. осн.	Новожилка	ПС 62.5.12.2.0-2А-131-1; ПС 62.5.18.2.0-1А-132-1	Масса
Н. контр.	Стржинская	ПС 62.5.12.2.0-2А-131-1; ПС 62.5.18.2.0-1А-237-1	Масштаб
Л. конст.	Андрияшова	ПС 30.12.2.0-6А-57-1; ПС 30.18.2.0-6А-57-1	Р
Р.к. гр.	Бобрюк		Лист
Э. инж.	Ипполитова		Листов 1
Инж.	Губина		Латгипропром

Копировал ЗС

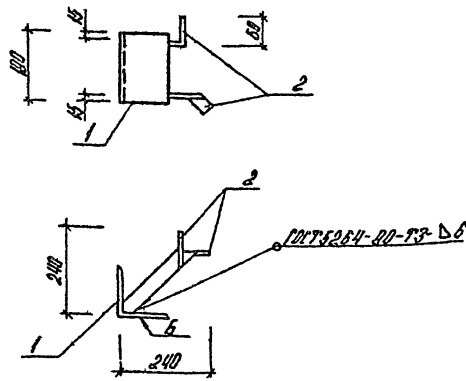
Формат А3

22634-06

Альбом 3.2



Альбом 3.2



Формат	Зона	№№	Обозначение	Наименование	Кол.	Примечание
				<u>Документация</u>		
А4			ТП303-1-248.87	КНН ТУ		Технические условия
				<u>Металл</u>		
Б4	1		ТП303-1-248.87	КНН И 111	1	14,2 кг
Б4	2			КНН И 112	12	0,9 кг
			ТП303-1-248.87	КНН И 111		
			Изделие закладное МНН	Сталь	Металл	Норматив
				ρ	1/1	1:10
			Латгипропром	лист	лист/об.	

Копировал АЧ

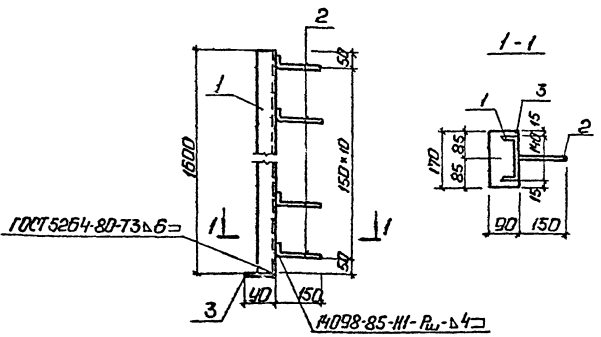
Формат А4

Формат	Зона	№№	Обозначение	Наименование	Кол.	Примечание
				<u>Документация</u>		
А4			ТП303 248.87	КНН ТУ		Технические условия
				<u>Металл</u>		
Б4	1		ТП303-1-248.87	КНН И 141	1	2,72 кг
Б4	2			КНН И 142	2	0,38 кг
			ТП303-1-248.87	КНН И 114		
			Изделие закладное МНН	Сталь	Металл	Норматив
				ρ	3,55	1:10
			Латгипропром	лист	лист/об.	

Копировал АЧ

Формат А4
22634-06

Альбом 3.2

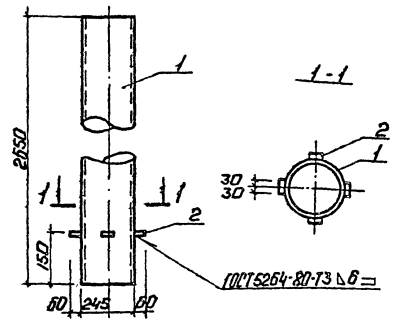


№	Вид	Мас	Обозначение	Наименование	Примечание
<u>Документация</u>					
84			ТП903-1-248.87	КЖ И.ТЧ Технические условия	
<u>Детали</u>					
54	1		ТП903-1-248.87	КЖ И.1.2.1	1 19,7 кг
54	2			КЖ И.1.2.2	11 0,9 кг
54	3			КЖ И.1.2.3	1 1,2 кг

ТП903-1-248.87			КЖ И.1.2		
И.ТЧ	Л.С.М.	И.С.М.	Изделие закладное МН2	Р	1 10
И.Контр	И.Контр	И.Контр		Лист	Листов 1
			ЛАТГИПРОПРОМ		

Копировать: Ф. 75 Формат А4

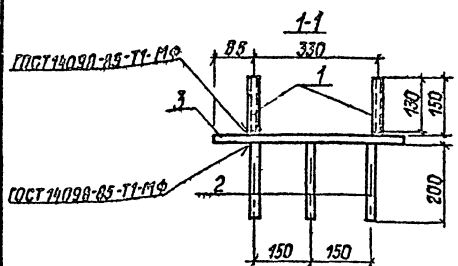
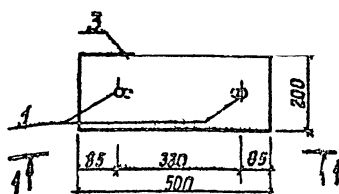
Альбом 3.2



№	Вид	Мас	Обозначение	Наименование	Примечание
<u>Документация</u>					
84			ТП903-1-248.87	КЖ И.ТЧ Технические условия	
<u>Детали</u>					
54	1		ТП903-1-248.87	КЖ И.1.3.1	1 108,89 кг
54	2			КЖ И.1.3.2	4 1,13 кг.

ТП903-1-248.87			КЖ И.1.3		
И.ТЧ	Л.С.М.	И.С.М.	Изделие закладное МН3	Р	110
И.Контр	И.Контр	И.Контр		Лист	Листов 1
			ЛАТГИПРОПРОМ		

Копировать: Ф. 75 Формат А4



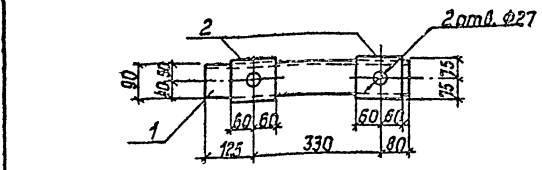
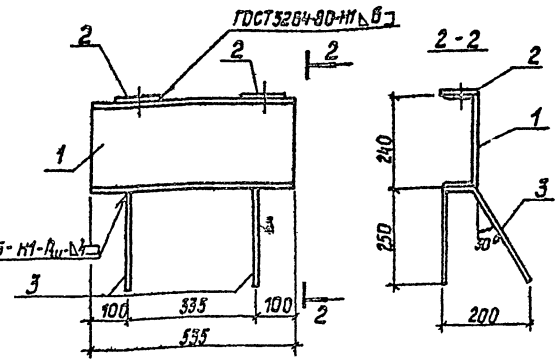
Формат	Зона	Поз.	Обозначение	Наименование	Кол.	Примечание
<u>Документация</u>						
A4			ТП903-1-248.87	КЖУ.ТУ		Технические условия
<u>Детали</u>						
Б4	1		ТП903-1-248.87	КЖУ.14.1	2	Крутяк 2 шт. ГОСТ 2590-71* $\rho=150$ вст.коз.2-ГОСТ 535-79*
Б4	2			КЖУ.14.2	3	А-ш-8-ГОСТ 5781-82* $\rho=200$
Б4	3			КЖУ.14.3	1	Лист 6-пл.10-ГОСТ 19903-79* $\rho=500$ вст.коз.2-1-ГОСТ 14637-79

ТП903-1-248.87		КЖ.У.1.4	
Изделие закладное МН4			
Стадия	Масса	Масштаб	
р	40,6	1:10	
Лист	Листов 1		
ЛАТГИПРОПРОМ			

Копировал С. Формат А4

Лист 1 из 1. Проверено и введено в эксплуатацию №

ГУП Думан
Нач.отд. Михайлова
Инженер Саржинский
Инженер Андреевская
Инженер Воронин
Инженер Шурин
Инженер Дегтярев



Формат	Зона	Поз.	Обозначение	Наименование	Кол.	Примечание
<u>Документация</u>						
A4			ТП903-1-248.87	КЖ.У.ТУ		Технические условия
<u>Детали</u>						
Б4	1		ТП903-1-248.37	КЖ.У.1.5.1	1	Швеллер 24-8-535 ГОСТ 8240-72* вст.коз.2-1-ГОСТ 433-79* 6-4-4-ГОСТ 19903-79*
Б4	2			КЖ.У.1.5.2	2	Лист 6-пл.10-ГОСТ 19903-79* вст.коз.2-1-ГОСТ 535-79*
Б4	3			КЖ.У.1.5.3	2	А-ш-14-ГОСТ 5781-82* $\rho=110$

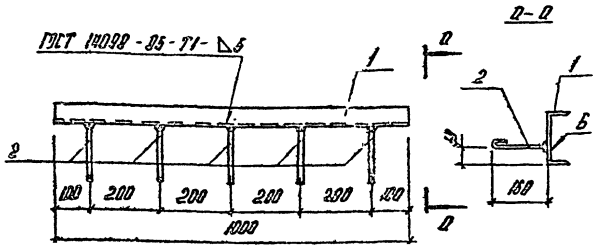
ТП903-1-248.87		КЖ.У.1.5	
Изделие закладное МН5			
Стадия	Масса	Масштаб	
р	17,78		
Лист	Листов 1		
ЛАТГИПРОПРОМ			

Копировал С. Формат А4

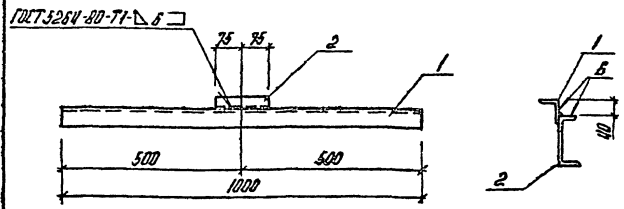
Лист 1 из 1. Проверено и введено в эксплуатацию №

ГУП Думан
Нач.отд. Михайлова
Инженер Саржинский
Инженер Андреевская
Инженер Воронин
Инженер Шурин
Инженер Дегтярев

Масштаб 1:2



Масштаб 1:2



Вариант	Зона	№ п/п	Обозначение	Наименование	Кол.	Примечание
Документация						
И			ТН903-1-248.87	КНИЖКА Технические условия детали		
Б4	1		ТН903-1-248.87	КНН.16.1	1	16,3кг
Б4	2		КН.Н.16.2	ФЛТ ГОСТ 5781-82* Р-210	5	2,4кг
			ТН903-1-248.87	КНН.16		
			Издание законченное ТН93	Страна	Масштаб	Норматив
				Р	16,7	1-10
			ЛАТГИПРОПРОМ			

Нормативы ЛП

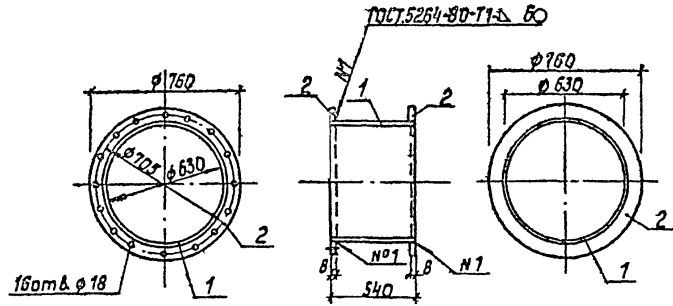
Формат А4

Масштаб 1:2

Вариант	Зона	№ п/п	Обозначение	Наименование	Кол.	Примечание
Документация						
И			ТН903-1-248.87	КНИЖКА Технические условия детали		
Б4	1		ТН903-1-248.87	КНН.17.1	1	8,3кг
Б4	2		КНН.17.2	ФЛТ ГОСТ 5781-82* Р-210	1	1,9кг
			ТН903-1-248.87	КНН.17		
			Издание законченное ТН97	Страна	Масштаб	Норматив
				Р	8,7	1-10
			ЛАТГИПРОПРОМ			

Нормативы ЛП

Формат А4



Формат	Зона	Поз.	Обозначение	Наименование	Кол.	Примечание
				Документация		
A4			ТП 903-1-248.87	КЖ.И.ТУ		Технические условия
				Детали		
Б4	1		КЖ.И.1.8.1	Труба	1	57,8
Б4	2		КЖ.И.1.8.2	Лист	2	9,9

ТП 903-1-248.87 КЖ.И.1.8

Узделіе закладное
МН 9

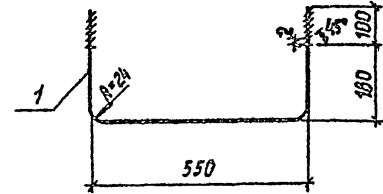
Станд.	Масса	Максимум
р	67,7	4:20
Лист	Листов	1

ЛАТГИПРОПРОМ

Копировал

Формат А4

Листы, на которых указаны детали и материалы



Формат	Зона	Поз.	Обозначение	Наименование	Кол.	Примечание
				Документация		
A4			ТП 903-1-248.87	КЖ.И.ТУ		Технические условия
				Детали		
Б4	1		КЖ.И.1.9.1	Круж	1	3,9 кг

ТП 903-1-248.87 КЖ.И.1.9

Узделіе закладное
МН 9

Станд.	Масса	Максимум
р	3,9	1:10
Лист	Листов	1

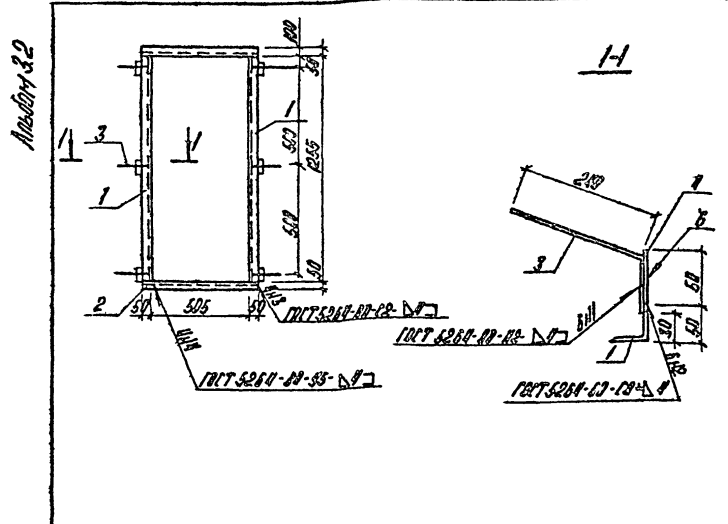
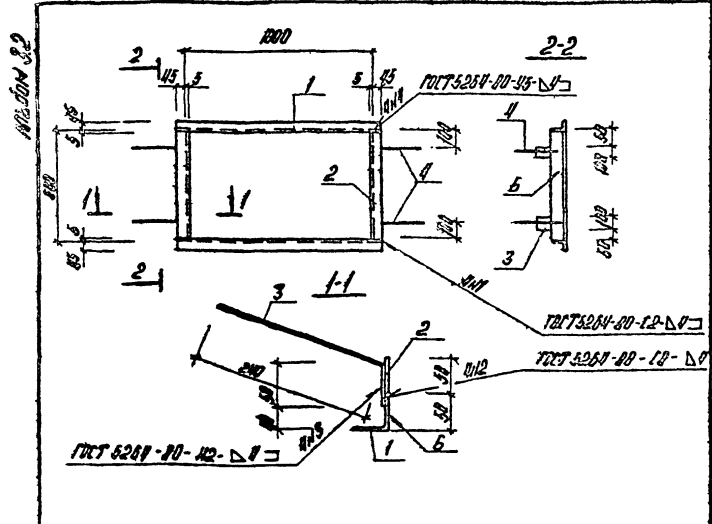
ЛАТГИПРОПРОМ

Копировал

Формат А4

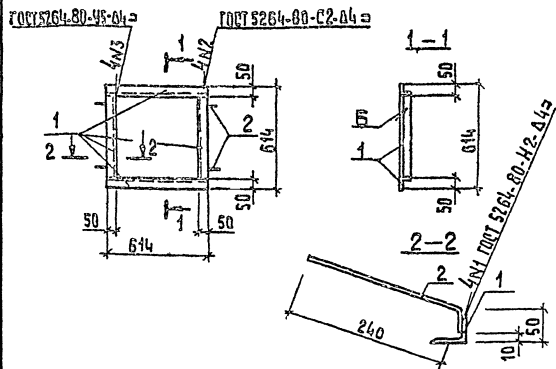
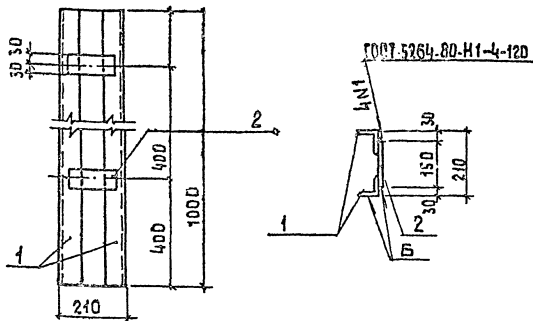
22631-06

Листы, на которых указаны детали и материалы



Вид	Кол-во	Объем	Объем	Объем	Объем
Техническое задание					
АУ		77903-1-248.87	КНН.И.И	Техническое задание	
Материал					
БВ	1	77903-1-248.87	КНН.И.И.1	ГОСТ 5204-80-12-Δ	2 3,4 кг
БВ	2		-И	ГОСТ 5204-80-18-Δ	2 1,9 кг
БВ	3		КНН.И.И.2	ГОСТ 5204-80-35-Δ	4 0,16 кг
БВ	4		КНН.И.И.3	ГОСТ 5204-80-12-Δ	4 0,14 кг
77903-1-248.87			КНН.И.И		
Изделие запорное			Толщина	Высота	Наружный
МН10			Р	13,0	1:20
ЛАТГИПРОПРОМ			Листов 1		

Вид	Кол-во	Объем	Объем	Объем	Объем
Техническое задание					
АУ		77903-1-248.87	КНН.И.И	Техническое задание	
Материал					
БВ	1	77903-1-248.87	КНН.И.И.1	ГОСТ 5204-80-12-Δ	2 3,4 кг
БВ	2		-И	ГОСТ 5204-80-18-Δ	2 1,9 кг
БВ	3		КНН.И.И.2	ГОСТ 5204-80-35-Δ	4 0,16 кг
БВ	4		КНН.И.И.3	ГОСТ 5204-80-12-Δ	4 0,14 кг
77903-1-248.87			КНН.И.И		
Запорное изделие			Толщина	Высота	Наружный
МН 11			Р	13,0	1:20
ЛАТГИПРОПРОМ			Листов 1		



Имя и Ф.И.О. проектировщика
Листов в сборе
Кол-во листов в этом документе

Имя и Ф.И.О. проектировщика
Листов в сборе
Кол-во листов в этом документе

Формат	Лист	Поз.	Обозначение	Наименование	Код	Примечание
А4			ТП 903-1-248.87	КЖ.И.14		
Б4	1	1	ТП 903-1-248.87	КЖ.И.1.12.1	2	5,0 кг
Б4	2	2	ТП 903-1-248.87	КЖ.И.1.12.2	2	0,36 кг

Формат	Лист	Поз.	Обозначение	Наименование	Код	Примечание
<u>Документация</u>						
А4			ТП 903-1-248.87	КЖ.И.14		
<u>Технические условия</u>						
<u>Детали</u>						
Б4	1	1	ТП 903-1-248.87	КЖ.И.1.13.1	4	1,9 кг
Б4	2	2	ТП 903-1-248.87	КЖ.И.1.13.2	4	0,1 кг

ТП 903-1-248.87			КЖ.И.1.12		
Изделие закладное			Стадия	Масса	Масштаб
МН 12			Р	10,7	1:10
ЛАНГИПРОПРОМ			Лист	Листов 1	

ТП 903-1-248.87			КЖ.И.1.13		
Изделие закладное			Стадия	Масса	Масштаб
МН 13			Р	8,0	1:20
ЛАНГИПРОПРОМ			Лист	Листов 1	

Копировал ЗС формат А4

Копировал ЗС формат А4

Рис. 1

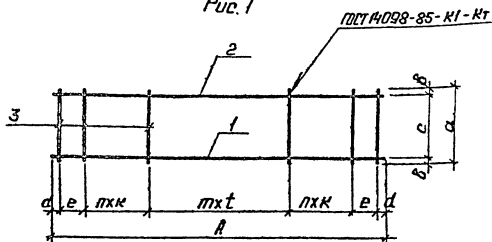
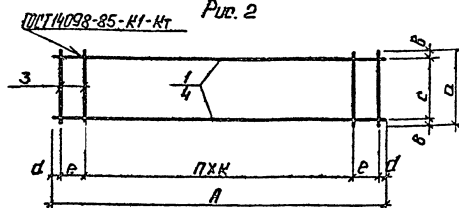


Рис. 2



Код	Значение	Проз.	Обозначение	Наименование	Кол-во из исполн.				Примечание
					ПЛТ 4098-85-К1-Кт	КЖ.Н.2.1	01	02	
				Документация					
04			ПЛТ 4098-85-К1-Кт	КЖ.Н.Т.У	Технические условия				
				Детали					
Б4			ПЛТ 4098-85-К1-Кт	КЖ.Н.2.1.1	А-18-ПДТ 5781-82° Р-5970	1			
Б4	1			-01	Р-5970		1		
Б4				КЖ.Н.2.1.2	А-18-ПДТ 5781-82° Р-2700			1	
Б4				КЖ.Н.2.1.3	А-18-ПДТ 5781-82° Р-1560	2			
Б4				КЖ.Н.2.1.4	А-1-8-ПДТ 5781-82° Р-5970		1		
Б4	2			-01	Р-5970		1		
Б4				-02	Р-2700			1	
Б4	3			КЖ.Н.2.1.5	А-18-ПДТ 5781-82° Р-270	30	32	15	
Б4	3			КЖ.Н.2.1.6	А-18-ПДТ 5781-82° Р-250	12			
Б4				КЖ.Н.2.1.7	А-18-ПДТ 5781-82° Р-430				19
Б4	4			КЖ.Н.2.1.8	А-18-ПДТ 5781-82° Р-3360				2

Обозначение	Марка	Рис.	А	а	в	с	д	е	п	к	т	л	Масса кг
ПЛТ 4098-85-К1-Кт	Кр 1	2	1560	250	20	210	15	90	9	150	-	-	1,8
-01	Кр 4	1	5970	270	20	230	25	110	9	150	9	300	15,4
-02	Кр 5	1	5970	270	20	230	60	75	10	150	9	300	16,2
-03	Кр 6	1	2700	270	20	230	25	125	4	150	4	300	6,3
-04	Кр 7	2	3350	430	20	370	25	50	15	200	-	-	8,3

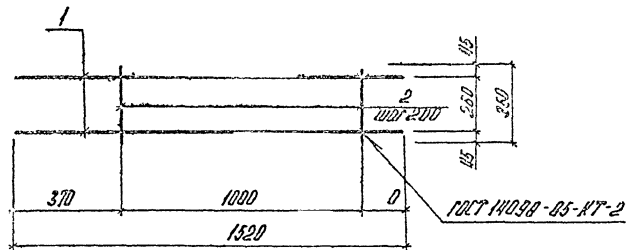
		ПЛ 4098-1-248.87		КЖ.Н.2.1	
Г/ИП	Д/УМОН	Р	СМ.	Материал	Материал
Корпус	(Кр 1, Кр 4, Кр 5, Кр 6, Кр 7)	Р	СМ.	табл.	табл.
Лист	Листов	Лист	Листов	Лист	Листов
ЛАТГИПРОПРОМ					

Копирован: 01/85

Формат А3

22634-06

Лист 1 из 2



Код	Обозначение	Наименование	Кол.	Примечание
А4	ТТ503-1-248.87	КНИТУ		
<u>Документация</u>				
		Технические условия		
		и Детали		
Б4	1	КНИ 2.2.1	А-И-В Р-1520	ГОСТ 5701-82* 2 12 кг
Б4	2	КНИ 2.2.2	А-Г-Б Р-350	ГОСТ 5731-82* 8 0,43 кг

ТТ503-1-248.87 КНИ 2.2

Кордос плоский
Кр 2

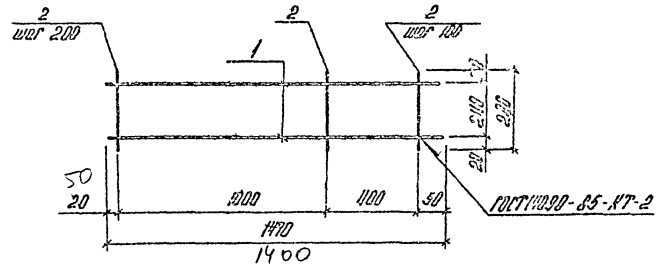
Стандарт	Класс	Назначение
Р	3,2	
Лист	Листов 1	

ЛАТГИПРОПРОМ

Кордос плоский

документ А4

Лист 2 из 2



Код	Обозначение	Наименование	Кол.	Примечание
А4	ТТ503-1-248.87	КНИТУ		
<u>Документация</u>				
		Технические условия		
		и Детали		
Б4	1	ТТ503-1-248.87	КНИ 2.3.1	А-И-В Р-1470
				ГОСТ 5701-82* 2 26 кг
Б4	2	КНИ 2.3.2	А-Г-Б Р-210	ГОСТ 5701-82* 10 0,8 кг

ТТ503-1-248.87 КНИ 2.3

Кордос плоский
Кр 3

Стандарт	Класс	Назначение
Р	3,2	
Лист	Листов 1	

ЛАТГИПРОПРОМ

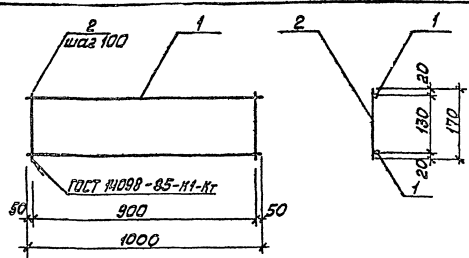
Кордос плоский

документ А4

Лист 1 из 2

Лист 2 из 2

Листом 3.2



Формат листа	Лист	Обозначение	Наименование	Кол.	Примечание
		<u>Документация</u>			
А3		ТП 903-1-248.87	КЖ.И.Т.У		Технические условия
		<u>Детали</u>			
А4	1	ТП 903-1-248.87	КЖ.И.2.4.1	44 вкл	ГОСТ 6727-80* \varnothing -100
А4	2		-01	44 вкл	ГОСТ 6727-80* \varnothing -170

ТП 903-1-248.87 КЖ.И.2.4

Каркас плоский КРВ

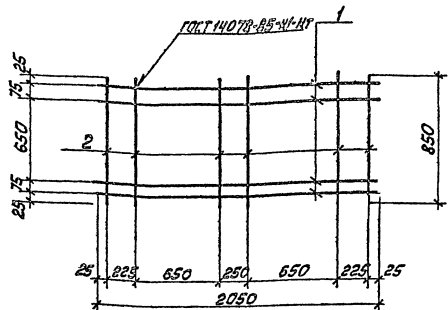
Станд. Масса Масштаб
p 0,38

Лист Листов
ЛАТТИПРОПРОМ

Копировал Илья С. Формат А4

МАСШТАБ: 1:1

Листом 3.2



Формат листа	Лист	Обозначение	Наименование	Кол.	Примечание
		<u>Документация</u>			
А4		ТП 903-1-248.87	КЖ.И.Т.У		Технические условия
		<u>Детали</u>			
А4	1	ТП 903-1-248.87	КЖ.И.2.5.1	А-Т-8	ГОСТ 5781-82* \varnothing -250
А4	2		-01	А-Г-8	ГОСТ 5781-82* \varnothing -850

ТП 903-1-248.87 КЖ.И.2.5

Сетка С1

Станд. Масса Масштаб
p 5,2

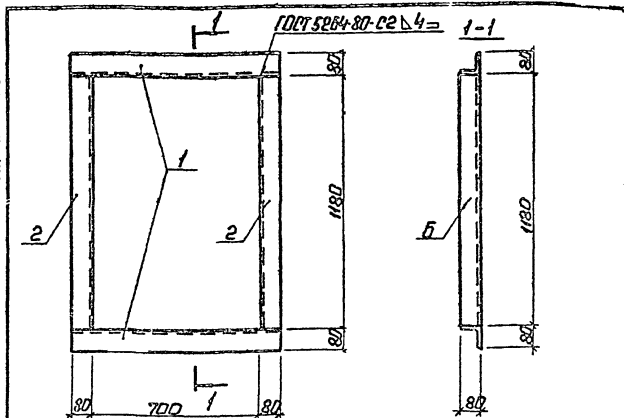
Лист Листов
ЛАТТИПРОПРОМ

Копировал Илья С. Формат А4

22634-06

МАСШТАБ: 1:1

Альбом 32



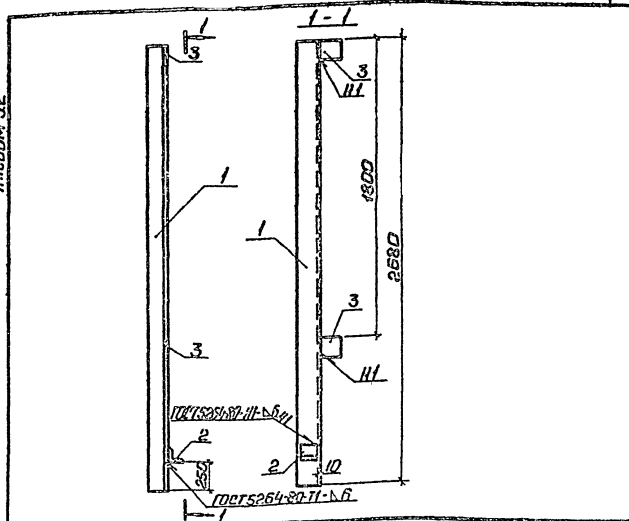
Кол. шт.	Услов. обозначение	Наименование	Кол.	Примечание
43	ТП903-1-248.87	КЖ И ТУ Технические условия		
		Документация		
		Детали		
54	1 ТП903-1-248.87	КЖ И 4.4 Утолщ. 80x80x6,5 ГОСТ 5264-80-П-1.6	2	6,3 кг
54	2	-01 Утолщ. 80x80x6,5 ГОСТ 5264-80-П-1.6	2	9,8 кг

ТП 903-1-248.87		КЖ И 4.4	
Изделие соединительное			
МД 5	Р	32,2	Масса
Лист		Листов 1	
ЛАТГИПРОПФОМ			

Копировал: П. З

Формат А4

Альбом 32



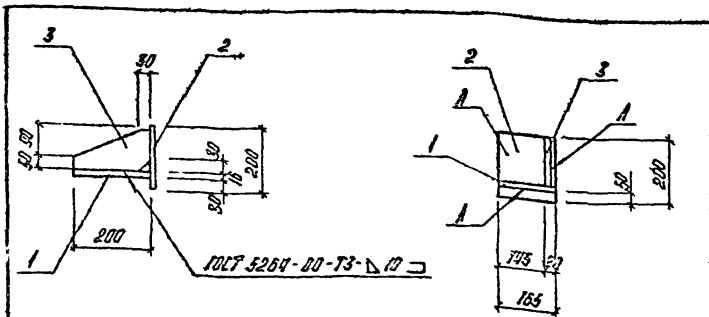
Кол. шт.	Услов. обозначение	Наименование	Кол.	Примечание
44	ТП903-1-248.87	КЖ И ТУ Технические условия		
		Документация		
		Детали		
64	1 ТП903-1-248.87	КЖ И 4.5.1 Утолщ. 80x80x6,5 ГОСТ 5264-80-П-1.6	1	46,4 кг
64	2	КЖ И 4.5.2 Утолщ. 80x80x6,5 ГОСТ 5264-80-П-1.6	1	0,5 кг
64	3	КЖ И 4.5.3 Утолщ. 80x80x6,5 ГОСТ 5264-80-П-1.6	2	23 кг

ТП 903-1-248.87		КЖ И 4.5	
Изделие закладное			
МД 3-1	Р	49,2	Масса
Лист		Листов 1	
ЛАТГИПРОПФОМ			

Копировал: П. З

Формат А4

Альбом 32



Код	Зона	Изм.	Объемные	Наименование	Код	Примечание
А3				ГТ903-Т-248.87 мм.шт.		
<u>Документация</u>						
				Технические условия		
<u>Сборочные единицы</u>						
Б4	1		ГТ903-Т-248.87	КН.Н.Ч.Б.1	Лист 15-200-165-ГСТ 1903-74*	1 0,1кг
Б4	2			КН.Н.Ч.Б.2	Лист 12-200-165-ГСТ 1903-74*	1 3,1кг
Б4	3			КН.Н.Ч.Б.3	Лист 10-200-165-ГСТ 1903-74*	1 1,9кг

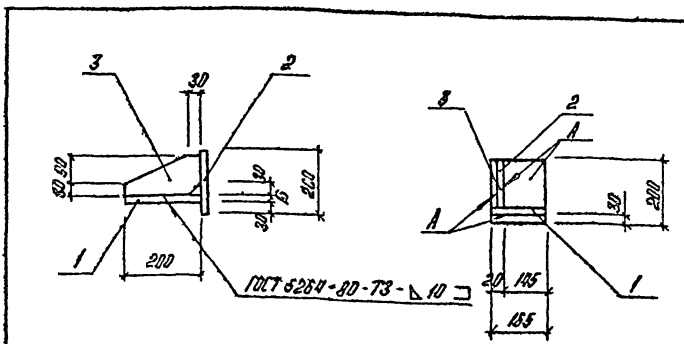
ГТ903-Т-248.87			КН.Н.Ч.Б		
Сторона РК И-1			Таблица		
			Р	З	И
ЛТГТИПРОПРОМ			Лист		
			Лист	Лист	Лист

Копирован в 1984

Формат А4

Лист 15-200-165-ГСТ 1903-74*

Альбом 32



Код	Зона	Изм.	Объемные	Наименование	Код	Примечание
А3				ГТ903-Т-248.87 мм.шт.		
<u>Документация</u>						
				Технические условия		
<u>Сборочные единицы</u>						
Б4	1		ГТ903-Т-248.87	КН.Н.Ч.Б.1	Лист 15-200-165-ГСТ 1903-74*	1 0,1кг
Б4	2			КН.Н.Ч.Б.2	Лист 12-200-165-ГСТ 1903-74*	1 3,1кг
Б4	3			КН.Н.Ч.Б.3	Лист 10-200-165-ГСТ 1903-74*	1 1,9кг

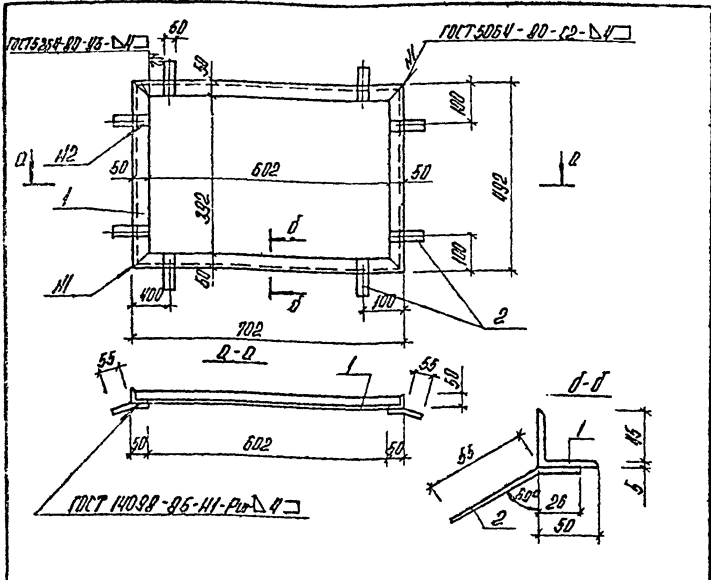
ГТ903-Т-248.87			КН.Н.Ч.Б		
Сторона РК И-2			Таблица		
			Р	З	И
ЛТГТИПРОПРОМ			Лист		
			Лист	Лист	Лист

Копирован в 1984

Формат А4
22634-06

Лист 15-200-165-ГСТ 1903-74*

Альбом 3.2



Код	Зона	Обозначение	Наименование	Класс	Масса г/м ²	Примечание
<u>Документация</u>						
А4		ТП903-1-248.87	КНИ И ТУ			Технические условия
<u>Детали</u>						
Б4	1	ТП903-1-248.87	КНИ И 10.1	1	3,0кг	
Б4	2		КНИ И 10.2	2	0,12кг	

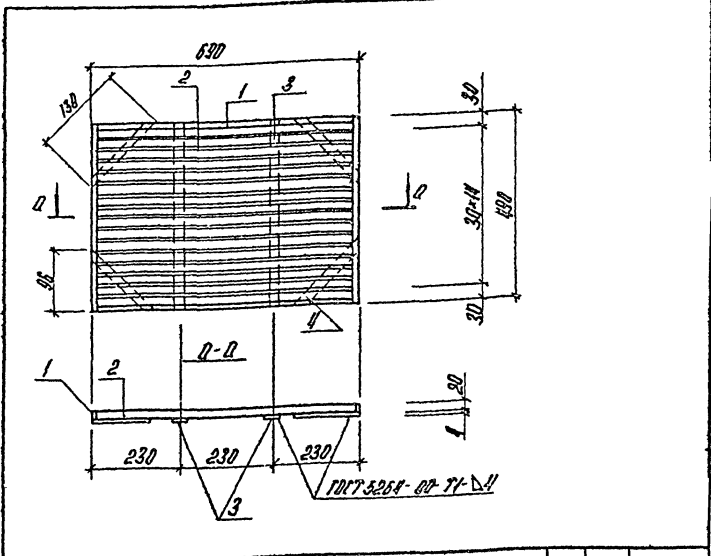
Имя, Фамилия, Подпись, инициалы, дата

ТП903-1-248.87			КНИ И 10		
ТП903-1-248.87	КНИ И 10.1	КНИ И 10.2	Листов	Масса	Материал
Рамы Р-1	Р	3,36	Лист	Листов /	ЛАТГИПРОПРОМ

Копировал: [подпись]

Формат А4

Альбом 3.2



Код	Зона	Обозначение	Наименование	Класс	Масса г/м ²	Примечание
<u>Документация</u>						
А4		ТП903-1-248.87	КНИ ТУ			Технические условия
<u>Детали</u>						
Б4	1	ТП903-1-248.87	КНИ И 11	1	1,49	
Б4	2		-01	15	0,14	
Б4	3		-02	2	0,31	
Б4	4		-03	4	0,09	

Имя, Фамилия, Подпись, инициалы, дата

ТП903-1-248.87			КНИ И 11		
ТП903-1-248.87	КНИ И 11	КНИ И 11	Листов	Масса	Материал
Рамы Р-2	Р	3,07	Лист	Листов /	ЛАТГИПРОПРОМ

Копировал: [подпись]

Формат А4

22634-06

Альбом 3.2

Формат Зона	Лист	Обозначение	Наименование	Кол.	Примечание
			Документация		
A3		ТП903-1-248.86 КЖ.У.10.000	Сборочный чертеж Сборочные единицы		
A3	1	ТП903-1-248.86 КЖ.У.10.100	Рама полотна ворот	2	
A3	2	ТП903-1-248.86 КЖ.У.10.200	Клапан	2	
A3	3	ТП903-1-248.86 КЖ.У.10.300	Шплинталет	1	
			Детали		
A4	4	ТП903-1-248.86 КЖ.У.10.001	Перемычка	2	
A4	5	ТП903-1-248.86 КЖ.У.10.002	Стойка	2	
A4	7	ТП903-1-248.86 КЖ.У.10.003	Швеллер	1	
A4	8	ТП903-1-248.86 КЖ.У.10.004	Швеллер	1	
Б4	9	ТП903-1-248.86 КЖ.У.000-01	Б-ПН-4-ГОСТ19903-74 лист ВСтЗкп2-1-ГОСТ14637-79	2	0,11 кг
A4	10	ТП903-1-248.86 КЖ.У.10.005	Уголок	1	
A4	11	ТП903-1-248.86 КЖ.У.10.006	Уголок	2	
A4	12	-01	Уголок	1	
A4	13	ТП903-1-248.86 КЖ.У.10.007	Уголок	4	
Б4	14	ТП903-1-248.86 КЖ.У.10.000-02	лист Б-ПН-3.0-ГОСТ19903-74 09Г2-2-Ш-ГОСТ17066-80	6	0,23 кг
Б4	15	ТП903-1-248.86 КЖ.У.10.000-03	Б-63Б-6-ГОСТ8509-72 Уголок ВСтЗкп2-1-ГОСТ535-79	2	0,4 кг
A4	16	ТП903-1-248.86 КЖ.У.10.008	лист	1	
A4	17	-01	лист	1	

Уни. Р. С. Спид. Подпись и дата

ТП 903-1-248.87 КЖ.У.10.000
Ворота распашные
ВТУ 1

Копировал

Формат А4

41

Альбом 3.2

Формат Зона	Лист	Обозначение	Наименование	Кол.	Примечание
A4	18	ТП903-1-248.86 КЖ.У.10.008-02	лист	2	
A4	19	-03	лист	2	
A4	20	-04	лист	1	
A4	21	ТП903-1-248.86 КЖ.У.10.009	Втулка	2	
A4	22	ТП903-1-248.86 КЖ.У.10.010	Втулка	2	
A4	23	ТП903-1-248.86 КЖ.У.10.011	Ребра	8	
A4	24	ТП903-1-248.86 КЖ.У.10.012	Полоса	4	
A4	25	ТП903-1-248.86 КЖ.У.10.013	Ось	2	
A4	26	ТП903-1-248.86 КЖ.У.10.014	Ось	1	
A4	27	ТП903-1-248.86 КЖ.У.10.015	Ручка	1	
A4	28	ТП903-1-248.86 КЖ.У.10.016	Ручка	1	
Б4	29	ТП903-1-248.86 КЖ.У.10.000-04	лист Б-ПН-63Д-140-ГОСТ19903-74 ВСтЗкп2-1-ГОСТ14637-79	1	0,20 кг
A4	30	ТП903-1-248.86 КЖ.У.10.017	Крык	1	
Б4	31	ТП903-1-248.86 КЖ.У.10.005	Уголок 50x50x5-ГОСТ 8509-72 ВСтЗкп2-1-ГОСТ535-79 2-2500	2	0,36 кг
A4	32	ТП903-1-248.86 КЖ.У.10.018	Обшивка	1	
A4	33	ТП903-1-248.86 КЖ.У.10.019	Обшивка	2	
A4	34	ТП903-1-248.86 КЖ.У.10.020	Обшивка	1	
A4	35	ТП903-1-248.86 КЖ.У.10.006	Стержень	1	
			Стандартные изделия		
A3	36	ТУ36-1317-84	СТД 301	16	
Б4	37		винт 3-6-01 ГОСТ 10651-80	1	0,3 кг
Б4	38		труба 25x2,5x80-ГОСТ10704-80 ВСтЗкп2-5-ГОСТ10703-80	1	0,08 кг

Уни. Р. С. Спид. Подпись и дата

Копировал

Формат А4

ТП903-1-248.87 КЖ.У.10.000

лист 2

22634-05

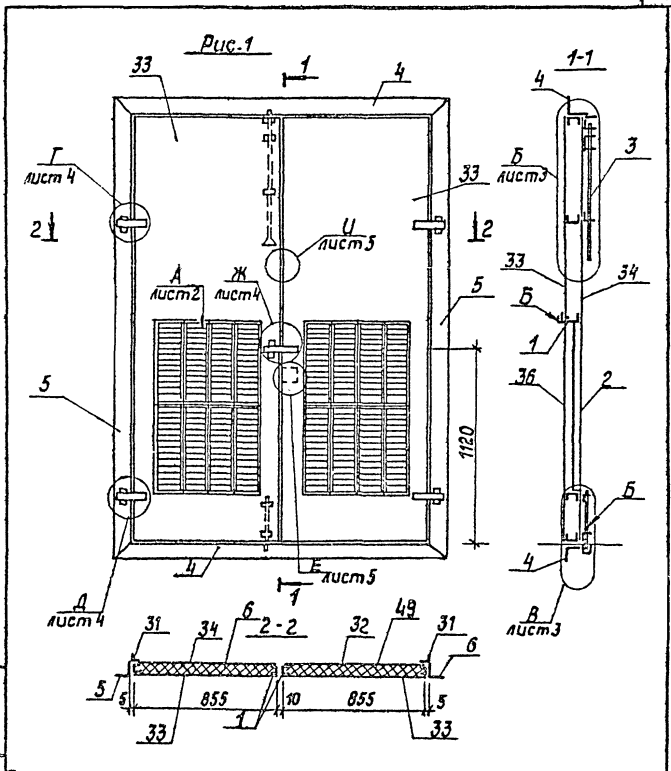
Альбом 3.2

Формат листа	Лист	Обозначение	Наименование	Кол.	Примечание
			Стандартные изделия		
Б4	39		Замок	1	
Б4	40		Пружина №287 ГОСТ 13756-68	1	Кл. III ГОСТ 1246-68
Б4	41		Болт М16×140 ГОСТ 7798-70*	2	
Б4	42		Болт М10×20 ГОСТ 7798-70*	2	
Б4	43		Гайка М16 ГОСТ 5915-70*	2	
Б4	44		Контртайка М16 ГОСТ 8961-75	2	
Б4	45		Гайка М12 ГОСТ 5915-70*	2	
Б4	46		Шайба М12 ГОСТ 11371-78*	2	
Б4	47		Шайба М10 ГОСТ 11371-78*	2	
Б4	48		Шарик 6-28 ГОСТ 3728-81	2	
<u>Материалы</u>					
Б4			Листы теплоизоляционные из минеральной ваты П75 ГОСТ 9373-82	0,26	м ³

Лист № 40 в альбоме 3.2 и в альбоме 3.1

ТЛ 903-1- КЖ.Ц. 10.000 Лист 3
Копировальс Формат А4

Альбом 3.2

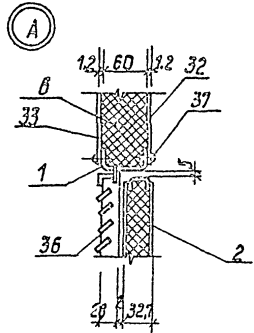
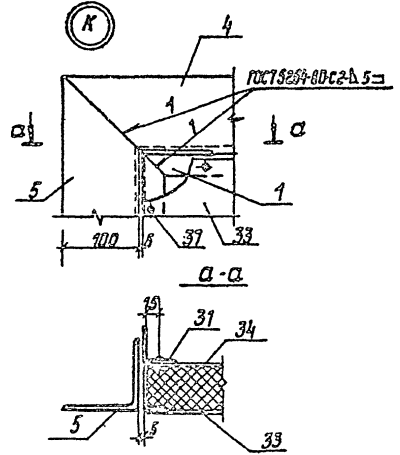
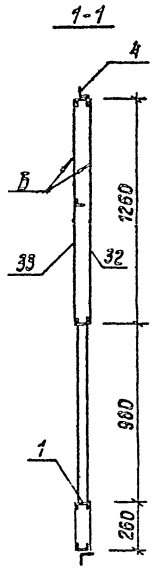
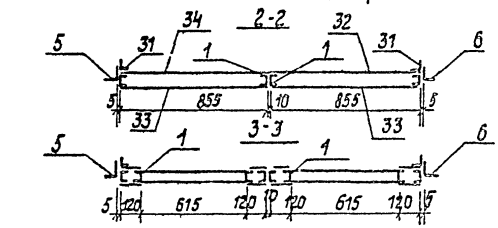
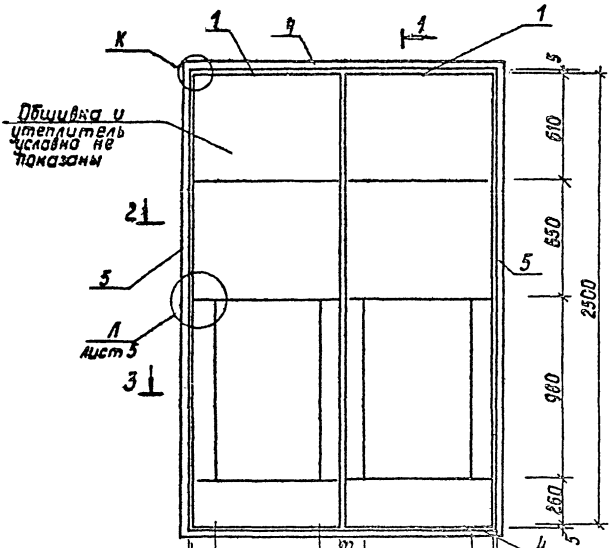


Лист № 40 в альбоме 3.2 и в альбоме 3.1

ТЛ 903-1-248.87 КЖ.Ц. 10.000 СБ
Ворота распашные Сборочный чертёж
Лист 1 из 5
ЛАНТИПРОПРОМ
Формат А4

Архив 3.2

Рис. 2



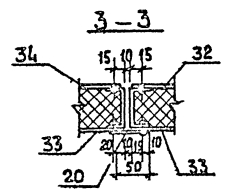
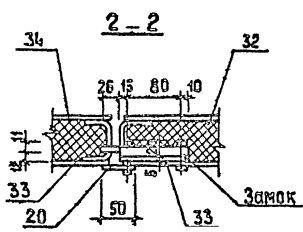
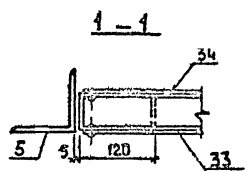
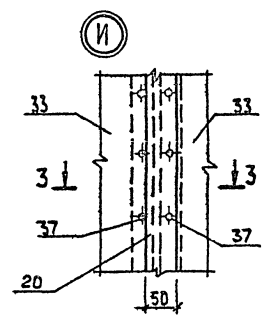
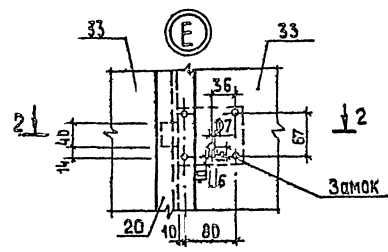
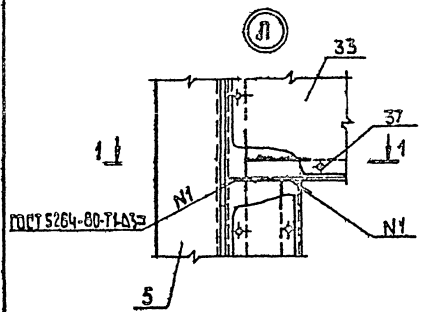
Покрытие поверхностей Б-
 зрунит ГФ020 ГОСТ 25129-82, сталь
 ПФ 715 ГОСТ 6465-76^а вкл. 1/1 ГОСТ 9.032-74
 общей толщиной 80мм.

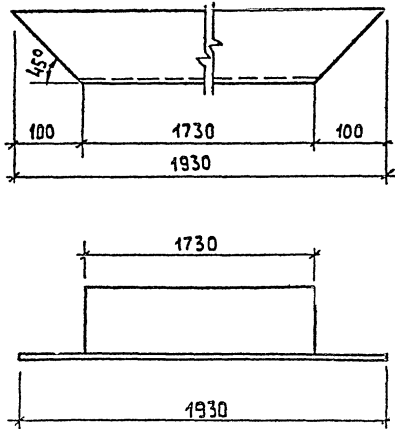
ТП 903-1-248.87 КЖ. У.10. СООСБ
 2

Копировал

Формат А3

22634-06





ТП 903-1-248.87 КЖ.И.10.001

Перемычка

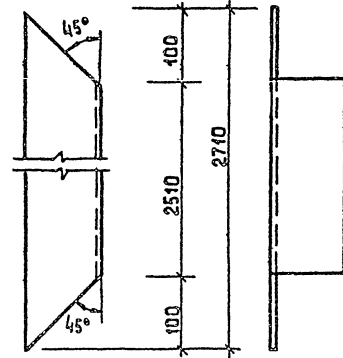
Стойка	Масса	Масштаб
Р	20,5	
Лист	Листов 1	

Угловая 100x100x7-ГОСТ 8509-72*
Ст 3 пс 6-1-ТУ 14-13023-80

ЛАТГИПРОПРОМ

Копиробал 23

формат А4



ТП 903-1-248.87 КЖ.И.10.002

Стойка

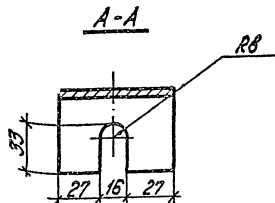
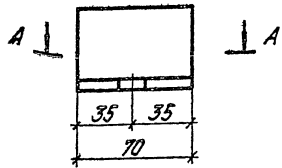
Стойка	Масса	Масштаб
Р	28,1	
Лист	Листов 1	

Угловая 100x100x7-ГОСТ 8509-72*
Ст 3 пс 6-1-ТУ 14-13023-80

Копиробал 23

формат А4

206.24-06



ТТ 903-1-248.87 КИ.И.10.005

Узелок

Амортиз. Масса Максимум

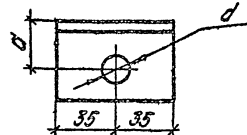
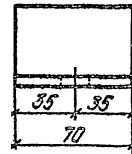
ρ 0,16 1:2

Пуст / Лиц. 708/1

ЛАТГИПРОПРОМ

Узелок 50х50х5-5 ГОСТ 535-79*
ВСТ 3 км 2-1-10СТ 535-79*
Копированная дублика

Формат А4



Обозначение	d	d
ТТ 903-1-248.87 КИ.И.10.005	25	14
-01	30	10

ТТ 903-1-248.87 КИ.И.10.005

Узелок

Амортиз. Масса Максимум

ρ 0,16 1:2

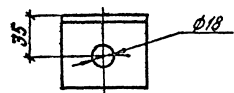
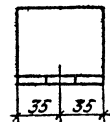
Пуст / Лиц. 708/1

ЛАТГИПРОПРОМ

Узелок 50х50х5-5 ГОСТ 535-79*
ВСТ 3 км 2-1-10СТ 535-79*
Копированная дублика

Формат А4
22634-06

Альбом 3.2



ТТ903-1-248.87 КЖ.И.10.007

Узелок

Итого Масса Вкл.материал

р 0,50

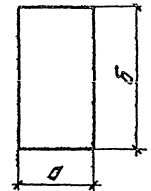
Лист Листов 1

ЛАТИПРОПРОМ

Узелок 63x63x6-5-ГОСТ 8502-76*
80м.3мх2-1-ГОСТ 535-79*
Контроль Букчаева

формат А4

Альбом 3.2



Обозначение	a	b	Масса, кг
ТТ903-1-248.87 КЖ.И.10.008	110	170	0,44
-01	70	120	0,19
-02	70	70	0,12
-03	150	195	0,69
-04	50	2400	2,92

ТТ903-1-248.87 КЖ.И.10.008

Лист

Итого Масса Вкл.материал

р см. табл.

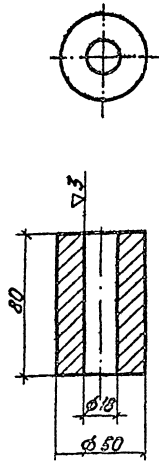
Лист Листов 1

ЛАТИПРОПРОМ

Лист 5-ПН-30-ГОСТ 19303-74*
0912-2-21 ГОСТ 17065-80
Контроль Букчаева

формат А4
29634-06

Вальцов 3.2



ТН 903-1-248.87

КЖ.И. 10.009

Втулка

Р 1,23 1:2

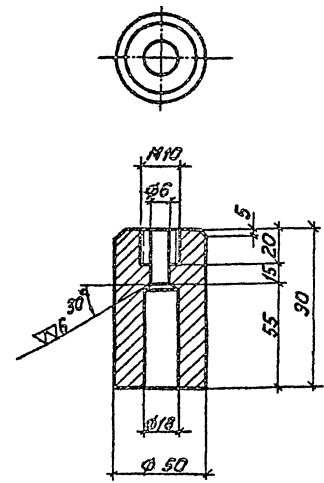
Лист Листов 1

50-В-ГОСТ 2590-71
В Ст 5 по II-ГОСТ 535-79

ЛАТГИПРОПРОМ

Копирован 2/4 - формат А4

Алюмин 3.2



ТН 903-1-248.87

КЖ.И. 10.010

Втулка

Р 1,75 1:2

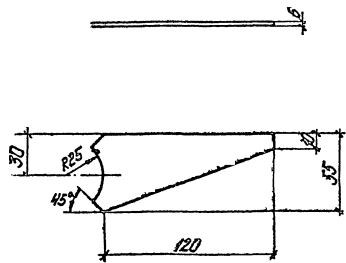
Лист Листов 1

50-В-ГОСТ 2590-71
В Ст 5 по II-ГОСТ 535-79

ЛАТГИПРОПРОМ

Копирован 2/4 - формат А4

Альбом 3.2



ТП 903-1-248.87 КЖ.И.10.011

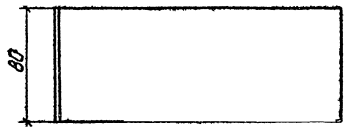
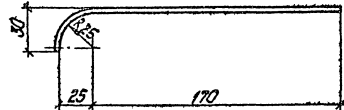
Дебдо

Тип	Длина	Плот	Плоток
р	0,3	1:2	

Плот Б-ПН-6-ГОСТ19903-74*
ВСтЗкп2-1-ГОСТ14637-79

латгяпропром
калрвадан дуьгоьва
формат А4

Альбом 3.2



ТП 903-1-248.87 КЖ.И.10.012

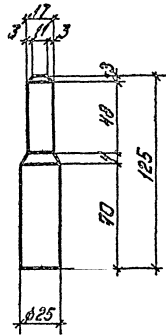
Полоса

Тип	Длина	Плот	Плоток
р	0,76	1:2	

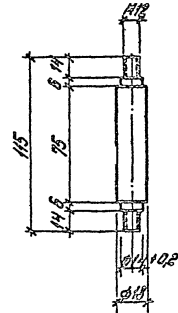
Плот Б-ПН-6-ГОСТ19903-74*
ВСтЗкп2-1-ГОСТ14637-79

латгяпропром
калрвадан дуьгоьва
формат А4

Альбом 3.2



Альбом 3.2



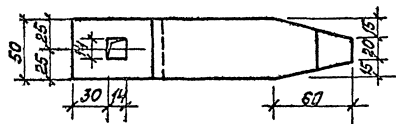
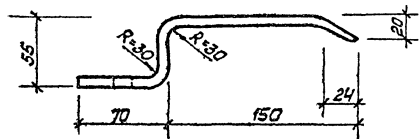
Институт «ЛЕНПРОЕКТИНЖЕНЕРИНГ»

ТЛ 903-1-248.87		КЖ.И. 10.013	
Осб		Исполн. Мещеряков	
р 0,48		1:2	
Лист		Листов 1	
25-В - ГОСТ 2590-71 БСт5 пс-II - ГОСТ 535-79		ЛАТГИПРОПРОМ	
напробан Бульвар		формат А4	

Институт «ЛЕНПРОЕКТИНЖЕНЕРИНГ»

ТЛ 903-1-248.87		КЖ.И. 10.014	
Осб		Исполн. Мещеряков	
р 0,23		1:2	
Лист		Листов 1	
18-В - ГОСТ 2590-71 БСт5 пс-II - ГОСТ 535-79		ЛАТГИПРОПРОМ	
напробан Бульвар		формат А4	

22524-06



ТТ-903-1-248.87

КЖ.И. 10.015

Ручка

Стадия Масса Масштаб

р 0,70 1:2

Листы Листов 1

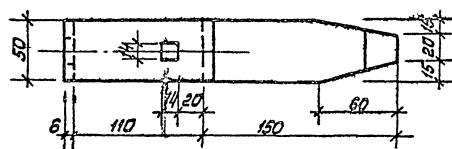
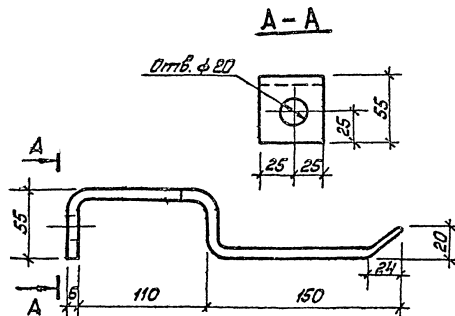
ЛАТИПРОПРОМ

Б-ПН-Б.0-ГОСТ 18903-74*
Лист 8 в откл 2-1-14637-79

Копировал *Сидорова*

Формат А4

Шифр чертежа: ТТ-903-1-248.87



ТТ 903-1-248.87

КЖ.И. 10.016

Ручка

Стадия Масса Масштаб

р 0,93 1:2

Листы Листов 1

ЛАТИПРОПРОМ

Б-ПН-Б.0-ГОСТ 18903-74*
Лист 8 в откл 2-1-ГОСТ 14637-78

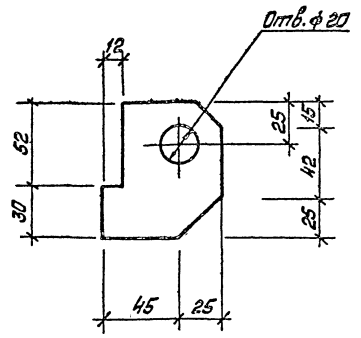
Копировал *Сидорова*

Формат А4

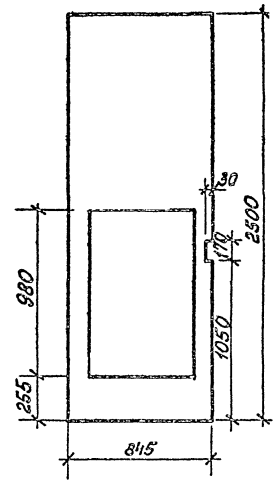
22634-06

Шифр чертежа: ТТ-903-1-248.87

Лыбдом 3.2



Лыбдом 3.2



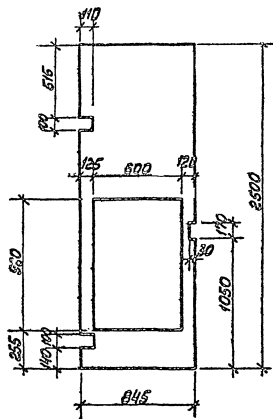
Лыбдом 3.2

ТТ 903-1-248.87		КЖ.И.ИД.017	
Крюк		Диаметр/Масса/Качество	
		р 0,40 1:2	
Лист 5-ПН-60-ГОСТ 19003-74		Лист 1	
Всг 3 кл 2-1 ГОСТ 14637-75		ЛАТТИПРОПРИ	
Капулобад: ШАР		Формат А4	

Лыбдом 3.2

ТТ 903-1-248.87		КЖ.И.ИД.018	
Лыбдом		Диаметр/Масса/Качество	
		р 13,65 1:20	
Лист 5-ПН-12-ГОСТ 19003-74		Лист 1	
Всг 2-2-1-ГОСТ 14637-75		ЛАТТИПРОПРИ	
Капулобад: ШАР		Формат А4	
		22631-06	

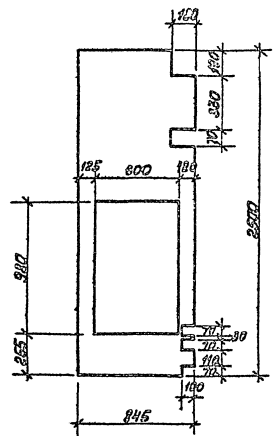
Альбом 3.2



Лист 1 из 1

ТН-903-1-248.87		КЖ.И.10.019	
Обшивка		Листов 1	
Лист Б-ПН-12-ГОСТ19903-74		Листов 1	
Лист 0912-2-III-ГОСТ17066-80		Листов 1	
Капиrowал СМЖ		Форматт НЧ	

Альбом 3.2

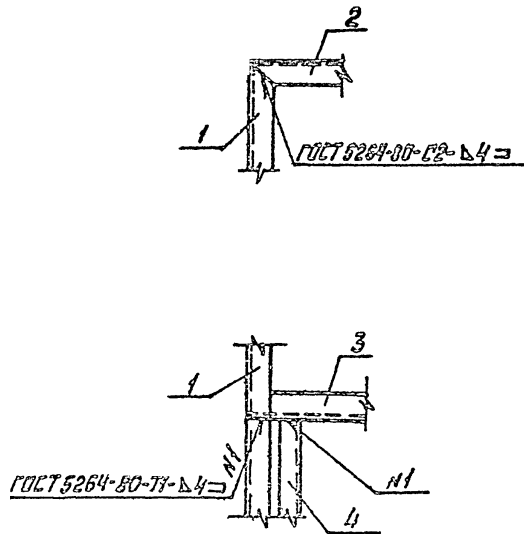
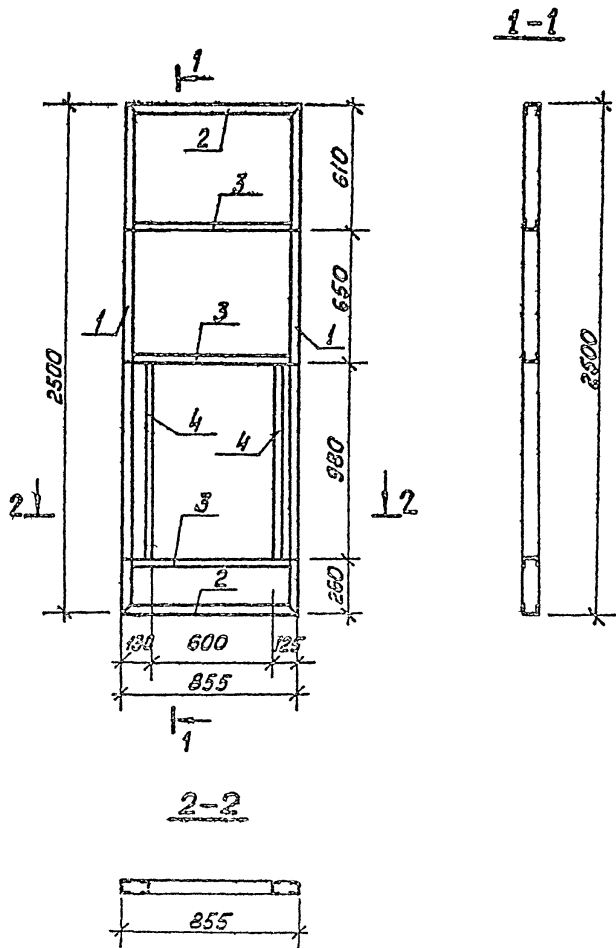


Лист 1 из 1

ТН 903-1-248.87		КЖ.И.10.020	
Обшивка		Листов 1	
Лист Б-ПН-12-ГОСТ19903-74		Листов 1	
Лист 0912-2-III-ГОСТ17066-80		Листов 1	
Капиrowал СМЖ		Форматт НЧ	

22634-06

Альбом 3.2



		77 903-1-248.87	КМ.И.10.100 С5	
		Рама палатки	Стандарты и нормы	
		вариант	ρ	1:20
		Образный чертёж	Лист 1 из 1	
			ЛАТИНЬ-ИМ	

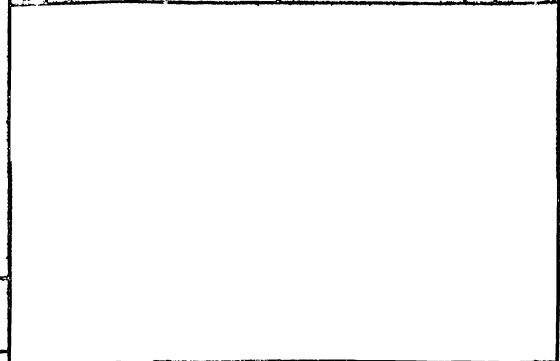
ГИП Дуван
Нач.отд. Арзамас
Инженер Саржикова
Тех.конст. Арзамас
Руч.гр. Арзамас
Ст.инж. Арзамас

Копирован МЛС

Формат А3
22651-06

Лист 32

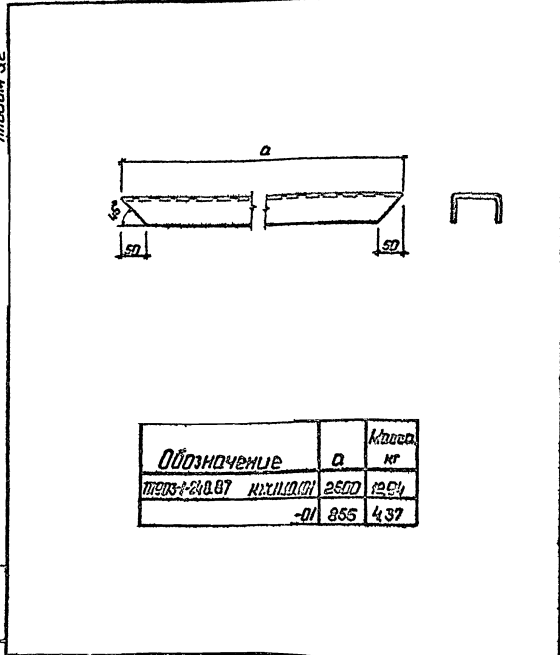
Кол-во	Материал	Обозначение	Наименование	Кол.	Примечание
			Документация		
1		ТЛ 903-1-248.87	Рамка полотна ворот	1	
Детали					
2		ТЛ 903-1-248.87	Стойка	2	
2		-01	Стойка	2	
3		ТЛ 903-1-248.87	Стойка	3	
2		ТЛ 903-1-248.87	Стойка	2	



ТЛ 903-1-248.87		КК.Н.ИД.100	
Рамка полотна ворот		Р	Листов 1
ЛАТГИПРОПРОМ		Формат А4	

Копирован: Ф. 75 Формат А4

Лист 32

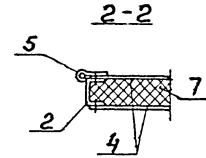
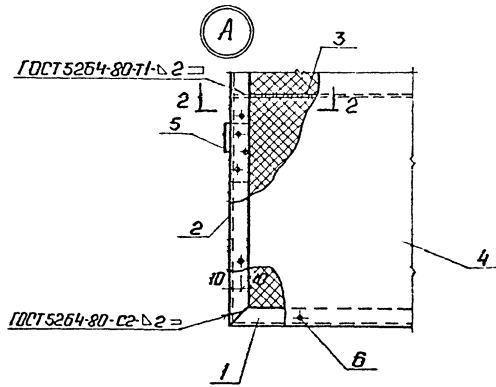
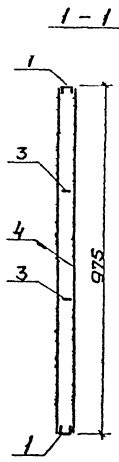
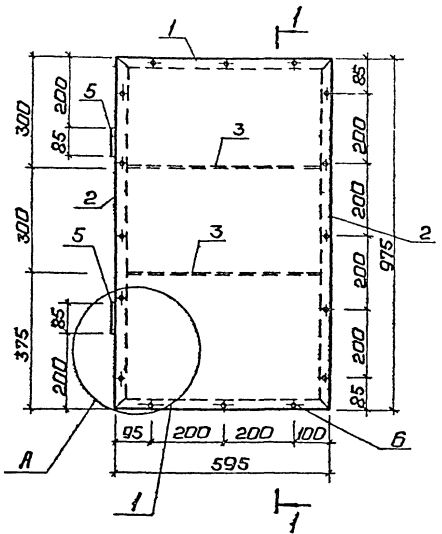


Обозначение	а	Кол-во
ТЛ 903-1-248.87	КК.Н.ИД.101	2500 1004
-01	855	437

ТЛ 903-1-248.87		КК.Н.ИД.101	
Стойка		Р	Листов 1
ЛАТГИПРОПРОМ		Формат А4	

Копирован: Ф. 75 Формат А4

А/№Д/СМ 32



		ТП 903-1-248.87		КЖ.И.102000СБ	
				Уточить Масса Масштаб	
ТПП Думан		Клпан.		Р 1:10	
И.дир. Поджалева		Сборочный чертёж.		Лист 1 из 1	
И.контр. Воржицкая				Лист 1 из 1	
И.инж. Шаралова				ЛАТГИПРОПРОМ	

Копирован: 9.75

Формат А3
22634-06

Лист 3.2

№ п/п	№ з/п	№ д/з	Обозначение	Наименование	кол.	примечание
				<u>Документация</u>		
			ТЛ 903-1-248.87 кж.н.10.201	Сборочный чертёж		
				<u>Детали</u>		
44	1		ТЛ 903-1-248.87 кж.н.10.201	Деталь рамы	2	
44	2		-01	Деталь рамы	2	
54	3		ТЛ 903-1-248.87 кж.н.10.201-01			
				Лист Б-ПН-25-590-ГОСТ19903-74	2	0,34кг
				09Г2-2-ш-ГОСТ1066-80		
54	4		ТЛ 903-1-248.87 кж.н.10.201-01			
				Лист Б-ПН-12-590-ГОСТ19903-74	2	5,39кг
				09Г2-2-ш-ГОСТ1066-80		
				<u>Стандартные изделия</u>		
54	5			Петля ПНТ-45ГОСТ3087-79	2	0,18кг
54	6			Винт М3х60ГОСТ1067-80	32	
				<u>Материалы</u>		
				Минвата ГОСТ 4610-84		
				Оберточная полиэтиленовая	0,18	м ³

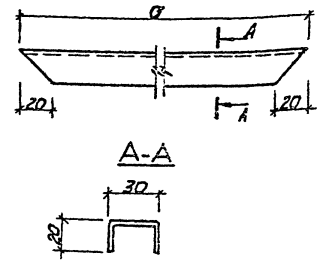
ТЛ 903-1-248.87 кж.н. 10.201

Клапан

Страна	Масса	Масштаб
Р		
Лист	Листов	1
ЛАТГИПРОПРОМ		

Копировал *л/л* формат А4

Лист 3.2



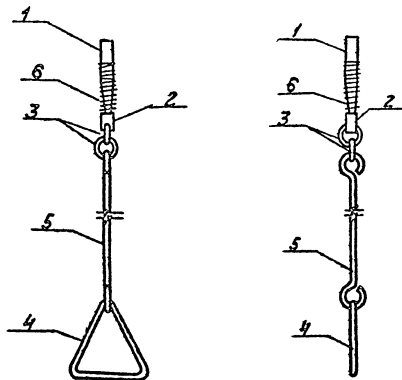
Обозначение	а	масса кг
ТЛ 903-1-248.87 кж.н.10.201	590	0,97
-01	970	1,59

ТЛ 903-1-248.87 кж.н. 10.201

Деталь рамы

Страна	Масса	Масштаб
Р		
Лист	Листов	1
ЛАТГИПРОПРОМ		

Копировал *л/л* формат А4



ТЛ 903-1-248.87 КЖ.И. 10.300СБ

Шпингалет.
Сборочный чертёж.

Сталь Масса 1,66

Лист 1 Листов 1

ЛАТГИПРОПРОМ

Копирован 1/4 -

формат А4

Формат	Бумага	Лист	Обозначение	Наименование	кол.	Примечание
				Документация		
А4			ТЛ 903-1-248.87 КЖ.И. 10.300СБ	Шпингалет		
				Детали		
А4		1	ТЛ 903-1-248.87 КЖ.И. 10.301	Ось	1	
А4		2	ТЛ 903-1-248.87 КЖ.И. 10.302	Втулка	1	
А4		3	ТЛ 903-1-248.87 КЖ.И. 10.303	Кольцо	2	
А4		4	-01	Кольцо	1	
А4		5	ТЛ 903-1-248.87 КЖ.И. 10.304	Стяжка	1	
Б4		6		Пружина № 87	1	
				ГОСТ 13766-68 кл. III ГОСТ 13464-68		

ТЛ 903-1-248.87 КЖ.И. 10.300

Шпингалет

Сталь Масса 1,66

Лист 1 Листов 1

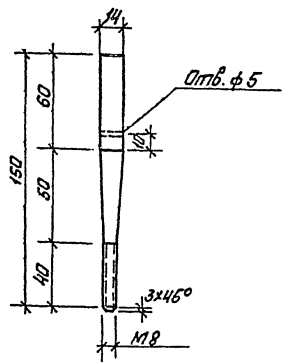
ЛАТГИПРОПРОМ

Копирован 1/4 -

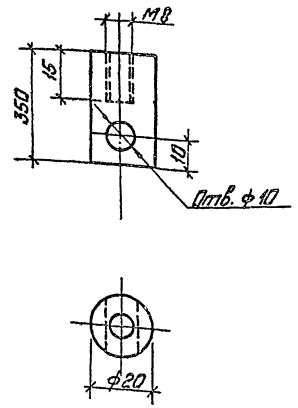
формат А4

22634-06

Альбом 3.2



Альбом 3.2



ИЗДАТЕЛЬСТВО ЦЕНТРАЛЬНОГО КОМПЬЮТЕРНОГО ЦЕНТРА

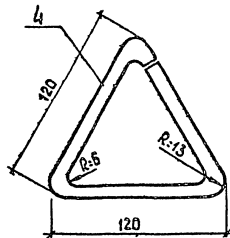
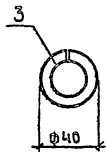
ТТ 903-1-248.87		КЖ.И.10.301	
Ось		Отобразил/Известно/Известно/Известно	
14-В-ГОСТ 2590-71		р 0,19 1:2	
5 ст 5 ПС-II-ГОСТ 535-71		Лист 1 из 1	
ЛАТНИПРОПРОМ		ЛАТНИПРОПРОМ	

Копированная Мана, формат А4

ИЗДАТЕЛЬСТВО ЦЕНТРАЛЬНОГО КОМПЬЮТЕРНОГО ЦЕНТРА

ТТ 903-1-248.87		КЖ.И.10.302	
Втулка		Отобразил/Известно/Известно/Известно	
50-В-ГОСТ 2590-71		р 0,86 1:2	
5 ст 5 ПС-II-ГОСТ 535-71		Лист 1 из 1	
ЛАТНИПРОПРОМ		ЛАТНИПРОПРОМ	

Копированная Мана, формат А4



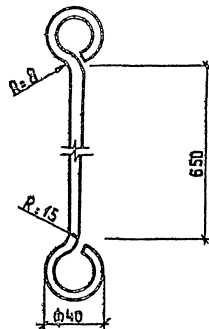
Поз.	Обозначение	e	Масса кг
3	ТП 903-1-248.87 КЖ.И.10.303	125	0,05
4	-01	360	0,14

ИЗБ. № 1004 П.001.И.С.001

ТП 903-1-248.87		КЖ.И.10.303	
ТИП	ЛЦМАН	Стадия	Масштаб
ИЗЧ.ОТД	НОВОЖИЛОВА	Р	См. табл. 1:2
И.КОНТР.	САВРИНСКАЯ	ЛИСТ	Листов 1
А.КОНСТ.	АНДРИЕВСКАЯ	Ф 8 А1 ГОСТ 5781-82*	
Р.К.ГР.	БОБРЫК	ЛАТГИПРОПРОМ	
С.И.ИЖ.	ШАРАПОВА		

Копировал ЗС

формат А4



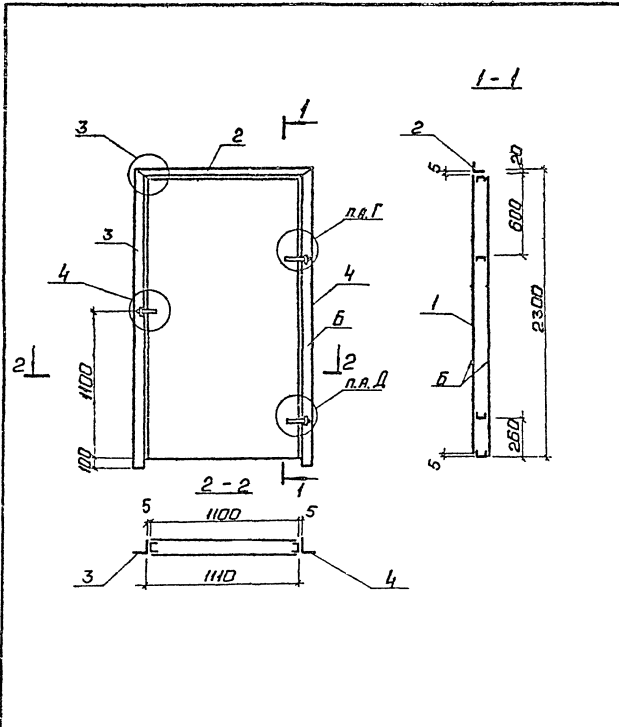
ИЗБ. № 1004 П.001.И.С.001

ТП 903-1-248.87		КЖ.И.10.304	
ТИП	ЛЦМАН	Стадия	Масса
ИЗЧ.ОТД	НОВОЖИЛОВА	Р	0,37
И.КОНТР.	САВРИНСКАЯ	ЛИСТ	Листов 1
А.КОНСТ.	АНДРИЕВСКАЯ	Ф 8 А1 ГОСТ 5781-82*	
Р.К.ГР.	БОБРЫК	ЛАТГИПРОПРОМ	
С.И.ИЖ.	ШАРАПОВА		

Копировал ЗС

формат А4

22634-06



Лист 1 из 1

И.И.И.	Д.И.И.	Л.И.И.	С.И.И.	К.И.И.	М.И.И.	П.И.И.	Р.И.И.	Т.И.И.	У.И.И.	Ф.И.И.	Х.И.И.	Ц.И.И.	Ч.И.И.	Ш.И.И.	Щ.И.И.	Ъ.И.И.	Ы.И.И.	Э.И.И.	Ю.И.И.	Я.И.И.	

ТП 903-1-248.87

КЖ.И. И.00006

Дверь ДВ.1.

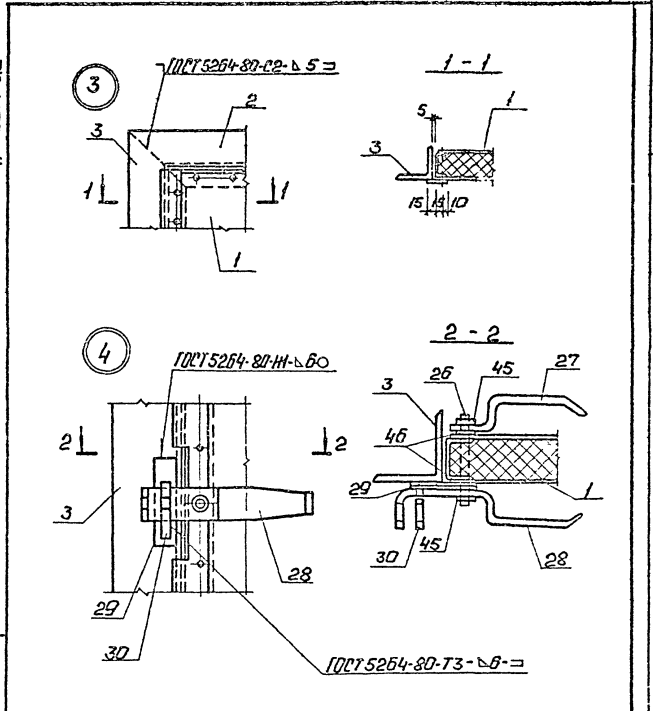
Сборочный чертеж.

Лист 1 из 2

ЛАТГИПРОПРОМ

Копирован: Ф.И.

Формат А4



Лист 1 из 1

Покрытие поверхностей Б.
 Грунт ГФ021 ГОСТ 25129-82; эмаль ПФ115
 ГОСТ 6465-76 * VII 41; ГОСТ 9032-74.
 Общей толщиной 80 мкм.

ТП 903-1-248.87

КЖ.И.И. 00006

Копирован: Ф.И.

Формат А4

20634-06

Альбом 3.2

Кол.	Обозначение	Наименование	Кол.	Примечание
	ТЛ 903-1-248.87 КЖ.И.11.000СБ	Документация Двери ДВ1	1	
		Сборочные единицы		
1	ТЛ 903-1-248.87 КЖ.И.11.100	Полотно дверей	1	
		Детали		
2	ТЛ 903-1-248.87 КЖ.И.11.001	Перемычка	1	
3	ТЛ 903-1-248.87 КЖ.И.11.002	Стойка	1	
4		-01 Стойка	1	
13	ТЛ 903-1-248.87 КЖ.И.10.007	Уголок	2	
15	ТЛ 903-1-248.87 КЖ.И.10.000-03	Уголок 63х63-Б-6 ГОСТ 85097* ВстЖКП2-1-ГОСТ 52579*	1	0,4 кг
21	ТЛ 903-1-248.87 КЖ.И.10.009	Втулка	1	
22	ТЛ 903-1-248.87 КЖ.И.10.010	Втулка	1	
23	ТЛ 903-1-248.87 КЖ.И.10.011	Ребро	4	
24	ТЛ 903-1-248.87 КЖ.И.10.012	Полоса	2	
25	ТЛ 903-1-248.87 КЖ.И.10.013	Ось	1	
26	ТЛ 903-1-248.87 КЖ.И.10.014	Ось	1	
27	ТЛ 903-1-248.87 КЖ.И.10.015	Ручка	1	
28	ТЛ 903-1-248.87 КЖ.И.10.016	Ручка	1	

ТЛ 903-1-248.87 КЖ.И.11.000

дверь ДВ1

Стандарт Масса Исполн

Р

Лист 1 Листов 2

ЛАТИПРОПРОМ

Копировал 33

Формат А4

Альбом 3.2

Кол.	Обозначение	Наименование	Кол.	Примечание
29	ТЛ 903-1-248.87 КЖ.И.10.000-04	Лист Б-ЛБ-Б-30-140 ГОСТ 18903-74 ВстЖКП2-1-ГОСТ 4637-79	1	
30	ТЛ 903-1-248.87 КЖ.И.10.017	Крюк	1	
		Стандартные изделия		
41		Болт М16х140 ГОСТ 7798-70*	1	0,25
42		Болт М10х20 ГОСТ 7798-70*	1	0,074
43		Гайка М16 ГОСТ 5915-70*	1	0,03
44		Контргайка М16 ГОСТ 8961-75*	1	0,03
45		Гайка М12 ГОСТ 5915-70*	1	0,02
46		Шайба М12 ГОСТ 11371-78*	1	0,025
47		Шайба М10 ГОСТ 11371-78*	1	0,004
48		Шорик 6-28 ГОСТ 3272-81	1	0,001

Альбом 3.2

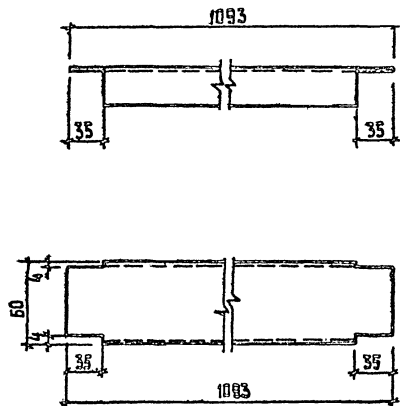
ТЛ 903-1-248.87

КЖ.И.11.000

Лист 2

Копировал 33

Формат А4
22634-06

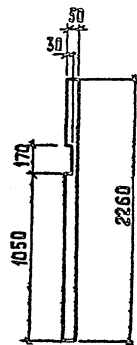


Имя, Отчество, Фамилия и дата рождения

Имя	Отчество	Фамилия	Дата рождения	ТП 903-1-248.87	КЖ.И. 41.103
ТИП	д/чман	Н		Стяжка	Стандия Масса Масштаб Р 2,92
ИЧ. ОТ.	Наржинова				
И. КОНТ.	Саржинская			Лист	Листов 1
И. КОНСТ.	Андреевская			Швеллер 60x32x3-ГОСТ 8278-83*	
И. ЧК. ГР.	Бобрук			Вст 3 кп 2-ГОСТ 11474-76*	
И. И. И. И.	Шарапова			ЛАТГИПРОПРОМ	

Копировал ЗС

формат А4



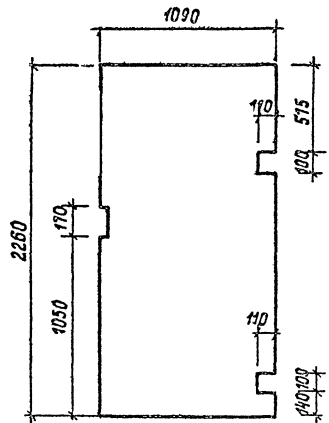
Имя, Отчество, Фамилия и дата рождения

Имя	Отчество	Фамилия	Дата рождения	ТП 903-1-248.87	КЖ.И. И. 104
ТИП	д/чман	Н		Полоса	Стандия Масса Масштаб Р 2,66
ИЧ. ОТ.	Наржинова				
И. КОНТ.	Саржинская			Лист	Листов 1
И. КОНСТ.	Андреевская			Лист Б-ПН-3.0-ГОСТ 19903-74*	
И. ЧК. ГР.	Бобрук			0,9 г 2-2-III-ГОСТ 17066-80	
И. И. И. И.	Шарапова			ЛАТГИПРОПРОМ	

Копировал ЗС

формат А4

22634-06



ИП	Лисман	
участок	Ильинский	
конструктор	Ильинский	
инженер	Ильинский	
тех. черт.	Ильинский	
исполн.	Ильинский	

ТП 903-1-248.87 КЖ. У. 11. 105

Обшивки

Стадия	Масштаб	Масштаб
р	23,2	

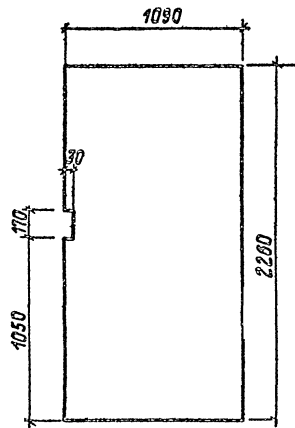
Лист 1 Листов 1

Лист Б-ПН-1.2-ГОСТ19903-74*
09Г2-2-Ш-ГОСТ17065-80

ЛАТГИПРОПРОМ

Копирован

Формат А4



ИП	Лисман	
участок	Ильинский	
конструктор	Ильинский	
инженер	Ильинский	
тех. черт.	Ильинский	
исполн.	Ильинский	

ТП 903-1-248.87 КЖ. У. 11. 106

Обшивки

Стадия	Масштаб	Масштаб
р	23,2	

Лист 1 Листов 1

Лист Б-ПН-1.2-ГОСТ19903-74*
09Г2-2-Ш-ГОСТ17065-80

ЛАТГИПРОПРОМ

Копирован

Формат А4

2263-66