

ТИПОВЫЕ ПРОЕКТНЫЕ РЕШЕНИЯ

901-2-0149С.86

ВОДОПРОВОДНАЯ НАСОСНАЯ СТАНЦИЯ
ПРОИЗВОДИТЕЛЬНОСТЬЮ ОТ 50 ДО 400 м³/час.
ДЛЯ СТРОИТЕЛЬСТВА В РАЙОНАХ
СЕЙСМИЧНОСТЬЮ 8-9 БАЛЛОВ

АЛЬБОМ II

СТРОИТЕЛЬНЫЕ ИЗДЕЛИЯ КЖИ

25592-02

ОТДЕЛЕНИЕ ЦЕНА
НА МОДЕЛЬ РЕАЛИЗАЦИИ
УКАЗАНА В СЧЕТ-НАКЛАДНОЙ

				Приехали	

1986.02

ТИПОВЫЕ ПРОЕКТНЫЕ РЕШЕНИЯ

901-2-0149С.86

ВОДОПРОВОДНАЯ НАСОСНАЯ СТАНЦИЯ
ПРОИЗВОДИТЕЛЬНОСТЬЮ ОТ 50 ДО 400 М³/ЧАС.
ДЛЯ СТРОИТЕЛЬСТВА В РАЙОНАХ
СЕЙСМИЧНОСТЬЮ 8-9 БАЛЛОВ

АЛЬБОМ II

СОСТАВ ПРОЕКТА

- Альбом I Архитектурно-строительные решения. Конструкции железобетонные. Технологические решения. Отопление и вентиляция. Внутренние водопровод и канализация.
Электротехническая часть. Технологический контроль.
- Альбом II Строительные изделия КЖИ.
- Альбом III Нестандартизированное оборудование, металлические конструкции и чертежи задания заводу-изготовителю.
- Альбом IV Спецификации оборудования.
- Альбом V Ведомости потребности в материалах.
- Альбом VI Сметы.

РАЗРАБОТАНЫ
ПРОЕКТНО-ИЗЫСКАТЕЛЬСКИМ ИНСТИТУТОМ
„МОСГИПРОТРАНС“

Главный инженер института
Главный инженер проекта



Н.М. Шаруков
Г.И. Беянинов

УТВЕРЖДЕНЫ

Министерством Транспортного Строительства
Приказ № ГА-1122 от 12.08.1986 г.
Введены в действие с 12.08.1986 г. Пр.№ ГА-1122

				Привязан
Инв. №				

СОДЕРЖАНИЕ АЛЬБОМА

Обозначение	Наименование	Стр.	Примечание
	Обложка		
	Заглавный лист	1	
	Содержание альбома	2	
-кжи-ту	Технические условия	2	
-1.1	Колонны К1; К2; К3	3	
-2.1сб	Стеновая панель пс.65.18.2.0-4л-ш1		
	пс 65.5.18.2.5-4.л-ш1; пс 66.18.3.0-6л-ш1		
	Сборочный чертеж	4	
-2.1	Стеновая панель	4	
-3.1	Балка Б1	4	
-4.1	Сетка С1	5	
-4.2	Сетка С2	5	
-4.3	Сетка С3	5	
-4.4	Сетка С4	5	
-4.5сб	Сетка С5; С6		
	Сборочный чертеж	6	
-4.5	Сетка С5; С6	6	
-4.6сб	Сетка С7, С7 ^а ; С8; С8 ^а		
	Сборочный чертеж	6	

Обозначение	Наименование	Стр.	Примечание
-4.6	Сетка С7; С7 ^а ; С8; С8 ^а	6	
-5.1	Изделие закладное МИ1	7	
-5.2	Изделие закладное МИ2	7	
-5.3	Изделие закладное МИ3	7	
-6.1	Рама Р1	8	
-6.2	Решетка вентиляционная		
	жалюзийная Р2	8	
-6.3	Крышка приямка щ1	9	
-6.4	Изделия соединительные		
	МС1; МС2	9	
-6.5	Изделие соединительное МС3	9	
-6.6	Изделия соединительные		
	МС4; МС5	9	
-6.7сб	Консоль опорная МС6; МС7		
	Сборочный чертеж	10	
-6.7	Консоль опорная МС6; МС7	10	

Привязка			
Инв. №			

Копирова. Хант

Формат А3

ИВ № подл. подпись и дата ВЗЯМ. ИВ №

Технические требования к изготовлению сборных железобетонных конструкций.

При изготовлении сборных железобетонных колонн, балок и стеновых панелей обязательно соблюдение требований серий соответственно 1.423-3, 1.4621-10/80 и 1.030.1-1 к аналогичным изделиям, а также требований ГОСТ 13015-75^а. Закладные детали и соединительные элементы в стыках наружных панелей, Р 2 покрыть металлическим цинковым покрытием, толщиной 200 мкм, защищенным после разопалубки слоем грунта-шпатлевки эп-00-10 (ТУ МХП 1027-62). Все остальные открытые закладные и соединительные детали покрыть лакокрасочным покрытием за 2 раза: масляной краской по грунтовке олифой.

Технические требования к изготовлению арматурных и закладных изделий.

Арматурные и закладные изделия должны соответствовать ГОСТ 10922-75. Арматурные изделия изготавливаются при помощи контактной точечной сварки в соответствии с ГОСТ 14098-68. Сварку сеток и каркасов производить во всех точках пересечения стержней.

В изготовлении закладных изделий применяется контактная и автоматическая сварка по ГОСТ 19292-73. Соединения сварных элементов закладных деталей сборных железобетонных конструкций и СН 393-78.

Материал прокатной стали закладных изделий принять марки Вст 3 пс 6 для сварных конструкций по ТУ 14-1-3023-80 и Вст 3 кп 2 по ГОСТ 380-71^а.

Катет сварных швов принять по наименьшей толщине свариваемых элементов.

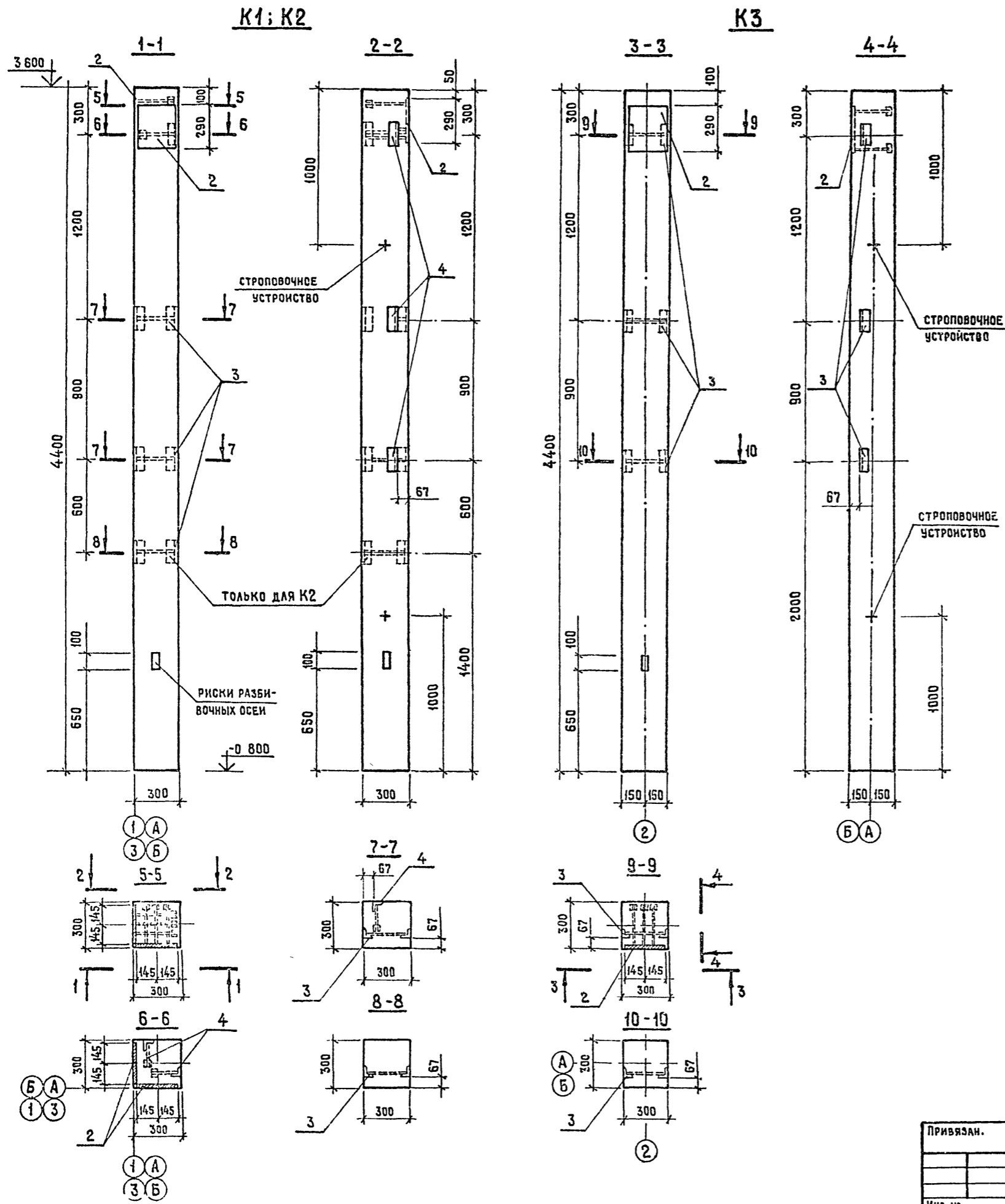
Привязка			
Инв. №			
Нач. отд.	Москалец	<i>Лавр</i>	
Гл. спец.	Федотов	<i>Лавр</i>	
Н. контр.	Кожанова	<i>Лавр</i>	
Гл. инж.	Ухлина	<i>Лавр</i>	
Ст. инж.	Балашова	<i>Лавр</i>	

ТПР 901-2-0149С.86 - КЖИ-ТУ

Технические условия

Страница	Лист	Листов
РП	1	1

Магнитпротране



Группа	Зона	Пос.	Обозначение	Наименование	Кол	Примечание
Колонна К1						
Сборочные единицы						
A3	1	СЕРИЯ 1.423-3	Колонна К36-4		1	10 т
A4	2	СЕРИЯ 1.423-3, в 2, л. 135	ИЗДЕЛИЕ ЗАКЛАДНОЕ НМ1-1		2	10 4 кг
A4	3	СЕРИЯ 1.423-3, в 2, л. 141	ИЗДЕЛИЕ ЗАКЛАДНОЕ М1-13		2	17 кг
A4	4	КЖИ-5.2	ИЗДЕЛИЕ ЗАКЛАДНОЕ МН-2		4	108 кг
Колонна К2						
Сборочные единицы						
A3	1	СЕРИЯ 1.423-3	Колонна К36-4		1	10 т
A4	2	СЕРИЯ 1.423-3, в 2, л. 135	ИЗДЕЛИЕ ЗАКЛАДНОЕ НМ1-1		2	10 4 кг
A4	3	СЕРИЯ 1.423-3, в 2, л. 141	ИЗДЕЛИЕ ЗАКЛАДНОЕ М1-13		3	17 кг
A4	4	КЖИ-5.2	ИЗДЕЛИЕ ЗАКЛАДНОЕ МН-2		4	108 кг
Колонна К3						
Сборочные единицы						
A3	1	СЕРИЯ 1.423-3	Колонна К36-4		1	10 т
A4	2	СЕРИЯ 1.423-3, в 2, л. 135	ИЗДЕЛИЕ ЗАКЛАДНОЕ НМ1-1		1	10 4 кг
A4	3	СЕРИЯ 1.423-3, в 2, л. 141	ИЗДЕЛИЕ ЗАКЛАДНОЕ М1-13		3	17 кг

Ведомость расхода стали на элемент, кг

Марка элемента	Изделия закладные						Всего	Общий расход
	Арматура класса А-III			Прокат марки Влт 3 кл 2				
	φ12	φ22	Итого	Л63-5	Л63-5	Итого		
	ГОСТ 5781-82*			ГОСТ 8509-72*				
K1	0.48	0.96	1.44	2.88		2.88	4.32	4.32
K2	0.48	0.96	1.44	2.88		2.88	4.32	4.32

1. Колонны марки К1; К2, К3 отличаются от колонны К36-4 серии 1.423-3 наличием закладных деталей НМ1-1, М1-13 по серии 1.423, в 2 и МН-2 лист КЖИ-5.2.

2. Схему каркаса здания см на листе КЖБ альбома I.

ТПР 901-2-0149С.86 КЖИ-1.1			
ПРИВЯЗАН.	ИЗДАТЕЛЬСТВО	КОЛОНЫ К1; К2, К3	СТАДИЯ МАСШ
	НАЧ. ОТД. МОСКАЛЕЦ		РП 10 т 1 20
	Н. КОНТР. КОХАЛОВА		ЛИСТ ЛИСТОВ 1
	ГЛА СПЕЦ. ФЕДТОВ		МССГПРОТРАНС
	ТАИЖЕФ. Д. УСАИНА		
	СТ. ИЛЛ. ШУБЕРВИНА		
ИНВ. №	ИНЖЕНЕР ОДИНОЧКИНА		

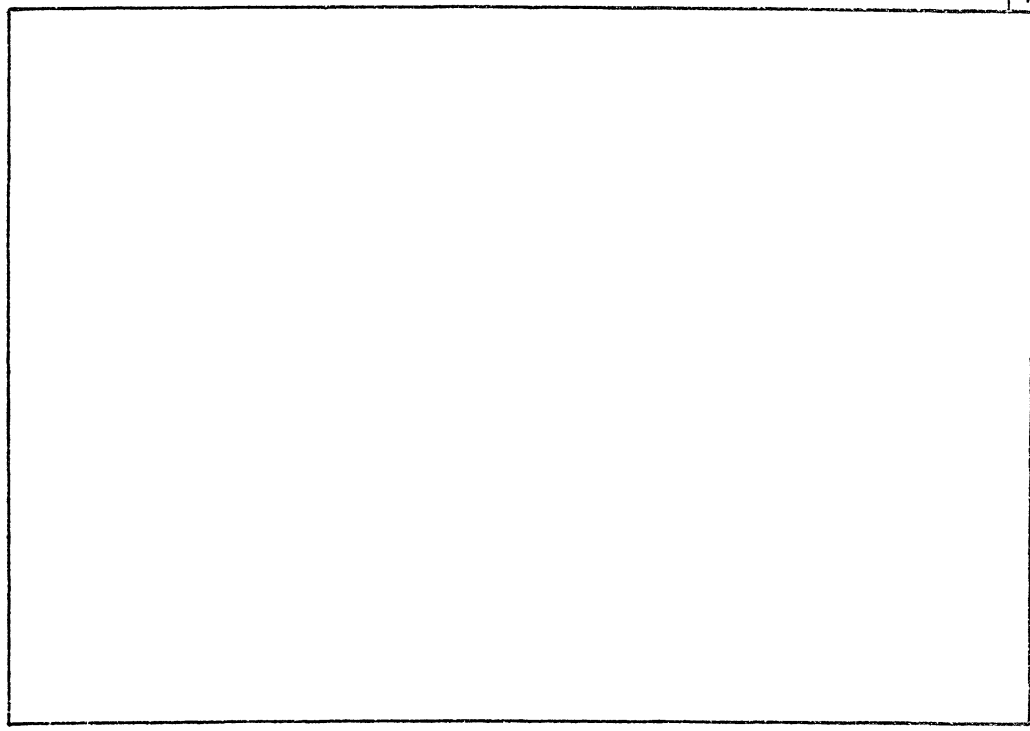
Шифр и дата разработки и дата введения в действие 901-2-0149С.86 Альбом II

Формат листа	Лист	Обозначение	Наименование	Кол. на исполн.			Примечание
				-	01	02	
			Документация				
		КЖИ-2.1.СБ	Сборочный чертеж	×	×	×	
			Сборочные единицы				
A3	1	серия 1.030.1-1	ПС.65.18.2.0-4.1	×			Со всеми закладными изделиями
A3		серия 1.030.1-1	ПС.65.5.18.2.5-4.1		×		
A3		серия 1.030.1-1	ПС.66.18.3.0-6.1			×	
A4			Изделия закладные				Масса, кг
A4	2	серия 1.030.1-1 В.0-3	М1с	2			2,3
A4		серия 1.030.1-1 В.0-3	М2с		2		2,4
A4		серия 1.030.1-1 В.0-3	М3с			2	2,5
A4	3	серия 1.030.1-1 В.1-3	М14	2	2	2	4,18

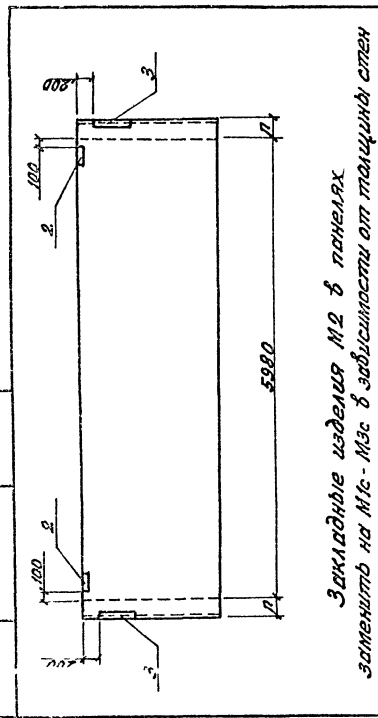
Шифр и дата разработки и дата введения в действие 901-2-0149С.86 -КЖИ-2.1

Приказан	Исполнено	Проверено	Тех. проект	Лист	Листов
			Стеновая панель	РП	1
			Мосгипротранс		

Копирован: Мосгипротранс
Формат А4



Шифр и дата разработки и дата введения в действие 901-2-0149С.86 Альбом II



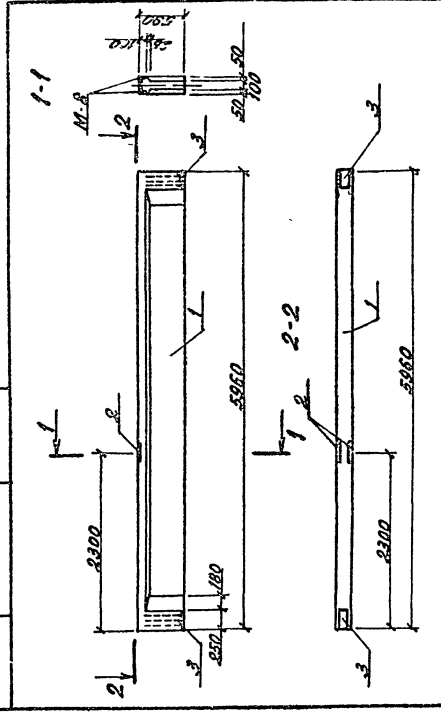
Закладные изделия М2 в панелях заменить на М1с-М3с в зависимости от толщины стен

Обозначение	Марка элемента	Размеры, мм	Масса	
			л	шт
КЖИ-2.1	ПС.65.18.2.0-4.1	250	3,10	
-01	ПС.65.5.18.2.5-4.1	300	3,80	
-02	ПС.66.18.3.0-6.1	350	4,53	

Приказан	Исполнено	Проверено	Тех. проект	Лист	Листов
			Стеновая панель	РП	1-50
			Мосгипротранс		

Копирован: Мосгипротранс
Формат А4

Шифр и дата разработки и дата введения в действие 901-2-0149С.86 Альбом II



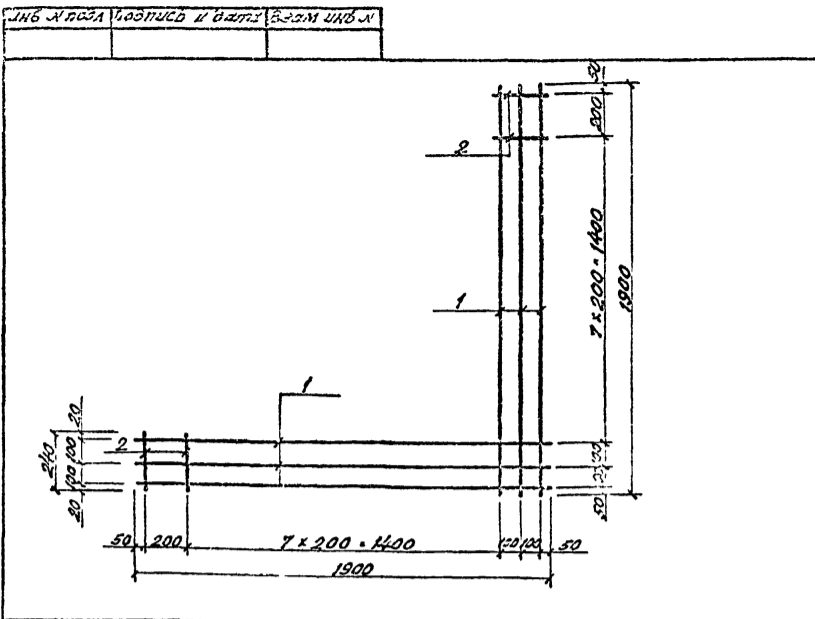
В блоках заменить опорные закладные изделия М1 на М12

Формат листа	Лист	Обозначение	Наименование	Кол. Примеч.	
					A3
A4	2	Серия 1.462.1-10/80.2-120	Изделия закладные М3	1	3,7 кг
A4	3	Серия 1.462.1-10/80.2-130	Изделия закладные М32	2	7,2 кг

Приказан

Приказан	Исполнено	Проверено	Тех. проект	Лист	Листов
			Блок Б 1	РП	1-50
			Мосгипротранс		

Копирован: Мосгипротранс
Формат А4



Формат	Лист	Лист	Обозначение	Наименование	Кол.	Примеч.
Б4	1		-КЖ-4.1-001	φ 10 АП ГОСТ 5781-82° e=1900	6	1,17 кг
Б4	2		-002	φ 6А III ГОСТ 5781-82° e=240	16	0,05 кг

Приблизан

И.в.м.

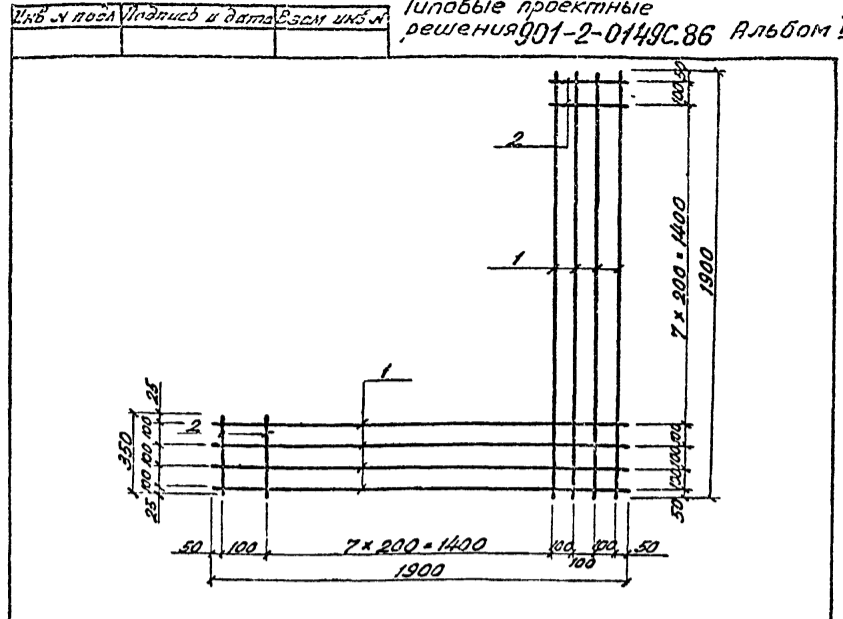
ТПР 901-2-0149С.86 - КЖ-4.1

Станд.	Масса	Масштаб
РП	7,82	1:20

Лист Листов 1

Мосгипротранс

Копирован Баранов Формат А4



Формат	Лист	Лист	Обозначение	Наименование	Кол.	Примечание
Б4	1		-КЖ-4.2-001	φ 10 АП ГОСТ 5781-82° e=1900	8	1,17 кг
Б4	2		002	φ 6А III ГОСТ 5781-82° e=350	16	0,08 кг

Приблизан

И.в.м.

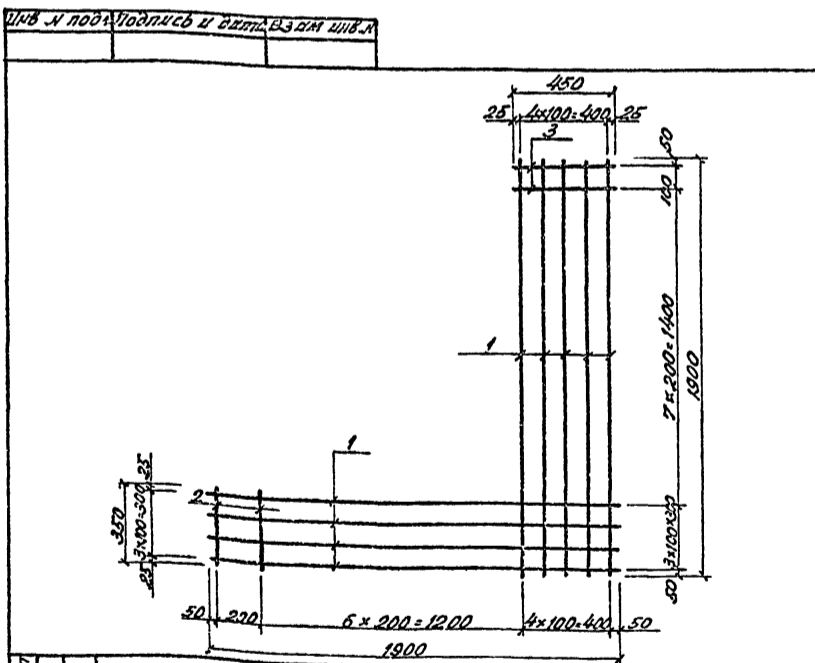
ТПР 901-2-0149С.86 - КЖ-4.2

Станд.	Масса	Масштаб
РП	10,64	1:20

Лист Листов 1

Мосгипротранс

Копирован Баранов Формат А4



Формат	Лист	Лист	Обозначение	Наименование	Кол.	Примечание
Б4	1		-КЖ-4.4-001	φ 10 АП ГОСТ 5781-82° e=1900	9	1,17 кг
Б4	2		-002	φ 6А III ГОСТ 5781-82° e=350	7	0,08 кг
Б4	3		-003	φ 6А III ГОСТ 5781-82° e=450	8	0,10 кг

Приблизан

И.в.м.

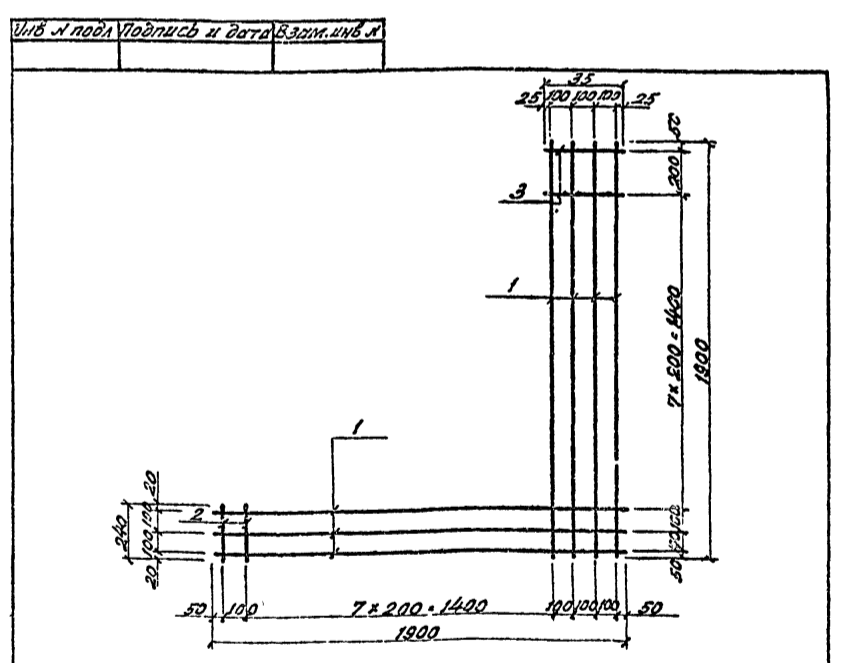
ТПР 901-2-0149С.86 - КЖ-4.4

Станд.	Масса	Масштаб
РП	11,89	1:20

Лист Листов 1

Мосгипротранс

Копирован Баранов Формат А4



Формат	Лист	Лист	Обозначение	Наименование	Кол.	Примечание
Б4	1		-КЖ-4.3-001	φ 10 АП ГОСТ 5781-82° e=1900	7	1,17 кг
Б4	2		-002	φ 6А III ГОСТ 5781-82° e=240	8	0,05 кг
Б4	3		-003	φ 6А III ГОСТ 5781-82° e=350	8	0,08 кг

Приблизан

И.в.м.

ТПР 901-2-0149С.86 - КЖ-4.3

Станд.	Масса	Масштаб
РП	5,23	1:20

Лист Листов 1

Мосгипротранс

Копирован Баранов Формат А4

25592-02
6

Типовые проектные решения 901-2-0149С.86 Альбом II

Имя, № подл. Подпись и дата. ВЗЯМ ШЕНК

Формат	Зона	Поз.	Обозначение	Наименование	Кол. на исполн.				Примечание
					-	01	02	03	
A4			-КЖИ-4.5 СБ	Сборочный чертеж	×	×			Масса
				Детали					ед.кг
B4	1		-КЖИ-4.5-001	∅10 А III ГОСТ 5781-82, L=1900	3	4			1.17
B4	2		-002	∅6 А III ГОСТ 5781-82, L=240	10				0.05
			-01	∅6 А III ГОСТ 5781-82, L=350		10			0.08

Шифр	Лит.
С5	
С6	

Привязан	Нач. отд. Москалец	И.И.И.	ТПР 901-2-0149С.86 -КЖИ-4.5
	Н. контр. Коханова	И.И.И.	
	Гл. спец. Федотов	И.И.И.	Стадия Лист Листов
	Гл. инж. Чулкин	И.И.И.	рп
	Инж. Столба	И.И.И.	Мосгипротранс
	Инж. Одиноккина	И.И.И.	

Сетка С5; С6

Копировал: Х.И.И.

Формат А4

Имя, № подл. Подпись и дата. ВЗЯМ ШЕНК

Формат	Зона	Поз.	Обозначение	Наименование	Кол. на исполн.				Примечание
					-	01	02	03	
A4			-КЖИ-4.6 СБ	Сборочный чертеж	×	×	×	×	Масса
				Детали					ед.кг
B4	1		-КЖИ-4.6	∅5 В I ГОСТ 6727-80, L=1900	4		5		0.293
B4	2			∅5 В I ГОСТ 6727-80, L=340	10	16			0.092
				∅5 В I ГОСТ 6727-80, L=440			10	16	3.068
				∅5 В I ГОСТ 6727-80, L=3100			4	5	0.43

Шифр	Лит.
С7	
С7*	
С8	
С8*	

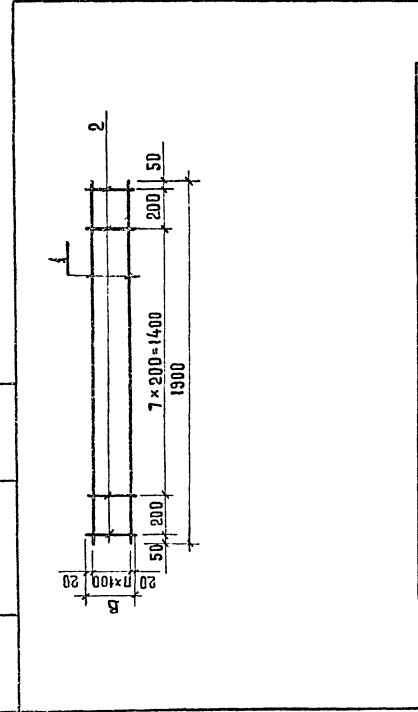
Привязан	Нач. отд. Москалец	И.И.И.	ТПР 901-2-0149С.86 -КЖИ-4.6
	Н. контр. Коханова	И.И.И.	
	Гл. спец. Федотов	И.И.И.	Стадия Лист Листов
	Гл. инж. Чулкин	И.И.И.	рп
	Инж. Столба	И.И.И.	Мосгипротранс
	Инж. Одиноккина	И.И.И.	

Сетка С7; С7*; С8; С8*

Копировал: Х.И.И.

Формат А4

Имя, № подл. Подпись и дата. ВЗЯМ ШЕНК



Обозначение	Марка изделия	Размеры, мм			Масса	
		В	П	Л	кг	шт
-КЖИ-4.5 СБ	С5	240	2	401		
-01	С6	340	3	548		

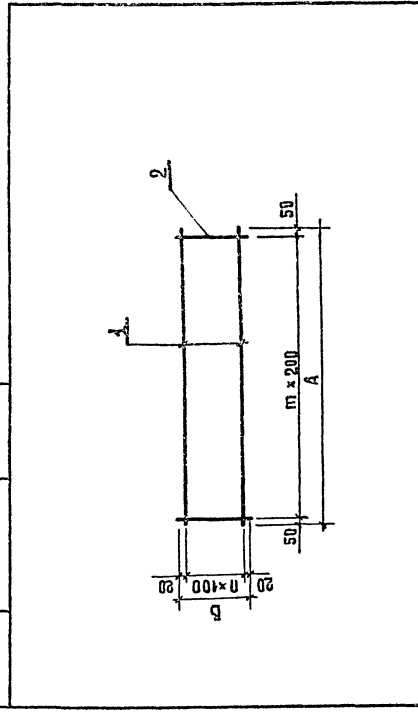
Привязан	Нач. отд. Москалец	И.И.И.	ТПР 901-2-0149С.86 -КЖИ-4.5 СБ
	Н. контр. Коханова	И.И.И.	
	Гл. спец. Федотов	И.И.И.	Стадия Лист Листов
	Гл. инж. Чулкин	И.И.И.	рп
	Инж. Столба	И.И.И.	Мосгипротранс
	Инж. Одиноккина	И.И.И.	

Сетка С5; С6 (сборочный чертеж)

Копировал: Х.И.И.

Формат А4

Имя, № подл. Подпись и дата. ВЗЯМ ШЕНК



Обозначение	Марка изделия	Размеры, мм			Масса кг
		В	П	Л	
-КЖИ-4.6 СБ	С7	340	3	1900	7
01	С7*	340	3	3100	43
02	С8	440	4	1900	7
03	С8*	440	4	3100	43

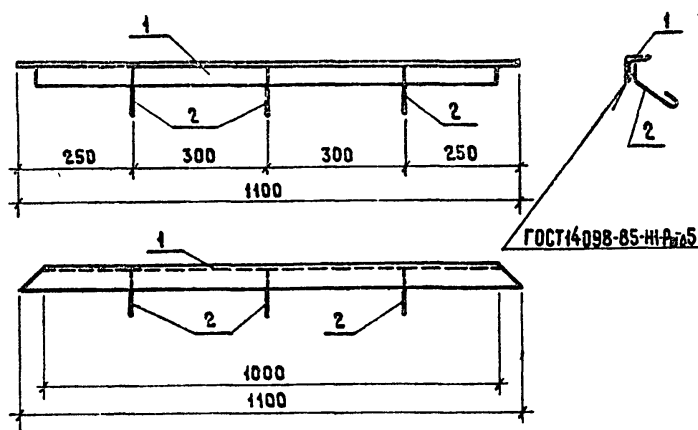
ТПР 901-2-0149С.86 -КЖИ-4.6 СБ

Сетка С7; С7*; С8; С8* (сборочный чертеж)

Копировал: Х.И.И.

Формат А4

ИВЗ № пода | Подпись и дата | Взам инв №



Сварку металлических изделий выполнять электродами Э-42, h_с=6мм по ГОСТ 9467-75

Формат	Зона	Поз	Обозначение	Наименование	Кол.	Примеч.
ДЕТАЛИ						
Б4	1		КЖИ-5.1-001	Уголок $\angle 50 \times 5$ ГОСТ 8509-74* равнобокий ВСт 3сп2 ГОСТ 380-71* С-100	1	4 15 кг
Б4	2		-002	$\phi 8$ А1 ГОСТ 5781-82*, С-200	3	0.08 кг

Привязан			
ИВЗ №			
Нач отд	Москалец		
И контр	Коханова		
Гл спец	Федотов		
Инж рзд	Ухлина		
Инж	Столба		
Инж	Одиночкина		

ТПР 901-2-0149С.86 -КЖИ-5.1

ИЗДЕЛИЕ ЗАКЛАДНОЕ
МН1

Стадия	Масса	Масштаб
РП	4.39кг	1:10
Лист	Листов 1	

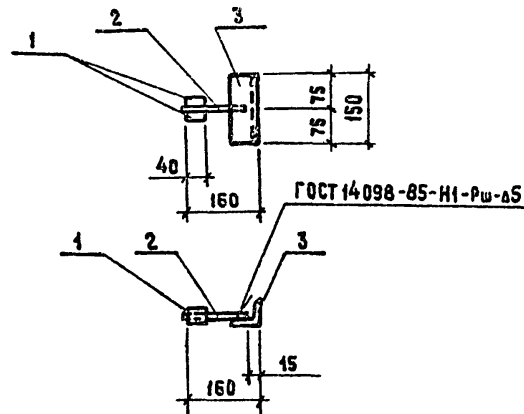
МОСГИПРОТРАНС

Копировал *zv*

Формат А4

ИВЗ № пода | Подпись и дата | Взам инв №

Типовые проектные
решения 901-2-0149С.86 Альбом II



Сварку металлических изделий выполнять электродами Э-42, h_с=6мм по ГОСТ 9467-75

Формат	Зона	Поз	Обозначение	Наименование	Кол.	Примеч.
ДЕТАЛИ						
Б4	1		-КЖИ-5.2-001	$\phi 22$ А III ГОСТ 5781-82*, С-40	2	0.12 кг
Б4	2		-002	$\phi 12$ А III ГОСТ 5781-82*, С-130	1	0.12 кг
Б4	3		-003	Уголок $\angle 63 \times 5$ ГОСТ 8509-74* равнобокий ВСт 3сп2 ГОСТ 380-71* С-150	1	0.72 кг

Привязан			
ИВЗ №			
Нач отд	Москалец		
И контр	Коханова		
Гл спец	Федотов		
Инж р	Ухлина		
Инж	Столба		
Инж	Одиночкина		

ТПР 901-2-0149С.86 -КЖИ-5.2

ИЗДЕЛИЕ ЗАКЛАДНОЕ
МН2

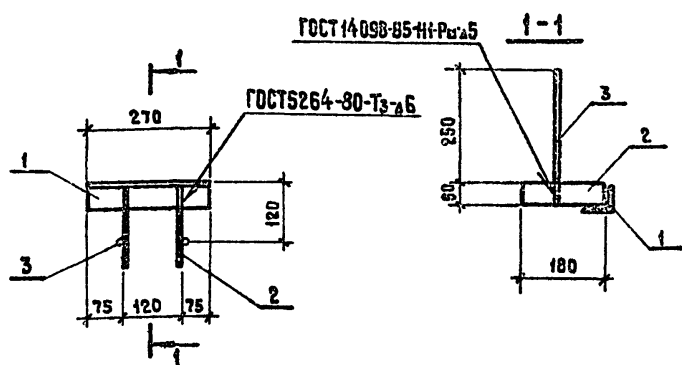
Стадия	Масса	Масштаб
РП	108кг	1:10
Лист	Листов 1	

МОСГИПРОТРАНС

Копировал *zv*

Формат А4

ИВЗ № пода | Подпись и дата | Взам инв №



Формат	Зона	Поз	Обозначение	Наименование	Кол.	Примеч.
ДЕТАЛИ						
Б4	1		-КЖИ-5.3-001	Уголок $\angle 63 \times 5$ ГОСТ 8509-74* равнобокий ВСт 3сп2 ГОСТ 380-71* С-270	1	13
Б4	2		-002	Полоса 50×6 ГОСТ 19903-74* ВСт 3сп6-1 ТУ 14-1-3093-80 С-180	2	0.425
Б4	3		-003	$\phi 12$ А1 ГОСТ 5781-82*, С-300	2	0.266

Привязан			
ИВЗ №			
Нач отд	Москалец		
И контр	Коханова		
Гл спец	Федотов		
Инж р	Ухлина		
Инж	Блашнев		
Инж	Столба		

ТПР 901-2-0149С.86 -КЖИ-5.3

ИЗДЕЛИЕ ЗАКЛАДНОЕ
МН3

Стадия	Масса	Масштаб
РП	2.682	1:10
Лист	Листов 1	

МОСГИПРОТРАНС

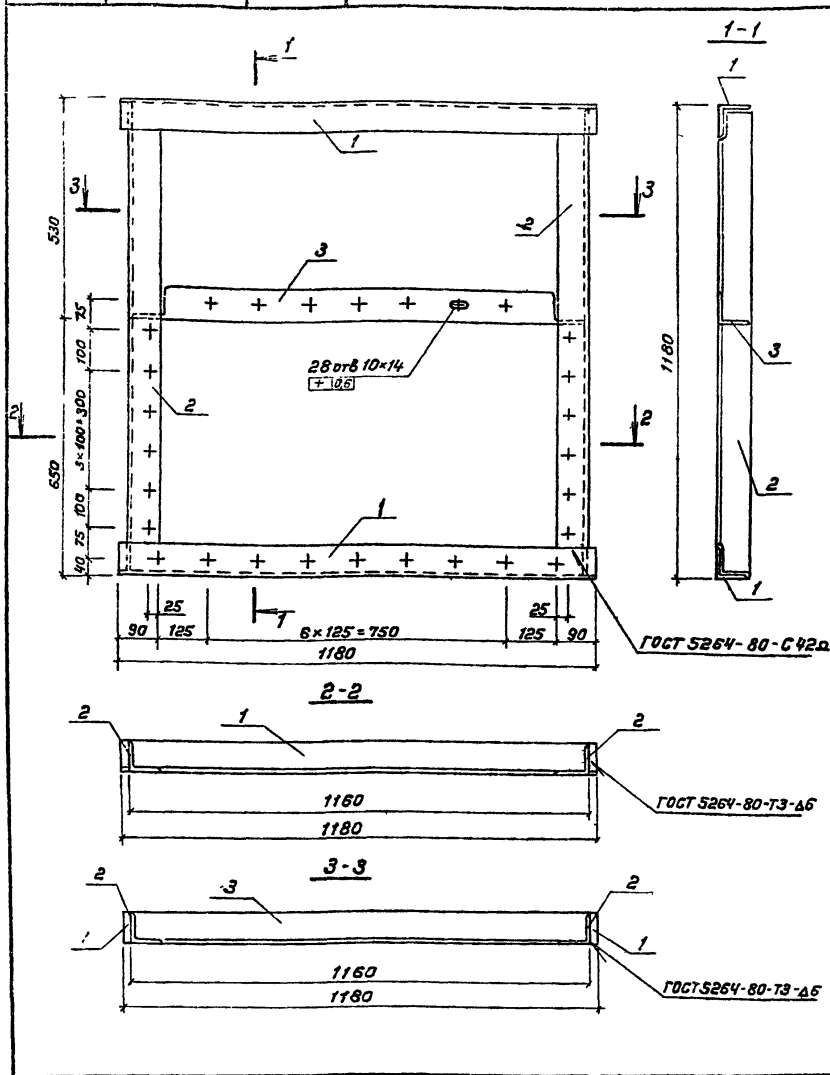
25592-02

Копировал *zv*

Формат А4

7

Имя, дата, Подпись и дата, Изм. инв. №



Формат	Зона	Поз	Обозначение	Наименование	Кол	Примеч
				Детали		
54	1		-КЖИ-6.1-001	Узелок 80x6 ГОСТ 8509-72, С-1180 равнобокий Вст 3 пс ГОСТ 380-71	2	8,69 кг
54	2		-002	Узелок 80x6 ГОСТ 8509-72, С-1180 равнобокий Вст 3 пс ГОСТ 380-71	2	8,57 кг
54	3		-003	Узелок 80x6 ГОСТ 8509-72, С-1180 равнобокий Вст 3 пс ГОСТ 380-71	1	8,45 кг

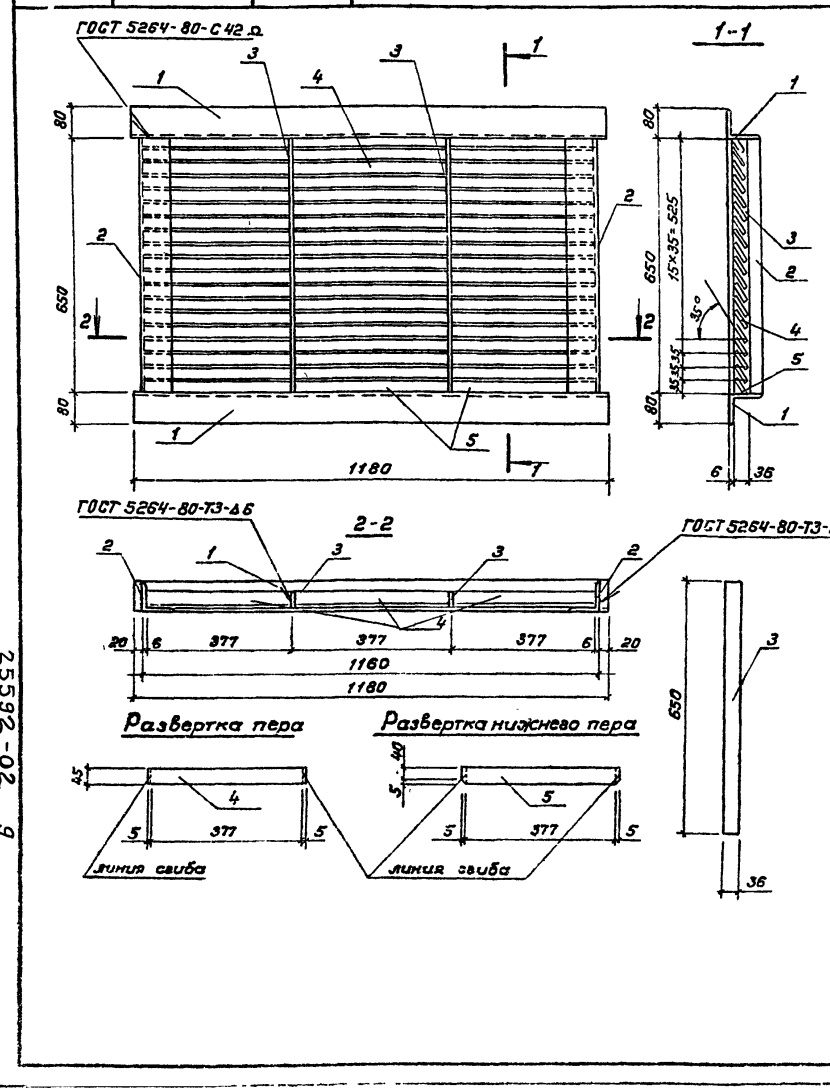
1. Сварку металлических изделий выполнять электродами Э-42, h=6мм по ГОСТ 9467-75.
2. Вся поверхность рамы зачищается, грунтуется и окрашивается масляной краской за 2 раза.

привязан			
инв. №			
ТПР 901-2-0149С.86 -КЖИ-6.1			
Начата	Москалец		
И контр	Коханова		
Д спец	Федотов		
Элинкара	Усалина		
инж	Столба		
инж	Иванюк		

Рама Р 1	Лист	Масса	Масштаб
	РП	42,9 кг	1:10
	Лист	Листов	
			Мосгипротранс

Копировал Хедер, Формат А3

Имя № подл, Подпись и дата, Изм. инв. №



Формат	Зона	Поз	Обозначение	Наименование	Кол	Примеч
				Детали		
54	1		-КЖИ-6.2-001	Узелок 80x6 ГОСТ 8509-72, С-1180 равнобокий Вст 3 пс ГОСТ 380-71	2	8,69 кг
54	2		-002	Узелок 80x6 ГОСТ 8509-72, С-1180 равнобокий Вст 3 пс ГОСТ 380-71	2	4,78 кг
54	3		-003	Полоса 36x6 ГОСТ 19903-74, С-650 Вст 3 пс ГОСТ 380-71	2	1,12 кг
54	4		-004	Полоса 45x1,5 ГОСТ 19903-74, С-387 Вст 3 пс ГОСТ 380-71	54	0,21 кг
54	5		-005	Полоса 35x1,5 ГОСТ 19903-74, С-387 Вст 3 пс ГОСТ 380-71	3	0,21 кг

1. Сварку металлических изделий выполнять электродами Э-42, h=6мм по ГОСТ 9467-75, за исключением перьев, которые привариваются швом 2 мм.
2. Варить тонким электродом, соблюдая режим сварки тонколистовых элементов.
3. Вся поверхность вентиляционной железной решетки зачищается, грунтуется и окрашивается масляной краской за 2 раза.

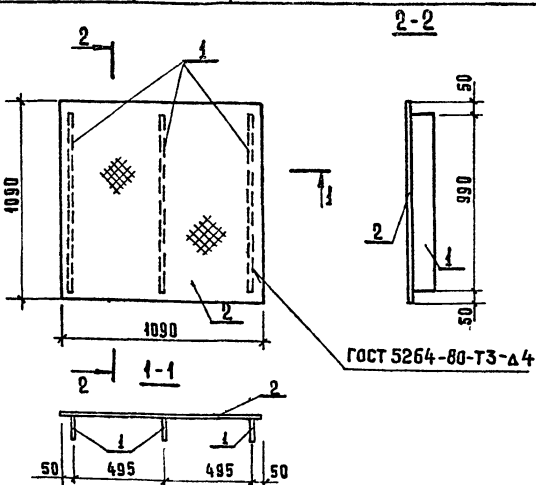
привязан			
инв. №			
ТПР 901-2-0149С.86 -КЖИ-6.2			
Начата	Москалец		
И контр	Коханова		
Д спец	Федотов		
Элинкара	Усалина		
инж	Столба		
инж	Иванюк		

Решетка вентиляционная железная Р 2	Лист	Масса	Масштаб
	РП	41,15 кг	1:10
	Лист	Листов	
			Мосгипротранс

Копировал Хедер, Формат А3

25592-02 9

Изм. № подл. Подпись и дата. Взам. инв. №



1. Металлические изделия привариваются швом $h_w=2\text{мм}$
2. Варить тонким электродом, соблюдая режим сварки тонколистовых элементов.

Формат	Зона	Поз.	Обозначение	Наименование	Кол.	Примечание
Б4	1		-КЖИ-6.3-01	Полоса 100x6 ГОСТ 19903-74* Р-330	3	1.86 кг
Б4	2		-02	Рифленая сталь 5-6 ГОСТ 35687	1	59.52 кг

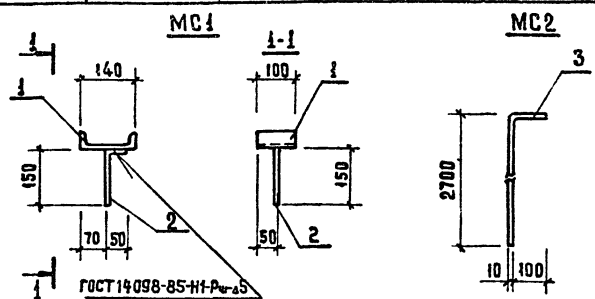
Привязан			
Изм. №		ТПР 901-2-0149С.86 -КЖИ-6.3	
Изд. №		Крышка прямая щ4	
Нач. отд.		Москалец	
И. контр.		Кожанова	
Гл. спец.		Федотов	
Гл. инж.		Ухлина	
Ст. инж.		Дубровина	
Ст. инж.		Балашова	
Стадия		Масса	
рп		65,1кг	
Лист		Листов 1	
		Мосгипротранс	

Копировал: Халим

Формат А4

Изм. № подл. Подпись и дата. Взам. инв. №

Типовые проектные решения 901-2-0149С.86 Альбом II



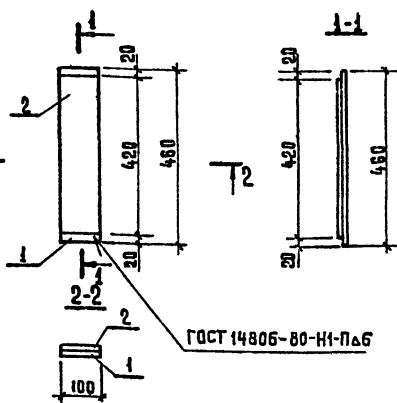
Формат	Зона	Поз.	Обозначение	Наименование	Кол.	Примечание
МС1						
Детали						
Б4	1		-КЖИ-6.4-01	Швеллер 140x150x50 ГОСТ 8240-74* Р-100	1	1.23 кг
Б4	2		-02	Ф10 А-Г ГОСТ 5781-82* L=200	1	0.12 кг
МС2						
Детали						
Б4	3		-03	Ф10 А-Г ГОСТ 5781-82* L=2800	1	1.73 кг

Привязан			
Изм. №		ТПР 901-2-0149С.86 -КЖИ-6.4	
Изд. №		Изделия соединительные МС1, МС2	
Нач. отд.		Москалец	
И. контр.		Кожанова	
Гл. спец.		Федотов	
Гл. инж.		Ухлина	
Ст. инж.		Дубровина	
Ст. инж.		Балашова	
Стадия		Масса	
рп		1,85	
Лист		Листов 1	
		Мосгипротранс	

Копировал: Халим

Формат А4

Изм. № подл. Подпись и дата. Взам. инв. №



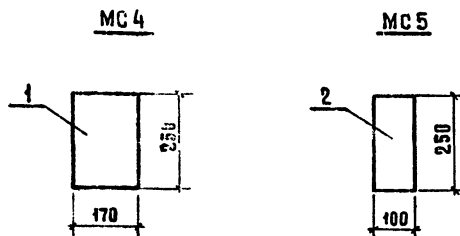
Формат	Зона	Поз.	Обозначение	Наименование	Кол.	Примечание
Б4	1		-КЖИ-6.5-01	Полоса 100x6 ГОСТ 19903-74* Р-460	1	2.17 кг
Б4	2		-02	Полоса 100x6 ГОСТ 19903-74* Р-420	1	1.98 кг

Привязан			
Изм. №		ТПР 901-2-0149С.86 -КЖИ-6.5	
Изд. №		Изделие соединительное МС3	
Нач. отд.		Москалец	
И. контр.		Кожанова	
Гл. спец.		Федотов	
Гл. инж.		Ухлина	
Ст. инж.		Дубровина	
Ст. инж.		Балашова	
Стадия		Масса	
рп		4,14	
Лист		Листов 1	
		Мосгипротранс	

Копировал: Халим

Формат А4

Изм. № подл. Подпись и дата. Взам. инв. №



Формат	Зона	Поз.	Обозначение	Наименование	Кол.	Примечание
МС4						
Детали						
Б4	1		-КЖИ 6.6-01	Полоса 170x10 ГОСТ 19903-74* Р-250	1	3,34 кг
МС5						
Детали						
Б4	2		-02	Полоса 100x6 ГОСТ 19903-74* Р-250	1	1,96 кг

Привязан			
Изм. №		ТПР 901-2-0149С.86 -КЖИ-6.6	
Изд. №		Изделия соединительные МС4, МС5	
Нач. отд.		Москалец	
И. контр.		Кожанова	
Гл. спец.		Федотов	
Гл. инж.		Ухлина	
Ст. инж.		Дубровина	
Ст. инж.		Балашова	
Стадия		Масса	
рп		3,34	
Лист		Листов 1	
		Мосгипротранс	

Копировал: Халим

21776-07

Формат А4

25592-02
10

Итого в проекте
решения 901-2-0149С.86 Альбом II

Имя, № серии, подпись и дата ВЗАИМ ШИВ

Формат	Зона	Пов.	Обозначение	Наименование	Кол. на испол.				-КЖИ-МСБ	Примечание
					01					
A4			-КЖИ-67СБ	Документация						
				Сборочный чертеж	×	×				
			-КЖИ-67	Детали						
				160х116 ГОСТ 8509-72*						6,75
				в стз псв-1 тч 14.1-3023-80	1					
			-01	200х146 ГОСТ 8509-72*						10,7
				03Г2С-6 ГОСТ 19282-73	1					
				С-250						

Шифр	Лист
МС6	
МС7	

Привязан		Нач. отд.	Москалец	ТТР 901-2-0149С.86 — КЖИ-6.7
		И. контр.	Коханова	
		Гл. спец.	Федотов	
		Гл. инж. р.	Чхлия	
		Инж.	Столяра	
Имя, №		Инж.	Одиночкина	Консоль опорная МС6, МС7

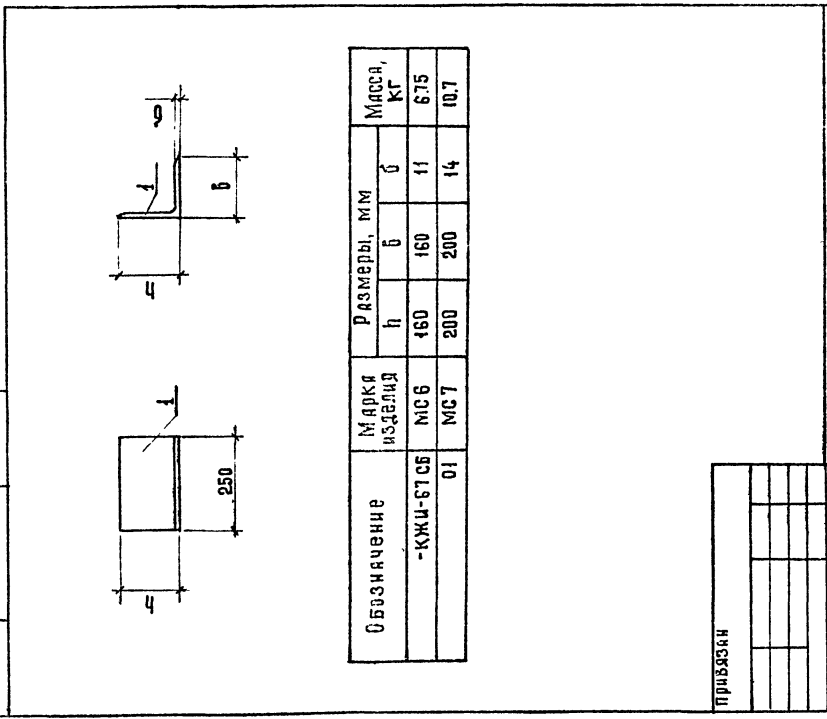
ТТР 901-2-0149С.86 — КЖИ-6.7

Консоль опорная
МС6, МС7

Стадия	Лист	Листов
рп		1
Мосгипротранс		

Копировал: Хвост
Формат А4

Имя, № серии, подпись и дата ВЗАИМ ШИВ



Привязан		ТТР 901-2-0149С.86 — КЖИ-67СБ	
Нач. отд.	Москалец	Стадия	МС6, МС7
И. контр.	Коханова	рп	1:10
Гл. спец.	Федотов	Лист	Листов 1
Гл. инж. р.	Чхлия	Мосгипротранс	
Инж.	Столяра	Формат А4	
Инж.	Одиночкина	Копировал: Хвост	

Копировал: Хвост 21778-02