

ТИПОВОЙ ПРОЕКТ
903-9-26.89

СТАЛЬНОЙ
БАК-АККУМУЛЯТОР
ДЛЯ ГОРЯЧЕЙ ВОДЫ
ОБЪЕМОМ 400 КУБ.М

Альбом 7

ТИПОВОЙ ПРОЕКТ
903-9-26. 89

СТАЛЬНОЙ БАК-АККУМУЛЯТОР ДЛЯ ГОРЯЧЕЙ
ВОДЫ ОБЪЕМОМ 400 куб.м
АЛЬБОМ 7

ПЕРЕЧЕНЬ АЛЬБОМОВ

АЛЬБОМ 1	ТМ ТЕХНОЛОГИЧЕСКОЕ ОБОРУДОВАНИЕ ЭГ МОЛНИЕЗАЩИТА АТМ КОНТРОЛЬ И СИГНАЛИЗАЦИЯ. ТИЗ ТЕПЛОВАЯ ИЗОЛЯЦИЯ. ЗАЩИТЫ
АЛЬБОМ 2	ТХ ПРОТИВОКОРРОЗИОННАЯ ЗАЩИТА
АЛЬБОМ 3	КМ КОНСТРУКЦИИ МЕТАЛЛИЧЕСКИЕ
АЛЬБОМ 4	КЖ ОСНОВАНИЯ И ФУНДАМЕНТЫ
АЛЬБОМ 5	ТИ ТЕПЛОВАЯ ИЗОЛЯЦИЯ
АЛЬБОМ 6	ПМ ОСНОВНЫЕ ПОЛОЖЕНИЯ ПО ПРИЗВОДСТВУ МОНТАЖНЫХ РАБОТ
АЛЬБОМ 7	МП МОНТАЖНЫЕ ПРИСПОСОБЛЕНИЯ
АЛЬБОМ 8	ВМ ВЕДОМОСТИ ПОТРЕБНОСТИ В МАТЕРИАЛАХ.
АЛЬБОМ 9	СО СПЕЦИФИКАЦИИ ОБОРУДОВАНИЯ
АЛЬБОМ 10	С ОМЕТЫ
АЛЬБОМ 11	КМ СТАЛЬНАЯ КОНСТРУКЦИЯ ЗАЩИТЫ /ИЗ Т.П.А 903-9-031.89/

ПРИМЕНЕННЫЕ ТИПОВЫЕ МАТЕРИАЛЫ

Типовой проект 704-1-159.83
Альбомы I, II, VII

Резервуар стальной горизонтальный цилиндрический для
хранения нефтепродуктов емкостью 5 куб.м./Распространяет
Казахский филиал ЦИТП г. Алма-Ата/

РАЗРАБОТАН

Гипрокоммунэнерго

ДИРЕКТОР ИНСТИТУТА *Сам* С.С. КОШЕЛЬКОВ
ГЛАВНЫЙ ИНЖЕНЕР ПРОЕКТА *Алгз* Г.И. ШЕНН

Гипронефтеспецмонтаж

ГЛАВНЫЙ ИНЖЕНЕР ИНСТИТУТА *оо* И.С. ГОЛЬДЕНБЕРГ
ГЛАВНЫЙ ИНЖЕНЕР ПРОЕКТА *В.Н.Торин* В.Н. ТОРИН

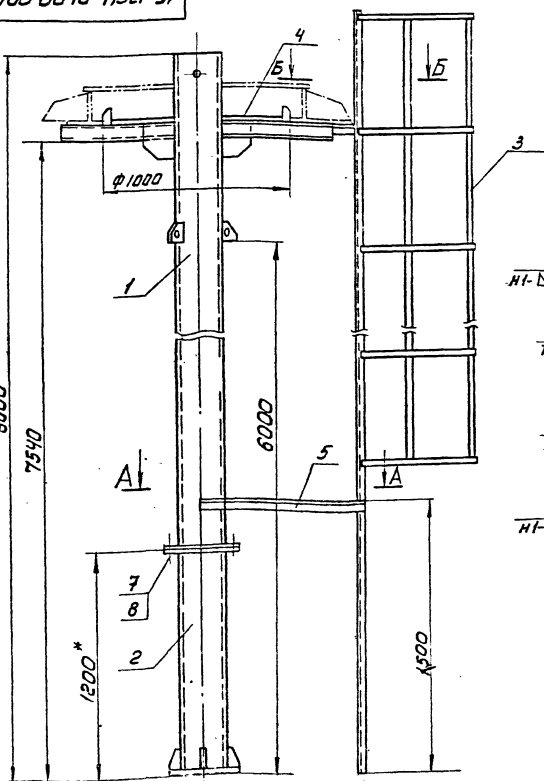
УТВЕРЖДЕН МИНИСТЕРСТВОМ
ЖИЛИЩНО-КОММУНАЛЬНОГО ХОЗЯЙСТВА РСФСР
ПРИКАЗ ОТ 18.07.88. № 201

Обозначение	Наименование	Стр
15-1364.01.00.00	Стойка монтажная	3
15-1364.02.00.00	Лобикель	7
ПВ2.04.00.00	Приспособление для разметки днища	8
ПВ8.04.00.00	Кронштейн для расчалок	13
ПВ12.02.00.00	Поддон	13
ПВ12.01.00.00	Отвес	14
ПВ31.02.00.00	Скоба для разбертывания рулона	15
ПВ8.05.00.00	Угол клиновидный	18
ПВ6.07.00.00	Приспособление для замыкания вертикального монтажного стыка	22
ПВ6.13.00.00	Подмости	34
ПВ4.05.00.00	Стяжное приспособление	37
ПВ4.03.00.00	Струбцина для прижима обвязочного угла	39
15-1307.01.00.00	Приспособление для прижима стенки к шты	41
15-1306.01.00.00	Строп 3х ветвей	42
ПВ31.01.00.00	Приспособление для раскатки рулонов	43
15-1307.02.00.00	Лобикель	45
ПВ9.20.00.00	Лестница	46

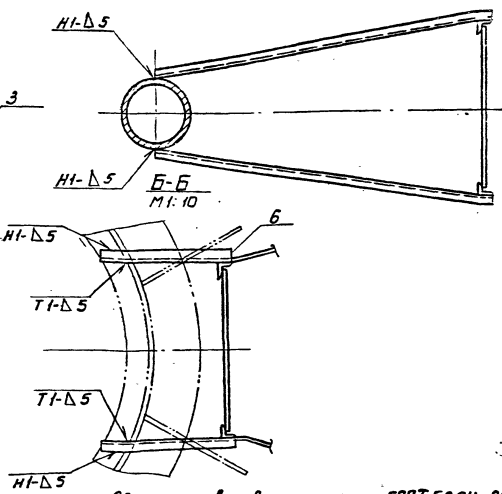
Кол. листов	Лист	Обозначение	Наименование	Кол.	Примечание
			Стандартные изделия		
7		Шпилька М16×100.38.013 ГОСТ 9066-75		12	
8		Гайка М16.4.013 ГОСТ 5315-70		12	
15-1364.01.00.00					лист 2

Кол. листов	Лист	Обозначение	Наименование	Кол.	Примечание
			Документация		
А3		15-1364.01.00.00 СБ	Сборочный чертеж		
			Сборочные единицы		
А4	1	15-1364.01.01.00	Стойка верхняя		
А4	2	15-1364.01.02.00	Стойка нижняя		
А4	3	15-1364.01.03.00	Лестница		
Детали					
Б4	4	15-1364.01.00.01	Настил Лист ПБ.508 ГОСТ 8706-78 D=1000мм d=210мм	1	4,0кг
Б4	5	15-1364.01.00.0	Крепление Узелок Б-50×5 ГОСТ 8509-86 Ст3 ГОСТ 535-79		
Б4	6	15-1364.01.00.03	Болка соединительная Узелок Б-50×5 ГОСТ 8509-86 Ст3 ГОСТ 535-79	2	3,7кг
			L=450мм	2	1,7кг
15-1364.01.00.00					лист 1
Стойка монтажная					лист 1 лист 2 Упрощенная монтаж Г.Тюкба

5000 00 10 15-1364-01



A-A

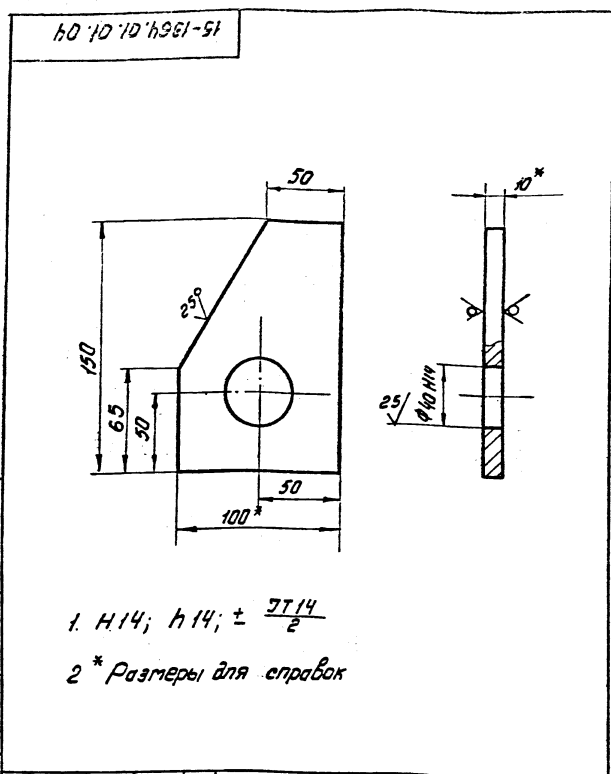


1. Сварные швы выполнять по ГОСТ 5264-80. Электроды сварочные типа Э42А ГОСТ 9467-75.
2. h 14; H14; ± 7/14
3. Шероховатость поверхностей реза для дет. Б4 50/
4. * Размеры для справок.

15-1364.01.00.00 СБ		Стойка монтажная		Лист 1	Листов 1
ИЗТ	Лист № докум.	Лист	Дата	и	530
Разраб.	Козырина	15	01.81	лист	лист 1
Проб					
Г.ИП	ТЮРИН	11	01.81		
Н. контр.	ПАНОВА	11	01.81		
Утв.	КЛЕЩИН	11	01.81		
Сборочный чертеж				Упрощенная монтаж Г.Тюкба	

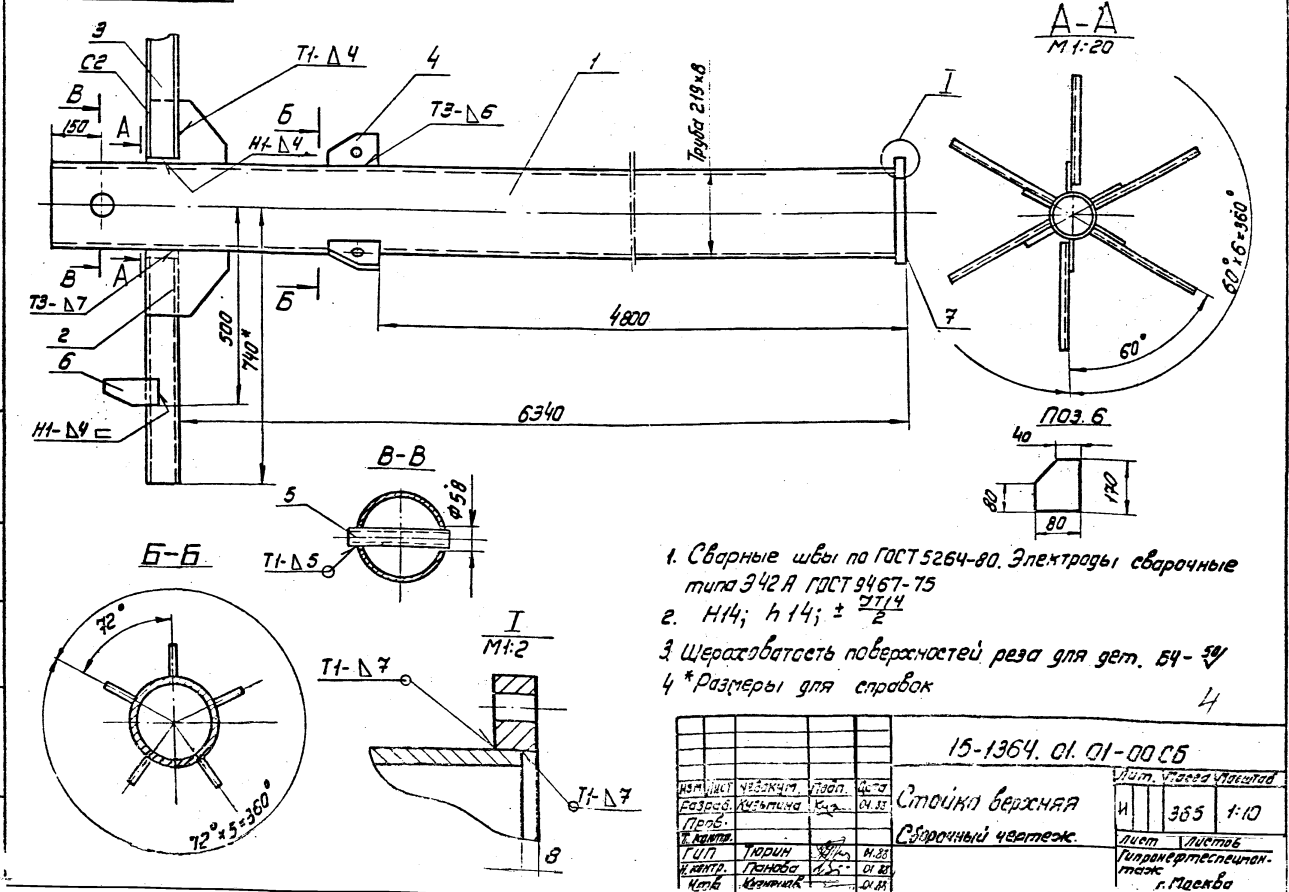
Изм.	Лист	Поз.	Обозначение	Наименование	Кол.	Примечание
				Документация		
A3			15-1364.01.01.00.05	Сборочный чертеж		
				Детали		
B4	1		15-1364.01.01.01	Стойка		
				Труба 219x8 ГОСТ 8732-78 вн ГОСТ 8731-74		
				L = 6792 мм	1	282,8 кг
B4	2		15-1364.01.01.02	Косынка		
B4	3		15-1364.01.01.03	Раскосы		
				швеллер 10 ГОСТ 8240-72 Ст 3 ГОСТ 535-79		
				L = 630 мм	6	6,0 кг
B4	4		15-1364.01.01.04	Ребро		
B4	5		15-1364.01.01.05	Захват		
				Труба 57x5 ГОСТ 8732-78 вн ГОСТ 8731-74		
				L = 230 мм	1	1,8 кг
B4	6		15-1364.01.01.06	Лобикель		
				Лист 5-В ГОСТ 19903-74 Ст 3 ГОСТ 14637-79		
				80 мм x 170 мм	6	
				Стандартные изделия		
				Фланец 200-2.5		
				ГОСТ 12920-80	1	

Изм.	Лист	Поз.	Дата	15-1364.01.01.00
Разработчик	И.И.И.	01.81		
Проектант	И.И.И.	01.81		
Инженер	И.И.И.	01.81		
Стр.	И.И.И.	01.81		
				Лит. Лист Услов. И
				Утвержденный проект г. Москва



15-1364.01.01.04			
Ребро			
Лит.	Лист	Листов	
И	1.0	1:2	
Лит. Лист		Утвержденный проект	
г. Москва		г. Москва	

9300 10 10 1961-51



- Сварные швы по ГОСТ 5264-80. Электроды сварочные типа Э42А ГОСТ 9467-75
- H14; h14; ± $\frac{0.14}{2}$
- Щерошлатать поверхностей реза для дет. 64-39
- * Размеры для справок

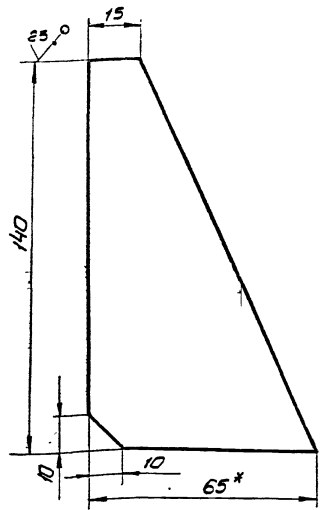
15-1364.01.01.00.05			
Стойки верхняя			
Сборочный чертеж			
Лит.	Лист	Листов	
И	365	1:10	
Лит. Лист		Утвержденный проект	
г. Москва		г. Москва	

Код	Кол.	Обозначение	Наименование	Мат.	Примечание
			Документация		
A3		15-1364.01.02.00	Сборочный чертеж		
			Детали		
A4	1	15-1364.01.02.01	Ребро	4	
B4	2	15-1364.01.02.02	Труба		
			Труба 219x8 ГОСТ 8732-78 вместо ГОСТ 8731-74		
			L=1172 мм	1	48,8 кг
B4	3	15-1364.01.02.03	Плита опорная		
			лист 6-20 ГОСТ 19903-74 Ст 3 ГОСТ 14637-79		
			Ø=350 мм	1	16,0 кг
			Стандартные изделия		
	4		Фланец 200-25 ГОСТ 12820-80	1	

15-1364.01.02.00		Лит. Лист Листов	
Изм	Исполнитель	Дата	
Разраб	Кузнецова	01.82	
Проб			
Г.И.П.	Тюбин	01.82	
И.Контр	Панова	01.82	
Утв	Кузнецов	01.82	

15-1364.01.02.01

(✓)



Неуказанные предельные отклонения размеров:
h14; ± 0,14/2

Изм. Исполнитель Дата
Разраб. Кузнецова 01.82
Проб.
Г.И.П. Тюбин 01.82
И.Контр. Панова 01.82
Утв. Кузнецов 01.82

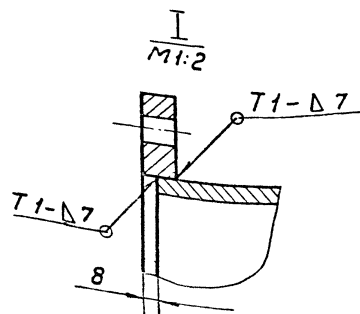
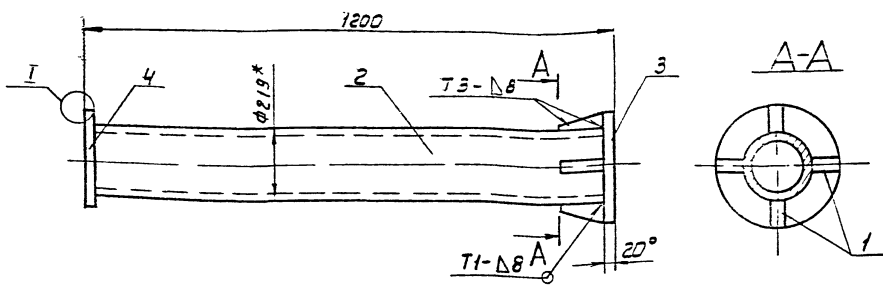
15-1364.01.02.01		Лит. Масса Листов	
Изм	Исполнитель	Дата	
Разраб	Кузнецова	01.82	
Проб			
Г.И.П.	Тюбин	01.82	
И.Контр	Панова	01.82	
Утв	Кузнецов	01.82	

ребро

Лит.	Масса	Листов
и	0,28	1:5

Лист Листов 1
Исправительниц-монтаж
г. Москва

15-1364.01.02.00 СБ



1. Сварные швы по ГОСТ 5264-80. Электроды сварочные типа Э42А ГОСТ 9467-75
2. h14; h14; ± 0,14/2
3. Шероховатость поверхностей реза для деталей Б4-59
- 4 *Размеры для справок.

15-1364.01.02.00 СБ		Лит. Масса Листов	
Изм	Исполнитель	Дата	
Разраб	Кузнецова	01.82	
Проб			
Г.И.П.	Тюбин	01.82	
И.Контр	Панова	01.82	
Утв	Кузнецов	01.82	

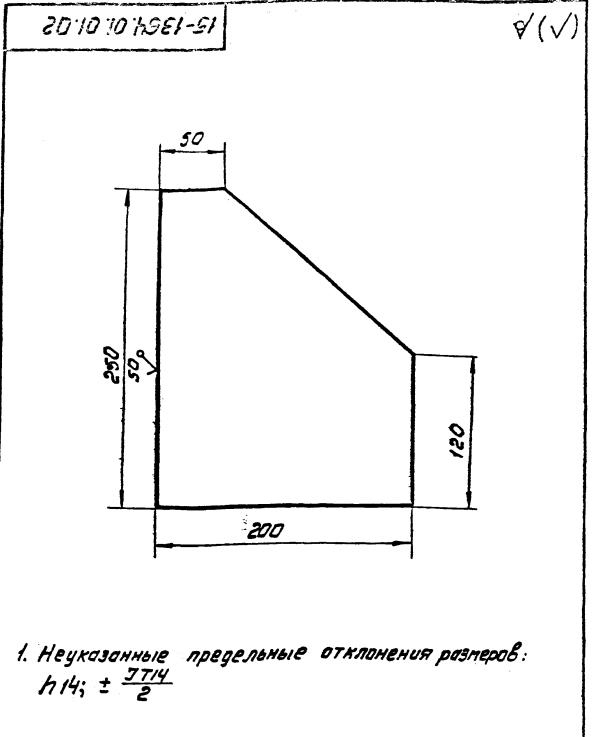
Стойка нижняя
Сборочный чертеж

Лит.	Масса	Листов
и	8,00	1:10

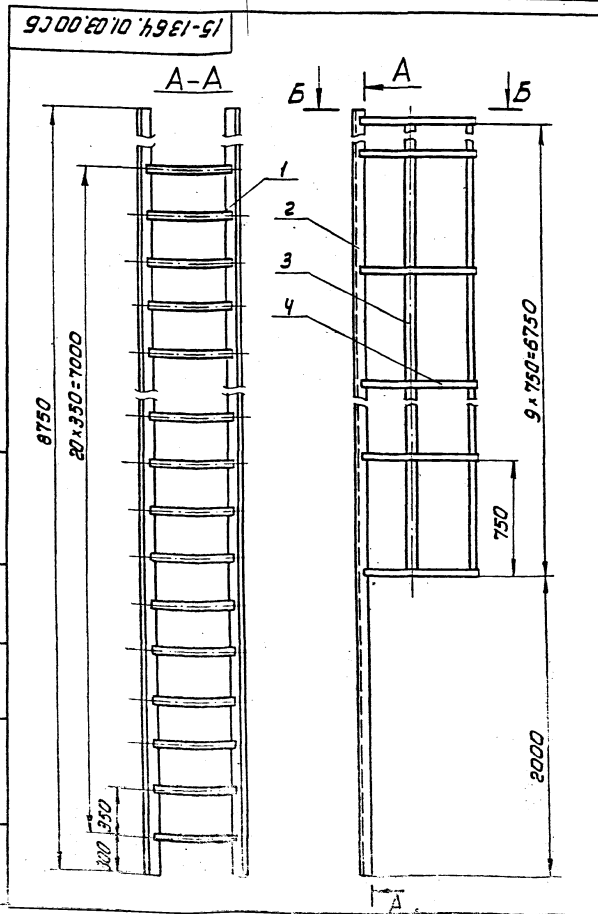
Лист Листов 1
Исправительниц-монтаж
г. Москва

Лист	№ докум.	Лист	Дата	Обозначение	Наименование	Кол-во	Грмме-чагие
					Документация		
А3	15-1364.01.02.00				Сборочный чертеж		
					Детали		
Б4	1	15-1364.01.03.01			Переключатель В-18 ГОСТ 2590-71 Круге ст 3 ГОСТ 335-79		
					L=570 мм	21	1.14 кг
Б4	2	15-1364.01.03.02			Стойка Челак Б-50-50-5 ГОСТ 2590-71 ст.3 ГОСТ 335-79		
					L=8750 мм	2	330 кг
					Сварожение Полоса Б4-30 ГОСТ 103-76 ст 3 ГОСТ 335-79		
Б4	3	15-1364.01.03.03			L=6750 мм	3	6.5 кг
Б4	4	15-1364.01.03.04			L=1950 мм	10	1.84 кг

15-1364.01.03.00				Лестница			
Изм.	Лист	№ докум.	Лист	Дата	Лист	Листов	Листов
					1	1	1
Исполнитель: Паша и Паша				Гипропроектспец-монтаж			
Утв. Кузнецов				г. Москва			



15-1364.01.01.02				Косынка			
Изм.	Лист	№ докум.	Лист	Дата	Лист	Листов	Листов
					1	1	1
Исполнитель: Паша и Паша				Гипропроектспец-монтаж			
Утв. Кузнецов				г. Москва			

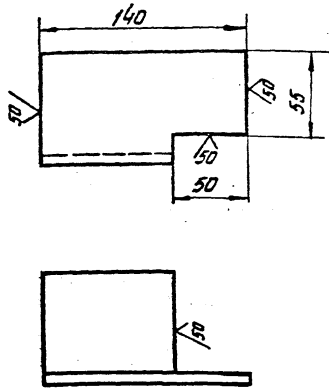


- Сварные швы выпалнять по ГОСТ 5264-80. Электроды сварочные типа З42А ГОСТ 9467-75
- Н14; h14; ± IT14/2
- Шероховатость поверхностей реза для дет. Б4 5.9.
- *Размеры для справок.

15-1364.01.03.00СБ				Лестница			
Изм.	Лист	№ докум.	Лист	Дата	Лист	Листов	Листов
					1	1	1
Исполнитель: Паша и Паша				Гипропроектспец-монтаж			
Утв. Кузнецов				г. Москва			

15-1364.02.00.01

✓ (✓)



Неуказанные предельные отклонения размеров:
H16, h16, ± $\frac{IT16}{2}$

15-1364.02.00.01

Изм.	Лист	Исполн.	Подп.	Дата	Лит.	Масса	Масштаб
Разработ.	Кудряшова	Кудряшова	01.88	01.88			
Проб.					Опора		
Т.контр.					И	0.8	1:5
Г.ШП					Лист	Листов 1	
Н.контр.					Уралок 75x75x58 ГОСТ 8509-86		
Итб.					Ст 3 ГОСТ 535-79		
					Илпронертспецмонтаж		
					г. Москва		

Лист	Лист	Лист	Лист	Лист	Лист	Лист	Лист
Документация							
A4	15-1364.02.00.00 СБ	Сборочный чертеж					
Детали							
A4	1	15-1364.02.00.01	Опора				1
A4	2	15-1364.02.00.02	Вертикальный элемент				1

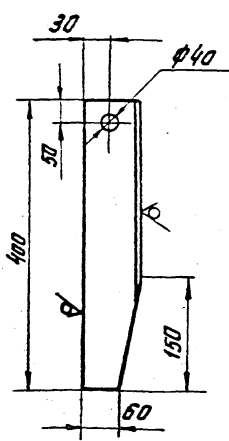
Изм. Лист Исполн. Подп. Дата

15-1364.02.00.00

Изм.	Лист	Исполн.	Подп.	Дата	Лит.	Масса	Масштаб
Разработ.	Кудряшова	Кудряшова	01.88	01.88			
Проб.					Лобитель		
Т.контр.					И		
Г.ШП					Лист	Листов 1	
Н.контр.					Илпронертспецмонтаж		
Итб.					г. Москва		

15-1364.02.00.02

50 ✓ (✓)

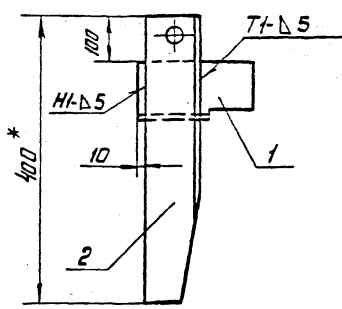


Неуказанные предельные отклонения размеров:
H16, h16, ± $\frac{IT16}{2}$

15-1364.02.00.02

Изм.	Лист	Исполн.	Подп.	Дата	Лит.	Масса	Масштаб
Разработ.	Кудряшова	Кудряшова	01.88	01.88			
Проб.					Вертикальный элемент		
Т.контр.					И	2.0	1:5
Г.ШП					Лист	Листов 1	
Н.контр.					Уралок 75x75x58 ГОСТ 8509-86		
Итб.					Ст 3 ГОСТ 535-79		
					Илпронертспецмонтаж		
					г. Москва		

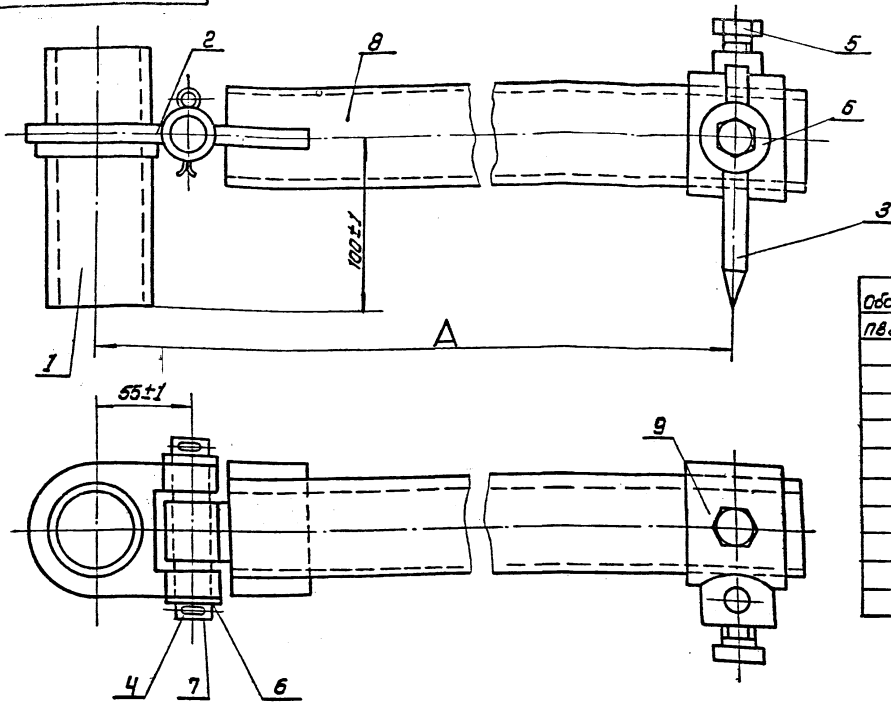
15-1364.02.00.00 СБ



1. Сварные швы по ГОСТ 5264-80. Электроды сварочные типа Э42А ГОСТ 9467-75.
2. h16, ± $\frac{IT16}{2}$
3. * Размеры для справок.

15-1364.02.00.00 СБ

Изм.	Лист	Исполн.	Подп.	Дата	Лит.	Масса	Масштаб
Разработ.	Кудряшова	Кудряшова	01.88	01.88			
Проб.					Лобитель		
Т.контр.					И	3.1	1:5
Г.ШП					Лист	Листов 1	
Н.контр.					Илпронертспецмонтаж		
Итб.					г. Москва		



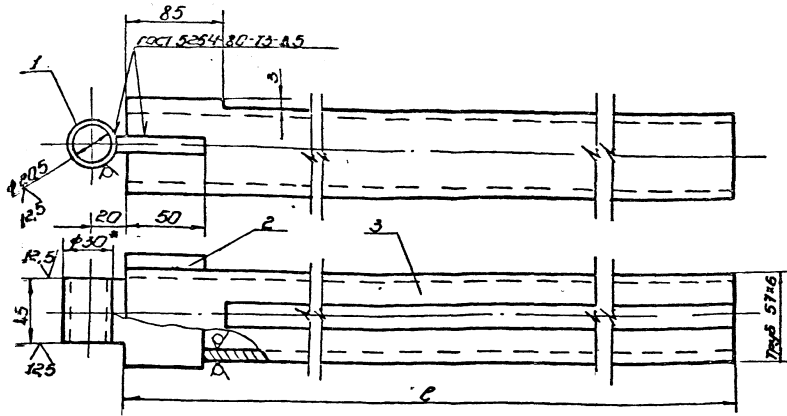
Обозначение	Л, мм	Масса, кг
182.04.00.00	2400	38,7
- 01	3000	43,2
- 02	3400	45,6
- 03	3800	48,7
- 04	4300	52,4
- 05	5300	59,9
- 06	6165	61,9
- 07	6650	63,5
- 08	7590	68,5
- 09	9490	120

182.04.00.00 СБ				Лист	Масса	Масштаб
Исполн.	Провер.	Деталь	Дата	1	ст.	—
Исполн.	Провер.	Деталь	Дата			
Приспособление для разметки днища				Лист	Листов	1
Сборочный чертеж				Иллантертедспецмонтаж г. Москва		

Кол.	Лист	Обозначение	Наименование	Кол.	Примечание
			182.04.00.00-01ст.СБ		
			Сборочные единицы		
АЧ	8	182.04.03.00-01	Штанга	1	
АЧ	9	182.04.04.00	Движок	1	
			182.04.00.00-02ст.СБ		
			Сборочные единицы		
АЧ	8	182.04.03.00-02	Штанга	1	
АЧ	9	182.04.04.00	Движок	1	
			182.04.00.00-03ст.СБ		
			Сборочные единицы		
АЧ	8	182.04.03.00-03	Штанга	1	
АЧ	9	182.04.04.00	Движок	1	
			182.04.00.00-04ст.СБ		
			Сборочные единицы		
АЧ	8	182.04.03.00-04	Штанга	1	
АЧ	9	182.04.04.00	Движок	1	
			182.04.00.00-05ст.СБ		
			Сборочные единицы		
182.04.00.00					

Кол.	Лист	Обозначение	Наименование	Кол.	Примечание
			Документация		
ВЗ		182.04.00.00 СБ	Сборочный чертеж		
			Сборочные единицы		
АЧ	7	182.04.01.00	Ось	1	
АЧ	2	182.04.02.00	Кронштейн	1	
			Детали		
АЧ	3	182.04.00.01	Чертушка	1	
АЧ	4	182.04.00.02	Ось	1	
			Стандартные изделия		
			Болт 112x25 ГОСТ 7198-70	2	
			Шайба 20-202 ГОСТ 1371-78	2	
			Шплицт 4x32 ГОСТ 397-79	2	
			Перечень данных для исполнения 182.04.00.00 ст. СБ		
			Сборочные единицы		
АЧ	8	182.04.03.00	Штанга	1	
АЧ	9	182.04.04.00	Движок	1	
182.04.00.00					
Приспособление для разметки днища				Лист	Листов
				1	3

ЛБЭ.04.03.00СБ



Обозначение	φ, мм	масса, кг
ЛБЭ.04.03.00	2355	18,6
01	2955	23,3
02	3355	25,7
03	3755	28,8
04	4355	32,5
05	5255	40,1
06	6120	54,0
07	6605	58,2
08	7545	66,5
09	9445	98,3

1. Electrodes weldable type ЭЧЭЯ ГОСТ 9467-75.
2. Н16, h16, ± 2I16.
- 3.* Размер для справок.

ЛБЭ.04.03.00СБ

ШТРАПО

СБОРОЧНЫЙ ЧЕРТЕЖ

Лист 1 из 2 листов / 1

Литературная фотография монтажных работ с масштабом формата

Лит. Масса Количество

Стр. Кол. —

Провер. Сигуровский С.В. 01.88

Г. ред. Трушин В.В. 01.88

Н. ред. Панова И.И. 01.88

Эбс. Куликов С.И. 01.88

Конуров

Деталь	Кол-во	№ по	Обозначение	Наименование	Мат.	Примечание
ЛБЭ			ЛБЭ.04.03.00СБ	Документация Сборочный чертеж		
				Детали		
Л4	1	1	ЛБЭ.04.03.01	Пластина		
Б4	2	2	ЛБЭ.04.03.02	Втулка φ30 ГОСТ 2530-71 φ48 ГОСТ 335-79		
				L = 44 мм		1 91 кг
Переменные данные для исполнения						
			ЛБЭ.04.03.00СЧ.05	Детали		
Б4	3	3	ЛБЭ.04.03.03	Труба 57±0.15 ГОСТ 8732-78 8.10 ГОСТ 8731-74		
				L = 2355 мм		1 18,2 кг
			ЛБЭ.04.03.00СЧ.04	Детали		
Б4	3	3	ЛБЭ.04.03.03-01	Труба 57±0.15 ГОСТ 8732-78 8.10 ГОСТ 8731-74		
				L = 2955 мм		1 23,9 кг

Деталь	Кол-во	№ по	Обозначение	Наименование	Мат.	Примечание
			ЛБЭ.04.03.00СЧ.05	Детали		
Б4	3	3	ЛБЭ.04.03.03-02	Труба 57±0.15 ГОСТ 8732-78 8.10 ГОСТ 8731-74		
				L = 3355 мм		1 25,3 кг
			ЛБЭ.04.03.00СЧ.06	Детали		
Б4	3	3	ЛБЭ.04.03.03-03	Труба 57±0.15 ГОСТ 8732-78 8.10 ГОСТ 8731-74		
				L = 3755 мм		1 28,4 кг
			ЛБЭ.04.03.00СЧ.05	Детали		
Б4	3	3	ЛБЭ.04.03.03-04	Труба 57±0.15 ГОСТ 8732-78 8.10 ГОСТ 8731-74		
				L = 4255 мм		1 32,1 кг
			ЛБЭ.04.03.00СЧ.05	Детали		
Б4	3	3	ЛБЭ.04.03.03-05	Труба 57±0.15 ГОСТ 8732-78 8.10 ГОСТ 8731-74		
				L = 5255 мм		1 39,7 кг

ЛБЭ.04.03.00

ШТРАПО

Лит. Масса Количество

Стр. Кол. —

Провер. Сигуровский С.В. 01.88

Г. ред. Трушин В.В. 01.88

Н. ред. Панова И.И. 01.88

Эбс. Куликов С.И. 01.88

Конуров

ЛБЭ.04.03.00

Лист 2 из 2 листов / 2

Литературная фотография монтажных работ с масштабом формата

Лит. Масса Количество

Стр. Кол. —

Провер. Сигуровский С.В. 01.88

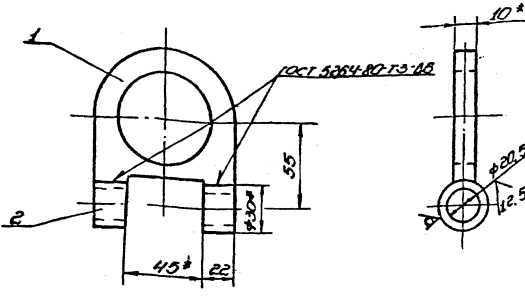
Г. ред. Трушин В.В. 01.88

Н. ред. Панова И.И. 01.88

Эбс. Куликов С.И. 01.88

Конуров

10204020005

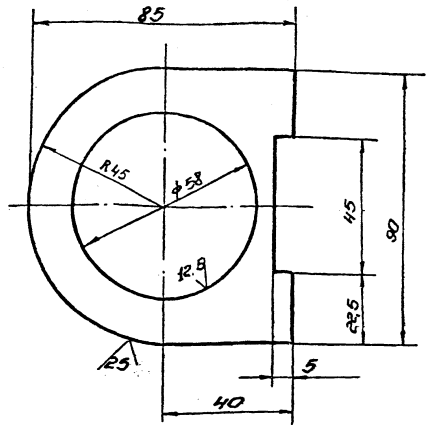


- 1. Электроды сварочные Э-42Л ГОСТ 9467-75.
- 2. Н16, h16 ± 1/16
- 3* Размер для справок.

10204020005

Изм.	Лист	№ докум.	Подп.	Дата	Кронштейн	Лист	Масштаб
Разраб.	Составитель	№	И.И.	01.88			
Контр.	Ген. дир.	И.И.	01.88		Сборочный чертёж	Лист	Листов
М.контр.	Нач. цеха	И.И.	01.88		Гипроинформационный центр г. Москва		
Упр.	Инженер	И.И.	01.88		Формат		

102040201



Предельные отклонения размеров:
Н16, h16 ± 1/16

102040201

Изм.	Лист	№ докум.	Подп.	Дата	Пластина	Лист	Масштаб
Разраб.	Составитель	№	И.И.	01.88			
Контр.	Ген. дир.	И.И.	01.88		Лист	Листов	1:1
М.контр.	Нач. цеха	И.И.	01.88		Гипроинформационный центр г. Москва		
Упр.	Инженер	И.И.	01.88		Формат		

Код	Лист	№ докум.	Обозначение	Наименование	Мас	Примеч.
				10204030005 см. сб		
				Детали		
64	3	10204030306	Труба	Труба 70х6 ГОСТ 8732-78 810 ГОСТ 8733-74		
				L=6120 мм	1	536кг
				10204030007 см. сб		
				Детали		
64	3	10204030307	Труба	Труба 70х6 ГОСТ 8732-78 810 ГОСТ 8733-74		
				L=6605 мм	1	578кг
				10204030008 см. сб		
				Детали		
64	3	10204030308	Труба	Труба 70х6 ГОСТ 8732-78 810 ГОСТ 8733-74		
				L=7545 мм	1	661кг
				10204030009 см. сб		
				Детали		
64	3	10204030309	Труба	Труба 89х6 ГОСТ 8732-78 910 ГОСТ 8733-74		
				L=3445 мм	1	97,9кг

102040300

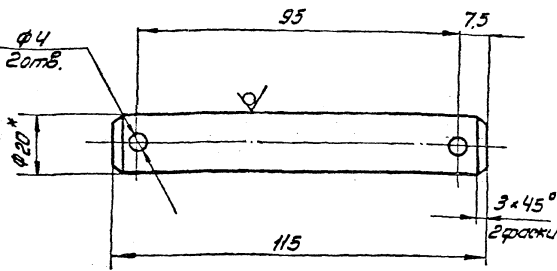
Код	Лист	№ докум.	Обозначение	Наименование	Мас	Примеч.
				Документация		
				10204020005 см. сб		
				Сборочный чертёж		
				Детали		
64	1	1020402001	Пластина		1	
				102040202		
				Втулка		
				Втулка 830 ГОСТ 2590-71 Круг 63 ГОСТ 535-79		
				L=22 мм	2	905кг

102040200

Изм.	Лист	№ докум.	Подп.	Дата	Кронштейн	Лист	Масштаб
Разраб.	Составитель	№	И.И.	01.88			
Контр.	Ген. дир.	И.И.	01.88		Лист	Листов	1:1
М.контр.	Нач. цеха	И.И.	01.88		Гипроинформационный центр г. Москва		
Упр.	Инженер	И.И.	01.88		Формат		

182.04.00.02

125/ (✓) (✓)



Неуказанные предельные отклонения размеров:

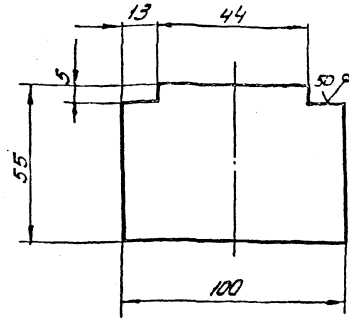
$H 16, h 16, \pm \frac{IT16}{2}$

182.04.00.02

Изм	Лист	№ докум.	Подп.	Дата	Лит.	Масса	Материал
Разраб.	Кухаркина	1-2	01.88				
Лист 006					И	0.23	1:1
Г.Контр.	Тюрин	01.88			Лист	Листов	1
И.Контр.	Панова	01.88			Углеродистая легированная сталь г. Москва		
Чтв.	Кудряшов	01.88			Круг В-20 ГОСТ 2590-71 Ст 3 ГОСТ 535-79		

182.04.03.01

(✓) (✓)



Неуказанные предельные отклонения размеров:

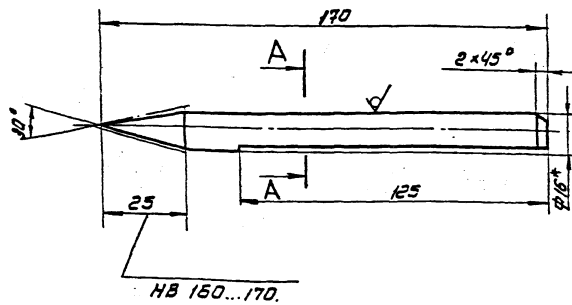
$\pm \frac{IT16}{2}$

182.04.03.01

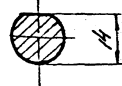
Изм	Лист	№ докум.	Подп.	Дата	Лит.	Масса	Материал
Разраб.	Кухаркина	1-2	01.88				
Лист Пластина					И	0.3	1:2
Г.Контр.	Тюрин	01.88			Лист	Листов	1
И.Контр.	Панова	01.88			Углеродистая легированная сталь г. Москва		
Чтв.	Кудряшов	01.88			Лист Б-10 ГОСТ 18903-74 Ст 3 ГОСТ 14637-79		

182.04.00.01

125/ (✓) (✓)



A-A повернуто



$1. H 16, h 16 \pm \frac{IT16}{2}$

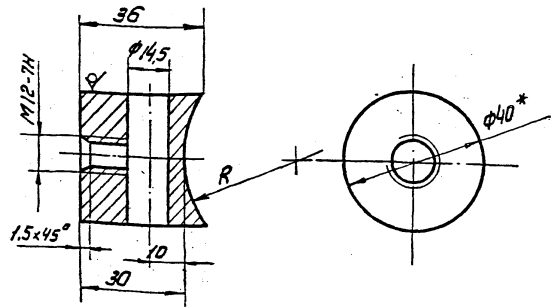
2.* Размеры для справок.

182.04.00.01

Изм	Лист	№ докум.	Подп.	Дата	Лит.	Масса	Материал
Разраб.	Кухаркина	1-2	01.88				
Лист Чертилка					И	0.2	1:1
Г.Контр.	Тюрин	01.88			Лист	Листов	1
И.Контр.	Панова	01.88			Углеродистая легированная сталь г. Москва		
Чтв.	Кудряшов	01.88			Круг В-14 ГОСТ 2590-71 45 ГОСТ 1050-74		

182.04.04.03

125/ (✓) (✓)



Обозначение	R, мм	масса, кг
182.04.06.03	35	0.25
-01	45	0.245
-02	56	0.24

$1. H 16, h 16 \pm \frac{IT16}{2}$

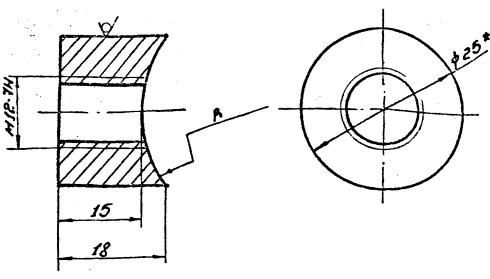
2.* Размер для справок

182.04.04.03

Изм	Лист	№ докум.	Подп.	Дата	Лит.	Масса	Материал
Разраб.	Кухаркина	1-2	01.88				
Лист Бобышка					И	Ст.	1:1
Г.Контр.	Тюрин	01.88			Лист	Листов	1
И.Контр.	Панова	01.88			Углеродистая легированная сталь г. Москва		
Чтв.	Кудряшов	01.88			Круг В-40 ГОСТ 2590-71 Ст 3 ГОСТ 535-79		

П82.04.04.01

32 (V)



Обозначение	Ди, мм	Масса, кг
П82.04.04.01	35	0,05
-01	45	0,045
-02	56	0,4

1. Неуказанные предельные отклонения размеров бобыш. h 16; отверстий - ±0,16.
2. * Размер для справок.

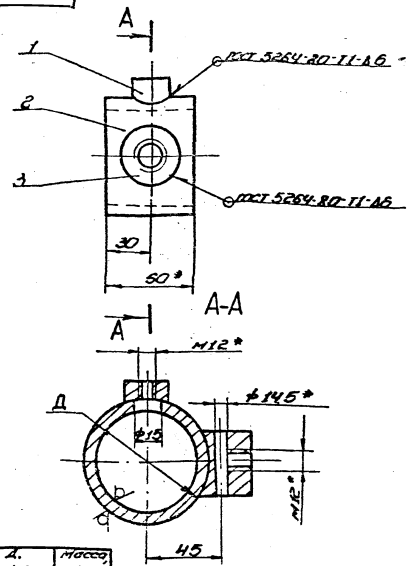
П82.04.04.01

Бобышка

Лист	Масса	Масштаб
И	40,0	2:1

Лист 8 из 14 ГОСТ 2530-71
Ст. 3 ГОСТ 535-79
Копиробол

П82.04.04.02



Обозначение	Ди, мм	Масса, кг
П82.04.04.02	42,5	0,9
-01	49,5	1,1
-02	102,5	1,2

1. Электроды сварочные типа Э-42 ГОСТ 9487-75
2. * Размер для справок.

П82.04.04.02.05

Двухок

Сборочный чертеж

Лист	Масса	Масштаб
И	40,0	-

Копиробол

Код	Лист	Обозначение	Наименование	Кол-во	Примеч.
		П82.04.04.00.02.05.06			
		Детали			
84	1	П82.04.04.01-02	Бобышка	1	
84	2	П82.04.04.02-02	Труба		
			Труба 40x16 ГОСТ 8132-78 810 ГОСТ 8131-79		
			L=60 мм	1	0,85 кг
84	3	П82.04.04.03-02	Бобышка	1	

П82.04.04.00

Копиробол

Код	Лист	Обозначение	Наименование	Кол-во	Примеч.
		П82.04.04.00.05			
		Документация			
84		П82.04.04.00.05.05	Сборочный чертеж		
		Переменные данные для исполнения			
		П82.04.04.00.01.04.05			
		Детали			
84	1	П82.04.04.01	Бобышка	1	
84	2	П82.04.04.02	Труба		
			Труба 40x16 ГОСТ 8132-78 810 ГОСТ 8131-79		
			L=60 мм	1	0,85 кг
84	3	П82.04.04.03	Бобышка	1	
		П82.04.04.00.01.04.05			
		Детали			
84	1	П82.04.04.01-01	Бобышка	1	
84	2	П82.04.04.02-01	Труба		
			Труба 40x16 ГОСТ 8132-78 810 ГОСТ 8131-79		
			L=60 мм	1	0,85 кг
84	3	П82.04.04.03-01	Бобышка	1	

П82.04.04.00 12

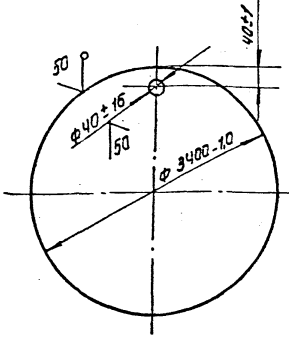
Двухок

Лист	Масса	Масштаб
И	40,0	2

Копиробол

18 12 02 00 00

(V)



18 12 02 00 00

Поддон

Изм.	Лист	Масса	Масштаб
1	1	590,0	1:20

Изм.	Лист	Масса	Масштаб
1	1		

Изм.	Лист	Масса	Масштаб
1	1		

Шифр чертежа, порядк. и дата изготовления, шифр и дата сдачи, порядк. и дата

Изм.	Лист	Масса	Масштаб
24	1		

Изм.	Лист	Масса	Масштаб
24	1		

Изм.	Лист	Масса	Масштаб
54	2		
54	3		

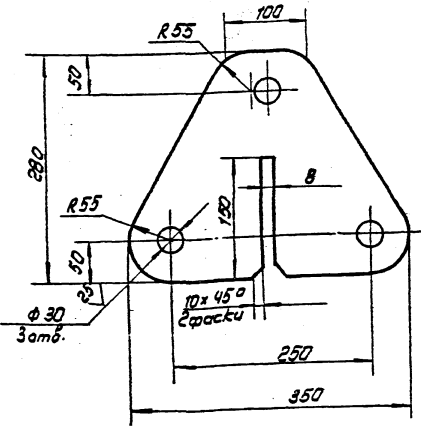
188.04.00.00

Кранштейн для расчалак

Изм.	Лист	Масса	Масштаб
1	1		

188.04.00.01

(V)



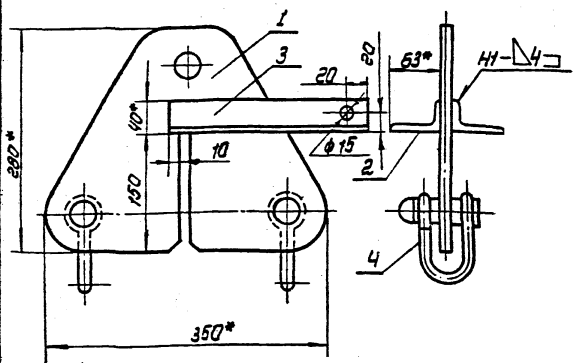
Неуказанные предельные отклонения:
H16; h16; ± 0.16/2

188.04.00.01

Пластина

Изм.	Лист	Масса	Масштаб
1	1	9,5	1:4

188.04.00.00 СБ



1. Сварные швы по гост 5254-80. Электроды типа Э42А гост 9467-75.
2. H16, h16; ± 0.16/2
3. * Размеры для справок.

188.04.00.00 СБ

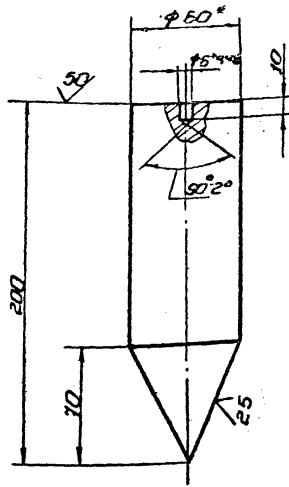
Кранштейн для расчалак

Изм.	Лист	Масса	Масштаб
1	1	12,8	1:4

2456-07 14

18.12.01.00.02

(V) A



1. Длина заготовки 200 ± 1,5 мм
2. H 16; h 16; ± 1/16
3. Размер для справок.

18.12.01.00.02

Груз

Исполн.	И. Соловьев	Проф.	01.88
Разработ.	К. Соловьев	Инж.	01.88
Проф.			
ИП	Тюшин	Инж.	01.88
И. контр.	Лямов	Инж.	01.88
Чтб.	Клименко	Инж.	01.88

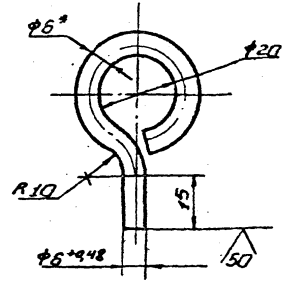
Груз Ø 60 ГОСТ 2590-71
С13 ГОСТ 535-73
Копировать

Лист	Масса	Масштаб
1	39	1:2
Лист	Листов	
1	1	

Гипронефтеспец
монтаж
г. Москва
формат

18.12.01.00.01

(V) A



1. Длина заготовки 115 ± 0,7 мм
2. H 16; h 16; ± 1/16
3. Размер для справок.

18.12.01.00.01

Серьга

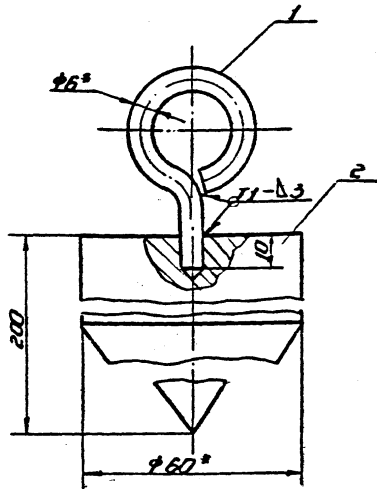
Исполн.	И. Соловьев	Проф.	01.88
Разработ.	К. Соловьев	Инж.	01.88
Проф.			
ИП	Тюшин	Инж.	01.88
И. контр.	Лямов	Инж.	01.88
Чтб.	Клименко	Инж.	01.88

Серьга Ø 60 ГОСТ 2590-71
С13 ГОСТ 535-73
Копировать

Лист	Масса	Масштаб
1	403	1:1
Лист	Листов	
1	1	

Гипронефтеспец
монтаж
г. Москва
формат

18.12.01.00.00



1. Сварные швы по ГОСТ 5264-80. Электроды типа Э42 по ГОСТ 9467-75.
2. H 16; h 16; ± 1/16
3. Размеры для справок.

14

18.12.01.00.00.05

Отвес

Исполн.	И. Соловьев	Проф.	01.88
Разработ.	К. Соловьев	Инж.	01.88
Проф.			
ИП	Тюшин	Инж.	01.88
И. контр.	Лямов	Инж.	01.88
Чтб.	Клименко	Инж.	01.88

Отвес
Сборочный чертеж
Копировать

Лист	Масса	Масштаб
1	40	1:1
Лист	Листов	
1	1	

Гипронефтеспец
монтаж
г. Москва
формат

Формат листа	№	Обозначение	Наименование	№	Примечание
			Документация		
			Сборочный чертеж		
			Детали		
	1	18.12.01.00.01	Серьга	1	
	2	18.12.01.00.02	Груз	1	

18.12.01.00.00

Отвес

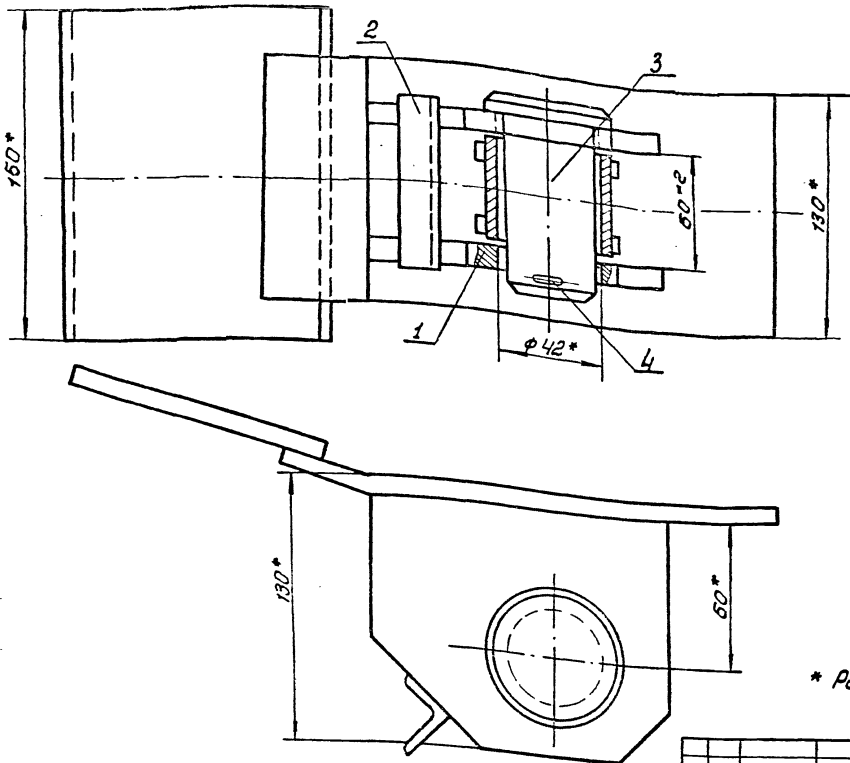
Исполн.	И. Соловьев	Проф.	01.88
Разработ.	К. Соловьев	Инж.	01.88
Проф.			
ИП	Тюшин	Инж.	01.88
И. контр.	Лямов	Инж.	01.88
Чтб.	Клименко	Инж.	01.88

Отвес
Сборочный чертеж
Копировать

Лист	Масса	Масштаб
1	40	1:1
Лист	Листов	
1	1	

Гипронефтеспец
монтаж
г. Москва
формат

№ 31.02.00.00 СБ

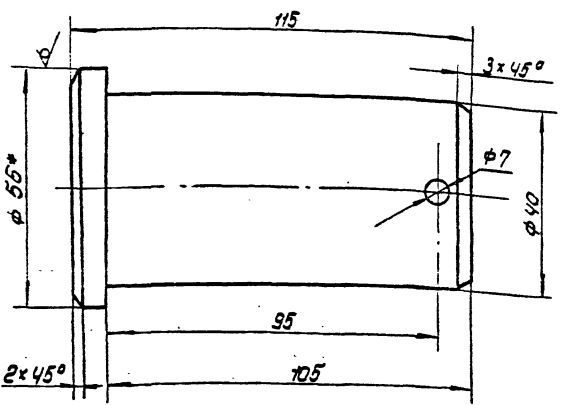


* Размер для справок.

				№ 31.02.00.00 СБ			
Изм.	Лист	№ докум.	Подп.	Дата	Скоба для развертки ваня рулона	Лит.	Масштаб
Создан	Кузнецова	1-1	01.88			И	9.4
Проект					Сборочный чертеж	Лист	Листов
Г.И.П.	Тарош	01.88	01.88			1	1
Н.К.И.	Паньба	01.88	01.88			Исп. завод «Спецмаш» г. Москва	
С.И.	Кузнецова	01.88	01.88				

№ 31.02.00.00 СБ

12.5/ (✓) (✓)



1. Н14; h14; ± $\frac{0.14}{2}$
2. * Размер для справок.

№ 31.02.00.01

Палец

				Лит.	Масштаб	Масштаб	
Изм.	Лист	№ докум.	Подп.	Дата	И	1.2	1:1
Создан	Кузнецова	1-1	01.88		Лист	Листов	1
Проект							
Г.И.П.	Тарош	01.88	01.88				
Н.К.И.	Паньба	01.88	01.88				
С.И.	Кузнецова	01.88	01.88				

8-55 ГОСТ 2590-71
Ст 3 ГОСТ 535-75
Исп. завод «Спецмаш» г. Москва

Изм.	Лист	№ докум.	Подп.	Дата	Обозначение	Наименование	Лит.	Примечание
					<u>Документация</u>			
РЗ					№ 31.02.00.00 СБ	Сборочный чертеж		
					<u>Сборочные единицы</u>			
Р4	1	№ 31.02.01.00			Втулка		1	
Р4	2	№ 31.02.02.00			Корпус		1	
					<u>Детали</u>			
Р4	3	№ 31.02.08.01			Палец		1	
					<u>Стандартные изделия</u>			
	4				Шплицы 63x60-002 ГОСТ 397-79		1	0.02.82

Изм. и внос. в докум. Исполнитель: Подп. Дата

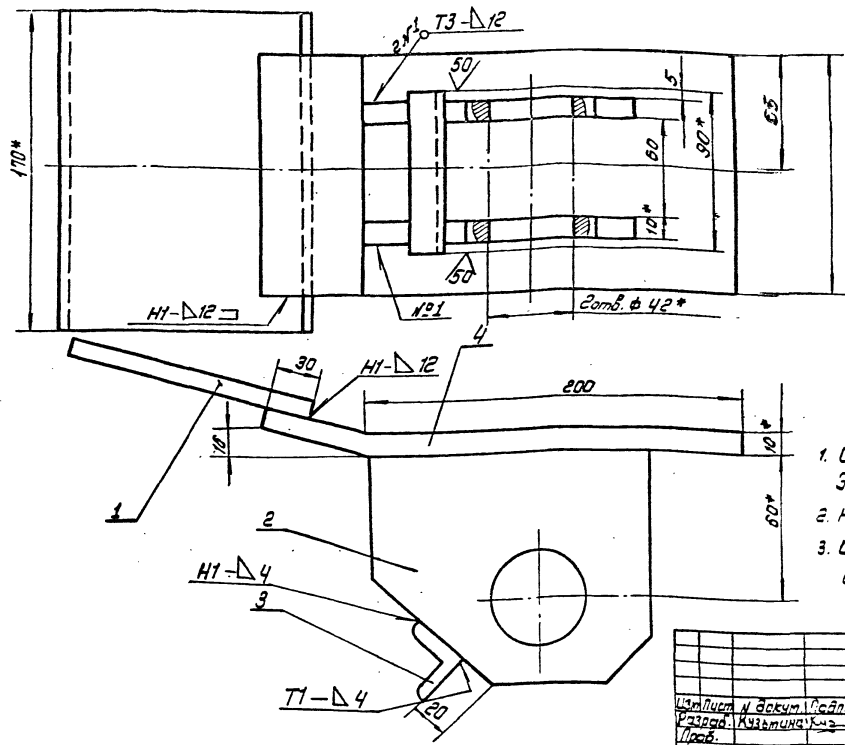
№ 31.02.00.00

Скоба для развертки
ваня рулона

				Лит.	Лист	Масштаб
Изм.	Лист	№ докум.	Подп.	Дата	И	1
Создан	Кузнецова	1-1	01.88		Лист	Листов
Проект						
Г.И.П.	Тарош	01.88	01.88			
Н.К.И.	Паньба	01.88	01.88			
С.И.	Кузнецова	01.88	01.88			

24156-07 16

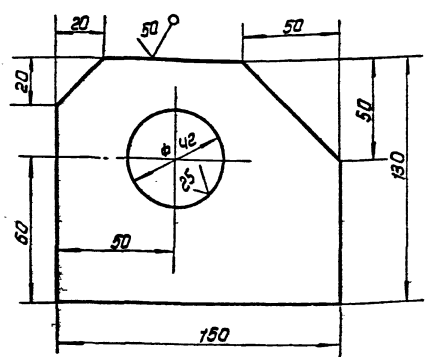
1631.02.00.0006



1. Сварные швы по ГОСТ 5264-80. Электродами типа Э42А ГОСТ 9467-75.
2. H16; h 16; ± 0.15/2
3. Шероховатость поверхностей реза для дет. 64- ✓

		1631.02.00.0006			
Исполн. и дата	Подп.	Корпус	Лист	Масса	Масштаб
Разраб. Кузьмина К.А.	01.81		И	8.0	1:2
Проф.		Сборочный чертеж		Лист	Листов
ГУП Троицк	01.81			Испроделеминститут	
Н.Контр. Панова	01.81			г. Москва	
Чит. Кузнецов	01.81				

1631.02.02.02



Неуказанные предельные отклонения размеров:
H16; h 16; ± 0.15/2

		1631.02.02.02			
Исполн. и дата	Подп.	Щетка	Лист	Масса	Масштаб
Разраб. Кузьмина К.А.	01.81		И	2.5	1:2
Проф.				Лист	Листов
ГУП Троицк	01.81			Испроделеминститут	
Н.Контр. Панова	01.81			г. Москва	
Чит. Кузнецов	01.81				

16

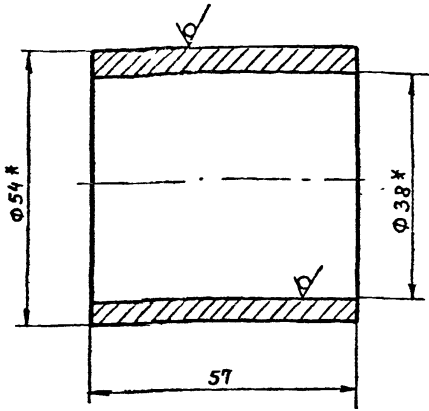
Код	Обозначение	Наименование	Кол.	Примечание
<u>Документация</u>				
1631.02.00.0006		Сборочный чертеж		
<u>Детали</u>				
64	1 1631.02.02.01	Пластина		
		Полоса 60x150 ГОСТ 103-76		
		Ст.3 ГОСТ 535-79		
		L = 200 мм	1	3.0 кг
64	2 1631.02.02.02	Щетка		2
64	3 1631.02.02.03	Перекладина		
		Уголок 6.25x25x4 ГОСТ 8509-86		
		Ст.3 ГОСТ 535-79		
		L = 100 мм	1	0.20 кг
64	4 1631.02.02.04	Пластина		7
		Полоса 6-10x150 ГОСТ 103-76		
		Ст.3 ГОСТ 535-79		
		L = 270 мм	7	4.20 кг

Исполн. и дата Подп. и дата

		1631.02.02.00			
Исполн. и дата	Подп.	Корпус	Лист	Масса	Масштаб
Разраб. Кузьмина К.А.	01.81		И		
Проф.				Лист	Листов
ГУП Троицк	01.81			Испроделеминститут	
Н.Контр. Панова	01.81			г. Москва	
Чит. Кузнецов	01.81				

ПВ.31.02.01.01

25/√



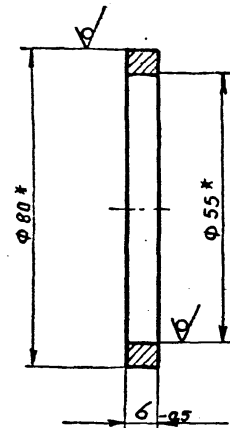
* Размеры для справок.

ПВ.31.02.01.01

Втулка	Лист	Масса	Масшт.
	и	0,7	1:1
Лист Листов 1			
Гип	Тюрин	Труба 54x8 ГОСТ 8732-78	
Н.контр.	Ланова	810 ГОСТ 8731-74	
Утв.	Кузнецов	г. Москва	

ПВ.31.02.01.02

25/√

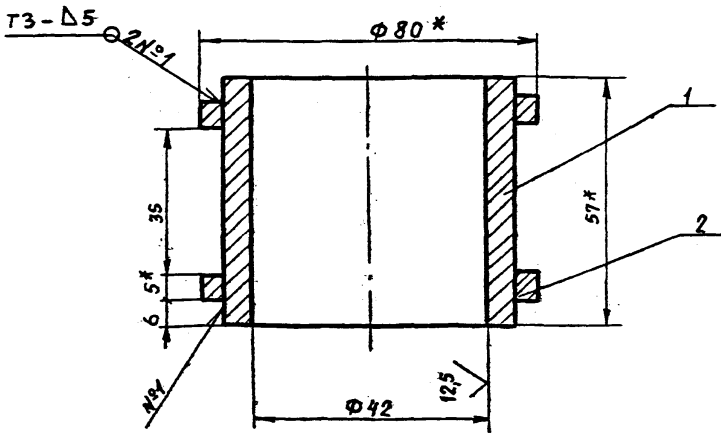


* Размеры для справок.

ПВ.31.02.01.02

Кольцо	Лист	Масса	Масшт.
	и	0,2	1:1
Лист Листов 1			
Гип	Тюрин	Труба 80x5 ГОСТ 8732-78	
Н.контр.	Ланова	810 ГОСТ 8731-74	
Утв.	Кузнецов	г. Москва	

ПВ.31.02.01.00.05



1. Сварные швы по ГОСТ 5264-80.
 Electrodes type Э-42 А ГОСТ 9467-75.
 $z \leq 16; n \leq 16; \pm \frac{3T16}{2}$
 3* Размеры для справок.

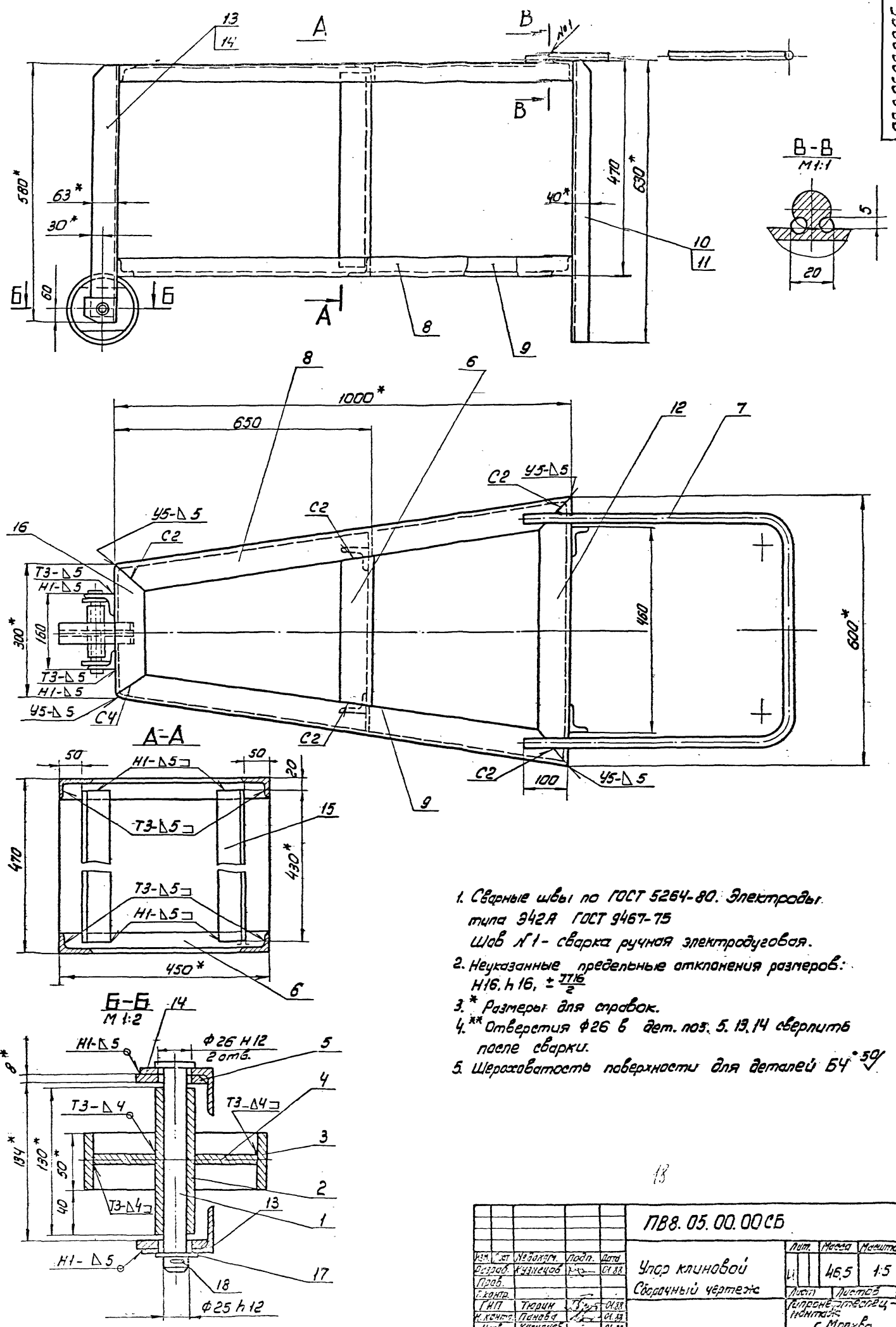
ПВ.31.02.01.00.05

Втулка	Лист	Масса	Масшт.
Сборочный чертёж	и	4,2	1:1
Лист Листов 1			
Гип	Тюрин	г. Москва	
Н.контр.	Ланова	г. Москва	
Утв.	Кузнецов	г. Москва	

Формат	Зона	Поз.	Обозначение	Наименование	Кол.	Примеч.
Документация						
А4			ПВ.31.02.01.00.05	Сборочный чертёж		
Детали						
А4	1		ПВ.31.02.01.01	Втулка	1	
А4	2		ПВ.31.02.01.02	Кольцо	2	

ПВ.31.02.01.00

Втулка	Лист	Листов
	и	1
Лист Листов 1		
Гип	Тюрин	г. Москва
Н.контр.	Ланова	г. Москва
Утв.	Кузнецов	г. Москва



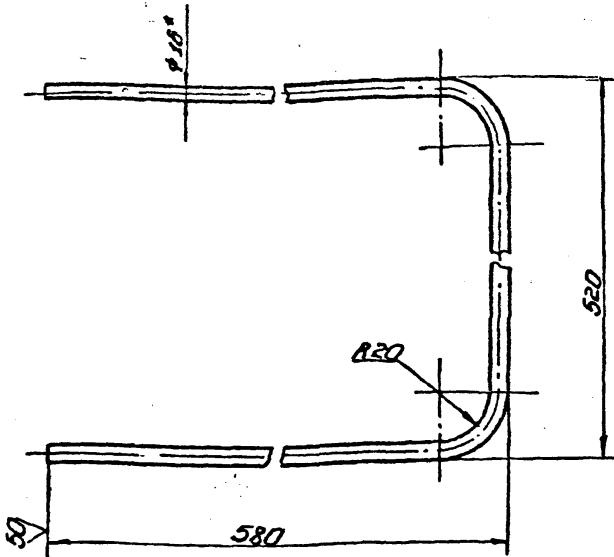
1. Сварные швы по ГОСТ 5264-80. Электроды типа Э42А ГОСТ 3467-75 Шов №1-сварка ручная электродугобая.
2. Неуказанные предельные отклонения размеров: $H16, h16, \pm \frac{IT16}{2}$
3. * Размеры для справок.
4. ** Отверстия $\phi 26$ в дет. поз. 5, 13, 14 сверлить после сварки.
5. Шероховатость поверхности для деталей Б4 $\sqrt{50}$

13

					ЛВ8.05.00.00СБ		
Изм.	Лист	Исполн.	Подп.	Дата	Лит.	Масса	Масштаб
Проб.	Кучинцов	01.88	1	46,5	1:5
С.контр.	Лист	Листов	1
И.Н.П.	Теркин	01.88	Литературно-технический отдел		
И.контр.	Панова	01.88	г. Москва		
Ч.контр.	Кучинцов	01.88			

1000 50 890

(1)A



- 1. Длина заготовки 1600 мм
- 2. $h 16; \pm 0.16$
- 3. Размер для справок.

1000 50 890

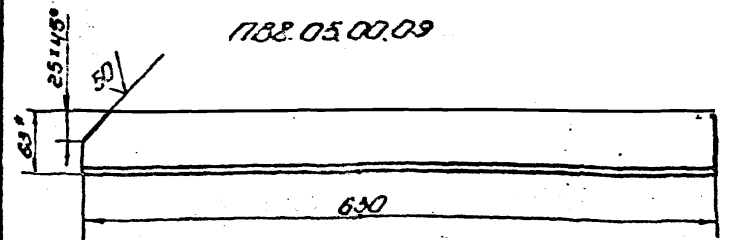
Ручка

Изм.	Лист	№ докум.	Подп.	Дата	Лист	Масса	Масштаб
Разработ.	Кузнецов	Куз	01.88		1	25	1:4
Провер.					Лист	Листов	
Т. контр.							
Г.И.П.	Тюпин	01.88			Угловой 5-5310-5 ГОСТ 535-79		
Н.контр.	Панов	01.88			Гипроинформационно-монтаж г. Москва		
Ч.контр.	Кузнецов	01.88			Копирован		

600 50 890

(1)A

1000 50 890



1000 50 890-01 - зеркальное отражение
остальное см. 1000 50 890

- 1. $h 16; \pm 0.16$
- 2. Размер для справок.

1000 50 890

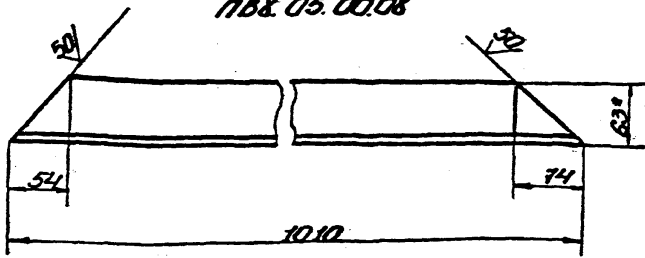
Уголок

Изм.	Лист	№ докум.	Подп.	Дата	Лист	Масса	Масштаб
Разработ.	Кузнецов	Куз	01.88		1	246	1:4
Провер.					Лист	Листов	
Т. контр.							
Г.И.П.	Тюпин	01.88			Угловой 5-5310-5 ГОСТ 535-79		
Н.контр.	Панов	01.88			Гипроинформационно-монтаж г. Москва		
Ч.контр.	Кузнецов	01.88			Копирован		

800 50 890

(1)A

1000 50 890



1000 50 890-01 - зеркальное отражение
остальное см. 1000 50 890

- 1. $h 16; \pm 0.16$
- 2. Размер для справок.

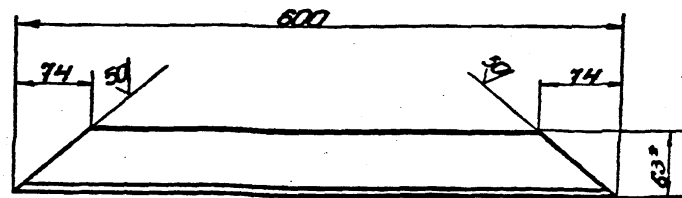
1000 50 890

Уголок

Изм.	Лист	№ докум.	Подп.	Дата	Лист	Масса	Масштаб
Разработ.	Кузнецов	Куз	01.88		1	395	1:4
Провер.					Лист	Листов	
Т. контр.							
Г.И.П.	Тюпин	01.88			Угловой 5-5310-5 ГОСТ 535-79		
Н.контр.	Панов	01.88			Гипроинформационно-монтаж г. Москва		
Ч.контр.	Кузнецов	01.88			Копирован		

1000 50 890

(1)A



- 1. $h 16; \pm 0.16$
- 2. Размер для справок.

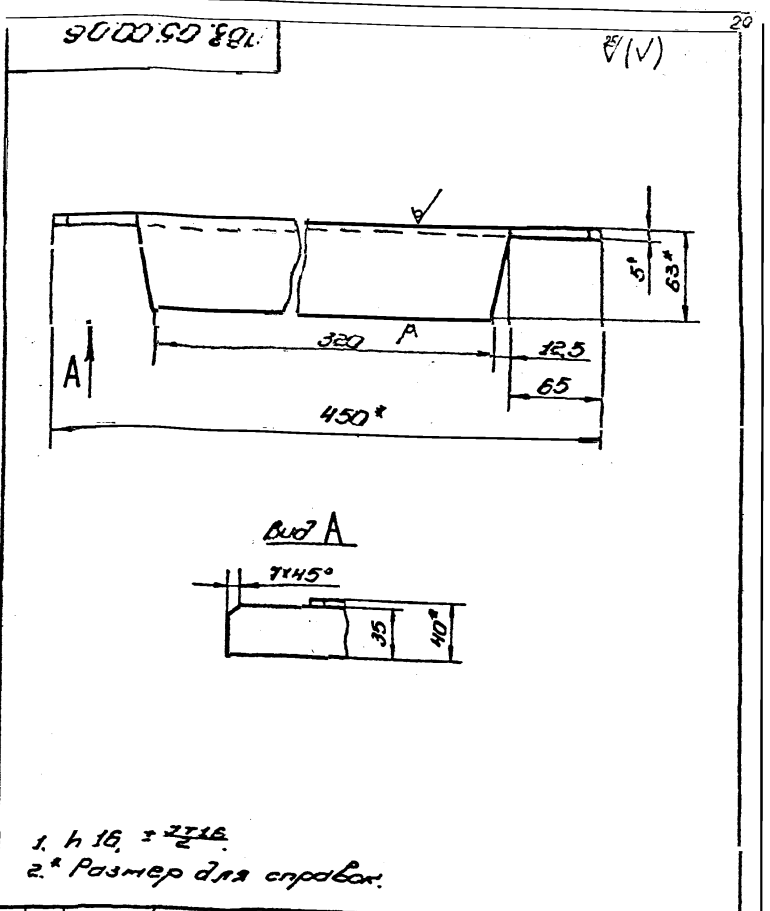
1000 50 890

Уголок

Изм.	Лист	№ докум.	Подп.	Дата	Лист	Масса	Масштаб
Разработ.	Кузнецов	Куз	01.88		1	235	1:4
Провер.					Лист	Листов	
Т. контр.							
Г.И.П.	Тюпин	01.88			Угловой 5-5310-5 ГОСТ 535-79		
Н.контр.	Панов	01.88			Гипроинформационно-монтаж г. Москва		
Ч.контр.	Кузнецов	01.88			Копирован		

№ п/п	Обозначение	Наименование	Кол-во	Примечание
		Документация		
64	П88.05.00.00.05	Сборочный чертёж		
		Детали		
14	1 П88.05.00.01	Ось	1	
14	2 П88.05.00.02	Ступица		
		Труба 25х32		
		ГОСТ 3262-75		
		L: 130 мм	1	0,3 кг
64	3 П88.05.00.03	Обод		
		Труба 159х10 ГОСТ 8132-78		
		ГОСТ 8131-74		
		L: 50 мм	1	1,5 кг
14	4 П88.05.00.04	Диафрагма	1	
14	5 П88.05.00.05	Накладка	2	
14	6 П88.05.00.06	Переключатель	2	
14	7 П88.05.00.07	Ручка	1	
14	8 П88.05.00.08	Уголок	2	
14	9 П88.05.00.08-01	Уголок	2	
14	10 П88.05.00.09	Уголок	2	
14	11 П88.05.00.09-01	Уголок	2	
14	12 П88.05.00.10	Уголок	2	
14	13 П88.05.00.11	Уголок	2	
14	14 П88.05.00.11-01	Уголок	2	

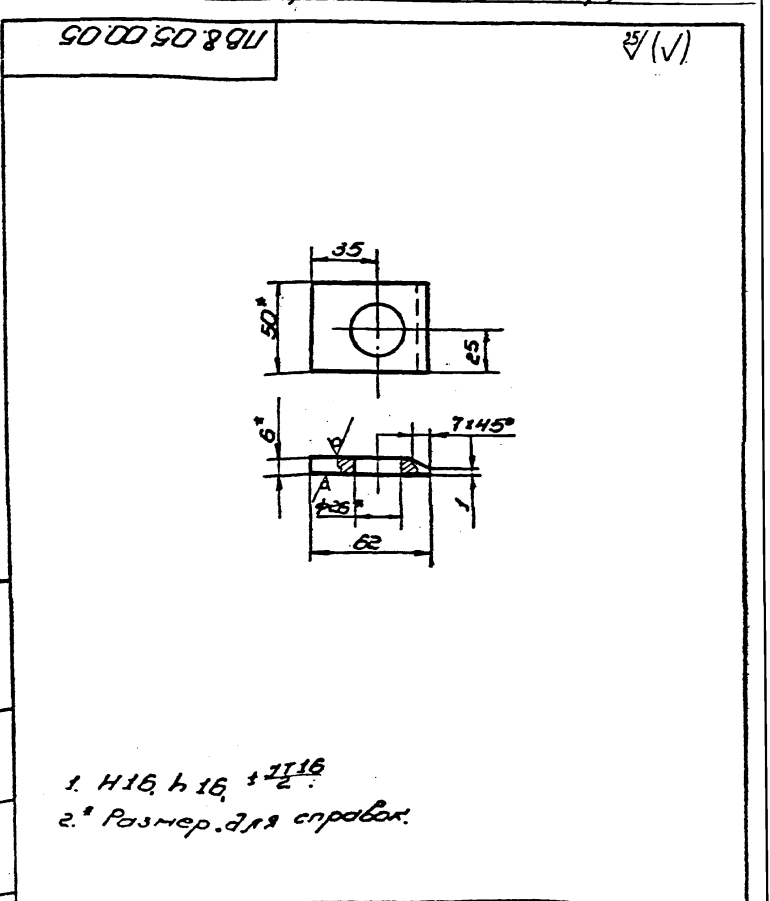
П88.05.00.00		Упор клиновой	Лист 1	Листов 2
Лист	№ документа	Дата	Исполнитель	Проверенный
1	П88.05.00.00	01.88	Гипроинформационный монтаж с. Москва	Формат



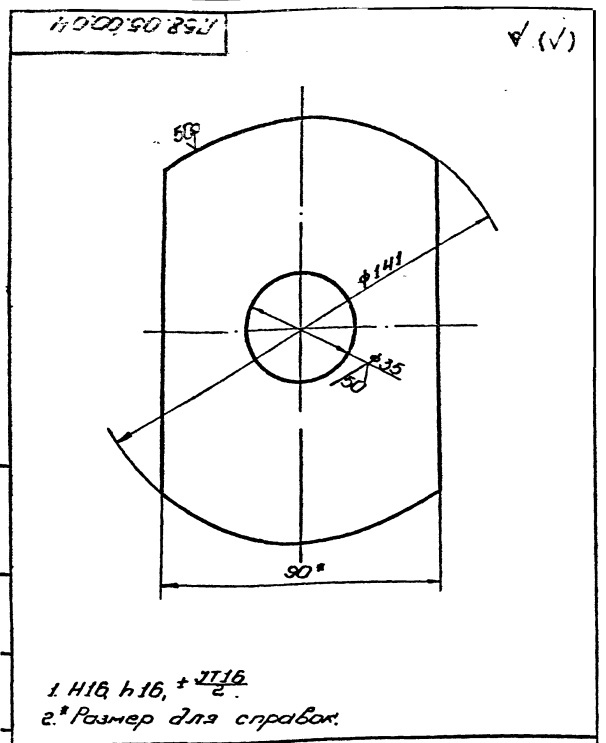
П88.05.00.06		Переключатель	Лист 1	Листов 1
Лист	№ документа	Дата	Исполнитель	Проверенный
1	П88.05.00.06	01.88	Уголок 50х50 ГОСТ 8132-78	ГОСТ 535-79
1	П88.05.00.06	01.88	Копировальщик 24156-07	Формат

№ п/п	Обозначение	Наименование	Кол-во	Примечание
64	15 П88.05.00.12	Уголок		
		Уголок 50х50 ГОСТ 8132-78		
		ГОСТ 535-79		
		L: 430 мм		
14	16 П88.05.00.13	Уголок		
		Стандартные изделия		
		Шайба 25.04.016		
		ГОСТ 11371-78	1	
		Шпилька 5х50.002		
		ГОСТ 397-79	1	

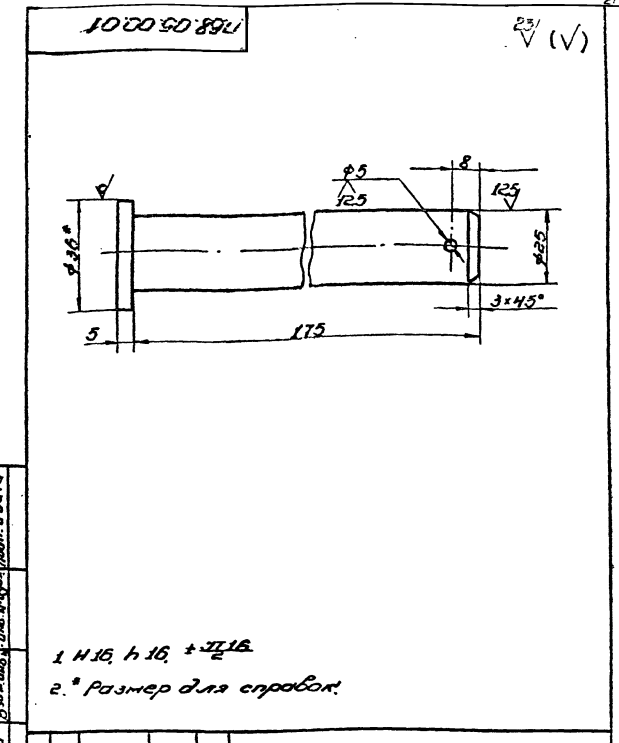
П88.05.00.00		Упор клиновой	Лист 2	Листов 2
Лист	№ документа	Дата	Исполнитель	Проверенный
2	П88.05.00.00	01.88	Копировальщик 24156-07	Формат



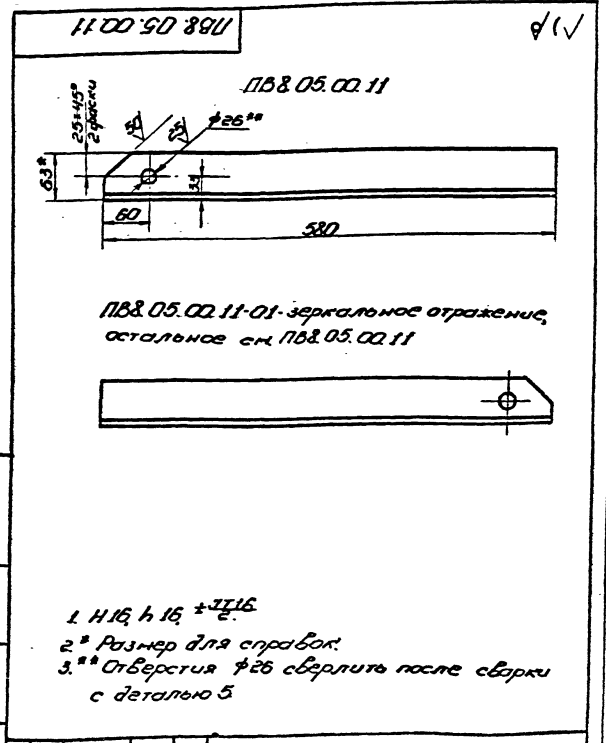
П88.05.00.05		Накладка	Лист 1	Листов 2
Лист	№ документа	Дата	Исполнитель	Проверенный
1	П88.05.00.05	01.88	Уголок 50х50 ГОСТ 8132-78	ГОСТ 535-79
1	П88.05.00.05	01.88	Копировальщик 24156-07	Формат



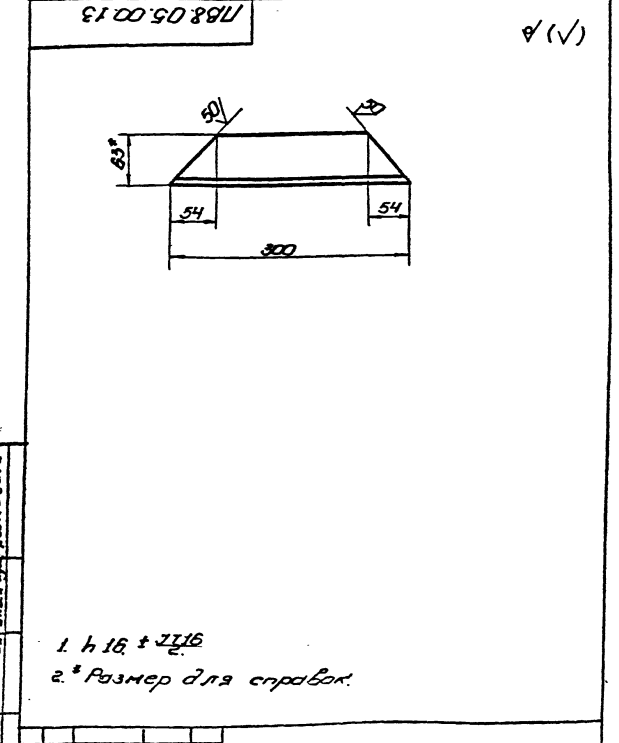
Лист Масса Масштаб				Лист Масса Масштаб			
Диафрагма				Диафрагма			
Изм.	Лист	№ докум.	Дата	Изм.	Лист	№ докум.	Дата
Разработ.	Кузнецова	К-2	01.88	Разработ.	Кузнецова	К-2	01.88
Прооб.				Прооб.			
Г. контр.				Г. контр.			
Лит.	Тришин	01.88		Лит.	Тришин	01.88	
М. контр.	Петрова	01.88		М. контр.	Петрова	01.88	
Упр.	Кузнецова	01.88		Упр.	Кузнецова	01.88	
Полное наименование ГОСТ 103-76				Полное наименование ГОСТ 103-76			
СГОСТ 535-79				СГОСТ 535-79			
Горюбов И.				Горюбов И.			
Группа чертежей				Группа чертежей			
МОНТАЖ				МОНТАЖ			
г. Москва				г. Москва			
Формат				Формат			



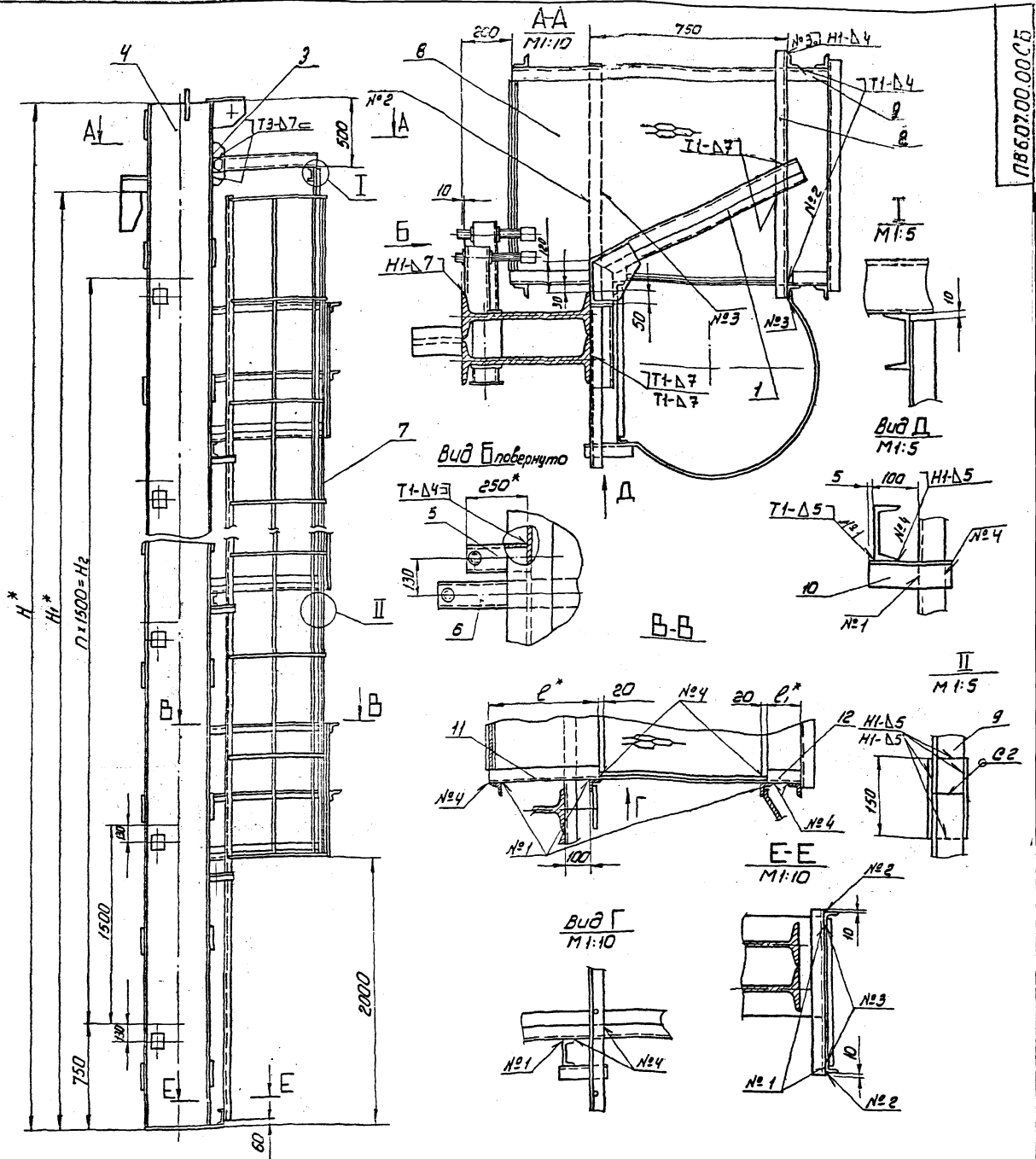
Лист Масса Масштаб				Лист Масса Масштаб			
Ось				Ось			
Изм.	Лист	№ докум.	Дата	Изм.	Лист	№ докум.	Дата
Разработ.	Кузнецова	К-2	01.88	Разработ.	Кузнецова	К-2	01.88
Прооб.				Прооб.			
Г. контр.				Г. контр.			
Лит.	Тришин	01.88		Лит.	Тришин	01.88	
М. контр.	Петрова	01.88		М. контр.	Петрова	01.88	
Упр.	Кузнецова	01.88		Упр.	Кузнецова	01.88	
Полное наименование ГОСТ 103-76				Полное наименование ГОСТ 103-76			
СГОСТ 535-79				СГОСТ 535-79			
Горюбов И.				Горюбов И.			
Группа чертежей				Группа чертежей			
МОНТАЖ				МОНТАЖ			
г. Москва				г. Москва			
Формат				Формат			



Лист Масса Масштаб				Лист Масса Масштаб			
Уголок				Уголок			
Изм.	Лист	№ докум.	Дата	Изм.	Лист	№ докум.	Дата
Разработ.	Кузнецова	К-2	01.88	Разработ.	Кузнецова	К-2	01.88
Прооб.				Прооб.			
Г. контр.				Г. контр.			
Лит.	Тришин	01.88		Лит.	Тришин	01.88	
М. контр.	Петрова	01.88		М. контр.	Петрова	01.88	
Упр.	Кузнецова	01.88		Упр.	Кузнецова	01.88	
Полное наименование ГОСТ 103-76				Полное наименование ГОСТ 103-76			
СГОСТ 535-79				СГОСТ 535-79			
Горюбов И.				Горюбов И.			
Группа чертежей				Группа чертежей			
МОНТАЖ				МОНТАЖ			
г. Москва				г. Москва			
Формат				Формат			



Лист Масса Масштаб				Лист Масса Масштаб			
Уголок				Уголок			
Изм.	Лист	№ докум.	Дата	Изм.	Лист	№ докум.	Дата
Разработ.	Кузнецова	К-2	01.88	Разработ.	Кузнецова	К-2	01.88
Прооб.				Прооб.			
Г. контр.				Г. контр.			
Лит.	Тришин	01.88		Лит.	Тришин	01.88	
М. контр.	Петрова	01.88		М. контр.	Петрова	01.88	
Упр.	Кузнецова	01.88		Упр.	Кузнецова	01.88	
Полное наименование ГОСТ 103-76				Полное наименование ГОСТ 103-76			
СГОСТ 535-79				СГОСТ 535-79			
Горюбов И.				Горюбов И.			
Группа чертежей				Группа чертежей			
МОНТАЖ				МОНТАЖ			
г. Москва				г. Москва			
Формат				Формат			



Обозначение	Размеры, мм						Масса, кг	Объем, м ³
	H	H ₁	h	H ₂	Р	ℓ		
ПВ.6.07.00.00	18520	17900	11	16500	430	130	4547	1000; 2000; 3000
-01	12520	11940	7	10500	290	210	2242	1000; 2000; 3000
-02	10520	8960	5	7500	230	330	1582	700
-03	8520	7470	4	6000	170	390	1094	300, 400
-04	6520	5980	3	4500	170	290	823	100, 200
-05	15640	14920	9	13500	330	230	3146	5000

1. Сварные швы по ГОСТ 5264-80. Электроды типа Э-42Я ГОСТ 9467-75 $\frac{7T14}{2}$
2. Н14, н14, $\pm \frac{7T14}{2}$
3. Шероховатость поверхностей реза деталей Б4-50
остальное - ∇
4. * Размеры для справок

ПВ.6.07.00.00.СБ		
Исполн. / Проверен.	Дата / Место	Лист / Всего листов
Разработчик	Исполнитель	Стр. / Всего стр.
М.П.	С.П.	М.П.

2456-07 23

Формат листа	Лист №	Обозначение	Наименование	кол	Приме- чание
Б4	10	П86.07.00.04	Связь Уголок 650x50x5 ГОСТ 8509-86 Ст.3 ГОСТ 535-79 L = 160 мм	8	0,6 кг
Б4	11	П86.07.00.05-02	Ограждение Уголок 650x50x5 ГОСТ 8509-86 Ст.3 ГОСТ 535-79 L = 230 мм	4	0,9 кг
Б4	12	П86.07.00.06-02	Ограждение Уголок 650x50x5 ГОСТ 8509-86 Ст.3 ГОСТ 535-79 L = 390 мм	4	1,2 кг
<u>П86.07.00.00-03</u>					
Сборочные единицы					
Б4	4	П86.07.02.00-03	Стойка	1	
Б4	5	П86.07.03.00-04	Кронштейн	5	
Б4	5	П86.07.03.00-01	Кронштейн	5	
Б4	7	П86.07.04.00-03	Лестница	1	
Б4	8	П86.07.05.00	Площадка	3	
<u>Детали</u>					
Б4	9	П86.07.00.03-03	Связь Уголок 650x50x5 ГОСТ 8509-86 Ст.3 ГОСТ 535-79 L = 6010 мм	1	22,9 кг
Б4	10	П86.07.00.04	Связь Уголок 650x50x5 ГОСТ 8509-86 Ст.3 ГОСТ 535-79		
П86.07.00.00					Лист 4

Формат листа	Лист №	Обозначение	Наименование	кол	Приме- чание
<u>Детали</u>					
Б4	9	П86.07.00.03	Связь Уголок 650x50x5 ГОСТ 8509-86 Ст.3 ГОСТ 535-79 L = 8005 мм	2	30,4 кг
Б4	10	П86.07.00.04	Связь Уголок 650x50x5 ГОСТ 8509-86 Ст.3 ГОСТ 535-79 L = 160 мм	16	0,5 кг
Б4	11	П86.07.00.05	Ограждение Уголок 650x50x5 ГОСТ 8509-86 Ст.3 ГОСТ 535-79 L = 430 мм	8	1,6 кг
Б4	12	П86.07.00.06	Ограждение Уголок 650x50x5 ГОСТ 8509-86 Ст.3 ГОСТ 535-79 L = 130 мм	8	0,5 кг
<u>П86.07.00.00-01</u>					
Сборочные единицы					
Б4	4	П86.07.02.00-01	Стойка	1	
Б4	5	П86.07.03.00-02	Кронштейн	2	
Б4	5	П86.07.03.00-01	Кронштейн	2	
Б4	7	П86.07.04.00-01	Лестница	1	
Б4	8	П86.07.05.00	Площадка	2	
<u>Детали</u>					
Б4	9	П86.07.00.03-01	Связь		
П86.07.00.00					Лист 2

Формат листа	Лист №	Обозначение	Наименование	кол	Приме- чание
Б4	10	П86.07.00.04	Уголок 650x50x5 ГОСТ 8509-86 Ст.3 ГОСТ 535-79 L = 10010 мм	1	37,7 кг
Б4	10	П86.07.00.04	Связь Уголок 650x50x5 ГОСТ 8509-86 Ст.3 ГОСТ 535-79 L = 160 мм	10	0,6 кг
Б4	11	П86.07.00.05-01	Ограждение Уголок 650x50x5 ГОСТ 8509-86 Ст.3 ГОСТ 535-79 L = 230 мм	5	1,1 кг
Б4	12	П86.07.00.06-01	Ограждение Уголок 650x50x5 ГОСТ 8509-86 Ст.3 ГОСТ 535-79 L = 270 мм	5	1,0 кг
<u>П86.07.00.00-09</u>					
Сборочные единицы					
Б4	4	П86.07.02.00-02	Стойка	1	
Б4	5	П86.07.03.00-03	Кронштейн	6	
Б4	6	П86.07.03.00-01	Кронштейн	6	
Б4	7	П86.07.04.00-02	Лестница	1	
Б4	8	П86.07.05.00	Площадка	4	
<u>Детали</u>					
Б4	9	П86.07.00.03-02	Связь Уголок 650x50x5 ГОСТ 8509-86 Ст.3 ГОСТ 535-79 L = 8010 мм	1	30,2 кг
П86.07.00.00					Лист 3

Формат листа	Лист №	Обозначение	Наименование	кол	Приме- чание
<u>Документация</u>					
Б2		П86.07.00.00 СБ	Сборочный чертеж		
Сборочные единицы					
Б4	1	П86.07.01.00	Кронштейн	1	
<u>Детали</u>					
Б4	2	П86.07.00.01	Переключатель Швеллер 10 ГОСТ 8240-72 Ст.3 ГОСТ 535-79 L = 920 мм	1	7,9 кг
Б4	3	П86.07.00.02	Резьба	2	
Переменные данные					
П86.07.00.00					
Сборочные единицы					
Б4	4	П86.07.02.00	Стойка	1	
Б4	5	П86.07.03.00	Кронштейн	12	
Б4	6	П86.07.03.00-01	Кронштейн	12	
Б4	7	П86.07.04.00	Лестница	1	
Б4	8	П86.07.05.00	Площадка	8	
П86.07.00.00					Лист 7

ПРИСОБОДЛЕНИЕ ДЛЯ
СТАТКОНА ВЕТИКАЛЬ-
НОГО МАТТАЖА ДВА СТЫКА
Лист 7
г. Москва

Код	Обозначение	Наименование	Мат. чист.	Примечание
42	П86.07.00.05-02	Ограждение Угол: 5015015017502-86 Ст3 ГОСТ 535-79	7	95кг
		L: 230 мм		
П86.07.00.00				Лист 7
Копировать				формат

Код	Обозначение	Наименование	Мат. чист.	Примечание
44	П86.07.00.06-03	Ограждение Угол: 5015015017502-86 Ст3 ГОСТ 535-79	2	95кг
		L: 170 мм		
		L: 390 мм	2	15кг
П86.07.00.00-05				
Сборочные единицы				
44	П86.07.02.00-05	Стойка	1	
44	П86.07.03.00-05	Кронштейн	10	
44	П86.07.03.00-01	Кронштейн	10	
44	П86.07.04.00-05	Лестница	1	
44	П86.07.05.00	Площадка	7	
Детали				
44	П86.07.00.03-05	СБЗ36 Угол: 5015015017502-86 Ст3 ГОСТ 535-79	2	245кг
		L: 6565 мм		
44	П86.07.00.04	СБЗ36 Угол: 5015015017502-86 Ст3 ГОСТ 535-79	14	96кг
		L: 160 мм		
44	П86.07.00.06-02	Ограждение Угол: 5015015017502-86 Ст3 ГОСТ 535-79	7	12кг
		L: 330 мм		
П86.07.00.00				Лист 6
Копировать				формат

Код	Обозначение	Наименование	Мат. чист.	Примечание
44	П86.07.00.05-03	Ограждение Угол: 5015015017502-86 Ст3 ГОСТ 535-79	6	96кг
		L: 160 мм		
44	П86.07.00.06-03	Ограждение Угол: 5015015017502-86 Ст3 ГОСТ 535-79	3	96кг
		L: 170 мм		
		L: 390 мм	3	15кг
П86.07.00.00-04				
Сборочные единицы				
44	П86.07.02.00-04	Стойка	1	
44	П86.07.03.00-04	Кронштейн	4	
44	П86.07.03.00-01	Кронштейн	4	
44	П86.07.04.00-04	Лестница	1	
44	П86.07.05.00	Площадка	2	
Детали				
44	П86.07.00.03-04	СБЗ36 Угол: 5015015017502-86 Ст3 ГОСТ 535-79	1	151кг
		L: 4010 мм		
44	П86.07.00.04	СБЗ36 Угол: 5015015017502-86 Ст3 ГОСТ 535-79	4	96кг
		L: 160 мм		
44	П86.07.00.05-03	Ограждение	5	
П86.07.00.00				Лист 5
Копировать				формат

20 07 00 00 П86.07.00.00

30 (V)

1. + 2114

2. * Размер для справок.

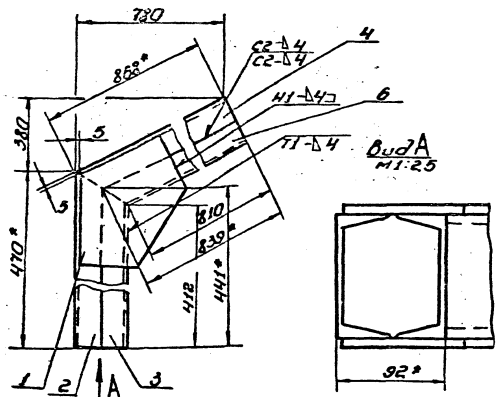
П86.07.00.02

Редра

Лист 1 из 2

Масштаб 1:2

90007.01.0006



1. Сварные швы по ГОСТ 5264-80 электродами типа Э-42А ГОСТ 5467-75
2. шероховатость поверхностей реза det. 64 $\sqrt{R_a}$ остальное - 4.
3. ± 0,1
4. Размеры для справок.

ПВБ.07.01.0006

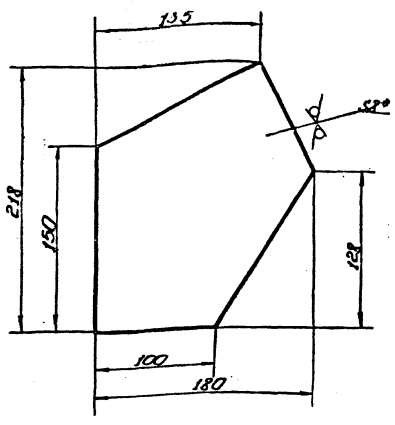
Изм.	Испол.	№ докум.	Подп.	Дата	Лист	Масштаб
					26	1:5
Кронштейн					Лист 1 из 1	
Сборочный чертеж					Лист 1 из 1	
Копирован					формат	

№	Кол-во	Обозначение	Наименование	Примечание
			Документация	
		ПВБ.07.01.0006	Сборочный чертеж	
			Детали	
64	1	ПВБ.07.01.01	Накладка	2
64	2	ПВБ.07.01.02	Болка	10 ГОСТ 8240-72 Швеллер С13 ГОСТ 535-79 L=470 мм 1 4кг
64	3	ПВБ.07.01.03	Болка	10 ГОСТ 8240-72 Швеллер С13 ГОСТ 535-79 L=441 мм 1 3,8кг
64	4	ПВБ.07.01.04	Болка	10 ГОСТ 8240-72 Швеллер С13 ГОСТ 535-79 L=868 мм 1 7,5кг
64	5	ПВБ.07.01.05	Болка	10 ГОСТ 8240-72 Швеллер С13 ГОСТ 535-79 L=839 мм 1 7,2кг

ПВБ.07.01.00

Изм.	Испол.	№ докум.	Подп.	Дата	Лист	Масштаб
					26	1:5
Кронштейн					Лист 2 из 2	
Сборочный чертеж					Лист 2 из 2	
Копирован					формат	

90007.01.01



1. ± 0,1
2. Размер для справок.

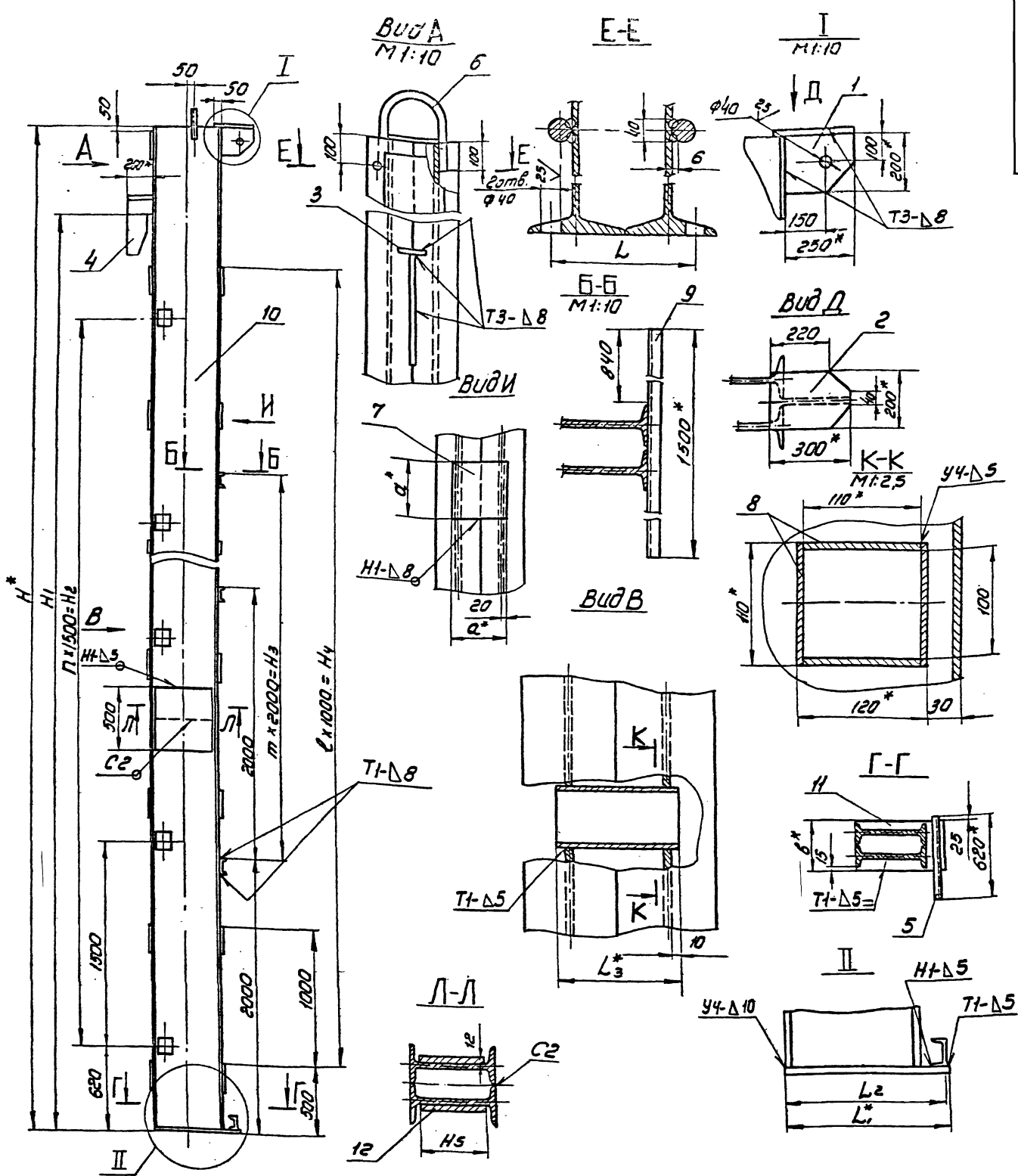
ПВБ.07.01.01

Изм.	Испол.	№ докум.	Подп.	Дата	Лист	Масштаб
					17	1:25
Накладка					Лист 1 из 1	
Сборочный чертеж					Лист 1 из 1	
Копирован					формат	

№	Кол-во	Обозначение	Наименование	Примечание
			ПВБ.07.03.01.05	
			Детали	
64	3	ПВБ.07.03.03-05	Болка	10 ГОСТ 8240-72 Швеллер С13 ГОСТ 535-79 L=250 мм 2 2,1кг

ПВБ.07.03.00

Изм.	Испол.	№ докум.	Подп.	Дата	Лист	Масштаб
					3	
Кронштейн					Лист 3 из 3	
Сборочный чертеж					Лист 3 из 3	
Копирован					формат	



Размеры, мм.

Обозначение	H	H ₁	п	H ₂	т	H ₃	°C	H ₄	H ₅
ПВ.07.02.00	18520	17900	11	16500	7	14000	17	17000	430
-01	12520	11940	7	10500	4	8000	11	11000	-
-02	10520	8960	5	7500	3	6000	8	8000	-
-03	8520	7470	4	6000	2	4000	7	7000	-
-04	6520	5980	3	4500	1	2000	5	5000	-
-05	15 640	14920	9	13500	6	12000	14	14000	330

продолжение

Обозначение	L	L ₁	L ₂	L ₃	a	б	Масса, кг
ПВ.07.02.00	270	610	600	200	210	370	3295
-01	225	470	460	175	185	320	1433
-02	205	410	400	165	175	300	932
-03	175	350	340	140	155	260	587
-04	175	350	340	140	155	260	455
-05	235	510	500	185	195	340	2974

1. Сварные швы по ГОСТ 5264-80. Электроды типа Э-42А ГОСТ 9467-75.
2. Н14, Н14, ± 2Т14
3. Шероховатость поверхностей реза деталей Б4-⁵⁰, остальное - ✓
- 4* Размеры для справок.

ПВ.07.02.00СБ				Стелка		Лист 1	
Сборочный чертеж				Масштаб		Масштаб	
Исполнитель: Проверено: Утверждено:				Дата: Подпись:		Лист 1 из 1	

Формат	Зона	№3	Обозначение	Наименование	Кол.	Примечание
Б4		9	П86.07.02.09	Переключатель		
				Швеллер 10 ГОСТ 8240-72 Ст 3 ГОСТ 535-79		
				L = 1500 mm	4	12,9 кг
Б4		10	П86.07.02.10-02	Банка		
				Двутавр 30 ГОСТ 8229-72 Ст 3 ГОСТ 535-79		
				L = 10500 mm	2	383 кг
Б4		11	П86.07.02.11-02	Основание		
				Лист 6-20 ГОСТ 19903-74 Ст 3 ГОСТ 14637-79		
				300 x 410	1	19,3 кг
			П86.07.02.00-03			
				Детали		
Б4		6	П86.07.02.06-03	Скоба	1	
Б4		7	П86.07.02.07-03	Накладка		
				Лист 6-8 ГОСТ 19903-74 Ст 3 ГОСТ 14637-79		
				155 x 155	17	1,5 кг
Б4		8	П86.07.02.08-03	Пластина		
				Лист 6-10 ГОСТ 19903-74 Ст 3 ГОСТ 535-79		
				L = 140 mm	20	0,6 кг
Б4		9	П86.07.02.09	Переключатель		
				Швеллер 10 ГОСТ 8240-72 Ст 3 ГОСТ 535-79		
				L = 1500 mm	3	12,9 кг
			П86.07.02.00			
				Лист	4	

Формат	Зона	№3	Обозначение	Наименование	Кол.	Примечание
Б4		8	П86.07.02.08-01	Пластина		
				Лист 6-11 ГОСТ 19903-74 Ст 3 ГОСТ 535-79		
				L = 175 mm	32	0,8 кг
Б4		9	П86.07.02.09	Переключатель		
				Швеллер 10 ГОСТ 8240-72 Ст 3 ГОСТ 535-79		
				L = 1500 mm	5	12,9 кг
Б4		10	П86.07.02.10-01	Банка		
				Двутавр 30 ГОСТ 8229-72 Ст 3 ГОСТ 535-79		
				L = 12500 mm	2	607 кг
Б4		11	П86.07.02.11-01	Основание		
				Лист 6-20 ГОСТ 19903-74 Ст 3 ГОСТ 14637-79		
				320 x 470	1	23,6 кг
			П86.07.02.00-02			
				Детали		
Б4		6	П86.07.02.06-02	Скоба	1	
Б4		7	П86.07.02.07-02	Накладка		
				Лист 6-10 ГОСТ 19903-74 Ст 3 ГОСТ 14637-79		
				175 x 175	19	2,4 кг
Б4		8	П86.07.02.08-02	Пластина		
				Лист 6-11 ГОСТ 19903-74 Ст 3 ГОСТ 535-79		
				L = 165 mm	24	0,7 кг
			П86.07.02.00			
				Лист	3	

Формат	Зона	№3	Обозначение	Наименование	Кол.	Примечание
				Детали		
Б4		6	П86.07.02.06	Скоба	1	
Б4		7	П86.07.02.07	Накладка		
				Лист 6-14 ГОСТ 19903-74 Ст 3 ГОСТ 14637-79		
				210 x 210	37	4,8 кг
Б4		8	П86.07.02.08	Пластина		
				Лист 6-10 ГОСТ 19903-74 Ст 3 ГОСТ 535-79		
				L = 200 mm	48	0,9 кг
Б4		9	П86.07.02.09	переключатель		
				Швеллер 10 ГОСТ 8240-72 Ст 3 ГОСТ 535-79		
				L = 1500 mm	8	12,9 кг
Б4		10	П86.07.02.10	Банка		
				Двутавр 30 ГОСТ 8229-72 Ст 3 ГОСТ 535-79		
				L = 9250 mm	4	745 кг
				Основание		
				Лист 6-20 ГОСТ 19903-74 Ст 3 ГОСТ 14637-79		
Б4		11	П86.07.02.11		1	35,4 кг
Б4		12	П86.07.02.12		2	75 кг
				370 x 610 ; S = 20		
				430 x 500 ; S = 12		
			П86.07.02.00-01			
				Детали		
Б4		6	П86.07.02.06-01	Скоба	1	
Б4		7	П86.07.02.07-01	Накладка		
				Лист 6-12 ГОСТ 19903-74 Ст 3 ГОСТ 14637-79		
			П86.07.02.00			
				Лист	2	

Формат	Зона	№3	Обозначение	Наименование	Кол.	Примечание
				Документация		
Б2			П86.07.02.00 СБ	Сборочный чертеж		
				Детали		
Б4		1	П86.07.02.01	Хранитель		
				Лист 6-14 ГОСТ 19903-74 Ст 3 ГОСТ 14637-79		
				200 x 250	1	5,5 кг
Б4		2	П86.07.02.02	Пластина		
				Лист 6-14 ГОСТ 19903-74 Ст 3 ГОСТ 14637-79		
				200 x 300	1	6,6 кг
Б4		3	П86.07.02.03	Пластина		
				Лист 6-14 ГОСТ 19903-74 Ст 3 ГОСТ 535-79		
				L = 200 mm	1	2,2 кг
Б4		4	П86.07.02.04	Лавител	1	
Б4		5	П86.07.02.05	Переключатель		
				Швеллер 10 ГОСТ 8240-72 Ст 3 ГОСТ 535-79		
				L = 620 mm	1	5,9 кг
			Перечень данных для исполнения			
				П86.07.02.00		
				Лист	6	
			П86.07.02.00			
				Лист	6	
			Стрелка			

Код	Лист	Обозначение	Наименование	Мат.	Примечание
Б4	11	П86.07.02.11-03	Основание		
			Лист Б-20 ГОСТ 19903-74 Ст.3 ГОСТ 14637-79		
			260 x 350	1	14,3 кг
			П86.07.02.00-05		
			<u>Детали</u>		
Б4	6	П86.07.02.05-04	Скоба		1
Б4	7	П86.07.02.07-04	Накладка		
			Лист Б-20 ГОСТ 19903-74 Ст.3 ГОСТ 14637-79		
			195 x 195	31	3,6 кг
Б4	8	П86.07.02.08-04	Пластина		
			Лист Б-10 ГОСТ 103-76 Ст.3 ГОСТ 535-79		
			L = 185 mm	40	0,8 кг
Б4	9	П86.07.02.09	Переключатель		
			Швеллер 10 ГОСТ 8240-72 Ст.3 ГОСТ 535-79		
			L = 1500 mm	7	12,9 кг
Б4	10	П86.07.02.10-05	Банка		
			Лист Б-20 ГОСТ 19903-74 Ст.3 ГОСТ 535-79		
			L = 7810 mm	4	
			Накладка		
			Лист Б-20 ГОСТ 19903-74 Ст.3 ГОСТ 14637-79		
Б4	11	П86.07.02.11-04	340 x 510 S=20	1	27,2 кг
Б4	12	П86.07.02.12-05	330 x 500 S=12	2	15 кг
П86.07.02.00					Лист 6
Шт. листы в сборе Подл. Матр.					

90 20 20 98 U

✓(✓)

Обозначение	Размеры, мм			Масса, кг
	R	C	Длина в заготовке	
П86.07.02.05	92	184	660	6,5
- 01	77	154	610	6,0
- 02	72	144	590	5,8
- 03	62	124	560	5,5
- 04	83	166	625	6,2

1. h 14; $\pm \frac{IT14}{2}$
2. * Размер для справок.

П86.07.02.05

Скоба

Лист	Материал	Масштаб
1	У	1:1
Лист	Материал	Масштаб
1	У	1:1

Листы в сборе Подл. Матр. 8-40 ГОСТ 21543-71
Ст.3 ГОСТ 535-79

Код	Лист	Обозначение	Наименование	Мат.	Примечание
Б4	10	П86.07.02.10-03	Банка		
			Лист Б-20 ГОСТ 19903-74 Ст.3 ГОСТ 535-79		
			L = 8500 mm	2	232 кг
Б4	11	П86.07.02.11-03	Основание		
			Лист Б-20 ГОСТ 19903-74 Ст.3 ГОСТ 14637-79		
			260 x 350	1	14,3 кг
			П86.07.02.00-04		
			<u>Детали</u>		
Б4	6	П86.07.02.06-03	Скоба		1
Б4	7	П86.07.02.07-03	Накладка		
			Лист Б-20 ГОСТ 19903-74 Ст.3 ГОСТ 14637-79		
			155 x 155	13	1,5 кг
Б4	8	П86.07.02.08-03	Пластина		
			Лист Б-10 ГОСТ 103-76 Ст.3 ГОСТ 535-79		
			L = 140 mm	16	0,6 кг
Б4	9	П86.07.02.09	Переключатель		
			Швеллер 10 ГОСТ 8240-72 Ст.3 ГОСТ 535-79		
			L = 1500 mm	2	12,9 кг
Б4	10	П86.07.02.10-04	Банка		
			Лист Б-20 ГОСТ 19903-74 Ст.3 ГОСТ 535-79		
			L = 6500 mm	2	177 кг
П86.07.02.00					Лист 5
Шт. листы в сборе Подл. Матр.					

10 20 20 98 U

✓(✓)

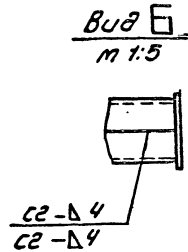
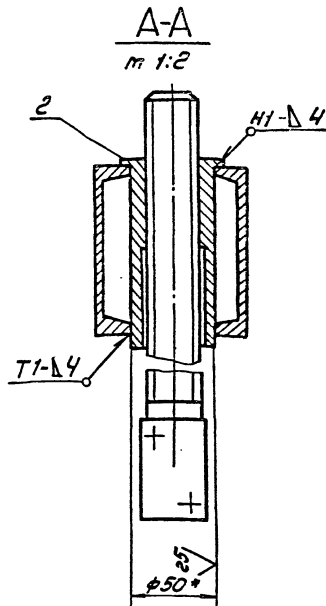
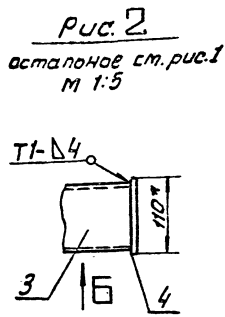
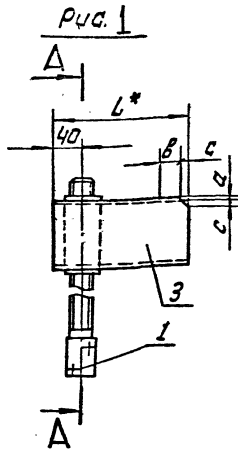
Неуказанные предельные отклонения размеров:
 $\pm \frac{IT14}{2}$

П86.07.02.04

Ловитель

Лист	Материал	Масштаб
1	У	1:1
Лист	Материал	Масштаб
1	У	1:1

Листы в сборе Подл. Матр. 8-14 ГОСТ 10403-74
Ст.3 ГОСТ 14637-79



Размеры, мм

Обозначение	L	a	b	c	Рис	Масса, кг
ПВ 6.07.03.00	250	16	55	9	1	5.1
-01	600	-	-	-	2	8.6
-02	250	8	38	10	1	5.1
-03	250	6	29	7	1	5.1
-04	250	5	21	5	1	5.1
-05	250	9	44	9	1	5.1

3. H14; h14; $\pm \frac{0.14}{2}$

4.* Размеры для справок.

- Сварные швы по ГОСТ 5264-80. Электроды типа Э-42А ГОСТ 9467-75.
- Шероховатость поверхностей, резка деталей В4. \sqrt{Rz} , остальные - \sqrt{Rz}

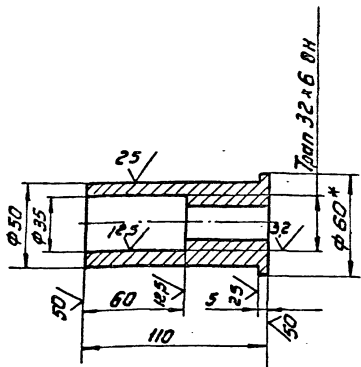
ПВ 6.07.03.00.06				Лист	Масса	Масштаб
Хромирование				№	ст.	—
Сборочный чертеж				Лист	Листов	1
Г.И.П.	Проект	И.С.	01.83	Инженер-специалист		
И.К.	Планов	И.С.	01.83	г. Москва		
Ч.К.	Курьер	И.С.	01.83			

Исполн	Зона	Лист	Обозначение	Наименование	Кол.	Примечание
64	4		ПВ 6.07.03.04	Завлужка		
				Полоса 65-110 ГОСТ 103-76 Ст.3 ГОСТ 535-79		
				L = 110 mm	1	0,5 кг
				ПВ 6.07.03.00-02		
				Детали		
64	3		ПВ 6.07.03.03-02	Банка		
				Швеллер 10 ГОСТ 8240-72 Ст.3 ГОСТ 535-79		
				L = 250 mm	2	2,1 кг
				ПВ 6.07.03.00-03		
				Детали		
64	3		ПВ 6.07.03.03-03	Банка		
				Швеллер 10 ГОСТ 8240-72 Ст.3 ГОСТ 535-79		
				L = 250 mm	2	2,1 кг
				ПВ 6.07.03.00-04		
				Детали		
64	3		ПВ 6.07.03.03-04	Банка		
				Швеллер 10 ГОСТ 8240-72 Ст.3 ГОСТ 535-79		
				L = 250 mm	2	2,1 кг
				ПВ 6.07.03.00		
				Исполн		2

Исполн	Зона	Лист	Обозначение	Наименование	Кол.	Примечание
63			ПВ 6.07.03.00.06	Сборочный чертеж		
				Документация		
				Детали		
64	1		ПВ 6.07.03.01	Винт	1	
64	2		ПВ 6.07.03.02	Втулка	1	
				Переменные данные для исполнений:		
				ПВ 6.07.03.00		
				Детали		
64	3		ПВ 6.07.03.03	Банка		
				Швеллер 10 ГОСТ 8240-72 Ст.3 ГОСТ 535-79		
				L = 250 mm	2	2,1 кг
				ПВ 6.07.03.00-01		
				Детали		
64	3		ПВ 6.07.03.03-01	Банка		
				Швеллер 10 ГОСТ 8240-72 Ст.3 ГОСТ 535-79		
				L = 600 mm	2	5,1 кг
				ПВ 6.07.03.00		
				Исполн		2

ПБ6.07.03.02

(V)A



$i, H14, h14, \pm \frac{IT14}{2}$
2* Размер для справок

ПБ6.07.03.02

Втулка

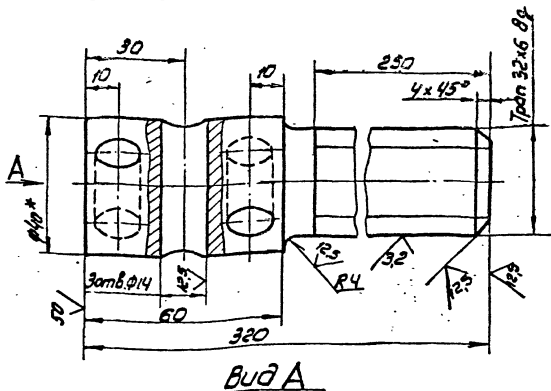
Лист	Всего	Выполнен
И	1.0	1:2
Лист	Листов	I
Уполномоченный специалист г. Москва		

Изм. лист № 01
Разработ. Кузнецов К.С. 01.88
Проект. П.С.С.
Г.И.П. Таршин 01.88
Н.Контр. Панова Л.А. 01.88
Чтв. Кузнецов К.С. 01.88

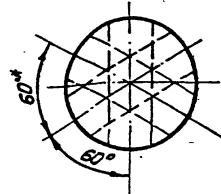
В-60 ГОСТ 2590-71
Ст 3 ГОСТ 535-79

ПБ6.07.03.01

(V)A



Вид А



$i, H14, h14, \pm \frac{IT14}{2}$
2* Размер для справок

ПБ6.07.03.01

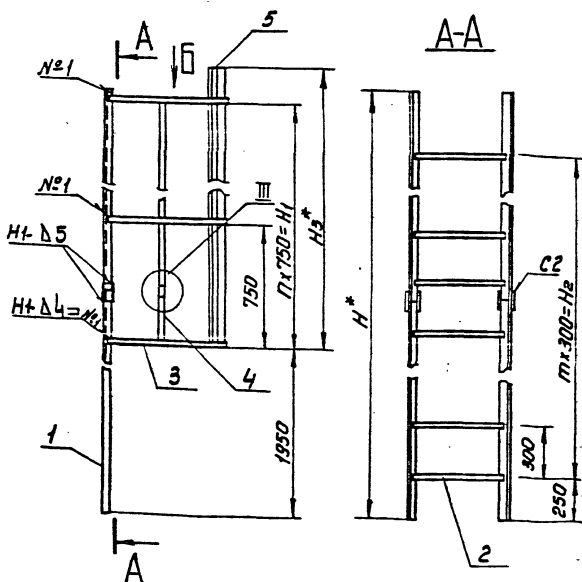
ВУИМ

Лист	Всего	Выполнен
И	2.0	1:1
Лист	Листов	I
Уполномоченный специалист г. Москва		

Изм. лист № 01
Разработ. Кузнецов К.С. 01.88
Проект. П.С.С.
Г.И.П. Таршин 01.88
Н.Контр. Панова Л.А. 01.88
Чтв. Кузнецов К.С. 01.88

В-40 ГОСТ 2590-71
Ст 3 ГОСТ 535-79

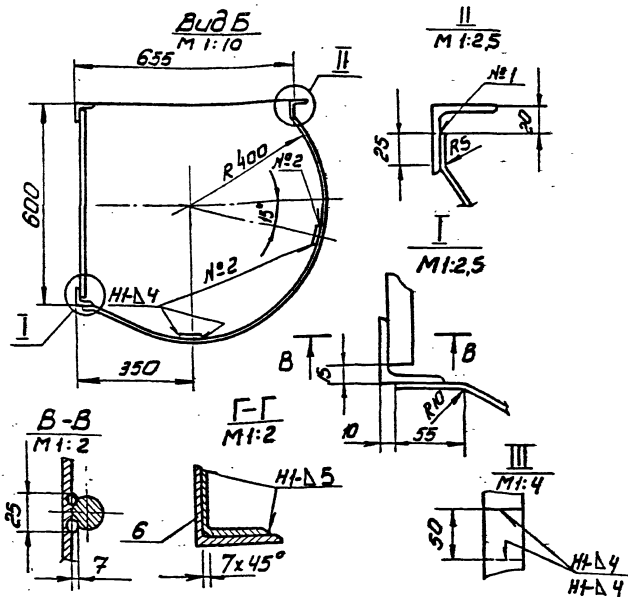
ПБ6.07.04.00СБ



Размеры, мм

Обозначение	H	h	H ₁	t	H ₂	H ₃	Масса, кг
ПБ6.07.04.00	17750	21	13750	56	18300	16010	323
- 01	11750	13	9750	36	10300	10010	215
- 02	9500	10	7500	29	8700	8010	173
- 03	7500	7	5250	23	6900	6010	134
- 04	5750	5	3750	16	4800	4010	98
- 05	4750	17	2750	46	3600	3130	274

4* Размеры для справок



- Сварные швы по ГОСТ 5264-80. Электроды типа Э-42А ГОСТ 9467-75.
- Шероховатость поверхностей реза деталей $\sqrt{320}$ остальное - $\sqrt{IT14}$.
- $H14, h14, \pm \frac{IT14}{2}$

ПБ6.07.04.00СБ

Лестница
Сборочный чертеж

Лист	Всего	Выполнен
И	1	1:1
Лист	Листов	I
Уполномоченный специалист г. Москва		

Изм. лист № 01
Разработ. Кузнецов К.С. 01.88
Проект. П.С.С.
Г.И.П. Таршин 01.88
Н.Контр. Панова Л.А. 01.88
Чтв. Кузнецов К.С. 01.88

Штукатурка	Зона	Лист	Обозначение	Наименование	кол.	Примечание
				Уголок 6-50x50 ГОСТ 8509-86 Ст.3 ГОСТ 535-79		
				L = 7500 мм	2	28,3 кг
64	2	п86.07.04.02		Переключатель		
				Крыш 8-20 ГОСТ 2590-71 Ст.3 ГОСТ 535-79		
				L = 570 мм	24	1,4 кг
64	3	п86.07.04.03		Ограждение		
				Полоса 64x30 ГОСТ 103-76 Ст.3 ГОСТ 535-79		
				L = 1350 мм	8	1,9 кг
64	4	п86.07.04.04-03		Ограждение		
				Полоса 64x30 ГОСТ 103-76 Ст.3 ГОСТ 535-79		
				L = 5280 мм	2	5,0 кг
64	5	п86.07.04.05-03		Связь		
				Уголок 6-50x50 ГОСТ 8509-86 Ст.3 ГОСТ 535-79		
				L = 8010 мм	1	22,7 кг
				п86.07.04.00-04		
				Детали		
64	1	п86.07.04.01-04		Ступка		
				Уголок 6-50x50 ГОСТ 8509-86 Ст.3 ГОСТ 535-79		
				L = 5750 мм	2	21,7 кг
64	2	п86.07.04.02		Переключатель		
				Крыш 8-20 ГОСТ 2590-71 Ст.3 ГОСТ 535-79		
				L = 570 мм	17	1,4 кг
				Лист		4
				Изм. Лист № докум. Подп. Дата		п86.07.04.00

Штукатурка	Зона	Лист	Обозначение	Наименование	кол.	Примечание
				п86.07.04.00-02		
				Детали		
64	1	п86.07.04.01-02		Ступка		
				Уголок 6-50x50 ГОСТ 8509-86 Ст.3 ГОСТ 535-79		
				L = 9500 мм	2	35,8 кг
64	2	п86.07.04.02		Переключатель		
				Крыш 8-20 ГОСТ 2590-71 Ст.3 ГОСТ 535-79		
				L = 570 мм	30	1,4 кг
64	3	п86.07.04.03		Ограждение		
				Полоса 64x30 ГОСТ 103-76 Ст.3 ГОСТ 535-79		
				L = 1350 мм	11	1,3 кг
64	4	п86.07.04.04-02		Ограждение		
				Полоса 64x30 ГОСТ 103-76 Ст.3 ГОСТ 535-79		
				L = 7530 мм	2	7,1 кг
64	5	п86.07.04.05-02		Связь		
				Уголок 6-50x50 ГОСТ 8509-86 Ст.3 ГОСТ 535-79		
				L = 8010 мм	1	30,2 кг
				п86.07.04.00-03		
				Детали		
64	1	п86.07.04.01-03		Ступка		
				Лист		3
				Изм. Лист № докум. Подп. Дата		п86.07.04.00

Штукатурка, подп. и дата

Штукатурка	Зона	Лист	Обозначение	Наименование	кол.	Примечание
64	5	п86.07.04.05		Связь		
				Уголок 6-50x50 ГОСТ 8509-86 Ст.3 ГОСТ 535-79		
				L = 8005 мм	2	30,4 кг
64	6	п86.07.04.06		Уголок напольный 6-53x53x3 ГОСТ 8509-86 Ст.3 ГОСТ 535-79		
				L = 150 мм	2	0,75 кг
				п86.07.04.00-01		
				Детали		
64	1	п86.07.04.01-01		Ступка		
				Уголок 6-50x50 ГОСТ 8509-86 Ст.3 ГОСТ 535-79		
				L = 11750 мм	2	44,3 кг
64	2	п86.07.04.02		Переключатель		
				Крыш 8-20 ГОСТ 2590-71 Ст.3 ГОСТ 535-79		
				L = 570 мм	37	1,4 кг
64	3	п86.07.04.03		Ограждение		
				Полоса 64x30 ГОСТ 103-76 Ст.3 ГОСТ 535-79		
				L = 1350 мм	14	1,3 кг
64	4	п86.07.04.04-01		Ограждение		
				Полоса 64x30 ГОСТ 103-76 Ст.3 ГОСТ 535-79		
				L = 9780 мм	2	9,2 кг
64	5	п86.07.04.05-01		Связь		
				Уголок 6-50x50 ГОСТ 8509-86 Ст.3 ГОСТ 535-79		
				L = 10010 мм	1	37,7 кг
				Лист		2
				Изм. Лист № докум. Подп. Дата		п86.07.04.00

Штукатурка	Зона	Лист	Обозначение	Наименование	кол.	Примечание
				Документация		
п3			п86.07.04.00.06	Сборочный чертеж		
				Переченьные данные для исполнения		
				п86.07.04.00		
				Детали		
64	1	п86.07.04.01		Ступка		
				Уголок 6-50x50 ГОСТ 8509-86 Ст.3 ГОСТ 535-79		
				L = 8 875 мм	4	33,9 кг
64	2	п86.07.04.02		Переключатель		
				Крыш 8-20 ГОСТ 2590-71 Ст.3 ГОСТ 535-79		
				L = 570 мм	57	1,4 кг
64	3	п86.07.04.03		Ограждение		
				Полоса 64x30 ГОСТ 103-76 Ст.3 ГОСТ 535-79		
				L = 1350 мм	22	1,3 кг
64	4	п86.07.04.04		Ограждение		
				Полоса 64x30 ГОСТ 103-76 Ст.3 ГОСТ 535-79		
				L = 7915 мм	2	14,9 кг
				Лист		6
				Изм. Лист № докум. Подп. Дата		п86.07.04.00

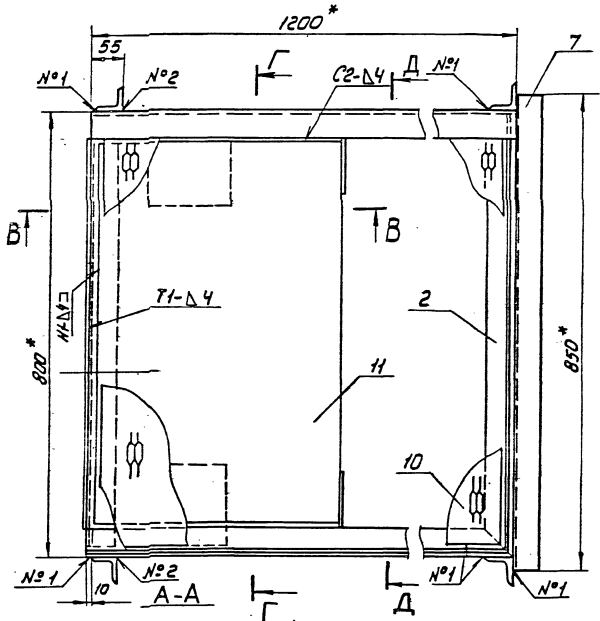
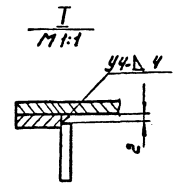
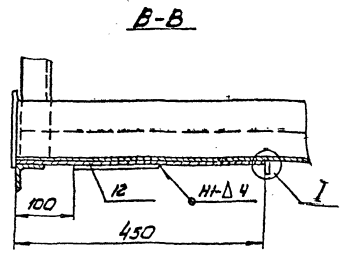
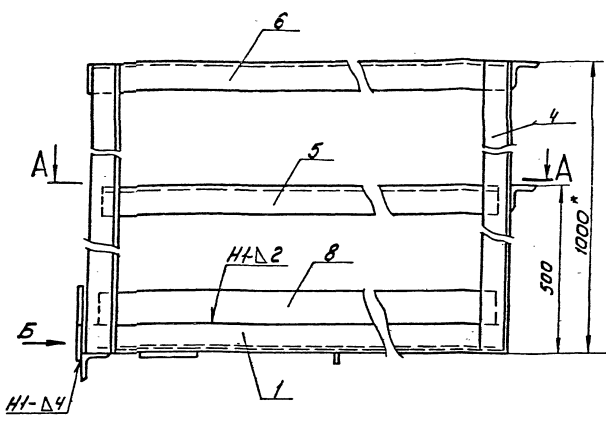
Штукатурка, подп. и дата

Лестница

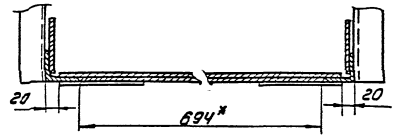
Лист	Лист	Листов
1	4	6

г. Москва

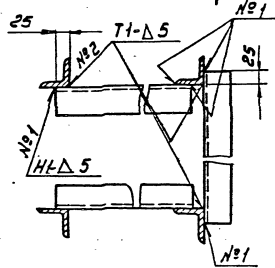
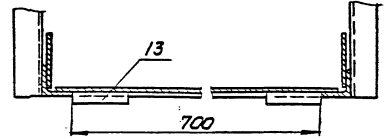
П86.07.05.00СБ



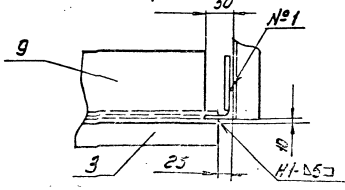
Г-Г повернуто



Д-Д повернуто



Вид Б повернуто



1. Сварные швы по ГОСТ 5264-80 Электроды типа Э-42А ГОСТ 19467-75.
2. ± 0,1/0,2
3. Шероховатость поверхностей реза деталей - 50, остальное - 4
4. *Размеры для справок.

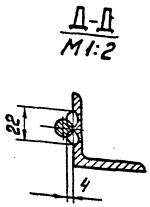
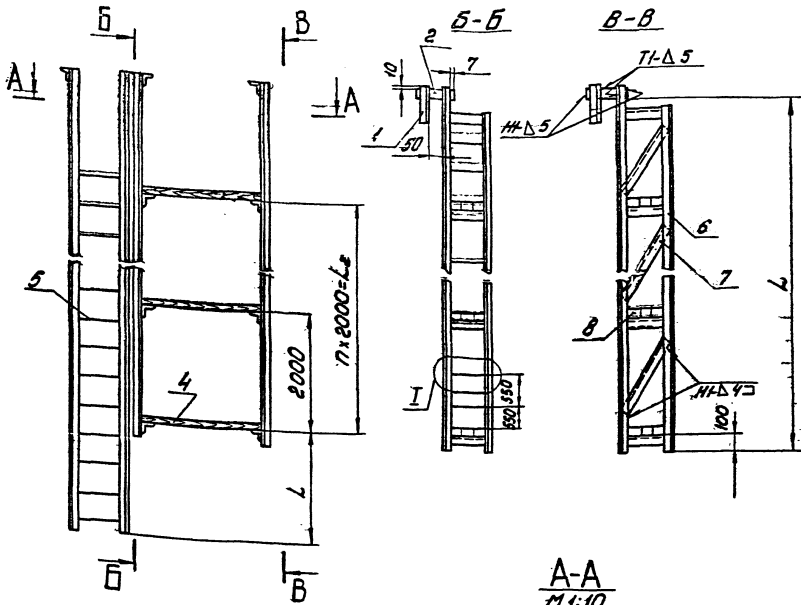
				П86.07.05.00СБ			Лист	№	Масштаб
				Площадка			И	79.0	1:5
				Сборочный чертеж			И		
							Исполнитель: _____		
							Проверитель: _____		
							Инженер-проектировщик: _____		
							в. Москва		
							24152-07 33		

Инвентарный номер	Зона	Лист	Обозначение	Наименование	Мат.	Примечание
Б4	6		П86.07.05.06	Ограждение		
				Уголок 6-50x50 ГОСТ 8509-85 Ст 3 ГОСТ 535-79		
				L = 1200 мм	1	4,5 кг
Б4	7		П86.07.05.07	Ограждение		
				Уголок 6-50x50 ГОСТ 8509-85 Ст 3 ГОСТ 535-79		
				L = 850 мм	2	3,2 кг
Б4	8		П86.07.05.08	Ограждение		
				Лист 6-2 ГОСТ 19903-74 Ст 3 ГОСТ 16523-70		
				100 x 3200	1	5,0 кг
Б4	9		П86.07.05.09	Ограждение		
				Лопата 64x30 ГОСТ 103-76 Ст 3 ГОСТ 535-79		
				L = 700 мм	1	2,9 кг
Б4	10		П86.07.05.10	Настил		
				Лист П8 506x750x1100 ГОСТ 8706-78	1	14,5 кг
Б4	11		П86.07.05.11	Лист		
				Лист 6-4 ГОСТ 19903-74 Ст 3 ГОСТ 16537-79		
				440 x 634	1	9,6 кг
Б4	12		П86.07.05.12	Подкладка		
				Лопата 64x30 ГОСТ 103-76 Ст 3 ГОСТ 535-79		
				L = 150 мм	2	0,7 кг
Б4	13		П86.07.05.13	Упор		
				Лопата 64x30 ГОСТ 103-76 Ст 3 ГОСТ 535-79		
				L = 100 мм	2	0,06 кг
Итого						2
Изм/Исх/Н.С.С.Е.М. Владн. Удмурт						П86.07.05.00

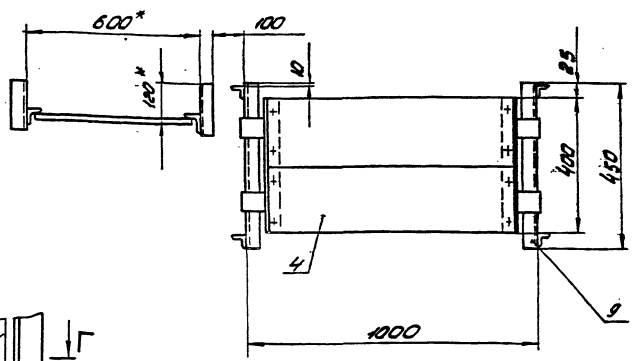
Инвентарный номер	Зона	Лист	Обозначение	Наименование	Мат.	Примечание
Б4	4		П86.07.04.04-05	Ограждение		
				Лопата 64x30 ГОСТ 103-76 Ст 3 ГОСТ 535-79		
				L = 6415 мм	4	6 кг
Б4	5		П86.07.04.05-05	Свэр.30		
				Уголок 6-50x50 ГОСТ 8509-85 Ст 3 ГОСТ 535-79		
				L = 6555 мм	2	25 кг
Б4	6		П86.07.04.06	Уголок наклебки		
				Уголок 6-63x63x8109-85 Ст 3 ГОСТ 535-79		
				L = 150 мм	2	0,75 кг
Итого						3
Изм/Исх/Н.С.С.Е.М. Владн. Удмурт						П86.07.05.00

Инвентарный номер	Зона	Лист	Обозначение	Наименование	Мат.	Примечание
Б4	3		П86.07.04.03	Ограждение		
				Лопата 64x30 ГОСТ 103-76 Ст 3 ГОСТ 535-79		
				L = 1950 мм	6	1,3 кг
Б4	4		П86.07.04.04-04	Ограждение		
				Лопата 64x30 ГОСТ 103-76 Ст 3 ГОСТ 535-79		
				L = 3780 мм	2	3,6 кг
Б4	5		П86.07.04.05-04	Свэр.30		
				Уголок 6-50x50x5 ГОСТ 8509-85 Ст 3 ГОСТ 535-79		
				L = 4010 мм	1	15,1 кг
П86.07.04.00-05						
Детали						
Б4	1		П86.07.04.01-05	Стойка		
				Уголок 6-50x50x5 ГОСТ 8509-85 Ст 3 ГОСТ 535-79		
				L = 7375 мм	4	27,6 кг
Б4	2		П86.07.04.02	Перекладина		
				Угол 6-20 ГОСТ 2590-71 Ст 3 ГОСТ 535-79		
				L = 570 мм	47	1,4 кг
Б4	3		П86.07.04.03	Ограждение		
				Лопата 64x30 ГОСТ 103-76 Ст 3 ГОСТ 535-79		
				L = 1950 мм	18	1,3 кг
Итого						5
Изм/Исх/Н.С.С.Е.М. Владн. Удмурт						П86.07.04.00

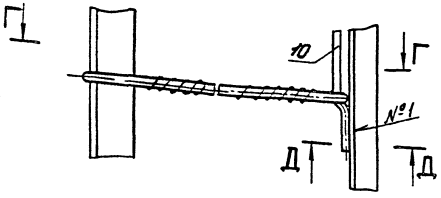
Инвентарный номер	Зона	Лист	Обозначение	Наименование	Мат.	Примечание
Документация						
Б2			П86.07.05.00.06	Сборочный чертеж		
Детали						
Б4	1		П86.07.05.01	Основание		
				Уголок 6-50x50x5 ГОСТ 8509-85 Ст 3 ГОСТ 535-79		
				L = 1200 мм	2	4,5 кг
Б4	2		П86.07.05.02	Основание		
				Уголок 6-50x50x5 ГОСТ 8509-85 Ст 3 ГОСТ 535-79		
				L = 800 мм	1	3,9 кг
Б4	3		П86.07.05.03	Основание		
				Уголок 6-50x50x5 ГОСТ 8509-85 Ст 3 ГОСТ 535-79		
				L = 750 мм	1	2,8 кг
Б4	4		П86.07.05.04	Стойка		
				Уголок 6-50x50x5 ГОСТ 8509-85 Ст 3 ГОСТ 535-79		
				L = 1000 мм	4	3,8 кг
Б4	5		П86.07.05.05	Ограждение		
				Уголок 6-50x50x5 ГОСТ 8509-85 Ст 3 ГОСТ 535-79		
				L = 1145 мм	1	4,3 кг
Итого						2
Изм/Исх/Н.С.С.Е.М. Владн. Удмурт						П86.07.05.00
Плоскостка						



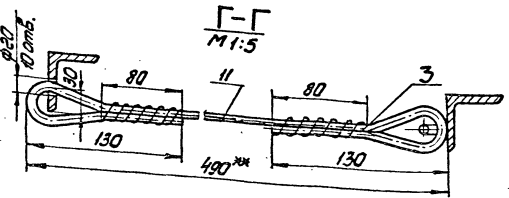
A-A
1:10



I
1:5



1. Шов №1 сварка ручная электродуговая
Неуказанные швы сварных соединений по ГОСТ 3264-80
Электроды сварочные типа Э42А ГОСТ 9467-75.
2. Н16, н 16, ± 21/2
3. Шероховатость поверхности реза для деталей Б4. 30/
- 4* Размеры для справок.
- 5.* Размер уточнить по месту.



Г-Г
1:5

Обозначение	п	Размеры, мм			Масса, кг	Примеч.
		L ₁	L ₂	L		
П86.13.00.00	1	1910	2000	4500	208	V=100 м ³ 200 м ³
-01	2	1600	4000	5300	2364	V=300 м ³ 100 м ³
-02	3	1590	6000	7300	3502	V=700 м ³

П86.13.00.00 СБ		Повто		Масса		Всего	
Вид	Исполн.	Исполн.	Исполн.	Исполн.	Исполн.	Исполн.	Исполн.
Повто							
Сварочный материал							

Объемная зона	№	Обозначение	Наименование	кол	примечание
Б4	8	П86.13.00.05-01	L = 5950 мм	2	28,8 кг
Б4	9	П86.13.00.06	L = 450 мм	8	2,2 кг
Б4	10	П86.13.00.07	Лржк	12	
<u>Материалы</u>					
	11		Канат 8-Г-1-1764 (180) Гост 7668-80 L = 750 мм		
<u>П86.13.00.00-02 ст. СБ</u>					
<u>Сборочные единицы</u>					
Б4	4	П86.13.01.00	Площадка	4	
Б4	5	П89.20.00.00-04	Навесная лестница	1	
<u>Детали</u>					
<u>Уголок</u>					
Уголок 6-40x40x4 ГОСТ 8502-85 ст.3 Гост 535-79					
Б4	6	П86.13.00.03-02	L = 7400 мм	2	17,9 кг
Б4	7	П86.13.00.04	L = 2100 мм	8	5,08 кг
<u>Уголок</u>					
Уголок 6-53x63x5 ГОСТ 8502-85 ст.3 Гост 535-79					
Б4	8	П86.13.00.05-02	L = 7450 мм	2	35,8 кг
Б4	9	П86.13.00.06	L = 450 мм	8	2,2 кг
Б4	10	П86.13.00.07	Лржк	16	
<u>Материалы</u>					
Канат 8-Г-1-1764 (180) Гост 7668-80 L = 750 мм					
Итого					3
П86.13.00.00					

Объемная зона	№	Обозначение	Наименование	кол	примечание
Б4	6	П86.13.00.03	L = 4100 мм	2	10,0 кг
Б4	7	П86.13.00.04	L = 2100 мм	4	5,08 кг
<u>Уголок</u>					
Уголок 6-53x63x5 ГОСТ 8502-85 ст.3 Гост 535-79					
Б4	8	П86.13.00.05	L = 4150 мм	12	20,0 кг
Б4	9	П86.13.00.06	L = 450 мм	4	2,2 кг
Б4	10	П86.13.00.07	Лржк	8	
<u>Материалы</u>					
Канат 8-Г-1-1764 (180) Гост 7668-80 L = 450 мм					
<u>П86.13.00.00-01 ст. СБ</u>					
<u>Сборочные единицы</u>					
<u>Уголок</u>					
Уголок 6-40x40x4 ГОСТ 8502-85 ст.3 Гост 535-79					
Б4	4	П86.13.01.00	Площадка	3	
Б4	5	П89.20.00.00-03	Навесная лестница	1	
<u>Детали</u>					
<u>Уголок</u>					
Уголок 6-40x40x4 ГОСТ 8502-85 ст.3 Гост 535-79					
Б4	6	П86.13.00.03-01	L = 5900 мм	2	14,3 кг
Б4	7	П86.13.00.04	L = 2100 мм	6	5,08 кг
<u>Уголок</u>					
Уголок 6-53x63x5 ГОСТ 8502-85 ст.3 Гост 535-79					
Итого					2
П86.13.00.00					

Объемная зона	№	Обозначение	Наименование	кол	примечание
<u>Документация</u>					
Б4		П86.13.00.00.СБ	Сборочный чертеж		
<u>Детали</u>					
<u>Уголок</u>					
Уголок 6-53x63x5 ГОСТ 8502-85 ст.3 Гост 535-79					
Б4	1	П86.13.00.01	L = 300 мм	2	1,4 кг
Б4	2	П86.13.00.02	L = 190 мм	2	0,9 кг
<u>Материалы</u>					
Б4	3		Проволока 16 ГОСТ 2717-81		0,2 кг
<u>Первичные данные для исполнения</u>					
П86.13.00.00 ст. СБ					
<u>Сборочные единицы</u>					
Б4	4	П86.13.01.00	Площадка	2	
Б4	5	П89.20.00.00-02	Навесная лестница	1	
<u>Детали</u>					
<u>Уголок</u>					
Уголок 6-40x40x4 ГОСТ 8502-85 ст.3 Гост 535-79					
Итого					
П86.13.00.00					

LO'00'EF'98U

35

- Длина заготовки L = 175 мм
- * Размер для справок.

П86.13.00.07		Лржк		Итого	0,2	1,2
Итого	0,2	1,2				

П86.13.00.07

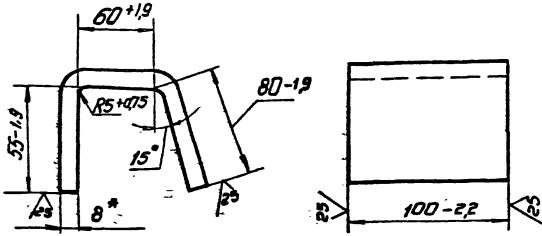
Лржк

812 ГОСТ 2590-77
Ст.3 Гост 535-79

г. Москва

ПВ 6.13.01.03

(V/A)



1. Длина заготовки L=225мм
- 2.* Размер для справок.

ПВ 6.13.01.03

Крюк

Лист	Масса	Укрупн.
И	1,55	1:2
Лист Листов 1		
Испроверт. Исполнителем г. Москва		

Исполнитель	Провер.	Дата
Разработчик	Козышкин	01.81
Провер.		
Исполн.		
Исп.		

Лист Б-8 ГОСТ 19903-74
Ст 3 ГОСТ 14637-79

Имя, № подл., Подл. и дата, Фамилия или инициалы, Подл. и дата

Имя	№ подл.	Обозначение	Наименование	Кол.	Примечание
			Документация		
А3		ПВ 6.13.01.00 СБ	Сборочный чертеж		
			Детали		
Б1	1	ПВ 6.13.01.01	Полка		
			Уголок 8-50-50-50 ГОСТ 8509-86 Ст 3 ГОСТ 335-79 L=400мм	2	1,51кг
Б4	2	ПВ 6.13.01.02	Наступ		
			Доска 40x200 ГОСТ 8486 L=990мм	2	5,07кг
А4	3	ПВ 6.13.01.03	Крюк		4
			Стандартные изделия		
	4		Гвозди 6x50 ГОСТ 283-75		

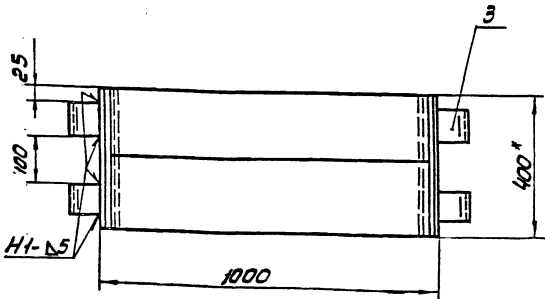
ПВ 6.13.01.00

Площадка

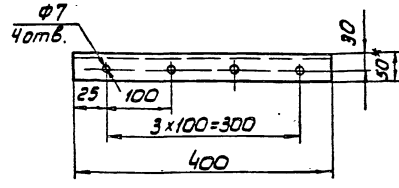
Лист	Масса	Укрупн.
И	19,4	1:10
Лист Листов 1		
Испроверт. Исполнителем г. Москва		

Имя	№ подл.	Провер.	Дата
Разработчик	Козышкин	Коз	01.81
Провер.			
Исполн.			
Исп.			

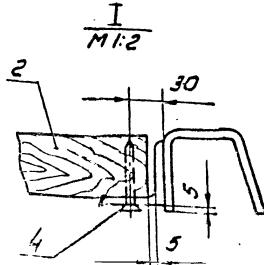
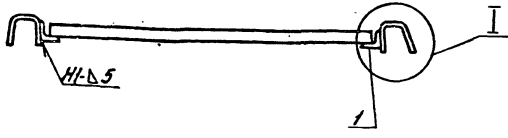
ПВ 6.13.01.00 СБ



Лист 2
М 1:2



36



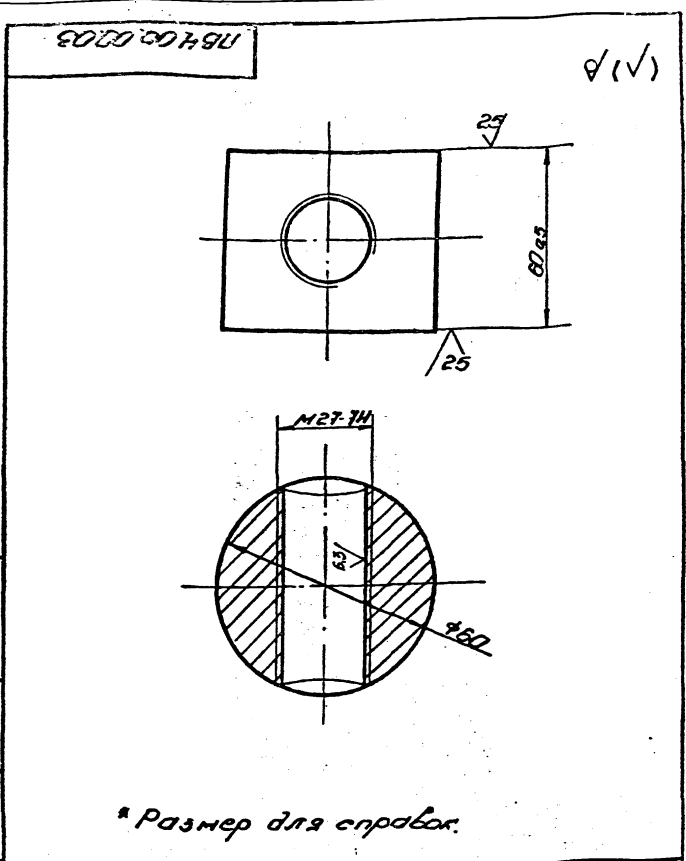
1. Сварные швы по ГОСТ 5264-80. Электроды сварочные типа Э42А ГОСТ 9467-75
 2. Н 16, h 16, ± 2T/6
 3. Шероховатость поверхностей реза для деталей 64 25/.
- 1 * размер для справок.

ПВ 6.13.01.00 СБ

Площадка
Сборочный чертеж

Имя	№ подл.	Провер.	Дата
Разработчик	Козышкин	Коз	01.81
Провер.			
Исполн.			
Исп.			

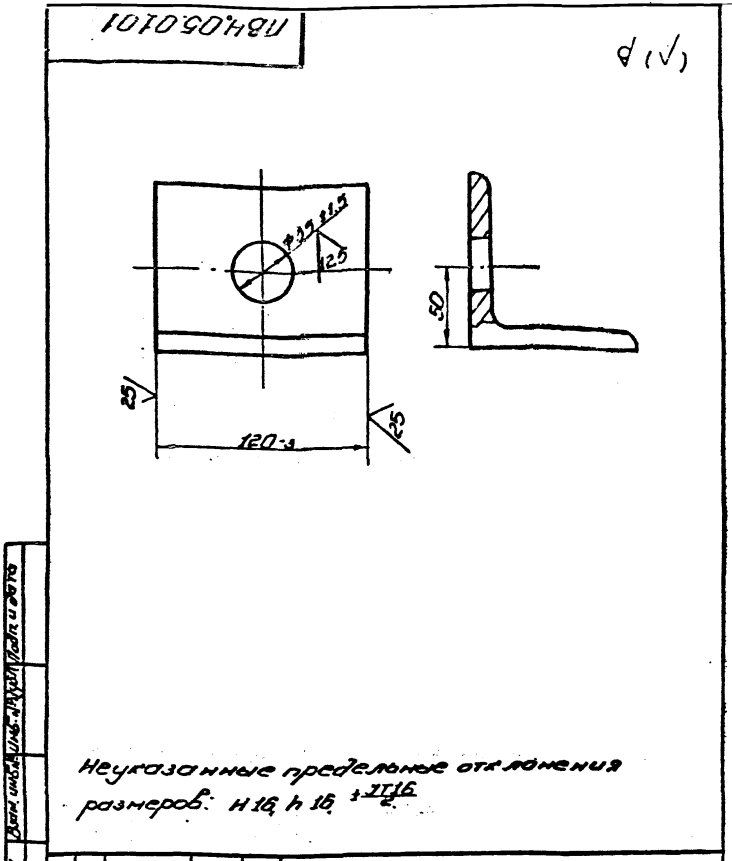
Лист	Масса	Укрупн.
И	19,4	1:10
Лист Листов 1		
Испроверт. Исполнителем г. Москва		



ПВ4.05.00.03				Лист	Масса	Масштаб
ГОУКО				И	12	1:1
Изм/взм	№ докум	Подп.	Дата	Листов 1		
Разработ	Кузнецова	К.А.	01.88	Итого листов 1		
Проект	Кузнецова	К.А.	01.88	Итого листов 1		
Конструктор	Григорьев	В.И.	01.88	Итого листов 1		
Нормировщик	Панова	В.А.	01.88	Итого листов 1		
Упр.	Кузнецова	К.А.	01.88	Итого листов 1		

Уголков 6-30x30x1000 по ГОСТ 535-19
С13 ГОСТ 535-19

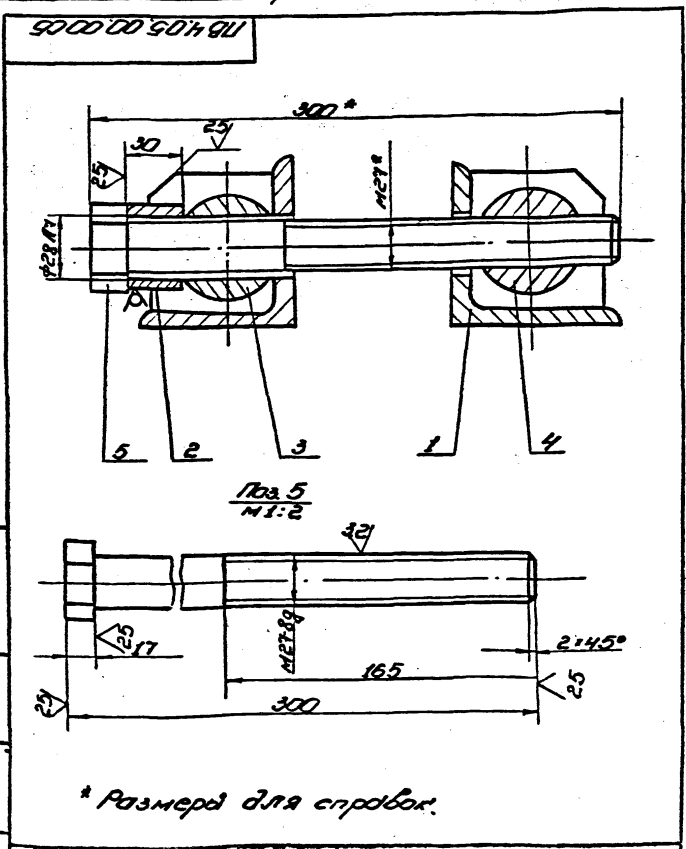
Копировать



ПВ4.05.01.01				Лист	Масса	Масштаб
УГОЛОК				И	125	1:2
Изм/взм	№ докум	Подп.	Дата	Листов 1		
Разработ	Кузнецова	К.А.	01.88	Итого листов 1		
Проект	Кузнецова	К.А.	01.88	Итого листов 1		
Конструктор	Григорьев	В.И.	01.88	Итого листов 1		
Нормировщик	Панова	В.А.	01.88	Итого листов 1		
Упр.	Кузнецова	К.А.	01.88	Итого листов 1		

Уголков 6-30x30x1000 по ГОСТ 535-19
С13 ГОСТ 535-19

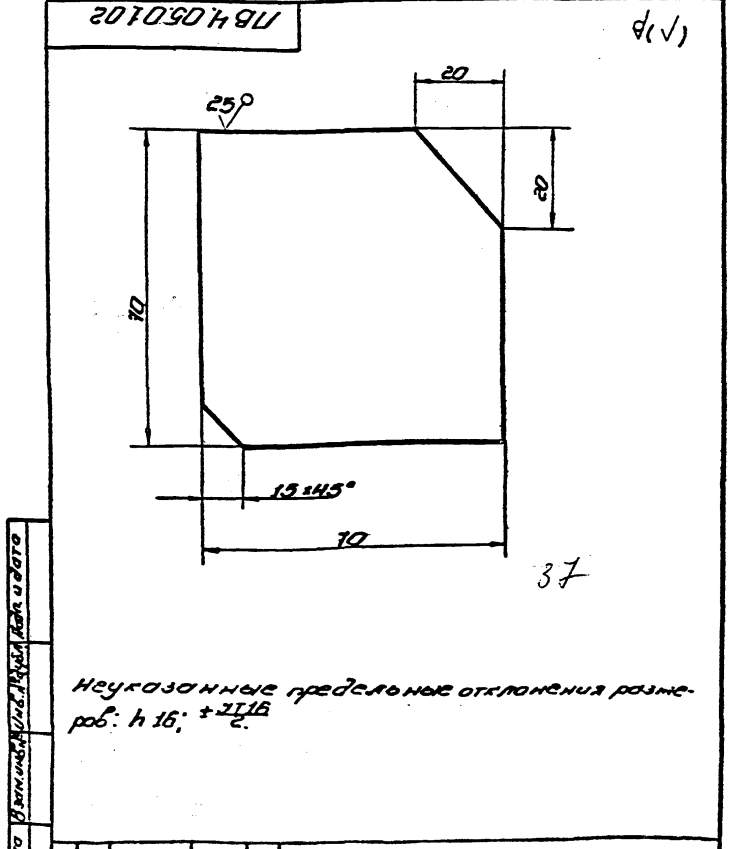
Копировать



ПВ4.05.00.0006				Лист	Масса	Масштаб
СТЯЖНОЕ ПРИСПОСОБЛЕНИЕ				И	16	1:2
ЛЕНТА				Листов 1		
СБОРОЧНЫЙ ЧЕРТЕЖ				Итого листов 1		
Изм/взм	№ докум	Подп.	Дата	Итого листов 1		
Разработ	Кузнецова	К.А.	01.88	Итого листов 1		
Проект	Кузнецова	К.А.	01.88	Итого листов 1		
Конструктор	Григорьев	В.И.	01.88	Итого листов 1		
Нормировщик	Панова	В.А.	01.88	Итого листов 1		
Упр.	Кузнецова	К.А.	01.88	Итого листов 1		

Уголков 6-30x30x1000 по ГОСТ 535-19
С13 ГОСТ 535-19

Копировать



ПВ4.05.01.02				Лист	Масса	Масштаб
РЕБРА				И	93	1:1
Изм/взм	№ докум	Подп.	Дата	Листов 1		
Разработ	Кузнецова	К.А.	01.88	Итого листов 1		
Проект	Кузнецова	К.А.	01.88	Итого листов 1		
Конструктор	Григорьев	В.И.	01.88	Итого листов 1		
Нормировщик	Панова	В.А.	01.88	Итого листов 1		
Упр.	Кузнецова	К.А.	01.88	Итого листов 1		

Уголков 6-30x30x1000 по ГОСТ 535-19
С13 ГОСТ 535-19

Копировать

Формат Зона	Лист	Обозначение	Наименование	Дол.	Приме- чание
			Документация		
А4		ПВ4.05.01.00 СБ	Сборочный чертеж		
			Детали		
А4	1	ПВ4.05.01.01	Ребра	2	
А4	2	ПВ4.05.01.02	Уголок	1	
ПВ4.05.01.00					
Изм. Лист		И. док. чл.	Подп.	Дата	Лит. Лист Листов Ил. 1 1 1 Испроцессинг г. Москва
Разраб.	Кузнецова	К. С.	01.88		
Проб.	Кузнецова	К. С.	01.88		
Г. И. П.	Тарачин	Т. А.	01.88		
И. контр.	Ланцова	Л. С.	01.88		
Утв.	Кузнецова	К. С.	01.88		
Кронштейн					

20.00.50.18У

1. Н16; h16; $\pm \frac{2T16}{2}$
2. *Размер для справок.

ПВ4.05.00.02

Изм. Лист	И. док. чл.	Подп.	Дата	Лит. масса масштабы Ил. 1.2 1:1 Лист Листов 1 Испроцессинг г. Москва
Разраб.	Кузнецова	К. С.	01.88	
Проб.	Кузнецова	К. С.	01.88	
Г. И. П.	Тарачин	Т. А.	01.88	
И. контр.	Ланцова	Л. С.	01.88	
Утв.	Кузнецова	К. С.	01.88	
Сухарь				
Круг В-60 ГОСТ 2590-77 Ст. 3 ГОСТ 535-79				

Формат Зона	Лист	Обозначение	Наименование	Дол.	Приме- чание
			Документация		
А4		ПВ4.05.00.00 СБ	Сборочный чертеж		
			Сборочные единицы		
А4	1	ПВ4.05.01.00	Кронштейн		
			Детали		
Б4	2	ПВ4.05.00.01	Втулка Круг В-40 ГОСТ 2590-77 Ст. 3 ГОСТ 535-79 L=30мм	1	0,15 кг
А4	3	ПВ4.05.00.02	Сухарь	1	
А4	4	ПВ4.05.00.03	Гайка	1	
Б4	5	ПВ4.05.00.04	Болт Шестигранник 40 ГОСТ 2875-69 Ст. 3 ГОСТ 535-79 L=300мм	1	3,3 кг
ПВ4.05.00.00					
Изм. Лист		И. док. чл.	Подп.	Дата	Лит. Лист Листов Ил. 1 1 1 Испроцессинг г. Москва
Разраб.	Кузнецова	К. С.	01.88		
Проб.	Кузнецова	К. С.	01.88		
Г. И. П.	Тарачин	Т. А.	01.88		
И. контр.	Ланцова	Л. С.	01.88		
Утв.	Кузнецова	К. С.	01.88		
Стяжное приспособление					

92.00.10.90.18У

1. Сварные швы по ГОСТ 5284-80.
Электроды сварочные типа Э42А ГОСТ 9467-75.
2. *Размер для справок.

ПВ4.05.01.00 СБ

Изм. Лист	И. док. чл.	Подп.	Дата	Лит. масса масштабы Ил. 1.85 1:2 Лист Листов 1 Испроцессинг г. Москва
Разраб.	Кузнецова	К. С.	01.88	
Проб.	Кузнецова	К. С.	01.88	
Г. И. П.	Тарачин	Т. А.	01.88	
И. контр.	Ланцова	Л. С.	01.88	
Утв.	Кузнецова	К. С.	01.88	
Кронштейн Сборочный чертеж				

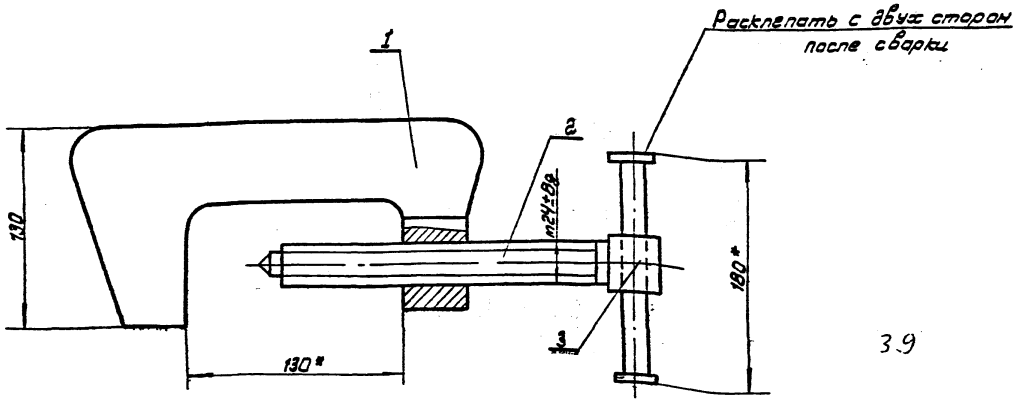
Формат листа	Лист	Обозначение	Наименование	Кол.	Приме- чание
			Документация		
А3		П84.03.01.00СБ	Сборочный чертеж		
			Детали		
Б4	1	П84.03.01.01	Пластина		
			Лист 6-24 ГОСТ 12903-74 Ст. 9 ГОСТ 14637-79		
			130x260	1	3,6кг
А4	2	П84.03.01.02	Гайка	1	

П84.03.01.00				Лит	Лист	Листов
И.М.Иванов	Н.В.Кочет.	Лодп.	Лига	1	1	1
Разработ.	Кузьмина	Кух	01.88			
Проб.						
Гип	Тювич	Тю	01.88			
И.Копра	Ланова	Л	01.88			
Утв.	Кузнецов	Ку	01.88			
Корпус				Илпронфтспецмонтаж г. Москва		

Формат листа	Лист	Обозначение	Наименование	Кол.	Приме- чание
			Документация		
А3		П84.03.00.00СБ	Сборочный чертеж		
			Сборочные единицы		
А4	1	П84.03.01.00	Корпус	1	
			Детали		
Б4	2	П84.03.00.01	Ручка		
			Круж 818 ГОСТ 2590-71 Ст. 8, ГОСТ 835-79 L=180mm	1	0,4кг
А4	3	П84.03.00.02	Винт	1	

П84.03.00.00				Лит	Лист	Листов
И.М.Иванов	Н.В.Кочет.	Лодп.	Лига	1	1	1
Разработ.	Кузьмина	Кух	01.88			
Проб.						
Гип	Тювич	Тю	01.88			
И.Копра	Ланова	Л	01.88			
Утв.	Кузнецов	Ку	01.88			
Струбцина для приж- имта obligatoryного угалка				Илпронфтспецмонтаж г. Москва		

П84.03.00.00СБ



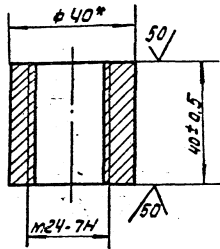
3.9

* Размеры для справок.

П84.03.00.00СБ				Лит	Масса	Масштаб
И.М.Иванов	Н.В.Кочет.	Лодп.	Лига	1	5,2	1:2
Разработ.	Кузьмина	Кух	01.88			
Проб.						
Гип	Тювич	Тю	01.88			
И.Копра	Ланова	Л	01.88			
Утв.	Кузнецов	Ку	01.88			
Струбцина для приж- имта obligatoryного угалка				Илпронфтспецмонтаж г. Москва		

184.03.01.02

✓/A



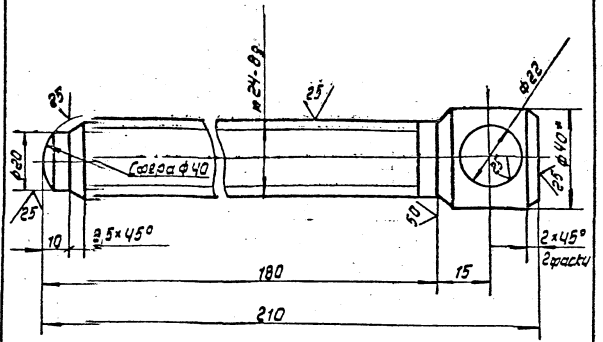
* Размер для справок.

184.03.01.02

Изм	Лист	Исполн	Проф	Дата	Лист	Масса	Масштаб
1	1	Козлова	И.И.	01.88			
Исполн: Козлова И.И.					Лист 1 из 1		
Проф: И.И.					Листов 1		
Г.И.П. Травин					Исполнитель: И.И.		
И.Контроль: Панова					Исполнитель: И.И.		
Умб. Кузнецов					Исполнитель: И.И.		
Корпус В-40 ГОСТ 2590-71					Исполнитель: И.И.		
Ст.3 ГОСТ 535-79					Исполнитель: И.И.		
г. Москва					Исполнитель: И.И.		

184.03.00.02

✓/A



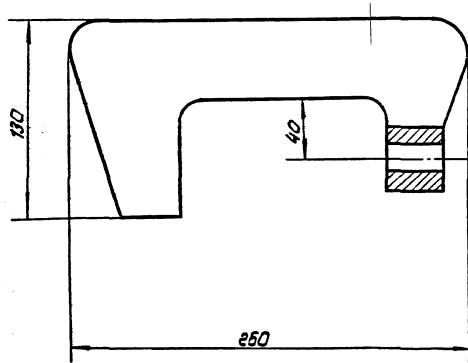
- H16; h16; ± IT16
- * Размер для справок.

184.03.00.02

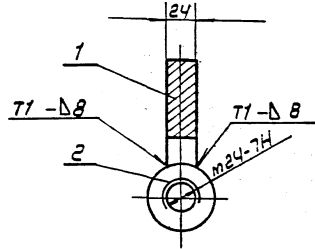
Изм	Лист	Исполн	Проф	Дата	Лист	Масса	Масштаб
1	1	Козлова	И.И.	01.88			
Исполн: Козлова И.И.					Лист 1 из 1		
Проф: И.И.					Листов 1		
Г.И.П. Травин					Исполнитель: И.И.		
И.Контроль: Панова					Исполнитель: И.И.		
Умб. Кузнецов					Исполнитель: И.И.		
Корпус В-40 ГОСТ 2590-71					Исполнитель: И.И.		
Ст.3 ГОСТ 535-79					Исполнитель: И.И.		
г. Москва					Исполнитель: И.И.		

Исполнитель: Козлова И.И.

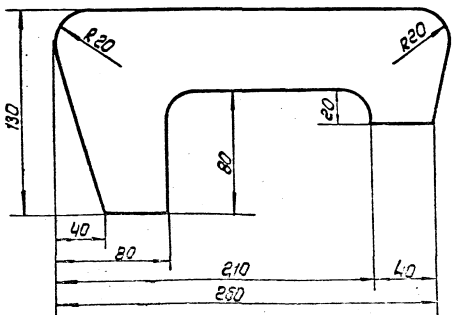
184.03.01.00.05



Пос.1



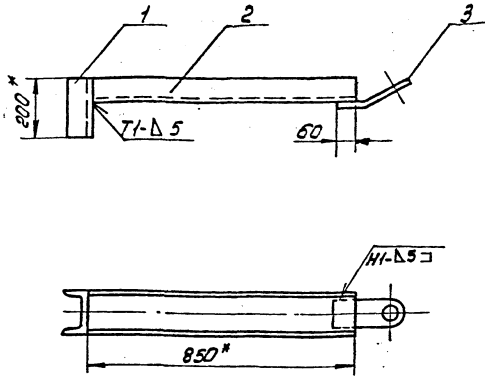
- Сварные швы по ГОСТ 5264-80. Электродами сварочные типа Э42А ГОСТ 9467-75.
- H16; h16; ± IT16
- Размер для справок.



184.03.01.00.05

Изм	Лист	Исполн	Проф	Дата	Лист	Масса	Масштаб
1	1	Козлова	И.И.	01.88			
Исполн: Козлова И.И.					Лист 1 из 1		
Проф: И.И.					Листов 1		
Г.И.П. Травин					Исполнитель: И.И.		
И.Контроль: Панова					Исполнитель: И.И.		
Умб. Кузнецов					Исполнитель: И.И.		
Сварочный чертеж					Исполнитель: И.И.		
г. Москва					Исполнитель: И.И.		

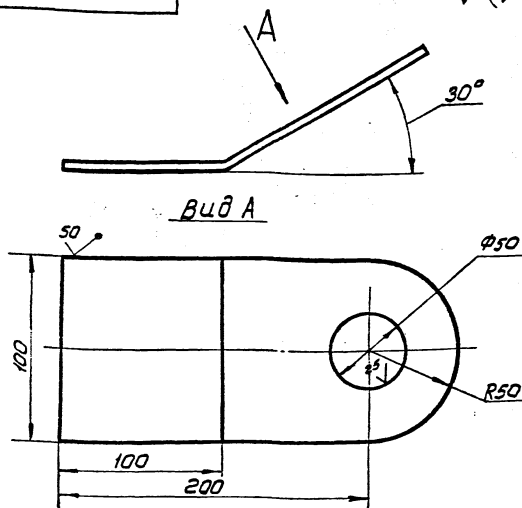
15-1307.01.00.00СБ



1. Сварные швы по ГОСТ 5264-80 Электроды типа Э 42А ГОСТ 9467-75
2. $\pm \frac{IT16}{2}$
3. Шероховатость поверхностей реза для деталей Б4 - 50/
4. * Размеры для справок.

				15.1307.01.00.00СБ				
Изм.	Лист	№ докум.	Подп.	Дата	Приспособление для прижима стенок к шпильке Сборочный чертеж	Лист	Масса	Листов
Проб.	Кузнецов	К-2	01.88	01.88		И	15,5	1:10
				ГИП	Творин			Лист
				И.Михайл.	Панова			Листов
				Утв.	Кузнецов			1
								Информационный центр
								г. Москва

15-1307.01.00.00СБ



Неуказанные предельные отклонения размеров:
H16, h16: $\pm \frac{IT16}{2}$

15-1307.01.00.00СБ

Ухо

Лист	Масса	Листов
И	1,0	1:2
Лист	Листов	1
Информационный центр г. Москва		

Изм.	Лист	№ докум.	Подп.	Дата
Проб.	Кузнецов	К-2	01.88	01.88
ГИП	Творин			Лист
И.Михайл.	Панова			Листов
Утв.	Кузнецов			1
Лист Б-8 ГОСТ 19903-74				
Ст.3 ГОСТ 14537-75				

Формат	Лист	Обозначение	Наименование	Кол.	Примечание
			Документация		
А3		15-1307.01.00.00	Сборочный чертеж		
			Детали		
Б4	1	15-1307.01.00.01	Прижим Швеллер № ГОСТ 8240-72 ст.3 ГОСТ 535-79 L=200 мм	1	2,7кг
Б4	2	15-1307.01.00.02	Направляющая Швеллер № ГОСТ 8240-72 ст.3 ГОСТ 535-79 L=860 мм	1	11,6кг
А4	3	15-1307.01.00.03	Ухо	1	

15-1307.01.00.00СБ

Приспособление для прижима стенок к шпильке

Лист	Масса	Листов
И	1	1
Информационный центр г. Москва		

Исполн.	Зона	Лист	Обозначение	Наименование	Кол.	Примечание
			15-1306.01.00.00-02 см.СБ	Стандартные изделия		
1			Элемент Р-1-063 ГОСТ 25573-82	1	1,00 кг	
2			Элемент ОВ1-04 ГОСТ 25573-82	1	0,101 кг	
3			Сквозь СА-2 ГОСТ 5.2312-79	3	0,06 кг	
4			Строп 2СК-0,5 3300			
			ГОСТ 25573-82	1		
5			Строп 1СК-0,4 3550			
			ГОСТ 25573-82	1		
			15-1306.01.00.00-03 см.СБ	Стандартные изделия		
1			Элемент Р-1-10 ГОСТ 25573-82	1	1,0 кг	
3			Сквозь СА-5 ГОСТ 5.2312-79	3	0,13 кг	
4			Строп 3СК-1,0 4000			
			ГОСТ 25573-82	1		
Изм. Исполн. Подп. Дата.						
15-1306.01.00.00 СБ						2

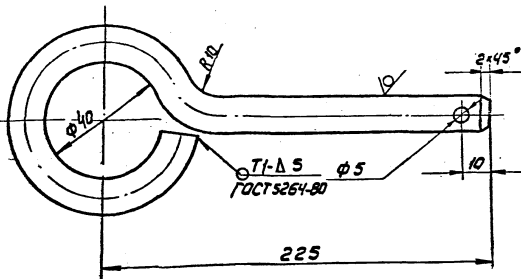
Исполн.	Зона	Лист	Обозначение	Наименование	Кол.	Примечание
			15-1306.01.00.00	Документация		
			15-1306.01.00.00	Сборочный чертеж		
			Переменные данные	для исполнения		
			15-1306.01.00.00 см.СБ	Стандартные изделия		
1			Элемент Р-1-063 ГОСТ 25573-82	1	1,00 кг	
2			Элемент ОВ1-04 ГОСТ 25573-82	1	0,101 кг	
3			Сквозь СА-2 ГОСТ 5.2312-79	3	0,06 кг	
4			Строп 2СК-0,5 3200			
			ГОСТ 25573-82	1		
5			Строп 1СК-0,4 3000			
			ГОСТ 25573-82	1		
			15-1306.01.00.00-01 см.СБ	Стандартные изделия		
1			Элемент Р-1-063 ГОСТ 25573-82	1	1,00 кг	
2			Элемент ОВ1-04 ГОСТ 25573-82	1	0,101 кг	
3			Сквозь СА-2 ГОСТ 5.2312-79	3	0,06 кг	
4			Строп 2СК-0,5 3100			
			ГОСТ 25573-82			
5			Строп 1СК-0,4 3400			
			ГОСТ 25573-82			
Изм. Исполн. Подп. Дата.						
15-1306.01.00.00						
Строп 3Э ветвевой						
Сборочный чертеж						

Обозначение	L, мм	L ₁ , мм	Крылоподъемность TC	Масса, кг	Примечание
15-1306.01.00.00	3200	3000	0,38	1,28	V=300 м ³ V=400 м ³
15-1306.01.00.00-01	3100	3400	0,47	1,28	V=700 м ³
15-1306.01.00.00-02	3300	3550	0,3	1,28	V=100 м ³
15-1306.01.00.00-03	4000	4000	1,0	1,39	V=200 м ³

Изм. Исполн. Подп. Дата.					
15-1306.01.00.00 СБ					
Строп 3Э ветвевой					
Сборочный чертеж					

20 00 10 16 8U

25 (V)



1. Электрады сборочные типа Э42А ГОСТ 19467-75.
2. Н16; h16; $\pm \frac{7.16}{2}$
3. Длина заготовки 350мм

ПВ 31.01.00.02

Штырь

Лит.	Масса	Умножит.
И	0.3	1:1
Лист Висюгов 1		

Виз. ГОСТ 2590-71
Круж. СТ.Э. ГОСТ 535-79

Исправительский цех
г. Москва

Изм.	Лист	Исполнит.	Проф.	Дата
				01.88
Разраб.	Кухальникова	К-2		01.88
Проф.				
Г.И.П.	Тюрилин	В-1		01.88
И.Контр.	Панюков	В-2		01.88
Чтв.	Кухальникова	В-3		01.88

Изм.	Лист	Лист	Обозначение	Наименование	Авл.	Примечание
				Документация		
А4			ПВ 31.01.00.00 СБ	Сборочный чертеж		
				Сборочные единицы		
А4	1		ПВ 31.01.01.00	Крестовина	1	
				Детали		
А4	2		ПВ 31.01.00.01	Шека	1	
А4	3		ПВ 31.01.00.02	Штырь	1	
				Стандартные изделия		
	4			Болт М20х70 ГОСТ 7798-70	4	
	5			Гайка М20 ГОСТ 5915-70	4	
	6			Шпилька 5х20 ГОСТ 397-79	1	

Изм. № 01 от 01.08.88 г. Москва

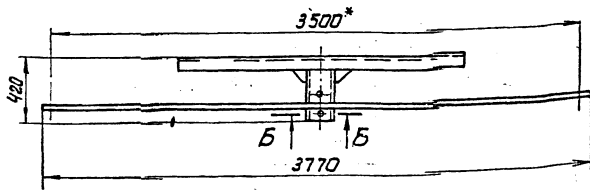
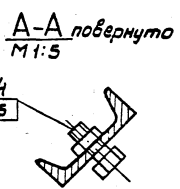
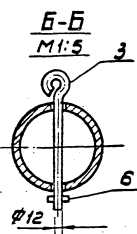
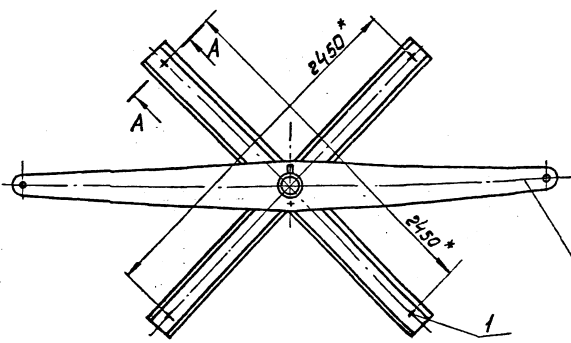
ПВ 31.01.00.00

Изм.	Лист	Исполнит.	Проф.	Дата
				01.88
Разраб.	Кухальникова	К-2		01.88
Проф.				
Г.И.П.	Тюрилин	В-1		01.88
И.Контр.	Панюков	В-2		01.88
Чтв.	Кухальникова	В-3		01.88

Приспособление для
раскатки рулонов

Лит.	Лист	Висюгов
И	1	7
Исправительский цех г. Москва		

20 00 10 16 8U



43

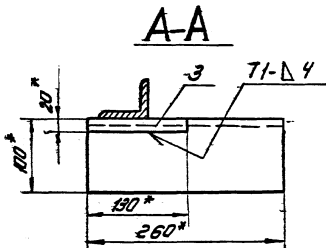
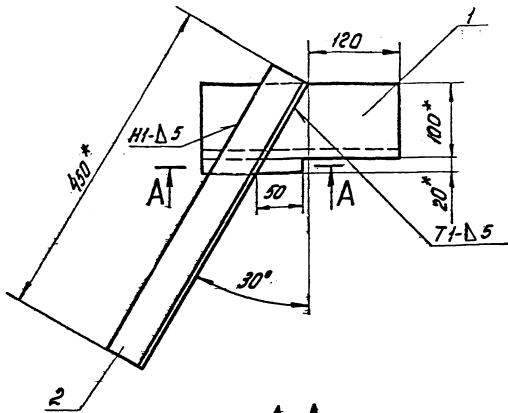
* Размеры для справок

ПВ 31.01.00.00 СБ

Изм.	Лист	Исполнит.	Проф.	Дата
				01.88
Разраб.	Кухальникова	К-2		01.88
Проф.				
Г.И.П.	Тюрилин	В-1		01.88
И.Контр.	Панюков	В-2		01.88
Чтв.	Кухальникова	В-3		01.88

Приспособление для
раскатки рулонов
Сборочный чертеж

Лит.	Масса	Умножит.
И	1700	1:20
Лист Висюгов 1		



1. Сварные швы по ГОСТ 5264-80. Электроды типа Э42 А ГОСТ 9467-75.
2. HI6; h16, ± 0.2
3. Шероховатость поверхности реза для детали Б4 25/
4. * Размеры для справок

				15-1307.02.00.00СБ		
ИЗМ.	Исполн.	Провер.	Дата	Лобител Сборочный чертеж	Лист	Число листов
Разработ.	Кузнецов	Кузнецов	01.88		И	6.0
Провер.				Лист 1 из 1		
Утверд.	Кузнецов		01.88	Исполнитель: Кузнецов г. Москва		

Изм.	Поз.	Обозначение	Наименование	Мат.	Примечание
			Документация		
А3		15-1307.02.00.00СБ	Сборочный чертеж		
			Детали		
Б4	1	15-1307.02.00.01	Опора		
			Узелок Б.00.000.01 ГОСТ 18509-72 Ст 3 ГОСТ 535-79		
			L=260 мм	1	3,2 кг
Б4	2	15-1307.02.00.02	Укосина		
			Узелок Б.00.000.02 ГОСТ 18509-72 Ст 3 ГОСТ 535-79		
			L=450 мм	1	2,2 кг
Б4	3	15-1307.02.00.03	Брусек		
			Узелок Б.20.000.01 ГОСТ 2591-71 Классиф. Ст 3 ГОСТ 535-79		
			L=130 мм	1	0,5 кг

См. № 100/1000 в сборе. Проверить наличие деталей, болтов и гаек.

				15-1307.02.00.00		
ИЗМ.	Исполн.	Провер.	Дата	Лобител	Лист	Число листов
Разработ.	Кузнецов	Кузнецов	01.88		И	1
Провер.				Лист 1 из 1		
Утверд.	Кузнецов		01.88	Исполнитель: Кузнецов г. Москва		

Код	№	Обозначение	Наименование	Лист	Количество
Б4	6	ПБ.9.20.00.06	Полоса 4-20 ГОСТ 103-76 Полоса С73 ГОСТ 535-79 L=1500 мм	3	0,9 кг
Б4	7	ПБ.9.20.00.07	Круг 8-18 ГОСТ 2590-71 Круг С73 ГОСТ 535-79 L=580 мм	11	1,1 кг
ПБ.9.20.00.00.01 СЧ.05 Детали					
Б4	4	ПБ.9.20.00.04.01	Уголок 5-40*40*4 ГОСТ 1509-76 Уголок С73 ГОСТ 535-79 L=4460 мм	2	13,8 кг
Б4	5	ПБ.9.20.00.05	Полоса 4-20 ГОСТ 103-76 Полоса С73 ГОСТ 535-79 L=1920 мм	4	1,2 кг
Б4	6	ПБ.9.20.00.08.01	Полоса 4-20 ГОСТ 103-76 Полоса С73 ГОСТ 535-79 L=2250 мм	3	1,4 кг
Б4	7		Круг 8-18 ГОСТ 2590-71 Круг С73 ГОСТ 535-79 L=580 мм	13	1,1 кг
ПБ.9.20.00.00 Копировал формат					

Код	№	Обозначение	Наименование	Лист	Количество
			Документация		
Б3		ПБ.9.20.00.00.СБ	Сборочный чертеж		
Детали					
Б4	1	ПБ.9.20.00.01	Уголок 5-40*40*4 ГОСТ 1509-76 Уголок С73 ГОСТ 535-79 L=270 мм	2	0,45 кг
	2		Уголок 5-40*40*4 ГОСТ 1509-76 Уголок С73 ГОСТ 535-79		
Б4	2	ПБ.9.20.00.02	L=300 мм	2	0,8 кг
Б4	3	ПБ.9.20.00.03	L=150 мм	2	0,4 кг
Переменные данные для исполнения					
ПБ.9.20.00.00 СЧ.05					
Детали					
Б4	4	ПБ.9.20.00.04	Уголок 5-40*40*4 ГОСТ 1509-76 Уголок С73 ГОСТ 535-79 L=3710 мм	2	11,5 кг
Б4	5	ПБ.9.20.00.05	Полоса 4-20 ГОСТ 103-76 Полоса С73 ГОСТ 535-79 L=1920 мм	3	1,2 кг
ПБ.9.20.00.00 Лестница Копировал формат					

ПБ.9.20.00.00.02 СЧ.01

1. Неуказанные сварные швы соединений ИТ-4 по контуру прилегания деталей. шов А1 - сварка ручная электро-дуговая. Сварные швы по гост 5254-80. Электроды сварочные типа Э42 А гост 9467-75.
2. И16, И16, ±0,16
3. шероховатость поверхностей реза для деталей Б4 25
4. * Размеры для справок.

Обозначение	Размеры, мм			h	n	Масса, кг
	L	L ₁	H*			
ПБ.9.20.00.00	3500	1500	3110	10	2	44,7
01	4200	2250	4460	12	3	54,2
02	5600	3150	5960	15	5	73,2
03	7000	5250	7440	20	7	91,5
04	8400	6750	8940	24	9	109,0
05	11560	9750	11920	33	13	146,6
06	15780	13500	16000	45	18	198,8

ПБ.9.20.00.00.СБ

Лестница
Сборочный чертеж

Копировал формат

№ п/п	Зона	№3	Обозначение	Наименование	Мат.	Примечание
				Полоса 4x20 ГОСТ 103-76 Ст.3 ГОСТ 535-79		
64	6	п89.20.00.06-06	L = 1920 mm	Полоса	19	1,2 кг
				Полоса 4x20 ГОСТ 103-76 Ст.3 ГОСТ 535-79		
64	7	п89.20.00.07	L = 13500 mm	Круг	3	8,9 кг
				Круге 8-18 ГОСТ 2590-71 Ст.3 ГОСТ 535-79		
			L = 580 mm		46	1,1 кг
п89.20.00.00						лист 5

№ п/п	Зона	№3	Обозначение	Наименование	Мат.	Примечание
				п89.20.00.00-05 см.сб		
				Детали		
64	4	п89.20.00.04-05		Уголок		
				Уголок 6-40x40x4 ГОСТ 8509-86 Ст.3 ГОСТ 535-79		
			L = 11920 mm		2	35,7 кг
64	5	п89.20.00.05		Полоса		
				Полоса 4x20 ГОСТ 103-76 Ст.3 ГОСТ 535-79		
			L = 1920 mm		4	1,2 кг
64	1	п89.20.00.06-05		Полоса		
				Полоса 4x20 ГОСТ 103-76 Ст.3 ГОСТ 535-79		
			L = 9750 mm		3	5,9 кг
64	7	п89.20.00.07		Круге		
				Круге 8-18 ГОСТ 2590-71 Ст.3 ГОСТ 535-79		
			L = 580 mm		34	1,1 кг
				п89.20.00.00-06 см.сб		
				Детали		
64	4	п89.20.00.04-06		Уголок		
				Уголок 6-40x40x4 ГОСТ 8509-86 Ст.3 ГОСТ 535-79		
			L = 16000 mm		2	44,7 кг
64	5	п89.20.00.05		Полоса		
п89.20.00.00						лист 5

№ п/п	Зона	№3	Обозначение	Наименование	Мат.	Примечание
				Полоса 4x20 ГОСТ 103-76 Ст.3 ГОСТ 535-79		
64	6	п89.20.00.06-03	L = 1920 mm	Полоса	8	1,2 кг
				Полоса 4x20 ГОСТ 103-76 Ст.3 ГОСТ 535-79		
			L = 5250 mm		3	3,3 кг
64	7	п89.20.00.07		Круге		
				Круге 8-18 ГОСТ 2590-71 Ст.3 ГОСТ 535-79		
			L = 580 mm		27	1,1 кг
				п89.20.00.00-04 см.сб		
				Детали		
64	4	п89.20.00.04-04		Уголок		
				Уголок 6-40x40x4 ГОСТ 8509-86 Ст.3 ГОСТ 535-79		
			L = 1940 mm		2	26,8 кг
64	5	п89.20.00.05		Полоса		
				Полоса 4x20 ГОСТ 103-76 Ст.3 ГОСТ 535-79		
			L = 1920 mm		10	1,2 кг
64	6	п89.20.00.06-04		Полоса		
				Полоса 4x20 ГОСТ 103-76 Ст.3 ГОСТ 535-79		
			L = 6750 mm		3	4,2 кг
64	7	п89.20.00.07		Круге		
				Круге 8-18 ГОСТ 2590-71 Ст.3 ГОСТ 535-79		
			L = 580 mm		27	1,1 кг
п89.20.00.00						лист 4

№ п/п	Зона	№3	Обозначение	Наименование	Мат.	Примечание
				п89.20.00.00-02 см.сб		
				Детали		
64	4	п89.20.00.04-02		Уголок		
				Уголок 6-40x40x4 ГОСТ 8509-86 Ст.3 ГОСТ 535-79		
			L = 5960 mm		2	18,4 кг
64	5	п89.20.00.05		Полоса		
				Полоса 4x20 ГОСТ 103-76 Ст.3 ГОСТ 535-79		
			L = 1920 mm		6	1,2 кг
64	6	п89.20.00.06-02		Полоса		
				Полоса 4x20 ГОСТ 103-76 Ст.3 ГОСТ 535-79		
			L = 3750 mm		3	2,4 кг
64	7	п89.20.00.07		Круге		
				Круге 8-18 ГОСТ 2590-71 Ст.3 ГОСТ 535-79		
			L = 580 mm		17	1,1 кг
				п89.20.00.00-03 см.сб		
				Детали		
64	4	п89.20.00.04-03		Уголок		
				Уголок 6-40x40x4 ГОСТ 8509-86 Ст.3 ГОСТ 535-79		
			L = 7440 mm		2	22,8 кг
64	5	п89.20.00.05		Полоса		
п89.20.00.00						лист 3