

ТИПОВОЙ ПРОЕКТ  
**902-2-407с.86**

ОДНОСЕКЦИОННЫЕ ЖЕЛЕЗОБЕТОННЫЕ  
РЕЗЕРВУАРЫ ДЛЯ СТОЧНЫХ ВОД И  
ОСАДКОВ ИЗ СБОРНЫХ УНИФИЦИРО-  
ВАННЫХ КОНСТРУКЦИЙ ЗАВОДСКОГО  
ИЗГОТОВЛЕНИЯ

АЛЬБОМ X  
РЕЗЕРВУАРЫ РАЗМЕРОМ 12 × 6, 6 × 9, 12 × 9, 18 × 9 м.  
ЖЕЛЕЗОБЕТОННЫЕ ИЗДЕЛИЯ

25614-10

ОТПУСКНАЯ ЦЕНА  
НА МОМЕНТ РЕАЛИЗАЦИИ  
УКАЗАНА В СЧЕТ-НАКЛАДНОЙ

					Продолжен	
Фун. гр.						
Сметная						
Сметная						
Сметная						
Сметная						

ТИПОВОЙ ПРОЕКТ  
**902-2-407с.86**

ОДНОСЕКЦИОННЫЕ ЖЕЛЕЗОБЕТОННЫЕ РЕЗЕРВУАРЫ ДЛЯ  
 СТОЧНЫХ ВОД И ОСАДКОВ ИЗ СБОРНЫХ УНИФИЦИРОВАН-  
 НЫХ КОНСТРУКЦИЙ ЗАВОДСКОГО ИЗГОТОВЛЕНИЯ

АЛЬБОМ X

СОСТАВ ПРОЕКТА:

- |   |   |
|---|---|
| Альбом I Пояснительная записка  | Альбом XI Резервуар размером 3*6 м. Сметы. Ведомости потребности в материалах.    |
| Альбом II Резервуар размером 3*6 м. Конструкции железобетонные, технологические чертежи, КИП.         | Альбом XIII Резервуар размером 6*6 м. Сметы. Ведомости потребности в материалах.  |
| Альбом III Резервуар размером 6*6 м. Конструкции железобетонные, технологические чертежи, КИП.        | Альбом XIII Резервуар размером 12*6 м. Сметы. Ведомости потребности в материалах. |
| Альбом IV Резервуар размером 12*6 м. Конструкции железобетонные, технологические чертежи, КИП.        | Альбом XIV Резервуар размером 6*9 м. Сметы. Ведомости потребности в материалах.   |
| Альбом V Резервуар размером 6*9 м. Конструкции железобетонные, технологические чертежи, КИП.          | Альбом XV Резервуар размером 12*9 м. Сметы. Ведомости потребности в материалах.   |
| Альбом VI Резервуар размером 12*9 м. Конструкции железобетонные, технологические чертежи, КИП.        | Альбом XVI Резервуар размером 18*9 м. Сметы. Ведомости потребности в материалах.  |
| Альбом VII Резервуар размером 18*9 м. Конструкции железобетонные, технологические чертежи, КИП.       |   |
| Альбом VIII Резервуар размером 3*6 м, 6*6 м для нефтесодержащих стоков; технологические чертежи, КИП. |   |
| Альбом IX Резервуары размером 3*6 м, 6*6 м. Изделия железобетонные.                                   |   |
| Альбом X Резервуары размером 12*6 м, 6*9 м, 12*9 м, 18*9 м. Изделия железобетонные.                   |   |

Утвержден В/О СоюзводоканалНИИПРОЕКТ  
 протоколом № 70 от 22 ноября 1984 г.  
 Рабочая документация введена в действие В/О  
 СоюзводоканалНИИПРОЕКТ приказом № 45 от 6 марта 1985 г.

Типовой проект разработан институтом КазводоканалПРОЕКТ  
 Г.А. ИНЖЕНЕР ИНСТИТУТА *Левин* Ю.И. ТКАЧЕНКО  
 Г.А. ИНЖЕНЕР ПРОЕКТА *м.с.* И.Х. КАШТЕЛЮК

					Присовокупить	

902-2-4074-88 АЛБЮМ №

Типовой проект.

Всего листов 17

Обозначение	Наименование	Эпр.	Примечание	Обозначение	Наименование	Эпр.	Примечание
КЭМ	Ровержание альбомы.	2.3		КЭМ-3.01101	Каркас плоский	18	
КЭМ-7Т1.2.3	Технические требования	4		КЭМ-3.01002	Сетка.	19	
КЭМ-1.01000	Панель стеновая угловая	5		КЭМ-3.01003	Сетка.	20	
КЭМ-1.01100	Каркас пространственный	6		КЭМ-3.01004	Каркас плоский	21	
КЭМ-1.20101	Панель строповочная	7		КЭМ-3.02100	Каркас пространственный	22	
КЭМ-1.20102	Панель строповочная	7		КЭМ-3.02200	Каркас пространственный	22	
КЭМ-2.0100000	Блок угловой	8		КЭМ-3.02101	Каркас плоский	23	
КЭМ-2.01000	Блок угловой	9		КЭМ-3.02001	Каркас плоский	24	
КЭМ-2.01001	Сетка.	9		КЭМ-3.02002	Сетка.	25	
КЭМ-2.0100005	Каркас пространственный	10		КЭМ-3.02003	Сетка.	26	
КЭМ-2.01100	Каркас пространственный	11		КЭМ-3.02004	Сетка.	27	
КЭМ-2.01101	Сетка.	11		КЭМ-3.02005	Сетка.	28	
КЭМ-2.01200	Каркас пространственный	12		КЭМ-3.02006	Сетка.	29	
КЭМ-2.01201	Сетка.	12		КЭМ-3.03001	Сетка.	30	
-1.03000				КЭМ-3.04001	Сетка.	31	
КЭМ-1.04000	Панель стеновая	13		КЭМ-3.04002	Сетка.	31	
-1.06000				КЭМ-3.04100	Каркас пространственный	32	
-1.05000				КЭМ-3.01005	Каркас плоский	33	
КЭМ-1.02000	Панель стеновая	14		КЭМ-3.01006	Каркас плоский	33	
-1.07000				КЭМ-4.01002	Сетка арматурная	34	
-1.09000	Панель стеновая угловая	15		КЭМ-4.02002	Сетка арматурная	34	
-1.10000				КЭМ-4.01001	Сетка арматурная	35	
КЭМ-3.01100	Каркас пространственный	16		КЭМ-4.02001	Сетка арматурная	35	
КЭМ-3.01200	Каркас пространственный	16		КЭМ-4.02003	Сетка арматурная	35	
КЭМУ-А	Днище. Зака. сопряжения пространственных каркасов по длине	17					
КЭМ-3.01001	Сетка.	17					

см. продолжение

Приблизок

Исполн.	Курманашев С.И.	84
Узв. спец.	Спиц, Вик.	41
Гл. спец.	Шевченко С.И.	42
Р.К. пр.	Цанга.	22
Инженер		

СОДЕРЖАНИЕ АЛБЮМА

Этап	Лист	Листов
1		2
Госстрой СССР Центральный научно-исследовательский институт Проектирования		

Обозначение	Наименование	Стр	Примечание
МК2.00.00	Отводящий трубопровод ду Г-вариант.	36	
МК2.00.0005	Отводящий трубопровод ду Г-вариант. Обратный чертёж.	36	
МК4.00.00	Отводящий трубопровод ду Б-вариант	37	
МК4.00.0005	Отводящий трубопровод ду Б-вариант. Обратный чертёж	37	
МК5.00.00	Патрубок ду	38	
МК5.00.0005	Патрубок ду. Обратный чертёж	38	
МК9.00.00	Решетка.	39	
МК9.00.0005	Решетка. Обратный чертёж	39	
МК10.00.00	Колпач.	40	
МК10.00.0005	Колпач. Обратный чертёж	40	
МК11.00.00	Бобышка. Деталь	41	
МК12.00.00	Фланец. Деталь	(41)	

902-2-107088 Альбом I

Телевиз. проект

Инв. № прог., год, листы и дата. Дает индекс

Приблизок

Инв. №

СОДЕРЖАНИЕ АЛЬБОМА

Листы

2

25614-10 4

902-2-407с.86 Аллюбий Э

Титобой проект

Листы в разн. масштабах

Алюбом содержит рабочие документацию на железобетонные, арматурные и закладные изделия следующих элементов резервуаров:

- днище,
- стеновые панели,
- сборные условные блоки стен,
- углановые детали резервуаров автоматизации,
- элементы технологического оборудования

ТТ1 Технические требования к изготовлению сборных железобетонных изделий

1.1 При изготовлении железобетонных изделий обязательно соблюдение требований серии 3.900-3/82 к аналогичным изделиям, а также требований ГОСТ 13015-75 и СНиП III-16-80.

ТТ2 Технические требования к изготовлению арматурных и закладных изделий

- 2.1 Арматурные и закладные изделия должны соответствовать ГОСТ 10922-75 и техническим требованиям серии 3.900-3/82 к аналогичным изделиям.
- 2.2 Арматурные изделия изготавливаются посредством машинной точечной сварки всех пересечений стержней в соответствии с ГОСТ 14038-68. Применение дуговой сварки допускается только в случаях, оговоренных на чертежах.
- 2.3 При изготовлении закладных изделий применяется контактная и автоматическая сварка по ГОСТ 19292-73, а также ручная дуговая сварка. При сварке руководствоваться СНиП 393-78

2.4 Закладные изделия, оговоренные на чертежах, должны иметь цинковое или алюминиевое покрытие толщиной 0,2 мкм, нанесенное методом металлизации. Покрытие наносится на пластины и приваренные к ним анкера и арматурные стержни на длину 40-50 мм от пластины. Перед нанесением покрытия должна быть обеспечена вторая степень очистки поверхности согласно ГОСТ 9408-80

ТТ3 Технические требования к изготовлению металлоконструкций и трубопроводов

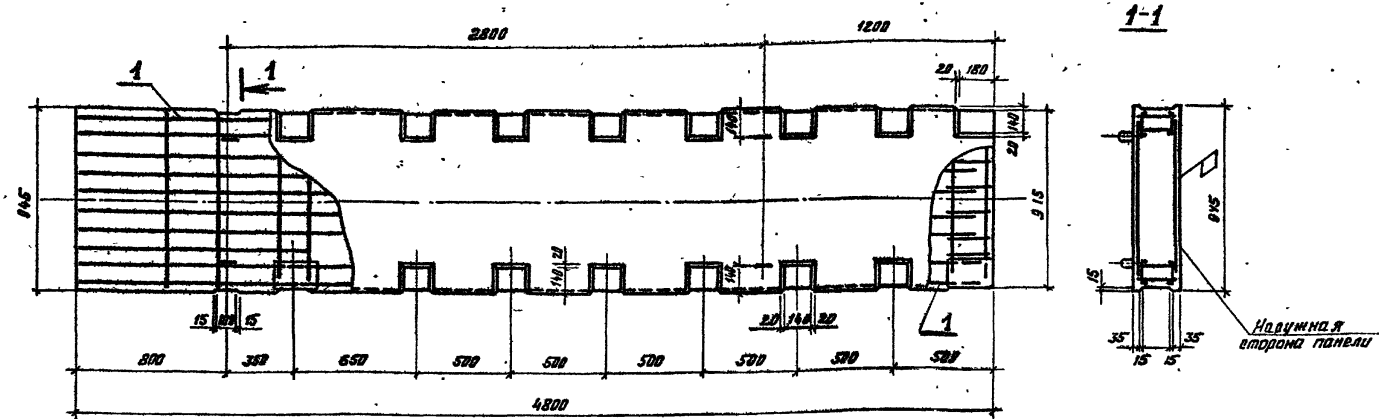
- 3.1 При изготовлении металлоконструкций и трубопроводов руководствоваться СНиП III-18-75
  - 3.2 Трубопроводы, сварные защитит от коррозии покрытием из шпательки ЭП-00-10 в 2 слоя по слою грунтовки ЭП-00-10
  - 3.3 Металлические конструкции ограждения защищаются от коррозии лаком ПФ-170 с 10% алюминиевой пудры в 2 слоя по слою грунтовки ГФ-020 или ПФ-020
- При нанесении защитных антикоррозионных покрытий руководствоваться СНиП III-23-78

Приказ	в лист	Курманжы	2011	ТТ 1,2,3	ТТ. 902-2-407 с.86 КЖИ-ТТ 1,2,3	Итого	Лист	Листов
		Шевченко				Технические требования	Генеральный директор	
		Цыпа				Казбеков		

902-2-407с.86 Альбом 3

Типовой проект

Шифр, материал, количество и марка, марка бетона



1. Защитный слой бетона для арматуры не менее 20мм.

ведомость расхода стали на элемент, кг

Марка элемента	Изделия арматурные				Вес	Изделия закладные			Общий расход				
	Арматура класса					Вес	Арматура класса	Прокат		Вес			
	А-III										А-I	Лет 3м 2	Вес
	φ6	φ10	φ12	φ14									
1.01100-01	3.5	2.4	68.0	46.6	120.5	3.6	2.4	38.4	44.4	164.9			
-02-03	3.5	2.4	68.0	54.7	128.6	3.6	2.4	38.4	44.4	173.0			

2. При изготовлении панели соблюдать технические требования серии 3.900-3

Приблвк.

Инв. №	
--------	--

Код	Зона	Тис	Объем	Наименование	Код. на исполнен			Примечание
					01	02	03	
				Документация				
				КЖИ-ТТ1, 2, 3				
				ТТ1, 1				
				Сборочные ведомости				
13				КЖИ-1.01100-01			1	164.9
				КЖИ-1.01100-02			1	173.0
				КЖИ-1.01100-03			1	173.0
				Материалы				
				Баллон 11Р3				

Т.п. 902-2-407с.86 КЖИ-1.01100

Панель стеновая угловая

Стадия	Масса	Масштаб
Р	2,2т	
Лист 1		Листов 1

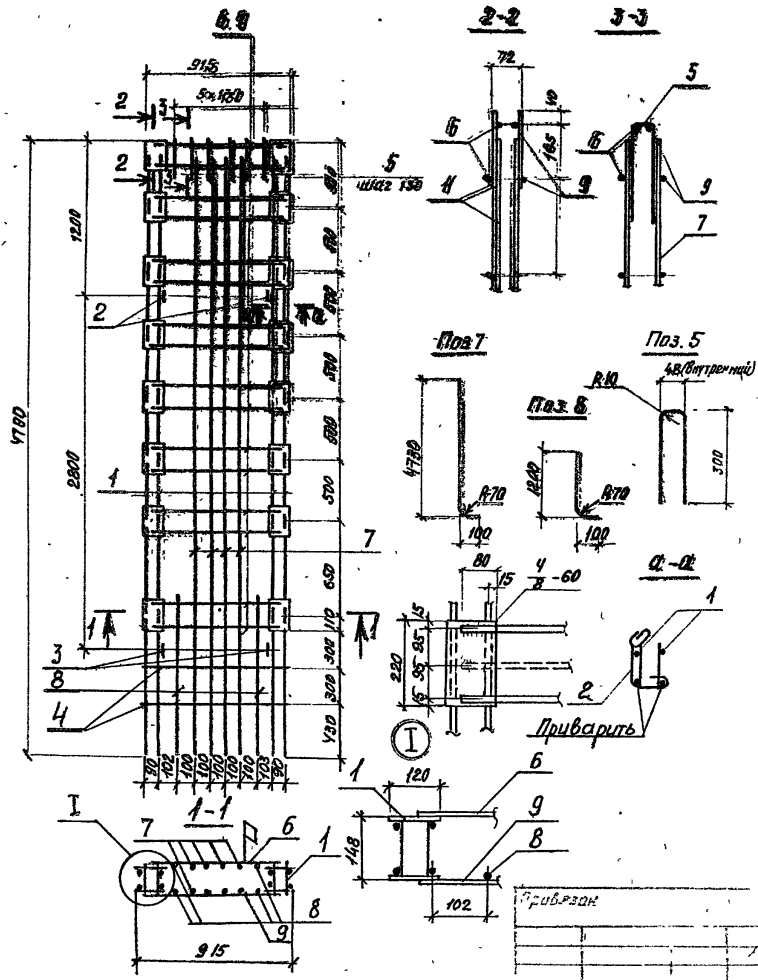
Проектной ССР  
Спецзаказанции № 175-76  
Казводожтранспроект  
г. Алматы

25614-10 6

902-2-407с.86 ЯАВВот 3

Телевизионный приемник

Лист 1 из 1



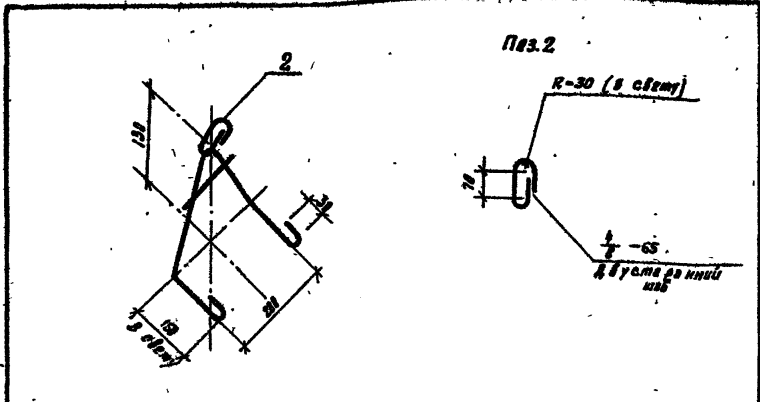
Кол. по чертежу	Обозначение	Наименование	Кол. по испытанию			Примечание
			01	02	03	
		<u>Документация</u>				
	КЖИ-ТТ1,2,3	ТТ2,1-ТТ2,3				
		<u>Сборочные единицы</u>				
1	КЖИ-2.01200	Каркас пространственный	2	2	2	37,9 кг
2	КЖИ-1.20101	Петля строповочная	2	2	2	1,43 кг
3	КЖИ-1.20102	То же	2	2	2	1,53 кг
		<u>Детали</u>				
		Арматура по ГИТ 5781-82				
4	φ10 А-В	ℓ=925	4	4	4	0,57 кг
5	φ6 А-В	ℓ=660	6	6	6	0,15 кг
6	φ14 А-В	ℓ=835	16	—	—	с наружной стороны панелей
7	φ12 А-В	ℓ=4830	8	8	8	4,5 кг
8	φ14 А-В	ℓ=1300	4	4	4	1,57 кг
9	φ14 А-В	ℓ=835	24	24	24	с внутренней стороны

1. В каркасе стержни поз. 6.9 условно показаны для исп. 01 (наружная сторона). Для исп. 02, 03, 04 (внутренняя сторона) эти стержни берут по 3 шт. на поз.с.  
 2. Стержни поз. 6.9 приварить к каркасам поз. 1 электродуговой сваркой двусторонним швом 4/8-60. Электроды типа Э42, а поз. 2,3 - контактной точечной сваркой.  
 3. Стержни поз. 4,5,7,8 привязать вязальной проволокой.

Т.П. 902-2-407с.86		КЖИ-1.01.100	
Каркас пространственный		Стадия	Масса
		01-1619	Наситие
		02-173.0	
		03-173.0	
		Лист 1	Листов 1
		КАЗВОСКОАНАПРОЕКТ	

902-2-407с.86 Листов 5

Таблицей проекта



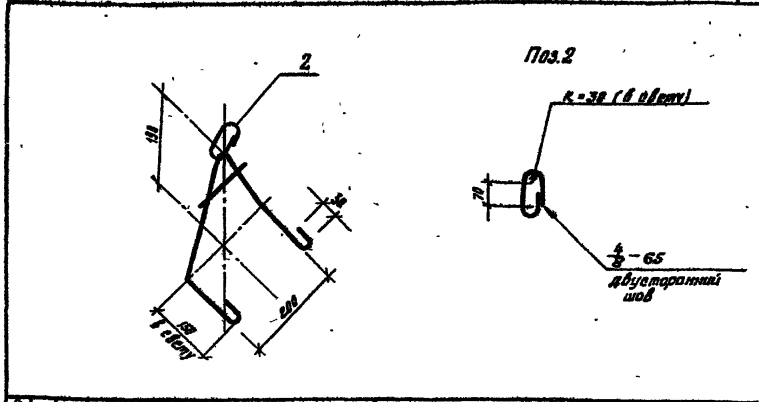
Исполн	Зам	Поз	Обозначение	Наименование	Кол.	Примечание
				<u>Документация</u>		
			КНИИ-ТТ1,2,3	ТТ2,1-ТТ2,2		
				<u>Детали</u>		
	1			Ф6АВ, ГОСТ 5781-82, R=120	1	0,83 кг
	2			Ф16АГ, ГОСТ 5781-82, R=380	1	2,6 кг
	3			Ф12АГ, ГОСТ 5781-82, R=310	1	0,8 кг

1. Электроды типа З-12-А
2. Поз. 3 гнуть по внутреннему радиусу 20мм.
3. Для поз. 2 и 3 применять сталь марки ВстЗсп2, для поз. 3 возможно так же ВстЗ сп2 по ГОСТ 380-71\*

Привязки	
Унв. №	

Унв. №, лист, дата, подпись и дата

Изм	Лист	№ документа	Подп.	Дата	Литера	Масса	Масштаб
						1,45кг	
<p align="center"><b>Петля строповочная</b></p>					Лист 1	Итого	
					Гострай СЭСР Соезвездка малый проект КАЗВОДОКАНАЛПРОЕКТ г. Алматы		



Исполн	Зам	Поз	Обозначение	Наименование	Кол.	Примечание
				<u>Документация</u>		
			КНИИ-ТТ1,2,3	ТТ2,1-ТТ2,2		
				<u>Детали</u>		
				Ф6АВ, ГОСТ 5781-82, R=120	1	0,83 кг
				Ф16АГ, ГОСТ 5781-82, R=380	1	2,60 кг
				Ф12АГ, ГОСТ 5781-82, R=310	1	0,8 кг

1. Электроды типа З-12-А
2. Поз. 3 гнуть по внутреннему радиусу 20 мм
3. Для поз. 2 и 3 применять сталь марки ВстЗсп2, для поз. 3 так же возможно ВстЗ сп2 по ГОСТ 380-71\*

Привязки	
Унв. №	

Унв. №, лист, дата, подпись и дата

Изм	Лист	№ документа	Подп.	Дата	Литера	Масса	Масштаб
						1,53кг	
<p align="center"><b>Петля строповочная</b></p>					Лист 1	Итого	
					Гострай СЭСР Соезвездка малый проект КАЗВОДОКАНАЛПРОЕКТ г. Алматы		





902-2-407с.86 Листов 2

Тилобой проект.

Формат Зона	Лист	Обозначение	Наименование	Примечание		
				01	02	03
			<u>Документация</u>			
		КЖИ-ТТ1,2,3	ТТ 1.1			
			<u>Сварочный чертеж</u>			
			<u>Сварочные эскизы</u>			
	1	2.0100-01	Каркас <u>периодический</u>	1		223.7
		-02	"		1	232.6
		-03	"		1	232.6
			<u>Детали</u>			
			<u>Петли опробоные</u>			
	3	φ12-3	г-940	2	2	0.83
	4	4400-3 вып 1	уп 1-6 (φ12 Ас II)	2	2	0.98
			<u>Материалы</u>			
			Бетон М200, В4, Мрз	1.19	1.19	1.19

**Ведомость расхода стали на элемент, кг**

Марка элемента	Циркуля арматурная					Циркуля закорные			Общий расход	
	Арматура класса					ГР 10 класс				
	А III					Арматура класса				
	ГОСТ 5781-82					ГОСТ 5781-82, 103-76				
	6	10	12	14	Всего	φ12	φ14	-6		
-01	14.6	60.4	33.6	73.0	181.6	3.7	-	38.4	42.1	223.7
-02, 03	14.6	60.4	33.6	85.4	194.0	3.7	-	38.4	42.1	236.1

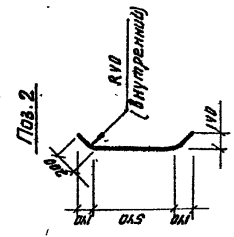
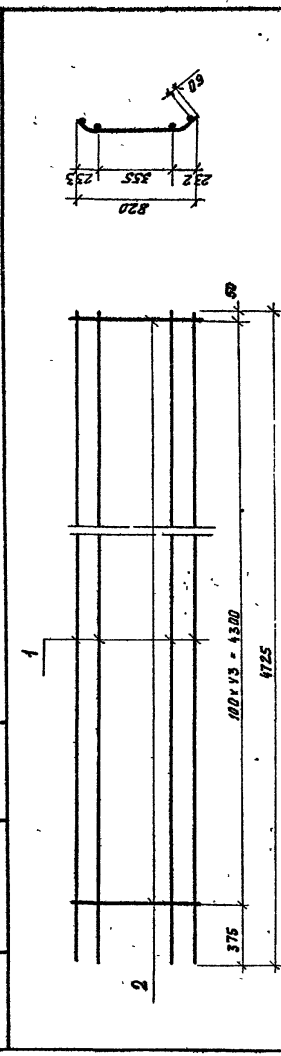
КЖИ-2.01000

Блок углобой.

И.контр.	Курманашева	ТТ 1.1	04
Нач. отд.	В. Пичаин		
Гл. спец.	Шевченко		
Рук. гр.	Чанга		
Инженер	Чанга		

Этадия	Лист	Листов
	1	7
Госстрой СССР Самовольский проект КА БООКАНАПРОЕКТ г. Алма-Ата		

Удоб. по пол. Подготовка и дата Взам. инв. №

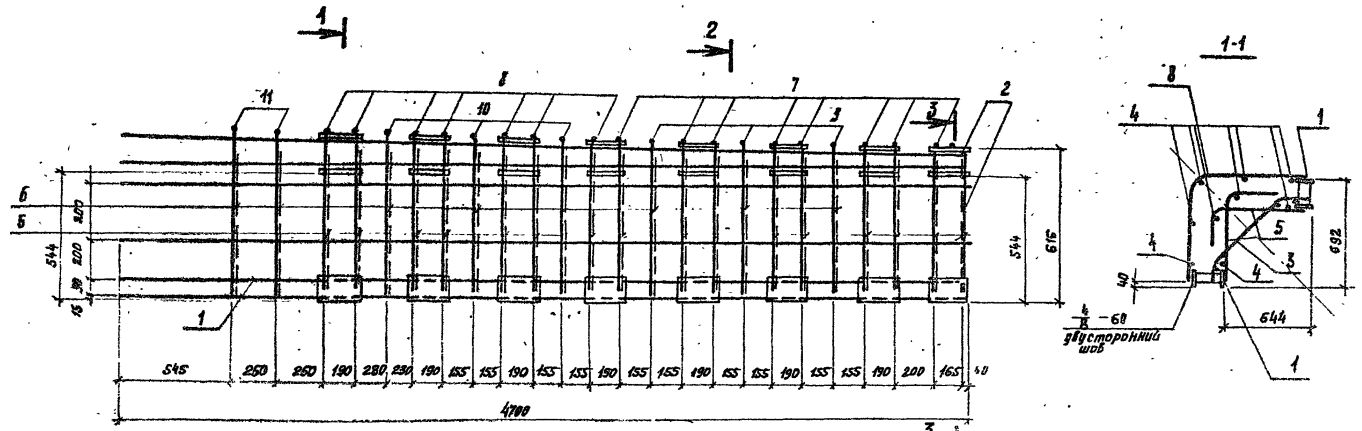


Формат Зона	Лист	Обозначение	Наименование	Примечание		
				01	02	03
			<u>Документация</u>			
		КЖИ-ТТ1,2,3	ТТ 2.1-ТТ 2.2			
			<u>Детали</u>			
	5У	φ5 А-III ГОСТ 5781-82	г-1725	4		1.85
	5У	φ10 А-III ГОСТ 5781-82	г-910	44		8.53
			КЖИ-2.01.001			
			Т.п. 902-2-407с.86			
			<u>Сетка</u>			
			Бетон			
			Масса			
			01-237			
			02-237			
			03-237			
			Лист 1			
			Листов 7			
			Госстрой СССР			
			Самовольский проект			
			КА БООКАНАПРОЕКТ			
			г. Алма-Ата			

902-2-40тс.86 Альбом Э

Типовой проект

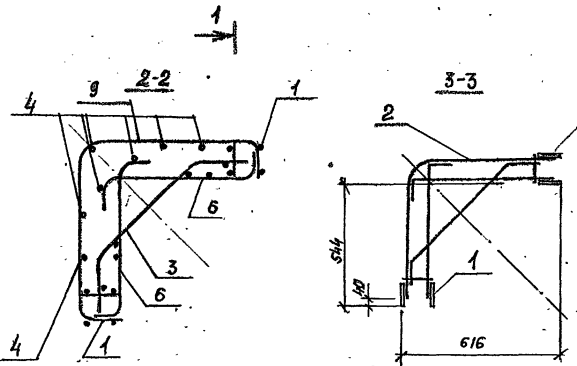
И.п.г.р.а. П.г.р.а. В.г.р.а.м. В.г.р.а.м. В.г.р.а.м. В.г.р.а.м.



ведомость деталей

Поз	Э С К И Б
5	550 280 R50 (в свету)
6	110 R50 570 110 R50
7	620 R100 620 R100
8	660 R50 660 R50
9	115 R100 115 R50 115 R50
10	ст. сплав кашпо
11	

Приказ	



1. Стержни поз. 5, 7, 8 условно показаны для исп. -0 (наружная сторона). Для исп. -02, 03 и -01 (внутренняя сторона) эти стержни варить позит. на закардную деталь.
2. Поз. 2, 5, 7, 8 приварить к поз. 1 дуговой сваркой. Электроды типа Э42А.
3. Поз. 3, 4, 6, 9, 10, 11 привязать к взаимной привалочной или приварить контактной точечной сваркой.

И. КЕНТ	И. П. Г. Р. А.	В. Г. Р. А. М.	В. Г. Р. А. М.
И. П. Г. Р. А.	И. П. Г. Р. А.	И. П. Г. Р. А.	И. П. Г. Р. А.
И. П. Г. Р. А.	И. П. Г. Р. А.	И. П. Г. Р. А.	И. П. Г. Р. А.
И. П. Г. Р. А.	И. П. Г. Р. А.	И. П. Г. Р. А.	И. П. Г. Р. А.
И. П. Г. Р. А.	И. П. Г. Р. А.	И. П. Г. Р. А.	И. П. Г. Р. А.

т.п. 902-2-40тс.86 КЖИ-2.01100-85

Каркас пространственный

сборочный чертеж

Состав	Масштаб	Масштаб
Лист 1	Листов 2	

Госучреждение СССР  
Специализированный проект  
КАВОВОКАНАЛПРОЕКТ

Трубы провкл. 902-2-407с.86 Листы 5

Кол. № исполнения	Обозначение	Наименование	Кол. № исполнения			Примечание
			01	02	03	
	<b>Документация</b>					
	КЭИ-2, Д1200	ТТ2,1-ТТ2,3				
	<b>Сборочный чертеж</b>					
	<b>Сборочные размеры</b>					
1	КЭИ-2, Д1200	Квадрат пространственный	2	2	2	01, 02, 03 37,7 кг
2	КЭИ-2, Д1101	Сетка	1	1	1	3,88 кг
3	КЭИ-2, Д1101	"	1	1	1	01, 02, 03 - 29,70
	<b>Детали</b>					
4	Ф 10 А III	г = 4780	9	9	9	3,27 кг
5	Ф 14 А III	г = 830	46	46	46	1,0
6	Ф 6 А III	г = 780	16	16	16	0,5
7	Ф 14 А III	г = 1210	8			1,5
	Ф 14 А III	г = 1210		12	12	1,5
8	Ф 14 А III	г = 1320	7			1,6
	Ф 14 А III	г = 1320		11	11	4,6
9	Ф 10 А III	г = 1350	3	3	3	2,87
10	Ф 10 А III	г = 1430	3	3	3	2,9
11	Ф 10 А III	г = 1430	3	3	3	2,9

Привязки


КЭИ-2, Д1100

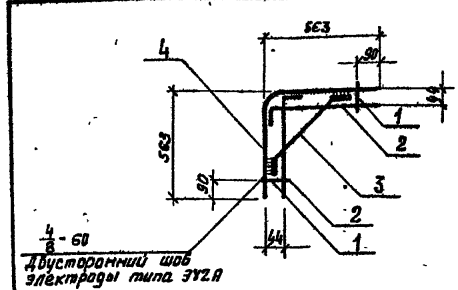
**Квадрат пространственный**

Страницы	Масса	Масштаб
01-2207		
02-232,6		
03-232,6		

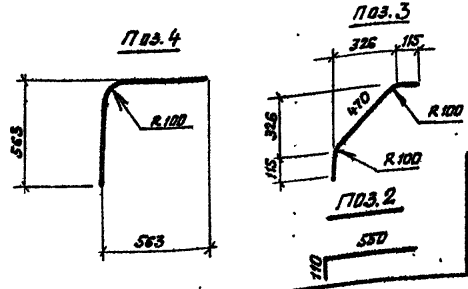
Лист 2 | Листов 3  
Госстрой СССР  
Самостоятельный проект  
КАЗВОДОКАНАЛПРОЕКТ  
г. АЛМА-АТА

Листы в разрезе

Н. контр. Курманалиева  
Нач. отд. Власов  
Гл. спец. Шевченко  
Рук. гр. Цанга  
Инженер



Кол. № исполнения	Обозначение	Наименование	Кол. № исполнения			Примечание
			01	02	03	
	<b>Документация</b>					
	КЭИ-ТТ1,2,3	ТТ2,1-ТТ2,2				
	<b>Детали</b>					
Б4	1	Ф 6 А III ГОСТ 5781-82 г = 90	2	2	2	0,02 кг
Б4	2	Ф 14 А III ГОСТ 5781-82 г = 660	2	2	2	0,8 кг
Б4	3	Ф 14 А III ГОСТ 5781-82 г = 700	1	1	1	0,85 кг
Б4	4	Ф 14 А III ГОСТ 5781-82 г = 1130	1	1	1	1,39 кг



Крепежобразные соединения отержней по ГОСТ 14098-68

Привязки


Л.Л. 902-2-407с.86 КЭИ-2, Д1101

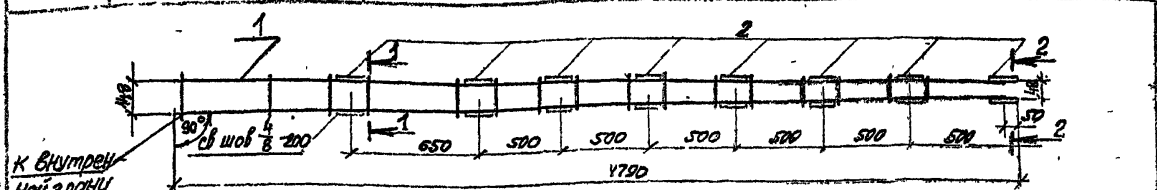
**Сетка**

Страницы	Масса	Масштаб
01, 02, 03		
	3,88 кг	

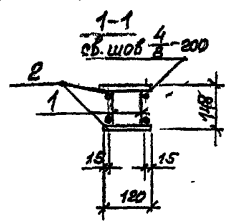
Листы в разрезе

Н. контр. Курманалиева  
Нач. отд. Спицын  
Гл. спец. Шевченко  
Рук. гр. Цанга  
Инженер

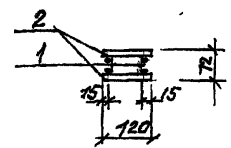
25614-10 '12



К внутренней  
ней грани  
панели



2-2



Приблиз.

Инв. №

Формат	Зона	Поз.	Обозначение	Наименование	01	02	03	Примечание
				Документация				
			КЖИ-ТТ 1.2.3	ТТ 2, 1-ТТ 2.3				
				Сборочные единицы				
		1	КЖИ-2.01201	Сетка	2			9,1 кг
Б4		2		Детали				
				БЛ 20 ГОСТ 103-76				
				Полок В.О.Э. ГОСТ 380-71 П 220	16			1,20 кг

Электроты типа ЭУ2А

КЖИ-2.01200

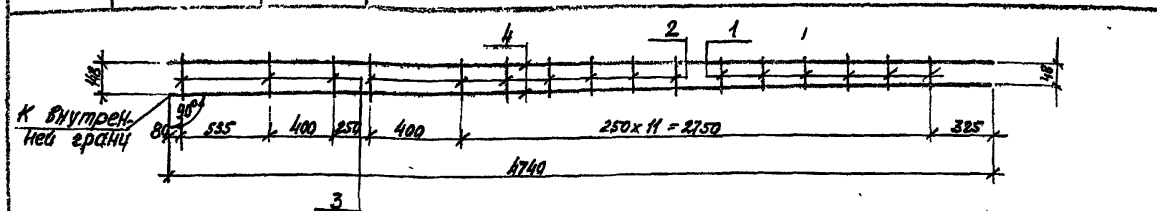
Каркас  
пространственный

Этап	Масса	Масштаб
	37,4	

Лист 1 | Листов 1  
Госстрой СССР  
СЕНТРАЛЬНО-УСАДЬБНИЧЕСКОЕ  
КАБЕЛОКАНАЛПРОЕКТ  
г. АЛМА-АТА

И. КОНТР Курманов  
Н.В. ОТЗ. Е.И. ШИШОВ  
Г.А. СПЕЦ. ШЕВЧЕНКО  
Р.У. ЗР. ШАКИ  
И.И. ШИШОВ

25614-10  
13



К внутренней  
ней грани

3-3

Формат	Зона	Поз.	Обозначение	Наименование	01	02	03	Примечание
				Документация				
			КЖИ-ТТ 2,3	ТТ 2.1-ТТ 2.2				
				Детали				
Б4		1		ББЛ-Ш ГОСТ 5781-82, e=185	6			0,03 кг
Б4		2		ББЛ-Ш ГОСТ 5781-82, e=160	7			0,04 кг
Б4		3		ББЛ-Ш ГОСТ 5781-82, e=185	3			0,04 кг
Б4		4		ББЛ-Ш ГОСТ 5781-82, e=160	2			4,2 кг

г.л. 902-2-407с.86 КЖИ-2.01201

Сетка

Этап	Масса	Масштаб
	9,1 кг	

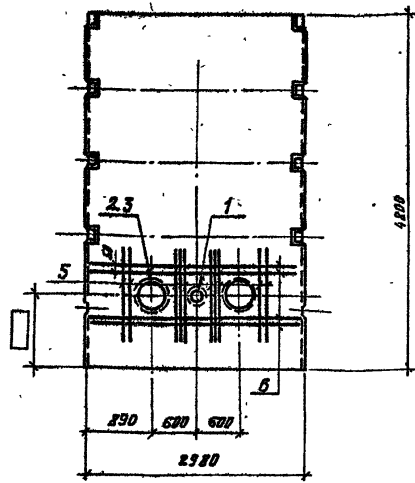
Лист 1 | Листов 1  
Госстрой СССР  
СЕНТРАЛЬНО-УСАДЬБНИЧЕСКОЕ  
КАБЕЛОКАНАЛПРОЕКТ  
г. АЛМА-АТА

И. КОНТР Курманов  
Н.В. ОТЗ. Е.И. ШИШОВ  
Г.А. СПЕЦ. ШЕВЧЕНКО  
Р.У. ЗР. ШАКИ  
И.И. ШИШОВ

12

902-2-407с.86 - панель 8

Технический проект



Марка паз.	У обозначение	Наименование	Кол-во			Примечание
			Габр. по кр.	Габр. по кр.	Габр. по кр.	
		<u>Документация</u>				
	КЖИ-ТТ1.2.3	ТТ 1.1				
	3.902-3 вып. 3/82	Панель стеновая				
		П02-48-К1 (К2)				
		П02-48-К11 (К12)				
		<u>Сборочные ведомости</u>				
1	3.901-5	Сальник для б/у 100, 2-300	1	1	1	ТТ 3.2
2	3.901-5	Сальник для б/у 200, 2-300	2	—	—	30.7 "
3	3.901-5	Сальник для б/у 400, 2-300	—	2	2	38.3 "
		<u>Дерево</u>				
5	ГОСТ 5781-82	φ 18 АБ, 2-2000	20	20	20	1.0
6	ГОСТ 5781-82	φ 8 АБ, 2-2520	8	8	8	1.15

1. Исполнением -01, марок панелей 1.04 000, соответствует рабочая марка паз-48-К1; исполнением -02, -03 - марка паз-48-К2.
2. Исполнению -01 марок панелей 1.03 000, 1.06 000 соответствует рабочая марка паз-48-К11, исполнением -02, -03 - марка паз-48-К12.

1.03 000-01-02-03  
1.04 000-01-02-03  
1.06 000-01-02-03

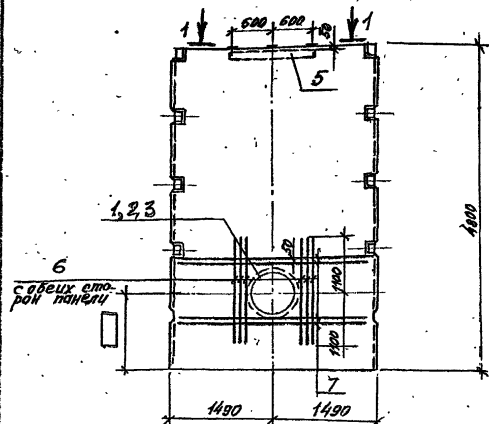
Ведомость расхода стали на элемент, кг.

Марка элемента	Цирелия арматурные			Цирелия закладные				Виды расхода	
	Арматура классов			Прокат марки					
	А-III			Сальники					
	ГОСТ 5781-82			бу					
	8	12		100	300	400			
1.03 000-01-02-03	9.2	80		89.2	8.2	62.8		69.0	158.2
1.04 000-01-02-03	9.2	80		89.2	8.2	76.6		81.8	171.0
1.06 000-01-02-03	9.2	80		89.2	8.2	76.6		81.8	171.0

г.п. 902-2-407с.86		КЖИ-1.03 000 1.04 000	
Панель стеновая		Стандарт	Масса
Р	6.8т	Машинный	1:50
Лист 7		Листов 7	
Госстрой СССР Сельскохозяйственный проект КАЗОВОДКАЯ АЛТРЕСЕКТ г. Дарь-Ата			

1166-10

14



Ведомость расхода стали на элемент, кг

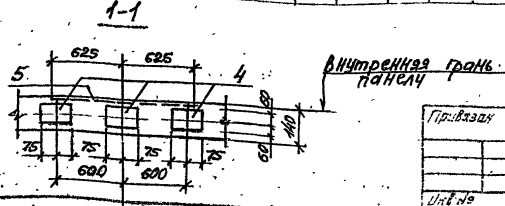
Марка ст.	Обозначение	Наименование	Количество			Масса, кг	Примечание
<u>Документация</u>							
КЖН.ТТ.1.2.3 ТТ.1.1							
	3.900-3	Вм. 3/82	Панель стеновая	1	1	1	
			пс-48-КН (К12)	1	1	1	
			Сборочные единицы				
1	3.901-5		Сальник для ду 400, Е=300	1	1	38.3	ТТ.3.2
2	3.901-5		Сальник для ду 500, Е=300	1	1	57.5	"
3	3.901-5		Сальник для ду 600, Е=300	1	1	65.5	"
4	3.100-6/76		Цирелье закладное МИИ-5	3	3	1.6	ТТ.2.4
5	3.400-6/76		То же, МИИ-7, Е=1250	1	1	9.2	
<u>Детали</u>							
6	ГОСТ 5781-82		φ 18 АIII, Е=2200	8	12	12	1.4
7	ГОСТ 5781-82		φ 8 АIII, Е=2900	8	8	8	1.15

902-2-407с.86 панель 3

Таблица 1

Марка элемента	Цирелье арматурные				Цирелье закладные								Всего	Общий расход	
	Арматура класса А-III				Арматура класса А-III				Прокат марки						
	ГОСТ 5781-82				ГОСТ 5781-82				ГОСТ 380-77						
	φ 8	φ 18	Итого		φ 8	φ 12	Итого		φ 400		φ 500				Итого
1.05100-01-02-03	—	—	—	—	1.3	1.5	2.8	11.2	14.2	—	—	—	—	14.0	14.0
1.02000-01-02-03	9.2	35.2	44.4	44.4	—	—	—	—	—	—	—	38.3	—	38.3	82.7
1.07000-01-02-03	9.2	52.8	62.0	62.0	—	—	—	—	—	—	—	57.5	—	57.5	119.5
1.08000-01-02-03	9.2	52.8	62.0	62.0	—	—	—	—	—	—	—	65.5	—	65.5	127.5

1. Исполнено - 01 марка панелей 1.05 000, 1.02 000, 1.07 000, 1.08 000 соответствует рабочей марка пс-48-КН; исполнением - 02, -03 - марка пс-48-К12.



Т.л. 902-2-407с.86 КЖН-1.05000; 1.07000; 1.02000; 1.08000

Панель стеновая

Лит	Масса	Насп
6-8т	1.50	

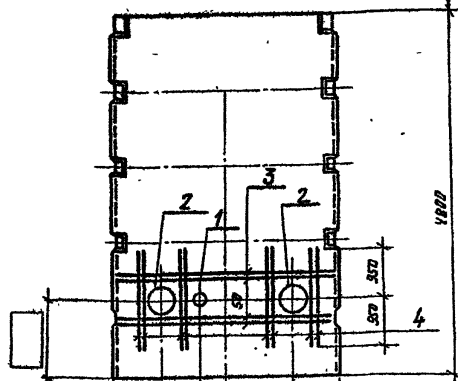
Лист 1 из 2

Госстрой СССР  
Самебюзомондипроект  
КАВБОКАНАЛПРОЕКТ  
А.А.М.А.110

502-2-407с.86 Лембон X

Туполови проект

Дим. на пог. | Горна и дна | Дим. на пог.



Толъка для 600, 500  
панели 1.09000

Толъка для 600  
панели 1.10000

Выборка стали на дополнительные сборные единицы и детали

Марка элемента	Арматура		Изделия закладные				Итого	Всего
	Арматура класса АБ	Прокат марки АБ	Сальники					
			ГОСТ 5781-82		dу			
			ФВ	ФВ	100	300		
1.09000	В.2	3ВУ	33.6	22	3ВУ	32.6	78.2	
1.10000	В.2	3ВУ	33.6	3ВУ		32У	72.0	

Марка поз.	Обозначение	Наименование	Количество			Масса, кг	Примечание
			шт	м	м <sup>2</sup>		
		<u>Документация</u>					
	КЖН-ТТ1.2.3	ТТ1.1					
	3.900-3 Вып 3/82	Панель стеновая					
		ПВ2-4В-К11(К12)	×	×			
	КЖН-ТТ1.2.3	ТТ1					
		<u>Сборочные единицы</u>					
1	3.901-5	Сальник для dу 300, Р=300	1	-		8.2	2)
2	3.901-5	Сальник для dу 300, Р=300	1	1		32У	2)
		<u>Детали</u>					
3	ГОСТ 5781-82	Ф 16 АIII Р=1900	8	8		3.8	
4		Ф 8 АIII Р=2300	8	8		1.15	

1.09000-01-02-03  
1.10000-01-02-03

1. Исполнениям В-82, -85 марок панелей 1.09000, 1.10000 соответствуют следующие рабочие марки: -01- ПВ2-4В-К11, -02, -03- ПВ2-4В-К12.
2. Поз.1.2 подлежат защите от коррозии в соответствии с ТТ3.2.

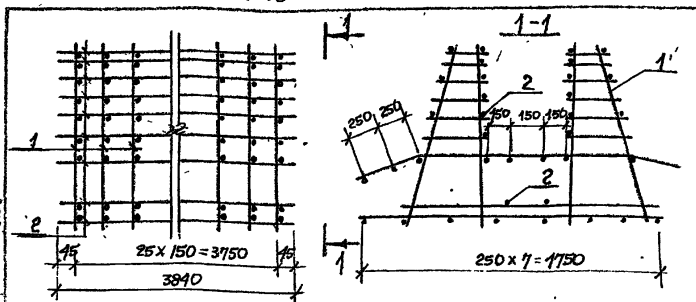
Привязки	И. контр. Курятникова	И. контр. Курятникова	И. контр. Курятникова
	И. контр. Курятникова	И. контр. Курятникова	И. контр. Курятникова
	И. контр. Курятникова	И. контр. Курятникова	И. контр. Курятникова
	И. контр. Курятникова	И. контр. Курятникова	И. контр. Курятникова
Изм. №	И. контр. Курятникова	И. контр. Курятникова	И. контр. Курятникова

П.П. 502-2-407с.86		КЖН-1.09000, 1.10000	
Панель стеновая		Старый	Новый
Р	Б. 8т	1:50	
Лист 1		Из листов 1	
Госстрой СССР Специальный проект КАЗВОДСКАРАЛП			



1166-10

902-2-407с.86 Ральдох V



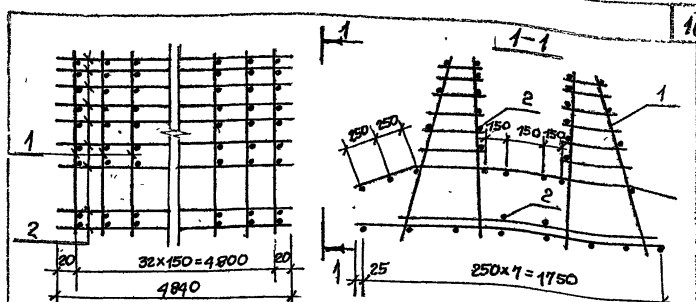
Формат	Зона	Пос	Обозначение	Наименование	Кол. на листе 3, 01 100			Примечание
					-01	-02	-03	
<u>Документация</u>								
			-КЖИ-ТТ1,2,3	ТТ2,1-ТТ2,2				
<u>Сборочные единицы</u>								
В1			КЖИ-3.01/01-01	Каркас плоский	26		7.59 кг	
В1	1		-02	" "	26		8.99 кг	
В1			-03	" "	26		9.09 кг	
<u>Детали</u>								
ГОСТ 6727-80								
В4	2		φ5 Вр-I, l=3840		36	36	36	0,60 кг

Тильовой, проекты

Шкаф, левый, правый и детали

Привязка			
Шкаф №			
КЖИ-3.01100			
Изм	Лист	из всего	Подп. Дата
<b>Каркас пространственный</b>			
		Литер. Масса. Маштаб	
		01-2186 кг 02-2533 кг 03-2576 кг	
		Лист 1   Листов 1	
Казводоканалпроект			

16



Формат	Зона	Пос	Обозначение	Наименование	Кол. на листе 3, 01 200			Примечание
					-01	-02	-03	
<u>Документация</u>								
			-КЖИ-ТТ1,2,3	ТТ2,1 ÷ ТТ2,2				
<u>Сборочные единицы</u>								
В1			КЖИ-3.01/01-01	Каркас плоский	33		7.59 кг	
В1	1		-02	" "	33		8.99 кг	
В1			-03	" "	33		9.09 кг	
<u>Детали</u>								
ГОСТ 6727-80								
В4	2		φ5 Вр-I, l=4840		36	36	36	0,76 кг

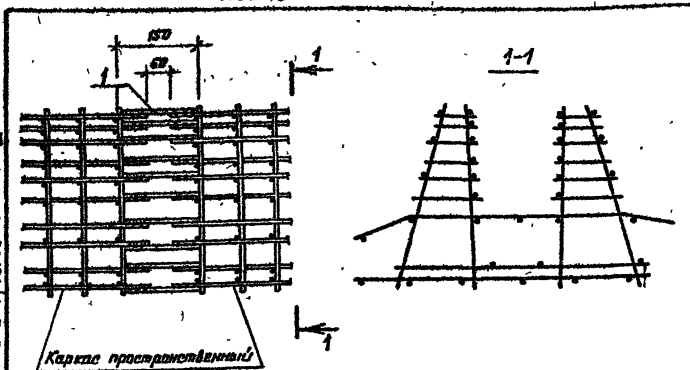
Шкаф, левый, правый и детали

Привязка			
Шкаф №			
Т.П. 902-2-407с.86 КЖИ-3.01200			
Изм	Лист	из всего	Подп. Дата
<b>Каркас пространственный</b>			
		Литер. Масса. Маштаб	
		01-2186 кг 02-2533 кг 03-2576 кг	
		Лист 1   Листов 1	
Казводоканалпроект			

25614-10 17

7166-10

7.п. 902-2-407с.86 Альбом



Формы Зона	Паз	Обозначение	Наименование	Кол. на детали			Приме- чание
				-01	-02	-03	
		КЖН-ТТ.1,2,3	ТТ 2.1-ТТ 2.2				
			Детали				
БП	1		Ф8 А-III ГОСТ 5761-82	33	33	33	0.02
БП	2						

Дом. адрес. 176480, г. Ижевск

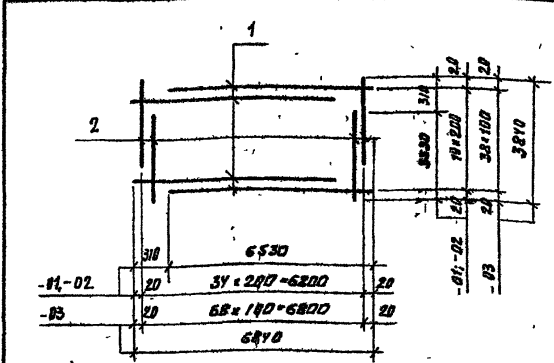
Приказ

ИЖ-А

Лист	№ докум.	Изд.	Лист
1	1	1	1

**Днище.**  
**Узел сопряжения**  
**пространственных**  
**коркаов по длине**

Лит. Лист Листов  
1 1 1  
Гаврилов СССР  
Специальное конструкторское бюро  
КАБОВОДОКАНАЛПРОЕКТ  
г. Ижевск



Формы Зона	Паз	Обозначение	Наименование	Кол. на детали			Приме- чание
				-01	-02	-03	
		КЖН-ТТ.1,2,3	ТТ 2.1-ТТ 2.2				
			Детали				
			ГОСТ 5761-82				
БП	1		Ф 8 А-III	20	20	39	2.52 кг
БП	2		Ф 8 А-III	35	35	69	1.40 кг

Портель и дата. Век инд-Ф

Приказ

ИЖ-3.01.001

7.п. 902-2-407с.86

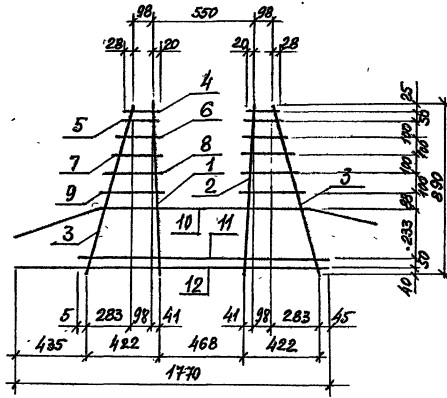
Изд.	Лист	№ докум.	Портель	Дата	Лист	Листов	Максималь
1	1	1			01-09.54	1	05-10.54 09-19.54

Сетка

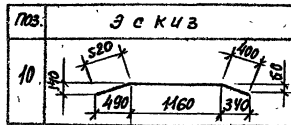
Лист 1 / Листов 1

Гаврилов СССР  
Специальное конструкторское бюро  
КАБОВОДОКАНАЛПРОЕКТ

Туповод проект 902-2-407с.86 Албани



Ведомость деталей



Формат	Зона	Пос	Обозначение	Наименование	Кол. на условн. 3.01101			Примечание
					-01	-02	-03	
				<u>Документация</u>				
			КЖН-ТТ 1,2,3	ТТ 2.1-ТТ 2.2				
				<u>Детали</u>				
				ГОСТ 5781-82				
БЧ		1		φ16А-И L=891	1	1	1	1,42 кг
БЧ				φ14А-И L=891	1	2	—	1,09 кг
БЧ		2		φ18А-И L=891	—	1	—	1,00 кг
БЧ				φ16А-И L=891	—	—	1	1,42 кг
БЧ		3		φ8А-Г L=934	2	2	2	0,37 кг
БЧ		4+9		φ6А-В L=150+310	12	12	12	0,05 кг
12		10*		φ14А-И L=2080	1	1	1	2,52 кг
БЧ		11		φ8А-В L=1322	1	—	—	0,62 кг
БЧ				φ10А-В L=1322	—	1	1	0,82 кг
БЧ				φ8А-В L=1770	1	—	—	0,70 кг
БЧ		12		φ10А-И L=1770	—	1	—	1,09 кг
БЧ				φ12А-И L=1770	—	—	1	1,57 кг

\* см. ведомость деталей

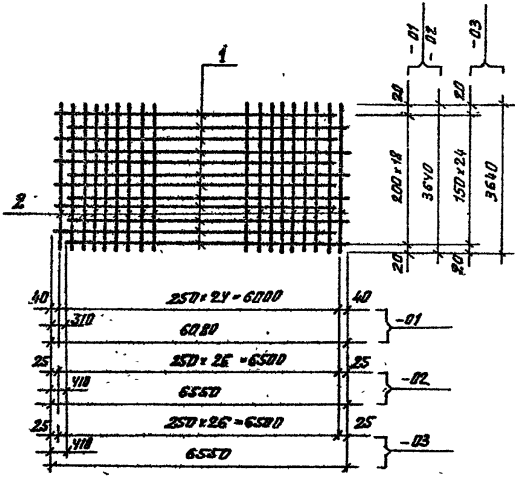
Инв. № докум. 902-2-407с.86

Привязка		ИЗМ. Лист № документа Подп. Д.Р.Т.		Т.П. 902-2-407с.86 КЖН-3.01101	
		А. контр. Курманалиева		Лист 1 из 1	
		Нач. отд. В. Пивовин		01-75301 02-8.990 03-9.090	
		Гл. спец. Шевченко		Госстрой СССР	
		Рук. пр. Ц.О.И.22		Совнархоз СССР	
Инв. №		Шмидер		КАЗВОДКАНАЛПРОЕКТ	
		Коновалова		АЛБ. АТЕ	

902-2-407с.86 Ламба X

Тылод проект

Имя, Фамилия, Подпись, Дата



Формат	Зона	Лист	Обозначение	Наименование	Кол. на условн. з. 01 002			Граммы чистого	
					-01	-02	-03		
				<u>Документация</u>					
			КЖСИ-ТТ1,2,3	ТТ2,1-ТТ2,2					
				<u>Детали</u>					
				ГОСТ 5781-82					
ВУ				Ф8Р-В	Р=5778	19		2,28 кг	
ВУ	1			Ф10Н-В	Р=6110		19	25	3,79 кг
ВУ									
ВУ	2			Ф5 Вр-Г	Р=3610	25	27	27	8,56 кг

Приказ


Имя, Фамилия

Л. 902-2-407с.86

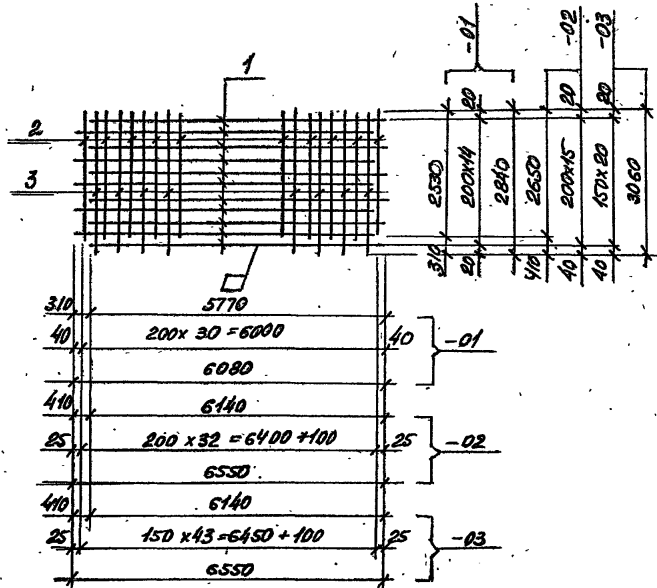
КЖСИ-3.01002

Имя	Лист	№ Документ	Подпись	Дата	Имя	Лист	Масса	Масштаб
							61-52 кг 02-62 кг 03-102 кг	
						Лист 1		Листов 1
								Госстрой СССР Среднеазиатский проект. КАЗВОСКОМАНПРОЕКТ г. Алматы

Сетка

902-2-407с.86

Типовой проект



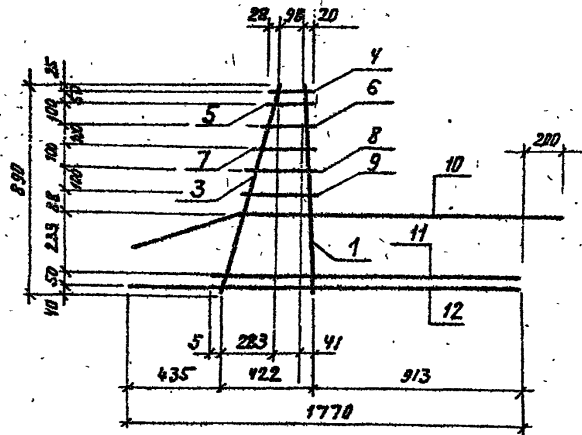
Формат листа	Поз.	Обозначение	Наименование	Кол. на чертеж 3.01.003-			Примечание	
				-01	-02	-03		
			<u>Документация</u>					
		КЖИ-ТТ1,2,3	ТТ2.1-ТТ2.2	×	×	×		
			<u>Детали</u>					
			ГОСТ 5781-82					
Б4	1		φ8А-III	Е-5770	15	—	2,28кг	
Б4			φ10А-III	Е-6140	—	16	21	3,80кг
Б4								
Б4	2		φ8А-III	Е-2630	15	—	1,01кг	
Б4			φ10А-III	Е-2650	—	17	22	1,64кг
Б4	3		φ8А-III	Е-2840	16	—	1,12кг	
Б4			φ10А-III	Е-3060	—	17	23	1,90кг

Исполнитель: [Signature]

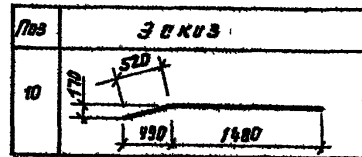
Изм.		Лист		№ Документ		Перв.		Дата		7.П.902-2-407с.86			КЖИ-3.01003		
Привязан										Чемка			Изм.	Масса	Масштаб
Инв.№		И. контр.		И. экз.		И. спец.		И. рук. зр.		И. инженер		Регистр СССР Служба государственного проектирования КАЗВОДОКАНАЛПРОЕКТ г. АЛМАТЫ			

902-2-4070.86 *Листов 2*

*Техническое задание*



*Видимость деталей*



Формат	Зона	№	Обозначение	Наименование	Код. №. исполн. 3.01.004			Примечание
					-01	-02	-03	
				<u>Документация</u>				
			КЖИ-ТТ1.2.3	ТТ2.1-ТТ2.2				
				<u>Детали</u>				
Б4	1		ГОСТ 5781-82	φ 16 А-III P=391	1	1	1	1.42 кг
Б4	3		"	φ 8 А-I P=934	1	1	1	0.37 кг
Б4	4+9		"	φ 6 А-III P=150+310	6	6	6	0.05 кг
Б4	10		"	φ 14 А-III P=1970	1	1	1	2.38 кг
Б4	11		"	φ 8 А-III P=1322	1	—	—	0.52 кг
Б4			"	φ 10 А-III P=1322	—	1	1	0.82 кг
Б4			"	φ 8 А-III P=1770	1	—	—	0.70 кг
Б4	12		"	φ 10 А-III P=1770	—	1	—	1.09 кг
Б4			"	φ 12 А-III P=1770	—	—	1	1.57 кг

Исполнитель: [Signature] Проверено: [Signature]

Приказ

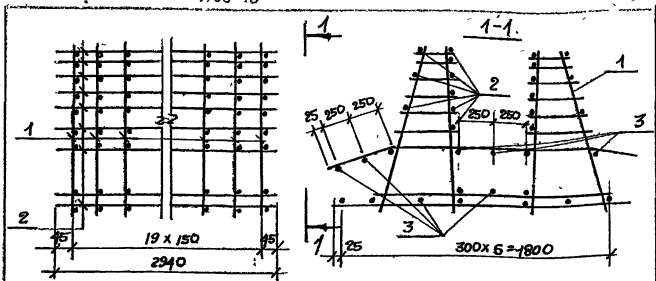
Инд. №

т.п. 902-2-4070.86 КЖИ-3.01.004

Изд.	Лист № документа	Паго.	Дата	Корпус плоский	Лист	Магва	Масштаб
					01-5690		
					02-6330		
					03-8860		
					Лист 1   Листов 1		
					Госстрой СССР Среднеазиатский проект КАЗВОДОКАНАЛПРОЕКТ г. Алма-Ата		

302-2-407к.86 Альбом 1

Типовой проект



Формат 30/40	Пос	Обозначение	Наименование	Кол. на условн. 3,02100			Примечание	
				-01	-02	-03		
			Документация					
		КЖС-ТТ1,2,3	ТТ 2.1-ТТ 2.2					
			Сборочные единицы					
2Г	1	3,02101-01	Каркас плоский	20			13,85кг	
2Г		-02	" "		20		15,86кг	
2Г		-03	" "	" "		20	15,46кг	
			детали					
В4	2	ГОСТ 6727-80	φ5 Вр-I	ℓ=2940	18	18	18	0,45кг
В4	3	ГОСТ 5781-82	φ8 А-I	ℓ=2940	17	17	17	1,16кг

Прислан

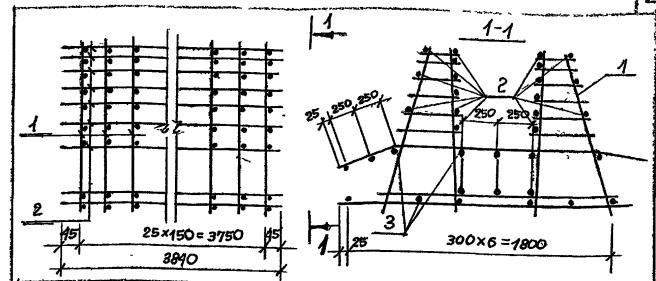
Шкал

КЖС-3.02100

Каркас пространственный

Лист	Масса	Масштаб
1	13,85кг	1:1
2	15,86кг	1:1
3	15,46кг	1:1
Лист 11 Листов 1		

КАЗВОДОКАНАЛПРОЕКТ



Формат 30/40	Пос	Обозначение	Наименование	Кол. на условн. 3,02200			Примечание	
				-01	-02	-03		
			Документация					
		КЖС-ТТ1,2,3	ТТ 2.1-ТТ 2.2					
			Сборочные единицы					
2Г	1	3,02101-01	Каркас плоский	26			13,85кг	
2Г		-02	" "		26		15,86кг	
2Г		-03	" "	" "		26	15,46кг	
			детали					
В4	2	ГОСТ 6727-80	φ5 Вр-I	ℓ=3840	18	18	18	0,60кг
В4	3	ГОСТ 5781-82	φ8 А-I	ℓ=3840	17	17	17	1,52кг

Прислан

Шкал

Т.П. 302-2-407к.86

КЖС-3.02200

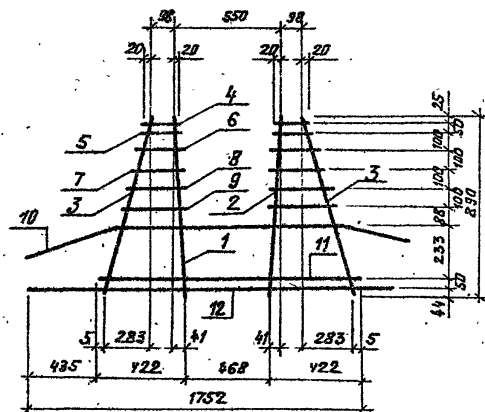
Каркас пространственный

Лист	Масса	Масштаб
1	13,85кг	1:1
2	15,86кг	1:1
3	15,46кг	1:1
Лист 11 Листов 1		

КАЗВОДОКАНАЛПРОЕКТ

302-2-407с.86 Демон X

Туповод проект



Ведомость деталей

№	Кол. шт.	Диаметр	Длина
103	3	φ 20	283
10	1	φ 25	1160

Код	Обозначение	Наименование	Кол. №. исполн.			Примечание	
			-01	-02	-03		
	<u>Документация</u>						
	ИЖИ-ТТ.1.2.3	ТТ.2.1-ТТ.2.2					
	<u>Детали</u>						
	ГОСТ 5781-82						
6У	1	φ 20 А-III	С= 891	1	1	1	2.30 кг
6У		φ 16 А-III	С= 891	1	—	—	1.42 кг
6У	2	φ 20 А-III	С= 891	—	1	—	2.20 кг
6У		φ 18 А-III	С= 891	—	—	1	1.80 кг
6У	3	φ 8 А-I	С= 934	2	2	2	0.37 кг
6У	4-9	φ 6 А-III	С= 150+3.10	12	12	12	0.05 кг
6У	10	φ 20 А-III	С= 2210	1	1	1	5.53 кг
6У		φ 10 А-III	С= 1322	1	—	—	0.82 кг
6У		φ 12 А-III	С= 1322	—	1	1	1.18 кг
6У		φ 14 А-III	С= 2100	1	—	—	2.54 кг
6У		φ 16 А-III	С= 2160	—	1	1	3.41 кг

Листы в рамке

г.п. 902-2-407с. 86 ИЖИ-3.02101

Изм.	Лист	№ документа	Подп.	Дата

**Каркас плоский**

Лист	Масштаб
10-1385м	1:1
02-1586м	
03-1546м	

Лист 1 Листов 1

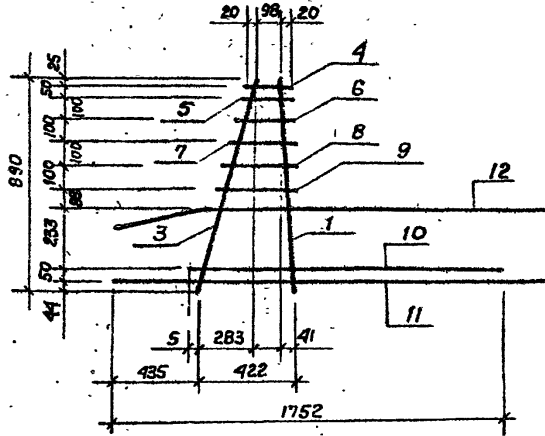
Госстрой СССР  
Сибирский филиал  
КАЗОВОДСКИЙ АЛТИПРОЕКТ  
г. АЛМАТЫ

Привязан			
И.И.И.	И.И.И.	И.И.И.	И.И.И.
И.И.И.	И.И.И.	И.И.И.	И.И.И.
И.И.И.	И.И.И.	И.И.И.	И.И.И.
И.И.И.	И.И.И.	И.И.И.	И.И.И.



502-2-407с.86 Альбом X

Тыловый проект



Верхняя зона	Поз	Обозначение	Наименование	Кол. на исполн. 3.02001			Примечание	
				-01	-02	-03		
			<u>Документация</u>					
		КЖС-ТТ 1,2,3	ТТ 2.1-ТТ 2.2					
			<u>Детали</u>					
			ГОСТ 5781-82					
Б4	1		φ 20 А-III	l=891	1	1	1	2,20 кг
Б4	3		φ 8 А-Г	l=934	1	1	1	0,37 кг
Б4	4-9		φ 6 А-III	l=150±310	6	6	6	0,05 кг
Б4	10		φ 10 А-III	l=1322	1	-	-	0,82 кг
Б4			φ 12 А-III	l=1322	-	1	1	1,17 кг
Б4			φ 14 А-III	l=1970	1	-	-	2,38 кг
Б4	11		φ 16 А-III	l=1970	-	1	1	3,11 кг
Б4	12		φ 20 А-III	l=1970	1	1	1	4,74 кг

Ведомость деталей

Марка поз.	Схема сечения
12	

Шифр докум. по области и виду  
Взаим. отв. №

Привязка

Ц.в.в. №

ТЛ. 902-2-407с.86 КЖС-3.02001

Изм.	Лист	№ докум.	Подп.	Дата	Листов	Масса	Масштаб
					01-10.81		
					02-11.80		
					03-11.80		

**Каркас плоский**

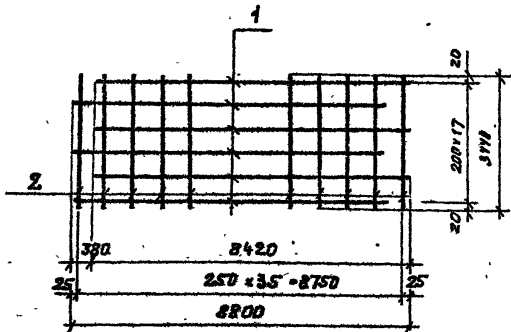
Лист 1 Листов 1

Госпроект СБСР  
Специальное конструкторское бюро  
КАЗВОДКАНАЛПРОЕКТ  
г. ЛАВА-Ата.

302-2-407с.86 КЭИ-3

Технический проект

Имя и фамилия, должность, дата

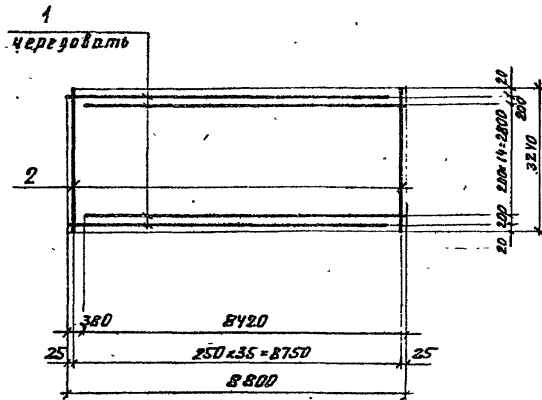


№	Зона	Пов.	Обозначение	Наименование	Кол. на изделие 3.02.002			Примечание
					-01	-02	-03	
<u>Документация</u>								
			КЭИ-ТТ1.2.3	ТТ2.1-ТТ2.2	×	×	×	
<u>Детали</u>								
БУ	1		ГОСТ 5781-82	φ 8 А-III P-8Y20	18	18	18	3.33 кг
БУ			"	φ 6 А-III P-3Y10	—	36	36	0.78 кг
БУ	2		ГОСТ 6727-80	φ 5 Вр-I P-3Y10	36	—	—	0.53 кг

				ТЭ. 302-2-407с.86		КЭИ-3.02.002			
<u>Приказ</u>				Летка			Лит	Масса	Мощность
							01-781кг 02-874кг 03-071кг		
							Лист 1   Листов 1		
							Гипстерой СССР Специализированный проект КАЗВОДОКАНАЛПРОЕКТ г. Астана, Аты		

902-2-407с.86 АЛЬБОМ Э

Технический проект



Формат	Зона	Лист	Обозначение	Наименование	Кол. на раздел 3.02.003			Примечание
					-01	-02	-03	
				<u>Документация</u>				
			КЖИ-ТТ1.2.3	ТТ2.1-ТТ2.2				
				<u>Детали</u>				
БУ		1	ГОСТ 5781-82	Ф 8 А-П Р-8420	17	17	17	3.33кг
БУ		2	"	Ф 6 А-Г Р-3210	—	36	36	8.72кг
БЧ			ГОСТ 6727-80	Ф 5 Вр-Г Р-8210	36	—	—	0.57кг

Лист №, номер, дата, объем, индекс

				Т.П. 902-2-407с.86		КЖИ-3.02.003				
взят	лист	№ документа	погр.	дата	<b>Сетка</b>			лист	макс	мин
Прибавок				И. конгр.	Курчманов	И.И.				
				ГИП	Каштанов	И.И.				
				И.И. О.П.	О.П.И.И.К.	И.И.				
				Г.А. О.П.	И.В.И.И.К.	И.И.				
				Рук. гр.	Ц.О.И.И.	И.И.				
И.И. №				И.И.И.И.И.	К.О.И.И.И.И.	И.И.				

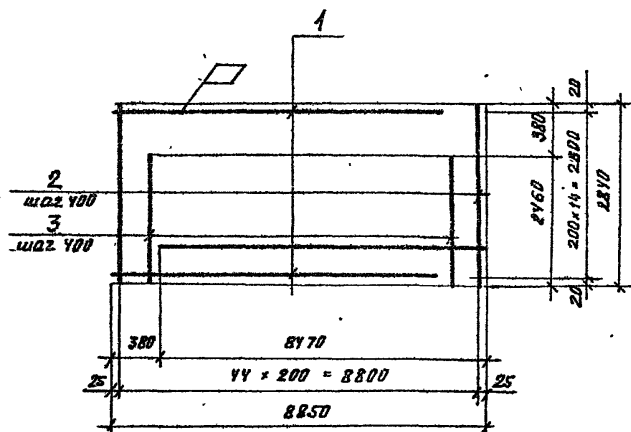
25614-10

27

902-2-407с.86 Ладом Э

Титовский проект

Инв.-№ подл. / Перенос в дат. / Взам. инв.-№



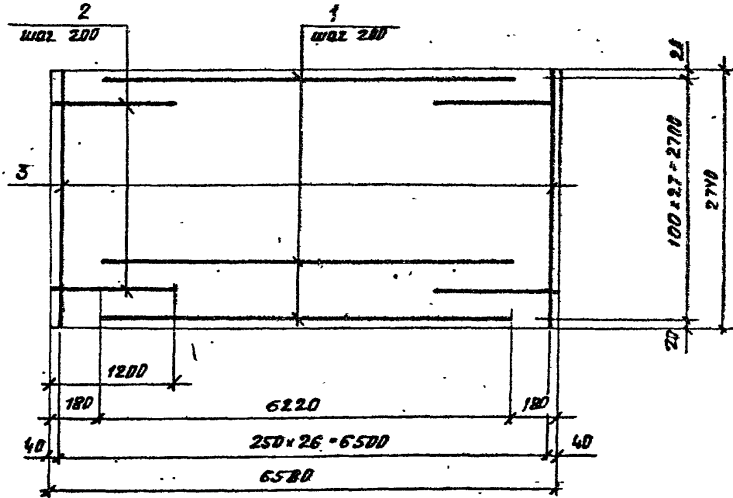
Формат	30 мм	Тит	Обозначение	Наименование	Кол. на иссл.			Примечание
					3-02-031	-01	-02	
				<u>Документация</u>				
			- КЭИ-ТТ1.2.3	ТТ2.1-ТТ2.2				
				<u>Детали</u>				
БУ	1		Ф 8 А-III	р = 8170	15	15	15	3.35кг
БУ	2		Ф 8 А-III	р = 2810	23	23	23	1.12кг
БУ	3		Ф 8 А-III	р = 2460	22	22	22	0.97кг

				Т.П.902-2-407с.86		КЭИ-3.02004		
Изм.	Лист	№ Документ	Подп.	Дата	<b>Решка</b>	Лит.	Масса	Масштаб
		И.контр.	Курманалиева	08-08-84			01-97.1кг	
		Г.И.П.	Каштелина				02-97.1кг	
		И.контр.	В.П.И.И.				03-97.1кг	
		Тя. спец.	Шабченко					
		Рук. гр.	Цыганов					
Инв.-№		Инженер	Константинов					

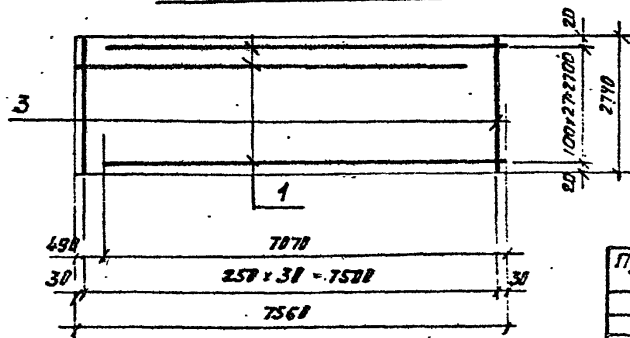
902-2-407с.86 Яльбин Э

Теплов. проект

Для изготовления -01; -02



Для изготовления -03



Формат	Лист	Пос	Обозначение	Наименование	Кол. на черт. 3.02.005			Примечание
					-01	-02	-03	
				<u>Документация</u>				
			КМН-ТТ1,2,3	ТТ 2,1-ТТ 2,2				
				<u>Детали</u>				
				ГОСТ 5781-82				
БУ		1		Ф 8 А-III P=6220	14	14	—	2,16 кг
БУ				Ф 12 А-III P=7070	—	—	28	6,28 кг
БУ		2		Ф 12 А-III P=1200	28	28	—	1,07 кг
БУ		3		Ф 5 Вр-I P=2710	27	27	—	0,42 кг
БУ				Ф 6 А-I P=2710	—	—	31	0,61 кг

Имя и Фамилия Проектанта

Подпись и дата

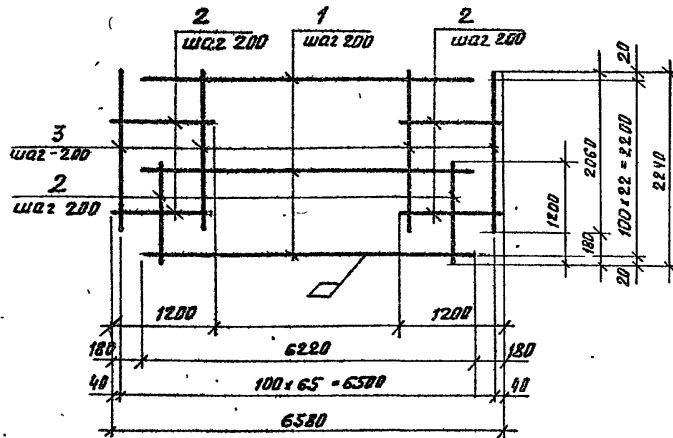
Взлом шифра

Привязка

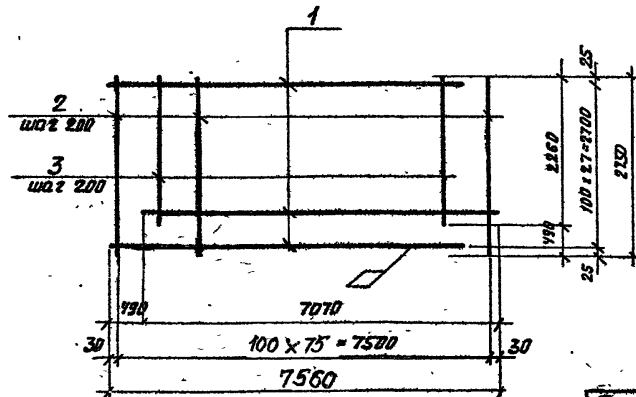
Имя №

т.л. 902-2-407с.86				КМН-3.02.005		
Имя Лист	№ Документ	Посл	Дата	Лист	Масштаб	Масштаб
Имя Лист	№ Документ	Посл	Дата			
Имя Лист	№ Документ	Посл	Дата	Лист 1	Листов 1	
Листка				Госстрой СССР		
				Специальное конструкторское бюро		
				КАЗВОСУАНАПРОЕКТ		

Для исполнения -01, -02



Для исполнения -03



Формат	3 DIN	1705	Обозначение	Наименование	Количество листов			Примечание
					3.02.006	-01	-02	
				<u>Документация</u>				
			КЖН-ТТ1.2.3	ТТ2.1-ТТ 2.2				
				<u>Детали</u>				
Б4		1	φ 8 А-III	Р= 6220	12	12	—	2.76 кг
Б4		1	φ 12 А-III	Р= 7070	—	—	28	6.28 кг
Б4		2	φ 12 А-III	Р= 1200	55	55	—	1.07 кг
Б4		2	φ 12 А-III	Р= 2750	—	—	38	2.45 кг
Б4		3	φ 8 А-III	Р= 2060	33	33	—	0.81 кг
Б4		3	φ 12 А-III	Р= 2260	—	—	38	2.01 кг

902-2-407с.86 Лавров С

Т.И.Вод проект

Шаб. № 1001. Горюхов и др. Ин. Вост. Инж.-Стр.

					Т.И.902-2-407с.86 КЖН-3.02.006			
ИЗЧ	Лист	№ Документ	Подп.	Дата	<b>Летка</b>	Лист	Масса	Масштаб
						01 - 1150 кг		
						02 - 1150 кг		
						03 - 315.0 кг		
					Лист 1	Листов 1		
					Инженер ССР Содержит документацию КАЗВОДОКАНАЛПРОЕКТ г. АЛМАТЫ-2			

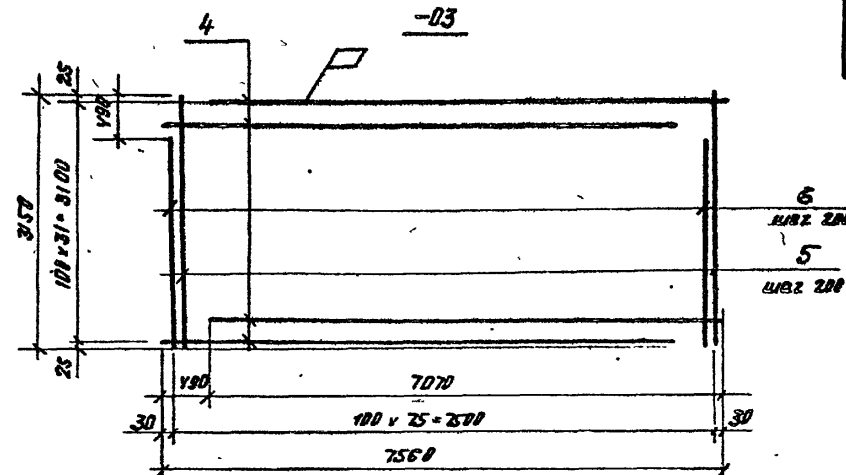
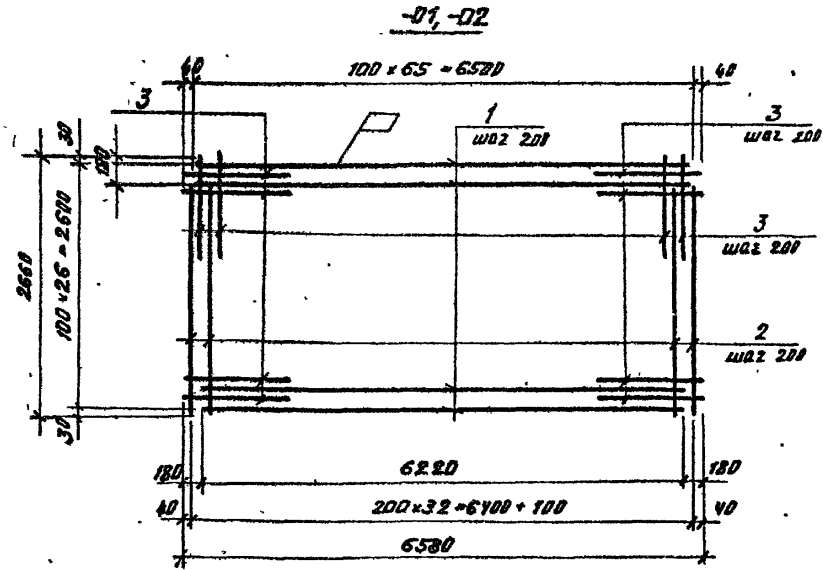
Привязан

Шаб. №

И.контр. Курманалиев Ш.А.  
ГИП Калтемяев  
Нач. отд. Епишкин  
Гл. спец. Шевченко  
Рук. гр. Цаева  
Инженер Калтемяев

902-2-407с.86 Архив

Туннель проект



Формат	Зона	Пос	Обозначение	Наименование	Код по испол. 3.03.001			Примечание
					-01	-02	-03	
				Документация				
			КМН-ТТ4.2.3	ТТ2.1-ТТ2.2				
				Детали				
				ГОСТ 5781-82				
БУ	1			Ф 8 А-Ш, R=6220	14	14		2.47кг
БУ	2			Ф 8 А-Ш, R=2480	33	33		1.08кг
БУ	3			Ф 12 А-Ш, R=1200	59	59		1.07кг
БУ	4			Ф 12 А-Б, R=7070			32	6.30кг
БУ	5			Ф 12 А-Ш, R=3150			38	2.20кг
БУ	6			Ф 12 А-Ш, R=2660			38	2.36кг

248-№ по плану | Подпись и дата | 30.08.86 | И.В.М.

Привязка			
И.В.М.			

7.п. 902-2-407с.86 КМН-3.03.001

ИЗМ	Лист	№ документа	Посл	Дата

Сетка

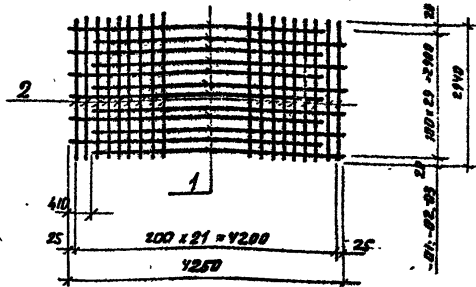
Лит.	Масса	Площадь
	01-130.7 кг	02-182.7 кг
	03-357.2 кг	
Лист 1	Лист 007	

Госстрой СССР  
Специальное конструкторское бюро  
КАЗВОДОКАНАЛИЗАЦИОННО-ПРОЕКТИРОВАНИЕ

902-2-407с.85 КЖН-3

Туровый планок

1166-10



Формат	Экз.	Лист	Обозначение	Наименование	Кол. экз. по пол.			Примечание
					-01	-02	-03	
				<u>Документация</u>				
			КЖН-ТТ1.2.3	ТТ2.1, 2.2	✓	✓	✓	
				<u>Детали</u>				
				ГОСТ 5781-82				
Б5	1			φ 10 А-III Р-3840	30	30	30	2.4 кг
Б5	2			5 Вр-1 Р-2946	22	22	22	0.96 кг

Привязка

Шифр

КЖН-3.04001

Тех. задание

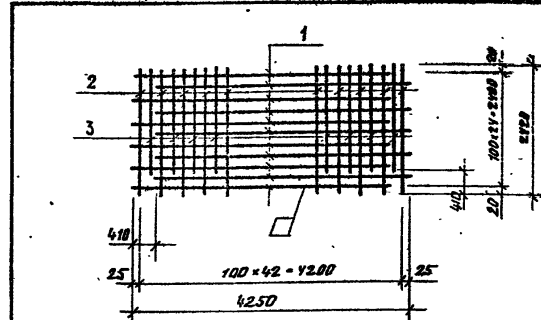
Имя	Дата	№ докум.	Подпись	Дата
Н. Контр.	Ирманияшова	31/01/85		
Нач. отд.	Ривалин	31/01/85		
Гл. тех.	Шевченко	31/01/85		
Рук. зр.	Цыган	31/01/85		
Инициал	Капотапашова			

**Сетка**

Лист	Масса	Максимум
Р	№ 220 22-220 23-220	Б.н.
Лист 1	Листов 1	

госстанд СССР  
СВЯЗЬ И ТЕЛЕКОМУНИКАЦИИ  
КАЗВОДОКАНАЛПРОЕКТ  
Р. Актюб.-Каз.

31



Формат	Экз.	Лист	Обозначение	Наименование	Кол. экз. по пол.			Примечание
					-01	-02	-03	
				<u>Документация</u>				
			КЖН-ТТ1.2.3	ТТ2.1, 2.2	✓	✓	✓	
				<u>Детали</u>				
				ГОСТ 5781-82				
Б5	1			φ 10 А-III Р-3840	25	25	25	2.40 кг
Б5	2			φ 10 А-III Р-2920	22	22	22	1.5 кг
Б5	3			φ 10 А-III Р-2018	21	21	21	1.25 кг

Привязка

Шифр

7.п.902-е-407с.85

КЖН-3.04002

Тех. задание

Имя	Дата	№ докум.	Подпись	Дата
Н. Контр.	Ирманияшова	31/01/85		
Нач. отд.	Ривалин	31/01/85		
Гл. тех.	Шевченко	31/01/85		
Рук. зр.	Цыган	31/01/85		
Инициал	Капотапашова			

**Сетка**

Лист	Масса	Максимум
Р	21-192 22-192 23-192	Б.н.
Лист 1	Листов 1	

госстанд СССР  
ВЭИ - ВНИИ ПРОВОДНИКОВ  
КАЗВОДОКАНАЛПРОЕКТ  
Р. Актюб.-Каз.

25614-10

32



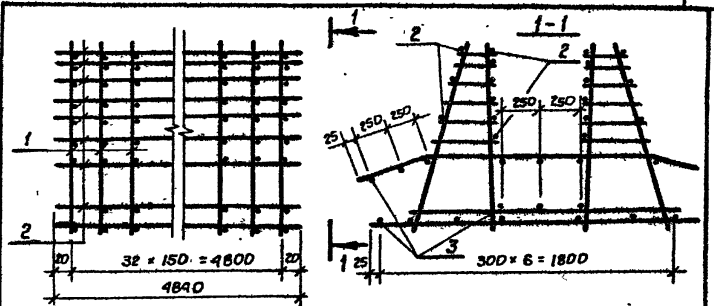
502-2-407с.86 Альбом X

Титуловый проект

Всего листов в проекте				Всего листов в альбоме			
Изм.				Изм. №			
Изм.	Лист	№ докум.	Подп.	Дата	Лист	Масса	Материал
Исполнитель: <b>КАЗВОДОКАНАЛПРОЕКТ</b>				Город: <b>Алма-Ата</b>			

Альбом X

Титуловый проект

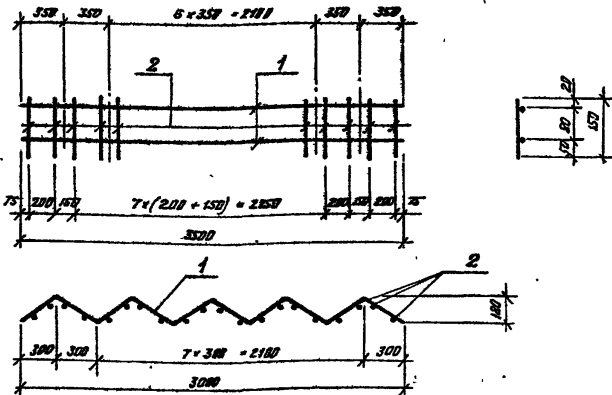


Формат	Зона	Поз	Обозначение	Наименование	Кол. на изделие 3.04.100			Примечание
					01	02	03	
<u>Документация</u>								
			КЖСЛ-ТТ 1.2.3	ТТ 2.1; 2.2				
<u>Сборочные единицы</u>								
12r		1	3.02.101-01	Каркас плоский	33			18.85
12r			3.02.101-02	"		33		15.86
12r			3.02.101-03	"			33	15.46
<u>Детали</u>								
Б4	2		ГОСТ 6727-80	φ 5 Вр-I l=4840	18	18	18	0.75
Б4	3		ГОСТ 5187-82	φ 8 А-I l=4840	17	17	17	1.91

Всего листов в проекте				Всего листов в альбоме			
Изм.				Изм. №			
Т.п. 502-2-407с.86 КЖСЛ-3.04.100							
Исполнитель: <b>КАЗВОДОКАНАЛПРОЕКТ</b>				Город: <b>Алма-Ата</b>			
Исполнитель: <b>КАЗВОДОКАНАЛПРОЕКТ</b>				Город: <b>Алма-Ата</b>			

902-2-407с.88 - Давыдов Э

Титов В.И. проект



Формат Зона	№	Обозначение	Наименование	Кол	Приме- чание
<u>Документация</u>					
		КЭМ-ТТ1,2,3	ТТ2,1+ТТ2,2		
<u>Детали</u>					
БУ	1		Ф5 ВРГ ГОСТ 6727-80 Р-3500	2	0,54 кг
БУ	2		Ф5 ВРГ ГОСТ 6727-80 Р-150	20	0,023 кг

Прибавки


Итого

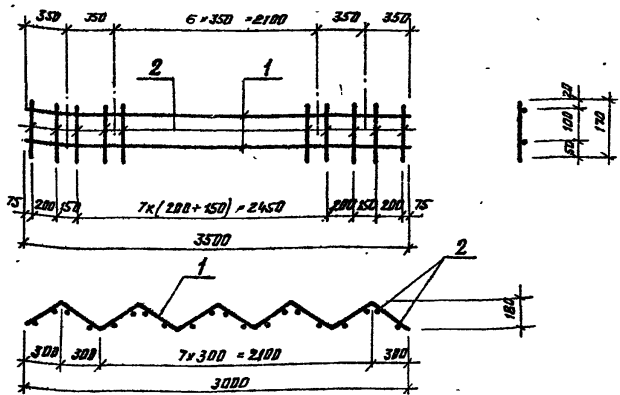
КЭМ-З. 01005

Каркас  
плоский

Лист	Масса	Материал
Р	2,54 кг	
Лист 1	Листов 1	
Госстрой СССР Специальноконструкторский назводоканалпроект г. Ленинград		

Ш. № пер. / Проект и дата / Вып. и №

И. Конст.	Н. Конст.	П. Конст.	Д. Конст.



Формат Зона	№	Обозначение	Наименование	Кол	Приме- чание
<u>Документация</u>					
		КЭМ-ТТ1,2,3	ТТ2,1-ТТ 2,2		
<u>Детали</u>					
БУ	1		Ф5 ВРГ ГОСТ 6727-80 Р-3500	2	0,54 кг
БУ	2		Ф5 ВРГ ГОСТ 6727-80 Р-150	20	0,026 кг

Прибавки


Итого

г.л.902-2-407с.88

КЭМ-З.01006

Каркас  
плоский

Лист	Масса	Материал
Р	2,60 кг	
Лист 1	Листов 1	
Госстрой СССР Специальноконструкторский назводоканалпроект г. Ленинград		

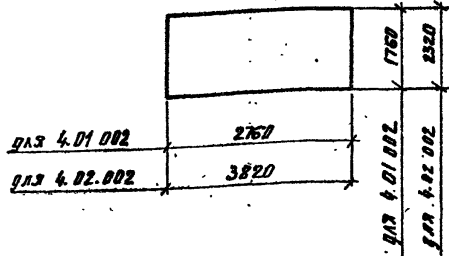
Ш. № пер. / Проект и дата / Вып. и №

И. Конст.	Н. Конст.	П. Конст.	Д. Конст.

1166-10

902-2-407с.86 Алтын х

Түлөөлөр проект



Марка поз.	Обозначение	Наименование	Кол.	Примечание
4.01002	ГОСТ 8778 -81	С-8АВ-100 1760x2760 30	39.1	кг
4.02002	ГОСТ 8778 -81	С-8АВ-100 2520x3820 60	69.7	кг

Примечание

УИБ-№

КЖИИ-4.01.002  
4.02.002

Сетка  
арматурная

Лит	Масса	Масштаб
Р	39.1 69.7	Б.М

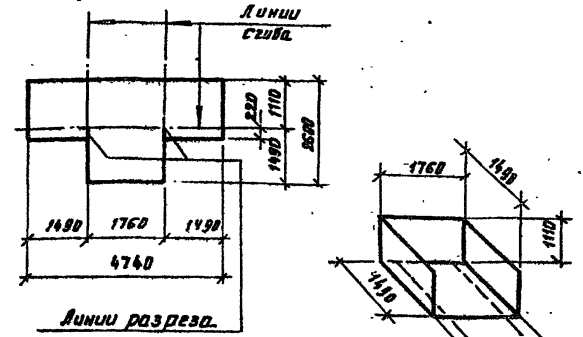
Лист 1 Листов 1  
Госстрой СССР  
Специальное конструкторское  
казовое предприятие  
"Казвожданпроект"  
г. Алма-Ата

УИБ-№, дата, подпись и печать, дата, подпись

Изм	Лист	№ докум	Дата

И.контр. Курманшиев С.П. 84.  
Нач. отд. Спичик Ш.  
Т.к. спец. Шербенев В.  
Р.к. гр. Цанга В.  
Инженер Жукова В.

34



Марка поз.	Обозначение	Наименование	Кол.	Примечание
4.01003	ГОСТ 8778 -81	С-8АВ-100 2560x4760 20	78.9	кг

Примечание

УИБ-№

т.п. 902-2-407с.86 КЖИИ-4.01003

Сетка  
арматурная

Лит	Масса	Масштаб
Р	78.9	Б.М.

Лист 1 Листов 1  
Госстрой СССР  
Специальное конструкторское  
казовое предприятие  
"Казвожданпроект"  
г. Алма-Ата

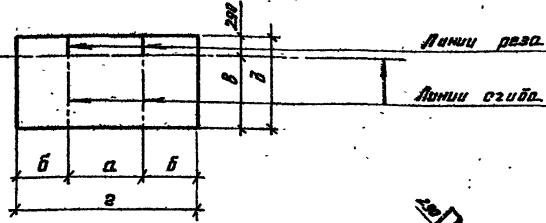
УИБ-№, дата, подпись и печать, дата, подпись

Изм	Лист	№ докум	Дата

И.контр. Курманшиев С.П. 84.  
Нач. отд. Спичик Ш.  
Т.к. спец. Шербенев В.  
Р.к. гр. Цанга В.  
Инженер Жукова В.

25614-10 35

902-2-4070.86-Резерв I



Марка	а	б	б	z	д
4.01 001	1300	1380	1110	4300	1700
4.02 001	2000	1820	1440	5800	1730

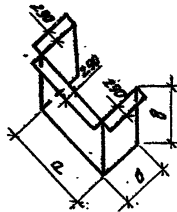


Таблица проекта

Марка поз.	Обозначение	Наименование	Кол	Примечание
4.01 001	ГОСТ 8178-81	ВРД-100 С ВРД-100 1400 x 4300	50 150	44.2 кг
4.02 001	ГОСТ 8178-81	ВРД-100 С ВРД-100 1730 x 5800	50 150	79.0 кг

Привязка


КЗНВ-4.01 001  
4.02 001

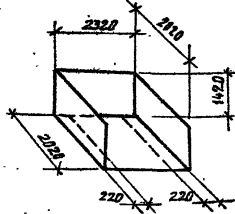
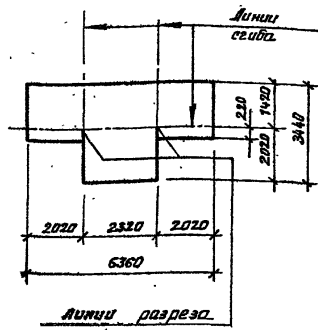
Лист № 1 из 1 листа

Изм.	Лист	№ докум.	Подп.	Дата

Сетка  
арматурная

Лит.	Масса	Масштаб
Р	44.2 79.0	Б.Н.
Лист 1	Листов 1	

Госстанд СССР  
Специальный проект  
КАЗВОДОКАНАЛПРОЕКТ  
Р. АЛМЕ-АТН



Марка поз.	Обозначение	Наименование	Кол	Примечание
	ГОСТ 8178-81	ВРД-100 С ВРД-100 2000 x 6360	50 20	117.0 кг

Привязка


г.п. 902-2-4070.86 КЗНВ-4.02 003

Лист № 1 из 1 листа

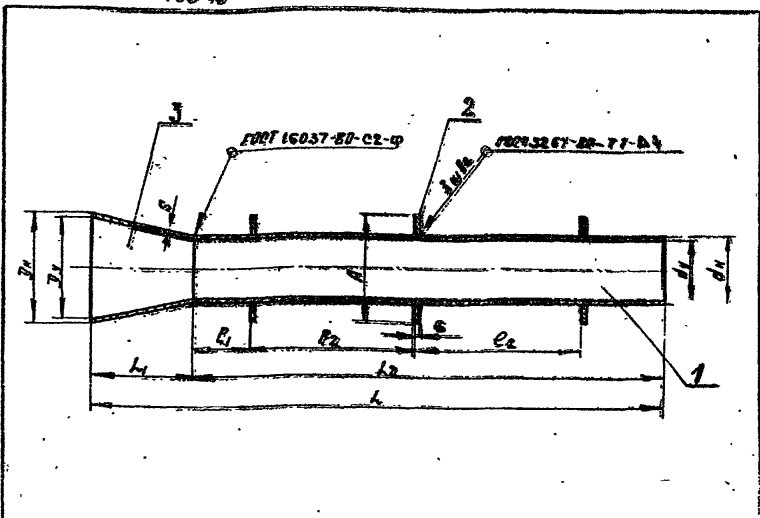
Изм.	Лист	№ докум.	Подп.	Дата

Сетка  
арматурная

Лит.	Масса	Масштаб
Р	117.0	Б.Н.
Лист 1	Листов 1	

Госстанд СССР  
Специальный проект  
КАЗВОДОКАНАЛПРОЕКТ  
Р. АЛМЕ-АТН

902-2-407с.86 Я.И.И.И.И.И.



N п.п.	РАЗМЕРЫ РЕЗЕРВУАРА В мм. В. и С. Г. мм.	D3	D4	D5	D6	K	L1	L2	E1	E2	R	S	Масса в кг	Примеч.
1	12 x 6, 6 x 9	500	300	530	325	3800	500	3400	275	1300	500	6	161	
2	12 x 9	600	400	630	426	3800	500	3400	275	1300	600	7	246	
3	18 x 9	600	400	630	426	3900	500	3100	275	1300	600	7	246	

Исполн	Р.И.И.И.И.И.	Л.И.И.И.И.И.
Н.контр.	К.И.И.И.И.И.	Л.И.И.И.И.И.
Ч.контр.	И.И.И.И.И.И.	Л.И.И.И.И.И.
Инж.пр.	И.И.И.И.И.И.	Л.И.И.И.И.И.
Инж.пр.	И.И.И.И.И.И.	Л.И.И.И.И.И.

**Отводящий трубопровод  
I-вариант**

**Сборочный чертёж**

Рисовал	Маслов	Маслов
Р	см табл	—
Лист	Листов	
Специально для проекта КАЗВОДОКАНАЛПРОЕКТ		

Формат	Зона	Год	Обозначение	Наименование	Код	Примеч.
				<u>Документация</u>		
			КЭИИ-ТТ.1.2.3	ТТ3.1-ТТ3.2		
11			МК 2.00.00 СБ	Сборочный чертёж		
				<u>Детали</u>		
				(для резервуаров Б-9, 12 x 6.)		
Б4	1		МК 2.00.01	Патрубок	1	L <sub>2</sub> см. табл
				Труба 325 x 6 ГОСТ 10704-76 В-6 см. табл. ГОСТ 10705-80		
Б4	2		МК 2.00.02	Ребро жесткости	3	
				ф 300 x ф 330 S=6		
				Лист Б 6 ГОСТ 19903-74 Лист №3 ГОСТ 14637-79		
				<u>Стандартные изделия</u>		
	3		ОСТ36-22-77	Переход К 530 x 325 x 6	1	
				(для резервуаров 12 x 9; 18 x 9)		
Б4	1		МК 2 - 80-01	Патрубок	1	L <sub>2</sub> см. табл
				Труба 426 x 7 ГОСТ 10704-76 В-6 см. табл. ГОСТ 10705-80		
Б4	2		МК 2.00.02	Ребро жесткости	3	
				ф 600 x ф 431 S=6		
				Лист Б 6 ГОСТ 19903-74 Лист №3 ГОСТ 14637-79		
				<u>Стандартные изделия</u>		
	3		ОСТ36-22-77	Переход К 630 x 426 x 7	1	

Исполн	Р.И.И.И.И.И.	Л.И.И.И.И.И.
Н.контр.	К.И.И.И.И.И.	Л.И.И.И.И.И.
Ч.контр.	И.И.И.И.И.И.	Л.И.И.И.И.И.
Инж.пр.	И.И.И.И.И.И.	Л.И.И.И.И.И.
Инж.пр.	И.И.И.И.И.И.	Л.И.И.И.И.И.

**Отводящий трубопровод  
I-вариант**

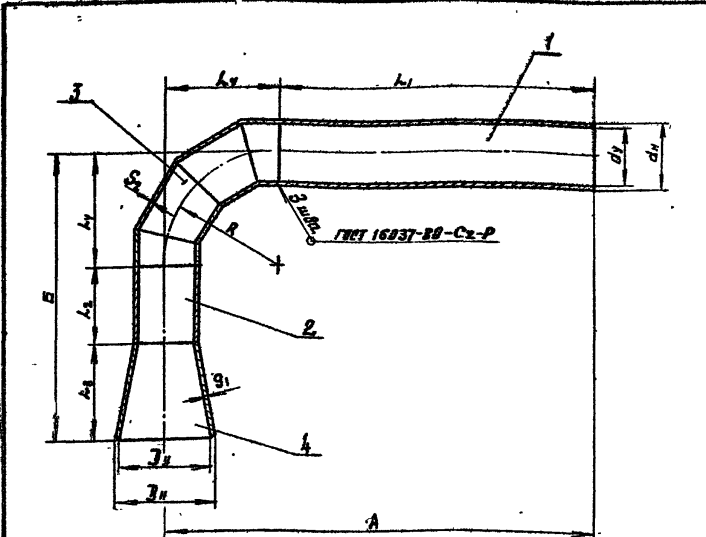
Т.п. 902-2-407с.86 МК 2.00.00

Литер	Лист	Листов
Р1	1	1
Специально для проекта КАЗВОДОКАНАЛПРОЕКТ г. Астана, Казахстан		

1166-10

902-2-407086 Альбом

Трубопровод



Исполн.	Изм.	Ду	dy	DN	dn	A	B	L1	L2	L3	L4	R	S1	S2	масса кг
1	1	325	300	530	325	3300	1600	2700	500	500	600	600	7	6	234
2	1	426	400	630	426	3650	1900	2750	600	500	800	800	7	7	391
3	1	426	400	630	426	3650	1900	2750	600	500	800	800	7	7	391

Исполн.	Изм.	Ду	dy	DN	dn	A	B	L1	L2	L3	L4	R	S1	S2	масса кг
---------	------	----	----	----	----	---	---	----	----	----	----	---	----	----	----------

Исполн.	Изм.	Ду	dy	DN	dn	A	B	L1	L2	L3	L4	R	S1	S2	масса кг
---------	------	----	----	----	----	---	---	----	----	----	----	---	----	----	----------

Исполн.	Изм.	Ду	dy	DN	dn	A	B	L1	L2	L3	L4	R	S1	S2	масса кг
---------	------	----	----	----	----	---	---	----	----	----	----	---	----	----	----------

<b>МК 4. 00. 00. 02</b>															
<b>Отводящий трубопровод II- вариант. Сборочный чертёж</b>															
Госпроект СССР Специальное конструкторское бюро КАЗВОДСНАЛПРОЕКТ г. АЛМА-АТА															

Исполн.	Изм.	Ду	dy	DN	dn	A	B	L1	L2	L3	L4	R	S1	S2	масса кг
---------	------	----	----	----	----	---	---	----	----	----	----	---	----	----	----------

Формат	Экз.	Таб.	Обозначение	Наименование	Кол.	Примеч.
				Документация		
			КЖИ-ТТ1.2.3	ТТ3.1-ТТ3.2		
11			МК 4. 00. 00. 05	Сборочный чертёж детали (для резервуаров 6x9, 12x6)		
Б4	1		МК 4. 00. 01	Патрубок 325x6 II ГОСТ 10704-76 Труба В-БстЗст ГОСТ 10705-80	1	L1, см. табл.
Б4	2		МК 4. 00. 02	Вставка 325x6 II ГОСТ 10704-76 Труба В-БстЗст ГОСТ 10705-80	1	L2, см. табл.
<b>Стандартные изделия</b>						
3			дет. 36-43-81	Отвод 90° 325x6	1	
4			дет. 36-22-77	Переход К530x325x7 В Ст 3сп	1	
<b>(для резервуаров 12x9; 18x9)</b>						
Б4	1		МК 4. 00. 01	Патрубок 426x7 II ГОСТ 10704-76 Труба В-БстЗст ГОСТ 10705-80	1	L1, см. табл.
Б4	2		МК 4. 00. 02	Вставка 426x7 II ГОСТ 10704-76 Труба В-БстЗст ГОСТ 10705-80	1	L2, см. табл.
<b>Стандартные изделия</b>						
3			дет. 36-43-81	Отвод 90° 426x7	1	
4			дет. 36-22-77	Переход К630x426x7 В Ст 3сп	1	

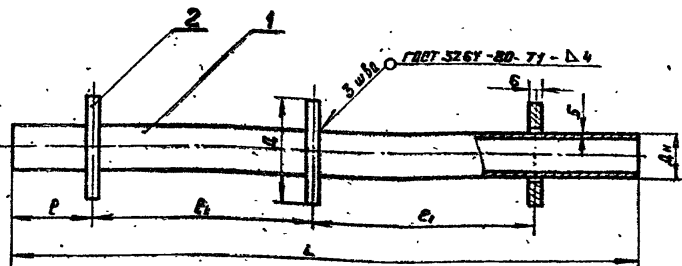
Исполн.	Изм.	Ду	dy	DN	dn	A	B	L1	L2	L3	L4	R	S1	S2	масса кг
---------	------	----	----	----	----	---	---	----	----	----	----	---	----	----	----------

<b>МК 4. 00. 00</b>															
<b>Отводящий трубопровод II- вариант</b>															
Госпроект СССР Специальное конструкторское бюро КАЗВОДСНАЛПРОЕКТ г. АЛМА-АТА															

Исполн.	Изм.	Ду	dy	DN	dn	A	B	L1	L2	L3	L4	R	S1	S2	масса кг
---------	------	----	----	----	----	---	---	----	----	----	----	---	----	----	----------

1168-10

902-2-407с.86 в альбоме X



N	Размер резервуара Бланка, мм	dy	dn	dn	L	e	g	Масса в кг	Примечание
1	12x6, 6x9	100	114	260	3400	275	1300	52	
2	12x9	100	114	260	3400	275	1300	52	
3	18x9	100	114	260	3400	275	1300	52	

Лист 1 из 1  
Исполн. и дата  
Взят из альб-ма

Привязан

Шк. №

**МК 6.00 00 05**

Старик	Маска	Масштаб

**Патрубок  
Сборочный чертёж.**

Исполн.	Взят из альб-ма	Дата
Исполн.	Кум	1986
Исполн.	И.И.И.	
Исполн.	И.И.И.	

Лист 1 из 1

Госстрой СССР  
СОЮЗПРОЕКТИНСТИТУТ  
КАЗВОДОМАШИНПРОЕКТ  
Алма-Ата

38

Формат	Экз.	Поз.	Обозначение	Наименование	Кол.	Примеч.
				<u>Документация</u>		
			КЖН-ТТ 1.2.3	ТТ 3.1-ТТ 3.2		
И			МК 6.00 00 05	Сборочный чертёж		
				<u>Детали</u>		
Б.4	1		МК 6.00.01	Карпус		
				Труба 100x5 ГОСТ 3262-75	1	
Б.4	2		МК 6.00.02	Ребра жёсткости	3	
				Лист 1-Б ГОСТ 19903-71		
				Лист 2-Б ГОСТ 19903-71		

Лист 1 из 1  
Исполн. и дата  
Взят из альб-ма

Привязан

Шк. №

**МК 6.00.00**

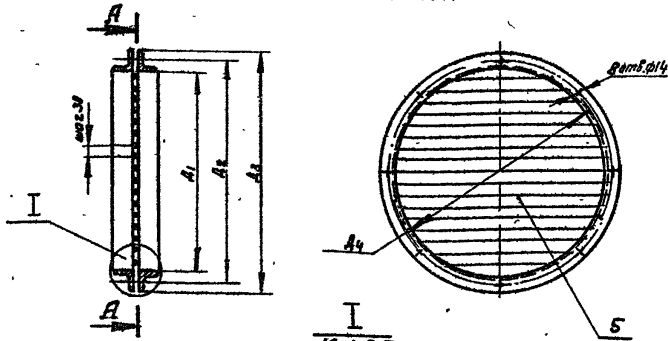
И.контр.	Кум	1986
И.контр.	Кум	1986
И.контр.	Кум	1986
И.контр.	Кум	1986

Лист 1 из 1

Госстрой СССР  
СОЮЗПРОЕКТИНСТИТУТ  
КАЗВОДОМАШИНПРОЕКТ  
Алма-Ата

25614 -10 39

1766-10



№	Размеры разруба в мм	Д1	Д2	Д3	Д4	Л, разб	Масса в кг	Приме- чание
1	12×8, 6×9	520	520	620	567	1720	14,24	
2	12×9	620	620	720	660	2010	17,1	
3	18×9	620	620	720	660	2010	17,1	

Привязки

Инд-№

МК 9.00.00.06

**Решётка**  
Сборочный чертёж

Старый Масса Масштаб

Лист Листов

Госстрой СССР

Специальное конструкторское

КАЗВОДОКАНАЛПРОЕКТ

г. Ленинград

Исполн	Сметанова	Кол	
Н. контр	Ким	И.Л.	
Рук. зр.	Цхаб	И.Л.	
Г.И.П.	Цхаб	И.Л.	
Иск. зр.			

Формат	Зона	Лист	Обозначение	Наименование	Кол.	Примеч.
				<u>Документация</u>		
			КНИТТ1.23	ТТЗ.1-ТТЗ.2		
И1			МК 9.00.00.06	Сборочный чертёж		
				<u>Детали</u>		
БУ	1		МК 9.00.01	Квадро	2	2 разб см. табл
				Уголок 50×50×5 ГОСТ 8508-72 Ст.3 ГОСТ 535-79		
				<u>Стандартные изделия</u>		
	2			Болт М12×35-У8 ГОСТ 7798-70	8	0.016 кг
	3			Шайба 12.01 ГОСТ 11571-78	8	0.006 кг
	4			Гайка М12.5 ГОСТ 5915-70	8	0.015 кг
				<u>Материалы</u>		
	5			Проволока 5-Т ГОСТ 3282-79		1.7 кг

Привязки

Инд-№

г.л. 902-2-407с.86

МК 9.00.00

**Решётка**

Лист Листов

Госстрой СССР

Специальное конструкторское

КАЗВОДОКАНАЛПРОЕКТ

г. Ленинград

Инд-№ лист. Листов и дата. Взам. инв.-№

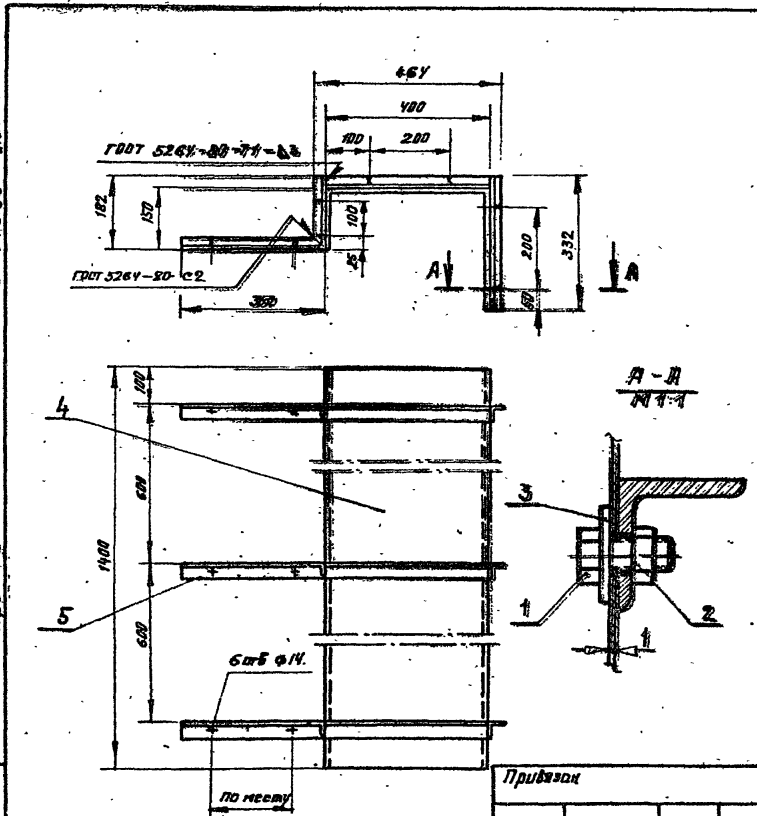
И.контр.	Ким	И.Л.
Пробер.		
Разраб.	Сметанова	И.Л.
Рук. зр.	Цхаб	И.Л.
Г.И.П.	Цхаб	И.Л.
Иск. зр.		



1166-10

902-2-407с.85

Топовый прорезь



Привязки

Инд. №

МК 10. 00. 00 СБ

Старик Масса Масштаб

Р 11.9 1:10

Лист 1 Листов 1

Институт СССР  
Совхозакадемии проек  
Казводаканалпроект

Исполн.	С.З.Медведева	Кол.	
Н.контр.	Кум	И.контр.	
Руч. з.р.			
ГМП	Ц.Г.В.	И.контр.	196
Руч. з.р.			

Кожух  
Сборочный чертёж

40

Формат	Зона	Плн	Обозначение	Наименование	Кол	Примеч.
				<u>Документация</u>		
			КЖН-ТТ1.2.3	ТТ 3.1-3.2		
И			МК 10. 00. 00 СБ	Сборочный чертёж стандартные узлы		
		1		Болт М8х20.46 ГОСТ 7798-70	18	
		2		Гайка М8.401 ГОСТ 5915-70	18	
		3		Шайба 8.01 ГОСТ 11371-78	18	
				<u>Материалы</u>		
		4		Лист 51 ГОСТ 19503-79 Ст.3 ГОСТ 16523-79		8.4 кг
		5		1400 = 850 Упл. раб. 32х32-У ГОСТ 8509-79 Ст.3 ГОСТ 535-79		2.4 кг
				L = 1262		

Инд. №

Привязки

Инд. №

И.контр.	Кум	И.контр.	
Проверка			
Разраб	С.З.Медведева	Л.контр.	
Руч. з.р.			
ГМП	Ц.Г.В.	И.контр.	196
Руч. з.р.			

г.п. 902-2-407с.86

МК 10. 00. 00

Кожух

Старик	Лист	Листов
Р	1	1
Институт СССР Совхозакадемии проек Казводаканалпроект г. Аксай-Ат.		

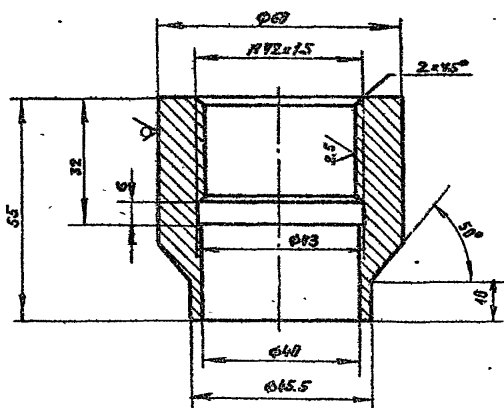
25614-10

41

1166-10

502-е-407с.86 Альбом X

Технический проект



$R_{z,80}$  ✓(✓)

Привязка

Инд.№

МК. 11 00.00

**Бобышка**

Этажа Масса Материал

Р 0.67 1М

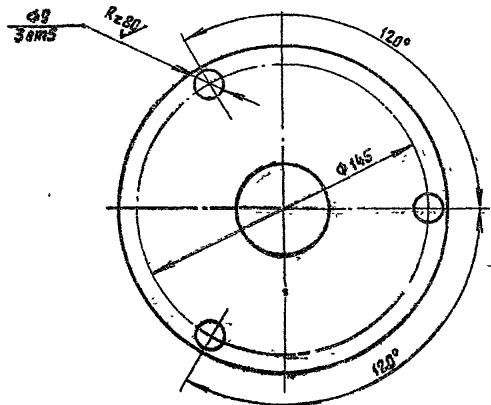
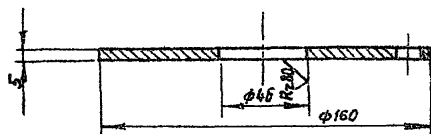
Лист 1 Листов 1

Исполн	В.Антонюк	К.И.
И. контр.	К.И.	К.И.
Рук. зр.	Г.И.	Г.И.
Г.И.	Ц.И.	Ц.И.
Нав. отс.		

Кр.з. 5.60 ГОСТ 2590-71  
 В.з. 3 ГОСТ 535-79  
 Госатрад СССР  
 Каналопроводный проект  
 КАЗВОДОКАНАЛПРОЕКТ  
 Алматы-Атн.

41

✓(✓)



Привязка

Инд.№

т.п. 502-е-407с.86

МК 12.00 00

**Фланец**

Этажа Масса Материал

Р 0.72 1:2

Лист 1 Листов 1

Исполн	В.Антонюк	К.И.
И. контр.	К.И.	К.И.
Рук. зр.	Г.И.	Г.И.
Г.И.	Ц.И.	Ц.И.
Нав. отс.		

Лист 5.5 ГОСТ 19903-77  
 В.з. 3 ГОСТ 535-79  
 Госатрад СССР  
 Каналопроводный проект  
 КАЗВОДОКАНАЛПРОЕКТ

25614-10

42

В.Антонюк