

УДК 629.7.042.2:689.36

Группа Д15

# ОТРАСЛЕВЫЕ СТАНДАРТЫ

## СТВОРКИ Конструкция и размеры

ОСТ 1 11185-77  
ОСТ 1 11186-77

На 4 страницах

Взамен ОСТ 1 11185-73

ОСТ 1 11186-73

№ изм.	1	2
№ изв.	8836	9197

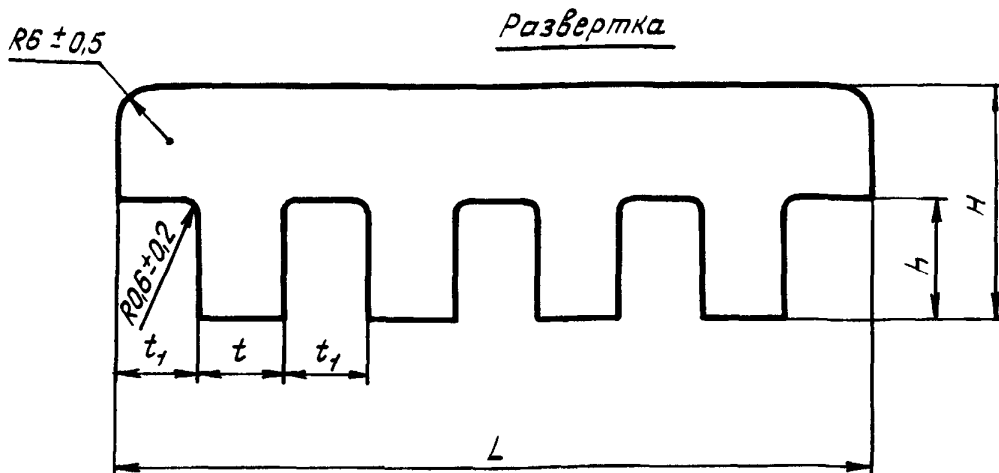
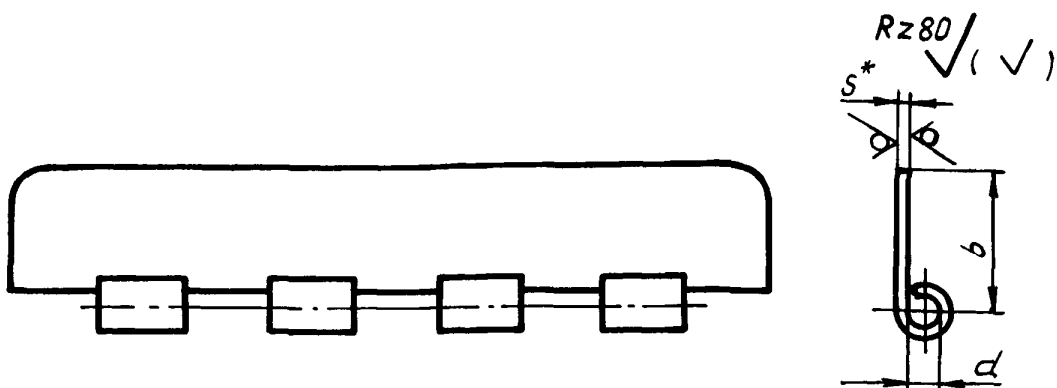
Распоряжением Министерства от 28 сентября 1977 г. № 087-16

срок введения установлен с 1 июля 1978 г.

Несоблюдение стандарта преследуется по закону

1. Настоящие стандарты распространяются на створки для петель.
2. Конструкция и размеры створок должны соответствовать указанным на чертеже и в таблице.

Ив. № дубликата	3358
Ив. № подлинника	



Размеры в мм

Типоразмер	Применяемость	L	b	H	t	t <sub>1</sub>	d	h	S'	Масса 1 м створки из Д16АМ, кг
			Пред. откл.		Поле допуска					
			±0,4	±0,5	d11	H11	H14			
1	От 30 до 1990 с интервалом 20	16	23,5	10	10	2,2	9,0	0,5	0,029	
2			24,5				10,5	0,8	0,042	
3	От 90 до 1980 с интервалом 60	30	27,5	30	30	3,2	14,5	1,0	0,058	
4			48,5				5,2	22,5	1,5	0,158
5			54,5				4,2	17,5	1,0	0,128
6			58,5				5,2	23,0	1,5	0,200

Примечание. Для определения массы створок, изготовленных из стали, значение массы, указанное в таблице, умножить на коэффициент 2,76.

3. Материал: лист из алюминиевого сплава Д16АМ ГОСТ 21631-76, лист из стали 30ХГСА ГОСТ 11268-76.

\* Размер для справок.

№ изм.	1	2
№ изв.	8836	9197

№ дубликата	3358
№ подлинника	

4. Термическая обработка для алюминиевого сплава Д16АМ - Т\*.
5. Неуказанные предельные отклонения размеров, формы и расположения поверхностей - по ОСТ 1 00022-80.
6. Покрытие\*: для алюминиевого сплава - Ан.Окс.хр; для стали - Кд 15.хр.
7. Маркировать обозначение и клеймить окончательную приемку на бирке.
8. Технические условия - по ОСТ 1 00642-77.

Пример наименования и обозначения створки типоразмера 2 длиной  $L = 110$  мм из алюминиевого сплава:

Створка 2-110-ОСТ 1 11185-77

То же, из стали:

Створка 2-110-ОСТ 1 11186-77

\* По действующему в отрасли документу.

№ изм.	1	2
№ изв.	8836	9197

3858

№. № дубликата

№. № подлинника

## ЛИСТ РЕГИСТРАЦИИ ИЗМЕНЕНИЙ

№ изм.	Номера страниц				Номер "Изв. об изм."	Подпись	Дата	Срок введения изменения
	Изме- ненных	Заме- ненных	Новых	Анну- лиро- ванных				
1	1,2,3,4	-	-	-	8936	<i>Смирнов</i>	14.04.85	01.07.85
2	1,2,3	-	-	-	9197	<i>Смирнов</i>	29.01.85	01.07.85