

ТИПОВЫЕ КОНСТРУКЦИИ, ИЗДЕЛИЯ И УЗЛЫ
ЗДАНИЙ И СООРУЖЕНИЙ

СЕРИЯ 01.036-1

ЗАЩИТНО-ГЕРМЕТИЧЕСКИЕ И ГЕРМЕТИЧЕСКИЕ
ДВЕРИ И СТАВНИ ДЛЯ УБЕЖИЩ

Выпуск 9

СТАВЕНЬ ЗАЩИТНО-ГЕРМЕТИЧЕСКИЙ
СУ-1-1

РАБОЧИЕ ЧЕРТЕЖИ

ТИПОВЫЕ КОНСТРУКЦИИ, ИЗДЕЛИЯ И УЗЛЫ
ЗДАНИЙ И СООРУЖЕНИЙ

СЕРИЯ 01.036-1

ЗАЩИТНО-ГЕРМЕТИЧЕСКИЕ И ГЕРМЕТИЧЕСКИЕ
ДВЕРИ И СТАВНИ ДЛЯ УБЕЖИЩ

Выпуск 9

СТАВЕНЬ ЗАЩИТНО-ГЕРМЕТИЧЕСКИЙ
СУ-I-1

РАЗРАБОТАН
ИНСТИТУТОМ МОСПРОМПРОЕКТ
ГЛАВНЫЙ ИНЖЕНЕР
ИНСТИТУТА *С.П.* /Козлов/
ГЛАВНЫЙ ИНЖЕНЕР
ПРОЕКТА *М.Г.* /Ухорская/

УТВЕРЖДЕНО
УПРАВЛЕНИЕМ НГО СССР
ОТ 8 ИЮЛЯ 1982 Г.
ПИСЬМО № 235/11/1827
ВВЕДЕН В ДЕЙСТВИЕ
ИНСТИТУТОМ МОСПРОМПРОЕКТ
ПРИКАЗ № 156 ОТ 19.12.86

СОДЕРЖАНИЕ АЛЬБОМА

Продолжение

Обозначение	Наименование	
7-83.00.00.000	Ставень СУ-I-1 Лист 12	3
7-83.00.00.001	Полоса	
7-83.00.00.000СБ	Ставень СУ-I-1	4
	Сборочный чертеж Лист 1	
7-83.00.00.000СБ	Ставень СУ-I-1	5
	Сборочный чертеж Лист 2	
7-83.00.00.000	Полотно в сборе	
	Лист 1,2	
7-83.01.00.013	Прокладка	6
7-83.01.00.014	Шайба	
7-83.01.00.000СБ	Полотно в сборе	7
	Сборочный чертеж Лист 1	
7-83.01.00.000СБ	Полотно в сборе	8
	Сборочный чертеж Лист 2	
7-83.01.00.001	Шайба торцевая	
7-83.01.00.002	Планка стопорная	9
7-83.01.00.003	Втулка	
7-83.01.00.004	Палец	
7-83.01.00.005	Вилка	
7-83.01.00.006	Муфта	10
7-83.01.00.007	Пяга	
7-83.01.00.008	Палец	
7-83.01.00.010	Направляющая	
7-83.01.00.009	Клин	11
7-83.01.00.011	Уплотнение	
7-83.01.00.011-01	Уплотнение	
7-83.01.01.000	Полотно	
7-83.01.01.001	Бабышка.	
7-83.01.01.002	Уголок	12
7-83.01.01.002-01	Уголок	
7-83.01.01.004	Ребро	
7-83.01.01.004-01	Ребро	
7-83.01.01.000СБ	Полотно	13
	Сборочный чертеж Лист 1	
7-83.01.01.000СБ	Полотно	14
	Сборочный чертеж Лист 2	
7-83.01.01.005	Уголок	
7-83.01.01.006	Ручка	15
7-83.01.01.007	Лист	
7-83.01.01.008	Пластина	

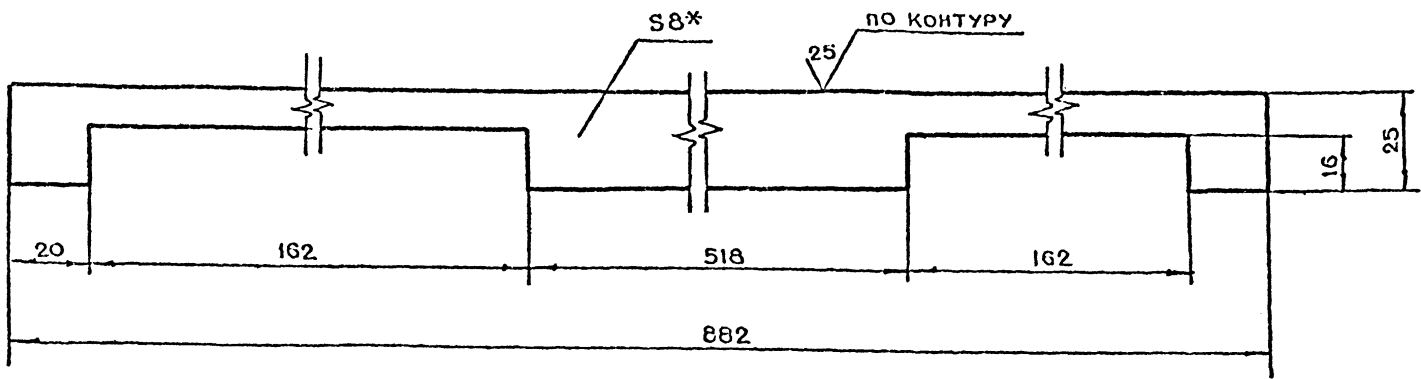
7-83.01.01.010	Косынка	
7-83.01.01.011	Г.сетина	16
7-83.01.01.012	Семьбане	
7-83.01.01.013	Канька	
7-83.01.02.100	Штурвал	
7-83.01.02.000	Штурвал в сборе	17
7-83.01.02.000СБ	Штурвал в сборе	
	Сборочный чертеж	
7-83.01.02.001	Ручка	
7-83.01.02.002	Палец	18
7-83.01.02.003	Головина	
7-83.01.02.101	Ручка	
7-83.01.02.100СБ	Штурвал	
	Сборочный чертеж	19
7-83.01.02.102	Вилка	
7-83.01.02.103	Втулка	
7-83.01.03.000	Диск в сборе	
7-83.01.03.001	Диск	20
7-83.01.03.002	Ось	
7-83.02.00.000	Коробка в сборе	
7-83.02.00.001	Уголок	
7-83.02.00.002	Полоса	21
7-83.02.00.003	Пластина	
7-83.02.00.000СБ	Коробка в сборе	22
	Сборочный чертеж	
7-83.02.00.004	Полоса	
7-83.02.00.005	Сухарь	23
7-83.02.00.006	Косынка	
7-83.02.00.007	Основание	
7-83.03.00.000	Петля в сборе	
7-83.03.00.001	Ось	24
7-83.03.00.002	Втулка	
7-83.03.00.003	Крышка	
7-83.03.00.000СБ	Петля в сборе	25
	Сборочный чертеж	
7-83.03.00.004	Крышка	
7-83.03.00.100	Полупетля	
7-83.03.00.100СБ	Полупетля	26
	Сборочный чертеж	
7-83.03.00.101	Стакан	
7-83.03.00.102	Основание	27
7-83.03.00.103	Ребро	
7-83.03.00.104	Ребро	
7-83.03.00.200	Полупетля	
7-83.03.00.200СБ	Полупетля	28
	Сборочный чертеж	
7-83.03.00.201	Основание	
7-83.04.00.000	Сигнализационное устройство	
7-83.04.00.001	Основание	29
7-83.04.00.000СБ	Сигнализационное устройство	
	Сборочный чертеж	

Серия 01.006-1 Выпуск 9

Информация о заказе, исполнении, сроках поставки, условиях оплаты и доставки

7-83.00.00.000

✓(✓)



1. * РАЗМЕР ДЛЯ СПРАВОК.
2. $+t_2, -t_2, \pm \frac{t_2}{2}$

				7-83.00.00.001		
ИЗМ.	ЛИТ.	И ДОКУМ.	ПОДП.	ДАТА	ЛИТ.	МАССА
		РАЗРАБ. ПРОФ. ПАНЯКИ И КОНТР.	МАРКОВА УХОРЕСКАЯ	Март 84	Полоса	1.4
					ЛИСТ	ЛИСТОВ
					Лист 5-ли-8 ГОСТ 19903-74 Ст.3 с ГОСТ 14637-79	1

Копировал ФОРМАТ А3

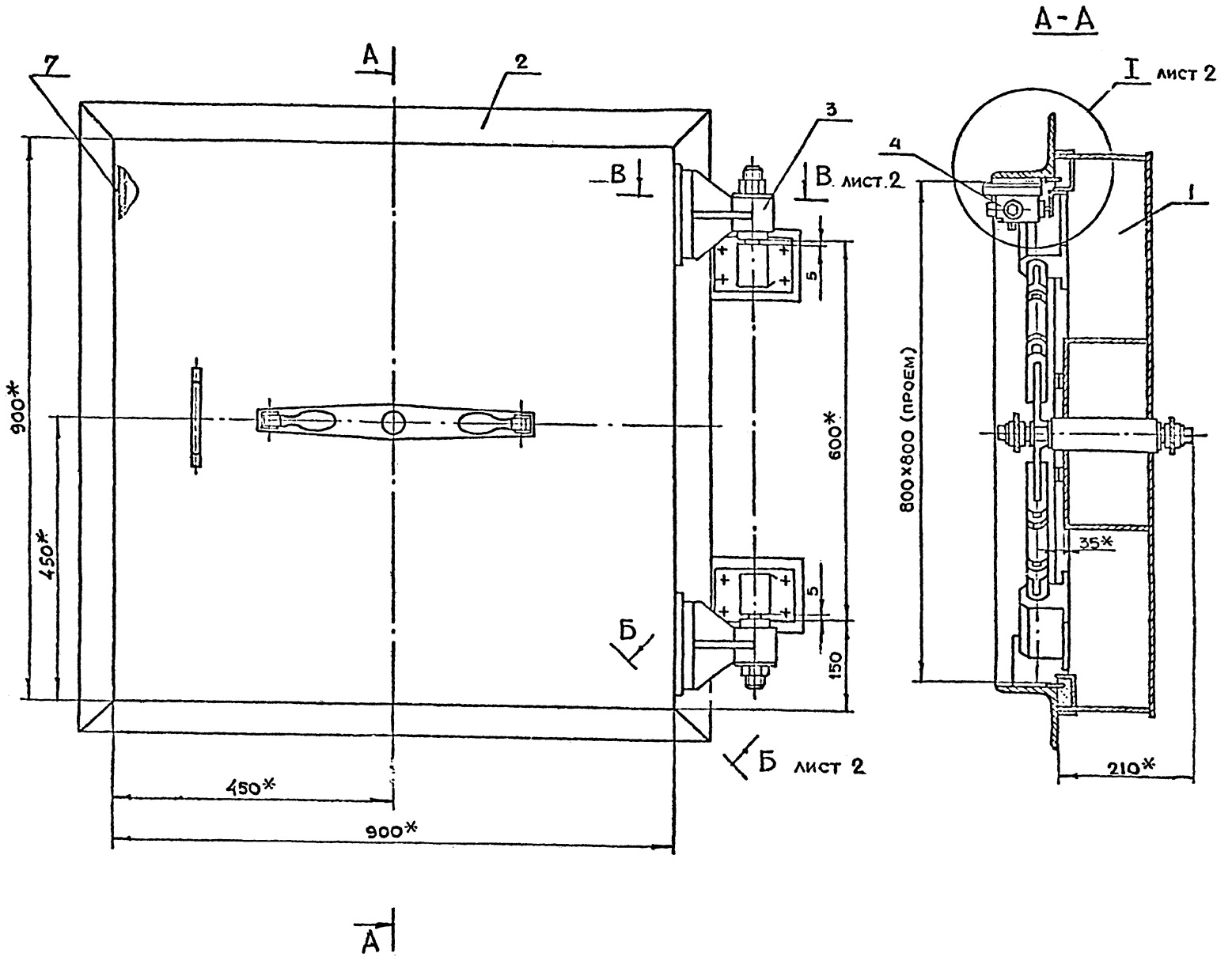
Серия 01.036-1 Выпуск 9

Код	Поз.	ОБОЗНАЧЕНИЕ	НАИМЕНОВАНИЕ	КОЛ.	ПРИМЕЧАНИЕ
10			Шайба 8.02.01 ГОСТ 11371-78	4	
11			Шайба 12.65Г.02.9 ГОСТ 6402-70	16	

7-83.00.00.000 Лист 2

Код	Поз.	ОБОЗНАЧЕНИЕ	НАИМЕНОВАНИЕ	КОЛ.	ПРИМЕЧАНИЕ
ДОКУМЕНТАЦИЯ					
42		7-83.00.00.000СБ Выпуск 0"	Сборочный чертёж Техническое условие на изготовление сборочных единиц ссылка на 7-83.00.00.000 и 7-83.00.00.001		
СБОРОЧНЫЕ ЕДИНИЦЫ					
А4	1	7-83.01.00.000	Полотно в сборе	1	
А4	2	7-83.02.00.000	Коробка в сборе	1	
А4	3	7-83.03.00.000	Петля в сборе	2	
А4	4	7-83.04.00.000	Сигнализационное устройство	1	
ДЕТАЛИ					
А3	5	7-83.00.00.001	Полоса	1	
Б4	6	7-83.00.00.002	Полоса		
Лист 5-ли-8 ГОСТ 19903-74 Ст.3 с ГОСТ 14637-79					
			(25x900) h14	2	283 кг
Б4	7	7-83.00.00.003	(25x862) h14	1	1.4 кг
СТАНДАРТНЫЕ ИЗДЕЛИЯ					
	8		Болт ГОСТ 7793-70 М8-60x18.58.01	4	
	9		М12-60x28.58.01	16	

7-83.00.00.000
СТАВЕНЬ СУ-1
Лист 1 из 2
Копировал ФОРМАТ А3



Серия - 01.036-1 Выпуск 9

ИЗДАНИЕ	КОЛИЧЕСТВО	ПОДПИСАНА	ПОДПИСАНА

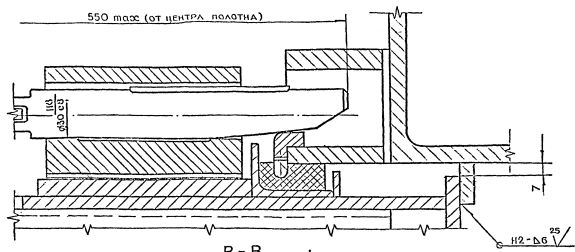
- 1.*РАЗМЕРЫ ДЛЯ СПРАВОК
- 2.ДЕТАЛИ ПОЗ. 5,6 И 7 ВАРИТЬ НА КОНТРОЛЬНОЙ ПЛИТЕ ПОСЛЕ ВЫВЕРКИ ПОЛОЖЕНИЯ ПОЛОТНА СТАВНЯ.
- 3.СВАРКУ ПРОИЗВОДИТЬ ПО ГОСТ 5264-80

7-83.00.00.0000СБ			
РАЗРАБ	ИНЖЕРСКА	ПОДП	ЛМА
ПРОЗ	МАРКОСА		
КОНСТ	УКОРОВА		
РАСЧЕТ	ГРИГОРЬЕВ		
КОНСТ	ВЕНКОВ		

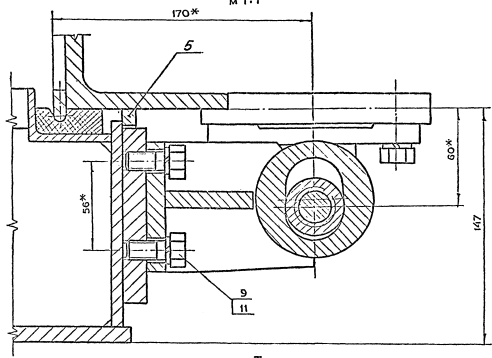
СТАВЕНЬ СУ-1-1		Лист	МАССА
СБОРОЧНЫЙ ЧЕРТЕЖ		348	1:5

7-83.00.00.00001.5

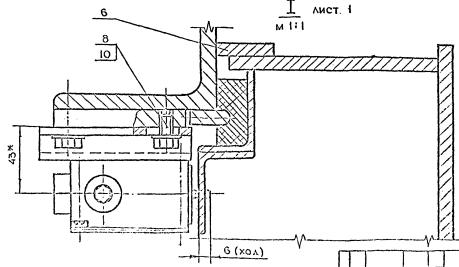
Б-Б ЛИСТ 1.
М 1:1



В-В ЛИСТ 1
М 1:1



I ЛИСТ 1
М 1:1



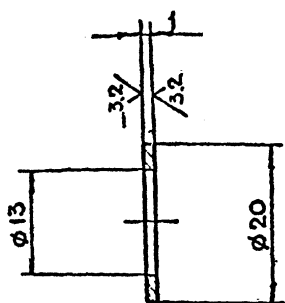
Сборка 01.036-1. Велосипед

Лист 1 из 1
Исполнение 1
Масштаб 1:1
Дата 1983.09.01
Инженер В.И.Сидоров

7-83.00.00.00001.5

7-83.01.00.014

12.5/√M



РАЗМЕРОВ $+t_2, -t_2$

7-83.01.00.014

Шайба

Бронза БРАЖ 9-4
ГОСТ 493-79

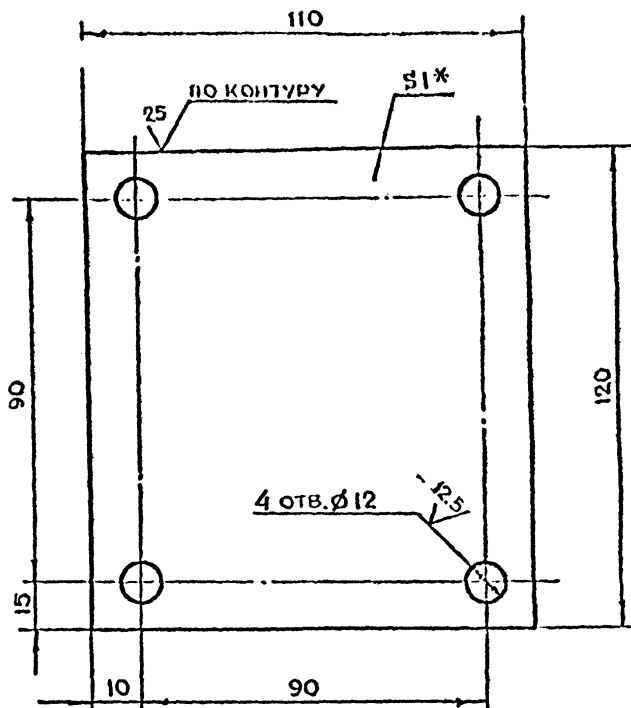
ЛИСТ	МАССА	МАСШТАБ
1	0.001	2:1
ЛИСТ	ЛИСТОВ 1	

КОПИРОВАЛ

ФОРМАТ А4

7-83.01.00.013

√M



1. *РАЗМЕР ДЛЯ СПРАВКИ.
2. $+t_2, -t_2, \pm t_2/2$

7-83.01.00.013

Прокладка

Лист 5 из 10 ГОСТ 19903-74
5-й этаж ГОСТ 16523-70

ЛИСТ	МАССА	МАСШТАБ
1	0.1	1:1
ЛИСТ	ЛИСТОВ 1	

КОПИРОВАЛ

ФОРМАТ А4

Серия 01.036-1 Выпуск 9

Уровень	Зона	Поз.	ОБОЗНАЧЕНИЕ	НАИМЕНОВАНИЕ	КОЛ.	ПРИМЕЧАНИЕ
				СТАНДАРТНЫЕ ИЗДЕЛИЯ		
		20		БОЛТ ГОСТ 7798-70 M12-6g x 22.58.01	2	
		21		M10-6g x 22.58.01	16	
		22		ВИНТ В.М3-6g x 10.48.01 ГОСТ 1491-80	8	
		23		ГАЙКА M20-7H.5.01 ГОСТ 5915-70	4	
		24		Шайба 12.02.01 ГОСТ 11371-73	8	
		25		Шайба 10.65Г.02.9 ГОСТ 6402-70	16	
		26		ШПЛИНТ 3x20.001 ГОСТ 397-79	8	
		27		Шпонка 10x8x90 ГОСТ 8790-79	4	
		28		ВОЙЛОК ПС ГОСТ 6308-71 37-24-5	2	

7-83.01.00.000

Лист 2

Уровень	Зона	Поз.	ОБОЗНАЧЕНИЕ	НАИМЕНОВАНИЕ	КОЛ.	ПРИМЕЧАНИЕ
				ДОКУМЕНТАЦИЯ		
		02		7-83.01.00.000СБ	1	СБОРОЧНЫЙ ЧЕРТЕЖ
						СБОРОЧНЫЕ ЕДИНИЦЫ
		04	1	7-83.01.01.000	1	ПОЛОТНО
		04	2	7-83.01.02.000	2	ШТУРВАЛ В СБОРЕ
		04	3	7-83.01.03.000	1	ВАЛ В СБОРЕ
						ДЕТАЛИ
		04	4	7-83.01.00.001	2	Шайба торцевая
		04	5	7-83.01.00.002	2	Планка стопорная
		04	6	7-83.01.00.003	2	Втулка
		04	7	7-83.01.00.004	4	Палец
		04	8	7-83.01.00.005	4	Вилка
		04	9	7-83.01.00.006	4	Муфта
		04	10	7-83.01.00.007	4	Тяга
		04	11	7-83.01.00.008	4	Палец
		04	12	7-83.01.00.009	4	Клин
		04	13	7-83.01.00.010	4	Направляющая
		04	15	7-83.01.00.011	4	Уплотнение
		04	16	-01	4	Уплотнение
		04	18	7-83.01.00.013	4	Прокладка
		04	19	7-83.01.00.014	16	Шайба

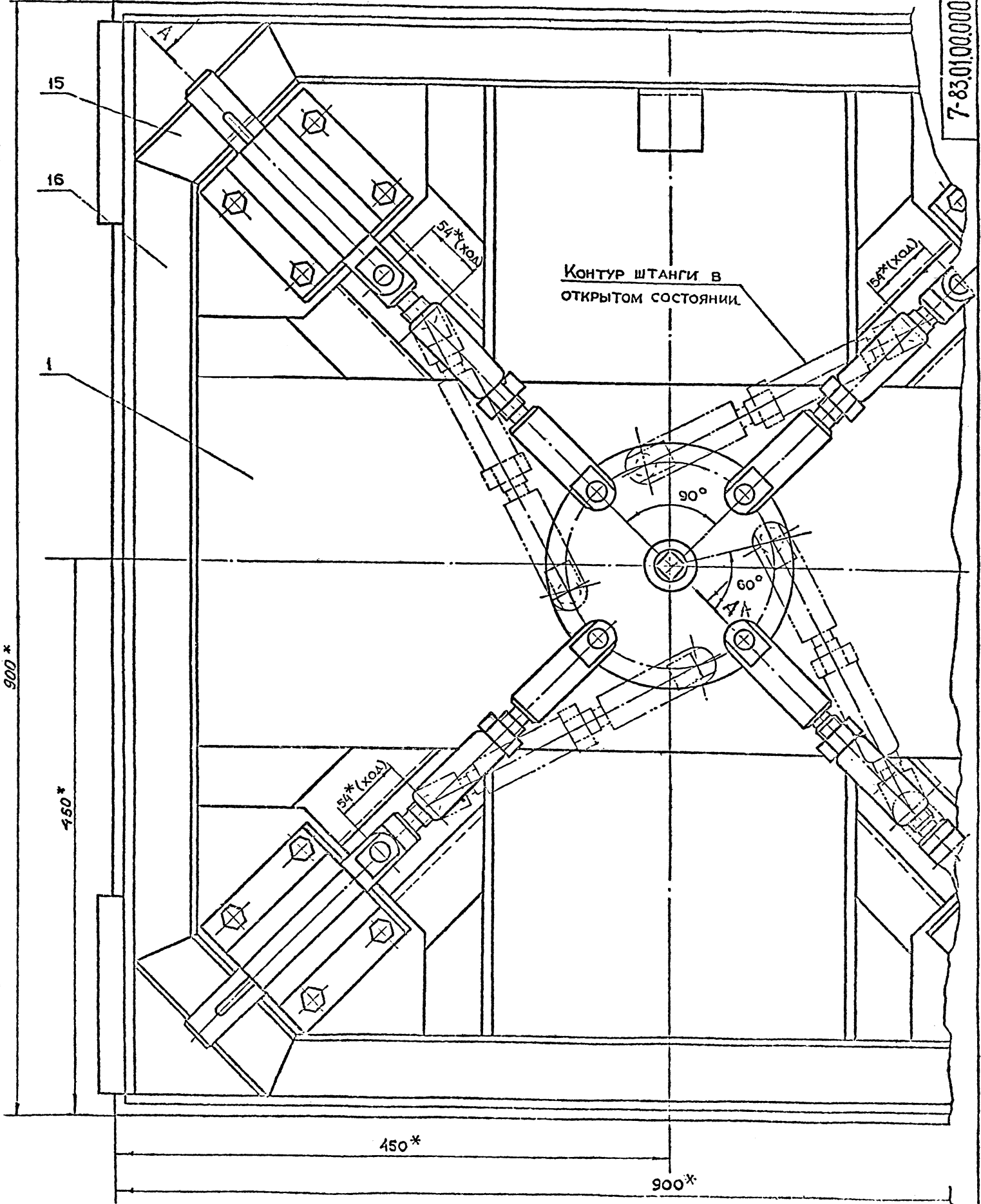
7-83.01.00.000

Полотно в сборе

ЛИСТ	МАССА	МАСШТАБ
1	2	
ЛИСТ	ЛИСТОВ 2	

КОПИРОВАЛ

ФОРМАТ А4



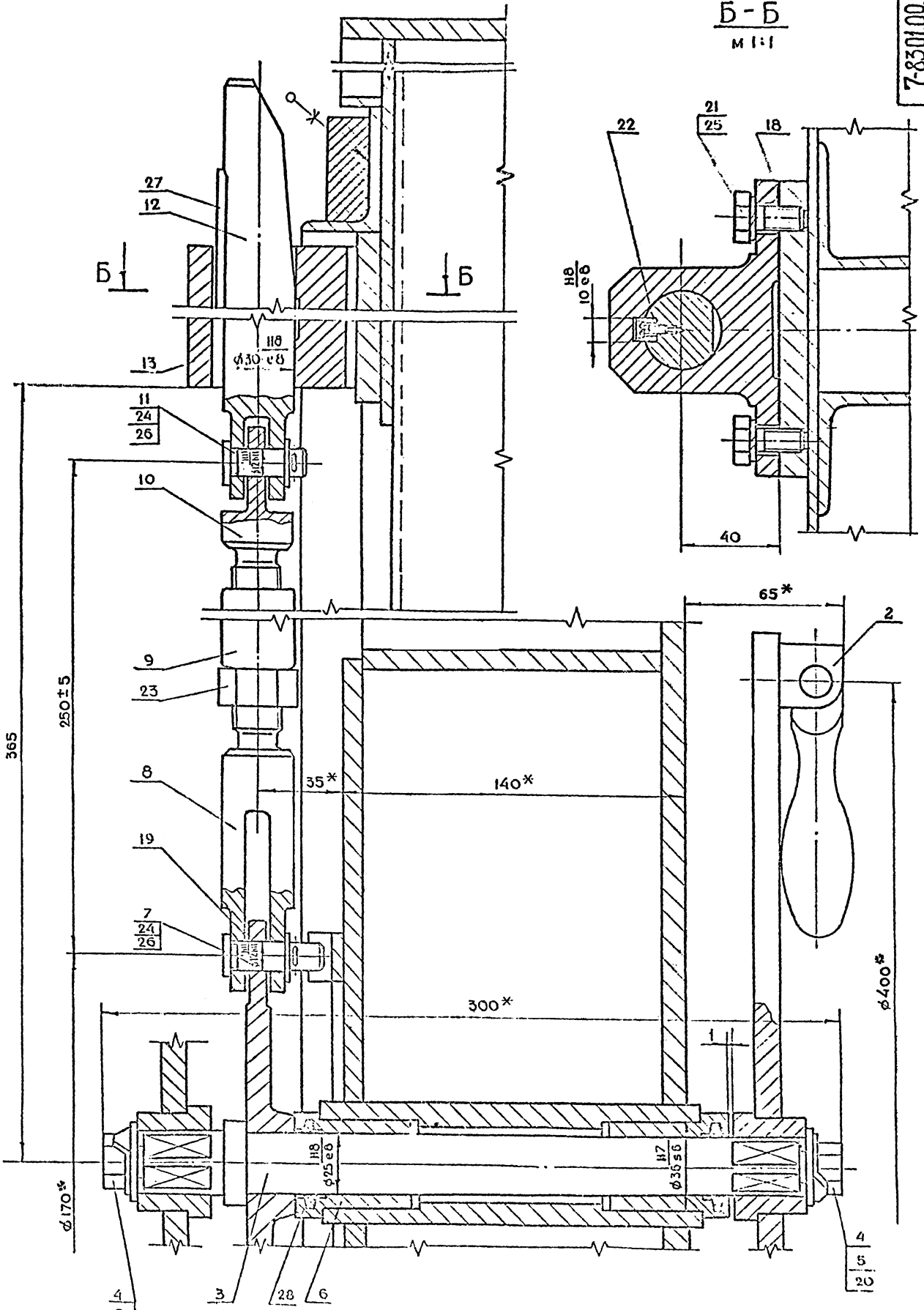
Серия 01.036-1 Выпуск 9

1.* РАЗМЕРЫ ДЛЯ СПРАВОК
 2. +t₂, -t₂, ± t₂/2

7-83-01.00.000СБ			ЛИСТ ПАСПОРТА
ПОЛІТНО В СБОРЕ			215 1:2
СЕРОЧНЫЙ ЧЕРТЕЖ			ЛИСТ ПАСПОРТА 2
РАЗРАБОТАНО	ПРОЕКТОВАНО	УТВЕРЖДЕНО	ПОДПИСАНО
М.П. [Подпись]	М.П. [Подпись]	М.П. [Подпись]	М.П. [Подпись]
И.И. [Подпись]	И.И. [Подпись]	И.И. [Подпись]	И.И. [Подпись]

A-A
M 1:1

B-B
M 1:1

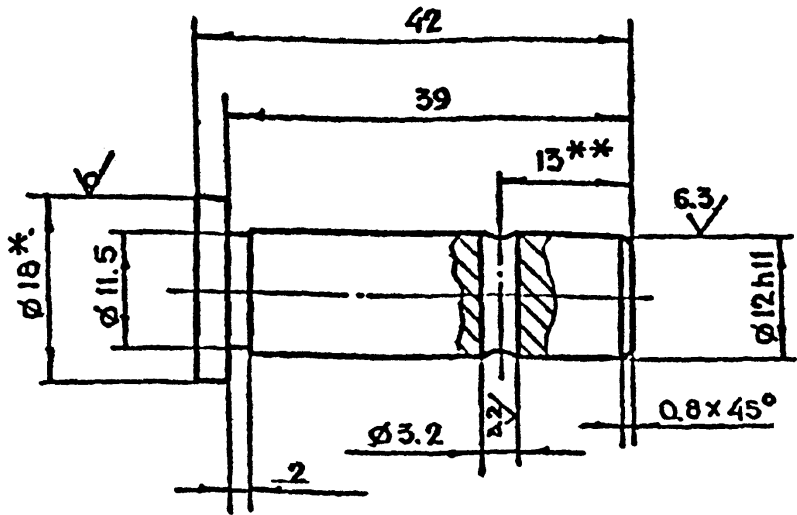


Серия 01.036-1 Выпуск 9

ИЗМ. №	ПОДПИСЬ ДИЗАЙНЕРА	ИЗМ. №	ПОДПИСЬ ДИЗАЙНЕРА

7-83.01.00.004

12.5/√



1 * РАЗМЕР ДЛЯ СПРАВОК.
 2. ** УТОЧНИТЬ НА МОНТАЖЕ
 $\pm t_2 - t_2, \pm \frac{t_2}{2}$

ПОДЛ. ПОДА	ПОДА И ДАТА	ПОДА И ДАТА	ПОДА И ДАТА	ПОДА И ДАТА
РАЗРАБ.	АНДРЕЕВА	ПОДА	ДАТА	
ПРОБ.	МАРКОВА			
УХОРЕСАЯ				
УХОРЕСАЯ				

7-83.01.00.004

ПАЛЕЦ

ЛИТ.	МАССА	МАСШТАБ
III	0.04	2:1
ЛИСТ	ЛИСТОВ 1	

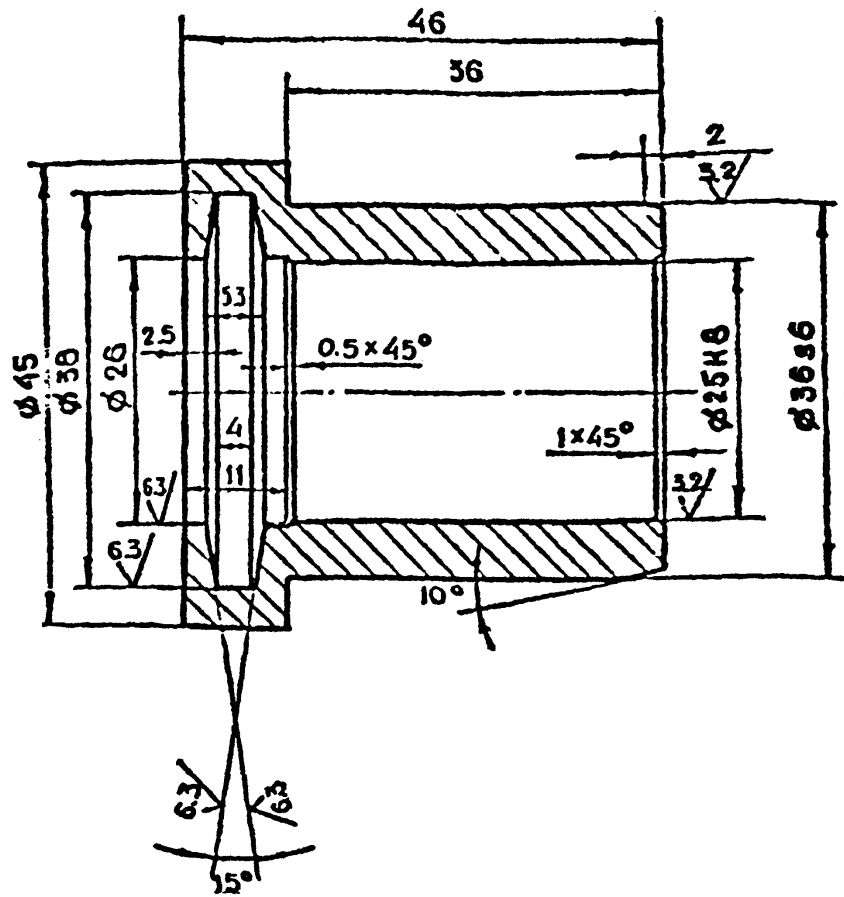
КРУГ В-18 ГОСТ 2590-71
 В Ст 3 сп-II ГОСТ 535-79

ГЛАВЛЮ
 МОСПРОМПРОЕКТ
 МАСТЕРСКАЯ № 6

КОПИРОВАЛ ФОРМАТ А4

7-83.01.00.003

12.5/√



$\pm t_2 - t_2, \pm \frac{t_2}{2}$

ПОДЛ. ПОДА	ПОДА И ДАТА	ПОДА И ДАТА	ПОДА И ДАТА	ПОДА И ДАТА
РАЗРАБ.	АНДРЕЕВА	ПОДА	ДАТА	
ПРОБ.	МАРКОВА			
УХОРЕСАЯ				
УХОРЕСАЯ				

7-83.01.00.003

ВТУЛКА

ЛИТ.	МАССА	МАСШТАБ
III	0.2	2:1
ЛИСТ	ЛИСТОВ 1	

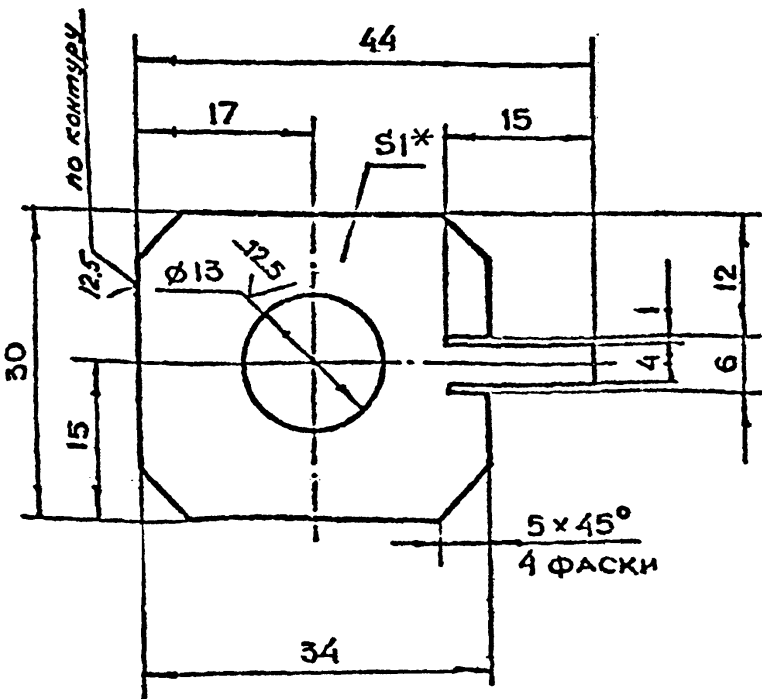
БРОНЗА БР АЖ 9-4
 ГОСТ 493-79

ГЛАВЛЮ
 МОСПРОМПРОЕКТ
 МАСТЕРСКАЯ № 6

КОПИРОВАЛ ФОРМАТ А4

7-83.01.00.002

12.5/√



1 * РАЗМЕР ДЛЯ СПРАВОК.
 2. $\pm t_2 - t_2, \pm \frac{t_2}{2}$

Серия А.016-1 Втулка 9

ПОДЛ. ПОДА	ПОДА И ДАТА	ПОДА И ДАТА	ПОДА И ДАТА	ПОДА И ДАТА
РАЗРАБ.	АНДРЕЕВА	ПОДА	ДАТА	
ПРОБ.	МАРКОВА			
УХОРЕСАЯ				
УХОРЕСАЯ				

7-83.01.00.002

ПЛАНКА
СТОПОРНАЯ

ЛИТ.	МАССА	МАСШТАБ
III	0.008	2:1
ЛИСТ	ЛИСТОВ 1	

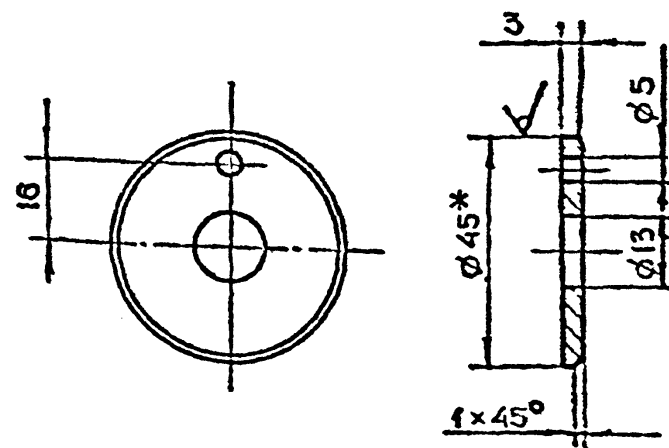
ЛИСТ В-10 ГОСТ 19003-74
 В Ст 3 сп-II ГОСТ 535-79

ГЛАВЛЮ
 МОСПРОМПРОЕКТ
 МАСТЕРСКАЯ № 6

КОПИРОВАЛ ФОРМАТ А4

7-83.01.00.001

12.5/√



1 * РАЗМЕР ДЛЯ СПРАВОК.
 2. $\pm t_2 - t_2, \pm \frac{t_2}{2}$

ПОДЛ. ПОДА	ПОДА И ДАТА	ПОДА И ДАТА	ПОДА И ДАТА	ПОДА И ДАТА
РАЗРАБ.	АНДРЕЕВА	ПОДА	ДАТА	
ПРОБ.	МАРКОВА			
УХОРЕСАЯ				
УХОРЕСАЯ				

7-83.01.00.001

ШАЙБА
ТОРЦЕВАЯ

ЛИТ.	МАССА	МАСШТАБ
III	0.052	1:1
ЛИСТ	ЛИСТОВ 1	

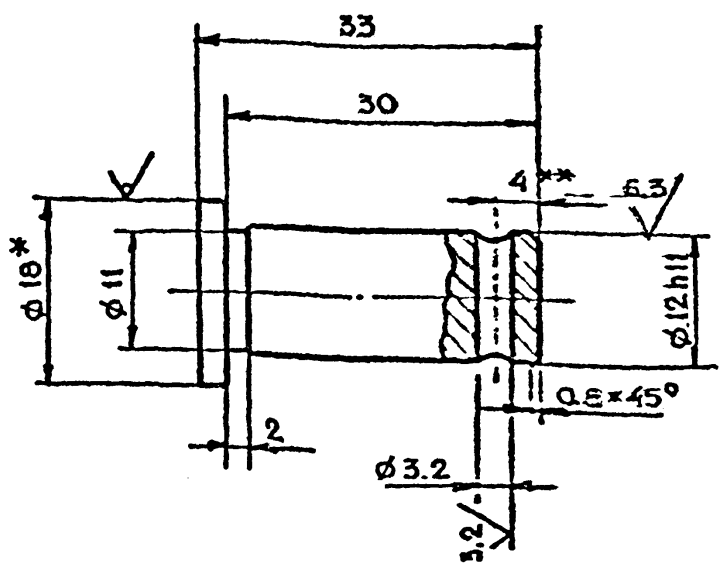
КРУГ В-45 ГОСТ 2590-71
 В Ст 3 сп-II ГОСТ 535-79

ГЛАВЛЮ
 МОСПРОМПРОЕКТ
 МАСТЕРСКАЯ № 6

КОПИРОВАЛ ФОРМАТ А4

7-83.01.00.008

12.5/√(√)



- 1 * РАЗМЕР ДЛЯ СПРАВОК
- 2. ** УТОЧНИТЬ НА МОНТАЖЕ.
- 3. $+t_2, -t_2, \pm \frac{t_2}{2}$

7-83.01.00.008

ПАЛЕЦ

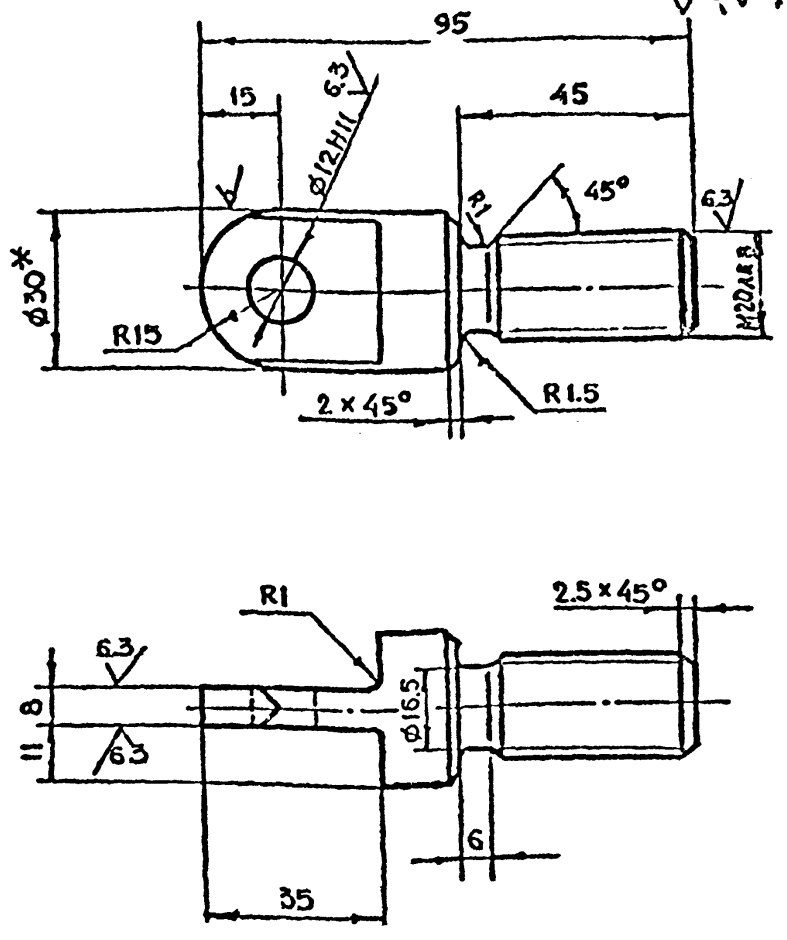
ИЗМ.	АИТ	И ДОКУМ	ПОЛЛ.	ДАТА
РАЗРАБ	АНДРЕЕВА			
ПРОВ	МАРКОВА			
ДИЗАЙН	УХОРСКАЯ			
ЭКОНТР	УХОРСКАЯ			

ИЗМ.	АИТ	И ДОКУМ	ПОЛЛ.	ДАТА
РАЗРАБ	АНДРЕЕВА			
ПРОВ	МАРКОВА			
ДИЗАЙН	УХОРСКАЯ			
ЭКОНТР	УХОРСКАЯ			

КРУГ В-18 ГОСТ 2590-71
 МОСГОПРОЕКТ
 МАСТЕРСКАЯ №6
 КОПИРОВАЛ
 ФОРМАТ А4

7-83.01.00.007

12.5/√(√)



- 1 * РАЗМЕР ДЛЯ СПРАВОК
- 2. $+t_2, -t_2, \pm \frac{t_2}{2}$

7-83.01.00.007

ТЯГА

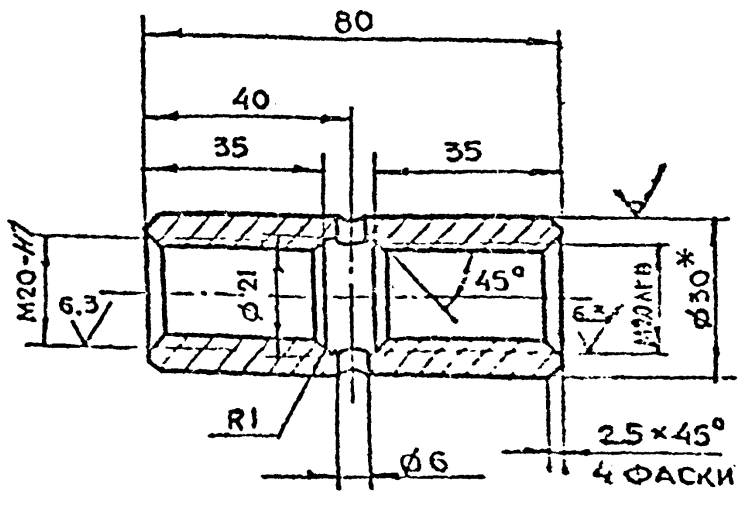
ИЗМ.	АИТ	И ДОКУМ	ПОЛЛ.	ДАТА
РАЗРАБ	АНДРЕЕВА			
ПРОВ	МАРКОВА			
ДИЗАЙН	УХОРСКАЯ			
ЭКОНТР	УХОРСКАЯ			

ИЗМ.	АИТ	И ДОКУМ	ПОЛЛ.	ДАТА
РАЗРАБ	АНДРЕЕВА			
ПРОВ	МАРКОВА			
ДИЗАЙН	УХОРСКАЯ			
ЭКОНТР	УХОРСКАЯ			

КРУГ В-30 ГОСТ 2590-71
 МОСГОПРОЕКТ
 МАСТЕРСКАЯ №6
 КОПИРОВАЛ
 ФОРМАТ А4

7-83.01.00.006

12.5/√(√)



- 1. * РАЗМЕР ДЛЯ СПРАВОК.
- 2. $+t_2, -t_2, \pm \frac{t_2}{2}$

7-83.01.00.006

МУФТА

ИЗМ.	АИТ	И ДОКУМ	ПОЛЛ.	ДАТА
РАЗРАБ	АНДРЕЕВА			
ПРОВ	МАРКОВА			
ДИЗАЙН	УХОРСКАЯ			
ЭКОНТР	УХОРСКАЯ			

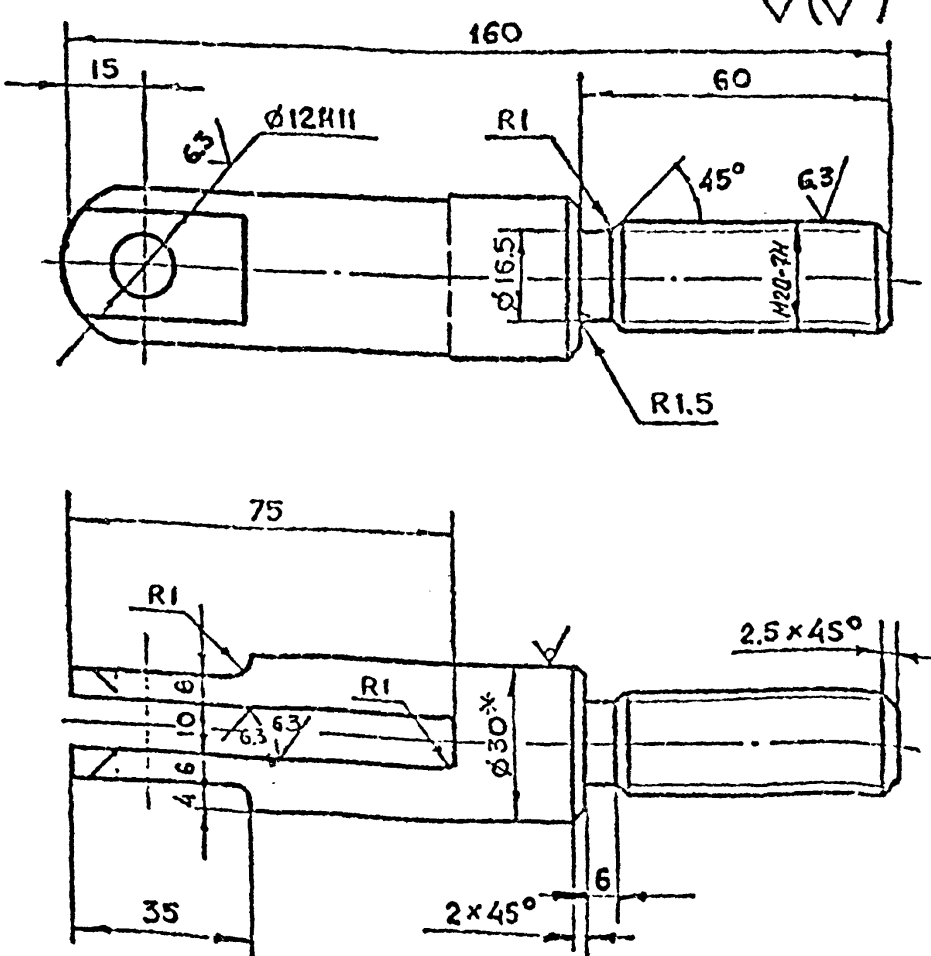
ИЗМ.	АИТ	И ДОКУМ	ПОЛЛ.	ДАТА
РАЗРАБ	АНДРЕЕВА			
ПРОВ	МАРКОВА			
ДИЗАЙН	УХОРСКАЯ			
ЭКОНТР	УХОРСКАЯ			

КРУГ В-30 ГОСТ 2590-71
 МОСГОПРОЕКТ
 МАСТЕРСКАЯ №6
 КОПИРОВАЛ
 ФОРМАТ А4

Серия 01.036-1 Втулка 9

7-83.01.00.005

12.5/√(√)



- 1. * РАЗМЕР ДЛЯ СПРАВОК.
- 2. $+t_2, -t_2, \pm \frac{t_2}{2}$

7-83.01.00.005

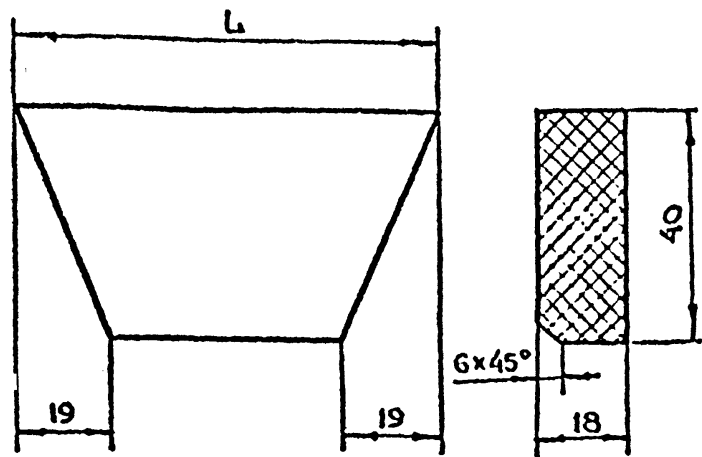
ВИЛКА

ИЗМ.	АИТ	И ДОКУМ	ПОЛЛ.	ДАТА
РАЗРАБ	АНДРЕЕВА			
ПРОВ	МАРКОВА			
ДИЗАЙН	УХОРСКАЯ			
ЭКОНТР	УХОРСКАЯ			

ИЗМ.	АИТ	И ДОКУМ	ПОЛЛ.	ДАТА
РАЗРАБ	АНДРЕЕВА			
ПРОВ	МАРКОВА			
ДИЗАЙН	УХОРСКАЯ			
ЭКОНТР	УХОРСКАЯ			

КРУГ В-30 ГОСТ 2590-71
 МОСГОПРОЕКТ
 МАСТЕРСКАЯ №6
 КОПИРОВАЛ
 ФОРМАТ А4

7-83.01.00.011



ОБОЗНАЧЕНИЕ	РАЗМЕР L, мм	МАССА кг
7-83.01.00.011	149	0.04
-01	655	0.2

$+t_2, -t_2, \pm \frac{t_2}{2}$ ПРЕДЕЛЬНЫЕ ОТКЛОНЕНИЯ
РАЗМЕР В $+t_2, -t_2, \pm \frac{t_2}{2}$.

ИЗМ.	ЛИТ.	И ДОКУМ.	ПОДП.	ДАТА
РАЗРАБ.	АНДРЕЕВА			
ПРОВ.	МАРКОВА			
ИЗЖ. ВР.	УХОРСЕВА			
И КОНТР.	УХОРСЕВА			

7-83.01.00.011

УПЛОТНЕНИЕ

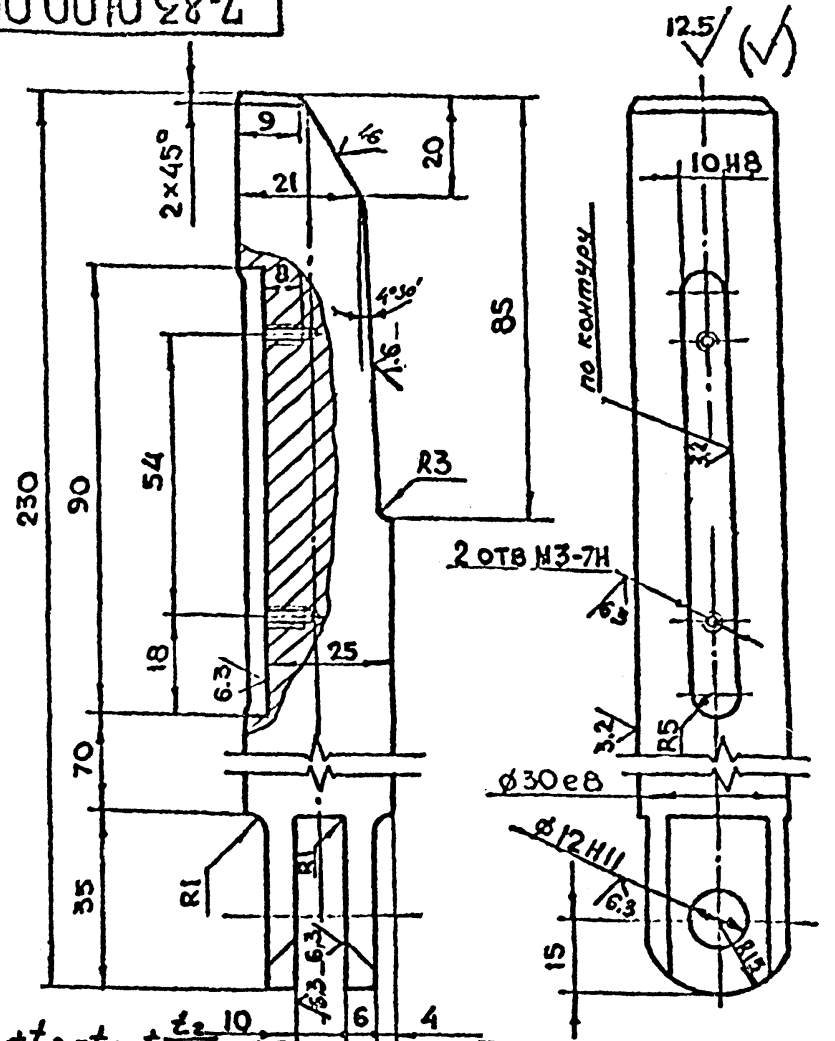
ЛИТ.	МАССА	МАСШТАБ
	0.04	1:1

РЕЗИНА СУБЧАТАЯ
ТУ 38-105.867-75

ЛИСТ ЛИСТОВ 1
МОСПРОМПРОЕКТ
МАСТЕРСКАЯ №6
ФОРМАТ А4

КОПИРОВАЛ

7-83.01.00.009



$+t_2, -t_2, \pm \frac{t_2}{2}$ ПРЕДЕЛЬНЫЕ ОТКЛОНЕНИЯ
РАЗМЕР В $+t_2, -t_2, \pm \frac{t_2}{2}$.

ИЗМ.	ЛИТ.	И ДОКУМ.	ПОДП.	ДАТА
РАЗРАБ.	АНДРЕЕВА			
ПРОВ.	МАРКОВА			
ИЗЖ. ВР.	УХОРСЕВА			
И КОНТР.	УХОРСЕВА			

7-83.01.00.009

КЛИН

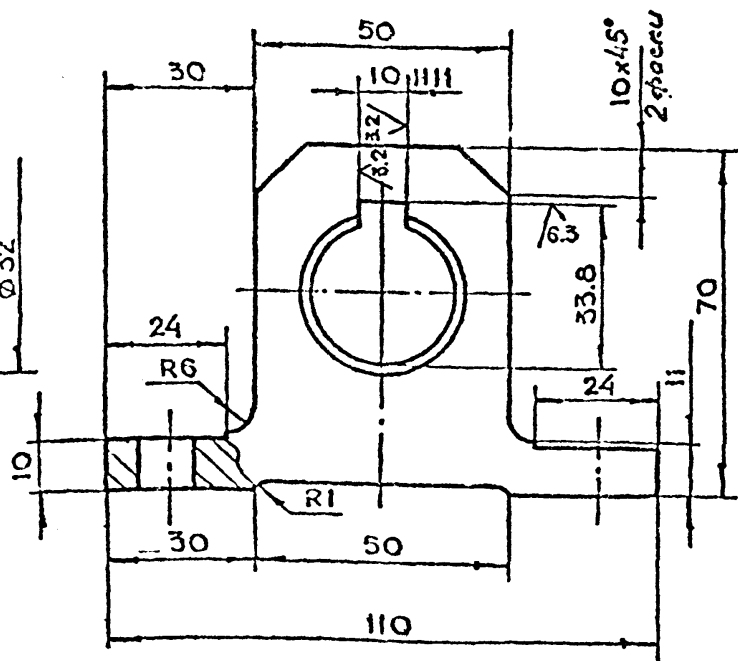
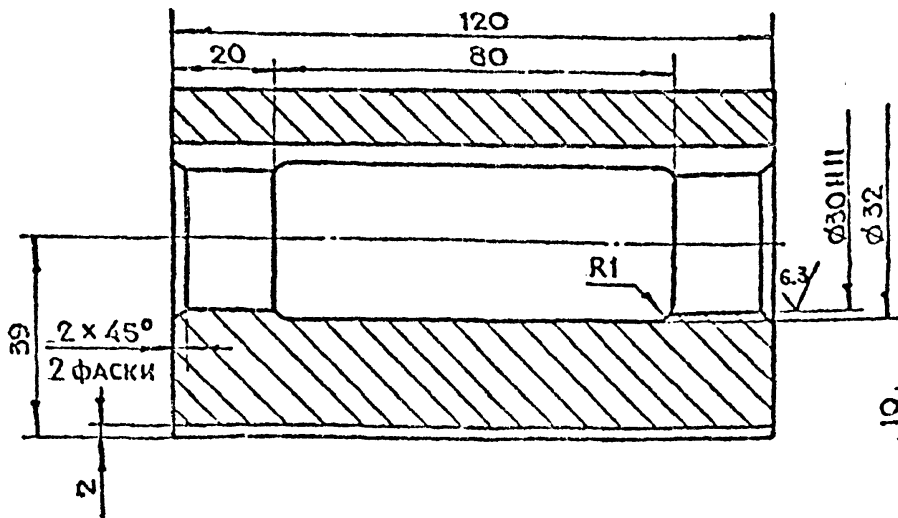
ЛИТ.	МАССА	МАСШТАБ
	1.2	1:1

КРУГ 8-32 ГОСТ 2590-71
45-2-8 ГОСТ 1050-74

ЛИСТ ЛИСТОВ 1
МОСПРОМПРОЕКТ
МАСТЕРСКАЯ №6
ФОРМАТ А4

КОПИРОВАЛ

7-83.01.00.010

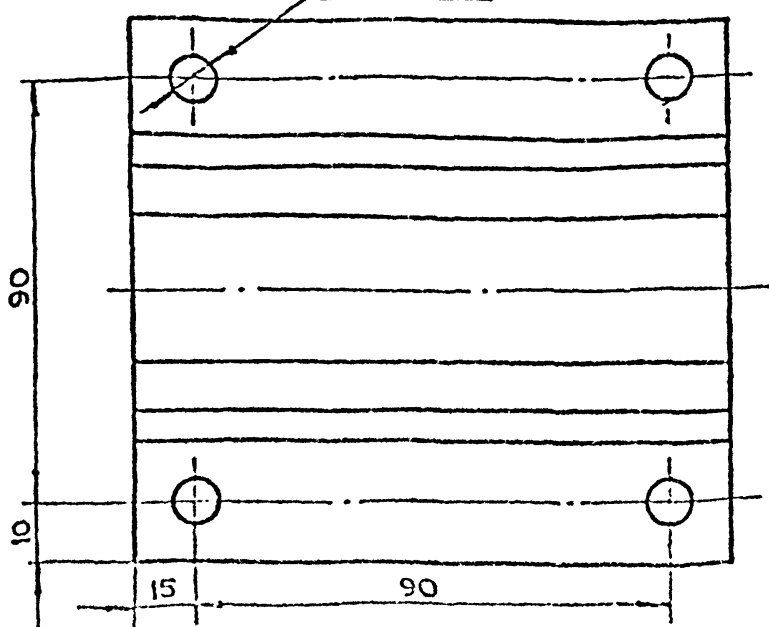


$+t_2, -t_2, \pm \frac{t_2}{2}$ ПРЕДЕЛЬНЫЕ ОТКЛОНЕНИЯ
РАЗМЕР В $+t_2, -t_2, \pm \frac{t_2}{2}$.

Серия 01.038-1 Выпуск 9

ИЗМ.	ЛИТ.	И ДОКУМ.	ПОДП.	ДАТА
РАЗРАБ.	АНДРЕЕВА			
ПРОВ.	МАРКОВА			
ИЗЖ. ВР.	УХОРСЕВА			
И КОНТР.	УХОРСЕВА			

4 отв. Ø11



7-83.01.00.010

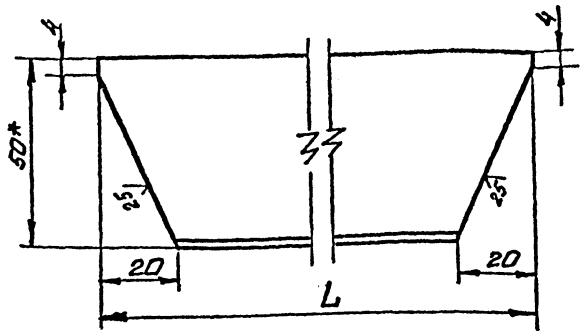
НАПРАВЛЯЮЩАЯ

ЛИТ.	МАССА	МАСШТАБ
	3.0	1:1

С.3 сн гост 380-71

ЛИСТ ЛИСТОВ 1
МОСПРОМПРОЕКТ
МАСТЕРСКАЯ №6
ФОРМАТ А4

7-83.01.01.002 (V)A



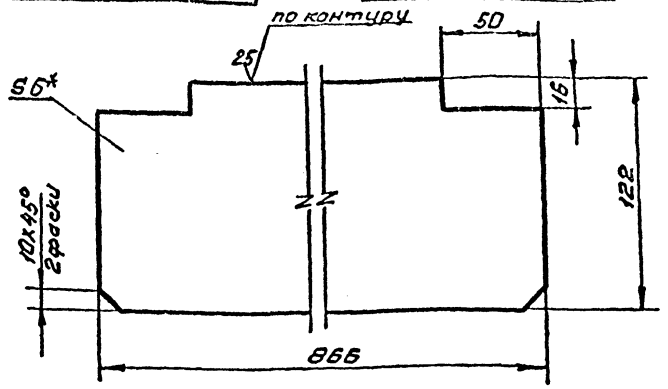
Обозначение	Размер L, мм	Масса кг.
7-83.01.01.002	140	0,3
-01	656	1,6

1.*) Размер для справок.
2. $+t_2, -t_2, \pm \frac{t_2}{2}$

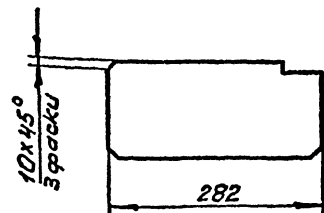
7-83.01.01.002

Изм.	Лист	№ докум.	Подп.	Дат.	Лист	Масса	Масштаб
						0,3	1:2
Разработчик: Воробьев В.В.				Лист 1 из 1			
Проб. Маркова М.А.				Мастер: Спирин А.В.			
Лист № Узорака В.В.				Мастерская № 6			
И.контр. Чирокос В.В.				Формат А-4			
Угол 50x32x4-Б ГОСТ 8510-72				Мастерская № 6			
Угол Ст 3сп-И ГОСТ 535-79							

7-83.01.01.004 (V)A 12



7-83.01.01.004-01 зеркальное отражение, остальное см. 7-83.01.01.004

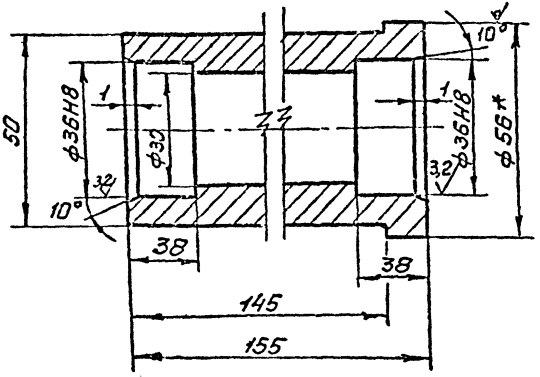


1.*) Размер для справок.
2. $+t_2, -t_2, \pm \frac{t_2}{2}$

7-83.01.01.004

Изм.	Лист	№ докум.	Подп.	Дат.	Лист	Масса	Масштаб
						4,9	1:2
Разработчик: Воробьев В.В.				Лист 1 из 1			
Проб. Маркова М.А.				Мастер: Спирин А.В.			
Лист № Узорака В.В.				Мастерская № 6			
И.контр. Чирокос В.В.				Формат А-4			
Б-ПН-6 ГОСТ 19903-74				Мастерская № 6			
Лист Ст 3сп ГОСТ 14537-79							

7-83.01.01.001 (V)A 125



1.*) Размер для справок.
2. $+t_2, -t_2, \pm \frac{t_2}{2}$

7-83.01.01.001

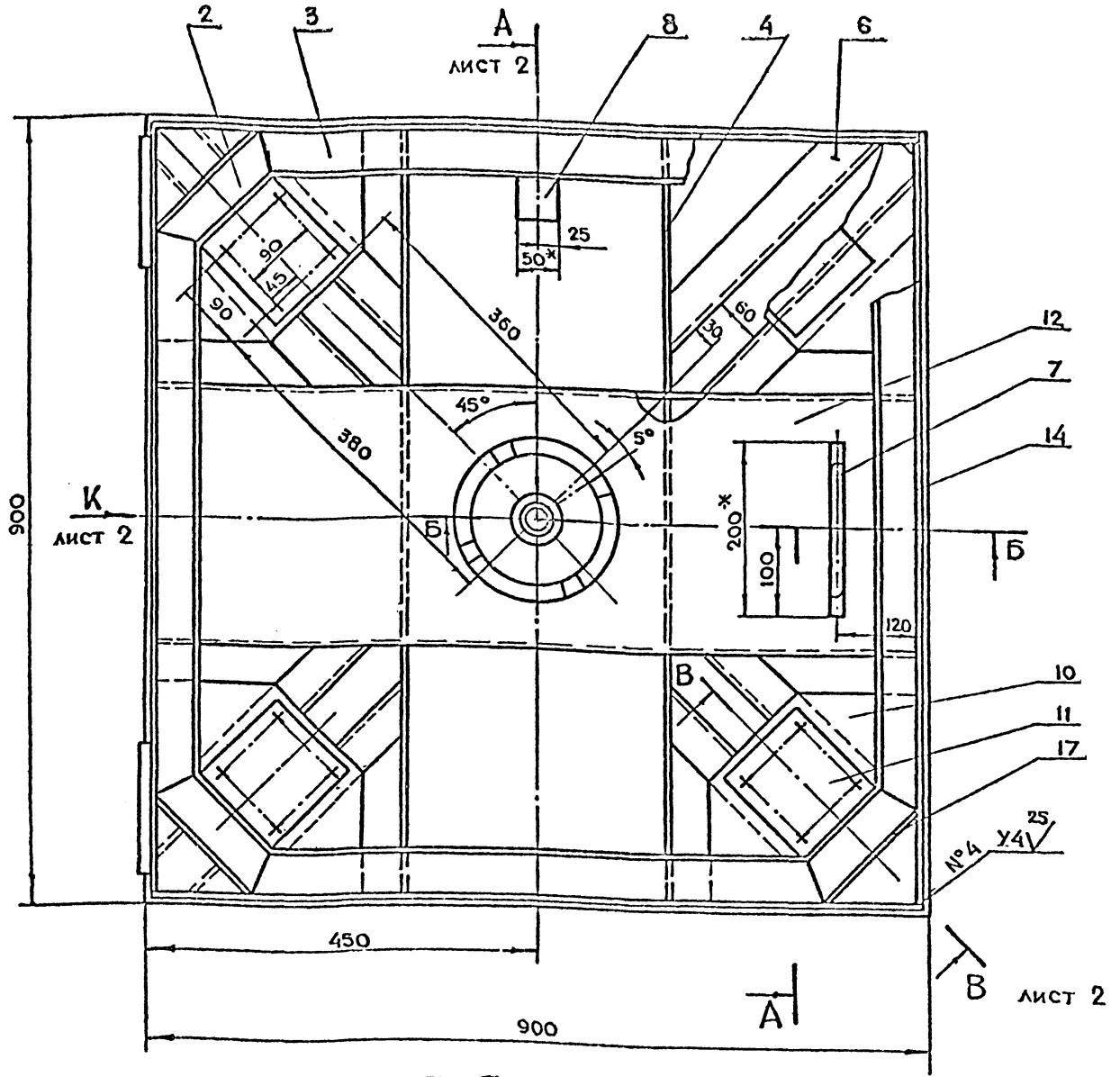
Изм.	Лист	№ докум.	Подп.	Дат.	Лист	Масса	Масштаб
						1,4	1:1
Разработчик: Воробьев В.В.				Лист 1 из 1			
Проб. Маркова М.А.				Мастер: Спирин А.В.			
Лист № Узорака В.В.				Мастерская № 6			
И.контр. Чирокос В.В.				Формат А-4			
Б-5Б ГОСТ 2580-71				Мастерская № 6			
Круж Ст 3сп-И ГОСТ 535-79							

Ряд	Этаж	Поз.	Обозначение	Наименование	Кол.	Примечание
				Документация		
A2			7-83.01.01.0000Б	Сборочный чертеж		
				Детали		
A4	1		7-83.01.01.001	Бобышка	1	
A4	2		7-83.01.01.002	Уголок	4	
		3	-01	Уголок	4	
A4	4		7-83.01.01.004	Ребра	4	
		5	-01	Ребра	2	3,25кг
A4	6		7-83.01.01.005	Уголок	8	
A4	7		7-83.01.01.006	Ручка	2	
A4	8		7-83.01.01.007	Лист	1	
A4	9		7-83.01.01.008	Пластина	2	
A4	10		7-83.01.01.010	Косынка	4	
A4	11		7-83.01.01.011	Пластина	4	
A4	12		7-83.01.01.012	Основание	1	
A4	13		7-83.01.01.013	Кальцо	1	
Б4	14		7-83.01.01.014	Лист		
				Б-ПН-8 ГОСТ 19903-74		
				Лист Ст 3сп ГОСТ 14637-79		
				(130x868) х 14	2	14,8кг
				7-83.01.01.015	2	14,5кг
				7-83.01.01.016	2	4,3кг
				7-83.01.01.017		
				Б-ПН-4 ГОСТ 19903-74		
				Лист Ст 3сп ГОСТ 14637-79		
				(14x136) х 14	4	0,24кг

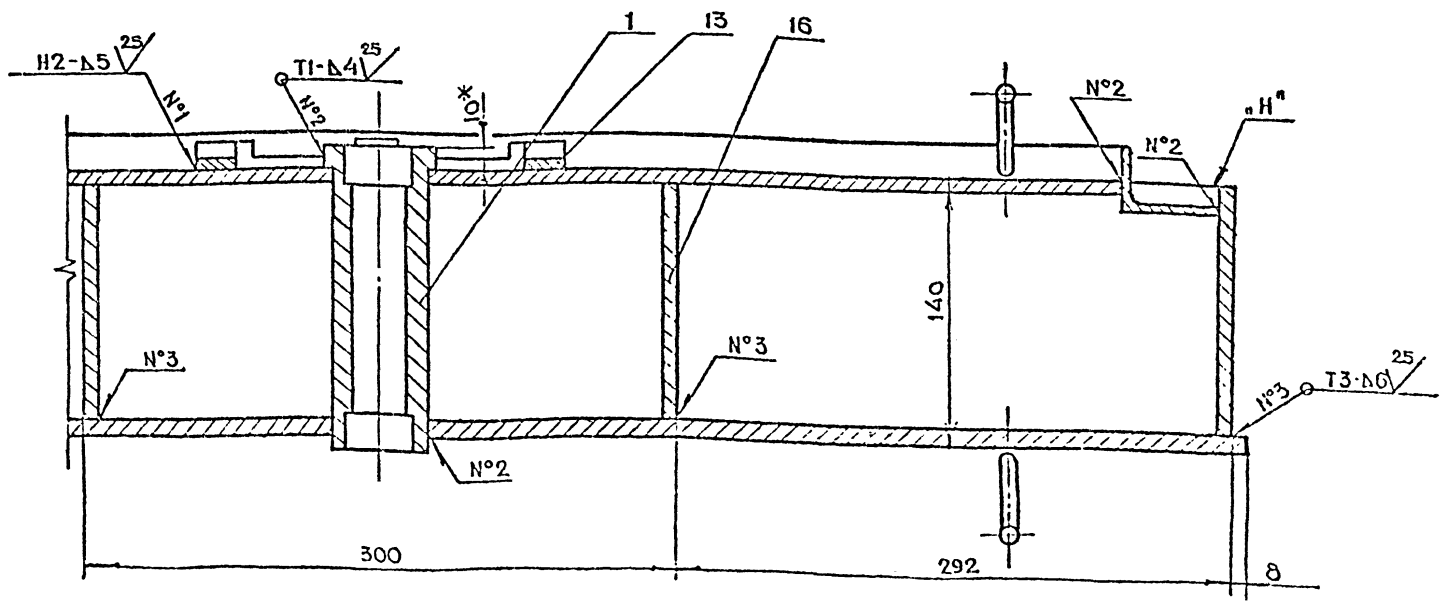
7-83.01.01.000

Изм.	Лист	№ докум.	Подп.	Дат.	Лист	Масса	Масштаб
						1	
Разработчик: Воробьев В.В.				Лист 1 из 1			
Проб. Маркова М.А.				Мастер: Спирин А.В.			
Лист № Узорака В.В.				Мастерская № 6			
И.контр. Чирокос В.В.				Формат А-4			
Б-ПН-4 ГОСТ 19903-74				Мастерская № 6			
Лист Ст 3сп ГОСТ 14637-79							

7-83.01.01.000СБ



Б-Б
М 1:2



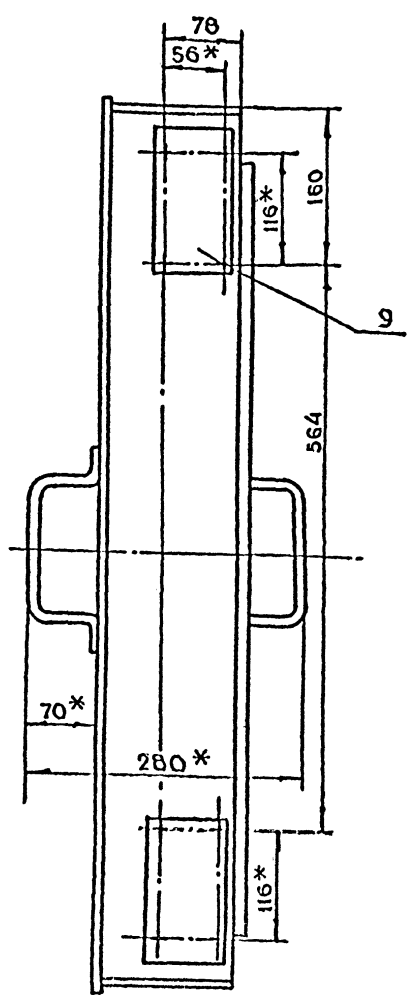
1. *РАЗМЕРЫ ДЛЯ СПРАВОК
2. $\pm t_2, -t_2, \pm t_2$
3. СВАРКУ ПРОИЗВОДИТЬ ПО ГОСТ 5264-80
4. ДОПУСТИМАЯ РАЗНОСТЬ ДЛИН ДИАГОНАЛЕЙ ПОЛОТНА ± 3 мм.
5. ПОСЛЕ СВАРКИ ОТРИХТОВАТЬ ПО ПЕРИМЕТРУ СО СТОРОНЫ ПЛОСКОСТИ „Н“ ДО ПОЛНОГО ПРИЛЕГАНИЯ К КОНТРОЛЬНОЙ ПЛИТЕ. ДОПУСТИМЫЙ ЗАЗОР НЕ БОЛЕЕ 1 мм.

Серия 01.036-1 Выпуск 9

ПОДПИСЬ И ДАТА
ПОДПИСЬ И ДАТА
ПОДПИСЬ И ДАТА

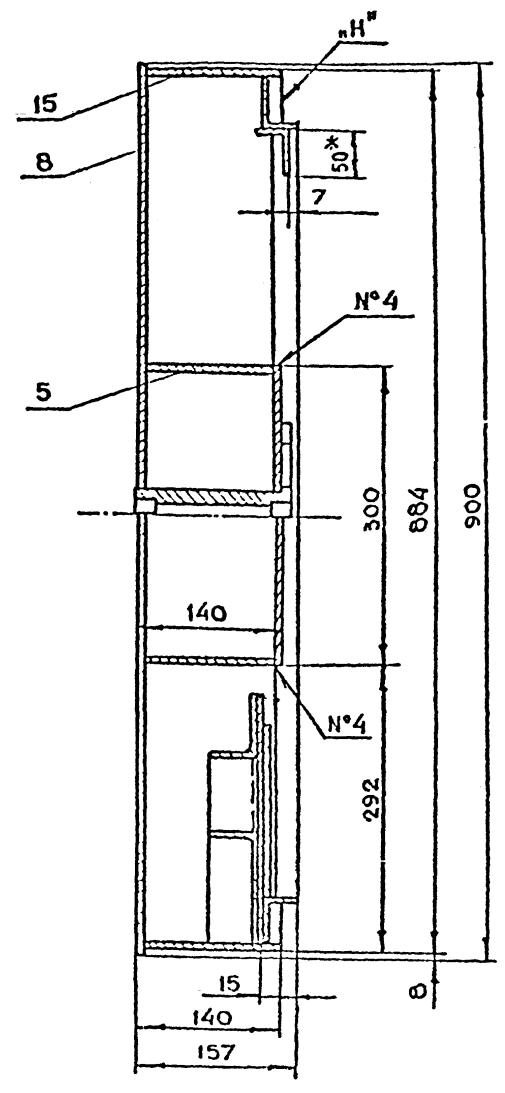
7-83.01.01.000СБ				ЛИСТ 1	КОЛ-ВО ЛИСТОВ	КОЛ-ВО ЛИСТОВ																				
Полотно				164	1:4																					
СБОРОЧНЫЙ ЧЕРТЕЖ				Лист 1 Листов 9																						
<table border="1"> <thead> <tr> <th>ИЗМЕН.</th> <th>ИЗМЕНЯЮЩАЯ</th> <th>ПОДП.</th> <th>ДАТА</th> </tr> </thead> <tbody> <tr> <td></td> <td>Маркелова</td> <td></td> <td></td> </tr> <tr> <td></td> <td>Ухорская</td> <td></td> <td></td> </tr> <tr> <td></td> <td>Питерева</td> <td></td> <td></td> </tr> <tr> <td></td> <td>Поздняя</td> <td></td> <td></td> </tr> </tbody> </table>				ИЗМЕН.	ИЗМЕНЯЮЩАЯ	ПОДП.	ДАТА		Маркелова				Ухорская				Питерева				Поздняя			МАШИНОСТРОИТЕЛЬНИЙ ЦЕНТР МОСКОВСКОГО ГОСУДАРСТВЕННОГО УНИВЕРСИТЕТА		
ИЗМЕН.	ИЗМЕНЯЮЩАЯ	ПОДП.	ДАТА																							
	Маркелова																									
	Ухорская																									
	Питерева																									
	Поздняя																									

Вид К лист 1
М 1:4

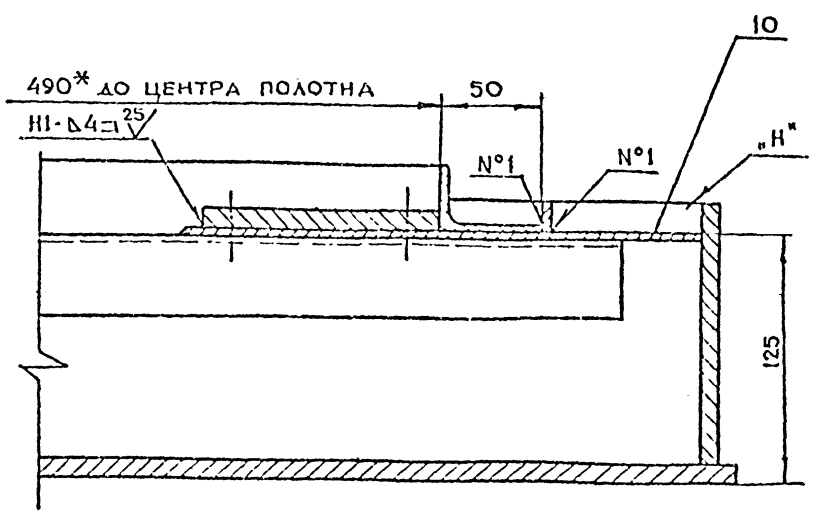


А-А лист 1
М 1:4

Ручки условно не показаны



В-В ПОВЕРНУТО лист 1
М 1:2



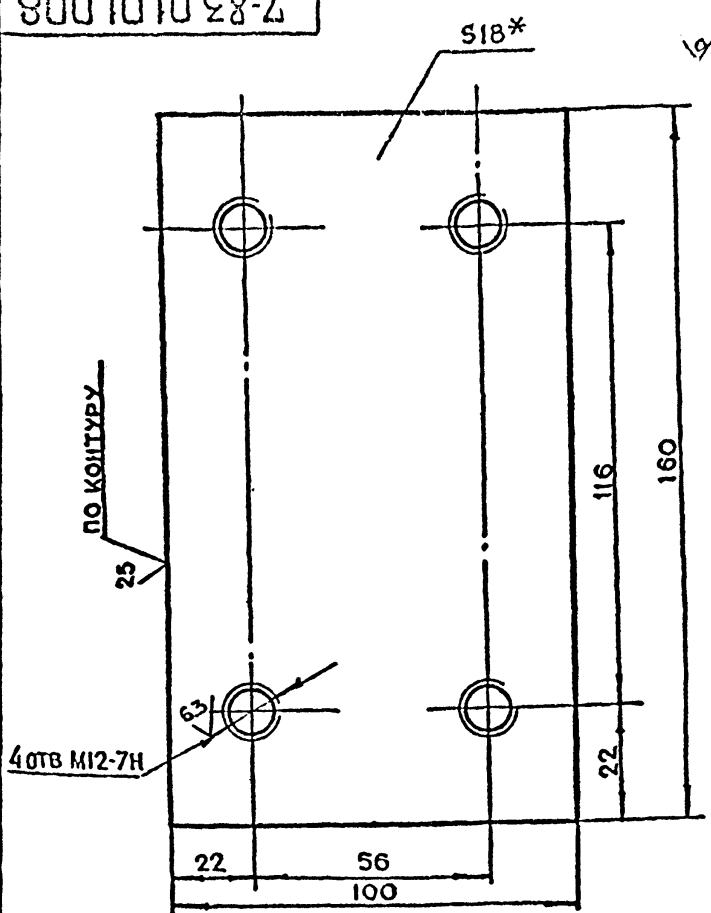
Серия А.036-1-Варна 9

7-83.01.01.000СБ

ИЗДАНИЕ	ПОДПИСЬ	ПОДАЧА

7-83.01.01.008

✓(✓)



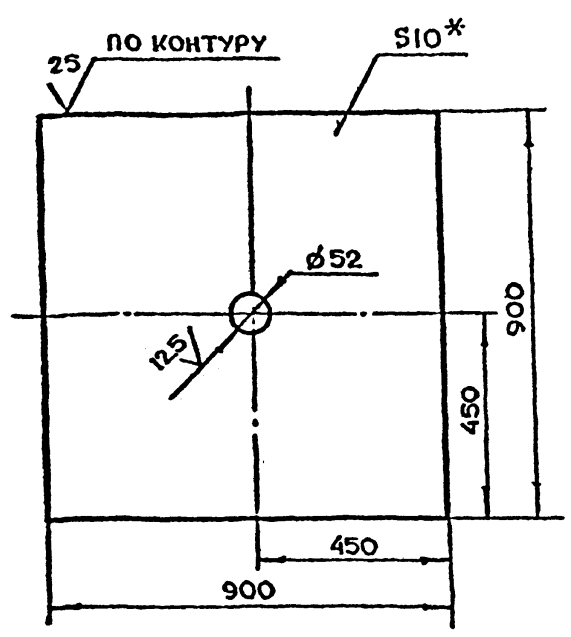
1. *РАЗМЕР ДЛЯ СПРАВОК
2. $+t_2, -t_2, \pm \frac{t_2}{2}$

7-83.01.01.008

ИЗМ.	ЛИТ.	ИЗМ. ИЛИ ИВ. НАУБЛ.	ПОЛ. И ДАТА	ИЗМ.	ЛИТ.	ИЗМ. ИЛИ ИВ. НАУБЛ.	ПОЛ. И ДАТА	ИЗМ.	ЛИТ.	ИЗМ. ИЛИ ИВ. НАУБЛ.	ПОЛ. И ДАТА
РАЗРАБ	ВОРОБЬЕВА			ПРОВ	МАРКОВА			И.КОНТР	УХОРЕСКАЯ		
ПЛАСТИНА				ЛИСТ				МАССА			
ЛИСТ 6-ПН-18 ГОСТ 19903-74				МАССА 2.2				МАСШТАБ 1:1			
7-83.01.01.008				ЛИСТ				МАССА			
6-3 СП-2 ГОСТ 14637-79				МАССА				МАСШТАБ			
КОПИРОВАЛ				ФОРМАТ А4							

7-83.01.01.007

✓(✓)



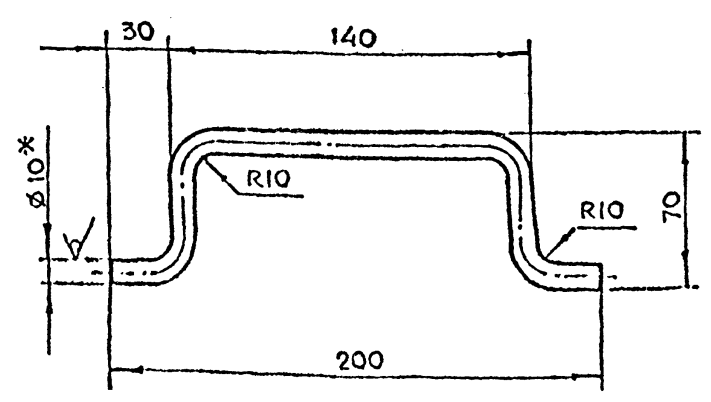
1. *РАЗМЕР ДЛЯ СПРАВОК.
2. $+t_2, -t_2, \pm \frac{t_2}{2}$.

7-83.01.01.007

ИЗМ.	ЛИТ.	ИЗМ. ИЛИ ИВ. НАУБЛ.	ПОЛ. И ДАТА	ИЗМ.	ЛИТ.	ИЗМ. ИЛИ ИВ. НАУБЛ.	ПОЛ. И ДАТА	ИЗМ.	ЛИТ.	ИЗМ. ИЛИ ИВ. НАУБЛ.	ПОЛ. И ДАТА
РАЗРАБ	ВОРОБЬЕВА			ПРОВ	МАРКОВА			И.КОНТР	УХОРЕСКАЯ		
ЛИСТ				ЛИСТ				МАССА			
ЛИСТ 6-ПН-10 ГОСТ 19903-74				МАССА 63.7				МАСШТАБ 1:10			
7-83.01.01.007				ЛИСТ				МАССА			
6-3 СП-2 ГОСТ 14637-79				МАССА				МАСШТАБ			
КОПИРОВАЛ				ФОРМАТ А4							

7-83.01.01.006

25(✓)



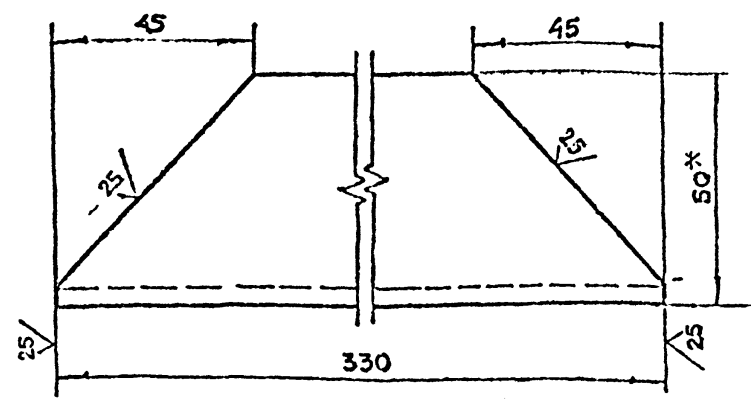
1. *РАЗМЕР ДЛЯ СПРАВОК
2. $-t_2, \pm \frac{t_2}{2}$
3. ДЛИНА РАЗВЕРТКИ $l = 295$ мм.

7-83.01.01.006

ИЗМ.	ЛИТ.	ИЗМ. ИЛИ ИВ. НАУБЛ.	ПОЛ. И ДАТА	ИЗМ.	ЛИТ.	ИЗМ. ИЛИ ИВ. НАУБЛ.	ПОЛ. И ДАТА	ИЗМ.	ЛИТ.	ИЗМ. ИЛИ ИВ. НАУБЛ.	ПОЛ. И ДАТА
РАЗРАБ	ВОРОБЬЕВА			ПРОВ	МАРКОВА			И.КОНТР	УХОРЕСКАЯ		
РУЧКА				ЛИСТ				МАССА			
ЛИСТ 6-ПН-10 ГОСТ 2590-71				МАССА 0.18				МАСШТАБ 1:2			
7-83.01.01.006				ЛИСТ				МАССА			
6-3 СП-2 ГОСТ 535-79				МАССА				МАСШТАБ			
КОПИРОВАЛ				ФОРМАТ А4							

7-83.01.01.005

✓(✓)



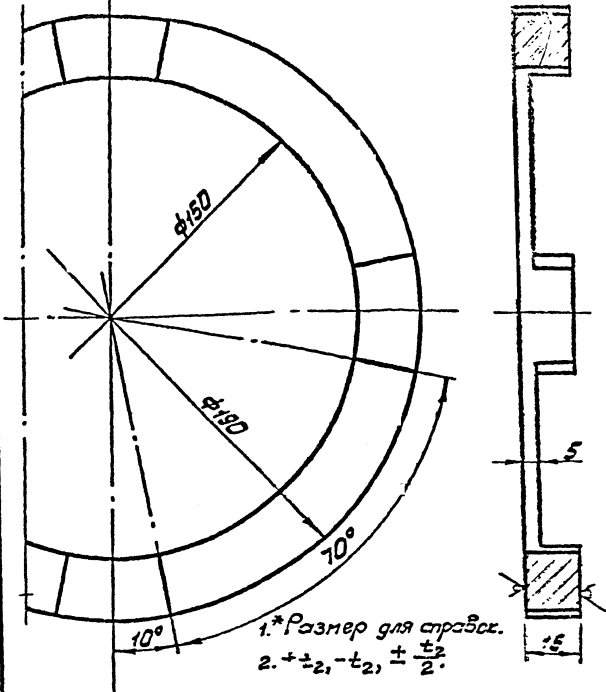
1. *РАЗМЕР ДЛЯ СПРАВОК.
2. $-t_2, \pm \frac{t_2}{2}$

7-83.01.01.005

ИЗМ.	ЛИТ.	ИЗМ. ИЛИ ИВ. НАУБЛ.	ПОЛ. И ДАТА	ИЗМ.	ЛИТ.	ИЗМ. ИЛИ ИВ. НАУБЛ.	ПОЛ. И ДАТА	ИЗМ.	ЛИТ.	ИЗМ. ИЛИ ИВ. НАУБЛ.	ПОЛ. И ДАТА
РАЗРАБ	ВОРОБЬЕВА			ПРОВ	МАРКОВА			И.КОНТР	УХОРЕСКАЯ		
УГОЛОК				ЛИСТ				МАССА			
ЛИСТ 6-ПН-5 ГОСТ 2590-72				МАССА 4.0				МАСШТАБ 1:1			
7-83.01.01.005				ЛИСТ				МАССА			
6-3 СП-2 ГОСТ 535-79				МАССА				МАСШТАБ			
КОПИРОВАЛ				ФОРМАТ А4							

Серия 01.036-1 - Внучка 9

7-83.01.01.013



1.* Размер для справок.
2. $+t_2, -t_2, \pm \frac{t_2}{2}$.

7-83.01.01.013

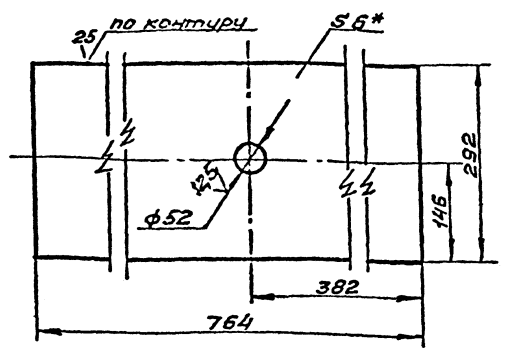
Кольцо

Лист	№ докум	Подп.	Лист	№ докум	Подп.
Лист	№ докум	Подп.	Лист	№ докум	Подп.
Лист	№ докум	Подп.	Лист	№ докум	Подп.

Лист 5-ПН-16 ГОСТ 19903-74
Ст 3 от ГОСТ 14637-79

Шт. № 10000

7-83.01.01.012



1.* Размер для справок.
2. $+t_2, -t_2, \pm \frac{t_2}{2}$.

7-83.01.01.012

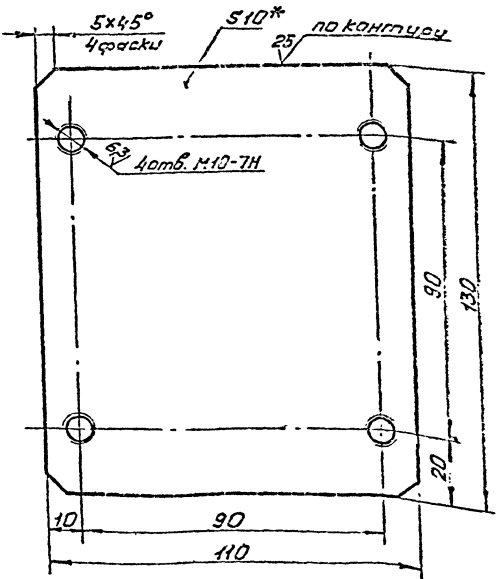
Основание

Шт. № 10000

Лист	№ докум	Подп.	Лист	№ докум	Подп.
Лист	№ докум	Подп.	Лист	№ докум	Подп.
Лист	№ докум	Подп.	Лист	№ докум	Подп.

Лист 5-ПН-6 ГОСТ 19903-74
Ст 3 от ГОСТ 14637-79

7-83.01.01.011



1.* Размер для справок.
2. $+t_2, -t_2, \pm \frac{t_2}{2}$.

7-83.01.01.011

Пластина

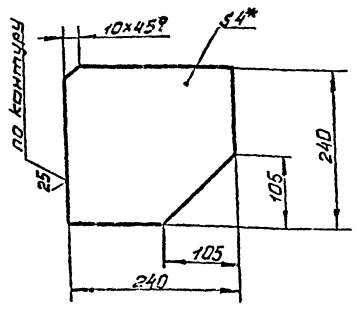
Лист	№ докум	Подп.	Лист	№ докум	Подп.
Лист	№ докум	Подп.	Лист	№ докум	Подп.
Лист	№ докум	Подп.	Лист	№ докум	Подп.

Лист 5-ПН-4 ГОСТ 19903-74
Ст 3 от ГОСТ 14637-79

Серия от 036-1. Выпуск 9

Шт. № 10000

7-83.01.01.010



1.* Размер для справок.
2. $+t_2, -t_2, \pm \frac{t_2}{2}$.

7-83.01.01.010

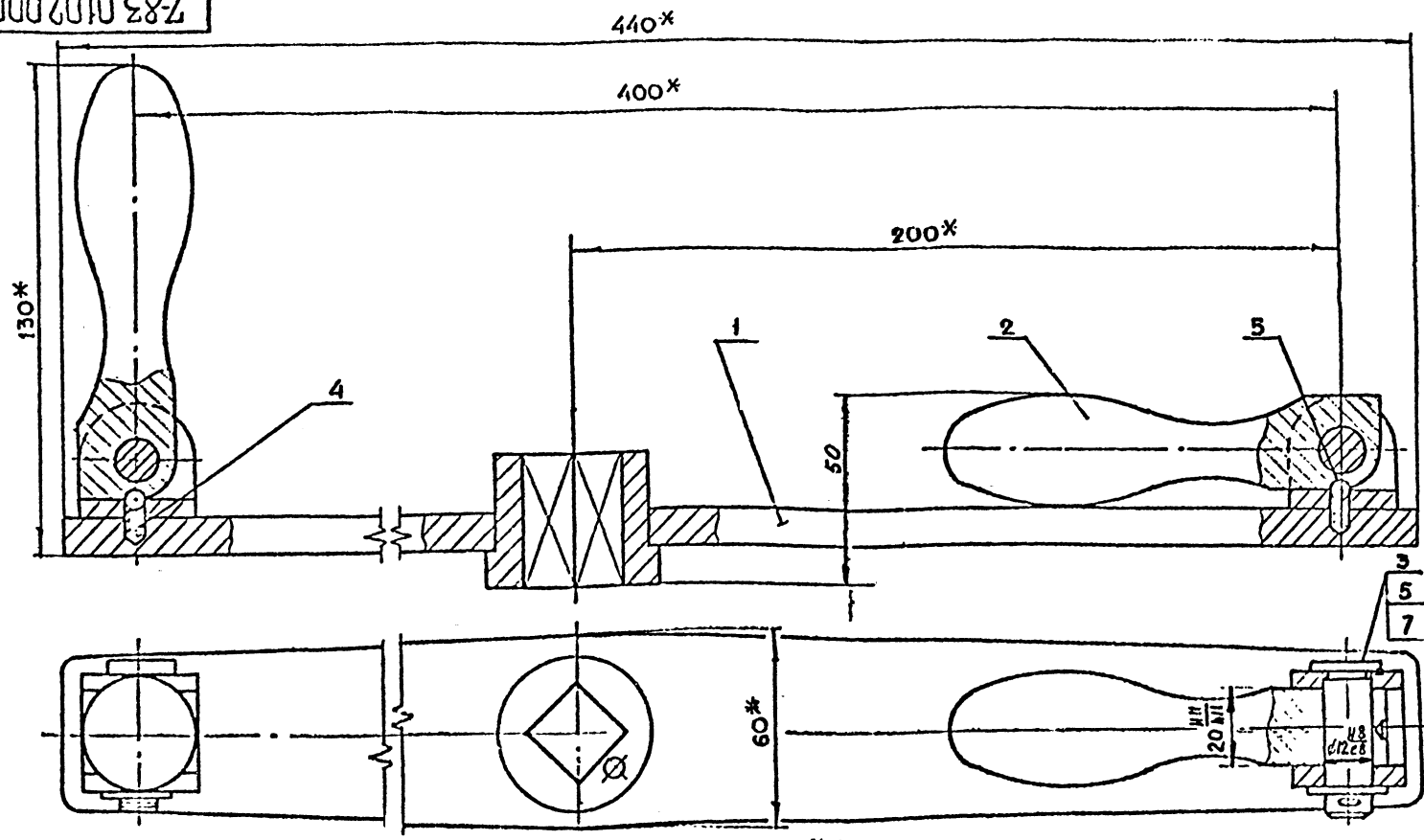
Косынка

Шт. № 10000

Лист	№ докум	Подп.	Лист	№ докум	Подп.
Лист	№ докум	Подп.	Лист	№ докум	Подп.
Лист	№ докум	Подп.	Лист	№ докум	Подп.

Лист 5-ПН-4 ГОСТ 19903-74
Ст 3 от ГОСТ 14637-79

7-83.01.02.000СБ



* РАЗМЕРЫ ДЛЯ СПРАВОК

7-83.01.02.000СБ				ЛИСТ	МАССА	УМНОЖ.
ШТУРВАЛ В СБОРЕ				1	3.0	1:1
СБОРОЧНЫЙ ЧЕРТЕЖ				ЛИСТ ЛИСТОВ 1		
				ГЛАВАПУ МОСТПРОЕКТА МАСТЕРСКАЯ №6		

ИЗВ. ПОДА. ПОДА. И ДАТА. ИЗМ. ПОДА. И ДАТА. ПОДА. И ДАТА.

КОПИРОВАЛ ФОРМАТ А3

Серия 01.02.01 - Вилка

ФОРМАТ	ЗОНА	ПОВ.	ОБОЗНАЧЕНИЕ	НАИМЕНОВАНИЕ	КОЛ.	ПРИМЕЧАНИЕ
				ДОКУМЕНТАЦИЯ		
А3			7-83.01.02.000СБ	СБОРОЧНЫЙ ЧЕРТЕЖ		
				СБОРОЧНЫЕ ЕДИНИЦЫ		
А4	1		7-83.01.02.100	ШТУРВАЛ	1	
				ДЕТАЛИ		
А4	2		7-83.01.02.001	РУЧКА	2	
А4	3		7-83.01.02.002	ПАЛЕЦ	2	
А4	4		7-83.01.02.003	ПРУЖИНА	2	
				СТАНДАРТНЫЕ ИЗДЕЛИЯ		
	5			ШАРИК 5-10 ГОСТ 3722-81	2	
	6			ШАЙБА 12.02.01 ГОСТ 11371-78	2	
	7			ШПЛИНТ 3x20.2.019 ГОСТ 397-79	2	

7-83.01.02.000

ШТУРВАЛ
В СБОРЕ

ФОРМАТ	ЗОНА	ПОВ.	ОБОЗНАЧЕНИЕ	НАИМЕНОВАНИЕ	КОЛ.	ПРИМЕЧАНИЕ
				ДОКУМЕНТАЦИЯ		
А3			7-83.01.02.100СБ	СБОРОЧНЫЙ ЧЕРТЕЖ		
				ДЕТАЛИ		
А4	1		7-83.01.02.101	РЫЧАГ	1	
А4	2		7-83.01.02.102	ВИЛКА	2	
А4	3		7-83.01.02.103	ВТУЛКА	1	

7-83.01.02.100

ШТУРВАЛ

ИЗВ. ПОДА. ПОДА. И ДАТА. ИЗМ. ПОДА. И ДАТА. ПОДА. И ДАТА.

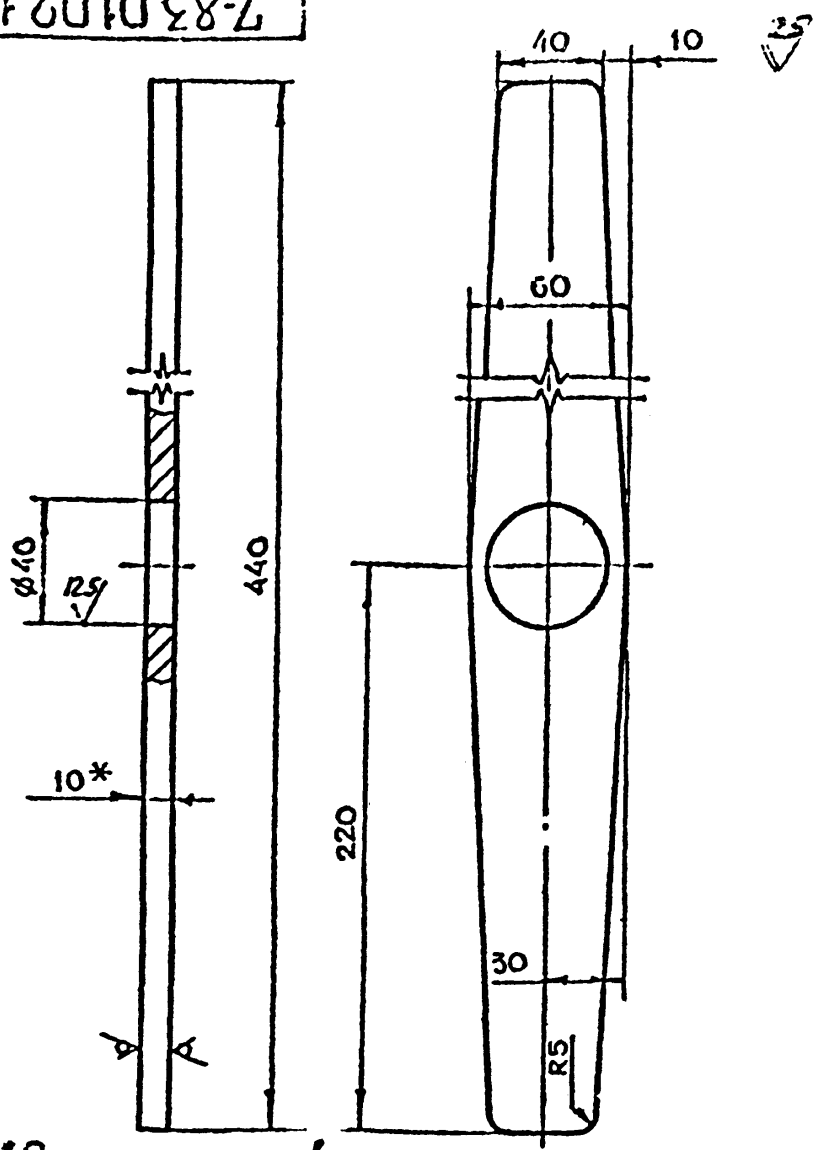
ИЗВ. ПОДА. ПОДА. И ДАТА. ИЗМ. ПОДА. И ДАТА. ПОДА. И ДАТА.

РАЗРАБ. АКАРОВА
ПРОВ. НАРКОВА
УПРАВЛ. Угорская
И.КОНТР. Угорская

РАЗРАБ. АКАРОВА
ПРОВ. НАРКОВА
УПРАВЛ. Угорская
И.КОНТР. Угорская

ЛИСТ ЛИСТОВ 1
МАССА 1.2
УМНОЖ. 1

7-83.01.02.101



1*Размер для справок.
2+t₂-t₂ ± t₂/2

7-83.01.02.101

ИЗМ	ЛИТ	И ДОКУМ.	ПОДП.	ДАТА	ЛИТ.	МАССА	МАСШТАБ
РАЗРАБ.	ЗОРОВЬЕВА	МАРКОВА	УХОРСКАЯ		1-7		1:2
ПРОВ.	МАРКОВА	УХОРСКАЯ					
ЛИНЖЕР	УХОРСКАЯ						
И КОНТР.	УХОРСКАЯ						

РЫЧАГ

ЛИСТ 1

ЛИСТ 1

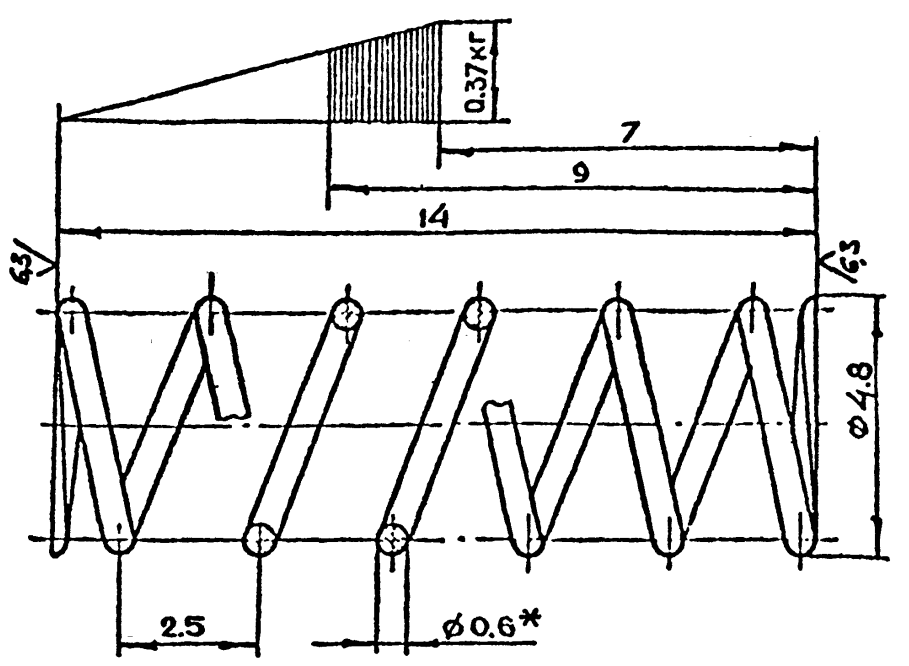
Б-18 ГОСТ 19903-74
В-30 ГОСТ 14637-79

ГОСЦИТАТОР
МОСПРОМПРОЕКТ
МАСТЕРСКАЯ № 6

КОПИРОВАЛ ФОРМАТ А4

7-83.01.02.003

ЧИСЛО РАБОЧИХ ВИТКОВ	n	6
ЧИСЛО ВИТКОВ ПОЛНОЕ	n	7.5
НАПРАВЛЕНИЕ НАВИВКИ ПРУЖИНЫ		ПРАВОЕ
ДИАМЕТР ПО СТЕРЖНЮ	D ₀	4,2
ДЛИНА РАЗВЕРНУТОЙ ПРУЖИНЫ	L	99



1*РАЗМЕР ДЛЯ СПРАВОК
2+t, -t₂ ± t₂/2

7-83.01.02.003

ИЗМ	ЛИТ	И ДОКУМ.	ПОДП.	ДАТА	ЛИТ.	МАССА	МАСШТАБ
РАЗРАБ.	ЗОРОВЬЕВА	МАРКОВА	УХОРСКАЯ			0,003	10:1
ПРОВ.	МАРКОВА	УХОРСКАЯ					
ЛИНЖЕР	УХОРСКАЯ						
И КОНТР.	УХОРСКАЯ						

ПРУЖИНА

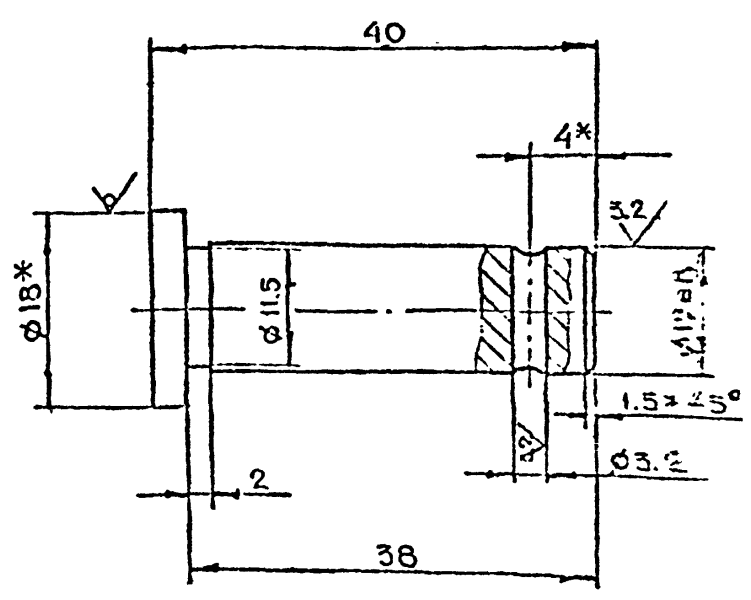
ЛИСТ 1

ПРОВОЛОКА
I-0.6 ГОСТ 9389-75

ГОСЦИТАТОР
МОСПРОМПРОЕКТ
МАСТЕРСКАЯ № 6

КОПИРОВАЛ ФОРМАТ А4

7-83.01.02.002



1*РАЗМЕР ДЛЯ СПРАВОК
2** УТОЧНИТЬ ПРИ СБОРКЕ
3+t₂-t₂ ± t₂/2

7-83.01.02.002

ИЗМ	ЛИТ	И ДОКУМ.	ПОДП.	ДАТА	ЛИТ.	МАССА	МАСШТАБ
РАЗРАБ.	ЗОРОВЬЕВА	МАРКОВА	УХОРСКАЯ		1-2		2:1
ПРОВ.	МАРКОВА	УХОРСКАЯ					
ЛИНЖЕР	УХОРСКАЯ						
И КОНТР.	УХОРСКАЯ						

ПАЛЕЦ

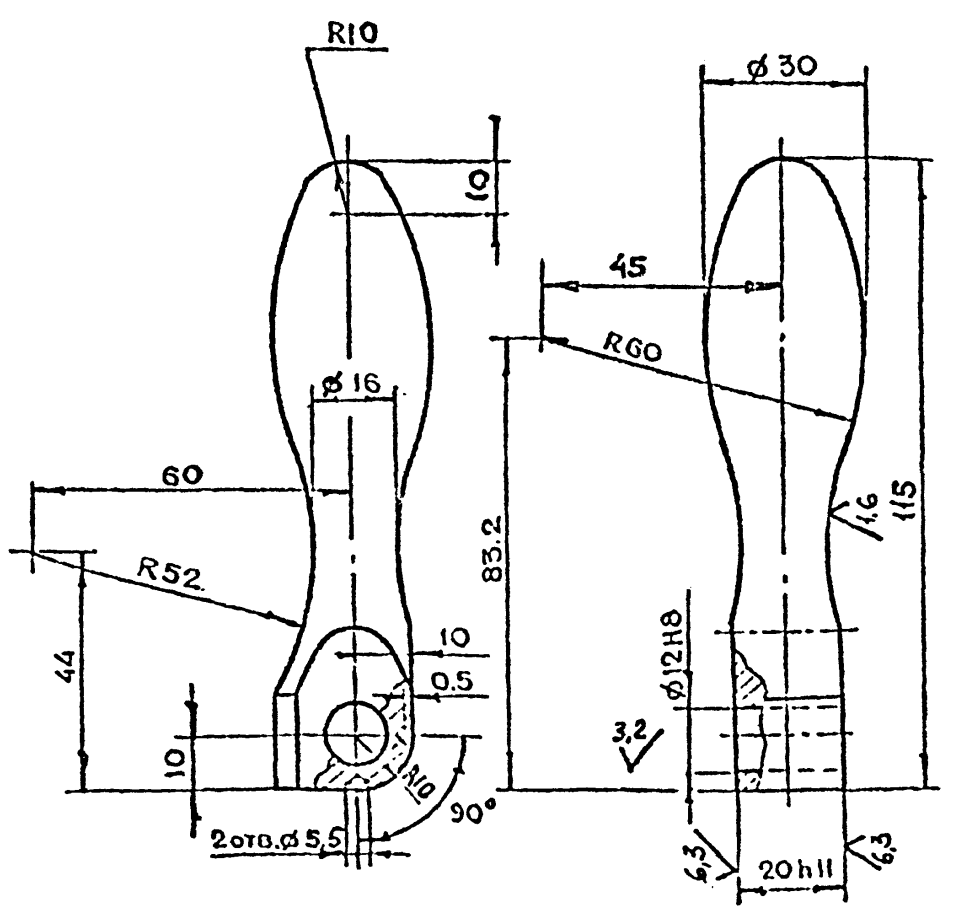
ЛИСТ 1

КРУГ В-18 ГОСТ 2590-71
В-30 ГОСТ 14637-79

ГОСЦИТАТОР
МОСПРОМПРОЕКТ
МАСТЕРСКАЯ № 6

КОПИРОВАЛ ФОРМАТ А4

7-83.01.02.001



+t₂-t₂ ± t₂/2

7-83.01.02.001

ИЗМ	ЛИТ	И ДОКУМ.	ПОДП.	ДАТА	ЛИТ.	МАССА	МАСШТАБ
РАЗРАБ.	ЗОРОВЬЕВА	МАРКОВА	УХОРСКАЯ			0,4	1:1
ПРОВ.	МАРКОВА	УХОРСКАЯ					
ЛИНЖЕР	УХОРСКАЯ						
И КОНТР.	УХОРСКАЯ						

РУЧКА

ЛИСТ 1

КРУГ В-30 ГОСТ 2590-71
В-30 ГОСТ 14637-79

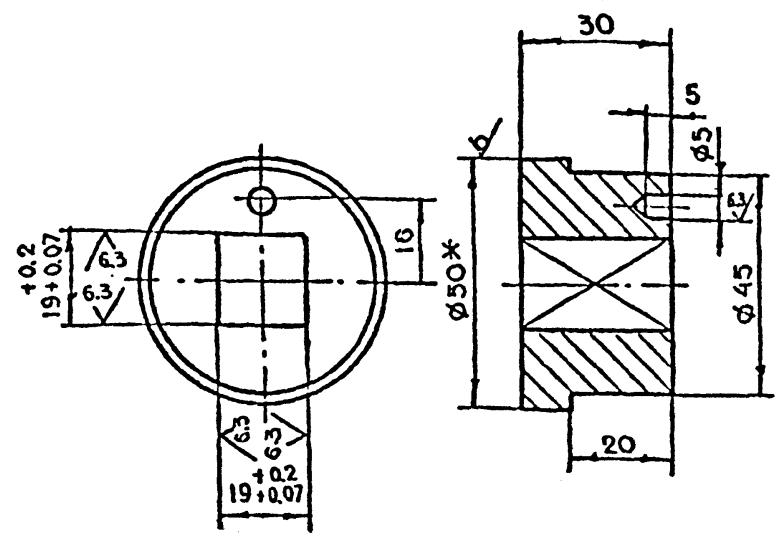
ГОСЦИТАТОР
МОСПРОМПРОЕКТ
МАСТЕРСКАЯ № 6

КОПИРОВАЛ ФОРМАТ А4

Серия 01.036-1. В.И.У. 9

7-83.01.02.103

12.5/√



1 * РАЗМЕР ДЛЯ СПРАВОК
2. $+t_2, -t_2, \pm \frac{t_2}{2}$

7-83.01.02.103

ВТУЛКА

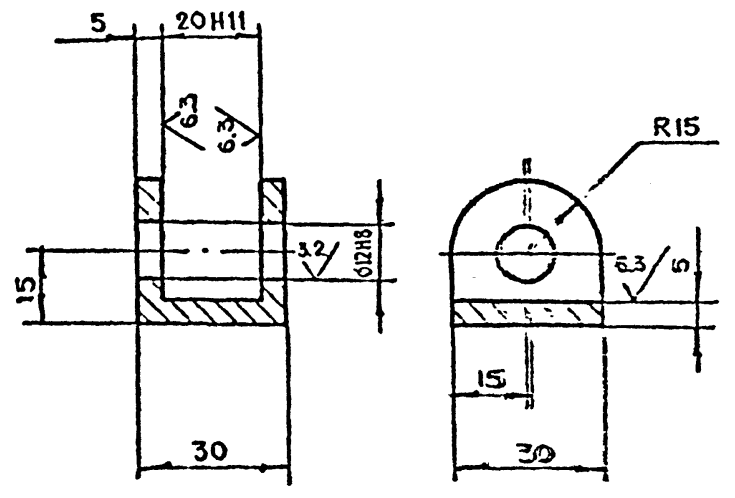
ЛИСТ	МАССА	МАСШТАБ
1	0,41	1:1

КРУГ В-50 ГОСТ 2590-71
ВГ3сп ГОСТ 535-79
ЛАБ. ЛАВ АЛЮ
МОСПРОМПРОЕКТ
МАСТЕРСКАЯ № 6

КОПИРОВАЛ ФОРМАТ А4

7-83.01.02.102

12.5/√



$+t_2, -t_2, \pm \frac{t_2}{2}$
РАЗМЕРОВ $+t_2, -t_2, \pm \frac{t_2}{2}$

7-83.01.02.102

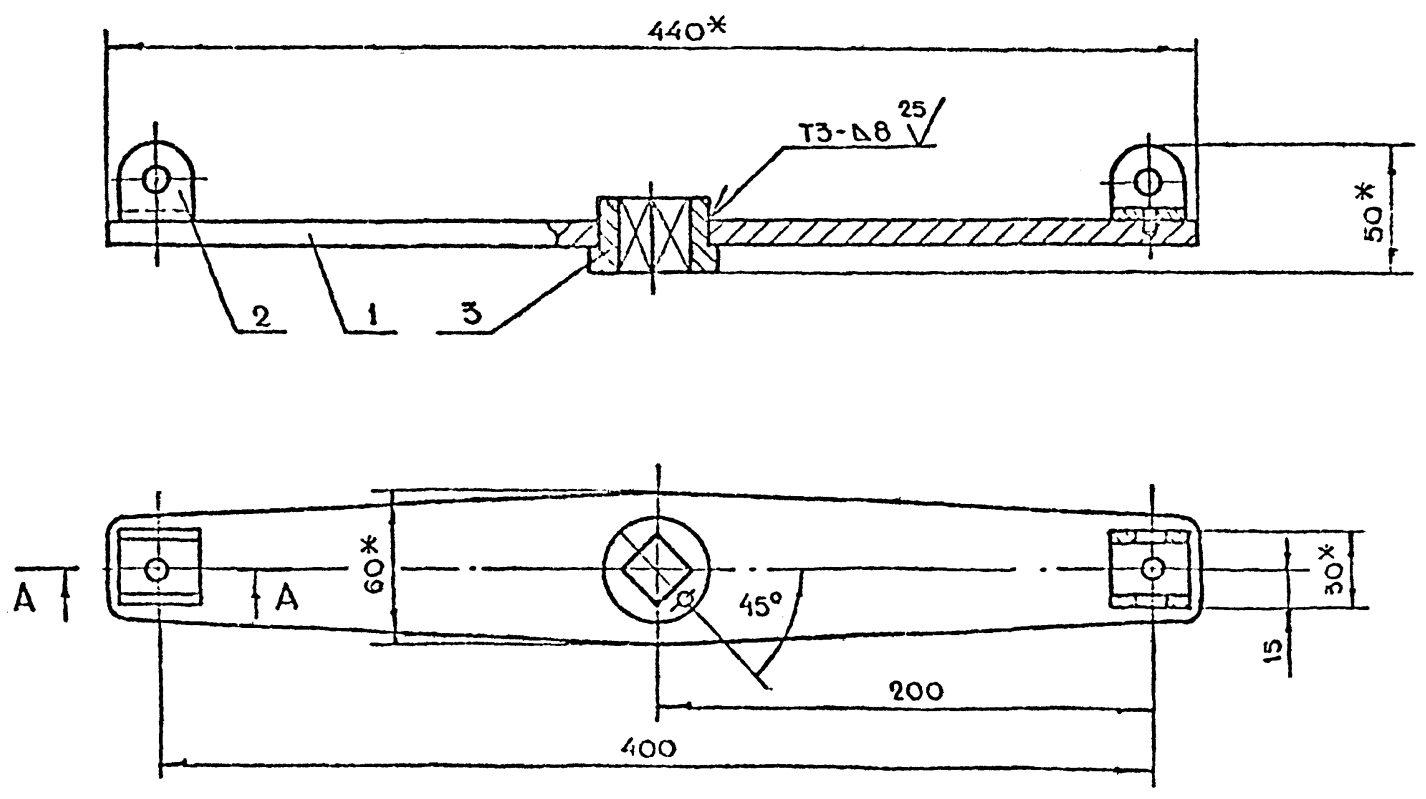
ВИЛКА

ЛИСТ	МАССА	МАСШТАБ
1	0,07	1:1

СТ3сп ГОСТ 380-71
ЛАБ. ЛАВ АЛЮ
МОСПРОМПРОЕКТ
МАСТЕРСКАЯ № 6

КОПИРОВАЛ ФОРМАТ А4

7-83.01.02.100СБ



1 * РАЗМЕРЫ ДЛЯ СПРАВОК
2. $+t_2, -t_2, \pm \frac{t_2}{2}$
3. СВАРКУ ПРОИЗВОДИТЬ ПО ГОСТ 5264-80

7-83.01.02.100СБ

ШТУРВАЛ
СБОРОЧНЫЙ ЧЕРТЕЖ

ЛИСТ	МАССА	МАСШТАБ
2	2,6	1:1

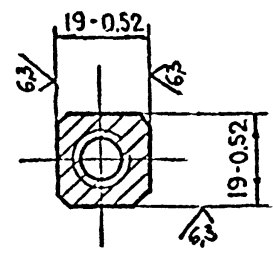
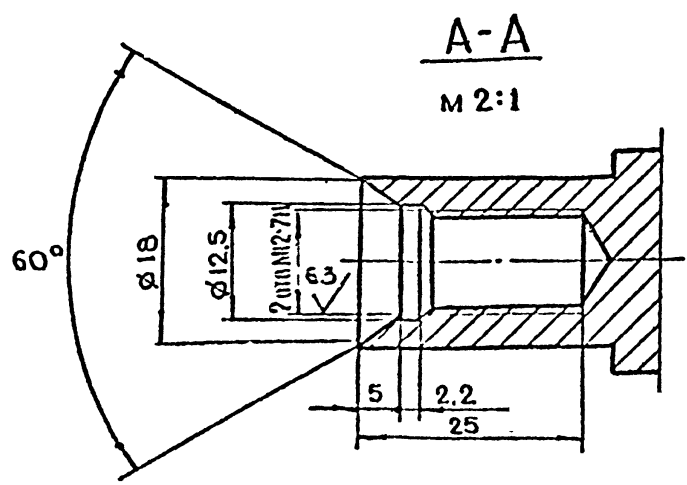
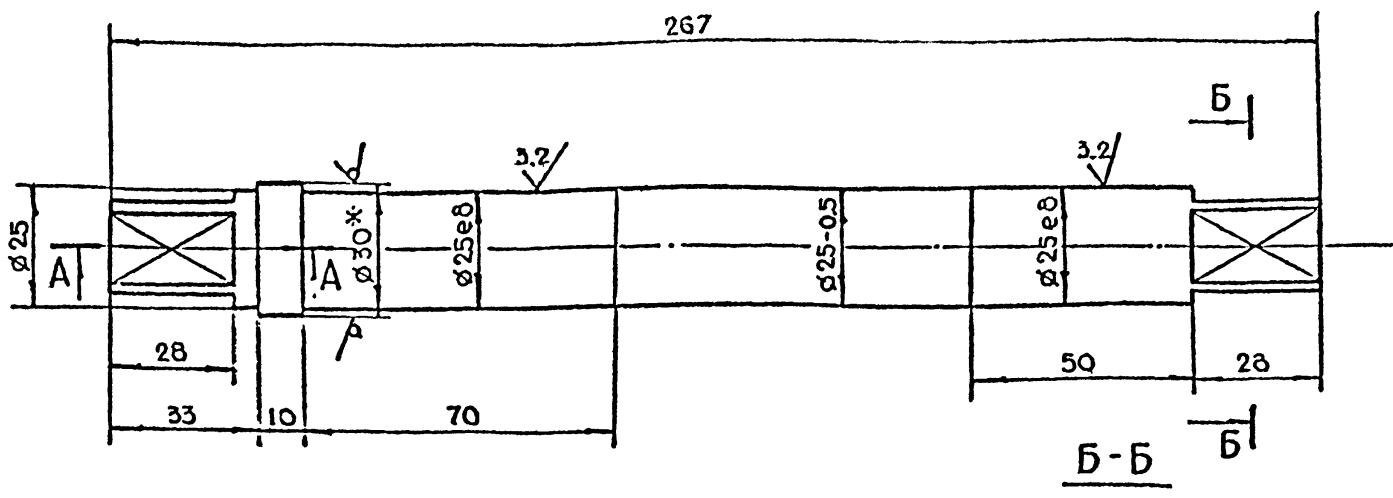
ЛАБ. ЛАВ АЛЮ
МОСПРОМПРОЕКТ
МАСТЕРСКАЯ № 6

Серия А.036-1 Вилка-9

ИЗМ.	ПОДП.	ИЗМ.	ПОДП.	ИЗМ.	ПОДП.	ИЗМ.	ПОДП.
1		2		3		4	

7-83.01.03.002

12.5/√(✓)



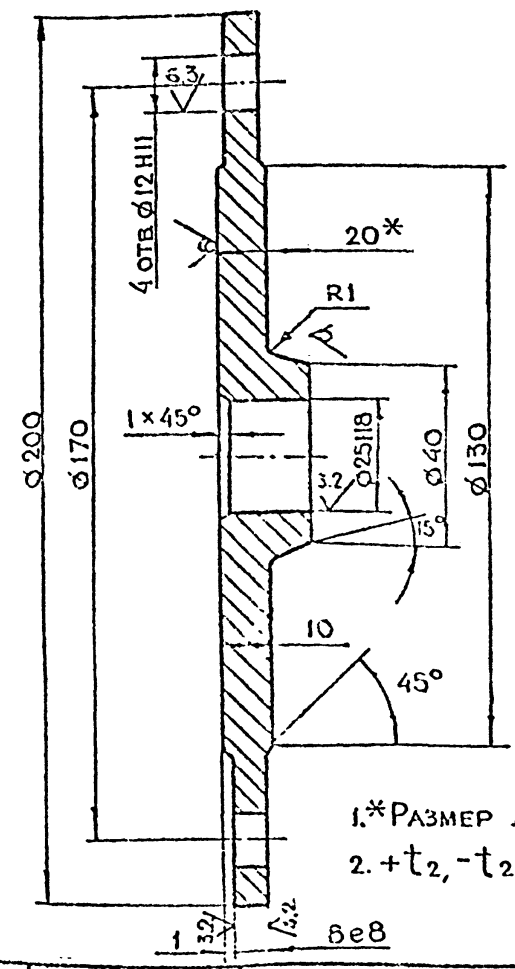
1* РАЗМЕР ДЛЯ СПРАВОК.
2. $+t_2, -t_2, \pm \frac{t_2}{2}$

ИЗМЕН. ПОДП.	ПОДП. И ДАТА	ИЗМ. ПОДП.	ИЗМ. И ДАТА

7-83.01.03.002				ЛИСТ	МАССА	МАСШТАБ
Ось				1.0	1:1	
Круг 830 ГОСТ 2530-71 603.Сп-2 ГОСТ 535-79				ЛИСТОВ 1		
КОПИРОВАЛ				ГЛАВЛУ МОСПРОМПРОЕКТ МАСТЕРСКАЯ №6 ФОРМАТ А3		

7-83.01.03.001

12.5/√(✓)



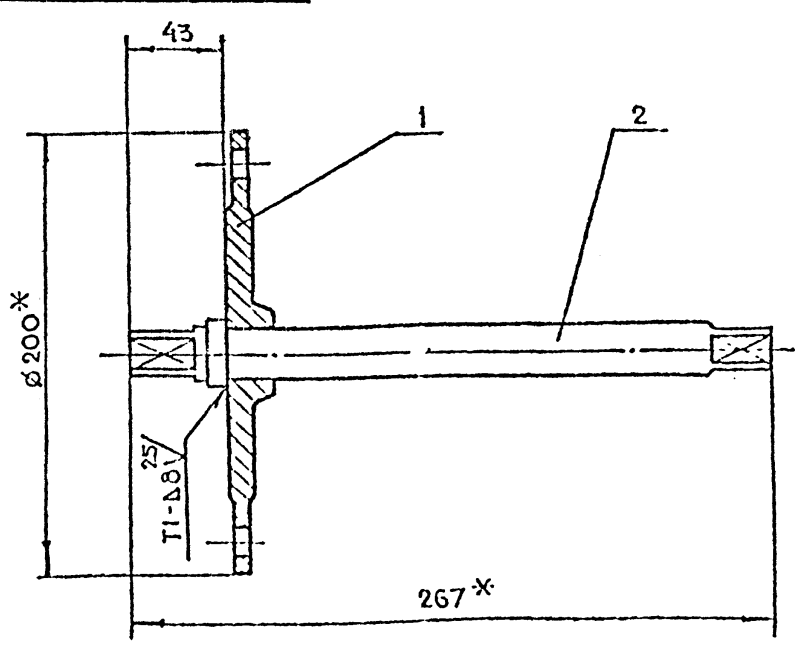
1.* РАЗМЕР ДЛЯ СПРАВОК.
2. $+t_2, -t_2, \pm \frac{t_2}{2}$

Сереж 01.036-1. Вручен-9

ИЗМЕН. ПОДП.	ПОДП. И ДАТА	ИЗМ. ПОДП.	ИЗМ. И ДАТА

7-83.01.03.001				ЛИСТ	МАССА	МАСШТАБ
ЛИСК				2.45	1:1	
Б-24-20 ГОСТ 19903-74 С-30 ГОСТ 14637-79				ЛИСТОВ 1		
				ГЛАВЛУ МОСПРОМПРОЕКТ МАСТЕРСКАЯ №6		

7-83.01.03.000



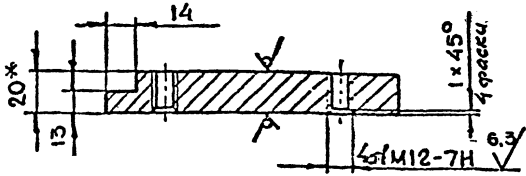
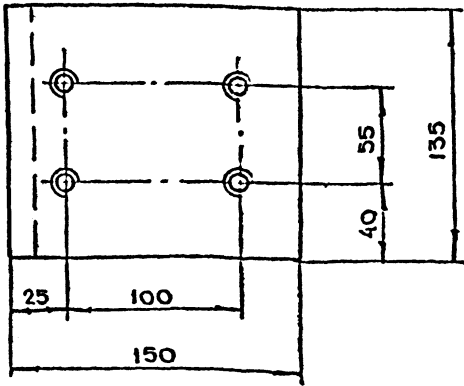
1.* РАЗМЕРЫ ДЛЯ СПРАВОК
2. СВАРКУ ПРОИЗВОЛИТЬ ПО ГОСТ 5264-80

ИЗМЕН. ПОДП.	ПОДП. И ДАТА	ИЗМ. ПОДП.	ИЗМ. И ДАТА

7-83.01.03.000				ЛИСТ	МАССА	МАСШТАБ
ВАЛ В СВОРЕ				3.6	1:2	
				ЛИСТОВ 1		
				ГЛАВЛУ МОСПРОМПРОЕКТ МАСТЕРСКАЯ №6		

7-83.02.00.003

25/√



1. *РАЗМЕР ДЛЯ СПРАВОК
2. $+t_2, -t_2, \pm \frac{t_2}{2}$

7-83.02.00.003

Пластина

Лист 3.0 Листов 1

Лист 6-ЛН-20 ГОСТ 19903-74
СЗСПГОСТ 14637-79

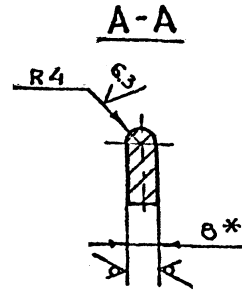
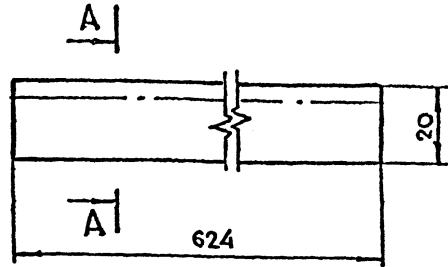
ЛАБВАПУ
МОСГОРПРОЕКТА
МОСПРОМПРОЕКТ
МАСТЕРСКАЯ №6

КОПИРОВАЛ

ФОРМАТ А4

7-83.02.00.002

25/√



1. *РАЗМЕР ДЛЯ СПРАВОК
2. $-t_2, \pm \frac{t_2}{2}$

7-83.02.00.002

Полоса

Лист 0.8 Листов 1

Лист 6-ЛН-8 ГОСТ 19903-74
СЗСПГОСТ 14637-79

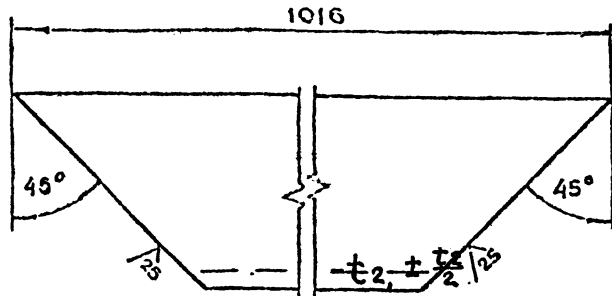
ЛАБВАПУ
МОСГОРПРОЕКТА
МОСПРОМПРОЕКТ
МАСТЕРСКАЯ №6

КОПИРОВАЛ

ФОРМАТ А4

7-83.02.00.001

25/√



$-t_2, \pm \frac{t_2}{2}$
РАЗМЕРОВ $-t_2, \pm \frac{t_2}{2}$

7-83.02.00.001

Уголок

Лист 146 Листов 1

Лист 6-ЛН-6 ГОСТ 8503-72
СЗСПГОСТ 5355-79

ЛАБВАПУ
МОСГОРПРОЕКТА
МОСПРОМПРОЕКТ
МАСТЕРСКАЯ №6

Сервис. 01.016-1 Витмарк 9

КОПИРОВАЛ

ФОРМАТ А4

КОД	КОЛ-ВО	ОБОЗНАЧЕНИЕ	НАИМЕНОВАНИЕ	КОЛ-ВО	ПРИМЕЧАНИЕ
			ДОКУМЕНТАЦИЯ		
12		7-83.02.00.000СБ.	СБОРОЧНЫЙ ЧЕРТЕЖ		
			ДЕТАЛИ		
15	1	7-83.02.00.001	УГОЛОК	4	
16	2	7-83.02.00.002	ПОЛОСА	4	
14	3	7-83.02.00.003	ПЛАСТИНА	2	
14	4	7-83.02.00.004	ПОЛОСА	4	
14	5	7-83.02.00.005	СУХАРЬ	4	
14	6	7-83.02.00.006	КОСЫНКА	4	
14	7	7-83.02.00.007	ОСНОВАНИЕ	1	
19	8	7-83.02.00.008	Труба 32x3.5 ГОСТ 8731-75 ГОСТ 8733-74	8	1,3
			СТАНДАРТНЫЕ ИЗДЕЛИЯ		
	9		ВИНТ В.М8-6x20.48.01 ГОСТ 1491-80	16	

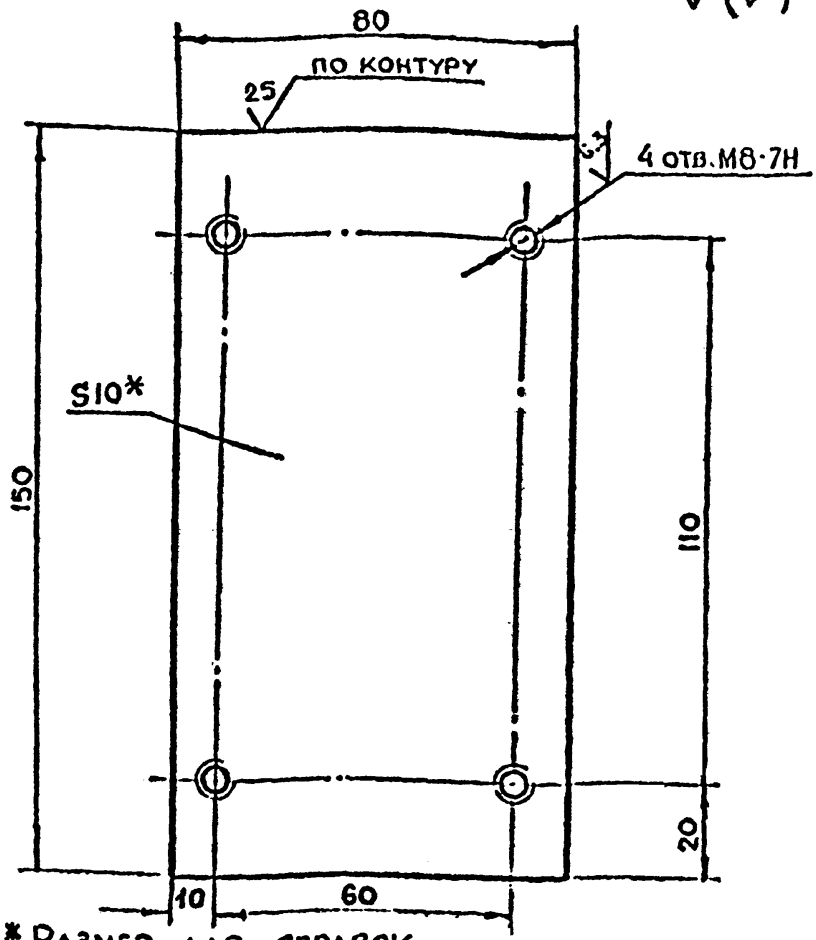
7-83.02.00.000

Коробка
в сборе

Лист 1 Листов 1

ЛАБВАПУ
МОСГОРПРОЕКТА
МОСПРОМПРОЕКТ
МАСТЕРСКАЯ №6

7-83.02.00.007



1 * РАЗМЕР ДЛЯ СПРАВОК
2. $+t_2, -t_2, \pm \frac{t_2}{2}$

7-83:02.00.007

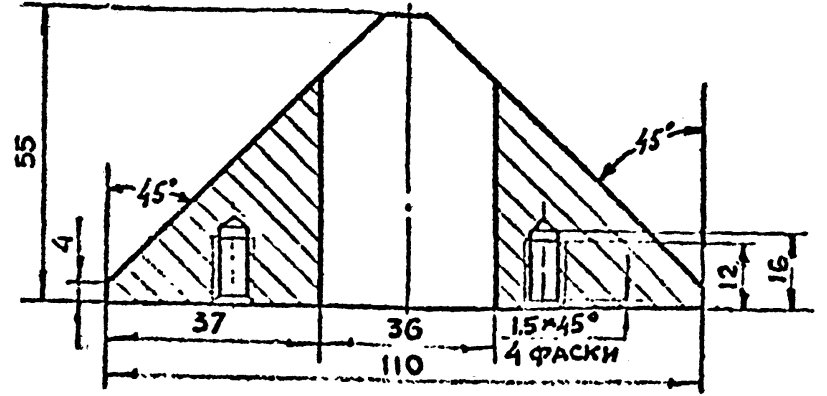
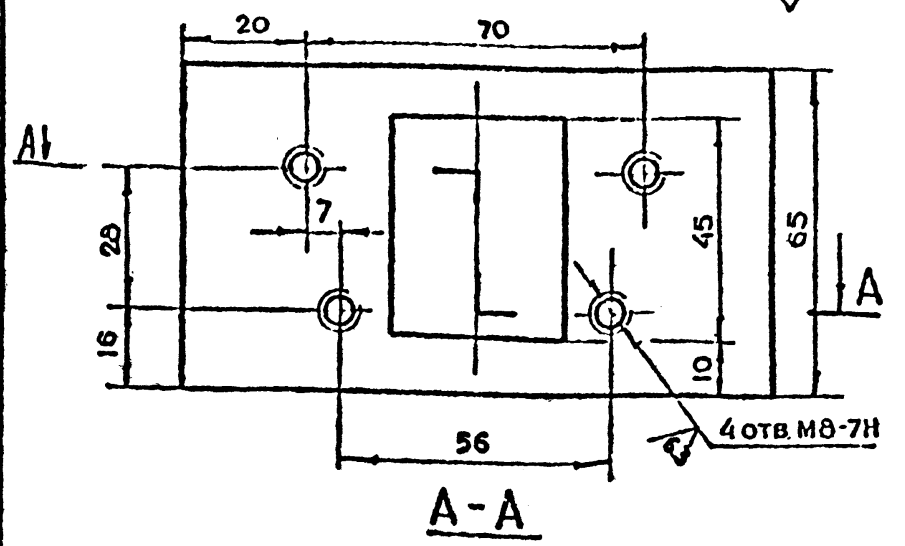
ОСНОВАНИЕ

ЛИСТ МАССА МАСШТАБ
0.44 1:1

ЛИСТЫ ЛИСТОВ I
СТ 3 СП ГОСТ 380-71
ГЛАВЛУ МОСПРОМПРОЕКТ МАСТЕРСКАЯ №6
КОПИРОВАЛ ФОРМАТ А4

ИЗМ.	ПОЛН. И ДАТА	ИЗМ. ИЛИ ДУБЛ.	ПОЛН. И ДАТА
РАЗРАБ.	АНДРЕЕВА	ПОЛН.	ДАТА
ПРОВ.	МАРКОВА		
ДИПЛОМ.	УХОРЕСКО		
КОНТР.	УХОРЕСКО		

7-83.02.00.006



$+t_2, -t_2, \pm \frac{t_2}{2}$

7-83.02.00.006

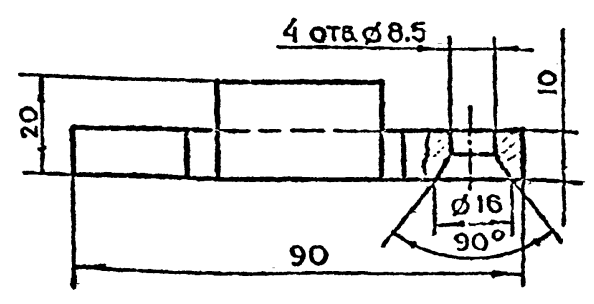
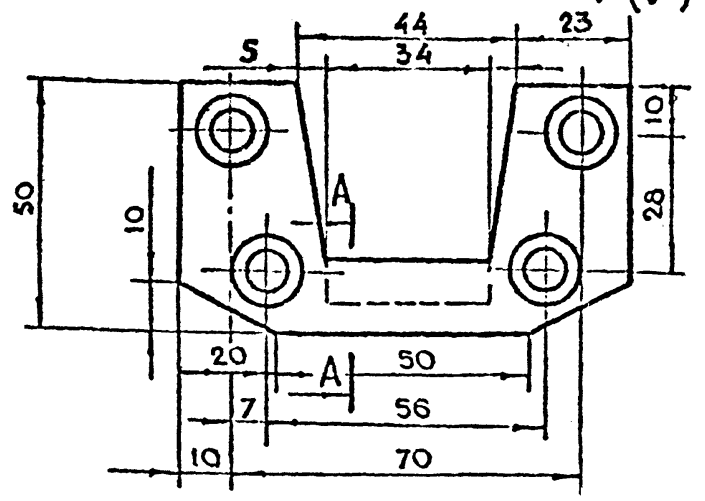
КОСЫНКА

ЛИСТ МАССА МАСШТАБ
1.33 1:1

ЛИСТЫ ЛИСТОВ I
СТ 3 СП ГОСТ 380-71
ГЛАВЛУ МОСПРОМПРОЕКТ МАСТЕРСКАЯ №6
КОПИРОВАЛ ФОРМАТ А4

ИЗМ.	ПОЛН. И ДАТА	ИЗМ. ИЛИ ДУБЛ.	ПОЛН. И ДАТА
РАЗРАБ.	АНДРЕЕВА	ПОЛН.	ДАТА
ПРОВ.	МАРКОВА		
ДИПЛОМ.	УХОРЕСКО		
КОНТР.	УХОРЕСКО		

7-83.02.00.005



НЕЗНАКОМЫЕ ПРЕДЕЛЬНЫЕ ОТНОСИТЕЛЬНО РАЗМЕРОВ
 $+t_2, -t_2, \pm \frac{t_2}{2}$

7-83.02.00.005

СУХАРЬ

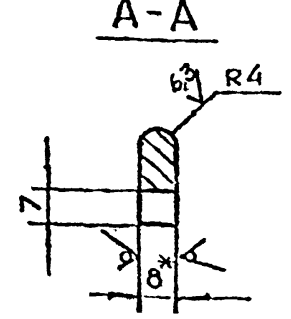
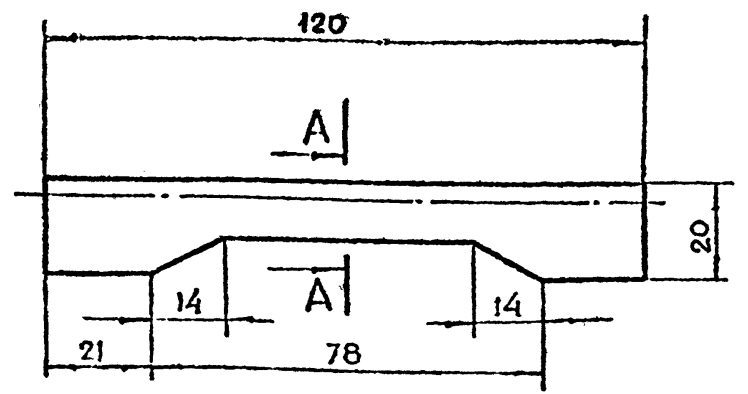
ЛИСТ МАССА МАСШТАБ
0.28 1:1

ЛИСТЫ ЛИСТОВ I
СТ 3 СП ГОСТ 380-71
ГЛАВЛУ МОСПРОМПРОЕКТ МАСТЕРСКАЯ №6
КОПИРОВАЛ ФОРМАТ А4

Серия 01.056-1-Вулкан-9.

ИЗМ.	ПОЛН. И ДАТА	ИЗМ. ИЛИ ДУБЛ.	ПОЛН. И ДАТА
РАЗРАБ.	АНДРЕЕВА	ПОЛН.	ДАТА
ПРОВ.	МАРКОВА		
ДИПЛОМ.	УХОРЕСКО		
КОНТР.	УХОРЕСКО		

7-83.02.00.004



1 * РАЗМЕР ДЛЯ СПРАВОК
2. $+t_2, -t_2, \pm \frac{t_2}{2}$

7-83.02.00.004

ПОЛОСА

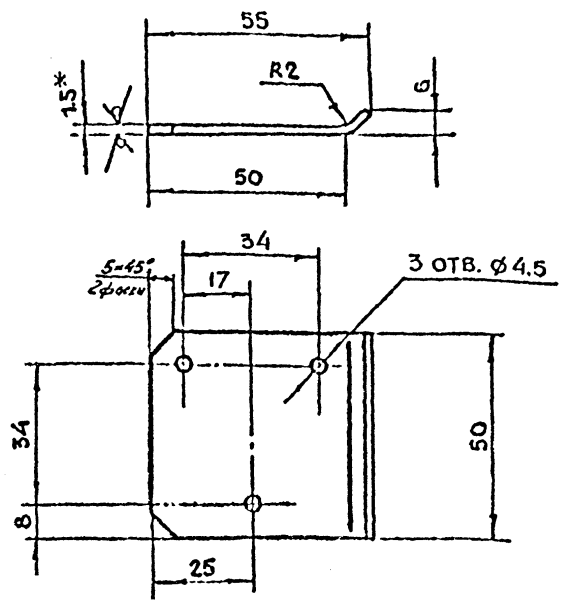
ЛИСТ МАССА МАСШТАБ
0.12 1:1

ЛИСТЫ ЛИСТОВ I
СТ 3 СП ГОСТ 380-71
ГЛАВЛУ МОСПРОМПРОЕКТ МАСТЕРСКАЯ №6
КОПИРОВАЛ ФОРМАТ А4

ИЗМ.	ПОЛН. И ДАТА	ИЗМ. ИЛИ ДУБЛ.	ПОЛН. И ДАТА
РАЗРАБ.	АНДРЕЕВА	ПОЛН.	ДАТА
ПРОВ.	МАРКОВА		
ДИПЛОМ.	УХОРЕСКО		
КОНТР.	УХОРЕСКО		

7-83.03.00.003

12,5/√(✓)



1 * РАЗМЕР ДЛЯ СПРАВОК
 2. $+t_2, -t_2, \pm \frac{t_2}{2}$
 3. ДЛИНА РАЗВЕРТКИ $L = 57$ мм.

7-83.03.00.003

КРЫШКА

ЛИСТ	МАССА	РАЦИОНАЛ
1	0.033	1:1
ЛИСТ	ЛИСТОВ	1

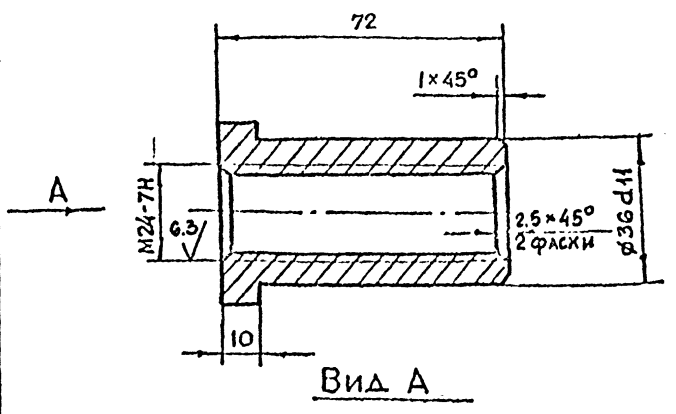
Лист Б-ЛН-1,5 ГОСТ 19903-74
 3-й раз с ГОСТ 16523-70

КОПИРОВАЛ

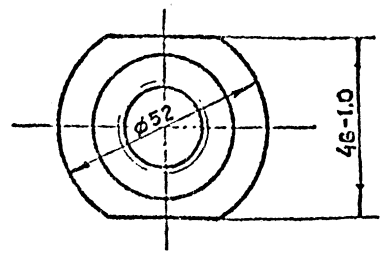
ФОРМАТ А4

7-83.03.00.002

12,5/√(✓)



Вид А



$-t_2, \pm \frac{t_2}{2}$
 РАЗМЕРОВ $-t_2, \pm \frac{t_2}{2}$

7-83.03.00.002

ВТУЛКА

ЛИСТ	МАССА	РАЦИОНАЛ
1	0.39	1:1
ЛИСТ	ЛИСТОВ	1

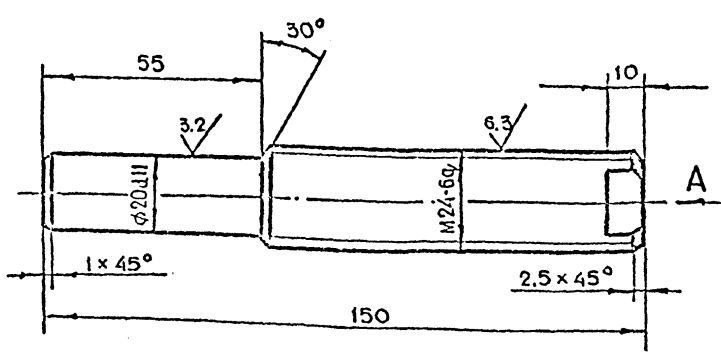
Бронза БРАЖ 9-4
 ГОСТ 439-79

КОПИРОВАЛ

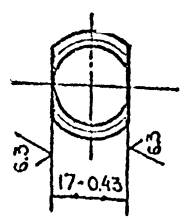
ФОРМАТ А4

7-83.03.00.001

12,5/√(✓)



Вид А



$-t_2, \pm \frac{t_2}{2}$
 РАЗМЕРОВ $-t_2, \pm \frac{t_2}{2}$

7-83.03.00.001

Ось

ЛИСТ	МАССА	РАЦИОНАЛ
1	0.44	1:1
ЛИСТ	ЛИСТОВ	1

Круг 0-25 ГОСТ 2590-71
 3-й раз с ГОСТ 16523-70

Серия 01.036-1 Втулка 9

Код	Зона	Поз.	ОБОЗНАЧЕНИЕ	НАИМЕНОВАНИЕ	КОЛ.	ПРИМЕЧАНИЕ
				ДОКУМЕНТАЦИЯ		
A3			7-83.03.00.000СБ	СБОРОЧНЫЙ ЧЕРТЕЖ		
				СБОРОЧНЫЕ ИЗДЕЛИЯ		
A4		1	7-83.03.00.100	ПОЛУПЕТАЛЯ	1	
A4		2	7-83.03.00.200	ПОЛУПЕТАЛЯ	1	
				ДЕТАЛИ		
A4		3	7-83.03.00.001	Ось	1	
A4		4	7-83.03.00.002	ВТУЛКА	1	
A4		5	7-83.03.00.003	КРЫШКА	1	
A4		6	7-83.03.00.004	КРЫШКА	1	
				СТАНДАРТНЫЕ ИЗДЕЛИЯ		
		7		КОЛЬЦО ВК-20 ГОСТ 13941-80	1	
		8		ШАРИК 19.05-10 ГОСТ 3722-81	1	
		9		ВИНТ В.М4-6Hx6.48.01 ГОСТ 1491-80	3	
		10		ГЛИКА М24.5.01 ГОСТ 5915-70	1	
		11		ШЛИБА 4.02.01 ГОСТ 11371-78	3	

7-83.03.00.000

ПЕТАЛЯ
 В СБОРЕ

ЛИСТ	МАССА	РАЦИОНАЛ
1		1:1
ЛИСТ	ЛИСТОВ	1

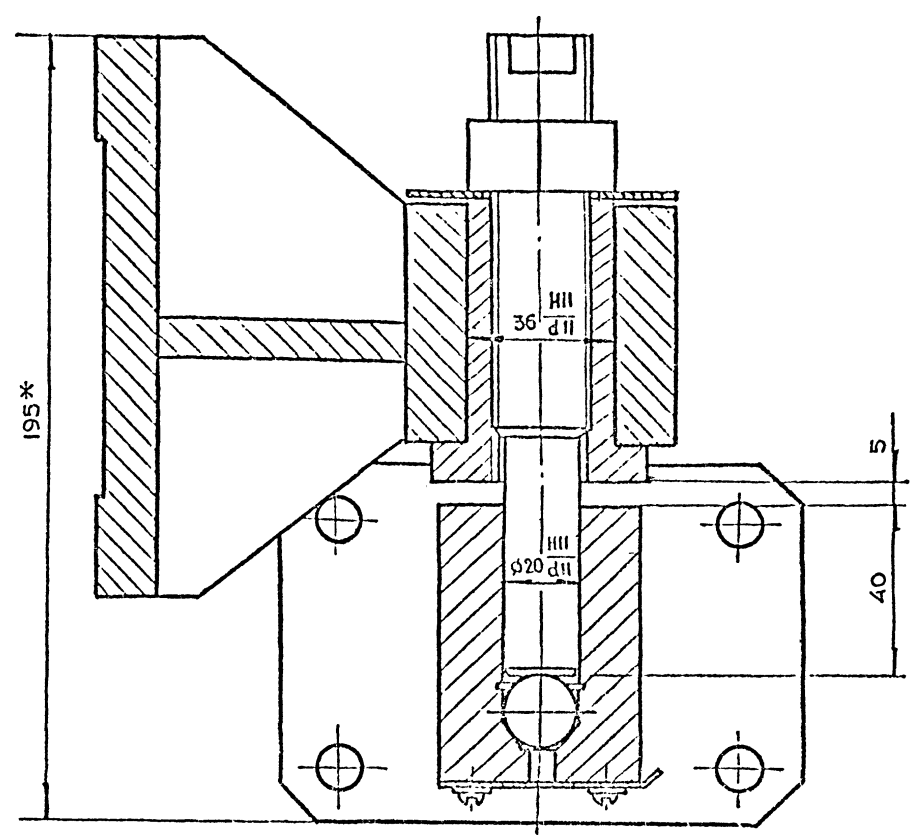
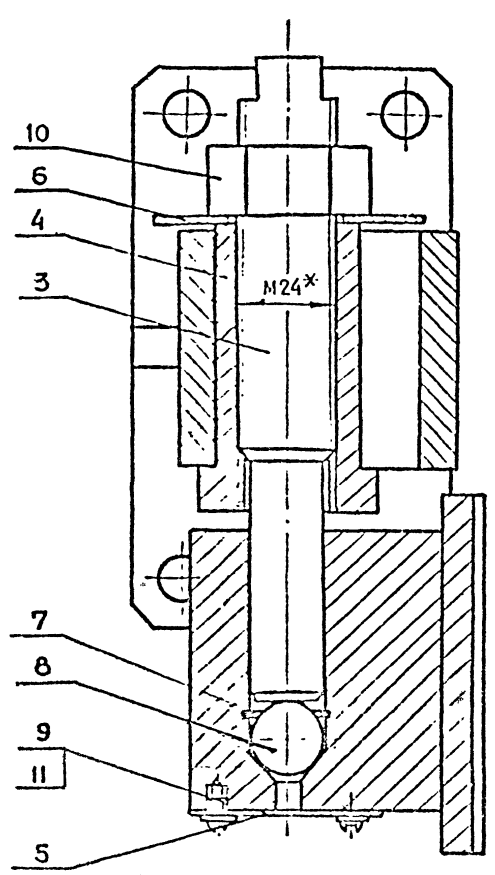
КОПИРОВАЛ

ФОРМАТ А4

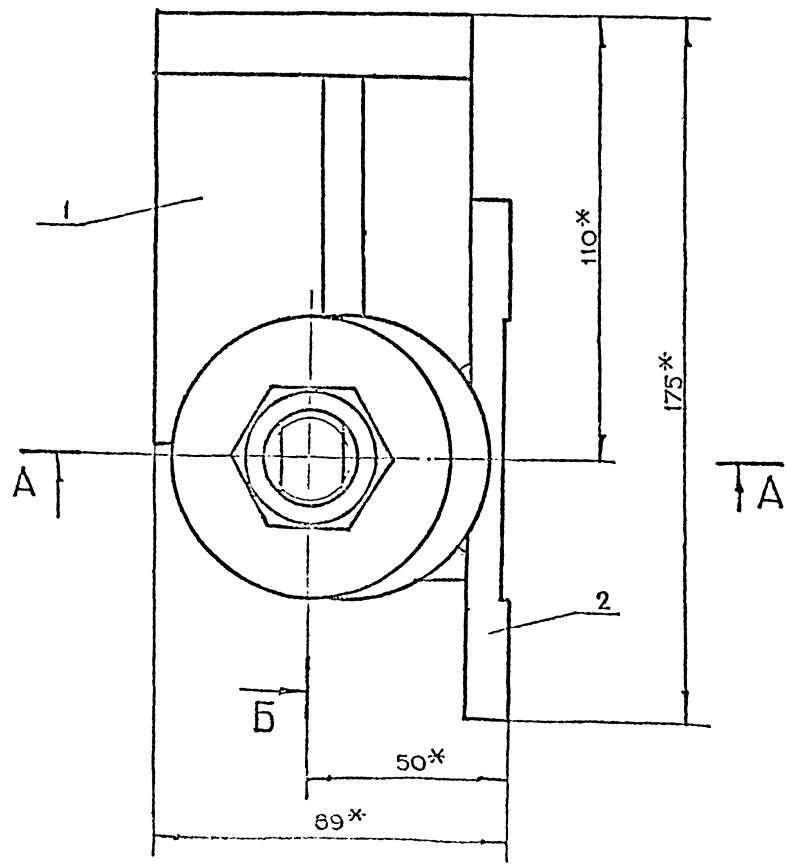
7-83.03.00.0000СБ

A-A

Б-Б



Б



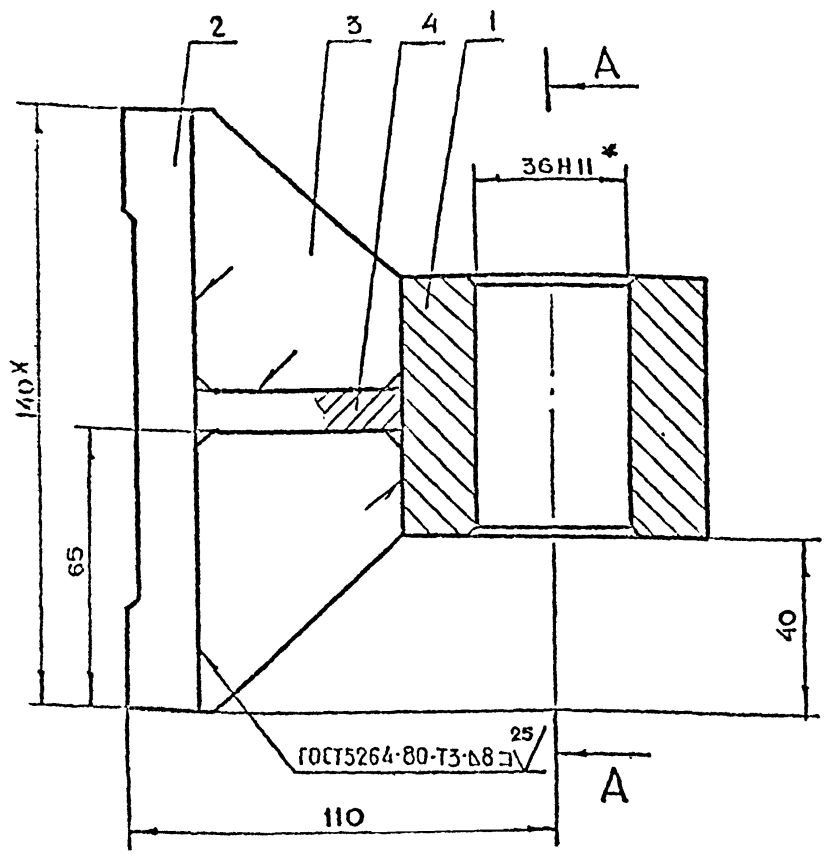
* РАЗМЕРЫ ДЛЯ СПРАВОК

Серия 01.036-1. Витурь.9

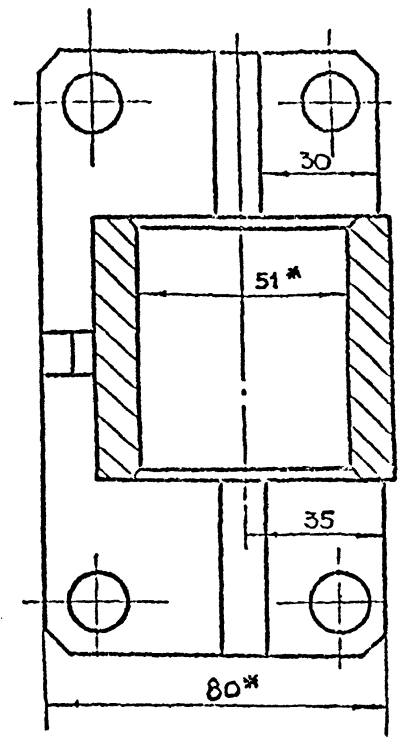
ИЗМ.	ИЗМ. И ДАТА	СЗАН. ИСВН.	ИЗМ. И ДАТА	ПОДП. И ДАТА

7-83.03.00.0000СБ				Лист	Масштаб	Раствор
ПЕТЛЯ В СВОРЕ СБОРОЧНЫЙ ЧЕРТЕЖ				8.5	1:1	
ИЗМ.	ИЗМ. И ДАТА	СЗАН. ИСВН.	ИЗМ. И ДАТА	ПОДП. И ДАТА		

7-83.03.00.100СБ



A-A



1.*РАЗМЕРЫ ДЛЯ СПРАВКИ
2.+t₂, -t₂, ± t₂/2.

ИЗДАНИЕ	ПОДПИСАТЕЛЬ
ИЗДАНИЕ	ПОДПИСАТЕЛЬ
ИЗДАНИЕ	ПОДПИСАТЕЛЬ
ИЗДАНИЕ	ПОДПИСАТЕЛЬ

7-83.03.00.100СБ			
РАЗРАБ.	ПРОБ.	ИЗМ.	ИЗМ.
ПРОБ.	УХОРСКАЯ	УХОРСКАЯ	УХОРСКАЯ
И.КОНТР.	УХОРСКАЯ	УХОРСКАЯ	УХОРСКАЯ
ПОЛУПЕТАЛЯ		СБОРОЧНЫЙ ЧЕРТЕЖ	
Лист	4.65	Листов	1:1
ЛАБОРАТОРИЯ ПРОЕКТА МАСТЕРСКАЯ №6			

КОПИРОВАЛ

ГОРМАТ А3

Серия 01.036-1 Выпуск 9

№	ПОЗ.	ОБОЗНАЧЕНИЕ	НАИМЕНОВАНИЕ	КОЛ.	ПРИМЕЧАНИЕ
ДОКУМЕНТАЦИЯ					
13		7-83.03.00.100СБ	СБОРОЧНЫЙ ЧЕРТЕЖ		
ДЕТАЛИ					
1	1	7-83.03.00.101	СТАКАН	1	
1	2	7-83.03.00.102	ОСНОВАНИЕ	1	
1	3	7-83.03.00.103	РЕБРО	2	
1	4	7-83.03.00.104	РЕБРО	1	

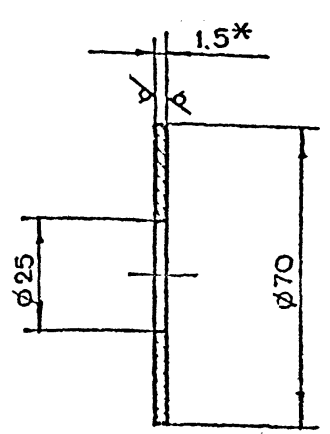
7-83.03.00.100

ПОЛУПЕТАЛЯ

ИЗДАНИЕ	ПОДПИСАТЕЛЬ
ИЗДАНИЕ	ПОДПИСАТЕЛЬ
ИЗДАНИЕ	ПОДПИСАТЕЛЬ
ИЗДАНИЕ	ПОДПИСАТЕЛЬ

7-83.03.00.004

125/125



1.*РАЗМЕР ДЛЯ СПРАВКИ
2.+t₂, -t₂

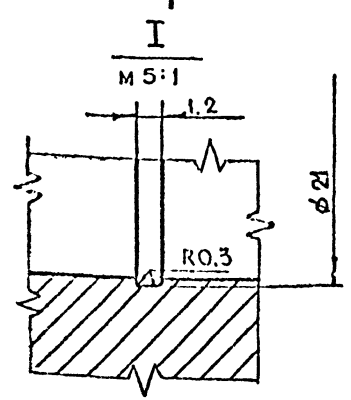
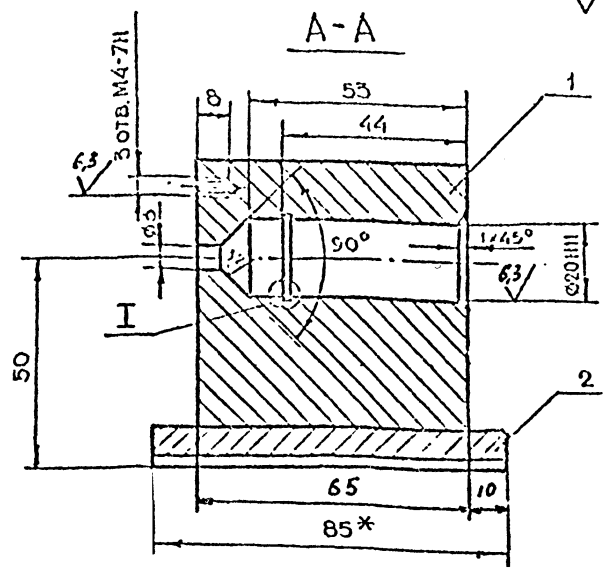
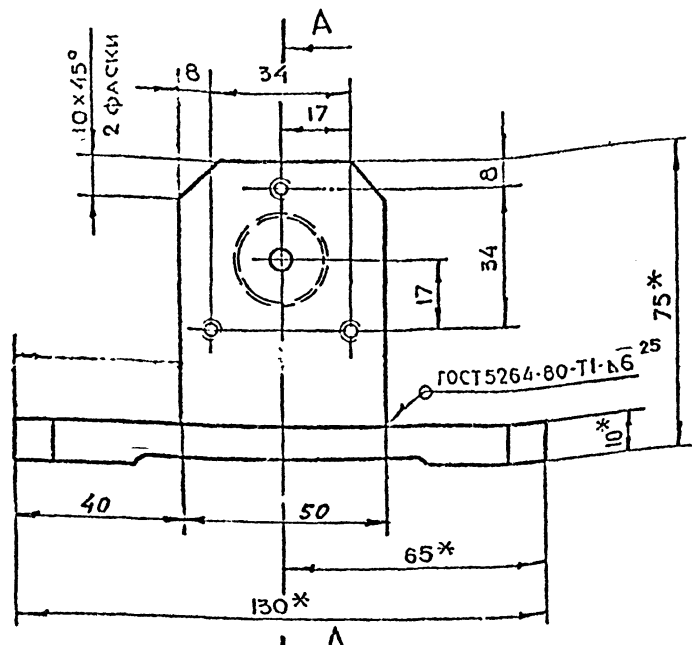
ИЗДАНИЕ	ПОДПИСАТЕЛЬ
ИЗДАНИЕ	ПОДПИСАТЕЛЬ
ИЗДАНИЕ	ПОДПИСАТЕЛЬ
ИЗДАНИЕ	ПОДПИСАТЕЛЬ

7-83.03.00.004			
РАЗРАБ.	ПРОБ.	ИЗМ.	ИЗМ.
ПРОБ.	УХОРСКАЯ	УХОРСКАЯ	УХОРСКАЯ
И.КОНТР.	УХОРСКАЯ	УХОРСКАЯ	УХОРСКАЯ
КРЫШКА		СБОРОЧНЫЙ ЧЕРТЕЖ	
Лист	0.02	Листов	1:1
ЛАБОРАТОРИЯ ПРОЕКТА МАСТЕРСКАЯ №6			

ГОСТ 18305-74

7-83.03.00.200СБ

25/25



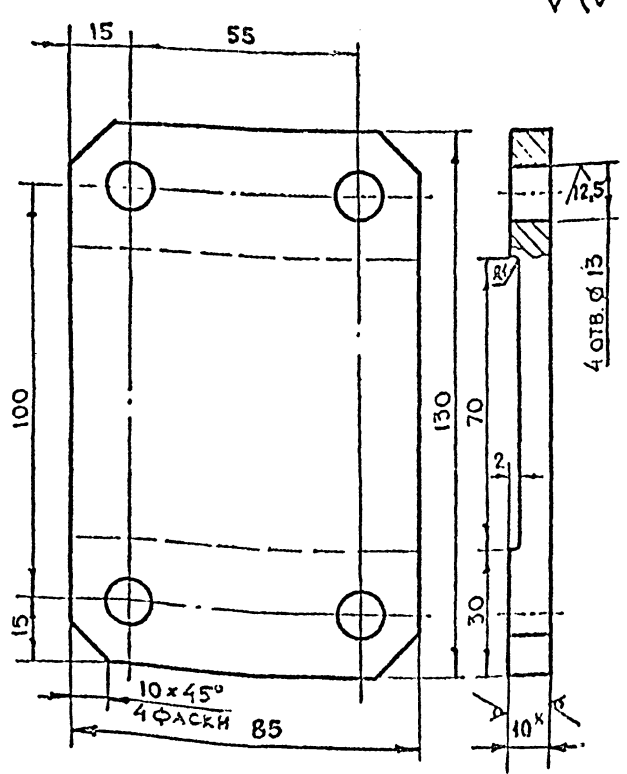
1. *РАЗМЕРЫ ДЛЯ СПРАВОК
2. $+t_2, -t_2, \pm \frac{t_2}{2}$

7-83-03.00.200СБ				ПОЛУПЕТЛЯ СБОРОЧНЫЙ ЧЕРТЕЖ		Лист	Масштаб	Число листов
Лист	Масштаб	Число листов	Лист	Масштаб	Число листов	1	2.4	1:1
Копировал						Формат А3		

Имя, Подпись, Дата, Изменения, Подпись, Дата

7-83.03.00.201

25/25



1. *РАЗМЕР ДЛЯ СПРАВОК
2. $+t_2, -t_2, \pm \frac{t_2}{2}$

Серия 01.036-1 Вязель 9

Имя, Подпись, Дата, Изменения, Подпись, Дата

7-83.03.00.201				ОСНОВАНИЕ		Лист	Масштаб	Число листов
Лист	Масштаб	Число листов	Лист	Масштаб	Число листов	1	0.8	1:1
Копировал						Формат А3		

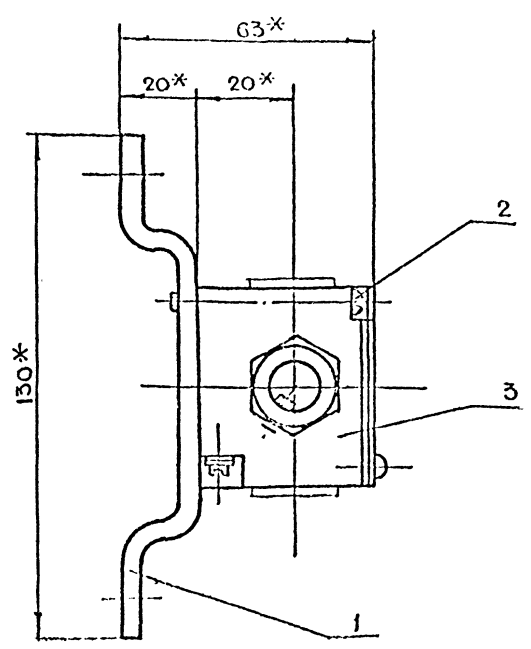
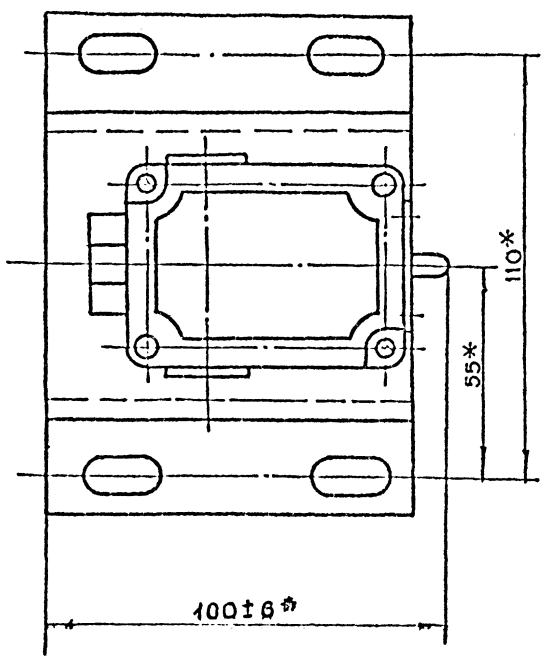
№	Кол-во	Обозначение	Наименование	Материал	Примечание
			ДОКУМЕНТАЦИЯ		
А3		7-83.03.00.200СБ	СБОРОЧНЫЙ ЧЕРТЕЖ		
			ЛЕТАЛИ		
А4	1	7-83.03.00.201	ОСНОВАНИЕ		1
Б4	2	7-83.03.00.202	ПОЛУПЕТЛЯ	КВАДРАТ 65-В-ГОСТ 2591-71 Ø3 сп-2-ГОСТ 535-79	1 1.0 кг

Имя, Подпись, Дата, Изменения, Подпись, Дата

7-83.03.00.200

7-83.03.00.200				ПОЛУПЕТЛЯ		Лист	Масштаб	Число листов
Лист	Масштаб	Число листов	Лист	Масштаб	Число листов	1		
Копировал						Формат А3		

7-83.04.00.000СБ

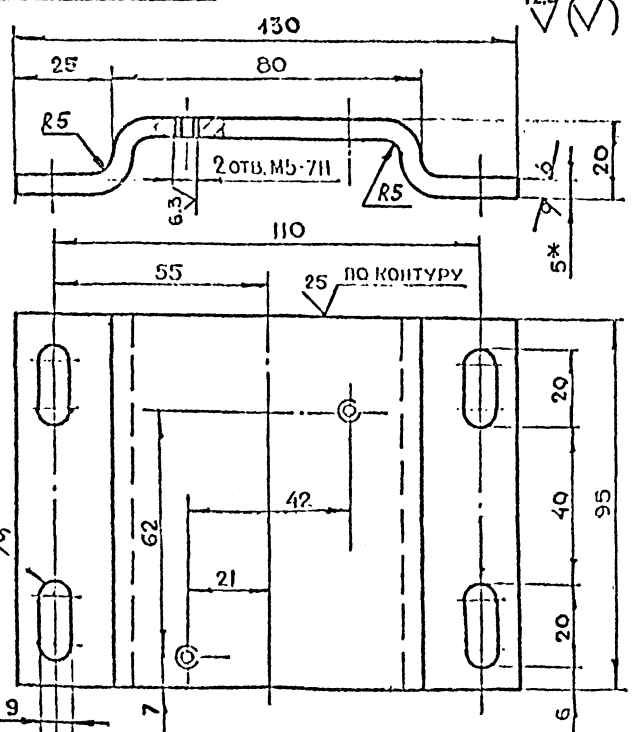


* РАЗМЕРЫ ДЛЯ СПРАВОК

Лист 1 из 1
Дата: 1983.04.00
Исполнитель: Ухорская
Проверил: Ухорская
Составил: Ухорская
Подпись: Ухорская

7-83.04.00.000СБ				Лист	Листов
РАЗРАБ.	УХОРСКАЯ	ПРОЕКТ	УХОРСКАЯ	1.6	1:1
ПРОС.	УХОРСКАЯ	ИСП.	УХОРСКАЯ	Лист 1 из 1	
КОНТ.	УХОРСКАЯ	КОНТ.	УХОРСКАЯ	Лист 1 из 1	
СИГНАЛИЗАЦИОННОЕ УСТРОЙСТВО СБОРОЧНЫЙ ЧЕРТЕЖ				Лист 1 из 1	
Исполнитель: Ухорская				Лист 1 из 1	

7-83.04.00.001



1. * РАЗМЕР ДЛЯ СПРАВОК
2. $+t_2, -t_2, \pm \frac{t_2}{2}$
3. ДЛИНА РАЗВЕРТКИ $l=147$ мм

Серия 01.036-1 Выход 9

Лист 1 из 1
Дата: 1983.04.00
Исполнитель: Ухорская
Проверил: Ухорская
Составил: Ухорская
Подпись: Ухорская

7-83.04.00.001				Лист	Листов
РАЗРАБ.	УХОРСКАЯ	ПРОЕКТ	УХОРСКАЯ	0.6	1:1
ПРОС.	УХОРСКАЯ	ИСП.	УХОРСКАЯ	Лист 1 из 1	
КОНТ.	УХОРСКАЯ	КОНТ.	УХОРСКАЯ	Лист 1 из 1	
ОСНОВАНИЕ				Лист 1 из 1	
Исполнитель: Ухорская				Лист 1 из 1	

№	КОД	ОБОЗНАЧЕНИЕ	НАИМЕНОВАНИЕ	КОЛ-ВО	ПРИМЕЧАНИЕ
			ДОКУМЕНТАЦИЯ		
		7-83.04.00.000СБ	СБОРОЧНЫЙ ЧЕРТЕЖ		
			ДЕТАЛИ		
A4	1	7-83.04.00.001	ОСНОВАНИЕ	1	
			СТАНДАРТНЫЕ ИЗДЕЛИЯ		
	2		ВИНТ В.М5-60x45.48.01 ГОСТ 17473-80	2	
			ПРОЧИЕ ИЗДЕЛИЯ		
	3		ВЫКЛЮЧАТЕЛЬ ВЛК 2110 ТУ16 526.433-78	1	

Лист 1 из 1
Дата: 1983.04.00
Исполнитель: Ухорская
Проверил: Ухорская
Составил: Ухорская
Подпись: Ухорская

7-83.04.00.000				Лист	Листов
РАЗРАБ.	УХОРСКАЯ	ПРОЕКТ	УХОРСКАЯ	1	1:1
ПРОС.	УХОРСКАЯ	ИСП.	УХОРСКАЯ	Лист 1 из 1	
КОНТ.	УХОРСКАЯ	КОНТ.	УХОРСКАЯ	Лист 1 из 1	
СИГНАЛИЗАЦИОННОЕ УСТРОЙСТВО				Лист 1 из 1	
Исполнитель: Ухорская				Лист 1 из 1	