

ГОСУДАРСТВЕННЫЙ КОМИТЕТ ПО ГРАЖДАНСКОМУ СТРОИТЕЛЬСТВУ  
И АРХИТЕКТУРЕ ПРИ СССР

ТИПОВЫЕ КОНСТРУКЦИИ И ДЕТАЛИ ЗДАНИЙ И СООРУЖЕНИЙ

ИИ-04

СБОРНЫЕ ЭЛЕМЕНТЫ ЗДАНИЙ КАРКАСНОЙ КОНСТРУКЦИИ

СЕРИЯ ИИ-04-3

**Р И Г Е Л И**

ВЫПУСК 4

ЧАСТЬ I

РИГЕЛИ СВЯЗЕВОГО КАРКАСА С СЕЧЕНИЕМ КОЛОНН 30×30 СМ  
ОПАЛУБКА И АРМИРОВАНИЕ

РАЗРАБОТАНЫ  
ЦНИИЭФ  
ТОРГОВО-БЫТОВЫХ  
ЗДАНИЙ И ТЯЖЕЛЫХ  
КОМПЛЕКСОВ СОВМЕСТНО  
С НИИЖБ Госстроя СССР

РАБОЧИЕ ЧЕРТЕЖИ

УТВЕРЖДЕНЫ  
28 ЯНВАРЯ 1972 г.  
ГОСУДАРСТВЕННЫМ КОМИТЕТОМ  
ПО ГРАЖДАНСКОМУ СТРОИТЕЛЬСТВУ  
И АРХИТЕКТУРЕ ПРИ ГОССТРОЕ СССР  
ПРИКАЗ № 9.

ПЕРЕЧЕНЬ СЕРИЙ И ВЫПУСКОВ РАБОЧИХ ЧЕРТЕЖЕЙ СБОРНЫХ ЭЛЕМЕНТОВ  
И ЧЕРТЕЖЕЙ СТАЛЬНЫХ ФОРМ ДЛЯ ИЗГОТОВЛЕНИЯ СБОРНЫХ ЭЛЕМЕНТОВ  
СВЯЗЕВОГО КАРКАСА ЦИ-04 С КОЛОННАМИ СЕЧЕНИЕМ 30x30 СМ.

1. ЦИ-04-0 ВЫПУСК 5	УКАЗАНИЯ ПО ПРИМЕНЕНИЮ ИЗДЕЛИЙ СВЯЗЕВОГО КАРКАСА С КОЛОННАМИ СЕЧЕНИЕМ 30x30 СМ.	9 ЦИ-04-10 ВЫПУСК 4	МОНТАЖНЫЕ УЗЛЫ И ДЕТАЛИ СВЯЗЕВОГО КАРКАСА С КОЛОННАМИ СЕЧЕНИЕМ 30x30 СМ.
2. ЦИ-04-2 ВЫПУСК 1	КОЛОННЫ СВЯЗЕВОГО КАРКАСА СЕЧЕНИЕМ 30x30 СМ. ДЛЯ ЗДАНИЙ С ВЫСОТОЙ ЭТАЖА 3,3 М. О ПАЛУБКА И АРМИРОВАНИЕ.	10. ЦИ-04-2 ВЫПУСК 7-I ЧАСТЬ I	СТАЛЬНЫЕ ФОРМЫ ДЛЯ ИЗГОТОВЛЕНИЯ ЖЕЛЕЗО- БЕТОННЫХ КОЛОНН СВЯЗЕВОГО КАРКАСА СЕЧЕНИЕМ 300x300 ММ (РЕКОНСТРУКЦИЯ ДЕЙСТВУЮЩИХ ФОРМ)
3. ЦИ-04-2 ВЫПУСК 8	КОЛОННЫ СВЯЗЕВОГО КАРКАСА СЕЧЕНИЕМ 30x30 СМ. ДЛЯ ЗДАНИЙ С ВЫСОТОЙ ЭТАЖА 3,6 М О ПАЛУБКА И АРМИРОВАНИЕ.	11. ЦИ-04-2 ВЫПУСК 7-II ЧАСТЬ II	СТАЛЬНЫЕ ФОРМЫ ДЛЯ ИЗГОТОВЛЕНИЯ ЖЕЛЕЗО- БЕТОННЫХ КОЛОНН СВЯЗЕВОГО КАРКАСА СЕЧЕНИЕМ 300x300 ММ.
4. ЦИ-04-2 ВЫПУСК 9	КОЛОННЫ СВЯЗЕВОГО КАРКАСА СЕЧЕНИЕМ 30x30 СМ. ДЛЯ ЗДАНИЙ С ВЫСОТОЙ ЭТАЖА 4,2 М. О ПАЛУБКА И АРМИРОВАНИЕ.	12. ЦИ-04-3 ВЫПУСК 4-I	СТАЛЬНЫЕ ФОРМЫ ДЛЯ ИЗГОТОВЛЕНИЯ ЖЕЛЕЗОБЕТОННЫХ РИГЕЛЕЙ СВЯЗЕВОГО КАРКАСА С КОЛОННАМИ СЕЧЕНИЕМ 300x300 ММ.
5. ЦИ-04-2 ВЫПУСК 10 ЧАСТЬ I	КОЛОННЫ СВЯЗЕВОГО КАРКАСА СЕЧЕНИЕМ 30x30 СМ. ДЛЯ ЗДАНИЙ С ВЫСОТОЙ ЭТАЖА 3,3, 3,6 И 4,2 М. АРМАТУРНЫЕ ИЗДЕЛИЯ. ОБЪЕМНЫЕ КАРКАСЫ.		
6. ЦИ-04-2 ВЫПУСК 10 ЧАСТЬ II	КОЛОННЫ СВЯЗЕВОГО КАРКАСА СЕЧЕНИЕМ 30x30 СМ. ДЛЯ ЗДАНИЙ С ВЫСОТОЙ ЭТАЖА 3,3, 3,6 И 4,2 М. АРМАТУРНЫЕ ИЗДЕЛИЯ. ПЛОСКИЕ КАРКАСЫ. ЗАКЛАДНЫЕ ДЕТАЛИ.		
7. ЦИ-04-3 ВЫПУСК 4 ЧАСТЬ I	РИГЕЛИ СВЯЗЕВОГО КАРКАСА С КОЛОННАМИ СЕЧЕНИЕМ 30x30 СМ. ОПАЛУБКА И АРМИРОВАНИЕ		
8. ЦИ-04-3 ВЫПУСК 4 ЧАСТЬ II	РИГЕЛИ СВЯЗЕВОГО КАРКАСА С КОЛОННАМИ СЕЧЕНИЕМ 30x30 СМ. АРМАТУРНЫЕ ИЗДЕЛИЯ.		

№ ЛИСТА      № СТРАНИЦЫ

Перечень серий и выпусков.

Содержание выпуска.

Пояснительная записка.

Номенклатура.

- РИГЕЛЬ Р2-72-57. Опалубочный чертеж.
- РИГЕЛЬ Р2-52-57. Опалубочный чертеж.
- РИГЕЛЬ Р2-72-27. Опалубочный чертеж.
- РИГЕЛЬ Р-52-57. Опалубочный чертеж.
- РИГЕЛЬ Р-40-57. Опалубочный чертеж.
- РИГЕЛЬ Р-40-27. Опалубочный чертеж.
- РИГЕЛЬ Р2-72-57. Узел 1.
- РИГЕЛЬ Р-40-57. Узел 2.
- РИГЕЛЬ Р2-72-57. Армирование.
- РИГЕЛЬ Р2-52-57. Армирование.
- РИГЕЛЬ Р2-72-27. Армирование.
- РИГЕЛЬ Р-52-57. Армирование.
- РИГЕЛЬ Р-40-57. Армирование.
- РИГЕЛЬ Р-40-27. Армирование.

- 1
- 2
- 3
- 4
- 5
- 6
- 7
- 8
- 9
- 10
- 11
- 12
- 13
- 14
- 15

Т.К.	РИГЕЛИ	СЕРИЯ
1971	СОДЕРЖАНИЕ	ИР-04-3
	ВЫПУСКА	ЧАСТЬ I
	ВЫПУСКА	ЧАСТЬ I

ПОЯСНИТЕЛЬНАЯ ЗАПИСКА

Настоящий альбом содержит рабочие чертежи шести марок ригелей: Р2-72-57, Р2-52-57, Р2-72-27, Р-52-57, Р-40-57, Р-40-27, в которых:

- 1. Р2-ригели с двумя полками, Р-с одной полкой.
- 2. Две последующие цифры - несущая способность в центнерах на 1 кв. м. / без учета собственного веса.
- 3. Две последующие цифры - номинальный пролет в дециметрах.

Рекомендации по применению ригелей приведены в указаниях по применению издания ИР-04-0 выпуск 5. Ригели устанавливаются на консоли колонн каркаса с приваркой к закладным деталям колонн в двух уровнях в соответствии с типовыми деталями, что создаёт защемление на опоре. Опорные укрепления и опорные участки ригелей рассчитаны на момент 5,5 тм, который регулируется текучестью монтажных деталей /рыбок/.

Пролётные сечения заармированы на момент равный:  $M_{пр} = \frac{1}{8} q l^2$  - Моп тм, где

q - расчетная нагрузка на ригель в т / п. м. ;  
l - пролет ригеля;

Моп - опорный момент не более 5,5 тм.  
Ригели армируются объёмными каркасами в которые входят плоские каркасы, сетки и закладные детали, объединенные при помощи угловой сварки.

Закладные детали изготавливаются дуговой сваркой, а сетки и каркасы - контактной

точечной сваркой для всех пересечений арматуры. Подъёмные петли из стали класса А-I марки в мст зпс или вкст зсп по ГОСТ 380-71. Марка бетона ригелей 400 и 300.

Изготовление и приёмка ригелей должна производиться в соответствии с:  
О/СНП 1-8.4-52, СНП 1-8.5-52, ГОСТ 13015-67 Внешний вид, качество нижних лицевых поверхностей ригелей должны соответствовать требованиям ГОСТ 13015-67 для поверхностей, входящих внутрь помещения и предназначенных под окраску;  
О/указаниями по сварке соединенной арматуры и закладных деталей железобетонных конструкций" СН-393-69.

Отпуск ригелей с завода должен производиться по отпускенки бетонам 100% прочности в зимнее время и 70% прочности в летнее время при условии гарантии заводом-изготовителем набора 100% прочности в течении 28 дней.

Контроль за качеством бетона должен производиться в соответствии с ГОСТ 10180-67 и ГОСТ 11050-64. Испытание всех видов арматуры на растяжение обязательно.

Для удобства работы в арматурном цехе арматурные изделия скомплектованы в отдельные альбомы Ш-04-3, выпуск 4, часть II.

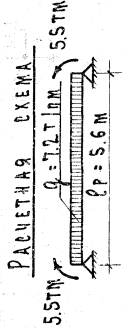
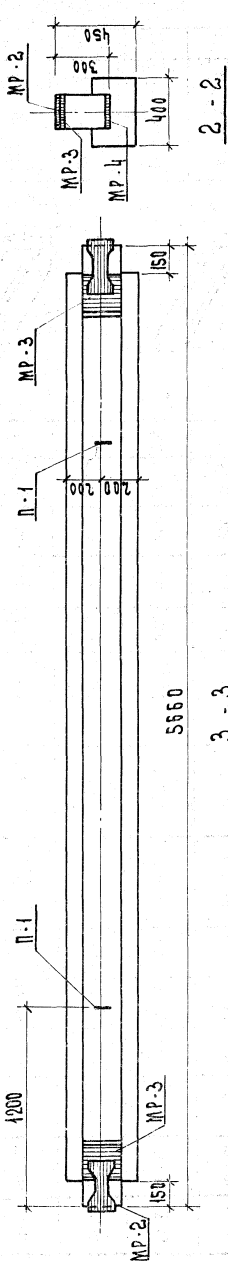
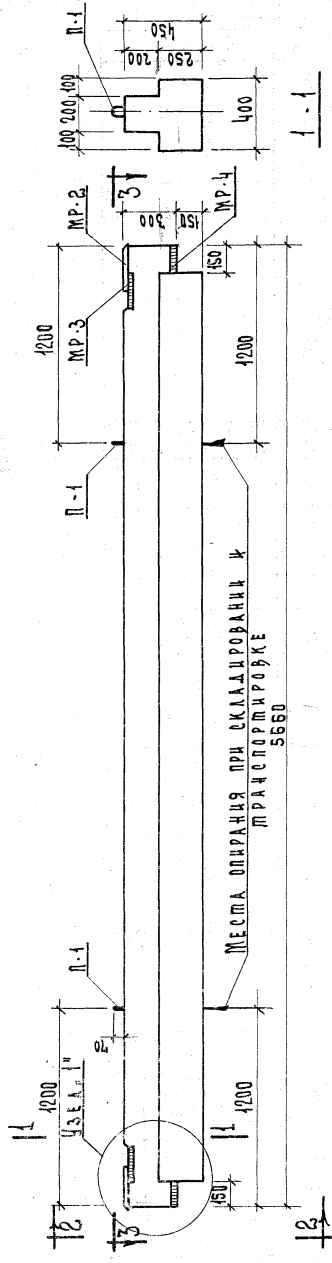
В связи с принятой практикой изготовления закладных деталей в отдельных цехах или на специализированных предприятиях чертежи всех закладных деталей также выделены в отдельный альбом Ш-04-8 выпуск 3.

TK	РИГЕЛИ	СЕРИЯ Ш-04-3
1971	ПОЯСНИТЕЛЬНАЯ ЗАПИСКА	ВЫПУСК 4 ЧАСТЬ II

№ П/Л	МАРКА ИЗДЕЛИЯ	Э С К И З	РАСЧЕТНАЯ Т/М НАТЯЖКА В Т/М	РАЗМЕРЫ В ММ.			МАРКА БЕТОНА	ВЕС ИЗДЕЛИЯ В Т	ОБЪЕМ БЕТОНА В М <sup>3</sup>	РАСХОД МЕТАЛЛА НА 1 М <sup>3</sup> БЕТОНА В КГ.	РАСХОД МЕТАЛЛА В КГ.					РАБОЧИХ ЧЕРТЕЖИ № № АКСИОН ИЛИ
				л	б	ц					А-I	А-II	А-III	ЗАКАЛАННАЯ АСТАВА (ПРОКАТ)	ИТОГО	
1	Р2-72-57		7.2	5660	400	450	400	1.95	0.78	214.84	12.56	28.24	108.2	18.58	167.58	2.10
2	Р2-52-57		5.2	5660	400	450	400	1.95	0.78	172.94	12.56	28.24	82.12	18.58	134.90	3.41
3	Р2-72-27		7.2	2660	400	450	400	0.87	0.359	165.9	9.64	6.0	14.7	7.60	59.46	4.12
4	Р-52-57		5.2	5660	300	450	400	1.61	0.645	204.07	9.67	21.64	82.12	18.58	132.01	5.13
5	Р-40-57		4.0	5660	300	450	400	1.61	0.645	155.36	19.51	6.0	56.10	18.58	100.21	6.44
6	Р-40-27		4.0	2660	300	450	300	0.75	0.304	177.6	8.32	6.0	10.56	7.60	54.0	7.15

10021

Т.К.	Р И Г Е Л И	СЕРИЯ ИИ-04-3
1971	НОМЕНКЛАТУРА	ВЫПУСК ЛИСТ 4
		ЧАСТЬ I 1



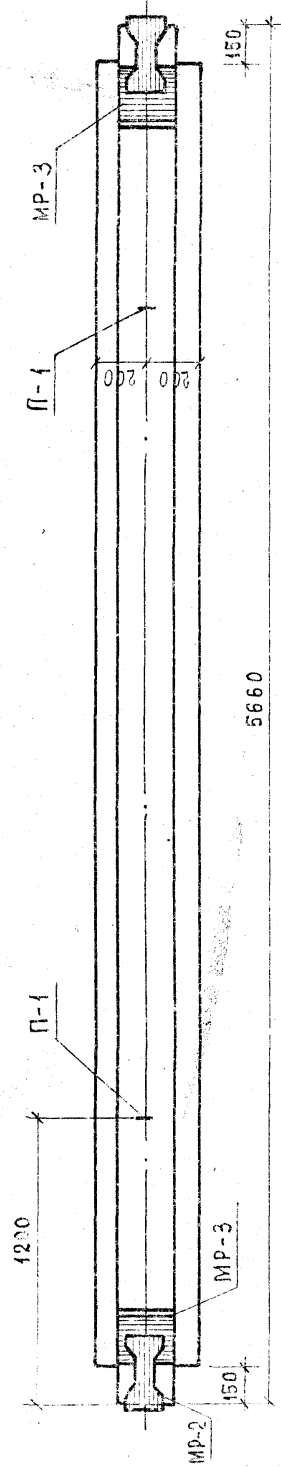
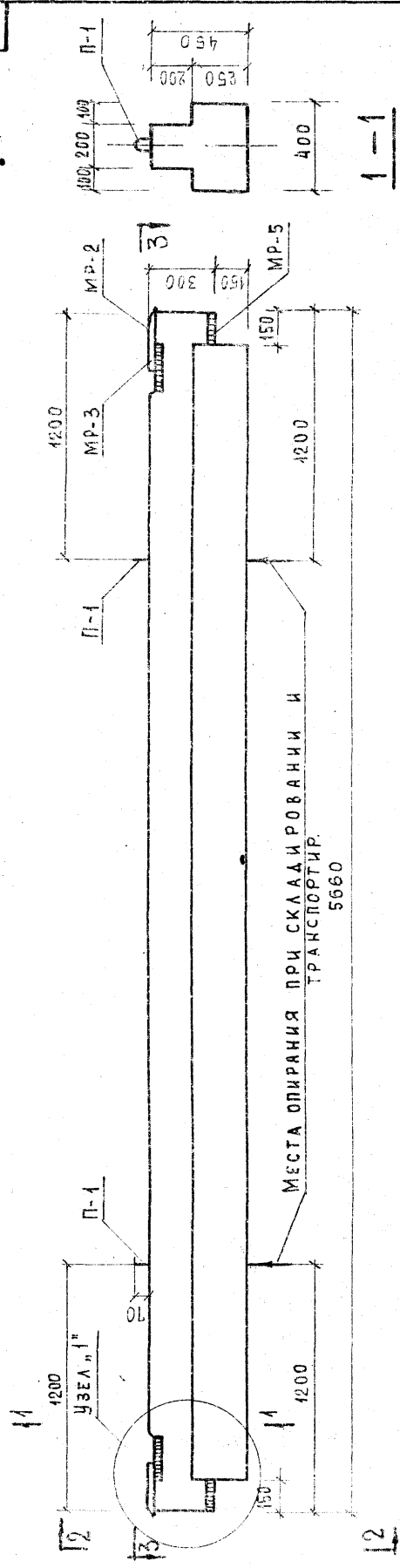
МЕСТА ОПРАВКИ ПРИ СКАЛИРОВАНИИ И  
МРАЦСПОРТИРОВКЕ  
5660

ПОКАЗАТЕЛИ НА ОДНУ РИРЕЛЬ				
МАРКА РИРЕЛЯ	ВЕС Т	МАРКА БЕТОНА	КОЭФФИЦИЕНТ	РАСХОД БЕТОНА КГ
Р2-72-57	1.95	400	0.78	167.58

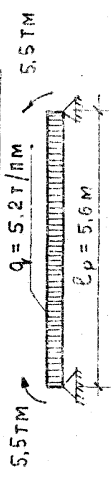
1. АРМУИРУЮЩИЕ РИРЕЛЯ СМ. АРСТ N 10
2. УЗЕЛ "1" СМ. АРСТ 8

Т. К.	РИРЕЛЬ Р2-72-57
1971	ОБРАЗЕЦ
	СЕРИЯ
	№ 04-3
	КОМП. АРСТ
	10.11.71

7.



РАСЧЕТНАЯ СХЕМА



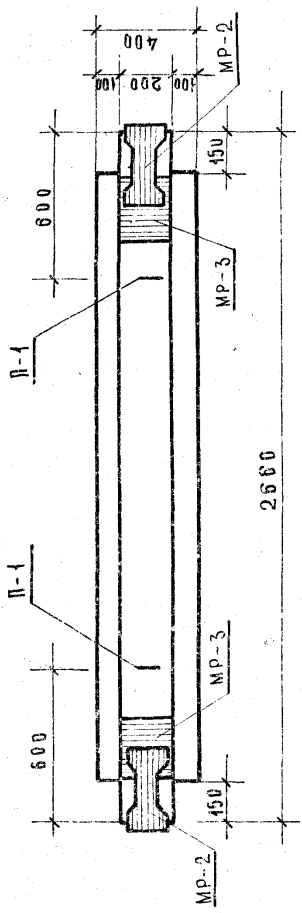
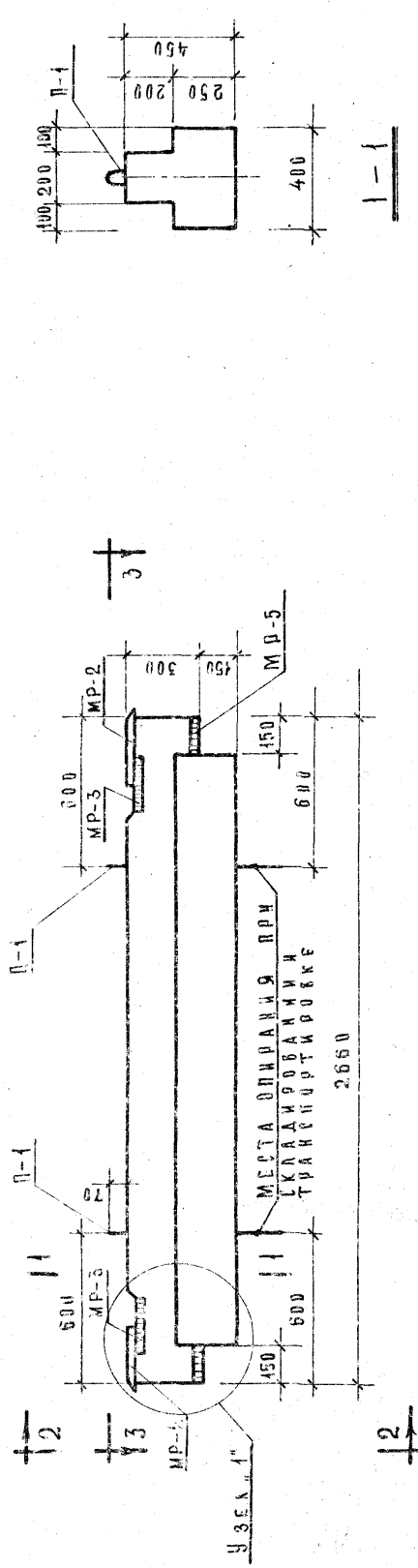
ПРИМЕЧАНИЯ:

1. АРМИРОВАНИЕ РИГЕЛЯ СМ ЛИСТ № 1
2. УЗЕЛ "1" СМ ЛИСТ № 8

3-3

ПОКАЗАТЕЛИ НА ОДИН РИГЕЛЬ			
МАРКА РИГЕЛЯ	ВЕС Т	МАРКА БЕТОНА	ОБЪЕМ БЕТОНА
P2-52-57	1.95	М2	КР
		400	0.78
			134.90

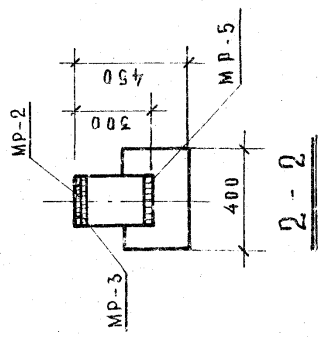
Т К	РИГЕЛЬ Р2-52-57	СЕРИЯ ИЩ-04-3
1971		ГОСУДАРСТВЕННЫЙ ЦЕНТРАЛЬНЫЙ АРХИВ



3 - 3

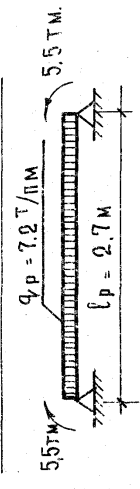
ПОКАЗАТЕЛИ НА ДАНН РИГЕЛЪВ

МАРКА РИГЕЛЪВ	РЕС Т	МАРКА БЕТОНА	ОБЪЕМ БЕТОНА М <sup>3</sup>	ОБЪЕМ ПАЗУХА СТАЛИИ КГ
P2-72-27	0,87	400	0,35	59,46



2 - 2

РАСЧЕТНАЯ СХЕМА

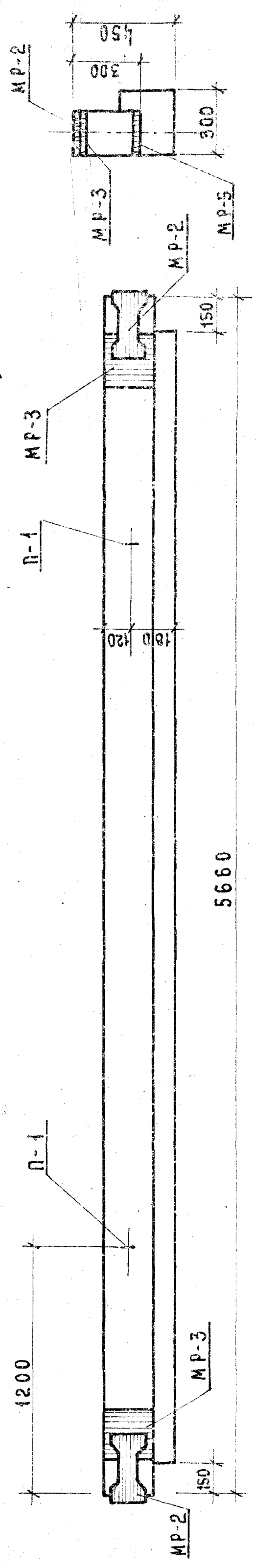
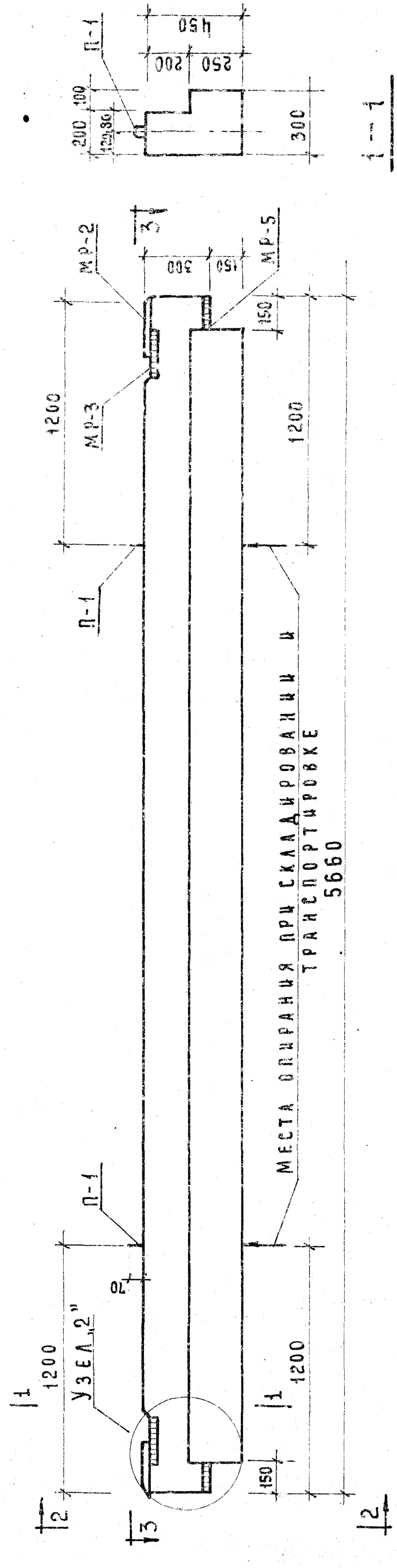


ПРИМЕЧАНИЕ:

АРМИРОВАНИЕ РИГЕЛЪВ СМ.ЛИСТ 42

Т.К.	РИГЕЛЪВ Р2-72-27	СЕРИЯ ИИ-04-3
1971	ОДРАЗБОЧНИЙ ЧЕРТЕЖ	ВЫПУСК № 4 ЧАСТЬ 1 4

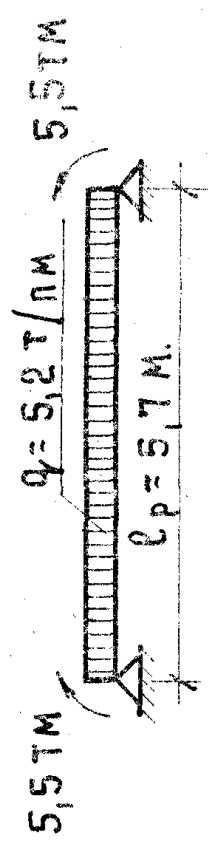




3-3

2-2

РАСЧЕТНАЯ СХЕМА.

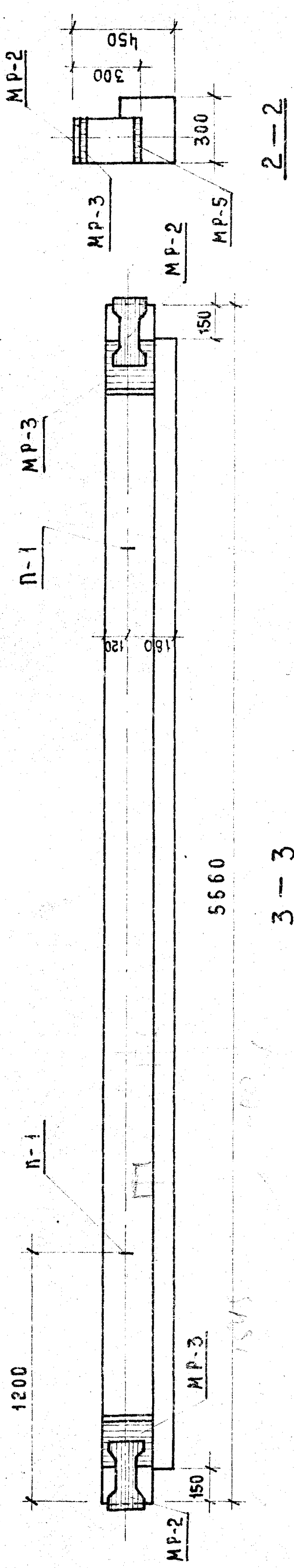
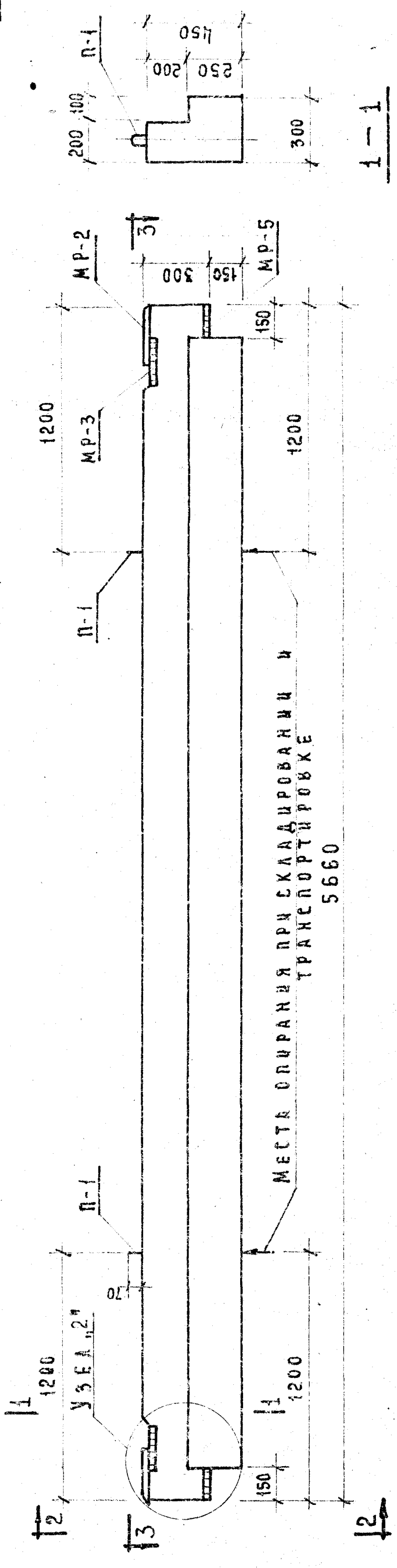


ПРИМЕЧАНИЕ:

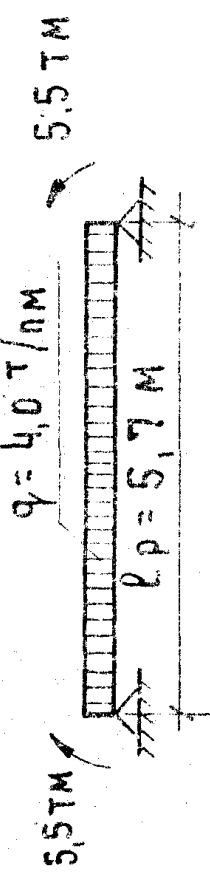
1. АРМИРОВАНИЕ РИГЕЛЯ СМ. АНСТ №15
2. УЗЕЛ "2" СМ. АНСТ №3

ПОКАЗАТЕЛИ НА ОДНУ РИГЕЛЬ					
МАРКА РИГЕЛЯ	ВЕС Т	МАРКА БЕТОНА	ОБЪЕМ БЕТОНА М <sup>3</sup>	РАСХОД СТАЛИ КГ	МАРКА РИГЕЛЯ
Р-52-57	1,61	400	0,645	132,01	

ТК	РИГЕЛЬ Р-52-57	ИИ-04-3
1971	ОПАЛУБОЧНЫЙ ЧЕРТЕЖ.	БЮРОСКОП ЧАСТЬ 5



РАСЧЕТНАЯ СХЕМА

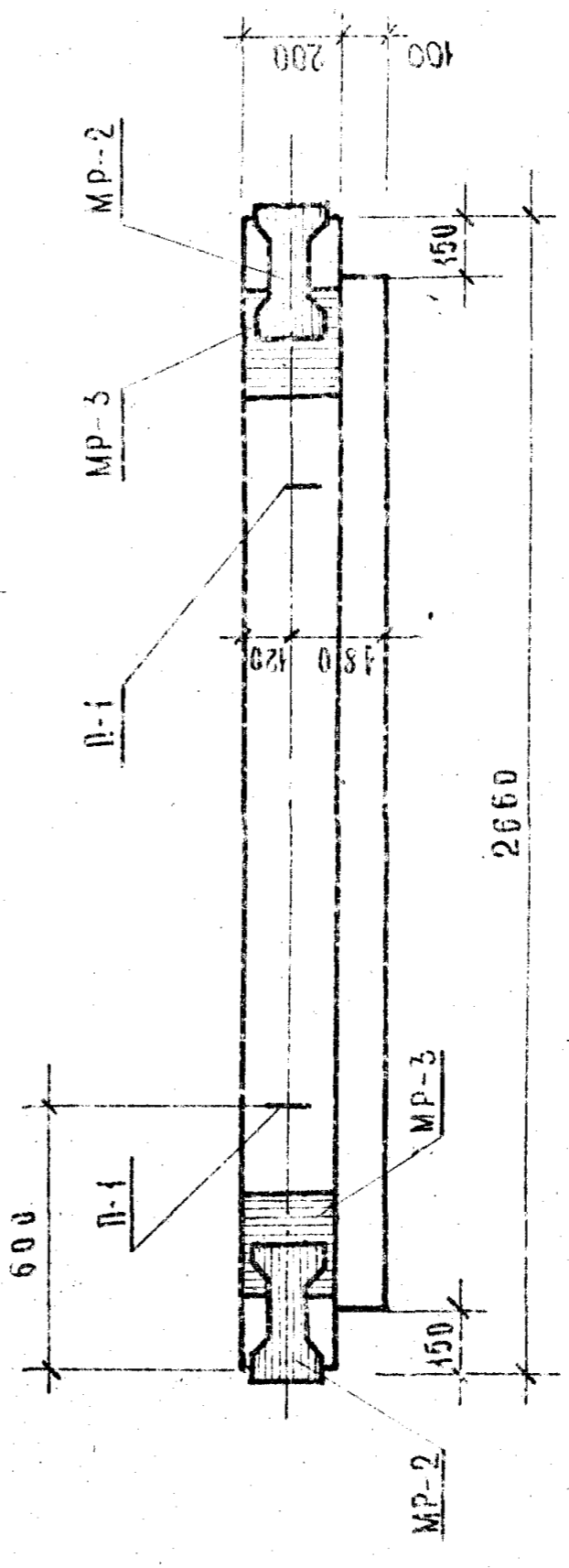
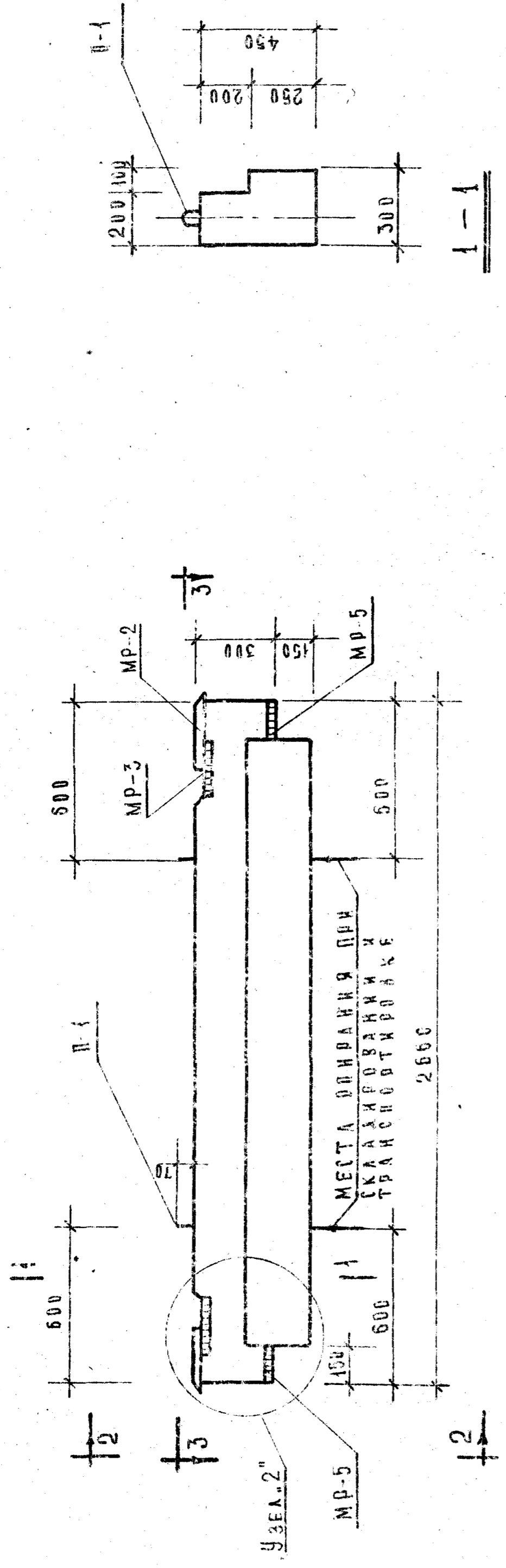


ПРИМЕЧАНИЕ.

1. АРМИРОВАНИЕ РИГЕЛЯ СМ. АУСТ N14
2. УЗЕЛ "2" СМ. АУСТ N9

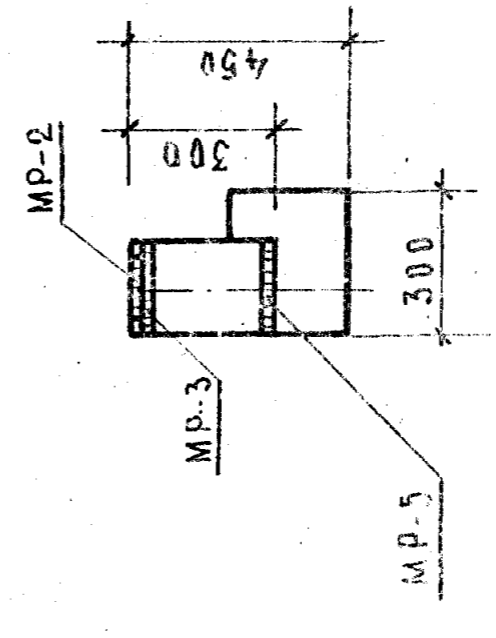
ПОКАЗАТЕЛИ НА ОДИН РИГЕЛЬ			
МАРКА РИГЕЛЯ	ВЕС Т	МАРКА БЕТОНА	ОБЪЕМ РАСХОДА БЕТОНА СТАЛИ М <sup>3</sup> КГ.
Р-40-57	1,61	400	0,645 100,21

ТК	РИГЕЛЬ Р-40-57	СЕРИЯ ИК-04-3
1974	ОПАЛУБОЧНЫЙ ЧЕРТЕЖ	ВЫПУСК ЧАСТИ 6 ЛИСТ 6



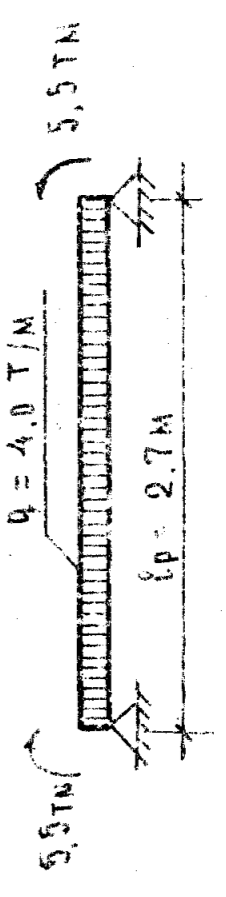
3 - 3

ПОКАЗАТЕЛИ НА ДАЖИ РИГЕЛЪ				
МАРКА РИГЕЛА	ВЕС Т	МАРКА БЕТОНА	ДЕЛУМ БЕТОНА М <sup>3</sup>	РАСХОДА СТАЛИ КГ
Р-40-27	0.75	300	0.30	54.00



2 - 2

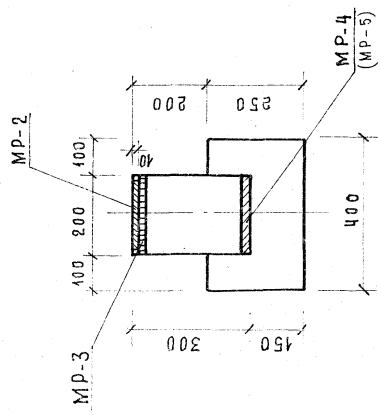
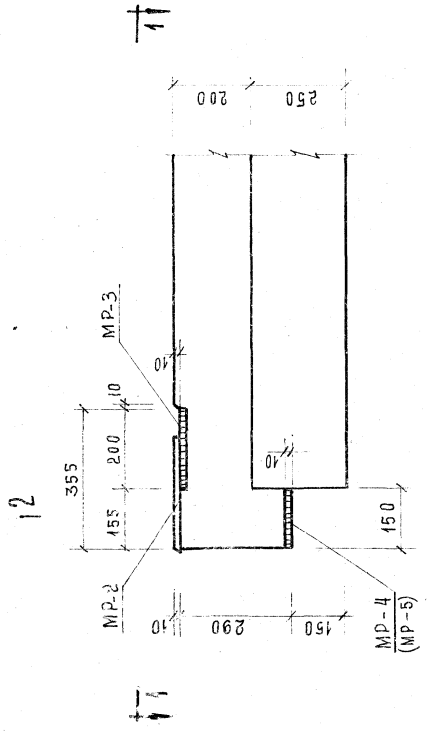
РАСЧЕТНАЯ СХЕМА



ПРИМЕЧАНИЕ:

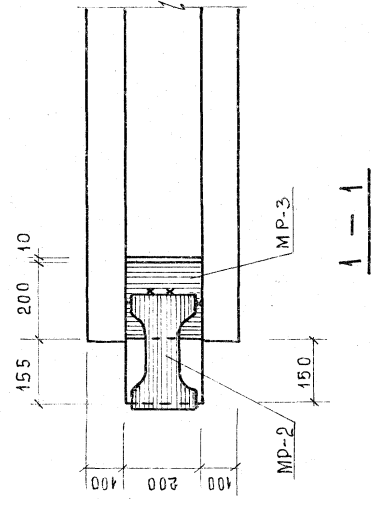
1 АРМИРОВАНИЕ РИГЕЛЪ СМ. АНУТ №15

Т.К.	РИГЕЛЪ Р-40-27	ИМ-04-3
197	ОПАНСОВАННЫЙ РИГЕЛЪ	САМОУПРАВЛЯЮЩИЙСЯ БЕТОН



12 Узел "1"

2-2

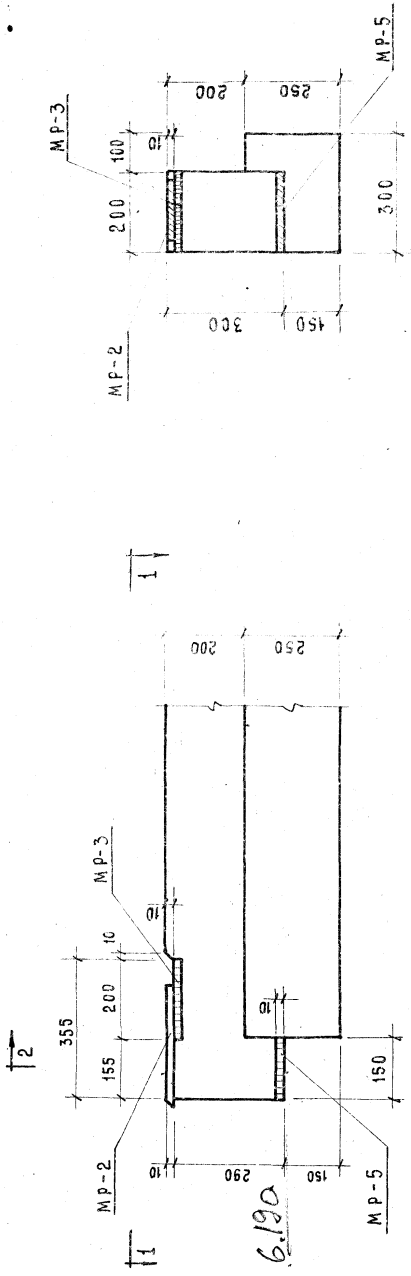


1-1

ПРИМЕЧАНИЕ:

- 1. МОНТАЖНУЮ ДЕТАЛЬ МР-2 ПРИХВАТЫВАТЬ ТОЧКАМИ К ЗАКЛАДНОЙ ДЕТАЛИ МР-3.

ТК	РИГЕЛЬ Р2-72-57	ДЕТАЛЬ ИИ-04-3
1971	Узел "1"	ВЫПУСК ЛИСТ 4 ЧАСТЬ 3

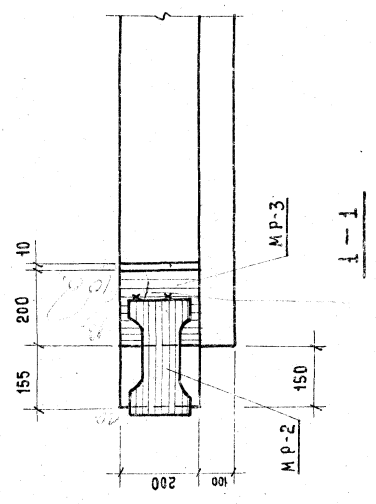


6.190

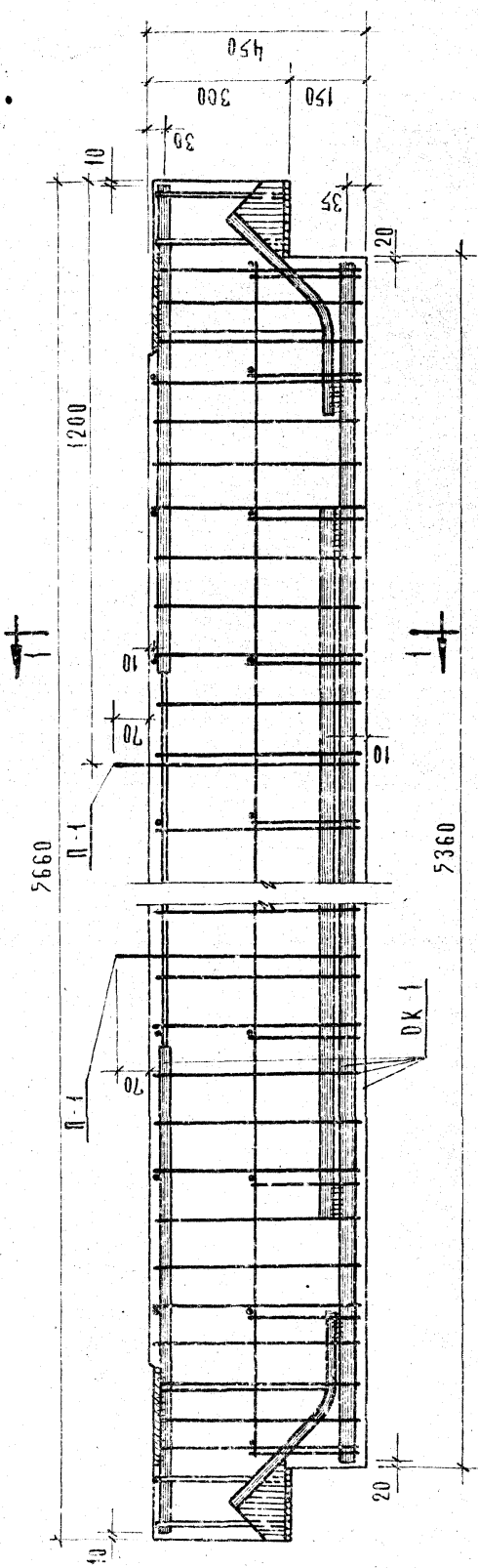
УЗЕЛ "2"

ПРИМЕЧАНИЕ.  
 1. МОНТАЖНУЮ ДЕТАЛЬ МР-2  
 ПРИХВАТИТЬ ТОЧКАМИ К ЗА-  
 КЛАДНОЙ ДЕТАЛИ МР-3.

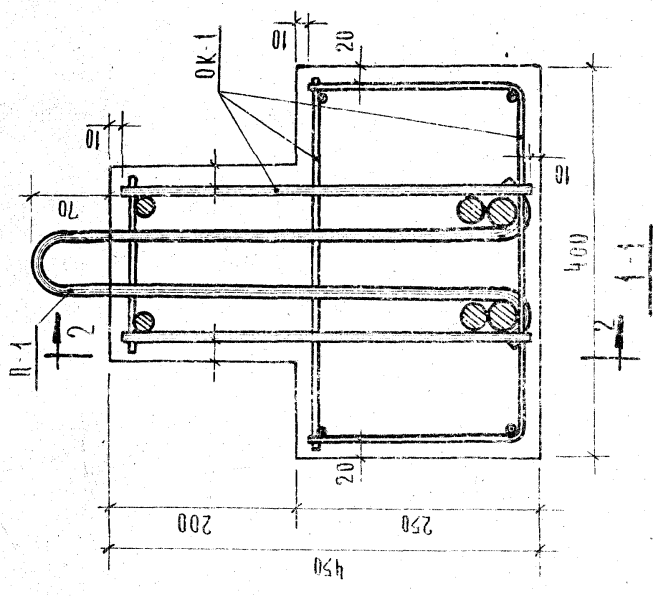
2-2



ТК	РИГЕЛЬ Р-40-57	ИИ-04-3
1971	УЗЕЛ "2"	ЭЛЕМЕНТ
		Лист 13



2-2



**ВЫБОРКА СТАЛИ НА ОДИН РИГЕЛЬ, КГ**

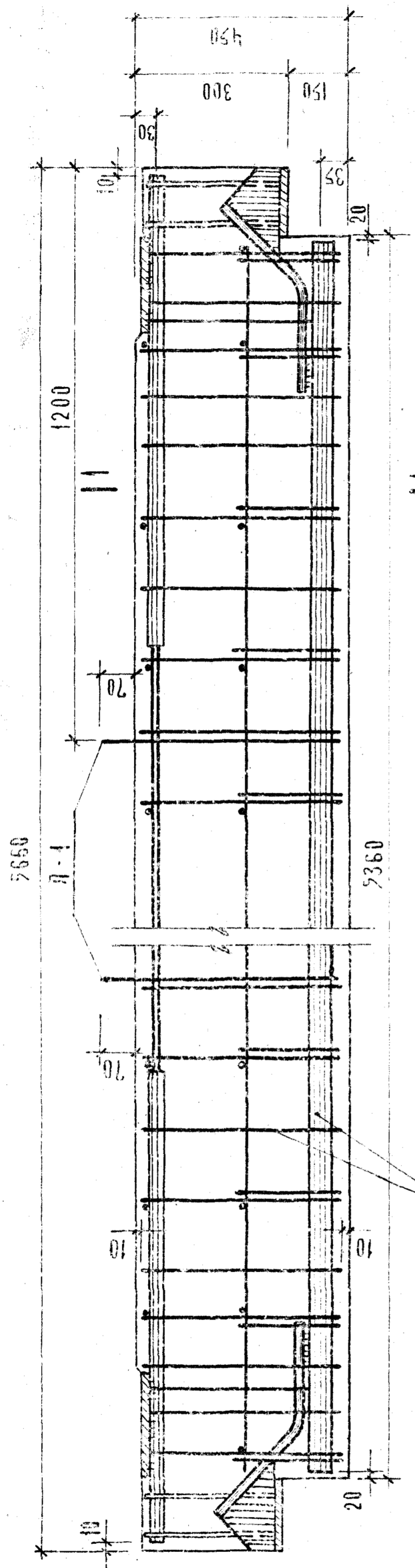
МАРКА РИГЕЛЯ	ГОРЯЧЕКАТАНАЯ АРМАТУРНАЯ СТАЛЬ ГОСТ 5781-61*				ПРОКАТ В С Т 3 ПС ГОСТ 380-71		ВСЕГО						
	А III		А II		А I								
	Ø, мм	ИТОГО	Ø, мм	ИТОГО	Ø, мм	ИТОГО							
Р2-72-57	28	20	10	25	10	12	6	10	8	13,24	5,34	18,58	167,58
	53,1	9,88	5,92	108,2	8,04	20,20	28,24	2,22	10,34	12,56			

**СПЕЦИФИКАЦИЯ МАРК АРМАТУРНЫХ ИЗДЕЛИЙ НА ОДИН РИГЕЛЬ**

МАРКА РИГЕЛЯ	МАРКА ИЗА	КОЛ-ВО ШТ.	ВЕС, КГ		Итого
			ОДНОГО ИЗДЕЛИЯ	ВСЕХ ОБЩИИ	
Р2-72-57	ОК-1	1	160,02	160,02	167,58
	П-1	2	1,11	2,22	167,58
	МР-2	2	2,67	5,34	

КЛАССОВАЯ АНСТА  
ИИ-ОУ-3  
ВРЕДЧ-П  
ИИ-ОУ-3  
ВРЕДЧ-П  
ИИ-ОУ-8  
ВРЕДЧ-9

Г.К	РИГЕЛЬ Р2-72-57	СЕРИЯ ИИ-ОУ-3
1971	АРМИРОВАНИЕ	ВЕРСИЯ АНСТ
		ЧАСТЬ I 10



1-1

2-2

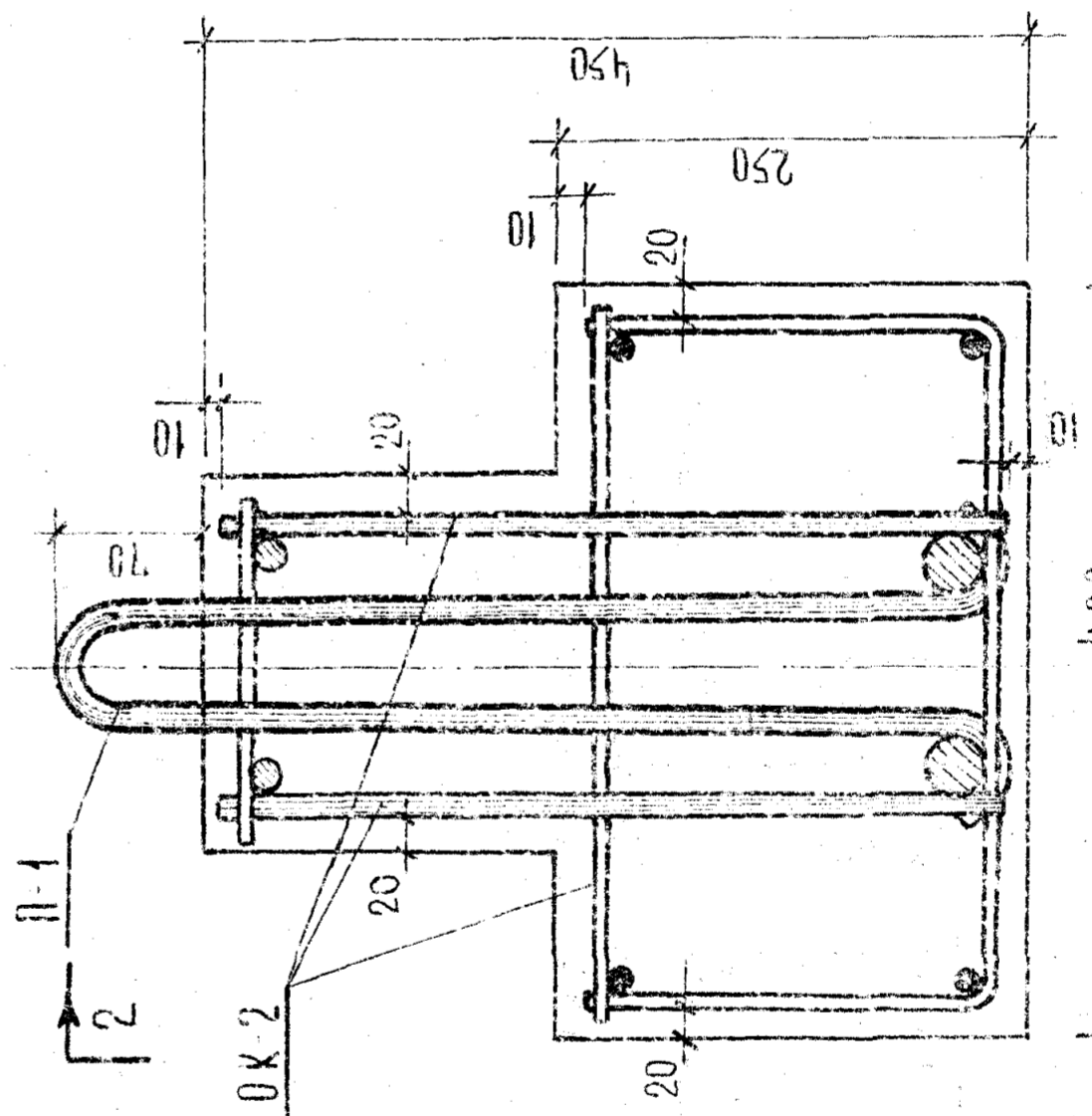
OK-2

**ВЫБОРКА СТАЛИ НА ОДИН РИГЕЛЬ, КГ**

МАРКА РИГЕЛЯ	ГОРЯЧЕКАТАННАЯ АРМАТУРНАЯ СТАЛЬ ГОСТ 5781-61*				ПРОКАТ В СЛЗ РС ГОСТ 380-71				ВСЕГО				
	А III		А II		А I		Итого						
	Ø, мм	шт	Ø, мм	шт	Ø, мм	шт	Ø, мм	шт					
P2-52-57	32	20	10	10	20	10	12	6	10	8	132,4	18,58	150,98
	67,0	9,88	5,24	82,42	4,55	16,98	2,16	10,34	12,56	13,24	53,4	18,58	71,90

**СПЕЦИФИКАЦИЯ МАРК АРМАТУРНЫХ ИЗДЕЛИЙ НА ОДИН РИГЕЛЬ**

МАРКА РИГЕЛЯ	МАРКА ИЗА	КОЛ-ВО ШТ.	ВЕС, КГ		Итого	МАРКА АНСТА
			САМОУСЛАБЛЯ	ВСЕХ ОБЩИИ		
P2-52-57	OK-2	1	127,34	127,34	134,90	АН-04-3 А.2
	П-1	2	1,11	2,22	134,90	АН-04-3 А.2
	MP-2	2	2,67	5,34		АН-04-3 А.2



1-1

2-2

Т.К. 1971

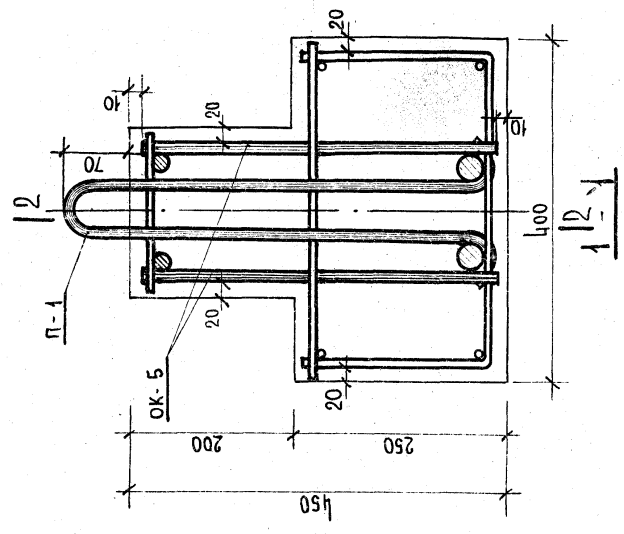
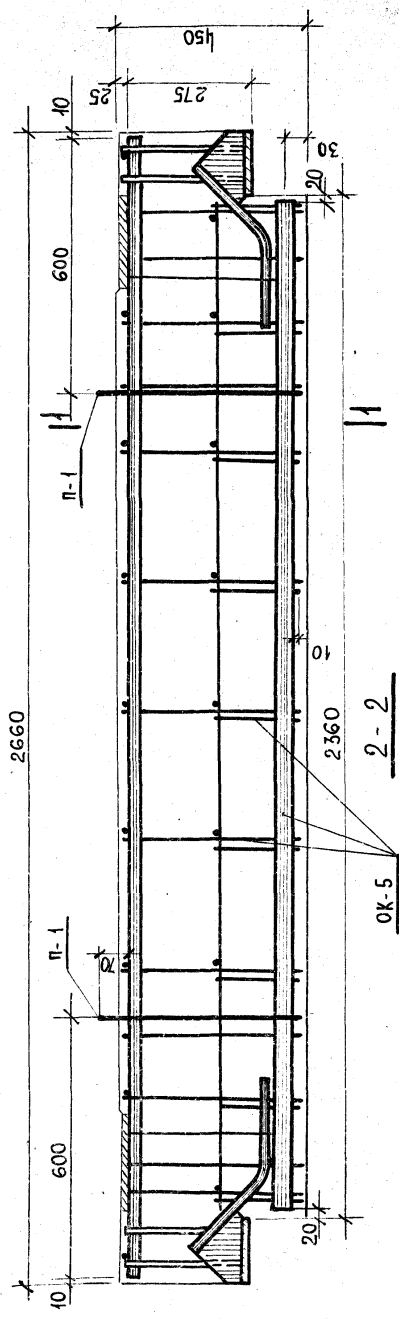
РИГЕЛЬ P2-52-57

АРМИРОВАНИЕ

СЕРИЯ ИИ-04-3

ВОЛНУК АНСТ

ЧАСТЬ I II



ВЫБОРКА СТАЛКИ НА ОДИН РИТЕЛЬ, КГ

МАРКА РИТЕЛЯ	КОРРЕКТИРОВАННАЯ АРМАТУРНАЯ СТАЛЬ				ПРОКАТ ГОСТ 3802		ВСЕГО
	А III		А I		ИТОГО	ИТОГО	
	Ø, мм	шт.	Ø, мм	шт.			
P2-72-27	20	10	20	10	12	6	9,61
	2448	0,76	25,24	4,66	1,34	6,00	2,2
							7,42
							9,61
							59,46

СПЕЦИФИКАЦИЯ МАРК АРМАТУРНЫХ ИЗДЕЛИЙ НА ОДИН РИТЕЛЬ

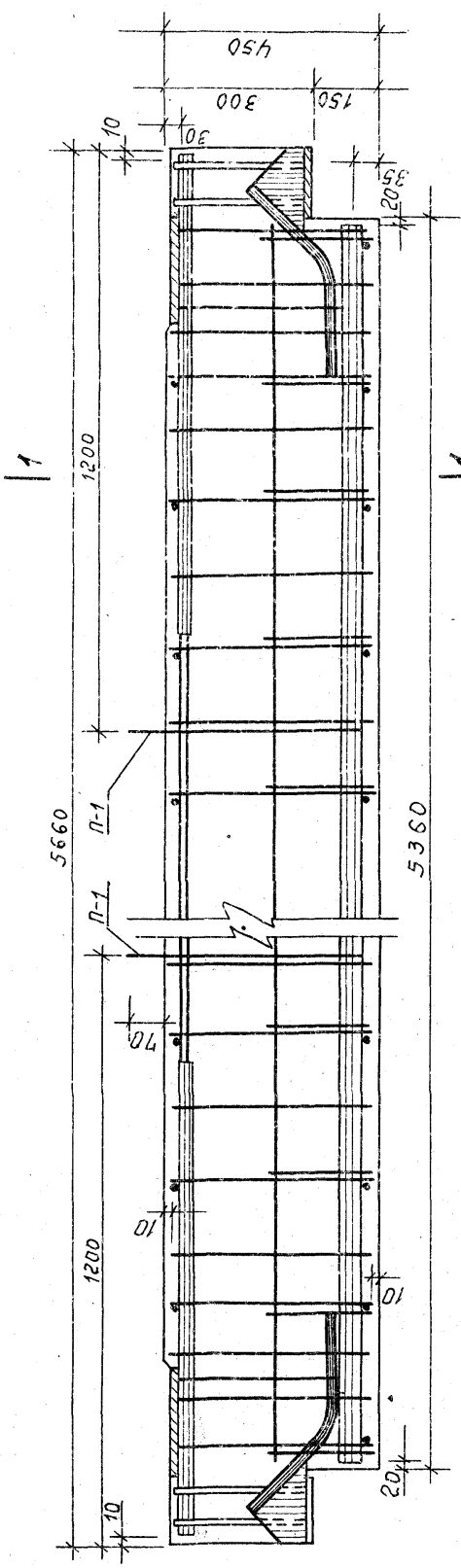
МАРКА РИТЕЛЯ	МАРКА ИЗД.	КОЛ-ВО ШТ.	ВЕС, КГ		МАССОВАЯ АЛЮМИНИЙ	
			ОДН. ШТ.	ВСЕХ	№ АЛЮМИНИЙ	АЛЮМИНИЙ
P2-72-27	OK-5	1	51,90	51,90	1	59,46
	П-1	2	1,41	2,22	2	59,46
	MP-2	2	2,67	5,34	2	59,46

ТК РИТЕЛЬ P2-72-27

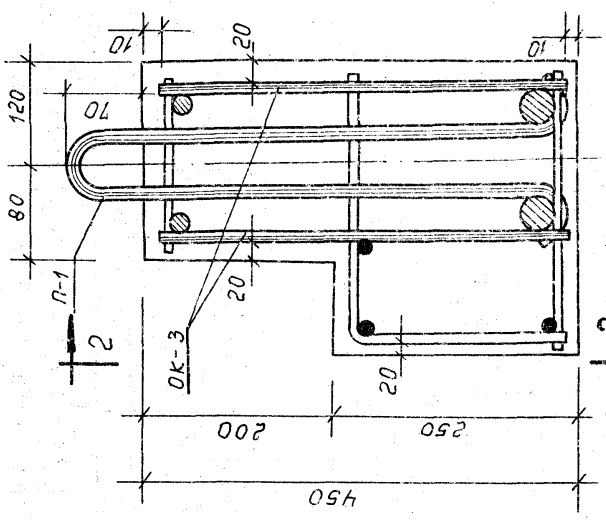
1971 АРМИРОВАНИЕ

СЕРИЯ ИИ-04-3  
ВЫПУСК ЛИСТ 12  
ЧАСТЬ 1





2-2



1-1

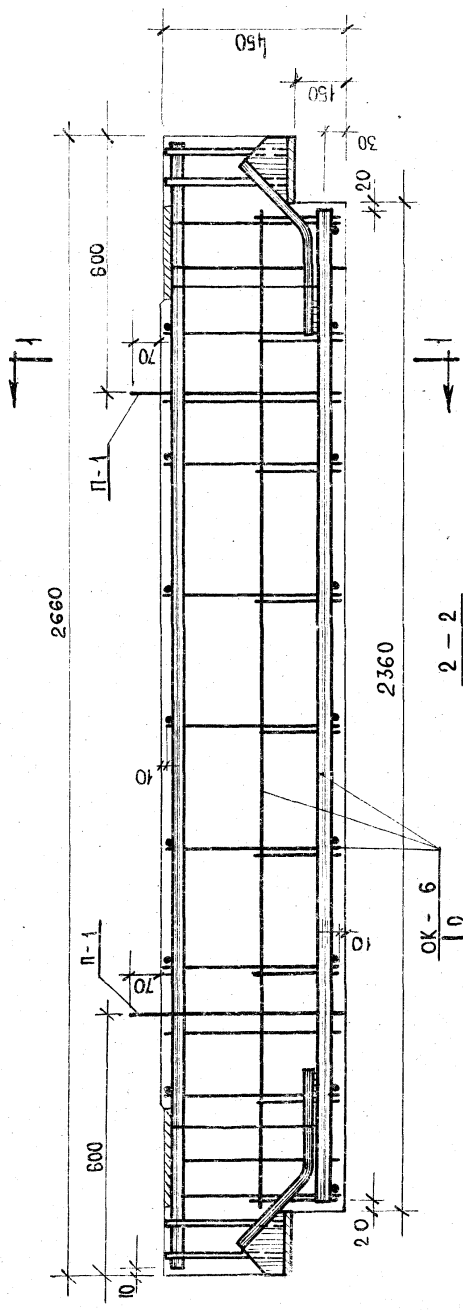
Выборка стали на один ригель, кг

Марка ригеля	Горячекатанная арматурная сталь ГОСТ 5781-67*						Прокат В ст.3 по ГОСТ 380-71		Всего
	А III		А II		А I		Ø, мм	Умнож.	
	Ø, мм	Умнож.	Ø, мм	Умнож.	Ø, мм	Умнож.			
P-52-57	32	20,10	20	10	12	6	10	8	13245,37
	67,0	9,88	124,66	16,38	21,64	2,22	7,45	9,67	132,01

Спецификация марок арматурных изделий на один ригель

Марка ригеля	Марка шп.	Кол-во шт.	Вес, кг		Условно
			Средняя	Общий	
P-52-57	OK-3	1	124,45	124,45	к/ста
	П-1	2	1,11	2,22	132,01
	МР-2	2	2,67	5,34	132,01

Т К	Ригель Р-52-57	серия
1971	Армирование	МК-04-3
		Выпуск лист
		Часть 1



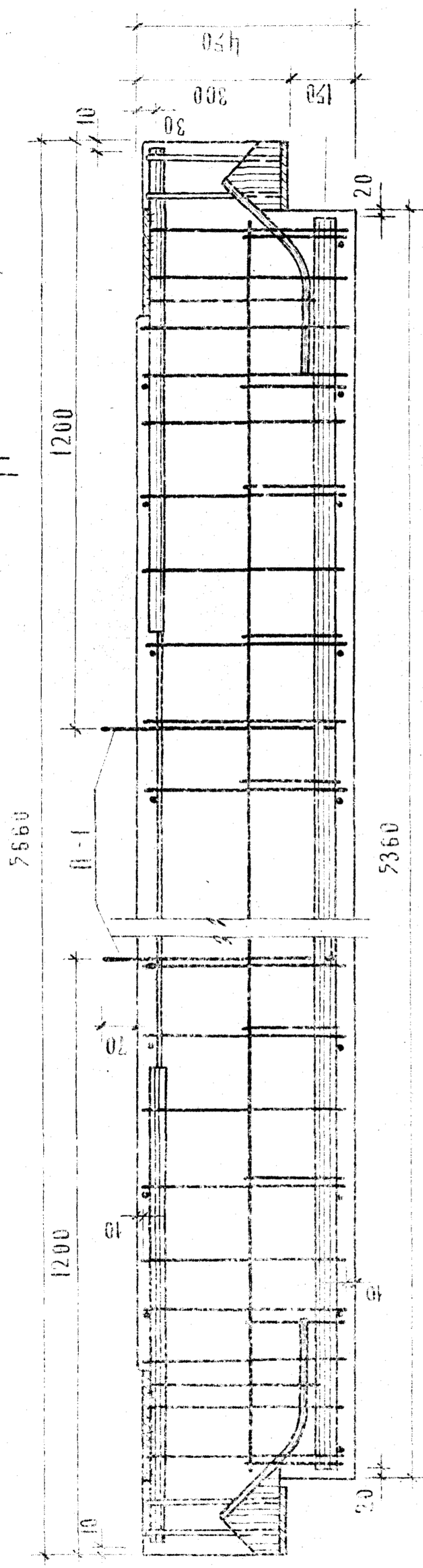
**ВЫБОРКА СТАЛИ НА ОДИН РИГЕЛЬ, КГ**

МАРКА РИГЕЛЯ	ГОРЯЧЕКАТАНАЯ АРМАТУРНАЯ СТАЛЬ ГОСТ 5781-61						ПРОКАТ В СФ-3 ПС ГОСТ 380-71		ВСЕГО					
	А-III		А-II		А-I		δ мм	КТО К						
	φ мм	КТО	φ мм	КТО	φ мм	КТО								
Р-40-27	20	16	10	20	10	12	6	10	8	54,00				
	13,82	7,32	0,76	21,10	4,66	1,34	16,0	2,22	6,10	8,32	13,24	5,34	18,58	54,00

**СПЕЦИФИКАЦИЯ МАРОК АРМАТУРНЫХ ИЗДЕЛИЙ НА ОДИН РИГЕЛЬ**

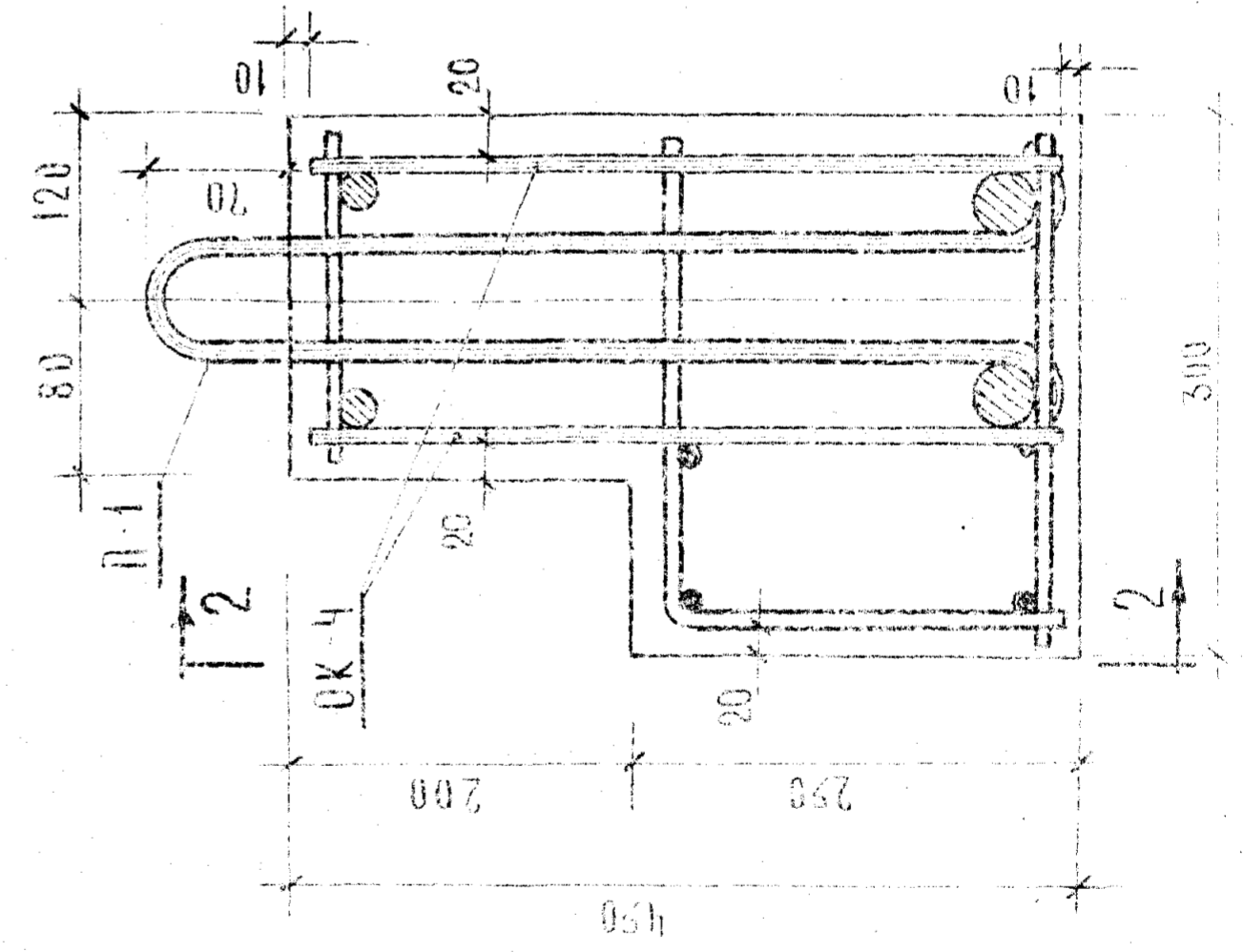
МАРКА РИГЕЛЯ	МАРКА ИЗД.	КОЛ-ВО ШТ.	ВЕС, КГ		МАРБРОНА №
			ОДНОГО ИЗДЕЛИЯ	ВСЕХ	
Р-40-27	ОК-6	1	46,44	46,44	ЛИСТА
	П-1	2	1,11	2,22	ИИ-ОК-2 ВМ-ОК-2
	МР-2	2	2,67	5,34	ВМ-ОК-2 ВМ-ОК-2 МР-ОК-2 МР-ОК-2
				54,00	

||



||

2-2



I-I

**ВЫБОРКА СТАЛИ НА ОДНУ РИГЕЛЬ, КГ**

МАРКА РИГЕЛЯ	ГОРЯЧЕКАТАНАЯ АРМАТУРНАЯ СТАЛЬ ГОСТ 5781-61*				А II				А I				ПРОКАТ В СТ.3 ИС ГОСТ 380-71		
	Ø ММ		ШТОК		Ø ММ		ШТОК		Ø ММ		ШТОК		Ø ММ	ШТОК	
	25	20	10	10	20	10	10	10	12	8	6	10			8
Р-40-57	41.00	19.88	5.22	5.60	4.66	1.34	6.0	2.2	9.86	7.15	19.51	13.24	5.34	18.58	100.21

**СПЕЦИФИКАЦИЯ МАРК АРМАТУРНЫХ ЖЕЛЕЗ НА ОДНУ РИГЕЛЬ**

МАРКА РИГЕЛЯ	МАРКА ЖЕЛ.	КОА-80 ШТ.	ВЕС, КГ		№ АЛБУМА
			ОДНОГО ЖЕЛЕЗА	ВСЕХ ОБЩИИ	
Р-40-57	ОК-4	1	92.65	92.65	АНСТА ИИ-043 ВВК-44.И АЛ-7 ИИ-043 ВВК-44.И ИИ-043 ВВК-44.И
	П-1	2	1.11	2.22	
	МР-2	2	2.67	5.34	
			100.21	100.21	

Т.К	РИГЕЛЬ Р-40-57	СЛОВА	ИИ-043
1971	АРМИРОВАНИЕ	ВЕРХ	АНСТ
			ЧАСТЬ I