

МОНТАЖНЫЕ ЧЕРТЕЖИ

ПРИБОРЫ ДЛЯ ИЗМЕРЕНИЯ И РЕГУЛИРОВАНИЯ  
ДАВЛЕНИЯ, РАСХОДА И УРОВНЯ  
ЧАСТЬ I  
ОДИНОЧНАЯ УСТАНОВКА В КОРПУСАХ  
УТЕПЛЕННЫХ ОБОГРЕВАЕМЫХ ШКАФОВ  
СТМ4-10-92 ч. I  
/ ВЗАМЕН сб. 62/

Изм. № 1

А-30-146

© ГПИ "Проектмонтахавтоматика"

1992

МОНТАЖНЫЕ ЧЕРТЕЖИ

УТВЕРЖДАЮ  
Генеральный директор  
ассоциации "Монтажавто-  
матика"

*М. Б. Подлинник*

ПРИБОРЫ ДЛЯ ИЗМЕРЕНИЯ И РЕГУЛИРОВАНИЯ  
ДАВЛЕНИЯ, РАСХОДА И УРОВНЯ

ЧАСТЬ I

ОДИНОЧНАЯ УСТАНОВКА В КОРПУСАХ  
УТЕПЛЕННЫХ ОБОГРЕВАЕМЫХ ШКАФОВ

СТМ4-ГО-92 ч. I

/ВЗАМЕН сд. 62/

Рег. № 80-92

Дата введения 01.07.93

Главный инженер

*Н. А. Рыков*  
Н. А. Рыков

Начальник отдела

*А. М. Туров*  
А. М. Туров

© ИПКИ "Проектмонтажавтоматика"

1992

Копировать

Формат А4

Изм. №	Исполн.	Посл. и дата	Взам. инв. №	Изм. №	Куб. и дата
1/000-1	М. С. С. С. С.	14.07.93			

ЧЕРТЕЖ (А4)

Обозначение		Наименование						
ТМ4-2С99-92	Дифманометр ДМ-П1 Установка в корпусе шкафа КШО, КШОН, КШО-Э							
ТМ4-2I00-92	Дифманометр ДМ-П2 Установка в корпусе шкафа КШО, КШОН, КШО-Э							
ТМ4-2I01-92	Дифманометр ДСП-160-М1 Установка в корпусе шкафа КШО, КШОН, КШО-Э							
ТМ4-2I02-92	Дифманометр ДСП-4Ст-М1 Установка в корпусе шкафа КШО, КШОН, КШО-Э							
ТМ4-2I03-92	Дифманометр ДСС Установка в корпусе шкафа КШО, КШОН, КШО-Э							
ТМ4-2I04-92	Дифманометр ДКО-3702 Установка в корпусе шкафа КШО, КШОН, КШО-Э							
ТМ4-2I05-92	Дифманометр ИЗДП1 модели 720, 722 Установка в корпусе шкафа КШО, КШОН, КШО-Э							
ТМ4-2I06-92	Дифманометр ИЗДП1 модели 720, 722, 728 Установка в корпусе шкафа КШО, КШОН, КШО-Э							
ТМ4-2I07-92	Дифманометр ДМ-3583М Установка в корпусе шкафа КШО, КШОН, КШО-Э							
ТМ4-2I08-92	Преобразователь Сапфир с установленным вишпелем Установка в корпусе шкафа КШО, КШОН, КШО-Э							
ТМ4-2I09-92	Преобразователь Сапфир с установленным фланцем Установка в корпусе шкафа КШО, КШОН, КШО-Э							
ТМ4-2I10-92	Преобразователь Сапфир-22ДД, 22ДД-Ех с установленными вишпелями Установка в корпусе шкафа КШО, КШОН, КШО-Э							
СТМ4-10-92 ч. I								
№ докум.	Изм./Лист	№ докум.	Полн.	Дата				
42-7	14/1-5174		Крч	21/24	Термометры для измерения и регистрации температуры	Лит.	Лист	Листов
					и уровня. Часть 1. Общечисловая установка в корпусах утепленных обогреваемых шкафов.		2	5
Исполн.	Бурлаева		Крч	21/24	Утеплитель шкафов			
Усть.								

11.11.15.152

ФЭ.108-9(А4)

Копировал

Формат А4

Обозначение	Наименование
ТМ4-2III-92	Преобразователь Сапфир-22ДД, 22ДД-Ех с установленными фланцами Установка в корпусе шкафа КШО, КШОН, КШО-Э
ТМ4-2II2-92	Преобразователь Сапфир-22ДД, 22ДД-Ех с установленными вентиляльным блоком и нагревателями Установка в корпусе шкафа КШО, КШОН, КШО-Э
ТМ4-2II3-92	Преобразователь Сапфир-22ДД, 22ДД-Ех с установленными вентиляльным блоком и фланцами Установка в корпусе шкафа КШО, КШОН, КШО-Э

Ф2.100-3а(А4)

№ докум. 15952

Изм.	№ докум.	Полн.	Дата
1	14.01.93		

Взам. инв. № Инв. № дубл. Полн. и дата

Изм.	Лист	№ докум.	Полн.	Дата	ТМ4-10-92 ч.1	Лист
						3

Копировал

Формат А4

## ОБЩИЕ УКАЗАНИЯ

Настоящий сборник типовых чертежей входит в группу сборников, в которых предусмотрена установка приборов для измерения и регулирования давления, расхода и уровня. Группа включает в себя следующие сборники:

СТМ4-10-92 часть 1 Одиночная установка в корпусах обогреваемых шкафов.

СТМ4-10-93 часть 2 Групповая установка в корпусах обогреваемых шкафов.

Номенклатура устанавливаемых приборов, монтаж которых предусмотрен данным сборником, принята по имеющимся в институте сведениям от предприятий-изготовителей по состоянию на I.01.92г.

Чертежи предназначены для применения при разработке рабочей документации систем автоматизации технологических процессов и инженерного оборудования.

В данный сборник включены типовые монтажные чертежи на одиночную установку и трубопровод обвязку приборов в корпусах обогреваемых шкафов с подводом импульсных труб сверху.

Подводимая к приборам измеряемая среда должна быть нетоксичная, негорючая, невзрывоопасная, что обусловлено техническими условиями на корпуса шкафов ТУ36.2285-79.

В сборнике предусмотрена возможность установки приборов в корпусах шкафов с электрообогревом и с обогревом горячей водой по режиму ТЭЦ.

Климатическое исполнение шкафов У1 по ГОСТ 15150-69.

При установке шкафов в атмосфере с повышенной коррозионностью, необходимо предусмотреть нанесение дополнительных защитных лакокрасочных покрытий корпуса шкафа, крепежных конструкций и других металлических изделий.

Одиночная установка устанавливаемых приборов должна выполняться в соответствии с требованиями настоящих чертежей.

Настоящий сборник вытиснен взамен сб. 62 "Монтажные чертежи. Приборы для измерения и регулирования давления, расхода и уровня. Одиночная установка в корпусах утепленных обогреваемых шкафов." /1983г. издания/ в связи с выпуском новых модификаций приборов.

№ док.	Лист	№ докум.	Полт.	Дата	420-1
					М.С.Ч. 93
420-1	1	420-1	М.С.Ч. 93	1	1993
Ф2.108-5а(А4)	Полт. и дата	Взам. шта.	Изм. №	Кубл.	Полт. и дата

Изм.	Лист	№ докум.	Полт.	Дата	СТМ4-10-92 ч. I	Лист
						4

ПЕРЕЧЕНЬ ПРИБОРОВ

Тип прибора	Наименование прибора	Обозначение чертежа установки прибора
ДМ-П1	Дифманометр мембранный пневматический	ТМ4-2099-92
ДМ-П2	Дифманометр мембранный пневматический	ТМ4-2100-92
ДСП-160-М1 ДСП-160-М1-Кс	Дифманометр сельфонный показывающий	ТМ4-2101-92
ДСП-4Ст-М1 ДСП-4Ст-1.1-Кс	Дифманометр сельфонный показывающий с сигнализирующим устройством	ТМ4-2102-92
ДСС-711-М1 ДСС-712-М1 ДСС-711-М1-Кс ДСС-712-М1-Кс	Дифманометр-расходомер сельфонный	ТМ4-2103-92
ДКО-3702	Дифманометр колокольный	ТМ4-2104-92
1ЗДП11-720 1ЗДП11-722 1ЗДП11-728	Преобразователь измерительный разности давления	ТМ4-2105-92 ТМ4-2106-92 ТМ4-2106-92
ДМ-358ЭМ	Манометр дифференциальный мембранный	ТМ4-2107-92
22ЛА; 22ЛА-Ех 22ЛБ; 22ЛБ-Ех 22ЛВ; 22ЛВ-Ех 22ЛДВ; 22ЛДВ-Ех	Преобразователь измерительный Сапфир с установленным ниппелем	ТМ4-2108-92
	Преобразователь измерительный Сапфир с установленным фланцем	ТМ4-2109-92
22ЛД; 22ЛД-Ех	Преобразователь измерительный Сапфир с установленными ниппелями	ТМ4-2110-92
	Преобразователь измерительный Сапфир с установленными фланцами	ТМ4-2111-92
	Преобразователь измерительный Сапфир с установленными вентиляльным блоком и ниппелями	ТМ4-2112-92
	Преобразователь измерительный Сапфир с установленными вентиляльным блоком и фланцами	ТМ4-2113-92

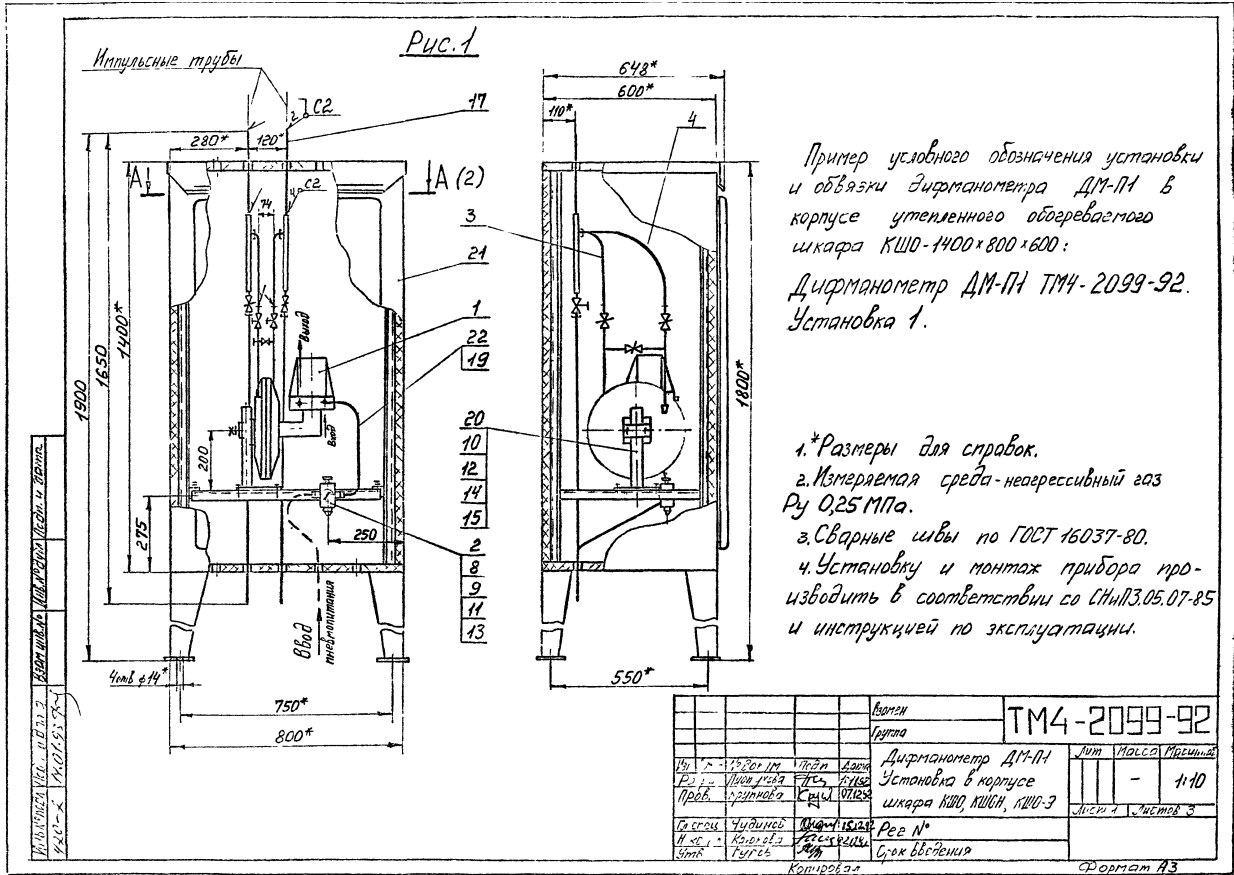
Ф. 2.108-92 (А4)  
 Изм. № 1  
 Полн. и дата  
 Взам. шта. № Изм. № дубл.  
 Полн. в дата  
 М. (С. С. 9)

СТМ4-10-92 ч. I

Лист  
5

Копировал

Формат А4



Пример условного обозначения установки и обвязки дилманометра ДМ-ПН в корпусе утепленного обмеряемого шкафа КШО-1400×800×600:

Дилманометр ДМ-ПН ТМ4-2099-92.  
Установка 1.

- 1.\*Размеры для створок.
2. Измеряемая среда - неагрессивный газ Р<sub>у</sub> 0,25 МПа.
3. Сварные швы по ГОСТ 16037-80.
4. Установку и монтаж прибора производить в соответствии со СНиП 3.05.07-85 и инструкцией по эксплуатации.

		Контракт		ТМ4-2099-92	
		Серия			
Р <sub>у</sub>	0,25 МПа	Материал	Сталь	Дилманометр ДМ-ПН	Лист 1 из 10
Р <sub>ср</sub>	0,1 МПа	Средство	Порошок	Установка в корпусе	1-10
Предел	0,25 МПа	Средство	Порошок	шкафа КШО, КШОН, КШО-3	Лист 1 из 10
Средство	Углекислый газ	Материал	Сталь	Рез N°	
Материал	Углекислый газ	Средство	Порошок	Срок службы	
Срок	5 лет	Срок	5 лет	Срок обвязки	
		Контракт		Согласовано	

Исполн. Писун В.В. Провер. Мухомов А.И. Инженер Писун В.В.  
Лист 2 из 2  
ИЗЛ. № 1

A-A (1)  
Поз.1 условно не показана

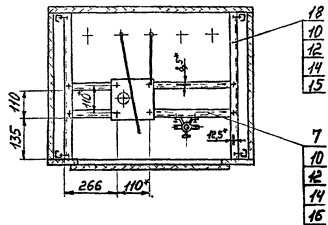


Рис. 2  
Остальное - см. рис. 1

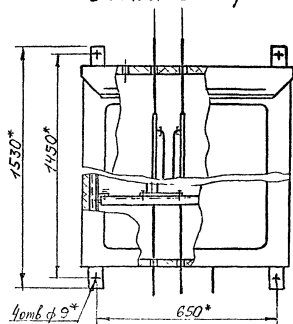


Рис. 3  
Остальное - см. рис. 1

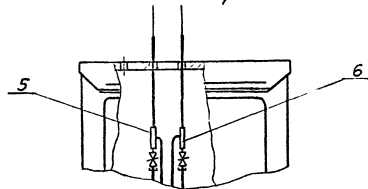
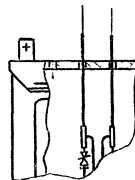


Рис. 4  
Остальное - см. рис. 1, 2, 3



Исполн. Писун В.В. Провер. Мухомов А.И.  
Лист 2 из 2  
ИЗЛ. № 1

TM4-2099-92

Лист 2

Формат А3



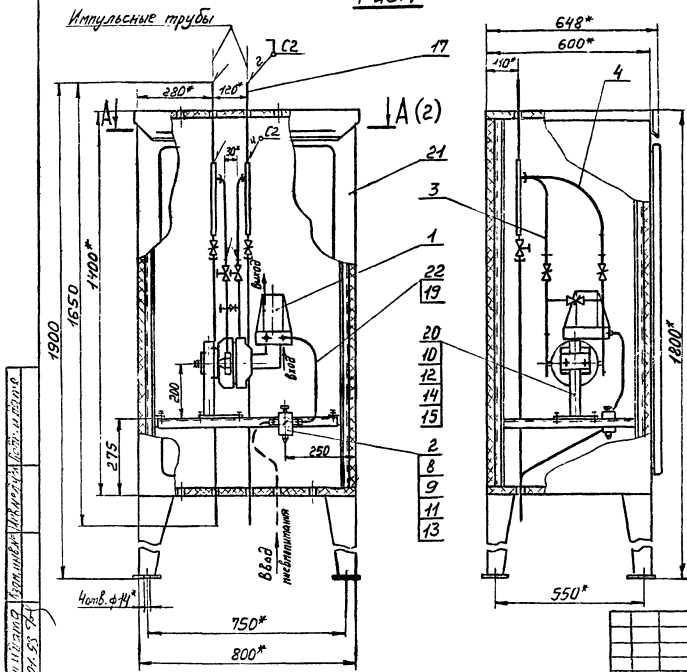
Условное наименование	Рис.	Поз.1	Поз.2	Поз.3	Поз.4	Поз.5	Поз.6	Поз.7	Поз.8	Поз.9	Поз.10	
		Диаметр мембранный пневматический ТУ25-02-917-74		Результ вкл. с выключат ТУ25-02-1860-5		ОБЪЕЗКА				Узелок ТМ4-3743-93	Шайба ТМ-3744-93	Болт ГОСТ 7798-70
						ТМ4-3743-93		ТМ-3744-93				
К о л и ч е с т в о												
У с л о в н о с н а и м е н о в а н и е												
1	1	ДМ-ПН	РАФ-3-2									
2	1			0П-130	0П-135	-	-					
3	2							УН	ШН			
4	3											
5	3					-	-	0П-149	0П-154			
6	4										МБ-60x20.16.019	МБ-60x20.16.019

Продолжение

Условное наименование	Поз.11	Поз.12	Поз.13	Поз.14	Поз.15	Поз.16	Поз.17	Поз.18	Поз.19	Поз.20	Поз.21	Поз.22
	Гайка		Шайба			Труба	Узелок	Наконечник	Подставка	Корпус шкафа	Трубка 8x16	
	ГОСТ 5915-70		ГОСТ 6402-70			ГОСТ 11371-78	И-2 ГОСТ 8732-78	УП 35x35 УН ТУ36.22.24.00.021-91	ТУ36-124-84	ТУ36-127-И	ТУ36-2285-79	ТУ6-05-1759-76
К о л и ч е с т в о												
У с л о в н о с н а и м е н о в а н и е												
1												
2	МБ-6Н.5.019	МБ-6Н.5.019	6.65Г.029	8.65Г.029	8.01.019	10.01.019	L=170мм	L=540мм	Н-8	ГПТ УН13	КШО	L=800мм
3											КШО-3	
4											КШОН	
5											КШО	
6											КШО-3	
											КШОН	
									4400x800x1600 УН			

ТМ4-2099-92  
 МБ-6Н.5.019  
 МБ-6Н.5.019  
 6.65Г.029  
 8.65Г.029  
 8.01.019  
 10.01.019  
 L=170мм  
 L=540мм  
 L=200мм  
 КШО  
 КШО-3  
 КШОН  
 КШО  
 КШО-3  
 КШОН  
 4400x800x1600 УН  
 L=800мм

Рис. 1



Пример условного обозначения установки и обвязки дифманометра ДМ-П2 в корпусе утепленного обогреваемого шкафа КШО-1400х800х500:  
 Дифманометр ДМ-П2 ТМ4-2100-92.  
 Установка 1.

- 1.\* Размеры для справок.
- 2. Измеряемая среда - неагрессивный газ.  
 Ру 1,0 МПа.
- 3. Сварные швы по ГОСТ 16037-80.
- 4. Установка и монтаж прибора производить в соответствии со СНиП 3.05.07-85 и инструкцией по эксплуатации.

1-4 - 1:1  
 5-8 - 1:1  
 9-12 - 1:1  
 13-15 - 1:1  
 16-18 - 1:1  
 19-21 - 1:1  
 22-24 - 1:1  
 25 - 1:1  
 26 - 1:1  
 27 - 1:1  
 28 - 1:1  
 29 - 1:1  
 30 - 1:1  
 31 - 1:1  
 32 - 1:1  
 33 - 1:1  
 34 - 1:1  
 35 - 1:1  
 36 - 1:1  
 37 - 1:1  
 38 - 1:1  
 39 - 1:1  
 40 - 1:1  
 41 - 1:1  
 42 - 1:1  
 43 - 1:1  
 44 - 1:1  
 45 - 1:1  
 46 - 1:1  
 47 - 1:1  
 48 - 1:1  
 49 - 1:1  
 50 - 1:1  
 51 - 1:1  
 52 - 1:1  
 53 - 1:1  
 54 - 1:1  
 55 - 1:1  
 56 - 1:1  
 57 - 1:1  
 58 - 1:1  
 59 - 1:1  
 60 - 1:1  
 61 - 1:1  
 62 - 1:1  
 63 - 1:1  
 64 - 1:1  
 65 - 1:1  
 66 - 1:1  
 67 - 1:1  
 68 - 1:1  
 69 - 1:1  
 70 - 1:1  
 71 - 1:1  
 72 - 1:1  
 73 - 1:1  
 74 - 1:1  
 75 - 1:1  
 76 - 1:1  
 77 - 1:1  
 78 - 1:1  
 79 - 1:1  
 80 - 1:1  
 81 - 1:1  
 82 - 1:1  
 83 - 1:1  
 84 - 1:1  
 85 - 1:1  
 86 - 1:1  
 87 - 1:1  
 88 - 1:1  
 89 - 1:1  
 90 - 1:1  
 91 - 1:1  
 92 - 1:1  
 93 - 1:1  
 94 - 1:1  
 95 - 1:1  
 96 - 1:1  
 97 - 1:1  
 98 - 1:1  
 99 - 1:1  
 100 - 1:1

		Взамен	ТМ4-2100-92	
		Группа		
Исполн.	Проектант	Провер.	Дифманометр ДМ-П2	Шкаф КШО-1400х800х500
Разработ.	Изготовитель	Составитель	Установка в корпусе	-
Проб.	Контроль	Контроль	шкафа КШО, КШО И, КШО Э	1:10
Газовик	Участник	Монтаж	Рез. №	Лист № 3
Исполн. А	Контроль	Участ.	Рез. №	
Конт.	Контроль	Участ.	Срм. сведения	
			Копировать	
			Формат А3	

А-А (1)  
Поз.1 условно не показана

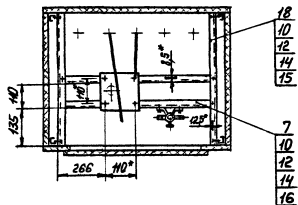


Рис.2  
Остальное - см. рис.1

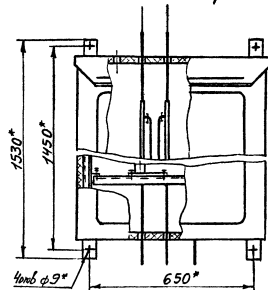


Рис.3  
Остальное - см. рис.1

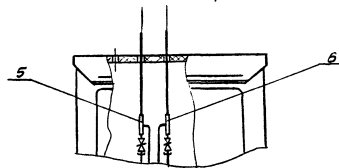
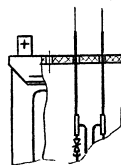


Рис.4  
Остальное - см. рис. 1,2,3



УПР. № 204, Искра и Ветеринар. Ветеринар. № 7, 8, 9, 10, 11, 12, 13, 14, 15, 16, 17, 18, 19, 20, 21, 22, 23, 24, 25, 26, 27, 28, 29, 30, 31, 32, 33, 34, 35, 36, 37, 38, 39, 40, 41, 42, 43, 44, 45, 46, 47, 48, 49, 50, 51, 52, 53, 54, 55, 56, 57, 58, 59, 60, 61, 62, 63, 64, 65, 66, 67, 68, 69, 70, 71, 72, 73, 74, 75, 76, 77, 78, 79, 80, 81, 82, 83, 84, 85, 86, 87, 88, 89, 90, 91, 92, 93, 94, 95, 96, 97, 98, 99, 100, 101, 102, 103, 104, 105, 106, 107, 108, 109, 110, 111, 112, 113, 114, 115, 116, 117, 118, 119, 120, 121, 122, 123, 124, 125, 126, 127, 128, 129, 130, 131, 132, 133, 134, 135, 136, 137, 138, 139, 140, 141, 142, 143, 144, 145, 146, 147, 148, 149, 150, 151, 152, 153, 154, 155, 156, 157, 158, 159, 160, 161, 162, 163, 164, 165, 166, 167, 168, 169, 170, 171, 172, 173, 174, 175, 176, 177, 178, 179, 180, 181, 182, 183, 184, 185, 186, 187, 188, 189, 190, 191, 192, 193, 194, 195, 196, 197, 198, 199, 200, 201, 202, 203, 204, 205, 206, 207, 208, 209, 210, 211, 212, 213, 214, 215, 216, 217, 218, 219, 220, 221, 222, 223, 224, 225, 226, 227, 228, 229, 230, 231, 232, 233, 234, 235, 236, 237, 238, 239, 240, 241, 242, 243, 244, 245, 246, 247, 248, 249, 250, 251, 252, 253, 254, 255, 256, 257, 258, 259, 260, 261, 262, 263, 264, 265, 266, 267, 268, 269, 270, 271, 272, 273, 274, 275, 276, 277, 278, 279, 280, 281, 282, 283, 284, 285, 286, 287, 288, 289, 290, 291, 292, 293, 294, 295, 296, 297, 298, 299, 300, 301, 302, 303, 304, 305, 306, 307, 308, 309, 310, 311, 312, 313, 314, 315, 316, 317, 318, 319, 320, 321, 322, 323, 324, 325, 326, 327, 328, 329, 330, 331, 332, 333, 334, 335, 336, 337, 338, 339, 340, 341, 342, 343, 344, 345, 346, 347, 348, 349, 350, 351, 352, 353, 354, 355, 356, 357, 358, 359, 360, 361, 362, 363, 364, 365, 366, 367, 368, 369, 370, 371, 372, 373, 374, 375, 376, 377, 378, 379, 380, 381, 382, 383, 384, 385, 386, 387, 388, 389, 390, 391, 392, 393, 394, 395, 396, 397, 398, 399, 400, 401, 402, 403, 404, 405, 406, 407, 408, 409, 410, 411, 412, 413, 414, 415, 416, 417, 418, 419, 420, 421, 422, 423, 424, 425, 426, 427, 428, 429, 430, 431, 432, 433, 434, 435, 436, 437, 438, 439, 440, 441, 442, 443, 444, 445, 446, 447, 448, 449, 450, 451, 452, 453, 454, 455, 456, 457, 458, 459, 460, 461, 462, 463, 464, 465, 466, 467, 468, 469, 470, 471, 472, 473, 474, 475, 476, 477, 478, 479, 480, 481, 482, 483, 484, 485, 486, 487, 488, 489, 490, 491, 492, 493, 494, 495, 496, 497, 498, 499, 500, 501, 502, 503, 504, 505, 506, 507, 508, 509, 510, 511, 512, 513, 514, 515, 516, 517, 518, 519, 520, 521, 522, 523, 524, 525, 526, 527, 528, 529, 530, 531, 532, 533, 534, 535, 536, 537, 538, 539, 540, 541, 542, 543, 544, 545, 546, 547, 548, 549, 550, 551, 552, 553, 554, 555, 556, 557, 558, 559, 560, 561, 562, 563, 564, 565, 566, 567, 568, 569, 570, 571, 572, 573, 574, 575, 576, 577, 578, 579, 580, 581, 582, 583, 584, 585, 586, 587, 588, 589, 590, 591, 592, 593, 594, 595, 596, 597, 598, 599, 600, 601, 602, 603, 604, 605, 606, 607, 608, 609, 610, 611, 612, 613, 614, 615, 616, 617, 618, 619, 620, 621, 622, 623, 624, 625, 626, 627, 628, 629, 630, 631, 632, 633, 634, 635, 636, 637, 638, 639, 640, 641, 642, 643, 644, 645, 646, 647, 648, 649, 650, 651, 652, 653, 654, 655, 656, 657, 658, 659, 660, 661, 662, 663, 664, 665, 666, 667, 668, 669, 670, 671, 672, 673, 674, 675, 676, 677, 678, 679, 680, 681, 682, 683, 684, 685, 686, 687, 688, 689, 690, 691, 692, 693, 694, 695, 696, 697, 698, 699, 700, 701, 702, 703, 704, 705, 706, 707, 708, 709, 710, 711, 712, 713, 714, 715, 716, 717, 718, 719, 720, 721, 722, 723, 724, 725, 726, 727, 728, 729, 730, 731, 732, 733, 734, 735, 736, 737, 738, 739, 740, 741, 742, 743, 744, 745, 746, 747, 748, 749, 750, 751, 752, 753, 754, 755, 756, 757, 758, 759, 760, 761, 762, 763, 764, 765, 766, 767, 768, 769, 770, 771, 772, 773, 774, 775, 776, 777, 778, 779, 780, 781, 782, 783, 784, 785, 786, 787, 788, 789, 790, 791, 792, 793, 794, 795, 796, 797, 798, 799, 800, 801, 802, 803, 804, 805, 806, 807, 808, 809, 810, 811, 812, 813, 814, 815, 816, 817, 818, 819, 820, 821, 822, 823, 824, 825, 826, 827, 828, 829, 830, 831, 832, 833, 834, 835, 836, 837, 838, 839, 840, 841, 842, 843, 844, 845, 846, 847, 848, 849, 850, 851, 852, 853, 854, 855, 856, 857, 858, 859, 860, 861, 862, 863, 864, 865, 866, 867, 868, 869, 870, 871, 872, 873, 874, 875, 876, 877, 878, 879, 880, 881, 882, 883, 884, 885, 886, 887, 888, 889, 890, 891, 892, 893, 894, 895, 896, 897, 898, 899, 900, 901, 902, 903, 904, 905, 906, 907, 908, 909, 910, 911, 912, 913, 914, 915, 916, 917, 918, 919, 920, 921, 922, 923, 924, 925, 926, 927, 928, 929, 930, 931, 932, 933, 934, 935, 936, 937, 938, 939, 940, 941, 942, 943, 944, 945, 946, 947, 948, 949, 950, 951, 952, 953, 954, 955, 956, 957, 958, 959, 960, 961, 962, 963, 964, 965, 966, 967, 968, 969, 970, 971, 972, 973, 974, 975, 976, 977, 978, 979, 980, 981, 982, 983, 984, 985, 986, 987, 988, 989, 990, 991, 992, 993, 994, 995, 996, 997, 998, 999, 1000.

Исполнитель: [blank]  
Проверил: [blank]  
[blank]

TM4-2100-92

Лист  
2

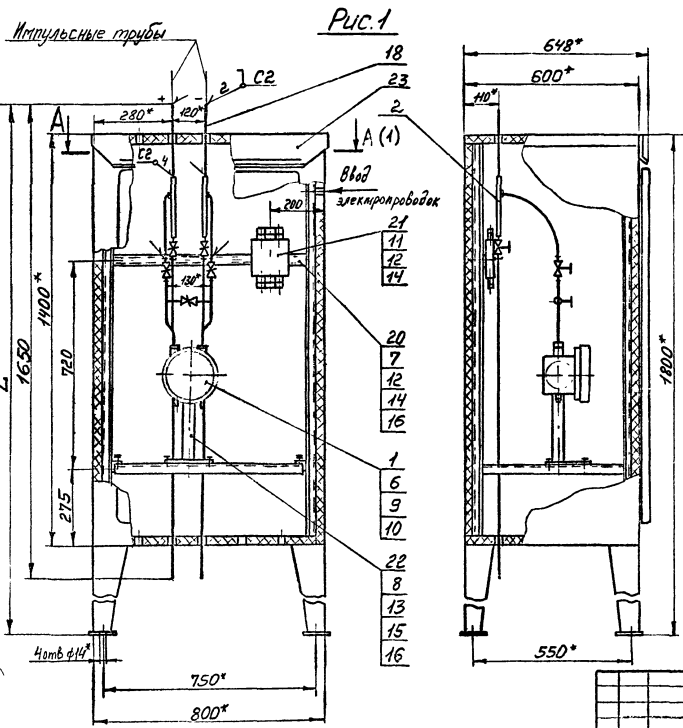
Формат А3

Условное наименование	Рис.	Поз.1	Поз.2	Поз.3	Поз.4	Поз.5	Поз.6	Поз.7	Поз.8	Поз.9	Поз.10
		Диффманитер мембранный плетенчатый ТУ25-02-917-74	Редуктор давления с фильтром ТУ25-02-1828-75	Обвязка				Уголок	Шайба	Болт	
				ТУ4-3708-93				ТУ4-3711-93	ТУ4-3711-93	ГОСТ 1738-70	
		Количество									
		1	1	1	1	1	1	2	2	2	12
Условное наименование											
1	1	ДМ-П2	РДФ-3-2	0П-131	0П-136	-	-	У1	Ш1	М8-68x20-46-019	М8-68x20-46-019
2											
3											
4											
5											
6											

Продолжение

Условное наименование	Поз.11	Поз.12	Поз.13	Поз.14	Поз.15	Поз.16	Поз.17	Поз.18	Поз.19	Поз.20	Поз.21	Поз.22
	Гайка	Шайба					Труба	Уголок	Наконечник	Подставка	Корпус шкафа	Труба 8x16
	ГОСТ 5915-70	ГОСТ 6402-70	ГОСТ 11371-78	ГОСТ 11371-78			МХ210178734-75 В20ГОСТ8733-87	УП35x35 У1 ТУ36-22.21.00.021-91	ТУ36-1121-84	ТУ35-1227-84	ТУ36-2285-79	ТУ6-05-1759-76
	Количество											
	2	12	2	12	8	4	2	2	3	1	1	1
Условное наименование												
1	М8-6Н.5.019	М8-6Н.5.019	6.65Г.029	8.65Г.029	8.01.019	10.01.019	L=170мм	L=540мм	Н-8	ГОП УХЛ3	КШО	L=800мм
2												
3												
4												
5												
6												

Изготовитель: ООО "Сибирский завод химического машиностроения"  
 Адрес: 4200-3, Красноярск, ул. Мухоморова, д. 10



Пример условного обозначения установки и обвязки дифманометра ДСП-160-ММ в корпусе утепленного обогреваемого шкафа КШО-1400×800×600:  
 Дифманометр ДСП-160-ММ ТМ4-2101-92  
 Установка 1.

- 1.\*Размеры для справок.
- 2.Измеряемая среда-жидкость, газ, пар; Р<sub>д</sub> 16 МПа.
- 3.Сварные швы по ГОСТ 16037-80.
- 4.Поз.6,9,10 поставляется при заказе прибора.
- 5.Установку и монтаж прибора производить в соответствии со СНиП 3.05.07-85 и инструкцией по эксплуатации.

Шаб. № 1150а (Лист 1) - установка, обвязка ДСП-160-ММ в шкафу КШО-1400×800×600  
 1985 - 9

				Влажен		ТМ4-2101-92	
				Группа			
Исполн.	Короб. №	Проб.	Дат.	Дифманометр	ДСП-160-ММ	Лит.	Макс. Нап. (МПа)
Резаб.	Пиланича	СР	1985	Установка	в корпусе	-	1:10
Проб.	Кулиба	СР	1985	шкафа	КШО, КШОН, КШО-Э	Лист 1	Листов 5
Соедин.	Узелов	Вид	исп.	Рез. №			
Исполн.	Короб. №	Проб.	Дат.	Срок введения			
Упр.	Г-роб	СР	1985				

Коп. 1/20621

Формат А3

A-A (1)

Поз 1,20,21 условно не показаны

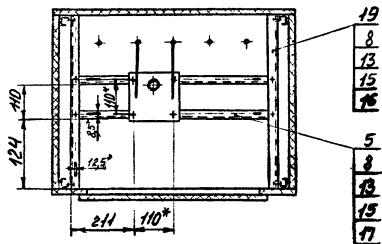


Рис.3

Остальное - см. рис. 1

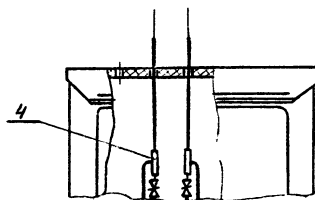


Рис.2

Остальное - см. рис. 1

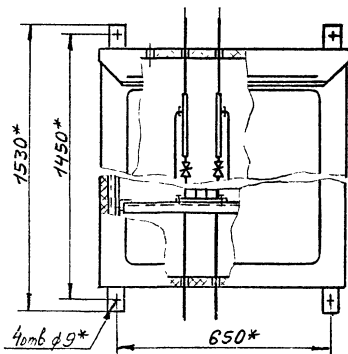
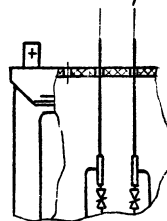


Рис.4

Остальное - см. рис. 1,2,3



ТМ4-2101-92  
 Вид в сборе  
 Формат А3  
 Рис. 1, 2, 3, 4

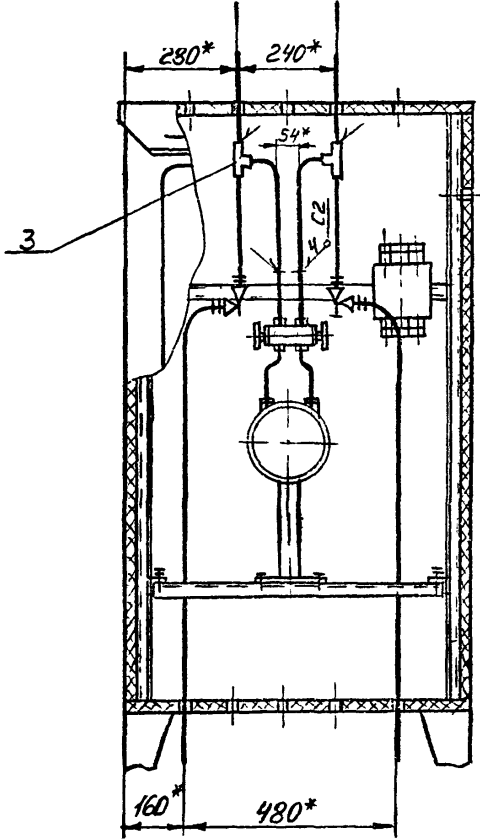
Вер. Изм.	№ докум.	Исход.	Дат.
		Котировка	

TM4-2101-92

Лист  
2

Формат А3

Рис. 5  
 Остальное - см. рис. 1



Исполн. Инженер  
 420-4 11.01.92

Исполн. Инженер  
 106-0101  
 Проверил Инженер  
 Колупов

ТМ4-2101-92

Лист  
 3

Формат А4

ТМ4-2101-92  
 15-Автом. Двух. Трех. Двух.  
 15-Автом. Двух. Трех. Двух.  
 15-Автом. Двух. Трех. Двух.

Условные наиме- р нования	Рис.	Р <sub>ц</sub> , МПа	L, мм	Поз.1	Поз.2	Поз.3	Поз.4	Поз.5	Поз.6	Поз.7	Поз.8	Поз.9	Поз.10	Поз.11		
				Диаметр штифта показывающий				Обязка			Угол	Кронштейн	Болт		Винт	
				ТУ 25 7310 0063-87	ТК4-3708-93	ТК4-3709-93	ТК4-3710-93	ТК4-3711-93	ТК4-3712-93	ТК4-3713-93			ГОСТ 7798-70	ГОСТ 7808-70	ГОСТ 17475-80	
К О Л И Ч Е С Т В О																
У С Л О В И Я И М Е Н О В А Н И Я																
1	1	63; 16	1902	ДСП-160-М1	0П-133	-	-	-	41	П.4	М6-69x20.46.019	М8-69x20.46.019	М8-69x11.46.019 (П.4)	М11x15-69x20.16.019 (П.4)		
2																
3																
4																
5																
6																
7	1			ДСП-160-М1-Кс	-	0П-140	-	-	0П-157	-	-	-	-	-	-	-
8																
9																
10																
11																
12																
13	5			ДСП-160-М1	-	0П-144	-	-	-	-	-	-	-	-	-	-
14																
15																

ТМ4-2101-92  
 15-Автом. Двух. Трех. Двух.  
 15-Автом. Двух. Трех. Двух.



Продолжение

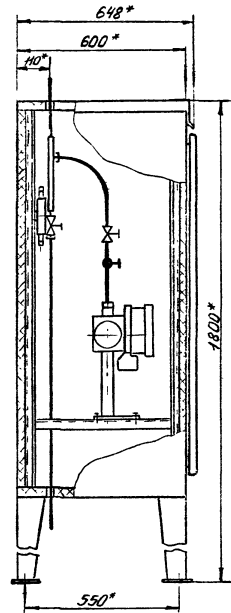
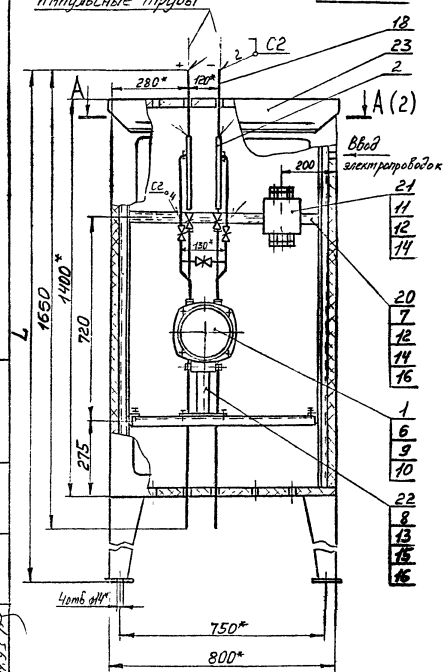
Условие наиме- нование	Поз.12	Поз.13	Поз.14	Поз.15	Поз.16	Поз.17	Поз.18	Поз.19	Поз.20	Поз.21	Поз.22	Поз.23
	Гайка	Шайба			Труба		Уголок 40х35х3,5У1	Швеллер III 30х5У1	Коробка	Подставка	Корпус шкафа	
	ГОСТ 5935-70	ГОСТ 6402-70			ГОСТ 11374-78		ГОСТ 8734-78 ГОСТ 8731-78	ТУ 36.22.24.00.021-91	ТУ 36.22.22.00.020-91	ТУ 36.1227-84	ТУ 36-2285-79	
К о л и ч е с т в о												
4	12	4	12	10	4	2	2	2	1	1	1	1
У С Л О В И Е												
1	М6-6Н.5.019	М8-6Н.5.019	6.65Г.029	8.65Г.029	8.01.019	10.01.019	L=250mm	L=540mm	L=740mm	КСП-10 УХЛ2	ГСП УХЛ3	1400 x 800 x 600 У1
2							KШО					
3							KШО-3					
4							KШОН					
5							KШО					
6							KШО-3					
7							KШОН					
8							KШО					
9							KШО-3					
10							KШОН					
11							KШО					
12							KШО-3					
13							KШОН					
14							KШО					
15							KШО-3					
							L=250mm					
							-					
							L=280mm					
							L=250mm					

М6-6Н.5.019  
 М8-6Н.5.019  
 6.65Г.029  
 8.65Г.029  
 8.01.019  
 10.01.019  
 L=250mm  
 L=280mm  
 L=250mm

ТМ4-2101-92  
 5  
 СЕРИИ АЗ

Импульсные трубы

Рис. 1



Пример условного обозначения установки и обвязки дифманометра ДСП-4С-114 в корпусе утепленного обогреваемого шкафа КШО-1400x300x600:  
 Дифманометр ДСП-4С-114  
 ТМ4-2102-92 Установка 1.

- 1. \*Размеры для справок.
- 2. Истощаемая среда - жидкость, газ, пар; Р<sub>у</sub> 16 МПа.
- 3. Сварные швы по ГОСТ 16037-80
- 4. Поз. 6, 9, 10 устанавливаются при заказе прибора.
- 5. Установку и монтаж прибора производить в соответствии со СНиП 3.05.07-85 и инструкцией по эксплуатации

Изв. проекта № 1010-01  
 Проект № 1010-01  
 Проект № 1010-01  
 Проект № 1010-01

			Взвешивание	ТМ4-2102-92	
			Грунт		
Исп. №	Исполн.	Исп. №	Дата	Дифманометр ДСП-4С-114	Лист
Разраб.	Литвинова	Экз.	10.11.85	Установка в корпусе	Масса
Проб.	Крутикова	Экз.	10.11.85	шкафа КШО, КШОМ, КШО-Э	Упаковки
					1:10
Исполн.	Чуринов	Исполн.	15.11.85	Ре з. №	Лист 1
Исполн.	Кривоша	Исполн.	15.11.85	Срок введения	Листов 3
Чит.	Таров	Исполн.	15.11.85		
			Копировать		

Формат А3

A-A (1)  
 Поз 1, 20, 21 условно не показаны

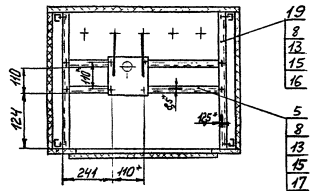


Рис.3  
 Остальное - см. рис.1

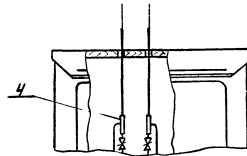


Рис.2  
 Остальное - см. рис.1

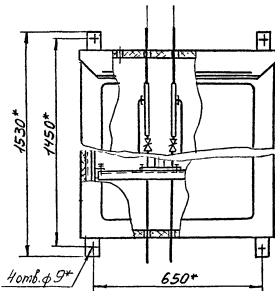
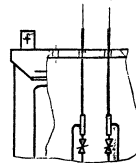


Рис.4  
 Остальное - см. рис.1, 2, 3



Мил. Проект Проект и детали Взам инв.Л №17070/01 Плен и бума  
 Лист 5 из 5

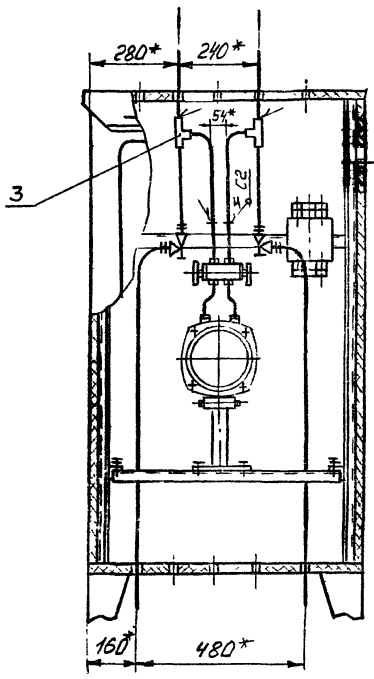
Исполн	№ контр.	Плен	Бума
Колесова			

TM4-2102-92

Лист  
2

Формат А3

Рис. 5  
 Дстальное - см. рис. 1



И.С. Пискарев, С.В. Шенников, А.В. Пискарев, А.В. Пискарев, А.В. Пискарев  
 ТМ4-5 14.01.92

И.С. Пискарев	С.В. Шенников	А.В. Пискарев	А.В. Пискарев	А.В. Пискарев
И.С. Пискарев	С.В. Шенников	А.В. Пискарев	А.В. Пискарев	А.В. Пискарев

ТМ4-2102-92

Лист  
 3

СРОМ.АМ А4

Условное наименование  
 РИС.  
 Р.у.  
 L,  
 МПа  
 мм  
 ДСП-4С<sub>г</sub>-М1  
 ДСП-4С<sub>г</sub>-М1+Кс  
 ДСП-4С<sub>г</sub>-М1

Условное наименование	Рис.	Р.у.	L, МПа	мм	Поз.1		Поз.2		Поз.3		Поз.4		Поз.5	Поз.6	Поз.7	Поз.8	Поз.9	Поз.10	Поз.11	
					Двухполюсный самонастраивающийся с автоматическим устройством					ОБЪЯЗКО					УЗО ПОК	Кронштейн	Болт			Винт
					7х25-7310 0653-87					ТМ4-3708-93	ТМ4-3709-95	ТМ4-3710-93	ТМ4-3711-93	ТМ4-3712-95	ТМ4-3713-93		ТМ4-3713-93	ГОСТ 7798-70	ГОСТ 7808-70	ГОСТ 17475-80
КОШИРСИКО																				
УСЛОВНЫЕ ОБОЗНАЧЕНИЯ																				
1					1	2	2	2	2	2	2	1	1	1	2	2	1	2	2	
1																				
2	1						0П-133				-									
3	2					ДСП-4С <sub>г</sub> -М1														
4																				
5	3										0П-150									
6	4	63; 16		1302																
7													У1							
8	1													П.4						
9	2					ДСП-4С <sub>г</sub> -М1+Кс			0П-140						М6-69 x 20.46.019					
10															М8-69 x 20.46.019					
11	3														М8-69 x 14.46.019 (П.4)					
12	4														М4x15-69 x 20.46.019 (П.4)					
13																				
14	5	32		1900		ДСП-4С <sub>г</sub> -М1				0П-144										
15																				

ТМ4-2102-92  
 Форма А3

Продолжение

Условные наименования	Поз.12	Поз.13	Поз.14	Поз.15	Поз.16	Поз.17	Поз.18	Поз.19	Поз.20	Поз.21	Поз.22	Поз.23
	Гайка ГОСТ 5915-70	Шайба ГОСТ 6402-70		ГОСТ 11371-78		Труба ГОСТ 8732-78 ГОСТ 9941-74		Уголок УЛ 35x35x4 ТУ36 22.21.00.021-91	Швеллер ШЛ 30x5x4	Коробка ТУ36 22.22.00.030-91	Подставка ТУ36-1227-91	Кермус шкворна ТУ36-2285-79
	4	12	4	12	10	4	2	2	1	1	1	1
Условные наименования												
1	МБ-6Н.5.019	МБ-6Н.5.019	6.65Г.029	8.65Г.029	8.01.019	10.01.019	L=250мм	L=540мм	L=740мм	КСП-10 УХЛ2	ГСП УХЛ3	КШО
2							KШО-Э					
3							КШОН					
4							КШО					
5							КШО-Э					
6							КШОН					
7							КШО					
8							КШО-Э					
9							КШОН					
10							КШО					
11							КШО-Э					
12							КШОН					
13							КШО					
14							КШО-Э					
15							КШОН					

МБ-6Н.5.019  
 МБ-6Н.5.019  
 6.65Г.029  
 8.65Г.029  
 8.01.019  
 10.01.019

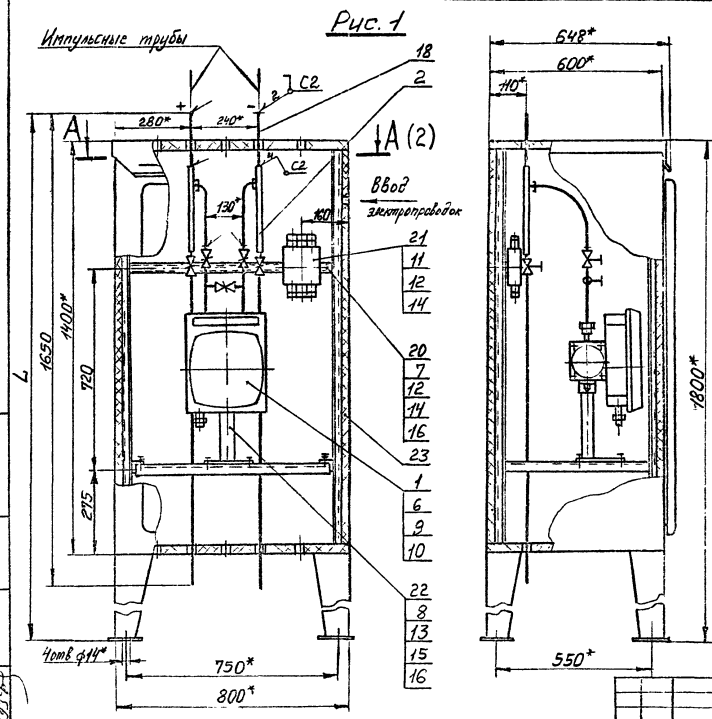


Рис. 1

Пример условного обозначения установки и обвязки дифманометра ДСС-711-М1 в корпусе утепленного обогреваемого шкафа КШО-7400×800×600:

Дифманометр ДСС-711-М1  
ТМ4-2103-92. Установка 1.

- 1\* Размеры для справок
2. Измеряемая среда - жидкость, газ, пар.
3. Сварные швы по ГОСТ 16037-80.
4. Паз. 6, 9, 10 поглавляемся при заказе прибора.
5. Установку и монтаж прибора производить в соответствии со СНиП 3.05.07-85 и инструкцией по эксплуатации.

Черт. 1  
 ДСС-С  
 1:1  
 15.06.81  
 19

				Взамен	ТМ4-2103-92		
				Группа			
Изм.	С.	Исполн.*	Испр.	Дифманометр	Дат.	Время	Масштаб
Роздат	Э. Труба	Э.С.	16.11.92	СИФРОМАТ ДСС		-	1:10
Проф.	Кузнецов	А.М.	16.09.92	Установка в корпусе			
				шкафа КШО, КШОН, КШОЭ	Лист 1	Листов 3	
Получил	Чубенко	В.М.	15.12.92	Рег. №			
Исполн.	Кузнецов	А.М.	16.09.92	Дата введения			
Чит.	Г.С.	С.Б.	16.09.92				

КОПИРОВАЛ

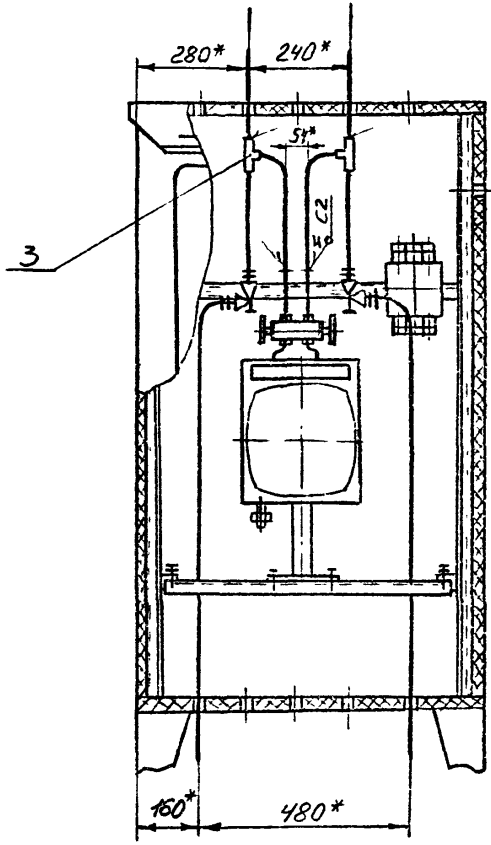
ФОРМАТИВ





Рис. 5

Остальное - см. рис. 1



Исх. № 105  
120-6  
14.01.93  
Подп. и дата  
Изм. № 1  
14.01.93  
Подп. и дата

Исх. №	105	Изм. №	1	Дата	14.01.93

TM4-2103-92

Лист  
3

Конструктор

Форман А/1

Исполнитель: Подольский В.В. Дата: 1990 г. М.П. 1990 г.

Условное наименование	Рис.	Р <sub>у</sub> , мм	L, мм	Поз.1	Поз.2	Поз.3	Поз.4	Поз.5	Поз.6	Поз.7	Поз.8	Поз.9	Поз.10	Поз.11				
				Информация разработчика				ОБЪЕКТ				УГОЛОК	ХРОМИЙ	БОЛТ		ВИНТ		
				Зильфонский				ТК4-3708-93	ТК4-3709-93	ТК4-3710-93	ТК4-3711-93	ТК4-3712-93	ТК4-3713-93	ГОСТ 7798-70		ГОСТ 7808-70		ГОСТ 11715-20
Ерлицы с шлицем																		
Условное наименование																		
1	1	63 16	1902	ДСС-711-М1 ДСС-712-М1	0П-133	-	-	0П-150	-	41	П.4	М6-6g x 20.46.019	М8-6g x 20.16.019	М8-6g x 11.46.019 (ПЧ)	М11x15-6g x 20.46.019 (ПЧ)	В.М6-6g x 20.46.019		
2	2																	
3	3																	
4	4																	
5	1																	
6	2																	
7	3			ДСС-711-М1-Кс ДСС-712-М1-Кс	-	0П-140	-	-	0П-157	-	-	-	-	-	-	-	-	-
8	4																	
9	5																	
10	5			32 1900	ДСС-711-М1 ДСС-712-М1	-	0П-144	-	-	-	-	-	-	-	-	-	-	-
11	3																	
12	4																	
13	5																	
14																		
15																		

Исполнитель: Подольский В.В. Дата: 1990 г. М.П. 1990 г.

ТМ4-2103-92

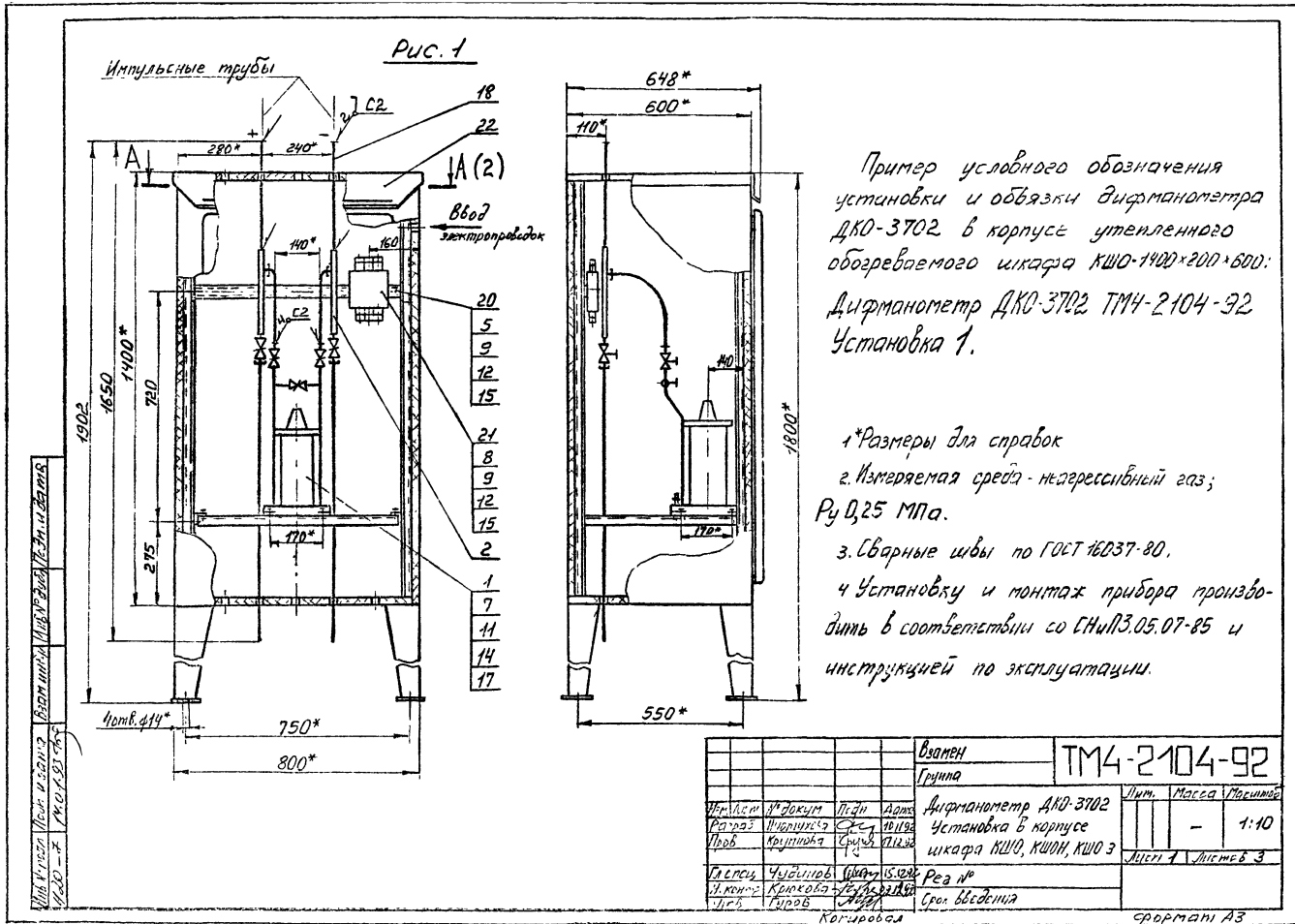
М.П. 4

Формат А3

Условное наименование	Продолжение																							
	Поз.12	Поз.13	Поз.14	Поз.15	Поз.16	Поз.17	Поз.18	Поз.19	Поз.20	Поз.21	Поз.22	Поз.23												
	Гайка		Шайба			Труба		Угловая	Швеллер	Коробка	Подставка	Корпус шкафа												
	ГОСТ 5915-70		ГОСТ 6402-70			ГОСТ 11374-78		ГОСТ 5915-70 ГОСТ 11373-81	ГОСТ 8625-80 ГОСТ 3944-81	ТУЗБ.22.24.00.024-91	ТУЗБ.22.22.00.030-91	ТУЗБ-2225-79												
	К о л и ч е с т в о																							
	4	12	4	12	10	4	2	2	2	1	1	1												
	У с л о в н о е н а и м е н о в а н и е																							
1	М6-6Н.5.019	М8-6Н.5.019	6.65Г.029	8.65Г.029	8.01.019	10.01.019	L=275mm	L=540mm	L=740mm	КСП-10 УХЛ2	ГСП УХЛ3	КШО	1400 x 800 x 600 мм											
2																								
3																								
4																								
5																		L=305mm						
6																								
7																								
8																		L=275mm						
9																								
10																								
11																								
12																								
13																								
14																								
15																		L=275mm						

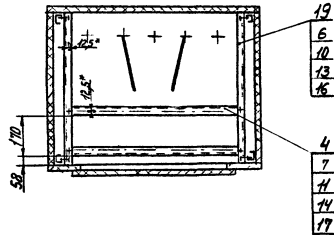
Итого по стр. 1 и 2  
всего 11 стр.

ТМ4-2103-92  
Формат А3  
5



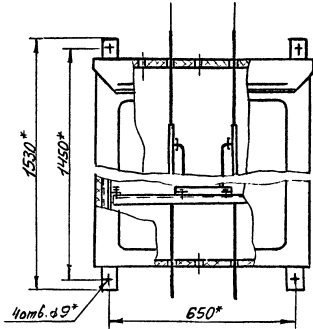
# A-A (1)

Прз. 1, 20, 21 условно не показаны



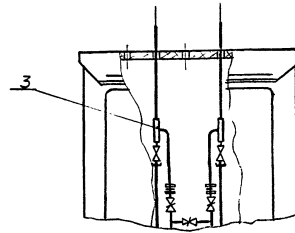
# Рис. 2

Остальное - см. рис. 1



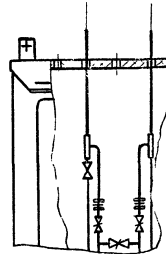
# Рис. 3

Остальное - см. рис. 1



# Рис. 4

Остальное - см. рис. 1, 2, 3



Шт. №, м.г. Изд. и стан. Вост. кавк. обл. Кавк. обл. (Вост. и Зап.)  
 1224-7

Для АККУМУЛЯТОРНОЙ СТАНЦИИ  
 ВСПОМОГАТЕЛЬНОГО ЗАПАСА  
 ПИТАНИЯ

TM4-2104-92

Лист  
2

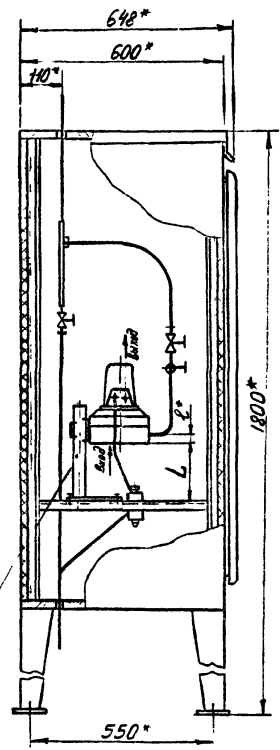
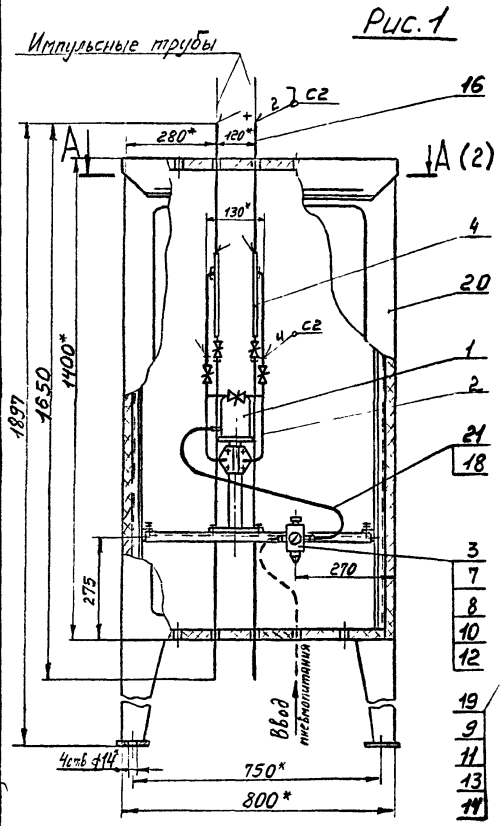
СЭД МАМ ИЭ

Условное наименование	Рис	Поз.1	Поз.2	Поз.3	Поз.4	Поз.5	Поз.6	Поз.7	Поз.8	Поз.9	Поз.10	Поз.11	Поз.12	Поз.13
		Диаметр колонн	ДББЯЖА		Уголок	Болт		Винт	Гайка		Шайба			
		ТУ 25-02-50-74	ТК4-3702-93	ТКУ-3711-93	ТКУ-3713-93	ГОСТ 7798-70		ГОСТ 17475-80	ГОСТ 5915-70		ГОСТ 6402-70			
К о л и ч е с т в о														
У с л о в н ы е    н а и м е н о в а н и я														
		1	2	2	2	2	4	8	2	4	4	8	4	4
1	1	ДКО-3702	0П-132	-	У1	М6-69x20x46.019	М8-69x20x46.019	М10-69x30x46.019	ВМ6-69x20x46.019	М6-6Н.5.019	М8-6Н.5.019	М10-6Н.5.019	6.65Г.029	8.65Г.029
2														
3	2													
4	3													
5														
6	4													

Продолжение

Условное наименование	Поз.14	Поз.15	Поз.16	Поз.17	Поз.18	Поз.19	Поз.20	Поз.21	Поз.22	
	Шайба			Труба	Уголок	ШВЕЛЕР	Коробка	Корпус шкафа		
	ГОСТ 6402-70			ГОСТ 11371-78	И1210218734-75 820 ГОСТ 8733-87	УП 35x35 У1	ШП 30x5 У1	ТУ 36.22.22.00.030-91	ТУ 36.22.22.79	
К о л и ч е с т в о										
У с л о в н ы е    н а и м е н о в а н и я										
	8	4	4	8	2	2	1	1	1	
1	10.65Г.029	6.01.019	8.01.019	10.01.019	L=370мм	L=540мм	L=740мм	КСП-10 УХЛ2	КШД	1100x800x600 У1
2										
3										
4										
5										
6										

Вид, форма, цвет, материал, способ изготовления, марка, наименование, артикул, номер, дата, подпись, печать, место, количество, единица измерения, примечание



Пример условного обозначения установки и обвязки дифманометра 13ДДН модели 720, исп. 0180 в корпусе утепленного обрабатываемого шкафа КШО-1400x800x600:

**Дифманометр 13ДДН модель 720, исп. 0180  
ТМ4-2105-92 Установка 1**

1. Размеры для справок.
2. Измеряемая среда - жидкость, газ.
3. Сварные швы по ГОСТ 16037-80
4. Вентильный блок поз. 2 в комплекте с поз. 1.
5. Установку и монтаж прибора производить в соответствии со СНиП 3.05.07-85 и инструкцией по эксплуатации

Проект № 100-8  
 1980-8  
 19-01-85

		Взятен	<b>ТМ4-2105-92</b>	
		Группа		
Исполн.	Исполн.	Проект	Срок	Листы
Разработчик	Литовский	С.А.	18.11.85	-
Проб	Крутикова	К.И.	01.12.85	1-10
Л.д. № 15	Чудинков	В.С.	15.02.86	Лист 1
И.контр.	Крутикова	К.И.	01.12.85	Лист 4
Ч-1	Гуров	В.И.	01.12.85	
			Рез №	
			Срок введения	
			Копировал	Формат А3

A-A (1)  
 Поз.1 условно не показана

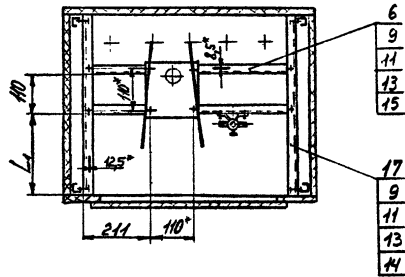


Рис.3  
 Остальное - см. рис.1

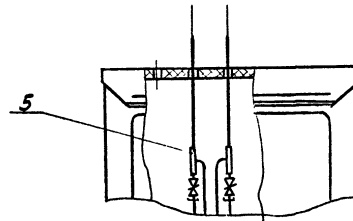


Рис.2  
 Остальное - см. рис.1

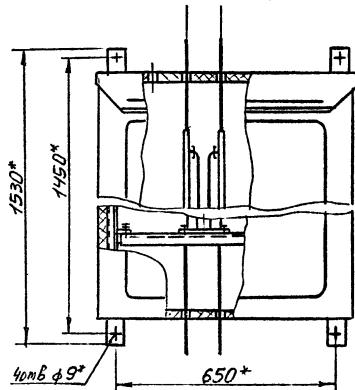
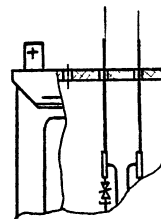


Рис.4  
 Остальное - см. рис. 1, 2, 3



Исполнитель: Пискачев А.И.  
 Проверил: Копылов В.В.  
 4.20.92

№ п/л. Изготовит. Место. Дата  
 Копылов В.В.  
 Копылов В.В.

TM4-2105-92

Лист  
 2  
 Формат А3



МДП № 1001/119 Выходной № 177-0001/1002-11-01/015  
 14.10.93 14.01.93 14

Условное наименование	Рис.	Р <sub>у</sub> , МПа	Размеры, мм			Поз. 1	Поз. 2	Поз. 3	Поз. 4	Поз. 5	Поз. 6	Поз. 7	Поз. 8	Поз. 9
			L	L <sub>1</sub>	ℓ	Препоразоблаже	Вентильный блок	Редуктор давления с фильтром	Обвязка	Узелок	Шайба	Болт		
						разности давления								
						ТУ 25-02-084847-78	ТУ 25.02.1898-75	ТНЧ-3702-93	ТНЧ-3711-93	ТНЧ-3713-93	ТНЧ-3714-93	10ЛТ 7798-70		
К о л и ч е с т в о														
У с л о в н о е    н а и м е н о в а н и е														
1	1	16	150	265	30	13ДДН-720 исполнение 0180 5080	486.453.047 П.5	РАФ-3-2	0П-137	-	У1	Ш1	М6-69 x 20. 46. 019	М8-69 x 20. 46. 019
2	1													
3	2													
4	3													
5	3													
6	4													
7	1	2,5	120	285	60	13ДДН-722 исполнение 0180 5080			0П-137	-				
8	1													
9	2													
10	3													
11	3													
12	4													

Продолжение

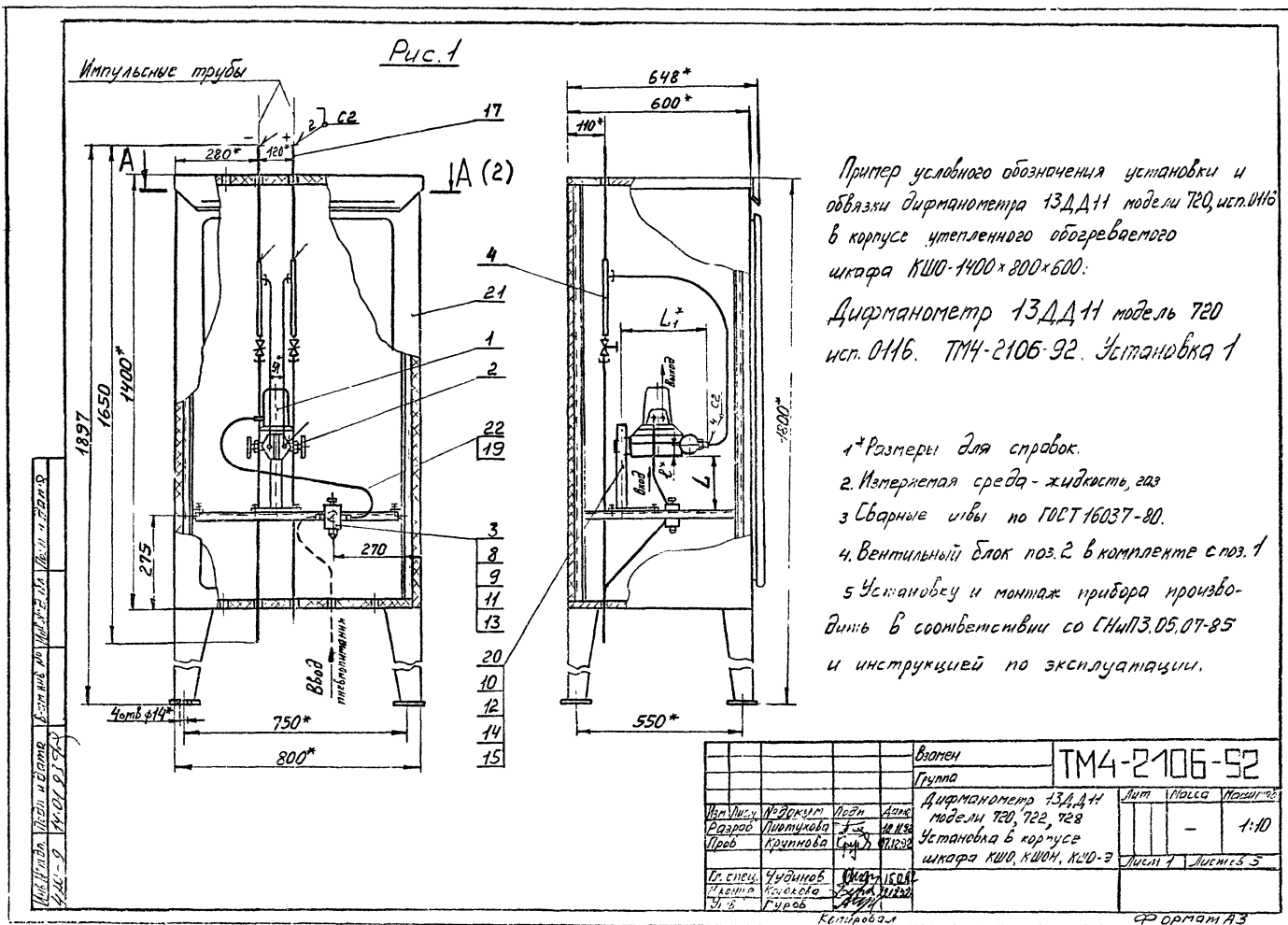
Условное наименование	Поз.10	Поз.11	Поз.12	Поз.13	Поз.14	Поз.15	Поз.16	Поз.17	Поз.18	Поз.19	Поз.20	Поз.21	
	Гайка		Шайба				Труба	Угелок	Наконечник	Подставка	Корпус шкафы	Трубка	
	ГОСТ 5915-70	ГОСТ 6402-70	ГОСТ 11371-78				ГОСТ 8733-75 ГОСТ 8733-75	УЛ 35x35x4 ТУ 36-22-21.00.024-91	ТУ 36-1121-84	ТУ 36-1227-84	ТУ 36-2285-79	ТУ 6-05-1759-76	
К о л и ч е с т в о													
	2	12	2	12	8	4	2	2	3	1	1	1	
Условное наименование													
1	М6-6Н.5.019	М8-6Н.5.019	6.65Г.029	8.65Г.029	8.01.019	10.01.019	L=735мм	L=540мм	Н-8	ГПЧУЛЗ	1400 x 800 x 600 мм	L=900мм	КШО
2							КШО-Э						
3							КШОН						
4							КШО						
5							КШО-Э						
6							КШОН						
7							КШО						
8							КШО-Э						
9							КШОН						
10							КШО						
11							КШО-Э						
12							КШОН						

Итого по плану 12 позиций, всего 120 шт. 1200 руб.

Итого 4  
Подпись \_\_\_\_\_  
Служба \_\_\_\_\_

TM4-2105-92

Формат 23



Пример условного обозначения установки и обвязки дифманометра 13ДД11 модели 720, исп. 0116 в корпусе утепленного обогреваемого шкафа КШО-1400×800×600:

Дифманометр 13ДД11 модель 720 исп. 0116. ТМЧ-2106-92. Установка 1

- 1\* Размеры для справок.
- 2. Измеряемая среда - жидкость, газ
- 3 Сварные швы по ГОСТ 16037-80.
- 4. Вентильный блок поз. 2 в комплекте с поз. 1
- 5. Установка и монтаж прибора производить в соответствии со СНиП 3.05.07-85 и инструкцией по эксплуатации.

Изд. 1/1987. Измен. в составе. Входит в комплект для УИД. Э. Д. 1/1987. 4/1987-9. М. О. 1. 2. 1987.

				Властен	ТМЧ-2106-92		
				Группа			
Изм. №	Исполн.	Провер.	Дата	Дифманометр 13ДД11 модели 720, 722, 728	Лист	Итого	Масштаб
Разработ.	Литвинова	С. С.	10.11.83			-	1:10
Проект.	Крылова	С. П.	11.11.83	Установка в корпусе шкафа КШО, КШОН, КШО-Э	Лист 7	Листов 5	
Гл. спец. проекта	Чудинов	С. П.	15.01.84				
Инж.	Гироб	А. П.	11.11.83				

Копировать

Формат А3





Шильник. Пред. и отв. Азот. ин. в. М. В. № 2024. Ред. и отв. 2000-9 ТМ 04 92 924

Условное наименование	Рис.	Р <sub>у</sub> , МПа	Размеры, мм				Проз.1	Проз.2	Проз.3	Проз.4	Проз.5	Проз.6	Проз.7	Проз.8												
			L	L <sub>1</sub>	L <sub>2</sub>	ℓ	Преобразователь измерительной разности давления ТУ 25-62-081847-78	Вентильный блок	Редуктор давления с фильтром ТУ 25.02-1858-75	Область			Уголок	Шайба												
			КОЛИЧЕСТВО											ТМ-3700-93	ТМ-3710-93	ТМ-3712-93	ТМ-3713-93	ТМ-3714-93								
			Условное наименование											1	2	2	2	2								
1	1	16	150	224	265	30	13АД11-720 исполнение 0116, 2516 2820, 2828 5030, 5016	486,453,095 П4	РДФ-3-2	0П-142	-	-	-	-												
2																										
3	2																									
4																										
5	3														2,5	120	244	285	60	13АД11-722 исполнение 0116, 2516 2820, 2828 5030, 5016	-	0П-143	-	0П-160	41	Ш1
6																										
7	1																									
8																										
9	2																									
10		3																								
11	4																									
12		5	40	150	224	265	30	13АД11-728 исполнение 0180, 5080	-	0П-146	-	-	-	-												
13																										
14																										
15																										

ТМ-2106-92  
 М. В. № 2024. Ред. и отв. Азот. ин. в. М. В. № 2024. Ред. и отв. 2000-9 ТМ 04 92 924  
 Формат А3

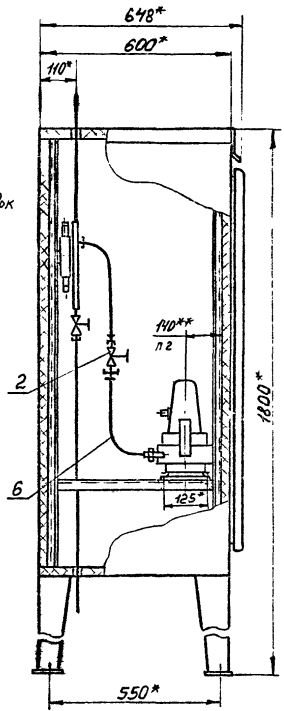
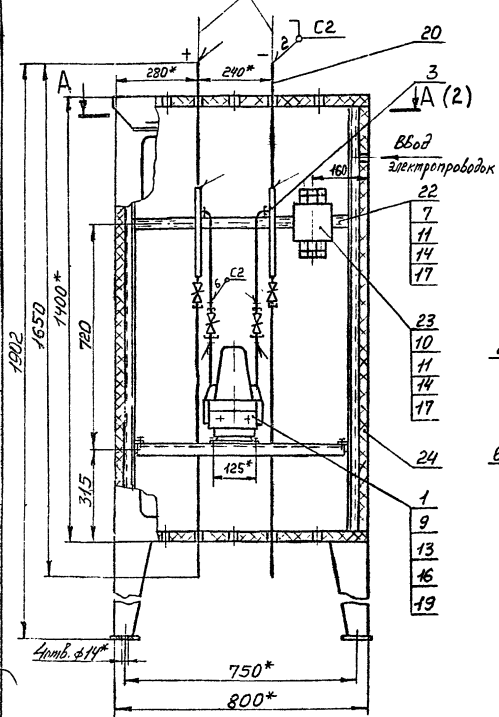
Продолжение

Условное наименование	№з.9	№з.10	№з.11	№з.12	№з.13	№з.14	№з.15	№з.16	№з.17	№з.18	№з.19	№з.20	№з.21	№з.22	
	Болт		Гайка		Шайба				Труба	Уголок	Наконечник	Подставка	Корпус шкафа	Трубка 8x1,6	
	ГОСТ 7798-70		ГОСТ 5915-70		ГОСТ 6402-70				ГОСТ 11371-78	ГОСТ 8991-81	ГОСТ 22.21.00.021.91	ТУЗБ-1021.81	ТУЗБ-1022.84	ТУЗБ-2225-79	ТУБ-05-1759-76
Количество															
Условное наименование															
1	М6-6x20-46-019	М8-6x20-46-019	М6-6x15-019	М8-6x15-019	6.65Г.029	8.65Г.029	8.01.019	10.01.019	L=470mm	L=540mm	H-8	ГСПУХА3	КШД КШД-Э КШДН КШД КШД-Э КШДН КШД КШД-Э КШДН КШД КШД-Э КШДН	1400 x 800 x 600 мм	L=900mm
2															
3															
4															
5															
6															
7															
8															
9															
10															
11															
12															
13															
14															
15															

Вид изделия: Подшипник | Вид изделия: Подшипник | Вид изделия: Подшипник  
 Вид изделия: Подшипник | Вид изделия: Подшипник | Вид изделия: Подшипник

Импульсные трубы

Рис. 1



Пример условного обозначения установки и обвязки дилманометра ДМ-3583М в корпусе утепленного обогреваемого шкафа КШО - 1400 x 800 x 600:

Дилманометр ДМ-3583М ТМ4-2107-92  
Установка 1.

- 1\* Размеры для справок.
- 2\*\* Размеры уточнить по месту.
3. Измеряемая среда - газ, жидкость;  
Р<sub>у</sub> 16 МПа.
4. Вентиль поз 2 в комплекте с прибором поз.1.
5. Сварные швы по ГОСТ 16037-80
6. Установку и монтаж прибора производить в соответствии со СНиП 3.05.07-85 и инструкцией по эксплуатации.

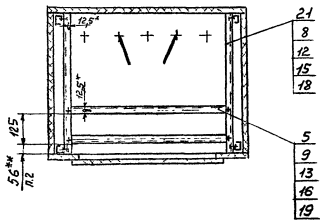
Исполнители: П.В. и Д.В. Давыдовы, В.В. и М.А. Гавриловы, П.В. и В.В. Гавриловы  
 1400-70 1400-93 7

				Взамен	ТМ4-2107-92	
				Группа		
Исполнители	№ документа	Лист	Адрес	Дилманометр		
Разработчик	Исполнитель	ЭТ-7	141152	ДМ-3583М		
Проб.	Исполнитель	Среды	141152	Установка в корпусе шкафа КШО, КШОМ, КШОЭ		
Содержит	Удлинит	Вид	15:1	Рез	№	
Исполнитель	проектировщик	Характер	141152	Группа		
Исполнитель	Исполнитель	Характер	141152	Группа		
				Копировал		
				Формат А3		



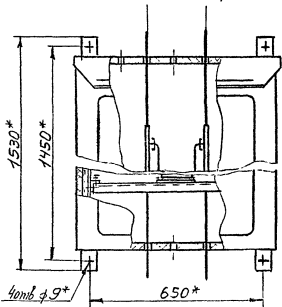
**A-A (1)**

Поз. 1, 2, 23 условно не показаны



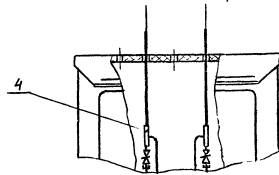
**Рис. 2**

Остальное - см. рис. 1



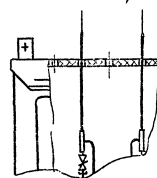
**Рис. 3**

Остальное - см. рис. 1



**Рис. 4**

Остальное - см. рис. 1, 2, 3

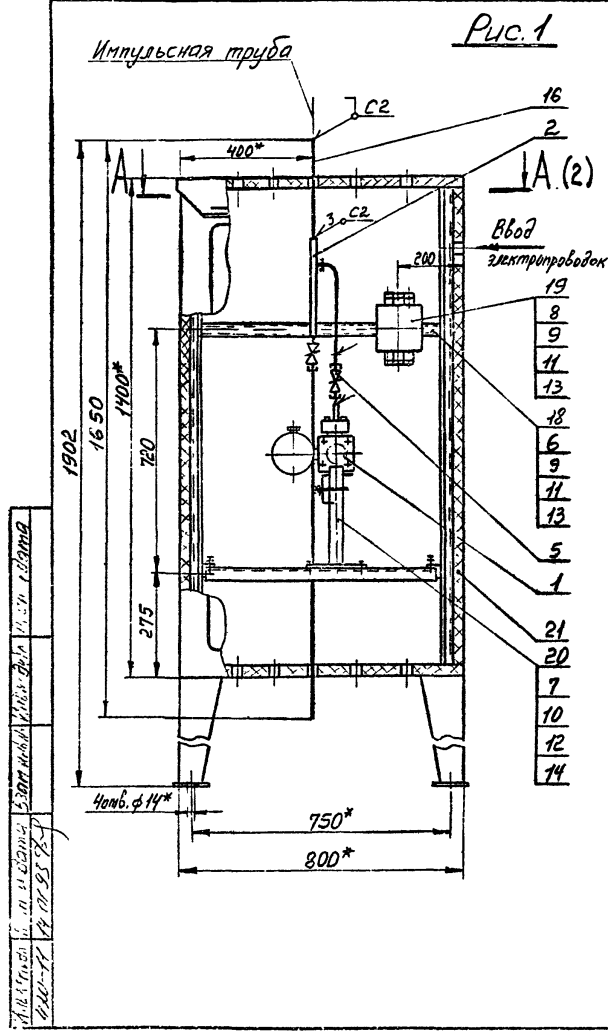


Изв. № 10/92 ПР.В. и др. в журнале «Вопросы радиолюбительской техники» № 10/92, стр. 17-18

Условное наименование	Рис.	Поз.1	Поз.2	Поз.3	Поз.4	Поз.5	Поз.6	Поз.7	Поз.8	Поз.9	Поз.10	Поз.11			
		Манометр дифференциальный мембранный	Вентиль запорный с индикатором	Обьект		Узелок	Отвод	Болт			Винт	Гайка			
		ТУ 25-02.0316.96-78	ТУ 3713-93	ТУ 3712-93	ТУ 3713-93	ТУ 3715-93	ГОСТ 7798-70			ГОСТ 17715-21	ГОСТ 5915-70				
		Колличесство													
		1	2	2	2	2	2	4	8	2	4				
Условное наименование															
1	1	ДМ-3583М	П.4	0П-139	-	У1	0Т-48	М6-69 х 20-46.019	М8-69 х 20-46.019	М10-69 х 30-46.019	М16-69 х 20-46.019	М16-6Н.5.019			
2															
3	2														
4	3														
5	3														
6	4							-	0П-156						

ТМ14-2107-92  
 Форма 1-92  
 14-01-92-92

Условное наименование	Поз.12	Поз.13	Поз.14	Поз.15	Поз.16	Поз.17	Поз.18	Поз.19	Поз.20	Поз.21	Поз.22	Поз.23	Поз.24										
	Гайка	Шайба	Шайба	Шайба	Шайба	Шайба	Шайба	Шайба	Труба	Узелок	Швеллер	Коробка	Корпус шкафа										
	ГОСТ 5915-70								ГОСТ 6402-70	ГОСТ 11371-78	ГОСТ 9941-81	ГОСТ 5525-54	ШП.30х5.54	ТУ 36.2222.00.030-91	ТУ 36-2225-79								
	Колличесство																						
	4	8	4	4	8	4	4	8	2	2	1	1	1										
Условное наименование																							
1	М8-6Н.5.019	М10-6Н.5.019	6.65Г.029	8.65Г.029	10.65Г.029	6.01.019	8.01.019	10.01.019	L=370мм	L=540мм	L=740мм	КСП-10 УХМ2	КШД										
2																						КШД-3	
3																							КШДН
4																							КШД
5																							КШД-3
6																							КШДН



Пример условного обозначения установки и обвязки преобразователя Сатурн-22ДА-Ех с установленным ниппелем в корпусе утепленного обогреваемого шкафа КШО-1400×800×600:

Преобразователь Сатурн-22ДА-Ех с установленным ниппелем ТМЧ-2108-92. Установка 1.

- 1.\* Размеры для справок.
2. Измеряемая среда - жидкость, газ.
3. Сварные швы по ГОСТ 16037-80.
4. Установка и монтаж прибора производить в соответствии со СНиП 3.05.07-85 и инструкцией по эксплуатации.

Исполнитель: И.И. Иванов  
 Проверил: А.А. Петров  
 14.07.85

				Взамен	ТМЧ-2108-92		
				Группа	Преобразователь		
Исполн.	№ докум.	Лист	Дата	Сатурн			
Разраб.	Исполн.	И.И.	10.10.85	с установленным ниппелем			
Проб.	Крутикова	И.И.	11.09.85	установке в корпусе			
				шкафа КШО, КШВ, КШО-Э			
Гл. инж.	Чудинов	И.И.	15.10.85	Кор. №			
Инж. констр.	Крюкова	Е.А.	21.12.85				
Инж.	Гурал	И.И.	21.12.85	См. обознач.			
				Комплексы			
				Формат А3			

17-18-19-20-21-22-23-24-25-26-27-28-29-30-31-32-33-34-35-36-37-38-39-40-41-42-43-44-45-46-47-48-49-50-51-52-53-54-55-56-57-58-59-60-61-62-63-64-65-66-67-68-69-70-71-72-73-74-75-76-77-78-79-80-81-82-83-84-85-86-87-88-89-90-91-92-93-94-95-96-97-98-99-100-101-102-103-104-105-106-107-108-109-110-111-112-113-114-115-116-117-118-119-120-121-122-123-124-125-126-127-128-129-130-131-132-133-134-135-136-137-138-139-140-141-142-143-144-145-146-147-148-149-150-151-152-153-154-155-156-157-158-159-160-161-162-163-164-165-166-167-168-169-170-171-172-173-174-175-176-177-178-179-180-181-182-183-184-185-186-187-188-189-190-191-192-193-194-195-196-197-198-199-200-201-202-203-204-205-206-207-208-209-210-211-212-213-214-215-216-217-218-219-220-221-222-223-224-225-226-227-228-229-230-231-232-233-234-235-236-237-238-239-240-241-242-243-244-245-246-247-248-249-250-251-252-253-254-255-256-257-258-259-260-261-262-263-264-265-266-267-268-269-270-271-272-273-274-275-276-277-278-279-280-281-282-283-284-285-286-287-288-289-290-291-292-293-294-295-296-297-298-299-300-301-302-303-304-305-306-307-308-309-310-311-312-313-314-315-316-317-318-319-320-321-322-323-324-325-326-327-328-329-330-331-332-333-334-335-336-337-338-339-340-341-342-343-344-345-346-347-348-349-350-351-352-353-354-355-356-357-358-359-360-361-362-363-364-365-366-367-368-369-370-371-372-373-374-375-376-377-378-379-380-381-382-383-384-385-386-387-388-389-390-391-392-393-394-395-396-397-398-399-400-401-402-403-404-405-406-407-408-409-410-411-412-413-414-415-416-417-418-419-420-421-422-423-424-425-426-427-428-429-430-431-432-433-434-435-436-437-438-439-440-441-442-443-444-445-446-447-448-449-450-451-452-453-454-455-456-457-458-459-460-461-462-463-464-465-466-467-468-469-470-471-472-473-474-475-476-477-478-479-480-481-482-483-484-485-486-487-488-489-490-491-492-493-494-495-496-497-498-499-500-501-502-503-504-505-506-507-508-509-510-511-512-513-514-515-516-517-518-519-520-521-522-523-524-525-526-527-528-529-530-531-532-533-534-535-536-537-538-539-540-541-542-543-544-545-546-547-548-549-550-551-552-553-554-555-556-557-558-559-560-561-562-563-564-565-566-567-568-569-570-571-572-573-574-575-576-577-578-579-580-581-582-583-584-585-586-587-588-589-590-591-592-593-594-595-596-597-598-599-600-601-602-603-604-605-606-607-608-609-610-611-612-613-614-615-616-617-618-619-620-621-622-623-624-625-626-627-628-629-630-631-632-633-634-635-636-637-638-639-640-641-642-643-644-645-646-647-648-649-650-651-652-653-654-655-656-657-658-659-660-661-662-663-664-665-666-667-668-669-670-671-672-673-674-675-676-677-678-679-680-681-682-683-684-685-686-687-688-689-690-691-692-693-694-695-696-697-698-699-700-701-702-703-704-705-706-707-708-709-710-711-712-713-714-715-716-717-718-719-720-721-722-723-724-725-726-727-728-729-730-731-732-733-734-735-736-737-738-739-740-741-742-743-744-745-746-747-748-749-750-751-752-753-754-755-756-757-758-759-760-761-762-763-764-765-766-767-768-769-770-771-772-773-774-775-776-777-778-779-780-781-782-783-784-785-786-787-788-789-790-791-792-793-794-795-796-797-798-799-800-801-802-803-804-805-806-807-808-809-810-811-812-813-814-815-816-817-818-819-820-821-822-823-824-825-826-827-828-829-830-831-832-833-834-835-836-837-838-839-840-841-842-843-844-845-846-847-848-849-850-851-852-853-854-855-856-857-858-859-860-861-862-863-864-865-866-867-868-869-870-871-872-873-874-875-876-877-878-879-880-881-882-883-884-885-886-887-888-889-890-891-892-893-894-895-896-897-898-899-900-901-902-903-904-905-906-907-908-909-910-911-912-913-914-915-916-917-918-919-920-921-922-923-924-925-926-927-928-929-930-931-932-933-934-935-936-937-938-939-940-941-942-943-944-945-946-947-948-949-950-951-952-953-954-955-956-957-958-959-960-961-962-963-964-965-966-967-968-969-970-971-972-973-974-975-976-977-978-979-980-981-982-983-984-985-986-987-988-989-990-991-992-993-994-995-996-997-998-999-1000

A-A (1)  
 Поз 1, 18, 19 условно не показаны

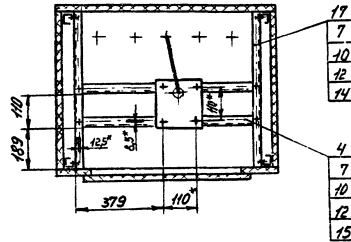


Рис. 2  
 Остальное - см. рис. 1

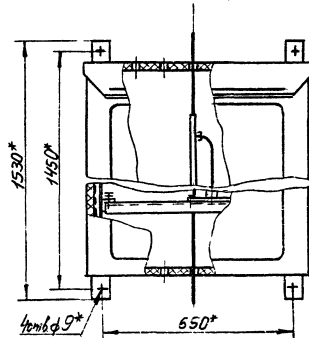


Рис. 3

Остальное - см. рис. 1

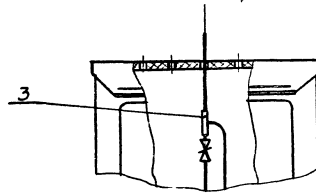
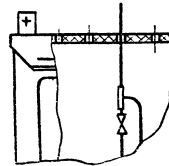


Рис. 4

Остальное - см. рис. 1, 2, 3



Исполн.	Провер.	Утвержд.	Дата

TM4-2108-92

Лист  
2

ФОРМАТ А2

Условные наименования	Рис.	Размеры, мм		Преобразователь измерительный сапфир с установочным чипом ТУ 25-02.78044-85	Поз.1	Поз.2	Поз.3	Поз.4	Поз.5	Поз.6	Поз.7	Поз.8	Поз.9	Поз.10						
		L	L <sub>1</sub>		ДББязка	Уголок	Соединение	Болт	Винт	Гайка										
					ТУ 3708-93	ТУ 3714-93	ТУ 3713-93	ТУ 3716-93	ГОСТ 7798-70	ГОСТ 17475-90	ГОСТ 5915-70									
					Количества															
					1		1		1		2		12		2		4		12	
					Условное наименование															
1	1	170	155	22ДА-01-УХЛ*3.1; 22ДА-Ех-01-УХЛ*3.1 Модель 2020 2030 2040	См. табл. 2	0П-134	-	41	С3	М6-6g x 20. 46. 019	М8-6g x 20. 46. 019	В. М6-6g x 20. 46. 019	М6-6H. 5. 019	М8-6H. 5. 019						
2	1																			
3	2																			
4	3																			
5	3																			
6	4																			
7	1	120	205	Модель 2110	См. табл. 2	0П-134	-	41	С3	М6-6g x 20. 46. 019	М8-6g x 20. 46. 019	В. М6-6g x 20. 46. 019	М6-6H. 5. 019	М8-6H. 5. 019						
8	1																			
9	2																			
10	2																			
11	3	170	155	22ДА-01-УХЛ*3.1 22ДА-Ех-01-УМ*3.1 Модель 2120 2130 2140	См. табл. 2	0П-134	-	41	С3	М6-6g x 20. 46. 019	М8-6g x 20. 46. 019	В. М6-6g x 20. 46. 019	М6-6H. 5. 019	М8-6H. 5. 019						
12	4																			
13	1																			
14	1																			
15	2	120	205	22АВ-01-УМ*3.1 22АВ-Ех-01-УМ*3.1 Модель 2210	См. табл. 2	0П-134	-	41	С3	М6-6g x 20. 46. 019	М8-6g x 20. 46. 019	В. М6-6g x 20. 46. 019	М6-6H. 5. 019	М8-6H. 5. 019						
16	3																			
17	3																			
18	4																			
19	1	170	155	22ДА-01-УХЛ*3.1 22ДА-Ех-01-УМ*3.1 Модель 2210	См. табл. 2	0П-134	-	41	С3	М6-6g x 20. 46. 019	М8-6g x 20. 46. 019	В. М6-6g x 20. 46. 019	М6-6H. 5. 019	М8-6H. 5. 019						
20	1																			
21	2																			
22	2																			
23	3	120	205	22АВ-01-УМ*3.1 22АВ-Ех-01-УМ*3.1 Модель 2210	См. табл. 2	0П-134	-	41	С3	М6-6g x 20. 46. 019	М8-6g x 20. 46. 019	В. М6-6g x 20. 46. 019	М6-6H. 5. 019	М8-6H. 5. 019						
24	4																			

Исполнитель: И. С. Ш. и В. Ш. Ш. (подпись)  
 Дата: 09.08.2024

ТМ4-2108-92

Итого: 24 шт. В том числе: 1 шт. в запасе, 23 шт. в работе

Условные наименование	Поз.11	Поз.12	Поз.13	Поз.14	Поз.15	Поз.16	Поз.17	Поз.18	Поз.19	Поз.20	Поз.21	
	Шайба					Труба	Уголок	Швеллер	Коробка	Подставка	Корпус микафа	
	ГОСТ 6402-70		ГОСТ 11371-78			ИЧР ПСТР 34-75 В20ГОСТ 8733-81	ИЧ 35x35У1	ШЛРСx544	ТУ36.22.22.00.030-91	ТУ36.22.22.00.030-91	ТУ36.42.27.84	ТУ36-2285-79
	К о л и ч е с т в о											
	4	12	4	8	4	1	2	1	1	1	1	
	Условные наименования											
1	6.65Г.029	8.65Г.029	6.01.019	8.01.019	10.01.019	L=400мм	L=540мм	L=740мм	КСЛ-10 УХЛ12	ГСП УХЛ3	КШО	
2											КШО-Э	
3											КШОН	
4											КШО	
5											КШО-Э	
6											КШОН	
7											КШО	
8											КШО-Э	
9											КШОН	
10											КШО	
11											L=430мм	КШО-Э
12											КШОН	
13											КШО	
14											L=400мм	КШО-Э
15											КШОН	
16											КШО	
17											L=430мм	КШО-Э
18											КШОН	
19											КШО	
20											L=400мм	КШО-Э
21											КШОН	
22											КШО	
23											L=430мм	КШО-Э
24											КШОН	

1400 x 800 x 600 У1

Итого: 24 шт. В том числе: 1 шт. в запасе, 23 шт. в работе

ТМ4-2108-92

Лист 4

Формат А4

Мат. № 1000, Видн. и. Валик. Взорничий. Мат. Видн. и. Валик. № 1000-11. 11.01.23. С.С.

Условное наименование	Рис.	Размеры, мм		Преобразователь изм. ричельный с установочным цилиндром ТУ 25-02 720441-65							Продолжение табл. 1																
				Поз.1	Поз.2	Поз.3	Поз.4	Поз.5	Поз.6	Поз.7	Поз.8	Поз.9	Поз.10														
				Обязка	Уголок	Соединение	Болт	Винт	Гайка																		
				ТК4-3708-93	ТК4-3714-93	ТК4-3713-93	ТК4-3716-93	ГОСТ 11198-70	ГОСТ 11715-80	ГОСТ 5915-70																	
L, L1		Количество							Условное наименование																		
		1	1	2	1	2	12	2	4	12																	
25	1	170	155	224В-01-УХЛ*3.1 224В-Ех-01-УХЛ*3.1	Модель 2220 2230 2240	Ст. марш. 2	0П-134	-	У1	С3	М6-6г x 20.46.019	М8-6г x 20.46.019	ВМ6-6г x 20.46.019	М6-6Н. 5.019	М8-6Н. 5.019												
26																											
27	2																										
28	3																										
29	3																										
30	4																										
31	1	120	205	224В-01-УХЛ*3.1 224В-Ех-01-УХЛ*3.1	Модель 2310	Ст. марш. 2	0П-134	-	У1	С3	М6-6г x 20.46.019	М8-6г x 20.46.019	ВМ6-6г x 20.46.019	М6-6Н. 5.019	М8-6Н. 5.019												
32																											
33	2																										
34	3																										
35	3																										
36	4																										
37	1	170	155	224В-01-УХЛ*3.1 224В-Ех-01-УХЛ*3.1	Модель 2320 2330 2340	Ст. марш. 2	0П-134	-	У1	С3	М6-6г x 20.46.019	М8-6г x 20.46.019	ВМ6-6г x 20.46.019	М6-6Н. 5.019	М8-6Н. 5.019												
38																											
39	2																										
40	3																										
41	3																										
42	4																										

Изм. 5  
Изм. 1  
Изм. 2  
Изм. 3  
Изм. 4  
Изм. 5

TM4-2108-92

Изм. 5

Формат А3





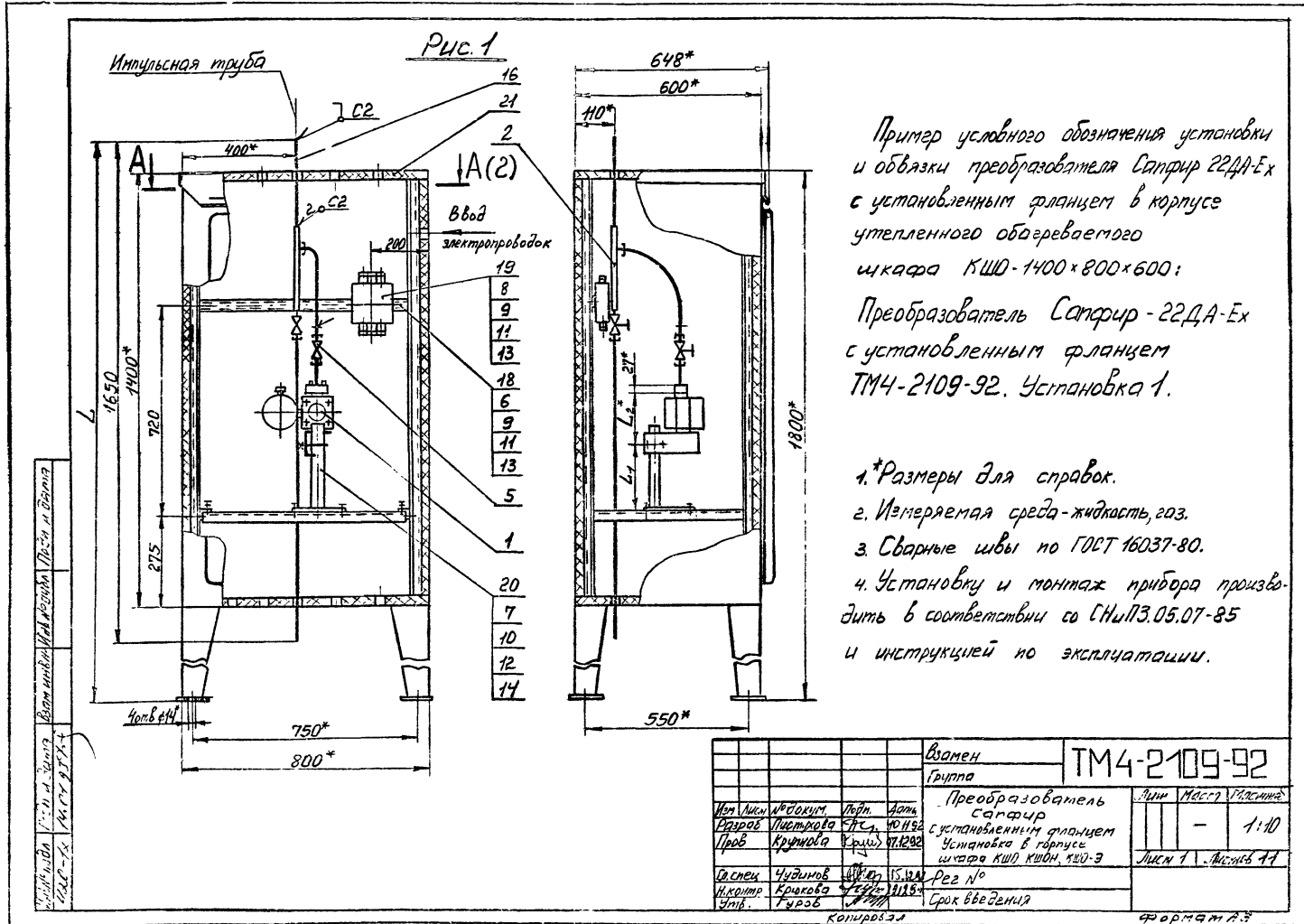
Таблица 2

Поз.1 Преобразователь измерительный Сапфир с установленным индикатором ТУ 25-02.720441-85	Модель	Руч, кПа
22ДА-01-УХЛ*3.1; 22ДА-Ех-01-УХЛ*3.1	2020	0м 2,5 до 10
	2030	0м 6,0 до 40
	2040	0м 40 до 250
22ДИ-01-УХЛ*3.1; 22ДИ-Ех-01-УХЛ*3.1	2120	0м 2,5 до 10
	2130	0м 6,0 до 40
	2140	0м 40 до 250
22ДВ-01-УХЛ*3.1; 22ДВ-Ех-01-УХЛ*3.1	2220	0м 2,5 до 10
	2230	0м 6,0 до 40
	2240	0м 40 до 100
22ДНВ-01-УХЛ*3.1 22ДНВ-Ех-01-УХЛ*3.1	2320	0м 1,25 до 5,0
	2330	0м 3,0 до 20
	2340	0м 20 до 150

№ п/п	№ инв.	дата	статус	инв. №	дата
1	1	01.01.92	актив	1	01.01.92

ТМ4-2108-92

7



Числ. табл. 1: 1. 2. 3. 4. 5. 6. 7. 8. 9. 10. 11. 12. 13. 14. 15. 16. 17. 18. 19. 20. 21. 22. 23. 24. 25. 26. 27. 28. 29. 30. 31. 32. 33. 34. 35. 36. 37. 38. 39. 40. 41. 42. 43. 44. 45. 46. 47. 48. 49. 50. 51. 52. 53. 54. 55. 56. 57. 58. 59. 60. 61. 62. 63. 64. 65. 66. 67. 68. 69. 70. 71. 72. 73. 74. 75. 76. 77. 78. 79. 80. 81. 82. 83. 84. 85. 86. 87. 88. 89. 90. 91. 92. 93. 94. 95. 96. 97. 98. 99. 100.

				Взамен		ТМ4-2109-92	
				Группа			
Изм	Листы	№ докум.	Испол.	Дата	Преобразователь		Числ
Разраб		Листкова	С.С.	10.11.82	Сатфир		Масштаб
Проб		Крушнова	С.С.	17.12.82	с установленным фланцем		1:10
					Установка в корпусе		
					шкафа КШО КШОМ, КШО-Э		
Сл. спец.	Чудинюв	С.С.	15.12.82	Рег. №			
И.контр.	Крюкова	С.С.	18.12.82	Срок введения			
Упр.	Гуров	С.С.					
				Копировать		Формат А3	

Ш.И.Р. 2-1. Проект и чертеж. Автор: Ш.И.Р. 2-1. Изд. 1. 1984 г. № 15.

A-A (1)

Поз. 1, 18, 19 условно не показаны

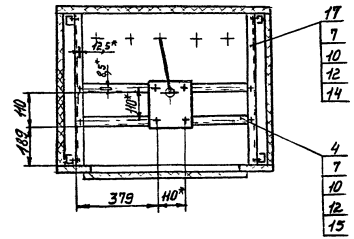


Рис. 2

Остальное - см. рис. 1

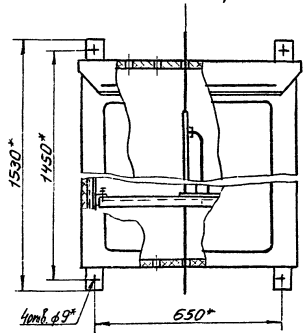


Рис. 3

Остальное - см. рис. 1

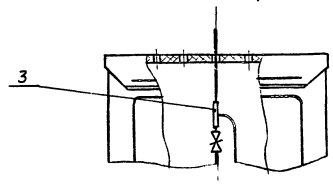
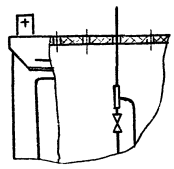


Рис. 4

Остальное - см. рис. 1, 2, 3



Ш.И.Р. 2-1  
 Ш.И.Р. 2-1  
 Ш.И.Р. 2-1

TM4-2109-92

ИМЧ  
2

ГОССТАНДИИ

Иск. подл. Иск. в соавт. Безымянный Иск. в соавт. Иванов Иск. в соавт. Петров  
 22.01.93 22.01.93 22.01.93

Условное наименование	Рис.	Размеры, мм			Преобразователь измэрн-тепловой Санфир с установленным фланцем ТУ 25-02-720444-95		Поз.1	Поз.2	Поз.3	Поз.4	Поз.5	Поз.6	Поз.7	Поз.8	Поз.9	Поз.10	
		L	L <sub>1</sub>	L <sub>2</sub>	Об'язка		Узелок	Соединение	Болт	Винт	Гайка						
К О Л У Ч Е С Т В О																	
У с л о б н о е      н а и м е н о в а н и е																	
1	1	1899	170	155	22АА-01-УМ*3.1 22АВ-01-УМ*3.1	К 1/2"	Модель 2020 2030 2040	Ст. табл. 2	0П-134	-	У1	С1					
2	1																
3	2																
4	3																
5	4																
6	4	1902	170	155	22АА-01-УМ*3.1 22АВ-01-УМ*3.1	К 1/4"	Модель 2020 2030 2040	Ст. табл. 2	0П-134	-		С2	М6-6g x 20. 46. 019	М8-6g x 20. 46. 019	2 М6-6g x 20. 46. 019	М6-6H. 5. 019	М8-6H. 5. 019
7	1																
8	1																
9	2																
10	3																
11	3	1899	120	205	22АМ-01-УМ*3.1 22АВ-01-УМ*3.1	К 1/2"	Модель 2110	Ст. табл. 2	0П-134	-		С1					
12	4																
13	1																
14	1																
15	2																
16	3	170	170	155	22АМ-01-УМ*3.1 22АВ-01-УМ*3.1	К 1/2"	Модель 2120 2130 2140	Ст. табл. 2	-	0П-151							
17	3																
18	4																
19	1																
20	1																
21	2								0П-134	-							
22	3																
23	3																
24	4																

Условное наименование	Полюжение табл. 1											
	Поз.11	Поз.12	Поз.13	Поз.14	Поз.15	Поз.16	Поз.17	Поз.18	Поз.19	Поз.20	Поз.21	
	Шайба					Труба	Уголок	Швеллер	Коробка	Подставка	Корпус шкфа	
	ГОСТ 6402-70		ГОСТ 11371-78			ГСТ 8733-75 ГСТ 8733-75	Г 135x35x4	Г 135x35x4	Г 135x35x4	Г 136.22.22.00.030-91	Г 136-122-91	Г 136-2285-79
Коричневое												
условное наименование												
1											КШД	1400 x 800 x 600 шт
2						L=315мм					КШД-3	
3											КШДН	
4											КШД	
5						L=345мм					КШД-3	
6											КШДН	
7											КШД	
8						L=315мм					КШД-3	
9											КШДН	
10											КШД	
11	6.65Г.029					L=345мм					КШД-3	
12		8.65Г.029					L=540мм				КШДН	
13			6.01.019					L=740мм		КСП-10 УХЛ2	ГСП УХЛ3	
14				8.01.019		L=315мм					КШД	
15					10.01.019						КШД-3	
16											КШДН	
17						L=345мм					КШД	
18											КШД-3	
19						L=315мм					КШДН	
20											КШД	
21						L=315мм					КШД-3	
22											КШДН	
23											КШД	
24						L=345мм					КШД-3	

Шайба Подш. и Шайба Вращ. штифта Подш. и Шайба  
 6402-70 Г. 135.35.4

Модель, вид и видовой размер, вид, вид и видовой размер  
 1040-10 10.01.20.10.10

Условное наименование	Рис.	Размеры, мм			Продолжение табл. 1																																		
					Поз. 1	Поз. 2	Поз. 3	Поз. 4	Поз. 5	Поз. 6	Поз. 7	Поз. 8	Поз. 9	Поз. 10																									
		Преобразователь измерительный Сатурн с установочным флажком ТЭ-65-02. ТЭОЧЧ-65				ДББ.73.К9	Узд.лок	Соединение	Болт	Винт	Гайка																												
						ТМ4-3708-93	ТМ4-3711-93	ТМ4-3713-93	ТМ4-3716-93	ГЛГ 7798-70	ГМТ 7795-80	ГОТ.5945-70																											
		L	L <sub>1</sub>	L <sub>2</sub>	Количество																																		
					1		1		2		1		2		12		2		4		12																		
Условное наименование																																							
25	1	1902		205	Модель 2110	РЧ, ПЛ	От 0,25 до 1,6	0П-134	-	У1	С2	М6 - 6g x 20.46.019	М8 - 6g x 20.46.019	В.М6 - 6g x 20.46.019	М6 - 6H. 5. 019	М8 - 6H. 5. 019																							
26																																							
27								2	170														155	Модель 2120 2130 2140	См. табл. 2	0П-134	-	0П-151											
28								3																															
29	3																																						
30	4																																						
31	1																																						
32	1																																						
33	2																																						
34	3																																						
35	3																																						
36	4																																						
37	1	1899		205	Модель 2210	РЧ, ПЛ	От 0,25 до 1,6	0П-134	-	У1	С1	М6 - 6g x 20.46.019	М8 - 6g x 20.46.019	В.М6 - 6g x 20.46.019	М6 - 6H. 5. 019	М8 - 6H. 5. 019																							
38	2																																						
39	2																																						
40	3																																						
41	3																																						
42	4																																						
43	1																																						
44	1																																						
45	2																																						
46	2																																						
47	3																																						
48	4																																						

Модель, вид и видовой размер, вид, вид и видовой размер  
 1040-10 10.01.20.10.10

ТМ4-2109-92

5

Условное наименование	Продолжение табл. 1											
	Поз. 11	Поз. 12	Поз. 13	Поз. 14	Поз. 15	Поз. 16	Поз. 17	Поз. 18	Поз. 19	Поз. 20	Поз. 21	
	Шайба					Труба	Угловой шп	Швеллер	Коробка	Подставка	Корпус шкафа	
	ГОСТ 6402-70					ГОСТ 11371-78	ГОСТ 8732	ГОСТ 8732	ГОСТ 8732	ГОСТ 22.22.00.030	ГОСТ 1227-84	ГОСТ 2285-79
Колыбель												
Условное наименование												
25											КШД	1400 x 800 x 600 Ш
26						L=315мм					КШД-Э	
27											КШДН	
28											КШД	
29						L=345мм					КШД-Э	
30											КШДН	
31											КШД	
32						L=315мм					КШД-Э	
33											КШДН	
34	6.65Г.029										КШД	
35		8.65Г.029				L=345мм	L=540мм	L=740мм	КСП-10 УХЛ2	ГСП УХЛ3	КШД-Э	
36			6.01.019								КШДН	
37				8.01.019	10.01.019						КШД	
38						L=315мм					КШД-Э	
39											КШДН	
40											КШД	
41						L=345мм					КШД-Э	
42											КШДН	
43											КШД	
44						L=315мм					КШД-Э	
45											КШДН	
46											КШД	
47											КШД-Э	
48						L=345мм					КШДН	

1. Шайба ГОСТ 6402-70  
 2. Труба ГОСТ 11371-78  
 3. Угловой шп. ГОСТ 8732  
 4. Швеллер ГОСТ 8732  
 5. Коробка ГОСТ 22.22.00.030  
 6. Подставка ГОСТ 1227-84  
 7. Корпус шкафа ГОСТ 2285-79

Исполн. № докум. Дата  
 Календарь

ТМ4-2109-92

Лист 6

ФОРМАТ А3

Условное наименование  
 Вид изделия  
 Вид материала  
 Вид покрытия  
 Вид исполнения  
 Вид исполнения  
 Вид исполнения

Условное наименование	Рис.	Размеры, мм		Преобразователь изотермически стабильный Сапфир										
				Проз.1		Проз.2	Проз.3	Проз.4	Проз.5	Проз.6	Проз.7	Проз.8	Проз.9	Проз.10
				Счетно-объемный факел		Обвязка		Угловой	Соединение	Болт	Винт	Гайка		
				УЗС-02-20444-95		ТМ-3708-93	ТМ-3711-93	ТМ-3713-93	ТМ-3716-93	ГОСТ 7798-70	ГОСТ 11775-80	ГОСТ 5915-70		
L		L <sub>1</sub>	L <sub>2</sub>	Количество										
				Условное наименование										
49	1	120	205	2240-01-УМ*Э1 2240-01-УМ*Э1 2240-01-УМ*Э1 2240-01-УМ*Э1 К 1/4"	Модель 2240	01-134	-	C2	C1	М6-69 x 20.46.019	М8-69 x 20.46.019	М6-69 x 20.46.019	М6-6Н.5.019	М8-6Н.5.019
50	2													
51	3													
52	4													
53	1	170	155	2220-01-УМ*Э1 2220-01-УМ*Э1 2220-01-УМ*Э1 2220-01-УМ*Э1 К 1/2"	Модель 2220 2230 2240	01-134	-	C1	C1	М6-69 x 20.46.019	М8-69 x 20.46.019	М6-69 x 20.46.019	М6-6Н.5.019	М8-6Н.5.019
54	2													
55	3													
56	4													
57	1	120	205	2240-01-УМ*Э1 2240-01-УМ*Э1 2240-01-УМ*Э1 2240-01-УМ*Э1 К 1/4"	Модель 2310	01-134	-	C1	C1	М6-69 x 20.46.019	М8-69 x 20.46.019	М6-69 x 20.46.019	М6-6Н.5.019	М8-6Н.5.019
58	2													
59	3													
60	4													
61	1	170	155	2230-01-УМ*Э1 2230-01-УМ*Э1 2230-01-УМ*Э1 2230-01-УМ*Э1 К 1/2"	Модель 2320 2330 2340	01-134	-	C1	C1	М6-69 x 20.46.019	М8-69 x 20.46.019	М6-69 x 20.46.019	М6-6Н.5.019	М8-6Н.5.019
62	2													
63	3													
64	4													
65	1	120	205	2240-01-УМ*Э1 2240-01-УМ*Э1 2240-01-УМ*Э1 2240-01-УМ*Э1 К 1/4"	Модель 2320 2330 2340	01-134	-	C1	C1	М6-69 x 20.46.019	М8-69 x 20.46.019	М6-69 x 20.46.019	М6-6Н.5.019	М8-6Н.5.019
66	2													
67	3													
68	4													
69	1	170	155	2240-01-УМ*Э1 2240-01-УМ*Э1 2240-01-УМ*Э1 2240-01-УМ*Э1 К 1/4"	Модель 2320 2330 2340	01-134	-	C1	C1	М6-69 x 20.46.019	М8-69 x 20.46.019	М6-69 x 20.46.019	М6-6Н.5.019	М8-6Н.5.019
70	2													
71	3													
72	4													

Вид	Исполн	Вид исполнения	Вид исполнения	Вид исполнения

ТМ4-2109-92

Лист 7

ФОРМАТ А3



Условное наименование	Поз.11	Поз.12	Поз.13	Поз.14	Поз.15	Поз.16	Поз.17	Поз.18	Поз.19	Поз.20	Поз.21
	Шайба					Труба	Уголок	Швеллер	Коробка	Лодыжка	Корпус механизма
	ГДСТ 6402-70					ГДСТ 11371-78	ГДСТ 8733-87	У336.22.21.00.024-01	У336.22.22.00.030-01	У336-1227-Р4	У336-2285-79
	4	12	4	8	4	1	2	1	1	1	1
Условное наименование											
49											КШД
50						L=315mm					КШД-3
51											КШДН
52											КШД
53						L=345mm					КШД-3
54											КШДН
55											КШД
56						L=315mm					КШД-3
57											КШДН
58											КШД
59	6.65Г.029	8.65Г.029	6.01.019	8.01.019	10.01.019	L=345mm	L=540mm	L=740mm	КСП-10 УХЛ2	ГСП УХЛ3	КШД-3
60											КШДН
61											КШД
62						L=315mm					КШД-3
63											КШДН
64											КШД
65						L=345mm					КШД-3
66											КШДН
67											КШД
68						L=315mm					КШД-3
69											КШДН
70											КШД
71						L=345mm					КШД-3
72											КШДН

Проверено: Подп. и дата: [подпись] 12.01.92  
 12.01.92

Упр. Учен. № 000000 Упр. Атом.  
 Комитет

TM4-2109-92

Лист 8

Формат А3

Модель 1902  
 22АМВ-01-УМХ-3.1  
 22АМВ-Ек-01-УМХ-3.1  
 К 1/4"

Условное наименование	Рис.	Размеры, мм			Продолжение табл 1												
		L	L <sub>1</sub>	L <sub>2</sub>	Проз. 1			Проз. 2	Проз. 3	Проз. 4	Проз. 5	Проз. 6	Проз. 7	Проз. 8	Проз. 9	Проз. 10	
					Преобразователь измерительный Салприн с установленным фильтром ТМ4-2109-92. 720944-85			ДБ БЯЗКА			УЗЗДОК	Сорбимент	Болт		Винт	Гайка	
73	1																
74	1																
75	2	120	205		Модель 2310	Р <sub>н</sub> , кПа От 0,05 до 0,8	0П-134	-	У1	С2	М6 - 69 x 20.46.019	М8 - 69 x 20.46.019	ВМ6 - 69 x 20.46.019	М6 - 6Н.5.019	М8 - 6Н.5.019		
76	3				-		0П-151										
77	4				Модель 2320		0П-134	-									
78	1				2330												
79	1	170	155		2340												
80	1					СМ. табл. 2											
81	2																
82	3																
83	3																
84	4																

К о л ы ч е с н ы е  
 У с л о в н ы е н а з н а ч е н и я

TM4-2109-92

ИЗМ. ЛИСТОВО ПОДЪЕМ. ПЕДИ. АСУ  
 ЕДИН. 08.01

Лист 3

РОМАН АЗ

Условное наименование	Продолжение табл. 1											
	Поз. 11	Поз. 12	Поз. 13	Поз. 14	Поз. 15	Поз. 16	Поз. 17	Поз. 18	Поз. 19	Поз. 20	Поз. 21	
	Шайба					Труба 142x16x1873x15	Уголок 1135x35x4	Швеллер ШЛ 30x5x4	Коробка	Подставка	Корпус шкафа	
ГОСТ 6402-70		ГОСТ 11374-78			ГОСТ 8733-77		ТУЗБ. 22.21.00.021.94		ТУЗБ. 22.22.00.030-9;		ТУЗБ-1227-81	ТУЗБ-2285-79
К о л и ч е с т в о												
У с л о в н ы е н а и м е н о в а н и я												
73	6.65Г.029	8.65Г.029	6.01.019	8.01.019	10.01.019	L=315мм	L=540мм	L=740мм	КСП-10 УХЛ2	ГСП УХЛ3	КШД	1400x800x600 шт
74						КШД-Э						
75						КШДН						
76						КШД						
77						КШД-Э						
78						КШДН						
79						КШД						
80						КШД-Э						
81						КШДН						
82						КШД						
83	КШД-Э											
84	КШДН											

МП "ВНИИТ" Подпись: [подпись] Дата: [дата]  
 12.01.2019

Таблица 2

Поз. 1 Преобразователь измеритель- ный баффер с установленным диапазоном ТУ 25 02 ТЕРМЧА-85		Модель	Ру, кПа
22ДА-01-УХЛ*3.1 22ДА-Ех-01-УХЛ*3.1 К 1/2"; К 1/4"		2020	0м 2,5 до 10
		2030	0м 6,0 до 40
		2040	0м 40 до 250
22ДМ-01-УХЛ*3.1 22ДМ-Ех-01-УХЛ*3.1	К 1/2"	2120	0м 2,5 до 10
		2130	0м 6,0 до 40
		2140	0м 40 до 250
	К 1/4"	2120	0м 2,5 до 10
		2130	0м 6,0 до 40
		2140	0м 40 до 250
22ДВ-01-УХЛ*3.1 22ДВ-Ех-01-УХЛ*3.1		2220	0м 2,5 до 10
		2230	0м 6,0 до 40
		2240	0м 40 до 100
22ДМВ-01-УХЛ*3.1 22ДМВ-Ех-01-УХЛ*3.1	К 1/2"	2320	0м 1,25 до 5,0
		2330	0м 3,0 до 20
		2340	0м 20 до 150
	К 1/4"	2320	0м 1,25 до 5,0
		2330	0м 3,0 до 20
		2340	0м 20 до 150

№ п. п. и дата  
420-К 11.01.95

№ п. п. и дата  
11.01.95

№ п. п. и дата  
11.01.95

№ п. п. и дата  
11.01.95

№ п. п. и дата  
11.01.95

№ п. п. и дата  
11.01.95

№ п. п. и дата  
11.01.95

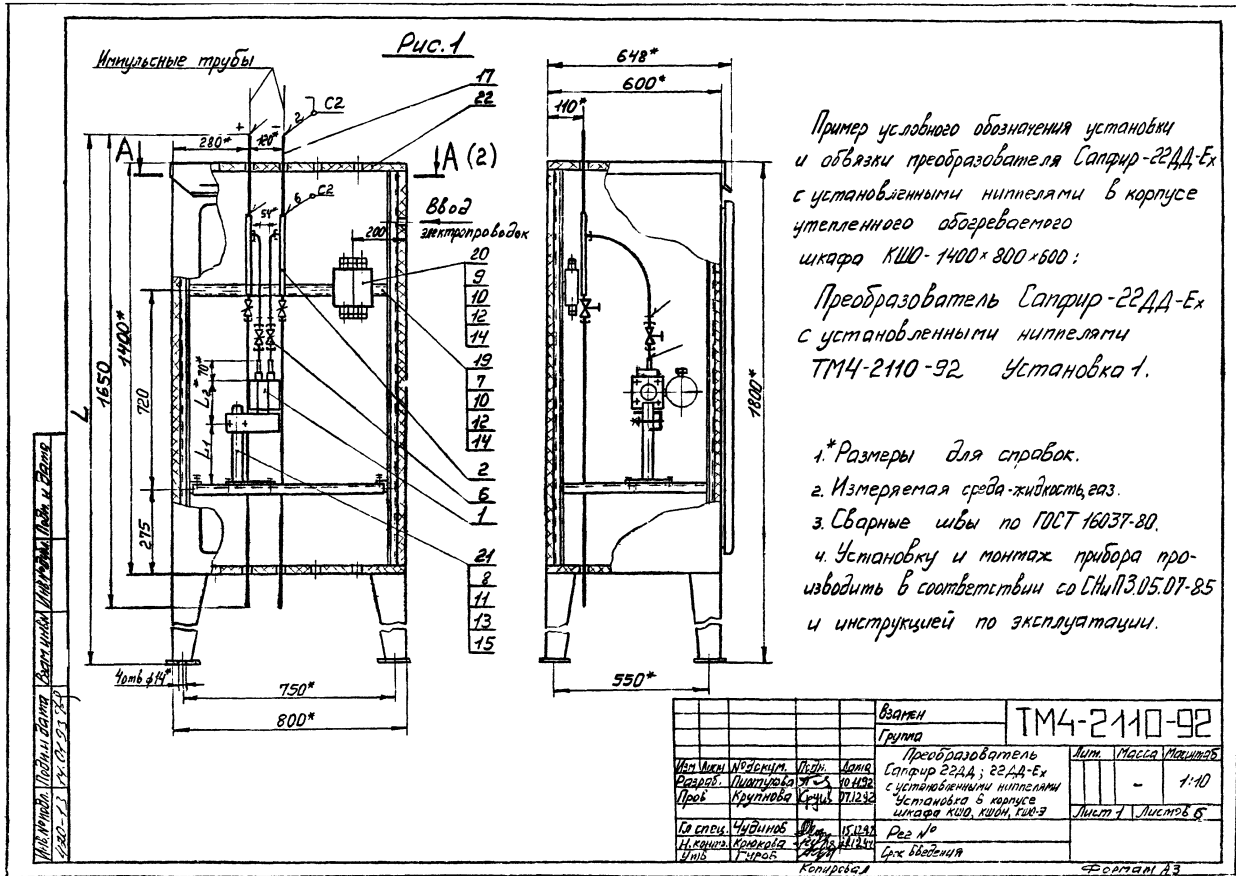
№ п. п. и дата  
11.01.95

ТМ4-2109-92

Лист  
11

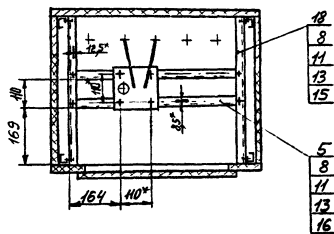
КОПИРОВАЛ

ФОРМАТ АС



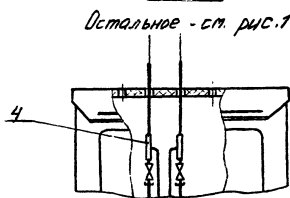
### A-A (1)

Поз. 1, 19, 20 условно не показаны



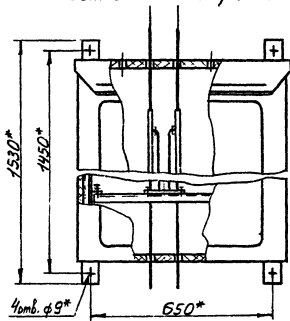
### Рис.3

Остальное - см. рис.1



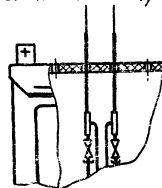
### Рис.2

Остальное - см. рис.1



### Рис.4

Остальное - см. рис. 1,2,3



Изобретение, касающееся способа и устройства для измерения температуры и влажности  
 2500-731 24.09.95 П.А.

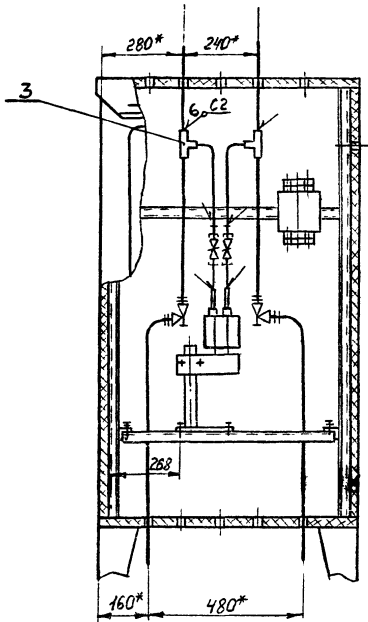
Изобретение  
 2500-731 24.09.95 П.А.  
 КОМУС-2.2

TM4-2110-92

2/12  
 2

ФОРМОН 1.3

Рис. 5  
Остальное - см рис. 1



МАНР 1254. Подпись...  
 1254-13...


TM4-2110-92

Лист	3
------	---

Контроль

Формат А1

Таблица 1

Условное наименование	Рис.	Размеры мм			Поз. 1	Поз. 2	Поз. 3	Поз. 4	Поз. 5	Поз. 6	Поз. 7	Поз. 8	Поз. 9
		Преобразователь измерительный			ОБЪЕЗКО				Узелок	Соединение	Болт		Винт
		Согласно 22.44-01-УЛ*3.1, 22.44-01-УЛ*3.1 с учетом изменений			7К4-3706-93	7К4-3710-93	7К4-3711-93	7К4-3713-93	7К4-3716-93	ГОСТ 7798-70		ГОСТ 11175-20	
		7.425-02.72041-89			КОДИФИКАТОР								
L		L <sub>1</sub>	L <sub>2</sub>	УСЛОВНОЕ НАИМЕНОВАНИЕ									
1		2		2		2		2		2		2	
1	1	120	205	Модель 2410	40	0П-134	-	-	-	-	-	-	-
2													
3													
4													
5	3	1902	-	-	-	-	0П-151	-	-	-	-	-	-
6													
7													
8	1	-	-	Модель 2420	-	0П-134	-	-	У1	С3	М6-69 x 20.46.019	М8-69 x 20.46.019	В.М6-69 x 20.46.019
9													
10													
11	3	170	155	Модель 2440	См. табл. 2	-	-	-	-	-	-	-	-
12													
13	5	1960	-	Модель 2434	-	-	0П-145	-	-	-	-	-	-
14													
15													

Исполн. Подп. и дата  
 1980-13 14.04.93 19

Исполн. Подп. и дата  
 Комиссия  
 ТМ4-2110-92  
 4

СОРМ 7 м А3



Продолжение табл. 1

Условное наименование	Поз. 10	Поз. 11	Поз. 12	Поз. 13	Поз. 14	Поз. 15	Поз. 16	Поз. 17	Поз. 18	Поз. 19	Поз. 20	Поз. 21	Поз. 22		
	Гайка ГОСТ 5915-70		Шайба ГОСТ 6402-70				ГОСТ 1371-78	Труба	Угловой 9735x35 У1 ТУ 36.22.21.00.021-81	Швеллер ШП 30x5 У1 ТУ 36.22.21.00.021-81	Коробка ТУ 35.22.22.00.030-91	Подставка ТУ 36-1227-84	Корпус измеря ТУ 36-2285-79		
	4	12	4	12	4	8	4	2	2	1	1	1	1		
	К о л и ч е с т в о														
	У с л о в н о е н а и м е н о в а н и е														
1	М6-6Н.5.019	М8-6Н.5.019	6.65Г.029	8.65Г.029	6.01.019	8.01.019	10.01.019	4x12 ГОСТ 8734-75 820 ГОСТ 8733-87	L=310мм	L=540мм	L=740мм	КСП-10 УХЛ2	ГСП УХЛ3	КШО	1400 x 800 x 600 У1
2														КШО-Э	
3														КШОН	
4														КШО	
5														КШО-Э	
6														КШОН	
7														КШО	
8														КШО-Э	
9														КШОН	
10														КШО	
11														КШО-Э	
12														КШОН	
13														КШО	
14														КШО-Э	
15														КШОН	

Мат. и тех. условия в соответствии с ГОСТ 1371-78, ГОСТ 5915-70, ГОСТ 6402-70, ГОСТ 8734-75, ГОСТ 8733-87

Таблица 2

Поз. 1 Преобразователь измерительный Сопфур 22.АА-01-УХЛ*3.1; 22.АА-ЕХ-01-УХЛ*3.1 С УСИЛИТЕЛЕМ ИМПЕДИМ ТУ 25-02. 720941-85		Р,у, МПа
Модель	2420	4,0
	2430	16
	2440	
	2450	
	2434	40
	2444	
	2460	25

Модель 2434  
 Преобразователь измерительный  
 Сопфур 22.АА-ЕХ-01-УХЛ\*3.1  
 С УСИЛИТЕЛЕМ ИМПЕДИМ  
 ТУ 25-02. 720941-85

Изм. Листы № 1, 2, 3, 4, 5, 6, 7, 8, 9, 10, 11, 12, 13, 14, 15, 16, 17, 18, 19, 20, 21, 22, 23, 24, 25, 26, 27, 28, 29, 30, 31, 32, 33, 34, 35, 36, 37, 38, 39, 40, 41, 42, 43, 44, 45, 46, 47, 48, 49, 50, 51, 52, 53, 54, 55, 56, 57, 58, 59, 60, 61, 62, 63, 64, 65, 66, 67, 68, 69, 70, 71, 72, 73, 74, 75, 76, 77, 78, 79, 80, 81, 82, 83, 84, 85, 86, 87, 88, 89, 90, 91, 92, 93, 94, 95, 96, 97, 98, 99, 100, 101, 102, 103, 104, 105, 106, 107, 108, 109, 110, 111, 112, 113, 114, 115, 116, 117, 118, 119, 120, 121, 122, 123, 124, 125, 126, 127, 128, 129, 130, 131, 132, 133, 134, 135, 136, 137, 138, 139, 140, 141, 142, 143, 144, 145, 146, 147, 148, 149, 150, 151, 152, 153, 154, 155, 156, 157, 158, 159, 160, 161, 162, 163, 164, 165, 166, 167, 168, 169, 170, 171, 172, 173, 174, 175, 176, 177, 178, 179, 180, 181, 182, 183, 184, 185, 186, 187, 188, 189, 190, 191, 192, 193, 194, 195, 196, 197, 198, 199, 200, 201, 202, 203, 204, 205, 206, 207, 208, 209, 210, 211, 212, 213, 214, 215, 216, 217, 218, 219, 220, 221, 222, 223, 224, 225, 226, 227, 228, 229, 230, 231, 232, 233, 234, 235, 236, 237, 238, 239, 240, 241, 242, 243, 244, 245, 246, 247, 248, 249, 250, 251, 252, 253, 254, 255, 256, 257, 258, 259, 260, 261, 262, 263, 264, 265, 266, 267, 268, 269, 270, 271, 272, 273, 274, 275, 276, 277, 278, 279, 280, 281, 282, 283, 284, 285, 286, 287, 288, 289, 290, 291, 292, 293, 294, 295, 296, 297, 298, 299, 300, 301, 302, 303, 304, 305, 306, 307, 308, 309, 310, 311, 312, 313, 314, 315, 316, 317, 318, 319, 320, 321, 322, 323, 324, 325, 326, 327, 328, 329, 330, 331, 332, 333, 334, 335, 336, 337, 338, 339, 340, 341, 342, 343, 344, 345, 346, 347, 348, 349, 350, 351, 352, 353, 354, 355, 356, 357, 358, 359, 360, 361, 362, 363, 364, 365, 366, 367, 368, 369, 370, 371, 372, 373, 374, 375, 376, 377, 378, 379, 380, 381, 382, 383, 384, 385, 386, 387, 388, 389, 390, 391, 392, 393, 394, 395, 396, 397, 398, 399, 400, 401, 402, 403, 404, 405, 406, 407, 408, 409, 410, 411, 412, 413, 414, 415, 416, 417, 418, 419, 420, 421, 422, 423, 424, 425, 426, 427, 428, 429, 430, 431, 432, 433, 434, 435, 436, 437, 438, 439, 440, 441, 442, 443, 444, 445, 446, 447, 448, 449, 450, 451, 452, 453, 454, 455, 456, 457, 458, 459, 460, 461, 462, 463, 464, 465, 466, 467, 468, 469, 470, 471, 472, 473, 474, 475, 476, 477, 478, 479, 480, 481, 482, 483, 484, 485, 486, 487, 488, 489, 490, 491, 492, 493, 494, 495, 496, 497, 498, 499, 500, 501, 502, 503, 504, 505, 506, 507, 508, 509, 510, 511, 512, 513, 514, 515, 516, 517, 518, 519, 520, 521, 522, 523, 524, 525, 526, 527, 528, 529, 530, 531, 532, 533, 534, 535, 536, 537, 538, 539, 540, 541, 542, 543, 544, 545, 546, 547, 548, 549, 550, 551, 552, 553, 554, 555, 556, 557, 558, 559, 560, 561, 562, 563, 564, 565, 566, 567, 568, 569, 570, 571, 572, 573, 574, 575, 576, 577, 578, 579, 580, 581, 582, 583, 584, 585, 586, 587, 588, 589, 590, 591, 592, 593, 594, 595, 596, 597, 598, 599, 600, 601, 602, 603, 604, 605, 606, 607, 608, 609, 610, 611, 612, 613, 614, 615, 616, 617, 618, 619, 620, 621, 622, 623, 624, 625, 626, 627, 628, 629, 630, 631, 632, 633, 634, 635, 636, 637, 638, 639, 640, 641, 642, 643, 644, 645, 646, 647, 648, 649, 650, 651, 652, 653, 654, 655, 656, 657, 658, 659, 660, 661, 662, 663, 664, 665, 666, 667, 668, 669, 670, 671, 672, 673, 674, 675, 676, 677, 678, 679, 680, 681, 682, 683, 684, 685, 686, 687, 688, 689, 690, 691, 692, 693, 694, 695, 696, 697, 698, 699, 700, 701, 702, 703, 704, 705, 706, 707, 708, 709, 710, 711, 712, 713, 714, 715, 716, 717, 718, 719, 720, 721, 722, 723, 724, 725, 726, 727, 728, 729, 730, 731, 732, 733, 734, 735, 736, 737, 738, 739, 740, 741, 742, 743, 744, 745, 746, 747, 748, 749, 750, 751, 752, 753, 754, 755, 756, 757, 758, 759, 760, 761, 762, 763, 764, 765, 766, 767, 768, 769, 770, 771, 772, 773, 774, 775, 776, 777, 778, 779, 780, 781, 782, 783, 784, 785, 786, 787, 788, 789, 790, 791, 792, 793, 794, 795, 796, 797, 798, 799, 800, 801, 802, 803, 804, 805, 806, 807, 808, 809, 810, 811, 812, 813, 814, 815, 816, 817, 818, 819, 820, 821, 822, 823, 824, 825, 826, 827, 828, 829, 830, 831, 832, 833, 834, 835, 836, 837, 838, 839, 840, 841, 842, 843, 844, 845, 846, 847, 848, 849, 850, 851, 852, 853, 854, 855, 856, 857, 858, 859, 860, 861, 862, 863, 864, 865, 866, 867, 868, 869, 870, 871, 872, 873, 874, 875, 876, 877, 878, 879, 880, 881, 882, 883, 884, 885, 886, 887, 888, 889, 890, 891, 892, 893, 894, 895, 896, 897, 898, 899, 900, 901, 902, 903, 904, 905, 906, 907, 908, 909, 910, 911, 912, 913, 914, 915, 916, 917, 918, 919, 920, 921, 922, 923, 924, 925, 926, 927, 928, 929, 930, 931, 932, 933, 934, 935, 936, 937, 938, 939, 940, 941, 942, 943, 944, 945, 946, 947, 948, 949, 950, 951, 952, 953, 954, 955, 956, 957, 958, 959, 960, 961, 962, 963, 964, 965, 966, 967, 968, 969, 970, 971, 972, 973, 974, 975, 976, 977, 978, 979, 980, 981, 982, 983, 984, 985, 986, 987, 988, 989, 990, 991, 992, 993, 994, 995, 996, 997, 998, 999, 1000.

ТМ4-2110-92

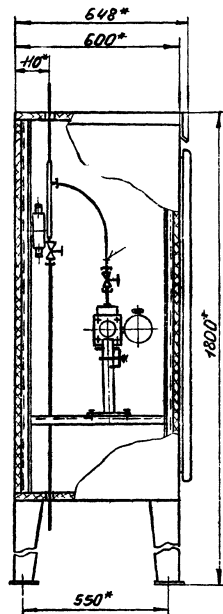
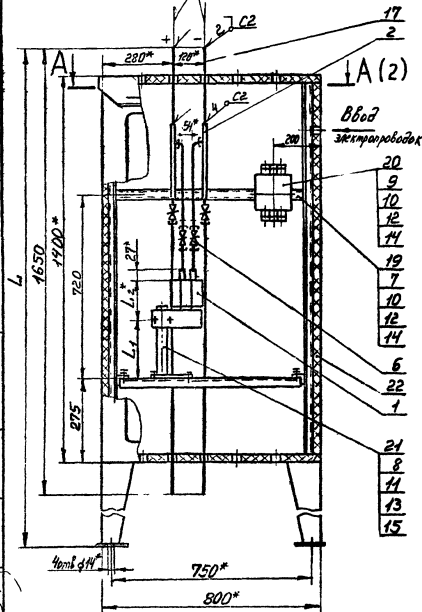
Листы  
6

Келеробал

Формат А4

Импульсные трубы

Рис. 1



Пример условного обозначения установки и обвязки преобразователя Сапфир-2244-Ех с установленными фланцами в корпусе утепленного обогреваемого шкафа КШО-1100×800×600:

Преобразователь Сапфир-2244-Ех с установленными фланцами  
ТМ4-2111-92 Установка 1.

1. \*Размеры для справок.
2. Измеряемая среда - жидкость, газ.
3. Сварные швы по ГОСТ 16037-80.
4. Установку и монтаж прибора произвести в соответствии со СНиП 3.02.05.07-85 и инструкцией по эксплуатации.

Изм. №1, 2, 3, 4, 5, 6, 7, 8, 9, 10, 11, 12, 13, 14, 15, 16, 17, 18, 19, 20, 21, 22, 23, 24, 25, 26, 27, 28, 29, 30, 31, 32, 33, 34, 35, 36, 37, 38, 39, 40, 41, 42, 43, 44, 45, 46, 47, 48, 49, 50, 51, 52, 53, 54, 55, 56, 57, 58, 59, 60, 61, 62, 63, 64, 65, 66, 67, 68, 69, 70, 71, 72, 73, 74, 75, 76, 77, 78, 79, 80, 81, 82, 83, 84, 85, 86, 87, 88, 89, 90, 91, 92, 93, 94, 95, 96, 97, 98, 99, 100

				Взамен		ТМ4-2111-92	
				Габариты			
				Преобразователь		Лист	
				Сапфир-2244; 2244-Ех		Листов 8	
				с установленными фланцами		- 1/10	
				Установка в корпус			
				шкафа КШО-1100×800×600			
				Разр. №			
				Срок службы			
				Материал			
				Сталь			

ФОРМАТ А3

### A-A (1)

Поз. 1, 19, 20 условно не показаны

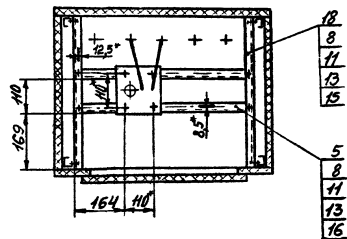


Рис. 2

Остальное - см. рис. 1

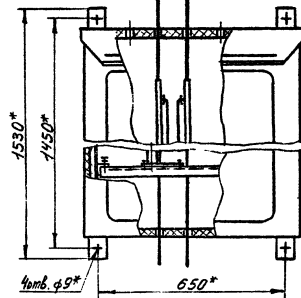


Рис. 3

Остальное - см. рис. 1

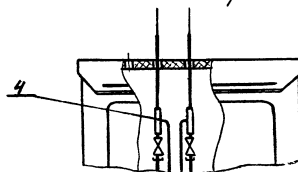
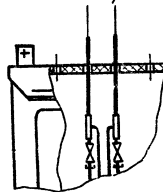


Рис. 4

Остальное - см. рис. 1, 2, 3



Инв. № инв. Векст. и форма. Конт. инв. и. Инв. № инв. Векст. и форма. 22.01.92

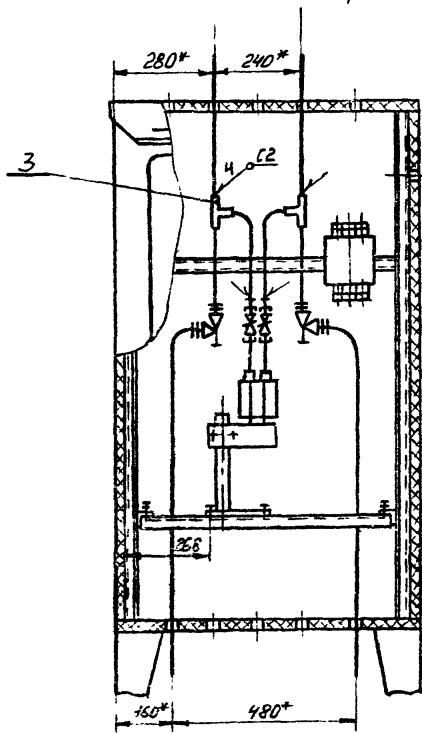
Инв. № инв. Векст. и форма. Конт. инв. и. Инв. № инв. Векст. и форма. 22.01.92  
 Ленинград

TM4-2 111-92

Лист  
2

ГОСТ 21.101 А3

Рис. 5  
 Остальное - см. рис 1



ТМ4-2111-92  
 Проект: К.Е.Винюков  
 Конструктор: А.В.Григорьев

Исполн.	Провер.	Нач. отд.	Инж. отдел.
Копировать			

**TM4-2111-92**

Лист  
**3**

Формат А4

Таблица 1

Условное наименование	Рис.	Размеры, мм			Преобразователь измерительный ГабрФир-22АД-04-УХЛ*3-15 22АД-Е1-01-УХЛ*3-1 с усилителем и индикатором ТУ85-02 72044-85			Поз.2	Поз.3	Поз.4	Поз.5	Поз.6	Поз.7	Поз.8	Поз.9
								Обвязка			Узелок	Соединение	Болт	Винт	
		L	L <sub>1</sub>	L <sub>2</sub>				ТУ-3708-93	ТУ-3710-93	ТУ-3711-95	ТУ-3713-93	ТУ-3716-93	ГОСТ 7798-70		ГОСТ 17425-80
		Количество													
Условное наименование															
1	1	120	205	К 1/2"	Модель 2410	Рис. МПа	4,0								
2															
3															
4															
5															
6															
7	1	170	155	К 1/2"	Модель 2420 2430 2440 2450	Рис. МПа	См. табл. 2								
8															
9															
10															
11															
12															
13	5	1900			Модель 2434 2444 2460										
14															
15															

Министерство Обороны и Военно-Морского Флота  
 14.04.95  
 14.04.95

Мер. Изм. Удобр. Песч. Зем.

TM4-2111-92

Лист  
4

Клирбаев

Формат 1/5

Продолжение табл. 1

Условное наименование	Проз.10	Проз.11	Проз.12	Проз.13	Проз.14	Проз.15	Проз.16	Проз.17	Проз.18	Проз.19	Проз.20	Проз.21	Проз.22		
	Гайка		Шайба				Труба	Уг.лок	ШВ.елер	Коробка	Подс.маб.ка	Корпус шквфа			
	ГОСТ 5945-70		ГОСТ 6402-70		ГОСТ 11371-78			Уг.лок	ШП30 x 554						
	4	12	4	12	4	8	4	2	2	1	1	1	1		
	Условное наименование														
1	М6-6Н.5.019	М8-6Н.5.019	6.65Г.029	8.65Г.029	6.01.019	8.01.019	10.01.019	14x2 ГОСТ 8784-75 Б20 ГОСТ 8733-87	L=290мм	L=540мм	L=740мм	КСП-10 УХЛ2	ГСП УХЛ3	КШО	1100 x 800 x 600 У.1
2									КШО-3						
3									КШОН						
4									КШО						
5									КШО-3						
6									КШОН						
7									КШО						
8									КШОЗ						
9									КШОН						
10									КШО						
11									КШО-3						
12									КШОН						
13									КШО						
14									КШО-3						
15									КШОН						

Условное наименование: М6-6Н.5.019, М8-6Н.5.019, 6.65Г.029, 8.65Г.029, 6.01.019, 8.01.019, 10.01.019, 14x2 ГОСТ 8784-75, Б20 ГОСТ 8733-87

ТМ4-2111-92  
 № докум. 5  
 Контр. 1/3

Продолжение табл. 1

Условное наименование	Рис.	Размеры, мм			Поз. 1 Производитель изобретения Сопричр 22-АА-64-УХЛ*3.1 22-АА-64-01-УХЛ*3.1 с установленными радиодеталей ТУ 225-02-720441-85												
		L	L <sub>1</sub>	L <sub>2</sub>	Поз. 2												
					Обвязка			Поз. 3	Поз. 4	Поз. 5	Поз. 6	Поз. 7	Поз. 8	Поз. 9			
Количество																	
		1	2	3	4	5	6	7	8	9	10	11	12				
Условное наименование																	
16	1	1904	120	205	К1/4"	Модель 2410	40	Р <sub>у</sub> , МПа	С.п. табл. 2	0П-134	-	0П-151	У1	С2	М6-6g x 20.46.019	М8-6g x 20.46.019	В. М6-6g x 20.46.019
17	2																
18	3																
19	4																
20	1																
21	2	170	155	К1/4"	Модель 2420 2430 2440 2450	40	Р <sub>у</sub> , МПа	С.п. табл. 2	0П-134	-	0П-151	У1	С2	М6-6g x 20.46.019	М8-6g x 20.46.019	В. М6-6g x 20.46.019	
22	3																
23	4																
24	1																
25	2																
26	3	1902			Модель 2434 2444 2460	40	Р <sub>у</sub> , МПа	С.п. табл. 2	0П-145	-							
27	4																
28	5																
29																	
30																	

ИЗМ. И ПОСЛ. ПОДП. И ДАТА  
220-12 11.01.87





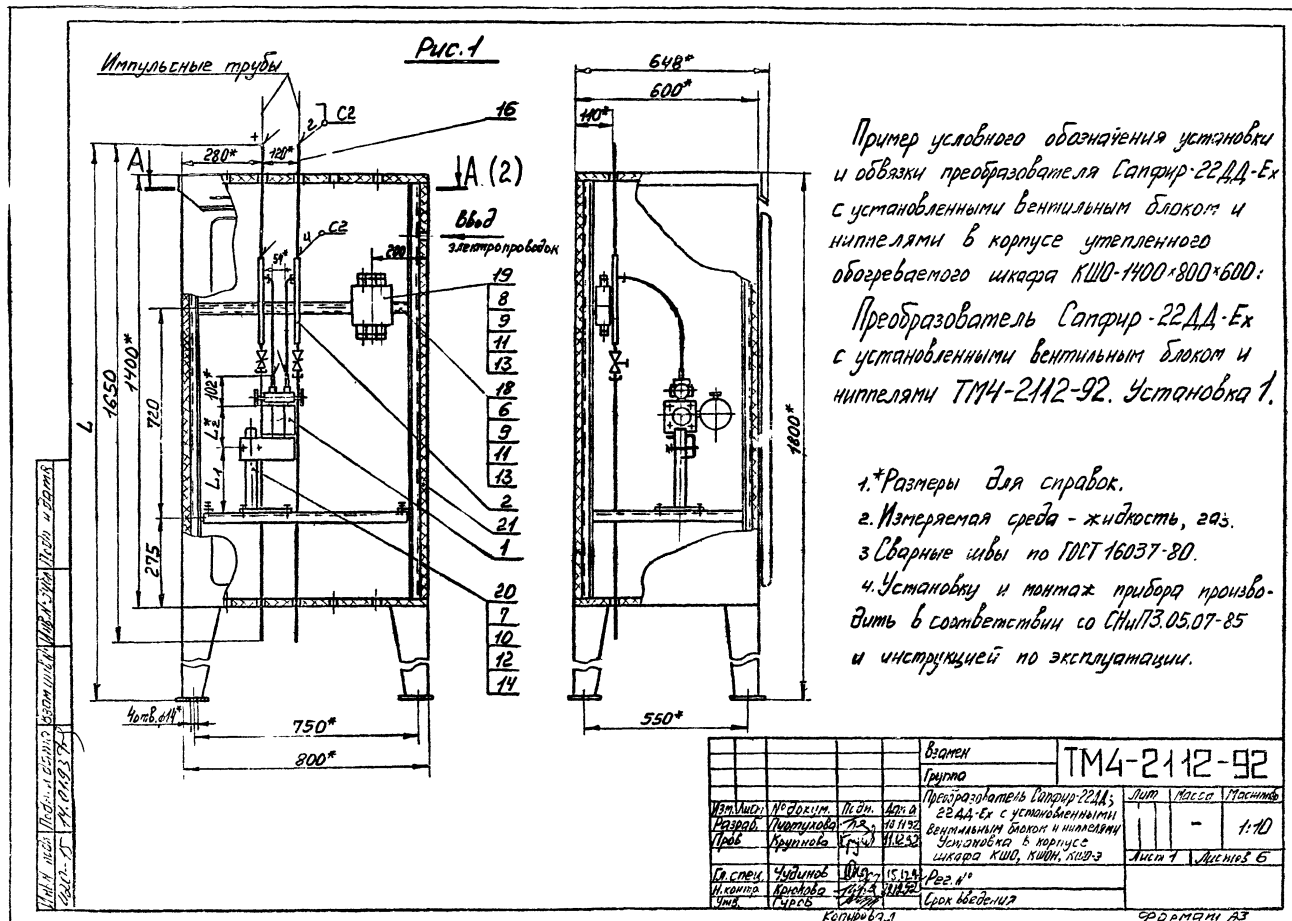
Таблица 2

Поз.1 Преобразователь измерительный Салфир-22 АД-01-УХЛ*З.1 22 АД-Ех-01-УХЛ*З.1 с установленными релецами ТУ 25-02.720441-25			Р <sub>у</sub> , МПа
К1/2"	Модель	2420	4,0
		2430	16
		2440	
		2450	
		2434	40
		2444	
		2460	25
К1/4"		2420	4,0
		2430	16
		2440	
		2450	
		2434	40
		2444	
		2460	25

ИЗМ. И ПОДП. О.	ПОДП. И. ДАТА
224С-19	21.01.95
ИЗМ. И ПОДП. О.	ПОДП. И. ДАТА
ИЗМ. И ПОДП. О.	ПОДП. И. ДАТА

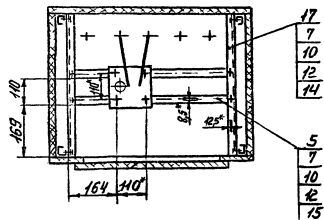
ТМ4-2111-92

Лист  
8



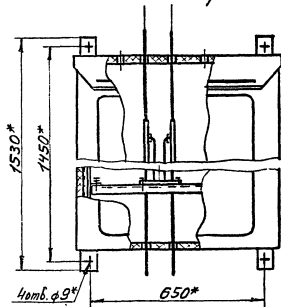
### A-A(1)

Поз. 1, 18, 19 условно не показаны



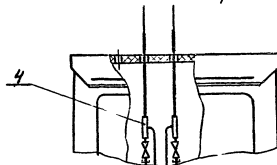
### Рис.2

Остальное - см рис. 1



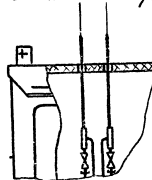
### Рис.3

Остальное - см. рис.1



### Рис.4

Остальное - см. рис. 1,2,3



Черт. № 121212  
 Дир. И. В. Воронцов  
 Инж. В. В. Виноградов  
 Инж. В. В. Виноградов  
 Инж. В. В. Виноградов

Изм.	№	Возм.	Дата	Внес.

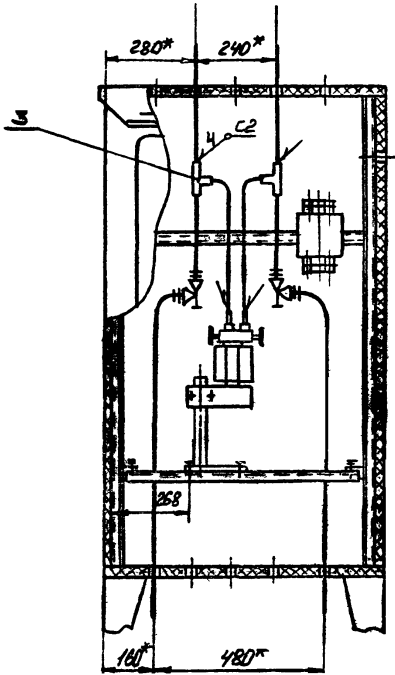
ТМ4-2112-92

Лист  
2

Формат А3

Рис. 5

Остальное - см. рис. 1



Мет. № 10024. Упруг. и пласт. деформации. Динам. и статич. мех.-с. 480-5

TM4-2112-92

Лист  
3

Исполнение № 000001. Вид: 1. Авария  
ЕДИНЦОВСКИЙ

ФОРМАТ А3

Таблица 1

Условные наименования	Рис.	Размеры, мм			Преобразователь измерительный Салприв-22АА-01-УИЛ*31											
		L	L <sub>1</sub>	L <sub>2</sub>	с установочными деталями, помет и типами ТЭБ5-02 ТЭМ1145											
					Обвязка											
		Колучесн.во														
		Условные наименования														
		№3.2														
		№3.3														
		№3.4														
		№3.5														
		№3.6														
		№3.7														
		№3.8														
		№3.9														
		№3.10														
1	1	1899	120	205	Модель 2410	40	Р.у. МПа	См. табл. 2	0П-134	-	41	М6-6g x 20. 46. 019	М8-6g x 20. 46. 019	В. М6-6g x 20. 46. 019	М6-6Н. 5. 019	М8-6Н. 5. 019
2	1								0П-134	-						
3	2								-	0П-151						
4	3								-	0П-151						
5	3	170	155	Модель 2420 2430 2440 2450	40	Р.у. МПа	См. табл. 2	0П-134	-	41	М6-6g x 20. 46. 019	М8-6g x 20. 46. 019	В. М6-6g x 20. 46. 019	М6-6Н. 5. 019	М8-6Н. 5. 019	
6	4							0П-134	-							
7	1							-	0П-151							
8	2							-	0П-151							
9	2	1902		Модель 2434 2444 2460	40	Р.у. МПа	См. табл. 2	-	0П-145	-	41	М6-6g x 20. 46. 019	М8-6g x 20. 46. 019	В. М6-6g x 20. 46. 019	М6-6Н. 5. 019	М8-6Н. 5. 019
10	3							0П-134	-							
11	3							-	0П-151							
12	4							-	0П-151							
13	4	1902		Модель 2434 2444 2460	40	Р.у. МПа	См. табл. 2	-	0П-145	-	41	М6-6g x 20. 46. 019	М8-6g x 20. 46. 019	В. М6-6g x 20. 46. 019	М6-6Н. 5. 019	М8-6Н. 5. 019
14	5							0П-134	-							
15	5							-	0П-151							

Мод. № 22АА-01-УИЛ\*31  
 Дата: 11.01.92  
 11.01.92

Продолжение табл. 1

Условное наименование	Поз.11	Поз.12	Поз.13	Поз.14	Поз.15	Поз.16	Поз.17	Поз.18	Поз.19	Поз.20	Поз.21		
	Лазер					Труба	Уголок	Швеллер	Коробка	Подставка	Корпус шкафа		
	ГОСТ 6402-70		ГОСТ 11374-78				УП35x35У1	ШП 30x5У1					
	4	12	4	8	4	2	2	1	1	1			
К о л и ч е с т в о											1		
Условное наименование													
1	6.65Г.029	8.65Г.029	6.01.019	8.01.019	10.01.019	4ХХХ ПРСТ834-75 850 ГОСТ 8753-87	L=495мм	L=540мм	L=740мм	КСП-10 УХЛ2	ГСП УХЛ3	КШД	1400 x 800 x 600 У1
2												КШД-Э	
3												КШДН	
4												КШД	
5												КШД-Э	
6												КШДН	
7												КШД	
8												КШД-Э	
9												КШДН	
10												КШД	
11												КШД-Э	
12												КШДН	
13												КШД	
14												КШД-Э	
15												КШДН	

ПИИИ Ч.А. Проект в 2-х экз. Взам упр.ИИИР. № 23. 1992 г. № 01.01.92

Таблица 2

Поз. 1 Преобразователь измерительный Батифир-22 АД - 01-УХЛ*3.1 22 АД - ЕХ-01-УХЛ*3.1 с указательными тензорезисторными датчиками и индикатором Т325-02.720444-85	Р <sub>у</sub> , МПа	
Модель	2420	4,0
	2430	
	2440	16
	2450	
	2434	40
	2444	
	2460	25

М.П. Института  
 2002 - 75  
 Подпись: [подпись]  
 Дата: 01.09.97  
 Место: [подпись]  
 Адрес: [подпись]

М.П. АИИ  
 № док. № [подпись]  
 [подпись]  
 Единица: 1

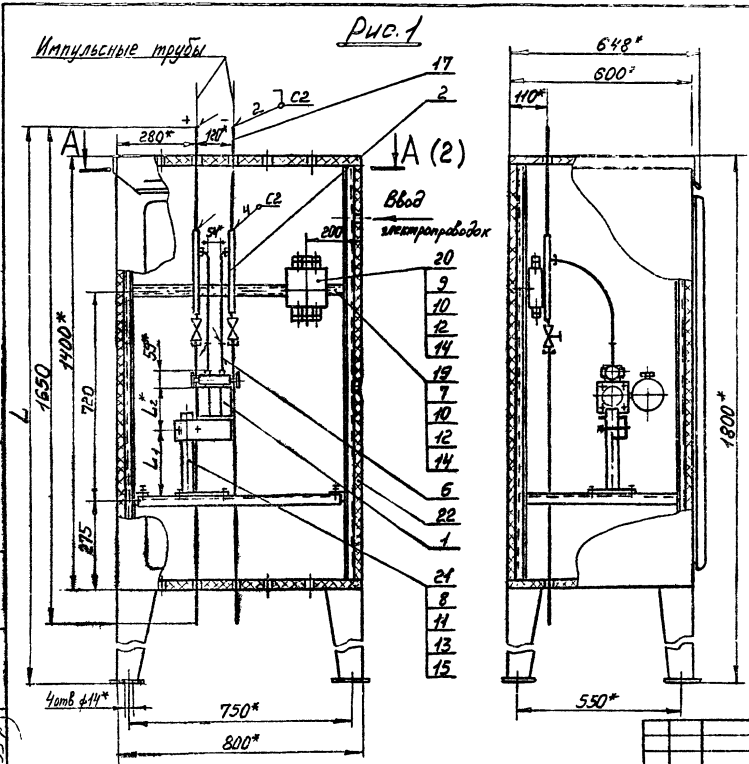
ТМ4-2112-92

Лист  
 6

Сформирован АЧ



И.И. Мухоморов  
 И.И. Мухоморов  
 2002-18  
 17.01.93



Пример условного обозначения установки и обвязки преобразователя Сапфир-224Д-Ех с установленными вентиляльным блоком и фланцами в корпусе утолщенного обрезаемого шкафа КШО-1400х800х600:

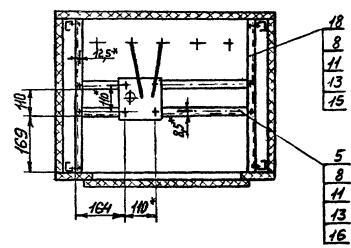
Преобразователь Сапфир-224Д-Ех с установленными вентиляльным блоком и фланцами. ТМ4-2113-92. Установка 1.

1. \*Размеры для справок.
2. Измеряемая среда - жидкость, газ.
3. Сварные швы по ГОСТ 16037-80.
4. Установка и монтаж прибора производить в соответствии со СНиП 3.05.07-85 и инструкцией по эксплуатации.

				ВЕРМЕН		ТМ4-2113-92	
				Группа			
Изм. №	Исполн.	И.И. Мухоморов	И.И. Мухоморов	Пред. №	И.И. Мухоморов	Лист	1 из 1
Разраб.	И.И. Мухоморов	И.И. Мухоморов	И.И. Мухоморов	224Д-Ех с установленными	И.И. Мухоморов	Дата	1.10
Проб.	И.И. Мухоморов	И.И. Мухоморов	И.И. Мухоморов	вентилянт. блоком и фланцами	И.И. Мухоморов	Установлен в корпусе	
				шкафа КШО-1400х800х600			
И.И. Мухоморов	И.И. Мухоморов	И.И. Мухоморов	И.И. Мухоморов	Рез. №	И.И. Мухоморов	Лист № 1	Листов 8
И.И. Мухоморов	И.И. Мухоморов	И.И. Мухоморов	И.И. Мухоморов	Срок ввода в эк.	И.И. Мухоморов		

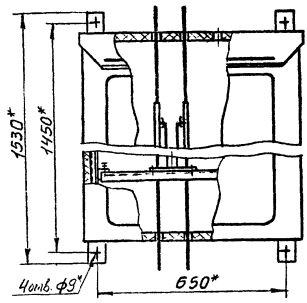
**A-A (1)**

Поз. 1, 19, 20 условно не показаны



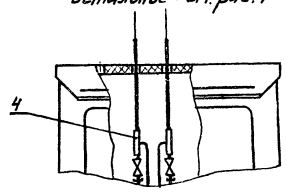
**Рис. 2**

Остальное - см. рис. 1



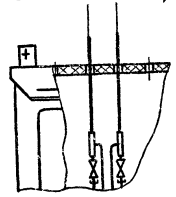
**Рис. 3**

Остальное - см. рис. 1



**Рис. 4**

Остальное - см. рис. 1, 2, 3



Часть 1930\*  
 Часть 1450\*  
 Часть 650\*  
 Часть Ø9

Иванов И.И. / Иванов И.И. / Иванов И.И.

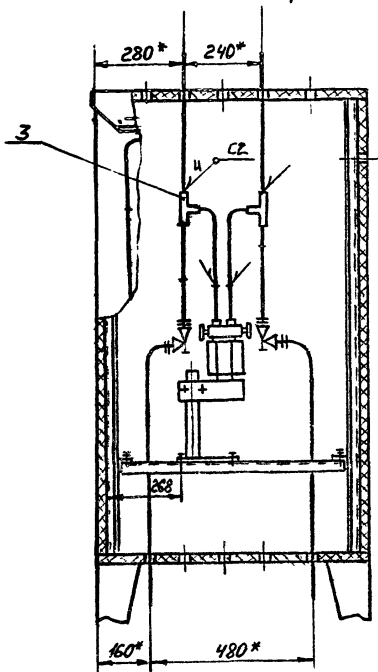
TM4-2113-92

Лист 2

СРМММ 1.3

Рис. 5

Остальное - см. рис. 1



Исполнитель: [illegible]  
№ докум. [illegible]  
Дата: [illegible]  
Лист: [illegible]

Исполнитель	[illegible]	Проверен	[illegible]
№ докум.	[illegible]	Подпись	[illegible]
Дата	[illegible]	Композит	

TM4-2113-92

Изм.	3
------	---

Формат А4

Таблица 1

Условное наименование	Рис.	Размерч, мм			Преобразователь измерительный Санпри 22АД-01-УКЛ*3.1 22АД-Ех-01-УКЛ*3.1 установленный боковыми блоком и фланцами ТУ25-02.700411-95		Поз.2	Поз.3	Поз.4	Поз.5	Поз.6	Поз.7	Поз.8	Поз.9	
		L	L <sub>1</sub>	L <sub>2</sub>	К1/2"	К1/4"	Обязка			Уголок	Труба	Болт	Винт		
							ТУ4-3708-93	ТУ4-3710-93	ТУ4-3711-93	ТУ4-3713-93	ТУ4-3717-93	ГОСТ 7798-70	ГОСТ 17475-80		
		Количество													
Условное наименование															
1	1	1903	120	205	К1/2"	Модель 2410	40	-	-	-	-	-	-	-	
2	1														00-134
3	2														-
4	3														00-151
5	3	1201	170	155	К1/2"	Модель 2420	40	-	-	-	-	-	-	-	
6	4														00-134
7	1														-
8	1														00-151
9	2	120	205	К1/4"	Модель 2410	40	-	-	-	-	-	-	-	-	
10	2														00-134
11	3														-
12	4														00-151
13	1	120	205	К1/4"	Модель 2410	40	-	-	-	-	-	-	-	-	
14	1														00-134
15	2														-
16	3														00-151
17	3	1201	170	155	К1/2"	Модель 2420	40	-	-	-	-	-	-	-	
18	4														00-134

Изготовитель: ООО "Иркутский приборостроительный завод"  
 Адрес: 660016, г. Иркутск, ул. Мухоморова, 10

Продолжение табл. 1

Условные наименование	Поз.10	Поз.11	Поз.12	Поз.13	Поз.14	Поз.15	Поз.16	Поз.17	Поз.18	Поз.19	Поз.20	Поз.21	Поз.22	
	Гайка		Шайба				Труба	Уголок	Швеллер	Коробка	Лоботавка	Корпус шкафа		
	ГОСТ 5915-70		ГОСТ 6402-70		ГОСТ 1871-78			УП 35x35.У1	ШП 30x5.У1				ТУХ 22.22.00.030-91	ТУХ 22.22.00.030-91
Количество														
Условное наименование														
1	М6-6Н.5.019	М8-6Н.5.019	6.65Г.029	8.65Г.029	6.01.019	8.01.019	10.01.019	4х2 ГОСТ 8731-76 200 ГОСТ 8731-76	L=540мм	L=740мм	КСП-10 УХЛ2	ГСП УХЛ3	1400 x 800 x 600 54	
2														КШД
3														КШД-Э
4														КШДН
5														КШД
6														КШД-Э
7														КШДН
8														КШД
9														КШД-Э
10														КШДН
11														КШД
12														КШД-Э
13														КШДН
14														КШД
15														КШД-Э
16														КШДН
17														КШД
18														КШД-Э

1. П.п. 1-18 табл. 1, 2, 3, 4, 5, 6, 7, 8, 9, 10, 11, 12, 13, 14, 15, 16, 17, 18, 19, 20, 21, 22, 23, 24, 25, 26, 27, 28, 29, 30, 31, 32, 33, 34, 35, 36, 37, 38, 39, 40, 41, 42, 43, 44, 45, 46, 47, 48, 49, 50, 51, 52, 53, 54, 55, 56, 57, 58, 59, 60, 61, 62, 63, 64, 65, 66, 67, 68, 69, 70, 71, 72, 73, 74, 75, 76, 77, 78, 79, 80, 81, 82, 83, 84, 85, 86, 87, 88, 89, 90, 91, 92, 93, 94, 95, 96, 97, 98, 99, 100, 101, 102, 103, 104, 105, 106, 107, 108, 109, 110, 111, 112, 113, 114, 115, 116, 117, 118, 119, 120, 121, 122, 123, 124, 125, 126, 127, 128, 129, 130, 131, 132, 133, 134, 135, 136, 137, 138, 139, 140, 141, 142, 143, 144, 145, 146, 147, 148, 149, 150, 151, 152, 153, 154, 155, 156, 157, 158, 159, 160, 161, 162, 163, 164, 165, 166, 167, 168, 169, 170, 171, 172, 173, 174, 175, 176, 177, 178, 179, 180, 181, 182, 183, 184, 185, 186, 187, 188, 189, 190, 191, 192, 193, 194, 195, 196, 197, 198, 199, 200, 201, 202, 203, 204, 205, 206, 207, 208, 209, 210, 211, 212, 213, 214, 215, 216, 217, 218, 219, 220, 221, 222, 223, 224, 225, 226, 227, 228, 229, 230, 231, 232, 233, 234, 235, 236, 237, 238, 239, 240, 241, 242, 243, 244, 245, 246, 247, 248, 249, 250, 251, 252, 253, 254, 255, 256, 257, 258, 259, 260, 261, 262, 263, 264, 265, 266, 267, 268, 269, 270, 271, 272, 273, 274, 275, 276, 277, 278, 279, 280, 281, 282, 283, 284, 285, 286, 287, 288, 289, 290, 291, 292, 293, 294, 295, 296, 297, 298, 299, 300, 301, 302, 303, 304, 305, 306, 307, 308, 309, 310, 311, 312, 313, 314, 315, 316, 317, 318, 319, 320, 321, 322, 323, 324, 325, 326, 327, 328, 329, 330, 331, 332, 333, 334, 335, 336, 337, 338, 339, 340, 341, 342, 343, 344, 345, 346, 347, 348, 349, 350, 351, 352, 353, 354, 355, 356, 357, 358, 359, 360, 361, 362, 363, 364, 365, 366, 367, 368, 369, 370, 371, 372, 373, 374, 375, 376, 377, 378, 379, 380, 381, 382, 383, 384, 385, 386, 387, 388, 389, 390, 391, 392, 393, 394, 395, 396, 397, 398, 399, 400, 401, 402, 403, 404, 405, 406, 407, 408, 409, 410, 411, 412, 413, 414, 415, 416, 417, 418, 419, 420, 421, 422, 423, 424, 425, 426, 427, 428, 429, 430, 431, 432, 433, 434, 435, 436, 437, 438, 439, 440, 441, 442, 443, 444, 445, 446, 447, 448, 449, 450, 451, 452, 453, 454, 455, 456, 457, 458, 459, 460, 461, 462, 463, 464, 465, 466, 467, 468, 469, 470, 471, 472, 473, 474, 475, 476, 477, 478, 479, 480, 481, 482, 483, 484, 485, 486, 487, 488, 489, 490, 491, 492, 493, 494, 495, 496, 497, 498, 499, 500, 501, 502, 503, 504, 505, 506, 507, 508, 509, 510, 511, 512, 513, 514, 515, 516, 517, 518, 519, 520, 521, 522, 523, 524, 525, 526, 527, 528, 529, 530, 531, 532, 533, 534, 535, 536, 537, 538, 539, 540, 541, 542, 543, 544, 545, 546, 547, 548, 549, 550, 551, 552, 553, 554, 555, 556, 557, 558, 559, 560, 561, 562, 563, 564, 565, 566, 567, 568, 569, 570, 571, 572, 573, 574, 575, 576, 577, 578, 579, 580, 581, 582, 583, 584, 585, 586, 587, 588, 589, 590, 591, 592, 593, 594, 595, 596, 597, 598, 599, 600, 601, 602, 603, 604, 605, 606, 607, 608, 609, 610, 611, 612, 613, 614, 615, 616, 617, 618, 619, 620, 621, 622, 623, 624, 625, 626, 627, 628, 629, 630, 631, 632, 633, 634, 635, 636, 637, 638, 639, 640, 641, 642, 643, 644, 645, 646, 647, 648, 649, 650, 651, 652, 653, 654, 655, 656, 657, 658, 659, 660, 661, 662, 663, 664, 665, 666, 667, 668, 669, 670, 671, 672, 673, 674, 675, 676, 677, 678, 679, 680, 681, 682, 683, 684, 685, 686, 687, 688, 689, 690, 691, 692, 693, 694, 695, 696, 697, 698, 699, 700, 701, 702, 703, 704, 705, 706, 707, 708, 709, 710, 711, 712, 713, 714, 715, 716, 717, 718, 719, 720, 721, 722, 723, 724, 725, 726, 727, 728, 729, 730, 731, 732, 733, 734, 735, 736, 737, 738, 739, 740, 741, 742, 743, 744, 745, 746, 747, 748, 749, 750, 751, 752, 753, 754, 755, 756, 757, 758, 759, 760, 761, 762, 763, 764, 765, 766, 767, 768, 769, 770, 771, 772, 773, 774, 775, 776, 777, 778, 779, 780, 781, 782, 783, 784, 785, 786, 787, 788, 789, 790, 791, 792, 793, 794, 795, 796, 797, 798, 799, 800, 801, 802, 803, 804, 805, 806, 807, 808, 809, 810, 811, 812, 813, 814, 815, 816, 817, 818, 819, 820, 821, 822, 823, 824, 825, 826, 827, 828, 829, 830, 831, 832, 833, 834, 835, 836, 837, 838, 839, 840, 841, 842, 843, 844, 845, 846, 847, 848, 849, 850, 851, 852, 853, 854, 855, 856, 857, 858, 859, 860, 861, 862, 863, 864, 865, 866, 867, 868, 869, 870, 871, 872, 873, 874, 875, 876, 877, 878, 879, 880, 881, 882, 883, 884, 885, 886, 887, 888, 889, 890, 891, 892, 893, 894, 895, 896, 897, 898, 899, 900, 901, 902, 903, 904, 905, 906, 907, 908, 909, 910, 911, 912, 913, 914, 915, 916, 917, 918, 919, 920, 921, 922, 923, 924, 925, 926, 927, 928, 929, 930, 931, 932, 933, 934, 935, 936, 937, 938, 939, 940, 941, 942, 943, 944, 945, 946, 947, 948, 949, 950, 951, 952, 953, 954, 955, 956, 957, 958, 959, 960, 961, 962, 963, 964, 965, 966, 967, 968, 969, 970, 971, 972, 973, 974, 975, 976, 977, 978, 979, 980, 981, 982, 983, 984, 985, 986, 987, 988, 989, 990, 991, 992, 993, 994, 995, 996, 997, 998, 999, 1000.

Итого: 100 шт. 100 шт. 100 шт. 100 шт. 100 шт. 100 шт. 100 шт. 100 шт. 100 шт. 100 шт. 100 шт. 100 шт. 100 шт. 100 шт.

TM4-2113-92

Лист 5

Формат А3

Продолжение табл. 1

Условное наименование	Рис.	Размеры, мм			Поз. 1		Поз. 2	Поз. 3	Поз. 4	Поз. 5	Поз. 6	Поз. 7	Поз. 8	Поз. 9	
		L	L <sub>1</sub>	L <sub>2</sub>	Преобразователь измерений ИИП		ОБЪЕКТ			Узелок	Труба	Болт	Винт		
					Сайт-02.АА-01-УИП*3.1	22.АА-ЕУ-01-УИП*3.1	ТК4-3710-93	ТК4-3711-93	ТК4-3713-93	ТК4-3717-93	ГДСТ 7792-70	ГДСТ 17475-16			
Коды чисел															
Условное наименование															
19	1	1901	170	155	К1/4"	Модель 2420 2430 2440 2450	Р <sub>у</sub> МПа	См. табл. 2	0П-134	-	У1	Т2	М6-69 x 20.46.019	М8-69 x 20.46.019	В.М6-69 x 20.46.019
20															
21	2														
22															
23	3														
24		4													
25	5		1899	К1/2"	Модель 2434 2444 2450	-	0П-145	-	Т3						
26															
27															
28															
29															
30	4	Т4													

ИИП, Фронт, Сторона и форма, Взаимозаменяемость, Вид и форма, 1900-16, ТК4-3717-93

ИИП, Фронт, Сторона и форма, Взаимозаменяемость, Вид и форма, 1900-16, ТК4-3717-93, ТМ4-2113-92, 6, Формат А3

Продолжение табл. 1

Условное наименование	Поз.10	Поз.11	Поз.12	Поз.13	Поз.14	Поз.15	Поз.16	Поз.17	Поз.18	Поз.19	Поз.20	Поз.21	Поз.22				
	Гайка		Шайба				Труба	Уг.лок	Швеллер	Коробка	Лоботавка	Корпус шкафа					
	ГОСТ 5915-70	ГОСТ 6102-70	ГОСТ 11374-78		Уг.лок	Швеллер											
Корытце																	
Условное наименование																	
4	12	4	12	4	8	4	2	2	1	1	1	1	1				
19	М6-6Н.5.019	М8-6Н.5.019	6.65Г.029	8.65Г.029	6.04.019	8.04.019	10.04.019	ГОСТ 8712-81	ГОСТ 8713-75	ГОСТ 8713-75	L=465mm	L=540mm	L=740mm	КЛП-10 УХ42	ГП УХ43	1400 x 800 x 600 44	КШД
20																	КШД-3
21																	КШДН
22																	рШД
23																	КШД-3
24																	КШОН
25																	КШД
26																	КШД-3
27																	КШОН
28																	КШД
29	КШД-3																
30	КШОН																

МШП-2113-92  
 1920-78  
 1911-04-25-94

TM4-2113-92  
 7  
 СДРМАМ АЗ

Таблица 2

Поз. 1 Преобразователь измерительный Санприр 22-АА-01-УХЛ*3,1 22-АА-Е2-01-УХЛ*3,1 с установлением температуры и влажности Т325-02.Т20441-85		Ру, МПа	
К 1/2", К 1/4"	Модель	2420	4,0
		2430	16
		2440	
		2450	
К 1/2", К 1/4"	Модель	2434	40
		2444	
		2460	25

ИДЕНТИФИКАЦИОННЫЙ  
 КОД  
 220-16  
 22.01.91.81

01  
 01  
 01  
 01  
 01  
 01  
 01

TM4-2113-92

01  
 8