

ТИПОВОЙ ПРОЕКТ
411-1-137.87

ПРОИЗВОДСТВЕННО - ЛАБОРАТОРНЫЙ КОРПУС
ЛЕСХОЗА ДЛ Я СРЕДНЕЕВРОПЕЙСКОЙ ЧАСТИ СССР
СТЕНЫ ДЕРЕВЯННЫЕ

АЛЬБОМ II
СТРОИТЕЛЬНЫЕ ИЗДЕЛИЯ

НАУЧНО-ИССЛЕДОВАТЕЛЬСКИЙ ИНСТИТУТ ТЕХНИЧЕСКОГО ПРОЕКТИРОВАНИЯ
ГОССТРОЯ СССР
КИЕВСКИЙ ФИЛИАЛ
г. Киев-57 ул. Эжена Пюто № 12

63/8
Заказ № 8608 Ин. № 928-02 Тираж 17
Сдано в печать 12/8 1988 Цена 0-61

XФ 928-02
ч. 0-61

				Пряжжан	

Изм. №

ТИПОВОЙ ПРОЕКТ

411-1-137.87

ПРОИЗВОДСТВЕННО — ЛАБОРАТОРНЫЙ КОРПУС
ЛЕСХОЗА ДЛЯ СРЕДНЕЕВРОПЕЙСКОЙ ЧАСТИ СССР
СТЕНЫ ДЕРЕВЯННЫЕ

АЛЬБОМ II

СОСТАВ ПРОЕКТА:

- АЛЬБОМ I — ОБЩАЯ ПОЯСНИТЕЛЬНАЯ ЗАПИСКА,
ТЕХНОЛОГИЧЕСКАЯ, АРХИТЕКТУРНО-СТРОИТЕЛЬНАЯ,
САНИТАРНО-ТЕХНИЧЕСКАЯ И ЭЛЕКТРОТЕХНИЧЕСКАЯ
ЧАСТИ. СЛАБОТОЧНЫЕ УСТРОЙСТВА
АВТОМАТИЗАЦИЯ САНТЕХСИСТЕМ
- АЛЬБОМ II — СТРОИТЕЛЬНЫЕ ИЗДЕЛИЯ
- АЛЬБОМ III — СПЕЦИФИКАЦИЯ ОБОРУДОВАНИЯ
- АЛЬБОМ IV — ВЕДОМОСТИ ПОТРЕБНОСТИ В МАТЕРИАЛАХ
- АЛЬБОМ V — СМЕТЫ
- АЛЬБОМ VI — ПРОЕКТНАЯ ДОКУМЕНТАЦИЯ ПО ПЕРЕВОДУ
ПОДВАЛЬНОГО ПОМЕЩЕНИЯ НА РЕЖИМ ПРУ

РАЗРАБОТАН
Воронежским филиалом
института „Союзгидролесхоз“
главный инженер филиала
главный инженер проекта

Тырченко НС
Устапов В.П.

УТВЕРЖДЕН Гослесхозом СССР
протокол № 25 от 27.10.1987г.
РАБОЧИЕ ЧЕРТЕЖИ ВВЕДЕНЫ В ДЕЙСТВИЕ
институтом „Союзгидролесхоз“
Приказ № 118 от 28.10.1987г.

ЛФ 928-02

© КФ ЦИТЛЕС Госстроя СССР, 1987.

928-02

				Привязан	

Типовой проект 411-1-137-87 Альбом 1

Содержание альбома

Шифр	Наименование	Стр.
	Содержание альбома	2
411-1-137.87 - КЖИ-ТУ	Технические условия	2
- КЖИ-01.00	Каркас плоский КР	3
- КЖИ-02.00	Решётка МР1	3
- КЖИ-03.00	Стойка ограждения СОГ	4
- КЖИ-04.00	Балка БМ	5
- КЖИ-05.00	Стойка К1	6
- КЖИ-06.00	Лестница	7
- КЖИ-07.00	Лестница пожарная	8
- КЖИ-08.00	Изделие соединительное МН1	9
- КЖИ-09.01	Ребро	9
- КЖИ-09.02	Пластина	10
- КЖИ-09.03	Пластина	10
- КЖИ-09.03	Пластина	11
- КЖИ-09.05	Пластина	11
- КЖИ-09.04	Раскос	12
- КЖИ-09.05	Раскос	12
- КДН-01.00	Балка Б	13
- КДН-02.00	Изделие соединительное МН2	14
- КДН-03.00	Изделие соединительное МН3	14

Имя и отчество подписавшего в месте выдачи альбома

Подпись: *Э.С. Елисеева* Формат А4

Типовой проект 411-1-137-87 Альбом 1

1. При изготовлении сборных железобетонных изделий необходимо руководствоваться указаниями соответствующих серий, указанных в чертежах
2. Изготовление и методы испытаний изделий должны соответствовать ГОСТ 10922-75
3. Сварку производить в соответствии с ГОСТ 14098-85 и СН 393-78 "Инструкция по сварке соединений арматуры и закладных деталей железобетонных конструкций"
4. Для сварочных работ применять электроды типа 342 по ГОСТ 9467-75
5. Соединения арматуры каркасов выполнять контактно-точечной сваркой по ГОСТ 14098-85 во всех пересечениях стержней
6. Размеры каркасов даны по осям и торцам стержней
7. При изготовлении деревянных балок руководствоваться указаниями соответствующих документов, указанных на чертежах

Имя и отчество подписавшего в месте выдачи альбома

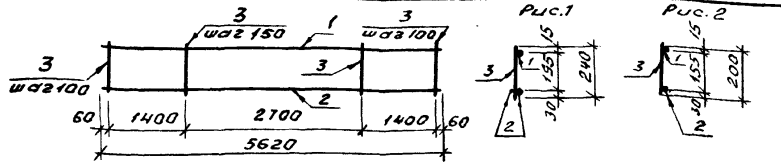
Привязка		
ИЧВ.№	Калькуляция	Калькуляция
И.А.КОНТ	И.А.КОНТ	И.А.КОНТ
П.П.П	В.С.С	В.С.С
С.П.И.Ж	С.П.И.Ж	С.П.И.Ж

92В-02
ТП 411-1-137.87-КЖИ-ТУ

Технические условия

Удобен	Лист	Листов
РП		
Воронежский филиал		
СОЮЗГИПРОЛЕСХОЗ		

Подпись: *Э.С. Елисеева* Формат А4

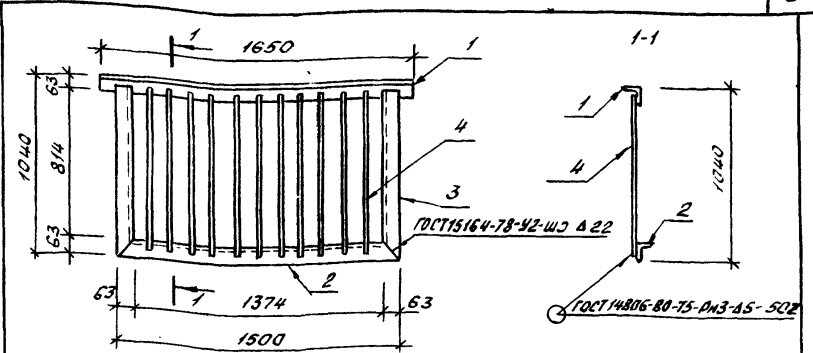


Обозначение	Марка	рис	Вес, кг
411-1-137.87-КЖУ-01.00	КР1	1	28,7
-01	КР2	2	16,7

Формат	Зона	Поз.	Обозначение	Наименование	Кол.	Примечание
				<u>Документация</u>		
А4			411-1-137.87-КЖУ-ТУ	Технические условия		
				<u>Детали</u>		
Б4	1		411-1-137.87-КЖУ-01.01	Ф10АII ГОСТ 5781-82* L=5620	1	3,5 кг
			Переменные данные	для исполнений		
				Каркас плоский КР1		
				<u>Детали</u>		
Б4	2		411-1-137.87-КЖУ-01.02	Ф18АIII ГОСТ 5781-82* L=5620	2	11,2 кг
Б4	3		-04.03	Ф6АII ГОСТ 5781-82* L=240	47	0,06 кг
				Каркас плоский КР2		
				<u>Детали</u>		
Б4	2		411-1-137.87-КЖУ-01.02*	Ф18АII ГОСТ 5781-82* L=5620	1	11,2 кг
Б4	3		-01.03 - 01	Ф6АII ГОСТ 5781-82* L=200	47	0,04 кг

Привязан			
Инв. №	Исполн.	Провер.	Дата
Исх. №	Исполн.	Провер.	Дата
ТП 411-1-137.87-КЖУ-01.00			
Каркас плоский КР	Сталь	Масса	Мощность
	А11	см. табл.	
	Лист	Листов 1	
Воронежский филиал Волжского тролесхоз			

Копировал Ф.у Решетил Формат А4



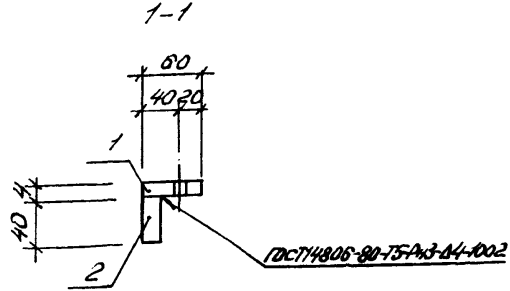
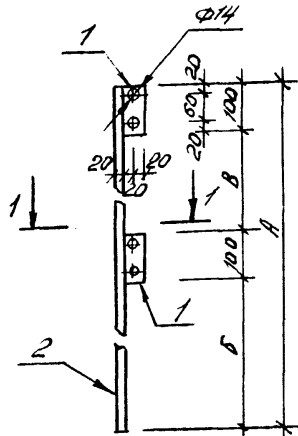
Формат	Зона	Поз.	Обозначение	Наименование	Кол.	Примечание
				<u>Документация</u>		
А4			411-1-137.87-КЖУ-ТУ	Технические условия		
				<u>Детали</u>		
				Угловая 63x63x5 ГОСТ 8509-85		
				вставка ГОСТ 380-71*		
Б4	1		411-1-137.87-КЖУ-02.01	L=1650	1	7,9 кг
Б4	2		-02.02	L=1500	1	7,2 кг
Б4	3		-02.03	L=1020	2	4,9 кг
Б4	4		-02.04	Ф22АI ГОСТ 5781-82* L=1020	14	3,0 кг

Привязан			
Инв. №	Исполн.	Провер.	Дата
Исх. №	Исполн.	Провер.	Дата
928-02			
ТП 411-1-137.87-КЖУ-02-00			
Решетка КР1	Сталь	Масса	Мощность
	А11	66,9	
	Лист	Листов 1	
Воронежский филиал Волжского тролесхоз			

Копировал Ф.у Решетил Формат А4

Альбом II

Тыловой проект 411-1-137.87



Обозначение	Марка	Размеры, мм			Масса, кг
		A	B	B	
411-1-137.87-КЖИ-03.00	СОГ1	1103	509	304	7,6
-01	СОГ2	800	352	248	5,6

Формат	Лист	Итого	Обозначение	Наименование	Кол	Примеч.
				<u>Документация</u>		
А4			411-1-137.87 - КЖИ-ТУ	Технические условия		
				<u>Детали</u>		
Б4	1		411-1-137.87-КЖИ-03.01	Полоса 60x4 ГОСТ 103-76* ВСТ3КП2ТУ14-1-3023-80		
				ℓ=100	2	0,2 кг
<u>Переменные данные для исполнений</u>						
				<u>СОГ1</u>		
				<u>Детали</u>		
Б4	2		411-1-137.87-КЖИ-03.02	Полоса 40x20 ГОСТ 103-76* ВСТ3КП2ТУ14-1-3023-80		
				ℓ=1103	1	6,9 кг
				<u>СОГ2</u>		
				<u>Детали</u>		
Б4	2		411-1-137.87-КЖИ-03.03	Полоса 40x20 ГОСТ 103-76* ВСТ3КП2ТУ14-1-3023-80		
				ℓ=800	1	5,0 кг

СМБ. Проект. Подпись. Дата. Взам. Инв. №

Привязан			
И.Б. №			

Нач. отд.	Калмыков	Кулич
Н. контр.	Лазинский	Шиб
П. спец.	Найбург	Шиб
Г.П.	Усталов	Шиб
Р.К. гр.	Федорова	Шиб
И.И.Х.	Фролова	Шиб

928-02

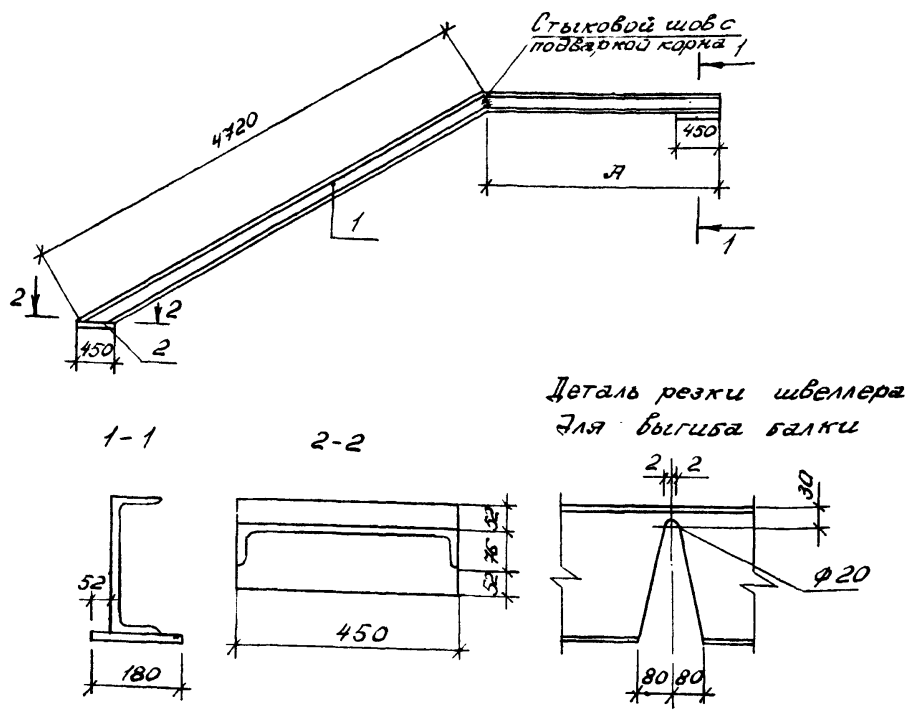
ТТ 411-1-137.87-КЖИ-03.00

Стоимость ограждения СОГ	Стадия	Масса	Масшт.
	РП	см. табл.	
	Лист	Листов	
	Воронежский филиал		
	СОИДЗНИПРОДЕСХОЗ		

Копировал Гончарова

Формат А3

Альбом
Тиловой проект 411-1-137.87



Обозначение	Марка	Размеры	
		Л	Масса, кг
411-1-137.87-КЖИ-04.00	БМ1	2800	156,2
-01	БМ2	1350	117,3

Формат	Внос	Поз.	Обозначение	Наименование	Кол.	Пролмен.
				<u>Документы ЦЦЯ</u>		
А4			411-1-137.87-КЖИ-ТЭ	Технические условия		
				<u>БМ1</u>		
				<u>Детали</u>		
Б4	1		411-1-137.87-КЖИ-04.01	Швеллер С20 ГОСТ 8240-72* Р-1520 ВСТЗПСБ ГОСТ 380-71*	1	139,4 кг
Б4	2		-04.02	Лист Б-ПН-41 ГОСТ 19903-74 450x180 ВСТЗПСБ-173/144-3023-90	2	8,9 кг
				<u>БМ2</u>		
				<u>Детали</u>		
Б4	1		411-1-137.87-КЖИ-04.01-01	Швеллер С20 ГОСТ 8240-72* Р-5000 ВСТЗПСБ ГОСТ 380-71*	1	99,5 кг
Б4	2		-04.02-01	Лист Б-ПН-41 ГОСТ 19903-74 450x180 ВСТЗПСБ-173/144-3023-90	2	8,9 кг

Составитель: Подпись и дата

Привязан

ЧМБ. №3

Нач. отд.	Калабухов	Иванов
Н.контр.	Лачинский	
Гл. спец.	Нейбург	
ПМП	Усталов	
Р.к. гр.	Федорова	Колод.
И.н.ж.	Трунова	

928-02

ТП 411-1-137.87-КЖИ-04.00

Балка БМ

Страна	Масштаб	Масштаб
РП	СМ.	ТАБЛ.
Лист	Листов	1

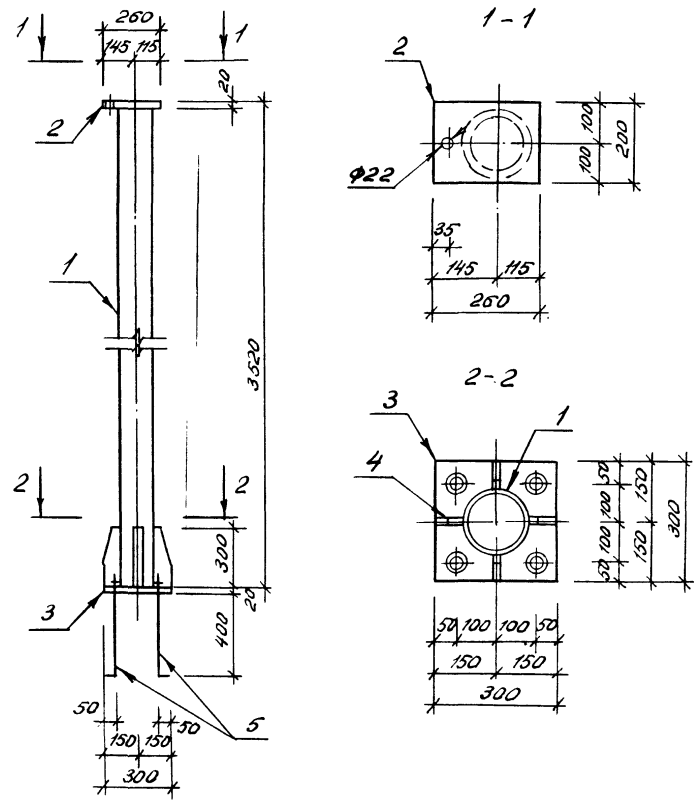
Воронежский филиал
СНДЗГНПРОЛЕСХОЗ

Копировал: Гончарова

Формат А3

Альбом II

Технический проект 411-1-137.87



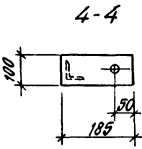
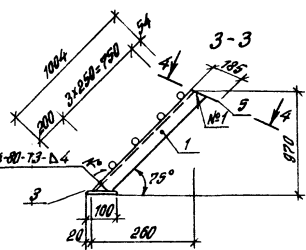
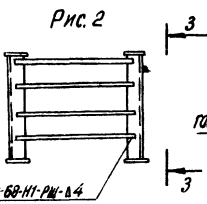
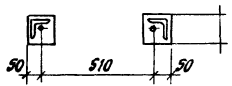
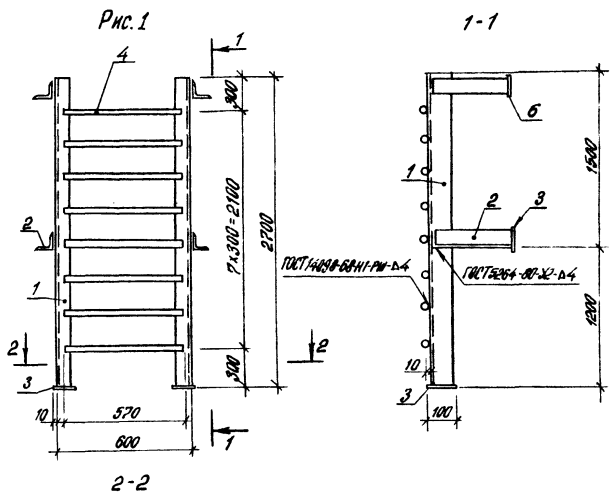
Формат	30 мм	100.	Обозначение	Наименование	Кол	Примеч.
				<u>Документация</u>		
А4			411-1-137.87-КЖН-ТУ	Технические условия		
				<u>Детали</u>		
Б4	1		411-1-137.87-КЖН-05.01	Баз. труба Ф150 ГОСТ 3262-75	1	76,1 кг
А4	2		-05.02	Пластина	1	
А4	3		-05.03	Пластина	1	
А4	4		-05.04	Ребро	4	
				<u>Стандартные изделия</u>		
	5			Болт 1.1М20x500 ВСт3пс2		
				ГОСТ 24379.1-80	4	

Имя, фамилия, отчество и дата
В.С.М. И.И.И. А.А.

Привязан							
Имя №							

И.И.И. А.А.	В.С.М.	И.И.И.	
Л.С.М.	И.И.И.	И.И.И.	
Г.И.П.	У.С.Т.А.Л.О.В.	И.И.И.	
Р.У.С.П.	Ф.Е.Д.О.В.О.В.	И.И.И.	
И.И.И.	Ф.Е.Д.О.В.О.В.	И.И.И.	

928-02			
ТП 411-1-137.87-КЖН-05.00			
Стойка К1		Стальной	Масштаб
Р/П	1:2,4	Листов	1
Воронежский филиал "СОЮЗГИПРОЛЕСХОЗ"			



Формат	Зона	Лист	Обозначение	Наименование	Кол-во		Примечание
					-	01	
				Документация			
			411-1-137.87-КЖИ-ТУ	Технические условия			
				Детали			
Б4		1	411-1-137.87-КЖИ-06.01	Уголок 5-75x75x6 ГОСТ 8509-86 ВсгЗклПТУМ-1-3023-8			
				ℓ = 2700	2	-	18,6
Б4		1	- 01	ℓ = 970	-	2	6,7
Б4		2	411-1-137.87-КЖИ-06.02	Уголок 5-75x75x6 ГОСТ 8509-86 ВсгЗклПТУМ-1-3023-80			
				ℓ = 375	4	-	2,6
А4		3	411-1-137.87-КЖИ-06.03	Пластина		4	2
Б4		4	- 06.04	Круг В18 ГОСТ 2590-71* ВсгЗклПТУМ-1-3023-80		8	3 1,1
				ℓ = 570			
А4		5	411-1-137.87-КЖИ-06.03-01	Пластина		-	2
А4		6	411-1-137.87-КЖИ-06.05	Пластина		1	-

928-02

ТП 411-1-137.87-КЖИ-06.00

Лестница

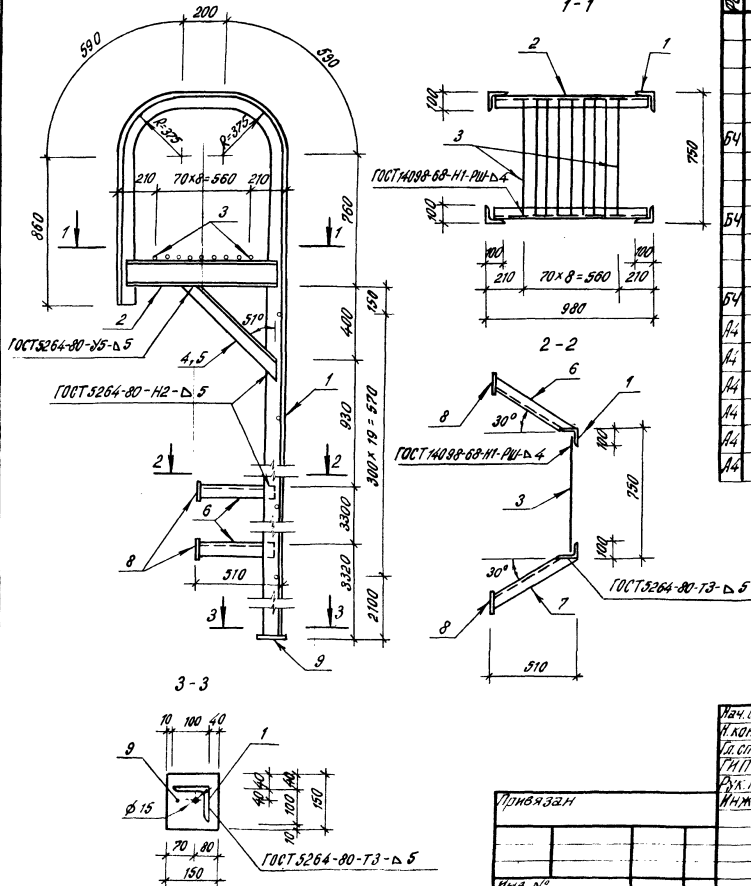
Станд.	Масса	Масштаб
РП	см. табл.	
Лист	Листов 7	
Воронежский филиал СОЮЗГИПРОЛЕСХОЗ		

Обозначение	Марка	Рис.	Масса, кг
411-1-137.87-КЖИ-06.00	Л6	1	61,8
-01	Л7	2	19,5

Привязан

Ив. №

Нач. отд.	Калайдухов	И. В. Мухом.
Инж. контр.	Лемингелли	
Гл. спец.	Мейсбург	
Гип.	Усталов	
Рук. гр.	Федорова	
Инж.	Зюбинкова	



Формат	Возв.	Лист.	Обозначение	Наименование	кол.	Примечание
				Документация		
			411-1-137.87-КЖИ-ТУ	Технические условия		
				Детали		
Б4	1	411-1-137.87-КЖИ-07.01		Уголок 5-100 мм ГОСТ 8509-86 ВСт 3 кп 2Т1У 14-1-3023-80	2	133,6 кг
			Г-10880		2	
Б4	2	-07.02		Швеллер 16 ГОСТ 8240х72* ВСт 3 кп 2Т1У 14-1-3023-80	2	13,6 кг
			Г-960		2	
Б4	3	-07.03		защитный ГИТ 5701-92* Г-720	28	1,8 кг
А4	4	411-1-137.87-КЖИ-07.04		Раскос	1	
А4	5	-07.04-01		Раскос	1	
А4	6	-07.05		Раскос	2	
А4	7	-07.05-01		Раскос	2	
А4	8	-07.03		Пластина	4	
А4	9	-07.03-02		Пластина	2	

928-02

И. КОТЛОВ	И. КОТЛОВ	И. КОТЛОВ	И. КОТЛОВ	И. КОТЛОВ
И. КОТЛОВ	И. КОТЛОВ	И. КОТЛОВ	И. КОТЛОВ	И. КОТЛОВ
И. КОТЛОВ	И. КОТЛОВ	И. КОТЛОВ	И. КОТЛОВ	И. КОТЛОВ
И. КОТЛОВ	И. КОТЛОВ	И. КОТЛОВ	И. КОТЛОВ	И. КОТЛОВ
И. КОТЛОВ	И. КОТЛОВ	И. КОТЛОВ	И. КОТЛОВ	И. КОТЛОВ

ТТ 411-1-137.87-КЖИ-07.00

Лестница пожарная

Итого Масса Масштаб

РП СМ ТЭБ.Л

Лист 1 из 10

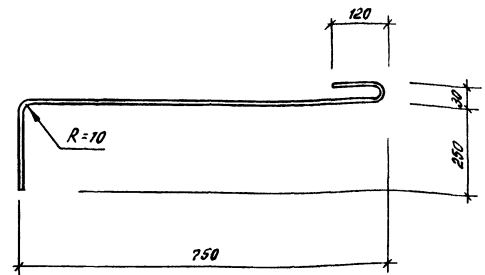
Воронежский филиал

СОЮЗГИПРОТЕСХОЗ

Привязан

Итого №

Типовой проект 411-1-137.87 Альбом II

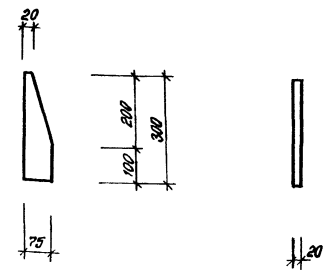


Изм. №	Привязан	
	Изм. №	
	Изм. №	
	Изм. №	
	Изм. №	
	Изм. №	
	Изм. №	
	Изм. №	
	Изм. №	
	Изм. №	

Изм. № 2			ТП 411-1-137.87-КЖИ-08.00
Изм. от	Калабухов	Удалов	
Изм. контр.	Вичинский	Удалов	
Изм. спец.	Нембург	Удалов	
Изм. ГИП	Удалов	Удалов	
Изм. рук. гр.	Федорова	Удалов	
Изм. от. нмж.	Арылова	Удалов	
Изделие соединительное МН 1			Стадия Масса Масштаб
			рп 0,7
лист 1 из 1			Воронежский филиал СОНЗГИПРОЛЕСХОЗ
ф 10 А II ГОСТ 5781-82*			

Копировал: ^{№8} ~~Федорова~~ / Елисеева / Формат - А4

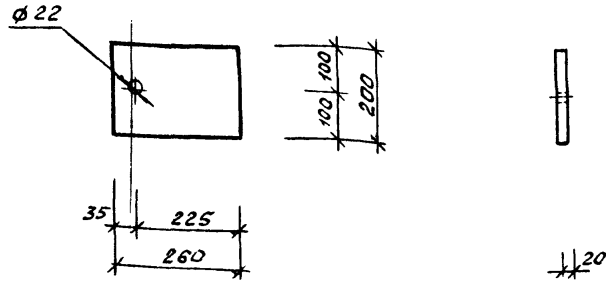
Типовой проект 411-1-137.87 Альбом II



Изм. №	Привязан	
	Изм. №	
	Изм. №	
	Изм. №	
	Изм. №	
	Изм. №	
	Изм. №	
	Изм. №	
	Изм. №	
	Изм. №	

Изм. № 2			ТП 411-1-137.87-КЖИ-05.01
Изм. от	Калабухов	Удалов	
Изм. контр.	Вичинский	Удалов	
Изм. спец.	Нембург	Удалов	
Изм. ГИП	Удалов	Удалов	
Изм. рук. гр.	Федорова	Удалов	
Изм. от. нмж.	Арылова	Удалов	
Ребро			Стадия Масса Масштаб
			рп 3,5
лист 1 из 1			Воронежский филиал СОНЗГИПРОЛЕСХОЗ
Листа 300x20 ГОСТ 82-79*			
ВСТКМ2УМ-1-3023-80			

Копировал: ^{№8} ~~Федорова~~ / Елисеева / Формат - А4



Инв. № подл.	Подп. и дата	Вз. инв. №	Привязан			
Инв. №						
Нач. отд.	Колобывин	КШМ				
Н. контр.	Ломинский					
Гл. спец.	Нейбур					
ГЛП	Усталов					
Рук. гр.	Федорова					
Инж.	Фролова					

ТП411-1-137.87-КЖИ-05.02

Пластина

Сталь А3

8,2

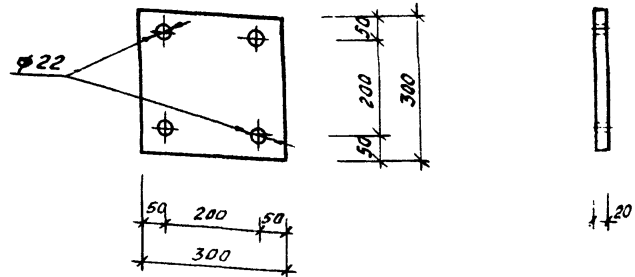
Пластина 200x20 ГОСТ 82-70*

ВсГЗКП2У14-1-3023-80

Воронежский филиал
Сюзгипролесхоз

Копирование Ресетило

Формат А4



Инв. № подл.	Подп. и дата	Вз. инв. №	Привязан			
Инв. №						
Нач. отд.	Колобывин	КШМ				
Н. контр.	Ломинский					
Гл. спец.	Нейбур					
ГЛП	Усталов					
Рук. гр.	Федорова					
Инж.	Фролова					

ТП411-1-137.87-КЖИ-05.03

Пластина

Сталь А3

14,1

Пластина 300x20 ГОСТ 82-70*

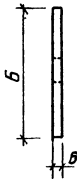
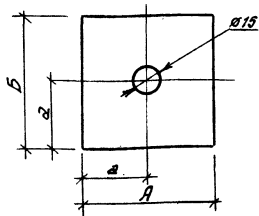
ВсГЗКП2У14-1-3023-80

Воронежский филиал
Сюзгипролесхоз

Копирование Ресетило

Формат А4

928.02



Обозначение	Высота	Размеры, мм			Масса, кг
		А	Б	а	
411-1-137.87-КЖН-06.03	3,6	100	100	50	0,5
-01	5	185	100	50	0,9
-02	7	190	150	70	1,1

Имя отчество Подпись и дата Место	Привязан		
	Имя №		
	Имя отчество	Колесников	Иванов
	Имя отчество	Мачицкий	Иванов
	Имя отчество	Мельник	Иванов
	Имя отчество	Мельник	Иванов
Имя отчество	Устинов	Иванов	
Имя отчество	Федорова	Иванов	
Имя отчество	Зубицкий	Иванов	

ТП 411-1-137.87-КЖН-06.03

Пластина

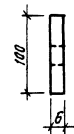
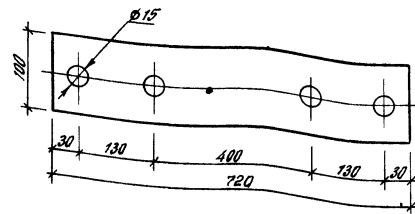
Италия Масса Массштаб

РП см. табл.

Лист 1 из 1

Лист 6-ПН-6 ГОСТ 19903-74*
ВСТ 3 КТ 2 ТУ 14-1-3023-80

Воронежский филиал
СОЮЗГИПРОЛЕСХОЗ



Имя отчество Подпись и дата Место	Привязан		
	Имя №		
	Имя отчество	Колесников	Иванов
	Имя отчество	Мачицкий	Иванов
	Имя отчество	Мельник	Иванов
	Имя отчество	Мельник	Иванов
Имя отчество	Устинов	Иванов	
Имя отчество	Федорова	Иванов	
Имя отчество	Зубицкий	Иванов	

928-02

ТП 411-1-137.87-КЖН-06-05

Пластина

Италия Масса Массштаб

РП 3,4

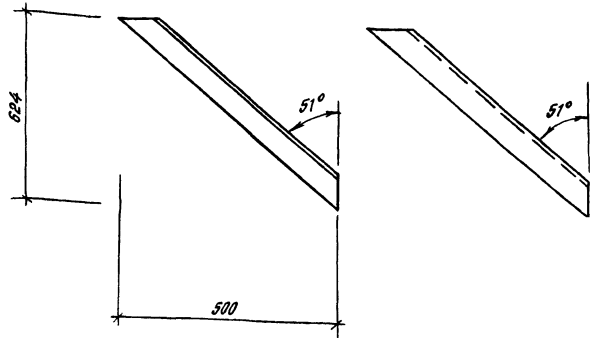
Лист 1 из 1

Лист 6-ПН-6 ГОСТ 19903-74*
ВСТ 3 КТ 2 ТУ 14-1-3023-80

Воронежский филиал
СОЮЗГИПРОЛЕСХОЗ

411-1-137.87-КЖИ-07.04

411-1-137.87-КЖИ-07.04-01
остальное - см. 411-1-137.87-КЖИ-07.04



Имя, №, дата, подпись, должность, фамилия, инициалы	Привязан		
	Имя. №		
	Руч. от	Калашников	И.С.
	И. контр.	Личинский	И.С.
	И. спец.	Нейбург	И.С.
	Г.И.П.	Усталов	И.С.
	Руч. гр.	Редорова	И.С.
	И.и.ж.	Фролова	И.С.

ТП 411-1-137.87-КЖИ-07.04

Раскос

Материал

рп 5,5

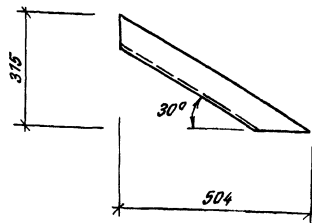
Лист 1

Воронежский филиал
СООЗГИПРОЕКСОЗ

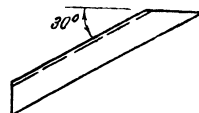
Уголок Б-75х75х6 ГОСТ 8509-86
ВСТЗКП2ТУ14-1-3023-80

Копировал: *А.С. Сидор* / Елисеева / Формат-А4

411-1-137.87-КЖИ-07.05



411-1-137.87-КЖИ-07.05-01 - зеркальное отражение
остальное - см. 411-1-137.87-КЖИ-07.05



Имя, №, дата, подпись, должность, фамилия, инициалы	Привязан		
	Имя. №		
	Руч. от	Калашников	И.С.
	И. контр.	Личинский	И.С.
	И. спец.	Нейбург	И.С.
	Г.И.П.	Усталов	И.С.
	Руч. гр.	Редорова	И.С.
	И.и.ж.	Фролова	И.С.

928-02

ТП 411-1-137.87-КЖИ-07.05

Раскос

Материал

рп 4,1

Лист 1

Воронежский филиал
СООЗГИПРОЕКСОЗ

Уголок Б-75х75х6 ГОСТ 8509-86
ВСТЗКП2ТУ14-1-3023-80

Копировал: *А.С. Сидор* / Елисеева / Формат-А4

Титулов. проект 411-1-137.87 Альбом I

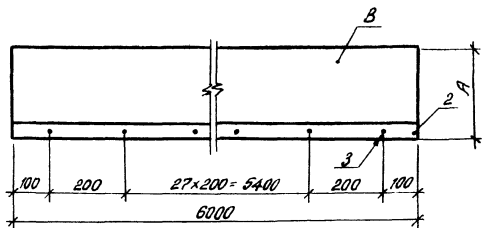


Рис. 1

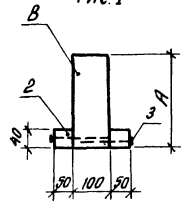
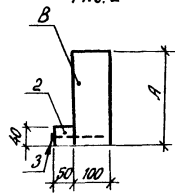


Рис. 2



Обозначение	Марка	Размер, мм		Рис.	Масса, кг
		А	В		
411-1-137.87-КДИ-01.00	Б1	250	1	1	105
-01	Б3	220	2		94
-02	Б2	250	1		2
-03	Б4	220	2	86	

Формат	30 мм	70 мм	Обозначение	Наименование	Кол. на				Примечание
					-	01	02	03	
<u>Документация</u>									
			411-1-137.87-КДИ-ТУ	Технические условия					
			ГОСТ 4981-78	Балки деревянные с черепными брусками					
<u>Детали</u>									
Б4	1		411-1-137.87-КДИ-01.01	Балка 100x250 L=6000	1	1			0,150 м ³
Б4	2		-01.02	100x220 L=6000	1	1			0,132 м ³
Б4	3		-01.03	Черепной брус 40x50 L=6000	2	2	1	1	0,012 м ³
<u>Стандартные изделия</u>									
	4		ГОСТ 4028-63*	Газодн К 4.0x100	60	60	30	30	

Балки изготавливать из древесины не ниже 2^{го} сорта, черепные бруски не ниже 3^{го} сорта по ГОСТ 8486-66**, ширина годичных слоёв в древесине должна быть не более 5 мм, а содержание в них поздней древесины не ниже 20%

928-02

Иач. отд. Малабухов Ю.И.
И. контр. Качинский
Ил. спец. Реноврт
Г. ИП. Соталов
Рук. гр. Федоров
Инжен. Перегон

ТП 411-1-137.87-КДИ-01.00

Привязан

Балка Б

Итадма Масса Меритад

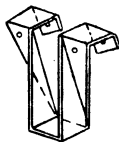
РП см табл.

Лист Листов

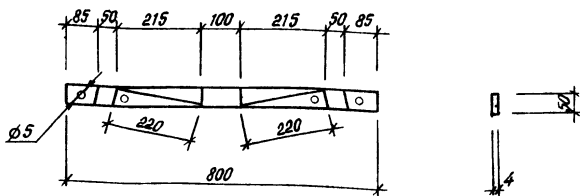
Воронежский филиал
СОЮЗГИПРОЛЕСХОЗ

Имя №

Имя № подл. Подпись и дата



Развёртка



Инв. № подл.	Привязан		
	Инв. №		
ПОДЛ. УПОЛНОВ. И ДЕТ. ДЕТ. ДЕТ. ДЕТ. ДЕТ.	Нач. отд.	Калабухов	Иванов
	Н. контр.	Вачинский	Иванов
	Гл. спец.	Нембург	Иванов
	ГИП	Усталов	Иванов
	Рук. гр.	Федорова	Иванов
Инж.	Фролова	Иванов	

ТП 411-1-137.87-КДИ-02.00

Изделие соединительное
МН2

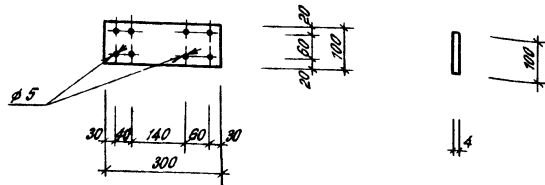
Стадия Масса Масштаб

РП 1,2

Лист Листов 1

Воронежский филиал
СОЮЗГИПРОЛЕСХОЗ

Листов 5044 ГОСТ 103-76*
ВСТЗМП2ТУ14-1-3023-80 L=800



Инв. № подл.	Привязан		
	Инв. №		
ПОДЛ. УПОЛНОВ. И ДЕТ. ДЕТ. ДЕТ. ДЕТ. ДЕТ.	Нач. отд.	Калабухов	Иванов
	Н. контр.	Вачинский	Иванов
	Гл. спец.	Нембург	Иванов
	ГИП	Усталов	Иванов
	Рук. гр.	Федорова	Иванов
Инж.	Фролова	Иванов	

928-03

ТП 411-1-137.87-КДИ-03.00

Изделие соединительное
МН3

Стадия Масса Масштаб

РП 0,9

Лист Листов

Воронежский филиал
СОЮЗГИПРОЛЕСХОЗ

Листов 1004 ГОСТ 103-76*
ВСТЗМП2ТУ14-1-3023-80 L=300