

ТИПОВАЯ ДОКУМЕНТАЦИЯ НА КОНСТРУКЦИИ, ИЗДЕЛИЯ И УЗЛЫ ЗДАНИЙ И СООРУЖЕНИЙ

САН-20
901 (10.4)

СЕРИЯ 5.903-10

БЛОКИ ВСПОМОГАТЕЛЬНОГО ОБОРУДОВАНИЯ
СТАНЦИЙ ВОДОПОДГОТОВКИ КОТЕЛЬНЫХ
УСТАНОВОК

ВЫПУСК 1-1

БЛОКИ НАТРИЙ-КАТИОННЫХ ФИЛЬТРОВ

АЛЬБОМ 4

УНИФИЦИРОВАННЫЕ УЗЛЫ И ДЕТАЛИ
РАБОЧИЕ ЧЕРТЕЖИ

РАЗРАБОТАНЫ:
ГПИ САНТЕХПРОЕКТ
ГОССТРОЯ СССР

ГЛАВНЫЙ ИНЖЕНЕР
ИНСТИТУТА
ГЛАВНЫЙ ИНЖЕНЕР
ПРОЕКТА

Ю.И. ШИГАЛЕР
И.И. ТАРСКИХ



УТВЕРЖДЕН ММСС СССР
ПРОТОКОЛОМ ОТ 10 ДЕКАБРЯ 1987 г.
ВВЕДЕН В ДЕЙСТВИЕ ИНСТИТУТОМ
ГИПРОТЕХМОНТАЖ
ПРОТОКОЛОМ ОТ 30 ДЕКАБРЯ 1987 г. №99

ПРОЕКТНЫЙ ИНСТИТУТ
А.О.С.
ИЗВОДЕДИ.ОИ.

© ЦИТ II Госстроя СССР, 1988

СОДЕРЖАНИЕ

Обозначение	Наименование	Стр.
	СОДЕРЖАНИЕ	2
A24B052.000Д	ТЕХНИЧЕСКИЕ ТРЕБОВАНИЯ	2,3
A24B052.010	УСТАНОВКА ДИФФЕРЕНЦИАЛЬНОГО ДАВЛЕНИЯ	3
A24B052.010СБ	УСТАНОВКА ДИФФЕРЕНЦИАЛЬНОГО ДАВЛЕНИЯ	4
A24B052.020	РАБОРКА	5
A24B052.020СБ	РАБОРКА	
A24B052.015	ШТУЦЕР	
A24B052.016	ГАЙКА	
A24B052.001	КОМУТ	6
A24B052.002	КОМУТ	
A24B052.031	ФЛАНЕЦ	
A24B052.017	ОТВОД	7
A24B052.018	СТОЛКА	
A24B052.019	ПЛАСТИКА	
A24B052.050	ТРУБОПРОВОД	8
A24B052.050СБ	ТРУБОПРОВОД	8
A24B052.060	ТРУБОПРОВОД	10; 11; 12
A24B052.060СБ	ТРУБОПРОВОД	13
A24B052.070	ТРУБОПРОВОД	14; 15
A24B052.070СБ	ТРУБОПРОВОД	15
A24B052.104	ТРУБА	
A24B052.043	ВТУЛКА ПОД ФЛАНЕЦ	16
A24B052.090	ТРУБОПРОВОД	
A24B052.090СБ	ТРУБОПРОВОД	

1. Блоки натрий-катионитных фильтров, включающие в себя блоки прямооточных и противоточных фильтров I и II ступеней ф 700; ф 1000, ф 1400 или ф 1500 должны изготавливаться в соответствии с рабочими чертежами и настоящими техническими требованиями.

2. Блоки фильтров предназначены для умягчения исходной воды и должны состоять из двух или трех фильтров типа ФНП, трубопроводов и арматуры, смонтированных на металлической раме.

3. Качество материалов и их соответствие стандартам и техническим условиям должны подтверждаться сертификатами заводов-поставщиков.

4. Все покупные изделия и детали, поступающие на завод-изготовитель блока, должны приниматься техническим контролем завода на соответствие документам, по которым производится их поставка.

5. Составные части блока, выпущенные из листовой стали, не должны иметь вмятин, перекосов, забоин и других дефектов, влияющих на прочность и товарный вид блока.

6. Места, подлежащие сварке, должны быть очищены от грязи, окалины, масла, ржавчины и т.п.

7. В местах сварки не должно быть прожогов, трещин, подрезов, непровара. Металлические бризги должны быть удалены, швы очищены от шлака и окалины.

8. Изготовление и сборку металлоконструкций производить в соответствии с требованиями.

9. Работы по сборке и монтажу блоков производить в соответствии с требованиями СНиП 3.05.05-84 "Технологическое оборудование и технологические трубопроводы".

10. Работы по установке и монтажу приборов и средств автоматизации производить в соответствии с требованиями СНиП 3.05.07-85 "Системы автоматизации".

11. Антикоррозионное покрытие блоков производить по проекту водоподготовительной установки котельной.

12. Гидравлические испытания блока должны проводиться в соответствии с правилами Госгортехнадзора СССР.

A24B052.000Д

Исполнитель	Дата	Подпись	Дата	Лист	Листов
ИЗРАБ. ГИВИНСКАЯ				1	4
ПРОЗ. АНТОН					
ЭК. ГР. ГРАДОВСКИЙ					
И. КОНТР. БРАДСКИЙ					
УТВ. СЛИВАК					

БЛОКИ НАТРИЙ-КАТИОНИТНЫХ ФИЛЬТРОВ
ТЕХНИЧЕСКИЕ ТРЕБОВАНИЯ
САНТЕХПРОЕКТ
КОПИРОВАЛ: БЕЛАНКА
ФОРМАТ: А4

A24B052.000Д

Исполнитель	Дата	Подпись	Дата	Лист	Листов
				2	2

КОПИРОВАЛ: БЕЛАНКА 25066-04 3 ФОРМАТ А4

Выпуск 1-1
Альбом 4
СЕРИЯ 3-903-10

13. При изготовлении блоков должны соблюдаться: соответствие комплектующих изделий стандартам и техническим условиям, надежность крепления оборудования и трубопроводов к металлоконструкциям, правильность нанесения маркировки на изделия, наличие паспортных табличек на оборудовании.

14. Последовательность сборки блоков следует принимать следующей: получение оборудования, и проверка его состава; изготовление элементов металлоконструкций; изготовление узлов трубопроводов; изготовление рамы блоков; установка и закрепление оборудования на раме; установка и закрепление узлов трубопроводов; промывка и гидравлическое испытание блока.

15. При применении блоков в составе котельной с открытой системой теплообменника полиэтиленовой трубы следует применять с индексом "путьбая".

16. Блоки транспортируются без упаковки с заглушенными присоединительными концами трубопроводов посредством плоских заглушек из листа толщиной 3 мм, крепящихся к трубам прихваткой.

17. Дифманометры упаковываются в ящики и транспортируются вместе с блоком.

Штукеры для приборов на период транспортировки и хранения блоков должны быть закрыты пробками или заглушками.

A248 052. 000 Д

Лист 3

18. Строповка блоков осуществляется за крюки, приваренные к фильтрам. Места строповки должны быть обозначены знаком №9 "Место строповки" по ГОСТ 14192-77.

19. Крепление блоков при транспортировке должно обеспечивать предохранение отдельных элементов и блоков в целом от механических повреждений и деформаций.

20. Закрепление блоков к силовому полу котельной выполнять в соответствии с проектом котельной с помощью самонастирающихся болтов или путем приварки к закладным деталям.

21. Приборы и средства автоматизации заказываются по заказной спецификации раздела автоматизации рабочего проекта котельной.

22. Технические условия на изготовление блоков разрабатываются предприятиями - изготовителями с учетом настоящих технических требований.

A248 052. 000 Д

Лист 4

Имя, Фамилия, Подпись, Дата, Место, Подпись, Подпись, Подпись

Имя, Фамилия, Подпись, Дата, Место, Подпись, Подпись, Подпись

Выпуск 1-1

Серия 5. 903-10

Имя, Фамилия, Подпись, Дата, Место, Подпись, Подпись, Подпись

Ранжир	Элемент	Поз.	Обозначение	Наименование	Кол.	Примечание
				<u>Документация</u>		
A2			A248 052. 010 СБ	Сборочный чертеж		
				<u>Детали</u>		
A4	1		A248 052. 015	Штуцер	2	
A4	2		A248 052. 016	Гайка	2	
A4	3		A248 052. 017	Отвод	2	
A4	4		A248 052. 018	Стойка	1	
A4	5		A248 052. 019	Пластина	1	
Б4	6		A248 052. 021	Труба		
				Труба $\Phi \times L$ 150x1027(1070) 75		
				1 Г.О.С. 710703-80		
				L=100.027	2	04 кг
				<u>Стандартные изделия</u>		
				Вентиль муфтавый		
				15x418 П		
				ГОСТ 18161-72	2	
				<u>Прочие изделия</u>		
				Вентильный блок		
				280.283.552.70	1	

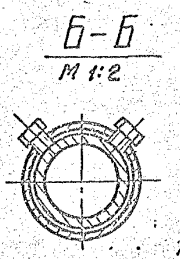
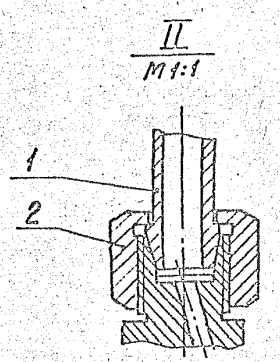
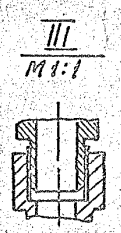
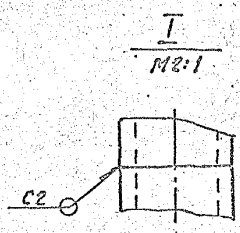
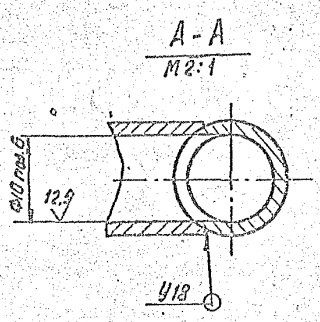
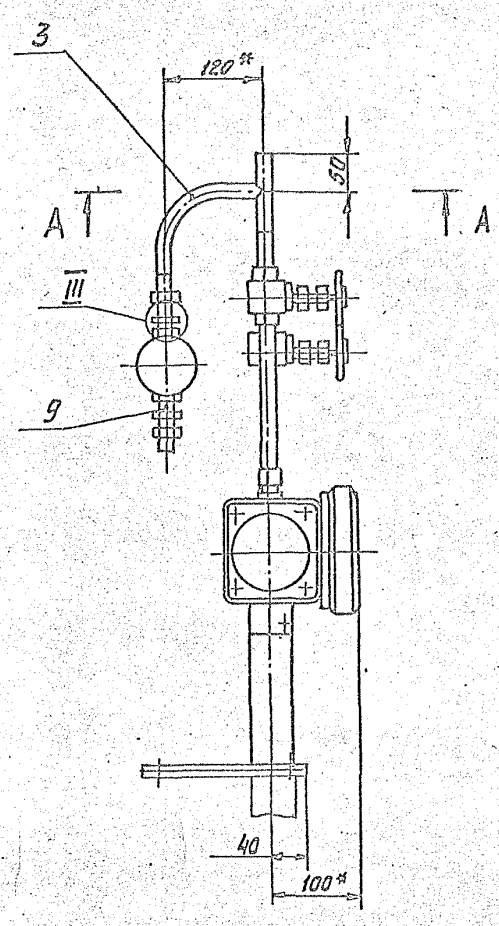
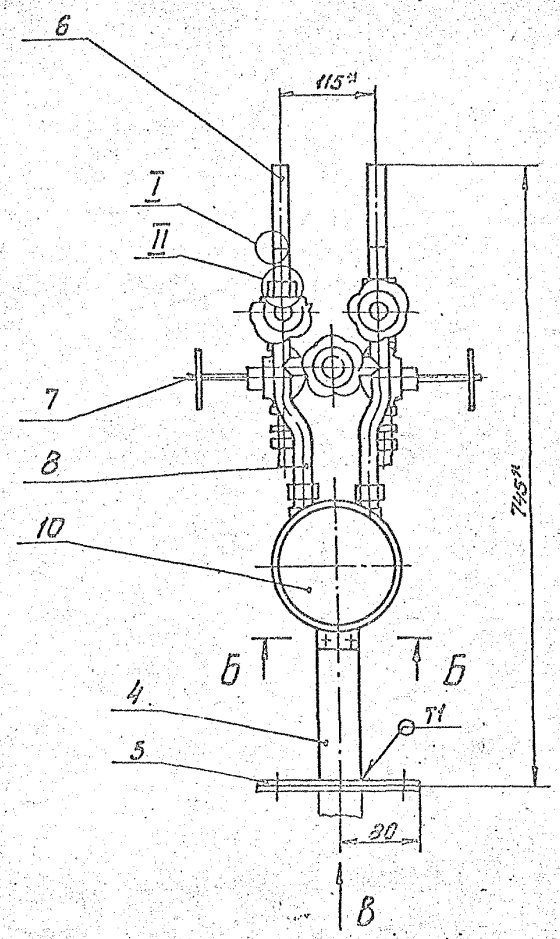
A248 052 010

Установка дифманометра

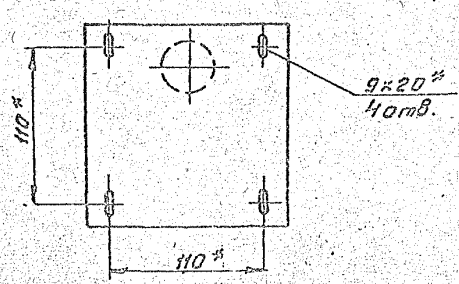
Ранжир	Элемент	Поз.	Обозначение	Наименование	Кол.	Примечание
				<u>Прочие изделия</u>		
				280.283.552.70	1	г. Казань
				A248 052. 010-01		
				<u>Прочие изделия</u>		
				Диаметр манометра ДМ-160М		Завод
				Верхний предел измерений		Метло-
				63 м ² /ч		контроль
				280.283.552.70	1	г. Казань
				A248 052. 010-02		
				<u>Прочие изделия</u>		
				Диаметр манометра ДМ-160М		Завод
				Верхний предел измерений		Метло-
				13 м ² /ч		контроль
				280.283.552.70	1	г. Казань

A248 052. 010

Имя, Фамилия, Подпись, Дата, Место, Подпись, Подпись, Подпись



Вид В
M 1:4



Обозначение	Шкала диаметра м³/ч
A248 052. 010	0...40
-01	0...63
-02	0...16

- 1. * Размеры для справок.
- 2. M14; ± 0.2
- 3. Шп. Г1 по ГОСТ 5264-80, остальные шп. по ГОСТ 16037-80.

				A248 052. 010 СБ		
Исполн.	№ докум.	Лист	Лист	Установка дифманометра		
Резаб	Мейко, И	Мейко, И		Лит.	Масса	Числост.
Проб.	Литвак	И		И	10	1:5
Руч. гр.	Грановский			Лист 1 из 1		
Исполн.	Фрадкин			Застройщик СССР		
Умз	Сливан			САНТЕХПРОЕКТ		
				г. Москва		
Копировал: Филан. 23056-04 5 Формат А2						

ФОРМАТ ГОДА	ИЗМ.	ОБОЗНАЧЕНИЕ	НАИМЕНОВАНИЕ	КОЛ.	ПРИМЕЧАНИЕ
		A24B052.020 СБ	ДОКУМЕНТАЦИЯ СБОРОЧНЫЙ ЧЕРТЕЖ ДЕТАЛИ		
	1	A24B052.021	ПЛАСТИНА Лист 53,0 ГОСТ 19903-74 4-IV-Вст.3 ГОСТ 16523-70 80-0,74 x 120-0,37	2	0,994 кг
ПЕРЕМЕННЫЕ ДАННЫЕ ДЛЯ ИСПОЛНЕНИЯ:					
		A24B052.020	ДЕТАЛИ		
	2	A24B052.022	ШВЕЛЛЕР ШВЕЛЕР 8 ГОСТ 8240-72 Вст.3-1-ГОСТ 535-79 L=334-1,4	1	2,78 кг
		A24B052.020-01	ДЕТАЛИ		
	2	A24B052.023	ШВЕЛЛЕР ШВЕЛЕР 8 ГОСТ 8240-72 Вст.3-1-ГОСТ 535-79 L=494-1,55	1	3,5 кг

ИЗМ. ИСПОЛН. ПО Д. И. ДАТА

ИЗМ. ИСПОЛН. ПО Д. И. ДАТА	ИЗМ. ИСПОЛН. ПО Д. И. ДАТА	ИЗМ. ИСПОЛН. ПО Д. И. ДАТА	ИЗМ. ИСПОЛН. ПО Д. И. ДАТА
ИЗМ. ИСПОЛН. ПО Д. И. ДАТА	ИЗМ. ИСПОЛН. ПО Д. И. ДАТА	ИЗМ. ИСПОЛН. ПО Д. И. ДАТА	ИЗМ. ИСПОЛН. ПО Д. И. ДАТА

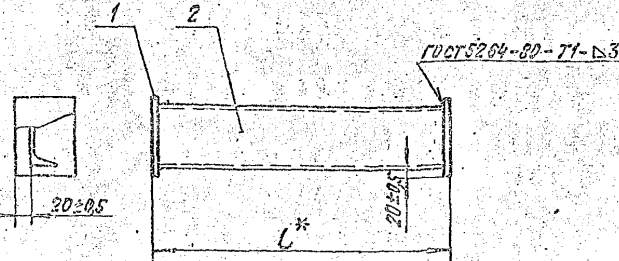
A24B052.020

РАСПОРКА

ИЗМ. ИСПОЛН. ПО Д. И. ДАТА	ИЗМ. ИСПОЛН. ПО Д. И. ДАТА	ИЗМ. ИСПОЛН. ПО Д. И. ДАТА	ИЗМ. ИСПОЛН. ПО Д. И. ДАТА
ИЗМ. ИСПОЛН. ПО Д. И. ДАТА	ИЗМ. ИСПОЛН. ПО Д. И. ДАТА	ИЗМ. ИСПОЛН. ПО Д. И. ДАТА	ИЗМ. ИСПОЛН. ПО Д. И. ДАТА

КОПИРОВАЛ: КРАЛИЧКА

A24B052.020 СБ



ОБОЗНАЧЕНИЕ	L, мм	МАССА, КГ
A24B052.020	400	3,0
-01	500	3,7

* РАЗМЕР ДЛЯ СПРАВКИ.

ИЗМ. ИСПОЛН. ПО Д. И. ДАТА

ИЗМ. ИСПОЛН. ПО Д. И. ДАТА	ИЗМ. ИСПОЛН. ПО Д. И. ДАТА	ИЗМ. ИСПОЛН. ПО Д. И. ДАТА	ИЗМ. ИСПОЛН. ПО Д. И. ДАТА
ИЗМ. ИСПОЛН. ПО Д. И. ДАТА	ИЗМ. ИСПОЛН. ПО Д. И. ДАТА	ИЗМ. ИСПОЛН. ПО Д. И. ДАТА	ИЗМ. ИСПОЛН. ПО Д. И. ДАТА

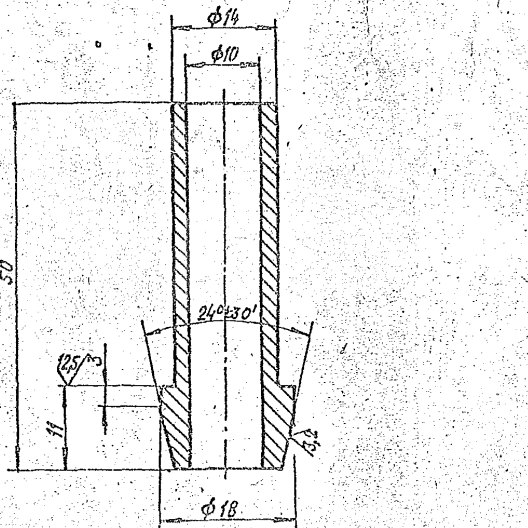
A24B052.020 СБ

РАСПОРКА

ИЗМ. ИСПОЛН. ПО Д. И. ДАТА	ИЗМ. ИСПОЛН. ПО Д. И. ДАТА	ИЗМ. ИСПОЛН. ПО Д. И. ДАТА	ИЗМ. ИСПОЛН. ПО Д. И. ДАТА
ИЗМ. ИСПОЛН. ПО Д. И. ДАТА	ИЗМ. ИСПОЛН. ПО Д. И. ДАТА	ИЗМ. ИСПОЛН. ПО Д. И. ДАТА	ИЗМ. ИСПОЛН. ПО Д. И. ДАТА

ФОРМАТ: А4

A24B052.015



НЕУКАЗАННЫЕ ПРЕДЕЛЬНЫЕ ОТКЛОНЕНИЯ РАЗМЕРОВ: Н14, Н10, $\pm \frac{t_2}{2}$

A24B052.015

ИЗМ. ИСПОЛН. ПО Д. И. ДАТА	ИЗМ. ИСПОЛН. ПО Д. И. ДАТА	ИЗМ. ИСПОЛН. ПО Д. И. ДАТА	ИЗМ. ИСПОЛН. ПО Д. И. ДАТА
ИЗМ. ИСПОЛН. ПО Д. И. ДАТА	ИЗМ. ИСПОЛН. ПО Д. И. ДАТА	ИЗМ. ИСПОЛН. ПО Д. И. ДАТА	ИЗМ. ИСПОЛН. ПО Д. И. ДАТА

ШТУЦЕР

Ст. 3 ГОСТ 380-71

ИЗМ. ИСПОЛН. ПО Д. И. ДАТА	ИЗМ. ИСПОЛН. ПО Д. И. ДАТА	ИЗМ. ИСПОЛН. ПО Д. И. ДАТА	ИЗМ. ИСПОЛН. ПО Д. И. ДАТА
ИЗМ. ИСПОЛН. ПО Д. И. ДАТА	ИЗМ. ИСПОЛН. ПО Д. И. ДАТА	ИЗМ. ИСПОЛН. ПО Д. И. ДАТА	ИЗМ. ИСПОЛН. ПО Д. И. ДАТА

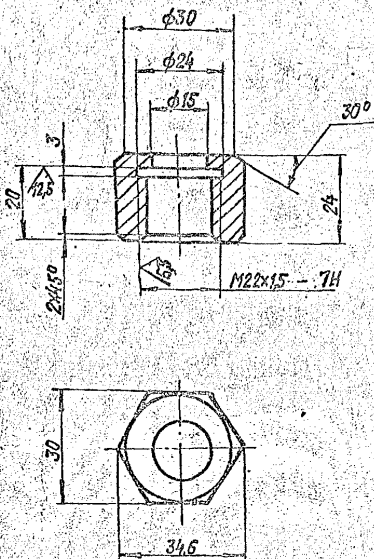
КОПИРОВАЛ: КРАЛИЧКА

Выпуск 1-1 Альбом 4

Серия 5.903-10

ИЗМ. ИСПОЛН. ПО Д. И. ДАТА

A24B052.016



НЕУКАЗАННЫЕ ПРЕДЕЛЬНЫЕ ОТКЛОНЕНИЯ РАЗМЕРОВ: Н14, Н10, $\pm \frac{t_2}{2}$

A24B052.016

ИЗМ. ИСПОЛН. ПО Д. И. ДАТА	ИЗМ. ИСПОЛН. ПО Д. И. ДАТА	ИЗМ. ИСПОЛН. ПО Д. И. ДАТА	ИЗМ. ИСПОЛН. ПО Д. И. ДАТА
ИЗМ. ИСПОЛН. ПО Д. И. ДАТА	ИЗМ. ИСПОЛН. ПО Д. И. ДАТА	ИЗМ. ИСПОЛН. ПО Д. И. ДАТА	ИЗМ. ИСПОЛН. ПО Д. И. ДАТА

ГАЙКА

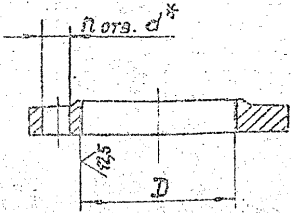
Сталь 20
ГОСТ 1050-74

ИЗМ. ИСПОЛН. ПО Д. И. ДАТА	ИЗМ. ИСПОЛН. ПО Д. И. ДАТА	ИЗМ. ИСПОЛН. ПО Д. И. ДАТА	ИЗМ. ИСПОЛН. ПО Д. И. ДАТА
ИЗМ. ИСПОЛН. ПО Д. И. ДАТА	ИЗМ. ИСПОЛН. ПО Д. И. ДАТА	ИЗМ. ИСПОЛН. ПО Д. И. ДАТА	ИЗМ. ИСПОЛН. ПО Д. И. ДАТА

КОПИРОВАЛ: КРАЛИЧКА

ИЗМ. ИСПОЛН. ПО Д. И. ДАТА

A24B052.031

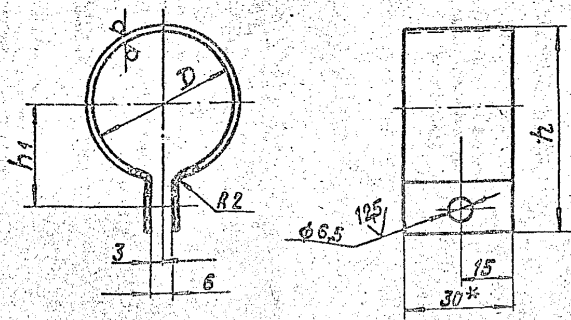


ОБОЗНАЧЕНИЕ	МАТЕРИАЛ	D, мм	d*, мм	n	МАССА, кг
A24B052.031	ЗАГОТОВКА. ФЛАНЕЦ 1-50-8 ГОСТ 12820-80	84 ⁺⁰	14	4	1,3
-01	ЗАГОТОВКА. ФЛАНЕЦ 1-80-8 ГОСТ 12820-80	115 ⁺¹	18		2,4
-02	ЗАГОТОВКА. ФЛАНЕЦ 1-50-10 ГОСТ 12820-80	84 ⁺¹	18		2,0
-03	ЗАГОТОВКА. ФЛАНЕЦ 1-80-10 ГОСТ 12820-80	115 ⁺¹			3,1
-04	ЗАГОТОВКА. ФЛАНЕЦ 1-25-8 ГОСТ 12820-80	43 ⁺¹	11		0,6
-05	ЗАГОТОВКА. ФЛАНЕЦ 1-40-8 ГОСТ 12820-80	57 ⁺¹	14		1,2
-06	ЗАГОТОВКА. ФЛАНЕЦ 1-100-8 ГОСТ 12820-80	130 ⁺¹	18		2,3
-07	ЗАГОТОВКА. ФЛАНЕЦ 1-125-8 ГОСТ 12820-80	148 ⁺¹			3,5
-08	ЗАГОТОВКА. ФЛАНЕЦ 1-82-8 ГОСТ 12820-80	54 ⁺¹	14		1,0
-09	ЗАГОТОВКА. ФЛАНЕЦ 1-40-8 ГОСТ 12820-80	49 ⁺¹			1,2
-10	ЗАГОТОВКА. ФЛАНЕЦ 1-25-8 ГОСТ 12820-80	35 ⁺¹	11		0,6
-11	ЗАГОТОВКА. ФЛАНЕЦ 1-125-10 ГОСТ 12820-80	148 ⁺¹	18	5,1	

*РАЗМЕР ДЛЯ СПРАВОК.

A24B052.031				Лист	Масса	Числота
ИЗМ. Лист	№ докум.	Подп.	Дата	II	см.	-
РАЗРАБ.	Исполнитель	Литвак	1980			
ПРОВ. Литвак				Лист листов 1		
И. КОНТР. Фадякин				ГОСТРОЙ СССР		
УТВ. Спивак				САНТЕХПРОЕКТ		
				г. Москва		
СМОТРИ ТАБЛИЦУ				ФОРМАТ: А3		
КОМПРОЕКТ: КРАВАЯ						

A24B052.001



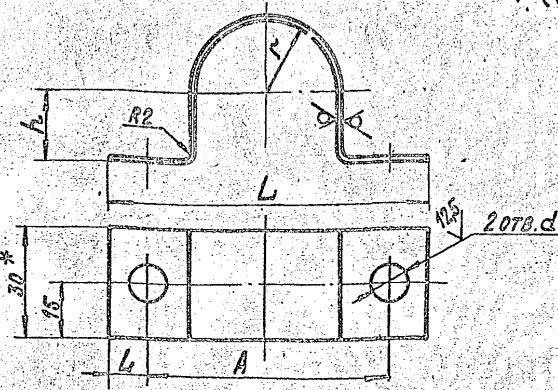
ОБОЗНАЧЕНИЕ	РАЗМЕРЫ, мм			МАССА, кг
	D	h	h1	
A24B052.001	40	58	28	0,05
-01	50	68	33	0,082

1. *РАЗМЕР ДЛЯ СПРАВОК.
2. H14; ± 0,2

A24B052.001

A24B052.001				Лист	Масса	Числота
ИЗМ. Лист	№ докум.	Подп.	Дата	II	см.	-
РАЗРАБ.	Исполнитель	Литвак	1980			
ПРОВ. Литвак				Лист листов 1		
И. КОНТР. Фадякин				ГОСТРОЙ СССР		
УТВ. Спивак				САНТЕХПРОЕКТ		
				г. Москва		
Лист 5/14 ГОСТ 19903-74				ФОРМАТ: А4		
4-IV-8 Ст. 3 ГОСТ 18523-70						

A24B052.002



ОБОЗНАЧЕНИЕ	РАЗМЕРЫ, мм						МАССА, кг
	A	L	d	h	l	r	
A24B052.002	68	88		21	10	21	0,07
-01	78	100	10	26	11	26	0,1
-02	90	110		33	10	33	0,11
-03	126	150		47		47	0,19
-04	146	170		57		57	0,21
-05	178	202	12	74	12	72	0,35
-06	200	225		84		82	0,39
-07	60	80	10	17	10	17	0,05

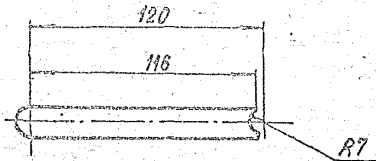
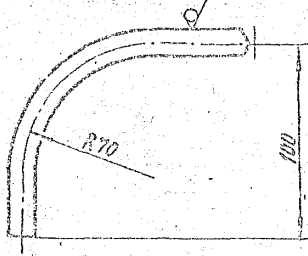
1. *РАЗМЕР ДЛЯ СПРАВОК.
2. H14; h14; ± 0,2

A24B052.002

A24B052.002				Лист	Масса	Числота
ИЗМ. Лист	№ докум.	Подп.	Дата	II	см.	-
РАЗРАБ.	Исполнитель	Литвак	1980			
ПРОВ. Литвак				Лист листов 1		
И. КОНТР. Фадякин				ГОСТРОЙ СССР		
УТВ. Спивак				САНТЕХПРОЕКТ		
				г. Москва		
Лист 5/14 ГОСТ 19903-74				ФОРМАТ: А4		
4-IV-8 Ст. 3 ГОСТ 18523-70						

A24B052.017

(✓)



ИЗМЕНЕНА ИЛИ ОТМЕНА

САМОНА

ИЗМЕНЕНА ИЛИ ОТМЕНА

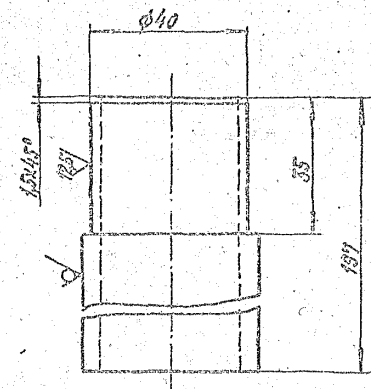
Неуказанные предельные отклонения размеров $\pm \frac{t_2}{2}$

A24B052.017

ИЗМ.	ЛИСТ	№ ДОКУМ.	ПОДП.	ДАТА	Лист	Масса	Участок
					И	0,12	1:2
					Лист		Листов 1
					Труба	4x2 ГОСТ 8734-75	ГОСТРОЙ СССР
						Д ГОСТ 8733-74	САНТЕХПРОЕКТ
							г. Москва
							ФОРМАТ: А4

A24B052.018

(✓)



ИЗМЕНЕНА ИЛИ ОТМЕНА

САМОНА

ИЗМЕНЕНА ИЛИ ОТМЕНА

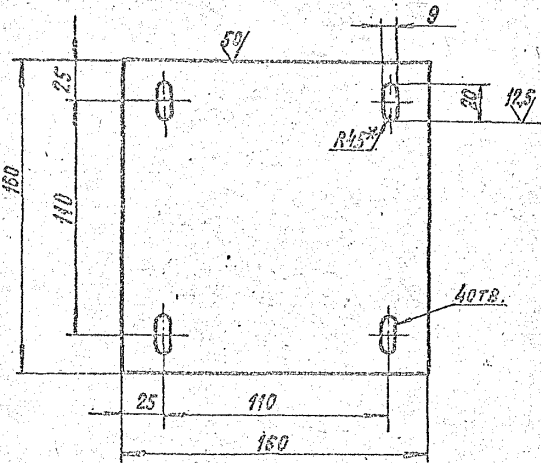
Неуказанные предельные отклонения размеров $\pm \frac{t_2}{2}$

A24B052.018

ИЗМ.	ЛИСТ	№ ДОКУМ.	ПОДП.	ДАТА	Лист	Масса	Участок
					И	0,88	1:1
					Лист		Листов 1
					Труба	4x5 ГОСТ 8734-75	ГОСТРОЙ СССР
						Д ГОСТ 8733-74	САНТЕХПРОЕКТ
							г. Москва
							ФОРМАТ: А4

A24B052.019

(✓)



Выпуск 1-1

АЛБОНА

ГОСТ 5.903-10

ИЗМЕНЕНА ИЛИ ОТМЕНА

ИЗМЕНЕНА ИЛИ ОТМЕНА

РАЗМЕР ДЛЯ СПРАВОК.
2.H₁₄, h₁₄ ± $\frac{t_2}{2}$

A24B052.019

ИЗМ.	ЛИСТ	№ ДОКУМ.	ПОДП.	ДАТА	Лист	Масса	Участок
					И	0,6	1:2
					Лист		Листов 1
					Лист	Б3 ГОСТ 19003-74	ГОСТРОЙ СССР
						1-ВЗМ3ГОСТ16523-70	САНТЕХПРОЕКТ
							г. Москва
							ФОРМАТ: А4

ФОРМАТ	КОЛ-ВО	ПОЗ.	ОБОЗНАЧЕНИЕ	НАИМЕНОВАНИЕ	КОЛ.	ПРИМЕЧАНИЕ	
				ДОКУМЕНТАЦИЯ			
A2			A24B052.050 СБ	СБОРОЧНЫЙ ЧЕРТЕЖ			
			ПЕРЕМЕННЫЕ ДАННЫЕ ДЛЯ ИСПОЛНЕНИЯ:				
				A24B052.050			
				ДЕТАЛИ			
A3	1		A24B052.031-01	ФЛАНЕЦ	3		
A4	2		A24B052.043	ВТУЛКА ПОД ФЛАНЕЦ	3		
B4	3		A24B052.051	ТРУБА ПНД 90с			
				ТЕХНИЧЕСКАЯ ГОСТ 18599-83			
				L=278-43	3	0,39 кг	
B4	4		A24B052.052	ТРУБА ПНД 110с			
				ТЕХНИЧЕСКАЯ ГОСТ 18599-83			
				L=3300-66	1	6,9 кг	
				СТАНДАРТНЫЕ ИЗДЕЛИЯ			
				ФЛАНЕЦ 1-80-6			
				ГОСТ 12820-80			
				(ЗАГОТОВКА ДЛЯ A24B052.031-01)			
				ВТУЛКА ПОД ФЛАНЕЦ			
				ПНД 90с ОСТБ-5-367-74			
				(ЗАГОТОВКА ДЛЯ A24B052.043)			
			A24B052.050				
			ТРУБОПРОВОД			Лист 3	Масштаб 1:1

ИЗМ. ПОСЛ. И ДАТА

КОМПЬЮТЕРНОЕ ВЕКОВОЕ ПОДПИСАНИЕ

ФОРМАТ	КОЛ-ВО	ПОЗ.	ОБОЗНАЧЕНИЕ	НАИМЕНОВАНИЕ	КОЛ.	ПРИМЕЧАНИЕ	
				ВТУЛКА ПОД ФЛАНЕЦ			
				ПНД 90с ОСТБ-5-367-74			
				(ЗАГОТОВКА ДЛЯ A24B052.043)			
				A24B052.050 -01			
				ДЕТАЛИ			
A3	1		A24B052.031-01	ФЛАНЕЦ	2		
A4	2		A24B052.043	ВТУЛКА ПОД ФЛАНЕЦ	2		
B4	3		A24B052.051	ТРУБА ПНД 90с			
				ТЕХНИЧЕСКАЯ ГОСТ 18599-83			
				L=278-43	2	0,39 кг	
B4	4		A24B052.052	ТРУБА ПНД 110с			
				ТЕХНИЧЕСКАЯ ГОСТ 18599-83			
				L=1900-37	1	4,0 кг	
				СТАНДАРТНЫЕ ИЗДЕЛИЯ			
				ФЛАНЕЦ 1-80-6			
				ГОСТ 12820-80			
				(ЗАГОТОВКА ДЛЯ A24B052.031-01)			
				ВТУЛКА ПОД ФЛАНЕЦ			
				ПНД 90с ОСТБ-5-367-74			
				(ЗАГОТОВКА ДЛЯ A24B052.043)			
			A24B052.050				
			ТРУБОПРОВОД			Лист 2	Масштаб 1:1

ИЗМ. ПОСЛ. И ДАТА

КОМПЬЮТЕРНОЕ ВЕКОВОЕ ПОДПИСАНИЕ

Выпуск 1-1

Альбом 4

Серия 5-903-10

ФОРМАТ	КОЛ-ВО	ПОЗ.	ОБОЗНАЧЕНИЕ	НАИМЕНОВАНИЕ	КОЛ.	ПРИМЕЧАНИЕ	
				A24B052.050-02			
				ДЕТАЛИ			
A3	1		A24B052.031	ФЛАНЕЦ	3		
B4	3		A24B052.053	ТРУБА ПНД 63с			
				ТЕХНИЧЕСКАЯ ГОСТ 18599-83			
				L=90-987	3	0,07 кг	
B4	4		A24B052.054	ТРУБА ПНД 90с			
				ТЕХНИЧЕСКАЯ ГОСТ 18599-83			
				L=2900-54	1	4,1 кг	
				СТАНДАРТНЫЕ ИЗДЕЛИЯ			
				ВТУЛКА ПОД ФЛАНЕЦ			
				ПНД 63с ОСТБ-5-367-74	3		
				ФЛАНЕЦ 1-50-6			
				ГОСТ 12820-80			
				(ЗАГОТОВКА ДЛЯ A24B052.031)			
				A24B052.050-03			
				ДЕТАЛИ			
A3	1		A24B052.031	ФЛАНЕЦ	2		
B4	3		A24B052.053	ТРУБА ПНД 63с			
				ТЕХНИЧЕСКАЯ ГОСТ 18599-83			
				L=90-987	2	0,07 кг	
			A24B052.050				
			ТРУБОПРОВОД			Лист 3	Масштаб 1:1

ИЗМ. ПОСЛ. И ДАТА

КОМПЬЮТЕРНОЕ ВЕКОВОЕ ПОДПИСАНИЕ

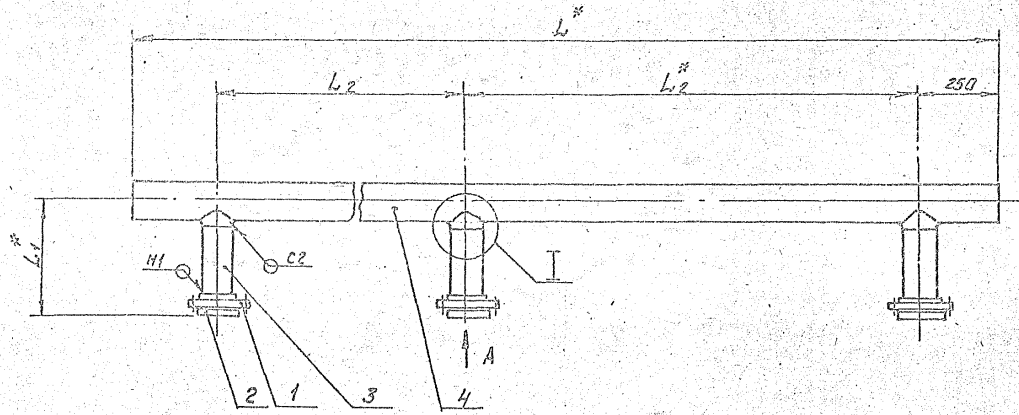
ФОРМАТ	КОЛ-ВО	ПОЗ.	ОБОЗНАЧЕНИЕ	НАИМЕНОВАНИЕ	КОЛ.	ПРИМЕЧАНИЕ	
B4	4		A24B052.054	ТРУБА ПНД 90с			
				ТЕХНИЧЕСКАЯ ГОСТ 18599-83			
				L=1700-37	1	2,36 кг	
				СТАНДАРТНЫЕ ИЗДЕЛИЯ			
				ВТУЛКА ПОД ФЛАНЕЦ			
				ПНД 63с ОСТБ-5-367-74	2		
				ФЛАНЕЦ 1-50-6			
				ГОСТ 12820-80			
				(ЗАГОТОВКА ДЛЯ A24B052.031)			
			A24B052.050				
			ТРУБОПРОВОД			Лист 4	Масштаб 1:1

ИЗМ. ПОСЛ. И ДАТА

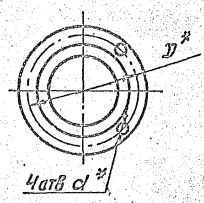
КОМПЬЮТЕРНОЕ ВЕКОВОЕ ПОДПИСАНИЕ

Образец
 220
 150
 100
 50
 20
 10

Рис. 1



Вид А



I

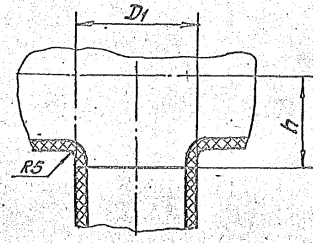
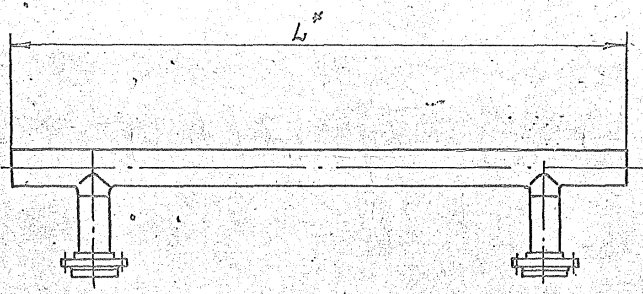


Рис. 2
 Остальное - см. рис. 1



Обозначение	Рис.	Размеры, мм.							Масса, кг.
		D*	D1	L*	L1*	L2	d*	h	
А24В 052.050	1	150	90	3300	350	1400	18	69	16,0
-01	2			1900					6,1
-02	1	110	63	2900	150	1200	14	55	8,4
-03	2			1700					5,2

- * Размеры для справок.
- H14; h14; $\frac{L^*}{2}$.
- Сварные швы по ГОСТ 16310-80

Выпуск 1-1
 Кладом 4

Серия 5.003-10

Исполнитель: [blank] Проверка: [blank] Дата: [blank]

А24В 052.050 СБ				Трубопровод		
Исполн.	№ докум.	Лист	Дата	Лит	Масса	Изменен
Сделан	Исполнен	№	гггг	г	кг	
Проб.	Лит	Форм.				
Рис. др.	Корректир.					
Исполн.	Сверлен					
Утв.	Сплав					

Лист 1 из 1
 ГОСТ 16310-80
 САНТЕХПРОЕКТ
 г. Москва

ИЗМ. ПОСЛЕД. ПОС. И. ДАТА. КОЛИЧЕСТВО ИЗМЕНЕНИЙ. ПОС. И. ДАТА.

Кол.	Примечание	Наименование	Обозначение
		Документация	
		05005	Сборочный чертёж
			СЕРИЕ ВАННЫЕ ДЛЯ ИСПОЛНЕНИЯ:
		A24B052.060	ДЕТАЛИ
1	3	ФЛАНЕЦ ТРУБА ПНД 63с ТЕХНИЧЕСКАЯ ГОСТ 18509-83	A24B052.031
2	3	ВТУЛКА ДЛЯ ФЛАНЕЦ ПНД 63с ГОСТ 5-367-74	A24B052.031
3	2	ТРОЙНИК ПРОХОДНОЙ ПНД 63с ГОСТ 5-367-74	A24B052.062
4	2	ФЛАНЕЦ 1-50-6 ГОСТ 12820-80 (ЗАГОТОВКА ДЛЯ A24B052.031)	A24B052.063
5	3	ВТУЛКА ДЛЯ ФЛАНЕЦ ПНД 63с ГОСТ 5-367-74	
6	3	ТРОЙНИК ПРОХОДНОЙ ПНД 63с ГОСТ 5-367-74	
		СТАНДАРТНЫЕ ИЗДЕЛИЯ	
		A24B052.060	

ИЗМ. ПОСЛЕД. ПОС. И. ДАТА.	КОЛИЧЕСТВО ИЗМЕНЕНИЙ.	ПОС. И. ДАТА.

Авт. Указ. Указотр.
И. И. 12
ГОСТ 18509-83
См. стандарты
в. Москва

ИЗМ. ПОСЛЕД. ПОС. И. ДАТА. КОЛИЧЕСТВО ИЗМЕНЕНИЙ. ПОС. И. ДАТА.

Кол.	Примечание	Наименование	Обозначение
		A24B052.060-01	ДЕТАЛИ
1	2	ФЛАНЕЦ ТРУБА ПНД 63с ТЕХНИЧЕСКАЯ ГОСТ 18509-83	A24B052.031
2	2	ВТУЛКА ДЛЯ ФЛАНЕЦ ПНД 63с ГОСТ 5-367-74	A24B052.061
3	1	ТРОЙНИК ПРОХОДНОЙ ПНД 63с ГОСТ 5-367-74	A24B052.062
4	2	ФЛАНЕЦ 1-50-6 ГОСТ 12820-80 (ЗАГОТОВКА ДЛЯ A24B052.031)	A24B052.063
		СТАНДАРТНЫЕ ИЗДЕЛИЯ	
5	2	ВТУЛКА ДЛЯ ФЛАНЕЦ ПНД 63с ГОСТ 5-367-74	
6	2	ТРОЙНИК ПРОХОДНОЙ ПНД 63с ГОСТ 5-367-74	
		СТАНДАРТНЫЕ ИЗДЕЛИЯ	
		A24B052.060-02	ДЕТАЛИ
1	3	ФЛАНЕЦ ТРУБА ПНД 63с ТЕХНИЧЕСКАЯ ГОСТ 18509-83	A24B052.031
2	3	ВТУЛКА ДЛЯ ФЛАНЕЦ ПНД 63с ГОСТ 5-367-74	A24B052.064
3	2	ТРОЙНИК ПРОХОДНОЙ ПНД 63с ГОСТ 5-367-74	A24B052.065
4	2	ФЛАНЕЦ 1-50-6 ГОСТ 12820-80 (ЗАГОТОВКА ДЛЯ A24B052.031)	A24B052.063
		СТАНДАРТНЫЕ ИЗДЕЛИЯ	
		A24B052.060	

ИЗМ. ПОСЛЕД. ПОС. И. ДАТА.	КОЛИЧЕСТВО ИЗМЕНЕНИЙ.	ПОС. И. ДАТА.

Авт. Указ. Указотр.
И. И. 12
ГОСТ 18509-83
См. стандарты
в. Москва

Выпуск 1-1

Серия 5.033-10

ИЗМ. ПОСЛЕД. ПОС. И. ДАТА. КОЛИЧЕСТВО ИЗМЕНЕНИЙ. ПОС. И. ДАТА.

Кол.	Примечание	Наименование	Обозначение
		СТАНДАРТНЫЕ ИЗДЕЛИЯ	
5	3	ВТУЛКА ДЛЯ ФЛАНЕЦ ПНД 63с ГОСТ 5-367-74	
6	3	ТРОЙНИК ПРОХОДНОЙ ПНД 63с ГОСТ 5-367-74	
		ФЛАНЕЦ 1-50-6 ГОСТ 12820-80 (ЗАГОТОВКА ДЛЯ A24B052.031)	
		СТАНДАРТНЫЕ ИЗДЕЛИЯ	
		A24B052.060-03	ДЕТАЛИ
1	2	ФЛАНЕЦ ТРУБА ПНД 63с ТЕХНИЧЕСКАЯ ГОСТ 18509-83	A24B052.031
2	2	ВТУЛКА ДЛЯ ФЛАНЕЦ ПНД 63с ГОСТ 5-367-74	A24B052.064
3	1	ТРОЙНИК ПРОХОДНОЙ ПНД 63с ГОСТ 5-367-74	A24B052.065
4	2	ФЛАНЕЦ 1-50-6 ГОСТ 12820-80 (ЗАГОТОВКА ДЛЯ A24B052.031)	A24B052.063
		СТАНДАРТНЫЕ ИЗДЕЛИЯ	
5	2	ВТУЛКА ДЛЯ ФЛАНЕЦ ПНД 63с ГОСТ 5-367-74	
6	2	ТРОЙНИК ПРОХОДНОЙ ПНД 63с ГОСТ 5-367-74	
		ФЛАНЕЦ 1-50-6 ГОСТ 12820-80 (ЗАГОТОВКА ДЛЯ A24B052.031)	
		СТАНДАРТНЫЕ ИЗДЕЛИЯ	
		A24B052.060	

ИЗМ. ПОСЛЕД. ПОС. И. ДАТА.	КОЛИЧЕСТВО ИЗМЕНЕНИЙ.	ПОС. И. ДАТА.

Авт. Указ. Указотр.
И. И. 3

ИЗМ. ПОСЛЕД. ПОС. И. ДАТА. КОЛИЧЕСТВО ИЗМЕНЕНИЙ. ПОС. И. ДАТА.

Кол.	Примечание	Наименование	Обозначение
		A24B052.060-04	ДЕТАЛИ
1	3	ФЛАНЕЦ ТРУБА ПНД 50с ТЕХНИЧЕСКАЯ ГОСТ 18509-83	A24B052.031-05
2	3	ВТУЛКА ДЛЯ ФЛАНЕЦ ПНД 50с ГОСТ 5-367-74	A24B052.066
3	2	ТРОЙНИК ПРОХОДНОЙ ПНД 50с ГОСТ 5-367-74	A24B052.067
4	1	ФЛАНЕЦ 1-40-5 ГОСТ 12820-80 (ЗАГОТОВКА ДЛЯ A24B052.031-05)	A24B052.068
		СТАНДАРТНЫЕ ИЗДЕЛИЯ	
5	3	ВТУЛКА ДЛЯ ФЛАНЕЦ ПНД 50с ГОСТ 5-367-74	
6	2	ТРОЙНИК ПРОХОДНОЙ ПНД 50с ГОСТ 5-367-74	
7	1	УГОЛЬНИК ПНД 50с ГОСТ 5-367-74	
		ФЛАНЕЦ 1-40-5 ГОСТ 12820-80 (ЗАГОТОВКА ДЛЯ A24B052.031-05)	
		СТАНДАРТНЫЕ ИЗДЕЛИЯ	
		A24B052.060-05	ДЕТАЛИ
1	2	ФЛАНЕЦ ТРУБА ПНД 50с ТЕХНИЧЕСКАЯ ГОСТ 18509-83	A24B052.031-05
2	2	ВТУЛКА ДЛЯ ФЛАНЕЦ ПНД 50с ГОСТ 5-367-74	A24B052.066
3	1	ТРОЙНИК ПРОХОДНОЙ ПНД 50с ГОСТ 5-367-74	A24B052.067
		ФЛАНЕЦ 1-40-5 ГОСТ 12820-80 (ЗАГОТОВКА ДЛЯ A24B052.031-05)	
		СТАНДАРТНЫЕ ИЗДЕЛИЯ	
		A24B052.060	

ИЗМ. ПОСЛЕД. ПОС. И. ДАТА.	КОЛИЧЕСТВО ИЗМЕНЕНИЙ.	ПОС. И. ДАТА.

Авт. Указ. Указотр.
И. И. 4

ИЗМЕНЕНИЯ К ДАННЫМ ТЕХНИЧЕСКИМ УСЛОВИЯМ

№ п/п	Обозначение	Наименование	Кол.	Примечание
5	A24B052.068	Труба ПНД 50с Техническая ГОСТ18538-83 L=1223-31	1	0,53кг
		Стандартные изделия		
5		Втулка под фланец ПНД 50с ОСТ6-5-367-74	2	
6		Тройник проходной ПНД 50с ОСТ6-5-367-74	1	
7		Угольник ПНД 50с ОСТ6-5-367-74	1	
		Фланец 1-40-6 ГОСТ 12820-80 (заготовка для A24B052.031-05)		
		A24B052.060-06 ДЕТАЛИ		
45	A24B052.031-05	Фланец Труба ПНД 50с Техническая ГОСТ18538-83	3	
54	2 A24B052.069	L=348-10	3	0,074кг
54	3 A24B052.071	L=1946-37	2	0,36кг
54	8 A24B052.072	L=1033-26	1	0,48кг
		Стандартные изделия		
5		Втулка под фланец ПНД 50с ОСТ6-5-367-74	3	
		A24B052.060		

Итого: 5

ИЗМЕНЕНИЯ К ДАННЫМ ТЕХНИЧЕСКИМ УСЛОВИЯМ

№ п/п	Обозначение	Наименование	Кол.	Примечание
5		Труба ПНД 50с ПНД 50с ОСТ6-5-367-74	2	
7		Угольник ПНД 50с ОСТ6-5-367-74	1	
		Фланец 1-40-6 ГОСТ 12820-80 (заготовка для A24B052.031-05)		
		A24B052.060-07 ДЕТАЛИ		
44	1 A24B052.031-05	Фланец Труба ПНД 50с Техническая ГОСТ18538-83	2	
54	2 A24B052.069	L=348-10	2	0,074кг
54	3 A24B052.071	L=1946-37	1	0,36кг
54	8 A24B052.072	L=1033-26	1	0,48кг
		Стандартные изделия		
5		Втулка под фланец ПНД 50с ОСТ6-5-367-74	2	
6		Тройник проходной ПНД 50с ОСТ6-5-367-74	1	
7		Угольник ПНД 50с ОСТ6-5-367-74	1	
		Фланец 1-40-6 ГОСТ 12820-80 (заготовка для A24B052.031-05)		
		A24B052.060		

Итого: 8

Выпуск 1-1
А/с 5014

серия 5.903-10

№ п/п	Обозначение	Наименование	Кол.	Примечание
		A24B052.060-08 ДЕТАЛИ		
48	1 A24B052.031-01	Фланец Труба ПНД 90с Техническая ГОСТ18538-83	3	
54	2 A24B052.076	L=149-1	3	0,21кг
54	3 A24B052.077	L=1904-37	2	2,65кг
54	4 A24B052.078	L=202-1	2	0,28кг
44	5 A24B052.043	Втулка под фланец	3	
		Стандартные изделия		
6		Тройник проходной ПНД 90с ОСТ6-5-367-74	3	
		Втулка под фланец ПНД 90с ОСТ6-5-367-74 (заготовка для A24B052.043)		
		Фланец 1-30-6 ГОСТ 12820-80 (заготовка для A24B052.031-01)		
		A24B052.060-09 ДЕТАЛИ		
45	1 A24B052.031-01	Фланец Труба ПНД 90с Техническая ГОСТ18538-83	2	
54	2 A24B052.076	L=149-10	2	0,21кг
54	3 A24B052.077	L=1904-37	1	2,65кг
		A24B052.060		

Итого: 7

ИЗМЕНЕНИЯ К ДАННЫМ ТЕХНИЧЕСКИМ УСЛОВИЯМ

№ п/п	Обозначение	Наименование	Кол.	Примечание
54	4 A24B052.078	Труба ПНД 90с Техническая ГОСТ18538-83 L=202-1	1	0,47кг
44	5 A24B052.043	Втулка под фланец	2	
		Стандартные изделия		
6		Тройник проходной ПНД 90с ОСТ6-5-367-74	2	
		Втулка под фланец ПНД 90с ОСТ6-5-367-74 (заготовка для A24B052.043)		
		Фланец 1-60-6 ГОСТ 12820-80 (заготовка для A24B052.031-01)		
		A24B052.060-10 ДЕТАЛИ		
45	1 A24B052.031-04	Фланец Труба ПНД 82с Техническая ГОСТ18538-83	3	
54	2 A24B052.079	L=128-10	3	0,024кг
54	3 A24B052.081	L=1164-26	2	0,227кг
54	4 A24B052.082	L=232-10	2	0,044кг
		Стандартные изделия		
5		Втулка под фланец ПНД 90с ОСТ6-5-367-74	3	
		A24B052.060		

Итого: 8

Код	Поз.	Обозначение	Наименование	Кол.	Примечание
			Тройник проходной ПНД 32с ОСТ6-5-367-74	3	
			Фланец 1-25-6 ГОСТ 12820-80 (заготовка для А24В052.031-04)		
			А24В052.060-11 ДЕТАЛИ		
1		А24В052.031-04	Фланец	2	
			Труба ПНД 32с		
			Техническая ГОСТ18398-83		
2		А24В052.079	L=128-30	2	0,024кг
3		А24В052.081	L=1164-26	1	0,227кг
4		А24В052.082	L=232-115	1	0,044кг
			СТАНДАРТНЫЕ ИЗДЕЛИЯ		
5			Втулка под фланец ПНД 32с ОСТ6-5-367-74	2	
6			Тройник проходной ПНД 32с ОСТ6-5-367-74	2	
			Фланец 1-25-6 ГОСТ 12820-80 (заготовка для А24В052.031-04)		
			А24В052.060-12 ДЕТАЛИ		
1		А24В052.031-06	Фланец	3	
			А24В052.060		

Код	Поз.	Обозначение	Наименование	Кол.	Примечание
			Труба ПНД 40с		
			Техническая ГОСТ18398-83		
54	2	А24В052.083	L=123-087	3	0,031кг
54	3	А24В052.084	L=1156-26	2	0,328кг
54	4	А24В052.085	L=228-115	1	0,084кг
54	8	А24В052.086	L=1144-26	1	0,327кг
			СТАНДАРТНЫЕ ИЗДЕЛИЯ		
5			Втулка под фланец ПНД 40с ОСТ6-5-367-74	3	
6			Тройник проходной ПНД 40с ОСТ6-5-367-74	3	
			Фланец 1-32-6 ГОСТ 12820-80 (заготовка для А24В052.031-08)		
			А24В052.060-13 ДЕТАЛИ		
1		А24В052.031-08	Фланец	2	
			Труба ПНД 40с		
			Техническая ГОСТ18398-83		
54	2	А24В052.083	L=123-087	2	0,031кг
54	3	А24В052.084	L=1156-26	1	0,328кг
54	4	А24В052.085	L=228-115	1	0,084кг
54	8	А24В052.086	L=1144-26	1	0,327кг
			СТАНДАРТНЫЕ ИЗДЕЛИЯ		
5			Втулка под фланец ПНД 40с ОСТ6-5-367-74	2	
			А24В052.060		

Код	Поз.	Обозначение	Наименование	Кол.	Примечание
			Тройник проходной ПНД 40с ОСТ6-5-367-74	2	
			Фланец 1-32-6 ГОСТ 12820-80 (заготовка для А24В052.031-08)		
			А24В052.060-14 ДЕТАЛИ		
1		А24В052.031-05	Фланец	3	
			Труба ПНД 50с		
			Техническая ГОСТ18398-83		
54	2	А24В052.087	L=112-087	3	0,052кг
54	3	А27В052.088	L=1146-26	2	0,51кг
54	4	А27В052.089	L=223-13	2	0,1кг
			СТАНДАРТНЫЕ ИЗДЕЛИЯ		
5			Втулка под фланец ПНД 50с ОСТ6-5-367-74	3	
6			Тройник ПНД 50с ОСТ6-5-367-74	3	
			Фланец 1-40-6 ГОСТ 12820-80 (заготовка для А24В052.031-05)		
			А24В052.060-15 ДЕТАЛИ		
1		А24В052.031-05	Фланец	2	
			А24В052.060		

Код	Поз.	Обозначение	Наименование	Кол.	Примечание
			Труба ПНД 50с		
			Техническая ГОСТ18398-83		
54	2	А24В052.087	L=112-087	2	0,052кг
54	3	А24В052.088	L=1146-26	1	0,51кг
54	4	А24В052.089	L=223-13	2	0,1кг
			СТАНДАРТНЫЕ ИЗДЕЛИЯ		
5			Втулка под фланец ПНД 50с ОСТ6-5-367-74	2	
6			Тройник ПНД 50с ОСТ6-5-367-74	2	
			Фланец 1-40-6 ГОСТ 12820-80 (заготовка для А24В052.031-05)		
			А24В052.060-15 ДЕТАЛИ		
1		А24В052.031-05	Фланец	2	
			А24В052.060		

Выпуск 1-1
Альбом 4

Серия 5-903-10

Имя, фамилия, отчество, должность, дата

Имя, фамилия, отчество, должность, дата

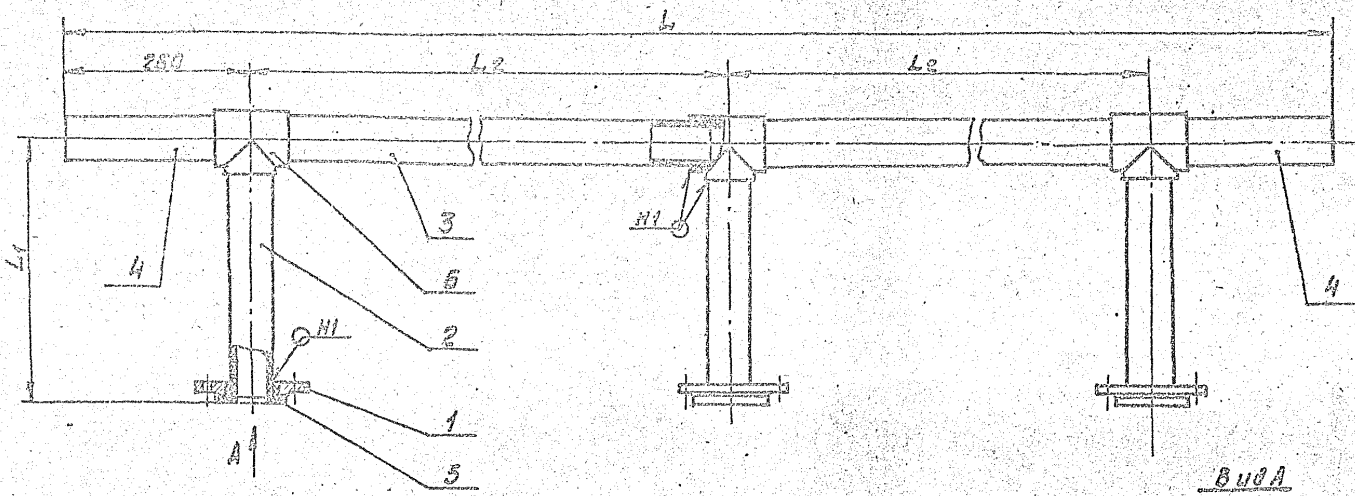
ФОРМАТ: А4

ФОРМАТ: А4

ФОРМАТ: А4

ФОРМАТ: А4

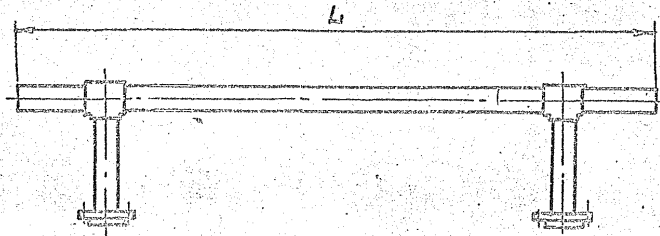
Рис. 1



А24В 052.060 СБ

Рис. 2

Остальное - см. рис. 1



Вид А

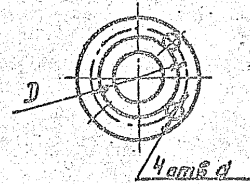


Рис. 3

Остальное - см. рис. 1

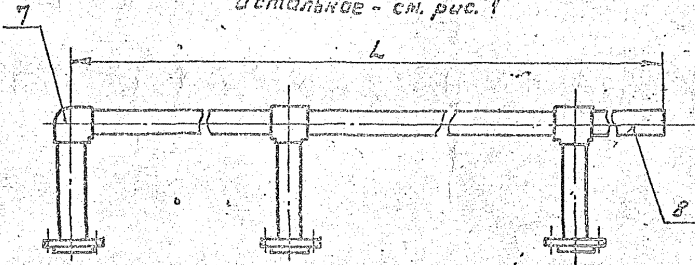


Рис. 4

Остальное - см. рис. 1

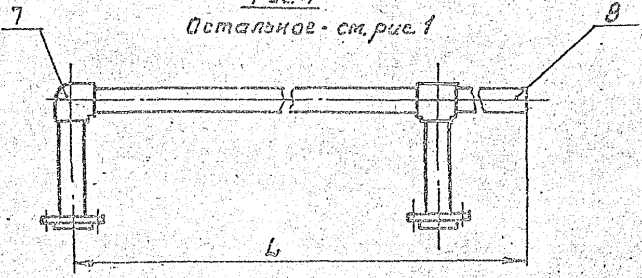
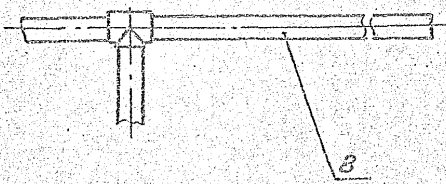


Рис. 5

Остальное - см. рис. 1



Обозначение	Рис.	Размеры, мм					Масса, кг		
		D	d	L	L1	L2			
А24В 052.060	1	110	14	3300	350	1400	7,6		
-01	2			1900			6,5		
-02	1			5250	260	2000	8,9		
-03	2			3250			5,5		
-04	1,3			4100	350	1400	5,4		
-05	1,4			2750			4,0		
-06	1,3			5100	350	2000	8,6		
-07	1,4			3100			4,4		
-08	1			150	18	4500	200	14,3	
-09	2			2500		10,3			
-10	1			75	11	2900	150	1200	3,0
-11	2			1700		1,9			
-12	1,5			90	14	3915	150	1200	3,9
-13	1,2,5			2615		2,8			
-14	1			100	2900			5,0	
-15	2	1700				3,2			

Размеры для ступок

				А24В 052.060 СБ		
Исполн.	№ докум.	Дата	Лист	Трубопровод	Мат	Масштаб
Разраб.	Исполн.				СМ	
Проф.	Литвак				725л	
Рис. гр.	Литвак					
Иланга	Федюкин					
Утв.	Слибак					
				Источ. МестобТ		
				госстроб СССР		
				САИТЕХПРОЕКТ		
				г. Москва		

Копировал: 23056-04 14/08/04 г. А2

Выпуск 1-1
Альбом 4

Стр. 5.003-10

Исполн. Литвак

ФОРМАТ	КОЛ.	ПРОЗ.	ОБОЗНАЧЕНИЕ	НАИМЕНОВАНИЕ	КОЛ.	ПРИМЕЧАНИЕ
				ДОКУМЕНТАЦИЯ		
A3			A24B052.070C5	СБОРОЧНЫЙ ЧЕРТЕЖ		
ПЕРЕМЕННЫЕ ДАННЫЕ ДЛЯ ИСПОЛНЕНИЯ:						
				A24B052.070		
				ДЕТАЛИ		
A4	1		A24B052.031-02	ФЛАНЕЦ	6	Альбом 4
B4	2		A24B052.091	ТРУБА ПНД 63с		
				ТЕХНИЧЕСКАЯ ГОСТ 18599-83		
				L = 111-1	1	0,076кг
B4	3		A24B052.092	ТРУБА ПНД 63с		
				ТЕХНИЧЕСКАЯ ГОСТ 18599-83		
				L = 632-17	5	0,45кг
B4	4		A24B052.093	ТРУБА ПНД 63с		
				ТЕХНИЧЕСКАЯ ГОСТ 18599-83		
				L = 141-1,0	1	0,097кг
B4	5		A24B052.094	ТРУБА ПНД 63с		
				ТЕХНИЧЕСКАЯ ГОСТ 18599-83		
				L = 171-1,0	1	0,117кг
B4	6		A24B052.095	ТРУБА ПНД 63с		
				ТЕХНИЧЕСКАЯ ГОСТ 18599-83		
				L = 216-1,0	2	0,157кг
<p style="text-align: center;">A24B052.070</p> <p style="text-align: center;">Трубопровод</p> <p style="text-align: right;">Лист 3</p>						

ИЗМ. ПОДПИСАНЫ: ПОДП. И ДАТА

ФОРМАТ	КОЛ.	ПРОЗ.	ОБОЗНАЧЕНИЕ	НАИМЕНОВАНИЕ	КОЛ.	ПРИМЕЧАНИЕ
B4	7		A24B052.096	ТРУБА ПНД 63с		
				ТЕХНИЧЕСКАЯ ГОСТ 18599-83		
				L = 121-1	3	0,83кг
СТАНДАРТНЫЕ ИЗДЕЛИЯ						
				ВТУЛКА ПОД ФЛАНЕЦ		
				ПНД 63с		
				ОСТ 6-5-367-74	6	
				Тройник проходной		
				ПНД 63с		
				ОСТ 6-5-367-74	5	
				Угольник ПНД 63с		
				ОСТ 6-5-367-74		
				ФЛАНЕЦ 1-50-10		
				(ЗАГОТОВКА ДЛЯ		
				A24B052.031-02)		
A24B052.070-01						
ДЕТАЛИ						
A4	1		A24B052.031-02	ФЛАНЕЦ	4	Альбом 4
B4	2		A24B052.097	ТРУБА ПНД 90с		
				ТЕХНИЧЕСКАЯ		
				ГОСТ 18599-83		
				L = 141-1	1	0,133кг
<p style="text-align: center;">A24B052.070</p> <p style="text-align: center;">Лист 2</p>						

ИЗМ. ПОДПИСАНЫ: ПОДП. И ДАТА

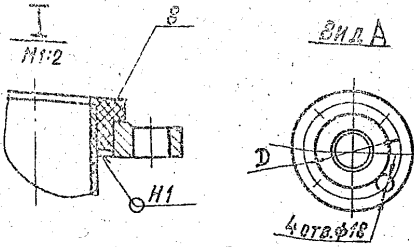
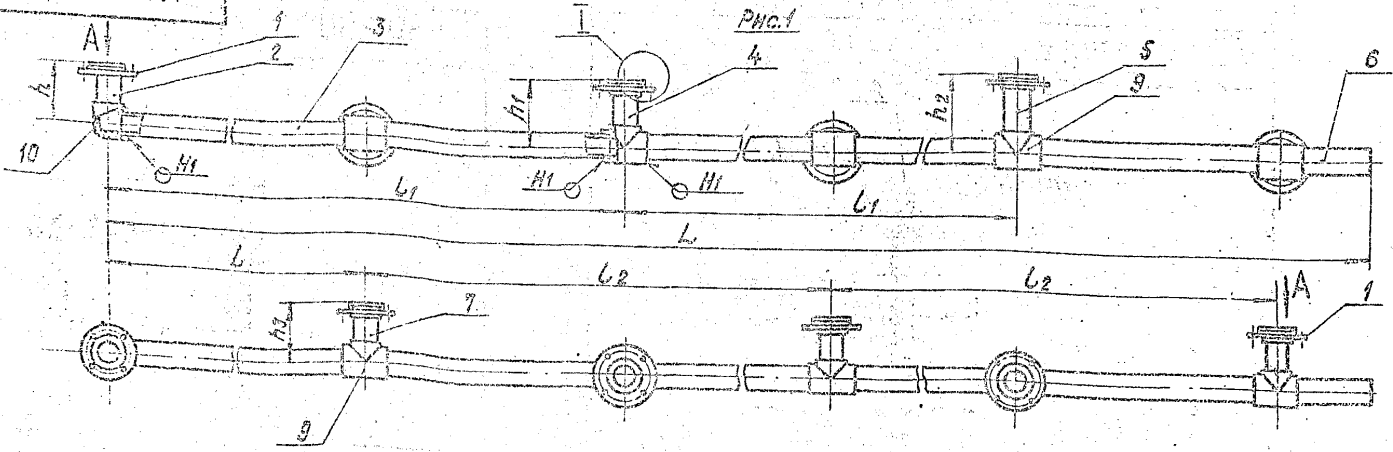
ФОРМАТ	КОЛ.	ПРОЗ.	ОБОЗНАЧЕНИЕ	НАИМЕНОВАНИЕ	КОЛ.	ПРИМЕЧАНИЕ
B4	3		A24B052.092	ТРУБА ПНД 63с		
				ТЕХНИЧЕСКАЯ		
				ГОСТ 18599-83		
				L = 632-17	3	0,45кг
B4	4		A24B052.094	ТРУБА ПНД 63с		
				ТЕХНИЧЕСКАЯ		
				ГОСТ 18599-83		
				L = 171-1	1	0,117кг
B4	6		A24B052.095	ТРУБА ПНД 63с		
				ТЕХНИЧЕСКАЯ		
				ГОСТ 18599-83		
				L = 216-1,0	1	0,157кг
B4	7		A24B052.096	ТРУБА ПНД 63с		
				ТЕХНИЧЕСКАЯ		
				ГОСТ 18599-83		
				L = 121-1	2	0,83кг
СТАНДАРТНЫЕ ИЗДЕЛИЯ						
				ВТУЛКА ПОД ФЛАНЕЦ		
				ПНД 63с		
				ОСТ 6-5-367-74	4	
				Тройник		
				проходной		
				ПНД 63с		
				ОСТ 6-5-367-74	3	
				Угольник		
				ПНД 63с		
				ОСТ 6-5-367-74	1	
<p style="text-align: center;">A24B052.070</p> <p style="text-align: center;">Лист 3</p>						

ИЗМ. ПОДПИСАНЫ: ПОДП. И ДАТА

ФОРМАТ	КОЛ.	ПРОЗ.	ОБОЗНАЧЕНИЕ	НАИМЕНОВАНИЕ	КОЛ.	ПРИМЕЧАНИЕ
				ФЛАНЕЦ 1-50-10		
				ГОСТ 12820-80		
				(ЗАГОТОВКА ДЛЯ		
				A24B052.031-02)		
A24B052.070-02						
ДЕТАЛИ						
A4	1		A24B052.031-03	ФЛАНЕЦ	6	Альбом 4
B4	2		A24B052.097	ТРУБА ПНД 90с		
				ТЕХНИЧЕСКАЯ ГОСТ 18599-83		
				L = 199-1,0	1	0,276кг
B4	3		A24B052.098	ТРУБА ПНД 90с		
				ТЕХНИЧЕСКАЯ		
				ГОСТ 18599-83		
				L = 904-20	5	1,218кг
B4	4		A24B052.099	ТРУБА ПНД 90с		
				ТЕХНИЧЕСКАЯ		
				ГОСТ 18599-83		
				L = 239-1,0	1	0,532кг
B4	5		A24B052.101	ТРУБА ПНД 90с		
				ТЕХНИЧЕСКАЯ		
				ГОСТ 18599-83		
				L = 279-1,5	1	0,367кг
B4	6		A24B052.102	ТРУБА ПНД 90с		
				ТЕХНИЧЕСКАЯ		
				ГОСТ 18599-83		
				L = 202-1,0	1	0,27кг
B4	7		A24B052.103	ТРУБА ПНД 90с		
				ТЕХНИЧЕСКАЯ		
				ГОСТ 18599-83		
				L = 199-1,6	3	0,422
СТАНДАРТНЫЕ ИЗДЕЛИЯ						
				ВТУЛКА ПОД ФЛАНЕЦ ПНД 90с		
				ОСТ 6-5-367-74	6	
				Тройник проходной		
				ПНД 90с		
				ОСТ 6-5-367-74	5	
				Угольник ПНД 90с		
				ОСТ 6-5-367-74	1	
<p style="text-align: center;">A24B052.070</p> <p style="text-align: center;">Лист 4</p>						

ИЗМ. ПОДПИСАНЫ: ПОДП. И ДАТА

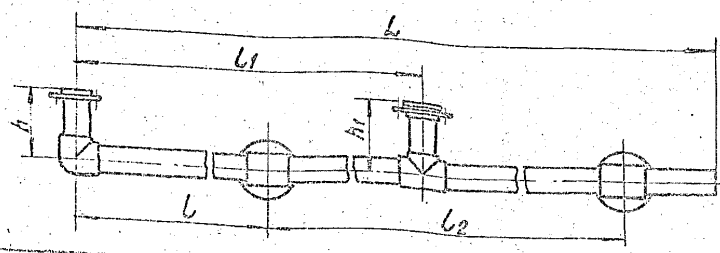
А248052.070С5



Обозначение	Рис.	РАЗМЕРЫ, мм							L	L1	L2	Масса, кг
		D	L	h	h1	h2	h3					
A 248052.070	1	125	3750	150	180	210	-	160	700	1400	1400	17,4
-01	2	125	2350	180	210	-	-	160	700	1400	1400	11,5
-02	1	160	5250	250	290	330	250	1000	2000	2000	2000	32,7
-03	2	160	3250	290	330	-	-	1000	2000	2000	2000	22,7

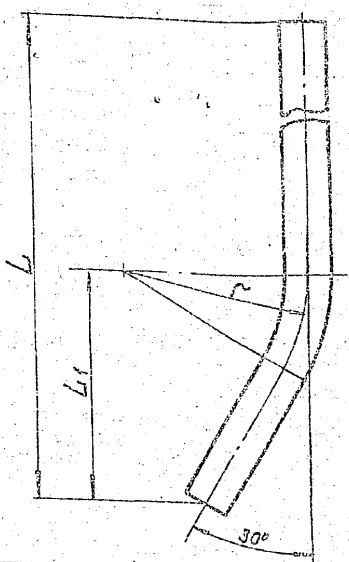
Рис. 2
Остаток - см. Рис. 1

1. Размеры для справок.
2. Сварной шов по ГОСТ 15310-80



А248052.070С5		Лист	Масса	Изготовитель
Трубопровод		И	СМ.	ТАБА.
И.М.ИТР. СУВИНСКАЯ		Лист 1 из 5 ГОСТРОЙ СССР САНТЕХПРОЕКТ г. Москва		
Утв. СЛАЗАК		Формат: А3		

А248052.104



Обозначение	Материал	РАЗМЕРЫ, мм			Масса, кг
		L1	L1	Г	
A 248052.104	Труба ПИД 63с ТЕХНИЧЕСКАЯ ГОСТ 18599-83	915	300	250	0,7
-01	Труба ПИД 90с ТЕХНИЧЕСКАЯ ГОСТ 18599-83	1415	560	350	2,3

Неуказанные предельные отклонения размеров: h14; ±L/2

A 248052.104

И.М.ИТР. СУВИНСКАЯ	Утв. СЛАЗАК	Труба	Лист 1 из 5 ГОСТРОЙ СССР САНТЕХПРОЕКТ г. Москва
Формат: А4		СМОТРИ ТАБЛИЦУ	

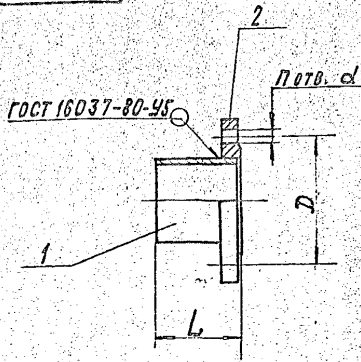
Код	Обозначение	Наименование	Кол.	Примечание
		Фланец 1-80-10 ГОСТ 12820-80 (заготовка для А248052.031-03)		
		A 248052.070-03		
		ДЕТАЛИ		
А4	1	A 248052.031-03	4	Альбом 4
Б4	2	A 248052.099	1	0,83 кг
Б4	3	A 248052.098	3	0,248 кг
Б4	4	A 248052.101	1	0,387 кг
Б4	6	A 248052.102	1	0,276 кг
Б4	7	A 248052.103	2	0,428 кг
		СТАНДАРТНЫЕ ИДЕАЛИ		
8		Втулка под фланец ПНП 90с ОСТ 6-5-367-74	4	
5		Тройник проходной ПНП 90с ОСТ 6-5-367-74	3	
10		Угольник ПНП 90с ОСТ 6-5-367-74	1	
		Фланец 1-80-10 ГОСТ 12820-80 (заготовка для А248052.031-03)		
		A 248052.070		

A 248052.070

И.М.ИТР. СУВИНСКАЯ	Утв. СЛАЗАК	Труба	Лист 5 из 5 ГОСТРОЙ СССР САНТЕХПРОЕКТ г. Москва
Формат: А4		СМОТРИ ТАБЛИЦУ	

КОПИРОВАЛ: КРЕДИТЛИНА 23056-04 16 ФОРМАТ: А4

А24В057.090СВ



Обозначение	РАЗМЕРЫ, мм			n	МАССА, кг
	D	d	L		
A24B057.090	170	18	120	4	4,85
-01	200		100	8	4,95
-02	110	14		4	1,75

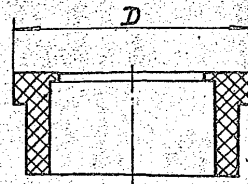
Размеры для справок.

A24B057.090СВ

Трубопровод

ЛИСТ	МАССА	МАСШТАБ
И	СМ. ТАБЛ.	—
ЛИСТ	ЛИСТОВ	1
ГОССТРОЙ СССР САНТЕХПРОЕКТ Г. МОСКВА		
ФОРМАТ: А4		

А24В052.043



Обозначение	МАТЕРИАЛ	D, мм	МАССА, кг
A24B052.043	Заготовка. Втулка под фланец ПНП 90с ОСТ6-05-367-74	128-40	0,24
-01	Заготовка. Втулка под фланец ПНД 110с ТУ6-19-213-83	148-10	0,4
-02	Заготовка. Втулка под фланец ПНП 40с ОСТ6-05-367-74	70-2,74	0,027
-03	Заготовка. Втулка под фланец ПНП 50с ОСТ6-05-367-74	80-2,74	0,04
-04	Заготовка. Втулка под фланец ПНП 63с ОСТ6-05-367-74	90-2,87	0,052

A24B052.043

Втулка под фланец

СМОТРИ ТАБЛИЦУ

ЛИСТ	МАССА	МАСШТАБ
И	СМ. ТАБЛ.	—
ЛИСТ	ЛИСТОВ	1
ГОССТРОЙ СССР САНТЕХПРОЕКТ Г. МОСКВА		
ФОРМАТ: А4		

ИЗМ. ПОСЛЕ ПОСЛЕД. ДАТА

ИЗМ. ПОСЛЕ ПОСЛЕД. ДАТА

Выпуск

Дальсод. 4

Серия 5.905-10

ФОРМАТ	КОЛ-ВО	Поз.	Обозначение	Наименование	Кол.	ПРИМЕЧАНИЕ
				Документация		
А4			A24B057.090СВ	СБОРОЧНЫЙ ЧЕРТЕЖ		
			ПЕРЕМЕННЫЕ ДАННЫЕ ДЛЯ ИСПОЛНЕНИЙ:			
			A24B057.090	ДЕТАЛИ		
Б4	1		A24B057.091	ПАТРУБОК ТРУБА 108x3,5 ГОСТ 10704-76 Д ГОСТ 10705-80 L = 116-0,87	1	2,0 кг
				СТАНДАРТНЫЕ ИЗДЕЛИЯ ФЛАНЕЦ 1-100-6 ГОСТ 12820-80	1	
				A24B057.090-01		
				ДЕТАЛИ		
Б4	1		A24B057.092	ПАТРУБОК ТРУБА 133x3,5 ГОСТ 10704-76 Д ГОСТ 10705-80 L = 96-0,87	1	1,07 кг
				СТАНДАРТНЫЕ ИЗДЕЛИЯ ФЛАНЕЦ 1-125-6 ГОСТ 12820-80	1	
				A24B057.090		
				Трубопровод		

ФОРМАТ	КОЛ-ВО	Поз.	Обозначение	Наименование	Кол.	ПРИМЕЧАНИЕ
				A24B057.090-02		
				ДЕТАЛИ		
Б4	1		A24B057.093	ПАТРУБОК ТРУБА 57x3 ГОСТ 10704-76 Д ГОСТ 10705-80 L = 97-0,87	1	0,39 кг
				СТАНДАРТНЫЕ ИЗДЕЛИЯ ФЛАНЕЦ 1-50-6 ГОСТ 12820-80	1	
				A24B057.090		
				Трубопровод		

А24В057.090

Трубопровод

ЛИСТ	МАССА	МАСШТАБ
И	СМ. ТАБЛ.	—
ЛИСТ	ЛИСТОВ	2
ГОССТРОЙ СССР САНТЕХПРОЕКТ Г. МОСКВА		
ФОРМАТ: А4		

A24B057.090

ЛИСТ	МАССА	МАСШТАБ
И	СМ. ТАБЛ.	—
ЛИСТ	ЛИСТОВ	2
ГОССТРОЙ СССР САНТЕХПРОЕКТ Г. МОСКВА		
ФОРМАТ: А4		

23056-04 (17) ФОРМАТ: А4